

КОМПЛЕКСНАЯ СЕРИЯ ТИПОВЫХ ПРОЕКТОВ ЖИЛЫХ И ОБЩЕСТВЕННЫХ ЗДАНИЙ

СЕРИЯ-125

ЧАСТЬ 10

ИЗДЕЛИЯ ЗАВОДСКОГО ИЗГОТОВЛЕНИЯ

РАЗДЕЛ 10.9-8

ИЗДЕЛИЯ НУЛЕВОГО ЦИКЛА

/ДЛЯ СПЛОШНЫХ ПЛИТ ПЕРЕКРЫТИЙ/

КОМПЛЕКСНАЯ СЕРИЯ ТИПОВЫХ ПРОЕКТОВ ЖИЛЫХ И ОБЩЕСТВЕННЫХ ЗДАНИЙ

СЕРИЯ-125

ЧАСТЬ 10

ИЗДЕЛИЯ ЗАВОДСКОГО ИЗГОТОВЛЕНИЯ

РАЗДЕЛ 10.9-8

ИЗДЕЛИЯ НУЛЕВОГО ЦИКЛА

/ для сплошных плит перекрытий /

РАЗРАБОТАН
КОНСТРУКТОРСКИМ БЮРО ПО ЖЕЛЕЗОБЕТОНУ
ГОССТРОЯ РСФСР

ВВЕДЕН В ДЕЙСТВИЕ
ПРИКАЗОМ КБ ПО ЖЕЛЕЗОБЕТОНУ
N199 ОТ 30 НОЯБРЯ 1976г

Арх. *В.В.В.*

№ п/п	НАИМЕНОВАНИЕ ЧЕРТЕЖЕЙ	№ СТРАНИЦ	№ ЛИСТОВ
1	СОДЕРЖАНИЕ АЛЬБОМА	2	1
2	ФУНДАМЕНТНЫЕ ПАНЕЛИ 9ФП-60.21-1; 9ФП-59.21-1; ФП-60.21-1; ФП-59.21-1	3	2
3	ФУНДАМЕНТНЫЕ ПАНЕЛИ 9ФП-60.23-2; ФП-60.23-2	4	3
4	ФУНДАМЕНТНЫЕ ПАНЕЛИ 9ФП-60.23-3; ФП-60.23-3	5	4
5	ФУНДАМЕНТНЫЕ ПАНЕЛИ ФП-48.21-1; ФП-47.21-1	6	5
6	ФУНДАМЕНТНЫЕ ПАНЕЛИ 9ФП-30.21; ФП-30.21	7	6
7	ФУНДАМЕНТНЫЕ ПАНЕЛИ 9ФП-14.23-5; ФП-14.23-5	8	7
8	ФУНДАМЕНТНЫЕ ПАНЕЛИ 9ФП-14.23-6; 9ФП-14.23-7; ФП-14.23-6; ФП-14.23-7; ФП-14.23-8; ФП-14.23-9	9	8
9	СВАРНЫЕ КАРКАСЫ 0-2К-1; 0-2К-2; 0-2К-5; 0-2К-6; 0-2К-8; 0-2К-12; 0-2К-14	10	9
10	СВАРНЫЕ КАРКАСЫ 0-2К-15; 0-2К-18; 0-2К-20	11	10

В настоящий раздел 10.9-8 включены рабочие чертежи фундаментных панелей под сплошные панели перекрытий для 5^{тн} и 9^{тн} этажных жилых домов.

Раздел 10.9-8 рассматривать совместно с разделом 10.9-1

И. БАРАДАН
П. БОДАНС
А. ОМЕРОВА
Н. П. УХ
И. СВЕЧЕНКО
НАЧ. ОЛА
П. КОШЕВ
П. КОШЕВ
РАК. БРИГАДЫ
КОМПЛЕКТ
С. МОСКВА
1976

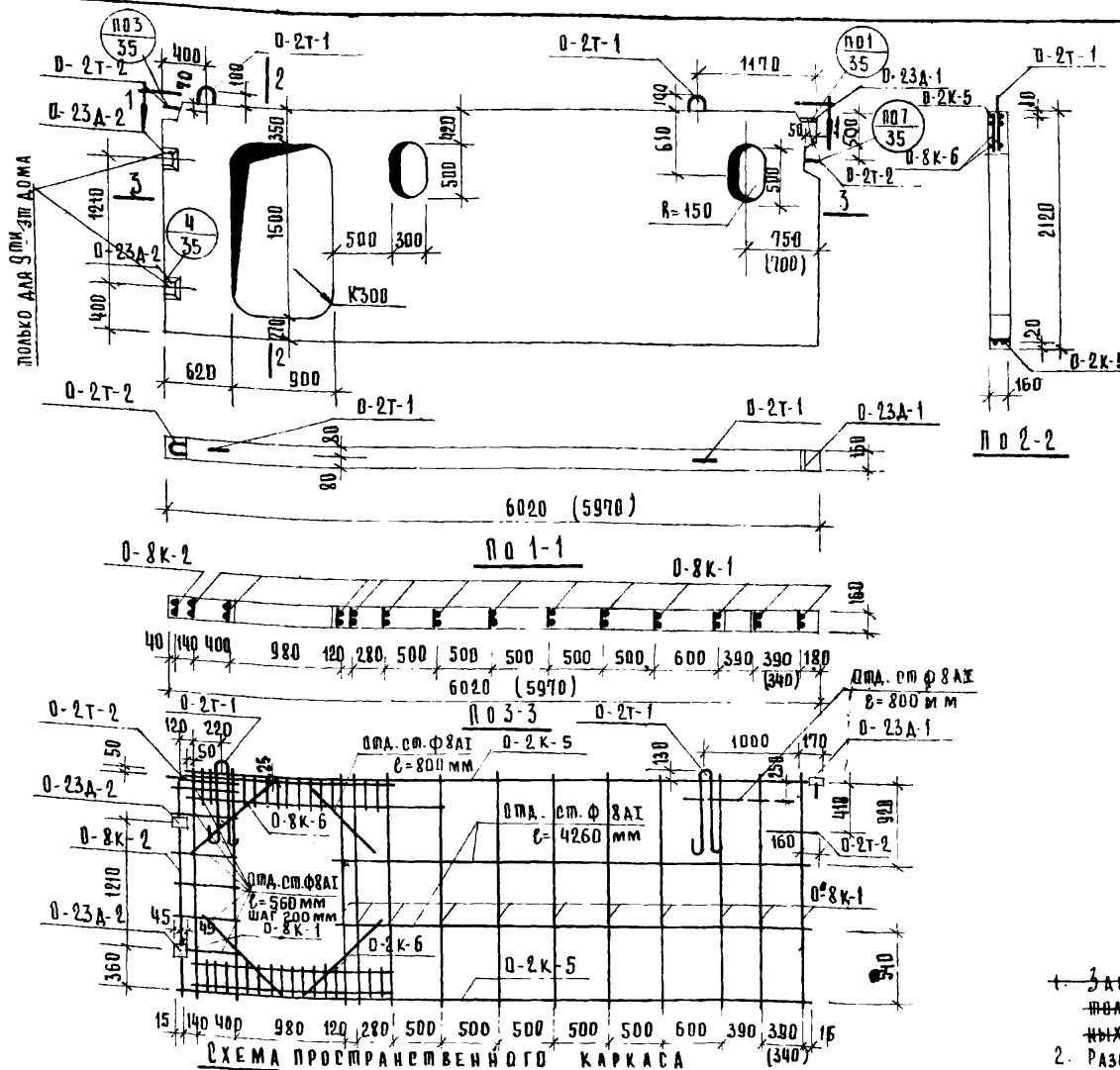
ИЗДАНИЯ ЗАВОДСКОГО
ИЗГОТОВЛЕНИЯ

СОДЕРЖАНИЕ АЛЬБОМА

СЕРИЯ 125

РАЗДЕЛ 10.9-8
часть 10

Лист
1



РЕЦИФИКАЦИЯ МЕТАЛЛА							
МАРКА	9Фн-60-21-1 9Фн-59-21-1			Фн-60-21-1 Фн-59-21-1			В-10 9-1 НН
	ВЕС КГ			ВЕС КГ			
	К-ВО	МАРКИ	ВРЕГО	К-ВО	МАРКИ	ВРЕГО	
0-8К-1	13	1.75	22.75	13	1.75	22.75	
0-8К-2	1	1.58	1.58	1	1.58	1.58	
0-2К-5	2	4.81	9.62	2	4.81	9.62	
0-2К-6	2	5.05	10.10	2	5.05	10.10	
0-23А-1	1	1.0	1.0	1	1.0	1.0	42
0-23А-2	2	2.64	5.28	—	—	—	42
0-2Т-1	2	3.20	6.40	2	3.20	6.40	42
0-2Т-2	2	1.07	2.14	2	1.07	2.14	42
ОПЛАТ. ФАТ С-500	12	0.22	2.64	12	0.22	2.64	—
ОПЛАТ. ФАТ С-4250	4	1.68	6.72	4	1.68	6.72	—
ОПЛАТ. ФАТ С-500	10	0.32	3.20	10	0.32	3.20	—
0-8К-6	2	5.33	10.66	2	5.33	10.66	
Итого			82.08	Итого		76.81	
ХАРАКТЕРИСТИКА ИЗДЕЛИЯ							
НАИМЕНОВАНИЕ	ЕД.	К-80 КГ					
		9Фн-60-21-1 Фн-60-21-1	9Фн-59-21-1 Фн-59-21-1				
ВЕР	КГ	4600	4225				
ОБЪЕМ БЕТОНА	М ³	1.84	1.69				
ВЕС СТАЛИ	КГ	82.08	82.08				
МАРКА БЕТОНА	—	300	300				

ВЫБОРКА МЕТАЛЛА								
РЕЗЕНИЕ ММ	4В1	8А1	8А2	10А1	12А1	16А1	18А1	5-8
ДЛИНА ММ	89,9	32,96	81,04	1,64	2,40	15,2	3,80	—
ВЕС КГ	1,97	0,04	3,98	1,01	2,40	16,28	6,40	5,27
ДЛИНА ММ	19,90	52,96	81,04	0,40	1,40	15,2	3,80	—
ВЕС КГ	1,97	0,04	3,98	0,25	2,44	16,28	6,40	5,27

ПРИМЕЧАНИЕ:

1. Закаладная 0 234 1 устанавливается только при варианте трехслойных цоколей панелей 1. Примечание см л.3
2. Размеры в скобках относятся для панелей ФП-59.21-1; 9ФП-59.21-1

1976

ИЗДЕЛИЯ ЗАВОДСКОГО
ИЗГОТОВЛЕНИЯ

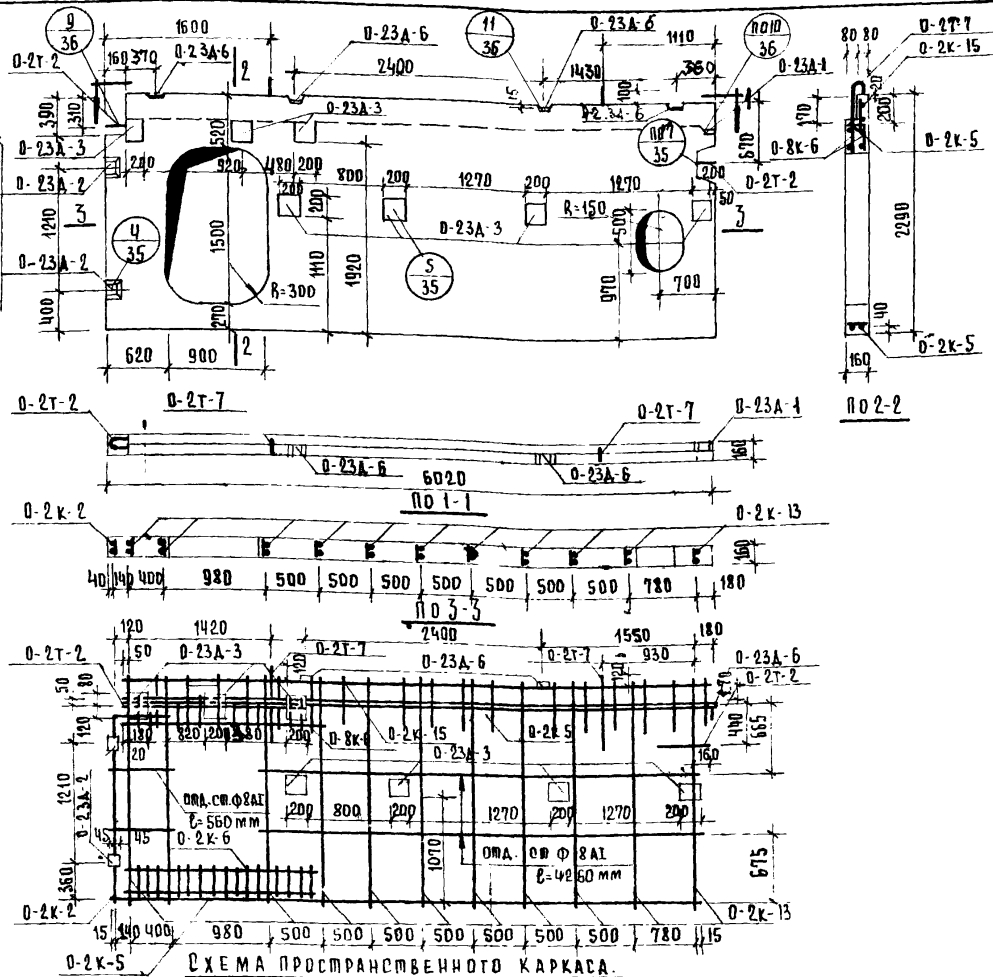
ФУНДАМЕНТАЛЬНЫЕ ПАНЕЛИ

9ФП-60.21-1; 9ФП-59.21-1;
ФП-60.21-1; ФП-59.21-1.

РЕРНА 125

ЧАСТЬ 10
РАЗДЕЛ 10.9-8

Л И С Т
2



СПЕЦИФИКАЦИЯ МЕТАЛЛА						Р109 Н1 Р109
МАРКА	9ФН-60-23-2			ФН-60-23-2		
	К-ВО	ВЕС КГ		К-ВО	ВЕС КГ	
		МАРКИ	ВРЕТО		МАРКИ	ВРЕТО
0-2К-2	1	1.53	1.53	1	1.53	1.53
0-2К-5	2	4.31	9.62	2	4.31	9.62
0-2К-6	2	5.05	10.10	2	5.06	10.10
0-2К-13	11	1.98	21.78	11	1.88	21.78
0-2К-15	1	5.08	5.08	1	5.08	5.08
0-23А-3	1	0.54	2.08	1	0.54	2.08
0-23А-2	2	2.64	5.28			
0-23А-3	7	3.18	22.26	7	3.18	22.26
0-2Т-7	2	3.90	7.80	2	3.90	7.80
0-2Т-2	2	1.07	2.14	2	1.07	2.14
0-2Т-3	4	1.68	6.72	4	1.68	6.72
0-2Т-6	6	0.22	1.32	6	0.22	1.32
0-8К-6	2	5.33	10.66	2	5.33	10.66
ИТОГО:		106.5			104.2	
ХАРАКТЕРИСТИКА ИЗДЕЛИИ						
НАИМЕНОВАНИЕ	ЕД. ИЗМ.	К-ВО		К-ВО	КГ	
		9ФН-60-23-2	ФН-60-23-2			
ВЕС	КГ	480	480	480	480	
ВЪЕМ БЕДНА	МЗ	1.92	1.92	1.92	1.92	
ВЕС СТАЛИ	КГ	105.5	104.20	105.5	104.20	
МАРКА БЕДНА	—	300	200	300	200	

ВЫБОРКА МЕТАЛЛА								
РЕЧЕНИЕ ММ	4В1	8А1	8АII	10АII	12А1	14АII	18А1	6-8
Фр60.23-2	ДЛИНА М	29.31	40.6	58.93	9.52	2.40	17.2	3.90
	ВЕС КГ	2.88	15.52	35.13	5.83	2.14	16.28	7.80
Фр60.23-2	ДЛИНА М	29.31	40.6	58.93	9.52	2.40	17.2	3.90
	ВЕС КГ	2.88	15.52	35.13	5.83	2.14	16.28	7.80

ПРИМЕЧАНИЕ.

Арматурные детали с
маркировкой (0-2) и узлы даны
в разделе 10.9-1; с маркиров-
кой (0-8) в настоящем аль-
боме.

1976

ИЗДЕЛИЯ ЗАВОДСКОГО
ИЗГОТОВЛЕНИЯ

ФУНДАМЕНТАЛЬНЫЕ ПАНЕЛИ

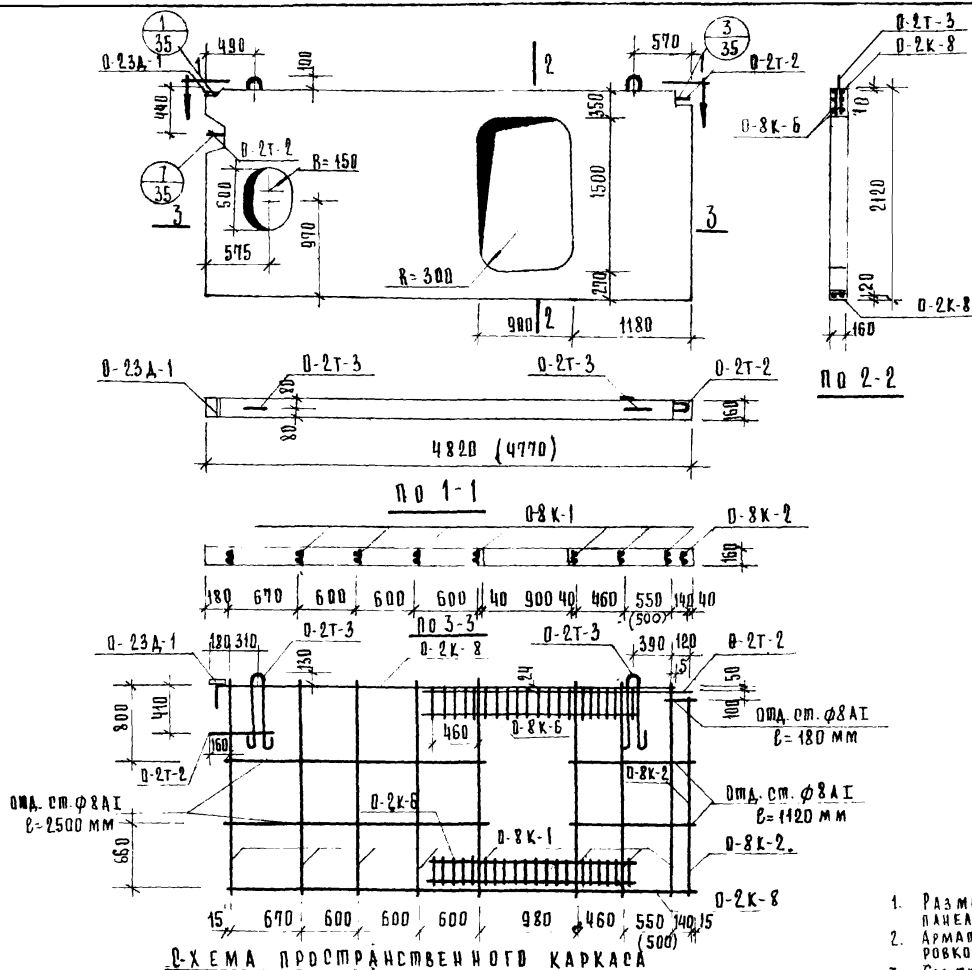
90n-60.23-2;
0n-60.23-2

СЕРИЯ 125

ЧАСТЬ 10
РАЗДЕЛ 10.9

Л И С Т
3

Alfred



СПЕЦИФИКАЦИЯ МЕТАЛЛА									
МАРКА	ФП-48-21-1			ФП-47-21-1			Итого		
	К-ВО	ВЕС КГ	МАРКА	К-ВО	ВЕС КГ	МАРКА	К-ВО	ВЕС КГ	МАРКА
Ø-8К-1	8	1.75	10.00	8	1.75	10.00			
Ø-8К-2	1	1.58	1.58	1	1.58	1.58			
Ø-2К-6	2	5.05	10.10	2	5.05	10.10			
Ø-2К-8	2	3.81	7.62	2	3.81	7.62			
Ø-23А-1	1	1.00	1.00	1	1.00	1.00			
Ø-2Т-2	2	1.07	2.14	2	1.07	2.14			
Ø-2Т-3	2	2.50	5.00	2	2.50	5.00			
Ø-2К-6	4	0.99	3.96	4	0.99	3.96			
Ø-2К-8	4	0.44	1.76	4	0.44	1.76			
Ø-2К-8	2	0.06	0.12	2	0.06	0.12			
Итого:									

ХАРАКТЕРИСТИКА ИЗДЕЛИЯ				
НАИМЕНОВАНИЕ	ЕД. ИЗМ.	КОЛ-ВО		
		ФП-48-21-1	ФП-47-21-1	
ВЕС	КГ	3500	3450	
ОБЪЕМ БЕТОНА	М3	1.40	1.38	
ВЕС СТАЛИ	КГ	57.94	57.94	
МАРКА БЕТОНА	—	200	200	

ВЫБОРКА МЕТАЛЛА									
РЕЗЕНИЕ ММ	481	812	210	100	122	141	161	181	201
ДЛИНА М	5.46	5.65	5.38	0.40	2.40	15.2	3.20		
ВЕС КГ	1.32	1.39	1.26	0.25	2.14	16.28	5.0	0.75	
ДЛИНА М	13.46	5.65	5.38	0.40	2.40	15.2	3.20		
ВЕС КГ	1.32	1.39	1.26	0.25	2.14	16.28	5.0	0.75	

ПРИМЕЧАНИЯ

- РАЗМЕРЫ В КРЮКАХ ОТНОСЯТСЯ ДЛЯ ПАНЕЛЕЙ ФП-47-21-1
- АРМАТУРНЫЕ ДЕТАЛИ С МАРКИРОВКОЙ (Ø-2), УЗЛЫ ДАНЫ В РАЗДЕЛЕ 10.91
- См. примечание пункта 1 на листе 2

1976	ИЗДЕЛИЯ ЗАВОДСКОГО ИЗГОТОВЛЕНИЯ	ФУНДАМЕНТНЫЕ ПАНЕЛИ ФП-48.21-1; ФП-47.21-1	СЕРИЯ 125	ЧАСТЬ 10	ЛИСТ 5
			РАЗДЕЛ 10.9-8		

Арх. №24217-5



СПЕЦИФИКАЦИЯ МЕТАЛЛА

ХАРАКТЕРИСТИКА ИЗДЕЛИЯ

ВЫБОРКА МЕТАЛЛА

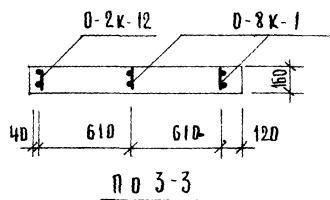
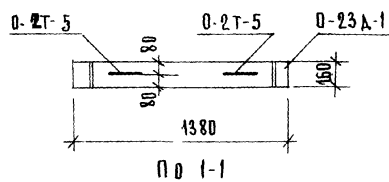
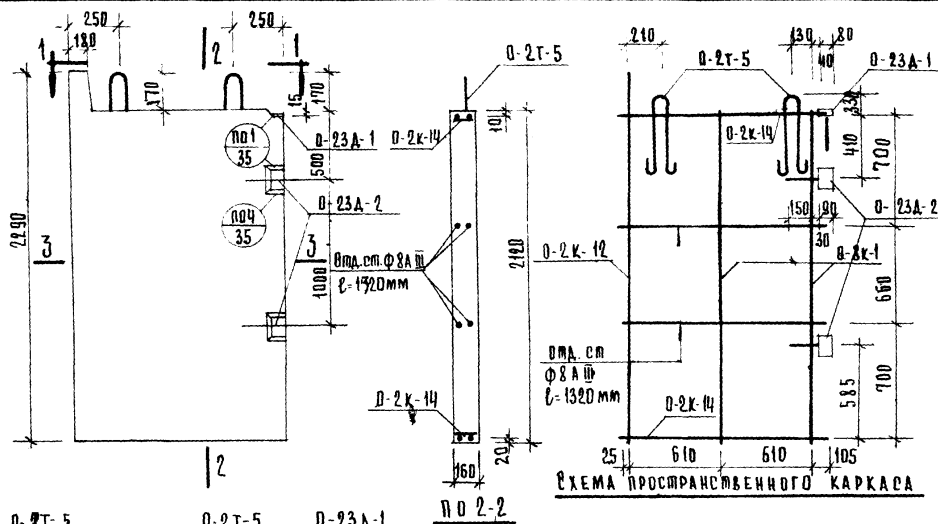
П Р И М Е Ч А Н И Я:

1. Цифра 9 указывает, что панели устанавливаются только в 9ти этажных домах.
2. Закаладная 0-23А-2 только для 9ти эт. дома

Серия 125

часть 10	лист
раздел 10.9-8	6

Ррх. №24217-6 Меленко.



СПЕЦИФИКАЦИЯ				МЕТАЛЛА			
МАРКА	ГОП-14.23.5			ГОП-14.23.5			ИЗМЕРЕНИЯ
	К-ДО	ВЕС КГ	МАРКИ	К-ДО	ВЕС КГ	МАРКИ	
0-8 К-1	2	1.75	3.50	2	1.75	3.50	
0-2 К-12	1	1.89	1.89	1	1.89	1.89	
0-2 К-14	2	1.15	2.30	2	1.15	2.30	
0-23А-1	1	1.0	1.0	1	1.0	1.0	92
0-2Т-5	2	0.90	1.80	2	0.90	1.80	42
0-23А-2	2	2.64	5.28	2	2.64	5.28	42
ГОП-14.23.5	4	0.52	2.08	4	0.52	2.08	—
Итого:			17.85			17.85	

ХАРАКТЕРИСТИКА		ИЗДЕЛИЯ	
НАИМЕНОВАНИЕ	ЕД. ИЗМ.	КОА-80	
		90-14 23-5	90-14 23-5
ВЕС	КГ	1175	1175
ОБЪЕМ БЕТОНА	М ³	0.47	0.47
ВЕС СТАЛИ	КГ	17.85	17.85
МАРКА БЕТОНА	—	300	200

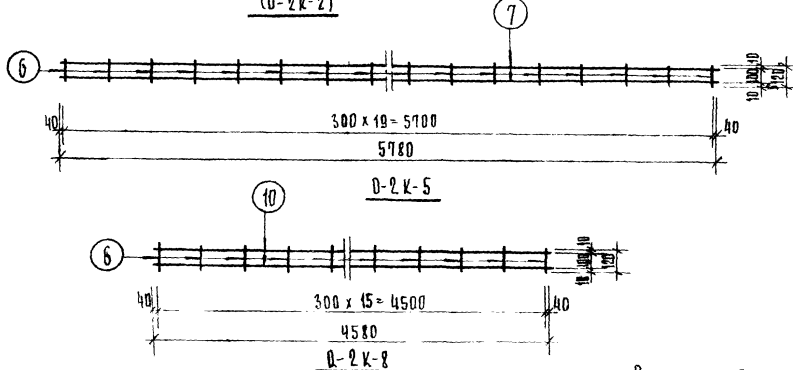
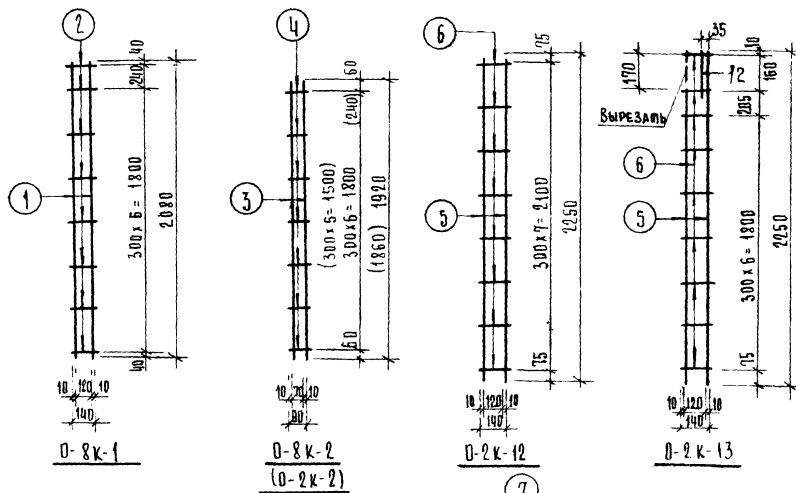
ВЫБОРКА		МЕТАЛЛА				
РЕЧЕНИЕ	ММ	ЧВТ	8А	10А	10А1	Б-8
ДИНА М	4.80	23.50	1.02	2.92	—	
ВЕС КГ	0.47	9.30	0.96	1.80	5.27	
ДИНА М	4.80	23.50	—	2.92	—	
ВЕС КГ	0.47	9.30	—	1.80	5.27	

Цифра 9 указывает, что панели устанавливаются только в 9-ти этажных жилых домах.

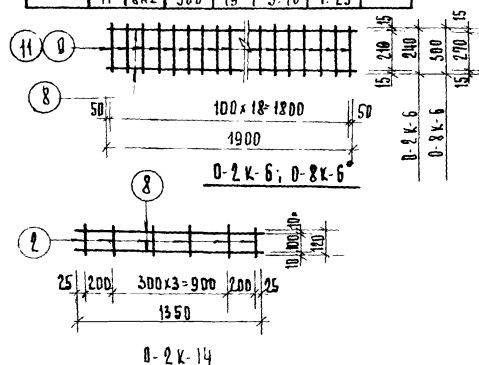
1976	изделия заводского изготовления	ФУНДАМЕНТНЫЕ ПАНЕЛИ	9ФП-14.23-5 ФП-14.23-5	СЕРИЯ 125	часть 10 РАЗДЕЛ 10.9-8	лист 7
------	------------------------------------	---------------------	---------------------------	-----------	---------------------------	-----------

Арх. № 24217-7 Млфус

№ 15	по ЖЕЛЕЗНОДОРОЖНОМУ	ИЗЧ. ОТДЕЛ	Н. БАКОЛДИНА
№ 16	ГОССТРОЯ РСФСР	С. КУЗНЕЦОВ	П. АРАМАНЬЕВ
		А. КОЗЛОВ	А. СМИРНОВА
		РУК. БРИГАДЫ	И. ПУХ
		КОНСТРУКЦИОН	И. ПУХ
	г. МОСКВА		



СПЕЦИФИКАЦИЯ АРМАТУРЫ							
МАРКА	ИН ПОЗ.	Ф	L	п	пс	ВЕС КГ	
						ЛЯЗ.	ВЕСО
0-3к-1	1	8АТ	2080	2	4.16	1.64	1.75
	2	4БТ	140	8	1.12	0.41	
0-3к-2	3	8АТ	1920	2	3.45	1.52	1.58 (1.53)
(0-2к-2)	4	4БТ	30	9	0.63	0.06	
0-2к-5	6	4БТ	120	20	2.90	0.24	4.81
	7	8АТ	5780	2	11.56	4.57	
0-2к-6	8	14АТ	1900	2	3.30	4.07	5.05
	9	8АТ	240	19	4.40	0.98	
0-2к-8	6	4БТ	120	16	1.92	0.19	3.81
	10	8АТ	4550	2	9.16	3.62	
0-2к-12	5	8АТ	2250	2	4.50	1.78	1.89
	6	4БТ	140	8	1.12	0.41	
0-2к-13	5	8АТ	2250	2	4.50	1.78	1.99
	6	4БТ	140	9	1.26	0.12	
0-2к-14	72	8АТ	240	1	0.24	0.09	4.15
	7	4БТ	120	6	0.72	0.07	
	8	8АТ	4550	2	1.10	1.08	
0-8к-6	8	14АТ	1900	2	3.30	4.07	5.33
	11	8АТ	300	19	5.70	1.25	



РАЗМЕРЫ В СКОБКАХ ОТНОСЯТСЯ К КАРКАСУ 0-2К-2

1976

ИЗДАНИЯ ЗАВОДСКОГО
ИЗГОТОВЛЕНИЯ

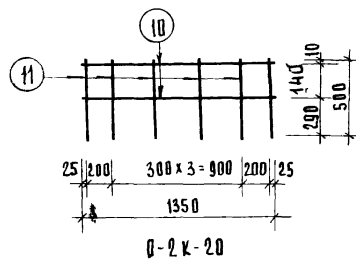
СВАРНЫЕ КАРКАСЫ 0-8к-1; 0-2к-2; 0-2к-5; 0-2к-6; 0-2к-8; 0-2к-12÷0-2к-14;
0-8к-6.

СЕРИЯ 125

РАЗДЕЛ 10.9-8
ЧАСТЬ 10

ИСП
9

Арх. № 24217-9 Механика



С П Е Ц И Ф И К А Ц И Я А Р М А Т У Р Ы							
НАИМ. ИЗД.	№№ ПОЗ.	Ф мм	ℓ м	п шт	пℓ м	ВЕС	кг
						ПОЗ.	
0-2к-15	1	48	5780	2	11.56	1.13	5.08
	2	8A	500	20	10.00	3.95	
0-2к-18	7	8A	2970	2	5.94	2.35	2.48
	8	48	120	11	1.32	0.13	
0-2к-19	8	48	120	10	1.20	0.12	2.21
	9	8A	2650	2	5.30	2.09	
0-2к-20	10	48	1350	2	2.70	1.27	1.47
	11	8A	500	6	3.00	1.20	

ADY. N24217-10) *the final*