

Возмо́дский о́блисполком
Проектный институт гражданского строительства, планировки и застройки
Городов и поселков, Во́могдагра́жданпроект, О́тдел комплексного проектирования.

КОМПЛЕКСНАЯ СЕРИЯ ТИПОВЫХ ПРОЕКТОВ ЖИЛЫХ И
ОБЩЕСТВЕННЫХ ЗДАНИЙ
СЕРИЯ 125

КРУПНОПАНЕЛЬНЫЕ ЖИЛЫЕ ДОМА ДЛЯ СТРОИТЕЛЬСТВА
ВО II СТРОИТЕЛЬНО-КЛИМАТИЧЕСКОЙ ЗОНЕ.
ТИПОВОЙ ПРОЕКТ 111-125-1/1,2

Пятиэтажный шестисекционный дом на 79 квартир

изделия заводского изготовления
Часть 10
Раздел 10.6 - 1/1
Деревянные изделия

г. Череповец 1986г.

[illegible]

Лист	Наименование	Примеч.
1	Общие данные	
2	Тамбурные щиты ИД-9, ИД-20 ÷ ИД-22, ИД-25, ИД-27, ИД-28. Фрамужный щит ИД-16	
3	Входной щит ИД-31.	
4	Детали встраиваемых шкафов ШТ-1, ДШ-1. Погонажные изделия ИД-6. Дверца ревизии ИД-10.	
5	Блок шкафных дверей Б-2. Полки шкафные П-4 ÷ П-6	
6	Блоки шкафных дверей Б-3 ÷ Б-5.	
7	Блок антресольных дверей БА-2; ПШ-1	
8	Блоки антресольных дверей БА-4 ÷ БА-6	
9	Встраиваемые шкафы, щиты стенки.	
10	Подоконные доски ИД-11р ÷ ИД-15р, ИД-34р	
11	Крышка люка на крышу ИД-17	
12	Крышка люка на крышу ИД-18.	
13	Фрамуга для продуха в цокольных панелях ФПЦ-1	
14	Люк лаза на крышу ИД-19.	

В настоящий альбом включены рабочие чертежи деревянных изделий для строительства 5-этажных крупнопанельных жилых домов серии 125.

Изготовление элементов встроенного оборудования (шкафы и антресоли) предусмотрено на ДЮКе. Элементы оборудования разработаны с учётом максимальной унификации и типов узлов и деталей.

В качестве основного материала для изготовления шкафов и антреселей принята древесно-стружечная плита и древесина хвойных пород.

Элементы внутренних шкафов поставляются в виде антисептированных комплектов деталей.

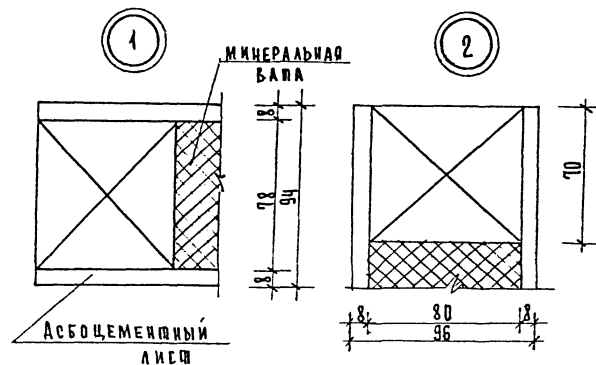
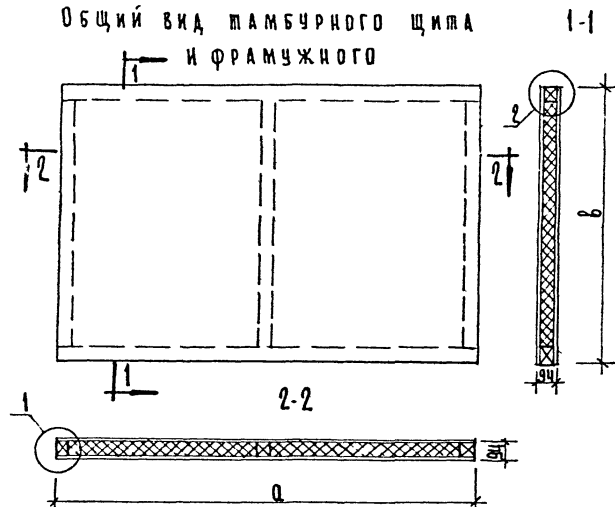
При необходимости эти элементы могут быть огузн-
тованы и окрашены за один раз, с чем должно быть
сделано указание в заказе. Сборка встроенных шкафов и
антресолей производится по месту.
Подоконные доски изготавливаются из древесины хвойных
пород: сосны, ели.

Расход древесины определен по черновым заготовкам.

Влажность древесины для столярных изделий должна быть не более величин, указанных в СНиП. II - 25-80.

Нач. Окт	Батушкин			111-125-1/12 ч. 10 д. 10.6-1/1
Зам. Окт	Гонимиха			
Упр	Зотовичев	15.08		
М. конст.	Мельников	15.08		
Пятиэтажный шестисекционный дом № 79 Кольцов				
Рук. сек.				Стадия
Р. спл.				
Рук. тз.	Борисов	15.08		РП
Рук. об.	Крыженко	15.08		1, 2, 3, 4, 5, 6, 7, 8, 9, 10, 11, 12, 13, 14, 15, 16, 17, 18, 19, 20, 21, 22, 23, 24, 25, 26, 27, 28, 29, 30, 31, 32, 33, 34, 35, 36, 37, 38, 39, 40, 41, 42, 43, 44, 45, 46, 47, 48, 49, 50, 51, 52, 53, 54, 55, 56, 57, 58, 59, 60, 61, 62, 63, 64, 65, 66, 67, 68, 69, 70, 71, 72, 73, 74, 75, 76, 77, 78, 79, 80, 81, 82, 83, 84, 85, 86, 87, 88, 89, 90, 91, 92, 93, 94, 95, 96, 97, 98, 99, 100, 101, 102, 103, 104, 105, 106, 107, 108, 109, 110, 111, 112, 113, 114, 115, 116, 117, 118, 119, 120, 121, 122, 123, 124, 125, 126, 127, 128, 129, 130, 131, 132, 133, 134, 135, 136, 137, 138, 139, 140, 141, 142, 143, 144, 145, 146, 147, 148, 149, 150, 151, 152, 153, 154, 155, 156, 157, 158, 159, 160, 161, 162, 163, 164, 165, 166, 167, 168, 169, 170, 171, 172, 173, 174, 175, 176, 177, 178, 179, 180, 181, 182, 183, 184, 185, 186, 187, 188, 189, 190, 191, 192, 193, 194, 195, 196, 197, 198, 199, 200, 201, 202, 203, 204, 205, 206, 207, 208, 209, 210, 211, 212, 213, 214, 215, 216, 217, 218, 219, 220, 221, 222, 223, 224, 225, 226, 227, 228, 229, 230, 231, 232, 233, 234, 235, 236, 237, 238, 239, 240, 241, 242, 243, 244, 245, 246, 247, 248, 249, 250, 251, 252, 253, 254, 255, 256, 257, 258, 259, 260, 261, 262, 263, 264, 265, 266, 267, 268, 269, 270, 271, 272, 273, 274, 275, 276, 277, 278, 279, 280, 281, 282, 283, 284, 285, 286, 287, 288, 289, 290, 291, 292, 293, 294, 295, 296, 297, 298, 299, 300, 301, 302, 303, 304, 305, 306, 307, 308, 309, 310, 311, 312, 313, 314, 315, 316, 317, 318, 319, 320, 321, 322, 323, 324, 325, 326, 327, 328, 329, 330, 331, 332, 333, 334, 335, 336, 337, 338, 339, 340, 341, 342, 343, 344, 345, 346, 347, 348, 349, 350, 351, 352, 353, 354, 355, 356, 357, 358, 359, 360, 361, 362, 363, 364, 365, 366, 367, 368, 369, 370, 371, 372, 373, 374, 375, 376, 377, 378, 379, 380, 381, 382, 383, 384, 385, 386, 387, 388, 389, 390, 391, 392, 393, 394, 395, 396, 397, 398, 399, 400, 401, 402, 403, 404, 405, 406, 407, 408, 409, 410, 411, 412, 413, 414, 415, 416, 417, 418, 419, 420, 421, 422, 423, 424, 425, 426, 427, 428, 429, 430, 431, 432, 433, 434, 435, 436, 437, 438, 439, 440, 441, 442, 443, 444, 445, 446, 447, 448, 449, 450, 451, 452, 453, 454, 455, 456, 457, 458, 459, 460, 461, 462, 463, 464, 465, 466, 467, 468, 469, 470, 471, 472, 473, 474, 475, 476, 477, 478, 479, 480, 481, 482, 483, 484, 485, 486, 487, 488, 489, 490, 491, 492, 493, 494, 495, 496, 497, 498, 499, 500, 501, 502, 503, 504, 505, 506, 507, 508, 509, 510, 511, 512, 513, 514, 515, 516, 517, 518, 519, 520, 521, 522, 523, 524, 525, 526, 527, 528, 529, 530, 531, 532, 533, 534, 535, 536, 537, 538, 539, 540, 541, 542, 543, 544, 545, 546, 547, 548, 549, 550, 551, 552, 553, 554, 555, 556, 557, 558, 559, 560, 561, 562, 563, 564, 565, 566, 567, 568, 569, 570, 571, 572, 573, 574, 575, 576, 577, 578, 579, 580, 581, 582, 583, 584, 585, 586, 587, 588, 589, 590, 591, 592, 593, 594, 595, 596, 597, 598, 599, 600, 601, 602, 603, 604, 605, 606, 607, 608, 609, 610, 611, 612, 613, 614, 615, 616, 617, 618, 619, 620, 621, 622, 623, 624, 625, 626, 627, 628, 629, 630, 631, 632, 633, 634, 635, 636, 637, 638, 639, 640, 641, 642, 643, 644, 645, 646, 647, 648, 649, 650, 651, 652, 653, 654, 655, 656, 657, 658, 659, 660, 661, 662, 663, 664, 665, 666, 667, 668, 669, 670, 671, 672, 673, 674, 675, 676, 677, 678, 679, 680, 681, 682, 683, 684, 685, 686, 687, 688, 689, 690, 691, 692, 693, 694, 695, 696, 697, 698, 699, 700, 701, 702, 703, 704, 705, 706, 707, 708, 709, 710, 711, 712, 713, 714, 715, 716, 717, 718, 719, 720, 721, 722, 723, 724, 725, 726, 727, 728, 729, 730, 731, 732, 733, 734, 735, 736, 737, 738, 739, 740, 741, 742, 743, 744, 745, 746, 747, 748, 749, 750, 751, 752, 753, 754, 755, 756, 757, 758, 759, 760, 761, 762, 763, 764, 765, 766, 767, 768, 769, 770, 771, 772, 773, 774, 775, 776, 777, 778, 779, 780, 781, 782, 783, 784, 785, 786, 787, 788, 789, 790, 791, 792, 793, 794, 795, 796, 797, 798, 799, 800, 801, 802, 803, 804, 805, 806, 807, 808, 809, 810, 811, 812, 813, 814, 815, 816, 817, 818, 819, 820, 821, 822, 823, 824, 825, 826, 827, 828, 829, 830, 831, 832, 833, 834, 835, 836, 837, 838, 839, 840, 841, 842, 843, 844, 845, 846, 847, 848, 849, 850, 851, 852, 853, 854, 855, 856, 857, 858, 859, 860, 861, 862, 863, 864, 865, 866, 867, 868, 869, 870, 871, 872, 873, 874, 875, 876, 877, 878, 879, 880, 881, 882, 883, 884, 885, 886, 887, 888, 889, 890, 891, 892, 893, 894, 895, 896, 897, 898, 899, 900, 901, 902, 903, 904, 905, 906, 907, 908, 909, 910, 911, 912, 913, 914, 915, 916, 917, 918, 919, 920, 921, 922, 923, 924, 925, 926, 927, 928, 929, 930, 931, 932, 933, 934, 935, 936, 937, 938, 939, 940, 941, 942, 943, 944, 945, 946, 947, 948, 949, 950, 951, 952, 953, 954, 955, 956, 957, 958, 959, 960, 961, 962, 963, 964, 965, 966, 967, 968, 969, 970, 971, 972, 973, 974, 975, 976, 977, 978, 979, 980, 981, 982, 983, 984, 985, 986, 987, 988, 989, 990, 991, 992, 993, 994, 995, 996, 997, 998, 999, 1000, 1001, 1002, 1003, 1004, 1005, 1006, 1007, 1008, 1009, 1010, 1011, 1012, 1013, 1014, 1015, 1016, 1017, 1018, 1019, 1020, 1021, 1022, 1023, 1024, 1025, 1026, 1027, 1028, 1029, 1030, 1031, 1032, 1033, 1034, 1035, 1036, 1037, 1038, 1039, 1040, 1041, 1042, 1043, 1044, 1045, 1046, 1047, 1048, 1049, 1050, 1051, 1052, 1053, 1054, 1055, 1056, 1057, 1058, 1059, 1060, 1061, 1062, 1063, 1064, 1065, 1066, 1067, 1068, 1069, 1070, 1071, 1072, 1073, 1074, 1075, 1076, 1077, 1078, 1079, 1080, 1081, 1082, 1083, 1084, 1085, 1086, 1087, 1088, 1089, 1090, 1091, 1092, 1093, 1094, 1095, 1096, 1097, 1098, 1099, 1100, 1101, 1102, 1103, 1104, 1105, 1106, 1107, 1108, 1109, 1110, 1111, 1112, 1113, 1114, 1115, 1116, 1117, 1118, 1119, 1120, 1121, 1122, 1123, 1124, 1125, 1126, 1127, 1128, 1129, 1130, 1131, 1132, 1133, 1134, 1135, 1136, 1137, 1138, 1139, 1140, 1141, 1142, 1143, 1144, 1145, 1146, 1147, 1148, 1149, 1150, 1151, 1152, 1153, 1154, 1155, 1156, 1157, 1158, 1159, 1160, 1161, 1162, 1163, 1164, 1165, 1166, 1167, 1168, 1169, 1170, 1171, 1172, 1173, 1174, 1175, 1176, 1177, 1178, 1179, 1180, 1181, 1182, 1183, 1184, 1185, 1186, 1187, 1188, 1189, 1190, 1191, 1192, 1193, 1194, 1195, 1196, 1197, 1198, 1199, 1200, 1201, 1202, 1203, 1204, 1205, 1206, 1207, 1208, 1209, 1210, 1211, 1212, 1213, 1214, 1215, 1216, 1217, 1218, 1219, 1220, 1221, 1222, 1223, 1224, 1225, 1226, 1227, 1228, 1229, 1230, 1231, 1232, 1233, 1234, 1235, 1236, 1237, 1238, 1239, 1240, 1241, 1242, 1243, 1244, 1245, 1246, 1247, 1248, 1249, 1250, 1251, 1252, 1253, 1254, 1255, 1256, 1257, 1258, 1259, 1260, 1261, 1262, 1263, 1264, 1265, 1266, 1267, 1268, 1269, 1270, 1271, 1272, 1273, 1274, 1275, 1276, 1277, 1278, 1279, 1280, 1281, 1282, 1283, 1284, 1285, 1286, 1287, 1288, 1289, 1290, 1291, 1292, 1293, 1294, 1295, 1296, 1297, 1298, 1299, 1300, 1301, 1302, 1303, 1304, 1305, 1306, 1307, 1308, 1309, 1310, 1311, 1312, 1313, 1314, 1315, 1316, 1317, 1318, 1319, 1320, 1321, 1322, 1323, 1324, 1325, 1326, 1327, 1328, 1329, 1330, 1331, 1332, 1333, 1334, 1335, 1336, 1337, 1338, 1339, 1340, 1341, 1342, 1343, 1344, 1345, 1346, 1347, 1348, 1349, 1350, 1351, 1352, 1353, 1354, 1355, 1356, 1357, 1358, 1359, 1360, 1361, 1362, 1363, 1364, 1365, 1366, 1367, 1368, 1369, 1370, 1371, 1372, 1373, 1374, 1375, 1376, 1377, 1378, 1379, 1380, 1381, 1382, 1383, 1384, 1385, 1386, 1387, 1388, 1389, 1390, 1391, 1392, 1393, 1394, 1395, 1396, 1397, 1398, 1399, 1400, 1401, 1402, 1403, 1404, 1405, 1406, 1407, 1408, 1409, 1410, 1411, 1412, 1413, 1414, 1415, 1416, 1417, 1418, 1419, 1420, 1421, 1422, 1423, 1424, 1425, 1426, 1427, 1428, 1429, 1430, 1431, 1432, 1433, 1434, 1435, 1436, 1437, 1438, 1439, 1440, 1441, 1442, 1443, 1444, 1445, 1446, 1447, 1448, 1449, 1450, 1451, 1452, 1453, 1454, 1455, 1456, 1457, 1458, 1459, 1460, 1461, 1462, 1463, 1464, 1465, 1466, 1467, 1468, 1469, 1470, 1471, 1472, 1473, 1474, 1475, 1476, 1477, 1478, 1479, 1480, 1481, 1482, 1483, 1484, 1485, 1486, 1487, 1488, 1489, 1490, 1491, 1492, 1493, 1494, 1495, 1496, 1497, 1498, 1499, 1500, 1501, 1502, 1503, 1504, 1505, 1506, 1507, 1508, 1509, 1510, 1511, 1512, 1513, 1514, 1515, 1516, 1517, 1518, 1519, 1520, 1521, 1522, 1523, 1524, 1525, 1526, 1527, 1528, 1529, 1530, 1531, 1532, 1533, 1534, 1535, 1536, 1537, 1538, 1539, 1540, 1541, 1542, 1543, 1544, 1545, 1546, 1547, 1548, 1549, 1550, 1551, 1552, 1553, 1554, 1555, 1556, 1557, 1558, 1559, 1560, 1561, 1562, 1563, 1564, 1565, 1566, 1567, 1568, 1569, 1570, 1571, 1572, 1573, 1574, 1575, 1576, 1577, 1578, 1579, 1580, 1581, 1582, 1583, 1584, 1585, 1586, 1587, 1588, 1589, 1590, 1591, 1592, 1593, 1594, 1595, 1596, 1597, 1598, 1599, 1600, 1601, 1602, 1603, 1604, 1605, 1606, 1607, 1608, 1609, 1610, 1611, 1612, 1613, 1614, 1615, 1616, 1617, 1618, 1619, 1620, 1621, 1622, 1623, 1624, 1625, 1626, 1627, 1628, 1629, 1630, 1631, 1632, 1633, 1634, 1635, 1636, 1637, 1638, 1639, 1640, 1641, 1642, 1643, 1644, 1645, 1646, 1647, 1648, 1649, 1650, 1651, 1652, 1653, 1654, 1655, 1656, 1657, 1658, 1659, 1660, 1661, 1662, 1663, 1664, 1665, 1666, 1667, 1668, 1669, 1670, 1671, 1672, 1673, 1674, 1675, 1676, 1677, 1678, 1679, 1680, 1681, 1682, 1683, 1684, 1685, 1686, 1687, 1688, 1689, 1690, 1691, 1692, 1693, 1694, 1695, 1696, 1697, 1698, 1699, 1700, 1701, 1702, 1703, 1704, 1705, 1706, 1707, 1708, 1709, 1710, 1711, 1712, 1713, 1714, 1715, 1716, 1717, 1718, 1719, 1720, 1721, 1722, 1723, 1724, 1725, 1726, 1727, 1728, 1729, 1730, 1731, 1732, 1733, 1734, 1735, 1736, 1737, 1738, 1739, 1740, 1741, 1742, 1743, 1744, 1745, 1746, 1747, 1748, 1749, 1750, 1751, 1752, 1753, 1754, 1755, 1756, 1757, 1758, 1759, 1760, 1761, 1762, 1763, 1764, 1765, 1766, 1767, 1768, 1769, 1770, 1771, 1772, 1773, 1774, 1775, 1776, 1777, 1778, 1779, 1780, 1781, 1782, 1783, 1784, 1785, 1786, 1787, 1788, 1789, 1790, 1791, 1792, 1793, 1794, 1795, 1796, 1797, 1798, 1799, 1800, 1801, 1802, 1803, 1804, 1805, 1806, 1807, 1808, 1809, 1810, 1811, 1812, 1813, 1814, 1815, 1816, 1817, 1818, 1819, 1820, 1821, 1822, 1823, 1824, 1825, 1826, 1827, 1828, 1829, 1830, 1831, 1832, 1833, 1834, 1835, 1836, 1837, 1838, 1839, 1840, 1841, 1842, 1843, 1844, 1845, 1846, 1847, 1848, 1849, 1850, 1851, 1852, 1853, 1854, 1855, 1856, 1857, 1858, 1859, 1860, 1861, 1862, 1863, 1864, 1865, 1866, 1867, 1868, 1869, 1870, 1871, 1872, 1873, 1874, 1875, 1876, 1877, 1878, 1879, 1880, 1881, 1882, 1883, 1884, 1885, 1886, 1887, 1888, 1889, 1890, 1891, 1892, 1893, 1894, 1895, 1896, 1897, 1898, 1899, 1900, 1901, 1902, 1903, 1904, 1905, 1906, 1907, 1908, 1909, 1910, 1911, 1912, 1913, 1914, 1915, 1916, 1917, 1918, 1919, 1920, 1921, 1922, 1923, 1924, 1925, 1926, 1927, 1928, 1929, 1930, 1931, 1932, 1933, 1934, 1935, 1936, 1937, 1938, 1939, 1940, 1941, 1942, 1943, 1944, 1945, 1946, 1947, 1948, 1949, 1950, 1951, 1952, 1953, 1954, 1955, 1956, 1957, 1958, 1959, 1960, 1961, 1962, 1963, 1964, 1965, 1966, 1967, 1968, 1969, 1970, 1971, 1972, 1973, 1974, 1975, 1976, 1977, 1978, 1979, 1980, 1981, 1982, 1983, 1984, 1985, 1986, 1987, 1988, 1989, 1990, 1991, 1992, 1993, 1994, 1995, 1996, 1997, 1998, 1999, 2000, 2001, 2002, 2003, 2004, 2005, 2006, 2007, 2008, 2009, 2010, 2011, 2012, 2013, 2014, 2015, 2016, 2017, 2018, 2019, 2020, 2021, 2022, 2023, 2024, 2025, 2026, 2027, 2028, 2029, 2030, 2031, 2032, 2033, 2034, 2035, 2036, 2037, 2038, 2039, 2040, 2041, 2042, 2043, 2044, 2045, 2046, 2047, 2048, 2049, 2050, 2051, 2052, 2053, 2054, 2055, 2056, 2057, 2058, 2059, 2060, 2061, 2062, 2063, 2064, 2065, 2066, 2067, 2068, 2069, 2070, 2071, 2072, 2073, 2074, 2075, 2076, 2077, 2078, 2079, 2080, 2081, 2082, 2083, 2084, 2085, 2086, 2087, 2088, 2089, 2090, 2091, 2092, 2093, 2094, 2095, 2096, 2097, 2098, 2099, 2100, 2101, 2102, 2103, 2104, 2105, 2106, 2107, 2108, 2109, 2110, 2111, 2112, 2113, 2114, 2115, 2116, 2117, 2118, 2119, 2120, 2121, 2122, 2123, 2124, 2125, 2126, 2127, 2128, 2129, 2130, 2131, 2132, 2133, 2134, 2135, 2136, 2137, 2138, 2139, 2140, 2141, 2142, 2143, 2144, 2145, 2146, 2147, 2148, 2149, 2150, 2151, 2152, 2153, 2154, 2155, 2156, 2157, 2158, 2159, 2160, 2161, 2162, 2163, 2164, 2165, 2166, 2167, 2168, 2169, 2170, 2171, 2172, 2173, 2174, 2175, 2176, 2177, 2178, 2179, 2180, 2181, 2182, 2183, 2184, 2185, 2186, 2187, 2188, 2189, 2190,

ОБЩИЙ ВИД ТАМБУРНОГО ЩИТА
И ФРАМУЖНОГО



СПЕЦИФИКАЦИЯ НА ОДНО ИЗДЕЛИЕ

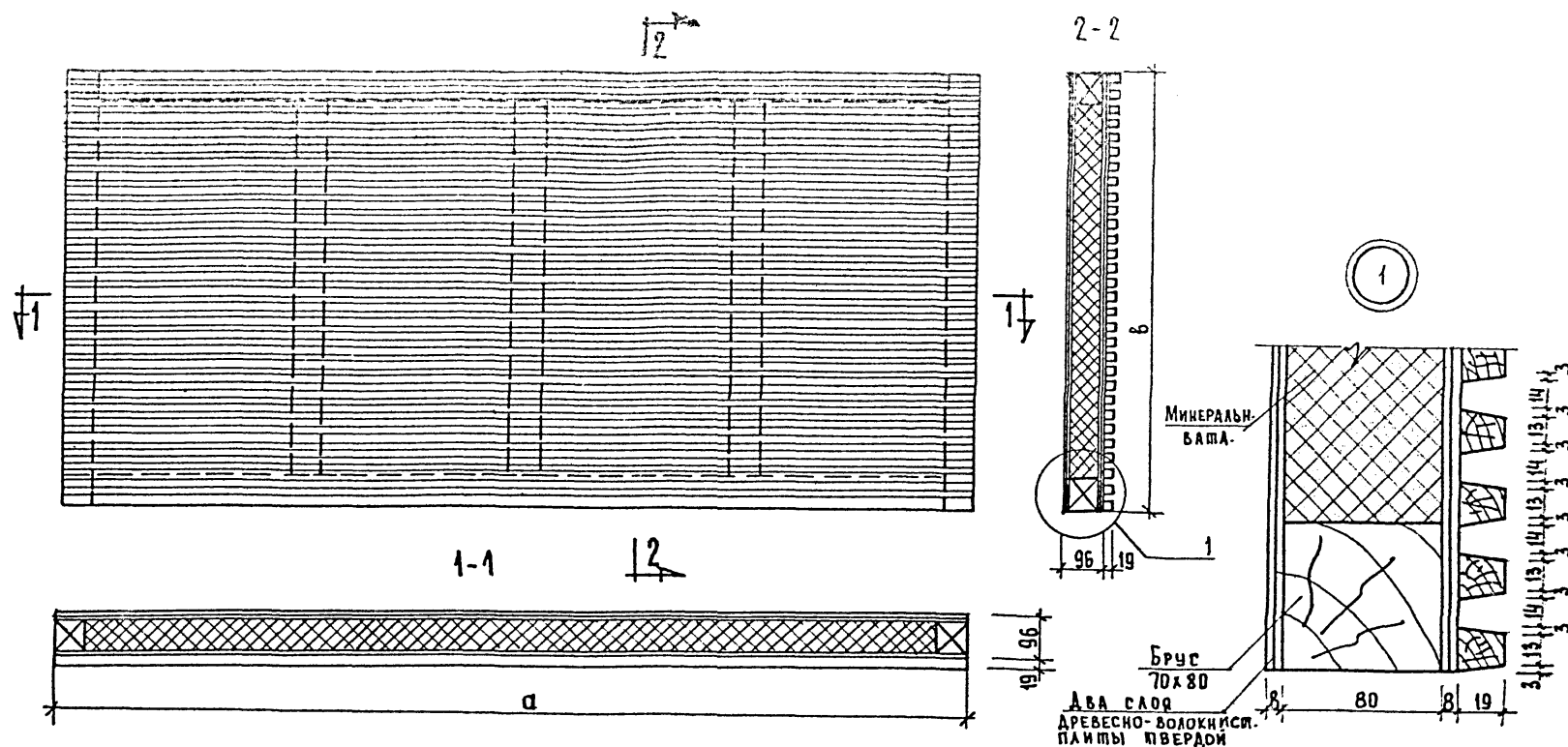
№ п.п.	МАРКА	АСБОЦЕМЕНТНЫЙ ЛИСТ				БРУСЫ КАРКАСА		РАСХОД УТЕПЛИТ. М ²
		ДЛИНА, М	ШИРИНА, М	ПЛОЩ., М ²	К-ВО	РЕЗЕНИЕ	Л. М.	
1	ИД-20	940	2270	8	2	4.60	70x80	9.00
2	ИД-21	690	2270	8	2	3.20	70x80	0.10
3	ИД-22	3030	1000	8	2	6.40	70x80	0.20
4	ИД-25	1020	2270	8	2	4.63	70x80	0.14
5	ИД-27	400	2080	8	2	1.7	70x80	0.07
6	ИД-9	1180	2040	8	2	4.28	70x80	0.14
7	ИД-28	1300	3030	8	2	7.88	70x80	0.30
8	ИД-16	970	455	8	2	0.89	70x80	0.05

1. В КАРКАСАХ ТАМБУРНЫХ ЩИТОВ ИД-21, 27

СРЕДНИЙ БРУС НЕ СТАВИТЬ.

2. КАРКАС ИЗ ДЕРЕВЯННЫХ БРУСКОВ
ОБРАБОТАТЬ ОГНЕЗАЩИТНЫМ СОСТАВОМ.

Нах. окр.	Баринский	111-125-1/1.2	4 10 р. 106-1/4
Ген. инж. окр.	Григорьева	Пятиэтажный шестисекционный дом на 79 квартир	
Гип.	Остапенко		
Инж. контр.	Александров	Склад Лист Листов	
Рук. сект.			
Гл. спец.		РП	2
Рук. тр.	Розакоба	Тамбурные щиты ИД-9, ИД-20, ИД-22, ИД-25, ИД-27, ИД-28, Фрамужный щит ИД-16	
Пробирщик	Кузнецова		
Взвешив.		Вологодгражданпроект ОКП г. Череповец	
Исполн.	Волынец		

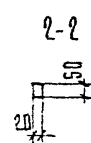
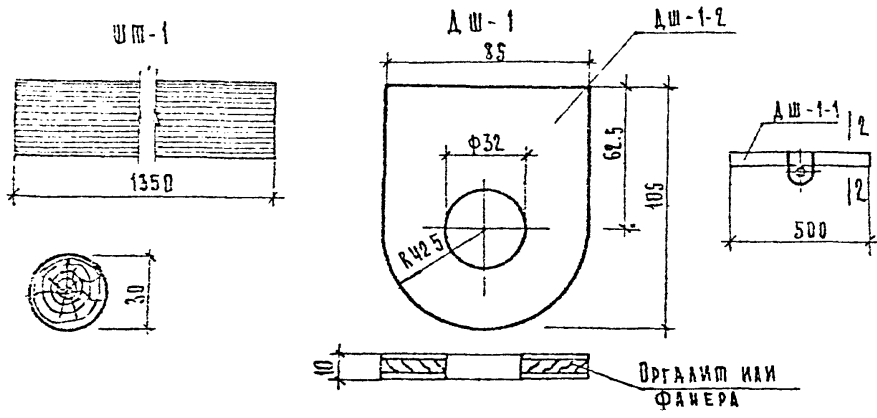


СПЕЦИФИКАЦИЯ НА ОДНО ИЗДЕЛИЕ.

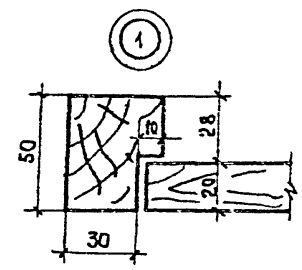
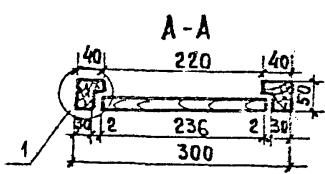
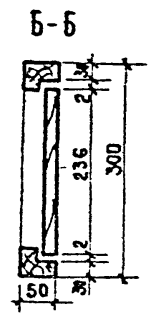
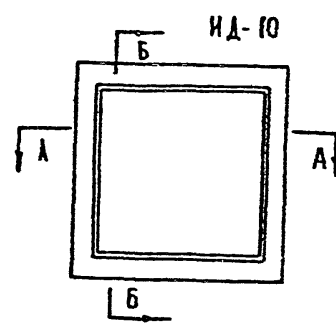
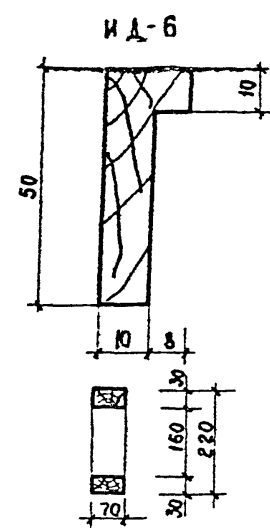
№ п/я	МАРКА	ТВЕРДАЯ ДРЕВЕСНО-ВОЛОКНИСТАЯ ПЛИТА				БРУСЫ КАРКАСА		РЕЙКА		РАСХОД УТЕП. М ²
		α	β	МОЩ. К-ВО	М ²	СЕЧЕНИЕ	П. М.	СЕЧЕНИЕ	П. М.	
1	ИД-31	2080	2100	4	3.8	70x80	6.7	13x19	29.1	0.76

Имя, Подпись, Подпись и дата, Взам. инв. №

Нач. ОКП	Баринский	111-125-1/1.2	ч. 10 р 10.6-1/1
Гл. инж. ОКП	Гриднева		
Гип.	Осташенко		
Ч. контр.	Александров	06.06	Пятиэтажный шестисекционный дом на 79 квартир
Рук. секп.			
Гл. спец.			
Рук. гр.	Ропанова	05.06	
Пробер.	Крутикова	05.06	
Разраб.			Входной щит ИД-31
Исполн.	Болышев	05.06	Вологодгражданпроект ОКП г. Череповец
		Стадия	Лист
		РП	3



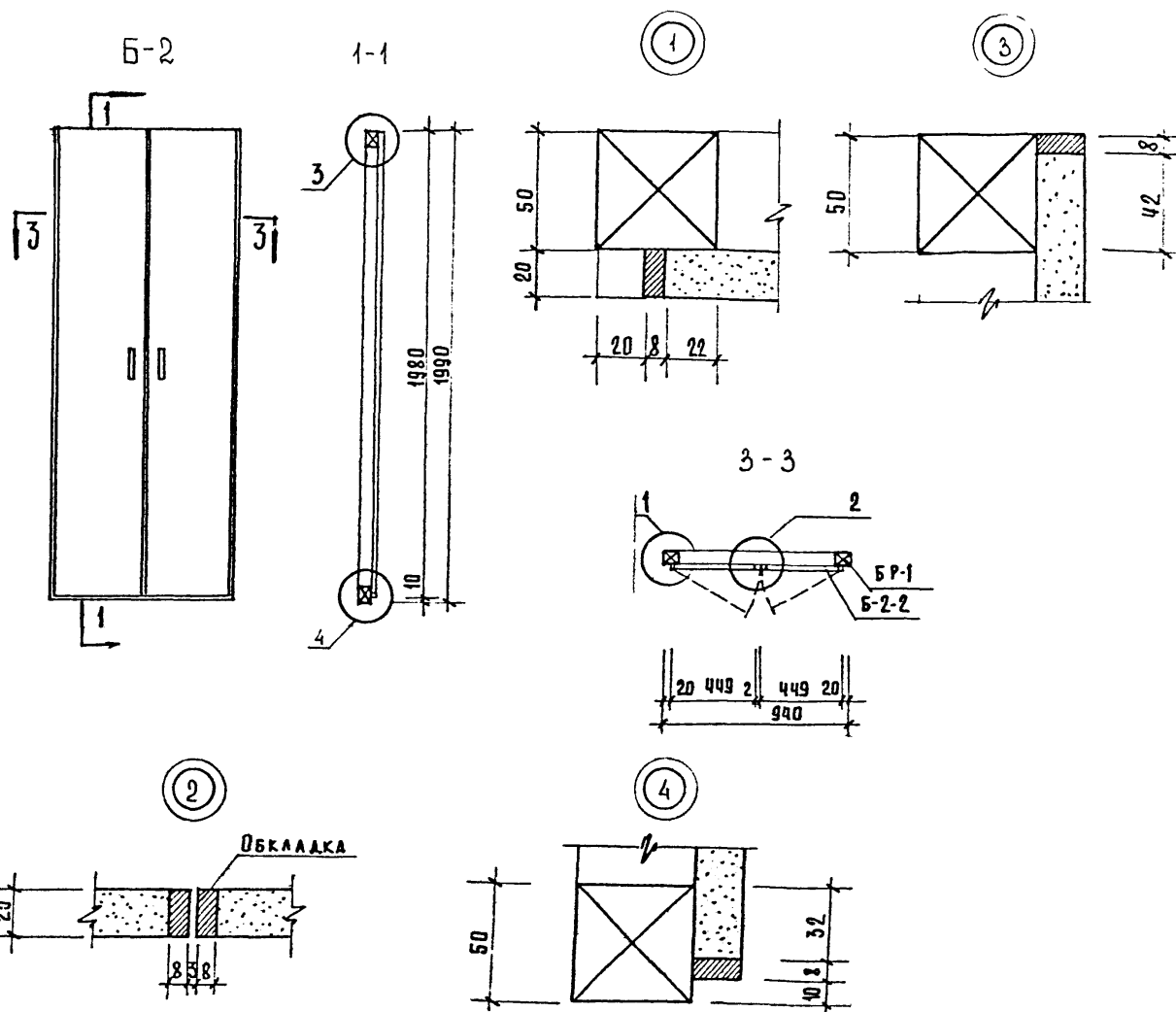
4	Шп-1	ШТАНГА	1	ХВОЙН	1350	Ф	32	
3	ДШ-1-2	УШКО	1	КА.ФАН.	105	85	10	0.00085
2	ДШ-1-1	ПЛАНКА	1	ХВОЙН	580	50	20	0.00058
1	ДШ-1	УШКО ДЛЯ ШТАНГИ С ПЛАНКОЙ	1	—	—	—	—	
ИИ ПП	МАРКА	НАИМЕНОВАНИЕ	КОЛ- ВО	МАТЕР	А Ш П РАЗМЕРЫ		ОБЪЕМ МЗ	



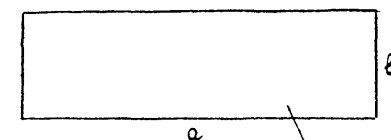
3	ИД-О	ДВЕРЦА РЕВИЗИИ	300x300	0.0311
2	ИД-7	НАЛИЧНИК	10x74	0.00074
1	ИД-6	НАЛИЧНИК	50x18	0.00112
ИИ ПП	МАРКА	НАИМЕНОВАНИЕ	СЕЧЕНИЕ ЗАГОТОВОК ММ	РАСХОД ДРЕВЕС. М НА 1П.М. УЛЕМ.

Нач. ОКП	Баринский	111-125-1/12	ч.10 р.10.6-1/1
Гл. инж. ОКП	Гриднева	Пятиэтажный шестисекционный дом на 79 квартир.	
ГИП	Остапенко		
Н. контр.	Александров	Стадия	
Рук. сект.			
Гл. спец.		Лист	Листов
Рук. зр.	Рогова	РП	4
Пробир.	Круглова	Вологодский проект ОКП. г. Череповец	
Разраб.			
Исполн.	Волынец	Детали встроенных шкафов ШТ-1 ДШ-1, Погонажные изделия ИД-6 Дверца ревизии ИД-10	

Инв. № подл. Подпись и дата Взам. инв. №



Общий вид полки шкафа

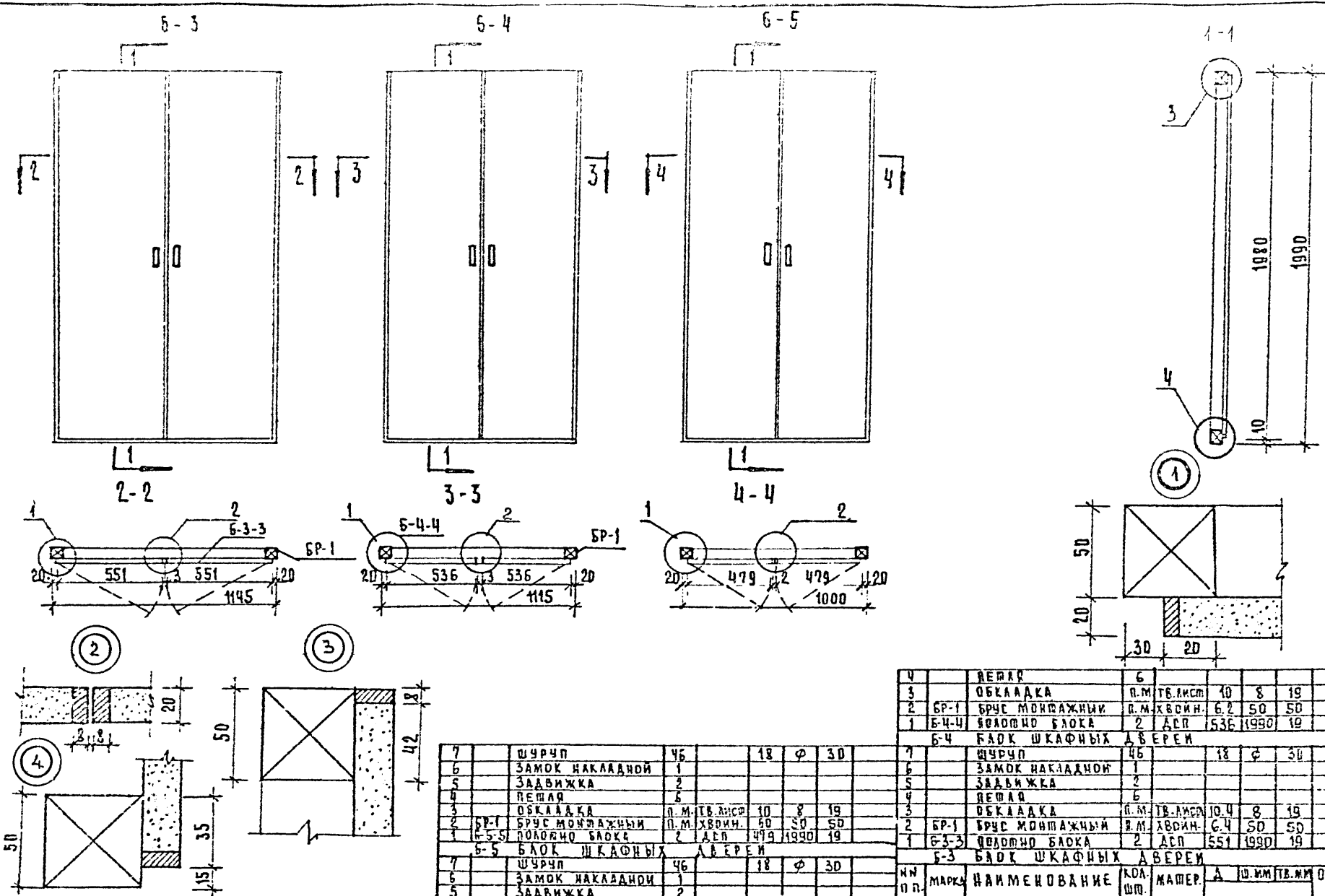
древесно-
стружечная
плита

наимен	N п/п	марка	размеры АСП		
			длина а	ширина в	толщина
полки шкафные	1	П-4	540	1210	19
	2	П-5	460	1140	19
	3	П-6	360	1200	19

Полки шкафовые и антресольные
даны в черновых заготовках,
подгоняемые при установке

7	ШУРУП	46	18	φ	30	
6	ЗАМОК НАКАЛАННОЙ	1				
5	ЗАДВИЖКА	2				
4	ПЕЧАТ	6				
3	ОБКАЛАНКА	П.М. ТВ ЛИСТ	9,5	8	20	
2	БР-1 БРУС МОНТАЖНЫЙ	П.М. ХВОЙН.	5,6	50	50	
1	Б-2-2 ПОЛОТНО БАВКА	2 АСП	449	1990	19	
Б-2 БЛОК ШКАФНЫХ ДВЕРЕЙ						
И.И. П.П.	МАРКА	НАИМЕНОВАНИЕ	Х-ВО Ш.И.	МАТЕР	А Ш.М.В.М. РАЗМЕРЫ	ОБЪЕМ М ³

Нач. ОКП	Баринский	111-125-1/1.2	4.10 р. 10.6-1/1
Гл. инж. ОКП	Гриднева		
Гип	Остапенко	06.16	Пятиэтажный шестисекционный дом на 79 квартир
Н. контр	Александров	06.16	
Рук. сект			Стадия: Лист
Гл. спец			РП 5
Рук. зр.	Ропакрова	06.16	
Проведил	Крузлова	05.16	
Разработ			Блок шкафовых дверей Б-2. Полки шкафовые П-4 ÷ П-6
Исполнил	Вотынец	05.16	Вологодгражданпроект ОКП 2 Череповец

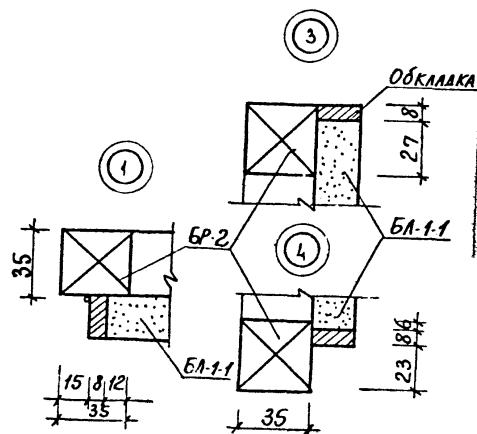
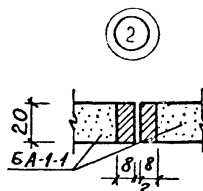
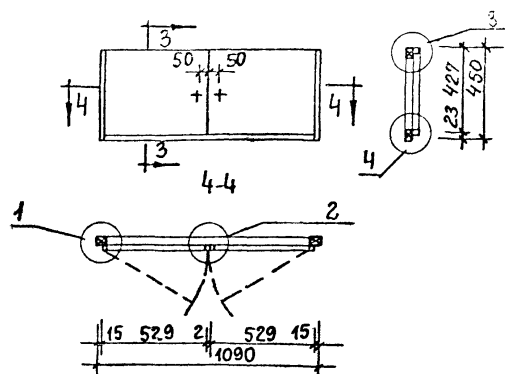


7	ШУРУП	46		18	Ф	30		7	ШУРУП	46		18	Ф	30	
6	ЗАМОК НАКЛАДНОЙ	1						6	ЗАМОК НАКЛАДНОЙ	1					
5	ЗАДВИЖКА	2						5	ЗАДВИЖКА	2					
4	РЕШАЯ	6						4	РЕШАЯ	6					
3	ОБЛААДКА	п.м.	ТВ.АМСТ	10	8	19		3	ОБЛААДКА	п.м.	ТВ.АМСТ	10.4	8	19	
2	БР-1 БРУС МОНТАЖНЫЙ	п.м.	ХВДИН.	50	50	50		2	БР-1 БРУС МОНТАЖНЫЙ	п.м.	ХВДИН.	6.4	50	50	
1	Б-4-4 ПЛОЩЮ БЛОКА	2	АСП	479	1990	19		1	Б-3-3 ПЛОЩЮ БЛОКА	2	АСП	551	1990	19	
	Б-5 БЛОК ШКАФНЫХ	АВЕРЕМ							Б-3 БЛОК ШКАФНЫХ	АВЕРЕМ					
7	ШУРУП	46		18	Ф	30		7	ШУРУП	46		18	Ф	30	
6	ЗАМОК НАКЛАДНОЙ	1						6	ЗАМОК НАКЛАДНОЙ	1					
5	ЗАДВИЖКА	2						5	ЗАДВИЖКА	2					
4	РЕШАЯ	6						4	РЕШАЯ	6					
3	ОБЛААДКА	п.м.	ТВ.АМСТ	10	8	19		3	ОБЛААДКА	п.м.	ТВ.АМСТ	10.4	8	19	
2	БР-1 БРУС МОНТАЖНЫЙ	п.м.	ХВДИН.	50	50	50		2	БР-1 БРУС МОНТАЖНЫЙ	п.м.	ХВДИН.	6.4	50	50	
1	Б-4-4 ПЛОЩЮ БЛОКА	2	АСП	479	1990	19		1	Б-3-3 ПЛОЩЮ БЛОКА	2	АСП	551	1990	19	
	Б-5 БЛОК ШКАФНЫХ	АВЕРЕМ							Б-3 БЛОК ШКАФНЫХ	АВЕРЕМ					
7	ШУРУП	46		18	Ф	30		7	ШУРУП	46		18	Ф	30	
6	ЗАМОК НАКЛАДНОЙ	1						6	ЗАМОК НАКЛАДНОЙ	1					
5	ЗАДВИЖКА	2						5	ЗАДВИЖКА	2					

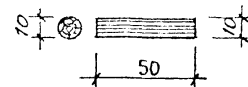
Над. ОКП	Баринский	111-125-1/1.2	ч.10 р.10.6-1/1				
Гл. инж. ОКП	Гриднева	Пятиэтажный шестисекционный дом на 79 квартир					
ГИП	Остапенко						
Н. контр.	Александров		Стадия	Лист	Листов		
Рук. сект.			рп	6			
Гл. спец.			Блоки шкафных дверей Б-3, Б-4, Б-5.				
Рук. гр.	Ропакובה	Волгодвигранпроект" ОКП г.Череповец					
Проберил	Круглова						
Разраб.							
Исполн.	Волынец						

БА-2

3-3

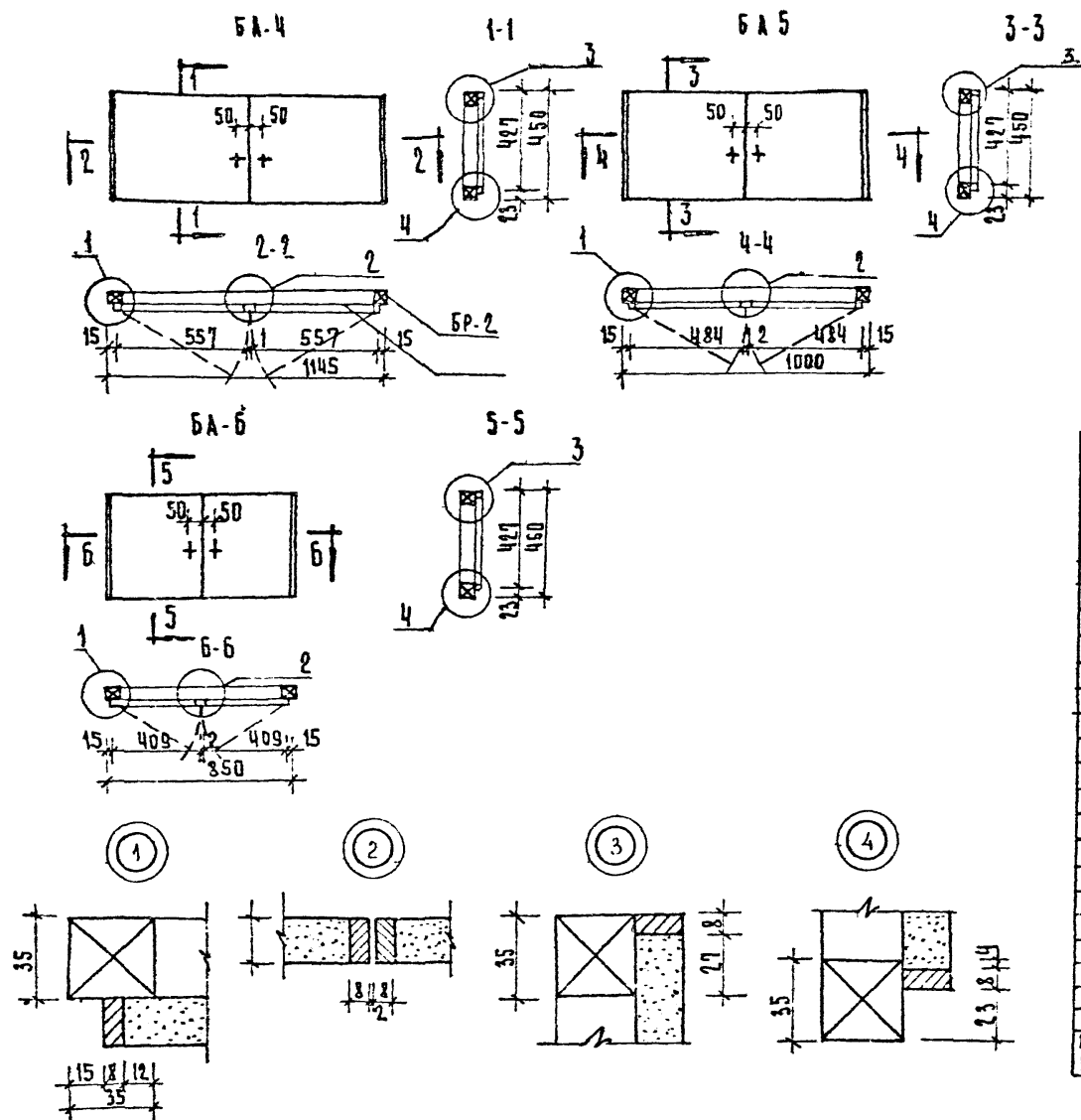


ПШ-1



№	МАТЕР	НАИМЕНОВАНИЕ	КОЛ. шт.	РАЗМЕРЫ	М3
1	ПШ-1	ПОЛК - ШКАНТ	1	50мм Ф10	
Полкодержатель - ШКАНТ					
7	ШУРУП		30	18 Ф 30	
6	ЗАМОК НАКЛАДНОЙ		1		
5	ЗАДВИЖКА		1		
4	ПЕТАЛЯ		4		
3	ОБКЛАДКА	П.М. Т.В. Лист	3,4	3 80	
2	БР-2	БРУС МОНТАЖНЫЙ	П.М. ХВОДИН	3,8 35 35	
1	БА-2	ПОДОТНО-БЛОКА	2	ДСП 529 450 19	
	БА-2	БЛОК АНТРЕСОЛЬНЫХ ДВЕРЕЙ			
№	МАТЕР	НАИМЕНОВАНИЕ	КОЛ. шт.	РАЗМЕРЫ	М3

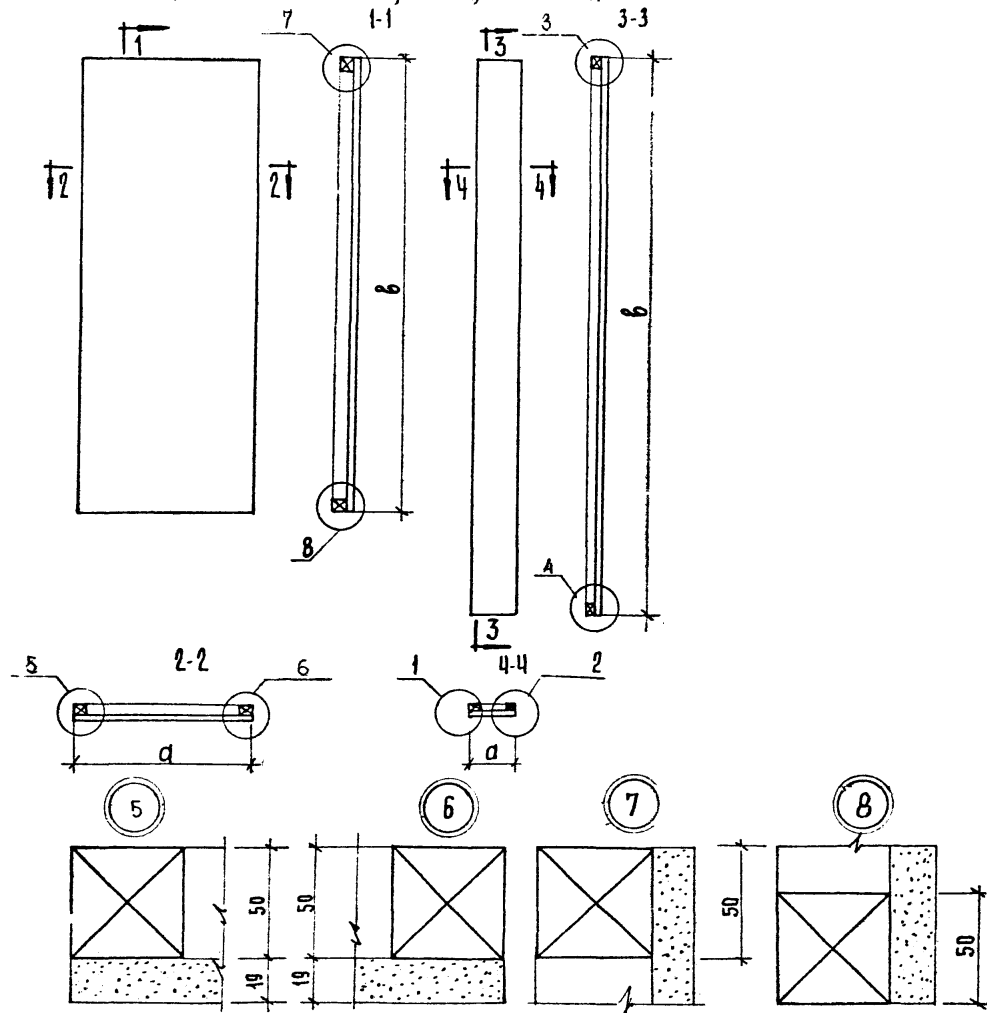
Нач. ОКП	Баринский	111-125-1/12	4.10 р. 0.6-1/1
Гл. инж. ОКП	Гриднева		
Гип	Остапенко	Пятиэтажный шестисекционный дом на	
Н. контр.	Александров	79 квартир	
Рук. сект.			
Пл. спец.			
Рук. груп.	Ропакоса		
Проверил	Козылова		
Разраб. пр.			
Исполнил	Болышев		
		Блок антресольных дверей БА 2, ПШ-1.	Вологодская обл. Череповец



7		ШУРУП	30	18	Ф	30	
6		ЗАМОК НАКАЛАННОЙ	1				
5		ЗАДВИЖКА	1				
4		ПЕТЕЛЬ	4				
3		РЕКААДКА	П.М.ТВАИСТ		19	8	
2	БР-2	БРУС МОНТАЖНЫЙ	П.М.ХВОИН		35	35	
1	БАС-1	ПОДОШВО БАКА	2	ДСП	409	450	19
БАБ БАДК АНТРЕСОЛЬНЫХ АВЕРЕЙ							
7		ШУРУП	30	18	Ф	30	
6		ЗАМОК НАКАЛАННОЙ	1				
5		ЗАДВИЖКА	1				
4		ПЕТЕЛЬ	4				
3		РЕКААДКА	П.М.ТВАИСТ		8	19	
2	БР-2	БРУС МОНТАЖНЫЙ	П.М.ХВОИН		35	35	
1	БАС-1	ПОДОШВО БАКА	2	ДСП	484	450	19
БА5 БАДК АНТРЕСОЛЬНЫХ АВЕРЕЙ							
7		ШУРУП	30	18	Ф	30	
6		ЗАМОК НАКАЛАННОЙ	1				
5		ЗАДВИЖКА	1				
4		ПЕТЕЛЬ	4				
3		РЕКААДКА	П.М.ТВАИСТ		8	19	
2	БР-2	БРУС МОНТАЖНЫЙ	П.М.ХВОИН		35	35	
1	БАС-1	ПОДОШВО БАКА	2	ДСП	554	450	19
БА4 БАДК АНТРЕСОЛЬНЫХ АВЕРЕЙ							
№	МДКА	НАИМЕНОВАНИЕ	КОА.ШТ.	МАТЕР.	Д	ШМ	ТМ
ЯЯ					РАЗМЕРЫ		№3

Иач. ОКП	Баринский	111-125-1/12	4.10 п. 10.6-1/1
Гл. инж. ОКП	Гриднева	Пятиэтажный шестисекционный дом на 99 квартир	
ГНП	Исмаиленко		
Н. контр.	Александров	06.16	Студия
Руч. секц.			Лист
Гл. спец.			Листов
Руч. экпл.	Росакова	05.11	РП
Продер.	Круглова	05.11	8
Разраб.			
Исп. инж.	Вольнич	03.86	Блоки антресольных дверей БА 4, БА 5, БА 6.
			ДОЛГОДРАЖДАНПРОЕКТО ОКП г Череповец

Щиты - стенки, общие виды.



№ п/п	Марка	РАЗМЕРЫ АСП			БРЧС	
		Длина, а	Ширина б	Толщина	Сечение	л. м.
1	Щ-1	490	2040	19	50x50	
2	Щ-5	425	2495	19	---	
3	Щ-8	590	2495	19	---	
4	Щ-9	1240	2495	19	---	
5	Щ-11	1600	2495	19	---	
6	Щ-12	940	2040	19	---	
7	Щ-15	1100	2040	19	---	
8	Щ-16	1020	2040	19	---	
9	Щ-34	770	450	19	35x35	2.6
10	Щ-35	1290	2495	19	50x50	

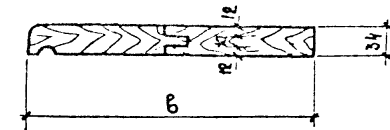
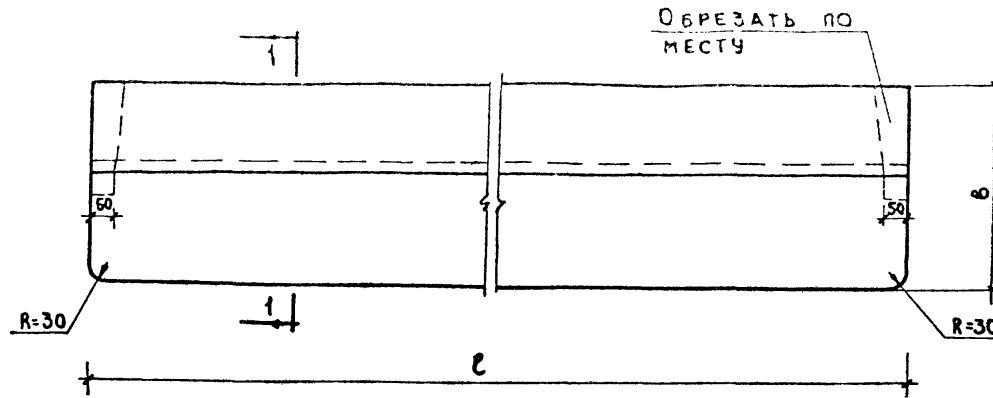
1. Все щиты по конструкции аналогичны, отличаются только размерами
2. Узлы 1, 2, 3, 4 смотри лист 8

Нач. ОКП	Баринский	111-125-1/1.2	4 10 р. 10.6-1/1
Гл. инж. ОКП	Гриднева		
Гл. инж.	Семаленко		
Н. контр.	Александров	06.16	Пятиэтажный шестисекционный дом на 79 квартир
Рук. сект.			
Гл. спец.			
Рук. груп.	Ропаклова	05.26	
Пробер.	Козлова	05.26	
Разраб.			
Усполн.	Волынец	03.26	
ВСТРОЕННЫЕ ШКАФЫ, ЩИТЫ - СТЕНКИ.			Бологоградский проект ОКД с Череповец

ПОДОКОННАЯ ДОСКА

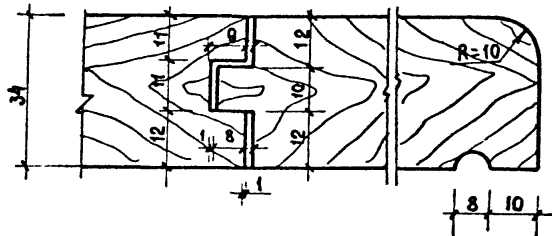
1-1

11



СОЕДИНЕНИЕ

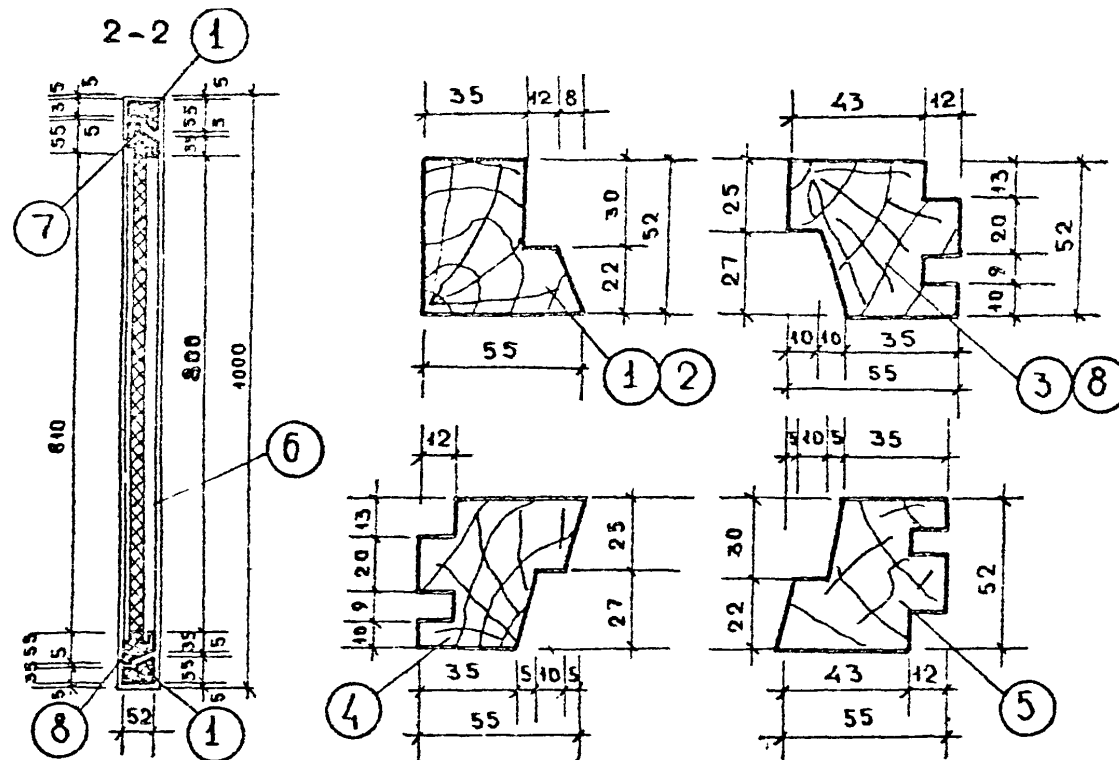
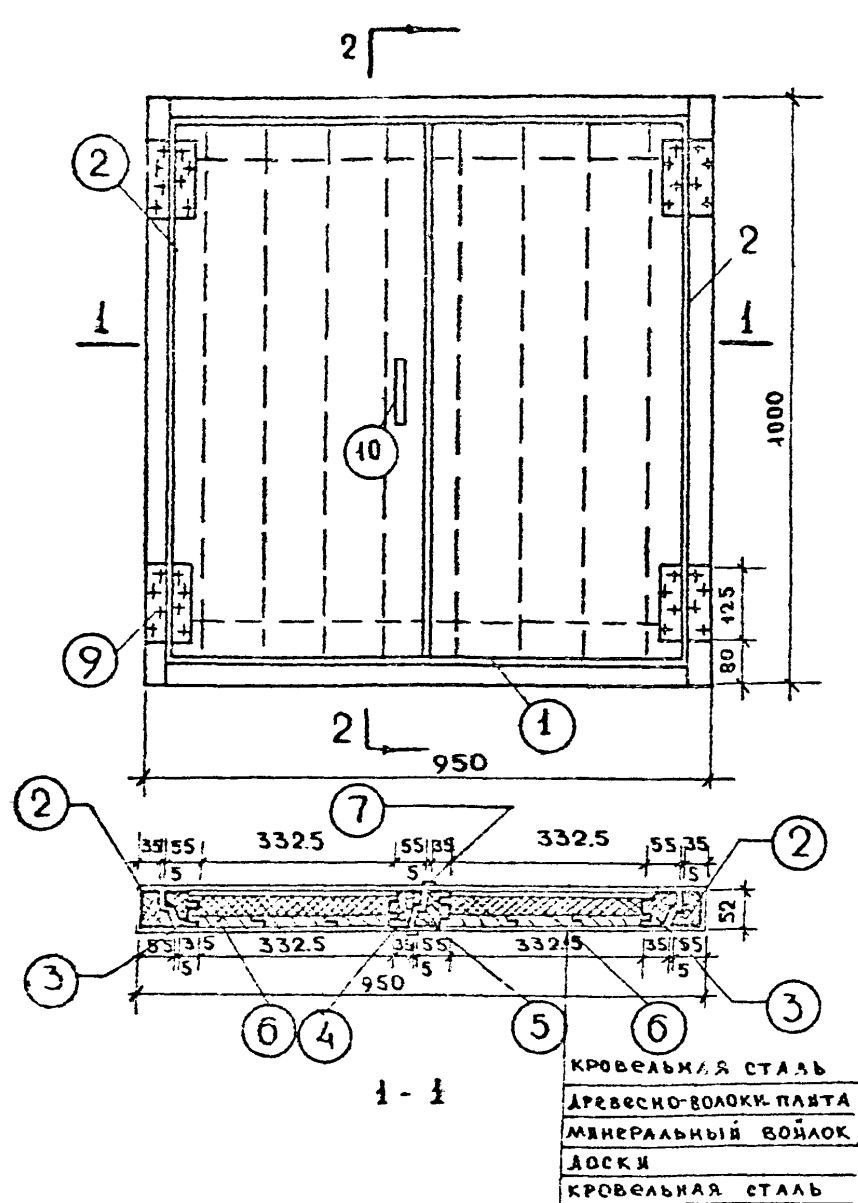
ПРОФИЛЬ



Марка	Длина доски L, мм	Ширина подо- конной доски, мм
ИД 11р	1240	100
ИД 12р	1470	100
ИД 13р	1870	100
ИД 14р	720	100
ИД 15р	530	100
ИД 34р	1920	100

Имя, Подпись и дата Взам. инв. №

Нач. ОКП	Баринский	06.16	111-125-1/1.2	4.10 р 10.6-1/1
Принж. ОКП	Григорьев			
Гип	Остапенко	06.16	Пятиэтажный шестисекционный дом на 79 квартир	
Н. контр.	Александров	06.16		
Вук. сект.				Стадия
Гл. спец.				Лист
Вук. гр.	Ропакובה	05.86		Листов
Порядер	Кычлоба	05.86		РП
Разраб				10
Исполн	Ролкинец	05.86	Подоконные доски ИД-11р - ИД-15р, ИД-34р	Вологодгражданпроект ОКП 2 Череповец



ИД - 17

СПЕЦИФИКАЦИЯ НА ИЗДЕЛИЕ									
№№ ПОЗ	НАИМЕНОВАНИЕ ЭЛЕМЕНТОВ	сечен. мм		длина мм	кол. шт	объем м³	числ. строг. стоп.	вес кг	
		до осторож.	после осторож.						
1	БРУСОК	60x60	52x55	870	2	0.005	—	58 50	
2	БРУСОК	60x60	52x55	1000	2	0.007	—		
3	БРУСОК	60x60	52x55	880	2	0.006	—		
4	БРУСОК	60x60	52x55	880	1	0.006	—		
5	БРУСОК	60x60	52x55	880	1	0.006	—		
6	ДОСКА	20x120	19x115	880	6	0.042	—		
7	ДОСКА	16x50	13x30	1000	1	0.001	—		
8	БРУСОК	60x60	52x55	340	4	0.005	—		
9	ПЕТАЯ Б425ГОСТ 5038-78	—	—	—	4	—	—		
10	РУЧКА Г80ГОСТ 5987-56	—	—	—	1	—	—		
	КРОВЕЛЬНАЯ СТАЛЬ	—	—	—	—	2,42м²	—		
	ВОЙЛОК	—	—	—	—	0.016	—		
	ДРЕВЕСНО-ВОЛОКНИСТАЯ ПЯТА	—	—	—	—	0,24	—		

Имя, Подпись, Подпись и дата, Взам. инв. №

Нач. ОКП	Баринский	06.16	
Гл. инж. ОКП	Григорьев	06.16	
Гип	Остапенко	06.16	
Н. контр.	Александров	06.16	
Рук. сект.			
Гл. спец.			
Рук. эк.	Ропактова	05.86	
Пробер.	Круглов	05.86	
Разр. об.			
Исполн.	Вольнец	05.86	

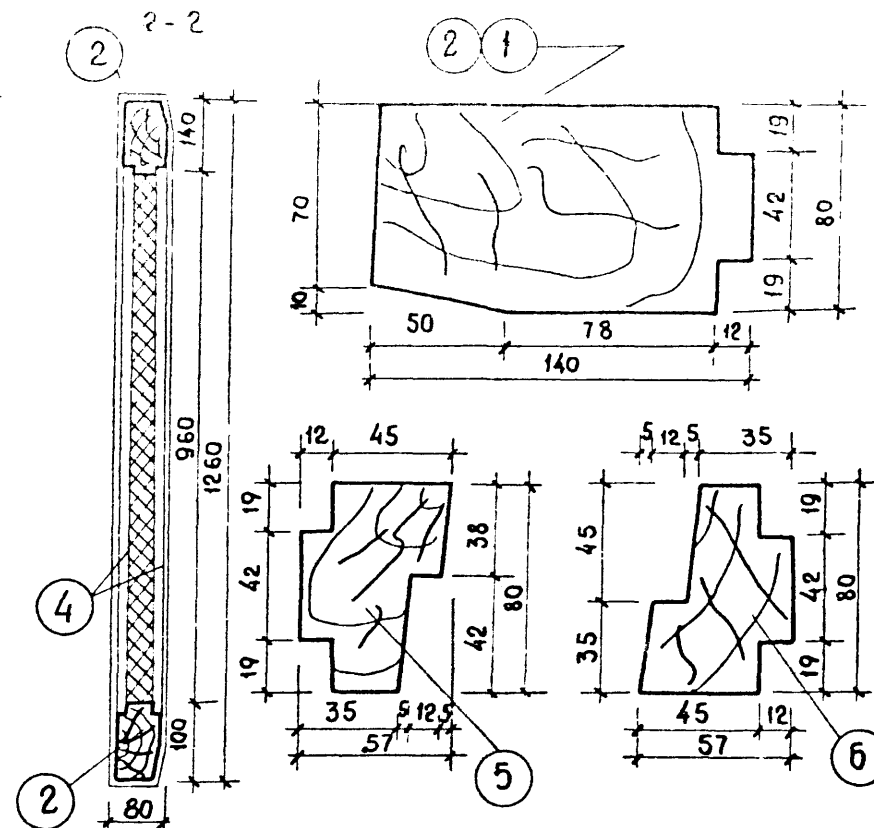
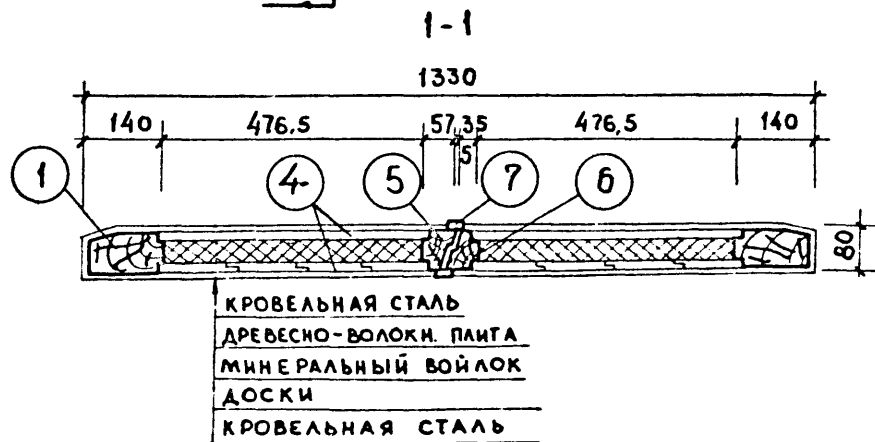
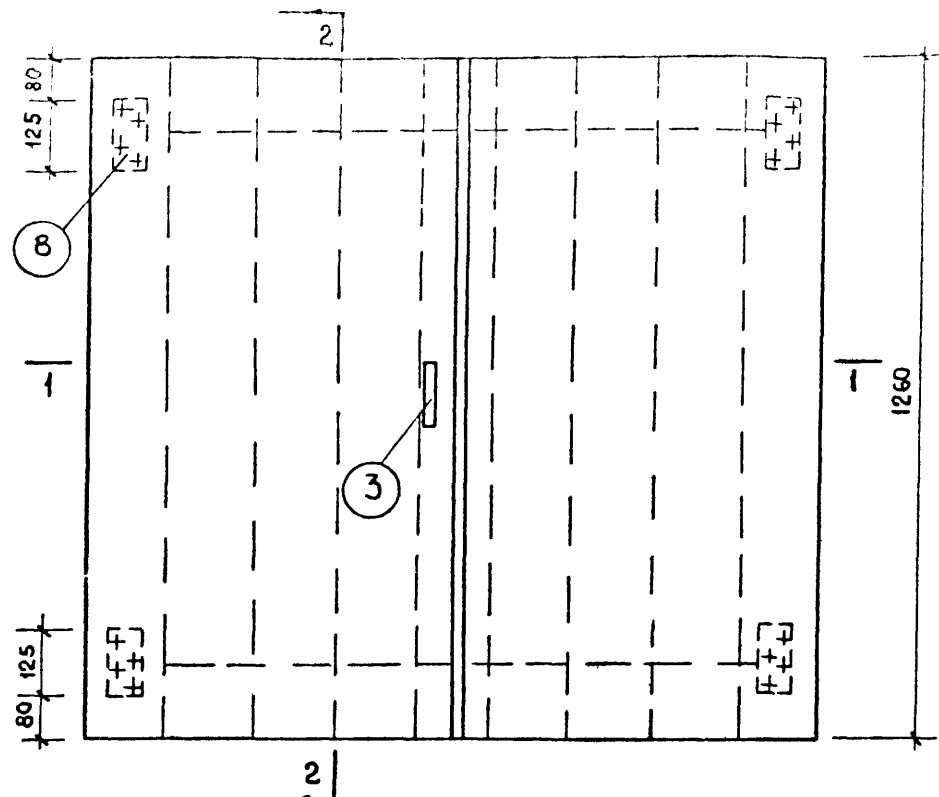
111-125-1/1.2 ч. 10 р. 10.6-1/1

Пятиэтажный шестисекционный дом на 79 квартир

Страница	Лист	Листов
РП	11	

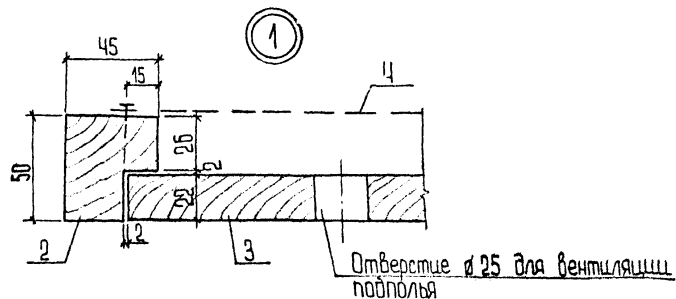
Крышка люка на крышу ИД-17

Вологодгражданпроект
ОКП г. Череповец



СПЕЦИФИКАЦИЯ НА ИЗДЕЛИЕ									
№ ПОЗ	НАИМЕНОВАНИЕ ЭЛЕМЕНТОВ	СЕЧЕНИЕ ММ		ДЛИНА ММ	КОЛ-ВО ШТ	ОБЪЕМ М³	ЧИСЛО СТРОП. СТОП.	ВЕС. КГ	
		ДО ОСТРОЖ	ПОСЛЕ ОСТРОЖ						
1	БРУСОК	80x140	70x140	1260	2	0.028		90,10	
2	БРУСОК	80x140	70x140	480	4	0.021			
3	РУЧКА Г80 5980-65				1				
4	ДОСКА	20x130	19x125	1260	8	0.026			
5	БРУСОК	60x80	57x80	1260	1	0.006			
6	БРУСОК	60x80	57x80	1260	1	0.006			
7	ДОСКА	16x50	13x30	1260	1	0.001			
8	ПЕЛЯ В125 ГОСТ 5088-54				4				
9	КРОВЕЛЬН. СТАЛЬ					3.75м²			
10	ВОЙЛОК					0.039			

Нач. ОКП	Баринский	111-125-1/1.2	4.10 р. 10.6-1/1
Главн. ОКП	Гриднева	Пятиэтажный шестисекционный дом на 79 квартир	
ГИП	Остапенко		
Н. контр.	Александров	Статус	
Рук. сект.			
Гл. спец.		Лист	Листов
Рук. груп.	Райкова	21	12
Провер.	Круглова	КРЫШКА ЛЮКА НА КРЫШУ ИД-18	
Разраб.			
Исполн.	Вольный	ВОЛОГОДАГРАЖДПРОЕКТ ОКПг. Череповец	



Фрамузу „ФПЦ-1“ до установки в конструкцию панели покрыть антисептиком. После установки фрамугу окрасить масляной краской 3-2 раза.

[illegible]