

ТИПОВОЙ ПРОЕКТ  
**262-21-37**  
УНИВЕРСАЛЬНОЕ  
АДМИНИСТРАТИВНОЕ ЗДАНИЕ  
/В КОНСТРУКЦИЯХ ИИ-04/  
НА 600 СОТРУДНИКОВ  
АЛЬБОМ- VII  
ЗАДАНИЕ ЗАВОДАМ - ИЗГОТОВИТЕЛЯМ

					ПРИВЯЗАН	
ИИ-№						

ТИПОВОЙ ПРОЕКТ  
**262-21-37**  
 УНИВЕРСАЛЬНОЕ  
 АДМИНИСТРАТИВНОЕ ЗДАНИЕ  
 / В КОНСТРУКЦИЯХ ИИ-04 /  
 НА 600 СОТРУДНИКОВ  
 АЛЬБОМ-VII  
 СОСТАВ ПРОЕКТА

АЛЬБОМ - 0	МАТЕРИАЛ ДЛЯ ПРИВЯЗКИ И ЧЕРТЕЖИ НУЛЕВОГО ЦИКЛА.
АЛЬБОМ - I ЧАСТЬ-1	АРХИТЕКТУРНЫЕ И ТЕХНОЛОГИЧЕСКИЕ ЧЕРТЕЖИ.
ЧАСТЬ-2	КОНСТРУКТИВНЫЕ ЧЕРТЕЖИ.
АЛЬБОМ - II	ЧЕРТЕЖИ САНИТАРНО-ТЕХНИЧЕСКИХ СИСТЕМ И УСТРОЙСТВ ХОЛОДОСНАБЖЕНИЕ.
АЛЬБОМ - III	АВТОМАТИЗАЦИЯ САНИТАРНО-ТЕХНИЧЕСКИХ УСТРОЙСТВ И АВТОМАТИЧЕСКАЯ ПОЖАРНАЯ СИГНАЛИЗАЦИЯ.
АЛЬБОМ - IV	ПРОЕКТ ХИМИЧЕСКОГО ПОЖАРОТУШЕНИЯ.
АЛЬБОМ - V	ЭЛЕКТРОТЕХНИЧЕСКИЕ ЧЕРТЕЖИ.
АЛЬБОМ - VI	РАДИО, СВЯЗЬ, КИНОТЕХНОЛОГИЯ.
АЛЬБОМ - VII	ЗАДАНИЕ ЗАВОДАМ-ИЗГОТОВИТЕЛЯМ.
АЛЬБОМ - VIII	ИЗДЕЛИЯ ЗАВОДСКОГО ИЗГОТОВЛЕНИЯ.
АЛЬБОМ - IX	СБОРНО-РАЗБОРНЫЕ ПЕРЕГОРОДКИ.
АЛЬБОМ - X	СМЕТЫ.
АЛЬБОМ - XI	ВАРИАНТ ПРОЕКТА со стоянкой на 36 легковых автомобилей.
ЧАСТЬ-1	АРХИТЕКТУРНЫЕ И КОНСТРУКТИВНЫЕ ЧЕРТЕЖИ.
ЧАСТЬ-2	ИНЖЕНЕРНОЕ ОБОРУДОВАНИЕ.
АЛЬБОМ - XII	СМЕТЫ ВАРИАНТА ПРОЕКТА.
АЛЬБОМ - XIII	ПРОЕКТНАЯ ДОКУМЕНТАЦИЯ НА ПЕРЕВОД ПОМЕЩЕНИЙ СТОЯНКИ АВТОМОБИЛЕЙ ДЛЯ ИСПОЛЬЗОВАНИЯ ПОД ПРУ.

ТЕХНИЧЕСКИЙ ПРОЕКТ  
 УТВЕРЖДЕН  
 ГОСГРАЖДАНСТРОЕМ.  
 ПРИКАЗОМ №64 от 21.II.80  
 РАБОЧИЕ ЧЕРТЕЖИ  
 ВВЕДЕНЫ В ДЕЙСТВИЕ  
**ЦИИЦЭП** ЗРЕАЦИОННЫХ ЗДАНИЙ И  
СПОРТИВНЫХ СООРУЖЕНИЙ  
ИМ. Б.С.МЕЗЕНЦЕВА  
 ПРИКАЗОМ №48 от 6.IV.82

РАЗРАБОТАН

**ЦИИЦЭП** ЗРЕАЦИОННЫХ ЗДАНИЙ И  
СПОРТИВНЫХ СООРУЖЕНИЙ  
ИМ. Б.С.МЕЗЕНЦЕВА

ГЛАВНЫЙ ИНЖЕНЕР ИНСТИТУТА  
 ГЛАВНЫЙ АРХИТЕКТОР ПРОЕКТА

*Ю. Гликин*  
*А.А. Зарецкий* М.В. ГЛИКИН  
 А.А. ЗАРЕЦКИЙ

				ПРИВЯЗАН	
ИВ. №					

## ВЕДОМОСТЬ ЧЕРТЕЖЕЙ

Лист	Наименование	Стр.	Примечан.
		2	
АУ-44	Заглавный лист	3÷	
АУ-45	Сводная спецификация на щиты и пульты	5	
АУ-46	Щит установки Р-4. Общий вид	6÷ 15	
АУ-47	Щит установки Р-2(Р-3). Общий вид	16÷ 22	
АУ-48	Щит установки Р-1. Общий вид	23÷ 31	
АУ-49	Щит установки У-1. Общий вид	32÷ 37	
АУ-50	Щит насосов. Общий вид	38÷ 46	
АУ-51	Щит управления. Общий вид	47÷ (67)	

Документация щитов для  
раздела „Автоматизация  
сантехустройств“ выполнена  
в соответствии с РМЧ-107-77  
Главмонтавтоматики  
Минмонтажспецстроя СССР.  
Схемы электрические принци-  
пальные приведены в  
альбоме III.

Типовой проект разработан в соответствии с действующими нормами и правилами и предусматривает мероприятия, обеспечивающие взрывобезопасность и пожаробезопасность при эксплуатации здания.

Главный инженер проекта *Комарова* / Т. Комарова /

		Привязан	
Инв.н			
		ТП 262-21-37 АУ	
		Задание проектных организаций в конструкциях ИИ-04 на водоснабжение.	
Исполн.	Солдатов	Стадия	Лист
Рук. сек. АУ	Раввин	Р	АУ-44
Гл. инж. пр.	Комарова		
Рук. гр.	Горбачева		
Разработ.	Горбачева	Заглавный лист	

ЭРЕНЦОВЫХ ЗАДАНИЙ  
в СПОРТИВНЫХ  
СООРУЖЕНИЯХ  
ИМ. Б.С. МЕЗЕНЦЕВА  
ФОРМАТ 12.

Альбом III часть 2

Табловой проект

Ил.п.п. поз. по схеме	Наименование и техническая характеристика изделия, материала.	Тип, марка	Ед. изм.	Потребность по проекту	Примечания
	1. Щиты и пульты				
1	Щит шкафной малогабаритный, исполнение II.	Щит ЩШМ - 1000x600x500			ЗАВОДИ "ГЛАВМОТАВТОМАТИКИ" Минмон-строя СССР.
	Щит установки Р-4. лист АУ-48	-ЩУЧ 1Р30 ДСТЗБ.13-76			
	Щит установки Р-2 (Р-3) лист АУ-47				
	Щит установки Р-1 лист АУ-4Б				
	Щит насосов лист АУ-50		шт.	5	
2	Щит шкафной малогабаритный, исполнение II.	Щит ЩШМ - 600x400x500			
	Щит установки У-1. лист АУ-49	-ЩУЧ 1Р30 ДСТЗБ.13-76	-"-	1	-"-
3	Щит шкафной с задней дверью, исполнение II.	Щит ЩШ - 3Д-II -1000x600			
	Щит управления лист АУ-51	УЧ1Р30 ДСТЗБ.13-76	-"-	1	-"-

Ил.п.п. поз. по схеме	Наименование и техническая характеристика изделия, материала.	Тип, марка	Ед. изм.	Потребность по проекту	Примечания
	2. Аппаратура и приборы, поставляемые со щитами и пультами				
1	Переключатель универсальный	УП5312-Ж86 ТУ16.524.074-75	шт	1	УФимский завод Аппаратуры
2	Тумблер-выключатель первого типа однополюсный	ТВ1-1 УСО.360.045	"	1	
3	Кнопка с фронтальным пластмассовым кольцом, исполнение 1, толкатель черного цвета без надписи	КЕ-01УЗ ТУ16.526.407-76	-"-	5	Предпр. ПЯ А-7312 г. Великие Луки
4	То же, исполнение 1 толкатель черного цвета с надписью "ПУСК"	-"-	-"-		-"-

ТМ 262-21-37 АУ

Универсальное административное здание (в конструкции ИИ-04) на 600 сотрудников

Изм. лист	И докум.	Подп.	Дата	Страниц	Листов
Нач.отд. СОЛАТОВ				Р	АУ-45 3
Рук.сек. РАВВИН					
Гл. инж. пр. КОМАРОВА					
Рук. гр. ГОРБАЧЕВА					
Проверил ГОРБАЧЕВА					

СВОДНАЯ СПЕЦИФИКАЦИЯ

Альбом VII часть 2

Типовой проект

Цена и подл. Подп. и дата

И.п.п. поз. по схеме	Наименование и техническая характеристика изделия, материала.	Тип, марка	Ед. изм.	Потребность по проекту	Примечание
5	Кнопка с фронтальным пластмассовым кольцом, исполнение 1, толкатель красного цвета с надписью "Стоп"	КЕ-011УЗ ТУ16.526. 407-76		шт. 2	Предприятие п/я А-7312 г. ВЕЛИКЕ ЛУКИ
6	То же, исполнение 2, толкатель чёрного цвета с надписью "Пуск"	—	—	18	—
7	То же, исполнение 3, толкатель красного цвета с надписью "Стоп"	—	—	18	—
8	Табло световое	ТСМ ТУ16.535. 427-70	—	44	п/о "ЭЛЕКТРОЛУЧ" г. ГАГАРИН
9	Лампа накаливания ~ 220В 10Вт	4220-10 ГОСТ 5011-77	—	44	ТОМСКИЙ ЭЛЕКТРОЛАМ- ПОВЫЙ ЗАВОД.
10	Реле времени	Вс-10-34 ТУ16-523.104-68	—	1	п/я В-8990 г. КИЕВ

И.п.п. поз. по схеме	Наименование и техническая характеристика изделия, материала	Тип, марка	Ед. изм.	Потребность по проекту	Примечание
11	Реле времени пневматическое ~ 220В, 50 Гц	РВП 72-3221-00У4 ОСТ16.0523 ОС1-71	шт.	5	ЭЛЕКТРО- АППАРАТНЫЙ ЗАВОД г. ХАРЬКОВ
12	Реле времени. Импульс 1 ÷ 10сек, ПАЧЗА 10 ÷ 100 сек.	ВЛ-24-1У4 ТУ16.523 368-71	шт.	6	п/я В-8930 г. КИЕВ
13	Диод	А 226-Б Щ63.362 002ТУ-1	шт.	48	ГЛАВОЛЕК- ТРОНСБИТ
14	Трансформатор однофазный, исполнение 5 ~ 220 / ~ 36В	ТБСЗ-0,1 ГОСТ 16.710-76	шт.	1	ЭЛЕКТРО- ТЕХНИЧЕС- КИЙ ЗА- г. МИНСК
15	Предохранитель трубчатый ~ 220В, 10А с плавкой вставкой Jn. В=4А	ПТ-10 ТУ36 101-71	шт.	1	ЛОЗ

Изм.	Лист	и докум.	Подп.	Дата	ТП	252-21-37	АУ-45	Лист	2
------	------	----------	-------	------	----	-----------	-------	------	---

ФОРМАТ

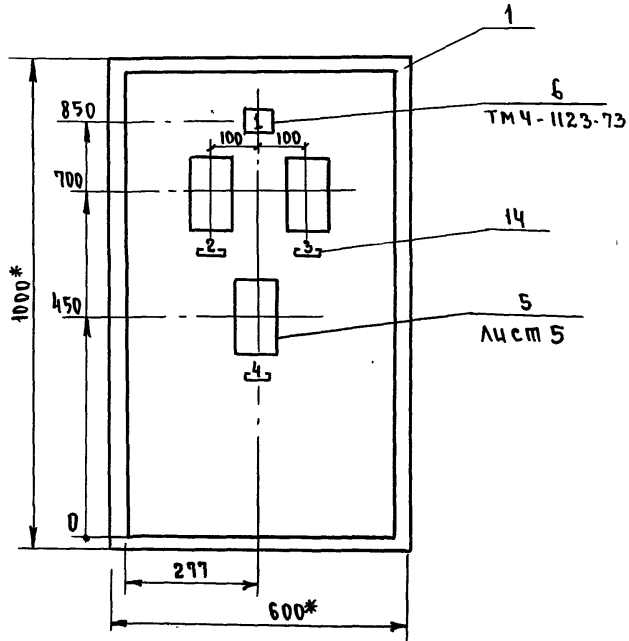
Альбом VII часть 2

Типовой проект

Инв. номер, подл. и дата

№ п.п. поз. по схеме	Наименование и техническая характеристика изделия, материала	Тип марка	Ед. изм.	Потреб- ность по проекту	Примечан.
16	РЕЛЕ ПРОМЕЖУТОЧНОЕ	РПУ-2-064003 ТУ16.523.331	-71	шт. 10	ЭЛЕКТРО- ТЕХНИЧЕС- КИЙ ЗА- Г.ТАШКЕНТ
17	ТО ЖЕ	РПУ-2-062203 ТУ16.523.331	-71	-  - 39	-  -
18	ТО ЖЕ	РПУ-2-060403 ТУ16.523.331	71	-  - 4	-  -
19	ТО ЖЕ	РПУ-2-064203 ТУ16.523.331	71	-  - 3	-  -
20	ТО ЖЕ	РПУ-2-062403 ТУ16.523.331	-71	-  - 2	-  -
21	ТО ЖЕ	РПУ-2-068003 ТУ16.523.331	-71	-  - 1	-  -
22	БЛОК ПРЕДОХРАНИТЕЛЬ- -ВЫКЛЮЧАТЕЛЬ $I_H = 4A$	БПВ	-  -	-  - 3	ЗАВОДЫ "ГЛАВМОН- ТАШАВТО- МАТНИКИ"
23	ТО ЖЕ, $I_H = 1A$	-  -	-  -	-  - 5	
24	ТО ЖЕ, $I_H = 3A$	-  -	-  -	-  - 1	-  -
25	ТО ЖЕ, $I_H = 2A$	-  -	-  -	-  - 1	-  -
26	ТО ЖЕ, $I_H = 0.5A$	-  -	-  -	-  - 3	-  -
27	ТО ЖЕ, $I_H = 0.25A$	-  -	-  -	-  - 3	-  -

№ п.п. поз. по схеме	Наименование и техническая характеристика изделия, материала	Тип марка	Ед. изм.	Потреб- ность по проекту	Примечание
28	БАЛАНСНОЕ РЕЛЕ	БР-3	шт.	2	ОПЫТНЫЙ ЗАВОД ИИИ АВТОМАТ- ПРОМ Г.ГОРЬ
29	РЕЛЕ ПРОМЕЖУТОЧНОЕ ДВУХПОЗИЦИОННОЕ	РП-9 ТУ16.523-	072-69	-  - 2	ЧЕВОКСАРС- КИЙ ЭЛЕК- ТРОАППА- РАТНЫЙ ЗАВОД
30	РОЗЕТКА ШТЕПСЕЛЬНАЯ	РШ-Ц-2- -00-6/250 ГОСТ	7396-76	-  - 2	
31	РАМКА 55x15	ОН4-347- -65	-  -	14	
32	УПОР	ТУ36.1751- -74	-  -	50	
33	ПАТРОН ПОТОЛОЧНЫЙ	ГОСТ 27464-74	-  -	1	ЭЛЕКТРО- СБЫТ
34	БЛОК ЗАЖИМОВ	БЗ-10 ТУ36.1750	-74	-  - 71	ЗАВОДЫ "ГЛАВМОН- ТАШАВТО- МАТНИКИ"
35	ЗВОНОК ~ 220В, 50Гц	З8П-220 ТУ16-739	059-75	-  - 2	ЗАВОД ЭЛЕКТРО- ДВИГАТЕЛЕВ Г.МОГИЛЕВ



- 1.\* Размеры для справок
2. Покрытие - вариант 7 ОСТ 36.13-76
3. Таблица соединений и подключений выполнена на основании листов АУ-11, АУ-12, АУ-38 -28, АУ-37 Альбома III.

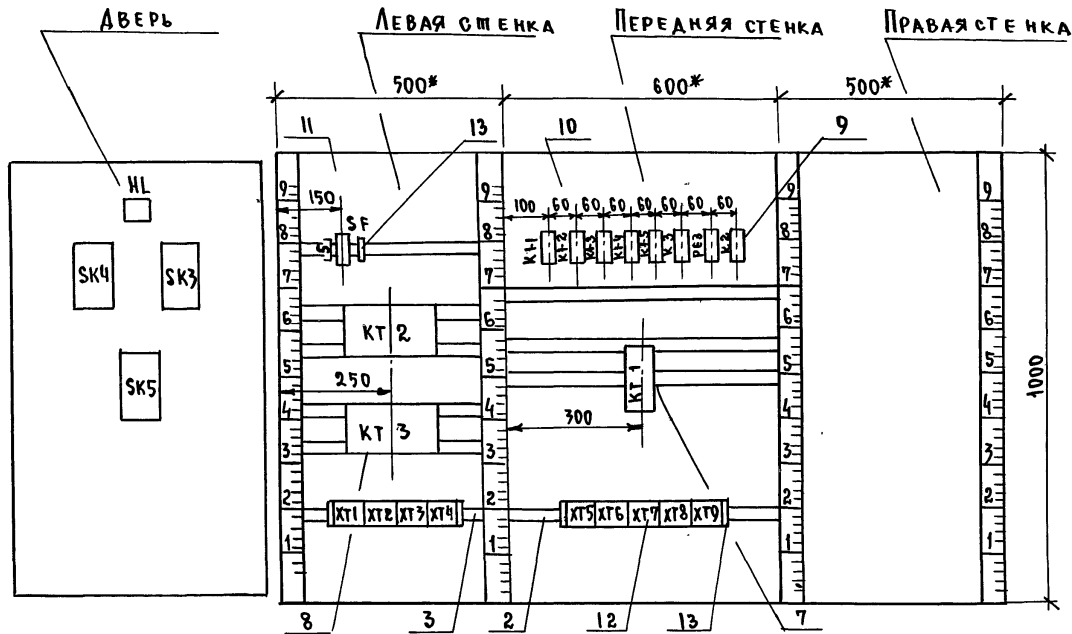
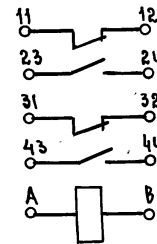
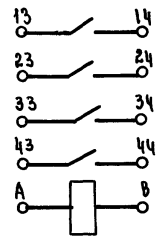


СХЕМА ВЫВОДОВ КОНТАКТОВ

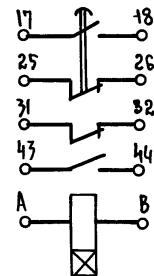
К1-1 ÷ К1-5, К3



К2



КТ1

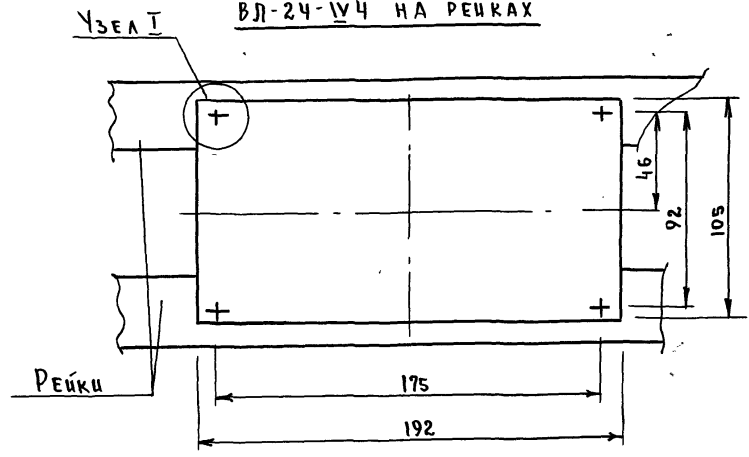




M 1:2

ПРИМЕР УСТАНОВКИ РЕЛЕ ВРЕМЕНИ

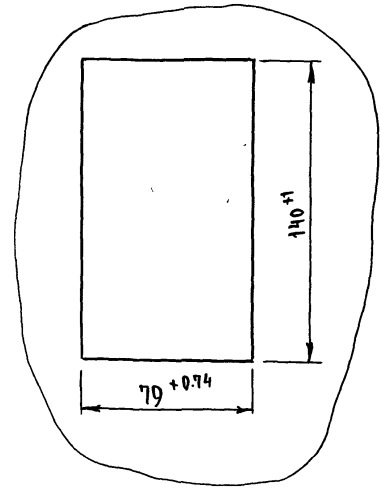
ВЛ-24-IV4 НА РЕЙКАХ



I-УЗЕЛ КРЕПЛЕНИЯ АППАРАТА КИ ТМЗ-И-77

ПРИМЕР УСТАНОВКИ ТЕРМОРЕГУЛЯТОРА

РТ-3-У-4.2



АЛЬБОМ VI

ТИПОВОЙ ПРОЕКТ

ИЗМ. И ПОДЛ.	ПОДП. И ДАТА

ИЗМ.	ЛИСТ	И ДОКУМ.	ПОДП.	ДАТА	ТП	262-21-37	АУ-46	Лист
								5

### СВЕДЕНИЯ ПРОВООДК

Альбом VII

Типовой проект

Проводник	Откуда идет	Куда поступает	Данные провода	Примечания
19-35	К3/23	ХТ8/4		
Р4-1	ХТ7/1	К3/24		
12	К3/31	К3/43		П
12	К3/43	К1-1/12		
Р4-5	К1-1/24	К1-1/43		П
Р4-5	К1-1/43	ХТ1/17		
Р4-5	ХТ1/17	КТ1/31		П
Р4-5	КТ1/31	ХТ7/3		
Р4-6	ХТ7/4	КТ1/А		
Р4-9	КТ1/18	КТ1/32		П
Р4-9	КТ1/32	КТ7/5		
Р4-3	ХТ7/2	К1-2/23	ПГВ1×0,75	
Р4-3	К1-2/23	К2/13		
4	К2/14	К2/А		П
4	К2/14	К1-2/24		
26	К1-2/11	К2/24		
Р4-412	К2/34	ХТ7/9		
501	ХТ8/1	К2/44		
510	К2/43	К1-3/32		
411	К1-3/12	К2/33		
14	К3/32	КТ1/26		
14	КТ1/26	ХТ5/3		
15	ХТ5/4	К3/44		
7	К3/А	ХТ4/3		
8	ХТ4/4	К1-1/44		
18	К1-1/32	ХТ3/10		
27	ХТ3/2	К1-2/12		

ТП 262-21-37 АУ-46

Лист  
7

ТАБЛИЦА 1  
НАДПИСИ НА ТАБЛО  
И В РАМКАХ

ПРОДОЛЖЕНИЕ ТАБЛИЦЫ

№ Надписи	Надпись	Кол.	№ Надписи	Надпись	Кол.
<u>ТАБЛОТСМ</u>					
1	Р-Ч АВАРИЯ	1			
<u>РАМКА 55×16</u>					
2	ТЕМПЕРАТУРА ВОЗДУХА ЗА ВЕНТИЛЯТО- РОМ	1			
3	ТЕМПЕРАТУРА ВОЗ- ДУХА ЗА ЗОНАЛЬНЫМ ПОДОГРЕВАТЕЛЕМ Н1	1			
4	ТЕМПЕРАТУРА ВОЗДУ- ХА ЗА ЗОНАЛЬНЫМ ПОДОГРЕВАТЕЛЕМ Н2	1			
<u>УПОР</u>					
5	~ 220В. СХЕМА УПРАВЛЕНИЯ	1			

Изм. Лист

ТП 262-21-37 АУ-46

Лист  
6

Формат 1

Изм. Лист

Изм. Лист Н.Док.Ум. Подп. Дата

ПРОДОЛЖЕНИЕ ТАБЛИЦЫ 2

Проводник	Откуда идет	Куда поступает	Данные провода	Примечание
Р4-28	ХТ8/2	к1-5/4ч		
36-35	к1-5/4з	ХТ8/3		
33-19	ХТ8/5	к1-1/А		
33-19	к1-1/А	к1-2/А		
33-19	к1-2/А	к1-3/А		
33-19	к1-3/А	к1-4/А		
33-19	к1-4/А	к1-5/А		
Р4-801	к1-1/11	к1-1/2з		п
Р4-801	к1-1/2з	к1-1/31		п
Р4-801	к1-1/31	к1-5/11		
Р4-801	к1-5/11	к1-5/2з	ПГВ1х0,75	п
Р4-801	к1-5/2з	к1-5/31		п
Р4-801	к1-5/31	к2/2з		
Р4-801	к2/2з	ХТ1/4з		
Р4-801	ХТ1/4з	ХТ6/4		
Н	к1-1/в	к1-2/в		
Н	к1-2/в	к1-3/в		
Н	к1-3/в	к1-4/в		
Н	к1-4/в	к1-5/в		
Н	к1-5/в	к3/в		
Н	к3/в	к2/в		
Н	к2/в	ХТ1/в		
Н	ХТ1/в	ХТ6/1		

Альбом VII

Типовой проект

Изм. и подл. По л. и дата

Изм. Лист Н док. Подл. Дата ТП 262-21-37 АУ-46 Лист 9

ПРОДОЛЖЕНИЕ ТАБЛИЦЫ 2

Проводник	Откуда идет	Куда поступает	Данные провода	Примечание
Р4-410	к1-2/4ч	ХТ7/8		
811	ХТ7/7	к1-2/4з		
811	к1-2/4з	к1-3/11		
811	к1-3/11	к1-3/31		п
35	к1-5/12	ХТ2/9		
45	ХТ3/1	к1-5/32	ПГВ1х0,75	
Р4-32	к1-5/24	кТ3/8		
Р4-32	кТ3/8	кТ3/3		
Р4-32	кТ3/3	ХТ2/6		
33	ХТ2/7	кТ3/9		
Н	кТ2/1	кТ3/1		
Н	кТ3/1	ХТ3/3		
Р4-10	ХТ2/2	кТ2/3		
Р4-10	кТ2/3	кТ2/8		п
13	кТ2/9	ХТ2/3		
11	кТ1/25	кТ1/44		
Л	ХТ4/8	SF/1	ПВ1х1,5	
Р4-801	SF/2	ХТ4/7	ПВ1х1,5	
Р4-801	ХТ3/8	ХТ4/2		
Р4-801	ХТ4/2	ХТ4/7	ПГВ1х0,75	
Р4-801	ХТ4/7	ХТ5/6		
Р4-801	ХТ5/6	ХТ5/7	П1	
Р4-801	ХТ5/7	ХТ6/4	ПГВ1х0,75	

Изм. и подл. По л. и дата

Изм. Лист Н док. Подл. Дата ТП 262-21-37 АУ-46 Лист 8

ПРОДОЛЖЕНИЕ ТАБЛИЦЫ 2

ПРОВОДНИК	ОТКУДА ИДЕТ	КУДА ПОСТУПАЕТ	ДААННЫЕ ПРОВОДА	ПРИМЕЧАНИЕ
-----------	-------------	----------------	-----------------	------------

## А В Е Р Ь

АЛБОВОМ VII

27	HL/1	XT3/2		
H	HL/2	SK3/16		
H	SK3/16	SK4/16		
H	SK4/16	SK5/16		
H	SK5/16	XT3/3		
P1-10	SK3/5	XT2/2		
13	XT2/3	SK3/12		
13	SK3/13	XT2/3		
14	XT2/4	SK3/21	> ПМВГ 1x0,75	
15	SK3/22	XT2/5		
P4-32	SK4/5	SK5/5		
P4-32	SK5/6	XT2/6		
33	XT2/7	SK5/13		
33	SK5/13	SK5/12		
33	SK5/12	SK4/18		
33	SK4/13	SK4/12		
34	SK4/21	XT2/8		
35	XT2/9	SK4/22		
44	SK5/21	XT2/10		
45	XT3/1	SK5/22		

ТАБЛОВОЙ ПРИБОР

Земля	АВЕРЬ / $\perp$	Щит / $\perp$	ПМВГ 1x1,5
-------	-----------------	---------------	------------

Лист

11

ТП 262-21-37 АУ-46

Изм. и подл.

Подп. и дата

Изм. Лист и док. Подп. Дата

ПРОДОЛЖЕНИЕ ТАБЛИЦЫ 2.

ПРОВОДНИК	ОТКУДА ИДЕТ	КУДА ПОСТУПАЕТ	ДААННЫЕ ПРОВОДА	ПРИМЕЧАНИЕ
-----------	-------------	----------------	-----------------	------------

H	XT6/1	XT5/10		
H	XT5/10	XT5/5		
H	XT5/5	XT4/9		
H	XT4/9	XT3/7		
H	XT3/7	XT3/3		
14	XT2/4	XT5/3		
15	XT5/4	XT2/5	> ПГВ 1x0,75	
34	XT2/8	XT5/8		
35	XT5/9	XT2/9		
44	XT2/10	XT6/2		
45	XT6/3	XT3/1		
P1-9	XT3/9	XT7/5		
P1-10	XT7/6	XT2/2		
811	XT6/7	XT7/7		
P4-413	XT7/10	XT6/8		

Земля	РЕЙКИ ДЛЯ УСТАНОВКИ АППАРАТОВ / $\perp$	Щит / $\perp$	ПВ 1x1,5
-------	---	---------------	----------

Лист

10

ТП 262-21-37 АУ-46

Изм. и подл.

Подп. и дата

Изм. Лист и док. Подп. Дата







АЛБОМ VI

ИНВОЙС ПРОЕКТ

Поз.	ОБОЗНАЧЕНИЕ	НАИМЕНОВАНИЕ	КОД.	ПРИМЕЧ.
10	K1-1 ÷ K1-4, K3, РЕЗЕРВ	РЕЛЕ ПРОМЕЖУТОЧНОЕ РПУ-2-062 203		
		ТУ16.523.331-71	6	
11	SF	БЛОК ПРЕДОХРАНИТЕЛЬ-ВЫКЛЮ. ЧАШЕЛЬ БПВ Ун=1А	1	
12	ХТ1 ÷ ХТ7	БЛОК ЗАЩИМОВ БЗ-10 ТУЗБ.1750-74	7	
13		Упор ТУЗБ.1751-74	6	
14		РАМКА 55x15 ТУЗБ.1130-74	1	
15		ПЕРЕМЫЧКА ТУЗБ.1752-74	2	
<u>МАТЕРИАЛЫ</u>				
		Провод 380 ГОСТ 6323-79		
16		ПВ 1x1,5	10	М
17		ПГВ 1x0,75	90	М
		Провод 380 ТУ16-505.434-73		
18		ПМВГ 1x0,75	10	М
19		ПМВГ 1x1,5	3	М
Т П 262-21-37 АУ-47				
ИЗМ.	ЛИСТ	И ДОКУМ.	ПОДП.	ДАТА

Т П 262-21-37 АУ-47

Лист 2

Поз.	ОБОЗНАЧЕНИЕ	НАИМЕНОВАНИЕ	КОД.	ПРИМЕЧ.
<u>СТАНДАРТНЫЕ ИЗДЕЛИЯ</u>				
1		ШКАФ ШИТА ЩШМ-1000x600-П УЧ ЧР30		
		ОСТ 36.13.76	1	
2		РЕЙКА Р3 ТКЗ-101-77	4	У5 ТМЗ-1-77
3		РЕЙКА Р2 ТКЗ-100-77	4	У3 ТМЗ-1-77
4		КРОНШТЕЙН К ТКЗ-107-77	7	
<u>ПРОЧЕЕ ИЗДЕЛИЯ</u>				
5	SK3	РЕГУЛЯТОР ТЕМПЕРАТУРЫ ЭЛЕКТРИЧЕСКИЙ РТ-3-У4.2 ГР.23 0°С ÷ 40°С		БЕЗ ВСТРАИВ. КОЖУХА
		ТУ25.02(342.574.096)-75Е	1	
6	HL	ТАБЛО СВЕТОВОЕ ТСМ		
		ТУ16.535-424-70	1	
7	KT1	РЕЛЕ ВРЕМЕНИ ПНЕВМАТИЧЕС- КОЕ РВП72-3221-00УЧ		УИЗ
		ТУ16-523.472-74	1	ТМЗ-13-77
8	KT2	РЕЛЕ ВРЕМЕНИ ВЛ-24-1УЧ		К11 ТМЗ-11-77
		ТУ16-523.368-71	1	Лист 5 АУ-46
9	K2	РЕЛЕ ПРОМЕЖУТОЧНОЕ РПУ-2-064 003		
		ТУ16.523.331-71	1	

Т П 262-21-37 АУ

ЗАДАНИЕ ПРОЕКТНЫХ ОРГАНИЗАЦИЙ В КОНСТРУКЦИЯХ ИИ-04 НА 600 СОТРУДНИКОВ

ИЗМ.	ЛИСТ	И ДОКУМ.	ПОДП.	ДАТА
			СОЛАДОВ	
			РАВВИН	
			КОМАРОВА	
			ГОРБАЧЕВА	
			ГОРБАЧЕВА	
			АНДРЕЕВА	

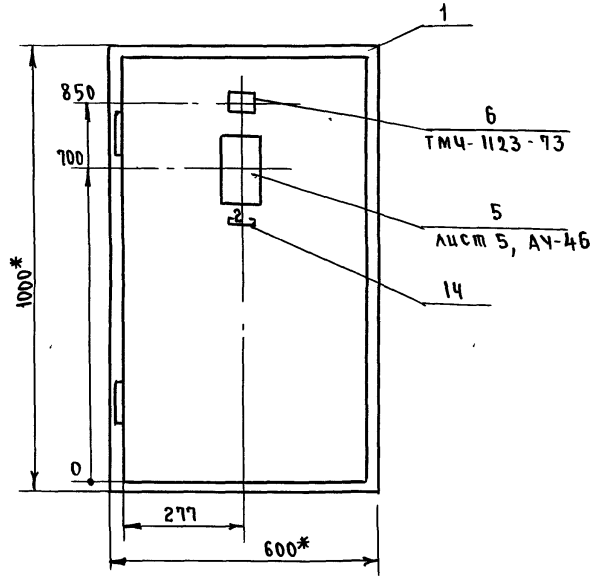
СТАДИЯ	Лист	Листов
Р	АУ-47	12

Щит установки Р-2(Р-3)  
Общий вид

ИЗМ.	ЛИСТ	И ДОКУМ.	ПОДП.	ДАТА

ЭРЕНЦИН, ИЗДАНИЕ  
ИСПОРТЫВНИК,  
СОЮЗМЕННИК  
ИИ.БС.МЕДЕНЦЕВА  
ФОРМАТ 12





1. \* РАЗМЕРЫ ДЛЯ СПРАВОК
2. ПОКРЫТИЕ - ВАРИАНТ 7 ОСТ 36.13-76
3. ТАБЛИЦА СОЕДИНЕНИЙ И ПОДКЛЮЧЕНИЙ  
ВЫПОЛНЕНЫ НА ОСНОВАНИИ ЛИСТОВ  
АУ-13, АУ-26, АУ-37 АЛЬБОМА III.

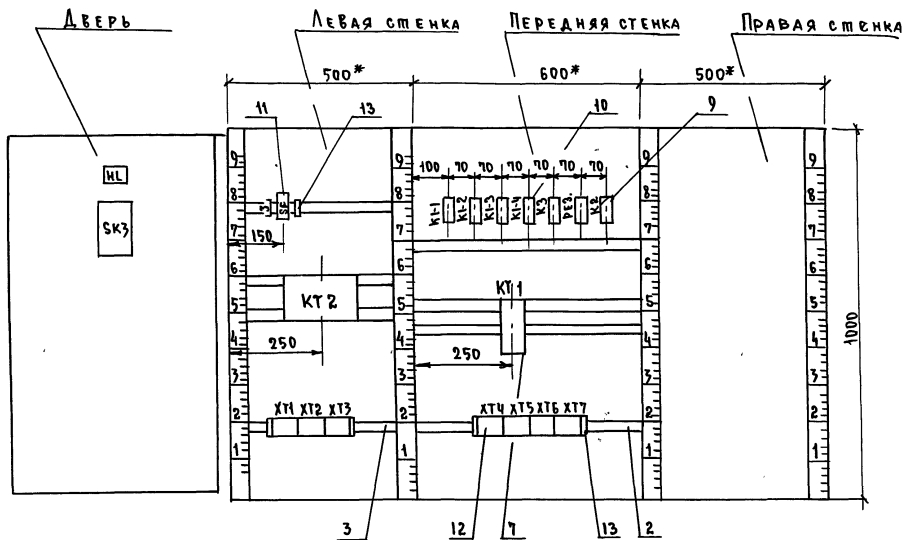
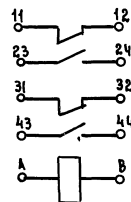
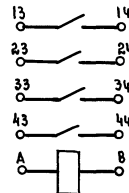


СХЕМА ВЫВОДОВ КОНТАКТОВ

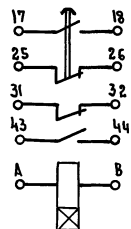
КТ 1+КТ 4, К 3



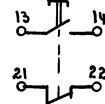
К 2



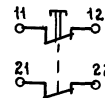
КТ 1



SB 1



SB 2



ИЗМ.	ЛИСТ	НА ДОКУМ.	ПОДП.	ДАТА
------	------	-----------	-------	------

ТП 262-21-37 АУ-47

Лист  
4

ТАБЛИЦА 2

## Соединения проводов

Проводник	Откуда идет	Куда поступает	Данные провода	Примечание
Р2-5	К1-1/24	К1-1/43		п
Р2-5	К1-1/43	К1-1/17		
Р2-5	К1-1/17	К1-1/31		п
Р2-5	К1-1/31	ХТ6/3		
Р2-6	ХТ6/4	К1-1/А		
И1	К1-1/25	К1-1/44		п
Р2-9	К1-1/18	К1-1/32		п
Р2-9	К1-1/32	ХТ6/5		
811	К1-2/7	К1-2/43		
811	К1-2/43	К1-3/11		
811	К1-3/11	К1-3/31		
510	К1-3/32	К1-3/43	> ПГВ 1x0,75	
501	К2/44	ХТ6/10		
Р2-412	ХТ6/9	К2/34		
411	К2/33	К1-3/12		
Р2-410	К1-2/44	ХТ6/8		
Р2-3	ХТ6/2	К1-2/23		
Р2-3	К1-2/23	К2/13		
4	К2/14	К2/А		
4	К2/14	К1-2/24		
26	К1-2/11	К2/24		
14	К3/32	К1-1/26		
14	К1-1/26	ХТ 4/5		
15	ХТ 4/6	К3/44		
12	К3/43	К3/31		
12	К3/31	К1-1/12		

ТП 262-21-37 АУ-47

Лист  
6ТАБЛИЦА 1  
Надписи на tavolo  
в рамках

## Продолжение таблицы

№ надписи	Надпись	Кол.	№ надписи	Надпись	Кол.
<u>ТАБЛО ТСМ</u>					
1	Р-2. АВАРИЯ	1			
<u>РАМКА 55x15</u>					
2	ТЕМПЕРАТУРА ВОЗДУХА ЗА ВЕНТИЛЯТОРОМ	1			
<u>УПОР</u>					
3	~ 220 В. СХЕМА УПРАВЛЕНИЯ	1			

ТП 262-21-37 АУ-47

Лист  
5

АЛБОМ VII

ТИПОВОЙ ПРОЕКТ

Изм. Лист. Подп. Дата

Изм. Лист. Подп. Дата

Изм. Лист. Подп. Дата

Изм. Лист. Подп. Дата

ПРОДОЛЖЕНИЕ ТАБЛИЦЫ 2

Альбом VII

Типовой проект

Име. и подл. Подпись Дата

Проводник	Откуда идет	Куда поступает	Данные провода	Примечание
P2-801	ХТ4/9	ХТ4/4	ПГВ 1х0,75	
P2-801	ХТ4/4	ХТ3/1		
Н	ХТ2/1	ХТ2/9	П1	
Н	ХТ2/9	ХТ4/7		
Н	ХТ4/7	ХТ4/8		
Н	ХТ4/8	КТ1/В		
Н	КТ1/В	К2/В	ПГВ 1х0,75	
Н	К2/В	К3/В		
Н	К3/В	К1-4/В		
Н	К1-4/В	К1-3/В		
Н	К1-3/В	К1-2/В	ПГВ 1х0,75	
Н	К1-2/В	К1-1/В		
14	ХТ1/8	ХТ4/5		
15	ХТ4/6	ХТ1/9		
P2-9	ХТ5/2	ХТ6/5		
Земля	РЕЙКИ ДЛЯ УСТАНОВКИ АППАРАТОВ / ±		Щит / ±	ПВ 1х1,5

ТП 262-21-37 АУ-47

Лист 8

ПРОДОЛЖЕНИЕ ТАБЛИЦЫ 2

121

Име. и подл. Подл. и Дата

Проводник	Откуда идет	Куда поступает	Данные провода	Примечание
18	К1-1/32	ХТ5/1		
7	ХТ5/3	К3/А		
18-35	К3/23	ХТ7/1		
P2-1	ХТ6/1	К3/24		
8	К1-1/44	ХТ5/4	ПГВ 1х0,75	
P2-10	ХТ6/6	ХТ1/6		
P2-10	ХТ1/6	КТ2/3		
P2-10	КТ2/3	КТ2/8		
13	КТ2/9	КТ1/7		
Н	ХТ2/1	КТ2/1		
А	SF/1	ХТ2/10	ПВ 1х1,5	
P2-801	ХТ3/1	SF/2		
27	ХТ1/10	К1-2/12	ПГВ 1х0,75	
18-19	К1-1/А	К1-2/А		
18-19	К1-2/А	К1-3/А		
18-19	К1-3/А	К1-4/А		
18-19	К1-4/А	ХТ7/2		
P2-801	К1-1/11	К1-1/23		п
P2-801	К1-1/23	К1-1/31		п
P2-801	К1-1/31	К2/23		
P2-801	К2/23	КТ1/43		
P2-801	КТ1/43	ХТ4/10		
P2-801	ХТ4/10	ХТ4/9		П1

ТП 262-21-37 АУ-47

Лист 7

ТАБЛИЦА 3

Подключение проводов

Продолжение таблицы 3

Проводник	Вывод	Вид кон-такта	Вывод	Проводник
		SF		
А	1		2	P2-801
		KT2		
Н	1		п 3	P2-10*
P2-10	8 п		9	13
		KT1		
P2-801	11 п	Р	12	12
P2-801*	23 п	3	п-24	P2-5
P2-801*	31 п	Р	32	18
P2-5*	43 п	3	44	8
18-19	А	К	В	Н
		KT2		
26	Н	Р	12	27
P2-3*	23	3	24	4
811*	43	3	44	P2-410
18-19*	А	К	В	Н*
		KT3		
811*	11 п	Р	12	411
811	31 п	Р	32	510
18-19*	А	К	В	Н*

Проводник	Вывод	Вид кон-такта	Вывод	Проводник
		KL4		
18-19*	А	К	В	Н*
		KT3		
18-35	23	3	24	P2-1
12*	31 п	Р	32	14
12	43 п	3	44	15
7	А	К	В	Н*
		KT2		
P2-3	13	3	п 14	4
P2-801*	23	3	24	26
411	33	3	34	P2-412
510	43	3	44	501
4	А	К	В	Н*
		KT4		
P2-5*	17 п	3	п 18	P2-9
P2-5*	31 п	Р	п 32	P2-9*
P2-801*	43	3	44	11
11	25	Р	26	14*
P2-6	А	К	В	Н*

VI

Альбом  
Проект  
Трассы

Изм. и подп. дата

Изм. Лист и Докум. Подп. Дата ТП 262-21-37 АУ-47 Лист 10

Продолжение таблицы 2

Проводник	Откуда идет	Куда поступает	Данные провода	Примечание
А В Е Р Ь				
27	НЛ/1	ХТ1/10		
Н	ХТ2/1	НЛ/2		
Н	СК3/16	ХТ2/1		
P2-10	ХТ1/6	СК3/5		
13	СК3/12	ХТ1/7		
13	ХТ1/7	СК3/13		ПМВГ 1x0,75
14	СК3/21	ХТ1/8		
15	ХТ1/9	СК3/22		
1001	СК3/29	ХТ1/3		Цепи
1002	ХТ1/4	СК3/9		измере- ния
1003	СК3/20	ХТ1/5		
Земля	ДВЕРЬ / $\perp$	Щит / $\perp$		ПМВГ 1x1,5

Изм. и подп. дата

Изм. Лист и Докум. Подп. Дата ТП 262-21-37 АУ-47 Лист 9

Продолжение таблицы 3

Продолжение таблицы

Проводник	Вывод	Вид	Вывод	Проводник
		кон- такт		
<u>Д В Е Р Ь</u>				
<u>Н 1</u>				
27	1		2	И
<u>З К З</u>				
P2-10	5		12	13
13	13		16	И
14	21		22	15
1001	29		9	1002
1003	20			

Проводник	Вывод	Вид	Вывод	Проводник
		кон- такт		

Продолжение таблицы 3

Продолжение таблицы 3

Проводник	Вывод	Вид	Вывод	Проводник
		кон- такт		
<u>ХТ1</u>				
1001	3		4	1002
1003	5		6	P2-10
P2-10*	6		7	13*
14*	8		9*	15
27*	10			
<u>ХТ2</u>				
И*	1		1	И*
И*	9		10	А
<u>ХТ3</u>				
P2-801*	1			
<u>ХТ4</u>				
P2-801*	4		5	14*
15*	6		7	И*
И*	8		9	P2-801*
P2-801*	10			
<u>ХТ5</u>				
18	1		2	P2-9
7	3		4	8

Проводник	Вывод	Вид	Вывод	Проводник
		кон- такт		
<u>ХТ6</u>				
P2-1	1		2	P2-3
P2-5	3		4	P2-6
P2-9*	5		6	P2-10
811	7		8	P2-410
P2-412	9		10	501
<u>ХТ7</u>				
18-35	1		2	18-19

VI

ПРОЕК

Изм. лист в докум. Подп. Дата

Изм. лист в докум. Подп. Дата ТП 262-21-37 АУ-47 Лист 12

Изм. лист в докум. Подп. Дата

Изм. лист в докум. Подп. Дата ТП 262-21-37 АУ-47 Лист 11

БОРНАМ

Альбом VII

ПРОЕКТ

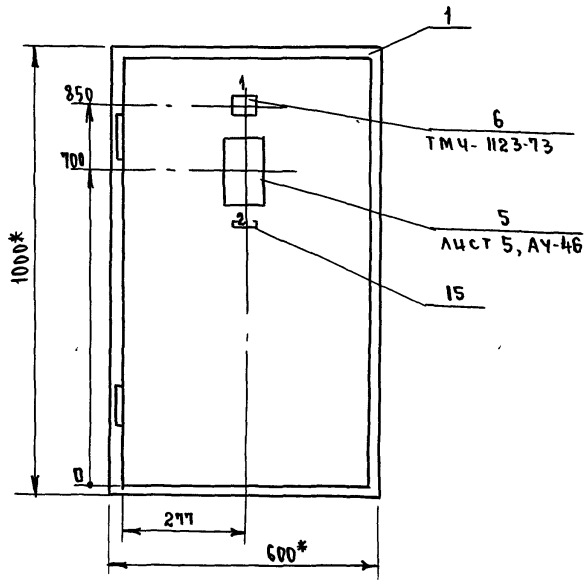
ТИПОВОЙ

ИВ. И ПОДЛ. ПОДП. И ДАТА

Поз.	ОБОЗНАЧЕНИЕ	НАИМЕНОВАНИЕ	КОЛ.	ПРИМЕЧ.
10	K1-1 ÷ K1-4, K3, K4, РЕЗЕРВ	РЕЛЕ ПРОМЕЖУТОЧНОЕ РПУ-2-062 203		
		ТУ16-523.331-71	7	
11	ЦЕ1, ЦЕ2	БАЛАНСНОЕ РЕЛЕ БР-3	2	<sup>У2</sup> ТМЗ-13-77
12	SF	БЛОК ПРЕДОХРАНИТЕЛЬ-ВЫК- ЛЮЧАТЕЛЬ БПВ УН=3А	1	
13	ХТ1 ÷ ХТ8	БЛОК ЗАЩИМОВ БЗ-10		
		ТУЗБ.1750-74	8	
14		УПОР ТУЗБ.1751-74	6	
15		РАМКА 55x15 ТУЗБ.1130-74	1	
16		ПЕРЕМЫЧКА ТУЗБ.1752-74	3	
<u>МАТЕРИАЛЫ</u>				
		ПРОВОД 380 ГОСТ 6323-79		
17		ПВ1x1,5	10	М
18		ПГВ 1x0,75	90	М
		ПРОВОД 380 ТУ16-505.434-73		
19		ПМВГ 1x1,5	3	М
20		ПМВГ 1x0,75	10	М
ТП 262-21-37 АУ-48				
Изм.	Лист	И ДОКУМ.	ПОДП.	ДАТА
Лист				2

ИВ. И ПОДЛ. ПОДП. И ДАТА

Поз.	ОБОЗНАЧЕНИЕ	НАИМЕНОВАНИЕ	КОЛ.	ПРИМЕЧ.
<u>СТАНДАРТНЫЕ ИЗДЕЛИЯ</u>				
1		ШКАФ ЩИТА ЩШМ-1000x600-ПЧ4 ЧР30		
		ОСТ 36.13-76	1	
2		РЕЙКА Р3 ТКЗ-101-77	4	<sup>У5</sup> ТМЗ-1-77
3		РЕЙКА Р2 ТКЗ-100-77	4	<sup>У3</sup> ТМЗ-1-77
4		КРОНШТЕЙН К ТКЗ-107-77	8	
<u>ПРОЧНЕ ИЗДЕЛИЯ</u>				
5	СКЗ	РЕГУЛЯТОР ТЕМПЕРАТУРЫ ЭЛЕКТРИЧЕСКИЙ РТ-3-У-4.2		
		ГР.23 0°С ÷ 40°С		БЕЗ ВСТРАЧ. КОМУХА
		ТУ25.02(342.574.096)-75Е	1	
6	НЛ	ТАБЛО СВЕТОВОЕ ТСМ		
		ТУ16.535.424-70	1	
7	КТ1	РЕЛЕ ВРЕМЕНИ ПНЕВМАТИЧЕС- КОЕ РВП 72-3221-00У4		
		ТУ16-523.472-74	1	
8	КТ2	РЕЛЕ ВРЕМЕНИ ВЛ-24-1У4		К11 ТМЗ-11-77
		ТУ16-523.368-71	1	ЛИСТЫ АУ-49
9	К2	РЕЛЕ ПРОМЕЖУТОЧНОЕ РПУ-2-064 003		
		ТУ16.523.331-71	1	
ТП 262-21-37 АУ				
ЗДАНИЕ ПРОЕКТНЫХ ОРГАНИЗАЦИЙ В КОНСТРУКЦИЯХ ИИ-04 НА 600 СОТРУДНИКОВ				
Изм.	Лист	И ДОКУМ.	ПОДП.	ДАТА
НАЧ. ОТА.	СОЛАПОВ			
РУК. СЕК. АУ	РАВВИН			
ГЛАВН. ПР.	КОМАРОВА			
РУК. ГР.	ГОРБАЧЕВА			
ПРОВЕРИЛ	ГОРБАЧЕВА			
РАЗРАБОТ.	АНАРЕББА			
Щит установки Р-1. ОБЩИЙ ВИД			СТАДИЯ	Лист
			Р	АУ-48
			15	
			ЭЛЕКТРИЧЕСКИХ ЗДАНИЙ И СПОРТИВНЫХ СООРУЖЕНИЙ ИИ. Б. С. МЕЗЕНЦЕВА	



1. \* Размеры для справок
2. Покрытие - вариант 7 ОСТ 36.13-76
3. Таблица соединений и подключений выполнены на основании листов АУ-11, АУ-12, АУ-24, АУ-25, АУ-36 альбома III.

Изм.	Лист	и	докум.	Подп.	Дата
------	------	---	--------	-------	------

Изм.	Лист	и	докум.	Подп.	Дата	ТП	262-21-37	АУ-48	Лист	3
------	------	---	--------	-------	------	----	-----------	-------	------	---



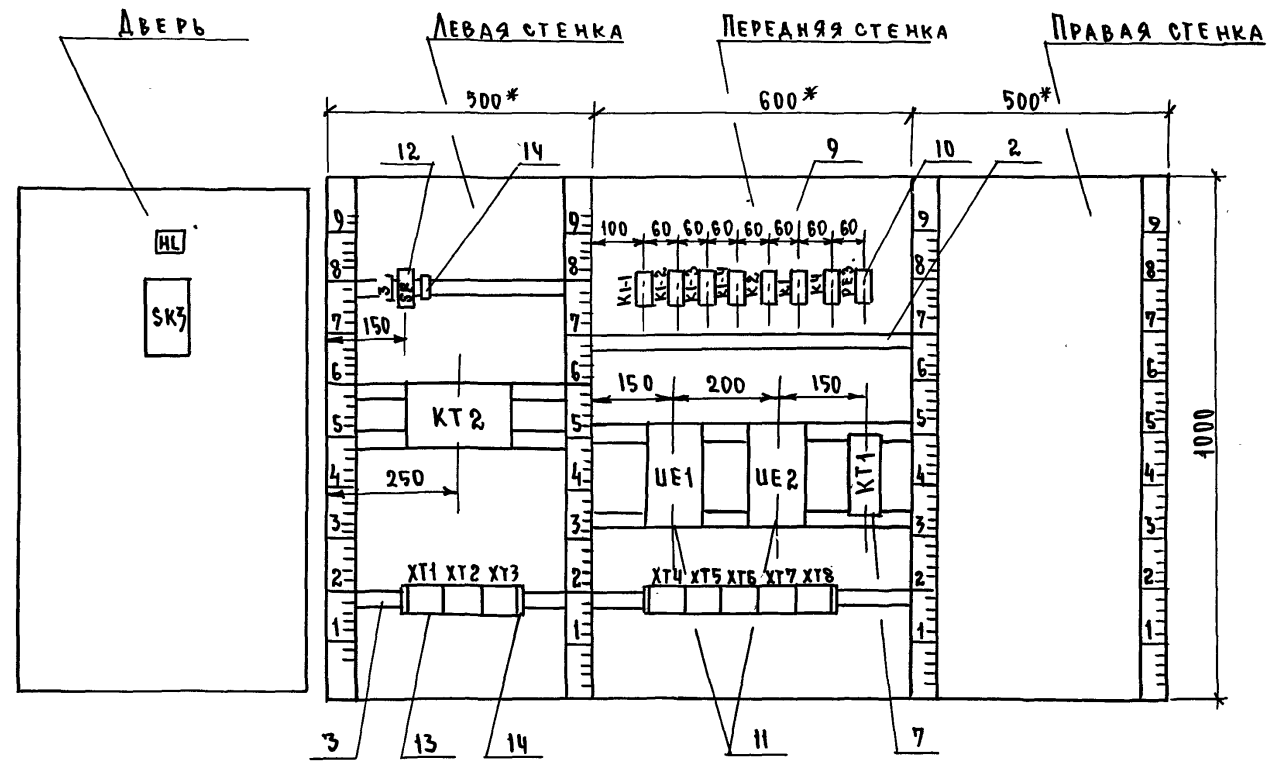
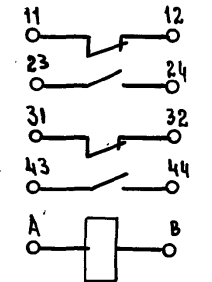
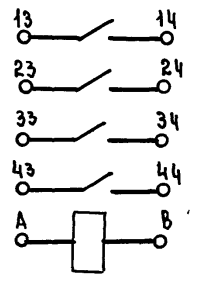


СХЕМА ВЫВОДОВ КОНТАКТОВ

К1-1 ÷ К1-4, К3, К4



К 2



КТ 1

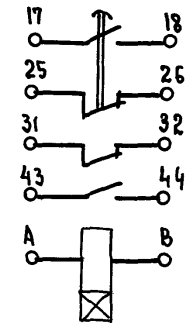


Таблица 2  
Соединения проводов

Провод-ник	Откуда идет	Куда поступает	Данные провода	Примечание
P1-35	K3/23	XТ8/6		
P1-1	XТ7/1	K3/24		
13	K3/31	K3/43		
13	K3/43	K1-1/42		
P1-3	K1-1/23	K2/13		
P1-3	K2/13	XТ7/2		
12-19	XТ8/7	K1-1/A		
12-19	K1-1/A	K1-2/A		
12-19	K1-2/A	K1-3/A		
12-19	K1-3/A	K1-4/A		
811	K1-4/41	K1-4/31		п
811	K1-4/31	K1-4/43	УПВ11075	
811	K1-4/43	XТ8/3		
P1-410	XТ8/2	K1-4/44		
411	K1-4/42	K2/33		
510	K2/43	K1-4/32		
11-35	K1-4/23	XТ8/8		
11-29	XТ8/9	K1-4/24		
P1-412	K2/34	XТ8/4		
501	XТ8/5	K2/44		
4	K2/18	K2/14		
4	K2/14	K1-1/24		
P1-5	K1-1/44	K1-2/23		
P1-5	K1-2/23	KТ1/17		
P1-5	KТ1/17	KТ1/31		п
P1-9	KТ1/18	KТ1/32		п
P1-9	KТ1/32	XТ7/5		

Медь VII

Типовой провод

Узнай номер Подп. и дату

Узнай номер Подп. и дату ТП 262-21-37 АУ. 48 Лист 6

Таблица 1  
Написи на табло и в рамках

Продолжение табл.

№ написи	Напись	кол.	№ написи	Напись	кол.
<u>Табло ТЕМ</u>					
1	Р.1. Авария	1			
<u>Рамка 55x15</u>					
2	Регулируемая температура воздуха	1			
<u>Упор</u>					
3	~ 220В схема управления	1			

Узнай номер Подп. и дату

Узнай номер Подп. и дату ТП 262-21-37 АУ. 48 Лист 5

Продолжение таблицы 2

Провод. ник	Откуда идет	Куда поступает	Данные провода	Приме- чание
P1-44	UE2/5	K1-2/32		
65	UE2/3	XТ4/6		
40	XТ5/4	UE2/9		
41	UE2/10	XТ5/3		
42	XТ5/2	UE2/11		
65	UE2/3	K1-3/12		
8	K1-2/24	XТ3/5		
7	XТ3/4	K3/A		
14	K3/32	KТ1/26		
74	K1-1/31	K2/24		
75	K1-1/32	XТ1/10	ПГВ1х0,25	
P1-801	K1-1/11	K1-1/43		
P1-801	K1-1/43	K1-2/11		п
P1-801	K1-2/11	K1-2/31		п
P1-801	K1-2/31	K1-3/11		
P1-801	K1-3/11	K1-3/23		п
P1-801	K1-3/23	K1-3/43		п
P1-801	K2/23	K2/23		
P1-801	K4/A	K4/A		
P1-801	KТ1/43	KТ1/43		
P1-801	XТ7/7	XТ7/7		
P1-801	XТ6/6	XТ6/6		
P1-801	XТ4/7	XТ4/7		
P1-801	XТ3/7	XТ3/7		
P1-801	XТ3/7	XТ3/3		
P1-801	XТ3/3	XТ3/2	п1	

Яльдом III

Туловый проект

Усть-Камар. Подп. и Вата

Продолжение таблицы 2

Провод. ник	Откуда идет	Куда поступает	Данные провода	Приме- чание
P1-6	XТ7/4	KТ1/A		
11	KТ1/25	KТ1/44		
14	KТ1/26	XТ5/9		п
14	XТ5/9	XТ2/9		
16	XТ2/8	K4/44		
17	K4/13	XТ3/1		
18	XТ2/7	K4/B		
27	K4/22	XТ6/4		
25	K4/21	K1-2/44		
28	K1-2/12	XТ6/5		
P1-44	XТ7/10	UE1/3		
P1-44	UE1/3	K1-2/32		
P1-19	K1-2/43	K3/44		
P1-19	K3/44	XТ7/8	ПГВ1х0,25	
P1-43	XТ7/9	K1-3/44		
26	K1-3/24	XТ5/8		
36	XТ5/7	UE1/9		
37	UE1/10	XТ5/6		
38	XТ5/5	UE1/11		
46	UE1/8	XТ6/3		
47	XТ6/2	UE1/7		
48	UE1/6	XТ6/1		
49	XТ5/1	UE1/5		
P1-45	UE1/1	UE2/1		
P1-45	UE2/1	XТ8/1		
61	XТ4/3	UE2/8		
62	UE2/7	XТ4/4		
63	XТ4/5	UE2/6		

Усть-Камар. Подп. и Вата

Продолжение таблицы 2

Альбом VII

Проводник	Откуда идет	Куда поступает	Данные провода	Примечание
P1-5	XT7/3	KT1/31	ПГВ1x0,75	
Земля	Рейки для установки аппаратов / $\frac{1}{2}$	Щит / $\frac{1}{2}$	ПВ1x1,5	

Типовой проект

Ш.в. № 192 от 1962 г. Подп. и дата

Ш.в. № 192 от 1962 г. Подп. и дата ТП 262-21-37 АЧ-48 Лист 10

Продолжение таблицы 2

Проводник	Откуда идет	Куда поступает	Данные провода	Примечание
Л	XT3/8	SF/1	ПВ1x1,5	
P1-801	SF/2	XT3/7	ПВ1x1,5	
P1-10	XT1/6	KT2/8		
P1-10	KT2/8	KT2/3		п
12	KT2/9	XT1/6		
N	XT2/1	KT2/1		
N	K1-1/B	K1-2/B		
N	K1-2/B	K1-3/B		
N	K1-3/B	K1-4/B	ПГВ1x0,75	
N	K1-4/B	K2/B		
N	K2/B	K3/B		
N	K3/B	KT1/B		
N	UE2/2	UE2/2		
N	UE1/2	UE1/2		
N	XT6/7	XT6/7		
N	XT4/8	XT4/8		
N	XT3/9	XT3/9		
N	XT2/6	XT2/6		
P1-10	XT1/6	XT2/1		
P1-44	XT7/10	XT7/6		
P1-44	XT4/10	XT4/10		
20	XT5/10	XT4/9	п1	
P1-19	XT1/8	XT1/9	ПГВ1x0,75	
P1-19	XT2/10	XT2/10	ПГВ1x0,75	
		XT7/8	ПГВ1x0,75	

Ш.в. № 192 от 1962 г. Подп. и дата

Ш.в. № 192 от 1962 г. Подп. и дата ТП 262-21-37 АЧ-48 Лист 9

Таблица 3

Подключения проводов

Продолжение таблицы 3

Проводник	Выбор	Вид кан. тал.	Выбор	Проводник
		SE		
Л	1		2	PI-801
		ET2		
N	1		9	12
PI-10	3 П		П 8	PI-10*
		ET1		
PI-801	11 П		П	12 13
PI-3	23	Э	2Y	Y
7Y	31 П		П	32 75
PI-801*	Y3 П	Э	Y4	PI-5
12-19*	A	K	B	N*
		K12		
PI-801*	11 П		П	12 28
PI-5*	23	Э	2Y	8
PI-801*	31 П		П	32 Y9*
PI-19	Y3	Э	Y4	25
12-19*	A	K	B	N*
		K13		
PI-801*	11 П		П	12 65
PI-801*	23 П	Э	2Y	26
PI-801*	Y3 П	Э	Y4	PI-Y3
12-19*	A	K	B	N*

Проводник	Выбор	Вид кан. тал.	Выбор	Проводник
		ET-Y		
811	11 П		П	12 411
11-35	23	Э	2Y	11-29
811*	31 П		П	32 510
811*	Y3 П	Э	Y4	PI-Y10
12-19	A	K	B	N*
		K2		
PI-3*	13	Э	П 14	Y*
PI-801*	23	Э	2Y	7Y
411	33	Э	3Y	PI-Y12
510	Y3	Э	Y4	501
Y	A П	K	B	N*
		K3		
12-35	23	Э	2Y	PI-1
13	31 П		П	32 14
13	Y3 П	Э	Y4	PI-19*
7	A	K	B	N*
		K4		
17	13	Э	1Y	16
PI-801*	A	K	B	18

Продолжение таблицы 2

Пробов-ник	Откуда идет	Куда поступает	Данные провода	Примечание
	<u>Дверь</u>			
75	HL/1	ЭТ1/10		
N	ЭТ2/1	HL/2		
N	SK/16	ЭТ2/1		
20	ЭТ1/9	SK3/21	ПМВГ1х0,75	
PI-19	SK3/22	ЭТ1/8		
12	ЭТ1/7	SK3/12		
12	SK3/13	ЭТ1/17		
PI-10	ЭТ1/6	SK3/5		
Земля	Дверь / ±	Щит / ±	ПМВГ1х1,5	
1001	SK3/29	ЭТ1/3		Щит
1002	ЭТ1/4	SK3/9	ПМВГ1х0,75	измеря
1003	SK3/20	ЭТ1/5		

ТП 262-21-37 АУ-48

Лист 12

ТП 262-21-37 АУ-48

Лист 11

Продолжение таблицы 3

Продолжение таблицы 3

Продолжение таблицы 3

Продолжение таблицы 3

Листом VII

Типовой проект

Шиб. № ма подл. и дата

Шиб. № ма подл. и дата

Прободник	Выбод	Выб Кан- такт	Выбод	Прободник
		ХТ6		
48	1		2	47
46	3		4	27
28	5		6	Р1-801*
Н*	8			
		ХТ7		
Р1-1	1		2	Р1-3
Р1-5	3		4	Р1-6
Р1-9	5		6	Р1-10
Р1-801*	7		8	Р1-19*
Р1-У3	9		10	Р1-У4*
		ХТ8		
Р1-У5	1		2	Р1-У10
811	3		4	Р1-У12
501	5		6	12-35
12-19	7		8	11-35
11-29	9			

Прободник	Выбод	Выб Кан- такт	Выбод	Прободник

Прободник	Выбод	Выб Кан- такт	Выбод	Прободник
		УЕ1		
Р1-У5	1		2	Н*
Р1-У4*	3		5	У9
У8	6		7	У7
У6	8		9	36
37	10		11	38
		УЕ2		
Р1-У5*	1		2	Н*
65*	3		5	Р1-У4
63	6		7	62
61	8		9	У0
У1	10		11	У2
		ХТ1		
Р1-5*	17п	3	18	Р1-9
11	25	Р	26	14*
Р1-5*	31п	Р	32	Р1-9*
Р1-801*	У3	3	У4	11
Р1-6	А	Б	В	Н*
		ХТ1		
1001	3		4	1002
1003	5		6	Р1-6
Р1-6*	6		7	12
12*	7		8	Р1-19*
20*	9		10	75*

Прободник	Выбод	Выб Кан- такт	Выбод	Прободник
		ХТ2		
Н*	1		1	Н*
Н*	6		7	18
16	8		9	14
Р1-19*	10			
		ХТ3		
17	1		2	Р1-801
Р1-801*	3		4	7
8	5		7	Р1-801
Р1-801*	7		8	А
Н*	9			
		ХТ4		
61	3		4	62
63	5		6	65
Р1-801*	7		8	Н*
Р1-У4	9		10	Р1-У4*
		ХТ5		
У9	1		2	У2
У1	3		4	У0
38	5		6	37
36	7		8	26
14*	9		10	20

ТП 262-21-37 АУ-48 Лист 14

ТП 262-21-37 АУ-48 Лист 13



Альбом №1

Туповой проект

№№ в подл. Подл. в алфав.

Поз.	ОБОЗНАЧЕНИЕ	НАИМЕНОВАНИЕ	Кол.	Примеч.
10	K1-1 ÷ K1-5, K3, РЕЗЕРВ	РЕЛЕ ПРОМЕЖУТОЧНОЕ РПУ-2 - 062203		
		ТУ16.523.331-71	7	
11	SF	БЛОК ПРЕДОХРАНИТЕЛЬ- -ВЫКЛЮЧАТЕЛЬ БПВ Ун = 1А	1	
12	XТ1 ÷ XТ9	БЛОК ЗАЩИМОВ БЗ-10		
		ТУЗБ.1750-74	9	
13		УПОР ТУЗБ.1751-74	6	
14		РАМКА 55x15		
		ТУЗБ.1130-74	3	
15	П1	ПЕРЕМЫЧКА ТУЗБ.1752-74	2	
<u>МАТЕРИАЛЫ</u>				
		ПРОВОД 380 ГОСТ 6323-79		
16		ПВ 1x1,5	10 м	
17		ПГВ 1x0,75	90 м	
		ПРОВОД 380 ТУ16-505.434-73		
18		ПМВГ 1x0,75	40 м	
19		ПМВГ 1x1,5	3 м	
Т П 262-21-37 АУ-46				
Изм.	Лист	И ДОКУМ.	ПОДП.	ДАТА

Поз.	ОБОЗНАЧЕНИЕ	НАИМЕНОВАНИЕ	Кол.	Примеч.
<u>СТАНДАРТНЫЕ ИЗДЕЛИЯ</u>				
1		ЩКАФ ЩИТА ЩШМ-1000x600-II УЧ УР30		
		ОСТЗБ.13-76	1	
2		РЕЙКА РЗ ТКЗ-101-77	4	У5 ТМЗ-1-77
3		РЕЙКА Р2 ТКЗ-100-77	6	У3 ТМЗ-1-77
4		КРОШТЕЙН К ТКЗ-107-77	8	
<u>Прочие изделия</u>				
5	СКЗ, СК4, СКБ.	РЕГУЛЯТОР ТЕМПЕРАТУРЫ ЭЛЕКТРИЧЕСКИЙ РТЗ-У-4,2		
		гр. 25 °С ÷ 40 °С		БЕЗ ВСТРАИВ. КОМУХА.
		ТУ25-02 (342,574.096) - 75 Е		
6	НЛ	ТАБЛО СВЕТОВОЕ ТСМ		
		ТУ16.535.424-70	1	
7	КТ1	РЕЛЕ ВРЕМЕНИ ПНЕВМАТИ- ЧЕСКОЕ РВП72-3221-00У4		УИЗ
		ТУ16-523.472-74	1	ТМЗ-13-77
8	КТ2, КТ3	РЕЛЕ ВРЕМЕНИ ВА-24-1У4		КН
		ТУ16-523.368-71	2	ТМЗ-11-77 Лист 5
9	К2	РЕЛЕ ПРОМЕЖУТОЧНОЕ РПУ-2-064003		
		ТУ16.523.331-71	1	
Т П 262-21-37 АУ				
ЗАДАНИЕ ПРОЕКТНЫХ ОРГАНИЗАЦИЙ В КОНСТРУКЦИЯХ ИИ-04 НА 600 СОТРУДНИКОВ				
Изм.	Лист	И ДОКУМ.	ПОДП.	ДАТА
НАЧ. ОТА	СОЛДАТОВ			
РУК. СЕК. А	РАВВИН			
ГЛАВ. ИНЖ. ПР.	КОМАРОВА			
РУК. ГР.	ГОРБАЧЕВА			
ПРОВЕРИЛ	ГОРБАЧЕВА			
РАЗРАБОТ.	АНДРЕЕВА			
				СТАДИИ Лист Листов
				Р АУ-49 16
Щит установки Р.Ч. ДЕШИЙ ВНА.				ЗРЕАЦИОННЫХ ЗАДАНИЙ И СПОРТИВНЫХ СООРУЖЕНИЙ ИИ.Б.С.МЕЗЕНЦЕВА ФОРМАТ 12



ТАБЛИЦА 2

## СОЕДИНЕНИЯ ПРОВОДОВ

Проводник	откуда идёт	куда поступает	Данные провода	Примечание
Л	SF/1	ХТ3/5	ПВ1х1,5	цепи
801	ХТ3/6	SF2	ПВ1х1,5	питания
801	У1-К/23	У1-К/11		П
801	У1-К/11	ХТ3/6		
Н	ХТ3/4	КТ/1		
Н	КТ/1	У1-К/В		
У1-3	У1-К/24	КТ/8		
У1-3	КТ/8	КТ/3		П
У1-3	КТ/3	ХТ1/6		
У1-4	ХТ1/7	КТ/9	ПВ1х0,75	
У1-8	У1-К/12	ХТ2/4		
17-19	ХТ2/10	У1-К/А		
811	У1-К/43	ХТ2/8		
У1-410	ХТ2/9	У1-К/44		
Н	ХТ3/4	ХТ2/1		
Н	ХТ2/1	ХТ1/10		
801	ХТ3/6	ХТ2/2		
У1-5	ХТ1/8	ХТ2/3		
У1-8	ХТ1/9	ХТ2/4		
Земля	Рейки для установки аппаратов	Щит	ПВ1х1,5	

ТП 262-21-37 АУ-52

Лист 6

ТАБЛИЦА 1  
НАДПИСИ НА ТАБЛ  
И В РАМКАХ

Продолжение таблицы

Н. НАДП.	НАДПИСЬ	КОЛ.	Н. НАДПИСИ	НАДПИСЬ	КОЛ.
	РАМКА 55x15				
1	ТЕМПЕРАТУРА ВОЗДУХА РЕЦИРКУЛЯЦИИ	1			
	Упор				
2	~220В. СХЕМА РЕГУЛИРОВАНИЯ	1			

ТП 262-21-37 АУ-49

Лист 5

Таблица 3

Подключения проводов

Продолжение таблицы 3

Проводник	Вывод	Вид контакта	Вывод	Проводник	Проводник	Вывод	Вид контакта	Вывод	Проводник
		КТ					ХТЗ		
Н*	1		9	У1-4	Н*	4		5	А
У1-3*	3п		п 8	У1-3*	801*	6		6	801
		У1-К							
801*	11п	Д	12	У1-8					
801	23п	З	24	У1-3					
811	43	З	44	У1-410					
17-19	А	К	В	Н					
		SF							
А	1		2	801					
		ХТ1							
1001	3		4	1002					
1003	5		6	У1-3*					
У1-4*	7		7	У1-4					
У1-5*	8		9	У1-9*					
Н*	10								
		ХТ2							
Н*	1		2	801					
У1-5	3		4	У1-8*					
811	8		9	У1-410					
17-19	10								

ТП 262-21-37 АУ-52

Лист 8

Альбом VII часть 2

Типовой проект

Изм. Лист и докум. Подп. Дата

Продолжение таблицы 2

Проводник	откуда идет	куда поступает	Данные провода	Примечание
<u>Д В Е Р Ь</u>				
1001	СК/29	ХТ1/3	} ПМБГ1х0,75	Цепи
1002	КТ1/4	СК/9		изме-
1003	СК/20	ХТ1/5		рения
Н	ХТ1/10	СК/16		
У1-5	СК/21	ХТ1/8		
У1-8	ХТ1/9	9К/22		
У1-4	ЗК/12	ХТ1/7		
У1-4	ХТ1/7	СК/11		
У1-3	СК/5	ХТ1/6		
ЗЕМЛЯ	ДВЕРЬ / $\perp$	Щит / $\perp$	ПМБГ1х1,5	

ТП 262-21-37 АУ-49

Лист 7

Изм. Лист и докум. Подп. Дата



Альбом VII

Технический проект

Поз.	Обозначение	Наименование	Кол.	Примеч.
		РЕЛЕ ПРОМЕЖУТОЧНОЕ		
		ТУ16.523.331-71		
13	К6, К7	РПУ-2-060403	2	
14	КУ, К9	РПУ-2-062203	2	
15	К3, К5, К8	РПУ-2-064203	3	
16	К1, К2	РЕЛЕ ПРОМЕЖУТОЧНОЕ		
		ДВУХПОЗИЦИОННОЕ РП-9		
		ТУ16.523.072-69	2	<sup>У96</sup> ТМЗ-28-77
17	ВА1 ÷ ВА3	ДИОД КРЕМНИЕВЫЙ		
		ПОЛУПРОВОДНИКОВЫЙ Д226-5		
		ЩБЗ.362.002 ТУ	8	<sup>У2</sup> ТМЗ-18-77
18	SF1, SF2	БЛОК ПРЕДОХРАНИТЕЛЬ-		
		-ВЫКЛЮЧАТЕЛЬ БПВ Ун-1А	2	
19		РАМКА 55x15		
		ТУЗБ.1130-74	4	
20		УПОР ТУЗБ.1951-74	6	
21	ХТ1 ÷ ХТ11	БЛОК ЗАЩИТОВ ВЗ-10		
		ТУЗБ.1950-74	11	
22	П1	ПЕРЕМЫЧКА ТУЗБ.1952-74	10	
		<u>МАТЕРИАЛЫ</u>		
		ПРОВОД 380 ГОСТ 6323-79		
23		ПВ 1x0,75	90 м	
24		ПВ 1x1,5	10 м	
		ПРОВОД 380. ТУ16.505.434-73		
25		ПМВГ 1x0,75	20 м	
26		ПМВГ 1x1,5	3 м	

Изм.	Лист	И ДОКУМ.	Подп.	ДАТА	Лист
					2

ТП 262-21-37 АУ-50

Поз.	Обозначение	Наименование	Кол.	Примеч.
		<u>СТАНДАРТНЫЕ ИЗДЕЛИЯ</u>		
1		ШКАФ ЩИТА		
		Щ.ШМ-1000x600-II УЧ		
		1Р30 ОСТ 36.13-76	1	
2		РЕЙКА Р2 ТКЗ-100-77	7	<sup>У3</sup> ТМЗ-1-77
3		РЕЙКА Р3 ТКЗ-101-77	2	<sup>У3</sup> ТМЗ-1-77
4		КРОШТЕЙН К ТКЗ-106-77	2	ТМЗ-6-77
5		ПЛАТА П1 ТКЗ-128-77	1	
6		СКОБА С1	2	<sup>У7</sup> ТМЗ-26-77
		<u>ПРОЧЕЕ ИЗДЕЛИЯ</u>		
7	SA	ПЕРЕКЛЮЧАТЕЛЬ УНИВЕРСАЛЬ-		
		НЫЙ УП 5312-Х86		
		ТУ16.524.074-75	1	
		КНОПКА КЕ-011У3		
		ТУ16.526.407-76		
8	SB1	ИСПОЛНЕНИЕ 1	1	НАДП. ПУСК"
9	SB2	ИСПОЛНЕНИЕ 1	1	ТОЛК. ЧЕРН.
10	SB3, SB4, SB5	ИСПОЛНЕНИЕ 1	3	НАДП. СТОП"
11	HL1 ÷ HL5	ТАБЛО СВЕТОВОЕ ТСМ		ТОЛК. КР.
		ТУ16.535.424-70	5	БЕЗНАДП.
12	КТ	РЕЛЕ ВРЕМЕНИ ПНЕВМАТИЧЕС.		ТОЛК. ЧЕРН.
		КОЕ РВП72-3221-00УЧ		У112
		ТУ16.523.472-74	1	ТМЗ-13-77

Изм. и дата

Изм.	Лист	И ДОКУМ.	Подп.	ДАТА	Лист
					2

ТП 262-21-37 АУ

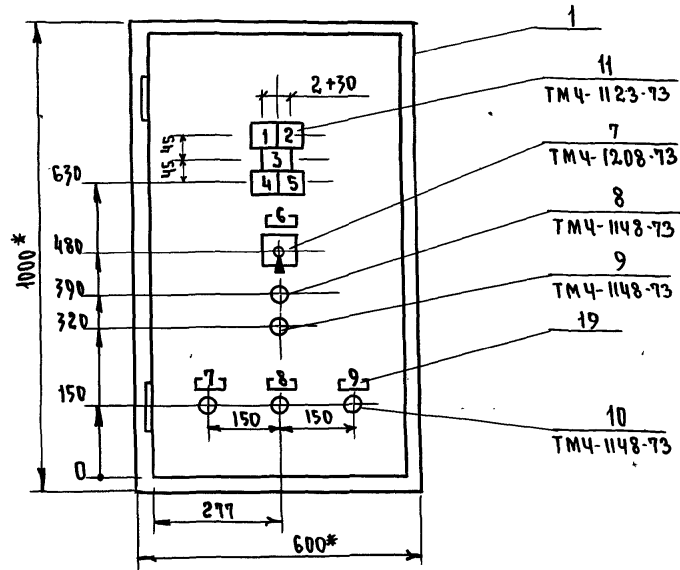
ЗАДАНИЕ ПРОЕКТНЫХ ОРГАНИЗАЦИЙ В КОНСТРУКЦИЯХ ИИ-04 НА 600 СОТРУДНИКОВ

ИЗМ. ЛИСТ	И ДОКУМ.	ПОДП.	ДАТА
НАЧ. ОТД.	СОЛДАТОВ	<i>Солдатов</i>	
РУК. СЕК. АУ	РАВЬИН	<i>Равьин</i>	
ТАБЛИЧ. ИР.	КОМАРОВА	<i>Комарова</i>	
РУК. ГР.	ГОРБАЧЕВА	<i>Горбачева</i>	
ПРОВЕРИЛ	ГОРБАЧЕВА	<i>Горбачева</i>	
РАЗРАБОТ.	АНДРЕЕВА	<i>Андреева</i>	

СТАДИЯ	ЛИСТ	ЛИСТОВ
Р	АУ-50	16

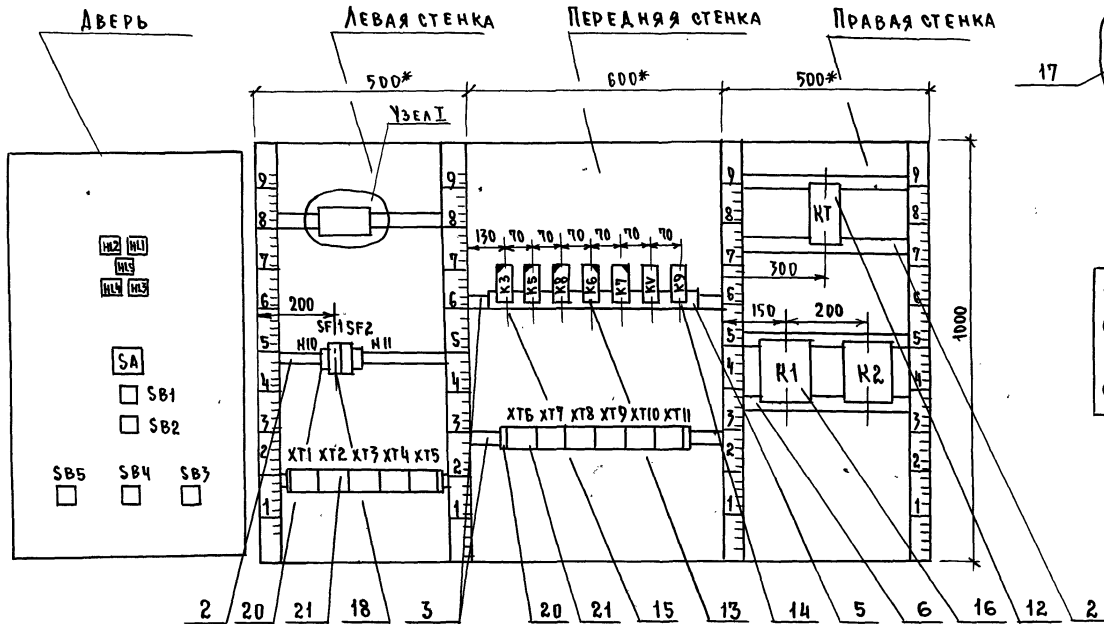
Щит насосов.  
Общий вид.



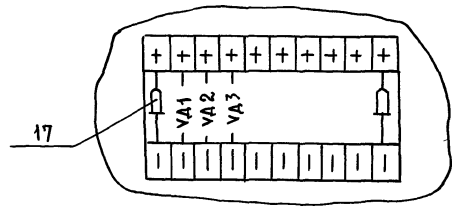


- 1 \* РАЗМЕРЫ ДЛЯ СПРАВОК
2. ПОКРЫТИЕ - ВАРИАНТ 70СТЗБ. 13-76
3. ТАБЛИЦА СОЕДИНЕНИЙ И ПОДКЛЮЧЕНИЙ  
 ВЫПОЛНЕНА НА ОСНОВАННИ ЛИСТОВ  
 АУ-20, АУ-21, АУ-31, АУ-36  
 АЛЬБОМА III.

ИЗМ.	ЛИСТ	И ДОКУМ.	ПОДП.	ДАТА	ТП 262-21-37 АУ-50	Лист 3
------	------	----------	-------	------	--------------------	-----------

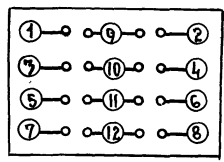


УЗЕЛ I M1:2

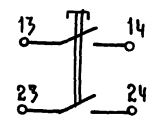


СХЕМЫ ВЫВОДОВ КОНТАКТОВ

SA



SB1 ÷ SB5



СХЕМЫ ВЫВОДОВ КОНТАКТОВ

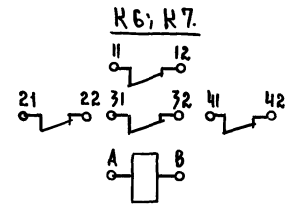
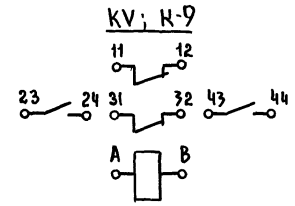
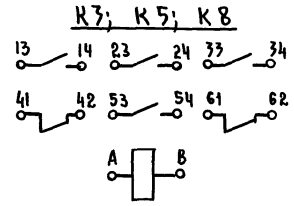
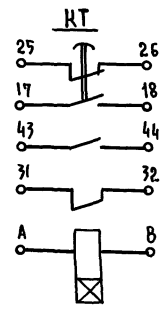
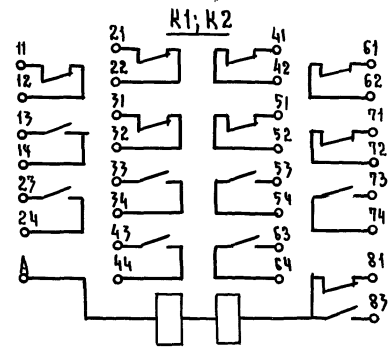


ТАБЛИЦА 2				
СОЕДИНЕНИЯ ПРОВОДК				
ПРОВОДНИК	ОТКУДА ИДЕТ	КУДА ПОСТУПАЕТ	ДАННЫЕ ПРОВОДА	ПРИМЕЧАНИЕ
АЛЬБОМ VII	41	К1/23	ХТ1/6	
	42	К1/7	К1/24	
	49	К1/81	ХТ11/2	
	50	ХТ11/3	К1/83	
	50	К1/83	К2/81	
	52	К2/83	КТ/18	
	58	КТ/А	К5/42	
	57	К5/41	К3/42	
	56	К3/41	К1/44	
	55	К1/34	К6/А	
ТИПОВОЙ ПРОЕКТ	55	К6/А	КТ/А	
	13	К7/12	ХТ8/6	ПГВ1Х0.75
	47-15	ХТ8/7	К7/11	
	13	К7/22	ХТ8/8	
	15	ХТ8/9	К7/21	
	47	К4/24	КV/А	
	47	КV/А	ХТ2/1	
	48	ХТ2/2	КV/12	
	64	К9/24	К9/А	
	64	К9/А	ХТ2/10	
65	ХТ3/1	К9/11		
65	К9/11	К9/23		
65	К9/23	К8/14		
65	К8/14	К5/24		
65	К5/24	К3/24		
59	К3/14	ХТ2/6		
ТП 262-21-37 АУ-50			Лист	6
ИЗМ.	ЛИСТ	НА ДОКУМ.	ПОДП.	ДАТА

ТАБЛИЦА 1					
НАДПИСИ НА ТАБЛО И В РАМКАХ			ПРОДОЛЖЕНИЕ ТАБЛИЦЫ		
№ НАДПИСИ	НАДПИСЬ	КОЛ.	№ НАДПИСИ	НАДПИСЬ	КОЛ.
<u>ТАБЛО ТСМ</u>					
1	~ 220В. ВВОД №1	1			
2	~ 220В. ВВОД №2	1			
3	АВР	1			
4	РАБОТА. НАСОС №1	1			
5	РАБОТА. НАСОС №2	1			
<u>РАМКА 55x15</u>					
6	ВЫБОР НАСОСОВ				
	НАСОС №1 <sup>50%</sup> НАСОС №2	1			
7	ОПРОВОБАННИЕ ЛАМП	1			
8	ОПРОВОБАННИЕ ЗВУКА	1			
9	СЪЕМ ЗВУКОВОГО СИГНАЛА	1			
<u>УПОР</u>					
10	~ 220В. ВВОД №1	1			
11	~ 220В. ВВОД №2	1			
ТП 262-21-37 АУ-50			Лист	5	
ИЗМ.	ЛИСТ	НА ДОКУМ.	ПОДП.	ДАТА	

ПРОДОЛЖЕНИЕ ТАБЛИЦЫ 2

Проводник	Откуда идёт	Куда поступает	Длина провода	Примечание
49	ХТ9/10	ХТ9/9	П1	
49	ХТ9/9	ХТ9/8	П1	
49	ХТ8/8	ХТ8/7	П1	
49	ХТ8/7	ХТ2/4		
50	ХТ2/5	ХТ11/3		
415	ХТ11/5	К3/34		
66	К9/12	ХТ3/7		
62	ХТ2/9	ВА3/т	ПГВ1x0,75	
62	ВА3/т	ВА2/т		
62	ВА2/т	ВА1/т		
59	ВА1/т	ХТ2/6		
60	ХТ2/7	ВА2/т		
61	ВА3/т	ХТ2/8		
47	ХТ2/1	SF1/2	ПВ1x1,5	Цепи
48	SF2/2	ХТ2/2	ПВ1x1,5	питания
30-3	ХТ5/5	ХТ6/8		
30-61	ХТ6/9	ХТ5/7		
30-5	ХТ5/6	ХТ6/7		
30-65	ХТ6/10	К1/11		
30-37	К11/12	ХТ7/3		
30-17	ХТ7/2	К1/13		
30-59	К1/14	ХТ7/1		
1	ХТ7/4	К1/22	ПГВ1x0,75	
15	К1/21	ХТ7/5		
35МП-А1	ХТ7/6	К1/32		
35МП-А2	К1/31	ХТ7/7		
36МП-А1	ХТ7/8	К1/52		
36МП-А2	К1/51	ХТ7/9		

Альбом VII

Типовой проект

Изм. лист и док.ум. Подп. Дата

ТП 262-21-37 АУ-50 Лист 8

ПРОДОЛЖЕНИЕ ТАБЛИЦЫ 2

Проводник	Откуда идёт	Куда поступает	Данные провода	Примечание
60	ХТ2/7	К5/14		
416	К5/34	ХТ11/6		
811	ХТ11/8	К8/33		
811	К8/33	К8/23		П
811	К8/23	К5/33		
811	К5/33	К3/33		
53	К3/А	ХТ4/10		
54	УТ6/1	К5/А		
417	К8/24	ХТ11/7		
501	ХТ11/4	К8/34	ПГВ1x0,75	
43-13	К6/12	ХТ8/2		
43-15	ХТ8/3	К6/11		
44-13	К6/22	ХТ8/4		
44-15	ХТ8/5	К6/21		
68-13	К6/32	ХТ8/10		
68-15	ХТ9/1	К6/31		
63	К8/А	К2/44		
61	К2/34	ХТ2/8		
43	ХТ1/8	К2/23		
44	К2/24	ХТ1/9		
46	ХТ2/3	ХТ5/2		
46	ХТ5/2	ХТ9/2		
46	ХТ9/2	ХТ9/3	П1	
46	ХТ9/3	ХТ9/4	П1	
46	ХТ9/4	ХТ9/5	П1	
46	ХТ9/5	ХТ9/6	П1	
46	ХТ9/6	ХТ11/1	ПГВ1x0,75	
49	ХТ11/12	ХТ10/1	ПГВ1x0,75	
49	ХТ10/11	ХТ9/10	ПГВ1x0,75	

Изм. лист и док.ум. Подп. Дата

ТП 262-21-37 АУ-50 Лист 7

ФОРМАТ



ПРОДОЛЖЕНИЕ ТАБЛИЦЫ 2

Проводник	Откуда идёт	Куда поступает	Данные провода	Примечание
46	К5/23	К5/13		
46	К5/13	К5/23	> ПГВ1х0,75	
46	К3/23	К3/13		П
46	К3/13	ХТП/1		
Земля	Рейки для установки аппаратов	Щит	ПВ 1х1,5	

Альбом VII

Табличный проект

Изм. и дата

Изм. Лист Н док. Подп. Дата

ТП 262-21-37 АУ-50

Лист 10

ПРОДОЛЖЕНИЕ ТАБЛИЦЫ 2

Проводник	Откуда идёт	Куда поступает	Данные провода	Примечание
37МП-А <sub>1</sub>	ХТ7/10	К1/62	ПГВ1х0,75	
37МП-А <sub>2</sub>	К1/61	ХТ8/1	ПГВ1х0,75	
26-1	ХТ6/1	SF1/1	ПВ 1х1,5	
27-1	SF 2/1	ХТ6/4	ПВ 1х1,5	
Н	КТ/8	К2/А		
Н	К2/А	К1/А		
Н	К1/А	К9/В		
Н	К9/В	КV/В		
Н	КV/В	КП/В		
Н	К7/В	К6/В		
Н	К6/В	К8/В		
Н	К8/В	К5/В		
Н	К5/В	К3/В		
Н	К3/В	ХТ10/3		
Н	ХТ10/3	ХТ10/2	> ПГВ1х0,75	П
Н	ХТ10/2	ХТ3/6		
Н	ХТ3/6	ХТ1/10		
46	КТ/17	К2/43		
46	К2/43	К2/33		П
46	К2/33	К1/43		
46	К1/43	К1/33		П
46	К1/33	КV/23		
46	КV/23	КV/11		П
46	КV/11	К8/13		
46	К8/13	К5/23		

Изм. и дата

Изм. Лист Н док. Подп. Дата

ТП 262-21-37 АУ-50

Лист 9

ФОРМАТ

ПРОДОЛЖЕНИЕ ТАБЛИЦЫ 2

ПРОВОДНИК	ОТКУДА ИДЕТ	КУДА ПОСТУПАЕТ	ДААННЫЕ ПРОВОДА	ПРИМЕЧАНИЕ
Н	НЛ 1/2	НЛ 2/2	ПМВГ 1x0,75	
Н	НЛ 2/2	НЛ 5/2		
Н	НЛ 5/2	НЛ 4/2		
Н	НЛ 4/2	НЛ 3/2		
Н	НЛ 3/2	ХТ 1/10		
ЗЕМЛЯ	ДВЕРЬ / ⊥	Щ.ит / ⊥	ПГВ 1x1,5	

Альбом VII

Типовой проект

ИВР. И ПОД. ПОДП. И ДАТА

ПРОДОЛЖЕНИЕ ТАБЛИЦЫ 2

ПРОВОДНИК	ОТКУДА ИДЕТ	КУДА ПОСТУПАЕТ	ДААННЫЕ	
<u>ДВЕРЬ</u>				
47	НЛ 1/1	ХТ 2/1	ПМВГ 1x0,75	
48	НЛ 2/1	ХТ 2/2		
61	НЛ 5/1	ХТ 2/8		
59	НЛ 3/1	ХТ 2/6		
60	НЛ 4/1	ХТ 2/7		
26-35	SA / 1	SA / 6		п
26-35	SA / 1	ХТ 6/2		
27-35	SA / 2	SA / 5		п
27-35	SA / 5	ХТ 6/5		
26-29	SA / 3	SA / 8		
26-29	SA / 3	ХТ 6/3		
27-29	SA / 7	ХТ 6/6		
27-29	SA / 7	SA / 4		п
41	SA / 9	ХТ 1/6		
42	SA / 10	ХТ 1/7		
43	SA / 11	ХТ 1/8		
44	SA / 12	ХТ 1/9		
49	SB 1/14	ХТ 2/4		
50	SB 2/14	ХТ 2/5		
62	SB 3/14	ХТ 2/9		
65	SB 4/14	ХТ 3/1		
64	SB 5/14	ХТ 2/10		
46	SB 1/13	SB 2/13		
46	SB 2/13	SB 5/13		
46	SB 5/13	SB 4/13		
46	SB 4/13	SB 3/13		
46	SB 3/13	ХТ 2/3		

ИВР. И ПОД. ПОДП. И ДАТА

VII АЛЬБОМ ПРОЕКТ ТИПОВОЙ

ПРОДОЛЖЕНИЕ ТАБЛ. 3

Проводник	Вывод	Вид кон-такта	Вывод	Проводник
		<u>K9</u>		
65*	11п	D	12	66
65*	23п	З	п 24	64
64*	Ап	К	В	Н*
		<u>KT</u>		
46	17	З	18	52
58	А	К	В	Н
		<u>K1</u>		
30-17	13	З	14	30-59
30-65	11	P	12	30-37
15	21	P	22	1
35МП-А <sub>2</sub>	31	P	32	35МП-А <sub>1</sub>
36МП-А <sub>2</sub>	51	P	52	36МП-А <sub>1</sub>
37МП-А <sub>2</sub>	61	P	62	37МП-А <sub>1</sub>
46*	33п	З	34	55
46*	43п	З	44	56
41	23	З	24	42
49	81	P		
50*	83	З		
Н*	А	К		
		<u>K2</u>		
43	23	З	24	44
46*	33	З	34	61
50	81	З		
52	83	P		

ПРОДОЛЖЕНИЕ ТАБЛ. 3

Проводник	Вывод	Вид кон-такта	Вывод	Проводник
Н*	А	К		
		<u>XT1</u>		
41*	6		7	42*
43*	8		9	44*
Н*	10			
		<u>XT2</u>		
47*	1		1	47
48*	2		2	48
46*	3		4	49*
50*	5		6	59*
59	6		7	60
60*	7		8	61
61*	8		9	62*
64*	10			
		<u>XT3</u>		
65*	1		6	Н*
66	7			
		<u>XT4</u>		
53	10			

ТП 262-21-37 АУ-50 Лист 14

ТАБЛИЦА 3

ПОДКЛЮЧЕНИЯ ПРОВОДОВ

Проводник	Вывод	Вид кон-такта	Вывод	Проводник
		<u>VD1</u>		
59	—		+	62
		<u>VD2</u>		
60	—		+	62*
		<u>VD3</u>		
61	—		+	62*
		<u>SF1</u>		
26-1	1		2	47
		<u>SF2</u>		
27-1	1		2	48
		<u>K3</u>		
46*	13п	З	14	59
46*	23п	З	24	65
811	33	З	34	415
56	41	P	42	57
53	А	К	В	Н*
		<u>K5</u>		
46*	13п	З	14	60
46*	23п	З	24	65*
811*	33	З	34	416
57	41	P	42	58
54	А	К	В	Н*

ТП 262-21-37 АУ-50 Лист 13

ПРОДОЛЖЕНИЕ ТАБЛ. 3

Проводник	Вывод	Вид кон-такта	Вывод	Проводник
		<u>H8</u>		
46*	13	З	14	65*
811*	23п	З	24	417
811*	33п	З	34	501
63	А	К	В	Н*
		<u>K6</u>		
38-15	11	P	12	38-13
51-15	21	P	22	51-13
52-15	31	P	32	52-13
55*	А	К	В	Н*
		<u>K7</u>		
119МП-А <sub>2</sub>	11	P	12	119МП-А <sub>1</sub>
55	А	К	В	Н*
Для варианта с гаражом				
		<u>K7</u>		
119МП-А <sub>2</sub>	11	P	12	119МП-А <sub>1</sub>
1МП-А <sub>2</sub>	21	P	22	1МП-А <sub>1</sub>
55	А	К	В	Н*
		<u>KV</u>		
46*	11п	P	12	48
46*	23п	З	п 24	47
47*	Ап	К	В	Н*

ТП 262-21-37 АУ-50 Лист 13

Продолжение табл. 3

Продолжение табл. 3

Проводник	Выход	Вид кон-такта	Выход	Проводник
<u>Д В Е Р Ь</u>				
		<u>НЛ1</u>		
47	1		2	И
		<u>НЛ2</u>		
48	1		2	И*
		<u>НЛ5</u>		
61	1		2	И*
		<u>НЛ3</u>		
59	1		2	И*
		<u>НЛ4</u>		
60	1		2	И*
		<u>SA</u>		
26-35*	1п		п 2	27-35
26-29*	3п		п 4	27-29
27-35*	5п		п 6	26-35
27-29*	7п		п 8	26-29
41	9		10	42
43	11		12	44
		<u>SB1</u>		
46	13	3	14	49

Проводник	Выход	Вид кон-такта	Выход	Проводник
		<u>SB2</u>		
46*	13	3	14	50
		<u>SB3</u>		
46*	13	3	14	62
		<u>SB4</u>		
46*	13	3	14	65
		<u>SB5</u>		
46*	13	3	14	64

ТП 262-21-37 АУ-50

Лист 16

Продолжение таблицы 3

Продолжение таблицы 3

Проводник	Выход	Вид кон-такта	Выход	Проводник
		<u>XT5</u>		
54	1		2	46*
30-3	5		6	30-5
30-61	7			
		<u>XT6</u>		
26-1	1		2	26-35
26-29	3		4	27-1
27-35	5		6	27-29
30-5	7		8	30-3
30-61	9		10	30-65
		<u>XT7</u>		
30-51	1		2	30-17
30-37	3		4	-1
15	5		6	35МП-А1
35МП-А2	7		8	36МП-А1
36МП-А2	9		10	37МП-А1
		<u>XT8</u>		
37МП-А2	1		2	38-13
38-15	3		4	51-13
51-15	5		6	119МП-А1
119МП-А2	7		8	1МН-А1
1МН-А2	9		10	52-19

Проводник	Выход	Вид кон-такта	Выход	Проводник
		<u>XT9</u>		
52-15	1		п 2	46*
46*	3п 1		п 4	46*
46*	5п 1		п 6	46*
49*	7п 1		п 8	49*
49*	9п 1		п 10	49*
		<u>XT10</u>		
49*	1		п 2	И*
И*	3п 1			
		<u>XT11</u>		
46*	1		2	49*
50*	3		4	501
415	5		6	416
417	7		8	811

ТП 262-21-37 АУ-50

Лист 15

Альбом VII

Проект

Цирков

Подп. и дата

Изм. и подп. и дата

Изм. и подп. и дата

ФОРМАТ

Линейка VII

Поз.	Обозначение	Наименование	Кол. Прим.
12	Р1-УСВ1, У1-У6, 9-12СВ1, У1-СВ1, НН1, НН2 СВ1, НГ1, НГ2 СВ1	Исполнение 3	18
13	СВ6	Исполнение 1	1
14	СВ7	Исполнение 1	1
15	Р1-СА3	Тумблер-выключатель первого типа однопо- люсный ТВ1-1	
		УСО.360.049ТУ	1
16	КТ7	Реле времени ВС-10-3У ТУ16-523.104-68	1
		Реле промежуточное ТУ16-523 331-71	1
17	К 16-Е, V12-Е, V11-Е, V8-Е, K15-1, K15-2, K15-3, 1К, РБ3, V11-Е, V10-Е РБ3	РПУ-2-062203	10
18	V11-Е, V10-Е РБ3	РПУ-2-06У003	6
19	K12-1, K12-2	РПУ-2-062У03	2
20	K11, K11-1	РПУ-2-060У03	2
21	K16	РПУ-2-068003	1
22	TV	Трансформатор пони- жающий ТЭС 3-0,1 -220/366	
		МРТУ16-517.259-69	1
23	FL	Предохранитель трубчатый ПТ-10,УА ТУ36-1101-71	1
		Блок предохранитель-вык- лючатель БПВ	
24	SF, SF4, SF8	УН: 4А	3
25	SF1	УН: 2А	1
26	SF2, SF3, SF6	УН: 0,25 А	3
27	SF4, SF5	УН: 0,5 А	2
		ТП 262-21-37	
		АЧ-51	2

Типовой проект

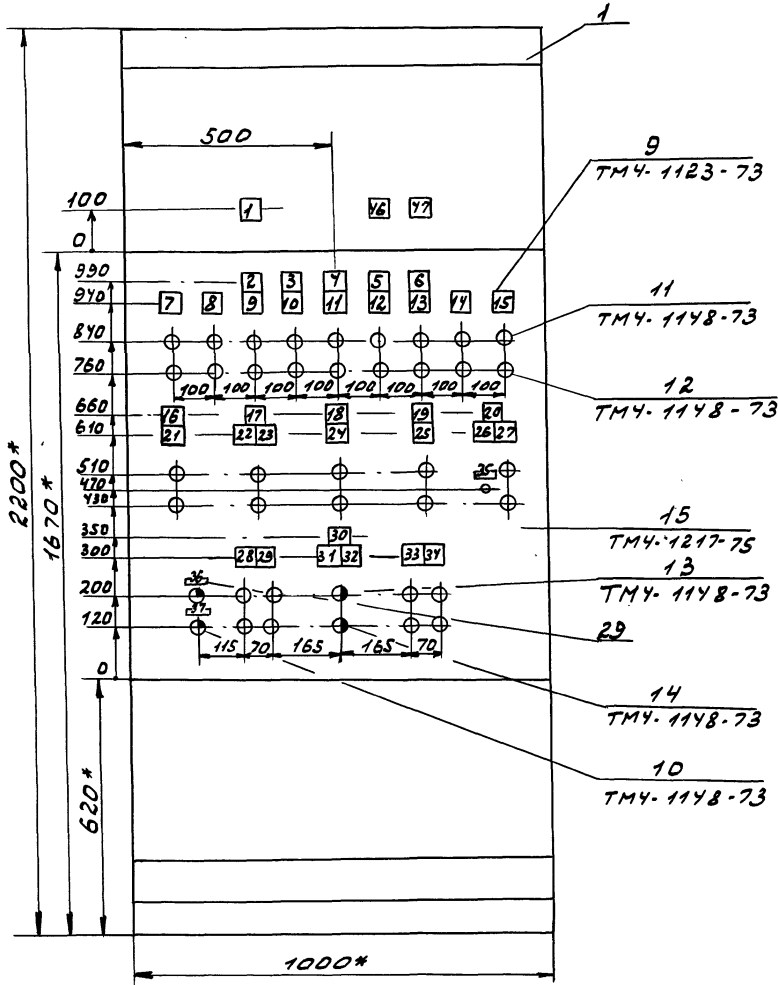
Шифр № подл. и дата

Шифр № подл. и дата

Поз.	Обозначение	Наименование	Кол. Прим.
		Стандартные изделия	
1		Щит учета ЩЩ-3Д-II-1000х600хУ 1Р30 ОСТ 36.13-76	1
2		Рейка Р8 ТКЗ-101-77	3
3		Рейка Р1 ТКЗ-100-77	12
4		Кронштейн к ТКЗ-106-77	1
5		Потрон потолочный ГОСТ 27.464-74	1
6	EL	Лампа накаливания НБ-220-60	1
7	XS1, XS2	Розетка штепсельная РЩ-Ц-2-00-6/250	
		ГОСТ 73.96-76	2
8		Кронштейн к ТКЗ-107-77	21
		Прочие изделия	
9	НЛ1 + НЛ35	Табла световое ТСМ	
	Резерв	ТУ16.535.424-70	36
		Кнопка КЕ-011У3	
		ТУ16-526.407-76	
10	СВ1-СВ2	Исполнение 1	2
11	Р1УСВ1, У1У6СВ1, У3+16СВ1, У4СВ1, НН1, НН2-СВ1, НГ1, НГ2-СВ1	Исполнение 2	18
		ТП 262-21-37	АЧ
		Универсальное административное здание (5 конструкторских ИИ-04) ЯА 600 РОТУЛАНКОВ	
		Иван Ауст № док. Подп. Дата	Стадия Лист Листов
		Иван Ауст Смирнов	Р АЧ-51 37
		Иван Ауст Комарова	
		Рез. гр. Горбачев	
		Провер. Горбачев	
		Разраб. Андреев	
		Щит управления Общий ввод	

Формат 12





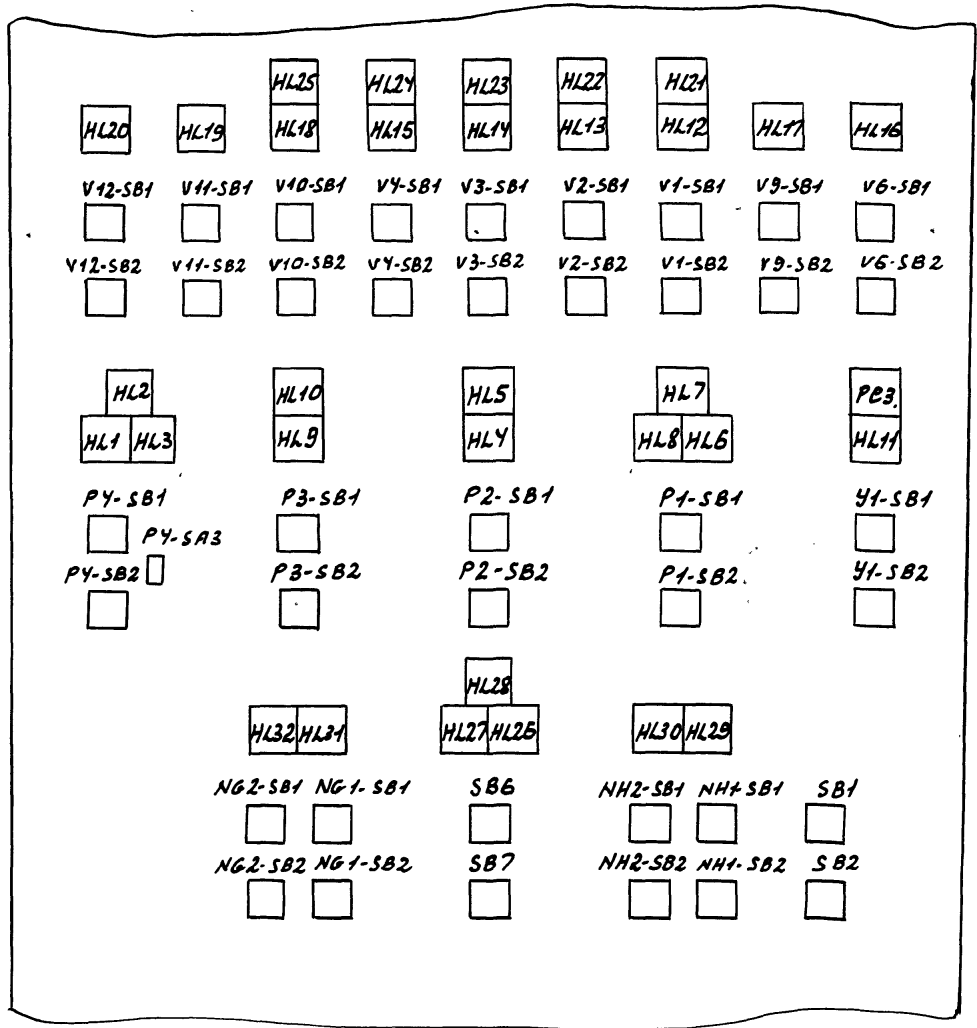
1. \* Размеры для справок.
2. Покрытие-барикат 7.ОСТЗБ.13-76
3. Таблица соединений и подключений выполнена на основании листов АУ-11 ÷ АУ33, ПС-7, АУ-38.

Изм.	Лист	№ заявки	Подп.	Дата	ТП 262-21-37	АУ-51	4
							ФОРМАТ

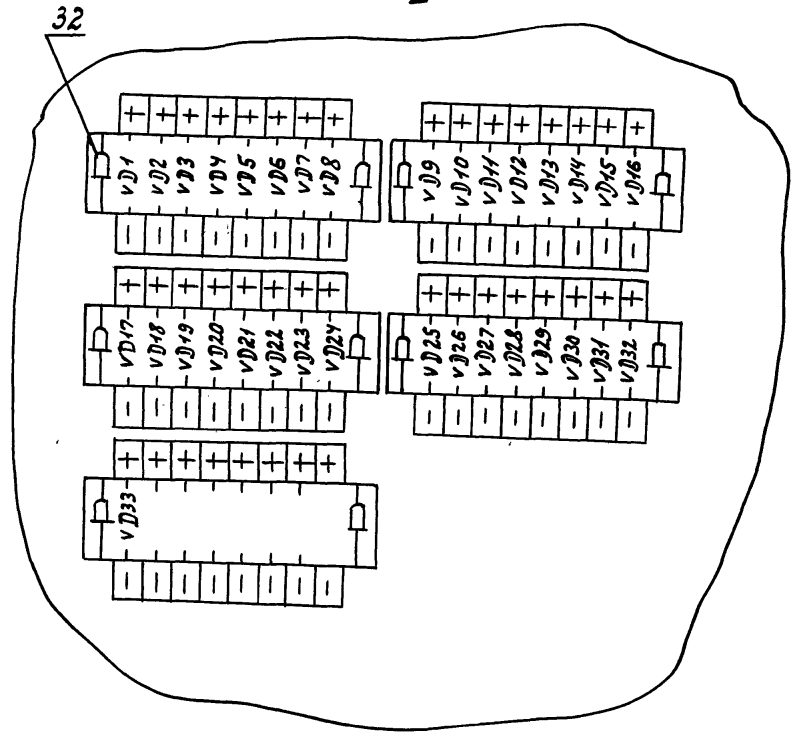




II  
M 1:5



I



Листов 22

Продолжение табл. 1

Продолжение табл. 1

№ надписи	Надпись	кол.	№ надписи	Надпись	кол.
			43	~ 220В освещение щита	1
			44	резерв	1
	Рамка 55x15		45	~ 220В питание ппкуч Ввод №1	1
35	насос камеры орошения 1/2 табл.	1	46	~ 220В питание ппкуч Ввод №2	1
36	Проверка ламп и звука	1	47	~ 36В	1
37	снятие звука	1			
	<u>Упор</u>				
38	~ 220В Ввод питания	1			
39	~ 220В схема сигнализации	1			
40	~ 220В схема контроля температуры наружного воздуха	1			
41	~ 220В схема управления обогревом клапанов	1			
42	~ 220 питание тр-ра резервного освещения и переносного инструмента	1			

ТП 262-21-37 АЧ-51 Лист 8

Таблица 1  
надписи на табло  
и в рамках

Продолжение табл. 1

№ надписи	Надпись	кол.	№ надписи	Надпись	кол.
			22	Р-1 Работа	1
	<u>Табла ТСМ</u>		23	Р-1 Работа	1
1	АВУ в дренажном приянке	1	24	Р-2 Работа	1
2	V-1. Электрообогрев клапана включен	1	25	Р-3 Работа	1
3	V-2 электрообогрев клапана включен	1	26	насос камеры орошения	1
4	V-3. Электрообогрев клапана включен	1	27	Р-4 Работа	1
5	V-4. Электрообогрев клапана включен	1	28	хозяйственный насос №1	1
6	V-10. Электрообогрев клапана включен	1	29	хозяйственный насос №2	1
7	V-6 Работа	1	30	АВР насосов	1
8	V-9 Работа	1	31	насос №1	1
9	V-1 Работа	1	32	насос №2	1
10	V-2 Работа	1	33	циркуляционный насос №1	1
11	V-3 Работа	1	34	циркуляционный насос №2	1
12	V-4 Работа	1	46	питание ппкуч Ввод №1	1
13	V-10 Работа	1	47	питание ппкуч Ввод №2	1
14	V-11 Работа	1			
15	V-12 Работа	1			
16	резерв	1			
17	Р-1 Авария	1			
18	Р-2 Авария	1			
19	Р-3 Авария	1			
20	Р-4 Авария	1			
21	У-1 Работа	1			

ТП 262-21-37 АЧ-51 Лист 7

Форма 1

Продолжение таблицы 2

Таблица 2  
Соединения проводов

Альбом №1

Провод-ник	Откуда идет	Куда поступает	Данные проводов	Примечание
P3-410	ХТ16/6	HL9/1		
P3-410	HL9/1	VA9/-		
P3-412	VA10/-	HL10/1		
P3-412	HL10/1	ХТ16/7		
У1-410	ХТ19/9	HL11/1		
У1-410	HL1/1	VA11/-		
V1-410	VA12/-	HL12/1		
V2-410	HL13/1	VA13/-		
V3-410	VA14/-	HL14/1		
V7-410	HL15/1	VA15/-		
V6-410	VA16/-	HL16/1		
V9-410	HL17/1	VA17/-		
V10-410	VA18/-	HL18/1	ПВ1х0,75	
V11-410	HL19/1	VA19/-		
V12-410	VA20/-	HL20/1		
415	VA26/-	HL26/1		
415	HL26/1	ХТ22/5		
416	ХТ22/6	HL27/1		
416	HL27/1	VA27/-		
417	VA28/-	HL28/1		
417	HL28/1	ХТ22/7		
418	ХТ22/10	HL29/1		
418	HL29/1	VA29/-		
419	VA30/-	HL30/1		
419	HL30/1	ХТ23/1		
501	ХТ19/4	SB1/24		

Тупиковые провода

Указ. № пог. Подп. и дата

Изм.	Лист	№ докум.	подп.	Дата	ТП	262-21-37	АУ-51	Лист	10
------	------	----------	-------	------	----	-----------	-------	------	----

Указ. № пог. Подп. и дата

Провод-ник	Откуда идет	Куда поступает	Данные проводов	Примечание
P4-410	VA1/-	HL1/1		
P4-410	HL1/1	ХТ18/2		
P4-412	ХТ18/3	HL2/1		
P4-412	HL2/1	VA2/-		
P4-413	VA3/-	HL3/1		
P4-413	HL3/1	ХТ18/4		
P2-410	ХТ15/6	HL4/1		
P2-410	HL4/1	VA4/-		
P2-412	VA5/-	HL5/1		
P2-412	HL5/1	ХТ15/7		
P1-410	ХТ11/7	HL6/1		
P1-410	HL6/1	VA6/-		
P1-412	VA7/-	HL7/1	ПВ1х0,75	
P1-412	HL7/1	ХТ11/8		
11-19	ХТ4/2	HL8/1		
11-19	HL8/1	VA8/-		
137-19	VA21/-	HL21/1		
137-19	HL21/1	ХТ4/6		
126-19	ХТ4/10	HL22/1		
126-19	HL22/1	VA22/-		
125-19	VA23/-	HL23/1		
125-19	HL23/1	ХТ5/4		
130-19	ХТ5/8	HL24/1		
130-19	HL24/1	VA24/-		
119-19	VA25/-	HL25/1		
119-19	HL25/1	ХТ6/2		

Изм.	Лист	№ докум.	подп.	Дата	ТП	262-21-37	АУ-51	Лист	9
------	------	----------	-------	------	----	-----------	-------	------	---

Альбом №

## Продолжение таблицы 2

Пробов. ник	Откуда идет	Куда поступает	Данные пробова	Примечание
401	VA7/+	VA6/+		
401	VA6/+	VA5/+		
401	VA5/+	VA4/+		
401	VA4/+	VA3/+		
401	VA3/+	VA2/+		
401	VA2/+	VA1/+		
420	VA31/-	HL31/1		
420	HL31/1	XT19/6		
421	XT19/7	HL32/1		
421	HL32/1	VA32/-		
422	VA33/-	HL33/1		
422	HL33/1	XT19/8		
N	XT9/3	HL29/2	ПВ1х0,75	
N	HL29/2	HL30/2		
N	HL30/2	HL26/2		
N	HL26/2	HL28/2		
N	HL28/2	HL27/2		
N	HL27/2	HL31/2		
N	HL31/2	HL32/2		
N	HL32/2	HL1/2		
N	HL1/2	HL2/2		
N	HL2/2	HL3/2		
N	HL3/2	HL10/2		
N	HL10/2	HL9/2		
N	HL9/2	HL5/2		
N	HL5/2	HL4/2		

Типовой проект

ТП 262-21-37 АУ-51

Лист 12

Усть, лист, № докум, подп, дата

УЛБ. № 1007 Подп. и дата

## Продолжение таблицы 2

Пробов. ник	Откуда идет	Куда поступает	Данные пробова	Примечание
401	SB1/14	VA33/+		
401	VA33/+	VA32/+		
401	VA32/+	VA31/+		
401	VA31/+	VA30/+		
401	VA30/+	VA29/+		
401	VA29/+	VA28/+		
401	VA28/+	VA27/+		
401	VA27/+	VA26/+		
401	VA26/+	VA25/+		
401	VA25/+	VA24/+		
401	VA24/+	VA23/+		
401	VA23/+	VA22/+		
401	VA22/+	VA21/+	ПВ1х0,75	
401	VA21/+	VA20/+		
401	VA20/+	VA19/+		
401	VA19/+	VA18/+		
401	VA18/+	VA17/+		
401	VA17/+	VA16/+		
401	VA16/+	VA15/+		
401	VA15/+	VA14/+		
401	VA14/+	VA13/+		
401	VA13/+	VA12/+		
401	VA12/+	VA11/+		
401	VA11/+	VA10/+		
401	VA10/+	VA9/+		
401	VA9/+	VA8/+		
401	VA8/+	VA7/+		

УЛБ. № 1007 Подп. и дата

ТП 262-21-37 АУ-51

Лист 11

Усть, лист, № докум, подп, дата

Фондант

Продолжение таблицы 2

Пробов. ник	Откуда идет	Куда поступает	Данные пробова	Примечание
128-35	V6-SB2/11	ХТ2/6		
132-35	ХТ2/9	V9-SB2/11		
132-17	V9-SB1/13	V9-SB2/12		
132-17	V9-SB2/12	ХТ2/10		
132-19	ХТ3/1	V9-SB1/14		
133-29	V1-SB1/14	ХТ6/6		
133-35	ХТ6/4	V1-SB2/11		
133-50	V1-SB2/12	V1-SB1/13		
127-29	V2-SB1/14	ХТ6/9		
127-35	ХТ6/7	V2-SB2/11		
127-50	V2-SB2/12	V2-SB1/13		
127-29	V3-SB1/14	ХТ7/2		
131-35	ХТ7/3	V4-SB2/11		
131-50	V4-SB2/12	V4-SB1/13	п81х0,75	
131-29	V4-SB1/14	ХТ7/5		
120-35	ХТ7/6	V10-SB2/11		
120-50	V10-SB2/12	V10-SB1/13		
120-29	V10-SB1/14	ХТ7/8		
129-35	ХТ3/2	V11-SB2/11		
129-17	V11-SB1/13	V11-SB2/12		
129-17	V11-SB2/12	ХТ3/3		
129-19	ХТ3/4	V11-SB1/14		
123-19	V12-SB1/14	ХТ3/7		
123-17	ХТ3/6	V12-SB2/12		
123-17	V12-SB2/12	V12-SB1/13		
123-35	V12-SB2/11	ХТ3/5		

ТП 262-21-37

АУ-51

Лист 14

Продолжение таблицы 2

Пробов. ник	Откуда идет	Куда поступает	Данные пробова	Примечание
N	HL4/2	HL8/2		
N	HL8/2	HL7/2		
N	HL7/2	HL6/2		
N	HL6/2	HL11/2		
N	HL11/2	HL16/2		
N	HL16/2	HL17/2		
N	HL17/2	HL12/2		
N	HL12/2	HL21/2		
N	HL21/2	HL22/2		
N	HL22/2	HL13/2		
N	HL13/2	HL14/2		
N	HL14/2	HL23/2		
N	HL23/2	HL24/2		
N	HL24/2	HL15/2	п81х0,75	
N	HL15/2	HL18/2		
N	HL18/2	HL25/2		
N	HL25/2	HL19/2		
N	HL19/2	HL20/2		
N	HL20/2	HL35/2		
N	HL35/2	HL34/2		
N	HL34/2	HL33/2		
521	HL34/1	ХТ9/7		
523	ХТ9/8	HL35/1		
128-19	V6-SB1/14	ХТ2/8		
128-17	ХТ2/7	V6-SB2/12		
128-17	V6-SB2/12	V6-SB1/13		

ТП 262-21-37

АУ-51

Лист 13

Листы VII

Типовой проект

УИВ. И.С.М.В. П.В.П. Л.В.В.А.Т.

УИВ. И.С.М.В. П.В.П. Л.В.В.А.Т.

Формат 1

## Продолжение таблицы 2

Пробов- ник	Откуда идет	Куда поступает	Данные пробов	Приме- чание
12-35	P1-SB2/21	XT1/1		
P1-1	XT10/2	P1-SB2/11		
P1-3	P1-SB1/22	XT10/3		
17-35	XT2/3	Y1-SB2/11		
17-17	Y1-SB2/42	XT2/4		
17-19	XT2/5	Y1-SB1/44		
17-17	Y1-SB1/13	Y1-SB2/12		
811	SB1/13	SB1/23		п
811	SB1/23	SB2/13		
811	SB2/13	XT9/9		
28-35	XT7/9	NH1-SB2/11		
28-17	NH1-SB2/12	NH1-SB1/13		
28-19	NH1-SB1/44	XT8/1		
28-17	XT7/10	NH1-SB2/12	п81x0,75	
29-35	NH2-SB2/11	XT8/2		
29-17	XT8/3	NH2-SB2/42		
29-17	NH2-SB2/42	NH2-SB1/13		
29-19	NH2-SB1/44	XT8/4		
46	SB6/13	SB7/13		
Y6	SB7/13	XT23/5		
Y9	XT23/6	SB6/14		
50	SB7/14	XT22/3		
811	XT22/9	XT11/10		
20-35	XT8/5	NG1-SB2/11		
20-17	NG1-SB2/42	NG1-SB1/13		
20-19	NG1-SB1/44	XT8/7		
20-17	XT8/6	NG1-SB2/12		

Уч. № 262-21-37 АУ-51

Лист  
16

## Продолжение таблицы 2

Пробов- ник	Откуда идет	Куда поступает	Данные пробов	Приме- чание
19-19	XT2/2	P4-SB1/14		
19-17	P4-SB1/13	P4-SB2/12		
19-17	P4-SB2/12	XT2/1		
19-35	XT1/10	P4-SB2/21		
P4-2	P4-SB2/22	P4-SB1/21		
P4-3	P4-SB1/22	XT17/7		
P4-1	XT17/6	P4-SB2/11		
P428	P4-SB3/1	XT18/8		
22-29	XT3/9	P4-SB3/2		
16-19	P3-SB1/14	XT1/9		
16-17	XT1/8	P3-SB2/12		
16-17	P3-SB2/12	P3-SB1/13		
P3-2	P3-SB1/21	P3-SB2/22	п81x0,75	
16-35	P3-SB2/21	XT1/7		
P3-1	XT15/10	P3-SB2/11		
P3-3	P3-SB1/22	XT16/11		
P2-3	XT15/1	P2-SB1/22		
P2-2	P2-SB1/21	P2-SB2/22		
P2-1	P2-SB2/11	XT14/10		
18-35	XT1/4	P2-SB2/21		
18-17	P2-SB2/42	XT1/5		
18-19	XT1/6	P2-SB1/14		
18-17	P2-SB1/13	P2-SB2/12		
12-19	P1-SB1/44	XT1/3		
12-17	XT1/2	P1-SB2/12		
12-17	P1-SB2/12	P1-SB1/13		
P1-2	P1-SB1/21	P1-SB2/22		

Уч. № 262-21-37 АУ-51

Лист  
15

Формат 72

Андрей К

## Продолжение таблицы 2

Пробов- ник	Откуда идет	Куда поступает	Данные пробоя	прине- чание
127-19	V2-К/А	ХТ6/8		
127-29	ХТ6/9	V2-К/24		
127-50	V2-К/23	V2-СВ1/13		
127-50	V3-СВ1/13	V3-К/23		
127-29	V3-К/24	ХТ7/2		
127-19	ХТ7/1	V3-К/А		
131-19	V4-К/А	ХТ7/4		
131-29	ХТ7/5	V4-К/24		
131-50	V4-К/23	V4-СВ1/13		
120-50	V10-СВ1/13	V10-К/23		
120-29	V10-К/24	ХТ7/8		
120-19	ХТ7/7	V10-К/А		
827	V10-К/14	ХТ14/2		
825	ХТ14/1	V4-К/14	ПРВ1х0,75	
823	V3-К/14	ХТ13/10		
821	ХТ13/9	V2-К/14		
817	V1-К/14	ХТ13/8		
819	ХТ14/7	КТ/1		
819	КТ/1	КТ/7		n
833	КТ/8	КТ/9		n
N	КТ/2	КТ/10		n
814	КТ/3	КТ1-1/11		
816	К11-1/12	V10-К/13		
816	V10-К/13	V4-К/13		
816	V4-К/13	V3-К/13		
816	V3-К/13	V2-К/13		
816	V2-К/13	V1-К/13		

ТП 262-21-37 АУ-51

Лист №... № докум. Подп. Дата

Лист 18

## Продолжение таблицы 2

Пробов- ник	Откуда идет	Куда поступает	Данные пробоя	прине- чание
21-19	NG2-СВ1/14	ХТ8/10		
21-17	ХТ8/9	NG2-СВ2/12		
21-17	NG2-СВ2/12	NG2-СВ1/13		
21-35	NG2-СВ2/11	ХТ8/8		ПРВ1х0,75
V1-410	HL12/1	V1-К/44		
V2-410	V2-К/44	HL13/1		
V3-410	HL14/1	V3-К/44		
V4-410	V4-К/44	HL15/1		
V6-410	HL16/1	V6-К/44		
V9-410	V9-К/44	HL17/1		
V10-410	HL18/1	V10-К/44		
V11-410	V11-К/44	HL19/1		
V12-410	HL20/1	V12-К/44		
521	1К/23	1К/А		ПРВ1х0,75 n
521	1К/А	HL31/1		
523	HL35/1	1К/11		
525	1К/12	1К/24		n
525	1К/24	ХТ25/2		
501	ХТ22/4	К/23		
501	К/23	К/11		n
512	К/24	К/А		n
512	К/А	СВ2/14		
133-50	V1-СВ1/13	V1-К/23		
133-29	V1-К/24	ХТ5/6		
133-19	ХТ6/5	V1-К/А		

ТП 262-21-37 АУ-51

Лист №... № докум. Подп. Дата

Лист 17

Продолжение таблицы 2

Линейный

Пробой-ник	Откуда идет	Куда поступает	Данные пробова	Примечание
125-35	ХТ5/2	К15-2/23		
130-35	К15-2/43	ХТ5/6		
119-35	ХТ5/10	К15-3/23		
819	ХТ14/3	К15-3/А		
819	К15-3/А	К15-2/А		
819	К15-2/А	К15-1/А		
831	К16/А	К7/4		
1	К11-1/А	К11/А		
1	К11/А	ХТ12/3		
2	ХТ12/4	К12-1/А		
2	К12-1/А	К12-2/А		
Р1-44	К12-2/34	ХТ11/1		
Р1-43	ХТ10/10	К12-2/33		
Р1-43	К12-2/33	К12-2/41	ПТВ10,75	п
Р1-45	К12-2/42	ХТ11/2		
Р1-19	ХТ10/9	К12-2/14		
Р1-801	К12-2/13	ХТ10/8		
Р1-10	ХТ10/7	К12-2/22		
Р1-9	К12-2/21	ХТ10/6		
Р1-6	ХТ10/5	К11/32		
Р1-5	К11/31	ХТ10/4		
Р3-5	ХТ16/2	К11/41		
Р3-6	К11/42	ХТ16/3		
Р3-9	ХТ16/4	К12-1/51		
Р3-10	К12-1/52	ХТ16/5		
Р2-10	ХТ15/5	К12-1/42		
Р2-9	К12-1/41	ХТ15/4		

Туповой пробой

Уши, невед. пробн. в боре

Уши, невед. пробн. в боре  
 Изм. № 01 № 20521 Пробн. Дата ТП 262-21-37 АУ-51  
 20

Продолжение таблицы 2

Пробой-ник	Откуда идет	Куда поступает	Данные пробова	Примечание
133-19	К15-1/11	К16/13		
133-19	К16/13	ХТ12/8		
133-51	ХТ12/9	К16/14		
133-51	К16/14	К15-1/12		
127-19	К15-1/31	К16/23		
127-19	К16/23	ХТ12/10		
127-51	ХТ13/1	К16/24		
127-51	К16/24	К15-1/32		
124-19	К15-2/11	К16/33		
124-19	К16/33	ХТ13/2		
124-51	ХТ13/3	К16/34		
124-51	К16/34	К15-2/42		
131-19	К15-2/31	К16/43		
131-19	К16/43	ХТ13/4	ПТВ10,75	
131-51	ХТ13/5	К16/44		
131-51	К16/44	К15-2/32		
120-19	К15-3/11	К16/53		
120-19	К16/53	ХТ13/6		
120-51	ХТ13/7	К16/54		
120-51	К16/54	К15-3/42		
119-29	К15-3/24	ХТ6/3		
130-29	ХТ5/9	К15-2/44		
125-29	К15-2/24	ХТ5/5		
126-29	ХТ5/4	К15-1/44		
134-29	К15-1/24	ХТ4/7		
134-35	ХТ4/4	К15-1/23		
126-35	К15-1/43	ХТ4/8		

Уши, невед. пробн. в боре

Уши, невед. пробн. в боре  
 Изм. № 01 № 20521 Пробн. Дата ТП 262-21-37 АУ-51  
 15  
 90РМАТ 12



Альбом №1

## Продолжение таблицы 2

Пробой- ник	Откуда идет	Куда поступает	Данные пробой	приме- чание
814	ХТ9/10	КТ/3		
900	SF4/2	TV/1		
901	TV/3	FU/1		
902	FU/2	XС1/1		~36В
902	XС1/1	XС2/1		~36В
903	XС2/2	XС1/2		~36В
903	XС1/2	TV/4		~36В
N	EL/2	TV/2		
N	TV/2	К12-2/В		
904	EL/1	SF5/2		
811	ХТ9/9	ХТ6/1		
811	ХТ6/1	ХТ5/7	пВ1х0,75	
811	ХТ5/7	ХТ5/3		
811	ХТ5/3	ХТ4/9		
811	ХТ4/9	ХТ4/5		
811	ХТ4/5	ХТ4/1		
811	ХТ4/1	ХТ19/2		
811	ХТ19/1	ХТ18/10		
811	ХТ18/9	ХТ17/3		
811	ХТ17/2	ХТ11/10		
12-35	ХТ11/3	ХТ1/1		
12-19	ХТ1/3	ХТ11/4		
11-35	ХТ11/5	ХТ3/10		
14-29	ХТ4/3	ХТ11/6		
18-35	ХТ15/8	ХТ1/4		
18-19	ХТ1/6	ХТ15/9		

ТП 262-21-37

AY-51

Лист  
22

Узм Лист № докум подл. Дата

Узм № подл подл. и дата

## Продолжение таблицы 2

Пробой- ник	откуда идет	Куда поступает	Данные пробой	приме- чание
Р4-9	ХТ17/10	К12-1/21		
Р4-10	К12-1/22	ХТ18/1		
Р4-5	ХТ17/8	К11/11		
Р4-6	К11/12	ХТ17/9		
Р2-5	ХТ15/2	К11/21	пВ1х0,75	
Р2-6	К11/22	ХТ15/3		
N	К12-2/В	К12-1/В		
N	К12-1/В	К11-1/В		
N	К11-1/В	К11/В		
N	К11/В	КТ1/0		
N	КТ/2	ХТ9/3		
Λ	ХТ9/1	SF1/1		
Λ	SF1/1	SF4/1		
Λ	SF4/1	SF5/1		
810	SF/2	SF1/1		
810	SF1/1	SF2/1		
810	SF2/1	SF3/1		
810	SF3/1	SF6/1	пВ1х1,5	
811	SF1/2	ХТ9/9		
812	ХТ12/2	SF2/2		
814	SF3/2	ХТ9/10		
11	ХТ9/5	SF7/1		
12	SF8/2	ХТ9/6		
521	ХТ9/7	SF7/2		
523	SF8/2	ХТ9/8		

ТП 262-21-37

AY-51

Лист  
21

Узм Лист № докум подл. Дата

Узм № подл подл. и дата

Формат 1.

Продолжение таблицы 2

Провод- ник	Откуда идет	Куда поступает	Данные провода	Приме- чание
N	V11-К/В	V12-К/В		
N	V12-К/В	1К/В		
N	1К/В	К16/В		
N	К16/В	К15-3/В		
N	К15-3/В	К15-2/В		
N	К15-2/В	К15-1/В	ПГВ1х0,75	
N	К15-1/В	V1-К/В		
N	V1-К/В	V2-К/В		
N	V2-К/В	V3-К/В		
N	V3-К/В	V4-К/В		
N	V4-К/В	V10-К/В		
N	V10-К/В	ХТ21/10		
46	ХТ22/1			
49	ХТ23/6	ХТ23/5		
N	ХТ25/1	ХТ22/2		
N	ХТ25/1	ХТ24/10	ПВ1х0,75	
N	ХТ25/1	ХТ9/2		
N	ХТ9/2			
812	ХТ12/1	ХТ9/3		П1
819	ХТ11/3	ХТ12/2		П1
819	ХТ11/4	ХТ14/4		П1
819	ХТ11/5	ХТ14/5		П1
819	ХТ11/6	ХТ11/6		П1
811	ХТ17/2	ХТ11/7		П1
811	ХТ18/9	ХТ17/3		П1
		ХТ18/10		П1

Удм. Аук. № 20/03 км. Подп. Лог

ТП

262-21-37 АУ-51

Лист  
24

Продолжение таблицы 2

Провод- ник	Откуда идет	Куда поступает	Данные провода	Приме- чание
16-35	ХТ16/8			
16-19	ХТ11/9	ХТ11/7		
19-35	ХТ18/5	ХТ16/9		
19-19	ХТ2/2	ХТ11/10		
22-35	ХТ18/7	ХТ18/6		
17-19	ХТ2/5	ХТ3/8	ПВ1х0,75	
501	ХТ19/3	ХТ19/5		
501	ХТ17/1	ХТ17/1		
501	ХТ17/1	ХТ16/10		
501	ХТ16/10	ХТ11/9		
501	ХТ11/9	ХТ22/4		
811	ХТ22/8	V10-К/У3		
811	Х10-К/У3	V4-К/У3		
811	V4-К/У3	V3-К/У3		
811	V3-К/У3	V2-К/У3		
811	V2-К/У3	V1-К/У3		
811	V1-К/У3	V6-К/У3		
811	V6-К/У3	V9-К/У3	ПГВ1х0,75	
811	V9-К/У3	V11-К/У3		
811	V11-К/У3	V12-К/У3		
811	К/12	ХТ21/9		
N	К/В	V6-К/В		
N	V6-К/В	V9-К/В		
N	V9-К/В	V11-К/В		

Удм. Аук. № 20/03 км. Подп. Лог

ТП

262-21-37 АУ-51

Лист  
23

Формат 12

Таблица 3

подключения проводов

Продолжение табл. 3

Автом. VII

Туповой проект

Лист № 26 из 28 листов

Проводник	Выбод	Вид кон-тактов	Выбод	Проводник
		ВА1		
P4-410	-		+	401
		ВА2		
P4-412	-		+	401*
		ВА3		
P4-413	-		+	401*
		ВА4		
P2-410	-		+	401*
		ВА5		
P2-412	-		+	401*
		ВА6		
P1-410	-		+	401*
		ВА7		
P1-412	-		+	401*
		ВА8		
11-19	-		+	401*
		ВА9		
P3-410	-		+	401*
		ВА10		
P3-412	-		+	401*

Проводник	Выбод	Вид кон-тактов	Выбод	Проводник
		ВА11		
41-410	-		+	401*
		ВА12		
V1-410	-		+	401*
		ВА13		
V2-410	-		+	401*
		ВА14		
V3-410	-		+	401*
		ВА15		
V4-410	-		+	401*
		ВА16		
V6-410	-		+	401*
		ВА17		
V9-410	-		+	401*
		ВА18		
V10-410	-		+	401*
		ВА19		
V11-410	-		+	401*
		ВА20		
V12-410	-		+	401*

Лист 26 из 28 листов  
 ТП 262-21-37 АУ-51

Продолжение таблицы 2

Провод-ник	Откуда идет	Куда поступает	Данные провода	Приме-чание
811	ХТ19/1	ХТ19/2		П1
501	ХТ19/3	ХТ19/4		П1
128-19	V6-E/A	ХТ2/8		
132-19	ХТ3/1	V9-E/A	ПВ81x0,75	
129-19	V11-E/A	ХТ3/4		
123-19	ХТ3/7	V12-E/A		
Земля фидку для установ- ки аппаратов 1/2				
	Стол ка / 1/2		ПВ81x1,5	

Лист № 26 из 28 листов

Лист 26 из 28 листов  
 ТП 262-21-37 АУ-51

ФОРМАТ 1

МБФМ VII

Продолжение табл. 3

Проводник	Выбор	Вид кон-такта	Выбор	Проводник
		HL2Y		
130-19*	1		2	N*
		HL1S		
V4-410*	1		2	N*
		HL1Y		
V3-410*	1		2	N*
		HL23		
125-18*	1		2	N*
		HL22		
126-19*	1		2	N*
		HL13		
V2-410*	1		2	N*
		HL12		
V1-410*	1		2	N*
		HL21		
134-19*	1		2	N*
		HL17		
V9-410*	1		2	N*
		HL16		
V6-410*	1		2	N*

Продолжение табл. 3

Проводник	Выбор	Вид кон-такта	Выбор	Проводник
		V6-SB1		
128-17	13	3	14	128-19
		V6-SB2		
128-35	11	P	12	128-17*
		V9-SB1		
132-17	13	3	14	132-19
		V9-SB2		
132-35	11	P	12	132-17*
		V1-SB1		
133-50*	13	3	14	133-29
		V1-SB2		
133-35	11	P	12	133-50
		V2-SB1		
127-50*	13	3	14	127-29
		V2-SB2		
127-35	11	P	12	127-50
		V3-SB1		
124-50*	13	3	14	124-29
		V3-SB2		
124-35	11	P	12	124-50

ТП 262-21-37 АУ-51 Лист 28

Типовой проект

УИФ. № 004 Подп. и дата

Продолжение табл. 3

Проводник	Выбор	Вид кон-такта	Выбор	Проводник
		VA21		
134-19	-		+	401*
		VA22		
126-19	-		+	401*
		VA23		
125-19	-		+	401*
		VA2Y		
130-19	-		+	401*
		VA25		
119-19	-		+	401*
		VA26		
415	-		+	401*
		VA27		
416	-		+	401*
		VA28		
417	-		+	401*
		VA29		
418	-		+	401*
		VA30		
419	-		+	401*

ТП 262-21-37 АУ-51 Лист 27

УИФ. № 004 Подп. и дата

Формат А1

Лысьем VII

Продолжение табл. 3

Проводник	Выбор	Вид кон-такта	Выбор	Проводник
<u>У1-СВ2</u>				
17-35	11	P	12	17-17*
<u>P1-СВ1</u>				
12-17	13	Э	14	12-19
P1-2	21	P	22	P1-3
<u>P1-СВ2</u>				
P1-1	11	P	12	12-17*
12-35	21	P	22	P1-2
<u>P2-СВ1</u>				
18-17	13	Э	14	18-19
P2-2	21	P	22	P2-3
<u>P2-СВ2</u>				
P2-1	11	P	12	18-17*
18-35	21	P	22	P2-2
<u>P3-СВ1</u>				
16-17	13	Э	14	16-19
P3-2	21	P	22	P3-3
<u>P3-СВ2</u>				
P3-1	11	P	12	16-17*
16-35	21	P	22	P3-2
<u>P4-СВ3</u>				
P4-28	1		2	22-29

Продолжение табл. 3

Проводник	Выбор	Вид кон-такта	Выбор	Проводник
<u>P4-СВ1</u>				
19-17	13	Э	14	19-19
P4-2	21	P	22	P4-3
<u>P4-СВ2</u>				
P4-1	11	P	12	19-17*
19-35	21	P	22	P4-2
<u>HL32</u>				
421*	1		2	N*
<u>HL31</u>				
420*	1		2	N*
<u>HL28</u>				
417*	1		2	N*
<u>HL27</u>				
416*	1		2	N*
<u>HL26</u>				
415*	1		2	N*
<u>HL30</u>				
419*	1		2	N*
<u>HL29</u>				
418*	1		2	N*

ТП 262-21-37 АУ-51 Лист 30

Типовой проект

ЛНБ. № 023. Подп. и дата

Продолжение табл. 3

Проводник	Выбор	Вид кон-такта	Выбор	Проводник
<u>V4-СВ1</u>				
131-50*	13	Э	14	131-29
<u>V4-СВ2</u>				
131-35	11	P	12	131-50
<u>V10-СВ1</u>				
120-50*	13	Э	14	120-29
<u>V10-СВ2</u>				
120-35	11	P	12	120-50
<u>V11-СВ1</u>				
129-17	13	Э	14	129-19
<u>V11-СВ2</u>				
129-35	11	P	12	129-17*
<u>V12-СВ1</u>				
123-17	13	Э	11	123-19
<u>V12-СВ2</u>				
123-35	11	P	12	123-17*
<u>HL2</u>				
P4-412*	1		2	N*
<u>HL1</u>				
P4-410*	1		2	N*

Продолжение табл. 3

Проводник	Выбор	Вид кон-такта	Выбор	Проводник
<u>HL3</u>				
P4-413*	1		2	N*
<u>HL10</u>				
P3-412*	1		2	N*
<u>HL9</u>				
P3-410*	1		2	N*
<u>HL5</u>				
P2-412*	1		2	N*
<u>HLV</u>				
P2-410*	1		2	N*
<u>HL7</u>				
P1-412*	1		2	N*
<u>HL8</u>				
11-19*	1		2	N*
<u>HL6</u>				
P1-410*	1		2	N*
<u>HL11</u>				
41-410*	1		2	N*
<u>У1-СВ1</u>				
17-17	13	Э	14	17-19

ТП 262-21-37 АУ-51 Лист 29

Продолжение табл. 3

Продолжение табл. 3

Продолжение табл. 3

Продолжение табл. 3

Видов КВ

Пробойник	Выбор	Вид ком- плекта	Выбор	Пробойник
		1А		
523	11	Р	12	525
521	23П	З	24	525*
521*	Ап	К	В	Н*
		КС-1		
133-19	11	Р	12	133-51
134-35	23	З	24	134-29
127-19	31	Р	32	127-51
126-35	43	З	44	126-29
819	А	К	В	Н*
		КС2		
127-19	11	Р	12	124-51
125-35	23	З	24	125-29
131-19	31	Р	32	131-51
130-35	43	З	44	130-29
819*	А	К	В	Н*
		КС3		
120-19	11	Р	12	120-51
119-35	23	З	24	119-29
819*	А	К	В	Н*
		КС6		
133-19*	13	З	14	133-51*
127-19*	23	З	24	127-51*
124-19*	33	З	34	124-51*
131-19*	43	З	44	131-51*

Пробойник	Выбор	Вид ком- плекта	Выбор	Пробойник
120-19*	53	З	54	120-51*
831	Ап	К	В	Н*
		V1-К		
816	13	З	14	817
133-50	23	З	24	133-29
811*	43	З	44	V1-410
133-19	А	К	В	Н*
		V2-К		
816*	13	З	14	821
127-50	23	З	24	127-29
811*	43	З	44	V2-410
127-19	А	К	В	Н*
		V3-К		
816*	13	З	14	823
124-50	23	З	24	124-29
811*	43	З	44	V3-410
124-19	А	К	В	Н*
		V4-К		
816*	13	З	14	825
131-50	23	З	24	131-29
811*	43	З	44	V4-410
131-19	А	К	В	Н*

Пробойник	Выбор	Вид ком- плекта	Выбор	Пробойник
		581		
811	13	З	14	401
811*	23П	З	24	501
		582		
811*	13	З	14	512
		NH1-SB1		
28-17	13	З	14	28-19
		NH1-SB2		
28-35	11	Р	12	28-17*
		NH2-SB1		
29-17	13	З	14	29-19
		NH2-SB2		
29-35	11	Р	12	29-17*
		586		
46	13	З	14	49
		587		
46*	13	З	14	50
		NG1-SB1		
20-17	13	З	14	20-19

Пробойник	Выбор	Вид ком- плекта	Выбор	Пробойник
		NG1-SB2		
20-35	11	Р	12	20-17*
		NG2-SB1		
21-17	13	З	14	21-19
		NG2-SB2		
21-35	11	Р	12	21-17*
		К		
501	11П	Р	12	511
501*	23П	З	24	512
512*	Ап	К	В	Н
		V5-К		
811*	43	З	44	V6-410
128-19	А	К	В	Н*
		V9-К		
811*	43	З	44	V9-410
132-19	А	К	В	Н*
		V11-К		
811*	43	З	44	V11-410
129-19	А	К	В	Н*
		V12-К		
811	43	З	44	V12-410
123-19	А	К	В	Н*

Типовой проект

Конт. № док. работ. и дата

УЗМ ВУСТ № док. работ. и дата ТП 262-21-37 АУ-51 ЛУСТ 32

Конт. № док. работ. и дата

УЗМ ВУСТ № док. работ. и дата ТП 262-21-37 АУ-51 ЛУСТ 31

Автом ВЛ

Продолжение табл.

Проводник	Выбор	Вид кон-такта	Выбор	Проводник
		КНН		
814	11	Р	12	816
1*	А	К	В	Н*
		КН1		
Р4-9	21	Р	22	Р4-10
Р2-9	41	Р	42	Р2-10
Р3-9	51	Р	52	Р3-10
2*	А	К	В	Н*
		КН2		
Р1-801	13	3	14	Р1-19
Р1-9	21	Р	22	Р1-10
Р1-У3*	33п	3	34	Р1-44
Р1-У3	41п	Р	42	Р1-45
2	А	К	В	Н*
		КТ		
819*	1п		п2	Н*
814*	3	3	4	831
819	7п		п8	833
833	9п		п10	Н*
		КТ		
12-35*	1		2	12-17
12-19*	3		4	18-35*
18-17	5		6	18-19*
16-35*	7		8	16-17
16-19*	9		10	19-35*

Продолжение табл.

Проводник	Выбор	Вид кон-такта	Выбор	Проводник
		КТ2		
10-17	1		2	19-19*
17-35	3		4	17-17
17-19*	5		6	128-35
128-17	7		8	128-19*
132-35	9		10	132-17
		КТ3		
132-19*	1		2	129-35
129-17	3		4	129-19*
123-35	5		6	123-17
123-19*	7		8	22-35
22-29	9		10	11-35
		КТ4		
11-17*	1		2	11-19
11-29	3		4	134-35
134-17*	5		6	134-19
134-29	7		8	126-35
126-17*	9		10	126-19

Лин. № инв. Пов. и Ветв.

Изм. Инст. № докум. Подп. Дата

ТП 262-21-37 АУ-51 34

Продолжение табл. 3

Проводник	Выбор	Вид кон-такта	Выбор	Проводник
		У10-К		
816*	13	3	14	827
120-50	23	3	24	120-29
811*	43	3	44	У10-У10
120-19	А	К	В	Н*
		ЕЛ		
904	1		2	Н
		ТУ		
900	1		2	Н*
901	3		4	903
		SF		
Λ*	1		2	810
		SF1		
810*	1		2	811
		SF2		
810*	1		2	812
		SF3		
810*	1		2	814
		SF4		
Λ*	1		2	900

Лин. № инв. Пов. и Ветв.

Изм. Инст. № докум. Подп. Дата

ТП 262-21-37 АУ-51 33

Продолжение табл. 3

Проводник	Выбор	Вид кон-такта	Выбор	Проводник
		SF5		
Λ	1		2	904
		SF6		
810	1			
		SF7		
Λ1	1		2	521
		SF8		
Λ2	1		2	523
		FL		
901	1		2	902
		ТС1		
902*	1		2	903*
		ТС2		
902	1		2	903
		КН		
Р4-5	11	Р	12	Р4-6
Р2-5	21	Р	22	Р2-6
Р1-5	31	Р	32	Р1-6
Р3-5	41	Р	42	Р3-6
1	А	К	В	Н*

Изм. Инст. № докум. Подп. Дата

ТП 262-21-37 АУ-51 33

Лесной VII

Продолжение табл. 3

Проводник	Выбор	Вид	Выбор	Проводник
		кон-такта		
812	1п1		п1 2	812*
1	3		4	2
133-19	8		9	133-51
127-19	10.			
		2X12		
127-51	1		2	127-19
127-51	3		4	131-19
131-51	5		6	120-19
120-51	7		8	817
821	9		10	823
		2X13		
825	1		2	827
819*	3п1		п1 4	819*
819*	5п1		п1 6	819*
819*	7п1		10	P2-1
		2X14		
P2-3	1		2	P2-5
P2-6	3		4	P2-9
P2-10	5		6	P2-10
P2-112	7		8	18-35
18-19	9		10	P3-1
		2X15		

Продолжение табл. 3

Проводник	Выбор	Вид	Выбор	Проводник
		кон-такта		
P3-3	1		2	P3-5
P3-6	3		4	P3-9
P3-10	5		6	P3-110
P3-112	7.		8	16-35
16-19	9		10	501*
		2X16		
501*	1		п1 2	811*
811*	3п1		6	P4-1
P4-3	7		8	P4-5
P4-6	9		10	P4-9
		2X17		
P4-10	1		2	P4-110
P4-112	3		4	P4-113
19-35	5		6	19-19
22-35	7		8	P4-28
811*	9п1		п1 10	811*
		2X18		
811*	1п1		п1 2	811*
501*	3п1		п1 4	501*
17-19	5		6	420
421	7		8	422
41-110	9			
		2X19		

Продолжение табл. 3

Проводник	Выбор	Вид	Выбор	Проводник
		кон-такта		
126-29	1		2	125-35
125-17*	3		4	125-19
125-29	5		6	130-35
130-17*	7		8	130-19
130-29	9		10	119-35
		2X20		
119-17*	1		2	119-19
119-29	3		4	133-35*
133-19	5		6	133-29*
127-35*	7		8	127-19
127-29*	9		10	127-35*
		2X21		
127-19	1		2	127-29*
131-35*	3		4	131-19
131-29*	5		6	120-35*
120-19	7		8	120-29*
28-35	9		10	28-17
		2X22		
28-19	1		2	29-35
29-17	3		4	29-19
20-35	5		6	20-17
20-19	7		8	21-35
21-17	9		10	21-19
		2X23		

Продолжение табл. 3

Проводник	Выбор	Вид	Выбор	Проводник
		кон-такта		
		2X24		
Λ	1		п1 2	N*
N*	3п1		3	N
Λγ	5		6	Λ2
521*	7		8	523*
811*	9		9	811
814*	10			
		2X25		
P1-3			2	P1-1
P1-6	3		4	P1-5
P1-10	5		6	P1-9
P1-19	7		8	P1-80/1
	9		10	P1-43
		2X26		
P1-44	1		2	P1-45
12-35	3		4	12-19
11-35	5		6	11-29
P1-110	7		8	P1-112
501*	9		10	811*

Туровский प्रदेश

Уч. № 1000 (общ. и спец)

Изм лист № докум разн. Дата

ТП

262-21-37

АЧ-51

Лист  
36

Уч. № 1000 (общ. и спец)

Изм лист № докум разн. Дата

ТП

262-21-37

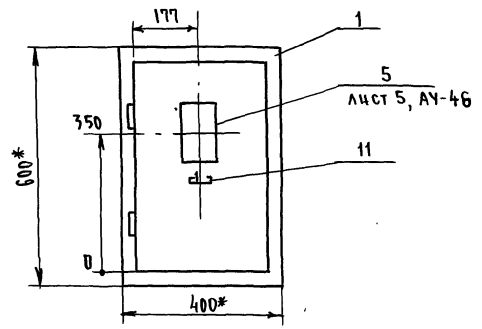
АЧ-51

Лист  
35









1. \* Р А З М Е Р Ы Д Л Я С П Р А В О К
2. П О К Р Ы Т И Е - В А Р И А Н Т 7 О С Т 3 6 . 1 3 - 7 6
3. Т А Б Л И Ц А С О Е Д И Н Е Н И Й И П О Д К Л Ю Ч Е Н И Й  
В Ы П О Л Н Е Н А Н А О С Н О В А Н И И Л И С Т О В  
А У - 1 6 , А У - 3 9 А У - 3 6 А Л Б О М А № .

ИЗМ. ПОДЛ.	ПОДП. И ДАТА

Изм.	Лист	И ДОКУМ.	ПОДП.	ДАТА	ТП 262-21-37	АУ-52	Лист
							3

Вид на внутренние плоскости (развёрнуто)

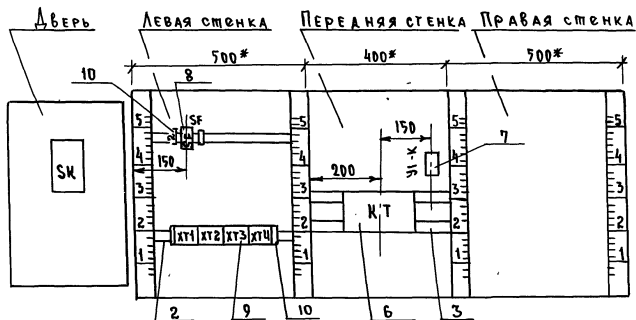


СХЕМА ВЫВОДОВ КОНТАКТОВ

