

ТИПОВОЙ ПРОЕКТ

262-21-37

УНИВЕРСАЛЬНОЕ АДМИНИСТРАТИВНОЕ ЗДАНИЕ
В КОНСТРУКЦИЯХ ИИ-04
НА 600 СОТРУДНИКОВ

АЛЬБОМ - IX
СБОРНО-РАЗБОРНЫЕ ПЕРЕГОРОДКИ

					ПРИВЯЗАН	
Инд. №:						

ТИПОВОЙ ПРОЕКТ

262-21-37

УНИВЕРСАЛЬНОЕ АДМИНИСТРАТИВНОЕ ЗДАНИЕ

В КОНСТРУКЦИЯХ ИИ-04

НА 600 СОТРУДНИКОВ

АЛЬБОМ - IX

СОСТАВ ПРОЕКТА

АЛЬБОМ О	МАТЕРИАЛ ДЛЯ ПРИВЯЗКИ И ЧЕРТЕЖИ НУЛЕВОГО ЦИКЛА.	АЛЬБОМ - VIII	ИЗДЕЛИЯ ЗАВОДСКОГО ИЗГОТОВЛЕНИЯ
АЛЬБОМ I	АРХИТЕКТУРНЫЕ И ТЕХНОЛОГИЧЕСКИЕ ЧЕРТЕЖИ.	АЛЬБОМ - IX	СБОРНО-РАЗБОРНЫЕ ПЕРЕГОРОДКИ
ЧАСТЬ-1		АЛЬБОМ - X	СМЕТЫ
ЧАСТЬ-2	КОНСТРУКТИВНЫЕ ЧЕРТЕЖИ.	АЛЬБОМ - XI	ВАРИАНТ ПРОЕКТА СО СТОЯНКОЙ НА 36 ЛЕГКОВЫХ АВТОМОБИЛЕЙ.
АЛЬБОМ-II	ЧЕРТЕЖИ САНИТАРНО-ТЕХНИЧЕСКИХ СИСТЕМ И УСТРОЙСТВ. ХОЛОДОСНАБЖЕНИЕ.	АЛЬБОМ - XII	СМЕТЫ ВАРИАНТА ПРОЕКТА
АЛЬБОМ-III	АВТОМАТИЗАЦИЯ САНИТАРНО-ТЕХНИЧЕСКИХ УСТРОЙСТВ И АВТОМАТИЧЕСКАЯ ПОЖАРНАЯ СИГНАЛИЗАЦИЯ.	АЛЬБОМ - XIII	ПРОЕКТНАЯ ДОКУМЕНТАЦИЯ НА ПЕРЕВОД
АЛЬБОМ-IV	ПРОЕКТ ХИМИЧЕСКОГО ПОЖАРОТУШЕНИЯ.		ПОМЕЩЕНИЙ СТОЯНКИ АВТОМОБИЛЕЙ
АЛЬБОМ-V	ЭЛЕКТРОТЕХНИЧЕСКИЕ ЧЕРТЕЖИ.		ДЛЯ ИСПОЛЬЗОВАНИЯ ПОД ПРУ.
АЛЬБОМ-VI	РАДИО, СВЯЗЬ, КИНОТЕХНОЛОГИЯ		
АЛЬБОМ-VII	ЗАДАНИЕ ЗАВОДАМ-ИЗГОТОВИТЕЛЯМ.		

РАЗРАБОТАН КиевЗНИИЭП

ЗАМ. ДИРЕКТОРА, РУКОВОДИТЕЛЬ НАУЧНОГО ОТДЕЛЕНИЯ

ЗАВ. ОТДЕЛОМ

ЗАВ. ЛАБОРАТОРИЕЙ

Лянько И.С.

Жоголь Л.И.

Самойлович В.В.

Содержание

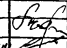
Альбом IX

ТИПОВОЙ ПРОЕКТ 'БЭ' 21-37

Имя и фамилия
Подпись и дата
Взлом шифра

№№ п/п	Наименование	Обозначение	Стр.	Примеч.
1	Содержание		2	
2	Техническое описание		3;4	
3	Спецификация. Вариант 1.	B1.00.00	5	
4	перегородка без подвесного потолка, с панелями шириной 600мм.	B1.00.00СБ	6	
5	Узлы 2; 3	B1.00.00	7	
6	Узлы 4; 6	B1.00.00	8	
7	Узлы 7; 8	B1.00.00	9	
8	Узлы 5; 9	B1.00.00	10	
9	Узлы доборных перегородок по этапам	B1.00.00	11	
10	Плинтус	B1.00.01	12	
11	Сухарь	B1.00.02	12	
12	Раскладка ПВХ	B1.00.03	13	
13	Шпонка	B1.00.04	14	
14	Пружина	B1.00.05	15	
15	Прикрывающий профиль	B1.00.06	15	
16	Спецификация	B1.01.00	16	
17	Спецификация	B1.01.00-01	16	
18	Спецификация	B1.02.00	17	
19	Спецификация	B1.02.00-01	17	
20	Спецификация	B1.02.00-02	18	
21	Панели стеновые	B1.01.00СБ	19	
22	Панели потолочные	B1.02.00СБ	19	
23	Верхняя и нижняя обвязка	B1.01.01	20	
24	Боковая обвязка	B1.01.02	21	
25	Листы сухой гипсовой штукатурки	B1.01.03	21	
26	Пластина металлическая	B1.01.04	22	
27	Стойка	B1.03.00СБ	23	
28	Винт-домкрат	B1.03.01	23	
29	перегородка под ригелем с шириной панелей 600 мм, с двумя дверными проемами. Узел 15	B9.00.00	40	
30	Панель наддверная	B9.01.00	41	
31	Лист сухой штукатурки	B9.01.01	41	
32	Стойка	B9.02.00	42	
33	Профиль алюминиевый	B9.02.01	42	
34	Импост дверной	B9.04.00	43	
35	Сухарь	B9.04.01	43	

№№ п/п	Наименование	Обозначение	Стр.	Примеч.
29	Сухарь	B1.03.02	24	
30	Профиль алюминиевый	B1.03.03	24	
31	Спецификация. Вариант 2.	B2.00.00	25	
32	перегородка с подвесным потолком, с панелями шириной 600мм.	B2.00.00СБ	6	
33	Узлы 1; 10	B2.00.00	26	
34	Прикрывающий профиль ПВХ	B2.00.01	13	
35	Деревянный брусок	B2.00.02	22	
36	Спецификация. Вариант 3.	B3.00.00	27	
37	перегородка без подвесного потолка, с панелями шириной 900мм и с примык. перегородок между собой.	B3.00.00СБ	28	
38	Узлы 11; 12	B3.00.00	29	
39	Соединительный элемент	B3.01.00СБ	30	
40	Корпус	B3.01.01	30	
41	нижний элемент раскладки	B3.01.02	31	
42	Фиксирующий элемент	B3.01.03	31	
43	Спецификация. Вариант 4	B4.00.00	32	
44	перегородка с подвесным потолком, с панелями шириной 900мм.	B4.00.00СБ	28	
45	Спецификация. Вариант 5	B5.00.00	33	
46	перегородка без подвесного потолка с панелями шириной 600мм, с дверным проемом	B5.00.00СБ	34	
47	Профиль деревянный	B5.00.01	14	
48	Панель наддверная	B5.01.00СБ	20	
49	Спецификация. Вариант 6.	B6.00.00	35	
50	перегородка с подвесным потолком с панелями шириной 600мм, с дверным проемом	B6.00.00СБ	34	
51	Спецификация. Вариант 7.	B7.00.00	36	
52	перегородка без подвесного потолка, с панелями шириной 900мм, с дверным проемом.	B7.00.00СБ	37	
53	Спецификация. Вариант 8.	B8.00.00	38	
54	перегородка с подвесным потолком с панелями шириной 900мм, с дверным проемом и пересечением перегородок между собой.	B8.00.00СБ	37	
55	Спецификация тип 3	B9.00.00	39	

Зав. отд.	Итоголь	 Содержание	Стандарт	Лист	Листов
Зав. лаб.	Симонов		Р.4	1	1
Вед. инж.	Бабич		КлевЗНУШЭП		
Разработ.	Инурикова				
Провер.	Бабич				

Техническое описание.

Настоящий альбом рабочих чертежей сборно-разборных перегородок для универсального административного здания разработан в соответствии с техническим заданием ЦНУІУАП зрелищных зданий и сооружений имени Б.С. Мезенцева.

Сборно-разборные перегородки разработаны для помещений высотой 3000 мм. Конструктивное решение перегородок позволяет их установку при наличии подвесных потолков, с высотой помещения от пола до потолка 2700 мм.

Перегородки состоят из основных панелей шириной 600 и 900 мм, высотой 2700 мм, толщиной 130 мм и доборных панелей по высоте. При отсутствии подвесного потолка проектом предусмотрено изготовление „по месту“ нестандартных панелей в местах примыкания перегородок к стенам.

Панели перегородки представляют собой трехслойную конструкцию, включающую деревянный каркас из строганных брусков 130x50 мм, 2^х листов улучшенной гипсовой штукатурки б=14 мм и внутреннего слоя из полужестких минераловатных плит. Панели отделяются самоклеющимся поливинилхлоридными пленками ПДСО-12, „Изопленом“ и др. материалами.

Звукоизолирующая способность перегородок по данным акустических испытаний, проведенных НИУСКом Госстроя СССР совместно с КиевЗНИУАП, составляет 40 дб.

Перегородки панельной конструкции с обшивкой из листов сухой гипсовой штукатурки и заполнением среднего слоя из негорючих материалов согласно п.17 приложения 2 СНиП II-A.5-70 „Противопожарные нормы проектирования зданий и сооружений“ отнесены к группе II-IV степени огнестойкости.

Сборно-разборные перегородки могут устанавливаться между рабочими помещениями зданий управлений и общественных организаций II-IV степени огнестойкости, а также между рабочими комнатами управлений и конструкторских бюро, кабинетами,

помещениями общественных организаций вспомогательных зданий и помещений промышленных предприятий.

Монтаж перегородок в помещениях с подвесными потолками осуществляется в следующем порядке:

- согласно разметке в плитах подвесного потолка проделываются отверстия;
 - устанавливается первая стойка у колонны, стены в рабочее положение с выверкой в вертикальной плоскости и закреплением ее при помощи винтов-домкратов, при этом в стойке срезается ус и штапики;
 - на шпонку стойки надвигается панель перегородки;
 - в паз панели устанавливается вторая стойка и закрепляется при помощи винтов-домкратов;
 - вертикальные стыки перекрываются нащельниками, которые устанавливаются после выверки панелей;
 - зазоры между панелями и строительными конструкциями закрываются специальными пластмассовыми нащельниками, которые нащельниваются на перегородку после окончательной установки и выверки панелей. Пластмассовые нащельники могут быть заменены профильными деревянными рейками. Деревянные нащельники покрывают бесцветным лаком.
- Для уплотнения зазора между перегородкой и строительными конструкциями применяется герметик Ф 40 ТУ 550.28 или минвата.
- Демонтаж перегородок осуществляется в следующем порядке:

				О.И.У.Т.З.			
Зав. отд.	Моголь	Б/С		Техническое описание.	Страниц	Лист	Листов
Зав. лап	Смирнов	С/С			Р.4	1	2
Вед. инж.	Вадич	С/С		КиевЗНИУАП			
Разраб.	Онуфрик	С/С					
Провер.	Вадич	С/С					

- снимаются нащельники с мест примыкания перегородки к строительным конструкциям;
- с помощью винтов-домкратов со стойки снимается удерживающая нагрузка;
- стойка выводится из паза панели;
- панель освобождается и может быть использована для перестановки, ремонта и т.д.

В помещениях без подвешенного потолка монтаж перегородок осуществляется в той же последовательности и использованием доборного припотолочного элемента, устанавливаемого в верхней части панелей.

Возможные варианты сопряжений перегородок со стенами (колоннами), перекрытиями, подвесными потолками, а также между собой показаны в альбоме на примере 8^{ми} вариантов перегородок в шаге колонн 6 м.

Варианты включают в себя:

- 1^й вариант - перегородка без подвешенного потолка, с панелями шириной 600 мм;
- 2^й вариант - перегородка с подвесным потолком, с панелями шириной 600 мм;
- 3^й вариант - перегородка без подвешенного потолка, с панелями шириной 900 мм и с примыканием перегородок между собой;
- 4^й вариант - перегородка с подвесным потолком и панелями шириной 600 мм;
- 5^й вариант - перегородка без подвешенного потолка с панелями шириной 600 мм, с дверным проемом;
- 6^й вариант - перегородка с подвесным потолком, с панелями шириной 600 мм, с дверным проемом;
- 7^й вариант - перегородка без подвешенного потолка с панелями шириной 900 мм, с дверным проемом;
- 8^й вариант - перегородка с подвесным потолком, с панеля-

ми шириной 900 мм, с дверным проемом и пересечением перегородок между собой.

Формат	Зона	Позиция	Обозначение	Наименование	Кол-во	Примечан.	
				<u>Документация</u>			
			V1.00.00СБ	Сборочный чертеж			
				<u>Сборочные единицы</u>			
		1	V1.01.00	Панель	9		
		2		Панель доборная	1	выполнить "по месту"	
		3	V1.02.00	Панель потолочная	9		
		4		Панель потолочная доборная	1	выполнить "по месту"	
		5	V1.04.00	Стойка		в примык. к колонне сбросить ус и шпунт	
				<u>Детали</u>			
		11	V1.00.01	Плинтус	12п.м.		
		12	V1.00.03	Раскладка ПХВ	54п.м.		
		13	V1.00.02	Сухарь	10шт.		
		14	V1.00.04	Шпонка	6шт.		
		16	V1.00.05	Пружина	52шт.		
		17	V1.00.06	Прикрывающий профиль	24п.м.		
			V1.00.00				
			Спецификация. Вариант 1.		Стандарт	Лист	Листов
					Р.Ч.	1	2
					КиевЗНИИЭП		

Шифр и дата Подпись и дата Взам.инв.№

Зач. от
Зач. каб.
Ведущий
Разработ.
Провер.

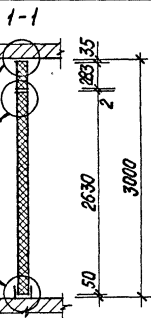
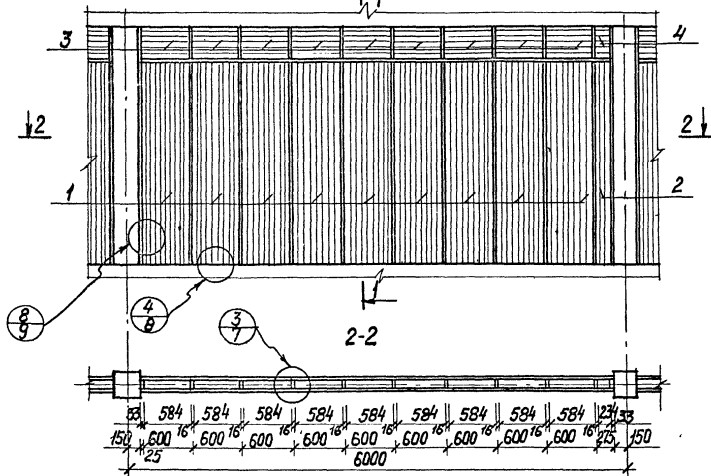
Чугаев
Самойлов
Бабич
Онуфриенко
Бабич

Лист
Лист
Лист

Формат	Зона	Позиция	Обозначение	Наименование	Кол-во	Примечан.	
				<u>Стандартные изделия</u>			
		20		Самонарезные винты	0,05кг		
		21	ГОСТ 4028-63*	Гвозди l=50	0,08кг		
		22	ГОСТ 1145-70	Шурпы l=20	2,9кг		
				<u>Материалы</u>			
		30		Резина ПРП-1	1,0кг		
		31	ГОСТ 9573-72	Минеральная вата	0,03м ³		
				Отделочный материал	37м ²	см.техническое описание	
			V1.00.00				
						Лист	
						2	

Шифр и дата Подпись и дата Взам.инв.№

Вариант 1



В 1.00.00 СБ

Перегородка без подвесного потолка с панелями шириной 600мм.

Стадия Масса Масштаб

РЧ

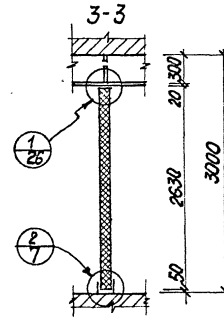
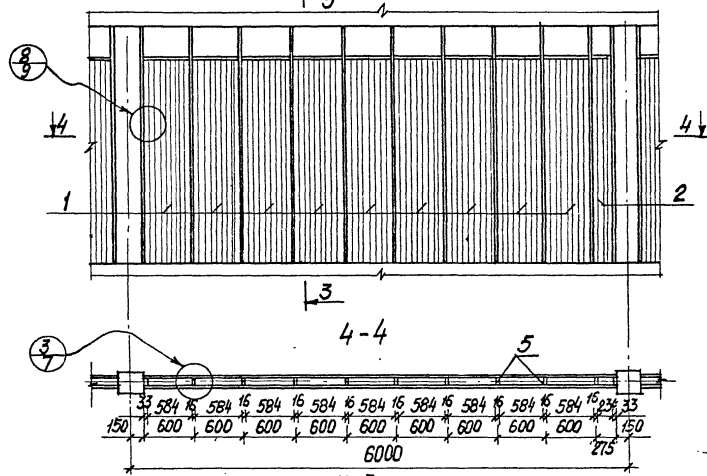
Лист 1 Листов 6

КиеВЗНУУЭП

Циф. и год. Подпись и дата. Взам. инв. №

Зав. отд. Жоголь
Зав. лаб. Самолюбов
Вед. инж. Бабич
Разраб. Онуфрик
Проверил. Бабич

Вариант 2



В 2.00.00 СБ

Перегородка с подвесным потолком, с панелями шириной 600мм.

Стадия Масса Масштаб

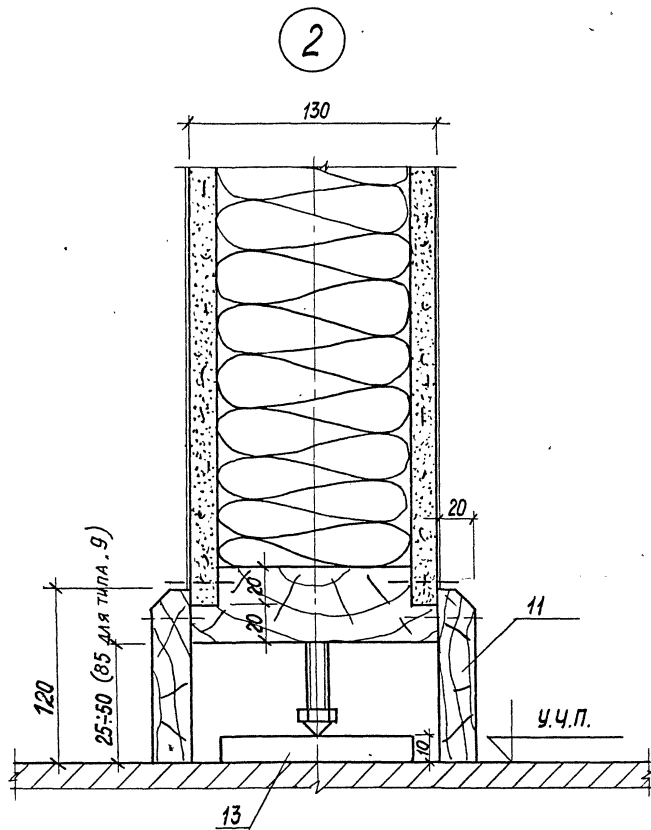
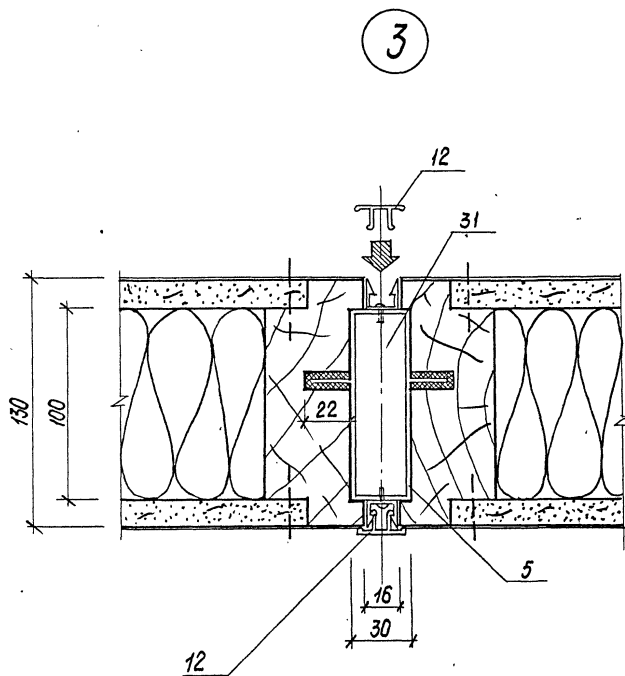
РЧ

Лист 1 Листов 2

КиеВЗНУУЭП

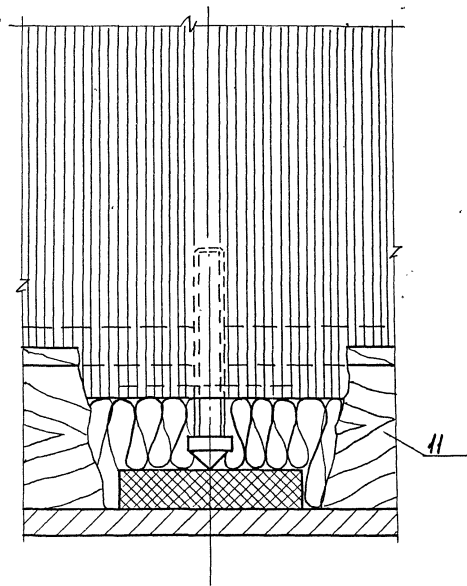
Циф. и год. Подпись и дата. Взам. инв. №

Зав. отд. Жоголь
Зав. лаб. Самолюбов
Вед. инж. Бабич
Разраб. Онуфрик
Проверил. Бабич

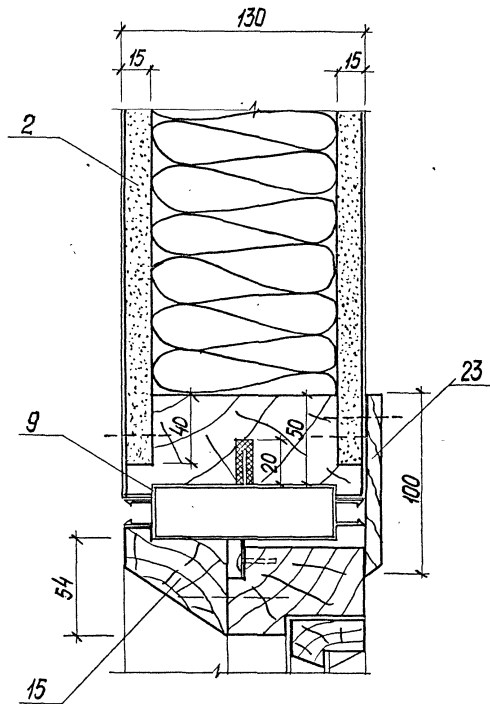


B1.00.00

4

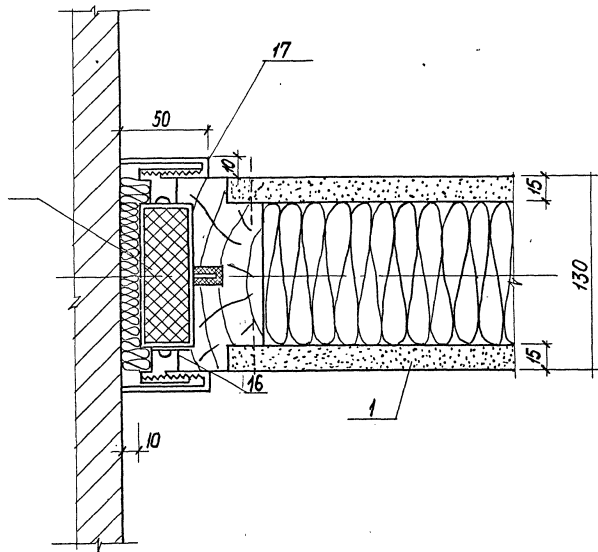


6

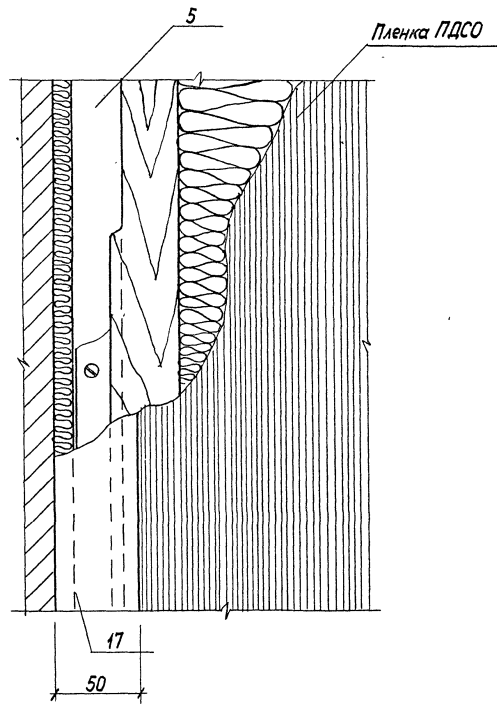


B 1.00.00

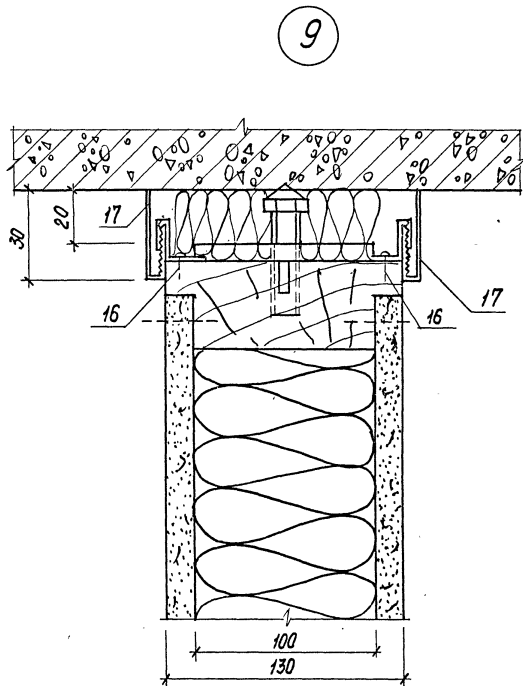
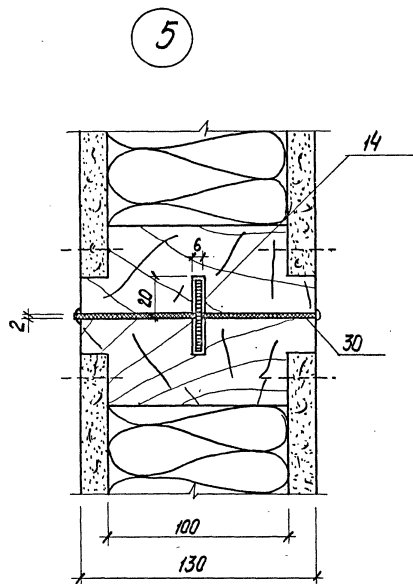
7



8

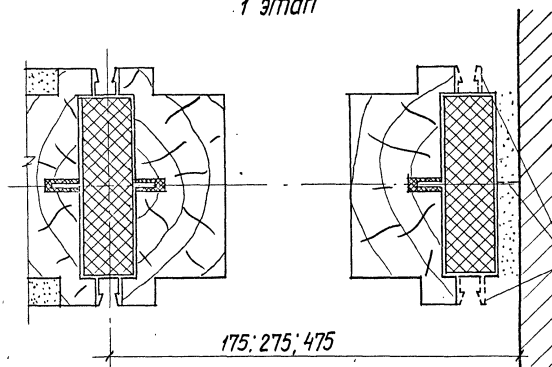


B1.00.00



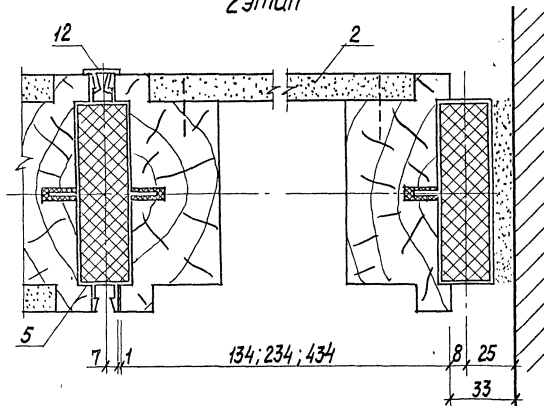
В 1.00.00

1 этап



175; 275; 475

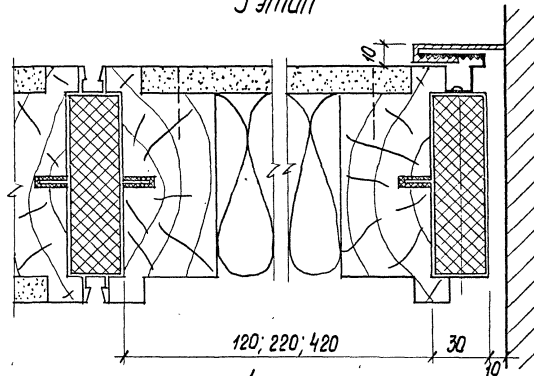
2 этап



134; 234; 434

8, 25
33

3 этап

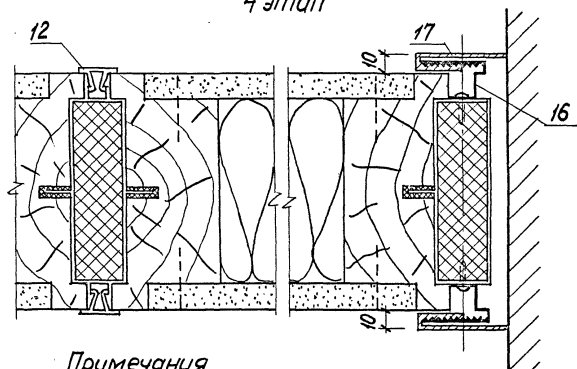


120; 220; 420

30

10

4 этап



120; 220; 420

10

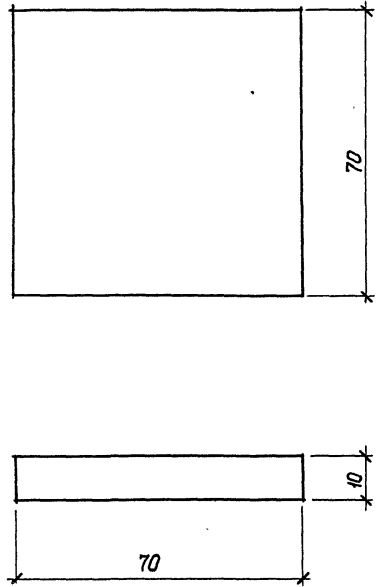
16

Перед установкой сре-
зать (см. техническое
описание).

Примечания.

Данный лист рассматривать совместно
с листами N

B1.00.00



Материал: Ял 9

В 1. 00. 02

Сухарь

Стадия	Масса	Масштаб
РЧ	0,3	1:1

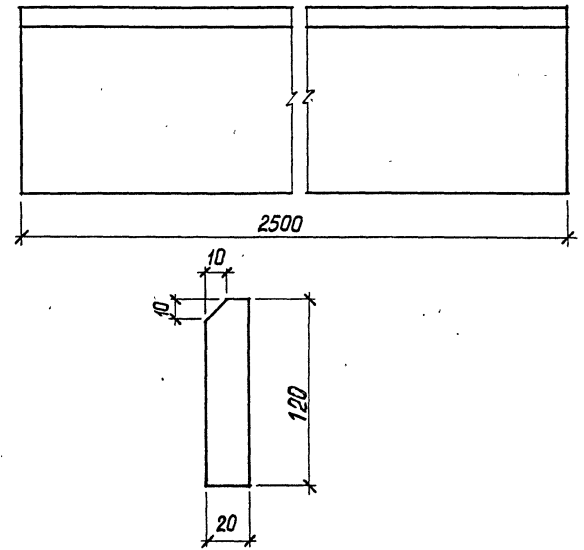
Лист 1 Листов 1

Ял 9 ГОСТ 4784-74

КиевЗНЦУЭП

Имя, инициалы, Подпись и дата

Имя, инициалы	Подпись	Дата
Зав. отд. Жюгель	<i>Л. С.</i>	
Зав. лаб. Самолюбов	<i>Л. С.</i>	
Вед. инж. Бабич	<i>Л. С.</i>	
Разработ. Онуфриюк	<i>Л. С.</i>	
Проверил. Бабич	<i>Л. С.</i>	



Материал: сосна

В 1. 00. 01

Плинтус

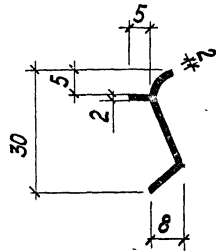
Стадия	Масса	Масштаб
РЧ	2,3	1:2

Лист 1 Листов 1

КиевЗНЦУЭП

Имя, инициалы, Подпись и дата

Имя, инициалы	Подпись	Дата
Зав. отд. Жюгель	<i>Л. С.</i>	
Зав. лаб. Самолюбов	<i>Л. С.</i>	
Вед. инж. Бабич	<i>Л. С.</i>	
Разработ. Онуфриюк	<i>Л. С.</i>	
Проверил. Бабич	<i>Л. С.</i>	



B2.00.01

Прикрывающий про-
филь ПВХ

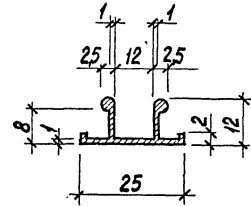
Стадия Масса Масштаб

РЧ 0,015 1:1

Лист 1 Листов 1

КиевЗНУУЭП

ИЧБ. № подл.	Подпись и дата		Взам. инв. №
	Зав. отд.	Жоголь	
	Зав. лаб.	Самойлович	
	Вед. инж.	Бабич	
	Разраб.	Онучарюк	
	Провер.	Бабич	



B1.00.03

Раскладка ПВХ

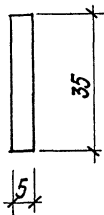
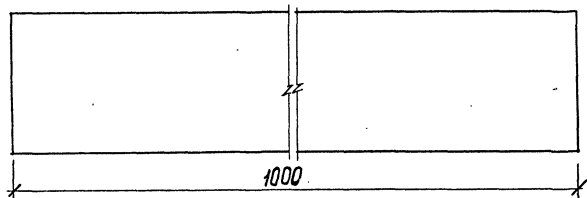
Стадия Масса Масш.

РЧ 0,012 1:

Лист 1 Листов 1

КиевЗНУУЭП

ИЧБ. № подл.	Подпись и дата		Взам. инв. №
	Зав. отд.	Жоголь	
	Зав. лаб.	Самойлович	
	Вед. инж.	Бабич	
	Разраб.	Онучарюк	
	Провер.	Бабич	



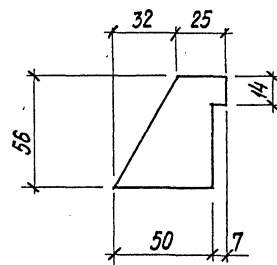
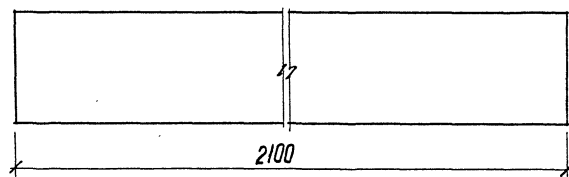
Материал: фанера

В 1.00.04

Шпонка

Стадия	Масса	Масштаб
рч	0,1	1:1
Лист 1	Листов 1	
КиевЗНУУЭП		

Инж. и техн.	Павлюк и дата	Возм. инж. и
Зав. отд.	Жогаль	Сва
Зав. лаб.	Самойлович	Сва
Вед. инж.	Бадич	Сва
Разраб.	Онуфриюк	Сва
Провер.	Бадич	Сва



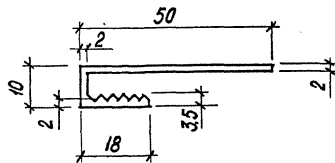
Материал: Сосна

В 5.00.01

Профиль деревян-
ный

Стадия	Масса	Масштаб
рч	3,3	1:2
Лист 1	Листов 1	
КиевЗНУУЭП		

Инж. и техн.	Павлюк и дата	Возм. инж. и
Зав. отд.	Жогаль	Сва
Зав. лаб.	Самойлович	Сва
Вед. инж.	Бадич	Сва
Разраб.	Онуфриюк	Сва
Провер.	Бадич	Сва



B 1.00.06

Прикрывающий про-
филь

Стандия	Масса	Масштаб
---------	-------	---------

р4

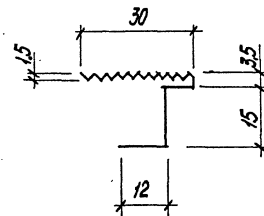
1:1

Лист 1	Листов 1
--------	----------

АДЗІ ГОСТ 4784-74

КиевЗНУУЭП

Инв.н подл.	Паспорт и дата	Взам.инв.н
Зав. отд.	Щоголь	<i>[Signature]</i>
Зав. лаб.	Самойлов	<i>[Signature]</i>
Ведущий	Бабич	<i>[Signature]</i>
Разраб.	Онуфриюк	<i>[Signature]</i>
Провер.	Бабич	<i>[Signature]</i>



B 1.00.05

Пружина

Стандия	Масса	Масштаб
---------	-------	---------

р4

1:1

Лист 1	Листов 1
--------	----------

КиевЗНУУЭП

Инв.н подл.	Паспорт и дата	Взам.инв.н
Зав. отд.	Щоголь	<i>[Signature]</i>
Зав. лаб.	Самойлов	<i>[Signature]</i>
Ведущий	Бабич	<i>[Signature]</i>
Разраб.	Онуфриюк	<i>[Signature]</i>
Провер.	Бабич	<i>[Signature]</i>

Инв.н подл.	Паспорт и дата	Взам.инв.н
Зав. отд.	Щоголь	<i>[Signature]</i>
Зав. лаб.	Самойлов	<i>[Signature]</i>
Ведущий	Бабич	<i>[Signature]</i>
Разраб.	Онуфриюк	<i>[Signature]</i>
Провер.	Бабич	<i>[Signature]</i>

ІНШОБУК ІНЖЕНІ

Формат	Зона	Позиція	Обозначение	Наименование	Кол-во	Примечан.
				<u>Документация</u>		
			В1.01.00СБ	<u>Сборочный чертеж</u>		
				<u>Детали</u>		
	1		В1.01.01	Верхняя и нижняя обвязки	2	
	2		В1.01.02	Боксовые обвязки	2	
	3		В1.01.03	Лист сухой штукатурки	2	
	4		В1.01.04	Металлическая пластина	1	
	5		В1.03.01	Винт-домкрат	1	
				<u>Стандартные издания</u>		
	10		ГОСТ 1145-70	Шурупы $\varnothing=20$	94шт.	
	11		ГОСТ 9573-72	Минеральная вата	0,15м ²	

В1.01.00

Лист: 1/100. Подпись и дата: 03.01.2017

Зав.отд. Цюгель
Зав.лаб. Ситалович
Ведущий Бабиш
Разработ. Онуфричук
Провер. Бабиш

Спецификация

Станд. лист	Листов	Листов
Р4	1	1
КиевЗНИИЭП		

Формат	Зона	Позиция	Обозначение	Наименование	Кол-во	Примечан.
				<u>Документация</u>		
			В1.01.00-01	<u>Сборочный чертеж</u>		
				<u>Детали</u>		
	1		В1.01.01-01	Верхняя и нижняя обвязка	2	
	2		В1.01.02	Боксовые обвязки	2	
	3		В1.01.03-01	Лист сухой штукатурки	2	
	4		В1.01.04	Металлическая пластина	1	
	5		В1.03.01	Винт-домкрат	1	
				<u>Стандартные издания</u>		
	10		ГОСТ 1145-70	Шурупы $\varnothing=20$	94шт.	
	11		ГОСТ 9573-72	Минеральная вата	0,20м ²	

В1.01.00-01

Лист: 1/100. Подпись и дата: 03.01.2017

Зав.отд. Цюгель
Зав.лаб. Ситалович
Ведущий Бабиш
Разработ. Онуфричук
Провер. Бабиш

Спецификация.

Станд. лист	Листов	Листов
Р4	1	1
КиевЗНИИЭП		

Формат	Зона	Позиция	Обозначение	Наименование	Кол-во	Примечан.
				<u>Документация</u>		
			В 1.02.00 СБ	Сборочный чертеж		
				<u>Детали</u>		
		1	В 1.01.01	Верхняя и нижняя обвязки	2	
		2	В 1.01.02-01	Боковые обвязки	2	
		3	В 1.01.03-02	Лист сухой штукатурки	2	
				<u>Стандартные изделия</u>		
		10	ГОСТ 1145-70	Шурупы \varnothing -20	24	
		11	ГОСТ 9573-72	Минераловатные плиты	0,02	

В 1.02.00

Спецификация

Станд.	Лист	Листов
Р4	1	2

КиевЗНИИЭП

Зав. отд.	Шоголь	С/в
Зав. над.	Самойлович	С/в
Вед. инж.	Бабич	С/в
Разраб.	Онуфриенко	С/в
Провер.	Бабич	С/в

Имеет подлинник в архиве конструкторского бюро

Формат	Зона	Позиция	Обозначение	Наименование	Кол-во	Примечан.
				<u>Документация</u>		
			В 1.02.00-01 СБ	Сборочный чертеж		
				<u>Детали</u>		
		1	В 1.01.01-01	Верхняя и нижняя обвязки	2	
		2	В 1.01.02-01	Боковые обвязки	2	
		3	В 1.01.03-03	Лист сухой штукатурки	2	
				<u>Стандартные изделия</u>		
		10	ГОСТ 1145-70	Шурупы \varnothing -20	32	
		11	ГОСТ 9573-72	Минераловатная плита	0,023	

В 1.02.00-01

Спецификация

Станд.	Лист	Листов
Р4	2	2

КиевЗНИИЭП

Зав. отд.	Шоголь	С/в
Зав. над.	Самойлович	С/в
Вед. инж.	Бабич	С/в
Разраб.	Онуфриенко	С/в
Провер.	Бабич	С/в

Имеет подлинник в архиве конструкторского бюро

АЛБОМ IX

ТИПОВОЎ ПРОЕКТ №62-21-37

Шифр пав. | Павлиця і дата | Замов. шифр | №

Формат	Зона	Павлиця	Обозначение	Наименование	Кол-во	Примечан.
				<u>Документация</u>		
			V1.02.00-02СБ	Сборочный чертеж		
				<u>Детали</u>		
		1	V1.01.01-02	Верхняя и нижняя обвязки	2	
		2	V1.01.02-01	Боковые обвязки	2	
		3	V1.01.03-05	Лист сухой штукатурки	2	
				<u>Стандартные изделия</u>		
		10		Шурупы $\varnothing=20$	32шт.	
		11		Минераловатная плита 1023мм		

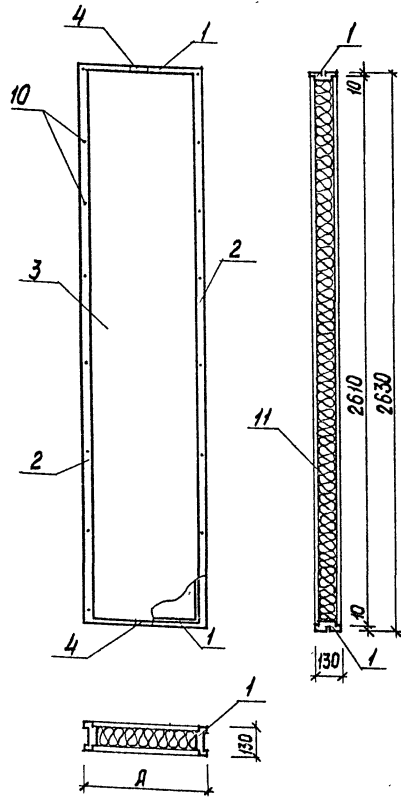
V1.02.00-02

Зав. отд. Шоголь
 Зав. лаб. Сатослов
 Вед. инж. Бадиш
 Разработ. Онуфричук
 Провер. Бадиш

Спецификация

Страниц	Лист	Листов
РЧ	7	7

КиевЗНУИЭП



Обозначения	А мм	Масса констр. кг
B1.01.00	584	48
B1.01.00-01	884	80

B1.01.00 СБ

Панели стеновые

Стадия Масса Масштаб

РЧ / /

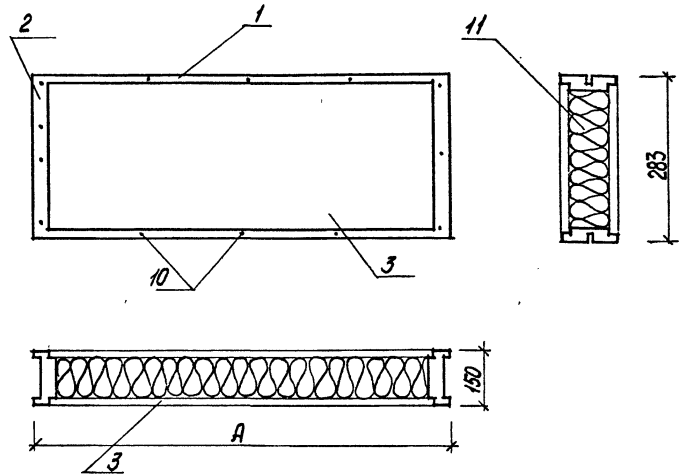
Лист 1 / Листов 1

КиевЗНУУЭП

Зав. отд. Щоголь
Зав. лаб. Симолювич
Вед. инж. Бабич
Разработ. Онуфриюк
Проверил. Бабич

Инв. и дата. Подпись и дата. Взам. инв. и

Обозначения	А мм	Масса констр. кг
B1.02.00	584	8
B1.02.00-01	884	9,2
B1.02.00-02	994	10,5



B1.02.00 СБ

Панели потолочные

Стадия Масса Масштаб

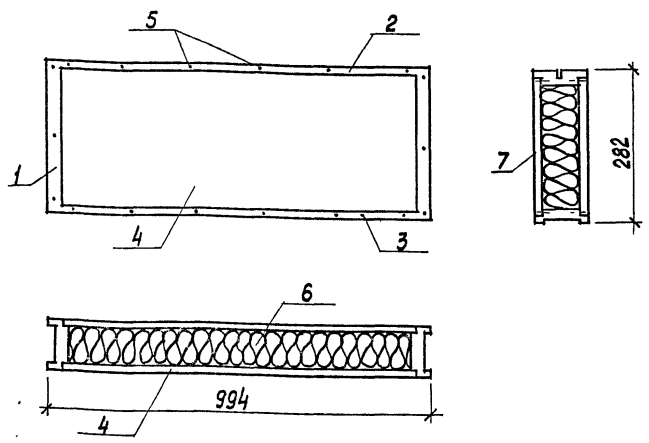
РЧ / /

Лист 1 / Листов 1

КиевЗНУУЭП

Зав. отд. Щоголь
Зав. лаб. Симолювич
Вед. инж. Бабич
Разработ. Онуфриюк
Провер. Бабич

Инв. и дата. Подпись и дата. Взам. инв. и



Форма	Зона	Поз.	Обозначение	Наименование	Кол.	Примеч.
				<u>Детали</u>		
		1	B1.01.02-01	Боковые обвязки	2	
		2	B1.01.01-01	Верхняя обвязка	1	
		3	B1.01.02-02	Нижняя обвязка	1	
		4	B1.01.03-04	Лист шт.	2	
				<u>Стандартные изделия</u>		
		5	ГОСТ 1145-70	Шурупы	28шт	
		6	ГОСТ 9573-72	Минераловатная плита	0,023м ²	
		7		Отделочный материал		

B.5.01.00 СБ

Панель наддверная

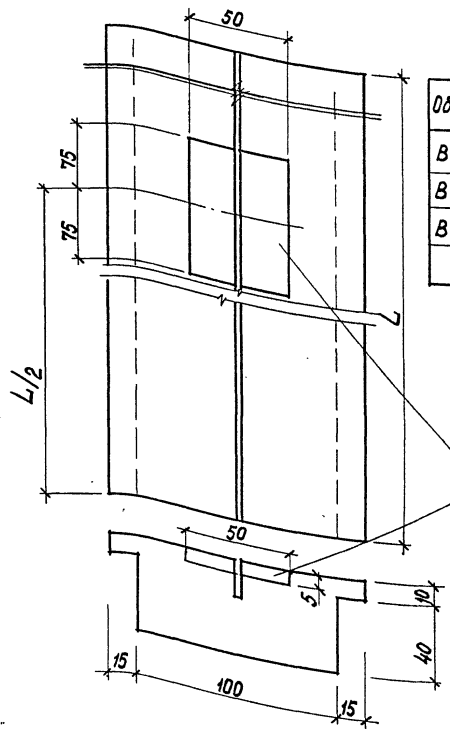
Стадия Масса Масштаб

р4 0/м

Лист 1 Листов 1

КиевЗНУУЭП

Изм. и подл. Подпись и дата Взам. инв. №
 Зав. отд. Шоголь
 Зав. лад. Самойлович
 Вед. инж. Бабич
 Разраб. Онуфрияк
 Провер. Бабич



Обозначения	L, мм	Масса констр. кг
B1.01.01	584	2.4
B1.01.01-01	884	3.3
B1.01.01-02	994	3.6

Выполнить паз только для B1.01.01 и B1.01.01-01

Изм. и подл. Подпись и дата Взам. инв. №

Зав. отд. Шоголь
 Зав. лад. Самойлович
 Вед. инж. Бабич
 Разраб. Онуфрияк
 Провер. Бабич

B1.01.01

Верхняя и нижняя обвязки

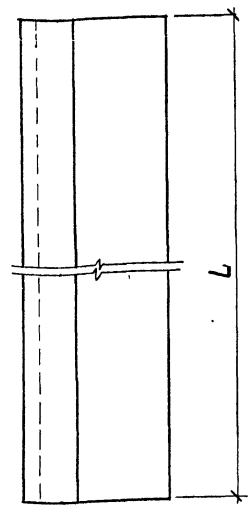
Стадия Масса Масштаб

р4 1:2

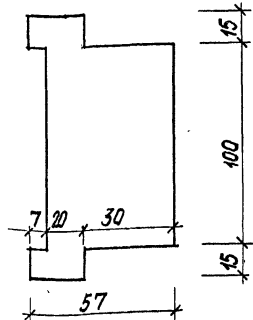
Лист 1 Листов 1

КиевЗНУУЭП

Имя, фамилия, должность
Взам.имб.п



Обозначения	L мм	Масса констр. кг
B1.01.02	2630	11.7
B1.01.02-01	283	1.2
B1.01.02-02	994	2.75

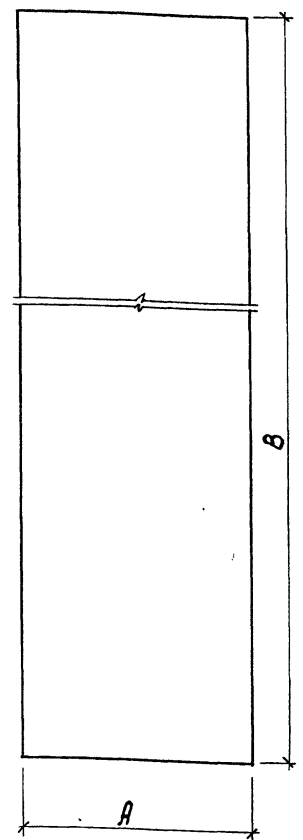


B1.01.02

Боковая обвязка

Стадия	Масса	Масштаб
РЧ		
Лист 1 из листов 1		
КиевЗНУУЭП		

Зав. отд. Жогаль
Зав. отд. Самойлович
Вед. инж. Бабич
Разраб. Онуфриюк
Провер. Бабич



Обозначения	A мм	B мм	Масса констр. кг
B1.01.03	550	2610	16.3
B1.01.03-01	850	2610	16.6
B1.01.03-02	263	550	1.6
B1.01.03-03	263	850	2.6
B1.01.03-04	255	960	2.8
B1.01.03-05	263	960	2.9

B1.01.03

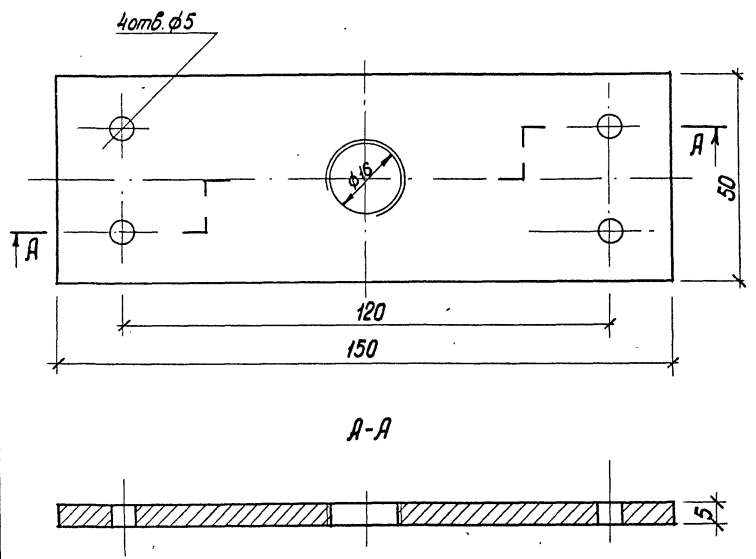
Листы сухой гипсовой штукатурки

Имя, фамилия, должность
Взам.имб.п

Зав. отд. Жогаль
Зав. отд. Самойлович
Вед. инж. Бабич
Разраб. Онуфриюк
Провер. Бабич

Стадия	Масса	Масштаб
РЧ		
Лист 1 из листов 1		
КиевЗНУУЭП		

ИСПОЛНИТЕЛЬ: ИВАНОВ ИВАН ИВАНОВИЧ



А-А

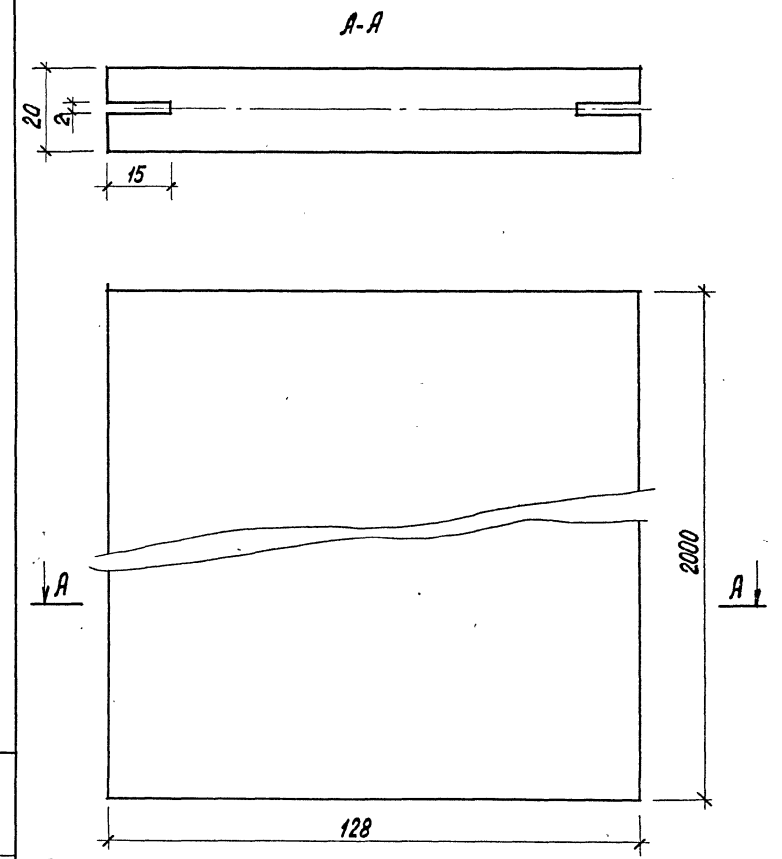
В 1.01.04

Пластина металличе-
кая

Стадия	Масса	Масштаб
рч		1:1
Лист 1		Листов 1

КиевЗНУУЭП

Зав. отд.	Цоголь	<i>[Signature]</i>
Зав. лаб.	Самойлович	<i>[Signature]</i>
Вед. инж.	Бабич	<i>[Signature]</i>
Разработ.	Онуфриюк	<i>[Signature]</i>
Проверил.	Бабич	<i>[Signature]</i>



А-А

А-А

В 2.00.02

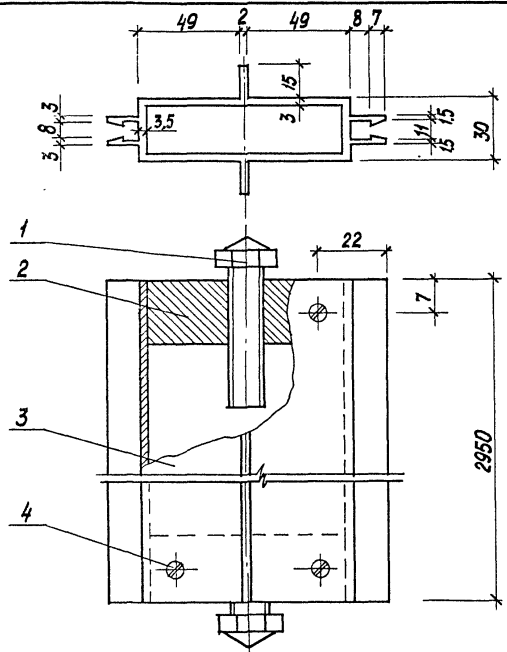
Деревянный брус

Стадия	Масса	Масштаб
рч		1:1
Лист 1		Листов 1

КиевЗНУУЭП

Исполнитель: Иван Иванович

Зав. отд.	Цоголь	<i>[Signature]</i>
Зав. лаб.	Самойлович	<i>[Signature]</i>
Вед. инж.	Бабич	<i>[Signature]</i>
Разработ.	Онуфриюк	<i>[Signature]</i>
Провер.	Бабич	<i>[Signature]</i>



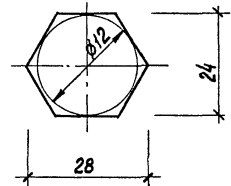
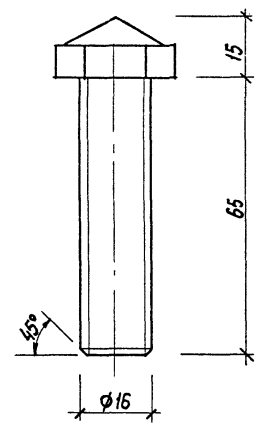
Примечание	Зона	Поз.	Обозначение	Наименование	Кол-во	Примеч.
				<u>Детали</u>		
И	1		В 1.03.01	Винт домкрат	2	
	2		В 1.03.02	Сухарь 92x23x30	2	
	3		В 1.03.03	Профиль алюминиевый	1	
				<u>Стандартные изделия</u>		
	4			Винт самонарезной	8	

В 1.03.00 СБ

Стелка

Стадия	Масса	Масштаб
РЧ		1:2
Лист 1	Листов 1	
КиевЗНУУЭП		

Зав. отд. Жогаль
 Зав. лаб. Самойлович
 Вед. инж. Бабич
 Разработ. Онуфрияк
 Проверил. Бабич



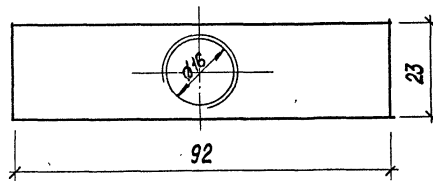
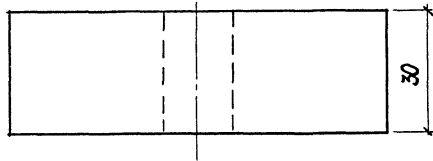
В 1.03.01

Винт домкрат

Стадия	Масса	Масштаб
РЧ	0,65	1:1
Лист 1	Листов 1	
КиевЗНУУЭП		

Зав. отд. Жогаль
 Зав. лаб. Самойлович
 Вед. инж. Бабич
 Разработ. Онуфрияк
 Проверил. Бабич

Подпись и дата



В1.03.02

Сухарь

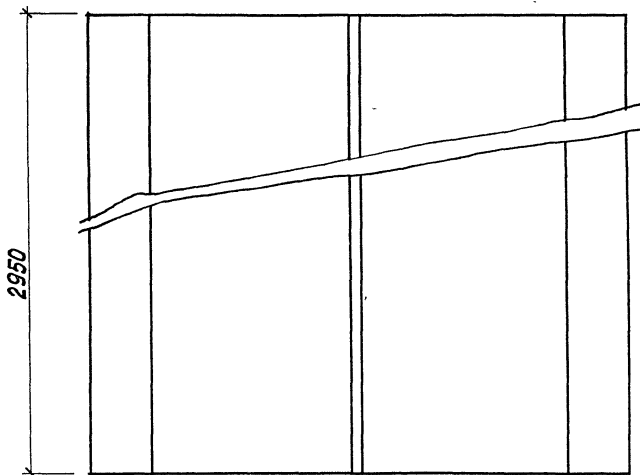
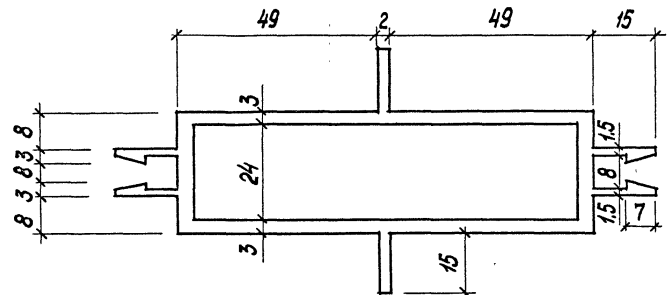
Стадия	Масса	Масштаб
РЧ	0,15	1:1

Лист 1 Листов 1

АДЗ1 ГОСТ 4784-74 Киев ЗНУУЭП

Зав. отд.	Шоголь	<i>Шоголь</i>
Зав. лаб.	Самодлович	<i>Самодлович</i>
Вед. инж.	Бабич	<i>Бабич</i>
Разраб.	Онуфриюк	<i>Онуфриюк</i>
Провер.	Бабич	<i>Бабич</i>

Имя и подл. Подпись и дата



В1.03.03

Профиль алюминия

Стадия	Масса	Масштаб
РЧ	2,24	1:1

Лист 1 Листов 1

АДЗ1 ГОСТ 4784-74 Киев ЗНУУЭП

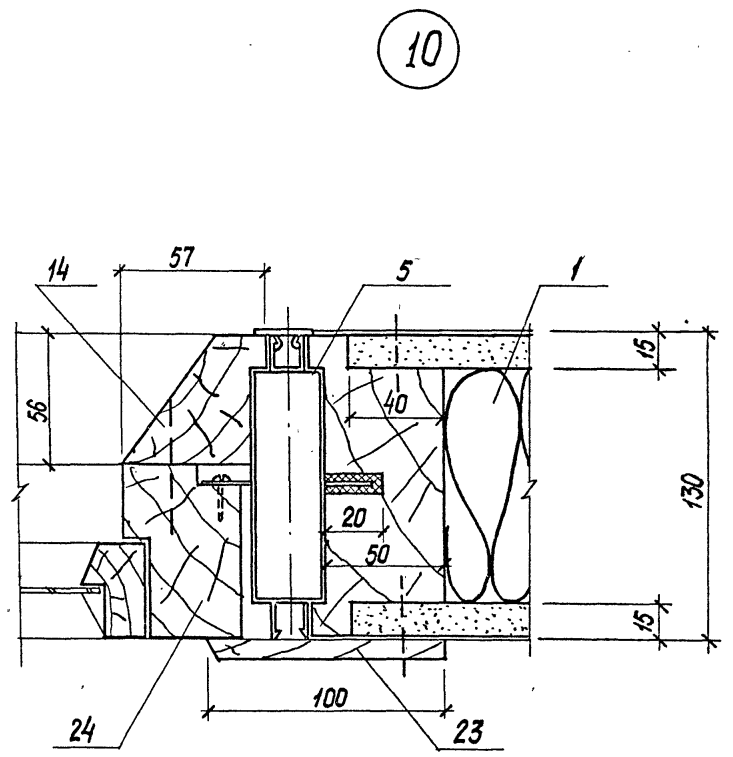
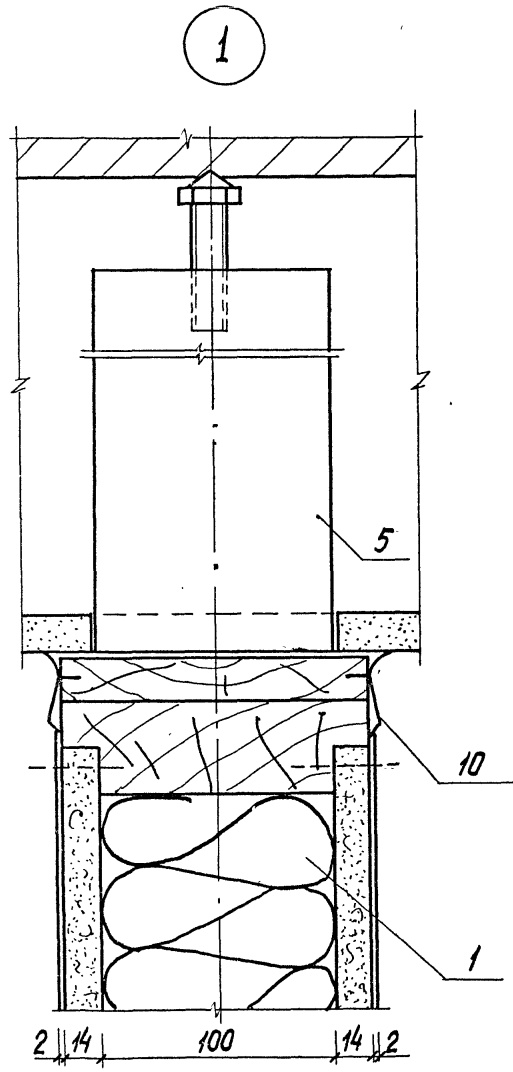
Зав. отд.	Шоголь	<i>Шоголь</i>
Зав. лаб.	Самодлович	<i>Самодлович</i>
Вед. инж.	Бабич	<i>Бабич</i>
Разраб.	Онуфриюк	<i>Онуфриюк</i>
Провер.	Бабич	<i>Бабич</i>

Имя и подл. Подпись и дата

Формат	Зона	Позиция	Обозначение	Наименование	Кол-во	Примечан.	
				<u>Документация</u>			
			B2.00.00 СБ	Сборочный чертеж			
				<u>Сборочные единицы</u>			
		1	B1.01.00 СБ	Панель	9		
		2		Панель доборная	1	выполнить по месту	
		3	B1.04.00	Стойка	11	см. техническое описание	
				<u>Детали</u>			
		10	B2.00.01	Пластмассовый профиль	12п.м.		
		11	B1.00.01	Плинтус	12п.м.		
		12	B1.00.03	Раскладка ПВХ	44п.м.		
		13	B1.00.02	Сухарь	10		
		14	B1.00.04	Шпонка	6шт.		
		16	B1.00.05	Пружина	52шт.		
		17	B1.00.06	Прикрывающий профиль	24п.м.		
		18	B2.00.02	Деревянный брусок	6п.м.		
			B2.00.00				
Зав. отд. Чагань		/с/					
Зав. отд. Симонов		/с/					
Бадичев		/с/					
Израев		/с/					
Провер. Бадич		/с/					
Спецификация.				Станд. Лист		Листов	
Вариант 2.				P4 1 2			
КиевЗНИИЭП							

Формат	Зона	Позиция	Обозначение	Наименование	Кол-во	Примечан.
				<u>Стандартные изделия</u>		
		20		Самонарезные винты	0,05кг	
		21	ГОСТ 4028-63*	Гвозди $\varnothing=50$	0,08кг	
		22	ГОСТ 1145-70	Шпурлы $\varnothing=20$	2,2кг	
				<u>Материалы</u>		
		30		Резина ПРП-1	0,8кг	
		31	ГОСТ 9573-72	Минеральная вата	0,02м ³	
				Отделочный материал	34м ²	см. техническое описание
				B2.00.00		
						Лист
						2

Шифр листа Подпись и дата Взам. инв. №

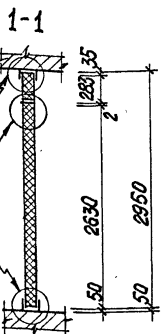
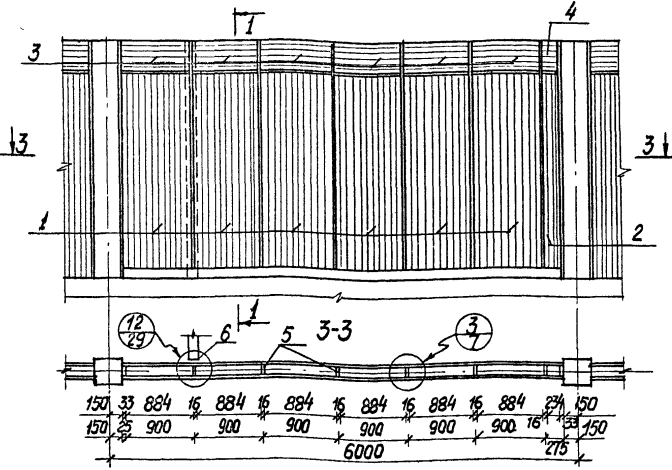


82.00.00	Лист 2
----------	-----------

Формат	Зона	Позиция	Обозначение	Наименование	Кол-во	Примечан.		
				<u>Документация</u>				
			B3.00.00СБ	Сборочный чертеж				
				<u>Сборочные единицы</u>				
		1	B1.01.00-01	Панель	6			
		2		Панель доборная	1	выполнить "по месту"		
		3	B1.02.00-01	Панель потолочная	6			
		4		Панель потолочная доборная	1	выполнить "по месту"		
		5	B1.04.00	Стюбка	8	см. технической описании		
		6	B3.01.00	Соединяющий элемент	4			
				<u>Детали</u>				
		11	B1.00.01	Плинтус	12п.м			
		12	B1.00.03	Раскладка ПВХ	49 м			
		13	B1.00.02	Сухарь	7			
		14	B1.00.04	Шпонка	6шт.			
		15	B1.00.05	Пружина	52шт.			
				B3.00.00				
Зав. отд.	Моголь	С/Л	Спецификация, Вариант 3.			Кол-во		
Зав. отд.	Сотомович					Р4	Лист	Листов
Вед. инж.	Бадич	В/И				1	2	
Разраб.	Ойкаринко	В/И				КиевЗНУИЭП		
Провер.	Бадич	В/И						

Формат	Зона	Позиция	Обозначение	Наименование	Кол-во	Примечан.
		17	B1.00.06	Прикрывающий прорезь	24п.м	
				<u>Стандартные изделия</u>		
		20		Самонарезные винты	0,05кг	
		21	ГОСТ 4028-63 *	Гвозди $\varnothing = 50$		
		22	ГОСТ 1145-70	Шурупы $\varnothing = 20$	2,2кг	
				<u>Материалы</u>		
		30		Резина ПРП-1	10кг	
		31	ГОСТ 9573-72	Минеральная вата	0,03м ³	
				Отделочный материал	37м ²	см. техническое описание
				B3.00.00		
Имя и год.	Подпись и дата.	Взаимный				Лист
						2

Вариант 3

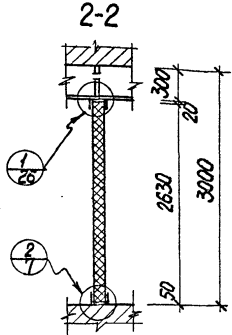
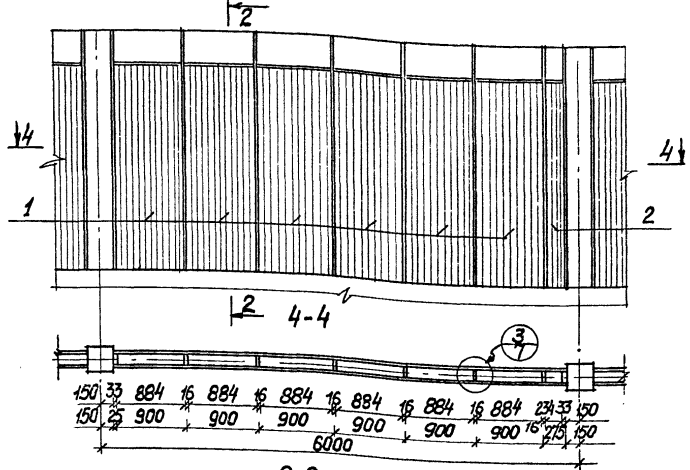


В 3.00.00 СБ

Перегородка без подвесного потолка с панелями шириной 900 мм и с примыканием, перегородок между собой		Стандия	Масса	Масштаб
		рч		1:50
		лист 1	Листов 2	
Киев ЗНУУЭП				

Шифр по под.	Подпись и дата	Взам. шифр
Зав. отд. Шоголь		
Зав. отд. Самолюбов		
Вед. инж. Бабич		
Разраб. Онуфричук		
Провер. Бабич		

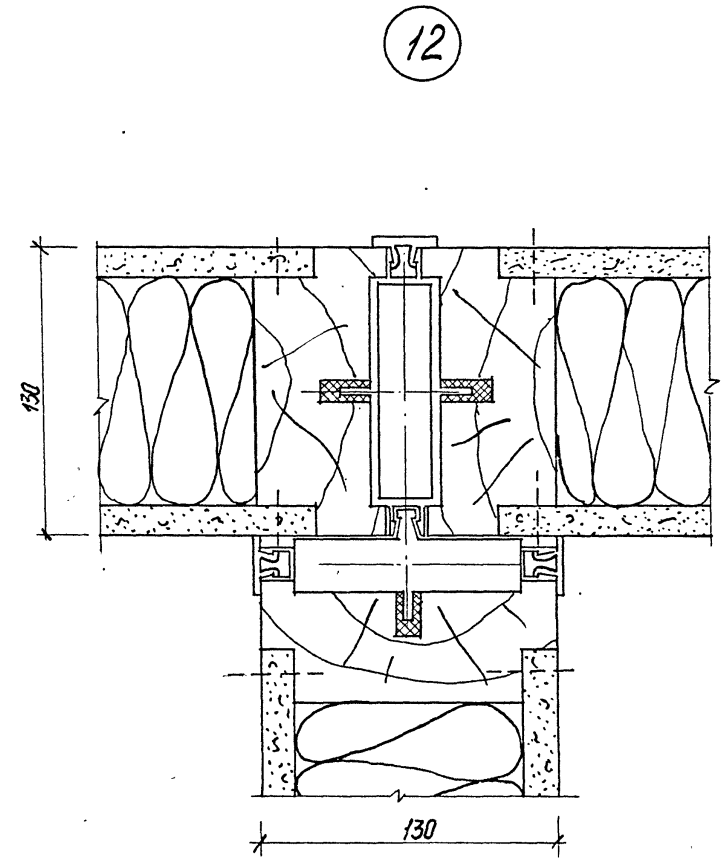
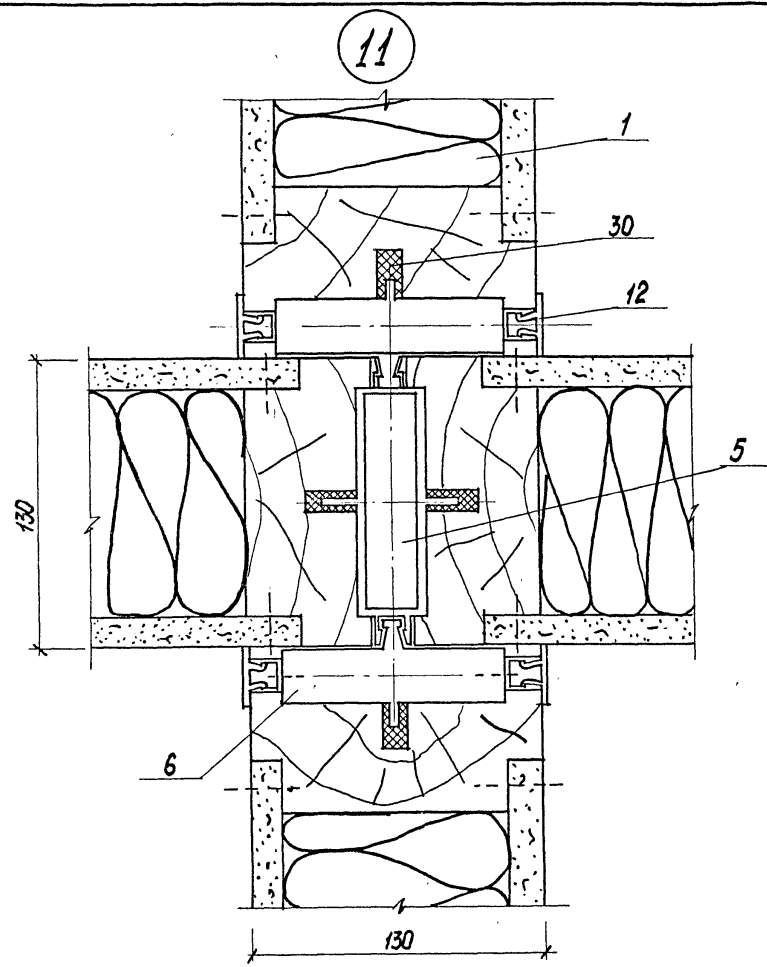
Вариант 4

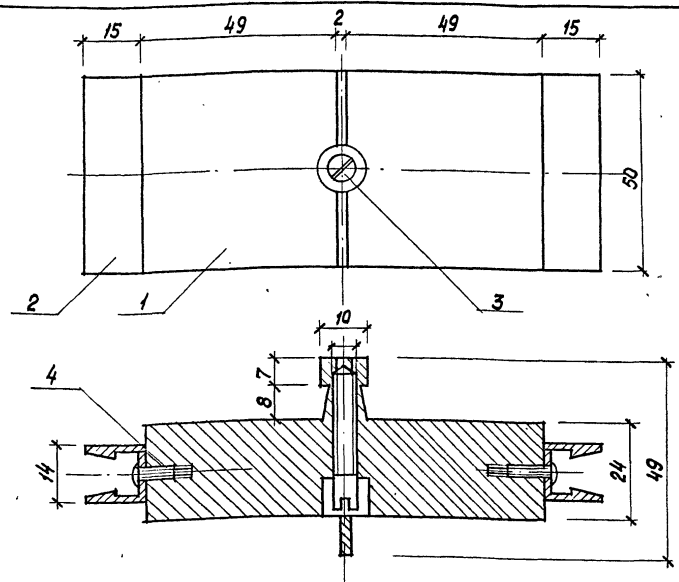


В 4.00.00 СБ

Перегородка с подвесным потолком, с панелями шириной 900 мм.		Стандия	Масса	Масштаб
		рч		1:50
		лист 1	Листов	
Киев ЗНУУЭП				

Шифр по под.	Подпись и дата	Взам. шифр
Зав. отд. Шоголь		
Зав. отд. Самолюбов		
Вед. инж. Бабич		
Разраб. Онуфричук		
Провер. Бабич		

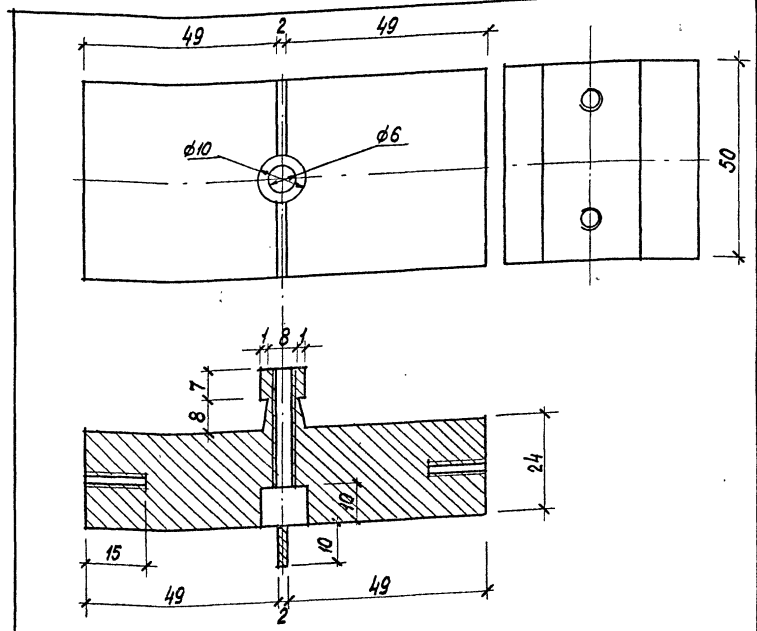




Формат	Зона	Лист	Обозначение	Наименование	Кол.	Примечание
<u>Детали</u>						
11	1		<i>B3.01.01</i>	Корпус	1	
	2		<i>B3.01.02</i>	Нижний элемент раскладки	2	
	3		<i>B3.01.03</i>	Фиксирующий элемент	1	
	4			Стандартные изделия		
				Винт М4х10,5 ГОСТ 10915-64	2	

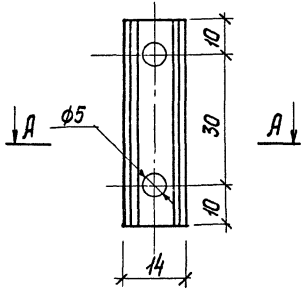
Имя, И.П.Ф., Подпись и дата
Взам. инв. N

			B3.01.00 СБ		
			Стадия	Масса	Масштаб
Соединительный элемент			РЧ		1:1
			Лист 1	Листов 1	
			КиевЗНУУЭП		
Зав. отд.	Жоголь	<i>Жоголь</i>			
Зав. лаб.	Самойлович	<i>Самойлович</i>			
Вед. инж.	Бабич	<i>Бабич</i>			
Разработ.	Онуфриюк	<i>Онуфриюк</i>			
Проверил.	Бабич	<i>Бабич</i>			

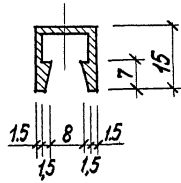


Имя, И.П.Ф., Подпись и дата
Взам. инв. N

			B3.01.01		
			Стадия	Масса	Масштаб
Корпус			РЧ		1:1
			Лист 1	Листов 1	
			АДЗ1		
			КиевЗНУУЭП		
Зав. отд.	Жоголь	<i>Жоголь</i>			
Зав. лаб.	Самойлович	<i>Самойлович</i>			
Вед. инж.	Бабич	<i>Бабич</i>			
Разработ.	Онуфриюк	<i>Онуфриюк</i>			
Проверил.	Бабич	<i>Бабич</i>			



А-А



В3.01.02

Нижний элемент раскладки.

Стадия	Масса	Масштаб
РЧ	0,19	1:1
Лист 1	Листов 1	

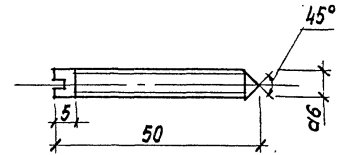
Лист 1 Листов 1

АД31

КиевЗНИИЭП

Шифр и подл. Подпись и дата. Взам.инв.№

Зав. отд.	Моголь	<i>[Signature]</i>
Зав. лаб.	Самойлович	<i>[Signature]</i>
Вед. инж.	Бабич	<i>[Signature]</i>
Разраб.	Онуфриюк	<i>[Signature]</i>
Провер.	Бабич	<i>[Signature]</i>



В3.01.03

Фиксирующий элемент

Стадия	Масса	Масштаб
РЧ	0,03	1:1
Лист 1	Листов 1	

Лист 1 Листов 1

КиевЗНИИЭП

Шифр и подл. Подпись и дата. Взам.инв.№

Зав. отд.	Моголь	<i>[Signature]</i>
Зав. лаб.	Самойлович	<i>[Signature]</i>
Вед. инж.	Бабич	<i>[Signature]</i>
Разраб.	Онуфриюк	<i>[Signature]</i>
Провер.	Бабич	<i>[Signature]</i>

Формат	Зона	Позиция	Обозначение	Наименование	Кол-во	Примечан.	
				<u>Документация</u>			
			В4.00.00 СБ	Сборочный чертеж			
				<u>Сборочные единицы</u>			
		1	В1.01.00-01	Панель	6 шт.		
		2		Панель доборная	1		
		5	В1.04.00	Стойка	8	см. техническое описание	
				<u>Детали</u>			
		10	В2.00.01	Пластмассовый профиль	12 п.м.		
		11	В1.00.01	Плинтус	12 п.м.		
		12	В1.00.03	Раскладка ПВХ	33 п.м.		
		13	В1.00.02	Сушарь	7 шт.		
		14	В1.00.04	Шпанка	6 шт.		
		16	В1.00.05	Пружина	52 шт.		
		17	В1.00.06	Прикрывающий профиль	24 п.м.		
		18	В2.00.02	Деревянный брусок	6 п.м.		
			В4.00.00				
Заб. отд.	Ш.И.Л. под.	Дата	Спецификация. Вариант 4.		Страниц	Листов	
Заб. отд.	Ш.И.Л. под.	Дата			Р.4.	1 2	
Ведущий	Ш.И.Л. под.	Дата			КиевЗНИИЭП		

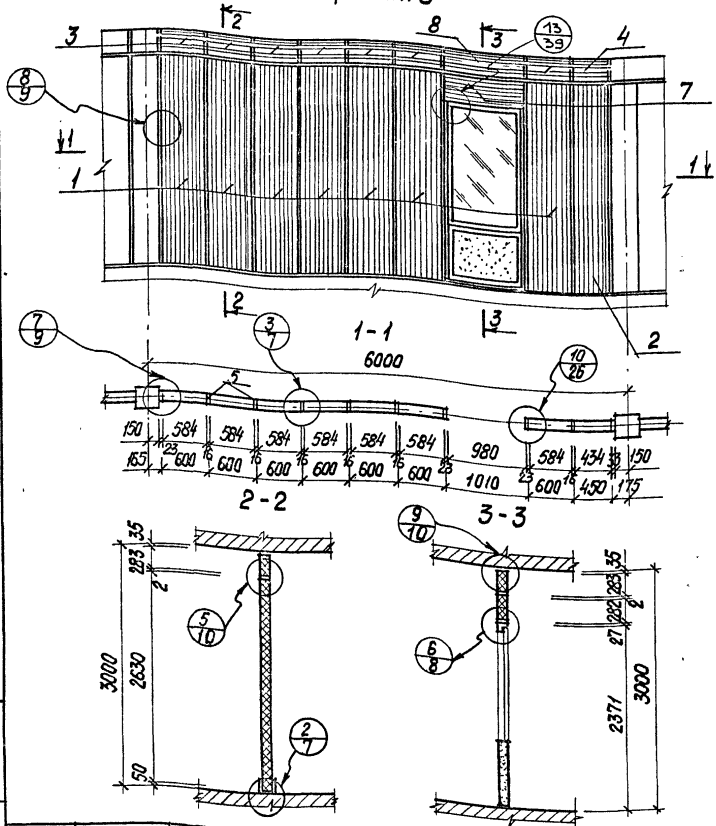
Формат	Зона	Позиция	Обозначение	Наименование	Кол-во	Примечан.	
				<u>Стандартные изделия</u>			
		20		Самонарезные винты	0,05 кг		
		21	ГОСТ 4028-63*	Гвозди 6-50	0,08 кг		
		22	ГОСТ 1145-70	Шурупы 6-20	1,7 кг		
				<u>Материалы</u>			
		30		Резина ПРП-1	0,8 кг		
		31	ГОСТ 9573-72	Минеральная вата	0,02 м ³		
				Отделочный материал	3 м ²	см. техническое описание	
			В4.00.00				
						Лист 2	

Формат	Зона	Позиция	Обозначение	Наименование	Кол-во	Примечан.
				<u>Документация</u>		
			B5.00.00СБ	Сборочный чертеж		
				Сборочные единицы		
		1	B1.01.00	Панель	7	
		2		Панель доборная	1	выполнить по месту*
		3	B1.02.00	Панель потолочная	7	
		4		Панель потолочная добора	1	выполнить по месту*
		7	B5.01.00	Панель наддверная		
		8	B1.02.00-02	Панель потолочная наоборотная		
		5	B1.04.00	Стойка	10	см. техническое описание
				<u>Детали</u>		
		11	B1.00.01	Плинтус	12 п.м.	
		12	B1.00.03	Раскладка ПВХ	36 п.м.	
		13	B1.00.02	Сухарь	8	
			B5.00.00			
			Спецификация.		Лист 1	Листов 2
			Вариант 5.		2-4	1
			КиевЗНИИЭП			

Зав. отд. Щоголь
Зав. лаб. Ситомовский
Ведущий Бабич
Разработчик Онуфрик
Провер. Бабич

Формат	Зона	Позиция	Обозначение	Наименование	Кол-во	Примечан.
		14	B1.00.04	Шпонка	6 шт.	
		15	B5.00.01	Профиль деревянный	6 п.м.	
		16	B1.00.05	Грунщина	52 шт.	
		17	B1.00.06	Прикрывающий профиль	24 п.м.	
				<u>Стандартные изделия</u>		
		20		Самонарезаемые винты	0,05 кг	
		21	ГОСТ 4028-63*	Гвозди $\varnothing=50$	0,08 кг	
		22	ГОСТ 1145-70	Шурупы $\varnothing=20$	29 кг	
		23		Наличник деревянный	6 п.м.	
		24	ГОСТ 6629-74*	Дверной блок	1 шт.	
				<u>Материалы</u>		
		30		Резина ПРП-1	1,0 кг	
		31	ГОСТ 9573-72	Минеральная вата	0,03 м ³	
				Отделочный материал	37 м ²	см. техническое описание
			B5.00.00			

Вариант 5



В 5.00.00 СБ

Перегородка без подвесной потолка, с панелями шириной 600 мм, с дверным проемом.

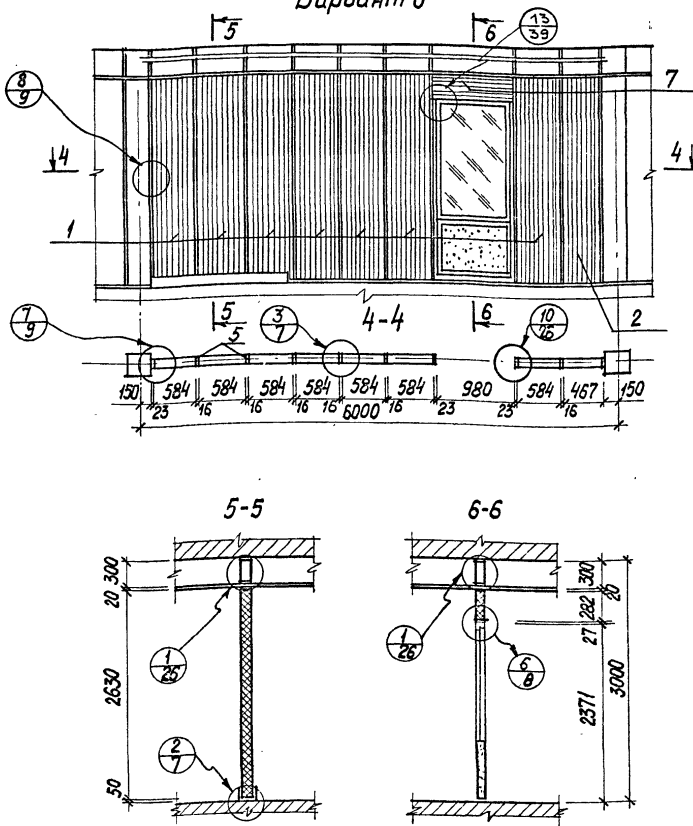
Статус	Масса	Максимум
РЧ		1:50

Лист 1 Листов 1
КиевЗНУУЭП

Шкв. и посл. Подпись и дата

Зав. отд. Щоголь
Зав. лаб. Самойлович
Вед. инж. Бабич
Разраб. Онуфричук
Провер. Бабич

Вариант 6



В 6.00.00 СБ

Перегородка с подвесным потолком, с панелями шириной 600 мм, с дверным проемом.

Статус	Масса	Максимум
РЧ		1:50

Лист 1 Листов 1
КиевЗНУУЭП

Шкв. и посл. Подпись и дата

Зав. отд. Щоголь
Зав. лаб. Самойлович
Вед. инж. Бабич
Разраб. Онуфричук
Провер. Бабич

Формат Зона	Позиция	Обозначение	Наименование	Кол-во	Примечания
			<u>Документация</u>		
		B 6.00.00	Сборочный чертеж		
			<u>Сборочные единицы</u>		
	1	B 1.01.00	Панель	7	
	2		Панель доборная	1	Выполнить по месту
	5	B 1.02.00	Стойка	10	См. техниче- ское описание.
	7	B 5.01.00	Панель наддверная	1	
			<u>Детали</u>		
	10	B 2.00.01	Пластмассовый профиль	12п.м	
	11	B 1.00.01	Плинтус	12п.м	
	12	B 1.00.03	Раскладка ПВХ	33п.м	
	13	B 1.00.02	Сухарь	8	
	14	B 1.00.04	Шпонка	8	
	15	B 5.00.01	Профиль деревянный	6п.м.	
	16	B 1.00.05	Пружина	52шт	
	17	B 1.00.06	Прикрывающий профиль	24п.м	
		B 6.00.00			
Зав. от: Шогань		Спецификация. Вариант Б.	Страниц 1шт		Листов
Зав. от: Шогань			Р.4	1	2
Зав. от: Шогань			КиевЗНИИЭП		
Ведущий: Бабич					
Разработчик: Шогань					
Проверен: Бабич					

Формат Зона	Позиция	Обозначение	Наименование	Кол-во	Примечания
	18	B 2.00.02	Деревянный брусок	6п.м.	
			<u>Стандартные изделия</u>		
	20		Самонарезные винты		
	21	ГОСТ 4028-63*	Гвозди $\varnothing=50$		
	22	ГОСТ 1145-70	Шурупы $\varnothing=20$		
	23		Наличник деревянный	6п.м.	
	24	ГОСТ 6629-74*	Дверной блок	1шт	
			<u>Материалы</u>		
	30		Резина ПРП-1		
	31	ГОСТ 9573-72	Минеральная вата		
			Отделочный материал	34м	См. техниче- ское описание.
		B 6.00.00			
					Лист 2

Формат	Зона	Позиция	Обозначение	Наименование	Кол-во	Примечан
				<u>Документация</u>		
			В 7.00.00	Сборочный чертеж		
				<u>Сборочные единицы</u>		
		1	В1.01.00-01	Панель	5	
		2		Панель доборная	1	Выполнить по месту
		3	В1.02.00-01	Панель потолочная	5	
		4		Панель, потолочная доборная	1	Выполнить по месту
		5	В1.04.00	Стойка	7	см.техническое описание
		7	В5.01.00	Панель наддверная	1	
		8	В1.02.00-02	Панель, потолочная дверная	1	
				<u>Детали</u>		
		11	В1.00.01	Плинтус	12п.м.	
		12	В1.00.03	Раскладка ПВХ	24	
		13	В1.00.02	Сухарь	6	
		14	В1.00.04	Шпонка	6шт.	
			В 7.00.00			
				Спецификация.		
				Вариант 7.		
					Страниц	Листов
					Р.4	1 2
					КиевЗНИИЭП	

Зав. отд. Ноголь
Зав. отд. Самойлов
Ведущий Бабул
Разработчик Онуфрик
Провер. Бабул

Спецификация.
Вариант 7.

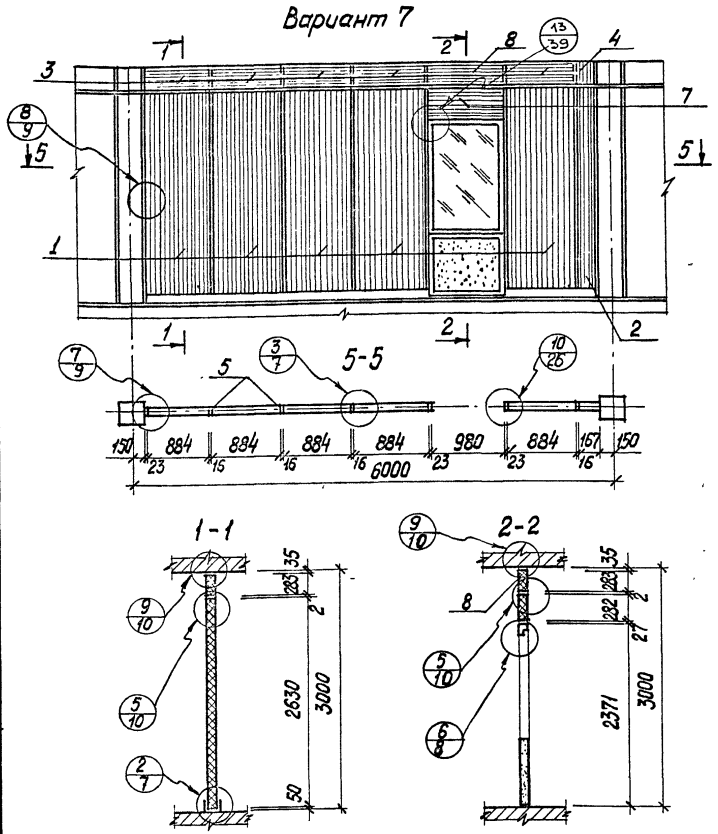
Страниц Листов
Р.4 1 2
КиевЗНИИЭП

Формат	Зона	Позиция	Обозначение	Наименование	Кол-во	Примечан
		15	В5.00.01	Профиль деревянный	6 п.м.	
		16	В1.00.05	Пружина	52шт.	
		17	В1.00.06	Прикрывающий профиль	24п.м.	
				<u>Стандартные изделия</u>		
		20		Самонарезные винты	005	
		21	ГОСТ 4028-63*	Гвозди $\varnothing=50$	008	
		22	ГОСТ 1145-70	Шурупы $\varnothing=20$	2,2кг	
		23		Наличник деревянный	6 п.м.	
		24	ГОСТ 6629-74*	Дверной блок	1	
				<u>Материалы</u>		
		30		Резина ПРП-1	10кг	
		31	ГОСТ 9573-72	Минеральная вата	0,03м ³	
				Отделочный материал	37м ²	см.техническое описание
			В 7.00.00			

В 7.00.00

Лист
2

Вариант 7



В 7.00.00 СБ

Перегородка без подвешенного потолка с панелями шириной 900 мм, с дверным проемом.

Стандарт РЧ

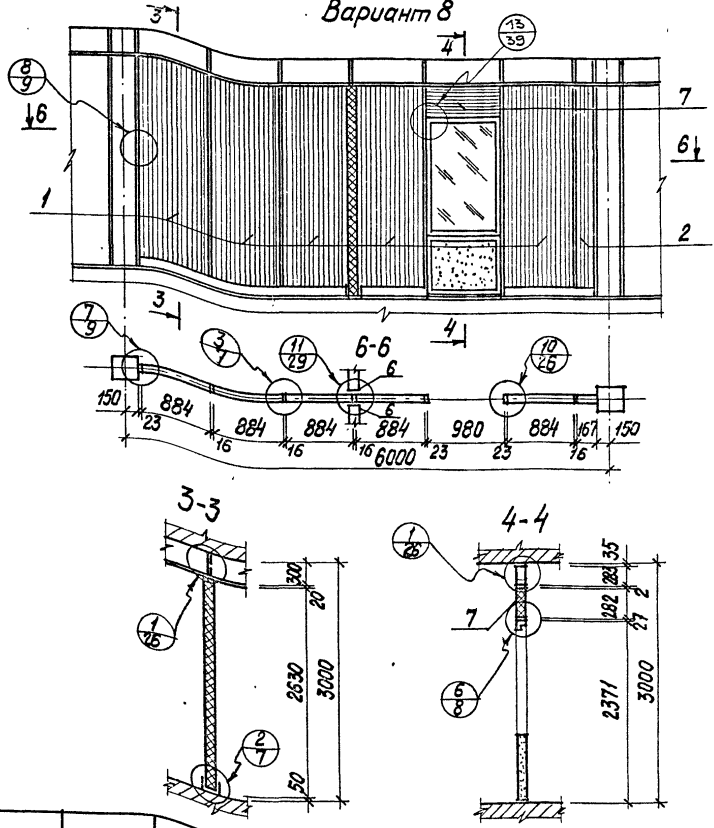
Масса 1:50

Лист 1 Листов 2

КиевЗНИИЭП

Зав. отд.	Шоголь	И.С.
Зав. лаб.	Самойлович	И.С.
Вед. инж.	Бабич	И.С.
Разраб.	Омхринок	И.С.
Проверил	Бабич	И.С.

Вариант 8



Перегородка с подвешенным потолком, с панелями шириной 900 мм, с дверным проемом и переключением перегородок между собой.

Стандарт РЧ

Масса 1:50

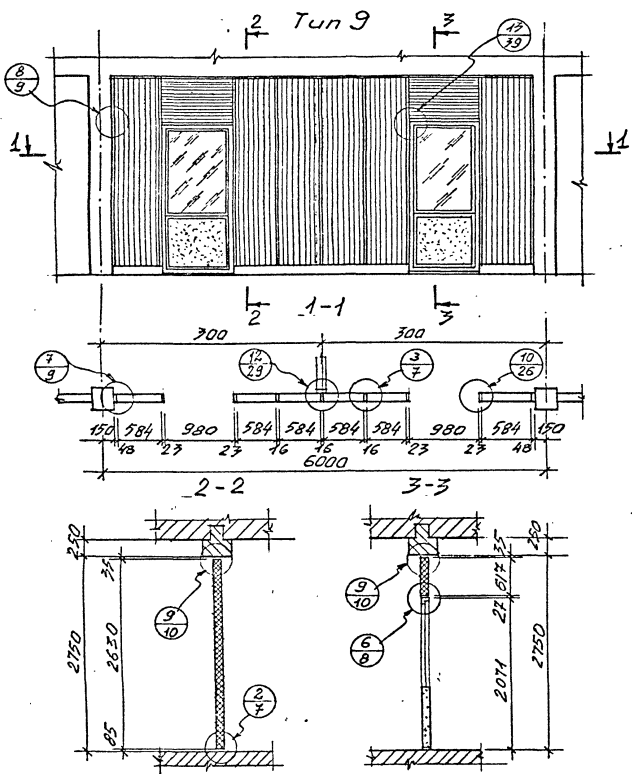
Лист 1 Листов 2

КиевЗНИИЭП

Зав. отд.	Шоголь	И.С.
Зав. лаб.	Самойлович	И.С.
Вед. инж.	Бабич	И.С.
Разраб.	Омхринок	И.С.
Проверил	Бабич	И.С.

Формат	Зона	Позиция	Обозначение	Наименование	Кол-во	Примечан.	
				<u>Документация</u>			
			В 7.00.00 СБ	Сборочный чертеж			
				<u>Сборочные единицы</u>			
		1	В 1.01.00-01	Панель	5		
				Панель доборная	1		
		7	В 2.02.00-02	Панель наддверная	1		
		5	В 1.04.00	Стойка	7	см. техническое описание	
		6	В 3.01.00	Соединяющий элемент	4		
				<u>Детали</u>			
		10	В 2.00.01	Пластмассовый профиль	12 п.м.		
		11	В 1.00.01	Плинтус	12 п.м.		
		12	В 1.00.03	Раскладка ПВХ	33 п.м.		
		13	В 1.00.02	Сухарь	6 шт.		
		14	В 1.00.04	Шпонка	6 шт.		
		15	В 5.00.01	Профиль деревянный	6 п.м.		
			В 8.00.00				
			Завода Шоголь	Итого			
			Зав. Лар. Илюмов	Итого			
			Ведущий Бабиц	Итого			
			Разработчик Олигарчук	Итого			
			Провер. Бабиц	Итого			
			Спецификация.				
			Вариант В.				
			Стadium	Лист	Листов		
			Р.4	1	2		
			КиевЗНИИЭП				

Формат	Зона	Позиция	Обозначение	Наименование	Кол-во	Примечан.	
		16	В 1.00.05	Пружина	52 шт.		
		17	В 1.00.06	Прикрывающий профиль	24 п.м.		
		18	В 2.00.02	Деревянный брусок	6 п.м.		
				<u>Стандартные изделия</u>			
		20		Самонарезаемые винты	0,05		
		21	ГОСТ 4028-63*	Гвозди 6-50	0,08 кг		
		22	ГОСТ 1145-70	Шурупы 6-20	1,7 кг		
		23		Наличник деревянный	6 п.м.		
		24	ГОСТ 6629-74*	Дверной блок	1		
				<u>Материалы</u>			
		30		Резина ПРП-1	0,8 кг		
		31	ГОСТ 9573-72	Минеральная вата	0,02 м ³		
				Отделочный материал	34 м ²	см. техническое описание	
			В 8.00.00				
						Итого	
						2	

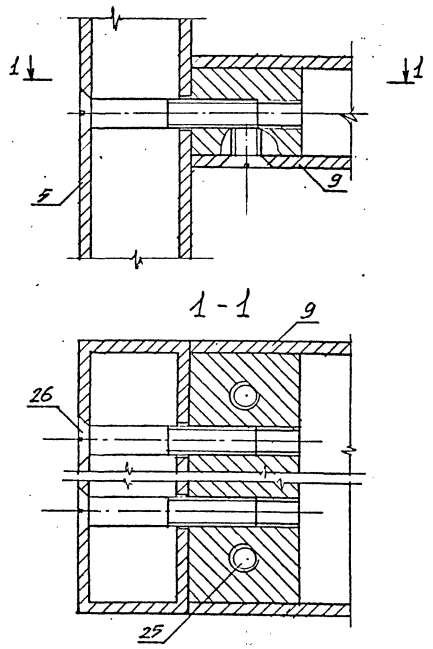


B9.00.00

Перегородка под ригелем с шириной панелей 600мм, с двумя дверными проёмами.		
Студия	Маска	Масштаб
Р.4.		1:50
Листы	Листов	
КиевЗНЦУЭП		

Зад. отб. Жюгане
Зад. №2 Самойлова
Вед. инж. Бабич Юлия
Разработ. Онуфричак Яна
Провер. Бабич Юлия

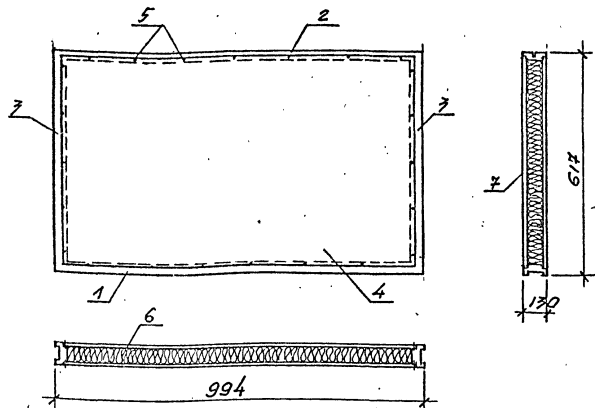
13



B9.00.00

Узел 13		
Студия	Маска	Масштаб
Р.4.		1:10
Листы	Листов	
КиевЗНЦУЭП		

Зад. отб. Жюгане
Зад. №2 Самойлова
Вед. инж. Бабич Юлия
Разработ. Онуфричак Яна
Провер. Бабич Юлия



Форм.	Вид	Кол.	Обозначение	Наименование	Кол.	Примеч.
				<u>Детали</u>		
	1	1	B1.01.02-02	Нижняя обвязка	1	
	2	1	B1.01.01-02	Верхняя обвязка	1	
	3	2	B1.01.02	Боковые обвязки	2	
	4	2	B9.01.01	Лист штукатурки	2	
				Стандартные издел.		
	5			Шурупы	52	
	6			Минераловатн. плиты	0,05	
	7			Отделочный материал	0,05	

B9.01.00

Панель наддверная

Студия Масса Масштаб

Р.4 22.0 1:10

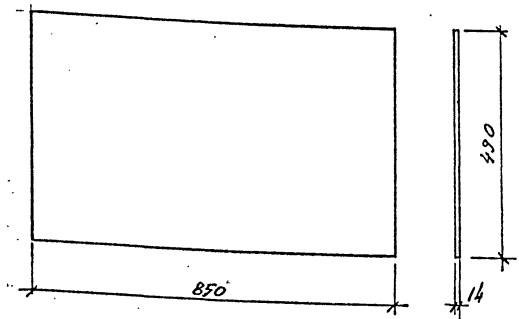
Лист 1 Листов 2

КиевЗНЦУЭП

Имя И.Ф. Подпись и дата. Взам.инв.И

Зав. отд. Ж.Согола
Зав. лаб. Сетюлава
Вед. инж. Бабич
Разраб. Онуфриенко
Провер. Сетюлава

Инж. И.Ф. Подпись



Имя И.Ф. Подпись и дата. Взам.инв.И

Форм.	Вид	Кол.	Обозначение	Наименование	Кол.	Примеч.
				<u>Детали</u>		
				Лист сухой штукатурки	2	

B9.01.01

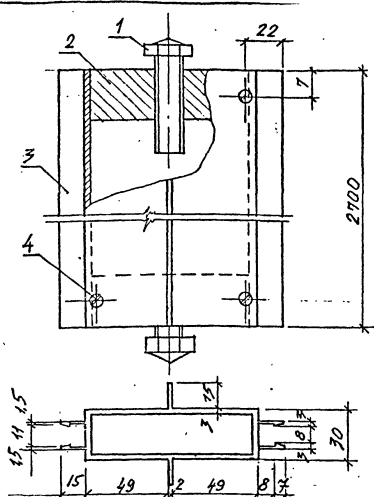
Лист сухой штукатурки

Студия Масса Масштаб

Р.4 6.4 8/м

Лист 2 Листов 2

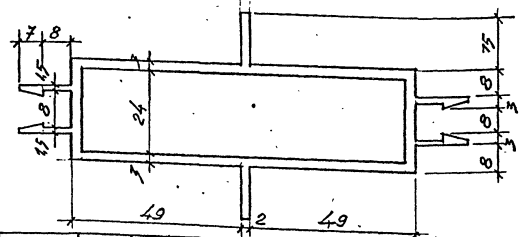
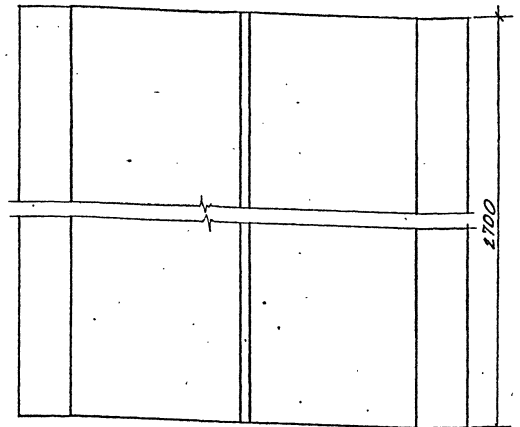
КиевЗНЦУЭП



Формат Элемент	Листы	Обозначение	Наименование	Кол.	Прим.
			<u>Детали</u>		
	1	B1.03.01	Винт дократ	2	
	2	B1.03.02	Сухарь 92x23x30	2	
	3	B9.02.01	Профиль алюминиевый	1	
	4		Стандартные изделия		
			Винт самонарезной	8	

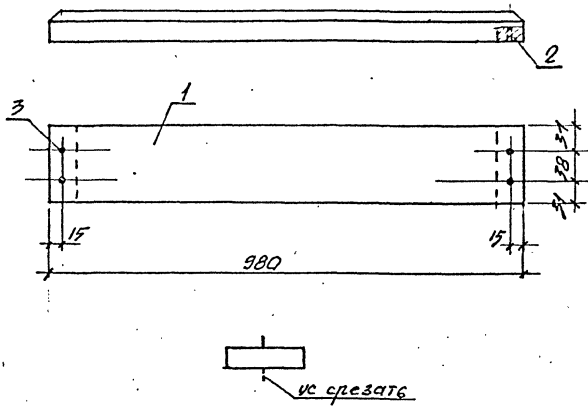
B9.02.00

Зав. отд	Зав. наб	Ведущий	Разработ	Провер	Эксперт	Стойка	Таблица	Масса	Масштаб	
							Жуков	Р.Ч.	8,10	1:2
							Степанов	Лист 1	Листов 2	
КиевЗНЦЦЭП										



B9.02.01

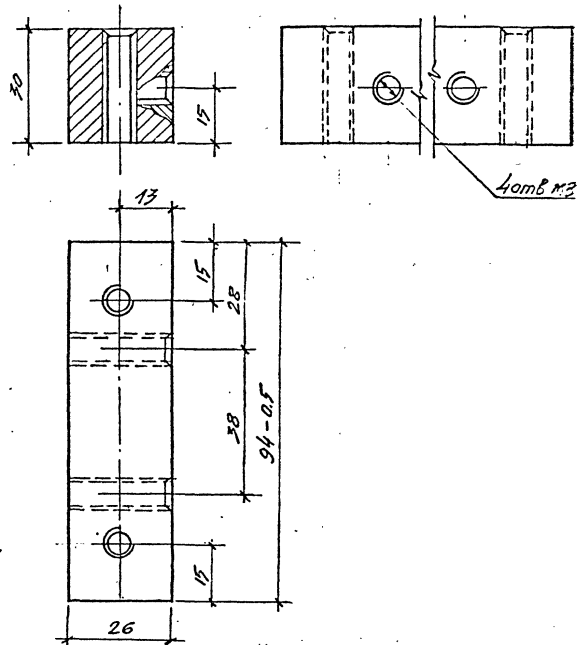
Зав. отд	Зав. наб	Ведущий	Разработ	Провер	Эксперт	Профиль алюминиевый	Таблица	Масса	Масштаб	
							Жуков	Р.Ч.	6,05	1:1
							Степанов	Лист 1	Листов 2	
КиевЗНЦЦЭП										



Форм.	Зона	Материал	Обозначение	Наименование	кол	Примеч
		1	В9.04.00	Алюминиевый проф.	1	
		2	В9.04.01	Сухарь	2	
				Стандартные узлы		
		3		Винт М8х20	4	

Инв. М.лода, Лодыгис и дага Взаменник

В9.04.00			Страниц	Масса	Масштаб
Импост дверной			Р.Ч.	2.24	8/М
			Лист 1	Листов 2	
			КиевЗНИИЭП		
Заб. отд.	Жоголев	Проект			
Заб. лос.	Самойлов				
Вед. инж.	Бабич				
Разработ.	Онуфриук				
Провер.	Самойлов				



Инв. М.лода, Лодыгис и дага Взаменник

В9.04.01			Страниц	Масса	Масштаб
Сухарь			Р.Ч.	0.18	1:1
			Лист 2	Листов 2	
			КиевЗНИИЭП		
Заб. отд.	Жоголев	Проект			
Заб. лос.	Самойлов				
Вед. инж.	Бабич				
Разработ.	Онуфриук				
Провер.	Самойлов				