

ТИПОВОЙ ПРОЕКТ

252-21-37

УНИВЕРСАЛЬНОЕ АДМИНИСТРАТИВНОЕ ЗДАНИЕ

(В КОНСТРУКЦИЯХ ИИ-04)

НА 600 СОТРУДНИКОВ

А Л Б О М Х И

ПРОЕКТНАЯ ДОКУМЕНТАЦИЯ НА ПЕРЕВОД ПОМЕЩЕНИЙ
СТОЯНКИ АВТОМОБИЛЕЙ ДЛЯ ИСПОЛЬЗОВАНИЯ ПОДПРУ

П - I - 1770

				ПРИВЯЗАН	
ИНВ. №					

ТИПОВОЙ ПРОЕКТ
262-21-37

УНИВЕРСАЛЬНОЕ АДМИНИСТРАТИВНОЕ ЗДАНИЕ
(В КОНСТРУКЦИЯХ ИИ-04)
НА 600 СОТРУДНИКОВ

А Л Б О М XIII

ПРОЕКТНАЯ ДОКУМЕНТАЦИЯ НА ПЕРЕВОД ПОМЕЩЕНИЙ
СТОЯНКИ АВТОМОБИЛЕЙ ДЛЯ ИСПОЛЬЗОВАНИЯ ПОД ПРУ

И - I - I770

Разработан
ЦНИИЭП зрелищных зданий
и спортивных сооружений
им. Б.С.Мезенцева

Проект утвержден
Госгражданстроем
Приказ № 64 от
21 февраля 1980 г.

Рабочие чертежи введены
в действие ЦНИИЭП зре-
лищных зданий и спортив-
ных сооружений
им.Б.С.Мезенцева
Приказ № 48 от 6.04.82

Главный инженер института
Главный архитектор проекта
Главный архитектор проектов

Глушин
Зарецкий
Васловский

М.Глинкин
А.Зарецкий
С.Васловский

				ПРИВЯЗАН	

ИМБ N°

ВЕДОМОСТЬ ССЫЛОЧНЫХ И ПРИЛАГАЕМЫХ ДОКУМЕНТОВ

Обозначение	Наименование	Примечание
У-02-03 Альбом I	Сборно-разборные металлические и деревянные конструкции нар для размещения укрываемых	
Серия I.136-10	Двери деревянные внутренние для жилых и общественных зданий	
Серия I.138-10 вып. I	Перемычки железобетонные для зданий с кирпичными стенами	

ВЕДОМОСТЬ СПЕЦИФИКАЦИЙ

Лист	Наименование	
10	Спецификация	столярных изделий
16	Спецификация	материалов и оборудования
	(вентиляция)	

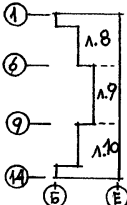



СХЕМА ЛИСТОВ ПЛАНА ПРУ

ПРИВЯЗАН			
ИНВ. N			

Нач. маст.	ШЕСТОПЯДОВ	ТП	АС		
Гл. инж. м.	КРИЧЕВСКИЙ				
ГАП	ЗАРЕЦКИЙ	ОБЩИЕ ДАННЫЕ (ПРОДОЛЖЕНИЕ)	СТАДИЯ	ЛИСТ	ЛИСТОВ
ГИП	ЛЕНТОЧНИКОВ		Р	2	
Вед. држ.	ПОЛЯКОВА		 ЗРЕЛИЩНЫХ ЗДАНИЙ И СПОРТИВНЫХ СООРУЖЕНИЙ ИМ. Б. С. МЕЗЕНЦЕВА		
ПРОВЕР.	БАСИЛОВСКИЙ				
РАЗРАБ.	ЗАРЕЦКИЙ				

ТИПОВОЙ ПРОЕКТ 262-21-37 АЛЬБОМ XIII

ИНВ. N ПОДА. Подпись и дата В ЗАМ. ИНВ. N

ОБЩИЕ УКАЗАНИЯ

Проектная документация на перевод помещений стоянки автомобилей типового проекта универсального административного здания (в конструкциях ИИ-04) на 600 сотрудников для использования под ПРУ группы П-I разработана на основании: задания на проектирование, утвержденного Гостражданстроем 13 июля 1979 г.; технического проекта здания, утвержденного Гостражданстроем приказом № 64 от 21 февраля 1980 г. и в соответствии с требованиями СНиП П-II-77 "Защитные сооружения гражданской обороны".

Требования, предъявляемые к строительным конструкциям и инженерному обеспечению помещений ПРУ группы П-I учтены в основном комплекте чертежей альбома XI "Вариант проекта со стоянкой на 36 легковых автомобилей" и корректируются проектом привязки в соответствии с конкретными условиями.

Проектная документация, включенная в настоящий альбом, используется в отдаленный период при переводе помещений на режим укрытия. (В зоне возможных слабых разрушений).

Объемно-планировочное решение ПРУ обеспечивает вместимость в количестве 1770 укрываемых, в том числе 130 мест для женщины с детьми, 410 мест для лежания и 1230 мест для сидения.


АЛЬБОМ XIII

ПРОЕКТ 262-21-37

ТИПОВОЙ

ИНВ. N ПОДЛ. Подпись и дата в зам. инв. N

ПРИВЯЗАН		
ИНВ. N		

НАЧ. МАСТ. ШЕСТОПАЛОВ			Т П	А С		
П. ИНЖ. М. КРИЧЕВСКИЙ						
ГАП ЗАРЕЦКИЙ			ОБЩИЕ ДАННЫЕ (ПРОДОЛЖЕНИЕ)	СТАДИЯ	ЛИСТ	ЛИСТОВ
ГИП ЛЕНТОЧНИКОВ				Р	3	
ВЕД. АРХ. ПОЛЯКОВА					ЗРЕЛИЩНЫХ ЗДАНИЙ И СПОРТИВНЫХ СООРУЖЕНИЙ ИМ. В. С. МЕЗЕНЦЕВА	
ПРОВЕР. ВАСИЛЬВСКИЙ						
РАЗРАБ. ЗАРЕЦКИЙ						

САНИТАРНО-ТЕХНИЧЕСКАЯ ЧАСТЬ

Отопление

Для помещений ПРУ запроектирована самостоятельная ветка водяного отопления от узла управления, расположенного в машзале универсального административного здания на отм. -5.47.

В качестве нагревательных приборов приняты конвекторы типа "Комфорт-20".

Система отопления обеспечивает поддержание температуры в помещении ПРУ +10°C.

Вентиляция

Проектом предусматривается принудительная приточно-вытяжная вентиляция.

Воздух в помещении подается с помощью приточной установки ПВ, расположенной в венткамере № 4, рядом с помещением ПРУ на отм. -3.3. Удаление воздуха осуществляется системой В-13, расположенной в венткамере № 5 на отм. -3.30.

Для санузлов запроектирована самостоятельная вытяжная система В-14, расположенная также в венткамере № 5. Количество приточного воздуха определено из расчета 10 м³/час. на одного укрываемого. Кроме того для обеспечения резервной вентиляции (из расчета 3 м³/час на одного укрываемого) устанавливается для подачи приточного воздуха три электро-ручных вентилятора типа ЭРВ-72-3.

ПРИВЯЗАН
ИНВ. N

АЛБОМ XIII
ПРОЕКТ 262-21-37
ТИПОВОЙ

Инв. N подл. Подпись и дата В.Зам. инв. N

Нач. маст.	ШЕСТОПалОВ	<i>Ш</i>
гл. инж. м.	КРИЦЕВСКИЙ	<i>К</i>
ГАП	ЗАРЕЦКИЙ	<i>З</i>
ГИП	ЛЕНТОЧНИКОВ	<i>Л</i>
Вед. врк.	ПОЛЯКОВА	<i>П</i>
ПРОВЕР.	ВАСИЛЬВСКИЙ	<i>В</i>
РАЗРАБ.	ЗАРЕЦКИЙ	<i>З</i>

ТП	АС	
Общие данные (продолжение)		
СТАДИЯ	ЛИСТ	ЛИСТОВ
Р	5	
		ЗРЕЛИЩНЫХ ЗДАНИЙ И СПОРТИВНЫХ СООРУЖЕНИЙ ИМ. Б.С. МЕЗЕНЦЕВА

Вытяжка предусматривается естественная через воздуховоды систем В-13? В-14.

ВОДОСНАБЖЕНИЕ И КАНАЛИЗАЦИЯ

В соответствии с требованиями СНиП П-II-77? водоснабжение противорадиационного укрытия осуществляется от внутренней водопроводной сети здания, монтируемой по основному проекту.

Суточное водопотребление при вместимости укрытия 1770 чел. и норме водопотребления 25 л/чел. сутки составляет - 42,15 м³/сут.

Часовое водопотребление при норме 2 л/чел. час составляет - 3,54 м³/час.

Канализование осуществляется постояннодействующей линией. В санитарном узле укрытия установлено 17 унитазов и 6 умывальников? количество которых обеспечивает 1770 человек.

Общее количество отводящих стоков соответствует водопотреблению и составляет 42,15 м³/сут.

ЭЛЕКТРОТЕХНИЧЕСКАЯ ЧАСТЬ

Освещение помещений осуществляется светильниками, предназначенными для использования при основном назначении помещений.

Для электроснабжения помещений ПРУ используется электросеть, предназначенная для эксплуатации этих помещений по своему основному назначению.

В качестве резервных источников освещения предусматриваются аккумуляторные светильники из расчета 1 светильник на 10 человек.

СВЯЗЬ И СИГНАЛИЗАЦИЯ

При переводе помещений стоянки автомобилей на "режим укрытия" проектом предусмотрено использование существующей радиотрансляционной сети и городских телефонов, установленных в помещениях гаража-стоянки.

ПРИВЯЗАН

ИНВ. N

АС

ТП

ОБЩИЕ ДАННЫЕ
(ПРОДОЛЖЕНИЕ)

СТАДИЯ	ЛИСТ	ЛИСТОВ
Р	6	

ЗРЕЛИЩНЫХ ЗДАНИЙ
И СПОРТИВНЫХ
СООРУЖЕНИЙ
ИМ. Б.С. МЕЗЕНЦЕВА

НАЧ. МАСТ	ШЕСТИПАЛОВ	
ГЛ. ИНЖ. М.	КРИЧЕВСКИЙ	
ГАП	ЗАРЕЦКИЙ	
ГИП	ЛЕНТОЧНИКОВ	
ВЕД. ПРОЖ.	ПОЛЯКОВА	
ПРОВЕР.	ВАСИЛЬСКИЙ	
РАЗРАБ.	ЗАРЕЦКИЙ	

ТАБЛИЦА СТОИМОСТИ И РАСХОДА МАТЕРИАЛОВ

№ пп	Наименование материалов	Един. изм.	Кол-во	Стоимость в руб.	Примечание
1	Кирпич глиняный обыкновенный	т.шт.	8,47	704	
2	Двери ДГ21-9 ДГ21-9д ДГ24-15	шт.	4 3 1	314	
3	Перемычки ППР1-12,12,14 ППР3-19,12,14	шт.	7 3		20
4	Брезентовые шторы	м2	30	52,80	
5	Высокие деревянные нары на 4 места для сидения и 1 место для лежания	шт.	393	2751	по серии У-02-03, альбом 1
6	Электроручной вентилятор ЭВР 72-5	"	3	210,00	
7	Клапан воздушный регулирующий КВР500х800	"	1	40,00	
8	То же, КВР 400х400	"	3	90,00	
9	Решетки целевые Р150	"	9	9,0	
10	Воздуховоды из листовой стали б=0,07 мм 400х250 мм	п.м.	12,0	101	
11	То же, б= 0,05 мм 150х150 мм	"	12,0	52	
12	Лампы накаливания рудничная 2,4В; 0,8А с патроном В-15 Светильник переносной аккумуляторный для местного освещения СЗГ14	"	177	4674	Завод "Искра" г.Москва
	Итого:	руб.		8965	

Примечания: 1. Стоимость материалов дана в ценах, введенных в действие с 1 января 1969 г.

2. Трудозатраты по переводу помещений на режим ПРУ оставляют 35,4 чел./дн.

ПРИВЯЗАН

ИНВ. N

НАЧ. МАСТ	ШЕСТОПАЛОВ	<i>Шестопалов</i>
ГЛ. ИНЖ. М.	КРИЧЕВСКИЙ	<i>Кричевский</i>
ГАП	ЗАРЕЦКИЙ	<i>Зарецкий</i>
ГИП	ЛЕНТОВНИКОВ	<i>Лентовников</i>
ВЕД. ВРХ.	ПОЛЯКОВА	<i>Полякова</i>
ПРОВЕР.	ВАСИЛЬСКИЙ	<i>Васильский</i>
РАЗРАБ.	ЗАРЕЦКИЙ	<i>Зарецкий</i>

ТП

АС

ОБЩИЕ ДАННЫЕ
(ОКОНЧАНИЕ)

СТАДИЯ

ЛИСТ

ЛИСТОВ

Р

7

ЭЛЕКТРИЧЕСКИХ ЗДАНИЙ
И СПОРТИВНЫХ
СООРУЖЕНИЙ
ИМ. Б.С. МЕЗЕНЦЕВА

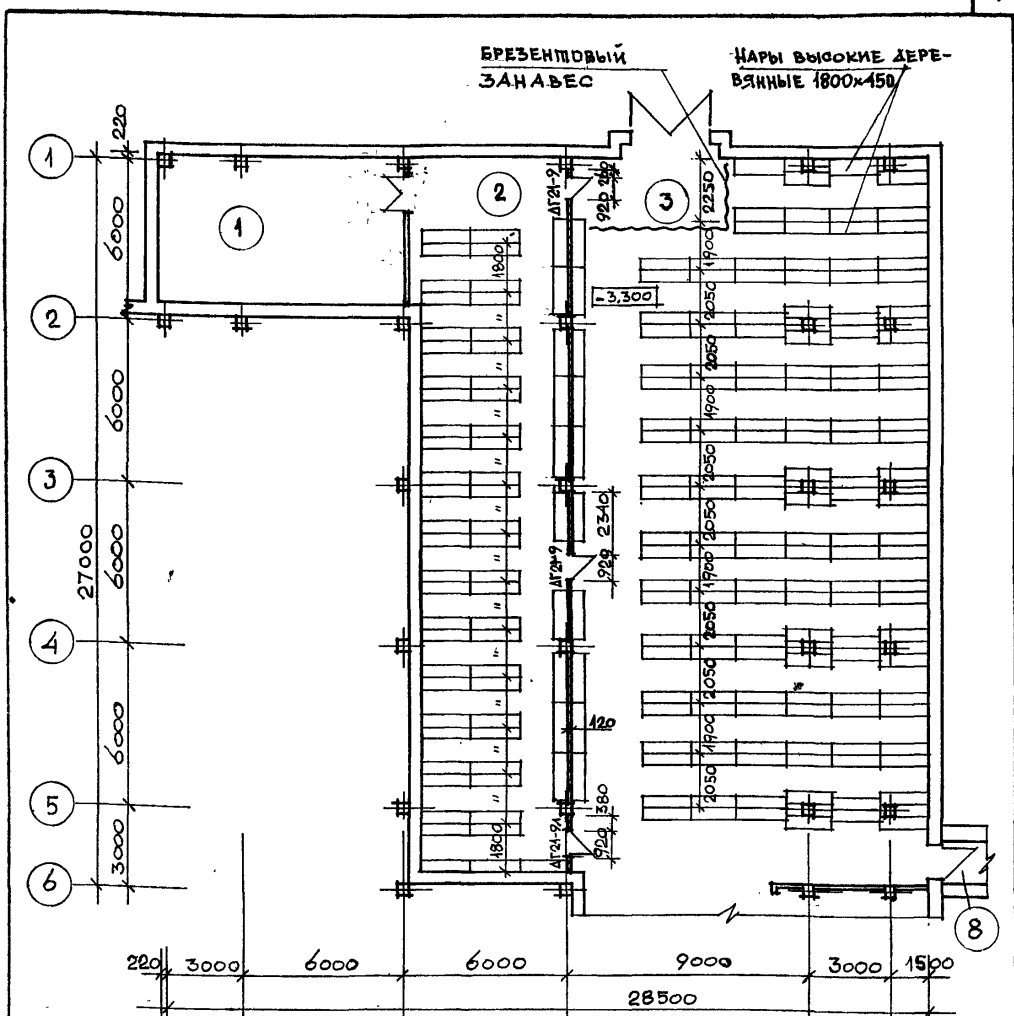
АЛЬБОМ XIII

ПРОЕКТ 262-21-37

ТИПОВОЙ

ИНВ. N ПОДА. ПОДПИСЬ И ДАТА В ЗАМ. ИНВ. N

ТИПОВОЙ ПРОЕКТ 2.6.2-21-01 АЛЬБОМ XIII



ПРИМЕЧАНИЕ
 ЭКОПЛИКАЦИЮ ПОМЕЩЕНИЙ, СПЕЦИФИКАЦИЮ
 СТОЛЯРНЫХ ИЗДЕЛИЙ И ОБЩИЕ ПРИМЕЧАНИЯ
 СМОТРИ ЛИСТ 9.

ПРИВЯЗАН	
ИНВ. N	

Инв. N подл. Подпись и дата (в зам. инв. N)

НАЧ. МАСТ	ШЕСТОПАЛОВ	<i>[Signature]</i>
гл. инж. м.	Кричевский	<i>[Signature]</i>
ГАП	Зарецкий	<i>[Signature]</i>
ГИП	Ленточников	<i>[Signature]</i>
ВЕД. ВРХ.	Полякова	<i>[Signature]</i>
ПРОВЕР.	Вавиловский	<i>[Signature]</i>
РАЗРАБ.	Зарецкий	<i>[Signature]</i>

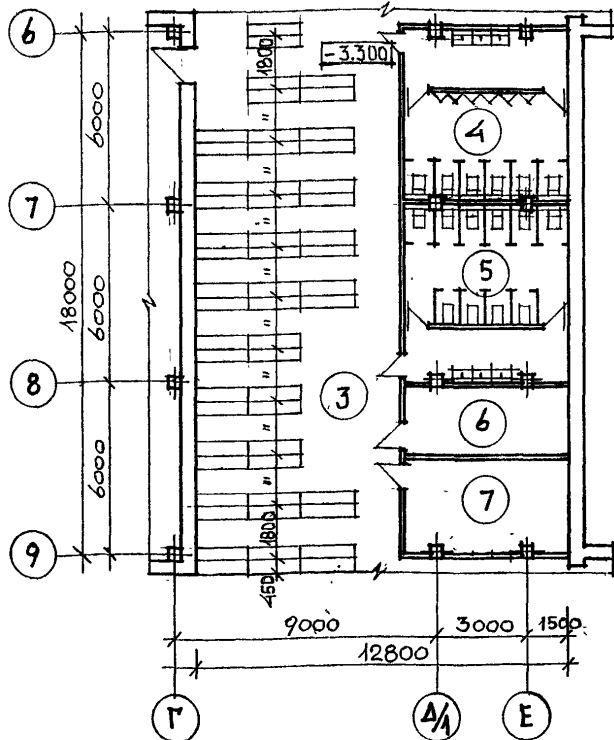
ТП

План ПРУ группы П-1
 в осях "1-6" с расстоя-
 ной оборудования.

СТАДИЯ	ЛИСТ	ЛИСТОВ
Р	8	
ЗРЕЛИЩНЫХ ЗАДАЧ и СПОРТИВНЫХ СООРУЖЕНИЙ ИМ. Б.С. МЕЗЕНЦЕВА		

ЭКСПЛИКАЦИЯ ПОМЕЩЕНИЙ

№ ПОМЕЩЕНИЯ	НАИМЕНОВАНИЕ	ПЛОЩАДЬ м ²
1	ВЕНТКАМЕРА	
2	ПОМЕЩЕНИЕ ДЛЯ УКРЫВАЕМЫХ С ДЕТЬМИ	
3	ПОМЕЩЕНИЕ ДЛЯ УКРЫВАЕМЫХ	
4	САМУЗЕЛ МУЖСКОЙ	
5	САМУЗЕЛ ЖЕНСКИЙ	
6	КОМНАТА ВРАЧА	
7	ВЕНТКАМЕРА	
8	ЭВАКУАЦИОННЫЕ ВЫХОДЫ	
9	ПОМЕЩЕНИЕ ДЛЯ ХРАНЕНИЯ ЗАГРЯЗНЕННОЙ ОДЕЖДЫ	
10	ВЕСТИБУЛЬ	
11	ПОМЕЩЕНИЕ ДЛЯ ХРАНЕНИЯ ЗАГРЯЗНЕННОЙ ОДЕЖДЫ	
12	КЛАДОВАЯ ИНВЕНТАРЯ	



СПЕЦИФИКАЦИЯ СТОЛЯРНЫХ ИЗДЕЛИЙ

МАРКА, ПОЗИЦИЯ	ОБОЗНАЧЕНИЕ	НАИМЕНОВАНИЕ	КОЛИЧЕСТВО ШТ./	МАССА ЕД. КГ	ПРИМЕЧАНИЕ
ДГ 21-9	Серия 1.136-10	ДГ 21-9, Гост 6629-74	4		
ДГ 21-9А	То же	ДГ 21-9А, то же	3		
ДГ 24-15	То же	ДГ 24-15, то же	1		

ПРИМЕЧАНИЯ.

- Для крепления дверных блоков в проемах кладки заложить антисептированные деревянные пробки в двух уровнях по высоте.
- Проемы дверных блоков перекрывать железобетонными перемычками: 1 шт. ДГ 21-9 и ДГ 21-9А; 3 шт. ДГ 24-15 на опти. - 0.93 для ДГ 24-15.
- Дверные блоки подставляются заводом-изготовителем со скрепными изделиями и окрашенными масляной краской за 2 раза.

ПРИВЯЗАН			
ИНВ. N			

НАЧ. МАСТ ШЕСТОПАЛОВ		ТП	АС
Гл. инж. м. Кричевский			
ГАП Зарецкий			
ГИП Леночкин			
Рук. гр. Полякова			
ПРОВЕР. Васильевский			
РАЗРАБ. Зарецкий			

План ПРУ группы П-1 в осях "6-9" с расстановкой оборудования.

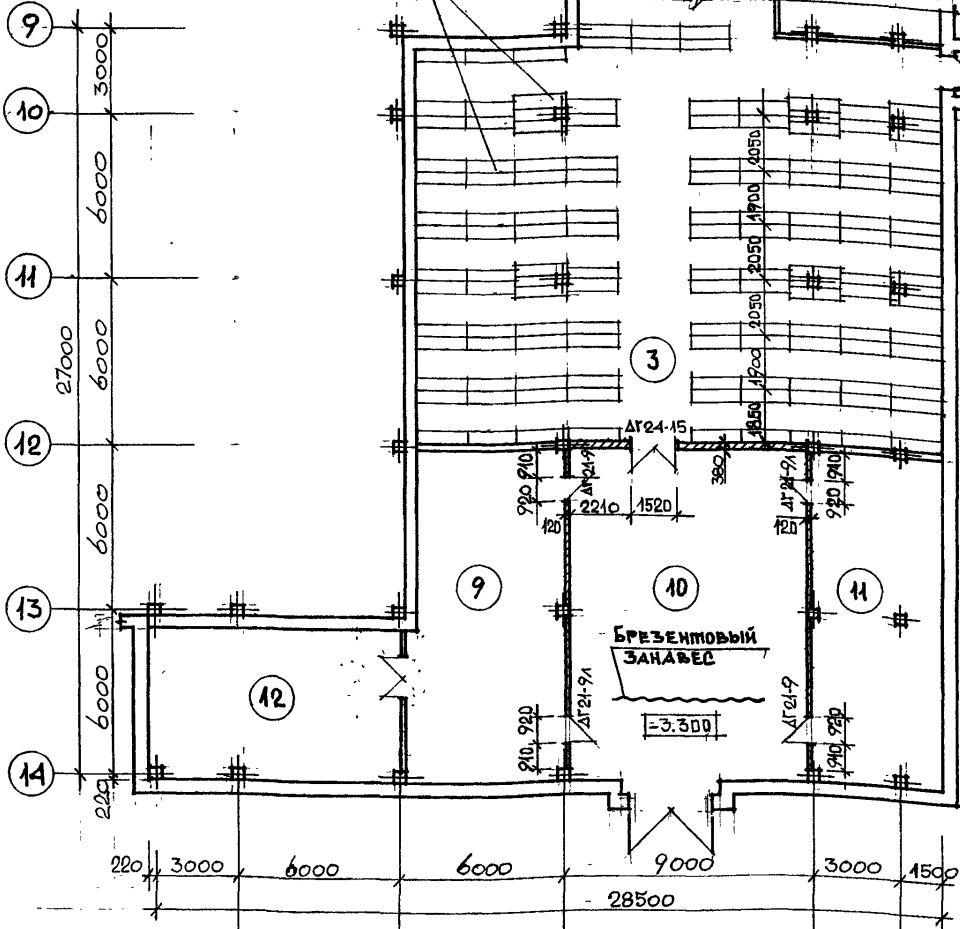
СТАДИЯ	ЛИСТ	ЛИСТОВ
Р	9	

ЗРЕЛИЩНЫХ ЗДАНИИ И СПОРТИВНЫХ СООРУЖЕНИИ ИМ. Б.С. МЕЗЕНЦЕВА

ИНВ. N ПЛАТ. ИДЕИ И ДИАГ. ЗАМ. ИТД. N

Нары вывозные деревянные 1800x450

8



ПРИМЕЧАНИЕ

Экспликацию помещений, спецификацию столярных изделий и общие примечания смотри лист 9.

ПРИВЯЗАН		
ИНВ. N		

Нач. маст.	Шестопалов	<i>Шестопалов</i>
Гл. инж. м.	Кричевский	<i>Кричевский</i>
ГАП	Зарецкий	<i>Зарецкий</i>
ГИП	Ленютчинов	<i>Ленютчинов</i>
Вед. прж.	Полякова	<i>Полякова</i>
ПРОВЕР.	Василовский	<i>Василовский</i>
РАЗРАБ.	Зарецкий	<i>Зарецкий</i>

ТП

АС

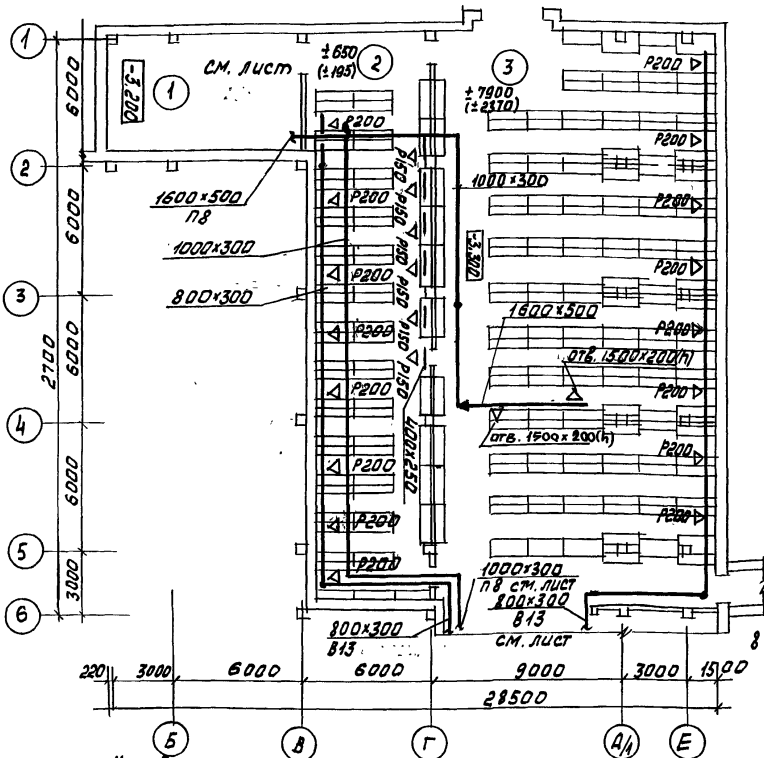
План ПРУ группы П-1 в осях "9-14" с расстановкой оборудования.

СТАДИЯ	ЛИСТ	ЛИСТОВ
Р	10	

ЗРЕЛИЩНЫХ ЗДАНИЙ И СПОРТИВНЫХ СООРУЖЕНИЙ ИМ. Б.С. МЕЗЕНЦЕВА

ИНВ. И ПЛАТ. ИДЕАЛИ И ДИАГ. ЗАМ. КРО. П.

Типовой проект 262-21-51 А.И.БЕЛОМ ЛИИ



- Условные обозначения
 ▼ ▼ ▼ вытяжные воздуховоды, используемые в гараже
 ▽ ▽ ▽ приточные воздуховоды, используемые в гараже
 ▲ ▲ ▲ воздуховоды резервной вентиляции,
 количество воздуха при режиме чистой
 вентиляции
 ± 800 количество воздуха для резервной
 вентиляции
 (± 800)

ПРИВЯЗКИ

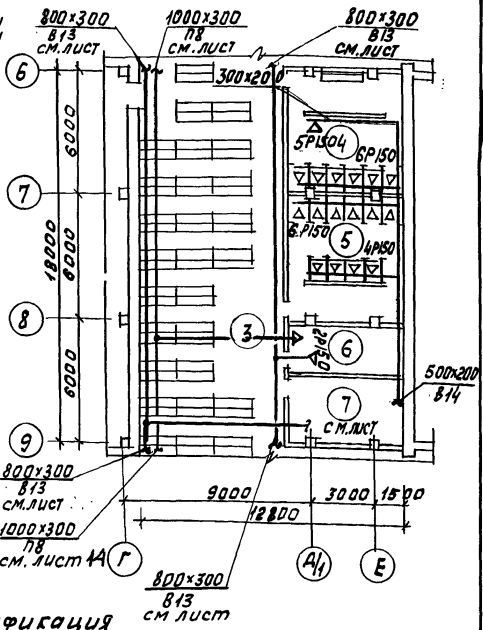
И.Н.В.Н

Нач.отв	Солдатова		
Гл.инж.	Буцких		
Гип	Пучкено		
Рук.гр.	Авдеевкова		
Продв	Пучкено		
Разраб.	Сидорова		

ТП
 ОБ
 План ПРУ междуосиями 1-6
 Вентиляция

	стадия	лист	листов
	Р	41	
	3.ЭЛЕКТРИЧЕСКИЕ И СПОРТИВНЫХ СООРУЖЕНИЙ ИМ.Б.С.МЕВЕНЧЕВ		

ЭКСПЛИКАЦИЯ ПОВЕРХНОСТИ



Поз. обозн.	Обозначение	Наименование	Ед.изм.	Масса т	Примеч.
1	ГОСТ 19904-74	Воздуховод из лист.ст. $\sigma = 0,5 \text{ мм}$	п.м	12	
2	"	То же $150 \times 150 \text{ мм}$	п.м	1,0	
3	серия 1.494-10 В.1	Решетка регулирующая P 150 шт	шт	1	

Привязан

И.мб.Н

ТП

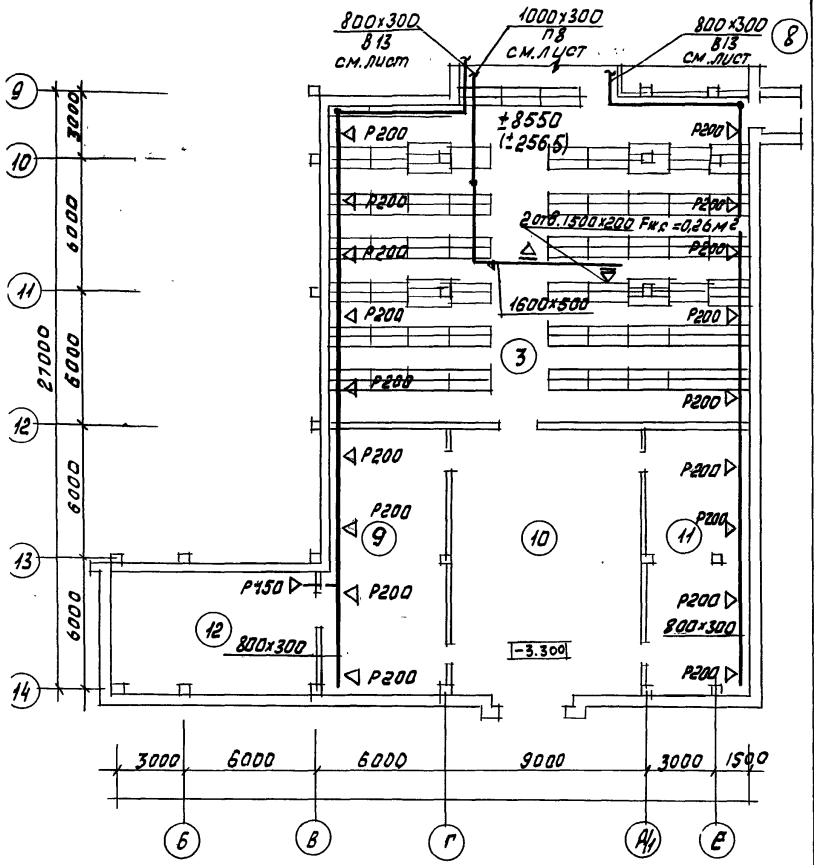
ОВ

Нач. отд. Салдатов	<i>[Signature]</i>
Гл. инж. Буцких	<i>[Signature]</i>
Г.И.П. Пучкова	<i>[Signature]</i>
Рук. гр. Дворецкова	<i>[Signature]</i>
Провер. Пучкова	<i>[Signature]</i>
Разработ. Сидорова	<i>[Signature]</i>

План ПРУ между осями, 6-9
Вентиляция

Стация	Лист	Листов
Р	12	

ЗРЕЛИЩНЫЙ ЗАДАНИЕ И СПОРТИВНЫХ СООРУЖЕНИЙ ИМ. Б.С. МЕЗЕНЦЕВА

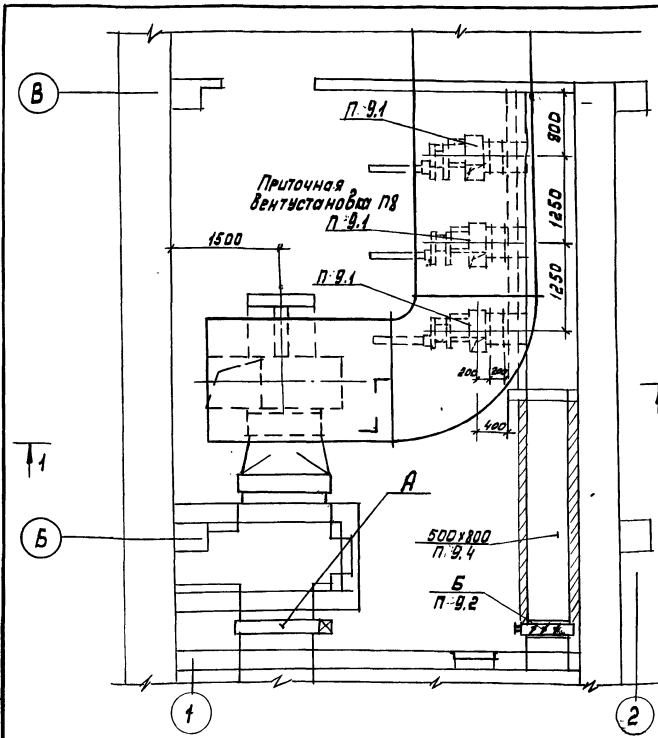


ПРИВЯЗКА	
ИНВ. N	

ч. отг. Солдатова	С
инж. Бяцких	С
ин. Пучко	И
к. эр. Воронцова	В
двер. Пучко	И
град. Сидорова	И

ТП	ОВ
план ПРУ между десями "9-14" Вентиляция	
Стадия	Лист
Р	13
Листов	
зрелищных зданий испортивных, спортивных и м. в. с. мезещев	

Типовой проект 262-21-37 Альбом XIII



При режиме "укрытие" заслонка "А" закрывается и открывается заслонка "Б"

привязан		
ИНВ. Н ³		

Инв. № подл. Лист № и дата 1:30 от инв. №

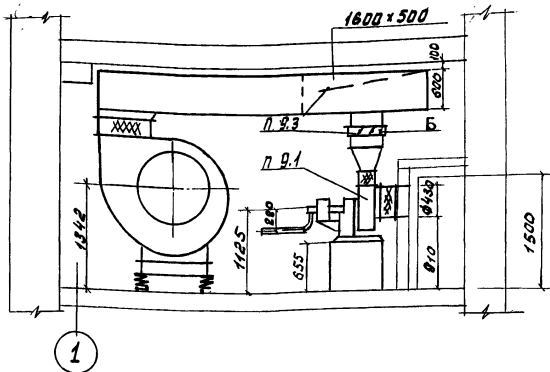
Нач. маш.	Сладотов	
Л. и шифр	Бучику	
ГИП	Пукемо	
Рис. гр.	Дворецов	
Пробир.	Пукемо	
Разраб.	Беганова	

ТП

ОВ

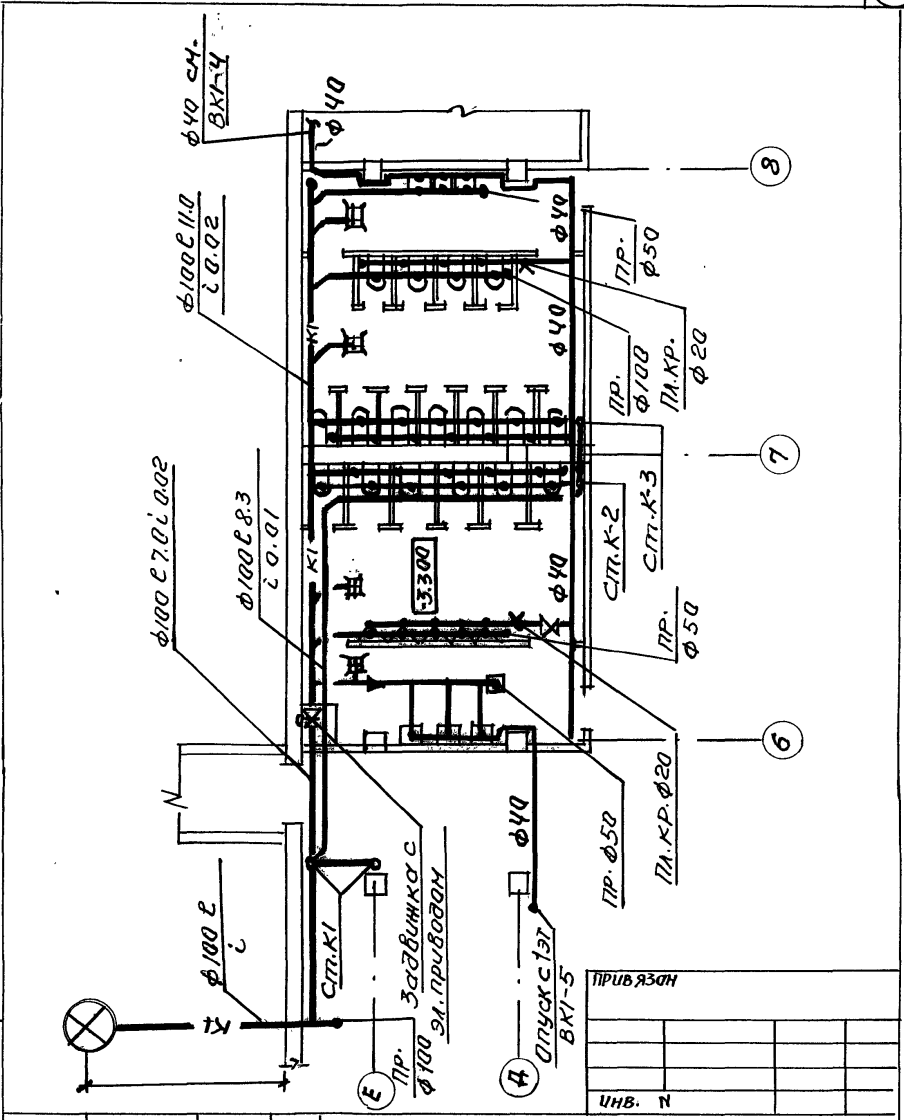
Венткамера №4
План

Стадия	Лист	Листов
Р	14	
ОБРАТНЫМ ЗАДАЧ И СПОРТМЕНА СОБРУЖЕНИЯ ИМ. Б.С. МЕЗЕНЦОВА		



Спецификация

Поз. обозн.	Обозначение	Наименование	Ед. изм.	Масса т	Примечание
П.9.1		Электроручной вентилятор ЭВР 72-3	3		
П.9.2	Серия 1.484-14 В.2	Клапан воздушный регулирующий с ручным приводом КВР 500x800	1		
П.9.3	То же	То же КВР 400x400	3		
П.9.4	ГОСТ 19904-74	Воздуховод из листов. ст. $\delta = 0,7$ мм 800x500	4		
П.9.5	То же	$\delta = 0,5$ мм 400x400 мм	13		
П.9.6		Метал. сетка яч. 10x10 мм ²	0,7		
П.9.7		Изоляция воздуховода 500x800	м ³	0,5	
Привязан					
Ив. №9					
ТП			ОВ		
Венткамера №4			Стация лист Листов		
Разрез			Р 15		
Спецификация					
Нач. отд. Солдатов С.И. П.И.И.К.т. Быцких С.И. Г.И.П. Пукемо Г.И. Р.С.Р.Р. Дворецкая Г.И. Провер. Пукемо Г.И. Разреш. Богомолова С.И.			ЗРЕЛИЩНЫХ ЗАДАНИЙ И СПОРТИВНЫХ СООРУЖЕНИЙ ИМ. В.С. МЕЗЕНЦЕВА		



Инв. N пада. Подпись и дата
 Взам. Инв. N
 Нач. отд. Сидоров
 ГУП Косов
 Вед. инж. Капсаев

					ТП		БК
					Фрагмент плана на стпн. - 3.300. Водопровод. Каналы залужа.		
					Страница	Лист	Листов
					Р	16	
					Зрелищный зад. или установка для сарайного инж. ур. Б.С. Незенцев		