

ТИПОВЫЕ МАТЕРИАЛЫ
ДЛЯ ПРОЕКТИРОВАНИЯ
224-06-21.90

БЛОК-ПРИСТРОЙКА СПОРТЗАЛА И ЛИЩЕБЛОКА
ДЛЯ РАСШИРЕНИЯ СУЩЕСТВУЮЩИХ СРЕДНИХ
ШКОЛ НА 392 УЧАЩИХСЯ
/ СТЕНЫ ИЗ КИРПИЧА /

АЛЬБОМ II

АС	АРХИТЕКТУРНЫЕ	СТР. 3-5 ,
ТХ	ТЕХНОЛОГИЧЕСКИЕ	СТР. 6-9 ,
ВКОВ	САНИТАРНО-ТЕХНИЧЕСКИЕ	СТР. 10,14 ,
ЭО	ЭЛЕКТРОТЕХНИЧЕСКИЕ ЧЕРТЕЖИ	СТР. 11-13.

ТИПОВЫЕ МАТЕРИАЛЫ
ДЛЯ ПРОЕКТИРОВАНИЯ

224-06-21.90

БЛОК-ПРИСТРОЙКА СПОРТЗАЛА И ПИЩЕБЛОКА
ДЛЯ РАСШИРЕНИЯ СУЩЕСТВУЮЩИХ СРЕДНИХ
ШКОЛ НА 392 УЧАЩИХСЯ

/ СТЕНЫ ИЗ КИРПИЧА /

АЛЬБОМ II

ПЕРЕЧЕНЬ АЛЬБОМОВ

АЛЬБОМ I ПЗ

Пояснительная записка.

АЛЬБОМ II АС

Архитектурные,

ТХ

Технологические,

ВКОВ

Санитарно - технические,

ЭО

Электротехнические чертежи.

АЛЬБОМ III С

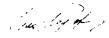
Сметный расчет.

РАЗРАБОТАН

ИНСТИТУТ « ГИПРОПРОС »

УТВЕРЖДЕН Госстроем РСФСР
ПОСТАНОВЛЕНИЕ ОТ 29 ДЕКАБРЯ 1989 Г. № 204

ДИРЕКТОР
ИНСТИТУТА

 А. П. ПЕРОВ

ГЛАВНЫЙ ИНЖЕНЕР
ПРОЕКТА

 Ю. Н. МАЛОВ

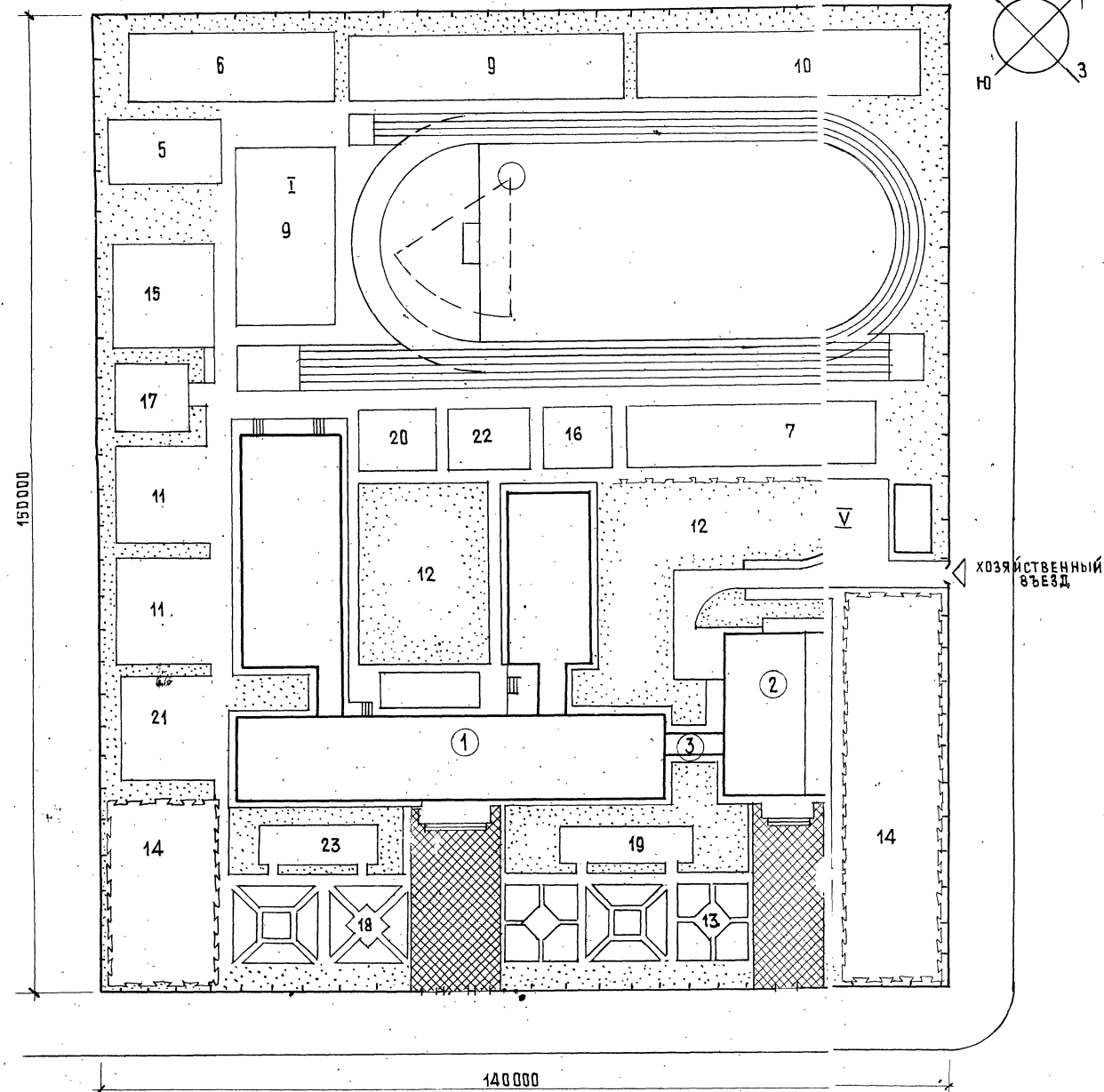
СОДЕРЖАНИЕ АЛЬБОМА II

ЛИСТ	НАИМЕНОВАНИЕ ЛИСТА	СТРАНИЦА
	ТИТУЛЬНЫЙ ЛИСТ	1
1	СОДЕРЖАНИЕ АЛЬБОМА	2
	ЧЕРТЕЖИ МАРКИ „АС“	
1	СХЕМА ГЕНПЛАНА	3
2	ПЛАН НА ОТМ. 0.000; ПЛАН НА ОТМ. 3.300; ПЛАН КРОВЛИ	4
4	ФАСАДЫ 4-5; 5-1; А-Г; Г-А.	5
	ЧЕРТЕЖИ МАРКИ ТХ	
1	ПЛАН РАЗМЕЩЕНИЯ ТЕХНОЛОГИЧЕСКОГО ОБОРУДОВАНИЯ ПИЩЕБЛОКА	6
2	ПЛАН РАЗМЕЩЕНИЯ ТЕХНОЛОГИЧЕСКОГО ОБОРУДОВАНИЯ СПОРТЗАЛА	7
3	СПЕЦИФИКАЦИЯ ТЕХНОЛОГИЧЕСКОГО ОБОРУДОВАНИЯ	8
4	СПЕЦИФИКАЦИЯ ТЕХНОЛОГИЧЕСКОГО ОБОРУДОВАНИЯ	9
	ЧЕРТЕЖИ МАРКИ ОБ	
1	ПРИНЦИПИАЛЬНЫЕ СХЕМЫ ВЕНТИЛЯЦИИ СТОЛОВОЙ И СПОРТИВНОГО ЗАЛА	10
	ЧЕРТЕЖИ МАРКИ ЗОМ, СС, А	
1	ПРИНЦИПИАЛЬНАЯ СХЕМА ЭЛЕКТРООБОРУДОВАНИЯ	11
1	СХЕМА ОРГАНИЗАЦИИ СВЯЗИ И СИГНАЛИЗАЦИИ	12
1	СИСТЕМА П1 (П2) СХЕМА АВТОМАТИЗАЦИИ	13
	ЧЕРТЕЖИ МАРКИ ВК	
1	ПЛАНЫ 1ГО И 2ГО ЭТАЖА С СЕТЯМИ ВК	14

ВН ПОДПИСАТЬ И ДАТА ВЗАИМН. 01/9

224-06-21.90			
БЛОК-ПРИСТРОЙКА СПОРТЗАЛА И ПИЩЕБЛОКА ДЛЯ РАСШИРЕНИЯ СУЩЕСТВУЮЩЕЙ СРЕДНЕЙ ШКОЛЫ НА 392 УЧАЩИХСЯ			
НОРМОКОН	ИВАНОВ	СТАДИЯ	ЛИСТ
НАЧ. АСМ	СОПОЦЬКО	Т.М.П.	1
ГЛАВ. ПРО	МАЛОВ	1	1
ВЕД. АРХ.	ДЕМИНА	СОДЕРЖАНИЕ АЛЬБОМА II	
		ГИПРОПРОС	

АЛБЕДИИ

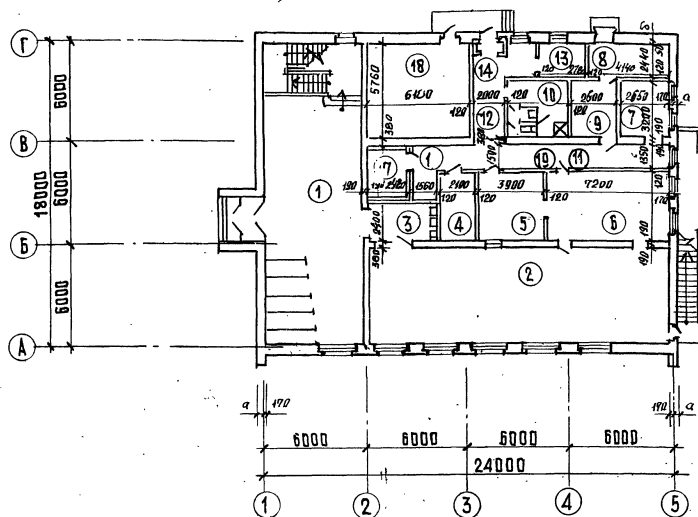


Экспликация зданий и сооружений		
1	Здание школы проект №2-10м-т наз20учащихся	
2	Блок-пристройка пищеблока и спортзала	
3	Теплый переход	
I Физкультурно - спортивная зона:		
4	Спортивное ядро	4200м ²
5	Площадка для гимнастики I-IV кл.	200м ²
6	Площадка для гимнастики V-X кл.	200м ²
7	Комбинированная площадка для спортивных игр метания мяча и прыжков	480м ²
8	Площадка для спортивных игр (волейбол, 162м ² баскетбол - 364м ²)	364м ²
II Начальная военная подготовка		
9	Полоса препятствий с метанием гранат	500м ²
10	Учебный городок и ГО	500м ²
III Учебно - опытная зона:		
11	Участок начальных классов	400м ²
12	Участок полевых и овощных культур	1200м ²
13	Участок декоративно-цветочных растений	400м ²
14	Участок плодового сада и питомника	2300м ²
15	Теплица	170м ²
16	Метеорологическая площадка	100м ²
17	Зоолого - уголок	100м ²
18	Участок коллекционных растений	350м ²
19	Площадка для занятий на воздухе	30м ²
IV Зона отдыха		
20	Площадка для подвижных игр I кл.	100м ²
21	Площадка для подвижных игр II-IV кл	300м ²
22	Площадка для подвижных игр V-X кл	125м ²
23	Площадка для тихого отдыха V-X кл	100м ²
V Хозяйственная зона		500м ²
Технико-экономические показатели		
1	Площадь участка	2,1 га - 100%
2	Площадь застройки	0,25 га - 11%
3	Площадь покрытий	0,35 га - 17%
4	Площадь спортивных площадок	0,64 га - 31,1%
5	Площадь озеленения	0,86 га - 40,9%

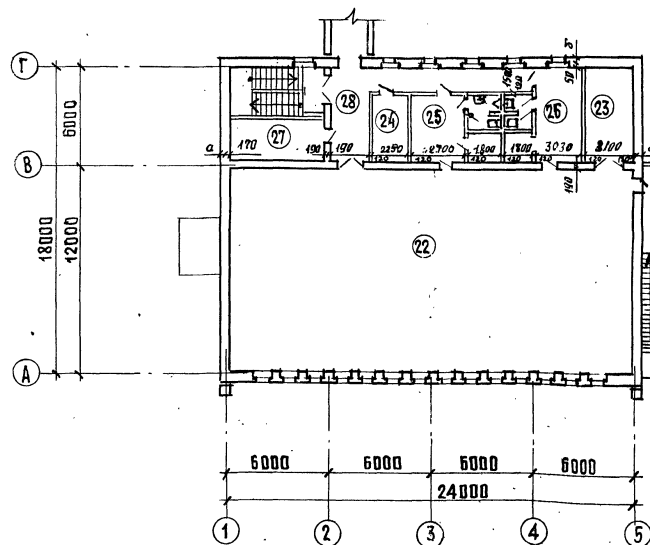
18.11.2018 ПОДПИСАНЫ ДАТА ВСАМ. ИМБ.18
308/18

224-06-21.90		АС	
БЛОК-ПРИСТРОЙКА СПОРТЗАЛА И ПИЩЕБЛОКА ДЛЯ РАСШИРЕНИЯ СУЩЕСТВУЮЩЕГО СРЕДНЕГО ШКОЛА НА 392 УЧАЩИХСЯ		СТАДИЯ ЛИСТ ЛИСТОВ	
Нормоконт	Иванов	Т.М.П.	1
Нач.АСМ-1	Соловьев		
ГАП	Малов		
Гл. спец.	Ажамкова		
Вед. арх.	Демина		
Чертеж.	Юрченко		
СХЕМА ГЕНПЛАНА		ГИПРОПРОС	

ПЛАН 1 ЭТАЖА НА ОТМ. 0.000



ПЛАН 2 ЭТАЖА НА ОТМ. 3.300



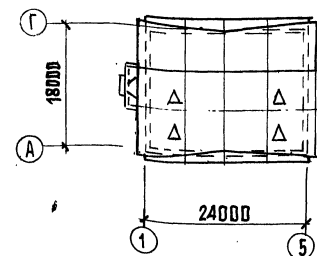
Экспликация помещений

Номер по плану	Наименование	Площадь м ²
1	Вестибюль-рекреация	87.43
2	Обеденный зал на 150 мест	96.37
3	Умывальная	7.0
4	Кладовая сыпучих продуктов	6.40
5	Моечная	15.60
6	Горячий цех с раздаточной	33.00
7	Мясо-рыбный цех	8.48
8	Кладовая овощей	10.10
9	Овощной цех	8.32

Номер по плану	Наименование	Площадь м ²
10	Гардероб персонала	6.63
11	Душ	1.53
12	Санитарный узел	2.46
13	Электрощитовая	6.8
14	Загрузочная	9.94
15	Моечная тары	1.83
16	Машинное отделение холодильной камеры	3.12
17	Холодильная камера	9.63
18	Венткамера	35.48
19	Коридор	22.41

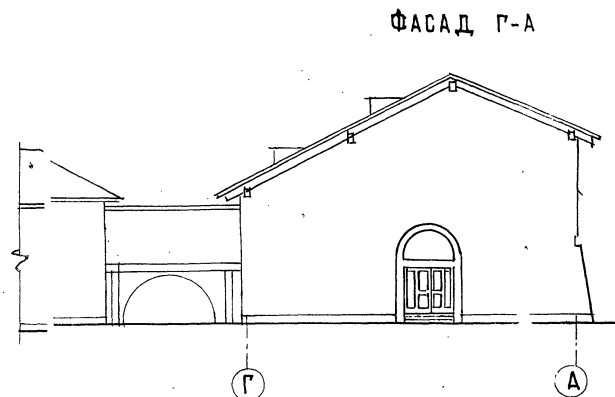
Номер по плану	Наименование	Площадь м ²
20	Тумбур	2.4
21	Лестница	18.0
22	Спортивный зал	275.40
23	Снарядная	17.90
24	Комната инструктора	9.32
25	Мужская раздевальная, уборная душевая	18.20
26	Женская раздевальная, уборная душевая	24.80
27	Помещение для хранения зимнего инвентаря	15.30
28	Коридор, рекреация	26.38

ПЛАН КРОВЛИ

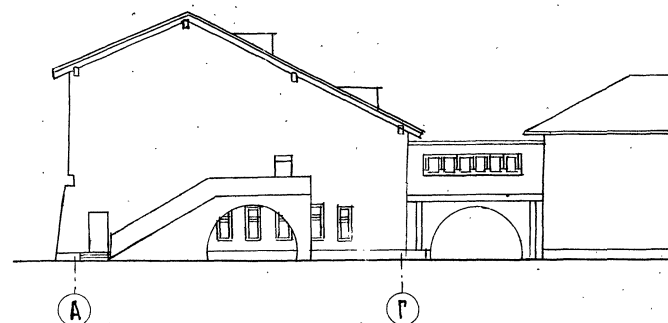
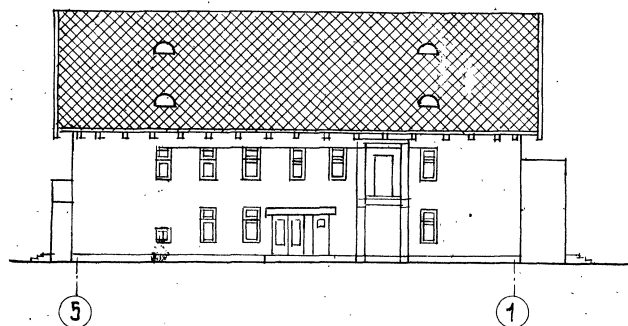


Нормоконтроль: ИВАНОВ	224-06-21.90	АС
НАЧАЛЬНИК ПРОЕКТА: МАЛОВ	БЛОК-ПРИСТРОЙКА СПОРТЗАЛА И ПИЩЕБЛОКА ДЛЯ РАСШИРЕНИЯ	Лист 2
ГЛАВНЫЙ СПЕЦИАЛИСТ: ДЯМИНОВА	Существующих средних школ на территории	ТМП 2
ВЕД. АРХИТЕКТУРА: ДЯМИНОВА	ПЛАН 1 ЭТАЖА НА ОТМ. 0.000	ГИПРОПРОС
АРХИТЕКТ: ЛОДОВА	ПЛАН 2 ЭТАЖА НА ОТМ. 3.300	
	ПЛАН КРОВЛИ.	

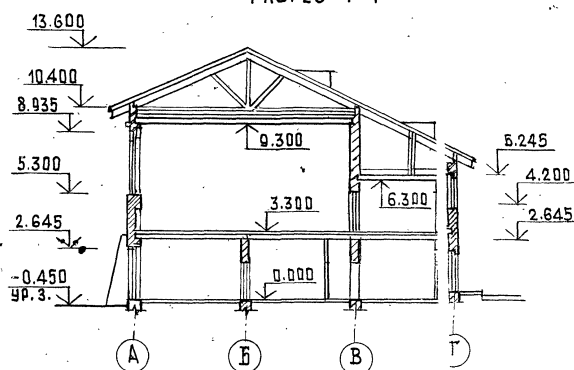
ИНВ. № ПОДА	ПОДПИСЬ ДАТА	ВЗМ. ИНВ.	НАЧ. ОТД. ПОРОНОВА	НАЧ. ОТД. РУДАН	10/04
130 849			Леван		
			КРЕБЕР		



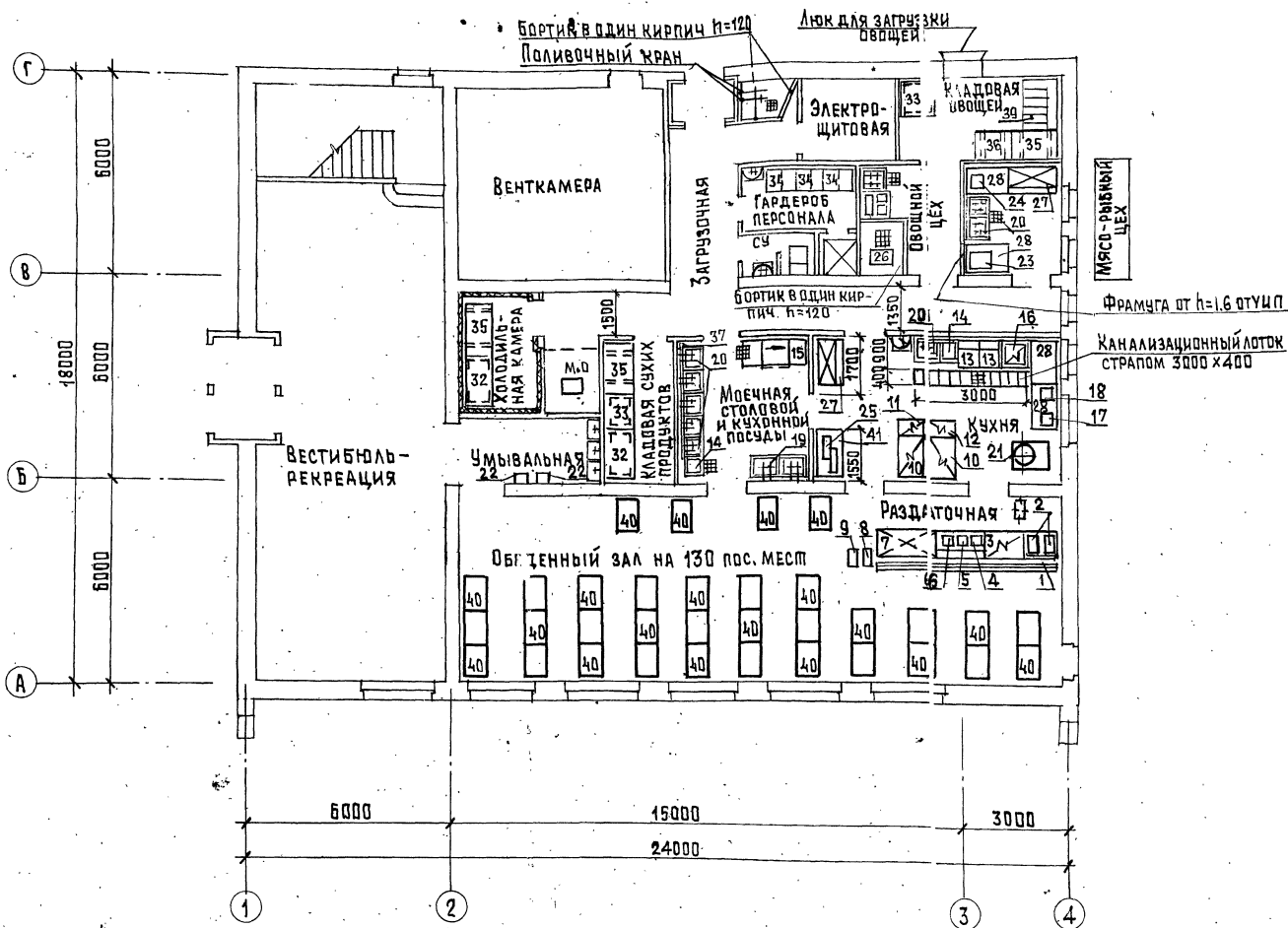
ФАСАД А-Г



РАЗРЕЗ 1-1



				224-06-21.90	АС
				БАК - ПРИБОРОСТРОЙКА СПОРТЗАЛА И ПИШЕБЛОК ДЛЯ РАШНИ РЕНИИ СУЩЕСТВУЮЩИХ СРЕДНИХ ШКОЛ НА 392 УЧАЩИХСЯ СТЕНА ИЗ БИРЕНЧА	
Н. КОНТР.	ИВАНОВ				СТАЦИЯ
НАЧ. АСМ.	СОПОЦКИЙ				ЛИСТ
ГЛ. АРХ. ПР.	МАЛОВ				ЛИСТОВ
ГЛ. СПЕЦ.	АЛАЙКОВА				Т.М.П.
ВЕД. АРХ.	ДЕМИНА				3
ЧЕРТЕЖ.	КОРЕНКО				
				ФАСАД 1-5; Г-А; 5-1; А-П РАЗРЕЗ 1-1	ГИПРОПРОС



СТОЛОВАЯ РАБОТАЕТ НА СЫРЬЕ
В ОДНУ СМЕНУ

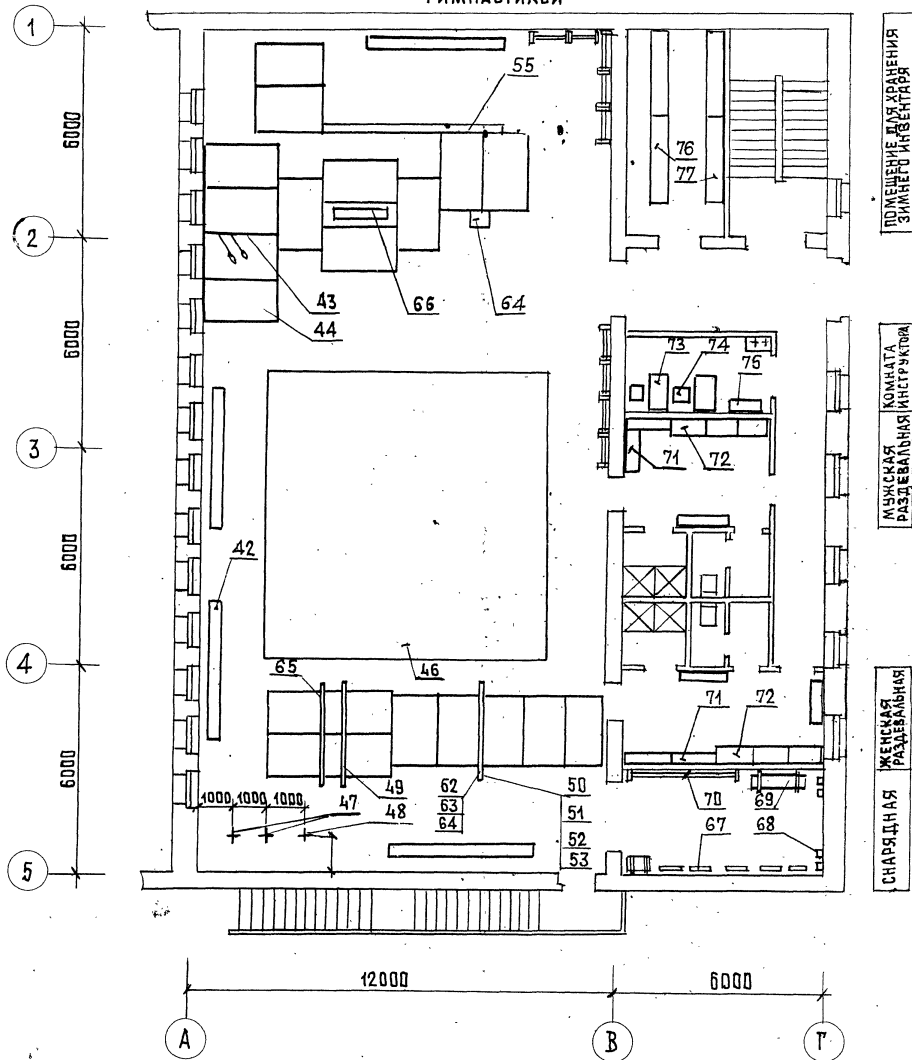
Количество блюд, выпускаемых в сутки — 2 200

Количество работающих — 8 человек.

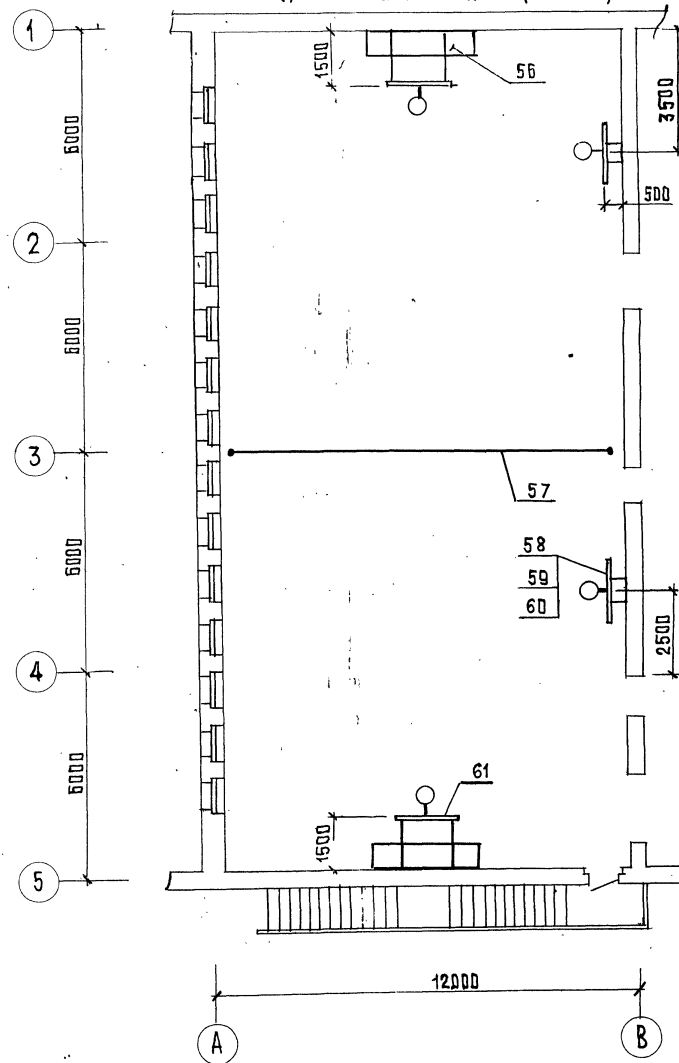
1. В КУХНЕ ВЕНТОСОСЫ ПОЗ. 30, 31 (НА ЧЕРТЕЖЕ НЕ ПОКАЗАНЫ) НАД ПОЗ. 13; 16 ЗАКРЕПИТЬ НА СТЕНЕ; НАД ПОЗ. 10, 11, 12 МВ0-1.2 И МВ0-0.5-01 КРЕПЛЕНИЕ К ПОТОЛКУ.
2. ТРАП К ОБОРУДОВАНИЮ ПОЗ. 16, 13, 14, 20 ВЫПОЛНЯЕТСЯ В ДНЕ ЛОТКА РАЗМЕРОМ 3000 × 400 ММ. ЛОТК РАСПОЛАГАЕТСЯ ВДОЛЬ ЛИНИИ ОБОРУДОВАНИЯ И УКРЫВАЕТСЯ РЕШЕТКОЙ ИЗ АНТИКОРРОЗИЙНОГО МАТЕРИАЛА. КОНСТРУКЦИЯ РЕШЕТОК ДОЛЖНА ОБЕСПЕЧИВАТЬ СВОБОДНОЕ ПЕРЕМЕЩЕНИЕ ТЕЛЕЖЕК И КОТЛОВ.
3. ЭЛЕКТРОПИЯТЫЛЬНИК (ПОЗ. 14) В МОЕЧНОМ ОТДЕЛЕНИИ УСТАНАВЛИВАЕТСЯ НА СВАРНУЮ МЕТАЛЛИЧЕСКУЮ ПОДСТАВКУ 450 × 450 × 900 (Н).

		224-06-21.90		TX	
Н.КОНТР	ВОРОНОВА	БЛОК-ПРИСТРОЙКА СПОРТЗАЛА И ПИЩЕБЛОКА ДЛЯ РАСШИРЕНИЯ СУЩЕСТВУЮЩИХ СРЕДНИХ ШКОЛ НА 392 УЧАЩИХСЯ			
ТИП	МАЛОВ				
НАЧ.ОТ.	ВОРОНОВА				
СТ.ИЖ.	ЧСЕВА	СТАВКА		ЛИСТ	ЛИСТОВ
		ПЛАН 1 ЭТАЖА С РАЗМЕЩЕНИЕМ ТЕХНОЛОГИЧЕСКОГО ОБО- РУДОВАНИЯ ПИЩЕБЛОКА.		ТМ.П.	4
				ТИПРОПРОС	

РАЗМЕЩЕНИЕ ОБОРУДОВАНИЯ ДЛЯ ЗАНЯТИЙ ГИМНАСТИКИ



РАЗМЕЩЕНИЕ ОБОРУДОВАНИЯ ДЛЯ ПРОВЕДЕНИЯ СПОРТИВНЫХ ИГР (ВАРИАНТ)



224-06-21.90				ТХ	
БЛОК-ПРИСТРОЙКА СПОРТЗАЛА И ПИЩЕБЛОКА ДЛЯ РАСШИРЕНИЯ СУЩЕСТВУЮЩИХ СРЕДНИХ ШКОЛ НА 392 УЧАЩИХСЯ				СТАНДАРТ	ЛИСТОВ
Н.КОНТ. БОРОНОВА	ГИП. МАЛОЕ	НАЧ.ОТД. БОРОНОВА	Р.У.К. Г.Р. ЧЕРНЕЦОВА	СП.И.М.Ж. ЛИСОВСКАЯ	ТМЛ. 2
СПОРТИВНЫЙ ЗАЛ-РАЗМЕЩЕНИЕ ТЕХНОЛОГИЧЕСКОГО ОБОРУДОВАНИЯ.				ГИПРОПРОС	

По- зи- ция	Наименование и техническая характеристика оборудования и материалов	Тип, марка оборудования, обозначения документа и номер опросного листа	Единица измерения	Код оборудования материала	Количество	Масса единицы оборудования кг
1	2	3	4	5	6	7
1-9	Линия самообслуживания (без кассы) 5,82 квт 5300×1160×1600	АС-Г	компл.	Б71	515154	1
1	Прилавок для горячих напитков 1050×800×850	АС-3	шт.	796		1
2	Термостат электрический 360×630×430 0,5 квт	МЗ-25	шт.	796		2
3	Мармит стационарный электрический 1200×800×330 2,5 квт	МСЗ-84	шт.	796		1
4	Шкаф тепловой передвижной электрич. 600×400×850 1,2 квт	ШМПЗ-1	шт.	796		1
5	Мармит передвижной 600×400×850 0,63 квт	МП-28	шт.	796		1
6	Комел передвижной 400×600×850	КП-60	шт.	796		1
7	Прилавок-витрина холодильный 1600×800×850 0,45 квт	АС-2	шт.	796		1
8	Тележка для столовых приборов 600×400×850	ТСП-900	шт.	796	5151561176	1
9	Тележка для подносов 600×400×850	ТВП-120	шт.	796	5151561161	1
10	Плита электрическая 1200×800×850 12,0 квт	ПЗ-0,5-01	шт.	796	5151221055	2
11	Шкаф жарочный 500×800×1500 8,0 квт	ШМЗ-0,5-01	шт.	796	5151231030	1
12	Шкаф жарочный 500×800×1500 12,0 квт	ШМЗ-0,85-01	шт.	796	5151231024	1
13	Устройство варочное 600×880×1125 9,45 квт	УВБ-60	шт.	796	5151290026	2
14	Кипятильник электрический 515×380×800 12,0 квт	КНЗ-100ДМ	шт.	796		2
15	Машина посудомоечная 1865×785×1500 16,3 квт	МПУ-700	шт.	796	5151511068	1
16	Комел пищеварочный электрический 800×920×1130 18,9 квт	КЗ-100	шт.	796	5151241103	1
17	Устройство для нарезки зелени 550×385×415 0,35 квт	УНЗ	шт.	796		1
18	Ручной делитель масла 390×380×628	РДМ-5	шт.	796	51513230017	1
19	Ванна моечная 840×630×860	ВМСМ	шт.	796	5151330017	2
20	Ванна моечная 630×630×860	ВМСМ-1	шт.	796	5151330041	9
21	Привод универсальный 1100×800×1350 0,85 квт	П-П	компл.	Б71	5151500025	1
22	Электросушитель для рук 305×115×235 1,05 квт	„ЭРА“	шт.	796	3468780001	2
23	Мясорубка 840×282×480 1,1 квт	МИМ-250	шт.	796	5151321001	1
24	Приспособление для очистки рыбы 250×185×250 0,05 квт	РО-1М	шт.	796	5151312004	1
25	Машина хлебобрезательная 1200×600×730 0,5 квт	МХР-200	шт.	796	5151325001	1
26	Машина картофелеочистительная 755×460×785 0,5 квт	МКК-350	шт.	796		1
27	Шкаф холодильный 1500×800×2000 0,4 квт	ШХ-1,40	шт.	796	5151111043	2
28	Стол производственный 1200×800×850	СП-1200	шт.	796	5151580148	4
29	Местный вентиляционный отсос 1200×785×580	МВ0-1,2	шт.	796	5151590028	2
30	Местный вентиляционный отсос 520×785×580	МВ0-0,5-01	шт.	796	5151590031	3
31	Местный вентиляционный отсос 1600×785×580	МВ0-1,6	шт.	796	515190025	1

По- зи- ция	Наименование и техническая характеристика оборудования и материалов	Тип, марка оборудования, обозначения документа и номер опросного листа	Единица измерения	Код оборудования материала	Количество	Масса единицы оборудования кг
1	2	3	4	5	6	7
33	Стеллаж производственный 1000×800×2000	СЖ-1А	шт.	796		2
34	Шкаф для одежды 840×630×100	ШШ-3	шт.	796		3
35	Подтоварник 1470×840×1280	ПТ-1А	шт.	796		3
36	Подтоварник 1050×840×280	ПТ-2	шт.	796		1
37	Кассета настенная для посуды 1470×295×340	КТ-1	шт.	796		2
38	Стол для очистки картофеля 840×840×860	ГЛ-20	шт.	796		1
39	Ларь для овощей	ЛО-1	шт.	796		1
40	Стол обеденный 45 местный для школ с комплектом стульев 1000×600×720	—	компл.	Б71		33
41	Стол для хлебобрезки 1470×840×860	ТЛ-21	шт.	796		1
Б/Н	Стеллаж передвижной 680×400×1500	СП-125	шт.	796		3
Б/Н	Тележка подъемная 1030×410×1250	ТП-80К	шт.	796	5151562031	1
Б/Н	Тележка подъемная 946×410×1250	ТП-80	шт.	796	5151562028	1
Б/Н	Тележка грузовая ручная 442×540×1200	ТГМ-125	шт.	796		1
Б/Н	Тележка для сбора посуды 767×470×890	ТРП	шт.	796		3
Б/Н	Весы настольные циферблатные 2 кг	—	шт.	796		1
42	Скамейка гимнастическая 4000×240×300	ОСТ 62-62-74	шт.	796		4
43	Подвеска блочная с гимнаст. кольцами 200×2000×5500	ТУ-62 1343-76	шт.	796		55
44	Мат гимнастический 2000×1250×60	ТУ-62 5273-76	шт.	796		20
45	Стенка гимнастическая 1000×250×2880	ТУ 62 53-74	шт.	796		9
46	Ковер гимнастический 8000×8000	ТУ 62 4602-77	шт.	796		1
47	Шест для лазания	ТУ 62 2808-76	шт.	796		1
48	Канат для лазания	ТУ 62 2740-77	шт.	796		2
49	Жерди гимнастических брусьев школьных	ТУ 62 4456-81	шт.	796		4
50	Грифы для перекладины гимнаст. школьной	ТУ 62 4350-81	шт.	796		4

224-06-21.90				ТХ		
Гип. Нач. отд. Ст. инж.	Малов, В.И. Гусева	Блок-приспособка спортзала и пищеблока для расширения существующих средних школ на 350 уч.	Спецификация технологического оборудования пищеблока	Т.И.О.	3	Гипропрос

Позиция №	Наименование и техническая характеристика оборудования и материалов	Тип, марка оборудования, обозначение документа	Единица измерения		Код оборудования, материалов	Количество	Масса единицы оборудования кг
			Наименование	Код			
1	2	3	4	5	6	7	8
51	Вертлюги низкие	ТУ 62 7364-81	шт.	796		8	
52	Вертлюги средние	ТУ 62 7364-81	шт.	796		8	
53	Вертлюги высокие	ТУ 62 7364-81	шт.	796		8	
54	Корпус козла гимнастического школьн.	ТУ 62 4127-81	шт.	796		2	
55	Корпус бревна гимнастического школьн.	ТУ 62 4334-81	шт	796		1	
56	Ворота для ручного мяча	ТУ 62 3654-74	шт.	796		2	
57	Сетка волейбольная	ОСТ 62 32-78	шт.	796		2	
58	Щит баскетбольный тренировочный	ТУ 62 2279-75	шт.	796		2	
59	Кольца для баскетбола	ТУ 62 2415-75	шт.	796		2	
60	Сетка баскетбольная	ОСТ 62 30-76	шт.	796		2	
61	Щит баскетбольный из оргстекла	ТУ 62 2279-75	шт.	796		2	
62	Стойки для крепления низкие	ТУ 62 7363-81	шт.	796		8	
63	Стойки для крепления средние	ТУ 62 7363-81	шт.	796		8	
64	Стойки для крепления высокие	ТУ 62 7363-81	шт.	796		8	
65	Стаканы для крепления	ТУ 62 4363-81	шт.	796		25	
66	Корпус коня гимнастического школьн.	ТУ 62 4447-81	шт.	796		2	
67	Кронштейны для хранения вертлюгов	ТУ 62 7364-81	компл	671		1	
68	Кронштейны для хранения стоек	ТУ 62 7364-81	компл	671		1	
69	Кронштейны для крепления корпусов коня, козла	ТУ 62 4127-81	шт.	796		12	
70	Кронштейн для крепления грифов и жердей	ТУ 62 4456-81	шт.	796		16	
71	Скамейка С-2 1250×345×450	тип. пр. 160-58	шт.	796		7	
72	Шкафчик закрытый 3х секц. 2х яр. 964×550×2100	тип. пр. 160-58	шт	796		6	
73	Стол одностумбовый 1132×682×720	ОН-4-895/53	шт.	796		2	
74	Стул 460×440×815	ОС-8-602/1	шт.	796		5	
75	Шкаф для книг 442×433×1824	ОН-4-114 64/16	шт.	796		2	
76	Стеллаж для лыж на 38 пар 2500×600×2190	ТУ ГИПРОПРОС	шт.	796		2	
77	Стеллаж универсальный 2500×500×2000	по черт. № 68-65-001	шт.	796		2	215

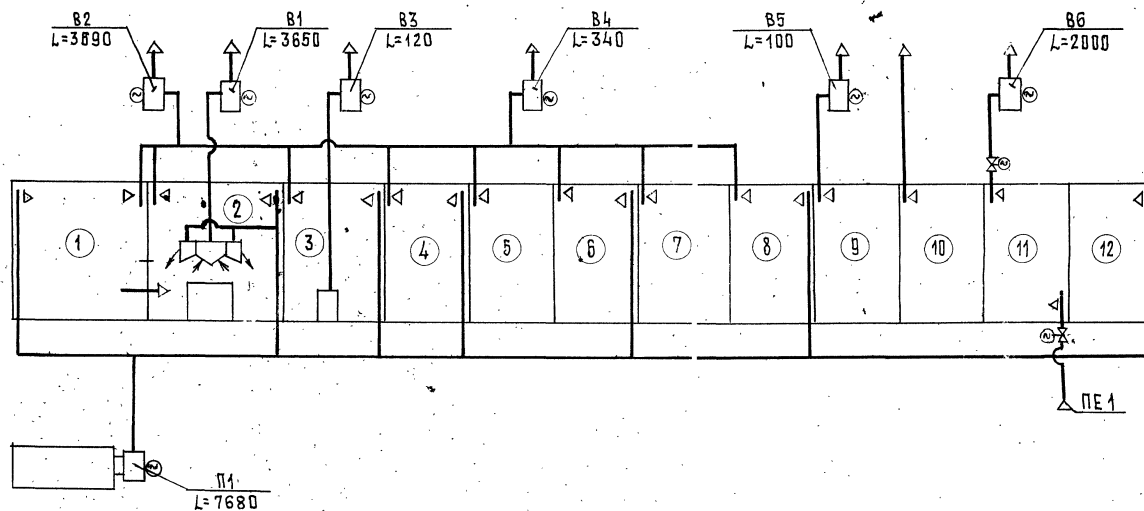
СОГЛАСОВАНО:

СОГЛАСОВАНО:

В МАРШРУТ ПОДПИСАТЬ И ДАТА ВЗАИМ. ИНТЕР. 20.07.92

224-06-21.90				ТХ	
БЛОК-ПРИСТРОЙКА СПОРТЗАЛА И ПИЩЕБЛОКА ДЛЯ РАСШИРЕНИЯ СУЩЕСТВУЮЩИХ СРЕДНИХ ШКОЛ НА 392 УЧАЩИХСЯ					
СТАДИОНА				ЛИСТ	ЛИСТ
Н. КОНТ. ВОРНОВА				ТМЛ. 4	
ГИП МАЛОВ					
НАЧ. ОТД. ВОРНОВА					
РУК. ГР. ЧЕРНЕЦОВА					
СТ. ИНЖ. ЛИСОВСКАЯ					
СПЕЦИФИКАЦИЯ				ГИПРОПРОС	
ОБОРУДОВАНИЯ					

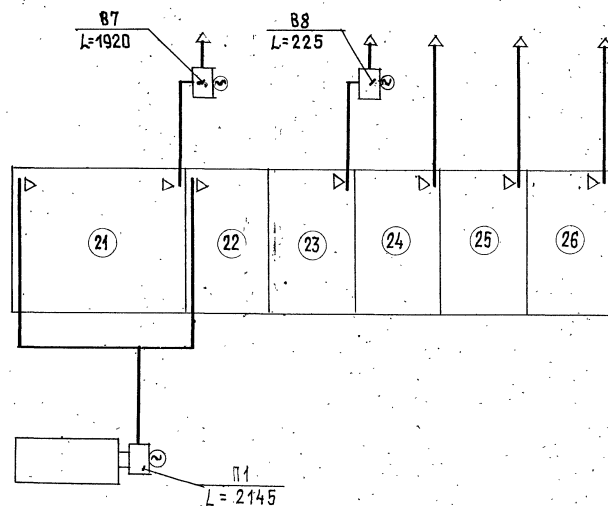
ПРИНЦИПИАЛЬНАЯ СХЕМА ВЕНТИЛЯЦИИ СТОЛОВОЙ



ЭКСПЛИКАЦИЯ ПОМЕЩЕНИЙ:

1. ОБЕДЕННЫЙ ЗАЛ
2. ГОРЯЧИЙ ЦЕХ
3. МОЕЧНАЯ
4. МОЕЧНАЯ ТАРЫ
5. КЛАДОВАЯ СУХИХ ПРОДУКТОВ
6. МЯСО-РЫБНЫЙ ЦЕХ
7. КЛАДОВАЯ ОВОЩЕЙ
8. ОВОЩНОЙ ЦЕХ
9. ДУШЕВЫЕ И САН. УЗЛЫ
10. ЭЛЕКТРОЩИТОВАЯ
11. МАШИНОЕ ОТДЕЛЕНИЕ
12. КОРИДОР

ПРИНЦИПИАЛЬНАЯ СХЕМА ВЕНТИЛЯЦИИ СПОРТИВНОГО ЗАЛА



ЭКСПЛИКАЦИЯ ПОМЕЩЕНИЙ

21. СПОРТИВНЫЙ ЗАЛ
22. РАЗДЕВАЛЬНЫЕ
23. ДУШЕВЫЕ И САН. УЗЛЫ
24. ПОМЕЩЕНИЕ ДЛЯ ХРАНЕНИЯ
ЗИМНЕГО ИНВЕНТАРЯ
25. КОМНАТА ИНСТРУКТОРА
26. СНАРЯДНАЯ

224-06-21.30				06
БЛОК-ПРИСТРОЙКА СПОРТЗАЛА И ПИЩЕБЛОКА ДЛЯ РУ-				
НИЯ СУЩЕСТВУЮЩИХ СРЕДНИХ ШКОЛ НА 392 УЧАЩИХСЯ				
ГИП	МАЛОВ	СТАДИЯ	ЛИСТ	Л
Н.КОНТР.	БОБОЛОВИЧ	ТМБ	1	4
НАЧ.ОТД.	ЛЕВИН	ПРИНЦИПИАЛЬНЫЕ СХЕМЫ ВЕНТИЛЯЦИИ СТОЛОВОЙ И СПОРТИВНОГО ЗАЛА.		
ГЛА.СПЕЦ.	БОБОЛОВИЧ			
СТ.ИНЖ.	ТЮВИНА	ГИПРОПРО		

Столловая

Спортзал

ТЕХНОЛОГИЧЕСКИЕ НАГРУЗКИ

ХОЛОДИЛЬНОЕ ОБОРУДОВАНИЕ

АВАРИЙНОЕ ОСВЕЩЕНИЕ

ВЕНТИЛЯЦИЯ

ТЕХНОЛОГИЧЕСКИЕ НАГРУЗКИ

ПОСУДОМЫЧНАЯ МАШИНА

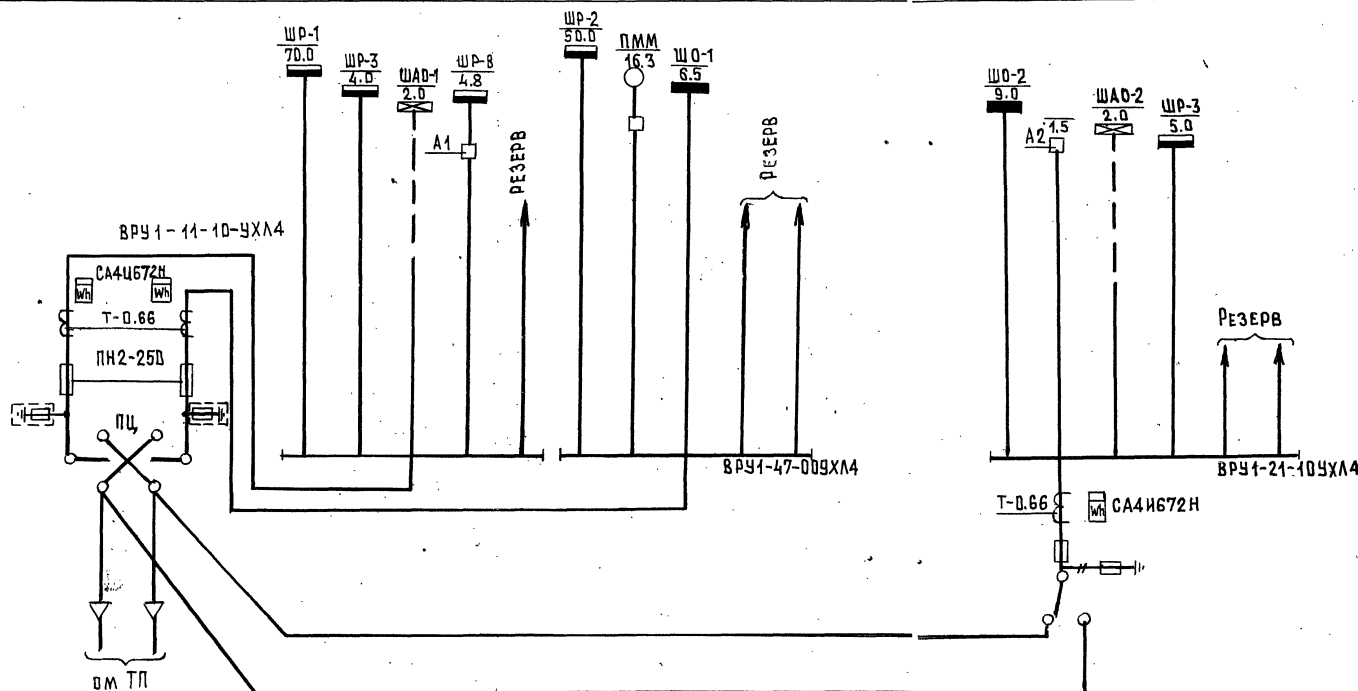
РАБОЧЕЕ ОСВЕЩЕНИЕ

РАБОЧЕЕ ОСВЕЩЕНИЕ

ВЕНТИЛЯЦИЯ

АВАРИЙНОЕ ОСВЕЩЕНИЕ

ТЕХНОЛОГИЧЕСКИЕ НАГРУЗКИ



Ввод 1

$P_y = 98.3 \text{ кВт}$
 $P_p = 69.0 \text{ кВт}$
 $K_c = 0.7$
 $\cos \varphi = 0.95$
 $I_p = 167 \text{ А}$

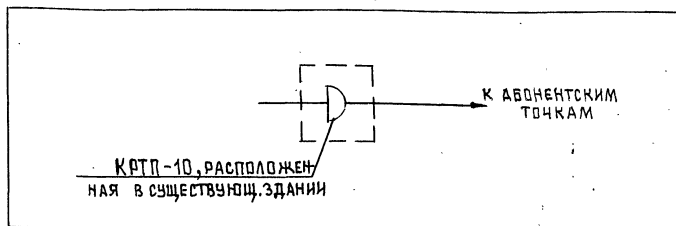
Ввод 2

$P_y = 90.3 \text{ кВт}$
 $P_p = 63.0 \text{ кВт}$
 $K_c = 0.7$
 $\cos \varphi = 0.95$
 $I_p = 98 \text{ А}$

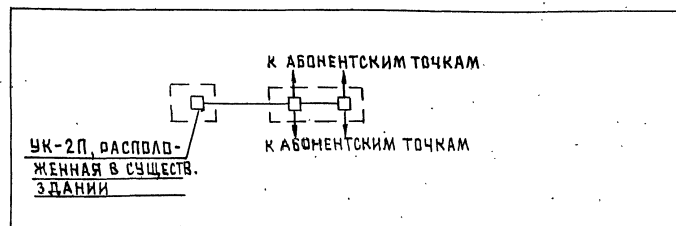
Вводно-распределительное устройство для столовой установить в электрощитовой.
 Вводно-распределительное устройство для спортзала установить на лестничной клетке.
 Автоматический выключатель А-1; А-2 с независимым расцепителем для дистанционного отключения всех вентсистем при пожаре

				224-06-21.90		30	
				БЛОК-ПРИСТРОЙКА СПОРТЗАЛА И ПИЩЕВАРКА ДЛЯ РАСШИРЕНИЯ СУЩЕСТВУЮЩИХ СРЕДНИХ ШКОЛ НА 392 УЧАЩИХСЯ			
НАЧ.ОТД.	РУДМАН	Инициалы		СТАДИЯ	ЛИСТ	ЛИСТОВ	
ГЛА.СПЕЦ.	СЕДНЕВ	Инициалы		Т.М.П.	1	1	
РУК.ГР.	КИРИЕНКО	Инициалы		ПРИНЦИПИАЛЬНАЯ СХЕМА ЭЛЕКТРООБОРУДОВАНИЯ			
ВЕД.ИНЖ.	ГОСУДАРСКАЯ	Инициалы					
СТ.ИНЖ.	БОГДАНОВА	Инициалы		ГИПРОПРОС			

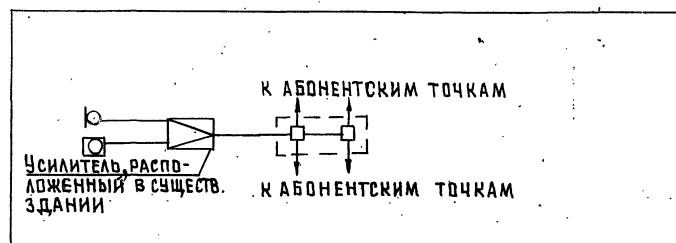
Сеть городской телефонизации



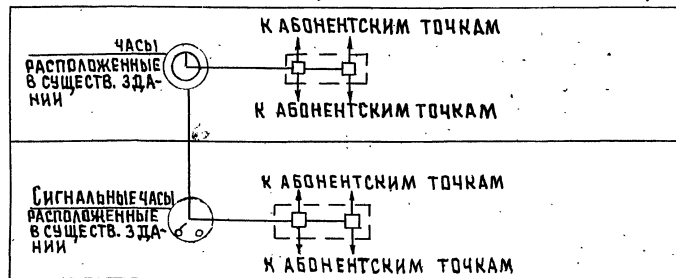
Сеть городской радиораздачи



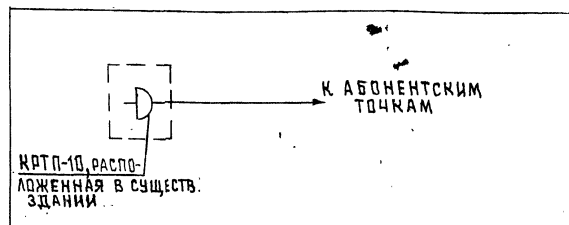
Сеть местной звукофикации



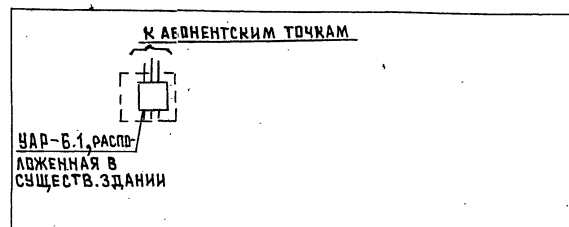
Сеть электрохасофикации и звонковой сигнализации



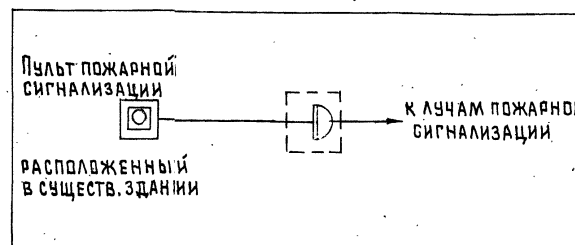
Сеть директорской связи



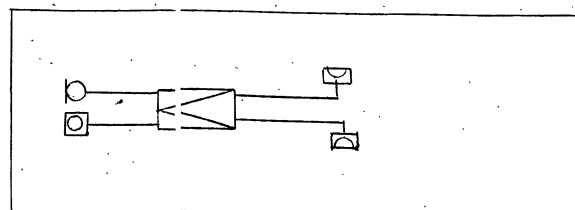
Сеть телевидения



Сеть пожарной сигнализации



Звукосиление спортзала



Условные обозначения

- КОРОБКА, РАСПРЕДЕЛИТЕЛЬНАЯ ГОРОДСКОЙ ТЕЛЕФОННОЙ СЕТИ
- КОРОБКА ОТВЕТВИТЕЛЬНАЯ
- СТОЯК СВЯЗИ
- МИКРОФОН
- МАГНИТОФОН
- КОРОБКА, ТЕЛЕВИЗИОННАЯ РАСПРЕДЕЛИТЕЛЬ

224-06-21.90

СС

БЛОК-ПРИСТРОЙКА СПОРТЗАЛА И ПИЩЕБЛОКА ДЛЯ РАСШИРЕНИЯ СУЩЕСТВУЮЩИХ СРЕДНИХ ШКОЛ НА ЗЕМЛЯНИКАХ

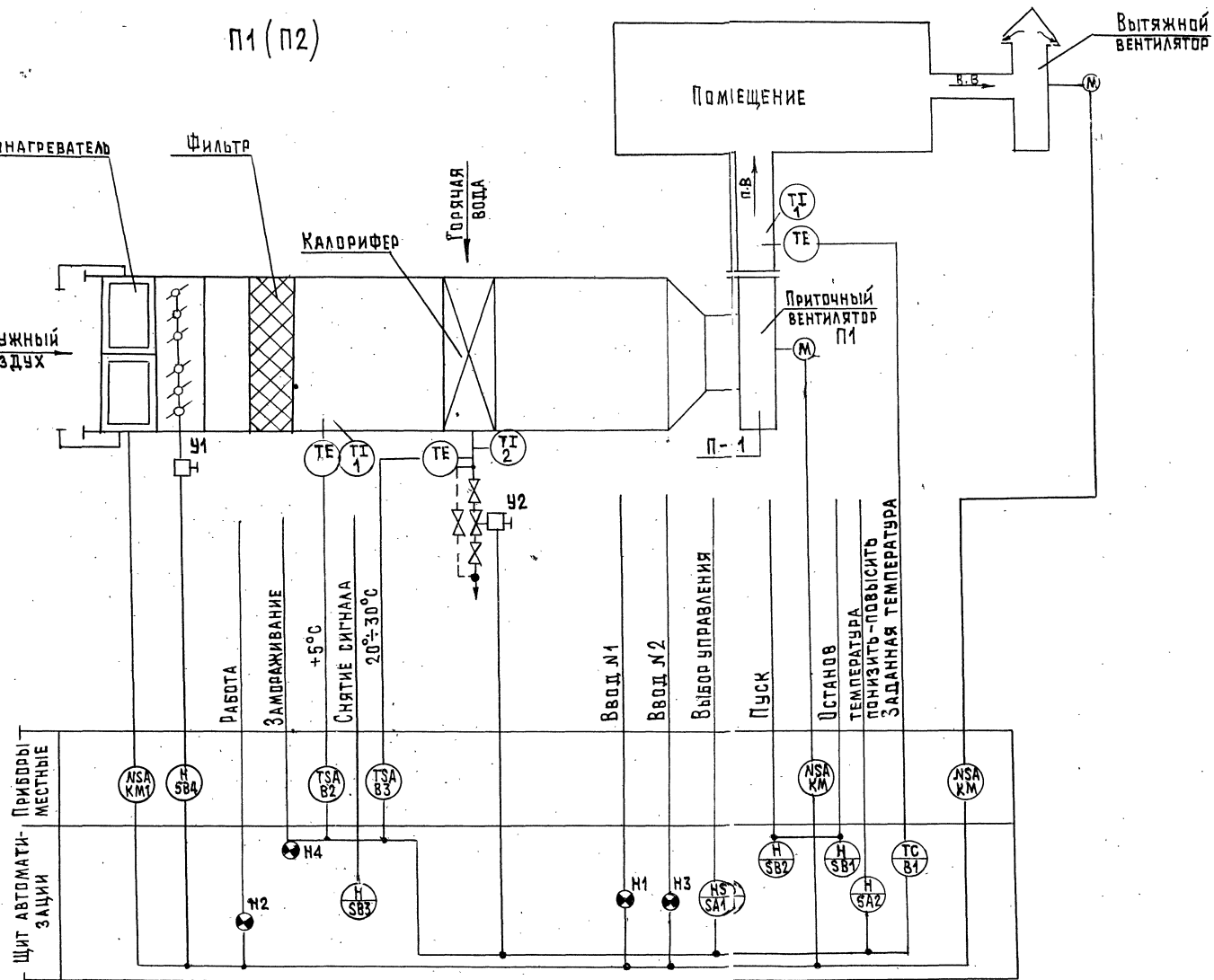
Н. КОМП. СЕДНЕВ
НАЧ. ОТД. РЫДМАН
ГЛА. СПЕЦ. ГИНДИН
РУК. ГР. ДЫМАН
СТ. ИНЖ. ЧУЛАГИНА

Схема организации
связи и сигнализации

ГИПРОПРОС

СТАДИЯ ЛИСТ ЛИСТОВ

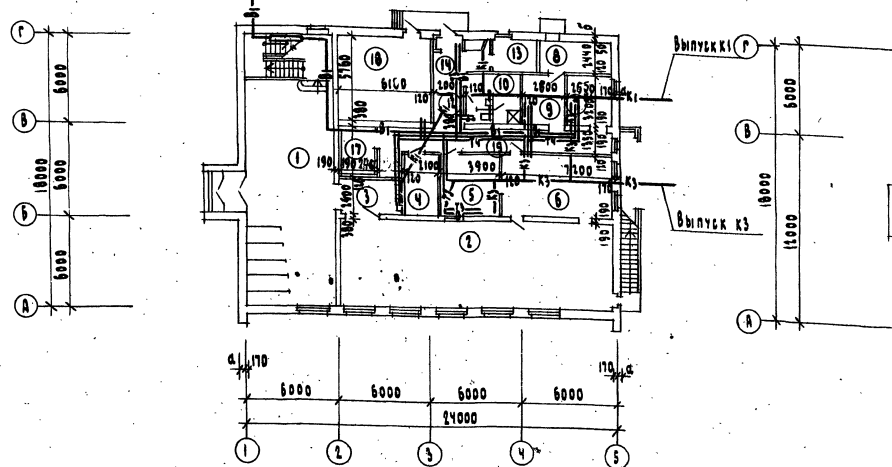
Т.М.П. 1 1



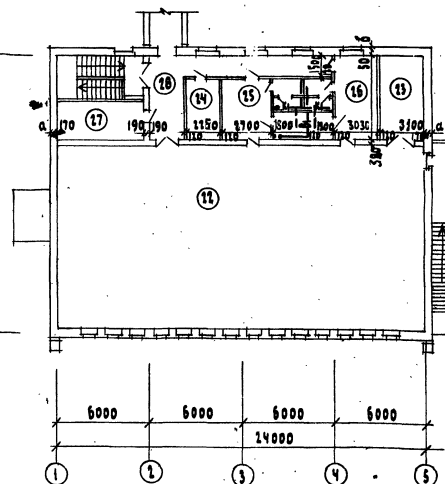
224-06-24.90				А	
Н. КОМ. Р.	СЕДНЕВ	И. КОМ. Р.	МАЛЬКОВ	БЛОК-ПРИСТРОЙКА СПОРТЗАЛА И ПИЩЕБЛОКА ДЛЯ РАСШИРЕНИЯ СУЩЕСТВУЮЩИХ СРЕДНИХ ШКОЛ НА 392 УЧАЩИХСЯ	
НАЧ. ОУ	РЧД. МАН	И. КОМ. Р.	МАЛЬКОВ	СТАДИОН ЛИСТ	
ТЛ. СПЕШ.	БРЕГМАН	И. КОМ. Р.	МАЛЬКОВ	Т.М.П.	1
ТЕХНИК	МАЛЬКОВА	И. КОМ. Р.	МАЛЬКОВ	СИСТЕМА П1(П2) СХЕМА АВТОМАТИЗАЦИИ	
				ГИПРОПРОС	

Ввод водопровода

ПЛАН 1 ЭТАЖА НА ОТМ. 0.000



ПЛАН 2 ЭТАЖА НА ОТМ. 3.300



ЭКСПЛИКАЦИЯ ПОМЕЩЕНИЙ

НОМЕР ПО ПЛАНУ	НАИМЕНОВАНИЕ	ПЛОЩАДЬ м ²
1	Вестибюль - рекреация	87.43
2	Обеденный зал на 130 мест	96.37
3	Умывальная	7.0
4	Кладовая сухих продуктов	8.40
5	Моечная	15.60
6	Горячий цех с раздаточной	35.00
7	Мясо-рыбный цех	8.48
8	Кладовая овощей	10.10
9	Овощной цех	8.32

НОМЕР ПО ПЛАНУ	НАИМЕНОВАНИЕ	ПЛОЩАДЬ м ²
10	Гардероб персонала	6.63
11	Душ	1.53
12	Санитарный узел	2.46
13	Электрощитовая	6.8
14	Загрузочная	9.94
15	Моечная тары	1.83
16	Машинное отделение холодильной камеры	3.12
17	Холодильная камера	9.63
18	Венткамера	35.48
19	Коридор	22.41

НОМЕР ПО ПЛАНУ	НАИМЕНОВАНИЕ	ПЛОЩАДЬ м ²
10	Тамбур	2.4
21	Лестница	18.0
22	Спортивный зал	275.40
23	Снарядная	17.90
24	Комната инструктора	9.32
25	Мужская раздевальная, уборная, душевая	18.10
26	Женская раздевальная, уборная, душевая	14.80
27	Помещение для хранения зимнего инвентаря	15.30
28	Коридор, рекреация	15.38

224-06-24.90			
БЛОК-ПРИСТРОЙКИ СПОРТИВНОЙ И ЛЕЖАЧНОЙ ДЛЯ РАСШИРЕНИЯ СУЩЕСТВУЮЩИХ СРЕДНИХ СЛАВЯНСКИХ ШКОЛ НА 382 ЧЧ.			
ИЗЧ.ОТД.	КРЕБЕР	СТАДИИ	ЛАНЕТ
РАБОТ.	ОРЕШАНИН	1	1
УЧ.РА.	ЖАВНОВА	ПЛАНЫ 1 ^{го} и 2 ^{го} ЭТАЖА	
ВРАЩ.ИМ.	НАУМЕНКО	С СЕТАМИ ВК	
		ГИПРОПРОС	