

ТИПОВОЙ ПРОЕКТ  
407-3-44287

ТРАНСФОРМАТОРНЫЕ ПОДСТАНЦИИ НАПРЯЖЕНИЕМ 10 (6)/0,4 кВ  
ВЫСОКОЙ ЗАВОДСКОЙ ГОТОВНОСТИ ИЗ ОБЪЕМНЫХ ЖЕЛЕЗОБЕТОННЫХ  
ЭЛЕМЕНТОВ ДЛЯ ЭЛЕКТРОСНАБЖЕНИЯ НАСЕЛЕННЫХ МЕСТ С  
ТРАНСФОРМАТОРАМИ МОЩНОСТЬЮ 100 и 160 кВА.

ТРАНСФОРМАТОРНЫЕ ПОДСТАНЦИИ С КОНСТРУКЦИЯМИ ИЗУГОЛКОВЫХ ЭЛЕМЕНТОВ

АЛЬБОМ II

КОНСТРУКТОРСКАЯ ДОКУМЕНТАЦИЯ ТРАНСФОРМАТОРНОЙ ПОДСТАНЦИИ.

ВЕДОМОСТИ ПОКУПНЫХ ИЗДЕЛИЙ. ВЕДОМОСТИ ПОТРЕБНОСТИ В МАТЕРИАЛАХ.

РАЗРАБОТАН ЦНИИЭП  
ИНЖЕНЕРНОГО ОБОРУДОВАНИЯ

22039-02

УТВЕРЖДЕН ГОСГРАЖДАНСТРОЕМ  
ПРИКАЗ №168 от 27 мая 1985г

ГЛАВНЫЙ ИНЖЕНЕР ИНСТИТУТА *Нас* /А.Б.КЕТАОВ/  
ГЛАВНЫЙ ИНЖЕНЕР ПРОЕКТА *Физ* /Н.А.ТРИХАНКИНА/

						ПРОВЕРЕН	

ТИПОВОЙ ПРОЕКТ  
407-3-44287

ТРАНСФОРМАТОРНЫЕ ПОДСТАНЦИИ НАПРЯЖЕНИЕМ 10 (6)/0,4 кВ  
ВЫСОКОЙ ЗАВОДСКОЙ ГОТОВНОСТИ ИЗ ОБЪЕМНЫХ ЖЕЛЕЗОБЕТОННЫХ  
ЭЛЕМЕНТОВ ДЛЯ ЭЛЕКТРОСНАБЖЕНИЯ НАСЕЛЕННЫХ МЕСТ С  
ТРАНСФОРМАТОРАМИ МОЩНОСТЬЮ 100 и 160 кВА.

ТРАНСФОРМАТОРНЫЕ ПОДСТАНЦИИ С КОНСТРУКЦИЯМИ ИЗУГОЛКОВЫХ ЭЛЕМЕНТОВ

СОСТАВ ПРОЕКТА:

Альбом I — пояснительная записка  
электротехническая и архитектурно-строительная части.  
заказная спецификация. Ведомости потребности в материалах.

Альбом II — конструкторская документация трансформаторной подстанции.  
ведомости покупных изделий. Ведомости потребности в материалах.

Альбом III — конструкторская документация строительных изделий из  
уголковых элементов. Ведомости потребности в материалах.

Альбом IV — сметы.

Альбом II

РАЗРАБОТАН ЦНИИЭП  
ИНЖЕНЕРНОГО ОБОРУДОВАНИЯ

22039-02

УТВЕРЖДЕН ГОСГРАЖДАНСТРОЕМ  
ПРИКАЗ №168 от 27 мая 1985г

ГЛАВНЫЙ ИНЖЕНЕР ИНСТИТУТА

*Н.С.* /А.Б.КЕТАОВ/

ГЛАВНЫЙ ИНЖЕНЕР ПРОЕКТА

*А.И.* /Н.А.ТРИХАНКИНА/

					ПРИКАЗ	

# СОДЕРЖАНИЕ АЛЬБОМА

АЛБОМ I

ТШ №7-5-442.87

ОБЪЕКТ: ВОЗДУШНО-КАБЕЛЬНАЯ ЛИНИЯ

ОБОЗНАЧЕНИЕ	НАИМЕНОВАНИЕ	СТР	ПРИМЕЧ.
ТП	ЭПШ ТТ	4	
ТП	ЭПШ 1.000		
	ТЕХНИЧЕСКИЕ ТРЕБОВАНИЯ	4	
	БЛОК БТ1 (БТ2) СБОРОЧНЫЙ		
	ЧЕРТЕЖ	5	
ТП	ЭПШ 1.1000	6	
ТП	ЭПШ 1.1100		
	УСТАНОВКА РАЗЪЕДИНИТЕЛЯ И ПРИВОДА	7,8	
Т.О.	ЭПШ 1.1.01		
	КОНСТРУКЦИЯ ПОД РАЗЪЕДИНИТЕЛЬ И ПРЕДОХРАНИТЕЛИ	9	
Т.О.	ЭПШ 1.1.02	10	
Т.О.	ЭПШ 1.2.00		
	ВЫВОДЫ 0,4кВ И УСТАНОВКА РАЗРЯДНИКОВ	11,12	
ТП	ЭПШ 1.1-201	13	
ТП	ЭПШ 1.1-202		
	КОНСТРУКЦИЯ ДЛЯ КРЕПЛЕНИЯ РАЗРЯДНИКОВ	10	
Т.О.	ЭПШ 1.1-203		
	ПЛУТА ПРОХОДНАЯ ДЛЯ ШУН 0,4кВ	14	
Т.П.	ЭПШ 1.1.3.00		
	БАРЬЕР В КАМЕРЕ ТРАНСФОРМАТОРА	15	
ТП	ЭПШ 1.1.4.00	16	
ТП	ЭПШ 1.1.5.00	17	
	ИЗОЛИРУЮЩАЯ ПОДСТАВКА ЭЛЕКТРООБЩЕЩЕИЩЕ		

ОБОЗНАЧЕНИЕ	НАИМЕНОВАНИЕ	СТР	ПРИМЕЧ.
Т.П.	ЭПШ 1.1.6.00	18	
Т.О.	ЭПШ 2.00.00		
	ЗАЕМЛЕНИЕ БЛОК БУ3 (БУ4) СБОРОЧНЫЙ		
	ЧЕРТЕЖ	19	
Т.П.	ЭПШ 2.1.0.00	20	
Т.П.	ЭПШ 1.1.5.00	17	
Т.П.	ЭПШ 2.1.1.00	21	
Т.П.	ЭПШ 1.1.6.00	18	
Т.О.	ЭПШ 2.1.2.00		
	ПРОКЛАДКА КАБЕЛЕЙ		
	ЗАЕМЛЕНИЕ		
Т.П.	ЭПШ 2.1.2.01	22	
	ШКАФ СЧЕТЧИКОВ ШУ ТЕХНИЧЕСКИЕ ДАННЫЕ АППАРАТОВ		
Т.П.	ЭПШ 2.1.2.01	22	
	ШКАФ СЧЕТЧИКОВ ШУ ЧЕРТЕЖ ОБЩЕГО ВИДА		
Т.П.	ЭПШ 2.1.2.02		
	ШКАФ СЧЕТЧИКОВ ШУ СХЕМА ЭЛЕКТРИЧЕСКИХ СЪЕДИНЕНИЙ	23	
ТП	ЭПШ 2.1.2.03		
	ШКАФ СЧЕТЧИКОВ ШУ ТАБЛИЦА ПЕРЕЧНЯ НАДПИСЕЙ	23	
Т.О.	ЭПШ 3.0.00		
	БЛОК БТ5 СБОРОЧНЫЙ		
	ЧЕРТЕЖ	24	
Т.П.	ЭПШ 3.1.00	25	
Т.П.	ЭПШ 3.1.01		
	ВОЗДУШНЫЙ ЯВКА 6-10кВ		
	КОНСТРУКЦИЯ ПОД ЛИНЕЙНЫЕ ИЗОЛЯТОРЫ	26	

## СОДЕРЖАНИЕ АЛЬБОМА

Т.П	ЭПНЗ.1.02	ПАНТА ПОД ПРОХОДНЫЕ ИЗОЛЯТОРЫ	27
Т.П	ЭПНЗ.1.03	КОНСТРУКЦИЯ ДЛЯ КРЕПЛЕНИЯ ИЗОЛЯТОРОВ МОД-10	27
ПРИЛАГАЕМЫЕ ДОКУМЕНТЫ			
Т.П	ЭПН ВП-1	БЛОК БТ1 (БТ2) ВЕДОМОСТЬ ПОКУПНЫХ ИЗДЕЛИЙ	28/29
Т.П	ЭПН ВМ 1	БЛОК БТ1 (БТ2) ВЕДОМОСТЬ ПОТРЕБНОСТИ В МАТЕРИАЛАХ	30
Т.П	ЭПН ВП.2	БЛОК БЗ (БТ4) ВЕДОМОСТЬ ПОКУПНЫХ ИЗДЕЛИЙ	31/32
Т.П	ЭПН ВМ.2	БЛОК БТЗ (БТ4) ВЕДОМОСТЬ ПОТ- РЕБНОСТИ В МАТЕРИАЛАХ	33
Т.П	ЭПН ВП3	БЛОК БТ5. ВЕДОМОСТЬ ПОКУПНЫХ ИЗДЕЛИЙ	34
Т.П	ЭПН ВМ3	БЛОК БТ5. ВЕДОМОСТЬ ПОТРЕБНОСТИ В МАТЕРИАЛАХ	35

### ТЕХНИЧЕСКИЕ ТРЕБОВАНИЯ

В АЛЬБОМЕ ДАНЫ РЕШЕНИЯ ПО ЭЛЕКТРОТЕХНИЧЕСКОЙ ЧАСТИ ТРАНСФОРМАТОРНОЙ ПОДСТАНЦИИ.

ТРАНСФОРМАТОРНЫЕ ПОДСТАНЦИИ РАЗРАБОТАНЫ ДЛЯ ПРИМЕНЕНИЯ В ВОЗДУШНЫХ И КАБЕЛЬНЫХ ЭЛЕКТРИЧЕСКИХ СЕТЯХ НАПРЯЖЕНИЕМ 6-10 КВ И 0,4 - 0,66 КВ.

ПРОЕКТ РАЗРАБОТАН В СООТВЕТСТВИИ С ДЕЙСТВУЮЩИМИ НОРМАМИ И ПРАВИЛАМИ УСТРОЙСТВА ЭЛЕКТРОУСТАНОВОК ПУЭ-1985Г, СН 357-77, СН102-76 И СН227-82.

ТРАНСФОРМАТОРНАЯ ПОДСТАНЦИЯ СОСТОИТ ИЗ 2<sup>Х</sup> ИЛИ 3<sup>Х</sup> БЛОКОВ: 1(2)-ой БЛОК - ДЛЯ СИЛОВОГО ТРАНСФОРМАТОРА ТМ И РАЗЪЕДИНИТЕЛЯ РВЗ-10/400; 3(4)-й БЛОК - ДЛЯ ЦИТА 0,4 КВ ИЗ ПАНЕЛЕЙ Ц1070, 5-ый БЛОК ПРИМЕНЯЕТСЯ ТОЛЬКО ДЛЯ ИСПОЛНЕНИЯ ТП С ВОЗДУШНЫМ ВВОДОМ 6-10 КВ. НОМЕРА ПЕРВЫХ ДВУХ БЛОКОВ УТОЧНЯЮТСЯ В ЗАВИСИМОСТИ ОТ СОЧЕТАНИЯ КАБЕЛЬНЫХ И ВОЗДУШНЫХ ВВОДОВ 6-10 КВ И 0,4 - 0,66 КВ.

ВСЕ ЭЛЕКТРООБОРУДОВАНИЕ БЛОКОВ МОНТИРУЕТСЯ В ЗАВОДСКИХ УСЛОВИЯХ ЗА ИСКЛЮЧЕНИЕМ СИЛОВОГО ТРАНСФОРМАТОРА.

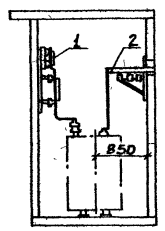
ВСЕ МЕТАЛЛОКОНСТРУКЦИИ ПОСЛЕ МЕХАНИЧЕСКОЙ ОБРАБОТКИ ПОКРАСНТЬ МАСЛЯНОЙ КРАСКОЙ СЕРОГО ЦВЕТА ЗА ДВА РАЗА.

Альбом II

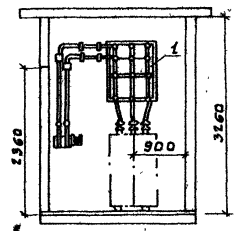
ОБЪЕКТ: ПОСАД. П. А. К. А. - ВЕЛАСКИН

			ТП 407-3-442.87	ЭПН. ТТ
			ТЕХНИЧЕСКИЕ ТРЕБОВАНИЯ	СТАЦИЯ   АУСТ   АНСТОВ
				Р   7   7
ВЕД. ИНИЦ.	СТРЕЛЬЦОВ	<i>Степанов</i>	ИНЖЕНЕРНО-ТЕХНИЧЕСКОЕ УЧРЕЖДЕНИЕ ПРОЕКТИРОВАНИЯ И КОНСТРУКТИВНОГО РАБОТ	
Г.И.П.	ТРЕБАНКИНА	<i>Требанкина</i>	Г. МОСКВА.	
И.КОНТ.Р.	ТРЕБАНКИНА	<i>Требанкина</i>		
И.И.О.Д.	ДАВНАВ	<i>Давнав</i>		

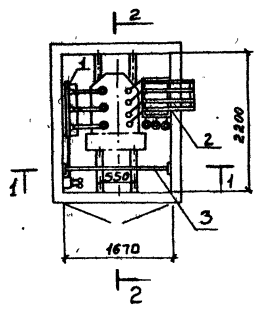
1-1



2-2



План



Контр. Зона	Лист	Обозначение	Наименование	Код	Примеч.
		<u>Документация</u>			
		т.п.	ЭП. ТТ		Технических требования
		<u>Сборочные единицы</u>			
ЛЗ		т.п.	ЭП. 1.0.00		Электрооборудова- ние
ЛЗ		т.п.	АСЦ. 00.000 (в)		БТ1 (БТ2)

		ТН 107-3-442.87		ЭП. 1.0.0.00	
		БАК БТ1 (БТ2)		СТАДИЯ   МАССА   МАСШТАБ	
		СБОРОЧНЫЙ ЧЕРТЕЖ		P	4:10
				Лист	Листов
				ЛИНИИ ЭП	
				ИНЖЕНЕРНОГО ОБОРУДОВАНИЯ	
				Г. МОСКВА	

ПРИВЯЗОК	ПРОВ. ТРИХАНКИНА
	ВЕД. ИНИ. СТРЕЛЬЦОВА
	ГИП. ТРИХАНКИНА
	И КОНТРОЛЬЩИКОВ
ИИВ №	НАЧ. ОТД. ДАНИЛОВ

АЛ560М П

107-3-442.87

ИИВ № 04. П. ПОДЛ. И. ДАТА. ВЕД. ИНИ. В. А. ТА. ВЕД. ИНИ. В. А. ТА.

КОЛ-ВО ЭЛЕМЕНТОВ	КОЛ-ВО ПОС.	ОБОЗНАЧЕНИЕ	НАИМЕНОВАНИЕ	КОЛ.	ПРИМеч.
			<b>СБОРОЧНЫЕ</b>		
			<b>ВАШНИЦЫ</b>		
А3	1	Т.П. ЭПН 1.1.1.00	УСТАНОВКА РАЗЪЕДИНИТЕЛЯ И ПРИВОДА		
А3	2	Т.П. ЭПН 1.1.2.00	ВЫВОДЫ ОЧКВ И УСТАНОВКА РАЗРЯДНИКОВ		
А3	3	Т.П. ЭПН 1.1.3.00	БАРЬЕР В КАМЕРЕ ТРАНСФОРМАТОРА		
А3	4	Т.П. ЭПН 1.1.4.00	ИЗОЛИРУЮЩАЯ ПОДСТАВКА		
А3	5	Т.П. ЭПН 1.1.5.00	ЭЛЕКТРООСВЕЩЕНИЕ		
А3	6	Т.П. ЭПН 1.1.6.00	ЗАЗЕМЛЕНИЕ		

ИЗД. № 004.01 ПОДЛ. И. ДАТА. ВЗН. И. И. И. И.

407-3-442-87

ПРИВЯЗАН		ТР 407-3-442.87		ЭПН 1.1.000	
		ЭЛЕКТРОБОРДОВАНИЕ		СТАДИИ ИМЕРЯ И МАСШТАБ	
		ПРОБ. ПРИЖАКИНА		Р - -	
		ВЕД. НИИ СТРЕЛЬЦОВ		ЛИСТ 7 ЛИСТОВ 1	
		Г.И.П. ПРИБИДИН		ЦНИИЭП	
		И.К. КОНТРОЛЬЩИК		ИЖЕНЕРНОБОРДОВАНИЕ	
		НАЧ. ОТДЕЛА ИВРОВ		Г. МОСКВА	
ИВВ. №				ФОРМАТ : А3	

407-3-442.87 ЯЛБОМ II

Формат	Зона	Лист	Обозначение	Наименование	Кол.	Примеч.
			<u>Стандартные изделия</u>			
		8		Разъединитель РВЗ по <input type="checkbox"/> М МОНА с заземляющими нажимами	1	
		9		Предохранитель ЛКТ 101 - <input type="checkbox"/>	3	
		10		Привод ПР2 к разъединителю	2	
		11		Муфта переходная Мпр - 25/30	2	
		12		Подшипник 208	4	
		13		Штифт конический шк-8*55 ГОСТ 129-70	4	
			<u>Материалы</u>			
		14		Шины алюминиевые АД31Т $\frac{25 \times 3}{30 \times 4}$ М	3/3	

Формат	Зона	Лист	Обозначение	Наименование	Кол.	Примеч.
			<u>Детали</u>			
		РЗ	1	ЭПН 1.1.1.01	Конструкция под разъединитель	1
		М	2	ЭПН.1.1.1.02	Конструкция под приво д пр-2	2
		Б4	3		Вал для наращивания R-300мм; Тр. газ. 3/4"	1
		Б4	4		Вал для наращивания R-450мм; Тр. газ. 3/4"	1
		Б4	5		Тяга R-900мм Тр. газ. 3/4"	1
		Б4	6		Тяга R-800мм Тр. газ. 3/4"	1
		Б4	7		Болт с гайкой и шайбой М12*40; ГОСТ 7798-78, 5925-72, 11371-78	15

Привязан		ТЯ 407-3-442.87		ЭПН 1.1.1.00	
		<b>УСТАНОВКА РАЗЪЕДИНИТЕЛЯ И ПРИВОДА</b>		СТАВКА	МЭСИИ
				Р	МЭСИИ
				Лист 1	Листов 2
				<b>ЦНИИЭП ИНЖЕНЕРНО-ОБРАЗОВАТЕЛЬНЫЙ ЦЕНТР</b>	

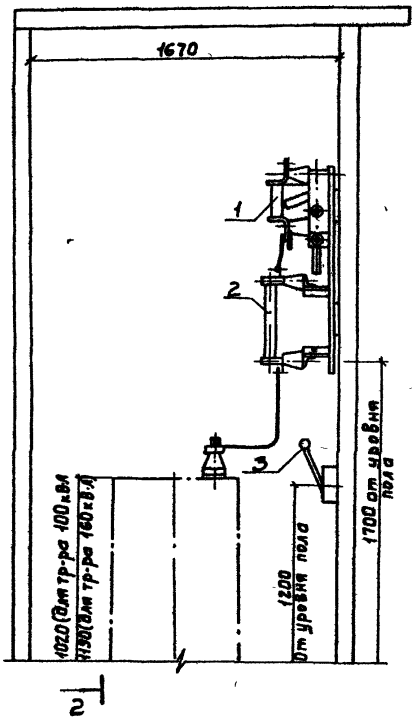
Провер.	Проектиров.	Инж. №
Вед. инж.	Стрелыгина	
Г.И.П.	Проектиров.	
И.Контр.	Проектиров.	
Исполн.	Дьячкова	

Копировал. Антипова.

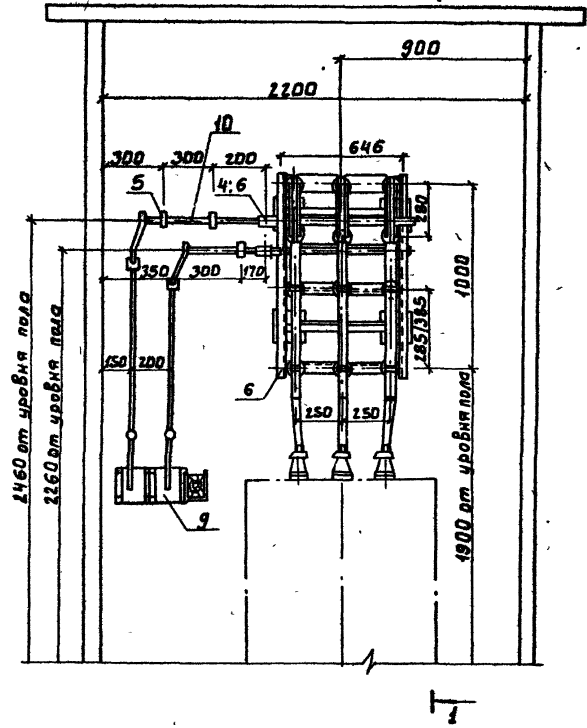
Формат РЗ



2 |  $\frac{1-1}{M1:20}$

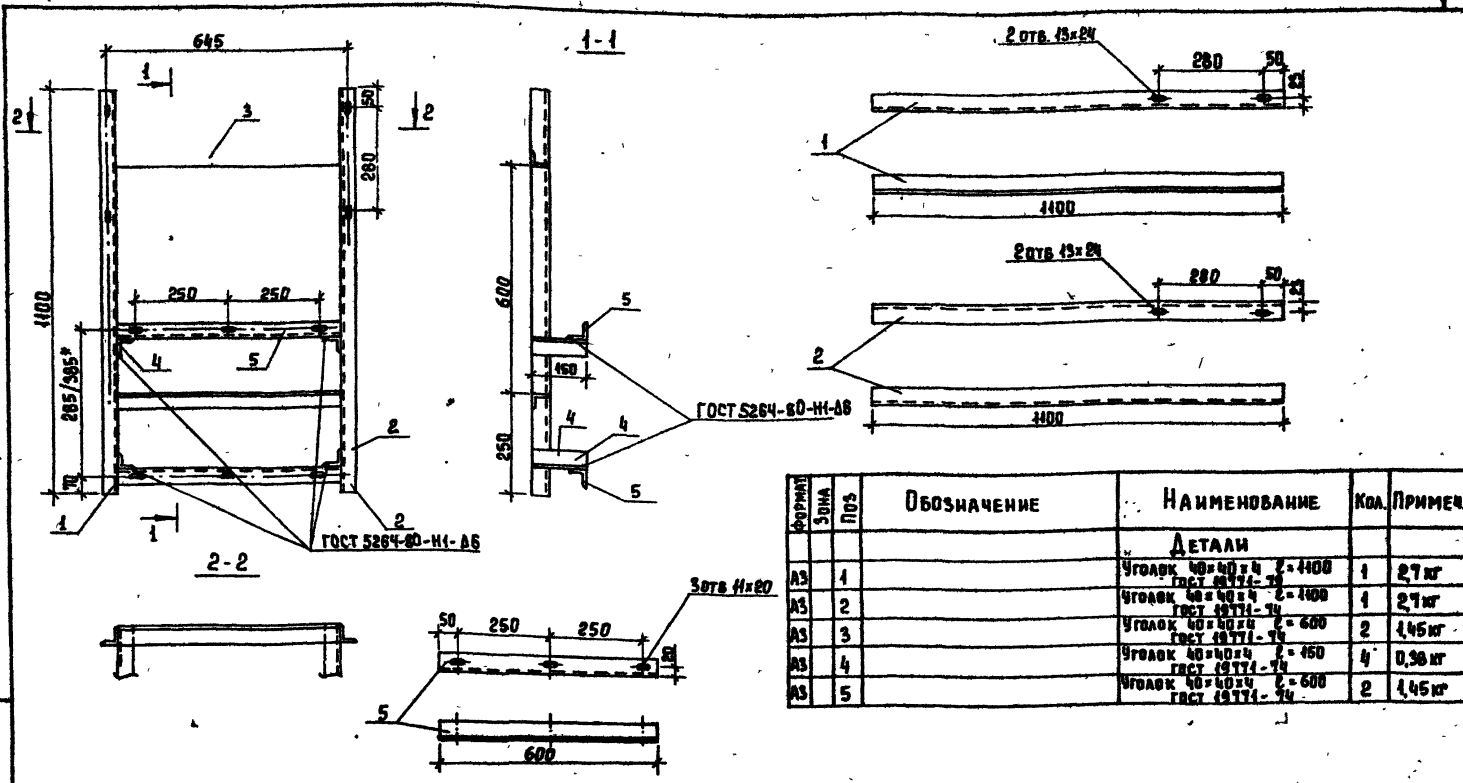


2-2 |  $\frac{1}{M1:20}$



Данный лист рассматривать совместно с листом 1 ЭПИ 111.00  
 В числителе указан размер для предохранителя ПКТ10И-6кВ,  
 В знаменателе - для предохранителя - ПКТ101-10кВ.

ПРИВЯЗАН		
ИНВ. №		
ТЛ 407-3-442.87	ЭПИ 111.00	ЛИСТ 2

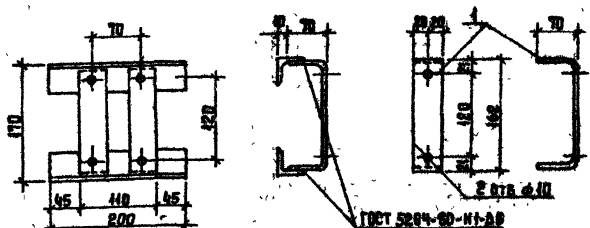


ФОРМА	КОЛ	ПОС	ОБОЗНАЧЕНИЕ	НАИМЕНОВАНИЕ	КОЛ	ПРИМЕР
<b>ДЕТАЛИ</b>						
А3	1		УГОЛОК 40x40x4 L=4100 ГОСТ 19774-79	1	27 кг	
А3	2		УГОЛОК 40x40x4 L=4100 ГОСТ 19774-79	1	27 кг	
А3	3		УГОЛОК 40x40x4 L=600 ГОСТ 19774-79	2	1,45 кг	
А3	4		УГОЛОК 40x40x4 L=150 ГОСТ 19774-79	4	0,36 кг	
А3	5		УГОЛОК 40x40x4 L=600 ГОСТ 19774-79	2	1,45 кг	

\* В ЧИСЛИТЕЛЕ УКАЗАН РАЗМЕР ДЛЯ ПРЕДОХРАНИТЕЛЯ ПКТ 401-6 кВ  
 В ЗНАМЕНАТЕЛЕ - ДЛЯ ПРЕДОХРАНИТЕЛЯ ПКТ 401-10 кВ  
 СВАРКУ ПРОИЗВОДИТЬ ЭЛЕКТРОДАМИ  
 ТИПА 942 ГОСТ 9467-75.

ПРИВЯЗАН	ПРОЕКТ	ПРОВЕРЕН	УТВЕРЖДЕН
	ВЕД. ИЖО	СТРАХИЛОВ	
	ТИП	ПРИКАНИНА	
	И. КО НТР	ПРИКАНИНА	
	НАЧ. ОТД	КАРНАУВ	

ТЛ 407-З-УУЗ.87	ЭПМ 1.1.1.01
КОНСТРУКЦИЯ ПОД РАЗЪЕДИНИТЕЛЬ И ПРЕДОХРАНИТЕЛИ	СТАЛЬ МАССА ИСПЕЧЕНА Р. 7,80 1:40
	ИНСТУ ИАИСТУБ 1
	<b>ЦНИИЭП</b> ИНЖЕНЕРНО-ОБРАЗОВАТЕЛЬНЫЙ ЦЕНТР



КОЛ-ВО	ФОРМАТ	КОДА	ПРЕД.	ОБОЗНАЧЕНИЕ	НАИМЕНОВАНИЕ	КОЛ.	ПРИМЕЧ.
1	1				ДЕТАЛИ		
2	2				ПОЛОСА 48x4 С=300 ГОСТ 103-76	2	0,4 кг
2	2				УГОЛОК 48x40x4 С=200 ГОСТ 8509-72	2	0,5 кг

СВАРКУ ПРОИЗВОДИТЬ ЭЛЕКТРОДАМИ  
ТИПА Э 42 ГОСТ 9467-75.

ПРИВЯЗАН			
ИМВ. №2			

ТН 407-3-442.87 ЭПИ. 1.1.1.02.

КОНСТРУКЦИЯ ПОД  
ПРИБОД ПР-2

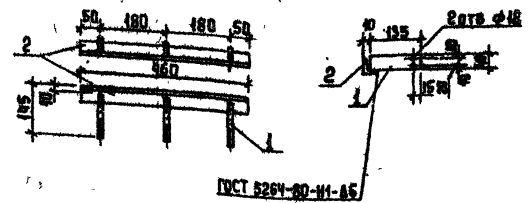
СТАДИЯ	МАССА	МАСШТАБ
Р	1,0 кг	1:5

ЦНИИЭП  
НИКОНЕРНОГО ОБОРУДОВАНИЯ

ФОРМАТ А4

ИМВ. №2 ПРИБОД ПР-2 АЛФА БСОН. ИМВ. №2

ПРОВ. ПРЯЖАНКИНА  
ВЕА ИМЖ СТРЕЛЬЦОВА  
ГИП ПРЯЖАНКИНА  
И. КОНТР ПРЯЖАНКИНА  
НАЧ. ЦА АНДРАФ



КОЛ-ВО	ФОРМАТ	КОДА	ПРЕД.	ОБОЗНАЧЕНИЕ	НАИМЕНОВАНИЕ	КОЛ.	ПРИМЕЧ.
1	1				ДЕТАЛИ		
3	3				ПОЛОСА 48x4 С=135 ГОСТ 103-76	3	0,2 кг
1	2				УГОЛОК 48x40x4 С=460 ГОСТ 8509-72	1	1,1 кг

СВАРКУ ПРОИЗВОДИТЬ ЭЛЕКТРОДАМИ  
ТИПА Э 42 ГОСТ 9467-75.

ПРИВЯЗАН			
ИМВ. №2			

ТН 407-3-442.87 ЭПИ. 1.1.2.02.

КОНСТРУКЦИЯ ДЛЯ  
ПРИКРЕПЛЕНИЯ РАЗЪЕМНИКОВ

СТАДИЯ	МАССА	МАСШТАБ
Р	1,0 кг	1:10

ЦНИИЭП  
НИКОНЕРНОГО ОБОРУДОВАНИЯ

ФОРМАТ А4

ИМВ. №2 ПРИБОД ПР-2 АЛФА БСОН. ИМВ. №2

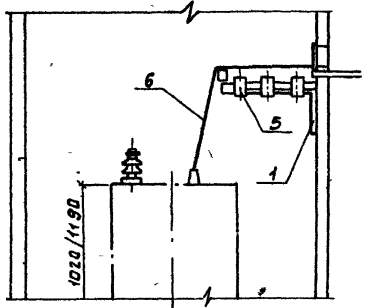
ПРОВ. ПРЯЖАНКИНА  
ВЕА ИМЖ СТРЕЛЬЦОВА  
ГИП ПРЯЖАНКИНА  
И. КОНТР ПРЯЖАНКИНА  
НАЧ. ЦА АНДРАФ

КОПИРОВАЛ ЕРЕМЕНКО

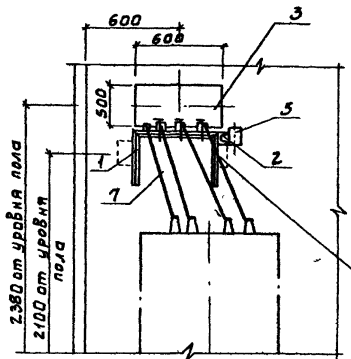
ФОРМАТ	ЗОНА	ПОЗ.	ОБОЗНАЧЕНИЕ	НАИМЕНОВАНИЕ	КОЛ	ПРИМЕЧ
			<u>ДЕТАЛИ</u>			
				КОНСТРУКЦИЯ ПОД ИЗО-		
А3	1	Т.П	ЭПИ 1.1.2.01	ЛЯТОРЫ К-711	1	
				КОНСТРУКЦИЯ ДЛЯ КРЕП-		
А4	2	Т.П.	ЭПИ 1.1.2.02	ЛЕННЯ РАЗРЯДНИКОВ	1	
				ПЛИТА ПРОХОДНАЯ ДЛЯ		
А3	3	Т.П.	ЭПИ 1.1.2.03	ШИН 0,4 - 0,23 КВ	1	
			<u>СТАНДАРТНЫЕ ИЗДЕЛИЯ</u>			
		4		ИЗОЛЯТОР К-711	3	
		5		РАЗРЯДНИК ВЕНТНАЛЬНЫЙ РВН-05	3	ДЛЯ БТ-1
			<u>МАТЕРИАЛЫ</u>			
				ШИНА АЛЮМИНИЕВАЯ		
		6		АД 31Т 30Х4 - ГОСТ 15176-70	4,5	М
				ШИНА АЛЮМИНИЕВАЯ		
		7		АД 31Т 25Х3 - ГОСТ 15176-70	4,5	М
		8		ПРОВОД АПР-500 СЕЧ 2,5 КВММ	5	М ДЛЯ БТ-1

				ТН 407-3-442.87		ЭПИ 1.1.2.00		
ПРИВЯЗАН		ПРОВОД	ТРЫХАНКИНА	ВЫВОДЫ 0,4 КВ И		СТАНДАРТ	МАССА	МАСШТАБ
		ВЕД. ИНЖ.	СТРЕЛЬЦОВА	УСТАНОВКА РАЗРЯДНИКОВ		Р	-	
		Т.П.	ТРЫХАНКИНА			ЛИСТ 1	ЛИСТОВ 2	
ИНВ. №:		И. КОНТРОЛ.	ТРЫХАНКИНА			ЦЕНТРИП- ИНЖЕНЕРНОГО ОБОРУДОВАНИЯ Г. МОСКВА.		
		НАЧ. ОТД.	ДАНИЛОВ			ФОРМАТ: А3		

1-1



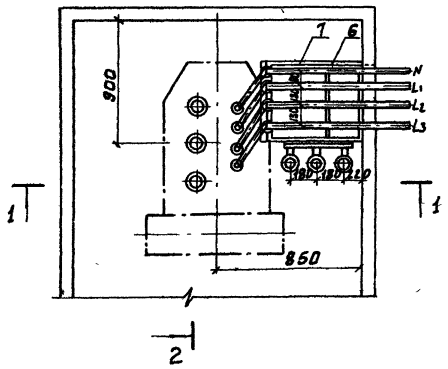
2-2



Закладные ветви

План

2-1

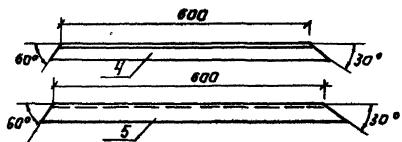
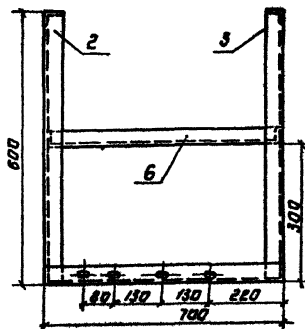
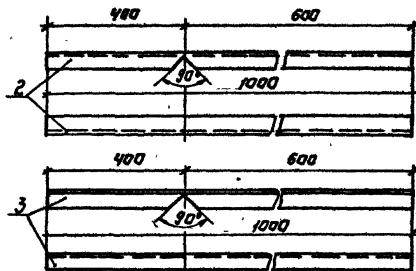
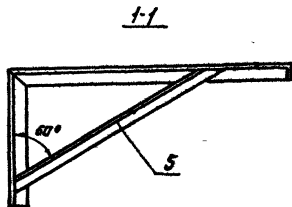
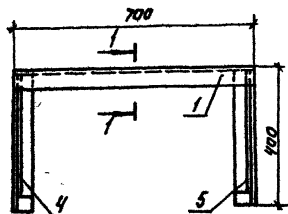


ПРИВЯЗАН			

ИВБ. N	АНСТ
	2

ТР 407-3-442.87

ЭПН 1.1.2.00



Кол. шт.	Обозначение	Наименование	Кол.	Примеч.
		<u>Детали</u>		
43	1	УГОЛОК 30x30x5, L=700 ГОСТ 19771-74	1	
43	2	УГОЛОК 30x50x5, L=1000 ГОСТ 19771-74	1	
43	5	УГОЛОК 30x30x5, L=1000 ГОСТ 19771-74	1	
43	4	УГОЛОК 30x30x5, L=600 ГОСТ 19771-74	1	
43	5	УГОЛОК 30x50x5, L=600 ГОСТ 19771-74	1	
43	6	УГОЛОК 30x30x5, L=800 ГОСТ 19771-74	1	

ПРИВЯЗАН:

	ПРОБ.	ПРИМАННИНА	
	ВЕД. ИНЖ.	СУРЯБИЦА	
	ТИП.	ПРИМАННИНА	
	И. КОНСТ.	ПРИМАННИНА	
	НАЧ. ОТД.	ДИКИНОВА	

ТП 407-3-442.87

ЭЛН 4.1.201

КРОМШТЕЙН ПРА  
ИЗГОТОВИ.

СТАДИЯ МАССА ТИМШУБ

Р №85 1:10

ЛНЕТ 1 ЛНЕТОВ: 1

ЦНИИЭП  
НИЖНЕПОВОЛЖСКОГО РАЙОНА  
Г. МОСКВА

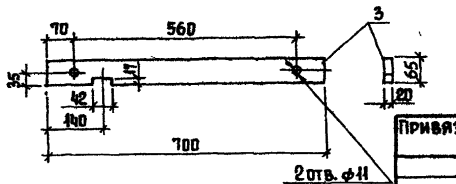
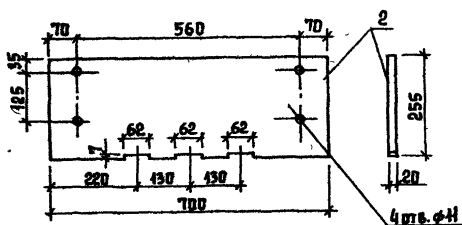
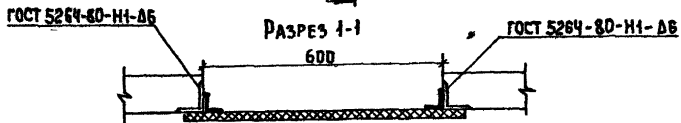
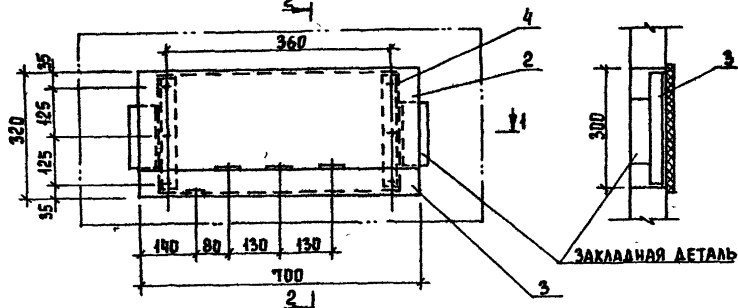
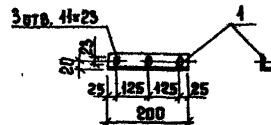
КОПИРОВА: ЛОГИНОВА

ФОРМАТ: А3

ПЛИТА ПРОХОДНАЯ АСБЕСТОЦЕМЕНТАЯ ДЛЯ ШИН 0,4-0,23 кВ

Общий вид

РАЗРЕЗ 2-2



1. Уголки поз.3 приварить к закладным деталям.
2. Асбестоцементные доски поз.1 и 2 после окончательной механической обработки просушиваются и затем пропитываются битумом марки БН 60/90 ГОСТ 22245-76
3. Шины в местах прохода через плиту обмотать тканью или киперной лентой, пропитанной бакелитовым лаком или поливинилхлоридом.
4. Сварку производить электродами типа Э42 ГОСТ 9467-75.

ФОРМАТ	ЗОНА	Поз.	ОБОЗНАЧЕНИЕ	НАИМЕНОВАНИЕ	КОЛ.	ПРИМЕЧ.
				<b>ДЕТАЛИ</b>		
А3		1		УГОЛОК 40x40x4 Л-280 ГОСТ 19174-74	2	0,7
А3		2		ДОСКА АЦЭИД 700x255x6 ГОСТ 4248-78	1	5,1
А3		3		ДОСКА АЦЭИД 700x65x16 ГОСТ 4248-78	1	1,3
				БОЛТ С ГАЙКОЙ И ДВУМЯ ШАЙБАМИ М40x40 ГОСТ 7798-70, 5915-70 ИЗ74-78	6	

ГП 407-3-442.87

ЭПИ 1.4.2.03

ПЛИТА ПРОХОДНАЯ  
ДЛЯ ШИН 0,4 кВ

СТАЛЬНАЯ МАССА МАСШТАБ

Р 7,8 1:10

Лист 1 из листов 7

ЦНИИЭП

ИНЖЕНЕРНО-ОБОРУДОВАНИЕ  
г. МОСКВА

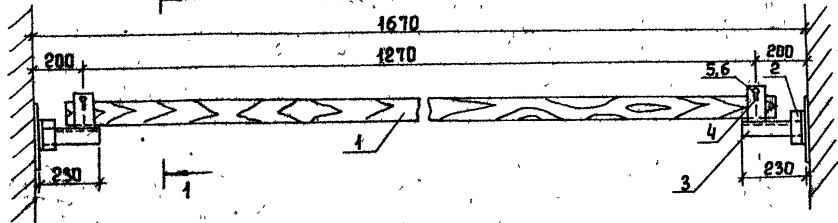
ПРИВЯЗАН

Пров. ТРЫХАНКИНА  
Вед. инж. СРЕЛЬЩИНА  
ГИП ТРЫХАНКИНА  
Н. КОНТР. ТРЫХАНКИНА  
НАЧ. ОТД. БАНИЛОВ

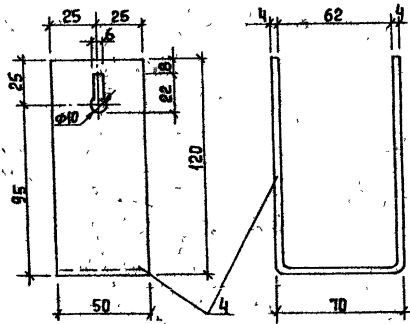
Инв. №

БАРЬЕР В КАМЕРЕ ТРАНСФОРМАТОРА М 1:10

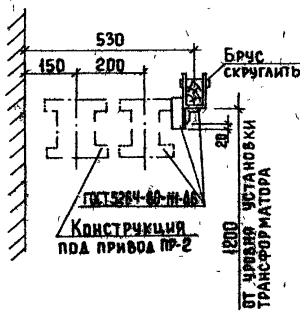
ПЛАН



М 1:2

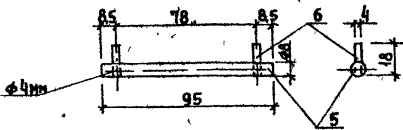


4-1



КОНСТРУКЦИЯ ПОД ПРИВОД ПР-2

1200



1. БРУС ИЗГОТОВИТЬ ИЗ ДРЕВЕСИНЫ ОТБОРНОГО СОРТА.
2. БРУС ПОКРЫТЬ ЗА ДВА РАЗА КРАСНОЙ КРАСКОЙ, МЕТАЛЛОКОНСТРУКЦИИ - СЕРЫЙ КРАСКОЙ
3. ДЕТАЛИ ПОД 3и 4 СЪЕДИНЯЮТСЯ МЕЖДУ СОБОЙ СВАРКОЙ.
4. БАРЬЕР КРЕПИТСЯ ПРИВАРКОЙ К ЗАКЛАДНЫМ ДЕТАЛЯМ.
5. СВАРКИ ПРОИЗВОДИТЬ ЭЛЕКТРОДАМИ ТИПА Э42 ГОСТ 9487-75.

ФОРМАТ	КОЛ	ПОС	ОБОЗНАЧЕНИЕ	НАИМЕНОВАНИЕ	КОЛ	ПРИМЕЧ
				ДЕТАЛИ		
A3	1			БРУС ДЕРЕВЯННЫЙ (ХВОЯ) СЫР. 60x80; L=1670	1	
A3	2			УГОЛОК 40x40x3 L=80 ГОСТ 10711-75	2	
A3	3			УГОЛОК 40x40x3 L=280 ГОСТ 10711-75	2	
A3	4			ПЛАТЯ 50x70 L=300, ГОСТ 102-76	2	
A3	5			КРУГ Ф8; L=95; ГОСТ 2590-74	2	
A3	6			ПРОВОЛОКА Ф4 L=18 ГОСТ 10885-79	4	

ТЛ 407-3-442.87

ЭПИ-1.1.3.00

БАРЬЕР В КАМЕРЕ  
ТРАНСФОРМАТОРА

СТАЛИИ МАССА НАСЧЕТА

Р 1:10

ЛИСТ / ЛИСТОВ /

ЦНИИЭП

ИНЖЕНЕРНОГО ОБОРУДОВАНИЯ  
г. МОСКВА

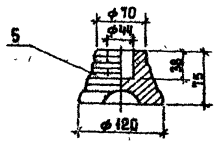
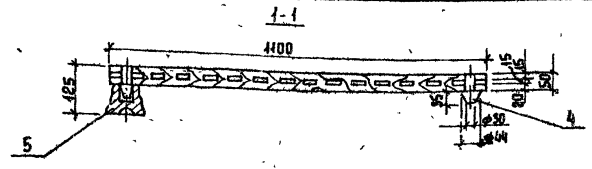
ПРИВЯЗАН

ИМ. №

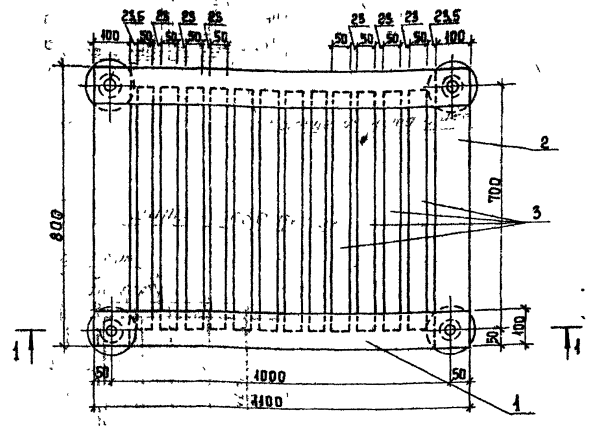
ПРОВЕР ТРИЖАНКИНА  
ВЕД. ИЖ. СТРЕЛЬЦОВА  
ГИП ТРИЖАНКИНА  
И. КОНТР ТРИЖАНКИНА  
НАЧ. ОТД. АННАНОВ



Альбом II  
407-3-442.87



План



1. ДЕРЕВЯННЫЕ БРУСКИ КАРКАСА И РЕЙКИ ПОЗ. 2,3 И 4 СОЕДИНЯЮТСЯ НА ШПАХ И КАБЕ.
2. ДЛЯ ОКЛЕЙКИ КАРКАСА ДОЖДЕМ ПРИМЕНЯТЬСЯ ВОДОСТОЙКИЙ КЛЕЙ.
- 3 НАСТИЛ ПОДСТАВКИ ПОКРАСИТЬ МАСЛЯНОЙ КРАСКОЙ ЗА ДВА РАЗА.

КОЛ	ПОЗ	ОБОЗНАЧЕНИЕ	НАИМЕНОВАНИЕ	КОЛ	ПРИМЧ
			ДЕТАЛИ		
2	1		БРУС ДЕРЕВЯННЫЙ СЕК. 50х100, L=1100	2	
2	2		БРУС ДЕРЕВЯННЫЙ СЕК. 50х100, L=800	2	
12	3		БРУС ДЕРЕВЯННЫЙ СЕК. 50х100, L=100	12	
4	4		ШИП ДЕРЕВЯННЫЙ Ø 44 СМ. 45	4	
			СТАНДАРТНЫЕ ИЗДЕЛИЯ		
4	5		ИЗОЛЯТОР СН-692	4	

Изготовить 2 подставки.

ИЗВЕСТНО	ПРОВЕР. ПРОВАНКИНА
	ВЕД. ИЖС. СТЕПАНОВА
	ГИП. ПРОВАНКИНА
	И. КОНТР. ПРОВАНКИНА
ИЖС №	НАЧ. ОТД. ДАНИЛОВА

407-3-442.87      2011.11.00

ИЗОЛИРУЮЩАЯ ПОДСТАВКА

Р - 60      1:10

ЦНИИЭП

№, № ПОДА, ПОДЛИСЬ КЛАДА, ВЗАИМ. ИЖС

План.

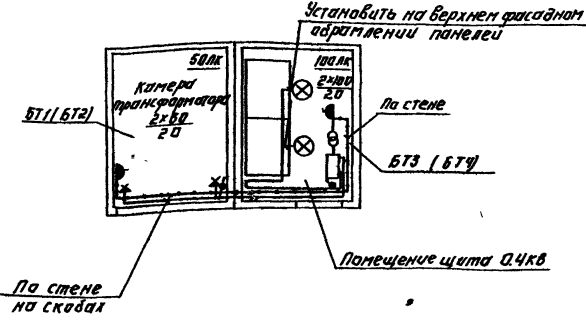
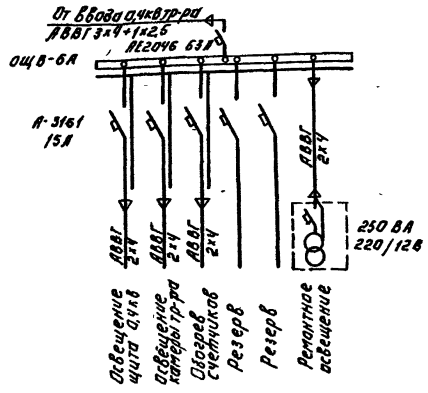


Схема щитка освещения.



Код	Поз.	Обозначение	Наименование	Кол.	Примеч.
<b>Документация</b>					
		г.п.	эпч тт		Технические требования
<b>Стандартные изделия</b>					
1			Щиток ответвительный 2х4	7/1	
2			Светильник потолочный ИЛВ-100/Р50-0194	7/2	
3			Патрон настенный Е 27ФЛ-02	2/-	
4			Розетка штепсельная 6А 220В РШ-17-2	1/-	
5			Выключатель 6А 220В 0-4-ГР44-01-61220	1/1	
6			Светильник переносной РВН-42 с лампой 12-14	-/1	
7			Ящик с понижающим трансформатором ЯТП-У 2,5	-/1	
8			Полка монтажная 0 250-230-109	3/-	
9			Лампа накаливания 250-230-109	-/3	
10			Каретка ответвительная штепсельная 4х3	-/2	
<b>Материалы</b>					
12			Кабель гибкий ПВ-1 сев 2,5	м	-/6
13			Кабель силовой АВВГ сев 2х4 кв. мм.	м	-/20

Напряжение сети освещения 380/220В, напряжение ламп 220В, ремонтного освещения -128.  
 Сеть освещения выгальнить кабелем марки АВВГ открыто на стенах высота установки выключателей-1,5м, штепсельных розеток-0,8м. Числа в числителе - для блока БТ1 (БТ2), в знаменателе - для блока БТ3 (БТ4).

ТП 407-3-442. 87		ЭНЧ К1 5.30.	
ЭЛЕКТРООСВЕЩЕНИЕ		СЛАНДИМАССА	ТРАМАСХАВ
		Р	- 1:50
КМЕТ: ДАНУОВ:		ЦНИИЭП	
ИВЕРЯЗИН		ИЖЕНЕРНОГО ОБРАЗОВАНИЯ	
ИВЕРЯЗИН		Г МОСКВА	

Альбом П

407-3-442. 87

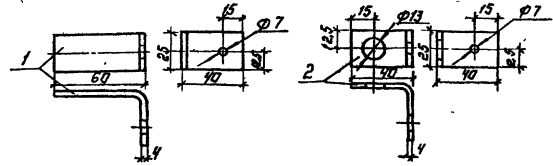
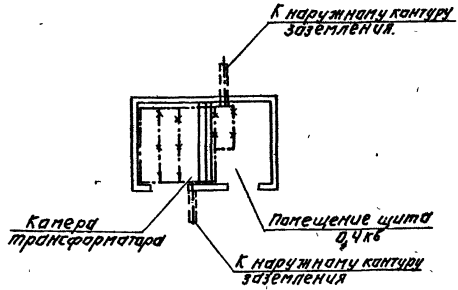
ИВЕРЯЗИН

АНБСМ II

407-3-442.87

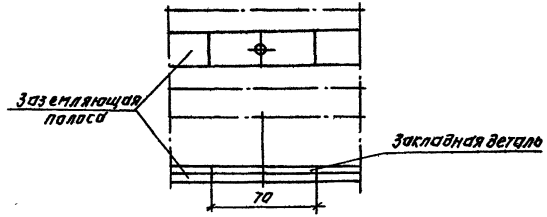
Детали заземления трансформатора.  
М 1:2

Внутренний контур заземления.



— — — — — Линия заземления  
 \* \* \* \* \* Конструкции металлические, используемые в качестве магистралей заземления.  
 В числителе указаны числа для блоков БТ1, БТ2, в знаменателе - для блоков БТ3, БТ4.

Узел крепления к стене заземляющей полосы.  
М 1:2



В качестве магистралей заземления используются закладные детали для установки панелей ЦО-70, а также направляющие для катков трансформатора.

Условный знак	Знак	Пояс.	Обозначение	Наименование	Кол.	Примеч.
<b>Документация</b>						
			т.п.	эпч ТТ Технические требования		
<b>Детали</b>						
13	1			Полоса 4х25 с=100мм ГОСТ 103-76	1	
13	2			Полоса 4х25 с=80мм ГОСТ 103-76	1	
<b>Материалы</b>						
				Полоса 4х25 ГОСТ 103-76.	М	1/15

ТР 407-3-442.87		ЭПч.1.1600	
<b>ЗАЕМЛЕНИЕ</b>		СТАДИЯ МАССА/МЕШТАР	
		Р	1:100
		ЛИСТ 4 ЛИСТОВ 4	
		ЦНИЭП НИЖЕ ПЕРВОГО РЕФОРМАЦИЯ Г. МОСКВА	

ПРИВЯЗАН

ПРОБ	ТРИАНДАН	ИИ
БЕА ИЖ	ТРЕБОВА	БЕА
Г И П	ПРИКАЗЫВА	ИИ
И В О Т Р	ПРИКАЗЫВА	ИИ
И А Ч О Т А	ДАВАНОВ	ИИ

ИНВ. №

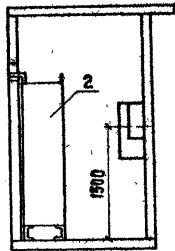
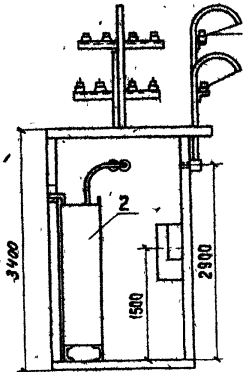
КАЖДЕМУ КОМПОНЕНТУ ДОЛЖЕН БЫТЬ СВОЙ ЧЕРТЕЖ И ДАТА ПОСЛЕДНЕГО ИЗМЕНЕНИЯ

1-1

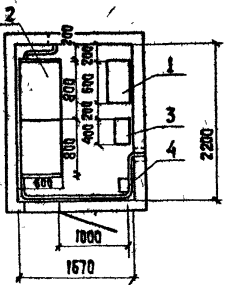
БЛОК БТЗ

1-1

БЛОК БТ4



ПЛАН



КОД	ЗОНА	НОМ.	ОБОЗНАЧЕНИЕ	НАИМЕНОВАНИЕ	КОЛ.	ПРИМеч.
<u>ДОКУМЕНТАЦИЯ</u>						
			Т.П. ЭПИ ТТ	ТЕХНИЧЕСКИЕ ТРЕБОВАНИЯ		
<u>СБОРОЧНЫЕ ЕДИНИЦЫ</u>						
			Т.П. ЭПИ2.1.0.00	ЭЛЕКТРООБОРУДОВАНИЕ		
			Т.П. АСУ1.00.000-02/03	БТЗ ( БТ4)		

407-3-442.87

УИИ. М. П. КОМП. РАБОТЫ И ДАТА ВСТАВКИ ЧИСТ. ЛИСТА

ПРИВЗАН		ПРОВ.	ТРИХАНКИНА
		ВЕС. ЦИП	СТРЕЛЦОВА
		ГПД	ТРИХАНКИНА
		И КОНТР.	ТРИХАНКИНА
		НАЧ. ОТД.	АДАНЦОВ
ЧИСТ. ЛИСТ			

ТР 407-3-442.87		ЭПИ.2.0.0.00	
БЛОК БТЗ(БТ4)		СТАДИЯ	МАССА
СБОРОЧНЫЙ ЧЕРТЕЖ		Р	150
		ЛИСТ	ЛИСТОВ
		УИИЦЭП	
		ИНЖЕНЕРНОГО ОБОРУДОВАНИЯ	
		г МОСКВА	

АЛЬБОМ II

407-В-444.87

ИНВЕНТАРЬ ПОДЪЕМНЫХ МАШИН

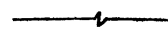
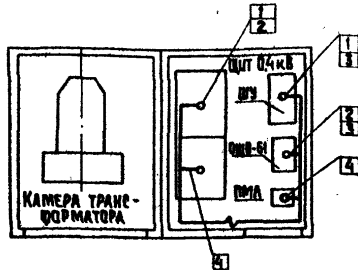
ФОРМАТ	ЗОНА	ПОЗ	ОБОЗНАЧЕНИЕ	НАИМЕНОВАНИЕ	КОЛ	ПРИМЕЧ.
			<u>СБОРОЧНЫЕ ЕДИНИЦЫ</u>			
А3			ТП ЭПМ 1.1.5.00	ЭЛЕКТРООСВЕЩЕНИЕ	1	
А3			ЭПМ 2.1.1.00	ПРОКЛАДКА КАБЕЛЕЙ	1	
А4	1		ЭПМ 2.1.2.00	ЩКАФ СЧЕТЧИКОВ	1	
А3			ЭПМ 1.1.6.00	ЗАЕМЛЕНИЕ		
			<u>СТАНДАРТНОЕ ОБОРУДОВАНИЕ</u>			
		2		ЩИТ 0,4КВ ИЗ ПАНЕ -		СМ АНСТ
				ЛЕЙ - Щ070	1 КОМП	ЭП ФЛ 1 АЛЬБОМ I
		3		ЩИТОК ОСВЕЩЕНИЯ ЩВ-6А	1	
				ПУСКАТЕЛЬ МАГНИТ-		
		4		НЫЙ ПМА - 1220	1	

					ТП 407-В-444.87	ЭПМ 2.1.0.00		
<b>ЭЛЕКТРООБОРУДОВАНИЕ</b>						СТАДИЯ	МАССА	МАСШТАБ
						Р		-
						ЛИСТ 1	ЛИСТОВ 1	
						ЦНИИ ЭП ИНЖЕНЕРНО-ОБОРУДОВАНИИ Г. МОСКВА.		

<b>ПРИВЯЗАН</b>			
ИНВ.№			

ПРОВ ТРЫХАНКИНА  
 ВЕД.ИНЖ.СТРЕЛЬЦОВА  
 ГИП ТРЫХАНКИНА  
 И.КОНТ.ТРЫХАНКИНА  
 НАЧ.ОУД.ДАННЛОВ

ПЛАН



Линия силовой сети и обогрева счетчиков.

Маркировка	Трасса		Кабель					
	Начало	Конец	По проекту			Проложен		
			Марка	Кол-во кабелей, число и сечение жил, напряжение	Длина, м	Марка	Кол-во кабелей, число и сечение жил, напряжение	Длина, м
1	Панель ввода ТР-РА	Шкаф счетчиков ТР-РА (ШС)	АКВВГ	10x4	9			
2	Панель ввода ТР-РА	Щиток освещения ОЩВ-6А	АВВГ	3x4 + 1x2,5	10			
3	Шкаф счетчиков ТР-РА (ШС) (обогрев)	Щиток освещения ОЩВ-6А	АВВГ	2x4	2			
4	Панель №2	Пускатель электромагнитный	АВВГ	3x4 + 1x2,5	5			

Длины кабелей перед нарезкой уточнить.

Сводка кабелей

Число и сечение жил, напряжение	Марка	
	АВВГ	АКВВГ
3x4+1x2,5	15	
2x4	2	
10x4		9

Тп 07-3-442.87		ЭПУ 2.1.1.00	
Прокладка кабелей		Стация	Масса
		р	г:50
Привязан		Лист 1 из 207	
ИНВ.№		ЦНИИ ЭП Инженерного оборудования г. Москва	
Провер. Трыханкина Вед. инж. Стрельцова ГИП Трыханкина и контр. Трыханкина Нач. в.д. Дядилов			

АЛБОМ I

007-3-442.87

СВЕРЬТЕ ПОДЛИНУ И ДАТУ ВЗАИМ. ДИЕ №

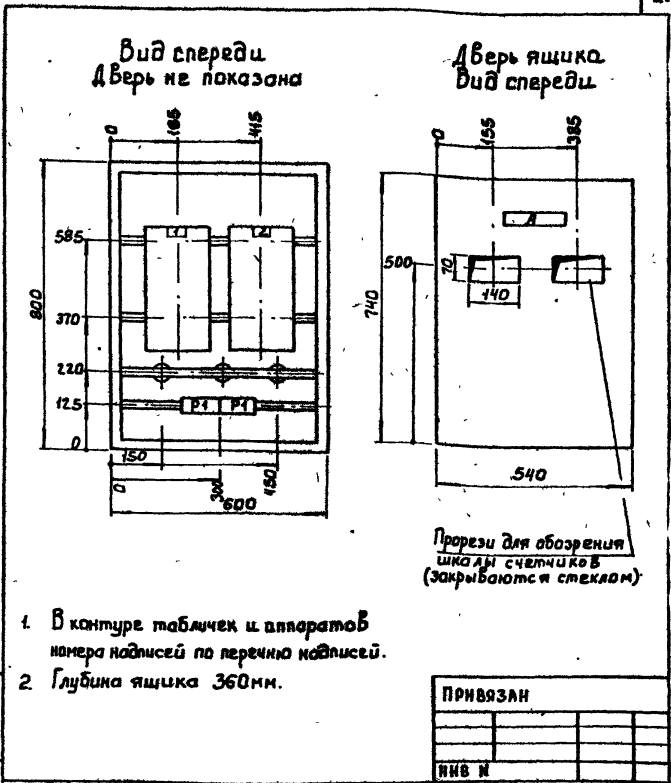
Альбом II 407-3-442.87

№	Обозначение	Наименование	Кол.	Примеч.
		Документация		
	ЭПН 2.1.2.01	Чертеж общего вида		
	ЭПН 2.1.2.02	Схема электрических соединений		
	ЭПН 2.1.2.03	Таблица перечня подписей.		
		Сборные единицы		
1		Счетчик 3-фазный активной энергии ЗРДВ 5А, СМЧУ-ИБ72М 01		
		Счетчик 3-фазный активной энергии ЗРДВ 5А, СРЧУ-ИБ73М 01		
2		Выключатель инд 0001(В) 01		
3		Лампа НБ-220-60(Е4) 02		
4		Колодка на 10 зажимов на ток 16А: 6317-23 02		
5				

ИНВ. № ПОДП. ПОДП. И ДАТА

Ф.И.О. ПОДПИСЬ ДАТА		ТР 407-3-442.87	ЭПН 2.1.2.001
ПРОВ. ПРЬДАНКИНА	ИЗМ. СТРЕЛЬЦОВА	ШКАФ СЧЕТЧИКОВ ШУ	Т.И.И.Э.П.
Г.И.П. ПРЬДАНКИНА	И.К.ОНТ. ПРЬДАНКИНА		
ТЕХНИЧЕСКИЕ ДАННЫЕ АППАРАТОВ		И.И.И.Э.П. НИЖЕИЕРНОГО ОБОРУДОВАНИЯ Г. МОСКВА.	

Альбом I

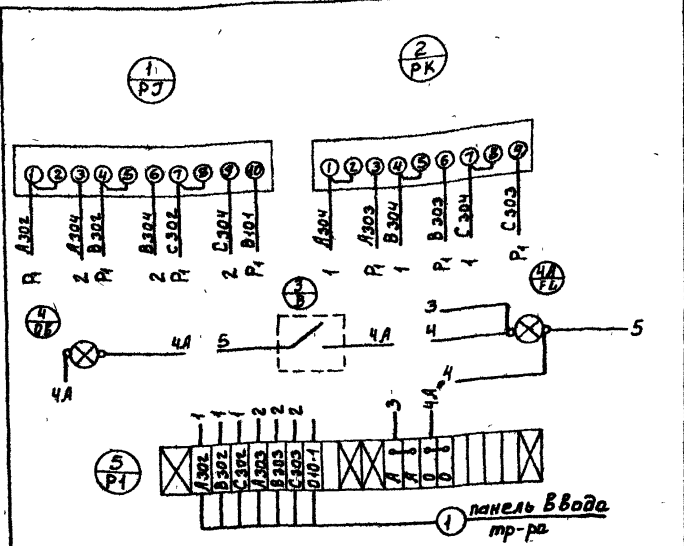


ИНВ. № ПОДП. ПОДП. И ДАТА

Ф.И.О. ПОДПИСЬ ДАТА		ТР 407-3-442.87	ЭПН 2.1.2.01
ПРОВЕР. ПРЬДАНКИНА	ВЕД. И.К.ОНТ. СТРЕЛЬЦОВА	ШКАФ СЧЕТЧИКОВ ШУ ЧЕРТЕЖ ОБЩЕГО ВИДА	СТАНДА. МАССА П 1:10
Г.И.П. ПРЬДАНКИНА	И.К.ОНТ. ПРЬДАНКИНА		
НАЧ. ОТД. ДАННОВ		И.И.И.Э.П. НИЖЕИЕРНОГО ОБОРУДОВАНИЯ Г. МОСКВА.	

Альбом II

407-3-442.87



Альбом II

Панель	Строка	Надпись	Поз. обозначение	Место надписи	Текст	Акт	Вид чертежа
	1			Табличка	РД	1	
	2			Табличка	РК	1	
	А			Табличка	Шкаф ШУ.	1	

Имя, Фамилия, Инициалы, Должность, Подпись, Дата

ПРОБ. ТРИХАНКИНА  
ВЕД. ИНЖ. СТРЕЛЬЦОВА  
ГИП. ТРИХАНКИНА  
И. КОНТР. ТРИХАНКИНА  
НАЧ. ОТД. ДАНИЛОВ

ТП 407-3-442.87

ЭЛН 2.1.2.02

ШКАФ СЧЕТЧИКОВ ШУ  
СХЕМА ЭЛЕКТРИЧЕСКИХ  
СОЕДИНЕНИЙ

СТАНЦИЯ МАССА-МАСШТАБ

р — —  
Лист 3 из 3 листов  
ЦНИИЭП  
ИНЖЕНЕРНОЕ ОБОРУДОВАНИЕ  
Г. МОСКВА

ПРИВЯЗАН


ИНВ. №

Имя, Фамилия, Инициалы, Должность, Подпись, Дата

ИНД. ЧИЗ. ФАМИЛИЯ ПОДП. ДАТА  
ПРОБ. ТРИХАНКИНА  
ВЕД. ИНЖ. СТРЕЛЬЦОВА  
ГИП. ТРИХАНКИНА  
И. КОНТР. ТРИХАНКИНА  
НАЧ. ОТД. ДАНИЛОВ

ТП 407-3-442.87

ЭЛН 2.1.2.03

ШКАФ СЧЕТЧИКОВ ШУ  
ТАБЛИЦА ПЕРЕЧНЯ  
НАДПИСЕЙ

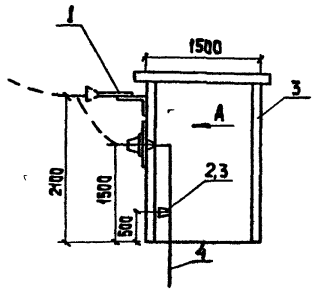
СТАНЦИЯ ЛИСТ ЛИСТОВ

ЦНИИЭП  
ИНЖЕНЕРНОЕ ОБОРУДОВАНИЕ  
Г. МОСКВА

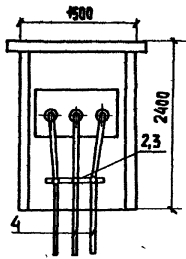


407-3-442.87

ИЗДАНИЕ ПОД ПЕРИОДИЧЕСКИМ НАЗВАНИЕМ "ЭЛЕКТРИК"



Вид по стрелке „А“



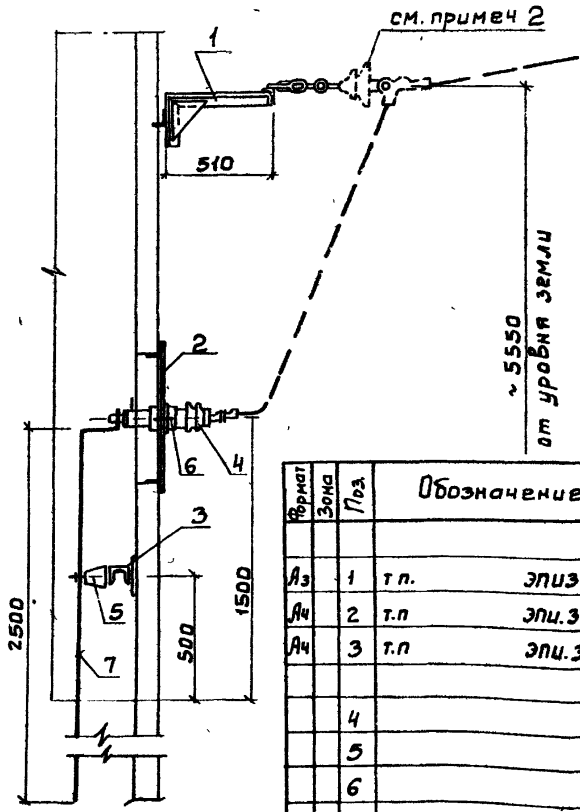
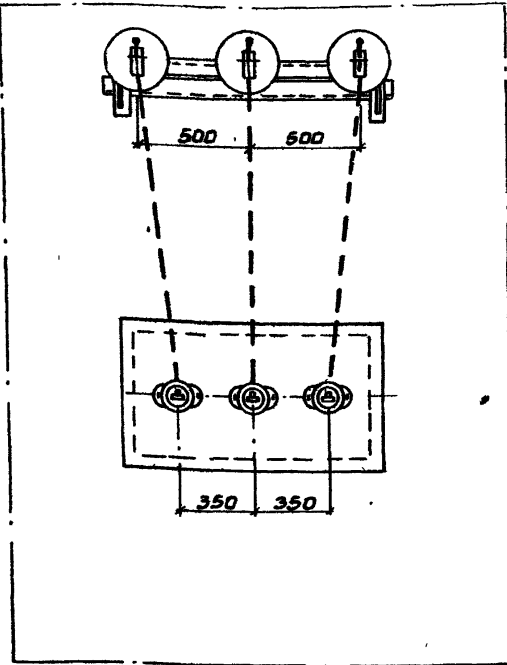
ФОРМАТ	ЗУНА	ПОЗ.	ОБОЗНАЧЕНИЕ	НАИМЕНОВАНИЕ	КОЛ.	ПРИМЕЧ.
			<u>Документация</u>			
		т.п.	ЭПЧ.Т.	Технические требования.		
			<u>Сборочные единицы</u>			
		т.п.	ЭПЧ.З.1.00	Электрооборудование.		
				Воздушный ввод 6-10 кв		
		т.п.	АСУ.1.00.000-04	БТБ		

ПРИВЗАН

ИЗДАНИЕ	ИЗДАНИЕ	ИЗДАНИЕ	ИЗДАНИЕ	ИЗДАНИЕ	ИЗДАНИЕ
ИЗДАНИЕ	ИЗДАНИЕ	ИЗДАНИЕ	ИЗДАНИЕ	ИЗДАНИЕ	ИЗДАНИЕ
ИЗДАНИЕ	ИЗДАНИЕ	ИЗДАНИЕ	ИЗДАНИЕ	ИЗДАНИЕ	ИЗДАНИЕ
ИЗДАНИЕ	ИЗДАНИЕ	ИЗДАНИЕ	ИЗДАНИЕ	ИЗДАНИЕ	ИЗДАНИЕ

		ТП 407-3-442.87		ЭПЧ.З.0.00	
		БЛОК БТБ СБОРОЧНЫЙ ЧЕРТЕЖ		СТАТУС	МАССА
				Р	1.50
				ЛИСТ	ЛИСТОВ
				1	1
				ИНЖЕНЕРНОЕ ОБОРУДОВАНИЕ: г. МОСКВА	
				КОПИРОВАЛ: ХЮППЕНЕН	
				ФОРМАТ А3	

ПРОВЕР. ПРЫЛАНКИНА  
 РЕА. ИИИ. СТРЕЛКОВА  
 ГЛАВ. ПРЫЛАНКИНА  
 И. КОНТР. ПРЫЛАНКИНА  
 НАЧ. УДА. ЛАНЦАВО



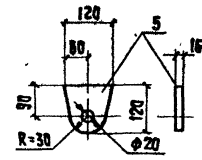
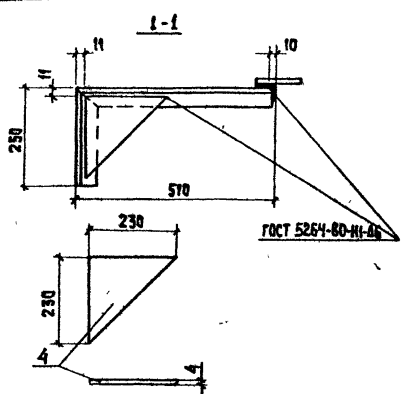
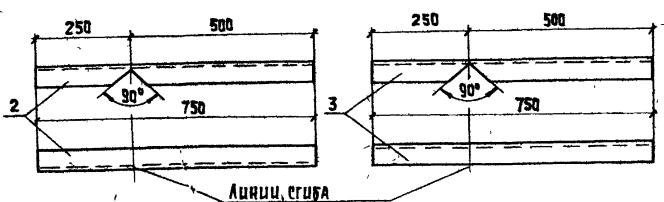
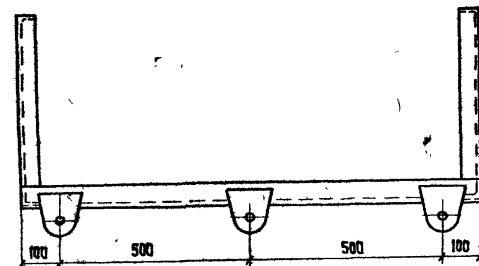
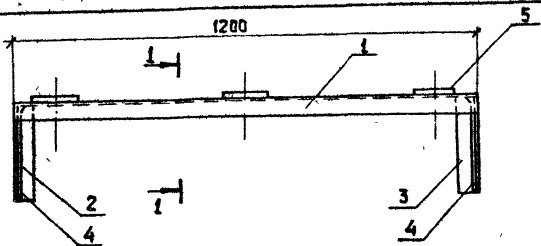
Формат	Зона	Поз	Обозначение	Наименование	Кол	Примеч
				<u>Детали</u>		
Аз		1	т.п. ЭПДЗ 101	Конструкция под линейные изоляторы	1	
Ач		2	т.п. ЭПДЗ.3.1.02	Плита под проходные изоляторы	1	
Ач		3	т.п. ЭПДЗ.3.1.03	Конструкция для крепления изоляторов В ИОР-10	1	
				<u>Стандартные изделия</u>		
		4		Изолятор проходной на 10 кВ ПИ-10/400-750	3	
		5		Изолятор опорный ИОР-10-400-УХЛЗ	3	
		6		Болт М12-30с шайбой ГОСТ 7793-70-5915-70. ИЭТН 78	6	
				<u>Материалы</u>		
		7		Шины алюминиевые АДЭТ 25*3 (30*4)	15м	

1. Плату поз. 2 и конструкции поз. 1, 3 приварить к закладным деталям
2. Изоляторы показаны условно
3. В скобках указаны шины для трансформатора мощностью 160 кВ.А.

ПРИБВЯЗАН	ПРОВ	ТРЫХАНКИНА	
	ВЕДНИЖ	СТРЕЛЬЦОВА	
	ГИП	ТРЫХАНКИНА	
	И КОНТР	ТРЫХАНКИНА	
ИНВ №	НАЧ ОТД.	ДАНИЛОВ	

ТП 407-3-442 87	ЭПДЗ. 3.1.00
ВОЗДУШНЫЙ ВВОД 6-10 кВ	СТАНДЯ   МАССА   МАСШТАБ р     1:20
	ИНСТ   ДАНСТОВ   ИНЖЕНЕРНОЕ ОБОУДОУВАНИЕ Г МОСКВА

АВТОМ I  
АОТ-3-442.87



ФОРМА	КОЛ-ВО	Поз.	ОБОЗНАЧЕНИЕ	НАИМЕНОВАНИЕ	КОЛ.	ПРИМЕЧ.
<b>ДЕТАЛИ</b>						
A3	1			УГОЛОК 50x50x5; ρ=1200 ГОСТ 8509-72	1	4,6 кг
A3	2			УГОЛОК 50x50x5; ρ=750 ГОСТ 8509-72	1	2,8 кг
A3	3			УГОЛОК 50x50x5; ρ=750 ГОСТ 8509-72	1	2,8 кг
A3	4			ПОЛОСА 16x120 ρ=120 ГОСТ 103-76	3	0,2 кг
A3	5			ЛИСТ 230x230 δ=4мм ГОСТ 19903-74	2	1,5 кг

ТН 07-3-УУ2.87		ЭПИ Э.01	
КОНСТРУКЦИЯ ПОД ЛИНЕЙ- НЫЕ ИЗОЛЯТОРЫ.		МАССА	МАШТАБ
		Р	1:10
		ЛИСТ 1	ЛИСТОВ 1
ЦЕНТРОП ИНЖЕНЕРНО-ОБОРУДОВАНИЕ г. МОСКВА			

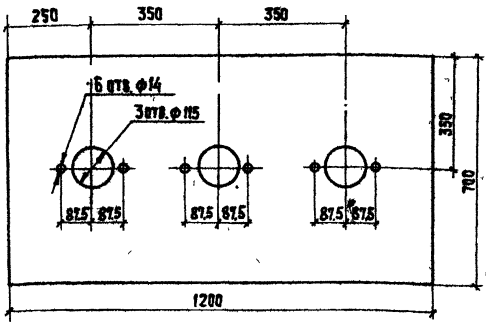
Сварку производить электродами  
типа Э42 ГОСТ 9461 У5.

ПРИВЯЗАН	ПРОВЕР.	ТРИКАКИНА
	ВЕД. ИНЖ.	СТРЕЛЬЦОВА
	ГЛАВ.	ТРИКАКИНА
	И КОНТР.	ТРИКАКИНА
	НАЧ. БУД.	ДАНУЛОВ
ИИВ. №		

ЛИСТ № ПОСЛА | ПОДПИСЬ | ДАТА | ИМЯ | ФАМИЛИЯ | ИИВ. №

АНГЛОМ II

407-3-442.87



ФОРМАТ	ЗОНА	ПОЗ.	ОБОЗНАЧЕНИЕ	НАИМЕНОВАНИЕ	КОЛ.	ПРИМЕЧ.
				<b>МАТЕРИАЛ</b>		
				Сталь листовая 8-4 мм, кг	1	26,5 кг

ЦИФР НА ПОДЛ. БОЛШЕЦА И МАТ. ВЗАИМ. ВЕР. ИМЕ

ТНУ07-3-УУ2. 87		ЭПУ 31.02	
ПЛИТА ПОД ПРОХОДНЫЕ ИЗОЛЯТОРЫ		СТАЛЬ	МАССА
		Р	26,5 кг
		ЛИСТ	1
		МАШТАБ	1:10
ВЕД. ИНИ. СТРЕЛЬЦОВА		ЦНИИЭП	
Г.И.П. ТРЫХАНКИНА		ИНЖЕНЕРНОГО ОБОРУДОВАНИЯ	
И. КОНТ. ТРЫХАНКИНА		г. Москва	
НАЧ. ОТД. ДАНЦАОВ			

АНГЛОМ II

ЦИФР НА ПОДЛ. БОЛШЕЦА И МАТ. ВЗАИМ. ВЕР. ИМЕ



ФОРМАТ	ЗОНА	ПОЗ.	ОБОЗНАЧЕНИЕ	НАИМЕНОВАНИЕ	КОЛ.	ПРИМЕЧ.
				<b>МАТЕРИАЛ</b>		
			ГОСТ 8240-72	ШВЕЛЕР № 1,5 L=580 мм	1	5 кг

ПРИВЯЗАН			
ИМ. И. П.			

ТНУ07-3-УУ2.87		ЭПУ 31.03	
КОНСТРУКЦИЯ ДЛЯ КРЕПЛЕНИЯ ИЗОЛЯТОРОВ ЦОП-10		СТАЛЬ	МАССА
		Р	60 кг
		ЛИСТ	1
		МАШТАБ	1:10
ВЕД. ИНИ. СТРЕЛЬЦОВА		ЦНИИЭП	
Г.И.П. ТРЫХАНКИНА		ИНЖЕНЕРНОГО ОБОРУДОВАНИЯ	
И. КОНТ. ТРЫХАНКИНА		г. Москва	
НАЧ. ОТД. ДАНЦАОВ			

Альбом II

407-3-441.87

ВЗАМ НВБ ННВ НАЗВ. НАЗВ. ПОДП. ДАТА  
НВБ Н ПОДП. ДАТА

№ СТРОКИ	НАИМЕНОВАНИЕ	КОД ОКП	ОБОЗНАЧЕНИЕ ДОКУМЕНТА НА ПОСТАВКУ	ПОСТАВЩИК	КУДА ВХОДИТ (ОБОЗНАЧЕНИЕ)	КОЛИЧЕСТВО				ПРИМЕЧАНИЕ
						НА ИЗДЕЛИЕ	В КОМПЛЕКТЫ	НА РЕГУЛИР	ВСЕГО	
1	ЭЛЕКТРОТЕХНИЧЕСКОЕ									
2	ОБОРУДОВАНИЕ									
3	РАЗЪЕДИНИТЕЛЬ РВЗ-10/400					1			1	
4	С ПРИВОДОМ ПР-2									
5	ПРЕДОХРАНИТЕЛЬ					3			3	
6	ЯКТ-101									
7	РАЗЪЕДИНИТЕЛЬ ВЕНТИАЛЬНЫЙ									ТОЛЬКО ДАТ
8	РВН-0,5					3			3	БТ2
9	ИЗОЛЯТОР СН-Б42					4			4	
10	ШННЫ									
11	ШИНА АДЗ1ТСЕЧ. 30X4		ГОСТ 15176-70			4,5М			4,5М	
12	ШИНА АДЗ1ТСЕЧ. 25X3		ГОСТ 15176-70			1,5М			1,5М	
13	ОБОРУДОВАНИЕ СВЕТОТЕХНИЧЕСКОЕ									
14	ПАТРОН НАСТЕННЫЙ Е27ФП-02		ТУ16-535 455-78			2			2	
15	РОЗЕТКА РН-Р20-1Р43-0104		ГОСТ 7396-76			1			1	
16	ВЫКЛЮЧАТЕЛЬ ТУ16-01-6/220		ГОСТ 7397-76			1			1	
17	ЛАМПА Б220-230-60					3			3	
18	ШТЕПСЕЛЬНЫЙ РАЗЪЕМ ВШ-У12-01-6/220		ГОСТ 7396-76			1			1	
19	КАБЕЛЬ									
20	КАБЕЛЬ АВВГ-0,66									
21	СЕЧ. 2X4 КВ. ММ	352222 4110	ГОСТ 16442-80			15			15	

ИЗМ. ИСП.	НАДКОМ.	ПОДП.	ДАТА
ПРОВ.	ПРЯВАНКИНА	[подпись]	
ВЕД. ИИЖ.	СТРЕЛЬНИКОВА	[подпись]	
Г. И. П.	ПРЯВАНКИНА	[подпись]	
И. КОНТР.	ПРЯВАНКИНА	[подпись]	
НАЧ. ОТД.	ДАВАНОВА	[подпись]	

ТН 407-3-442.87 ЭПН ВП.1

БЛОК БТ1 (БТ2)  
ВЕДОМОСТЬ ПОКУПНЫХ  
ИЗДЕЛИЙ

СТАЛИЯ	АНСТ	АНСТОВ
	1	2

ЦЕННИЗП  
ИНЖЕНЕРНО-ОБОРУДОВАНИЕ  
Г. МОСКВА

НВБ. №

Альбом II

407-3-442.87

ВЗАИМНЕН ИЛИ № ДУБЛ ПОДАЧ ДАТА

№ СТРОКИ	НАИМЕНОВАНИЕ	КОД ОКП	ОБОЗНАЧЕНИЕ ДОКУМЕНТА НА ПОСТАВКУ	ПОСТАВЩИК	КУДА ВХОДИТ (ОБОЗНАЧЕНИЕ)	КОЛИЧЕСТВО				ПРИМЕЧАНИЕ
						НА ИЗДЕЛИЕ	В КОМПЛЕКТ	НА РЕГУЛИР.	ВСЕГО	
1	ЭКСПЛУАТАЦИОННОЕ									
2	ОБОРУДОВАНИЕ									
3										
4	ШТАНГА ИЗОЛИРУЮЩАЯ ДО 10 КВ					1			1	
5										
6	ОГНЕУШЛИТЕЛЬ СУХОЙ ХИМИЧЕСКИЙ					1			1	
7										
8	УКАЗАТЕЛЬ НАПРЯЖЕНИЯ ДО 10 КВ									
9										
10	УВН-80.М					1			1	
11	ПРОТИВООГАЗ					1			1	
12										
13										
14										
15										
16										
17										
18										
19										
20										
21										
22										
23										
24										
25										

ИЗМЕНЕНИЯ ДОКУМ. ПОДАЧ ДАТА

ТП 407-3-442.87 ЭПН 8П.1

Лист 2

Альбом I

№ СТРОКИ	НАИМЕНОВАНИЕ МАТЕРИАЛА И ЕДИНИЦА ИЗМЕРЕНИЯ	КОД		КОЛИЧЕСТВО		
		МАТЕРИАЛА	ЕД. ИЗМ.	ТИП	ИНА	ВСЕГО
1	ТРУБЫ					
2	ТРУБЫ СТАЛЬНЫЕ ВОДОГАЗОПРО-					
3	ВОДНЫЕ ДИАМЕТРОМ 32 мм, м	138500	006		2	2
4	МАТЕРИАЛЫ ЭЛЕКТРОИЗОЛЯЦИОННЫЕ					
5	ДОСКА АСБЕСТОЦЕМЕНТАЯ					
6	ГОСТ 4248-78					
7	АЦЭНА 700x1200x20 МЕСТ		694		1	1
8	ПЛАММАТЕРИАЛЫ М <sup>3</sup>	533100	113		0,013	0,013

ПРИВЯЗАН

ИНВ. №

Т П.407-3-УУ2.87 ЭПИ ВМ-1 ЛИСИ 2

ВЗМ ИЛИ В ДАТА

Альбом II

№ СТРОКИ	НАИМЕНОВАНИЕ МАТЕРИАЛА И ЕДИНИЦА ИЗМЕРЕНИЯ	КОД		КОЛИЧЕСТВО		
		МАТЕРИАЛА	ЕД. ИЗМ.	ТИП	ИНА	ВСЕГО
1	ПРОКАТ ЧЕРНЫХ МЕТАЛЛОВ					
2	УГОЛОК РАВНОПОЛОСЧНЫЙ ГОСТ 19771-74					
3	50x50x4	093100	168		0,02	0,02
4	40x40x4	093200	168		0,014	0,014
5	ПОЛВСА СТАЛЬНАЯ ГОСТ 103-78					
6	50x4	093200	168		0,002	0,002
7	40x4	093300	168		0,001	0,001
8	25x4	093300	168		0,001	0,001
9	СТАЛЬ КРУГАЯ ГОСТ 2590 - 71					
10	ДИАМЕТРОМ 8 мм	093400	168		0,001	0,001
11	ДИАМЕТРОМ 4 мм	093400	168		0,0005	0,0005
12	ИТОГО В НАТУРАЛЬНОМ ВИДЕ					
13	С УЧЕТОМ ОТХОДОВ (37%)		168		0,0395	0,0395
14	ВСЕГО НАТУРАЛЬНОЙ СТАЛИ					
15	КЛАССА С38/23, В ТОМ ЧИСЛЕ					
16	ПО УКРУПНЕННОМУ СОРТАМЕНТУ, Т					
17	СТАЛЬ КРУПНОСОРТАЯ, Т	093100	168		0,02	0,02
18	СТАЛЬ СРЕДНЕСОРТАЯ, Т	093200	168		0,016	0,016
19	СТАЛЬ МЕЛКОСОРТАЯ, Т	093300	168		0,002	0,002
20	КАТАНКА Т	093400	168		0,0015	0,0015

ПРИВЯЗАН

ИНВ. №

Т П.407-3-УУ2.87

ЭПИ ВМ-1

ПРОБ. ТРЯХАНКИНА  
ВЕД. ИНЖ. СТРЕЛЬЦОВА  
ГЕН. ДИР. ТРЯХАНКИНА  
И КОНТР. ТРЯХАНКИНА  
НАЧ. ОТА. ДАННЮКОВ

БАК БТИ (БТЗ)  
ВЕДОМОСТЬ ПОТРЕБНОСТИ  
В МАТЕРИАЛАХ

СТАДС. ЛИСИ ЛИСИ 2  
Р 1 2  
ЦНИИЭП  
ИНЖЕНЕРНО-ИССЛЕДОВАТЕЛЬСКИЙ ЦЕНТР  
Г. МОСКВА.

ВЗМ ИЛИ В ДАТА

АЛЬБОМ - II  
407-3-442.87

№ СТРОКИ	НАИМЕНОВАНИЕ	КОД ОКП	ОБОЗНАЧЕНИЕ ДОКУМЕНТА НА ПОСТАВКУ	ПОСТАВЩИК	КУДА ВХОДИТ (ОБОЗНАЧЕНИЕ)	КОЛИЧЕСТВО				ПРИМЕЧАНИЕ
						НА ИЗДЕЛИЕ	В КОМПЛЕКТАХ	НА РЕГУЛИР.	ВСЕГО	
1	АППАРАТЫ НИЗКОГО									
2	НАПРЯЖЕНИЯ									
3	ПУСКАТЕЛЬ ПМА-1220					1			1	
4	ШИТ ОЧКВ ИЗ ПАНЕЛЕЙ									
5	ЩО-70		ТУЗ4-1372-79			1 КОМП			1 КОМП	
6	ШКАФ СЧЕТЧИКОВ					1			1	
7										
8	КАБЕЛИ									
9	КАБЕЛЬ СИЛОВОЙ АВВГ-0,66									
10	СЕК. 3х4х1х2,5 КВ.ММ	3522221148	ГОСТ 16442-80			15			15	
11	КАБЕЛЬ КОНТРОЛЬНЫЙ									
12	АКВВГ СЕК. 10х4 КВ.ММ	356344 0141	ГОСТ 1508-78*Е			10			10	
13										
14	ОБОРУДОВАНИЕ СВЕТО-									
15	ТЕХНИЧЕСКОЕ									
16	ЩИТОК ОЦВ-ВА					1			1	
17	ЯЩИК ЯТН-0,25 220/2					1			1	
18	СВЕТНАЛЬНИК НПО-100					2			2	
19	СВЕТНАЛЬНИК РВО-42					1			1	
20	ЛАМПА Б220-230-100					3			3	
21	ЛАМПА МО-12-14					1			1	
22	ВЫКЛЮЧАТЕЛЬ Ч-1 РЧЧ-01-6/220		ГОСТ 7397-76			1			1	

ИЗДАТЕЛЬСТВО ПОЛИТ. И ДАТА  
ИЗДАНИЕ ИЛИ ЧИСЛО ИЗМЕНЕНИЙ ПОЛИТ. И ДАТА

ПРИВЯЗАН	ИЗМ. ЛИС. И ДОКУМ.	ПОДП.	ДАТА
	ПРОВ. ТРЫЦАНКИНА		
	ВЕД. ИНЖ. СТРЕЛЬЦОВА		
	ГНП. ТРЫЦАНКИНА		
	И КОНТР. ТРЫЦАНКИНА		
НИВ. Н.	НАЧ. ОТД. ДАНИЛОВ		

ТП 407-3-442.87 3ЛН 8П2

БЛОК БТЗ (БТ4)

ВЕДОМОСТЬ ПОКУПНЫХ ИЗДЕЛИЙ

СТААРКА ИСТ. ИРСУОМ

ЦНИИЭП

ИНЖЕНЕРНО-ПРОЕКЦИОННО-ИЗЫСКАТЕЛЬСКИЙ ЦЕНТР

МОСКВА



407-3-442.87 Альбом II

ВЗАИМ. ШЕН. ШИ. НЕЗАВ. ПОД. КАТА

	НАИМЕНОВАНИЕ	КОД ОКП	ОБОЗНАЧЕНИЕ ДОКУМЕНТА НА ПОСТАВКУ	ПОСТАВЩИК	КУДА ВХОДИТ (ОБОЗНАЧЕНИЕ)	КОЛИЧЕСТВО				ПРИМЕЧАНИЕ
						НА ИЗДЕЛИЕ	В КОМПЛЕКТЫ	НА РЕГУЛ. ГО	ВСЕГО	
1	РОЗЕТКАРЬ П-20-1Р43-01-10/42		ГОСТ 73396-76			1			1	
2										
3										
4	КАБЕЛЬ СИЛОВОЙ АВВГ-0,66									
5	БЕЧ. 2x4 кв. мм.	352222 1110	ГОСТ 16442-80			20			20	
6										
7	ЭКСПЛУАТАЦИОННОЕ									
8	ОБОРУДОВАНИЕ									
9	КЛЕЩИ ИЗОЛИРУЮЩИЕ					1			1	
10	ОГНЕУШЛИТЕЛЬ СУХОЙ									
11	ХИМИЧЕСКИЙ					1			1	
12	УКАЗАТЕЛЬ НАПРЯЖЕНИЯ ЧНН-90					1			1	
13										
14										
15										
16										
17										
18										
19										
20										
21										
22										
23										
24										
25										

ИЗМ. ЛИСТ И ДОКУМ. ПОДП. ДАТА

Т.П. 407-3-442.87 ЭПН. ВП.2

ЛИСТ 8

Альбом I

407-3-442.87

№СТРОК	НАИМЕНОВАНИЕ МАТЕРИАЛА И ЕДИНИЦА ИЗМЕРЕНИЯ	КОД		КОЛИЧЕСТВО		
		МАТЕРИАЛА	ЕД ИЗМ.	ТИП	ИИД.	ВСЕГО
1	ПРОКАТ ЧЕРНЫХ МЕТАЛЛОВ					
2	ШВЕЛЛЕР СТАЛЬНОЙ ГНУТЫЙ					
3	РАВНОПОЛОЧНЫЙ ГОСТ 8278-75					
4	65x36x4,4 Т	092500	168		0,005	0,005
5	УГОЛОК РАВНОПОЛОЧНЫЙ					
6	ГОСТ 19771-74 Т	093200	168		0,0011	0,0011
7	ЛИСТ ГОРЯЧЕКАТАННЫЙ					
8	ГОСТ 19904-74					
9	В - 4,0x700x1200 Т	097200	168		0,03	0,03
10	ИТОГО В НАТУРАЛЬНОМ ВИДЕ					
11	С УЧЕТОМ ОТХОДОВ (3,7%) Т		168		0,0316	0,0316
12	ВСЕГО НАТУРАЛЬНОЙ СТАЛИ					
13	КЛАССА С38/23 В ТОМ ЧИСЛЕ					
14	ПО УКРЕПЛЕННОМУ СОРТАМЕНТУ					
15	ШВЕЛЛЕРЫ Т	092500	168		0,005	0,005
16	СТАЛЬ СРЕДНЕСОРТНАЯ Т	093200	168		0,0011	0,0011
17	СТАЛЬ ТОНКОАНСТОВАЯ Т	097200	168		0,03	0,03
18						
19						
20						

ПРИВЯЗАН

ТН 407-3-442.87

ЭПИ ВМ-3

Блок БТ5  
ВЕДОМОСТЬ ПОТРЕБНОСТИ  
В МАТЕРИАЛАХ

СТАД ЛИСТ ЛИСТОВ  
Р 1 1  
ЦНИИЭП  
НИЖЕВЕРНОГО ОБОРУДОВАНИЯ  
Г. МОСКВА

ВЗАИМН

ИВ № ПОДЛ. ПЛАТ. И ДАТА

ИВ №

ПРОВЕР. ТРЫХАНКИНА  
ВЕД ИИД СТРЕЛЬЦОВА  
ТИП ТРЫХАНКИНА  
И КОНТР ТРЫХАНКИНА  
ИИД БТД ДАНИЛОВ

Альбом II

	НАИМЕНОВАНИЕ МАТЕРИАЛА И ЕДИНИЦА ИЗМЕРЕНИЯ	КОД		КОЛИЧЕСТВО		
		МАТЕРИАЛА	ЕД ИЗМ.	ТИП	ИИД.	ВСЕГО
1	ПРОКАТ ЧЕРНЫХ МЕТАЛЛОВ					
2	ПОЛОСА СТАЛЬНАЯ ГОСТ 103-76					
3	25x4 Т	093300	168		0,008	0,008
4	ИТОГО В НАТУРАЛЬНОМ ВИДЕ					
5	С УЧЕТОМ ОТХОДОВ (3,7%) Т		168		0,008	0,008
6	ВСЕГО НАТУРАЛЬНОЙ СТАЛИ					
7	КЛАССА С38/23 В ТОМ ЧИСЛЕ					
8	ПО УКРЕПЛЕННОМУ СОРТАМЕНТУ					
9	СТАЛЬ МЕЛКОСОРТНАЯ Т	093300	168		0,008	0,008
10						
11						
12						
13						
14						
15						
16						
17						
18						
19						
20						

ПРИВЯЗАН

ТН 407-3-442.87

ЭПИ ВМ-2

Блок БТ3 (БТ4)  
ВЕДОМОСТЬ ПОТРЕБНОСТИ  
В МАТЕРИАЛАХ

СТАД ЛИСТ ЛИСТОВ  
Р 1 1  
ЦНИИЭП  
НИЖЕВЕРНОГО ОБОРУДОВАНИЯ  
Г. МОСКВА

ИВ № ПОДЛ. ПЛАТ. И ДАТА

ИВ №

ПРОВ. ТРЫХАНКИНА  
ВЕД ИИД СТРЕЛЬЦОВА  
ТИП ТРЫХАНКИНА  
И КОНТР ТРЫХАНКИНА  
ИИД БТД ДАНИЛОВ

407-3-442.87 АЛ50М II

ИЗВЕЩЕНИЕ О РАБОТЕ ПО ОТРАБОТКЕ МАТЕРИАЛА

№ СТРОКИ	НАИМЕНОВАНИЕ	КОД ОКП	ОБОЗНАЧЕНИЕ ДОКУМЕНТА НА ПОСТАВКУ	ПОСТАВЩИК	КДА ВХОДИТ (ОБОЗНАЧЕНИЕ)	КОЛИЧЕСТВО				ПРИМЕЧАНИЕ
						НА ИЗДЕЛИЕ	В КОМПЛЕКТАХ	НА РЕГУАНР	ВСЕГО	
1										
2	ИЗОЛЯТОРЫ									
3										
4	ИЗОЛЯТОР									
5	ИИ-10/Б30						3		3	
6	ИЗОЛЯТОР									
7	ИИР-10-400-УХЛЗ						3		3	
8										
9	ШИНЫ									
10	ШИНА ААЗИТСЕЧ 25Х3		ГОСТ 15176-70			7,5М			7,5М	АДЯ ТР-РА 100 КВА
11	ШИНА ААЗИТСЕЧ 30Х4		ГОСТ 15176-70			7,5М			7,5М	АДЯ ТР-РА 160 КВА
12										
13										
14										
15										
16										
17										
18										
19										
20										
21										
22										

ПРИВЯЗАН	ИЗМ. ЛИСТ	И ДОКУМ.	ПОД	ДАТА
	ПРОВ.	ПРЯНКИНА		
	ВЕД. ИНЖ.	СТРЕЛЬЦОВА		
	ГИП	ПРЯНКИНА		
	И. КОНТР.	ПРЯНКИНА		
	НАЧ. ОТД.	ДАНИЛОВ		

Т. П. 407-3-442.87 ЭИИ ВПЗ

БЛОК БТ5  
ВЕДОМОСТЬ ПОКУПНЫХ  
ИЗДЕЛИЙ

СТАДИЯ	ЛИСТ	ЛИСТОВ
ЦНИИЭП ИНЖЕНЕРНОГО ОБОРУДОВАНИЯ МОСКВА		