

МИНИСТЕРСТВО НЕФТЯНОЙ ПРОМЫШЛЕННОСТИ

ОТРАСЛЕВОЙ СТАНДАРТ

НЕФТЕПРОВОД МАГИСТРАЛЬНЫЙ.

**ЭКСПЛУАТАЦИЯ.
СОСТАВНЫЕ ЧАСТИ И ВИДЫ.
ТЕРМИНЫ И ОПРЕДЕЛЕНИЯ**

ОСТ 39-146-82

Издание официальное

Нефтепровод магистральный.

Эксплуатация. Составные
части и виды.

ОСТ 39-146-82

Термины и определения

Вводится впервые

Приказом Министерства нефтяной промышленности
от 10.II.82г. № 613 срок введения установлен с 01.06.83г.

Настоящий стандарт устанавливает стандартизованные термины и определения научно-технических понятий в области эксплуатации магистральных нефтепроводов.

Термины, установленные настоящим стандартом, обязательны для применения в отраслевой научно-технической документации всех видов, учебной, технической и справочной отраслевой литературе.

Для каждого понятия установлен один стандартизованный термин.

Для отдельных стандартизованных терминов-словосочетаний в стандарте приведены их краткие формы, которые разрешается применять в случаях, исключающих возможность их различного толкования. Недопустимые к применению термины-синонимы приведены в стандарте в качестве справочных и обозначены пометой "Ндп".

В стандарте приведен алфавитный указатель стандартизованных терминов. В приложении дается схема классификации научно-технических понятий составных частей и видов эксплуатации магистральных нефтепроводов.

Термин	!	Определение
1	1	2

ОБЩИЕ ПОНЯТИЯ

1. ЭКСПЛУАТАЦИЯ МАГИСТРАЛЬНОГО НЕФТЕПРОВОДА

Эксплуатация

Совокупность процессов приема, перекачки, сдачи нефти и технического обслуживания и ремонта объектов магистрального нефтепровода.

Примечание. Объектами магистрального нефтепровода могут быть нефтеперекачивающие станции, линейные участки, их составные части (резервуары, насосы, двигатели, арматура, приборы и т.д.).

2. ПРИЕМ-СДАЧА НЕФТИ

Процесс передачи нефти между предприятиями в соответствии с действующими положениями.

3. ПЕРЕКАЧКА НЕФТИ ПО МАГИСТРАЛЬНОМУ НЕФТЕПРОВОДУ

Перекачка нефти

Процесс перемещения нефти по магистральному нефтепроводу по заданной схеме.

4. ТЕХНИЧЕСКОЕ ОБСЛУЖИВАНИЕ ОБЪЕКТОВ МАГИСТРАЛЬНОГО НЕФТЕПРОВОДА

Техническое обслуживание

Комплекс операций или операция по поддержанию работоспособности или исправности объектов при использовании по назначению, эксплуатации, хранения и транспортировании.

5. РЕМОНТ ОБЪЕКТОВ МАГИСТРАЛЬНОГО НЕФТЕПРОВОДА

Ремонт

Комплекс операций по восстановлению исправности или работоспособности объектов магистрального нефтепровода и восстановлению ресурсов объектов или их составных частей.

1	1	2
---	---	---

**ВИДЫ СХЕМ ПЕРЕКАЧКИ НЕФТИ
ПО МАГИСТРАЛЬНОМУ НЕФТЕПРОВОДУ**

- | | |
|--|--|
| <p>6. СХЕМА ПЕРЕКАЧКИ НЕФТИ
ПО МАГИСТРАЛЬНОМУ НЕФТЕ-
ПРОВОДУ</p> <p>Схема перекачки нефти</p> | <p>Движение нефти через сооруже-
ния и оборудование нефтепере-
качивающей станции и соединяю-
щий их нефтепровод.</p> |
| <p>7. СХЕМА ПЕРЕКАЧКИ НЕФТИ
ИЗ НАСОСА В НАСОС ПО
МАГИСТРАЛЬНОМУ НЕФТЕ-
ПРОВОДУ</p> <p>Схема перекачки нефти
из насоса в насос</p> | <p>Движение нефти из нефтепрово-
да в нефтепровод, мануя резер-
вуарный парк.</p> |
| <p>8. СХЕМА ПЕРЕКАЧКИ НЕФТИ
ИЗ РЕЗЕРВУАРА ПО МАГИ-
СТРАЛЬНОМУ НЕФТЕПРОВОДУ</p> <p>Схема перекачки нефти
из резервуара</p> <p>Идп. Схема перекачки
нефти через резервуар</p> | <p>Движение нефти из резервуарно-
го парка в нефтепровод.</p> |
| <p>9. СХЕМА ПЕРЕКАЧКИ НЕФТИ
С ПОДКЛЮЧЕННЫМ РЕЗЕРВУА-
РОМ ПО МАГИСТРАЛЬНОМУ
НЕФТЕПРОВОДУ</p> <p>Схема перекачки нефти с
подключенным резервуаром</p> | <p>Движение нефти из нефтепровода
в нефтепровод с подключенным
резервуарного парка к всасываю-
щей линии насосного цеха.</p> |

**ВИДЫ ПЕРЕКАЧКИ НЕФТИ
ПО МАГИСТРАЛЬНОМУ НЕФТЕПРОВОДУ**

- | | |
|---|---|
| <p>10. ПОСЛЕДОВАТЕЛЬНАЯ ПЕРЕ-
КАЧКА ПО МАГИСТРАЛЬНОМУ
НЕФТЕПРОВОДУ</p> | <p>Процесс непрерывной перекачки
нескольких сортов нефти по од-
ному нефтепроводу партиями.</p> |
|---|---|

I	I	2
Последовательная перекачка нефти		
НДП. Раздельная перекачка нефти		Примечание. Партией считается любое количество однородной по своим качественным показателям нефти.
II. ПЕРЕКАЧКА НЕФТИ В СМЕСИ С ВОДОЙ ПО МАГИСТРАЛЬНОМУ НЕФТЕПРОВОДУ	Процесс перекачки нефти по нефтепроводу в виде водной эмульсии.	
Перекачка нефти в смеси с водой		
Ндп. Совместная перекачка		
12. ПЕРЕКАЧКА НЕФТИ С ПОДОГРЕВОМ ПО МАГИСТРАЛЬНОМУ НЕФТЕПРОВОДУ	Процесс перекачки нефти по нефтепроводу с искусственным повышением температуры.	
Перекачка нефти с подогревом		
Ндп. Горячая перекачка		
13. ПЕРЕКАЧКА НЕФТИ С ОХЛАЖДЕНИЕМ ПО МАГИСТРАЛЬНОМУ НЕФТЕПРОВОДУ	Процесс перекачки нефти по нефтепроводу с искусственным понижением температуры.	
Перекачка нефти с охлаждением		
14. ПЕРЕКАЧКА СМЕСИ НЕФТЕЙ ПО МАГИСТРАЛЬНОМУ НЕФТЕПРОВОДУ	Процесс совместной перекачки нескольких сортов нефти по одному нефтепроводу.	
Перекачка смеси нефтей		
15. ПЕРЕКАЧКА НЕФТИ С РАЗБАВИТЕЛЕМ ПО МАГИСТРАЛЬНОМУ НЕФТЕПРОВОДУ	Процесс перекачки нефти в смеси с маловязкими жидкими углеводородами по одному нефтепроводу.	
Перекачка нефти с разбавителем		

1	!	2
---	---	---

**ВИДЫ ТЕХНИЧЕСКОГО ОБСЛУЖИВАНИЯ
ОБЪЕКТОВ МАГИСТРАЛЬНОГО НЕФТЕПРОВОДА**

- | | |
|---|---|
| 16. ПЕРИОДИЧЕСКОЕ ТЕХНИЧЕСКОЕ
ОБСЛУЖИВАНИЕ | По ГОСТ 18322-78

Примечание. Под изделиями понимаются объекты магистрального нефтепровода. |
| 17. РЕГЛАМЕНТИРОВАННОЕ ТЕХНИЧЕСКОЕ ОБСЛУЖИВАНИЕ | По ГОСТ 18322-78 |
| 18. СЕЗОННОЕ ТЕХНИЧЕСКОЕ ОБСЛУЖИВАНИЕ | По ГОСТ 18322-78 |
| 19. ТЕХНИЧЕСКОЕ ОБСЛУЖИВАНИЕ
С ПЕРИОДИЧЕСКИМ КОНТРОЛЕМ | По ГОСТ 18322-78 |
| 20. ТЕХНИЧЕСКОЕ ОБСЛУЖИВАНИЕ
С НЕПРЕРЫВНЫМ КОНТРОЛЕМ | По ГОСТ 18322-78 |
| 21. ТЕХНИЧЕСКОЕ ОБСЛУЖИВАНИЕ
В ОСОБЫХ УСЛОВИЯХ | По ГОСТ 18322-78

Примечание. Примерами особых условий являются природные или другие условия, указанные в отраслевой НТД, характеризующиеся экстремальными параметрами. |

**ВИДЫ РЕМОНТА ОБЪЕКТОВ
МАГИСТРАЛЬНОГО НЕФТЕПРОВОДА**

- | | |
|--|------------------|
| 22. КАПИТАЛЬНЫЙ РЕМОНТ | По ГОСТ 18322-78 |
| 23. СРЕДНИЙ РЕМОНТ | По ГОСТ 18322-78 |
| 24. ТЕКУЩИЙ РЕМОНТ

Ндп. Малый ремонт
Медкий ремонт | По ГОСТ 18322-78 |
| 25. ПЛАНОВЫЙ РЕМОНТ | По ГОСТ 18322-78 |

1	2
26. НЕПЛАНОВЫЙ РЕМОНТ	По ГОСТ 18322-78
27. ПОСЛЕОТКАЗОВЫЙ РЕМОНТ	Неплановый ремонт выполняемый для восстановления работоспособности объекта.

**МЕТОДЫ РЕМОНТА ОБЪЕКТОВ МАГИСТРАЛЬНОГО
НЕФТЕПРОВОДА**

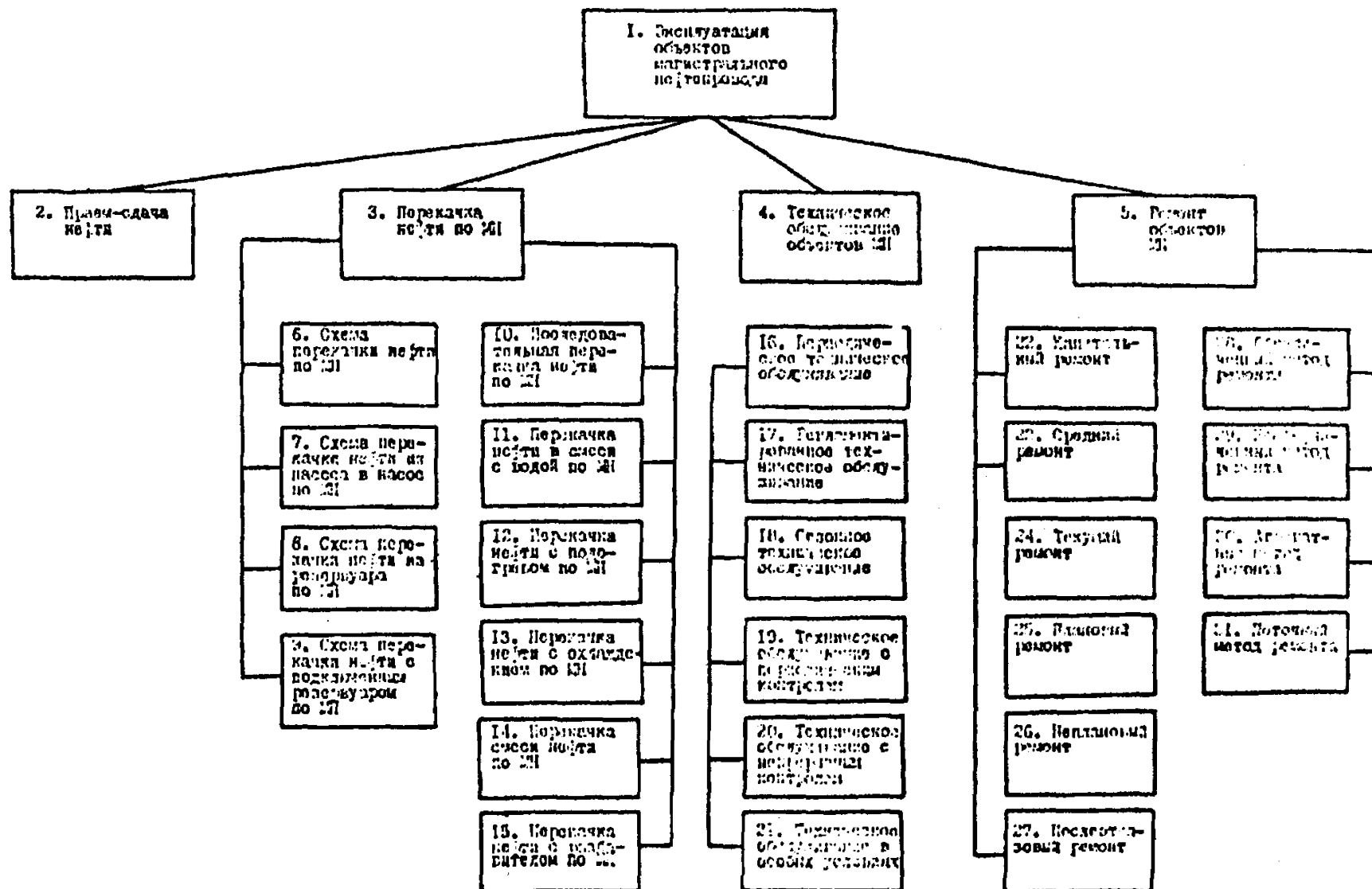
28. ОБЕЗЛИЧЕННЫЙ МЕТОД РЕМОНТА	По ГОСТ 18322-78
29. НЕОБЕЗЛИЧЕННЫЙ МЕТОД РЕМОНТА	По ГОСТ 18322-78
30. АГРЕГАТНЫЙ МЕТОД РЕМОНТА	По ГОСТ 18322-78
31. ПОТОЧНЫЙ МЕТОД РЕМОНТА	По ГОСТ 18322-78

АЛФАВИТНЫЙ УКАЗАТЕЛЬ

Метод ремонта обозначенный	28
Метод ремонта необозначенный	29
Метод ремонта агрегатный	30
Метод ремонта поточный	31
Обслуживание техническое объектов магистрального нефтепровода	4
Техническое обслуживание	4
Обслуживание техническое периодическое	16
Обслуживание техническое регламентированное	17
Обслуживание техническое сезонное	18
Обслуживание техническое с периодическим контролем	19
Обслуживание техническое с непрерывным контролем	20
Обслуживание техническое в особых условиях	21
Перекачка по магистральному нефтепроводу нефти	3
Прием-сдача нефти	2
Перекачка последовательная по магистральному нефте- проводу нефти	10
Перекачка последовательная нефти	10
Ндп. Перекачка раздельная нефти	10
Перекачка по магистральному нефтепроводу в смеси с водой нефти	11
Перекачка в смеси с водой нефти	11
Ндп. Перекачка совместная	11
Перекачка по магистральному нефтепроводу нефти с подогревом	12
Перекачка с подогревом нефти	12
Ндп. Перекачка горячая	12

Перекачка с охлаждением по магистральному нефтепроводу нефти	13
Перекачка с охлаждением нефти	13
Перекачка смеси по магистральному нефтепроводу нефтей	14
Перекачка смеси нефти	14
Перекачка с разбавителем по магистральному нефтепроводу нефти	15
Перекачка с разбавителем нефти	15
Ремонт магистрального нефтепровода объектов	5
Ремонт	5
Ремонт капитальный	22
Ремонт средний	23
Ремонт текущий	24
Ремонт плановый	25
Ремонт неплановый	26
Ремонт послеотказовый	27
Схема перекачки по магистральному нефтепроводу нефти	6
Схема перекачки нефти	6
Схема перекачки из насоса в насос по магистральному нефтепроводу нефти	7
Схема перекачки из насоса в насос нефти	7
Схема перекачки из резервуара по магистральному нефте- проводу нефти	8
Схема перекачки из резервуара нефти	8
Ндп. Схема перекачки через резервуар нефти	8
Схема перекачки по магистральному нефтепроводу с подклю- ченным резервуаром нефти	9
Схема перекачки с подключенным резервуаром нефти	9
Эксплуатация магистрального нефтепровода	I
Эксплуатация	I

КЛАССИФИКАЦИЯ НАУЧНО-ТЕХНИЧЕСКИХ ПОИСКОВ СТАНДАРТИЗОВАННОЙ ТЕХНОЛОГИИ



ЛИСТ РЕГИСТРАЦИИ ИЗМЕНЕНИЙ ОСТ 39-146-82.

Изм.	Номера листов (страниц)				Номер доку-мента	Под-пись	Дата	Срок введения изме-нения
	изме-нен-ных	замене-ных	новых	ану-лиро-ван-ных				

УТВЕРЖДЕН И ВВЕДЕН В ДЕЙСТВИЕ ПРИКАЗОМ Министерства нефтяной промышленности от 10 ноября 1982 года № 613

ИСПОЛНИТЕЛИ: И.Д.Бурцев (рук. темы),
Н.А.Кондратьев к.т.н., А.Н.Левенцов к.т.н., Л.С.Маслов к.т.н.,
А.А.Майский к.т.н., В.П.Смирнов к.т.н., С.Е.Севастьянов к.т.н.,
(отв. исполнитель), Е.Ф.Станчик, Б.А.Тонкошуров к.т.н.

СОГЛАСОВАН: Техническим Управлением Министерства нефтяной промышленности
Начальник Управления И.Н.Байдиков

Главным Управлением по поставкам и транспортированию нефти
Начальник Управления В.Д.Черняев

Всесоюзным научно-исследовательским институтом организации, управления и экономики нефтегазовой промышленности
Зам. директора А.П.Смирнов

Ф.П.Л.-1,5 Тираж 300

Типография ХОЗУ Миннефтепрома. Зак. 466