

ТИПОВОЙ ПРОЕКТ
416-9-33.87

ПУНКТ
ТЕХНИЧЕСКОГО ОБСЛУЖИВАНИЯ
5 ЭЛЕКТРОПОГРУЗЧИКОВ

АЛЬБОМ V

Задание заводу-изготовителю
низковольтных комплектных устройств

Содержание альбома

Обозначение	Наименование	Стр.
	Титульный лист	
	Содержание альбома	2
3 000. 00	Перечень комплектных устройств	2
3 000. 01. 80	Щит разряда 1Щ щелочных аккумуляторных батарей. Чертеж общего вида	3
3 000. 01	Щит разряда 1Щ щелочных аккумуляторных батарей. Технические данные аппаратов. Таблица.	3
3 000. 01 ТБ	Щит разряда 1Щ щелочных аккумуляторных батарей. Таблица перечня подписей	3
3 000. 01 34	Щит разряда 1Щ щелочных аккумуляторных батарей. Схема электрическая соединений	4
3 000. 02 80	Щит разряда 1Щ кислотных аккумуляторных батарей. Чертеж общего вида	5
3 000. 02	Щит разряда 1Щ кислотных аккумуляторных батарей. Технические данные аппаратов. Таблица.	5
3 000. 02 ТБ	Щит разряда 1Щ кислотных аккумуляторных батарей. Таблица перечня подписей	5
3 000. 02 34	Щит разряда 1Щ кислотных аккумуляторных батарей. Схема электрическая соединений	6
3 000. 03 80	Ящик разряда Я1 щелочных аккумуляторных батарей. Чертеж общего вида	7
3 000. 03	Ящик разряда Я1 щелочных аккумуляторных батарей. Технические данные аппаратов. Таблица.	7
3 000. 03 ТБ	Ящик разряда Я1 щелочных аккумуляторных батарей. Таблица перечня подписей	7

3 000. 04 80	Ящик разряда Я1 кислотных аккумуляторных батарей. Чертеж общего вида	8
3 000. 04	Ящик разряда Я1 кислотных аккумуляторных батарей. Технические данные аппаратов. Таблица	8
3 000. 04 ТБ	Ящик разряда Я1 кислотных аккумуляторных батарей. Таблица перечня подписей	8
3 000. 03 34	Ящик разряда Я1 щелочных аккумуляторных батарей. Схема электрическая соединений	9
3 000. 04 34	Ящик разряда Я1 кислотных аккумуляторных батарей. Схема электрическая соединений	9
3 000. 05 80	Ящик Я2. Чертеж общего вида	10
3 000. 05	Ящик Я2. Технические данные аппаратов. Таблица.	10
3 000. 05 ТБ	Ящик Я2. Таблица перечня подписей	10
3 000. 05 34	Ящик Я2. Схема электрическая соединений	11
3 000. 06 80	Ящик Я9. Чертеж общего вида	12
3 000. 06	Ящик Я9. Технические данные аппаратов. Таблица.	12
3 000. 06 ТБ	Ящик Я9. Таблица перечня подписей	12
3 000. 06 34	Ящик Я9. Схема электрическая соединений	13

Наименование	Кол. нку	Кол. прив.-дек. листов	Обозначение таблиц аппаратов	Примечание
Щит разряда 1Щ щелочных аккумуляторных батарей.	1	1	3. 000. 01	
Щит разряда 1Щ кислотных аккумуляторных батарей.	1	1	3 000. 02	
Ящик разряда Я1 щелочных аккумуляторных батарей.	1	1	3 000. 03	
Ящик разряда Я1 кислотных аккумуляторных батарей.	1	1	3 000. 04	
Ящик Я2	1	1	3 000. 05	
Ящик Я9	1	1	3 000. 06.	

416-9-33.87		3. 000. 00	
Г И П	Блуштин	Листов	1
Н. контр.	Блюм	Листов	1
Нач. отд.	Хомяк	Листов	1
Гл. спец.	Сизинцев	Листов	1
Г И П ЗА	Блуштин	Листов	1
Ст. инж.	Попова	Листов	1

Перечень комплектных устройств

Гипропромтрансстрой

Альбом 1

Форм. Зина	Лист	Обозначение	Наименование	Кол.	Примечание
			Документация		
А3		Э 000.01.80	Чертеж общего вида		
А2		Э 000.01.84	Схема электрическая соединений		
А4		Э 000.01.15	Таблица перечня надписей		
Сборочные единицы					
01			Выключатель ВВ15Ф-Эр-125А	01	QF1
02			Выключатель ВВ51-25Р-300В	01	QF2
03			Выключатель ВВ51-25Р-220В	01	QF3
04			Контактор МКЗ-10	02	KM1
05			Контактор МК4-10	02	KM2
06			Шунт 150ШСМ УЗ-0,5	01	RS
07			Трансформатор ОСМ-016	01	ТУ
08			Диод Д-246Б	04	УД1-УД4
09			Конденсатор МБГО-2-400-10-П	01	C
10			Блок резисторов ЯСЧУЗ-0,1750	01	R1
11			Блок резисторов ЯСЧУЗ-0,1870	02	R2, R3
12			Зажимы напорные ЭЖ4-95П-160	02	
13			Блок зажимов БЗ-24 на 10 зажимов	01	
14			Блок зажимов БЗ-24 на 5 зажимов	01	

Подпись и дата

416-9-33.87 Э 000.01

Н.контр. Блюм	Щит разряда и щелочных аккумуляторных батарей.	Технические данные аппаратов. Таблица.	Лист 1	Листов 1
Нач. отд. Хомяк				
Ин. спец. Сизинцев				
ГИП-ЭП Блудштейн				
Ст. инж. Погода				

Копир. Ф. Соколов

Альбом 1

Лист	Панель	Строка	Надпись	№03	Обозначение	Место надписи	Текст	Кол.	Вид	Шрифт	Размер
		1	QF2	Табличка			Защита ~380В	1			
		2	QF3	"			Защита ~220В	1			
		3	QF1	"			Разряд	1			

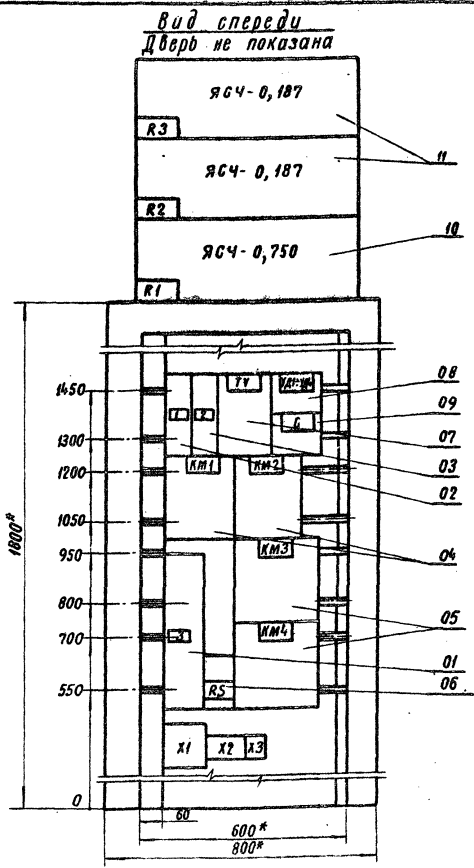
Подпись и дата

416-9-33.87 Э 000.01 15

Н.контр. Блюм	Щит разряда и щелочных аккумуляторных батарей	Технические данные аппаратов. Таблица.	Лист 1	Листов 1
Нач. отд. Хомяк				
Ин. спец. Сизинцев				
ГИП-ЭП Блудштейн				
Ст. инж. Погода				

Копир. Ф. Соколов

Альбом 1

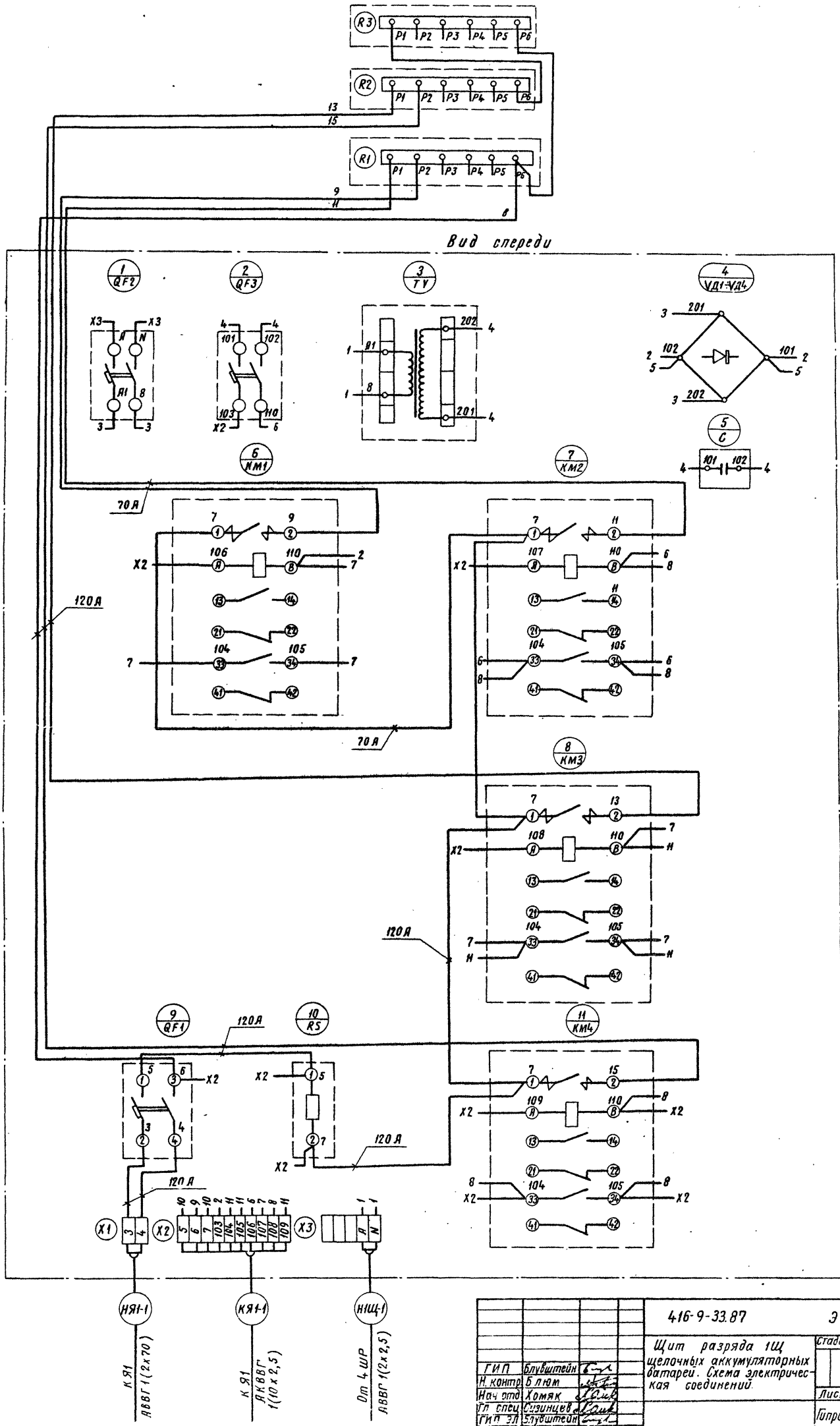


- 1 * Размеры для справок.
- 2 Неуказанные предельные отклонения размеров по...
- 3 В контуре табличек и аппаратов указаны номера надписей по перечню надписей.
- 4 Шкаф одностороннего обслуживания однорядный.

Подпись и дата

416-9-33.87		Э 000.01 В0	
ГИП-ЭП Блудштейн	Щит разряда и щелочных аккумуляторных батарей.	Лист 1	Листов 1
Н.контр. Блюм	Чертеж общего вида		
Нач. отд. Хомяк			
Ин. спец. Сизинцев			
ГИП-ЭП Блудштейн			
Ст. инж. Погода			

Копир. Ф. Соколов



Шифр № подл. Подпись и дата. Взам инв. №

		416-9-33.87	Э 000.01.34
		Щит разряда 1Щ щелочных аккумуляторных батарей. Схема электричес- кая соединений.	Стандарт
			Масса
ГИП	Блудштейн		Масштаб
Н. контр.	Б. Лям		
Нач. отд.	Хомяк		Лист 1 / Листов 1
Ул. спец.	Сизинцев		
ГИП ЭЛ	Блудштейн		Ил.прогр.транспрострой
Ст. инж.	Полова		

Альбом V

Формат	Знак	Поз	Обозначение	Наименование	Км	Примечание
				Документация		
A3		3.000.02.80		Чертеж общего вида	01	
A2		3.000.02.34		Схема электрическая соединений	01	
A4		3.000.02.ТБ		Таблица перечня подписей	01	
Сборочные единицы						
	01			Выключатель ВА51-31Р 5р-30А	01	ДФ1
	02			Выключатель ВА51-25Р-400В 7р-5А	01	ДФ2
	03			Выключатель ВА51-25Р-220В 7р-5А	01	ДФ3
	04			Контакты МКЗ-10	04	КМЗ, КМД, КМЖ, КМЛ
	05			Шунт 75 ШСМУЗ-05	01	РС
	06			Трансформатор ОСМ-0,15 380/220В	01	ТУ
	07			Диск Д 246В	04	УД1-УД4
	08			Конденсатор МВГО-2-400-10-0	01	С
	09			Блок резисторов ЯС4УЗ, 200ом	01	Р1
	10			Блок резисторов ЯС4УЗ, 0,75ом	02	Р2, Р3
	11			Зажимы наборные ЗП4-толк./шп	02	
	12			Блок зажимов БЗ-24 на 10 зажимов	01	
	13			Блок зажимов БЗ-24 на 5 зажимов	01	

416-9-33,87

3.000.02

Ш.И.И. и т.п. Подпись и дата. Имя, Фамилия

И. контр.	Б.Л.М.	И.И.И.	Шит разряда 1щ. кислотных аккумуляторных батарей.	Страниц	Лист	Листов
И.контр. спец.	Хомяк	И.И.И.	Технической службы автоматизации	1	1	1
Г.И.И.З.А.	Сазинцев	И.И.И.	Таблица			
С.К.И.И.Ж.	Попова	И.И.И.				

Альбом V

Поним	Строка	Надпись	Поз Обозна- чение	Место написки	Текст	Кол.	Воп шарика шарика шарика
	1	ДФ2	Табличка	Защита ~ 380В	1		
	2	ДФ3	"	Защита ~ 220В	1		
	3	ДФ1	"	Разряд	1		

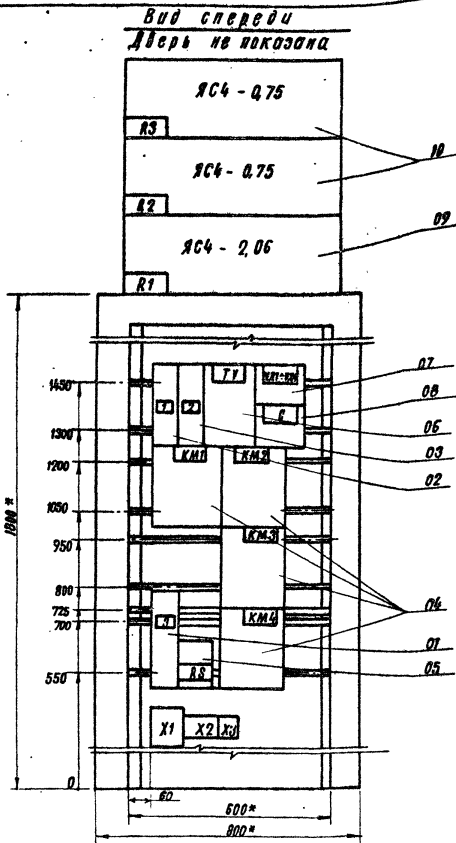
416-9-33,87

3.000.02.ТБ

Ш.И.И. и т.п. Подпись

И. контр.	Б.Л.М.	И.И.И.	Шит разряда 1щ. кислотных аккумулятор- ных батарей.	Страниц	Лист	Листов
И.контр. спец.	Хомяк	И.И.И.	Таблица перечня подписей	1	1	1
Г.И.И.З.А.	Сазинцев	И.И.И.				
С.К.И.И.Ж.	Попова	И.И.И.				

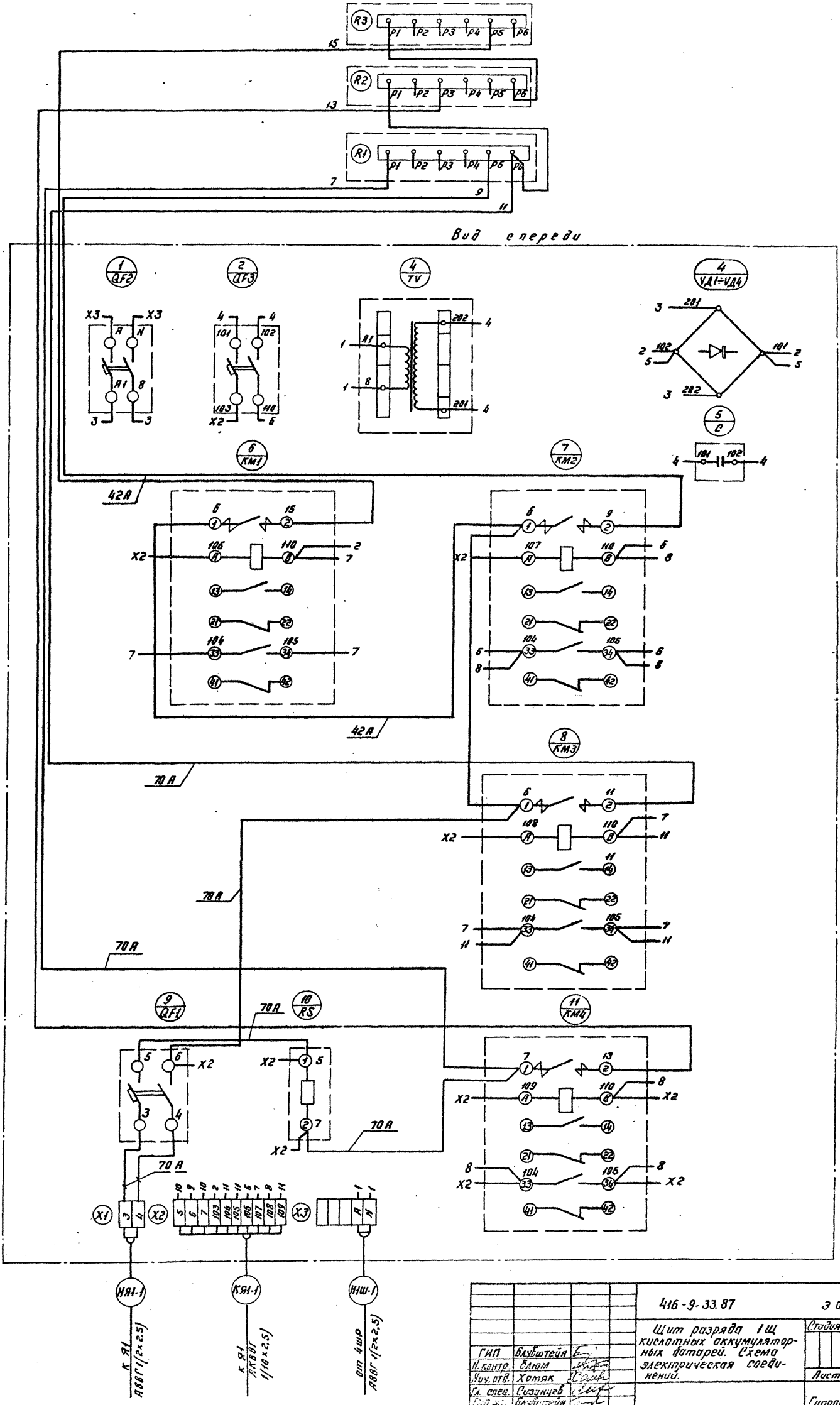
Альбом V



1. Размеры для справок
2. Неуказанные предельные отклонения размеров по...
3. В контуре табличек и аппаратов указаны номера надписей по перечню подписей
4. Шкаф одностороннего обслуживания однорядный.

Ш.И.И. и т.п. Подпись и дата. Имя, Фамилия

			416-9-33,87	3.000.02.80		
И. контр.	Б.Л.М.	И.И.И.	Шит разряда 1щ. кислотных аккумулятор- ных батарей.	Страниц	Лист	Листов
И.контр. спец.	Хомяк	И.И.И.	Чертеж общего вида	1	1	1
Г.И.И.З.А.	Сазинцев	И.И.И.				
С.К.И.И.Ж.	Попова	И.И.И.				



Инв. № подл. Издательство в Москве. Издательство.

416-9-33.87		Э 000. 02 Э4	
Щит разряда 1Щ		Станция Масса Масштаб	
Кислотных аккумуляторов.		Лист 1 Листов 1	
Электрическая соединен.		Гидропрамтрансстрой	
Формат А2		22371-95	

ГИП	Влаштин	
И.контр.	Хлоп	
И.уч.отв.	Хотяк	
И. спец.	Сизинцев	
И.м.з.	Влаштин	
И.т.м.з.	И.м.з.	

Копия В.Ф.

Альбом V

Формат	Зона	Поз.	Обозначение	Наименование	Код	Примечание
				Документация		
A3			Э 000 03 80	Чертеж общего вида	01	
A3			Э 000 03 94	Схема электрическая соединений	01	
A4			Э 000 03 Т6	Таблица перечня надписей	01	
Сварочные единицы						
				Н 51	01	
	01			Переключатель УП 5315-А146УЗ	01	SA
	02			Выключатель КЕ011-УЗ-С	01	SB1
	03			исп. 2 черн.	01	SB2
	04			Амперметр М4203	01	РА
	05			Вольтметр М4203	01	PV
Элементы навесные ЭНЭ4						
				Э5П160-В/ВУЗ	02	
				Блок БЗ-24на10элементам	01	
				Блок БЗ-24на5элементам	01	

Имя, № подл. Подпись и дата. Взам. инв. №

И.контр. Блюм		И.контр. Блюм		И.контр. Блюм		И.контр. Блюм	
Нач. отд. Хомяк		Нач. отд. Хомяк		Нач. отд. Хомяк		Нач. отд. Хомяк	
И.спец. Гизинцев		И.спец. Гизинцев		И.спец. Гизинцев		И.спец. Гизинцев	
Тип за. Вауштин		Тип за. Вауштин		Тип за. Вауштин		Тип за. Вауштин	
Ст. инж. Попова		Ст. инж. Попова		Ст. инж. Попова		Ст. инж. Попова	
416-9-33.87				Э 000. 03			
Ящик разряда Я1 щелочных аккумуляторных батарей. Технические данные, аппаратов.				Таблица			
Стадия: лист				Листов			
Гипропротрансстрой				Гипропротрансстрой			

Альбом

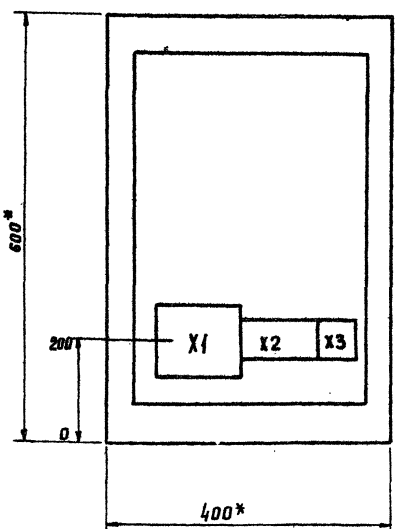
Чисел	Строка	Поз. обозначение	Место надписи	Текст	Код	И.контр.	И.спец.	Тип за.	Ст. инж.
1			Табличка	Я1	1				
2		РА	— " —	Ток разряда	1				
3		PV	— " —	Напряж. разряда	1				
4		SA	на ключе	1, 2, 3, 4, 0	1				
5			Табличка	34 тнн - 300 ВМ	1				
6			— " —	34 тнн - 600 ВМ	1				
7		SB2	— " —	вкл.	1				
8		SB1	— " —	откл.	1				

Имя, № подл. Подпись и дата. Взам. инв. №

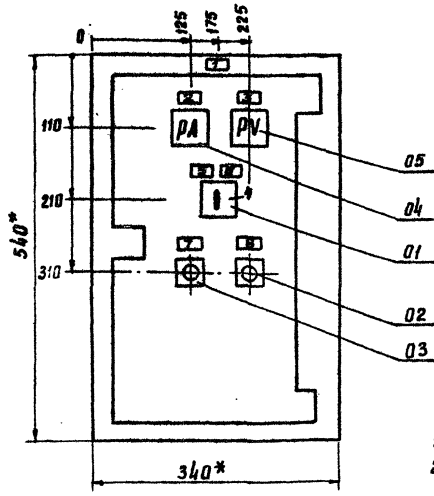
И.контр. Блюм		И.контр. Блюм		И.контр. Блюм		И.контр. Блюм	
Нач. отд. Хомяк		Нач. отд. Хомяк		Нач. отд. Хомяк		Нач. отд. Хомяк	
И.спец. Гизинцев		И.спец. Гизинцев		И.спец. Гизинцев		И.спец. Гизинцев	
Тип за. Вауштин		Тип за. Вауштин		Тип за. Вауштин		Тип за. Вауштин	
Ст. инж. Попова		Ст. инж. Попова		Ст. инж. Попова		Ст. инж. Попова	
416-9-33.87				Э 000. 03 Т6			
Ящик разряда Я1 щелочных аккумуляторных батарей.				Таблица перечня надписей			
Стадия: лист				Листов			
Гипропротрансстрой				Гипропротрансстрой			

Альбом V

Вид спереди
Дверь не показана



Дверь ящика
Вид спереди



- * Размеры для справок.
- Неуказанные предельные отклонения размеров по
- В контуре табличек и аппаратов указаны номера надписей по перечню надписей.
- Глубина ящика 360 мм.

Имя, № подл. Подпись и дата. Взам. инв. №

И.контр. Блюм		И.контр. Блюм		И.контр. Блюм		И.контр. Блюм	
Нач. отд. Хомяк		Нач. отд. Хомяк		Нач. отд. Хомяк		Нач. отд. Хомяк	
И.спец. Гизинцев		И.спец. Гизинцев		И.спец. Гизинцев		И.спец. Гизинцев	
Тип за. Вауштин		Тип за. Вауштин		Тип за. Вауштин		Тип за. Вауштин	
Ст. инж. Попова		Ст. инж. Попова		Ст. инж. Попова		Ст. инж. Попова	
416-9-33.87				Э 000. 03 80			
Ящик разряда Я1 щелочных аккумуляторных батарей. Чертеж общего вида				Таблица			
Стадия: масса				Масштаб			
				1:5			
Лист 1				Листов 1			
Гипропротрансстрой				Гипропротрансстрой			

Альбом У

Формат	Зона	Поз.	Обозначение	Наименование	Кол.	Примечание
				Документация		
A3			Э 000 01 В0	Чертеж общего вида	01	
A3			Э 000 04 Э4	Схема электрическая соединений	01	
A4			Э 000 04 ТБ	Таблица перечня надписей	01	
				Сборочные единицы		
				Н51	01	
		01		Переключатель		
				уп 5313-Ф 227У3	01	SA
		02		Включатель КЕ 01-У3-С		
				исп. 2 красн.	01	SB1
		03		Включатель КЕ 01-У3-С		
				исп. 2 черн.	01	SB2
		04		Амперметр м 4203		
				Предел 0-100А	01	РА
		05		Вольтметр МЧ 203		
				Предел 0-150В	01	РВ
				Занимобинаборные ЗН24-95ЛВ		
				- В1ВУ3	02	
				Блок 63-24 на 10Занимоб	01	
				Блок 63-24 на 5Занимоб	01	

Иль. № подл. Подпись и дата Ф.И.М. ИЛЬ.М.

416-9-3587 Э 000.04

И.КОНТ. БЛЮМ	И.КОНТ. БЛЮМ	Ящик разряда Я1	Стадия	Лист	Листов
НАЧ. ОТД. ХОМЯК	НАЧ. ОТД. ХОМЯК	кислотных аккумуляторных			
ГЛ. СПЕЦ. СИЗИНЦЕВ	ГЛ. СПЕЦ. СИЗИНЦЕВ	батарей			
ГИП.ЭЛ. БАУШТЕЙН	ГИП.ЭЛ. БАУШТЕЙН	Технические данные аппаратов			
СТ. ИНЖ. ПОПОВА	СТ. ИНЖ. ПОПОВА	ТАБЛИЦА			
			Сипропромтрансстрой		

Альбом

Панель	Строка	Поз. обозначение	Место надписи	Текст	Кол.	Вид шрифта	Заяв. таблица
	1		ТАБЛИЧКА	Я1	1		
	2	РА	— " —	ТОК РАЗРЯДА	1		
	3	РВ	— " —	НАПРЯЖ. РАЗРЯДА	1		
	4	SA	НА КЛЮЧЕ	1, 2, 3, 4, 0	1		
	5		ТАБЛИЧКА	2x20x3 ПАС 310	1		
	6		— " —	2x20x5 ПАС 350	1		
	7	SB2	— " —	ВКЛ.	1		
	8	SB1	— " —	ОТКЛ.	1		

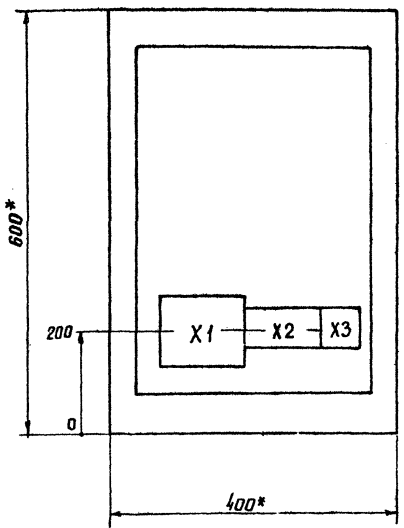
Иль. № подл. Подпись и дата Ф.И.М. ИЛЬ.М.

416-9-3587 Э 000.04 ТБ

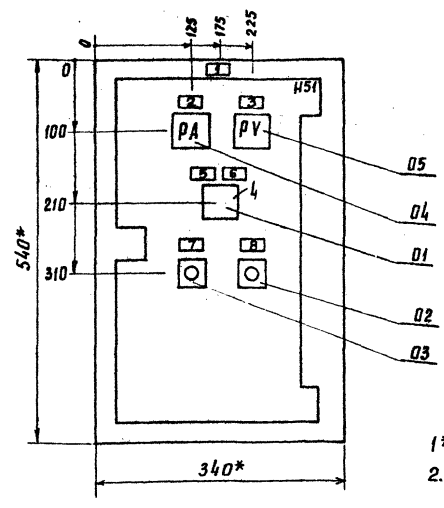
И.КОНТ. БЛЮМ	И.КОНТ. БЛЮМ	Ящик разряда Я1	Стадия	Лист	Листов
НАЧ. ОТД. ХОМЯК	НАЧ. ОТД. ХОМЯК	кислотных аккумуляторных			
ГЛ. СПЕЦ. СИЗИНЦЕВ	ГЛ. СПЕЦ. СИЗИНЦЕВ	батарей			
ГИП.ЭЛ. БАУШТЕЙН	ГИП.ЭЛ. БАУШТЕЙН	Таблица перечня надписей			
СТ. ИНЖ. ПОПОВА	СТ. ИНЖ. ПОПОВА				
			Сипропромтрансстрой		

Альбом У

Вид спереди
Дверь не показана



Дверь ящика
вид спереди



- 1* Размеры для справок.
- 2. Неуказанные предельные отклонения размеров по...
- 3. В контуре таблиц и аппаратов указаны номера надписей по перечню надписей.
- 4. Глубина ящика 360мм.

Иль. № подл. Подпись и дата Ф.И.М. ИЛЬ.М.

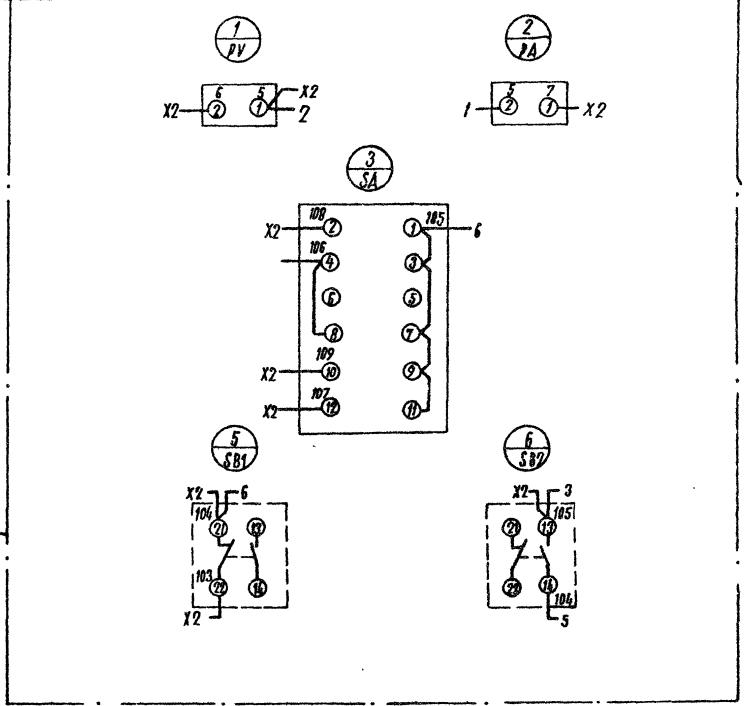
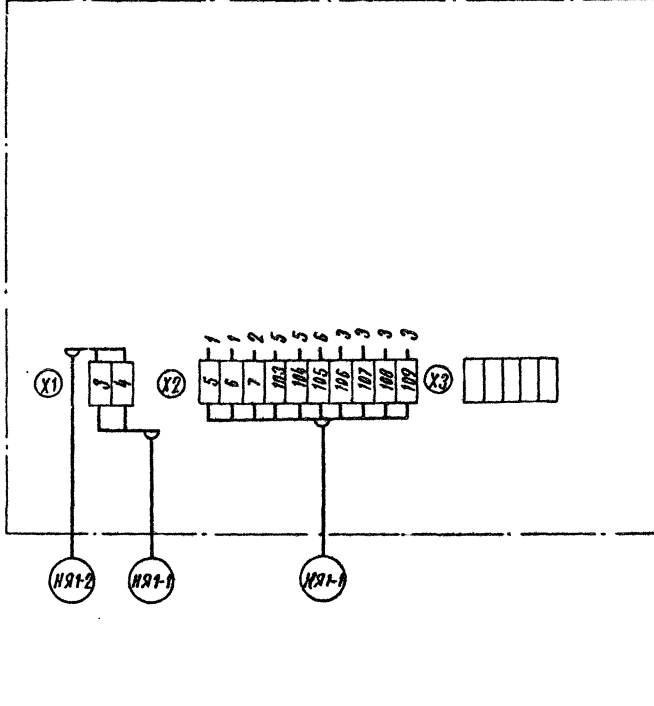
416-9-3387 Э 000.04.80

ГИП БАУШТЕЙН	Ящик разряда Я1	Стадия	Масштаб
И.КОНТ. БЛЮМ	кислотных аккумуля-		1:5
НАЧ. ОТД. ХОМЯК	торных		
ГЛ. СПЕЦ. СИЗИНЦЕВ	батарей.		
СТ. ИНЖ. ПОПОВА	Чертеж общего вида		
		Лист 4	Листов 1
		Сипропромтрансстрой	

Альбом V

Вид спереди

Дверь ящика
Вид со стороны монтажа



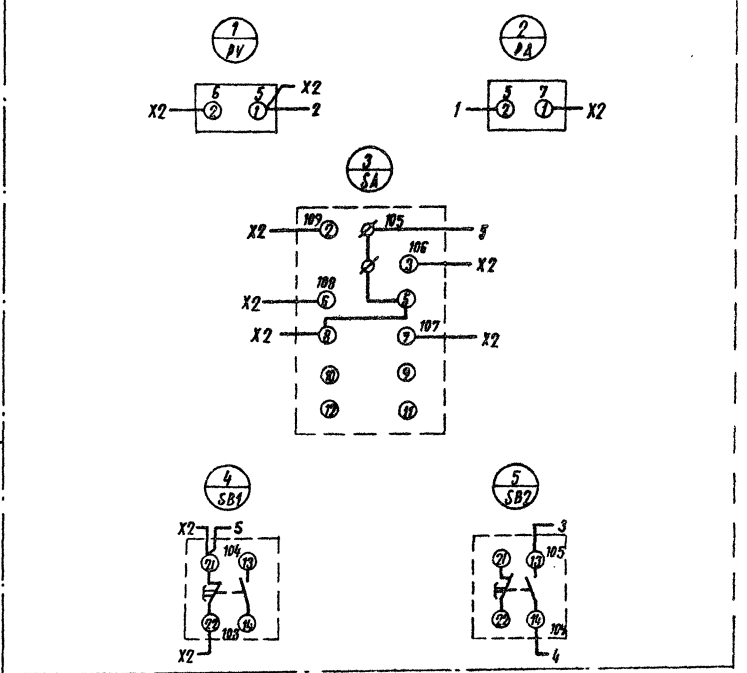
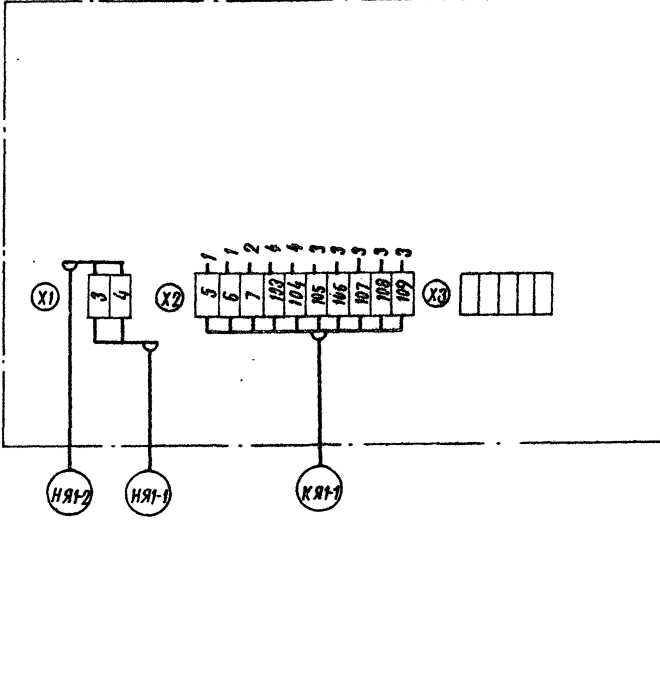
Шнек и подпись в штампам. Шнек

		416-9-3387	Э. 000. 04 34
ГИП	Будытейн	Ящик разряда ЯТ	Стандарт
и контр.	Владим	Кислотных аккумуляторных батарей.	Масса
Нач. отд.	Хомяк	Схема электрическая соединений	Масштаб
Г.И.П. за	Будытейн		Лист 1 / Листов 1
Ст. инж.	Попова		Ги промпротрастраей

Альбом V

Вид спереди

Дверь ящика
Вид со стороны монтажа



Шнек и подпись в штампам. Шнек

		416-9-3387	Э 000. 03 34
ГИП	Будытейн	Ящик разряда ЯТ	Стандарт
и контр.	Владим	Щелочных аккумуляторных батарей.	Масса
Нач. отд.	Хомяк	Схема электрическая соединений	Масштаб
Г.И.П. за	Будытейн		Лист 1 / Листов 1
Ст. инж.	Попова		Ги промпротрастраей

Листом 1

Формат	Зона	Пов.	Обозначение	Наименование	Кол.	Примечание
				Документация		
А3			3 000.05 00	Чертеж общего вида	01	
А2			3 000.05 34	Схема электрическая соединений	01	
А4			3 000.05 16	Таблица перечня надписей	01	
				Сборочные единицы		
				Н1	01	
01				Выключатель АВЗ-МУЗ		
				U~380 В Ip=4А	02	SF1,SF2
02				Реле РВП72-3221-00У4, U~220В	01	КТ1
03				Реле РПУ2-36220У3, ~220В	05	К1,К3=КВ
04				Реле РПУ2-36420У3, ~220В	01	К2
				Н51	01	
05				Выключатель КЕВ1У3 Исп 2		
				толк красн.	01	SB1
06				Переключатель УПС312-А54У3	03	13АУ 13SP235AВ
07				Переключатель УПС314-С39У3	01	SA1
08				Арматура АС12015У2, U~220В	01	НЛ1
09				Арматура АС12011У2, U~220В	02	НЛ2 НЛ3
10				Арматура АС12014У2, U~220В	01	НЛ4
11				Арматура АС12013У2, U~220В	05	НЛ5,НЛ6, НЛ7,НЛ8,НЛ9
12				Звонок ЗВЛ 220-0М5, U~220В	01	Установка по схеме
				Блок БЗ-24, на 10 зажимов	04	

Уч. в. № 17/101. Подпись и дата. Взам. инв. №

416-9-33.87 3 000.05

Н.контр. Блюм	Нач.отд. Хомяк	Гл.спец. Сузунцев	Инж. Блуднев	Инж. Попов	Ящик Я2. Технические данные аппаратов. Таблица	Стандия	Лист	Листов
					Копир. 024-		1	1
					Гипропротрансстрой	Формат А4		

10

Листом 1

Лист	Строчка	Надпись	Поз. Обозначение	Место надписи	Текст	Кол.	Вид шрифта	Загр. место
	1			Табличка	Я2	1		
	2	НЛ2		"	Авария	1		
	3	НЛ1		"	Наличие напряжения	1		
	4	НЛ3		"	Пожар	1		
	5	НЛ4		"	Норм. работа П1	1		
	6	НЛ5		"	Вентиль открыт	1		
	7	НЛ4		"	Норм. работа П2	1		
	8	13НЛ		"	Норм. работа В1 вентилятор №13	1		
	9	НЛ4		"	Вентиль закрыт	1		
	10	23НЛ		"	Норм. работа В1 вентилятор №23	1		
	11	13SA2		"	В1. Вентилятор №13 Упр	1		
	12	23SA2		"	В1. Вентилятор №23 Упр	1		
	13	15A4		"	Приточный вент. П1. Упр	1		
	14	SA1		"	Выбор вентилятора	1		
	15	SB1		"	Съем сигнала	1		

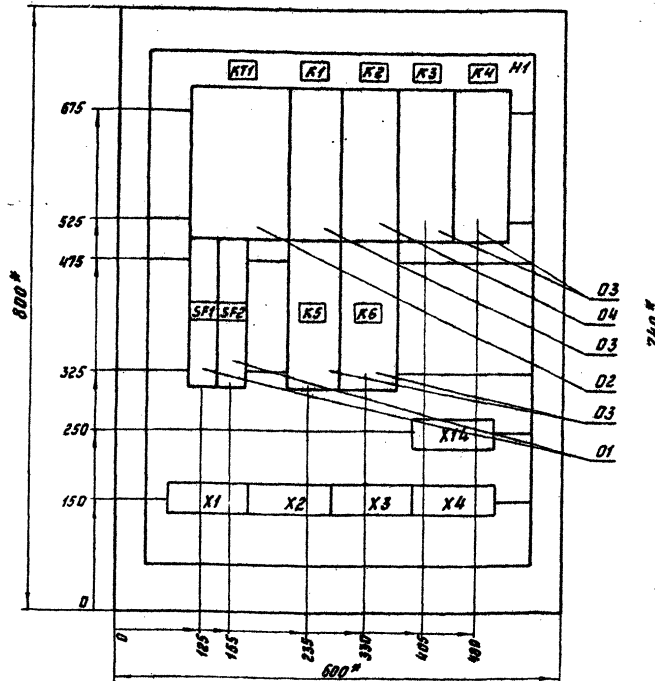
Уч. в. № 17/101. Подпись и дата. Взам. инв. №

416-9-33.87 3 000.05.16

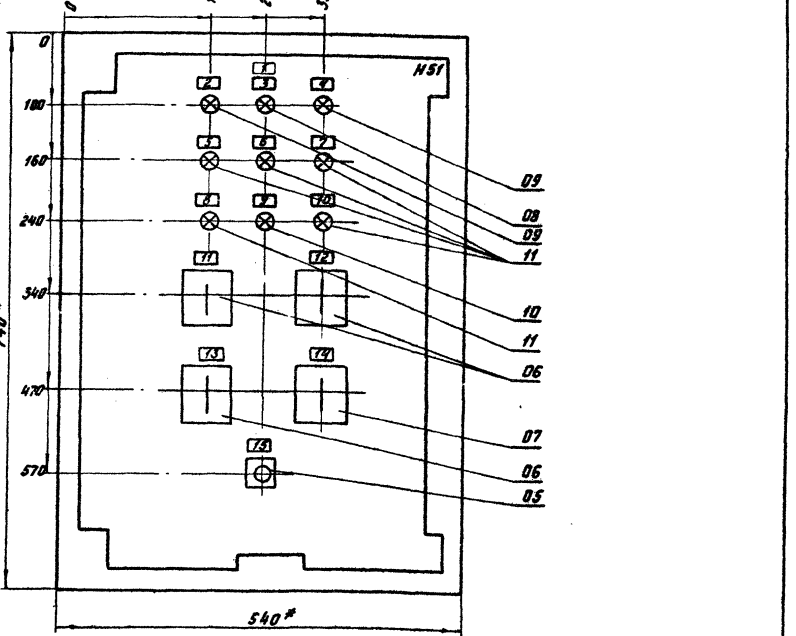
Н.контр. Блюм	Нач.отд. Хомяк	Гл.спец. Сузунцев	Инж. Блуднев	Инж. Попов	Ящик Я2. Таблица перечня надписей	Стандия	Лист	Листов
					Копир. 024-		1	1
					Гипропротрансстрой	Формат А4		

Листом 1

Вид спереди
Дверь не показана



Дверь ящика
Вид спереди



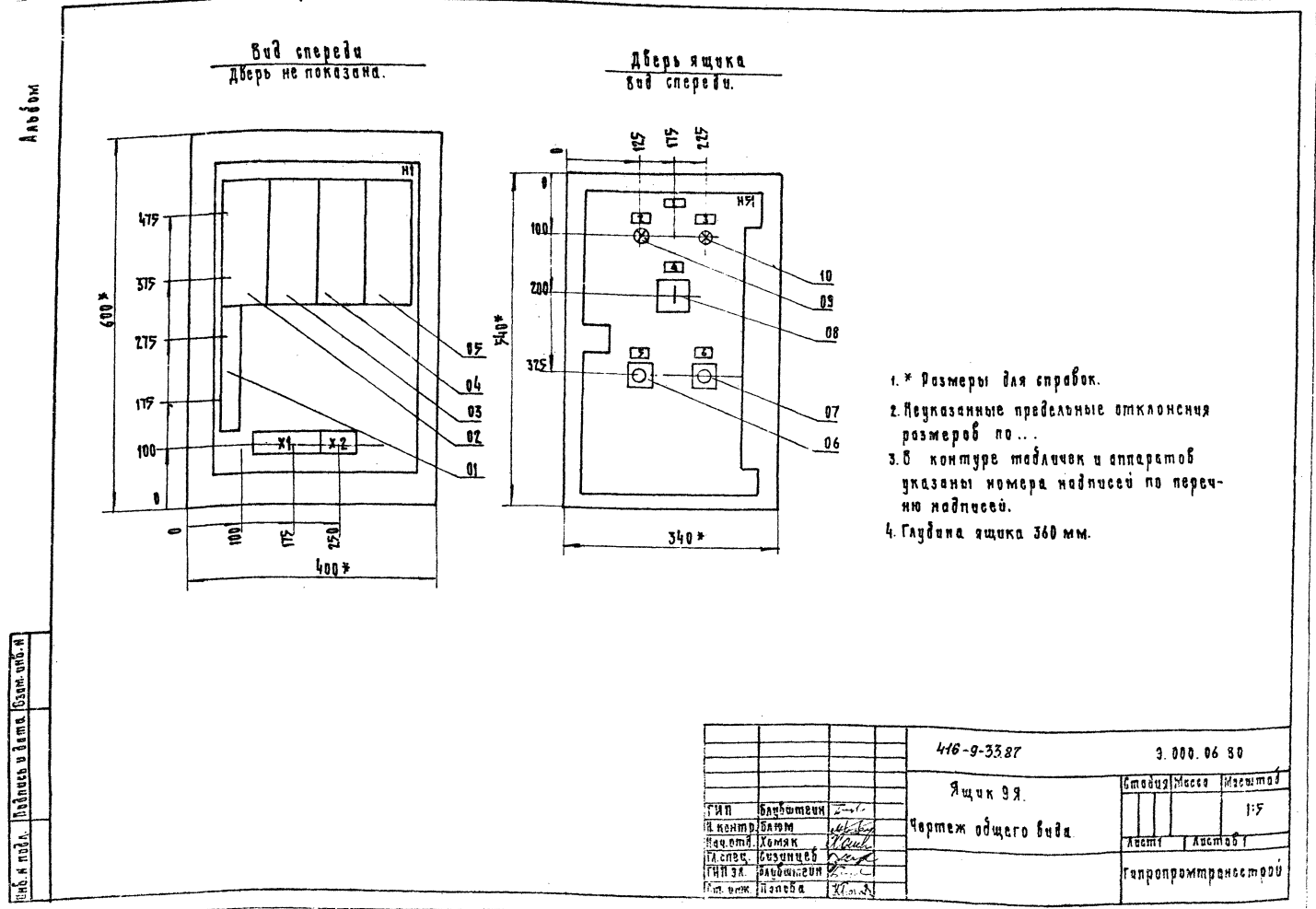
- * Размеры для справок
- 2 Незказанные предельные отклонения размеров по ...
- 3 В контуре табличек и аппаратов указаны номера надписей по перечню надписей
- 4 Глубина ящика 360мм

Уч. в. № 17/101. Подпись и дата. Взам. инв. №

			416-9-33.87	3 000.05.00
ГИП Блуднев	Н.контр. Блюм	Нач.отд. Хомяк	Гл.спец. Сузунцев	Инж. Блуднев
Ящик Я2. Чертеж общего вида				
			Стандия	Масштаб
			Лист 1	Листов 1
			Гипропротрансстрой	
			Формат А3	

Альбом	Изм.	Лист	Обозначение	Наименование	Кол.	Примечания
			Э 000.06.80	Чертеж общего вида	01	
			Э 000.06.84	Схема электрическая соединений	01	
			Э 000.06.85	Таблица перечня подписей	01	
Словарные единицы						
			Н1	01		
	01		Выключатель А63-М93 U~380В Jp-6А	01	95F	
	02		Выключатель ПМА 1100 с реле РГА 1007 U~380В	01	9KM	
	03		Реле РПУ-2-3642093 U~220В	01	9K1	
	04		Реле РПУ-2-3624093 U~220В	01	9K2	
	05		Реле РПУ-2-3622093 U~220В	01	9K3	
	06		Выключатель КЕВН93 тип 2 толк. краев.	01	95B1	
	07		Выключатель КЕВН93 тип 2 толк. центр.	01	95B2	
	08		Переключатель ПН5312-С29	01	95A	
	09		Арматура АС1201392 U~220В	01	9H1	
	10		Арматура АС1201192 U~220В	01	9H2	
	11		Блок БЗ-24 на 5 зажимов	02		
	12		Блок БЗ-24 на 5 зажимов	01		
			416-9-3387	Э 000.06		
И. контр. Бляэм			Ящик 9Я		Лист 1	
Нач. отд. Хомяк			Технические данные		Листов 1	
Гл. спец. Сизинцев			аппаратов. таблица.		Гипропротрансстрой	
Инж. за. Вадваткин						
Ст. инж. Погоба						

Альбом	Изм.	Лист	Обозначение	Наименование	Кол.	Примечания
			9Я	Табличка	1	
			9H1	—	1	
			9H2	—	1	
			95A	—	1	
			95B1	—	1	
			95B2	—	1	
Текст						
			416-9-3387	Э 000.06.85		
И. контр. Бляэм			Ящик 9Я		Лист 1	
Нач. отд. Хомяк			Таблица перечня		Листов 1	
Гл. спец. Сизинцев			подписей.		Гипропротрансстрой	
Инж. за. Вадваткин						
Ст. инж. Погоба						



И. контр. Бляэм

ЦЕНТРАЛЬНЫЙ ИНСТИТУТ
ТИПОВОГО ПРОЕКТИРОВАНИЯ ГОССТРОЯ СССР
МИНСКИЙ ФИЛИАЛ

220600, г. Минск, ул. К. Маркса, 32

Сдано в печать 11. 04. 1988 г.

Заказ № 68а Тираж 1000 экз.

Ивл. № 22371/5