

ТИПОВЫЕ МАТЕРИАЛЫ ДЛЯ ПРОЕКТИРОВАНИЯ

407-03-458.87

ЛИНННЫЕ МОСТЫ И ГИБКИЕ СВЯЗИ 6-10кВ  
МЕЖДУ ТРАНСФОРМАТОРАМИ И ЗРУ

АЛЬБОМ IV

СТРОИТЕЛЬНЫЕ ИЗДЕЛИЯ

2321/4

ОТВЕЧЕН

Зам. 407-03-625.91  
110.92

ТИПОВЫЕ МАТЕРИАЛЫ ДЛЯ ПРОЕКТИРОВАНИЯ

407-03-458.87

ЛИНННЫЕ МОСТЫ И ГИБКИЕ СВЯЗИ 6-10кВ  
МЕЖДУ ТРАНСФОРМАТОРАМИ И ЗРУ

АЛЬБОМ IV

СТРОИТЕЛЬНЫЕ ИЗДЕЛИЯ

РАЗРАБОТАНЫ  
СЕВЕРО-ЗАПАДНЫМ ОТДЕЛЕНИЕМ  
ИНСТИТУТА „ЭНЕРГОСЕТЬПРОЕКТ“  
МИНЭНЕРГО СССР

2321/4

ЗАМ. ГЛАВНОГО ИНЖЕНЕРА  
ГЛАВНЫЙ ИНЖЕНЕР ПРОЕКТА

*В.В. Карпов*

В.В. КАРПОВ

*Г.А. Фомин*

Г.А. ФОМИН

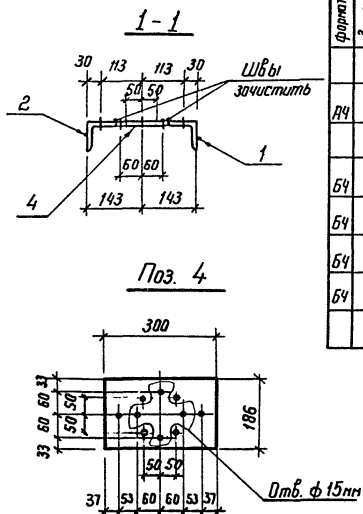
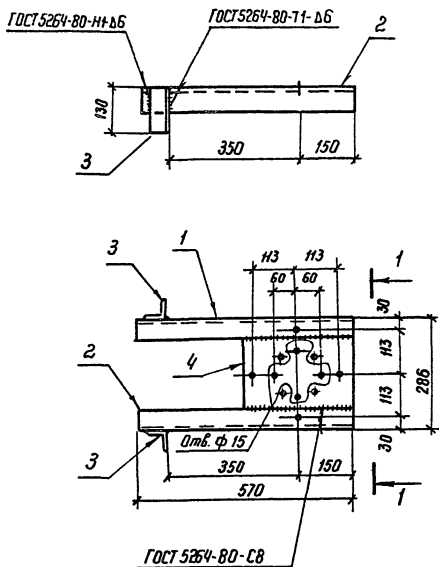
УТВЕРЖДЕНЫ И  
ВВЕДЕНЫ В ДЕЙСТВИЕ  
МИНЭНЕРГО СССР  
ПРОТОКОЛ № 37 ОТ 03.09.87

2321/4





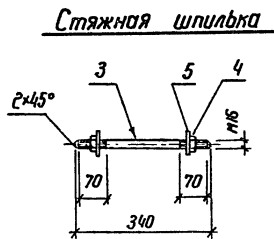
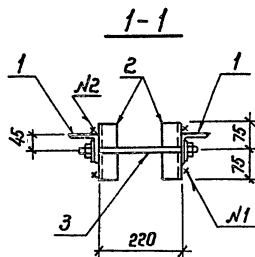
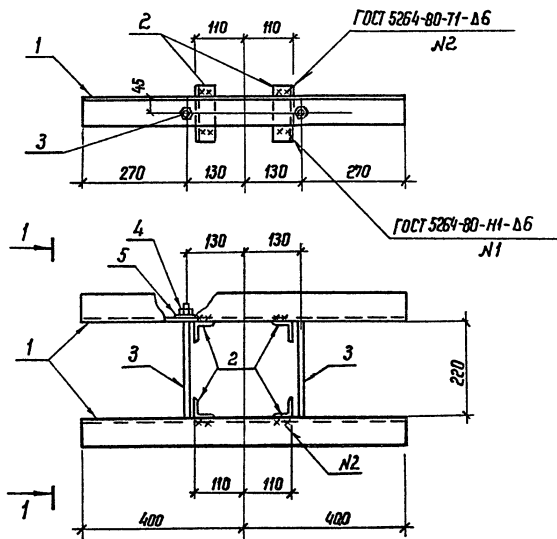
Шиф. и табл.	Подпись и дата	Взам. инж.-р
12990111-74		



Формат	Этап	Поз.	Обозначение	Наименование	Кол.	Примечание
				Документация		
А4			407-03-458.87-ТТ	Технические требования		
				Детали		
Б4	1		407-03-458.87-КСН-101-05	Уголок 50x50x5 ГОСТ 8509-86 ВСм3-ГОСТ 535-79* В-570	1	2,1 кг
Б4	2		- 06	То же	1	Эксплуатационно поз. 1
Б4	3		- 07	"	2	0,5 кг
Б4	4		- 100	Лист 6-ГОСТ 19903-74* ВСм3-ГОСТ 14637-79 S=186x300	1	2,6 кг

1. Все отверстия ф 18 мм, кроме оговоренных
2. Все отверстия сверлить после приварки поз. 4 к поз. 1 и 2

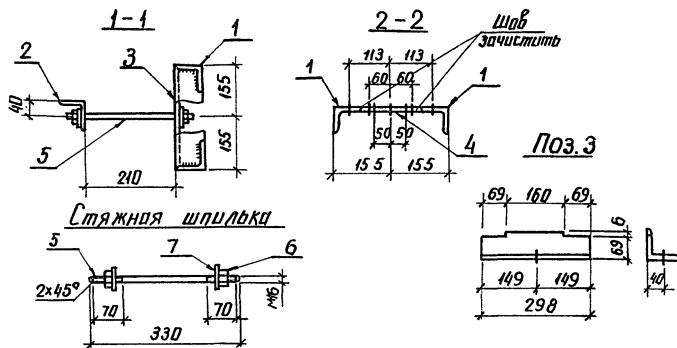
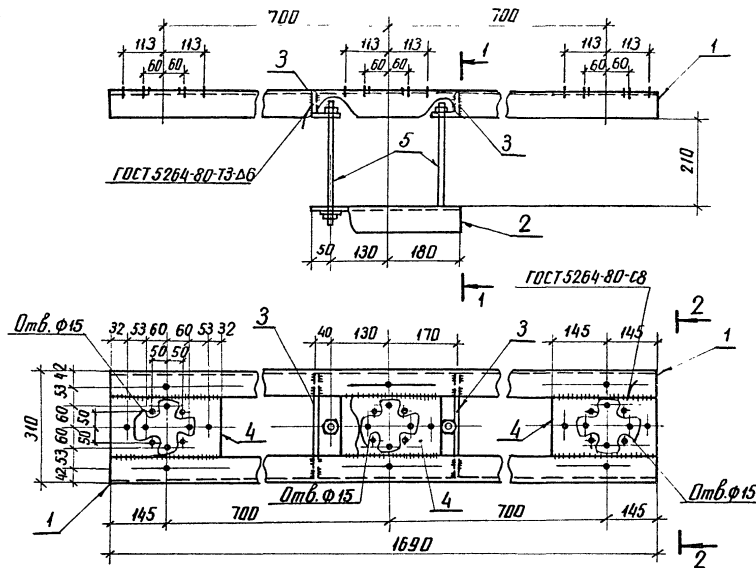
			407-03-458.87- КСН - 003			
Нач. отд.	Ратенский	10.08.87	Изделие ШМ-5	Сталь	Масса	Масштаб
Н. контр.	Ковалев	10.08.87		Р	7,8	1:10
Н. кп	Фомин	10.08.87				
Н. спец.	Парфенов	10.08.87				
Н. спец.	Ковалев	10.08.87				
Рук. гр.	Корсакова	10.08.87				
Инженер	Покровская	10.08.87	Лист 1 ЭНЕРГОСЕТЬПРОЕКТ Северо-Западное отделение Ленинград			



Формат	Этап	Лист	Обозначение	Наименование	Кол.	Примечание
				<u>Документация</u>		
А4			407-03-458.87-ТТ	Технические требования		
				<u>Детали</u>		
Б4	1		407-03-458.87-КСН-102	Узелок 15*75*6 ГОСТ 8509-86 8См3-ГОСТ 535-79* L=800	2	5,5 кг
Б4	2		- 101-08	Узелок 50*50*5 ГОСТ 8509-86 8См3-ГОСТ 535-79* L=150	4	0,6 кг
Б4	3		- 103	Крыж 16-ГОСТ 2380-71* 8См3-ГОСТ 535-79* L=340	2	0,5 кг
				<u>Стандартные изделия</u>		
-	4			Гайка М16.5 ГОСТ 5915-70*	4	
-	5			Шайба 16. ГОСТ 1371-78*	4	

Все отверстия  $\phi$  19 мм

407-03-458.87 - КСН-004				Узелок ШМ-6		
Нач. отд.	Роменский	4.08.87		Стедия	Масса	Мас. шпаль
Н. контр.	Ковалев	4.08.87		Р	14,6	1:10
ГИП	Фролин	4.08.87		Лист 1 ЭНЕРГОСЕТЬПРОЕКТ Северо-Западное отделение Ленинград		
ГИПстр	Поряденов	4.08.87				
Гл. спец.	Ковалев	4.08.87				
Рук. гр.	Кирсанова	4.08.87				
Инженер	Пократов	4.08.87				

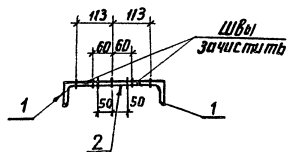


Формат	Зона	Поз.	Обозначение	Наименование	Кол.	Примечание
				<u>Документация</u>		
А4			407-03-458.87-ТТ	Технические требования		
				<u>Детали</u>		
Б4	1		407-03-458.87-КСИ-102-01	Уголок 75х75-6 ГОСТ 8309-86 Вст 3-ГОСТ 335-79* В-1690	2	11,6 кг
Б4	2		- 02	То же В-360	1	2,5 кг
Б4	3		- 03	" В-298	2	2,1 кг
Б4	4		- 100-01	Лист 6-ГОСТ 19903-74* Вст 3-ГОСТ 14637-79 S-160х290	3	2,2 кг
Б4	5		- 103-01	Круг 16-ГОСТ 2390-71* Вст 3-ГОСТ 335-79* В-330	2	0,5 кг
				<u>Стандартные изделия</u>		
-	6			Гайка М16.5 ГОСТ 5915-70*	4	
-	7			Шайба 16. ГОСТ 11371-78*	4	

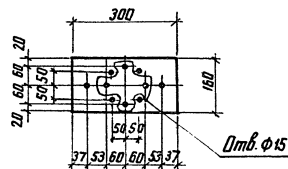
1. Все отверстия  $\phi 18$  мм
2. Все отверстия в поз. 4 сверлить после её приварки к позиции 1

				407-03-458.87-КСИ-005			
Нач. отд.	Роменский	10.08.87		Изделие шм-8	Лист 1	Масса	Масштаб
Н. контр.	Кабалев	10.08.87			Р	37,7	1:10
ГИП	Фомин	10.08.87			Лист 1 ЭНЕРГОСТЕППРОЕКТИ Северо-Западное отделение Ленинград		
ГИП	Парфенов	10.08.87					
Гл. спец.	Кабалев	10.08.87					
Рук. гр.	Курсенова	10.08.87					
Инженер	Пинкратов	10.08.87					



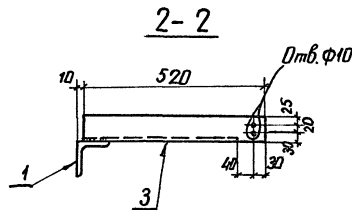
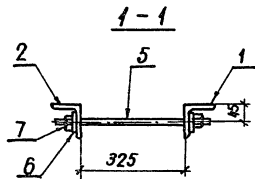
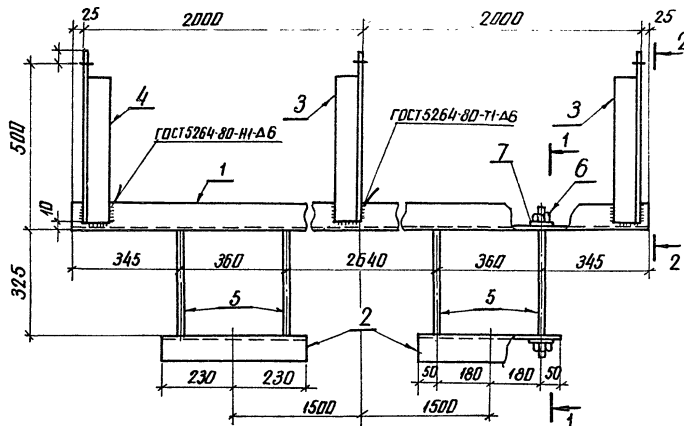


Поз.2

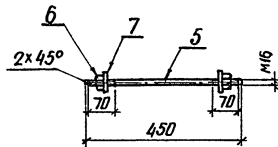


1. Все отверстия  $\phi 18\text{мм}$ , кроме оговоренных  
2. Все отверстия сверлить после приварки поз. 2  
к поз. 1

				407-03-458.87-КСИ-006			
Нач. штаб	Роменский	10.08.87		Издание ГС-1	Старший	Масло	Маслов
Н. команд	Ковалев	10.08.87			Р	43.6	1:10
ГНП	Фомин	10.08.87			Лист	Листов 1	
Н.П.стар	Парфенов	10.08.87			ЭНЕРГОТЕПЛОТЕХНИКА		
П. спец.	Ковалев	10.08.87			Сектор - Западное отделение		
Руч. гр.	Кузнецов	10.08.87					
Нужен	Викторенко	10.08.87					



Стяжная шпилька

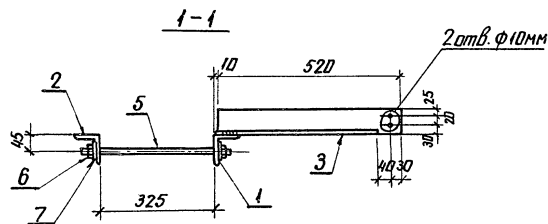
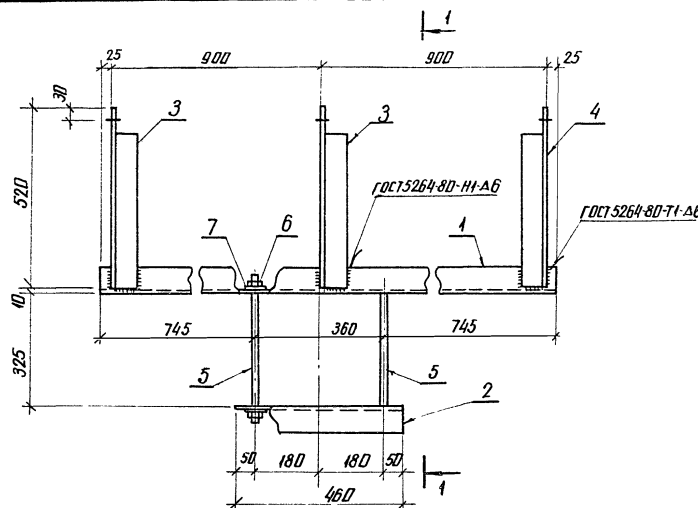


Формат	Зона	Поз.	Обозначение	Наименование	Кол.	Примечание
				<u>Документация</u>		
А4			407-03-458.87-ТТ	Технические требования		
				<u>Детали</u>		
Б4	1		407-03-458.87-КСИ-102-05	Узелок 15х75х6-ГОСТ 78509-86 8штз-ГОСТ 5335-79* L=4050	1	27,9 кг
Б4	2		- 06	То же L=460	2	3,2 кг
Б4	3		- 07	" L=520	2	3,6 кг
Б4	4		- 08	" L=520	1	Зеркальная поз. 3
Б4	5		- 103-02	Крупе 16-ГОСТ 2590-71* 6штз-ГОСТ 5335-79* L=450	4	0,7 кг
				<u>Стандартные изделия</u>		
-	6			Гайка М16,5 ГОСТ 5915-70*	8	
-	7			Шайба 16. ГОСТ 11371-78*	8	

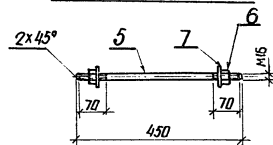
Все отверстия ф 19мм, кроме оговоренных

				407-03-458.87-КСИ-007		
Нач. отд.	Романский	10.08.87		Изделие ГС-6	Сталь	Масса
Н. контр.	Ковалев	10.08.87			Р	48,3
ТИП	Формин	10.08.87				1:10
ТИП стр.	Полерно	10.08.87			Лист	Листов 1
Гл. спец.	Ковалев	10.08.87			ЭНЕРГОСЕТЬПРОЕКТ	
Руч. эр.	Курсанов	10.08.87			Север-Западный отдел	
Инженер	Панкратов	10.08.87			Ленинград	





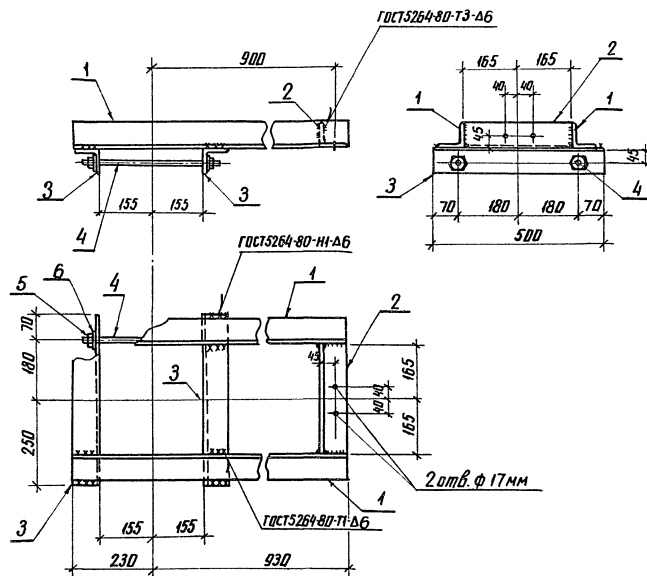
Стяжная шпилька



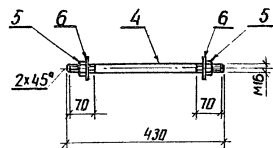
Формат	Зона	Поз.	Обозначение	Наименование	Кол.	Примечание
				Документация		
А4			407-03-458.87-ТТ	Технические требования		
				Детали		
Б4	1		407-03-458.87-КСИ-102-13	Узелок 75х75х6-ГОСТ 8509-86 БСтЗ-ГОСТ 5335-79* Р-180	1	12,7 кг
Б4	2		- 06	То же Р-460	1	3,2 кг
Б4	3		- 08	" Р-520	2	3,6 кг
Б4	4		- 07	" Р-520	1	Зеркальный поз. 3
Б4	5		- 103-02	Крыш 16-ГОСТ 2590-71* БСтЗ-ГОСТ 5335-79* Р-450	2	0,7 кг
				Стандартные изделия		
-	6			Пайка М16.5 ГОСТ 5915-70*	4	
-	7			Шайба 16. ГОСТ 11371-78*	4	

Все отверстия ф 19 мм, кроме оговоренных

				407-03-458.87-КСИ-009		
Нач. отд.	Р.Менеско	10.08.87		Изделие ГС-9	Станд.	Масштаб
Н. контр.	Ковалев	10.08.87			Р	28,3
ГИП	Фомин	10.08.87				1:10
ГИП спец.	Парфенов	10.08.87				
Гл. спец.	Ковалев	10.08.87				
Р.Ч.К. с.р.	Кирсанов	10.08.87				
Инженер	Панкратов	10.08.87				
				ЭНЕРГОСЕТЬПРОЕКТ Федер. - Западное отделение Ленинград		



### Стяжная шпилька

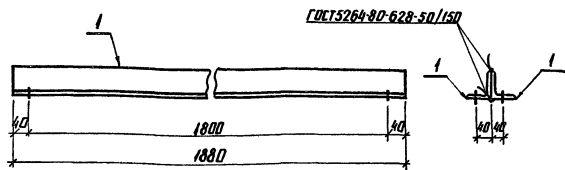


Формат Знак	Поз.	Обозначение	Наименование	Кол.	Примечание
			<u>Документация</u>		
А4		407-03-458.87-77	Технические требования		
			<u>Детали</u>		
Б4	1	407-03-458.87-КСИ-102-14	Узелок <sup>1547516-ГОСТ18509-86</sup> ВСТ-3-ГОСТ335-79* Р-1160	2	8.0кг
Б4	2	-15	То же	Р-330	1 2,3кг
Б4	3	-16	"	Р-500	2 3,4кг
Б4	4	-103-03	Круча <sup>16-ГОСТ2590-71*</sup> ВСТ-3-ГОСТ335-79* Р-430	2	0,7кг
			<u>Стандартные изделия</u>		
-	5		Гайка М16.5 ГОСТ5915-70*	4	
-	6		Шайба 16. ГОСТ 11371-78*	4	

Все отверстия  $\phi 19$  мм, кроме оговоренных

			407-03-458.87-КСи-010			
Нач. отд.	Даченский	1985.5	Изделие ГС-10	Стандарт	Масштаб	
Н. контр.	Кабалев	1985.7		Р	26.7	1:10
ГИП	Фомин	1982.6		Лист	Листов 1	
ГИП	Парфенов	1985.7		ЭНЕРГОСЕТЬПРОЕКТИ		
Гл. спец.	Кабалев	1985.7		Сейсра-Защита от землетрясений		
Чл. эк.	Киселев	1984.8				
Инженер	Понкрятнов	1982.7			ДР. И. И. И. И.	

копир Якут 6261/1 формат А3



Все отверстия ф 17 мм

Формат	Зона	Лист	Обозначение	Наименование	Кол.	Примечание
А4			407-03-458.87-ТТ	Технические требования		
Б4	1		407-03-458.87-КСИ-102-17	Узелок 75x75x6 ГОСТ 8509-86 Вст3-ГОСТ 535-79* 2-1000	2	13,0 кг

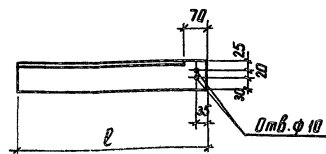
407-03-485.87-КСИ-011

Нач. отд.	Роменский	Долг.	10.08.87	Стадия	Масштаб	Масштаб
Н. контр.	Ковалев	200	10.08.87	Р	26.0	1:10
ГИП	Фармин	200	10.08.87	Лист	Листов 1	
ГИПстр.	Парфенов	200	10.08.87	ЭНЕРГОСЕТЬПРОЕКТ	Северо-Западное отделение	Ленинград
Гл. спец.	Ковалев	200	10.08.87			
Руч. зр.	Курсанов	200	10.08.87			
Инженер	Покровский	200	10.08.87			

Изделие ГС-11

копир. Януж

формат А4



Обозначение	Марка	ℓ мм	Масса кг	Примечание
407-03-485.87-КСИ-012	ШМ-7	560	3,9	
-01	ГС-2	680	4,7	
-02	ГС-3	680	4,7	Зеркальная марка ГС-2
-03	ГС-4	520	3,6	
-04	ГС-5	520	3,6	Зеркальная марка ГС-4

407-03-485.87-КСИ-012

Нач. отд.	Роменский	Долг.	10.08.87	Стадия	Масштаб	Масштаб
Н. контр.	Ковалев	200	10.08.87	Р	26.0	1:10
ГИП	Фармин	200	10.08.87	Лист	Листов 1	
ГИПстр.	Парфенов	200	10.08.87	ЭНЕРГОСЕТЬПРОЕКТ	Северо-Западное отделение	Ленинград
Гл. спец.	Ковалев	200	10.08.87			
Руч. зр.	Курсанов	200	10.08.87			
Инженер	Покровский	200	10.08.87			

Изделие ШМ-7

Изделие ГС(ГС-2... ГС-5)

Узелок 75x75x6 ГОСТ 8509-86 Вст3-ГОСТ 535-79\*

копир. Януж

2321/4 формат А4

Госстрой СССР  
ЦЕНТРАЛЬНЫЙ ИНСТИТУТ ТИПОВОГО ПРОЕКТИРОВАНИЯ  
Свердловский филиал  
620062, г.Свердловск-62, ул.Чебышева,4  
Заказ № 2894 инв. № 2521-04 тираж 350  
Сдано в печать 11.05. 1988 года 0-53