

Типовой проект
416-7-235.86

Блок ремонтно-механических мастерских
на 50 условных ремонтов в год с гаражом
на 8 автомашин и навесом-стоянкой
на 8 тракторов

Альбом VIII
Состав проекта:

- Альбом I — Пояснительная записка. Технологические чертежи. Архитектурно-строительные решения. Конструкции железобетонные, конструкции металлические.
- Альбом II — Внутренние водопровод и канализация. Отопление и вентиляция. Силовое электрооборудование. Электроосвещение. Связь и сигнализация. Автоматизация сантехсистем.
- Альбом III — Строительные изделия.
- Альбом IV — Чертежи задания заводу-изготовителю на КИП и автоматику.
- Альбом V — Спецификации оборудования.
- Альбом VI — Ведомости потребности в материалах.
- Альбом VII — Сметы
- Альбом VIII — Проектная документация по переобустройке подвального помещения на режим ПРУ.

Разработан Воронежским
филиалом института
"Союзгеипромсхоз"

Утвержден
Гослесхозом СССР
протокол №27 от 17.10.1986г.
Рабочие чертежи введены
в действие Гослесхозом СССР
Приказ №231 от 25.11.1986г.

СФ 780-08

Главный инженер филиала  Н.С.Тырченко
Главный инженер проекта  В.П.Усталов

Привязан

Албом № 118
 Тиловий проект 416-7-235.85

Наименование	Марка, лист	Стр.
Содержание альбома		2
Пояснительная записка	ПЗ-1. ПЗ-2	4
План подвала. План 1 ^{го} этажа	АР-1	11
Экспликация помещений	АР-2	12
Разрез 1-1	АР-3	13
План подвала, приспособляемого под ПРУ	АР-4	14
Экран. Спецификация оборудования	АР-5	15
План подвала, приспособляемого под ПРУ	БК-1	16
Схемы В1, К1	БК-2	17
Спецификация (начало)	БК-3	18
Спецификация (окончание)	БК-4	19
План на отп. - 2,700 Схема системы П7	ОВ-1	20
Установка системы П7. План. Разрез 1-1	ОВ-2	21
Схема обвязки calorifера системы П7		
Спецификация материалов (начало)	ОВ-3	22
Спецификация материалов (продолжение)	ОВ-4	23
Спецификация материалов (продолжение)	ОВ-5	24
Спецификация материалов (окончание)	ОВ-6	25
Рама для крепления вентилятора ЗРВ-72-2	ОВ-7	26
Рама для крепления фильтра ФЯР из 2-х ячеек	ОВ-8	27
Подставка под calorифер	ОВ-9	28
Переход	ОВ-10	29

Привязан

И.п. № 100	Проект и смета	Листы, инв. №
Инв. №		
Науч. орг.	Калабухов	УИИ
Н.контр.	Лаушкин	И.С.
П.спец.	Нейбуц	И.С.
Г.п.	Зубалов	И.С.
Рук. пр.	Федорова	И.С.
Инж.	Трунова	И.С.

ССФ 720-08

г.п. П-4-100
416-7-235.85

Содержание
альбома

Стр.	Лист	Листов
ПЗ	1	2

Веронический филиал
"СОНЭТПРОЕКТОС"

Автом ГЭ

Телефонный справочник 416-7-235.86

Наименование	Марка, лист	Стр.
Однолинейная схема электроснабжения	ЭМ-1	30
План силового электрооборудования на втм. - 2,700	ЭМ-2	31
Спецификация силового электрооборудования	ЭМ-3	32
План электроосвещения противорадиационного укрытия	ЭО-1	33
План сетей телефонной связи и радио	СС-1	34
Спецификация слаботочных устройств локальные светлы	СМ	36

Лист 21 из 21
 Индекс и дата
 Индекс и дата

Привязки			

3

СФ 780-08

Т.п. $\frac{п-4-100}{416-7-235.86}$

Лист
2

копировал Ф. - Плотникова

формат А4

Альбом №

Типовой проект 416-7-235.86

Общая часть

Проектная документация на перевод помещений подвала блока ремонтно-механических мастерских на режим ПРУ разработана в соответствии с заданием, утвержденным Гослесхозом СССР и согласованным со вторым управлением Госсодр.

Проектная документация противорадиационного укрытия П-4 разработана в соответствии с требованиями СНиП II-1.1-77 "Защитные сооружения гражданской обороны."

Вместимость укрытия принята в соответствии с заданием и составляет 100 человек, в том числе мужчины - 80, женщины - 20.

Проект разработан в соответствии с действующими нормами и правилами и предусматривает мероприятия, обеспечивающие взрывную, взрывопожарную и пожарную безопасность при эксплуатации здания

Главный инженер проекта /Устало/

СФ 780-08

Привязан

Инв. №	Исполн.	Провер.
Н.Х.ИТА	Каламуков	К.И.ИТА
Г.А.СЛЕП	Лавинский	И.И.ИТА
Г.И.П.	Нейбуз	И.И.ИТА
В.К.З.	Жемалов	И.И.ИТА
В.И.М.	Федорова	И.И.ИТА
	Трунова	И.И.ИТА

г.п. П-4-100
416-7-235.86 ПЗ

Пояснительная записка

Стадия	Листы	Листов
РП	1	7
Воронежский филиал "СОЮЗГИПРОЛЕСХОЗ"		

Инв. №, Листы и дата, Взаминд. №

Архитектурно-планировочные и строительные решения.

Под укрытием используется помещение склада, расположенное в подвале.

В состав укрытия входят: помещение для укрываемых, помещение для хранения загрязненной одежды, уборные, венткамера.

Помещение для укрываемых оборудовано двух-ярусными нарами. Нижний ярус нар предназначается для сидения, верхний - для лежания. Общее количество мест - 100, из них 20 мест для лежания и 80 мест для сидения.

Для эвакуации из укрытия предназначены две лестницы. Входы оборудованы обычными дверями.

Проект разработан для сухих грунтов. Гидроизоляция стен подвала принята горизонтальная из цементно раствора в уровне пола подвала.

Стены подвала - из сборных бетонных блоков, перекрытие - из сборных железобетонных плит.

Основные показатели помещений для укрываемых

Наименование показателя	Ед. изм.	кол.
Площадь общая	м ²	50,41
То же, на одного укрываемого	м ²	0,50
Объем строительный общий	м ³	132,5
То же на одного укрываемого	м ³	1,33

Общая площадь подсчитана без учета площади сан-поста и места складирования передвижного оборудования.

Привязан

СФ 780-08

Т.П. П-4-100
416-7-235.85 ПЗ

Место
2

Альбом VIII

Типовой проект №16.7-235.86

Водоснабжение и канализация

В проекте помещений, приспособляемых под ПРУ, предусмотрены системы водоснабжения и канализации, необходимые для эксплуатации помещений только в особом режиме.

При переводе помещений, приспособляемых под ПРУ на особый режим работы, необходимо расконсервировать санузлы, открыть вентиль на подводящем трубопроводе водопровода к санузлам.

Отопление и вентиляция

Проект отопления и вентиляции помещений подвала, приспособляемых под ПРУ разработан на основании строительной части проекта и в соответствии с требованиями СНиП II-11-77*.

Отопление помещений ПРУ остается по проекту для обычного режима работы корпуса. Температура помещения принимается в холодное время года не менее 10°С.

Подача приточного воздуха в помещения для укрываемых предусматривается от системы ПУ. Воздуховоды из стали 8-милл и асбестоцементных коробов. Приток рассчитан согласно СНиП II-11-77*.

Удаление воздуха из помещения через санузлы.

привязан			
ЛНВ. №			

СОР780-0К

П.п. П-4-100
416-7-235.86 ПЗ

Лист 3

Копировал О. - Плотникова

Формат А4

Автом. №

Типовой проект 416-7-235.86

Электрическая часть
в режиме ПРУ приточная система П7
включается кнопкой управления, установленной
по месту....

В режиме ПРУ предусматривается ос-
вещение, запроектированное в мирное вре-
мя, и местное, которое предусматривает-
ся от переносных аккумуляторных фонарей.

Связь и сигнализация.

На период особого режима руководство
предприятия размещается в противоради-
ационном укрытии.

Для внутренних распоряжений и команд
руководства ПРУ запроектированы:

1. Телефонный аппарат типа ТА-72-М2
для связи с местным штабом ГО.
2. Громкоговорителя, подключаемый к
городской радиотрансляционной сети.
3. Громкоговорителя, подключаемый к мест-
ной сети.

Сети телефонная и радиотрансляционная
внутри ПРУ выполняются проводами ма-
рок ТРП и ПТАЖ, прокладываемые по сте-
нам открытым способом.

На вводах кабелей в ПРУ предусмотрены
салониковые уплотнения с последующей за-
ливкой кабельной мастикой.

Оборудование, кабели, провода и основные мон-
тажные материалы учтены в спецификации обо-
рудования систем связи и телефонизации.

Телефонный аппарат производственной теле-
фонной связи на особый период отключается.

8

ОФ 780-08

Т. п. $\frac{П-4-100}{416-7-235.86}$ ПЗ

Лист

5

ГРАФИК

перевод помещения подвала блока РММ на 50 условных ремонтов в год с гаражом на автомашин и навесом стоянкой на 8 тракторов на режим ПРУ


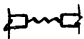
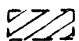
Автом УП

Тыловой провал 416-7-235.86

№№ п/п	Мероприятия	Время, ч.					Трудоем- ность чел.-ч.
		1	2	3	4	5	
1	Вынос хранимых материалов из склада	[Timeline bar from 1 to 3]					43
2	Установка нар	[Timeline bar from 3 to 4]					10
3	Уплотнение дверей	[Timeline bar from 3 to 4]					4
4	Устройство экрана	[Timeline bar from 4 to 5]					2
5	Расконсервация вентиляции	[Timeline bar from 4 to 5]					4

Общая трудоемкость - 63 чел.-ч

Условные обозначения

-  - Места для сидения и лежания (1800x550).
-  - Дверной проем уплотнить, плотно прилпать, оборудовать запором и приспособлением для удержания двери в открытом положении.
-  - Площадь, неиспользуемая под ПРУ.

10

привязан

СОП 780-08

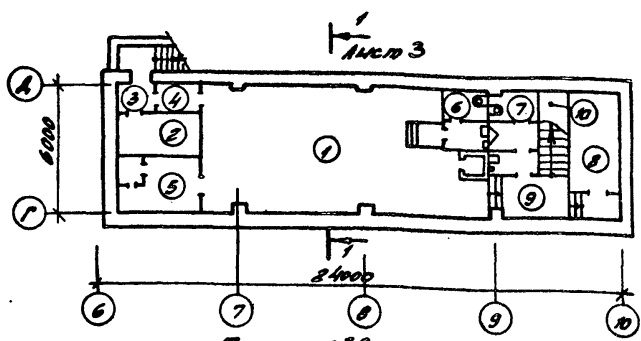
ТП П-4-100 ПЗ
416-7-235.86

Лист 7

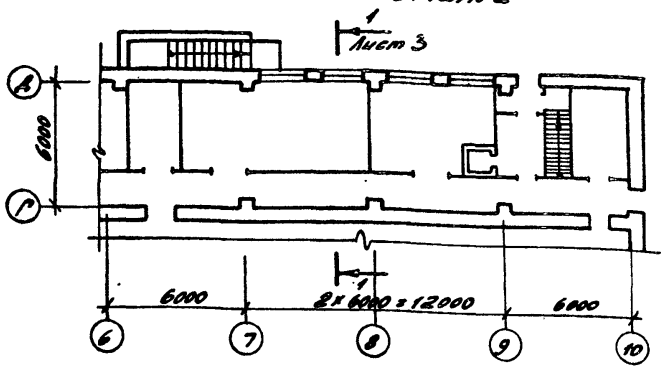
Уч. №, подл. №, дата, 380х580мм

Архив № 11
 Типовой проект № 416-7-235.86

План подвала



План 1^{го} этажа



Привязки

Шиф. № подл.	Исполнитель	Дата	Содержание
Шиф. №	Исполнитель	Дата	Содержание
Шиф. №	Исполнитель	Дата	Содержание
Шиф. №	Исполнитель	Дата	Содержание
Шиф. №	Исполнитель	Дата	Содержание
Шиф. №	Исполнитель	Дата	Содержание
Шиф. №	Исполнитель	Дата	Содержание
Шиф. №	Исполнитель	Дата	Содержание

СОФ 780-08

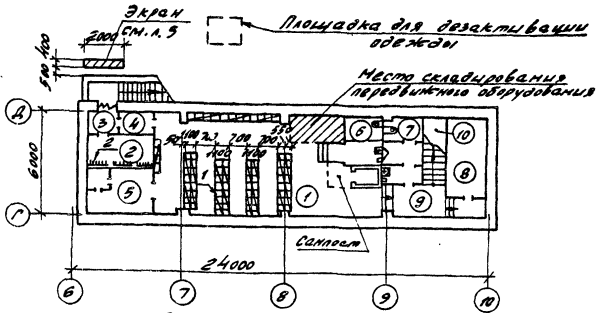
г.п. П-4-100
416-7-235.86 АР

План подвала.
План 1^{го} этажа

Градус	Лист	Листов
АР	1	3
Воронежский филиал "СОВЭЗГИПРОМЕСКОЗ"		

Рисован №

Туполов проект 416-7-235,86



Экспликация помещений

Но мер	Наименование	Площадь, м ²
1	Помещение для укрываемых	50,41
2	Помещение для заправленной одежды	6,99
3	Тамбур	2,26
4	Коридор	1,90
5	Венткамера	9,85
6	Женская уборная	4,15
7	Мужская уборная	8,41
8	Тепловой пункт	10,72
9	Коридор	9,93
10	Лестница	4,30

Приказан	
Имя, №	
Имя отг.	Калашников
Имя контр.	Лопатинский
Имя спец.	Менделеев
Имя ГИП	Хоталов
Имя инж. пр.	Федорова
Имя инж.	Трунов

СФ0780-08

Т.А. П-4-100 АР
416-7-235,86

План подвала, приспособляемого под ПРУ.

Листов	Листов	Листов
17	4	
Боронский филиал СОИОЗГИПРОЛЕБОС		

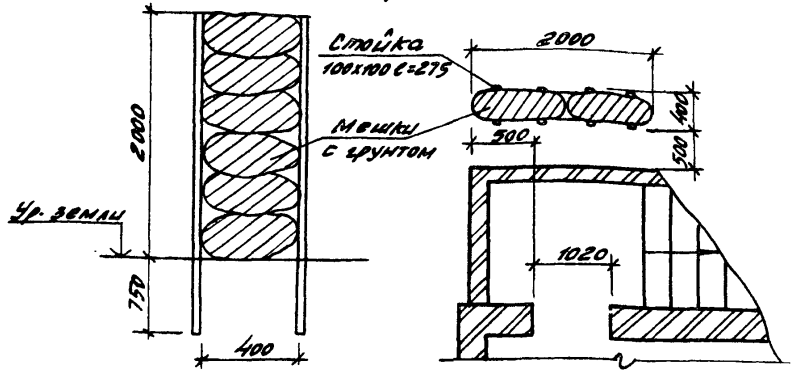
копировал В. Иоттикова

Формат А4

Альбом VIII

Титової проект 416-7-235.86

Экран



Марка поз.	Обозначение	Наименование	кол.	Масса б.к.	Примечание
1	У-02-03, вып. 3	Нарн 2 ^х ярусные деревянные	10		
2	Шифр 3-05-02-08	Вешалка гардеробная настенная одно-сторонняя	3		
3		Крюк	8	0,12	

Привязан

Шт. №	Нач. от	Калашников	Калашников
И. контр.	Лавинский	Лавинский	Лавинский
Гл. спец.	Нейбурд	Нейбурд	Нейбурд
Г.И.О.	Зесталов	Зесталов	Зесталов
Рук. гр.	Федорова	Федорова	Федорова
З.И.Ж.	Трунова	Трунова	Трунова

15
 СРД 780-08
 Т.П. П-4-100
 416-7-235.86 АР

Экран. Специфика-
 ция оборудования

Стария	Лист	Листов
РП	5	
Воронежский филиал СЮДЗГИПРОМЕСХОЗ		

Альбом VII

Типовой проект 416-7-235.86

Марка поз.	Обозначение	Наименование	Масса		Примечание
			кг	ед.кг	
		Водопровод			
	15 КЧ 18Р2	1. Вентиль запорный муфтовый $\phi 25$	1		шт
		$\phi 15$	2		шт
	ГОСТ 3262-75*	2. Трубопровод из стальных водогазопроводных оцинкованных легких труб $\phi 15$	90		п.м.
		$\phi 25$	12,5		п.м.
		Канализация			
	304478Р2	1. Задвижка параллельная с выдвигаемым шпинделем $\phi 100$	1		шт
	ГОСТ 22047-77	2. Унитаз, комплект	2		шт
	ГОСТ 21485.0-76	а) ванна факторостойкая	2		шт
	ГОСТ 3262-75*	б) труба смывная (стальная водогазопроводная $\phi 32 \text{ с } \phi 27$)	2		шт

привязан

Лист № 2

Нач. отд.	Калабухов	М.И.
Н. экстр.	Латынский	А.В.
Гл. спец.	Нейбург	С.В.
Т.П.	Устолов	Ю.В.
Инж. зр.	Зайцева	З.И.

18
СФ 780-08

Т.Л. Л. 4-100
416-7-235.86 БК

Спецификация
(начало)

Лист	из	Листов
РП	3	

Директорский филиал
"СИНТЕХПРОМСТРОИ"

Аннотация

Технический проект 416-7-235-86

Марка ГОСТ	Обозначение	Наименование	кол.	Масса Ед. кг	Приме- чание
ГОСТ 755-72		3. Лиссуар с чашаподпити- вшим керничуефемсифонит	1		шт
ГОСТ 20275-75		а) Кран лиссуарный ф15	1		шт
ГОСТ 23759-79		4. Умывальник	2		шт
ГОСТ 20275-74		а) Кран туалетный	2		шт
ГОСТ 6924-73		б) сифон-реализм двухоборот.	2		шт
ГОСТ 22889.3-77		5. Трубопровод из пласт. массовых труб ф50	2,5		п.м
		ф100	100		п.м

привязан

Лист №

И.И.И.	К.К.К.	М.М.М.
Н.Н.Н.	П.П.П.	Т.Т.Т.
Р.Р.Р.	У.У.У.	Ф.Ф.Ф.
Г.Г.Г.	Х.Х.Х.	Ц.Ц.Ц.
Ч.Ч.Ч.	Ш.Ш.Ш.	Щ.Щ.Щ.
З.З.З.	Ж.Ж.Ж.	З.З.З.

19
СОП 780-08
ТП П-4-100
416-7-235.86 ВК

Спецификация
(окончание)

Стандарт	Лист	Листов
РД	4	

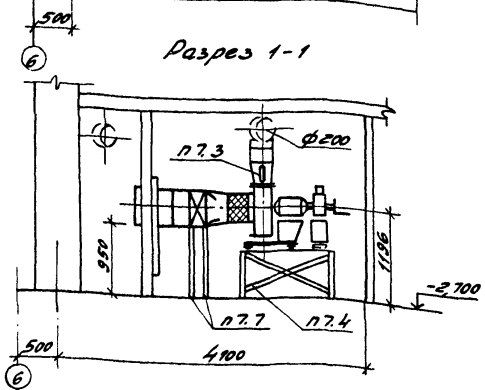
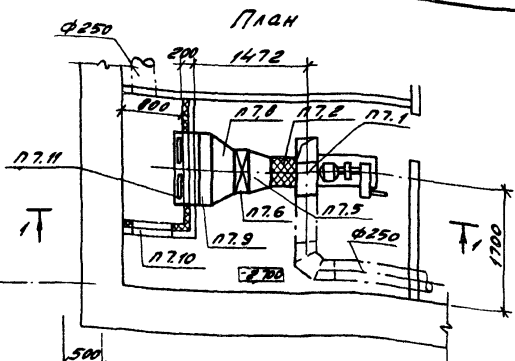
Воронежский филиал
"СОНХИПРОВОДСКО"

копировал С.П.Поткина

форма А4

Рис. 8000 ВВ

Технический проект 416-7-235.86



Привязан	
Ш/Л. №	
Науч. отд.	Калабухов И.И.
Н. контр.	Павловский А.И.
Гл. спец.	Найбуруз Т.И.
Гид.	Устолов И.И.
Дир. гр.	Юрлова З.О.
Инж.	Мудельман И.И.

21

СФ 780-08

Т.П. $\frac{\pi-1(2.4)-100}{416-7-235.86}$ 08

Установка системы
 П 7. План.
 Разрез 1-1

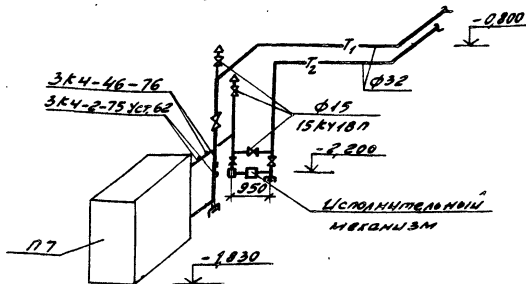
Стадия	Лист	Листов
П1	2	

Всероссийский филиал
 "СОМЗНИПРОМЕСХОЗ"

Контроль ϕ - Плотникова

Формат А 4

Схема обвязки calorifера системы П7



Спецификация материалов (начало)

Марка поз.	Обозначение	Наименование	Масса кол.	Примечание
	ГОСТ 10704-76*	Трубы стальные электросварные		
	15КУ18П	Вентиль Ф15	20 2,79	М
		Ф32	3 2,1	
	25У939НЖ	Клапан Ф25	1 87	
		Фильтр механич.чист.	1 —	
	ЗКЧ-46-76	Защитная конструкция	2 —	

Привязки

Инв. №			
Науч. отд.	Капавухов	Колл.	
Н.контр.	Лавинский	М.Ф.	
П. спец.	Найбури	П.	
Г.И.П.	Усталов	З.И.	
Р.К. ч.	Юмева	Т.П.	
Н.И.Ж.	Ивдеман	В.	

22		
ОФ 780-0Р		
Т П $\frac{П-1(24)-100}{416-7-235.86}$ 0В		
Схема обвязки calorifера системы П7	Стандарт	Лист
Спецификация материалов (начало)	РП	3
	Листов	
	Воронежский филиал «СОНГИПРОТЕХСОЗ»	

№
Листов

Типовой проект 416-7-235.86

Марка ноз.	Обозначение	Наименование	ОКОНУЧАНИЕ	
			Кол. ед. кт	Приме- чание
	ТУЗБ-461-76	Лючок для замера параметров воз-		
		духа стд 8281 А	2	-
	ЗКЧ-149-75	Установка бовышки	1	-
	ЗКЧ-1-75	Установка бовышки	1	-
	ЗКЧ-1-75	Установка бовышки	10	-
		Изоляция переходов		
		1000x570/538x503		
		δ = 300мм плиты		
		минераловатными		
		мягкими на син-		
		тетическом связу-		
		щем δ = 60мм		
		по ГОСТ 21880-76		
		покровный слой		
		из фольгоизола		
		по рубероиду по		
		ГОСТ 10923-82 *	2,4	МЗ
	ЗКЧ-2-75	Закладная конструк-	2	-
	ЗСН. 62	ция	2	-
				МЗ

Имя и фамилия
Работника и дата
Внесения

Привязан

Лист №

Нак. отг.	Каловухов	Владимир
И. конст.	Лычынский	Владимир
Гл. спец.	Нейбуер	Юрий
Гид.	Земалов	Юрий
Рук. ср.	Корнева	Виктор
Лин. инж.	Николаев	Юрий

Спецификация
материалов
(окончание)

Стр. 1 из 6
Лист 6
Воронежский филиал
"СМЗТИПРОЛВОХ"

СФ 780-08

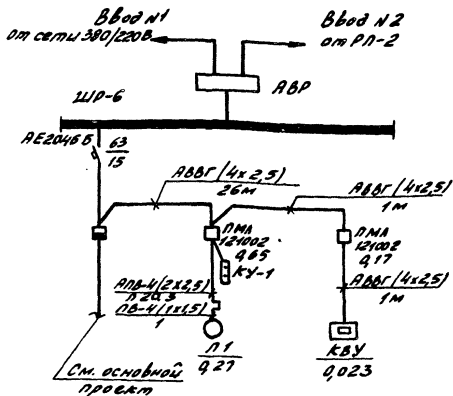
т.п. $\frac{п-1(24)-100}{416-7-235.86}$

08

25

Любом IV

Типовой проект 416-7-235.86



Привязан

Шиф. №:

Нах. от Калашова И.И.

И. Кондр. Лукинский

Г. спец. Нейдурз

Г.И.Д. Устапов

Дук. 40. Иванов

С.И.И. Гомолина

сф780-08

Т.П. П-4-100

416-7-235.86

ЭМ

Однолинейная схема
электропитания

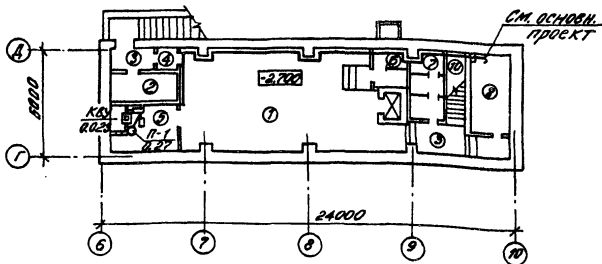
Страница	Лист	Листов
РД	1	3

Воронежский филиал
"СЮКОЗЭНТРОАЕСКОЗ"

котирует в - Мотникова

формат А4

Типовой проект 416-7-235.86 Лысьемый



Экспликация помещений

Номер по плану	Наименование	Площадь м ²
1	Помещение для укрываемых	55,21
2	Помещение для загрязнённой одежды	6,99
3	Тамбур	2,26
4	Коридор	1,90
5	Венткамера	9,85
6	Женская уборная	4,15
7	Мужская уборная	8,41
8	Тепловой пункт	10,72
9	Коридор	5,93
10	Лестница	4,30

Привязан

И.И.В. №2

И.И.В. №2

И.И.В. №2

И.И.В. №2

И.И.В. №2

И.И.В. №2

И.И.В. №2

И.И.В. №2

И.И.В. №2

31

СОУ780-08

ТП П-4-100
416-7-235.86 ЭМ

План силового
электрооборудования
на отм. -2,700

Листов	Листов
РП	2

Воронежский филиал
СОЮЗГИПРОТЕСХОЗ

Копировал: ⁸⁸Фролов/Ермошова/

Формат-А4

АНБМ №1
Тыловой проект 416-7-235.86

Марка поз.	Обозначение	Наименование	Масса кол. ед.	Примечание
	ПМА-121002	Пускатель магнитный в защищенном исполнении на 380В, 50 Гц с тер. ловым реле РТА-10		
		ТУ = 0.17А	1	шт
	ПМА-121002	То же, IY = 0,65	1	шт
	ПКБ-222-2У3	Кнопочный пост управления со ст.		
	ГОСТ 5.1245-75	элем. защиты УР 54	1	
	АВВГ-660	Кабель с алюминич.		
	ГОСТ 16442-80	выми жилами сеч. 4x2,5 мм ² на 660В	30	м
	АЛВ	Провод с алюминич.		
	ГОСТ 6323-79*	ебой жилой сеч. 25 мм ²	15	м
	ПВ	Провод с медной жи-		
	ГОСТ 6323-79*	лой сеч. 1,5 мм ²	5	м
	Р80-42 ГОСТ 121009-76	Фонарь аккумуляторный	2	шт
		Труба поливинилхлоридная Ду = 20 мм	3	м

Привязан

32

СФ 780-08

Т.п. П-4-100
416-7-235.86 ЭМ

Инв. №, дата, место и дата, подпись

Инв. №	Калачов	Молы
Наконтр.	Лавинский	Жу
П. спец.	Кейбурт	Жу
Г.П.	Усманов	Жу
рук. зр.	Званов	Жу
ст. инж.	Гамкина	Жу

Спецификация силовых электрооборудования.

Страница	Листов
Р.П. 3	
Вороняцкий филиал, СОВЭНПРОТЕКС	

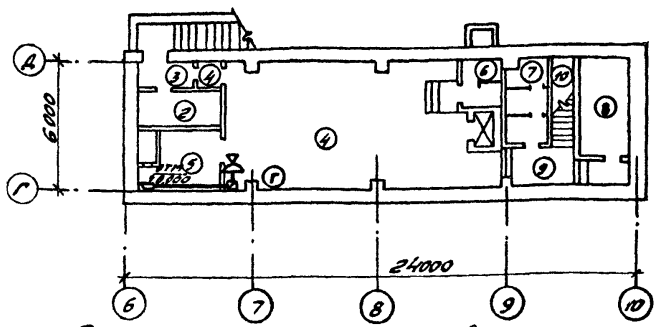
Контроль Ш-Плотникова

Формат А4

Альбом VIII

Типовой проект 416-7-235.86

План на отм. -2,700



Экспликация помещений

Номер по плану	Наименование	Площадь м ²
1	Помещение для укрываемых	50,41
2	Помещение для загрязненной одежды	6,99
3	Тамбур	2,26
4	Коридор	1,90
5	Венткамера	9,85
6	Женская уборная	4,15
7	Мужская уборная	8,41
8	Тепловой пункт	10,72
9	Коридор	5,93
10	Лестница	4,30

Привязан

Инв. №		
Нах. от	Калабуков	И.И.И.
Н. контр.	Ленинский	И.И.И.
Пл. спец.	Нейбург	И.И.И.
Г.И.П.	Устапов	И.И.И.
В.к. зр.	Львов	И.И.И.
Ст. инж.	Галашина	И.И.И.

84

СФ 780-08

Т.п. п-4-100 СС
416-7-235.86

План сетей телефонной связи и радио

Лист	Лист	Листов
Р.П.	1	8
Воронежский филиал СЮАЗИПРОТЕСКОЗ		

Автом №

Телефон проект 416-7-235.86

Марка поз.	Обозначение	Наименование	кол	Масса ед.кг	Примечание
		<u>Радиодикция</u>			
	015ГД-Ш, ГОСТ 5961-66	Громкоговоритель	2		шт
	РШР-1	Радиорозетка	2		
	УК-2С	Коробка ограничительная	2		шт
		Радиоприемник			
		переносной	1		шт
	ПТД № ГОСТ 10254-75	Провод свч.			
		2x1,2 мм ²	30		м
		<u>Телефонизация</u>			
	ТА-72-М2	Аппарат телефонный	1		шт
	ТРП ГОСТ 20575-75	Провод свч.			
		норм 2x0,5 мм	25		м

Прибыли

Инв. №	Наименование	Единица	Кол-во

35
С90780-08

т.п. п-4-100
416-7-235.86 СС

Спецификация
слаботочных устройств

Страницы	Лист	Листов
Р.п.	2	
Дорожницкий филиал "СОЮЗГИПРОТЕХВОЗ"		

Акт № 10

Типовой проект № 7-235/86

№ строки	Наименование материала	Единица измерения	Кол-чество	Стоимость едич. ед. руб.	Общая стоимость руб.
1	Прижимной зазор	шт	1	5,67	6
2	Полосовая резина для уплот-				
3	Лента обертной коробки	кг	2,32	2,04	5
4	Металл на нар	кг	11	0,564	6
5	Древесина для нар	м ³	2,28	89,84	206
6	Клей казеиновый	т	0,01	1887,3	19
7	Вешалка гардеробная	шт	3	81,78	245
8	Крючки для навески ставен	кг	0,96	0,464	1
9	Мешки для песка	шт	20	1,26	26
10	Песчаный грунт	м ³	2	6,04	12
11	Агрегат вентиляторный				
12	ЭРВ 72-2	шт	1	248,4	248
13	Вставка шбкая ВВ-18	шт	1	3,67	4
14	Клапан-расходомер КРО-3	шт	1	9,79	10
15	Рамы под оборудование	100кг	0,89	44	39
16	Калорифер КСК 3-6-02	шт	1	68,52	69
17	Переход из стали толщ. 1мм	м ²	0,9	7,34	6
18	Заслонка П 600 x 1000 Э	шт	1	129,40	129
19	Дверь герметическая	шт	1	19,82	20
20	Фильтр ячеичковый	шт	2	132,2	264
21	Решетки Р150	шт	4	1,81	7
22	Воздуховод из стали толщ. 0,6мм	м ²	11	6,38	70
23	Асбестоцементный короб	м ²	3,2	3,44	11
24	Диффузор	м ²	0,81	6,17	5
25	Лючки, бабышки, закладные				
26	конструкции	шт	7	3,85	27

Привязан

36

Шифр №

С90780-03

Нах. отд. Калачук

Н. контр. Лавинский

Гл. спец. Нефёв

Гип. Усталов

Рук. из. Парменова

Т.П. П-4-100
416-7-235-86Ведомость материалов
сметная стоимость
(начало)

Страниц	Лист	Листов
РП	1	2

Воронежский филиал
"СОЮЗГИПРОПРОЕКТ"

№ п/п	Наименование материалов	Единица измерения	Кол-во	Стоимость единицы руб	Общая стоимость руб.
1	Трубы стальные 32х2,2	м	20	1,66	33
2	Вентили diam. 15х32мм	шт	6	2,04	12
3	Клапан 25х939мм diam 25мм	шт	1	108,9	109
4	Фильтр сетчатый	шт	1	8,57	9
5	Плиты минеральные	м ³	0,11	72,7	8
6	Трубы водопроводные 15мм	м	9	1,47	13
7	То же 25мм	м	105	1,66	17
8	Вентиль 15х418р2 15мм	шт	2	1,53	3
9	То же 25мм	шт	1	2,23	2
10	Трубы пластмассовые 50мм	м	2,5	2,35	6
11	То же 100мм	м	10	3,79	38
12	Задвижка 30х475р2 100мм	шт	1	52,6	53
13	Унитаз	шт	2	28,27	57
14	Писсуар	шт	1	8,3	8
15	Умывальник	шт	2	22,64	46
16	Пускатель ПМА-121002	шт	1	17,32	17
17	Кнопочный пост ПКЕ-222-У3	шт	1	5,24	5
18	Кабель АВВГ сеч. 4х2,5мм ²	м	30	1,15	35
19	Труба поливинилхлоридная	м	3	0,33	1
20	Провод ПВ сеч. 2,5мм ²	м	15	0,028	7
21	Провод ПВ-0,66 сеч. 1,5мм ²	м	5	0,038	-
22	Фонарь аккумуляторный	шт	2	4,42	9
23	Громкоговоритель 0,15ГД-Ш	шт	2	11,47	23
24	Радиорозетка РШР-1	шт	2	0,99	2
25	Коробка ограничительная	шт	2	4,51	9
26	Радиоприемник переносной	шт	1	94,38	94
27	Провод ПТМж сеч. 2х1,2мм ²	м	30	0,24	8
28	Аппарат телефонный ТА-72-МЕ	шт	1	15,26	15
29	Провод ТРП-2х0,5мм	м	25	0,25	6
30	Общая сметная стоимость				2093

Тыловый проезд 416-7-235.86

Л. № 11: Цирюлка и сестра Цирюлкин, №

Привязан

№ п/п	№	Содержание
1	1	Кач. от. Колдобухов Ш.В.
2	2	Н. контр. Паушинский П.С.
3	3	Гл. спец. Нейбуэрз П.И.
4	4	Г.П. Усталов С.В.
5	5	Р.к. гр. Парманова Д.А.

сфр780-08

Т.П. 11-4-100
416-7-235.86

Ведомость материалов	Студия	Лист	Листов
Сметная стоимость (окончание)	РП	2	
	Воронежский филиал "СОЮЗГИПРОЕКСОЗ"		

ЦЕНТРАЛЬНЫЙ ИНСТИТУТ ТИПОВОГО ПРОЕКТИРОВАНИЯ
ГОССТРОЯ СССР
КИЕВСКИЙ ФИЛИАЛ
г. Киев 57 ул. Эжена Потье № 12

^{74/15}
Заказ № 2328 Инв № 780. 08 Тираж 300
Сдано в печать 18/3 1988 Цена 0.74