

ТК1

ТЕРРИТОРИАЛЬНЫЙ
КАТАЛОГ ДЛЯ
СТРОИТЕЛЬСТВА
В МОСКВЕ

РС 8212

ДВЕРИ ВНУТРЕННИЕ ДЕРЕВЯННЫЕ ДЛЯ
ЖИЛЫХ И ОБЩЕСТВЕННЫХ ЗДАНИЙ

РАБОЧИЕ ЧЕРТЕЖИ

МОСКВА — 1984 г.

ОТКОРРЕКТИРОВАН	4.07.1986г.	30.09.87г.	02.12.88г.	16.07.90г.	01.02.2000г.	05.09.2007г.
-----------------	-------------	------------	------------	------------	--------------	--------------

Кард. 4416/РС12

ДВЕРИ ВНУТРЕННИЕ ДЕРЕВЯННЫЕ ДЛЯ
ЖИЛЫХ И ОБЩЕСТВЕННЫХ ЗДАНИЙ

"16" АПРЕЛЯ 1985г. ПРИКАЗ №157

Капс. 4416/8212

АРХ. №	МНИИТЭП	ДОКЛАД:			ТАСЛЕЦОВ	СИМАНОВИЧ
	О А СИ	1984г.	ГЛАВ. ИНЖ.	ГРАНШКИН	ГЛАВ. ПР.	БЫКОВСКИЙ
		-	ТАК. СТРОИТ.	БУРА	РУК. ГР. ИЖ.	ФИЛИН
			НАЧ. ОТДЕЛА	ГОРЧАКОВ	ПРОВЕРКА	БЫКОВСКИЙ

СОДЕРЖАНИЕ
к альбому РС 8212

1. Пояснительная записка	стр. 5
2. Номенклатура изделий	листы № 1а, 1б
3. ДУ 21-9 /ДГ21-9Ц/. Дверь входная в квартиру. Общий вид, разрезы А-А, Б-Б	лист № 1
4. ПУ 20-8 /ДГ21-9Ц(Б)/. Полотно дверное. Общий вид, разрезы А-А, Б-Б	1В
5. ДУ 21-10 /ДГ21-10Ц/. Дверь входная в квартиру. Общий вид, разрезы А-А, Б-Б	2
6. ДГ21-7П, ДГ21-7, ДГ21-7НП, ДГ21-7Н. Общий вид, разрезы А-А, Б-Б, В-В	3
7. ДГ21-8П, ДГ21-8, ДГ21-8НП, ДГ21-8Н. Общий вид, разрезы А-А, Б-Б, В-В	4
8. ДГ21-9П, ДГ21-9, ДГ21-9НП, ДГ21-9Н. Общий вид, разрезы А-А, Б-Б	5
9. ПГ20-8 /ДГ21-9(Б)/. Полотно дверное. Общий вид, разрезы А-А, Б-Б	5А
10. Д-1. Элемент доборный	5Б
11. Д-2. Элемент доборный	5В
12. Вкладыш В-1	5Г
13. Вкладыш В-2	5Д
14. ДГ21-10П, ДГ21-10. ДГ21-10НП, ДГ21-10Н. Общий вид, разрезы А-А, Б-Б	6
15. ДГ21-12П, ДГ21-12. ДГ21-12НП, ДГ21-12Н. Общий вид, разрезы А-А, Б-Б	7
16. ДГ24-10П, ДГ24-10. ДГ24-10НП, ДГ24-10Н. Общий вид, разрезы А-А, Б-Б	8
17. ДГ24-12П, ДГ24-12. ДГ24-12НП, ДГ24-12Н. Общий вид, разрезы А-А, Б-Б	9
18. ДГ24-15П, ДГ24-15. ДГ24-15НП, ДГ24-15Н. Общий вид, разрез А-А	10
19. ДГ24-19П, ДГ24-19. ДГ24-19НП, ДГ24-19. Общий вид, разрез А-А	11
20. Д021-8П, Д021-8. Д021-8НП, Д021-8Н. Общий вид, разрезы А-А, Б-Б, В-В	12
21. Д021-9П, Д021-9. Д021-9НП, Д021-9Н. Общий вид, разрезы А-А, Б-Б	13
22. Д021-10П, Д021-10. Д021-10НП, Д021-10Н. Общий вид, разрезы А-А, Б-Б	14
23. Д021-13П, Д021-13. Д021-13НП, Д021-13Н. Общий вид, разрез А-А	15
24. ПО20-12 /Д021-13(Б)/. Полотно дверное. Общий вид, разрезы А-А, Б-Б	15А
25. Д-3. Элемент доборный	15Б

см. продолжение

Мин. № подл.
601188

Подпись и дата

Взам. инв. №

РС 8212			
Содержание	Стадия	Масса	Масштаб
Лист 1с 1 Листов 2			
МНИИТЭП ОАСИ			

Карти 4416/8212

Ф12н

Продолжение

26. Д-4.Элемент доборный.....	лист №15В
27. Д024-10П,Д024-10.Д024-10НП,Д024-10Н.Общий вид, разрезы А-А,Б-Б.....	16
28. Д024-12П,Д024-12.Д024-12НП,Д024-12Н.Общий вид, разрезы А-А,Б-Б.....	17
29. Д024-15П,Д024-15.Д024-15НП,Д024-15Н.Общий вид, разрез А-А.....	18
30. Д024-19П,Д024-19.Д024-19НП,Д024-19Н.Общий вид, разрез А-А.....	19
31. Узлы 1а - 4а входных дверей в квартиру.....	20
32. Узлы 1б,2б,2г, глухих дверей.....	21
33. Узлы 3б,4б,5б глухих дверей.....	22
34. Узлы 1в,2в,2д остекленных дверей.....	23
35. Узлы 2е,2ж,3в,4в остекленных дверей.....	24
36. Узел 5в остекленных дверей.....	25
37. Спецификация материалов и приборов.....	26
38. Спецификация материалов и приборов.....	27
39. Узлы 1Н,2Н,3Н,4Н. для дверей с наплавом.	28
40. ДГМО21-9.Дверь в раздаточную молочной кухни.Общий вид, разрезы А-А,Б-Б.....	29
41. Узлы 5г,5д для двери ДГМО21-9.....	30
42. Информационная карта.	1к

Калькуляции № 84-217/3, 86-120/1, 90-227/3
 Договор №19-514, №9-82/37

РС 8212			
СОДЕРЖАНИЕ	Стадия	Масса	Масштаб
		-	-
	Лист 2 с	Листов 2	
		МНИИТЭП ОАСИ	

Карты. 4416 / 8212

Ф12и

СОГЛАСОВАНО

Инд. № подл. 652810
 Подпись и дата
 Взам. инв. №

ПОЯСНИТЕЛЬНАЯ ЗАПИСКА к альбому РС 8212

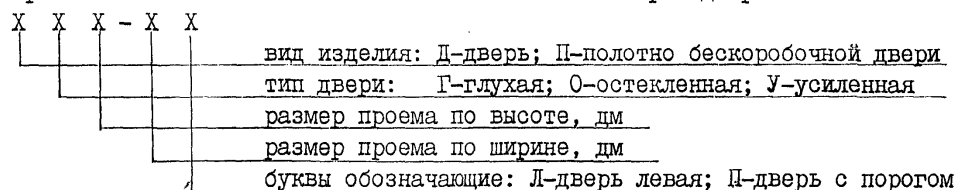
В альбом РС 8212 "Двери внутренние деревянные для жилых и общественных зданий" включены рабочие чертежи деревянных внутренних дверей, разработанных на основе ГОСТ 6629-88.

В альбом включены все типы глухих дверей с притвором в четверть и все типы остекленных дверей с притвором в четверть, предусмотренные ГОСТом 6629-88. Остекленные двери с качающимися полотнами в альбом не включены. В альбом включены также дверные полотна бескоробочных дверей.

Включенные в альбом двери в соответствии с ГОСТ 6629-88 относятся к дверям нормальной влажостойкости.

В соответствии с этим ГОСТом двери в зависимости от конструкции подразделяются на следующие типы: Г - с глухими полотнами; О - с остекленными полотнами; У - со сплошным заполнением полотен, усиленные. Двери типов "Г" и "О" изготавливают с однопольными и двухпольными полотнами, с мелкопустотным (решетчатым) заполнением полотен, с порогом и без порога, с обкладками и без обкладок. Двери типа "У" изготавливают с однопольными глухими полотнами, усиленными коробками (и с порогом) или без коробок.

Маркировка дверей принята по ГОСТ 6629-88. Условное обозначение марки дверей:



Пример условного обозначения двери остекленной однопольной для проема высотой 21 дм и шириной 10 дм, правой, с порогом (в проектах): Д021-10П; то же, глухой двухпольной для проема высотой 24 дм и шириной 15 дм, левой, с порогом: ДП24-15ЛП; то же, усиленной, со сплошным заполнением полотна, для проема высотой 21 дм и шириной 9 дм, правой: ДУ21-9; то же, полотно бескоробочной двери типа "Г", однопольной для проема высотой 20 дм и шириной 8 дм, левой: ПГ20-8Л.

Обозначение узлов в сечениях принято цифровое:



Номер узла

Номер листа, на котором расположен узел

Дверные блоки однопольные выполняются с правой и левой навеской, на чертежах показана правая навеска.

Конструкции заполнения щитов дверных полотен принимаются по ГОСТ 6629-88. Допускается шиповое соединение монтажной доски с брусками коробки по предварительному согласованию с заказчиком.

Дверные блоки должны изготавливаться в соответствии с требованиями ГОСТ 475-78 и по виду отделки подразделяются на:

- двери с непрозрачным отделочным покрытием (отделанные эмалью, красками) или облицованные декоративными листовыми или пленочными материалами, или облицованные панелями "СКИН".
- двери с прозрачным отделочным покрытием, отделанные прозрачными лаками.

Характер отделки указывается в заказе.

Все двери выпускаются заводом-изготовителем в окончательно отделанном виде с установленными петлями, уплотняющими прокладками (где они предусмотрены). Ручки, замки и т.п., указанные в спецификации, поставляются в комплекте.

Прочие технические требования см. ГОСТ 6629-88.

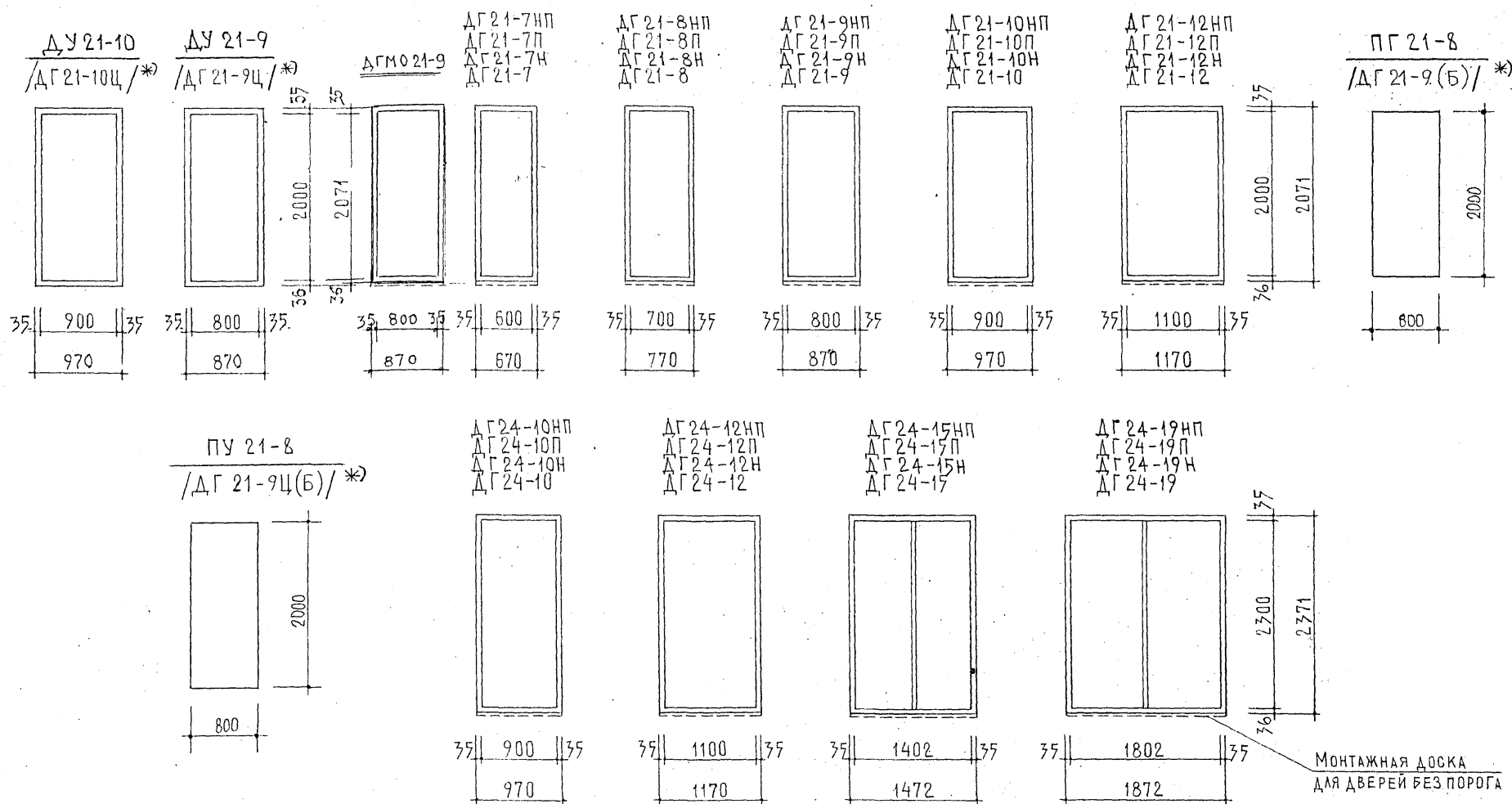
Массовое производство внутренних дверей может быть начато только после изготовления образцов-эталонов и утверждения их комиссией из представителей УТАСК"а, Главмосархитектуры, ПСО МС и МНИИТЭП"а.

По дог. №19-514 чертежи альбома откорректированы 01.02.2000г. для изготовления варианта межкомнатных дверей с наплавом и варианта облицовки дверных полотен панелями "СКИН". В марке для дверей с наплавом после цифрового индекса ставится индекс "Н". Узлы для дверей с наплавом см. на листе №28. В дверях с наплавом габаритные размеры коробок и полотен приняты по ГОСТ 6629-88, сечение коробок 74x55 мм. По дог. №9-82/37 дополнена дверь ДГМ021-9 в раздаточную молочную кухни.

РС 8212			
Пояснительная записка.	Стадия	Масса	Масштаб
	Лист 1П	Листов 1	
МНИИТЭП ОАСИ			

Карм. 4416/8212

ПЯТИЦКИЙ
1607,90Г
ПЯТИЦКИЙ



1. Обозначение марок изделий принято по ГОСТ 6629-88.
2. *) В скобках приводятся старые марки изделий по предыдущей редакции этого ГОСТа, т.е. по ГОСТ 6629-74*.
В предектах должны представляться марки дверей по ГОСТ 6629-88.
3. Комплектация бескоробочных дверей вкисдышими В-1, В-2 и доборными элементами А-1, А-2, А-3, А-4 производится согласно спецификации конкретного проекта, в соответствии с узлами, указанными по альбому РИ-2031.

НАЧ.ОТД.	ГОРЧАКОВ		РС 8212.	НОМЕНКЛАТУРА ИЗДЕЛИЙ.	СТАДИЯ	МАССА	МАСШТАБ
ГЛА. СПЕЦ. ОТД.	СИМАНОВИЧ				Р. Ч.	СМ. ЛИСТЫ N 26, 27	1:50
ГЛА. АРХ. ПР.	БЫКОВСКИЙ				ЛИСТ 1а	ЛИСТОВ 27	МНИИТЭП ОАСИ
РАЗРАБОТ.	Ф ИЛИН	Л. О. 1957					
ПРОВЕРИЛ	БЫКОВСКИЙ						

kar- 4416/82/2

ПЯТНИЦКИЙ

В К Л А Д Ы Ш И

B-2	298
B-1	600

ЭЛЕМЕНТЫ ДОБОРЫЕ

A-1	798
A-3	598

A-2	798	28
A-4	598	

ДП 24-1047
ДП 24-107
ДП 24-104
ДП 24-10

ДП24-12НП
ДП24-12П
ДП24-12Н
ДП24-12

Δ 024-1547
Δ 024-1511
Δ 024-1544
Δ 024-15

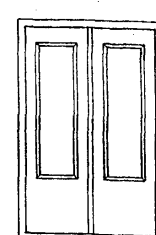
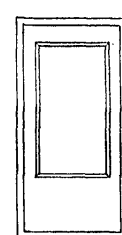
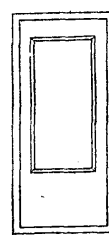
ДП 24-19НП
ДП 24-19П
ДП 24-19Н
ДП 24-19

Д 21-8 НП
Д 21-8 П
Д 21-8 Н
Д 21-8

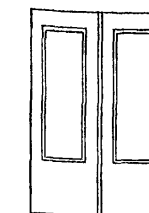
Δ021-9НП
Δ021-9П
Δ021-9Н
Δ021-9

Д 21-104П
Д 21-10П
Д 21-10Н
Д 21-10

ДП 21-134П
ДП 21-13П
ДП 21-13Н.
ДП 21-13



ПО 21-12
/ДО 21-13 (Б)/*)



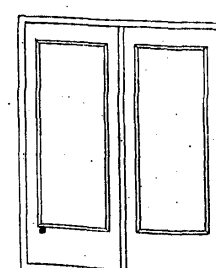
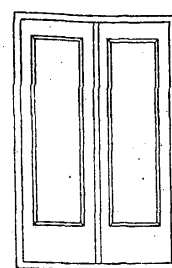
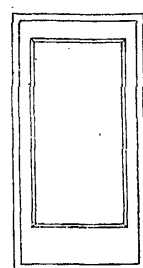
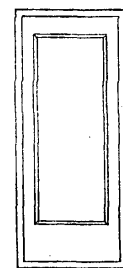
35	700	35
	770	

35	800	35
	870	

35	900	35
	970	

35	1202	35
	1272	

1202



35	900	35
	970	

35	1100	35
	1170	

35	1402	35
	1472	

35	1802	35
	1872	

МОНТАЖНАЯ ДОСКА ДЛЯ
ДВЕРЕЙ БЕЗ ПОРОГА

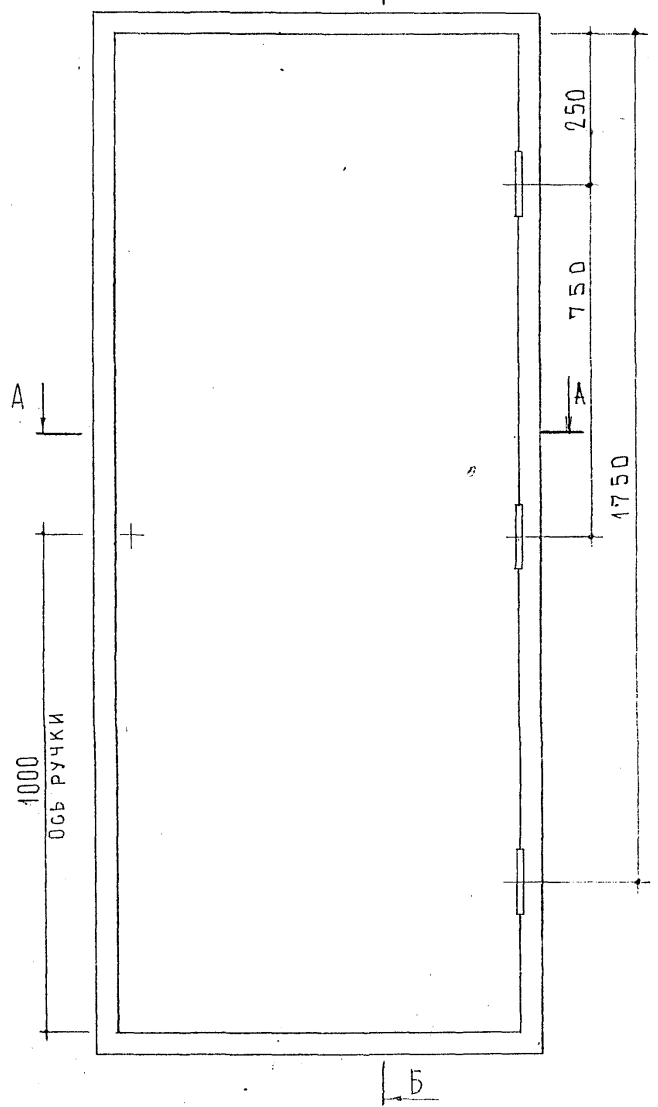
1. ОБОЗНАЧЕНИЕ МАРК ИЗДЕЛИЙ ПРИНЯТО ПО ГОСТ 6629-88.
2. *) В СКОБКАХ ПРИВОДЯТСЯ СТАРЫЕ МАРКИ ИЗДЕЛИЙ ПО ПРЕДЫДУЩЕЙ РЕДАКЦИИ ЭТОГО ГОСТА, Т.Е. ПО ГОСТ 6629-74*. В ПРОЕКТАХ ДОЛЖНЫ ПРОСТАВЛЯТЬСЯ МАРКИ ДВЕРЕЙ ПО ГОСТ 6629-88.
3. КОМПЛЕКТАЦИЯ БЕСКОРОБОЧНЫХ ДВЕРЕЙ ВКЛАДЫВАМИ В-1, В-2 И ДОВОРНЫМИ ЭЛЕМЕНТАМИ 4-1, 4-2, 4-3, 4-4 ПРОИЗВОДИТСЯ СОГЛАСНО СПЕЦИФИКАЦИИ КОНКРЕТНОГО ПРОЕКТА, В СООТВЕТСТВИИ С УЗЛАМИ УСТАНОВКИ ПО АЛЬБОМУ РИ-2031
4. В ОСТЕКЛЕННЫХ ДВЕРЯХ ДОПУСКАЕТСЯ ПРИМЕНЕНИЕ УЗОРЧАТОГО СТЕКЛА ПО ГОСТ 5533-86.

НАЧ.ОТД.	ГОРЧАКОВ	<i>Горчаков</i>	РС 8212	НОМЕНКЛАТУРА ИЗДЕЛИЙ	СТАДИЯ	МАССА	МАСШТАБ
ГАСПЕЦ.ОТ.	СИМАНОВИЧ	<i>Симанович</i>			СМ.	ЛИСТЫ № 26, 27	1:50
Г.АРХ.ПР.	БЫКОВСКИЙ	<i>БЫК</i>					
РАЗРАБОТ.	Ф.И.А.И.Н.	<i>Л.Ф.И.Н.</i>			ЛИСТ 18	ЛИСТОВ 27	МНИИТЭП ОАСИ
ПРОВЕРИЛ	БЫКОВСКИЙ	<i>БЫК</i>					

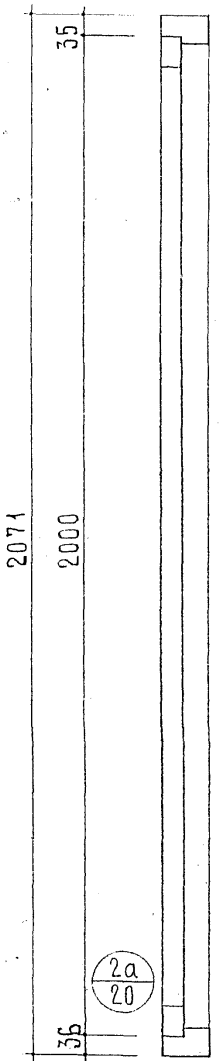
Kar 4416 / 8212

ДУ 21-9
/ ДГ 21-9Ц /

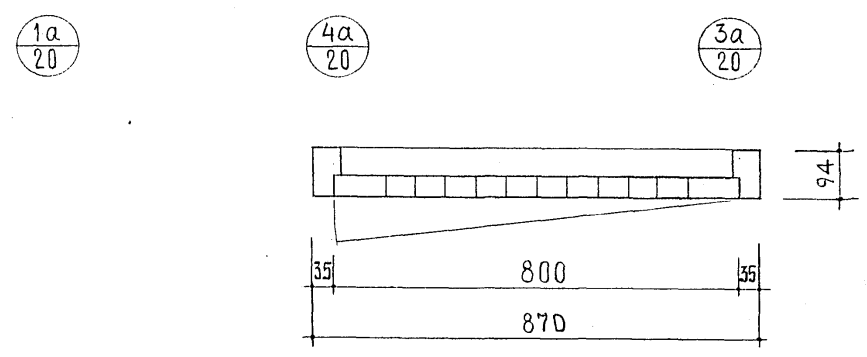
СОГЛАСОВАНО
ОТКОРРЕКТИРОВАНО 16.07.90г
ПЯТНИЦКИЙ
ИЗМ. № ПОДП. ПОДА. ПОДПИСЬ И ДАТА ИЗМ. ИЛИ Д. 601197



Б - Б



А - А



НАЧ.ОТД.	ГОРЧАКОВ				РС 8212			
ГЛ.СПЕЦ.	СИМАНОВИЧ							
ГЛ.АРХ.ПР.	БЫКОВСКИЙ				ДУ 21-9 / ДГ 21-9Ц / ДВЕРЬ ВХОДНАЯ В КВАРТИРУ. ОБЩИЙ ВИД, РАЗРЕЗЫ А-А, Б-Б.	СТАДИИ	МАССА	МАСШТАБ
РАЗРАБОТ.	ФИЛИН					Р.	55,1 КГ	1:10
ПРОВЕРКА	БЫКОВСКИЙ					Лист 1	Листов 27	
					—	МНИИТЕП		
						О АСИ		

Ф12и
Р.О.Ф. 11416/8212

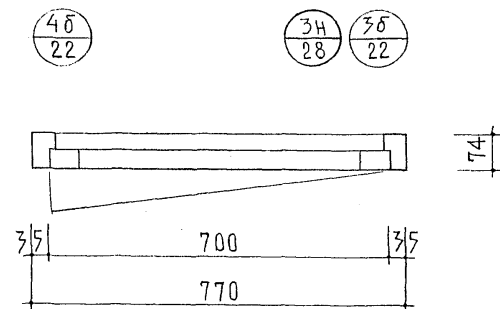
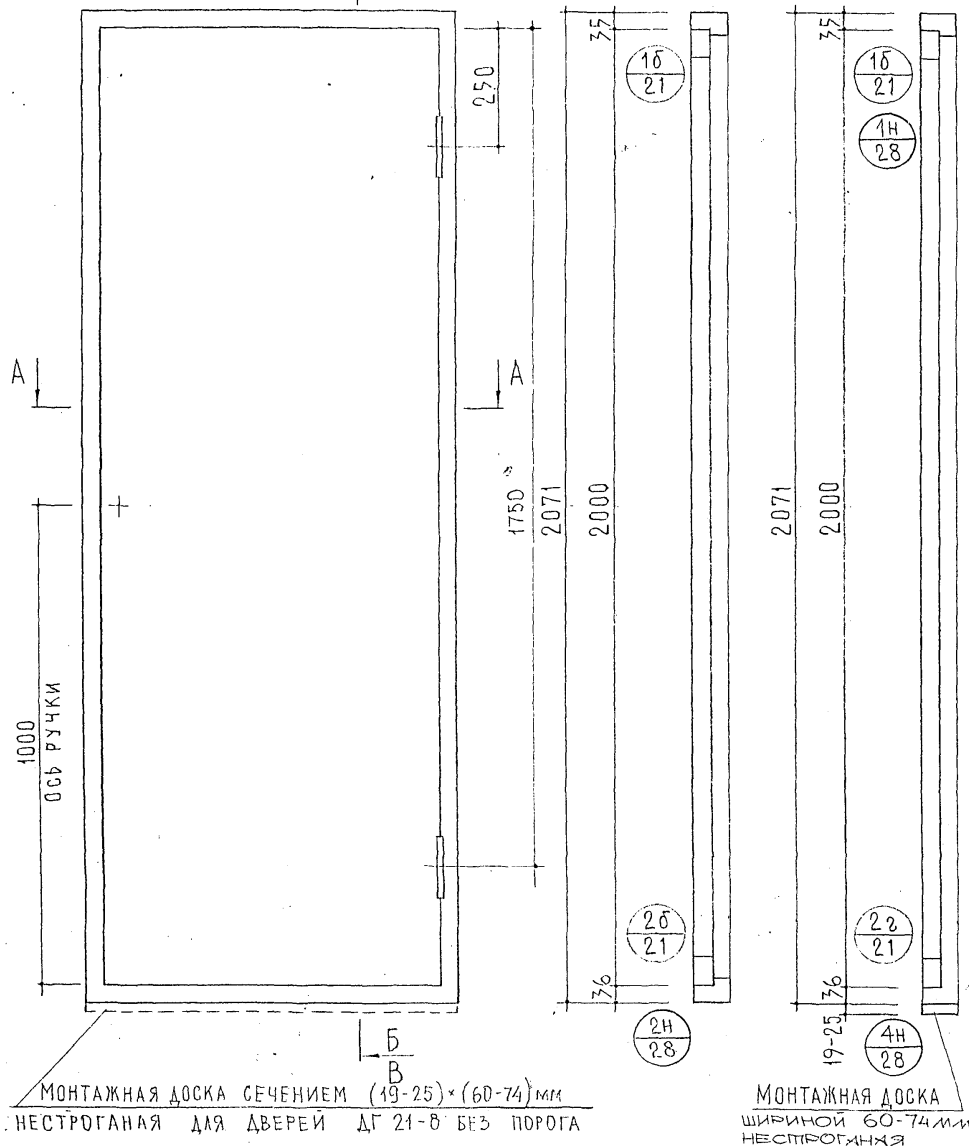
ДГ 21-8П; ДГ 21-8НП;
ДГ 21-8; ДГ 21-8Н.

Б
В

Б - Б
(С ПОРОГОМ)

В - В
(БЕЗ ПОРОГА)

А - А



НАЧ. ОТД.	ГОРЧАКОВ	ПС 8212	СТАД	МАССА	МАСШТАБ
ГЛ. СПЕЦ.	СИМАНОВИЧ		Р.	44,6	1:10
ГЛАВ. АРХ.	БЫКОВСКИЙ	ДГ 21-8П, ДГ 21-8; ДГ 21-8НП, ДГ 21-8Н.	АНСТ 4	АНСТОВ 27	
РАЗРАБОТ.	ФИЛИН	ОБЩИЙ ВИД, РАЗРЕЗЫ	МНИИТЕП	О АСИ	
ПРОВЕРИЛ	БЫКОВСКИЙ	А-А, Б-Б, В-В.			

Ф 12н
Карт 4416/8212

СОГЛАСОВАНО

УТВЕРЖАЮЩИЙ И ДАТА ВЗН. ИЛ. Л.

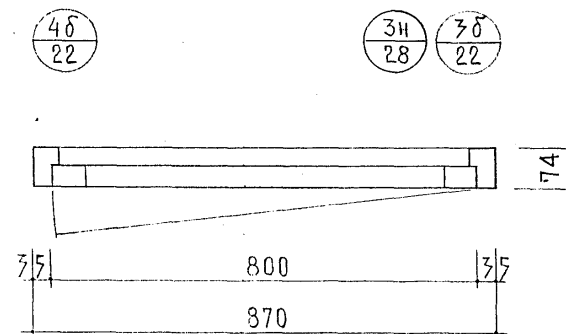
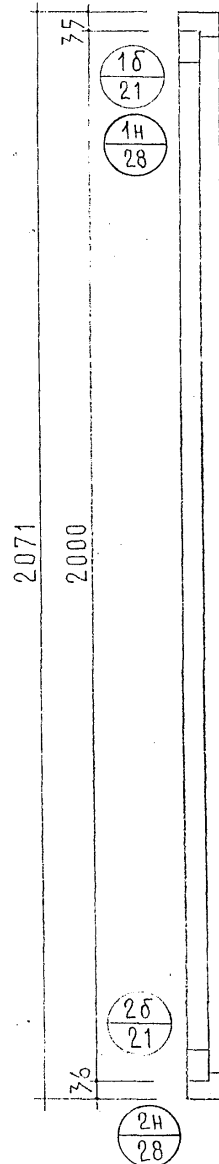
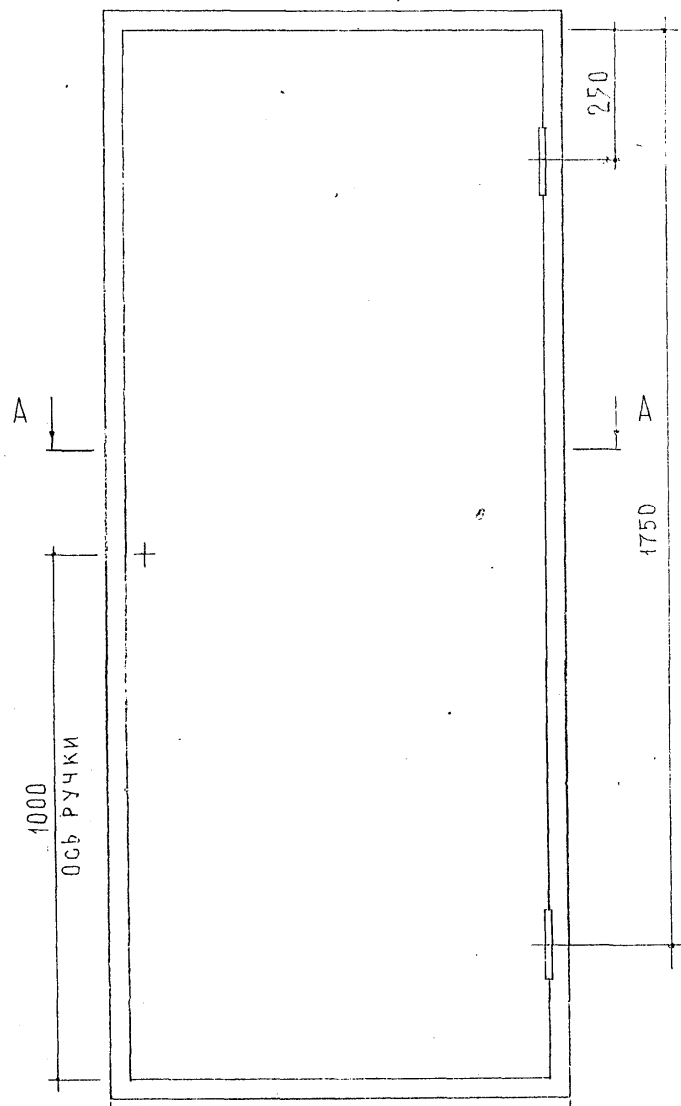
601194

ДГ21-9П; ДГ21-9НП;
ДГ21-9; ДГ21-9Н.

Б
Б

Б - Б
(с порогом)

А - А



МОНТАЖНАЯ ДОСКА, СЕЧ. (19-25) × (60-74) мм НЕСТРОГАННАЯ ДЛЯ
ДВЕРЕЙ ДГ21-9 БЕЗ ПОРОГА,
Б-лист №4

НАЧ. ОТД.	ГОРЧАКОВ	РГ 8212	СТАДИЯ	МАССА	МАСШТАБ
ГЛ. СПЕЦ.	СИМАНОВИЧ		Р.	49,7 кг	1:10
ГЛ. АРХ. ПР.	БЫКОВСКИЙ		ЛИСТ 5	ЛИСТОВ 27	
РАЗРАБОТ.	ФИЛИН	ДГ21-9П, ДГ21-9, ДГ21-9НП; ОБЩИЙ ВИД, РАЗРЕЗЫ А-А, Б-Б.	МНИИТЭП О АСИ		
ПРОВЕРИЛ	БЫКОВСКИЙ				

Ф12и
Рез. 44/16/0212

СОГЛАСОВАНО

ВНЕСЛОВА. ПОДПИСЬ ДАТА ИЗМ. ЛИСТ

607/95

Карт 4 416/82/2 Ф12и

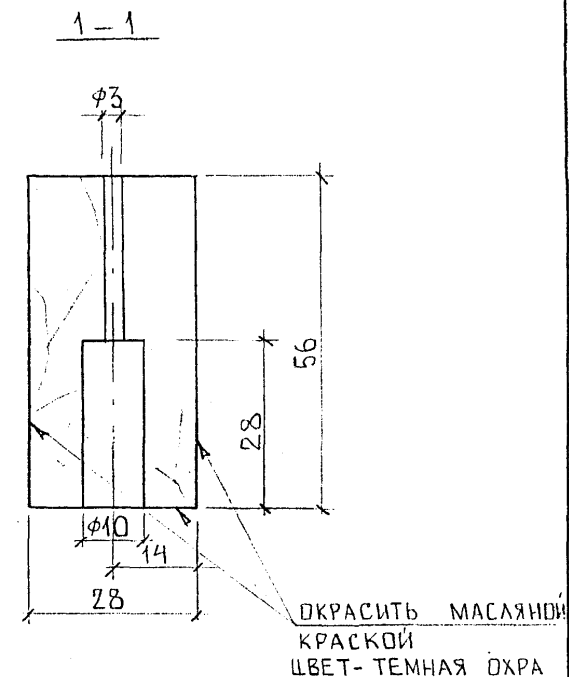
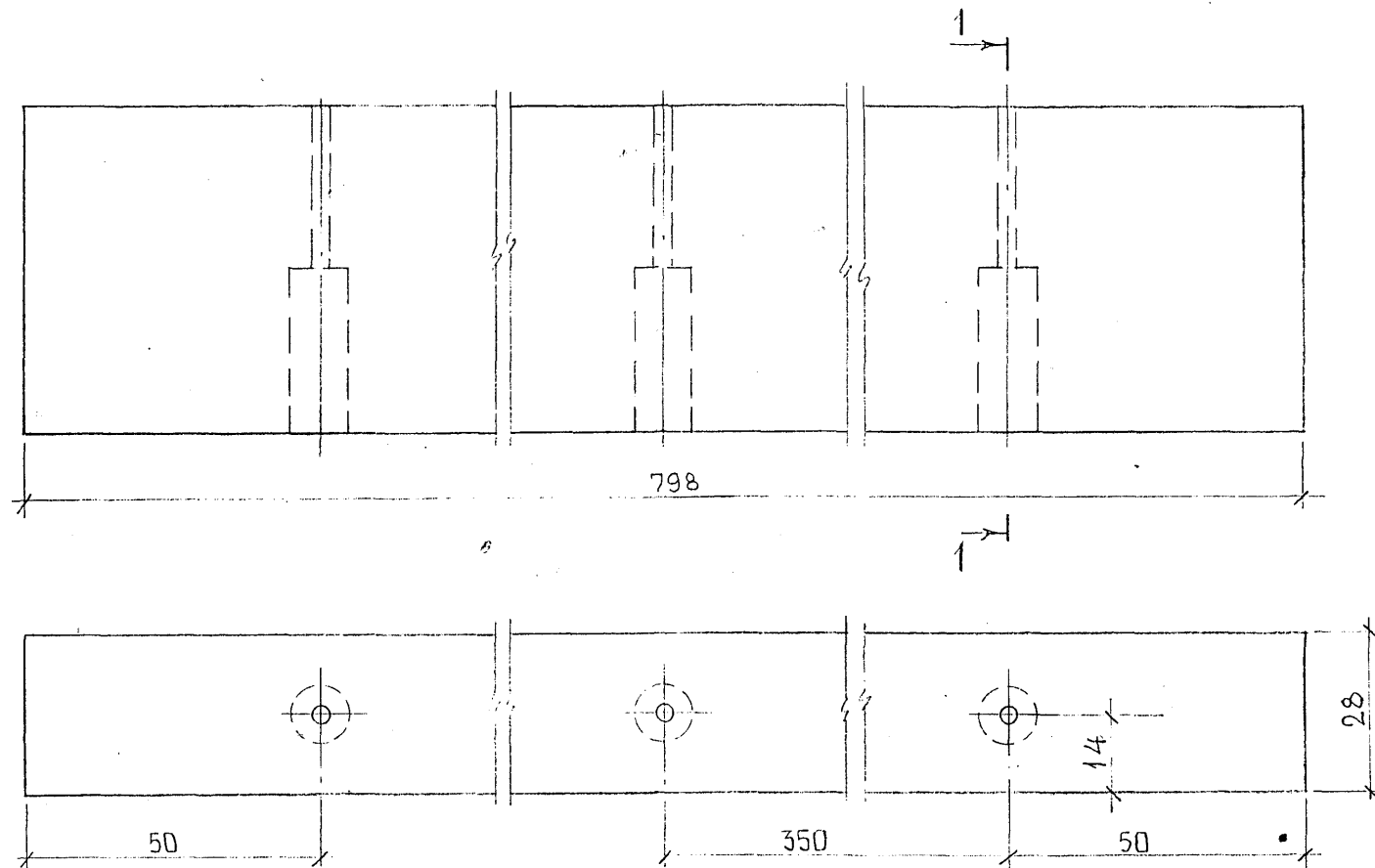
СОГЛАСОВАНО

Инд. № подл. 652313

Подпись и дата

Взаим. инв. №

ОТКОРРЕКТИРОВАНО 16.07.90г. ПЯТИЦКИЙ



1. Влажность не более 12÷15%
2. Трещины, сучки не допускаются.
3. Элемент доборный Д-1 предназначен для применения с бескоробочной дверью ПГ 20-8. Комплектность элемента доборного определяется заказной спецификацией к проекту.

НАЧ. ПТА	ГДРЧАКОВ	
ГЛ. СПЕЦ.	СИМАНОВИЧ	
ГЛ. АРХ. ПР.	ПАВЛУШИН	
ГЛ. ИН. ПР.	ПЯТИЦКИЙ	
РУК. ГР. ИН.	ВЕЛИЧКО	
СТ. ИНЖ.	ГРИШИНА	
ПРОВЕР.	ВЕЛИЧКО	

РС 8212

Д-1. ЭЛЕМЕНТ ДОБОРНЫЙ.

Стадия	Масса	Масштаб
Р	0.66 КГ	1:1
Лист 55	Листов 27	

ХВОЙНЫЕ ПОРОДЫ
ГОСПП 8486-86ЕМНИИТЭП
ОЛСН

Рисун 44/48212

Ф12и

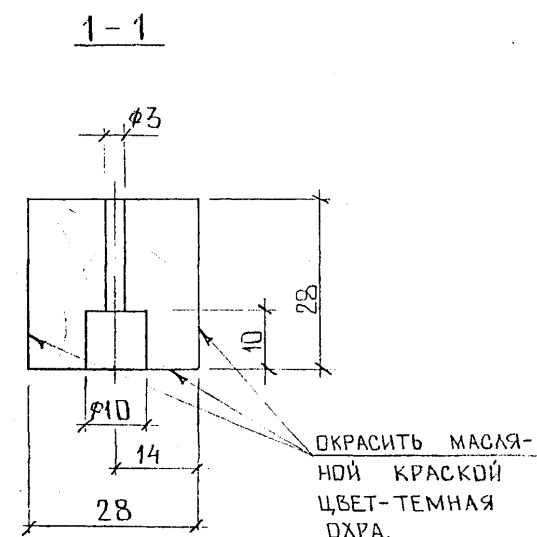
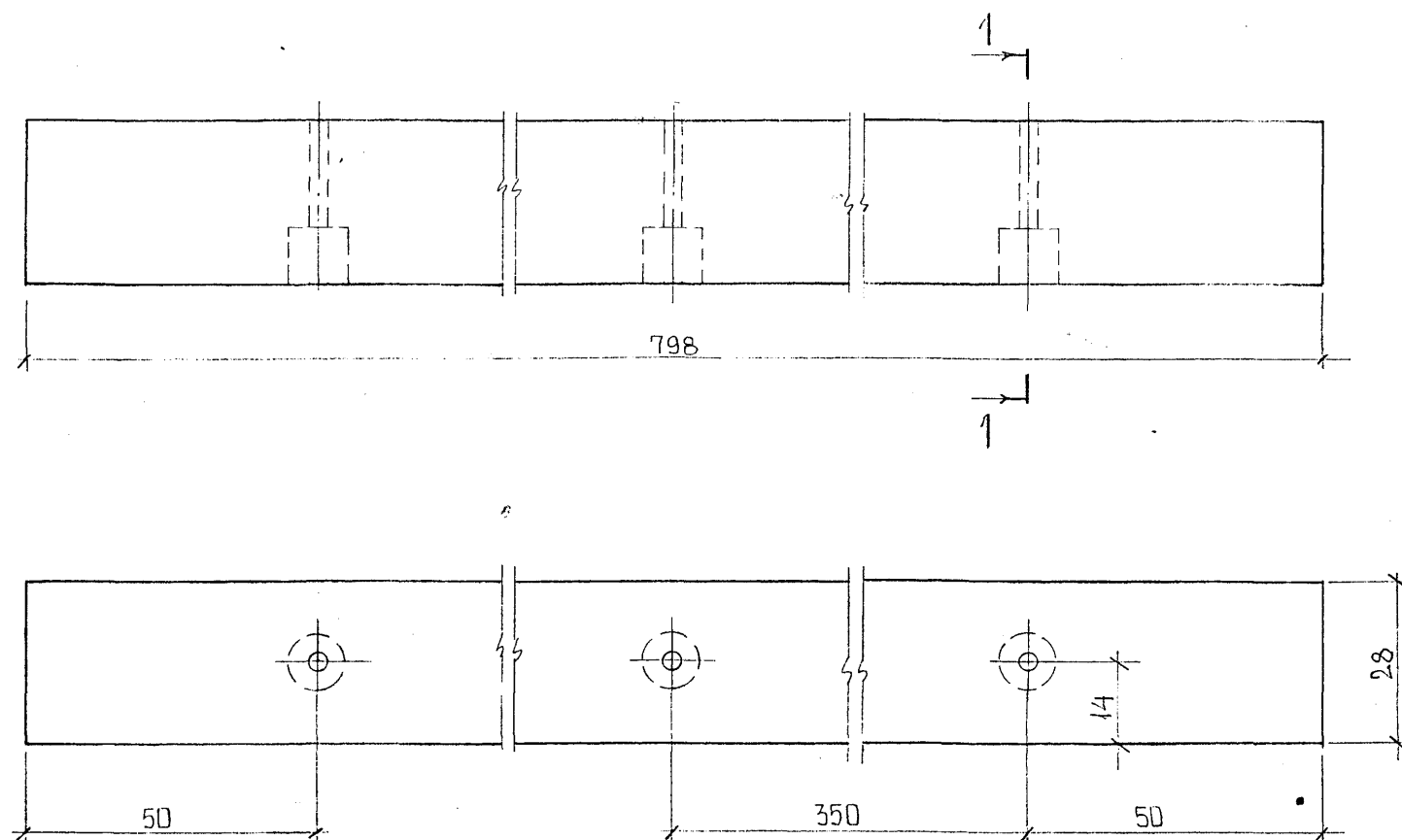
СОГЛАСОВАНО

Инв. № подл.

852 В/4

Подпись и дата

Взаим. инв. №

ОТКОРРЕКТИРОВАНО: 16.07.90 г. *Р.И.А.* ПЯТНИЦКИЙ

1. Влажность не более 12 ÷ 15%
2. Трещины, сучки не допускаются.
3. Элемент доборный Д-2 предназначен для применения с бескоробочной дверью ПГ 20-9. Комплектность элемента доборного определяется заказной спецификацией к проекту.

НАЧ. ОТА.	ГОРЧАКОВ	
ГЛ. СПЕЦ.	СИМАНОВИЧ	
ГЛ. АРХ. ПР.	ПАВЛУШИН	
ГЛ. ИН. ПР.	ПЯТНИЦКИЙ	
РУК. ГР. ИН.	ВЕЛИЧКО	
СТ. ИНЖ.	ГРИШИНА	
ПРОВЕР.	ВЕЛИЧКО	

РС 8212

Д-2. ЭЛЕМЕНТ ДОБОРНЫЙ

Стадия	Масса	Масштаб
Р.	0.33 кг	1:1.
Лист 58		Листов 27

ХВОЙНЫЕ ПОРОДЫ
ГОСПИ 8486-86ЕМНИИТЭП
ОАСИ

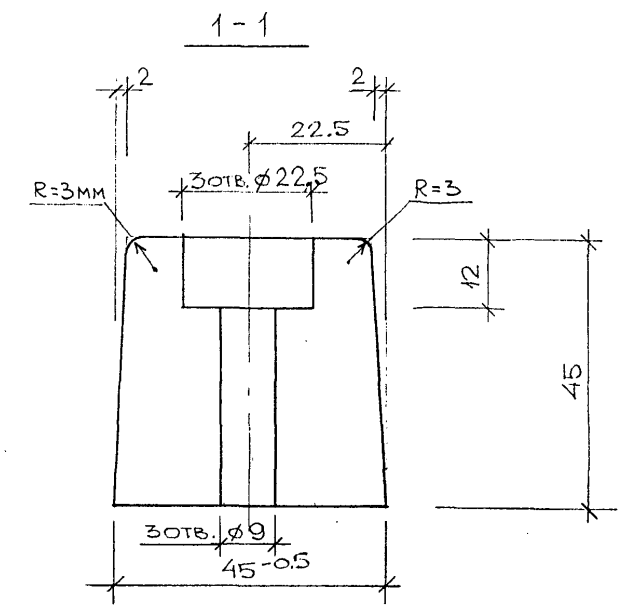
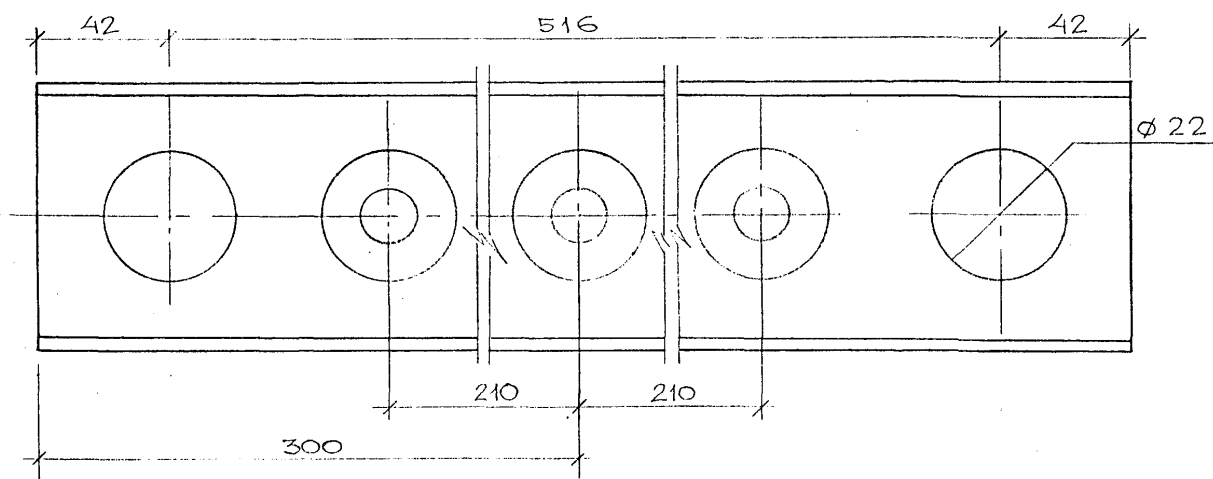
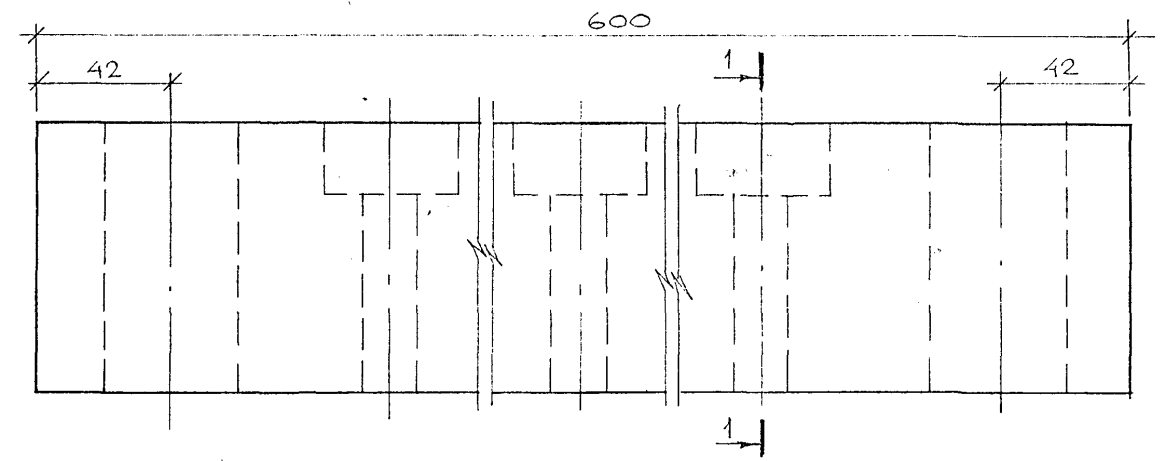
Конт. 4416/8212

Ф12и

СОГЛАСОВАНО

Изм. № подл. 683066
Подпись и дата
Взам. инв. №

ОТКОРРЕКТИРОВАНО: 16.07.90г. ПЯТНИЦКИЙ



- 1. Влажность не более 12÷15%
- 2. Преломы, сучки - не допускаются
- 3. Покрытие - окраска в один слой
- 4. Вкладыш В-1 предназначен для применения с бескоробочной дверью ПУ 20-8. Комплектность вкладыша определяется заказной спецификацией к проекту.

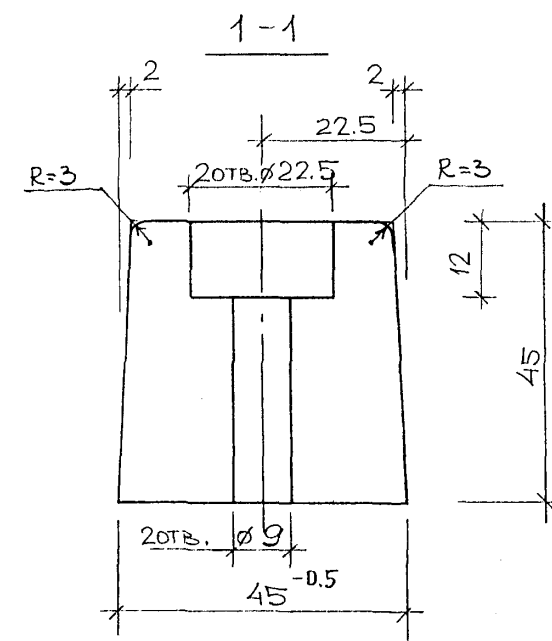
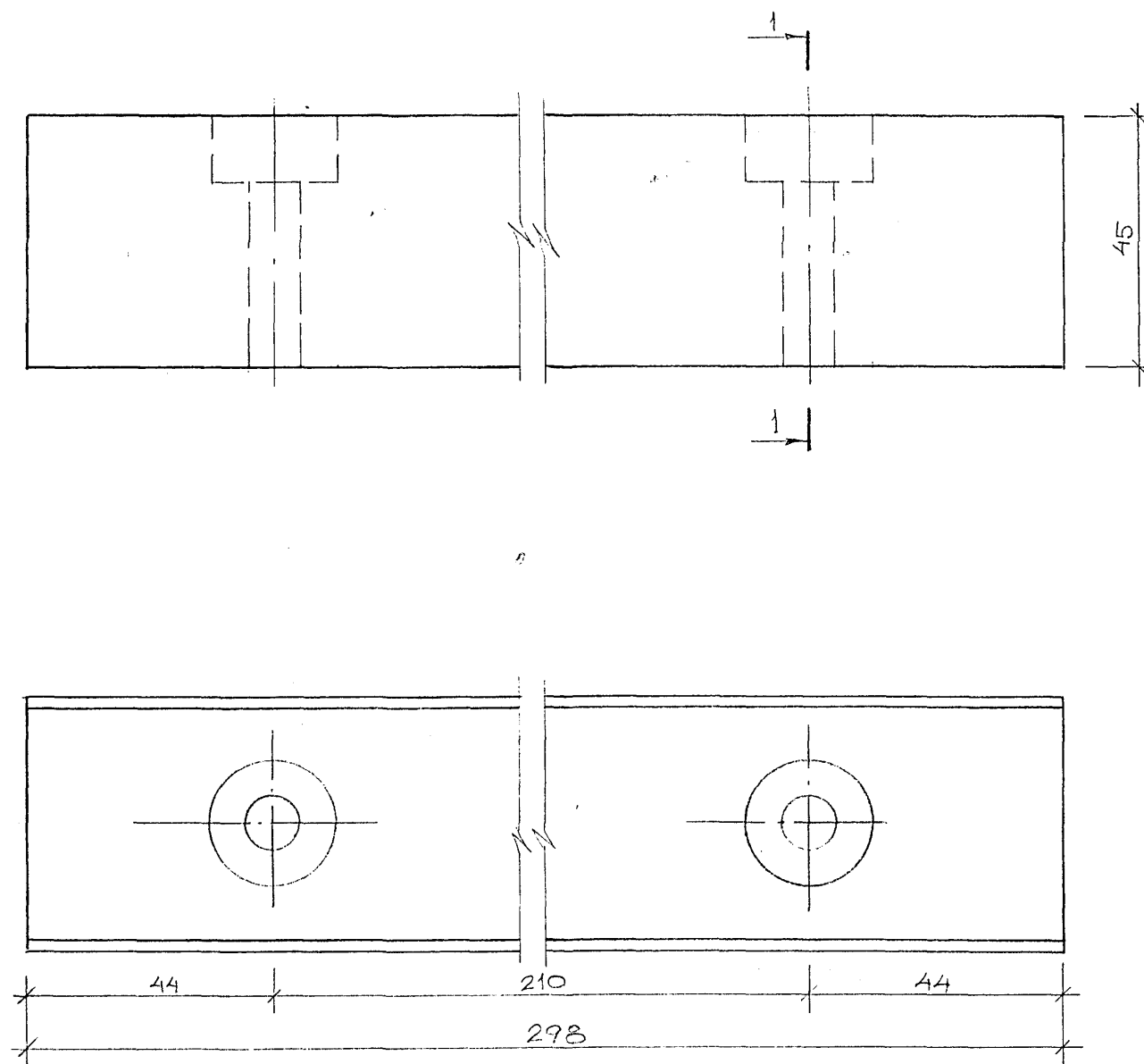
НАЧ. ОП.	ГОРЧАКОВ				
Т. СПЕЦ.	СИМАНОВИ				
ГАП	ПАВЛУШИН				
ГИП	ПЯТНИЦКИЙ				
РГИ	ВЕЛИЧКО				
АРХИТ	АРХИПОВА				
ПРОБЕР	ВЕЛИЧКО				

РС 8212		
Вкладыш В-1	Стадия	Масса
	Р	0.64
ХВОЙНЫЕ ПОРОДЫ ГОСП 8486-86Е	Масштаб	1:1
	Лист 5Г	Листов 27
МНИИТЭП ОАСИ		

Карм. НН16/8212 Ф12и

СОГЛАСОВАНО

 Инв. № подл. 693066
 Подпись и дата
 Взам. инв. №

 ОТКОРРЕКТИРОВАНО: 16.07.90 г. *PR* ПЯТНИЦКИЙ


1. Влажность - не более 12-15%.
2. Трещины, сучки не допускаются.
3. Покрытие - окраска в один слой.
4. Вкладыш В-2 предназначен для применения с бескоробочной дверью ПГ 20-8. Комплектность вкладыша определяется заказной спецификацией к проекту.

НАЧ. ОП.	ГОРЧАКОВ	<i>М.М.М.</i>
ГЛ. СПЕЦ.	СИМОНОВИЧ	<i>С.С.С.</i>
ГАП	ПАВЛУШИН	<i>П.П.П.</i>
ГИП	ПЯТНИЦКИЙ	<i>П.П.П.</i>
РГИ	ВЕЛИЧКО	<i>В.В.В.</i>
АРХИП	АРХИПОВ	<i>А.А.А.</i>
ПРОВЕР.	ВЕЛИЧКО	<i>В.В.В.</i>

РС 8212

Вкладыш В-2

Стадия	Масса	Масштаб
Р	0.32 кг	1:1
Лист 54 Листов 27		

 ХВОЙНЫЕ ПОРОДЫ
 ГОСПИ 8486-86Е

 МНИИТЭП
 ОХСИ

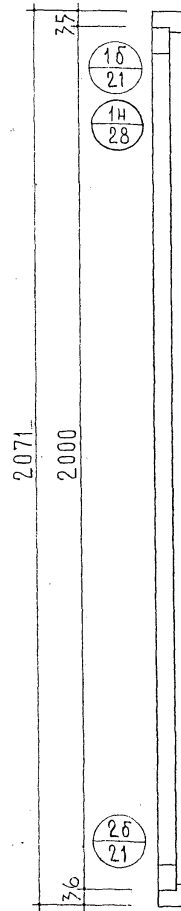
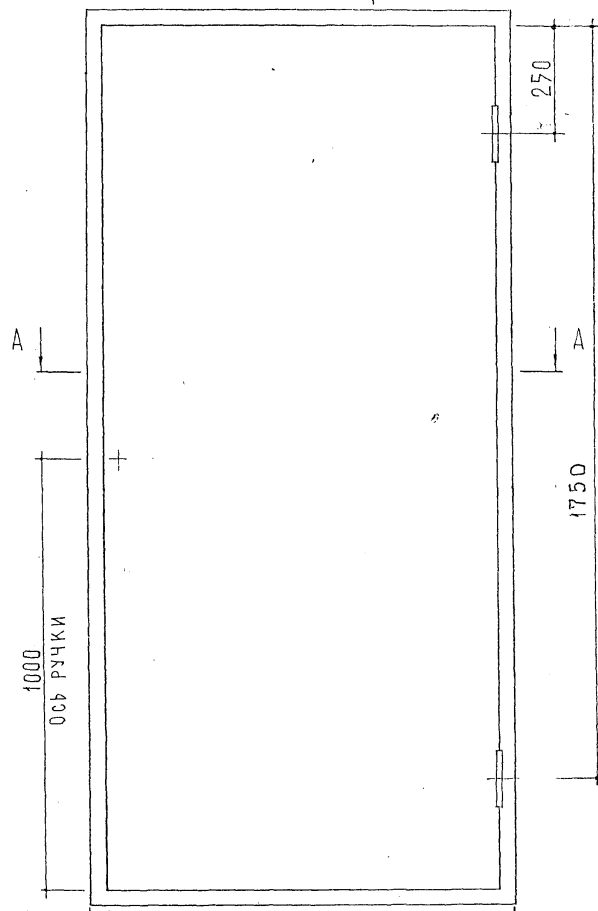
Уарт. 4416/2012

ДГ 21-10П; ДГ 21-10НП;
ДГ 21-10; ДГ 21-10Н.

Б
Б

Б - Б
(с порогом)

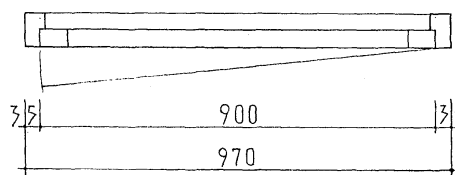
А - А



46
22

3Н
28

3Б
22



74

СОГЛАСОВАНО

ПОДПИСЬ И ДАТА ВЗЛ. ИВ. Д.

601/96

МОНТАЖНАЯ ДОСКА СЕЧЕНИЕМ (10-25) × (60-74) мм НЕ-
СТРОГАНАЯ ДЛЯ ДВЕРЕЙ ДГ 21-10 БЕЗ ПОРОГА

Б-ЛИСТ № 4

НАЧ. ОТД.	ГОРЧАКОВ				РС 8212	СТАДИИ	МАССА	МАСШТАБ
ГЛА. СПЕЦ.	СИМАНОВИЧ					Р.Ч.	54,8	1:10
ГЛА. АРХ. ПРО.	БЫКОВСКИЙ	28			ДГ 21-10П, ДГ 21-10, ДГ 21-10НП; Общий вид, разрезы	Лист 6	Листов 27	
РАЗРАБОТ.	ФИЛИН	Л. 9.10.77			А - А, Б - Б.	МНИИТЭП		
ПРОВЕРКА	БЫКОВСКИЙ	28				О АСИ		

Ф 12н

Рис. 44/16/8212

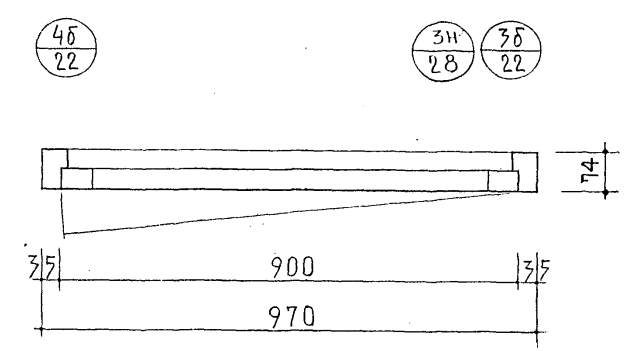
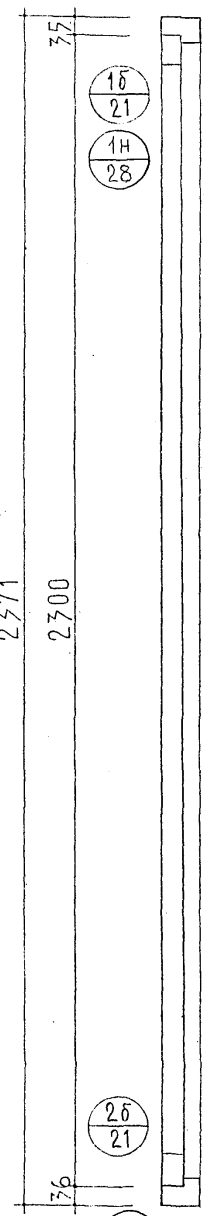
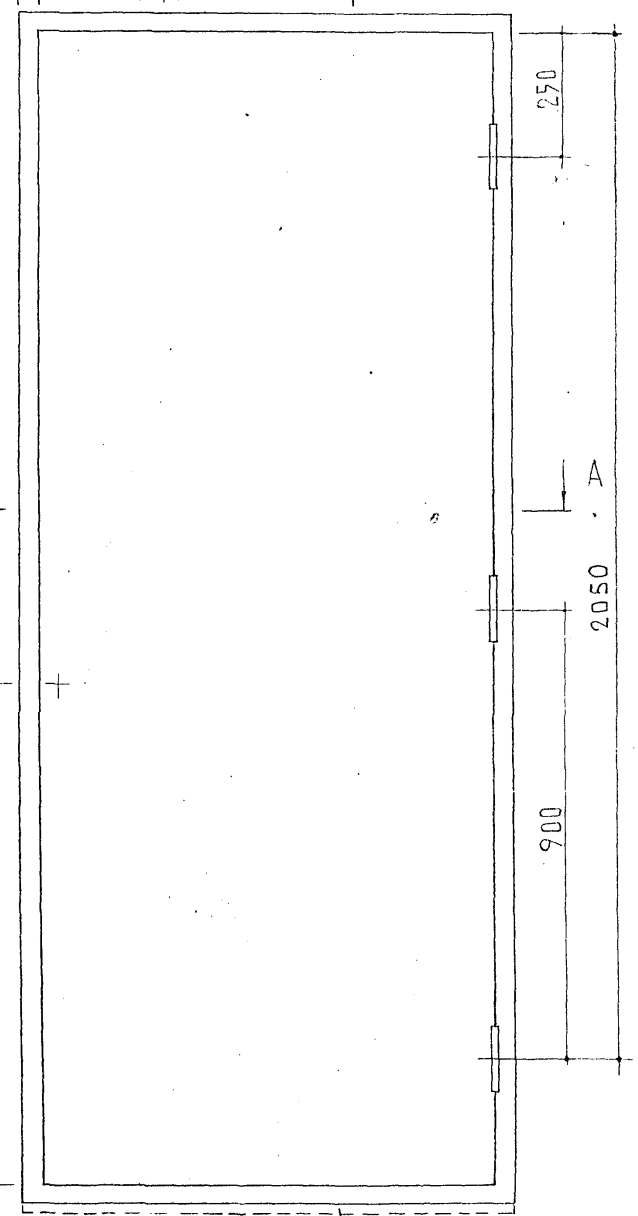
CapT 4/4/6/82/2²³

ДГ 24 - 10П; ДГ 24 - 10НП;
ДГ 24 - 10; ДГ 24 - 10Н.

Б
Б

Б - Б
(с порогом)

А - А



СОГЛАСОВАНО
ИЗМЕНЕНИЯ
ПОДПИСЬ ДАТА
ВЗН. ИВ. Д.
601/98

МОНТАЖН. ДОСКА СЕЧ. (19-25) x (60 x 74) мм
ИСТРЮБАННАЯ ДЛЯ ДВЕРЕЙ БЕЗ ПОРОГА.
Б-лист № 9

НАЧ. ОТД.	ГОРЧАКОВ	РГ 8212	СТАВКА	МАССА	МАСШТАБ
ГЛ. СПЕЦ.	СИМАНОВИЧ		Р.	62,8 КГ	1:10
ГЛ. АРХ. ПР.	БЫКОВСКИЙ	ДГ 24-10П, ДГ 24-10; ДГ 24-10НП; ДГ 24-10Н.	АНСТ 8	АНСТОВ 27	
РАЗРАБОТ.	ФИЛИН	ОБЩИЙ ВИД, РАЗРЕЗЫ А-А, Б-Б.	МНИИТЕП О АСИ		
ПРОВЕРИЛ	БЫКОВСКИЙ				

Ф12И
1.0.07.4410/821230

ДГ 24 - 12П; ДГ 24 - 12НП;
ДГ 24 - 12; ДГ 24 - 12Н.

Б
В

Б - В
(БЕЗ ПОРОГА)

А - А

СОГЛАСОВАНО

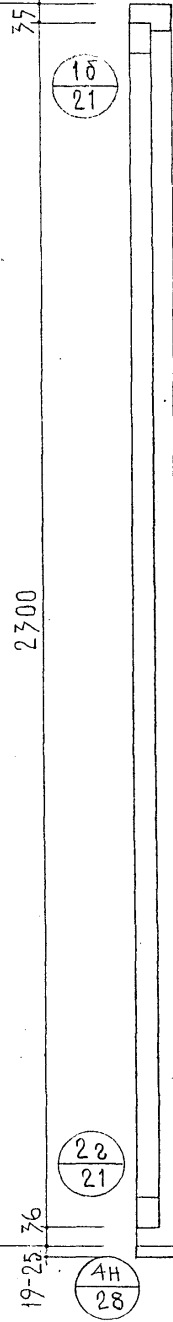
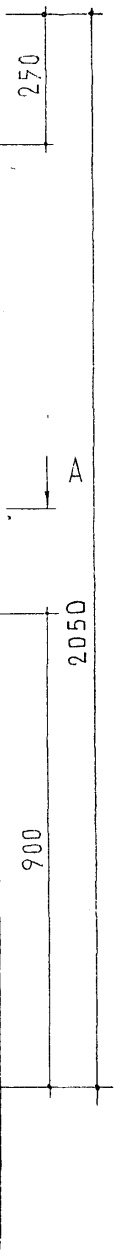
ИЗМ. ПОЛ. ПОДПИСЬ И ДАТА ВЗАМ. ИМ. ДС

60199

1000
ОСЬ РУЧКИ

МОНТАЖН. ДОСКА СЕЧ. (19-25) x (60 x 74) мм
НЕСТРОГАННАЯ ДЛЯ ДВЕРЕЙ БЕЗ ПОРОГА

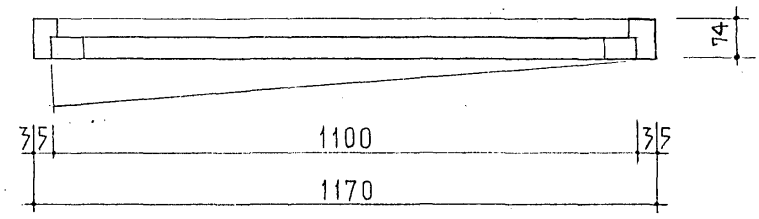
Б ЛИСТ № 8
В



46
22

38
28

38
22



НАЧ. ОТД.	ГОРЧАКОВ	РД 8212	СТАДИИ	МАССА	МАСШТАБ
ГЛ. СПЕЦ.	СИМАНОВИЧ		Р.Ч.	74,5	1:10
ГЛ. АРХ. ПР.	БЫКОВСКИЙ		КГ		
РАЗРАБОТ.	ФИЛИН	ДГ 24-12П, ДГ 24-12; ДГ 24-12НП; ОБЩИЙ ВИД, РАЗРЕЗЫ А-А, В-В.	ЛИСТ 9	ЛИСТОВ 27	
ПРОВЕРИЛ	БЫКОВСКИЙ		МНИИТЭП ОАСИ		

Ф 12Н
РДРД. 4416/8212

ДГ 24-15П; ДГ 24-15НП;
ДГ 24-15; ДГ 24-15Н.

Б
В

ЗАДВИЖКА С 207

А

1000
ОСЬ РУЧКИ

250

А

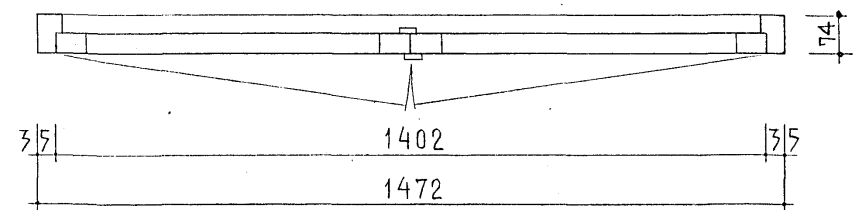
1800

2371

А - А

56
22

3Н 36
28 22



С О Г Л А С О В А Н О

ИЗМ. № ПОДП. ПОДПИСЬ И ДАТА ИЗМ. №

601208

МОНТАЖН. ДОСКА СЕЧ. (19-25) × (60-74) мм
НЕСТРОГАННАЯ ДЛЯ ДВЕРЕЙ БЕЗ ПОРОГА

Б-ЛИСТ №8
В-ЛИСТ №9

НАЧ. ОТД.	ГОРЧАКОВ				РС 8212			
ГЛ. СПЕЦ.	СИМАНОВИЧ							
ГЛ. АРХ. ПР.	БЫКОВСКИЙ				ДГ 24-15П; ДГ 24-15; ДГ 24-15НП; ДГ 24-15Н.	СТАВКА	МАССА	МАСШТАБ
РАЗРАБОТ.	ФИЛИН				ОБЩИЙ ВИД, РАЗРЕЗ А-А.	Р.Ч.	93,6 кг	1:10
ПРОВЕРИЛ	БЫКОВСКИЙ					Лист 10	Листов 27	
						МНИИТЕП О АСИ		

Ф 12 и
порт. 44/6/8212

ДГ24-19П; ДГ24-19НП;
ДГ24-19; ДГ24-19Н.

Б
В

ЗАДВИЖКА С-209

2371

1000
ОСБ РУЧКИ

250

900

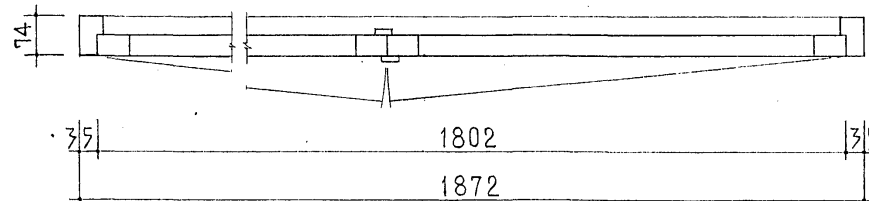
900

A - A

56
22

3Н
28

36
22



СОГЛАСОВАНО

ИЗМ. ПОДПИСЬ И ДАТА ВЗН. ИИ. ДС

601201

МОНТАЖНАЯ ДОСКА СЕЧЕНИЕМ (19-25) × (60-74) мм НЕСТРО-
ГАНЯЯ ДЛЯ ДВЕРЕЙ ДГ24-19 БЕЗ ПОРОГА

Б - ЛИСТ № 8
В - ЛИСТ № 9

НАЧ. ОТА.	ГОРЧАКОВ			РС 8212	СТАДИЯ	МАССА	МАСШТАБ
ГЛА. СПЕЦ.	СИМАНОВИЧ				Р.	117,4 КГ	1:10
ГЛА. АРХ. ПР.	БЫКОВСКИЙ	28		ДГ24-19П, ДГ24-19.	ЛИСТ 11	ЛИСТОВ 27	
РАЗРАБОТ.	ФИЛИН	Л. ОЗУМ		ДГ24-19НП; ДГ24-19Н.	МНИИТЭП О АСИ		
ПРОВЕРИЛ	БЫКОВСКИЙ	28		ОБЩИЙ ВИД, РАЗРЕЗ А - А.			

Ф12и
20.07.11/16/8212

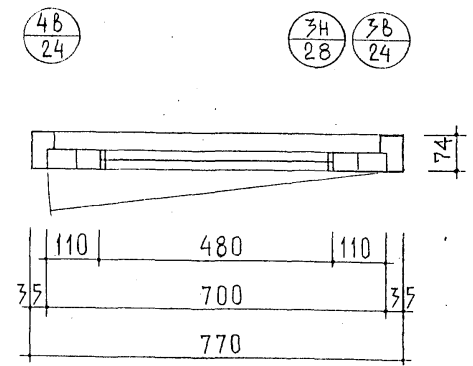
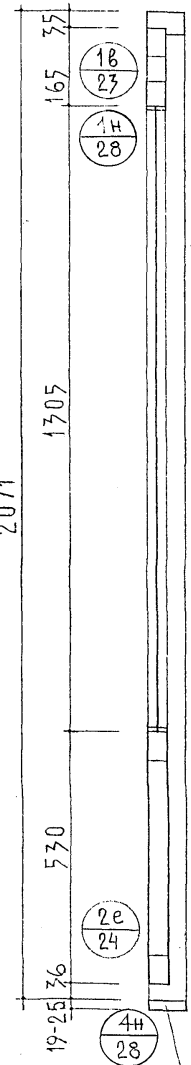
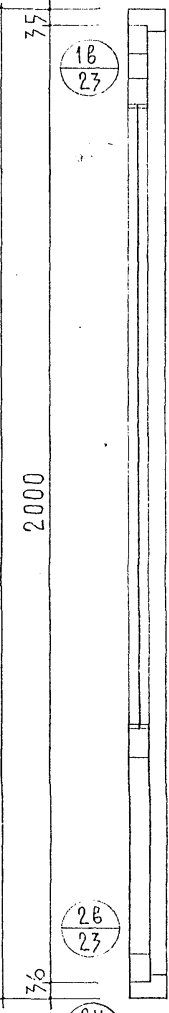
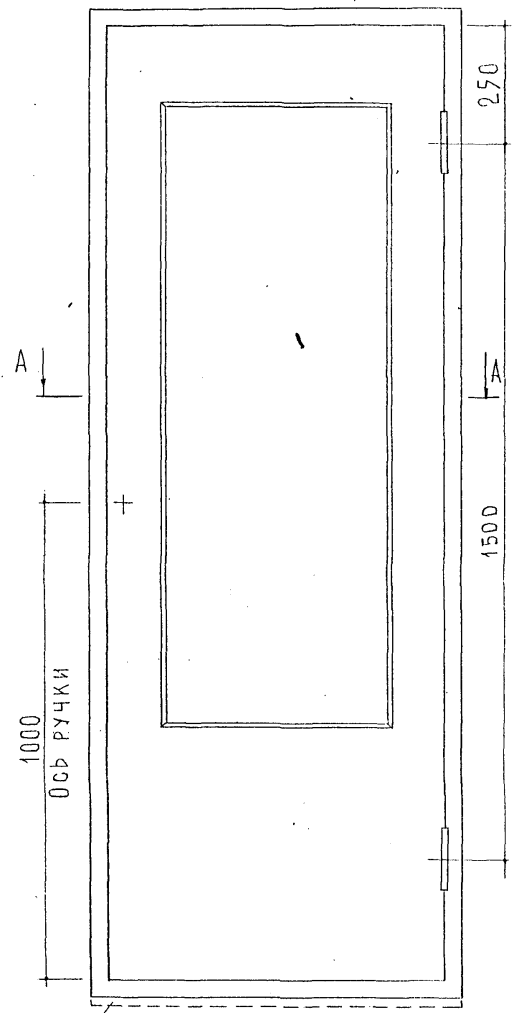
Д021-8П; Д021-8НП;
Д021-8; Д021-8Н.

Б
Б

Б - Б
(С ПОРОГОМ)

В - В
(БЕЗ ПОРОГА)

А - А



МОНТАЖНАЯ ДОСКА СЕЧЕНИЕМ (19-25)х(60-74) мм
НЕСТРОГАННАЯ ДЛЯ ДВЕРЕЙ Д021-8 БЕЗ ПОРОГА

МОНТАЖНАЯ ДОСКА
ШИРИНОЙ 60-74 мм
НЕСТРОГАННАЯ

НАЧ.ОТД.	ГОРЧАКОВ				РС8212			
ГЛ.СПЕЦ.	СИМАНОВИЧ							
ГЛ.АРХ.ПР.	БЫКОВСКИЙ				Д021-8П; Д021-8; Д021-8НП; Д021-8Н.	СТАДИЯ	МАССА	МАСШТАБ
РАЗРАБОТ.	ФИЛИН				ОБЩИЙ ВИД, РАЗРЕЗЫ	Р.	32.0 кг	1:10
ПРОВЕРИЛ	БЫКОВСКИЙ				А-А, Б-Б, В-В.	Лист 12	Листов 27	
						МНИИТЭП О АСИ		

Ф12Н
Р.ф. 44/10/12/12/15

СОГЛАСОВАНО

ПОДПИСЬ ДАТА

601202

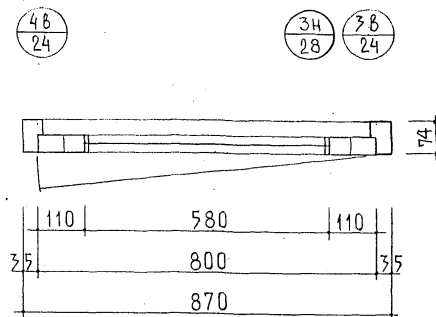
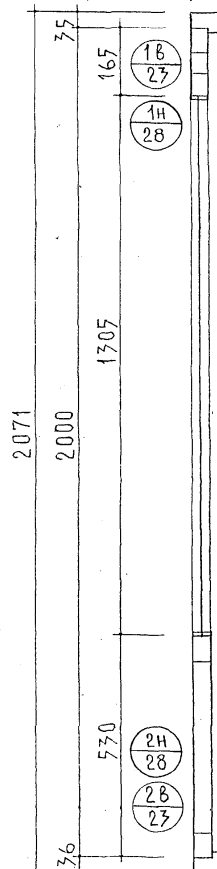
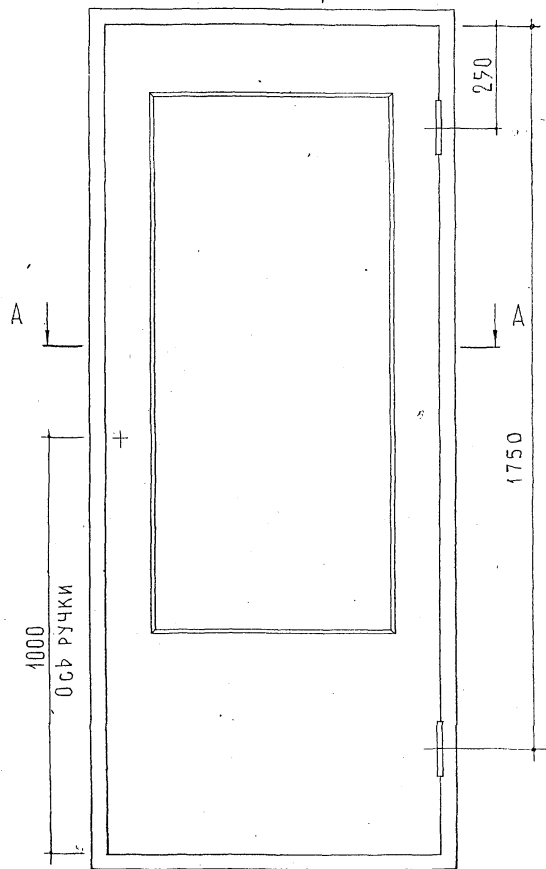
Д021-9П;
Д021-9;

Д021-9НП;
Д021-9Н.

Б
Б

Б - Б
(с порогом)

А - А



МОНТАЖНАЯ ДОСКА СЕЧЕНИЕМ (19-25) × (60-74) мм
НЕСТРОГАННАЯ ДЛЯ ДВЕРЕЙ Д0 21-9 БЕЗ ПОРОГА

Б-лист №12

НАЧ. ОТД.	ГОРЧАКОВ				РС8212	СТАДИЯ	МАССА	МАСШТАБ
ГЛАВ. СПЕЦ.	СИМАНОВИЧ					Р.	34,6 кг	1:10
ГЛАВ. АРХ. ПРО.	БЫКОВСКИЙ				Д021-9П, Д021-9; Д021-9НП; Д021-9Н.	ЛИСТ 13	ЛИСТОВ 27	
РАЗРАБОТ.	ФИЛИН				ОБЩИЙ ВИД, РАЗРЕЗЫ А-А, Б-Б.	МНИИТЕП О АСИ		
ПРОВЕРКА	БЫКОВСКИЙ							

Ф12н

Коп. 4/416/82/252

СОГЛАСОВАНО

ИЗМЕН. ПОДАРОК ДАТА ВЗАИМ. Д.

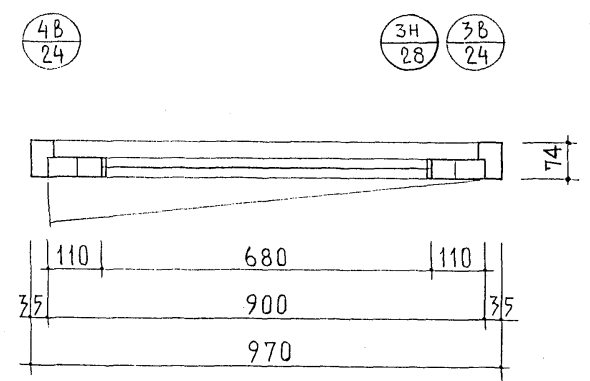
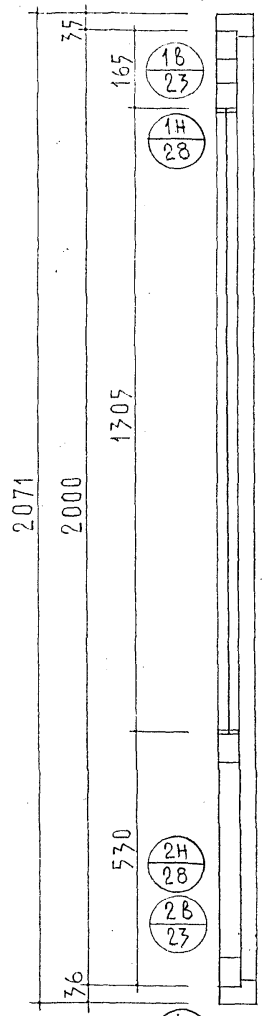
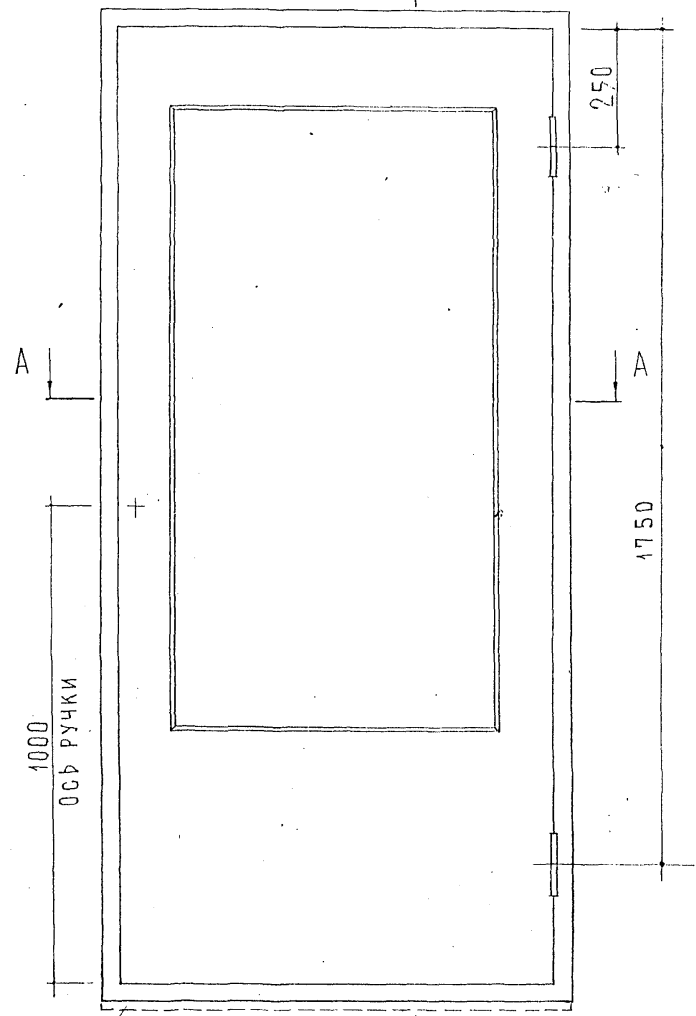
601203

Д021-10П;
Д021-10;
Д021-10НП;
Д021-10Н.

Б
Б

Б - Б
(с порогом)

А - А



СОГЛАСОВАНО

ИЗМ. ИЛИ ДАТА

601204

МОНТАЖНАЯ ДОСКА СЕЧЕНИЕМ (19-25)×(60-74)мм
НЕСТРОГАННАЯ ДЛЯ ДВЕРЕЙ Д021-10 БЕЗ ПОРОГА

НАЧ. ОТД.	ГОРЧАКОВ				Р08212			
ГЛ. СПЕЦ.	СИМАНОВИЧ							
ГЛ. АРХ. ПР.	БЫКОВСКИЙ	с 8			Д021-10П, Д021-10.	СТАДИЯ	МАССА	МАСШТАБ
РАЗРАБОТ.	ФИЛИН	Л. Огань			Д021-10НП; Д021-10Н.	Р.	37,4	1:10
ПРОВЕРИЛ	БЫКОВСКИЙ	с 8			ОБЩИЙ ВИД, РАЗРЕЗЫ	КГ		
					А-А; Б-Б.	ЛИСТ 14	ЛИСТОВ 27	
						МНИИТЭП		
						О А СИ		

Ф12и
Р. 04.16/82121

НЕСТРОГАНАЯ ДЛЯ ДВЕРЕЙ Д0 21-13 БЕЗ ПО-
РОГА

Φ12H
Page: 44/68212

ПО 20-12
/Д0 21-13(Б)/

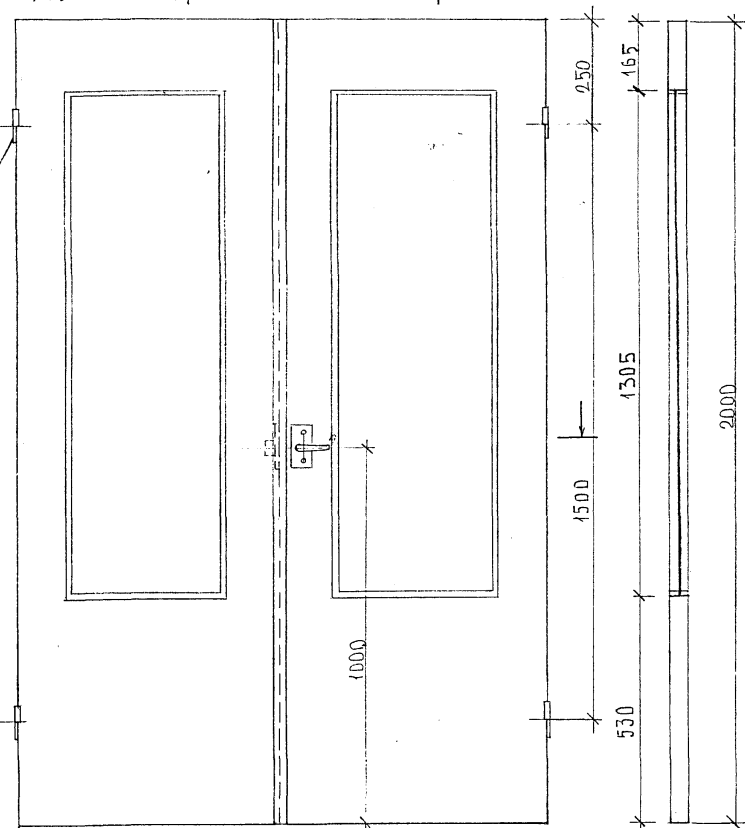
Б

Б — Б

ПЯТНИЦКИЙ.
ОТКОРРЕКТИРОВАНО: 16.07.90 г. *Л.С.*

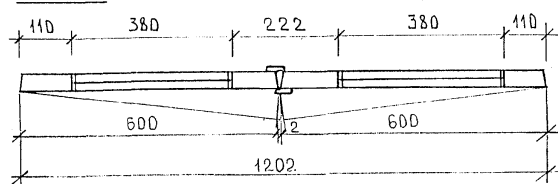
ПОЛУКАРТА
ПЕТАИ ПН-4
ГОСТ 5088-78*

А



А - А

Б



1. КОНСТРУКЦИЯ ДВЕРНОГО ПОЛОТНА ДОЛЖНА СООТВЕТСТВОВАТЬ ГОСТ 6629-88
2. ДАННОЕ ДВЕРНОЕ ПОЛОТНО ДОЛЖНО ПОСТАВЛЯТЬСЯ В КОМПЛЕКТЕ С ДОБОРНЫМИ ЭЛЕМЕНТАМИ Д-3 И Д-4. МАРКА ДОБОРНОГО ЭЛЕМЕНТА ОПРЕДЕЛЯЕТСЯ ЗАКАЗЧИКОМ ДВЕРНЫХ ПОЛОТЕН В ЗАВИСИМОСТИ ОТ ТОЛЩИНЫ ПОЛОВ.
3. ДВЕРНОЕ ПОЛОТНО ПОСТАВЛЯЕТСЯ ЗАКАЗЧИКУ С ВРЕЗАННОЙ ЗАЩЕЛКОЙ ЗЩ-2 И ПРИКРЕПЛЕННЫМИ ПОЛУКАРТАМИ ПЕТАЛЬ ПН-4, ВТОРЫЕ ПОЛУКАРТЫ ПЕТАЛЬ ПОСТАВЛЯЮТСЯ В КОМПЛЕКТЕ С ДВЕРНЫМ ПОЛОТНОМ.

НАЧ.ОТД. ГОРЧАКОВ
ГЛА. СПЕЦ. СИМАНОВИЧ
ТАП. ПАВЛУШИН
ТИП. ПЯТНИЦКИЙ
РУК. ГР. К. ВЕЛИЧКО
СТ. ИНЖ. КОШЕЛЕВА

РС 8212

ПО 20-12 /Д0 21-13(Б)/.
ПОЛОТНО ДВЕРНОЕ
ОБЩИЙ ВИД, РАЗРЕЗЫ
А-А, Б-Б.

Стадия	Масса	Масштаб
Р	50,97 кг	1:10
Лист 15А		Листов 27

МНИИЭП
ОАСИ

Копия 4416/8212 Ф12и

Подпись и дата

Взам. инв. №

Инв. № подл.

652815

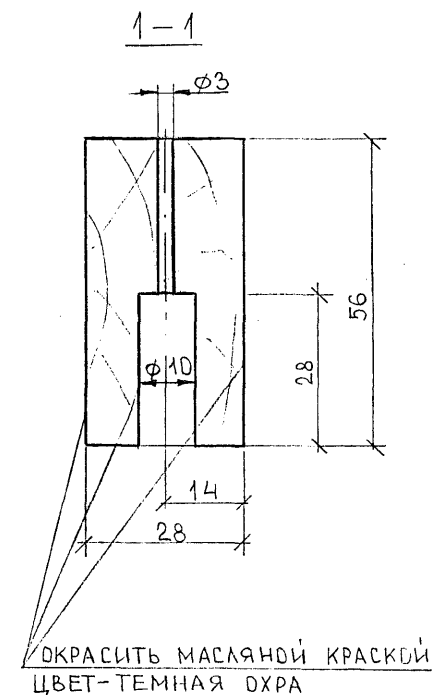
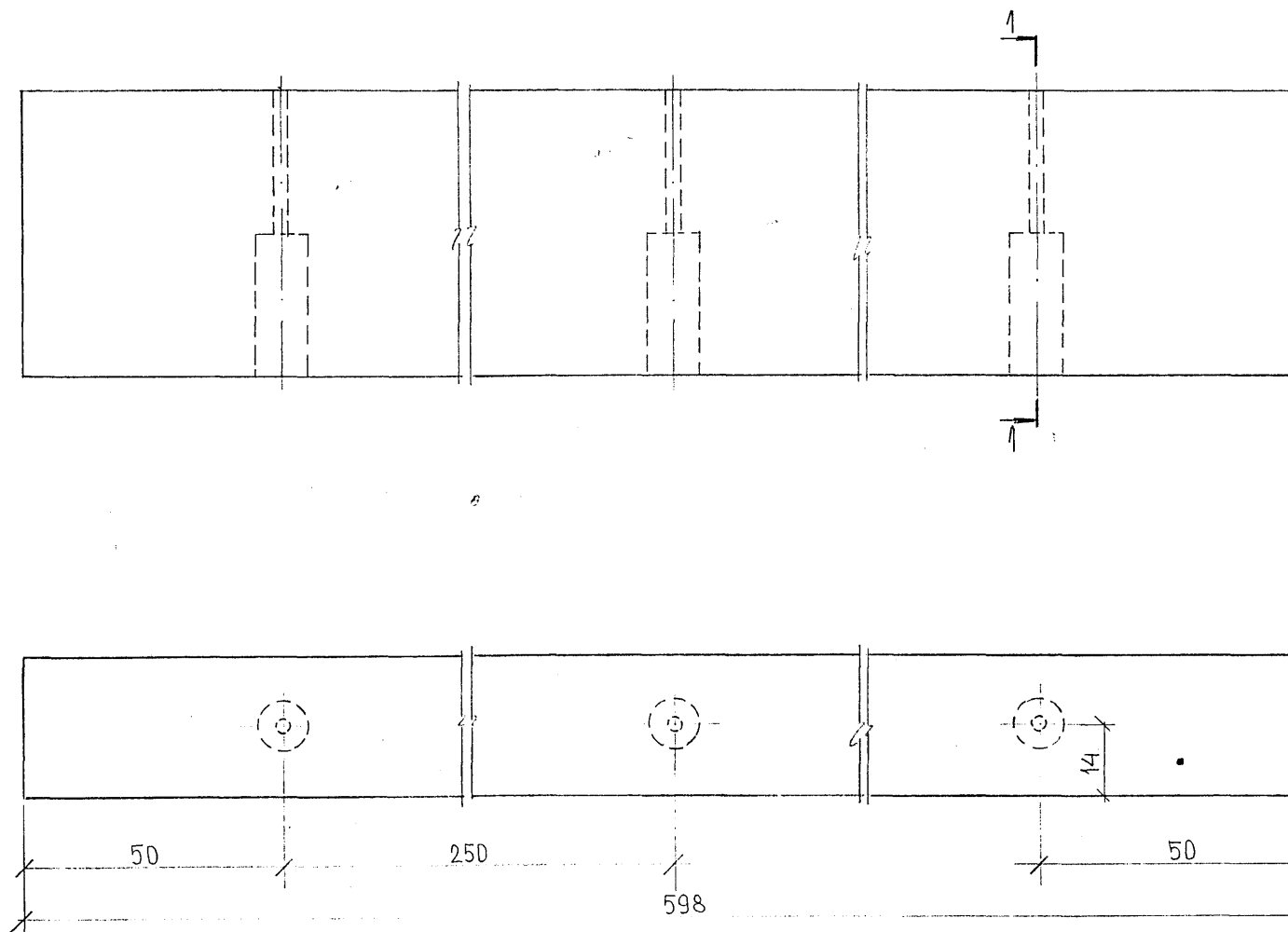
Инв. № подл. 652815	Подпись и дата	Взаим. инв. №
------------------------	----------------	---------------

Подпись и дата

Взаим. инв. №

Взаим. инв. №

ПОДКОРРЕКТ ИРОВАНО: 16.07.90Г ПЯТНИЦКИЙ



1. ВЛАЖНОСТЬ НЕ БОЛЕЕ 12÷15%.
2. ТРЕЩИНЫ, СУЧКИ НЕ ДОПУСКАЮТСЯ.
3. ЭЛЕМЕНТ ДОБОРНЫЙ 4-3 ПРЕДНАЗНАЧЕН ДЛЯ ПРИМЕНЕНИЯ С БЕСКОРОВОЧНОЙ ДВЕРЬЮ ПО 20-12. КОМПЛЕКТНОСТЬ ЭЛЕМЕНТА ДОБОРНОГО ОПРЕДЕЛЯЕТСЯ ЗАКАЗНОЙ СПЕЦИФИКАЦИЕЙ К ПРОЕКТУ

НАЧ.ОТД.	ГОРЧАКОВ	Горчаков	РС 8212	А-3. ЭЛЕМЕНТ ДОБОРНЫЙ	Стадия	Масса	Масштаб
ТА СПЕЦ.	СИМАНОВИЧ	Симанович			P	0.5'	1:1
ГАП	ПАВЛУШИН	Павлушин					
ГИП	ПЯТНИЦКИЙ	Пятницкий					
РУК.ГР.К	ВЕЛИЧКО	Величко					
СТ.ИНЖ	КОШЕЛЕВА	Кошелева					
			ХВОЙНЫЕ ПОРОДЫ ГОСТ 8486-86 Е	МНИИЭП ДАСИ			

Korpon 446/8212

Φ12и

ОТКОРРЕКТРОВАННЫМ 16.07.90г

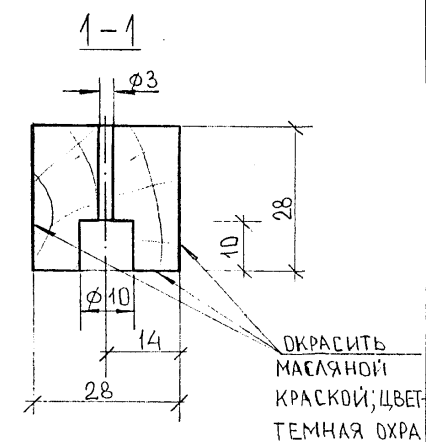
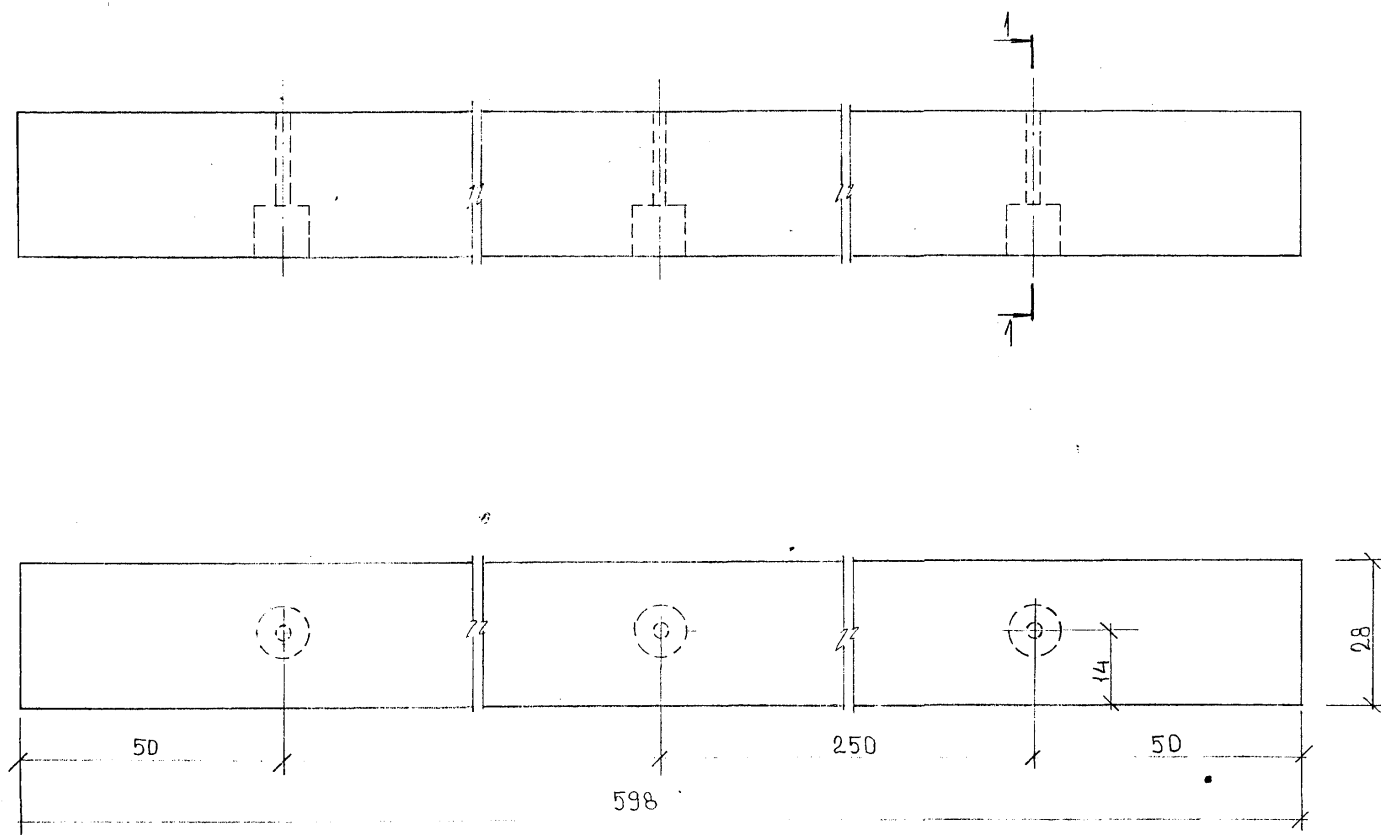
ПЯТИЦКИЙ

ОТКОРРЕКТРОВАННЫМ

Инд. № подл. 652812

Подпись и дата

Взам. инв. №



1. Влажность не более $12 \div 15\%$.
2. Трещины, сучки не допускаются.
3. Элемент доборный Д-4 предназначен для применения с бескоробочной дверью по 20-12. Комплектность элемента доборного определяется заказной спецификацией к проекту.

НАЧ. ОТА	ГОРЧАКОВ	25
ГЛ. СПЕЦ	СИМАНОВИЧ	25
ГАП	ПАВАУШИН	25
ГИП	ПЯТИЦКИЙ	25
РУК. ГР.	ВЕЛИЧКО	25
СТ. ИНЖ.	КОШЕЛЕВА	25

РС 8212

Д-4. ЭЛЕМЕНТ ДОБОРНЫЙ

Стадия	Масса	Масштаб
Р	0,25	1:1
Лист 15В	Листов 27	

ХВОЙНЫЕ ПОРОДЫ
ГОСТ 8486-86Е

МНИИТЭП
ДАСИ

Лист 4416/8212
ФТ2и

Δ024-15П;
Δ024-15;

ЗАДВИЖКА С-209

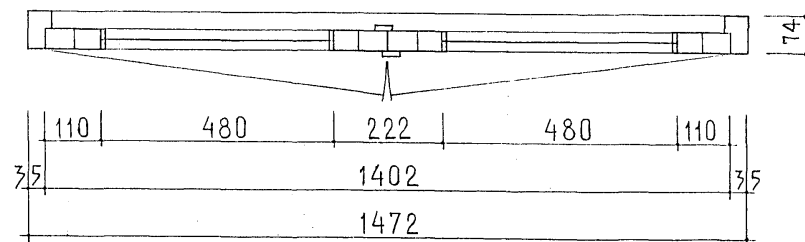
Б Δ024-15НП;
В Δ024-15Н.

A - A

58
25

38
28

38
24



СОГЛАСОВАНО

ИЗМ. ПОДПИСЬ ДАТА ВЗН. ИЛИ ДР.

601208

2371

1000

ОСЬ РУЧКИ

250

2050

МОНТАЖНАЯ ДОСКА СЕЧЕНИЕМ (19-25) × (60-74) мм
НЕСТРОГАННАЯ ДЛЯ ДВЕРЕЙ Δ024-15 БЕЗ ПОРОГА

Б-лист №16
В-лист №17

НАЧ.ОТД.	ГОРЧАКОВ			РС 8212	
ГЛ.СПЕЦ.	СИМАНОВИЧ				
ГЛ.АРХ.ПР.	БЫКОВСКИЙ	6-8		Δ024-15П, Δ024-15.	СТАДИИ
РАЗРАБОТ.	ФИЛИН	Л.Орлов		Δ024-15НП, Δ024-15Н.	МАССА
ПРОВЕРИЛ	БЫКОВСКИЙ	60-8		ОБЩИЙ ВИД, РАЗРЕЗ А-А.	МАСШТАБ
					Р.Ч.
					64,2
					КГ
					1:10
					ЛИСТ 18
					ЛИСТОВ 29
					МНИИТЕП
					О АСИ

Ф12и
Р.О.Ф. Н.Н.10/Р.О.12

Д024-19П; Д024-19НП;
Д024-19; Д024-19Н.

ЗАДВИЖКА С-209

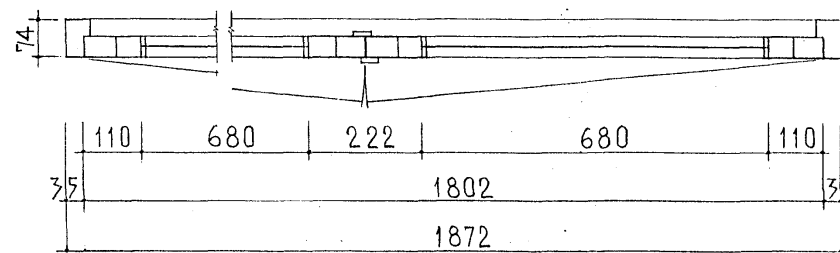
Б
В

А - А

58
25

38
28

38
24



900

НАЧ.ОТД.	ГОРЧАКОВ				РС8212	СТАДИИ	МАССА	МАСШТАБ
ГЛ.СПЕЦ.	СИМАНОВИЧ				Д024-19П, Д024-19.	Р.	77,8	1:10
ГЛ.АРХ.ПР.	БЫКОВСКИЙ				Д024-19НП, Д024-19Н.	КГ		
РАЗРАБОТ.	ФИЛИН				ОБЩИЙ ВИД, РАЗРЕЗ А-А.	Лист 19	Листов 27	
ПРОВЕРИЛ	БЫКОВСКИЙ					МНИИТЕП О АСИ		

МОНТАЖНАЯ ДОСКА СЕЧЕНИЕМ (19-25)х(60-74) мм НЕСТРОГАННАЯ
ДЛЯ ДРЕВЕСИ Д024-19 БЕЗ ПОРОГА

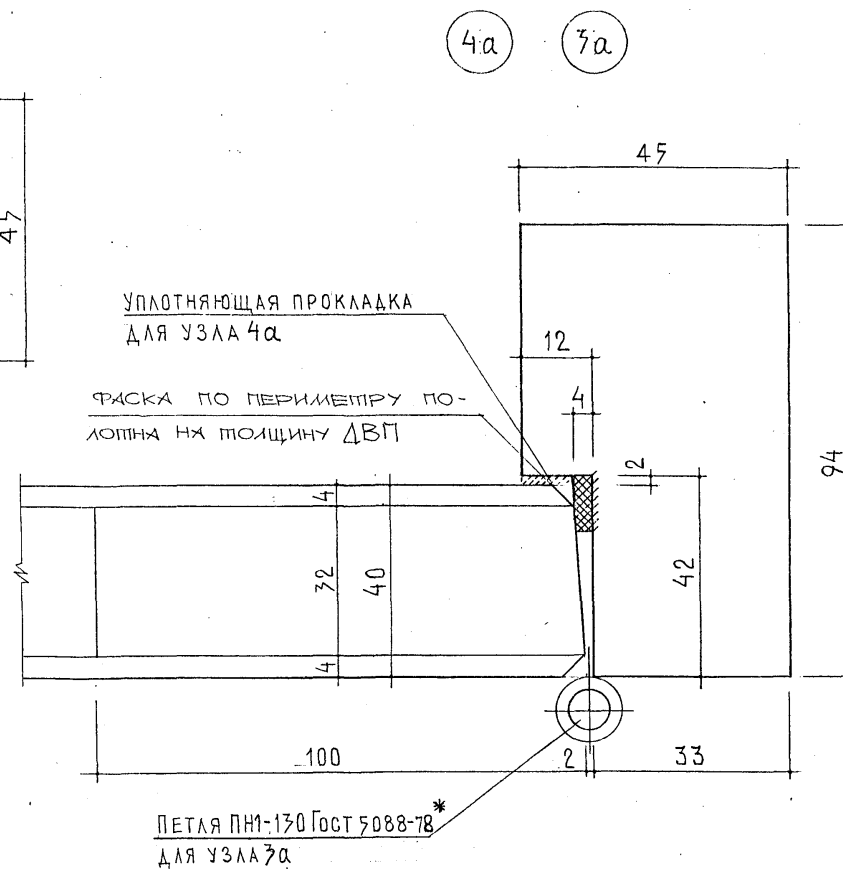
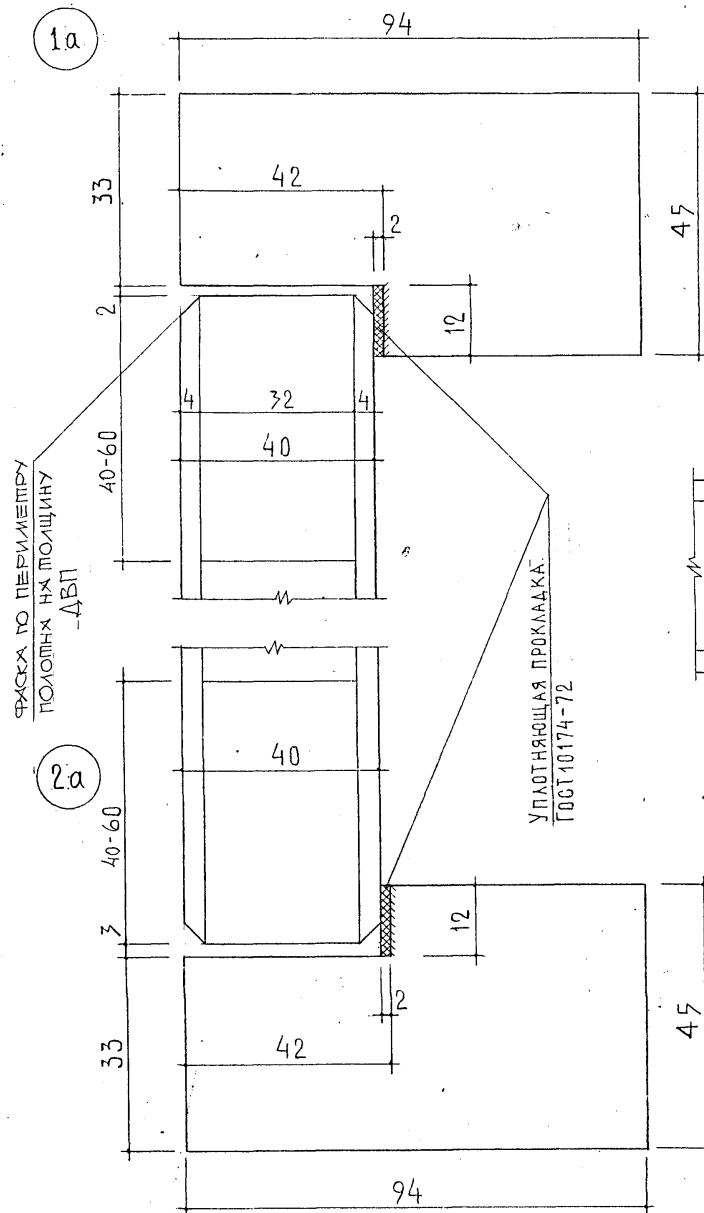
Б - ЛИСТ № 16
В - ЛИСТ № 17

Ф12и
РФ. 4416/8212

ИЗМ. ПОДПИСЬ И ДАТА ВЗН. ИЛИ Д.

601209

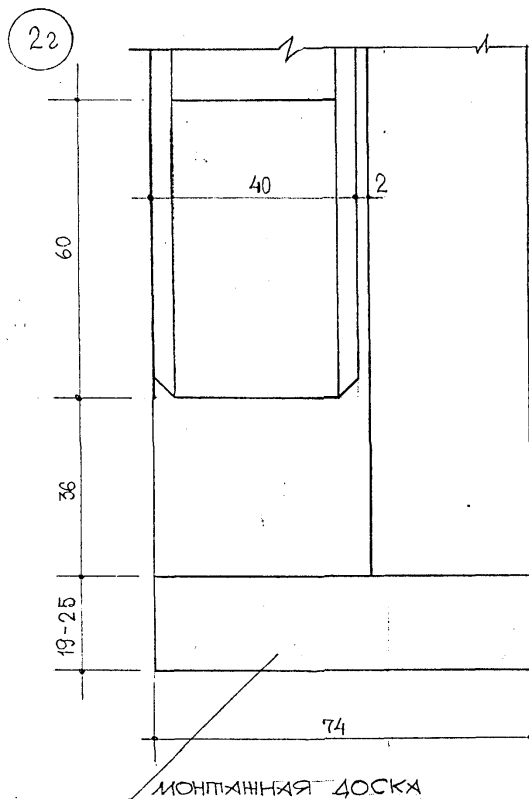
ПОТКОРРЕКТІРОВАНО ~~16.07.90г~~ ~~ПЯТНИЦКИЙ~~



УЗЕЛ 4a ЗЕРКАЛЕН УЗЛУЗa

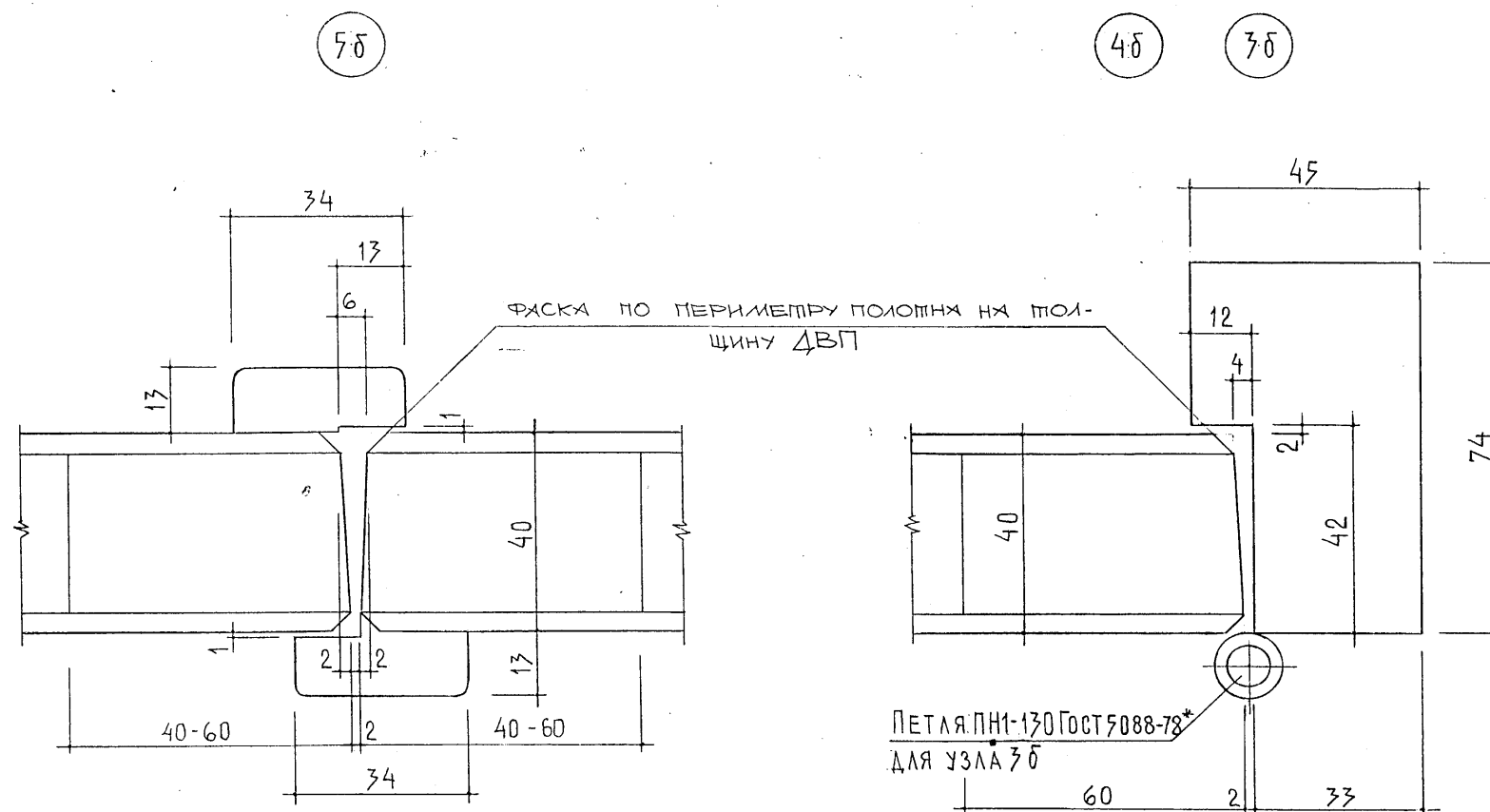
НАЧ.ОТД.	ГОРЧАКОВ	РС8212	УЗЛЫ 1а-4а ВХОДНЫХ ДВЕРЕЙ В КВАРТИРУ.	СТАТУС	МАССА	МАСШТАБ
ГЛА.СПЕЦ.	СИМАНОВИЧ			Р.	—	1:1
ГЛА.АРХ.ПР.	БЫКОВСКИЙ					
РАЗРАБОТ.	ФИЛИН					
ПРОВЕРИЛ	БЫКОВСКИЙ					
				ЛИСТ 20	ЛИСТОВ 27	МНИИТЕП О АСИ

Ларс. 4416/8212 ^{Ф12Н}



НАЧ.ОТД.	ГОРЧАКОВ	<i>Алгоритм</i>	РС 8212	УЗЛЫ 1Б, 2Б, 2з ГЛУХИХ ДВЕРЕЙ.	СТАДИЯ	МАССА	МАСШТАБ
ГЛА.СПЕЦ.	СИМАНОВИЧ				Р.	—	1:1
ГЛА.АРХ.ПР.	БЫКОВСКИЙ						
РАЗРАБОТ	Ф ИЛИН						
ПРОВЕРКА	БЫКОВСКИЙ						
					Лист 21	Листов 27	
					МНИИТЕП О А С И		

Φ12H
Raph. 4416/8212



УЗЕЛ 45 ЗЕРКАЛЕН УЗЛУ 3Б

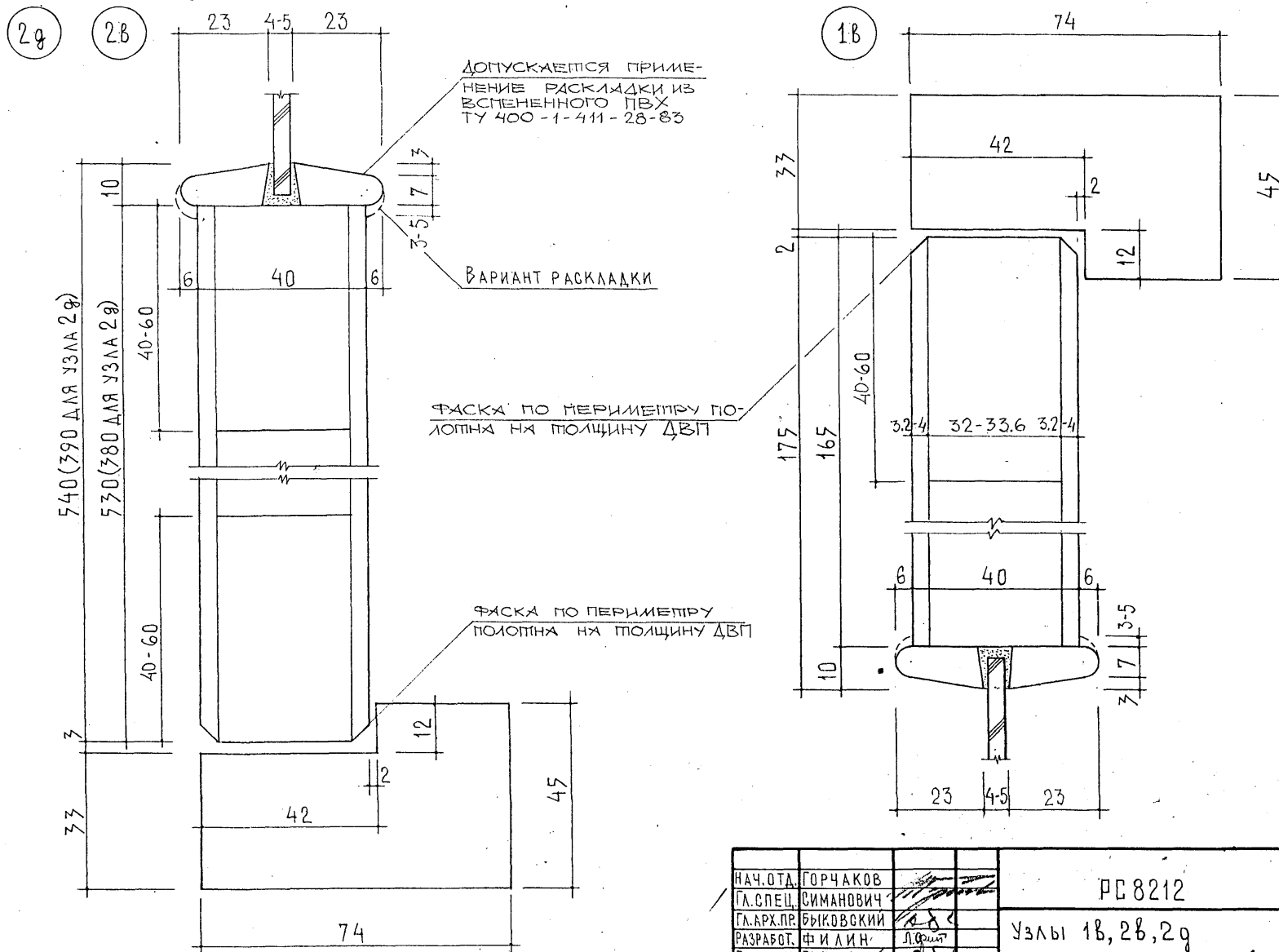
НАЧ. ОТА	ГОРЧАКОВ	ПС 8212	СТАТУС	МАССА	МАСШТАБ
ГЛ. СПЕЦ.	СИМАНОВИЧ		Р.	-	1:1
ГЛ. АРХ. ПР.	БЫКОВСКИЙ		Лист 22	Листов 27	
РАЗРАБОТ.	ФИЛИН	УЗЛЫ 3Б, 4Б, 5Б ГЛУХИХ ДВЕРЕЙ.	МНИИТЭП ОАСИ		
ПРОВЕРИЛ	БЫКОВСКИЙ				

Ф12и
разр. 4416/8212

СОГЛАСОВАНО

ИНВ. АС. ПРАД. ПОДПИСЬ И ДАТА ВЗЛ. ИНВ. АС.

601212



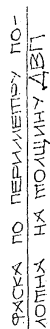
НАЧ. ОТА	ГОРЧАКОВ					РС 8212	СТАТУС	МАССА	МАСШТАБ
ГЛ. СПЕЦ.	СИМАНОВИЧ						Р.	-	1:1
ГЛ. АРХ. ПРО.	БЫКОВСКИЙ								
РАЗРАБОТ.	Ф И Л И Н					УЗЛЫ 1b, 2b, 2g			
ПРОВЕРИЛ	БЫКОВСКИЙ					ОСТЕКЛЕННЫХ ДВЕРЕЙ.			
							Лист 23	Лист 27	
							МНИИТЭП		
							О А С И		

Ф12и
РАС. 4416/8212

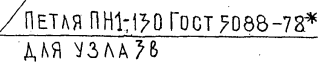
СОГЛАСОВАНО

ИНЖЕНЕР А.А. ПОДПИСЬ И ДАТА ВЗАМ. ИНЖ. А.

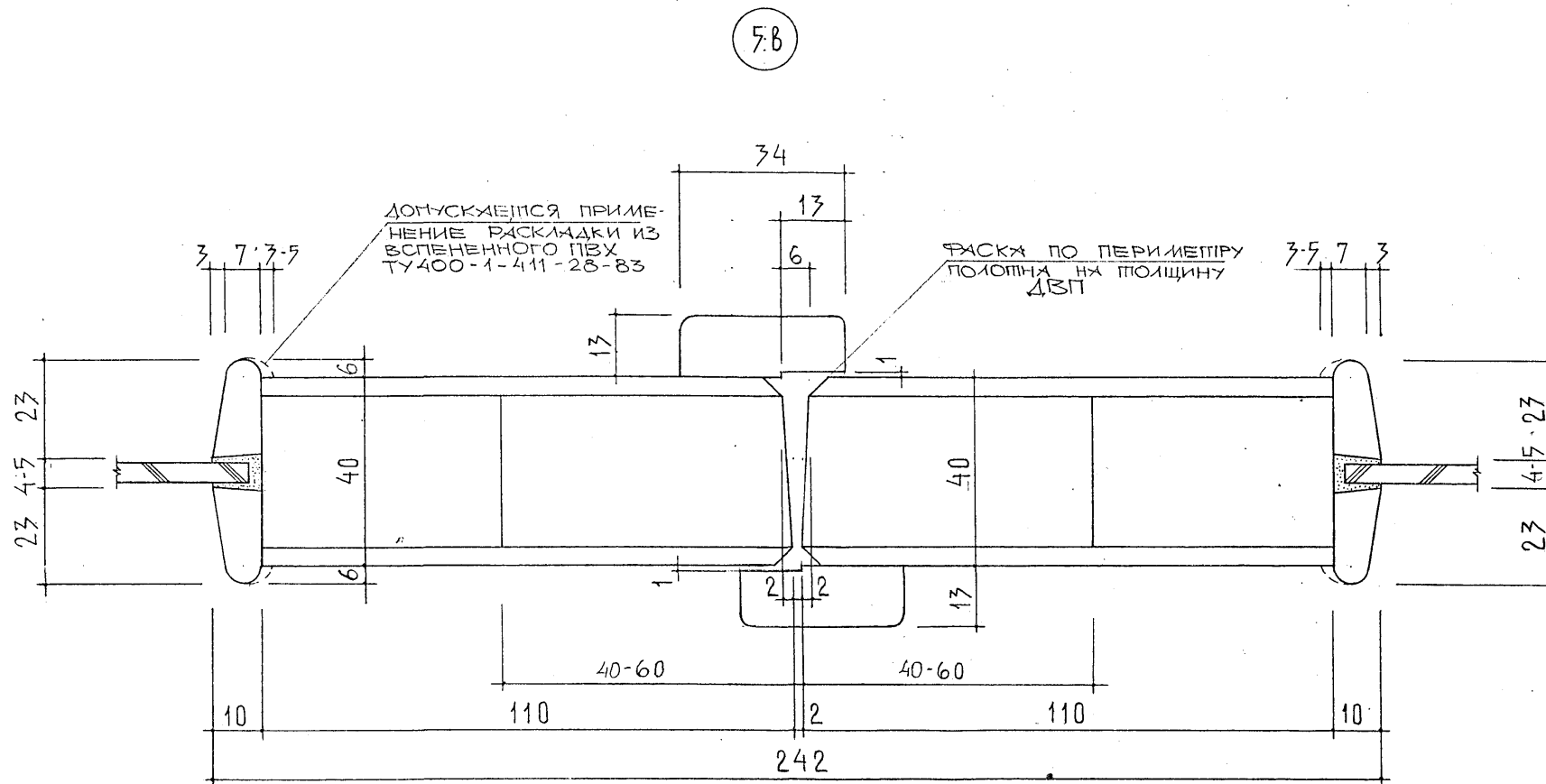
601213



УЗЕЛ 46 ЗЕРКАЛЕН УЗЛУЗ



Ф 12н
карт. 4416/8212



НАЧ. ОТД.	ГОРЧАКОВ				РС 8212	СТАДИЯ	МАССА	МАШТАБ
ГЛА. СПЕЦ.	СИМАНОВИЧ					Р.	—	1:1
ГЛА. АРХ. ПР.	БЫКОВСКИЙ	080			Узел 5.8 остекленных дверей.	Лист 25	Листов 27	
РАЗРАБОТ.	ФИЛИН	Л. Фил				МНИИТЕП		
ПРОВЕРИЛ	БЫКОВСКИЙ	080				О А С И		

Ф12и
Карт. 4416/8212

СОГЛАСОВАНО

ИЗМ. ПОДП. ПОДПИСЬ И ДАТА

ИЗМ. ИЛИ

6012/5

СОГЛАСОВАНО

ИЗМ. ЛИСТ 6012/6

МАРКИ ИЗДЕЛИЙ	ПЛОЩАДИ ИЗДЕЛИЙ м²	ВЕС ИЗДЕЛИЙ КГ	ОБЪЕМ МАТЕРИАЛОВ В ЧИСТОТЕ		ПЛОЩАДИ ОТДЕЛКИ		УПЛОТНЯЮЩАЯ ПРОКЛАДКА ГОСТ 10174-72 мм	ПЕТАЛИ ДВЕРНЫЕ НАКЛАДНЫЕ ПН-4 ГОСТ 5088-78* (см. примеч. 2) шт.	ПЕТАЛИ ДВЕРН. НАКЛАДНЫЕ ПН-130 ГОСТ 5088-78* (см. примеч. 2) шт.	ЗАМКИ ВРЕЗНЫЕ ЦИЛИНДРОВЫЕ ФАЛЕВЫЕ САСОВЫМ И ЗАЩЕЛКОЙ 384 ГОСТ 5089-80* шт.	ШПИНГАЛЕТЫ ЗАДВИЖНЫЕ ШЗ ГОСТ 5090-85 шт.	ЗАЩЕЛКИ ВРЕЗНЫЕ ФАЛЕВЫЕ ЗЩЗ, ГОСТ 5089-80* шт.	ЗАЩЕЛКА ВРЕЗНАЯ ФАЛЕВАЯ С МЕХАНИЗМ. ДОПОЛНИТ. ЗАПИРА- ЮЩАЯ ЗЩД, ГОСТ 5089-80* шт.	ЗАМКИ ВРЕЗНЫЕ ЦИЛИНДРОВЫЕ УСИЛЕН. КОНОТ РЗВ-2 ГОСТ 5089-80 шт.	
			ДРЕВЕСИНА ИЗ ЛЬНО- МАТЕРИАЛОВ ХВОЙНЫХ ПОРОД, ГОСТ 8486-86 м³	ДРЕВЕСНОБОЛОКНИСТЫЕ МАТЕРИАЛЫ Т ГОСТ 4598-86 м²	УКРЫВИТЕЛЬ КРАСКИ м²	ВОДОСТОЙКИЕ ЛАКИ									
ДУ 21-9/ДГ 21-9ц	1.84	55,1	0.0761	3.20	5,194		560	1	3						1
ПУ 20-8/ДГ 21-9ц,б	1.60	38,4	0.0512	3.20	3,424			1	3						1
ПГ 20-8/ДГ 21-9б	1.60	38,4	0.0512	3.20	3,424			2	2						1
ДУ 21-10/ДГ 21-10ц	2.05	61,4	0.0834	3.60	5,661		5.80	1	3						
ДГ 21-7П ДГ 21-7	1.39	39,5	0.0568	2,40	3,913			2	2				1		
ДГ 21-8П ДГ 21-8	1.60	44,6	0.0639	2,80	4,368			2	2	1 ^о		1 ^о			
ДГ 21-9П ДГ 21-9	1.80	49,7	0.0709	3,20	4,824			2	2	1 ^о		1 ^о			
ДГ 21-10П ДГ 21-10	2.01	54,8	0.0780	3,60	5,280			2	2	1 ^о		1 ^о			
ДГ 21-12П ДГ 21-12	2.42	64,5	0.0921	4,40	6,191			3	3	1 ^о					
ДГ 24-10П ДГ 24-10	2.30	62,8	0.0886	4,14	5,986			3	3	1 ^о					
ДГ 24-12П ДГ 24-12	2.77	74,5	0.1047	5,06	7,018			3	3	1 ^о					
ДГ 24-15П ДГ 24-15	3.49	93,6	0.1308	6,44	8,748			4	4	1 ^о	2				
ДГ 24-19П ДГ 24-19	3.44	117,4	0.1629	8,28	10,811			6	6	1 ^о	2				

1. Для дверей марок "ДГ" и "ДО" могут применяться петли ПН-130 или ПН-4 в зависи-
мости от технологических возможностей предприятий-изготовителей дверей;
при этом потребность в петлях принимается по графе соответствующей выбранному
типу петли. В дверях с наплавом применяются ввертные петли, остальные материалы и
приборы соответствуют данным спецификациям (листы №26, №27).
2. Для общественных зданий; Для жилых домов.
3. Допускается применение листовых пород древесины по ГОСТ 2695-83.
4. Упоры дверные исключены из спецификации в соответствии с письмом МНИИТЭП
№ 2078 от 06.07.88 г.
5. См. примечания лист №27.

НАЧ. ОТД.	ГОРЧАКОВ
ГЛ. СПЕЦ.	СИМАНОВИЧ
ГЛ. АРХ. ПР.	БЫКОВСКИЙ
РАЗРАБОТ.	ФИЛИН
ПРОВЕРКА	БЫКОВСКИЙ

РС 8212

СПЕЦИФИКАЦИЯ МАТЕРИАЛОВ
И ПРИБОРОВ.


СТАТУС	МАССА	МАСШТАБ
Р.	—	5/м

ЛИСТ 26 ЛИСТОВ 27

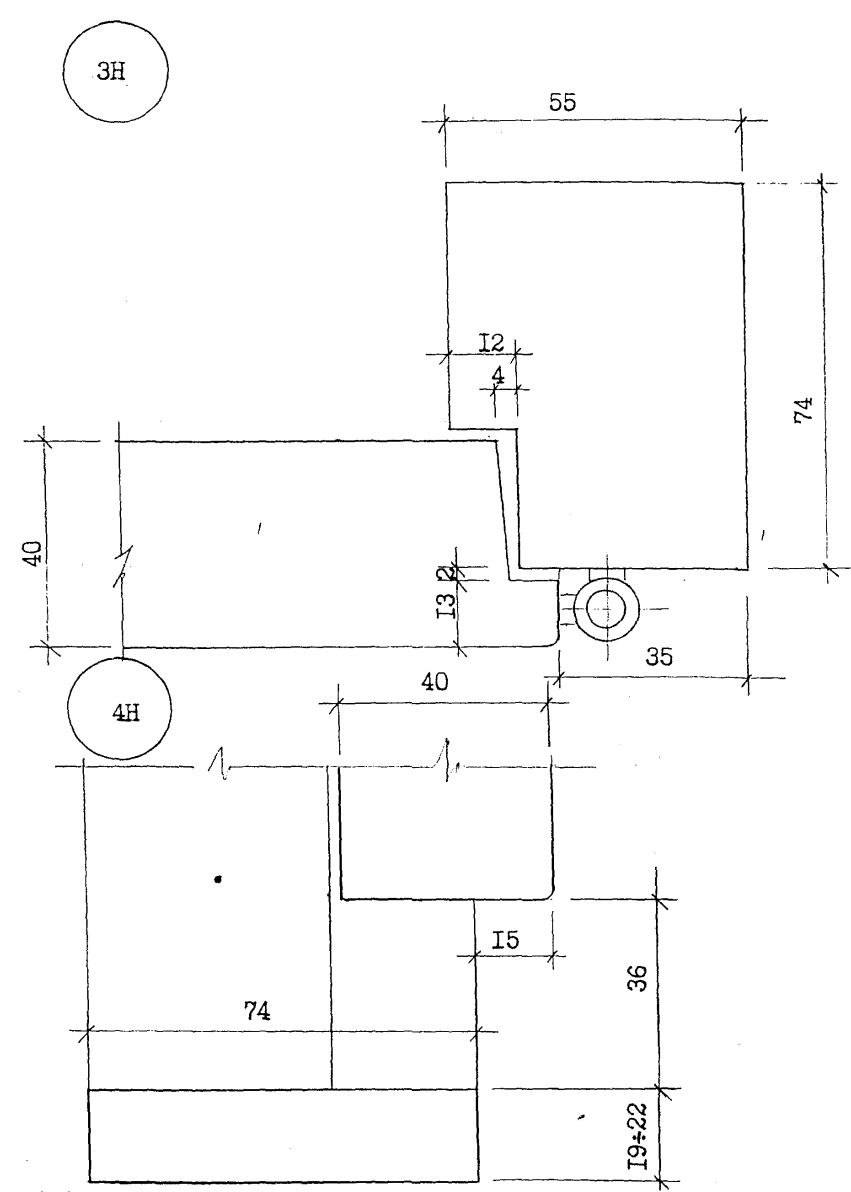
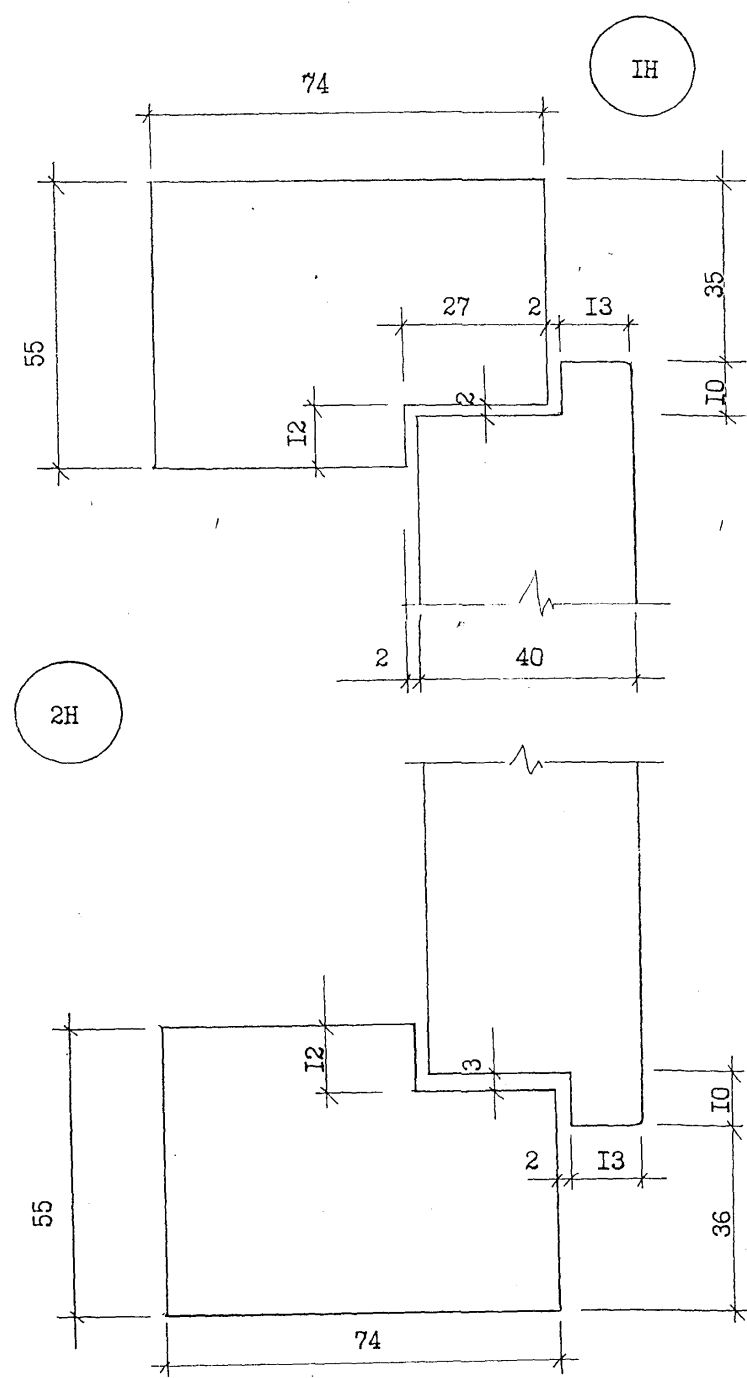
МНИИТЭП
ОАСи

Ф12н
Рис. 4410/8212

ИНВ. № ПОДА. ПОДАЛИСЬ И ДАТА ВЗАМ. ИНВ. №

НАЧ.ОТД.	ГОРЧАКОВ	 РС 8212	СТАДАН	МАССА	МАСШТАБ	
ГЛ.СПЕЦ.	СИМАНОВИЧ		СПЕЦИФИКАЦИЯ МАТЕРИАЛОВ И ПРИБОРОВ.	Р.	—	8/м
ГЛАВХ.ПР.	БЫКОВСКИЙ			Лист 27	Листов 27	
РАЗРАБОТ.	ФИЛИН				МНИИТЭП ОАСИ	
ПРОВЕРКА	БЫКОВСКИЙ	—				

Φ12H
разр. 4416/8212



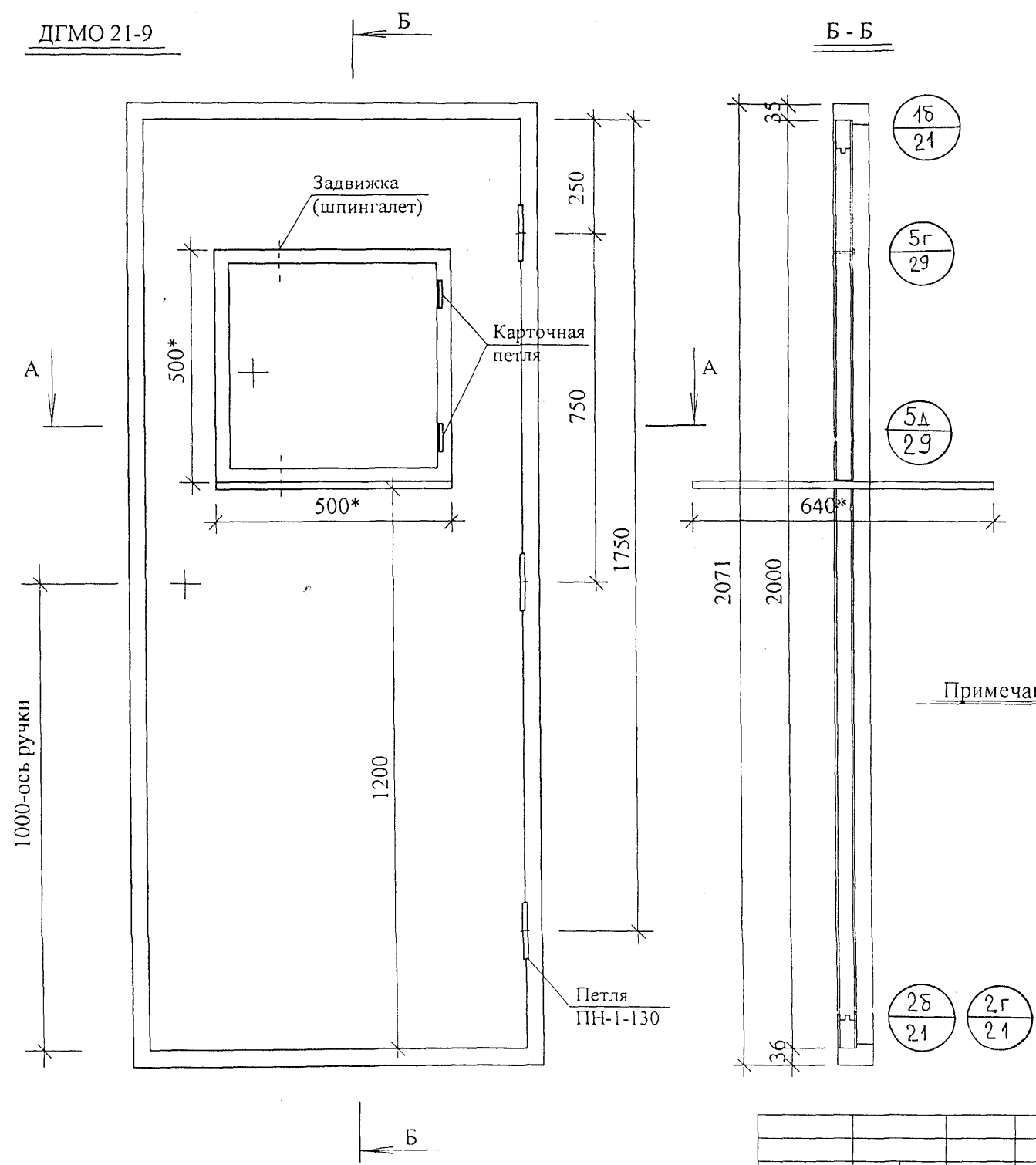
2H

4H

РС 8212						Узлы 1H, 2H, 3H, 4H для дверей с наплавом.		
ИЗМ. КОМАНДА	ЛИСТ	НЕДОК.	ПОДПИСЬ	ДАТА		СТАДИЯ	ЛИСТ	ЛИСТОВ
РЧК. МАСТ	АНИКИН					Р	28	
ГЛ. ИНЖ. М.	ДОРОФЕЕВ					МНИИТЭП Мастерская №5		
РГИ	АНДРЕЕВА							

Калистрин

ДГМО 21-9



Примечания. 1. * Размеры (минимальные) даны для справки.
2. Двери выпускаются с непрозрачным отделочным покрытием: отделанные эмалями или красками, вид и цвет отделки указывается в заказе.

Изм. № подл.	подпись и дата	взам. инв. №
1111 026		

Согласовано: Мастерская №3  ГАП /Шарапова Т. Н./

Изм.	Код. уч.	Лист	№/ок	Подпись	Дата
Нач. отд.	Гуров				
ГИП	Андреева				
Исполнит.	Дорофеева				

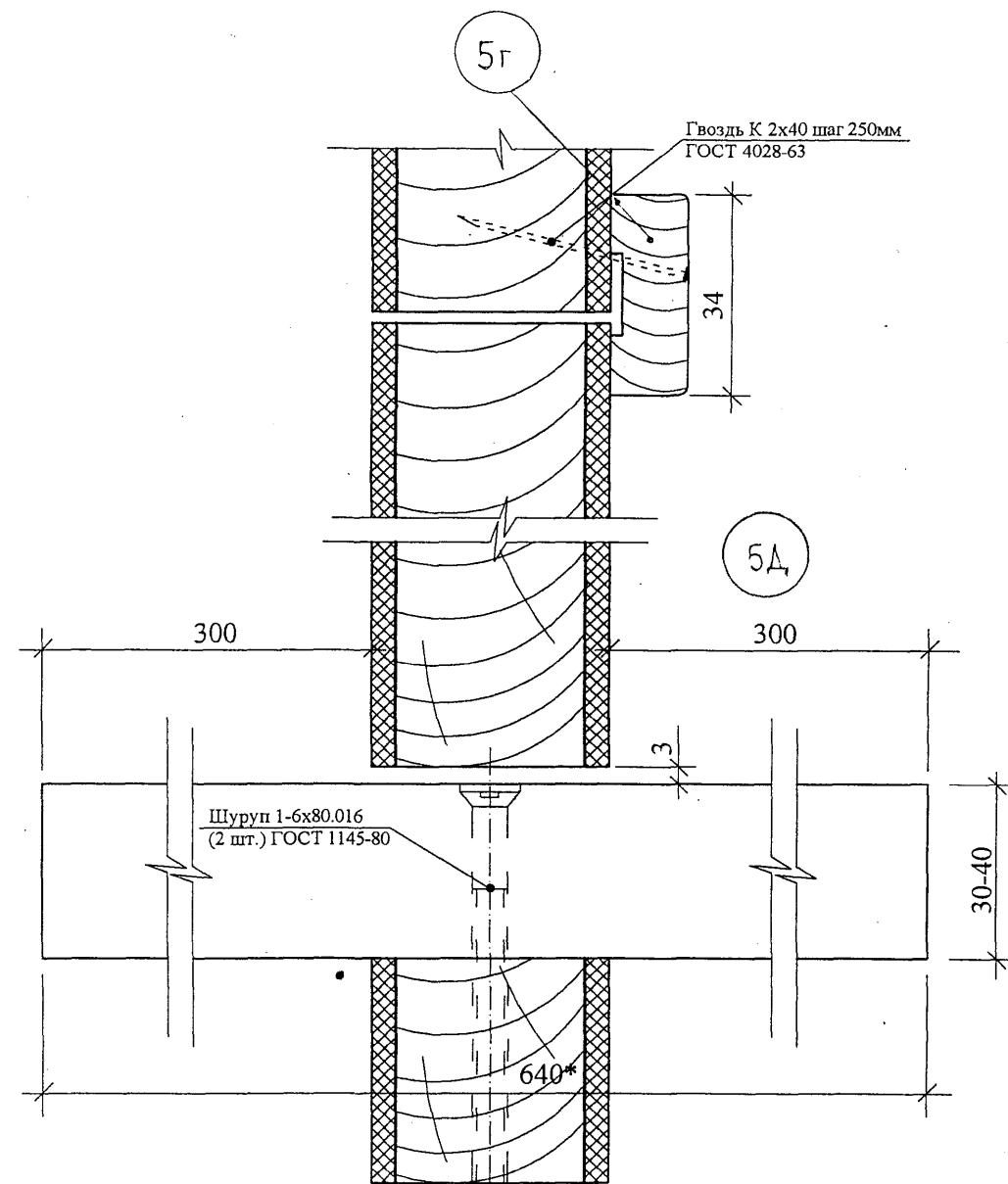
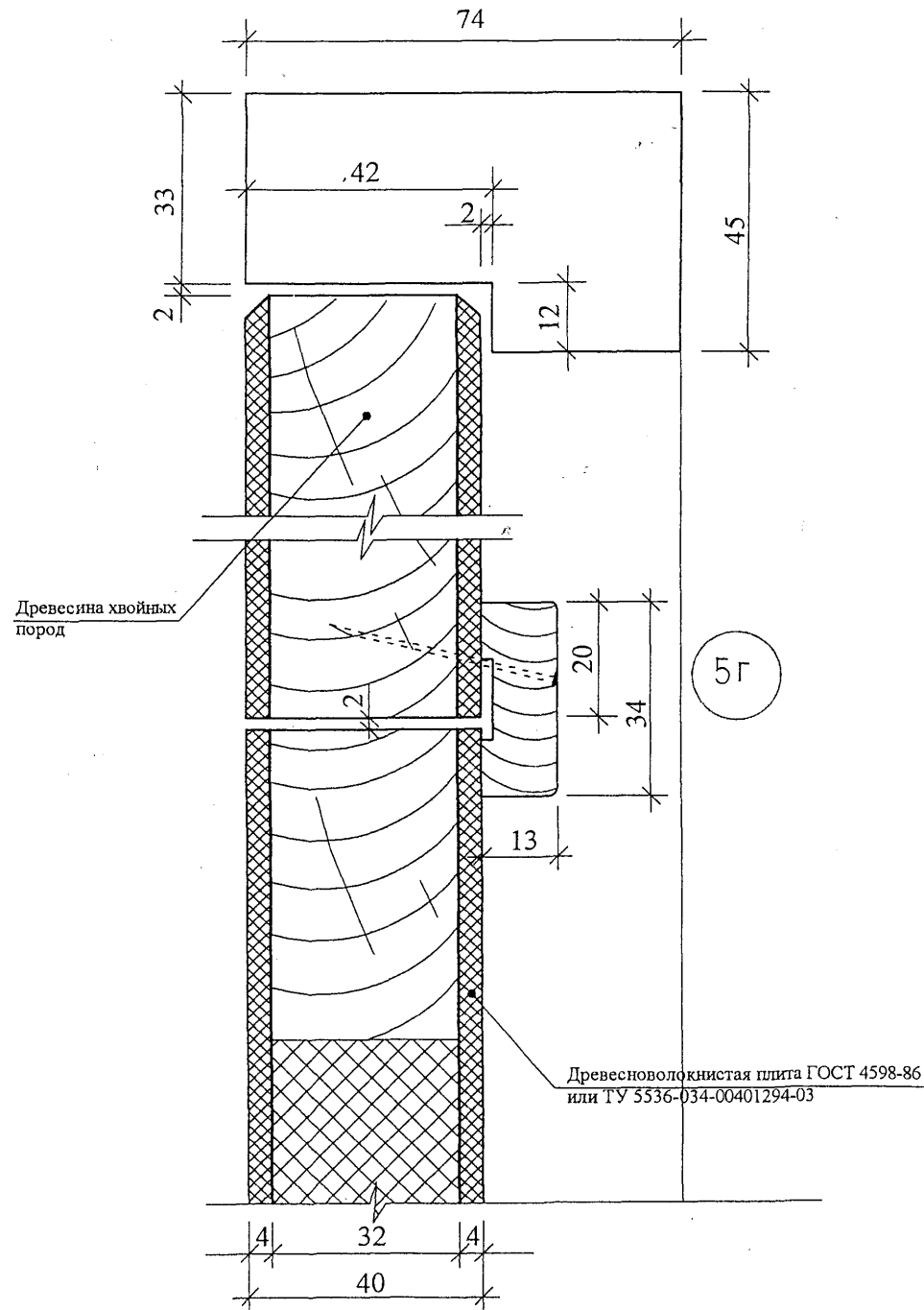
РС 8242

Дверь в раздаточную молочной кухни ДГМО 21-9. Общий вид. разрезы А-А. Б-Б.

стадия	лист	листов
Р	29	

МНИИТЭП

карт. ННВ МТО



Примечания. 1. * Размеры даны для справки.

2. Допускается применение древесноволокнистой плиты толщиной 3,2мм.

Инв. № подл.	подпись и дата	взам. инв. №
11НВ0027		

Изм.	Кол.уч.	Лист	№Док.	Подпись	Дата
Нач.отд.	Гуров				
ГИП	Андреева				
Исполнит.	Дорофеева				

РС 8212

ДГМО 21-9. Узлы 5г, 5Д

стадия	лист	листов
Р	30	
МНИИТЭП МТО		

карт. 11Н16

