

ТИПОВОЙ ПРОЕКТ

416-3-14.87

ОБЛАСТНОЙ ВЫЧИСЛИТЕЛЬНЫЙ ЦЕНТР II ГРУППЫ

АЛЬБОМ X

СВЯЗЬ И СЕТИ ПЕРЕДАЧИ ДАННЫХ

ТИПОВОЙ ПРОЕКТ
416-3-14.87
ОБЛАСТНОЙ ВЫЧИСЛИТЕЛЬНЫЙ ЦЕНТР II ГРУППЫ

АЛЬБОМ X
СОСТАВ ПРОЕКТА


- АЛЬБОМ I ПОЯСНИТЕЛЬНАЯ ЗАПИСКА
- АЛЬБОМ II ТЕХНОЛОГИЧЕСКИЕ РЕШЕНИЯ ВЦ. ТЕХНОЛОГИЧЕСКАЯ ЧАСТЬ СТОЛОВОЙ НА 75 МЕСТ
ХОЛОДИЛЬНАЯ ЧАСТЬ, АВТОМАТИЗАЦИЯ ХОЛОДИЛЬНОЙ УСТАНОВКИ
- АЛЬБОМ III АРХИТЕКТУРНЫЕ РЕШЕНИЯ ИНТЕРЬЕРЫ
КОНСТРУКЦИИ ЖЕЛЕЗОБЕТОННЫЕ КОНСТРУКЦИИ МЕТАЛЛИЧЕСКИЕ
- АЛЬБОМ IV ИЗДЕЛИЯ ЖЕЛЕЗОБЕТОННЫЕ СТАЛЬНЫЕ И ДЕРЕВЯННЫЕ
- АЛЬБОМ V ВНУТРЕННИЕ ВОДОПРОВОД И КАНАЛИЗАЦИЯ
- АЛЬБОМ VI ОТОПЛЕНИЕ ВЕНТИЛЯЦИЯ И КОНДИЦИОНИРОВАНИЕ ВОЗДУХА
- АЛЬБОМ VII АВТОМАТИЗАЦИЯ СИСТЕМ ОТОПЛЕНИЯ И ВЕНТИЛЯЦИИ
АВТОМАТИЗАЦИЯ СИСТЕМ ВОДОСНАБЖЕНИЯ И КАНАЛИЗАЦИИ
- АЛЬБОМ VIII ЗАДАНИЯ ЗАВОДАМ-ИЗГОТОВИТЕЛЯМ
- АЛЬБОМ IX СИЛОВОЕ ЭЛЕКТРООБОРУДОВАНИЕ ЭЛЕКТРООСВЕЩЕНИЕ
- АЛЬБОМ X СВЯЗЬ И СЕТИ ПЕРЕДАЧИ ДАННЫХ
- АЛЬБОМ XI УСТАНОВКА АВТОМАТИЧЕСКОГО ГАЗОВОГО ПОЖАРОТУШЕНИЯ И ПОЖАРНАЯ СИГНАЛИЗАЦИЯ
- АЛЬБОМ XII ОХРАННАЯ СИГНАЛИЗАЦИЯ
- АЛЬБОМ XIII СПЕЦИФИКАЦИИ ОБОРУДОВАНИЯ
- АЛЬБОМ XIV СМЕТЫ
- АЛЬБОМ XV ВЕДОМОСТИ ПОТРЕБНОСТИ В МАТЕРИАЛАХ

ПРИМЕНЕННЫЕ ТИПОВЫЕ ПРОЕКТНЫЕ РЕШЕНИЯ

ТПР 904-02-5. АВТОМАТИЗАЦИЯ, УПРАВЛЕНИЕ И СИЛОВОЕ ЭЛЕКТРООБОРУДОВАНИЕ
ПРИТОЧНЫХ КАМЕР ТИПА I ПК10-I ПК150. АЛЬБОМЫ 0; I; III
/РАСПРОСТРАНЯЕТ КИЕВСКИЙ ФИЛИАЛ ЦИТП/

РАЗРАБОТАН
ГПНИИ ГОСРАДИОПРОЕКТ

главный инженер института
главный инженер проекта


А.Ф. БУТРАМЕЕВ
Г.М. РОЖАВСКИЙ

УТВЕРЖДЕН И ВВЕДЕН
В ДЕЙСТВИЕ ЦСУ СССР
ПРИКАЗ № 157 от 30.03.87

Список мест установки устройств связи

Продолжение

Продолжение

Албас 10

Наименование помещения	Телефоны					Радиотрансляционная сеть		Примечание
	Административно-хозяйственной связи		Директорской связи	Диспетчерской связи	Электронно-виртуальные обменные	Мощн. 2Вт	Мощн. 0,15Вт	
	ГТС	УАТС						
Блок залов ЭВМ								
1 этаж								
Группа приема-выпуска	1	1					1	
Брошюрово-переплетная	1	1					1	
Отдел приема-выпуска материалов	1	1	1	1			1	
РЭМ		1					1	
Участок печати		1					1	
Участок печати		1					1	
Начальник отдела КМП	1	1	1	1			1	
Механическая мастерская		1					1	
Архив хранения статистических материалов		1					1	
2 этаж								
Группа СПД	1	1		1				
Отдел подготовки данных на машинных носителях (СПД)	1	1					1	
Отдел эксплуатации ЭВМ		1					1	
Зал ЭВМ		1	1	1			1	
Сервисная		1					1	
Операторы		1		1			1	
3 этаж								
Отдел технического обслуживания, инженеры и механики	1	1					1	
Сервисная		1					1	
Телетайпы		1					1	Телетайпы-8шт
Операторы		1					1	
Начальник отдела связи	1	1		1			1	
АПД-4 (ОС)							1	
Зал ЭВМ	1	1	1	1			1	
АТС								УАТС, ПЧМЭ
Блок административно-производственный								
Подвал								
Помещение техучебы	1						1	
Помещение для вентоборудования		1						

Наименование помещения	Телефоны					Радиотрансляционная сеть		Примечание
	Административно-хозяйственной связи		Директорской связи	Диспетчерской связи	Электронно-виртуальные обменные	Мощн. 2Вт	Мощн. 0,15Вт	
	ГТС	УАТС						
1 этаж								
Медпункт	1	1					1	
Вестибюль					1		1	
Кабинет начальника ЛХО и комендант	1	1					1	
Экспедиция	1	1					1	
Электроцитабая		1						
Бюро пропусков и охрана	1	1					1	
Пультабая	1	1					1	
Начальник отдела кадров	1	1	1				1	
Отдел кадров	1	1					1	
Отдел снабжения	1	1	1	1			1	
Кабинет директора, контора	1	1			1		1	
2 этаж								
Кабинет начальника отдела ТО ЭВМ и начальника смены	1	1	1	1			1	
Группа первичного контроля		1					1	
Прием и выпуск (ОПД)		1		1			1	
Кабинет начальника отдела	1	1	1	1			1	
Группа технического обслуживания	1	1	1	1			1	
Помещение перфораторов		1			1		1	
Отдел по подготовке и выпуску статистической информации		1	2	1	1		2	
Кабинет начальника отдела	1	1	1	1			1	
Кабинет начальника отдела	1	1	1	1			1	
Кабинет начальника отдела ОМТИ	1	1					1	
Спецотдел	1	1					1	
Кабинет инженера по технике безопасности и инструктора ГО	1	1					1	
Отдел алгоритмизации и программирования	1	1			1		2	
Отдел эксплуатации ЭВМ	1	1					1	
3 этаж								
Кабинет главного инженера	1	1	1	1	1		1	

Наименование помещения	Телефоны					Радиотрансляционная сеть		Примечание
	Административно-хозяйственной связи		Директорской связи	Диспетчерской связи	Электронно-виртуальные обменные	Мощн. 2Вт	Мощн. 0,15Вт	
	ГТС	УАТС						
Местком	1	1	1				1	
Кабинет главного механика и главного энергетика	1	1	1	1			1	
Кабинет юриста	1	1						
Оперативно-диспетчерский отдел	1	1					1	«Кристалл-30»
Радиопузел		1						100У-101
Конференц-зал							1	2
Партком	1	1	1				1	1
Комитет ВЛКСМ	1	1						1
Техническая библиотека		1						1
Канцелярия	1	1					1	1
Кабинет директора	1	1		1	1		1	1
Учебный класс								2
Секретариат	1	1					1	1
Бухгалтерия	1	1	1	1				1
Касса	1	1						1
Плановый отдел	1	1						1
Кабинет заместителя директора	1	1	1	1	1		1	1
Кабинет заместителя директора	1	1	1	1	1		1	1

инв. №, дата, подпись

Привязан
инв. №

ТП 416-3-14.87 СС
Областной вычислительный центр II группы

Исх. отд.	Янтиков	11.8.86
И. контр.	Богачева	13.8.86
Эл. спец.	Князева	11.07.86
Рук. гр.	Янович	11.08.86
инженер	Левина	11.08.86

Общие данные (продолжение)

стадия	лист	листов
	2	

2ПНИ «Госрадиопроект»

Продолжение ведомость ссылочных и прилагаемых документов

Альбом 10

Наименование помещения	Телефоны				Радиотрансляционная сеть		Примечание
	ГМС	УАТС	Директорской связи	Диспетчерской связи	мощн 2ВТ	мощн 0,15 ВТ	
Кабинет заместителя директора							
4 этаж							
Кабинет начальника отдела							
Комната механика и УМР							
Отдел эксплуатации факсимильных и бухгалтерских машин							
Машбюро							
Комната сантехника по кондиционерам							
Комната сантехников							
Комната электриков							
Кабинет политического просвещения и технической учебы							
Отдел алгоритмизации и программирования							
Итого	49	75	22	25	15	4	72

Обозначение	Наименование	Примечание
	<u>Ссылочные документы</u>	
ОСТ 4.ГО.366.001	Платы соединительные технические условия	
ОСТ 4.410.012-81	Электромонтаж комплексов электросвязи	
	Коробки монтажные типы, конструкция и размеры	
	<u>Прилагаемые документы</u>	
ТП 416-3-14.87 СС, СД	Спецификация оборудования	
ТП 416-3-14.87 СС, ВМ	Ведомости потребности в материалах	

Общие указания

1. Типовой проект Областного вычислительного центра II группы выполнен на основании списка мест установки устройств связи, архитектурно-строительных чертежей разработанных институтом «Промстройпроект» г. Москва
2. Проектом предусматриваются станционные и линейные сооружения в следующем составе: автоматическая телефонная станция; первичные электрочасы; коммутатор директорской связи; коммутатор диспетчерской связи; телефонная сеть и кабели передачи данных; трансляционная установка; радиотрансляционная сеть
3. Для организации административно-хозяйственной связи Областного вычислительного центра предусматривается установка автоматической телефонной станции типа УАТС-50/200 емкостью 100 номеров с выходом на городскую телефонную сеть

Ведомость спецификаций

Лист	Наименование	Примечание
5	Спецификация к плану расположения оборудования телефонной станции УАТСК 50/200 на 100 номеров и коммутатора «Кристалл - 30»	
7	Спецификация к сметам и планам расположения телефонной и радиотрансляционной сетей	

4. Для организации прямой телефонной связи директора и диспетчера запроектированы установки операционной связи типа «Кристалл-30» У секретаря директора предусмотрена установка второго пульта
5. Для обеспечения единого показания времени в здании вычислительного центра запроектированы электропервичные часы типа ПЧМЗ-26Р-Р24-012 Для питания электропервичных часов используется вытравитель типа КВ-24М
6. Для включения линий абонентов административно-хозяйственной, директорской, диспетчерской связи, вторичных электрочасов в соответствующие станционные

- устройства проектом предусматривается устройство теле-фонной сети
7. Распределительно телефонную сеть выполнить от красса кабелей марки ТПП с диаметром жил 0,4мм. Абонентская сеть выполнить кабелем марки ТРП с диаметром жил 0,4мм
 8. Длина абонентской проводки учтена из расчета 25м на одну абонентскую точку. Места установки телефонных розеток уточняются заказчиком при производстве монтажных работ
 9. Подключение телеаппаратов распределительной коробки выполнить кабелем марки ТРП с диаметром жил 0,4мм
 10. В соответствии с техническим заданием в помещении ЛП-4 проложить два кабеля марки ТРП с диаметром жил 0,4мм от распределительной коробки КР06 телефонной сети
 11. Для аппаратуры передачи данных проложить: 2кабеля марки ТПП с диаметром жил 0,5мм от красса АТС до зала ЭВМ через помещение ЛПД; 8 кабелей марки РК 75-7-15 от зала ЭВМ (3этаж) до помещения отдела эксплуатации ЭВМ и помещения операторов, по 4кабеля соответственно
 12. Для радиорации помещений центра предусмотрена установка радиотрансляционного узла 100У-101 в помещении радиозала
 13. Радиотрансляционную сеть выполнить кабелями марки ППЖ 2х1,2 и ППЖ 2х0,6
 14. Кабели телефонной и радиотрансляционной сетей проложить по стене за подвесным потолком, открыто по стене, под плинтусом и подпольем канале. При переходе через коридор в подвесном потолке и в стояках кабели проложить в трубах. Отверстия в диафрагме жесткости для прохода кабелей необходимо сверлить.
 15. Согласно ГОТ 464-79 станционные устройства телефонной связи должны оборудоваться общим защитным заземлением с сопротивлением не более 10 Ом
 16. При привязке проекта необходимо уточнить монтажную привязку имеющегося оборудования и кабельных изделий; решить вопрос о подключении к сети Министерство связи; разработать рабочий чертеж внешнего контура защитного заземления.

5. Для обеспечения единого показания времени в здании вычислительного центра запроектированы электропервичные часы типа ПЧМЗ-26Р-Р24-012 Для питания электропервичных часов используется вытравитель типа КВ-24М
6. Для включения линий абонентов административно-хозяйственной, директорской, диспетчерской связи, вторичных электрочасов в соответствующие станционные

Привязан			
Инд. №			

ТП 416-3-14.87 СС			
Областной вычислительный центр II группы			
		станд лист	
		лист	
Нач. отд.	Антимов	✓	15.84
Н.контр.	Багачева	✓	15.84
Г. спец.	Князева	✓	15.84
Рук. гр.	Янович	✓	15.84
Инициал	Левина	✓	15.84
Общие данные (окончание)		ГПНИ «Госрадиопроект»	

Уч. № 10001, таблица 4. Визир. лист 10

Схема электрическая функциональная телефонной станции УАТСК 50/200 м на 100 номеров

Схема 1

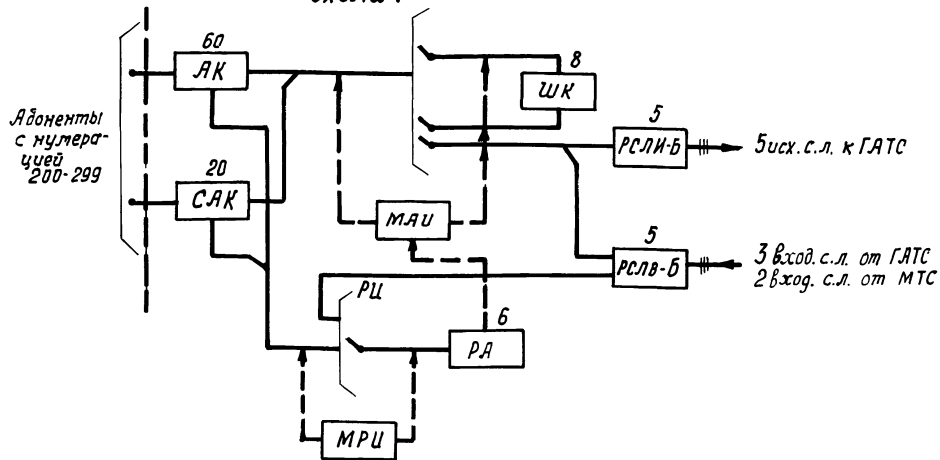


Схема расположения рамок кросса

1 рамка	Эл. часы	кристалл-30
2 рамка	УАТСК 50/200 м	кристалл-30
3 рамка	УАТСК-50/200 м	кристалл-30
4 рамка	УАТСК-50/200 м	кристалл-30
5 рамка	УАТСК-50/200 м	кристалл-30
6 рамка	УАТСК-50/200 м	кристалл-30
7 рамка		
Кросс трехрядный		

План расположения оборудования План 1

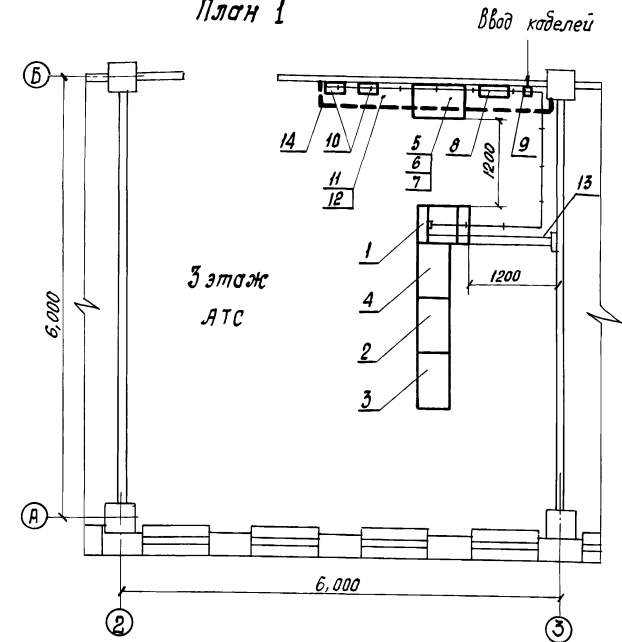
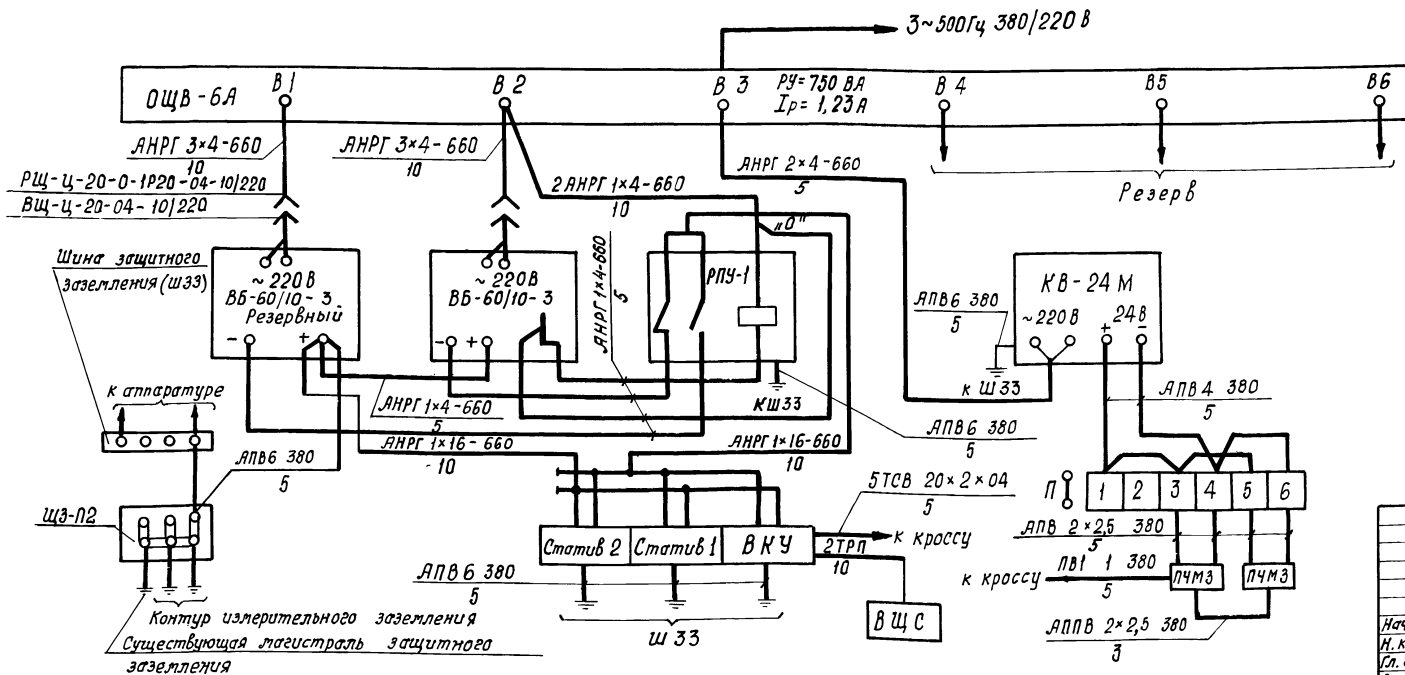


Схема электрическая соединений телефонной станции УАТСК 50/200 м на 100 номеров и электрических часов ПЧМЗ-25Р-Р24-012

Схема 2



1. Цифры на схеме 1 обозначают количество комплектов
2. Оборудование поз. 8 и 10 крепить на высоте 1,2 м, поз. 9 на высоте 0,5 м от уровня пола
3. Секцию желоба поз. 11 крепить с шагом 1 м
4. Лестя оборудования с нарушенным покрытием окрасить серой краской ЭМПФ-115, ГОСТ 6465-76, Ууч
5. Щиток ВЩС устанавливается в помещении обслуживающего персонала.

Привязан
Имв. №

ТП 416-3-14.87 СС		
Областной вычислительный центр II группы		
Нач. отд. Антонов	И.И.И.	И.И.И.
Н. контр. Богачева	И.И.И.	И.И.И.
Сл. спец. Князева	И.И.И.	И.И.И.
Рук. гр. Янович	И.И.И.	И.И.И.
Инженер Левина	И.И.И.	И.И.И.
Телефонная станция УАТСК 50/200 м и электрические часы ПЧМЗ-25Р-Р24-012. План расположения оборудования и схем		гпнци
"Госрадиопроект"		

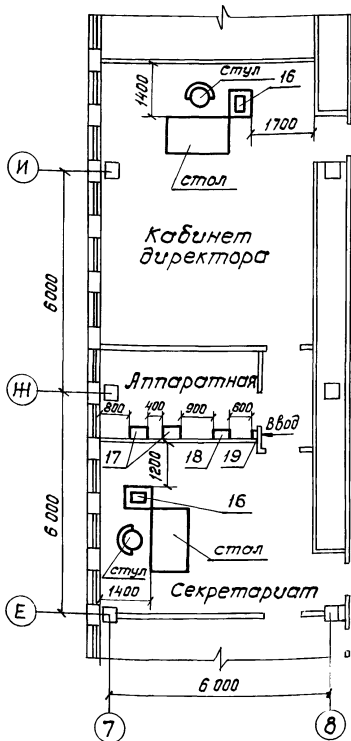
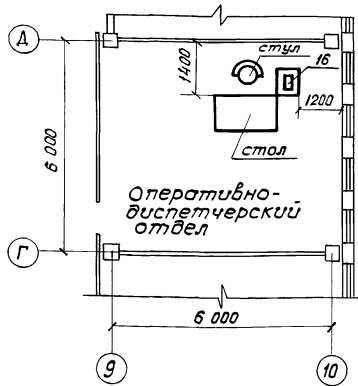
катировал 400610-12 формат А2

Альбом Ю

Ш.И.В. Янович, Подпись и дата

Альбом 10

План расположения оборудования
План 2 Этаж 3



Спецификация к плану расположения оборудования телефонной станции
УЯТСК 50/200м на 100 номеров и коммутатора "Кристалл-30"

Марка поз	Обозначение	Наименование	Кол	Примечание
		<u>План 1</u> <u>Оборудование</u>		см. лист
1	РР4.137.088Сп	Каркас трехрядного кросса	1	
2	БЯ2.118.061	Статив 1	1	из комплекта УЯТСК
3	БЯ2.118.062	Статив 2	1	
4	БЯ2.118.054	Статив ВКУ	1	
5		Шкаф-тумба ШТ-3 ТУ 45-78 2д4.163.023.ТУ	1	
6		Блок выпрямительный ВБ-60/10-3 ТУ 45-78 2д0.321.062 ТУ	2	
7		Выпрямитель стабилизированный КВ-24М ТУ 25-05-1674-74	1	
8		Щиток осветительный ОЩВ-6Я УХЛ4 ТУ 36-1888-75	1	
9		Щиток заземления ЩЗ-П2 ТУ 45-72 2д3.620.381 ТУ	1	
10		Часы электропервичные ПЧМ3-2БР-Р24-012 ТУ 25.07.1302-77	2	
14		Полоса стальная 5x25 ГОСТ 103-76 Ст3Сп2 ГОСТ 535-79	3	

Марка поз	Обозначение	Наименование	Кол	Примечание
		<u>Металлоконструкции</u> <u>и монтажные изделия</u>		
11	РР4.137.024Сп	Секция желоба 270x2500	3	
12	РР4.075.273Сп	Комплект деталей кронштейна желоба	4	
13		Уголок б 50x50x4 ГОСТ 8509-72 Ст 3Сп2 ГОСТ 535-79	4	м
		<u>План 2</u> <u>Оборудование</u>		см. лист 5
16		Установка оперативной телефонной связи "Кристалл-30" ТУ 4-75		
17	ШФ2.118.009Сп	ШФ0.210.005.ТУ Статив общественно-цирковой	2	
18		Щиток осветительный ОЩВ-6Я УХЛ4 ТУ 36-1888-75	1	
19		Щиток заземления ЩЗ-П2 ТУ 45-72 2д3.620.381 ТУ	1	

Привязан			
Инв. №			

ТП 416-3-14.87 СС			
Областной вычислительный центр II группы			
Нач. отд.	Янтимов	11.8.81	статья лист листов
Н.контр.	Богачева	13.8.81	
Эл. спец.	Князева	11.08.81	Р 5
Рук. гр.	Янавич	11.08.81	
Инженер	Левина	11.8.81	ЭПНИИ "Госрадиопроект"

копировал 4.00610-12 8 формат А2

Схема электрическая подключения коммутатора "Кристалл-30"

Схема 3

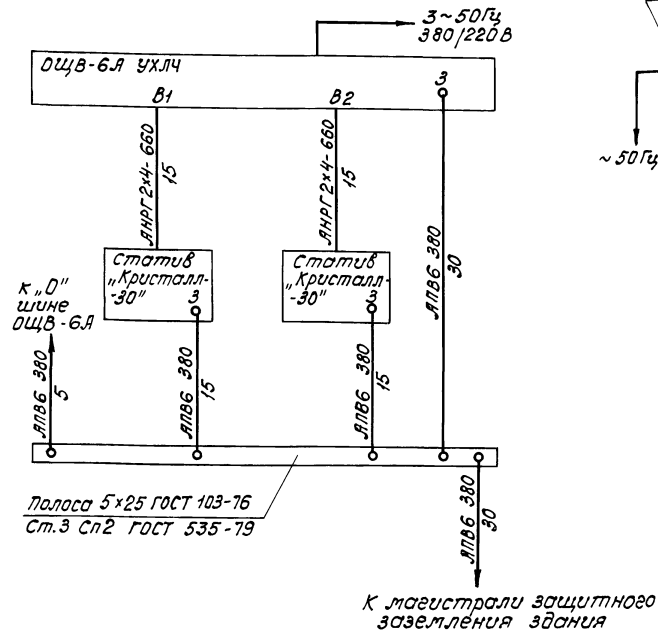


Схема электрическая соединений усилителя 100У-101

Схема 5

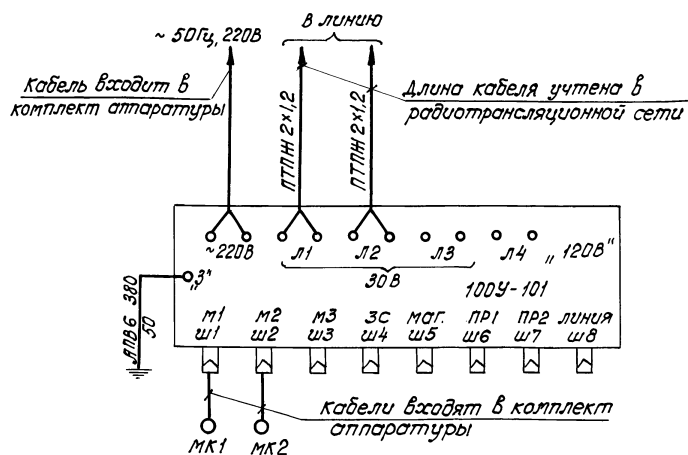


Схема электрическая соединений коммутатора "Кристалл-30"

Схема 4

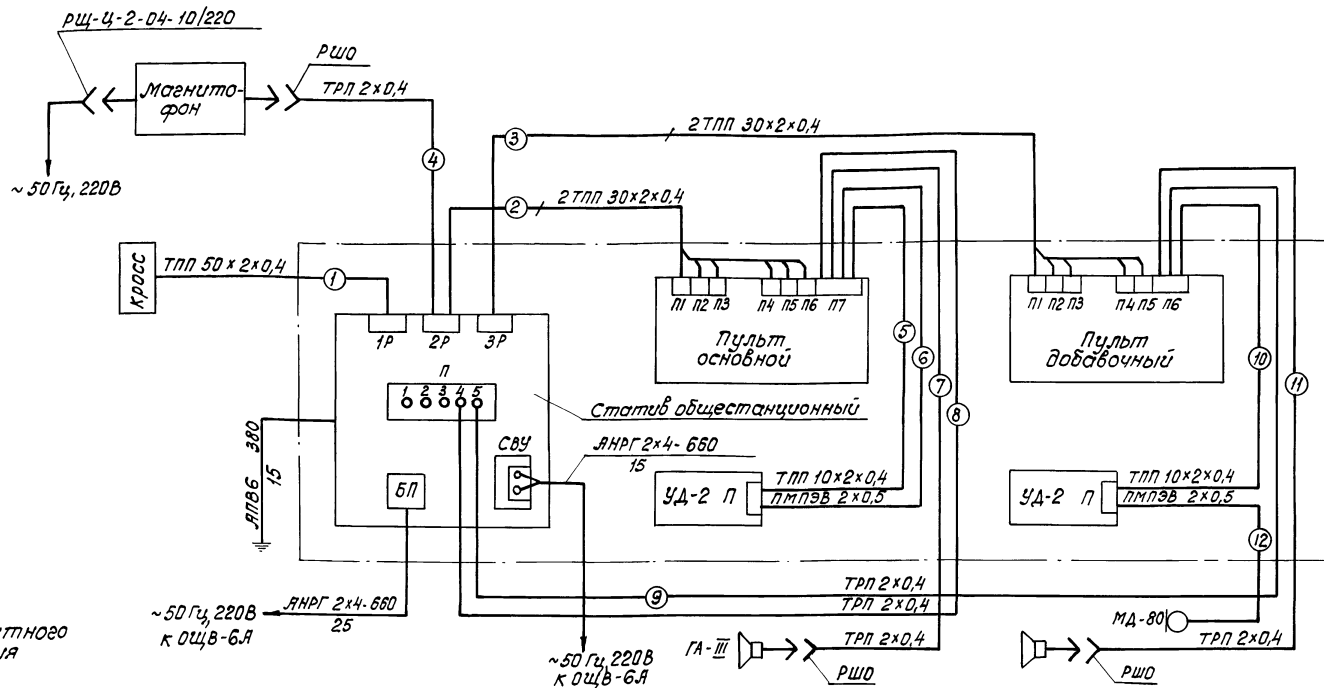


Таблица кабелей установок оперативно-диспетчерской связи типа "Кристалл-30"

Место расположения коммутатора	Номер кабеля, длина в метрах											
	1	2	3	4	5	6	7	8	9	10	11	12
Оперативно-диспетчерский отдел	150	80	-	40	5	5	5	40	-	-	-	-
Кабинет директора	150	50	40	-	5	5	5	25	20	5	5	5

1. Кабели поз.1,2,3 учтены в телефонной сети
2. Распаку жёлл кабелей на штыфты соединительных колодок производить по шФ1.220.025 сх.
3. Наладку смонтированного оборудования вести по шФ0.210.00570 (Кристалл-30) и шФ2.032.001.70 (УА2)

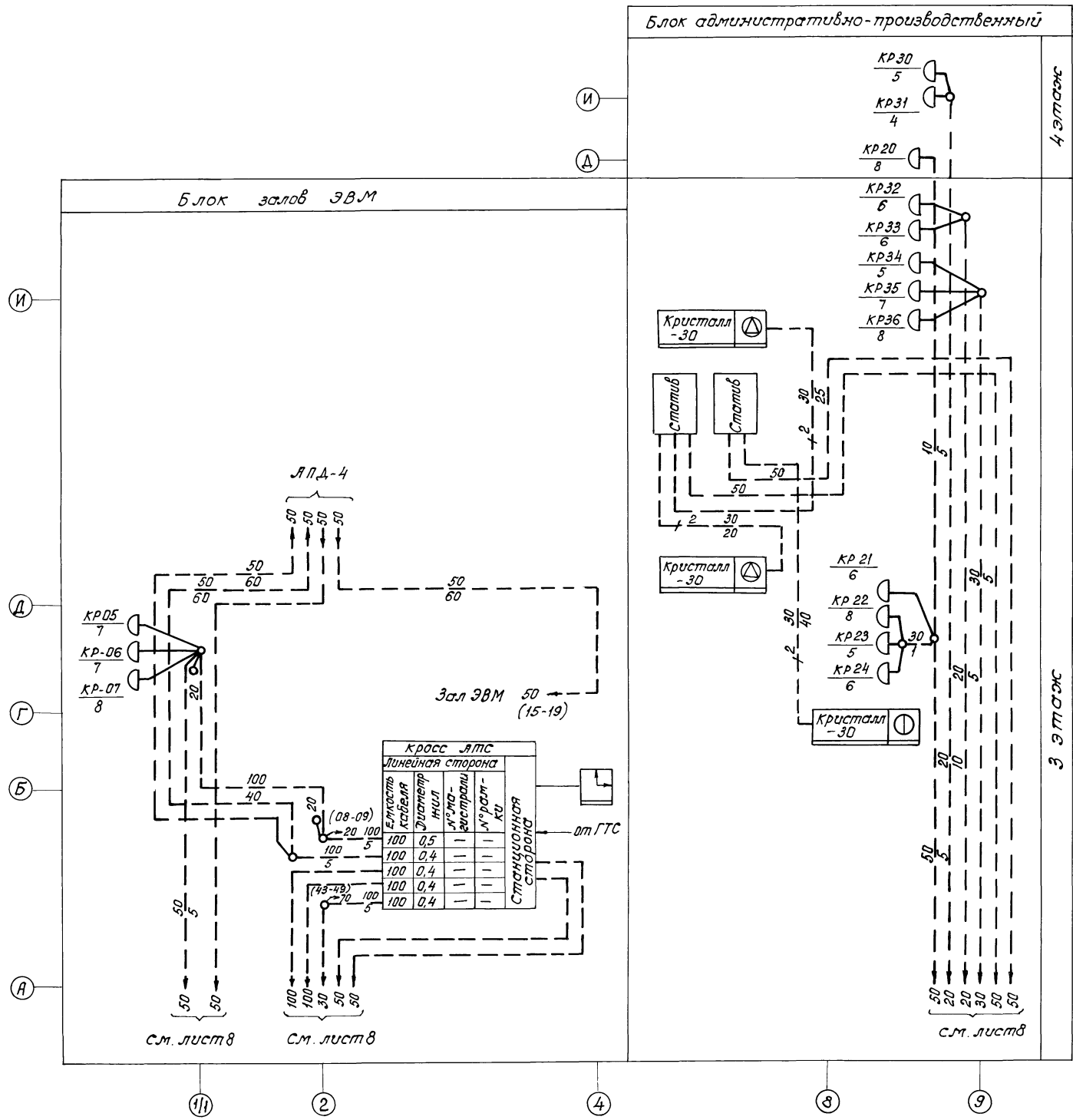
Привязан			
Инв. №			

ТП 416-3-14.87 СС			
Областной вычислительный центр группы			
Изм. отд.	Инж.об.	Лист	Листов
Н.контр.	Борачева	Р	6
Ин. спец.	Князева	Схемы электрические соединений	
Рук. гр.	Янович	ГПНИ "Госрадиопроект"	
Инженер	Левина		

копировал

400610-12 формат А2 9

Альбом 10

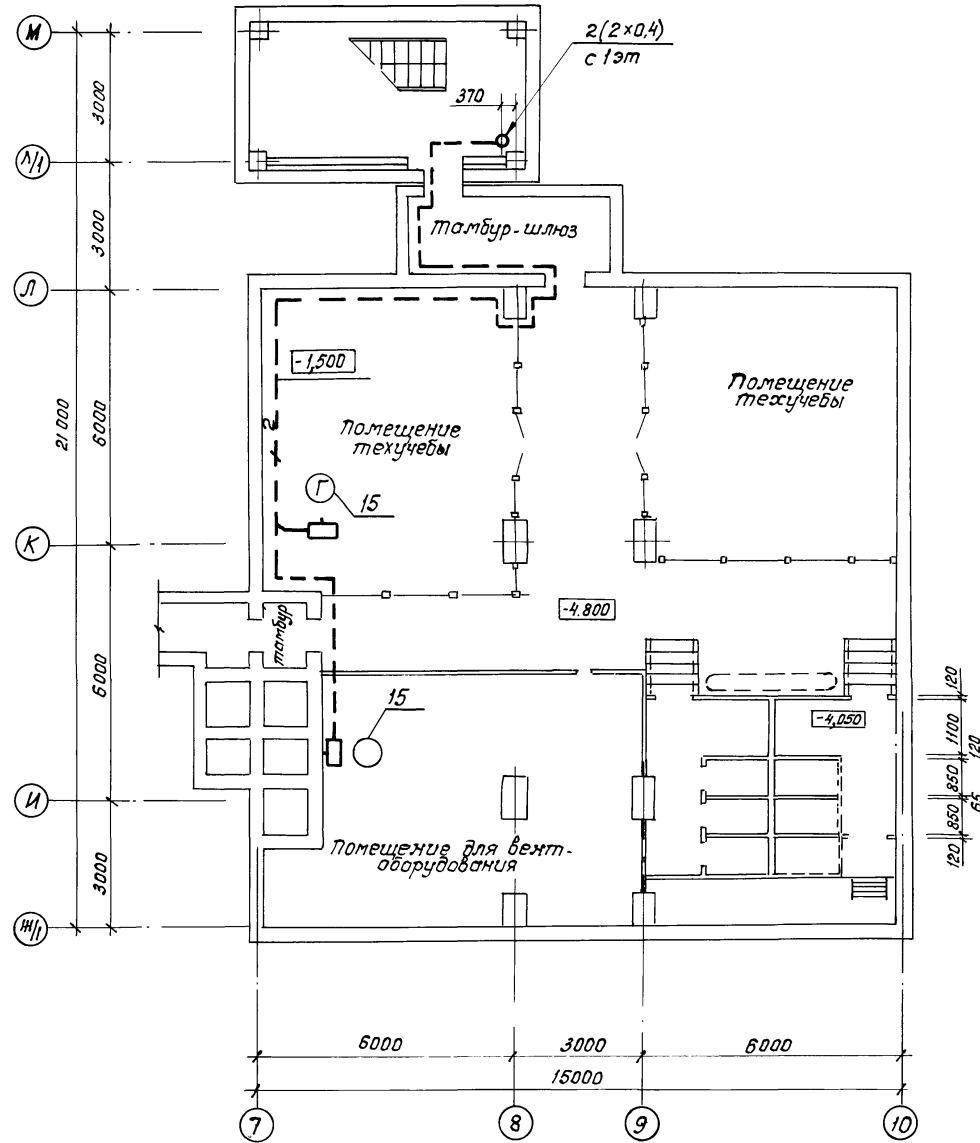


Прибязан			
Инв. №			

ТП 416-3-14.87 СС			
Областной вычислительный центр Иркутты			
нач. отд. Янттипов		11.8.86	
и. контр. Богачева		13.8.86	
гл. спец. Князева		11.08.86	
рук. гр. Янович		11.08.86	
инженер Лебина		11.08.86	
ст. адм. лист		лист	
Р		9	
Схема расположения телефонной сети на плане 3 и 4 этажей		ГЛНИИ "Сосрадиопроект"	

копировал 200610-12 формат А2 12

Инв. №, дата, подпись и дата, встав. инв. №

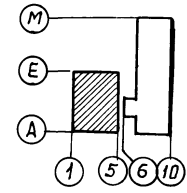
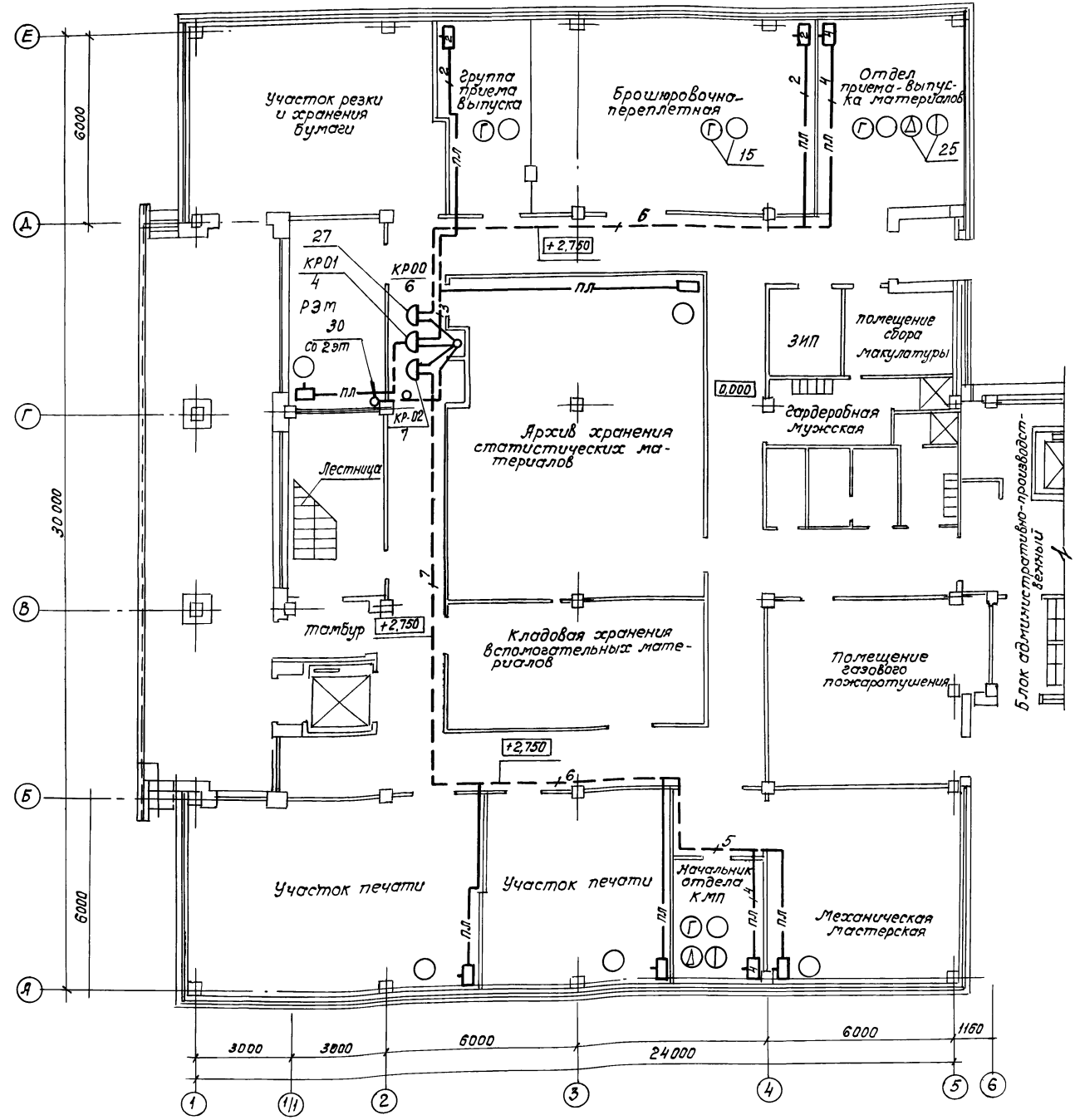


Привязан		
ИЗВ. №		

ТП 416-3-14.87 СС					
Областной вычислительный центр II группы					
Блок административно-производственный				Стадия	Лист
План расположения телефонной сети на плане подвала в осях 7...10, И/1-М				Р	10
нач. отд.	Янтилов	11.8.86			
Н. контр.	Богачева	13.8.86			
Гл. спец.	Князев	11.08.86			
Рук. гр.	Янович	11.08.86			
инженер	Левина	11.8.86			

ИЗВ. №	ИЗВ. №
ИЗВ. №	ИЗВ. №
ИЗВ. №	ИЗВ. №

Льбом 10



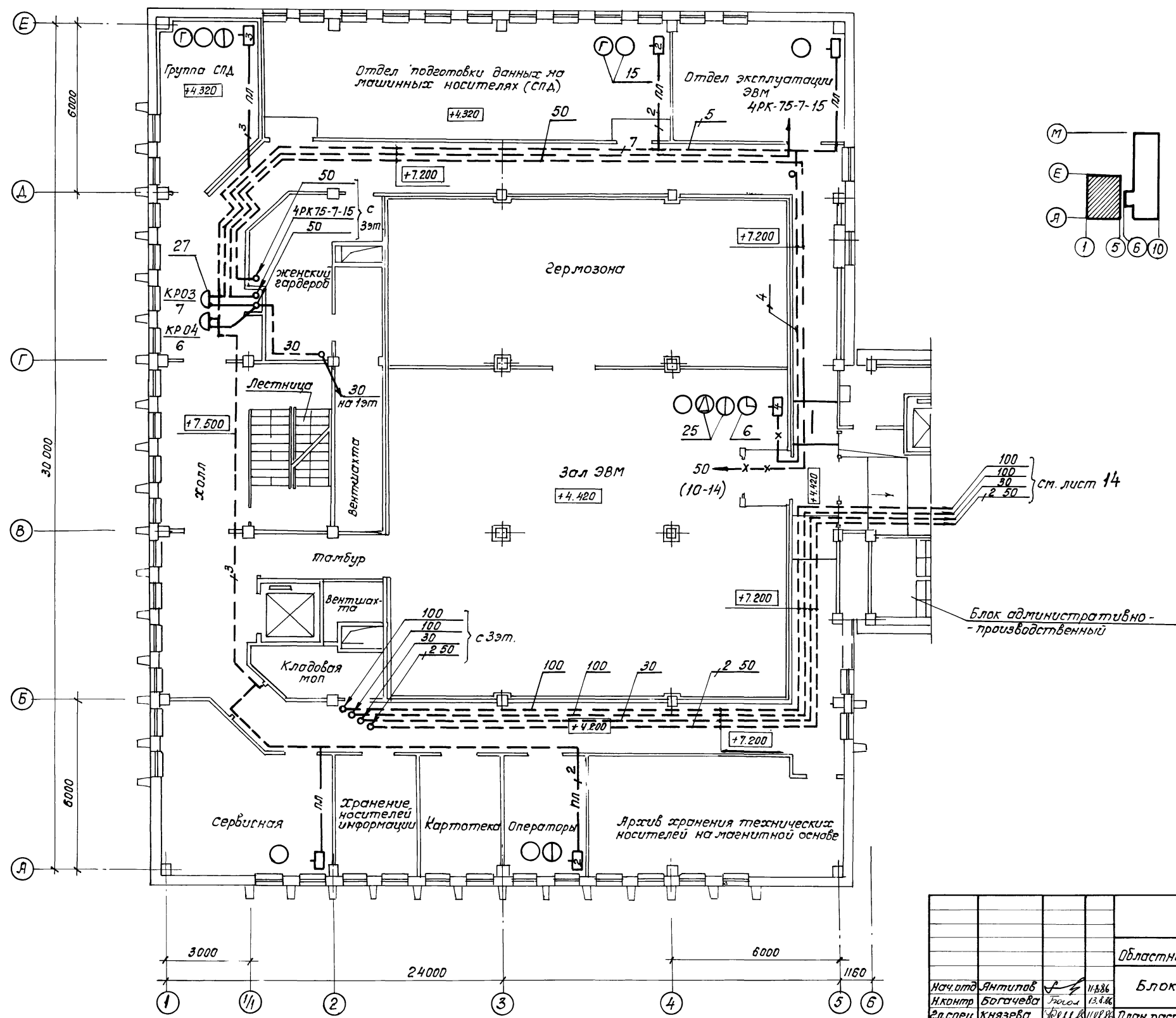
Прибызан		
Инв. №		

ТП 416-3-14.87 СС					
Областной вычислительный центр II группы					
Блок залов ЭВМ			стаж	лист	листв
Нач. отд.	Л.И.Титов	11.8.86	Р	11	
Н. контр.	Багачева	13.3.86			
Гл. спец.	Князюва	11.8.86			
Рук. гр.	Янович	11.8.86			
Инженер	Лебина	11.8.86			

копировал 400610-12 14 формат А2

Инв. № 10001 Подпись и дата, В.С.М.И.

Альбом 10



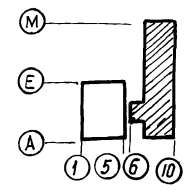
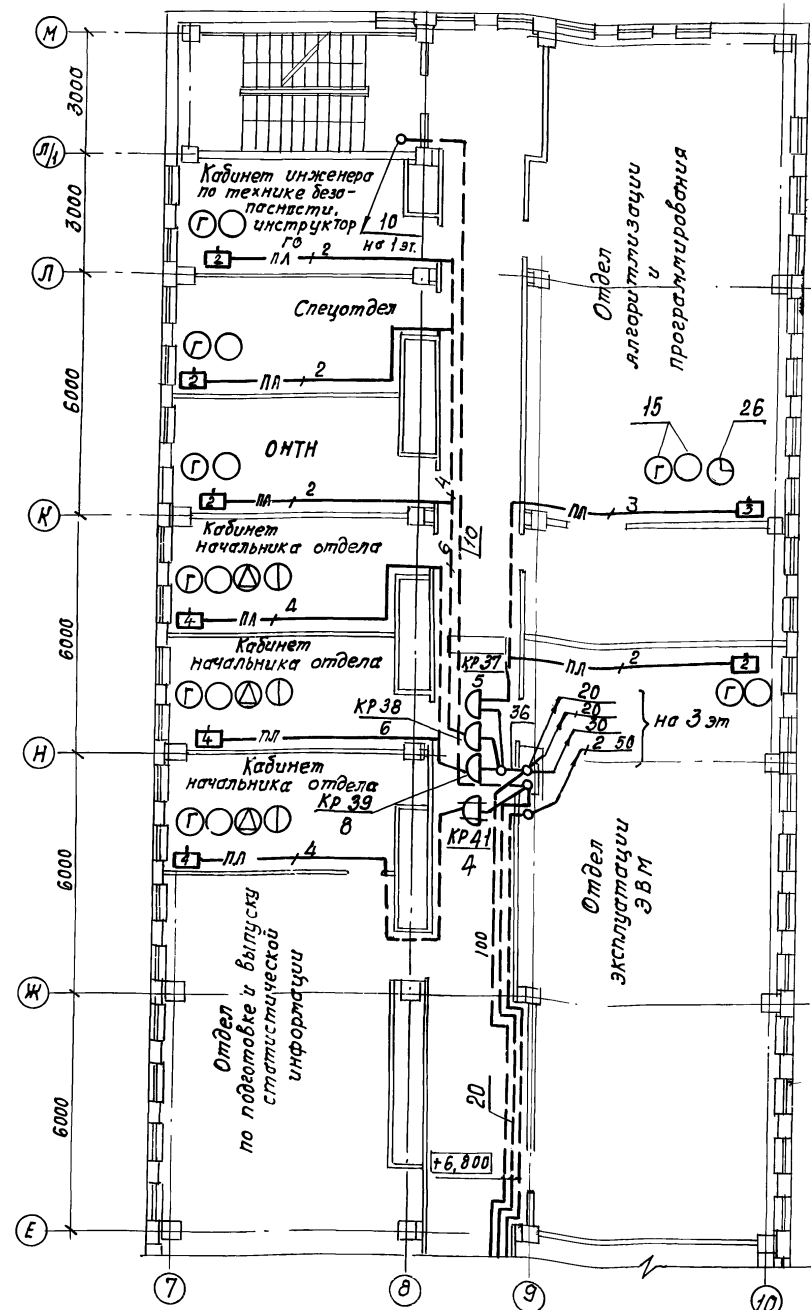
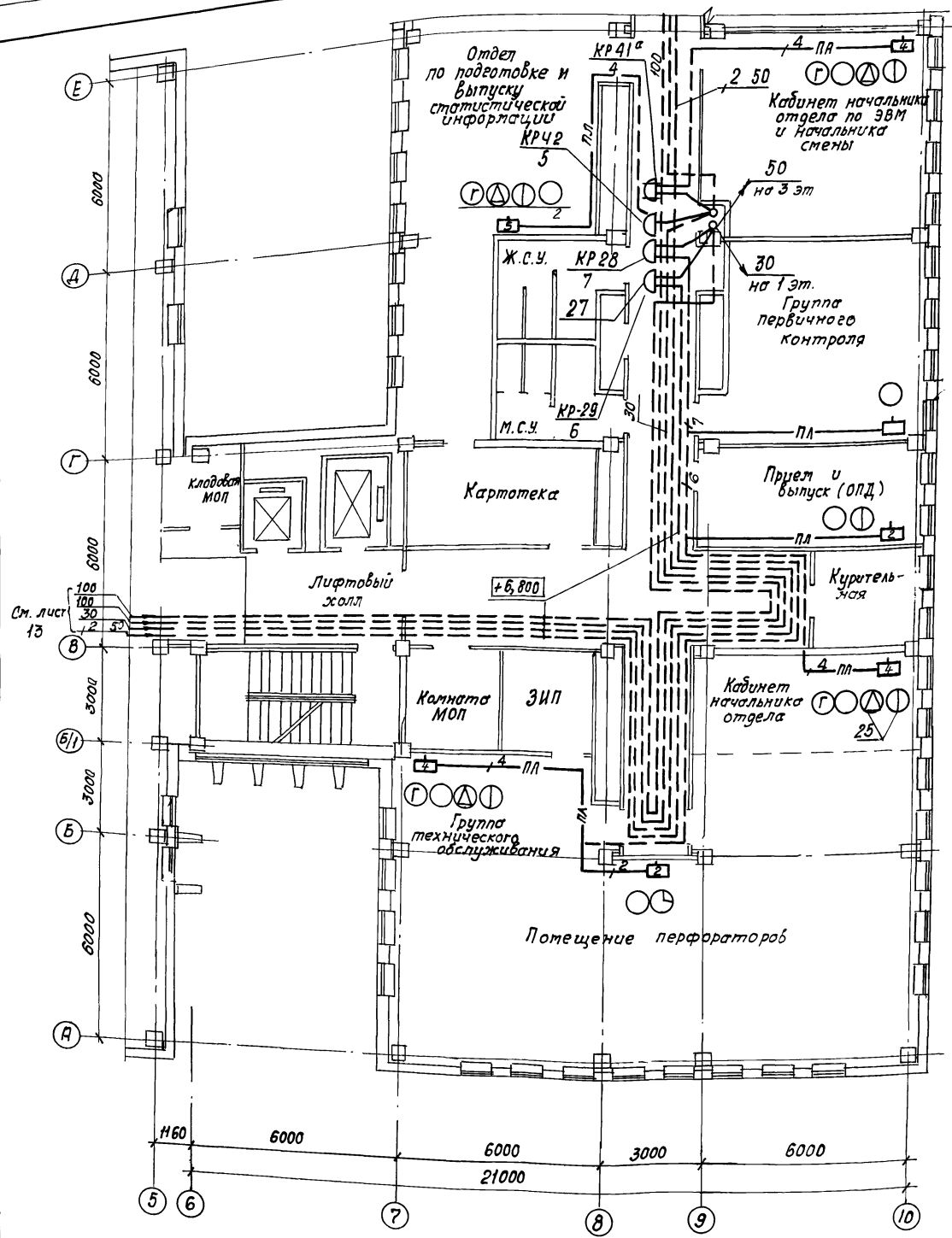
Прибыл			
ИНВ. №			

ТП 416-3-14.87 СС			
Областной вычислительный центр II группы			
Блок залов ЭВМ		стадия	лист
Р	13	лист	листов
Нач. отд.	Антитов	11.8.86	План расположения телефонной сети на плане 2 этажа в асях 1...Б, А...Е
Н.контр.	Богачева	13.8.86	
Эл. спец.	Князева	11.8.86	
Рук. гр.	Янович	11.8.86	
инжен.	Левина	11.8.86	

Копировал 14.00610-12 16 формат А2

Инв. № подл. Подпись и дата ВЗ. Инв. №

Альбом 10



Привязка

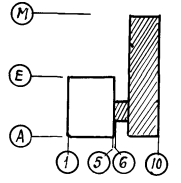
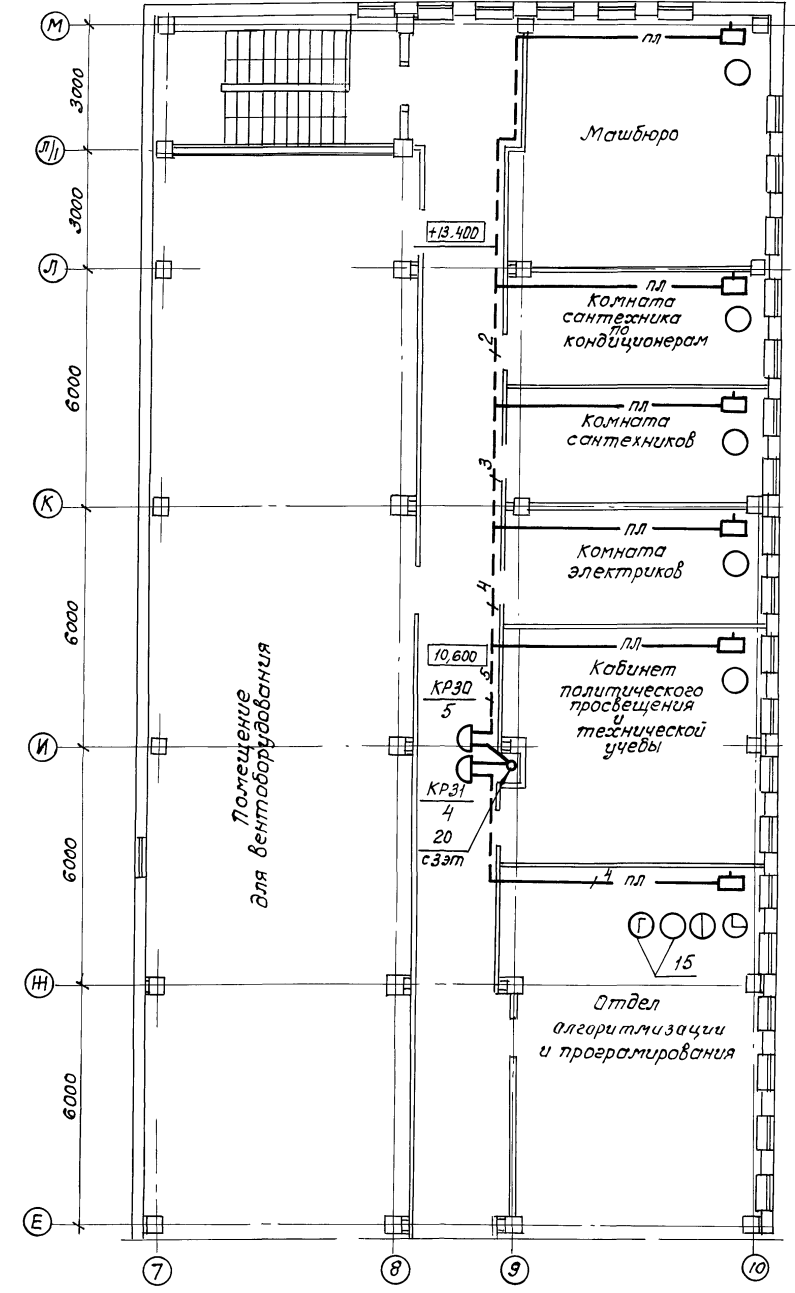
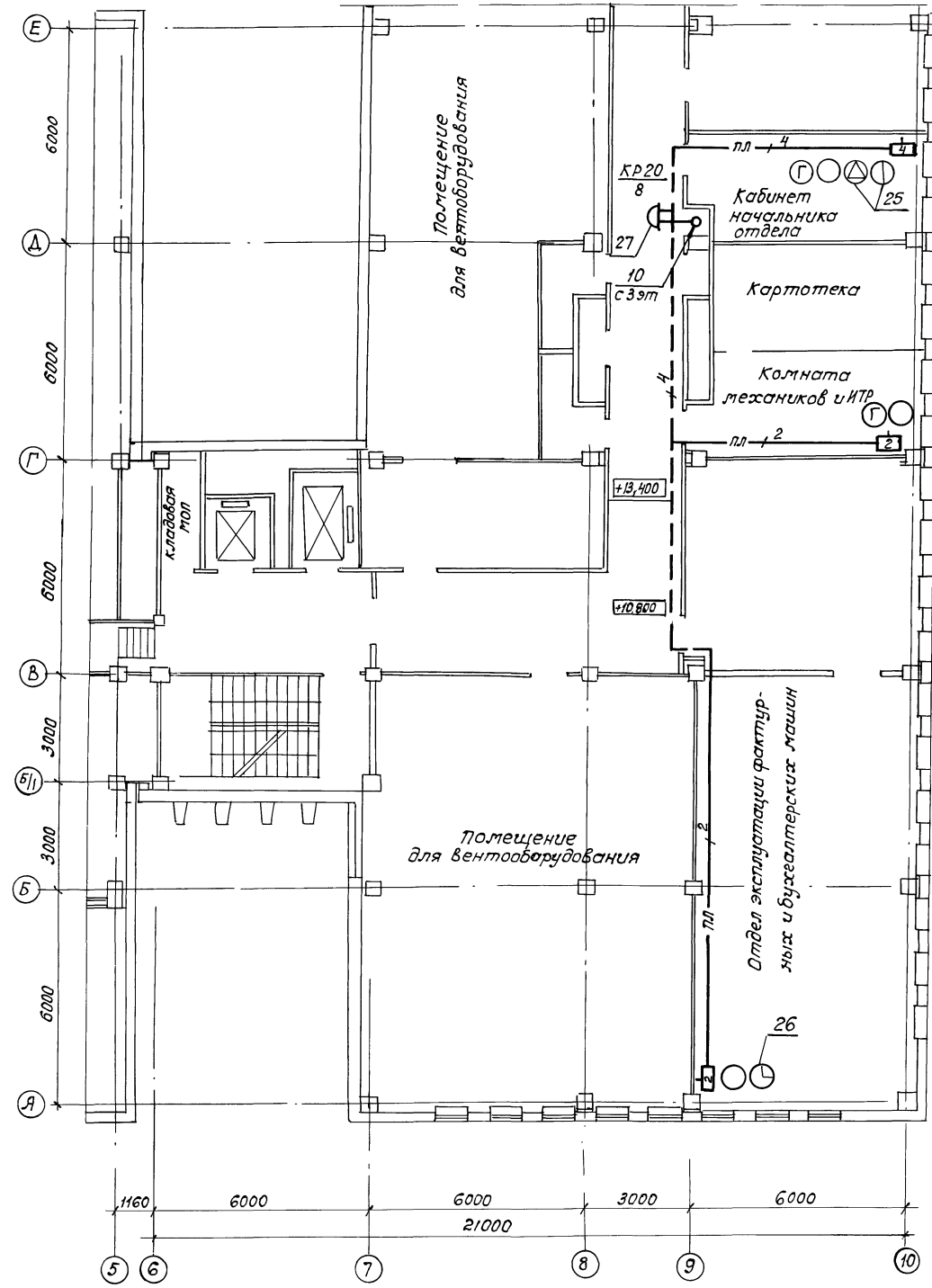
Инв. №

ТП 416-3-14.87 СС			
Областной вычислительный центр II группы			
Блок административно-производственный		Стая	Лист
Нач. отд. Антипов		Р	14
Н. контр. Бовачева		Листов	
Гл. спец. Князева		13.8.80	
Рук. гр. Янович		11.08.80	
Инженер Лебина		11.8.80	
План расположения телефонной сети на плане 2 этажа в осях 5...10, А...М			
ГПНИ "Госрадиопроект"			

копировал 400610-12 формат А2 14

Инв. № табл. Дата и подп. В 30 см. инв. №

Альбом 10



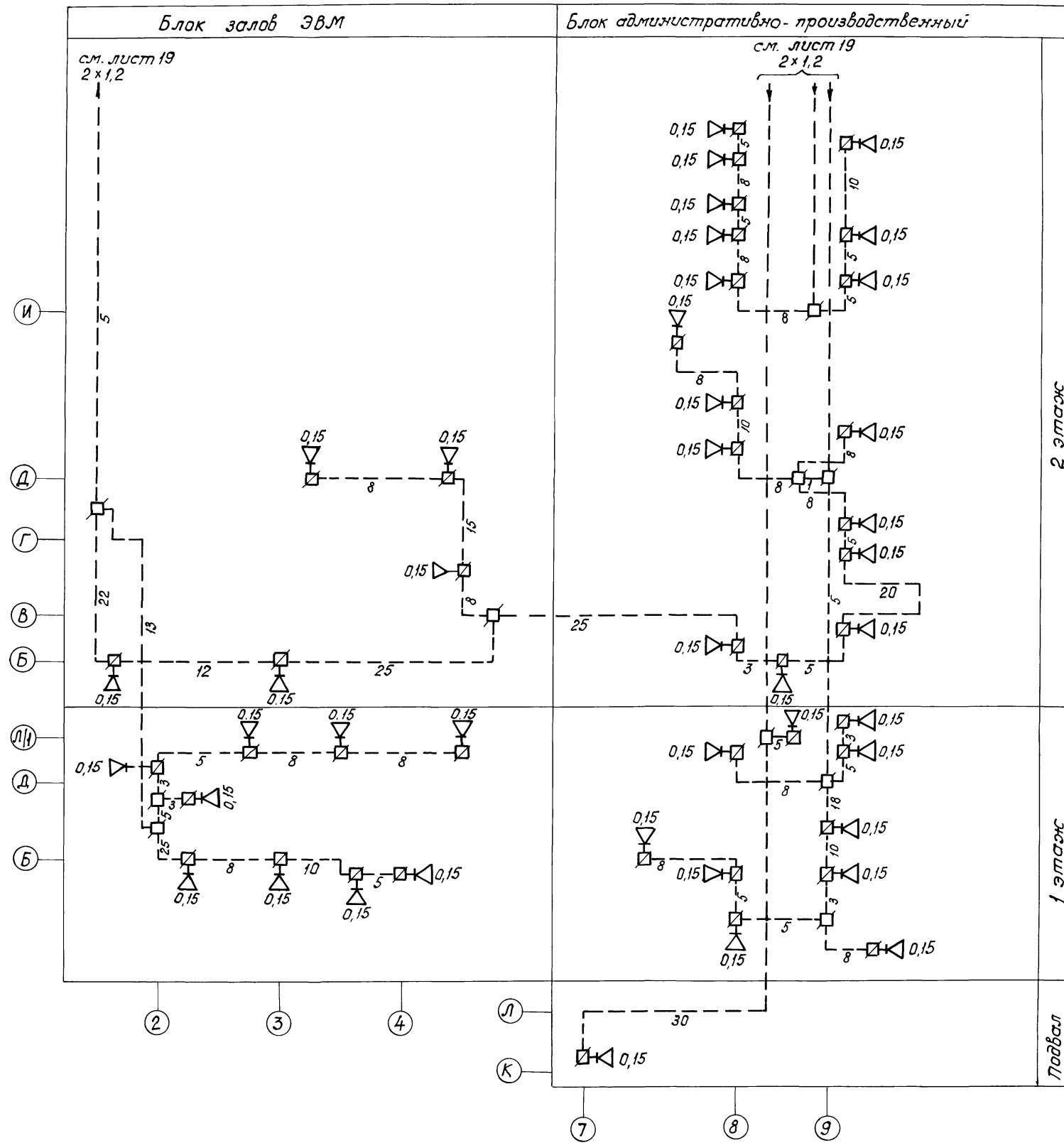
Привязан	
Инв. №	

ТП 416-3-14.87 СС			
Областной вычислительный центр II группы			
Нач. отд.	Янтилов	11.8.81	Блок административно-производственный
Н. контр.	Багачева	13.8.81	
М. спец.	Анязева	11.8.81	
Рук. ер.	Янович	11.8.81	
Инженер	Левина	11.8.81	
План расположения телефонной сети на плане этажа в осях 5...10, А...М			стадия лист листов Р 17

копировал 400610-12 формат А2 20

Инв. №, подпись и дата, взыск. инв. №

Альбом 10



2 этаж

1 этаж

Подвал

Привязан.			
ИНВ. №			

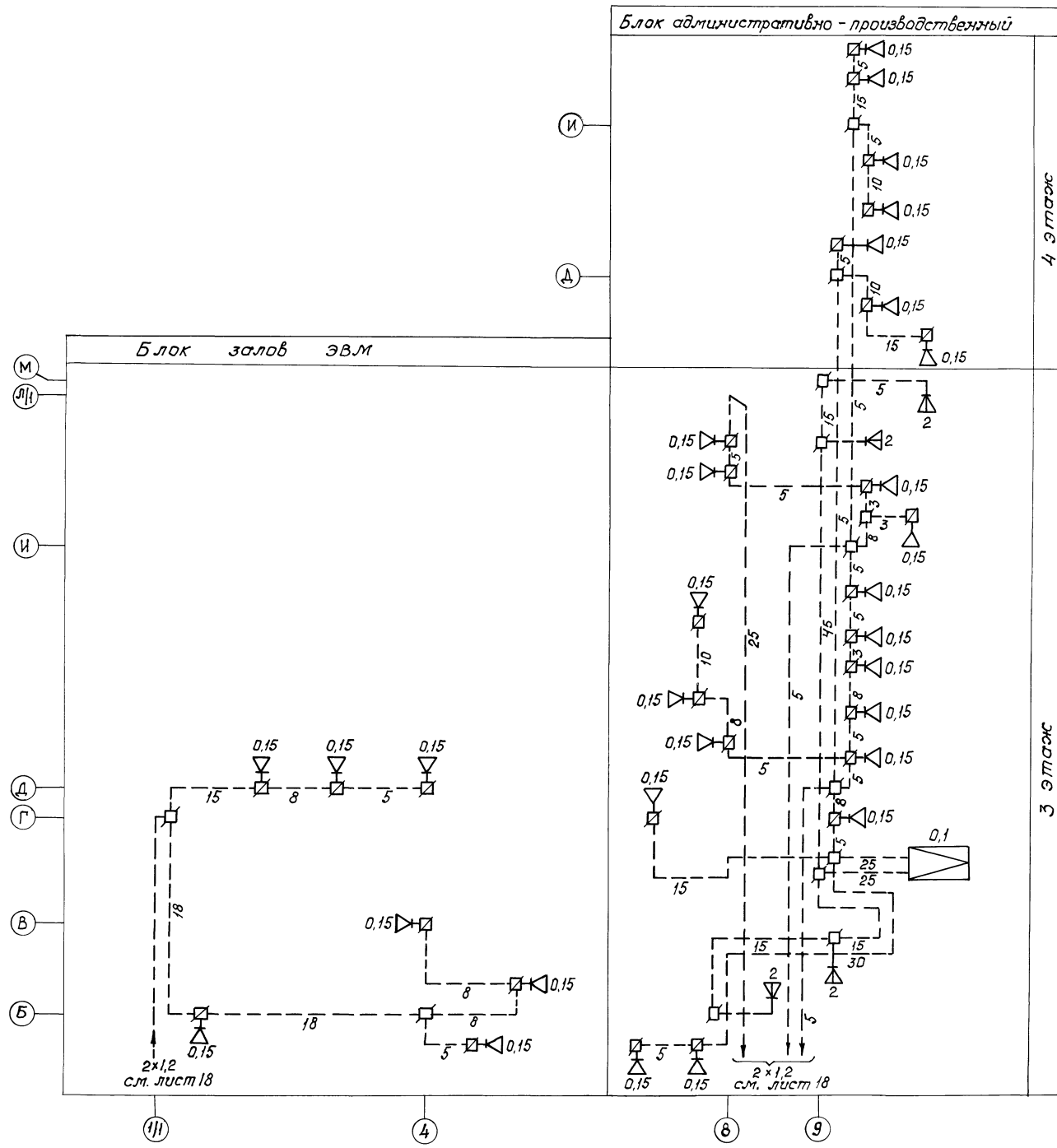
ТП 416-3-14.87 СС			
Областной вычислительный центр Иркутск			
нач. отд.	Лянтиков	Л	11.8.85
н. контр.	Богачева	Б	13.8.84
гл. спец.	Князева	К	11.08.84
рук. гр.	Янович	Я	11.08.84
инженер	Левина	Л	11.08.84
Схема расположения радио-трансляционной сети на плане подвала, 1 и 2 этажей			ГПНИИ Зосрадиопроект
стадия	лист	листов	
Р	18		

копировал ЦОСБ10 -12 формат А2 21

Взят инв. №, подписан в датах: 13.08.84

Альбом №10

Инд. штамп. Подпись и дата. Экземпль №



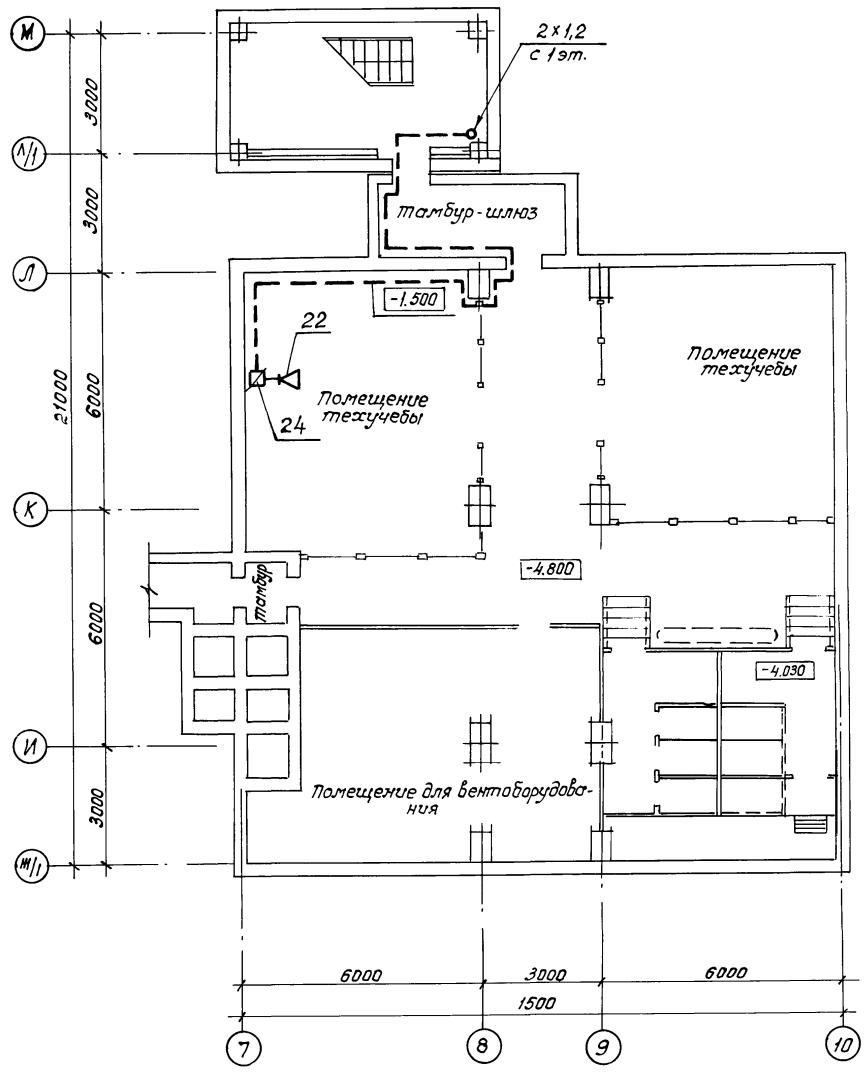
Привязка

Инд. №

ТП 416-3-14.87 СС			
Областной вычислительный центр Дерушлы			
		этаж	лист
		р	19
нач. отд.	Лянтилов		
И. контр.	Богачева	Убаш	19.8.86
гл. спец.	Князева	Релик	11.02.86
рук. гр.	Янович	Злот	11.01.86
инженер	Левина	Влас	11.02.86
Схема расположения радио трансляционной сети на плане 3 и 4-этажей		Г. П. НИИ "Сосрадиопроект"	

Копировал 4.00610-12 22 формат А2

Л-16Б/м 10



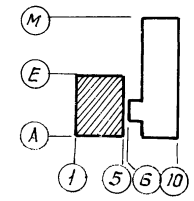
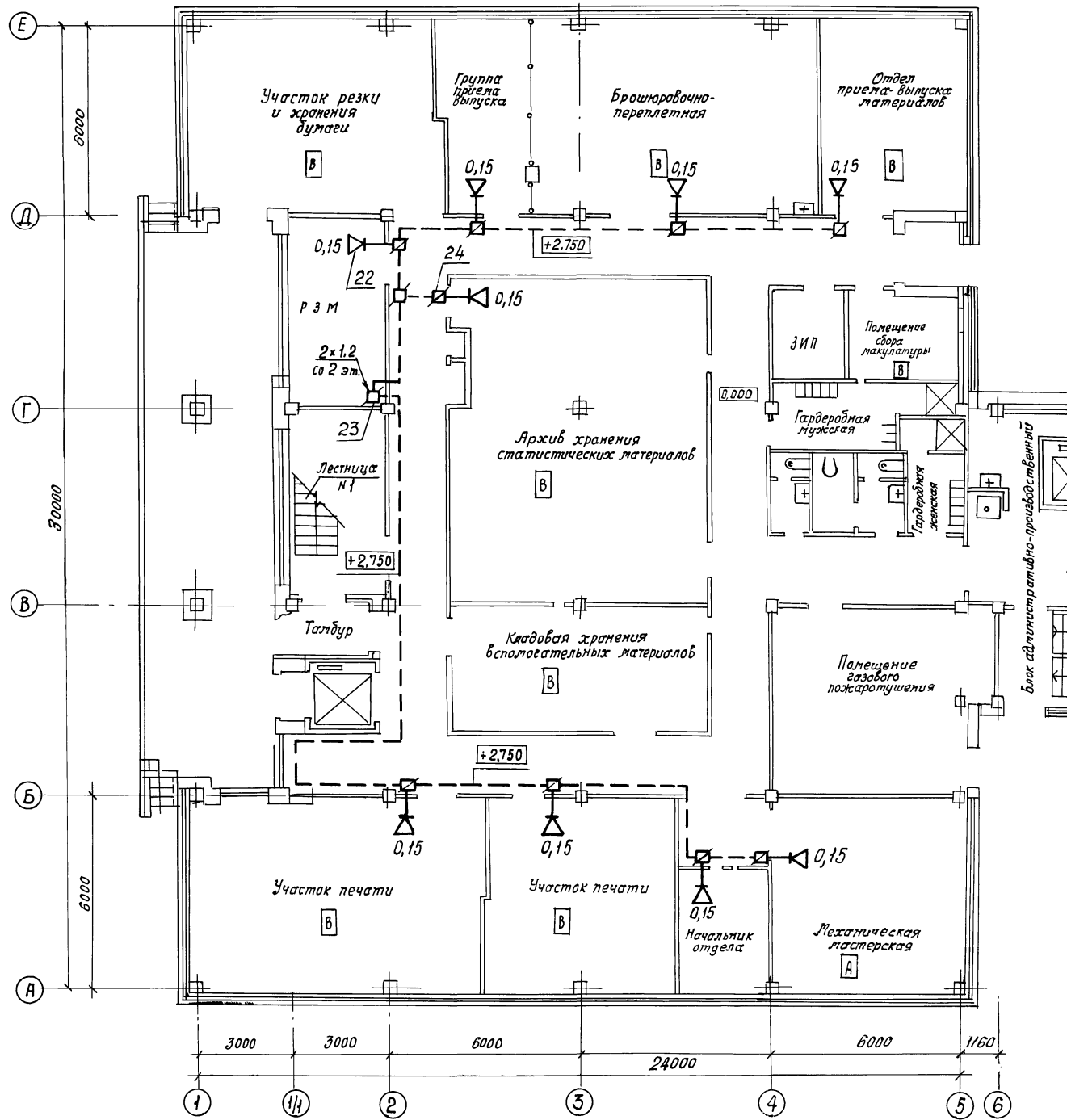
привязан			
инв. №			

ТП 416-3-14.87 сс				этаж		лист	
Областной вычислительный центр II группы				Р	20		
Нач. отд.	Антипов	<i>[Signature]</i>	11.8.84	Блок административно-производственный			
Н.контр.	Багачева	<i>[Signature]</i>	13.8.84	2 ПНИИ			
гл. спец.	Князева	<i>[Signature]</i>	11.08.84	План расположения радиотрансляционной сети на пл. не подвала в осях 7...10, И/И...М			
Рук. ер.	Янович	<i>[Signature]</i>	11.08.84	росрадиопроект			
инжен.	Левина	<i>[Signature]</i>	11.08.84				

Копировал 400610-12 формат А2
23

Изд. № 10, Лист № 20, Дата 08.08.84

Альбом 10



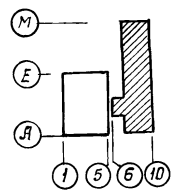
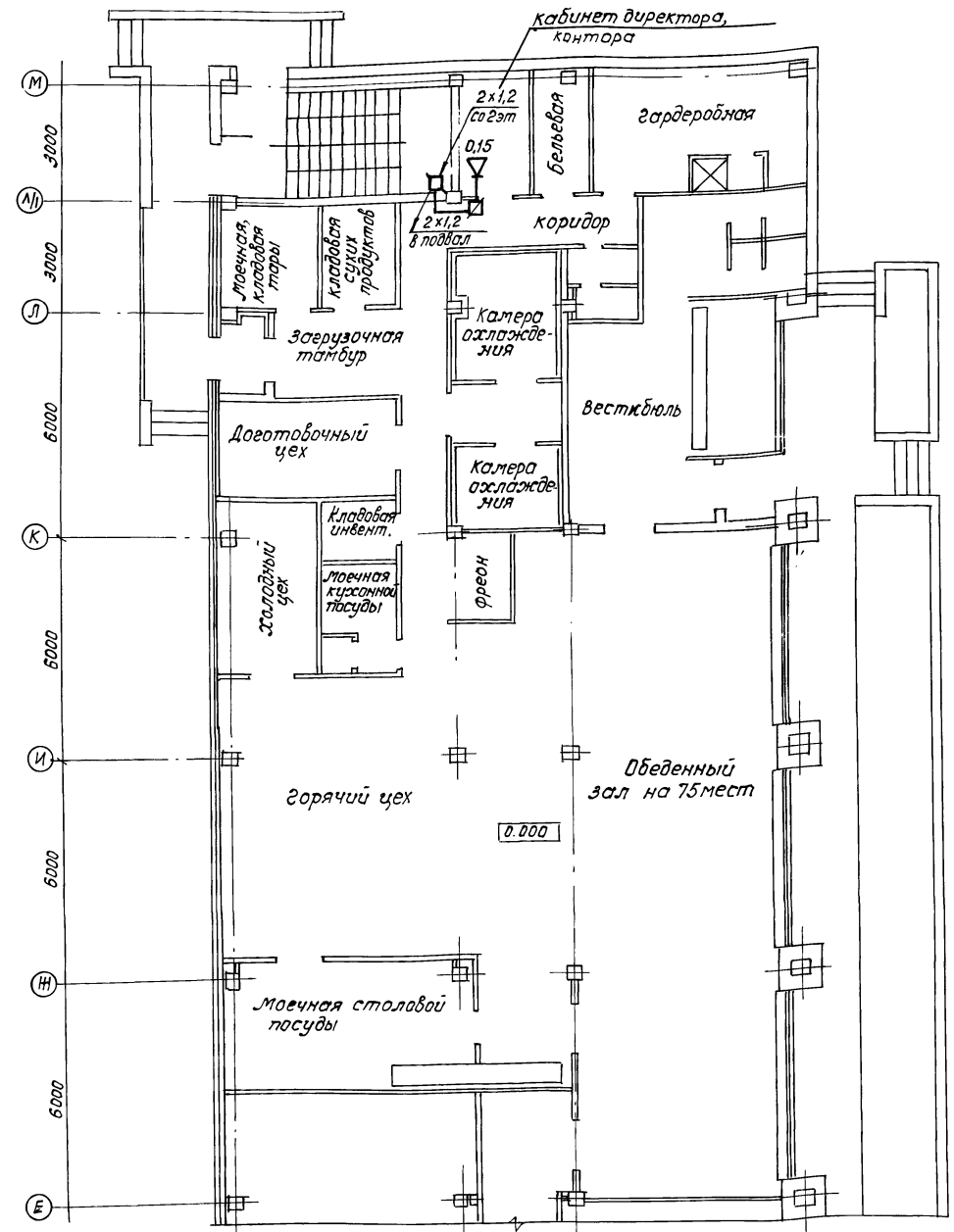
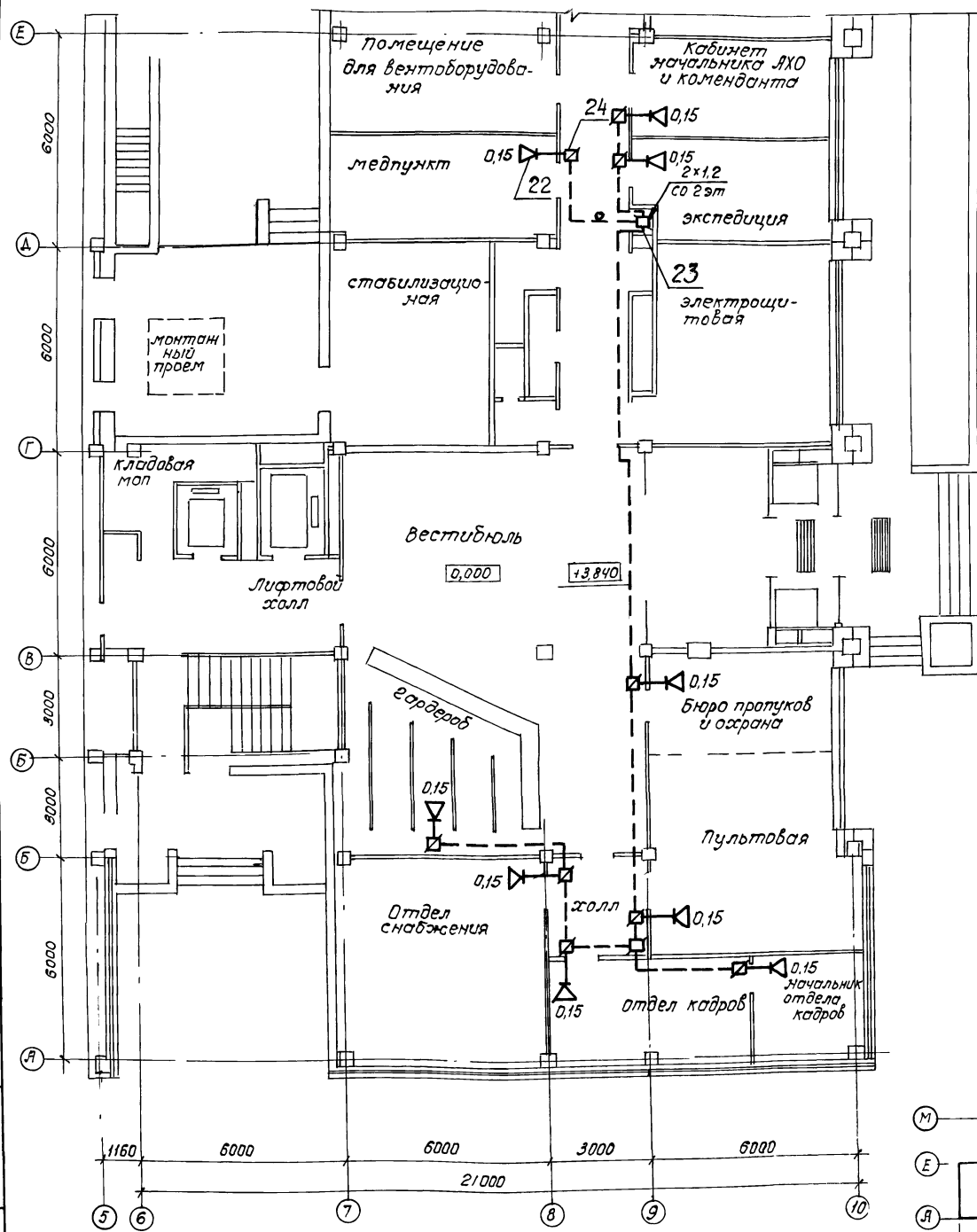
Шифр № подл. / Подпись и дата / Взам. инв. №

Привязан
инв №

ТП 416-3-14.87 СС			Областной вычислительный центр И группы		
Блок залов ЭВМ			Страниц	Лист	Листов
Нач. отд.	Янтилов	11.8.86	Р	21	
Н. контр.	Богачева	13.8.86	ГПНИИ		
гл. спец.	Князева	11.08.86	"Госрадиопроект"		
рук. гр.	Янович	11.08.86	План расположения радио-трансляционной сети на плане 1 этажа в осях 1...6, А...Е		
Инжен.	Лебина	11.08.86			

Копировал 1100610-12 24 формат А2

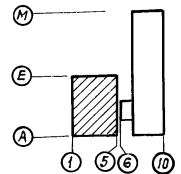
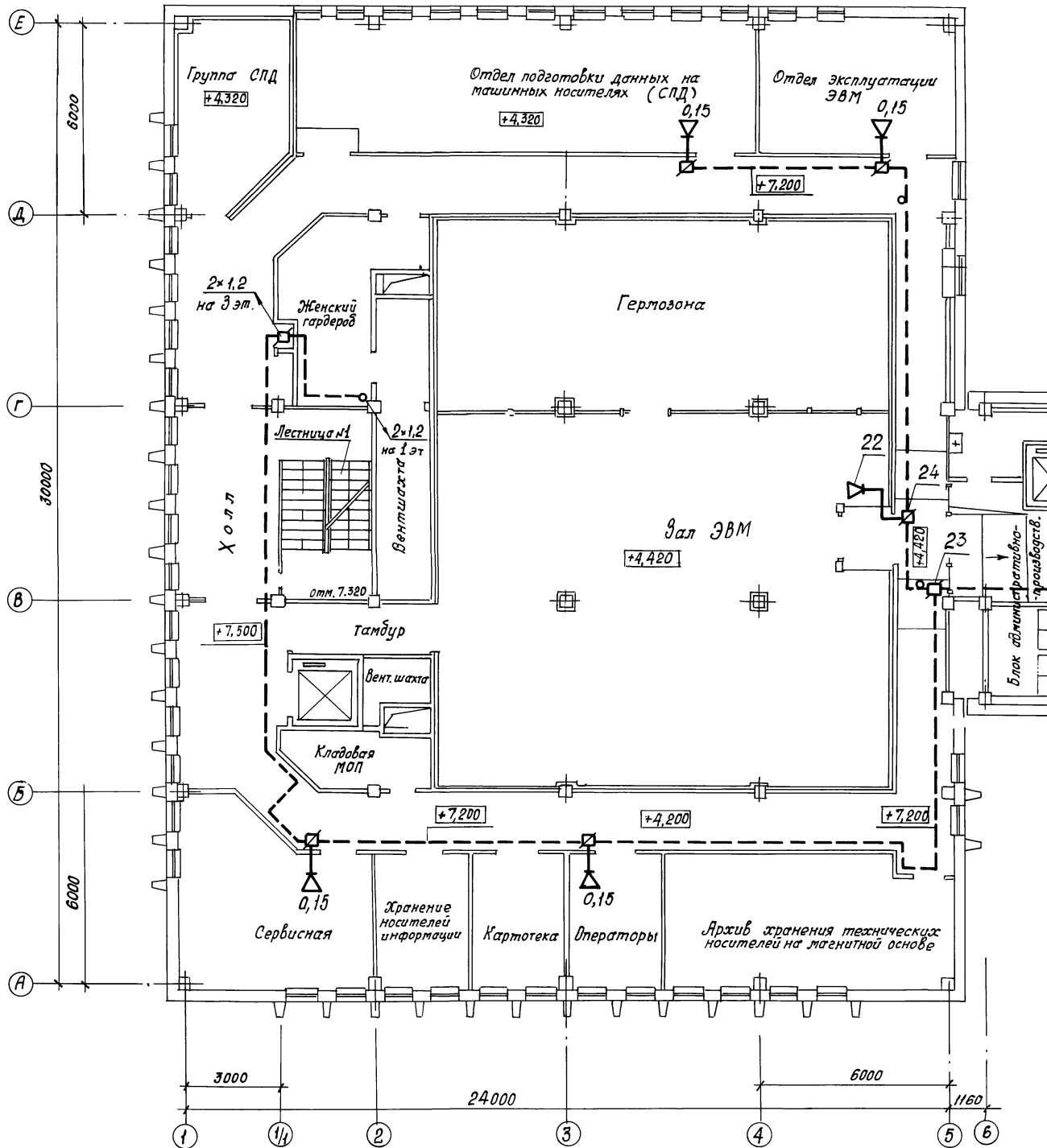
Альбом 10



Имя, отчество, табельный номер, дата, должность

Привязан		Инв. №		ТП 416-3-14.87 СС	
Начальник	Янтиков	11.8.86	11.8.86	Областной вычислительный центр Дзержинский	
Н. контр.	Багачева	11.8.86	11.8.86	Блок административно-оперативный	
Эл. спец.	Князева	11.8.86	11.8.86	р	22
Рук. гр.	Янович	11.8.86	11.8.86	План расположения радиотрансляционной сети на плане 1 этажа в осях 5-10, А-М	
Инженер	Левина	11.8.86	11.8.86	ЭПНИИ "Госрадиопроект"	

Копировал 400610-12 25 формат А2



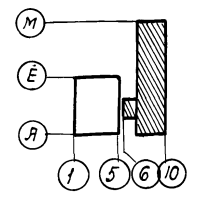
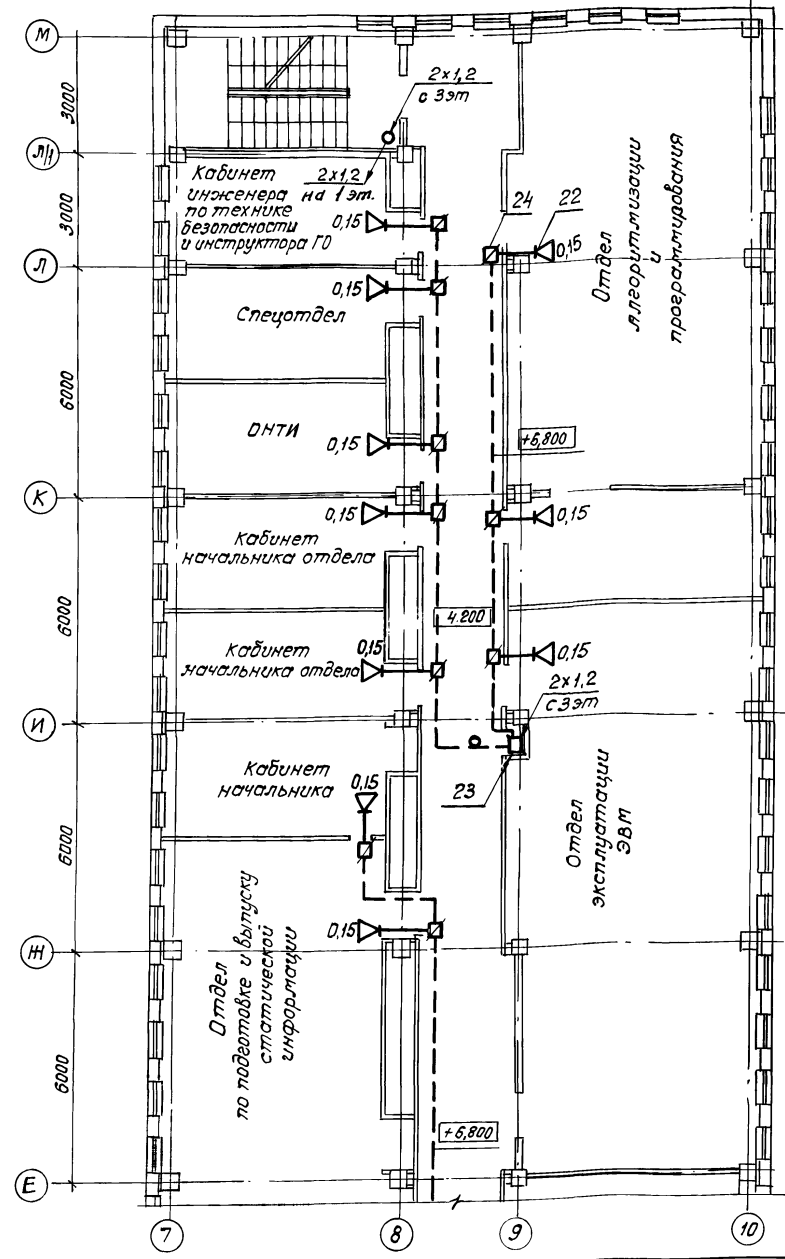
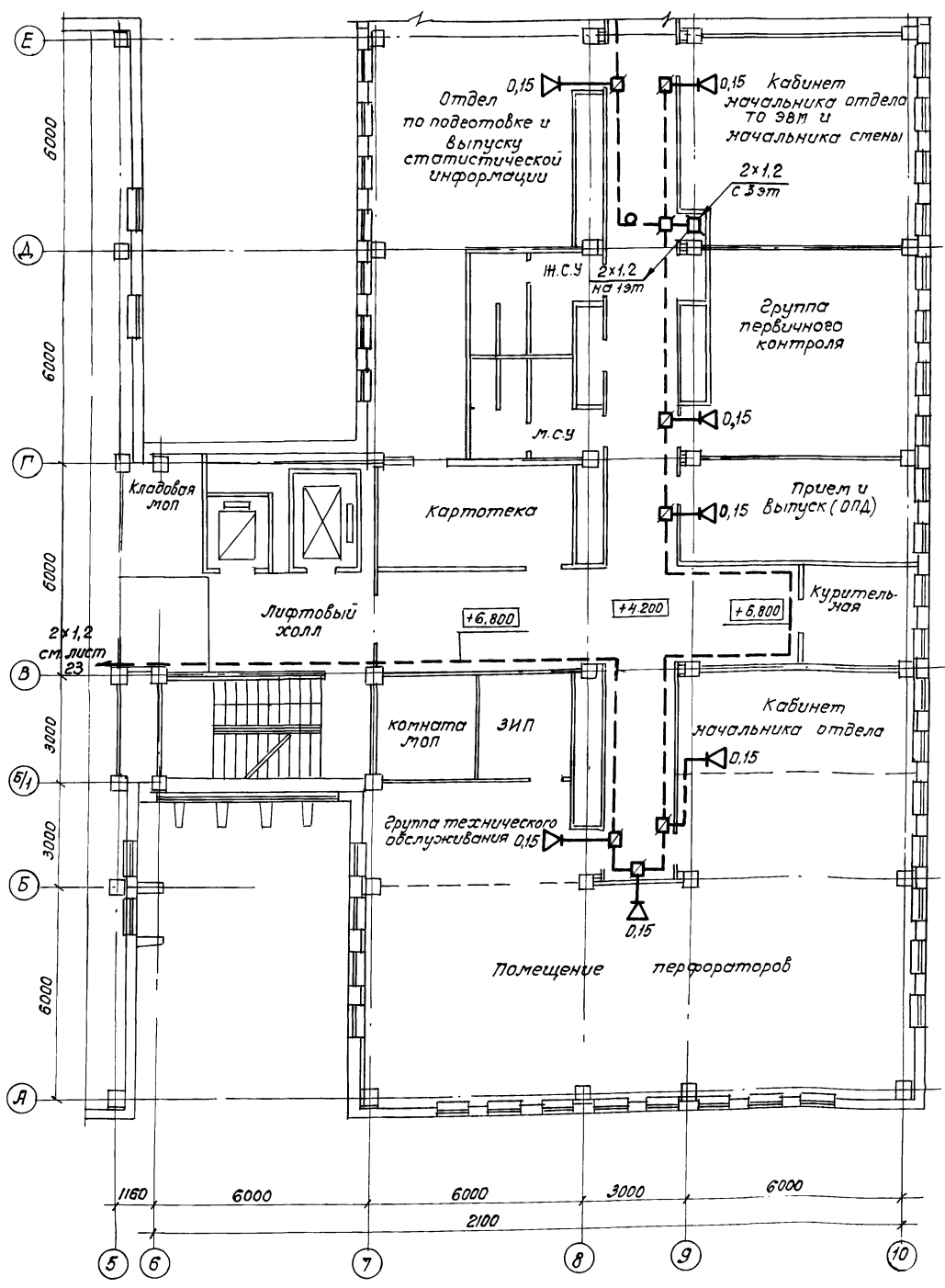
ТП 416-3-14.87 СС				Областной вычислительный центр II группы		
Блок залов ЭВМ				этадия	лист	листов
				Р	23	
Нач. отд.	Антипов	Ф	11.8.86	План расположения радиотранс- миссионной сети на плане 23		
Н. констр.	Богачева	Р	12.8.86	Этажа в осях 1-6, А...Е		
Гл. спец.	Князева	К	11.01.87	ГПНИИ		
Рук. гр.	Янович	И	11.01.87	„Госрадиопроект“		
Инженер	Левина	И	11.08.86			

Привязан			
Инв. №			

Шк. № 10/2/2, Подпись и дата
Взят, инв. №

Копировал 400610-12 26 формат А2

Альбом 10



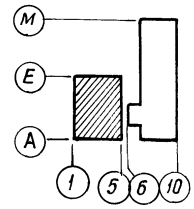
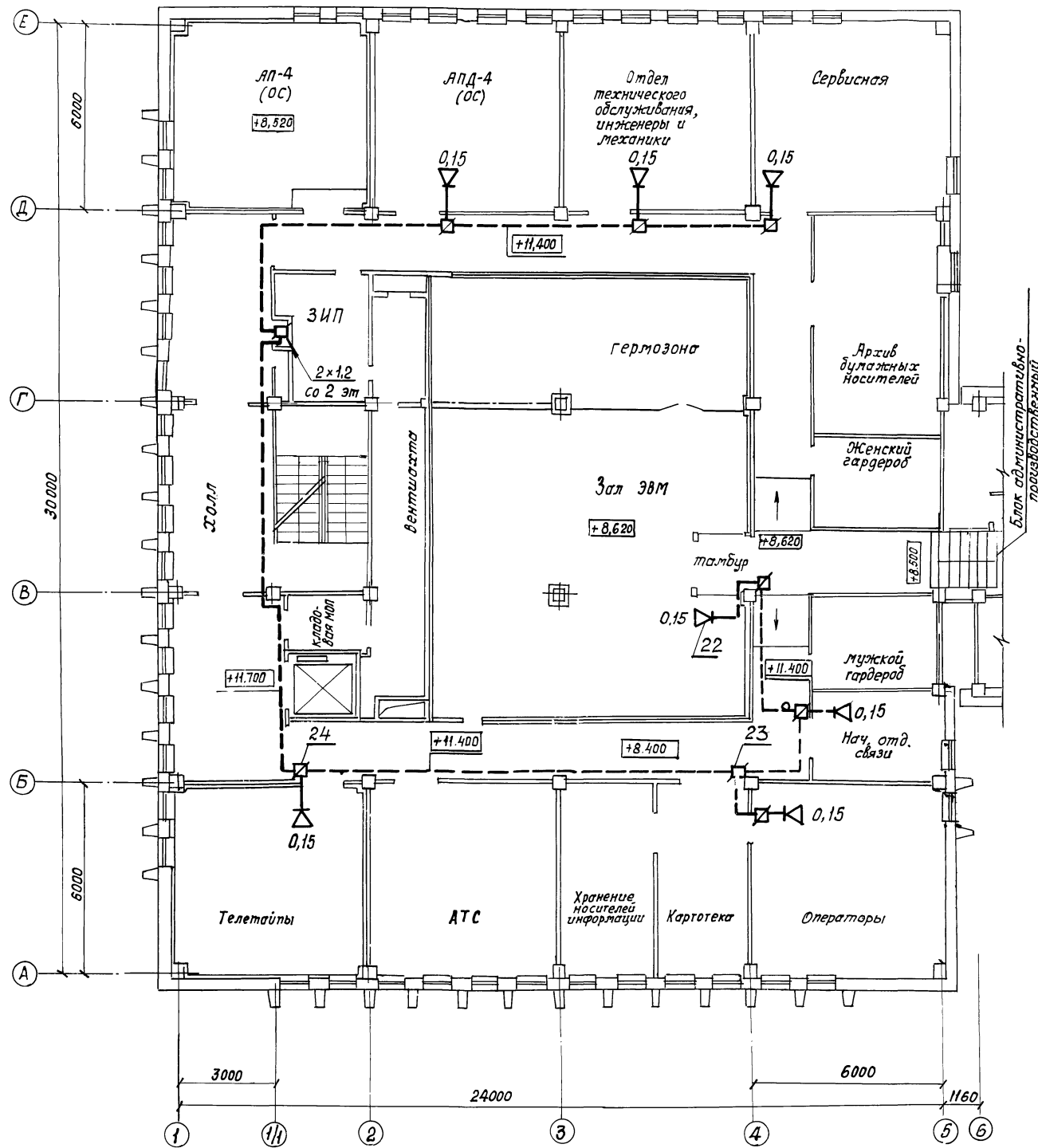
Привязан	
инв. №	

ТП 416-3-14.87 СС		Областной вычислительный центр II группы	
Блок административно-производственный		этаж	лист
		Р	24
Нач. отд. Игнатов	Инж. Лыткин	ГПНИ "Госрадиопроект"	
Н. контр. Богачева	Инж. 13.8.84		
Гл. спец. Князева	Инж. 11.08.84		
Рук. гр. Янович	Инж. 11.08.84		
Инженер Левина	Инж. 11.8.84		

копировал Ц.00610-12 27 формат А2

счв. и подл. габитис, дата 23.01.84

Льбов 10



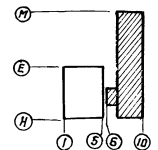
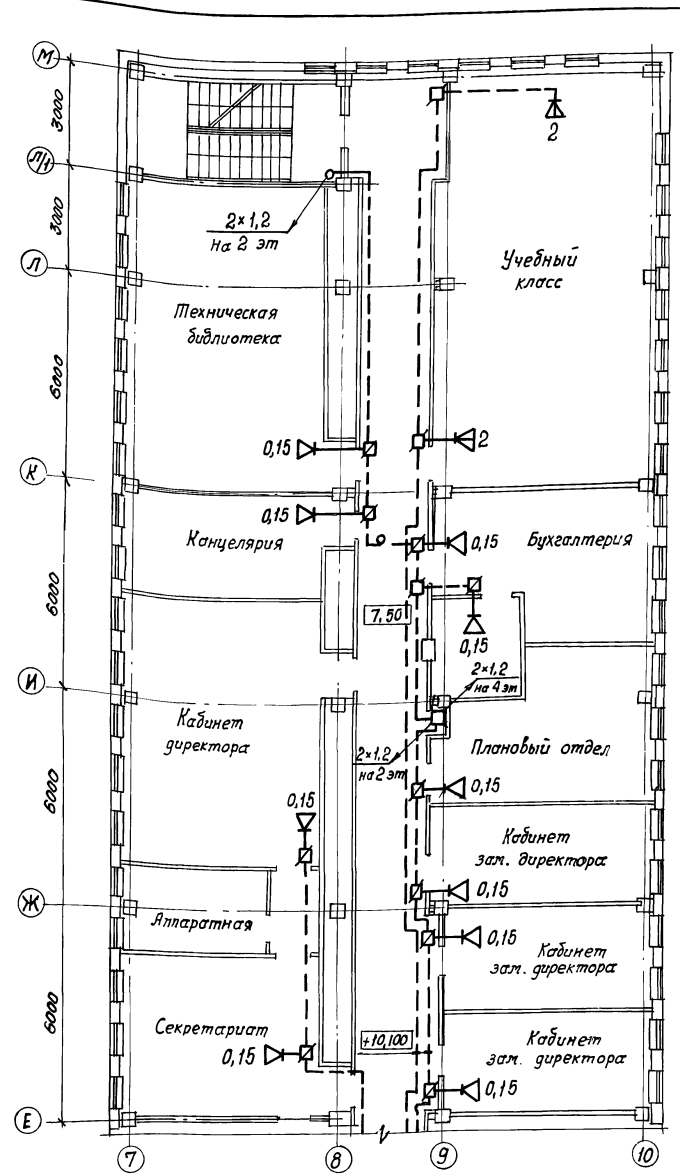
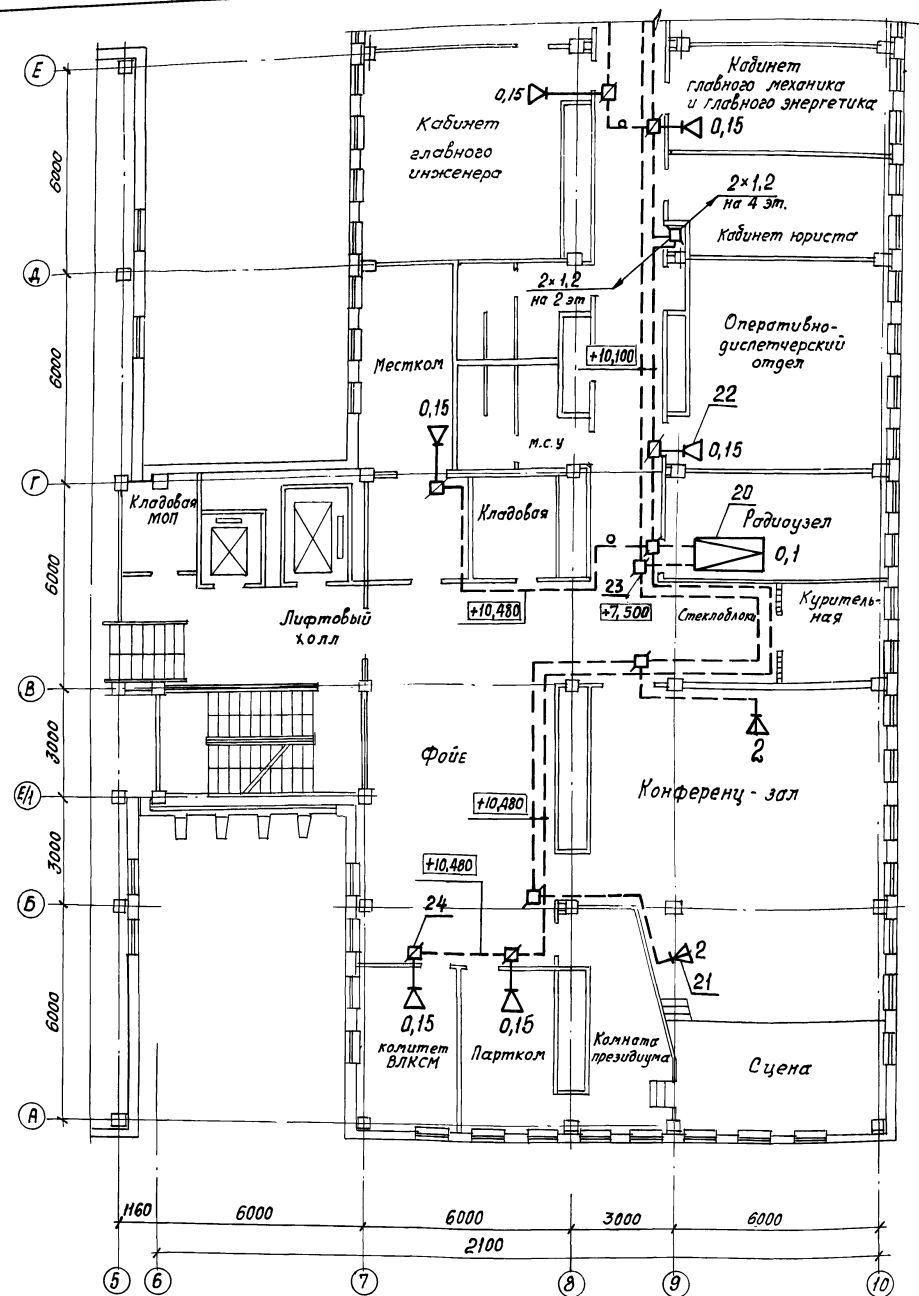
Инв. и табл. работ и даты в з.м. инв.м.

Привязка		
Инв. №		

ТП 416-3-14.87 СС			Областной вычислительный центр II группы		
Блок залов ЭВМ			Стация	Лист	Листов
План расположения радио-трансляционной сети на 3 этаже в осях 1...Б, А...Е			Р	25	
Нач. отд.	Антилов		ГПНИИ		
Н. контр.	Богачева		Госрадиопроект		
Гл. спец.	Князева				
Рук. гр.	Янович				
Инженер	Левина				

копировал 4006/10-12 28 формат А2

Альбом 10



Привязан

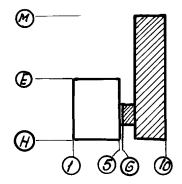
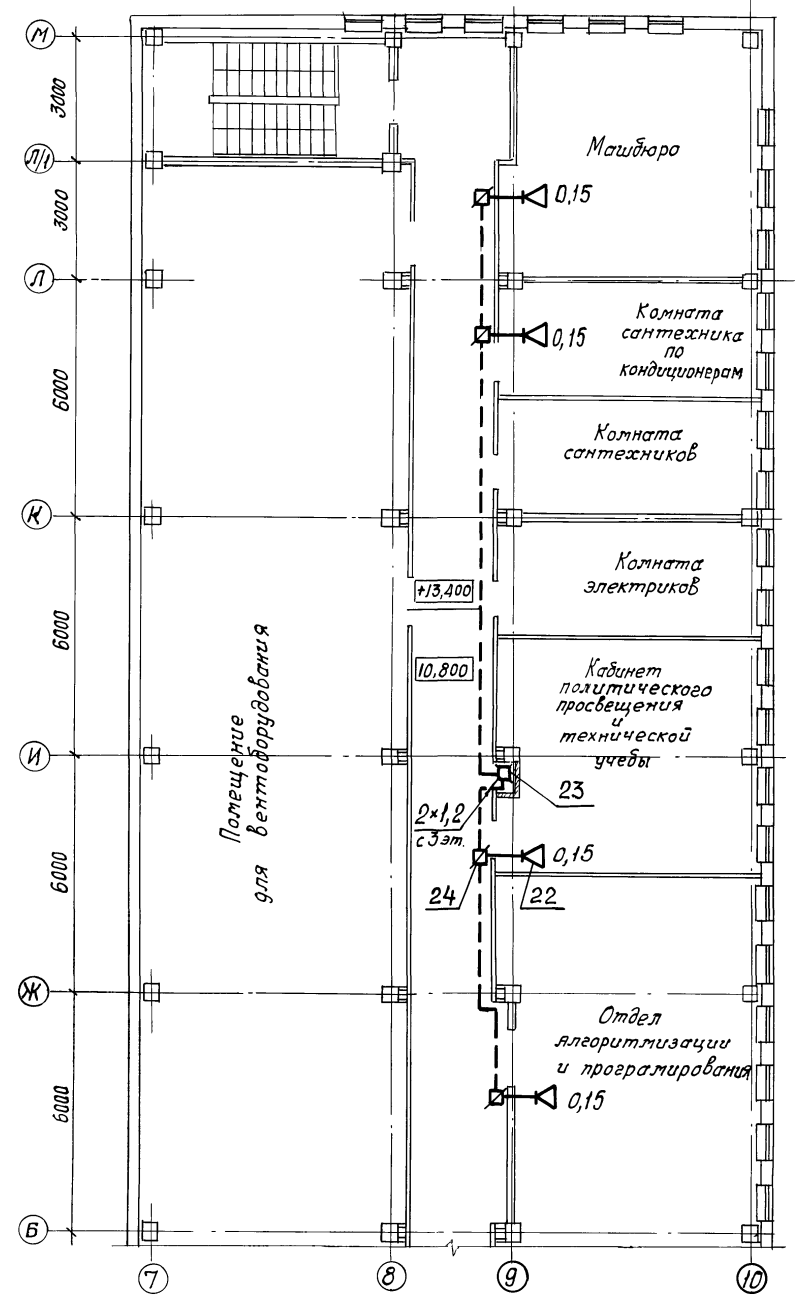
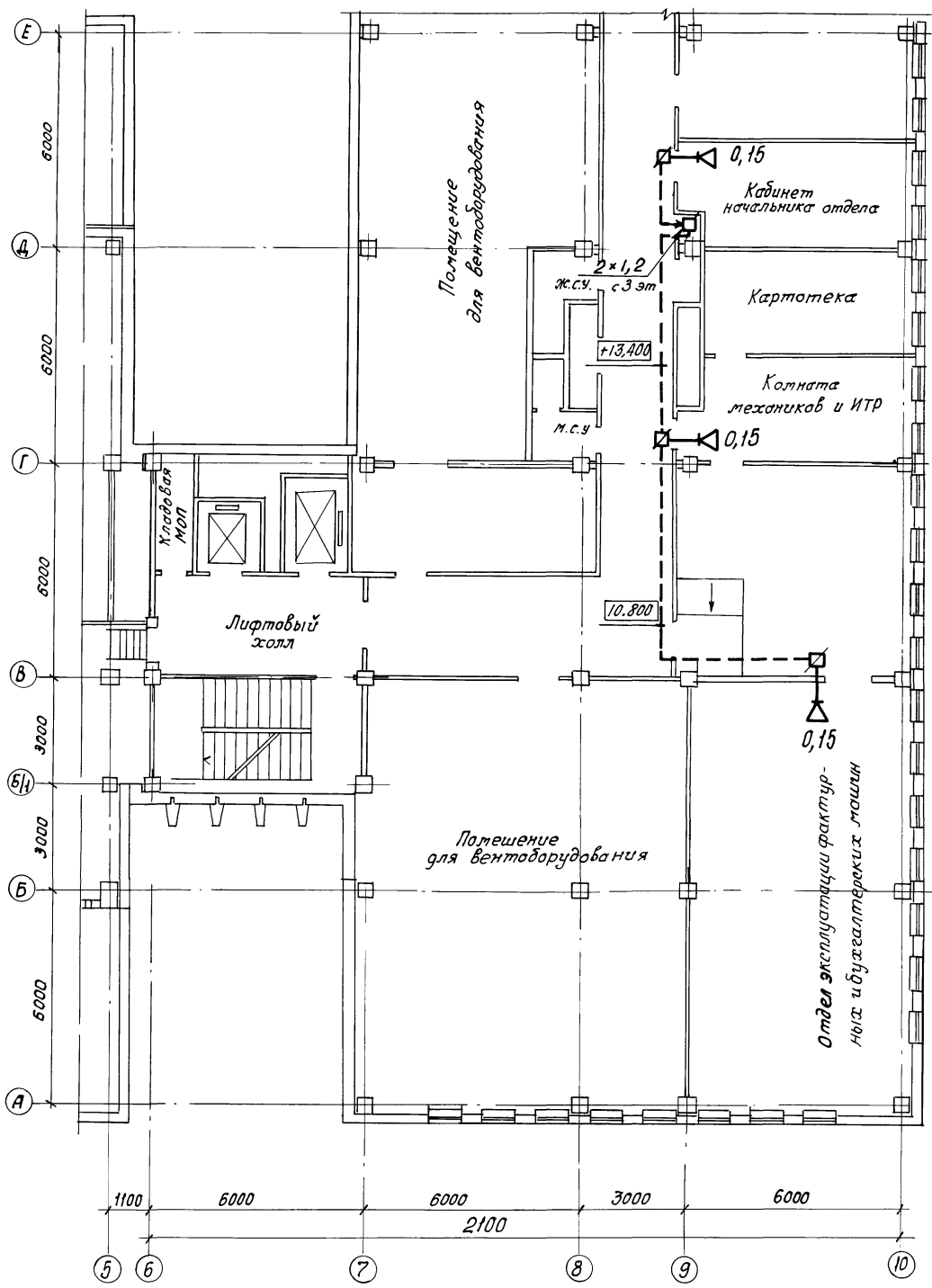
Инв. №

Инв. № разд., Подпись и дата, Вязан, инв. №

ТП 416-3-14.87 СС				Стация	Лист	Листов
Областной вычислительный центр II группы				Р	26	
Блок административно-производственный				План расположения радиотрансляционной сети на плане 3 этажа в осях Б...10, А...М		
Нач. отд.	Литвилов	14.8.86		ГПНИ «Госрадиопроект»		
Н. контр.	Богачева	13.8.86				
Гл. спец.	Князева	11.8.86				
Рук. гр.	Янович	14.8.86				
Проектиров.	Левина	14.8.86				

копирава 400 610-12 29 формат А2

Дальбом 10



Привязан			
Инв №			

ТП 416-3-14.87 СС				Этадия	Лист	Листов
Областной вычислительный центр Группы				Р	27	
Блок административно-производственный				ГПИИ «Госрадиопроект»		
Нач. отд.	Антипов	11.8.86		План расположения радио-трансляционной сети на плане 4 этажа в осях 5...10, А...М		
Н. контр.	Богачева	13.8.86				
Гл. спец.	Князева	11.9.85				
Рук. гр.	Янович	11.9.85				
Инженер	Левина	10.8.86				

копировал 400610-12 30 формат А2

Имя, Фамилия, Подпись и дата