

ТИПОВОЙ ПРОЕКТ

416 - 3 - 14.87

**ОБЛАСТНОЙ ВЫЧИСЛИТЕЛЬНЫЙ ЦЕНТР
II группы**

АЛЬБОМ XII

ОХРАННАЯ СИГНАЛИЗАЦИЯ

Ц00610-14

ТИПОВОЙ ПРОЕКТ
416 - 3 - 14.87
ОБЛАСТНОЙ ВЫЧИСЛИТЕЛЬНЫЙ ЦЕНТР
II группы

АЛЬБОМ XII
СОСТАВ ПРОЕКТА

- АЛЬБОМ I ПОЯСНИТЕЛЬНАЯ ЗАПИСКА
АЛЬБОМ II ТЕХНОЛОГИЧЕСКИЕ РЕШЕНИЯ ВЦ, ТЕХНОЛОГИЧЕСКАЯ ЧАСТЬ СТОЛОВОЙ НА 75 МЕСТ
ХОЛОДИЛЬНАЯ ЧАСТЬ АВТОМАТИЗАЦИЯ ХОЛОДИЛЬНОЙ УСТАНОВКИ
АЛЬБОМ III АРХИТЕКТУРНЫЕ РЕШЕНИЯ ИНТЕРЬЕРЫ
КОНСТРУКЦИИ ЖЕЛЕЗОБЕТОННЫЕ КОНСТРУКЦИИ МЕТАЛЛИЧЕСКИЕ
АЛЬБОМ IV ИЗДЕЛИЯ ЖЕЛЕЗОБЕТОННЫЕ СТАЛЬНЫЕ И ДЕРЕВЯННЫЕ
АЛЬБОМ V ВНУТРЕННИЕ ВОДОПРОВОД И КАНАЛИЗАЦИЯ
АЛЬБОМ VI ОТОПЛЕНИЕ ВЕНТИЛЯЦИЯ И КОНДИЦИОНИРОВАНИЕ ВОЗДУХА
АЛЬБОМ VII АВТОМАТИЗАЦИЯ СИСТЕМ ОТОПЛЕНИЯ И ВЕНТИЛЯЦИИ
АВТОМАТИЗАЦИЯ СИСТЕМ ВОДОСНАБЖЕНИЯ И КАНАЛИЗАЦИИ
АЛЬБОМ VIII ЗАДАНИЯ ЗАВОДАМ-ИЗГОТОВИТЕЛЯМ
АЛЬБОМ IX СИЛОВОЕ ЭЛЕКТРООБОРУДОВАНИЕ ЭЛЕКТРООСВЕЩЕНИЕ
АЛЬБОМ X СВЯЗЬ И СЕТИ ПЕРЕДАЧИ ДАННЫХ
АЛЬБОМ XI УСТАНОВКА АВТОМАТИЧЕСКОГО ГАЗОВОГО ПОЖАРОТУШЕНИЯ И ПОЖАРНАЯ СИГНАЛИЗАЦИЯ
АЛЬБОМ XII ОХРАННАЯ СИГНАЛИЗАЦИЯ
АЛЬБОМ XIII СПЕЦИФИКАЦИИ ОБОРУДОВАНИЯ
АЛЬБОМ XIV СМЕТЫ
АЛЬБОМ XV ВЕДОМОСТИ ПОТРЕБНОСТИ В МАТЕРИАЛАХ

РАЗРАБОТАН
СПКБ „СПЕЦАВТОМАТИКА“

главный инженер
главный инженер проекта




М.Я. ГОЛГЕР
В.И. ВОЛКОВ

УТВЕРЖДЕН И ВВЕДЕН
В ДЕЙСТВИЕ ЦСУ СССР
ПРИКАЗ № 457 от 30.03.87

Содержание альбома

Лист	Наименование	Стр.
	Титульный лист	1
	Содержание альбома	2
АУС-1	Общие данные	3
АУС-2	Расстановка эл.оборудования и разводка эл.сети на плане 1 этажа (начало)	4
АУС-3	Расстановка эл.оборудования и разводка эл.сети на плане 1 этажа (окончание)	5
АУС-4	Расстановка эл.оборудования и разводка эл.сети на плане 2 этажа (начало)	6
АУС-5	Расстановка эл.оборудования и разводка эл.сети на плане 2 этажа (окончание)	7
АУС-6	Расстановка эл.оборудования и разводка эл.сети на плане 3 этажа (начало)	8

Лист	Наименование	Стр.
АУС-7	Расстановка эл.оборудования и разводка эл.сети на планах 3 этажа (окончание)	9
АУС-8	Схема внешних соединений	10
АУС-9	Кабельный журнал	11


Альбом XII

Инв. № подл. Подпись и дата Изгот. инв. №

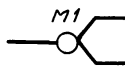
Ведомость рабочих чертежей основного комплекта

Лист	Наименование	Примечание
АУС-1	Общие данные	
АУС-2	Расстановка эл.оборудования и разводка эл.сети на плане 1 этажа (начало)	
АУС-3	Расстановка эл.оборудования и разводка эл.сети на плане 1 этажа (окончание)	
АУС-4	Расстановка эл.оборудования и разводка эл.сети на плане 2 этажа (начало)	
АУС-5	Расстановка эл.оборудования и разводка эл.сети на плане 2 этажа (окончание)	
АУС-6	Расстановка эл.оборудования и разводка эл.сети на плане 3 этажа (начало)	
АУС-7	Расстановка эл.оборудования и разводка эл.сети на плане 3 этажа (окончание)	
АУС-8	Схема внешних соединений	
АУС-9	Кабельный журнал	

Условные обозначения


 **К00**
2(4) Коробка телефонная параллельная с указанием:
в числителе - номера по порядку, в знаменателе - количество
занятых пар, в скобках - общее количество пар.

 Коробка универсальная УК-2П

 **M1**
Муфта кабельная, разветвительная
Цифра указывает номер муфты

 **P**
Блокировка двери на пролам проводов ПЭВ-2-0,2

 **MK**
Датчик магнитоконтактный ДМК-П2

 **UK**
Датчик инерционный магнитоконтактный ДИМК

 Кадавый механический замок

Типовой проект разработан в соответствии с действующими нормами и правилами и предусматривает мероприятия, обеспечивающие пожарную безопасность при эксплуатации здания

Главный инженер проекта *М.С. Волков*

Ведомость ссылачных и прилагаемых документов

Обозначение	Наименование	Примечание
Ссылачные документы		
ОСТ 25 329-81	Установки пожаротушения автоматические и установки пожарной, охранной и охранно-пожарной сигнализации.	
	Обозначения условные графические элементов установок	
Прилагаемые документы		
АУС СО	Спецификация оборудования и материалов охранной сигнализации	
АУС ВМ	Ведомость потребности в материалах охранной сигнализации	

Указание к проекту

Установка охранной сигнализации предназначена для регистрации нарушения блокируемых конструкций здания.

Установка состоит из:

- датчиков, реагирующих на открывание дверей и окон (ДМК-П2);
- датчиков, реагирующих на разбитие стекла (ДИМК);
- проводов ПЭВ-2-0,2, предназначенных для блокировки деревянных конструкций дверей на пролам.
- кадавых замков на дверях помещений: машинных залов, кассы, бухгалтерии, спецотдела и отдела кадров;
- приемной станции - сигнализатора "Рубин-3";
- соединительных линий между датчиками и сигнализатором "Рубин-3".

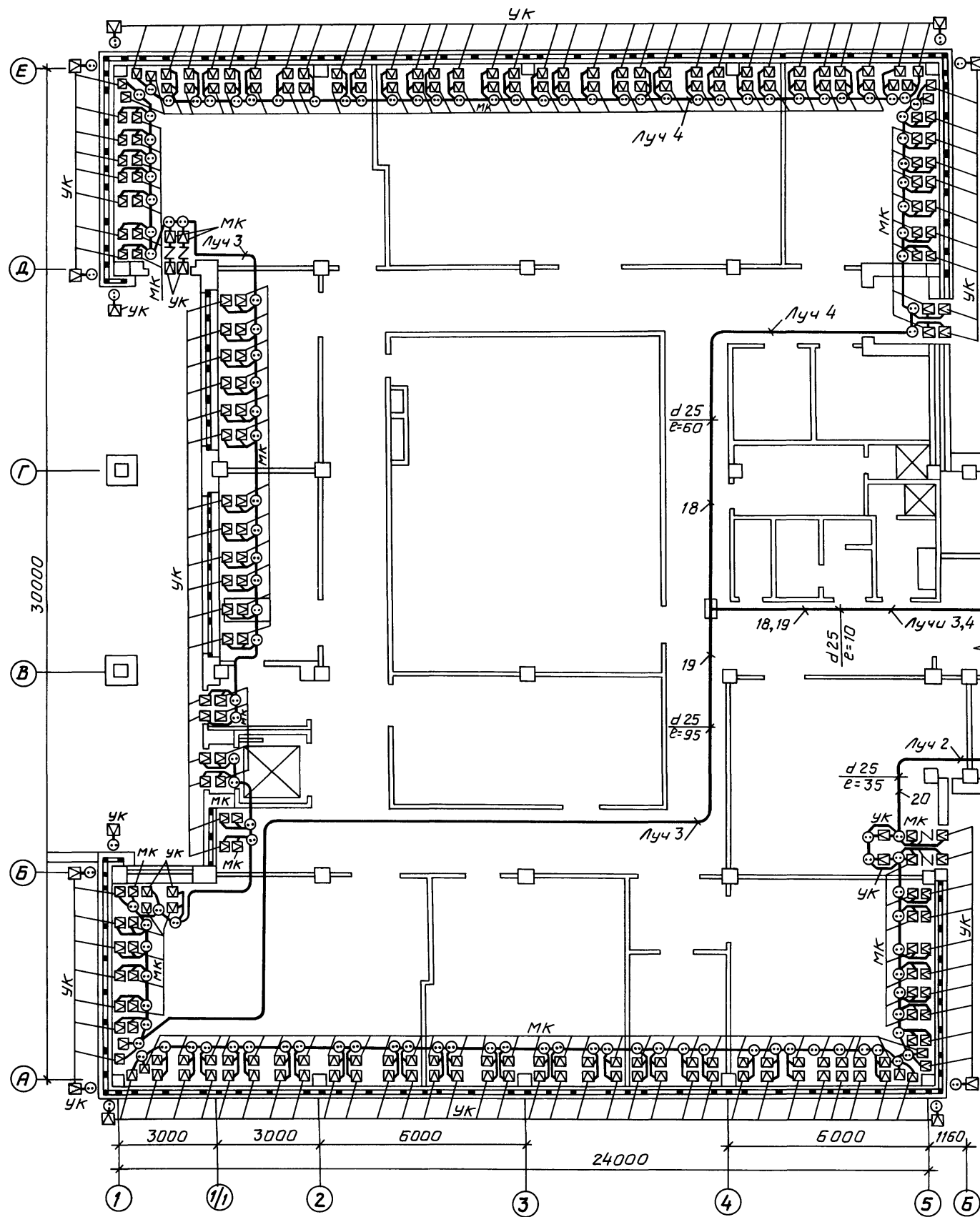
		Привязан	
Инв. №			
		ТП 416 - 3 - 14.87 АУС	
		Областной вычислительный центр Итеруппы	
Нач. отд.	Клименко	И.И.	
Н.контр.	Лаптев	И.И.	
Гл. спец.	Лаптев	И.И.	
Рук. гр.	Червоткин	И.И.	
		Общие данные	
		СПКБ "Спецавтоматика"	
		Формат А2	

400610-14 4

Альбом XII

Инв. № подл. Подпись и дата. Взам. инв. №

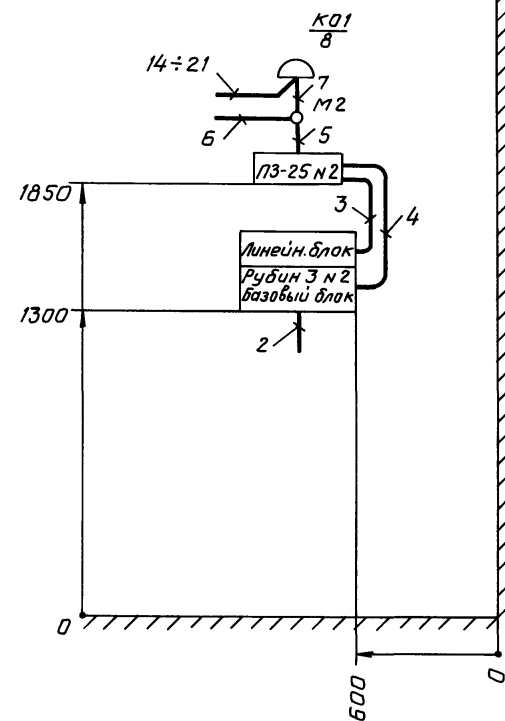
Блок залов ЭВМ



Расстановка эл. оборудования
охранной сигнализации в пультовой
см. лист 3

М 1:20

Узел Ж



Альбом XII

Инв. № подл. Подпись и дата. Взам. инв. №

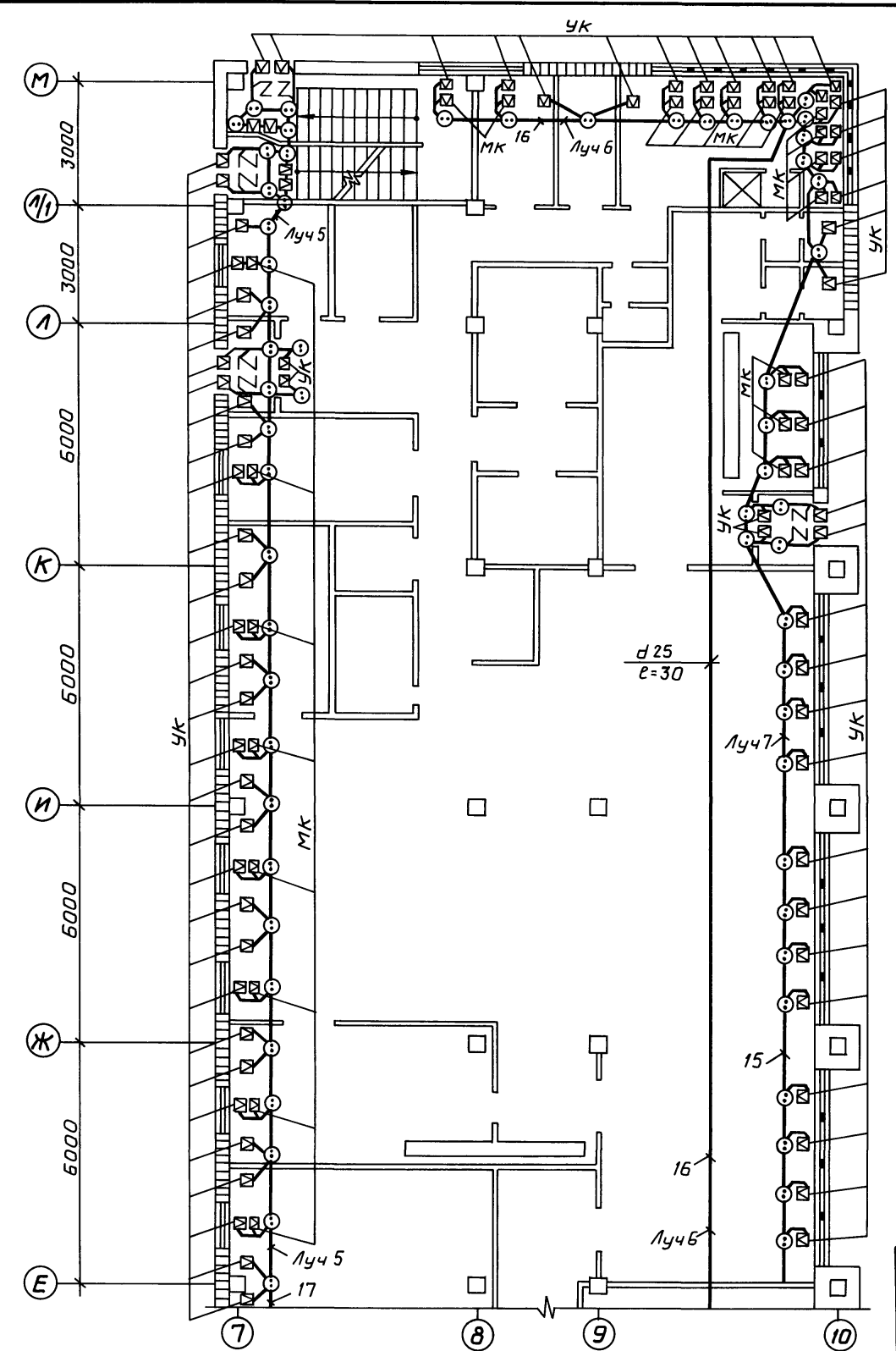
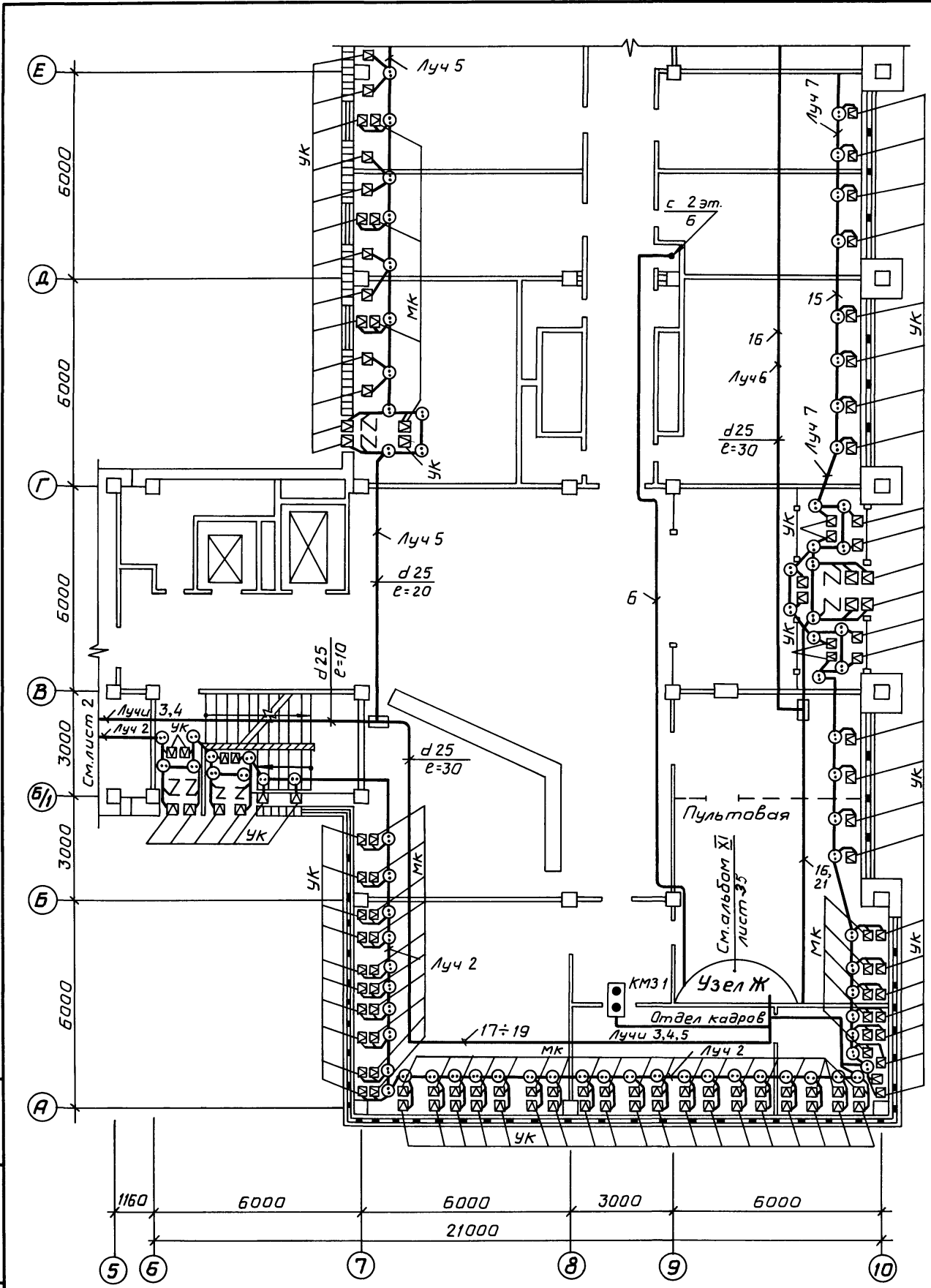
Привязан		
Инв. №		

ТП416 - 3 - 14.87 АУС								
Областной вычислительный центр II группы								
Нач. отд. Клименко								
Н. контр. Лаптев								
Гл. спец. Лаптев								
Рук. гр. Червоткин								
Расстановка эл. оборудования и разводка эл. сети на плане 1 этажа (начало)		<table border="1"> <tr> <th>Стадия</th> <th>Лист</th> <th>Листов</th> </tr> <tr> <td>Р</td> <td>2</td> <td> </td> </tr> </table>	Стадия	Лист	Листов	Р	2	
Стадия	Лист	Листов						
Р	2							

Формат А2

400610-14 5

Альбом XII



Инв. № по вл. / Подпись и дата / Взам. инв. №

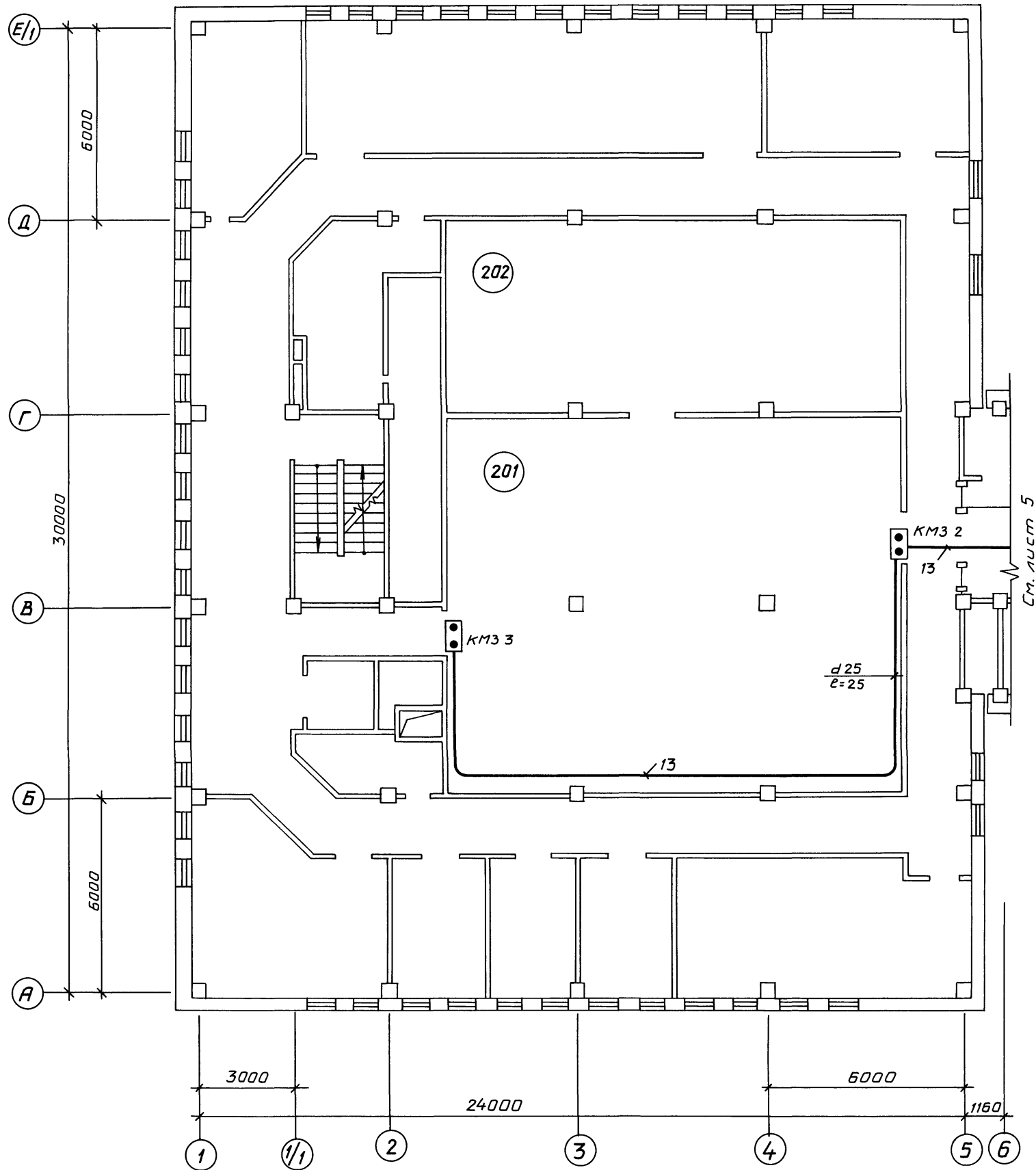
Привязан
Инв. №

ТП416 - 3 - 14.87 АУС			
Областной вычислительный центр Пгруппы			
Блок административно-производственный		Стация	Лист
Расстановка эл.оборудования и разводка эл.сети на плане 1 этажа (окончание)		Р	3
		СПКБ „Спецавтоматика“	

Формат А2

Ц00610-14 6

Альбом XII



Экспликация к плану 2 этажа

№ помещений	Наименование помещений
201	Зал ЭВМ
202	Гермозона

Инв. № подл. Подпись и дата Взам. инв. №

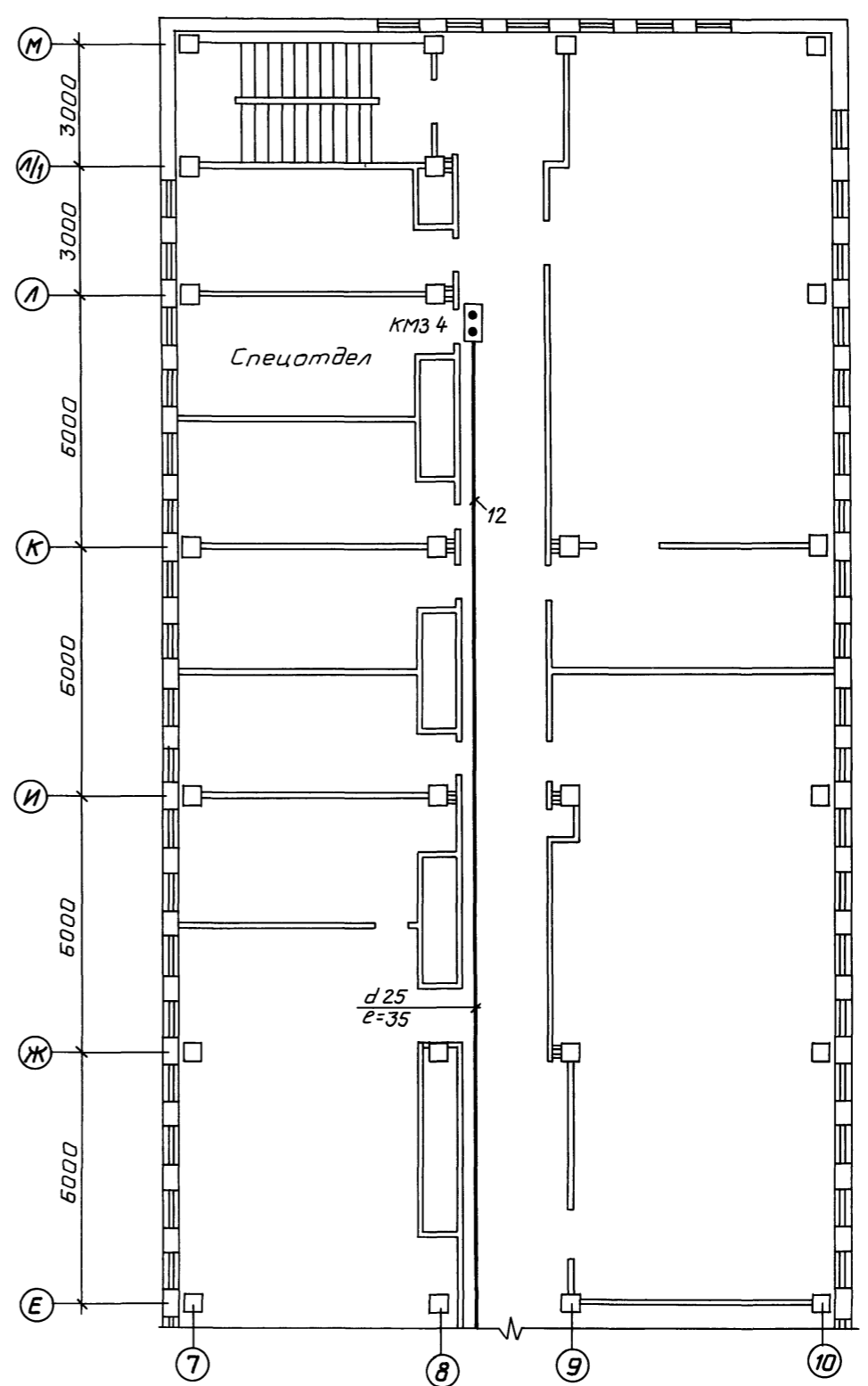
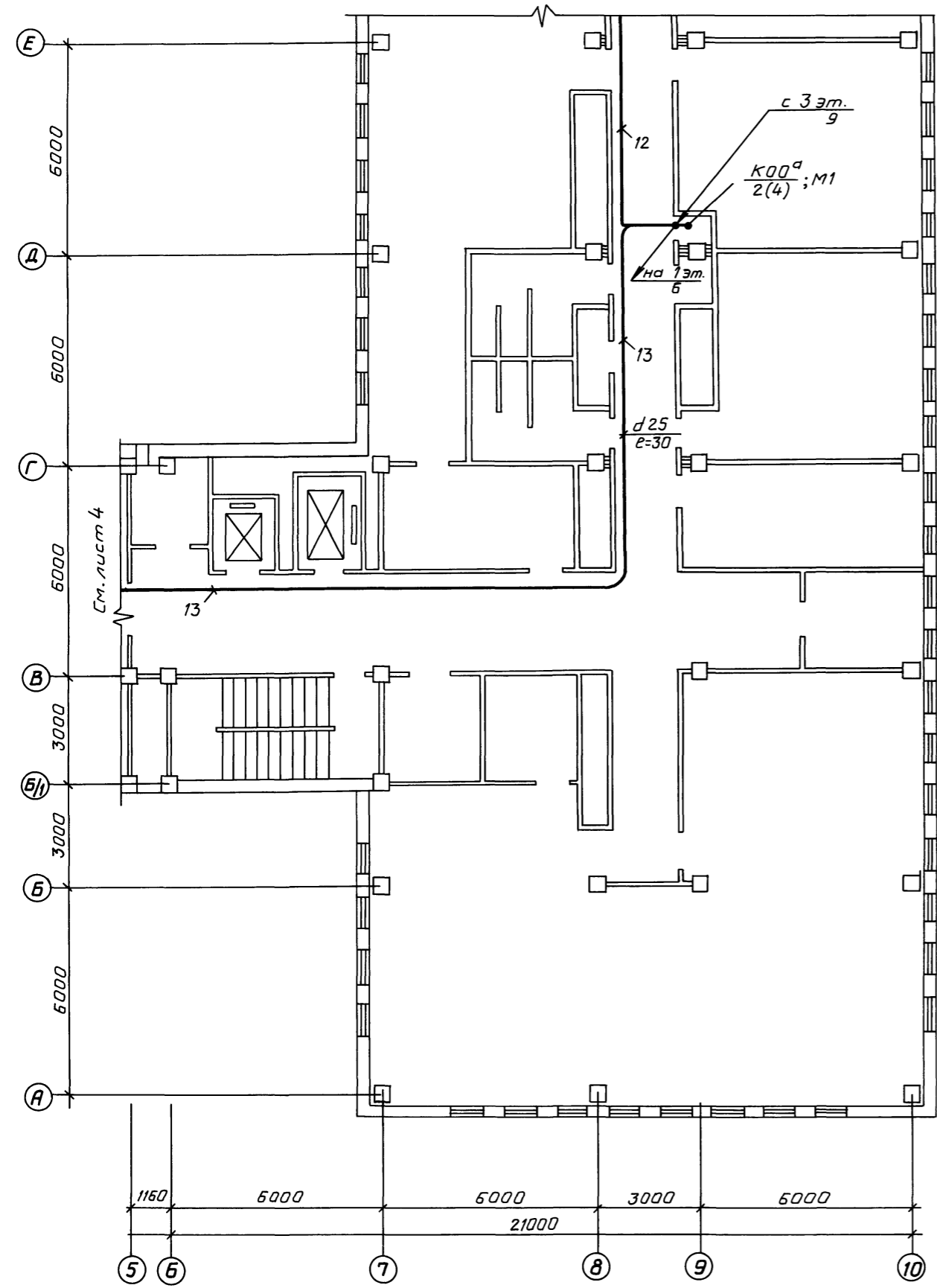
Привязан			
Инв. №			

ТП 416 - 3 - 14.87 АУС			
Областной вычислительный центр II группы			
Блок залов ЭВМ		Стация	Лист
Расстановка эл. оборудования и разводка эл. сети на плане 2 этажа (начала)		Р	4
СПКБ		"Спецавтоматика"	

Формат А2

Ц.00610-14 7

Альбом XII



Прибязан			
Инв. №			

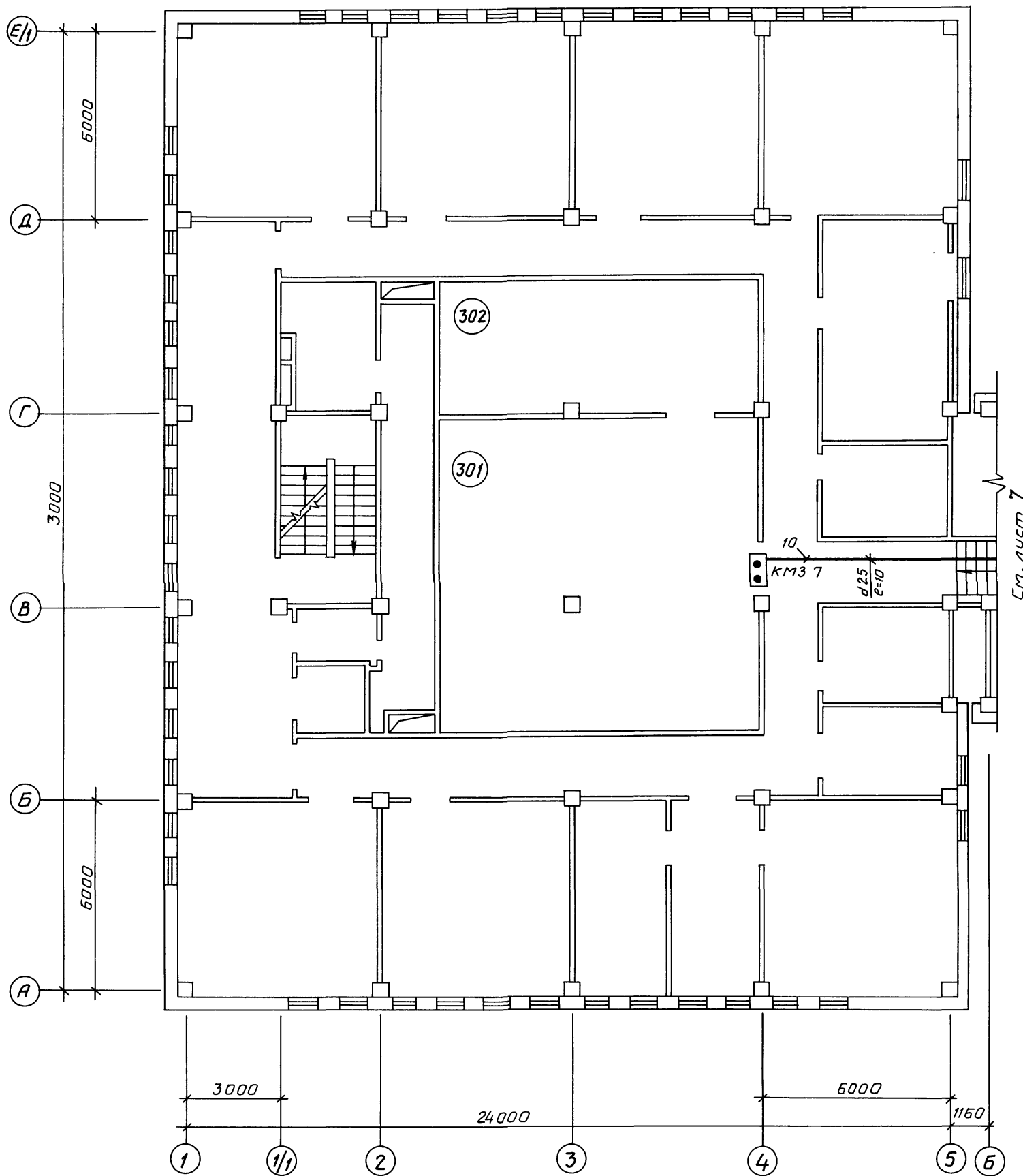
ТП416 - 3 - 1487 АУС						
Областной вычислительный центр Иеруппы						
Блок административно-производственный				Стадия	Лист	Листов
Расстановка эл.оборудования и разводка эл.сети на плане 2 этажа (окончание)				Р	5	
				СПКБ "Спецавтоматика"		

Инв. № подл. / Подпись и дата / Взам. инв. №

Формат А2

ЦДР 610-14 8

Альбом XII



Экспликация к плану 3 этажа

№ помещений	Наименование помещений
301	Зал ЭВМ
302	Гермозона

Инв.№ подл. Подпись и дата. Взам. инв.№

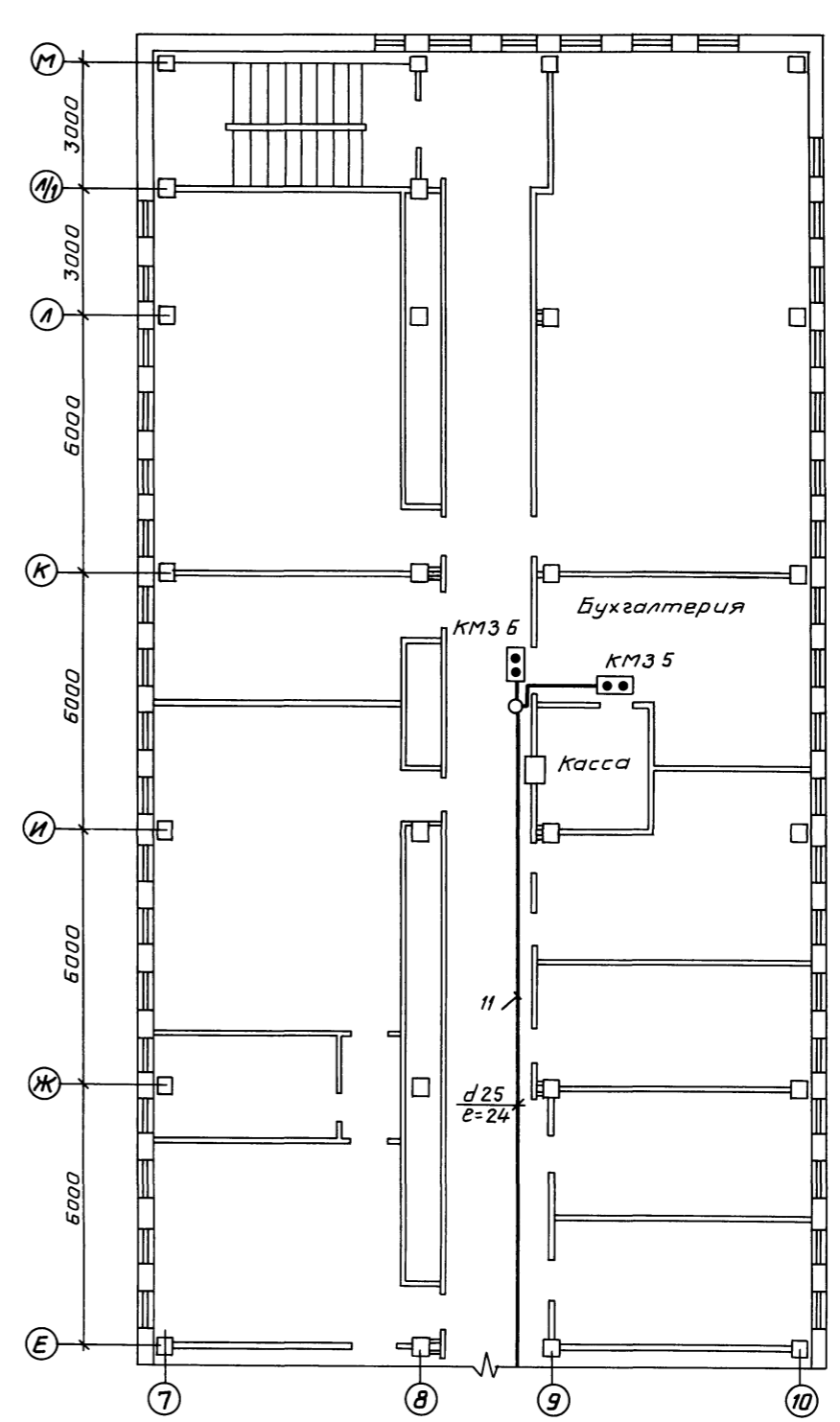
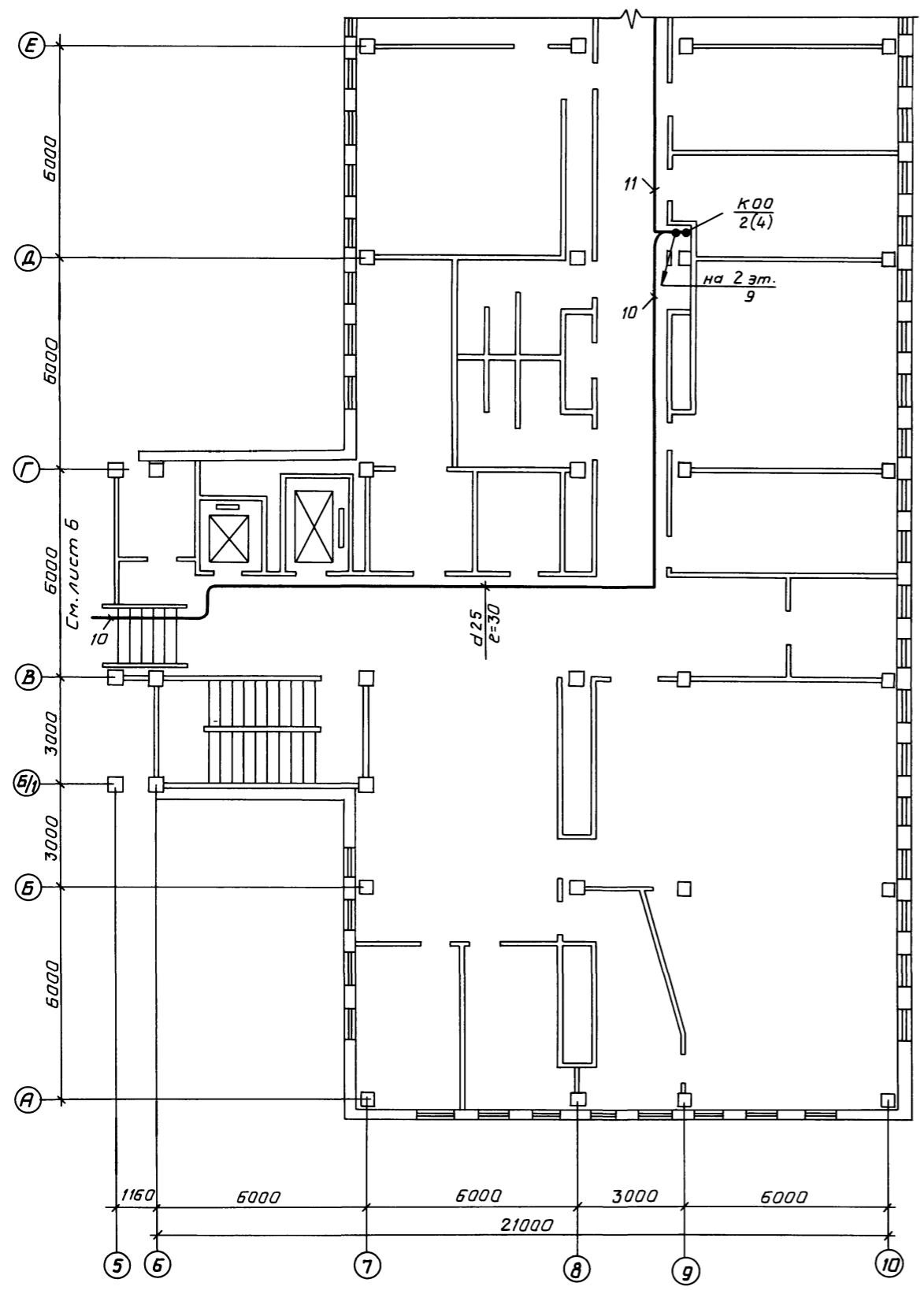
Привязан			
Инв.№			

ТП416 - 3 - 14.87 АУС			
Областной вычислительный центр Группы			
Блок залов ЭВМ		Стация	Лист
		Р	6
Расстановка эл.оборудования и разводка эл.сети на плане 3 этажа (начало)		СПКБ "Спецавтоматика"	
Нач.отд. Клименко	Н.контр. Лаптев	Гл. спец. Лаптев	Рук.гр. Червошкин

Формат А2

ЦД00610-14 9

Альбом XII



Привязан			
Инв. №			

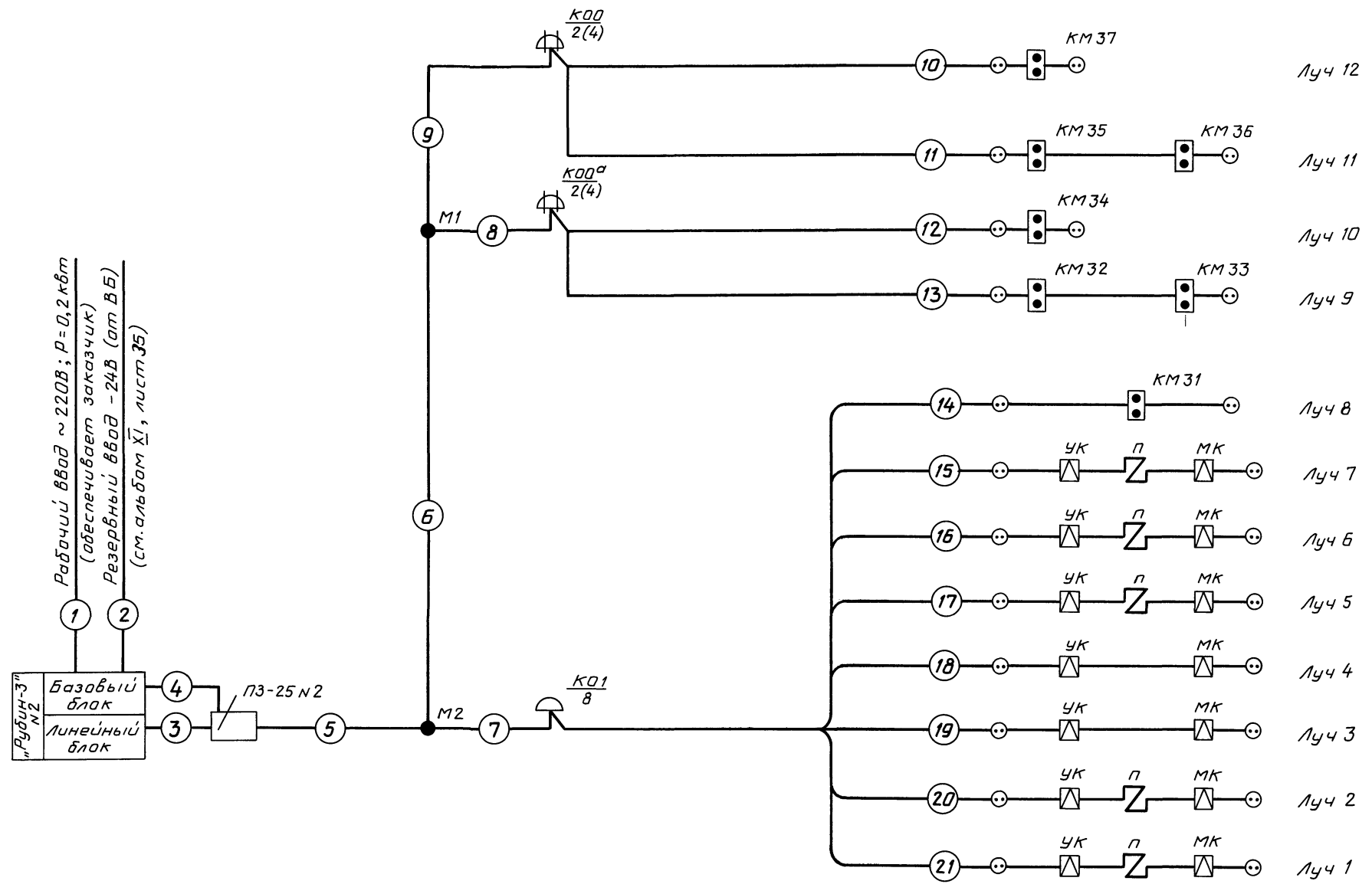
ТП416 - 3 - 14.87 АУС			
Областной вычислительный центр Группы			
Блок административно-производственный		Стация	Лист
Нач. отд. Клименко		Р	7
Н.контр. Лаптев		СПКБ	
Ин. спец. Лаптев		"Спецавтоматика"	
Рук. гр. Черваткин		Расстановка эл. оборудования и разводка эл. сети на плане 3 этажа (окончание)	

Формат А2

Ц00610-14 10

Инв. № по Эл. Подпись и дата Взам. инв. №

Альбом XII



3 этаж	Зал ЭВМ
3 этаж	Касса, бухгалтерия
2 этаж	Спецотдел
2 этаж	Зал ЭВМ
1 этаж	Отдел кадров
Периметр 1 этажа	оси А÷М; 10
	оси М; 7÷10
	оси Г÷М; 7
	оси Е÷Д; 1÷5
	оси А÷Е; 1
	оси А; 1÷10
1 этаж	Входная дверь

Инв. № по вл. / Подпись и дата / Взам. инв. №

Привязан			
Инв. №			

ТП416 - 3 - 14.87 АУС			
Областной вычислительный центр II группы			
Нач. отд. Клименко	И.контр. Лаптев	Л. спец. Лаптев	Руч. гр. Черботкин
Студия	Лист	Листов	
Р	8		
Схема внешних соединений			СПКБ «Спецавтоматика»

Маркировка кабеля	Трасса		Кабель				
	Начало	Конец	По проекту			Проложен	
			Марка	Кол-во кабелей, число и сечение жил	Длина м	Марка	Кол-во кабелей, число и сечение жил, напряжение
1	Рабочий ввод	Рубин - 3 н 2	Обеспечивает заказчик				
2	ВБ	Рубин - 3 н 2	ВРГ	3×1,0	3		
3	ПЗ-25 н 2	Рубин-3 н 2 (линейный блок)	ТПП ЭП	10×2×0,5	4		
4	ПЗ-25 н 2	Рубин-3 н 2 (базовый блок)	ТПП ЭП	10×2×0,5	10		
5	ПЗ-25 н 2	М 2	ТПП ЭП	20×2×0,5	2		
6	М 2	М 1	ТПП ЭП	10×2×0,5	35		
7	М 2	К01/8	ТПП ЭП	10×2×0,5	1		
8	М 1	К00 ^а 2(4)	ТПП ЭП	10×2×0,5	2		
9	М 1	К00 2(4)	ТПП ЭП	10×2×0,5	6		
10	К00 2(4)	КМ 37	ЛТВ-П	2×0,6	43		
11	К00 2(4)	КМ 35, КМ 36	ЛТВ-П	2×0,6	36		
12	К00 ^а 2(4)	КМ 34	ЛТВ-П	2×0,6	38		
13	К00 ^а 2(4)	КМ 32, КМ 33	ЛТВ-П	2×0,6	66		
14	К01/8	КМ 31	ЛТВ-П	2×0,6	9		
15	К01/8	УК ; МК	ЛТВ-П	2×0,6	115		
16	К01/8	УК ; МК	ЛТВ-П	2×0,6	115		
17	К01/8	УК ; МК	ЛТВ-П	2×0,6	125		
18	К01/8	УК ; МК	ЛТВ-П	2×0,6	145		
19	К01/8	УК ; МК	ЛТВ-П	2×0,6	185		
20	К01/8	УК ; МК	ЛТВ-П	2×0,6	125		
21	К01/8	УК ; МК	ЛТВ-П	2×0,6	20		

Сводная таблица применяемых кабелей и проводов

Марка	Кол-во жил проводов	Длина (м)
ВРГ	3×1,0	5
ТПП ЭП	20×2×0,5	5
ТПП ЭП	10×2×0,5	60
ЛТВ-П	2×0,6	1025

Альбом XII

Имя, № табл. Подпись и дата Изм. инв. №

Привязан			
Инв. №			

ТП 416 - 3 - 1487 АУС			
Областной вычислительный центр II группы			
Нач. отд. Клименко	И.контр. Лаптев	Гл. спец. Лаптев	Рук. гр. Черваткин
Кабельный журнал			СПКБ "Спецавтоматика"