

ГЛАВМОНТАЖАВТОМАТИКА

ПЕТИ ПКАФНЫЕ С УНИФИЦИРОВАННЫМИ
СХЕМАМИ УПРАВЛЕНИЯ И КОНТРОЛЯ
ПРИТОЧНЫМИ ВЕНТИЛЯЦИОННЫМИ КАМЕРАМИ

ПУС - 01

Технические условия

ТУ 36.22.22.008-87

ГЛАВМОНТАЖАВТОМАТИКА

ОКП 42 3621

УДК 621.316.34

Группа П70

IP №60/002406 от 12.08.87 г

СОГЛАСОВАНО

УТВЕРЖДАЮ

Главный инженер

Главный инженер

треста "Промавтоматика"

РСНКС

М.А.Чудинов

М.Ф.Солодник

" 23 " 12 1986г

" 07 " 08 1987г

Акт приемки опытных образцов

от 14.07.87 г.

ЩИТЫ ШКАФНЫЕ С УНИФИЦИРОВАННЫМИ

СХЕМАМИ УПРАВЛЕНИЯ И КОНТРОЛЯ

ПРИТОЧНЫМИ ВЕНТИЛЯЦИОННЫМИ

КАМЕРАМИ ПУС-01

Технические условия

ТУ 36.22.22.008-87

(Вводятся впервые)

Срок действия с 01.10.87

до 01.01.96

Зав.отделом 39

СОГЛАСОВАНО

РСНКС

Главный конструктор

В.Ф.Ткаченко

Ростовского опытного завода

" 18 " 12 1986г

Акт приемки опытных Л.П.Павтеева

образцов

" 14 " 07 1987 г.

Е

1989

Имя, Фамилия, Подпись, Дата, Подпись, Дата, Подпись, Дата, Подпись, Дата

Настоящие технические условия распространяются на щиты шкафы с унифицированными схемами управления и контроля приточными вентиляционными камерами, в дальнейшем "щиты ЩУС-01", изготовляемые для нужд народного хозяйства и для экспорта в страны с умеренным климатом.

Щиты ЩУС-01 предназначены для автоматизации венткамер ПК10... ПК150 в составе автоматизированных систем управления технологическими процессами (АСУ ТП) строящихся и реконструируемых объектов промышленного и гражданского строительства.

Вид климатического исполнения щитов ЩУС-01 УХЛ4 по ГОСТ 15150-69.

Перечень документов, на которые даны ссылки в настоящих технических условиях, приведен в приложении I. Щиты ЩУС-01 аттестации по категориям качества не подлежат.

Пример записи при заказе щита шкафа с унифицированной схемой управления и контроля приточной вентиляционной камерой (ЩУС-01) модификации 08 для внутрисовенных поставок:

"Щит ЩУС-01-08 УХЛ4 ТУ 36.22.22.008-87";

для экспорта в страны с умеренным климатом:

"Щит ЩУС-01-08 УХЛ4, экспорт, ТУ 36.22.22.008-87".

ТУ 36.22.22.008-87

Изм.	Лист	№ докум.	Подп.	Дата
Разраб.	Бирюкова	1/25	16.11.87	
Пров.	Скварковский	1/25	16.11.87	
Нач. отд.	Миндин	1/25	16.11.87	
Н. контр.	Ковалева	1/25	16.11.87	
Утв.	Краснопольский	1/25	16.11.87	

Щиты ЩУС-01
Технические условия

Лист	Лист	Листов
01	2	17

Инв.№подл.	Полн. и дата	Взам.кнр. №	Инв.№дубл.	Подв.-м. дата

1.2. Общие требования

1.3. Основные параметры и размеры

1.3.2. Коды ОКП и модификации щитов ЩУС-01 приведены в таблице I.

1.4.1. Для изготовления щитов ПУС-01 должны применяться шкафы по ОСТ 36.13-76 и ОСТ 36.ЭД1.13-79, конструктивные исполнение которых должно соответствовать указанному в табл. 1.

1.5. Требования к электрической проводке

TY 36.22.22.008-87

Имя, № поля.	Подп. и дата	Взам. инв. №	Имя, № дубл.	Подп. и дата

Модель	№ докум.	План.	Дата

TY 36.22.22.008-87

4

11

Ταβύρια Ι

Модификации штитов ШУС-ОІ	Коды ОКП		Обозначение основно- го конструкторского документа	Конструктивное ис- полнение шкафов по ОСТ 36.ІЗ-76 и ОСТ 36.ЭД.ІЗ-79
	Промышленное исполнение	Экспортное исполне- ние в страны с уме- ренным климатом		
ШУС-ОІ-ОІ	42 362І ОІ43 ІО	42 362І ОІ70 О7	дт 3.629.029	дт 3.622.І7І-02
ШУС-ОІ-02	42 362І ОІ44 09	42 362І ОІ7І 06	дт 3.629.030	
ШУС-ОІ-03	42 362І ОІ45 08	42 362І ОІ72 05	дт 3.629.03І	
ШУС-ОІ-04	42 362І ОІ46 07	42 362І ОІ73 04	дт 3.629.032	
ШУС-ОІ-05	42 362І ОІ47 06	42 362І ОІ74 03	дт 3.629.033	
ШУС-ОІ-06	42 362І ОІ48 06	42 362І ОІ75 02	дт 3.629.034	
ШУС-ОІ-07	42 362І ОІ49 04	42 362І ОІ76 0І	дт 3.629.035	
ШУС-ОІ-08	42 362І ОІ50 00	42 362І ОІ77 00	дт 3.629.036	дт 3.622.І0І
ШУС-ОІ-09	42 362І ОІ5І І0	42 362І ОІ78 І0	дт 3.629.037	
ШУС-ОІ-І0	42 362І ОІ52 09	42 362І ОІ79 09	дт 3.629.038	
ШУС-ОІ-ІІ	42 362І ОІ53 08	42 362І ОІ80 05	дт 3.629.039	
ШУС-ОІ-І2	42 362І ОІ54 07	42 362І ОІ8І 04	дт 3.629.040	
ШУС-ОІ-І3	42 362І ОІ55 06	42 362І ОІ82 03	дт 3.629.04І	
ШУС-ОІ-І4	42 362І ОІ56 05	42 362І ОІ83 02	дт 3.629.042	

укладываться в водонепроницаемом конверте следующая документация:

паспорт;

"Техническое описание и инструкция по эксплуатации"

дт 0.362.02I TO;

схема электрическая принципиальная и перечень элементов;

плавкие вставки ВПЗБ-IV, I, 6A и 2,5A;

упаковочный лист.

I.9.3. Упаковка и консервация щитов ЩУС-0I должна производиться по РМЗ-II-79, а при поставке на экспорт - по РМЗ-IO-79.

Изм. № подл.	Подп. и дата	Взам. инв. №	Изм. № дубл.	Подп. и дата
Изм.	Лист	№ докум.	Подп.	Дата
ТУ 36.22.22.008-87				Лист
				6

МОДИФИКАЦИЯ ЦИТОВ ЦУС-01

ТАБЛИЦА 2

для управления и контроля комплектом оборудования венткамер

Модификация цита	Вид технологической схемы	№ технологических схем альбома "О" Т.п.р. ГПИ "Сантех-проект" №904-02-4	Комплект оборудования венткамеры								Объект регулирования температуры			
			Вентилятор		Клапан наружного воздуха	Электронагреватель клапана наружного воздуха	Камера орошения	Секция воздухонагревателя		Рециркуляционный клапан		Приточный воздух		Воздух в помещениях
			рабочий	резервный				одна	две	один	два	без ограничения расхода тепла	с ограничением расхода тепла	
ЦУС-01-01	Прямоточная	I,3,4,6,7,9,10,12	+	-	+	+	+	+	+	-	-	+	-	+
ЦУС-01-02		2,5,8,11	+	-	+	+	+	+	+	-	-	-	+	-
ЦУС-01-03	Рециркуляционная	I7,19	+	-	+	+	+	+	-	+	-	-	-	+
ЦУС-01-04		I8,20	+	-	+	+	+	+	-	-	+	-	-	+
ЦУС-01-05	Прямоточная с переключением на дежурный режим	I3,I4,I5,I6	+	-	+	+	+	+	+	-	+	-	-	+
ЦУС-01-06	Рециркуляционная с переключением на дежурный режим	21,23	+	-	+	+	+	+	-	+	-	-	-	+
ЦУС-01-07		22,24	+	-	+	+	+	+	-	-	+	-	-	+
ЦУС-01-08	Прямоточная	I,3,4,6,7,9,10,12	+	+	+	+	+	+	+	-	-	+	-	+
ЦУС-01-09		2,5,8,11	+	+	+	+	+	+	+	-	-	-	+	-
ЦУС-01-10	Рециркуляционная	I7,19	+	+	+	+	+	+	-	+	-	-	-	+
ЦУС-01-11		I8,20	+	+	+	+	+	+	-	-	+	-	-	+
ЦУС-01-12	Прямоточная с переключением на дежурный режим	I3,I4,I5,I6	+	+	+	+	+	+	+	-	+	-	-	+
ЦУС-01-13	Рециркуляционная с переключением на дежурный режим	21,23	+	+	+	+	+	+	-	+	-	-	-	+
ЦУС-01-14		22,24	+	+	+	+	+	+	-	-	+	-	-	+

ПРИМЕЧАНИЯ: 1. Регулирующий клапан на обратном теплоносителе предусмотрен на каждую секцию воздушонагревателя.

2. Знаками "+" для конкретной модификации цита ЦУС-01 обозначен максимальный комплект оборудования венткамеры.

Лист	№ докум	Подп	Дата

ТУ 36.22.22.008-87

Лист

7

2. ТРЕБОВАНИЯ БЕЗОПАСНОСТИ

2.1. Требования безопасности к щитам ЩУС-01 должны соответствовать требованиям раздела 6 ОСТ 36.13-76 и ОСТ 36.ЭД1.13-79.

Инв. № подл.	Подп. и дата	Взам. инв. №	Инв. № дубл.	Подп. и дата

Инв. № подл.	Подп. и дата	Взам. инв. №	Инв. № дубл.	Подп. и дата

Изм.	Лист	№ докум.	Подп.	Дата

ТУ 36.22.22.008-87	Лист
	8

3. ПРАВИЛА ПРИЕМКИ

3.1. Правила приемки щитов ЩУС-ОІ должны проводиться в объеме, указанном в разделе 4 ОСТ 36.ІЗ-76 и ОСТ 36.ЭДІ.ІЗ-79 с дополнениями, изложенными в настоящем разделе.

3.2. Испытания щитов ЩУС-ОІ на функционирование по пункту І.6.І должны проводиться при всех видах испытаний, указанных в разделе 4 ОСТ 36.ІЗ-76 и ОСТ 36.ЭДІ.ІЗ-79 по программам, утвержденным в установленном порядке, методом, указанным в п.4.2.

Изм. № доп.	Подп. и дата	Взам. инв. №	Исх. № дубл.	Подп. и дата

Изм.	Лист	№ докум.	Подп.	Дата	ТУ 36.22.22.008-87	Лист 9

4. МЕТОДЫ КОНТРОЛЯ

4.1. Методы контроля шитов ШУС-01 должны соответствовать указанным в разделе 5 ОСТ 36.13-76 и ОСТ 36.ЭД.13-79 с дополнениями, указанными в настоящем разделе.

4.2. Проверка шитов ШУС-01 на функционирование должна проводиться с использованием имита.ора дт 2.890.025.

Инв. № подл.	Подп. и дата	Взам. инв. №	Инв. № дубл.	Подп. и дата

Инв. № подл.	Подп. и дата	Взам. инв. №	Инв. № дубл.	Подп. и дата

Изм.	Лист	№ докум.	Подп.	Дата

ТУ36.22.22.008-87

Лист 10

5. ТРАНСПОРТИРОВАНИЕ И ХРАНЕНИЕ

5.1. Требования к транспортированию и хранению щитов ЩУС-01 должны соответствовать требованиям раздела 7 ОСТ 36.13-76 и ОСТ 36.ЭД.13-79.

Изм. № подл.	Подп. и дата	Взам. инв. №	Изм. № дубл.	Подп. и дата	
Изм.	Лист	№ докум.	Подп.	Дата	ТУ36.22.22.008-87 Лист 11

5. УКАЗАНИЯ ПО ЭКСПЛУАТАЦИИ

6.1. Эксплуатация щитов ЩУС-01 должна производиться в соответствии с "Техническим описанием и инструкцией по эксплуатации" дт 0.362.021 ТО, входящим в комплект поставки.

Изм. №	Испол.	Подп.	в	дате	Взам. инж.	№	Изм.	№	дубл.	Подп.	и	дате
<div style="display: flex; justify-content: space-between; align-items: flex-end;"> <div> <p>Изм. Лист</p> <p>№ докум.</p> <p>Подп.</p> <p>Дата</p> </div> <div> <p>ТУ 36.22.22.008-87</p> </div> <div> <p>Лист</p> <p>12</p> </div> </div>												

Форма 5а ГОСТ 2.108-88

Копировал

Формат А4

7. ГАРАНТИИ ИЗГОТОВИТЕЛЯ

7.1. Изготовитель гарантирует соответствие щитов ЩУС-01 требованиям настоящих технических условий при соблюдении условий эксплуатации, транспортирования, хранения и монтажа.

7.2. Гарантийный срок эксплуатации щитов ЩУС-01 - 24 месяца с момента ввода щитов ЩУС-01 в эксплуатацию, но не позднее 30 месяцев для действующих и 33 месяцев для строящихся предприятий с момента поступления изделий на предприятие.

**7.3. Гарантийные обязательства по комплектующим изделиям не-
сут непосредственно заводы-изготовители этих изделий.**

Изм. № подл.	Подп. и дата	Взам. инв. №	Изм. № дубл.	Подп. и дата

Изм. Лист	№ докум.	Подп.	Дата

ТУ 36.22.22.008-87

Лист 13

ПРИЛОЖЕНИЕ I

ПЕРЕЧЕНЬ

ДОКУМЕНТОВ, НА КОТОРЫЕ ДАНЫ ССЫЛКИ В ТЕХНИЧЕСКИХ УСЛОВИЯХ

Обозначение документа	Наименование документа
1. ГОСТ 15150-69	Машины, приборы и другие технические изделия. Исполнения для различных климатических районов. Категории, условия эксплуатации, хранения и транспортирования в части воздействия климатических факторов внешней среды.
2. ОСТ 36.13-76	Щиты и пульты систем автоматизации технологических процессов. Общие технические условия.
3. ОСТ 36.ЭД.13-79	Щиты и пульты систем автоматизации технологических процессов. Общие технические условия.
4. РМЗ-10-79	Инструкция по упаковке, транспортированию и хранению щитов и пультов по ОСТ 36.ЭД.13-79.
5. РМЗ-11-79	Инструкция по упаковке, транспортированию и хранению щитов и пультов по ОСТ 36.13-76.

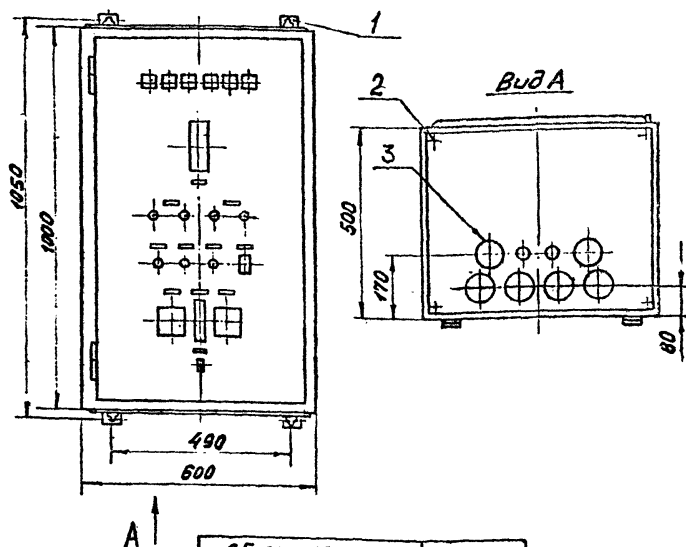
Инв. № подл.	Появ. в дата	Взам. инв. №	Инв. № дубл.	Подп. и дата

Изм.	Лист	№ докум.	Подп.	Дата

ТУ 36.22.22.008-87

Лист 14

ГАБАРИТНЫЕ И УСТАНОВОЧНЫЕ РАЗМЕРЫ ЩИТОВ ЩУС-01-01...ЩУС-01-07



Обозначение модификации щита	Масса, кг, не более
ЩУС-01-01	61
ЩУС-01-02	62
ЩУС-01-03	62
ЩУС-01-04	64
ЩУС-01-05	63
ЩУС-01-06	64
ЩУС-01-07	67

1 - кронштейн; 2 - установочные отверстия;
 3 - отверстия для ввода электрических проводов.

Рис. 1

Лист	№ докум.	подп.	Дата
------	----------	-------	------

ТУ 36.22.22.008-87

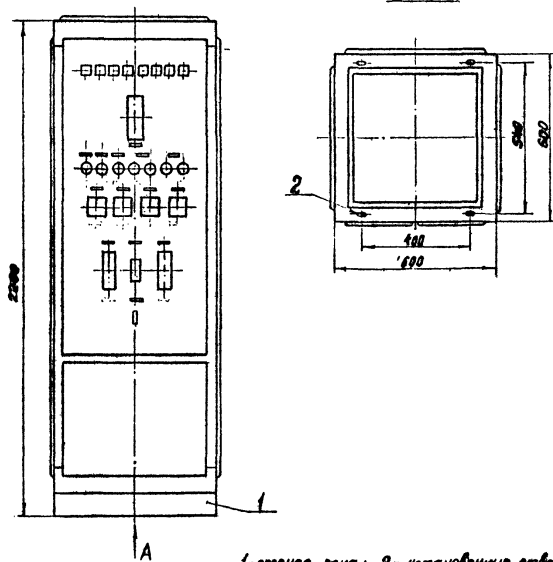
Лист
15

копировал

Формат А4

ГАБАРИТНЫЕ И УСТАНОВОЧНЫЕ РАЗМЕРЫ ЩИТОВ ЩУС-01-08...ЩУС-01-14

Вид А



1- передняя панель; 2- установочный фланец.

Рис. 2

Обозначение модификации щита	Масса, кг, не более
ЩУС-01-08	146
ЩУС-01-09	150
ЩУС-01-10	149
ЩУС-01-11	151
ЩУС-01-12	160
ЩУС-01-13	161
ЩУС-01-14	164

Изм.	Лист	№ докум.	Проб.	Дата

ТУ 36.22.22.008-87

Лист

16

ЛИСТ РЕГИСТРАЦИИ ИЗМЕНЕНИЙ

[illegible][illegible]