

Т И П О В А Я
ТЕХНОЛОГИЧЕСКАЯ
КАРТА

РАЗДЕЛ 07

АЛЬБОМ 07.28

Монтаж Воздушного отопления.

16967-28

ЦЕНА 0-91

ЦЕНТРАЛЬНЫЙ ИНСТИТУТ ТИПОВОГО ПРОЕКТИРОВАНИЯ
ГОССТРОЯ СССР

Москва, А-445, Сивильная ул., 22

Сдано в печать XI 1961 г.
Заказ № 12294 Тираж 800 экз.

СОДЕРЖАНИЕ

РАЗДЕЛ 07

АЛЬБОМ 07.28

1. Установка калориферов	3
2. Установка отопительных подвесных агрегатов	11
3. Установка отопительных напольных агрегатов	17
4. Монтаж внутрицеховых трубопроводов	23

ТТК 7.04.02, 7.04.05 и 7.04.06

**ТИПОВЫЕ ТЕХНОЛОГИЧЕСКИЕ КАРТЫ НА МОНТАЖ ВНУТРЕННИХ
САНИТАРНО-ТЕХНИЧЕСКИХ СИСТЕМ**

СОДЕРЖАНИЕ ТТК.

Альбом I. Монтаж систем водопровода и канализации

**Альбом II. Монтаж систем центрального отопления и
горячего водоснабжения, а также инструменты,
приспособления, средства малой механизации
и вспомогательные работы**

**Альбом III. Монтаж воздушного отопления, газопровода и
отопительных котельных**

Альбом III

РАЗРАБОТАНЫ

ПИ "Проектпромвентиля-
ция".

УТВЕРЖДЕННЫ

и введены в действие
Главпромвентиляцией
Минмонтажспецстроя СССР
приказ № 126
от 12 ноября 1968 г.

Центральный институт типовых проектов

УСТАНОВКА КАЛОРИФЕРОВI. Область применения

Карта применяется при установке калориферов.

II. Техничко-экономические показатели монтажного процесса
(на примере установки калорифера весом до 250 кг)

- I. Трудоемкость установки (в чел./час) - 4,05
2. Выработка на одного рабочего в смену:
 - а) в физических величинах (штук) - 1,6
 - б) в денежном выражении (рублей) - 80-25

III. Организация и технологии монтажного процесса

- I. Калориферы доставляют на объект в комплекте с подставками, арматурой и трубной обвязкой.
2. К моменту установки калориферов должны быть выполнены строительные работы в местах их установки.
3. Пример строповки калорифера приведен на листе I.

IV. Организация и методы труда рабочих

- I. Установка калорифера производится звеном в составе:

селсаря-сантехника	5	разряда,
"	4	"
"	3	"
2. Подготовка рабочего места для установки агрегата предусматривает:
 - а) освобождение места установки от посторонних предме-
тов;

Установка калориферов		ТТК. 7.04.02.01	
1967	Пояснительная записка	Автом. III	Лист

3. Последовательность рабочих операций (см. лист 2):

- проверка соответствия проекту размеров закладной рамы или фланца;
- подноска калорифера к месту установки;
- установка на место и крепление к закладной раме или фланцу;
- подсоединение трубопроводов к калориферу.

5. График производства работ приведен на листе 4.

1. Калорифер	- I шт.
2. Подставка под калорифер	- I "
3. Трубная обвязка с арматурой	- I комп.
4. Прокладочный материал (шнуровой асбест)	
5. Болты с гайками и шайбами.	

1.	Ключ трубный рычажный № 2 ОСТ НКТП 6913-39	-	2 шт.
2.	" " " № 3 " "	-	1 "
3.	То же, гаечный двухсторонний М6-8-10 ГОСТ 2839-62	-	2 "
4.	То же, " " М8-12-14 мм ГОСТ 2839-62	-	2 "

Установка калориферов		ТТК	
		7.04.02.01	
1964	Пояснительная записка	Модет	Лист
		III	

07.28.01

5. То же, разводной до 19 мм ГОСТ 7275-62 - 2 шт.
6. Молоток слесарный 800 гр ГОСТ 2810-54 - 2 "
7. Зубило слесарное длиной 200 мм
ГОСТ 7211-54 - 2 "
8. Метр стальной складной ГОСТ 7253-54 - 1 "
9. Уровень металлический 300 мм ГОСТ 9416-60 - 1 "
10. Отвес 0-200 ГОСТ 7948-63 - 1 "
11. Строп \varnothing 7-II мм длиной 2 м УПП
Главмостроя - 2 "
12. То же, -"- 4 м. -"- - 2 "
13. Лебедка ручная рычажная до 1,5 т Туап-
синского завода - 2 "
14. Блок однорольный до 1,5 т Главстроймеха-
низация Промстальконструкция
з-д "Красный блок" - 2 "
15. Переносная электролампа с проводом 20 м
и трансформатором 127 х 220 х 36 в - 1 комп.
16. Ящик инструментальный переносный - 1 шт.

Ул. Техника безопасности

1. При работе электрифицированным и слесарным инструментом должны соблюдаться требования отделов 3 и 4 СНиП Ш-А.11-62 "Техника безопасности в строительстве".

2. К работе с электрифицированным инструментом допускаются лица, прошедшие производственное обучение и имеющие соответствующее удостоверение на право пользования им.

3. При работе с грузоподъемными механизмами должны соблюдаться требования 5 отдела СНиП Ш-П.11-62.

Установка калориферов

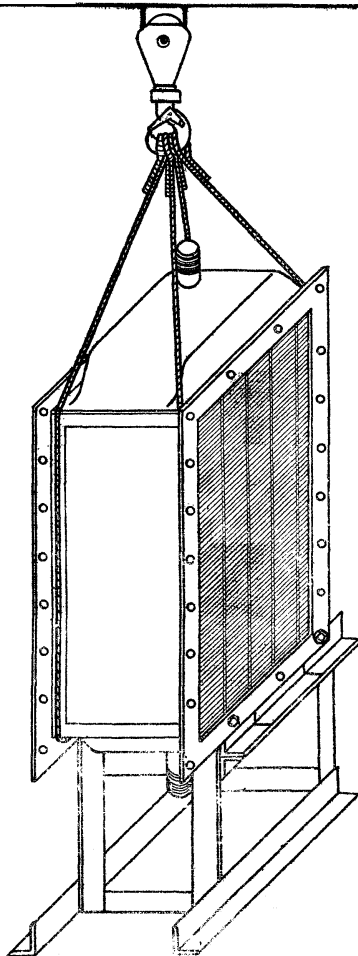
Пояснительная записка

1967

ТТК
7.04.02.01
Лист
III

16967-28 6

07.28.01



	Установка калориферов	ТТК 7.04.02.01
1907	Строповка калорифера	Альбом III Лист 1

16967 - 28 7

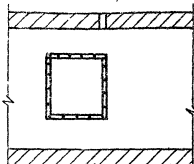
Установка caloriferов

1967

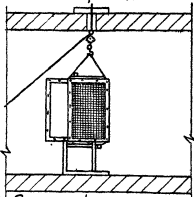
После завершения установки caloriferов без предварительной сборки с подставкой

ТТК
7.04.02.01
III
2

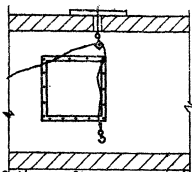
16967-28 8



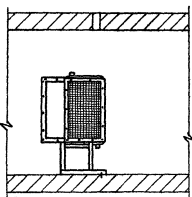
1. Проверка соответствия проекту размеров закладной рамы или присоединительного фланца.



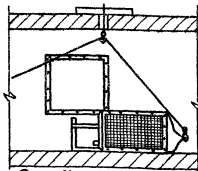
4. Подъем calorифера лебедкой.



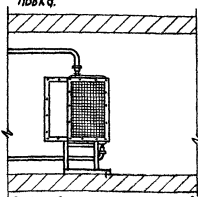
2. Установка лебедки и подвеска блока.



5. Присоединение calorифера к закладной раме, крепление подставки к полу. Снятие строп и блока.

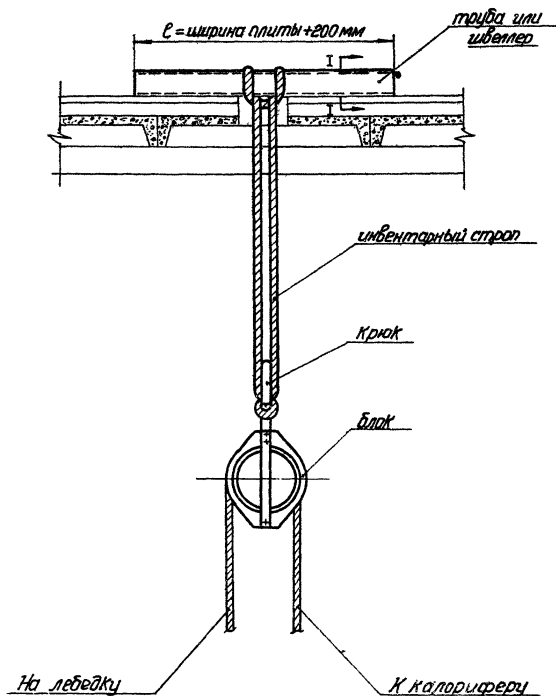


3. Доставка к месту установки calorифера с подставкой и его строповка.



6. Подсоединение трубопровода к calorиферам и установка обводного клапана.

07.28.01.



Установка калориферов

ТТК
7.04.02.01

1967

Крепление блока к перекрытию

Альбом
III

Лист
3

№ п/п	Операции.	Время в чел./час				
		1	2	3	4	4,5
1	Установка калорифера весом до 250 кг		4,05			

Установка калорифера

1967

График производства работ

7.04.02.01

ТТК
7.04.02.01Введен
лист
4