



ЦЕНТРАЛЬНЫЙ ИНСТИТУТ ТИПОВОГО ПРОЕКТИРОВАНИЯ  
ГОССТРОЯ СССР

Москва, А-445, Смольная ул 22

Сдано в печать 14 1991 года

Заказ № 3829 Тираж 1000 экз

ТИПОВОЙ ПРОЕКТ

903-1-269.89

КОТЕЛЬНАЯ ОТОПИТЕЛЬНАЯ С 6 КОТЛАМИ „ФАКЕЛ-Г“.  
ТОПЛИВО - ГАЗ  
ЗДАНИЕ ИЗ СБОРНЫХ ЖЕЛЕЗОБЕТОННЫХ КОНСТРУКЦИЙ.  
СИСТЕМА ТЕПЛОСНАБЖЕНИЯ - ЗАКРЫТАЯ  
АЛЬБОМ 6

СТРОИТЕЛЬНЫЕ ИЗДЕЛИЯ

РАЗРАБОТАН  
ПИ „ГОРЬКОВСКИЙ САНТЕХПРОЕКТ“

УТВЕРЖДЕН  
и введен в действие  
Главоргпроектм Госстроя СССР,  
протокол от 4 апреля 1989г. №13.

ГЛАВНЫЙ ИНЖЕНЕР ИНСТИТУТА  
ГЛАВНЫЙ ИНЖЕНЕР ПРОЕКТА

Ю П ФАЛАЛЕЕВ  
Т Г ГУСЕВА

© ЦИТП Госстроя СССР, 1989

					Прибязон:	

Пров. 64

Коп. 5/9

23801-06 2

Содержание		
Обозначение	Наименование	Стр
	Содержание альбома	2
ТП 3031-269.89 - КЖИТУ	Технические условия	3
001	Колонна (см. таблицу исполнений)	4,5
002	Колонна (см. таблицу исполнений)	6,7
003	Колонна фахверковая (1КФ43-1-1, 1КФ43-1-2)	8
004	Колонна фахверковая для перегородок (КБ2а)	9
005	Балка покрытия (см. таблицу исполнений)	10,11
006	Плита покрытия (см. таблицу исполнений)	12,13
007	Балка фундаментная (2БФ6-18АШВ-а)	14
008	Стеновая панель (см. таблицу исполнений)	15,16
009	Стеновая панель (см. таблицу исполнений)	17
010	Стеновая панель (см. таблицу исполнений)	18,19
011	Стеновая панель (см. таблицу исполнений)	20
012	Стеновая панель (2ПС6.18.20-Л.84, 2ПС6.18.25-Л.84, 2ПС6.18.35-Л.84)	21
013	Стеновая панель (см. таблицу исполнений)	22
014	Стеновая панель (2ПС15.18.20-Л.85, 2ПС15.12-20-Л.85)	23
015	Стеновая панель (см. таблицу исполнений)	24,25
016	Панель перегородки (ПГ5.5.12-1-Та)	25

Проб. 2/3

Кол. ФЭ

Альбома		
Обозначение	Наименование	Стр.
017	Латок (Л4-8-1, Л49-8-1)	26
018	Плита перекрытия (КЦП1-20-1-1)	27
019	Каркас плоский (КР1, КР2)	28
020	Сетка арматурная (с1÷с3)	29
016. 010	Сетка арматурная (с4)	30
021	Изделие закладное (МН3)	30
022	Изделие закладное (МН1)	31
017. 020	Изделие закладное (МН2)	31
023	Столик (МС1)	32
024	Изделие соединительное (МС2)	32
025	Изделие соединительное (МС3)	33
026	Изделие соединительное (МС8÷МС9)	33
027	Изделие соединительное (МС4÷МС6, МС13)	34
028	Изделие соединительное (МС7)	35
029	Изделие соединительное (МС10)	35
030	Изделие соединительное (МС11)	36
036. 030	Изделие соединительное (МС12)	36
031	Консоль опорная	37
032	Стойка (СФ-2а)	38
033	Стойка (МС1)	38
034	Стремянка (СТ1)	39
035	Решетка для бытирования ног (МР)	39
036	Щит покрытия (ЩП1)	40
037	Щит покрытия (ЩП2, ЩП3)	41
038	Щит (ДЩ1)	42

23801-06 3

1. Все сборные железобетонные конструкции изготавливать по указаниям соответствующих серий с установкой дополнительных арматурных и закладных элементов по данному альбому.

2. Прокат закладных изделий колонн, балок, плит покрытия для расчетной зимней температуры  $-30^{\circ}\text{C}$  принят из стали ВСтЗкп2 ГОСТ 380\*71\*.

3. Все закладные и соединительные изделия окрасить 2 слоями эмалы ЭВ-НО ГОСТ 18374-79\* по грунтовке ГФ-021 в соответствии со СНиП 2.03.11-85, Защита строительных конструкций от коррозии. Закладные изделия стеновых панелей оцинковать. Толщина цинкового покрытия 60 мкм.

4. Указания по складированию конструкций смотри в соответствующих сериях и главах СН и П.

5. Плоские арматурные изделия изготавливать при помощи контактной точечной электросварки по ГОСТ 14098-85. Сварку каркасов и сеток производить во всех точках пересечения стержней.

6. Сварку закладных и соединительных изделий производить согласно ГОСТ 14098-85, Соединения сварные арматуры и закладных изделий железобетонных конструкций, ГОСТ 5264-80, швы сварных соединений, ручная дуговая сварка.

7. Арматурные и закладные изделия должны отвечать требованиям ГОСТ 10922-75. Арматурные изделия и закладные детали сварные для железобетонных конструкций. Технические требования и методы испытаний

8. Анкеры закладных изделий приварить к пластинам и прокату втавр дуговой сваркой под слоем флюса на автоматах и полуавтоматах. Отогнутые анкеры приварить дуговой ручной или рельефноточечной контактной сваркой.

9. Сварку пластин и проката между собой выполнять дуговой ручной электросваркой электродом типа Э42 по ГОСТ 9467-75.

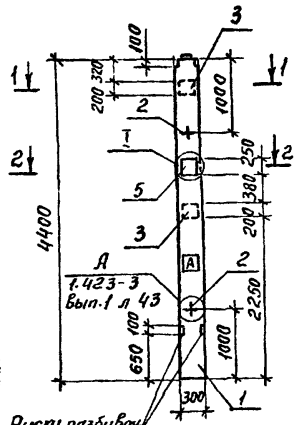
						ТП 903-1-269.89 - КЖ.И.ТУ			
Исполн.	Егилевский					Технические условия	Страниц	Лист	Листов
И.контр.	Морин В						Р		Р
Ил. спец.	Марков								
Исполн. гр.	Влашкин								
Ведущий	Косолов								
Инж. ИК	Чупрова								

Пров. *СН*

Коп. *ФН*

23801-06 4

Рис. 1

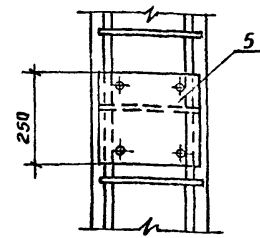
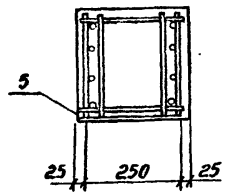
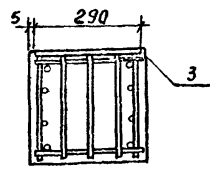


Риски разбивочных осей

1-1  
м 1:10

2-2  
м 1:10

Ⓢ  
м 1:10



Формат Экз.	Поз.	Обозначение	Наименование	Кол. на исполн. ТП 903-1-269.89-КЖ.ч. 001											Примечание		
				-	01	02	03	04	05	06	07	08	09	10		11	
			Документация														
13		ТП 903-1-269.89-КЖ.ч. 001	Технические условия														
		1.423-3, Вып. 1, л. 43, 71	Узлы														
			Сборочные единицы														
			Колонна														
	1	1.423-3, Вып. 1	К36-3	1		1			1					1			
		1.423-3, Вып. 1	К36-4		1			1					1				
		1.423-3, Вып. 1	К36-5			1			1				1			1	
			Изделия закладные														
	2	1.423-3, Вып. 2	М10-150	2	2	2	2	2	2	2	2	2	2	2	2	2	2
	3	1.423-3, Вып. 2	М1-12	2	2	2											
	4	1.423-3, Вып. 2	М1-13				2	2	2	2	2	2	2	2	2	2	2
	5	1.400-15. В1.130-31	МН 122-2	1	1	1					2	2	2				
	6	1.400-15. В1.210-34	МН 207-4				1	1	1	1	1	1	1	1	1	1	1

Обозначение	Марка	Рис.
ТП 903-1-269.89-КЖ.ч. 001	К36-3а	1
-01	К36-4а	1
-02	К36-5а	1

Индекс **А** нанести несмываемой краской.

ТП 903-1-269.89 - КЖ.ч. 001				
Колонна		Станд.	Масса	Масштаб
(см. таблицу исполнений)		Р	1000	1:50
		лист 1	Листов 2	
		ГПИ Горьковский сантехпроект		

Нач. отд. Ехилевский  
Н. кантр. Марунов  
Гл. спец. Марков  
Нач. гр. Вышкина  
Вед. инж. Кослапова  
Инж. ЛК Чупрова

Пров. СШ

Ком. ФР

23801-06 5

Рис. 2

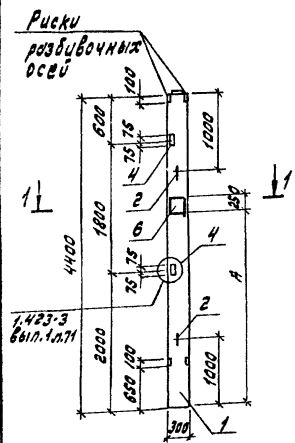
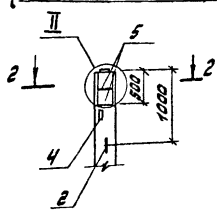


Рис. 3

(Остальное см. Рис. 2)

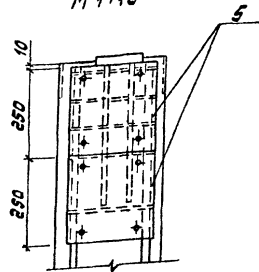


Ведомость расхода стали на дополнительные закладные изделия на элемент, кг

Марка элемента	Изделия закладные										Всего	Общ. расход		
	Арматура класса					Класс	Прокат марки							
	А-I		А-III				Всего							
	ГОСТ 5781-82 <sup>в</sup>	Упр. 72	ГОСТ 5781-82 <sup>в</sup>	Упр. 70	ГОСТ 509-86		ГОСТ 19903-74 <sup>в</sup>		Упр. 70					
Ø10	Ø12	Ø10	Ø12	Л83Б	Упр. 74	Ø8	Ø10	Ø10						
К36-3а	0,9	0,9	0,7	2,8	3,5	4,4					13,1	13,1	17,5	
К36-4а	0,9	0,9	0,7	2,8	3,5	4,4					3,9	9,2	13,1	17,5
К36-5а	0,9	0,9	0,7	2,8	3,5	4,4					3,9	9,2	13,1	17,5
К36-3б	0,9	0,9	0,7	0,5	1,2	2,1	2,9	2,9	7,8		7,8	10,7	12,8	
К36-4б	0,9	0,9	0,7	0,5	1,2	2,1	2,9	2,9	7,8		7,8	10,7	12,8	
К36-5б	0,9	0,9	0,7	0,5	1,2	2,1	2,9	2,9	7,8		7,8	10,7	12,8	
К36-3в	0,9	0,9	2,1	0,5	2,6	3,5	2,9	2,9	15,6		15,6	18,5	22,0	
К36-4в	0,9	0,9	2,1	0,5	2,6	3,5	2,9	2,9	15,6		15,6	18,5	22,0	
К36-5в	0,9	0,9	2,1	0,5	2,6	3,5	2,9	2,9	15,6		15,6	18,5	22,0	
К36-3г	0,9	0,9	0,7	0,5	1,2	2,1	2,9	2,9	7,8		7,8	10,7	12,8	
К36-4г	0,9	0,9	0,7	0,5	1,2	2,1	2,9	2,9	7,8		7,8	10,7	12,8	
К36-5г	0,9	0,9	0,7	0,5	1,2	2,1	2,9	2,9	7,8		7,8	10,7	12,8	

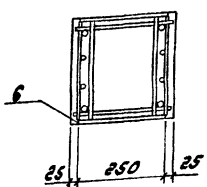


М 1:10



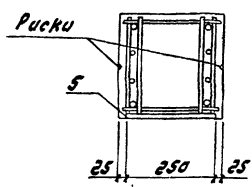
1-1

М 1:10



2-2

М 1:10



Обозначение	Марка	Рис.	Р мм
ТЛ 903-1-269,89-КЖ.У.001-03	К36-3б	2	2830
-04	К36-4б	2	2830
-05	К36-5б	2	2830
-06	К36-3в	3	2830
-07	К36-4в	3	2830
-08	К36-5в	3	2830
-09	К36-3г	2	3030
-10	К36-4г	2	3030
-11	К36-5г	2	3030

ТЛ 903-1-269,89 -КЖ.У.001	Рис.
	2

23801-06 6

Копир. А.В.И.И.

А.В.И.И.

Копир. А.В.И.И.





Обозначение	Марка	Рис.
ТН 903-1-269.89 -КЖ.У.002	К36-3В	1
-01	К36-4В	1
-02	К36-5В	1
-03	К36-3Е	2
-04	К36-4Е	2
-05	К36-5Е	2
-06	К36-3Ж	4
-07	К36-4Ж	4
-08	К36-5Ж	4
-09	К36-3У	3
-10	К36-4У	3
-11	К36-5У	3
-12	К36-3К	1
-13	К36-4К	1
-14	К36-5К	1

Ведомость расхода стали на дополнительные закладные изделия на элемент, кг

Марка элемента	Изделия закладные														Об-щий рас-ход
	Арматура класса							Всего	Прокат марки						
	А-I			А-II					Всг 3 кл 2						
	ГОСТ 5781-82*			ГОСТ 5781-82*				ГОСТ 8508-86			ГОСТ 19908-74*				
Ø6	Ø10	Умо-ро	Ø10	Ø12	Ø14	Ø22	Умо-ро	Л65	Умо-ро	5-8	6-10	Умо-ро	Кего		
К36-3В	0,9	0,9		2,8				2,8	3,7			9,2	9,2	9,2	12,9
К36-4В	0,9	0,9		2,8				2,8	3,7			9,2	9,2	9,2	12,9
К36-5В	0,9	0,9		2,8				2,8	3,7			9,2	9,2	9,2	12,9
К36-3Е	0,2	0,9	1,1	3,3	2,0	1,4	6,7	7,8	2,9	2,9	14,9	14,9	17,8	25,6	
К36-4Е	0,2	0,9	1,1	3,3	2,0	1,4	6,7	7,8	2,9	2,9	14,9	14,9	17,8	25,6	
К36-5Е	0,2	0,9	1,1	3,3	2,0	1,4	6,7	7,8	2,9	2,9	14,9	14,9	17,8	25,6	
К36-3Ж	0,2	0,9	1,1	0,5	2,0	1,4	3,9	5,0	2,9	2,9	5,7	5,7	8,6	13,6	
К36-4Ж	0,2	0,9	1,1	0,5	2,0	1,4	3,9	5,0	2,9	2,9	5,7	5,7	8,6	13,6	
К36-5Ж	0,2	0,9	1,1	0,5	2,0	1,4	3,9	5,0	2,9	2,9	5,7	5,7	8,6	13,6	
К36-3У	0,9	0,9		0,5				0,5	1,4	2,9	2,9		2,9	4,3	
К36-4У	0,9	0,9		0,5				0,5	1,4	2,9	2,9		2,9	4,3	
К36-5У	0,9	0,9		0,5				0,5	1,4	2,9	2,9		2,9	4,3	
К36-3К	0,9	0,9		2,8				2,8	3,7			9,2	9,2	9,2	12,9
К36-4К	0,9	0,9		2,8				2,8	3,7			9,2	9,2	9,2	12,9
К36-5К	0,9	0,9		2,8				2,8	3,7			9,2	9,2	9,2	12,9

Рис. 3

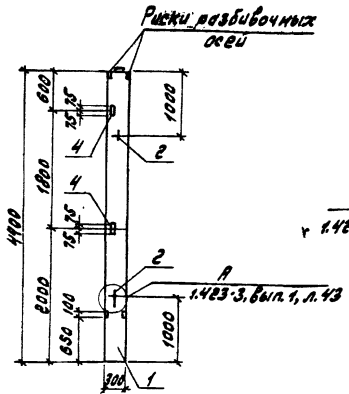
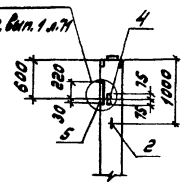
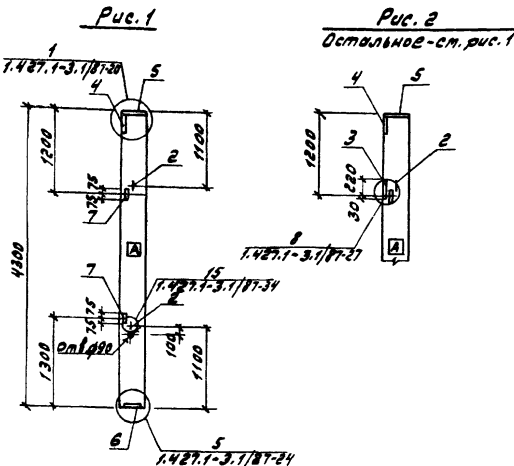


Рис. 4 (остальное см. Рис. 3)



Код	Зона	Пос.	Обозначение	Наименование	Кол. на элемент		Примечание
					шт	кг	
				Документация			
03			тп 903-1-269.89-КЖ.И.У	Технические условия Сборочные единицы	×	×	
			1 1.427.1-3.1/87-2	Колонна 1КФ43-1	1	1	
				Изделия закладные			
			2 3.400-7, вып.1/87	М10-150	2	2	
			3 1.427.1-3.2/87-132	МН20	1		
			4 1.427.1-3.2/87-119	МН1	1	1	
			5 1.427.1-3.2/87-120	МН2	1	1	
			6 1.427.1-3.2/87-125	МН7	2	2	
			7 1.427.1-3,2/87-133	МН8	1	1	



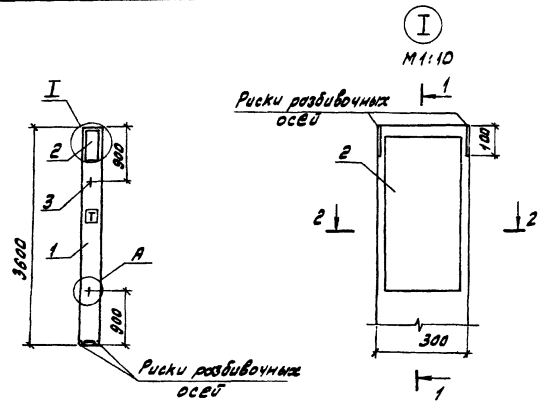
Ведомость расхода стали на дополнительные закладные изделия на элемент, кг

Марка элемента	Изделия закладные											Общий расход			
	Артикул класса						Прокат марки								
	ВР-I		ВР-II		ВР-III		Вст.зкл.2								
	ГОСТ 8781-82	ГОСТ 8781-82	ГОСТ 5181-82	ГОСТ 5181-82	ГОСТ 2509-86	ГОСТ 19003-74				Дост					
	φ4	φ6	φ10	φ6	φ10	φ12	U10P	U10P	U10P	U10P	U10P	U10P			
1КФ43-1-1	0.4	0.4	0.86	0.86	2.5	2.4	4.9	4.2	2.8	7.0	5.7	3.9	9.6	22.76	22.76
1КФ43-1-2	0.4	0.4	0.86	0.86	2.5		2.5	4.2	2.8	7.0	5.7		5.7	16.46	16.46

Обозначение	Марка	Рис.
тп 903-1-269.89-КЖ.И.003	1КФ43-1-1	2
-01	1КФ43-1-2	1

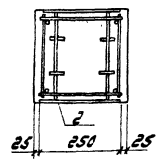
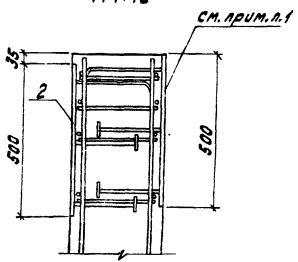
Индекс **А** - качество несмываемой краски

Тп 903-1-269.89 -КЖ.И.003		Колонна фахверковая (1КФ43-1-1; 1КФ43-1-2)	
Марка	Класс	Масса	Масса
Р	1000	1.50	
Лист	Листов	1	1
ГПИ Горьковский СпмТехПроект			



1-1  
M1:10

2-2  
M1:10



Код	Обозначение	Наименование	Кол.	Примечание
		Документация		
А3	ТП 903-1-269.89 - КЖ.И.Т.У 1.030.9-2.5-0.6	Технические условия Узел А		
		Сборочные единицы		
		Колонна		
1	1.030.9-2.5-1.0-01	КБ2	1	
		Изделия закладные		
2	1.030.9-2.7-2-0.И.О-04	МН13	1	
3	1.400-9. Вып.1	УП2-2	2	

Ведомость расхода стали на дополнительные закладные изделия на элемент

Марка элемента	Изделия закладные				Прокат марки в ст.3 кл.2 всего	Объем расходуемый		
	Арматура класса А-І		А-II					
	ГОСТ 5781-82*	Упр. Г2	ГОСТ 5781-82*	Упр. Г2				
КБ2а	1.2	1.2	1.4	1.4	2.6	8.7	8.7	11.3

1. Разбивку закладной принять по данному чертежу.  
2. Индекс □ нанести несмываемой краской.

ТП 903-1-269.89 - КЖ.И. О.04	
Колонна факверка для перегородок (КБ 2а)	Стадия: План
	Лист 810
	Листов 1:50
ГПИ Горьковский Сантехпроект	

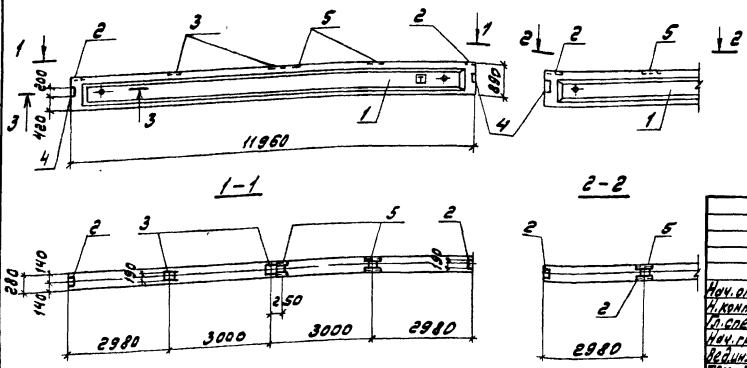
Элемент	Зона	Пос.	Обозначение	Наименование	Кол. на исполн. ТП 903-1-269.89 - КЖ.У.005												Примечание	
					01	02	03	04	05	06	07	08	09	10	11	12		
				Документация														
13			ТП 903-1-269.89 - КЖ.У.Т4	Технические условия Сборочные единицы														
				Балка														
1			1.462.1-1/81.01-1-14	1БСП12-2АтУ	1					1								
				-25 1БСП12-3АтУ							1						1	
				-36 1БСП12-4АтУ	1													
				-47 1БСП12-5АтУ		1	1	1				1						
				-58 1БСП12-6АтУ										1	1	1	1	
				Узелки закладные														
2			1.400-6/76.81.п.84	М4-1	3	4	5	5	5	5	3	4	4	5	5	5	5	
3			1.400-6/76.81.п.85	М4-3	2	1					2	1	1					
4			1.400-6/76.81.п.88	М4-10-3	2	2	2	2	2	2	2	2	2	2	2	2	2	
5			1.400-6/76.81.п.88	М4-22-2	2	3	6	5	4	5	2	3	3	6	5	4	5	

3-3  
М1:20



Рис.1

Рис.2 (оставное см. рис.1)



Обозначение	Марка	Рис.
ТП 903-1-269.89 - КЖ.У.005 1БСП12-2АтУ-д		1
-01 1БСП12-4АтУ-д		2
-06 1БСП12-3АтУ-д		1
-07 1БСП12-5АтУ-2		2
-08 1БСП12-6АтУ-д		2

ТП 903-1-269.89 - КЖ.У.005		Сталь	Марка	Масштаб
Балка покрытия		Р	4580	1:100
(см. таблицу исполнения)		Лист 1	Листов 2	
ГПУ Горьковский Сентез-проект				

23501-06 11

Копия А.Иванов

Обозначение	Марка	Рис.	А мм	Б мм
ТЛ 903-1-269.89	-КЖ.И.О.С.О.Д.	1БСП12-5АТХ-а	5	1800
		-б	4	1800
		-в	3	1200
		-д	4	1200
		-е	5	1800
		-ж	4	1800
		-з	3	1200
		-и	4	1800

Ведомость расхода стали на дополнительные закладные изделия на элемент, кг

Марка элемента	Изделия закладные										Об-щий рас-ход	
	Арматура класса А-III	Все-го	Прокат марки В ст3пс2									Всего
			ГОСТ 5781-82*					ГОСТ 19903-74**				
			Ø8	Ø10	Утро-го	Л2007	Утро-го	Л100ДВ	Утро-го	Ø5.6		
1БСП12-2АТХ-а	2,3	1,2	3,5	3,5	6,8	6,8	10,4	10,4	8,3	8,3	25,5	29,0
1БСП12-2АТХ-б	3,3	2,1	5,4	5,4	6,8	6,8	26,0	26,0	6,5	6,5	39,3	44,7
1БСП12-3АТХ-а	2,3	1,2	3,5	3,5	6,8	6,8	10,4	10,4	8,3	8,3	25,5	29,0
1БСП12-3АТХ-б	3,3	2,1	5,4	5,4	6,8	6,8	26,0	26,0	6,5	6,5	39,3	44,7
1БСП12-4АТХ-а	2,6	1,5	4,1	4,1	6,8	6,8	15,6	15,6	7,4	7,4	29,8	33,9
1БСП12-5АТХ-а	3,7	2,4	6,1	6,1	6,8	6,8	31,2	31,2	6,5	6,5	44,5	50,6
1БСП12-5АТХ-б	3,3	2,1	5,4	5,4	6,8	6,8	26,0	26,0	6,5	6,5	39,3	44,7
1БСП12-5АТХ-в	3,1	1,8	4,9	4,9	6,8	6,8	20,8	20,8	8,7	8,7	36,3	41,2
1БСП12-5АТХ-д	2,6	1,5	4,1	4,1	6,8	6,8	15,6	15,6	7,4	7,4	29,8	33,9
1БСП12-6АТХ-а	2,6	1,5	4,1	4,1	6,8	6,8	15,6	15,6	7,4	7,4	29,8	33,9
1БСП12-6АТХ-б	3,7	2,4	6,1	6,1	6,8	6,8	31,2	31,2	6,5	6,5	44,5	50,6
1БСП12-6АТХ-в	3,3	2,1	5,4	5,4	6,8	6,8	26,0	26,0	6,5	6,5	39,3	44,7
1БСП12-6АТХ-д	3,1	1,8	4,9	4,9	6,8	6,8	20,8	20,8	8,7	8,7	36,3	41,2

Рис.3

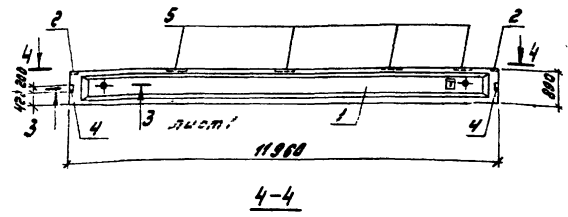


Рис.5 (остальное см. Рис.3)

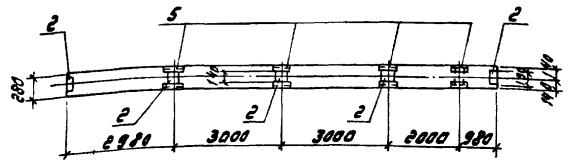
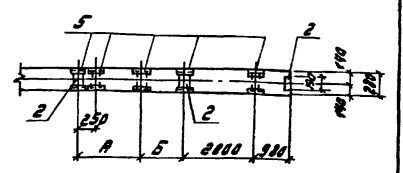
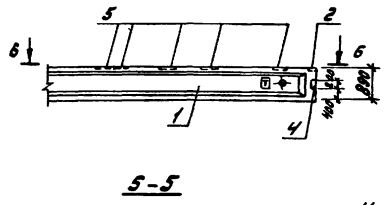
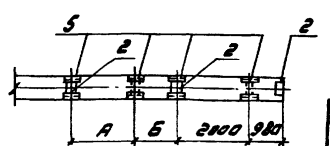
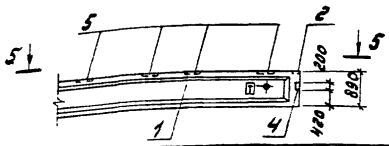


Рис.4 (остальное см. Рис.3)



Индекс Т нанесен неомываемой краской

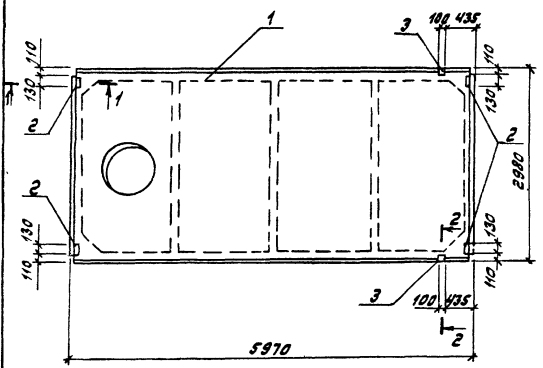
ТЛ 903-1-269.89	-КЖ.И.О.С.О.Д.	Лист 2
-----------------	----------------	--------

23801-06 12

Колп. А.Иванов



Рис.1



1-1  
M 1:10

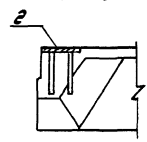
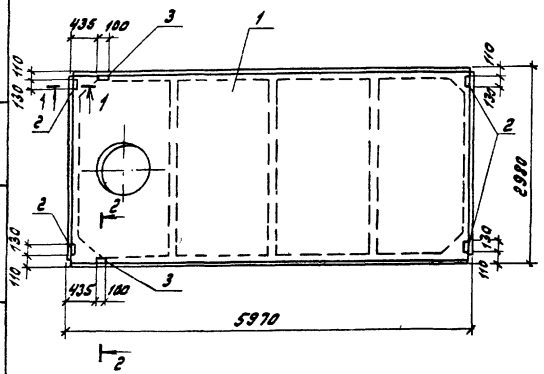
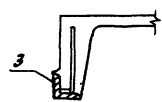


Рис.2



2-2 поперечно  
M 1:10



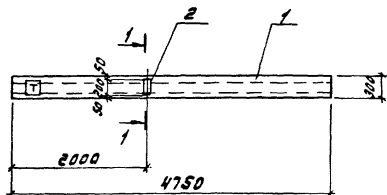
Ведомость расхода стали на дополнительные закладные изделия на элемент, кг

Марка элемента	Изделия закладные						Общий расход	
	Арматура класса А-III		Прокат марки Ст3 кл 2		всего			
	ГОСТ 5701-82*		ГОСТ 103-76*					ГОСТ 8259-86
	Ø10	Ø14	Углерод	Ø50	Углерод	Углерод		
11П20А УТ-Р0АН-400м-б	1.6		1.6	5.2		5.2	0.8	6.8
11П30А УТ-Р0АН-400м-б	1.6		1.6	5.2		5.2	6.8	6.8
11П30Т УТ-Р0АН-400м-б	0.6	0.2	0.8		1.7	1.7	2.5	2.5
11П30Б УТ-Р0АН-400м-б	2.2	0.2	2.4	5.2	1.7	6.9	9.3	9.3
11П100А УТ-Р0АН-400м-б	1.6		1.6	5.2		5.2	6.8	6.8
11П4-30А УТ-Р0АН-400м-б	0.6	0.2	0.8		1.7	1.7	2.5	2.5
11П10-30А УТ-Р0АН-400м-б	0.6	0.2	0.8		1.7	1.7	2.5	2.5
11П4-30Т УТ-Р0АН-400м-б	2.2	0.2	2.4	5.2	1.7	6.9	9.3	9.3
11П10-30Т УТ-Р0АН-400м-б	2.2	0.2	2.4	5.2	1.7	6.9	9.3	9.3
11П-40Б УТ-Р0АН-400м-б	0.6	0.2	0.8		1.7	1.7	2.5	2.5
11П-40Т УТ-Р0АН-400м-б	1.6		1.6	5.2		5.2	6.8	6.8
11П4-40Т УТ-Р0АН-400м-б	2.2	0.2	2.4	5.2	1.7	6.9	9.3	9.3
11П4-40А УТ-Р0АН-400м-б	0.6	0.2	0.8		1.7	1.7	2.5	2.5
11П10-40Т УТ-Р0АН-400м-б	0.6	0.2	0.8		1.7	1.7	2.5	2.5
11П4-40Б УТ-Р0АН-400м-б	2.2	0.2	2.4	5.2	1.7	6.9	9.3	9.3
11П10-40Б УТ-Р0АН-400м-б	2.2	0.2	2.4	5.2	1.7	6.9	9.3	9.3
11П10-40А УТ-Р0АН-400м-б	1.6		1.6	5.2		5.2	6.8	6.8

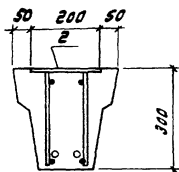
ТП 903 - 1-269.89 - К.И.У. 006

23801-06 14

Копия. Акконт.



1-1 повернуто  
М 1:10



Код документа	Лист	Обозначение	Наименование	кол.	Примечание
13		ТН 903-1-269.89	-КЖИТУ		
			Документация		
			Техническое задание		
			Сборочные единицы		
			Балка фундаментная		
1		1.415.1-2.1-2-17	25Ф6-18АШВ	1	
			Изделия закладные		
2		1.400-15.В.1.120-14	МН 107-3	1	

Ведомость расхода стали на дополнительные  
закладные изделия на элемент, кг

Марка элемента	Изделия закладные			Общий расход
	Артикул	Прокат марки	Всего	
	А-П	В ст 3 кл 2		
	ГОСТ 5781-82	ГОСТ 19903-79		
25Ф6-18АШВ-д	0.3	0.9	1.2	1.2

			ТН 903-1-269.89	-КЖ.У.007
			Балка фундаментная	Сталь
			(25Ф6-18АШВ-д)	Масса
				Масса
				Р 800 1:50
				Лист
				Листов ?
				ГПИ Горьковский
				СамЭхПроект

Науч. отд. Эксп. бюро  
Института  
Инженерно-технический  
Институт  
Инженерно-технический  
Институт  
Инженерно-технический  
Институт



Вид	Элемент	Лист	Обозначение	Наименование	Кол. на исполн. ТП 903-1-269.89 - КЖ.И.008											Примечание			
					-	01	02	03	04	05	06	07	08	09	10		11		
				Документация															
93	ТП 903-1-269.89 - КЖ.И.ТУ	1.030.1-1.0-3-0100 листы		Технические условия															
				Узлы I, II, III															
				Сборочные единицы															
				Стеновая панель															
1	1.030.1-1.1-1 05		ПС 60.12.2.0-4.Л	1		1	1				1	1	1						
	1.030.1-1.1-1 05-03		ПС 60.12.2.5-5.Л		1				1							1			
	1.030.1-1.1-1 05-08		ПС 60.12.3.5-6.Л				1			1							1		
				Изделия закладные															
2	1.030.1-1.1-3 30-01		М2		2	2	2	2	4	4	4	4	4	4	4	4	4	4	
3	1.030.1-1.1-3 36		М9		4	4	4	4	4	4	4	4	4	2					
4	1.030.1-1.1-3 33		М6													2	2	2	

Ведомость расхода стали на закладные изделия на элемент, кг

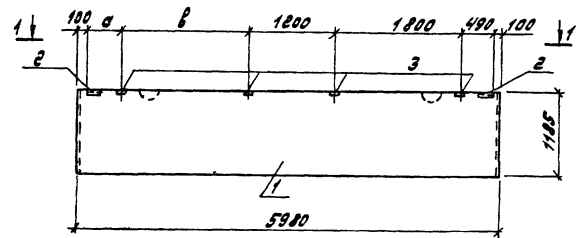
Марка элемента	Изделия закладные						Общий расход
	Прокат марки		Прокат марки				
	А-III		Вет 3хЛ2				
	ГОСТ 5781-82*		ГОСТ 8509-86		ГОСТ 19903-74**		
Ф 10		Л63х6		б=6 б=2	У70г		
ПС 60.12.2.0-4.Л-74	1.9		2.7		1.2 4.0	5.2 9.8	9.8
ПС 60.12.2.5-5.Л-74	1.9		2.7		1.2 4.0	5.2 9.8	9.8
ПС 60.12.3.5-6.Л-74	1.9		2.7		1.2 4.0	5.2 9.8	9.8
ПС 60.12.2.0-4.Л-75	1.9		2.7		1.2 4.0	5.2 9.8	9.8
ПС 60.12.2.0-4.Л-76	2.4		5.5		2.3 4.0	6.3 14.2	14.2
ПС 60.12.2.5-5.Л-76	2.4		5.5		2.3 4.0	6.3 14.2	14.2
ПС 60.12.3.5-6.Л-76	2.4		5.5		2.3 4.0	6.3 14.2	14.2
ПС 60.12.2.0-4.Л-77	2.4		5.5		2.3 4.0	6.3 14.2	14.2
ПС 60.12.2.0-4.Л-78	1.6		5.6		2.4 2.0	4.4 11.6	11.6
ПС 60.12.2.0-4.Л-79	1.8		5.5		2.3 1.3	3.6 10.9	10.9
ПС 60.12.2.5-5.Л-79	1.8		5.5		2.3 1.3	3.6 10.9	10.9
ПС 60.12.3.5-6.Л-79	1.8		5.5		2.3 1.3	3.6 10.9	10.9

Обозначение	Марка	σ мм	δ мм	Рис.	Масса кг
ТП 903-1-269.89 - КЖ.И.008	ПС 60.12.2.0-4.Л-74	490	1800	1	1760
	-01 ПС 60.12.2.5-5.Л-74	490	1800	1	2130
	-02 ПС 60.12.3.5-6.Л-74	490	1800	1	2900
	-03 ПС 60.12.2.0-4.Л-75	1090	1200	1	1760
	-04 ПС 60.12.2.0-4.Л-76	490	1800	2	1760
	-05 ПС 60.12.2.5-5.Л-76	490	1800	2	2130
	-06 ПС 60.12.3.5-6.Л-76	490	1800	2	2900
	-07 ПС 60.12.2.0-4.Л-78	1090	1200	2	1760

ТП 903-1-269.89 - КЖ.И.008		Стеновая панель	
(см.таблицу исполнений)		Стен. табл.	Масса табл.
		р	1:50
		Лист 1	Листов 2
Исполнитель: М.И. Смирнов		Ген.пр. Горюховский	
И.Кентарь		Смет.проект	
И.С.П. Марков			
И.В.Г. Волынский			
И.В.И. Горюховский			
И.В.И. Волынский			

Комп. 20.04.89

Рис. 1



1-1

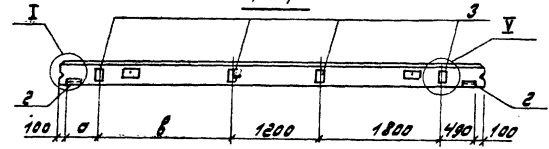


Рис. 2

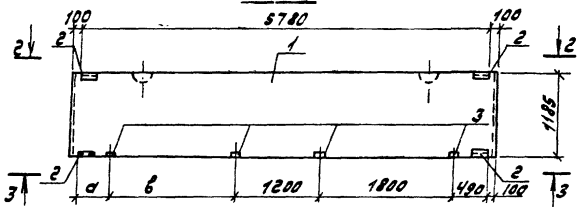


Рис. 3

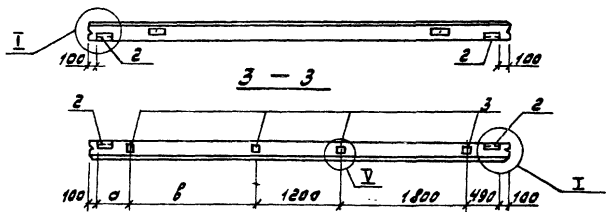
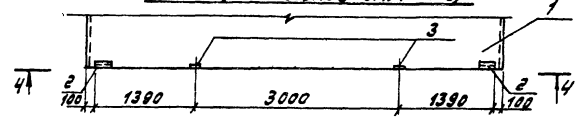


Рис. 3 (остальное см. Рис. 2)



4-4

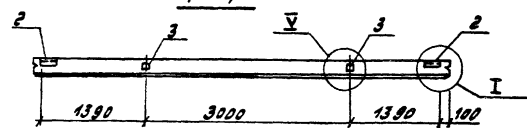
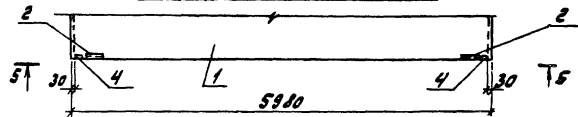
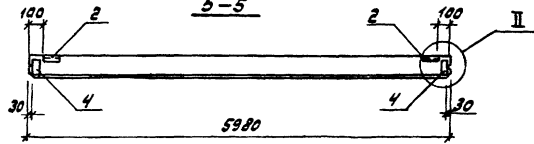


Рис. 4 (остальное см. Рис. 2)

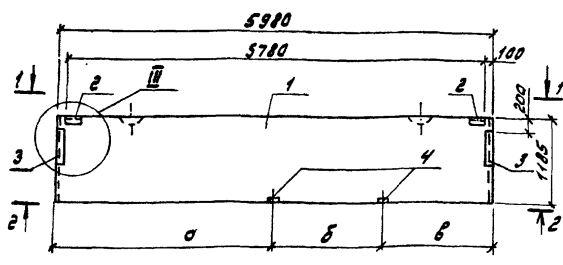


5-5

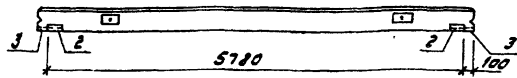


Обозначение	Марка	Рис.	Масса, кг
ТН 903-1-26989-КМ.У.008-08	ПС 60.12.2.0-4.1-78	3	1760
-09	ПС 60.12.2.0-4.0-78	4	1760
-10	ПС 60.12.2.5-5.1-78	4	2130
-11	ПС 60.12.3.5-6.1-78	4	2910

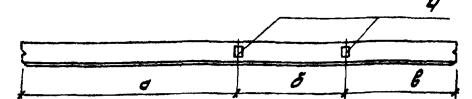
ТН 903-1-269.89 -К.М. У.008



1 — 1



2 — 2



Фирма	Зона	Лист	Обозначение	Наименование	Код. на чертеж. ТП 903-1-269.89-КЖ.И.009				
					-	01	02	03	04
				<u>Документация</u>					
			ТЛ 903-1-269.89-КЖ.И.ТУ	Технические условия					
			1.030.1-1.0-3-0100 лист 9	Узел III					
				<u>Сборочные единицы</u>					
				<u>Стеновая панель</u>					
			1 1.030.1-1.1-1 05	ПС 60.12.2.0-2Л	1			1	1
			1.030.1-1.1-1 05-03	ПС 60.12.2.5-3Л	1				
			1.030.1-1.1-1 05-08	ПС 60.12.3.5-6Л				1	
				<u>Узлы закладные</u>					
			2 1.030.1-1.1-3-30-01	М2	2	2	2	2	2
			3 1.030.1-1.1-3-34-01	М14	2	2	2	2	2
			4 1.030.1-1.1-3-36	М9				2	2

Обозначение	Марка	а мм	б мм	в мм	Масса, кг
-01	ПС 60.12.2.5-3Л-3Л				2120
-02	ПС 60.12.3.5-6Л-3Л				2900
-03	ПС 60.12.2.0-2Л-80	1490	1510	2980	1740
-04	ПС 60.12.2.0-2Л-81	2980	1510	1490	1740

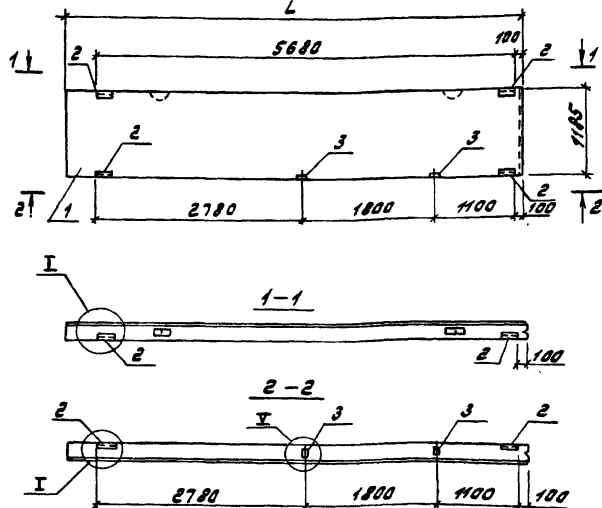
Ведомость расхода стали на закладные изделия, кг

Марка элемента	Изделия закладные						Общий расход
	Арматура класса А III		Прокат марки ВСтЗкп2				
	ГОСТ 5781-82*		ГОСТ 1509-86		ГОСТ 19003-74*		
	Ø10		Л63х6	Ø26	Ø28		
ПС 60.12.2.0-2Л-3Л	1.1		2.7		2.5	6.3	12.6
ПС 60.12.2.5Л-3Л	1.1		2.7		2.5	6.3	12.6
ПС 60.12.3.5-6Л-3Л	1.1		2.7		2.5	6.3	12.6
ПС 60.12.2.0-2Л-80	1.9		2.7		2.5	8.3	15.4
ПС 60.12.2.0-2Л-81	1.9		2.7		2.5	8.3	15.4

ТП 903-1-269.89 -КЖ.И.009			
Стенная панель (см. таблицу исполнений)	Р	См. таблицу	Масса
		исполн.	Масса
		Лист	Листов
ГПИ Горьковский Сантехпроект			



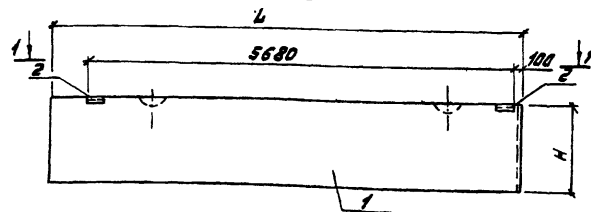
Рис. 2



Ведомость расхода стали на закладные изделия на элемент, кг

Марка элемента	Изделия закладные						Общий расход
	Арматура класса		Процент марки			Итого	
	A-III		Всего				
	ГОСТ 5781-82*		ГОСТ 8508-86		ГОСТ 19903-74*		
Ø10		16306	Ø56	Ø28			
ПС 63.5.12.2.0-2.12.31	0.4		2.74	1.2			4.34
ПС 62.5.12.2.0-1.1-2.31	0.4		2.74	1.2			4.34
ПС 63.5.12.2.0-4.1-2.82	1.2		2.74	1.2	2.0	3.2	7.14
ПС 63.12.2.5-5.1-2.82	1.2		2.74	1.2	2.0	3.2	7.14
ПС 64.12.3.5-6.1-2.82	1.2		2.74	1.2	2.0	3.2	7.14
ПС 62.5.12.2.0-4.1-2.82	1.6		5.6	2.4	2.0	4.4	11.6
ПС 63.12.2.5-5.1-2.82	1.6		5.6	2.4	2.0	4.4	11.6
ПС 64.12.3.5-6.1-2.82	1.6		5.6	2.4	2.0	4.4	11.6
ПС 63.12.2.5-3.1-2.31	0.4		2.74	1.2			4.34
ПС 64.12.3.5-6.1-2.31	0.4		2.74	1.2			4.34

Рис. 3

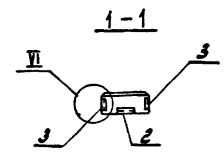
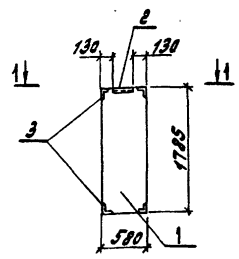


Обозначение	Марка	L мм	H мм	Рис.	Масса, кг
Т П 903-1-269.89-КЖ.У.010	ПС 62.5.12.2.0-2.12.31	6230	1185	3	1810
-01	ПС 62.5.12.2.0-1.1-2.31	6230	1785	3	2720
-02	ПС 62.5.12.2.0-4.1-2.82	6230		1	1840
-03	ПС 63.12.2.5-5.1-2.82	6280		1	2240
-04	ПС 64.12.3.5-6.1-2.82	6380		1	3100
-05	ПС 62.5.12.2.0-4.1-2.82	6230		2	1840
-06	ПС 63.12.2.5-5.1-2.82	6280		2	2240
-07	ПС 64.12.3.5-6.1-2.82	6380		2	3100
-08	ПС 63.12.2.5-3.1-2.31	6280		3	2230
-09	ПС 64.12.3.5-6.1-2.31	6380		3	3100

Т П 903-1-269.89 -КЖ.У.010

Лист  
2





Код	Марка	Наз	Обозначение	Наименование	Код. № 25107Л 1993-1-269.89-КЖ.И.012			Примечание
					-	01	02	
				Документация				
13			ТЛ903-1-269.89-КЖ.И.У	Технические условия				
			1.030.1-1.0-3-0100 лист 9	Узел VI				
				Сборочные единицы				
				Стеновая панель				
1	1.030.1-1.1-1	59	ЭЛСБ.18.2.0-Л		1			
	1.030.1-1.1-1	59-01	ЭЛСБ.18.2.5-Л			1		
	1.030.1-1.1-1	59-03	ЭЛСБ.18.3.5-Л				1	
				Изделия закладные				
2	1.030.1-1.1-3-30-03		М4		1	1	1	
3	1.030.1-1.1-3-35-01		М11		4	4	4	

Обозначение	Марка	Масса, кг
ТЛ 903-1-269.89-КЖ.И.012	ЭЛСБ.18.2.0-Л-84	260
	-01 ЭЛСБ.18.2.5-Л-84	370
	-02 ЭЛСБ.18.3.5-Л-84	430

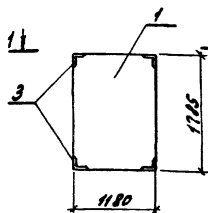
Ведомость расхода стали на закладные изделия на элемент, кг

Марка элемента	Изделия закладные						Общий расход
	Арматура класса А-III		Прокат марки в ст 3 кл 2				
	ГОСТ 5781-82*		ГОСТ 8509-86		ГОСТ 19903-74*		
	Ф10	Утого	Л63x6	Утого	δ=6	δ=8	
ЭЛСБ.18.2.0-Л-84	1.96	5,01			0,56		7,53
ЭЛСБ.18.2.5-Л-84	1.96	5,01			0,56		7,53
ЭЛСБ.18.3.5-Л-84	1.96	5,01			0,56		7,53

ТЛ 903-1-269.89 -КЖ.И.012		Стенная панель	
		ЭЛСБ.18.2.0-Л-84	Ст. Масс. Массив
		ЭЛСБ.18.2.5-Л-84	Р Мадл. Ислкл
		ЭЛСБ.18.3.5-Л-84	Лист Листов 7
Неп.отб.Безилевский И.Кантор.Мордунов Г.Салов.Марков Неп.р.р.Виношников Вед.инж.Косоварова Инж.Шк.Лазаркина		ГПИ Горьковский СентЕЭпроект	

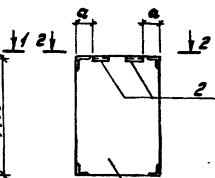
Копир. А.Иванов

Рис. 1

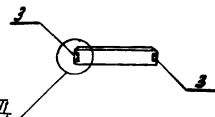


1-1

Рис. 2 (объемн. см. Рис. 1)



2-2



3



2

Ведомость расхода стали на закладные изделия на элемент, кг

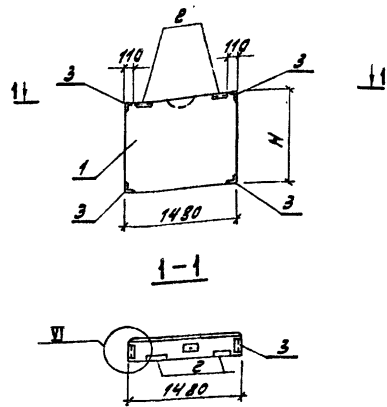
Марка элемента	Изделия закладные				Общий расход
	Яматуре класса А III		Прокат марки В ст 3 кл 2		
	ГОСТ 5781-82*	ГОСТ 8508-86	ГОСТ 19003-74*		
	φ 10	Л63х6	Б=6	Б=8	
ЭПС 12.18.20-0-85	2.2	6.4	1.1		9.7
ЭПС 12.18.25-0-85	2.2	6.4	1.1		9.7
ЭПС 12.18.35-0-85	2.2	6.4	1.1		9.7
ЭПС 12.18.20-0-86	1.76	3.7			5.5
ЭПС 12.18.25-0-86	1.76	3.7			5.5
ЭПС 12.18.35-0-86	1.76	3.7			5.5
ЭПС 12.18.20-0-87	2.2	6.4	1.1		9.7

Формат листа	Лист	Обозначение	Наименование	Кол. на элем. ТП 903-1-269.89 - КЖ.И.013						Примечание
				01	02	03	04	05	06	
			Документация							
А3		ТП 903-1-269.89 - КЖ.И.013 1.030.1-1.0-3-0100 лист 9	Технические условия Узел VI							
			Сборочные единицы							
			Стеновая панель							
	1	1.030.1-1.1-1 61	ЭПС 12.18.20-0-л		1				1	
		1.030.1-1.1-1 61-01	ЭПС 12.18.25-л	1			1			
		1.030.1-1.1-1 61-03	ЭПС 12.18.35-л			1		1		
			Изделия закладные							
	2	1.030.1-1.1-3 - 30-01	М2	2	2	2			2	
	3	1.030.1-1.1-3 - 35-01	М11	4	4	4	4	4	4	

Обозначение	Марка	Рис	а мм	Масса, кг
ТП 903-1-269.89 - КЖ.И.013	ЭПС 12.18.20-0-85	2	110	520
-01	ЭПС 12.18.25-0-85	2	110	750
-02	ЭПС 12.18.35-0-85	2	110	860
-03	ЭПС 12.18.20-0-86	1	-	520
-04	ЭПС 12.18.25-0-86	1	-	750
-05	ЭПС 12.18.35-0-86	1	-	860
-06	ЭПС 12.18.20-0-87	2	245	520

ТП 903-1-269.89 - КЖ.И.013		Стенная панель	Масса	Масса стенов
Исполнитель: Е.И. Шевцов	2/1	Стеновая панель (см. таблицу исполнений)	р	См. табл.
Исполнитель: М.В. Павлов	0/1		лист	Листов 1
Исполнитель: А.В. Мороз	0/1	ГПН Горьковский Сантехпроект		
Исполнитель: В.В. Ковалев	0/1			
Исполнитель: В.В. Ковалев	0/1			
Исполнитель: В.В. Ковалев	0/1			
Исполнитель: В.В. Ковалев	0/1			





Код документа	Зона	Лист	Обозначение	Наименование	Код на прокат		Примечание
					-	01	
				Документация			
А3			ТН 903-1-269.89 -КЖ.И.ТУ	Технические условия	×	×	
			1.030.1-1.0-3-0100 лист 9	Узел II	×	×	
				Сборочные единицы			
				Стеновая панель			
			1 1.030.1-1.1-1 62-04	2ПС 15.18.2.0-Л	1		
			1.030.1-1.1-1 62	2ПС 15.12.2.0-Л	1		
				Изделия закладные			
			2 1.030.1-1.1-3-30-01	МЕ	2	2	
			3 1.030.1-1.1-3-35-01	МН	4	4	

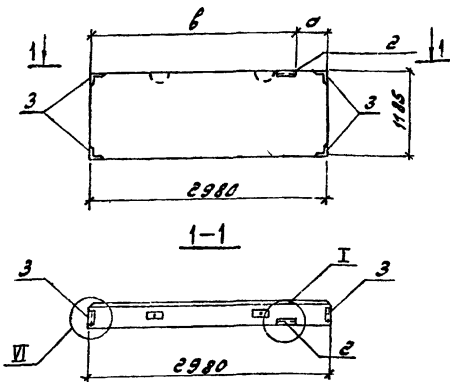
Обозначение	Марка	H мм	Масса кг
ТН 903-1-269.89 -КЖ.И.ОИЧ	2ПС15.18.2.0-Л-85	1785	650
	-01 2ПС15.12.2.0-Л-85	1185	430

Ведомость расхода стали на закладные изделия на элемент, кг

Марка элемента	Изделия закладные						Общий расход
	Арматура класса А-III		Прокат марки В ст 3 кл 2				
	ГОСТ 5781-82*	ГОСТ 8509-86	ГОСТ 19903-74*			Итого	
	Ф10	63х6	8х6				
2ПС15.18.2.0-Л-85	2.2	6.4	1.1			9.7	
2ПС15.12.2.0-Л-85	2.2	6.4	1.1			9.7	

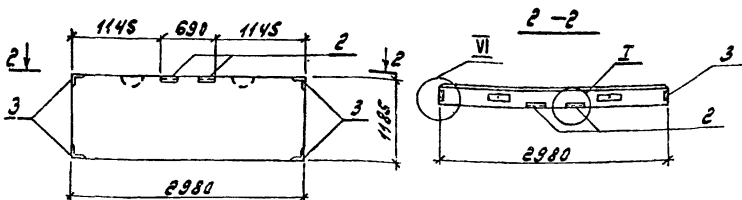
ТН 903-1-269.89 -КЖ.И.ОИЧ			Старый Масса Углерода
Стеновая панель (2ПС15.18.2.0-Л-85) (2ПС15.12.2.0-Л-85)			Р
			См. п. 1.1.1. Углерод
			Лист Листов 1
			ГПИ Горьковский СанТЭХпроект

Рис. 1



Формат Листа	№в.	Обозначение	Наименование	Кол. на испол. тл 903-1-269.89							Примечание
				- 01	02	03	04	05	06	07	
А3		ТЛ 903-1-269.89-КЖ.И.ТУ	Документация								
		1.030.1-1.0-3-0100 лист 9	Технические условия Узел I; V; VI								
			Сборочные единицы								
			Стеновая панель								
	1	1.030.1-1.1-1 01-09	ПС 30.18.2.0-6.л	1	1	1					
		1.030.1-1.1-1 03-04	ПС 30.18.2.0-6.л				1			1	
		1.030.1-1.1-1 03-05	ПС 30.18.2.5-6.л					1		1	
		1.030.1-1.1-1 03-07	ПС 30.18.3.5-6.л					1			
			Узел для закладные						1		
	2	1.030.1-1.1-3-30-01	М2	2	2	2	1	1	1	1	
3	1.030.1-1.1-3-35-01	М11	4	4	4	2	2	2	2		
4	1.030.1-1.1-3-36	М9	2	2							

Рис. 2

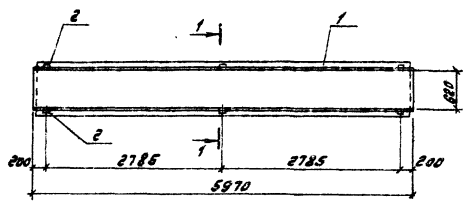


Обозначение	Марка	Н мм	а мм	б мм	с мм	Рис.	Масса, кг
ТЛ 903-1-269.89-КЖ.И.О.15	ПС 30.12.2.0-6.л-88					2	1100
-01	ПС 30.12.2.0-6.л-89		600	1800	580	3	1100
-02	ПС 30.12.2.0-6.л-90		580	1800	600	3	1100
-03	ПС 30.18.2.0-6.л-91	1185	2530	450		1	1650
-04	ПС 30.18.2.5-6.л-91	1185	2480	500		1	2030
-05	ПС 30.18.3.5-6.л-91	1185	2380	600		1	2730
-06	ПС 30.18.2.0-6.л-92	1785	450	2530		1	1650
-07	ПС 30.12.2.0-6.л-92	1185	450	2530		1	1100

ТЛ 903-1-269.89 -КЖ.И.О.15	
Стеновая панель (см. таблицу исполнений)	Старый Метр / Метр 20 Р / Ст. табл. / Исполн. Лист 1 / Листов 2
Нач. ат. Елизарович Е.И. Н. контр. Морозов В.И. Инж. П. Яков В.И. Нач. гр. Волынкин В.И. Инж. В. Крайнев М.И. Инж. И. Воззвизина Л.И.	г.п. Горьковский Сантехпроект



Рис.1



1-1 повернуто

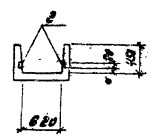
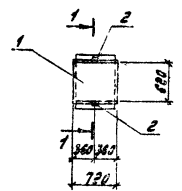


Рис.2



Элемент	Зона	№з.	Обозначение	Наименование	№з. по элементу		Примечание
					ТП 903-1-269.89	-01	
				Документация			
03			ТП 903-1-269.89 -КЖ.И.У	Технический уровень	×	×	
			3.006.1-2.87.1-70	Техническое описание	×	×	
				Сборочные единицы			
				Лоток			
1			3.006.1-2.87.1-7	Л4-8		1	
			3.006.1-2.87.1-8	Л49-8		1	
				Изделия закладные			
2			ТП 903-1-269.89 -КЖ.И.У.014	МНБ		6	
			3.006.1-2.87.3-118	МЗ		2	

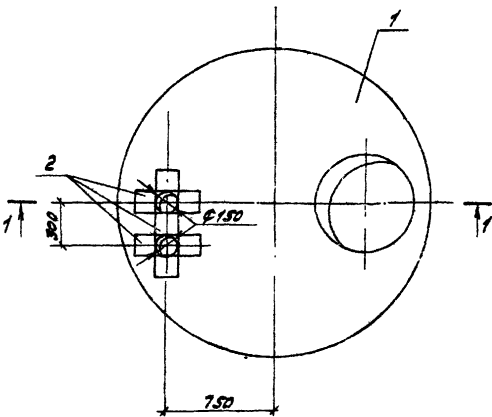
Ведомость расхода стали на заполнительные закладные изделия по элементу, кг

Марка элемента	Изделия закладные				Общий расход
	Прокат		Прокат марки		
	класс	А-III	Вст3 кп2	ГОСТ 18903-74*	
	ГОСТ 5781-82*	ГОСТ 5781-82*	ГОСТ 18903-74*	ГОСТ 18903-74*	
	Ф8		Ф20		
Л4-8-1	4.6		2.4		7.0
Л49-8-1	0.8		0.8		1.6

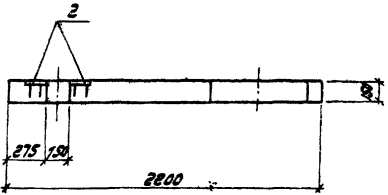
Обозначение	Марка	Рис.	а мм	Масса кг
ТП 903-1-269.89 -КЖ.И.У.014	Л4-8-1	1	60	1800
	-01 Л49-8-1	2	145	230

ТП 903-1-269.89 -КЖ.И.У.017		Лоток (Л4-8-1, Л49-8-1)		Листов Металл	
				Р	См. табл. 1:50
				Лист	Листов 1
				ГПИ Горьковский Сантехпроект	

Обозначение	Наименование	Кол.	Примечание
	Документация		
З.900-3 Вып.7, ч.1	Пояснительная записка		X
ТП.903-1-269.29 -КЖ.У.У	Технические условия		
	Сборочные единицы		
1 З.900-3. Вып.7, ч.1	Плита перекрытия КЧЛ1-20-1	1	
	Изделия закладные		
Е 1.400-15.81.410-03	МН 402-2	7	



1-1



Ведомость расхода стали на дополнительные закладные изделия на элемент, кг

Марка	Изделия закладные		Общий расход		
	Арматура класса	Прокат марки			
	A-III	B ст3 кл2			
	ГОСТ 5701-82*	ГОСТ 103-76*			
	Ø8	У110-Ø26	У170	Итого	
КЧЛ1-20-1-1	2,8	2,8	7,7	7,7	10,5

ТП 903-1-269.29		-КЖ.У. 018	
Плита перекрытия (КЧЛ1-20-1-1)		Сталь	Масса
		P	1080
		Лист	1:25
		Листов	1
ГПИ Горьбовский Сантехпроект			

23801-06 28

Копир. А.И.А.-П.



Рис.1

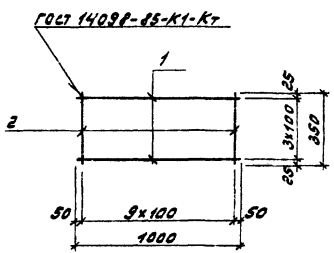
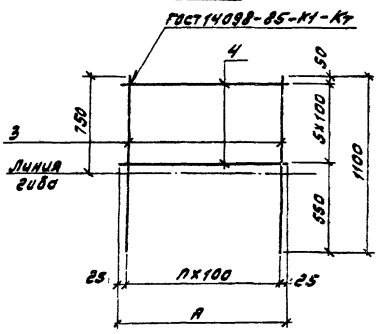


Рис.2



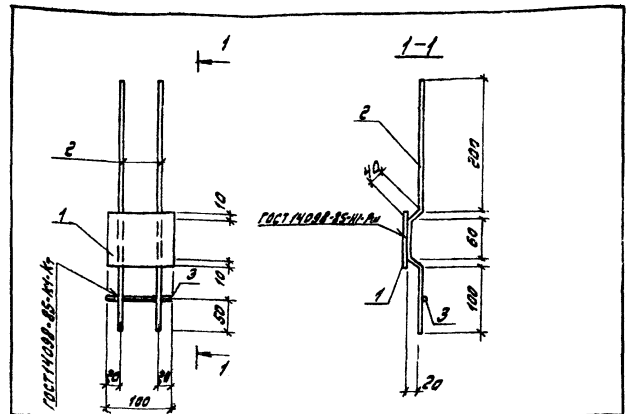
Вариант	Зона	№03	Обозначение	Наименование	Код. № чертежа			Примечание
					Т. 903-1-269.89	-КЖ.У.020		
				Документация				
А3			ТП.903-1-269.89 -КЖ.У.020	Технические условия	×	×	×	
				Детали				
Б4	1		Т.903-1-269.89 -КЖ.У.020-001	8-8-3 ГОСТ.5781-82 L=1000	4			0,4 кг
Б4	2		-002	L=350	10			0,14 кг
Б4	3		-003	5-8р-3 ГОСТ.6787-80 R=1100		18	33	0,17 кг
Б4	4		-004	R=1750		6		0,27 кг
Б4			-005	R=3250			6	0,5 кг

Обозначение	Марка	Рис.	А мм	П шт.	Масса кг
ТП.903-1-269.89 -КЖ.У.020	С1	1			3,0
-01	С2	2	1750	17	4,7
-02	С3		3250	32	8,6

ТП.903-1-269.89 -КЖ.У.020		Стенд	Масса	Мешков
Сетка арматурная (С1+С3)		р	Ст. табл.	-
		лист	лист № 7	
Ин. от. Бельковский С.И.И. И.Кварт. Торчинов Ю.И. Л.С.П.П. Педуров В.И. Под. гр. Выходкина В.И. Вед. инж. Колосово Д.И. Технич. Колупина Т.И.		ГПИ Горьковский Союзгидроэкт		

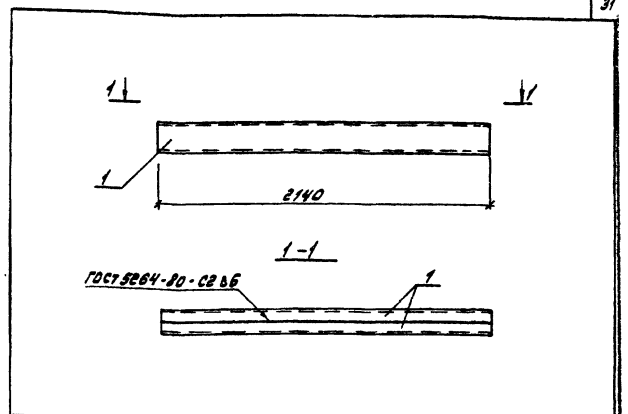






Формы Зона	Лист	Обозначение	Наименование	Кол.	Приме- чание
			<u>Документация</u>		
43		ТП 903-1-269.89 -кж.и.ту	Технические условия	1	Х
			<u>Детали</u>		
44	1	ТП 903-1-269.89 -кж.и.оп.мех.оп.	Листов 52 ГОСТ 10376* Листов 1 ГОСТ 535-79	1	0,4 кг
44	2	-002-Р-В-10 ГОСТ 5181-82* Р-440		2	0,18 кг
44	3	-003	Р=100	1	0,4 кг

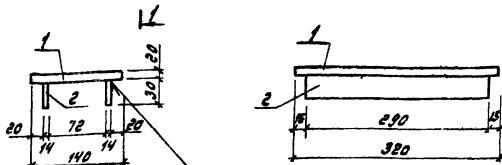
ТП 903-1-269.89 -кж.и.017.020		Узелные закладные (МНЗ)		Метод	Метод	Метод
Р	1:16	1:50		Лист	Листов	Листов
ГПУ Горьковский Сантехпроект						



Формы Зона	Лист	Обозначение	Наименование	Кол.	Приме- чание
			<u>Документация</u>		
43		ТП 903-1-269.89 -кж.и.ту	Технические условия	1	Х
			<u>Детали</u>		
44	1	ТП 903-1-269.89 -кж.и.оп.мех.оп.	Листов 47 ГОСТ 2340-72* Листов 1 ГОСТ 535-79	1	31,9 кг

ТП 903-1-269.89 -кж.и.022		Узелные закладные (МНЗ)		Метод	Метод	Метод
Р	69,8	1:20		Лист	Листов	Листов
ГПУ Горьковский Сантехпроект						

1-1

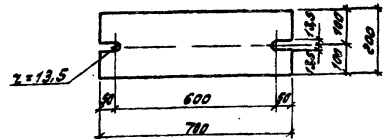


ГОСТ 5264-80-73 Д 6

Вид	Лист	Обозначение	Наименование	Кол.	Примечание
<b>Документация</b>					
53		ТЛ 903-1-269.89 -КЖ.У.ТЭ	Технические условия	1	×
<b>Детали</b>					
54	1	ТЛ 903-1-269.89 -КЖ.У.023-001	Лист 5-ЛН-0-20140 ГОСТ 18903-79 5-ЛН-0-20140 ГОСТ 14637-79 5-ЛН-0-1430 ГОСТ 18903-79	1	7,0 кг
54	2	-002	Лист 5-ЛН-0-1430 ГОСТ 18903-79 5-ЛН-0-1430 ГОСТ 14637-79	2	1,28 кг

ТЛ 903-1-269.89 -КЖ.У.023		
Материал	Масса	Масштаб
Сталь	9,56	1:5
Лист Листов 1		
ГПИ Горьковский Сантехпроект		

Инж. А.В. Ежурский  
Инж. А.А. Морчков  
Инж. В.В. Марков  
Инж. Д.Д. Выхинкин  
Инж. Е.Е. Косолова  
Инж. И.И. Волкина



Инж. А.В. Ежурский  
Инж. А.А. Морчков  
Инж. В.В. Марков  
Инж. Д.Д. Выхинкин  
Инж. Е.Е. Косолова  
Инж. И.И. Волкина

ТЛ 903-1-269.89 -КЖ.У.024		
Материал	Масса	Масштаб
Сталь	22,0	1:10
Лист Листов 1		
ГПИ Горьковский Сантехпроект		

Узелное соединительное (№2)

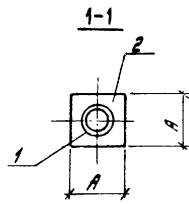
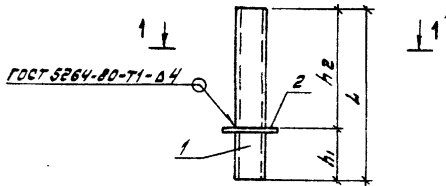
Лист 5-ЛН-0-20140 ГОСТ 18903-79  
5-ЛН-0-20140 ГОСТ 14637-79

23801-06 33

Копир. А.А. Морчков



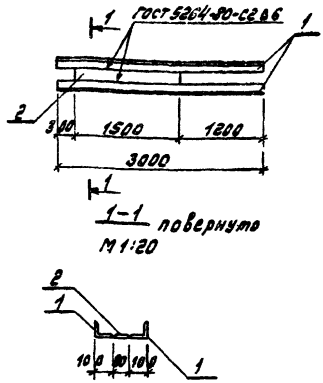
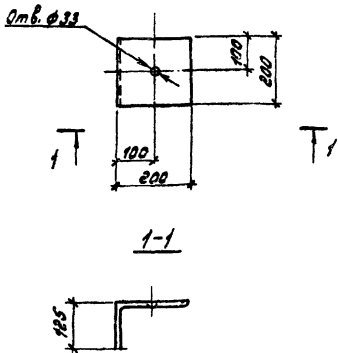
Формат Зона	Лист	Обозначение	Наименование	Хар. на детал. из ТП 903-1-269.89 - КЖ.И.У.Т			Примечание
				-	01	02	
			Документация				
А3		ТП 903-1-269.89 - КЖ.И.У.Т	Технические условия	X	X	X	
			Детали				
Б4	1	ТП 903-1-269.89 - КЖ.И.У.Т-001	Труба 108x4x1000 ГОСТ 10704-76 в ст. 3 ГОСТ 10705-79	1			1.93 кг
Б4		-002	Труба 89x3x300 ГОСТ 10704-76 в ст. 3 ГОСТ 10705-79		1		0.68 кг
Б4		-003	Труба 89x3x300 ГОСТ 10704-76 в ст. 3 ГОСТ 10705-79			1	2.25 кг
Б4		-004	Труба 141x4x300 ГОСТ 10704-76 в ст. 3 ГОСТ 10705-79			1	7.12 кг
Б4	2	-005	Лист 6-лн-0-105200-002 ГОСТ 19003-76 в ст. 3 л. 6-1 ГОСТ 14637-79	1			7.27 кг
Б4		-006	Лист 6-лн-0-105200-002 ГОСТ 19003-76 в ст. 3 л. 6-4 ГОСТ 14637-79		1	1	3.14 кг
Б4		-008	Лист 6-лн-0-105350-350-0151 ГОСТ 19003-76 в ст. 3 л. 6-1 ГОСТ 14637-79			1	10.0 кг



Обозначение	Марка	A	h	h <sub>2</sub>	L	Масса
		мм	мм	мм	мм	кг
ТП 903-1-269.89-КЖ.И.У.027	МС 4	300	200	80	380	9.0
-01	МС 5	200	80	300	380	3.82
-02	МС 6	200	80	300	380	5.39
-03	МС 13	350	80	300	380	17.12

ТП 903-1-269.89 - КЖ.И.У.027		Станд.	Масштаб	Масштаб
Изделие соединительное		Р	Ст. исп.	-
(МС 4 + МС 6, МС 13)		Лист 1 из 1		
		ГПИ Горьковский Сантехпроект		

Нач. отд. Ехилевский  
 И.контр. Мочнов  
 И.спец. Марков  
 Нач. с.р. Воронкина  
 Вед. инж. Косолопов  
 В.тех. з.к. Коваленко



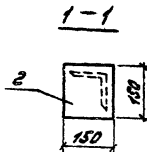
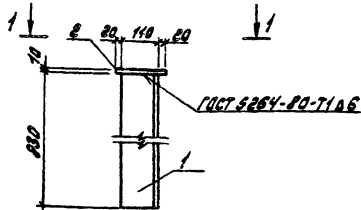
НАЧ. ОТД. ЕЖИМОВИЧ И. И.  
 И. КОНТР. МОДАНОВ В. П.  
 И. СПЕЦ. МАКОБ В. В.  
 И. И. Р. Р. ВЯШКИНА В. А.  
 ВЕД. ИНЖ. КОСЛОВИЧЕВ В. П.

ТЛ 903-1-269.89 - КЖ.У.029	
Изделие соединительное (МС7)	
Студия	Масштаб
Р 7.4	1:10
Лист	Листов 1
Угловая 200x200x12-5-ГОСТ 8509-86	
ГПУ Горьковский Сантехпроект	

НАЧ. ОТД. ЕЖИМОВИЧ И. И.  
 И. КОНТР. МОДАНОВ В. П.  
 И. СПЕЦ. МАКОБ В. В.  
 И. И. Р. Р. ВЯШКИНА В. А.  
 ВЕД. ИНЖ. КОСЛОВИЧЕВ В. П.

Вариант	Зона	Лист	Обозначение	Наименование	Кол.	Примечание
				<u>Документация</u>		
43			ТЛ 903-1-269.89 - КЖ.У.У	Технические условия		×
				<u>Детали</u>		
64	1		ТЛ 903-1-269.89 - КЖ.У.029	Угловая 200x200x12-5-ГОСТ 8509-86	2	36,6 кг
64	2		-002	Листов 1	1	7,54

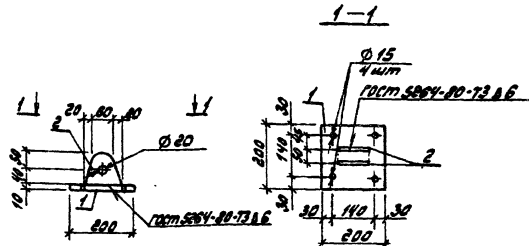
ТЛ 903-1-269.89 - КЖ.У.029	
Изделие соединительное (МС10)	
Студия	Масштаб
Р 80.74	1:50
Лист	Листов 1
ГПУ Горьковский Сантехпроект	



Вариант	Зона	Лист	Обозначение	Наименование	Кол.	Примечание
				Документация		
В3			ТП 903-1-269.89 -кж.у.ту	Технические условия	1	×
				Детали		
В4	1		ТП 903-1-269.89 -кж.у.036.030-001	Узел	1	11,2 кг
В4	2		ТП 903-1-269.89 -кж.у.036.030-002	Узел	1	1,8 кг

			ТП 903-1-269.89	-кж.у.030	Материал	Масса	Масштаб
			Узле соединительное (МС11)		Р	13,0	1:10
					Лист	Листов	
			ГПИ Горьковский Сантехпроект				

ИЗДАНИЕ 1980 г. Лист 1 из 1

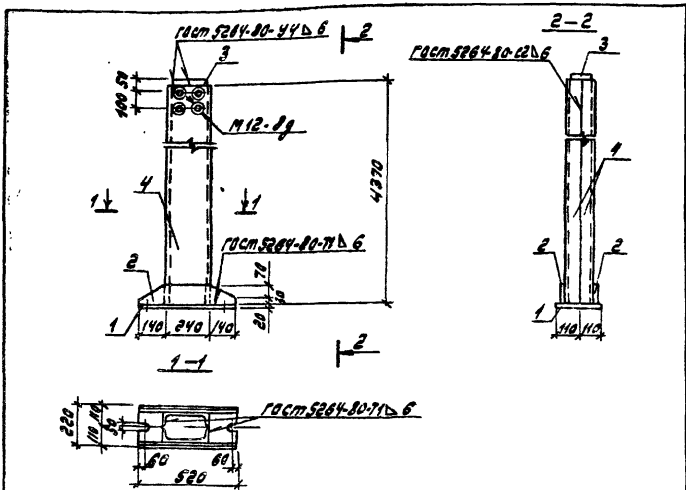


Вариант	Зона	Лист	Обозначение	Наименование	Кол.	Примечание
				Документация		
В3			ТП 903-1-269.89 -кж.у.ту	Технические условия	1	×
				Детали		
В4	1		ТП 903-1-269.89 -кж.у.036.030-001	Узел	1	3,14 кг
В4	2		ТП 903-1-269.89 -кж.у.036.030-002	Узел	2	0,75 кг

ИЗДАНИЕ 1980 г. Лист 1 из 1

			ТП 903-1-269.89	-кж.у.036.030	Материал	Масса	Масштаб
			Узле соединительное (МС12)		Р	4,72	1:10
					Лист	Листов	
			ГПИ Горьковский Сантехпроект				

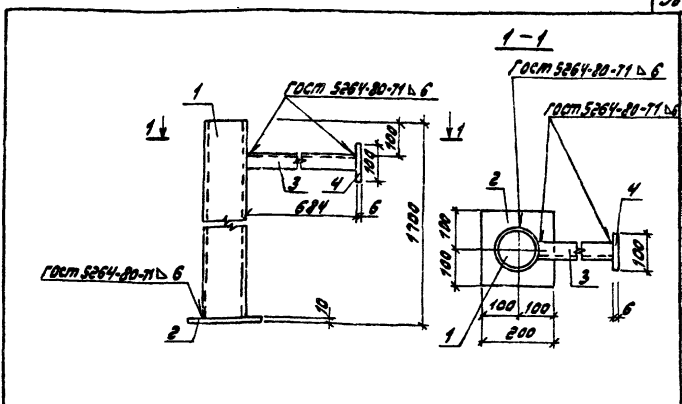




Код	Зона	№	Обозначение	Наименование	Кол.	Примечание
				<u>Документация</u>		
83			ТП 903-1-269.89 - КЖ.И.ТУ	Технические условия	1	×
				<u>Детали</u>		
84	1		ТП 903-1-269.89 - КЖ.И.032-001	Лист 5/14	1	18,0 кг
84	2		-002	Лист 2/14	2	3,3 кг
84	3		-003	Лист 3/14	1	2,5 кг
84	4		-004	Лист 4/14	2	104,9 кг
				Наплавленный металл 2%		4,8 кг

ТП 903-1-269.89 - КЖ.И.032		Статья	Масса	Максимум
Стойка (СФ-2а)	Р	241,7	1:20	
	Лист	Листов 7		
г.п. Горьковский Сантехпроект				

Нач. отд. Ежов В.А.  
 Н.контр. Морозов В.А.  
 П.спец. Марков В.А.  
 Нач. гр. Вьюкин В.А.  
 В.д. инж. Коробков Д.И.  
 Инж. Еж. Голыгина В.Ю.



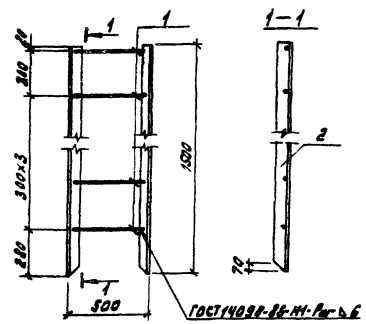
Код	Зона	№	Обозначение	Наименование	Кол.	Примечание
				<u>Документация</u>		
83			ТП 903-1-269.89 - КЖ.И.ТУ	Технические условия	1	×
				<u>Детали</u>		
	1			Трубопровод ГОСТ 3262-75	1	18,4 кг
84	2		ТП 903-1-269.89 - КЖ.И.032-001	Лист 5/14	1	3,14 кг
84	3		-002	Лист 2/14	1	2,58 кг
84	4		-003	Лист 3/14	1	0,47 кг

ТП 903-1-269.89 - КЖ.И.032		Статья	Масса	Максимум
Стойка (МС71)	Р	24,6	1:10	
	Лист	Листов 7		
г.п. Горьковский Сантехпроект				

Нач. отд. Ежов В.А.  
 Н.контр. Морозов В.А.  
 П.спец. Марков В.А.  
 Нач. гр. Вьюкин В.А.  
 В.д. инж. Коробков Д.И.  
 Инж. Еж. Голыгина В.Ю.



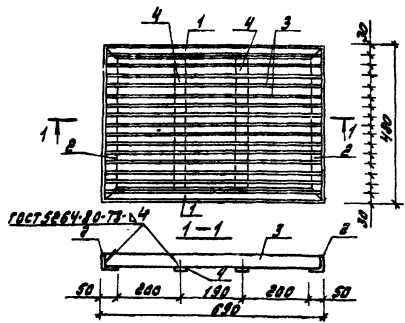
Исполнить



Вариант	№	№	Обозначение	Наименование	Кол.	Примечание
				<u>Документация</u>		
			ТН 903-1-269.89 -КЖ.И.У	Технические условия	1	×
				<u>Детали</u>		
	1		ТН 903-1-269.89 -КЖ.И.О.У.001	Круг 16-8 ГОСТ 2390-71 Сталь 2 ГОСТ 535-74 10014-2 ГОСТ 10014-76	5	0,76 кг
	2		-002	Углок 20-306 ГОСТ 527-74	2	10,05 кг

ТН 903-1-269.89 -КЖ.И.О.У		Стреланка (Ст1)		Материал	Масса	Масштаб
Р	23,90	1:20				
	Лист	Листов	1			
			г.п. Горьковский Сонтехпроект			

Исполнитель: [Signature]  
 Проверено: [Signature]  
 Утверждено: [Signature]  
 Инженер: [Signature]

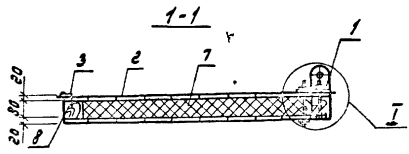
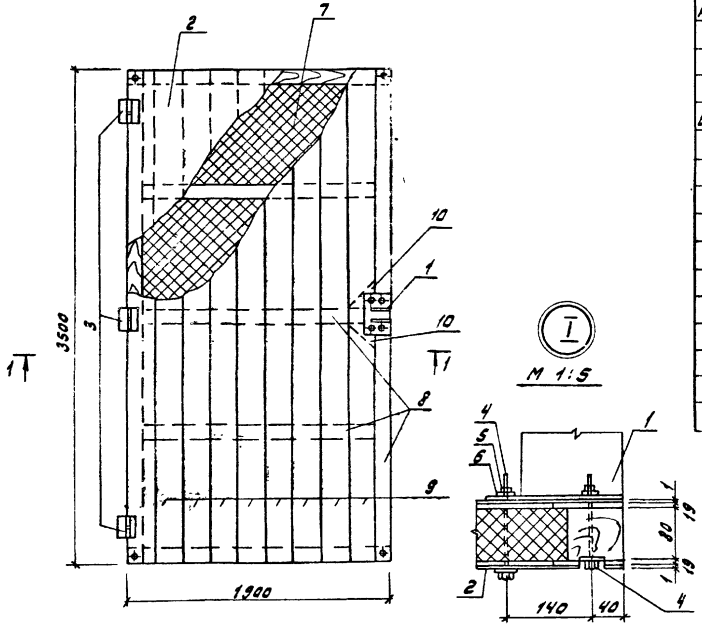


Вариант	№	№	Обозначение	Наименование	Кол.	Примечание
				<u>Документация</u>		
			ТН 903-1-269.89 -КЖ.И.У	Технические условия	1	×
				<u>Детали</u>		
	1		ТН 903-1-269.89 -КЖ.И.О.С.001	С-680	2	2,6
	2		-002	С-480	2	1,8
	3		-003	Панель 2-440 ГОСТ 10014-76 Ст. 20 ГОСТ 535-74 С-570	15	0,87 кг
	4		-004	Болт 440 ГОСТ 10014-76 Ст. 20 ГОСТ 535-74 С-400	2	0,54 кг

Исполнитель: [Signature]  
 Проверено: [Signature]  
 Утверждено: [Signature]  
 Инженер: [Signature]

ТН 903-1-269.89 -КЖ.И.О.С		Решетка для вытравливания ног (МР)		Материал	Масса	Масштаб
Р	22,9	1:10				
	Лист	Листов	1			
			г.п. Горьковский Сонтехпроект			

Щит щп1

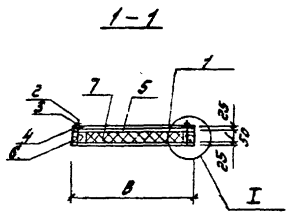
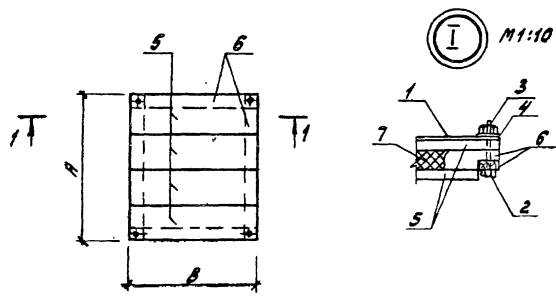


Форм. Зона	Гос.	Обозначение	Наименование	Кол.	Примечание
			<u>Документация</u>		
А3		тп 903-1-269.89 -кж.и.ту	Технические условия		×
			Сборочные единицы		
	1	тп 903-1-269.89 -кж.и.036-036	изделие соединительное КС12	1	
			<u>Детали</u>		
Б4	2		Лист АД (К1900*3500)гост1631-78	2	28.04кг
			<u>Стандартные изделия</u>		
	3		Лента ПКС-150п гост5088-78	3	
	4		Лента МЛ-Фрп170.358гост2216-80гост1798-70	8	
	5		Волокна ПМ-7Н.48ст3кп018гост5915-70	8	
	6		Шайба 10.028ст3кп018гост11311-78	8	
			<u>Материалы</u>		
	7		Плита 100-1800 80гост10140-80	0.45	м <sup>3</sup>
	8		Брус 80х80 гост24454-80 90°E	0.11	м <sup>3</sup>
	9		Доска 200х18 гост24454-80°E	0.29	м <sup>3</sup>
	10		Волокна 160х160х80гост24454-80°E	0.08	м <sup>3</sup>

		Тп 903-1-269.89 -кж.и.036	
		Щит покрытия (щп1)	
		Стандарт Масса	Масса/м <sup>2</sup>
		Р	340 1:25
		Лист	Листов
		ГП Горьковский Самгепрорап	

23801-06 41

Копия А.И.И.И.



Кол. листов	Обозначение	Наименование	Кол. на лист		Примечание
			р	о1	
		<u>Детали</u>			
54	1	Лист А41 М50М100ГОСТ21631-76	1		
		<u>Стандартные изделия</u>			
	2	Болт М10-Врх из ст 304 ГОСТ 7798-70	4	4	
	3	Гайка М10-ТН из ст 304 ГОСТ 5915-70	4	4	
	4	Шайба 10,02 В ст 304 ГОСТ 11371-78	4	4	
		<u>Материалы</u>			
	5	Лоскут ст 45 ГОСТ 24454-80 Б	0,039	0,013	м <sup>3</sup>
	6	Брус 50x50 ГОСТ 24454-80 Б	0,01	0,006	м <sup>3</sup>
	7	Плита 100-1000,500,50 ГОСТ 11110-80	0,038	0,004	м <sup>3</sup>

Обозначение	Марка	А мм	В мм	Масса кг
тп 903-1-269.89 -КЖ.У.034	ЦП2	1000	850	40,0
-01	ЦП3	350	950	14,7

		тп 903-1-269.89 -КЖ.У.037	Стандарт	Масса	Мощность
		Щит покрытия (ЦП2; ЦП3)	р	Ст. табл.	1:25
			Лист	Листов	81
			ГПУ Горьковской Сонтехпроект		

23801-06 42

Копир. А.Иванов

