



ЦЕНТРАЛЬНЫЙ ИНСТИТУТ ТИПОВОГО ПРОЕКТИРОВАНИЯ  
ГОССТРОЯ СССР

Москва, А-445, Смоленская ул., 22

Сдано в печать 11 1991 года

Заказ № 733 Тираж 400 экз.

ТИПОВОЙ ПРОЕКТ 903-1-277.90

КОТЕЛЬНАЯ С ТРЕМЯ КОТЛАМИ  
КВ-ГМ-35-150 И ТРЕМЯ КОТЛАМИ

ДЕ-25-14ГМ

ЗАКРЫТАЯ СИСТЕМА ТЕПЛОСНАБЖЕНИЯ

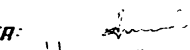
ТОПЛИВО-ГАЗ И МАЗУТ

АЛЬБОМ 9

СТРОИТЕЛЬНЫЕ ИЗДЕЛИЯ

РАЗРАБОТАН  
ПРОЕКТНЫМ ИНСТИТУТОМ  
„ЛАТГИПРОПРОМ“

ГЛАВНЫЙ ИНЖЕНЕР ИНСТИТУТА:

 /В. АРХИПОВ /

ГЛАВНЫЙ ИНЖЕНЕР ПРОЕКТА:

 /Я. НИДБАЛЬСКИЙ /

утвержден ГПКНИИ „СЯНТЕХНИПРОЕКТ“  
протокол № 3 от 30 апреля 1990 г.

© ЦИТП Госстроя СССР, 1990

24342-10 2

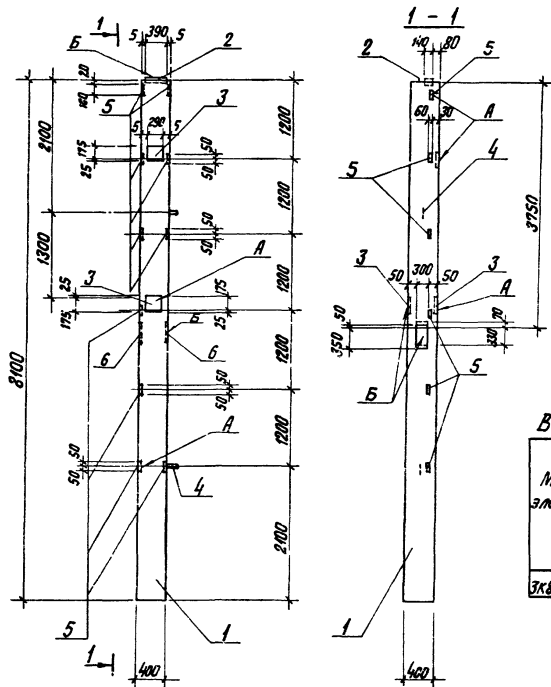
## Содержание альбома

Обозначение	Наименование	Стр.
КЖЗ.И.03.1.1.	Колонна ЗКВ1-ЗАУМЗ а	4
КЖЗ.И.03.1.2	Колонна ЗКВ1-ЗАУМЗ б	5
КЖЗ.И.03.1.3	Колонна ЗКВ1-ЗАУМЗ в	6
КЖЗ.И.03.1.4	Колонна ЗКВ1-ЗАУМЗ г	7
КЖЗ.И.03.1.5	Колонна ЗКВ1-ЗАУМЗ д	8
КЖЗ.И.03.1.6	Колонна ЗКВ1-ЗАУМЗ е	9
КЖЗ.И.03.1.7	Колонна ЗКВ1-ЗАУМЗ ж	10
КЖЗ.И.03.1.8	Колонна ЗКВ1-ЗАУМЗ и	11
КЖЗ.И.03.1.9	Колонна ЗКВ1-ЗАУМЗ к	12
КЖЗ.И.03.1.10	Колонна ЗКВ1-ЗАУМЗ л	13
КЖЗ.И.03.1.11	Колонна ЗКВ1-ЗАУМЗ м	14
КЖЗ.И.03.1.12	Колонна ЗКВ1-ЗАУМЗ н	15
КЖЗ.И.03.1.13	Колонна ЗКВ1-ЗАУМЗ п	16
КЖЗ.И.03.1.14	Колонна ЗКВ1-ЗАУМЗ р	17
КЖЗ.И.03.1.15	Колонна ЗКВ1-ЗАУМЗ с	18
КЖЗ.И.03.2.1	Колонна КФ 97-ЗАУ-1	19
КЖЗ.И.03.2.2	Колонна КФ 103-2АУ-1	20
КЖЗ.И.03.3	Колонна 1К3.33	21
КЖЗ.И.03.4.1	Колонна 1К3.42 б	22
КЖЗ.И.03.4.2	Колонна 1К3.42 в	23
КЖЗ.И.03.4.2	Колонна 1К3.42 г	24
КЖЗ.И.03.5	Колонна 2К3.28-1-а	24
КЖЗ.И.03.6	Колонна фахверка КВ1а	25
КЖЗ.И.04.1	Ферма 2ФБС 24-ЗАУ-1	26
КЖЗ.И.04.1	Ферма 2ФБС 24-ЗАУ-2	26
КЖЗ.И.04.2	Ферма 2ФБС 24-ЗАУ-3	27
КЖЗ.И.04.3	Ферма 2ФБС 24-ЗАУ-4	28
КЖЗ.И.05.1.1	Плита 1ПГ-ЗАУТ-80Я-400М-А	29
КЖЗ.И.05.1.2	Плита 1ПГ-ЗАУТ-80Я-400М-Б	30

Обозначение	Наименование	Стр.
КЖЗ.И.05.1.3	Плита 1ПВ4-ЗАУТ-80Я-400М-А	31
КЖЗ.И.1.1	Опорный столб МС1, МС2	32
КЖЗ.И.1.2	Опорный столб МС3	33
КЖЗ.И.1.3	Соединительное изделие МС4	34
КЖЗ.И.1.4	Соединительное изделие МС5	
КЖЗ.И.1.5	Консоль опорная РК4-1	35
КЖЗ.И.1.6	Консоль опорная РК4-2	
КЖЗ.И.1.7	Изделие соединительное МС6	36
КЖЗ.И.1.8	Изделие соединительное МС7	
КЖЗ.И.1.9	Рампа Р-1	37
КЖЗ.И.1.10	Решетка Р-2	
КЖЗ.И.1.11	Изделие закладное ЖР-1	38
КЖЗ.И.1.12	Квадрат жалазийной решетки	
КЖЗ.И.2.1	Изделие закладное МН1	39
КЖЗ.И.2.2	Изделие закладное МН2	
КЖЗ.И.2.3	Изделие закладное МН3	40
КЖЗ.И.2.4	Изделие закладное МН4	
КЖЗ.И.2.01	Изделие закладное МН6	41
КЖЗ.И.2.02	Изделие закладное МН7	
КЖЗ.И.2.03	Изделие закладное МН8	42
КЖЗ.И.2.04	Изделие закладное МН9	
КЖЗ.И.2.05	Изделие закладное МН10	43
КЖЗ.И.2.06	Изделие закладное МН11	
КЖЗ.И.2.16	Каркас КР1	44
КЖЗ.И.2.5	Каркас плоский КР2	
КЖЗ.И.2.6	Каркас плоский КР3	45
КЖЗ.И.2.7	Каркас плоский КР4	
КЖЗ.И.2.8	Каркас плоский КР5	46
КЖЗ.И.2.9	Каркас плоский КР6	

## Содержание альбома

Обозначение	Наименование	Стр.	Обозначение	Наименование	Стр.
КЖЗ.И.2.10	Каркас КП-1	47	КЖЗ.И.10.020	Обшивка	64
КЖЗ.И.2.11	Сетка С1-1		КЖЗ.И.10.100 СБ	Рама полотна ворот сборочный чертёж	65
КЖЗ.И.2.12	Сетка С1-2	48	КЖЗ.И.10.100	Рама полотна ворот	66
КЖЗ.И.2.13	Сетка С1-3		КЖЗ.И.10.101	Стойка	67
КЖЗ.И.2.14	Каркас плоский Кр 7.	КЖЗ.И.10.102	Стойка		
КЖЗ.И.2.15	Каркас пространственный КП-2	КЖЗ.И.10.103	Стойка	68	
КЖЗ.И.10.000	Ворота распашные ВТУ-3	КЖЗ.И.10.200 СБ	Клапан. Сборочный чертёж		
КЖЗ.И.10.000 СБ лист 1	Ворота распашные ВТУ-3 сборочный чертёж	КЖЗ.И.10.200	Клапан	69	
КЖЗ.И.10.000 СБ лист 2		КЖЗ.И.10.201	Деталь рамы	70	
КЖЗ.И.10.000 СБ лист 3		КЖЗ.И.10.300 СБ	Шпингалет. Сборочный чертёж		
КЖЗ.И.10.000 СБ лист 4		КЖЗ.И.10.300	Шпингалет	71	
КЖЗ.И.10.000 СБ лист 5		КЖЗ.И.10.301	Ось		
КЖЗ.И.10.001	Перемычка	КЖЗ.И.10.302	Втулка	72	
КЖЗ.И.10.002	Стойка	КЖЗ.И.10.303	Кальцо		
КЖЗ.И.10.003	Швеллер	КЖЗ.И.10.304	Стяжка	73	
КЖЗ.И.10.004	Швеллер	КЖЗ.И.11.000 СБ	Дверь ДВ1. Сборочный чертёж		
КЖЗ.И.10.005	Уголок	КЖЗ.И.11.000	Дверь ДВ 1	74	
КЖЗ.И.10.006	Уголок	КЖЗ.И.11.001	Перемычка	75	
КЖЗ.И.10.009	Втулка	КЖЗ.И.11.002	Стойка		
КЖЗ.И.10.010	Втулка	КЖЗ.И.11.100 СБ	Полотно дверей. Сборочный чертёж.	76	
КЖЗ.И.10.011	Ребро	КЖЗ.И.11.101	Перемычка	77	
КЖЗ.И.10.012	Полоса	КЖЗ.И.11.102	Стойка		
КЖЗ.И.10.013	Ось	КЖЗ.И.11.103	Стяжка	78	
КЖЗ.И.10.014	Ось	КЖЗ.И.11.104	Полоса		
КЖЗ.И.10.015	Ручка	КЖЗ.И.11.105	Обшивка	79	
КЖЗ.И.10.016	Ручка	КЖЗ.И.11.106	Обшивка		
КЖЗ.И.10.017	Крюк	КЖЗ.И.ТЧ	Технические условия	80	
КЖЗ.И.10.018	Обшивка	КЖЗ.И.2.17	Изделие замкнутое Жр-2		
КЖЗ.И.10.019	Обшивка				



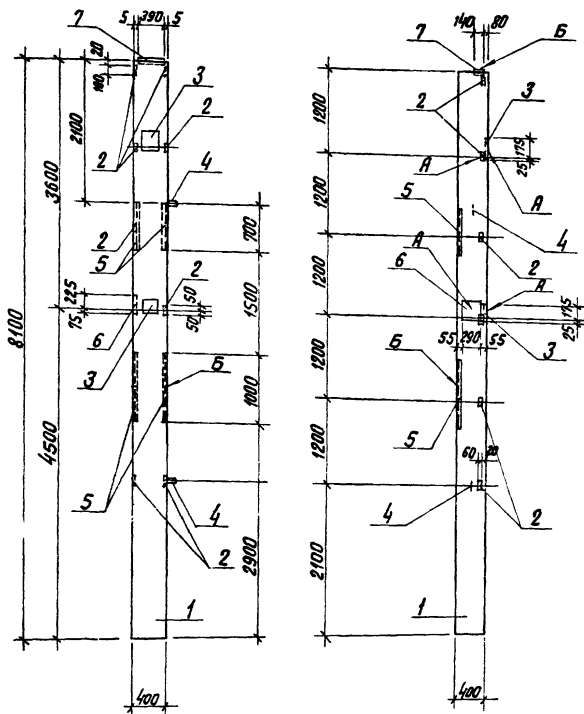
Установку закладных изделий выполнить по серии 1.423.1-7 вып.1, документ 1.423.1-7.1-1.00 ОСБ

Код	Содержание	Обозначение	Наименование	Кол.	Примечание
			Документация		
ИЧ		Листов 9 ТТ 903-1-277.90	КЖЗ.И.ТУ		Технические условия
					Сборочные единицы
ИЗ	1	1.423.1-7.1-1.00-210		1	Колонна ЗКВ1-ЗАУМ3 Закладные изделия
ИЗ	2	1.423.1-7.2-0.030-01		1	МН2
ИЗ	3	1.423.1-7.2-0.150		3	МН39
ИЗ	4	3.400-7.В.1/87-см1		2	М16-200
ИЗ	5	1.423.1-7.2-0.030-01		10	МН42
ИЧ	6	1.400-15.В.1.170-08		2	МН153-3

Ведомость расхода стали на дополнительные закладные изделия, кг

Марка элемента	Закладные изделия						Общий расход					
	Арматура класса А I			Прокат марки ВСтЗ кп2								
	ГОСТ 5781-82			ГОСТ 19903-74*								
	φ 6	φ 16	φ 10	φ 12	φ 16	Уголок - 58 - 512 - 514		Уголок				
ЗКВ1-ЗАУМ3а	0,3	2,88	3,08	3,0	7,2	10,62	20,82	14,8	22,6	6,0	43,4	67,3

		ТТ 903-1-277.90		КЖЗ.И.03.1.1		
ГНП	Ильинский	Колонна ЗКВ1-ЗАУМ3а		Копия	Масса	
Руч. отд.	Эттерерская			Р	3200	1:50
И.контр.	Шульгина			Лист	Листов 1	
И.контр.	Ильинский			ЛАТГИПРОПРОМ		
Руч. гр.	Шульгина					
Инж. эк.	Кучовица					
Техник	Шалоток					



Установку закладных деталей выполнить по серии 1.423.1-7. вып.1, документ 1.423.1-7.1-1.00 ОСБ

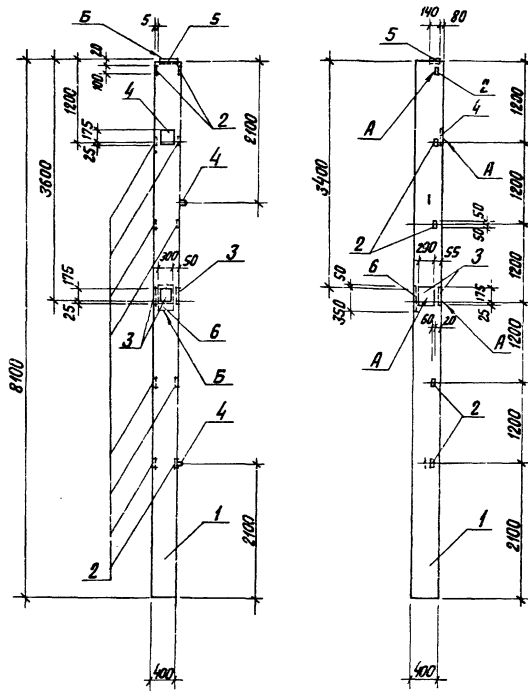
Код	Элемент	Поз.	Обозначение	Наименование	Кол.	Примечание
				Документация		
А3			Альбом 9 ТЛ 903-1-277.90 КЖ.И.ТУ	Технические условия Сборочные единицы		
А3	1		1.423.1-7.1-1.00-210	Колонна ЗКВ1-ЗЯГ МЗ	1	
				Закладные изделия		
А3	2		1.423.1-7.2-0.160	МН 42	9	0,7 кг
А3	3		1.423.1-7.2-0.150	МН 39	2	5,7 кг
А3	4		3.400-7.8.1/87-СМ 1	М16-200	2	1,44 кг
А4	5		1.400-15.8.1.520-07	МН 536	340	п.м.2,3 кг
А3	6		1.423.1-7	МН 41	1	7,6 кг
А3	7		1.423.1-7.2-0.030-01	МН 2	1	7,2 кг

Ведомость расхода стали на дополнительные закладные изделия, кг

Марка элемента	Закладные изделия										Общий расход		
	Арматура класса					Прокат марки							
	А I		А III			ВСт3 кп 2							
	гост 5781-82					гост 19903-74			гост 8509-86				
φ6	φ16	Штоко	φ8	φ10	φ12	Штоко	φ8	φ14	Штоко	φ15	φ6	Штоко	
ЗКВ1-ЗЯГ МЗ б	0,3	2,9	3,2	4,8	2,7	7,2	14,7	16,3	6,0	22,3	23,43	23,43	63,63

ТЛ 903-1-277.90		КЖ.И.03.1.2	
Склад	Масса	Максимум	
Р	3200	1:50	
Лист	Листов 1		
ЛАТГИПРОПРОМ			

Копировал БУ 24342-10 6 Формат А3



Установку закладных деталей выполнять по серии 1.423.1-7 вып. 1, документ 1.423.1-7.1.000 СБ

Формат	Зона	Лист	Обозначение	Наименование	Кол.	Примечание
				Документация		
А4			Листом 9 ТП 903-1-277.90 КЖЗ.И.ТУ	Технические условия		
				Сборочные единицы		
А3	1	1.423.1-7.1-1.00-210	Колонна ЗКВ-ЗЯУ МЗ		1	
				Закладные изделия		
А3	2	1.423.1-7.2-0	МН 42		10	0,7 кг
А3	3	1.423.1-7.2-0.150	МН 39		4	5,7 кг
А3	4	3.400-7.В.1/87-см1	М16-200		2	1,44 кг
А3	5	1.423.1-7.2-0.030-01	МН 2		1	7,2 кг
А4	6	1.400-15 В.1 170-08	МН 153-3		1	16,5 кг

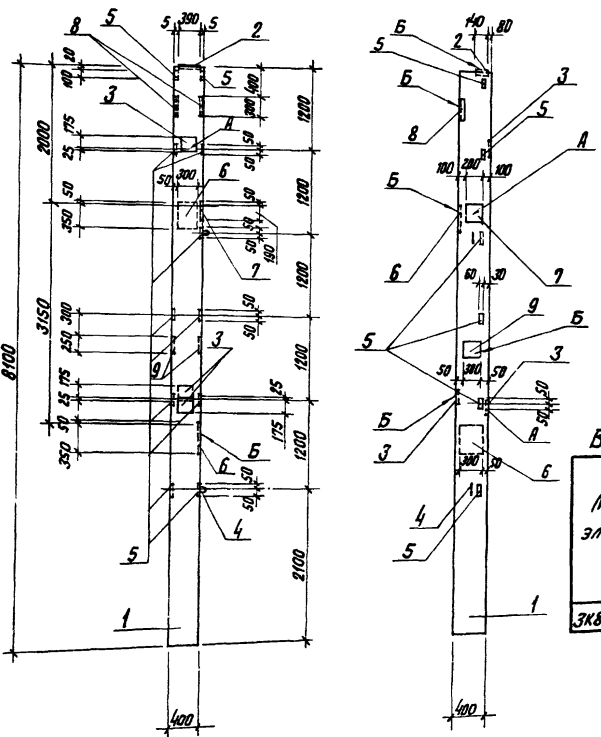
Ведомость расхода стали на дополнительные закладные изделия, кг

Марка элемента	Закладные изделия								Итого			
	Арматура класса				Прокат марки							
	А I		А III		ВСтЗ кп2		ГОСТ 19303-74*					
	φ6	φ16	Уголок φ10	φ12	φ16	Уголок-δ8	φ12	φ14				
ЗКВ-ЗЯУ МЗ-В	0,4	2,88	3,28	3,0	9,2	5,31	17,51	10,4	11,3	6,0	35,7	56,49

		ТП 903-1-277.90		КЖЗ.И.03.13	
Г.И.П.	Ильинский	И.И.П.	Савин	Масштаб	Масштаб
Нач. отд.	Сутеревский	И.И.П.	Савин	Р	3200
И.контр.	Шульгина	И.И.П.	Савин	Лист	1
И.какс.	Ильинский	И.И.П.	Савин	Листов	1
Рук. гр.	Шульгина	И.И.П.	Савин	ЛАТГИПРОПРОМ	
Служ. И.к.	Кучаблица	И.И.П.	Савин		
Техник	Шолопан	И.И.П.	Савин		

Копирован бл.уч. 24342-10 7 Формат А3





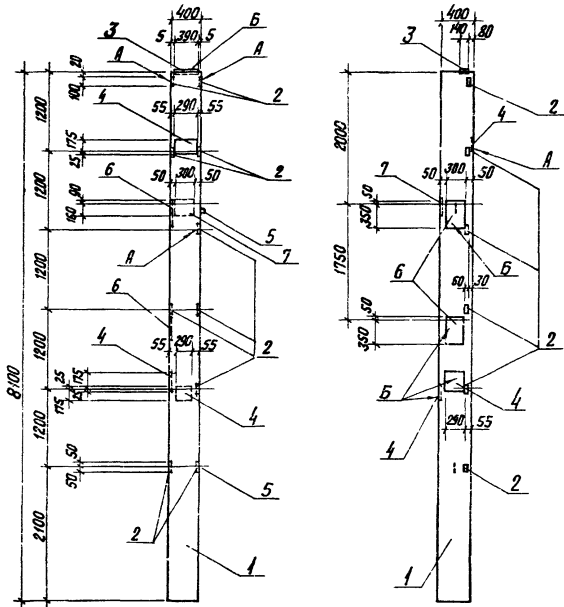
Информация	Зона	Пос.	Обозначение	Наименование	Кол.	Примечание
				Документация		
Я4			Албом Р 77.903.1-277.90 ККЗ.И.Т4	Технические условия		
				Сборочные единицы		
Я3	1		1.423.1-7.1-1.00-210	Колонна ЗКВ-ЗЯТМЗ	1	
				Закладные изделия		
Я3	2		1.423.1-7.2-0.030-01	МН 2	1	7,2 кг
Я3	3		1.423.1-7.2-0.150	МН 39	3	5,7 кг
Я3	4		3.400-7.8.1/87-см 1	М16-200	2	1,44 кг
Я3	5		1.423.1-7.2-0.160	МН 42	11	0,7 кг
Я4	6		1.400-15.8.1.170-08	МН153-3	2	16,6 кг
Я4	7		1.400-15.8.1.150-20	МН136-3	1	6,2 кг
Я4	8		1.400-15.8.1.520-07	МН 536	0.6	0,1 м. 8,3 кг
Я4	9		1.400-15.8.1.230-09	МН 219-5	1	13,6 кг

Ведомость расхода стали на дополнительные закладные изделия, кг

Марка элемента	Закладные изделия											Всего			
	Арматура класса												Прокат марки		
	Арматура класса													Вст 3 кл 2	
	ГОСТ 5781-82														ГОСТ 19903-74*
А I	А III										ГОСТ 19903-74* 150x60 175x6				
	Ф6	Ф16	Ф8	Ф10	Ф12	Ф14	Ф16	Штаб-88	810	812		814	Штаб-175x6		
ЗКВ-ЗЯТМЗг	0,3	2,88	0,78	3,3	11,2	2,34	0,62	5,14	15,2	13,5	22,6	6,0	57,3	4,2	92,92

Установку закладных деталей выполнить по серии 1.423.1-7 вып. 1, документ 1.423.1-7.1-1.00 ОСБ

			ТП 903-1-277.90	ККЗ.И.03.1.4					
Гип	Исх. №		Колонна ЗКВ-ЗЯТМЗ-2	Стандия	Масса	Масса мз			
Нач. зап.	Исполнение						Р	3200	1:50
Н. конст.	Шальгина						Лист	Листов 1	
Л. спец.	Шальгина			ЛАТГИПРОПРОМ					
Дух. гр.	Шальгина								
Инж. Э. К.	Кучавцова								
Тех.ник	Шаломак								



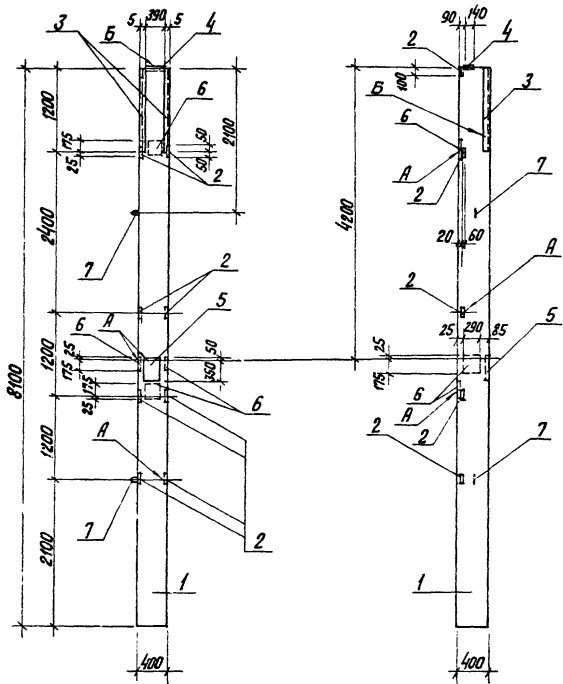
Прокат	Арматура	Лист	Обозначение	Наименование	Кол.	Примечание
				<u>Документация</u>		
А4			Альбом 9 тл. 903-1-277.90 КЖЗ.И.ТУ	Технические условия		
				Сборочные единицы		
А3	1		14231-7.1-1.00-210	Колонна ЗКВ-ЗАГ МЗ	1	
				Закладные изделия		
А3	2		14231-7.2-0.160	МН 42	10	0,7 кг
А3	3		14231-7.2-0.030-01	МН 2	1	7,2 кг
А3	4		14231-7.2-0.150	МН 39	3	5,7 кг
А3	5		3400-7.8.1/87-см1	М16-200	2	1,44 кг
А4	6		1400-15.8.1. 170-08	МН 153-3	2	16,6 кг
А4	7		1400-15.8.1. 150-20	МН 136-3	1	2,2 кг

Ведомость расхода стали на дополнительные закладные изделия, кг

Марка элемента	Закладные изделия										Итого расход			
	Арматура класса					Прокат марки								
	А I		А III			ВСтЗ КП 2								
	гост 5781-82					гост 19903-74								
	φ6	φ16	Итого φ10	φ12	φ14	φ16	Итого φ8	φ10	φ12	φ14	Итого			
ЗКВ-ЗАГ МЗ ф	0,3	2,88	3,18	3,0	7,2	2,34	10,62	23,16	14,8	3,9	22,6	6,0	47,3	73,64

Установку закладных деталей выполнить по серии 14231-7 вып.1, документ 14231-7.1-1.00 ОСБ

ГНП	Исполнитель	Составитель	Проверитель	Титл	ТЛ	Лист	Из листов
ТЛ 903-1-277.90 КЖЗ.И.03.1.5						Стандарт	Масштаб
Колонна ЗКВ-ЗАГ МЗ-Ф						Р	1:50
						Лист	Из листов
						ЛАТГИПРОПРОМ	



Установку закладных деталей выполнить по серии 1.423.1-7 выт.1, документ 1.423.1-7.1-1.00 ОСБ

Формат	Шкала	Лист	Обозначение	Наименование	Кол.	Примечание
				<b>Документация</b>		
А4			Альбом 9 ТП.903-1-277.90 КЖЗН.Т.У	Технические условия		
				Сборочные единицы		
А3	1		1.423.1-7.1-1.00-210	Колонна ЗКВ1-ЗЯУМЗ	1	
				<b>Закладные изделия</b>		
А3	2		1.423.1-7.2-0.160	МН 42	9	0,7 кг
А4	3		1.400-15.В.1.520-07	МН 53Б	2,4	п.м.8,3 кг
А3	4		1.423.1-7.2-0.030-01	МН 2	1	7,2 кг
А4	5		1.400-15.В.1.170-08	МН 153-3	1	16,6 кг
А3	6		1.423.1-7.2-0.150	МН 39	2	5,7 кг
А3	7		3.400-7.В.1/87-СМ1	М16-200	2	1,44 кг

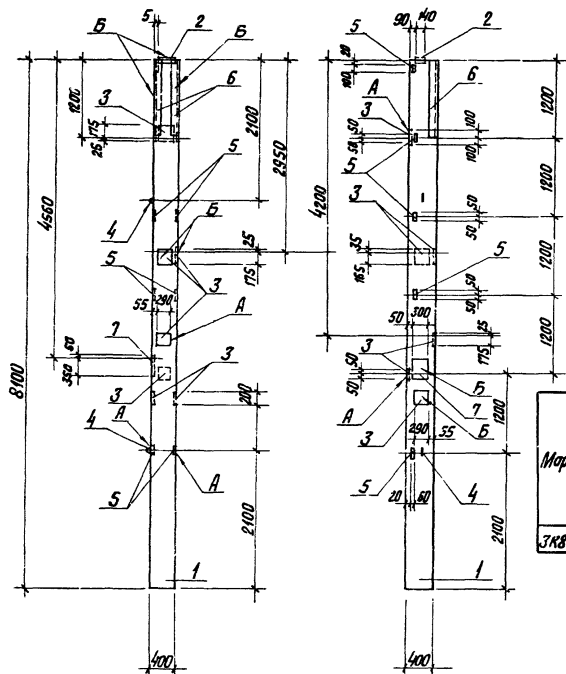
Ведомость расхода стали на дополнительные закладные изделия, кг

Марка элемента	Закладные изделия										Общий расход			
	Арматура класса					Прокат марки								
	А I		А II			ВСт 3 кп 2								
	ГОСТ 5781-82					ГОСТ 19003-74			ГОСТ 8009-86					
Ф 6	Ф 8	Ф 10	Ф 12	Ф 16	Ш 200-8	Ш 12-8	Ш 14	Ш 200-15-6	Ш 200-15-6	Ш 200-15-6				
ЗКВ1-ЗЯУМЗ	0,2	2,88	3,4	2,7	1,2	5,31	15,69	10,8	15,3	6,0	32,1	16,54	16,54	64,33

				ТП.903-1-277.90	КЖЗН.03.1.6		
ГНП	Иркутский			Колонна ЗКВ1-ЗЯУМЗ	Сталь	Масса	Масштаб
Нач. отд.	Сметельский				Р	3200	1:50
Н. конструктор	Шульгина				Лист	Листов 1	
Гл. спец.	Иркутский				ЛАТГИПРОПРОМ		
Рис. эр.	Шульгина						
Инж. эр.	Куровица						
Техник	Шолохов						

24342-10 10 Копировал В.Сур

Формат А3



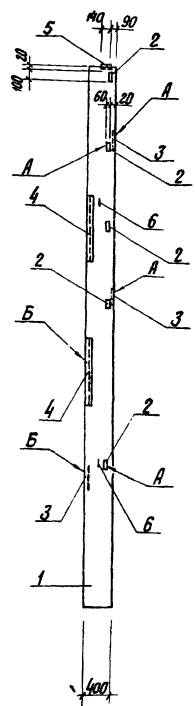
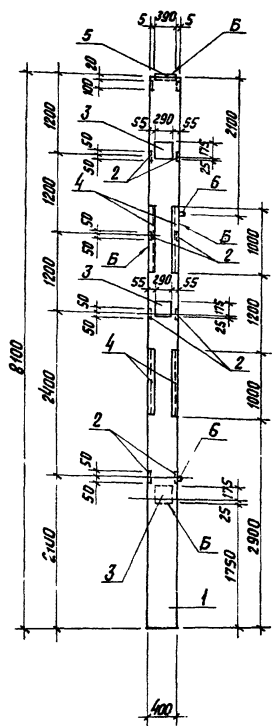
Формат листа	Г/03	Обозначение	Наименование	Кол.	Приме- чание
			Документация		
А4		Альбом 9 ГП.903-1-277.90 КЖЗ.И.ТУ	Технические условия Сборочные единицы		
А3	1	1.423.1-7.1-1.00-210	Колонна ЗКВ1-ЗАУМЗ	1	
			Закладные изделия		
А3	2	1.423.1-7.2-0.030-01	МН 2	1	7,2 кг
А3	3	1.423.1-7.2-0.150	МН 39	7	5,7 кг
А3	4	3.400-7.8.1/87 см1	М16-200	2	1,44 кг
А3	5	1.423.1-7.2-0.168	МН 42	9	0,7 кг
А4	6	1.400-15.81.520-07	МН 536	2,4	п.м 8,3 кг
А4	7	1.400-15.81.170-08	МН 153-3	1	16,6 кг

Ведомость расхода стали на дополнительные закладные изделия, кг

Марка элемента	Арматура класса										И изделия закладные					Общий расход	
	A I					A II					Прокат марки						
	ВСтЗ кп 2										ВСтЗ кп 2						
	ГОСТ 5781-82					ГОСТ 19903-74					ГОСТ 8009-86						
	φ6	φ16	φ8	φ10	φ12	φ16	Утоло	φ8	φ12	φ14	Утоло	φ75х6	Утоло	φ75х6	Утоло	Всего	
ЗКВ1-ЗАУМЗ-Ж	0,7	2,88	3,4	2,7	15,2	5,31	30,19	28,8	11,3	6,0	46,1	16,54	16,54	62,64	92,83		

Установку закладных деталей выполнить по серии  
1.423.1-7.1. вып.1, документ 1.423.1-7.1.00 ОСБ

		ТП 903-1-277.90		КЖЗ.И.03.1.7	
Г/ИП	Ильинский	Колонна ЗКВ1-ЗАУМЗ Ж		Стандарт	Масса
Нач. отд.	Витерский			Р	3200
Н.контр.	Шульгина			Лист	Листов 1
Т.контр.	Андреевская			ЛАТГИПРОПРОМ	
Рук. отд.	Шульгина				
Инж. Д.к.	Куквацова				
Техник	Шаломов				



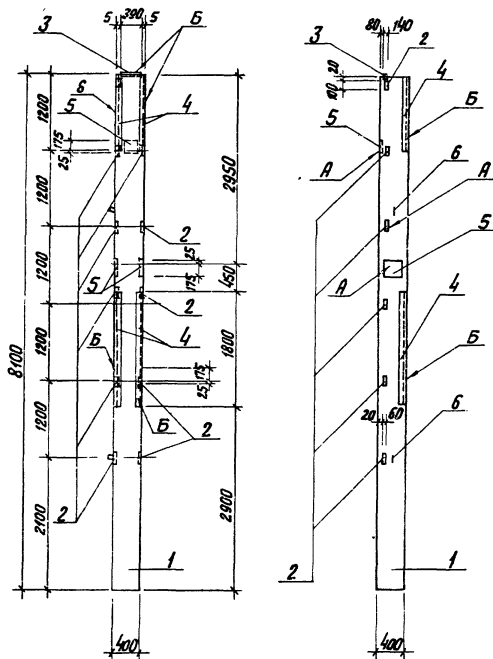
Установку закладных деталей выполнять по серии 1.423.1-7, вып.1, документ 1.423.1-7, 1-1.00 ОСБ.

Формат	Шкала	Лист	Обозначение	Наименование	Кол.	Примечание
<b>Документация</b>						
А4			Алгоритм 9 ТП 903-1-277.90 КЖЗ.И.Т.У	Технические условия		
<b>Сборочные единицы</b>						
А3	1	1423.1-7.1-1.00-210	Колонна ЗКВ-ЗАТМЗ	Закладные изделия	1	
А3	2	1.423.1-7.2-0.160		МН 42	10	0,7 кг
А3	3	1.423.1-7.2-0.150		МН 39	3	5,7 кг
А4	4	1.400-15.8.1.520-07		МН 536	4	п.м.
А3	5	1.423.1-7.2-0.030-01		МН 2	1	7,2 кг
А3	6	3.400-7.8.1/87 - СМ		М16-200	2	1,44 кг

Ведомость расхода стали на дополнительные закладные изделия, кг

Марка элемента	Закладные изделия										расход	
	Арматура класса А I					Прокат марки ВСт3кп2						
	ГОСТ 5781-82					ГОСТ 19003-79						
	φ6 φ16		φ8 φ10		φ12	Ш10х20-δ8-δ14		Ш10х20-δ8-δ14		Ш10х20-δ8-δ14		
ЗКВ-ЗАТМЗ И	0,3	2,9	5,64	3,0	7,2	19,04	14,8	6,0	20,8	27,6	27,6	67,44

		ТП 903-1-277.90		КЖЗ.И.03.1.8	
Гип	Новомихайловский	Инж.оп.д.	Шмелевский	Колонна ЗКВ-ЗАТМЗ И	Стандартная масса
Н.контр.	Шмелевский	Инж.спец.	Шмелевский		
Рук. зр.	Шмелевский	Инж.з.к	Кочубица		Масштаб
Техник	Шмелевский		Шмелевский		1:50
				Лист 1 из 1	
				ЛАТГИПРОПРОМ	



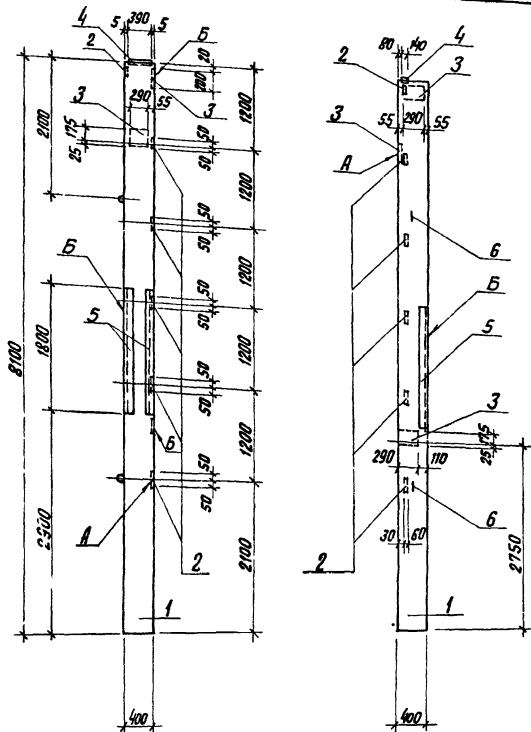
Установку закладных деталей выполнить по серии 1.423.1-7. Вып.1, документ 1.423.1-7.1-1.00 ДСБ

Код	Диаг.	Обозначение	Наименование	Кол.	Примечание
			<b>Документация</b>		
Р4		Ивдом 9 ГП 903-1-277.90 КЖЗН-ТУ	Технические условия		
			Сборочные единицы		
Р3	1	1.423.1-7.1-1.00-210	ЗКЖЗ-ЗЯЭМЗ	1	
			Закладные изделия		
Р3	2	1.423.1-7.2-0.160	МН 42	11	0,7 кг
Р3	3	1.423.1-7.2-0.030-01	МН 2	1	7,2 кг
Р4	4	1.400-15.В.1.520-07	МН 536	6,0	п.м. 8,3 кг
Р4	5	1.423.1-7.2-0.150	МН 39	3	5,7 кг
Р3	6	3.400-7.В.1/87-см1	М16-200	2	1,44 кг

Ведомость расхода стали на дополнительные закладные изделия, кг

Марка элемента	Закладные изделия						Всего						
	Арматура класса			Прокат марки									
	А I		А III	Вст 3 кл 2									
	ГОСТ 5781-82			ГОСТ 19903-74		ГОСТ 8509-88							
Ф6	Ф16	Уголок Ф8	Ф10	Ф12	Уголок 8-8	8-14	Уголок 175х6	175х6	Уголок				
ЗКЖЗ-ЗЯЭМЗ	0,2	2,9	3,1	8,5	3,3	5,2	17,0	11,6	6,0	17,6	41,34	41,34	79,04

						ТП 903-1-277.90	КЖЗН.03.1.9		
ГНП	Ивановский					Колонна ЗКЖЗ-ЗЯЭМЗ	Модель	Масса	Масштаб
Нач. отд.	Староверский						Р	3200	1:50
Н. конструктор	Шульгина						Лист	Листов 1	
П. конструктор	Андреевская						ЛАТГИПРОПРОМ		
Рис. эр.	Шульгина								
Инж. И.К.	Кучковская								
Техник	Шульгина								



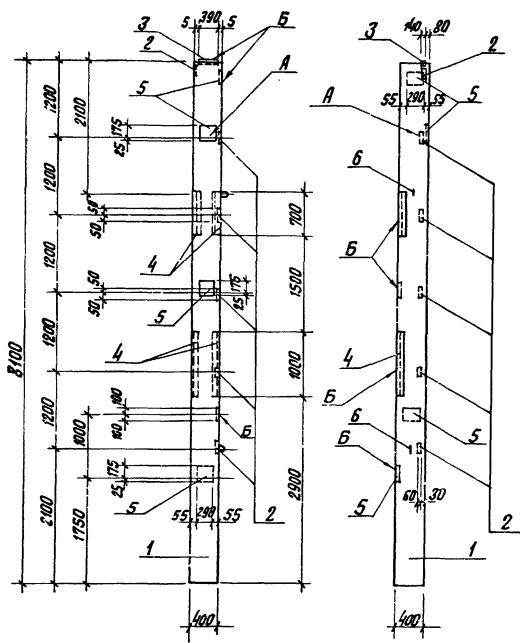
Колонт.	Вид	Габр.	Обозначение	Наименование	Кол.	Примечание
				Документация		
Р4			м.ком 9 ТП 903-1-277.90	ККЗИ-ТЧ		Технические условия Сборочные единицы
Р3	1		1423.1-7.1-1. 00-210	Колонна ЗКВ1-ЗАУМЗ	1	
				Закладные изделия		
Р3	2		1423.1-7.2-0. 160	МН 42	6	0,7 кг
Р3	3		1423.1-7.2-0. 150	МН 39	3	5,7 кг
Р3	4		1423.1-7.2-0. 030-01	МН 2	1	7,2 кг
Р4	5		1400-15.В.1 520-07	МН 536	3,6	н.м. 8,3 кг
Р3	6		3400-7.В.1/87-СМ1	М16-200	2	144 кг

Ведомость расхода стали на дополнительные закладные изделия, кг

Марка элемента	Закладные изделия										Всего			
	Арматура класса					Прокат марки								
	А I		А III			Вст 3 кл 2								
	ГОСТ 5781-82					ГОСТ 19003-74* ГОСТ 8509-86								
	Ф6	Ф16	Шпола	Ф8	Ф10	Ф12		Шпола-Б8	-Б14	Шпола	ГОСТ 1951-75 н.75х6	Шпола		
ЗКВ1-ЗАУМЗ Л	0,3	2,9	3,2	5,1	1,8	7,2		14,1	13,2	6,0	19,2	24,8	24,8	61,3

Установку закладных изделий выполнить по серии 1.423.1-7 вып.1, документ 1.423.1-7.1-1.00 ОСБ

		ТП 903-1-277.90		ККЗИ.03.1.И	
ГМП	Уральский			Углубл	Масса
Нач. отд.	Экспертский			Р	3200
Н. контр.	Щульгина			1:50	
Гл. спец.	Щульгина			Лист	Листов 1
Бук. гр.	Щульгина			ЛАТГИПРОПРОМ	
Внж. в.к.	Куховица				
Техник	Шульгина				



Формат Зона	Г/03.	Обозначение	Наименование	Кол.	Примечание
			<u>Документация</u>		
В4		МЛДОМ 3 ТТ903-1-277.90 КЖЗ.И.ТУ	Технические условия Сборочные единицы		
В3	1	1.423.1-7. 1-1. 00 - 210	Колонна ЗКВ-ЗЯУМЗ Закладные изделия	1	
В3	2	1.423.1-7. 2-0. 160	МН 42	6	0,7 кг
В3	3	1.423.1-7. 2-0. 030-01	МН 2	1	7,2 кг
В4	4	1.400-15. В.1. 170-08	МН 536	3,4	п.м. 8,3 кг
В3	5	1.423.1-7. 2-0. 030-01	МН 39	5	5,7 кг
В3	6	3.400-7 В.1/87 - см 1	М 16-200	2	1,44 кг

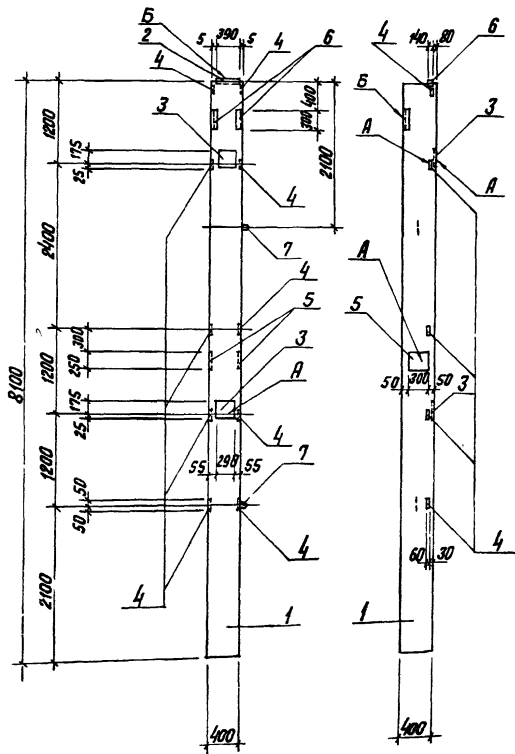
Ведомость расхода стали на дополнительные закладные изделия, кг

Марка элемента	Закладные изделия										Всего	
	Арматура класса					Прокат марки						
	А I		А III			Вст 3 кл 2						
	ГОСТ 5781-82					ГОСТ 5781-82						
	φ 6	φ 16	Шпог	φ 8	φ 10	φ 12	Шпог-δ 8	δ 14	Шпог	δ 16	Шпог	
ЗКВ-ЗЯУМЗ	0.5	2.9	3.4	4.8	1.8	11.2	17.8	20.4	6.0	26.4	23.43	23.43

Установку закладных деталей выполнить по серии  
1.423.1-7 вып.1, документ 1.423.1-7. 1-1. 00. ОСБ

						ТТ903-1-277.90	КЖЗ.И.03.1.11			
Г.ИП	Ильинский					Колонна ЗКВ-ЗЯУМЗ		Масштаб	Масштаб	
Нач. отд.	Игнатьевский							Р	3200	1:50
Нач.пр.	Шульгина							лист	листов 1	
гл. спец.	Ильинский							ЛАТГИПРОПРОМ		
рук.пр.	Шульгина									





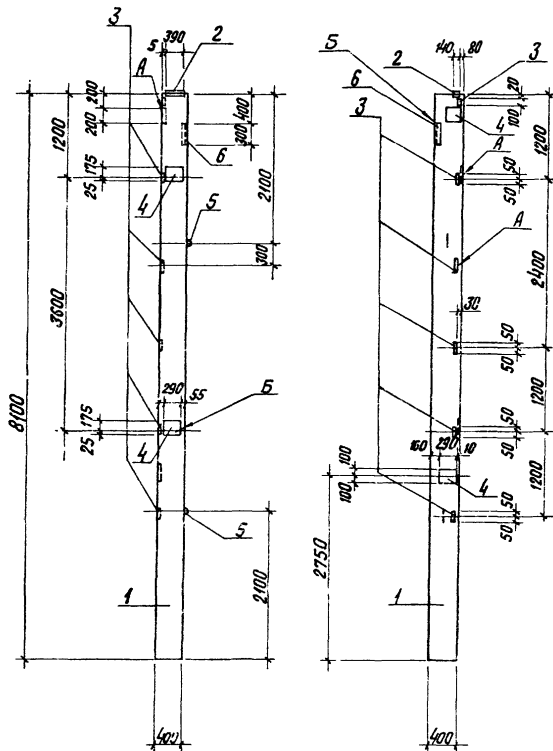
Установку закладных изделий выполнить по серии  
1.423.1-7 вып.1, документ 1.423.1-7.1-1.00 ОСБ

Кол.	Примечание	Наименование	Обозначение	Диаг.	Габр.
		<b>Документация</b>			
А4		Технические условия	Альбом 9 ТП 903-1-277.90 КЖИ-ТУ		
А3	1	Сборочные единицы	1.423.1-7.1-1.00-210		
		<b>Закладные изделия</b>			
А3	2	МН2	1.423.1-7.2-0.030-01		1 7,2 кг
А3	3	МН39	1.423.1-7.2-0.150		2 5,7 кг
А3	4	МН42	1.423.1-7.2-0.160		10 0,7 кг
А4	5	МН219-5	1.400-15.В.1.230-09		1 13,6 кг
А4	6	МН536	1.400-15.В.1.520-07		0,6 п.м.8,3 кг
А3	7	М16-200	3.400-7 В.1/81-СМ1		2 1,44 кг

Ведомость расхода стали на дополнительные закладные изделия, кг

Марка элемента	Закладные изделия												Всего
	Артатура класса						Прокат марки						
	А I			А III			ВСт3 кп 2			гост 19903-74			
	гост 5781-82			гост 19903-74			Уголок 75х6			Уголок 75х6			
ЗКВ-ЗАУМЗН	φ6	φ16	Уголок	φ8	φ10	φ12	Уголок -88	-80	-814	Уголок 75х6	Уголок	Уголок	47,2
	0,2	2,9	3,1	0,9	3,0	9,2	13,1	11,2	9,6	6,0	26,8	4,2	47,2

			ТП 903-1-277.90			КЖИ.03.1.12		
			Колонна ЗКВ-ЗАУМЗН			Листов Массо Масштаб		
						Р 3200 1:50		
						Лист Листов 1		
						ЛАТГИПРОПРОМ		
ГИП Найдольский								
Нач. отд. Штерман								
Нач. отд. Шумилин								
Н.контр. Шумилин								
Н.контр. Шумилин								
Рук. гр. Шумилин								
Инж. В.К. Кухарова								
Техник Шалоток								



Установку закладных изделий выполнить по серии 1.423.1-7 вып.1, документ 1.423.1-7.1-1.00 ОСБ

Колонт	Элемент	Проз.	Обозначение	Наименование	Кол.	Примечание
				Документация		
А4			Албом 9 ТЛ 903-1-277.90 КЖЭИ-ТУ	Технические условия Сборочные единицы		
А3	1		1.423.1-7.1-1.00-210	Колонна ЗКВ1-ЗАІМЗ	1	
				Закладные изделия		
А3	2		1.423.1-7.2-0.030-01	МН2	1	7,2 кг
А3	3		1.423.1-7.2-0.160	МН42	6	0,7 кг
А3	4		1.423.1-7.2-0.150	МН39	4	5,7 кг
А3	5		3.400-7.6.1/87-СМ1	М16-200	2	1,39 кг
А4	6		1.400-15.8.1.520-07	МН536	0,3	н.м.8,3 кг

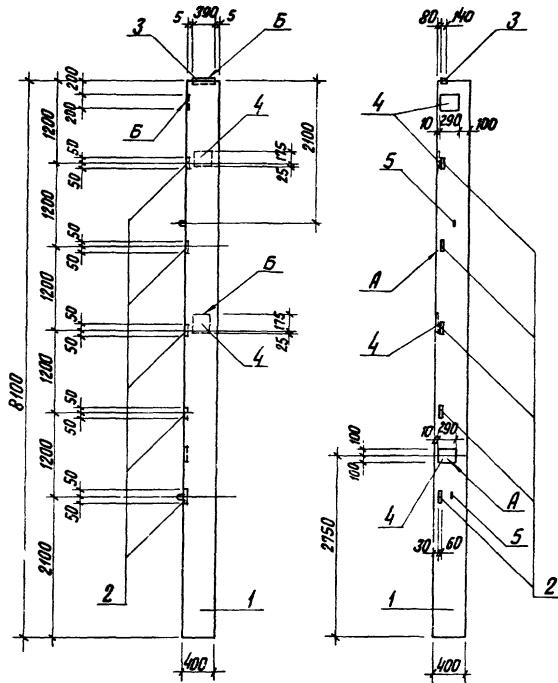
Ведомость расхода стали на дополнительные закладные изделия, кг

Марка элемента	Закладные изделия								Всего			
	Арматура класса				Прокат марки							
	А-I		А-III		ВстЗ кл2		ГОСТ 8509-86					
	ГОСТ 5781-82				ГОСТ 5781-82							
	ф6	ф16	ф8	ф10	ф12	Улгого-88	-814	Улгого-175x8	Улгого			
ЗКВ1-ЗАІМЗ	0,4	2,9	0,42	1,8	9,2	14,72	15,8	6,0	22,8	2,1	2,1	39,62

						ТЛ 903-1-277.90	КЖЭИ.03.1.13		
ГМП	Надобский					Колонна ЗКВ1-ЗАІМЗ	Сталь Масса Маштод		
Нач. отд.	Уматерский						Р	3200	1:50
Н.контр.	Шульгина						Лист	Листов 1	
Гл. кон.	Ильириевская						ЛАТГИПРОПРОМ		
Оук. го.	Шульгина								
Инж. П.К.	Кучковича								
Техник	Шалоток								

24342-10 17 Копирова В.В.у-

Формат А3



Установку закладных изделий выполнять по серии 1.423.1-7 вып.1, документ 1.423.1-7.1-1.00 ОСБ

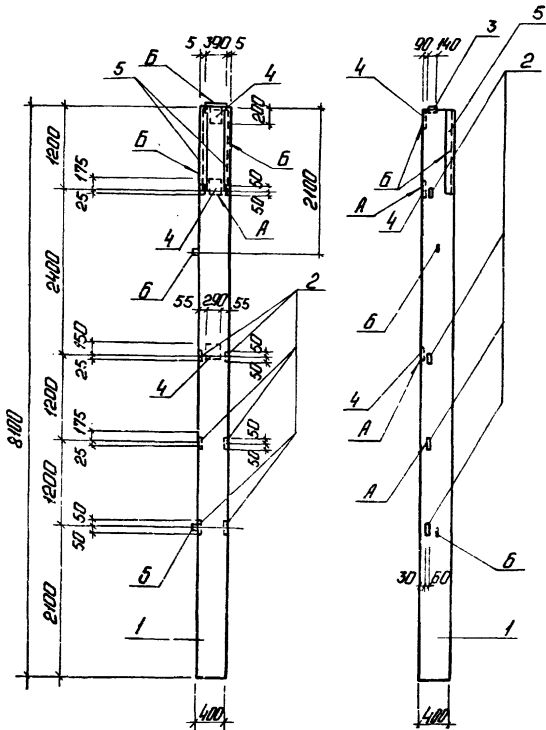
Формат Зона	Пог.	Обозначение	Наименование	Кол.	Приме- чание
			Документация		
А4		Млядам 9 ТП 903-1-277.90 КЖЗН-ТУ	Технические условия		
			Сборочные единицы		
А3	1	1.423.1-7.1-1.00-210	Колонна ЗКВ1-ЗАУМЗ	1	
			Закладные изделия		
А3	2	1.423.1-7.2-0.160	МН 42	5	0,7 кг
А3	3	1.423.1-7.2-0.030-01	МН 2	1	7,2 кг
А3	4	1.423.1-7.2-0.150	МН 39	4	5,7 кг
А3	5	3.400-7.В.1/87-СМ1	М16-200	2	1,44 кг

Ведомость расхода стали на дополнительные закладные изделия, кг

Марка элемента	Закладные изделия										Всего	
	Арматура класса					Прокат марки						
	А I					А III						
	Гост 5781-82					Гост 19903-74*						
	ф6	ф16	Утолщ	ф10	ф12		Утолщ	-88	-814		Утолщ	
ЗКВ1-ЗАУМЗР	0,4	2,9	3,3	1,5	9,2		10,7	16,4	6,0			22,4 36,4

		ТП 903-1-277.90		КЖЗН.03.1.14	
Гип	Новгородская	Владимирская	Шолоховская	Массов	Масштаб
Нач. отд.	Владимирская	Шолоховская	Массов	Р	3200 1:50
Н. контр.	Шолоховская	Массов	Лист	Листов	1
Пр. спец.	Новгородская	Владимирская	Шолоховская	ЛАТГИПРОПРОМ	
Рук. зр.	Шолоховская	Массов			
Илж. в.к.	Кукубовица	Массов			
Техник	Шолоховская	Массов			

Копировал ВУЧ-24342-10 18 Формат А3



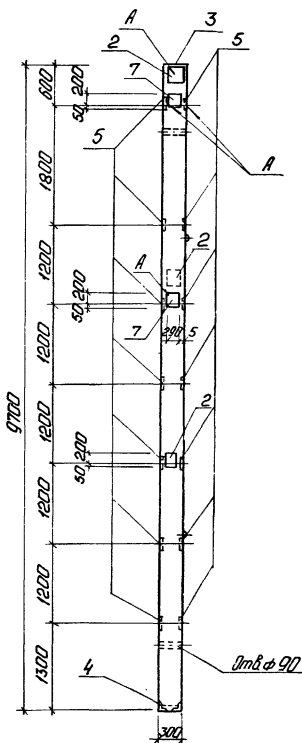
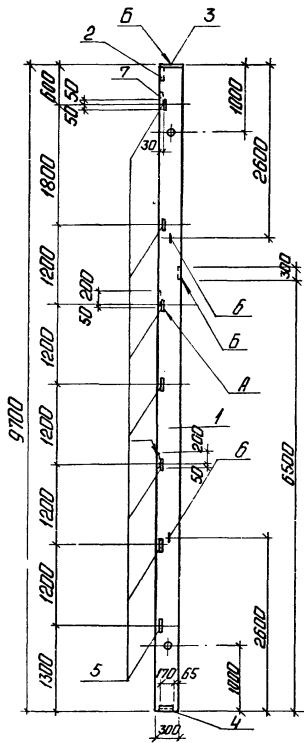
Код	Зона	Поз.	Обозначение	Наименование		Кол.	Примечание
				Документация			
А4			ТЛ903-1-277-90 КЖ.З.И.ТЧ	Технические условия Порочные единицы			
А3	1		1.423.1-7.1-1.00-210	Колонна ЖБ1-ЗЯУМЗ		1	
				Закладные изделия			
А3	2		1.423.1-7.2-0.160	МН42		8	0,7 кг
А3	3		1.423.1-7.2-0.030-01	МН 2		1	7,2 кг
А3	4		1.423.1-7.2-0.150	МН 39		3	5,7 кг
А4	5		1.400-15.81.520-07	МН 53Б		2,4	п.м. 8,3 кг
А3	6		3.400-7.6.1/87-СМ1	М 16-200		2	1,44 кг

Ведомость расхода стали на дополнительные закладные изделия кг

Марка элемента	Закладные изделия												Всего	
	Арматура класса						Прокат марки							
	А I			А III			Ватз кл 2							
	ГОСТ 5781-82						ГОСТ 19903-74							
	φ 6	φ 8	φ 10	φ 12	φ 14	φ 16	φ 10	φ 12	φ 14	φ 16	φ 18	φ 20		
ЖБ1-ЗЯУМЗ	0,2	2,9	3,1	2,4	5,2			7,6	13,8	6,0	19,8	16,54	16,54	47,04

Установку закладных деталей выполнить по серии 1.423.1-7 вып.1, документ 1.423.1-7.1-1.000.005

		ТЛ 903-1-277-90		КЖ.З.И.03.1.15		
ТМ	Утверждена	Колонна ЖБ1-ЗЯУМЗ		Удостоверен	Исполнитель	
М.О.С.	Утверждена			Р	3200	1-50
Н.К.О.П.	Утверждена			Лист 1 из 1		
Л.О.С.	Утверждена			Листов 1		
Р.К.О.	Утверждена				ЛАТГИПРОПРОМ	
У.Ж.К.	Утверждена					
Техник	Утвержден					



Установку закладных изделий выполнить по серии 1.427.1-5 вып. 1, документы 1.427.1-5.1-0.01... 1.427.1-5.1-0.10.

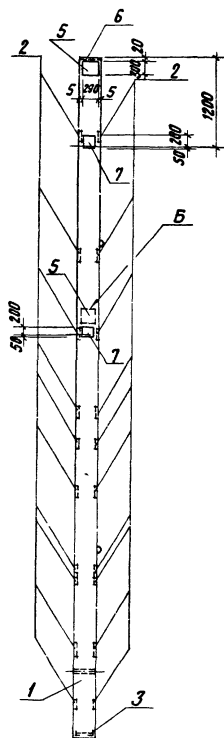
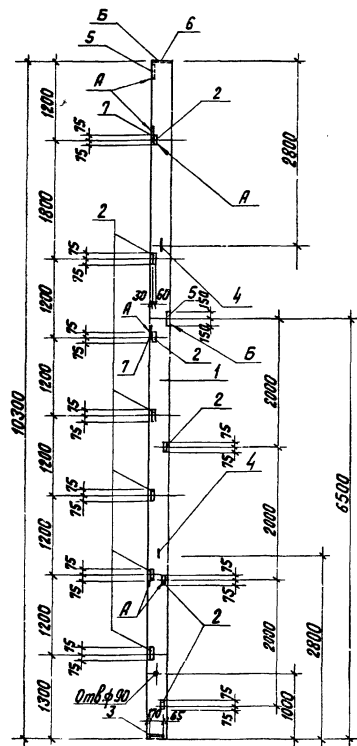
Формат	Зона	Поз.	Обозначение	Наименование	Кол.	Примечание
				Документация		
А4			МБДом 9 ТП903-1-277.90	Технические условия КЖЗ.ИТ.4		
А3	1		1.427.1-5.1-1.00 ВРС	Оборочные единицы Колонна 1КФ97-3АУ-1	1	
				Закладные изделия		
А3	2		1.427.1-5.2-0.04.0	МН1	1	7,8 кг
А3	3		1.427.1-5.2-0.05.0	МН2	1	4,7 кг
А3	4		1.427.1-5.2-0.09.0	МН8	1	4,0 кг
А3	5		1.427.1-5.2-0.16.0	МН17	14	1,0 кг
А3	6		3.400-7 8/187-СМ1	М12-150	2	0,53 кг
А3	7		1.427.1-5.2-0.15.0	МН 15	2	5,8 кг

Ведомость расхода стали на дополнительные закладные изделия кг

Марка элемента	Закладные изделия													
	Арматура класса			Прокат марки										
	А I		А II	Вст 3 кл 2										
	ГОСТ 5781-82			ГОСТ 19903-74		ГОСТ 8509-86								
	φ12	Углов	φ10	φ12	Углов-88	φ10	φ12	Углов-90	φ10	φ12	Углов-90	φ10	φ12	Углов
1КФ97-3АУ-1	4,9	4,9	8,9	4,9	13,8	17,5	7,8	25,3	2,8	2,8	46,8			

		ТП 903-1-277.90	КЖЗ.И.03.2.2	Итого	
И.П.	И.П. Шолопан			Р	2100
И.О.О.П.	И.О.О.П. Шолопан		Колонна 1КФ97-3АУ-1	1:50	
И.Контр.	И.Контр. Шолопан			Лист	Листов 1
И.Контр.	И.Контр. Шолопан			ЛСТ ГИПРОПРОМ	
Р.К.Гр.	Р.К.Гр. Шолопан				
И.Ж.В.К.	И.Ж.В.К. Кочнев				
Техник	Техник Шолопан				

Контроль: 24342-10 20 Формат А3



Установку закладных изделий выполнить по серии 1.427.1-5 вып.1, документы 1.427.1-5.1-0.01...1.427.1-5.1-0.10

Формат	Дата	№	Обозначение	Наименование	Кол.	Примечание
				Документация		
АЧ			Льдытэ ТП 903-1-277.90 КЖ.И.ТУ	Технические условия		
				Сборочные единицы		
АБ	1	1.427.1-5.1-1.00	ВРС	Колонна 7КФ10 <sup>2</sup> -2А <sup>II</sup> -1		
				Закладные изделия		
АБ	2	1.427.1-5.2-0.16.0		МН17	16	1,0 кг
АБ	3	1.427.1-5.2-0.09.0		МН18	1	4,0 кг
АБ	4	3.400-7.Б.1/87-см1		М14-150	2	0,9 кг
АБ	5	1.427.1-5.2-0.04.0		МН1	2	7,8 кг
АБ	6	1.427.1-5.2-0.05.0		МН2	1	4,7 кг
АБ	7	1.427.1-5.2-0.15.0		МН15	2	5,8 кг

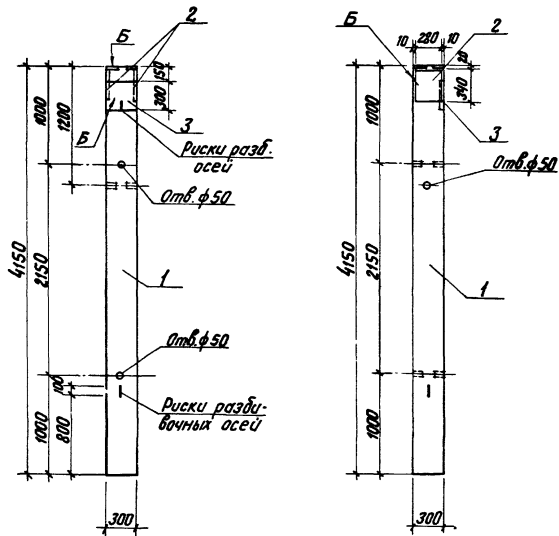
Ведомость расхода стали на дополнительные закладные изделия, кг

Марка элемента	Закладные изделия								Всего	
	Арматура класса А I				Прокат марки ВСт3 КП2					
	ГОСТ 5781-82		ГОСТ 19903-74		ГОСТ 8509-86		ГОСТ 8509-86			
	φ14	Утога φ10	φ12	Утога φ8	φ10	Утога φ12	φ14	Утога φ16		
7КФ103-2А <sup>II</sup> -1	1,8	1,8	12,44	4,9	17,34	25	7,8	32,8	2,8	54,74

		ТП 903-1-277.90		КЖ.И.03.2.1	
МП	Ильинский				
Нач. отд.	Сидорова				
Н. контро.	Шульгина				
П. конст.	Ильинский				
Рук. зр.	Шульгина				
В. инж.	Зюцков				
Техник	Шолохов				
		Колонна 7КФ 103-2А <sup>II</sup> -1		Стандарт	Масса
				Р	1:50
				Лист	Листов 1
				ЛАТИПРОПРОМ	

24342-10 21 Копирован 18/07

Формат А3



Установку закладных изделий выполнить по серии 1.020-1/83 в. 2-2, документ 1.020-1/83 в. 2-2 00 ТО

Код	Зона	Пос.	Обозначение	Наименование	Кол.	Примечание
<u>Документация</u>						
А4			Альбом 9 ТП 903-1-277.90 КЖЗ.И.Т.У	Технические условия		
				Сварочные единицы		
А3	1		1020-1/83 2-1 03-02	Колонна 1К3.33	1	
<u>Закладные изделия</u>						
А3	2		1020-1/83 2-15 26-06	МН-36	2	21,74 кг
А3	3		1020-1/83 2-15 04	МН-1	1	8,33 кг

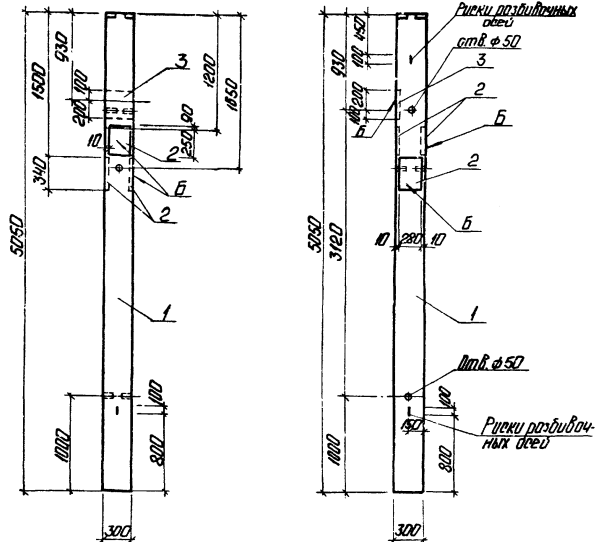
Ведомость расхода стали на дополнительные закладные изделия, кг

Марка элемента	Закладные изделия								Все-20	
	Арматура класса А III				Прокат марки ВстЗ кп 2					
	ГОСТ 5781-82				ГОСТ 19903-74*					
	φ12	φ16	φ18		Уголок-δ10	δ12		Уголок		
1К3.33	0,72	1,28	6,92		8,92	7,06	35,88		42,94	51,89

		ТП 903-1-277.90		КЖЗ.И.03.3	
ГИП	Ильинский			Сталь	Масса
Нач. отд.	Гиттеревский			Р	900
Н. контр.	Шильгина			Лист	Листов 1
Гл. конст.	Ильинский			ЛАТГИПРОПРОМ	
Рис. эр.	Шильгина				
Вед. инж.	Кучковича				
Инж.	Зубова				

24342-10 22 Копировал в.04ч

Формат А3



Установка закладных изделий выполнить по серии 1.020-1/83 В.2-2, документ 1.020-1/83 В.2-2 ДОТО.

Уровень	Дата	Лист	Обозначение	Наименование	Кол.	Примечание
				<u>Документация</u>		
А4			ИЛЮСТРАЦИЯ ТП 903-1-277.90 КЖ.Н.Т.У	Технические условия Сборочные единицы		
А3		1	1.020-1/83.2-105-02	Колонна 1К342Б Закладные изделия	1	
А3		2	1.020-1/83.2-15.26-06	МН 36	4	21,74 кг
А3		3	1.020-1/832-15.04	МН 1	1	8,33 кг

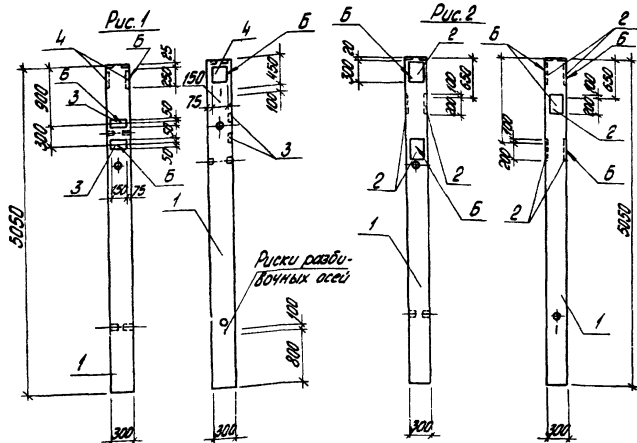
Ведомость расхода стали на дополнительные закладные изделия, кг

Марка элемента	Закладные изделия						Всего	
	Арматура класса А III			Прокат марки ВСт 3 кп 2				
	ГОСТ 5781-82			ГОСТ 19903-74*				
	ø12	ø16	ø18	Итого	ø12	ø16		Итого
1К342Б	1,44	1,28	13,84	0,56	7,06	71,16	78,82	95,38

		ТП 903-1-277.90 КЖ.Н.03.4.1		Итого		
И.И.И.	И.И.И.			Р	1100	1:25
И.И.И.	И.И.И.			Итого	Итого	
И.И.И.	И.И.И.			ЛАТГИПРОПРОМ		

Копирован: 01/2 24342-10 23 Формат А3





Обозначение	Марка	Рис
ТП 903-1-277.90 КЖЗ.И.ОЗ.4.2-01	1КЗ.42-Б	1
КЖЗ.И.ОЗ.4.2-01	1КЗ.42-2	2

Установку закладных изделий выполнять по серии 1.020-1/83 Вып. 2-2, документ 1.020-1/83 2-2 0070

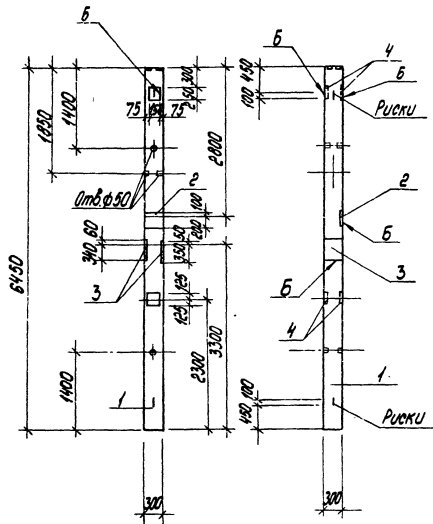
Код	Служба	Лист	Обозначение	Наименование	Кол-во на изделие		Примечание
					-	01	
				Документация			
И4			ТП 903-1-277.90 ЛЛБЛОН9	КЖЗ.И.ТУ Технические условия Сборочные единицы			
И3	1		1.020-1/83.2.1.05.02	Колонны 1КЗ.42	1	1	
				Закладные изделия			
И4	2		1.400-15.В.1.280-06	МН 211-4	6		14,2кг
И4	3		1.400-15.В.1.120-08	МН 106-3		2	1,0кг
И4	4		1.400-15.В.1.240-13	МН 203-4		2	6,8кг

Ведомость расхода стали на дополнительные закладные изделия, кг

Марка элемента	Изделия закладные						Итого	Всего
	Арматура класса А III			Прокат марки Вст.3 кп2				
	ГОСТ 5781-82			ГОСТ 19903-74*				
	φ8	φ12	φ16	Уголок 56	512	Уголок		
1КЗ.42-Б	0,64	2,08		2,72	1,4	11,6	13,0	15,72
1КЗ.42-2			18,24	18,24	68,4		68,4	86,64

ТП 903-1-277.90		КЖЗ.И.ОЗ.4.2	
Г.И.П.	Ильинский	Р	1100
М.К.В.Д.	Гиттаровский	Лист	Листов 1
М.В.А.Т.	Ильинский	ЛАТИПРОПРОМ	
Л.К.Н.	Ильинский		
В.К.О.	Ильинский		
И.К.К.	Ильинский		
Техник	Ильинский		

копировал Л 24342-10 24 Формат А3



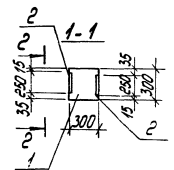
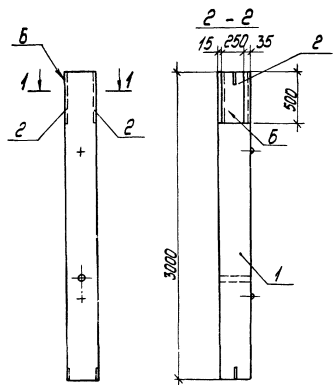
Установку закладных изделий выполнить по серии 1.020-1/83 В.2-2, документ 1.020-1/83 В.2-2 00.70

Код документа	Экз.	Лист	Обозначение	Наименование	кол.	Примечание
				Документация		
АЧ			Листов 8 ТТ.903-1-277.90 КМЗ.И.ТЧ	Технические условия		
				Сборочные единицы		
ЯЗ	1		1.020-1/83.2-1.04-04	Колонна 2К3.28-1-а	1	
				Закладные изделия		
ЯЗ	2		1.020-1/83.2-15.26	МН1	1	8,33 кг
ЯЧ	3		1.400-15. В.1.170-08	МН153-3	2	16,6 кг
ЯЧ	4		1.400-15. В.1.210-13	МН203-4	2	6,8 кг

Ведомость расхода стали на дополнительные закладные изделия, кг

Марка элемента	Изделия закладные								Общий расход	
	Арматура класса А III				Прокат марки					
	ГОСТ 5781-82				ГОСТ 19903-74					
	φ12	φ16			Масса φ10-8 К2			Масса		
2К3.28-1-а	2,08	11,9			13,98	18,66	22,6		41,26	55,24

		ТТ.903-1-277.90 КМЗ.И.03.5		Колонна 2К3.28-1-а		Сторона	Масштаб	Масштаб
ИП	Иванов	ИП	Иванов	ИП	Иванов	Р	1:400	1:50
ИЧ	Иванов	ИЧ	Иванов	ИЧ	Иванов	Лист		Листов
И.КОНСТ.	Иванов	И.КОНСТ.	Иванов	И.КОНСТ.	Иванов	ЛАТИПРОПРОМ		
И.КОНСТ.	Иванов	И.КОНСТ.	Иванов	И.КОНСТ.	Иванов			
И.КОНСТ.	Иванов	И.КОНСТ.	Иванов	И.КОНСТ.	Иванов			
И.КОНСТ.	Иванов	И.КОНСТ.	Иванов	И.КОНСТ.	Иванов			
И.КОНСТ.	Иванов	И.КОНСТ.	Иванов	И.КОНСТ.	Иванов			
И.КОНСТ.	Иванов	И.КОНСТ.	Иванов	И.КОНСТ.	Иванов			
И.КОНСТ.	Иванов	И.КОНСТ.	Иванов	И.КОНСТ.	Иванов			

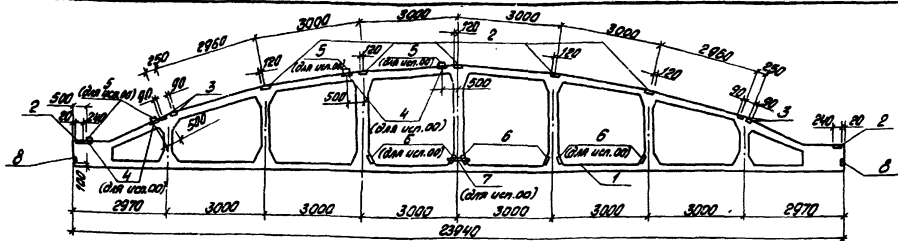


Формат листа	№2	Обозначение	Наименование	Кол.	Приме- чание
			<u>Документация</u>		
A3		ТП 903-1-277.90 КМЗ.И.ТУ	Технические условия		
			Сборочные единицы		
A3	1	1.030.9-2.5-1.0	Колонна КБ1		
			Закладное изделие		
A3	2	1.030.9-2.7-2-0.И.0	МН.1.3	1	

Ведомость расхода стали на дополнительные  
закладные изделия, кг

Марка элемента	Закладные изделия						
	Арматура класса		Прокат марки		Всего		
	А-III		ВСтЗкп2				
	ГОСТ 5781-82		ГОСТ 19903-74				
	φ10	φ16	Итого	δ=8		Итого	
КБ1-2	10	20	3,0	8,7		8,7	1,7

		ТП 903-1-277.90	КМЗ.И.03.6
ТНП	Исполнитель	Колонна фахверка КБ1а	Стандарт
И.И.И.И.	Исполнитель		Метр
К.К.К.К.	Исполнитель		Метр
И.И.И.И.	Исполнитель		Метр
			Латтипропром



Ведомость расхода стали на дополнит. закладные изделия, кг

№	Кол. шт.	Лист	Обозначение	Наименование	Кол. на изделие		Примечание
					-	01	
				<u>Документация</u>			
А4			ТП 903-1-277.90 КЖЗ.ИУ	Технические условия			
				<u>Сборные единицы</u>			
А3	1		1.463.1-3/875-4-Ф4	Ферма 2ФБС 24-3А IV	1	1	
				<u>Изделия закладные</u>			
А4	2		1.400-6/76 вым. 1 п. 85	М 4-4-1	7	7	
А4	3		1.400-6/76 вым. 1 п. 90	М 4-14	4	4	
А4	4		1.463.1-3/875-49	М3	4	-	
А4	5		1.463.1-3/875-52	МН 12	4	-	
А4	6		1.463.1-3/875-52	МН 10	6	4	
А4	7		1.463.1-3/875-62	МН 19	2	-	
А4	8		1.400-6/76 вым. 1	М4-10-1	2	2	

Наименование	Закладные изделия						Всего				
	Арматура класса			Прокат марки							
	А III			В Ст 3 кл 2							
	ГОСТ 5781-82			ГОСТ 19023-74							
	Ф8	Ф10	Ф14	Углов	86	88	1810	1616	1807	Углов	
2ФБС-3А IV-1	3,44	0,4	2,82	6,72	26,2	20,2	102,8	14,8	6,8	250,2	257,2
2ФБС-3А IV-2	3,44	0,4	-	3,84	26,2	-	110,4	-	6,8	143,4	147,24

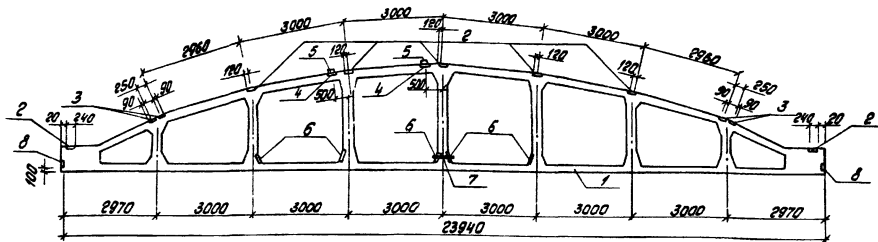
Обозначение	Марка
ТП 903-1-277.90 КЖЗ.И.О.А	2ФБС 24-3А IV-1
-01	2ФБС 24-3А IV-2

Привязан	
Шк. №	

1. Закладные изделия в фермах устанавливать по углам док 1.463.1-3/871-1-14 см, 1.463.1-3/871-1-16 см
2. Марка фермы по несущей способности уточняется при привязке проекта

ТП 903-1-277.90		КЖЗ.И.О.4.1	
ГИП Нач. отд. И. контр. З. контр. Рук. пр. Инжен. Констр.	Инженер И. П. Инженер В. П. Инженер В. П. Инженер В. П. Инженер В. П.	Ферма	Стальной
		(2ФБС 24-3А IV-1)	Марка
		(2ФБС 24-3А IV-2)	Масштаб
			Р 10500 1:100
			Лист 1
			Листов 1
ЛАТИПРОПРОМ			

Копирован 24342-10 27 Формат А3



Формат Зона	Лист	Обозначение	Наименование	Кол.	Приме- чание
			Документация		
A4		ТП 903-1-277.90 КЖЗ.И.ТУ	Технические условия		
			Сборочные единицы		
A3	1	1.463.1-3/87.4-Ф4	Ферма 2ФБС 24-3А IV-3	1	
			Изделия закладные		
A4	?	1.400-6/76 вып. 1 п. 85	М 4-4-1	7	
A4	3	1.400-6/76 вып. 1 п. 90	М 4-14	4	
A4	4	1.463.1-3/87.5-49	М 3	2	
A4	5	1.463.1-3/87.5-58	М 12	2	
A4	6	1.463.1-3/87.5-52	М 10	5	
A4	7	1.463.1-3/87.5-62	М 19	2	
A4	8	1.400-6/76 вып. 1	М 4-10-1	2	

Ведомость расхода стали на дополнит. закладные изделия, кг

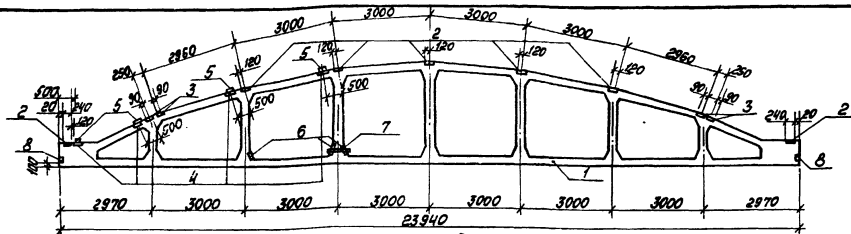
Наименование	Закладные изделия										Всего	
	Арматура класса А III					Прокат марки В Ст 3 кл 2						
	ГОСТ 5781-82	ГОСТ 19003-73	ГОСТ 19003-73	ГОСТ 19003-73	ГОСТ 19003-73	ГОСТ 19003-73	ГОСТ 19003-73	ГОСТ 19003-73	ГОСТ 19003-73	ГОСТ 19003-73		
2ФБС 24-3А IV-3	φ8	φ10	φ12	φ14	У1000	65	88	80	116	1200	1926	207.65
	3,94	0,4	3,28	1,44		9,06	26,8	20,2	138	7,4	6,8	

Привязан		
Ивл. №:		

1. Закладные изделия в фермах устанавливать по углам док 1.463.1-3/87. 1-1-14 см, 1.463.1-3/87.1-1-16 см
2. Марка фермы по несущей способности уточняется при привязке проекта.

ТП 903-1-277.90		КЖЗ.И.04.2	
Ферма		Сталь	Масса
2ФБС 24-3А IV-3		Р	10500
		Масштаб	1:100
		Лист	Листов 1
ЛАТГИПРОПРОМ			

Копировал *Л*



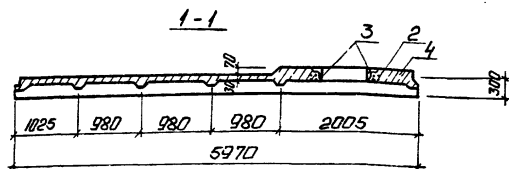
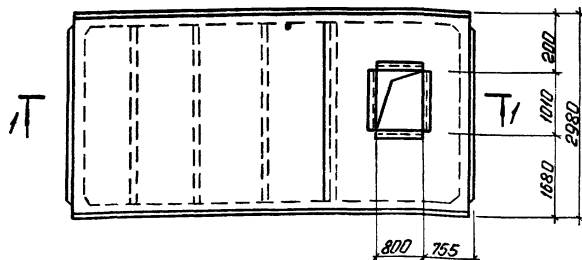
Ведомость расхода стали на дополнительные закладные изделия, кг

Прод. зона	Лист	Обозначение	Наименование	Кол.	Примечание
			Документация		
А4		тп 903-1-277.90 КЖЗ.И.У	Технические условия		
			Сборные единицы		
А3	1	1.463.1-3/87.4-ФУ	Ферма 2ФБС24-4АУ-4	1	
			Изделия закладные		
А4	2	1.400-6/76 вып.1 п.85	М4-4-1	7	
А4	3	1.400-6/76 вып.1 п.90	М4-14	4	
А4	4	1.463.1-3/87.5-49	М3	4	
А4	5	1.463.1-3/87.5-58	МН 12	4	
А4	6	1.463.1-3/87.5-52	М10	3	
А4	7	1.463.1-3/87.5-62	МН 19	2	
А4	8	1.400-6/76 вып.1	М4-10-1	2	

Наименование	Закладные изделия										
	Арматура класса А II				Прокат марки В Ст.3 кп 2						
	ГОСТ 5781-82				ГОСТ 19903-74						
2 ФБС 24-4АУ-4	φ 8	φ 10	φ 12	φ 14	Угол 56	58	510	С 16	Л 80х7	Угол	Всего
	3,44	0,4	4,25	2,88	12,98	26,2	27,8	33,1	41,8	6,8	

1. Закладные изделия в фермах устанавливать по узлам док. 1.463.1-3/87.1-1-14 см. 1.463.1-3/87.1-1-16 см  
 2. Марка фермы по несущей способности уточняется при привязке проекта.

		Тп 903-1-277.90 КЖЗ.И.04.3	
		Ферма 2ФБС24-4АУ-4	
		Сталь	Масса
		ρ	10500
		Лист	Листов
		Л	1
		ЛАТИПРОПРОМ	



Ведомость расхода стали на плиту, кг

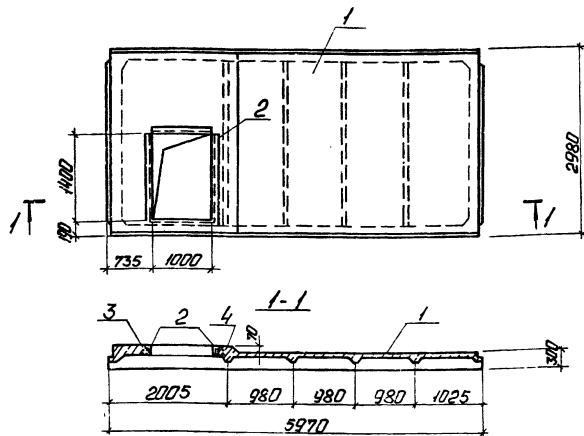
Марка элемента	Арматурные изделия					
	Арматура класса					
	Вр I			A3		
	ГОСТ 7348-5		ГОСТ 5781-82		Итого	
φ3	φ4	Итого	φ6	φ12	Итого	
ЛП-3АУТ-80Я-400м.А	39	22,94	26,84	0,4	19,91	20,31
						57,15

Изделия закладные							
Арматура класса							
A-I		A-II		Вр I		Вр II	
ГОСТ 5781-82		ГОСТ 5781-82		ГОСТ 5781-82		ГОСТ 5781-82	
φ12	φ8	φ10	φ12	φ14	Итого	Итого	
22	1,45	1,4	46,0	0,2	51,25	3,4	13,65
						48,3	125,45

Код	Обозначение	Наименование	Примечание
		Документация	
A3	ТП 903-1-277.90	КЖЗ.И.Т.У	Технические условия
		Плиты железобетонные ребристые, предварительно напряженные железобетонные плиты для покрытия производственных зданий	
A4	ГОСТ 22701.1-77		
A3	1.465.1-10/82 Вып. D		Классические железобетонные плиты, покрытые органоэластичными производственными эмалями
		Горючие единицы	
A4	1	ГОСТ 22701.1-77.1.465.1-10/82.В	Плита ЛП-3АУТ-80Я-400м.А
A3	2	ТП 903-1-277.90	Каркас пространственный КР3
		Изделия закладные	
A4	3	1.400-15 В.1540	МН 548
		Материал	
	4		Бетон В12,5 ГОСТ 25192-82

- 1 Марку плиты по несущей способности уточнить при привязке проекта в зависимости от снеговой нагрузки.
- 2 Каркас Кр3 по ГОСТ 22701.1 шт. 1 - изъять.

ТП 903-1-277.90		КЖЗ.И.ОС.1.1	
Плита		ЛП-3АУТ-80Я-400м.А	
Р	3,25т	1:50	
Лист		Листов 1	
ЛАТГИПРОПРОМ			



Ведомость расхода стали на плиту, кг

Марка элемента	Изделия арматурные					Всего	
	Арматура класса						
	А-III		В-1				
ПГТ 5781-82	φ12	φ14	φ16	φ3	φ4	φ5	108,4
	29,2	73,6	3,9	21,2	9,6	34,7	
ПГТ 3АУТ-80А-400М-Б	14,4	29,2	73,6	3,9	21,2	9,6	108,4

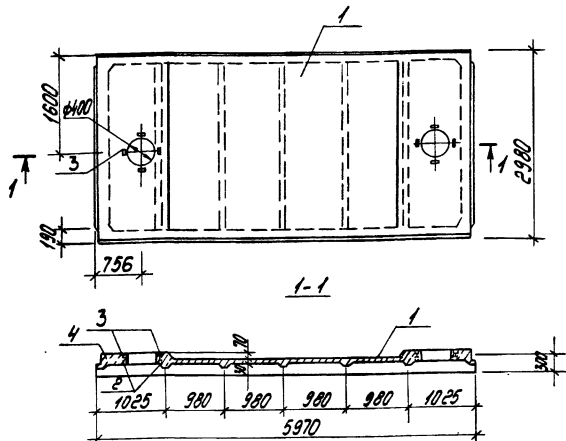
Изделия закладные								Всего	Общий расход
Прокат марки		Арматура класса							
ВЛМ3кп2		А1		АIII					
ПГТ 8509-86		ПГТ 5781-82						41,4	149,8
17-8	150-5	φ14	φ5	φ3	φ10	φ12			
34	20,2	23,6	3,2	0,4	11,6	0,6	2,0		

Код	Марка	Таб.	Обозначение	Наименование	Кол.	Примечание
				Документация		
13			ПГ903-1-277.90 КЖЗ.И.Т.У	Технические условия		
14			ГОСТ 22701.1-77	Плиты железобетонные ребристые для перегородок и перегородки железобетонные с-34 для покрытий производственных зданий		
13			1.465.1-10/82 ВЛМ.П	Кладочные железобетонные плиты перемычки перегородок производственных зданий		
14	1		ГОСТ 22701.1-77.1.465.1-10/82 В.1	Плита ПГ-3АУТ-80А-400М-Б	1	закладная
14	2		1.400-15 В.1 540	Моделья закладные		4,8 м
13	3		ПГ903-1-277.90 КЖЗ.И.2.13	Каркас пространственный КР12	1	44,0 кг
	4			Материал		
				Бетон В12.5 ПГТ 25192-82		135 м³

1. Закладные детали МБ по ГОСТ 22701.5-77 не устанавливать. Вместо каркаса КР12 по ГОСТ 22701.5-77 установить каркас КР12.

ПГ 903-1-277.90		КЖЗ.И.05.1.2	
Плита		Плита	Масса
ПГ-3АУТ-80А-400М-Б		Р	3820
		Лист	Листов 1
ЛАТГИПРОПРОМ			





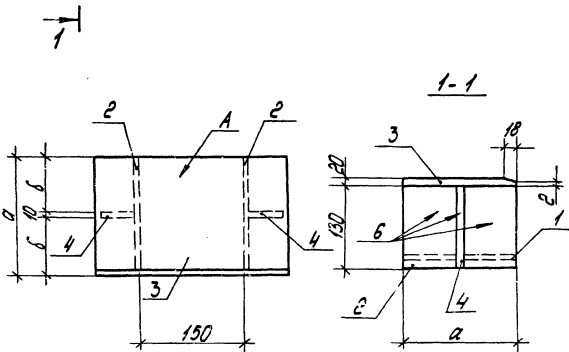
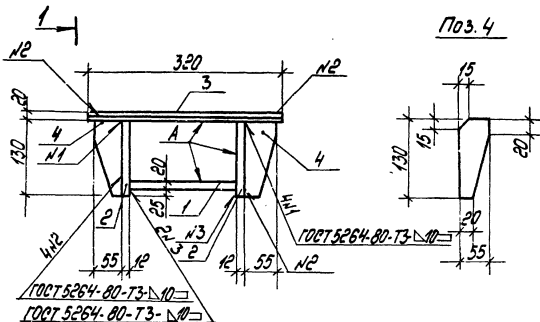
Ведомость расхода стали на плиту кг  
(на дополнительные извеляя)

Марка элемента	Извеляя арматурные		Извеляя закладные			Общий расход
	Арматура класса	Всего	Прокат марки		Всего	
			ВСт 3 кп 2	А III		
	ГОСТ 5781-82		ГОСТ 8509-86	ГОСТ 5781-82		
	φ 12		8,8	Итого φ 10		
1ПВ4-3АУТ-80Я-400м	51,2	51,2	7,2	7,2 3,2	10,4	61,6

1. Марка плиты по несущей способности уточняется при привязке в зависимости от снеговой нагрузки.

Формат	Зона	Поз.	Обозначение	Наименование	Кол.	Примечание
				<u>Документация</u>		
A3			ТП 903-1-277.90	Технические условия		
A4			ГОСТ 22701.2-77	Литы железобетонные рельсовые преворотельные на железнодорожных разворах 6x3 и 6x4 покрытые противзводной комплексные железобетонные плиты покрытия оборудованных производств взрывных взорвимо		
A3			1.465.1-10/82 Вып.0	Оборудочные единицы		
A4	1		ГОСТ 22701.2-77.1.465.1-10/82 Б1	Плита 1ПВ4-3АУТ-80Я-400м-А	1	см. прим. п.1
A3	2		ГОСТ 22701.5-77	Марка пространствен- ный КЛЗ	1	25,6 кв
A4	3		ГОСТ 22701.5-77	Извеляя закладные МБ	8	13 кв
				<u>Материал</u>		
		4		Бетон В 12,5 ГОСТ 25192-82	0,35	м <sup>3</sup>

Г/П		Исполнитель		ТП 903-1-277.90		КМЗ.М.05.13	
Г/П	Исполнитель	Исполнитель	Исполнитель	Плита		Стандарт	Марка
Исполнитель	Исполнитель	Исполнитель	Исполнитель	1ПВ4-3АУТ-80Я-400м-А		Р 3300	1:50
Исполнитель	Исполнитель	Исполнитель	Исполнитель	Исполнитель	Исполнитель	Исполнитель	Исполнитель
Исполнитель	Исполнитель	Исполнитель	Исполнитель	ЛАТИПРОПРОМ			

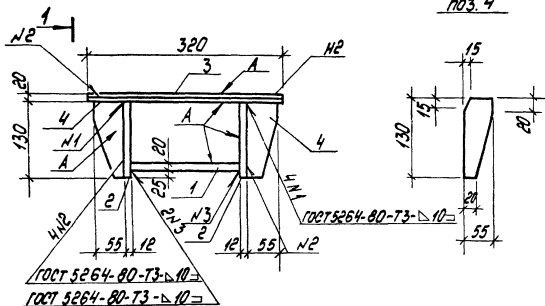


Формат листа	Лист	Поз.	Обозначение	Наименование	ТП 903-1-277.90		Примечание
					КХЗ.М.1.1	Д1	
				<u>Документация</u>			
			ТП.903-1-277.90	КХЗ.М.Т.У	Технические условия		
				<u>Детали</u>			
64	1	ТП.903-1-277.90	КХЗ.М.1.1.1	Лист 20-1007 19903-744	1		4,7кг
64			-01	Лист 20-1007 19903-744			1 3,5кг
64	2	ТП.903-1-277.90	КХЗ.М.1.1.2	Лист 20-1007 19903-744	2		2,4кг
64			-01	Лист 20-1007 19903-744			2 1,8кг
64	3	ТП.903-1-277.90	КХЗ.М.1.1.3	Лист 20-1007 19903-744	1		10,0кг
64			-01	Лист 20-1007 19903-744			1 8,5кг
64	4	ТП.903-1-277.90	КХЗ.М.1.1.4	Лист 20-1007 19903-744	2		0,56кг
				Лист 20-1007 19903-744			

Обозначение	Марка	а	б	Масса кг
ТП.903-1-277.90 КХЗ.М.1.1	МС1	200	95	17,7
-01	МС2	180	85	13,4

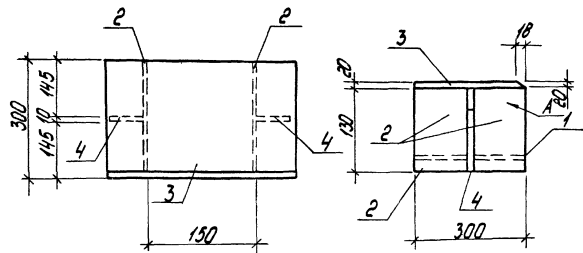
		ТП.903-1-277.90		КХЗ.М.1.1	
ГМ	Исполнитель	Исполнитель	Исполнитель	Исполнитель	Исполнитель
М.М.В.	Исполнитель	Исполнитель	Исполнитель	Исполнитель	Исполнитель
И.С.М.	Исполнитель	Исполнитель	Исполнитель	Исполнитель	Исполнитель
Л.С.М.	Исполнитель	Исполнитель	Исполнитель	Исполнитель	Исполнитель
М.С.М.	Исполнитель	Исполнитель	Исполнитель	Исполнитель	Исполнитель
В.С.М.	Исполнитель	Исполнитель	Исполнитель	Исполнитель	Исполнитель
		ТП.903-1-277.90		КХЗ.М.1.1	
		Опорный столик (МС1, МС2)		Лист 1 из 1	
		Р		с.м. мат.л. 1:5	
		Лист		Листов 1	
		ЛАТИПРОПРОМ			

ноз. 4



1

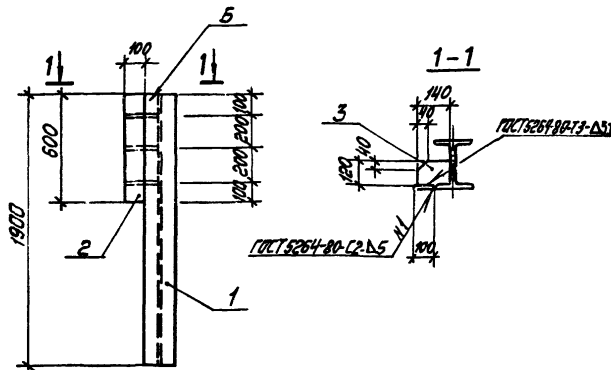
1-1



Вид	Лист	Номер	Обозначение	Наименование	Кол.	Примечание
			ТП 903-1-277.90 КЖЗ.И.4	Документация		
			ТП 903-1-277.90 КЖЗ.И.4.ТЧ	Технические условия		
				Детали		
64	1	ТП 903-1-277.90 КЖЗ.И.4.2.1	Лист 20-ГОСТ 11903-74*	1	7.07	
64	2	ТП 903-1-277.90 КЖЗ.И.4.2.2	Лист 12-ГОСТ 11903-74*	2	3.7	
64	3	ТП 903-1-277.90 КЖЗ.И.4.2.4	Лист 20-ГОСТ 11903-74*	1	15.07	
64	4	ТП 903-1-277.90 КЖЗ.И.4.2.3	Лист 12-ГОСТ 11903-74*	2	0.56кг	

ТП 903-1-277.90 КЖЗ.И.4.2	
Опорный столик мсЗ	Стальной Металл Машинный
Р 30,76	1:5
Лист	Листов
ЛАТГИПРОПРОМ	

Г.И.П. Навильский  
 Инж. И.А. Виттерберг  
 И.А. Кондр. Шилькина  
 И.А. Кондр. Шилькина  
 Р.К. З. Шилькина  
 В.В. Дик. Завиде



Формат	Зона	Лист	Обозначение	Наименование	Кол.	Примечание
				<u>Документация</u>		
			Альбом 9 ТТ 903-1-277.90	КЖЗ.И.ТУ		Технические условия
				МС 4		
		1	ТТ 903-1-277.90	КЖЗ.И.1.3.1	1	53,2 кг
		2	ТТ 903-1-277.90	КЖЗ.И.1.3.2	1	3,8 кг
		3		-01	3	1,3 кг

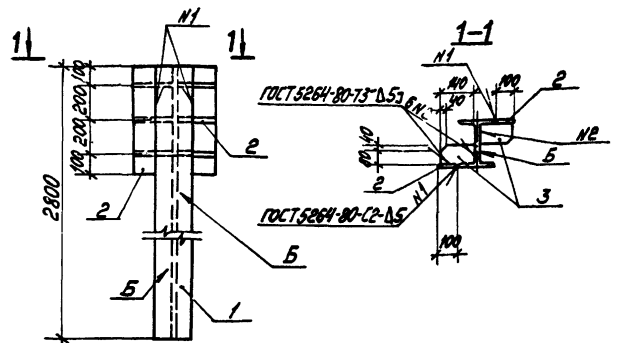
ТТ 903-1-277.90 КЖЗ.И.1.3

Соединительное изделие		Станд.	Масса	Масштаб
МС 4		р	60,9	1:20
		Лист	Листов 1	

Копировал М.М.С.

Формат А4

Альбом 9



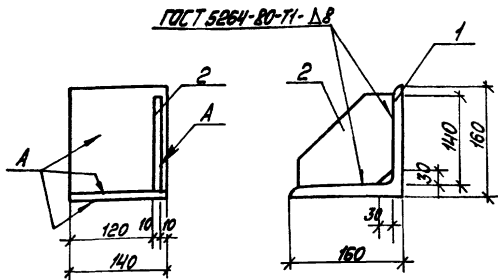
Формат	Зона	Лист	Обозначение	Наименование	Кол.	Примечание
				<u>Документация</u>		
			Альбом 9 ТТ 903-1-277.90	КЖЗ.И.ТУ		Технические условия
				МС 5		
		1	ТТ 903-1-277.90	КЖЗ.И.1.4	1	78,4 кг
		2	ТТ 903-1-277.90	КЖЗ.И.1.4.2	2	3,8 кг
		3		-01	6	1,3 кг

ТТ 903-1-277.90 КЖЗ.И.1.4

Соединительное изделие		Станд.	Масса	Масштаб
МС 5		р	93,8	1:20
		Лист	Листов 1	

Копировал М.М.С. 24342-10 35 Формат А4

Шифр чертежа ТТ 903-1-277.90-1.3.1



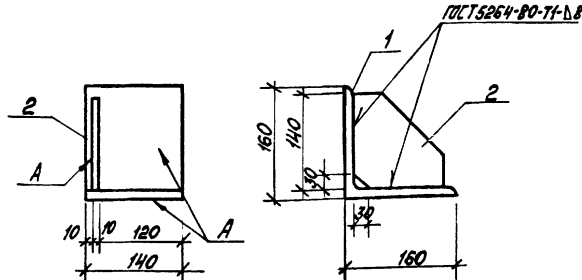
Формат	Зона	Поз.	Обозначение	Наименование	Кол.	Примечание
				<u>Документация</u>		
A4			ТП 903-1-277.90	КЖЗ.И.ТУ		Технические условия
				<u>Деттали</u>		
Б4	1		ТП 903-1-277.90	КЖЗ.И.1.5.1	1	5,4
Б4	2		ТП 903-1-277.90	КЖЗ.И.1.5.2	1	1,4к2
						0,6к2

ТП 903-1-277.90			КЖЗ.И.1.5		
ИП	Исполнитель	Сектор	Графа	Масса	Масштаб
ИП	Исполнитель	Сектор	р	7,4	1:5
Лист	Листов				
ЛАТИПРОПРОМ					

Копировал СИМКО

Формат А4

Альбом 9

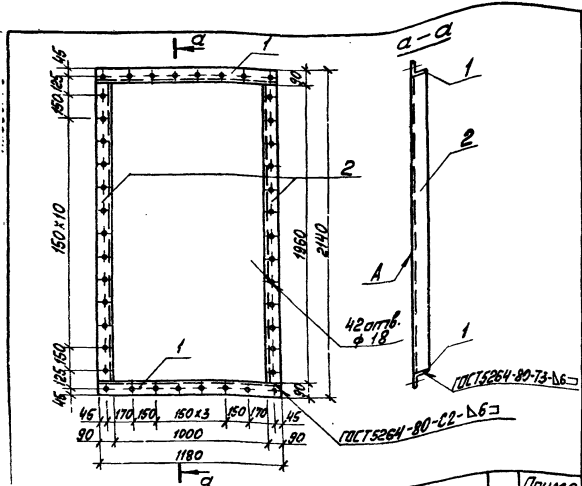


Формат	Зона	Поз.	Обозначение	Наименование	Кол.	Примечание
				<u>Документация</u>		
A4			ТП 903-1-277.90	КЖЗ.И.ТУ		Технические условия
				<u>Деттали</u>		
Б4	1		ТП 903-1-277.90	КЖЗ.И.1.6.1	1	5,4к2
Б4	2		ТП 903-1-277.90	КЖЗ.И.1.6.2	1	1,4к2
						0,6к2

ТП 903-1-277.90			КЖЗ.И.1.6		
ИП	Исполнитель	Сектор	Графа	Масса	Масштаб
ИП	Исполнитель	Сектор	р	7,4	1:5
Лист	Листов				
ЛАТИПРОПРОМ					

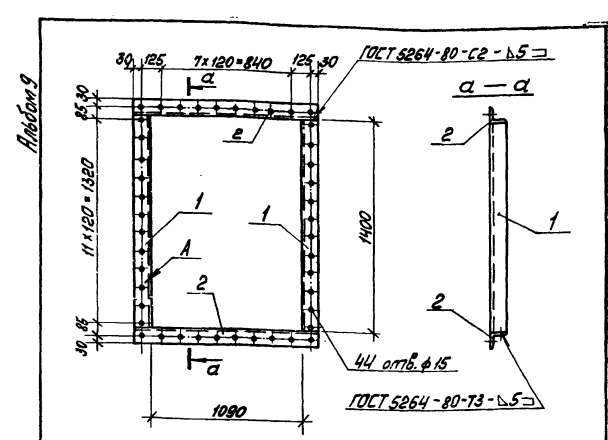
24342-10 36 Копировал СИМКО

Формат А4



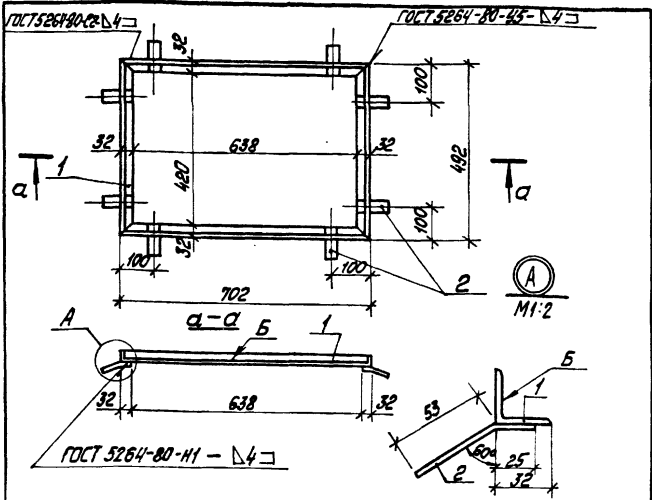
Формат	Этап	Лист	Обозначение	Наименование	Кол.	Примечание
				Документация		
A3			ТП 903-1-277.90	КЖЗ.И.Т.У		Технические условия
				Детали		
B4	1		ТП 903-1-277.90	КЖЗ.И.1.4.1	2	11,38 кг
B4	2			-01	2	18,8 кг

ТП 903-1-277.90		КЖЗ.И.1.7	
ГИП Индустриальный Нач. отб. Буттерфлиш И.КОНТОР Сидорова С.В.СЕРГЕЕВ С.М.С. Шумилино Арт. Прицепко	Изделие соединительное МС-6	Углубл. Масса	Можитал
		p	60,56 1:20
		Лист	Листов 1
		ЛАТГИПРОПРОМ	
Копировал Шмаков		Формат А4	



Формат	Этап	Лист	Обозначение	Наименование	Кол.	Примечание
				Документация		
A3			ТП 903-1-277.90	КЖЗ.Т.У		Технические условия
				Детали		
B4	1		ТП 903-1-277.90	КЖЗ.И.1.8.1	2	9,65 кг
B4	2		ТП 903-1-277.90	КЖЗ.И.1.8.2	2	8,54 кг

ТП 903-1-277.90		КЖЗ.И.1.8	
ГИП Индустриальный Нач. отб. Буттерфлиш И.КОНТОР Сидорова С.В.СЕРГЕЕВ С.М.С. Шумилино Арт. Прицепко	Изделие соединительное МС-7	Углубл. Масса	Можитал
		p	36,38 1:20
		Лист	Листов 1
		ЛАТГИПРОПРОМ	
Копировал Шмаков		24342-10 37 Формат А4	

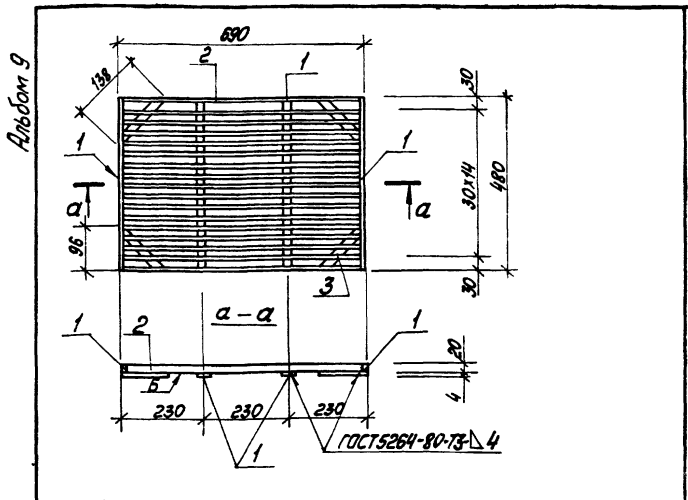


Формат	Зона	Лист	Обозначение	Наименование	Кол.	Масса	Приме- чание
				Документация			
A4			ТТ 903-1-277.90 КЖЗ.И.ТУ	Технические условия			
				Детали			
Б4	1		ТТ 903-1-277.90 КЖЗ.И.1.9.1	Человек	1	4,56кг	
Б4	2		ТТ 903-1-277.90 КЖЗ.И.1.9.2	Лист	8	0,05кг	

		ТТ 903-1-277.90 КЖЗ.И.1.9		Станд.	Масса	Масштаб
		Рама Р-1		р	4,6	1:10
				Лист	Листов /	
				ЛАТГИПРОПРОМ		

Копирован СМЗ

Формат А4



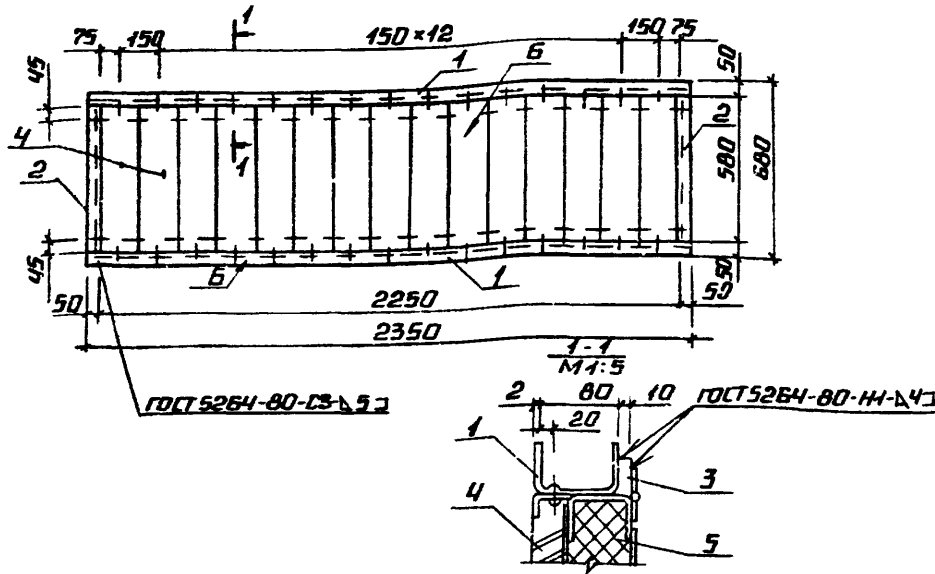
Формат	Зона	Лист	Обозначение	Наименование	Кол.	Масса	Приме- чание
				Документация			
A4			ТТ 903-1-277.90 КЖЗ.И.ТУ	Технические условия			
				Детали			
Б4	1		ТТ 903-1-277.90 КЖЗ.И.1.10.1	Лист	4	0,31	
Б4	2		ТТ 903-1-277.90 КЖЗ.И.1.10.2	Лист	17	0,43	
Б4	3		ТТ 903-1-277.90 КЖЗ.И.1.10.3	Лист	4	0,09	

		ТТ 903-1-277.90 КЖЗ.И.1.10		Станд.	Масса	Масштаб
		Решётка Р-2		р	9,91	1:10
				Лист	Листов /	
				ЛАТГИПРОПРОМ		

Копирован СМЗ 24342-10 38 Формат А4

Вид в разрезе, детали и детали в сборе

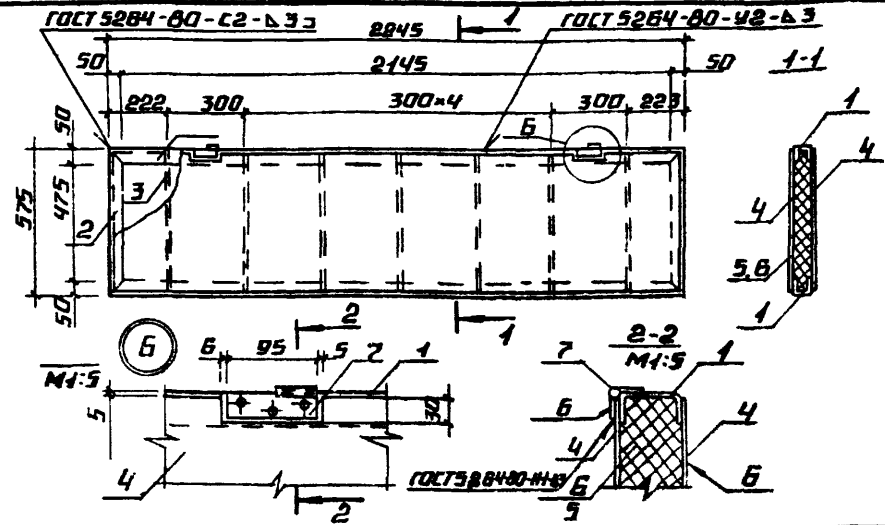
НА ЧЕРТЕЖЕ



ФОРМ. ЭЛЕМ.	ГОС.	ОБОЗНАЧЕНИЕ	НАИМЕНОВАНИЕ	КОД	ПРИМЕ- ЧАНИЕ	
		<u>ДОКУМЕНТАЦИЯ</u>				
ЯЧ		ТП 903-1-277.90	КЖЗ.Н		ТЕХНИЧЕСКИЕ УСЛОВИЯ	
		<u>ДЕТАЛИ</u>				
БЧ	1	ТП 903-1-277.90	КЖЗ.Н.1.11.1	2	12,2 кг	
БЧ	2	ТП 903-1-277.90	КЖЗ.Н.1.11.1.01	2	3,0 кг	
БЧ	3	ТП 903-1-277.90	КЖЗ.Н.1.Н.2	2	0,47 кг	
		<u>ИЗДЕЛИЯ</u>				
ЯЧ	4		ЖАЛЮЗИИ STD-302	15	1,2 кг	
ЯЧ	5	ТП 903-1-277.90	КЖЗ.Н.1.12	1		
		ТП 903-1-277.90	КЖЗ.Н.1.11			
ГНП	ИНДЕЛЬСКАЯ	ИЗДЕЛИЕ ЗАКЛАДНОЕ ЖЗР-1	СТАНДА	МАССА	МАСШТАБ	
НАЧ. ОЛД.	ГУТЕРЕРСКИЙ		Р	93,74	1:25	
И. КОНТР.	ШУЛЬГИНА		ЛИСТ	ЛИСТОВ 1		
П. КОНСТ.	АНДРЕЕВСКАЯ		ЛАТГИПРОПРОМ			
РУК. ГР.	ШУЛЬГИНА					
ВРХ.	ПРИЩЕПА					
ИСП.	ЛЕВЕНКА					

КОПИРОВАЛ *Л* ФОРМАТ ЯЧ

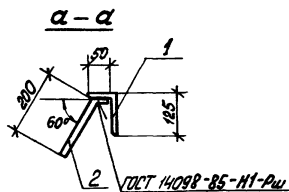
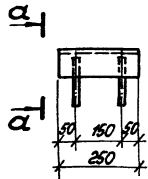
НА ЧЕРТЕЖЕ



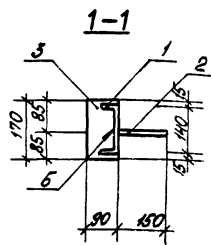
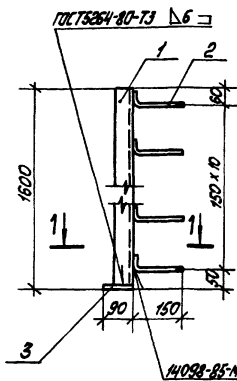
ФОРМ. ЭЛЕМ.	ГОС.	ОБОЗНАЧЕНИЕ	НАИМЕНОВАНИЕ	КОД	ПРИМЕ- ЧАНИЕ	
		<u>ДОКУМЕНТАЦИЯ</u>				
ЯЧ		ТП 903-1-277.90	КЖЗ.Н.19		ТЕХНИЧЕСКИЕ УСЛОВИЯ	
		<u>ДЕТАЛИ</u>				
БЧ	1	ТП 903-1-277.90	КЖЗ.Н.1.12.1	2	4,67 кг	
БЧ	2	ТП 903-1-277.90	КЖЗ.Н.1.12.1.01	2	1,19 кг	
БЧ	3	ТП 903-1-277.90	КЖЗ.Н.1.12.2	7	1,07 кг	
БЧ	4	ТП 903-1-277.90	КЖЗ.Н.1.12.3	2	12,6 кг	
		<u>МАТЕРИАЛЫ</u>				
	5		МИНВАТА ГОСТ 4640-84	0,08	м <sup>3</sup>	
	6		ПЛЕНКА ПОЛИЭТИЛЕНОВАЯ 0,008 ГОСТ 10354-82	2,64	м <sup>2</sup>	
		<u>СТАНДАРТНЫЕ ИЗДЕЛИЯ</u>				
	7		ПЕТАЯ ПМ-95 ГОСТ 5088-76	2		
		ТП 903-1-277.90	КЖЗ.Н.1.12			
ГНП	ИНДЕЛЬСКАЯ	ИЗДЕЛИЕ ЗАКЛАДНОЕ ЖЗР-1	СТАНДА	МАССА	МАСШТАБ	
НАЧ. ОЛД.	ГУТЕРЕРСКИЙ		Р	44,4	1:25	
И. КОНТР.	ШУЛЬГИНА		ЛИСТ	ЛИСТОВ 1		
П. КОНСТ.	АНДРЕЕВСКАЯ		ЛАТГИПРОПРОМ			
РУК. ГР.	ШУЛЬГИНА					
ВРХ.	ПРИЩЕПА					
ИСП.	ЛЕВЕНКА					

24342-10 39 КОПИРОВАЛ *Л* ФОРМАТ ЯЧ





Видом 9



Форм. Заряд	Лист	Обозначение	Наименование	Кол.	Примечание
<u>Документация</u>					
A4		ТП 903-1-277.90	КЖЗ.И.ТУ		Технические условия
<u>Детали</u>					
B4	1	ТП 903-1-277.90	КЖЗ.И.2.1.1	1	Швеллер 14-ГОСТ 8210-79, 80 Уголок 63-ГОСТ 1414-1-79, 63-80 L=250
B4	2	ТП 903-1-277.90	КЖЗ.И.2.1.2	2	А-П-8-ГОСТ 5781-82* L=250

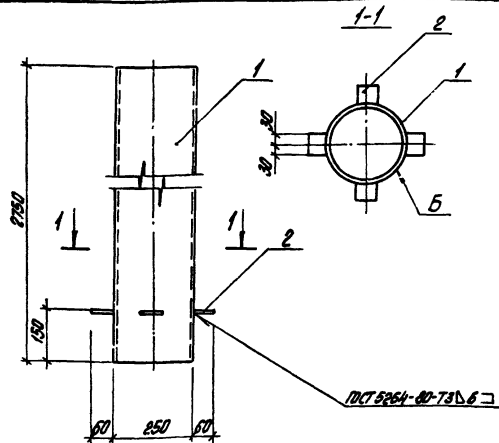
Форм. Заряд	Лист	Обозначение	Наименование	Кол.	Примечание
<u>Документация</u>					
A4		ТП 903-1-277.90	КЖЗ.И.ТУ		Технические условия
<u>Детали</u>					
B4	1	ТП 903-1-277.90	КЖЗ.И.2.2.1	1	Швеллер 14-ГОСТ 8210-79, 80 Уголок 63-ГОСТ 1414-1-79, 63-80
B4	2	ТП 903-1-277.90	КЖЗ.И.2.2.2	11	А-П-8-ГОСТ 5781-82* L=200
B4	3	ТП 903-1-277.90	КЖЗ.И.2.2.3	1	Лист 10-ГОСТ 18903-79 ГОСТ 1414-1-79, 63-80

ТП 903-1-277.90		КЖЗ.И.2.1	
Тип	Изделие	Материал	Масса
Исполнение	закладное МН1	Латтипропром	4,1
Конструкция	Латтипропром	Листы	Листов 1

ТП 903-1-277.90		КЖЗ.И.2.2	
Тип	Изделие	Материал	Масса
Исполнение	закладное МН2	Латтипропром	22,4
Конструкция	Латтипропром	Листы	Листов 1

Копировал Смакс, Формат А4

2434-10 40 Копировал Смакс, Формат А4



Примечание	Шкала	Лист	Обозначение	Наименование	Кол.	Примечание
				Документация		
А4			ТП 903-1-277.90	КЖЗ.И.Т.У. Технические условия		
				Детали		
Б4	1		ТП 903-1-277.90	КЖЗ.И.2.3.1 Труба Ф245-3 ГОСТ 10704-76 в ст.3 п.1 ГОСТ 10703-80	1	81,4 кг
Б4	2		ТП 903-1-277.90	КЖЗ.И.2.3.2 Лист в ст.3 п.6.1 ГОСТ 1714-74 в ст.3 п.2 ГОСТ 10703-80	4	1,13 кг

ТП 903-1-277.90 КЖЗ.И.2.3

Изделие закладное МНЗ

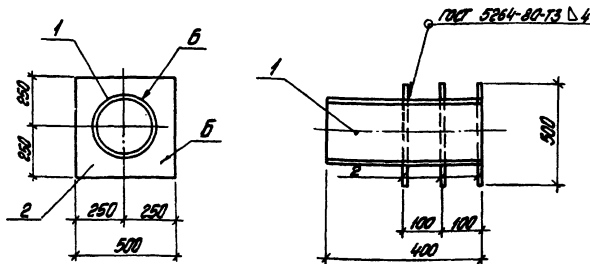
Сталь	Масса	Масштаб
Р	82,5	1:10
Лист	Листов 1	

ЛАТГИПРОПРОМ

Копирован Лн

Формат А4

Лист 9



Примечание	Шкала	Лист	Обозначение	Наименование	Кол.	Примечание
				Документация		
А4			ТП 903-1-277.90	КЖЗ.И.Т.У. Технические условия		
				Детали		
Б4	1		ТП 903-1-277.90	КЖЗ.И.2.4.1 Труба Ф250-3 ГОСТ 10704-76 в ст.3 п.1 ГОСТ 10703-80	1	21,1 кг
Б4	2		ТП 903-1-277.90	КЖЗ.И.2.4.2 Лист в ст.3 п.6.1 ГОСТ 1714-74 в ст.3 п.2 ГОСТ 10703-80	3	13,3 кг

ТП 903-1-277.90 КЖЗ.И.2.4

Изделие закладное МН4

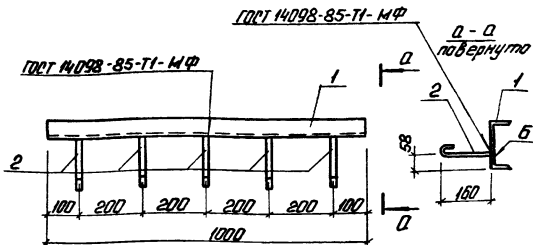
Сталь	Масса	Масштаб
Р	61,0	1:10
Лист	Листов 1	

ЛАТГИПРОПРОМ

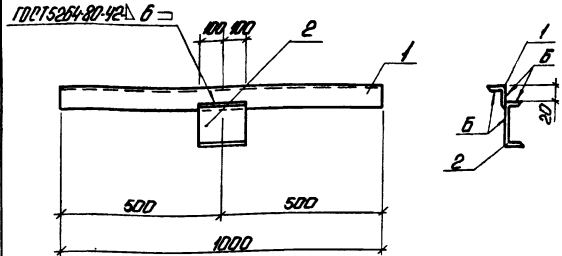
Копирован Лн

24342-10 41

Формат А4



Альбом 9



Код	Изм.	Поз.	Обозначение	Наименование	Кол.	Примечание
44			ТТ903-1-277.90	КЖЗ.И.Т4 <u>Документация</u> Технические условия Детали		
64	1		ТТ903-1-277.90	КЖЗ.И.2.01.1 Швеллер 16-ГОСТ 8240-72-1000 А7-8 ГОСТ 5781-82	1	15,3 кг
64	2		ТТ903-1-277.90	КЖЗ.И.2.01.2 П-8 ГОСТ 5781-82	5	0,08 кг

Альбом 9

Код	Изм.	Поз.	Обозначение	Наименование	Кол.	Примечание
44			ТТ903-1-277.90	КЖЗ.И.Т4 <u>Документация</u> Технические условия Детали		
64	1		ТТ903-1-277.90	КЖЗ.И.2.02.1 Уголок 50-50-5 ГОСТ 819-80 И.П. ГОСТ 113-75	1	3,77 кг
64	2		ТТ903-1-277.90	КЖЗ.И.2.02.2 Швеллер 16-ГОСТ 8240-72-1000 А7-8 ГОСТ 5781-82	1	3,05 кг

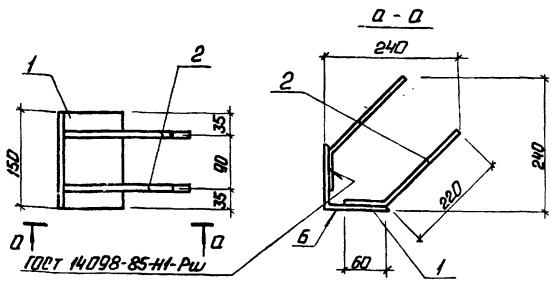
ТТ903-1-277.90		КЖЗ.И.2.01	
ИЗДЕЛИЕ ЗАКЛАДНОЕ МНБ	Р	15,7	1:10
	Лист	Листов 1	
ЛАТГИПРОПРОМ			

Копирован: 4/7 Формат А4

ТТ903-1-277.90		КЖЗ.И.2.02	
ИЗДЕЛИЕ ЗАКЛАДНОЕ МН7	Р	6,83	1:10
	Лист	Листов 1	
ЛАТГИПРОПРОМ			

Копирован: 4/7 24342-10 42 Формат А4

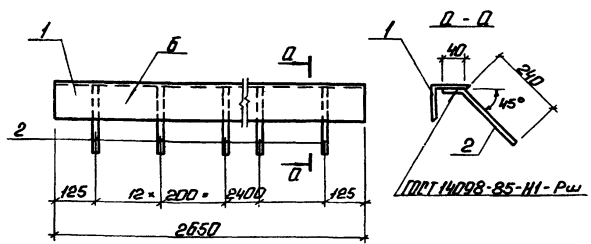
Л. П. П. П. П.



Код	Деталь	Материал	Обозначение	Наименование	Кол.	Примечание
				Документация		
14			ТП903-1-277.90	КЖЗ.И.ТУ Технические условия		
				Детали		
64	1	ТП903-1-277.90	КЖЗ.И.2.03.1	Числок 10-10-10 ГОСТ 5781-82 10-10-10 ГОСТ 5781-82	1	2,0 кг
64	2	ТП903-1-277.90	КЖЗ.И.2.03.2	Р=280	4	0,17 кг

ТП903-1-277.90		КЖЗ.И.2.03	
Изделие закладное МН8			
ГНП	Ильинский	Р	27 1:5
ИЧ.О.П.	Ильинский	Лист	Листов 1
И.К.О.П.	Ильинский	ЛАТГИПРОПРОМ	
И.К.О.П.	Ильинский	Копирован: П.Г.	
И.К.О.П.	Ильинский	Формат А4	

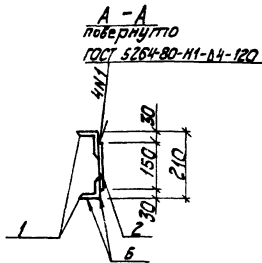
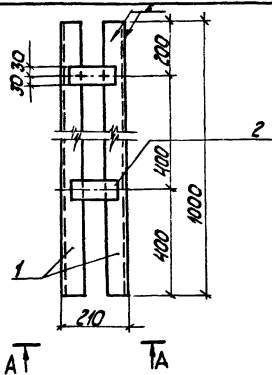
Л. П. П. П. П.



Код	Деталь	Материал	Обозначение	Наименование	Кол.	Примечание
				Документация		
14			ТП903-1-277.90	КЖЗ.И.ТУ Технические условия		
				Детали		
64	1	ТП903-1-277.90	КЖЗ.И.2.04.1	Числок 10-10-10 ГОСТ 5781-82 10-10-10 ГОСТ 5781-82	1	35,77 кг
64	2	ТП903-1-277.90	КЖЗ.И.2.04.2	Р=280	13	0,17 кг

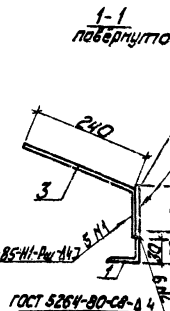
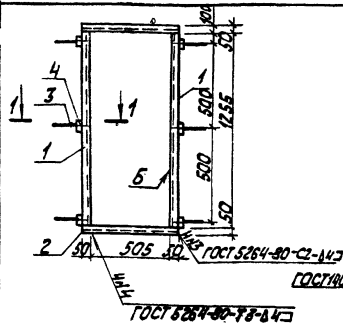
Л. П. П. П. П.

ТП903-1-277.90		КЖЗ.И.2.04	
Изделие закладное МН9			
ГНП	Ильинский	Р	38,0 1:10
ИЧ.О.П.	Ильинский	Лист	Листов 1
И.К.О.П.	Ильинский	ЛАТГИПРОПРОМ	
И.К.О.П.	Ильинский	Копирован: П.Г.	
И.К.О.П.	Ильинский	24342-10 43	
И.К.О.П.	Ильинский	Формат А4	



A↑ T↑

Альбом 9



Формат	Возраст	Лист	Обозначение	Наименование	Код	Примечание
				<b>Документация</b>		
A4			ТП 903-1-271.90	КЖЗ.И.ТУ Технические условия		
				<b>Детали</b>		
B4	1		ТП 903-1-277.90	КЖЗ.И.2.05.1 Уголок 53x53x5 ГОСТ 8509-85	2	5,0 кг
B4	2		ТП 903-1-277.90	КЖЗ.И.2.05.2 Лист 8-01-80-150 ГОСТ 14637-79	2	0,42 кг

ТП 903-1-277.90 КЖЗ.И.2.05

Изделие закладное  
МН 10

Листов 10

Р 10,84 1:10

Лист 1 из 1

ЛАТГИПРОПРОМ

копировал Ху-

формат А4

Формат	Возраст	Лист	Обозначение	Наименование	Код	Примечание
				<b>Документация</b>		
A4			ТП 903-1-271.90	КЖЗ.И.ТУ Технические условия		
				<b>Детали</b>		
B4	1		ТП 903-1-277.90	КЖЗ.И.2.06.1 Уголок 50x50x5 ГОСТ 8509-85	2	4,0 кг
B4	2			КЖЗ.И.2.06.2 Уголок 50x50x5 ГОСТ 8509-85	2	2,0 кг
B4	3			КЖЗ.И.2.06.3 А-III-В ГОСТ 5781-82 Р-320	6	0,14 кг
B4	4			КЖЗ.И.2.06.4 Лист 4-01-80-150 ГОСТ 14637-79	5	0,16 кг

ТП 903-1-277.90 КЖЗ.И.2.06

Закладное изделие  
МН 11

Листов 10

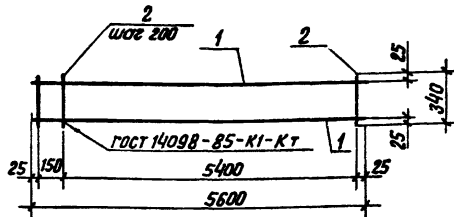
Р 13,8 1:20

Лист 8 из 7

ЛАТГИПРОПРОМ

24342-10 44 копировал Ху-

формат А4



Формат	Зона	Лист	Обозначение	Наименование	Кол.	Примечание
				<u>Документация</u>		
А3			ТП 903-1-277.90 КЖЗ.И.ТУ	Технические условия		
				<u>Детали</u>		
Б4	1		ТП 903-1-277.90 КЖЗ.И.2.16.1	А-Ш-10 ГОСТ 5781-82; L=5600	2	3,45 кг
Б4	2		ТП 903-1-277.90 КЖЗ.И.2.16.2	А-Г-8 ГОСТ 5781-82; L=340	29	0,13 кг

ТП 903-1-277.90 КЖЗ.И.2.16

Каркас кр 1

Стандарт Масса Мокнота

Р 10,57 1:50

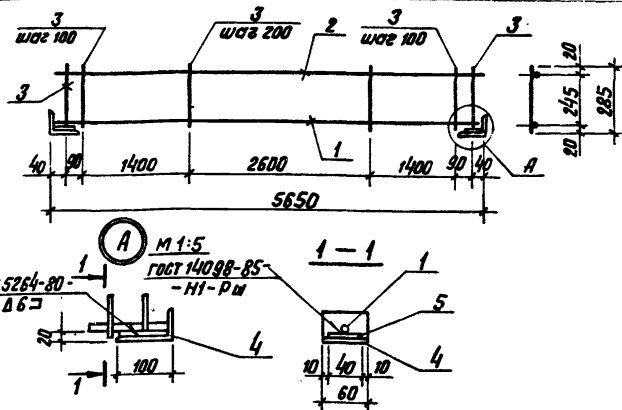
Лист Листов 1

ЛАТГИПРОПРОМ

Копировал В04-

Формат А 4

Альбом 9



Формат	Зона	Лист	Обозначение	Наименование	Кол.	Примечание
				<u>Документация</u>		
А4			ТП 903-1-277.90 КЖЗ.И.ТУ	Технические условия		
				<u>Детали</u>		
Б4	1		ТП 903-1-277.90 КЖЗ.И.2.5.1	А-Ш-14-ГОСТ 5781-82*; L=5650	1	6,83 кг
Б4	2		ТП 903-1-277.90 КЖЗ.И.2.5.2	А-Ш-8-ГОСТ 5781-82*; L=5650	1	2,23 кг
Б4	3		ТП 903-1-277.90 КЖЗ.И.2.5.3	Вр-Г-5-ГОСТ 6727-80, L=285	48	0,04 кг
Б4	4		ТП 903-1-277.90 КЖЗ.И.2.5.4	Шайка 100х3х8 ГОСТ 8510-85	2	0,6 кг
Б4	5		ТП 903-1-277.90 КЖЗ.И.2.5.5	Лист 120 ГОСТ 19903-74 * Всп3126-Г-Т4 М-1-3023-80	2	0,19 кг

ТП 903-1-277.90 КЖЗ.И.2.5

Каркас плоский Кр 2

Стандарт Масса Мокнота

Р 12,56 1:20

Лист Листов 1

ЛАТГИПРОПРОМ

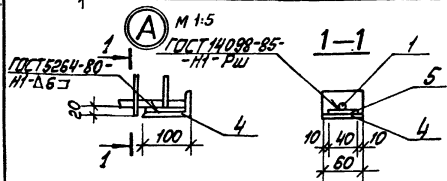
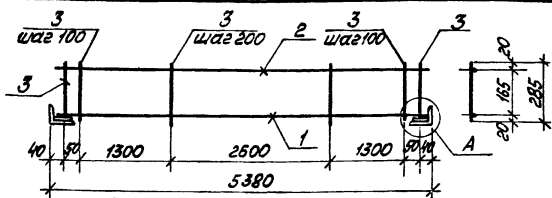
Формат А 4

24342-16 45 Копировал В04-

Лист № табл. Подпись и дата

ГМП Надважкий  
Нач. отд. Уттерерский  
Н. канцлр. Шулягина  
Гл. канцлр. Андреевская  
Нач. зр. Шулягина  
Инж. и.к. Кивовица

ГМП Надважкий  
Нач. отд. Уттерерский  
Н. канцлр. Шулягина  
Гл. канцлр. Андреевская  
Нач. зр. Шулягина  
Инж. и.к. Кивовица  
Канцлр. Канюкова



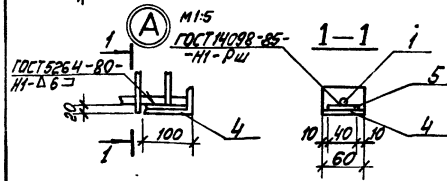
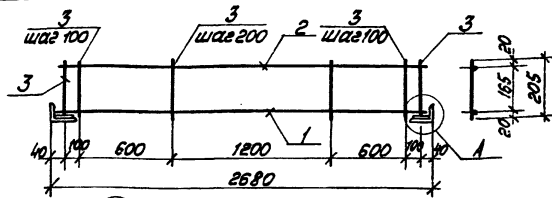
Экз. №	Вид	Лист	Обозначение	Наименование	Кол.	Примечание
				Документация		
A4			ТП 903-1-277.90 КЖЗ.И.Г.Ч	Технические условия		
				Детали		
B4	1		ТП 903-1-277.90 КЖЗ.И.2.6.1	А-II-14-ГОСТ 5781-82* L=5380	1	6,5 кг
B4	2		ТП 903-1-277.90 КЖЗ.И.2.6.2	А-II-8-ГОСТ 5781-82* L=5380	1	2,12 кг
B4	3		ТП 903-1-277.90 КЖЗ.И.2.6.3	Вр-I-5-ГОСТ 6727-80; L=285	42	0,04 кг
B4	4		ТП 903-1-277.90 КЖЗ.И.2.6.4	Узелок 100x100x3 ГОСТ 18510-86 1201 ГОСТ 18503-74*	2	0,6 кг
B4	5		ТП 903-1-277.90 КЖЗ.И.2.6.5	Лист в СтЗ.И.С.Б.7-74-1-3223-80	2	0,19 кг

ТП 903-1-277.90			КЖЗ.И.2.6		
Группа	Масса	Масштаб			
Каркас плоский Кр3	p	1:88	1:20		
			Листов 1		
			ЛАТТИПРОПРОМ		

Копировал с макэ

формат А4

Алюбом 9

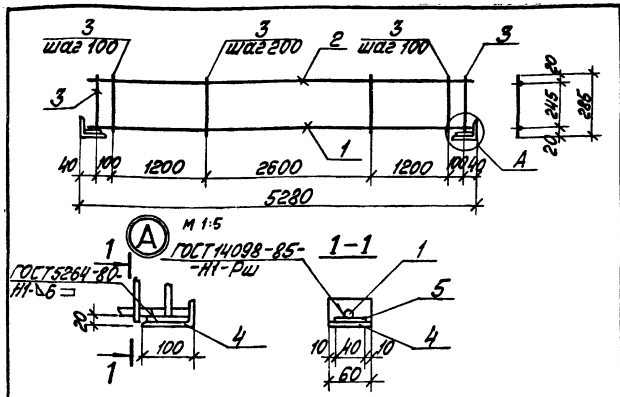


Экз. №	Вид	Лист	Обозначение	Наименование	Кол.	Примечание
				Документация		
A4			ТП 903-1-277.90 КЖЗ.И.Т.Ч	Технические условия		
				Детали		
B4	1		ТП 903-1-277.90 КЖЗ.И.2.7.1	А-II-14-ГОСТ 5781-82* L=2680	1	3,2 кг
B4	2		ТП 903-1-277.90 КЖЗ.И.2.7.2	А-II-8-ГОСТ 5781-82* L=2680	1	1,1 кг
B4	3		ТП 903-1-277.90 КЖЗ.И.2.7.3	Вр-I-5-ГОСТ 6727-80; L=205	27	0,03 кг
B4	4		ТП 903-1-277.90 КЖЗ.И.2.7.4	Узелок 100x100x3 ГОСТ 18510-86 1201 ГОСТ 18503-74*	2	0,6 кг
B4	5		ТП 903-1-277.90 КЖЗ.И.2.7.5	Лист в СтЗ.И.С.Б.7-74-1-3223-80	2	0,18 кг

ТП 903-1-277.90			КЖЗ.И.2.7		
Группа	Масса	Масштаб			
Каркас плоский Кр4	p	6,69	1:20		
			Листов 1		
			ЛАТТИПРОПРОМ		

24342-10 46 Копировал с макэ

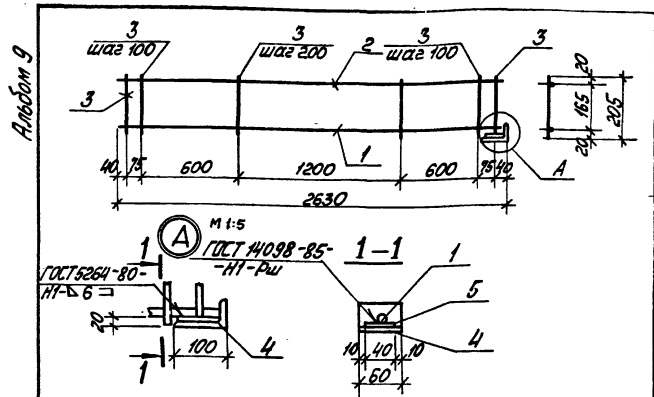
формат А4



Код	Изм.	Лист	Обозначение	Наименование	Кол	Примечание
A4			ТТ903-1-277.90	КЖЗ.И.ТУ		
Документация						
Технические условия						
Детали						
54	1	ТТ903-1-277.90	КЖЗ.И.2.8.1	А-III-14-ГОСТ5781-82* $\bar{L}$ =5260	1	6,36к2
54	2	ТТ903-1-277.90	КЖЗ.И.2.8.2	А-III-8-ГОСТ5781-82* $\bar{L}$ =5260	1	2,1к2
54	3	ТТ903-1-277.90	КЖЗ.И.2.8.3	Бр-I-5-ГОСТ6727-80; $\bar{L}$ =285	40	0,04к2
54	4	ТТ903-1-277.90	КЖЗ.И.2.8.4	Узелок ГОСТ18910-85 120-ГОСТ14098-85 120-ГОСТ14098-85	2	0,6к2
54	5	ТТ903-1-277.90	КЖЗ.И.2.8.5	Лист ГОСТ14098-85 120-ГОСТ14098-85	2	0,19к2

ТТ903-1-277.90			КЖЗ.И.2.8		
Градус	Масса	Масштаб			
р	11,64	1:20	Каркас плоский Крб		
Лист	Листов 1		ЛАТИПРОПРОМ		

Копировал *СММ* Формат А4



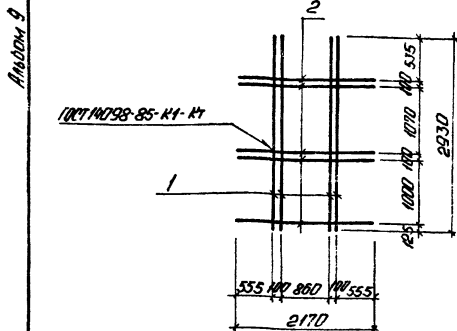
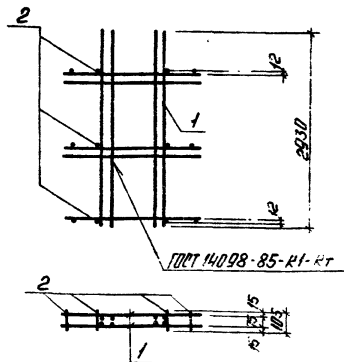
Код	Изм.	Лист	Обозначение	Наименование	Кол	Примечание
A4			ТТ903-1-277.90	КЖЗ.И.ТУ		
Документация						
Технические условия						
Детали						
54	1	ТТ903-1-277.90	КЖЗ.И.2.9.1	А-III-14-ГОСТ5781-82* $\bar{L}$ =2620	1	3,17к2
54	2	ТТ903-1-277.90	КЖЗ.И.2.9.2	А-III-8-ГОСТ5781-82* $\bar{L}$ =2620	1	1,0к2
54	3	ТТ903-1-277.90	КЖЗ.И.2.9.3	Бр-I-5-ГОСТ6727-80; $\bar{L}$ =205	27	0,03к2
54	4	ТТ903-1-277.90	КЖЗ.И.2.9.4	Узелок ГОСТ18910-85 120-ГОСТ14098-85 120-ГОСТ14098-85	1	0,6к2
54	5	ТТ903-1-277.90	КЖЗ.И.2.9.5	Лист ГОСТ14098-85 120-ГОСТ14098-85	1	0,19к2

ТТ903-1-277.90			КЖЗ.И.2.9		
Градус	Масса	Масштаб			
р	57,7	1:20	Каркас плоский Крб		
Лист	Листов 1		ЛАТИПРОПРОМ		

24342-10 47 Копировал *СММ* Формат А4

Лист 1 из 1





Формат	Листа	Лист	Обозначение	Наименование	Кол.	Примечание
				Документация		
A4			ТП 903-1-277.90 КЖЗ.М.Т.У.	Технические условия		
				Оборачивные единицы:		
A4	1	1	ТП 903-1-277.90 КЖЗ.Н.2.11	Сетка С1-1	2	20,0 кг
				Детали		
B4	2	2	ТП 903-1-277.90 КЖЗ.Н.2.10.1	А-12-10015781-82* Р=105	12	0,09 кг

ТП 903-1. 277.90 КЖЗ.Н.2.10

Владимир Мосса Владислав

Г.И.П.	И.И.И.И.И.	И.И.И.И.И.	И.И.И.И.И.	И.И.И.И.И.	И.И.И.И.И.	И.И.И.И.И.	И.И.И.И.И.
И.И.И.И.И.	И.И.И.И.И.	И.И.И.И.И.	И.И.И.И.И.	И.И.И.И.И.	И.И.И.И.И.	И.И.И.И.И.	И.И.И.И.И.
И.И.И.И.И.	И.И.И.И.И.	И.И.И.И.И.	И.И.И.И.И.	И.И.И.И.И.	И.И.И.И.И.	И.И.И.И.И.	И.И.И.И.И.
И.И.И.И.И.	И.И.И.И.И.	И.И.И.И.И.	И.И.И.И.И.	И.И.И.И.И.	И.И.И.И.И.	И.И.И.И.И.	И.И.И.И.И.
И.И.И.И.И.	И.И.И.И.И.	И.И.И.И.И.	И.И.И.И.И.	И.И.И.И.И.	И.И.И.И.И.	И.И.И.И.И.	И.И.И.И.И.
И.И.И.И.И.	И.И.И.И.И.	И.И.И.И.И.	И.И.И.И.И.	И.И.И.И.И.	И.И.И.И.И.	И.И.И.И.И.	И.И.И.И.И.
И.И.И.И.И.	И.И.И.И.И.	И.И.И.И.И.	И.И.И.И.И.	И.И.И.И.И.	И.И.И.И.И.	И.И.И.И.И.	И.И.И.И.И.
И.И.И.И.И.	И.И.И.И.И.	И.И.И.И.И.	И.И.И.И.И.	И.И.И.И.И.	И.И.И.И.И.	И.И.И.И.И.	И.И.И.И.И.
И.И.И.И.И.	И.И.И.И.И.	И.И.И.И.И.	И.И.И.И.И.	И.И.И.И.И.	И.И.И.И.И.	И.И.И.И.И.	И.И.И.И.И.
И.И.И.И.И.	И.И.И.И.И.	И.И.И.И.И.	И.И.И.И.И.	И.И.И.И.И.	И.И.И.И.И.	И.И.И.И.И.	И.И.И.И.И.

Каркас К1-1

Р 4,08 1:50

Лист Листов 1

ЛАТГИПРОПРОМ

Копированная

Формат А4

Аннот. 9

Формат	Листа	Лист	Обозначение	Наименование	Кол.	Примечание
				Документация		
A4			ТП 903-1-277.90 КЖЗ.М.Т.У.	Технические условия		
				Детали		
B4	1	1	ТП 903-1-277.90 КЖЗ.Н.2.11.1	А-12-10015781-82* Р=2930	4	2,6 кг
B4	2	2	ТП 903-1-277.90 КЖЗ.Н.2.11.2	А-12-10015781-82* Р=2170	5	1,43 кг

ТП 903-1-277.90 КЖЗ.Н.2.11

Владимир Мосса Владислав

Г.И.П.	И.И.И.И.И.	И.И.И.И.И.	И.И.И.И.И.	И.И.И.И.И.	И.И.И.И.И.	И.И.И.И.И.	И.И.И.И.И.
И.И.И.И.И.	И.И.И.И.И.	И.И.И.И.И.	И.И.И.И.И.	И.И.И.И.И.	И.И.И.И.И.	И.И.И.И.И.	И.И.И.И.И.
И.И.И.И.И.	И.И.И.И.И.	И.И.И.И.И.	И.И.И.И.И.	И.И.И.И.И.	И.И.И.И.И.	И.И.И.И.И.	И.И.И.И.И.
И.И.И.И.И.	И.И.И.И.И.	И.И.И.И.И.	И.И.И.И.И.	И.И.И.И.И.	И.И.И.И.И.	И.И.И.И.И.	И.И.И.И.И.
И.И.И.И.И.	И.И.И.И.И.	И.И.И.И.И.	И.И.И.И.И.	И.И.И.И.И.	И.И.И.И.И.	И.И.И.И.И.	И.И.И.И.И.
И.И.И.И.И.	И.И.И.И.И.	И.И.И.И.И.	И.И.И.И.И.	И.И.И.И.И.	И.И.И.И.И.	И.И.И.И.И.	И.И.И.И.И.
И.И.И.И.И.	И.И.И.И.И.	И.И.И.И.И.	И.И.И.И.И.	И.И.И.И.И.	И.И.И.И.И.	И.И.И.И.И.	И.И.И.И.И.
И.И.И.И.И.	И.И.И.И.И.	И.И.И.И.И.	И.И.И.И.И.	И.И.И.И.И.	И.И.И.И.И.	И.И.И.И.И.	И.И.И.И.И.
И.И.И.И.И.	И.И.И.И.И.	И.И.И.И.И.	И.И.И.И.И.	И.И.И.И.И.	И.И.И.И.И.	И.И.И.И.И.	И.И.И.И.И.
И.И.И.И.И.	И.И.И.И.И.	И.И.И.И.И.	И.И.И.И.И.	И.И.И.И.И.	И.И.И.И.И.	И.И.И.И.И.	И.И.И.И.И.

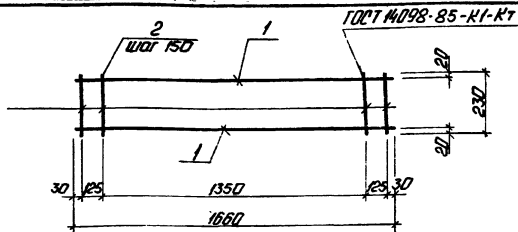
Сетка С1-1

Р 20,0 1:50

Лист Листов 1

ЛАТГИПРОПРОМ

Копированная 24342-10 48 Формат А4



Код	Обозначение	Наименование	Кол.	Примечание
		<u>Документация</u>		
А4	ТП903-1-277.90 КЖЗ.И.Т.У.	Технические условия		
		<u>Детали</u>		
		А-III-8-ГОСТ 5781-82*		
Б4	1 ТП903-1-277.90 КЖЗ.И.2.12.1	Р=1660	2	0,66 кг
Б4	2 ТП903-1-277.90 КЖЗ.И.2.12.2	Р=230	12	0,09 кг

ТП903-1-277.90 КЖЗ.И.2.12

Сетка С1-2

Толщина Материал Шаг

Р 24 1:20

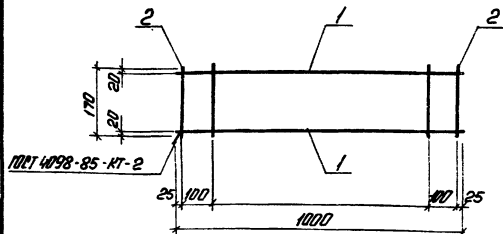
Лист Листов 1

ЛАТГИПРОПРОМ

Китировал: И. Г.

Формат А4

Листом 9



Код	Обозначение	Наименование	Кол.	Примечание
		<u>Документация</u>		
А4	ТП903-1-277.90 КЖЗ.И.Т.У.	Технические условия		
		<u>Детали</u>		
Б4	1 ТП903-1-277.90 КЖЗ.И.2.13.1	φ 48pI ГОСТ 6727-80	2	0,009 кг
Б4	2 ТП903-1-277.90 КЖЗ.И.2.13.2	φ 48pI ГОСТ 6727-80	4	0,017 кг

ТП903-1-277.90

КЖЗ.И.2.13

Сетка С1-3

Толщина Материал Шаг

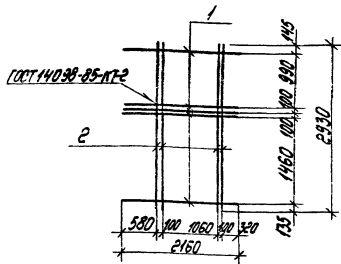
Р 0,385 1:20

Лист Листов 1

ЛАТГИПРОПРОМ

Китировал: Г.

24342-10 49 Формат А4



Формат	Лист	№	Обозначение	Наименование	Кол.	Примечание
				Документация		
A4			ТП 903-1-277.90 КЖЗ.И.Т.У	Техническое условие		
				Детали		
БУ	1		ТП 903-1-277.90 КЖЗ.И.2.14.1 А-И-12 ГОСТ 5781-82*, L=2160		5	1,92 кг
БУ	2		ТП 903-1-277.90 КЖЗ.И.2.14.2 А-И-12 ГОСТ 5781-82*, L=2930		4	2,6 кг

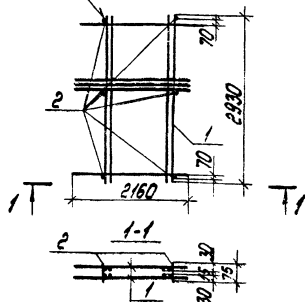
ТП 903-1-277.90			КЖЗ.И.2.14		
Группа	Масштаб	Материал	Стандарт	Масштаб	Материал
КЖЗ.И.Т.У	1:50	Лист А4	р	200	1:50
КЖЗ.И.2.14		Лист А4	Лист	Лист А4	
			ЛАТГИПРОПРОМ		

Копировал З.-И.

формат А4

Альбом 9

ГОСТ 14098-85-КП-2



КЖЗ.И.Т.У

Формат	Лист	№	Обозначение	Наименование	Кол.	Примечание
				Документация		
A4			ТП 903-1-277.90 КЖЗ.И.Т.У	Техническое условие		
				Сборочные единицы		
А4	1		ТП 903-1-277.90 КЖЗ.И.2.14	Каркас плоский Кр 7	2	
				Детали		
БУ	2		ТП 903-1-277.90 КЖЗ.И.2.13.1 А-И-12 ГОСТ 5781-82*, L=75		6	0,65 кг

ТП 903-1-277.90			КЖЗ.И.2.15		
Группа	Масштаб	Материал	Стандарт	Масштаб	Материал
КЖЗ.И.Т.У	1:50	Лист А4	р	44,0	1:50
КЖЗ.И.2.14		Лист А4	Лист	Лист А4	
			ЛАТГИПРОПРОМ		

24342-10 50 Копировал З.-И.

формат А4

ФОРМ	ЭТАП	ПОЗ.	ОБОЗНАЧЕНИЕ	НАИМЕНОВАНИЕ	КОЛ.	ПРИМЕЧАНИЕ
				<u>ДОКУМЕНТАЦИЯ</u>		
А3			ТП 903-1-277.90 КЖЗ.Н.10.000.05	СБОРОЧНЫЙ ЧЕРТЕЖ		
				СБОРОЧНЫЕ ЕДИНИЦЫ		
А3	1		ТП 903-1-277.90 КЖЗ.Н.10.100	РАМА ПОЛОТНА ВОРОТ	2	
А3	2		ТП 903-1-277.90 КЖЗ.Н.10.200	КЛАПАН	2	
А3	3		ТП 903-1-277.90 КЖЗ.Н.10.300	ШПИНГЛЕТ	1	
				<u>ДЕТАЛИ</u>		
А4	4		ТП 903-1-277.90 КЖЗ.Н.10.001	ПЕРЕМЫЧКА	2	
А4	5		ТП 903-1-277.90 КЖЗ.Н.10.002	СТОЙКА	2	
А4	7		ТП 903-1-277.90 КЖЗ.Н.10.003	ШВЕЛЛЕР	1	
А4	8		ТП 903-1-277.90 КЖЗ.Н.10.004	ШВЕЛЛЕР	1	
Б4	9		ТП 903-1-277.90 КЖЗ.Н.10.000.01	4.0 ГОСТ 19003-74 ЛНСТ ВСТЗ КЛ2 ГОСТ 14637-79	2	0.11 кг
А4	10		ТП 903-1-277.90 КЖЗ.Н.10.005	УГОЛОК	1	
А4	11		ТП 903-1-277.90 КЖЗ.Н.10.006	УГОЛОК	2	
А4	12		-01	УГОЛОК	1	
Б4	13		ТП 903-1-277.90 КЖЗ.Н.10.007	УГОЛОК 63*63*5 ГОСТ 8509-86 ВСТЗ КЛ2 ГОСТ 535-88	4	0.5 кг
Б4	14		ТП 903-1-277.90 КЖЗ.Н.10.000.02	3.0 ГОСТ 19903-74 ЛНСТ ВСТЗ КЛ2 ГОСТ 16523-70	6	0.23 кг
Б4	15		ТП 903-1-277.90 КЖЗ.Н.10.000.03	УГОЛОК 63*63*5 ГОСТ 8509-86; ПР ВСТЗ КЛ2 ГОСТ 535-88	2	0.34 кг
А4	16		ТП 903-1-277.90 КЖЗ.Н.10.008	ЛНСТ 3.0*110*170 ГОСТ 19903-74 ВСТЗ КЛ2 ГОСТ 16523-70	1	0.44 кг
Б4	17		-01	ЛНСТ 3.0*70*120 ГОСТ 19903-74 ВСТЗ КЛ2 ГОСТ 16523-70	1	0.19 кг

ГНП	ИЗДЕЛЯЮЩИЙ		ТП 903-1-277.90	КЖЗ.Н.10.000
УПР. ОТД. УПРАВЛЕНИЯ				
УПР. КОНТР. ШИЛЬДИН				
УПР. КОНСТРУКЦИОННО-ТЕХНИЧЕСКОЕ				
УПР. ГР. ШИЛЬДИН				
УПР.	ПРИЦЕП			
УПР.	ВАСИЛЬШИН			
			ВОРОТА РАСПЯШНЫЕ	СТАНДА ЛНСТ ЛНСТОВ
			ВТУ-3	Р 1 3
			ЛАТТИПРОПРОМ	

КОПИРОВАЛ Л ФОРМАТ А4

ФОРМ	ЭТАП	ПОЗ.	ОБОЗНАЧЕНИЕ	НАИМЕНОВАНИЕ	КОЛ.	ПРИМЕЧАНИЕ
Б4	18		ТП 903-1-277.90 КЖЗ.Н.10.008.02	ЛНСТ 3.0*170*70 ГОСТ 19903-74 ВСТЗ КЛ2 ГОСТ 16523-70	2	0.12 кг
Б4	19		-03	ЛНСТ 3.0*150*195 ГОСТ 19903-74 ВСТЗ КЛ2 ГОСТ 16523-70	2	0.69 кг
Б4	20		-04	ЛНСТ 3.0*50*24.80 ГОСТ 19903-74 ВСТЗ КЛ2 ГОСТ 16523-70	1	0.92 кг
А4	21		ТП 903-1-277.90 КЖЗ.Н.10.009	ВТУЧКА	2	
А4	22		ТП 903-1-277.90 КЖЗ.Н.10.010	ВТУЧКА	2	
А4	23		ТП 903-1-277.90 КЖЗ.Н.10.011	РЕБРО	8	
А4	24		ТП 903-1-277.90 КЖЗ.Н.10.012	ПОЛОСА	4	
А4	25		ТП 903-1-277.90 КЖЗ.Н.10.013	ОСЬ	2	
А4	26		ТП 903-1-277.90 КЖЗ.Н.10.014	ОСЬ	1	
А4	27		ТП 903-1-277.90 КЖЗ.Н.10.015	РУЧКА	1	
А4	28		ТП 903-1-277.90 КЖЗ.Н.10.016	РУЧКА	1	
Б4	29		ТП 903-1-277.90 КЖЗ.Н.10.000.04	ЛНСТ 6.0*30*140 ГОСТ 19903-74 ВСТЗ КЛ2 ГОСТ 14637-79	1	0.20 кг
А4	30		ТП 903-1-277.90 КЖЗ.Н.10.017	КРЮК	1	
Б4	31		ТП 903-1-277.90 КЖЗ.Н.10.000.05	УГОЛОК 50*50*5 ГОСТ 8509-86 ВСТЗ КЛ2 ГОСТ 535-88 E = 2500	2	9.43 кг
А4	32		ТП 903-1-277.90 КЖЗ.Н.10.018	ОБШИВКА	1	
А4	33		ТП 903-1-277.90 КЖЗ.Н.10.019	ОБШИВКА	2	
А4	34		ТП 903-1-277.90 КЖЗ.Н.10.020	ОБШИВКА	1	
А4	35		ТП 903-1-277.90 КЖЗ.Н.10.006	А-1-12 ГОСТ 5781-82 E = 400 мм	1	0.355 кг
Б4	36		ТП 903-1-277.90 КЖЗ.Н.10.000.06	ТРУБА 25*1.6*80 ГОСТ 10704-76 ВСТЗ КЛ2 ГОСТ 10705-80	1	0.08 кг
				<u>СТАНДАРТНЫЕ ИЗДЕЛИЯ</u>		
				ВННТ 3 * 6.01 ГОСТ 10621-80	140	
				ЖАЛЮЗИ СТД 301	16	

ЛНСТ ЛНСТОВ ПОДРОБНОСТЬ И ДАТА ВЗАИМ. ИВН.А

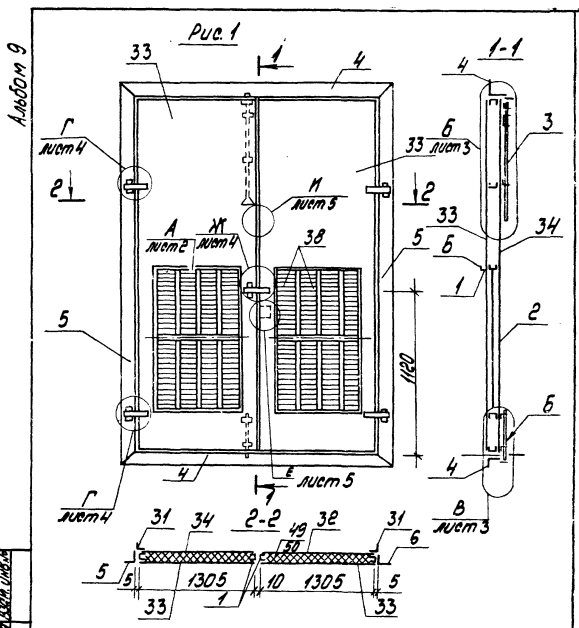
ТП 903-1-277.90	КЖЗ.Н.10.000	ЛНСТ
24342-10 51	КОПИРОВАЛ Л ФОРМАТ А4	2

Код	Обозначение	Наименование	кол.	Примечание
		<u>Стандартные изделия</u>		
39		Заток	1	
40		Пружина №20 ГОСТ 13766-86	1	к.в. в. ГОСТ 13766-86
41		Болт М16×40 ГОСТ 7798-70	2	
42		Болт М10×20 ГОСТ 7798-70	2	
43		Гайка М16 ГОСТ 5915-70	2	
44		Контргайка М16 ГОСТ 8961-75	2	
45		Гайка М12 ГОСТ 5915-70	2	
46		Шайба М12 ГОСТ 11374-78	2	
47		Шайба М10 ГОСТ М.374-78	2	
48		Шарик Б-20 ГОСТ 3722-81	2	
		<u>Материалы</u>		
49		Плиты теплоизоляционные из минеральной ваты П75 ГОСТ 9573-82	0,35	м <sup>3</sup>
50		Пленка полиэтиленовая ПВД толщиной 0,2 мм × 1,50 м шириной 50 м ГОСТ 10264-83	8,8	м <sup>2</sup>

ТП903-1-277.90 КЖЗ.М.10.0000 лист 3

Копировал Зв-2

формат А 4

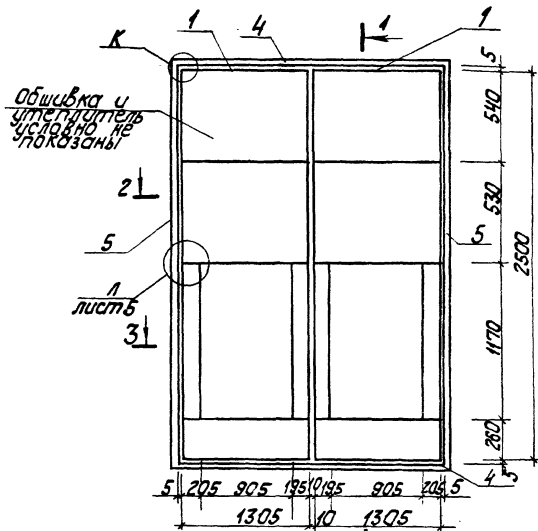


КЖЗ.М.10.0000

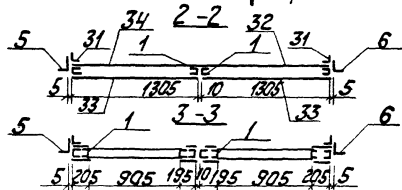
ТП903-1-277.90		КЖЗ.М.10.0000-5
Ворота распашные ВТУ-3.		Сталь
Сборочный чертеж		Масса
		1.25
		Лист 1
		Листов 5
ЛАТИПРОПРОМ		

Копировал Зв-2 24342-10 52 формат А 4

Рис. 2



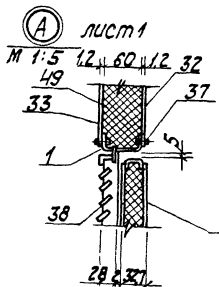
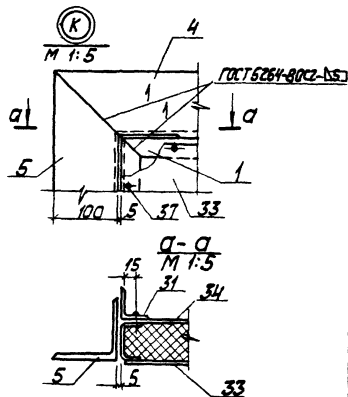
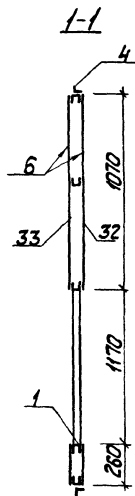
А  
листъ  
31



1-1

2-2

3-3

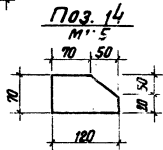
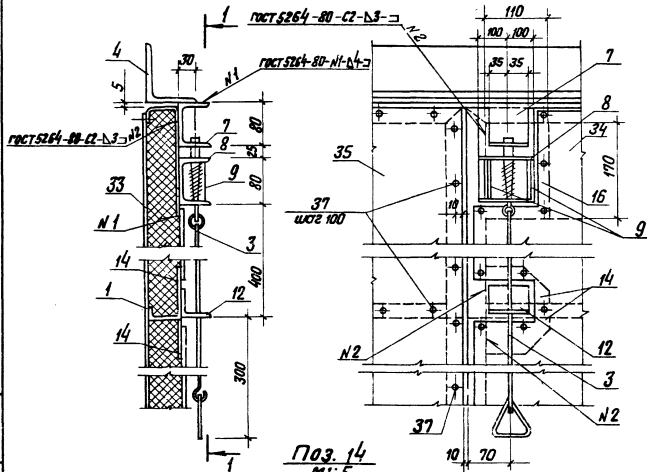


покрытие поверхностей б-  
гранит ПФ021 ГОСТ 25129-82 эмаль  
ПФР 115, ГОСТ 6465-76 VII, 4/11 ГОСТ 9.032-74  
общей толщиной 80 мкм.

ТТ 903-1-277.90 КЖЗ.И.10.000.05 2  
капировал № 24342-10 53 формат 13

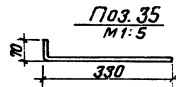
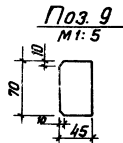
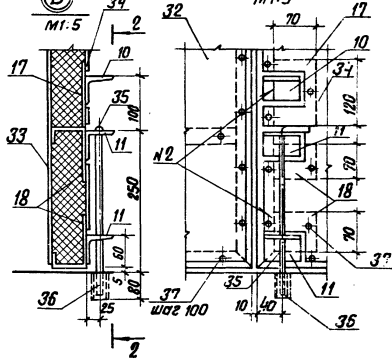
1 — 1  
M1:5

Б лист 1  
M1:5



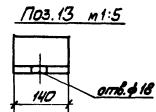
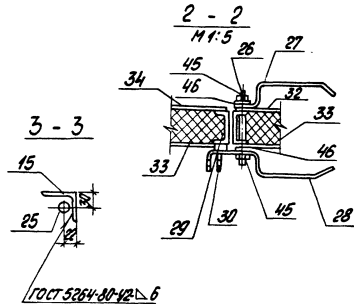
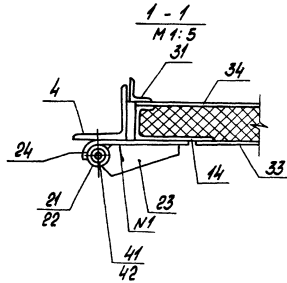
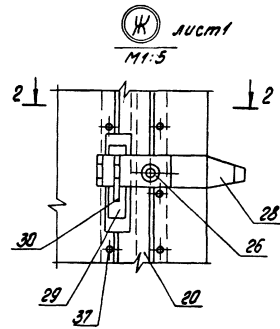
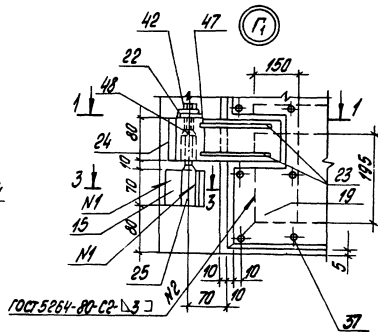
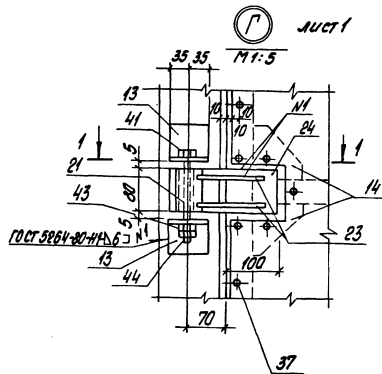
2 — 2  
M1:5

Б лист 1  
M1:5



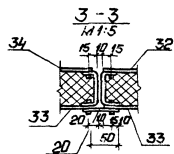
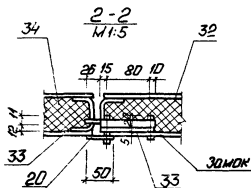
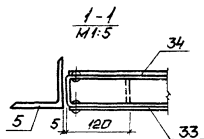
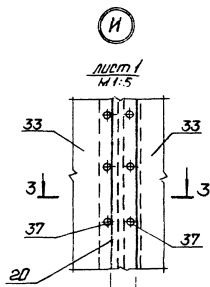
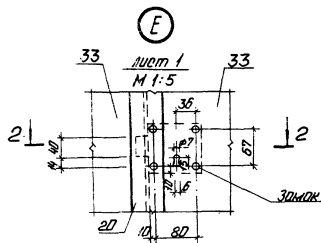
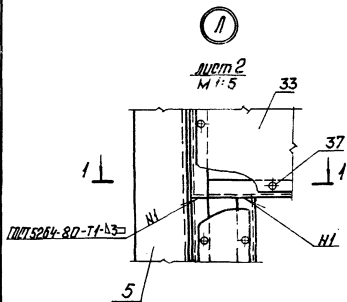
ТП 903-1-277.90 КЖЗ.И.10.000СБ (лист) 3

капурован В.В.ч. 24342-10 54 Фармакт АЗ

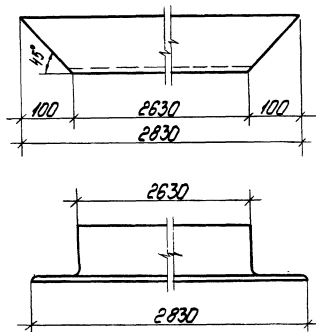


ТН 903-1-277.90 КЖЗ.И.ИО.00008 4  
Каирова ш 24342-10 55 Формат А3





111 903-1-277.90 РКЗ.М.И.00026



ТН 903-4-277.90 КЖЗ.И.10.001

Перемычка

Страна: Молдавия

р 30,6 4:5

Автомат / Автомат

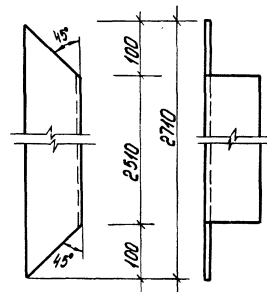
Узелок 100x100x710СТ8509-86

ВСтЗис6-1-7414-1-3023-80

ЛАТГИПРОПРОМ

полюбовая 56-4

формат А4



ТН 903-4-277.90 КЖЗ.И.10.002

Стаяка

Страна: Молдавия

р 29,3 4:5

Автомат / Автомат

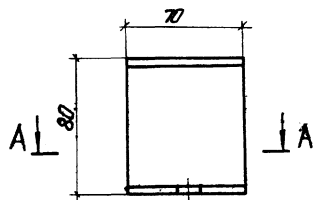
Узелок 100x100x710СТ8509-86

ВСтЗис6-1-7414-1-3023-80

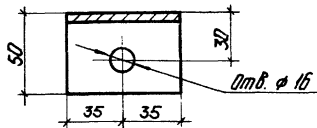
ЛАТГИПРОПРОМ

24342-10 57 полюбовая 56-4

формат А4



A-A



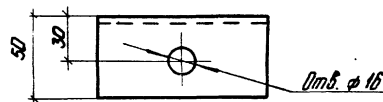
Диаметр  $\phi 16$

		ТП 903-1-277.90		КЖЗ.И.10.003	
		Швеллер		Станд. Масса 1/2 листа	
Т/П	Исполнение	Р	Q35	1:2	
У	Углеродистый	Лист		Листов 1	
В	Углеродистый	Латгипропром			
С	Углеродистый	Швеллер 80-50-4 ГОСТ 8278-83			
Л	Углеродистый	Ст. 3. кат. 2 ГОСТ 1474-76			
Д	Углеродистый	Латгипропром			
З	Углеродистый	Формат А4			

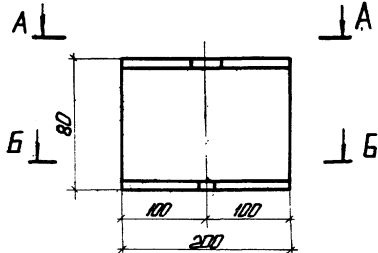
Копирован в 1/2

Формат А4

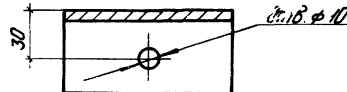
A-A



Диаметр  $\phi 16$



B-B



Диаметр  $\phi 10$

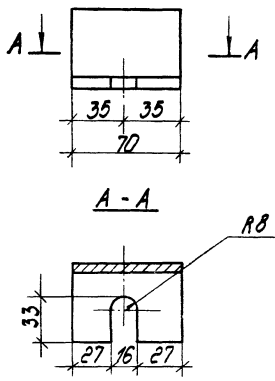
		ТП 903-1-277.90		КЖЗ.И.10.004	
		Швеллер		Станд. Масса 1/2 листа	
Т/П	Исполнение	Р	104	1:2	
У	Углеродистый	Лист		Листов 1	
В	Углеродистый	Латгипропром			
С	Углеродистый	Швеллер 80-50-4 ГОСТ 8278-83			
Л	Углеродистый	Ст. 3. кат. 2 ГОСТ 1474-76			
Д	Углеродистый	Латгипропром			
З	Углеродистый	Формат А4			

Копирован в 1/2

24342-10 58

Формат А4

Лист 9

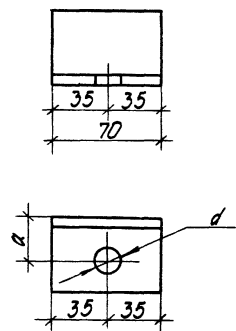


ТТ 903-1-277.90 ККЗ.М.10.005

И.М.П.	Исполнитель	С.С.	Угелок	Листов 1	Лист 1 из 1
К.С.И.М.П.	Утвержден	С.С.			
К.С.И.М.П.	Исполнитель	С.С.	Угелок 50x50x5 ГОСТ 8509-86	Лист 1 из 1	Лист 1 из 1
К.С.И.М.П.	Утвержден	С.С.			
А.Д.К.	Проектировщик	С.С.	Угелок 50x50x5 ГОСТ 8509-86	Лист 1 из 1	Лист 1 из 1
А.Д.К.	Выполнитель	С.С.	Угелок 50x50x5 ГОСТ 8509-86	Лист 1 из 1	Лист 1 из 1

Копировать без - формат А4

Лист 9



Обозначение	a	d
ТТ 903-1-277.90 ККЗ.М.10.006	25	14
-01	30	10

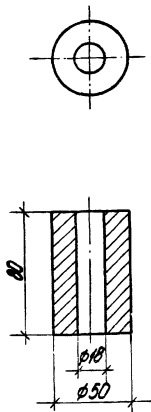
ТТ 903-1-277.90 ККЗ.М.10.006

И.М.П.	Исполнитель	С.С.	Угелок	Листов 1	Лист 1 из 1
К.С.И.М.П.	Утвержден	С.С.			
К.С.И.М.П.	Исполнитель	С.С.	Угелок 50x50x5 ГОСТ 8509-86	Лист 1 из 1	Лист 1 из 1
К.С.И.М.П.	Утвержден	С.С.			
А.Д.К.	Проектировщик	С.С.	Угелок 50x50x5 ГОСТ 8509-86	Лист 1 из 1	Лист 1 из 1
А.Д.К.	Выполнитель	С.С.	Угелок 50x50x5 ГОСТ 8509-86	Лист 1 из 1	Лист 1 из 1

24342-10 59 Копировать без - формат А4

Копирование в печать и печать разрешены.

Лист № 1 из 1



ТП 903-1-277.90

КЖЗ.М.10.009

Втулка

Материал	Марка	Масса
Р	1,23	1,2
Лист	Листов 1	

50 ГОСТ 2590-71  
Ст 5м-И-ГОСТ 535-88

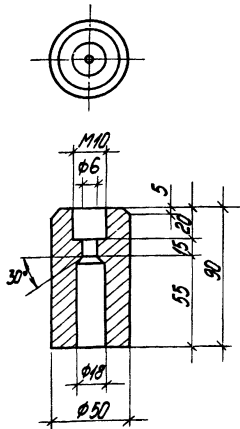
ЛАТГИПРОПРОМ

Копировано 3-4

формат А4

Лист № 9

Копирование в печать и печать разрешены.



ТП 903-1-277.90

КЖЗ.М.10.010

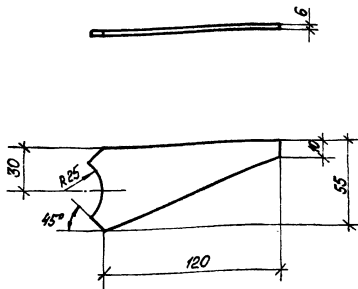
Втулка

Материал	Марка	Масса
Р	1,75	1,2
Лист	Листов 1	

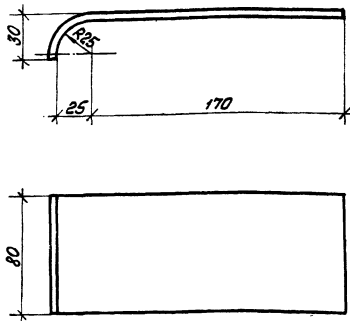
50 ГОСТ 2590-71  
Ст 5м-И-ГОСТ 535-88

ЛАТГИПРОПРОМ

Копировано 3-4 24342-10 60 формат А4



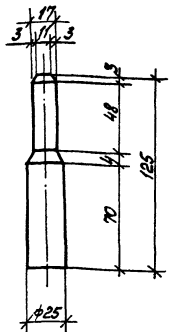
		ТН 903-1-277.90		КЖЗ.И.10.011	
		Рёбро		Листы	Листов
				р	0,3
		6,0 ГОСТ 19903-74		ЛАТИПРОПРОМ	
		Листы 8 [т3 ил2] ДСТ 14637-79		Копировал Окаев	
				Формат А4	



Шифр листа и дата выпуска

		ТН 903-1-277.90		КЖЗ.И.10.012	
		Полоса		Листы	Листов
				р	0,76
		6,0 ГОСТ 19903-74		ЛАТИПРОПРОМ	
		Листы 8 [т3 ил2] ДСТ 14637-79		Копировал Окаев	
				Формат А4	

24342-10



ТП 903-1-277.90

КЖЗ.И.10.013

Ось

Таблица Масса Масштаб

p 0,48 1:2

Лист Листов 1

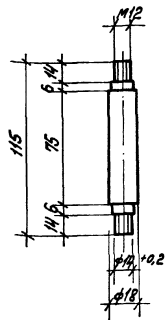
25 ГОСТ 2590-71  
Круж. в. ст. п. л. - II ГОСТ 535-88

ЛАТГИПРОПРОМ

Копировал *Смак*

формат А4

24342-10



ТП 903-1-277.90

КЖЗ.И.10.014

Ось

Таблица Масса Масштаб

p 0,23 1:2

Лист Листов 1

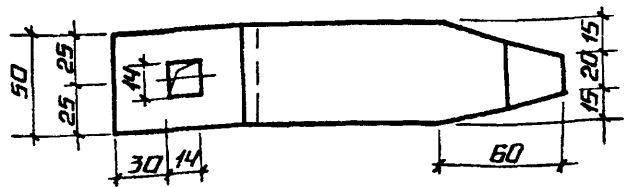
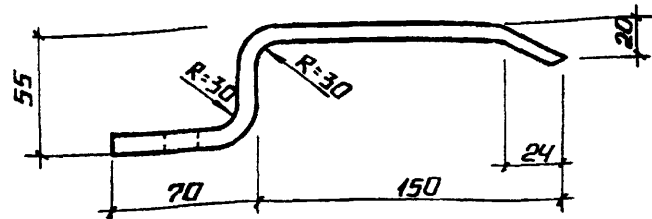
18 ГОСТ 2590-71  
Круж. в. ст. п. л. - II ГОСТ 535-88

ЛАТГИПРОПРОМ

24342-10 Копировал *Смак*

формат А4

Лист Листов 1



ДЛИНА РАЗВЕРТКИ L = 280 мм.

ТП 903-1-277.90

КЖЗ.И.10.015

ГНП	ИНДБАЛЬСКИЙ
ИЛЧ.ОТД.	ГУТЕРЕРСКИЙ
И.КОНТР.	ШУЛЬГИНА
СТ.КОНСТ.	АНДРИЕВСКАЯ
РУК.ГР.	ШУЛЬГИНА
АРХ.	ПРИЩЕПА
АРХ.	ВАСИЛИШНИК

РУЧКА

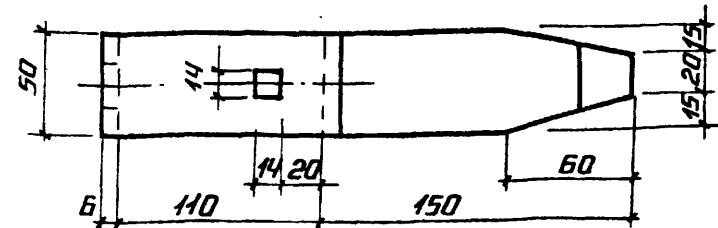
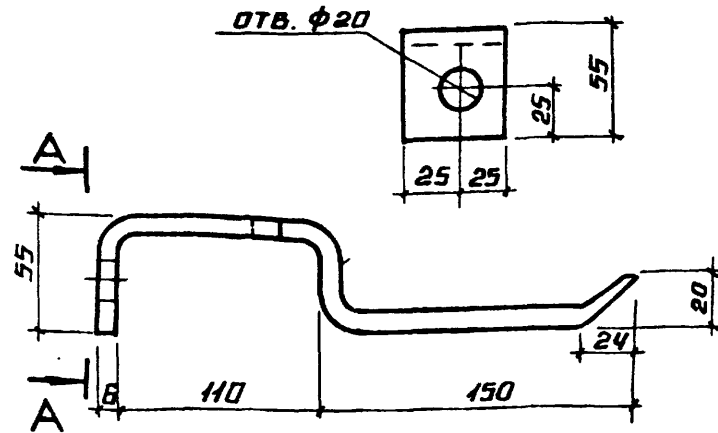
СТАДИЯ	МАССА	МАСШТАБ
Р	0,70	1:2
ЛИСТ	ЛИСТОВ 1	

ЛИСТ В.О.ГОСТ 19903-74  
В.СТ.З.КП.2.ГОСТ 14637-79

ЛАТГИПРОПРОМ

КОПИРОВАЛ ЛА ФОРМАТ А4

A-A



ДЛИНА РАЗВЕРТКИ L = 380 мм

ТП 903-1-277.90

КЖЗ.И.10.016

ИНВ.№ ПЛАН ПОДПИСЬ И ДАТА ВЗЛОМ. ИМБЛ

ГНП	ИНДБАЛЬСКИЙ
ИЛЧ.ОТД.	ГУТЕРЕРСКИЙ
И.КОНТР.	ШУЛЬГИНА
СТ.КОНСТ.	АНДРИЕВСКАЯ
РУК.ГР.	ШУЛЬГИНА
АРХ.	ПРИЩЕПА
АРХ.	ВАСИЛИШНИК

РУЧКА

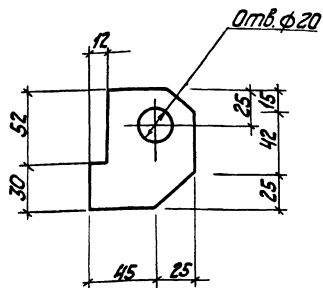
СТАДИЯ	МАССА	МАСШТАБ
Р	0,93	1:2
ЛИСТ	ЛИСТОВ 1	

ЛИСТ В.О.ГОСТ 19903-74  
В.СТ.З.КП.2.ГОСТ 14637-79

ЛАТГИПРОПРОМ

24342-10 63 КОПИРОВАЛ ЛА ФОРМАТ А4





ТП 903-1-277.90

КЖЗ.И. 10.017

Крюк

Станция Москва Масштаб

Р 0,40 1:2

Лист в листов 1

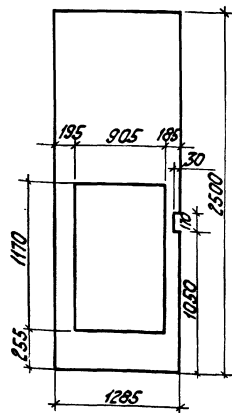
Лист 60-ГОСТ 19903-74  
ВСТЗ кп 2 ГОСТ 14637-75

ЛАТГИПРОПРОМ

Капуравал ХЗ

формат А4

Листом 9



ТП 903-1-277.90

КЖЗ.И. 10.018

Обшивка

Станция Москва Масштаб

Р 13,65 1:20

Лист в листов 1

Лист 12-ГОСТ 19903-74  
091 2-2-я-ГОСТ 17065-80

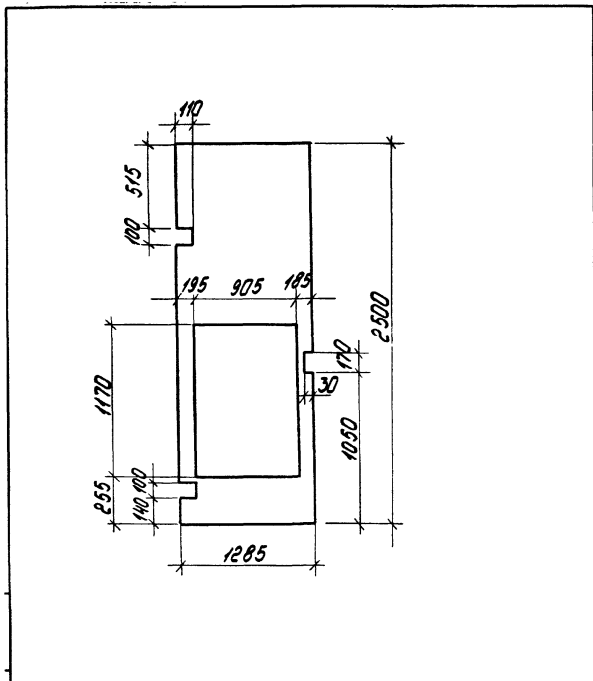
ЛАТГИПРОПРОМ

Капуравал ХЗ

формат А4

Листом 9

24342-10 64 Капуравал ХЗ

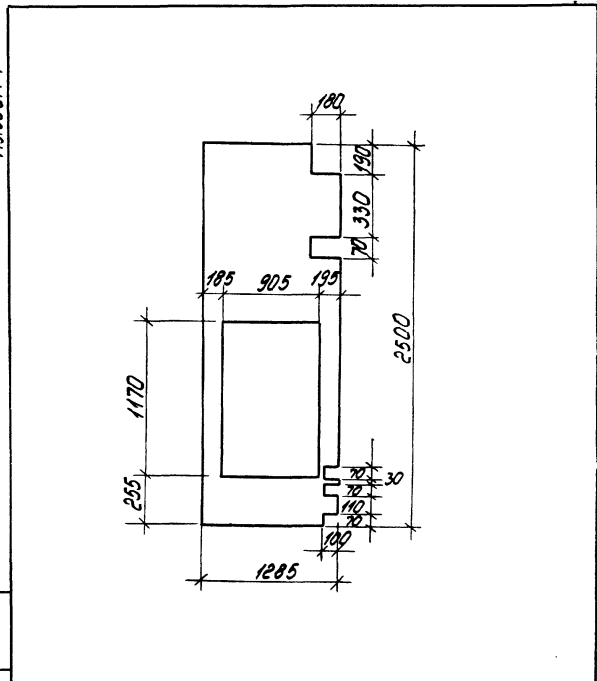


ТП 903-1-277.90			КЖЗ.И.10.049		
Обшивка			Стандарт Маскал Машинад		
			р	13,65	1:20
			л/см	л/см т/б 1	
Лист 12 ГОСТ 19903-74			ЛАТГИПРОПРОМ		
09ГЭ-2-и-И-ГОСТ17066-80					

Капурова Л.Э.-г.

Формат А4

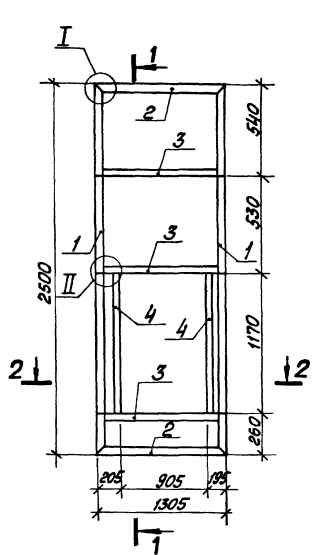
А.ЛОБОМ 7



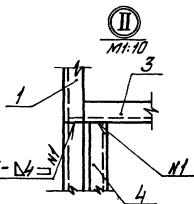
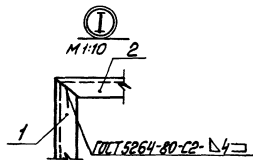
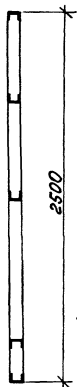
Т.П. 903-1-277.90-И-И-ГОСТ17066-80

ТП 903-1-277.90			КЖЗ.И.10.020		
Обшивка			Стандарт Маскал Машинад		
			р	13,65	1:20
			л/см	л/см т/б 1	
Лист 12 ГОСТ 19903-74			ЛАТГИПРОПРОМ		
09ГЭ-2-и-И-ГОСТ17066-80					

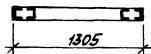
Капурова Л.Э.-г. 24342-10 65 Формат А4



1-1



2-2



		ТП 903-1-277.90		КЖЗ.И.10.100СБ	
ГМП		Ильинский		Рама палатки	
Чел. отв.		Ильинский		ворота	
И. колто		Шульгина		Сборочный чертёж	
И. колто		Ильинский		Лист	
Чел. отв.		Шульгина		Листов 1	
И. колто		Ильинский		ЛТИПРОПРОМ	
Чел. отв.		Шульгина			
И. колто		Ильинский			
Чел. отв.		Шульгина			

24342-10 66 Копирова С.А.

Формат А3



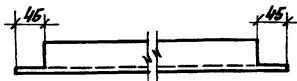
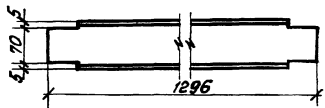
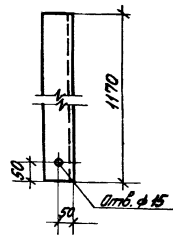


Рис. 608.9



		ТП 903-1-277.90		КЖЗ.И.10.102	
		Стелюга		Стелюга	
				р 6,74 1:5	
		Лист		Листов 1	
		Швеллер 80x50x4 ГОСТ 8278-83		ЛАТТИПРОПРОМ	
		853 кг 21 ГОСТ 11474-76			

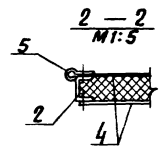
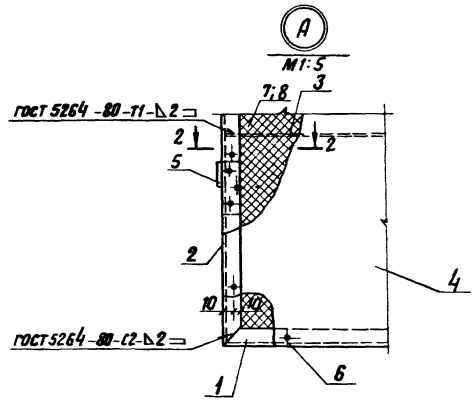
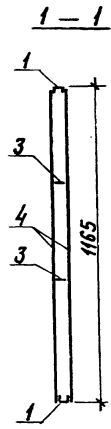
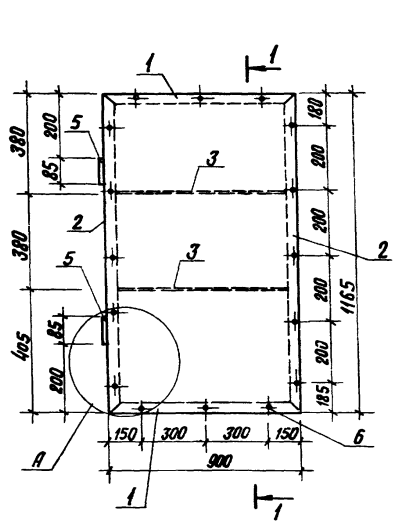
Копировал Ока

Формат А4

Лист 1 из 1

		ТП 903-1-277.90		КЖЗ.И.10.103	
		Стелюга		Стелюга	
				р 6,1 1:5	
		Лист		Листов 1	
		Швеллер 80x50x4 ГОСТ 8278-83		ЛАТТИПРОПРОМ	
		853 кг 21 ГОСТ 11474-76			

Копировал Ока 24342-10 68 формат А4



				ТП 903-1-277.90 КЖЗ.И.10.2.00 СБ			
Г.И.П.	И.И.И.И.И.И.	И.И.И.И.И.И.	И.И.И.И.И.И.	Клпан. Сборочный чертеж	Стандарт	Масса	Максимум
И.И.И.И.И.И.	И.И.И.И.И.И.	И.И.И.И.И.И.	И.И.И.И.И.И.		Р	65,8	1:10
И.И.И.И.И.И.	И.И.И.И.И.И.	И.И.И.И.И.И.	И.И.И.И.И.И.		Лист	Листов	1
И.И.И.И.И.И.	И.И.И.И.И.И.	И.И.И.И.И.И.	И.И.И.И.И.И.		ЛАТ ГИПРОПРОМ		

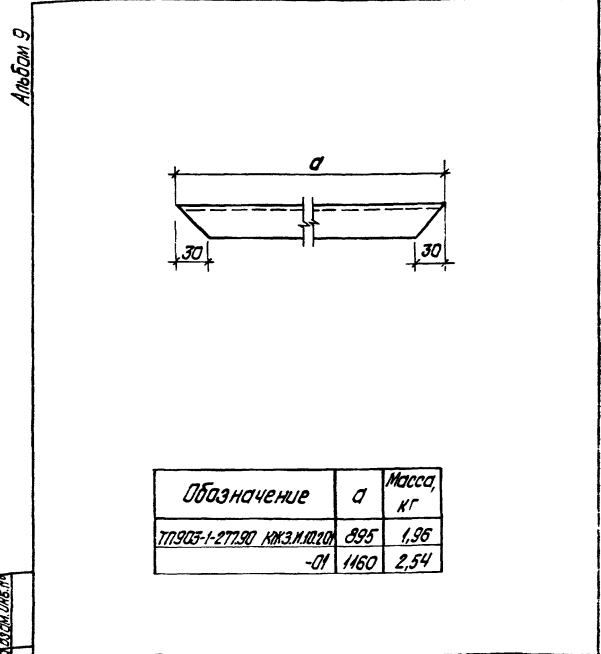
Копировал А.В.ч. 24342-10 69 Формат А3

Альбом 9	Формат листа	Лист	Обозначение	Наименование	Кол.	Примеча- ние
				Документация		
			ТТ903-1-277.90 КЖЗ.И.10.200	Сборочный чертеж		
				Детали		
ИЧ	1		ТТ903-1-277.90 КЖЗ.И.10.201	Деталь рамы	2	
ИЧ	2		-01	Деталь рамы	2	
БЧ	3		ТТ903-1-277.90 КЖЗ.И.10.200-01	Лист 30x55x69 ГОСТ 19903-74 Воткинск ГСТ 16523-70	2	1,15 кг
БЧ	4		ТТ903-1-277.90 КЖЗ.И.10.200-02	Лист 12x80x1170 ГОСТ 19903-74 СВГ-2-2 ГОСТ 17036-80	2	9,81 кг
				Стандартные изделия		
	5			Лента ПН-85 ГОСТ 5086-78	2	0,18 кг
	6			Винт М3x6,01 ГОСТ 10621-80	32	
				Материалы		
	7			Пленка полиэтиленовая для микрофильмов ГОСТ 8873-82	0,18	м <sup>3</sup>
	8			Пленка полиэтиленовая г. полотно 0,20x1300 первый сорт, ГОСТ 8354-82	4,6	м

ГНП	Издательский
Начальник	Издательский
Инженер	Издательский
Инженер	Издательский
Инженер	Издательский
Инженер	Издательский
Инженер	Издательский
Инженер	Издательский
Инженер	Издательский
Инженер	Издательский

ТТ903-1-277.90	КЖЗ.И.10.200
Клапан	Лист 1
Латгипропром	

капирова Духова формат А4

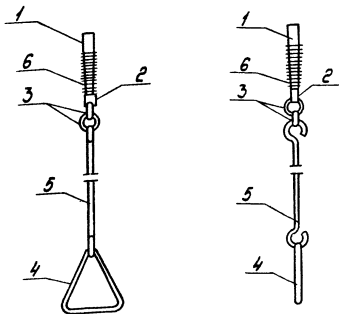


Обозначение	a	Масса, кг
ТТ903-1-277.90 КЖЗ.И.10.201	295	1,96
-01	1160	2,54

ИЧ БЧ

ТТ903-1-277.90	КЖЗ.И.10.201	Деталь рамы	Лист 1
Лист 1	Лист 1	Лист 1	Лист 1
Лист 1	Лист 1	Лист 1	Лист 1
Лист 1	Лист 1	Лист 1	Лист 1
Лист 1	Лист 1	Лист 1	Лист 1
Лист 1	Лист 1	Лист 1	Лист 1
Лист 1	Лист 1	Лист 1	Лист 1
Лист 1	Лист 1	Лист 1	Лист 1
Лист 1	Лист 1	Лист 1	Лист 1
Лист 1	Лист 1	Лист 1	Лист 1

24342-10 70 Капирова Духова формат А4



ТП 903-1-277.90 КЖЗ.И.10.300СБ

Шпинеалет  
Сборочный чертеж

Стандарты: ГОСТ, МАШСТАМ

Р 1,66 1:5  
Лист 1 из 1

ЛАТГИПРОПРОМ

Копировал З-р

Формат А4

Альбом 9

Изм.	Дата	Лист	Обозначение	Наименование	кол.	Примечание
				<u>Документация</u>		
И4			ТП 903-1-277.90 КЖЗ.И.10.300СБ	Сборочный чертеж		
				<u>Детали</u>		
И4	1		ТП 903-1-277.90 КЖЗ.И.10.301	Ось	1	
И4	2		ТП 903-1-277.90 КЖЗ.И.10.302	Втулка	1	
И4	3		ТП 903-1-277.90 КЖЗ.И.10.303	Кольцо	2	
И4	4		-01	Кольцо	1	
И4	5		ТП 903-1-277.90 КЖЗ.И.10.304	Стяжка	1	
				Стандартные изделия		
	6		ГОСТ 13766-86	Пружина № 287		И.В. 1987 13764-86

И.В. 1987  
13764-86

ТП 903-1-277.90 КЖЗ.И.10.300

Шпинеалет

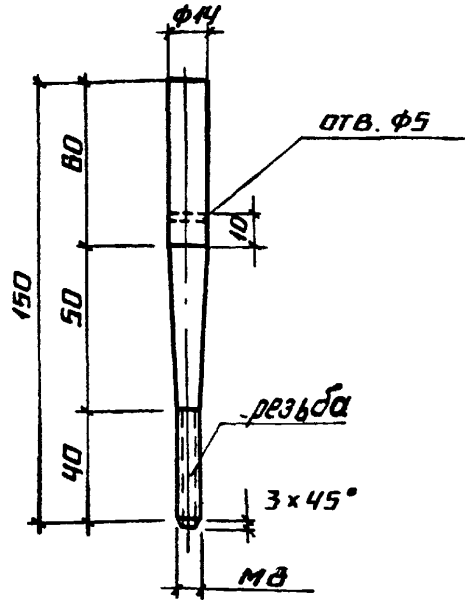
Стандарты: ГОСТ, МАШСТАМ

Лист 1 из 1

ЛАТГИПРОПРОМ

Копировал З-р 24342-10 71 формат А4



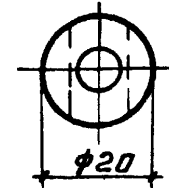
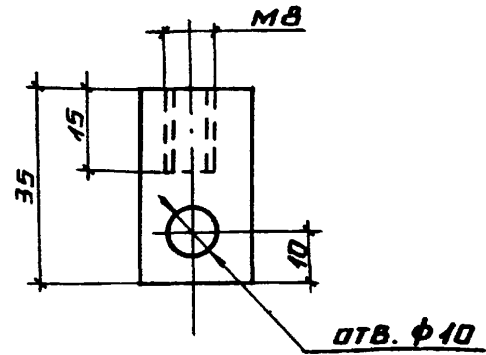


ТП 903-1-277.90 КЖЗ.Н.10.301

ГНП	ИНДБАЛЬСКИЙ	<i>[Signature]</i>
НЧ.ОТД.	ГУПЕРЕРСКИЙ	<i>[Signature]</i>
Н.КОНТ.	ШУЛЬГИННА	<i>[Signature]</i>
П.КОНТ.	АНДЕНЕВСКАЯ	<i>[Signature]</i>
РЧК.ГР.	ШУЛЬГИННА	<i>[Signature]</i>
АРХ.	ПРИЩЕПА	<i>[Signature]</i>
АРХ.	ЗАСИЛАННИНА	<i>[Signature]</i>

ось	СТАДИЯ МАССА-РАСЧТАБ		
	Р	0,19	1:2
КРУГ	ЛНСТ   ЛНСТОВ 1		
	ЛАТГИПРОПРОМ		
14-ГОСТ 2590-71			
БСТ5 ПС-II-ГОСТ 535-88			

КОПИРОВАЛ ЛА ФОРМАТ АЧ



ТП 903-1-277.90 КЖЗ.Н.10.302

ИНДБАЛЬСКИЙ ПОДПИСЬ И ДАТА ВЗЛОМ.И.Н.В.А.

ГНП	ИНДБАЛЬСКИЙ	<i>[Signature]</i>
НЧ.ОТД.	ГУПЕРЕРСКИЙ	<i>[Signature]</i>
Н.КОНТ.	ШУЛЬГИННА	<i>[Signature]</i>
П.КОНТ.	АНДЕНЕВСКАЯ	<i>[Signature]</i>
РЧК.ГР.	ШУЛЬГИННА	<i>[Signature]</i>
АРХ.	ПРИЩЕПА	<i>[Signature]</i>
АРХ.	ЗАСИЛАННИНА	<i>[Signature]</i>

втулка	СТАДИЯ	МАССА	РАСЧТАБ
	Р	0,86	1:2
КРУГ	ЛНСТ   ЛНСТОВ 1		
	ЛАТГИПРОПРОМ		
20-ГОСТ 2590-71			
БСТ5 ПС-II-ГОСТ 535-88			

24342-10 72 КОПИРОВАЛ ЛА ФОРМАТ АЧ

Рис. 1

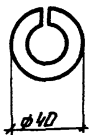


Рис. 2

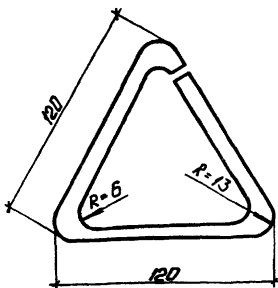


Рис.	Обозначение	P	Масса кг
1	ТТ903-1-277.90 КЖЗ.И.Ю.303.1	125	0,05
2	-01	360	0,14

ТТ903-1-277.90

КЖЗ.И.Ю.303

Кольцо

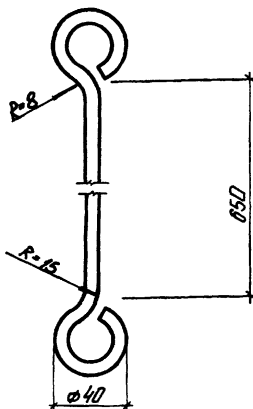
Полная масса	Масса нетто
P	С.м.
Лист	Листов 1

φ 8 АІ ГОСТ 5781-82 \*

ЛАТГИПРОПРОМ

Копировал: [Signature]

Формат А4



Длина развертки L = 1150 мм.

ТТ903-1-277.90

КЖЗ.И.Ю.304

Стяжка

Полная масса	Масса нетто
P	Q37
Лист	Листов 1

φ 8 АІ ГОСТ 5781-82 \*

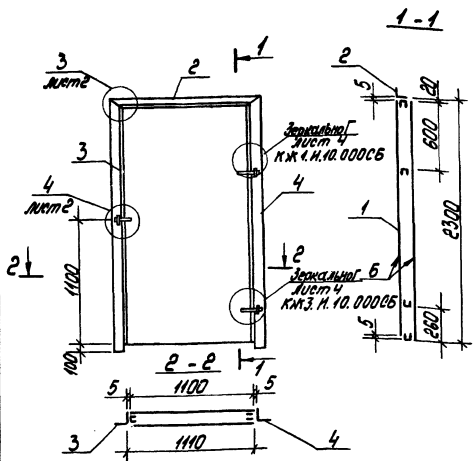
ЛАТГИПРОПРОМ

Копировал: [Signature]

24342-10 73

Формат А4

Лист 1

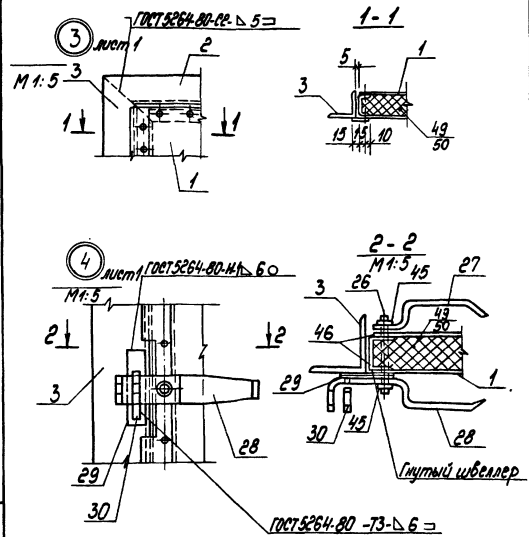


ТМД	Ильинский	
НЧ.ОТД	Игнатьевский	
Н.КОНТРОЛ	Шульгина	
Н.КОНТРОЛ	Борисовская	
РЧ.ОТД	Шульгина	
Арх.	Павлова	
Арх.	Борисовская	

ТЛ 903-1-277.90	КЖЗ.М.10.000СБ
Дверь ДВ.1	
Сборочный чертеж	
Сталь	Масса
Р 1287	1:4
Лист 1	Листов 2
ЛАТТИПРОПРОМ	

Копирова Я.В. Формат А 4

Лист 9



Покрытие поверхностей Б.  
 Грунт ПФ 021 ГОСТ 25129-82. Эмаль ПФ 115  
 ГОСТ 6465-76 ш. 4/1 ГОСТ 9032-74.  
 Общей толщиной 80 мкм.

Лист 9

ТЛ 903-1-277.90	КЖЗ.М.10.000СБ	Лист 2
-----------------	----------------	--------

Копирова Я.В. 24342-10 74 Формат А 4

Вид	Длина	Пол.	Обозначение	Наименование	Кол.	Примечание
				<u>Документация</u>		
А4			ТТ 903-1-277.90 КЖЗ.И.И.00056	Дверь ДВ1	1	
				<u>Оборачиваемые единицы</u>		
А4	1		ТТ 903-1-277.90 КЖЗ.И.И.100	Палатно двери	1	
				<u>Детали</u>		
А4	2		ТТ 903-1-277.90 КЖЗ.И.И.001	Перемычка	1	
А4	3		ТТ 903-1-277.90 КЖЗ.И.И.002	Стойка	1	
А4	4		-01	Стойка	1	
А4	13		ТТ 903-1-277.90 КЖЗ.И.И.007	Узелок	2	
Б4	15		ТТ 903-1-277.90 КЖЗ.И.И.000123	Узелок 63x63x5 ГОСТ 8503-86 вс 3 шт 210x155x117	1	0,34 кг
А4	21		ТТ 903-1-277.90 КЖЗ.И.И.009	Втулка	1	
А4	22		ТТ 903-1-277.90 КЖЗ.И.И.010	Втулка	1	
А4	23		ТТ 903-1-277.90 КЖЗ.И.И.011	Ребро	4	
А4	24		ТТ 903-1-277.90 КЖЗ.И.И.012	Палоса	2	
А4	25		ТТ 903-1-277.90 КЖЗ.И.И.013	Ось	1	
А4	26		ТТ 903-1-277.90 КЖЗ.И.И.014	Ось	1	
А4	27		ТТ 903-1-277.90 КЖЗ.И.И.015	Ручка	1	
А4	28		ТТ 903-1-277.90 КЖЗ.И.И.016	Ручка	1	

Тип	Исполнение	ТТ 903-1-277.90	КЖЗ.И.И.000
Нач. арт.	ИТ 000000		
Н. кодир.	Шильдера		
Н. кодир.	Индустриал		
Н. кодир.	Индустриал		
Н. кодир.	Индустриал		
Н. кодир.	Индустриал		
Н. кодир.	Индустриал		
Н. кодир.	Индустриал		
Н. кодир.	Индустриал		
Н. кодир.	Индустриал		

Дверь ДВ1

Латгипропром

Копировал Иван Формат А4

Альбом 9

Вид	Длина	Пол.	Обозначение	Наименование	Кол.	Примечание
Б4	29		ТТ 903-1-277.90 КЖЗ.И.И.000.04	Лист 60x30x140 ГОСТ 19003-74 вс 3 шт 210x155x117	1	0,2 кг
А4	30		ТТ 903-1-277.90 КЖЗ.И.И.017	Крюк	1	
				<u>Стандартные изделия</u>		
	41			Болт М16x140 ГОСТ 7798-70	1	
	42			Болт М10x80 ГОСТ 7798-70	1	
	43			Гайка М16 ГОСТ 5915-70	1	
	44			Контргайка М16 ГОСТ 8961-75	1	
	45			Гайка М12 ГОСТ 5915-70	1	
	46			Шайба М12 ГОСТ 11371-78	1	
	47			Шайба М10 ГОСТ 11371-78	1	
	48			Шарик 6-28 ГОСТ 3722-81	1	

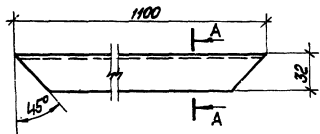
Вид. 12 разл. Подпись и дата. Водит. инст. А.

ТТ 903-1-277.90 КЖЗ.И.И.000

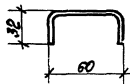
Копировал Иван Формат А4







A-A



ТП 903-1-277.90 КЖЗ.И.11.101

Перемычка

Станд. Марка Массштаб

p 2,94 1:2

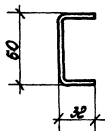
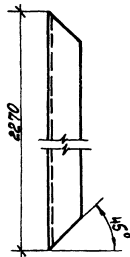
Листы листов 1

Швеллер 60x32x3 ГОСТ 8278-83  
всгзип2ГОСТ11474-76

ЛАТИПРОПРОМ

Копировал ОКЖЗ

Формат А4



ТП 903-1-277.90 КЖЗ.И.11.102

Стойка

Станд. Марка Массштаб

p 6,06 1:2

Листы листов 1

Швеллер 60x32x3 ГОСТ 8278-83  
всгзип2ГОСТ11474-76

ЛАТИПРОПРОМ

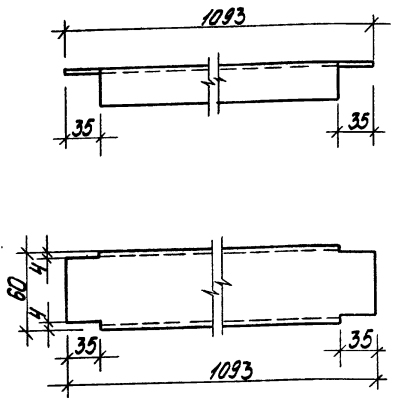
Копировал ОКЖЗ

Формат А4

Листы листов 1

24342-10 '78

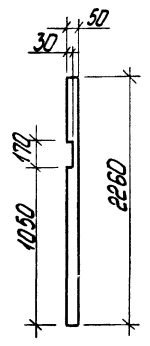
Л. КОСОВ



		ТН 903-1-277.90		КЖЗ.И.И. 103	
		Стяжка		Стандарты Металл Механика	
				р 2,92 1:25	
				Лист 1 Листов 1	
		Исполнение 50х333-ГОСТ 8278-83		ЛАТГИПРОПРОМ	
		Копировал 36-ч		Формат А4	

Г.И.О. Шилькина  
 И.И.О. Шилькина  
 И.С.О. Шилькина  
 И.В.О. Шилькина  
 И.П.О. Шилькина  
 И.Д.О. Шилькина  
 И.К.О. Шилькина  
 И.Л.О. Шилькина  
 И.З.О. Шилькина  
 И.А.О. Шилькина  
 И.Б.О. Шилькина

А. ЛЬБОМ 9

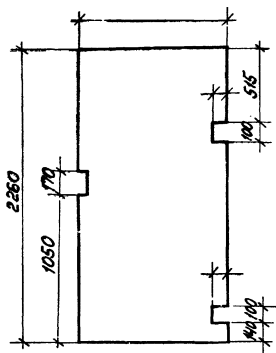


И.И.О. Шилькина

		ТН 903-1-277.90		КЖЗ.И.И. 104	
		Полоса		Стандарты Металл Механика	
				р 2,66 1:10	
				Лист 1 Листов 1	
		Исполнение 3,0 ГОСТ 19903-74		ЛАТГИПРОПРОМ	
		Копировал 36-ч		Формат А4	

Г.И.О. Шилькина  
 И.И.О. Шилькина  
 И.С.О. Шилькина  
 И.В.О. Шилькина  
 И.П.О. Шилькина  
 И.Д.О. Шилькина  
 И.К.О. Шилькина  
 И.Л.О. Шилькина  
 И.З.О. Шилькина  
 И.А.О. Шилькина  
 И.Б.О. Шилькина

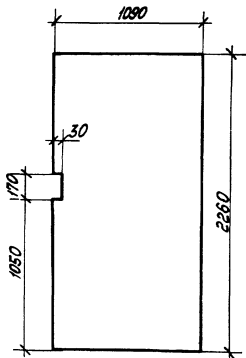




		ТП 903-1-277.90	КЖЗ.И.И.105		
		Обшивка	Градусы Масса Масштаб		
			ρ	23,2	1:20
		Листы		Вместов 1	
		12 ГОСТ 19903-74		ЛАТИПРОПРОМ	
		Листы 09/12-2-И-ГОСТ 17066-80			

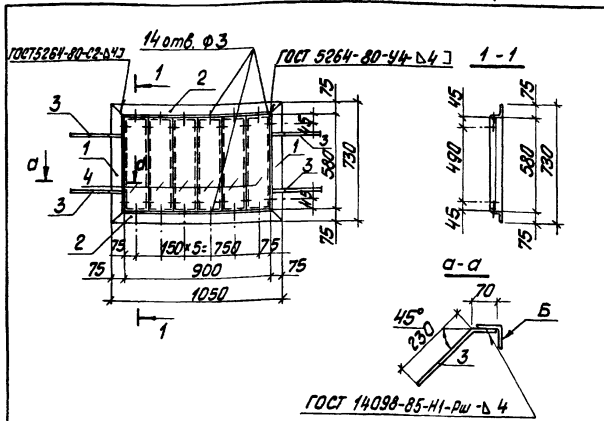
Копировал Ильяс

Формат А4



		ТП 903-1-277.90	КЖЗ.И.И.106		
		Обшивка	Градусы Масса Масштаб		
			ρ	23,2	1:20
		Листы		Вместов 1	
		12 ГОСТ 19903-74		ЛАТИПРОПРОМ	
		Листы 09/12-2-И-ГОСТ 17066-80			

Копировал Ильяс 24342-10 80 формат А4



А-Мбон 9

Формат Листа	Лист	Обозначение	Наименование	кол.	Примечание	
			Документация			
А4		ТП 903-1-27790 КЖ.И. -ТУ	Технические условия			
			Детали			
Б4	1	ТП 903-1-27790 КЖ.И. 2. 17.1	Узелок 75x75x4 Гост 8509-86 С-730 Вс. Зав. Гост 535-89	2	5,03 кг	
Б4	2		-01 Узелок 75x75x4 Гост 8509-86 С-4000 Вс. Зав. Гост 535-89	2	7,23 кг	
Б4	3	ТП 903-1-277.90 КЖ.И. 2. 17.2	А - III - 8 гост 5781 С-300	4	0,12 кг	
			Стандартные изделия			
А3	4		Маллы СТД - 302 7438 -1517-84	6	1,1 кг	
		ТП 903-1-27790	КЖ.И. 2. 17			
Гип	Издательство	Изделие закладное ЖР-2	Студия Москва Масштаб			
Нач. отд.	Иттергерссон			Р	3,6	1:20
И. контр.	Шульгина			Лист	Листов 1	
Гл. инж.	Иттергерссон			ЛАТГИПРОПРОМ		
Нач. зб.	Шульгина					
Арх.	Пошцелла					

Копировал

Формат А4

1. Бетонные и железобетонные изделия, закладные элементы и арматурные изделия выполнять в соответствии с требованиями гост 13015-75 и указаниями пояснительных записок соответствующих серий
2. Марка стали металлических элементов каркаса, соединительных и монтажных элементов, опорных стальных перемычек и стеновых панелей, при толщине проката до 25 мм, принимается: до расчетной  $t^{\circ}$  наружного воздуха  
 -30 $^{\circ}$ C - 8 ст3 кп2  
 ат 30 $^{\circ}$  до -40 $^{\circ}$ C - 8 ст3 охб  
 Сварка деталей выполняется электродом типа Э42; ручной или полуавтоматической сваркой
3. Окраска поверхностей закладных деталей монтажных элементов  
 А - 4 120  
 Б - Грунт ГФ021 гост 25128-82, эмаль ПФ 115 серая гост 6463-76\* УИ 4/1, гост 9.032-74\* толщиной 55 мкм

4. Условия привязки:  
 - на листах сборки железобетонных элементов марки изделий по несущей способности даны для основного варианта - расчетной  $t^{\circ}$  наружного воздуха - 30 $^{\circ}$ C;  
 - нормативного значения ветрового давления для I района по СНиП 2.01.07-85  
 - нормативного значения веса снегового покрова для III района  
 При привязке проекта марка изделий по несущей способности корректируется согласно спецификациям на маркировочных схемах

Или 12 листов и 1 лист - вспомогательный

Гип	Издательство	ТП 903-1-277.90	КЖ.И.ТУ				
Нач. отд.	Иттергерссон			Технические условия	Студия	Лист	Листов
И. контр.	Сломинская				Р	1	
Гл. инж.	Иттергерссон				ЛАТГИПРОПРОМ		
Нач. зб.	Шульгина						
Арх.	Канькова						

Копировал

24342-10 (81)

Формат А4