

ТИПОВАЯ ТЕХНОЛОГИЧЕСКАЯ КАРТА

РАЗДЕЛ 07

АЛЬБОМ 07.27

*Монтаж систем центрального отопления
и горячего водоснабжения, инструменты,
приспособления малой механизации и
вспомогательные работы.*

16967-27

ЦЕНА 2-76

ЦЕНТРАЛЬНЫЙ ИНСТИТУТ ТИПОВОГО ПРОЕКТИРОВАНИЯ
ГОССТРОЯ СССР

Москва, А-465, Сивильная ул., 23

Сдано в печать XI 1981 г.
Заклад № 12303 Тираж 550 экз.

Центральное отопление 7.04.01

Стр.

Установка радиаторов	ТТК 7.04.01.01	2
Установка ребристых труб	ТТК 7.04.01.02	20
Установка конвекторов	ТТК 7.04.01.03	29
Монтаж <i>элеваторных</i> узлов	ТТК 7.04.01.04	41
Монтаж систем отопления	ТТК 7.04.01.05	47
Гидравлическое испытание санитарно-технических систем	ТТК 7.04.01.06	70
Инструменты, приспособления и средств малой механизации	ТТК 7.04.01.07	83
Вспомогательные работы	ТТК 7.04.01.08	114

Горячее водоснабжение 7.04.04

Установка водоводяных скоростных секционных водоподогревателей	ТТК 7.04.04.01	125
Установка емкостных водоподогревателей	ТТК 7.04.04.02	135

Монтаж внутренних санитарно-технических систем	ТТК 7.04.01.01
Содержание альбома	Альбом II Лист

07.27

ТТК 7.04.01 и 7.04.04

ТИПОВЫЕ ТЕХНОЛОГИЧЕСКИЕ КАРТЫ НА МОНТАЖ ВНУТРЕННИХ
САНИТАРНО-ТЕХНИЧЕСКИХ СИСТЕМ

СОДЕРЖАНИЕ ТТК

Альбом I. Монтаж систем водопровода и канализации

Альбом II. Монтаж систем центрального отопления и
горячего водоснабжения, а также инструменты,
приспособления, средства малой механизации
и вспомогательные работы

Альбом III. Монтаж воздушного отопления, газопровода и
отопительных котельных

Альбом

РАЗРАБОТАНЫ

УТВЕРЖДЕНЫ

ПИ "Проектпромвентили-
ция"

и введены в действие
Главпромвентилиацией
Минмонтажспецстроя СССР
приказ № 126
от 12.08.68 1968 г.

Центральный институт типовых проектов

16967-27 3

УСТАНОВКА КОНВЕКТОРОВI. Область применения

Карта применяется при установке конвекторов.

II. Технико-экономические показатели монтажного процесса

I. Трудоемкость установки блока конвекторов

при компоновке по вертикали : 2^я рядной 4^я рядной
с пристрелкой СМН (в чел/час) 0.30 0.34

2. Выработка на одного рабочего в смену:

а) в физических величинах (шт.) 23,4 20,6
б) в денежном выражении (руб.) 90-50 123-40

III. Организация и технология монтажного процесса

I. К месту монтажа конвекторы доставляют в контейнерах (см. лист I).

Все элементы блока конвекторов и детали трубопроводов, находящиеся в контейнере, для защиты от повреждений упаковываются в оберточную бумагу.

2. До укладки плит перекрытия вышележащего этажа здания контейнеры с конвекторами поднимают монтажным краном.

3. Установку конвекторов производят после окончания монтажа трубопроводов отопления, перед последней окраской помещения.

4. Подготовка рабочего места при установке конвекторов предусматривает:

- а) освобождение места установки от посторонних предметов;
- б) обеспечение освещением и возможности подключения электроинструмента.

Установка конвекторов

ТТК
7 04. 01. 03

1968

Пояснительная записка

Лист
II

5. Блоки конвекторов устанавливаются на опорные стойки, закрепленные к перекрытию, или навешивают на кронштейны, закрепленные к стене (см. листы 2,3,4,5,6). Крепление стоек или кронштейнов может производиться на шурупах или путем пристрелки их к строительным конструкциям строительными монтажными пистолетами.

6. Конвекторы типа "Комфорт" при установке на полу или стене должны быть закреплены к строительным конструкциям шурупами (см. листы 7 и 8), для чего предварительно сверлят отверстия и устанавливают в них хлорвиниловые втулки.

7. График производства работ приведен на листе 9.

IV. Организация и методы труда рабочих

1. Установка блока конвекторов производится звеном в составе:

слесаря-сантехника	4 разряда,
" "	3 "

2. Последовательность рабочих операций:

- а) подноска блока конвекторов к месту его установки;
- б) разметка мест установки стоек или кронштейнов;
- в) закрепление стоек или кронштейнов к строительным конструкциям;
- г) установка блока конвекторов на стойки или кронштейны.
- д) выверка по уровню и отвесу правильности установки блока конвекторов и закрепление его болтами.

V. Материально-технические ресурсы

- | | |
|---|-----------|
| 1. Блок конвекторов | - 1 комп. |
| 2. Опорные стойки или кронштейны | - 1 пара |
| 3. Шурупы 6х60 с хлорвиниловыми втулками
(на 1 стойку или 1 кронштейн) | - 2 штуки |

Установка конвекторов		ТТН	
		7.04.01.03.	
1968	Пояснительная записка	Людот	Люд
		II	

07.27.03

УІ. Набор инструмента и приспособлений

1. Машина сверлильная электрическая ϕ мох. 10 мм с кабелем ГОСТ 8523-63 - I шт.
2. Сверла 8-9 мм ГОСТ 887-60 - 10 шт.
3. Метр стальной складной ГОСТ 7253-54 - I "
4. Зубило слесарное 200 мм ГОСТ 7211-54 - I "
5. Молоток слесарный 800 гр. ГОСТ 2310-54 - I "
6. Уровень металлический 300 мм ГОСТ 9416-60 - I "
7. Отвес 0-200 ГОСТ 7948-63 - I "
8. Рейка - 2 м - I "
9. Перчатки резиновые - I пара
10. Шаблон для разметки мест креплений конвектора - I шт.
- II. Ящик инструментальный - I "
12. СМП-ЗМ с набором дроби, патронов - I комп.

УІІ. Техника безопасности

1. Состояние инструмента должно соответствовать п.п.
- 4.18 - 4.21 СНиП Ш-А.11-62 "Техника безопасности в строительстве".
2. К работе с электрифицированным инструментом допускаются лица, прошедшие производственное обучение и имеющие соответствующие удостоверения на право пользования им.
3. При работе электрофицированным инструментом должны соблюдаться требования отделов 3 и 4 СНиП Ш-А.11-62.
4. При пристрелке креплений под конвектора СМП-ЗМ должны соблюдаться правила "Инструкции по применению СМП в электромонтажном производстве Минмонтажспецстроя СССР МСН-29-63 ГМСС СССР"

становка конвекторов

ТТН
1.04.01.03

Пояснительная записка

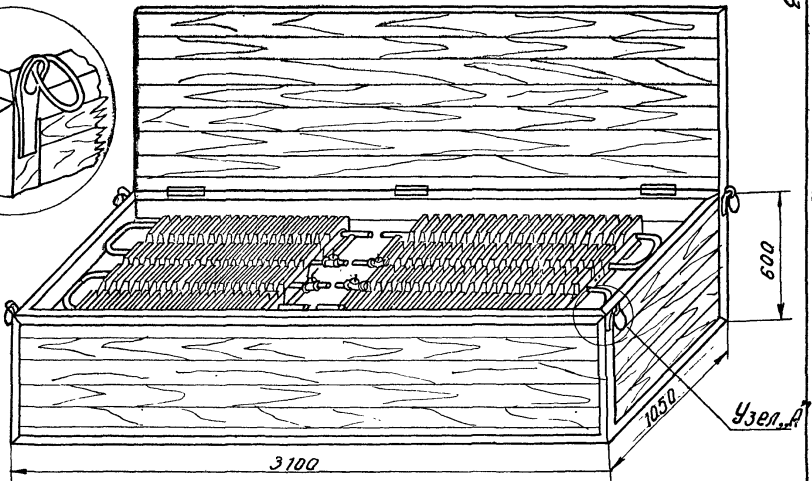
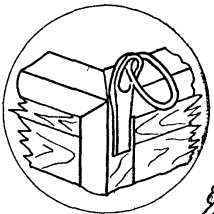
Лист
II

1968

16967-27 33

07.27.03

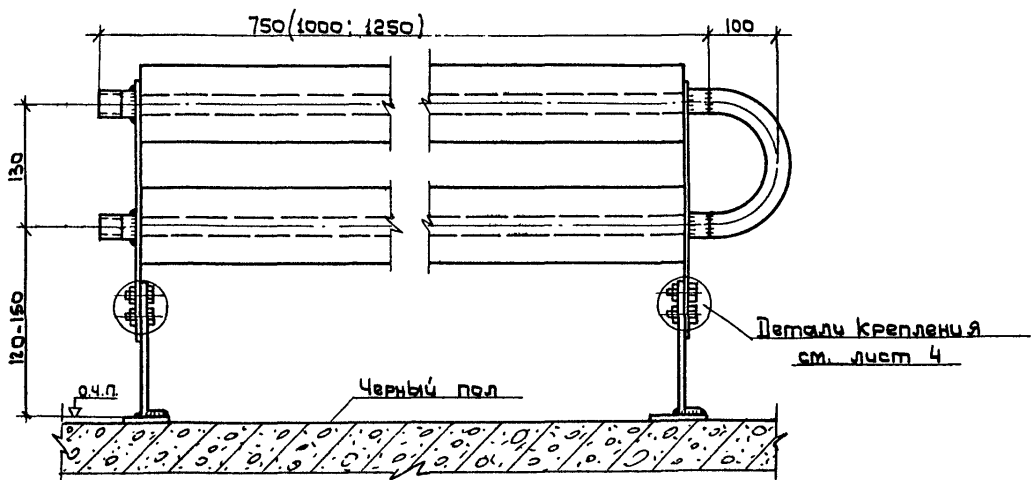
Узел „А”



1968	Установка кондуктор	ТТН
Контеинер для перевозок	кондуктор	204.01.03
пидмисных		Автом. лисн
		II
		I

07.27.03

一、



Установка канбесторов

Установка плитного конвектора
на полу

TTK
7.04.01.03

II	2
----	---

1968

16967-27 35

И.Е. Соломатин

М. Юшкова

И.В. Акимов

И.В. Акимов

Ст. техник

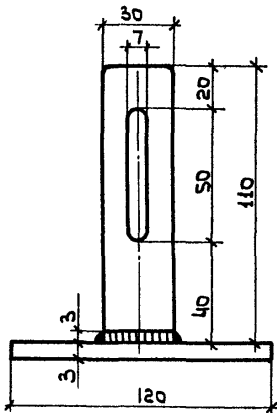
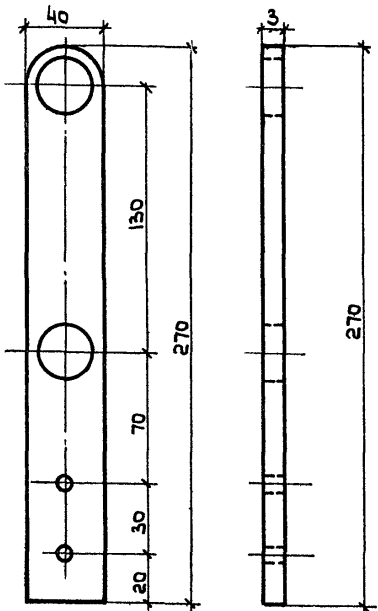
Ст. техник

А. Грингауз

А. Грингауз

2-л. специалист

2-л. специалист

АнкерСтойка 2^х ряднаяУстановка конвекторов

1968

Детали крепления плинтусного конвектора при установке на пол

ТТК
7.04.01.03
Аннот. лист
II
3

16967-27 38

Гл. специалист

И.В.

А. Зрингауз

Ст. техник

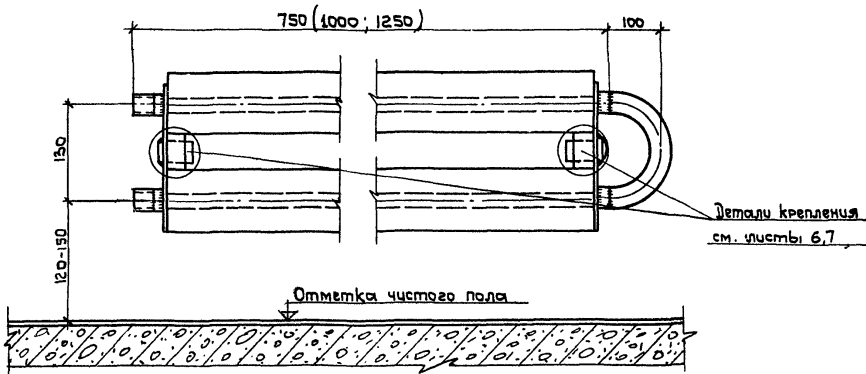
С.И. Мухомов

М. Юшкова

07.27.03

-35-

Установка плиточного конвектора на стене

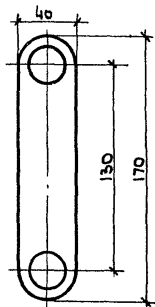
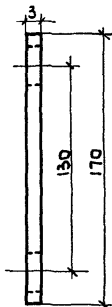
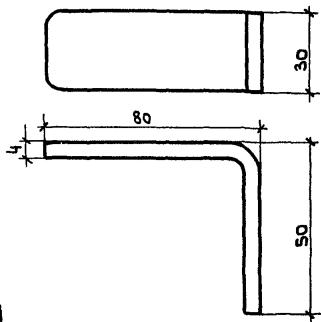
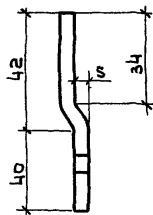
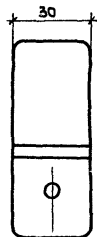
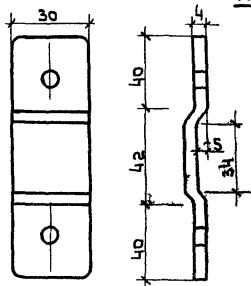


Установка конвекторов

1968

Установка плиточного конвектора
на стенеТТК
7.04.01.03
Лист
II
4

16967-27 37

Полоса жесткостиМун 1Планки крепленияУгловой кронштейнМун 2

Установка конбесторов

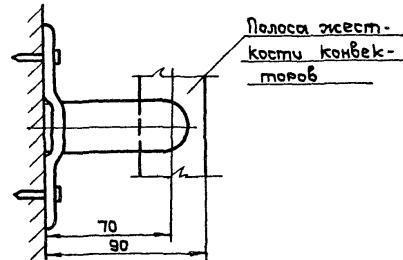
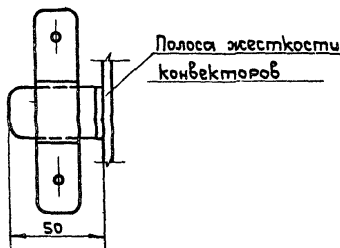
Детали крепления при установке конбестора

ТТК
7.04.03.03Лист
II
5

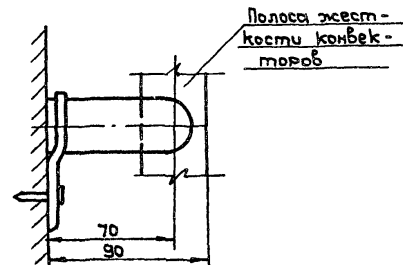
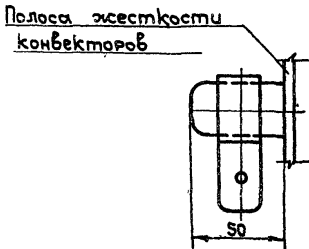
Начальник	С.П. Сидоров	С.П. Сидоров	С.П. Сидоров	С.П. Сидоров	С.П. Сидоров
Сл. специалист	Я. Грингауз	Сл. техник	М. Юшкова		

Л. 27.03

Мун 1



Мун 2



1968
Установка конвекторов
Детали крепления плитного
конвектора на стене
ТК
7.01.01.03
Анбон
лсм
6

10967-27 39

07.27.03

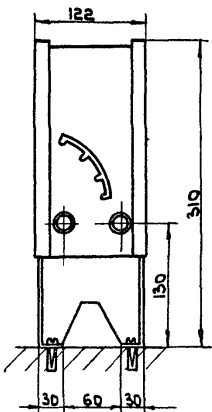
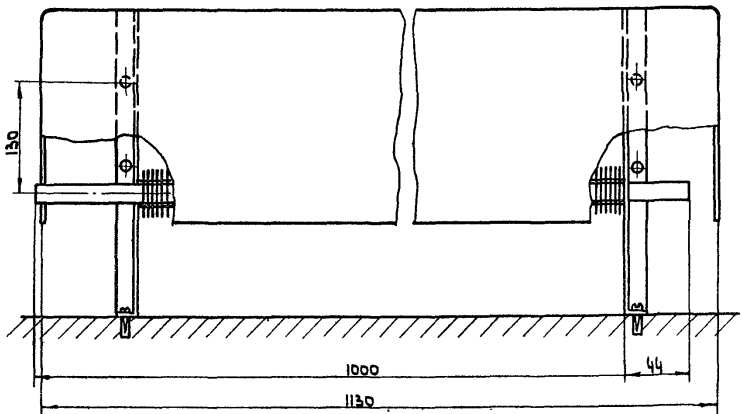
Л.Студенова

Л.Студенова

Техник

Я.Грингач

Гл. специалист



Установка конвекторов

1968

Установка конвектора
типа "Комфорт" на полу

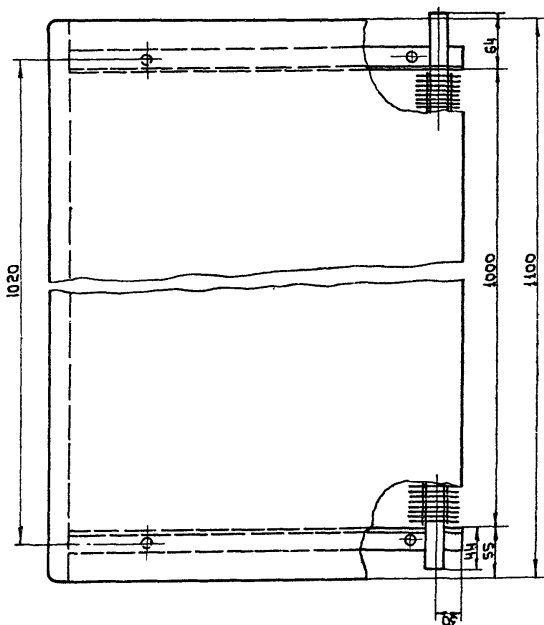
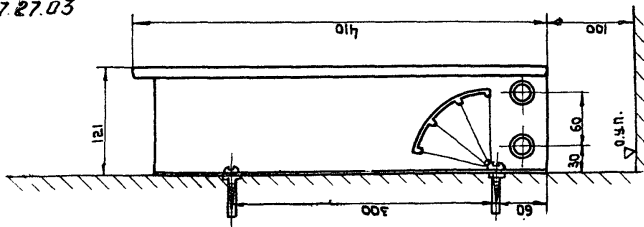
ТТК
7.04.01.03

Архив

Лист
7

10967-27 40

07.27.03



Установка конвекторов

ТТК
7.04.01.03

1968

Установка конвекторов
типа "Комфорт" на стене

Альбом Лист
II 8

16967-27 41

07.27.03

-40-

1968 | График производства работ | Установка конвекторов | ТТК
7.04.01.03
инвентаризация

№ п/п	Операции	Время в чел/час			
		0,1	0,2	0,3	0,4
1	Установка блока конвекторов / в двухрядной компоновке по вертикали / длиной 1000 мм		0,343		

10967-27 42