

ТИПОВОЙ ПРОЕКТ
903-1-289.91

КОТЕЛЬНАЯ С 4 КОТЛАМИ Е-6,54,4Р
ЗОЛОШЛАКОУДАЛЕНИЕ МЕХАНИЧЕСКОЕ
ТОПЛИВО – КАМЕННЫЕ И БУРЫЕ УГЛИ
СИСТЕМА ТЕПЛОСНАБЖЕНИЯ ЗАКРЫТАЯ

АЛЬБОМ 6

ТП ТОПЛИВОПОДАЧА
ЗШ ЗОЛОШЛАКОУДАЛЕНИЕ

СТР. 3-29
СТР. 30-35

ТИПОВОЙ ПРОЕКТ
903-1-289.91

КОТЕЛЬНАЯ С 4 КОТЛАМИ Е-6.5-1,4Р. ЗОЛОШЛАКОУДАЛЕНИЕ МЕХАНИЧЕСКОЕ.
ТОПЛИВО - КАМЕННЫЕ И БУРЫЕ УГЛИ. СИСТЕМА ТЕПЛОСНАБЖЕНИЯ ЗАКРЫТАЯ.

АЛЬБОМ 6
ПЕРЕЧЕНЬ АЛЬБОМОВ

АЛЬБОМ 1	ПОЯСНИТЕЛЬНАЯ ЗАПИСКА.	АЛЬБОМ 9	4.1,2 ЭМ ЭЛЕКТРООБОРУДОВАНИЕ СИЛОВОЕ.	АЛЬБОМ 19	ЩИТЫ УПРАВЛЕНИЯ ЗАДАНИЕ ЗАВОДУ-ИЗГОТОВИТЕЛЮ.
АЛЬБОМ 2	РЕШЕНИЯ ТЕПЛОМЕХАНИЧЕСКИЕ. ТМ1 РАСПОЛОЖЕНИЕ ОБОРУДОВАНИЯ. ТМ2 ОБЩЕКотельные ТРУБОПРОВОДЫ. ДЕ АЭРАЦИОННО-ПИТАТЕЛЬНАЯ УСТАНОВКА ТМ3 ВОДОПОДГРЕВАТЕЛЬНАЯ УСТАНОВКА ТМ4 УСТАНОВКА ГОРЯЧЕГО ВОДОСНАБЖЕНИЯ.	АЛЬБОМ 10	ЭО ЭЛЕКТРООСВЕЩЕНИЕ.	АЛЬБОМ 20	НИЗКОВОЛЬТНЫЕ КОМПЛЕКТНЫЕ УСТРОЙСТВА ЗАДАНИЕ ЗАВОДУ-ИЗГОТОВИТЕЛЮ.
АЛЬБОМ 3	РЕШЕНИЯ ТЕПЛОМЕХАНИЧЕСКИЕ. ТМ5 КОТЛОАГРЕГАТ ТОПЛИВО-КАМЕННЫЕ УГЛИ. ГСВ ГАЗОСНАБЖЕНИЕ. ВНУТРЕННИЕ УСТРОЙСТВА.	АЛЬБОМ 11	АР РЕШЕНИЯ АРХИТЕКТУРНЫЕ. АРИ СТРОИТЕЛЬНЫЕ ИЗДЕЛИЯ. АЭ ЗАЩИТА АНТИКОРРОЗИОННАЯ КОНСТРУКЦИЙ. ГП ГЕНЕРАЛЬНЫЙ ПЛАН. ОС ОРГАНИЗАЦИЯ СТРОИТЕЛЬСТВА.	АЛЬБОМ 21	4.1,2 СПЕЦИФИКАЦИЯ ОБОРУДОВАНИЯ ПОСТАВКА ЗАКАЗЧИКА.
АЛЬБОМ 4	РЕШЕНИЯ ТЕПЛОМЕХАНИЧЕСКИЕ. ТМ6 КОТЛОАГРЕГАТ. ТОПЛИВО-БУРЫЕ УГЛИ.	АЛЬБОМ 12	4.1,2 КЖ КОНСТРУКЦИИ ЖЕЛЕЗОБЕТОННЫЕ	АЛЬБОМ 22	СПЕЦИФИКАЦИЯ ОБОРУДОВАНИЯ ПОСТАВКА ПОДРЯДЧИКА.
АЛЬБОМ 5	ВП ВОДОПОДГОТОВКА.	АЛЬБОМ 13	4.1,2 КЖИ СТРОИТЕЛЬНЫЕ ИЗДЕЛИЯ	АЛЬБОМ 23	ОПРОСНЫЕ ЛИСТЫ.
АЛЬБОМ 6	ТП ТОПЛИВОПОДАЧА. ЗШ ЗОЛОШЛАКОУДАЛЕНИЕ.	АЛЬБОМ 14	КМ КОНСТРУКЦИИ МЕТАЛЛИЧЕСКИЕ.	АЛЬБОМ 24	ВЕДОМОСТИ ПОТРЕБНОСТИ В МАТЕРИАЛАХ.
АЛЬБОМ 7	ТМ.НБЛОКИ ТЕПЛОМЕХАНИЧЕСКОГО ОБОРУДОВАНИЯ. ВП.НБЛОКИ ВОДОПОДГОТОВКИ.	АЛЬБОМ 15	ОВ ОТОПЛЕНИЕ И ВЕНТИЛЯЦИЯ. ВК ВОДОПРОВОД И КАНАЛИЗАЦИЯ ВНУТРЕННИЕ.	АЛЬБОМ 25	4.1,2 СМЕТЫ НА ТЕПЛОМЕХАНИЧЕСКОЕ ОБОРУДОВАНИЕ И ТРУБОПРОВОДЫ.
АЛЬБОМ 8	4.1,2А АВТОМАТИЗАЦИЯ. СС СВЯЗЬ И СИГНАЛИЗАЦИЯ.	АЛЬБОМ 16	ВОЗДУХОВОДЫ И ГАЗОХОДЫ КОТЛОАГРЕГАТА. ТОПЛИВО-КАМЕННЫЕ УГЛИ. КОНСТРУКТОРСКАЯ ДОКУМЕНТАЦИЯ.	АЛЬБОМ 26	СМЕТЫ НА РАБОТЫ ПО АВТОМАТИЗАЦИИ СВЯЗИ И СИГНАЛИЗАЦИИ.
		АЛЬБОМ 17	ВОЗДУХОВОДЫ И ГАЗОХОДЫ КОТЛОАГРЕГАТА. ТОПЛИВО-БУРЫЕ УГЛИ. КОНСТРУКТОРСКАЯ ДОКУМЕНТАЦИЯ.	АЛЬБОМ 27	СМЕТЫ НА ЭЛЕКТРООБОРУДОВАНИЕ И МОНТАЖНЫЕ РАБОТЫ.
		АЛЬБОМ 18	4.1,2 МОНТАЖНЫЕ ИЗДЕЛИЯ. КОНСТРУКТОРСКАЯ ДОКУМЕНТАЦИЯ.	АЛЬБОМ 28	4.1,2 СМЕТЫ НА СТРОИТЕЛЬНЫЕ РАБОТЫ.
				АЛЬБОМ 29	СМЕТЫ НА САНИТАРНО-ТЕХНИЧЕСКИЕ РАБОТЫ.
				АЛЬБОМ 30	ТЕХНИКО-ЭКОНОМИЧЕСКИЕ ПОКАЗАТЕЛИ. ОБЪЕКТНЫЕ СМЕТЫ.

ПРИМЕНЕННЫЕ МАТЕРИАЛЫ

РАЗРАБОТАН:
ИНСТИТУТОМ ХАРЬКОВСКИЙ САНТЕХПРОЕКТ
ГЛАВНЫЙ ИНЖЕНЕР ИНСТИТУТА
В.А. СЛЮСАРЕВ
ГЛАВНЫЙ ИНЖЕНЕР ПРОЕКТА
Л.И. ЛЕВОНТИН
ИНСТИТУТОМ ХАРЬКОВСКИЙ ПРОМСТРОЙНИИПРОС
ГЛАВНЫЙ ИНЖЕНЕР ИНСТИТУТА
Н.Ф. ДОВГИЙ
ГЛАВНЫЙ ИНЖЕНЕР ПРОЕКТА
А.П. ШКОЛЬНЫЙ

ТИПОВОЙ ПРОЕКТ 709-9-100.89	СКЛАД УГЛЯ С ЖЕЛЕЗНОДОРОЖНОЙ ЭСТАКАДОЙ	УТВЕРЖДЕН
ТИПОВОЙ ПРОЕКТ 709-9-101.89	СКЛАД МОКРОГО ХРАНЕНИЯ ХЛОРИСТОГО НАТРИЯ V=40M ³	И ВВЕДЕН В ДЕЙСТВИЕ
ТИПОВОЙ ПРОЕКТ 903-1-289.91 альб.17	КОНВЕЙЕР ЛЕНТОЧНЫЙ КОНСТРУКТОРСКАЯ ДОКУМЕНТАЦИЯ	ГП КНИИ „САНТЕХНИИПРОЕКТ“
ТИПОВОЙ ПРОЕКТ 903-9-27.89	СТАЛЬНОЙ БАК-АККУМУЛЯТОР ДЛЯ ГОРЯЧЕЙ ВОДЫ V=200M ³	ПРОТОКОЛ ОТ 22.08.1994г. N25
ТИПОВОЙ ПРОЕКТ 903-9-29.89	БЛОК КОТЕЛЬНО-ВОСПОМОГАТЕЛЬНЫХ ПОМЕЩЕНИЙ	
ТИПОВОЙ ПРОЕКТ 907-2-205	ТРУБА ДЫМОВАЯ КИРПИЧНАЯ H=45M; D _{вн} =1,5M С НАДЗЕМНЫМ ПРИМЫКАНИЕМ ГАЗОХОДОВ ДЛЯ КОТЕЛЬНЫХ УСТАНОВОК	
ТИПОВОЙ ПРОЕКТ 907-02-222	СВЕТОВЫЕ ОГРАЖДЕНИЯ ВЫСОТНЫХ ДЫМОВЫХ ТРУБ	
СЕРИЯ 3.407-108 в. 1,2,3	УНИФИЦИРОВАННЫЕ ПРОЖЕКТОРНЫЕ МАЧТЫ И ОТДЕЛЬНО СТОЯЩИЕ МОЛНИЕОТВОДЫ	

альбом №

пилевой проект 903-1-289 91

УИИИ ПИЛОВОЙ РАБОТЫ И РАБОТЫ С ДЕРЕВОМ

Содержание альбома №6

№ лист	Наименование и обозначение документов Наименование листа	Стр	№ лист	Наименование и обозначение документов Наименование листа	Стр
	Содержание альбома №6	2	20	Устройство приводное Узлы II IV Спецификация	22
	Топливоподача- ТП		21	Устройство натяжное грузовое План на отп. - 5 800 Спецификация	23
1	Общие данные (начало)	3	22	Устройство натяжное грузовое Разрез 1-1	24
2	Общие данные (окончание)	4	23	Установка ограждений и аварийных выключа- чателей Разрез 1-1. План на отп. 0 000	25
3	Механизация топливоподачи при доставке топлива автомобильным транспортом. Разрез 1-1. План	5	24	Установка ограждений и аварийных выключа- чателей Разрезы 2-2, 3-3, 4-4, 5-5, 6-6, 7-7, 8-8. Узел I. Вид В.	26
4	Механизация топливоподачи при доставке топлива железнодорожным транспортом. План.	6	25	Установка ограждений и аварийных выключа- чателей. Виды А, В. Спецификация	27
5	Механизация топливоподачи при доставке топлива железнодорожным транспортом. Разрез 1-1.	7	26	Установка сбрасывателя плужкового двустороннего. План на отп. 12 800. Спецификация.	28
6	Установка дробилки ВДП-15. Вид А. Узел I.	8	27	Установка сбрасывателя плужкового двустороннего. Разрезы 1-1, 2-2, 3-3, 4-4. Вид Б	29
7	Установка дробилки ВДП-15. Вид Б. Разрез 1-1.	9			
8	Установка электромагнитного железостде- лителя Разрез 2-2.	10			
9	Установка электромагнитного железостде- лителя. Вид В.	11			
10	Конвейер ленточный. Разрез 1-1. План. Техническая характеристика.	12			
11	Конвейер ленточный. Узлы I-II. Разрезы 2-2, 3-3. Вид В, Д.	13			
12	Конвейер ленточный. Виды Е, Ж. Узел V. Спецификация.	14	1	Общие данные	30
13	Установка роликоопор	15	2	Установка подъемника для золошлако- удаления. План на отп. 0 000 в осях „А-Д“, „5-9“	31
14	Установка роликоопор. Разрезы 1-1, 2-2, 3-3. Вид А. Спецификация.	16	3	Установка подъемника для золошлако- удаления. Вид А. Разрез 1-1.	32
15	Металлоконструкция средней части конвейера	17	4	Установка подъемника для золошлакоуда- ления. Разрез 1-1.	33
16	Металлоконструкция средней части конвейера. Узлы I-III. Разрез 1-1.	18	5	Установка подъемника для золошлако - удаления. Узлы I, II. Виды Б, В. Разрезы 2-2, 3-3.	34
17	Металлоконструкция средней части конвейера Узлы IV-V. Спецификация.	19	6	Принципиальная схема монтажа каната подъемника для золошлакоудаления	35
18	Устройство приводное. План на отп. 10 800 Разрезы 1-1. 2-2.	20			
19	Устройство приводное. Вид В. Узел I.	21			

Альбом 6

ведомость рабочих чертежей основного комплекта марки ТП (начало)

Лист	Наименование	Примечания
1	Общие данные (начало)	
2	Общие данные (окончание)	
3	Механизация топливозадачи при доставке топлива автомобильным транспортом. Разрез 1-1. План.	
4	Механизация топливозадачи при доставке топлива железнодорожным транспортом. План.	
5	Механизация топливозадачи при доставке топлива железнодорожным транспортом. Разрез 1-1.	
6	Установка дробилки ВДП-15 Вид А Узел I.	
7	Установка дробилки ВДП-15 Вид Б. Разрез 1-1.	
8	Установка электромагнитного железоподъемителя. Разрез 2-2.	
9	Установка электромагнитного железоподъемителя Вид В.	
10	Конвейер ленточный. Разрез 1-1. План. Техническая характеристика	
11	Конвейер ленточный Узлы I, II. Разрезы 2-2, 3-3. Виды В, Д.	
12	Конвейер ленточный. Виды Е, Ж. Узел V. Спецификация	
13	Установка роликоопор	
14	Установка роликоопор. Разрезы 1-1, 2-2, 3-3. Вид А. Спецификация	
15	Металлоконструкция средней части конвейера	
16	Металлоконструкция средней части конвейера Узлы I-III. Разрез 1-1.	
17	Металлоконструкция средней части конвейера Узлы IV-V. Спецификация.	
18	Устройство приводное. План на отгм. 10 800. Разрезы 1-1, 2-2.	

типовой проект разработан в соответствии с действующими нормами и правилами и предусматривает мероприятия обеспечивающие пожарную безопасность при эксплуатации сооружения.

Главный инженер проекта *Левантин*

ведомость рабочих чертежей основного комплекта марки ТП (окончание)

Лист	Наименование	Примечания
19	Устройство приводное Вид В. Узел I.	
20	Устройство приводное Узлы II-IV. Спецификация.	
21	Устройство натяжное грузопое. План на отгм. -5-800. Спецификация	
22	Устройство натяжное грузопое. Разрез 1-1.	
23	Установка ограждений и аварийных выключателей. Разрез 1-1. План на отгм. 0000.	
24	Установка ограждений и аварийных выключателей. Разрезы 2-2, 3-3, 4-4, 5-5, 6-6, 7-7, 8-8. Узел I. Вид Б.	
25	Установка ограждений и аварийных выключателей. Виды А, В. Спецификация.	
26	Установка сбрасывателя пучкового двустороннего. План на отгм. 12800. Спецификация.	
27	Установка сбрасывателя пучкового двустороннего. Разрезы 1-1, 2-2, 3-3, 4-4. Вид Б.	

Ведомость спецификаций		
Лист	Наименование	Примечания
10	Конвейер ленточный. Спецификация	
12	Установка роликоопор. Спецификация	
15	Металлоконструкция средней части конвейера. Спецификация	
18	Устройство приводное. Спецификация	
19	Устройство натяжное грузопое. Спецификация	
23	Установка ограждений и аварийных выключателей. Спецификация	
24	Установка сбрасывателя пучкового. Спецификация	

ведомость ссылочных и прилагаемых документов (начало)

Обозначение	Наименование	Примеч.
ссылочные документы		
гост 5264-80	Швы сварных соединений	
	Ручная электродугловая сварка	
	Основные типы и конструктивные элементы	

ведомость ссылочных и прилагаемых документов (окончание)

Обозначение	Наименование	Примеч.
гост 1524-75	Ручная дугловая сварка. соединения сварные под острыми и тупыми углами. Основные типы и конструктивные элементы	
каталог 1-87	Конвейеры ленточные. ГПИ КИ, Союзпроммеханизация"	
Прилагаемые документы		
903-1-289-91 ТПС01	Спецификация оборудования альбом 21, часть 1. Поставка заказчика.	
903-1-289-91 ТПС011	Спецификация оборудования альбом 22. Поставка подрядчика	
903-1-289-91 Т.Т.ВМ.	Ведомости потребности в материалах	
альбом 24	материалов	
903-1-289-91	Конвейер ленточный	
альбом 17	конструкторская документация	
903-1-289-91	Монтажные изделия	
альбом 18, часть 2	конструкторская документация	

Общие указания

- За нулевую отметку сооружений топливозадачи условно принята отметка чистого пола здания котельной.
 - Описание работы механизмов топливозадачи и другие технические данные приведены в пояснительной записке (903-1-289-элз, альбом 1).
 - Указания по привязке проекта:
 - при установке в котельной количество котлов отличается от принятого в проекте, следует соответственно скорректировать длину ленточного конвейера;
 - габариты открытого склада угля и рекомендации по его размещению на территории принимаются по материалам данного проекта.
- Указания по монтажу в проектах:
 - Антикоррозионная защита при проектировании покрытиями привлекательными в указаниях по антикоррозионной защите: на листе 2.
 - Производство и приемку работ по монтажу оборудования выполнять в соответствии со СНиП 5.05.05-84.

Привязки		Инв. №	
		903-1-289-91-ТП	
Инж.пр. Левантин	Инж.пр. Григорянц	Котельная с 4 котлами Е 6,5 1,4Р	
Инж.пр. Воробей	Инж.пр. Воробей	Завислакоудаление механическое	
Инж.пр. Воробей	Инж.пр. Воробей	Главный корпус	Стадия Лист Инст.б
			Р 1 27
		Общие данные (начало)	Харьковский Сантехпроект

Альбом 6

Марка, поз.	Обозначение	Наименование	Масса, кг	Примеч.
T1		Винтовая дробилка-питатель ВДП 15	2 1500	
T5		Железотделитель подвесной электромагнитный П-100М	1 1500	
T6	ТУ 24.09.519-80Е	Таль ручная передвижная шестеренная П/20г, Н=3м	1 65,0	
T7	ТУ 24.00.4911-88	Таль ручная передвижная червячная П/10г, Н=3м	2 40,0	
T9		Одноковшовый фронтальный погрузчик ТО 7А	1* 8400	
T8	903-1-289.91 ТП л.л. 10 ÷ 12	Конвейер ленточный В=500 в составе датчик скорости ЧПДС редуكتور Ц 2У.250-40-12 У2	1 9220	альбом 5
		Электродвигатель 4А132 МВУЗ	1 93,0	
		Муфта кулачково-дисковая КДН	1 6,5	
		Муфта упругая втулочная пальцевая МУВП	1 5,5	
		Лента транспортерная 2-500-6кнл-100-3-1В	1 700,0	
		Весы конвейерные автоматические 1954 АВ63-7	1 440	

Марка, поз.	Обозначение	Наименование	Масса, кг	Примеч.
		Сбросыватель плужкабый двухсторонний 1Е 8-4422	7 189,5	
		исполнительный электрический механизм ЦМТМ-40/2-83	7 9	
	ЦПКи «Сюзпроммеханизация», г. М.	Роликкопала РГ50-102-30	56 18,5	
	каталог 1-87	Роликкопала РГ50-102	1 10,5	
		Ролик дефлекторный верхний ДЖ50-102-30	15 9,7	
		Ролик дефлекторный нижний ДН102	15 5,0	
		Барабан приводной 5050-80	1 205	
		Барабан неприводной 5040-60	1 130	
		Блок 200-1	3 39,0	
		Устройства груза-все 50-12-10	1 1100	
		Устройства выключашающее ВК 80-20	1 11	
		Устройства отскока ленты на старону 500	8 12,5	
		Устройства очистки нде плужкавое 500	1 10,5	
		Скребок 500	1 18	
		Тележка натяжная 5040 ТО-60	1 249	

Марка, поз.	Обозначение	Наименование	Масса, кг	Примеч.
	л.л. 15 ÷ 17	Металлоконструкция средней части конвейера	1 1576	903-1-289.91 ТП альбом 6
	Б14У.068.290СБ	Лоток направляющий	1 165,0	903-1-289.91 альбом 17
	Б14У.068.170СБ	Рама привода	1 67,0	
	Б14У.068.180СБ	Ограждение муфты КДН	1 6,2	
	Б14У.068.190СБ	Ограждение муфты МУВП	1 3,5	
	Б14У.068.200СБ	Опора привода ного барабана	1 88	
	Б14У.068.210СБ	Воранка головная	1 99	
	Б14У.068.230СБ	Очи ститель приводного барабана	1 9,2	
	Б14У.068.240СБ	Ограждение груза	1 36,5	
	Б14У.068.250СБ	Опора устройства натяжного грузаого	1 112	
	Б14У.068.260СБ	Ограждение тележки натяжной	1 84	
	Б14У.068.270СБ	Опора блока	3 22,5	
	Б14У.068.280СБ	Панель ограждения	1 185	
	Б14У.068.280-01СБ	Панель ограждения	15 22,5	
	Б14У.068.280-02СБ	Панель ограждения	1 24,7	
	Б14У.068.280-03СБ	Панель ограждения	1 19,0	
	Б14У.068.280-04СБ	Панель ограждения	1 23,1	
	Б14У.068.340СБ	Воранка	14 67,0	
T2	Б15М.166.000СБ	Воранка тип I	2 63,5	903-1-289.91 альб. 18.4.2
T3	Б15 М 167.000СБ	Воранка тип II	1 114,0	
T4	Б15 М 168.000СБ	Воранка тип III	1 125,0	

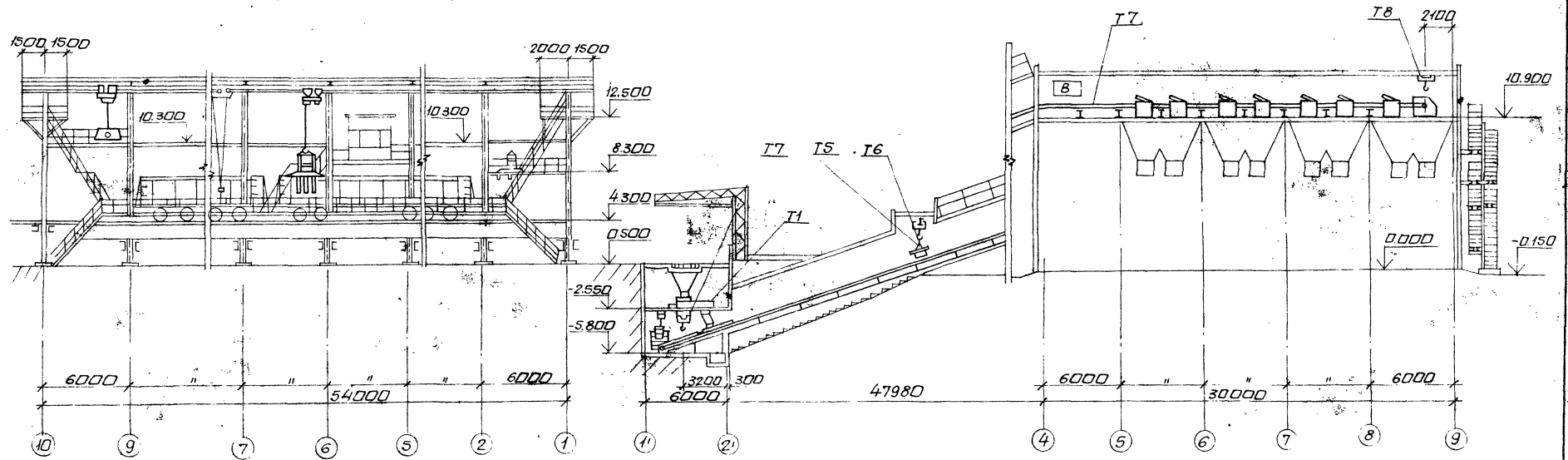
Указания по антикоррозионной защите

Наименование технол. гильеского аппарата, габаритные размеры, мм; номер позиции, номер чертежа	Условия эксплуатации (состав среды, температура, % влажность, место установки)	Конструкция антикоррозийного покрытия	Технические требования по производству работ
1. Конвейер ленточный В=500, поз. Т8.	Уголь, в помещении	Наружная поверх. эмаль ПФ-133 в 2 слоя по двум слоям грунтовки ГФ-021	Прибедены в альбоме 2-ТМ2 лист 1
2. Воранки, поз. Т2, Т3, Т4.	Уголь, в помещении	Наружная поверх. эмаль ПФ-133 в 2 слоя по двум слоям грунтовки ГФ-021	Прибедены в альбоме 2-ТМ2 лист 1

* Одноковшовый фронтальный погрузчик ТО-7А при доставке топлива железно-дорожным транспортом заказывается по спецификации примененного проекта ТО9-9-100.89.

903-1-289.91-ТП

И. инж. Л. В. Бонин	И. инж. В. С. Кривко	Котельная с 4 котлами Е-6,5-1,4Р. Золошлакоудаление механическое.
Нач. отд. Инж. В. Г. Васильев	И. инж. В. С. Кривко	Главный корпус
И. спец. З. И. Зенченко	И. инж. В. С. Кривко	Р
Рук. пр. Кривко		2
Общие данные (аканчание)		Харьковский сантехпроект



Шифр проекта: 903-1-289.91-ТП

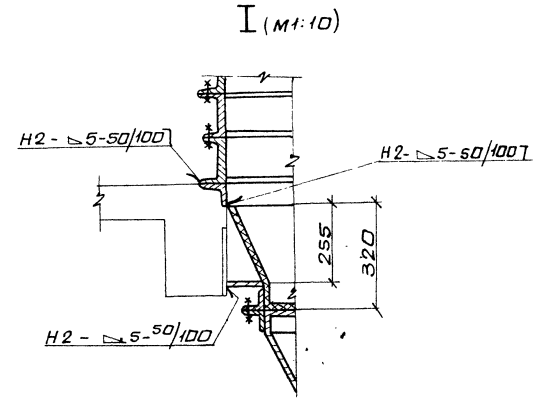
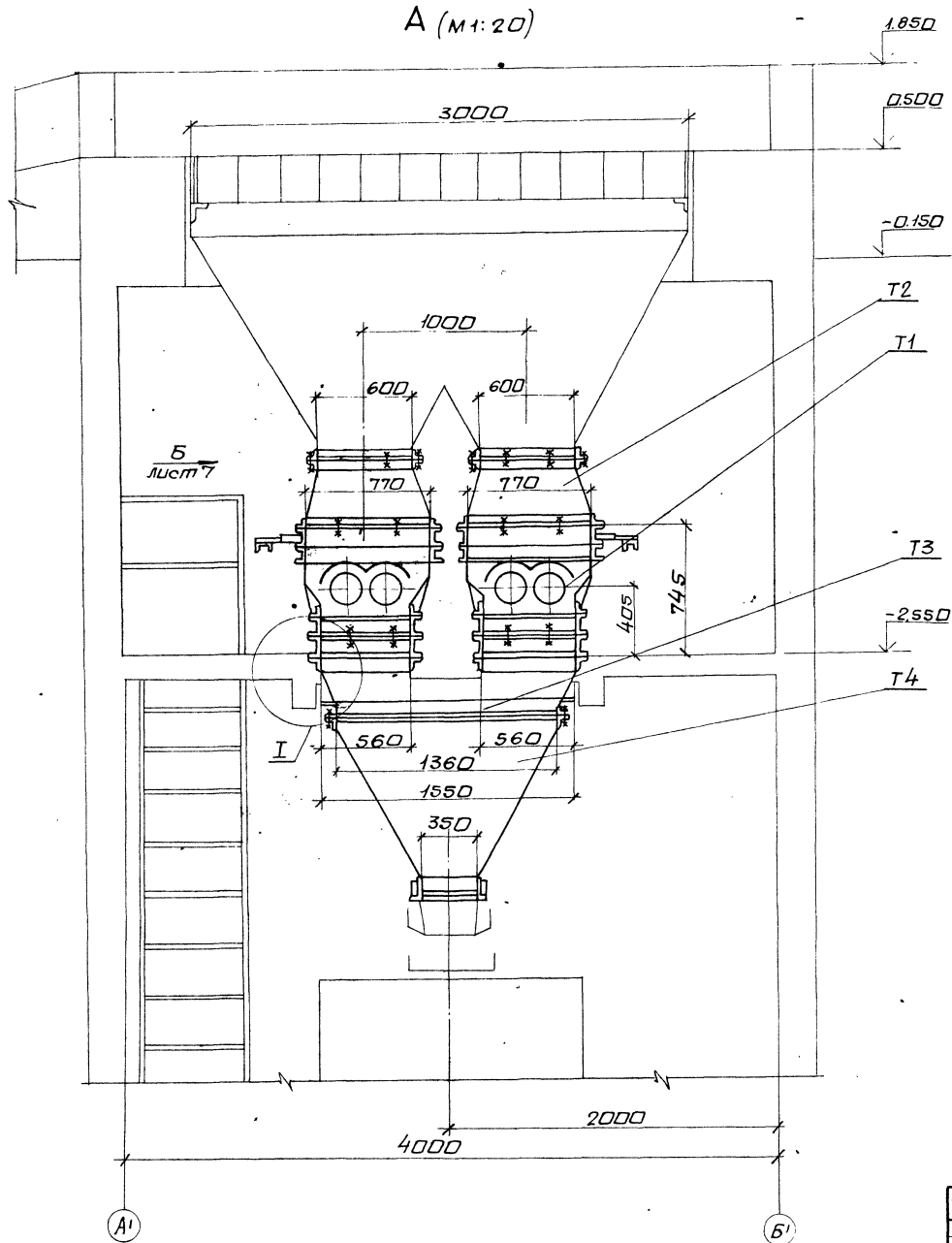
903-1-289.91-ТП		Котельная с 4 котлами Е-6,5-1,4Р. Водошлакоудаление механическое	
Главный корпус		Этаж: Лист 5 из 7	
Механизация топливостанции при доделке топливостанции железнодорожным транспортом. Разрез 1-1.		Харьковский Сантехпроект	

Привязан:

Нач. отд. Григорьянц
Инженер Дупей
Руч. гр. Кривко

Шифр №

Альбом 6



1. Монтаж оборудования производить в соответствии с инструкциями завод-изготовителей.

Ш.Н.Попов, И.В.Ливанов, В.В.Сидоренко

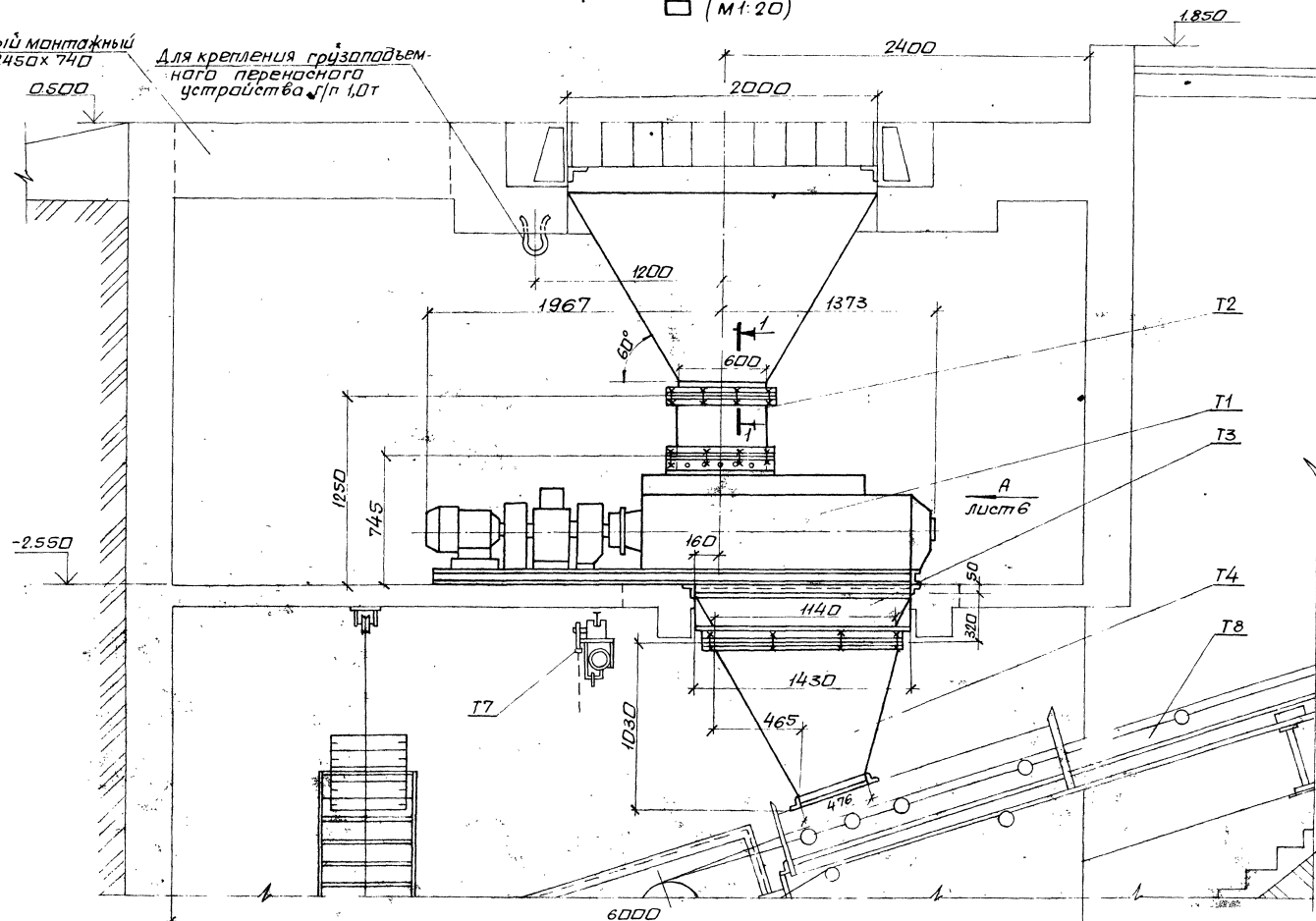
Привязан:		Нач. отд. Григорьян		903-1-289.91 ТП	
		Н. контр. Амбрас		Котельная с 4 котлами Е-6,5-1,4Р	
		П. спец. Зиренко		Золотшахтское отделение механическое.	
		Рук. гр. Кривко		Главный корпус	
Инв. №				Р 6	
				Установка дробилки	
				ВДП-15.	
				Харьковский Сантехпроект	
				Формат А2	

Б (М:20)

Закрытый монтажный
проем 2450x740

Для крепления грузоподъем-
ного переносного
устройства г/п 1,0т

Лист 6



1-1

Разметку отверстий
во фланце бункера
выполнить по фланцу
борнки тип I

Шкала 1:20

903-1-289.91-ТП

Котельная 4 котлами Е-6,5-1,4Р
ЗАО «Шкода-Донец» механическое

Нач. отд. Инженер
И. Комар
Ин. спец. Завершено
Рук. гр. Кривко

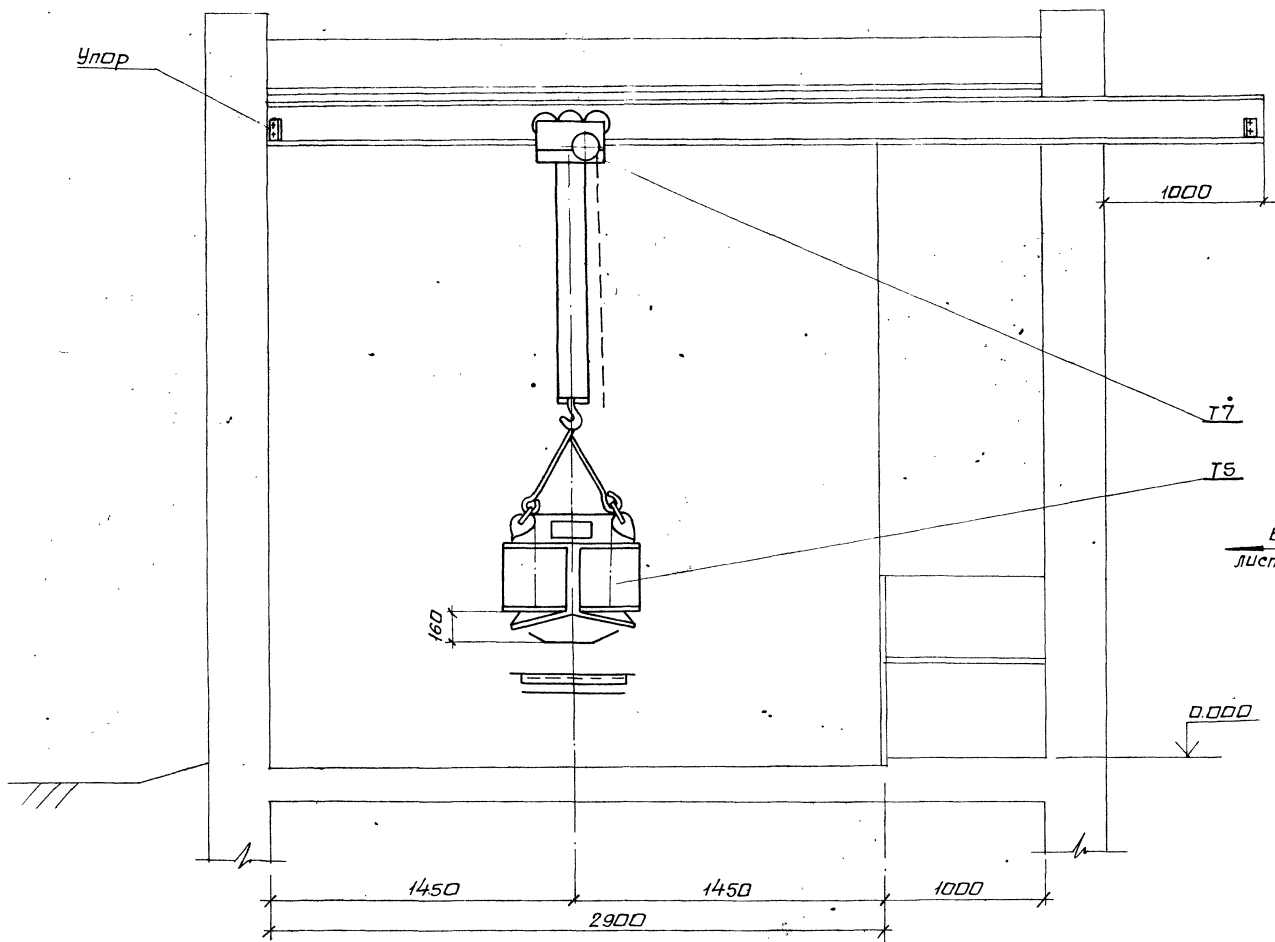
Глобный корпус
Р 7

Установка дробилки
в дп. 15. Вид Б. Разрез 1-1
Харьковский
Сантехпроект

25266-06 10 формат А2

2-2

Январь 6



1. Подвесной электромагнитный железобетонный разделитель, установить в соответствии с инструкцией завода-изготовителя на высоте 160-мм от ленты конвейера.
2. Отключение электромагнитного железобетонного разделителя для его разгрузки производить вне ленточного конвейера.

8
лист 9

УТВЕРЖДЕНО: ПРОД. П. Д. БОГАТОВ

A'

Привязан:

Нач. отд. Григорянц
Н.контр. Амбрас
П. спец. Зиренко
Руч. гр. Кривко

903-1-289.91 ТП

Котельная с 4 котлами Е-6,5-1,4р. Залашлакоудаление механическое.

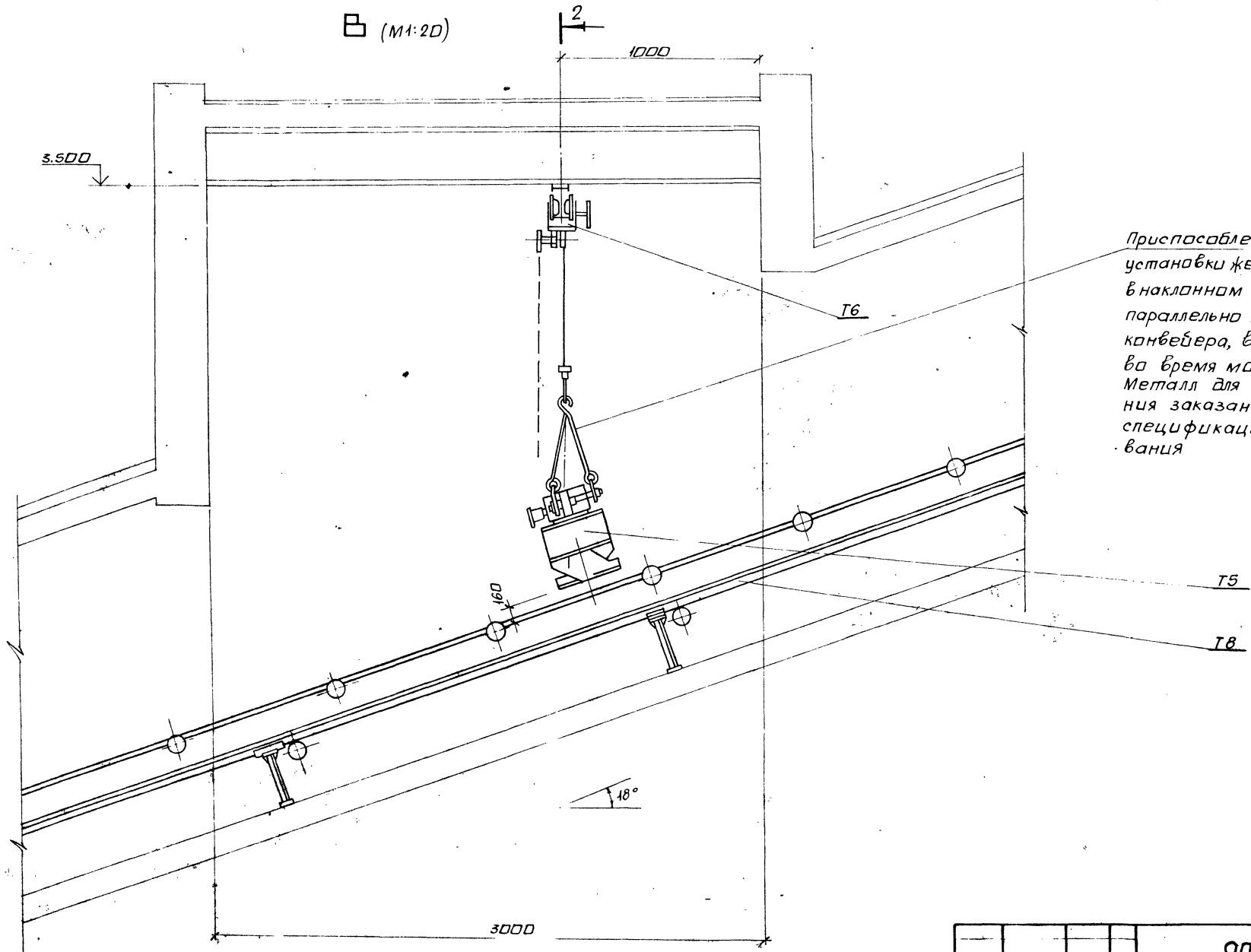
Главный корпус

Установка электромагнитного железобетонного разделителя Разрез 2-2.

Стация Лист Итого в Р 8

Харьковский Сантехпроект

В (М1:2D)



Приспособление для
установки железотделителя
в наклонном положении
параллельно ленте
конвейера, выполнить
во время монтажа.
Металл для его выполне-
ния заказан в
спецификации оборудо-
вания

Лист 10
2

Альбом 6

Ц. в. Лодки, Мрамор и Вата, Взамин, ВЛ

Привязан:

Нач. отд. Григорьянц
Н. контр. Ямбрас
Гл. спец. Зыренко
Р. уч. гр. Кривко

903-1-289.91 ТП

Котельная 4 котлами Е-65-1,4Р.
Заводшлякоудаление механическое.

Главный корпус

Сталь	Лист	Листа в
Р	9	

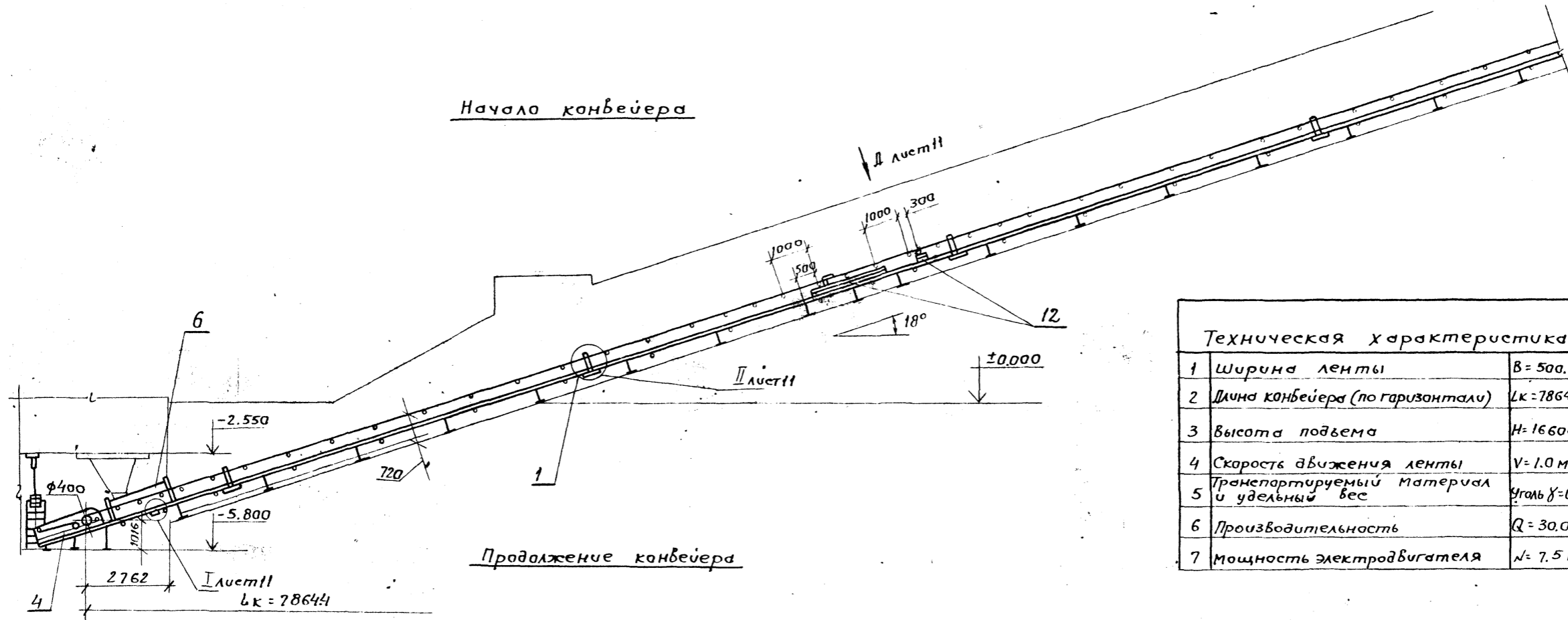
Установка электра-
магнитного железо-
отделителя ВибВ

Харьковский
Сантехпроект

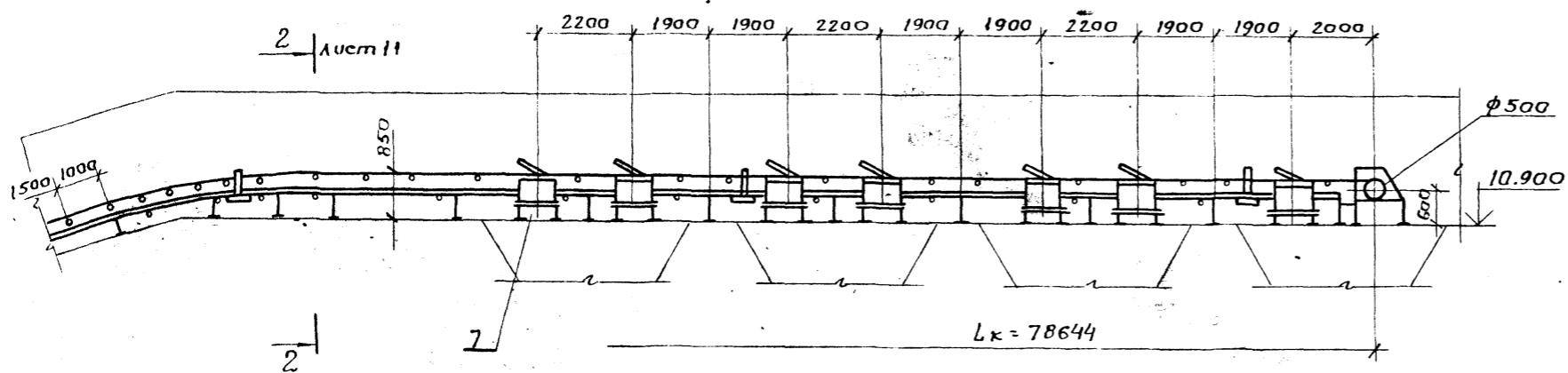
Шв. №

25266-06 12

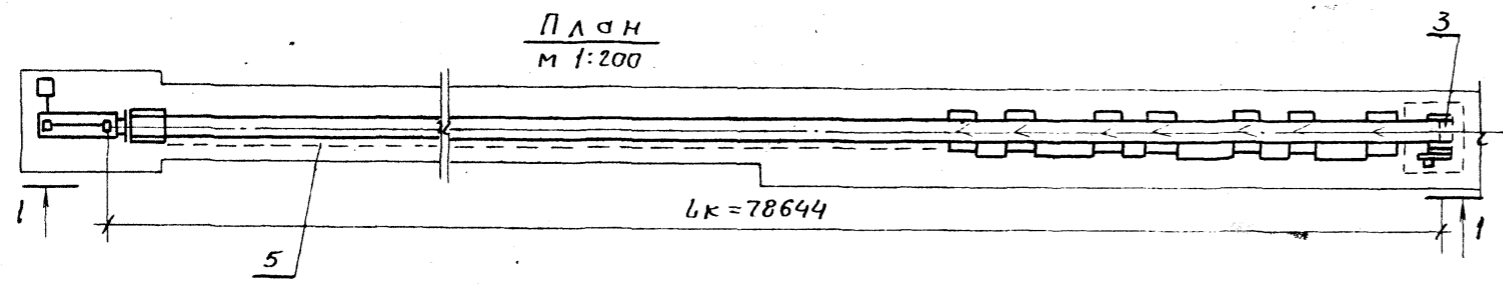
формат А2



Техническая характеристика	
1	Ширина ленты $B = 500,0 \text{ мм}$
2	Длина конвейера (по горизонтали) $L_k = 78644 \text{ мм}$
3	Высота подъема $H = 16600 \text{ мм}$
4	Скорость движения ленты $V = 1,0 \text{ м/сек}$
5	Транспортируемый материал и удельный вес $\gamma = 0,85 \text{ т/м}^3$
6	Производительность $Q = 30,0 \text{ т/ч}$
7	Мощность электродвигателя $N = 7,5 \text{ кВт}$



1. Ограждение конвейера на разрезе I-I условно не показано.
2. Стыковку ленты производить методом вулканизации.
3. Упарные уголки поз. 8 приварить при установке учетного устройства поз. 10
4. Спецификация к чертежу приведена на л. 12

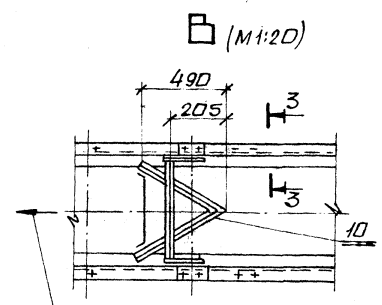
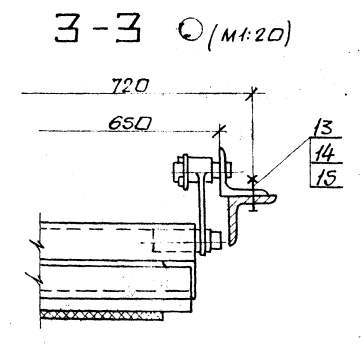
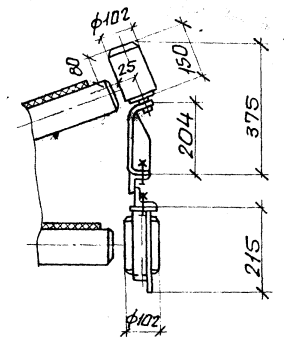
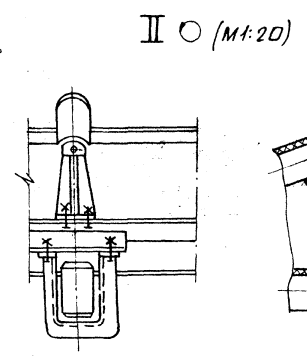
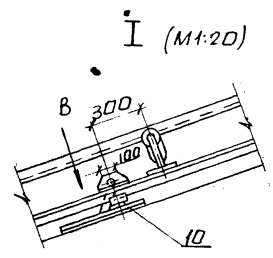
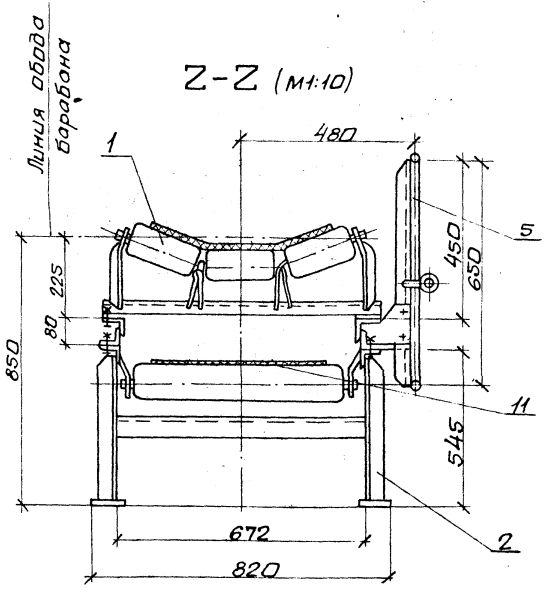


Привязан:			
ИМБЛ.			

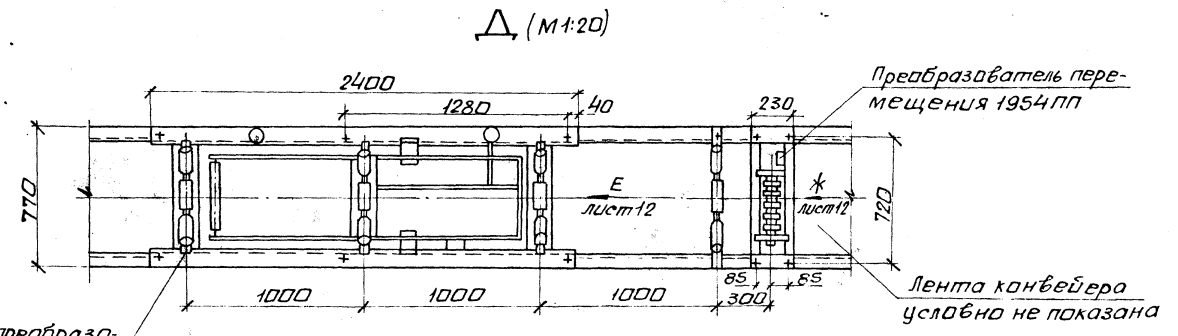
903-1-289.91 -ТП			
Науч.отд.	Григорьян	→	Котельная с 4 котлами Е-6.5-1.4Р
И.контр.	Амброс	→	Золотошлакоудаление механическое
Т.спец.	Зиренко	→	Главный корпус.
Рук.гр.	Крышко	→	
			Р 10
			Конвейер ленточный
			Разрез I-I. ПЛАН
			Техническая характеристика.
			Харьковский Сантехпроект.

ИМБЛ. Подл. в Элект. Взам.ИМБЛ.

Альбом 6



Направление движения нижней ветви ленты



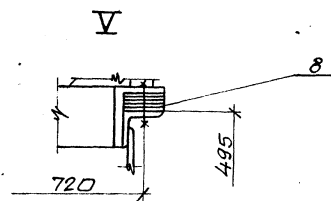
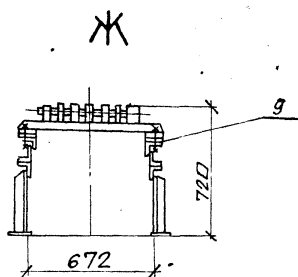
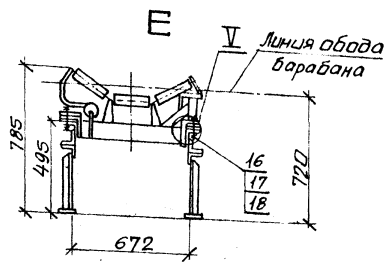
Устройства преобразования нагрузки 1954чпн

Спецификация к чертежу приведена на л. 14.

Лист 13 из 13

		903-1-289.91-ТП	
		Котельная с 4 котлами Е-6,5-1,4Р	
		Заложено долевое механическое	
Привязан:		Главный корпус	Станд. лист Листов
			Р 11
Инв. №		Конвейер ленточный. Узлы Т.П. Разрезы 2,3,3.	Харьковский Сантехпроект
		Виды 8,4.	Формат А2
		25266-06	14

Альбом 6



Марка, поз.	Обозначение	Наименование	Кол.	Масса, ед кг	Примеч.
16		Болт М16x80 46			
		ГОСТ 7798-70	10	0,16	
17		Гайка М16.5			
		ГОСТ 15521-70	10	0,033	
18		Шайба 16.65Г			
		ГОСТ 6402-70	10	0,008	

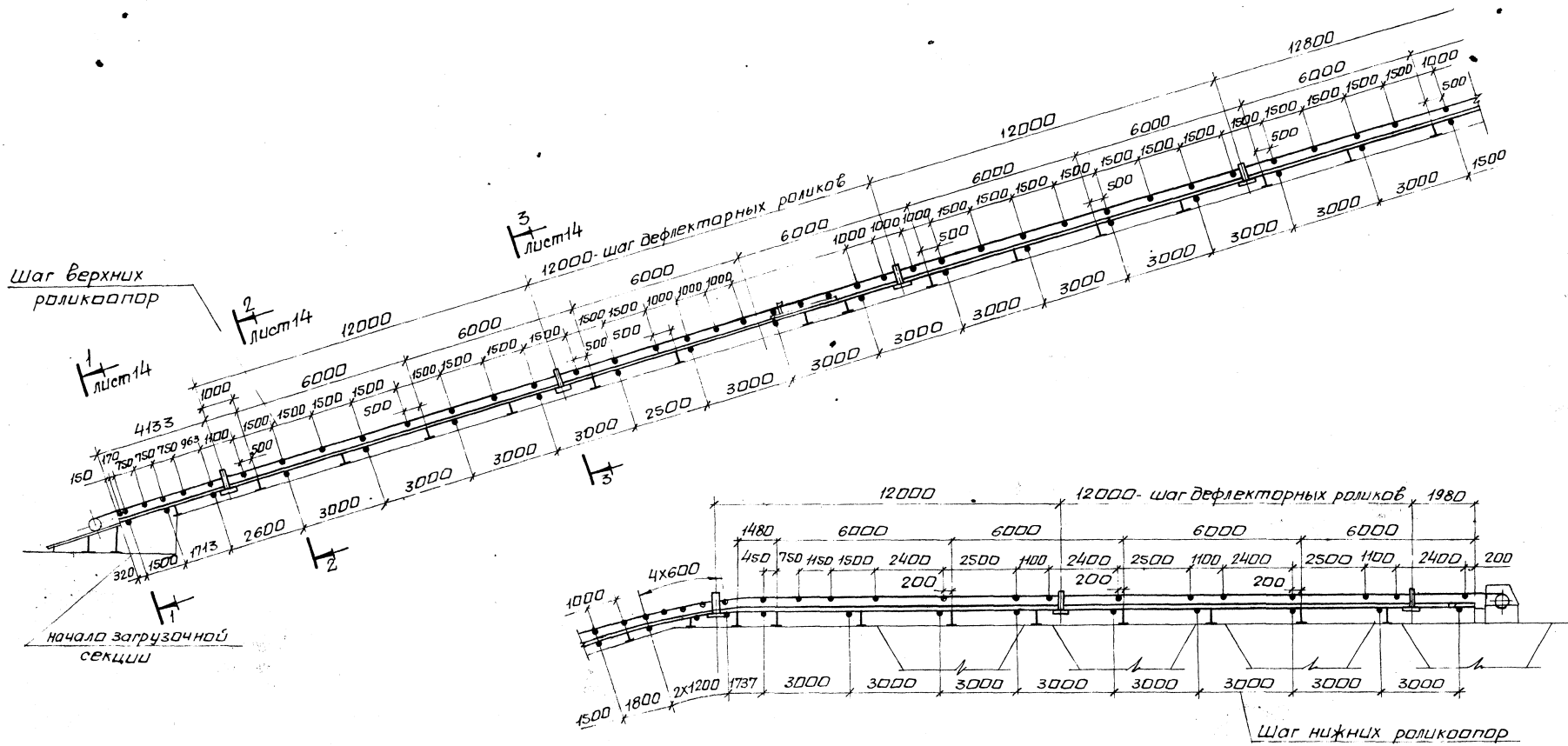
Марка поз.	Обозначение	Наименование	Кол.	Масса ед. кг	Примеч.
1	903-1-289.91-ТП	Установка роликоопор	1	1629,0	альб.5 л.л.13,14
2	903-1-289.91-ТП	Металлоконструкция средней части конвейера	1	1576,0	альб.5 л.л.15,16,17
3	903-1-289.91-ТП	Устройство приводное	1	920,0	альб.5 л.л.18,19,20
4	903-1-289.91-ТП	Устройство натяжное грузое	1	186,0	альб.5 л.л.21,22
5	903-1-289.91-ТП	Установка ограждений и аварийных выключателей	1	618,0	альб.5 л.л.23,24,25
6	Б14 ЦО 68.290СБ	Лоток направляющий	1	165,0	
7	903-1-289.91-ТП	Установка сбрасывателя пилжкового двустороннего	7	337,0	альб.5 л.л.26,27
8		Прокладка 63x80	30	0,03	
9		Прокладка 63x230	8	0,07	
10	Щипки, Санспрмеханизация" г. М. Каталог-87	Устройство очистное пилжковое 500	1	10,6	
11		Лента транспортерная 2-500-3БКНЛ-100-3-1-В ГОСТ 20-76	п.м	180,0	710,0кг
12		Весы конвейерные автоматические 1954 А В 63-7	1	440,0	
13		Болт М12x30.46 ГОСТ 7798-70	4	0,044	
14		Гайка М125 ГОСТ 15521-70	4	0,015	
15		Шайба 12.65Г ГОСТ 6402-70	4	0,003	

И чертежа в графе „Обозначение“ соответствует альбому 17, ТП 903-1-288.91.

Привязан:		
Инв. №		

903-1-289.91-ТП		
Котельная с 4 котлами Е-6,5-1,4Р. Золошлакоудаление механическое.		
Нач. отд. Григорьяни	Сталь	Лист
Инж. Амбрас	Р	12
Инж. Зиренко	Харьковский сантехпроект	
Руч. гр. Кривко	Конвейер ленточный вибры Е.Ж. Узел Э спецификация.	

Линейка



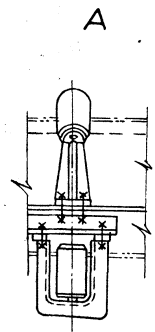
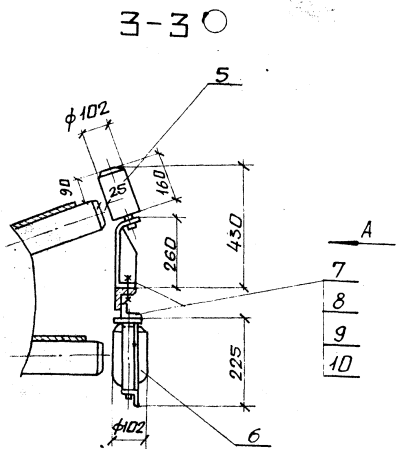
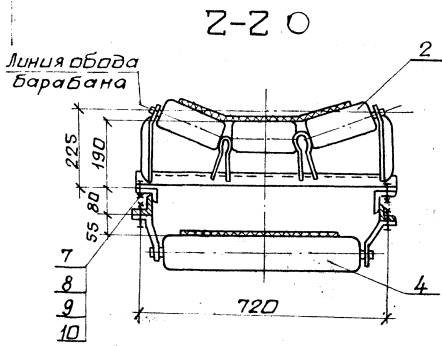
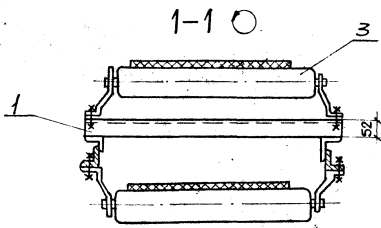
спецификация к чертежу приведена на л.14.

ШЕЛЛОВ Л.В. Лист 14 от 20

				903-1-289.91-ТП		
				Котельная с 4 котлами Е-6,5-1,4Р. ЗАО Шакоцдавление механические.		
Привязан:				Главный корпус		Страницы Лист Листов Р 13
				Установка роликоопор		Харьковский Сантехпроект
Шифр №				25266-06 16		формат А2

Нач. отд. Вугарьяныч
Инж. Амбрас
Гл. спец. Зиренко
Рук. гр. Кривко

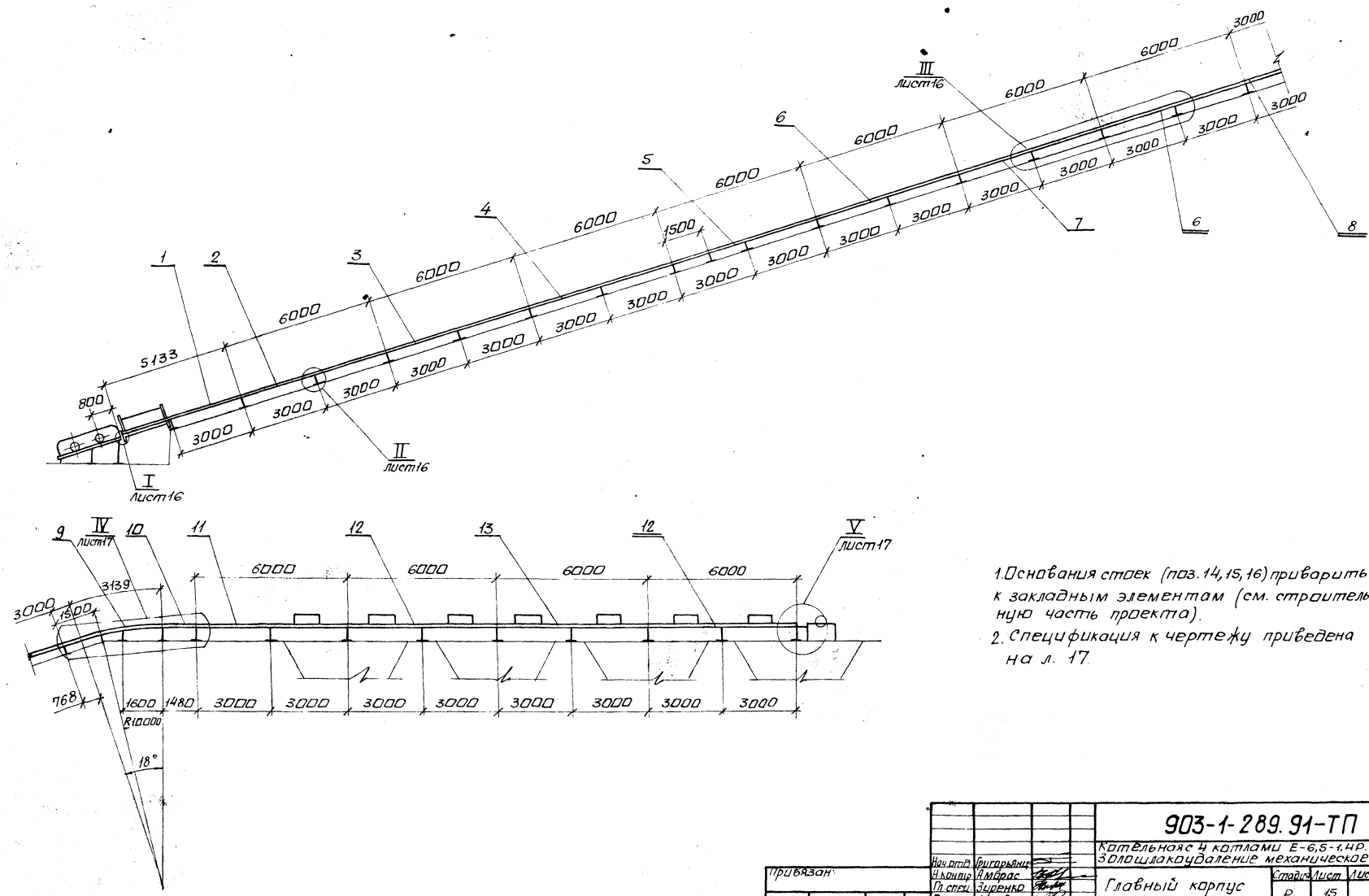
Альбом 6



Марка поз.	Обозначение	Наименование	Кол.	Масса ед. кг	Примеч.
1		Кронштейн Швеллер 12 ГОСТ 8240-72 в ст 3 ГОСТ 535-79 $l=760$	1	7,9	
2	Цилиндр, Сталь пром. мех.	Ролик опорный ЖГ50-102-30	56	18,5	
3	Защита г.м. каталог 1-87	Ролик опорный ПГ50-102	1	10,6	
4	"	Ролик опорный НГ50-102	31	10,5	
5	"	Ролик дефлекторный верхний ДЖ50-102-30	15	9,7	
6	"	Ролик дефлекторный нижний ДН 102	15	5,0	
7		Болт М12х30.46 ГОСТ 7798-70	448	0,044	
8		Гайка М25 ГОСТ 115521-70	448	0,01	
9		Шайба 12.65г ГОСТ 6402-70	448	0,0233	
10		Шайба 12.01 ГОСТ 11371-78	448	0,0062	

ИНВЕНТАРИЗОВАНО

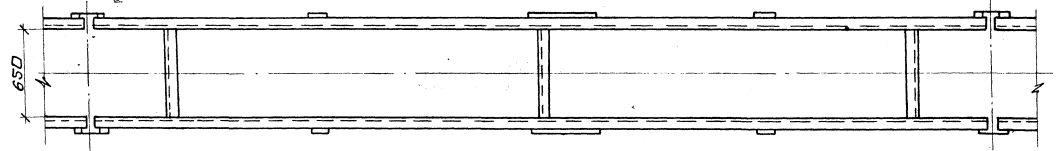
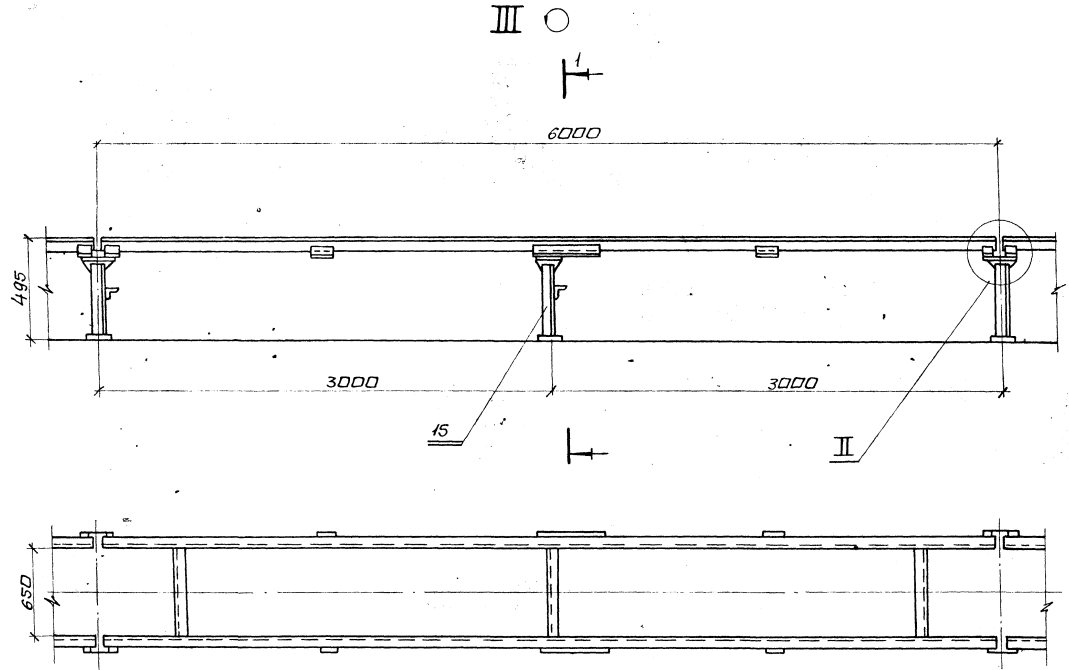
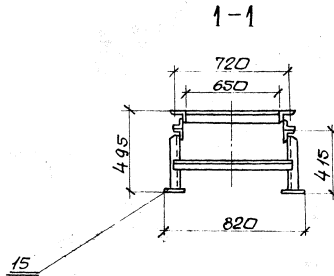
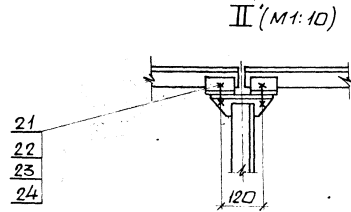
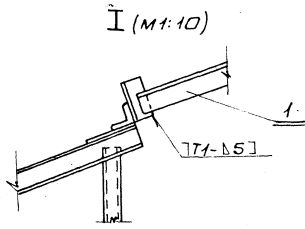
Привязан:		Нач. отд. Уригарьян		Инв. №	
		Н.контр. Амбрас			
		Гл. спец. Зиренко			
		Руч. гр. Кривко			
903-1-289.91-ТП				Котельная с 4 котлами Е-6,5-1,4Р. Золошлакоотделение механическое.	
Главный корпус				Р	14
Установка роликоопор. Разрезы 1, 2, 3-3				Харьковский сантехпроект	
И.В.А. спецификация.				формат А2	
25266-06 17					



1. Основания стоек (поз. 14, 15, 16) приварить к закладным элементам (см. строительную часть проекта).
2. Спецификация к чертежу приведена на л. 17.

ЛМБДМ 6

		903-1-289.91-ТП	
		Котельная 4 котлами Е-6,5-1,4Р. ЗДЛОШЛОКАЦИОННЫЕ МЕХАНИЧЕСКОЕ	
Инж.гидр. Вригариан		Главный корпус	Стандарт Лист
Инж.маш. Амброс			Р. 15
Инж.спец. Зуренько			Харьковский Сантехпроект
Рук.гр. Кричко		Металлоконструкция средней части канбейера	
Инж. №		Фармат А 2	

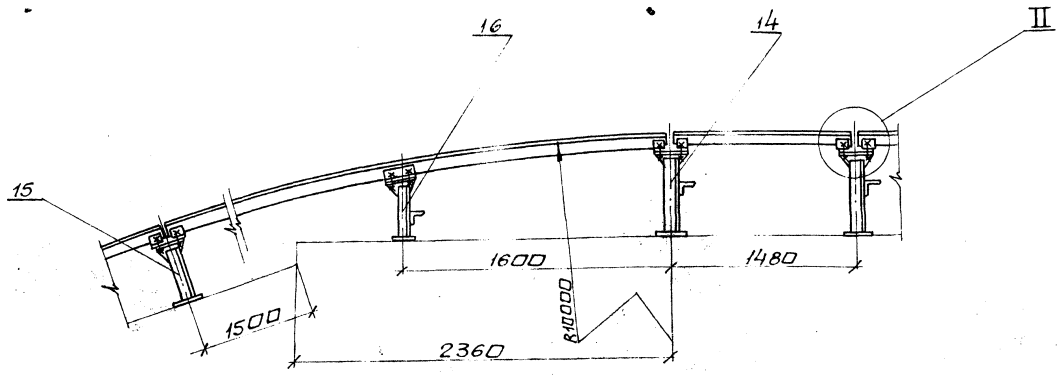


Спецификация к чертежу приведена на л.17.

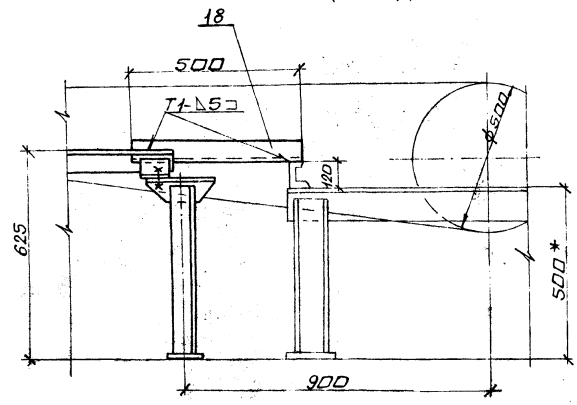
Инв. № подл. Подпись В.А.М.И.К.А.

Привязан:		Инв. №		Инв. №		Инв. №		Инв. №		Инв. №		Инв. №		Инв. №		Инв. №		Инв. №		Инв. №	
												903-1-289.91-ТП									
												котельная с 4 котлами Е-6,5-1,4Р				300шлагаудаление механическое					
												Главный корпус				Стандарт Лист Листов					
												Металлоконструкция				Р 16					
												средней части конвейера				Харьковский					
												Узлы Е.Ш. Разрез 1-1.				Сантехпроект					

IV (M: 20)



V (M: 10)



Марка поз.	Обозначение	Наименование	Кол.	Масса ед. кг	Примеч.
1	Б14У068.010	Секция загрузочная ℓ=5133	1	80,0	
2	Б14У068.020	Секция средняя ℓ=6000 тип I	1	88,0	
3	Б14У068.030	Секция средняя ℓ=6000 тип II	1	90,0	
4	Б14У068.040	Секция средняя ℓ=6000 тип III	1	88,0	
5	Б14У068.050	Секция весовая ℓ=6000	1	90,0	
6	Б14У068.060	Секция средняя ℓ=6000 тип IV	2	88,0	
7	Б14У068.070	Секция средняя ℓ=6000 тип V	1	90,0	
8	Б14У068.080	Секция средняя ℓ=3000	1	47,0	
9	Б14У068.090	Секция гнутая	1	66,0	
10	Б14У068.100	Секция ℓ=1480	1	28,0	
11	Б14У068.110	Секция разгрузочная ℓ=6000 тип I	1	88,0	

Марка поз.	Обозначение	Наименование	Кол.	Масса ед. кг	Примеч.
12	Б14У068.120	Секция разгрузочная ℓ=6000 тип II	2	90,0	
13	Б14У068.130	Секция разгрузочная ℓ=6000 тип III	1	88,0	
14	Б14У068.140	Стойка H=545	10	13,5	
15	Б14У068.150	Стойка H=415	18	12,0	
16	Б14У068.160	Стойка H=365	1	11,5	
17		Связь Уголок Б-63х63х6 ГОСТ 8509-80 В ст. I ГОСТ 535-79 ℓ=500	2	2,86	
21		Болт M12x30 46 ГОСТ 7798-70	128	0,044	
22		Гайка M125 ГОСТ 5915-70	128	0,015	
23		Шайба 12.65Г ГОСТ 6402-70	128	0,003	
24		Шайба 12.01 ГОСТ 11371-78	128	0,006	

ИИ чертежей в графе "Обозначение" соответствуют альбому 17, ТП903-1-288.91.

Привязан:

Име №

903-1-289.91-ТП

Котельная с 4 котлами Е-6,5-1,4Р.
Золотилокудаление механические

И.контр. Ямбрас
П. спец. Зиренко
Рук. гр. Кривко

Главный корпус
Р 17

Металлоконструкция
средней части катодера
Узлы IV-Y спецификация.

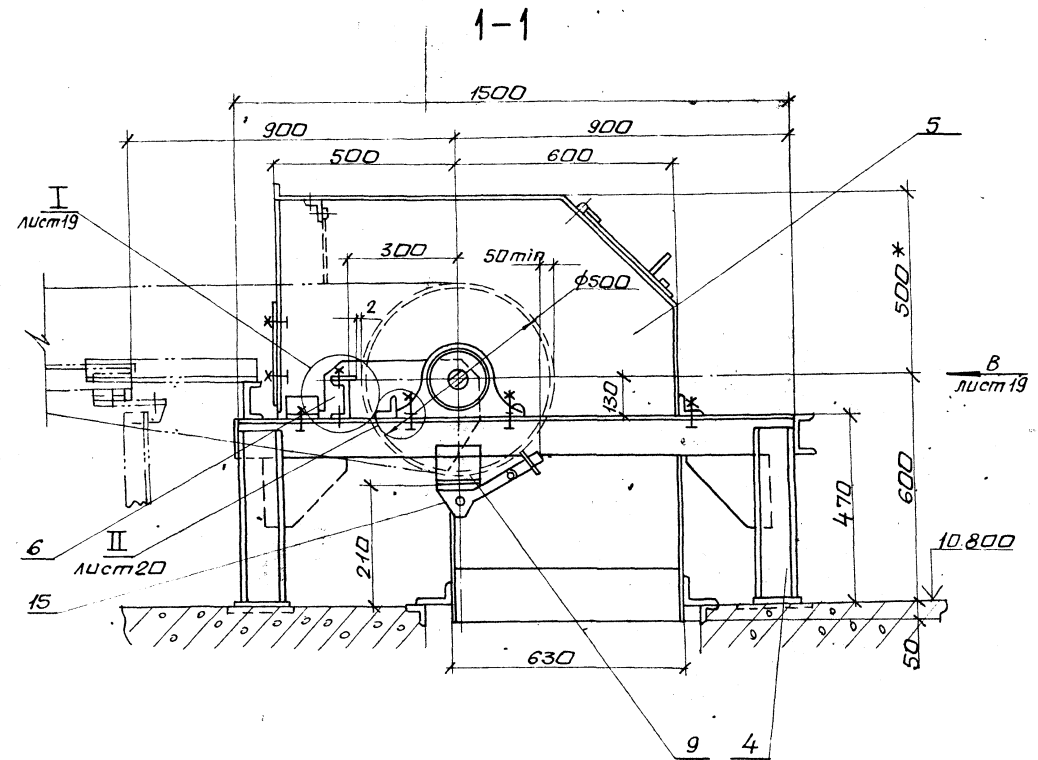
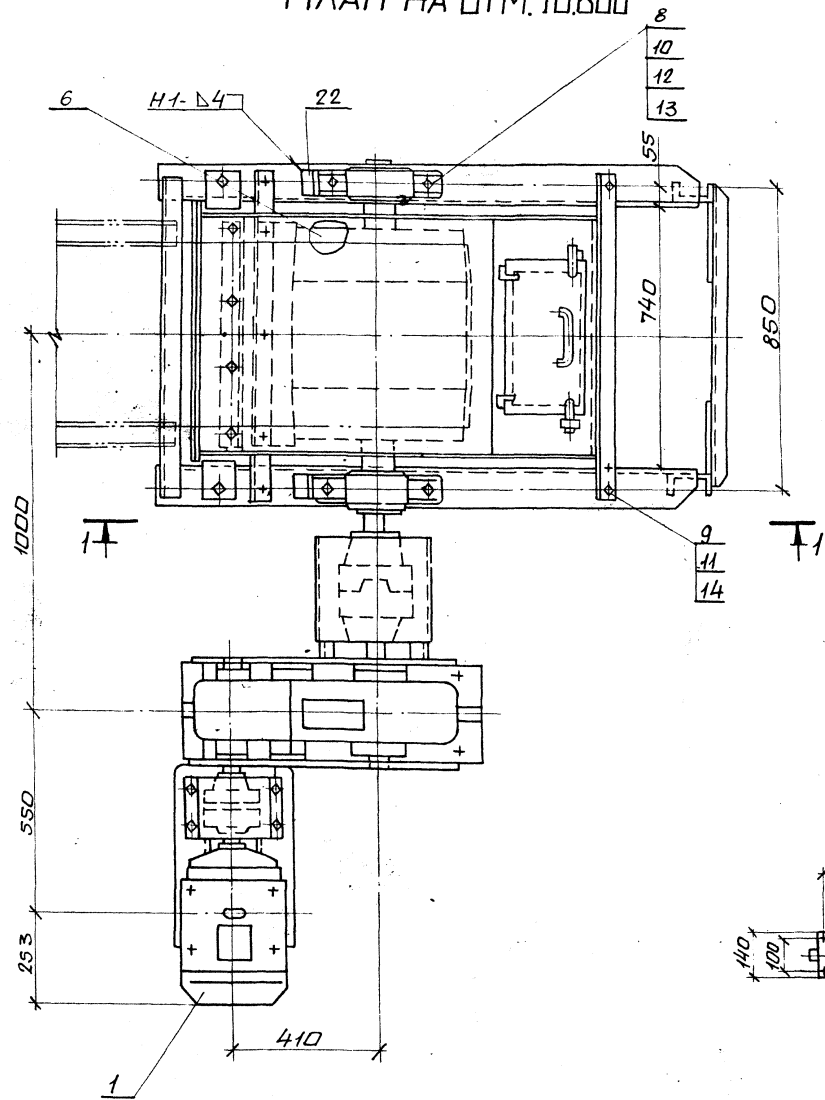
Харьковский
Сантехпроект

Альбом 6

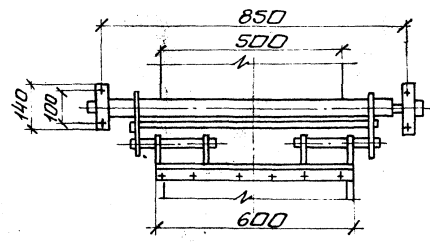
Име №

Альбом 6

ПЛАН НА ОТМ. 10.800



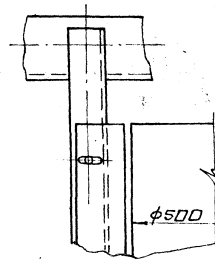
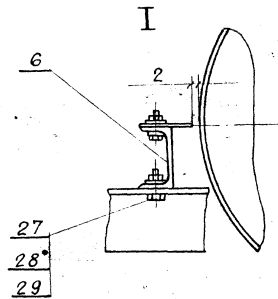
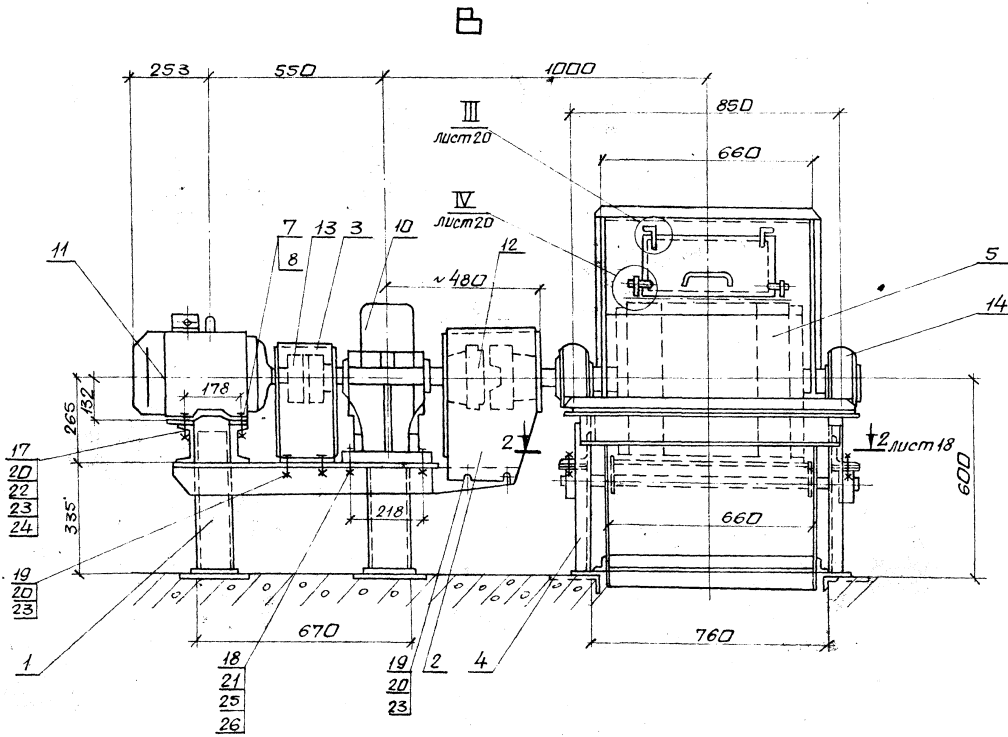
2-2



спецификация к чертежу приведена на л.20.

Инв. №, Лист, План, Дата, Формат

		903-1-289.91-ТП	
		котельная с 4 котлами Е-6,5-1,4Р залошлакоудаление механическое	
Привязан:	Нач. отд. Григорьянц	Главный корпус	Стр. Лист
	Н. контр. Амbras		Р 18
	Пл. спец. Зиренко	Устройства привадное, План на отм. 10.800. Разрезы 1-1; 2-2.	Харьковский Сантехпроект
	Рук. гр. Кривеко		
Инв. №			



Спецификация к чертежу приведена на л.20.

Центральный Проектно-Производственный Союз ЦНП

Привязан:

Нач.пр. Григорьев
Инж.пр. Амрас
Инж.спец. Зиренко
Рук.гр. Кривко

903-1-289.91-ТП

Котельная с 4 котлами Е-6,5-1,4Р
Залашлакоудаление механическое

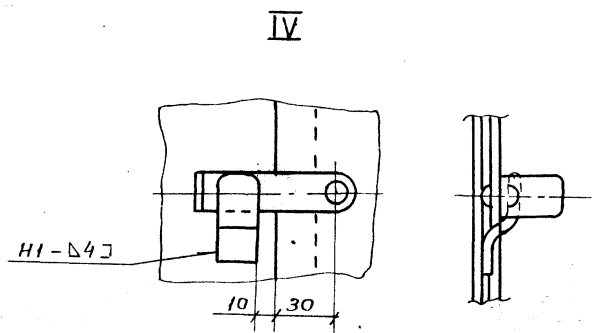
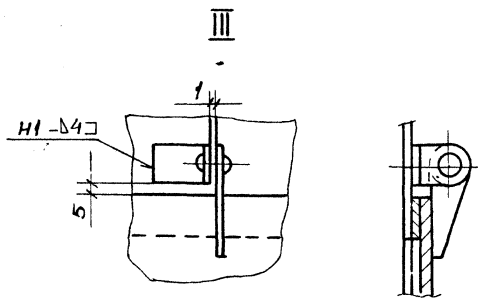
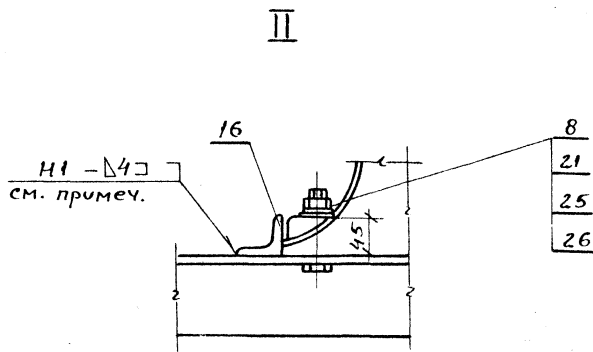
Главный корпус Стадия Лист Листов
р 19

Устройства приводные Харьковский
Вид В. Узел Т. Сантехпроект

Лист №

25266-06 22 формат А2

Альбом 6



Марка поз.	Обозначение	Наименование	Кол.	Масса ед.кг	Примечание
1	Б 14U 068.170	Рама привода	1	67.0	
2	Б 14U 068.180	Ограждение муфты КДН	1	6.2	
3	Б 14U 068.190	Ограждение муфты МУВП	1	3.5	
4	Б 14U 068.200	Опора приводного барабана	1	88.0	
5	Б 14U 068.210	Воронка головная	1	99.0	
6	Б 14U 068.230	ачиститель приводного барабана	1	9.2	
7	Б 14U 068.132	Прокладка	6	0.2	
8	Б 14U 068.133	Прокладка	4	0.05	
9		Прокладка	2	0.07	
		Пластина I			
		Лист ТМКЦ-3-5.8			
		ГОСТ-7338-77 110x140			
10		Редуктор Ц2У-250-40-12У2 ГОСТ 20758-75	1	320кг	
11		Электродвигатель 4А 132 М 693 № 7.5 кВт п= 1000 об/мин	1	93	
12		Муфта кулачково-дисковая 710-40-II 1-48-I.1 ГОСТ 20720-81	1	6.5	
13		Муфта упругая втулочно-пальцевая 2500-70.1.1-90-21 ГОСТ 21427-75	1	5.5	
14	ЦПУКИ «Союзпромеханизация» Г.М. Каталог 1-87	Барабан приводной 5050-80	1	204.0кг	
15		Скребок 500	1	17.5кг	
16		Уголок БСтх50x5 ГОСТ 8509-86 Вст3-I ГОСТ 535-79	2	0.35кг	
		Е-80			

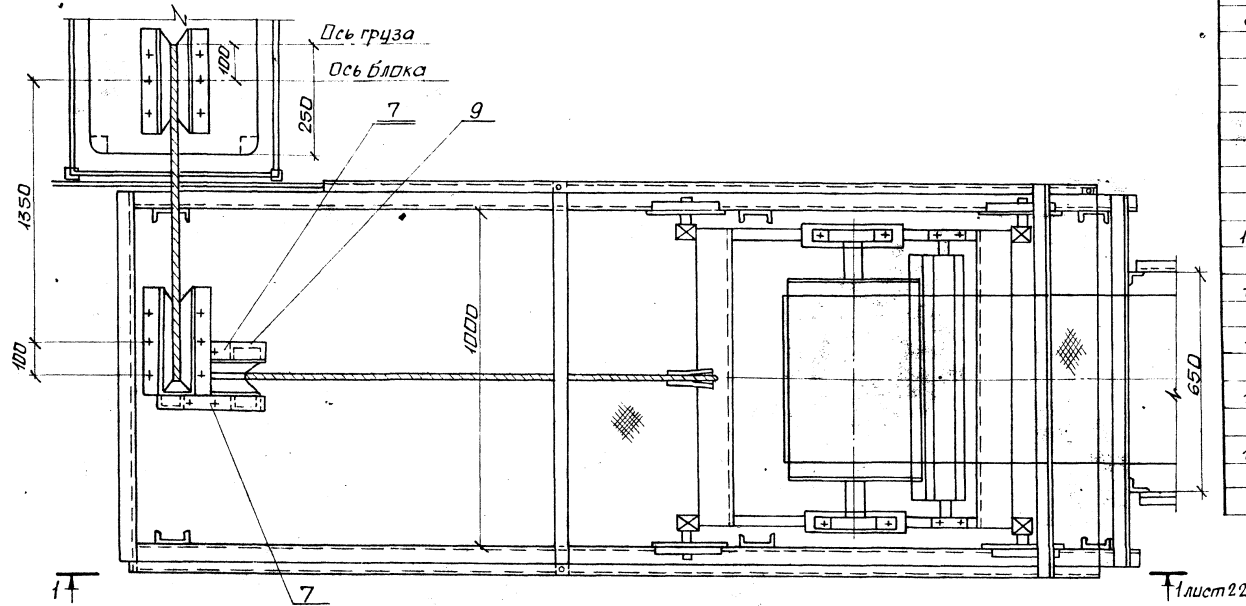
Марка поз.	Обозначение	Наименование	Кол.	Масса ед.кг	Примечание
17		Болт М10x50.48			
		ГОСТ 7798-70	4	0.043кг	
18		Болт М24x90.46 ГОСТ 7798-70	10	0.43кг	
19		Болт 10x25.46			
		ГОСТ 7798-70	8	0.027кг	
20		Гайка М10.5 ГОСТ 5915-70	12	0.011кг	
21		Гайка М24.5 ГОСТ 5915-70	10	0.107кг	
22		Шайба 10.01 ГОСТ 11371-78	4	0.004кг	
23		Шайба 10.65 ГОСТ 6402-70	12	0.002кг	
24		Шайба 10.36 ГОСТ 10906-78	4	0.012кг	
25		Шайба 24.01 ГОСТ 11371-78	10	0.032кг	
26		Шайба 24.65 ГОСТ 6402-70	10	0.027кг	
27		Болт М12x35.46			
		ГОСТ 7798-70	6	0.078кг	
28		Гайка М12.5			
		ГОСТ 5915-70	6	0.015кг	
29		Шайба 12.65 ГОСТ 6402-70	6	0.003	

1. Упоры подшипников (поз. 16) приварить после завершения пуско-наладочных работ.
2. М/л чертежей - в графе „Обозначение“ соответствуют альбому 17, тп. 903-1-288.91.

Привязан:			
инв. №			

903-1-289.91 - ТП			
Нач. отд. Григорьянц		Котельная с 4 котлами Е-6.5-1.4 р	
Н.контр. Либрос		Заводоуправление механическое	
Гл. спец. Зиренко		Главный корпус	
Рук. гр. Крибко		Стация	Лист Листов
		Р	20
		Устройства приводные. Харьковский Сантехпроект	
		Узлы II-IV Спецификация.	

Альбом 6



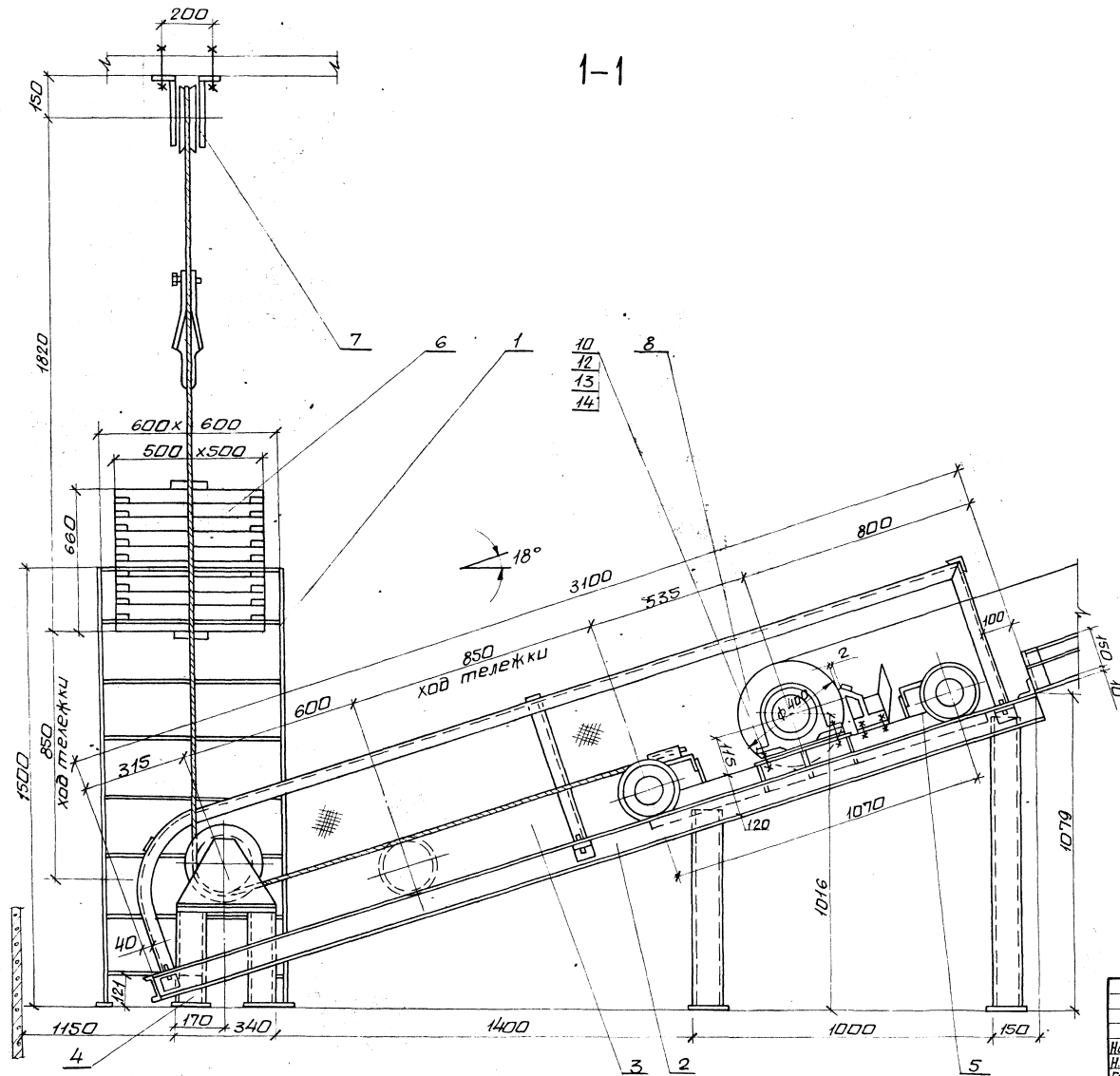
Марка, поз.	Обозначение	Наименование	Кол.	Масса ед. кг	Примеч.
1	Б 14 УО 68. 240	Ограждение груза	1	36,5	
2	Б 14 УО 68. 250	Опора устройство натяжного грузовой	1	112,0	
3	Б 14 УО 68. 260	Ограждение тележки натяжной	1	84,0	
4	Б 14 УО 68. 270	Опора блока	1	22,5	
5	ЦПШКИ, «Сюзпроммеханизация» г.М. каталог 1-87	Тележка натяжная 5040 ТД-60	1	249,0	
6	"	Устройство грузовой 50-12-10	1	100,0	
7	"	Блок 2DD-1	3	39,0	
8	"	барaban неприводной 5040-60	1	127,0	
9		Болт М20х220 46 ГОСТ 7798-70	12	0,6	
10		Болт М20х70 46 ГОСТ 7798-70	4	0,23	
11		Болт М20х50 46 ГОСТ 7798-70	6	0,18	
12		Гайка М20 5 ГОСТ 15521-70	22	0,062	
13		Шайба 20.01 ГОСТ 11371-78	4	0,022	
14		Шайба 20.65Г ГОСТ 6402-70	22	0,015	

ИИ чертежей в графе «Обозначение» соответствует альбому 17, ТП 903-1-288.91.

ИИВ. Инв. Пропл. и др. в. 1988 г.

Привязан:		Инв. №		Инв. №		Инв. №		Инв. №		Инв. №		Инв. №		Инв. №		Инв. №		Инв. №		Инв. №	
903-1-289.91-ТП																					
Котельная с 4 котлами Е-6,5-1,4Р. Заложена удаление, механическая.																					
Главный корпус												Стр. лист		Листов							
Устройство натяжное грузовой. План на отп. - 5.800 спецификация												Р		21							
Харьковский сантехпроект																					
25266-06 24																					
ФОРМАТ 2																					

1-1



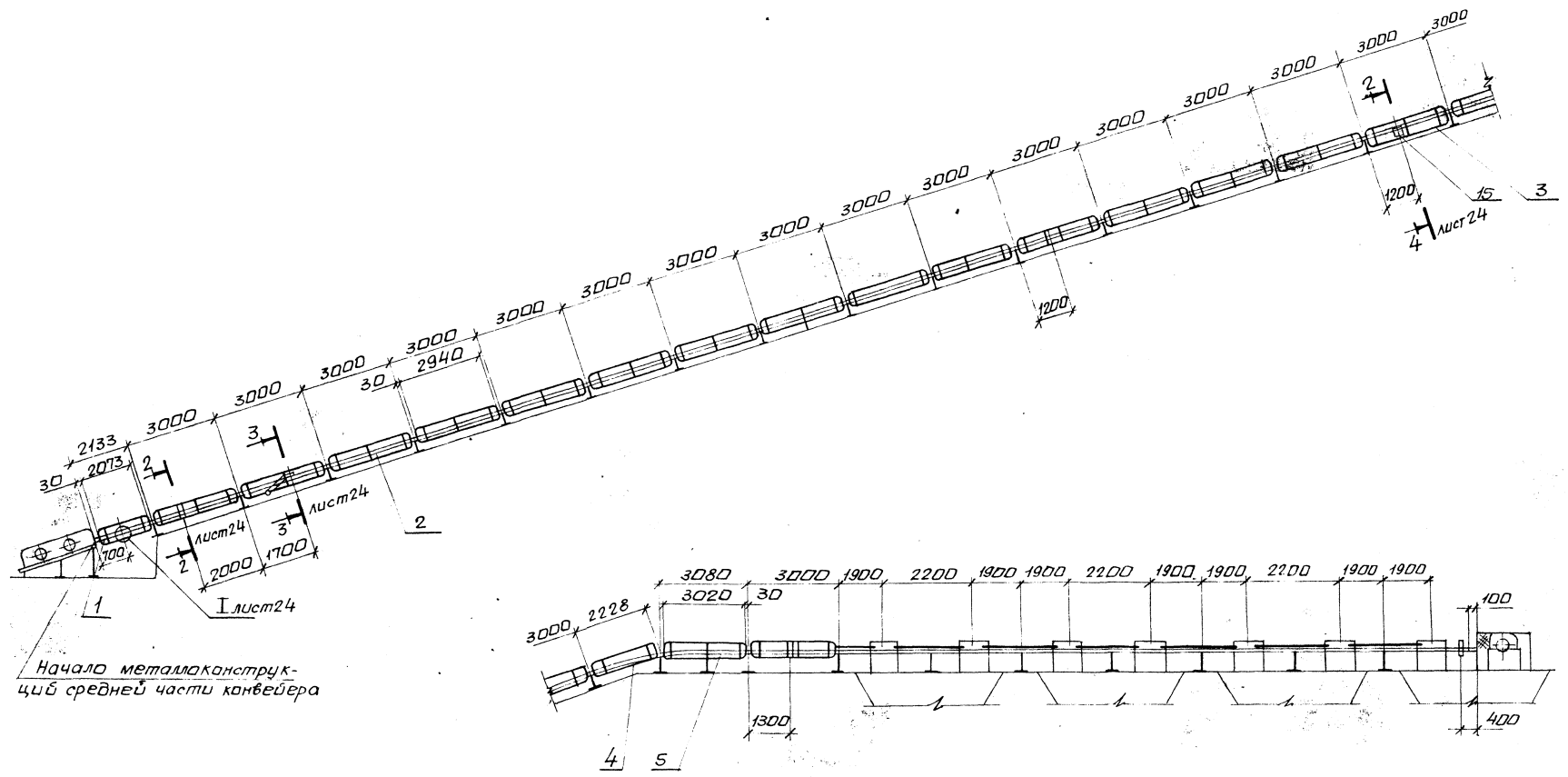
Спецификация к чертежу приведена на л. 21.

Илл. № 10041. Подв. и вода (300 мм) 4

Привязан:	
Илл. №	

							903-1-289.91-ТП
							Котельная 4 котлами Е-6,5-1,4Р Золотолакоцваление механическое.
							Главный корпус
							Р 22
							Устройство натяжное Грузовое. Разрез 1-1.
							Харьковский Сантехпроект

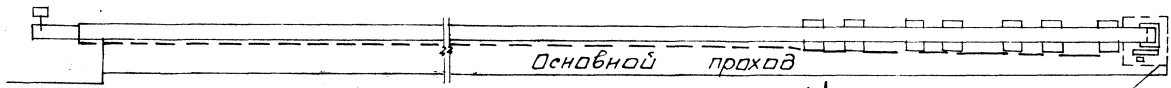
АЛЬБОМ 6



Начало металлоконструкций средней части конвейера

Спецификация к чертежу приведена на л.25.

ПЛАН НА ОТМ.0000



A лист 25

см. примечание п3 на л.24

Прибязан:
Инв №

903-1-289.91-ТП

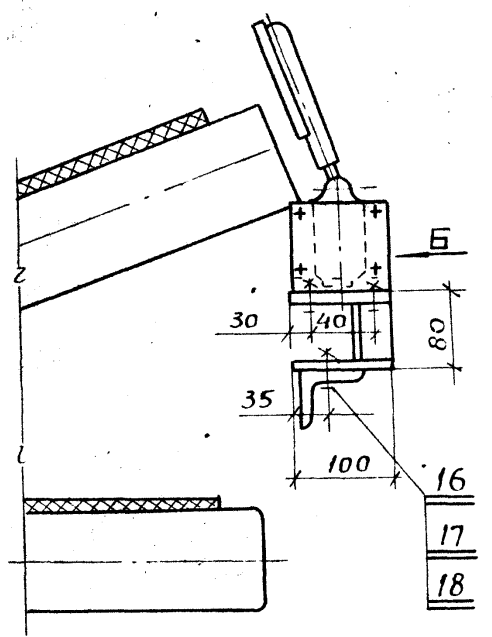
Котельная с 4 котлами Е-6,5-1.4Р.
Зона металлоупаковки механической

Нач. отд. Погоряны			
Инж. Дм. Врас			
П. спец. Зиренко			
Р. ч. гр. Кривко			
Гладкий корпус			
Установка ограждений и авар. выключателей			
Разр. 1-1 План на отм. 0.000			
Стация	Лист	Листов	
Р	23		
Харьковский Сантехпроект			

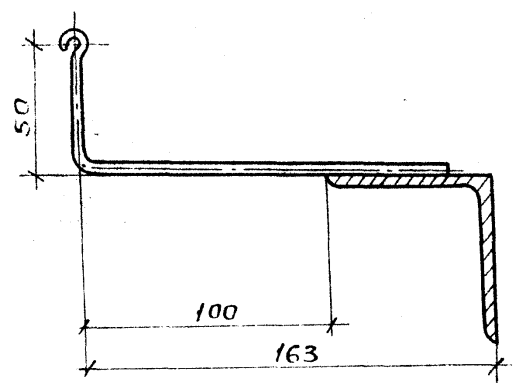
Инв. № 903-1-289.91-ТП

Альбом Б

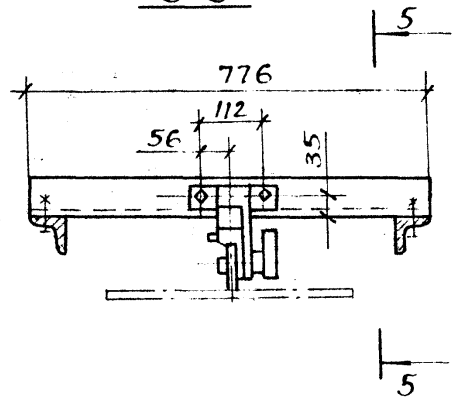
2-2
ограждение условно не показано



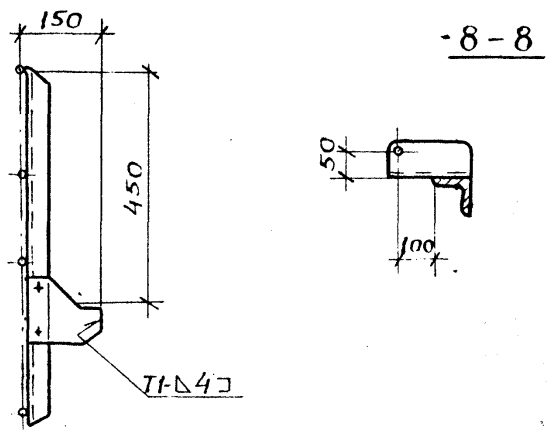
6-6



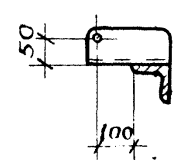
3-3



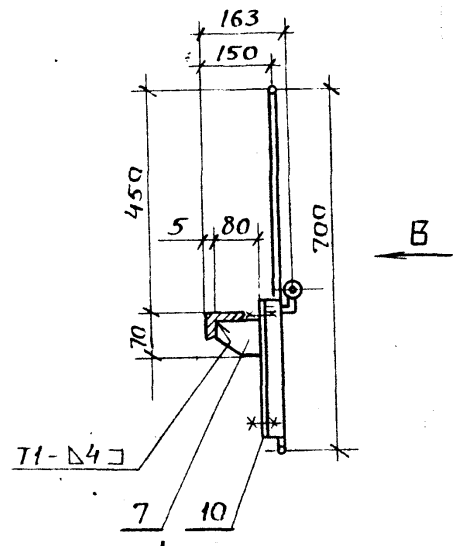
7-7



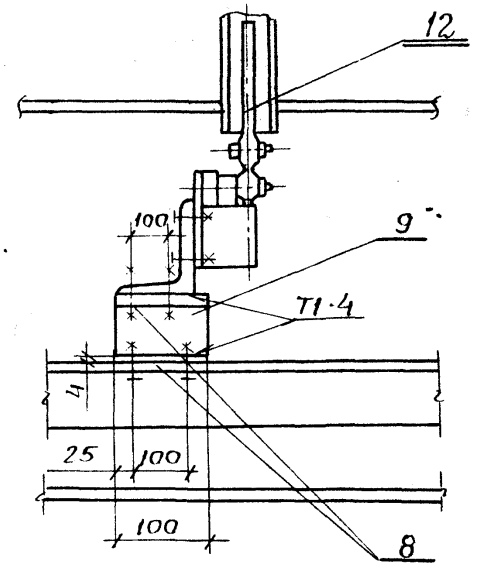
-8-8



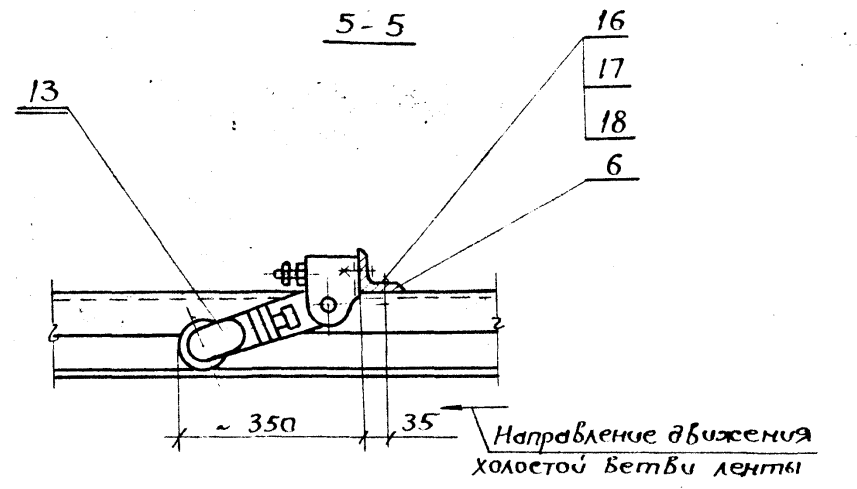
4-4



Б



5-5



1. Панели ограждений (поз.1-5) и устройство выключающее канатное (поз.11) установить со стороны основного прохода конвейера.

2. Ограждение приводного устройства произвести по месту съемными щитами высотой 1200 мм.

Щиты изготовить из сетки и уголков (см. спецификацию поз.14,15)

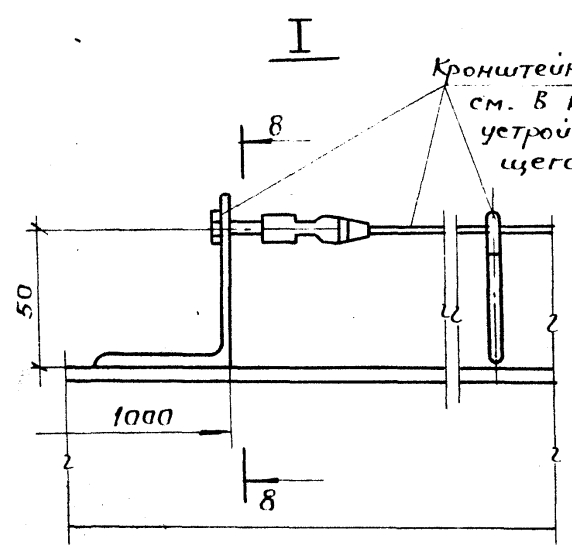
3. Предусмотреть съемное ограждение для прохода при ремонтных работах.

4. Длина каната и количество скоб принимаются в зависимости от длины трассы конвейера.

Отверстия в секциях металлоконструкции средней части для установки аварийных выключателей выполнить по месту.

Спецификация к чертежу приведена на л.25

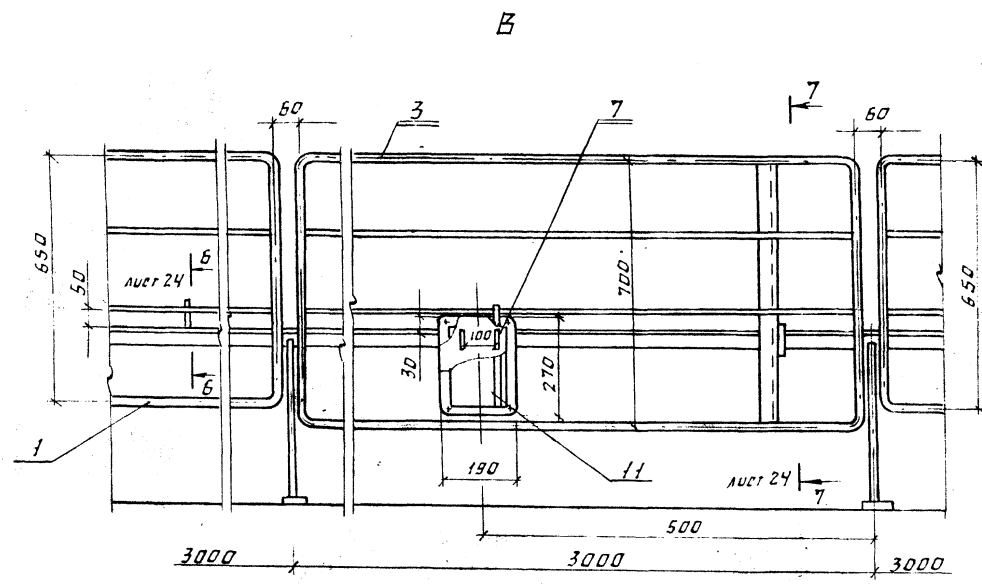
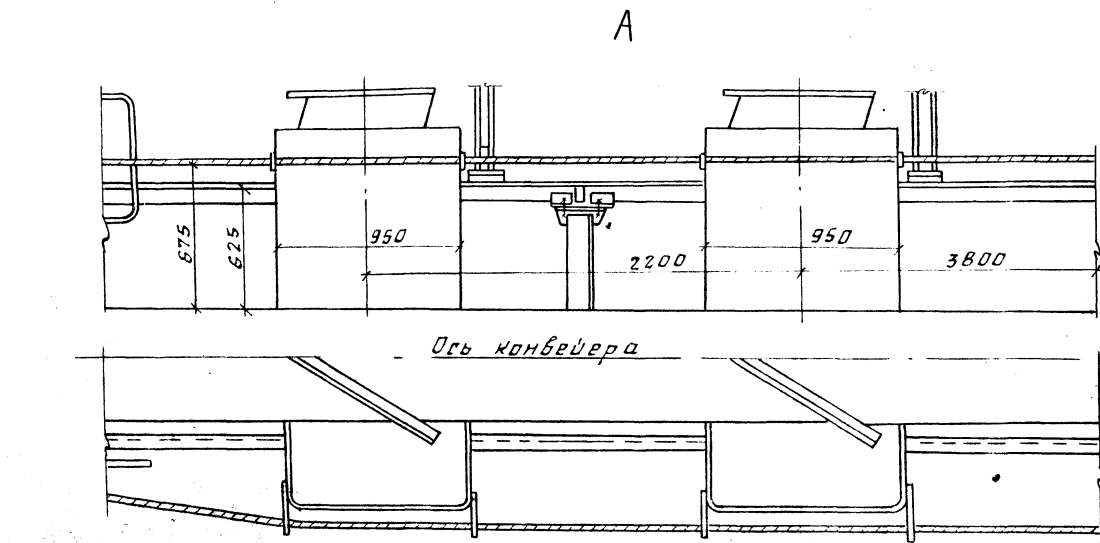
Кронштейны, канат, скобы см. в комплекте устройства выключающего поз.11



Инв. лод. Подп. в деталях
Взам. инв. л.

903-1-289.91-ТП			
Нач. отд.	Григорьянц	Котельная с 4 котлами Е-6.5-1.4Р	
Н. киндр.	Либрас	Зонашлакоудаление механическое	
Д. спец.	Зуренко	Главный корпус	Стация
Рук. гр.	Кривко		Лист
			Листов
		Установка ограждений и аварийных выключателей.	Харьковский
		Разрезы 2-2, 3-3, 4-4, 5-5, 6-6, 7-7, 8-8	Сантехпроект
		Узел 1, Вид Б.	

Альбом 6



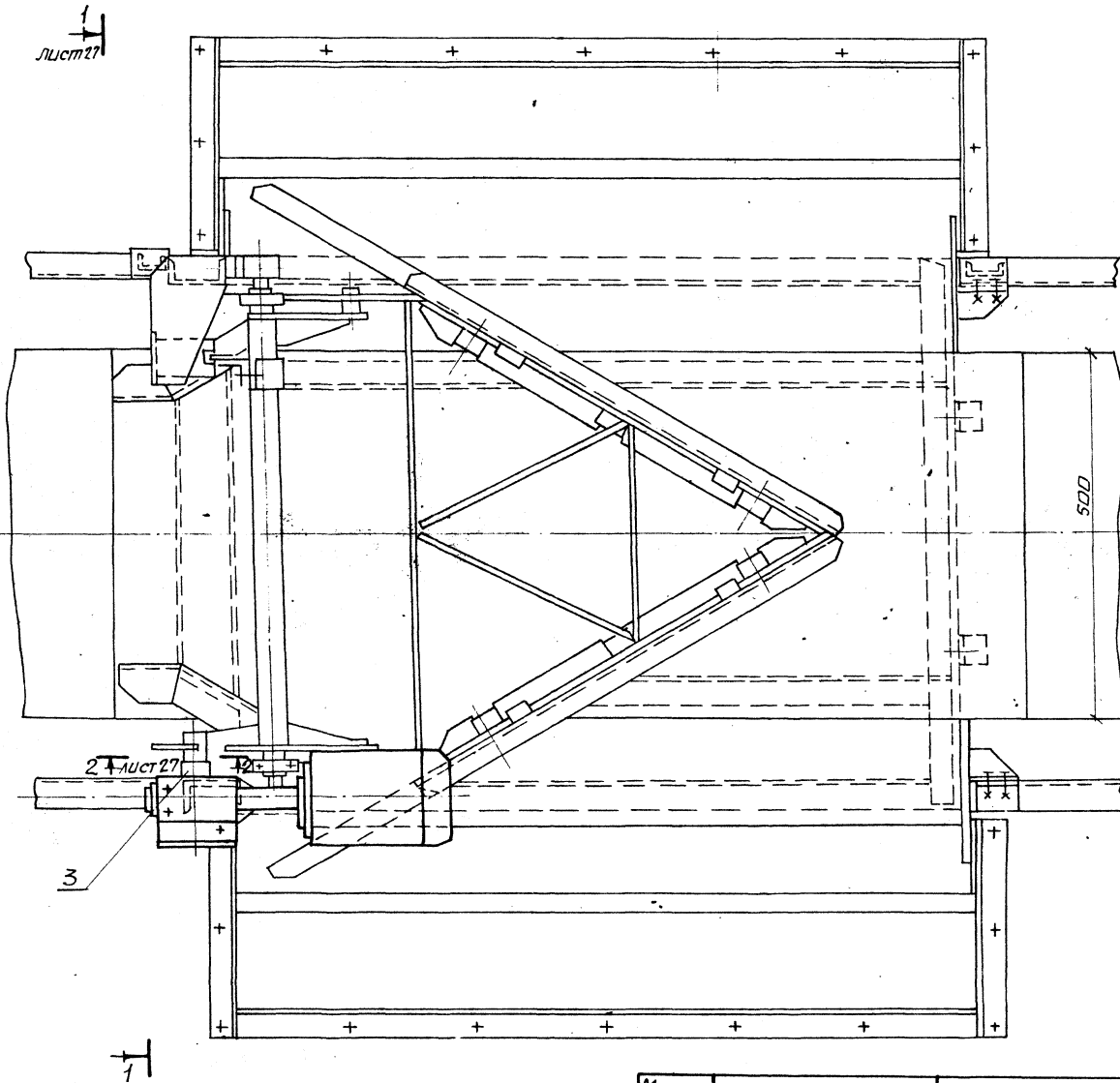
Марка поз.	Обозначение	Наименование	Кол	Масса ед. кг	Примечание
1	Б14И068.280	Панель ограждения	1	18.5	
2	Б14И068.280-01	Панель ограждения	15	22.5	
3	Б14И068.280-02	Панель ограждения	1	24.7	
4	Б14И068.280-03	Панель ограждения	1	19.0	
5	Б14И068.280-04	Панель ограждения	1	23.1	
6	Б14И068.167	Кронштейн	1	4.4	
7	Б14И068.168	Косынка	2	0.15	
8		Плита 100x150			
		Лист Б-ПН-У ГОСТ 19903-74			
		В ст 3-Т ГОСТ 14637-79	16	0.32 кг	
9		Резьба 72x150			
		Лист Б-ПН-У ГОСТ 19903-74			
		В ст 3-Т ГОСТ 14637-79	8	0.16 кг	
10		Плита 190x270			
		Лист Б-ПН-У ГОСТ 19903-74			
		В ст 3-Т ГОСТ 14637-79	1	1.6 кг	
11	ЦПКИ, Спецпротекто-низация г.м.Катавот-87	Устройство выключения канатное	1	11.0	
12		Устройство от скрота			
		ленты на сторону 500	8	12.5	
13		Датчик скорости			
		УПДС	1	5.0	
14		сетка 20x16 ГОСТ 5336-80	10 м ²	26.6 кг	
15		Уголок Б-32x32x3 ГОСТ 1850985			
		В ст 3-Т ГОСТ 535-79	20 м	29.2 кг	
16		болт М12x30.46			
		ГОСТ 7798-70	48	0.04 кг	
17		Гайка М125 ГОСТ 5915-70	48	0.015 кг	
18		Шайба 2.65Г			
		ГОСТ 6402-70	48	0.003 кг	

ИИ чертений в графе "Обозначение" соответствуют альбому 17, тп 903-1-288.91

ИИ чертений в графе "Обозначение" соответствуют альбому 17, тп 903-1-288.91

Привязан				903-1-289.91 - ТП		
Нач. отд. Григорьян				Котельная с 4 котлами Б-65-1,4Р		
Н.контр. Алейрас				Золотошлякоочадающие механической		
Н. спец. Зиренко				Глабный корпус		
Рук. гр. Кривка				п 25		
Инв. №				Установка ограждений и аварийных выключателей		
				Харьковский Сантехпроект		
				Виды А, В Спецификация		

ПЛАН НА ОТМ. 12.800



Марка, поз.	Обозначение	Наименование	Кол.	Масса, ед. кг	Примеч.
7		Сбрасыватель плужковый двусторонний 1Е8-4422 с механизмом исполнительным электрическим однооборотным ЦМТМ-40/25	1	189,5	
8		Болт М16x45,46 ГОСТ 7798-70	32	0,1кг	
9		Гайка М16,8 ГОСТ 5915-70	32	0,033	
10		Шайба 16,65г ГОСТ 6402-70	32	0,008	
11		Гайка М20x1,5 ГОСТ 5929-70	2	0,034	
12		Шпилька М20x1,569x150 ГОСТ 22043-76	1	0,37	
13		Шайба 12,02 ГОСТ 9649-78	2	0,002	
14		Ось 6-12ННх35СМ3СП ГОСТ 9650-80	2	0,031	
15		Шпилька 3,2x16 ГОСТ 397-79	2	0,004	
16		Винт М5x16,46 ГОСТ 1476-84	1	0,001	
17		Гайка М5x7Н5 ГОСТ 5927-70	1	0,001	
18		Болт М12x30,46 ГОСТ 7798-70	3	0,044	
19		Гайка М12,5 ГОСТ 5915-70	7	0,015	
20		Шайба 12,65г ГОСТ 6402-70	7	0,003	
21		Болт М12x45,46 ГОСТ 7798-70	4	0,051	

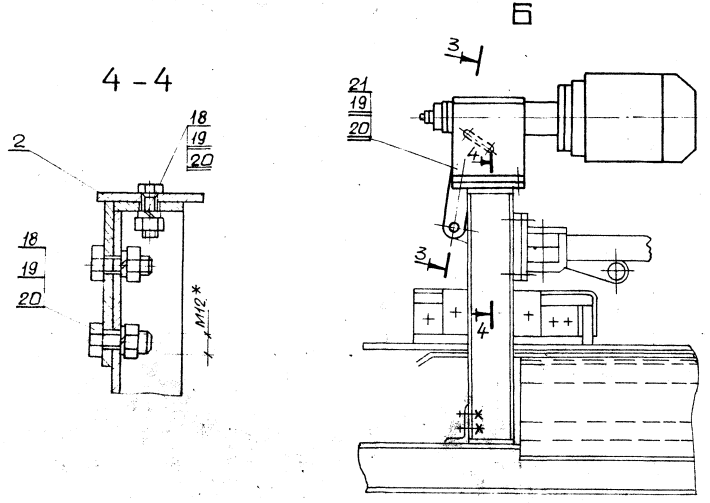
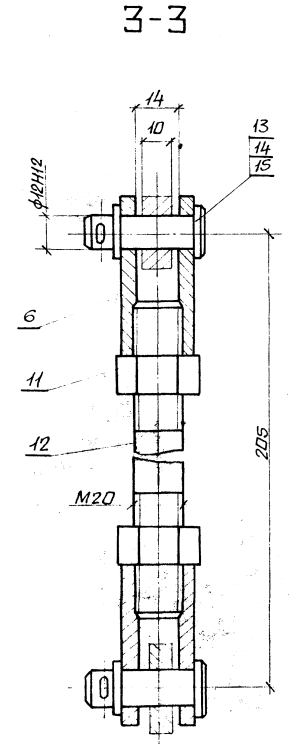
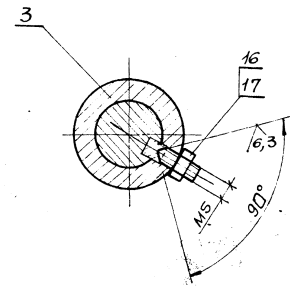
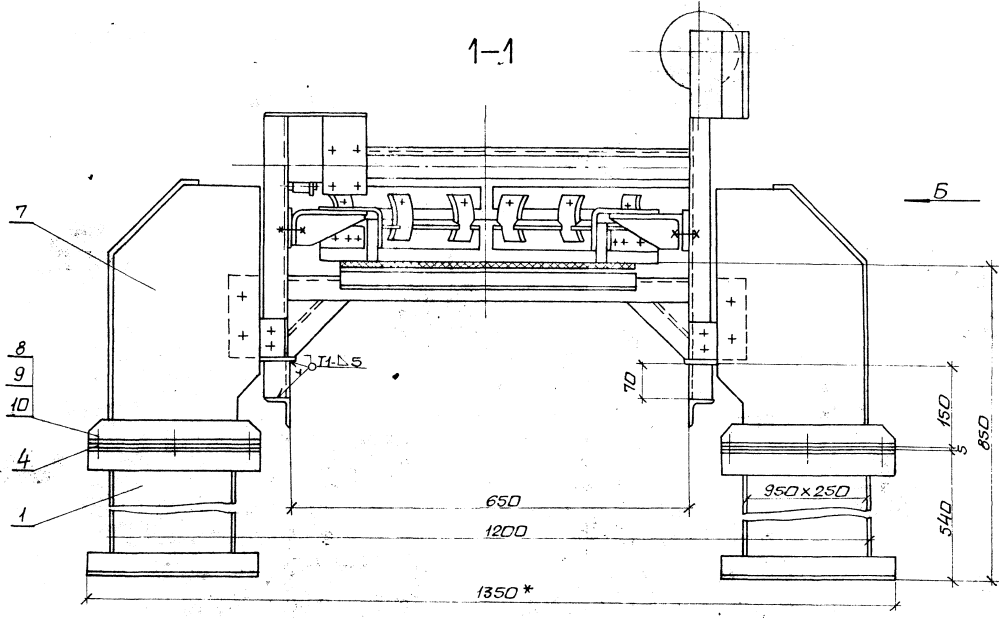
ни чертежей в графе „Обозначение” соответствуют альбому 17, 903-1-288

Марка поз.	Обозначение	Наименование	Кол.	Масса ед. кг	Примеч.
1	Б14Ц068.340	Варанка	2	67,0	
2	Б14Ц068.350	Кронштейн	1	1,2	
3	Б14Ц068.360	Рычаг	1	0,6	
4	Б14Ц068.215	Прокладка	2	1,5	
5		Стойка $l=70$ швеллера ГОСТ 8240-72			
		Вст 3 ГОСТ 535-79	4	0,6	
6	Б14Ц068.216	Вилка	2	0,2	

Привязан:		
Инв. №		

903-1-289.91-ТП		
Котельная 4 котлами Е-6,5-1,4Р. Залошлакоудаление механическое.		
Исполн. Григорьянц	Инж. Ибрагимов	Студия Лист
Н.контр. Пл. спец. Зиренко	Рук. гр. Кричка	Р 26
Установка сбрасывателя плужкового двустороннего Планна отм. 12,800 Спецификация		Харьковский сантехпроект

Альбом



1. Спецификация к чертежу приведена на л. 26.
 2. Ручной привод в плужковом сбрасывателе подлежит демонтажу, вместо него установить механизм исполнительный электрический однооборотный ИМТМ-40/25.

Шкала: 1:1

Привязан:		И.контр. И.Мирас	Инж. Г.И.Савченко	Инж. В.И.Савченко	Инж. В.И.Савченко	Инж. В.И.Савченко	Инж. В.И.Савченко	Инж. В.И.Савченко	Инж. В.И.Савченко
		П.спец. Виренко	П.спец. Виренко	П.спец. Виренко	П.спец. Виренко	П.спец. Виренко	П.спец. Виренко	П.спец. Виренко	П.спец. Виренко
		Рук.пр. Артеко	Рук.пр. Артеко	Рук.пр. Артеко	Рук.пр. Артеко	Рук.пр. Артеко	Рук.пр. Артеко	Рук.пр. Артеко	Рук.пр. Артеко
Шк. №		903-1-289.91-ТП			Котельная с 4 котлами Е-6,5-14Р. Эолошлакоудаление механическое.			Главный корпус	
		Установка сбрасывателя плужкового Общепромышленного			Р			Стандарт Иустов	
		Разрезы 1, 2, 3, 4, 4-Вид Б.			Харьковский СантехПроект			25266-06 30 формат А2	

Альбом 6

Ведомость рабочих чертежей основного комплекта марки ЗШ

Лист	Наименование	Примечан.
1	Общие данные	
2	Установка подъемника для золошлакоудаления План на отп. 0.000 в осях „А-Д“, „5-9“	
3	Установка подъемника для золошлакоудаления. Вид А. Разрез 1	
4	Установка подъемника для золошлакоудаления. Разрез 1-1	
5	Установка подъемника для золошлакоудаления Узлы I-II. Виды Б, В. Разрезы 2-2, 3-3.	
6	Принципиальная схема монтажа каната подъемника для золошлакоудаления	

Ведомость ссылочных и прилагаемых документов

Обозначение	Наименование	Примечан.
ссылочные документы		
гост 5264-80	Швы сварных соединений	
	Ручная электродуговая сварка Пенные типы и конструктивные элементы	
Прилагаемые документы		
903-1-289.91.3ш.сд1	Спецификация оборудования.	
альбом 21, часть 1	Поставка заказчика.	
903-1-289.91.3ш.сд1	Спецификация оборудования	
альбом 22	Поставка подрядчика.	
903-1-289.91.3ш.вм	Ведомость потребности в материалах	
альбом 24	материалов	
903-1-289.91	Монтажные изделия	
альбом 18, часть 2	Конструкторская документация	

Типовой проект разработан в соответствии с действующими нормами и правилами и предусматривает мероприятия, обеспечивающие пожарную безопасность при эксплуатации сооружений.
Главный инженер проекта *Л.И. Лебантин*

Марка, поз.	Обозначение	Наименование	Кол.	Масса, ед.кг	Примеч.
41		Подъемник скреперно-ковшовый ПСКМ-0,5-75	4	4938,1	
		в том числе на один комплект подъемника:			
41.1		Лебедка	1	1078,0	
41.2		Ковш V=0,5 м ³	1	393,7	
41.3		Участок головной	1	787,0	
41.4		Участок поворотный	1	303,0	
41.5		Участок хвостовой	1	363,0	
41.6		Участок прямой линейный			
		L=30000,0 мм	6	169,0	
41.7		Вставка L=360,0 мм	1	21,0	
41.8		Устройство натяжное	1	556,8	
41.9		Блок ф300 с рамой	6	29,8	
41.10		Блок ф160 мм с рамой	2	11,4	
41.11		Устройство аварийного останова	2	6,0	
41.12		Затвор односторонний 500x800 мм	1	211,0	
41.13		Канат 6,5-1-Ж. Д. Н-1568(40) ГОСТ 2688-80	2	28,0	
42	614Д.055.000 с в	Опора блока тип I	1	400,0	903-1-289.91 альб. 2
43	614Д.056.000 с в	Опора блока тип II	1	321,0	"
44	614Д.057.000 с в	Рама	1	15,5	"

Общие указания
Описание работы системы золошлакоудаления и другие технические данные приведены в пояснительной записке (903-1-289.91.3ш, п.3, альбом 1)
Указания по монтажу и окраске. Антискоррозийную защиту производите покрытиями приведенными в указаниях по антискоррозийной защите.
Указания по антискоррозийной защите.

Наименование технического аппарата, габаритные размеры, мм, номер позиции, номер чертежа	Новые эксплуатационные условия: состав среды, температура, давление, место установки	Конструкция антикоррозийного покрытия	Технические требования по производству работ
Опора блока тип I поз. 42	в помещении	Наружная поверхность эмаль ПФ-133 в 2 слоя по двум слоям грунтовки ГФ-021	Приведены в альбоме 2-ТМ 2 лист 1
Опора блока тип II поз. 43	в помещении	Наружная поверхность эмаль ПФ-133 в 2 слоя по двум слоям грунтовки ГФ-021	Приведены в альбоме 2-ТМ 2 лист 1
Рама, поз. 44	в помещении	Наружная поверхность эмаль ПФ-133 в 2 слоя по двум слоям грунтовки ГФ-021	Приведены в альбоме 2-ТМ 2 лист 1

2. Производство и приемку работ по монтажу оборудования выполнять в соответствии со СНиП 3.05.05-84.

Приказ № _____

Инв. № _____

903-1-289.91-3Ш

Котельная с 4 котлами Е-6,5-1,4Р. Золошлакоудаление механическое

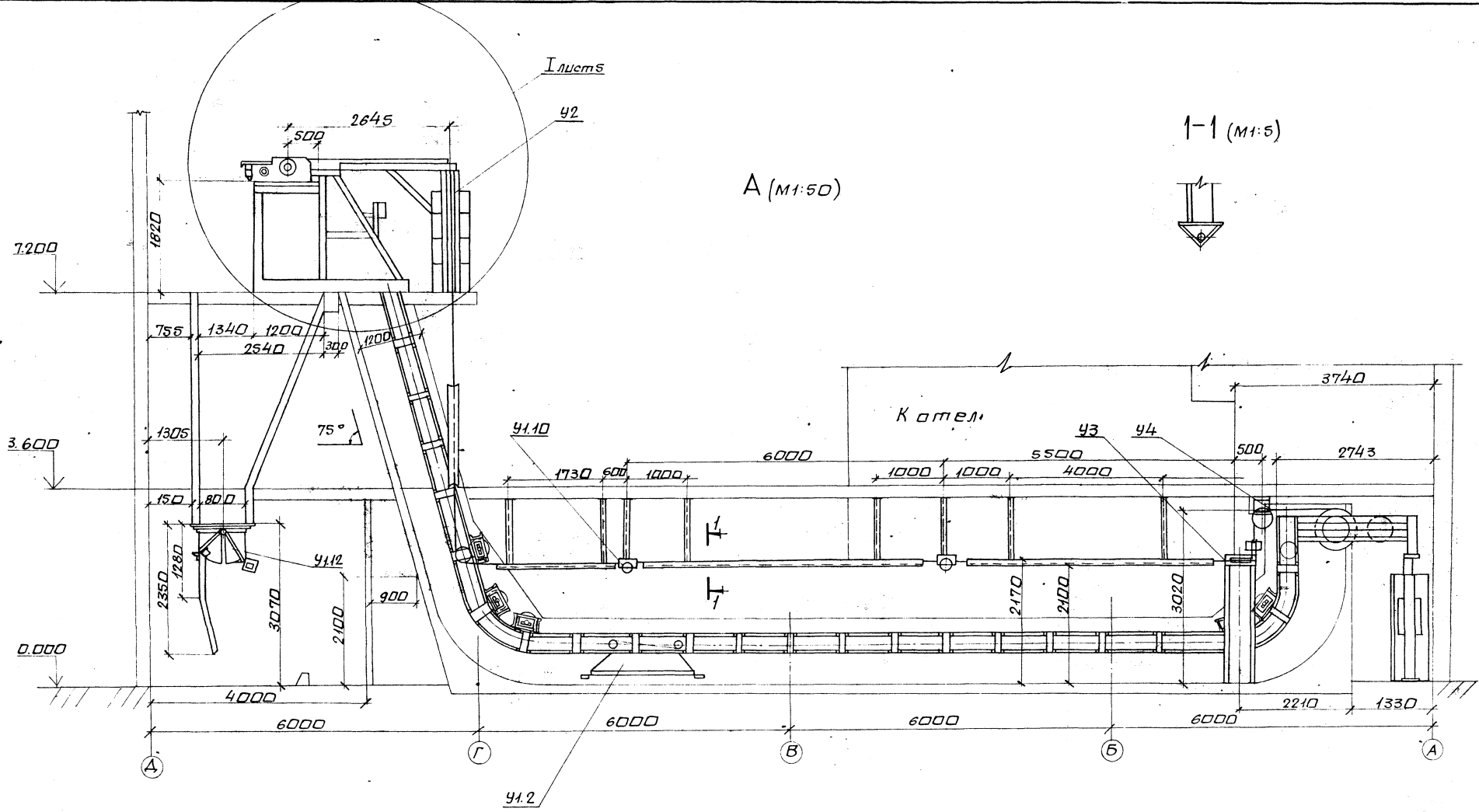
Главный корпус

Общие данные

Харьковский Сантехпроект

Р 1 6

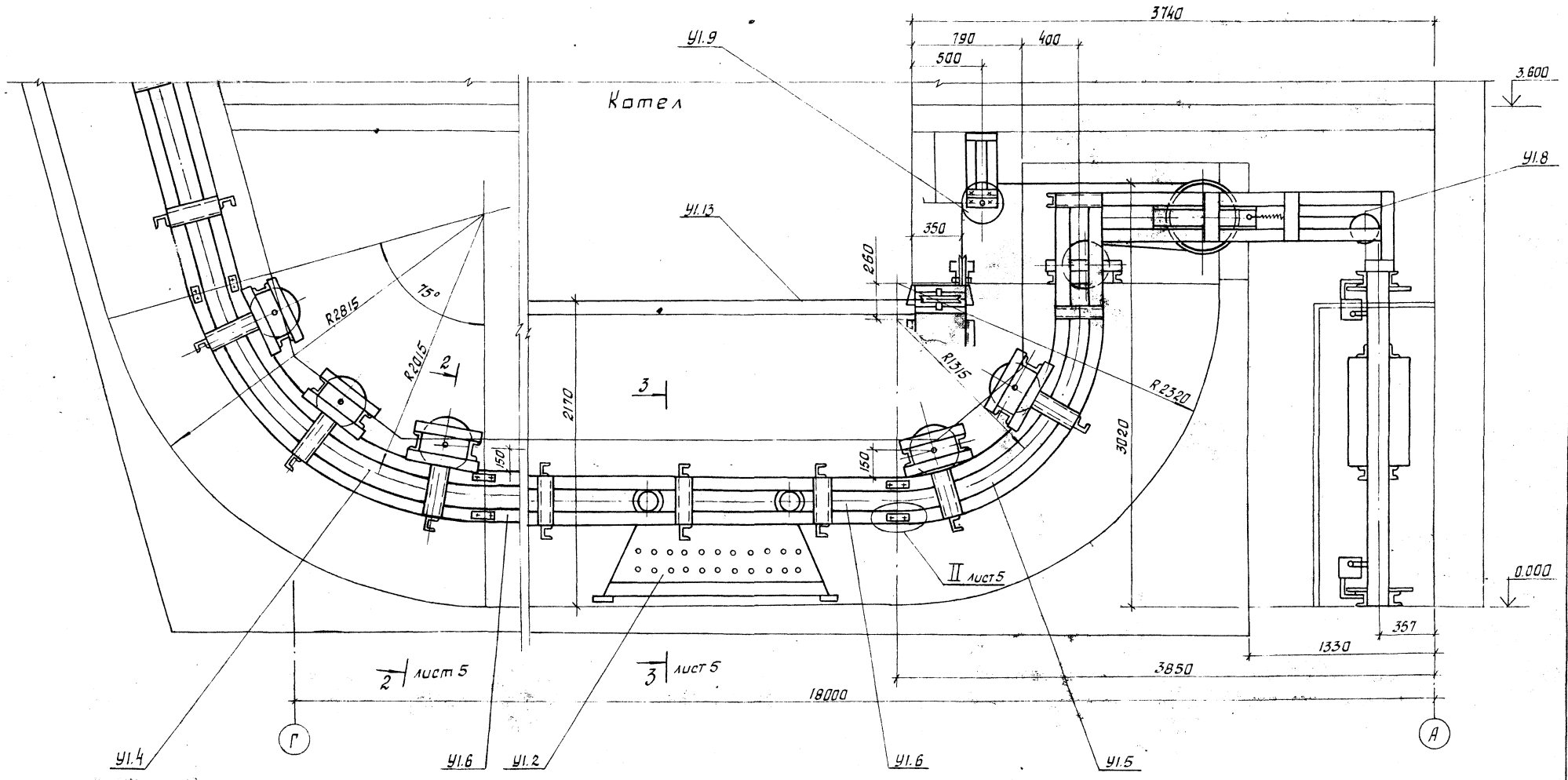
Альбом 6



Инв. № 903-1-289.91-3Ш

		903-1-289.91-3Ш	
		Котельная с 4 котлами Е-6,5-1,4Р Залашлакоудаление механическое	
Привязан:	Нач. отд. Григорьев	Главный корпус	Станд. лист
	Ин. контр. Амбрас		Р
	Гл. спец. Зиренко		
	Рук. гр. Крибко		
Инв. №		Установка подъемника для залашлакоудаления. Вид А. Разрѣз 1-1.	Харьковский Сантехпроект

Медведь В

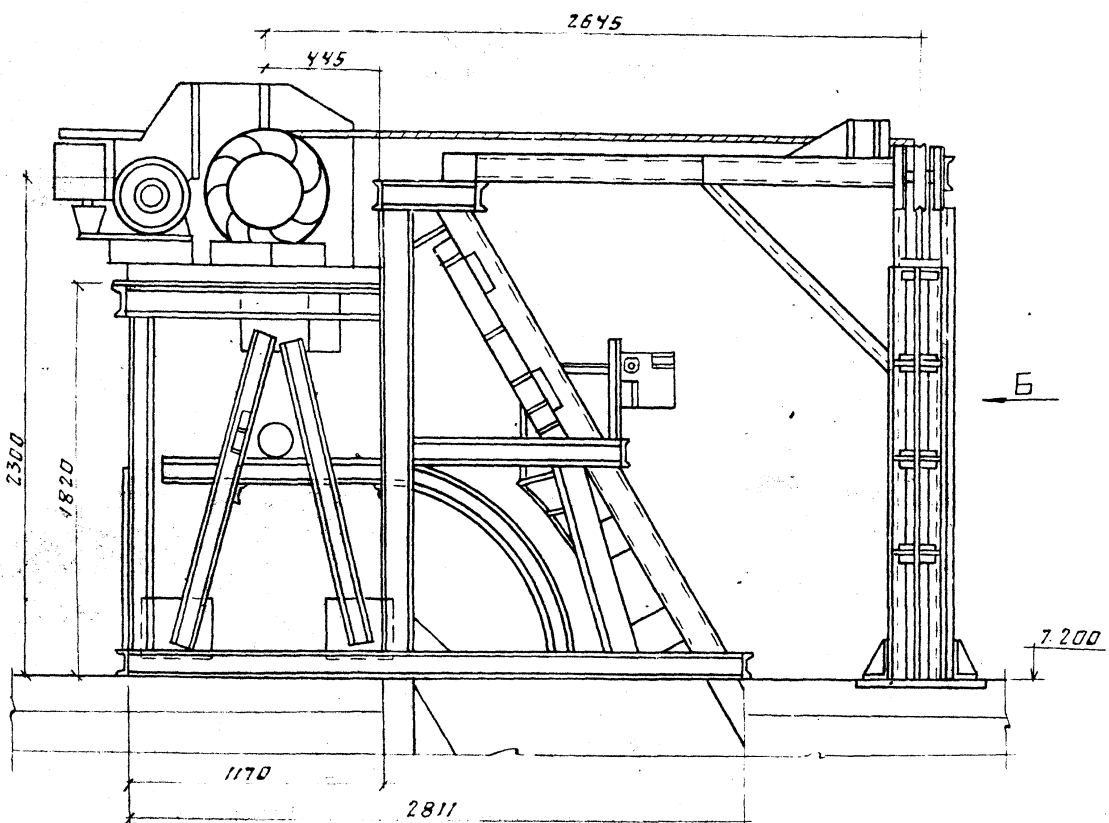


№ п. лав. Лавы и борта. Элект. инст.

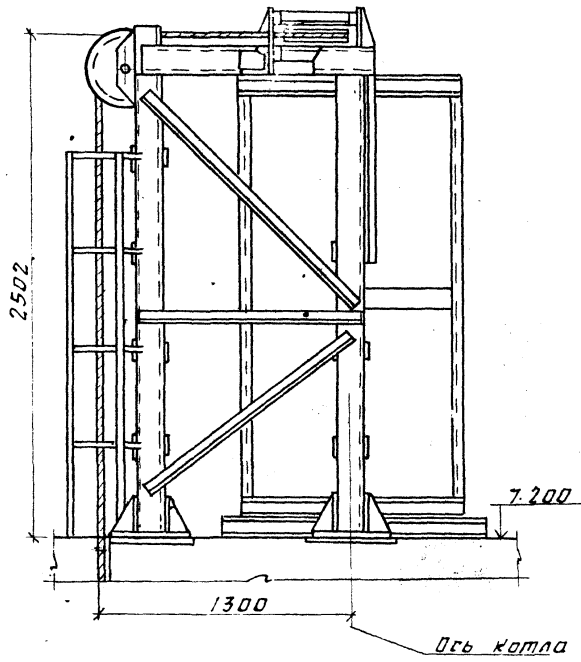
		903-1-289.91-3Ш	
		Котельная с 4 котлами Е-6,5-14Р Золотошакоцкое механическое.	
Привязан.		Нач. отд. Григорьянц И. контр. Яковлев Гл. спец. Виренко Рук. гр. Кривка	Гл. инж. Лист Листов р 4
Шиб. №:		Установка подъемника для золотошакоцкой Разрез 1-1.	
		Карьковский сантехпроект.	

Альбом 6

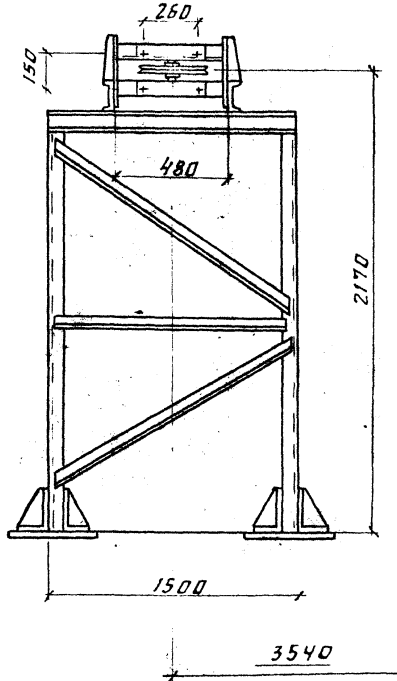
I (M1:20)



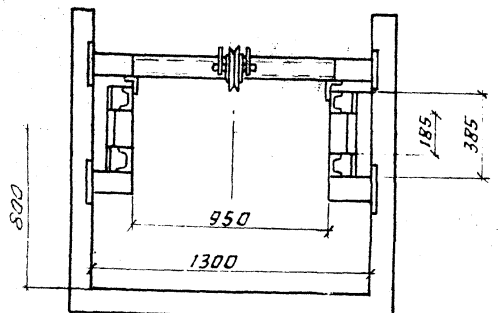
Б (M1:20)



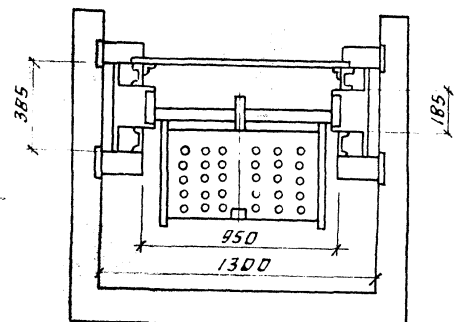
В (M1:20)



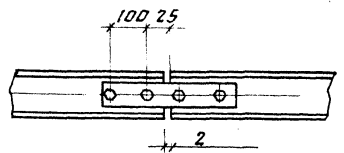
2-2 (M1:20)



3-3 (M1:20)



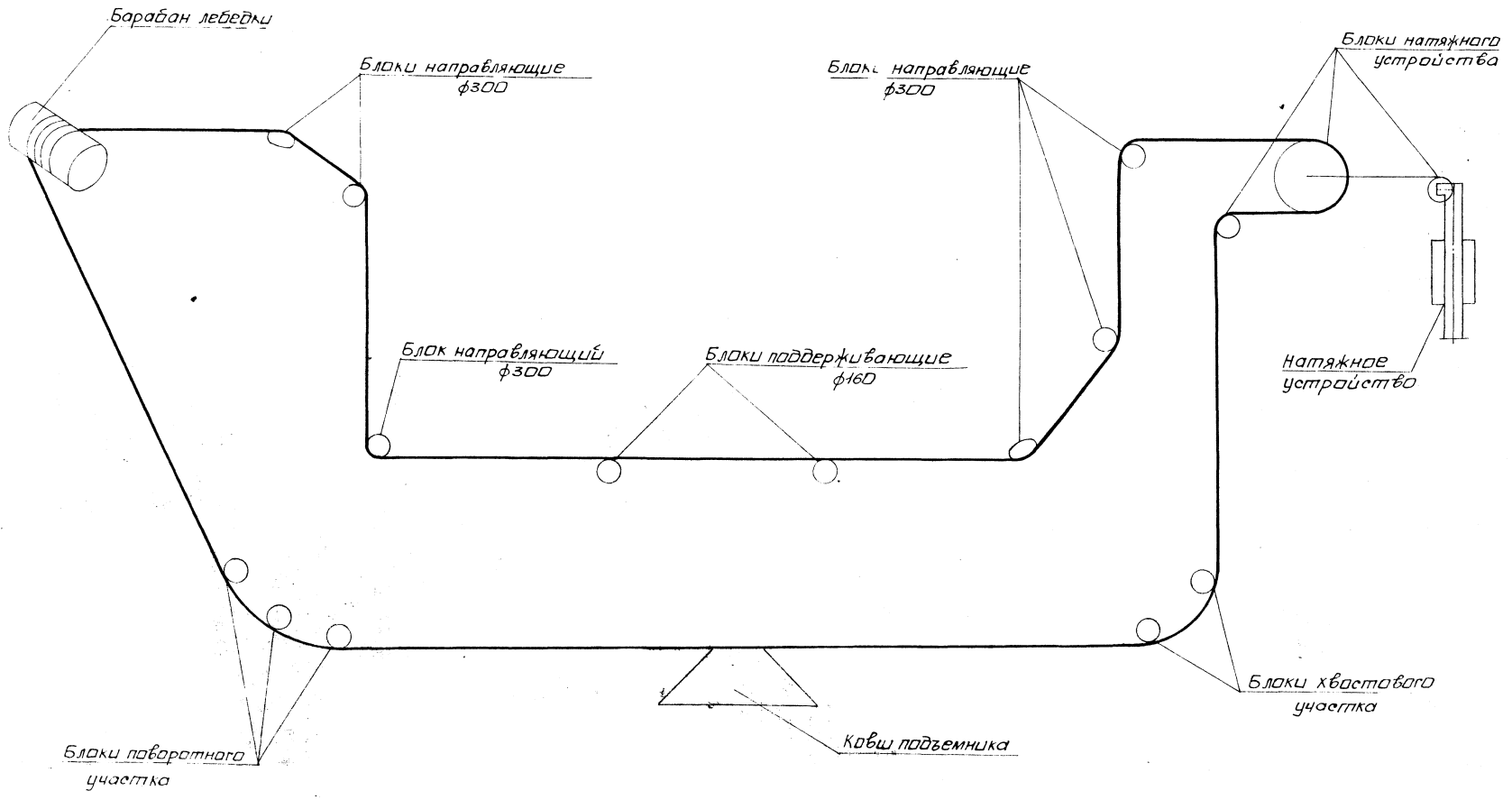
II (M1:20)



Шиб. не подп. п. зап. и зап. 18.11.82

				903-1-289.91.3W				
				Котельная с 4 котлами Е-6,5-1,4Р				
				Золотошахтоцеха Механической				
Привязан:				Главный корпус		Страна	Лист	Листов
						р	5	
				Установка проёмника для золотшахтоцеха		Харьковский		
				Чуэл 1-П виды Б, В		Сантехпроект		
				Разрезы 2-2, 3-3				

АМБДМ 6



Линейный проект (подъемник) взамен ЛИН 6

Привязан:		903-1-289.91-3Ш	
Начальник бригады Инженер Амврас Гл. спец. Зиренко Рук. гр. Кривко		Котельная с 4 котлами Е-6,5-1,4Р. Золшлакоцудаление механическое	
		Станция Лист Листов	
		Р 6	
Линейный №		Харьковский Сантехпроект	

25266 06

36

формат А2