

ТИПОВЫЕ ПРОЕКТНЫЕ РЕШЕНИЯ

409-19-04.87

КАМЕРЫ ПЕРИОДИЧЕСКОГО ДЕЙСТВИЯ
ДЛЯ ТЕПЛОВОЙ ОБРАБОТКИ
ЖЕЛЕЗОБЕТОННЫХ ИЗДЕЛИЙ
ВАРИАНТ С ГАЗОВЫМ ТЕПЛОНОСИТЕЛЕМ

АЛЬБОМ III

СТРОИТЕЛЬНЫЕ ИЗДЕЛИЯ

ИЗ. 2.36

КФ ЦИТП ИИВ. № 9951/4

				ПРИВЯЗКА	
ИИВ. №					

ТИПОВЫЕ ПРОЕКТНЫЕ РЕШЕНИЯ

409-19-04.87

КАМЕРЫ ПЕРИОДИЧЕСКОГО ДЕЙСТВИЯ
ДЛЯ ТЕПЛОВОЙ ОБРАБОТКИ
ЖЕЛЕЗОБЕТОННЫХ ИЗДЕЛИЙ.
ВАРИАНТ С ГАЗОВЫМ ТЕПЛОНОСИТЕЛЕМ.

АЛЬБОМ III

СТРОИТЕЛЬНЫЕ ИЗДЕЛИЯ.

© КФ ЦИТП Госстроя СССР, 1988 г.

Главный инженер ПИ-2 *И.П. Мухомин*

Главный инженер проекта *И.В. Иванова*

КФ ЦИТП инв. № 9951/4

Проект утвержден Госстроем СССР
Протокол № 14-75 от 12.11.86 г.
Введен в действие ВГПИ «Гипростроммаш»
Приказ № 89 от 22.09.87 г.

				Павлюшин	
Инв. №					

СОДЕРЖАНИЕ

Альбом III

ТП 409-19-04.87

Имя, № подл. Подпись и дата Вых. №, №

ОБОЗНАЧЕНИЕ	НАИМЕНОВАНИЕ	СТР.
КЖ.И. ТУ1	ТЕХНИЧЕСКИЕ УСЛОВИЯ НА ИЗГОТОВЛЕНИЕ СБОРНЫХ ЖЕЛЕЗОБЕТОННЫХ ИЗДЕЛИЙ	3
КЖ.И. ТУ2	ТЕХНИЧЕСКИЕ УСЛОВИЯ НА ИЗГОТОВЛЕНИЕ АРМАТУРНЫХ И ЗАКЛАДНЫХ ИЗДЕЛИЙ	4
КЖ.И. 1.0	СТЕНОВАЯ ПАНЕЛЬ (П1-1, П1-1а, П1-1-1, П1-1-1а, П1-2, П1-2-1, П1-3, П1-3-1, П1-3-1Н, П1-4)	4,5
КЖ.И. 1.0 РС	ВЕДОМОСТЬ РАСХОДА СТАЛИ НА ОДИН ЭЛЕМЕНТ	5
КЖ.И. 1.0 СБ	СТЕНОВАЯ ПАНЕЛЬ (П1-1, П1-1а, П1-1-1, П1-1-1а, П1-2, П1-2-1, П1-3, П1-3-1, П1-3-1Н, П1-4) СБОРОЧНЫЙ ЧЕРТЕЖ	6,7
КЖ.И. 2.0	СТЕНОВАЯ ПАНЕЛЬ (П2-1, П2-1а, П2-1-1, П2-1-1а, П2-2, П2-2Н, П2-3, П2-3-1, П2-4, П2-4Н)	8
КЖ.И. 2.1	СТЕНОВАЯ ПАНЕЛЬ (П2-4-1, П2-4-1Н, П2-5, П2-5Н, П2-6, П2-6Н, П2-6-1, П2-6-1Н, П2-7, П2-7Н)	9
КЖ.И. 2.2	СТЕНОВАЯ ПАНЕЛЬ (П2-8, П2-8-1, П2-9а, П2-9-1а, П2-10-1, П2-10-1Н)	10
КЖ.И. 2.0 РС	ВЕДОМОСТЬ РАСХОДА СТАЛИ НА ОДИН ЭЛЕМЕНТ	11
КЖ.И. 2.0 СБ	СТЕНОВАЯ ПАНЕЛЬ (П2-1, П2-1а, П2-1-1, П2-1-1а, П2-2, П2-2Н, П2-3, П2-3-1, П2-4, П2-4Н, П2-4-1, П2-4-1Н, П2-5, П2-5Н, П2-6, П2-6Н, П2-6-1, П2-6-1Н, П2-7, П2-7Н, П2-8, П2-8-1, П2-9а, П2-9-1а, П2-10-1, П2-10-1Н) СБОРОЧНЫЙ ЧЕРТЕЖ	12,13
КЖ.И. 3.0	ИЗДЕЛИЕ ЗАКЛАДНОЕ (МН4... МН6)	14
КЖ.И. 4.0	СТЕНОВАЯ ПАНЕЛЬ (ПЗ-1, ПЗ-1а, ПЗ-1-1, ПЗ-1-1а, ПЗ-2, ПЗ-2-1)	14,15
КЖ.И. 4.1	СТЕНОВАЯ ПАНЕЛЬ (ПЗ-3, ПЗ-3Н, ПЗ-4, ПЗ-4Н, ПЗ-4-1, ПЗ-4-1Н)	15,16
КЖ.И. 4.0 РС	ВЕДОМОСТЬ РАСХОДА СТАЛИ НА ОДИН ЭЛЕМЕНТ	16

ОБОЗНАЧЕНИЕ	НАИМЕНОВАНИЕ	СТР.
КЖ.И. 4.0 СБ	СТЕНОВАЯ ПАНЕЛЬ (ПЗ-1, ПЗ-1а, ПЗ-1-1, ПЗ-1-1а, ПЗ-2, ПЗ-2-1, ПЗ-3, ПЗ-3Н, ПЗ-4, ПЗ-4Н, ПЗ-4-1, ПЗ-4-1Н) СБОРОЧНЫЙ ЧЕРТЕЖ	17,18
КЖ.И. 5.0	КАРКАС ПРОСТРАНСТВЕННЫЙ (КП1... КП6)	19
КЖ.И. 5.0 СБ	КАРКАС ПРОСТРАНСТВЕННЫЙ (КП1... КП6) СБОРОЧНЫЙ ЧЕРТЕЖ	20
КЖ.И. 6.0	СЕТКА АРМАТУРНАЯ (С1... С6)	21
КЖ.И. 7.0	СЕТКА АРМАТУРНАЯ (С7... С9)	22
КЖ.И. 8.0	СЕТКА АРМАТУРНАЯ (С10, С11)	22
КЖ.И. 9.0	СЕТКА АРМАТУРНАЯ С12	23
КЖ.И. 10.0	СЕТКА АРМАТУРНАЯ (С13... С20)	23,24
КЖ.И. 11.0 СБ	СЕТКА АРМАТУРНАЯ (С13... С20) СБОРОЧНЫЙ ЧЕРТЕЖ	24
КЖ.И. 11.0	СЕТКА АРМАТУРНАЯ (С21... С24)	25
КЖ.И. 12.0	СЕТКА АРМАТУРНАЯ (С25... С28)	25
КЖ.И. 13.0	СЕТКА АРМАТУРНАЯ (С29, С30)	26
КЖ.И. 14.0	СЕТКА АРМАТУРНАЯ (С31, 32)	26
КЖ.И. 15.0	СЕТКА АРМАТУРНАЯ (С33... С37)	27
КЖ.И. 16	ИЗДЕЛИЕ ЗАКЛАДНОЕ МН7	28
КЖ.И. 17	ИЗДЕЛИЕ ЗАКЛАДНОЕ МН8	28
КЖ.И. 18.0	ИЗДЕЛИЕ ЗАКЛАДНОЕ (МН1... МН3)	29

А 1660м II

1. СБОРНЫЕ ЖЕЛЕЗОБЕТОННЫЕ ИЗДЕЛИЯ СТЕНОВЫХ ПАНЕЛЕЙ ИЗГОТОВЛЯТЬ В СООТВЕТСТВИИ С ТЕХНИЧЕСКИМИ УСЛОВИЯМИ ПО ГОСТ 13015.0-83, 13015.3-81.

2. МАТЕРИАЛ СТЕНОВЫХ ПАНЕЛЕЙ БЕТОН КЛАССА В15 ПЛОТНОГО СТРОЕНИЯ СО СРЕДНЕЙ ПЛОТНОСТЬЮ В СУХОМ СОСТОЯНИИ 15 кН/м³, ЗАПОЛНИТЕЛЬ КЕРАМЗИТОВЫЙ ГРАВИЙ С НАСЫПНОЙ ПЛОТНОСТЬЮ 55...6,3 кН/м³. В СОСТАВ БЕТОНА ВВЕСТИ ТОНКОМОЛОТУЮ ШЯМОТНУЮ ДОБАВКУ ИЗ ОТРАБОТАННОГО КАТАЛИЗАТОРА ИМ-2201, ВОЗДУХОВОВЛЕКАЮЩУЮ ДОБАВКУ (СДО), ПЛАСТИФИЦИРУЮЩУЮ ДОБАВКУ ГКЖ-94.

ПРИМЕНЕНИЕ ВЫШЕУКАЗАННЫХ ДОБАВОК ВЕСТИ В СООТВЕТСТВИИ С ИНСТРУКЦИЕЙ ПО ИЗГОТОВЛЕНИЮ КОНСТРУКЦИЙ И ИЗДЕЛИЙ ИЗ БЕТОНА, ПРИГОТАВЛИВАЕМЫХ НА ПОРИСТЫХ ЗАПОЛНИТЕЛЯХ "СН 483-76", РЕКОМЕНДАЦИЯМИ ПО ПРИМЕНЕНИЮ ХИМИЧЕСКИХ ДОБАВОК В БЕТОНЕ" ГОССТРОЙ СССР, СТРОИЗДАТ 1977 г., "РУКОВОДСТВОМ ПО ПРИМЕНЕНИЮ ХИМИЧЕСКИХ ДОБАВОК К БЕТОНУ" НИИЖБ, СТРОИЗДАТ 1980 г.

ПРИ БЕТОНИРОВАНИИ СТЕНОВЫХ ПАНЕЛЕЙ С ВНУТРЕННЕЙ СТОРОНЫ ПРЕДУСМОТРЕТЬ ЗАЩИТНЫЙ СЛОЙ ТОЛЩИНОЙ 30 мм ИЗ ТЯЖЕЛОГО БЕТОНА КЛАССА В15 НА МЕЛКОМ ЗАПОЛНИТЕЛЕ.

3. МАТЕРИАЛ АРМАТУРНОЙ СТАЛИ ДЛЯ КЛАССА А1 МАРКА ВСтЗкп2, ДЛЯ КЛАССА АIII МАРКА 35ГС ПО ГОСТ 380-71* И ГОСТ 5781-82.

4. АНТИКОРРОЗИЙНОЕ ПОКРЫТИЕ ЗАКАДНЫХ ИЗДЕЛИЙ ВЫПОЛНИТЬ В ООТВЕТСТВИИ СО СН П 2.03.11-85 ЛАКОКРАСОЧНЫМ ПОКРЫТИЕМ I ГРУППЫ.

НАЧ. ОТД.	РЫБИКИНА	В. А.	ТП 409-19-04.87		КЖИ-ТУ1	
Н. КОНТР.	ИРТУВСКАЯ	В. И.				
ГЛАВ. СПЕЦ.	ИРТУВСКАЯ	В. И.	Технические условия на изготовление сборных железобетонных изделий		СТАДИЯ ЛИСТ ЛИСТОВ Р 1	
РУК. ГР.	ХМЕЛЬКОВА	В. И.				
ИНЖ.	БЕЛД	В. И.	ПРОЕКТНЫЙ ИНСТИТУТ №2			

КОПИРОВАЛ ВЛСТ

ФОРМАТ А4

9951/4

ИНВ. № ПОДА. ПОДПИСЬ И ДАТА ВЗЯТ. ИНВ. №

Альбом III

ИЗЧ. ОТА	РЫБКИНА	ИЗЧ. ОТА	РЫБКИНА	<p>ТП 409-19-04.87 КЭС.И. ТУ</p> <p>ТЕХНИЧЕСКИЕ УСЛОВИЯ НА ИЗГОТОВЛЕНИЕ АРМАТУРНЫХ И ЗАКЛАДНЫХ ИЗДЕЛИЙ.</p> <p>ПРОЕКТИНЬ ИНСТИТУТ ТУ-2</p>
И. КОНТР.	КРЮКОВСКОЙ	И. КОНТР.	КРЮКОВСКОЙ	
Л. СПЕЦ.	КРЮКОВСКОЙ	Л. СПЕЦ.	КРЮКОВСКОЙ	
РУК. ГР.	ХМЕЛЬКОВА	РУК. ГР.	ХМЕЛЬКОВА	
ИНЖ.	БЭРАД	ИНЖ.	БЭРАД	
ПРОВЕР.	ХМЕЛЬКОВА	ПРОВЕР.	ХМЕЛЬКОВА	

1. МАТЕРИАЛ ПРОКАТА ПРИВЕДЕН НА ЛИСТЫХ ИЗДЕЛИЙ (ПРИНЯТ ПО СОКРАЩЕННОМУ СОРТАМЕНТУ МЕТАЛЛОПРОКАТА).
2. МАТЕРИАЛ АРМАТУРНОЙ СТАЛИ:
 ДЛЯ КЛАССА АІ - марка ВстЗкп2 по ГОСТ 380-71 и ГОСТ 5781-82.
 ДЛЯ КЛАССА АІІ - марка Вст5сп2 по ГОСТ 5781-82.
 ДЛЯ КЛАССА АІІІ - марка 35Гс по ГОСТ 5781-82.
3. АРМАТУРНЫЕ СЕТКИ ВЫПОЛНЯТЬ ПРИ ПОМОЩИ КОНТАКТНОЙ ТОЧЕЧНОЙ СВАРКИ ПО ГОСТ 14098-68.
4. СВАРКУ СЕРЖНЕЙ СЕТОК ПРОИЗВОДИТЬ ВО ВСЕХ ПЕРЕСЕЧЕНИЯХ ДВУХ КРАЙНИХ РЯДОВ, В ОСТАЛЬНОЙ ЗОНЕ ДОПУСКАЮТСЯ НЕСВАРЕННЫЕ ПЕРЕСЕЧЕНИЯ В КОЛИЧЕСТВЕ НЕ БОЛЕЕ 2-Х НА 1 М².
5. АРМАТУРНЫЕ СЕТКИ С 13...С20 ОБЪЕДИНИТЬ В ПРОСТРАНСТВЕННЫЕ КАРКАСЫ ПРИ ПОМОЩИ СВАРКИ КОНТАКТНОЙ ТОЧЕЧНОЙ В СООТВЕТСТВИИ С ТРЕБОВАНИЯМИ ГОСТ 14098-68 И СН 393-18.
- СВАРКУ ВЫПОЛНЯТЬ ЭЛЕКТРОСВАРОЧНЫМИ КЛЕЩАМИ ИЛИ ДУГОВОЙ ЭЛЕКТРОСВАРКОЙ.
6. ЭЛЕКТРОДЫ ПРИНЯТЬ ТИПА Э42 ПО ГОСТ 9467-75.
7. СВАРКУ ПРОИЗВОДИТЬ В СООТВЕТСТВИИ С ГОСТ 19292-73, ГОСТ 5264-80.
8. АРМАТУРНЫЕ, ЗАКЛАДНЫЕ И СОЕДИНИТЕЛЬНЫЕ ИЗДЕЛИЯ ДОЛЖНЫ ОТВЕЧАТЬ ТРЕБОВАНИЯМ ГОСТ 10922-75.
9. ЗАКЛАДНЫЕ И СОЕДИНИТЕЛЬНЫЕ ИЗДЕЛИЯ ЗАЩИТИТЬ АНТИКОРРОЗИОННЫМ ПОКРЫТИЕМ ЗА ДВА РАЗА ЛАКОМ ПФ-170 ПО ГОСТ 15907-70 ПО ГРУНТОВКЕ ГФ-021 ПО ГОСТ 25129-82.

ФОРМАТ А4

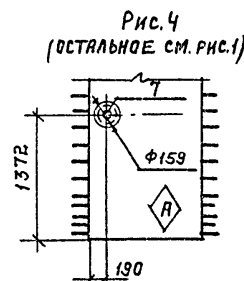
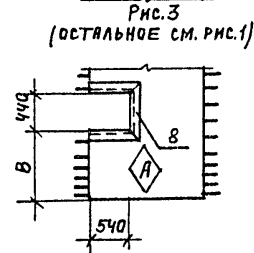
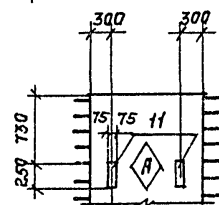
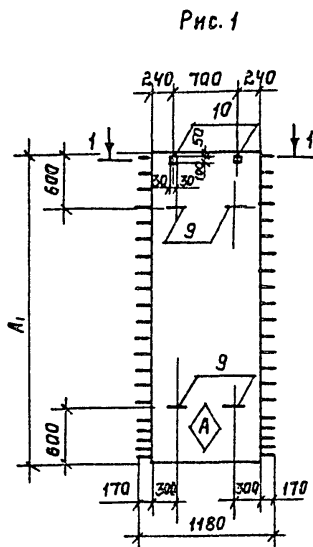
ИНВ. № ПОДА. ПОДПИСЬ И ДАТА ВЗЯТ. ИНВ. №

ФОРМАТ	ИНВ. № ПОДА	ОБОЗНАЧЕНИЕ	НАИМЕНОВАНИЕ	КОЛ-ВО НА ИСПОЛНЕНИЕ - КЭС.И.10										ПРИМЕЧАНИЕ
				01	02	03	04	05	06	07	08	09	10	
		1.030.1-1.0-0 103 А.2	ДОКУМЕНТАЦИЯ											
		КЭС.И.10 РС	ПОДСЧИТАТЕЛЬНАЯ ЗАПИСЬ											
		КЭС.И.10 СБ	ВЕДОМОСТЬ РАСХОДА											
		КЭС.И. 5.0	СТАЛИ НА ОДН. ЭЛЕМЕНТ											
		5.0	СБОРОЧНЫЙ ЧЕРТЕЖ											
		6.0	СБОРОЧНЫЕ ЕДИНИЦЫ											
		7.0	СЕТКА АРМАТУРНАЯ С1	2			2		2				2	
		7.0	С2			2		2		2				
		8.0	С7	2	2	2	2	2	2	2	2	2	2	
			С10	2	2		2		2					
			С11		2	2		2		2			2	
			С12	4	4	4	4	4	4	4	4	4	4	

ИЗЧ. ОТА		РЫБКИНА	ИЗЧ. ОТА	РЫБКИНА
И. КОНТР.		КРЮКОВСКОЙ	И. КОНТР.	КРЮКОВСКОЙ
Л. СПЕЦ.		КРЮКОВСКОЙ	Л. СПЕЦ.	КРЮКОВСКОЙ
РУК. ГР.		ХМЕЛЬКОВА	РУК. ГР.	ХМЕЛЬКОВА
ИНЖ.		БЭРАД	ИНЖ.	БЭРАД
ПРОВЕР.		ХМЕЛЬКОВА	ПРОВЕР.	ХМЕЛЬКОВА

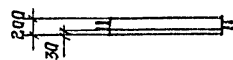
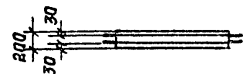
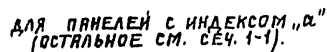
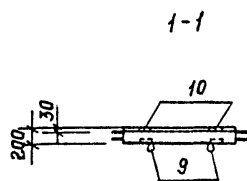
ТП 409-19-04.87 КЭС.И. 1.0

СТЕНОВАЯ ПАНЕЛЬ
 П1-1, П1-2, П1-3, П1-4, П1-5, П1-6, П1-7, П1-8, П1-9, П1-10, П1-11, П1-12, П1-13, П1-14, П1-15, П1-16, П1-17, П1-18, П1-19, П1-20, П1-21, П1-22, П1-23, П1-24, П1-25, П1-26, П1-27, П1-28, П1-29, П1-30, П1-31, П1-32, П1-33, П1-34, П1-35, П1-36, П1-37, П1-38, П1-39, П1-40, П1-41, П1-42, П1-43, П1-44, П1-45, П1-46, П1-47, П1-48, П1-49, П1-50, П1-51, П1-52, П1-53, П1-54, П1-55, П1-56, П1-57, П1-58, П1-59, П1-60, П1-61, П1-62, П1-63, П1-64, П1-65, П1-66, П1-67, П1-68, П1-69, П1-70, П1-71, П1-72, П1-73, П1-74, П1-75, П1-76, П1-77, П1-78, П1-79, П1-80, П1-81, П1-82, П1-83, П1-84, П1-85, П1-86, П1-87, П1-88, П1-89, П1-90, П1-91, П1-92, П1-93, П1-94, П1-95, П1-96, П1-97, П1-98, П1-99, П1-100, П1-101, П1-102, П1-103, П1-104, П1-105, П1-106, П1-107, П1-108, П1-109, П1-110, П1-111, П1-112, П1-113, П1-114, П1-115, П1-116, П1-117, П1-118, П1-119, П1-120, П1-121, П1-122, П1-123, П1-124, П1-125, П1-126, П1-127, П1-128, П1-129, П1-130, П1-131, П1-132, П1-133, П1-134, П1-135, П1-136, П1-137, П1-138, П1-139, П1-140, П1-141, П1-142, П1-143, П1-144, П1-145, П1-146, П1-147, П1-148, П1-149, П1-150, П1-151, П1-152, П1-153, П1-154, П1-155, П1-156, П1-157, П1-158, П1-159, П1-160, П1-161, П1-162, П1-163, П1-164, П1-165, П1-166, П1-167, П1-168, П1-169, П1-170, П1-171, П1-172, П1-173, П1-174, П1-175, П1-176, П1-177, П1-178, П1-179, П1-180, П1-181, П1-182, П1-183, П1-184, П1-185, П1-186, П1-187, П1-188, П1-189, П1-190, П1-191, П1-192, П1-193, П1-194, П1-195, П1-196, П1-197, П1-198, П1-199, П1-200, П1-201, П1-202, П1-203, П1-204, П1-205, П1-206, П1-207, П1-208, П1-209, П1-210, П1-211, П1-212, П1-213, П1-214, П1-215, П1-216, П1-217, П1-218, П1-219, П1-220, П1-221, П1-222, П1-223, П1-224, П1-225, П1-226, П1-227, П1-228, П1-229, П1-230, П1-231, П1-232, П1-233, П1-234, П1-235, П1-236, П1-237, П1-238, П1-239, П1-240, П1-241, П1-242, П1-243, П1-244, П1-245, П1-246, П1-247, П1-248, П1-249, П1-250, П1-251, П1-252, П1-253, П1-254, П1-255, П1-256, П1-257, П1-258, П1-259, П1-260, П1-261, П1-262, П1-263, П1-264, П1-265, П1-266, П1-267, П1-268, П1-269, П1-270, П1-271, П1-272, П1-273, П1-274, П1-275, П1-276, П1-277, П1-278, П1-279, П1-280, П1-281, П1-282, П1-283, П1-284, П1-285, П1-286, П1-287, П1-288, П1-289, П1-290, П1-291, П1-292, П1-293, П1-294, П1-295, П1-296, П1-297, П1-298, П1-299, П1-300, П1-301, П1-302, П1-303, П1-304, П1-305, П1-306, П1-307, П1-308, П1-309, П1-310, П1-311, П1-312, П1-313, П1-314, П1-315, П1-316, П1-317, П1-318, П1-319, П1-320, П1-321, П1-322, П1-323, П1-324, П1-325, П1-326, П1-327, П1-328, П1-329, П1-330, П1-331, П1-332, П1-333, П1-334, П1-335, П1-336, П1-337, П1-338, П1-339, П1-340, П1-341, П1-342, П1-343, П1-344, П1-345, П1-346, П1-347, П1-348, П1-349, П1-350, П1-351, П1-352, П1-353, П1-354, П1-355, П1-356, П1-357, П1-358, П1-359, П1-360, П1-361, П1-362, П1-363, П1-364, П1-365, П1-366, П1-367, П1-368, П1-369, П1-370, П1-371, П1-372, П1-373, П1-374, П1-375, П1-376, П1-377, П1-378, П1-379, П1-380, П1-381, П1-382, П1-383, П1-384, П1-385, П1-386, П1-387, П1-388, П1-389, П1-390, П1-391, П1-392, П1-393, П1-394, П1-395, П1-396, П1-397, П1-398, П1-399, П1-400, П1-401, П1-402, П1-403, П1-404, П1-405, П1-406, П1-407, П1-408, П1-409, П1-410, П1-411, П1-412, П1-413, П1-414, П1-415, П1-416, П1-417, П1-418, П1-419, П1-420, П1-421, П1-422, П1-423, П1-424, П1-425, П1-426, П1-427, П1-428, П1-429, П1-430, П1-431, П1-432, П1-433, П1-434, П1-435, П1-436, П1-437, П1-438, П1-439, П1-440, П1-441, П1-442, П1-443, П1-444, П1-445, П1-446, П1-447, П1-448, П1-449, П1-450, П1-451, П1-452, П1-453, П1-454, П1-455, П1-456, П1-457, П1-458, П1-459, П1-460, П1-461, П1-462, П1-463, П1-464, П1-465, П1-466, П1-467, П1-468, П1-469, П1-470, П1-471, П1-472, П1-473, П1-474, П1-475, П1-476, П1-477, П1-478, П1-479, П1-480, П1-481, П1-482, П1-483, П1-484, П1-485, П1-486, П1-487, П1-488, П1-489, П1-490, П1-491, П1-492, П1-493, П1-494, П1-495, П1-496, П1-497, П1-498, П1-499, П1-500, П1-501, П1-502, П1-503, П1-504, П1-505, П1-506, П1-507, П1-508, П1-509, П1-510, П1-511, П1-512, П1-513, П1-514, П1-515, П1-516, П1-517, П1-518, П1-519, П1-520, П1-521, П1-522, П1-523, П1-524, П1-525, П1-526, П1-527, П1-528, П1-529, П1-530, П1-531, П1-532, П1-533, П1-534, П1-535, П1-536, П1-537, П1-538, П1-539, П1-540, П1-541, П1-542, П1-543, П1-544, П1-545, П1-546, П1-547, П1-548, П1-549, П1-550, П1-551, П1-552, П1-553, П1-554, П1-555, П1-556, П1-557, П1-558, П1-559, П1-560, П1-561, П1-562, П1-563, П1-564, П1-565, П1-566, П1-567, П1-568, П1-569, П1-570, П1-571, П1-572, П1-573, П1-574, П1-575, П1-576, П1-577, П1-578, П1-579, П1-580, П1-581, П1-582, П1-583, П1-584, П1-585, П1-586, П1-587, П1-588, П1-589, П1-590, П1-591, П1-592, П1-593, П1-594, П1-595, П1-596, П1-597, П1-598, П1-599, П1-600, П1-601, П1-602, П1-603, П1-604, П1-605, П1-606, П1-607, П1-608, П1-609, П1-610, П1-611, П1-612, П1-613, П1-614, П1-615, П1-616, П1-617, П1-618, П1-619, П1-620, П1-621, П1-622, П1-623, П1-624, П1-625, П1-626, П1-627, П1-628, П1-629, П1-630, П1-631, П1-632, П1-633, П1-634, П1-635, П1-636, П1-637, П1-638, П1-639, П1-640, П1-641, П1-642, П1-643, П1-644, П1-645, П1-646, П1-647, П1-648, П1-649, П1-650, П1-651, П1-652, П1-653, П1-654, П1-655, П1-656, П1-657, П1-658, П1-659, П1-660, П1-661, П1-662, П1-663, П1-664, П1-665, П1-666, П1-667, П1-668, П1-669, П1-670, П1-671, П1-672, П1-673, П1-674, П1-675, П1-676, П1-677, П1-678, П1-679, П1-680, П1-681, П1-682, П1-683, П1-684, П1-685, П1-686, П1-687, П1-688, П1-689, П1-690, П1-691, П1-692, П1-693, П1-694, П1-695, П1-696, П1-697, П1-698, П1-699, П1-700, П1-701, П1-702, П1-703, П1-704, П1-705, П1-706, П1-707, П1-708, П1-709, П1-710, П1-711, П1-712, П1-713, П1-714, П1-715, П1-716, П1-717, П1-718, П1-719, П1-720, П1-721, П1-722, П1-723, П1-724, П1-725, П1-726, П1-727, П1-728, П1-729, П1-730, П1-731, П1-732, П1-733, П1-734, П1-735, П1-736, П1-737, П1-738, П1-739, П1-740, П1-741, П1-742, П1-743, П1-744, П1-745, П1-746, П1-747, П1-748, П1-749, П1-750, П1-751, П1-752, П1-753, П1-754, П1-755, П1-756, П1-757, П1-758, П1-759, П1-760, П1-761, П1-762, П1-763, П1-764, П1-765, П1-766, П1-767, П1-768, П1-769, П1-770, П1-771, П1-772, П1-773, П1-774, П1-775, П1-776, П1-777, П1-778, П1-779, П1-780, П1-781, П1-782, П1-783, П1-784, П1-785, П1-786, П1-787, П1-788, П1-789, П1-790, П1-791, П1-792, П1-793, П1-794, П1-795, П1-796, П1-797, П1-798, П1-799, П1-800, П1-801, П1-802, П1-803, П1-804, П1-805, П1-806, П1-807, П1-808, П1-809, П1-810, П1-811, П1-812, П1-813, П1-814, П1-815, П1-816, П1-817, П1-818, П1-819, П1-820, П1-821, П1-822, П1-823, П1-824, П1-825, П1-826, П1-827, П1-828, П1-829, П1-830, П1-831, П1-832, П1-833, П1-834, П1-835, П1-836, П1-837, П1-838, П1-839, П1-840, П1-841, П1-842, П1-843, П1-844, П1-845, П1-846, П1-847, П1-848, П1-849, П1-850, П1-851, П1-852, П1-853, П1-854, П1-855, П1-856, П1-857, П1-858, П1-859, П1-860, П1-861, П1-862, П1-863, П1-864, П1-865, П1-866, П1-867, П1-868, П1-869, П1-870, П1-871, П1-872, П1-873, П1-874, П1-875, П1-876, П1-877, П1-878, П1-879, П1-880, П1-881, П1-882, П1-883, П1-884, П1-885, П1-886, П1-887, П1-888, П1-889, П1-890, П1-891, П1-892, П1-893, П1-894, П1-895, П1-896, П1-897, П1-898, П1-899, П1-900, П1-901, П1-902, П1-903, П1-904, П1-905, П1-906, П1-907, П1-908, П1-909, П1-910, П1-911, П1-912, П1-913, П1-914, П1-915, П1-916, П1-917, П1-918, П1-919, П1-920, П1-921, П1-922, П1-923, П1-924, П1-925, П1-926, П1-927, П1-928, П1-929, П1-930, П1-931, П1-932, П1-933, П1-934, П1-935, П1-936, П1-937, П1-938, П1-939, П1-940, П1-941, П1-942, П1-943, П1-944, П1-945, П1-946, П1-947, П1-948, П1-949, П1-950, П1-951, П1-952, П1-953, П1-954, П1-955, П1-956, П1-957, П1-958, П1-959, П1-960, П1-961, П1-962, П1-963, П1-964, П1-965, П1-966, П1-967, П1-968, П1-969, П1-970, П1-971, П1-972, П1-973, П1-974, П1-975, П1-976, П1-977, П1-978, П1-979, П1-980, П1-981, П1-982, П1-983, П1-984, П1-985, П1-986, П1-987, П1-988, П1-989, П1-990, П1-991, П1-992, П1-993, П1-994, П1-995, П1-996, П1-997, П1-998, П1-999, П1-1000, П1-1001, П1-1002, П1-1003, П1-1004, П1-1005, П1-1006, П1-1007, П1-1008, П1-1009, П1-1010, П1-1011, П1-1012, П1-1013, П1-1014, П1-1015, П1-1016, П1-1017, П1-1018, П1-1019, П1-1020, П1-1021, П1-1022, П1-1023, П1-1024, П1-1025, П1-1026, П1-1027, П1-1028, П1-1029, П1-1030, П1-1031, П1-1032, П1-1033, П1-1034, П1-1035, П1-1036, П1-1037, П1-1038, П1-1039, П1-1040, П1-1041, П1-1042, П1-1043, П1-1044, П1-1045, П1-1046, П1-1047, П1-1048, П1-1049, П1-1050, П1-1051, П1-1052, П1-1053, П1-1054, П1-1055, П1-1056, П1-1057, П1-1058, П1-1059, П1-1060, П1-1061, П1-1062, П1-1063, П1-1064, П1-1065, П1-1066, П1-1067, П1-1068, П1-1069, П1-1070, П1-1071, П1-1072, П1-1073, П1-1074, П1-1075, П1-1076, П1-1077, П1-1078, П1-1079, П1-1080, П1-1081, П1-1082, П1-1083, П1-1084, П1-1085, П1-1086, П1-1087, П1-1088, П1-1089, П1-1090, П1-1091, П1-1092, П1-1093, П1-1094, П1-1095, П1-1096, П1-1097, П1-1098, П1-1099, П1-1100, П1-1101, П1-1102, П1-1103, П1-1104, П1-1105, П1-1106, П1-1107, П1-1108, П1-1109, П1-1110, П1-1111, П1-1112, П1-1113, П1-1114, П1-1115, П1-1116, П1-1117, П1-1118, П1-1119, П1-1120, П1-1121, П1-1122, П1-1123, П1-1124, П1-1125, П1-1126, П1-1127, П1-1128, П1-1129, П1-1130, П1-1131, П1-1132, П1-1133, П1-1134, П1-1135, П1-1136, П1-1137, П1-1138, П1-1139, П1-1140, П1-1141, П1-1142, П1-1143, П1-1144, П1-1145, П1-1146, П1-1147, П1-1148, П1-1149, П1-1150, П1-1151, П1-1152, П1-1153, П1-1154, П1-1155, П1-1156, П1-1157, П1-1158, П1-1159, П1-1160, П1-1161, П1-1162, П1-1163, П1-1164, П1-1165, П1-1166, П1-1167, П1-1168, П1-1169, П1-1170, П1-1171, П1-1172, П1-1173, П1-1174, П1-1175, П1-1176, П1-1177, П1-1178, П1-1179, П1-1180, П1-1181, П1-1182, П1-1183, П1-1184, П1-1185, П1-1186, П1-1187, П1-1188, П1-1189, П1-1190, П1-1191, П1-1192, П1-1193, П1-1194, П1-1195, П1-1196, П1-1197, П1-1198, П1-1199, П1-1200, П1-1201, П1-1202, П1-1203, П1-1204, П1-1205, П1-1206, П1-1207, П1-1208, П1-1209, П1-1210, П1-1211, П1-1212, П1-1213, П1-1214, П1-1215, П1-1216, П1-1217, П1-1218, П1-1219, П1-1220, П1-1221, П1-1222, П1-1223, П1-1224, П1-1225, П1-1226, П1-1227, П1-1228, П1-1229, П1-1230, П1-1231, П1-1232, П1-1233, П1-1234, П1-1235, П1-1236, П1-1237, П1-1238, П1-1239, П1-1240, П1-1241, П1-1242, П1-1243, П1-1244, П1-1245, П1-1246, П1-1247, П1-1248, П1-1249, П1-1250, П1-1251, П1-1252, П1-1253, П1-1254, П1-1255, П1-1256, П1-1257, П1-1258, П1-1259, П1-1260, П1-1261, П1-1262, П1-1263, П1-1264, П1-1265, П1-1266, П1-1267, П1-1268, П1-1269, П1-1270, П1-1271, П1-1272, П1-1273, П1-1274, П1-1275, П1-1276, П1-1277, П1-1278, П1-1279, П1-1280, П1-1281, П1-1282, П1-1283, П1-1284, П1-1285, П1-1286, П1-1287, П1-1288, П1-1289, П1-1290, П1-



ОБОЗНАЧЕНИЕ	МАРКА	РАЗМЕРЫ, мм.		Рис.	Масса, кг.
		А	В		
КЖ.И 1.0	П1-1	3450		1	2025
-01	П1-1а	3450		1	2025
-02	П1-1-1	3950		1	2325
-03	П1-1-1а	3950		1	2325
-04	П1-2	3450		2	2025
-05	П1-2-1	3950		2	2325
-06	П1-3	3450	862	3	2025
-07	П1-3-1	3950	1362	3	2325
-08	П1-3-1И	3950		5	2325
-09	П1-4	3450		4	2025

1. Для ориентации панели с наружной стороны ставить индекс „А“ несмываемой краской.
2. При бетонировании стеновых панелей с внутренней стороны выполнить слой толщиной 30 мм. из тяжелого бетона класса В15 на мелком заполнителе.
3. В панелях с индексом „а“ выполнить слой 30 мм. из тяжелого бетона класса В15 с двух сторон.
4. Панели с индексом „н“ выполнить обратно рисунку.

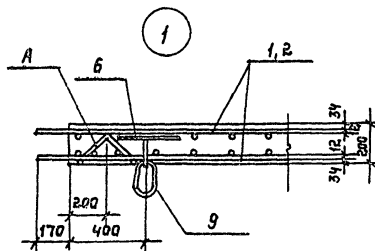
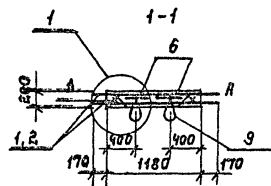
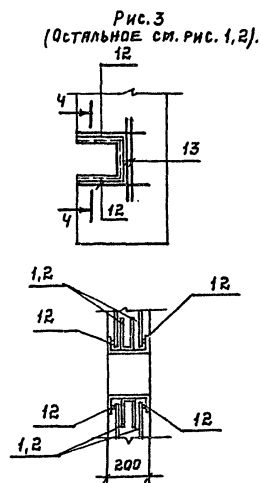
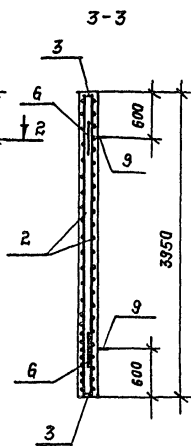
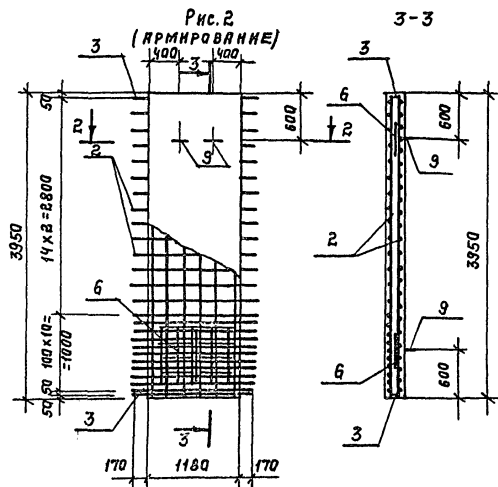
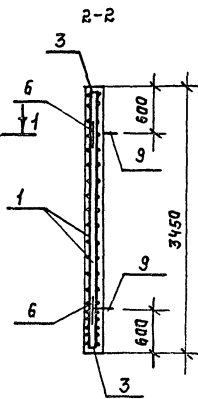
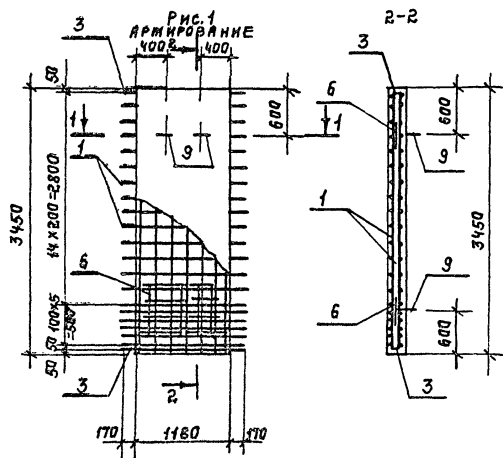


9951/4

[illegible]

КОПИРОВАЛ: Шенел.

ФОРМАТ А3



ОБОЗНАЧЕНИЕ	МЯРКА	Поз. А	Рис.
КЖ.И. 1.0	П1-1	4	1
-01	П1-1а	4	1
-02	П1-1-1	5	2
-03	П1-1-1а	5	2
-04	П1-2	4	1
-05	П1-2-1	5	2
-06	П1-3	4	3
-07	П1-3-1	5	3
-08	П1-3-1Н	5	3
-09	П1-4	4	1

9951/4

ТП 409-19-04.87

КЖ.И. 1.0СБ

Лист

2

КОПИРОВАЛ: Желмир.

ФОРМАТ А3

Инв. № подл.	Подпись и дата	Взам. инв. №

Альбом III

ФОРМАТ ЗОНА	Поз.	ОБОЗНАЧЕНИЕ	НАИМЕНОВАНИЕ	КОЛ-ВО НА ИСПОЛНЕНИЕ										КЖ.И. 2.1	ПРИМЕ- ЧАНИЕ
				10	11	12	13	14	15	16	17	18	19		
			<u>ДОКУМЕНТАЦИЯ</u>												
		1.030.1-1.0-0 1ПЗ Л.2	ПОДСИТЕЛЬНАЯ ЗАПИСКА	X	X	X	X	X	X	X	X	X	X	X	
ЛЗ		КЖ.И.2.0РС	ВЕДОМОСТЬ РАСХОДА												
			СТАЛИ НА ОДИН ЭЛЕМЕНТ	X	X	X	X	X	X	X	X	X	X	X	
ЛЗ		КЖ.И.2.0СБ	СБОРОЧНЫЙ ЧЕРТЕЖ												
			<u>СБОРОЧНЫЕ ЕДИНИЦЫ</u>												
ЛЗ	1	КЖ.И. 5.0	СЕТКА АРМАТУРНАЯ СЗ			2	2	2	2				2	2	
ЛЗ	2	5.0	С4	2	2					2	2				
ЛЧ	3	6.0	С8	2	2	2	2	2	2	2	2	2	2	2	
ЛЧ	4	7.0	С10			2	2	2	2				2	2	
ЛЧ	5	7.0	С11	2	2					2	2				
ЛЧ	6	8.0	С12	4	4	4	4	4	4	4	4	4	4	4	

ИЗЧ.ОТД.	РЫБКИНА	Рыбкина
И.КОНТ.	ЛЯПКИН	Ляпкин
П.СПЕЦ.	ЛЯПКИН	Ляпкин
Р.З.ГР.	ХМЕЛЬКОВА	Хмелькова
И.И.С.	ИРОВА	Ирова
И.И.С.	БУРАД	Бурад
ПРОВЕР.	ХМЕЛЬКОВА	Хмелькова

ТП 409-19-04.87

КЖ.И. 2.1

СТЕНОВАЯ ПАНЕЛЬ
(ПЗ-4-1, ПЗ-4-1Н, ПЗ-5, ПЗ-5Н,
ПЗ-6, ПЗ-6Н, ПЗ-6-1, ПЗ-6-1Н,
ПЗ-7, ПЗ-7Н).

Страна	Лист	Листов
Р	1	2

ПРОЕКТИНГОВЫЙ ИНСТИТУТ ИЖ

Инв. № подл.	Подпись и дата	Взам. инв. №

ФОРМАТ ЗОНА	ПОЗ.	ОБОЗНАЧЕНИЕ	НАИМЕНОВАНИЕ	КОЛ-ВО НА ИСПОЛНЕНИЕ										-КЖ.И. 2.1		ПРИМЕ- ЧАНИЕ
				10	11	12	13	14	15	16	17	18	19			
ЛЧ	7	КЖ.И. 15.0	ИЗДЕЛИЕ ЗАКЛАДНОЕ МН1					1	1					1	1	
ЛЧ	8	15.0	МН2	1	1											
ЛЧ	10	16.0	МН4	1	1											
ЛЧ	11	16.0	МН5			1	1									
ЛЧ	13	17.0	МН7	4	4	4	4	4	4	4	4	4	4	4	4	
ЛЧ	14	18.0	МН8	3	3	3	3	3	3	3	3	3	3	3	3	
			<u>ДЕТАЛИ</u>													
БЧ	17		ФИГА ГОСТ 5781-82 С=880					8	8	8	8	8	8	8	8	0,78 кг
БЧ	18		С=940	8	8											0,83 кг
БЧ	19		С=730	8	8											0,65 кг
БЧ	20		С=1280	4	4											1,14 кг
БЧ	21		С=900			4	4									0,8 кг
БЧ	22		С=1180			4	4									1,05 кг
			<u>МАТЕРИАЛЫ</u>													
			КЕРАМИТОБЕТОН КЛАССА В15	1,0	1,0	0,87	0,87	0,87	0,87	1,0	1,0	0,87	0,87			м³
			ТЯЖЕЛЫЙ БЕТОН КЛАССА В15	0,17	0,17	0,15	0,15	0,15	0,15	0,17	0,17	0,15	0,15			м³

ТП 409-19-04.87

КЖ.И. 2.1

Лист
2

ФОРМАТ ЗОНА	ПЛОЩ.	ОБОЗНАЧЕНИЕ	НАИМЕНОВАНИЕ	КОЛ-ВО НА ИСПОЛНЕНИЕ						КЭЖ. И. 2.2			ПРИМЕ- ЧАНИЕ
				20	21	22	23	24	25				
			<u>ДОКУМЕНТАЦИЯ</u>										
		1.030.1-1.0-0.1 ПЗ л. 2	ПОЯСНИТЕЛЬНАЯ ЗАПИСКА	X	X	X	X	X	X				
A3		КЭЖ. И. 2.0 РС	ВЕДОМОСТЬ РАСХОДА										
			СТАЛИ НА ОДИН ЭЛЕМЕНТ	X	X	X	X	X	X				
A3		КЭЖ. И. 2.0 СБ	ОБОРОЧНЫЙ ЧЕРТЕЖ	X	X	X	X	X	X				
			<u>ОБОРОЧНЫЕ ЕДИНИЦЫ</u>										
A3	1	КЭЖ. И. 5.0	СЕТКА АРМАТУРНАЯ СЗ	2		2							
A3	2	5.0	С4		2		2	2	2				
A4	3	6.0	С8	2	2	2	2	2	2				
A4	4	7.0	С10	2		2							
A4	5	7.0	С11		2		2	2	2				
A4	6	8.0	С12	4	4	4	4	4	4				

НАЧ. ОТД. РЫБКИНА *[подпись]*
 Н. КОНТ. ЛАПКИН *[подпись]*
 Л. СПЕЦ. ЛАПКИН *[подпись]*
 РУК. ГР. ЗМЕЛКОВА *[подпись]*
 И. БЕЖ. БУРАД *[подпись]*
 И. БЕЖ. ЮРОВА *[подпись]*
 ПРОВЕР. ЗМЕЛКОВА *[подпись]*

ТП 409-19-04.87

КЭЖ. И. 2.2

СТЕНОВАЯ ПАНЕЛЬ
 (ПЗ-8; ПЗ-8-1; ПЗ-9а;
 ПЗ-9-1а; ПЗ-10-1; ПЗ-10-1Н)

СТАДИЯ ЛИСТ ЛИСТОВ
 Р 1 2
 ПРОЕКТИРНИЙ ИНСТИТУТ №2

ФОРМАТ ЗОНА	ПЛОЩ.	ОБОЗНАЧЕНИЕ	НАИМЕНОВАНИЕ	КОЛ-ВО НА ИСПОЛНЕНИЕ						КЭЖ. И. 2.2			ПРИМЕ- ЧАНИЕ
				20	21	22	23	24	25				
A4	9	КЭЖ. И. 15.0	ИЗДЕЛИЕ ЗАКЛАДНОЕ МНЗ					1	1				
A4	13	17.0	МН7	4	4	4	4	4	4				
	15	1.400-15 в. 1 120-65	МН45-6	4	4								2.3 кг
	16	210-Н	МН203-2			2	2						6.5 кг
			<u>ДЕТАЛИ</u>										
B4	22		Ф12АГ ГОСТ 5781-82 В-Н80					8	8				1.05 кг
			<u>МАТЕРИАЛЫ</u>										
			КЕРАМЗИТОБЕТОН КЛАССА В-15	0.87	1.0	0.72	0.83	1.0	1.0				м³
			ТЯЖЕЛЫЙ БЕТОН КЛАССА В-15	0.15	0.17	0.3	0.34	0.17	0.17				

h/1566

ТП 409-19-04.87

КЭЖ. И. 2.2

ЛИСТ
2

Масса, кг

МАРКА	ИЗДЕЛИЯ АРМАТУРНЫЕ				Всего	ИЗДЕЛИЯ ЗАКЛАДНЫЕ														Всего	ОБЩИЙ РАСХОД
	АРМАТУРА КЛАССА					АРМАТУРА КЛАССА				ПРОКАТ МАРКИ											
	А I		А II	А III		ВСтЗ кп2			ВСтЗ пс6-1		ВСтЗ кп2										
	ГОСТ 5781-82					ГОСТ 5781-82				ГОСТ 19903-74				ГОСТ 8240-72							
	Ф6	Ф8	Итого	Ф12		Ф10	Ф16	Ф8	Ф12	Итого	Ф6	Ф8	Итого	Ф10	С20	ТРУБА 153х3,2	ТРУБА 219х3,2	ТРУБА 426х6	Итого		
п2-1, п2-1а	6,86	31,38	38,24	68,14	106,28		14,08	0,84	0,84		2,28	2,28						17,20	123,48		
п2-1-1, п2-1-1а	7,92	34,58	42,50	84,24	126,78		14,08	0,84	0,84		2,28	2,28						17,20	143,98		
п2-2, п2-2н	6,86	31,38	38,24	68,04	106,28	2,25	14,08	0,42	0,42		2,28	2,28		28,19				47,22	153,5		
п2-3	6,86	31,38	38,24	68,04	106,28		14,08	1,10	1,10	3,54	3,08	6,62						21,80	128,08		
п2-3-1	7,92	34,58	42,50	84,24	126,78		14,08	1,10	1,10	3,54	3,08	6,62						21,80	148,58		
п2-4, п2-4н	6,86	31,38	38,24	84,44	122,68	2,25	14,08	0,84	0,84		7,30	7,30		26,36		4,90	4,90	55,73	178,41		
п2-4-1, п2-4-1н	7,92	34,58	42,50	100,44	142,94	2,25	14,08	0,84	0,84		7,30	7,30		26,36		4,90	4,90	55,73	198,67		
п2-5, п2-5н	6,86	31,38	38,24	75,44	113,68	2,25	14,08	0,84	0,84		2,28	2,28		30,77				50,22	163,90		
п2-6, п2-6н	6,86	31,38	38,24	68,04	106,28	2,25	14,08	0,84	0,84		6,44	6,44			2,30			2,30	25,91	182,19	
п2-6-1, п2-6-1н	7,92	34,58	42,50	84,24	126,78		14,08	0,84	0,84		6,44	6,44			2,30			2,30	25,91	152,69	
п2-7, п2-7н	6,86	31,38	38,24	68,04	106,28		14,08	0,84	0,84		6,44	6,44			2,30			2,30	25,91	132,19	
п2-8	6,86	31,38	38,24	68,04	106,28		14,08	1,36	1,36	7,08	3,88	10,96							26,40	132,68	
п2-8-1	7,92	34,58	42,50	84,24	126,78		14,08	1,36	1,36	7,08	3,88	10,96							26,40	153,18	
п2-9а	6,86	31,38	38,24	68,04	106,28		14,08	0,84	1,2	2,04		2,28	2,28	11,8					30,20	136,48	
п2-9-1а	7,92	34,58	42,50	84,24	126,78		14,08	0,84	1,2	2,04		2,28	2,28	11,8					30,20	156,98	
п2-10-1, п2-10-1н	7,92	34,58	42,50	92,64	135,14		14,08	0,84			12,32	12,32					11,40	11,40	38,64	173,78	

9951/4

ИЗЧ.ОТД.	РЫБКИНА	ИЗЧ.ОТД.	РЫБКИНА	ИЗЧ.ОТД.	РЫБКИНА
И.КОНТ.	ЛАНКИН	И.КОНТ.	ЛАНКИН	И.КОНТ.	ЛАНКИН
Г.С.С.С.	ЛАНКИН	Г.С.С.С.	ЛАНКИН	Г.С.С.С.	ЛАНКИН
В.К.Г.Р.	ХМЕЛЬКОВА	В.К.Г.Р.	ХМЕЛЬКОВА	В.К.Г.Р.	ХМЕЛЬКОВА
И.Н.С.	БЭРАД	И.Н.С.	БЭРАД	И.Н.С.	БЭРАД
И.Н.С.	ЮРОВА	И.Н.С.	ЮРОВА	И.Н.С.	ЮРОВА
ПРОВ.	ХМЕЛЬКОВА	ПРОВ.	ХМЕЛЬКОВА	ПРОВ.	ХМЕЛЬКОВА

Т П 409-19-04.87

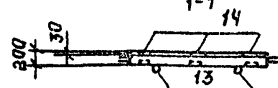
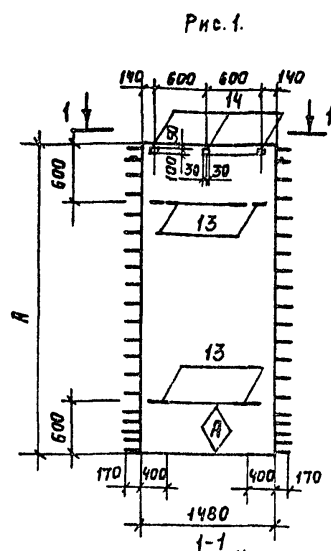
КЖ.Н. 2.0 РС

ВЕДОМОСТЬ РАСХОДА
СТАЛИ НА ОДИН
ЭЛЕМЕНТ.СТАНА Лист Листов
Р 1 1

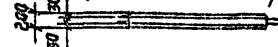
ПРОЕКТНЫЙ ИНСТИТУТ №2

КОПИРОВАЛ: М.С.С.

ФОРМАТ А3



ДЛЯ ПАНЕЛЕЙ С ИНДЕКСОМ „А“
(ОСТАЛЬНОЕ СМ. 1-1).



ДЛЯ ПАНЕЛЕЙ С ИНДЕКСОМ „Н“
(ОСТАЛЬНОЕ СМ. 1-1).

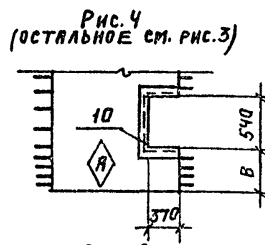
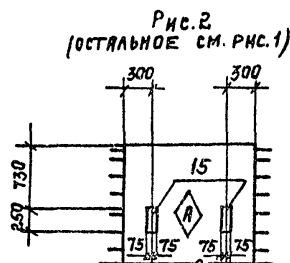
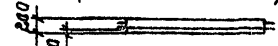


Рис. 6
(ОСТАЛЬНОЕ СМ. РИС. 1).

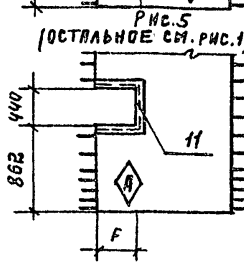
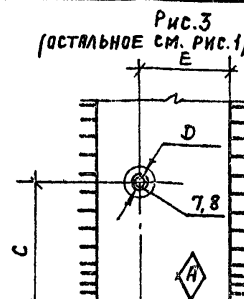
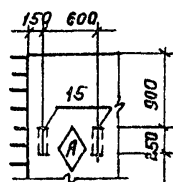
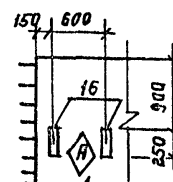


Рис. 7
(ОСТАЛЬНОЕ СМ. РИС. 1)



ОБОЗНАЧЕНИЕ	МАРКА	РАЗМЕРЫ, мм.						Рис.	МАССА, кг.
		А	В	С	Д	Е	Г		
КЖ.Н. 2.0	ПБ-1	3450						1	2,550
-01	ПБ-1а	3450						1	2,550
-02	ПБ-1-1	3350						1	2,925
-03	ПБ-1-1а	3350						1	2,925
-04	ПБ-2	3450					470	5	2,550
-05	ПБ-2Н	3450					470	5	2,550
-06	ПБ-3	3450						2	2,550
-07	ПБ-3-1	3350						2	2,950
-08	ПБ-4	3450	460	1372	219	1045		4	2,550
-09	ПБ-4Н	3450	460	1372	219	1045		4	2,550
-10	ПБ-4-1	3350	1160	2072	219	1045		4	2,925
-11	ПБ-4-1Н	3350	1160	2072	219	1045		4	2,925
-12	ПБ-5	3450					540	5	2,550
-13	ПБ-5Н	3450					540	5	2,550
-14	ПБ-6	3450		1372	159	1115		3	2,550
-15	ПБ-6Н	3450		1372	159	1115		3	2,550
-16	ПБ-6-1	3350		2072	159	1115		3	2,925
-17	ПБ-6-1Н	3350		2072	159	1115		3	2,925
-18	ПБ-7	3450		1372	159	240		3	2,550
-19	ПБ-7Н	3450		1372	159	240		3	2,550
-20	ПБ-8	3450						6	2,550
-21	ПБ-8-1	3350						6	2,925
-22	ПБ-9а	3450						7	2,550
-23	ПБ-9-1а	3350						7	2,925
-24	ПБ-10-1	3350		1782	426	575		3	2,925
-25	ПБ-10-1Н	3350		1782	426	575		3	2,925

9951/4

1. Для ориентации панели с наружной стороны ставить индекс „А“ несмываемой краской.
2. При бетонировании стеновых панелей с внутренней стороны выполнять слой толщиной 30 мм. из тяжелого бетона класса В15 на мелком заполнителе.
3. В панелях с индексом „А“ выполнять слой 30 мм. из тяжелого бетона класса В15 с двух сторон.
4. Панели с индексом „Н“ выполнять обратно рисунку.

НАЧ. ОТД.	РЫБКИНА	
Н. КОНТР.	ЛАПКИН	
ГЛ. СПЕЦ.	ЛАПКИН	
КУЛ. ГР.	ХМЕЛЬКОВА	
СТ. ИНЖ.	ПРОВА	
ИНЖ.	БЭРАЧ	
ПРОБЕР.	ХМЕЛЬКОВА	

ТП 409-19-04.87

КЖ.Н. 2.0 СБ

СТЕНОВАЯ ПАНЕЛЬ (ПБ-1, ПБ-1а, ПБ-1-1, ПБ-1-1а, ПБ-2, ПБ-2Н, ПБ-3, ПБ-3-1, ПБ-4, ПБ-4Н, ПБ-4-1, ПБ-4-1Н, ПБ-5, ПБ-5Н, ПБ-6, ПБ-6Н, ПБ-6-1, ПБ-6-1Н, ПБ-7, ПБ-7Н, ПБ-8, ПБ-8-1, ПБ-9а, ПБ-9-1а, ПБ-10-1, ПБ-10-1Н).
СБОРОЧНЫЙ ЧЕРТЕЖ.

СТАДИИ МАССА (МАСШТАБ)

Р СМ. ТАБЛ.

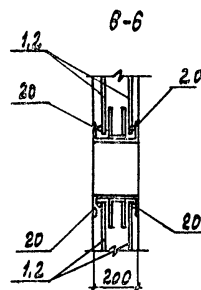
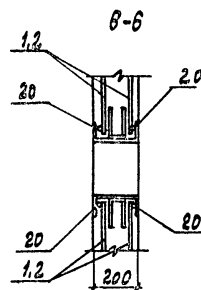
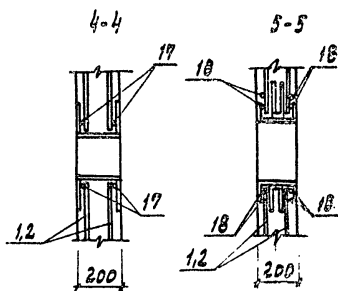
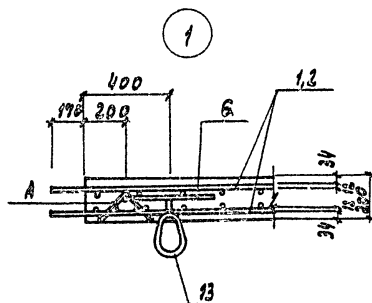
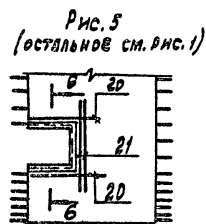
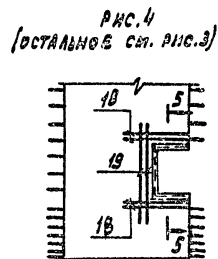
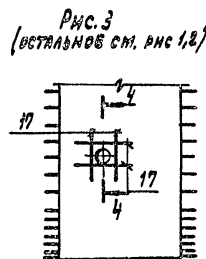
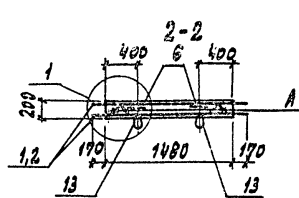
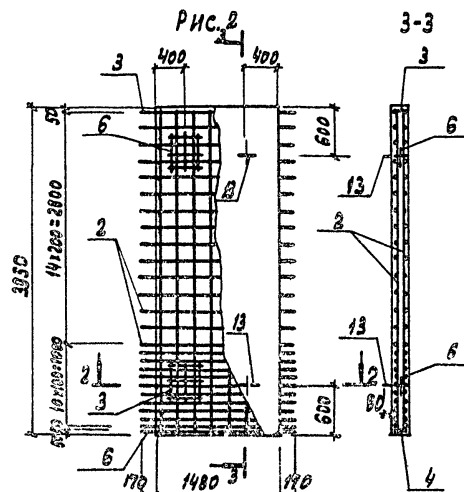
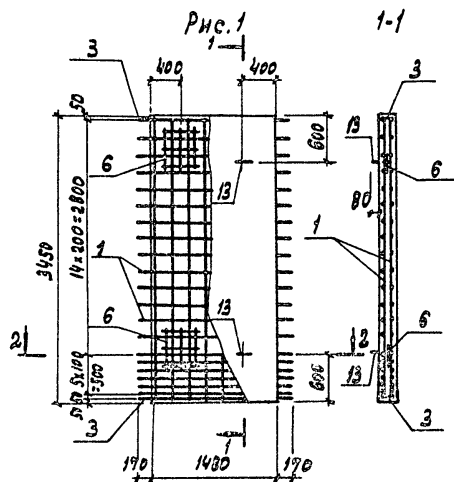
ЛИСТ 1 ЛИСТОВ 2

ПРОЕКТИНСТИТУТМЗ

КОПИРОВА: Шелест.

ФОРМАТ А3

АЛБСОН III



ОБОЗНАЧЕНИЕ	МАРКА	Пр. А	РНО.
кас. Н.20	П2-1	5	1
01	П2-1а	5	1
02	П2-1-1	6	2
03	П2-1-1а	6	2
04	П2-2	5	5
05	П2-2Н	5	5
06	П2-3	5	1
07	П2-3-1	6	2
08	П2-4	5	4
09	П2-4Н	5	4
10	П2-4-1	6	4
11	П2-4-1Н	6	4
12	П2-5	5	5
13	П2-5Н	5	5
14	П2-6	5	1
15	П2-6Н	5	1
16	П2-6-1	6	2
17	П2-6-1Н	6	2
18	П2-7	5	1
19	П2-7Н	5	1
20	П2-8	5	1
21	П2-8-1	6	2
22	П2-9а	5	1
23	П2-9-1а	6	2
24	П2-10-1	6	3
25	П2-10-1Н	6	3

9951/4

ТП 409-19-04.87

Кас. Н. 2.0СБ

Лист

2

КОПИРОВАЛ: ГРАФМАЯ

ФОРМАТ А3

УИВ № 104-1, Подпись и дата

Взам. инв. № 2

Нач. отд. Рубкина
Н. контр. Лапкин
И. спец. Лапкин
рук. гр. Жемьякова
техник Бакунина
проверил Бурдо

ТП 409-19-04.87

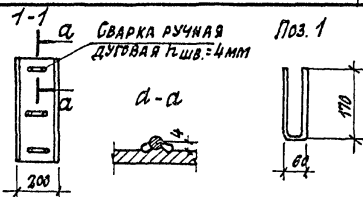
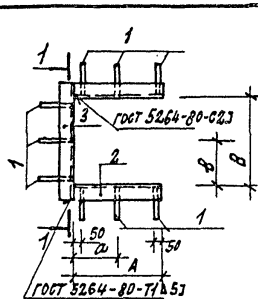
КЖ. И. 3.0

Изделие закладное
(МН-4 ... МН-6)

Станд. масса масштаб
Р см. табл.
лист листов 1

Проектный институт №2

Формат А4



Марка	Размеры, мм				Масса кг
	А	В	а	б	
МН-4	370	640	185	270	28.60
МН-6	540	440	270	220	33.02
МН-6	470	440	235	220	30.44

Формат	Зона	Поз.	Обозначение	Наименование	Кол.	Примечание
				<u>Документация</u>		
			КЖ. И. ТУ	Технические условия		
				<u>Детали</u>		
		1		Ф10А1 ГОСТ 5781-82 $\delta=400$	9	0.25 кг
				<u>Переменные данные</u>		
				<u>МН-4</u>		
Б.М.	2			ШВЕЛЛЕР 20 ГОСТ 8240-72 ГОСТ 535-79 $\delta=370$	2	6.81 кг
Б.М.	3			ШВЕЛЛЕР 20 ГОСТ 8240-72 ГОСТ 535-79 $\delta=370$	1	12.73 кг
				<u>МН-5</u>		
Б.М.	2			ШВЕЛЛЕР 20 ГОСТ 8240-72 ГОСТ 535-79 $\delta=540$	2	9.94 кг
Б.М.	3			ШВЕЛЛЕР 20 ГОСТ 8240-72 ГОСТ 535-79 $\delta=540$	1	10.89 кг
				<u>МН-6</u>		
Б.М.	2			ШВЕЛЛЕР 20 ГОСТ 8240-72 ГОСТ 535-79 $\delta=470$	2	8.65 кг
Б.М.	3			ШВЕЛЛЕР 20 ГОСТ 8240-72 ГОСТ 535-79 $\delta=470$	1	10.89 кг

УИВ № 104-1, Подпись и дата

Взам. инв. № 2

Обозначение	Наименование	Кол-во на исполнение										КЖ. И. 4.0	Примечание
		01	02	03	04	05	06	07	08	09	10		
1.030.1-1.0-0 1ПЗ Л.2	Документация												
КЖ. И. 4.0 РС	Пояснительная записка												
КЖ. И. 4.0 СБ	Ведомость расхода стали												
КЖ. И. 4.0 СБ	На один элемент												
КЖ. И. 4.0 СБ	Сборочный чертеж												
КЖ. И. 4.0 СБ	Сборочные единицы												
КЖ. И. 6.0	Сетка арматурная С5	2	2										
6.0	С6			2	2	2							
7.0	С9	2	2	2	2	2							
8.0	С10	2	2	2	2	2							
8.0	С11			2	2	2							
9.0	С12	4	4	4	4	4							

9951/4

Нач. отд. Рубкина	КЖ. И. 4.0
Н. контр. Лапкин	ТП 409-19-04.87
И. спец. Лапкин	КЖ. И. 4.0
рук. гр. Жемьякова	Стеновая панель
техник Бакунина	(ПЗ-1; ПЗ-10; ПЗ-11; ПЗ-11а; ПЗ-2; ПЗ-2-1)
проверил Бурдо	Стеновая панель
	Проектный институт №2

ФОРМАТ	ЗНА	Поз.	ОБОЗНАЧЕНИЕ	НАИМЕНОВАНИЕ	КОЛ-ВО НА ИСПОЛНЕНИЕ						КЖ. И. 4.0			ПРИМЕЧАНИЕ
					—	01	02	03	04	05				
А4		9	КЖ. И. 16.0	ИЗДЕЛИЕ ЗАКЛАДНОЕ МН7	4	4	4	4	4	4				
А4		10	170	МН 8	3	3	3	3	3	3				
		Н	1.400-15 В.1. 120-65	МННБ-6						2	2			
				<u>МАТЕРИАЛЫ</u>										
				КЕРАМЗИТБЕТОН КЛАССА В15	1.05	0.87	1.24	1.0	1.05	1.24				
				ТЯЖЕЛЫЙ БЕТОН КЛАССА В15	0.18	0.36	0.21	0.42	0.18	0.21				

ТП 409-19-04-87

КЖ. И. 4.0

Лист 2

ФОРМАТ	ЗНА	Поз.	ОБОЗНАЧЕНИЕ	НАИМЕНОВАНИЕ	КОЛ-ВО НА ИСПОЛНЕНИЕ						КЖ. И. 4.1			ПРИМЕЧАНИЕ
					06	07	08	09	10	11				
				<u>ДОКУМЕНТАЦИЯ</u>										
			1.030.1-1.0-0 1ПЗ Л. 2	ПОЯСНИТЕЛЬНАЯ ЗАПИСКА	×	×	×	×	×	×				
А4			КЖ. И. 4.0 РС	ВЕДОМОСТЬ РАСХОДА										
				СТАЛИ НА ОДИН ЭЛЕМЕНТ	×	×	×	×	×	×				
А3			КЖ. И. 4.0 СБ	СБОРОЧНЫЙ ЧЕРТЕЖ	×	×	×	×	×	×				
				<u>СБОРОЧНЫЕ ЕДИНИЦЫ</u>										
А3		1	КЖ. И. 6.0	СЕТКА АРМАТУРНАЯ С5	2	2	2	2						
А3		2	6.0	С6					2	2				
А4		3	7.0	С8	2	2	2	2	2	2				
А4		4	8.0	С10	2	2	2	2						
А4		5	8.0	С11					2	2				
А4		6	9.0	С12	4	4	4	4	4	4				

НАЧ. ОТД. РЫБКИНА
Н. КОНТР. ЛАПКИН
Л. СПЕЦ. ЛАПКИН
РУК. ГР. СМЕЛЬКОВА
ИНЖЕН. ЮРОВА
ИНЖЕН. БУРАД
ПРОВЕР. СМЕЛЬКОВА

ТП 409-19-04-87

КЖ. И. 4.1

СТЕНОВАЯ ПАНЕЛЬ
(ПЗ-3; ПЗ-3Н; ПЗ-4; ПЗ-4Н;
ПЗ-4-1; ПЗ-4-1Н).

ВСТАВКА Лист Листов
Р 1 2
ПРОЕКТНЫЙ ИНСТИТУТ №2

ИНВ. № ПОДА ПОДПИСЬ НАЧАЛЬНИКА

АЛЬБОМ III

КОЛ-ВО НА ИСПОЛНЕНИЕ	НАИМЕНОВАНИЕ	КОЛ-ВО НА ИСПОЛНЕНИЕ										ПРИМЕЧАНИЕ
		06	07	08	09	10	11	12	13	14	15	
34	КЖ.Н. 180											
35	3.0											
36	16.0											
37	17.5											
38												
39												
40												
41												
42												
43												
44												
45												
46												
47												
48												
49												
50												
51												
52												
53												
54												
55												
56												
57												
58												
59												
60												
61												
62												
63												
64												
65												
66												
67												
68												
69												
70												
71												
72												
73												
74												
75												
76												
77												
78												
79												
80												
81												
82												
83												
84												
85												
86												
87												
88												
89												
90												
91												
92												
93												
94												
95												
96												
97												
98												
99												
100												

КЖ.Н. 4.1
ТП 409-19-04.87

МАРКА	МАССА, КГ										
	ИЗДЕЛИЯ АРМАТУРНЫЕ					Всего	ИЗДЕЛИЯ ЗАКЛАДНЫЕ				
	АРМАТУРА КЛАССА						АРМАТУРА КЛАССА				
	А I		А II				А I		А II		А III
	ГОСТ 5781-82						ГОСТ 5781-82				
	Ф6	Ф8	ИТОГО	Ф12		Ф10	Ф18		Ф8		
ПЗ-1, ПЗ-1а	45,2	74,0	119,2	79,7	198,9		14,08		0,84		
ПЗ-1-1, ПЗ-1-1а	7,92	44,3	52,22	98,7	150,92		14,08		0,84		
ПЗ-2	45,2	74,0	119,2	79,7	198,9		14,08		1,10		
ПЗ-2-1	7,92	44,3	52,22	98,7	150,92		14,08		1,10		
ПЗ-3, ПЗ-3 н	45,2	74,0	119,2	88,5	207,7	2,25	14,08		0,84		
ПЗ-4, ПЗ-4 н	45,2	74,0	119,2	86,1	205,3		14,08		0,84		
ПЗ-4-1, ПЗ-4-1 н	7,92	44,3	52,22	105,1	157,32		14,08		0,84		

ПРОДОЛЖЕНИЕ

МАРКА	ИЗДЕЛИЯ ЗАКЛАДНЫЕ									
	ПРОКАТ					МАРКА				
	ВСТ.3 КЛ.2		ВСТ.ПС.6-1			ВСТ.3 КЛ.2		ВСТ.3 КЛ.2		
	ГОСТ 19903-74		ГОСТ 8240-72			ГОСТ 10704-76		ГОСТ 10704-76		
	Б6	Б8	ИТОГО	Б20		ТАУРА	Б20	Б20	Б20	Б20
ПЗ-1, ПЗ-1а		2,28	2,28			159,3,2				
ПЗ-1-1, ПЗ-1-1а		2,28	2,28							
ПЗ-2	3,54	3,08	6,62							
ПЗ-2-1	3,54	3,08	6,62							
ПЗ-3, ПЗ-3 н		2,28	2,28	30,77						
ПЗ-4, ПЗ-4 н		6,44	6,44			2,30				
ПЗ-4-1, ПЗ-4-1 н		6,44	6,44			2,30				

9951/4

ИНВ. № ПОДА ПОДПИСЬ НАЧАЛЬНИКА

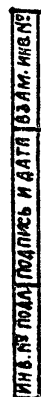
НАЧ.ОТД.
Н.Е.ОТД.
П.С.ПЕЧ.
РУК.ГР.
И.Н.Ж.
И.Н.Ж.
П.О.В.Е.

ТП 409-19-04.87

КЖ.Н. 4.0 РС

ВЕДОМОСТЬ РАСХОДА
СТАЛИ НА ОДН
ЭЛЕМЕНТ

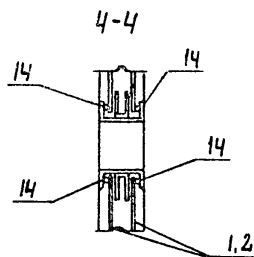
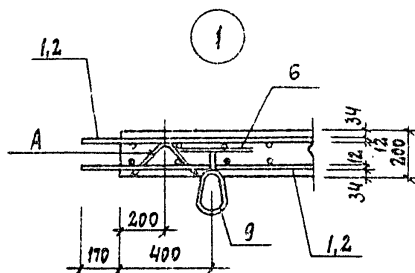
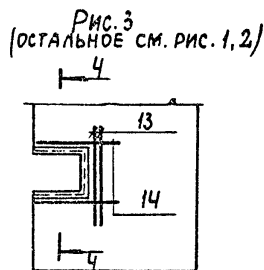
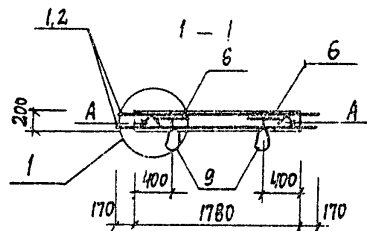
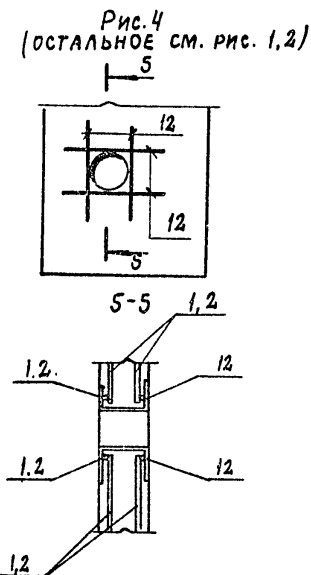
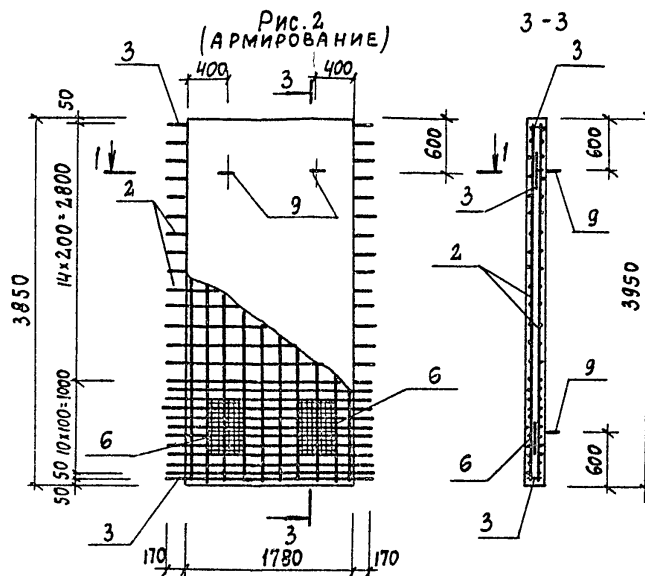
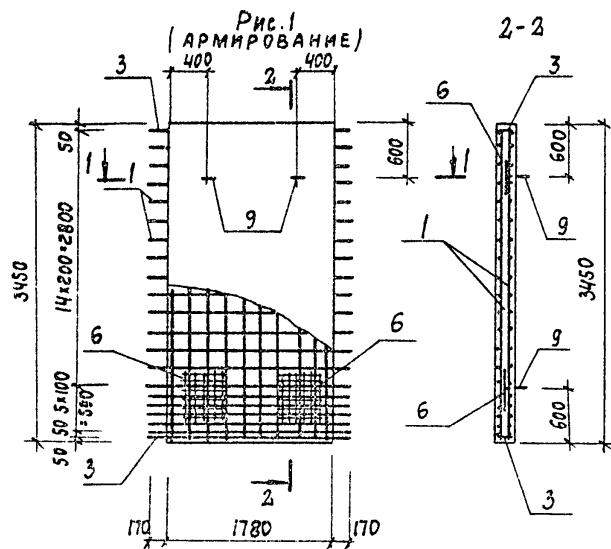
СТАДАН
Р
И.Н.Ж.
И.Н.Ж.
П.О.В.Е.



1. Для ориентации панели с наружной стороны ставить индекс „А“ несмываемой краской.
2. При бетонировании стеновых панелей с внутренней стороны выполнить слой толщиной 30 мм из тяжелого бетона класса В15 на мелком заполнителе.
3. В панелях с индексом „А“ выполнить слой 30 мм из тяжелого бетона класса В15 с двух сторон.
4. Панели с индексом „Н“ выполнить обратно рисунку.

НАЧ. ОТД.	РЫБКИНА	<i>Рыбкина</i>	9951/4				
Н. КОНТР.	ЛАПКИН	<i>Лапкин</i>	Т П 409-19-04. 87		КЖ.И. 4.0 СБ		
ГЛ. СПЕЦ.	ЛАПКИН	<i>Лапкин</i>					
РУК. ГР.	ХМЕЛЬКОВА	<i>Хмелькова</i>	СТЕНОВАЯ ПАНЕЛЬ / ПЗ-1, ПЗ-1а, ПЗ-1-1, ПЗ-1-1а, ПЗ-2, ПЗ-2-1, ПЗ-3 ПЗ-3н, ПЗ-4, ПЗ-4н, ПЗ-4-1, ПЗ-4-н, СБОРОЧНЫЙ ЧЕРТЕЖ	СТАДИЯ	МАССА	МАСШТАБ	
ИНЖ.	УРОВА	<i>Урова</i>		Р	СМ. ТАБ.		
ИНЖЕН.	БУРАД	<i>Бурд</i>			Лист 1	Листов 2	
ПРОВЕР.	ХМЕЛЬКОВА	<i>Хмелькова</i>			ПРОЕКТИНЬ ИНСТИТУТ 2		
			</				

А 1660М III



ОБОЗНАЧЕНИЕ	МАРКА	Поз. А	Рис
КЖ.И. 4.0	ПЗ-1	4	1
-01	ПЗ-1а	4	1
-02	ПЗ-1-1	5	2
-03	ПЗ-1-1а	5	2
-04	ПЗ-2	4	1
-05	ПЗ-2-1	5	2
-06	ПЗ-3	4	3
-07	ПЗ-3н	4	3
-08	ПЗ-4	4	4
-09	ПЗ-4н	4	4
-10	ПЗ-4-1	5	4
-11	ПЗ-4-1н	5	4

9951/4

ТП 409-19-04.87

КЖ.И. 4.0 СБ

Лист

2

КОПИРОВАЛ: Коп.

ФОРМАТ А3

ИНВ. № ПОДА ПОДПИСЬ И ДАТА ВЗЯМ. ИНВ. №

АЛБСОН III

ФОРМАТ	ЗОНА	ПОС.	ОБОЗНАЧЕНИЕ	НАИМЕНОВАНИЕ	КОЛ-ВО НА ИСПОЛНЕНИЕ						- КЖ.Н.50			ПРИМЕЧАНИЕ
					—	01	02	03	04	05				
				<u>ДОКУМЕНТАЦИЯ</u>										
			КЖ.Н. ТУ	ТЕХНИЧЕСКИЕ УСЛОВИЯ										
			КЖ.Н. Ч.ОСБ	СБОРЩИЙ ЧЕРТЕЖ										
				<u>СБОРЩИЕ ЕДИНИЦЫ</u>										
АЧ		1	КЖ.Н. 10.0	СЕТКА АРМАТУРАНАЯ С13	6									
АЧ		2	10.0	С14					6					
АЧ		3	10.0	С15			3							
АЧ		4	10.0	С16			3							
АЧ		5	10.0	С17	6									
АЧ		6	10.0	С18					6					
АЧ		7	10.0	С19				3						
АЧ		8	10.0	С20				3						

НАЧ.ОТД.	РЫЖЕННА	И.И.
Н.Б.ОТД.	ЛАПКИН	И.И.
П.С.Б.ОТД.	ЛАПКИН	И.И.
РУК.ГР.	ХМЕЛЬКОВА	И.И.
ИНЖ.	БУРДЮ	Б.И.
ПРОВЕР.	ХМЕЛЬКОВА	И.И.

ТП 409-19-04.87

КЖ.Н. 5.0

КАРКАС ПРОСТРАНСТВЕННЫЙ
(КП1.....КП6)

СТАРША ЛИСТ ЛИСТОВ

Р 1 2

ПРОЕКТНЫЙ ИНСТИТУТ КЭ

КОПИРОВАЛ:

ФОРМАТ А4

ИНВ. № ПОДА ПОДПИСЬ И ДАТА ВЗЯМ. ИНВ. №

ФОРМАТ	ЗОНА	ПОС.	ОБОЗНАЧЕНИЕ	НАИМЕНОВАНИЕ	КОЛ-ВО НА ИСПОЛНЕНИЕ						- КЖ.Н.50			ПРИМЕЧАНИЕ
					—	01	02	03	04	05				
				<u>ДЕТАЛИ</u>										
				ФБАЗ ГОСТ 5781-82										
БЧ		9		С=980	8	9	12	13	16	17				0,22 кг
БЧ		10		С=1150			4	4	4	4				0,3 кг
БЧ		11		С=1880			4							0,4 кг
БЧ		12		С=2190				4						0,5 кг
БЧ		13		С=2250					4					0,5 кг
БЧ		14		С=2460						4				0,6 кг

11566

ТП 409-19-04.87

КЖ.Н. 5.0

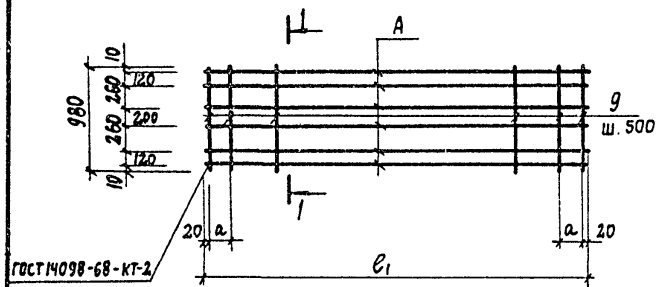
ЛИСТ

2

19

АЛБСОВ III

Рис. 1



1-1

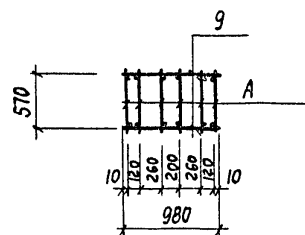
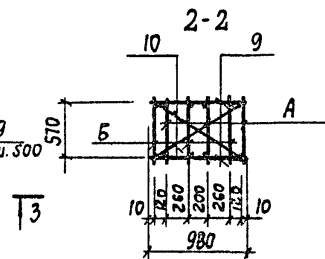
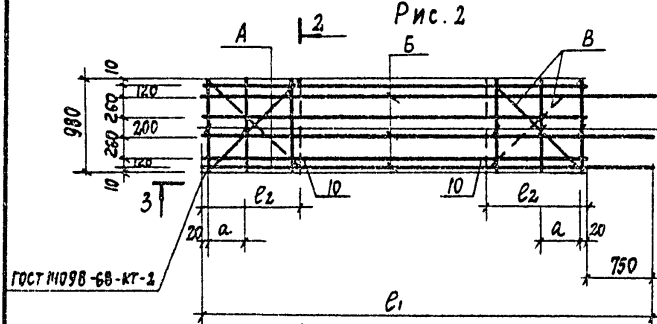


Рис. 2



4-4

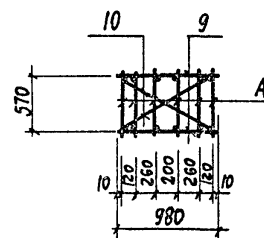
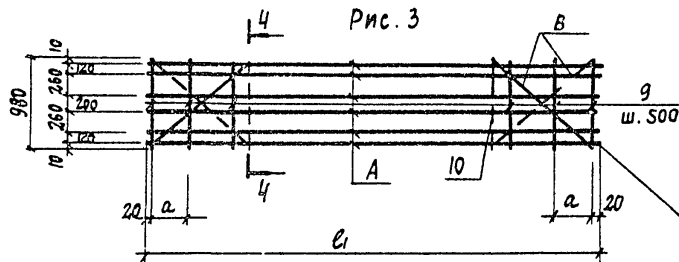


Рис. 3



ГОСТ 14098-68-КТ-2

ОБОЗНАЧЕНИЕ	МАРКА	РАЗМЕРЫ, мм			Поз.			Рис	МАССА, кг
		а	б	в	А	Б	В		
КЖ.И 5.0	КП1	340	4220		1			1	72,5
-01	КП2	265	4570		5			1	88,8
-02	КП3	435	7160	1600	4	3	11	2	115,0
-03	КП4	445	7680	1760	8	7	12	2	143,7
-04	КП5	365	8270		2		13	3	145,3
-05	КП6	465	8970		6		14	3	178,0

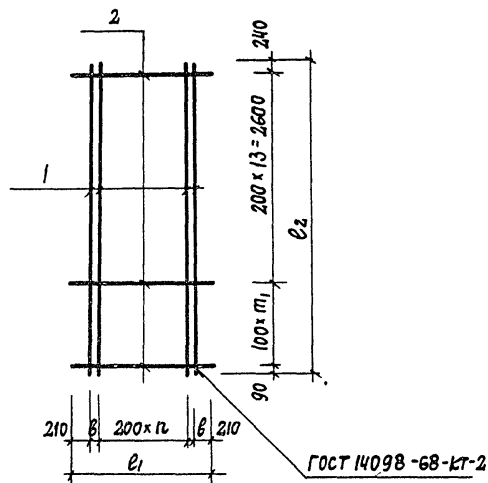
9951/4

НАЧ. ОУД.	РЫБКИНА	Л.Р.	Т П 409-19-04.87			КЖ.И. 5.0СБ		
Н. КОНТР.	ЛАПКИН	Л.Р.	КАРКАС ПРОСТРАНСТВЕННЫЙ (КП1... КП6)			СТАДИИ	МАССА	МАСШТАБ
ГЛ. КОНСТ.	ЛАПКИН	Л.Р.				Р	СМ.	
РУК. ГР.	ХМЕЛЬКОВА	Л.Р.	СБОРОЧНЫЙ ЧЕРТЕЖ			ТАБЛ.		
СТ. ИНЖ.	КУДРЯВЦЕВА	Л.Р.				Лист	Листов	1
ПРОВ.	БУРДЮ	Л.Р.				ПРОЕКТНЫЙ ИНСТИТУТ МЗ		

КОПИРОВАЛ: КМ.

ФОРМАТ

НУБ. № ПОДЛ. ПОДПИСЬ И ДАТА ВЗЛАН. №8.82



МАРКА	РАЗМЕРЫ, мм					МАССА кг
	б	п	т	е ₁	е ₂	
С1	50	5	5	1520	3450	34,5
С2	50	5	10	1520	3950	44,8
С3	—	7	5	1820	3450	41,6
С4	—	7	10	1820	3950	51,3
С5	50	8	5	2120	3450	50,9
С6	50	8	10	2120	3950	62,3

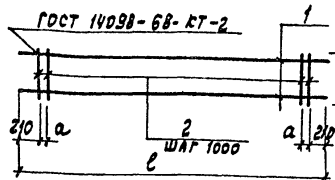
ФОРМАТ	ЗОНА	Поз.	ОБОЗНАЧЕНИЕ	НАИМЕНОВАНИЕ	КОЛ.	ПРИМЕЧАНИЕ
				<u>ДОКУМЕНТАЦИЯ</u>		
			КЖ.И. ТУ	ТЕХНИЧЕСКИЕ УСЛОВИЯ		
				<u>ДЕТАЛИ</u>		
				<u>С1</u>		
Б4		1		Ф8АІ ГОСТ5781-82 С=3430	8	1,35кг
Б4		2		Ф12АІІ ГОСТ5781-82 С=1520	19	1,35кг
				<u>С2</u>		
Б4		1		Ф8АІ ГОСТ5781-82 С=3930	8	1,55кг
Б4		2		Ф12АІІ ГОСТ5781-82 С=1520	24	1,35кг
				<u>С3</u>		
Б4		1		Ф8АІ ГОСТ5781-82 С=3430	8	1,35кг
Б4		2		Ф12АІІ ГОСТ5781-82 С=1820	19	1,62кг
				<u>С4</u>		
Б4		1		Ф8АІ ГОСТ5781-82 С=3930	8	1,55кг
Б4		2		Ф12АІІ ГОСТ5781-82 С=1820	24	1,62кг
				<u>С5</u>		
Б4		1		Ф8АІ ГОСТ5781-82 С=3430	11	1,35кг
Б4		2		Ф12АІІ ГОСТ5781-82 С=2120	19	1,90кг
				<u>С6</u>		
Б4		1		Ф8АІ ГОСТ5781-82 С=3930	11	1,55кг
Б4		2		Ф12АІІ ГОСТ5781-82 С=2120	19	1,90кг

НАЧ. ОТД.	РЫБКИНА	Рыбкина	ТП 409-19-04.87	КЖ.И. 6.0	СТАДИИ	МАССА	МАСШТАБ
Н. КОНТР.	ЛАПКИН	Лапкин					
ГЛ. СПЕЦ.	ЛАПКИН	Лапкин					
РУК. ГР.	ХМЕЛЬКОВА	Хмелькова					
ИНЖ.	БУРАД	Буряд					
ПРОВЕР.	ХМЕЛЬКОВА	Хмелькова	СЕТКА АРМАТУРНАЯ (С1... С6)	Р	СМ. ТАБ.		
					Лист	Листов 1	ПРОЕКТНЫЙ ИНСТИТУТ N 2

КОПИРОВАЛ: Каз.

950PMAT A3

ИНВ. №	ПОДЛ.	ПОДПИСЬ И ДАТА	ВЗАМ. ИНО.П.
--------	-------	----------------	--------------



МАРКА	РАЗМЕРЫ		МАССА, кг
	Ø	ℓ	
с7	50	1520	3.6
с8		1820	4.3
с9	50	2120	5.0

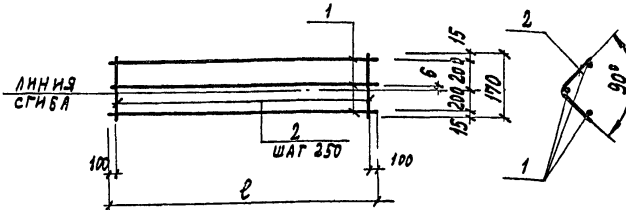
ФОРМАТ	ЗОНА	Поз.	ОБОЗНАЧЕНИЕ	НАИМЕНОВАНИЕ	КОЛ.	ПРИМЕЧАНИЕ
А4			КЖ.И. ТУ	ТЕХНИЧЕСКИЕ УСЛОВИЯ		
				ДЕТАЛИ		
				с7		
Б.Н.	1		Ф12А II ГОСТ 5781-82 ℓ=1520	2	1,34 кг	
Б.Н.	2		Ф8А I ГОСТ 5781-82 ℓ=170	13	0,07 кг	
			с8			
Б.Н.	1		Ф12А II ГОСТ 5781-82 ℓ=1820	2	1,62 кг	
Б.Н.	2		Ф8А I ГОСТ 5781-82 ℓ=170	15	0,07 кг	
			с9			
Б.Н.	1		Ф12А II ГОСТ 5781-82 ℓ=2120	2	1,88 кг	
Б.Н.	2		Ф8А I ГОСТ 5781-82 ℓ=170	18	0,07 кг	

НАЧ. ОТД. РЫБЕННА	И. КОТА ВЯЛКИН	ГЛ. СПЕЦ. ЛАПКИН	РУК. ГР. ХМЕЛЬКОВА	ИНЖ. БУРАД	ПРОВЕР. ХМЕЛЬКОВА
ТП 409-19-04.87			КЖ.И. 7.0		
СЕТКА АРМАТУРНАЯ (с7....с9)			СТАРИЯ	МАССА	МАСШТАБ
			Р	СМ. ТАБЛ.	
			ЛИСТ	ЛИСТОВ 1	
			ПРОЕКТИРНЫЙ ИНСТИТУТ КЗ		

КОПИРОВАЛ:

ФОРМАТ А4

РАЗВЕРТКА



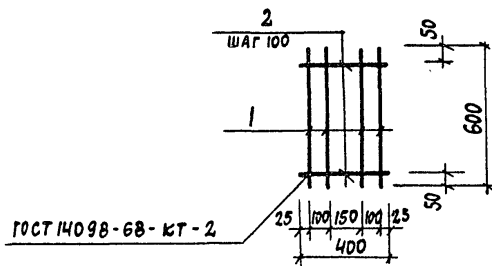
МАРКА	РАЗМЕРЫ	МАССА, кг
	Ø	
с10	3200	3.4
с11	3700	4.0

ФОРМАТ	ЗОНА	Поз.	ОБОЗНАЧЕНИЕ	НАИМЕНОВАНИЕ	КОЛ.	ПРИМЕЧАНИЕ
А4			КЖ.И. ТУ	ТЕХНИЧЕСКИЕ УСЛОВИЯ		
				ДЕТАЛИ		
				с10		
			Ф6 А I ГОСТ 5781-82			
Б.Н.	1		ℓ=3200	3	0,71 кг	
Б.Н.	2		ℓ=430	13	0,10 кг	
			с11			
			Ф6 А I ГОСТ 5781-82			
Б.Н.	1		ℓ=3700	3	0,82 кг	
Б.Н.	2		ℓ=430	15	0,10 кг	

НАЧ. ОТД. РЫБЕННА	И. КОТА ВЯЛКИН	ГЛ. СПЕЦ. ЛАПКИН	РУК. ГР. ХМЕЛЬКОВА	ИНЖ. БУРАД	ПРОВЕР. ХМЕЛЬКОВА
ТП 409-19-04.87			КЖ.И. 8.0		
СЕТКА АРМАТУРНАЯ (с10, с11)			СТАРИЯ	МАССА	МАСШТАБ
			Р	СМ. ТАБЛ.	
			ЛИСТ	ЛИСТОВ 1	
			ПРОЕКТИРНЫЙ ИНСТИТУТ КЗ		

КОПИРОВАЛ: ГРАФССЛА

ФОРМАТ А4



ФОРМАТ	ЗОНА	ПОЗ.	ОБОЗНАЧЕНИЕ	НАИМЕНОВАНИЕ	КОЛ.	ПРИМЕЧАНИЕ
				<u>ДОКУМЕНТАЦИЯ</u>		
А4			КЖ.И.ТУ	ТЕХНИЧЕСКИЕ УСЛОВИЯ		
				<u>ДЕТАЛИ</u>		
				Ф 8 А I ГОСТ 5781-82		
Б4		1		В=600	4	0,24кг
Б4		2		В=400	6	0,16кг

ИНВ. № ПОДЛ.	ПОДПИСЬ И ДАТА	83 АМ. ИНОР.	НАЧ. ОГА.	РЫБКИНА	Л. П. РЫБКИНА	ТП 409-19-04.87	КЖ. И. 9.0		
			Н. БОНТР.	ЛАПЕВИ	Л. П. ЛАПЕВИ				
			ГЛ. СПЕЦ.	ЛАПЕВИ	Л. П. ЛАПЕВИ				
			РУК. ГР.	ХМЕЛЬКОВА	Л. П. ХМЕЛЬКОВА				
			ИНЖ.	БУРАД	Л. П. БУРАД				
			ПРОВЕР	ХМЕЛЬКОВА	Л. П. ХМЕЛЬКОВА	СЕТКА АРМАТУРНАЯ С12	СТАДИЯ	МАССА	МАСШТАБ
							Р	1,92 кг	
							Лист	Листов /	
								ПРОЕКТИНЬ ИНСТИТУТ N 2	

КОПИРОВАЛ: Коп

ФОРМАТ А4

ИНВ. № ПОДЛ.	ПОДПИСЬ И ДАТА	ВЗАМ. ИНВ. №

[illegible][illegible]

9951/4

ИЗД. № 0044. ПОДПИСЬ И ДАТА ИЗМ. ВНЕШ. №

Альбом III

Обозначение	Наименование	кол-во на марку										-КЖИ ЮВ		Примечание
		С13	С14	С15	С16	С17	С18	С19	С20					
Б4 10	Ф 12 АШ ГОСТ 5701-82 С-4220	1												
Б4 11	С-8270		1											
Б4 12	С-7160			1										
Б4 13	С-6410				1									
Б4 14	С-4570					1								
Б4 15	С-8970						1							
Б4 16	С-7680							1						
Б4 17	С-6930								1					

ТП 409-19-04.87 КЖ.И. 10.0

Лист 2

ИЗД. № 0044. ПОДПИСЬ И ДАТА ВЗАМ. ИВН. №

Нач. отд. Рыбкина
Н. контр. Лапкин
Гл. спец. Лапкин
Рук. гр. Хмелькова
Инж. Бурдо
Провер. Хмелькова

[Подписи]

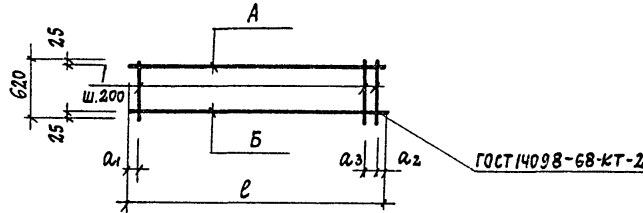
ТП 409-19-04.87

КЖ.И. 10.0 СБ

СЕТКА АРМАТУРНАЯ
(С13 ... С20)
СБОРОЧНЫЙ ЧЕРТЕЖ

СТАДИЯ	МАССА	МАСШТАБ
Р	СМ. ТАБЛ.	
Лист	Листов 1	

ПРОЕКТИР. ИНСТИТУТ N 2



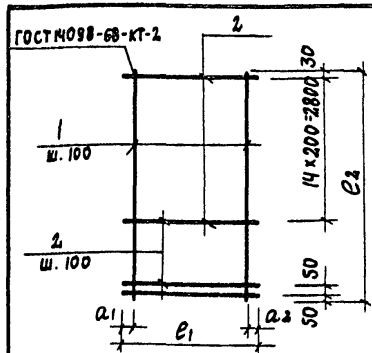
МАРКА	Пор.		РАЗМЕРЫ, мм				МАССА кг
	А	Б	а ₁	а ₂	а ₃	е	
С13	2	10	110	110	—	4220	11.8
С14	3	11	135	135	—	8270	23.1
С15	4	12	110	750	100	7160	19.5
С16	5	13	100	110	—	6410	17.9
С17	6	14	85	85	—	4570	14.5
С18	7	15	85	85	—	8970	28.4
С19	8	16	30	750	100	7680	23.9
С20	9	17	100	30	—	6930	22.0

9951/4

КОПИРОВА: Коп.

ФОРМАТ

Альбом III



МАРКА	РАЗМЕРЫ, мм				МАССА, кг
	a ₁	a ₂	b ₁	b ₂	
С21	20	25	345	3430	11,9
С22	40	45	295	3430	9,5
С23	40	40	280	3430	9,3
С24	20	25	345	3930	14,3

ФОРМАТ	ЗОНА	ПОС.	ОБОЗНАЧЕНИЕ	НАИМЕНОВАНИЕ	КОЛ.	ПРИМЕЧАНИЕ
				<u>ДОКУМЕНТАЦИЯ</u>		
А4			КЖ.И. ТУ	ТЕХНИЧЕСКИЕ УСЛОВИЯ		
				<u>ДЕТАЛИ</u>		
				<u>С21</u>		
Б4	1			Ф8АІ ГОСТ5781-82 l=3430	4	1,35кг
Б4	2			Ф12АІІ ГОСТ5781-82 l=345	21	0,31кг
				<u>С22</u>		
Б4	1			Ф8АІ ГОСТ5781-82 l=3430	3	1,35кг
Б4	2			Ф12АІІ ГОСТ5781-82 l=295	21	0,26кг
				<u>С23</u>		
Б4	1			Ф8АІ ГОСТ5781-82 l=3430	3	1,35кг
Б4	2			Ф12АІІ ГОСТ5781-82 l=280	21	0,25кг
				<u>С24</u>		
Б4	1			Ф8АІ ГОСТ5781-82 l=3930	4	1,55кг
Б4	2			Ф12АІІ ГОСТ5781-82 l=345	26	0,31кг

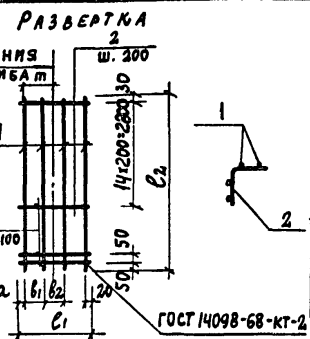
ИЗДА. № ПОДЛ. ПОДПИСЬ И ДАТА

НАЧ. ОТД.	РЫБКИНА	
Н. КОНТР.	ЛАПКИН	
ГЛ. СПЕЦ.	ЛАПКИН	
РУК. ГР.	ХМЕЛЬКОВА	
ИНЖ.	БУРД	
ПРОВЕР.	ХМЕЛЬКОВА	

- ТП 409-19-04.87		КЖ. И. 11.0		
СЕТКА АРМАТУРНАЯ (С21... С24)		СТАДИЯ	МАССА	МАСШТАБ
		Р	СМ. ТАБЛ.	
		Лист	Листов 1	
		ПРОЕКТИНЬ ИНСТИТУТ N 2		

КОПИРОВАЛ: Кож.

ФОРМАТ А4



МАРКА	РАЗМЕРЫ, мм						МАССА, кг
	т	а	b ₁	b ₂	b ₁	b ₂	
С25	215	25	120	120	405	3430	13,0
С26	240	20	120	150	430	3430	13,4
С27	190	20	120	100	380	3430	12,5
С28	170	20	100	100	360	3930	12,9

ФОРМАТ	ЗОНА	ПОС.	ОБОЗНАЧЕНИЕ	НАИМЕНОВАНИЕ	КОЛ.	ПРИМЕЧАНИЕ
				<u>ДОКУМЕНТАЦИЯ</u>		
А4			КЖ.И. ТУ	ТЕХНИЧЕСКИЕ УСЛОВИЯ		
				<u>ДЕТАЛИ</u>		
				<u>С25</u>		
Б4	1			Ф8АІ ГОСТ5781-82 l=3430	4	1,35кг
Б4	2			Ф12АІІ ГОСТ5781-82 l=405	21	0,36кг
				<u>С26</u>		
Б4	1			Ф8АІ ГОСТ5781-82 l=3430	4	1,35кг
Б4	2			Ф12АІІ ГОСТ5781-82 l=430	21	0,38кг
				<u>С27</u>		
Б4	1			Ф8АІ ГОСТ5781-82 l=3430	4	1,35кг
Б4	2			Ф12АІІ ГОСТ5781-82 l=380	21	0,34кг
				<u>С28</u>		
Б4	1			Ф8АІ ГОСТ5781-82 l=3930	4	1,55кг
Б4	2			Ф12АІІ ГОСТ5781-82 l=360	26	0,32кг

9951/4

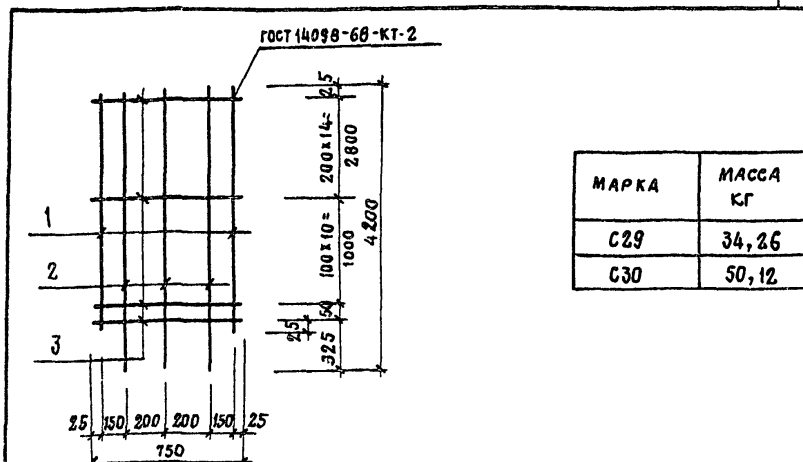
ИЗДА. № ПОДЛ. ПОДПИСЬ И ДАТА

НАЧ. ОТД.	РЫБКИНА	
Н. КОНТР.	ЛАПКИН	
ГЛ. СПЕЦ.	ЛАПКИН	
РУК. ГР.	ХМЕЛЬКОВА	
ИНЖ.	БУРД	
ПРОВЕР.	ХМЕЛЬКОВА	

ТП 409-19-04.87		КЖ.И. 12.0	
СЕТКА АРМАТУРНАЯ (С25... С28)	СТАДИЯ	МАССА	МАСШТАБ
	Р	СМ. ТАБЛ.	
	Лист	Листов 1	
	ПРОЕКТИНЬ ИНСТИТУТ N 2		

КОПИРОВАЛ: Кож.

ФОРМАТ А4



МАРКА	МАССА КГ
С29	34,26
С30	50,12

ФОРМАТ	ЗОНА	ПОЗ.	ОБОЗНАЧЕНИЕ	НАИМЕНОВАНИЕ	КОЛ.	ПРИМЕЧАНИЕ
				ДОКУМЕНТАЦИЯ		
			КЖ.Н. ТУ	ТЕХНИЧЕСКИЕ УСЛОВИЯ		
				ДЕТАЛИ		
				С 29		
Б.Ч.	1		Ф14А Ш ГОСТ 5781-82 С=3900	2	4,71 кг	
Б.Ч.	2		Ф14А Ш ГОСТ 5781-82 С=4200	3	5,68 кг	
Б.Ч.	3		Ф8А Ш ГОСТ 5781-82 С=750	26	0,3 кг	
			С 30			
Б.Ч.	1		Ф14А Ш ГОСТ 5781-82 С=3900	2	4,71 кг	
Б.Ч.	2		Ф14А Ш ГОСТ 5781-82 С=4200	3	5,68 кг	
Б.Ч.	3		Ф14А Ш ГОСТ 5781-82 С=750	26	0,91 кг	

НАЧ. ОТД. РЫБКИНА
Н. КОНТР. ЛАПКИН
ГЛ. СПЕЦ. ЛАПКИН
РУК. ГР. ХМЕЛЬКОВА
ИНЖ. ЮРОВА
ПРОВЕР. ХМЕЛЬКОВА

ТП 409-19-04.87

КЖ.Н. 13.0

СЕТКИ АРМАТУРНЫЕ
(С 29, С 30)

СТАНДА. МАССА МАСШТАБ

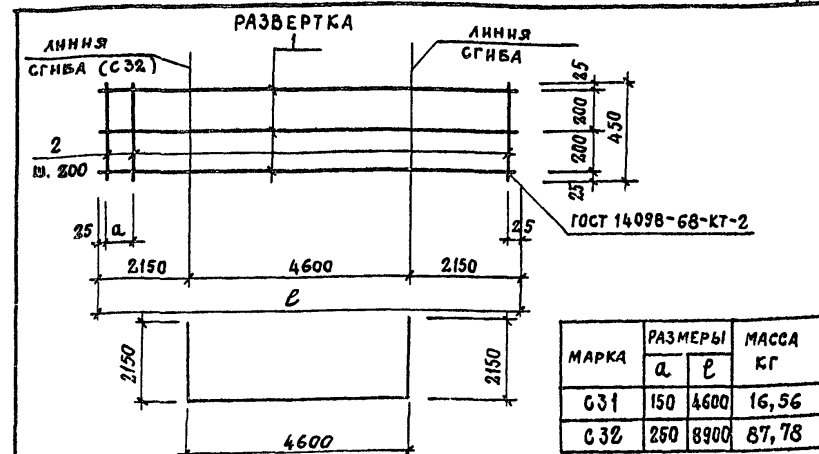
Р СМ. ТАБЛ.

ЛНСТ ЛНСТОВ 1

ПРОЕКТИНЬ ИНСТИТУТ N 2

КОПИРОВАЛ.

ФОРМАТ А4



МАРКА	РАЗМЕРЫ	МАССА КГ
С31	150 4600	16,56
С32	250 8900	87,78

ФОРМАТ	ЗОНА	ПОЗ.	ОБОЗНАЧЕНИЕ	НАИМЕНОВАНИЕ	КОЛ.	ПРИМЕЧАНИЕ
				ДОКУМЕНТАЦИЯ		
			КЖ.Н. ТУ	ТЕХНИЧЕСКИЕ УСЛОВИЯ		
				ДЕТАЛИ		
				С 31		
Б.Ч.	1		Ф12А Ш ГОСТ 5781-82 С=4600	3	4,08 кг	
Б.Ч.	2		Ф8А Ш ГОСТ 5781-82 С=450	24	0,18 кг	
			С 32			
Б.Ч.	1		Ф22А Ш ГОСТ 5781-82 С=8900	3	26,56 кг	
Б.Ч.	2		Ф8А Ш ГОСТ 5781-82 С=450	45	0,18 кг	

9951/4

НАЧ. ОТД. РЫБКИНА
Н. КОНТР. ЛАПКИН
ГЛ. СПЕЦ. ЛАПКИН
РУК. ГР. ХМЕЛЬКОВА
ИНЖ. ЮРОВА
ПРОВЕР. ХМЕЛЬКОВА

ТП 409-19-04.87

КЖ.Н. 14.0

СЕТКИ АРМАТУРНЫЕ
(С 31, С 32)

СТАНДА. МАССА МАСШТАБ

Р СМ. ТАБЛ.

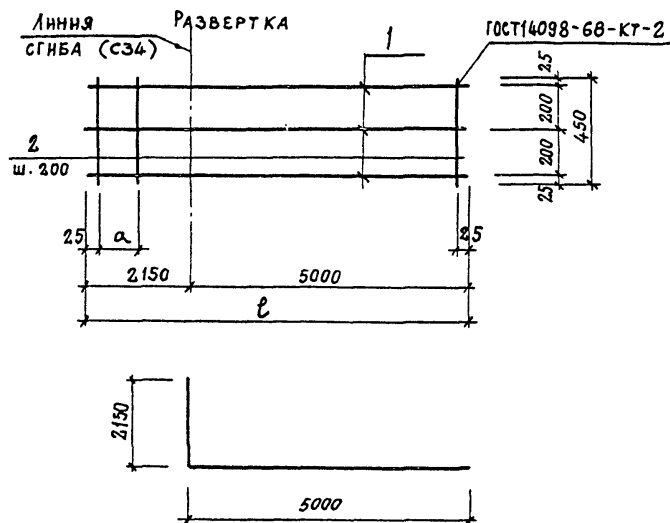
ЛНСТ ЛНСТОВ 1

ПРОЕКТИНЬ ИНСТИТУТ N 2

КОПИРОВАЛ: Смирнов

ФОРМАТ А4

АЛБОМ III



МАРКА	РАЗМЕРЫ		МАССА кг
	а	ℓ	
СЗЗ	250	9100	32,40
СЗ4	100	7150	70,68
СЗ5	200	5050	18,12
СЗ6	200	5850	21,00
СЗ7	200	5850	57,78

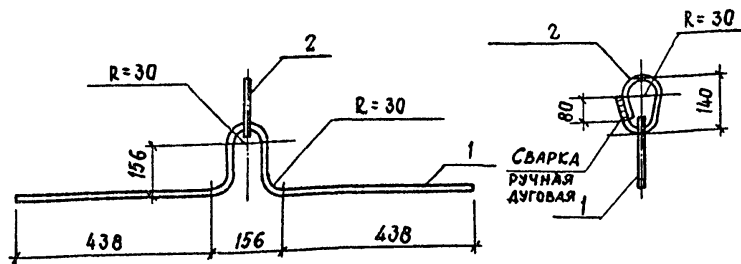
ФОРМАТ	ЗОНА	ПОЗ.	ОБОЗНАЧЕНИЕ	НАИМЕНОВАНИЕ	К-ВО	ПРИМЕЧАНИЕ
				<u>ДОКУМЕНТАЦИЯ</u>		
			КЖ.Н. ТУ	ТЕХНИЧЕСКИЕ УСЛОВИЯ		
				<u>ДЕТАЛИ</u>		
				<u>СЗЗ</u>		
Б.Ч.	1			Ф12А ГОСТ 5781-82 ℓ=9050	3	8,04 кг
Б.Ч.	2			Ф8А ГОСТ 5781-82 ℓ=450	46	0,18 кг
				<u>СЗ4</u>		
Б.Ч.	1			Ф22А ГОСТ 5781-82 ℓ=7150	3	21,34 кг
Б.Ч.	2			Ф8А ГОСТ 5781-82 ℓ=450	37	0,18 кг
				<u>СЗ5</u>		
Б.Ч.	1			Ф12А ГОСТ 5781-82 ℓ=5050	3	4,48 кг
Б.Ч.	2			Ф8А ГОСТ 5781-82 ℓ=450	26	0,18 кг
				<u>СЗ6</u>		
Б.Ч.	1			Ф12А ГОСТ 5781-82 ℓ=5850	3	5,20 кг
Б.Ч.	2			Ф8А ГОСТ 5781-82 ℓ=450	30	0,18 кг
				<u>СЗ7</u>		
Б.Ч.	1			Ф22А ГОСТ 5781-82 ℓ=5850	3	17,46 кг
Б.Ч.	2			Ф8А ГОСТ 5781-82 ℓ=450	30	0,18 кг

9951/4

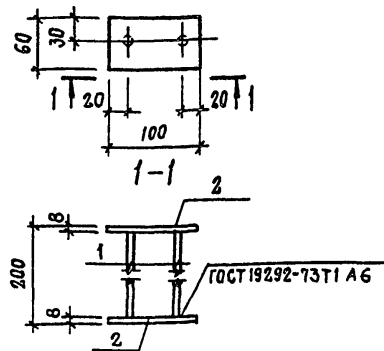
НАЧ. ОТД.	РЫБКИНА		ТП 409 - 19-04.87	КЖ.Н. 15.0
Н. КОНТР.	ЛАПКИН			
ГЛ. СПЕЦ.	ЛАПКИН			
РУК. ГР.	ХМЕЛКОВА		СЕТКИ АРМАТУРНЫЕ	СТАДИЯ
ИНЖ.	ЮРОВА		(СЗЗ... СЗ7)	МАССА
ПРОВЕР.	ХМЕЛКОВА			МАСШТАБ
				Р
				СМ. ТАБЛ.
				ЛНСТ
				ЛНСТОВ 1
				ПРОЕКТИРОВАТЕЛЬ
				ИНСТИТУТ № 2

КОПИРОВАЛ: С.И.Р. 22

ФОРМАТ А3



ФОРМАТ	ЗНА	ПОЗ.	ОБОЗНАЧЕНИЕ	НАИМЕНОВАНИЕ	КОЛ.	ПРИМЕЧАНИЕ
				ДОКУМЕНТАЦИЯ		
A4			КЖ.Н. ТУ	ТЕХНИЧЕСКИЕ УСЛОВИЯ		
				ДЕТАЛИ		
Б4	1			Ф18А II ГОСТ 5781-82 C=1260	1	2,52 кг
Б4	2			C=515	1	1,0 кг



ФОРМАТ	ЗНА	ПОЗ.	ОБОЗНАЧЕНИЕ	НАИМЕНОВАНИЕ	КОЛ.	ПРИМЕЧАНИЕ
				ДОКУМЕНТАЦИЯ		
A4			КЖ.Н.ТУ	ТЕХНИЧЕСКИЕ УСЛОВИЯ		
				ДЕТАЛИ		
Б4	1			Ф8А III ГОСТ 5781-82 C=184	2	0,07 кг
Б4	2			Лист 68 x 60 ГОСТ 19903-74 C=100 В ст. 3 КП2 ГОСТ 14637-79	2	0,38 кг

ИЗМЕН. № 1 ПОДПИСЬ И ДАТА

НАЧ. ОТД. РЫБКИНА
Н. КОНТР. ЛАПКИН
ГЛАВ. КОНСТ. ЛАПКИН
РУК. ГР. ХМЕЛЬКОВА
ИНЖ. БУРАО
ПРОВЕР. ХМЕЛЬКОВА

ТП 409-19-04.87

КЖ.Н. 16.0

ИЗДЕЛИЕ ЗАКЛАДНОЕ
МН7

СТАДНЯ МАССА МАСШТАБ
Р 3,52 кг

ЛИСТ ЛИСТОВ 1

ПРОЕКТНЫЙ ИНСТИТУТ N2

КОПИРОВАЛ:

ФОРМАТ

ИЗМЕН. № 1 ПОДПИСЬ И ДАТА

НАЧ. ОТД. РЫБКИНА
Н. КОНТР. ЛАПКИН
ГЛАВ. КОНСТ. ЛАПКИН
РУК. ГР. ХМЕЛЬКОВА
ИНЖ. БУРАО
ПРОВЕР. ХМЕЛЬКОВА

ТП 409-19-04.87

КЖ.Н. 17.0

ИЗДЕЛИЕ ЗАКЛАДНОЕ
МН8

СТАДНЯ МАССА МАСШТАБ
Р 0,9 кг

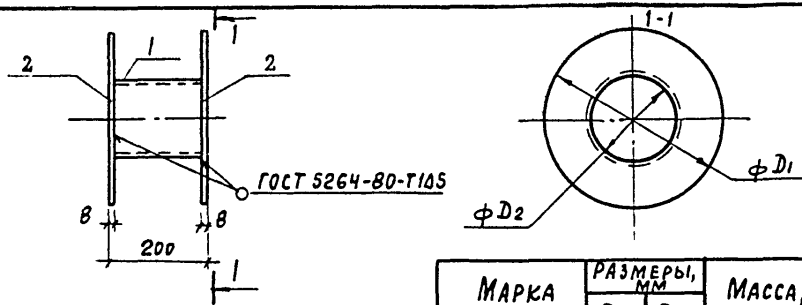
ЛИСТ ЛИСТОВ 1

ПРОЕКТНЫЙ ИНСТИТУТ N2

КОПИРОВАЛ: Смирнов

ФОРМАТ

Альбом III



МАРКА	РАЗМЕРЫ, мм		МАССА, кг
	D ₁	D ₂	
МН1	139	259	6,46
МН2	219	319	9,92
МН3	426	526	21,44

ФОРМАТ	ЗОНА	Поз.	ОБОЗНАЧЕНИЕ	НАИМЕНОВАНИЕ	КОЛ.	ПРИМЕЧАНИЕ
				<u>Документация</u>		
			КЖ.И-ТУ	ТЕХНИЧЕСКИЕ УСЛОВИЯ		
				<u>ДЕТАЛИ</u>		
				МН1		
Б.Ч.	1			ТРУБА $\Phi 159 \times 12$ ГОСТ 10704-76 $\rho=184$	1	2,3 кг
Б.Ч.	2			ЛИСТ $БВ \times 359$ ГОСТ 19903-74 $\rho=259$	2	2,08 кг
				МН2		
Б.Ч.	1			ТРУБА $\Phi 219 \times 5$ ГОСТ 10704-76 $\rho=184$	1	4,9 кг
Б.Ч.	2			ЛИСТ $БВ \times 419$ ГОСТ 19903-74 $\rho=319$	2	2,51 кг
				МН3		
Б.Ч.	1			ТРУБА $\Phi 426 \times 6$ ГОСТ 10704-76 $\rho=184$	1	11,4 кг
Б.Ч.	2			ЛИСТ $БВ \times 626$ ГОСТ 19903-74 $\rho=526$	2	5,02 кг

ИВ № ПОДЛ. ПОДПИСЬ И ДАТА ВЗАМЕН ИВН

НАЧ. ОТД.	РЫБКИНА	Рыбкина
Н. КОНТ.	ЛАПКИН	Лапкин
ГЛ. СПЕЦ.	ЛАПКИН	Лапкин
РУК. ГР.	ХМЕЛЬКОВА	Хмелькова
ТЕХНИК	БАКУНИНА	Бакунина
ПРОВЕР.	БУРАД	Буряд

ТП 409-19-04.87

КЖ.И. 18.0

ИЗДЕЛИЕ ЗАКЛАДНОЕ
(МН1... МН3)

СТАДИЯ	МАССА	Листов
Р	СМ. ТАБЛ.	
Лист	Листов	1

ПРОЕКТНЫЙ ИНСТИТУТ N 2

ФОРМАТ

ЦЕНТРАЛЬНЫЙ ИНСТИТУТ ТИПОВОГО ПРОЕКТИРОВАНИЯ
ГОССТРОЙ СССР
КИЕВСКИЙ ФИЛИАЛ
г. Киев-57 ул. Энгельса Потьма № 12

2Р/2Р
Заказ № 10552/1 Инв. № 2851/4 Тираж 350
Сдано в печать 9/12 1982 Цена 2-30