

ТИПОВЫЕ ПРОЕКТНЫЕ РЕШЕНИЯ

501-7-014.91

ПЛАТФОРМЫ ПАССАЖИРСКИЕ  
НИЗКИЕ ЖЕЛЕЗОБЕТОННЫЕ

АЛЬБОМ 2

ИЗДЕЛИЯ ЗАВОДСКОГО ИЗГОТОВЛЕНИЯ

25452-02 Отпускная цена  
на момент реализации  
указана  
в счет-накладной

ТИПОВЫЕ ПРОЕКТНЫЕ РЕШЕНИЯ

501 - 7 - 014.91

ПЛАТФОРМЫ ПАССАЖИРСКИЕ  
НИЗКИЕ ЖЕЛЕЗОБЕТОННЫЕ

АЛЬБОМ 2

ИЗДЕЛИЯ ЗАВОДСКОГО ИЗГОТОВЛЕНИЯ

Разработаны институтом  
„Гипропромтрансстрой“

Главный инженер института

Главный инженер проекта


Воронков С.А.

Дмитриев Н.М.

Утверждены и  
введены в действие  
Гипропромтрансстроем  
приказ от 03.06.92 №34

## Содержание альбома №2

№ листа	Наименование	Стр.
тт	Технические требования	3
	Номенклатура изделий	4
	Стенка буртовая БСТ-30; БСТ-40	5
	Сетка С-1; С-2	6
	Сетка С-3; С-4	6
	Сетка С-5; С-6	7
	Изделие закладное МН-1; МН-2	7
	Анкер	8
	Петля строповочная ПС-1	8
	Панель ограждения ПО-15; ПО-20	9
	Сетка С-7; С-8	10
	Сетка С-9; С-10	10
	Стойка ограждения СОУ	11
	Стойка ограждения СОР	12
	Сетка С-11	13
	Сетка С-12	13
	Блок ФБС 9.3.6 и ФБС 24.3.6 и	14
	Изделие закладное МН-3; МН-4	15
	Изделие соединительное МС-1... МС-6	15
	Лестничные марш ЛМ 36.15п; ЛМ 36.15л	16
	Сетка С-13	17
	Сетка С-14	17
	Сетка С-15	18
	Изделие закладное МН-5	18
	Изделие закладное МН-6	19
	Изделие закладное МН-7	19

№ листа	Наименование	Стр.
	Панель лестничного ограждения ОЛ 18. 12п ;	20
	ОЛ 18. 12 л	
	Каркас кп 1; кп 2	21
	Сетка С-16	22
	Сетка С-17; С-18	22
	Сетка С-19	23
	Сетка С-20	23
	Ограждение металлическое лестничных маршей	24
ВРС	Ведомость расхода стали на элемент, кг	25

501-7-04.91

ФБС и ПОБЛ. Подписан и дата Изм. №

Копир. *ГМ*

25452-02 3

Формат А3

Копировал: Бур. 25452-02 4 формат А3

Требования безопасности при изготовлении, а также при погрузке, транспортировании, разгрузке, правила приемки, методы контроля, хранение и транспортирование изделий принимаются по техническим условиям ТУ 35-736-90, "Изделия железобетонные для низких пассажирских платформ".

Эскиз	Марка	Размеры, мм			Класс бетона	Расход материалов		Масса, кг
		а	в	с		бетон, м <sup>3</sup>	сталь, кг	
	БСТ-30	2980	600	800	В25	0,26	26,81	650
	БСТ-40	3980	600	800	В25	0,35	33,29	875
	ПО-15	1400	60	900	В15	0,05	4,84	125
	ПО-20	1900	60	900	В15	0,07	6,43	175
	СОР	2300	150	150	В15	0,048	2,63	120
	СОУ	2300	150	150	В15	0,048	2,63	120
	ФБС 9.3.6и	880	300	580	В7,5	0,146	2,38	350
	ФБС 24.3.6и	2380	300	580	В7,5	0,406	5,83	970
	ЛМ 36.15П	3950	1495	369	В25	0,78	92,16	1950
	ЛМ 36.15Л	3950	1495	369	В25	0,78	92,16	1950
	ОЛ 18.12П	1790	120	1170	В25	0,09	12,32	225
	ОЛ 18.12Л	1790	120	1170	В25	0,09	12,32	225

Привязан

Л.инж.пр. Дмитрийев

Н.контр. Шеренбова

Нач.отв. Михайлов

Нач.гр. Шеренбова

Инж. П.Н. Ковальчук

Инж. И.К. Панова

Циб.№

Экз. 20

501-7-014.91 КЖИ НИ

Номенклатура  
изделий

стадия лист листов

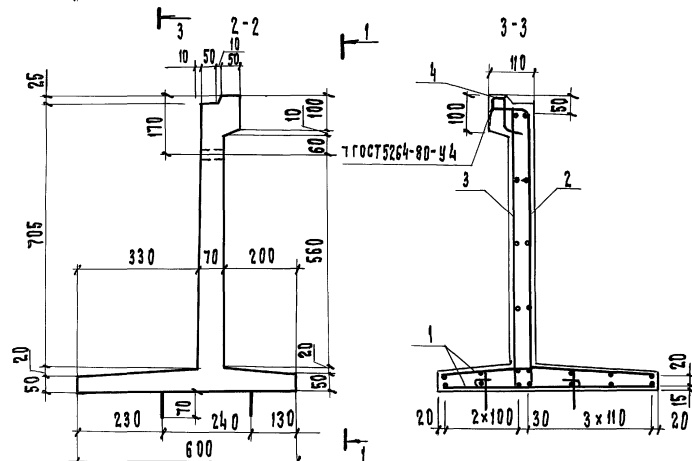
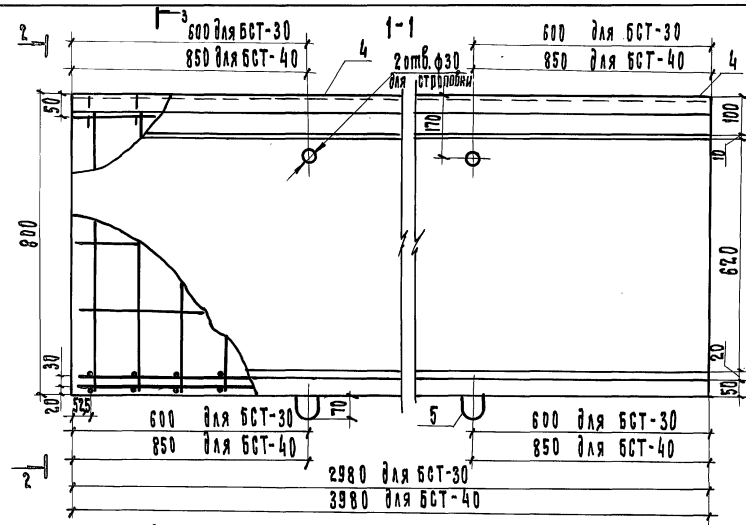
В 1

Гипропромтрансстрой

копир. 10/9

25452-02 5

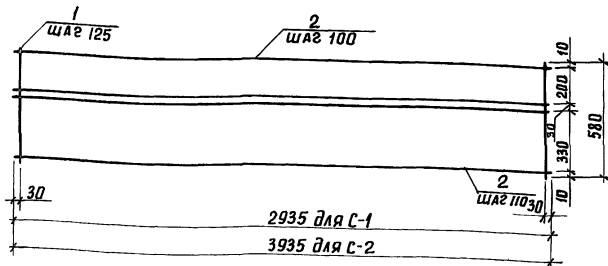
формат А3



Марка	Поз.	Наименование	Кол.	Обозначение документа	Масса, кг
БСТ-30	1	Сетка С-1	2	501-7-044.94 КЖИ 2	650
	2	Сетка С-3	1	КЖИ 3	
	3	Сетка С-5	1	КЖИ 4	
	4	Изделие закладные МН-1	1	КЖИ 5	
	5	Петля строповочная ПС-1	4	КЖИ 7	
		Бетон класса В25, м <sup>3</sup>	0,26		
БСТ-40	1	Сетка С-2	2	501-7-044.94 КЖИ 2	875
	2	Сетка С-4	1	КЖИ 3	
	3	Сетка С-6	1	КЖИ 4	
	4	Изделие закладные МН-2	1	КЖИ 5	
	5	Петля строповочная ПС-1	4	КЖИ 7	
		Бетон класса В25, м <sup>3</sup>	0,35		

Прибязан

		501-7-014.91 КЖИ 1			
л. инж.пр.	Амурсов	Стенка Бортобая БСТ-30; БСТ-40	стадия	лист	листо
л. контр.	Шеренова		Р		1
нач.от.	Михайлова				
л. гр.	Шеренова				
инж.кат.	Ковальчук				
инж.плат.	Устинов	Гипропромтрансстрой			



Марка сетки	Поз.	Наименование	Кол.	Масса ед., кг	Масса сетки, кг
С-1	1	Праволока 5Вр1, l=580	24	0,08	4,86
	2	5Вр1, l=2935	7	0,42	
С-2	1	5Вр1, l=580	32	0,08	5,50
	2	5Вр1, l=3935	7	0,42	

Арматура: класса Вр1 по ГОСТ 6727-80.

Привязан

Ив. №

501-7-014.91 КЖИ 2

Сетка С-1; С-2

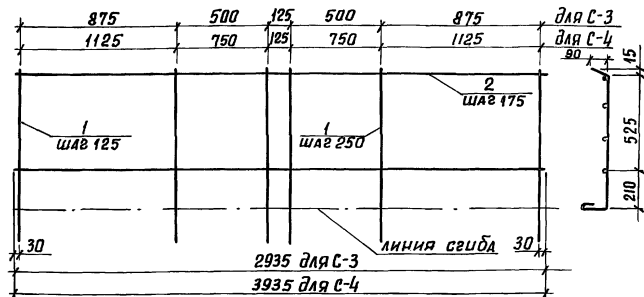
Стация лист листов

Р 1

Гипропротрансстрой

формат А4

копир. Лар-



Марка сетки	Поз.	Наименование	Кол.	Масса ед., кг	Масса сетки, кг
С-3	1	Праволока 5Вр1, l=1020	20	0,15	4,68
	2	5Вр1, l=2935	4	0,42	
С-4	1	5Вр1, l=1020	26	0,15	6,18
	2	5Вр1, l=3935	4	0,57	

Арматура: класса Вр1 по ГОСТ 6727-80.

Привязан

Ив. №

501-7-014.91 КЖИ 3

Сетка С-3; С-4

Стация лист листов

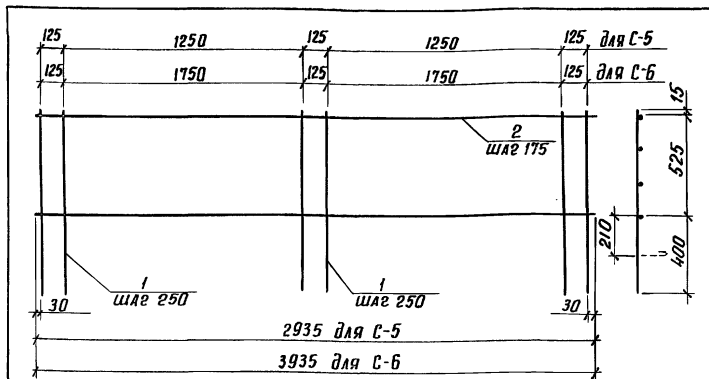
Р 1

Гипропротрансстрой

формат А4

копир. Лар-

25452-02 7



Марка сетки	Поз.	Наименование	Кол.	Масса ед, кг	Масса сетки, кг
С-5	1	Проволока 5Вр1, R-940	14	0.14	3,64
	2	5Вр1, R-2935	4	0.42	
С-6	1	5Вр1, R-940	18	0.14	4,80
	2	5Вр1, R-3935	4	0.57	

Арматура: класса Вр1 по ГОСТ 6727-80

Привязан

Ишв. №

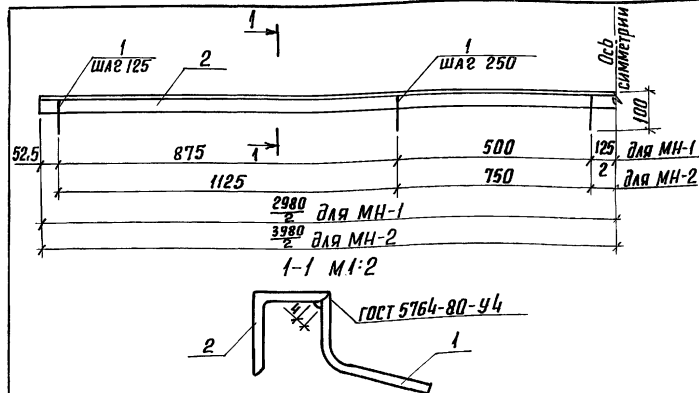
501-7-014.91 КЖИ 4

Сетка арматурная  
С-5; С-6

стадия лист листов  
Р 1  
Гипропромтрансстрой

формат А4

копир. 2/2 -



Марка	Поз.	Наименование	Кол.	Обозначение документа	Масса, кг
МН-1	1	Анкер	20		7,61
	2	Уголок 40х40 ГОСТ 8509-86; R-2980, 953 мм БЗПС-5-1 ГОСТ 535-88	1	без чертёна	
МН-2	1	Анкер	26		10,15
	2	Уголок 40х40 ГОСТ 8509-86; R-3980, 953 мм БЗПС-5-1 ГОСТ 535-88	1	без чертёна	

Привязан

Ишв. №

501-7-014.91 КЖИ 5

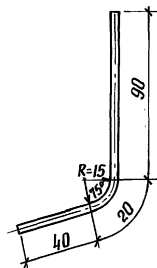
Изделие закладное  
МН-1; МН-2

стадия лист листов  
Р 1  
Гипропромтрансстрой

25452-02 8 формат А4

копир. 2/2 -





Длина заготовки 150 мм

Привязан

Изм. №

501-7-014.91 кжи 6

Анкер

СТАДИЯ МАССА МАСШТАБ

Р 0,02 кг 1:2

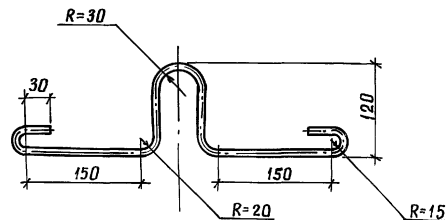
Лист Листов 1

Проволока 5Вр1 ГОСТ 6727-80

Гипропротрансстрой

копир. 1/2 -

формат А4



Длина заготовки 740 мм

Привязан

Изм. №

501-7-014.91 кжи 7

Петля строповочная  
ПС-1

СТАДИЯ МАССА МАСШТАБ

Р 0,29 кг 1:5

Лист Листов 1

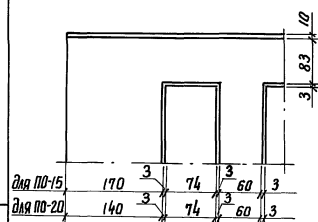
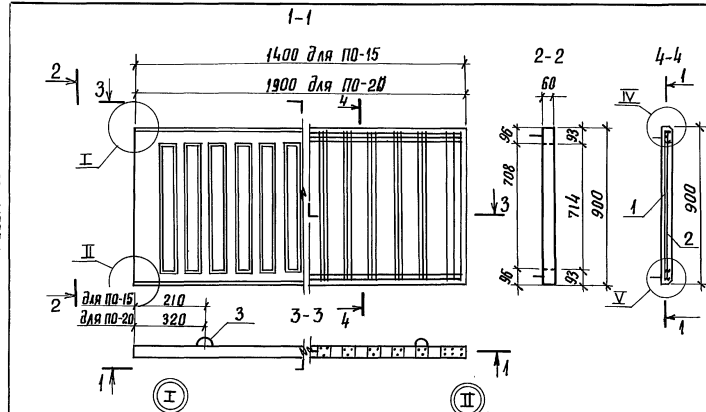
8-А-1 ГОСТ 5781-82

Гипропротрансстрой

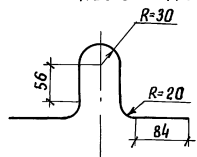
копир. 1/2 -

25452-02 9 формат А4

Альбом 2

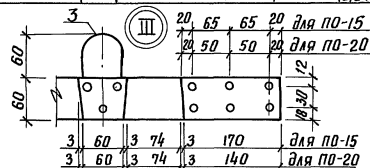


Поз. 3 М 1:5



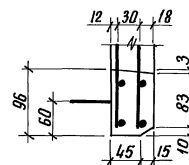
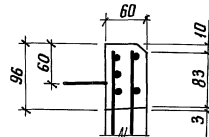
Длина заготовки 440мм

Марка	Поз.	Наименование	Кол.	Обозначение документа	Масса, кг
ПО-15	1	Сетка С-7	1	501-7-014.91 КЖИ 9	125
	2	Сетка С-9	1	КЖИ 10	
	3	Петля строповочная ПС-2		КЖИ 8	
	6-А1	ГОСТ 5781-82; 0,10 кг	4		
	Бетон класса В15, м <sup>3</sup>		0,05		
ПО-20	1	Сетка С-8	1	501-7-014.91 КЖИ 9	175
	2	Сетка С-10	1	КЖИ 10	
	3	Петля строповочная ПС-2		КЖИ 8	
	6-А1	ГОСТ 5781-82; 0,10 кг	4		
	Бетон класса В15, м <sup>3</sup>		0,07		



М 1:5

М 1:5



Привязан

ИНВ. №

Гл. инж. пр.	Амтурсов В.
Н. контр.	Шеренова
Нач. отд.	Михайлов
Нач. зр.	Шеренова
Инж. д.к.	Ковальчук
Инж. м.к.	Чистина

501-7-014.91 КЖИ 8

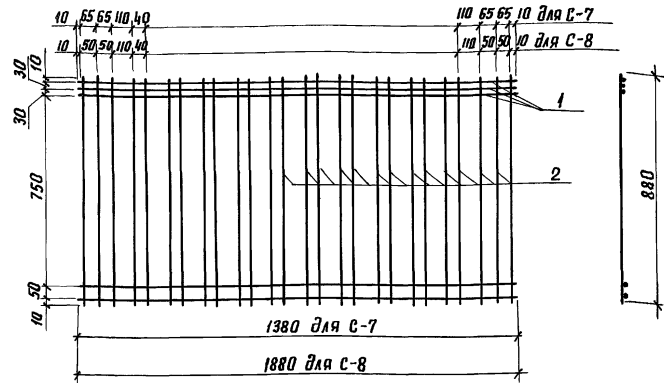
Панели ограждения  
ПО-15; ПО-20

Лист 1 из 1

Гипропротрансстрой

копир. 1/2

25452-02 10 формат А3



Марка сетки	Поз.	Наименование	Кол.	Масса ед., кг	Масса сетки, кг
C-7	1	Проволока 5Вр1; $\ell=1380$	5	0,20	2,60
	2	4Вр1; $\ell=880$	20	0,08	
C-8	1	5Вр1; $\ell=1880$	5	0,27	3,59
	2	4Вр1; $\ell=880$	28	0,08	

Арматура: класса Вр1 по ГОСТ 6727-80

Привязан

Инд. №

501-7-014.91 КЖИ 9

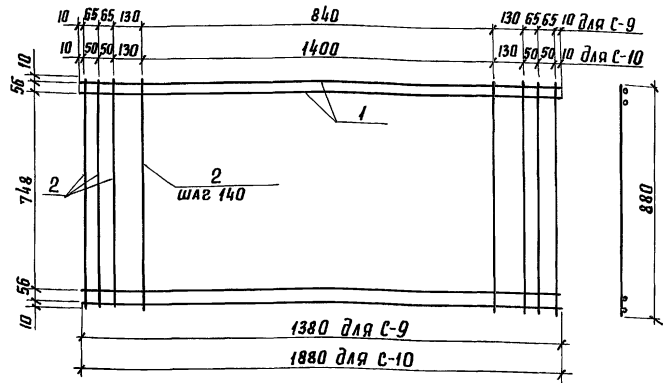
Сетка C-7; C-8

этадия лист листов

Гипропротрансстрой

копир. Лар-

формат А4



Марка сетки	Поз.	Наименование	Кол.	Масса ед., кг	Масса сетки, кг
C-9	1	Проволока 5Вр1; $\ell=1380$	4	0,20	1,84
	2	4Вр1; $\ell=880$	13	0,08	
C-10	1	5Вр1; $\ell=1880$	4	0,27	2,44
	2	4Вр1; $\ell=880$	17	0,08	

Арматура: класса Вр1 по ГОСТ 6727-80

Привязан

Инд. №

501-7-014.91 КЖИ 10

Сетка C-9; C-10

этадия лист листов

Гипропротрансстрой

копир. Лар-

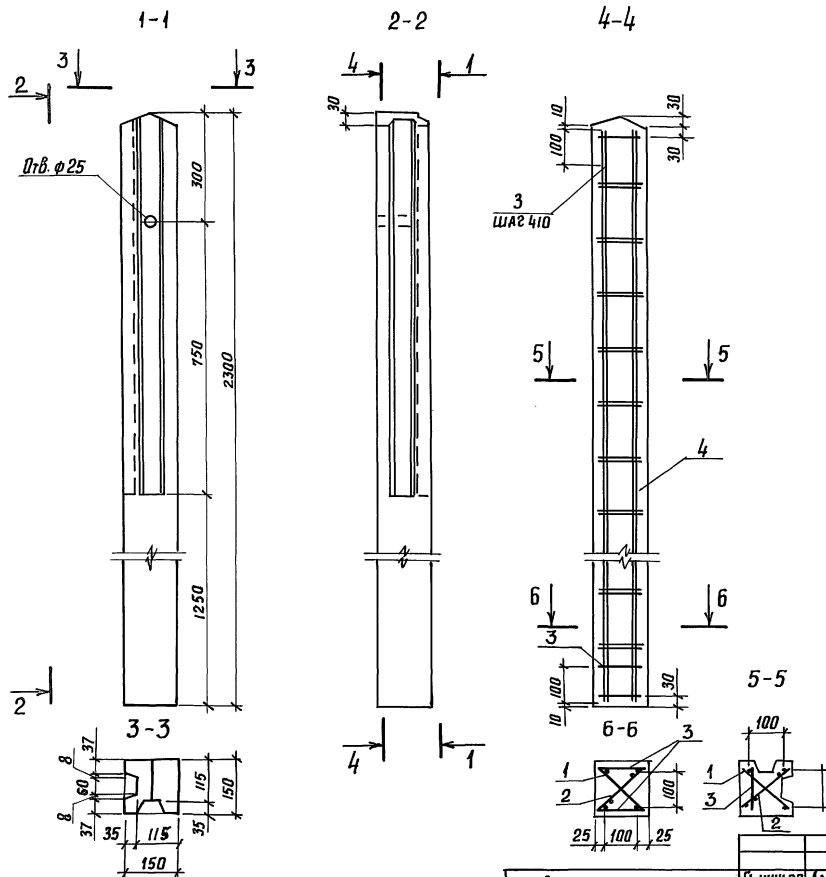
25452-02 11

формат А4

инв. № подл. подписи и дата взамен. инв. №

инв. № подл. подписи и дата взамен. инв. №

Листом 2



Поз.	Наименование	Кол.	Обозначение документа
1	Сетка С-11	1	501-7-014.91 КЖИ 13
2	Сетка С-12	1	КЖИ 14
3	Проволока 3Вр (гост 6727-80, $\varnothing=130$ , 0,01 кг	7	без черт.
4	Бетон класса В 15, м <sup>3</sup>	0,048	

Масса стойки 120 кг

Привязан

инв. №

Гл. инж. пр.	Аматриев	С.И.
Н. контр.	Шеренова	С.И.
Нач. отд.	Михайлов	С.И.
Нач. гр.	Шеренова	С.И.
Инж. в кат.	Ковальчук	С.И.
Инж. в кат.	Панова	С.И.

501-7-014.91 КЖИ И

Стойка ограждения  
СОУ

стадия лист листов

Р

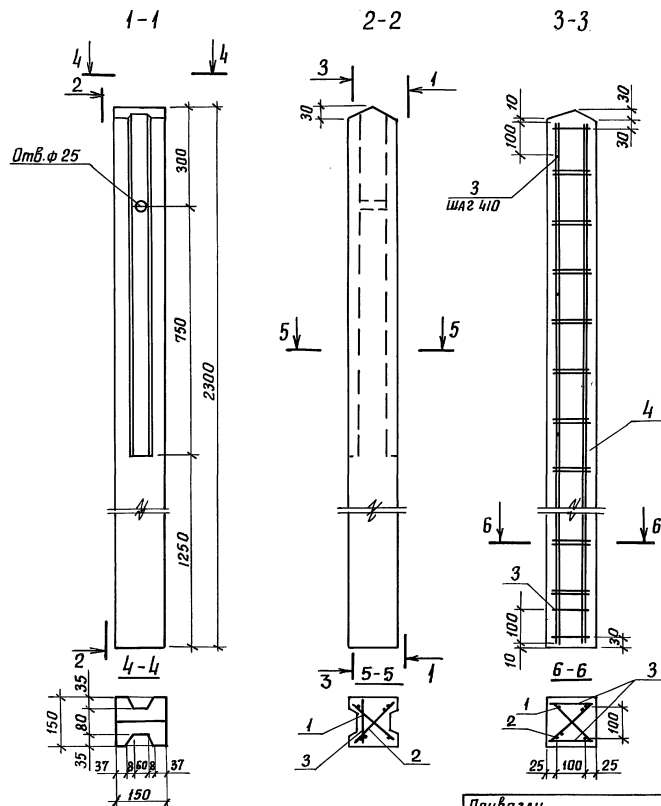
1

Гипропротранстрой

копир. Сер.

25452-02 12 формат А3

инв. и подл. подп. и дата 63ам. инв. №



Поз.	Наименование	Кол.	Обозначение документа
1	Сетка С-11	1	501-7-014.91 КЖИ 13
2	Сетка С-12	1	КЖИ 14
3	Проволока 38р1 ГОСТ 6727-80, d=130; 0,01 кг	7	без черт.
4	Бетон класса В15, м <sup>3</sup>	0,048	

Масса стойки 120 кг.

Привязан

ШНБ №

ШНБ №

ШНБ №

ШНБ №

ГИП

И.контр

И.контр

И.контр

И.контр

И.контр

И.контр

Дмитриев

Шеренова

Шеренова

Шеренова

Шеренова

Шеренова

Шеренова

А.И.С.

А.И.С.

А.И.С.

А.И.С.

А.И.С.

А.И.С.

А.И.С.

А.И.С.

А.И.С.

А.И.С.

А.И.С.

А.И.С.

А.И.С.

А.И.С.

А.И.С.

А.И.С.

А.И.С.

А.И.С.

А.И.С.

А.И.С.

А.И.С.

А.И.С.

А.И.С.

А.И.С.

А.И.С.

А.И.С.

А.И.С.

А.И.С.

А.И.С.

А.И.С.

А.И.С.

А.И.С.

А.И.С.

А.И.С.

А.И.С.

А.И.С.

А.И.С.

А.И.С.

А.И.С.

А.И.С.

А.И.С.

А.И.С.

А.И.С.

А.И.С.

А.И.С.

А.И.С.

А.И.С.

А.И.С.

А.И.С.

А.И.С.

А.И.С.

А.И.С.

А.И.С.

А.И.С.

А.И.С.

А.И.С.

А.И.С.

А.И.С.

А.И.С.

А.И.С.

А.И.С.

А.И.С.

А.И.С.

А.И.С.

А.И.С.

А.И.С.

А.И.С.

А.И.С.

А.И.С.

А.И.С.

А.И.С.

А.И.С.

А.И.С.

А.И.С.

А.И.С.

А.И.С.

А.И.С.

А.И.С.

А.И.С.

А.И.С.

А.И.С.

А.И.С.

А.И.С.

А.И.С.

А.И.С.

А.И.С.

А.И.С.

А.И.С.

А.И.С.

А.И.С.

А.И.С.

А.И.С.

А.И.С.

А.И.С.

А.И.С.

А.И.С.

А.И.С.

А.И.С.

А.И.С.

А.И.С.

А.И.С.

А.И.С.

А.И.С.

А.И.С.

А.И.С.

А.И.С.

А.И.С.

А.И.С.

А.И.С.

А.И.С.

А.И.С.

А.И.С.

А.И.С.

А.И.С.

А.И.С.

А.И.С.

А.И.С.

А.И.С.

А.И.С.

А.И.С.

А.И.С.

А.И.С.

А.И.С.

А.И.С.

А.И.С.

А.И.С.

А.И.С.

А.И.С.

А.И.С.

А.И.С.

А.И.С.

А.И.С.

А.И.С.

А.И.С.

А.И.С.

А.И.С.

А.И.С.

А.И.С.

А.И.С.

А.И.С.

А.И.С.

А.И.С.

А.И.С.

А.И.С.

А.И.С.

А.И.С.

А.И.С.

А.И.С.

А.И.С.

А.И.С.

А.И.С.

А.И.С.

А.И.С.

А.И.С.

А.И.С.

А.И.С.

А.И.С.

А.И.С.

А.И.С.

А.И.С.

А.И.С.

А.И.С.

А.И.С.

А.И.С.

А.И.С.

А.И.С.

А.И.С.

А.И.С.

А.И.С.

А.И.С.

А.И.С.

А.И.С.

А.И.С.

А.И.С.

А.И.С.

А.И.С.

А.И.С.

А.И.С.

А.И.С.

А.И.С.

А.И.С.

А.И.С.

А.И.С.

А.И.С.

А.И.С.

А.И.С.

А.И.С.

А.И.С.

А.И.С.

А.И.С.

А.И.С.

А.И.С.

А.И.С.

А.И.С.

А.И.С.

А.И.С.

А.И.С.

А.И.С.

А.И.С.

А.И.С.

А.И.С.

А.И.С.

А.И.С.

А.И.С.

А.И.С.

А.И.С.

А.И.С.

А.И.С.

А.И.С.

А.И.С.

А.И.С.

А.И.С.

А.И.С.

А.И.С.

А.И.С.

А.И.С.

А.И.С.

А.И.С.

А.И.С.

А.И.С.

А.И.С.

А.И.С.

А.И.С.

А.И.С.

А.И.С.

А.И.С.

А.И.С.

А.И.С.

А.И.С.

А.И.С.

А.И.С.

А.И.С.

А.И.С.

А.И.С.

А.И.С.

А.И.С.

А.И.С.

А.И.С.

А.И.С.

А.И.С.

А.И.С.

А.И.С.

А.И.С.

А.И.С.

А.И.С.

А.И.С.

А.И.С.

А.И.С.

А.И.С.

А.И.С.

А.И.С.

А.И.С.

А.И.С.

А.И.С.

А.И.С.

А.И.С.

А.И.С.

А.И.С.

А.И.С.

А.И.С.

А.И.С.

А.И.С.

А.И.С.

А.И.С.

А.И.С.

А.И.С.

А.И.С.

А.И.С.

А.И.С.

А.И.С.

А.И.С.

А.И.С.

А.И.С.

А.И.С.

А.И.С.

А.И.С.

А.И.С.

А.И.С.

А.И.С.

А.И.С.

А.И.С.

А.И.С.

А.И.С.

А.И.С.

А.И.С.

А.И.С.

А.И.С.

А.И.С.

А.И.С.

А.И.С.

А.И.С.

А.И.С.

А.И.С.

А.И.С.

А.И.С.

А.И.С.

А.И.С.

А.И.С.

А.И.С.

А.И.С.

А.И.С.

А.И.С.

А.И.С.

А.И.С.

А.И.С.

А.И.С.

А.И.С.

А.И.С.

А.И.С.

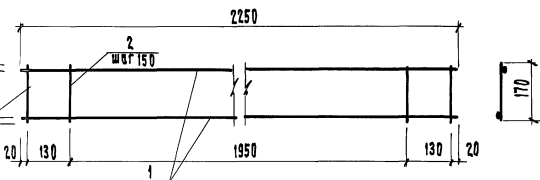
А.И.С.

А.И.С.

А.И.С.

А.И.С.

А.И.С.



Поз.	Наименование	Кол.	Масса ед., кг
1	Проболока 58p1; $\ell=2250$	2	0,32
2	Проболока 48p1; $\ell=170$	16	0,02

Арматура: класса Вp1 по ГОСТ 6727-80  
Один из стержней поз.1 приваривать к  
поперечным стержням поз.2 после проведе-  
ния сетки С-12 в сетку С-11.

Привязан

инв. н

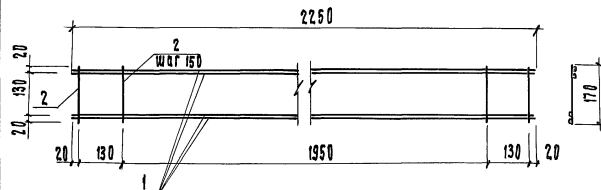
501-7-014.91 КЖИ 13

Сетка С-11

Стадия	Лист	Листов
Р		1

Гипропротрансстрой

Формат А4



Поз.	Наименование	Кол.	Масса ед., кг
1	Проболока 58p1; $\ell=2250$	4	0,32
2	Проболока 48p1; $\ell=170$	16	0,02

Арматура: класса Вp1 по ГОСТ 6727-80

Привязан

инв. н

501-7-014.91 КЖИ 14

Сетка С-12

Стадия	Лист	Листов
Р		1

Гипропротрансстрой

Формат А4

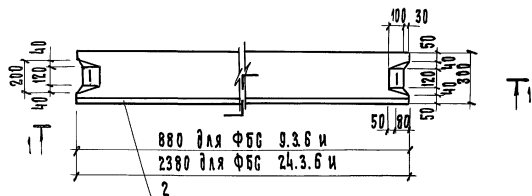
Гл. инж. пр. А. И. Шеренков  
Н. контр. Шеренков  
Нач. отд. Михалюк  
Нач. гр. Шеренков  
Инж. Кат. Ковальчук  
Инж. Кат. Медведева

Гл. инж. пр. А. И. Шеренков  
Н. контр. Шеренков  
Нач. отд. Михалюк  
Нач. гр. Шеренков  
Инж. Кат. Ковальчук  
Инж. Кат. Медведева

Копир. 1/4

Копир. 1/4

25452-02 14



Марка	Поз.	Наименование	кол.	Обозначение документа	Масса кг
ФБС 9.3.6 м	1	Блок ФБС 9.3.6 - Т	1	ГОСТ 13579 - 78	350
	2	Изделие закладное МН-3	1	501-7-014.91 КЖИ 16	
ФБС 24.3.6 м	1	Блок ФБС 24.3.6 - Т	1	ГОСТ 13579 - 78	970
	2	Изделие закладное МН-4	1	501-7-014.91 КЖИ 16	

Привязан			
наб. н			

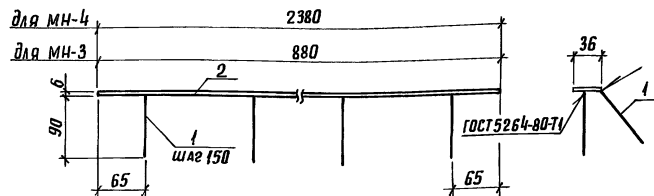
Л. и. н. пр.		Амурское	1911/12	501-7-014.91 КЖИ 15  Блок ФБС 9.3.6 и ФБС 24.3.6 и	Классификация		Лист	Листов
и. контр.		Шеренко	1911/12		Р	I	Гипропротмтрнаестрой	Гипропротмтрнаестрой
нач. от.		Михайлов	1911/12					
нач. ст.		Шеренко	1911/12					
и. н. пр. кат.		Ковалев	1911/12					
и. н. пр. кат.		Меренкова	1911/12					

Копир. *SM*

25452-02 15

Формат А3

Учр. и подл. подпись и дата взам. инб.н



Марка закладной детали	Поз.	Наименование	Кол.	Масса ед, кг	Масса закладной детали, кг
МН-3	1	Проволока 58р ГОСТ 6727-80; Р-90	12	0,01	1,62
	2	Полоса 6х36 ГОСТ 103-76; Р-880 Ст 3пс 5-ГОСТ 535-88	1	1,50	
МН-4	1	Проволока 58р ГОСТ 6727-80; Р-90	32	0,01	4,37
	2	Полоса 6х36 ГОСТ 103-76; Р-2380 Ст 3пс 5-ГОСТ 535-88	1	4,05	

Привязан

Ивб. №

501-7-014.91 КЖИ 16

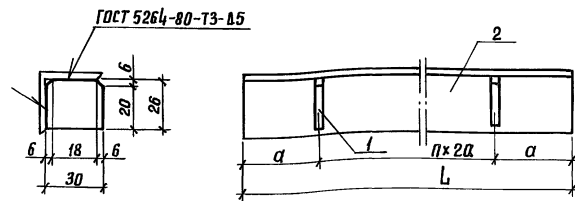
Изделие закладное  
МН-3; МН-4

стадия лист листов  
Р 1 1  
Гипропротрансстрой

формат А4

Л.инж.пр. Дмитрий В. Шеренбова  
Н.контр. Михайлов  
Нач.отд. Шеренбова  
Инж. И.К. Ковалычук  
Инж. И.К. Панова

копир. Лар-



Поз.	Наименование	Кол. на						Масса ед, кг
		МС-1	МС-2	МС-3	МС-4	МС-5	МС-6	
1	Полоса 6х30 ГОСТ 103-76; Р-26 Ст 3пс 5-ГОСТ 535-88	5	5	8	2	7	8	0,04
2	Уголок 32х32х4 ГОСТ 8509-86 Ст 3пс 5-ГОСТ 535-88							
	Р-3000	1						5,73
	Р-4000		1					7,64
	Р-5920			1				11,31
	Р-1140				1			2,18
	Р-4760					1		9,09
	Р-5840						1	11,15

Марка	L мм	a мм	п шт.	Масса, кг
МС-1	3000	300	4	5,93
МС-2	4000	400	4	7,84
МС-3	5920	370	7	11,62
МС-4	1140	285	1	2,26
МС-5	4760	340	6	9,37
МС-6	5840	365	7	11,47

Привязан

Ивб. №

501-7-014.91 КЖИ 17

Изделие соединительное  
МС-1... МС-6

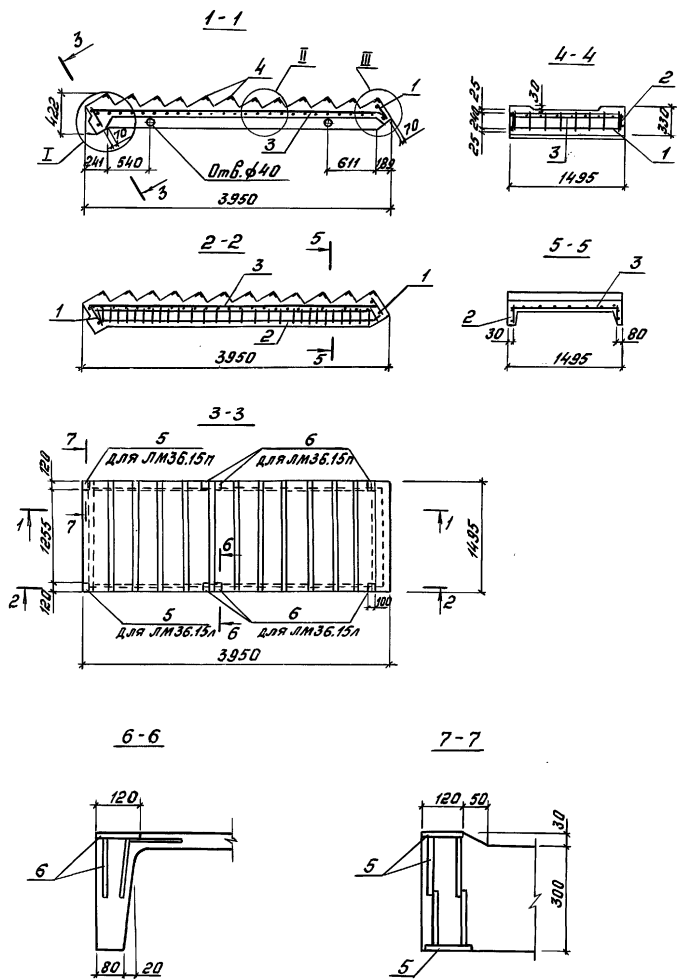
стадия лист листов  
Р 1 1  
Гипропротрансстрой

Л.инж.пр. Дмитрий В. Шеренбова  
Н.контр. Михайлов  
Нач.отд. Шеренбова  
Инж. И.К. Ковалычук  
Инж. И.К. Панова

25452-02 16

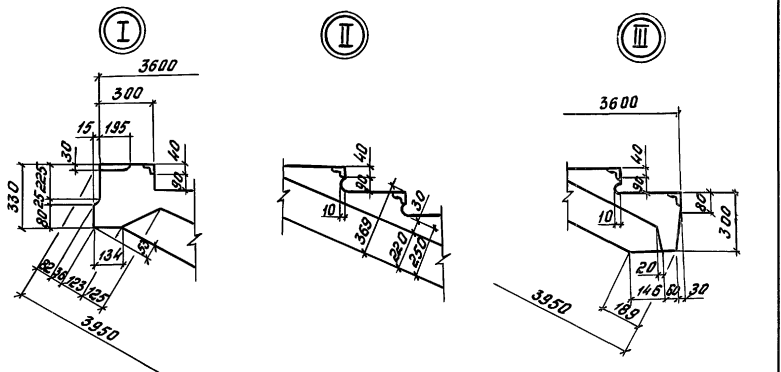
формат А4





Арматура в узлах условно не показана

Марка	Поз.	Наименование	Кол.	Обозначение документа	Масса, кг
ЛМЗБ.15П; ЛМЗБ.15Л					1950
	1	Сетка С13	2	50Н-7-014.91КЖИ 19	
	2	С14	2	КЖИ 20	
	3	С15	1	КЖИ 21	
	4	Изделие зяклядное МН-5	12	КЖИ 22	
	5	МН-6	2	КЖИ 23	
	6	МН-7	3	КЖИ 24	
		Бетон класса В25, м <sup>3</sup>	0,78		



Привязан

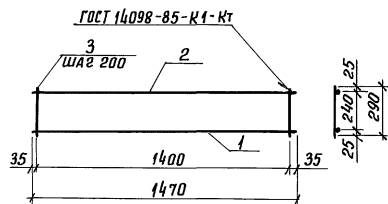
ИИЗ. №			

ИИВ. №

[illegible]

Копировал: *Бор.* <sup>25452-02</sup> <sup>17</sup> *Формат АЗ*

ИНВ. № подл.	Подпись и дата	Взята шнб Н
--------------	----------------	-------------



Поз.	Наименование	Кол.	Масса ед, кг
1	10-A-III, $\ell=1470$	1	0.91
2	6A-I, $\ell=1470$	1	0.33
3	6-A-I, $\ell=290$	8	0.06

Арматура: класса А-I и А-III  
по ГОСТ 5781-82  
Масса сетки 1,72 кг.

Привязан			
Инв. №			

501-7-014.91 КЖИ 19

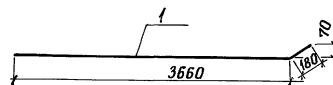
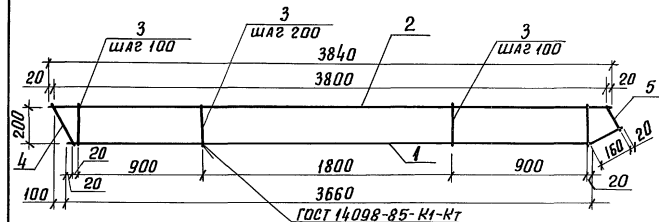
Сетка С-13

Стадия	лист	листов
Р		1
Гипропротрансстрой		

формат А4

И. инж. пр.	Амитуриев	М. А.
И. контр.	Шеренова	М. А.
Нач. отд.	Михайлов	М. А.
Нач. гр.	Шеренова	М. А.
Инж. II к.	Ковальчук	М. А.
Инж. III к.	Устинова	М. А.

копир. Велю -



Поз.	Наименование	Кол.	Масса ед, кг
1	20-A-III, $\ell=3840$	1	9.47
2	8-A-I, $\ell=3840$	1	1.52
3	6-A-I, $\ell=230$	28	0.05
4	6-A-I, $\ell=260$	1	0.06
5	6-A-I, $\ell=200$	1	0.04

Арматура: класса А-I и А-III  
по ГОСТ 5781-82.  
Масса сетки 12.49 кг.

Привязан			
Инв. №			

501-7-014.91 КЖИ 20

Сетка С-14

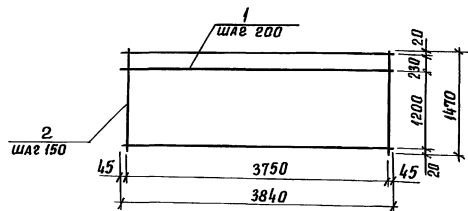
Стадия	лист	листов
Р		1
Гипропротрансстрой		

копир. Велю -

25452-02 18

формат А4

И. инж. пр.	Амитуриев	М. А.
И. контр.	Шеренова	М. А.
Нач. отд.	Михайлов	М. А.
Нач. гр.	Шеренова	М. А.
Инж. II к.	Ковальчук	М. А.
Инж. III к.	Устинова	М. А.



Поз.	Наименование	Кол.	Масса ед., кг
1	Проволока 4Вр1; $\ell=3840$	8	0,35
2	Проволока 5Вр1; $\ell=1470$	26	0,21

Арматура: класса Вр1 по ГОСТ 6727-80.  
Масса сетки 8,26 кг.

Привязан

инв. №

501-7-014.91 КЖИ 21

Сетка С-15

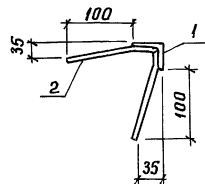
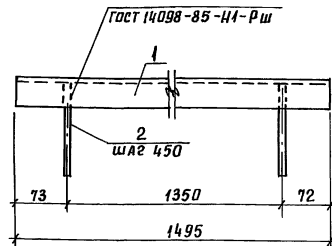
стадия лист листов

Гипропротрансстрой

формат А4

И.инж.пр. Дмитриев  
И.контр. Шеренова  
Нач.отд. Михайлов  
Нач.гр. Шеренова  
Инж.и.к. Ковалючук  
Инж.ш.к. Устинова

копир. Лейф-



Поз.	Наименование	Кол.	Масса ед. кг
1	Уголок 40х40х4 ГОСТ 8509-86; $\ell=1495$ Ст 3пс 5-Гост 935-88	1	3,62
2	8-А-III, $\ell=140$	8	0,06

Арматура: класса А-III ГОСТ 5781-82.  
Масса закладного изделия 4,10 кг

Привязан

инв. №

501-7-014.91 КЖИ 22

Изделие закладное  
МН-5

стадия лист листов

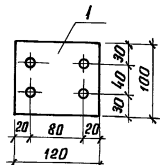
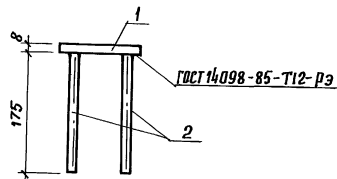
Гипропротрансстрой

формат А4

И.инж.пр. Дмитриев  
И.контр. Шеренова  
Нач.отд. Михайлов  
Нач.гр. Шеренова  
Инж.и.к. Ковалючук  
Инж.ш.к. Устинова

копир. Лейф-

25452-02 19



Поз.	Наименование	Кол.	Масса ед, кг
1	Полоса 8х100 ГОСТ 103-76 Ст 3пс 5-1 ГОСТ 535-88, l=120	1	0,75
2	10-A III, l=175	4	0,11

Арматура: класса А-III по ГОСТ 5781-82.  
Масса закладного изделия 1,19 кг.

Привязан

Ишв. №

501-7-014.91 КЖИ 23

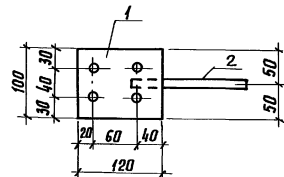
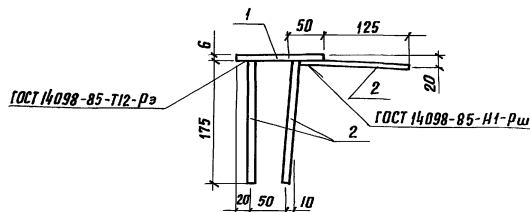
Изделие закладное  
МН-6

стадия лист листов  
р 1  
Гипропротрансстрой

формат А4

Гл. инж. пр. Дмитриев  
И. контр. Шеренова  
Нач. отд. Михайлов  
Нач. гр. Шеренова  
Инж. Шкат. Устинова  
Инж. Т. Кат. Нурабаева

копир. Яадр-



Поз.	Наименование	Кол.	Масса ед, кг
1	Полоса 8х100 ГОСТ 103-76 Ст 3пс 5-1 ГОСТ 535-88, l=120	1	0,75
2	10-A III, l=175	5	0,11

Арматура: класса А-III по ГОСТ 5781-82.  
Масса закладного изделия 1,30 кг.

Привязан

Ишв. №

501-7-014.91 КЖИ 24

Изделие закладное  
МН-7

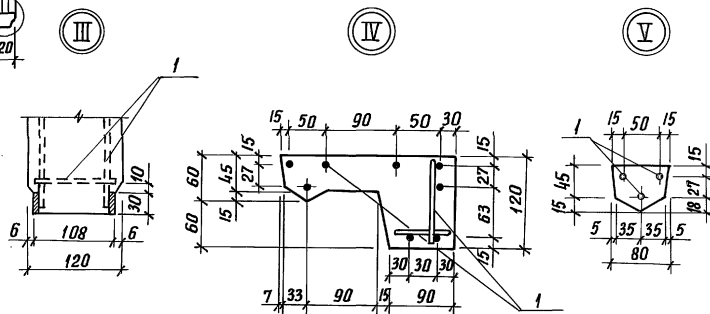
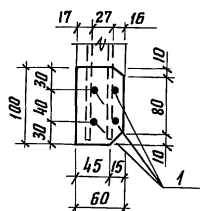
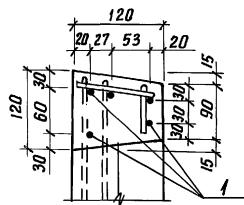
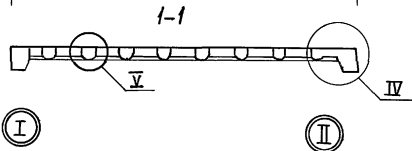
стадия лист листов  
р 1  
Гипропротрансстрой

формат А4

Гл. инж. пр. Дмитриев  
И. контр. Шеренова  
Нач. отд. Михайлов  
Нач. гр. Шеренова  
Инж. Шкат. Устинова  
Инж. Т. Кат. Нурабаева

копир. Яадр-

25452-02 20



Марка	Поз.	Наименование	Кол.	Обозначение документа	Масса, кг
ОЛ 18.12п	1	Каркас КП 1	1	501-7-014.91 КЖИ 25	225
		Бетон тяжелый			
		класса В 25, м <sup>3</sup>	0,09		
ОЛ 18.12л	1	Каркас КП2	1	501-7-014.91 КЖИ 26	225
		Бетон тяжелый			
		класса В 25, м <sup>3</sup>	0,09		

Прив'язан

УНВ. №

501-7-014.91 КЖИ 25

Панель лестничного  
ограждения  
ОЛ-18.12п; ОЛ 18.12А

стадія	лист	листоВ
--------	------	--------

$p$		$1$
-----	--	-----

Гипропромтрансстрой

Гл. инж. пр.	Дмитриев	М. И.
Н. контр.	Шеренова	М. И.
Нач. гр.	Михайлов	М. И.
Нач. гр.	Шеренова	М. И.
Инж. Т. К.	Ковальчук	М. И.
Инж. Т. К.	Чистюкова	М. И.

копир. Папз -

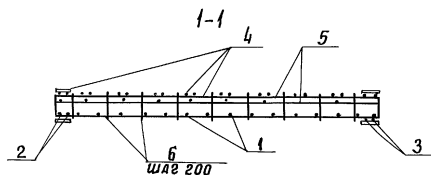
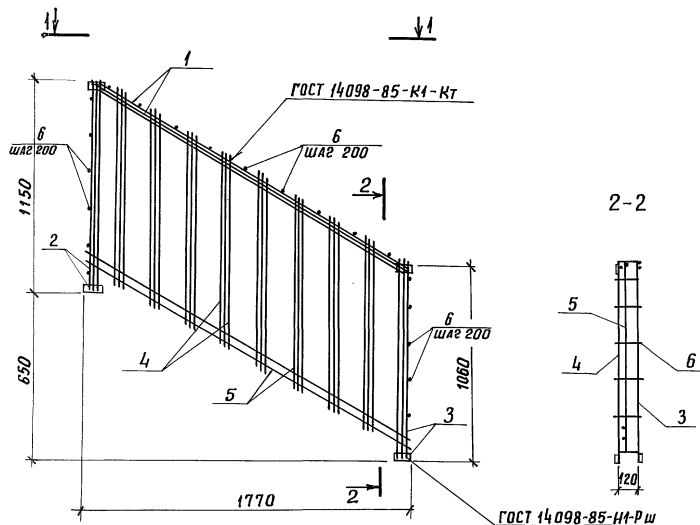
25452- 02 21

формат А3

инв. № подл.	подпись и дата	взам. инв. №
--------------	----------------	--------------

инв. и подл. подпись и дата

Алюмин 2



Марка	Поз.	Наименование	Кол.	Обозначение документа	Масса, кг
КП 1; КП 2	1	Сетка С-16	1	501-7-014.91 КЖИ 27	12,32
	2	Сетка С-17	1	КЖИ 28	
	3	Сетка С-18	1	КЖИ 28	
	4	Сетка С-19	1	КЖИ 29	
	5	Сетка С-20	1	КЖИ 30	
	6	Проволока 4Вр1, Е-100; 0,01кг	22	без черт.	

Арматура класса Вр1 по ГОСТ 6727-80.

Каркас КП2-зеркальное отображение КП1.

Привязан

ИНВ. №

501-7-014.91 КЖИ 26

Каркас КП1; КП2

этадия лист листов

Р 1

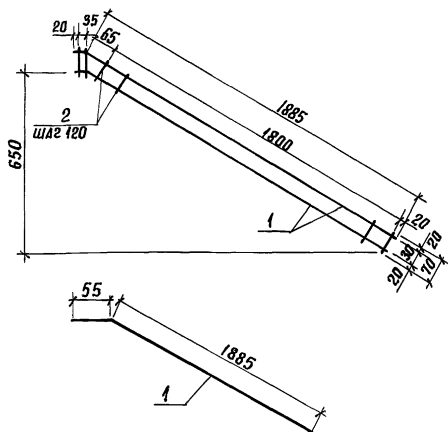
Гипропротрансстрой

И.инж.пр.	Амитурев	В.И.
И.контр.	Шеренбо	В.И.
Нач.отд.	Михайлов	В.И.
Нач.гр.	Шеренбо	В.И.
Инж.кат.	Кобальчук	В.И.
Инж.кат.	Устинова	В.И.

копир. Лаж -

25452-02 22 формат А3

ИНВ. № подл. подпись и дата 16.04.91



Поз.	Наименование	Кол.	Масса ед., кг
1	8-A-I; $\ell=1940$	2	0,77
2	Проволока 4Вр1; $\ell=70$	18	0,01

Арматура: класса А-I по ГОСТ 5781-82;  
Вр1 по ГОСТ 6727-80.

Масса сетки 1,72 кг.

Привязан

Ив. №			

501-7-014.91 КЖИ 27

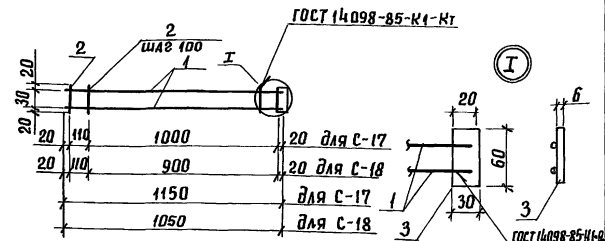
Сетка С-16

Этадия лист листов  
Р 1

Гипропротрансстрой

копир. Лейр-

формат А4



Марка сетки	Поз.	Наименование	Кол.	Масса ед., кг	Масса сетки, кг
С-17	1	8-A-I; $\ell=1150$	2	0,45	1,11
	2	Проволока 4Вр1; $\ell=70$	12	0,01	
	3	Полоса 6х30 ГОСТ 103-76 Ст 3пс 5-Гост 535-88; $\ell=60$	1	0,09	
С-18	1	8-A-I; $\ell=1050$	2	0,42	1,04
	2	Проволока 4Вр1; $\ell=70$	11	0,01	
	3	Полоса 6х30 ГОСТ 103-76 Ст 3пс 5-Гост 535-88; $\ell=60$	1	0,09	

Арматура: класса А-I по ГОСТ 5781-82;  
Вр1 по ГОСТ 6727-80.

Привязан

Ив. №			

501-7-014.91 КЖИ 28

Сетка С-17; С-18

Этадия лист листов  
Р 1

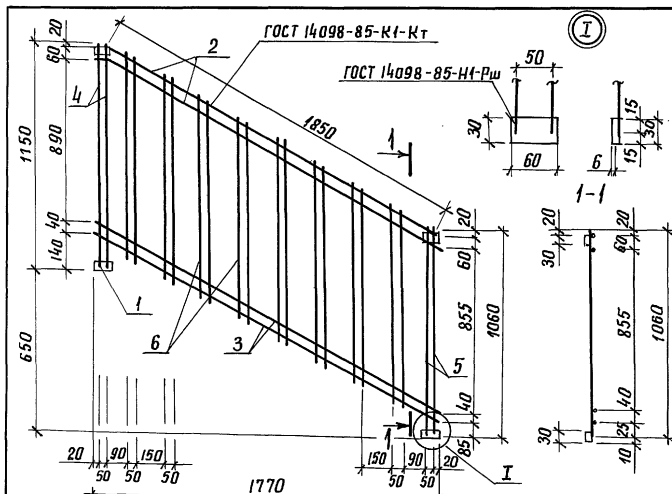
Гипропротрансстрой

копир. Лейр-

25452-02 23

формат А4

Альбом 2



Поз.	Наименование	Кол.	Масса ед. кг
1	Полоса 6х30 ГОСТ 103-76 Ст3пс5-Г ГОСТ 535-88 $\rho=60$	4	0,09
2	8-АІ, $\rho=1940$	2	0,77
3	6-АІ, $\rho=1940$	2	0,43
4	8-АІ, $\rho=1150$	2	0,45
5	8-АІ, $\rho=1060$	2	0,42
6	Проволока 4Вр1, $\rho=980$	16	0,09

Арматура: класса А-І по ГОСТ 5781-82,  
Вр1 по ГОСТ 6727-80.

Масса сетки 5,94кг

Привязан

Инв. №

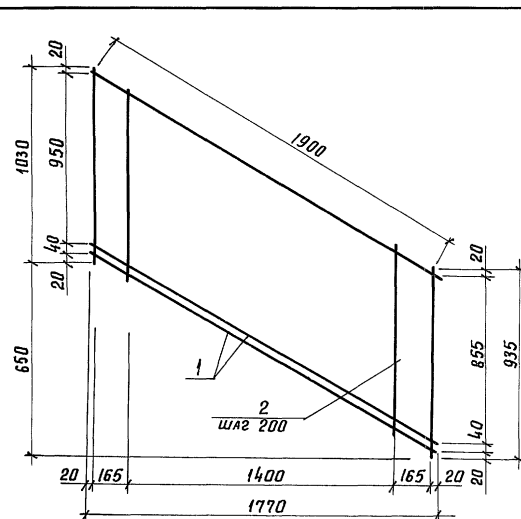
501-7-014.91 кжи 29

Сетка С-19

стадия лист листов

Р 1  
Гипропротрансстрой

формат А4



Поз.	Наименование	Кол.	Масса ед. кг
1	6-АІ, $\rho=1940$	3	0,43
2	Проволока 4Вр1, пм	9,82	0,90

Арматура: класса А-І по ГОСТ 5781-82,  
Вр1 по ГОСТ 6727-80.

Масса сетки 2,29кг.

Привязан

Инв. №

501-7-014.91 кжи 30

Сетка С-20

стадия лист листов

Р 1  
Гипропротрансстрой

копир. Лавр

25452-02 24

формат А4

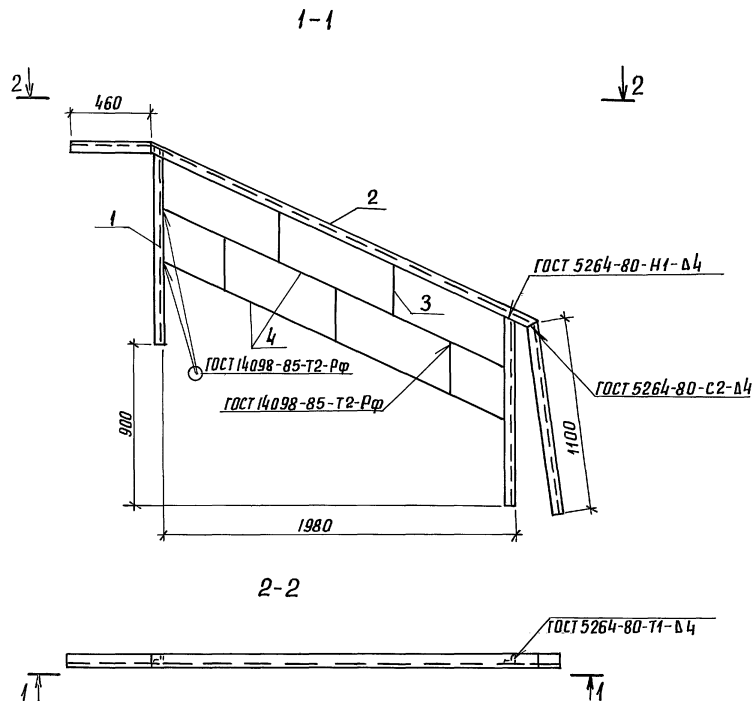
инв. и подл. подпись и дата

инв. и подл. подпись и дата

инв. и подл. подпись и дата



Льбом 2



Поз.	Наименование	кол.	Масса ед., кг
	Угловой 63x40x4 ГОСТ 8510-86 Ст 3пс 5-1 ГОСТ 535-88		
1	$L=1100$	2	3,49
2	$L=3960$	1	12,55
	10-А-Т ГОСТ 5781-82		
3	$L=350$	5	0,22
4	$L=2190$	2	1,35

На чертеже приведено правое ограждение, левое  
делается зеркально.

Масса ограждения 23,33 кг.

инв. №  
подл.  
подпись  
и дата  
взам. инв. №

Прибязан

инв. №

Инж. пр.	Аммириев	М.В.
Инж. пр.	Шеренова	М.В.
Инж. пр.	Михайлов	М.В.
Инж. пр.	Шеренова	М.В.
Инж. пр.	Ковальчук	М.В.
Инж. пр.	Долженкова	М.В.

501-7-014.91 КЖИ 31

Ограждение металлическое  
лестничных маршей

стадия	лист	листов
Р		1
Гипропротрансстрой		

копир. 10/11

25452-02 25

формат А3

Анбам 2

Марка элемента	Изделия арматурные											Изделия закладные											Общий расход кг			
	Арматура класса											Арматура класса					Прокат марки							Всего		
	Вр-1				А-I				А-III			Всего	А-III			Вр-1			Ст 3 пс 5-1							
	ГОСТ 6727-80				ГОСТ 5781-82				ГОСТ 5781-82				ГОСТ 5781-82			ГОСТ 6727-80			ГОСТ 8509-86			ГОСТ 103-76				
	φ3	φ4	φ5	итого	φ6	φ8	φ10	итого	φ10	φ20	итого		φ8	φ10	итого	φ5	итого	φ5	итого	φ5	итого	φ5			итого	φ5
БСТ-30			18,04	18,04		1,16		1,16			19,20				0,40	0,40	7,21	7,21					7,61	26,81		
БСТ-40			21,98	21,98		1,16		1,16			23,14				0,52	0,52	9,63	9,63					10,15	33,29		
ПО-15		2,64	1,80	4,44	0,40			0,40			4,84													4,84		
ПО-20		3,60	2,43	6,03	0,40			0,40			6,43													6,43		
СОР	0,07	0,64	1,92	2,63							2,63													2,63		
СОУ	0,07	0,64	1,92	2,63							2,63													2,63		
ФБС 9.3.6И						0,76		0,76			0,76				0,12	0,12			1,50			1,50	1,62	2,38		
ФБС 24.3.6И							1,46	1,46			1,46				0,32	0,32			4,05			4,05	4,37	5,83		
ЛМ 36.15Л ЛМ 36.15П		2,80	5,46	8,26	4,62	3,04		7,66	1,82	18,94	20,76	36,68	5,76	2,53	8,29			43,44	43,44			3,75	3,75	55,48	92,16	
ОЛ 18. 12Л ОЛ 18. 12П		3,07		3,07	2,15	6,56		8,71			11,78										0,54		0,54	12,32		

ИНВ. и подл. подписи и даты в зам. инв.

Привязан

Цикл №

Л.инн.пр. Дмитриев  
Н.контр. Шеренова  
Нач.отд. Михайлов  
Нач.гр. Шеренова  
Инн. и Кат. Коваленчук  
Вед.инн. Долженкова

501-7-014.91 КЖИ РС

Ведомость расхода  
стали на элемент

стадия лист листов  
Р 1

Гипропротранстрой

копир. Лаг

25452-02 (26) 7<sub>н</sub>

формат А3