

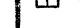
ПО ЖЕЛЕЗОБЕТОНУ
ИМ. А. А. ЯКУШЕВА

КОМПЛЕКСНАЯ СЕРИЯ ТИПОВЫХ ПРОЕКТОВ
КРУПНОПАНЕЛЬНЫХ ЖИЛЫХ ДОМОВ
БЛОК-СЕКЦИЙ И ОБЩЕСТВЕННЫХ ЗДАНИЙ

БЛОК-СЕКЦИЯ 9 ЭТАЖНАЯ
ТОРЦОВАЯ ЛЕВАЯ НА 36 КВАРТИР

для строительства во II и III
климатических районах и
I в климатическом подрайоне

ОБЩИЕ АРХИТЕКТУРНО - СТРОИТЕЛЬНЫЕ РЕШЕНИЯ

НАИМЕНОВАНИЕ БЛОК-СЕКЦИИ	ПЛАНИРОВОЧНЫЕ РЕШЕНИЯ В ЖИЛЫХ ДОМАХ	
	I	основное
МОЩЛОВАЯ ЛЕВАЯ	I-1	

18677-01
УЕНА 0-80

ПРИВЯЗАН:

UNB X 3

Копировала: Назарова

ЦЕНТРАЛЬНЫЙ ИНСТИТУТ ТИПОВОГО ПРОЕКТИРОВАНИЯ
ГОССТРОЯ СССР

Москва, А-445, Селезнев ул., 22

Сделано в печать X 1983 г.
Листов № 12094 Тираж 120 экз.

ТИПОВОЙ ПРОЕКТ 125-04/12

БЛОК-СЕКЦИЯ 9 ЭТАЖНОГО ДОМА
ТОРЦОВАЯ ЛЕВАЯ НА 36 КВАРТИР

ОСНОВНОЙ КОМПЛЕКТ АС. 0
ОБЩИЕ АРХИТЕКТУРНО-СТРОИТЕЛЬНЫЕ РЕШЕНИЯ

РАЗРАБОТАН: КБ по железобетону им. А.А. ЯКУШЕВА ГОССТРОЯ РСФСР
/МОСКВА Ш-88 4-я ул. Машиностроения, 5/

УТВЕРЖДЕН: Госкомитетом по гражданскому строительству и архитектуре
при Госстрое СССР /приказ N 278 от 30/ХII 1969г./
Введен в действие: КБ по железобетону им. А.А. ЯКУШЕВА.
/приказ N 176 от 10/II 1982 г./

Авторский коллектив /по алфавиту/

Архитекторы: А. Астафьева, Р. Гурьева, Г. Паченцева, А. Пересыпкин, А. Юзefович,
инж. конструкторы: П. Афанасьев, Ю. Дмитриев, Н. Пух, А. Киселева, Г. Снадров,
А. Смирнова, Я. Фельман, В. Шварев, А. Якушев.

инж. сантехники: Н. Сюсюмова, Б. Фрейдин.
инж. электрики: А. Кухто, А. Костина.
инж. сметчики: Т. Гринелевич, Е. Степочкин.

Ведомость рабочих чертежей.
основного комплекта /начало/

Лист	Наименование	Примечание
АС-1	Общие данные / начало /	
АС-2	Общие данные / продолжение /	
АС-3	Общие данные / продолжение /	
АС-4	Общие данные / окончание /	
АС-5	Секция 15-25-25-35, типовой этаж /сан. узлы из отдельных элементов/	
АС-6	Секция 15-25-25-35, первый этаж /сан. узлы из отдельных элементов/	
АС-7	Секция 15-25-25-35, типовой этаж /сан. узлы объемные/	
АС-8	Фрагмент плана первого этажа /вариант 2/	
АС-9	Схемы фасадов 1с-6с, 6с-1с /основное решение/	
АС-10	Фрагменты и схемы фасадов 1с-6с, 6с-1с. /вариант 1 и 2/	
АС-11	Фрагменты и схемы фасадов 1с-ас, /основное решение, вариант 1 и 2/	

Привязка типового проекта выполнена в соответствии с действующими нормами и правилами и предусматривает мероприятия, обеспечивающие взрывную, взрывопожарную и пожарную безопасность при эксплуатации здания.

Гл. инженер проекта. /

Типовой проект разработан в соответствии с действующими нормами и правилами и предусматривает мероприятия, обеспечивающие взрывную, взрывопожарную и пожарную безопасность при эксплуатации здания.

Гл. конструктор проекта /Шварев В.М./
Гл. архитектор проекта /Юзefович А.Н./

Привязан						
125-04/12				АС. 0		
ИНВ. N°	НАЧ. КБ	Л. ИНЖ. КБ	Л. АРХ. КБ	ЗАВ. ОТА.	БЛОК-СЕКЦИЯ 9 ЭТАЖНОГО ДОМА ТОРЦОВАЯ ЛЕВАЯ НА 36 КВАРТИР	
	БОЛТИНСКИЙ	САБУРОВ	КОПАТКИН	ПЕРЕСЫПКИН		
				СНАДРОВ	СТАДИЯ ЛИСТ ЛИСТОВ	
				ДМИТРИЕВ		
				ЮЗЕФОВИЧ	РЧ АС-1 10	
				ШВАРЕВ		
				Р.К. БИРГ. АСТАФЬЕВА	ОБЩИЕ ДАННЫЕ /начало/	
				ПРОВЕРИЛ АСТАФЬЕВА		
				РАЗРАБОТКА СМЕРДИН	КБ по железобетону им. А.А. ЯКУШЕВА ГОССТРОЯ РСФСР	

Копировал: Балакина.

18677-01 2 Формат: 12г.

ВЕДОМОСТЬ РАБОЧИХ ЧЕРТЕЖЕЙ
ОСНОВНОГО КОМПЛЕКТА / ОКОНЧАНИЕ/

Лист	НАИМЕНОВАНИЕ	ПРИМЕЧАНИЕ
АС 12	ВАРИАНТЫ БЛОКИРОВОК БЛОК-СЕКЦИЙ	
АС 13	ДЕТАЛЬ ФАСАДА В ОСЯХ 6С-7С	
АС 14	ДЕТАЛЬ ФАСАДА / ГОРЕЦ/	
АС 15	ФРАГМЕНТ ФАСАДА. ВХОД С ДВОЙНЫМ ТАМБУРОМ.	
АС 16	ФРАГМЕНТ ФАСАДА. ВХОД С ОДИНАРНЫМ ТАМБУРОМ.	
АС 17	ВЕДОМОСТЬ ОТДЕЛКИ ПОМЕЩЕНИЙ. ВЕДОМОСТЬ ОТДЕЛКИ ФАСАДОВ.	
АС 18	ВАРИАНТЫ ФАСАДОВ, КОНСТРУКТИВНЫХ РЕШЕНИЙ И ИНЖЕНЕРНОГО ОБОРУДОВАНИЯ / НАЧАЛО/	
АС 19	ВАРИАНТЫ ФАСАДОВ, КОНСТРУКТИВНЫХ РЕШЕНИЙ И ИНЖЕНЕРНОГО ОБОРУДОВАНИЯ. ОБЪЕМНО-ПЛАНИРОВОЧНЫЕ ПОКАЗАТЕЛИ / ОКОНЧАНИЕ/	

ОБЩАЯ ХАРАКТЕРИСТИКА

Типовой проект 9 этажной торцовой левой блок-секции на 36 квартир разработан в соответствии с планом бюджетных проектных работ на 1984 год и на основании задания на корректировку типовых проектов 5 и 9 этажных блок-секций серии 125 с учетом мероприятий по снижению расхода тепла, электроэнергии, материалоемкости, лостроечной трудоемкости и улучшению эксплуатационных качеств зданий, утвержденного Госстроем РСФСР 10 декабря 1980 г.

Проект предназначен для строительства в районах с обычными геологическими условиями II и III климатических районов, I в климатического подрайона, с расчетной зимней температурой -20° , -30° C /основное решение/, -40° C для нормальной зоны влажности. По капитальности здание II класса, II степени огнестойкости. Проект торцовой блок-секции предусматривает три варианта конструктивных решений: с наружными стеновыми панелями из легкого бетона однорядной разрезки; с наружными стеновыми панелями из легкого бетона двухрядной разрезки; с наружными стеновыми панелями из ячеистого бетона. Проектом предусмотрены все виды инженерного оборудования современных жилых домов: отопление, канализация, водопровод, горячее водоснабжение, вентиляция, электроснабжение, слаботочные устройства, мусоропровод.

Привязан:

КБ по ЖЕЛЕЗОБЕТОНУ
ИМ. А.А.ЯКУШЕВА
ГОССТРОЯ РСФСР

ЗАВ.ОТД. ПЕРЕСЫЛКИ
ГЛАВ.ИНЖ.ОТД. СНАДОРОВ
ГЛАВ.ИНЖ.ОТД. АМИТРИЕВ

ОБЩИЕ ДАННЫЕ
/ПРОДОЛЖЕНИЕ/

125-04/1,2

АС.0

Лист
АС.2

ВЕДОМОСТЬ ССЫЛОЧНЫХ ДОКУМЕНТОВ

ОБОЗНАЧЕНИЕ	НАИМЕНОВАНИЕ	ПРИМЕЧАНИЕ
ССЫЛОЧНЫЕ ДОКУМЕНТЫ		
ГОСТ 1879-80	ТРУБЫ И МУФТЫ АСБЕСТОЦЕМЕНТНЫЕ ДЛЯ БЕЗНАПОРНЫХ ТРУБОПРОВОДОВ	
ГОСТ 8242-75	ДЕТАЛИ ДЕРЕВЯННЫЕ ФРЕЗЕРОВАННЫЕ ДЛЯ СТРОИТЕЛЬСТВА	
ГОСТ 8717-81	СТУПЕНИ БЕТОННЫЕ И ЖЕЛЕЗОБЕТОННЫЕ	
ГОСТ 9573-82	ПЛИТЫ ТЕПЛОИЗОЛЯЦИОННЫЕ МИНЕРАЛОВАТНЫЕ НА СИНТЕТИЧЕСКОМ СВЯЗУЮЩЕМ	
ГОСТ 13579-78	БЛОКИ БЕТОННЫЕ ДЛЯ СТЕН ПОДВАЛОВ	
ГОСТ 17280-79	ДОСКИ ПОДОКОННЫЕ ДЕРЕВЯННЫЕ	
СЕРИЯ 1.112-5 вып. 2.3	ПЛИТЫ ЖЕЛЕЗОБЕТОННЫЕ ДЛЯ ЛЕНТОЧНЫХ ФУНДАМЕНТОВ	
СЕРИЯ 1.176-10	ДВЕРИ ДЕРЕВЯННЫЕ ВНУТРЕННИЕ ДЛЯ ЖИЛЫХ И ОБЩЕСТВЕННЫХ ЗДАНИЙ	
СЕРИЯ 1.176-11 ЧАСТЬ 1 ЧАСТЬ 2	ДВЕРИ ДЕРЕВЯННЫЕ ВХОДНЫЕ НАРУЖНЫЕ, ТАМБУРНЫЕ И СЛУЖЕБНЫЕ ДЛЯ ЖИЛЫХ И ОБЩЕСТВЕННЫХ ЗДАНИЙ	
СЕРИЯ 1.176.5-16 ЧАСТЬ 1 ЧАСТЬ 2	ОКНА И БАЛКОННЫЕ ДВЕРИ ДЕРЕВЯННЫЕ С ДВОЙНЫМ ОСТЕКЛЕНИЕМ ДЛЯ ЖИЛЫХ ЗДАНИЙ В 2 ЧАСТЯХ	
СЕРИЯ 1.176.5-17	ОКНА И БАЛКОННЫЕ ДВЕРИ ДЕРЕВЯННЫЕ СТРОЙНЫМ ОСТЕКЛЕНИЕМ ДЛЯ ЖИЛЫХ ЗДАНИЙ	
СЕРИЯ 1.178-10 вып. 1.2	ПЕРЕМЫЧКИ ЖЕЛЕЗОБЕТОННЫЕ ДЛЯ ЗДАНИЙ С КИРПИЧНЫМИ СТЕНАМИ	
СЕРИЯ 1.172-4	ВСТРОЕННЫЕ И АНТРЕСОЛЬНЫЕ ШКАФЫ ПЕРЕГОРОДКИ КАРКАСНОЙ КОНСТРУКЦИИ И УНИФИЦИРОВАННЫХ ЭЛЕМЕНТОВ ДЛЯ ЖИЛЫХ ЗДАНИЙ	
СЕРИЯ 1.494-72	ЗОНТЫ И ДЕФЛЕКТОРЫ ВЕНТИЛЯЦИОННЫХ СИСТЕМ	
СЕРИЯ 83 4.10 Р.10.8-1	МУСОРОПРОВОД МП-3 ЧЕРТЕЖИ УНИФИЦИРОВАННЫХ КАМЕР МУСОРОУДАЛЕНИЯ УМ-1 И ОБЩИЕ ЧЕРТЕЖИ МУСОРОПРОВОДА	
СЕРИЯ 83 4.10 Р.10.8-2	МУСОРОПРОВОД МП-3 МЕТАЛЛИЧЕСКИЕ ДЕРЕВЯННЫЕ ИЗДЕЛИЯ МУСОРОПРОВОДА	
СЕРИЯ 2.140-1 вып. 6	ДЕТАЛИ ПЕРЕКРЫТИЙ ЖИЛЫХ ЗДАНИЙ ПОЛЫ	

ПРИВЯЗАН			
ИЗБ. 75			

КБ	ПО ЖЕЛЕЗОБЕТОНУ	ЗАВОДА	ПЕРЕМЫЧКИ	И	
	И.М.А.А. ЯКУШЕВА	ПАНЖОВ	СНДОРОВ	С	
	ГОССТРОЯ РСФСР	ТАКОНОДА	АМТРИНОВ	С	

ОБЩИЕ ДАННЫЕ	
/ПРОДОЛЖЕНИЕ/	

125-04/1.2	АС.В	Лист
	АС-7	

КОПИРОВАЛ: 02/1-

18677-01 4

ФОРМАТ 12Г

ВЕДОМОСТЬ СОСТАВА ПРОЕКТА.

ОБОЗНАЧЕНИЕ	НАИМЕНОВАНИЕ	ПРИМЕЧАНИЯ	ОБОЗНАЧЕНИЕ	НАИМЕНОВАНИЕ	ПРИМЕЧАНИЯ
ОСНОВНОЙ КОМПЛЕКТ АС.0	ОБЩИЕ АРХИТЕКТУРНО-СТРОИТЕЛЬНЫЕ РЕШЕНИЯ ОБЩАЯ ХАРАКТЕРИСТИКА РЕШЕНИЯ		СЕРИЯ 125 4.10 Р.10.3-37	МНОГОПУСТОТНЫЕ ПАНЕЛИ ПЕРЕКРЫТИЙ ШИРИНОЙ 2300ММ	
ОСНОВНОЙ КОМПЛЕКТ АС.01	АРХИТЕКТУРНО-СТРОИТЕЛЬНЫЕ РЕШЕНИЯ НИЖЕ ОТМЕТКИ 0.000		ТО ЖЕ 4.10 Р.10.4-1	ПРОЧИЕ СБОРНЫЕ ИЗДЕЛИЯ ИЗ ТЯЖЕЛОГО БЕТОНА	
ОСНОВНОЙ КОМПЛЕКТ АС.1	АРХИТЕКТУРНО-СТРОИТЕЛЬНЫЕ РЕШЕНИЯ ВЫШЕ ОТМЕТКИ 0.000		" 4.10 Р.10.4-4	ПРОЧИЕ СБОРНЫЕ ИЗДЕЛИЯ /ЖЕЛЕЗОБЕТОННЫЕ, МЕТАЛЛИЧЕСКИЕ, ДЕРЕВЯННЫЕ/	
ОСНОВНОЙ КОМПЛЕКТ ОВ.2	ОТОПЛЕНИЕ И ВЕНТИЛЯЦИЯ.		" 4.10 Р.10.4-40	ПРОЧИЕ ИЗДЕЛИЯ	
ОСНОВНОЙ КОМПЛЕКТ ВКР.3	ВОДОПРОВОД, КАНАЛИЗАЦИЯ, ВОДОСТОКИ, ГАЗОПРОВОД.		" 4.10 Р.10.5-1	ПЕРЕГОРОДКИ И ИЗДЕЛИЯ ПОЛОВ	
ОСНОВНОЙ КОМПЛЕКТ Э.5	ЭЛЕКТРООБОРУДОВАНИЕ		" 4.10 Р.10.7-1	МЕТАЛЛИЧЕСКИЕ ИЗДЕЛИЯ	
ОСНОВНОЙ КОМПЛЕКТ УС.6	УСТРОЙСТВА СВЯЗИ		" 4.10 Р.10.9-1	ИЗДЕЛИЯ НУЛЕВОГО ЦИКЛА	
	<u>УЗЛЫ И ДЕТАЛИ.</u>		4.10 Р.10.9-2	ИЗДЕЛИЯ НУЛЕВОГО ЦИКЛА	
СЕРИЯ 125 4.9 Р.9-37	МОНТАЖНЫЕ УЗЛЫ И ДЕТАЛИ		4.10 Р.10.9-10	ИЗДЕЛИЯ НУЛЕВОГО ЦИКЛА	
	<u>ИЗДЕЛИЯ ЗАВОДСКОГО ИЗГОТОВЛЕНИЯ.</u>		4.10 Р.10.13-8	РАСЧЕТ СМЕТНЫХ ЦЕН ЖЕЛЕЗОБЕТОННЫХ ИЗДЕЛИЙ	
СЕРИЯ 125 4.10 Р.10.1-1	НАРУЖНЫЕ СТЕНОВЫЕ ПАНЕЛИ ИЗ ЯЧЕИСТОГО И ЛЕГКОГО БЕТОНА ТОЛЩ.250,300ММ.		СЕРИЯ 75 4.10 Р.10.8-1	САНИТАРНО-ТЕХНИЧЕСКИЕ КАБИНЫ /СТРОИТЕЛЬНАЯ ЧАСТЬ/	
ТО ЖЕ 4.10 Р.10.1-2	НАРУЖНЫЕ СТЕНОВЫЕ ПАНЕЛИ ИЗ ЛЕГКОГО БЕТОНА ТОЛЩ.350,400ММ.		ТО ЖЕ 4.10 Р.10.8-2	САНИТАРНО-ТЕХНИЧЕСКИЕ КАБИНЫ /САНИТАРНО-ТЕХНИЧЕСКАЯ ЧАСТЬ/	
" 4.10 Р.10.1-3	НАРУЖНЫЕ СТЕНОВЫЕ ПАНЕЛИ ИЗ ЯЧЕИСТОГО ТОЛЩИНОЙ 250-300ММ И ЛЕГКОГО БЕТОНА ТОЛЩИНОЙ 300,350,400ММ		СЕРИЯ 125 ТЗ1	ТЕХНИЧЕСКАЯ ЭКСПЛУАТАЦИЯ	
" 4.10 Р.10.1-60	НАРУЖНЫЕ СТЕНОВЫЕ ПАНЕЛИ ОДНОРЯДНОЙ РАЗРЕЗКИ ИЗ ЛЕГКОГО БЕТОНА ТОЛЩИНОЙ 300,350,400ММ.		см.8	СМЕТА.	
" 4.10 Р.10.1-61	НАРУЖНЫЕ СТЕНОВЫЕ ПАНЕЛИ ИЗ ЯЧЕИСТОГО ТОЛЩ.250-300ММ И ЛЕГКОГО БЕТОНА ТОЛЩ.300,350,400ММ.ЦОКОЛЬНЫЕ ПАНЕЛИ.				
" 4.10 Р.10.1-67	ЦОКОЛЬНЫЕ ПАНЕЛИ ОДНОРЯДНОЙ РАЗРЕЗКИ ИЗ ЛЕГКОГО БЕТОНА ТОЛЩИНОЙ 300,350,400ММ.				
" 4.10 Р.10.2-8	ВНУТРЕННИЕ СТЕНОВЫЕ ПАНЕЛИ				
" 4.10 Р.10.3-9	МНОГОПУСТОТНЫЕ ПАНЕЛИ ПЕРЕКРЫТИЙ ШИРИНОЙ 2300ММ.				

ПРИВЯЗАН:

4HB.N²

КБ ПО ЖЕЛЕЗОБЕТОНУ
ИМ. А.А.ЯКУШЕВА
ГОССТРОЙ РСФСР

ЗАВ.ОТД.	ПЕРЕСЫПКИН
ГЛАВНОУ	СИДОРОВ
ГЛАВНОУ	АМИТОВ

ОБЩИЕ ДАННЫЕ
/ОКОНЧАНИЕ/

125-04 / 1,2

КОПИРОВАЛ: *Handwritten signature*

18677-01 S

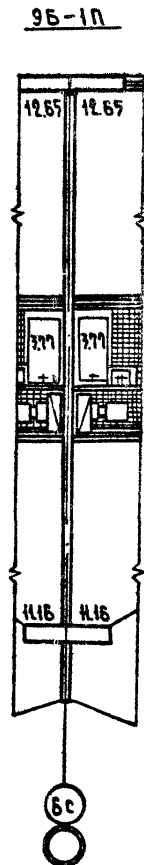
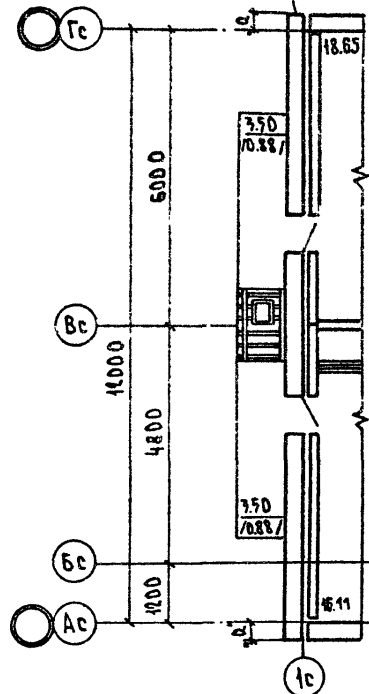
AC.9

Лист

FORMAT: 10-

ФРАГМЕНТ ПЛАНА
ДВУХРЯДНОЙ РАЗРЕЗКИ
НАРУЖНЫХ СТЕН

ФРАГМЕНТ ПЛАНА
ДВУХРЯДНОЙ РАЗРЕЗКИ
НАРУЖНЫХ СТЕН



ФРАГМЕНТ ПЛАНА
ДВУХРЯДНОЙ РАЗРЕЗКИ
НАРУЖНЫХ СТЕН

ПРИМЕЧАНИЕ.
1. ЗАДЕЛАТЬ * - ВЫПОЛНИТЬ
АСБЕСТОЦЕМЕНТНЫМИ ЛИСТАМИ.

ПРИВЯЗАН:

КБ ПО ЖЕЛЕЗОБЕТОНУ
ИМ. А. А. ЯКУШЕВА
ГОССТРОЯ РСФСР

ЗАВ. ОТД. ПЕРЕСЫЛКИ
ГЛАВ. ОТД. СКАДРОВ
ТАКОНОСТ. АМТРИНОВ

СЕКЦИЯ 15-25-25-35
ТИПОВОЙ ЭТАЖ / САНУЗЛАБЫ
ИЗ ОТДЕЛЬНЫХ ЭЛЕМЕНТОВ

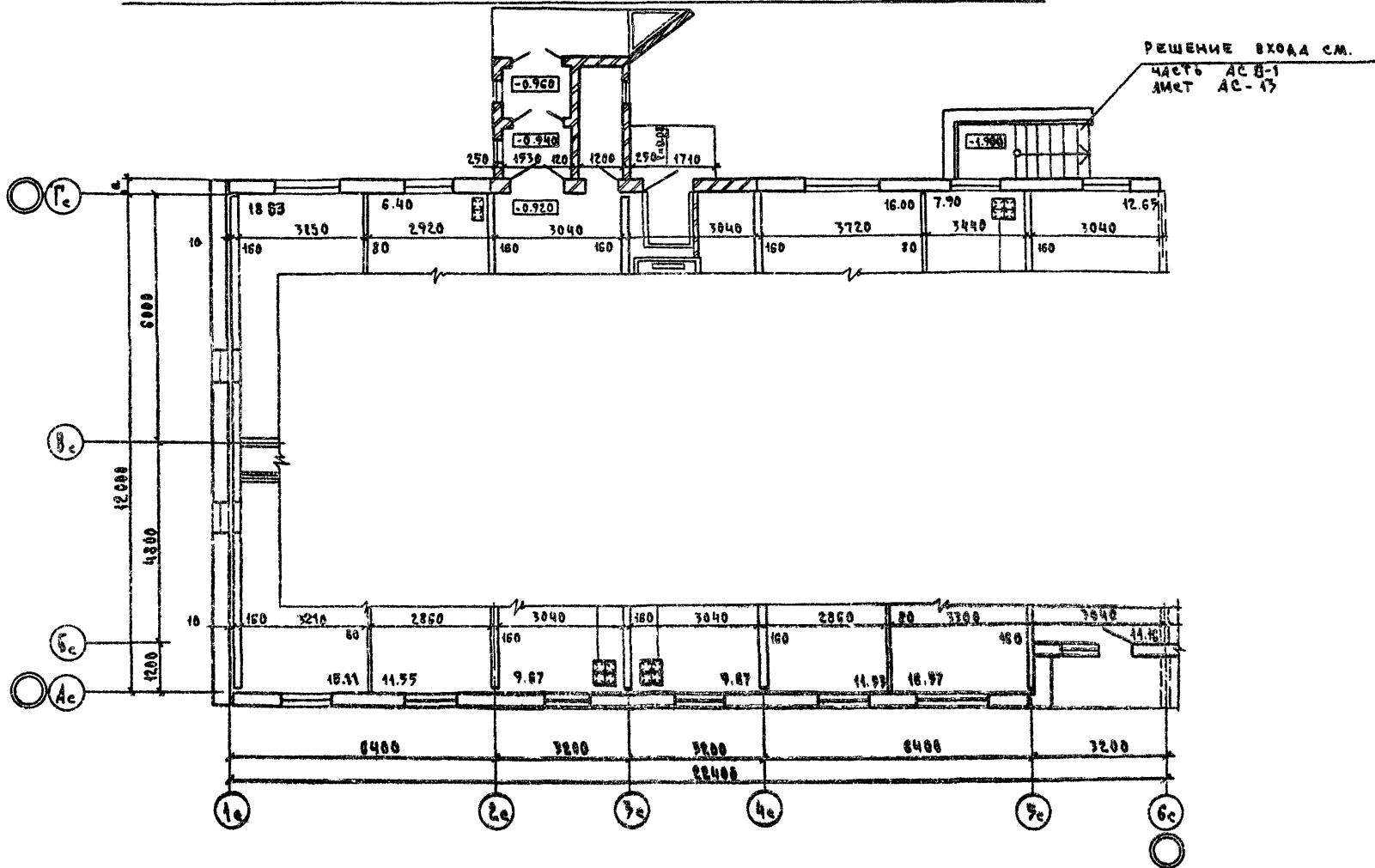
125 - 04 / 1.2

АС. 0

ЛИСТ
АС-5

КОПИРОВАЛ: 324- 18677-01 6 ФОРМАТ 12Г

ВАРИАНТ 2. НАРУЖНЫЕ СТЕНЫ ИЗ ЯЧЕИСТОГО БЕТОНА.



ПРИВЯЗАН:

КБ ПО ЖЕЛЕЗОБЕТОНУ
ИМ. А.А. ЯКУШЕВА
ГОССТРОЯ РСФСР

ЗАВ.ОТД.	ПЕРЕСЫПКИМ
ГЛА.ИИЖ.ОУ	СМАЗОРОВ
ГЛА.КОМ.ОУ	А.МИТРЕВ

ФРАГМЕНТ ПЛАНА ПЕРВОГО
ЭТАЖА / ВАРИАНТ 2/

125-04/1.2

AC.0

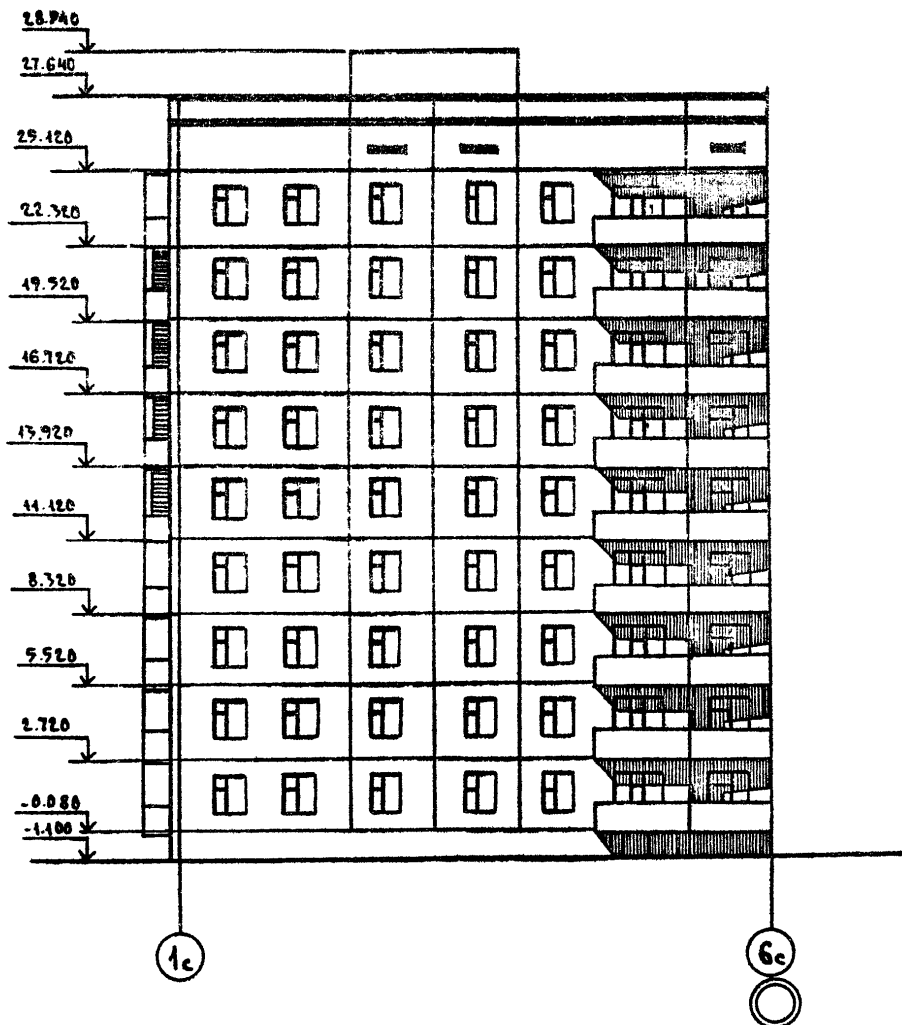
AC-1

КОПИРОВАА: НАЗАРОВА

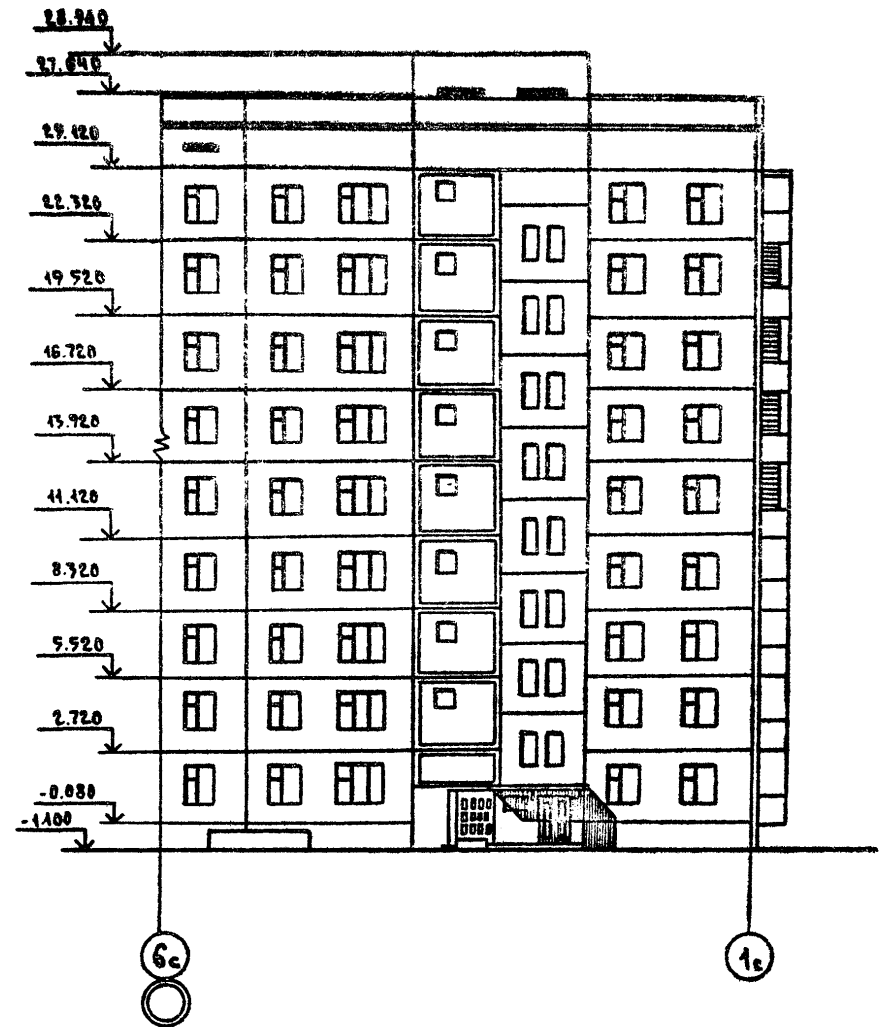
18677-01 3

ФОРМАТ: 12Г

1с-6с



6с-1с



ПРИВЯЗАН:

КБ ПО ЖЕЛЕЗОБЕТОНУ
ИМ. А. А. ЯКУШЕВА
ГОССТРОЯ РСФСР

ЗАВ. ОТД.	ПЕРЕСЫЛКИ	
ГЛАВ. ОТ	СНАДОРОВ	
ГЛАВ. ОТ	А. МИТРИН	

СХЕМЫ ФАСАДОВ 1с-6с; 6с-1с
/ ОСНОВНОЕ РЕШЕНИЕ /

125-04 / 1,2

АС.0

АУСТ
АС.7

КОПИРОВАЛ: НАЗАРОВА

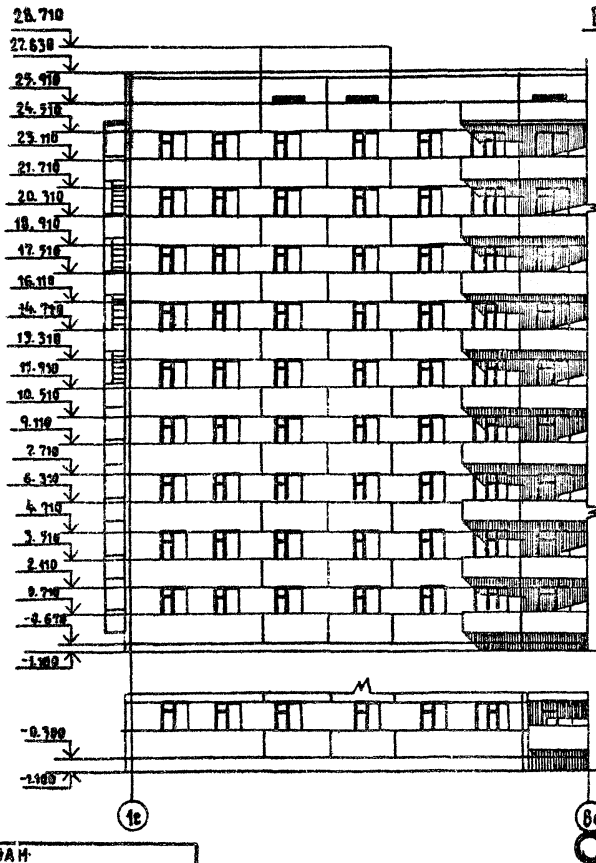
18677-01 / 0

ФОРМАТ: А2

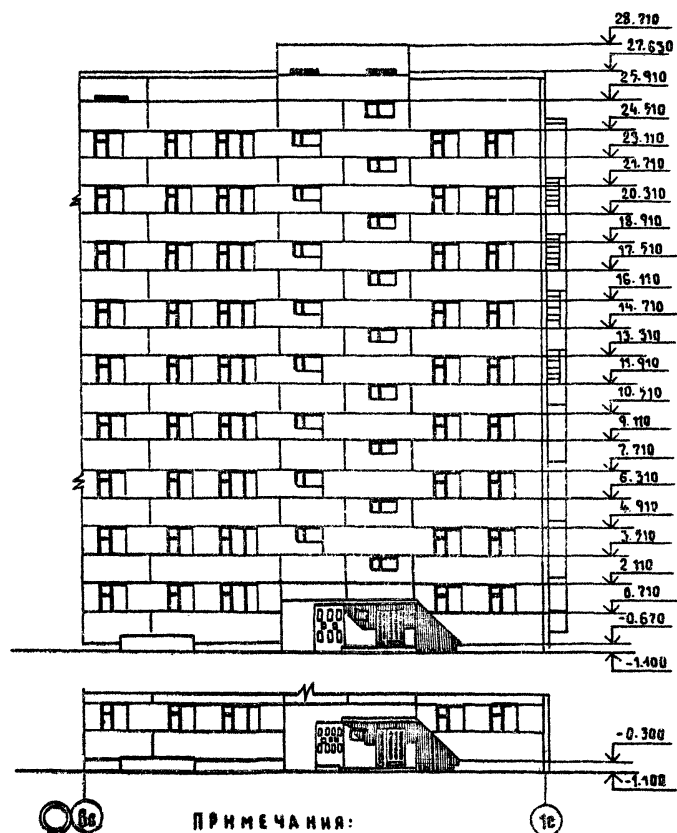
1c - 6c

8e-1e

VARIANT - 1



ВАРИАНТ - 2



П Р И М Е Ч А Н И Я:

ВАРИАНТ	1	-	ДВУХСЛОЙНАЯ	РАЗРЕЗКА	СТЕН	НЗ	ЛЕГКОГО	БЕТОНА
ВАРИАНТ	2	-	ДВУХСЛОЙНАЯ	РАЗРЕЗКА	СТЕН	НЗ	ПЧЕНСТОГО	БЕТОНА

ПРИВЯТАН			
ННА №2			

КБ ПО ЖЕЛЕЗОБЕТОНУ
ИМ. А.А. ЯКУШЕВА
ГОССТРОЯ РСФСР

ТАБ. ОТД.	ПЕРЕСЫЛКИ
ТА. ИИЖ. ОТ	С. И. АРОВ
ТА. КОМП. ОТ	А. И. ТОНОВ

**ФРАГМЕНТЫ
ФАСАДОВ
/ ВАРИАНТ**

И СХЕМЫ
1с - 6с, 6с - 1с
1 и 2 /

125 - 04 / 1.2

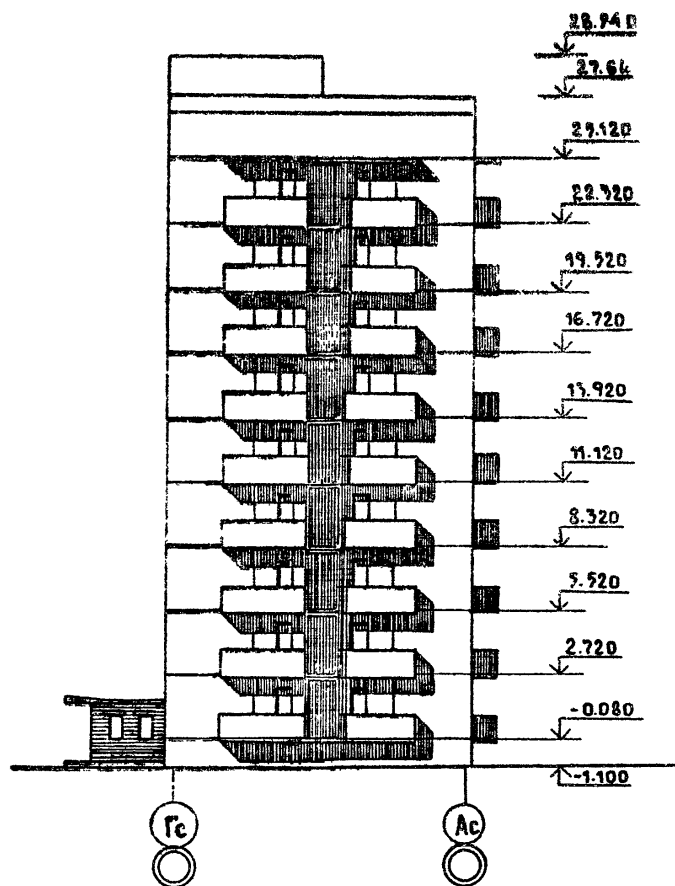
AC. D

АНСТ
АБ-10

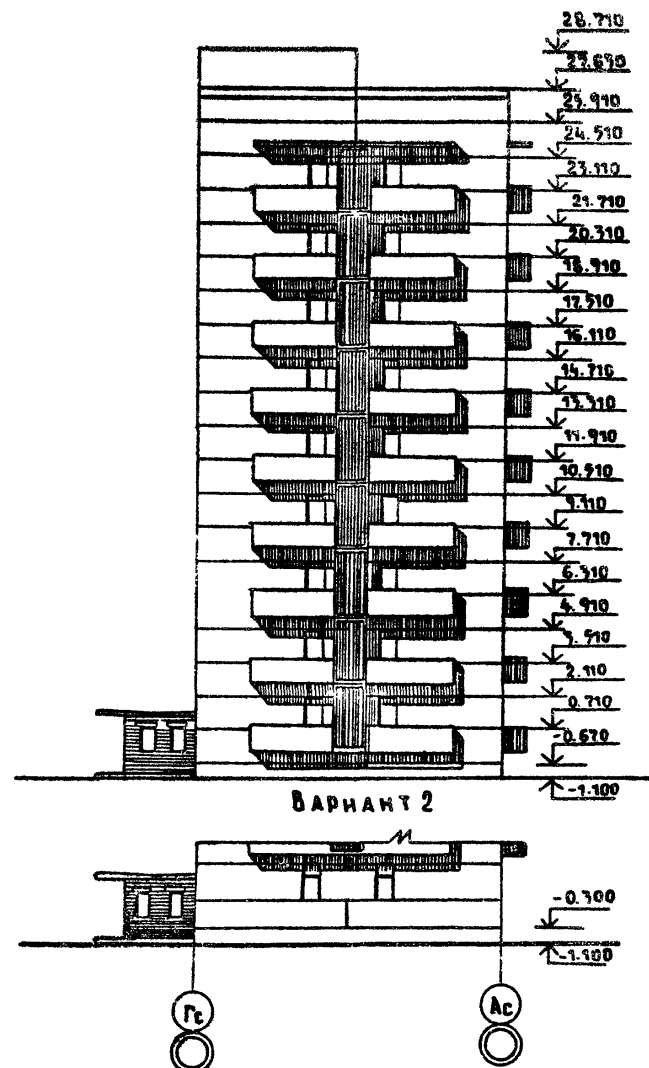
18677-01 H

ФОРМАТ 12с

ГБ - АС



Fe-Ac



КБ ПО ЖЕЛЕЗОБЕТОНЫ
ИМ. А.А. ЯКУШЕВА
ГОССТРОЯ РСФСР

ЗАВ. ОТ.	ПЕРЕСЫПКИН
ГА. НИЖ. ОТ.	СНАДОРОВ
ГА. КОНС. ОТ.	АМИТРИНОВ

ФРАГМЕНТЫ И СХЕМЫ ФАСАДОВ
1С-АС.
ОСНОВНОЕ РЕШЕНИЕ
ВАРИАНТ 1 И 2

125 - 04/1.2

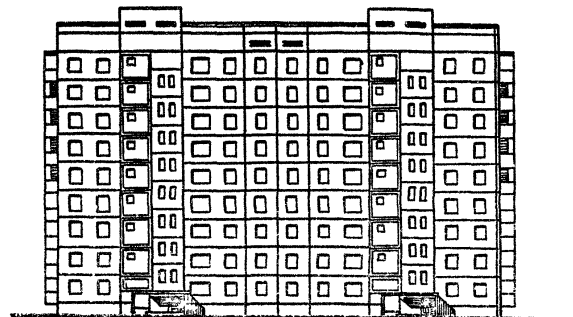
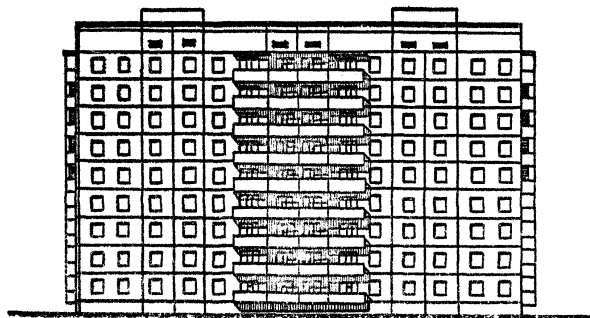
AC. D

КОПЬЕРОБА:

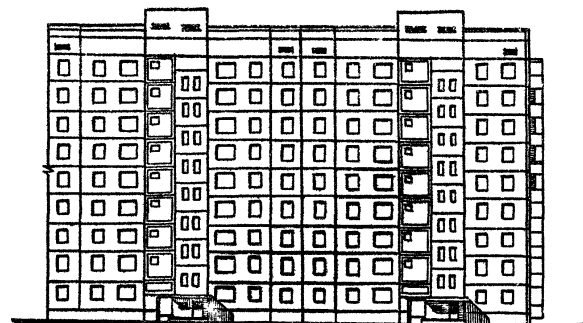
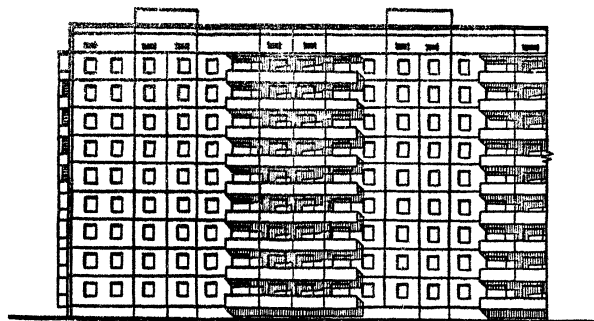
18677-01 12

ФОРМАТ 121

БЛОКИРОВКА ТОРЦОВЫХ БЛОК-СЕКЦИЙ



БЛОКИРОВКА ТОРЦОВОЙ БЛОК-СЕКЦИИ С РЯДОВОЙ



Привязки:			
ИНВ. №			

КБ пожелезбетону
им. А.А. ЯКУШЕВА
ГОССТРОЯ РСФСР

ЗАВ. ОТД. ПЕРЕСЫПКИ
ГЛАВ. ОТД. СНАБОРОВ
РАБОТ. ОТД. АМТРИЕВ

dv

ВАРИАНТЫ БЛОКИРОВОК
БЛОК-СЕКЦИЙ

125-04 / 1.2

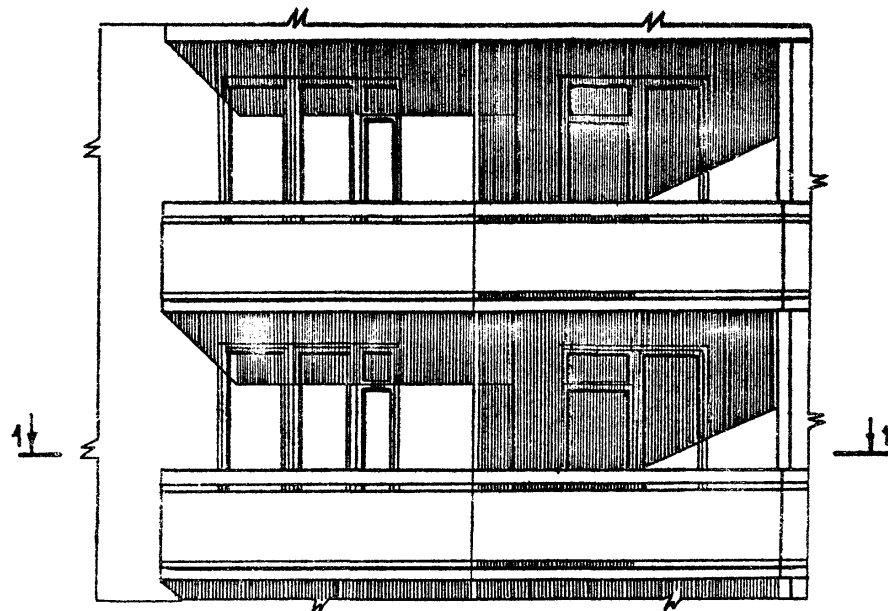
АС.0

ЛИСТ
АС-12

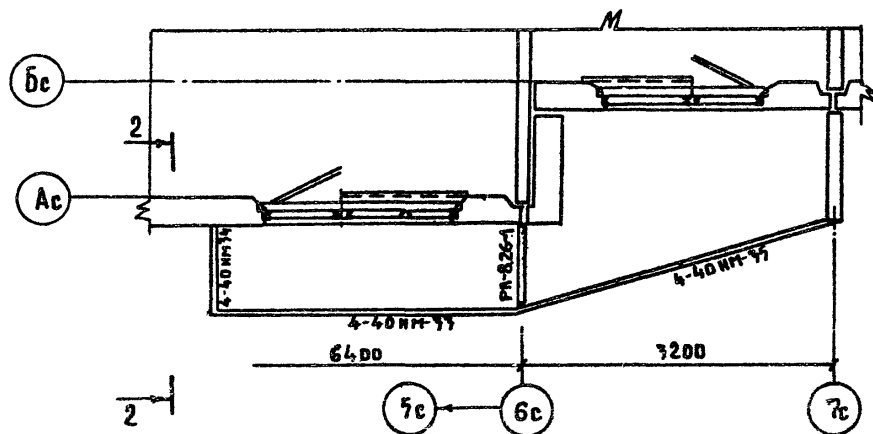
КОПИРОВАА: НАЗАРОВА

18677-01 / 13

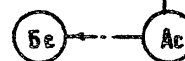
ФОРМАТ: 12 Г



1-1



2-2



2-2

ПРИВЯЗАН:			

КБ ПО ЖЕЛЕЗОБЕТОНУ
ИМ. А. А. ЛКШЕВА
ГОССТРОЯ РСФСР

ЗАВ. ОТД.	ПЕРЕЧИСЛ. КНИ	
ТА. ИМЯ. ОТ	СНАДРОВ	
ТА. КОНС. ОТ	ДМИТРИЕВ	

ДЕТАЛЬ ФАСАДА
В ДСЯХ 7С - 7С

125-04/12

АС. 0

ЛИСТ
АС-13

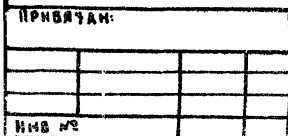
КОПИРОВАЛ:

18677-01 14

ФОРМАТ: 12Г

1

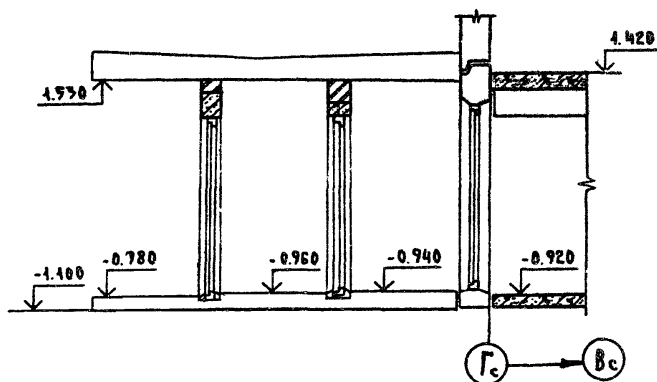
1. Изделия ИМ-78, ИМ-81, ИМ-82
ставить только с 5 по 9 этаж



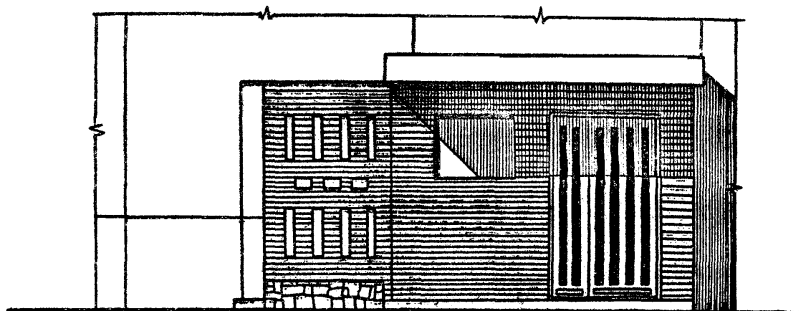
ANCT
AC-14

ФОРМАТ 12r

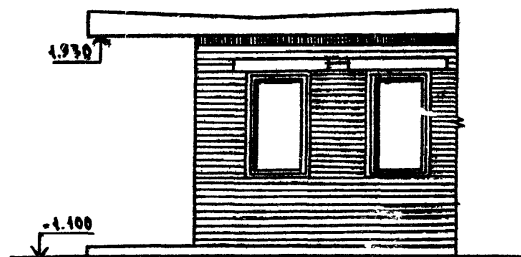
РАЗРЕЗ 1-1



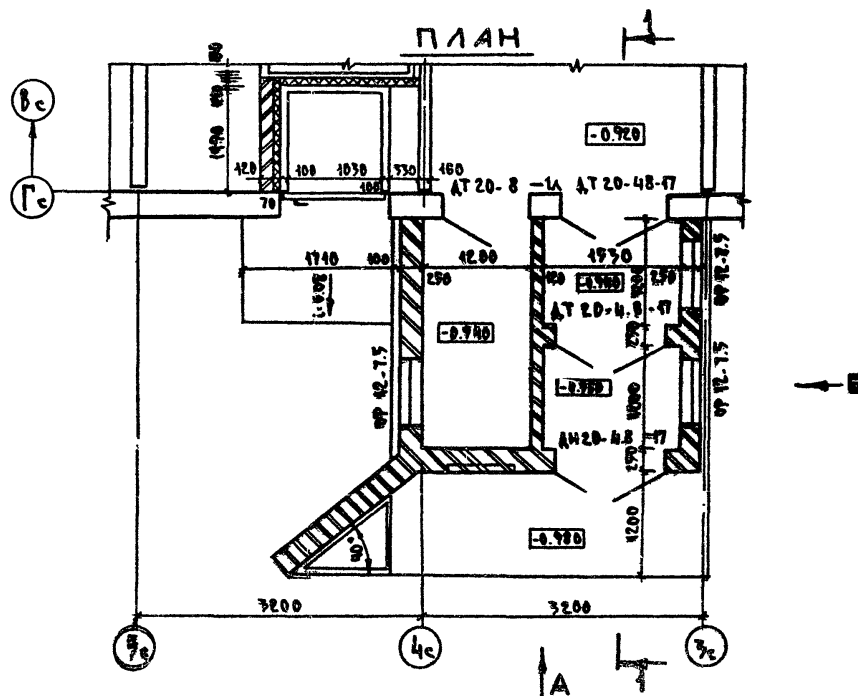
ВИД А'



ВИД Б



ПЛАН



ПРИВЯЗКИ:

ПО ЖЕЛЕЗОБЕТОНУ
ИМ. А.А. ЯКУШЕВА
ГОССТРОЯРЕСЕР

БАР. УЛА
Г.А. ИИИ. БТ
А.А. КОИ. УТ

ПЕРЕСЫЛКИ
С.А. КОРОБ
А.А. ИИИ. БТ

С.А. КОРОБ
А.А. ИИИ. БТ

ФАРМЕНТ ФАСАДА.
ВХОД В ДВОЙНЫМ ТАМБУРОМ

125-04/1.2

АС. 0

АК

КОПИРОВАЛ: *Рогов*

18677-01 18

ФОРМАТ И

This architectural section drawing illustrates a cross-section of a building. The drawing shows a large interior space with a high ceiling. A series of vertical structural elements, possibly columns or walls, are shown in the center of the section. The drawing is oriented horizontally, with the top of the building on the left and the bottom on the right. The drawing is a black and white line drawing with hatching used to indicate different materials or structural components.

Technical drawing of a building section showing a cross-section of a wall and roof. The drawing includes dimensions: 1.570, 1.420, 1.100, and -0.940. Below the drawing are two circles labeled Γ_c and B_c connected by a horizontal line.

[illegible]

ИИБ. №			

КБ ПО ЖЕЛЕЗОБЕТОНУ
ИМ. А.А. ЯКУШЕВА
Госстроя РСФСР

ЗАВ. ОТД.	ПЕРЕЗЫПКИН
ГЛАВ. ОТ.	СИДОРОВ
ГЛАВ. ОТ.	АМИТРИЕВ

ФРАГМЕНТ ФАСАДА
ВХОД С ОДИНАРНЫМ ТАМБУРОМ

125-04 / 1,2

AC.D

Лист
АС-18

КОПИРОВАЛ: *Жз*

18677-01 17

ФОРМАТ: 12г

Ведомость отделки помещений.

№ помеще-ния	Наименование	Пол		Потолок	Стены и перегородки
		Площадь на этаж м²	№ узлов по серии 2-40-1 6-6 тип полов		
	Жилые комнаты	115.01	3, 26* 23	Дощатое линолеум	Обои улучшенного качества
	Кухни	33.64	3, 26* 23	Дощатое линолеум	Масляные кр-ки, глазурир. плитка, клеевая побелка
	Санузлы	15.10	Узел „А“	Керамическая плитка	Окраска клеевая
	Внутриквартирные коридоры и передние	31.50	3, 26* 23	Дощатое линолеум	Обои улучшенного качества
	Встроенные шкафы и кладовые	9.80	3, 26* 23	Дощатое линолеум	Обои, масляная краска
	Окна	Масляные краски и эмали /за 2 раза/			
	Двери антресоли	Масляные краски и эмали /за 2 раза/			
	Металлические изделия	Масляные краски за 2 раза			
	Полы в лоджиях и на балконах.	Металлахская плитка.			

Примечания:

- В кухнях поверхность стен над приборами по всей длине кухонного фронта облицовывать глазурированной плиткой на h=0.60 м, включая боковые стены около плиты и мойки. Оставшиеся участки стен окрасить масляной краской до верхнего уровня облицовки. Выше плитки и масляной краски - улучшенная клеевая окраска.
- В ванных и совмещенных санузлах стены, к которым примыкают приборы, облицовывать

Привязан:

КБ ПО ЖЕЛЕЗОБЕТОНУ
ИМ. А. А. ЯКУШЕВА
ГОССТРОЯ РСФСР

Зав. от. Перевыпкин
Инж. от. Сидоров
Тех. от. Дмитриев

Ведомость отделки помещений.
Ведомость отделки фасадов.

125-04/1.2

АС.О

Лист
АС-47

Ведомость отделки фасадов.

Фасад	Элементы	Отделка	Колер
	Цокольные панели	Декоративный - защитный слой раствора на цветном цементе.	
	Стеновые панели	Отделка мраморным или керамзитовым щебнем, крупным песком на цветном цементе.	
	Панели в лоджиях	То же	
	Балконы /экран/ лоджии	Асбестоцементные листы	
	Деревянные изделия	Масляная краска /за 2 раза/	
	Металлические изделия	Масляная краска /за 2 раза/	

- Глазурированной плиткой на h=1.80 м, остальные стены окрасить масляной краской на h=1.80 м.
- № узла 26* дан для пола первого этажа.
- Швы между панелями на фасаде окрасить кремнийорганическими эмалями.
- В лестничных клетках поверхность стен окрасить на h=1.40 м водоземельсионной краской, в цокольной части на высоту 0.15 м, - масляной краской более темного тона. Полы - мозаичный бетон, керамическая плитка.
- В мусорокамере поверхность стен облицовывать глазурированной плиткой на всю высоту. Потолок покрасить масляной краской. Полы в мусорокамере - металлахская плитка по цементной стяжке.
- Колера для отделки фасадов задают при привязке.
- Расход стеклоблоков для заделки проемов в теплом чердаке: при однократной разрезке наружных стен - 0.74 м²; при двукратной разрезке наружных стен - 2.22 м².
- Полы в карманах лестничной клетки - плитка металлахская на керамзитовой подготовке.
- Узел „А“ см. серия 125 ч. 9 п. 9-37 лист 65

Копировал: Балакина.

18677-01 18

Формат: 12г.

Наименование	Вариант	Характеристика	Наименование	Вариант	Характеристика	Наименование	Вариант	Характеристика
Архитектурное решение	1	Наружные стены из лёгкого бетона односторонней разрезки.	Перекрытия	1	Железобетонные пустотные панели толщиной 220 мм и шириной 2390 мм.	Полы в комнатах и кухнях	1	Дощатые
	2	Наружные стены из лёгкого бетона двусторонней разрезки.					2	линолеум
	3	Наружные стены из ячеистого бетона.	Вентблоки	1	Сборные железобетонные толщиной 300 мм с вертикальными каналами.	Полы в санузлах	1	Керамическая плитка.
		Для всех вариантов наружных стен: фронт здания завершён прижимным камнем. Прямоугольные балконы и косугольные в плане лоджии имеют ограждения из асбоцемента.		1	Сборные железобетонные площадки и марши.	Окна	1	С раздельными переплётами.
			Санузлы	1	Санитарно-технические кабины из отдельных железобетонных элементов.		2	со спаренными переплётами.
				2	Санитарно-технические железобетонные объёмные кабины.		3	с тройными переплётами.
Фундаменты	1	Ленточные прерывистые из сборных железобетонных блоков.	Лоджии и балконы	1	Железобетонные плоские плиты. Толщина 100 ÷ 140 мм.	Наружная отделка		
					Лоджии - косугольные в плане. Балконы - прямоугольные.			
Наружные стены	1	Панели из лёгкого бетона односторонней разрезки толщиной 300 мм, 350 мм, 400 мм.	Ограждения	1	Наресные из асбестоцементных листов.		1	Фактурный слой из декоративного бетона с мраморной крошкой.
	2	Панели из лёгкого бетона двусторонней разрезки толщ. 300, 350, 400 мм.					2	Облицовка плитками керамическими стеклянными, из декоративного бетона.
Внутренние стены		Внутренние стены - несущие железобетонные панели толщиной 180 мм.	Козырёк над входом	1	Железобетонная плоская плита.		3	Формованная поверхность фактурного слоя.
							4	Окраска атмосферостойкими красками.
Перегородки	1	Перегородки гипсобетонные толщиной 80 мм.	Входы: с односторонним тамбуром	1	Кирпичная кладка. Наружный слой - лицевой кирпич.	Отделка		
	2	Керамзитобетонные толщ. 80 мм.		2	Кирпичная кладка. Наружный слой - лицевой кирпич.		1	Обои улучшенного качества.
Крыша	1	Чердачная, панели покрытия из лёгкого бетона сплошные с рулонной кровлей	Козырёк над входом	1	Железобетонная плоская плита.			Глазурованная плитка, масляная краска и клеевая окраска.
								Масляная окраска.
			Входы: с односторонним тамбуром	1	Кирпичная кладка. Наружный слой - лицевой кирпич.			Клеевая окраска, глазурирование - масляная окраска на h=0.15 м водозащитная окраска на h=1.40 м.
				2	Кирпичная кладка. Наружный слой - лицевой кирпич.	Отопление	1	Централизованное с температурой воды 105°-70° C. Система одноструйная с нижней разводкой тупиковая на расчётную температуру - 30° C, с радиаторами:
							2	чугунными М-140-А0, стальными РСГ2.

Привязан:

ИМБ. №

КБ ПОЖЕЛЕЗБЕТОНУ
ИМ. А.А. ЯКУШЕВА
ГОССТРОЯ РСФСР

Зав. отд. Пересыпкин
Гл. инж. ст. Сидоров
Инж. кон. ст. Дмитриев

Варианты фасадов, конструктивных
решений и инженерного оборудо-
вания (начало)

125-04/1.2

АС.0

Лист
АС-18

Копировал: Назарова

18677-01 19

Формат: А2Г

ИНЖЕНЕРНОЕ

ОБОРУДОВАНИЕ

ОБЪМНО - ПЛАНИРОВОЧНЫЕ

ПОКАЗАТЕЛИ

НАИМЕНОВАНИЕ	ВАРИАНТ	ХАРАКТЕРИСТИКА
ВЕНТИЛЯЦИЯ	1	ЕСТЕСТВЕННАЯ ВЫТЯЖКА КУХОНЬ И САМУЗЛОВ
ВОДОПРОВОД	1	ХОЗЯЙСТВЕННО - ПИТЬЕВОЙ
ГОРЯЧЕЕ ВОДОСНАБЖЕНИЕ	1	ЦЕНТРАЛИЗОВАННОЕ ОТ ВНЕШНЕЙ СЕТИ С ЦИРКУЛЯЦИЕЙ В СТОЯКАХ И МАГИСТРАЛЯХ
КАНАЛИЗАЦИЯ	1	В ГОРОДСКУЮ СЕТЬ С УСТАНОВКОЙ В КВАРТИРАХ ВАННЫ, УМЫВАЛЬНИКА, УНИТАЗА И МОЙКИ.
ВОДОСТОК	1	ВНУТРЕННИЙ В ЛЕСТНИЧНОЙ КЛЕТКЕ С ОТКРЫТЫМ ВЫПУСКОМ
ГАЗОПРОВОД	1	ОТ ВНЕШНЕЙ СЕТИ
ЭЛЕКТРООБОРУДОВАНИЕ	1	ЭЛЕКТРООСВЕЩЕНИЕ ЛАМПАМИ НАКАЛИВАНИЯ ОТ СЕТИ 380/220 В БЕЗ ЭЛЕКТРОЛИТ. РАДИОТРАНСЛЯЦИОННАЯ СЕТЬ, ТЕЛЕФОННЫЕ ВВОДЫ, КОЛЛЕКТИВНЫЕ ТЕЛЕАНТЕННЫ
ЛИФТЫ	1	ЛИФТ ПАССАЖИРСКИЙ 320/10.71 КАБИНА 4,0 x 1,2 x 2,4 ПРОТИВОВЕС СЗАДИ
МУСОРОПРОВОД	1	С КАМЕРОЙ НА ПЕРВОМ ЭТАЖЕ ПО СЕРИИ 83 МАРКА УКМ 1 ПРАВАЯ

НАИМЕНОВАНИЕ	КОЛИЧЕСТВО НА СЕКЦИЮ	
	ВАРИАНТ С ОБЪЕМНЫМИ САНТЕХ КАБИНАМИ	ВАРИАНТ С САНКАБИНАМИ ИЗ ОТДЕЛЬНЫХ ВЛЕМЕН- ТОВ
ТИП КВАРТИР:		
1Б	1	1
2Б	2	2
3Б	1	1
ВСЕГО КВАРТИР	3Б	3Б
ЖИЛАЯ ПЛОЩАДЬ, м²	1035.09	1035.09
ОБЩАЯ ПЛОЩАДЬ, м²	1801.17	1809.45
ПРИБЕДЕННАЯ ПЛОЩАДЬ, м²	1843.11	1851.39
ПЛОЩАДЬ ЗАСТРОЙКИ, м²	2 99	299
СТРОИТЕЛЬНЫЙ ОБЪЕМ, м³	7721	7721
В ТОМ ЧИСЛЕ ПОДЗЕМНОЙ ЧАСТИ	58.73	
ЭКСПЛУАТАЦИОННЫЕ ПОКАЗАТЕЛИ	РАСЧЕТНАЯ t°	
	- 30°	
РАСХОД ТЕПЛА НА ОТОПЛЕНИЕ ккал./ч	125 717	
РАСХОД ТЕПЛА НА ГОРЯЧЕЕ ВОДОСНАБЖЕНИЕ ккал./ч	176 300	
РАСХОД ВОДЫ л/с	ХОЛОДНОЙ	1.01
	ГОРЯЧЕЙ	1.40
ПОТРЕБНЫЙ НАПОР, у ОСНОВАНИЯ СТЯЖКИ ХОЛОДНОЙ ВОДЫ м.в.в.а.ст.	32	
ПОТРЕБНЫЙ НАПОР у ОСНОВАНИЯ СЕКЦИОННОГО УЗЛА м.в.в.а.ст.	36.5	
РАСХОД ГАЗА м³/ч	8.9	
НАГРУЗКА НА ЭЛЕКТРОВОД Рр кВт	СИЛОВОЙ ВВОД	12.18
	ОСВЕТИТЕЛЬНЫЙ	24.7
ТЕЛЕФОННЫЙ ВВОД ПАРА	20	
РАДИОТРАНСЛЯЦИЯ ТОЧЕК	36	
ТЕЛЕВИДЕНИЕ	4	

ПРИВЗЯТ:

125-0812

КБ ПО ЖЕЛЕЗОБЕТОНУ
ИМ. А.А. ЯКУШЕВА
ГОСТИННЯ ИФОР

ЗАВ.ОТД. ПЕРЕСЫПКИ

Г.А. ИВАНОВ

А. КОН. О. Г. Д. М. Т. Р. И. Е. В.

ВАРИАНТЫ ФАСАДОВ, КОНСТРУКТИВНЫХ РЕШЕНИЙ И ИНЖЕНЕРНОГО ОБОРУДОВАНИЯ.
ОБЪЕМНО-ПЛАНИРОВОЧНЫЕ ПОКАЗАТЕЛИ.
/ПРОЕКТИРОВАНИЕ/

125-04 / 1.2

AC.C

At

Копировал: *St*

18677-01 (20) ФОРМАТ: 42Г

ФОРМАТ : 125