

ГОССТРОЙ  
Б С Ф С Б  
**КБ**  
ПО ЖЕЛЕЗОБЕТОНУ  
ИМ. А. А. ЖУКОВСКОГО

КОМПЛЕКСНАЯ  
**СЕРИЯ 125**

ТИПОВЫЕ ПРОЕКТЫ КРУПНОПАНЕЛЬНЫХ ЖИЛЬИХ  
ДОМОВ, БЛОК-СЕКЦИИ, ОБЩЕСТВЕННЫХ ЗДАНИЙ


ТИПОВОЙ ПРОЕКТ 125-047/1.2

БЛОК-СЕКЦИЯ 9 ЭТАЖНАЯ 36-КВАРТИРНАЯ  
УГЛОВАЯ ЛЕВАЯ  
**2Б - 2Б - 3Б - 3Б**

ДЛЯ СТРОИТЕЛЬСТВА ВО II И III  
КЛИМАТИЧЕСКИХ РАЙОНАХ И В  
I В КЛИМАТИЧЕСКОМ ПОДРАЙОНЕ

ОСНОВНОЙ КОМПЛЕКТ - АС.0  
ОБЩИЕ АРХИТЕКТУРНО-  
СТРОИТЕЛЬНЫЕ РЕШЕНИЯ

ВАРИАНТЫ ПОЛОЖЕНИЯ БЛОК - СЕКЦИИ  
В ЖИЛЬИХ ДОМАХ ШИФР И СХЕМА

НАИМЕНОВАНИЕ БЛОК - СЕКЦИИ	ВАРИАНТНОЕ РЕШЕНИЕ В ЖИЛЬИХ ДОМАХ	
		I
УГЛОВАЯ ЛЕВАЯ	I-1	

18951 - 01  
ЦЕНА 091  
1-00

				ПРИВЯЗАН:	
ИНВ. №					

**ЦЕНТРАЛЬНЫЙ ИНСТИТУТ ТЕПЛОВОГО ПРОЕКТИРОВАНИЯ  
ГОССТРОЯ СССР**

Москва, А-443, Садовая ул., 21

Сделано в расчете  1983 г.  
Листов № 12027 Тираж 100 экз.



БЕЗОПАСНОСТЬ РАБОЧИХ ЧЕРТЕЖЕЙ  
ОСНОВНОГО КОМПЛЕКТА /ОКОНЧАНИЕ/

ОБЩАЯ ХАРАКТЕРИСТИКА

Лист	Наименование	Примечание
12	Схемы фасадов Ас-Ас, 7с-4с с односторонней разрезкой наружных стен /основное решение/	
13	Фрагмент и схемы фасадов 1с-7с, 1с-4с с двусторонней разрезкой наружных стен вариант 1и2	
14	Фрагменты и схемы фасадов Ас-Ас, 7с-4с с двусторонней разрезкой наружных стен. вариант 1и2	
15	Варианты блокировок блок-секций	
16	Фрагмент фасада. Вход с двойным тамбуром	
17	Фрагмент фасада. Вход с односторонним тамбуром.	
18	Деталь фасада в осях 5с-7с	
19	Деталь фасада в осях 2с-3с Деталь фасада /торец/	
20	Безопасность отделки помещений Безопасность отделки фасадов	
21	Варианты фасадов конструктивных решений и инженерного оборудования /начало/	
22	Варианты фасадов конструктивных решений и инженерного оборудования Объемно-планировочные показатели /окончание/	

Типовой проект крупнопанельных 9-этажных угловых блок-секций на 36 квартир разработан в соответствии с планом бюджетных проектных работ на 1982 год и на основании задания на разработку крупнопанельной 9-этажной угловой блок-секции серии 125 с учетом мероприятий по снижению расхода тепла электроэнергией материало-емкости постройкой трудоемкости и улучшению эксплуатационных качеств здания. Технический проект утверждаем Госстроем РСФСР 18 апреля 1980 г. постановление №48.

Проект предназначен для строительства в районах с обычными геологическими условиями I и II климатических районов I в климатического подрайона с расчетной зимней температурой -20°-30°С /основное решение/ -40°С для нормальной зоны влажности. По капитальности здание в класса, II степени огнестойкости. Проект угловой блок-секции предусматривает три варианта конструктивных решений с наружными стеновыми панелями из легкого бетона односторонней разрезки; с наружными стеновыми панелями из легкого бетона двусторонней разрезки; с наружными стеновыми панелями из ячеистого бетона.

Проектом предусмотрены все виды инженерного оборудования современных жилых домов: отопление, канализация, водопровод, горячее водоснабжение, вентиляция, электроснабжение, слаботочные устройства, мусоропровод.

Привязан:


КБ ПО ЖЕЛЕЗОБЕТОННЫМ  
ИМ. А.А. ЯКУШЕВА

Зав. отд. Чернышкин  
Гл. инж. от Сидоров  
Гл. кон. от Дмитриев

*Сидоров*

Общие данные  
/продолжение/

125-047/1,2

АС.0

Лист  
2

ВЕДОМОСТЬ СЫЛОЧНЫХ ДОКУМЕНТОВ.

ОБЪЕДИНЕНИЕ	НАИМЕНОВАНИЕ	ПРИМЕЧАНИЕ
	<u>СЫЛОЧНЫЕ ДОКУМЕНТЫ.</u>	
ГОСТ 1879-80	ТРУБЫ И МУФТЫ АСБЕСТОЦЕМЕНТНЫЕ ДЛЯ БЕЗНАПОРНЫХ ТРУБОПРОВОДОВ.	
ГОСТ 8242-75	ДЕТАЛИ ДЕРЕВЯННЫЕ ФРЕЗЕРОВАННЫЕ ДЛЯ СТРОИТЕЛЬСТВА.	
ГОСТ 8717-81	СТУПЕНИ ЖЕЛЕЗОБЕТОННЫЕ И БЕТОННЫЕ	
ГОСТ 9573-82	ПАНТЫ ТЕПЛОИЗОЛЯЦИОННЫЕ МИНЕРАЛОВАТНЫЕ НА ВИНТИЧЕСКОМ СВЯЗУЮЩЕМ	
ГОСТ 13579-78	БЛОКИ БЕТОННЫЕ ДЛЯ СТЕН ПОДАВАЛОВ.	
ГОСТ 17280-79	ДОСКИ ПОДОКОННЫЕ ДЕРЕВЯННЫЕ.	
СЕРИЯ 1.142-5 ВЫП.3	ПАНТЫ ЖЕЛЕЗОБЕТОННЫЕ ДЛЯ ЛЕНТОЧНЫХ ФУНДАМЕНТОВ.	
СЕРИЯ 1.176-10	ДВЕРИ ДЕРЕВЯННЫЕ ВНУТРЕННИЕ ДЛЯ ЖИЛЫХ И ОБЩЕСТВЕННЫХ ЗДАНИЙ.	
СЕРИЯ 1.176-11 ЧАСТЬ 1 ЧАСТЬ 2	ДВЕРИ ДЕРЕВЯННЫЕ ВХОДНЫЕ НАРУЖНЫЕ, ТАМБУРНЫЕ И СЛУЖЕБНЫЕ ДЛЯ ЖИЛЫХ И ОБЩЕСТВЕННЫХ ЗДАНИЙ.	
СЕРИЯ 1.176.5-16 ЧАСТЬ 1 ЧАСТЬ 2	ОКНА БАЛКОННЫЕ ДВЕРИ ДЕРЕВЯННЫЕ С АЛЮМИНОВЫМ ОСТЕКЛЕНИЕМ ДЛЯ ЖИЛЫХ ЗДАНИЙ.	
СЕРИЯ 1.176.5-17	ОКНА И БАЛКОННЫЕ ДВЕРИ ДЕРЕВЯННЫЕ С ТРОЙНЫМ ОСТЕКЛЕНИЕМ ДЛЯ ЖИЛЫХ ЗДАНИЙ.	
СЕРИЯ 1.178-10 ВЫП.12	ПЕРЕМЫЧКИ ЖЕЛЕЗОБЕТОННЫЕ ДЛЯ ЗДАНИЙ С КИРПИЧНЫМИ СТЕНАМИ.	
СЕРИЯ 2.140-1 ВЫП.6	ДЕТАЛИ ПЕРЕКРЫТИЙ ЖИЛЫХ ЗДАНИЙ. ПОЛЫ.	
СЕРИЯ 1.172-4	ВЕТРОВЫЕ И АНТИРОСОВЫЕ ШКАФЫ, ПЕРЕГОРОДКИ КАРКАСНОЙ КОНСТРУКЦИИ И УНИЦИРОВАННЫХ ЭЛЕМЕНТОВ ДЛЯ ЖИЛЫХ ЗДАНИЙ.	
СЕРИЯ 1.494-32	ЗОНТЫ И ДЕФАЕКТОРЫ ВЕНТИЛЯЦИОННЫХ СИСТЕМ.	
СЕРИЯ 83.4.10 П.10.8-1	МУСОРОПРОВОДА МП-3. ЧЕРТЕЖИ УНИФИЦИРОВАННЫХ КАМЕР МУСОРОУДАЛЕНИЯ УМ-1 И ОБЩИЕ ЧЕРТЕЖИ МУСОРОПРОВОДА.	
СЕРИЯ 83.4.10 П.10.8-2	МУСОРОПРОВОДА МП-3 МЕТАЛЛИЧЕСКИЕ, ДЕРЕВЯННЫЕ ИЗДЕЛИЯ МУСОРОПРОВОДА.	

ПРИВЯЗКА			
ИВР. №			

КБ ПО ЖЕЛЕЗОБЕТОНУ  
ГОССТРОЙ РСФСР

ЗАВ.ОТД. ПЕРЕСЫЛКИН *sh*  
А.И.ИЖ.ОТ. СНАДРОВ *sh*  
А.А.КОМ.ОТ. АМИТРИЕВ *sh*

ОБЩИЕ ДАННЫЕ  
/ПРОДОЛЖЕНИЕ/

125-047/1.2

А.С.О

ЛИСТ 7

**ВЕДОМОСТЬ СОСТАВА ПРОЕКТА**

ОБОЗНАЧЕНИЕ	НАИМЕНОВАНИЕ
ОСНОВНОЙ КОМПЛЕКТ АС.0	ОБЩИЕ АРХИТЕКТУРНО-СТРОИТЕЛЬНЫЕ РЕШЕНИЯ. ОБЩАЯ ХАРАКТЕРИСТИКА ПРОЕКТА
ОСНОВНОЙ КОМПЛЕКТ АС.01-1	АРХИТЕКТУРНО-СТРОИТЕЛЬНЫЕ РЕШЕНИЯ НИЖЕ ОТМЕТКИ 0.000.
ОСНОВНОЙ КОМПЛЕКТ АС.1	АРХИТЕКТУРНО-СТРОИТЕЛЬНЫЕ РЕШЕНИЯ ВЫШЕ ОТМЕТКИ 0.000
ОСНОВНОЙ КОМПЛЕКТ ОБ.2	ОТОПЛЕНИЕ И ВЕНТИЛЯЦИЯ
ОСНОВНОЙ КОМПЛЕКТ ВКГ.7	ВОДОПРОВОД, КАНАЛИЗАЦИЯ, ВОДОСТОК, ГАЗОПРОВОД
ОСНОВНОЙ КОМПЛЕКТ Э.9	ЭЛЕКТРООБОРУДОВАНИЕ
ОСНОВНОЙ КОМПЛЕКТ СУ.6	УСТРОЙСТВА СВЯЗИ
	УЗЛЫ И ДЕТАЛИ.
СЕРИЯ 125 Ч.9 Р.9-77	МОНТАЖНЫЕ УЗЛЫ И ДЕТАЛИ ИЗДЕЛИЯ ЗАВОДСКОГО ИЗГОТОВЛЕНИЯ
СЕРИЯ 125 Ч.10 Р.10.1-1	НАРУЖНЫЕ СТЕНОВЫЕ ПАНЕЛИ ИЗ ЯЧЕИСТОГО И ЛЕГКОГО БЕТОНА ТОЛЩ 250, 300 ММ.
ТО ЖЕ Ч.10 Р.10.1-2	НАРУЖНЫЕ СТЕНОВЫЕ ПАНЕЛИ ИЗ ЯЧЕИСТОГО И ЛЕГКОГО БЕТОНА ТОЛЩ 350, 400 ММ.
" Ч.10 Р.10.1-9	НАРУЖНЫЕ СТЕНОВЫЕ ПАНЕЛИ ИЗ ЯЧЕИСТОГО БЕТОНА 250, 300 ММ И ЛЕГКОГО БЕТОНА ТОЛЩ 300, 350, 400 ММ
" Ч.10 Р.10.1-80	НАРУЖНЫЕ СТЕНОВЫЕ ПАНЕЛИ ОДНОРЯДНОЙ РАЗРЕЗКИ ИЗ ЛЕГКОГО БЕТОНА ТОЛЩ 300, 350, 400 ММ
" Ч.10 Р.10.1-61	НАРУЖНЫЕ СТЕНОВЫЕ ПАНЕЛИ ИЗ ЯЧЕИСТОГО БЕТОНА ТОЛЩ 250-300 ММ И ЛЕГКОГО БЕТОНА ТОЛЩ 300, 350, 400 ММ. ЦОКОЛЬНЫЕ ПАНЕЛИ.
" Ч.10 Р.10.1-67	ЦОКОЛЬНЫЕ ПАНЕЛИ ОДНОРЯДНОЙ РАЗРЕЗКИ ИЗ ЛЕГКОГО БЕТОНА ТОЛЩ 300, 350, 400 ММ
" Ч.10 Р.10.1-72	НАРУЖНЫЕ СТЕНОВЫЕ ПАНЕЛИ ОДНОРЯДНОЙ РАЗРЕЗКИ ИЗ ЛЕГКОГО БЕТОНА ТОЛЩ 300, 350, 400 ММ. ЦОКОЛЬНЫЕ ПАНЕЛИ.
" Ч.10 Р.10.1-73	НАРУЖНЫЕ СТЕНОВЫЕ ПАНЕЛИ ИЗ ЯЧЕИСТОГО БЕТОНА ТОЛЩ 250-300 ММ И ЛЕГКОГО БЕТОНА ТОЛЩ 300, 350, 400 ММ. ЦОКОЛЬНЫЕ ПАНЕЛИ
" Ч.10 Р.10.2-6	ВНУТРЕННИЕ СТЕНОВЫЕ ПАНЕЛИ
" Ч.10 Р.10.3-9	МНОГОПУСТОТНЫЕ ПАНЕЛИ ПЕРЕКРЫТИИ ШИРИНОЙ 2790 ММ

ОБОЗНАЧЕНИЕ	НАИМЕНОВАНИЕ	ПРИМЕЧАНИЕ
" Ч.10 Р.10.3-77	МНОГОПУСТОТНЫЕ ПАНЕЛИ ПЕРЕКРЫТИИ ШИРИНОЙ 2790 ММ	
" Ч.10 Р.10.4-1	ПРОЧНЕ СБОРНЫЕ ИЗДЕЛИЯ ИЗ ТЯЖЕЛОГО БЕТОНА	
" Ч.10 Р.10.4-4	ПРОЧНЕ СБОРНЫЕ ИЗДЕЛИЯ [ЖЕЛЕЗОБЕТОННЫЕ, МЕТАЛЛИЧЕСКИЕ, ДЕРЕВЯННЫЕ]	
" Ч.10 Р.10.4-40	ПРОЧНЕ ИЗДЕЛИЯ	
" Ч.10 Р.10.4-46	ПРОЧНЕ ИЗДЕЛИЯ	
" Ч.10 Р.10.5-1	ПЕРЕГОРОДКИ И ИЗДЕЛИЯ ПОЛОВ	
" Ч.10 Р.10.7-1	МЕТАЛЛИЧЕСКИЕ ИЗДЕЛИЯ	
" Ч.10 Р.10.9-1	ИЗДЕЛИЯ НУЛЕВОГО ЦИКЛА	
" Ч.10 Р.10.9-2	ИЗДЕЛИЯ НУЛЕВОГО ЦИКЛА (ДОПОЛНЕНИЕ)	
" Ч.10 Р.10.9-19	ИЗДЕЛИЯ НУЛЕВОГО ЦИКЛА	
" Ч.10 Р.10.13-8	РАСЧЕТ СМЕТНЫХ ЦЕН ЖЕЛЕЗОБЕТОННЫХ ИЗДЕЛИЙ	
" Ч.10 Р.10.17-9	РАСЧЕТ СМЕТНЫХ ЦЕН ЖЕЛЕЗОБЕТОННЫХ ИЗДЕЛИЙ	
СЕРИЯ 75 Ч.10 Р.10.8-1	САНИТАРНО-ТЕХНИЧЕСКИЕ КАБИНЫ /СТРОИТЕЛЬНАЯ ЧАСТЬ/	
ТО ЖЕ Ч.10 Р.10.8-2	САНИТАРНО-ТЕХНИЧЕСКИЕ КАБИНЫ /САНТЕХНИЧЕСКАЯ ЧАСТЬ/	
СЕРИЯ 125 ТЭ1	ТЕХНИЧЕСКАЯ ЭКСПЛУАТАЦИЯ	
см. 8	СМЕТА	

ПРИВЯЗАН			
ИНВ.№			

КБ ПО ЖЕЛЕЗОБЕТОНУ  
ИМ. А.А. ЯКУШЕВА

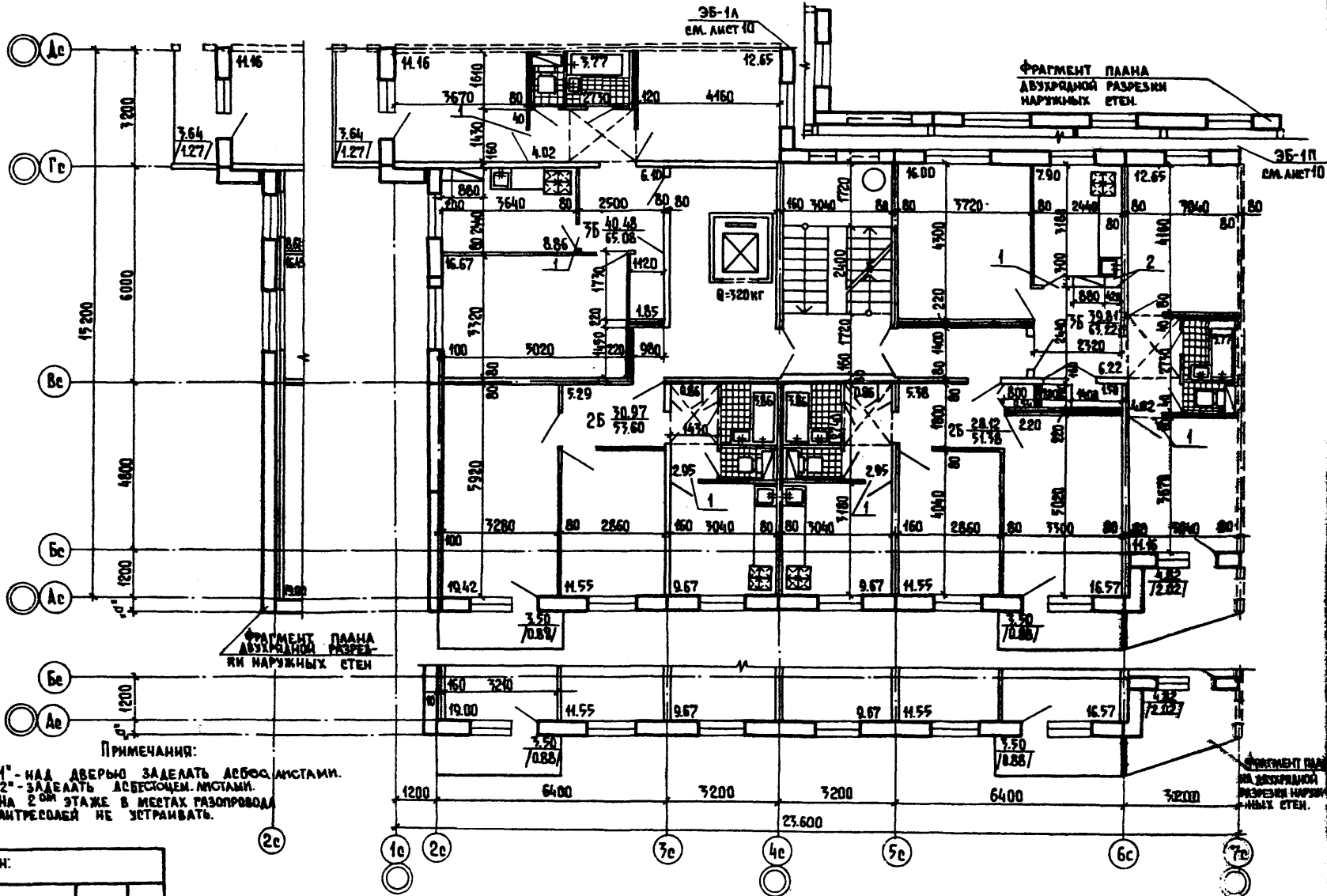
Зав.отд. Пересылкин  
Гл.инж.отд. Сидоров  
Тех.ком.отд. Дмитриев

ОБЩИЕ ДАННЫЕ  
/ОКОНЧАНИЕ/

425-047/12

АС.0

4



- ПРИМЕЧАНИЯ:
1. 1" - НАД ДВЕРЬЮ ЗАДЕЛАТЬ ЛЕБЕДЬ АНСТАМИ.
  2. 2" - ЗАДЕЛАТЬ ЛЕБЕДОЧЕМ АНСТАМИ.
  3. НА 2-М ЭТАЖЕ В МЕСТАХ ГАЗОПРОВОДА АНТРЕСОБЕЙ НЕ УСТРАИВАТЬ.

ПРИВЯЗАН:


КБ ПО ЖЕЛЕЗОБЕТОНУ  
ИМ. А.А. ЯКУШЕВА

ЗАВ. ОТД. ПЕРЕСЫЛКИН  
ДИРИЖ. ОТ. СНАДОРОВ  
ДИРЕКТОР. А. МИТРИЧЕВ

СЕКЦИЯ 26-25-35-36. ТИПОВОЙ ЭТАЖ.  
САН. УЗЛЫ ИЗ ОТДЕЛЬНЫХ ЭЛЕМЕНТОВ

125-047/1.2

АС.Д

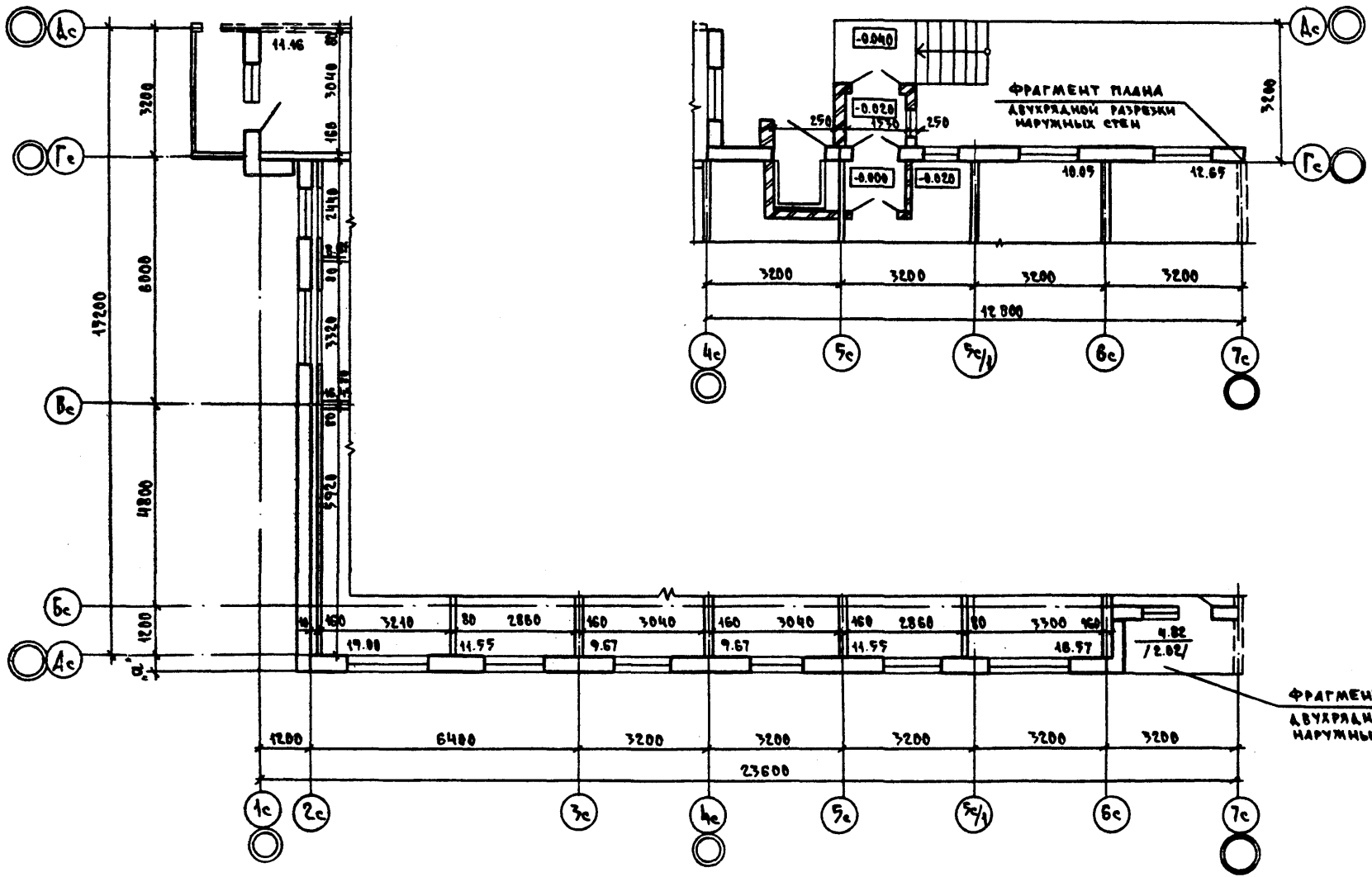
ЛИСТ  
5











ПРИВЯЗКА:

ИМ. №:	

КБ ПО ЖЕЛЕЗОБЕТОНУ  
ИМ. А.А. ЯКУШЕВА

ЗАВ. ОТ. ПЕРЕСЫПКИ  
ГЛАВ. ИНЖ. ОТ. СИДОРОВ  
ГЛАВ. КОН. ОТ. АМИТРИЕВ

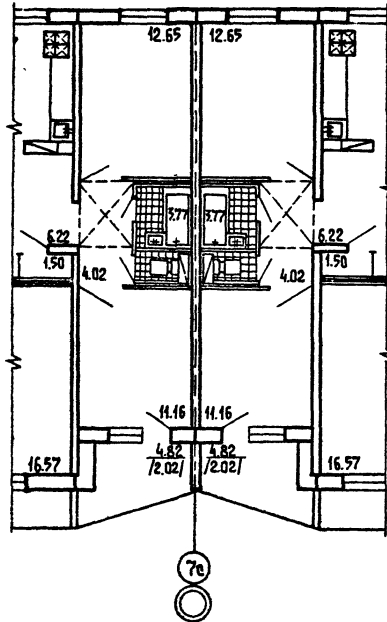
ФРАГМЕНТ ПЛАНА ПЕРВОГО ЭТАЖА.  
НАРУЖНЫЕ СТЕНЫ ИЗ ЯЧЕЙСТОГО  
БЕТОНА

125-047/1.2

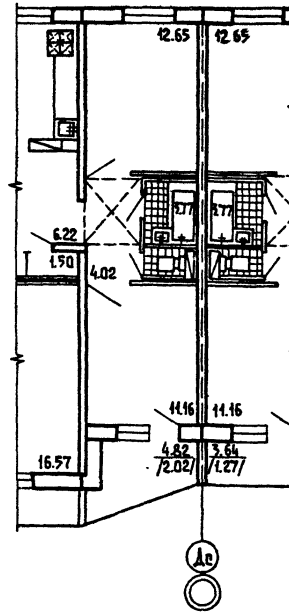
АС.0

Лист  
9

ЭБ-1п (с рядовой блок-секцией)  
ЭБ-2п (с торцовой блок-секцией).



ЭБ-1А (с рядовой блок-секцией)  
ЭБ-2А (с торцовой блок-секцией).



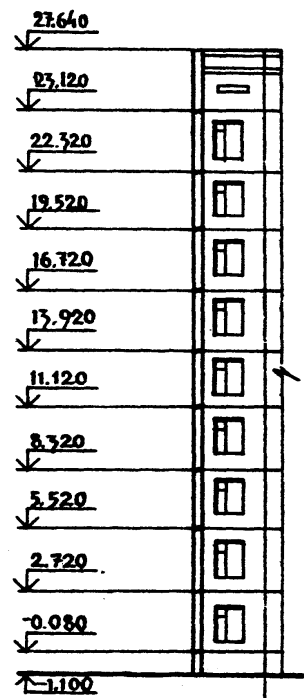
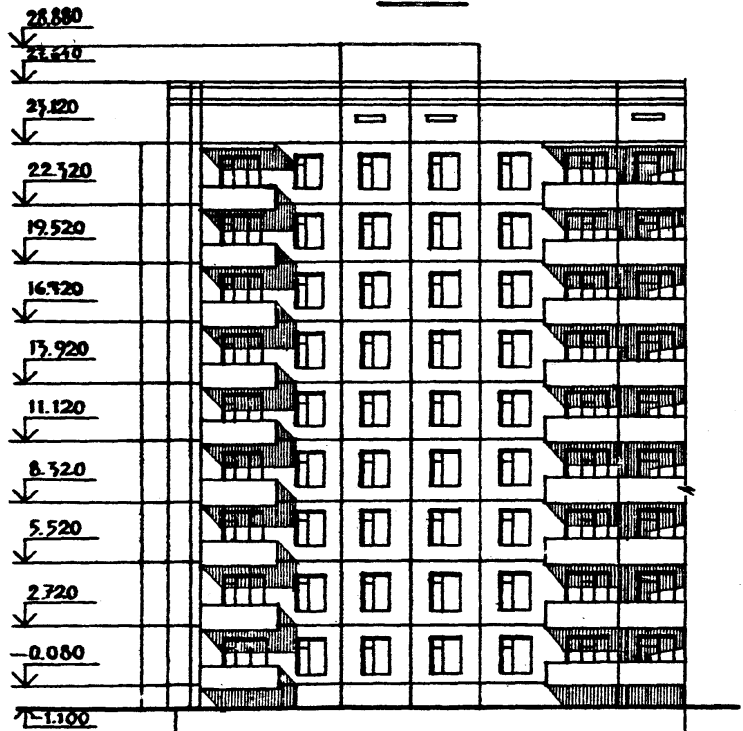
Привязан:	
№ в. №	

КБ по железобетону ИМ. А.А. ЯКУШЕВА	ЗАР. ОТ. ПЕРЕСЫПКИН	ЭЛЕМЕНТЫ БЛОКИРОВКИ: ЭБ-1п и ЭБ-1А (с рядовой блок-секцией), ЭБ-2п и ЭБ-2А (с торцовой блок-секцией).	125-047/1.2	АСО	Лист 10
	ЛИНЖ. ОТ. РИДЗОРОВ А. КОНОТ. А. МЫТРИЧЕВ				

Копирован: БАЛАНДИНА. 18851-01 // ФОРМАТ: 12Г.

1e-7e

7e-1e



ПРИМЕР:

№ В. №		

по железобетону  
им. А.А. ЯКУШЕВА

ЗАВ. ОТД. ПЕРЕСЫЛКИ  
Г.А. ИЖ. СТЕПАНОВ

Г.А. КОЖЕВ. Д. МЕТРИВ

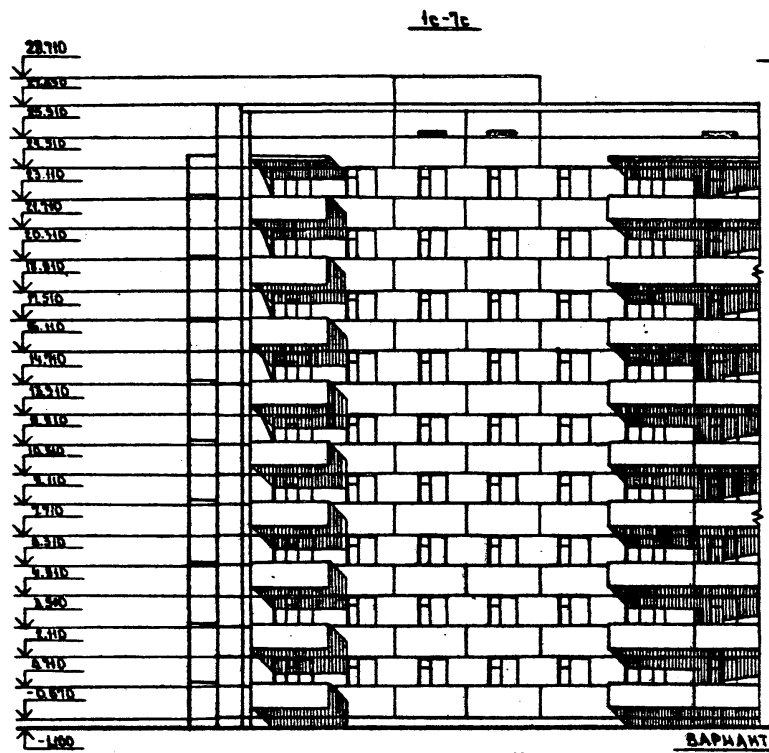
ВЗЕМ М. ФАСАДОВ 1e-7e  
7e-1e с ОДИНАКОВОЙ РАЗРЕЗ-  
КОЙ ВКРУЖНЫХ ЭЛЕМЕНТОВ ИЛИ

125-047/1,2

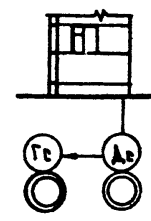
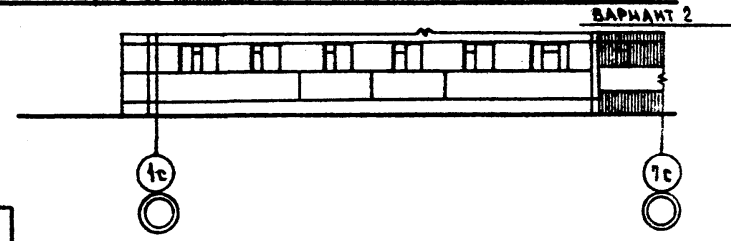
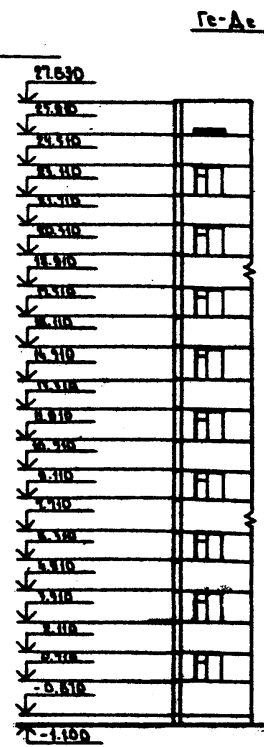
КС. 0

ЛИС  
11





ВАРИАНТ -1



**ПРИМЕЧАНИЯ:**  
 1 ВАРИАНТ 1 - АСЫММЕТРИЧНАЯ РАЗРЕЗКА НАРУЖНЫХ СТЕН ИЗ ЛЕГКОГО БЕТОНА  
 2 ВАРИАНТ 2 - АСЫММЕТРИЧНАЯ РАЗРЕЗКА НАРУЖНЫХ СТЕН ИЗ ЖЕЛЕЗОБЕТОНА

ПРИВЯЗАН			

КБ ПО ЖЕЛЕЗОБЕТОНУ ЗАВОДА ПЕРЕСЫПКИН  
 ИМ. А.А. ЯКШЕВА  
 ДИЖИДА СЧАДРОВ  
 ТАКОНОВА АМТРИЕВ

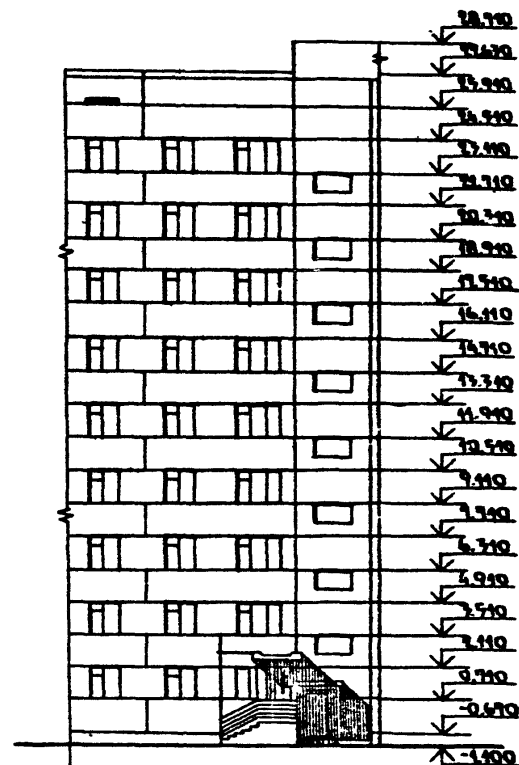
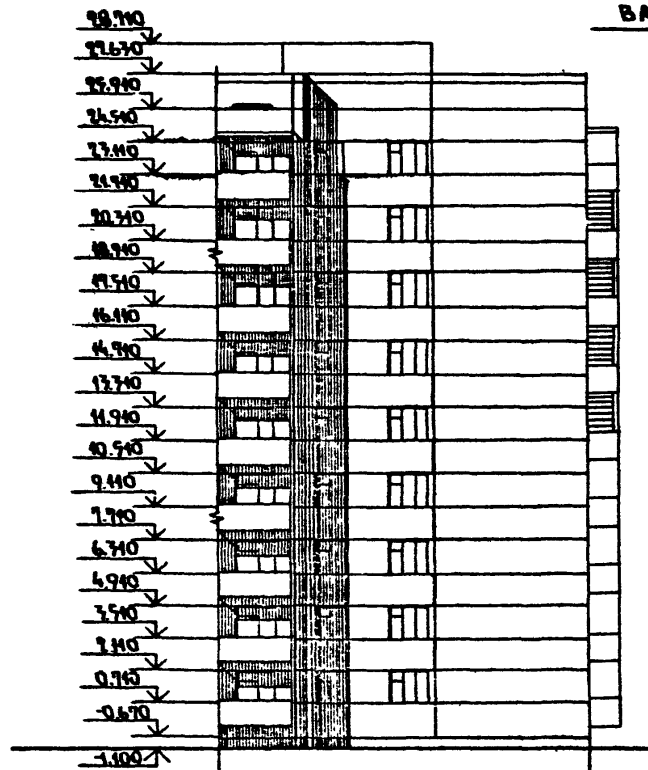
ФРАГМЕНТЫ И СХЕМЫ ФАСАДОВ 1с-7с;  
 7с-Ас с АСЫММЕТРИЧНОЙ РАЗРЕЗКОЙ НАРУЖНЫХ СТЕН. ВАРИАНТ 1 И 2

125-047/12

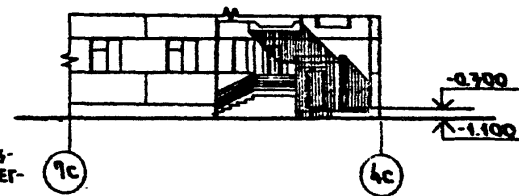
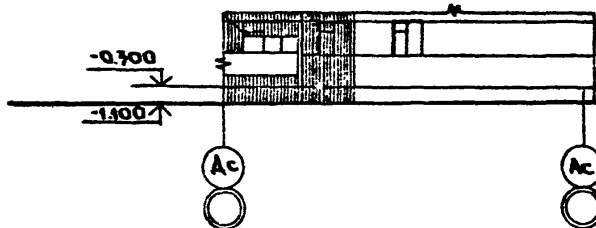
А.С.О

ЛМСТ  
 17

ВАРИАНТ - 1



ВАРИАНТ 2



ПРИМЕЧАНИЯ:

1. ВАРИАНТ 1 - ДВУХЯРДНАЯ РАЗРЕЗКА НАРУЖНЫХ СТЕН ИЗ ЛЕГКОГО БЕТОНА
2. ВАРИАНТ 2 - ДВУХЯРДНАЯ РАЗРЕЗКА НАРУЖНЫХ СТЕН ИЗ ЯЧЕЙСТОГО БЕТОНА

ПРИВЯЗАН:

№	ИЗМЕНЕНИЯ	ПО	ДАТА

КБ ПО ЖЕЛЕЗОБЕТОНУ  
ИМ. А.А. ЯКУШЕВА

ЗАВ. ОТД. ПЕРЕСЫЛКИ  
ЛИН. П. СИДОРОВ  
ЛИН. СТ. ДМИТРИЕВ

ФРАГМЕНТЫ И СХЕМЫ ФАСАДОВ Ас-Ас,  
7с-4с С ДВУХЯРДНОЙ РАЗРЕЗКОЙ  
НАРУЖНЫХ СТЕН. ВАРИАНТ 1 И 2

125-047/1.2

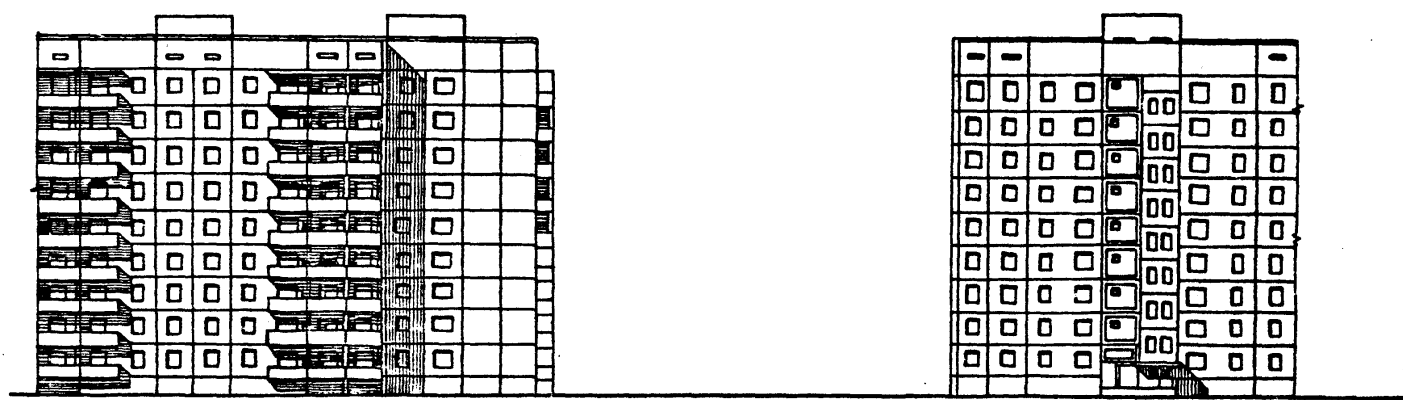
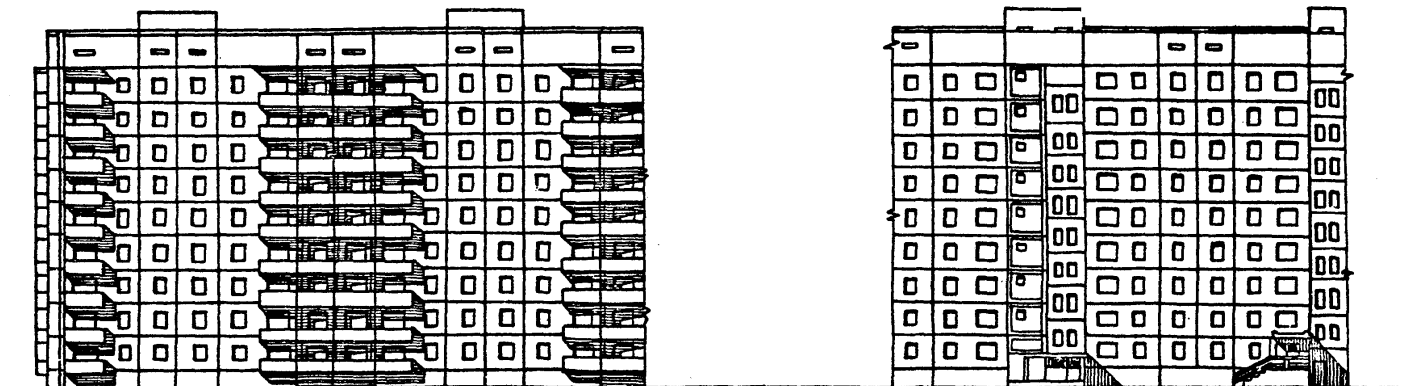
Ас.0

ЛИСТ  
14

КОПИРОВАЛ: 41-18851-01 15 ФОРМАТ: 112



БЛОКИРОВКА УГЛОВОЙ БЛОК-СЕКЦИИ С РЯДОВОЙ



ПРИКРЕПЛЕНИЕ:	

КБ ПОЖЕЛЕЗОБЕТОНУ  
ИМ. А.А. ЯКУШЕВА

ЗАВ. ОТД. ПЕРЕСЫПКИ  
П. И. И. И. И. СИДОРОВ  
П. КОНОСОВ ДМИТРИЕВ

ВАРИАНТЫ БЛОКИРОВОК  
БЛОК-СЕКЦИИ

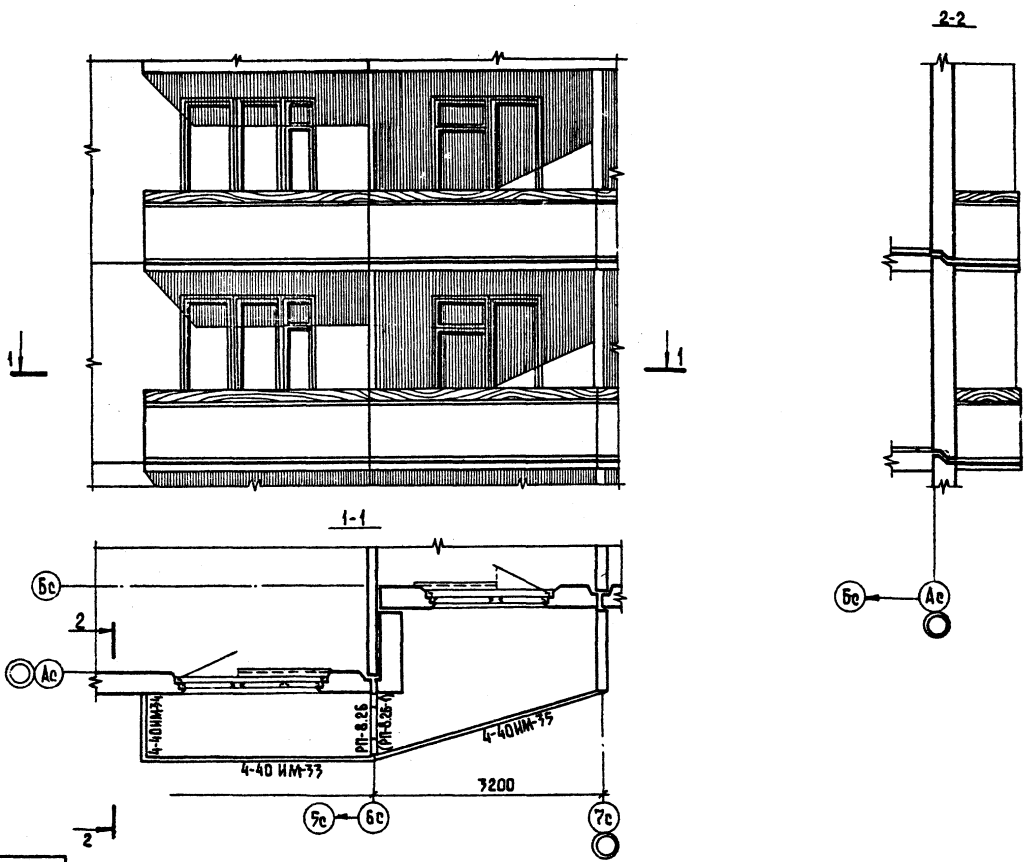
125 - 047/1,2

АС.0

15







ПРИВЯЗАН			
ИНВ. №			

КБ ПО ЖЕЛЕЗОБЕТОНУ  
 ИМ. А. А. ЯКУШЕВА

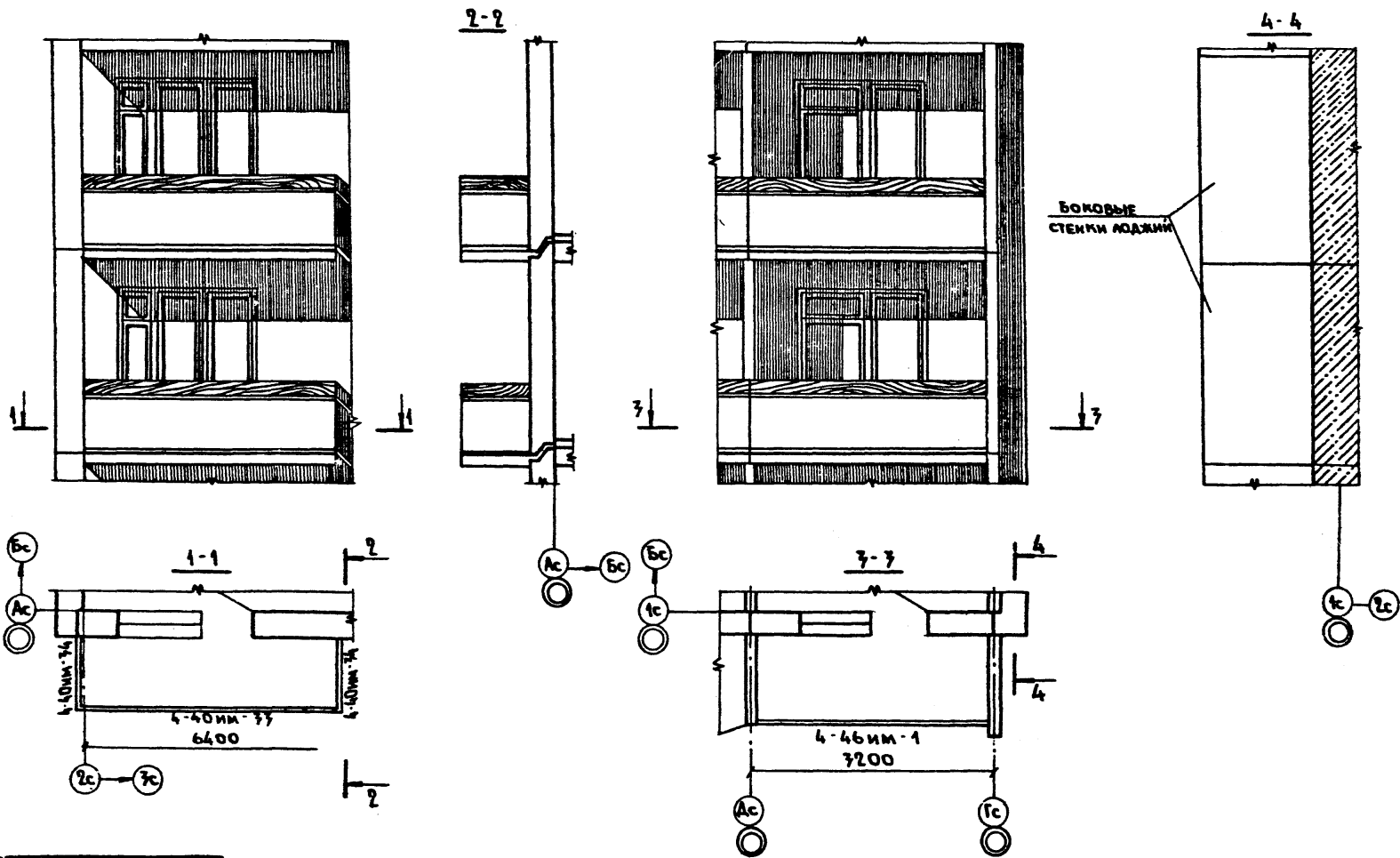
ЗАВ. ОТД. ПЕРЕСЫЛКИ  
 ГЛАВ. ИНЖ. СПЕЦИАЛОРА  
 ГЛАВ. КОНС. ОТД. МИТРИЕВ

ДЕТАЛЬ ФАСАДА  
 В ОБОЯХ 5б-7с.

125-047/1.2

АС.0

ЛИСТ  
18



ПРИВЯЗКА:			
ИНВ. №			

КД ПО ЖЕЛЕЗОБЕТОНУ ИМ. А.А. ЯКУШЕВА	РАБ. ОТА ТА ИМЖ. ОУ	ПЕРЕСЫЛКИ С. МАРОС А. КОП. ОУ	ДЕТАЛЬ ФАСАДА В ОСЯХ 2с-3с ДЕТАЛЬ ФАСАДА (ТОРЕЦ)	125-047/12	АС.0	49
	ДМИТРИЕВ	КОПИРОВАЛ: 4/18851-01 20	ФОРМАТ: 12Г	197	197	197

ВЕДОМОСТЬ ОТДЕЛКИ ПОМЕЩЕНИЙ

ВЕДОМОСТЬ ОТДЕЛКИ ФАСАДОВ

Наименование	Пол			Потолок	Стены и перегородки
	Общая площадь на этаж м <sup>2</sup>	Нумерация 2-140-1 3-6 тип полов	Покрытие		
Жилые комнаты	139.38	3.26 <sup>е</sup> 23	Дощатое линолеум	Окраска клеевая	Обои улучшенного качества
Кухни	38.10	3.26 <sup>е</sup> 23	Дощатое линолеум		Масляные краски глазурованная п/клеевая побелка
Санузлы	15.26	Узел .А"	Керамическая плитка		Глазурованная плитка, масляная окраска
Внутриквартирные коридоры и передние	36.93	3.26 <sup>е</sup> 23	Дощатое линолеум		Обои улучшенного качества
Встроенные шкафы и кладовые	5.61	3.26 <sup>е</sup> 23	Дощатое линолеум		Обои масляная краска
Окна	Масляные краски и эмали /за 2 раза/				
Двери, антресоли	Масляные краски и эмали /за 2 раза/				
Металлические изделия	Масляные краски за 2 раза				
Полы в лоджиях и на балконах	Метлахская плитка				

Фасад	Элементы	Отделка	Колер
	Цокольные панели	Декоративный-защитный слой раствора на цветном цементе.	
	Стеновые панели	Отделка мраморным или керамзитовым щебнем, крупным песком на цветном цементе	
	Панели в лоджиях	То же	
	Банконы /Экран/, лоджии	Асбестоцементные	
	Деревянные изделия	Масляная краска /за 2 раза/	
	Металлические изделия	Масляная краска /за 2 раза/	

ПРИМЕЧАНИЯ:

- В кухнях поверхность стен над приборами по всей длине кухонного фронта облицевать глазурованной плиткой на h=0.60м. включая боковые стены около плиты и мойки, оставшиеся участки стен окрасить масляной краской до верхнего уровня облицовки выше плитки и масляной краской - улучшенная клеевая окраска.
- В ванных и совмещенных санузлах стены, к которым примыкают приборы, облицевать глазурованной плиткой на h=1.80м. остальные стены окрасить масляной краской на h=1.80м.

3. Узел 26<sup>е</sup> дан для пола первого этажа.
4. Щели между панелями на фасаде окрасить кремнийорганическими эмалями.
5. В лестничных клетках, поверхность стен окрасить масляной краской. В цокольной части на h=0.15м; выше эмульсионными красками более светлого тона на h=1.4м, оставшиеся участки стен - клеевая побелка. Полы - мозаичный бетон, керамическая плитка.
6. В мусорокамере поверхность стен облицевать глазурованной плиткой на всю высоту. Потолок покрасить масляной краской. Полы в мусорокамере - метлахская плитка по цементной стяжке.
7. Колера для отделки фасадов задают при привязке.
8. Расход стеклоблоков для заделки проемов в теплом чердаке: при двухрядной разрезке наружных стен - 1.87 м<sup>2</sup>.
9. Полы в карманах лестничной клетки - плитка метлахская на керамзитовой подготовке.
10. В колясочной /электрощитовой/ отделка пола и окраска стен как в лестничной клетке.
11. Расход стеклоблоков для отделки проемов в теплом чердаке: в однорядной разрезке стен 0.37\*2 = 0.74 м<sup>2</sup>; в двухрядной разрезке стен 0.37\*6 = 2.22 м<sup>2</sup>;
12. Узел .А" см. серия 1254.9 р. 9-37 лист 69.

Привязан:

ИНВ. №	КБ	по железобетону	Зав. от.	Пересыпкин	ВЕДОМОСТЬ ОТДЕЛКИ ПОМЕЩЕНИЙ.	ВЕДОМОСТЬ ОТДЕЛКИ ФАСАДОВ	125-047/1.2	АС.0	ЛИСТ 20
		им. Д.А. Якушева	П.И.ИЖ.от	Сидоров					

НАИМЕНОВАНИЕ	ВАРИАНТ	ХАРАКТЕРИСТИКА	НАИМЕНОВАНИЕ	ВАРИАНТ	ХАРАКТЕРИСТИКА	НАИМЕНОВАНИЕ	ВАРИАНТ	ХАРАКТЕРИСТИКА
АРХИТЕКТУРНОЕ РЕШЕНИЕ	1 2 3	НАРУЖНЫЕ СТЕНЫ ИЗ ЛЕГКОГО БЕТОНА ДВУХЯРДНОЙ РАЗРЕЗКИ НАРУЖНЫЕ СТЕНЫ ИЗ ЛЕГКОГО БЕТОНА ОДНОЯРДНОЙ РАЗРЕЗКИ НАРУЖНЫЕ СТЕНЫ ИЗ ЯЧЕИСТОГО БЕТОНА ДЛЯ ВСЕХ ВАРИАНТОВ НАРУЖНЫХ СТЕН: ФРИЗ ДАНИЯ ЗАВЕРШЕН ПРИЖИМНЫМ КАМНЕМ	ПЕРЕКРЫТИЯ		ЖЕЛЕЗОБЕТОННЫЕ ПУСТОТНЫЕ, ПАНЕЛИ, ТОЛЩИНОЙ 220мм И ШИРИНОЙ 2 390мм	ПОЛЫ В КОМНАТАХ И КУХНЯХ	1 2	ДОЩАТЫЕ ЛИНОЛЕУМ
						ПОЛЫ В САМУЛАХ		КЕРАМИЧЕСКАЯ ПЛИТКА
						ОКНА	1 2 3	С РАЗДЕЛЬНЫМИ ПЕРЕПЛЕТАМИ СО СПАРЕНЫМИ ПЕРЕПЛЕТАМИ С ТРОЙНЫМИ ОСТЕКЛЕНИЕМ
						ДВЕРИ НАРУЖНЫЕ		ОСТЕКЛЕННЫЕ И ГЛУХИЕ
						ДВЕРИ ВНУТРЕННИЕ		ОСТЕКЛЕННЫЕ И ГЛУХИЕ / ШИТОВЫЕ /
						НАРУЖНАЯ ОТДЕЛКА	1 2 3 4	1 ФАКТУРНЫЙ СЛОЙ ИЗ ДЕКОРАТИВНОГО БЕТОНА С МРАМОРНОЙ КРОШКОЙ 2 ОБАЩЕВКА ПЛИТКАМИ КЕРАМИЧЕСКИМИ, СТЕКЛЯНЫМИ, ИЗ ДЕКОРАТИВНОГО БЕТОНА 3 ФОРМОВАННАЯ ПОВЕРХНОСТЬ ФАКТУРНОГО СЛОЯ 4 ОКРАСКА АТМОСФЕРОУСТОЙЧИВЫМИ КРАСКАМИ
ФУНДАМЕНТЫ		ЛЕНТОЧНЫЕ ПРЕРЫВИСТЫЕ ИЗ СБОРНЫХ ЖЕЛЕЗОБЕТОННЫХ БЛОКОВ	ЛОДЖИИ И БАЛКОНЫ		ЖЕЛЕЗОБЕТОННЫЕ ПЛОСКИЕ ПЛИТЫ ТОЛЩИНОЙ 100-140 мм ЛОДЖИИ - КОСОУГОЛЬНЫЕ В ПЛАНЕ БАЛКОНЫ - ПРЯМОУГОЛЬНЫЕ	ОТДЕЛКА СТЕН ЖИЛЫХ КОМНАТ И ПЕРЕДИВ		ОБОВ УЛУЧШЕННОГО КАЧЕСТВА
НАРУЖНЫЕ СТЕНЫ	1 2 3	ПАНЕЛИ ИЗ ЛЕГКОГО БЕТОНА ОДНОЯРДНОЙ РАЗРЕЗКИ ТОЛЩИНОЙ 300 мм, 350 мм, 400 мм ПАНЕЛИ ИЗ ЛЕГКОГО БЕТОНА ДВУХЯРДНОЙ РАЗРЕЗКИ ТОЛЩИНОЙ 300 мм, 350 мм, 400 мм ПАНЕЛИ ИЗ ЯЧЕИСТОГО БЕТОНА ДВУХЯРДНОЙ РАЗРЕЗКИ ТОЛЩИНОЙ 250 мм, 300 мм	ОГРАЖДЕНИЯ БАЛКОНОВ И ЛОДЖИЙ		НАВЕСНЫЕ ИЗ АСБЕСТОЦЕМЕНТНЫХ ЛИСТОВ	ОТДЕЛКА КУХОНЬ, САМУЛ, ВАННЫХ КОМНАТ		ГЛАТУРОВАННАЯ ПЛИТКА, МАСЛЯНАЯ КРАСКА И КЛЕВАЯ ОКРАСКА
						ОКРАСКА СТОЛЯРНЫХ ИЗДЕЛИЙ		МАСЛЯНАЯ ОКРАСКА
ВНУТРЕННИЕ СТЕНЫ		ВНУТРЕННИЕ СТЕНЫ - НЕСУЩИЕ ЖЕЛЕЗОБЕТОННЫЕ ПАНЕЛИ ТОЛЩИНОЙ 160 мм	КОЗЫРЕК НАД ВХОДОМ		ЖЕЛЕЗОБЕТОННАЯ ПЛОСКАЯ ПЛИТА	ОТДЕЛКА СТЕН ЛЕСТНИЧНОЙ КЛЕТКИ		КЛЕВАЯ ОКРАСКА, ГАЛШНИЦА - МАСЛЯНАЯ ОКРАСКА, НА ПОВЕРХНОСТИ - СИНИЯ ОКРАСКА НА Н-160М
ПЕРЕГОРОДКИ	1 2	ПЕРЕГОРОДКИ ГИСОБЕТОННЫЕ ТОЛЩИНОЙ 80 мм КЕРАМЗИТОБЕТОННЫЕ ТОЛЩ. 80 мм	ВХОДЫ С ОДИНАРНЫМ ТАМБУРОМ	1	КИРПИЧНАЯ КЛАДКА НАРУЖНЫЙ СЛОЙ - ЛИЦЕВОЙ КИРПИЧ	ОТОПЛЕНИЕ		ЦЕНТРАЛИЗОВАННОЕ С ТЕМПЕРАТУРОЙ ВОДЫ 105°-110°С СИСТЕМА ОДИОТРУВНАЯ С НИЖНЕЙ РАЗВЯЗКОЙ ТУПИКОВАЯ НА РАСЧЕТНУЮ ТЕМПЕРАТУРУ - 10°С, С РАДИАТОРАМИ:
КРЫША		ЧЕРЕДАЧНЫЕ ПАНЕЛИ ПОКРЫТИЯ ИЗ ЛЕГКОГО БЕТОНА СЛОШНЫЕ С РУЛОННОЙ КРОВЛЕЙ	С ДВОЙНЫМ ТАМБУРОМ	2	ТО ЖЕ			

ПРИВЯЗАН:

ИНВ. №	КБ	ПО ЖЕЛЕЗОБЕТОНУ	ЗАВ. ОТА. ПЕРЕСЫЛКИ	ЛИНЖОТ. СИДОРОВ	ДИМ. А. А. ЯКУШЕВА	ВАРИАНТЫ ФАСАДОВ, КОНСТРУКТИВНЫХ РЕШЕНИЙ И ИНЖЕНЕРНОГО ОБОРУДОВАНИЯ / НАЧАЛО /	125-047/1.2	АС.0	24
--------	----	-----------------	---------------------	-----------------	--------------------	--------------------------------------------------------------------------------	-------------	------	----

КОПИРОВАЛ: 84-18851-01 22 ФОРМАТ: 111

ИНЖЕНЕРНОЕ ОБОРУДОВАНИЕ

ОБЪЕМО-ПЛАНИРОВОЧНЫЕ ПОКАЗАТЕЛИ

НАИМЕНОВАНИЕ	ВАРИАНТ	ХАРАКТЕРИСТИКА
ВЕНТИЛЯЦИЯ		ЕСТЕСТВЕННАЯ ВЫТЯЖКА ИЗ КУХОНЬ И САНУЗЛОВ
ВОДОПРОВОД		ХОЗЯЙСТВЕННО-ПИТЬЕВОЙ
ГОРЯЧЕЕ ВОДОСНАБЖЕНИЕ		ЦЕНТРАЛИЗОВАННОЕ ОТ ВНЕШНЕЙ СЕТИ С ЦИРКУЛЯЦИЕЙ В СТОЯКАХ И МАГИСТРАЛЯХ.
КАНАЛИЗАЦИЯ		В ГОРОДСКУЮ СЕТЬ С УСТАНОВКОЙ В КВАРТИРАХ ВАННЫ, УМЫВАЛЬНИКА, УМИТЭЛ, МОЙКИ
ВОДОСТОК		ВНУТРЕННИЙ В ЛЕСТНИЧНОЙ КЛЕТКЕ С ОТКРЫТЫМ ВЫПУСКОМ
ГАЗОПРОВОД		ОТ ВНЕШНЕЙ СЕТИ
ЭЛЕКТРООБОРУДОВАНИЕ		ЭЛЕКТРОСВЕЩЕНИЕ ЛАМПАМИ НАКАЛНИКАМИ ОТ СЕТИ 380/220В БЕЗ ЭЛЕКТРОИМУТ, РАДИОТРАНСЛЯЦИОННАЯ СЕТЬ, ТЕЛЕФОННЫЕ ВВОДЫ, КОЛЛЕКТИВНЫЕ ТЕЛЕАНТЕННЫ.
ЛИФТЫ		ЛИФТ ПАССАЖИРСКИЙ 320/071 КАБИНА 1,0x1,2x2,1 ПРОТИВОВЕС 320кг
МУСОРОПРОВОД		С КАМЕРОЙ НА ПЕРВОМ ЭТАЖЕ ПО СЕРИИ 87, МАРКА УКМ1, ПРАВАЯ

НАИМЕНОВАНИЕ	КОЛИЧЕСТВО НА СЕКЦИЮ	
	ВАРИАНТ С САНКЦИОНАМИ И/ИЛИ ОТДЕЛЬНЫМИ ЗАЯВЛЕНИЯМИ	ВАРИАНТ С ОБЪЕДИНЕННЫМИ САНТЕХНИЧЕСКИМИ КАБИНАМИ
ТИП КВАРТИР		
2А	1	1
2Б	18	18
3Б	17	17
ВСЕГО КВАРТИР	36	36
ЖИЛАЯ ПЛОЩАДЬ, м²	1238.42	1238.42
ОБЩАЯ ПЛОЩАДЬ, м²	2986.87	2978.77
ПРИВЕДЕННАЯ ПЛОЩАДЬ, м²	2152.32	2128.29
ПЛОЩАДЬ ЗАСТРОЙКИ, м²	324.04	324.04
СТРОИТЕЛЬНЫЙ ОБЪЕМ, м³	8522.43	8522.43
В том числе подземной части	37.80	
ЭКСПЛУАТАЦИОННЫЕ ПОКАЗАТЕЛИ	РАСЧЕТНАЯ t°	
	-30°	
РАСХОД ТЕПЛА НА ОТОПЛЕНИЕ, ККАл/ч	106050	
РАСХОД ТЕПЛА НА ГОРЯЧЕЕ ВОДОСНАБЖЕНИЕ, ККАл/ч	176300	
РАСХОД ВОДЫ, л/с	ХОЛОДНОЙ	101
	ГОРЯЧЕЙ	140
ПОТРЕБНЫЙ НАПОР У ОСНОВАНИЯ СТОЯКОВ ХОЛОДНОЙ ВОДЫ, м. ВВД. СТ.	32	
ПОТРЕБНЫЙ НАПОР У ОСНОВАНИЯ СЕКЦИОННЫХ УЗЛОВ, м. ВВД. СТ.	36	
РАСХОД ГАЗА, лм³/ч	990	
НАГРУЗКА НА ЭЛЕКТРОСЕТЬ Рр кВт	СИЛОВОЙ ВВОД	48.2
	ОСВЕТИТЕЛЬНЫЙ	283
ТЕЛЕФОННЫЙ ВВОД, ПАРА	20	
РАДИОТРАНСЛЯЦИЯ ТОЧЕК	38	
ТЕЛЕВИДЕНИЕ	1	

ПРИВЯЗАН:

ИНВ. №			
--------	--	--	--

КБ	ПО ЖЕЛЕЗОБЕТОНУ	ЗАВ. ОТ	ПЕРЕСЫПКИ
	ИМ. А.А. ЯКУШЕВА	ПЛАНИР. ОТ	С. ИДОРОВ
		П.А. КОН. ОТ	А. МИТРИНС

ВАРИАНТЫ ФАСАДОВ КОНСТРУКТИВНЫХ РЕШЕНИЙ И ИНЖЕНЕРНОГО ОБОРУДОВАНИЯ  
ОБЪЕМО-ПЛАНИРОВОЧНЫЕ ПОКАЗАТЕЛИ  
/ОКРУЖАЮЩИЕ/