

КОМПЛЕКСНАЯ  
**СЕРИЯ 125**

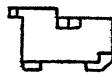
ТИПОВЫХ ПРОЕКТОВ КРУПНОПАНЕЛЬНЫХ ЖИЛЫХ  
ДОМОВ, БЛОК-СЕКЦИЙ ОБЩЕСТВЕННЫХ ЗДАНИЙ

# ТИПОВОЙ ПРОЕКТ 125-047/1.2

БЛОК-СЕКЦИЯ 9-ЭТАЖНАЯ  
36-КВАРТИРНАЯ УГЛОВАЯ ЛЕВАЯ  
2Б-2Б-3Б-3Б

ОСНОВНОЙ КОМПЛЕКТ ВКГ-3  
ВОДОПРОВОД, КАНАЛИЗАЦИЯ, ВОДОСТОКИ,  
ГАЗОПРОВОД

ВАРИАНТ ПОЛОЖЕНИЯ БЛОК-СЕКЦИИ  
В ЖИЛОМ ДОМЕ. ШИФР И СХЕМА

НАИМЕНОВАНИЕ БЛОК-СЕКЦИИ	ПЛАНИРОВОЧНОЕ РЕШЕНИЕ В ЖИЛОМ ДОМЕ	
	I	ОСНОВНОЕ
УГЛОВАЯ ЛЕВАЯ	I-1	

10051-05

ЦЕНА 1-06

1-17

					ПРИВЯЗАН:	
ИНБ №						

КОПИРОВАЛ: ПОПОВА

ФОРМАТ: 12Г

ЦЕНТРАЛЬНЫЙ ИНСТИТУТ ТИПОВОГО ПРОЕКТИРОВАНИЯ  
ГОССТРОЯ СССР

Москва, А-443, Спасский ул., 23

Сдано в печать      л.      1983 г.  
Вместо № 12030      Тираж      100 экз.

# ВЕДОМОСТЬ РАБОЧИХ ЧЕРТЕЖЕЙ

ЛИСТ	НАИМЕНОВАНИЕ	ПРИМЕЧАНИЕ
ВКГ-1	Общие данные (начало)	
ВКГ-2	Общие данные (продолжение)	
ВКГ-3	Общие данные (окончание)	
ВКГ-4	Спецификация ниже отм. 0.000 (начало)	
ВКГ-5	Спецификация ниже отм. 0.000 (окончание) Спецификация выше отм. 0.000 (начало)	
ВКГ-6	Спецификация выше отм. 0.000 (продолжение)	
ВКГ-7	Спецификация выше отм. 0.000 (окончание)	
ВКГ-8	Техподполье. Канализация. Водосток. План. Выпуск в сторону оси „Ас“.	
ВКГ-9	Техподполье. Канализация. Водосток. План. Выпуск в сторону оси „Гс“.	
ВКГ-10	Техподполье. Канализация. Водосток. Разрезы. Выпуск в сторону оси „Ас“.	
ВКГ-11	Техподполье. Канализация. Разрезы. Выпуск в сторону оси „Гс“.	
ВКГ-12	Техподполье. Водопровод. План	
ВКГ-13	Техподполье. Водопровод. Схема.	
ВКГ-14	Монтажный разрез 1-1.	

ЛИСТ	НАИМЕНОВАНИЕ	ПРИМЕЧАНИЕ
ВКГ-15	План 1 этажа	
ВКГ-16	План 2 этажа	
ВКГ-17	План типового этажа	
ВКГ-18	Водопровод. Канализация. Водосток. Чердак. План	
ВКГ-19	Водопровод. Канализация. Водосток. Чердак. Разрез. Схема	
ВКГ-20	Водопровод. Канализация. Водосток. Схемы стояков.	
ВКГ-21	Санузел су-1. Сборочный чертеж.	
ВКГ-22	Санузел су-2. Сборочный чертеж.	
ВКГ-23	Санузел су-3. Сборочный чертеж.	
ВКГ-24	Санузел су-4. Сборочный чертеж.	
ВКГ-25	Узлы. Детали.	
ВКГ-26	Газопровод. Схемы	

## ПРИВЯЗКА принята:

1. Выпуск канализации в сторону оси „Ас“ в сторону оси „Гс“.
2. Монтаж санузлов - с применением санкабин; „россыпью“.

Привязка типового проекта выполнена в соответствии с действующими нормами и правилами и предусматривает мероприятия, обеспечивающие взрывную, взрывопожарную и пожарную безопасность при эксплуатации здания.  
Гл. инженер проекта:

Типовой проект разработан в соответствии с действующими нормами и правилами и предусматривает мероприятия, обеспечивающие взрывную, взрывопожарную и пожарную безопасность при эксплуатации здания.

Ведущий конструктор *Логина* Логина

ИНВ. №		ПРИВЯЗКА:	
И. КОМП. Логина <i>Логина</i>			
		125-047/1.2 ВКГ 3	
Л. ИНЖ. КБ САБУРОВ <i>Сабуров</i> ЗАВ. ОТД. ПЕРЕСЫПКИ <i>Сабуров</i> ГЛАВ. ИНЖ. С. И. ДРОВ <i>Дров</i> ГЛАВ. КОНСТ. А. МИТРИНС <i>Митрин</i> РУК. БРГ. С. ОЗНОВА <i>Ознова</i> ПРОВЕР. А. ОЗНОВА <i>Ознова</i> РАЗРАБ. И. БЕДОВА <i>Бедова</i>		БЛОК-СЕКЦИЯ 9 ЭТАЖНАЯ 36- КВАРТИРНАЯ ЧЛОВАЯ ЛЕВАЯ 26-26-36-36 ОБЩИЕ ДАННЫЕ (НАЧАЛО)	
		СТАДИЯ	Л. КОМП.
		Р	ВКГ-1 26
		УГ ПО ЖЕЛЕЗОБЕТОНУ И. А. А. ЯКУШЕВА	

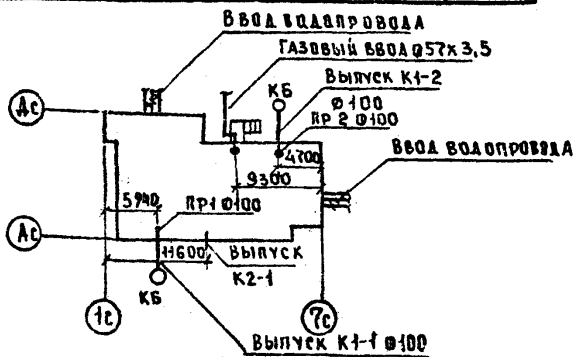
КОПИРОВАЛ:

18851-05 2

ФОРМАТ 12

### ОСНОВНЫЕ ПОКАЗАТЕЛИ

Наименование	Кол.
Норма водопотребления на чел. л/сут.	300
Расход холодной воды, л/с	1.01
Расход горячей воды, л/с	1.40
Циркуляционный расход, кг/ч	670
Расход тепла на горячее водоснабжение коммунального хозяйства, Гкал/ч	176300
Потребный напор у основания стояков холодной воды, м. вод. ст.	32
Потребный напор у основания секционного узла, м. вод. ст.	36
Потери давления в секционном узле, кгс/м <sup>2</sup>	3548
Расход сточных вод, л/с	3.76
Расход газа на обогрев, м <sup>3</sup> /ч	9.90



1. ДАННАЯ ЧАСТЬ ПРОЕКТА РАЗРАБОТАНА ДЛЯ БЛОК-СЕКЦИИ 9-го ЭТАЖНОГО ДОМА УГЛОВОЙ ЛЕВОЙ НА 36 КВАРТИР.
2. В ПРОЕКТЕ ПРИНЯТЫ СЛЕДУЮЩИЕ ТЕХНИЧЕСКИЕ РЕШЕНИЯ.

**ПРИВЯЗАН**

КБ	ПО ЖЕЛЕЗОБЕТОНУ	ЗАВ. СТА	ПЕРЕСЫЛКИ	Л	ОБЩИЕ ДАННЫЕ (ПРОДОЛЖЕНИЕ)	125-047/1.2	ВКГЗ	АНСТ
И.В.Н	ИМ. А.А. ЯКУШЕВА	Г.И.Н.И.О.С.	С.И.А.О.Р.О.В.	С.В.				ВКГ-2

а) прокладка транзитных магистралей водоснабжения (холодного, горячего и циркуляции) по техподполью с непосредственным присоединением к ним стояков.

Б) ВЫПУСК КАНАЛИЗАЦИИ В ДВУХ ВАРИАНТАХ В СТОРОНУ ОСИ ДС И ГС.

в) выпуск внутреннего водостока открыт на отводной лоток в сторону оси  $Ae$ ;

г) газовый ввод - цокольный. Система газоснабжения рассчитана на использование природного газа  $Q_p^H = 8000 \text{ ккал/м}^3$  и  $\gamma = 0,73 \text{ кг/м}^3$ .

Д) МОНТАЖ САНИТАРНЫХ УЗЛОВ КАК "РОССЫПЬЮ", ТАК И С ПРИМЕНЕНИЕМ САНИТАРНО-ТЕХНИЧЕСКИХ КАБИН ПО СЕРИИ 75 РАЗДЕЛ 10.8-2

3. Количество полнвочных кранов уточняется при привязке конкретного ДВМ.

4. Спецификация данной части проекта не учитывает магистралей, расположенные в техподполье.

5. Длина канализационного выпуска от наружной стены до колодца условно принята равной 5,0 м и учтена в спецификации.

6. В спецификации по газопроводу учтены материалы  
арматура от крана, устанавливаемого на входе

7. МОНТАЖ СИСТЕМ ВОДОСНАБЛЕНИЯ, КАНАЛИЗАЦИЯ, ВОДОСТОКА И ГАЗОСНАБЛЕНИЯ ПРОИЗВОДИТЬ В СООТВЕТСТВИИ С ГЛАВАМИ СНиП III-28-75 и СНиП III-29-76.

8. ИЗОЛЯЦИЮ ПОДВОЛОК К СТОЯКАМ ХОЛОДНОГО И ГОРЯЧЕГО ВОДОСНАБЖЕНИЯ ПРОИЗВОДИТЬ ИЗДЕЛИЯМИ ИЗ МИНЕРАЛЬНОЙ ВАТЫ СПЕЦИАЛЬНЫМ СПОСОБОМ ИЗ СТЕКОЛОТКАНИ. ТОЛЩИНА ИЗОЛЯЦИИ ТРУБ-

ПРОВОДОВ ХОЛОДНОЙ ВОДЫ - 30 мм, ТРУБОПРОВОДОВ ГОРЯЧЕЙ ВОДЫ ПРИ ДИАМЕТРЕ ТРУБ ДО 50 мм ВКЛЮЧИТЕЛЬНО - 30 мм, БОЛЕЕ 50 мм - 50 мм.

9. В КВАРТИРАХ В МЕСТАХ ПРОХОДА ГАЗОПРОВОДА ДАТРЕСОМ НЕ УСТАНАВЛИВАТЬ.

# ВЕДОМОСТЬ ССЫЛОЧНЫХ ДОКУМЕНТОВ

ОБОЗНАЧЕНИЕ	НАИМЕНОВАНИЕ	ПРИМЕЧАНИЕ
2.400-4 ВЫПУСК 1	ТЕПЛОВАЯ ИЗОЛЯЦИЯ ТРУБОПРОВОДОВ	
2.400-4 ВЫПУСК 2	ТЕПЛОВАЯ ИЗОЛЯЦИЯ АРМАТУРЫ И ФЛАНЦЕВЫХ СОЕДИНЕНИЙ ТРУБО - ПРОВОДОВ	
4.900-8 ВЫПУСК IV	ВНУТРЕННЕЕ САНИТАРНО-ТЕХНИЧЕС - КОЕ ОБОРУДОВАНИЕ	
СЕРИЯ 75 ЧАСТЬ 10	САНИТАРНО-ТЕХНИЧЕСКИЕ	
РАЗДЕЛ 10.8-2	КАБИНЫ	
СЕРИЯ 83 ЧАСТЬ 10	МУСОРОПРОВОД МП-3. ЧЕРТЕЖИ	
РАЗДЕЛ 10.8-1	УНИФИЦИРОВАННЫХ КАМЕР МУСОРО - УДАЛЕНИЯ УКМ1 И ОБЩИЕ ЧЕР -	

ОБОЗНАЧЕНИЕ	НАИМЕНОВАНИЕ	ПРИМЕЧАНИЕ
	ТЕЖИ МУСОРОПРОВОДА	
т. п. 4.904-69	СРЕДСТВА КРЕПЛЕНИЯ САНИТАРНО - ТЕХНИЧЕСКИХ УСТРОЙСТВ.	
5.905-1 ВЫПУСК I	УСТАНОВКА ГАЗОВЫХ ПРИБОРОВ И АППАРАТОВ	
2.492-1	ТИПОВЫЕ УЗЛЫ И ДЕТАЛИ КОМБИ - НИРОВАННЫХ ВНУТРЕННИХ ВОДОСТОКОВ ПРОМЫШЛЕННЫХ ЗДАНИЙ С ПРИМЕНЕ - НИЕМ НЕ МЕТАЛЛИЧЕСКИХ ТРУБ	

ПРИВЯЗАН				
УНБ.Н				

К5 ПО ЖЕЛЕЗОБЕТОНУ  
ИМ. А.А. ЯХШЕВА

ЗАВ. ОТД. ПЕРЕСЫЛКИ  
П.А. ИВАНОВ  
А.А. ХОТ. А.А. МИТЯЕВ

ОБЩИЕ ДАННЫЕ (ОКОНЧАНИЕ)

125-047/1.2

ВКГЗ

ЛИСТ  
ЖКЗ

КОПИРОВАЛ

ФОРМА-12Г

12851-05 4

МАРКА ПОЗ.	ОБОЗНАЧЕНИЕ	НАИМЕНОВАНИЕ	КОД	МАССА ЕД, КГ	ПРИМЕЧАНИЕ
		ХОЛОДНЫЙ ВОДОПРОВОД			
	ГОСТ 3262-75*	ТРУБА Ц-15×2,5	3,5	3	
	ТО ЖЕ	" Ц-20×2,5	6	5,6	
	"	" Ц-25×2,8	28	26	
	ГОСТ 5761-74* 1548P	ВЕНТИЛЬ МУФТОВЫЙ	20	2	
	ТО ЖЕ	ТО ЖЕ	25	10	
		ПОЛИВочный КРАН,			
		КОМПЛЕКТ	25	2	
		ГОРЯЧИЙ ВОДОПРОВОД			
	ГОСТ 3262-75*	ТРУБА Ц-15×2,5	8	7	
	ТО ЖЕ	" Ц-20×2,5	13	12	
	"	" Ц-25×2,8	8	7	
	ГОСТ 9086-74* 15 Б 10К, П	ВЕНТИЛЬ МУФТОВЫЙ	15	1	
	ТО ЖЕ	ТО ЖЕ	20	3	
	"	"	25	4	

МАРКА ПОЗ	ОБОЗНАЧЕНИЕ	НАИМЕНОВАНИЕ	КОД	МАССА ЕД, КГ	ПРИМЕЧАНИЕ
		КАНАЛИЗАЦИЯ			
	ГОСТ 6942,3-80	ТРУБА ТЧК-50	12	12	М
	ТО ЖЕ	" ТЧК-100	56	54	М
	"	" (НА ВЫПУСКЕ)	5	5	М
	ГОСТ 6942,7-80	КОЛЕНО К-50	1	1	
	ГОСТ 6942,9-80	ОТВОД 0135°-50	6	8	
	ТО ЖЕ	" 0135°-100	18	24	
	ГОСТ 6942,12-80	ТРОЙНИК ТП-100×100	3	4	
	ГОСТ 6942,17-80	ТРОЙНИК ТК 45°-100×50	3	2	
	ТО ЖЕ	" ТК 45°-100×100	7	9	
	ГОСТ 6942,24-80	РЕВИЗИЯ Р-50	2	2	
	ТО ЖЕ	" Р-100	4	4	
	ГОСТ 8963-75*	ПРОБКА 100	5	6	
		ВОРОНКА ИЗ ЛИСТОВОЙ			
		СТАЛИ	1	1	
	ГОСТ 6924-73	СИФОН СФ 100 А	1	1	

В РАЗДЕЛЕ „ВОДОПРОВОД“ В ЧИСЛИТЕЛЕ ДАНА ОБЩАЯ ДЛИНА ТРУБ, В ЗНАМЕНАТЕЛЕ-ДЛИНА ИЗОЛИРУЕМЫХ ТРУБ, В РАЗДЕЛЕ „КАНАЛИЗАЦИЯ“ В ЧИСЛИТЕЛЕ ДАНА ОБЩАЯ ДЛИНА ТРУБ, В ЗНАМЕНАТЕЛЕ-ДЛИНА ТРУБ БЕЗ ФАСОННЫХ ЧАСТЕЙ.

ПРИВЯЗАН:


ПО ЖЕЛЕЗОБЕТОНУ  
И.М. А.А.ЯКУШЕВА

ЗАВ.ОТД. ПЕРЕСЫПКИ  
ТАИИЖОТ СНАДОРОВ  
РАКОН.ОТ ДМИТРИЕВ

СПЕЦИФИКАЦИЯ НИЖЕ ОТМ.0000  
(НАЧАЛО)

125-047/1.2

КОПИРОВАЛ

ВКГЗ

ЛНСТ  
ВКГ4

ФОРМАТ 12Г

18851-03 4

СПЕЦИФИКАЦИЯ ВЫШЕ ОТМ. 0.800

МАРКА №3.	ОБОЗНАЧЕНИЕ	НАИМЕНОВАНИЕ	КОЛ	МАССА ЕД. КГ	ПРИМЕ- ЧАНИЕ
		ВОДОСТОК			
	ТУ 36 УССР 696-75	ВОДОСТОЧНАЯ ВОРОНКА В-1	2		
	ГОСТ 6942.3-80	ТРУБА ТЧК-100	7		М
	ГОСТ 539-80	ТРУБА ВТ-6 Ø100	33		М
	ГОСТ 10704-76*	ТРУБА 108x4	2		М
	ГОСТ 6942.5-80	ПАТРУБОК ПК-100	2		
	ГОСТ 6942.9-80	ОТБОД Ø135-100	5		
	ГОСТ 6942.12-80	ТРОЙНИК ТП 100x100	2		
	ГОСТ 6942.17-80	ТРОЙНИК ТК 45-100x100	1		
	ГОСТ 1255-67*	ФЛАНЕЦ ПРИБОРНОЙ Ø100	1		
	ГОСТ 12836-67*	ЗАГАУШКА ФЛАНЦЕВАЯ Ø100	1		
	ГОСТ 7338-77*	ПРОКЛАДКА РЕЗИНОВАЯ Ø100	1		
	ГОСТ 7798-70*. 5915-70*	БОЛТЫ С ГАЙКАМИ М16	4		
	ГОСТ 8963-75*	ПРОБКА Ø100	2		
	ГОСТ 539-80	МУФТА САМ 6 Ø100	9		
		ГАЗОПРОВОД			
	ГОСТ 3262-75*	ТРУБА 15x2,5	48		М
	ТО ЖЕ	" 20x2,5	65		М
	"	" 25x2,8	75		М
	"	" 40x3,0	17		М
	ГОСТ 19612-74* 11510 БК	КРАН ГАЗОВЫЙ НАТЯЖНЫЙ 15	36		
	ТО ЖЕ	ТО ЖЕ 25	4		
	ГОСТ 3262-75*	ТРУБА 32x2,8 (ДЛЯ ГИД.)	7		М
	"	" 40x3,0	4		М
	"	" 65x3,2	1		М

ФОРМА № 2г.

МАРКА ПОЗ.	ОБОЗНАЧЕНИЕ	НАИМЕНОВАНИЕ	КОД. РДС-КАН- СЫП.КАБ.	МАССА ЕД. КГ	ПРИМЕ- ЧАНИЕ
ОБОРУДОВАНИЕ					
	ГОСТ 22847-77	УНИТАЗ, КОМПАКТ с КСЫМ			
	ГОСТ 214855-76	ВЫПУСКОМ с БАЧКОМ БНК-БП	36	-	
	ГОСТ 23759-79	УМЫВАЛЬНИК ПКс С-2-М			
	ГОСТ 23289-78	с ПЛАСТМАССОВЫМ БУТЫЛОЧ.			
		СИФОНОМ СУВП И ВЫПУСКОМ	36	-	
	ГОСТ 1154-80	ВАННА ПБ-1с ВЫПУСКОМ, ПЕ- РЕЛИВОМ, СИФОНОМ И УРАВНИ- ТЕЛЬНЫМ МЕТАЛЛИЧЕСКИМ ПРД			
		ВОДНИКОМ, КОМПЛЕКТ	36	-	
	ГОСТ 19874-74*	СМЕСИТЕЛЬ ДЛЯ ВАННЫ			
		УМЫВАЛЬНИКА СМ-БУ-ША	36	-	
	ГОСТ 7506-73*	МОЙКА М4-1-М СО СМЕСИТЕ			
	ГОСТ 19802-74*	ЛЕМ СМ-М-ВКСЦ с ПЛАСТМА			
	ГОСТ 23289-78	СОВЫМ БУТЫЛОЧНЫМ СИФОНОМ			
		СМВП И ВЫПУСКОМ ДЛЯ УСТА-			
		НОВКИ НА ПОДСТОЛБЕ, КОМПЛЕК	18	18	
	ТО ЖЕ	ТО ЖЕ, с СИФОНОМ СМГП	18	18	
	ГОСТ 3262-75*	ПОЛОТЕНЦЕСУШИТЕЛЬ ИЗ			
		ТРУБ Ц32x2,5-1500	36	-	
	ГОСТ 1811-81	ТРАП ЧУГУННЫЙ ЭМАЛИ-			
		РОВАННЫЙ Т100	1	1	
	ГОСТ 10798-77*	ПЛИТА ГАЗОВАЯ 4	36	36	

МАРКА ПОЗ.	ОБОЗНАЧЕНИЕ	НАИМЕНОВАНИЕ	КОД. РДС-КАН- СЫП.КАБ.	МАССА ЕД. КГ	ПРИМЕ- ЧАНИЕ
САНКАБИНЫ					
СК-28.28П	СЕРИЯ 75 РАЗДЕЛ 10.8-2	СК-28.28П-2Р	-	4	
		СК-28.28П-2	-	12	
		СК-28.28П-2В	-	2	
СК-28.28А	СЕРИЯ 75 РАЗДЕЛ 10.8-2	СК-28.28А-2Р	-	4	
		СК-28.28А-2	-	12	
		СК-28.28А-2В	-	2	
САНУЗЛЫ					
СУ-1	ЛИСТ ВКГ-21	СУ-1	9	-	
СУ-2	ЛИСТ ВКГ-22	СУ-2	9	-	
СУ-3	ЛИСТ ВКГ-23	СУ-3	9	-	
СУ-4	ЛИСТ ВКГ-24	СУ-4	9	-	
КУХОННЫЕ УЗЛЫ					
КУ-1	ЛИСТ ВКГ-25	КУ-1	9	9	
КУ-3	ТО ЖЕ	КУ-3	-	9	
КУ-4	— " —	КУ-4	-	9	
КУ-9	— " —	КУ-9	9	9	

ПРИВЯЗАН:


КБ ПО ЖЕЛЕЗОБЕТОНУ ЗАВ. ОТ. ПЕРЕСЫПКИ  
ИМ. А.А. ЯКУШЕВА РА. ИЛИЩСКОРЬ  
РА. КОСТЯМИТРИС

СПЕЦИФИКАЦИЯ ВЫШЕ ОТМ. 0.000  
(ПРОДОЛЖЕНИЕ)

125-047/1.2

ВКГ 3

Лист  
ВКГ-6

КОПИРОВАЛ

ФОРМАТ: 12x



МАРКА ПОЗ	ОБОЗНАЧЕНИЕ	НАИМЕНОВАНИЕ	КОД. РЭС-САП- СМЛ/КАБИН	МАССА ЕД. КГ	ПРИМЕ- ЧАНИЕ
		ХВОЛОДНЫЙ ВОДОПРОВОД			
	ГОСТ 3262-75*	ТРУБА Ц-15x2,5	165	52	М
	ТО ЖЕ	" Ц-20x2,5	48	48	М
	"	" Ц-25x2,8	96	—	М
	ГОСТ 5761-74* Б548Р	ВЕНТИЛЬ МУФТОВЫЙ			
		ЧУГУННЫЙ Ø15	90	18	
		ГОРЯЧИЙ ВОДОПРОВОД			
	ГОСТ 3262-75*	ТРУБА Ц-15x2,5	180	70	М
	ТО ЖЕ	" Ц-20x2,5	90	90	М
	"	" Ц-25x2,8	133	80	М
	"	" Ц-32x2,8	4	4	М
	ГОСТ 9086-74* Б5616К.П	ВЕНТИЛЬ МУФТОВЫЙ			
		БРОНЗОВЫЙ 15	54	18	
	ГОСТ 2704-77 Б566К	КРАН МУФТОВЫЙ	20	2	2
	ТО ЖЕ	ТО ЖЕ 25	4	4	
		КАНАЛИЗАЦИЯ			
	ГОСТ 6942.3-80	ТРУБА ТЧК-50	67 54 54	54	М
	ТО ЖЕ	" ТЧК-100	150 95 20	15	М
	ГОСТ 22689.3-77	ТРУБА ТК-ПВП-50-1	46	8	М
	ГОСТ 1839-80	ТРУБА АСБЕСТОЦЕМЕНТ. 100	27	27	М

МАРКА ПОЗ	ОБОЗНАЧЕНИЕ	НАИМЕНОВАНИЕ	КОД. РЭС-САП- СМЛ/КАБИН	МАССА ЕД. КГ	ПРИМЕ- ЧАНИЕ
	ГОСТ 22689.9-77	ОТВОД 90°50-ПВП-1	90	18	
	ТО ЖЕ	" 135°50-ПВП-1	36	36	
	ГОСТ 22689.10-77	ТРОЙНИК Т50x50-ПВП-1	72	—	
	ГОСТ 22689.13-77	МУФТА М-50-ПВП-1	180	36	
	ГОСТ 22689.16-77	ЗАГЛУШКА 3-50-ПВП-1	36	—	
	ГОСТ 6942.5-80	ПАТРУБОК ПК-100	32	—	
	ГОСТ 6942.6-80	ПАТРУБОК ПП-50/100	18	18	
	ГОСТ 6942.9-80	ОТВОД 0135°-50	6	6	
	ТО ЖЕ	" 0135°-100	13	13	
	ГОСТ 6942.12-80	ТРОЙНИК ТП-100Дx100	36	—	
	ГОСТ 6942.17-80	ТРОЙНИК ТК45°50x50	18	18	
	ТО ЖЕ	" ТК45°-100x50	2	2	
	"	" ТК45°-100x100	5	5	
	ГОСТ 6942.20-80	КРЕСТОВНИК КК45°-100x100	1	4	
	ГОСТ 6942.21-80	КРЕСТОВНИК КД-100x100x50	8	—	
	ТО ЖЕ	КРЕСТОВНИК КД-100x100x50	18	—	
	ГОСТ 6942.24-80	РЕВНЬЯ Р-50	6	6	
	ТО ЖЕ	РЕВНЬЯ Р-100	12	—	
	ГОСТ 8963-75*	ПРОБКА 100	3	3	
	ГОСТ 1839-80	МУФТА АСБЕСТОЦЕ-			
		МЕНТАЯ 100	8	8	

ПРИВЯЗКА:			
ИРВН*			

КБ ПО ЖЕЛЕЗОБЕТОНУ  
ИМ. А.А. ЯКУШЕВА  
ЗАВОД ПЕРЕСЫПКИ  
Г. НИЖНОГОРСК  
И.А. КОБЕЛ

СПЕЦИФИКАЦИЯ ВЫШЕ ОТМ. 0.000  
(В КОНЧАНИЕ)

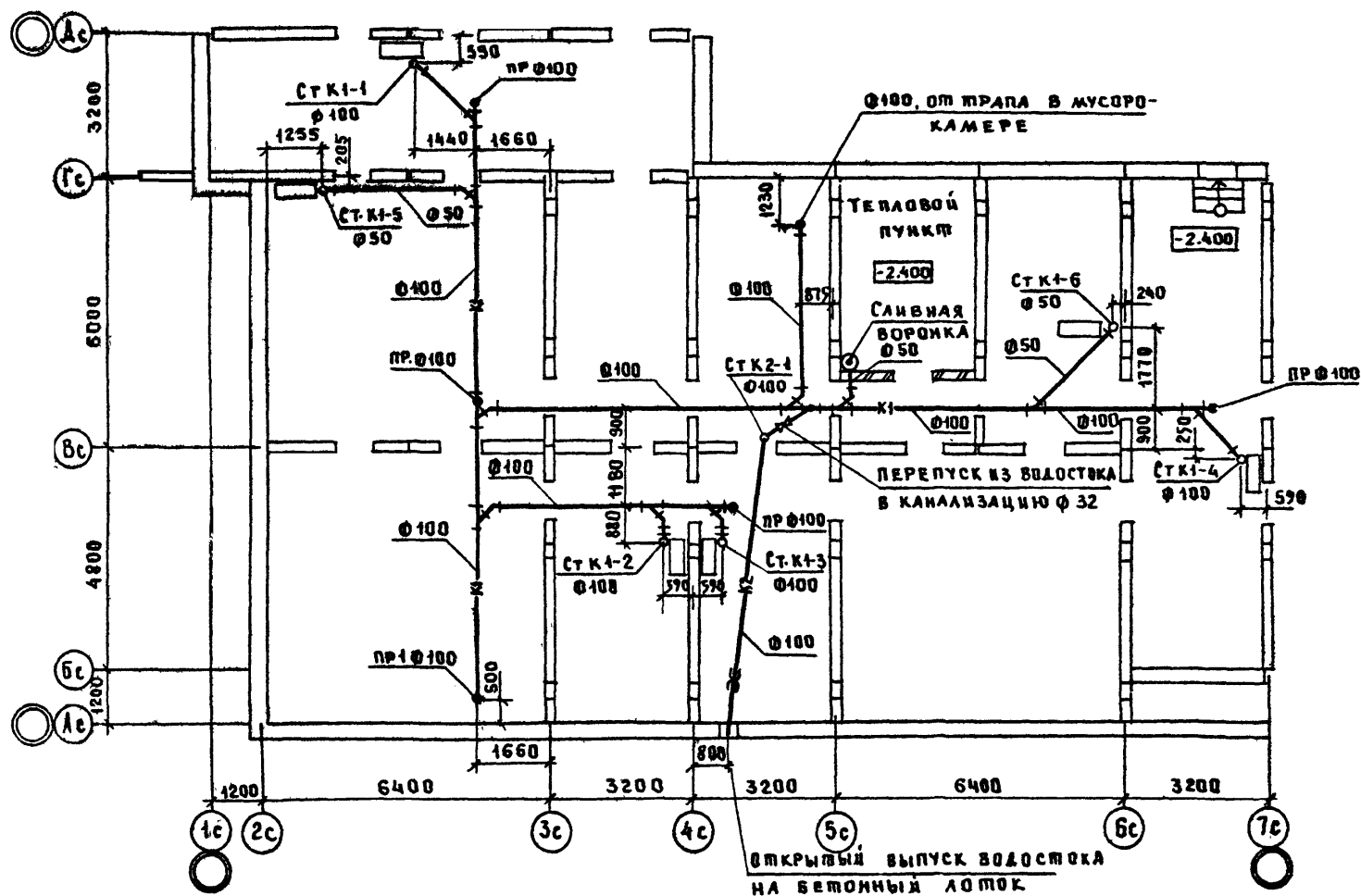
125-047/1.2

В.Г.5

ВК7

КОПИРОВАЛ

ФОРМАТ 12Г



ПРИВЯЗАН			
И.В.М.			

ПО ЖЕЛЕЗОБЕТОНУ  
И.М.А.А. ЯКУШЕВА

ЗАВ.ОТД. ПЕРЕСЫПКИН  
ГЛАВ. ИНЖ. СЕДРОВ  
ГЛАВ. КОМП. ДМИТРИЕВ

ТЕХНОЛОГИЯ. КАНАЛИЗАЦИЯ. ВОДОСТОК  
ПЛАН. ВЫПУСК В СТОРОНУ ВСН "Ас"

125-047/1.2

ВКГЗ

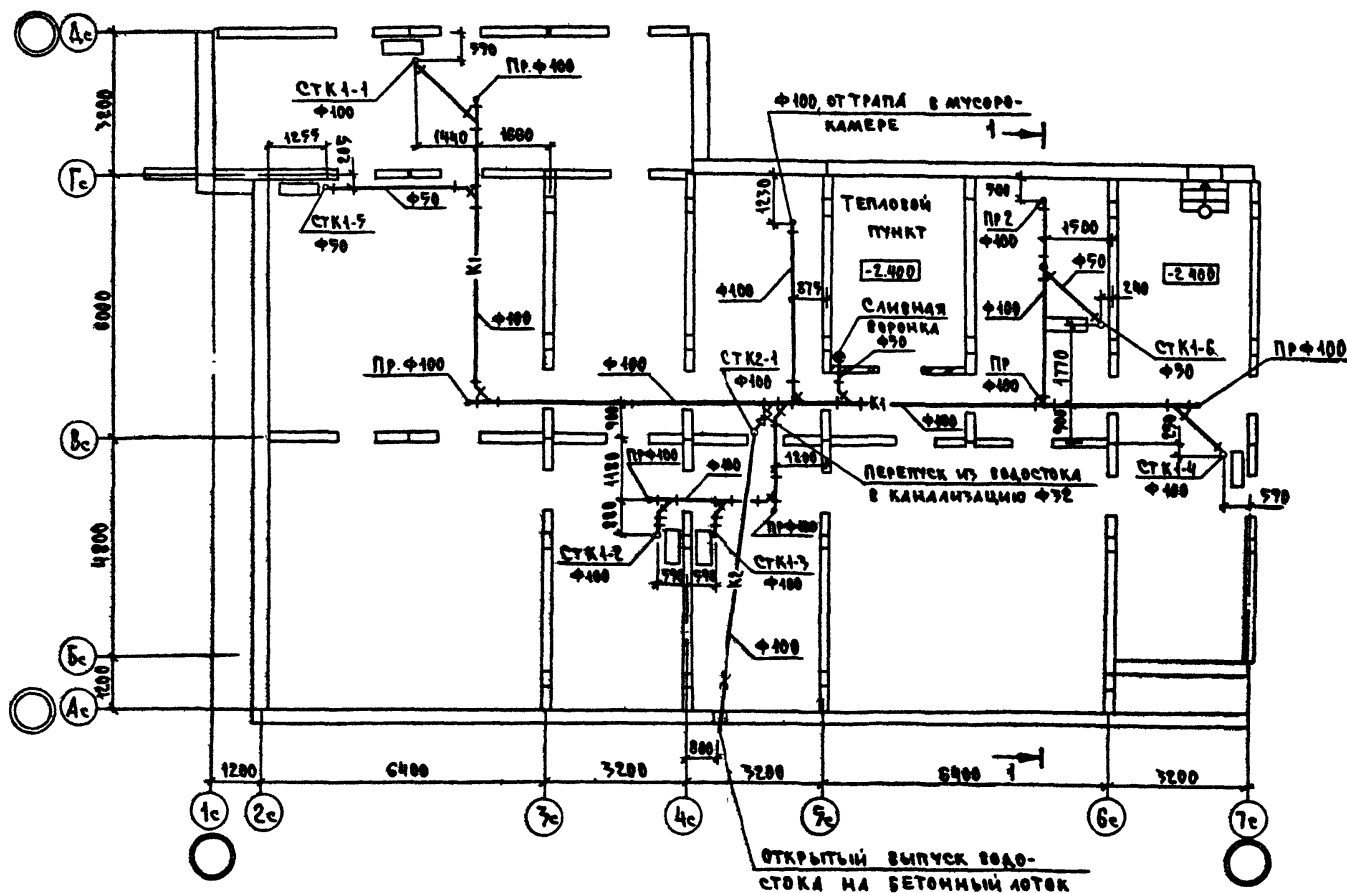
Лист  
ВКГ-8

КОПИРОВАЛ *Людмила*

ФОРМАТ 12Г

18.8.81 - 05

9



ПРИВЯЗАН:

ИМЕЕТ:				

КБ ПО ЖЕЛЕЗОБЕТОНУ  
ИМ. А. А. ЯКУШЕВА

ЗАВ. ОТД. ПЕРЕСЫПКИ  
ГЛАВ. ОТС. СМАЗОВ  
ГЛАВ. ОТД. АМСТРИЕВ

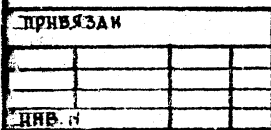
ТЕХПОДПОЛЫЕ КАНАЛИЗАЦИЯ ВОДОСТОК.  
ПЛАН ВЫПУСК В СТОРОНУ ОСИ. Гс"

125-047/1,2

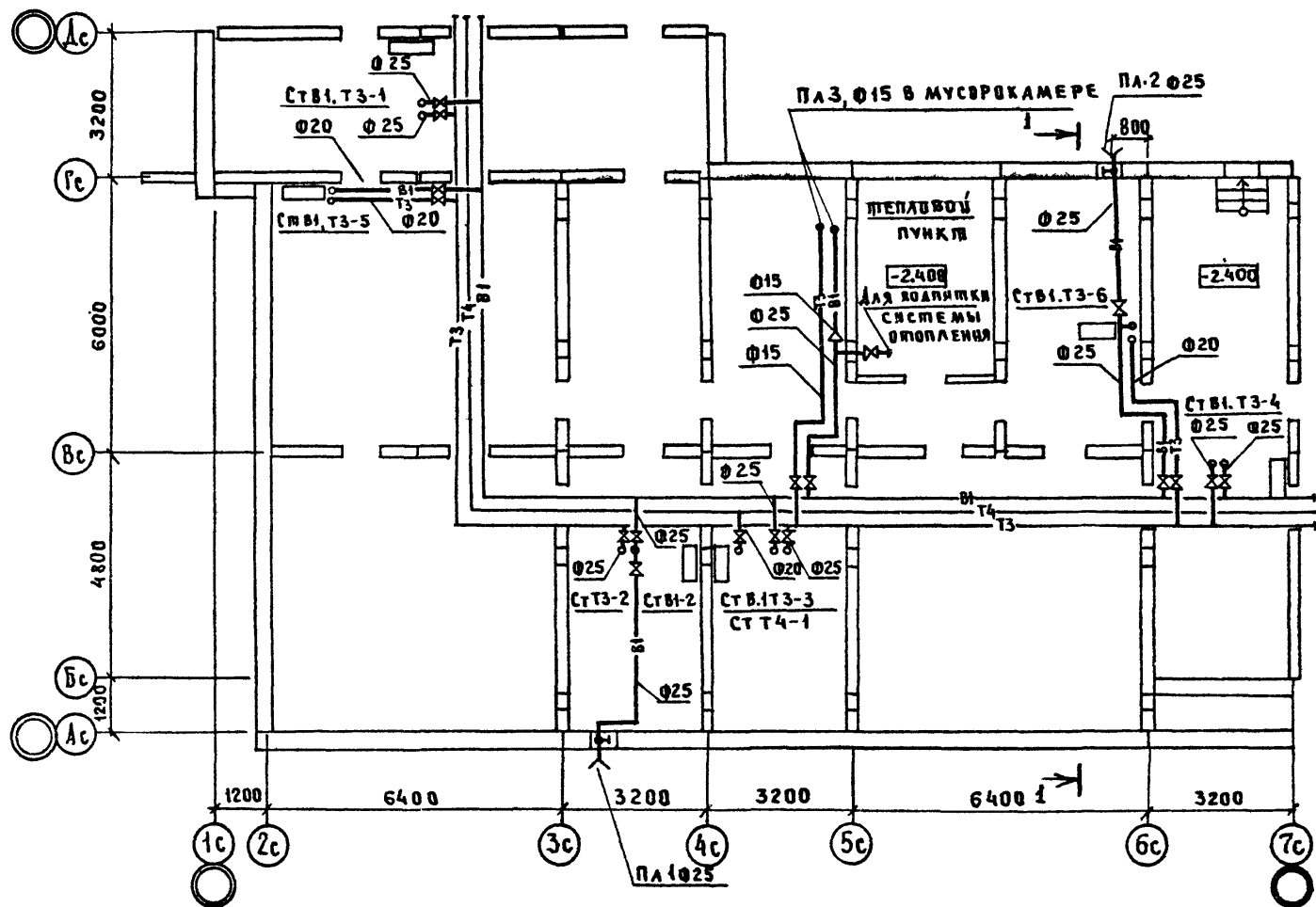
ВКР-3

Лист  
ВКР-9

КОПИРОВАЛ 1977 18851-05 10 ФОРМАТ 12Г







ПРИВЯЗАН				
ИНВ. №				

КБ ПО ЖЕЛЕЗОБЕТОНУ  
ИМ. А.А. ЯКУШЕВА

ЗАВ. ОТД. ПЕРЕСЫПКИ  
ПА. ИМ. ОЯ С ИДВРОВ  
ПА. КОМ. Т. АМИРЯЕВ

ПА. КОМ. Т. АМИРЯЕВ

ТЕХНОПОЛЪЕ. ВОДОПРОВОД. ПЛАН

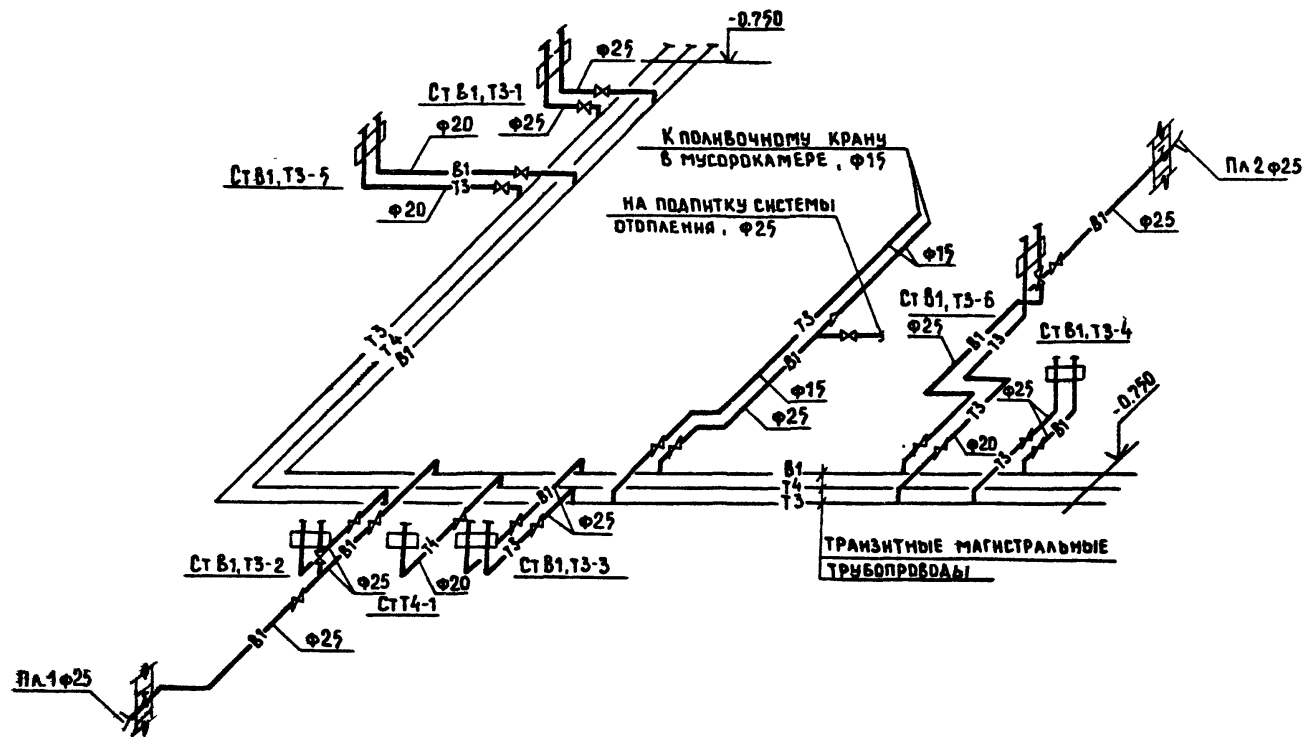
125-047/1.2

ВК-3  
БК-12

Копирован

Формат 12г.

18851-05 13



ПРИВЯЗАН


КБ ПО ЖЕЛЕЗОБЕТОНУ  
ИМ. А. А. АКУШЕВА

ЗАВ. ОТД. ПЕРСОНАЛА  
П. А. ИМЖОТ  
П. А. КОШ. ОТ

ПЕРСОНАЛ  
С. КАРДОВ  
А. ДМИТРИЕВ

ТЕХПОДПОЛЫЕ ВОДOPРОВОД. СХЕМА

125-047/1.2

ВКГ 3

ЛМСТ  
ВКГ-13

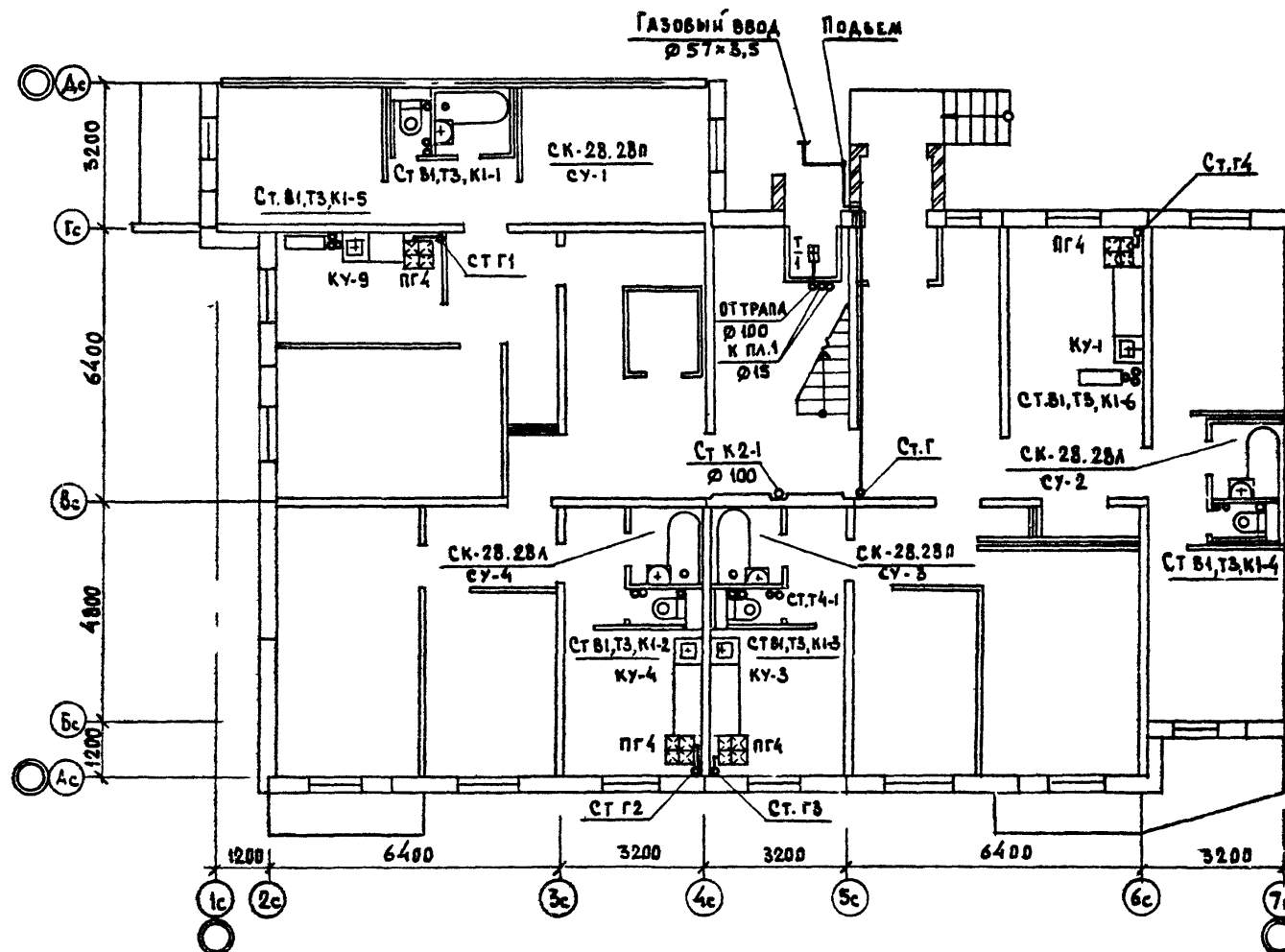
КОПИРОВАЛ:

ФОРМАТ: 12Г

18851-05 14

18851-Q5 15





Высота кухни 2.5м  
V кух > 19,75 м³

ПРИВЯЗАН:

УКВ №			

КБ ПО ЖЕЛЕЗОБЕТОНУ  
И.М. А.А. ЯКУШЕВА

ЗАВ. ОТД. ПЕРЕСЫПКИ  
ГЛАВ. ИНЖ. ОТ. С. НАДРОВ  
ГЛАВ. КОНСТР. А. НИТРАЕВ

ПЛАН 1 ЭТАЖА

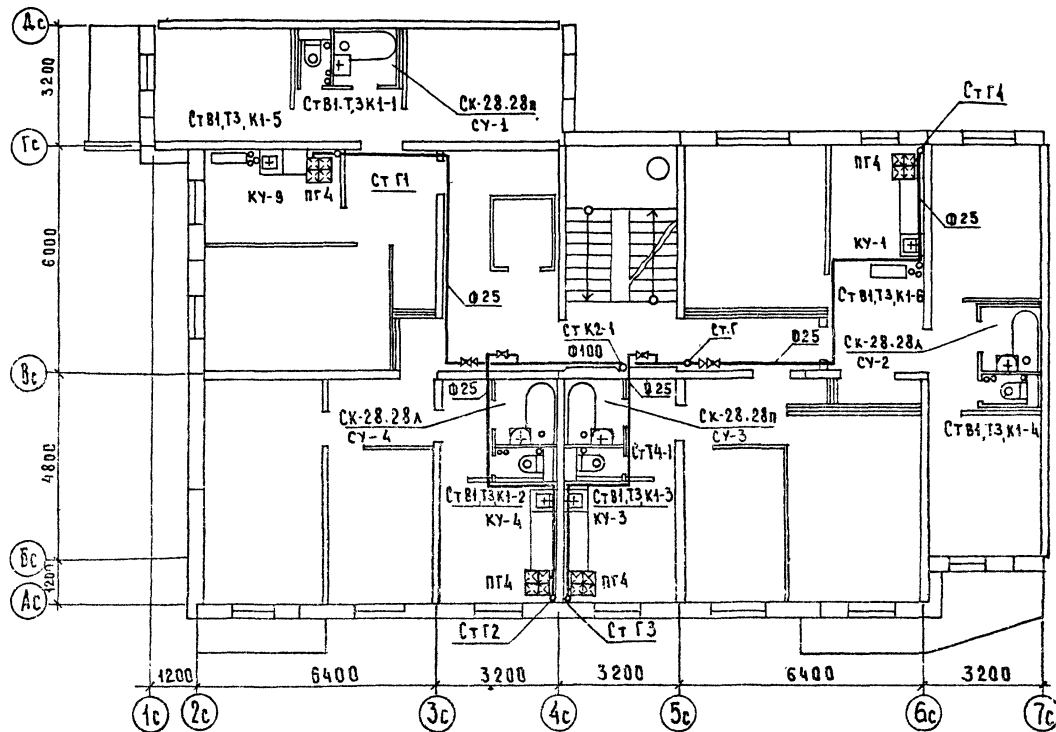
125-047/1.2

ВКГ 3

КОПИРОВАЛ.

ФОРМАТ 1/2

18851-05 16



Высота кухни 2,5 м  
 $V_{\text{кух}} \geq 19,75 \text{ м}^3$

ПРИВЕРЖА:

К.Б. ПО ЖЕЛЕЗОБЕТОНУ  
 И.М. А.А. ЯКУШЕВА

ЗАВ. СТАР. ПЕР. РАБОТ  
 Г.М.М. ВОЛКОВ

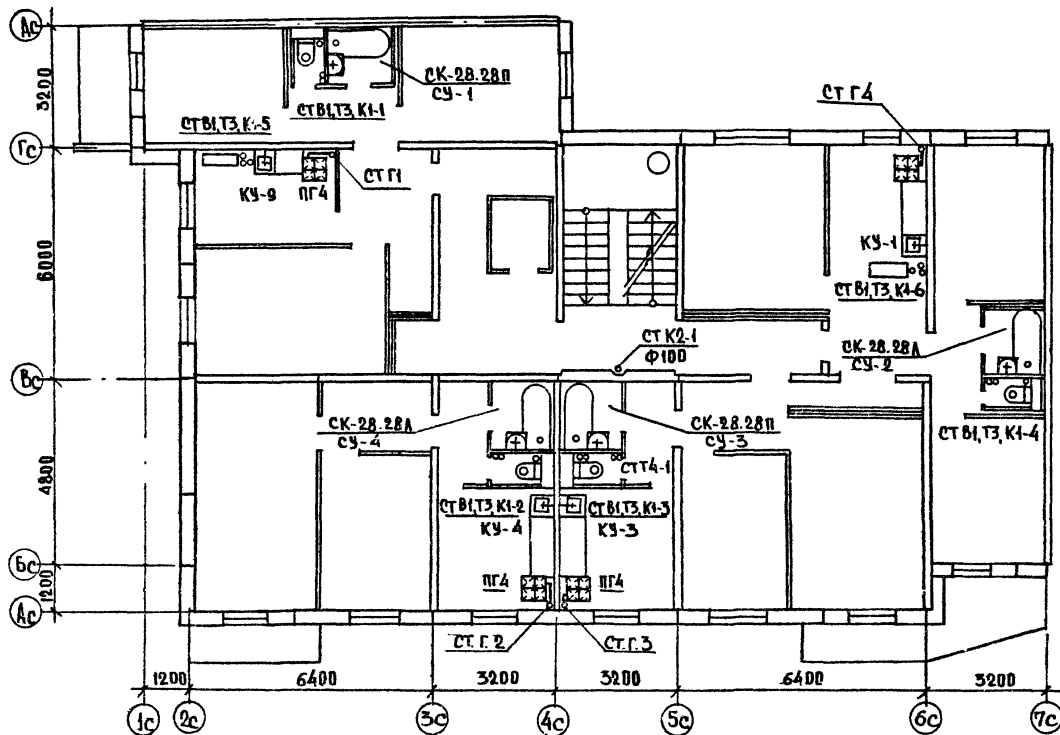
НА КОМП. И.А.А. ЯКУШЕВА

ПЛАН 2 этажа

125-047/12

В.К.Г.

Л.С.Р.



Высота кухни 25м  
V<sub>кух.</sub> ≥ 19,75 м<sup>3</sup>

ПРИВЯЗАН:				

КБ ПО ЖЕЛЕЗОБЕТОНУ  
ИМ А.А.ЯКУШЕВА

ЗАВ. ОТД. ПРОЕКТИРОВАНИЯ  
А.А.ЯКУШЕВ

ПРОЕКТИРОВЩИК  
А.А.ЯКУШЕВ

ПЛАН ТИПОВОГО ЭТАЖА

125-047/1.2

ВКГ 3

ЛКСТ  
ВКГ-17

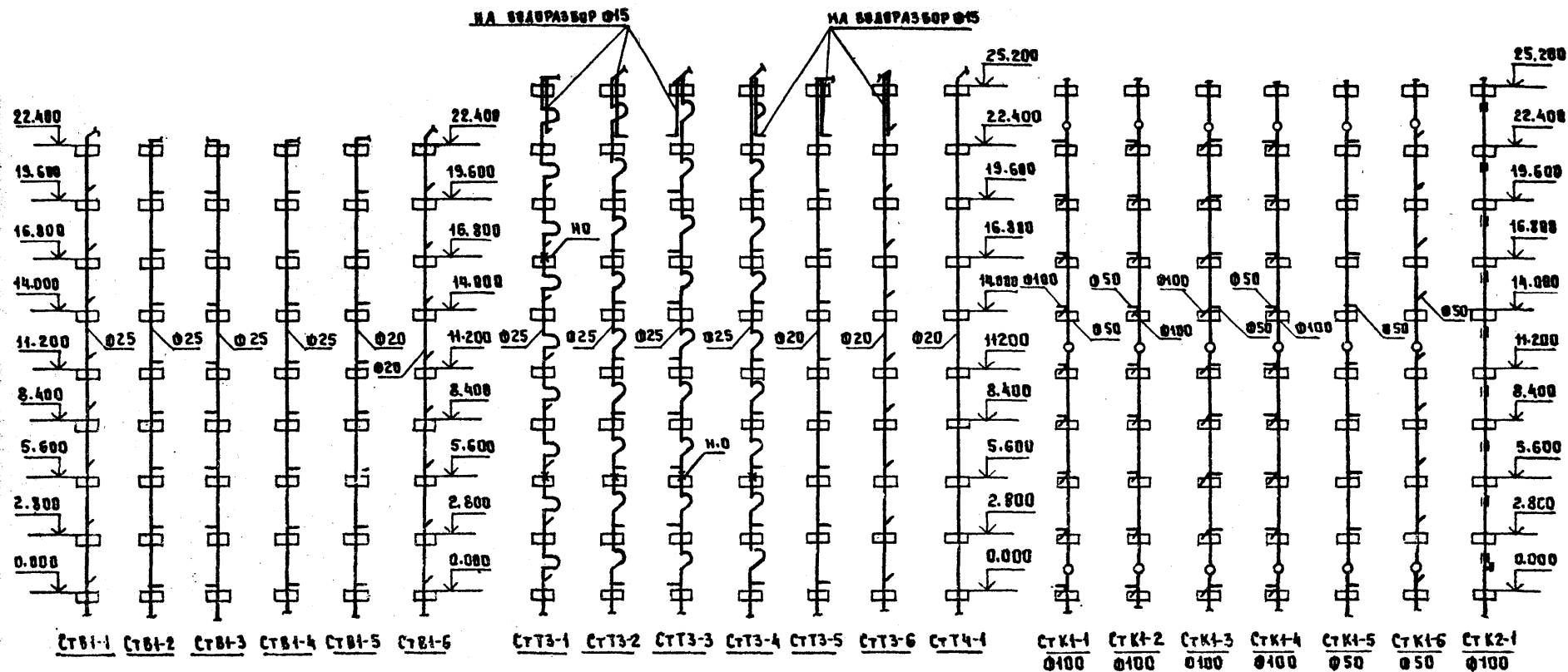
КОПИРОВАЛ *Лунин*

ФОРМАТ А2

18851-05 13







ПРИВЯЗКА			
ИНВ.К			

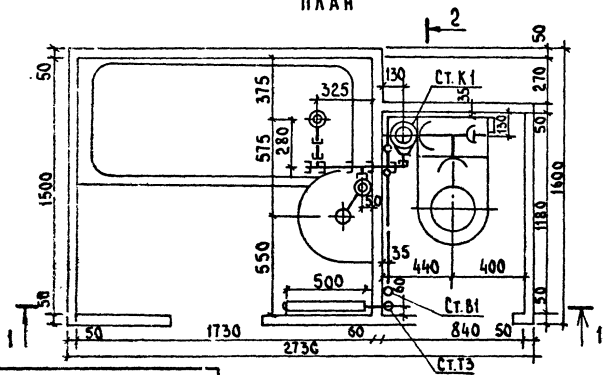
КБ ПО МАГАЗИНАМ	ЗАВ. СТАНЦИЯ	ПРЕСЫПКА
	ИМ. А. А. ЯКУШЕВА	РАД. ПРОВ
	ТАК. РАД. ДАВ. ПРОВ	

ВОДОВОДКА, КАНАЛИЗАЦИЯ, ВОДОСТОК
СХЕМЫ СТОЯКОВ

125-047/1.2	БКГ 3
КОМПРОВАЛ. БОУС	ФОРМАТ 125



## ПЛАН



**ПРИВЯЗАН**

ИИВ.Н

КБ ПО ЖЕЛЕЗОБЕТОНУ  
ИМ. А. А. ЯКУШЕВА

НАЧ. ОТА	ПЕРЕСЫПКИН
ГЛ. ИЖОТ	СНАДОРОВ
ГЛ. КОМ. ОТ	АМИТРИНОВ

САНУЗЕЛ СЧ-2  
СБОРОЧНЫЙ ЧЕРТЕЖ

125-047/1,2

BK 73

# ТАНСТ

BKF-22

КОПИРОВАЛ: Doug

18851-05

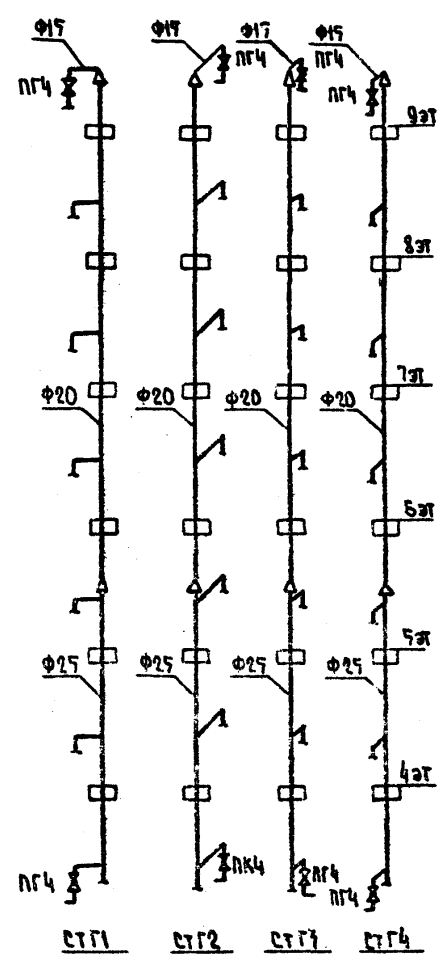
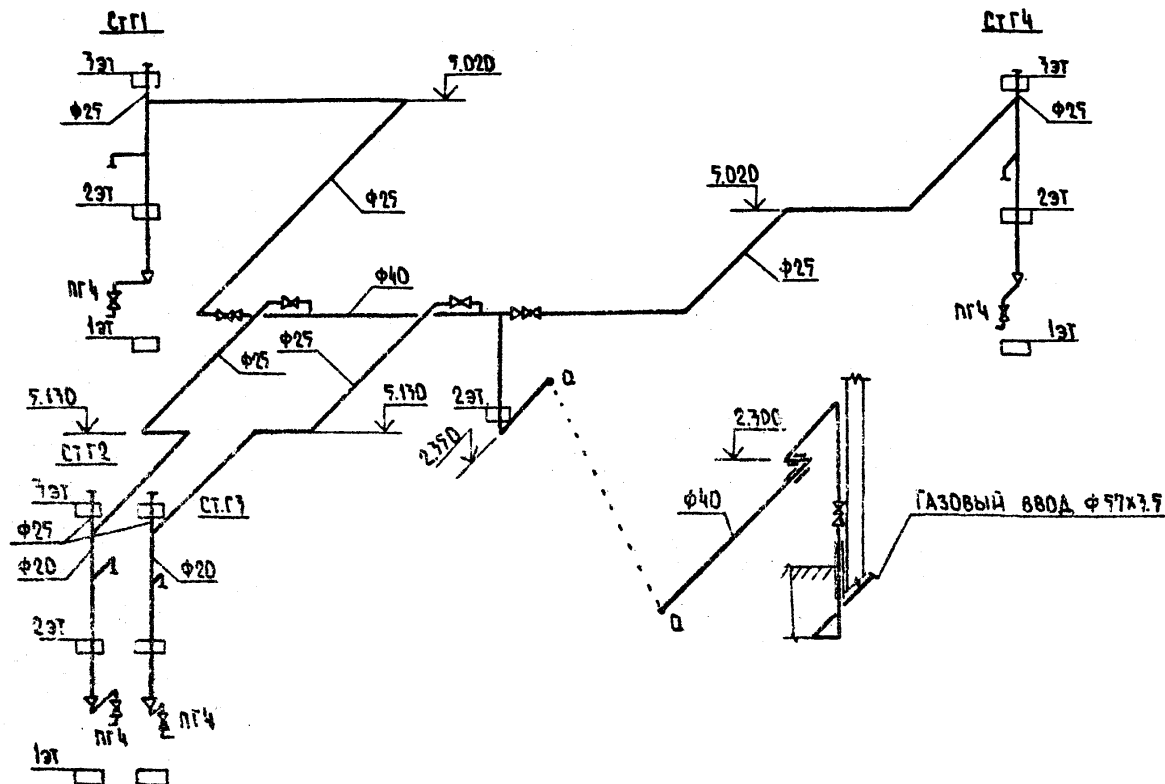
ФОРМАТ. 12Г











ПРИКАЗА:			
ШКА №			

КО ПО ЖЕЛЕЗОБЕТОНУ  
 ИМ. А. А. ЯКОМОВА  
 ЗАВОДА ЛЕГКОПРОМЫШЛЕН  
 ТАЖКОПРОМЫШЛЕН  
 ТАЖКОПРОМЫШЛЕН

ГАЗОПРОВОДА

СХЕМА

127-047/1.2

СКР 7

ЛИС  
 СКР-75

КОПИРОВАНО: 2004

ФОРМАТ: А4