

КОМПЛЕКСНАЯ
СЕРИЯ 125

ТИПОВЫХ ПРОЕКТОВ КРУПНОПАНЕЛЬНЫХ ЖИЛЫХ
ДОМОВ БЛОК-СЕКЦИЙ И ОБЩЕСТВЕННЫХ ЗДАНИЙ

ТИПОВОЙ ПРОЕКТ 125-047/1.2


БЛОК-СЕКЦИЯ 9-ЭТАЖНАЯ
36-КВАРТИРНАЯ УГЛОВАЯ ЛЕВАЯ
25-25-35-35

ДЛЯ СТРОИТЕЛЬСТВА ВО II И III КЛИМАТИЧЕСКИХ РАЙОНАХ
И IV КЛИМАТИЧЕСКОМ ПОДРАЙОНЕ

ОСНОВНОЙ КОМПЛЕКТ УС-6
УСТРОЙСТВА СВЯЗИ

1 6851 - 07
ЦЕНА 0 7

ВАРИАНТ ПОЛОЖЕНИЯ БЛОК-СЕКЦИЙ
В ЖИЛОМ ДОМЕ ШИФР И СХЕМА.

НАИМЕНОВАНИЕ БЛОК-СЕКЦИИ	ПЛАНИРОВОЧНОЕ РЕШЕНИЕ В ЖИЛОМ ДОМЕ	
	I	ОСНОВНОЕ
УГЛОВАЯ ЛЕВАЯ	I-1	

				ПРИВЯЗАН	
ИКС Н					

ВЕДОМОСТЬ ЧЕРТЕЖЕЙ

Лист	Наименование	Примечание
УС-1	Общие данные (начало)	
УС-2	Общие данные (окончание)	
УС-3	Спецификация	
УС-4	Схема расположения сетей. Фрагмент плана 1 этажа	
УС-5	План техподполья.	
УС-6	План типового этажа.	
УС-7	План кровли. Чертеж узла.	

Привязка типового проекта выполнена в соответствии с действующими нормами и правилами и предусматривает мероприятия, обеспечивающие взрывную, взрывопожарную и пожарную безопасность при эксплуатации здания.

ГЛАВНЫЙ ИНЖЕНЕР ПРОЕКТА

ТИПОВОЙ ПРОЕКТ РАЗРАБОТАН В СООТВЕТСТВИИ
С ДЕЙСТВУЮЩИМИ НОРМАМИ И ПРАВИЛАМИ И
ПРЕДУСМАТРИВАЕТ МЕРОПРИЯТИЯ, ОБЕСПЕЧИВАЮЩИЕ
ВЗРЫВНУЮ, ВЗРЫВОПОЖАРНУЮ И ПОЖАРНУЮ БЕЗОПАС-
НОСТЬ ПРИ ЭКСПЛУАТАЦИИ ЗДАНИЯ.

РУКОВОДИТЕЛЬ БРИГАДЫ *Ксан* КОСТИНА

ОСНОВНЫЕ ПОКАЗАТЕЛИ

НАИМЕНОВАНИЕ	КОЛ.
ГОРОДСКАЯ ТЕЛЕФОНИЗАЦИЯ	
Емкость ТЕЛЕФОННОГО ВВОДА, ПАР	20
РАДИОТРАНСЛЯЦИЯ:	
КОЛИЧЕСТВО АБОНЕНТСКИХ ТОЧЕК	36
СЕТЬ КОЛЛЕКТИВНОГО ПРИЕМА ТЕЛЕВИДЕНИЯ:	
КОЛИЧЕСТВО ТЕЛЕВИЗИОННЫХ АНТЕНН	1

			ПРОВЯЗАН:		
			125-047/1.2		
			УС-6		
ЛИННЖ	САБУРОВ	В.Григорьев	БЛОК-СЕКЦИЯ 9 ЭТАЖНАЯ 36 КВАРТИРНАЯ УГЛОВАЯ ЛЕВАЯ 26-26-36-36		
ЗАВ.ОД	ПЕРЕСЫПКИН	В.Григорьев			
ЛИННЖ	СИДОРОВ	В.Григорьев	СТАНДА	ЛИСТ	ЛИСТОВ
ГЛАВ.ОТ	ЛИТРИЧЕВ	В.Григорьев	Р	УС-1	7
ОЖ.БР.	КОСТИНА	А.С.Сидоров	ОБЩИЕ ДАННЫЕ (НАЧАЛО)		
ПРОВЕР	КОСТИНА	А.С.Сидоров			
РАЗРАБ	ХРАМОВА	А.С.Сидоров			
			ПО ЖЕЛЕЗОБЕТОНУ ИМ. А.А. ЯКУШЕВА		

МАРКА ПОС.	ОБОЗНАЧЕНИЕ	НАИМЕНОВАНИЕ	КОЛ.	МАССА ЕД. КГ	ПРИМЕ- ЧАНИЕ
		СЕТИ ТЕЛЕФОНИЗАЦИИ			
	ГОСТ 8525-78	КОРОБКА РАСПРЕДЕЛИТЕЛЬН.			
		КРТ П-Ю	1		
	TU 16.505.131-70	КАБЕЛЬ ГПП 10х2х0.5М	25		
	MPTy 45907-64	МУфта РАЗВЕТВИТЕЛЬН. 10х2	1		
	ТО ЖЕ	МУфта ПРЯМАЯ 10х2	1		
		СЕТИ РАДИОТРАНСЛЯЦИЙ			
	ГОСТ 8715-78*	СТОЈКА РСІ - 0,8 М	1		
	ГОСТ 14234-81E	ТРАНСФОРМАТОР ТАЃЮМ	1		
	ГОСТ 10254-75*E	ПРОВод ПВЖ - 1,8 м	50		
	ГОСТ 10254-75*E	ПРОВод ПТПЖ 2х1,2м	400		
	ГОСТ 8659-78	РУЗЕТКА ШТЕПСЕЛЬНАЯ PШP	35		
	ГОСТ ЭД1-1004Q-80	КОРОБКА ОТВЕТИТЕЛЬНАЯ			
		УК-2п	5		
	ГОСТ ЭД1-1004D-80	КОРОБКА ОГРАНИЧИТЕЛЬНАЯ			
		УК-2с	15		
		Ослаботочный распеач-			
		ный шкаф.	1		

МАРКА ПОЗ.	ОБОЗНАЧЕНИЕ	НАИМЕНОВАНИЕ	КОЛ	МАССА ЕД. КГ	ПРИМЕ- ЧАНИЕ
		СКПТ			
	ГОСТ 11289 - 80 *	АНТЕННА АТЕК-115	1		
	ГОСТ 11287 - 80	АНТЕННА АТЕК 6/12	1		
	ГОСТ 11216-76	КОРБОКА РАСПРЕДЕЛИТЕЛЬНАЯ			
		КРТВ-6	5		
	ГОСТ 11326.22-71	КАБЕЛЬ РК-75-9-12.М	25		
	ПТЛ МС СССР ЭД. ЭЛЕКТРО- ИЗДЕЛИИ	УСИЛИТЕЛЬ ОТТУ	2		
	ТУ 27-06-735-41	КОРБОКА ФИЛЬТРОВ КФСТ	1		
	ТУ 27-06-1220-73	КОРБОКА АНТЕННАЯ АК-1	1		
		МАТЕРИАЛЫ			
	ММ 1427-61	ТРУБА ВИНИЛПЛАСТОВАЯ			
		ДУ = 25 ММ. М	35		
	ГОСТ 1839 - 80 *	ТРУБА АСБЕСТОЦЕМЕНТНАЯ			
		БЕЗНАПОРНАЯ 100 ММ. М	3		
	ГОСТ 8509 - 72 *	УГОЛ Д 50x50x5, КГ			ПРИ ПРИВЯЗКЕ
	ГОСТ 8510 - 72 *	СТАЛЬ ПОЛОСОВАЯ 40x4, М			ПРИ ПРИВЯЗКЕ
	ГОСТ 10884 - 81	СТАЛЬ АРМАТУРНАЯ 8. М	50		
	ТУ 22-2173-71	МЕТАЛЛОРУКАВ РЗ-ЦХ-22	2		

Привязан:

4481			

КБ ПО ЖЕЛЕЗОБЕТОНУ
ИМ. А. А. ЯКУШЕВА

ЗАВ ОТА	ПЕРЕСЫДКИН
ГЛ НИЖ ОТ	СНДРОВ
ГЛ КОЧ ОТ	ДМИТРИЕВ

Спецификация

125-047/1,2

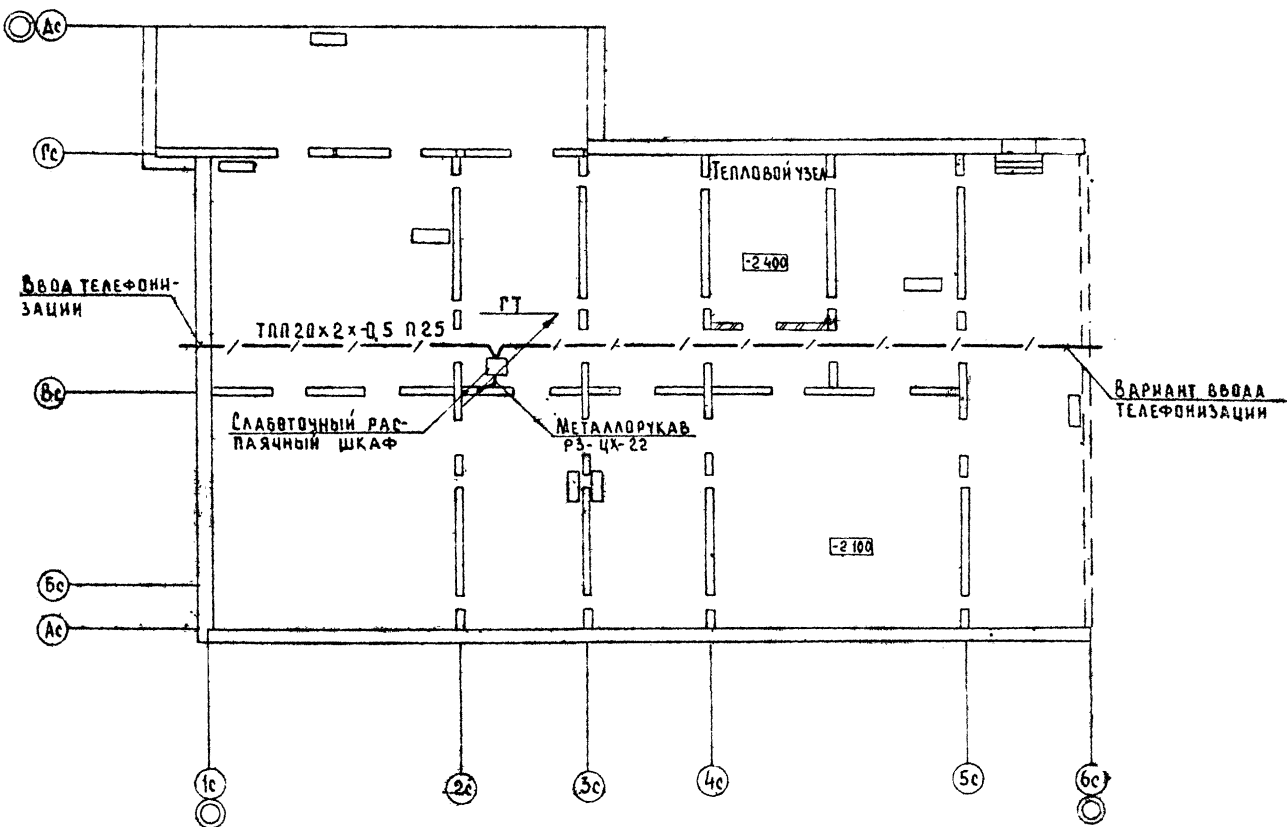
УЛ-6

AUG 7
YC-3

КОПИРОВАЛ

ФОРМАТ 12г

13851-07 . 4



ПРИВЯЗАН:			

ПО ЖЕЛЕЗОБЕТОНУ
И.М. А. АЯКУШЕВА

НАЧ. ОТ. ПЕРЕСЫПКИН
ДИКТОР СНАДРОВ
ГЛАВ. ОТ. ДМИТРИЕВ

Л.В. С.В. С.В.

План техподполья

125-047/1,2

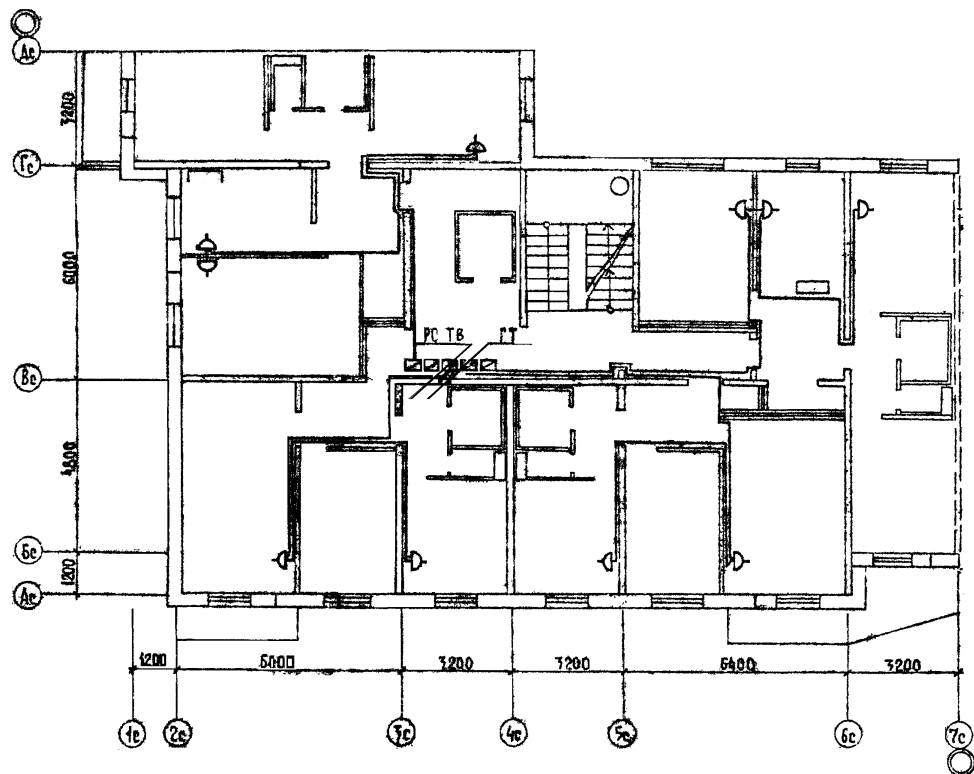
УС-6

4С-5

КОПИРОВАЛ: Дочу-

18851-07 6

ФОРМАТ 12



ПРИВЯЗАН

ИЗВ. №

КБ ПО ЖЕЛЕЗНОБЕТОНУ
ИМ. А. А. ЧАЙКОВСКОГО
П. А. О. А. ПЕРМЯКИН
П. А. И. О. ЧАЙКОВСКОГО
П. А. И. О. ЧАЙКОВСКОГО

План типового этажа.

125/047/1.2

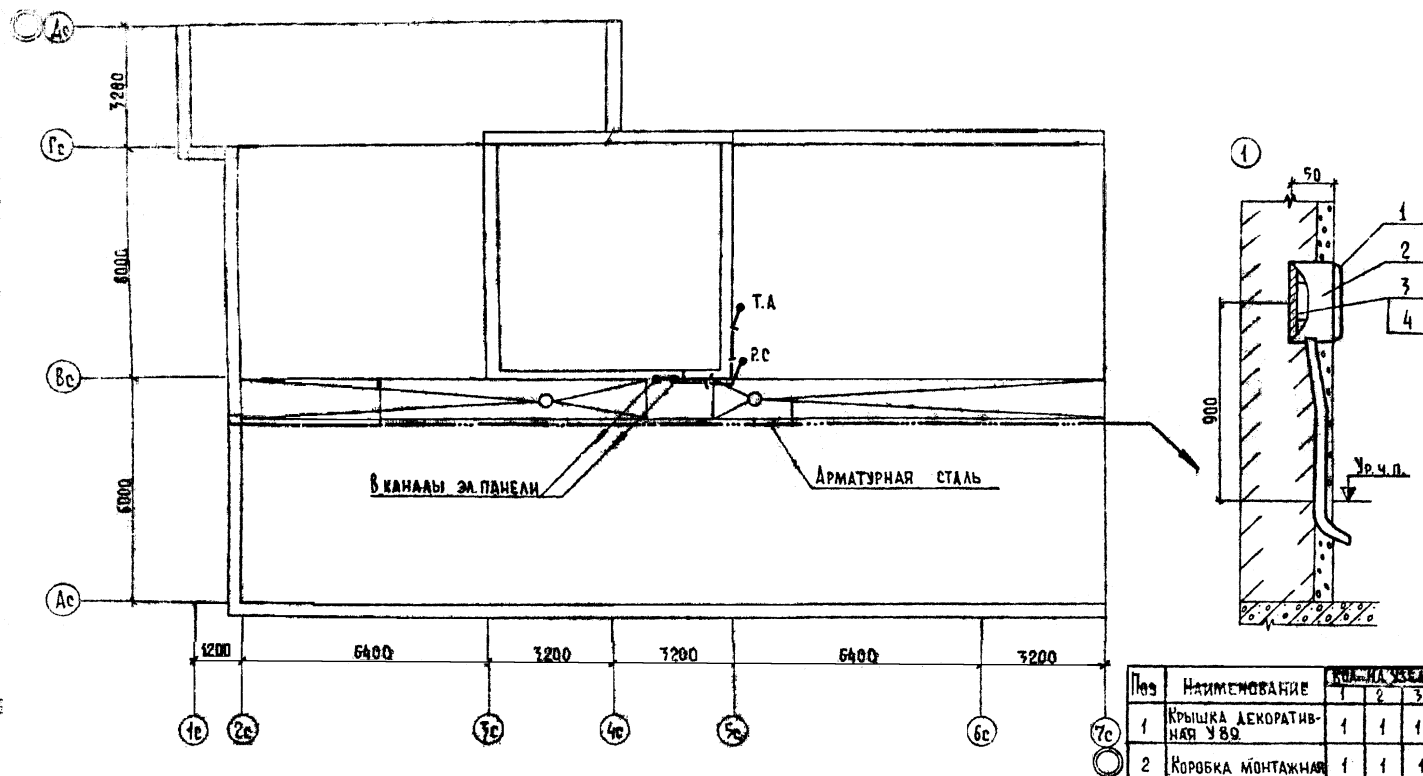
УС-6

Лист
Ус. 6

Копировал: БАЛАКИНА

18351-07 7

Формат: 12Г



Поз	НАИМЕНОВАНИЕ	КОЛИЧЕСТВО			ПРИМЕЧАНИЕ
		1	2	3	
1	КРЫШКА ДЕКОРАТИВНАЯ У80	1	1	1	
2	КОРОбКА МОНТАЖНАЯ	1	1	1	
3	РОЗЕТКА С ПЛОСКИМИ КОНТАКТАМИ У86РМ	1			
	КАЕМИНАЯ ПЛАТА 2АБ-663-226.		1		
	КОЛОДА ППГ.			1	
4	ПРИЖИМНАЯ ПЛАТКА 4АБ-420-049.		1		

Привязан

ПО ЖЕЛЕЗОБЕТОНУ
ИМ. А. А. ЯКУШЕВАНАЧ. РАБ. ПЕРЕСЫПКИ
ИНЖ. О. С. МАДОРОВ
А. КОМ. О. А. МИТРИЧЕВ

План кровли. Чертеж узла.

125-047/1.2

УС-6

УС-7

Копировала: Балакина.

Формат: 12Г.

12851-07 (8) 8/10/10