

ТИПОВОЙ ПРОЕКТ

407-3-585.90

ЗАКРЫТЫЕ РАСПРЕДЕЛИТЕЛЬНЫЕ УСТРОЙСТВА
10(6) кВ С КАБЕЛЬНЫМ ЭТАЖОМ
(ЗРУ 10-6х18-ЖБ-36-1-КЭ)

АЛЬБОМ 3

АСИ СТРОИТЕЛЬНЫЕ ИЗДЕЛИЯ

Удмуртский филиал, 620062, г. Ижевск, ул. Чкалова, 4
Зак. АСИ Изд. СНП-С Тираж 10
Сделано в печать 11.08 1992 г.

ТИПОВОЙ ПРОЕКТ
407-3-585.90

ЗАКРЫТЫЕ РАСПРЕДЕЛИТЕЛЬНЫЕ УСТРОЙСТВА
10(6) кВ С КАБЕЛЬНЫМ ЭТАЖОМ
(ЗРУ 10-6х18-ЖБ-36-1-КЭ)

АЛЬБОМ 3

АСИ СТРОИТЕЛЬНЫЕ ИЗДЕЛИЯ

РАЗРАБОТАН ИНСТИТУТОМ
"СЕВЗАПЭНЕРГОСЕТЬПРОЕКТ"

ГЛАВНЫЙ ИНЖЕНЕР
ГЛАВНЫЙ ИНЖЕНЕР ПРОЕКТА  Е.И. БАРАНОВ
Г.Д. ФОМИН

УТВЕРЖДЕН И ВВЕДЕН
В ДЕЙСТВИЕ МИНЭНЕРГО СССР
ПРОТОКОЛОМ ОТ 05.04.91 № 6

Альбом 3

Обозначение	Наименование	Стр.
407-3-585.90-АС.И	Содержание альбома	2
407-3-585.90-АС.И-ТТ	Технические требования	3
-1	Плита сантехническая ПРС56.15-6А/т-А	4
-2	Колонна 2КБ04.42-2.1-А	5
-3	Колонна 2КБ04.42-2.1-Б	6
-4	Колонна 2КБ04.42-2.1-В	7
-5	Изделия закладные МН-50, МН-51, МН-15.	8
-6	Марка М-3	9
-7	Марка М-4	
-8	Марка М-20	
-9	Марка М-25	10
-10	Марка М-8	
-11	Марка М-11	
-12	Марка М-9	11
-13	Марка М-13	12
-14	Марки М-17, М-18	13
-15	Марка М-19	
-16	Марка М-24	14
-17	Ограждение кровли М-22	15
-18	Рама Р-1, Р-2	16
-19	Рама Р-4	17
-20	Марка МС-3	
-21	Марка МС-2	18
-22	Марка МС-4	
-23	Марка МС-6	19

Имя, И.ф.о.п.
Полное и отчество
Взрос. или М.

Обозначение	Наименование	Стр.
407-3-585.90-АС.И-24	Ограждение ОГ-1	
-25	Марка М/1-1	20
-26	Марка М/1-4	
-27	Марка М/1-5	
-28	Марка МС-10	21
-29	Каркас КР-1	
-30	Марка М-35	22

Приблиз.			
И.Ф.И.			

				407-3-585.90-АС.И			
Исполн.	Рябенский	И.Ф.И.	802.91	Содержание альбома.	Студия	Литт	Литт
Исполн.	Солж	И.Ф.И.	802.91		рп		т
Исполн.	Ковалев	И.Ф.И.	802.91		СЕР.ЗАП.ЭНЕРГОСЕТЬПРОЕКТ		
Исполн.	Шеняева	И.Ф.И.	802.91		Ленинград		

Р.А.В.О.М.С.

- 1. Настоящие технические требования распространяются на изготовление стальных стропильных изделий. Изготовление железобетонных стропильных изделий производить по техническим требованиям серий, указанных на чертежах.
- 2. Материал стальных изделий сталь С235 по ГОСТ 2772-88.
- 3. Детали должны изготавливаться из выпущенного прката.
- 4. Пробка стали в холодном состоянии должна производиться на вальцах и прессах.

Поверхность стали после пробки не должна иметь вмятин, зазубрин и других повреждений.

- 5. Разметка деталей должна производиться любым методом, обеспечивающим требуемую точность работ и экономное расходование стали.
- 6. Кромки деталей после кислородной резки должны быть очищены от графа, шлака, брызг и напылав металла и не иметь неровностей и шероховатостей, превышающих:

при машинной резке - 0,5мм;
при ручной газовой резке - 1мм.

- 7. Кромки деталей после резки на ножницах не должны иметь заусениц и заволов, превышающих 0,5мм, а также прещин.
- 8. Отверстия под болты должны образовываться сверлением или прокалыванием на меньший диаметр с последующей рассверловкой до проектного диаметра.

9. Подготовка под сварку, сварка и контроль качества сварки должны соответствовать требованиям ГОСТ 5264-80*, ГОСТ 6996-66*, ГОСТ 14098-85 и СНиП II-18-75.

10. Электроды для сварочных швов применять типа Э42, ГОСТ 9467-75*.

11. Антикоррозийная защита изделий назначается по СНиП 2.03.11-85 в зависимости от степени агрессивного воздействия среды конкретного района строительства.

Привязан			
Шк. №2			

Исполн:	Романова	В.И.	25.01
И.контр:	Соколов	В.И.	25.01
Г.И.П.	Ковалев	В.И.	25.01
Нач. з.п.	Шелепов	В.И.	25.01
Инт. з.п.	Козлов	В.И.	25.01

407-3-525.90-АС.И-ТТ

Технические требования

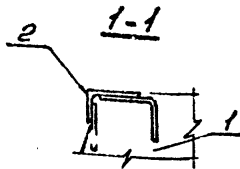
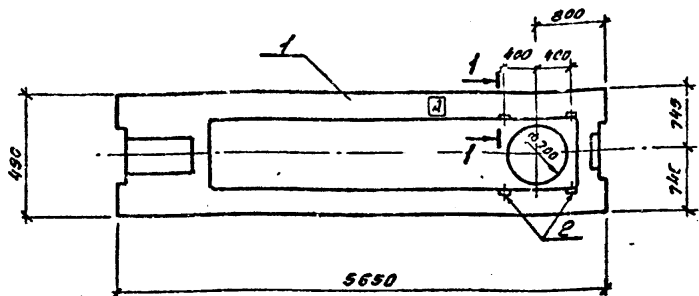
Листов	Лист	Листов
1/1	1	1
СВЯЗ ПЭНЕРГОДЕТАЛЕЙ		
Ленинград		
Формат А3		

испр. 06.

Шк. № 2, лист № 1

Лист 3 из 3

ПРС 56.15-6АЩТ-А



Поз.	Наименование	Кол.	Обозначение документа
<u>ПРС 56.15-6АЩТ-А</u>			
1	Плита ПРС 56.15-6АЩТ	1	1.041.1-2 Вып. 6
2	Марка МН15	4	407-3-585.90-АС.И-5

Индекс **A** наносится масляной краской и дан для ориентации плит при монтаже.

Ведомость расхода стали на дополнительные закладные и изделия, кг

Марка элемента	Изделия закладные				Всего
	Арматура класса А III		Прокат марки С235		
	ГОСТ 5781-82*		ГОСТ 8510-86		
	φ10	Утого	110*70*8	Утого	
ПРС 56.15-6АЩТ-А	2,4	2,4	8,8	8,3	11,2

Прибыль		

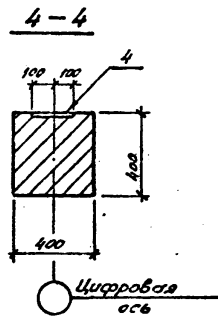
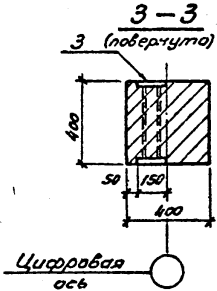
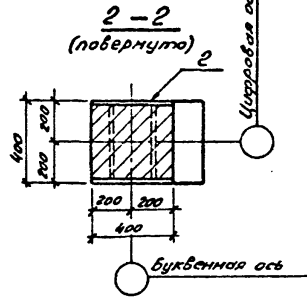
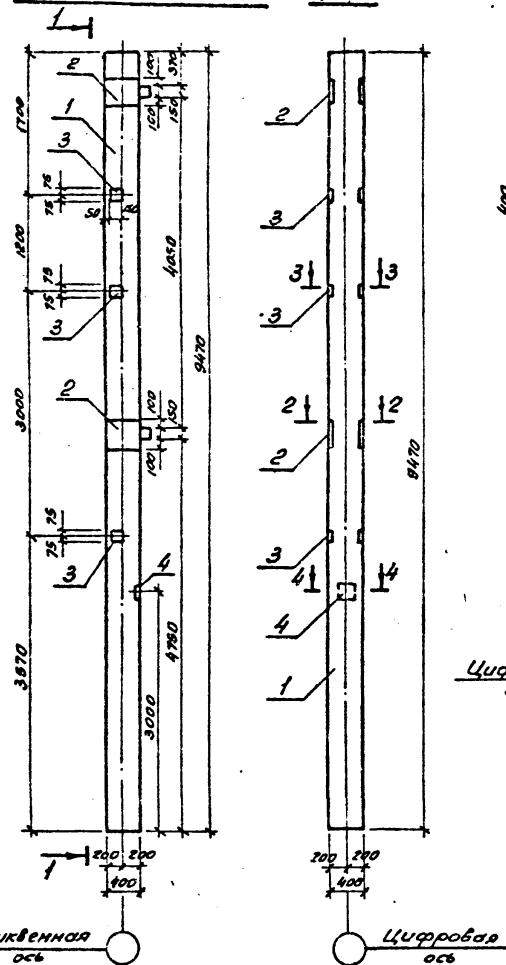
407-3-585.90-АС.И-1		
И. Удальцов	Романский	05.9
И. Антар	Савинок	05.9
Г. П.	Ковалев	05.9
Нач. з.г.	Шенкова	05.9
Учрм.	Пудлова	05.91
Плита сантехническая ПРС 56.15-6АЩТ-А		
Страна	Россия	Машина 5
АП	2830	1:50
Лист	Листов 1	
ДЕВЗАПЭНЕРГОСЕТЬПРОЕКТ Ленинград		

Копир.об.

Формат А3

Лист № 3

2КБ04-42-2.1А 1-1



Ведомость расхода стали на дополнительные закладные изделия, кг

Марка элемента	Изделия закладные				Всего				
	Арматура класса А III		Прокат марки С 235						
	ГОСТ 5781-82*		ГОСТ 103-76*						
	φ12	φ16	φ22	Итого					
2КБ04-42-2.1-А	5,3	2,04	13,68	21,0	8,46	2,83	70,4	81,7	1027

Поз.	Наименование	Кол.	Обозначение документа
1	Колонна 2КБ04.42-21	1	1.020-1/83 Вып. 2-9
2	Изделие закладное МН-50	2	407-3-585.90-АС.И-5
3	Изделие закладное МН-42	3	1.020-1/83 2-15 24
4	Изделие закладное МН-19	1	1.020-1/83 2-15 24

Остальное см. серию 1.020-1/83 Вып. 2-9

Шкала под. Подпись и дата В.З. инж. м.г.

Приложен		

407-3-585.90-АС.И-2		
КОЛОННА		
2КБ04.42-2.1-А		
Исполн. Рагвенский	С.И.	6.05.8
Н.кон.пр. Савчук	С.И.	1.05.8
ГИПО Ковалев	В.И.	6.05.8
Исполн. Шенцова	В.И.	6.05.8
		6.05.8
Студия	Листы	Покр.матб
РП	3880	1:50
		1:20
Лист	Листов 1	
СЕВ.ЭНЕРГОСЕТЬПРОЕКТ		
Ленинград		

Копир. обр.

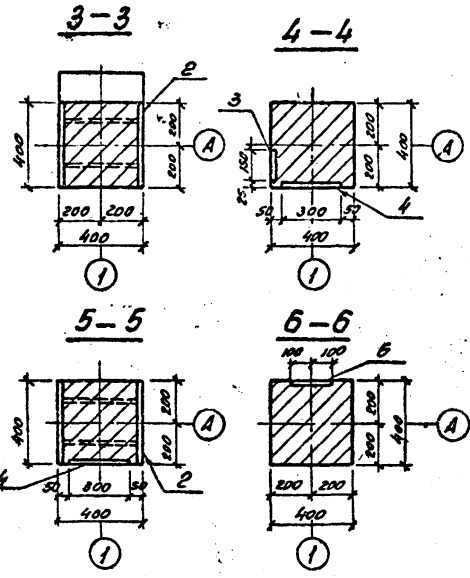
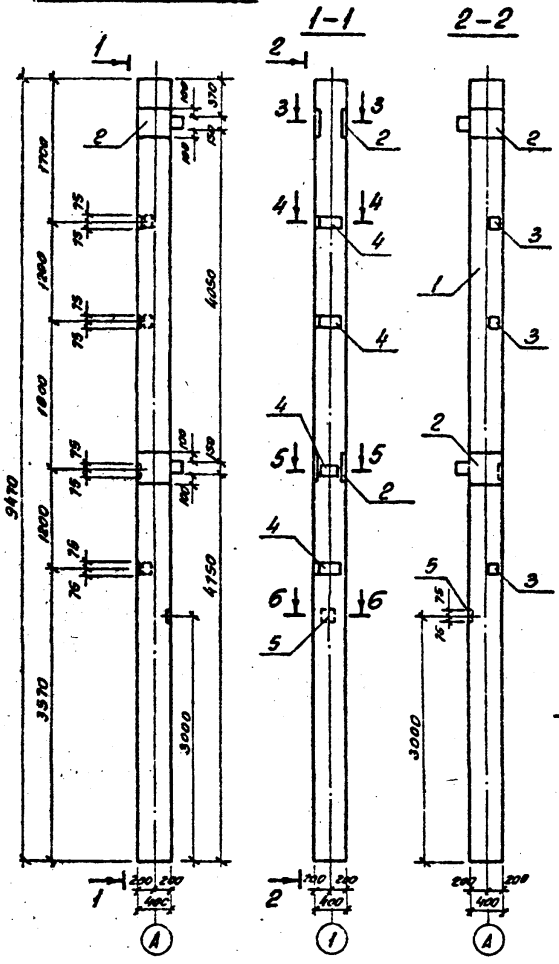
Формат А3

ЭК504.42-2.1-В

Ведомость расхода стали на дополнительные закладные изделия, кг

Марка элемента	Изделия закладные							Всего	
	Арматура класса А III			Прокат марки СР35					
	ГОСТ 5781-82			ГОСТ 103-76					
	φ12	φ16	φ22	Итого	-8x150	-12x150	-16x150		Итого
ЭК54.42-2.1-В	4,5	10,04	13,7	28,24	4,2	19,6	70,4	94,2	122,44

К.155.003



Поз.	Наименование	Кол	Обозначение документа
1	Колонна ЭК504-42-2.1	1	1.020-1/83 вып.2-9
2	Изделие закладное МН-50	2	407-3-585.90-АС.И-5
3	Изделие закладное МН-40	3	1.020-1/83 2-15 24
4	Изделие закладное МН-51	4	АС.И-5
5	Изделие закладное МН-19	1	1.020-1/83 2-15 -24

Изд. № 001. Изменения в проекте (в. шифр) 001

Проектировщик			
Исполнитель			

407-3-585.90-АС.И-4		
Колонна ЭК504.42-2.1-В		
Науч. отд. Рязанский К.Р.Колл. Союзное ГИПРОСР. Ковалов Науч. гр. Шелева	06.05.91 0.981 00591 00581	Станция Масса Масштаб РП 3880 1:50 Лист Листов 1 СЕРВЭЛЕКТРОСЕТЬПРОЕКТ Ленинград

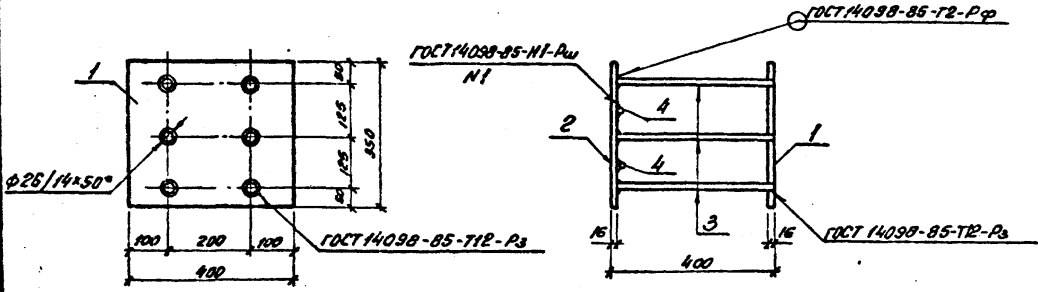
Копир. 06-

Формат А3

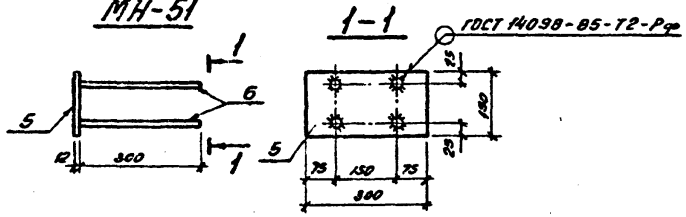
СП 1018-13

Лист 3 из 3

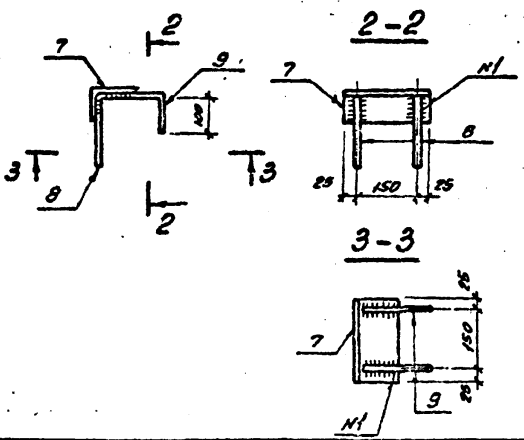
MH-50



MH-51



MH-15



Марка	Поз	Наименование	Кол.	Масса, кг.
MH-50	1	Лист 16 ГОСТ 19903-74*	1	426
		S=350x400 17,6кг.		
	2	Лист 16 ГОСТ 19903-74*	1	
		S=350x400 17,6кг.		
3	φ22-АШ-ГОСТ 5781-82*	6		
	ℓ=384 1,14 кг.			
	4	φ12-АШ-ГОСТ 5781-82*	2	
		ℓ=300 0,27кг.		
MH-51	5	Лист 12 ГОСТ 19903-74*	1	6,2
		S=300x150 4,2кг.		
	6	φ16-АШ-ГОСТ 5781-82*	4	
		ℓ=300 0,5 кг.		
MH-15	7	Уголок 110x70x8 ГОСТ 8510-85	1	2,8
		ℓ=200 2,2кг.		
	8	φ10А-Б-ГОСТ 5781-82*		
	9	φ10А-Б-ГОСТ 5781-82*	2	
		ℓ=280 0,1кг.		
			2	
			2	

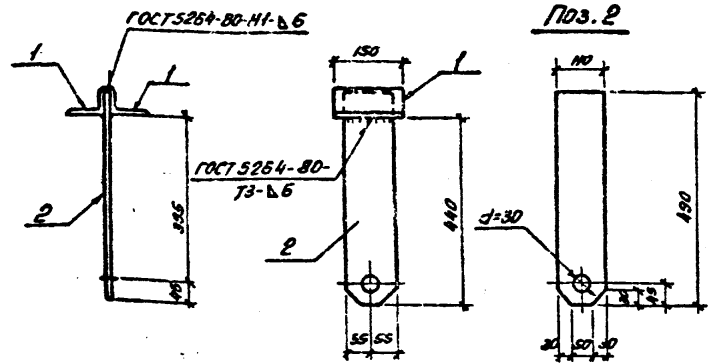
Привязки		
Умб. №		

407-3-585.90-АС.И-5		
Узлы закладные		
MH-50; MH-51; MH-15		
Исп. отд.	Доменский	404.91
Н. контр.	Савчук	502.91
ИИО стр.	Ковалев	502.91
Нач. ср.	Шенюба	502.91
Содерж.	Масса	Максимум
РП	ст.	
Лист	Листов	1
СВЯЗЭНЕРГЕТИКАПРОЕКТ		
Ленинград		

Комп. об.

Формат А3

Листов 3



Поз.	Наименование	Кол.
1	Узелок 90x58x6-ГОСТ 8510-86	
	Е=150	1,0к. 2
2	Лист 10-ГОСТ 13903-74*	
	Е=110x490	4,2к. 1

Привязки

Унб. №2

407-3-585.90-АС.И-6

Марка М-3

Год изд.	Масса	Максимум
91	6,2	1:10

Лист Листов 1

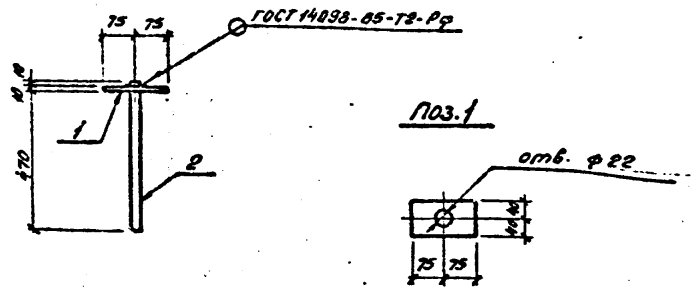
СЕВЗАПЭНЕРГОСЕТЬПРОЕКТ
Ленинград

Формат А4

Изд. № 1

Изд. № 1	Изд. № 1	Изд. № 1	Изд. № 1	Изд. № 1	Изд. № 1	Изд. № 1	Изд. № 1	Изд. № 1	Изд. № 1
Изд. № 1	Изд. № 1	Изд. № 1	Изд. № 1	Изд. № 1	Изд. № 1	Изд. № 1	Изд. № 1	Изд. № 1	Изд. № 1

Листов 3



Поз.	Наименование	Кол.
1	Полоса 10x80-ГОСТ 103-76*	
	Е=150	0,3к. 1
2	φ20А-I-ГОСТ 5701-82*	
	Е=470	1,0к. 1

Привязки

Унб. №2

407-3-585.90-АС.И-7

Марка М-4

Год изд.	Масса	Максимум
91	1,9	1:10

Лист Листов 1

СЕВЗАПЭНЕРГОСЕТЬПРОЕКТ
Ленинград

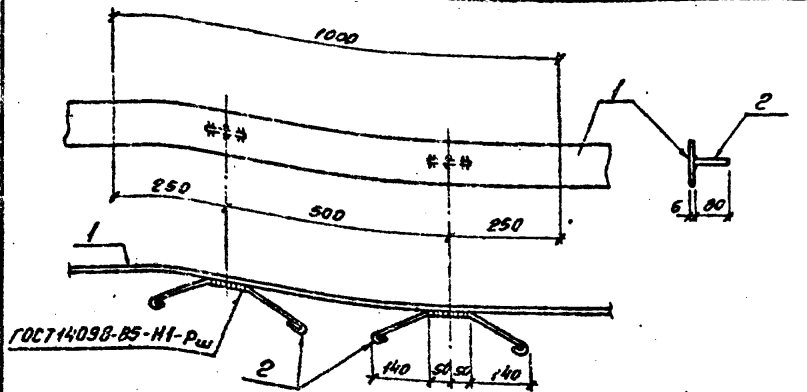
Формат А4

Изд. № 1

Изд. № 1	Изд. № 1	Изд. № 1	Изд. № 1	Изд. № 1	Изд. № 1	Изд. № 1	Изд. № 1	Изд. № 1	Изд. № 1
Изд. № 1	Изд. № 1	Изд. № 1	Изд. № 1	Изд. № 1	Изд. № 1	Изд. № 1	Изд. № 1	Изд. № 1	Изд. № 1

Комп. 06-

Рисом 3



Поз.	Наименование	Кол.
1	Полоса 6*100-ГОСТ 103-76*	
	l=1000	4,7кг. 1
2	φ6А-І-ГОСТ 5781-82*	
	l=510	0,11кг. 2

Привязки			
Инд. №			

407-3-585.90-АС.И-11

Марка М-11

Страна	Масса	Плотность
РП	4,9	1,10
Лист	Листов 1	

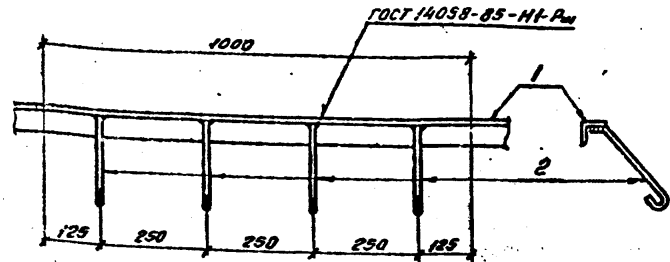
СЕВЗАПЭНЕРГОСЕТЬПРОЕКТ
Ленинград

Формат А4

Шифр. инв. №	Наименование и дата	Шифр. инв. №
	Нач. отд. РИМЕНСКИЙ	6.05.91
	И.Колту. Соцук	6.05.91
	Г.И.Петр. Ковалев	6.05.91
	Нач. ср. Шленова	6.05.91
	И.И.И. Воробьева	6.05.91

11

Рисом 3



Поз.	Наименование	Кол.
1	Уголок 50*50*5-ГОСТ 8509-86	
	l=1000	2,77кг. 1
2	φ6А-І-ГОСТ 5781-82*	
	l=300	0,07кг. 4

Привязки			
Инд. №			

407-3-585.90-АС.И-12

Марка М-9

Страна	Масса	Плотность
РП	4,05	1,10
Лист	Листов 1	

СЕВЗАПЭНЕРГОСЕТЬПРОЕКТ
Ленинград

Формат А4

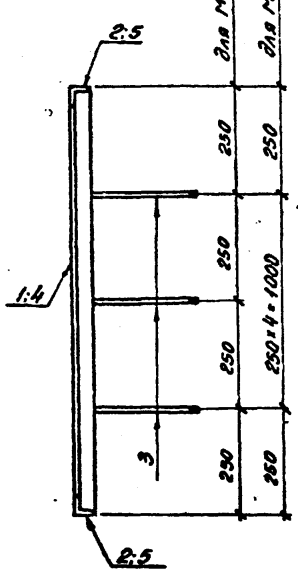
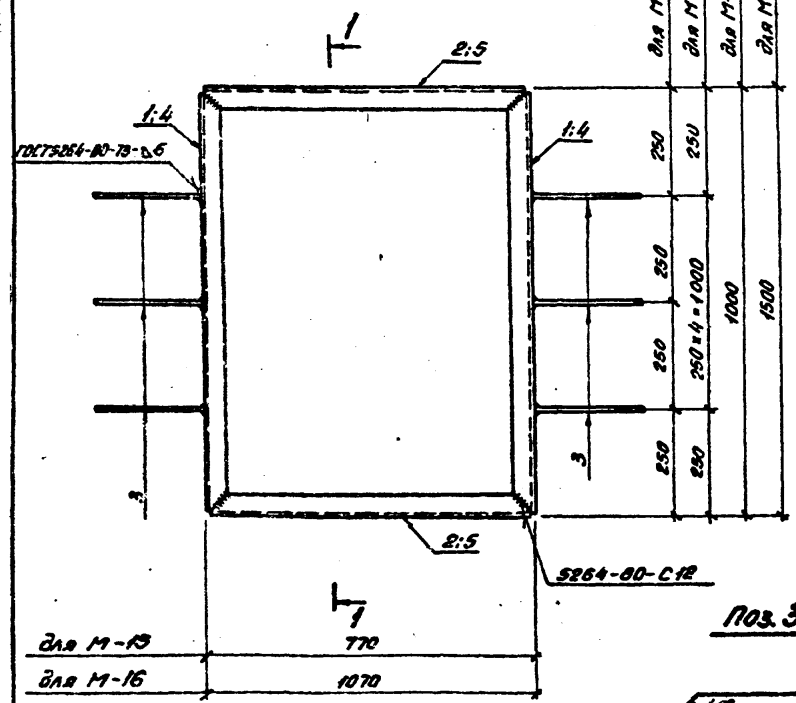
Шифр. инв. №	Наименование и дата	Шифр. инв. №
	Нач. отд. РИМЕНСКИЙ	6.05.91
	И.Колту. Соцук	6.05.91
	Г.И.Петр. Ковалев	6.05.91
	Нач. ср. Шленова	6.05.91
	И.И.И. Воробьева	6.05.91

Комп. об.

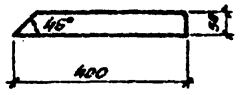
Разб. Фр. 3

M-15, M-16

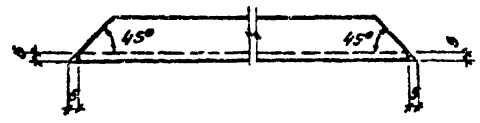
1-1



Поз. 3



Поз. 1, 2, 4, 5



Марка	Поз.	Наименование	Кол.	Масса, кг.
M-15	1	Узелок 50x50x5-ГОСТ 8509-86 E=990	2	18,9
	2	Узелок 50x50x5-ГОСТ 8509-86 E=760	2	
	3	Полоса 6x50-ГОСТ 103-76* E=400	6	
M-16	4	Узелок 50x50x5-ГОСТ 8509-86 E=1430	2	24,9
	5	Узелок 50x50x5-ГОСТ 8509-86 E=1080	2	
	3	Полоса 6x50-ГОСТ 103-76* E=400	10	

Шиф. н.р. маш. Изобретение в области электротехн.

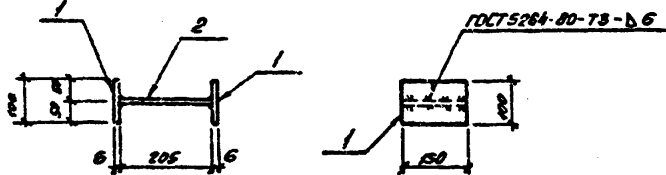
Привязки			
Шиф. н.р.			

407-3-585.90-АС.И13		
Марка M-15, M-16		
Стр. №	Листы	Листов
РП	см. табл.	1:10 1:5
Лист		Листов 1
СВЯЗЬЭНЕРГОСЕТЬПРОЕКТ Ленинград		

Копир. об.

Формат А3

Листом 3



Поз.	Наименование	Кол.
1	Листов 6x100-ГОСТ 103-76 ^а	
	В-150	0,7к. 2
2	Листов-ГОСТ 19903-74 ^а	
	В-150x205	1,5к. 1

Привязки		
Шиб. №		

407-3-585.90-АС.И-15

Марка М-19

Станд.	Масса	Укрупн.
РП	2,9	1:10
Лист	Листов 1	

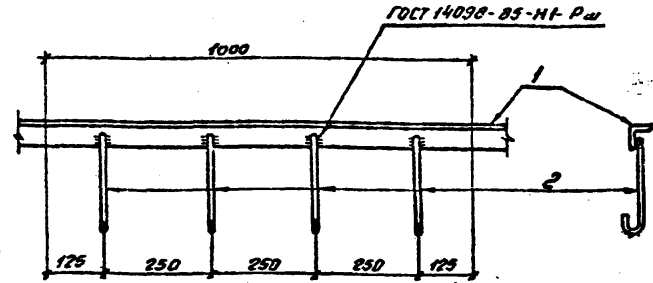
СЕВЗАПЭНЕРГОСЕТЬПРОЕКТ
Ленинград

Формат А4

Имя	Подпись	Дата
Нач. отд.	Роменский	6.05.91
Н. контр.	Сазонок	6.05.91
Ин.спр.	Ковалев	6.05.91
Нач. ср.	Шенцова	6.05.91
Изм.	Воробьева	6.05.91

4

Листом 3



Поз.	Наименование	Кол.
1	Узелок 50x50x5-ГОСТ 6509-86	
	В-1000	3,7к. 1
2	ФБА-I-ГОСТ 5781-82 ^а	
	В-250	0,06к. 4

Привязки		
Шиб. №		

407-3-585.90-АС.И-16

Марка М-24

Станд.	Масса	Укрупн.
РП	4,0	1:10
Лист	Листов 1	

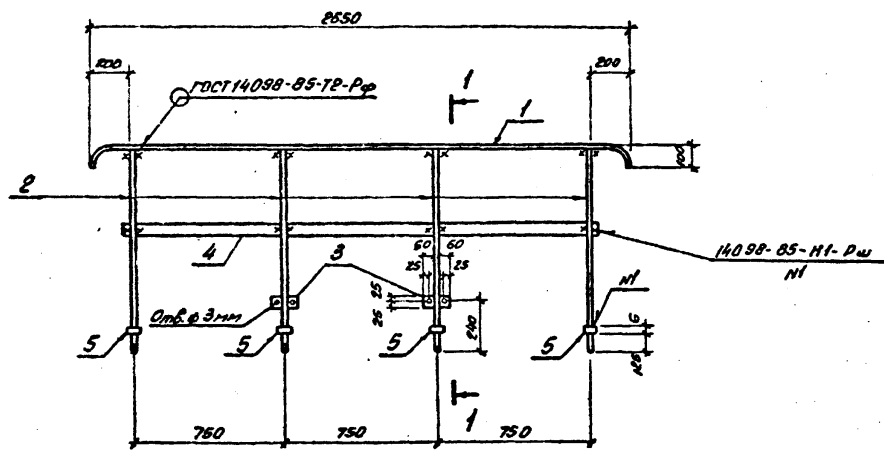
СЕВЗАПЭНЕРГОСЕТЬПРОЕКТ
Ленинград

Формат А4

Имя	Подпись	Дата
Нач. отд.	Роменский	6.05.91
Н. контр.	Сазонок	6.05.91
Ин.спр.	Ковалев	6.05.91
Нач. ср.	Шенцова	6.05.91
Изм.	Воробьева	6.05.91

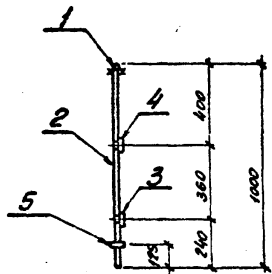
Кол.р. 06.

Р.16.8.в.м.3

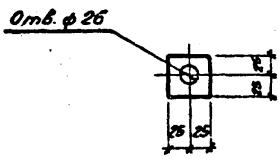


Поз.	Наименование	Кол.
1	φ24А-І-ГОСТ 5781-82*	
	ℓ=2770	3,8кр. 1
2	ℓ=976	3,5кр. 4
3	Полюса 6×50-ГОСТ 103-76*	
	ℓ=120	0,3кр. 2
4	ℓ=2358	5,5кр. 1
5	ℓ=50	0,1кр. 4

1-1



Поз. 5



Привезен			
УИМ №			

407-3-585.90-АС.Н-17

Исполн.	Роменский	СН	6.05.91
И.контр.	Соцук	СН	6.05.91
ТНП стр.	Ковалев	СН	6.05.91
Исп. гр.	Шенцова	СН	6.05.91
Изм.	Варьяева	СН	6.05.91

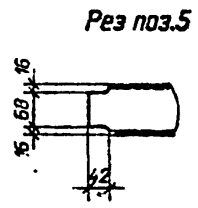
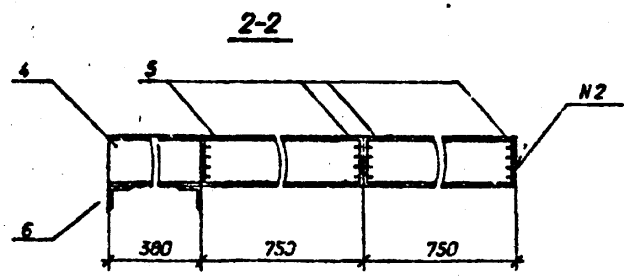
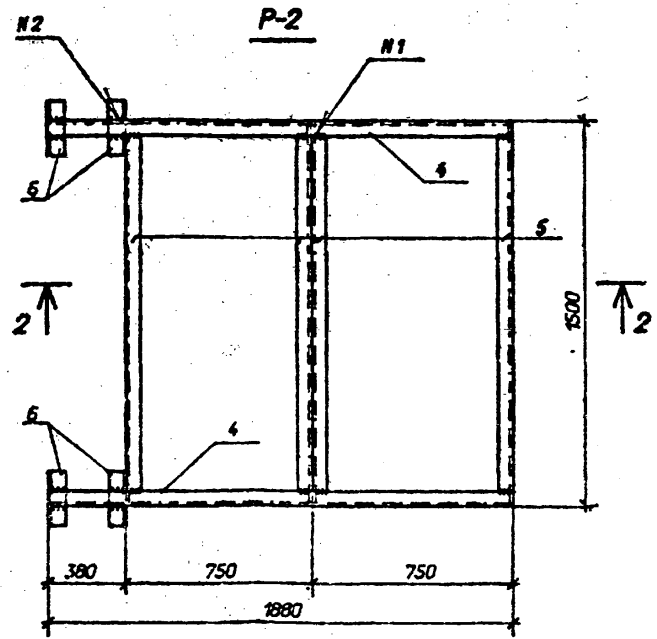
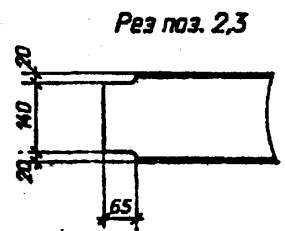
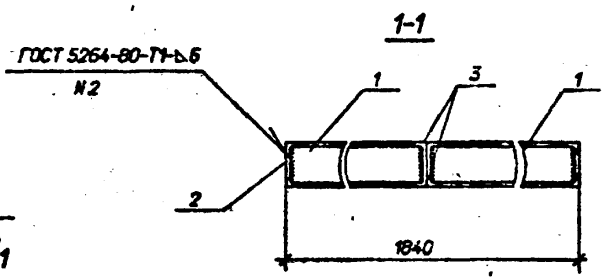
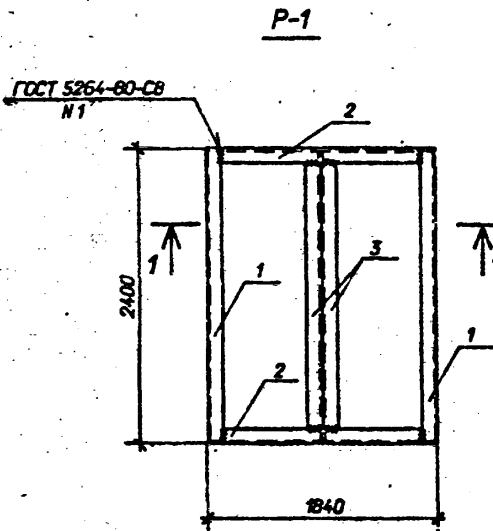
Ограждение кровли
М-22

Страна	Масса	Максимум
РН	30,3	1:20
Лист		Листов 1
СЕВЗАЛЭНЕРГОСЕТЬПРОЕКТ		
Ленинград		
Формат А3		

Конец об.

УИМ №121044 Районное управление АЗ, УИМ №12

Альбом №



Мерка	Поз.	Наименование	Кол.	Масса, кг	
P-1	1	Швеллер 18-ГОСТ 8240-89		215,6	
		l=2400	39,1 кг		2
	2	l=1826	29,8 кг		2
P-2	3	l=2386	38,9 кг	2	
	4	Швеллер 10-ГОСТ 8240-89		86,5	
		l=1880	16,1 кг		2
	5	l=1488	12,8 кг		4
6	Уголок 50x50x5				
		ГОСТ 8509-86, l=200; 0,8кг	4		

Инд. № табл.
Порядок и дата
Взвеш. табл. №

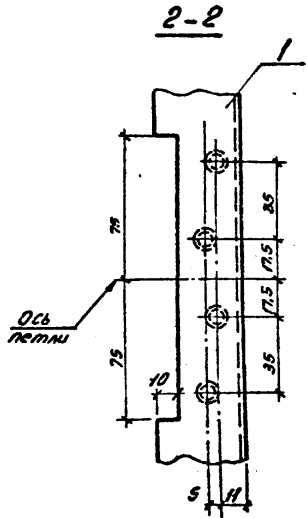
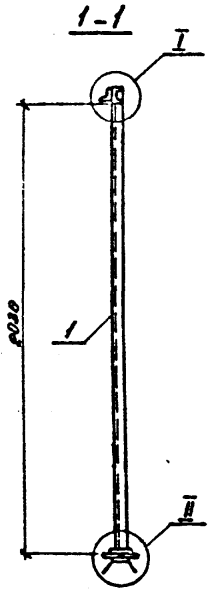
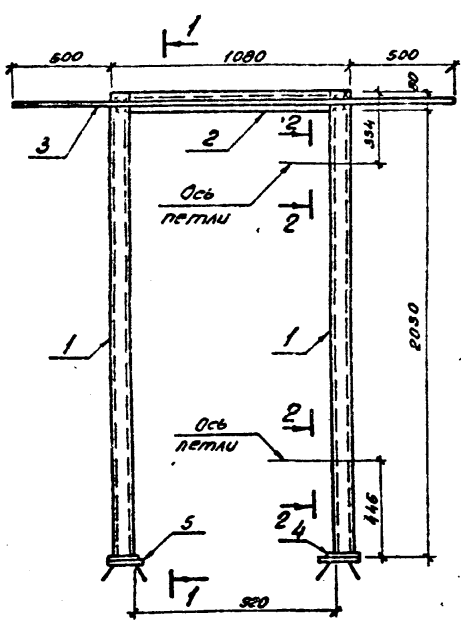
Приблизно			
Инд. №			

407-3-585.90-АС.И-18				Сталь	Масса	Масштаб
Рама P-1; P-2				РП	см. табл.	1:25
				Лист	Листов	
Изд. №				СЕВЗАПЭНЕРГОСЕТЬПРОЕКТ		
				Ленинград		

Формат А3

201005-03

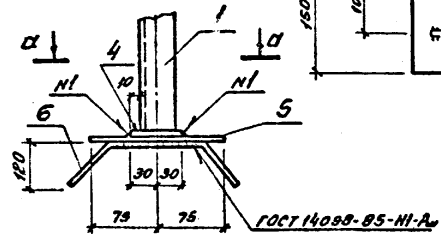
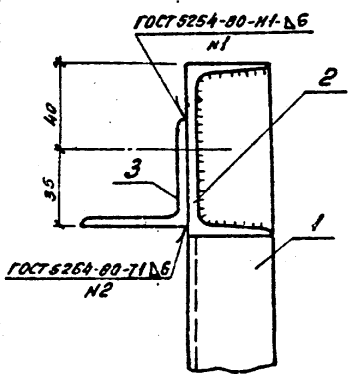
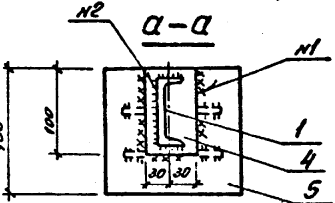
Деталь 3



№з.	Наименование	Кол.
1	Швеллер В-ГОСТ 8240-89 В-2091	14,8кр. 2
2	В-920	6,5кр. 1
3	Уголок 50x50x5-ГОСТ 8509-85 В-2080	7,8кр. 1
4	Полоса 10x60-ГОСТ 103-76* В-100	0,5кр. 2
5	Лист 10-ГОСТ 19903-74* S=150x150	1,8кр. 2
6	Круг 8-ГОСТ 2590-88 В-400	0,2кр. 4

Ⓢ I

Ⓢ II



Проектант			
Изм. №			

407-3-585.90-AC.И-19

Рама Р-4

Исполн.	Рябенский	8/8	6.03.91
М.контр.	Сосинок	С.С.	6.05.91
Г.И.И.спр.	Кобелев	В.В.	6.05.91
Нач. гр.	Шленова	В.В.	6.05.91
Умт.	Варьялова	В.В.	6.05.91

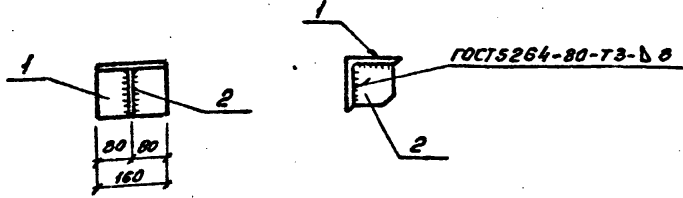
Страна	Площа	Масштаб
РП	50.0	1:20
Лист	Листов 1	

СЕРВИСШЕПРОЦЕТЬПРОЕКТ
Ленинград
Формат А3

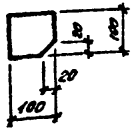
Контр. бл.

Инт. №: 1, 2, 3, 4, 5, 6, 7, 8, 9, 10, 11, 12, 13, 14, 15, 16, 17, 18, 19, 20, 21, 22, 23, 24, 25, 26, 27, 28, 29, 30, 31, 32, 33, 34, 35, 36, 37, 38, 39, 40, 41, 42, 43, 44, 45, 46, 47, 48, 49, 50, 51, 52, 53, 54, 55, 56, 57, 58, 59, 60, 61, 62, 63, 64, 65, 66, 67, 68, 69, 70, 71, 72, 73, 74, 75, 76, 77, 78, 79, 80, 81, 82, 83, 84, 85, 86, 87, 88, 89, 90, 91, 92, 93, 94, 95, 96, 97, 98, 99, 100

Листов 3



Поз. 2



Поз.	Наименование	Кол.
1	Узелок 125x125x10 ГОСТ 8503-86	
	2-160	3,1 эк. 1
2	Полоса Вx100-ГОСТ 103-76*	
	2-100	26 эк. 1

Привязан

Ун. №

407-3-585.90-АС.И-20

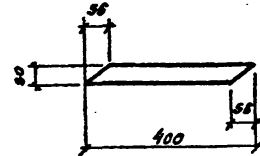
Марка МС-3

Страна	Масса	Укис таб
РП	3,7	1:10
Лист	Листов 1	

СЕВЗАПЭНЕРГОСЕТЬПРОЕКТ
Ленинград

Формат А4

Листов 3



Ун. № таб. №

Привязан

Ун. №

407-3-585.90-АС.И-21

Марка МС-2

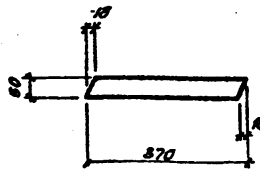
Страна	Масса	Укис таб
РП	1,6	1:10
Лист	Листов 1	

Полоса 10x50-ГОСТ 103-76*

СЕВЗАПЭНЕРГОСЕТЬПРОЕКТ
Ленинград

Формат А5

Листов 3



Ун. № таб. №

Привязан

Ун. №

407-3-585.90-АС.И-22

Марка МС-4

Страна	Масса	Укис таб
РП	1,5	1:10
Лист	Листов 1	

Полоса 10x50-ГОСТ 103-76*

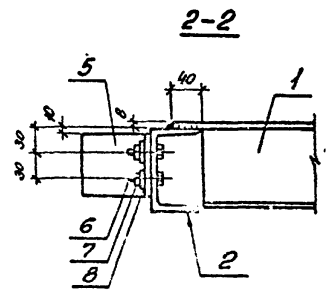
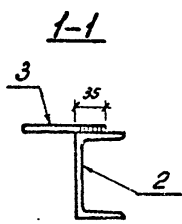
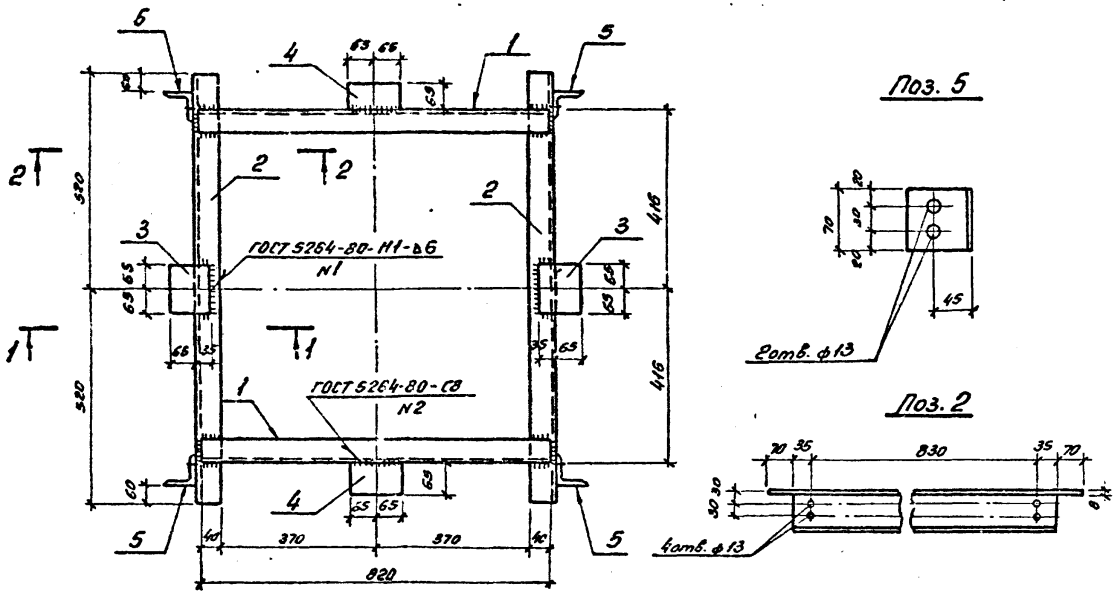
СЕВЗАПЭНЕРГОСЕТЬПРОЕКТ
Ленинград

Колер. 64-

Формат А5

с. 10.18-23

Рисом 3



Поз.	Наименование	Кол.
1	Швеллер 10 ГОСТ 8240-90	
	Е=820	7,0 кг. 2
2	Толще Е=1040 В.2 кг.	2
3	Полоса 10x100 ГОСТ 103-76*	
	Е=130	1,0 кг. 2
4	Полоса 10x65 ГОСТ 103-75*	
	Е=130	0,7 кг. 2
5	Уголок 75x75x6 ГОСТ 8509-86	
	Е=70	0,5 кг. 4
6	Болт М12.35 ГОСТ 7798-70*	8
7	Гайка М12.5 ГОСТ 5915-70*	8
8	Шайба 12 ГОСТ 11371-78*	8

Приблизно			
ИМБ. №			

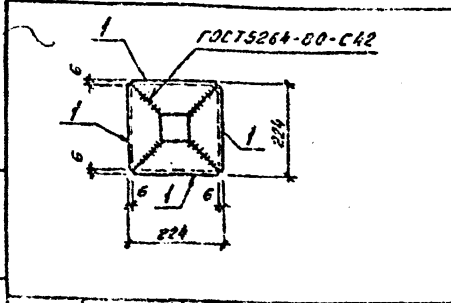
407-3-585.90-АС.И-23			
Исполн. Раченский	С.С.	1.05.91	Стадия: Проект Масса: 37,2 Максимум: 1:10 1:5 Лист: Лист 1 из 1 СЕВЗАПЗЕРГОДЕЛЬПРОЕКТ Ленинград Формат А3
Н.ком.р. Социал	С.С.	1.05.91	
Г.И.П. Ковалев	С.С.	1.05.91	
Нит.гр. Шенюва	С.С.	1.05.91	
Марка МС-6			

Шк. стани. прокраси фарте. В.В. ш.в.м.т.

Копир. Об.

Листом 3

Лист № 1
Полное название в. ш. н. п. №



Лист	Наименование	Кол.
1	Чеслок 75x75x6 ГОСТ 8509-86	
	Р-212	1,46 эк. 4

Привязки			
Ив. №			

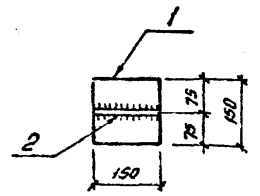
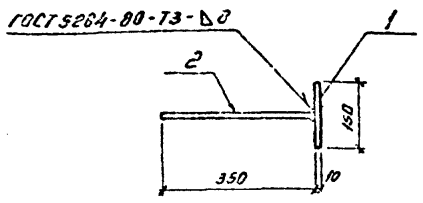
407-3-585.90-АС.И-24

Исполнитель		Оголовок ОГ-1	Стандарт	Масса	Плотность
Нач. отд.	Роменский		РП	0,8	1:10
Н. контр.	Савчук	Лист	Листов 1		
Г.И.П.стр.	Ковалев		ДЕВЗАПЭНЕРГОСЕТЬПРОЕКТ		
Нач. ср.	Шленова	Ленинград			
Инт.	Ворожобова	Формат А5			

20

Листом 3

Лист № 1
Полное название в. ш. н. п. №



Лист	Наименование	Кол.
1	Лист 10-ГОСТ 19903-74 *	
	S=150x150	1,8 эк. 1
2	Лист 10-ГОСТ 19903-74 *	
	S=150x350	4,1 эк. 1

Привязки			
Ив. №			

407-3-585.90-АС.И-25

Исполнитель		Марка МА-1	Стандарт	Масса	Плотность
Нач. отд.	Роменский		РП	11,4	1:10
Н. контр.	Савчук	Лист	Листов 1		
Г.И.П.стр.	Ковалев		ДЕВЗАПЭНЕРГОСЕТЬПРОЕКТ		
Нач. ср.	Шленова	Ленинград			
Инт.	Ворожобова	Формат А5			

Привязки			
Ив. №			

407-3-585.90-АС.И-26

Исполнитель		Марка МА-4	Стандарт	Масса	Плотность
Нач. отд.	Роменский		РП	5,9	1:10
Н. контр.	Савчук	Лист	Листов 1		
Г.И.П.стр.	Ковалев		ДЕВЗАПЭНЕРГОСЕТЬПРОЕКТ		
Нач. ср.	Шленова	Ленинград			
Инт.	Ворожобова	Формат А4			

Взв. инв. №			
Лист			
Листов			
Инд. №			

Нач. отд.	Роменский	А.В.	6.05.91
Н. контр.	Сапож	С.В.	6.05.91
ГИП стр.	Кадаев	В.В.	6.05.91
Нач. гр.	Шленова	В.В.	6.05.91
Инж. 2к.	Варадьева	Г.В.	6.05.91

407-3-585.90-АС.И-27

Марка МЛ-5

Стадия	Масса	Масштаб
РП	3.4	1:5

Лист Листов 1

СВЭЗАПЭНЕРГОСЕТЬПРОЕКТ Ленинград

Лист 10-ГОСТ 19903-74м

Взв. инв. №			
Лист			
Листов			
Инд. №			

Поз.	Наименование	Кол.
1	Уголок 100x100x10-ГОСТ 8509-86 L=480	7.2кг
2	Полоса 8x85-ГОСТ103-76м L=85	0.45кг

Нач. отд.	Роменский	А.В.	6.05.91
Н. контр.	Сапож	С.В.	6.05.91
ГИП стр.	Кадаев	В.В.	6.05.91
Нач. гр.	Шленова	В.В.	6.05.91
Инж. 2к.	Варадьева	Г.В.	6.05.91

407-3-585.90-АС.И-28

Марка МС-10

Стадия	Масса	Масштаб
РП	8.1	

Лист Листов 1

СВЭЗАПЭНЕРГОСЕТЬПРОЕКТ Ленинград

Взв. инв. №			
Лист			
Листов			
Инд. №			

Поз.	Наименование	Кол.
1	Ø 8А-ГОСТ 5781-82 ^н l=220	0,09кг 38
2	Ø 12А-ГОСТ 5781-82 ^н l=5600	5,0кг 2

Нач. отд.	Роменский	А.В.	6.05.91
Н. контр.	Сапож	С.В.	6.05.91
ГИП стр.	Кадаев	В.В.	6.05.91
Нач. гр.	Шленова	В.В.	6.05.91
Инж. 2к.	Варадьева	Г.В.	6.05.91

407-3-585.90-АС.И-29

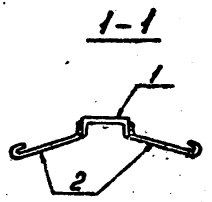
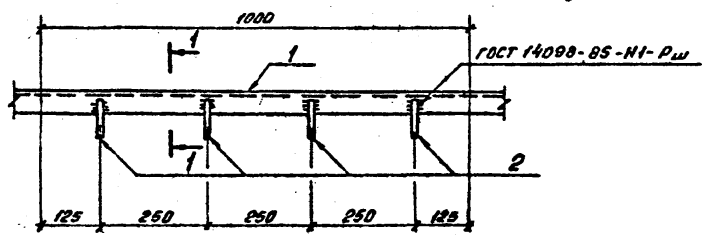
Каркас КР-1

Стадия	Масса	Масштаб
РП	13.4	

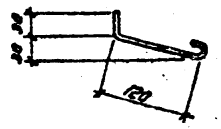
Лист Листов 1

СВЭЗАПЭНЕРГОСЕТЬПРОЕКТ Ленинград

Лист № 3



Поз. 2



Поз.	Наименование	Кол.
1	Швеллер 8-ГОСТ 8240-89 L=1000	7,05 кг. 1
2	ФБА-Г-ГОСТ 5781-82* L=200	0,18 кг. 4

Пробовон			

Унг. №

407-3-585.90-АС.И-30

Марка М-35

Градия	Масса	Масштаб
РН	7,2	1:10

Лист 1 из 1

СЕВЗАПЭНЕРГОСЕТЬ ПРОЕКТ
Ленинград

Имя, № подп.	Подпись и дата	Должность
Нач. отд.	Романский	6.05.91
Н. контр.	Сацук	6.05.91
ГНП стр.	Ковалеб	6.05.91
Нач. ср.	Шленова	6.05.91
Инж.	Вардылова	6.05.91

Копир. №

формат А4