

ТИПОВОЙ ПРОЕКТ
902-2-443. 87

УСТАНОВКА ГЛУБОКОЙ ОЧИСТКИ СТОЧНЫХ ВОД НА ФИЛЬТРАХ

ПРОИЗВОДИТЕЛЬНОСТЬЮ **2,7** ТЫС.М³/СУТКИ

АЛЬБОМ III
СТРОИТЕЛЬНЫЕ ИЗДЕЛИЯ

22537-02
ЦЕНА 1-52

				ПРИВЯЗАН	
ИНВ.№					

ЦЕНТРАЛЬНЫЙ ИНСТИТУТ ТИПОВОГО ПРОЕКТИРОВАНИЯ
ГОССТРОЯ СССР

Москва А-445 Смольная ул. 22

Сдано в печать XI 1988 года

Заказ № 12907 Тираж 500 экз.

ТИПОВОЙ ПРОЕКТ
902 - 2 - 443. 87
УСТАНОВКА ГЛУБОКОЙ ОЧИСТКИ
СТОЧНЫХ ВОД НА ФИЛЬТРАХ

ПРОИЗВОДИТЕЛЬНОСТЬЮ 2,7 ТЫС.М³/СУТКИ

СОСТАВ ПРОЕКТА :

- Альбом I - Пояснительная записка (из т.п. 902-2-445.87)
Альбом II - Технологические решения. Отопление и вентиляция.
- Внутренний водопровод и канализация.
Архитектурно-строительные решения конструкции железобетонные и металлические. Генплан.
Альбом III - Строительные изделия.
Альбом IV - Электротехническая часть. Автоматизация связь и сигнализация
Альбом V - Спецификации оборудования.
Альбом VI - Ведомости потребности в материалах.
Альбом VII - Сметы

Примененные типовые материалы:
серия 7902-3 Гидроэлеваторы. Тбилисский филиал ЦИТПа.

Альбом III

РАЗРАБОТАН
ПРОЕКТНЫМ ИНСТИТУТОМ
ЦНИИЭП инженерного оборудования

ГЛАВНЫЙ ИНЖЕНЕР ИНСТИТУТА *М.С.* А. КЕТАОВ
ГЛАВНЫЙ ИНЖЕНЕР ПРОЕКТА *Б.С.* Н. БОНДАРЕНКО

УТВЕРЖДЕН ГОСГРАЖДАНСТРОЕМ
ПРИКАЗ № 277 ОТ 4 СЕНТЯБРЯ 1989г.

© ЦИТП Госстроя СССР. 1988

					ПРИВЯЗАН	
ИНВ№						

СОДЕРЖАНИЕ АЛЬБОМА

ОБОЗНАЧЕНИЕ	НАИМЕНОВАНИЕ	СТР.
ТП902-2-443.87	КНИЖИ	3
КНИ.01.00.00.00	ПАНЕЛЬ СТЕНОВАЯ ПС1	4
02.00.00.00	ПАНЕЛЬ СТЕНОВАЯ ПС2	5
03.00.00.00	ПАНЕЛЬ СТЕНОВАЯ (ПС1-36-г) а. ПС1-36-Б1В	6
	ПС1-36-Б3а. ПС1-36-Б3г	
03.00.00.00.00.00	ВЕДОМОСТЬ РАСХОДА СТАЛИ НА ДОПОЛНИТЕЛЬНЫЕ ЗАКЛАДНЫЕ ИЗДЕЛИЯ НА ЭЛЕМЕНТ КР	9
00.01.00.00	КАРКАС ПРОСТРАНСТВЕННЫЙ (КР1, КР2)	10
00.01.01.00	КАРКАС ПЛОСКИЙ КР1	
00.02.00.00	КАРКАС ПРОСТРАНСТВЕННЫЙ (КР3, КР4)	11
00.02.01.00	КАРКАС ПЛОСКИЙ КР2	
00.00.01.00	КАРКАС ПЛОСКИЙ (КР3, КР4)	12
00.00.02.00	КАРКАС ПЛОСКИЙ КР5	

ОБОЗНАЧЕНИЕ	НАИМЕНОВАНИЕ	СТР.
ТП902-2-443.87	00.00.04.00 СЕТКА АРМАТУРНАЯ С2	13
	00.00.03.00 СЕТКА АРМАТУРНАЯ С1	
	00.00.05.00 ИЗДЕЛИЕ СОЕДИНИТЕЛЬНОЕ МС1	14
	00.00.06.00 ИЗДЕЛИЕ СОЕДИНИТЕЛЬНОЕ МС3	
	00.00.07.00 РАМКА МЕТАЛЛИЧЕСКАЯ РМ1	15
	00.00.08.00 РАМКА МЕТАЛЛИЧЕСКАЯ РМ2	
	00.00.09.00 РАМКА МЕТАЛЛИЧЕСКАЯ РМ3	16
	00.00.10.00 ИЗДЕЛИЕ ЗАКЛАДНОЕ МН1	
	00.00.11.00 СОЕДИНИТЕЛЬНЫЙ ЭЛЕМЕНТ М3	17
	00.00.12.00 СОЕДИНИТЕЛЬНЫЙ ЭЛЕМЕНТ М4	
	04.00.00.00 ЛОТОК ЛТ1	18

Технические условия.

В альбоме даны железобетонные, арматурные и закладные изделия.

Сборные железобетонные стеновые панели приняты по серии Э.900-Э Выпуск 4/82 с дополнениями по данному альбому.

Сборные железобетонные лотки приняты по серии Э.900-Э выпуск 8 с дополнениями по данному альбому.

Технические требования на изготовление сборных железобетонных изделий принять по серии Э.900-Э

выпуски 4/82 и 8.

Отверстия в обвязочных балках стеновых панелей выполняются путем установки деревянных вкладышей. Горизонтальная арматура обвязочных балок не обрезается.

Бетон сборных конструкций имеет следующие показатели качества:

по прочности на сжатие - класс В 15

Марка по морозостойкости F 150 для стеновых панелей;
F 200 для лотков;

Марка по водонепроницаемости W4

(в соответствии с требованиями ГОСТ 26633-85 "Бетон тяжелый. Технические условия").

Арматурные и закладные изделия должны изготавливаться в соответствии с ГОСТ 10922-75. Арматурные изделия и закладные детали сварные для железобетонных конструкций. Технические требования и методы испытаний.

На поверхность закладных деталей нанести цинковое покрытие слоем 50-60 мкм в соответствии с требованиями СНиП Э.04.03-85 "Защита строительных конструкций и сооружений от коррозии".

Покрытие поверхностей изделий М3 и М4 осуществляется окраской лаком ХВ-784 (ГОСТ 7313-75 за три раза по оштукатурке ХС-010 (ГОСТ 9355-81) за два раза по олескоструенной поверхности.

Остальные металлоконструкции окрасить масляной краской за два раза (ГОСТ 8292-85) по оштукатурке ГФ-021 (ГОСТ 25129-82).

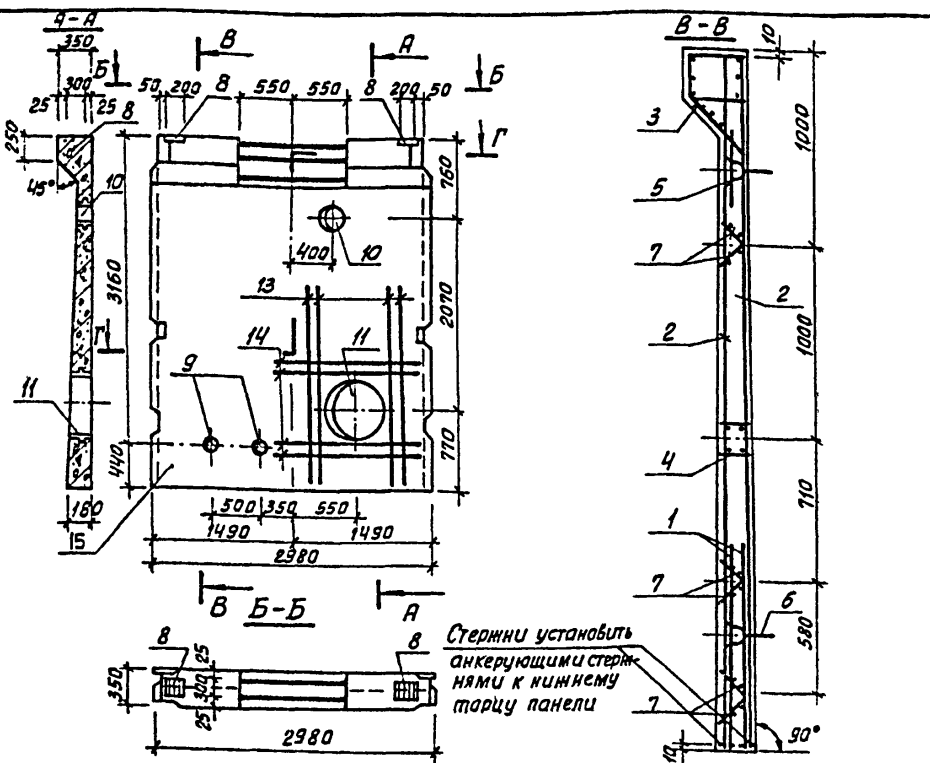
Э.900-Э

			ТП 902-2-44387		КЖ.И.ГУ		
ПРОВЕР	ЛОУЦКЕР		ТЕХНИЧЕСКИЕ УСЛОВИЯ			СТАНА И Л И Е Т	Л И С Т О В
СТ ИНЖ	С М И Р Н О В А					1	1
Г И П	ЛОУЦКЕР					Г Ц Н И И Э П	
И К О Н Т Р	А Н Г О Н О В А					И Н Ж Е К О Н О Г О О Б О Р У Д О В А Н И Я	
Н А Ч О В	К Р А С А В А Н					Г М О С К В А	

22537-02 4

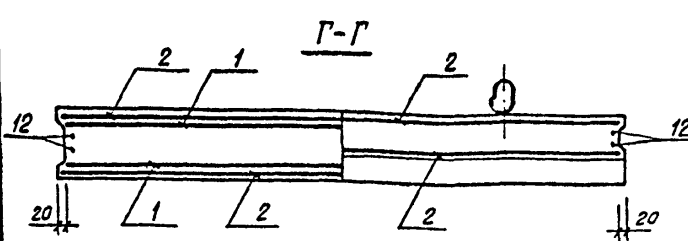
Копировал: Боброва

Формат А3

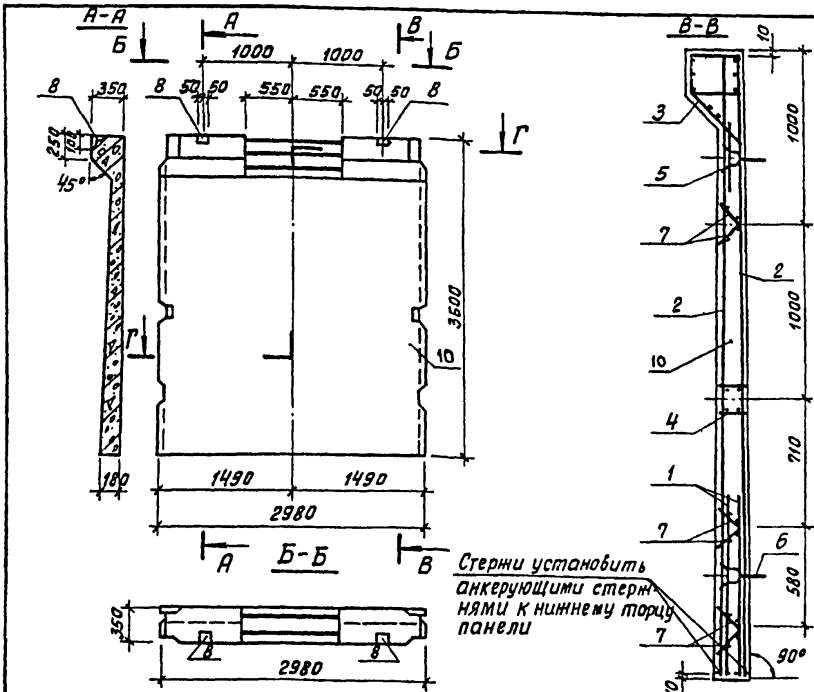


Формат	Зона	Поз.	Обозначение	Наименование	Кол.	Примеч.
Документация						
А3	-	-	ТП902-2-443.87	кни.ту		
			3.900-3	вып. 4/82		
Сборочные единицы						
	1		3.900-3	вып. 4/82 часть 2	Сетка арматурная С-14	2
	2		3.900-3	вып. 4/82 часть 2	С-15	2
	3		3.900-3	вып. 4/82 часть 2	Изделие закладное МН-4	1
	4		3.900-3	вып. 4/82 часть 2	МН-10	1
	5		3.900-3	вып. 4/82 часть 2	МН-23	2
	6		3.900-3	вып. 4/82 часть 2	МН-24	2
	7		3.900-3	вып. 4/82 часть 2	Каркас Кр1	6
	8		1.400-15.81.130-29		Изделие закладное МН121-6	2
	9		5.900-2	ТМ 89 -02	Сальник дy=100 в=200	2
	10			-04	дy=150 в=200	1
	11			-13	дy=800 в=200	1
Детали						
Б4	12		3.900-3	вып. 4/82 часть 2	А-Ш-10-гост 5781-82 в=3580	4 2.21 кг
Б4	13			кни. ат. 01.00.01	А-Ш-10-гост 5781-82 в=3240	8 2.00 кг
Б4	14			2	А-Ш-10-гост 5781-82 в=2940	8 1.81 кг
Материалы						
	15				Бетон В20, F100, W4	193 м³

Марка элемента	Изделия арматурные										Изделия закладные										Общий расход							
	Арматура класса										Арматура класса																	
	А-I					А-III					А-II					А-III												
	ГОСТ 5727-80					ГОСТ 5781-82					ГОСТ 5727-80					ГОСТ 5781-82												
ПС1	27.4	27.4	8.2	8.2	2.4	135	93	12.2	159.4	195.0	0.2	10.0	0.6	10.8	7.2	7.9	36.0	51.1	3.3	29.6	19.2	52.1	0.78	1.41	11.70	13.89	121.89	322.89

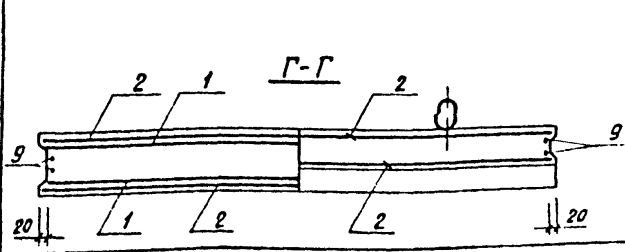


ПРИВЯЗАН		ТП902-2-443.87		КН.Н 01.00.00.00	
ПРОВЕР	ЛОУЦКЕР	ПАНЕЛЬ СТЕНОВАЯ		СТАДИЯ	МАССА
СТ.ИИИ	СМИРНОВА	ПС1		МАШТАБ	
ГИП	ЛОУЦКЕР			Р	4830
Н.КОНТ.	АНТОНОВА			ЛИСТ	ЛИСТОВ 1
НАУ.ОТД.	КРАСАВИН			ЦНИИЭП	
ИНВ.№				ИНЖЕНЕРНОГО ОБРАЗОВАНИЯ	
				Г. МОСКВА.	



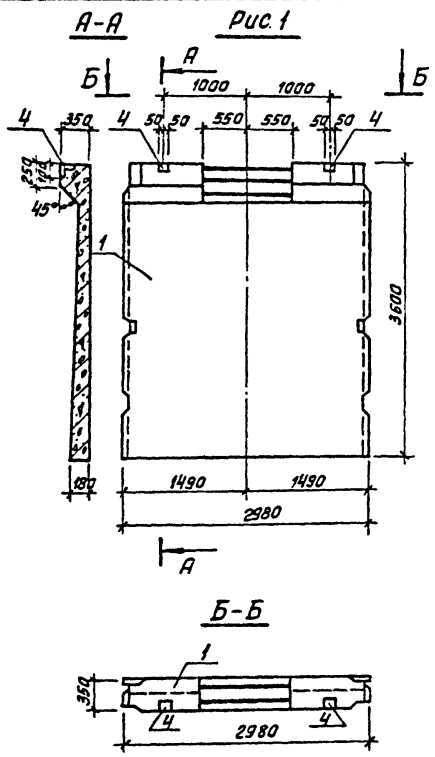
Формат	Зона	Поз	Обозначение	Наименование	Кол	Примеч
				<u>Документация</u>		
А3	-		ТП902-2-443.87 КН.ТУ	Технические условия		
			3.900-3 Вып. 4/82	Сварные ж.б. конструкции емкостных сооружений для водоснабжения и канализации		
				<u>Сборочные единицы</u>		
		1	3.900-3 Вып. 4/82 часть 2	Сетка арматурная С-14	2	
		2	3.900-3 Вып. 4/82 часть 2	С-16	2	
		3	3.900-3 Вып. 4/82 часть 2	Изделие закладное МН-4	1	
		4	3.900-3 Вып. 4/82 часть 2	МН-10	1	
		5	3.900-3 Вып. 4/82 часть 2	МН-23	2	
		6	3.900-3 Вып. 4/82 часть 2	МН-24	2	
		7	3.900-3 Вып. 4/82 часть 2	Каркас Кр1	6	
		8	1.400-15. В.1.540	Изделие закладное МН-539	2	
				<u>Детали</u>		
Б4	9		3.900-3 Вып. 4/82 часть 2	А-Ш-10-ГОСТ 5781-82 В-3580	4	2,81 кг
				<u>Материалы</u>		
		10		Бетон В20, F100, W4	193	м ³

Марка элемента	Изделия арматурные								Изделия закладные							Общий расход					
	Арматура класса								Арматура класса				Прокат марки								
	Вр I		А-I		А-III				Вр I		Ас-II		А-III	В ст3 кл 2							
	ГОСТ 6727-80		ГОСТ 5781-82						ГОСТ 6727-80		ГОСТ 5781-82		ГОСТ 8510-86								
φ9	Угота	φ10	Угота	φ6	φ10	φ14	φ16	Угота	Всего	φ5	φ16	φ8	Угота	φ100	Угота	5-5	5-8	Угота	Всего		
ПС 2	27.4	27.4	8.2	8.2	2.4	105.0	9.3	12.2	128.9	154.5	0.2	10.0	0.8	11.0	1.6	1.6	3.3	21.2	24.5	37.1	201.6



ПРИВЯЗАН					
ННВ №					
ПРОВЕР	ЛОУЦКЕР				
СТ. ИМН	СМРНОВА				
ГИП	ЛОУЦКЕР				
И КОМТ	АНТОНОВА				
НАУ ОТА	КРАСАВНИ				

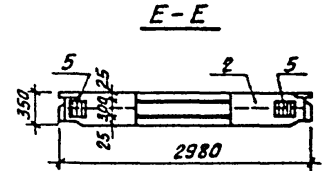
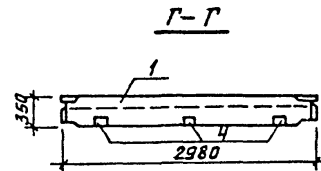
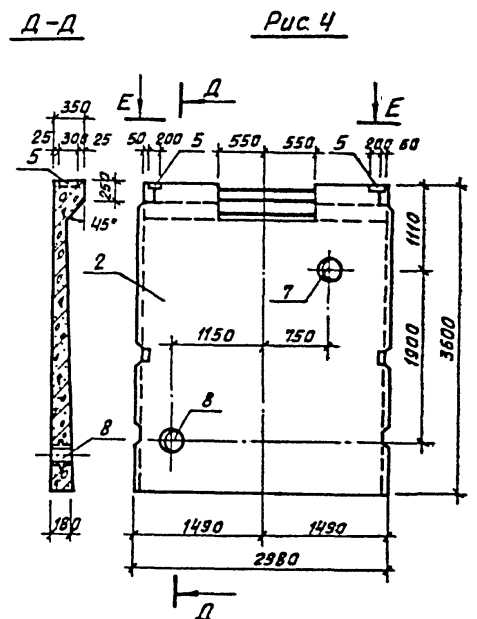
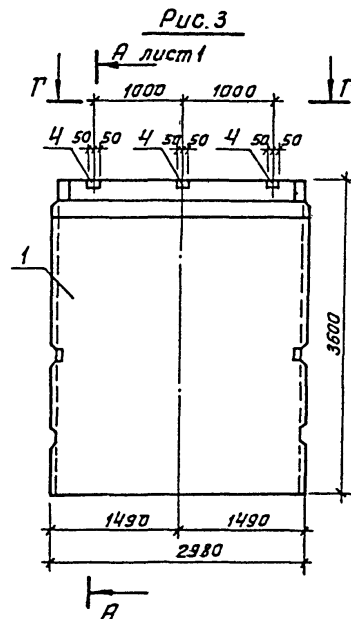
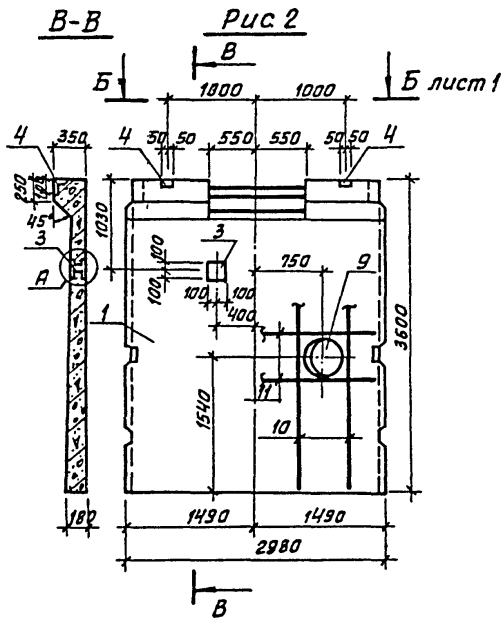
ТП902-2-443.87	КН.И 02. 00. 00. 00		
ПАНЕЛЬ СТЕНОВАЯ ПС2	СТАНД	МАССА	МАСШТАБ
	Р	4830	1:50
ИНИИЭП ИНЖЕНЕРНОГО ОБРАЗОВАНИЯ Г. МОСКВА	ЛИСТ	ЛИСТОВ	1



Формат	Зона	Поз.	Обозначение	Наименование	Количество на исполнение - кнн. 03.00.00.00							Примеч.
					01	02	03	04	05	06		
				<u>Документация</u>								
А3	—		ТП902-2.443.87 кнн.ту	Технические условия	×	×	×	×	×	×	×	
			3.900-3 вып. 4/82	Сварные железобетонные конструкции емкостных сооружений для водоснабжения и канализации								
А3			ТП902-2.443.87 кнн. 03.00.00.00. вмс	Ведомость расхода стали на дополнительные закладные изделия на элемент	×	×	×	×	×	×	×	
				<u>Сборочные единицы</u>								
	1		3.900-3 вып. 4/82 часть 1	Панель стеновая ПСГ-36-Б1	1	1	1					
	2		3.900-3 вып. 4/82 часть 1	Панель стеновая ПСГ-36-Б3				1	1	1	1	
А4	3		ТП902-2.443.87 кнн. 00.00.10.00	МН1		1						
	4		1.400-15 В1 540	МН 539	2	2	3					
	5		1.400-15 В1 130-29	МН 121-6				2	3	2	3	
	6		5.900-2 ТМВ9-	-02 Сальник dy-100 e-200					3		3	
	7			-04 dy-150 e-200					1			
	8			-06 dy-250 e-200					1			
	9			-07 dy-300 e-200		1						
				<u>Детали</u>								
Б4	10		ТП902-2.443.87 кнн. 03.00.00.01	А-Ш-10-ГОСТ 5781-82 e-3240		4						2.0 кг
Б4	11			-02 А-Ш-10-ГОСТ 5781-82 e-2940		4						1.8 кг

Обозначение	Марка	Рис
ТП902-2.443.87 кнн. 03.00.00.00	ПСГ-36-Б1а	1

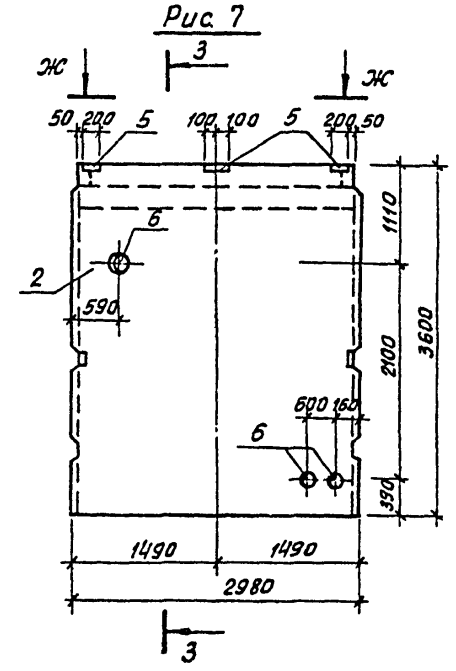
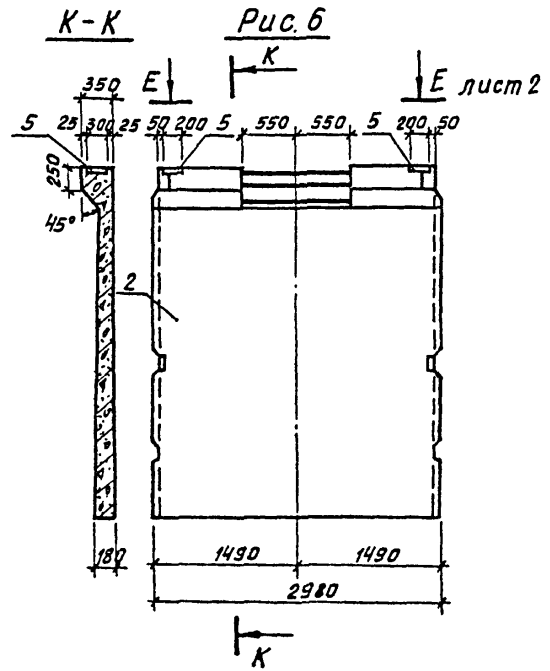
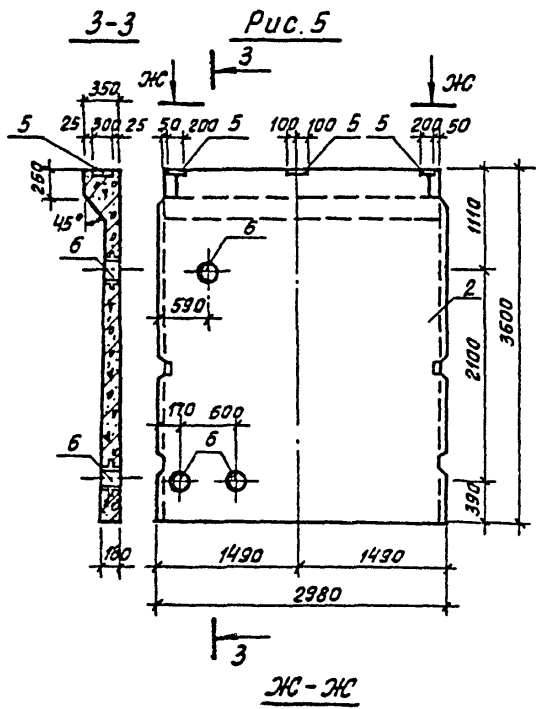
ПРИВЯЗАН		ПРОВЕР ЛОУЦКЕР		ТП902-2.443.87		КНН. И 03.00.00.00	
		ОТ. ИНЖ. СМЕРНОВА		ПАНЕЛЬ СТЕНОВАЯ		СТАДНЯ	
		ГИП ЛОУЦКЕР		(ПСГ-36-Б1а ÷ ПСГ-36-Б1В ÷ ПСГ-36-Б3а ÷ ПСГ-36-Б3г)		МАССА	
		И. КОПТ. АНТОНОВА				4830	
		НАЧ. ОТД. КРАСАВИН				1:50	
ИНВ. №						ЛИСТ 1	
						ЛИСТОВ 3	
						ЦНИИЭП	
						ИНЖЕНЕРНОГО ОБОРУДОВАНИЯ	
						Г. МОСКВА	



ГОСТ 14098-85-Т12-Рз
3
Привязать скруткой к арматуре панели

Обозначение	Марка	Рис.
ТП 902-2-443-87	ПС-36-Б16	2
	-02 ПС-36-Б16	3
	-03 ПС-36-Б3а	4

ТП 902-2-443-87 КИМ Н. 03.00.00.00 АНСТ 2

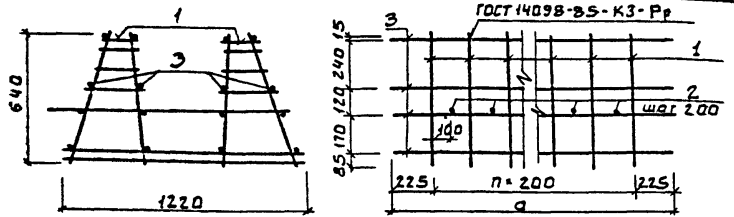


Обозначение	Марка	Рис
ТП 902-2-443.87	КЖ И.03.00.0000-04 ПС1-36-Б38	5
	-05 ПС1-36-Б38	6
	-06 ПС1-36-Б39	7

Марка элемента	Изделия арматурные			Изделия закладные																	Общий расход			
	Арматура класса			Прокат марки																				
	А-III			В ст 3 кл 2																				
	ГОСТ 5781-82			ГОСТ 5781-82			ГОСТ 10704-76					ГОСТ 103-76			ГОСТ 2590-71				ГОСТ 8510-86					
	Φ10			всего	Φ8	Φ10	Итого	Труба Φ150×4,5	Труба Φ273×4	Труба Φ325×6	Труба Φ426×6	Труба Φ520×8	Итого	S=8	S=10	Итого	Круг Φ7	Круг Φ10	Круг Φ15	Итого		Л100× 63×6	Итого	всего
ПС1-36-Б1а				0,8		0,8														1,6	1,6	2,40	2,40	
ПС1-36-Б1б	15,3		15,3	0,8	0,4	1,2				12,4		12,4		10,3	10,3			5,1	5,1	1,6	1,6	3,06	45,90	
ПС1-36-Б1в				1		1,2														2,4	2,4	3,6	3,60	
ПС1-36-Б3а					0,6	0,6		7,9	9,4			17,3	8,4	5,7	14,1		3,2			3,2			35,2	35,2
ПС1-36-Б3б					0,9	0,9	10,8					10,8	7,2	5,4	12,6	1,2				1,2			25,5	25,5
ПС1-36-Б3в					0,9	0,9							12,4		12,4								13,3	13,3
ПС1-36-Б3г					0,9	0,9	10,8					10,8	7,2	5,4	12,6	1,2				1,2			25,5	25,5

				Тп902.2-443.87				КН.Н 03.00.00.00ВМС			
ПРОВЕР.	ЛОУЦКЕР			ВЕДОМОСТЬ РАСХОДА СТАЛИ НА				СТАЛАНЧ ЛНСТ ЛНСТОВ			
СТ ННН	СМИРНОВА			ДОПОЛНИТЕЛЬНЫЕ ЗАКЛАДНЫЕ				Р			
ГНП	ЛОУЦКЕР			ИЗДЕЛИЯ НА ЭЛЕМЕНТ, КГ				ЦНИИЭП			
Н КОНТР.	АНТОНОВА							ИНЖЕНЕРНОГО ОБОРУДОВАНИЯ			
НАЧ ОТД.	КРАСАВИН							Г МОСКВА			

Копировал Х.м. 22537-02 10 Фармаг

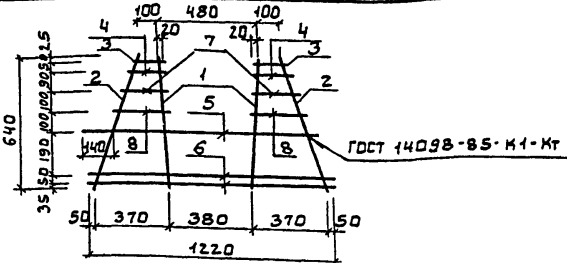


Формат	Зона	Поз.	Обозначение	Наименование	Кол.	Примеч.
А3			— тп902-2-443-87 КЖ.И ТУ	Документация Технические условия КЖ.И 00.01.00.00.		
				Сборочные единицы		
А4	1		КЖ.И 00.01.01.00	Каркас плоский Кр1	15	
				Детали		
Б4	2		КЖ.И 00.01.00.01	А-ш-10-ГОСТ5781-82 Е-1120	14	0.69кг
Б4	3			2 5Вр1 ГОСТ6727-80 Е-3250	16	0.5кг
				КЖ.И 00.01.00.01		
				Сборочные единицы		
А4	1		КЖ.И 00.01.00.00	Каркас плоский Кр1	10	
				Детали		
Б4	2		КЖ.И 00.01.00.01	А-ш-10-ГОСТ5781-82 Е-1120	9	0.69кг
Б4	3			3 5Вр1 ГОСТ6727-80 Е-2250	16	0.35кг

Обозначение	Марка	а	п	Масса ед кг	Привязан
тп902-2-443-87 КЖ.И 00.01.00.00	КП1	3250	14	52.01	
-01	КП2	2250	9	34.71	

ТП		КЖ И 00.01 00 00	
ПРОВЕР. СМИДНОВА ОТ ИНЖ. ВУЛЬФ ГИП. ЛОУЦКЕР И.КОНТР. АНТОНОВА НАЧ.ОТД. КРАСАВИН	Каркас пространственный (КП1;КП2)	СТАДНЯ Р	МЯССА СМ ТАБА
		МЯСШТАБ 1:50	ЛИСТ ЛИСТОВ 1
		ЦН И И Э П ИНЖЕНЕРНОГО ОБОРУДОВАНИЯ Г. МОСКВА	

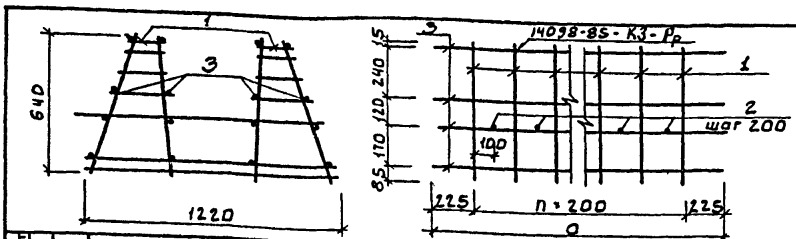
Альбом III



Формат	Зона	Поз.	Обозначение	Наименование	Кол.	Примеч.
А3			— тп902-2-443-87 КЖ.И ТУ	Документация Технические условия		
				Детали		
Б4	1		КЖ.И 00.01.01.01	А-ш-10-ГОСТ5781-82 Е-640	2	0.39кг
Б4	2			2 5Вр1 ГОСТ6727-80 Е-690	2	0.11кг
Б4	3			3 5Вр1 ГОСТ6727-80 Е-145	2	0.02кг
Б4	4			4 5Вр1 ГОСТ6727-80 Е-170	2	0.026кг
Б4	5			5 А-ш-10-ГОСТ5781-82 Е-1120	1	0.69кг
Б4	6			6 5Вр1 ГОСТ6727-80 Е-1220	2	0.19кг
Б4	7			7 5Вр1 ГОСТ6727-80 Е-210	2	0.032кг
Б4	8			8 5Вр1 ГОСТ6727-80 Е-250	2	0.038кг

Обозначение	Марка	а	п	Масса ед кг	Привязан
тп902-2-443-87 КЖ.И 00.01.01.00	КП1	2304	1	1.50	

ТП		КЖ И 00.01 01 00	
ПРОВЕР. СМИДНОВА ОТ ИНЖ. ВУЛЬФ ГИП. ЛОУЦКЕР И.КОНТР. АНТОНОВА НАЧ.ОТД. КРАСАВИН	Каркас плоский Кр1	СТАДНЯ Р	МЯССА 2304
		МЯСШТАБ 1:50	ЛИСТ ЛИСТОВ 1
		ЦН И И Э П ИНЖЕНЕРНОГО ОБОРУДОВАНИЯ Г. МОСКВА	



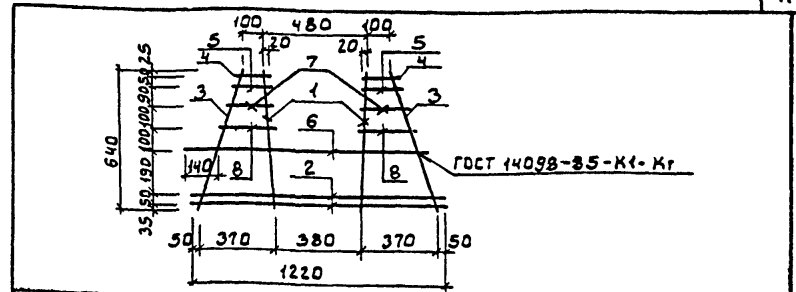
Формат Зона	Поз.	Обозначение	Наименование	Кол	Примеч.
А3		ТП902-2-443.87. КЖ и ту	<u>Документация</u> Технические условия КЖ.И 00.02.00.00		
А4	1	КЖ.И.00.02.01.00	<u>Сборочные единицы</u> Каркас плоский Кр2	15	
Б4	2	КЖ.И.00.02.00.01	<u>Детали</u> А-Ш-16-ГОСТ5781-82 Е-1120	14	1.77 кг
Б4	3	2 5Вр1 ГОСТ6727-80 Е-3250		16	0.5 кг
		КЖ.И.00.02.00.00-01	<u>Сборочные единицы</u>		
А4	1	КЖ.И 00.02.01.00	Каркас плоский Кр2	10	393 кг
Б4	2	КЖ.И 00.02.00.01	<u>Детали</u> А-Ш-16-ГОСТ5781-82 Е-1120	9	1.77 кг
Б4	3	3 5Вр1 ГОСТ6727-80 Е-2250		16	0.35 кг

Обозначение	Марка	а	п	Масса ед., кг	ПРИВЯЗАН
ТП902-2-443.87	КЖ.И.00.02.00.00	КПЗ	3250 11	91.73	
-01	КП4	2250 9	60 83		

ТП		КЖ.И 00.02 00 00	
КАРКАС ПРОСТРАНСТВЕННЫЙ (КПЗ; КП4)		СТАДИЯ	МАССА МАСШТАБ
		Р	СМ ТАБЛ. 1:50
		ЛИСТ ЛИСТОВ 1 1	
		ИНЖЕНЕРНОГО ОБОРУДОВАНИЯ Г МОСКВА	
ПРОВЕР	СМИРНОВА		
СТ. ИНЖ.	ВУЛЬФ		
ГИП	ЛОУЧКЕР		
И КОНТР.	АНТОНОВА		
НАЧ. ОТА	КРАСЯВИН		

Формат А4

АЛБГОМ III



Формат Зона	Поз.	Обозначение	Наименование	Кол	Примеч.
А3		ТП902-2-443.87 КЖ и ту	<u>Документация</u> Технические условия		
Б4	1	КЖ.И 00.02 01. 01	<u>Детали</u> А-Ш-12-ГОСТ5781-82 Е-640	2	0.57 кг
Б4	2		2 А-Ш-8-ГОСТ5781-82 Е-1120	2	0.48 кг
Б4	3		3 А-Ш-8-ГОСТ5781-82 Е-690	2	0.27 кг
Б4	4		4 А-Ш-8-ГОСТ5781-82 Е-145	2	0.06 кг
Б4	5		5 А-Ш-8-ГОСТ5781-82 Е-170	2	0.07 кг
Б4	6		6 А-Ш-10-ГОСТ5781-82 Е-1120	1	0.69 кг
Б4	7		7 А-Ш-8-ГОСТ5781-82 Е-210	2	0.08 кг
Б4	8		8 А-Ш-8-ГОСТ5781-82 Е-250	2	0.10 кг

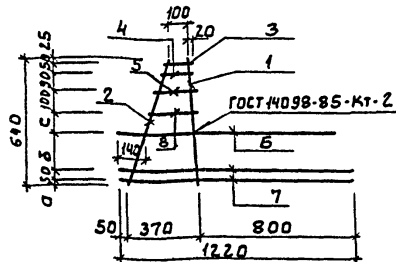
Обозначение	Марка	а	п	Масса ед., кг	ПРИВЯЗАН
ТП902-2-443.87	КЖ.И.00.02.01.00	КПЗ	3250 11	91.73	
-01	КП4	2250 9	60 83		

ТП902-2-443.87		КЖ.И 00.02 01.00	
КАРКАС ПЛОСКИЙ КР2		СТАДИЯ	МАССА МАСШТАБ
		Р	СМ ТАБЛ. 1:50
		ЛИСТ ЛИСТОВ 1 1	
		ИНЖЕНЕРНОГО ОБОРУДОВАНИЯ Г МОСКВА	
ПРОВЕР	СМИРНОВА		
СТ. ИНЖ.	ВУЛЬФ		
ГИП	ЛОУЧКЕР		
И КОНТР.	АНТОНОВА		
НАЧ. ОТА	КРАСЯВИН		

22537-02 12

Копирова Боброва

Формат А4



Формат	Зона	Поз.	Обозначение	Наименование	Кол.	Примеч.
				Документация		
А3	-		гп902-2.443.87 КЖ.и ту	Технические условия		
				Детали		
Б4	1		КЖ.и 00.00.01.01	А-И-10-ГОСТ5781-82 е=640	1	0.39кг
Б4	2		2	5Вр1 ГОСТ6727-80 е=690	1	0.11кг
Б4	3		3	5Вр1 ГОСТ6727-80 е=145	1	0.02кг
Б4	4		4	5Вр1 ГОСТ6727-80 е=170	1	0.026кг
Б4	5		5	5Вр1 ГОСТ6727-80 е=210	1	0.032кг
Б4	6		6	А-И-10-ГОСТ5781-82 е=1120	1	0.69кг
Б4	7		7	5Вр1 ГОСТ6727-80 е=1220	2	0.19кг
Б4	8		8	5Вр1 ГОСТ6727-80 е=250	1	0.038кг

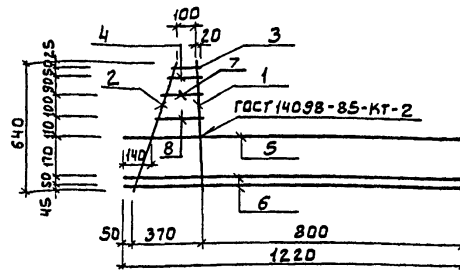
Обозначение	Марка	а	б	с
гп902-2.443.87 КЖ.и 00.00.01.00	КрЗ	35	190	100
-01	Кр4	45	170	110

ПРИВЯЗАН

ИНВН°

					гп902-2.443.87	КЖ.и 00.00.01.00
ПРОВЕР	СМИРНОВА				КАРКАС ПЛОСКИЙ	СТАЛЬНАЯ МАССА
СТ.ИЖ	БУАЛЬФ				(Кр3; Кр4)	МЯШТАБ
ГИП	ЛОУЦКЕР				Р	1:686 1:50
И.КОНТР.	АНТОНОВА				ЛИСТ	ЛИСТОВ 1
НАЧ.ОТД.	КРАСЯВИН				ЛИТ И ЭП	ИЖЕНЕРНОГО ОБОРУДОВАНИЯ
						Г. МОСКВА

Формат: А4



АЛБОМ III

Формат	Зона	Поз.	Обозначение	Наименование	Кол.	Примеч.
				Документация		
А3	-		гп902-2.443.87 КЖ.и ту	Технические условия		
				Детали		
Б4	1		КЖ.и 00.00.02.01	А-И-12-ГОСТ5781-82 е=640	1	0.57кг
Б4	2		2	А-Б-8-ГОСТ5781-82 е=690	1	0.27кг
Б4	3		3	А-И-8-ГОСТ5781-82 е=145	1	0.06кг
Б4	4		4	А-И-8-ГОСТ5781-82 е=170	1	0.07кг
Б4	5		5	А-И-16-ГОСТ5781-82 е=1120	1	1.77кг
Б4	6		6	А-И-8-ГОСТ5781-82 е=1220	2	0.48кг
Б4	7		7	А-И-8-ГОСТ5781-82 е=210	1	0.08кг
Б4	8		8	А-И-В-ГОСТ5781-82 е=250	1	0.10кг

ПРИВЯЗАН

ИНВН°

ИЗВ.№ ПОДЛ. ПОДПИСЬ И ДАТА

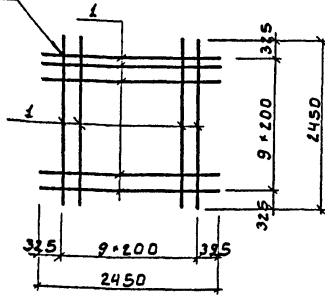
					гп902-2.443.87	КЖ.и 00.00.02.00
ПРОВЕР	СМИРНОВА				КАРКАС ПЛОСКИЙ	СТАЛЬНАЯ МАССА
СТ.ИЖ	БУАЛЬФ				Кр5	МЯШТАБ
ГИП	ЛОУЦКЕР				Р	3:88 1:50
И.КОНТР.	АНТОНОВА				ЛИСТ	ЛИСТОВ 1
НАЧ.ОТД.	КРАСЯВИН				ЛИТ И ЭП	ИЖЕНЕРНОГО ОБОРУДОВАНИЯ
						Г. МОСКВА

22537-02 13

Копировал: Боброва

Формат: А4

ГОСТ 14098-85-К1-Кг



Формат Зона	Поз.	Обозначение	Наименование	Кол.	Примеч.
			Документация		
А3		ТП902-2-443.87 КЖ.И ТУ	Технические условия		
			Детали		
Б4	1	КЖ.И 00.00.04.01	А-III-8-ГОСТ5781-82 2x2450	20	0,94кг

ПРИВЯЗАН

ИНВ.№

ТП902-2-443.87 КЖИ 00 00 04 00

СЕТКА АРМАТУРНАЯ
С2

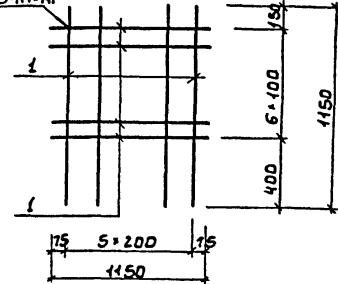
СТАЛЬ	МАССА	МАСШТАБ
Р	18,7	1:50

ЛИСТ	ЛИСТОВ
11	11 ИЗ 11

ИНЖЕНЕРНОГО ОБОРУДОВАНИЯ
Г. МОСКВА

ПРОВЕР СМЕРНОВА
СТ ИНЖ ВУЛЬФ
ГИП ЛОУЦКЕР
И КОНТР АНТОНОВА
НАЧ ОГА КРАЕВНИ

ГОСТ 14098-85-К1-Кг



Формат Зона	Поз.	Обозначение	Наименование	Кол.	Примеч.
			Документация		
А3		ТП902-2-443.87 КЖ.И ТУ	Технические условия		
			Детали		
Б4	1	КЖИ 00 00 03 01	А-III-10-ГОСТ5781-82 2x1150	13	0,71кг

ПРИВЯЗАН

ИНВ.№

ТП902-2-443.87 КЖИ 00 00 03 00

СЕТКА АРМАТУРНАЯ
С1

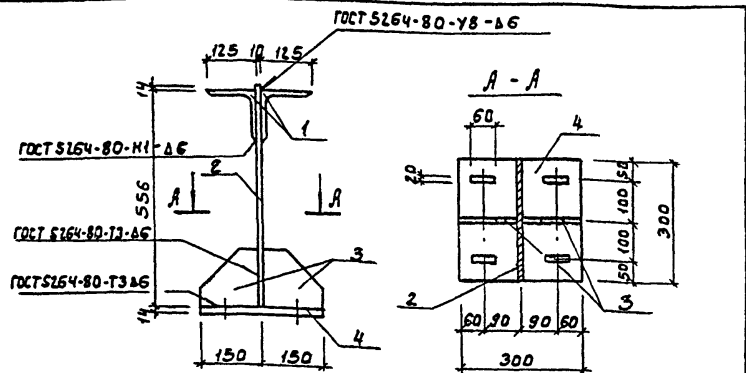
СТАЛЬ	МАССА	МАСШТАБ
Р	10,2	

ЛИСТ	ЛИСТОВ
11	11 ИЗ 11

ИНЖЕНЕРНОГО ОБОРУДОВАНИЯ
Г. МОСКВА

ИНВ. № СЕТКА ПОДАРИКИ И ДАТА ОБРАЩЕНИЯ

ПРОВЕР СМЕРНОВА
СТ ИНЖ ВУЛЬФ
ГИП ЛОУЦКЕР
И КОНТР АНТОНОВА
НАЧ ОГА КРАЕВНИ



Формат	Зона	Поз.	Обозначение	Наименование	Кол.	Примеч.
				<u>Документация</u>		
А3			ТП 902-2-443.87 КЖ.И ТУ	Технические условия		
				<u>Детали</u>		
Б4	1		КЖ.И 00.00.05.01	Уголок 5-125*125-8 ГОСТ 8509-76 ВС Ст 3псб-1 ГОСТ 535-79 Р=300	2	4.7 кг
Б4	2			2 Лист 5-10*300 ГОСТ 18903-74 ВС Ст 3псб-1 ГОСТ 535-79 Р=570	1	14.5 кг
Б4	3			3 Полоса 5-2 10*15 ГОСТ 103-76 ВС Ст 3псб-1 ГОСТ 535-79 Р=150	2	1.4 кг
Б4	4			4 Лист 5-14*300 ГОСТ 18903-74 ВС Ст 3псб-1 ГОСТ 535-79 Р=300	1	9.90 кг

Привязан

ИНВ №

ТП

КЖИ 00.00.05.00

ИЗДЕЛИЕ СОЕДИНИТЕЛЬНОЕ
МС1

СТАДИЯ | МАСШ | МАСШТАБ

Р | 36,6 | 1:10

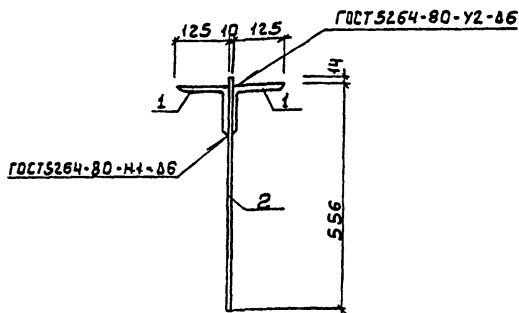
ЛИСТ | ЛИСТОВ |

ЦНИИ ЭП
ИНЖЕНЕРНОГО ОБОРУДОВАНИЯ
Г. МОСКВА

ПРОВЕР. Смирнова
СТ. ИНЖ. Вульф
ГИП. Лоучкер
И. КОНТ. Антонова
НАЧ. ОТД. Красавин

Формат: А4

Альбом III



Формат	Зона	Поз.	Обозначение	Наименование	Кол.	Примеч.
				<u>Документация</u>		
А3			ТП 902-2-443.87 КЖ.И ТУ	Технические условия		
				<u>Детали</u>		
Б4	1		КЖ.И 00.00.06.01	Уголок 5-125*125-8 ГОСТ 8509-76 ВС Ст 3псб-1 ГОСТ 535-79 Р=300	2	4.7 кг
Б4	2			2 Лист 5-10*300 ГОСТ 18903-74 ВС Ст 3псб-1 ГОСТ 535-79 Р=570	1	14.5 кг

Привязан

ИНВ №

ТП 902-2-443.87

КЖИ 00.00.06.00

ИЗДЕЛИЕ СОЕДИНИТЕЛЬНОЕ
МС3

СТАДИЯ | МАСШ | МАСШТАБ

Р | 23,9 | 1:10

ЛИСТ | ЛИСТОВ |

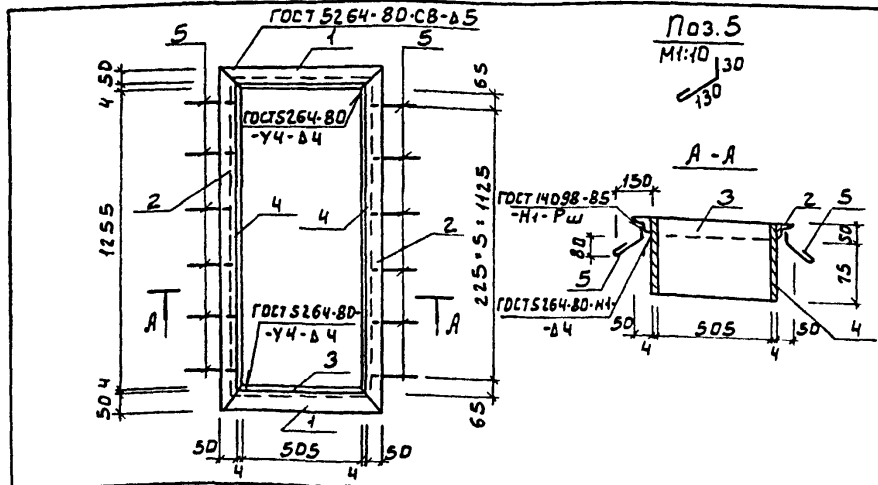
ЦНИИ ЭП
ИНЖЕНЕРНОГО ОБОРУДОВАНИЯ
Г. МОСКВА

ПРОВЕР. Смирнова
СТ. ИНЖ. Вульф
ГИП. Лоучкер
И. КОНТ. Антонова
НАЧ. ОТД. Красавин

22537-02 15

Копировал Боброва

Формат: А4



Формат	Зона	Поз.	Наименование	Обозначение	Кол.	Примеч.
			<u>Документация</u>			
А3	-		тп902-2-443.87 КЖ.И ТУ	Технические условия		
			<u>Детали</u>			
Б4	1		КЖ.И 00.00.07. 01	Числоок 6-50*50 ГОСТ 8509-86 Вст 3 кл 2 ГОСТ 535-79 Р:615	2	2.3 кг
Б4	2			Числоок 6-50*50 ГОСТ 8509-86 Вст 3 кл 2 ГОСТ 535-79 Р:1365	2	5.1 кг
Б4	3			Лист Б 4*125 ГОСТ 19903-74 Вст 3 кл 2 ГОСТ 14637-79 Р:505	2	2.0 кг
Б4	4			Лист Б 4*125 ГОСТ 19903-74 Вст 3 кл 2 ГОСТ 14637-79 Р:125	2	4.9 кг
Б4	5			А-Г-6 ГОСТ 5781-82 Р:200	12	0.04 кг

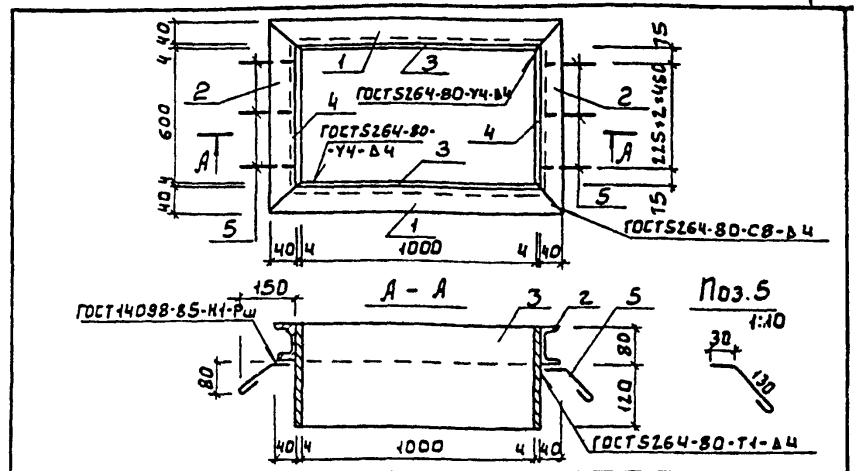
ПРИВЯЗАН

ИНВ. №

ТП902-2-443.87			КЖИ 00.00.07.00		
РАМКА МЕТАЛЛИЧЕСКАЯ РМ1			СТАДИЯ	МАССА	МАСШТАБ
			Р	29.2	1:20
			Лист	Листов 1	
Провер Смирнова Ст Инж Вульф ГИП Лоуцкер И Контр Антонова Нач Отд Красавин			ИИИЭП Инженерного Оборудования г Москва		

Формат А4

АЛБЮМ III



Формат	Зона	Поз.	Обозначение	Наименование	Кол.	Примеч.
			<u>Документация</u>			
А3	-		тп902-2-443.87 КЖ.И ТУ	Технические условия		
			<u>Детали</u>			
Б4	1		КЖ.И 00.00.08. 01	Швеллер 10 ГОСТ 8240-72 Вст 3 кл 2 ГОСТ 535-79 Р:1090	2	1.7 кг
Б4	2			Швеллер 10 ГОСТ 8240-72 Вст 3 кл 2 ГОСТ 535-79 Р:690	2	3.9 кг
Б4	3			Лист Б 4*200 ГОСТ 19903-74 Вст 3 кл 2 ГОСТ 14637-79 Р:1000	2	6.3 кг
Б4	4			Лист Б 4*200 ГОСТ 19903-74 Вст 3 кл 2 ГОСТ 14637-79 Р:608	2	3.8 кг
Б4	5			А-Г-6 ГОСТ 5781-82 Р:200	6	0.04 кг

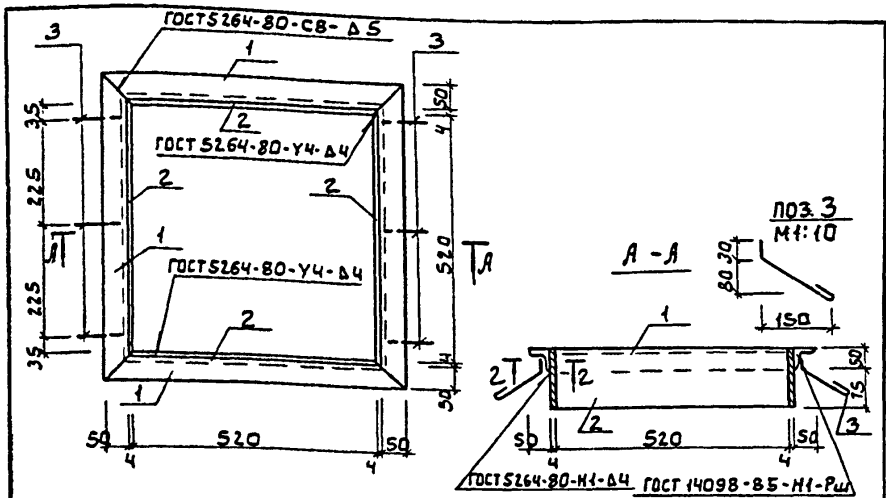
ПРИВЯЗАН

ИНВ. №

ТП902-2-443.87			КЖИ 00.00.08.00		
РАМКА МЕТАЛЛИЧЕСКАЯ РМ2			СТАДИЯ	МАССА	МАСШТАБ
			Р	40.6	1:20
			Лист	Листов 1	
Провер Смирнова Ст Инж Вульф ГИП Лоуцкер И Контр Антонова Нач Отд Красавин			ИИИЭП Инженерного Оборудования г Москва		

22537-02 16

Композитная таблица



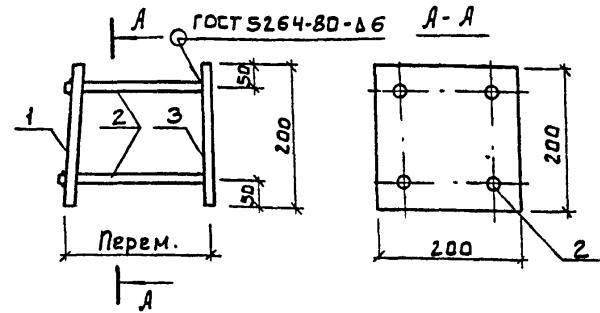
Формат	Зона	Поз.	Обозначение	Наименование	Кол.	Примеч.
				<u>Документация</u>		
А3			— ТП902-2-443.87 КЖ.И ТУ	Технические условия		
				<u>Детали</u>		
Б4	1		КЖ.И 00.00.09.01	Уголок Б-50*50-ГОСТ8509-86 дет.3кл.2 ГОСТ535-79	4	2.7 кг
Б4	2		2	Лист Б-24*125-ГОСТ19903-74 дет.3кл.2 ГОСТ14627-79	4	2.1 кг
Б4	3		3	А-Г-6-ГОСТ5781-82	6	0.04 кг

ПРИВЯЗАН			
ИНВ. №			

ТП902-2-443.87		КЖ.И 00.00.09.00		
ПРОВЕР. Смирнова СТ.ИНЖ. Вульф ГМП. Лочкер Н.КОНТР. Антонова НАЧ.ОТД. Красавин	МЕТАЛЛИЧЕСКАЯ РМЗ	СТАДИЯ	МАССА	МАШТАБ
		Р	18.1	1:10
		ЛИСТ	ЛИСТОВ 1	
		ЦНИИ ЭП ИНЖЕНЕРНОГО ОБОРУДОВАНИЯ Г.МОСКВА		

Формат: А4

АЛБОМ III



Формат	Зона	Поз.	Обозначение	Наименование	Кол.	Примеч.
				<u>Документация</u>		
А3			— ТП902-2-443.87 КЖ.И ТУ	Технические условия		
				<u>Детали</u>		
Б4	1		КЖ.И 00.00.10.01	Полоса Б-210*200-ГОСТ103-76 ВСТ.3кл.6-1-ГОСТ535-79	4	3.1 кг
Б4	2		2	А-III-10-ГОСТ5781-82	4	0.11 кг
Б4	3		3	Полоса Б-210*200-ГОСТ103-76 ВСТ.3кл.6-1-ГОСТ535-79	4	3.1 кг

1. В пластине поз.1 отверстия раззенковать.
2. Анкера поз.2 приварить к поз.1 после установки закладной детали в панели.
Расстояние между пластинами поз.1 и 3 определяется по месту.

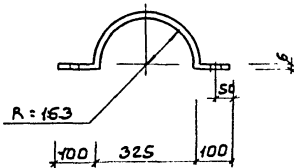
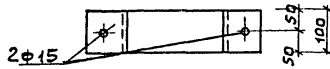
ПРИВЯЗАН			
ИНВ. №			

ТП902-2-443.87		КЖ.И 00.00.10.00		
ПРОВЕР. Смирнова СТ.ИНЖ. Вульф ГМП. Лочкер Н.КОНТР. Антонова НАЧ.ОТД. Красавин	ИЗДЕЛИЕ ЗАКЛАДНОЕ МН1	СТАДИЯ	МАССА	МАШТАБ
		Р	6.64	1:10
		ЛИСТ	ЛИСТОВ 1	
		ЦНИИ ЭП ИНЖЕНЕРНОГО ОБОРУДОВАНИЯ Г.МОСКВА		

22537-02 17

Копировал: Боброва

Формат: А4



Привязан

ИВ №

ТП902-2-443.87

КЖИ 00.00.12.00

СОЕДИНИТЕЛЬНЫЙ
ЭЛЕМЕНТ
М3

СТАДИЯ	МАССА	МАСШТАБ
Р	34	1:10

Лист 1 из 1

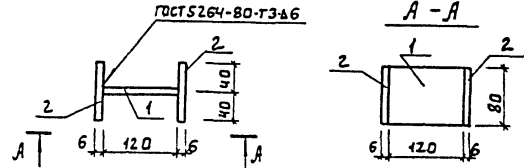
ЦНИИ ЭП
Инженерного оборудования
г. Москва

Полоса 6-2 6x100 ГОСТ 103-76
8 ст 3 кл 2 ГОСТ 1555-79

Провер: Смирнова
Ст. инж. Вульф
Тип: Лоуцкер
И. контр. Антонова
Нач. отд. Красавин

Формат А4

АЛБОВОМ II



Формат	Зона	Поз.	Обозначение	Наименование	Кол.	Примеч.
А3			ТП902-2-443.87 КЖИ ТУ	Документация		
				Технические условия		
				Детали		
Б4	1		КЖИ 00.00.12.01	Полоса 6-2 6x100 ГОСТ 103-76 8 ст 3 кл 2 ГОСТ 1555-79	1	0.45 кг
Б4	2			Полоса 6-2 6x100 ГОСТ 103-76 8 ст 3 кл 2 ГОСТ 1555-79	2	0.3 кг

Привязан

ИВ №

ТП902-2-443.87

КЖИ 00.00.12.00

СОЕДИНИТЕЛЬНЫЙ
ЭЛЕМЕНТ М4

СТАДИЯ	МАССА	МАСШТАБ
Р	105	1:5

Лист 1 из 1

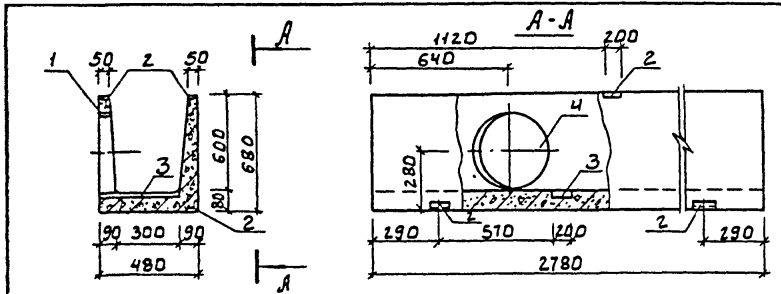
ЦНИИ ЭП
Инженерного оборудования
г. Москва

Провер: Смирнова
Ст. инж. Вульф
Тип: Лоуцкер
И. контр. Антонова
Нач. отд. Красавин

22537-02 18

Копир: Е.А. Боброва

Формат А4



Вид	Зона	Поз	Обозначение	Наименование	Кол.	Примеч.
				Документация		
Аз			ТП902-2.443.87 КЖ.И ту	Технические условия		
			3.900-3 Вып.В	Сборные железобетонные конструкции емкостных сооружений для водоснабжения и канализации.		
				Сборочные единицы		
		1	3.900-3 Вып.В	Лоток ЛТ1а-6-3	1	
		2	1.400-15.В1.540-04	Изделие закладное МН543	4	
		3	1.400-15.В1.420-13	МН4П-2	1	
				Детали		
Б4		4	ТП902-2.443.87 КЖ.И 02.00.00.01	Труба 480ч90 ГОСТ 10704-76 БСТЭсп ГОСТ 10705-80	1	3.8 кг

Ведомость расхода стали на дополнительные закладные детали на элемент, кг

Марка элемента	Изделия закладные				Всего
	Арматурный класс	Прокат марки		Привязан	
	А-III	ВСт3кп2			
	ГОСТ 5781-82	ГОСТ 103-76	ГОСТ 8509-86		
	φ 8	5:6	LSO-5	Труба φ480ч4	
Лт1	1.5	2.8	3.2	3.8	11.3

ТП902-2.443.87		КЖИ 02.00.00.00	
ЛОТОК ЛТ1	СТАЛИЯ	МАССА	МАСШТАБ
	Р	875	1:20
Лист		Листов 1	
ЦНИИЭП ИНЖЕНЕРНОГО ОБОРУДОВАНИЯ Г. МОСКВА			

ПРОВЕР. С.МИХОНОВА	<i>С.Михонова</i>
СТ.ИНЖ. В.ЗАЛФ	<i>В.Залф</i>
ГИП. ЛОУЦКЕР	<i>Л.Луцкер</i>
И. КОМ. Г. АНТОНОВА	<i>Г.Антонова</i>
КАЧ. ОТД. КРАСЯВИН	<i>Н.Красявин</i>