

СОДЕРЖАНИЕ АЛЬБОМА II (начало)

Альбом II
Туполов проект 5.11.3-9

№ п/п	Лист	Обозначение	Наименование	стр.
1			Обложка	
2			Титульный лист	1
3			Содержание альбома II (начало)	2
4			Содержание альбома II (окончание)	3
5		B20-00-000	Устройства к электроподъемнику	4
6		B20-00-000СБ	Устройства к электроподъемнику Сборочный чертеж	4
7		B20-00-001	Ушко	4
8		P66-00-000	Настил штатный	5
9		P66-02-000	Щит	5
10		P66-03-000	Щит конечный	5
11		P66-00-000СБ	Настил штатный Сборочный чертеж	6
12		P66-00-000ВП	Настил штатный	
13			Ведомость покупных изделий	7
14		P67-00-000ВП	Мостик выдвигной	
15			Ведомость покупных изделий	7
16		P66-01-000	Щит неподвижный	8
17		P66-01-000СБ	Щит неподвижный Сборочный чертеж	8
18		P66-01-001	Накладка	8
19		P66-02-000СБ	Щит	
20			Сборочный чертеж	9
21		P66-03-000СБ	Щит конечный Сборочный чертеж	10
22		P66-00-001	Ролик	11
23		P66-02-005	Накладка	11
24		P66-02-006	Накладка	11
25		P66-03-001	Ушко	11
26		P66-02-001	Стойка	12
27		P66-02-002	Стержень	12
28		P66-02-003	Валик	12
29		P66-02-004	Косилка	12
30		P67-00-000	Мостик выдвигной	13
31		P67-00-000СБ	Мостик выдвигной Сборочный чертеж	14
32		P67-01-000	Мостик	15
33		P67-01-007	Связь	15
34		P67-01-008	Накладка	15
35		P67-01-000СБ	Мостик Сборочный чертеж	16
36		P67-01-100	Стойка	17
37		P67-01-100СБ	Стойка Сборочный чертеж	17
38		P67-01-001	Пластина	17
39		P67-01-003	Ребра	17
40		P67-02-000	Опора роликов	18
41		P67-02-000СБ	Опора роликов Сборочный чертеж	18
42		P67-02-001	Планка	18
43		P67-02-002	Щайба	18

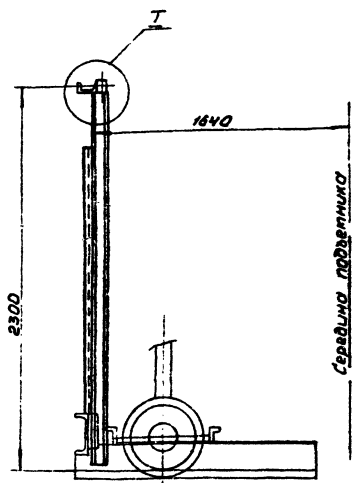
№ п/п	Лист	Обозначение	Наименование	стр.
44		P67-03-000	Опора роликов	19
45		P67-03-000СБ	Опора роликов Сборочный чертеж	19
46		P67-00-012	Втулка	19
47		P67-03-001	Планка	19
48		P67-04-000	Подъездной путь	20
49		P67-04-000СБ	Подъездной путь Сборочный чертеж	20
50		P67-00-007	Защелка	20
51		P67-04-001	Упор	20
52		P67-05-000	Ограждение	21
53		P67-05-000СБ	Ограждение Сборочный чертеж	21
54		P67-00-002	Крышка	21
55		P67-00-003	Ось	21
56		P67-00-001	Ролик	22
57		P67-00-004	Ось	22
58		P67-00-005	Ролик	22
59		P67-00-006	Крышка ролика	22
60		P67-00-008	Стопор	23
61		P67-00-010	Пружина	23
62		P67-00-011	Кольцо	23
63		P67-00-013	Стойка	25
64		P67-00-009	Штак стопора	24
65		P67-00-014	Прокладка	24
66		P67-00-015	Прокладка	24
67		P67-05-001	Г-элец	24
68		P67-01-002	Паперечина	25
69		P67-01-004	Валик	25
70		P67-01-005	Крючок	25
71		P67-01-006	Связь	25
72		P68-00-000	Щит передвижной	26
73		P68-00-000СБ	Щит передвижной Сборочный чертеж	26
74		P68-00-001	Катак	26
75		P68-00-000ВП	Щит передвижной Ведомость покупных изделий	27
76		P70-00-000ВП	Кронштейн Ведомость покупных изделий	27
77		P68-01-000	Щит	28
78		P68-01-000СБ	Щит Сборочный чертеж	28
79		P68-01-001	Ось	28

Содержание альбома II (начало)

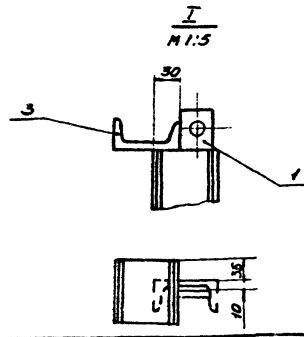
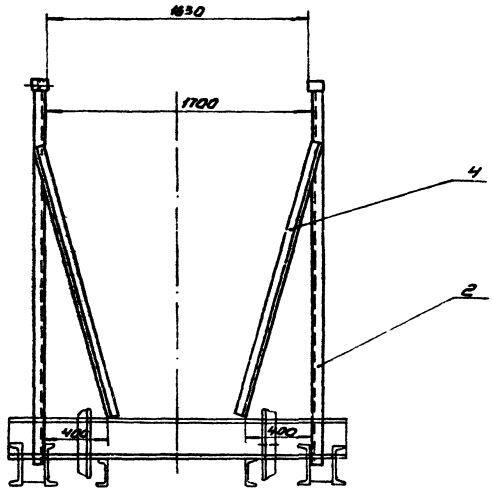
Инв. №		Привязан	
Инж. Бергерт	18.05.2002	ТП 501-3-9	
Н.Кант	Вережас		
Рук. гр. Торин	18.05.2002		
Теплово-водяные вепя для промышленности, железных дорог колеи 1520 мм			
Скатавокатная канавка		Лист	Листов
		Р	1 2
Содержание альбома II (начало)		ПРОГРАММНЫЙ ПРИБОР г. Харьков	

B20-00-000CB

Технический проект 301-3-8



Средина подвешивки



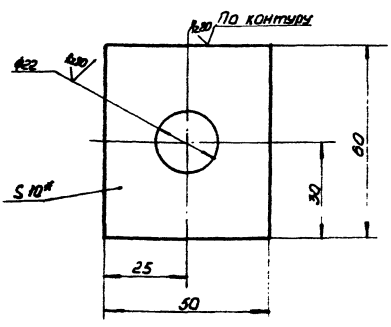
- 1. Предельные отклонения размеров:
отверстия - по Н14,
остальных - по $\pm IT14/2$.
- 2. Шероховатость реза поверхностей бесчертёжных деталей Ra .
- 3. Сварные швы - по ГОСТ 5264-69, по контуру прилегания деталей. Катет шва - 5мм

B20-00-000 CB					Лист	Масса	Масштаб
Исполн	№ докум	Подп.	Дата	Устройства к электро-подвешивки. Сборочный чертёж.	И	42,0	1:20
Разработ	Бергелес	БС	14.8.79		Лист	Листов 1	
Проб.	Бергелес	БС	14.8.79				ПРОМТРАНСИИПРОЕКТ г. Харьков
И.контр.	Бергелес	БС	14.8.79				
Штб.	Морин	МК	14.8.79				

Вариант	Лист	Обозначение	Наименование	Мат.	Примечание
			<u>Документация</u>		
12		B20-00-000CB	Сборочный чертёж		
			<u>Детали</u>		
64	1	B20-00-001	Ушко	2	
64	2	B20-00-002	Стойка Швеллер 10 ГОСТ 8240-72 Ст.3 ГОСТ 535-79 $L = 2200 \text{ мм}$	2	13,5 кг
64	3	B20-00-003	Опора Швеллер 10 ГОСТ 8240-72 Ст.3 ГОСТ 535-79 $L = 1000 \text{ мм}$	2	0,6 кг
64	4	B20-00-004	Резька Уголок 50-50-СТ 5904-74 Ст.3 ГОСТ 535-79 $L = 7000 \text{ мм}$	2	4,4 кг

B20-00-000					Лист	Масса	Масштаб
Исполн	№ докум	Подп.	Дата	Устройства к электроподвешивки	И		1:1
Разработ	Бергелес	БС	14.8.79		Лист	Листов 1	
Проб.	Бергелес	БС	14.8.79				ПРОМТРАНСИИПРОЕКТ г. Харьков
И.контр.	Бергелес	БС	14.8.79				
Штб.	Морин	МК	14.8.79				

B20-00-001



- 1. Размер для справок
- 2. Предельные отклонения размеров:
отверстия - по Н14,
остальных - по $\pm IT14/2$.

B20-00-001					Лист	Масса	Масштаб
Исполн	№ докум	Подп.	Дата	Ушко	И	0,2	1:1
Разработ	Бергелес	БС	14.8.79		Лист	Листов 1	
Проб.	Бергелес	БС	14.8.79				ПРОМТРАНСИИПРОЕКТ г. Харьков
И.контр.	Бергелес	БС	14.8.79				
Штб.	Морин	МК	14.8.79				

521-34
Технический проект

Имя, фамилия, отчество, должность, дата, подпись, печать

Формат	Экз.	Поз.	Обозначение	Наименование	Кол.	Примечание
				Документация		
			Р66-00-000 СБ	Сборочный чертеж		
			Р66-00-000 ВП	Вероятность получения изделий		
				Сборочные единицы		
И	1		Р66-01-000	Щит неподвижный	1	
И	2		Р66-02-000	Щит	1	
	3		-01	Щит	1	
	4		-02	Щит	1	
	5		-03	Щит	1	
	6		-04	Щит	1	
	7		-05	Щит	1	
	8		-06	Щит	1	
	9		-07	Щит	1	
И	10		Р66-03-000	Щит конечный	1	
				Детали		
И	11		Р66-00-001	Ролик	18	
				Стандартные изделия		
	12			Болт М80x205 ГОСТ 7798-70	2	
	13			Гайка М205 ГОСТ 5915-70	2	
	14			Гайка М25 ГОСТ 5915-70	18	
	15			Шайба 1802-40 ГОСТ 11371-78	48	
	16			Шпилька 32x30 ГОСТ 297-68	32	

Р66-00-000

Имя, фамилия, отчество, должность, дата, подпись, печать
 Настил
 шторный
 ПРОМТРАНСНИПРОЕКТ
 г. Харьков
 Формат И

Формат	Экз.	Поз.	Обозначение	Наименование	Кол.	Примечание
				Документация		
22			Р66-03-000 СБ	Сборочный чертеж		
				Детали		
И	1		Р66-03-001	Ушка	4	
	2		Р66-02-001	Стойка	1	
	3		Р66-02-002	Стержень	2	
	4		Р66-02-003	Валик	2	
	5		Р66-02-004	Косынка	2	
	6		Р66-02-005	Накладка	2	
И	7		Р66-03-002	Плита		
				Лист Б4 ГОСТ 19903-74		
				Ст.3 ГОСТ 16523-70		
И	8		Р66-03-003	Накладка	1	345 кг
				455 h14 x 2420 h14		
				Лист Б-24x20 ГОСТ 103-76		
				Лист Ст.3 ГОСТ 533-79		
				L = 2360 h14		
И	9		Р66-03-004	Подвеска	1	148 кг
				Лист Б-5 ГОСТ 28240-72		
				Лист Ст.3 ГОСТ 533-79		
				L = 195 h14		
И	10		Р66-03-005	Накладка	2	0,9 кг
				Лист Б5 ГОСТ 19903-74		
				Лист Ст.3 ГОСТ 16523-70		
				25 h14 x 90 h14		
						2 0,08 кг

Р66-03-000

Имя, фамилия, отчество, должность, дата, подпись, печать
 Щит
 конечный
 ПРОМТРАНСНИПРОЕКТ
 г. Харьков
 Формат И

Формат	Экз.	Поз.	Обозначение	Наименование	Кол.	Примечание
				Документация		
22			Р66-02-000 СБ	Сборочный чертеж		
				Детали		
И	1		Р66-02-001	Стойка	1	
И	2		Р66-02-002	Стержень	2	
И	3		Р66-02-003	Валик	2	
И	4		Р66-02-004	Косынка	2	
И	5		Р66-02-005	Накладка	2	
И	6		Р66-02-006	Накладка	2	
И	7		Р66-02-007	Плита		
				Лист Б4 ГОСТ 19903-74		
				Лист Ст.3 ГОСТ 16523-70		
				455 h14 x 2420 h14	1	345 кг
И	8		Р66-02-008	Накладка		
				Лист Б-24x20 ГОСТ 103-76		
				Лист Ст.3 ГОСТ 533-79		
				L = 2420 h14		
						1,92 кг

Р66-02-000

Имя, фамилия, отчество, должность, дата, подпись, печать
 Щит
 ПРОМТРАНСНИПРОЕКТ
 г. Харьков
 Формат И

Формат	Экз.	Поз.	Обозначение	Наименование	Кол.	Примечание
И	9		Р66-02-009	Трубка		
				Лист Б-24x20 ГОСТ 266-75		
				L = 50 h14	2	0,07 кг
				Различие исполнений до Р66-02-000-07 от Р66-02-000 по сборочному чертежу		

Р66-02-000

Имя, фамилия, отчество, должность, дата, подпись, печать
 Формат И

A-A

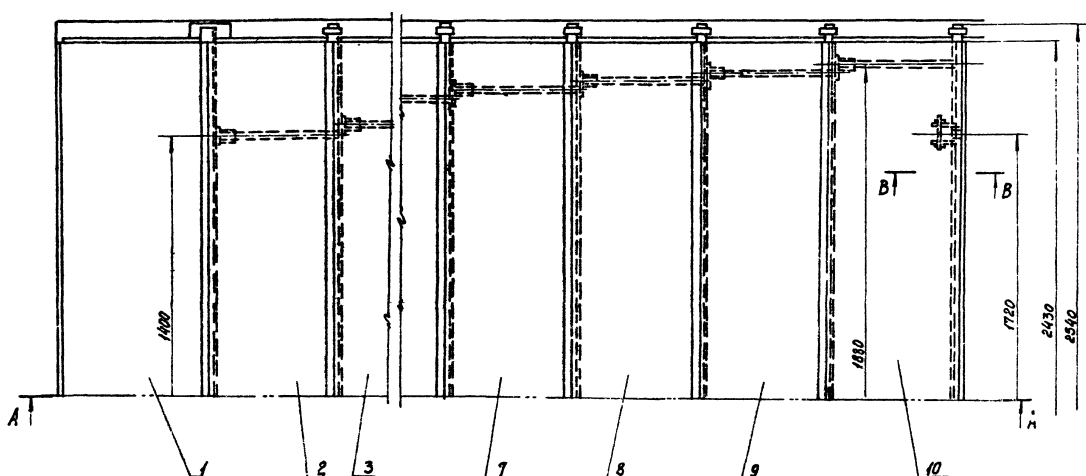
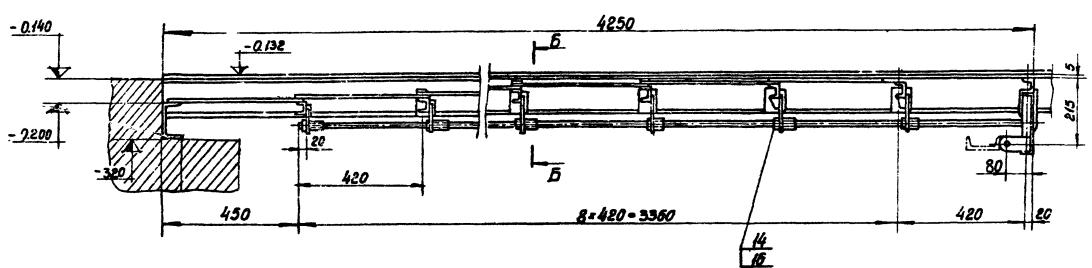
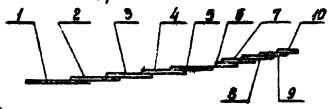
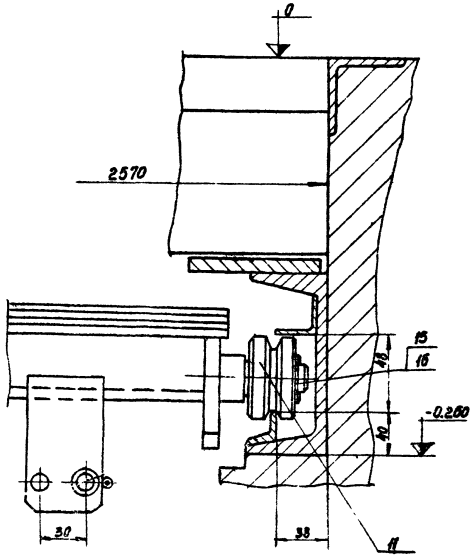


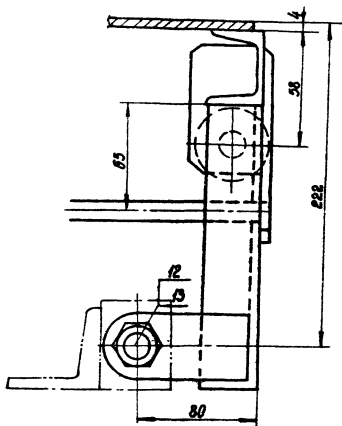
Схема расположения щитов



Б-Б
М 1:2



В-В
М 1:2



1. Размеры для справок.
2. Предельные отклонения размеров:
отверстий - по Н14,
остальных - по Т14/2.
3. Сварные швы - по ГОСТ 5264-69
по контуры прилегания
деталей. Катет шва - 3мм.

				Р 66-00-000СБ		
				Настил щитовый Сборочный чертеж		
Исполн	Лист	№ докум.	Подп.	Дата	Масштаб	Масса
Андрей	1	В.И.	В.И.	1977	1:10	450
Проб.		В.С.	В.С.	1977		
И.Котля	В.Селес	В.И.	В.И.	1977		
И.И.	И.И.	В.С.	В.С.	1977		
				ПРОИТРАНСПРОЕКТ		
				г. Харьков		
				Формат 22		

Типовой проект 501-59 Альбом II

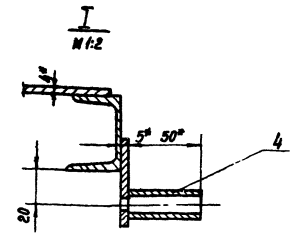
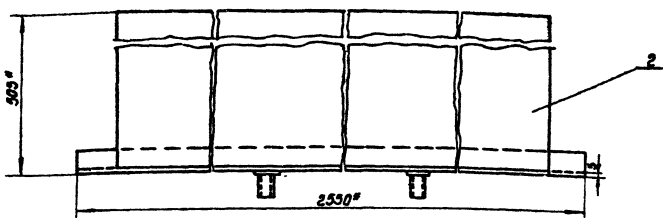
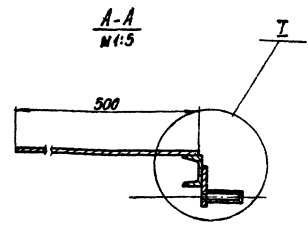
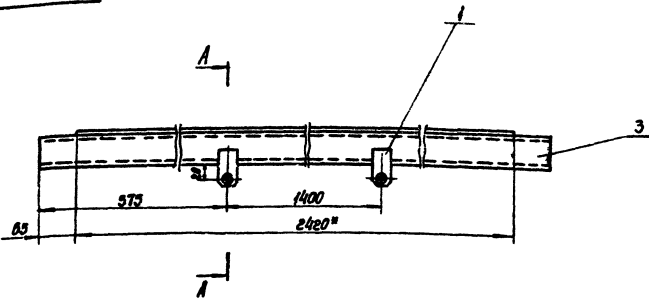
Наименование	Код ОКП	Обозначение документа на поставку	Поставщик	Куда входит обозначение	Количество			Примечание
					на изделие	в комплект	на резерв	
Крепежные изделия								
Болт М20×70.58		ГОСТ 7798-70			2		2	
Гайка М12.5		ГОСТ 5915-70			18		18	
Гайка М20.5		ГОСТ 5915-70			2		2	
Шайба 16.02.00		ГОСТ 11371-68			18		18	
Шплинт 3,2×30		ГОСТ 397-66			32		32	

Изм. Лист	в докум.	подп.	Дата	Р66-00-000 ВП	Лит.	Лист	Листов
Разраб.	Берегов	В.С.	2013		Настил штормный Бедомость покупных изделий	ПРОМТРАНСНИПРОЕКТ г. Харьков	Формат А4
Проб.	Воробей	В.И.	2013				
И.полт.	Воробей	В.И.	2013				
Этб.	Морин	В.И.	2013				

Наименование	Код ОКП	Обозначение документа на поставку	Поставщик	Куда входит обозначение	Количество			Примечание
					на изделие	в комплект	на резерв	
Крепежные изделия								
Болт М12×55.58		ГОСТ 7798-70			6		6	
Винт М6×22.58		ГОСТ 17475-72			24		24	
Гайка М12.5		ГОСТ 5915-70			6		6	
Гайка М16.5		ГОСТ 5915-70			40		40	
Гайка М27.6.03		ГОСТ 11371-73			6		6	
Шайба 12.02.00		ГОСТ 11371-78			2		2	
Шайба 20.02.00		ГОСТ 11371-78			6		6	
Шплинт 3,2×20		ГОСТ 397-66			1		1	
Шплинт 3,2×30		ГОСТ 397-66			14		14	
Цепь 4-4×28								
L=2 м		ГОСТ 7070-75			1		1	
Подшипник И 206		ГОСТ 8338-75			6		6	
Кольцо СГ 37-24-5		ГОСТ 6418-67			4		4	
Кольцо СГ 47-34-5		ГОСТ 6418-67			6		6	

Изм. Лист	в докум.	подп.	Дата	Р67-00-000 ВП	Лит.	Лист	Листов
Разраб.	Берегов	В.С.	2013		Настил быдбижной Бедомость покупных изделий	ПРОМТРАНСНИПРОЕКТ г. Харьков	Формат А4
Проб.	Воробей	В.И.	2013				
И.полт.	Воробей	В.И.	2013				
Этб.	Морин	В.И.	2013				

92000-10-99d

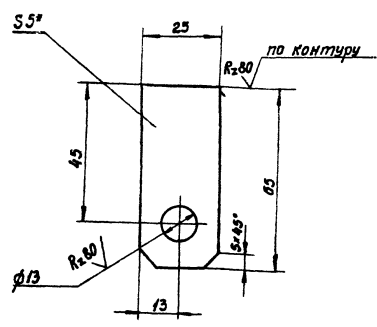


- 1* Размеры для справок.
- 2. Предельные отклонения размеров - по $\pm IT14/6$
- 3. Шероховатость поверхностей реза двучертежных деталей $R_{a0.8}$
- 4. Сварные швы - по ГОСТ 5264-69, по контуру прилегания деталей. Катет шва - 4 мм.

				Р66-01-000СБ		
Изм.	Лист	№ докум.	Подп.	Лист	Щит неподвижный	Лист
1	1	Р66-01-000СБ	В.С.	1	Сборочный чертеж	1
И.контр.	И.контр.	И.контр.	И.контр.	И.контр.	И.контр.	И.контр.
Чиб	Марин	В.С.	В.С.	Чиб	Марин	В.С.
					Масса	Масштаб
					500	1:10
					Лист	Листов
					1	1
ПРОМТРАНСИИПРОЕКТ						
г. Харьков						
Формат 12						

Формат	Лист	Обозначение	Наименование	Кол.	Примечание
			Документация		
12		Р66-01-000СБ	Сборочный чертеж		
			Детали		
1	1	Р66-01-001	Накладка	2	
64	2	Р66-01-002	Плита		
			Б4 ГОСТ 19003-74		
			Лист		
			Ст.3 ГОСТ 14637-69		
			500 h 14 x 2420 h 14	1	38,0 кг
64	3	Р66-01-003	Балка		
			швеллер		
			5 ст С38 105-74		
			Ст.3 ГОСТ 535-79		
			L=2550 h 14	1	110 кг
64	4	Р66-01-004	Втулка		
			Груба 15-28 ГОСТ 3002-75		
			L=50 h 14	2	0,04 кг

100-10-99d



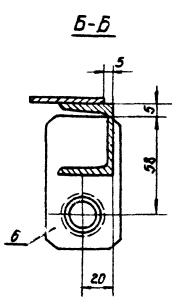
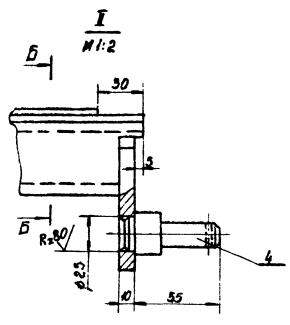
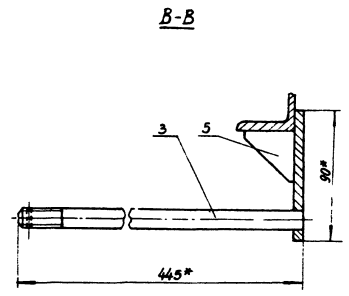
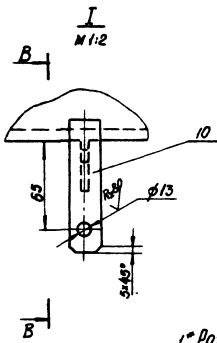
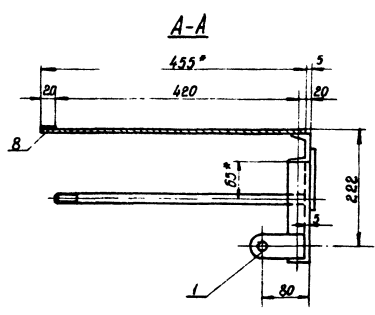
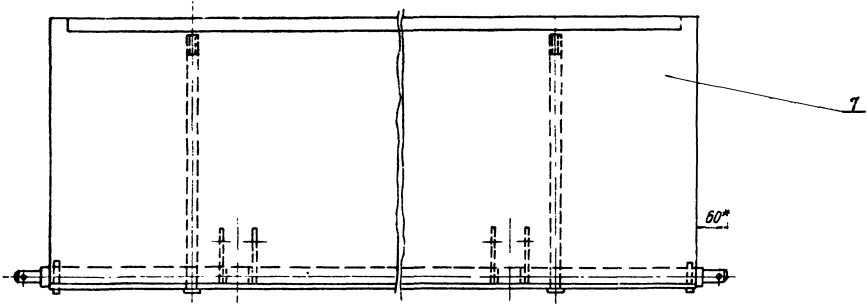
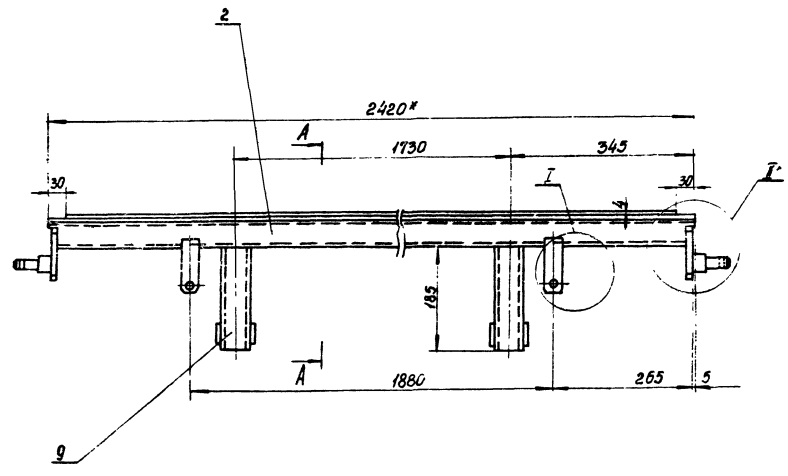
- 1* Размер для справок.
- 2. Предельные отклонения размеров - по $\pm IT14/6$

				Р66-01-001		
Изм.	Лист	№ докум.	Подп.	Лист	Накладка	Лист
1	1	Р66-01-001	В.С.	1	Сборочный чертеж	1
И.контр.	И.контр.	И.контр.	И.контр.	И.контр.	И.контр.	И.контр.
Чиб	Марин	В.С.	В.С.	Чиб	Марин	В.С.
					Масса	Масштаб
					0,06	1:1
					Лист	Листов
					1	1
ПРОМТРАНСИИПРОЕКТ						
г. Харьков						
Формат 11						

И.контр. В.С. Чиб Марин

И.контр. В.С. Чиб Марин

Технический проект 501-3-9



- 1° Размеры для справок.
- 2° Предельные отклонения размеров: отверстий - по Н14, остальных - по ±IT14/2.
- 3° Шероховатость поверхностей реза всех чертежных деталей $R_{a1.6}$.
- 4° Сварные швы - по ГОСТ 5264-69 по контуру прилегания деталей. Катет шва - 5 мм.

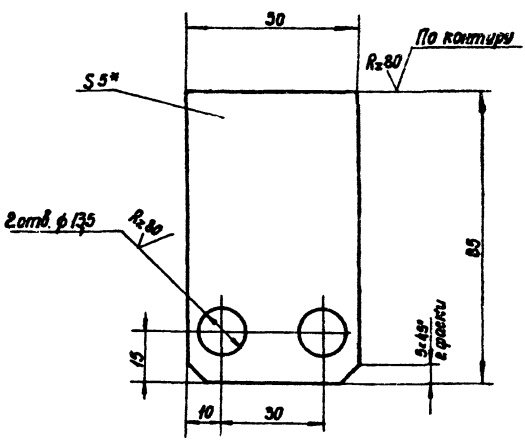
				Р 66-03-000СБ		
Изм.	Лист	№ докум.	Подп.	Дата	Щит конечный Сварочный чертеж	
Разработ.	Веревлев	5/2	1977	1977		
Провер.	Веревлев	5/2	1977	1977	Лист	Листов
И.контр.	Веревлев	5/2	1977	1977	ПРОМТРАНСИИПРЕСС г. Харьков	
Читв	Шорин	10/1	1977	1977	И	52.2

Щит № 1022. Подпись Ватца. Веревлев Илья Владимирович. Подпись Ватца

Туповой проект 501-3-9 Львов 1

Р 66-02-005

(1) ✓



1* Размер для справок.
2* Предельные отклонения размеров - по $\pm IT 14/2$

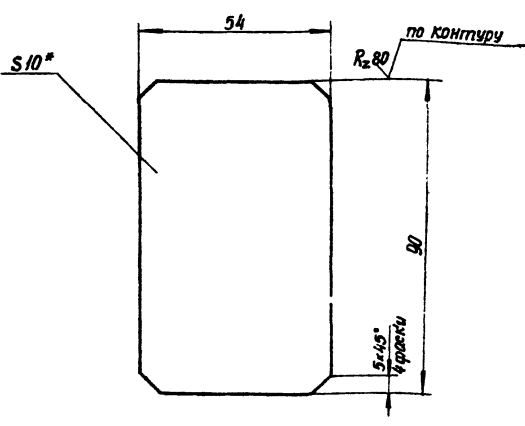
Р 66-02-005

Изм.	Лист	№ докум.	Подп.	Лист	Накладка	Лист	Масса	Масштаб
Разраб.	Бергер	Бел	Бел	15 от 74		И	0,16	1:1
Проб.	Вергелес	Бел	Бел	15 от 74	Лист	Листов 1		
И.контр. Бергелес Утв. Морин					Лист	Б 5 ГОСТ 19903-74 Ст. 3 ГОСТ 14637-69		ПРОМТРАНСПРОЕКТ г. Харьков Формат И

11

Р 66-02-006

(1) ✓



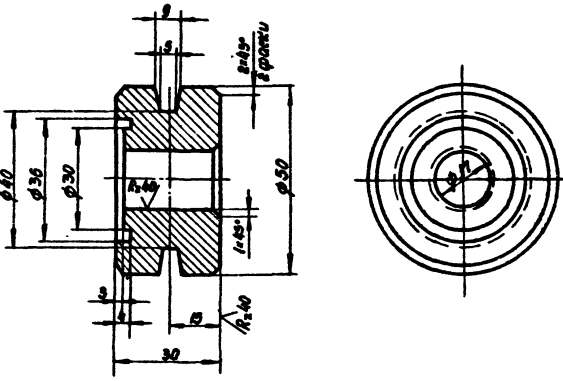
1* Размер для справок.
2* Предельные отклонения размеров - по $\pm IT 14/2$

Р 66-02-006

Изм.	Лист	№ докум.	Подп.	Лист	Накладка	Лист	Масса	Масштаб
Разраб.	Бергер	Бел	Бел	15 от 74		И	0,38	1:1
Проб.	Вергелес	Бел	Бел	15 от 74	Лист	Листов 1		
И.контр. Бергелес Утв. Морин					Лист	Б 10 ГОСТ 19903-74 Ст. 3 ГОСТ 14637-69		ПРОМТРАНСПРОЕКТ г. Харьков Формат И

Р 66-00-001

R20 (1) ✓



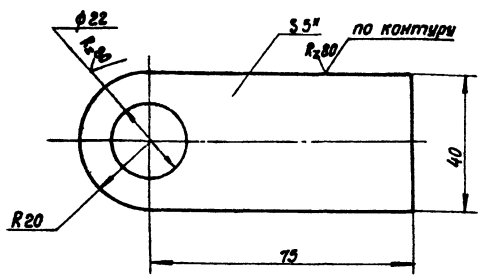
Предельные отклонения размеров:
отверстия - по И 14,
вала - по h 14,
остальных - по $\pm IT 14/2$.

Р 66-00-001

Изм.	Лист	№ докум.	Подп.	Лист	Ролик	Лист	Масса	Масштаб
Разраб.	Бергер	Бел	Бел	15 от 74		И	0,4	1:1
Проб.	Вергелес	Бел	Бел	15 от 74	Лист	Листов 1		
И.контр. Бергелес Утв. Морин					Лист	Ст. 3 ГОСТ 380-71		ПРОМТРАНСПРОЕКТ г. Харьков Формат И

Р 66-03-001

(1) ✓



1* Размер для справок.
2* Предельные отклонения размеров - по $\pm IT 14/2$

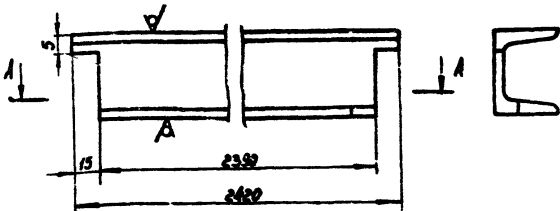
Р 66-03-001

Изм.	Лист	№ докум.	Подп.	Лист	Ушко	Лист	Масса	Масштаб
Разраб.	Бергер	Бел	Бел	15 от 74		И	0,15	1:1
Проб.	Вергелес	Бел	Бел	15 от 74	Лист	Листов 1		
И.контр. Бергелес Утв. Морин					Лист	Б 5 ГОСТ 19903-74 Ст. 3 ГОСТ 14637-69		ПРОМТРАНСПРОЕКТ г. Харьков Формат И

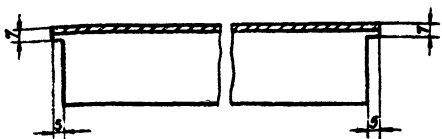
Техническое задание ЗОУ 3-8 Ал.Фом II

Р 66-02-001

Rz 80 (✓)



A-A



Предельные отклонения размеров - по ± IT 14/2

Р 66-02-001

Стюйка

Лист	Масса	Масштаб
И	10,6	1:2
Лист		Листов 1

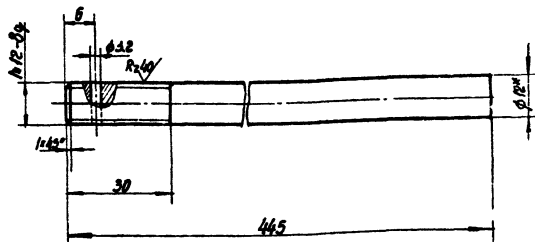
5 ГОСТ 8240-72
Ст. 3 ГОСТ 535-79

ПРОМТРАНСИИПРОЕКТ
г. Харьков
Формат И

12

Р 66-02-002

Rz 80 (✓)



1. Размер для справок.
2. Предельные отклонения вала - по h 14
отверстия - по H 14
остальных - по ± IT 14/2

Р 66-02-002

Стержень

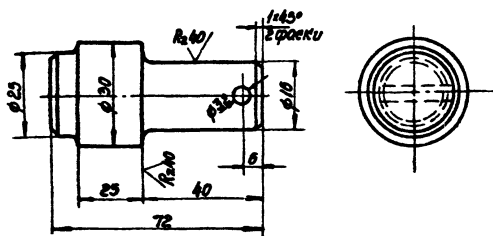
Лист	Масса	Масштаб
И	0,4	1:1
Лист		Листов 1

В 12 ГОСТ 2590-71
Ст. 3 ГОСТ 535-79

ПРОМТРАНСИИПРОЕКТ
г. Харьков
Формат И

Р 66-02-003

Rz 80 (✓)



Предельные отклонения размеров - по ± IT 14/2

Р 66-02-003

Валик

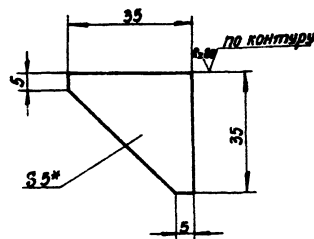
Лист	Масса	Масштаб
И	0,2	1:1
Лист		Листов 1

Сталь 45 ГОСТ 1050-74

ПРОМТРАНСИИПРОЕКТ
г. Харьков
Формат И

Р 66-02-004

(✓)



1. Размер для справок.
2. Предельные отклонения размеров - по ± IT 14/2

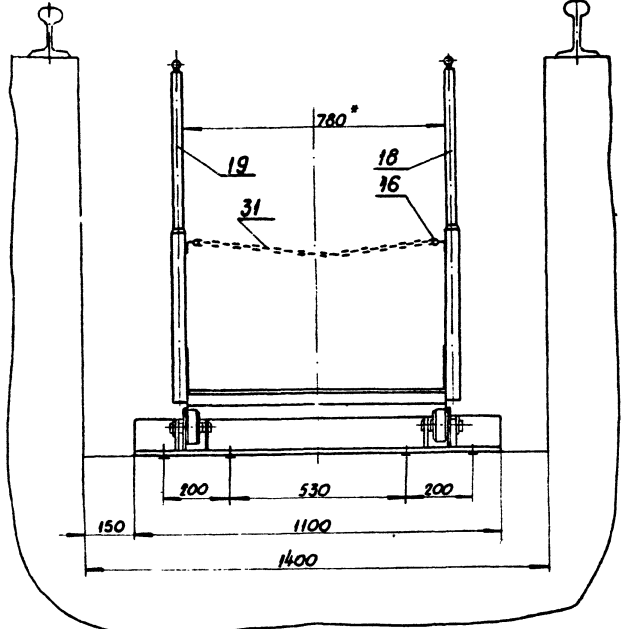
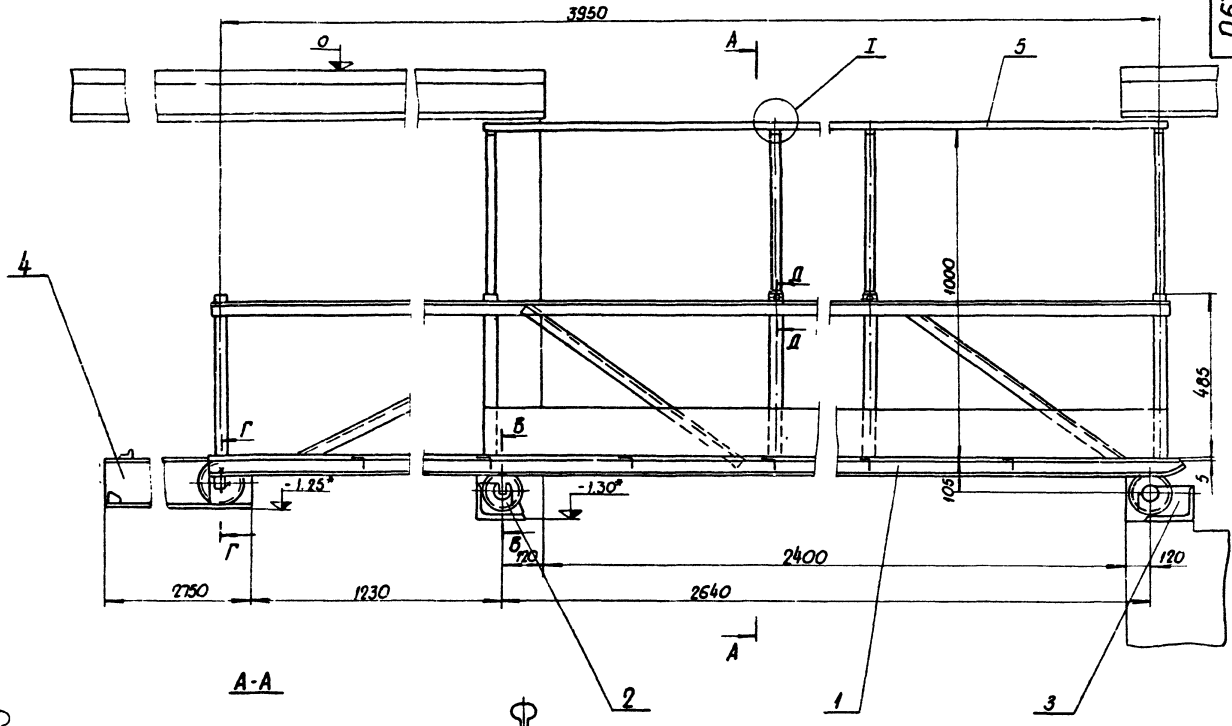
Р 66-02-004

Косынка

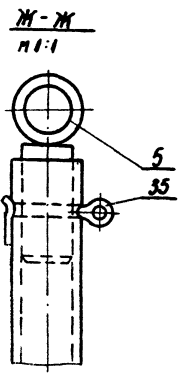
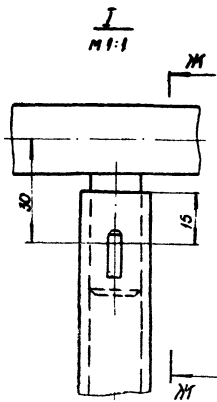
Лист	Масса	Масштаб
И	0,03	1:1
Лист		Листов 1

Б 5 ГОСТ 19903-74
Ст. 3 ГОСТ 14537-69

ПРОМТРАНСИИПРОЕКТ
г. Харьков
Формат И



- 1* Размеры для справок.
- 2. Предельные отклонения размеров:
отверстий - по Н14,
вала - по н14,
остальных - по $\pm IT 14/2$.
- 3. Сварные швы - по ГОСТ 5264-69 по контуру прилегания деталей
катег шва - 5 мм.
- 4. Подшипниковые узлы смазать
смазкой УС ГОСТ 1033-73



Р 67-00-000 СБ				Лист	масса	масштаб
Изм.	Лист	№ докум.	Подп.	Дата	Мостик выдвигной	
Разраб.	Бергер	221	22172	22172	И	4400
Проб.	Вергелес	221	22172	22172	Сборочный чертёж	1:10
				Лист 1	Листов 2	
И контр.	Вергелес	221	22172	ПРОМТРАНСНИИПРОБ: П		
Утв.	Морин	221	22172	г. Харьков		

Таблицы проекта 501-3-9 Албам II

Колонка	Лист	Обозначение	Наименование	Примечание
			Документация	
22		D67-01-000 СБ	Сборочный чертеж	
			Сборочные единицы	
11	1	D67-01-100	Стойка	4
	2	- 01	Стойка	4
			Детали	
11	3	D67-01-001	Пластина	1
11	4	D67-01-002	Поперечина	1
	5	- 01	Поперечина	1
11	6	D67-01-003	Ребро	4
11	7	D67-01-004	Валик	1
11	8	D67-01-005	Крючок	2
11	9	D67-01-006	Связь	10
11	10	D67-01-007	Связь	1
11	11	D67-01-008	Накладка	1
64	12	D67-01-009	Раскос	
			Уголок 35x35x3 ГОСТ 104-74 Ст.3 ГОСТ 535-79	
			L=840 h 14	6 1,35 кг
64	13	D67-01-010	Раскос	
			Уголок 75x75x3 ГОСТ 104-74 Ст.3 ГОСТ 535-79	
			L=1175 h 14	2 1,88 кг

Изм.	Лист	и докум.	Подп.	Дата	D67-01-000	Лист	Листов
Разр.	Бергелс	Б.С.	22.11	1977			
Проб.	Бергелс	Б.С.	22.11	1977	Мостик	Лист	Листов
Исполн.	Бергелс	Б.С.	22.11	1977			
Исп.	Морин	М.К.	22.11	1977	ПРОМТРАНСНИИПРОЕКТ	Лист	Листов
Исп.	Морин	М.К.	22.11	1977			

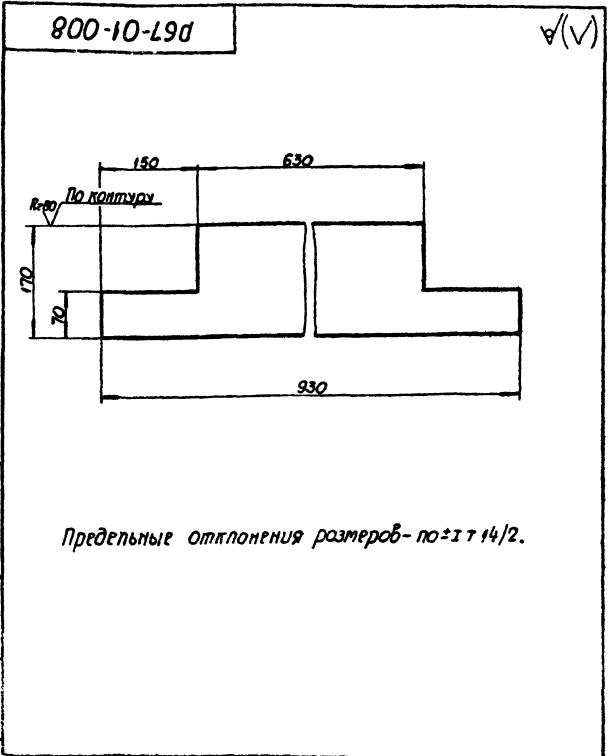
г. Харьков
Формат 11

15

Колонка	Лист	Обозначение	Наименование	Мат.	Примечание
64	14	D67-01-011	Связь		
			Уголок 40x40x4 ГОСТ 104-74 Ст.3 ГОСТ 535-79		
			L=4010 h 14	2	9,9 кг
64	15	D67-01-012	Осраждение		
			Лист Б15 ГОСТ 19903-74 Ст.3 ГОСТ 16523-70		
			150 h 14 x 2705 h 14	2	4,8 кг
64	16	D67-01-013	Пластил		
			Лист ромб. 0-ПН 4x760x x4050 Б Ст.3 СП ГОСТ 8568-77	1	146,0 кг
64	17	D67-01-014	Стойка		
			Труба 34x3,5 ГОСТ 8734-75 Б20 ГОСТ 8733-74		
			L=520 h 14	2	1,36 кг

Изм.	Лист	и докум.	Подп.	Дата	D67-01-000	Лист	Листов
Разр.	Бергелс	Б.С.	22.11	1977			
Проб.	Бергелс	Б.С.	22.11	1977	Мостик	Лист	Листов
Исполн.	Бергелс	Б.С.	22.11	1977			
Исп.	Морин	М.К.	22.11	1977	ПРОМТРАНСНИИПРОЕКТ	Лист	Листов
Исп.	Морин	М.К.	22.11	1977			

г. Харьков
Формат 11



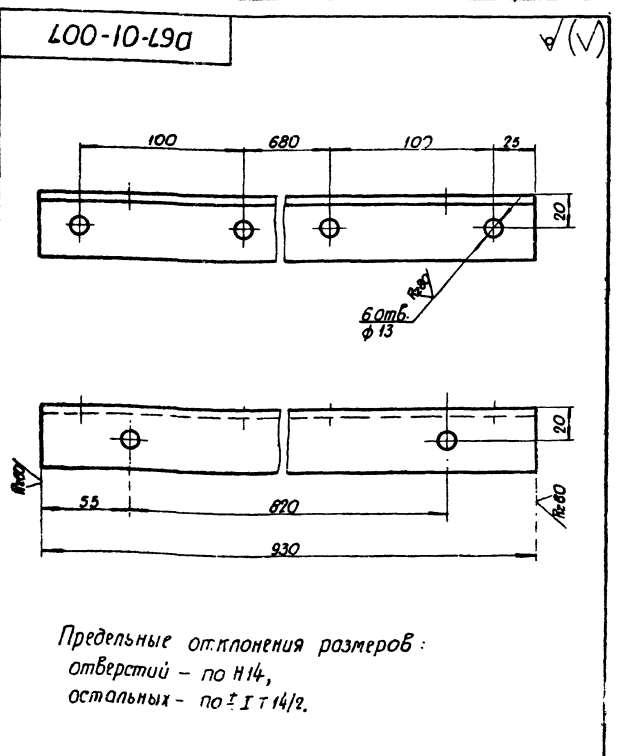
D67-01-008				
Изм.	Лист	и докум.	Подп.	Дата
Разр.	Бергелс	Б.С.	22.11	1977
Проб.	Бергелс	Б.С.	22.11	1977
Исполн.	Бергелс	Б.С.	22.11	1977
Исп.	Морин	М.К.	22.11	1977

Накладка

Лист 2,5 Листов 1

Б15 ГОСТ 19903-74
Ст.3 ГОСТ 16523-70

ПРОМТРАНСНИИПРОЕКТ
г. Харьков
Формат 11



D67-01-007				
Изм.	Лист	и докум.	Подп.	Дата
Разр.	Бергелс	Б.С.	22.11	1977
Проб.	Бергелс	Б.С.	22.11	1977
Исполн.	Бергелс	Б.С.	22.11	1977
Исп.	Морин	М.К.	22.11	1977

Связь

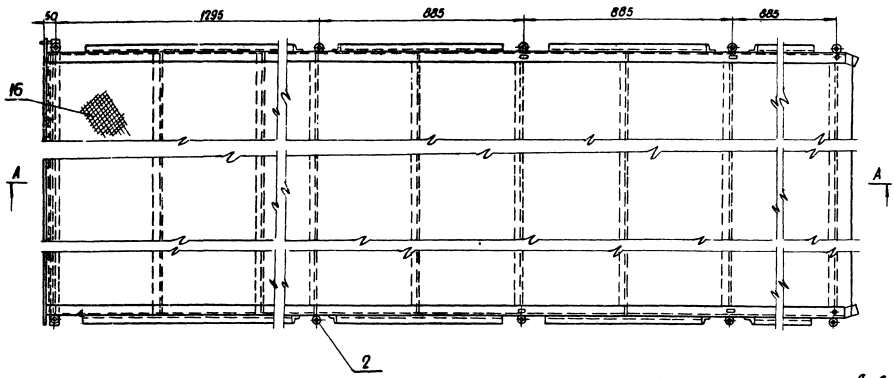
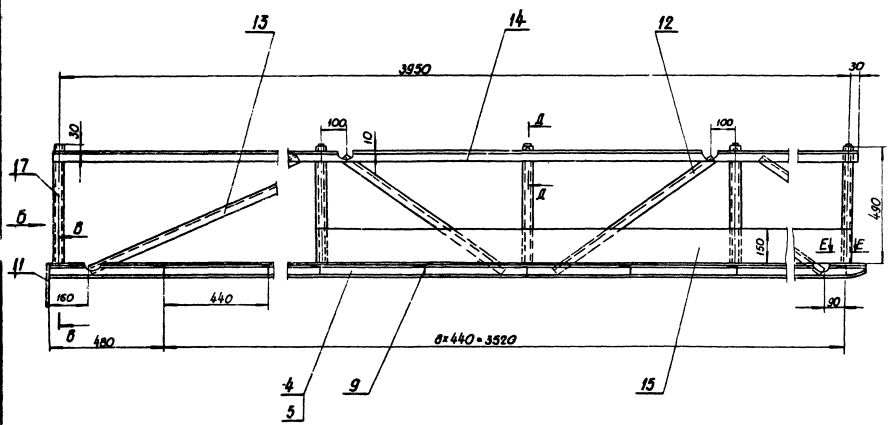
Лист 3,05 Листов 1

Уголок 40x40x4 ГОСТ 104-74
Ст.3 ГОСТ 535-79

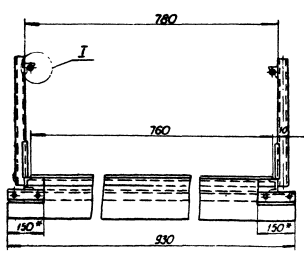
ПРОМТРАНСНИИПРОЕКТ
г. Харьков
Формат 11

Т. Мобов проект 907-9-9 Амьзон I

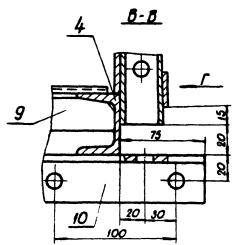
A-A



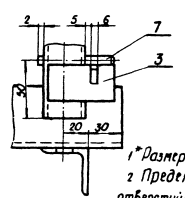
Вид Б



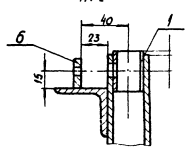
В-В



Вид Г

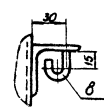


Д-Д



- 1* Размеры для справок
- 2 Предельные отклонения размеров: отверстий - по И4; вала по h14; остальных - по $\pm I 14/2$.
- 3 Шероховатость поверхностей реза десятичных деталей Ra_{160}
- 4 Сварные швы - по ГОСТ 5264-69, по контору прилегания деталей. Катет шва - 5 мм.

I



E-E



Р67-01-000СБ

МОСТИК
Сборочный чертёж

Исполн.	Провер.	Дата
Мобов	Мобов	17.12
Утверд.	Мобов	17.12

Лист	Масса	Масштаб
1	266.0	1:10
Лист	Листов	
ПРОМТРАНСИИПРОЕКТ		
г. Харьков		
Ф. Фортат		

Всё изготовлено в соответствии с требованиями стандарта ГОСТ 13.001-88

Итого пропил 314,3 мм

(N) A

P67-01-003

1. Размер для справок.
2. Предельные отклонения размеров:
отверстия - по Н14,
вала - по h14,
остальных - по $\pm IT14/6$.

P67-01-003				Лист	Масса	Масштаб
Ил.Лист	Изм.Изм.	Подп.	Дата	И	0,06	1:1
Рисов.	Веревес	Л.С.	2017	Лист	Листов	
Проб.	Веревес	Л.С.	2017	ПРОМ.ТРАНСИЗПРОЕКТ		
Лист В.5 ГОСТ 19003-74				в.Корытов		
Итого Веревес Л.С. 2017				Формат И		
Итого Проб Морин Л.С. 2017				Ст.3 ГОСТ 14037-59		

(N) B

P67-01-100CB

Обозначение	Размеры, мм		Масса, кг
	Н	В	
P67-01-100	15	13	1,403
-01	-	-	1,41

1. Размер для справок.
2. Предельные отклонения размеров:
отверстия - по Н14,
вала - по h14,
остальных - по $\pm IT14/6$.

P67-01-100CB				Лист	Масса	Масштаб
Ил.Лист	Изм.Изм.	Подп.	Дата	И	0,06	1:1
Рисов.	Веревес	Л.С.	2017	Лист	Листов	
Проб.	Веревес	Л.С.	2017	ПРОМ.ТРАНСИЗПРОЕКТ		
Лист В.5 ГОСТ 19003-74				в.Корытов		
Итого Веревес Л.С. 2017				Формат И		
Итого Проб Морин Л.С. 2017				Ст.3 ГОСТ 14037-59		

(N) B

P67-01-001

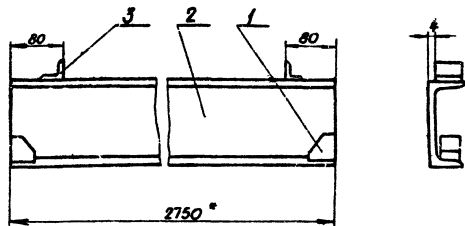
Предельные отклонения размеров - по $\pm IT14/6$.

P67-01-001				Лист	Масса	Масштаб
Ил.Лист	Изм.Изм.	Подп.	Дата	И	0,3	1:1
Рисов.	Веревес	Л.С.	2017	Лист	Листов	
Проб.	Веревес	Л.С.	2017	ПРОМ.ТРАНСИЗПРОЕКТ		
Лист В.5 ГОСТ 19003-74				в.Корытов		
Итого Веревес Л.С. 2017				Формат И		
Итого Проб Морин Л.С. 2017				Ст.3 ГОСТ 14037-59		

Вид	Вид	Лист	Обозначение	Наименование	Примечание
				Документация	
И			P67-01-100CB	Сборочный чертёж	
				Детали	
ВН	1		P67-01-101	Опора	
				Труба 34x35 ГОСТ 8734-75	
				Без ГОСТ 8733-74	
				L=620 h14	1 1,36 кг
ВН	2		P67-01-102	Втулка	
				Труба 27x28 ГОСТ 8734-75	
				Без ГОСТ 8733-74	
				L=35 h14	1 0,04 кг

P67-01-100				Лист	Масса	Масштаб
Ил.Лист	Изм.Изм.	Подп.	Дата	И	0,3	1:1
Рисов.	Веревес	Л.С.	2017	Лист	Листов	
Проб.	Веревес	Л.С.	2017	ПРОМ.ТРАНСИЗПРОЕКТ		
Лист В.5 ГОСТ 19003-74				в.Корытов		
Итого Веревес Л.С. 2017				Формат И		
Итого Проб Морин Л.С. 2017				Ст.3 ГОСТ 14037-59		

92000-70-19d



- 1* Размер для справок.
2. Предельные отклонения размеров - по $\pm IT 14/2$.
3. Шероховатость поверхностей реза десчертежных детали $R_{a0.1}$.
4. Сварные швы - по ГОСТ 5264-69 по контуру прилегания деталей. Катет шва - 4мм.
5. Поз.1 приварить при монтаже.

Р67-04-000 СБ

Изм.	Лист	Исполн.	Подп.	Дата	Подъездной путь сборочный чертёж	Лист	Масса	Масштаб
Разр.	Обсужд.	Проб.	Взв.	Изм.		И		1:5
И. контр.	И. контрол.	И. экз.	И. экз.	И. экз.	ПРОМТРАНСНИПРОЕКТ г. Харьков		Лист	Листов 1
Утв.	Морин	И. экз.	И. экз.	И. экз.	ПРОМТРАНСНИПРОЕКТ г. Харьков		Формат 11	

20

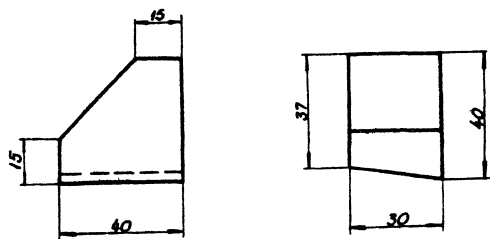
Вариант	Лист	Одозначение	Наименование	Кол.	Примечание
			Документация		
11		Р67-04-000 СБ	Сборочный чертёж		
			Детали		
11	1	Р67-04-001	Упор	2	
64	2	Р67-04-002	Опора		
			Швеллер 14		ГОСТ 8240-79 Ст.3 ГОСТ 535-74
			L=2750 h 14	1	302 кг
64	3	Р67-04-003	Упор		
			Узелок 35		ГОСТ 3540-74 Ст.3 ГОСТ 535-79
			L=50 h 14	1	008 кг

Изм. Лист и докум. Подп. Дата

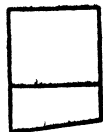
Р67-04-000

Изм.	Лист	Исполн.	Подп.	Дата	Подъездной путь	Лист	Масса	Масштаб
Разр.	Обсужд.	Проб.	Взв.	Изм.		И		1:5
И. контр.	И. контрол.	И. экз.	И. экз.	И. экз.	ПРОМТРАНСНИПРОЕКТ г. Харьков		Лист	Листов 1
Утв.	Морин	И. экз.	И. экз.	И. экз.	ПРОМТРАНСНИПРОЕКТ г. Харьков		Формат 11	

100-70-19d



Р67-04-001-01 - зеркальное отражение
Остальное - см. Р67-04-001

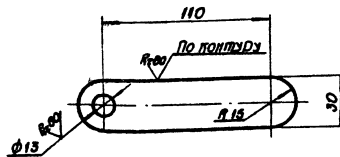


Предельные отклонения
размеров - по $\pm IT 14/2$.

Р67-04-001

Изм.	Лист	Исполн.	Подп.	Дата	Упор	Лист	Масса	Масштаб
Разр.	Обсужд.	Проб.	Взв.	Изм.		И	0,22	1:1
И. контр.	И. контрол.	И. экз.	И. экз.	И. экз.	ПРОМТРАНСНИПРОЕКТ г. Харьков		Лист	Листов 1
Утв.	Морин	И. экз.	И. экз.	И. экз.	ПРОМТРАНСНИПРОЕКТ г. Харьков		Ст. 3 ГОСТ 380-74	Формат 11

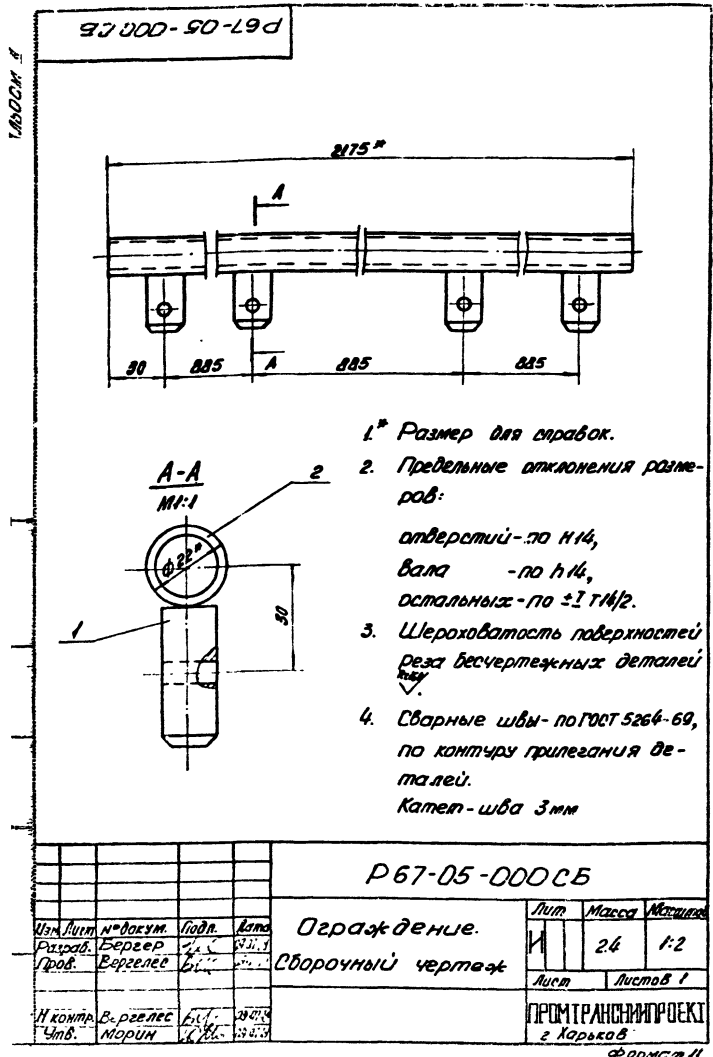
Р67-00-007



- 1* Размер для справок.
2. Предельные отклонения размеров:
отверстия - по H14; остальных - по $\pm IT 14/2$

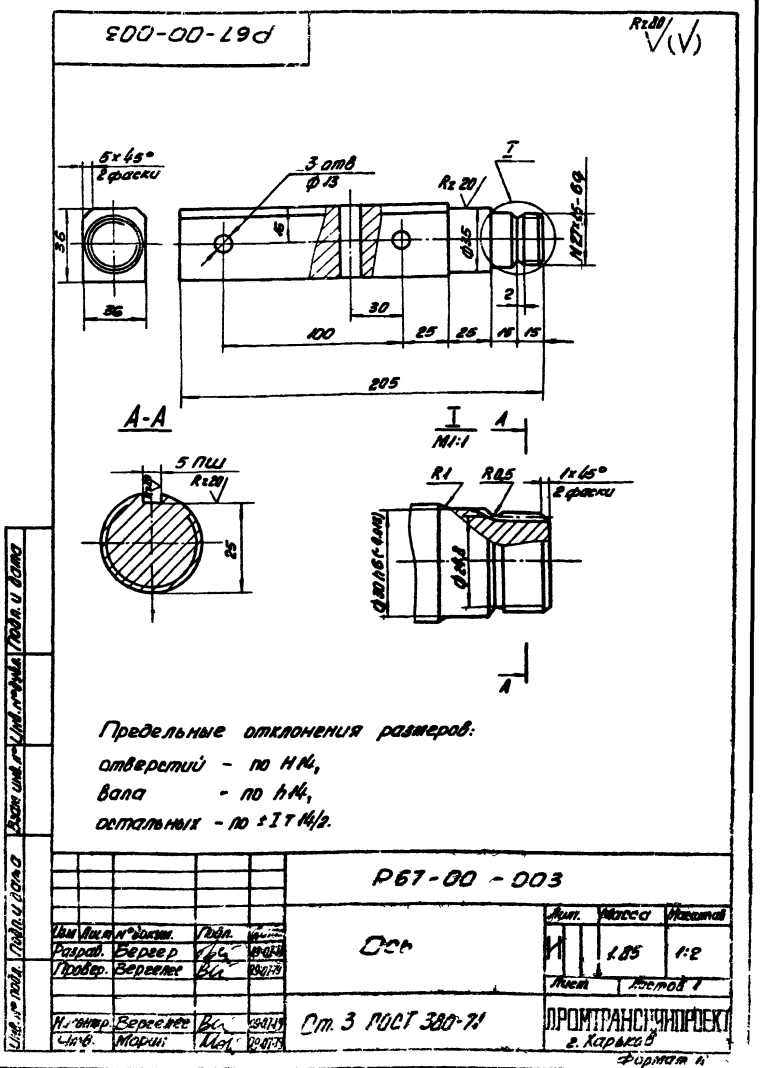
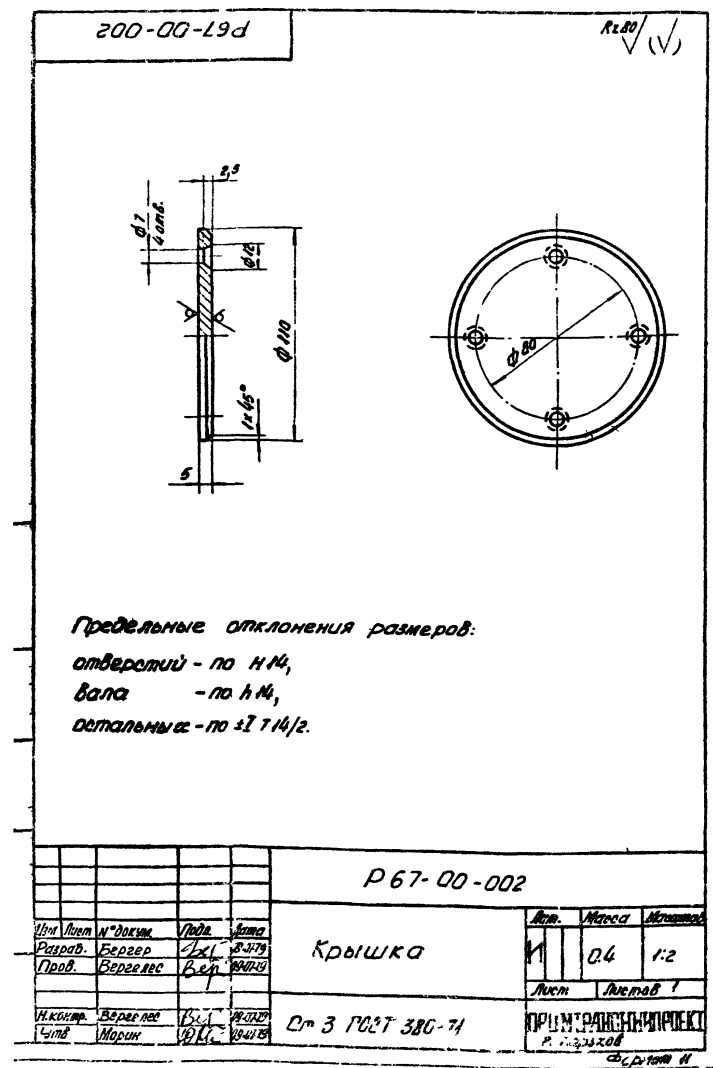
Р67-00-007

Изм.	Лист	Исполн.	Подп.	Дата	Защелка	Лист	Масса	Масштаб
Разр.	Обсужд.	Проб.	Взв.	Изм.		И	0,16	1:2
И. контр.	И. контрол.	И. экз.	И. экз.	И. экз.	ПРОМТРАНСНИПРОЕКТ г. Харьков		Лист	Листов 1
Утв.	Морин	И. экз.	И. экз.	И. экз.	ПРОМТРАНСНИПРОЕКТ г. Харьков		ГОСТ 19903-74 Лист Ст.3 ГОСТ 14637-69	Формат 11



№ докум.	Лист	Обозначение	Наименование	Лист	Примечание
Документация					
11		P67-05-000.05	Сборочный чертёж		
Детали					
11	1	P67-05-001	Палец		
54	2	P67-05-002	Поручень		
			Труба		
			22x2 ГОСТ 8734-75		
			Б20 ГОСТ 8733-74		
			L = 2175 h14	1	г.14.ка

P67-05-000			
Изм.	Лист	№ докум.	Подп.
Разраб.	Бергер	В.С.	В.С.
Проф.	Вергелес	В.С.	В.С.
И контр.	Вергелес	В.С.	В.С.
Чтв.	Морин	В.С.	В.С.
Организация		Лист	Масса
Сборочный чертёж		1	1
Лист		Листов 1	
ПРОМТРАНСИИПРОЕКТ г. Харьков			



№ 20 ✓✓

Р67-00-001

Неуказанные предельные отклонения размеров:
отверстий - по Н14,
вала - по h14,
остальных - по ±IT14/2.

Р67-00-001				Лит.	Масса	Материал
Ролик.				И	3,65	Ст.3 ПОСТ 380-71
И.контр. Бергелес Чиб. Морин				ПРОМТРАНСНИПРОЕКТ г. Харьков		

№ 22 ✓✓

Р67-00-004

Неуказанные предельные отклонения размеров:
отверстий - по Н14,
вала - по h14,
остальных - по ±IT14/2.

Р67-00-004				Лит.	Масса	Материал
Ось				И	0,5	Ст.3 ПОСТ 380-71
И.контр. Бергелес Чиб. Морин				ПРОМТРАНСНИПРОЕКТ г. Харьков		

№ 20 ✓✓

Р67-00-005

Неуказанные предельные отклонения размеров:
отверстий - по Н14,
вала - по h14,
остальных - по ±IT14/2.

Р67-00-005				Лит.	Масса	Материал
Ролик				И	23	Ст.3 ПОСТ 380-71
И.контр. Бергелес Чиб. Морин				ПРОМТРАНСНИПРОЕКТ г. Харьков		

№ 20 ✓✓

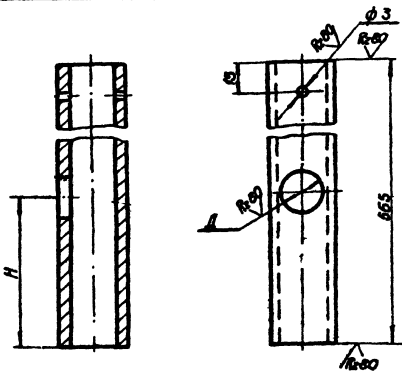
Р67-00-006

Неуказанные предельные отклонения размеров:
отверстий - по Н14,
вала - по h14,
остальных - по ±IT14/2.

Р67-00-006				Лит.	Масса	Материал
Крышка ролика.				И	0,8	Ст.3 ПОСТ 380-71
И.контр. Бергелес Чиб. Морин				ПРОМТРАНСНИПРОЕКТ г. Харьков		

Копировать и прошить вручную Алюминий

Р67-00-013



Обозначение	Размеры, мм		Масса, кг
	H	φ	
Р67-00-013	50	14	0,51
-01	-	-	0,55

Предельные отклонения размеров:
отверстий - по Н14; бола - по h 14;
остальных - по ±IT 14/2.

Р67-00-013

Стойка

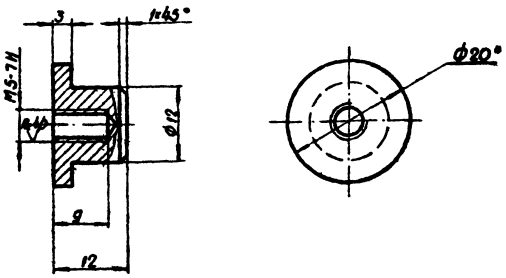
Лист	Масса	Масштаб
1	0,51	1:1

Труба 22x2 ГОСТ 8734-75
ПРОМТРАНСИИПРОЕКТ
г. Харьков
Формат А1

23

800-00-008

R600



Предельные отклонения размеров:
отверстия - по Н14;
бола - по h 14;
остальных - по ±IT 14/2.

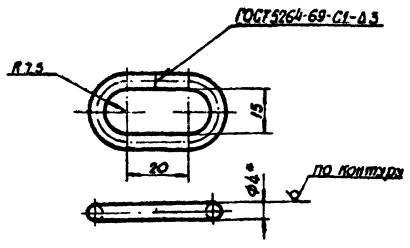
Р67-00-008

Стопор

Лист	Масса	Масштаб
1	0,03	2:1

Крест В20 ГОСТ 2590-71
Ст. 3 ГОСТ 535-58
ПРОМТРАНСИИПРОЕКТ
г. Харьков
Формат А1

110-00-011



1. Размер для справок
2. Предельные отклонения размеров:
бола - по h 14;
остальных - по ±IT 14/2.

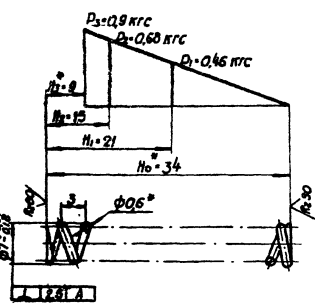
Р67-00-011

Кольцо

Лист	Масса	Масштаб
1	0,06	1:1

Труба 22x2 ГОСТ 8734-75
ПРОМТРАНСИИПРОЕКТ
г. Харьков
Формат А1

010-00-010



σ = 610 кгс/мм²
E = 210 кгс/мм²
τ_с = 90 кгс/мм²
Пружина №9 ГОСТ 13766-68
Направление набивки пружины - левое
h = 13,4
h₁ = 15 ± 1
* Размеры и параметры для справок
Неравномерность шага не более 0,33
Покрытие Ка 9 ХР
Маркировать заводской номер на дилке
Остальные требования по ГОСТ 16118-70

Р67-00-010

Пружина

Лист	Масса	Масштаб
1	0,01	2:1

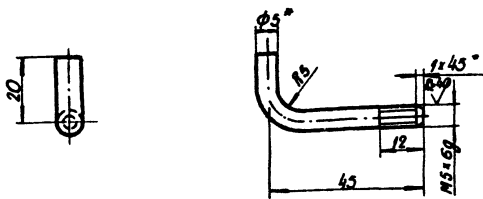
Копировать и прошить вручную Алюминий

Копировать и прошить вручную Алюминий

7. КАРТЫ ПРОЕКТА ЗАРЯДА АММОНЫ В

600-00-09d

Р-80/ (M)



- 1* Размер для справок.
2. Неуказанные предельные отклонения размеров:
 вала - по $h 14$,
 остальных - по $\pm IT 14/2$.

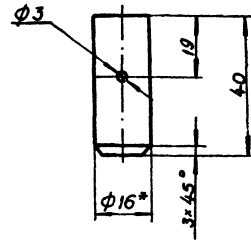
Р67-00-009

Изм.	Лист	№ док-м.	Подп.	Дата	Шток стопора	Лит.	Масса	Масштаб
Разр.	Бергелес	221	22.11.79			И	0,01	1:1
Проб.	Бергелес	221	22.11.79		Лист Листов 1			
И. портр. Бергелес В.С. 22.11.79					Круг 16 ГОСТ 2590-71	ПРОМТРАНСНИИПРОЕКТ г. Харьков		
И. отв. Морин В.С. 22.11.79					Ст. 3 ГОСТ 535-79			

24

100-00-001

Р-80/ (M)

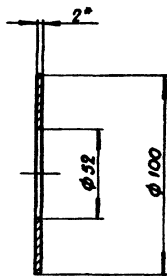


- 1* Размер для справок.
2. Предельные отклонения размеров:
 отверстия - по $h 14$,
 вала - по $h 14$,
 остальных - по $\pm IT 14/2$.

Р67-05-001

Изм.	Лист	№ док-м.	Подп.	Дата	Полец	Лит.	Масса	Масштаб
Разр.	Бергелес	221	22.11.79			И	0,06	1:1
Проб.	Бергелес	221	22.11.79		Лист Листов 1			
И. портр. Бергелес В.С. 22.11.79					Круг 16 ГОСТ 2590-71	ПРОМТРАНСНИИПРОЕКТ г. Харьков		
И. отв. Морин В.С. 22.11.79					Ст. 3 ГОСТ 535-79			

410-00-014d

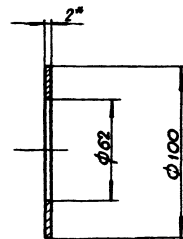


- 1* Размер для справок.
2. Предельные отклонения размеров:
 вала - по $h 14$,
 отверстия - по $h 14$,
 остальных - по $\pm IT 14/2$.

Р67-00-014

Изм.	Лист	№ док-м.	Подп.	Дата	Прокладка	Лит.	Масса	Масштаб
Разр.	Бергелес	221	22.11.79			И	0,002	1:2
Проб.	Бергелес	221	22.11.79		Лист Листов 1			
И. портр. Бергелес В.С. 22.11.79					Войлок ППР А2 ГОСТ 6308-71	ПРОМТРАНСНИИПРОЕКТ г. Харьков		
И. отв. Морин В.С. 22.11.79								

510-00-015d



- 1* Размер для справок.
2. Предельные отклонения размеров:
 вала - по $h 14$,
 отверстий - $h 14$.

Р67-00-015

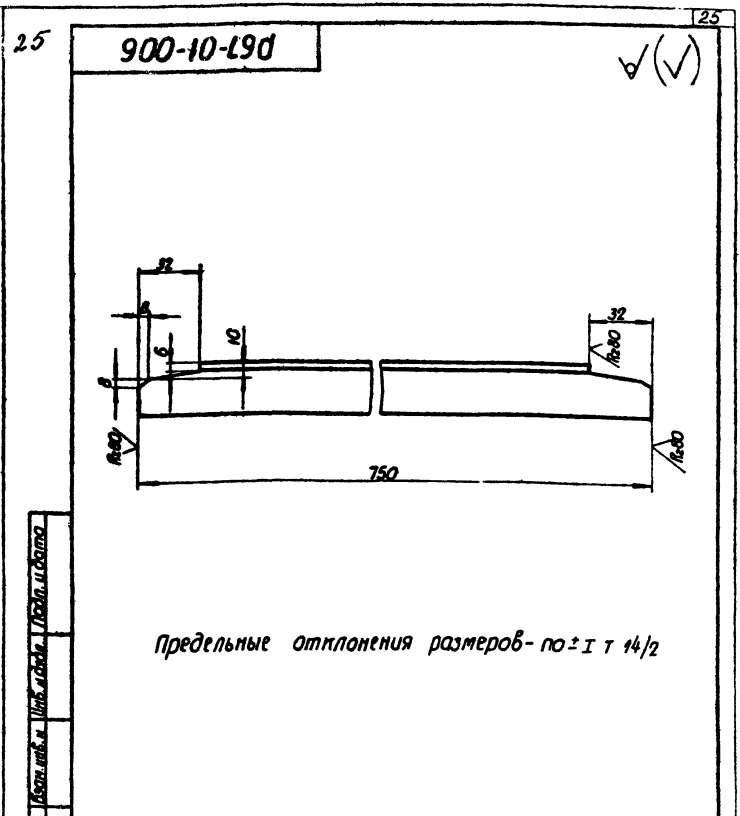
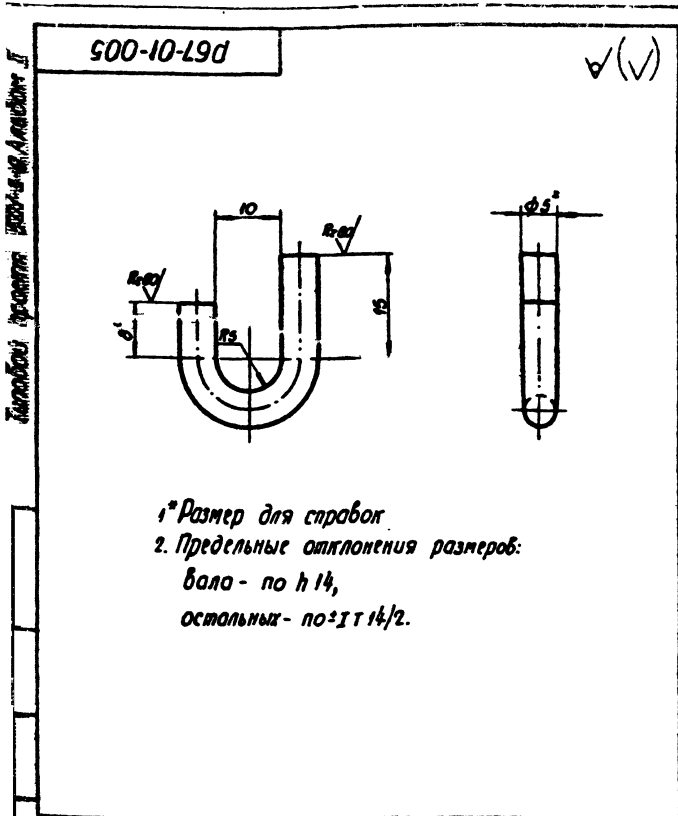
Изм.	Лист	№ док-м.	Подп.	Дата	Прокладка	Лит.	Масса	Масштаб
Разр.	Бергелес	221	22.11.79			И	0,002	1:2
Проб.	Бергелес	221	22.11.79		Лист Листов 1			
И. портр. Бергелес В.С. 22.11.79					Войлок ППР А2 ГОСТ 6308-71	ПРОМТРАНСНИИПРОЕКТ г. Харьков		
И. отв. Морин В.С. 22.11.79								

И. портр. Бергелес В.С. 22.11.79 И. отв. Морин В.С. 22.11.79

И. портр. Бергелес В.С. 22.11.79 И. отв. Морин В.С. 22.11.79

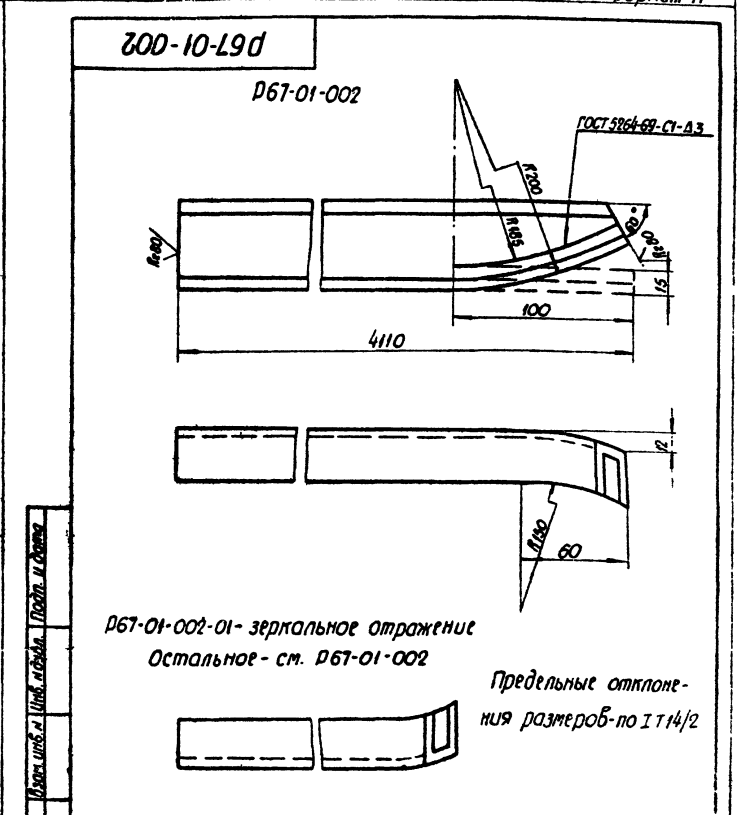
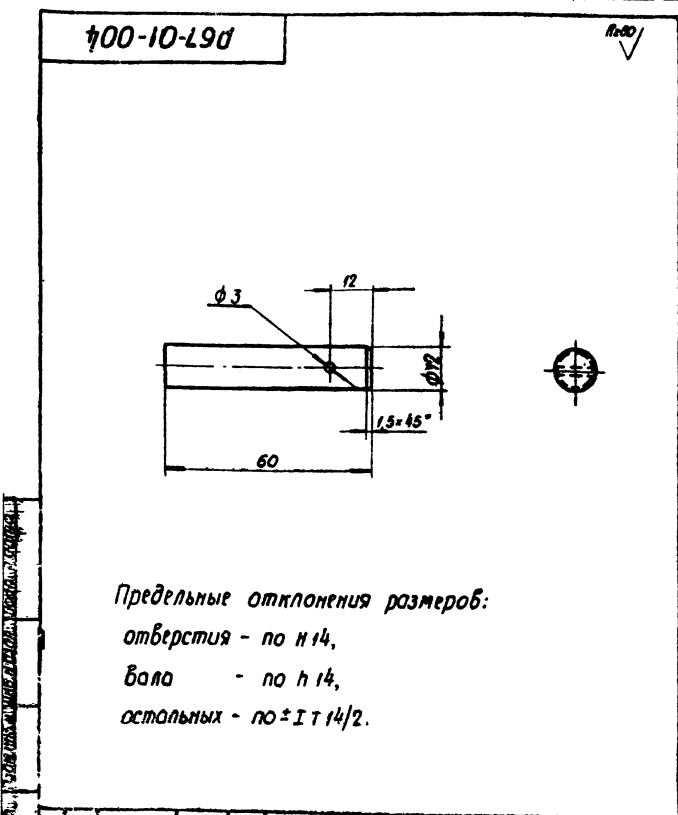
Формат 11

Формат 11



D67-01-005				Лист	Масса	Масштаб
Изм.	Лист	и докум.	Подп.	Дата	Крючок	1 0008 2:1
Разраб.	Верхнев	В.С.	В.С.	1977		
Проб.	Верхнев	В.С.	В.С.	1977		
И.п.инж.	Верхнев	В.С.	В.С.	1977	Лист	Листов 1
И.п.инж.	Мерин	В.С.	В.С.	1977	85 ГОСТ 2590-71 Ст 3 ГОСТ 535-79	
				ПРОМТРАНСНИИПРОЕКТ г. Харьков Формат		

D67-01-006				Лист	Масса	Масштаб
Изм.	Лист	и докум.	Подп.	Дата	Связь	1 1,7 1:2
Разраб.	Верхнев	В.С.	В.С.	1977		
Проб.	Верхнев	В.С.	В.С.	1977		
И.п.инж.	Верхнев	В.С.	В.С.	1977	Лист	Листов 1
И.п.инж.	Мерин	В.С.	В.С.	1977	Узелоп 35*35*3 СТ СЭВ 104-74 Ст.3 ГОСТ 535-79	
				ПРОМТРАНСНИИПРОЕКТ г. Харьков Формат 11		



D67-01-004				Лист	Масса	Масштаб
Изм.	Лист	и докум.	Подп.	Дата	Ролик	1 2027 1:1
Разраб.	Верхнев	В.С.	В.С.	1977		
Проб.	Верхнев	В.С.	В.С.	1977		
И.п.инж.	Верхнев	В.С.	В.С.	1977	Лист	Листов 1
И.п.инж.	Мерин	В.С.	В.С.	1977	Ст.3 ГОСТ 330-71	
				ПРОМТРАНСНИИПРОЕКТ г. Харьков Формат 11		

D67-01-002				Лист	Масса	Масштаб
Изм.	Лист	и докум.	Подп.	Дата	Поперечина	1 8,3 1:2
Разраб.	Верхнев	В.С.	В.С.	1977		
Проб.	Верхнев	В.С.	В.С.	1977		
И.п.инж.	Верхнев	В.С.	В.С.	1977	Лист	Листов 1
И.п.инж.	Мерин	В.С.	В.С.	1977	Швеллер 5 ГОСТ 8240-72 Ст.3 ГОСТ 535-79	
				ПРОМТРАНСНИИПРОЕКТ г. Харьков Формат 11		

Наименование	Код ОКП	Обозначение документа на поставку	Поставщик	Куда входит обозначение	Количество				Примечание
					по из-делие	б.лом-лестн	по ре-зульт	всего	
Крепежные изделия									
Болт М5*15.58		ГОСТ 1477-75			2			2	
Гайка М27.6.05		ГОСТ 11871-73			2			2	
Шайба 27.02.00		ГОСТ 11872-73			2			2	
Подшипник М 206		ГОСТ 8338-75			2			2	
Кольцо СГ 48-35-5		ГОСТ 6418-67			2			2	

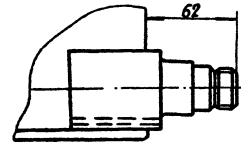
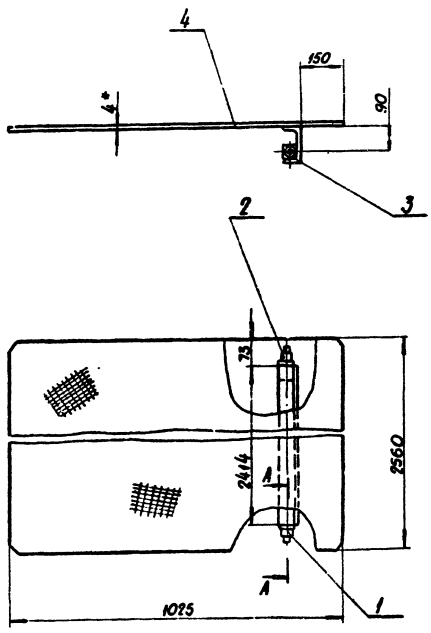
Изм. лист № докум.		Подп.	Дата	Щит передбижной	Изм. лист листов
Разраб. Перегр	В.С.	04.72	04.72		
Проб. Переделке	В.С.	04.72	04.72	Ведомость полученных изделий	ПРОМТРАНСНИИПРОЕКТ г. Харьков Формат №
И.п.пер. Переделке	В.С.	04.72	04.72		
Утв. Утвердил	И.С.	04.72	04.72		

Наименование	Код ОКП	Обозначение документа на поставку	Поставщик	Куда входит обозначение	Количество				Примечание
					по из-делие	б.лом-лестн	по ре-зульт	всего	
Крепежные изделия									
Болт М5*16.58		ГОСТ 7805-70			2			2	
Болт М6*16.58		ГОСТ 7798-70			3			3	
Болт М10*25.58		ГОСТ 7798-70			2			2	
Гайка М 3.5		ГОСТ 5915-70			2			2	
Гайка М 6.5		ГОСТ 5915-70			3			3	
Шайба 5.02.00		ГОСТ 11371-78			2			2	
Шайба 10.02.00		ГОСТ 11371-78			3			3	
Шайба 6. 65 Г		ГОСТ 6402-70			3			3	
Шайба 10. 65 Г		ГОСТ 6402-70			2			2	
Шплицит 2*20		ГОСТ 397-66			1			1	
Выключатель панельный		ДПК-1110			1			1	

Изм. лист № докум.		Подп.	Дата	Кронштейн	Изм. лист листов
Разраб. Перегр	В.С.	04.72	04.72		
Проб. Переделке	В.С.	04.72	04.72	Ведомость полученных изделий	ПРОМТРАНСНИИПРОЕКТ г. Харьков
И.п.пер. Переделке	В.С.	04.72	04.72		
Утв. Утвердил	И.С.	04.72	04.72		

90 000-10-89D

A-A
M 1:2



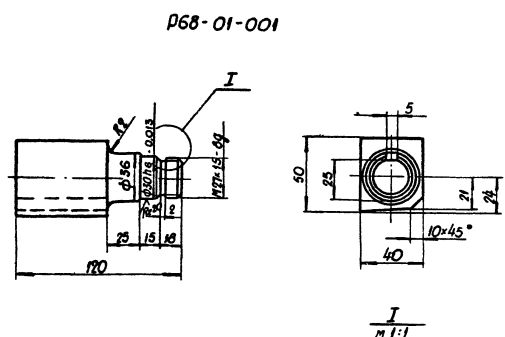
- 1* Размер для справок.
- 2. Предельные отклонения размеров вала - по $h 14$, остальных - по $\pm IT 14/2$.
- 3 Шероховатость поверхностей резе бесчертж-ных деталей $Rz 1.6$
- 4 Сварные швы - по ГОСТ 5264-69 по контуру прилегания деталей. Катет шва - 5 мм.

D 68-01-000 СБ			
Изм/Лист	Исх/Лист	Подп.	Лист
Разраб.	Верхрег	В.С.Т.	1
Проб.	Верхрег	В.С.Т.	1
Щит			Лист
Сборочный чертж			Листов 1
И.контр. Утв.			ПРОМТРАНСНИИПРОЕКТ г. Харьков

Вид	Лист	Обозначение	Наименование	Кол.	Примечание
			Документация		
12		D 68-01-000 СБ	Сборочный чертж		
			Детали		
11	1	D 68-01-001	Ось	1	
	2	- 01	Ось	1	
11	3	D 68-01-002	Настил	1	
11	4	D 68-01-003	Стойло	1	

D 68-01-000			
Изм/Лист	Исх/Лист	Подп.	Лист
Разраб.	Верхрег	В.С.Т.	1
Проб.	Верхрег	В.С.Т.	1
Щит			Лист
Сборочный чертж			Листов 1
И.контр. Утв.			ПРОМТРАНСНИИПРОЕКТ г. Харьков

100-10-89D



D 68-01-001-01-зеркальное отражение
остальное - см. D 68-01-001

Неуказанные предельные отклонения размеров:
вала - по $h 14$,
остальных - по $\pm IT 14/2$.

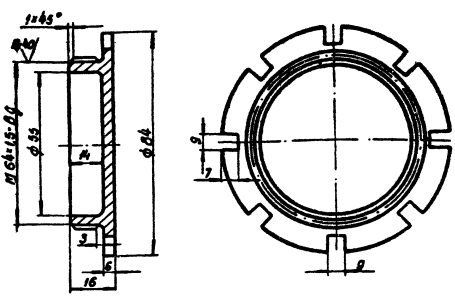
D 68-01-001			
Изм/Лист	Исх/Лист	Подп.	Лист
Разраб.	Верхрег	В.С.Т.	1
Проб.	Верхрег	В.С.Т.	1
Ось			Лист
Сборочный чертж			Листов 1
И.контр. Утв.			ПРОМТРАНСНИИПРОЕКТ г. Харьков

Китовой проект 307-3-9 Альбом Г

И.С. Гладков, И.А. Давыдов, И.А. Давыдов, И.А. Давыдов

800-00-89d

Всех (✓) (✓)



Неуказанные предельные отклонения размеров:
 отверстия - по H14,
 бола - по h14,
 остальных - по ±IT14/2.

Р68-00-002

Крышка

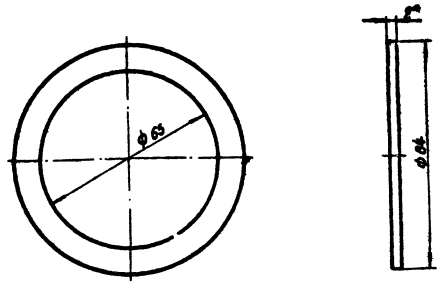
Лист	Масса	Усиление
И	0.26	1:1
Листов Листов I		

Ст. 3 ГОСТ 380-71

ПРОДТРАНСНИИПРОЕКТ
г. Харьков
Формат 11

29

Р68-00-003



* Размер для справок.

Р68-00-003

Прокладка

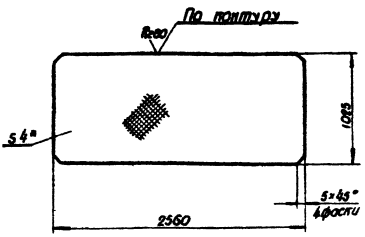
Лист	Масса	Усиление
И	0.01	1:1
Листов Листов I		

Картон Б-2 ГОСТ 3347-74

ПРОДТРАНСНИИПРОЕКТ
г. Харьков

300-10-89d

Всех (✓) (✓)



1* Размер для справок.
 2. Предельные отклонения размеров - по ±IT14/2.

Р68-01-002

Настил

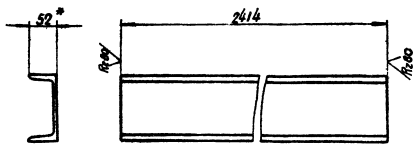
Лист	Масса	Усиление
И	87.5	1:25
Листов Листов I		

Листовой металл 9-114 ЧСГ 73 СД
ГОСТ 8368-77

ПРОДТРАНСНИИПРОЕКТ
г. Харьков
Формат 11

Р68-01-003

Всех (✓) (✓)



1* Размер для справок.
 2. Предельные отклонения размеров по ±IT14/2.

Р68-01-003

Стойка

Лист	Масса	Усиление
И	278	1:
Листов Листов I		

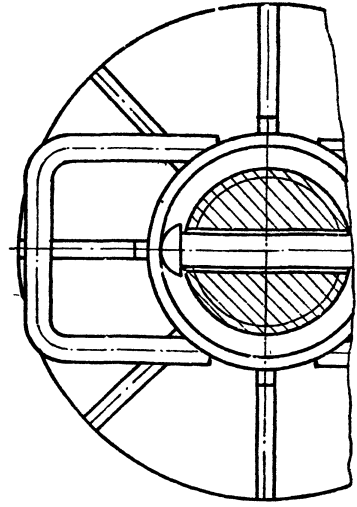
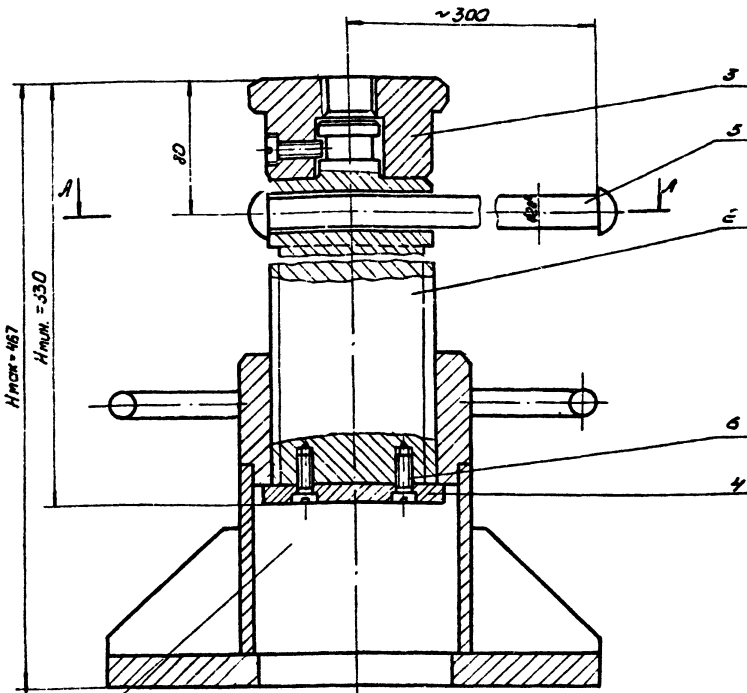
Швеллер 12 ГОСТ 8240-72
Ст. 3 ГОСТ 355-79

ПРОДТРАНСНИИПРОЕКТ
г. Харьков

Р69-00-000СБ

А-А

20



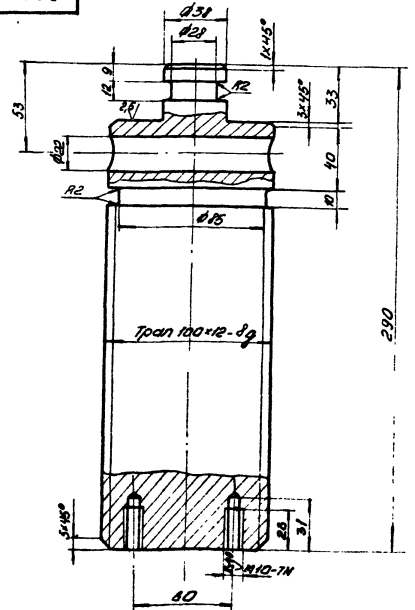
1. Размер для справок.
2. Шероховатость поверхностей реза бесчертежных деталей R_{max}
3. Деталь по 5 расклепать по торцам при сборке.

Р69-00-000СБ				Лист	Масса	Макс. В
И.контр.	№ докум.	Подп.	Матр.	1	43,0	1:5
Этп.	Разраб.	Верхев	Зв.	Подставка винтовая		
	Проб.	Верхев	Вел	Сборочный чертёж.		
				Лист	Листов 1	
				ПРОМТРАНСИИПРОЕКТ		
				г. Харьков		
				Формат А2		

Колонт.	Лист	Обозначение	Наименование	Кол.	Примечание
			<u>Документация</u>		
		Р69-00-000СБ	Сборочный чертёж		
			<u>Сборочные единицы</u>		
И	1	Р69-01-000	Станина	1	
			<u>Детали</u>		
И	2	Р69-00-001	Винт	1	
И	3	Р69-00-002	Головка	1	
И	4	Р69-00-003	Накладка	1	
Э	5	Р69-00-004	Ручка	1	1,00кг
			Крыг В20 ГОСТ 2590-71 Ст.3 ГОСТ 535-79 L=390 h14		
			<u>Стандартные изделия</u>		
	6		Винт М10х25.88 ГОСТ 1491-72	3	
		Р69-00-000			
И.контр.	№ докум.	Подп.	Матр.	Лист	Листов
Этп.	Разраб.	Верхев	Зв.	1	1
	Проб.	Верхев	Вел	Подставка винтовая	
				ПРОМТРАНСИИПРОЕКТ	
				г. Харьков	
				Формат И	

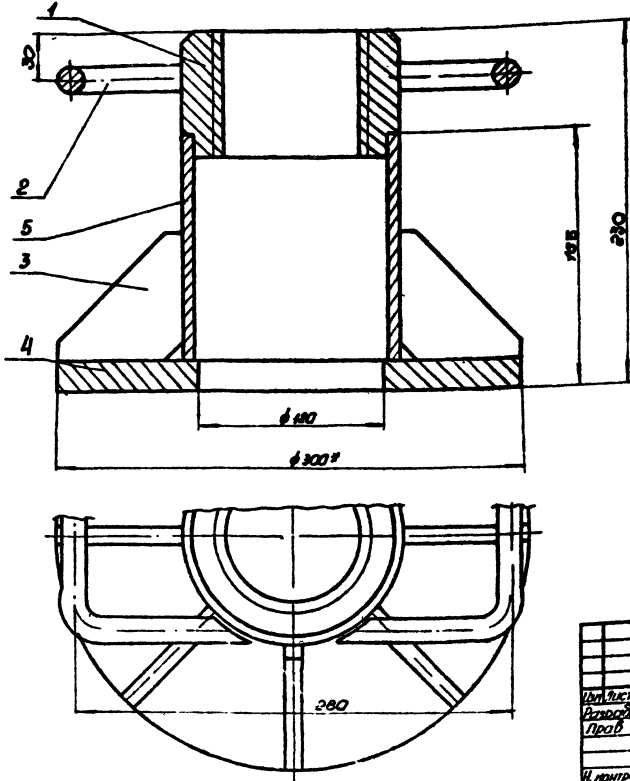
100-00-69d

№.д (V)



Неуказанные предельные отклонения размеров:
отверстий - по Н14
вала - по h14
остальных - по $\pm IT14/2$

Р69-00-001				Лист	Масса	Макс. В
И.контр.	№ докум.	Подп.	Матр.	1	18,5	1:1
Этп.	Разраб.	Верхев	Зв.	Винт		
	Проб.	Верхев	Вел	Лист	Листов 1	
				ПРОМТРАНСИИПРОЕКТ		
				г. Харьков		
				Ст.3 ГОСТ 380-71		

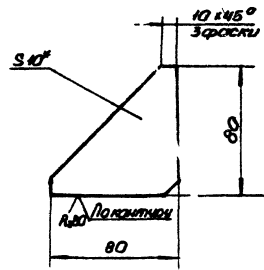


- 1. Размеры для справок
- 2. Предельные отклонения размеров:
отверстия - по Н14;
вала - по h14;
остальных - по $\pm IT14/6$.
- 3. Шероховатость поверхностей реза
бесчертежных деталей R_{a80}
- 4. Сварные швы по ГОСТ 5264-69 по контуру
прилегания деталей. Катет шва - 5 мм.

				Р59-01-000СБ					
Исполн.	Провер.	Дата	Лист	Станция		Лист	Масса	Изготовит.	
Проб	Верещака	21/1	1/1	Сборочный чертёж		1	0,14	1	
						Лист	Листов		
						ПРОЕКЦИОННЫЙ ПРОЕКТ г. Харьков			
						Формат А2			

№	Обозначение	Наименование	Ед. изм.	Примечание	
Документация					
№	Р59-01-000СБ	Сборочный чертёж			
Ассембли					
И	1	Р59-01-001	Втулка	1	
И	2	Р59-01-002	Ручка	2	
И	3	Р59-01-003	Ребра	6	
И	4	Р59-01-004	Плита		
Лист Б.10.ГОСТ 10903-84					
Ст.1.ГОСТ 14637-69					
И	5	Р59-01-005	Опора	1	
Труба 140x14 ГОСТ 8731-78					
Диаметр 14					
L=145x14					
1 3,70 кг					
Р59-01-000					
Станция				Лист	Листов
ПРОЕКЦИОННЫЙ ПРОЕКТ				1	1
г. Харьков					

				Р59-01-003					
Исполн.	Провер.	Дата	Лист	Ребра		Лист	Масса	Изготовит.	
Проб	Верещака	21/1	1/1	Лист		1	0,25	1-2	
						Лист	Листов		
						ПРОЕКЦИОННЫЙ ПРОЕКТ г. Харьков			
						Формат А2			

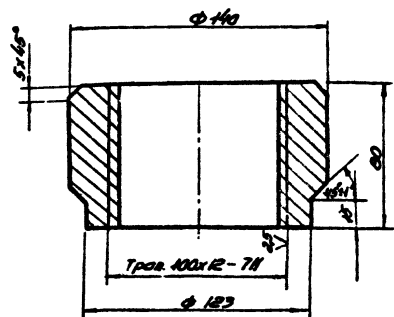


- 1. Размер для справок.
- 2. Предельные отклонения размеров - по $\pm IT14/6$.

701.001. прелеки 501-9-9
 701.001. прелеки 501-9-9

Р69-01-69d

R_z 80 (V)



Неуказанные предельные отклонения размеров:
 отверстия - по НМ,
 вала - по hM,
 остальных - по ±IT 14/2.

Р69-01-001

Изм.	Лист	№ докум.	Подп.	Дата	Лист	Масса	Указан в
1	1	Р69-01-001	В.С.	05.11.79			
И.компр.	В.С.	В.С.	В.С.	В.С.	Лист	Листов	1
Э.мб.	М.С.	М.С.	М.С.	М.С.	ПРОИТРАНСИИПРОЕКТ		г. Харьков

Ст 3 ГОСТ 380-71

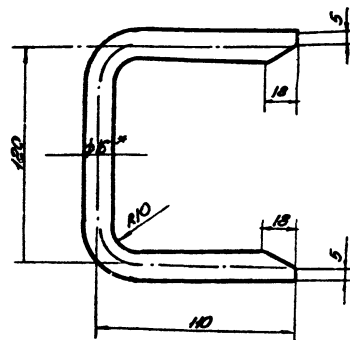
ПРОИТРАНСИИПРОЕКТ
г. Харьков

Формат 11

32

Р69-01-002

R_z 80 (V)



1. Размер для справок.
 2. Предельные отклонения размеров - по IT 14/2.

Р69-01-002

Изм.	Лист	№ докум.	Подп.	Дата	Лист	Масса	Указан в
1	1	Р69-01-002	В.С.	05.11.79			
И.компр.	В.С.	В.С.	В.С.	В.С.	Лист	Листов	1
Э.мб.	М.С.	М.С.	М.С.	М.С.	ПРОИТРАНСИИПРОЕКТ		г. Харьков

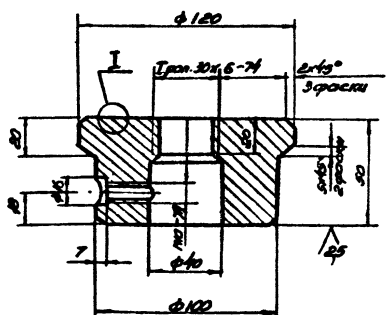
Ст 3 ГОСТ 535-79

ПРОИТРАНСИИПРОЕКТ
г. Харьков

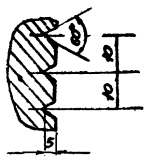
Формат 11

Р69-00-69d

R_z 80 (V)



I
M:1



Неуказанные предельные отклонения размеров:
 отверстий - по НМ,
 вала - по hM,
 остальных - по ±IT 14/2.

Р69-00-002

Изм.	Лист	№ докум.	Подп.	Дата	Лист	Масса	Указан в
1	1	Р69-00-002	В.С.	05.11.79			
И.компр.	В.С.	В.С.	В.С.	В.С.	Лист	Листов	1
Э.мб.	М.С.	М.С.	М.С.	М.С.	ПРОИТРАНСИИПРОЕКТ		г. Харьков

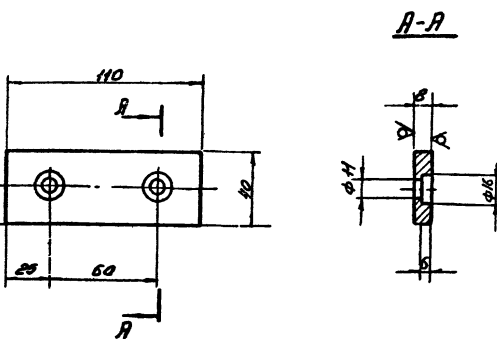
Ст 3 ГОСТ 380-71

ПРОИТРАНСИИПРОЕКТ
г. Харьков

Формат 11

Р69-00-003

R_z 80 (V)



Предельные отклонения размеров:
 отверстий - по НМ,
 остальных - по ±IT 14/2.

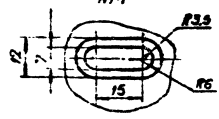
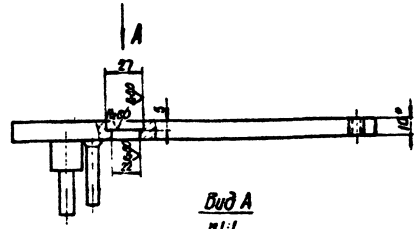
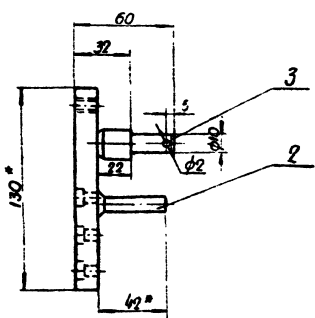
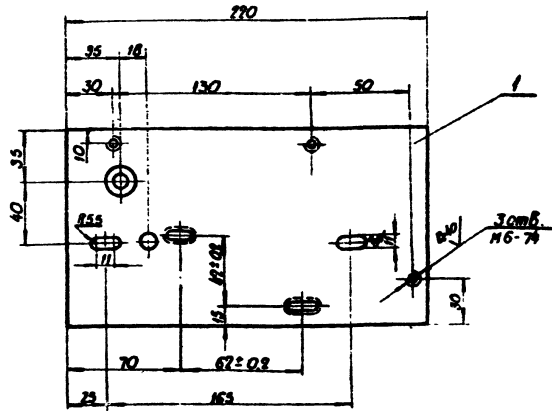
Р69-00-003

Изм.	Лист	№ докум.	Подп.	Дата	Лист	Масса	Указан в
1	1	Р69-00-003	В.С.	05.11.79			
И.компр.	В.С.	В.С.	В.С.	В.С.	Лист	Листов	1
Э.мб.	М.С.	М.С.	М.С.	М.С.	ПРОИТРАНСИИПРОЕКТ		г. Харьков

Ст 3 ГОСТ 535-79

ПРОИТРАНСИИПРОЕКТ
г. Харьков

Формат 11



1. Размеры для справок.
2. Неуказанные предельные отклонения размеров:
 - отверстий - по Н14,
 - вала - по h14,
 - остальных - по IT 14/2.
3. Шероховатость поверхностей реза десчертежных деталей $Ra 16.0$.
4. Сварные швы - по ГОСТ 5264-69 по контуру сборочных деталей катет шва - 3 мм.

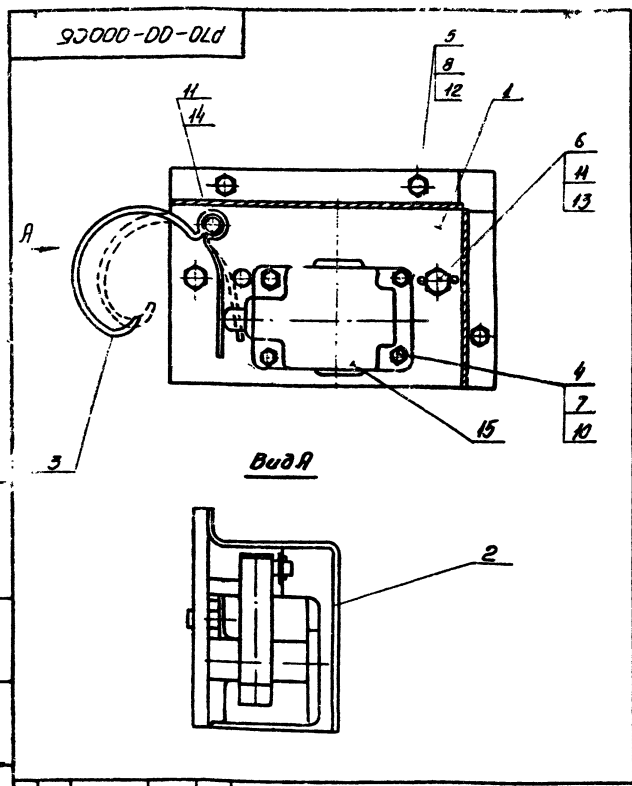
				Р 70-01-000 СБ		
				Плита		
				Сборочный чертеж...		
И. Выполнил	Проверил	Дата	Лист	Масса	Космичек	
И. Проверил	Корич	1970	1	2,5	1:2	
				Лист	Местов	
				1	1	
ПРОМПРЯНЦИНПРОЕКТИ г. Харьков						
Формат А2						

Вариант	Зона	Год	Обозначение	Наименование	Кол.	Примечание
<u>Документация</u>						
11			Р 70-00-000 СБ	Сборочный чертеж		
12			Р 70-00-000 ВП	Ведомость посылных изделий		
				Сборочные единицы		
11	1		Р 70-01-000	Плита		
<u>Детали</u>						
11	2		Р 70-00-001	Кожух	1	
11	3		Р 70-00-002	Пружина	1	
<u>Стандартные изделия</u>						
				Болт М5-16.58 ГОСТ 7805-70	2	
				Болт М6-16.58 ГОСТ 7798-70	3	
				Болт М10-25.38 ГОСТ 7798-70	2	
				Гайка М5.5 ГОСТ 5916-70	2	
				Гайка М6.5 ГОСТ 5916-70	3	
				Шайба 5.02.00 ГОСТ 11371-70	2	
				Шайба 10.02.00 ГОСТ 11371-70	3	
				Шайба 6.65.029 ГОСТ 6162-70	3	
				Шайба 10.65.029 ГОСТ 6162-70	2	
				Шпилька 2-70-001 ГОСТ 297-66	1	

Вариант	Зона	Год	Обозначение	Наименование	Кол.	Примечание
<u>Прочие изделия</u>						
				Выключатель конечный		
				тип ВЛК 1110	1	
<u>Детали</u>						
				Болт М5-16.58 ГОСТ 7805-70	2	
				Болт М6-16.58 ГОСТ 7798-70	3	
				Болт М10-25.38 ГОСТ 7798-70	2	
				Гайка М5.5 ГОСТ 5916-70	2	
				Гайка М6.5 ГОСТ 5916-70	3	
				Шайба 5.02.00 ГОСТ 11371-70	2	
				Шайба 10.02.00 ГОСТ 11371-70	3	
				Шайба 6.65.029 ГОСТ 6162-70	3	
				Шайба 10.65.029 ГОСТ 6162-70	2	
				Шпилька 2-70-001 ГОСТ 297-66	1	

И. Выполнил	Проверил	Дата	Лист	Масса	Космичек
И. Проверил	Корич	1970	1	2,5	1:2
				Лист	Местов
				1	1
ПРОМПРЯНЦИНПРОЕКТИ г. Харьков					
Формат А2					

И. Выполнил	Проверил	Дата	Лист	Масса	Космичек
И. Проверил	Корич	1970	1	2,5	1:2
				Лист	Местов
				1	1
ПРОМПРЯНЦИНПРОЕКТИ г. Харьков					
Формат А2					

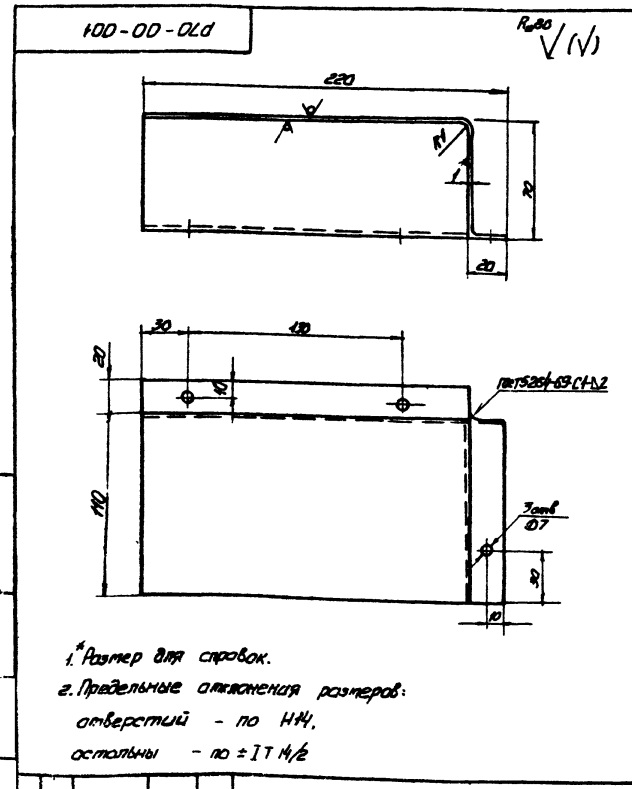


92000-DD-Old				Р-70-00-000С6		
Изм.	Лист	№ докум.	Ведом.	Дата	Лист	Масса
Разраб.	Березов	В.С.	В.С.	15.03.70	1	3,5
Проф.	Верещагин	В.С.	В.С.	15.03.70	Листов	1:2
Кранштейн Сборочный чертеж.				ПРОМТРАНСПРОЕКТ г. Харьков		
И.контр.	Верещагин	В.С.	15.03.70	Формат И		
Умб.	Паркин	В.С.	15.03.70			

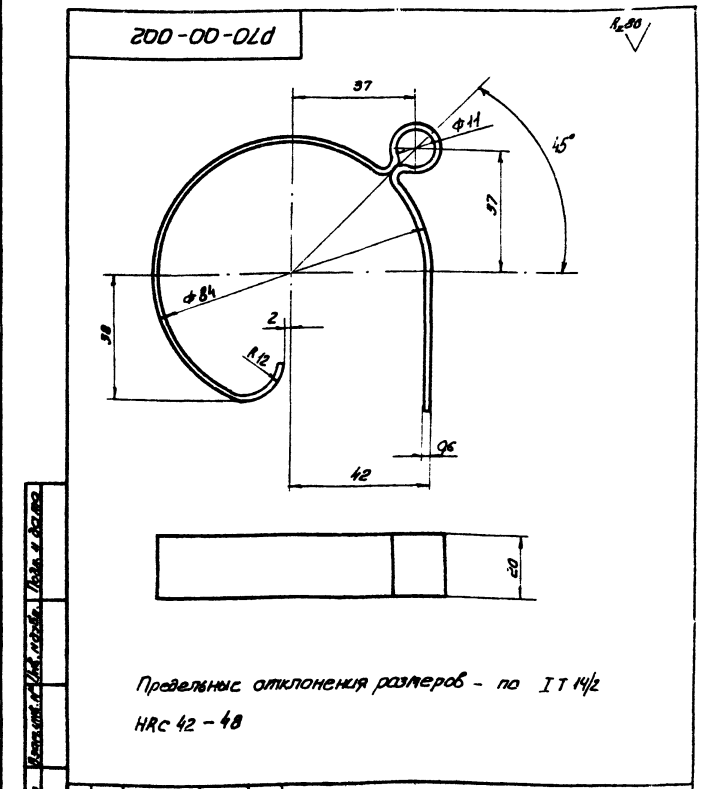
34

№ докум.	Лист	№ док.	Собозначение	Наименование	Кол.	Примечание
Документация						
12			Р70-01-000С6	Сборочный чертеж		
Детали						
64	1		Р70-01-001	Накладка		
				БИО ГОСТ 19903-74		
				Лист Ст.ЗГОСТ 14637-69		
				L=14 x 220 H14	1	2,4кг
64	2		Р70-01-002	Углер		
				БИО ГОСТ 2590-71		
				Крпе Ст.ЗГОСТ 535-79		
				L=42 H14	1	0,03кг
64	3		Р70-01-003	Осы		
				БИО ГОСТ 2590-71		
				Крпе Ст.ЗГОСТ 535-79		
				L=50 H14	1	0,07кг

Р70-01-000				Плита		
Изм.	Лист	№ докум.	Ведом.	Дата	Лист	Масса
Разраб.	Березов	В.С.	В.С.	15.03.70	1	
Проф.	Верещагин	В.С.	В.С.	15.03.70	Листов	1
ПРОМТРАНСПРОЕКТ г. Харьков				Формат И		
И.контр.	Верещагин	В.С.	15.03.70			
Умб.	Паркин	В.С.	15.03.70			

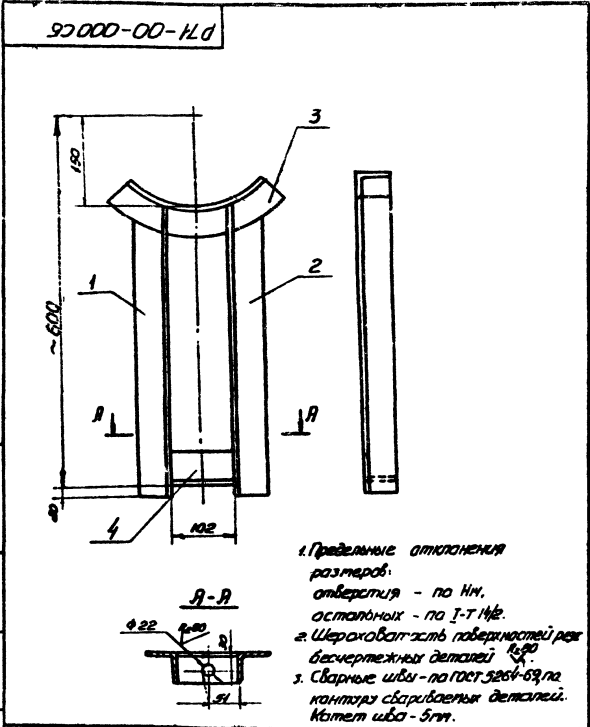


100-00-01d				Р70-00-001		
Изм.	Лист	№ докум.	Ведом.	Дата	Лист	Масса
Разраб.	Березов	В.С.	В.С.	15.03.70	1	0,48
Проф.	Верещагин	В.С.	В.С.	15.03.70	Листов	1:2
Кожух				ПРОМТРАНСПРОЕКТ г. Харьков		
И.контр.	Верещагин	В.С.	15.03.70	Формат И		
Умб.	Паркин	В.С.	15.03.70			



200-00-02d				Р70-00-002		
Изм.	Лист	№ докум.	Ведом.	Дата	Лист	Масса
Разраб.	Березов	В.С.	В.С.	15.03.70	1	0,03
Проф.	Верещагин	В.С.	В.С.	15.03.70	Листов	1:1
Пружина				ПРОМТРАНСПРОЕКТ г. Харьков		
И.контр.	Верещагин	В.С.	15.03.70	Формат И		
Умб.	Паркин	В.С.	15.03.70			

Листовой материал 400х500 мм



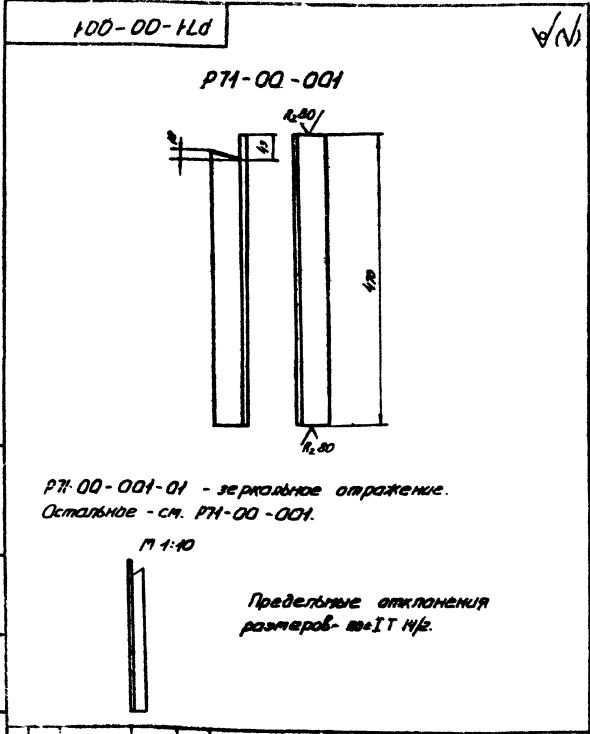
1. Предельные отклонения размеров:
 отверстия - по Нн,
 остальных - по IT 7 Н/е.
 2. Шероховатость поверхностей рисунка бесчертежных деталей 1,60.
 3. Сварные швы - по ГОСТ 5204-69 по контуру собираемых деталей. Катет шва - 5мм.

Р71-00-000Б				Лист	Масса	Листов
Упор светный сборочный чертеж.				И	4,5	1:5
ПРОМТРАНСПРОЕКТ в. Харков				Лист Листов 1		
Формат А1						

35

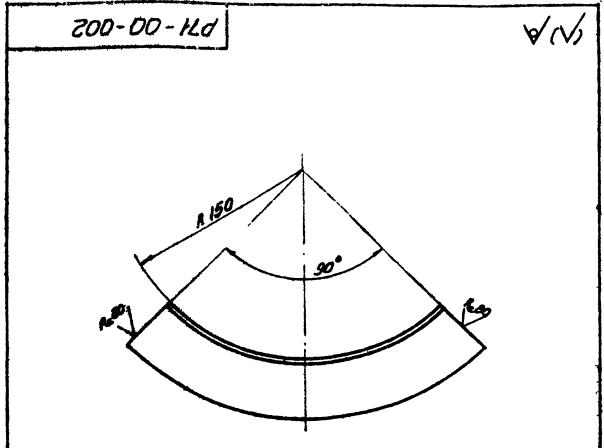
Фигурная Волна	Лист	Обозначение	Наименование	Кол.	Примечание
			Документация		
И		Р71-00-000Б	Сборочный чертеж		
			Детали		
И	1	Р71-00-001	Стойка	1	
	2	-01	Стойка	1	
И	3	Р71-00-002	Опора	1	
И	4	Р71-00-003	Стойка		
			швеллер СС 300х104-74		
			СНЗ ГОСТ 535-79		
			L = 102 мм	1	0,38кг

Р71-00-000				Лист	Масса	Листов
Упор светный				И		1
ПРОМТРАНСПРОЕКТ в. Харков				Лист Листов 1		
Формат А1						



Р71-00-001-01 - зеркальное отражение.
 Остальные - см. Р71-00-001.
 М 1:10
 Предельные отклонения размеров - по IT 12/е.

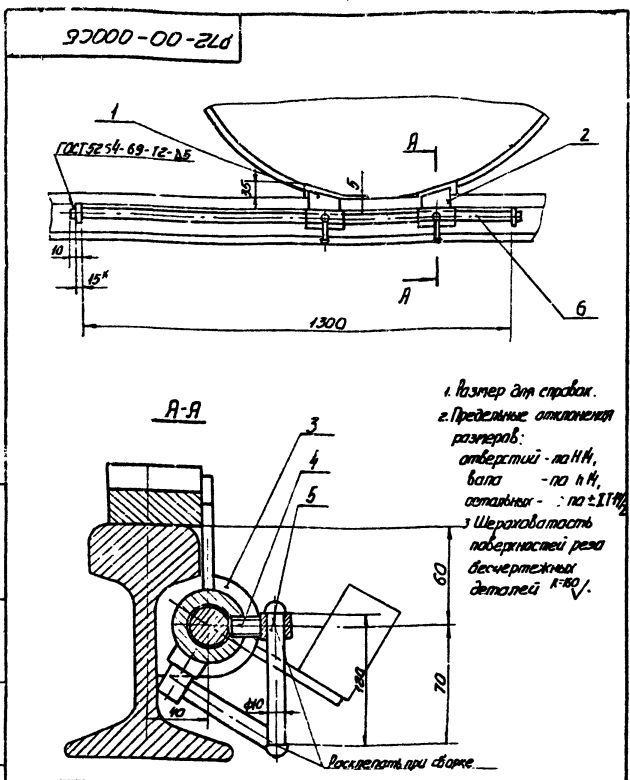
Р71-00-001				Лист	Масса	Листов
Стойка				И	1,69	1:5
ПРОМТРАНСПРОЕКТ в. Харков				Лист Листов 1		
Формат А1						



Предельные отклонения размеров - по IT 12/е.

Р71-00-002				Лист	Масса	Листов
Опора				И	0,98	1:2,5
ПРОМТРАНСПРОЕКТ в. Харков				Лист Листов 1		
Формат А1						

Титуловый проект 501-3-9 Ямбург II



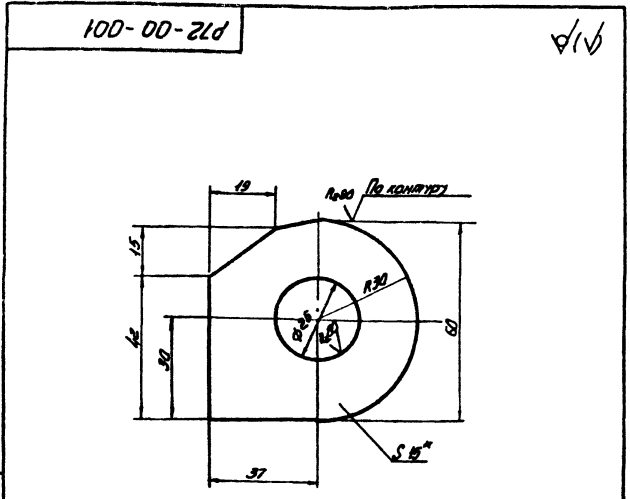
P72-00-000СБ				Лист	Масштаб	Чисел
Столяр				№	1:10	1:10
Сборочный чертёж				Лист	Листов 1	
Исполн.	№ докум.	Подп.	Дата	ПРОМТРАНСПРОЕКТ		
Провер.	Берегов	В.И.	03.09	в.Харьков		
И.контр.	Верещагин	В.И.	03.09	Формат А1		
Удв.	Порин	В.И.	03.09			

36
Титуловый проект 501-3-9 Ямбург

№	Обозначение	Наименование	Кол.	Примечание
Документация				
И	P72-00-000СБ	Сборочный чертёж		
Сборочные единицы				
И	1 P72-01-000	Клин с вилкой	1	
	2	-01 Клин с вилкой	1	
Детали				
И	3 P72-00-001	Щека	2	
И	4 P72-00-002	Винт	2	
И	5 P72-00-003	Ручка		
Крепеж в по ГОСТ 2590-71 Ст 3 ГОСТ 535-79				
И	6 P72-00-004	Штанга	2	0,08 h8
Крепеж в по ГОСТ 2590-71 Ст 3 ГОСТ 535-79				
		L = 130 hH		
		L = 1350 hH	1	h8/k8

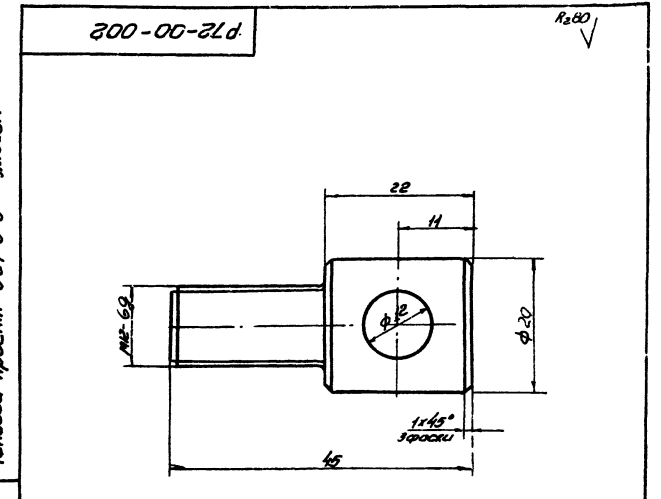
P72-00-000СБ				Лист	Масштаб	Чисел
Столяр				№	1:10	1:10
Сборочный чертёж				Лист	Листов 1	
Исполн.	№ докум.	Подп.	Дата	ПРОМТРАНСПРОЕКТ		
Провер.	Берегов	В.И.	03.09	в.Харьков		
И.контр.	Верещагин	В.И.	03.09	Формат А1		
Удв.	Порин	В.И.	03.09			

Титуловый проект 501-3-9



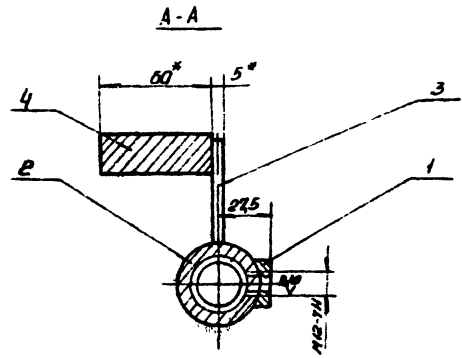
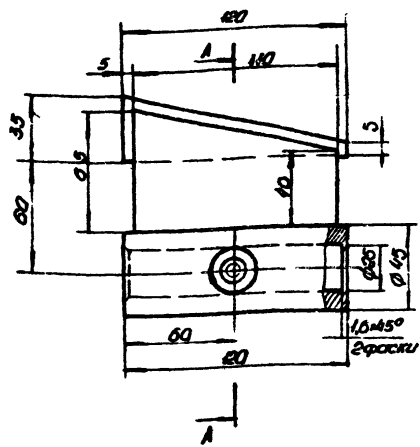
P72-00-001				Лист	Масштаб	Чисел
Щека				№	0,35	1:1
Сборочный чертёж				Лист	Листов 1	
Исполн.	№ докум.	Подп.	Дата	ПРОМТРАНСПРОЕКТ		
Провер.	Берегов	В.И.	03.09	в.Харьков		
И.контр.	Верещагин	В.И.	03.09	Формат А1		
Удв.	Порин	В.И.	03.09			

Титуловый проект 501-3-9 Ямбург



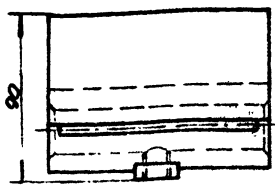
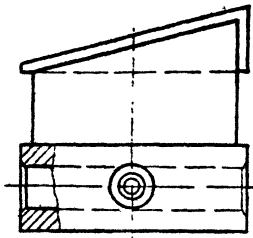
P72-00-002				Лист	Масштаб	Чисел
Винт				№	0,05	2:1
Сборочный чертёж				Лист	Листов 1	
Исполн.	№ докум.	Подп.	Дата	ПРОМТРАНСПРОЕКТ		
Провер.	Берегов	В.И.	03.09	в.Харьков		
И.контр.	Верещагин	В.И.	03.09	Формат А1		
Удв.	Порин	В.И.	03.09			

P72-00-002				Лист	Масштаб	Чисел
Винт				№	0,05	2:1
Сборочный чертёж				Лист	Листов 1	
Исполн.	№ докум.	Подп.	Дата	ПРОМТРАНСПРОЕКТ		
Провер.	Берегов	В.И.	03.09	в.Харьков		
И.контр.	Верещагин	В.И.	03.09	Формат А1		
Удв.	Порин	В.И.	03.09			



P 72-01-000-01- зеркальное отражение
Остальное - см. P 72-01-000

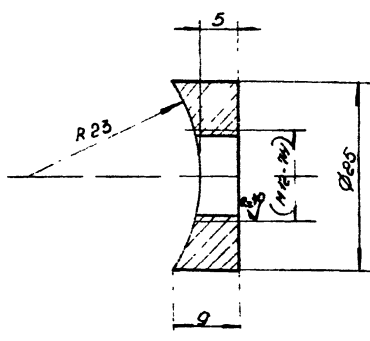
- 1. Размеры для справок.
- 2. Неуказанные предельные отклонения размеров:
отверстия - по Н14,
вала - по h14,
остальных - по $\pm IT14/9$.
- 3. Шероховатость поверхностей реза бесчертежных деталей Ra_{160} .
- 4. Сварные швы - по ГОСТ 5204-69 по контуру прилегания деталей. Катет шва - 5 мм.



P 72-01-000 СБ				Лист	Масса	Масса
Исполн	Провер	Утверд	Дата	И	г	г
М.И.Сидорова	В.В.Березин	В.С.Сидорова	12.12.1988	1	0,6	1,2
Клин с втулкой				Лист Листов/1		
Сборочный чертёж				ПРОМТРАНСИНСИТУТ		
				г. Харьков		
				Формат А2		

№	Обозначение	Наименование	кол	Габаритные
<u>Документация</u>				
Е	P 72-01-000 СБ	Сборочный чертёж		
<u>Детали</u>				
И	1 P 72-01-001	Бобышка	1	
Б	2 P 72-01-002	Втулка		
		Крпе В4 ГОСТ 2590-74 Ст 3 ГОСТ 535-79 L = 120 h14	1	1,03 кг
Б	3 P 72-01-003	Ребро		
		Лист Б5 ГОСТ 19903-74 Ст.3 ГОСТ 14637-69 65 h14 x 100 h14	1	0,29 кг
Б	4 P 72-01-004	Клин		
		Лист Б35 ГОСТ 19903-74 Ст.3 ГОСТ 14637-69 60 h14 x 120 h14	1	1,13 кг

P 72-01-000				Лист	Масса	Масса
Исполн	Провер	Утверд	Дата	И	г	г
М.И.Сидорова	В.В.Березин	В.С.Сидорова	12.12.1988	1	0,02	0,1
Клин с втулкой				Лист Листов/1		
				ПРОМТРАНСИНСИТУТ		
				г. Харьков		
				Формат А2		



- 1. Размер в скобках - после сварки.
- 2. Неуказанные предельные отклонения размеров:
отверстия - по Н14,
вала - по h14,
остальных - по $\pm IT14/9$.

P 72-01-001				Лист	Масса	Масса
Исполн	Провер	Утверд	Дата	И	г	г
М.И.Сидорова	В.В.Березин	В.С.Сидорова	12.12.1988	1	0,02	0,1
Бобышка				Лист Листов/1		
Ст 3 ГОСТ 580-74				ПРОМТРАНСИНСИТУТ		
				г. Харьков		
				Формат А2		

Живом II
Мушовой проект 501-3-9

Утверждаю
Начальник _____ 197 г.

Генеральная проектная организация _____ Коды _____
 Проектная организация-разработчик _____
 Комплектующая организация _____
 Отрасль народного хозяйства _____
 Министерство(ведомство)-заказчик _____
 Главное управление министерства(объединение) _____
 Предприятие _____
 Объект(производственная мощность) _____
 ГУМТС (УМТС) _____
 Часть (раздел) проекта _____
 Срок ввода объекта в эксплуатацию _____

ЗАКАЗНАЯ СПЕЦИФИКАЦИЯ № СЛН-2 от " " 197 г.
 на насосное оборудование
 (вид оборудования, изделия и материалов, поставляемых заказчиком)

Всего листов
Лист №

№ п/п	№ поз. по технической схеме места	Наименование и техническая характеристика основного и комплектующего оборудования, приборов, арматуры, материалов, кабелей и др. изделий. Предельные значения параметров.	Тип, марка, количество и другие данные, относящиеся к материалу	Завод-изготовитель (для импортного оборудования страна, фирма)	Единица измерения		Код оборудования	Потребность по проекту	Стоимость единицы в тыс. руб.	Потребность в каб. и коп. лекс.	Зав. по складу	Зав. по складу	Зав. по складу	Принятая потребность на 197 г.					Статус в т.ч. в тыс. руб.	
					Наименование	Код								В т.ч. по кварталам				Всего		
1	2	3	4	5	6	7	8	9	10	11	12	13	14	15	16	17	18		19	20
I		Сопоставляющий центробежно-вихревой насос производительностью 96-15 м³/час напором 20-12 м вод ст с электродвигателем А0ПБ-32-4 мощностью 0,4 кВт числом оборотов 1440 об/мин	1 ст.в. 1,5 м	Ливенский завод противобомбарного машиностроения	шт			1	4000	1										

Главный инженер проекта _____ А.М. Мочин

Начальник
Создатель металлург. комплект

Утверждаю
Начальник _____ 197 г.

Генеральная проектная организация _____ Коды _____
 Проектная организация-разработчик _____
 Комплектующая организация _____
 Отрасль народного хозяйства _____
 Министерство(ведомство)-заказчик _____
 Главное управление министерства(объединение) _____
 Предприятие _____
 Объект(производственная мощность) _____
 ГУМТС (УМТС) _____
 Часть (раздел) проекта _____
 Срок ввода объекта в эксплуатацию _____

ЗАКАЗНАЯ СПЕЦИФИКАЦИЯ № СЛН-3 от " " 197 г.
 на промышленную трубопроводную арматуру
 (вид оборудования, изделия и материалов, поставляемых заказчиком)

Всего листов
Лист №

№ п/п	№ поз. по технической схеме места	Наименование и техническая характеристика основного и комплектующего оборудования, приборов, арматуры, материалов, кабелей и др. изделий. Предельные значения параметров.	Тип, марка, количество и другие данные, относящиеся к материалу	Завод-изготовитель (для импортного оборудования страна, фирма)	Единица измерения		Код оборудования	Потребность по проекту	Стоимость единицы в тыс. руб.	Потребность в каб. и коп. лекс.	Зав. по складу	Зав. по складу	Зав. по складу	Принятая потребность на 197 г.					Статус в т.ч. в тыс. руб.	
					Наименование	Код								В т.ч. по кварталам				Всего		
1	2	3	4	5	6	7	8	9	10	11	12	13	14	15	16	17	18		19	20
I		Вентили из ковкого чугуна Вентили из ковкого чугуна Рч10, Ач25	15кч 14р	Кролевцевский арматурный завод	шт.			1	4000	1										

Главный инженер проекта _____ А.М. Мочин

Начальник
Создатель металлург. комплект

Инициалы _____

Место работы _____ 107 п.

Адресная программа организации _____ Коды _____

Прочитайте внимательно и заполните

Классификация организации _____

Целевая программа организации _____

Министерство (ведомство) заказчика _____

Служба управления министерства (ведомства) _____

Предприятие (объект государственной собственности) _____

ГУПТС (УПТС) _____

Частное (разное) предприятие _____

Срок ввода объекта в эксплуатацию _____

Ведущая организация _____

ЗАКАЗНАЯ СПЕЦИФИКАЦИЯ № РЭ-0т * * * * * 19 г.

на электрооборудование **скамотовкатной моноды**

(вид оборудования и изделия и материалы поставляемые заказчиком)

Всего листов 3
Лист №1

№ п/п	№ поз. по каталогу	Наименование и технические характеристики по описанию и чертежам (для изделий, требующих дополнительных данных) (объем, материал, вид, модификация и прочие) (изменения параметров)	Тип, марка, код изделия (для импортного оборудования (страна происхождения))	Заказ-извещение (для импортного оборудования (страна происхождения))	Единица измерения	Код оборудования	Потребность по плану	Стоимость в тыс. руб.	Потребность в тыс. руб.	Стоимость в тыс. руб.	Всего	Принятая потребность на 19 г.					Стоимость в тыс. руб.
												1	2	3	4	5	
1	1	Распределительные устройства состоящие из 3-х автоматов типа АЕ-20В4 и пульты управления трансформаторами ОСО-025, напряжением 280/160	РК08В53 -08В01 -54У5 ТУ 16.530 104-10		шт		5	2000	0								

ЗАКАЗНАЯ СПЕЦИФИКАЦИЯ № РЭ-1

Предприятие _____

Объект государственной собственности _____

Всего листов 3
Лист №2

№ п/п	№ поз. по каталогу	Наименование и технические характеристики по описанию и чертежам (для изделий, требующих дополнительных данных) (объем, материал, вид, модификация и прочие) (изменения параметров)	Тип, марка, код изделия (для импортного оборудования (страна происхождения))	Заказ-извещение (для импортного оборудования (страна происхождения))	Единица измерения	Код оборудования	Потребность по плану	Стоимость в тыс. руб.	Потребность в тыс. руб.	Стоимость в тыс. руб.	Всего	Принятая потребность на 19 г.					Стоимость в тыс. руб.
												1	2	3	4	5	
2	2	Ящик стрелочный рубильником и предохранителями ТУ 16.385.315-73	ЯР111 -301- -54У1		шт		3	2000	3								
3	3	Выключатель автоматический трехполюсный 300А ток отсечки (30А в н.п. соизм.)	АК50- 34		шт		2	2000	2								
4	4	Светильник пылезащищенный для ламп до 60Вт	ПСХ- 60		шт		27	2000	27								

ЗАКАЗНАЯ СПЕЦИФИКАЦИЯ № РЗ-1

Всего листов 3
Лист № 3

Технический проект РЗ-1 в 3-х экземплярах

Предприятие _____
Объект (производственная мощность) _____

№ п/п	№ поз. по тех. карте	Наименование и краткая характеристика изделия (для изделий, подлежащих обязательной сертификации)	Тип, марка, материал, № чертежа	Заказ-исполнитель (для изделий, подлежащих обязательной сертификации)	Единица измерения	№ поз. по тех. карте	№ код оборудования	Потребность по проекту	Стоимость в руб.	Потребность в руб.	Итого в руб.	Итого в руб.	Заказчик	Принятая потребность на 19 год				Итого в руб.	
														в т.ч. по кварталам	I	II	III		IV
4		Лампа накаливания, 40Вт, 12В	МОС-40		шт			27	0000	27									
6		Светорар карликовый линзовый однострумный 11А-24	4-7112	3-В "Светорар" в. Петровск	шт			2	0001	2									
		Главный инженер проекта Начальник отдела Руководитель группы			В.И. Сид С.И.	Литавченко Воронько Черняк				Руководитель		комплексной организации							

Итого: _____
Копия _____ 197 г.

Инициалы	Подпись	Место	Дата
_____	_____	_____	_____
_____	_____	_____	_____
_____	_____	_____	_____
_____	_____	_____	_____
_____	_____	_____	_____
_____	_____	_____	_____
_____	_____	_____	_____
_____	_____	_____	_____
_____	_____	_____	_____

ЗАКАЗНАЯ СПЕЦИФИКАЦИЯ № РЗ-2от " " 19 г.

на кабельные изделия скрутки катушечной канавы
(вид оборудования, изделия и материалы, поставляемые заказчиком)

Всего листов 1
Лист № 1

№ п/п	№ поз. по тех. карте	Наименование и краткая характеристика изделия (для изделий, подлежащих обязательной сертификации)	Тип, марка, материал, № чертежа	Заказ-исполнитель (для изделий, подлежащих обязательной сертификации)	Единица измерения	№ поз. по тех. карте	№ код оборудования	Потребность по проекту	Стоимость в руб.	Потребность в руб.	Итого в руб.	Итого в руб.	Заказчик	Принятая потребность на 19 год				Итого в руб.
														в т.ч. по кварталам	I	II	III	
1		Кабель изолированный оплетенный, сечением 2,5 мм²	ИПВ-050		км			0,14	0,029	0,14								
2		То же сечением 4 мм²	ИПВ-050		км			0,42	0,084	0,42								
3		Кабель скрученный жилами, сечением 2х4 мм²	ИВРГ-050		км			0,01	0,16	0,01								
		Главный инженер проекта Начальник отдела Руководитель группы			В.И. Сид С.И.	Литавченко Воронько Черняк				Руководитель		комплексной организации						

Отпечатано
в Новосибирском филиале ЦИТП
630064 г. Новосибирск пр. Карла Маркса 1
Выдано в печать: 15. 4 1983 г
Литаз 750 Тираж 100