

ТИПОВОЙ ПРОЕКТ

903-9-20см. 88

БАК - АККУМУЛЯТОР СТАЛЬНОЙ ДЛЯ  
ГОРЯЧЕЙ ВОДЫ ЕМКОСТЬЮ 2 ТЫС.КУБ.М.  
ДЛЯ СООРУЖЕНИЯ В РАЙОНАХ  
КРАЙНЕГО СЕВЕРА С ТЕМПЕРАТУРОЙ  
НАРУЖНОГО ВОЗДУХА НИЖЕ МИНУС 40° С

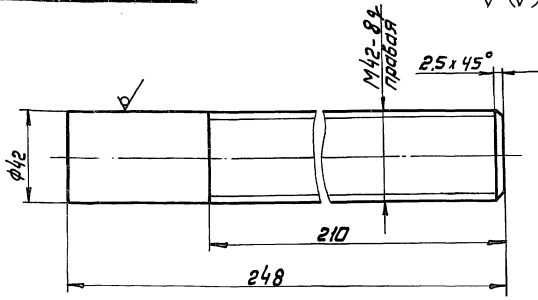
Альбом 7.2

МП МОНТАЖНЫЕ ПРИСПОСОБЛЕНИЯ СТ.66-107

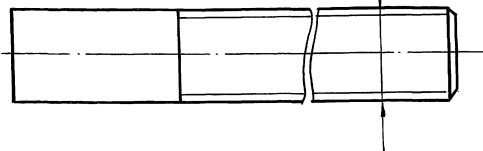
Таблицы проект 903-9-20 см. 88 «Льбом 7. 2»  
Имя и фамилия, Предл. и дата  
Имя и фамилия, Предл. и дата  
Имя и фамилия, Предл. и дата

И ПБС 5.56.02.03

23 ✓(✓)



И ПБС 5.56.02.03-01  
остальное см. И ПБС 5.56.02.03



1.  $h_{16} \pm \frac{716}{2}$
- 2 \* Размер для справок.

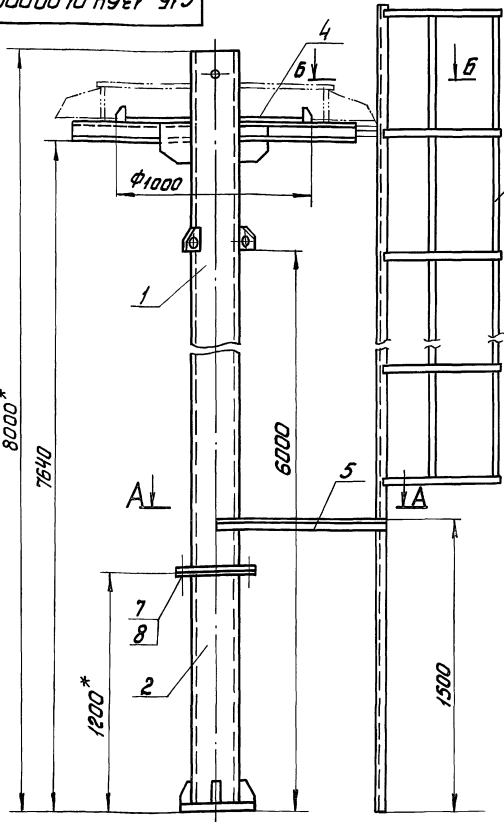
И ПБС 5.56.02.03

Шпилька

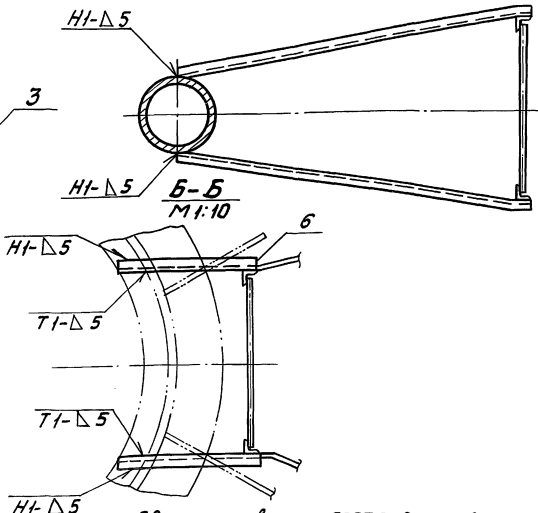
Лит.	Масса	Листов
	0,8	1
Лит.	Листов	Гипропроектспеци- монтаж
		г. Москва

Круг В. 42 ГОСТ 2590-71  
Ø97гс-15 ГОСТ 19284-73

С 15-1364.01.00.00



A-A



1. Сварные швы по ГОСТ 5264-80. Электроды Э-50А ГОСТ 9467-75
2.  $H_{14}, h_{14}, \pm \frac{714}{2}$
3. Шероховатость поверхностей реза для деталей Б4-50 ✓
4. \* Размер для справок

С 15-1364.01.00.00 СБ

Стойка  
монтажная

Имя и фамилия, Предл. и дата	Имя и фамилия, Предл. и дата
Имя и фамилия, Предл. и дата	Имя и фамилия, Предл. и дата
Имя и фамилия, Предл. и дата	Имя и фамилия, Предл. и дата
Имя и фамилия, Предл. и дата	Имя и фамилия, Предл. и дата
Имя и фамилия, Предл. и дата	Имя и фамилия, Предл. и дата
Имя и фамилия, Предл. и дата	Имя и фамилия, Предл. и дата

Лит.	Масса	Листов
	5900	1:20
Лит.	Листов	Гипропроектспеци- монтаж
		г. Москва

Код	Обозначение	Наименование	Кол.	Примечание
		Документация		
A3	С15-1364.01.00.00 СБ	Сборочный чертеж		
		Сборочные единицы		
A4	1 С15-1364.01.01.00	Стойка верхняя		
A4	2 С15-1364.01.02.00	Стойка нижняя		
A4	3 С15-1364.01.03.00	Лестница		
		Детали		
Б4	4 С15-1364.01.00.01	Настыл		
		Лист ПБ.508		
		ГОСТ 8706-78		
		Ø=1000мм d=210мм	1	4,0кг
Б4	5 С15-1364.01.00.02	Крепление		
		Уголок Б-50-50-5 ГОСТ 8509-86		
		Вставка ГОСТ 535-79		
		L=1000мм	2	3,77кг
Б4	6 С15-1364.01.00.03	Балка соединительная		
		Уголок Б-50-50-5 ГОСТ 8509-86		
		Вставка ГОСТ 535-79		
		L=450мм	2	1,7кг

С 15-1364.01.00.00

Стойка  
монтажная

Лит.	Масса	Листов
		1
Лит.	Листов	Гипропроектспеци- монтаж
		г. Москва

Типовой проект 903-9-20 см. 88 Д. Львов 7.2

Изм. №1, 2, 3, 4, 5, 6, 7, 8, 9, 10, 11, 12, 13, 14, 15, 16, 17, 18, 19, 20, 21, 22, 23, 24, 25, 26, 27, 28, 29, 30, 31, 32, 33, 34, 35, 36, 37, 38, 39, 40, 41, 42, 43, 44, 45, 46, 47, 48, 49, 50, 51, 52, 53, 54, 55, 56, 57, 58, 59, 60, 61, 62, 63, 64, 65, 66, 67, 68, 69, 70, 71, 72, 73, 74, 75, 76, 77, 78, 79, 80, 81, 82, 83, 84, 85, 86, 87, 88, 89, 90, 91, 92, 93, 94, 95, 96, 97, 98, 99, 100, 101, 102, 103, 104, 105, 106, 107, 108, 109, 110, 111, 112, 113, 114, 115, 116, 117, 118, 119, 120, 121, 122, 123, 124, 125, 126, 127, 128, 129, 130, 131, 132, 133, 134, 135, 136, 137, 138, 139, 140, 141, 142, 143, 144, 145, 146, 147, 148, 149, 150, 151, 152, 153, 154, 155, 156, 157, 158, 159, 160, 161, 162, 163, 164, 165, 166, 167, 168, 169, 170, 171, 172, 173, 174, 175, 176, 177, 178, 179, 180, 181, 182, 183, 184, 185, 186, 187, 188, 189, 190, 191, 192, 193, 194, 195, 196, 197, 198, 199, 200, 201, 202, 203, 204, 205, 206, 207, 208, 209, 210, 211, 212, 213, 214, 215, 216, 217, 218, 219, 220, 221, 222, 223, 224, 225, 226, 227, 228, 229, 230, 231, 232, 233, 234, 235, 236, 237, 238, 239, 240, 241, 242, 243, 244, 245, 246, 247, 248, 249, 250, 251, 252, 253, 254, 255, 256, 257, 258, 259, 260, 261, 262, 263, 264, 265, 266, 267, 268, 269, 270, 271, 272, 273, 274, 275, 276, 277, 278, 279, 280, 281, 282, 283, 284, 285, 286, 287, 288, 289, 290, 291, 292, 293, 294, 295, 296, 297, 298, 299, 300, 301, 302, 303, 304, 305, 306, 307, 308, 309, 310, 311, 312, 313, 314, 315, 316, 317, 318, 319, 320, 321, 322, 323, 324, 325, 326, 327, 328, 329, 330, 331, 332, 333, 334, 335, 336, 337, 338, 339, 340, 341, 342, 343, 344, 345, 346, 347, 348, 349, 350, 351, 352, 353, 354, 355, 356, 357, 358, 359, 360, 361, 362, 363, 364, 365, 366, 367, 368, 369, 370, 371, 372, 373, 374, 375, 376, 377, 378, 379, 380, 381, 382, 383, 384, 385, 386, 387, 388, 389, 390, 391, 392, 393, 394, 395, 396, 397, 398, 399, 400, 401, 402, 403, 404, 405, 406, 407, 408, 409, 410, 411, 412, 413, 414, 415, 416, 417, 418, 419, 420, 421, 422, 423, 424, 425, 426, 427, 428, 429, 430, 431, 432, 433, 434, 435, 436, 437, 438, 439, 440, 441, 442, 443, 444, 445, 446, 447, 448, 449, 450, 451, 452, 453, 454, 455, 456, 457, 458, 459, 460, 461, 462, 463, 464, 465, 466, 467, 468, 469, 470, 471, 472, 473, 474, 475, 476, 477, 478, 479, 480, 481, 482, 483, 484, 485, 486, 487, 488, 489, 490, 491, 492, 493, 494, 495, 496, 497, 498, 499, 500, 501, 502, 503, 504, 505, 506, 507, 508, 509, 510, 511, 512, 513, 514, 515, 516, 517, 518, 519, 520, 521, 522, 523, 524, 525, 526, 527, 528, 529, 530, 531, 532, 533, 534, 535, 536, 537, 538, 539, 540, 541, 542, 543, 544, 545, 546, 547, 548, 549, 550, 551, 552, 553, 554, 555, 556, 557, 558, 559, 560, 561, 562, 563, 564, 565, 566, 567, 568, 569, 570, 571, 572, 573, 574, 575, 576, 577, 578, 579, 580, 581, 582, 583, 584, 585, 586, 587, 588, 589, 590, 591, 592, 593, 594, 595, 596, 597, 598, 599, 600, 601, 602, 603, 604, 605, 606, 607, 608, 609, 610, 611, 612, 613, 614, 615, 616, 617, 618, 619, 620, 621, 622, 623, 624, 625, 626, 627, 628, 629, 630, 631, 632, 633, 634, 635, 636, 637, 638, 639, 640, 641, 642, 643, 644, 645, 646, 647, 648, 649, 650, 651, 652, 653, 654, 655, 656, 657, 658, 659, 660, 661, 662, 663, 664, 665, 666, 667, 668, 669, 670, 671, 672, 673, 674, 675, 676, 677, 678, 679, 680, 681, 682, 683, 684, 685, 686, 687, 688, 689, 690, 691, 692, 693, 694, 695, 696, 697, 698, 699, 700, 701, 702, 703, 704, 705, 706, 707, 708, 709, 710, 711, 712, 713, 714, 715, 716, 717, 718, 719, 720, 721, 722, 723, 724, 725, 726, 727, 728, 729, 730, 731, 732, 733, 734, 735, 736, 737, 738, 739, 740, 741, 742, 743, 744, 745, 746, 747, 748, 749, 750, 751, 752, 753, 754, 755, 756, 757, 758, 759, 760, 761, 762, 763, 764, 765, 766, 767, 768, 769, 770, 771, 772, 773, 774, 775, 776, 777, 778, 779, 780, 781, 782, 783, 784, 785, 786, 787, 788, 789, 790, 791, 792, 793, 794, 795, 796, 797, 798, 799, 800, 801, 802, 803, 804, 805, 806, 807, 808, 809, 810, 811, 812, 813, 814, 815, 816, 817, 818, 819, 820, 821, 822, 823, 824, 825, 826, 827, 828, 829, 830, 831, 832, 833, 834, 835, 836, 837, 838, 839, 840, 841, 842, 843, 844, 845, 846, 847, 848, 849, 850, 851, 852, 853, 854, 855, 856, 857, 858, 859, 860, 861, 862, 863, 864, 865, 866, 867, 868, 869, 870, 871, 872, 873, 874, 875, 876, 877, 878, 879, 880, 881, 882, 883, 884, 885, 886, 887, 888, 889, 890, 891, 892, 893, 894, 895, 896, 897, 898, 899, 900, 901, 902, 903, 904, 905, 906, 907, 908, 909, 910, 911, 912, 913, 914, 915, 916, 917, 918, 919, 920, 921, 922, 923, 924, 925, 926, 927, 928, 929, 930, 931, 932, 933, 934, 935, 936, 937, 938, 939, 940, 941, 942, 943, 944, 945, 946, 947, 948, 949, 950, 951, 952, 953, 954, 955, 956, 957, 958, 959, 960, 961, 962, 963, 964, 965, 966, 967, 968, 969, 970, 971, 972, 973, 974, 975, 976, 977, 978, 979, 980, 981, 982, 983, 984, 985, 986, 987, 988, 989, 990, 991, 992, 993, 994, 995, 996, 997, 998, 999, 1000

Код	Обозначение	Наименование	Примечание
		Документация	
А3	С15-1364.01.01.00СБ	Сборочный чертеж	
		Детали	
Б4	1 С15-1364.01.01.01	Стойка	
		Труба 219x8 ГОСТ 19281-73	
		Л=6192 мм	1 282.8 кг.
А4	2 С15-1364.01.01.02	Косынка	6
Б4	3 С15-1364.01.01.03	Раскосы	
		Швеллер 10 ГОСТ 8240-72	
		Л=615 мм	6 6.0 кг.
А4	4 С15-1364.01.01.04	Ребра	5
Б4	5 С15-1364.01.01.05	Захват	
		Труба 57x5 ГОСТ 19281-73	
		Л=230 мм	1 1.8 кг.
Б4	6 С15-1364.01.01.06	Лобик	
		Лист 8 ГОСТ 19903-74	
		80 мм x 170 мм	6
		Стандартные изделия	
		Фланец 200-2.5	
		ГОСТ 12 620-80	1

С15-1364.01.01.00

Стойка  
верхняя

Лист 1 из 1  
Исп. № 1  
г. Москва

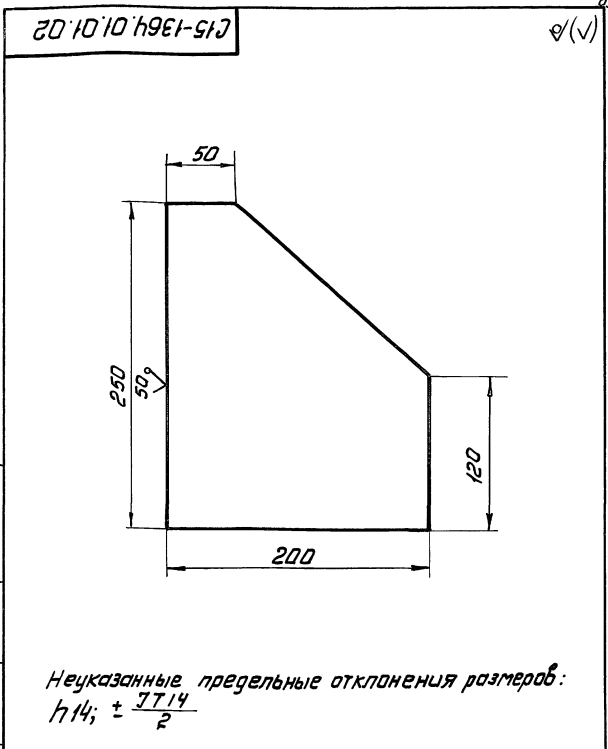
Изм.	Лист	№ докум.	Подп.	Дата
1	1	С15-1364.01.01.00	И.И.И.	10.88
2	1	С15-1364.01.01.00	И.И.И.	10.88
3	1	С15-1364.01.01.00	И.И.И.	10.88
4	1	С15-1364.01.01.00	И.И.И.	10.88
5	1	С15-1364.01.01.00	И.И.И.	10.88
6	1	С15-1364.01.01.00	И.И.И.	10.88
7	1	С15-1364.01.01.00	И.И.И.	10.88
8	1	С15-1364.01.01.00	И.И.И.	10.88
9	1	С15-1364.01.01.00	И.И.И.	10.88
10	1	С15-1364.01.01.00	И.И.И.	10.88
11	1	С15-1364.01.01.00	И.И.И.	10.88
12	1	С15-1364.01.01.00	И.И.И.	10.88
13	1	С15-1364.01.01.00	И.И.И.	10.88
14	1	С15-1364.01.01.00	И.И.И.	10.88
15	1	С15-1364.01.01.00	И.И.И.	10.88
16	1	С15-1364.01.01.00	И.И.И.	10.88
17	1	С15-1364.01.01.00	И.И.И.	10.88
18	1	С15-1364.01.01.00	И.И.И.	10.88
19	1	С15-1364.01.01.00	И.И.И.	10.88
20	1	С15-1364.01.01.00	И.И.И.	10.88
21	1	С15-1364.01.01.00	И.И.И.	10.88
22	1	С15-1364.01.01.00	И.И.И.	10.88
23	1	С15-1364.01.01.00	И.И.И.	10.88
24	1	С15-1364.01.01.00	И.И.И.	10.88
25	1	С15-1364.01.01.00	И.И.И.	10.88
26	1	С15-1364.01.01.00	И.И.И.	10.88
27	1	С15-1364.01.01.00	И.И.И.	10.88
28	1	С15-1364.01.01.00	И.И.И.	10.88
29	1	С15-1364.01.01.00	И.И.И.	10.88
30	1	С15-1364.01.01.00	И.И.И.	10.88
31	1	С15-1364.01.01.00	И.И.И.	10.88
32	1	С15-1364.01.01.00	И.И.И.	10.88
33	1	С15-1364.01.01.00	И.И.И.	10.88
34	1	С15-1364.01.01.00	И.И.И.	10.88
35	1	С15-1364.01.01.00	И.И.И.	10.88
36	1	С15-1364.01.01.00	И.И.И.	10.88
37	1	С15-1364.01.01.00	И.И.И.	10.88
38	1	С15-1364.01.01.00	И.И.И.	10.88
39	1	С15-1364.01.01.00	И.И.И.	10.88
40	1	С15-1364.01.01.00	И.И.И.	10.88
41	1	С15-1364.01.01.00	И.И.И.	10.88
42	1	С15-1364.01.01.00	И.И.И.	10.88
43	1	С15-1364.01.01.00	И.И.И.	10.88
44	1	С15-1364.01.01.00	И.И.И.	10.88
45	1	С15-1364.01.01.00	И.И.И.	10.88
46	1	С15-1364.01.01.00	И.И.И.	10.88
47	1	С15-1364.01.01.00	И.И.И.	10.88
48	1	С15-1364.01.01.00	И.И.И.	10.88
49	1	С15-1364.01.01.00	И.И.И.	10.88
50	1	С15-1364.01.01.00	И.И.И.	10.88
51	1	С15-1364.01.01.00	И.И.И.	10.88
52	1	С15-1364.01.01.00	И.И.И.	10.88
53	1	С15-1364.01.01.00	И.И.И.	10.88
54	1	С15-1364.01.01.00	И.И.И.	10.88
55	1	С15-1364.01.01.00	И.И.И.	10.88
56	1	С15-1364.01.01.00	И.И.И.	10.88
57	1	С15-1364.01.01.00	И.И.И.	10.88
58	1	С15-1364.01.01.00	И.И.И.	10.88
59	1	С15-1364.01.01.00	И.И.И.	10.88
60	1	С15-1364.01.01.00	И.И.И.	10.88
61	1	С15-1364.01.01.00	И.И.И.	10.88
62	1	С15-1364.01.01.00	И.И.И.	10.88
63	1	С15-1364.01.01.00	И.И.И.	10.88
64	1	С15-1364.01.01.00	И.И.И.	10.88
65	1	С15-1364.01.01.00	И.И.И.	10.88
66	1	С15-1364.01.01.00	И.И.И.	10.88
67	1	С15-1364.01.01.00	И.И.И.	10.88
68	1	С15-1364.01.01.00	И.И.И.	10.88
69	1	С15-1364.01.01.00	И.И.И.	10.88
70	1	С15-1364.01.01.00	И.И.И.	10.88
71	1	С15-1364.01.01.00	И.И.И.	10.88
72	1	С15-1364.01.01.00	И.И.И.	10.88
73	1	С15-1364.01.01.00	И.И.И.	10.88
74	1	С15-1364.01.01.00	И.И.И.	10.88
75	1	С15-1364.01.01.00	И.И.И.	10.88
76	1	С15-1364.01.01.00	И.И.И.	10.88
77	1	С15-1364.01.01.00	И.И.И.	10.88
78	1	С15-1364.01.01.00	И.И.И.	10.88
79	1	С15-1364.01.01.00	И.И.И.	10.88
80	1	С15-1364.01.01.00	И.И.И.	10.88
81	1	С15-1364.01.01.00	И.И.И.	10.88
82	1	С15-1364.01.01.00	И.И.И.	10.88
83	1	С15-1364.01.01.00	И.И.И.	10.88
84	1	С15-1364.01.01.00	И.И.И.	10.88
85	1	С15-1364.01.01.00	И.И.И.	10.88
86	1	С15-1364.01.01.00	И.И.И.	10.88
87	1	С15-1364.01.01.00	И.И.И.	10.88
88	1	С15-1364.01.01.00	И.И.И.	10.88
89	1	С15-1364.01.01.00	И.И.И.	10.88
90	1	С15-1364.01.01.00	И.И.И.	10.88
91	1	С15-1364.01.01.00	И.И.И.	10.88
92	1	С15-1364.01.01.00		



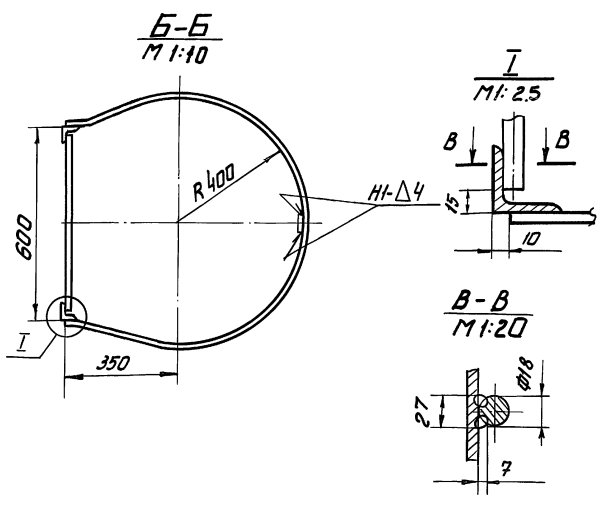
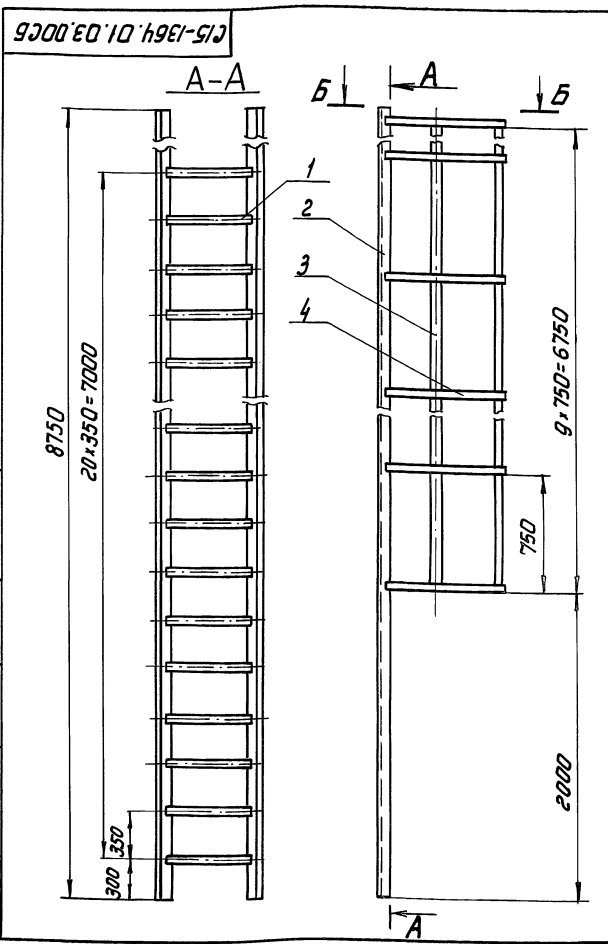
№ лист	№ докум.	Наименование	Кол.	Примечание
<u>Документация</u>				
A3	C15-1364. 01. 02. 00	Сборочный чертеж		
<u>Детали</u>				
Б4	1 C15-1364. 01. 03. 01	Переключатель Круг Б-18 ГОСТ 2590-71 08ГЭС-15 ГОСТ 19281-73	21	1.14 кг
Б4	2 C15-1364. 01. 03. 02	Стойка Черепак Б-50-50-50 ГОСТ 8509-86 08ГЭС-15 ГОСТ 19281-73	2	33.0 кг
Б4	3 C15-1364. 01. 03. 03	L=6750 мм	3	6.5 кг
Б4	4 C15-1364. 01. 03. 04	L=1950 мм	10	1.84 кг

<b>C15-1364.01.03.00</b>			
Лестница		Лист	Листов
И.П.Тюрин		Г.И.Панова	
Н.Контр. Казначеев		Г.И.Панова	
Г.И.Панова Г. Москва			

Имя, Фамилия, Подпись, Дата



<b>C15-1364. 01. 01. 02</b>			
Косынка		Лист	Листов
И.П.Тюрин		Г.И.Панова	
Н.Контр. Казначеев		Г.И.Панова	
Лист Б-8 ГОСТ 19903-74 вст.3 с п.5 ГОСТ 14637-79			
И.П.Тюрин		Г.И.Панова	
Н.Контр. Казначеев		Г.И.Панова	
Г.И.Панова Г. Москва			



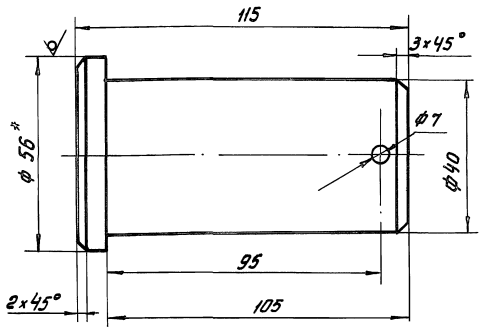
- Сварные швы выполнять по ГОСТ 5264-80. Электроды сварочные типа Э50А ГОСТ 9467-75.
- $h14; h14; \pm \frac{IT14}{2}$
- Шероховатость поверхностей реза для дет. Б4  $\sqrt{}$ .
- \* Размеры для справок.

<b>C15-1364. 01. 03. 00 СБ</b>			
Лестница		Лист	Листов
Сборочный чертеж		130 1:20	
И.П.Тюрин		Г.И.Панова	
Н.Контр. Казначеев		Г.И.Панова	
Г.И.Панова Г. Москва			

Таблицы: проект 903-9-20-м 88. Арьевич 7.2

10 00 20 14 JBU

1:5 (✓)



1. H14; h14; ±  $\frac{0.14}{2}$
2. \* Размер для справок

ПВС 31.02.00.01

Палец

Лист	Числа	Уточнение
1,2	1:1	
Лист Листов 1		
Испроделеспечпонтас		
г. Москва		

Круг В-56 ГОСТ 2590-71  
0912С-1510СТ14282-73

Формат	Лист	Лист	Обозначение	Наименование	Кол.	Примечание
				Документация		
A3			ПВС 31.02.00.00 СБ	Сборочный чертеж		
				Сборочные единицы		
A4	1		ПВС 31.02.01.00	Втулка	1	
A4	2		ПВС 31.02.02.00	Корпус	1	
				Детали		
A4	3		ПВС 31.02.08.01	Палец	1	
				Стандартные изделия		
	4			Шплинт 63х60-002 ГОСТ 397-79	1	

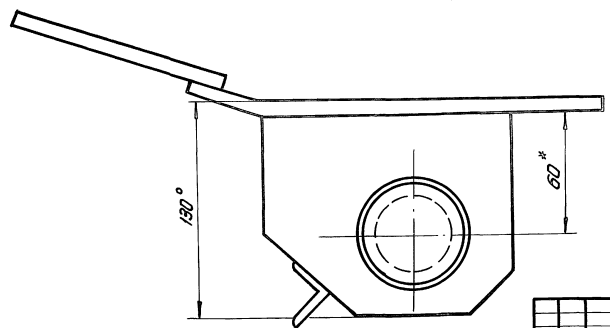
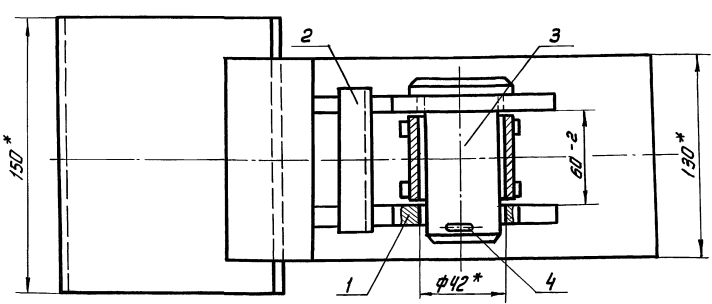
Имя, Фамилия, Подпись и должность. Дата и время.

ПВС 31.02.00.00			
Имя	Лист	Числа	Уточнение
Скаба	1	1:1	
Лист Листов 1			
Испроделеспечпонтас			
г. Москва			

Скаба для разветвления рулона

Лист Листов 1  
Испроделеспечпонтас  
г. Москва

900000 20 14 JBU



\* Размер для справок

ПВС 31.02.00.00 СБ

ПВС 31.02.00.00 СБ			
Имя	Лист	Числа	Уточнение
Скаба	1	1:2	
Лист Листов 1			
Испроделеспечпонтас			
г. Москва			

Скаба для разветвления рулона  
Сборочный чертеж

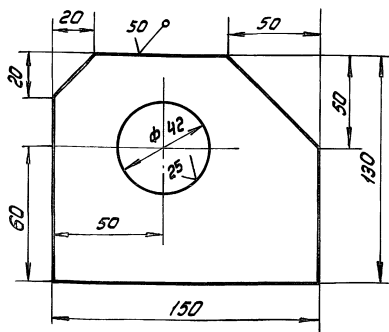
Лист Листов 1  
Испроделеспечпонтас  
г. Москва

Имя, Фамилия, Подпись и должность. Дата и время.

Типовой проект 903-9-20сч.88 Альбом Т.2

20 20 20 130 20 20 20 20

✓(✓)



Неуказанные предельные отклонения размеров:  
H16; h 16; ±  $\frac{IT16}{2}$

ПВС 31.02.02.02

Исполн.	И.В. Давыдов	Провер.	И.В. Давыдов
Разработ.	И.В. Давыдов	Дата	10.88
Проб.	Кузнецов	Дата	10.88
Т.контр.	И.В. Давыдов	Дата	10.88
Г.И.П.	Тюшин	Дата	10.88
Н.контр.	Панова	Дата	10.88
Чтб.	Кузнецов	Дата	10.88

Щека

Лист	25	Из всего	1:2
Лист	Листов 1		
Ил.проект.гос.участия г. Москва			

Листов 25  
Листов 1  
Ил.проект.гос.участия  
г. Москва

№ документа	№ листа	Обозначение	Наименование	Мат.	Примечание
<u>Документация</u>					
43		ПВС 31.02.00.00СБ	Сборочный чертеж		
<u>Детали</u>					
64	1	ПВС 31.02.02.01	Пластина		
			Лопоса 6-10x150 ГОСТ 103-76		
			0912С-15 ГОСТ 19281-79		
			L=200 мм	1	3,0 кг
44	2	ПВС 31.02.02.02	Щека		2
64	3	ПВС 31.02.02.03	Переключина		
			Черлок 6-25x25-4 ГОСТ 8509-86		
			0912С-15 ГОСТ 19281-79		
			L=100 мм	1	0,20 кг
64	4	ПВС 31.02.02.04	Пластина		7
			Лопоса 6-10x150 ГОСТ 103-76		
			0912С-15 ГОСТ 19281-79		
			L=270 мм	1	4,20 кг

ПВС 31.02.02.00

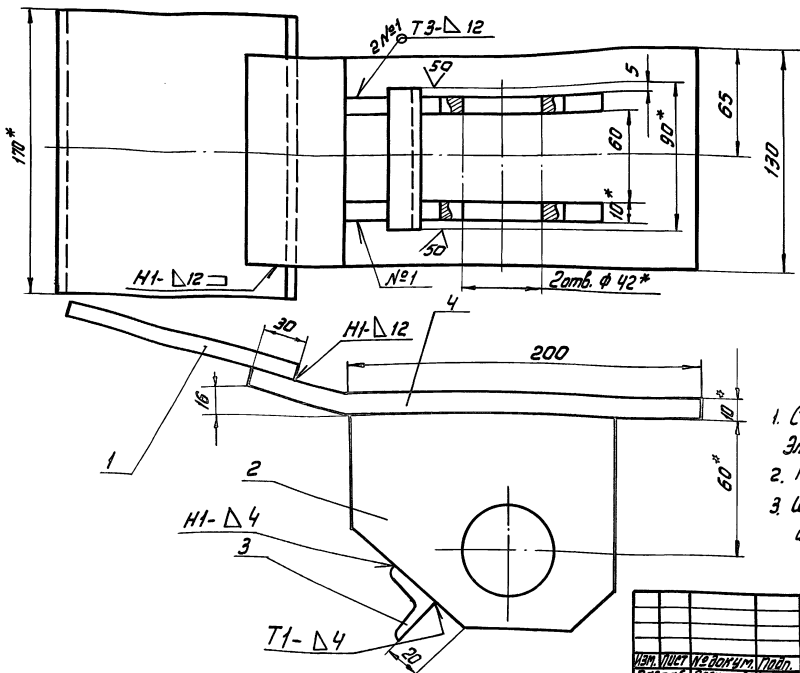
И.В. Давыдов, И.В. Давыдов, И.В. Давыдов, И.В. Давыдов

Исполн.	И.В. Давыдов	Провер.	И.В. Давыдов
Разработ.	И.В. Давыдов	Дата	10.88
Проб.	Кузнецов	Дата	10.88
Т.контр.	И.В. Давыдов	Дата	10.88
Г.И.П.	Тюшин	Дата	10.88
Н.контр.	Панова	Дата	10.88
Чтб.	Кузнецов	Дата	10.88

Корпус

Лист	8,0	Из всего	1:2
Лист	Листов 1		
Ил.проект.гос.участия г. Москва			

90 00 20 20 31 02 00 СБ



- Сварные швы по ГОСТ 5264-80
- Электроды типа Э42А ГОСТ 9467-75
- H16; h 16; ±  $\frac{IT16}{2}$
- Шероховатость поверхностей реза для дет. 64-50

ПВС 31.02.02.00 СБ

Исполн.	И.В. Давыдов	Провер.	И.В. Давыдов
Разработ.	И.В. Давыдов	Дата	10.88
Проб.	Кузнецов	Дата	10.88
Т.контр.	И.В. Давыдов	Дата	10.88
Г.И.П.	Тюшин	Дата	10.88
Н.контр.	Панова	Дата	10.88
Чтб.	Кузнецов	Дата	10.88

Корпус  
Сборочный чертеж

Лист	8,0	Из всего	1:2
Лист	Листов 1		
Ил.проект.гос.участия г. Москва			

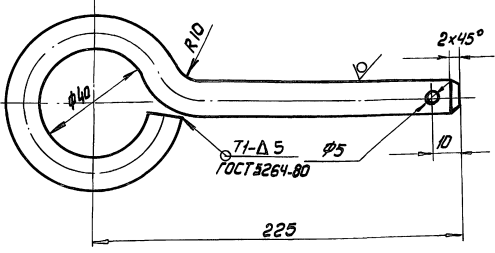




Технический проект 01-3-9-20 см. 88. Любимый 7.2

20 00 10 16 3 В В И

25 (V)



1. Электроугри сварочные типа Э50 А ГОСТ 9467-75
2. Н16; h 16; ± 1/2
3. Длина заготовки 350 мм.

ПВС 31. 01. 00. 02

Штырь

Лист	Кол-во	Вес
0,3	1:1	
Лист Листов 1		
Всего листов 1		
г. Москва		

Круж В-12 ГОСТ 2590-71  
09 ГЭС-15 ГОСТ 19281-73

Конт. лист	Лист	Обозначение	Наименование	Примечание
			Документация	
A4		ПВС 31. 01. 00. 00 СБ	Сборочный чертеж	
			Сборочные единицы	
A4	1	ПВС 31. 01. 01. 00	Крестовина	1
			Детали	
A4	2	ПВС 31. 01. 00. 01	Щека	1
A4	3	ПВС 31. 01. 00. 02	Штырь	1
			Стандартные изделия	
	4	Болт М20х70,88,35х ГОСТ 7798-70		4
	5	Гайка М20,10,35х ГОСТ 5915-70		4
	6	Шплицт 5х20 ГОСТ 397-79		1

Внут. лист и детали

Лист	Кол-во	Вес
0,3	1:1	
Лист Листов 1		
Всего листов 1		
г. Москва		

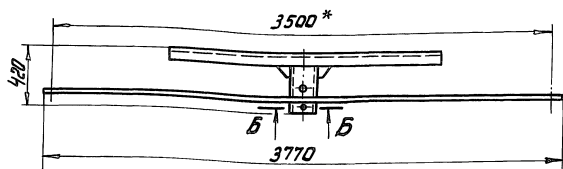
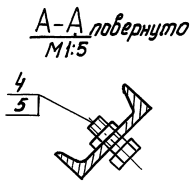
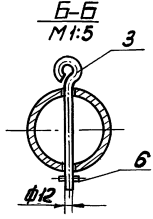
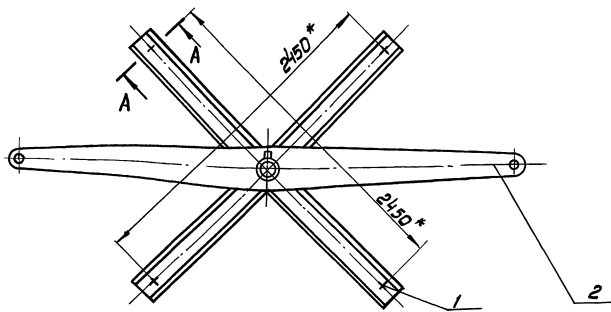
ПВС 31. 01. 00. 00

Приспособление для раскатки рулонов

Лист	Кол-во	Вес
170,0	1:20	
Лист Листов 1		
Всего листов 1		
г. Москва		

Внут. лист и детали

20 00 10 16 3 В В И

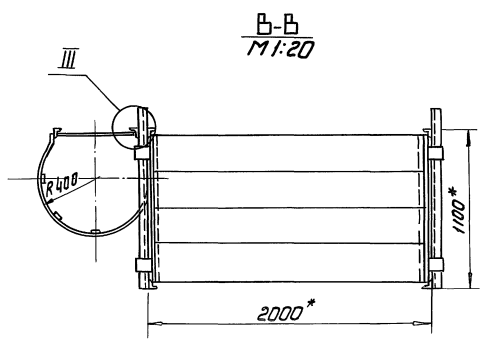
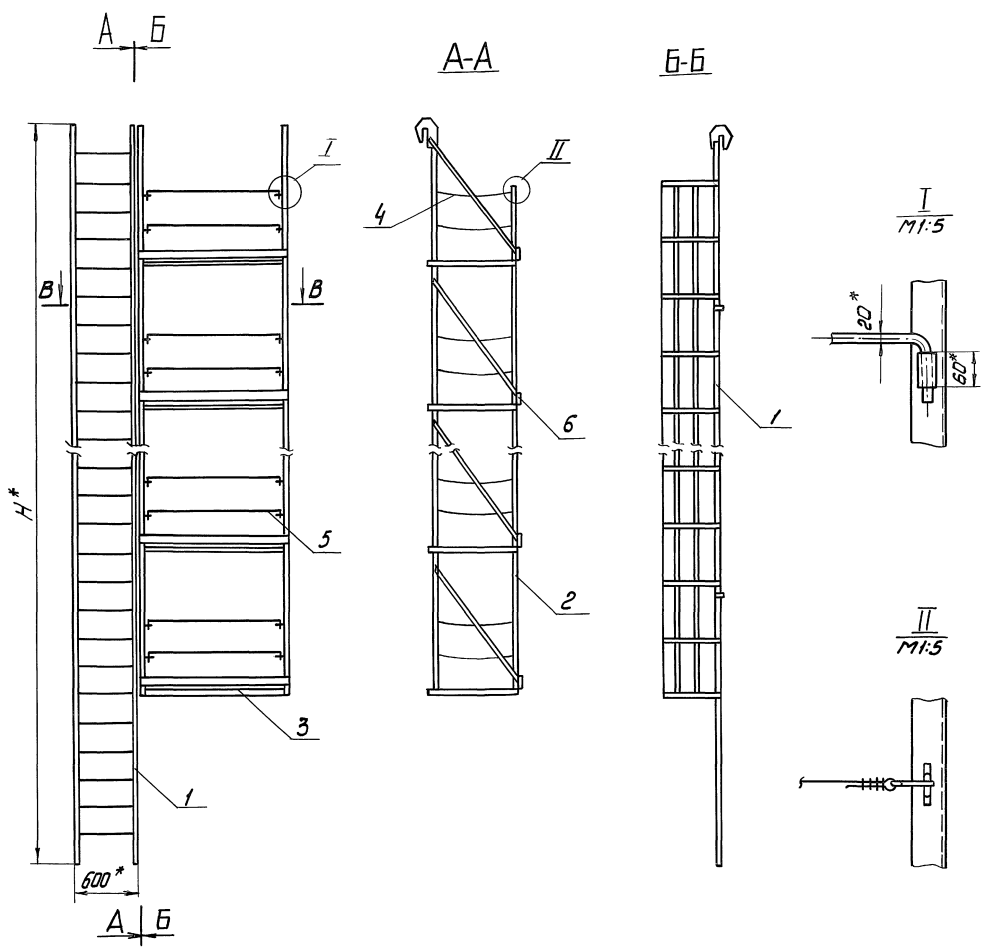


\* Размеры для справок

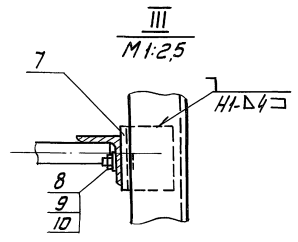
ПВС 31. 01. 00. 00 СБ			Приспособление для раскатки рулонов	
Лист	Кол-во	Вес		
170,0	1:20			
Лист Листов 1			Всего листов 1	
г. Москва			г. Москва	

Внут. лист и детали





Обозначение	Длина резервуара, м <sup>3</sup>	H, мм	Масса, кг
СК5.0240.37.00.00.00	от 2000 до 5000	18000	1167
-01	от 2000 до 3000	12000	751
-02	700	9000	594
-03	300, 400	7500	463
-04	5000	15000	1000



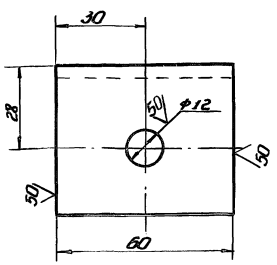
- Сварные швы по ГОСТ 5264-80. Электроды типа Э-50А ГОСТ 9467-75
- НН, Н14 ± 0,14
- \* Размеры для справок

СК5.0240.37.00.00.00СБ					Лист	Масса	Масштаб
Иск. Инст.	№ докум.	Лист	Итого	Листов			
Разраб.	Лихомова	Лист	10.88				
Проб.	Козыкина	Лист	10.88				
Т.контр.							
Г.д.п.	Тародин	Лист	10.88				
Н.контр.	Лихомова	Лист	10.88				
З.тв.	Козыкина	Лист	10.88				

Листов набесных для замыкания вертикального монтажного стержня стенок Сварочный чертеж

Лист Листов 1  
Исполнитель: 2. Москва





1. Н14, h 14, ± 1/2

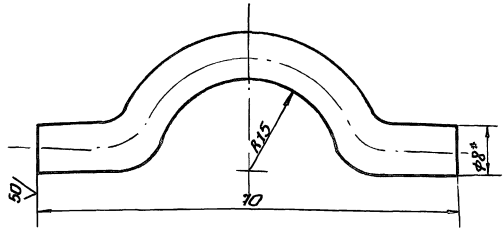
СК5.0240.37.00.00.03

Кронштейн

Лист	Масса	Масштаб
02	1:1	
Лист Листов 1		
Гипропроектспец. монтаж г. Москва		

Имя	Лист	№ докум.	Лист	Дата
Разработ.	Летошова	СК5.0240.37.00.00.03	10.88	
Проб.	Кузьмина	СК5.0240.37.00.00.03	10.88	
Г. контр.	Таркин	СК5.0240.37.00.00.03	10.88	
И. контр.	Летошова	СК5.0240.37.00.00.03	10.88	
Чиб.	Кузьмина	СК5.0240.37.00.00.03	10.88	

Условие 6-50/50/5/102185/88  
8Ст3сп 5 ГОСТ 535-78



1. Н14, h 14, ± 1/2
2. Размер для справок.
3. Длина заготовки - 90 мм.

СК5.0240.37.02.00.05

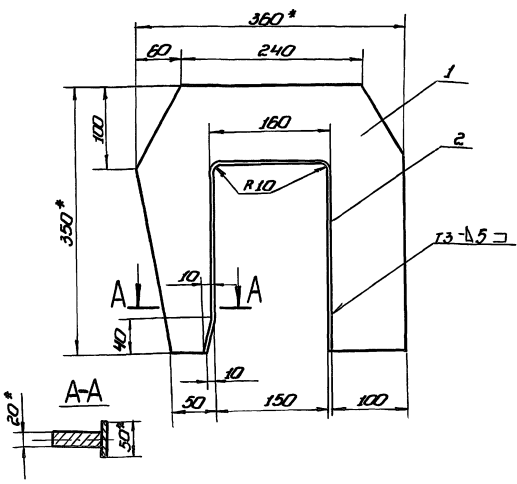
Петля

Лист	Масса	Масштаб
04	2:1	
Лист Листов 1		
Гипропроектспец. монтаж г. Москва		

Имя	Лист	№ докум.	Лист	Дата
Разработ.	Летошова	СК5.0240.37.02.00.05	10.88	
Проб.	Кузьмина	СК5.0240.37.02.00.05	10.88	
Г. контр.	Таркин	СК5.0240.37.02.00.05	10.88	
И. контр.	Летошова	СК5.0240.37.02.00.05	10.88	
Чиб.	Кузьмина	СК5.0240.37.02.00.05	10.88	

Условие 8-8/1021 2580-71  
8Ст3сп 5 ГОСТ 535-78

СК5.0240.37.01.01.00.05



1. Сварные швы по ГОСТ 5284-80. Электроды типа Э-50А ГОСТ 9467-75.
2. Н14, h 14, ± 1/2
3. Шероховатость поверхностей реза для деталей по п.1 и 2  $R_{a 50}$  остальное  $R_{a 10}$ .
4. Размеры для справок.

СК5.0240.37.01.01.00.05

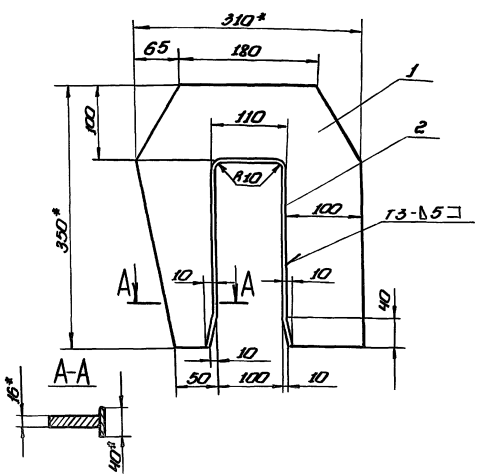
Крюк

Лист	Масса	Масштаб
143	1:4	
Лист Листов 1		
Гипропроектспец. монтаж г. Москва		

Имя	Лист	№ докум.	Лист	Дата
Разработ.	Летошова	СК5.0240.37.01.01.00.05	10.88	
Проб.	Кузьмина	СК5.0240.37.01.01.00.05	10.88	
Г. контр.	Таркин	СК5.0240.37.01.01.00.05	10.88	
И. контр.	Летошова	СК5.0240.37.01.01.00.05	10.88	
Чиб.	Кузьмина	СК5.0240.37.01.01.00.05	10.88	

Сборочный чертёж

СК5.0240.37.01.01.00.05



1. Сварные швы по ГОСТ 5284-80. Электроды типа Э-50А ГОСТ 9467-75.
2. Н14, h 14, ± 1/2
3. Шероховатость поверхностей реза для дет. 1, 2  $R_{a 50}$ , остальное  $R_{a 10}$ .
4. Размеры для справок.

СК5.0240.37.01.01.00.05

Крюк

Лист	Масса	Масштаб
10	1:4	
Лист Листов 1		
Гипропроектспец. монтаж г. Москва		

Имя	Лист	№ докум.	Лист	Дата
Разработ.	Летошова	СК5.0240.37.01.01.00.05	10.88	
Проб.	Кузьмина	СК5.0240.37.01.01.00.05	10.88	
Г. контр.	Таркин	СК5.0240.37.01.01.00.05	10.88	
И. контр.	Летошова	СК5.0240.37.01.01.00.05	10.88	
Чиб.	Кузьмина	СК5.0240.37.01.01.00.05	10.88	

Сборочный чертёж

Таблаби проект 903-920с-1-88 Альбом 7.2

Изм.	Лист	№ докум.	Подп.	Дата	Кол.	Примечание
						Документация
A4		СК5.0240.37.02.01.00				Сборочный чертеж
						Детали
B4	1	СК5.0240.37.02.01.01				Крюк
						Лист 20 ГОСТ 19903-74 09ГЭС-15 ГОСТ 19281-73
					1	13 кг
B4	2	СК5.0240.37.02.01.02				Полоса
						Полоса 5-х40 ГОСТ 103-76 09ГЭС-15 ГОСТ 19281-73
					1	1,9 кг
						L = 670 мм

СК5.0240.37.02.01.00

Крюк

Лит. Лист Листов  
Ил.ранеег.тест.-монтаж  
г. Москва

Изм. Лист № докум. Подп. Дата  
Разраб. Лихачева С.А. 10.83  
Проб. Кучкина В.В. 10.83  
ГЛП Тюрин В.В. 10.83  
Н. контр. Панова Л.В. 10.83  
Ч.тб. Кучинов В.В. 10.83

Изм. Лист № докум. Подп. Дата  
Разраб. Лихачева С.А. 10.83  
Проб. Кучкина В.В. 10.83  
ГЛП Тюрин В.В. 10.83  
Н. контр. Панова Л.В. 10.83  
Ч.тб. Кучинов В.В. 10.83

Изм.	Лист	№ докум.	Подп.	Дата	Кол.	Примечание
						Документация
A4		СК5.0240.37.01.01.00				Сборочный чертеж
						Детали
B4	1	СК5.0240.37.01.01.01				Крюк
						Лист 6-16 ГОСТ 19903-74 09ГЭС-15 ГОСТ 19281-73
					1	9 кг
B4	2	СК5.0240.37.01.01.02				Полоса
						Полоса 5-х40 ГОСТ 103-76 09ГЭС-15 ГОСТ 19281-73
					1	1 кг
						L = 620 мм

СК5.0240.37.01.01.00

Крюк

Лит. Лист Листов  
Ил.ранеег.тест.-монтаж  
г. Москва

Изм.	Лист	№ докум.	Подп.	Дата	Кол.	Примечание
B4	2	СК5.0240.37.02.00.01				Узелок
					7	2,94 кг
B4	3	СК5.0240.37.02.00.02				Сталка
					2	28,8 кг
B4	4	СК5.0240.37.02.00.03			2	26 кг
B4	5	СК5.0240.37.02.00.04			2	44 кг
B4	6	СК5.0240.37.02.00.05			28	
B4	7	СК5.0240.37.02.00.06			14	0,1 кг
B4	8	СК5.0240.37.02.00.07			7	0,3 кг
B4	9	СК5.0240.37.02.00.08			2	0,75 кг

СК5.0240.37.02.00.00

Лист 5

Изм. Лист № докум. Подп. Дата  
Разраб. Лихачева С.А. 10.83  
Проб. Кучкина В.В. 10.83  
ГЛП Тюрин В.В. 10.83  
Н. контр. Панова Л.В. 10.83  
Ч.тб. Кучинов В.В. 10.83

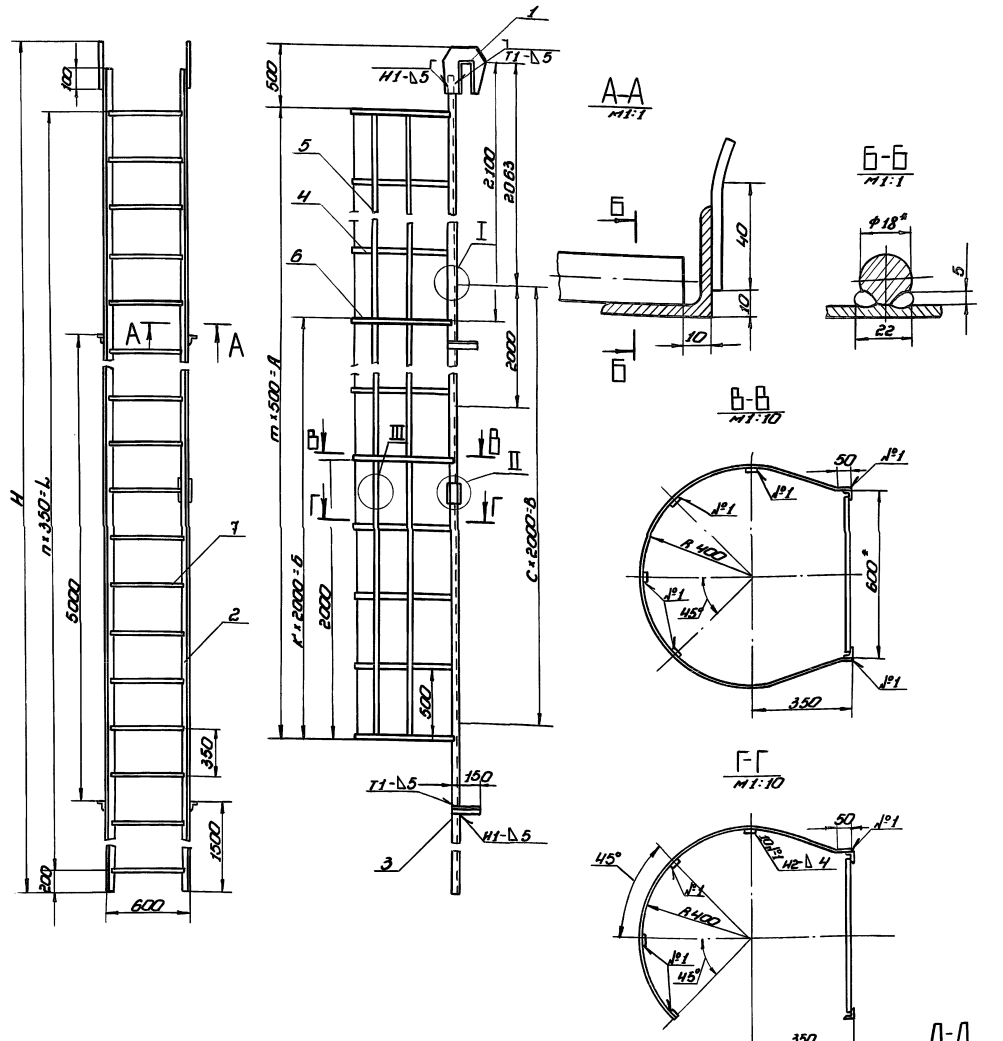
Изм. Лист № докум. Подп. Дата  
Разраб. Лихачева С.А. 10.83  
Проб. Кучкина В.В. 10.83  
ГЛП Тюрин В.В. 10.83  
Н. контр. Панова Л.В. 10.83  
Ч.тб. Кучинов В.В. 10.83

Изм.	Лист	№ докум.	Подп.	Дата	Кол.	Примечание
A3		СК5.0240.37.03.00.00				Документация
						Сборочный чертеж
						Детали
A4	1	СК5.0240.37.03.00.01			4	Крюк
A4	2	СК5.0240.37.03.00.02			2	Полка
						Материалы
	3					Пиломатериалы S-40 ГОСТ 24454-80 Стандартные изделия
					008	м <sup>3</sup>
	4					Гвозди ГОСТ 283-75 6x50
	5					6x70
						50
						50

СК5.0240.37.03.00.00

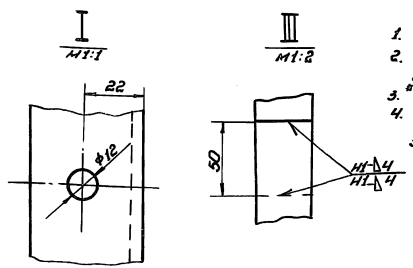
Площадка

Лит. Лист Листов  
Ил.ранеег.тест.-монтаж  
г. Москва



Обозначение	Размеры, мм								Масса, кг	
	Н	Л	А	Б	В	т	К	Л		С
СК 5.0240.37.01.00.00	18000	17500	15500	14000	16000	31	7	50	8	258
-01	12000	11550	9500	8000	10000	19	4	33	5	174
-02	9000	8400	6500	4000	8000	13	2	24	4	130
-03	7500	7000	5000	2000	6000	10	1	27	3	109
-04	15000	14700	12500	12000	14000	25	6	42	7	216

1. Н14; h 14; ± 0.14
2. шероховатость поверхностей реза для деталей 54; 59;
3. Размеры для справок.
4. Сборные швы по ГОСТ 5284-80, электроды типа Э-50 А ГОСТ 3467-75.



СК 5.0240.37.01.00.00 СБ				Лист		Масштаб	
Лестница				См	1:20		
Сборочный чертеж				Лист	Листов 1		
Исполн.	Инженер	Дата	10.88	Группа	Инженер		
Разработ.	Инженер	Дата	10.88	Табл.	1		
Проект.	Инженер	Дата	10.88	Лист	1		
Ген.пр.	Инженер	Дата	10.88	Монтаж	в Москве		
И.пр.	Инженер	Дата	10.88				

Виды: 1. Вид с лифта, 2. Вид с лестницы, 3. Вид с лестницы, 4. Вид с лифта







Листов 7.2

Типовой проект 903-9-2/См. 88

Шифр подл. Подл. и дата вст. шифр Шифр докум. Подл. и дата

Формат Зона	№3.	Обозначение	Наименование	Зол.	Приме- чание
			СКБ.0240.37.02.00.03		
			<u>Детали</u>		
Б4	2	СКБ.0240.37.02.00.01	Уголок		
			Уголок 6-45x45x5 ГОСТ 8509-86 09Г2С-15 ГОСТ 19281-73 L = 2000 mm	3	284 кг
Б4	3	СКБ.0240.37.02.00.02	Стойка		
			Уголок 6-63x63x5 ГОСТ 8509-86 09Г2С-15 ГОСТ 19281-73 L = 5900 mm	1	28,4 кг
			Уголок 6-50x50x5 ГОСТ 8509-86 09Г2С-15 ГОСТ 19281-73		
Б4	4	СКБ.0240.37.02.00.03	L = 5200 mm	1	19,7 кг
Б4	5	СКБ.0240.37.02.00.04	L = 1250 mm	3	4,4 кг
Б4	6	СКБ.0240.37.02.00.05	Петля	12	
Б4	7	СКБ.0240.37.02.00.06	Патрубок		
			Труба 25x2,5 ГОСТ 10704-76 810 ГОСТ 10705-80 L = 60 mm	5	0,1 кг
Б4	8	СКБ.0240.37.02.00.07	Траншлейн		
			Полоса 6-5x40 ГОСТ 103-76 8ст 3ст5 ГОСТ 535-79 L = 170 mm	3	0,3 кг
			СКБ.0240.37.02.00.04		
			<u>Детали</u>		
Изм.	Лист	И докум.	Подл.	Дата	Лист
					4

СКБ.0240.37.02.00.00

Шифр подл. Подл. и дата вст. шифр Шифр докум. Подл. и дата

Формат Зона	№3.	Обозначение	Наименование	Зол.	Приме- чание
Б4	8	СКБ.0240.37.02.00.07	Траншлейн		
			Полоса 6-5x40 ГОСТ 103-76 8ст 3ст5 ГОСТ 535-79 L = 170 mm	6	0,3 кг
			СКБ.0240.37.02.00.01		
			<u>Детали</u>		
Б4	2	СКБ.0240.37.02.00.01	Уголок		
			Уголок 6-40x40x4 ГОСТ 8509-86 09Г2С-15 ГОСТ 19281-73 L = 2000 mm	4	28,4 кг
Б4	3	СКБ.0240.37.02.00.02	Стойка		
			Уголок 6-63x63x5 ГОСТ 8509-86 09Г2С-15 ГОСТ 19281-73 L = 7900 mm	1	38 кг
			Уголок		
			Уголок 6-50x50x5 ГОСТ 8509-86 09Г2С-15 ГОСТ 19281-73		
Б4	4	СКБ.0240.37.02.00.03	L = 7800 mm	1	27 кг
Б4	5	СКБ.0240.37.02.00.04	L = 1250 mm	4	4,4 кг
А4	6	СКБ.0240.37.02.00.05	Петля	15	
Б4	7	СКБ.0240.37.02.00.05	Патрубок		
			Труба 25x2,5 ГОСТ 10704-76 810 ГОСТ 10705-80 L = 60 mm	8	0,1 кг
Б4	8	СКБ.0240.37.02.00.07	Траншлейн		
			Полоса 6-5x40 ГОСТ 103-76 8ст 3ст5 ГОСТ 535-79 L = 170 mm	4	0,3 кг
Изм.	Лист	И докум.	Подл.	Дата	Лист
					3

СКБ.0240.37.02.00.00

Шифр подл. Подл. и дата вст. шифр Шифр докум. Подл. и дата

Формат Зона	№3.	Обозначение	Наименование	Зол.	Приме- чание
А4	6	СКБ.0240.37.02.00.05	Петля	32	
Б4	7	СКБ.0240.37.02.00.06	Патрубок		
			Труба 25x2,5 ГОСТ 10704-76 810 ГОСТ 10705-80 L = 60 mm	15	0,1 кг
Б4	8	СКБ.0240.37.02.00.07	Траншлейн		
			Полоса 6-5x40 ГОСТ 103-76 8ст 3ст5 ГОСТ 535-79 L = 170 mm	8	0,3 кг
Б4	9	СКБ.0240.37.02.00.08	Уголок накладка		
			Уголок 6-63x63x5 ГОСТ 8509-86 09Г2С-15 ГОСТ 19281-73 L = 150 mm	2	0,75 кг
			СКБ.0240.37.02.00.02		
			<u>Детали</u>		
Б4	2	СКБ.0240.37.02.00.01	Уголок		
			Уголок 6-40x40x4 ГОСТ 8509-86 09Г2С-15 ГОСТ 19281-73 L = 2000 mm	5	28,4 кг
Б4	3	СКБ.0240.37.02.00.02	Стойка		
			Уголок 6-63x63x5 ГОСТ 8509-86 09Г2С-15 ГОСТ 19281-73 L = 9900 mm	1	47,6 кг
			Уголок		
			Уголок 6-50x50x5 ГОСТ 8509-86 09Г2С-15 ГОСТ 19281-73		
Б4	4	СКБ.0240.37.02.00.03	L = 9200 mm	1	35 кг
Б4	5	СКБ.0240.37.02.00.04	L = 1250 mm	5	4,4 кг
А4	6	СКБ.0240.37.02.00.05	Петля	20	
Б4	7	СКБ.0240.37.02.00.06	Патрубок		
			Труба 25x2,5 ГОСТ 10704-76 810 ГОСТ 10705-80 L = 60 mm	10	0,1 кг
Изм.	Лист	И докум.	Подл.	Дата	Лист
					2

СКБ.0240.37.02.00.00

Шифр подл. Подл. и дата вст. шифр Шифр докум. Подл. и дата

Формат Зона	№3.	Обозначение	Наименование	Зол.	Приме- чание
			<u>Документация</u>		
А2		СКБ.0240.37.02.00.00	Сборочный чертеж		
			<u>Сборочные единицы</u>		
А4	1	СКБ.0240.37.02.01.00	Хрюк		
			<u>Переменные данные для исполнения</u>		
			СКБ.0240.37.02.00.00		
			<u>Детали</u>		
Б4	2	СКБ.0240.37.02.00.01	Уголок		
			Уголок 6-40x40x4 ГОСТ 8509-86 09Г2С-15 ГОСТ 19281-73 L = 2000 mm	8	28,4 кг
Б4	3	СКБ.0240.37.02.00.02	Стойка		
			Уголок 6-63x63x5 ГОСТ 8509-86 09Г2С-15 ГОСТ 19281-73 L = 7950 mm	2	38,5 кг
			Уголок		
			Уголок 6-50x50x5 ГОСТ 8509-86 09Г2С-15 ГОСТ 19281-73		
Б4	4	СКБ.0240.37.02.00.03	L = 7600 mm	2	28,3 кг
Б4	5	СКБ.0240.37.02.00.04	L = 1250 mm	8	4,4 кг
Изм.	Лист	И докум.	Подл.	Дата	Лист
					5

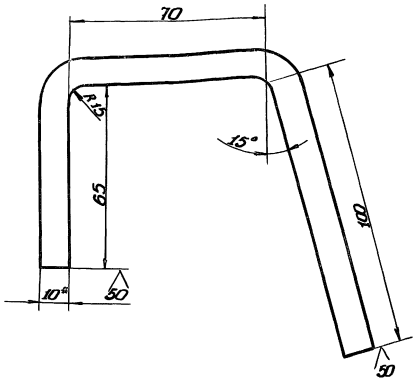
СКБ.0240.37.02.00.00

Баковина

г. Москва

СК 5.0240.37.03.00.01

(√) А



1. Н14, Н14, ± 114
2. \* Размер для справок
3. Длина заготовки - 245 мм

СК 5.0240.37.03.00.01

Крюк

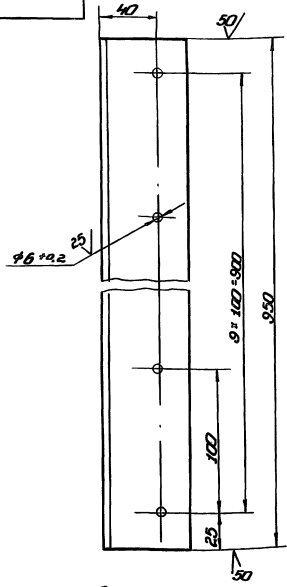
Мат. лист	№ докум.	Лист	Масса	Масштаб
Лист	19	1:1		

Лист Листов 1  
Гипроинформспец-монтаж г. Москва

Изм.	Лист	№ докум.	Лист	Масса
Исполн.	Листов	19	1:1	

СК 5.0240.37.03.00.02

(√) В



1. Неуказанные предельные отклонения размеров: Н14, Н14, ± 114

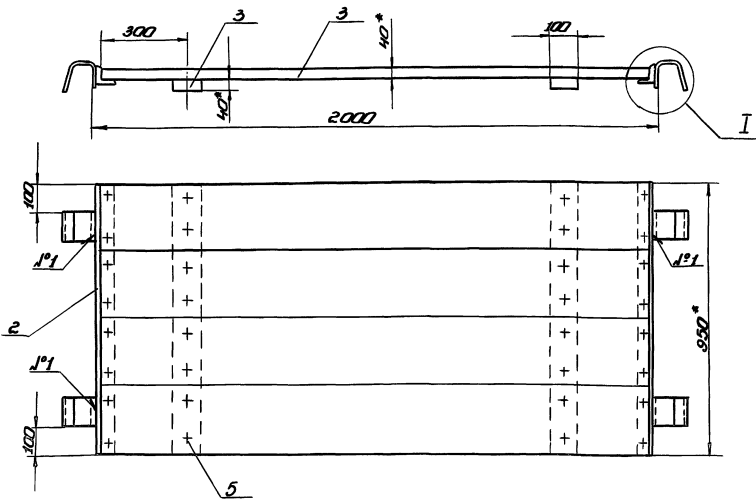
СК 5.0240.37.03.00.02

Полка

Мат. лист	№ докум.	Лист	Масса	Масштаб
Лист	45	1:2		

Изм.	Лист	№ докум.	Лист	Масса
Исполн.	Листов	45	1:2	

СК 5.0240.37.00.00



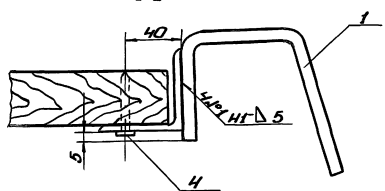
1. Сварные швы по ГОСТ 5264-80. Электроды типа Э50А ГОСТ 9467-75.
2. Н14; Н14; ± 114
3. \* Размеры для справок.

СК 5.0240.37.03.00.00.05

Площадка

Мат. лист	№ докум.	Лист	Масса	Масштаб
Лист	402	1:10		

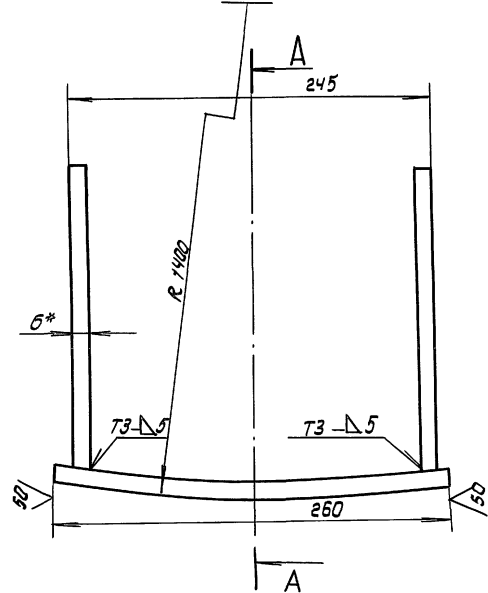
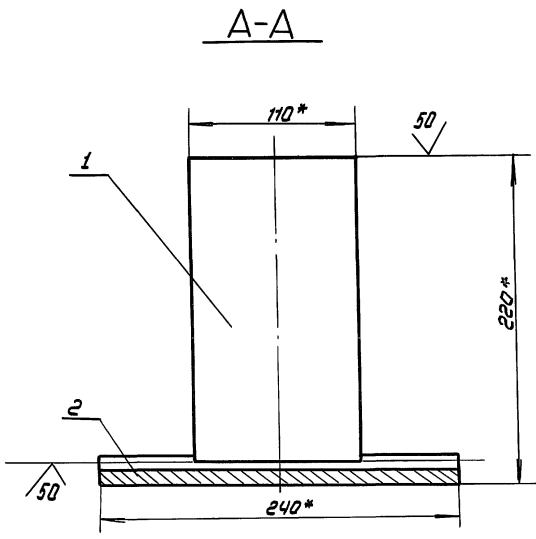
Изм.	Лист	№ докум.	Лист	Масса
Исполн.	Листов	402	1:10	





СХ5.0240.01.02.00 СБ

Проект 903-9-20 см. 88  
 Титульный лист  
 Изгот. инж. И.И. Кузнецов  
 Провер. и дата  
 Листов 1

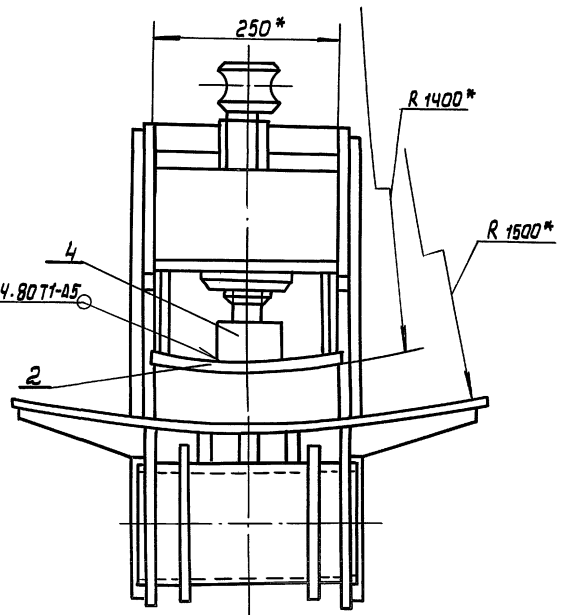
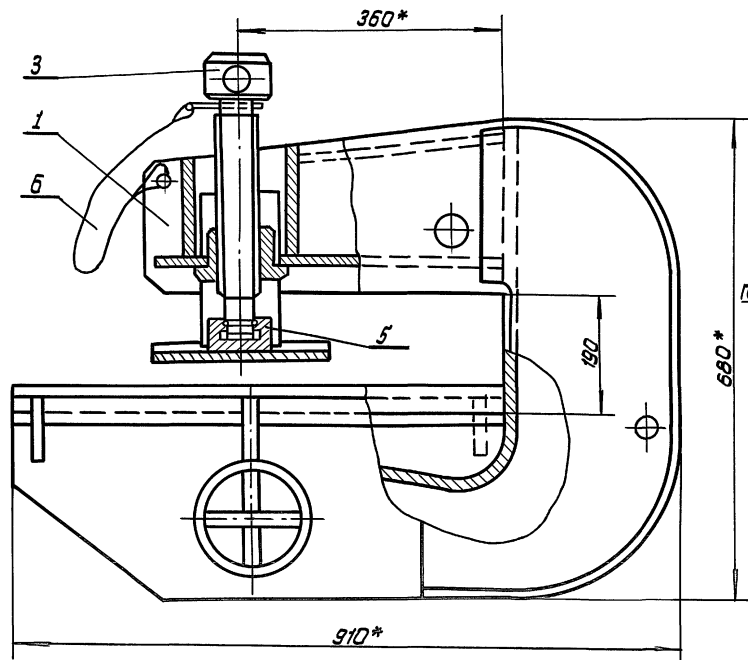


1. Сварные швы по ГОСТ 5264-80
2. Электроды типа Э-50А ГОСТ 9467-75.
3.  $\pm \frac{0.14}{2}$
- 4.\* Размеры для справок.

				СХ5.0240.01.02.00 СБ.		
				Упор		
				Сборочный чертеж		
Исполн.	Лист	№ докум.	Подп.	Дата	Лист	Масса
Разраб.	Кузнецов	И.И.	И.И.	10.83	8,4	1:2,5
Проф.	Кузнецов	И.И.	И.И.	10.83		
Т. контр.	Тюриш	И.И.	И.И.	10.83	Лист	Листов 1
Н. контр.	Панова	И.И.	И.И.	10.83	Цирконметалломонтаж	
Упр.	Кузнецов	И.И.	И.И.	10.83	г. Москва	

СХ5.0240.01.00.00 СБ

Проект 903-9-20 см. 88  
 Титульный лист  
 Изгот. инж. И.И. Кузнецов  
 Провер. и дата  
 Листов 1



1. Электроды сварочные типа Э-50А ГОСТ 9467-75
2.  $h 14$ ;  $h 14$ ;  $\pm \frac{0.14}{2}$
- 3.\* Размеры для справок

				СХ5.0240.01.00.00 СБ		
				Захват для подъема		
				руковок массой 45÷65т		
				кранов		
				Сборочный чертеж		
Исполн.	Лист	№ докум.	Подп.	Дата	Лист	Масса
Разраб.	Кузнецов	И.И.	И.И.	10.83	225.0	1:5
Проф.	Кузнецов	И.И.	И.И.	10.83		
Т. контр.	Тюриш	И.И.	И.И.	10.83	Лист	Листов 1
Н. контр.	Панова	И.И.	И.И.	10.83	Цирконметалломонтаж	
Упр.	Кузнецов	И.И.	И.И.	10.83	г. Москва	

Листов 7.2

Листов 903-9-20 стр. 88

Листов 12

Исполн.	Взнос	Лист	Обозначение	Наименование	Кол.	Примеч.
				<u>Документация</u>		
				<u>Сборочный чертеж</u>		
A3			СК5.0240.01.02.00СБ			
				<u>Детали</u>		
B4	1		СК5.0240.01.02.01	Пластина		
				Листок Б-6*110 ГОСТ 103-76 09Г2С-15 ГОСТ 19281-73		
				L=208 мм	2	1,0 кг
B4	2		СК5.0240.01.02.02	Пластина		
				Листок Б-12*240 ГОСТ 103-76 09Г2С-15 ГОСТ 19281-73		
				L=268 мм	1	5,4 кг
<b>СК5.0240.01.02.00</b>						
Изм.	Лист	№ докум.	Подп.	Дата	Лист	Листов
		Разработ.	В.И.Иванов	10.88	1	1
		Проб.	К.И.Иванов	10.88		
		Г.И.Т.	Т.И.Иванов	10.88		
		И.Контр.	П.И.Иванов	10.88		
		Утв.	К.И.Иванов	10.88		
<b>Упор</b>				Испролетспеч- монтаж г. Москва		

Листов 12

Исполн.	Взнос	Лист	Обозначение	Наименование	Кол.	Примеч.
B4	10		СК5.0240.01.01.10	Ось		
				Труба 159*8Т4Ч-3-1128-82 09Г2С-15 ГОСТ 19281-73		
				L=300 мм	1	
A4	11		СК5.0240.01.01.11	Фланец	2	
A4	12		СК5.0240.01.01.12	Ребра	3	
B4	13		СК5.0240.01.01.13	Пластина		
				Листок Б-8*85 ГОСТ 103-76 09Г2С-15 ГОСТ 19281-73		
				L=300	2	1,30 кг
B4	14		СК5.0240.01.01.14	Пластина		
				Листок Б-8*140 ГОСТ 103-76 09Г2С-15 ГОСТ 19281-73		
				L=300 мм	1	2,60 кг
B4	15		СК5.0240.01.01.15	Пластина		
				Лист Б-18 ГОСТ 19903-74 09Г2С-15 ГОСТ 19281-73		
				250*290	1	11,0 кг
<b>СК5.0240.01.01.00</b>						
Изм.	Лист	№ докум.	Подп.	Дата	Лист	Листов
		Разработ.	В.И.Иванов	10.88	1	1
		Проб.	К.И.Иванов	10.88		
		Г.И.Т.	Т.И.Иванов	10.88		
		И.Контр.	П.И.Иванов	10.88		
		Утв.	К.И.Иванов	10.88		
<b>Захват для подъема рулонов массы 45*657 краном</b>				Испролетспеч- монтаж г. Москва		

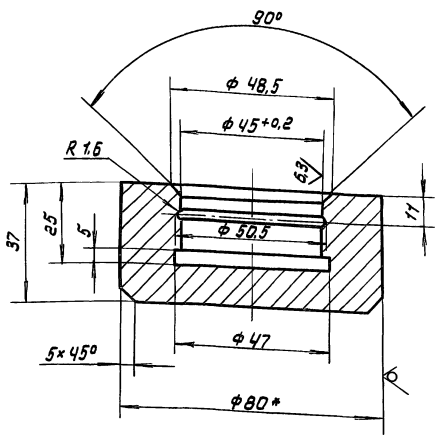
Листов 12

Исполн.	Взнос	Лист	Обозначение	Наименование	Кол.	Примеч.
				<u>Документация</u>		
				<u>Сборочный чертеж</u>		
A2			СК5.0240.01.01.00СБ			
				<u>Детали</u>		
A3	1		СК5.0240.01.01.01	Щетка	2	
B4	2		СК5.0240.01.01.02	Пластина		
				Листок Б-12*250 ГОСТ 103-76 09Г2С-15 ГОСТ 19281-73		
				L=140 мм	1	3,3 кг
A4	3		СК5.0240.01.01.03	Гайка	1	
B4	4		СК5.0240.01.01.04	Пластина		
				Листок Б-12*250 ГОСТ 103-76 09Г2С-15 ГОСТ 19281-73		
				L=160 мм	1	3,8 кг
A3	5		СК5.0240.01.01.05	Накладка	2	
A3	6		СК5.0240.01.01.06	Стенка	1	
A3	7		СК5.0240.01.01.07	Пластина	1	
B4	8		СК5.0240.01.01.08	Ложер		
				Листок Б-12*670 ГОСТ 103-76 09Г2С-15 ГОСТ 19281-73		
				L=655 мм	1	31,5 кг
A4	9		СК5.0240.01.01.09	Ребра	6	
<b>СК5.0240.01.01.00</b>						
Изм.	Лист	№ докум.	Подп.	Дата	Лист	Листов
		Разработ.	В.И.Иванов	10.88	1	1
		Проб.	К.И.Иванов	10.88		
		Г.И.Т.	Т.И.Иванов	10.88		
		И.Контр.	П.И.Иванов	10.88		
		Утв.	К.И.Иванов	10.88		
<b>Корпус</b>				Испролетспеч- монтаж г. Москва		

Листов 12

Исполн.	Взнос	Лист	Обозначение	Наименование	Кол.	Примеч.
				<u>Документация</u>		
				<u>Сборочный чертеж</u>		
A3			СК5.0240.01.00.00СБ			
				<u>Сборочные единицы</u>		
A4	1		СК5.0240.01.01.00	Корпус	1	
A4	2		СК5.0240.01.02.00	Упор	1	
				<u>Детали</u>		
A3	3		СК5.0240.01.00.01	Винт	1	
A4	4		СК5.0240.01.00.02	Подпятник	1	
A4	5		СК5.0240.01.00.03	Кольцо запорное	1	
				<u>Материалы</u>		
				6		
				Проболока 1 ГОСТ 3282-74		0,10 кг
<b>СК5.0240.01.00.00</b>						
Изм.	Лист	№ докум.	Подп.	Дата	Лист	Листов
		Разработ.	В.И.Иванов	10.88	1	1
		Проб.	К.И.Иванов	10.88		
		Г.И.Т.	Т.И.Иванов	10.88		
		И.Контр.	П.И.Иванов	10.88		
		Утв.	К.И.Иванов	10.88		
<b>Захват для подъема рулонов массы 45*657 краном</b>				Испролетспеч- монтаж г. Москва		

КС.0240.01.00.02



1. H14; h14;  $\pm \frac{IT14}{2}$
2. \*Размер для справок.

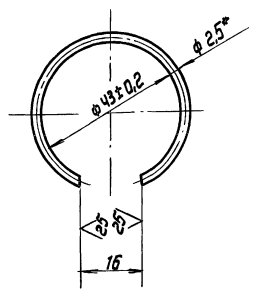
КС.0240.01.00.02

Повдятник

Лист	Масса	Масштаб
1	0,9	1:1
Лист		Листов 1

Исполнитель: Тюрин  
 Проверил: Панова  
 Утвердил: Кузнецов  
 Дата: 10.88  
 8-90 ГОСТ 2590-74  
 09ГЭС-15 ГОСТ 19281-73  
 Ипронгетспецмонтаж  
 г. Москва

КС.0240.01.00.03



1. Длина заготовки 124 ± 0,5 мм.
2. \*Размер для справок.

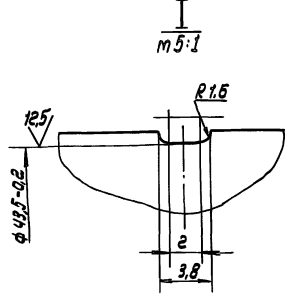
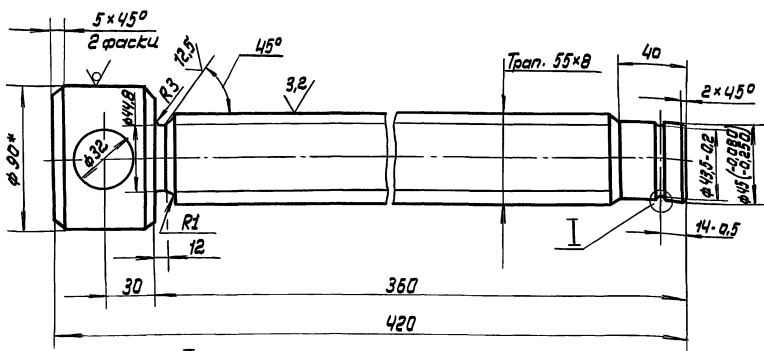
КС.0240.01.00.03.

Кольцо запорное

Лист	Масса	Масштаб
1	0,2	1:1
Лист		Листов 1

Исполнитель: Тюрин  
 Проверил: Панова  
 Утвердил: Кузнецов  
 Дата: 10.88  
 8-90 ГОСТ 2590-74  
 09ГЭС-15 ГОСТ 19281-73  
 Ипронгетспецмонтаж  
 г. Москва

КС.0240.01.00.01



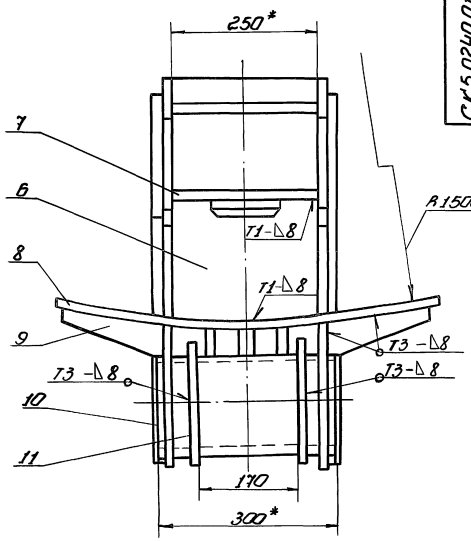
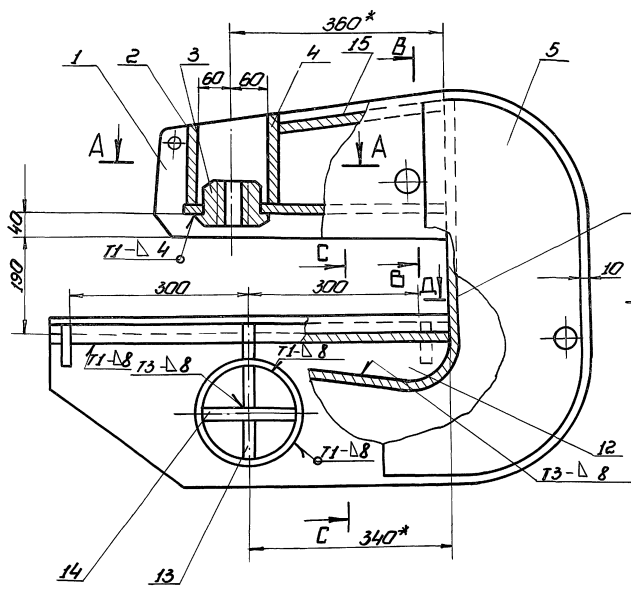
1. H14; h14;  $\pm \frac{IT14}{2}$
2. Размер для справок.

КС.0240.01.00.01.

Винт

Лист	Масса	Масштаб
1	9,5	1:2
Лист		Листов 1

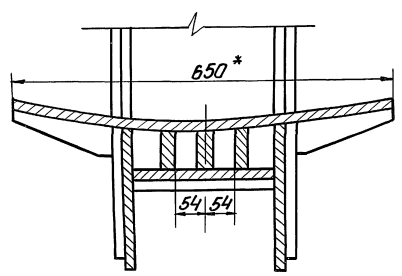
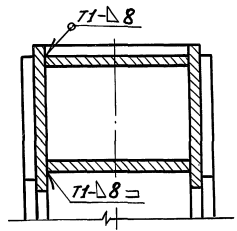
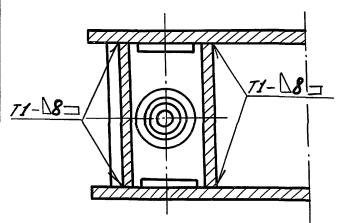
Исполнитель: Тюрин  
 Проверил: Панова  
 Утвердил: Кузнецов  
 Дата: 10.88  
 8-90 ГОСТ 2590-74  
 09ГЭС-15 ГОСТ 19281-73  
 Ипронгетспецмонтаж  
 г. Москва



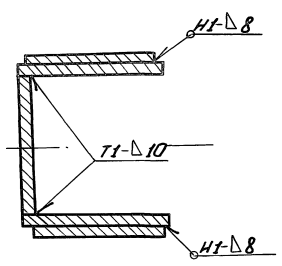
A-A

B-B

C-C



Δ-Δ



1. Сварные швы по гост 5264-80.  
Электроды типа Э-50А гост 9467-75.
2. Приварку дет. паз. 6 выполнить после приварки 3х деталей паз. 13 к дет. паз. 8.
3. Н14; h14; ±IT14.
4. шероховатость поверхностей реза для дет. 64 50.
5. \* Размеры для справок.

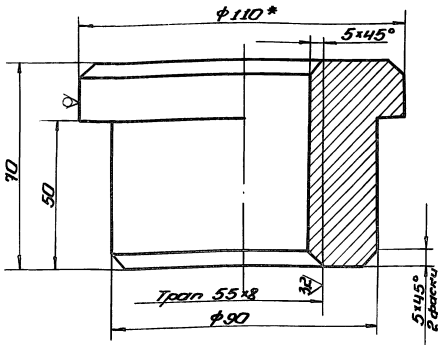
Шкала: 1:5. Листы: 1, 2, 3, 4, 5, 6, 7, 8, 9, 10, 11, 12, 13, 14, 15, 16, 17, 18, 19, 20, 21, 22, 23, 24, 25, 26, 27, 28, 29, 30, 31, 32, 33, 34, 35, 36, 37, 38, 39, 40, 41, 42, 43, 44, 45, 46, 47, 48, 49, 50.

				СК 5.0240.01.01.00 СБ			
				Корпус		Лист. Масса Максимум	
				Сборочный чертеж		2100 1:5	
Изм.	Лист	№ докум.	Изд.	Дата	Лист	Листов	1
Разраб.	Вольвичев	40.10	10.88		Лист	Листов	1
Проф.	Вольвичев	10.88			Лист	Листов	1
Утверд.					Лист	Листов	1
Н.контр.	Ланько	10.88			Лист	Листов	1
Упр.	Кочнев	10.88			Лист	Листов	1



СК5.0240.01.01.03

25 (✓)



- 1. H14; h 14; ± 0.14
- 2.\* Размер для справок.

СК5.0240.01.01.03

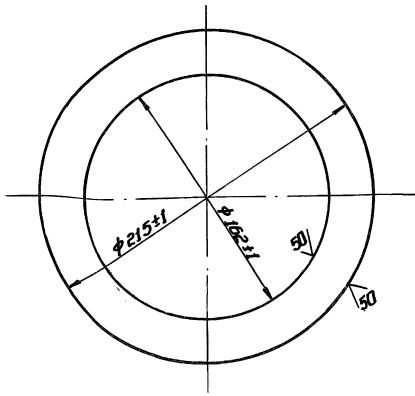
Гайка

Лист	Масса	Масштаб
3,0	1:1	

Лист Листов  
Гипропроектспец. монтаж г. Москва

СК5.0240.01.01.11

25 (✓)



СК5.0240.01.01.11

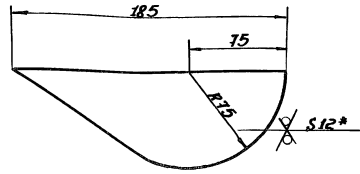
фланец

Лист	Масса	Масштаб
1,0	1:2	

Лист Листов  
Гипропроектспец. монтаж г. Москва

СК5.0240.01.01.12

50 (✓)



- 1. ± 0.14
- 2.\* Размер для справок.

СК5.0240.01.01.12

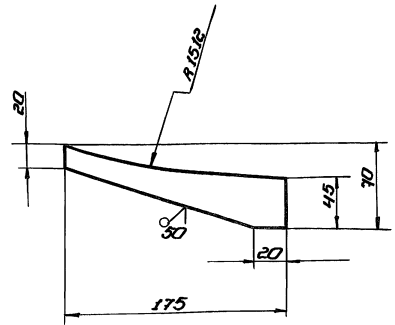
Ребро

Лист	Масса	Масштаб
15	1	

Лист Листов  
Гипропроектспец. монтаж г. Москва

СК5.0240.01.01.09

25 (✓)



- Неуказанные предельные отклонения размеров: h 14, ± 0.14

СК5.0240.01.01.09

Ребро

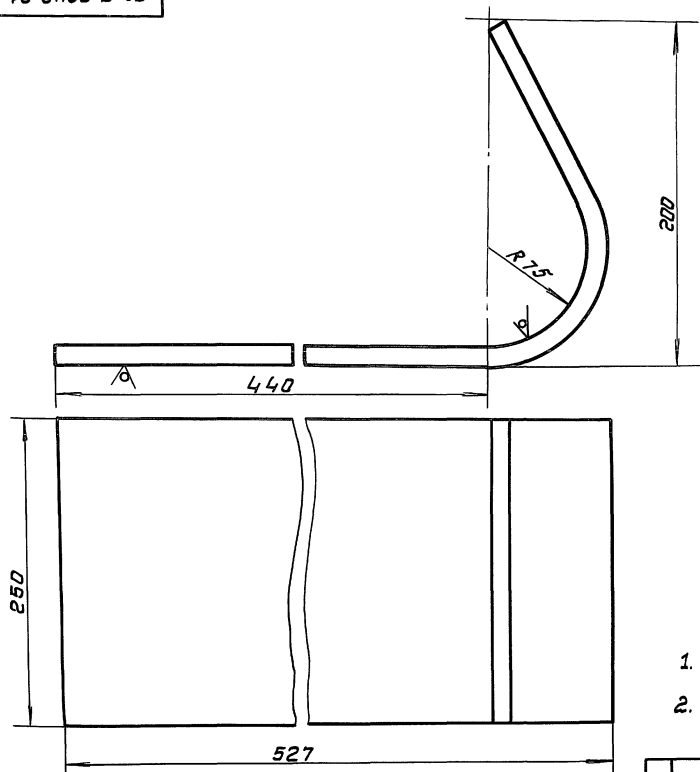
Лист	Масса	Масштаб
0,8	-	

Лист Листов  
Гипропроектспец. монтаж г. Москва



90 10 10 01 01 05

50 (✓)



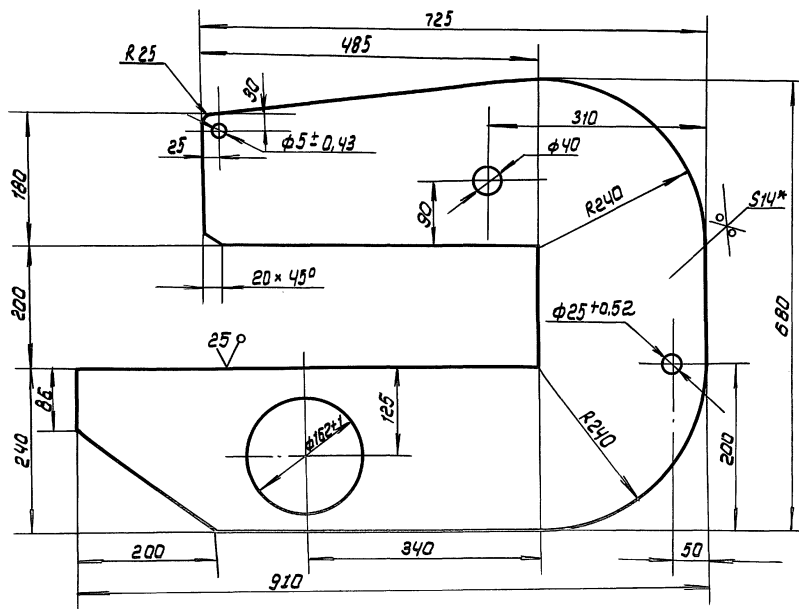
1.  $H14; \pm \frac{3T14}{2}$

2. Длина заготовки  $700 \pm 2,5 \text{ мм}$

				СХ5. 0240. 01. 01. 05							
Изм/Лист	№ докум.	Подп.	Дата	Стенка	<table border="1"> <tr> <td>Лист</td> <td>Масса</td> <td>Масштаб</td> </tr> <tr> <td></td> <td>15.0</td> <td>1:2</td> </tr> </table>	Лист	Масса	Масштаб		15.0	1:2
Лист	Масса	Масштаб									
	15.0	1:2									
Разраб.	Козышова	Козышова	10.88								
Проб.	Козышова	Козышова	10.88								
Т. контрол.				Лист	Листов 1						
ГУП	Тюрьин	Тюрьин	10.88	Б-18 ГОСТ 19903-74 09Г2С-15 ГОСТ 19282-73 г. Москва							
И. контрол.	Ланова	Ланова	10.88								
Умб.	Кузнецов	Кузнецов	10.88								

10 10 10 01 01 01

12.5 (✓)

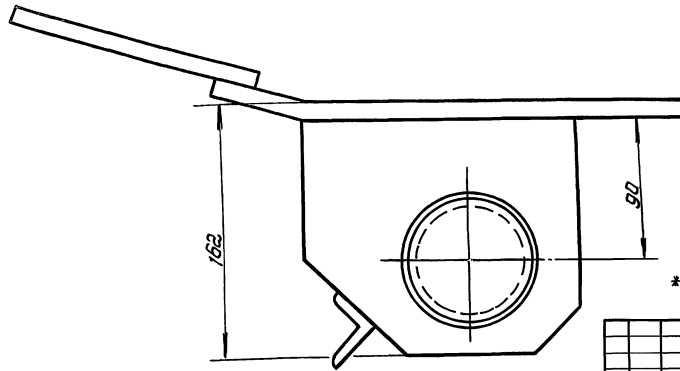
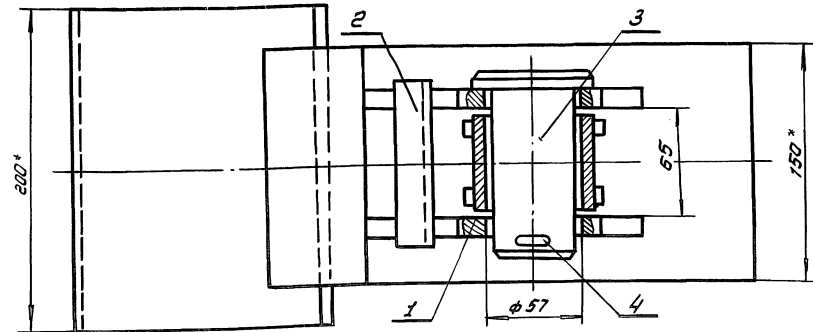


1.  $H14; h14; \pm \frac{3T14}{2}$

2. \*Размер для справок.

				СХ5. 0240. 01. 01. 01.							
Изм/Лист	№ докум.	Подп.	Дата	Щека	<table border="1"> <tr> <td>Лист</td> <td>Масса</td> <td>Масштаб</td> </tr> <tr> <td></td> <td>40.0</td> <td>1:5</td> </tr> </table>	Лист	Масса	Масштаб		40.0	1:5
Лист	Масса	Масштаб									
	40.0	1:5									
Разраб.	Козышова	Козышова	10.88								
Проб.	Козышова	Козышова	10.88								
Т. контрол.				Лист	Листов 1						
ГУП	Тюрьин	Тюрьин	10.88	Б-14 ГОСТ 19903-74 09Г2С-15 ГОСТ 19282-73 г. Москва							
И. контрол.	Ланова	Ланова	10.88								
Умб.	Кузнецов	Кузнецов	10.88								

903.02.00.00.00СБ

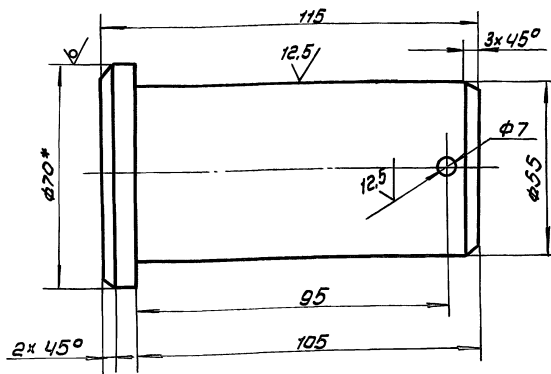


\* Размеры для справок

				<b>ПВС 3.02.00.00 СБ</b>				
Изм.	Лист	№ докум.	Подп.	Дата	Скоба для разверты- вания рулона Сборочный чертеж	Лист	Масса	Масштаб
Разработ.	Кузнецов	10.82		10.82		73.0	1:2	
Проб.	Кузнецов	10.82		10.82	Сборочный чертеж	Лист	Листов	1
И.контр.	Г.И.П.	Тюрич	10.82	10.82		Ипронедтспецмонтаж г. Москва		
Н.контр.	Панова	10.82	10.82					
Чтб.	Кузнецов	10.82	10.82					

10.00.02.00.01

25/ (✓) (✓)



Неуказанные предельные отклонения размеров:  
H16; h 16; ± 0.16/2

ПВС 3.02.00.01

Палец

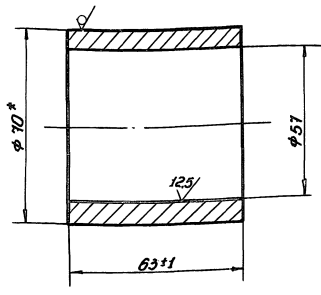
Лист	Масса	Масштаб
2,2	1:1	
Лист	Листов	1
Ипронедтспецмонтаж г. Москва		

Хруст 5-10 ГОСТ 2590-71  
Ст 3 сп 5 ГОСТ 535-79

№ докум.	Лист	№ докум.	Обозначение	Наименование	Примеча-ние
Документация					
A3		ПВС 3.02.00.00СБ	Сборочный чертеж		
Сборочные единицы					
A4	1	ПВС 3.02.01.00	Втулка	1	
A4	2	ПВС 3.02.02.00	Карус	1	
Детали					
A4	3	ПВС 3.02.00.01	Палец	1	
Стандартные изделия					
Шпилька 6.3*75-002 ГОСТ 397-79					1
ПВС 3.02.00.00					
Изм.	Лист	№ докум.	Подп.	Дата	Скоба для разверты- вания рулона
Разработ.	Кузнецов	10.82		10.82	
Проб.	Кузнецов	10.82		10.82	Листов
И.контр.	Г.И.П.	Тюрич	10.82	10.82	Ипронедтспецмонтаж г. Москва
Н.контр.	Панова	10.82	10.82		
Чтб.	Кузнецов	10.82	10.82		

ЛВС3.02.01.01

30 (✓)



\* Размер для справок

ЛВС3.02.01.01

Втулка

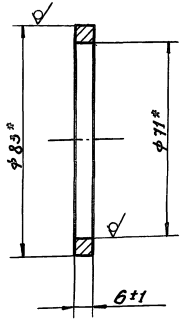
Лист	Масштаб	Масштаб
1	07	1:1
Лист	Листов	1
Гипроинформационно-монтаж г. Москва		

Труба 8-10 ГОСТ 8131-74

Изм.	Лист	№ докум.	Подп.	Дата
Разработ.	Кузнецов	ЛВС3	10.82	
Проект.	Кузнецов	ЛВС3	10.82	
Г. констр.	Горюхи	ЛВС3	10.82	
И. констр.	Лыбаков	ЛВС3	10.82	
Чтв.	Кузнецов	ЛВС3	10.82	

ЛВС3.02.01.02

25 (✓)



\* Размер для справок

ЛВС3.02.01.02

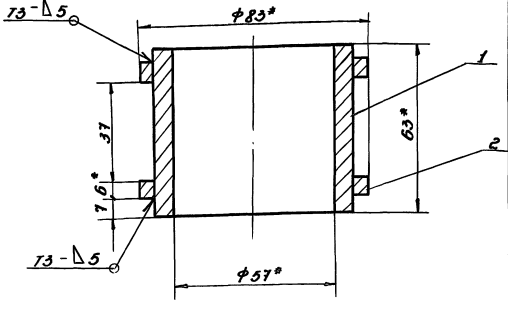
Кольцо

Лист	Масштаб	Масштаб
1	015	1:1
Лист	Листов	1
Гипроинформационно-монтаж г. Москва		

Труба 8-10 ГОСТ 8131-74

Изм.	Лист	№ докум.	Подп.	Дата
Разработ.	Кузнецов	ЛВС3	10.82	
Проект.	Кузнецов	ЛВС3	10.82	
Г. констр.	Горюхи	ЛВС3	10.82	
И. констр.	Лыбаков	ЛВС3	10.82	
Чтв.	Кузнецов	ЛВС3	10.82	

ЛВС3.02.01.00.05



- Сварные швы по ГОСТ 5264-80. Электроды типа Э50А ГОСТ 9467-75.
- H16; h16; ±12,6.
- Размеры для справок.

ЛВС3.02.01.00.05

Втулка

Лист	Масштаб	Масштаб
12	1:1	
Лист	Листов	1
Гипроинформационно-монтаж г. Москва		

Сборочный чертеж

Изм.	Лист	№ докум.	Подп.	Дата
Разработ.	Кузнецов	ЛВС3	10.82	
Проект.	Кузнецов	ЛВС3	10.82	
Г. констр.	Горюхи	ЛВС3	10.82	
И. констр.	Лыбаков	ЛВС3	10.82	
Чтв.	Кузнецов	ЛВС3	10.82	

№ докум.	Лист	Обозначение	Наименование	Кол.	Примечание
			Документация		
Л4		ЛВС3.02.01.00.05	Сборочный чертеж		
			Детали		
Л4	1	ЛВС3.02.01.01	Втулка	1	
Л4	2	ЛВС3.02.01.02	Кольцо	2	

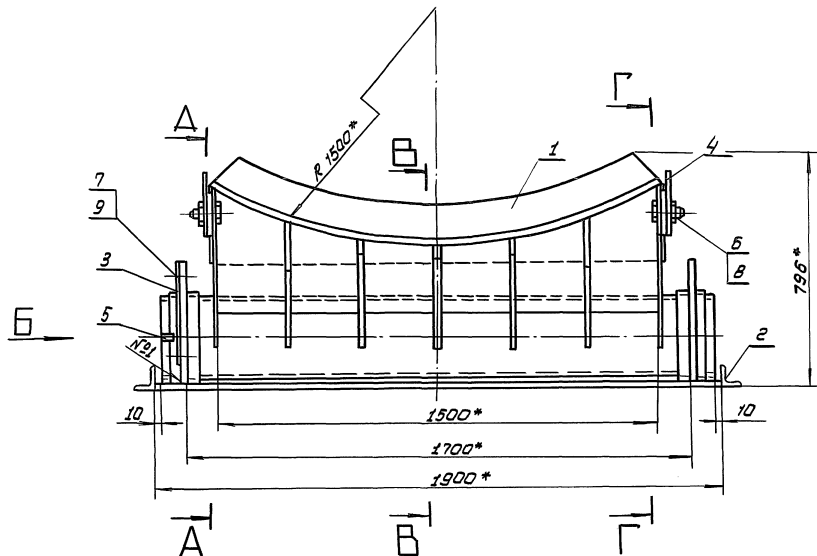
ЛВС3.02.01.00

Втулка

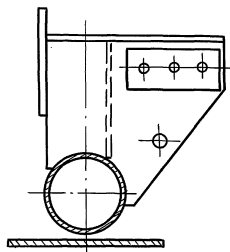
Лист	Лист	Листов
1	1	1
Гипроинформационно-монтаж г. Москва		

Изм.	Лист	№ докум.	Подп.	Дата
Разработ.	Кузнецов	ЛВС3	10.82	
Проект.	Кузнецов	ЛВС3	10.82	
Г. констр.	Горюхи	ЛВС3	10.82	
И. констр.	Лыбаков	ЛВС3	10.82	
Чтв.	Кузнецов	ЛВС3	10.82	

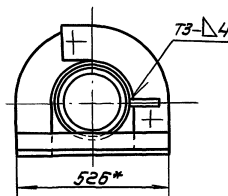




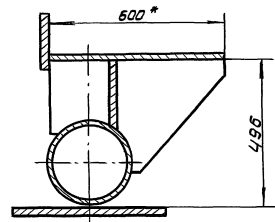
A - A



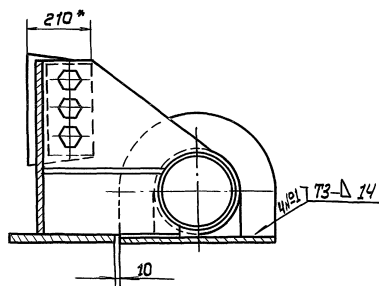
Вид Б



Б - Б



Г-Г (поз.1. ПОВЕРНУТО НА 90°)

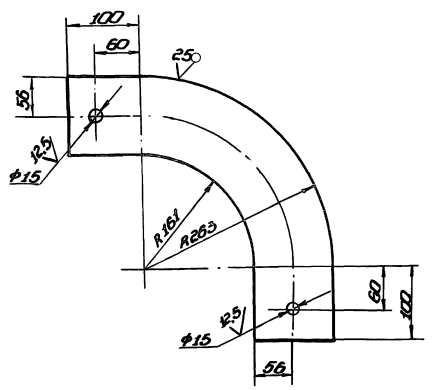


1. Сварные швы по гост 5264-80. Электроды сварочные типа Э-50.А; ГОСТ 9487-75
2. Н14; к14; ± 0,2
3. \* Размеры для справок.

СХБ. 0240.06.00.00.СБ					
Изм.	Лист	№ докум.	Подп.	Дата	Шарнир для подъема рупона массой до 45 т. краном.
Разраб.	Кухтыкина	10.88			
Проб.	Кухтыкина	10.88			Сварочный чертеж
ГЛП	Туркина	10.88			
Л.контр.	Ланцова	10.88			Лист Листов 1
Утв.	Кухтыцина	10.88			
Ипроектспецмонтаж г. Москва					

СК.5.0240.06.00.01

1/1A



1. Неуказанные предельные отклонения размеров:  $h14; h14; \pm IT14$

СК.5.0240.06.00.01

Сектор

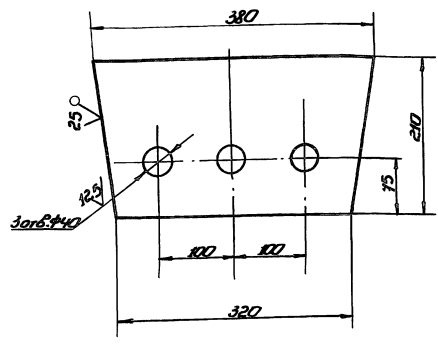
Лист	Масса	Масштаб
23		1:4
Лист	Листов	Гипропроектспец
Лист 6-5 ГОСТ 19903-74		
0812С-15 ГОСТ 19282-73		
монитор		
г. Москва		

Указ. Листов. Листов. и др. Взам. указ. Числ. Листов. Листов. и др.

Изм.	Лист	№ докум.	Подп.	Дата
Разраб.	Взам. указ.	Числ.	10.82	
Проф.	Курочкин	Кур	10.82	
Т.контр.	Тарихин	Тар	10.82	
Н.контр.	Павлова	Пав	10.82	
Ч.б.	Курочкин	Кур	10.82	

СК.5.0240.06.00.02

1/1B



1. Неуказанные предельные отклонения размеров:  $h14; h14; \pm IT14$

СК.5.0240.06.00.02

Пластина

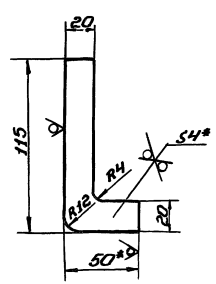
Лист	Масса	Масштаб
92		1:4
Лист	Листов	Гипропроектспец
Лист 6-16 ГОСТ 19903-74		
0812С-15 ГОСТ 19282-73		
монитор		
г. Москва		

Указ. Листов. Листов. и др. Взам. указ. Числ. Листов. Листов. и др.

Изм.	Лист	№ докум.	Подп.	Дата
Разраб.	Взам. указ.	Числ.	10.82	
Проф.	Курочкин	Кур	10.82	
Т.контр.	Тарихин	Тар	10.82	
Н.контр.	Павлова	Пав	10.82	
Ч.б.	Курочкин	Кур	10.82	

СК.5.0240.06.00.03

50/1B



1.  $h14; h14; \pm IT14$   
2. \* Размеры для справок.

СК.5.0240.06.00.03

Стрелка

Лист	Масса	Масштаб
01		1:2
Лист	Листов	Гипропроектспец
Лист 6-450 ГОСТ 103-76		
0812С-15 ГОСТ 19282-73		
монитор		
г. Москва		

Указ. Листов. Листов. и др. Взам. указ. Числ. Листов. Листов. и др.

Изм.	Лист	№ докум.	Подп.	Дата
Разраб.	Взам. указ.	Числ.	10.82	
Проф.	Курочкин	Кур	10.82	
Т.контр.	Тарихин	Тар	10.82	
Н.контр.	Павлова	Пав	10.82	
Ч.б.	Курочкин	Кур	10.82	

Программа	Дата	Обозначение	Наименование	кол-во	Примечание
			Документация		
			Сборочный чертеж		
			Сборочные единицы		
14		1 СК.5.0240.06.01.00	Опора	1	
14		2 СК.5.0240.06.02.00	Основание	1	
			Детали		
14		3 СК.5.0240.06.00.01	Сектор	1	
14		4 СК.5.0240.06.00.02	Пластина	2	
14		5 СК.5.0240.06.00.03	Стрелка	1	
			Стандартные изделия		
			Болты ГОСТ 7198-70		
6			M36x75.88.35X	6	
7			M12x85.88.35X	2	
			Гайки ГОСТ 5915-70		
8			M38.10.35X	6	
9			M12.10.35X	2	

СК.5.0240.06.00.00

Шкворень для подвижного ролика массой до 45 т краном

Лист	Листов	Гипропроектспец
Лист 6-450 ГОСТ 103-76		
0812С-15 ГОСТ 19282-73		
монитор		
г. Москва		

Указ. Листов. Листов. и др. Взам. указ. Числ. Листов. Листов. и др.

Изм.	Лист	№ докум.	Подп.	Дата
Разраб.	Взам. указ.	Числ.	10.82	
Проф.	Курочкин	Кур	10.82	
Т.контр.	Тарихин	Тар	10.82	
Н.контр.	Павлова	Пав	10.82	
Ч.б.	Курочкин	Кур	10.82	

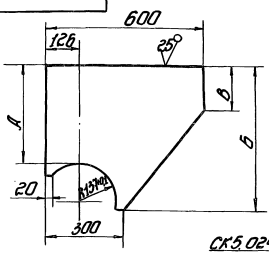






Листов пролет. 400-9-20 см. 88. Л. № 0001. 7.2

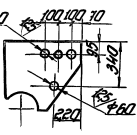
СК5.0240.06.01.02



СК5.0240.06.01.02-03

Остальное см. СК5.0240.06.01.02

Обозначение	Масса, кг	Размеры, мм		
		А	Б	В
СК5.0240.06.01.02	12,5	195	370	40
СК5.0240.06.01.02-01	12,7	205	380	40
СК5.0240.06.01.02-02	15,0	270	445	130
СК5.0240.06.01.02-03	19,5	395	570	170



Неуказанные предельные отклонения размеров: Н14; н14; ±IT14

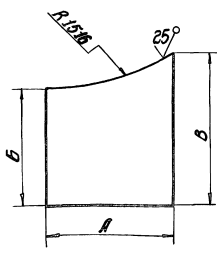
СК5.0240.06.01.02

Ребро

Лист 6-10 ГОСТ 18903-74  
Лист 09/12С-15/01/19212-73

Лист	Масса	Масштаб
См. табл.	-	-
Лист	Листов	1

СК5.0240.06.01.03



Обозначение	Масса, кг	Размеры, мм		
		А	Б	В
СК5.0240.06.01.03	6,4	241	220	240
-01	8,0	236	240	310
-02	11,6	236	310	430

Неуказанные предельные отклонения размеров: Н14; н14; ±IT14

СК5.0240.06.01.03

Пластина

Лист 6-16 ГОСТ 18903-74  
Лист 09/12С-15/01/19212-73

Лист	Масса	Масштаб
См. табл.	-	-
Лист	Листов	1

Вид	Лист	Обозначение	Наименование	Примечание
			Документация	
13		СК5.0240.06.02.00.06	Сборочный чертеж	
			Детали	
64	1	СК5.0240.06.02.01	Упор	
			Упорок 6-15 ГОСТ 18903-74 09/12С-15/01/19212-73	
64	2	СК5.0240.06.02.02	Пластина	
			Л: 525 мм	2 4,7кг
			Лист 6-14 ГОСТ 18903-74 09/12С-15/01/19212-73	
			525 * 1900	1 110кг

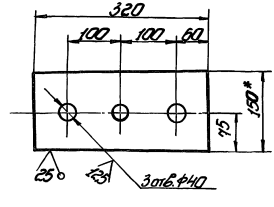
СК5.0240.06.02.00

Основание

Лист 6-10 ГОСТ 18903-74  
Лист 09/12С-15/01/19212-73

Лист	Масса	Масштаб
См. табл.	-	-
Лист	Листов	1

4070 900 420 5,3



1. Н14; н14; ±IT14  
2. Размер для справок.

СК5.0240.06.01.04

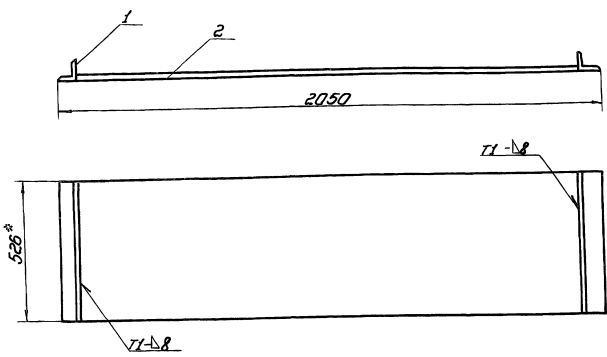
Накладка

Лист 6-20 ГОСТ 18903-74  
Лист 09/12С-15/01/19212-73

Лист	Масса	Масштаб
6,9	1:5	-
Лист	Листов	1

Листы в сборе: 1, 2, 3, 4, 5, 6, 7, 8, 9, 10, 11, 12, 13, 14, 15, 16, 17, 18, 19, 20, 21, 22, 23, 24, 25, 26, 27, 28, 29, 30, 31, 32, 33, 34, 35, 36, 37, 38, 39, 40, 41, 42, 43, 44, 45, 46, 47, 48, 49, 50, 51, 52, 53, 54, 55, 56, 57, 58, 59, 60, 61, 62, 63, 64, 65, 66, 67, 68, 69, 70, 71, 72, 73, 74, 75, 76, 77, 78, 79, 80, 81, 82, 83, 84, 85, 86, 87, 88, 89, 90, 91, 92, 93, 94, 95, 96, 97, 98, 99, 100

СК 5.0240.06.02.00 СБ

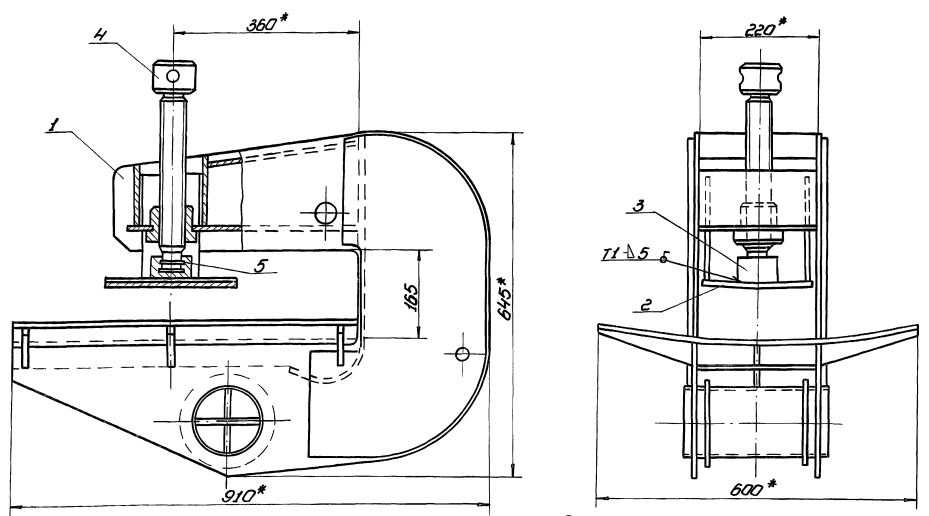


1. Сварные швы по гост 5264-80. Электроды сварочные типа Э50А гост 9467-75.
2. шероховатость поверхностей реза для дет. 54

				СК 5.0240.06.02.00 СБ			Лист	Масса	Максимум
Изм.	Лист	Рабочий	Листы	Листы	Основание		1200	1:10	
Разработ.	Выполн.	Провер.	Сметчик	Сметчик	Сборочный чертёж		Лист	Листов 1	
Проект.	Сметчик	Сметчик	Сметчик	Сметчик			Исполнитель	Монтаж	
Г. контр.	Г. контр.	Г. контр.	Г. контр.	Г. контр.			г. Москва		
Г. контр.	Г. контр.	Г. контр.	Г. контр.	Г. контр.					
Г. контр.	Г. контр.	Г. контр.	Г. контр.	Г. контр.					
Г. контр.	Г. контр.	Г. контр.	Г. контр.	Г. контр.					

Листы в сборе: 1, 2, 3, 4, 5, 6, 7, 8, 9, 10, 11, 12, 13, 14, 15, 16, 17, 18, 19, 20, 21, 22, 23, 24, 25, 26, 27, 28, 29, 30, 31, 32, 33, 34, 35, 36, 37, 38, 39, 40, 41, 42, 43, 44, 45, 46, 47, 48, 49, 50, 51, 52, 53, 54, 55, 56, 57, 58, 59, 60, 61, 62, 63, 64, 65, 66, 67, 68, 69, 70, 71, 72, 73, 74, 75, 76, 77, 78, 79, 80, 81, 82, 83, 84, 85, 86, 87, 88, 89, 90, 91, 92, 93, 94, 95, 96, 97, 98, 99, 100

СК 5.0240.09.00.00 СБ



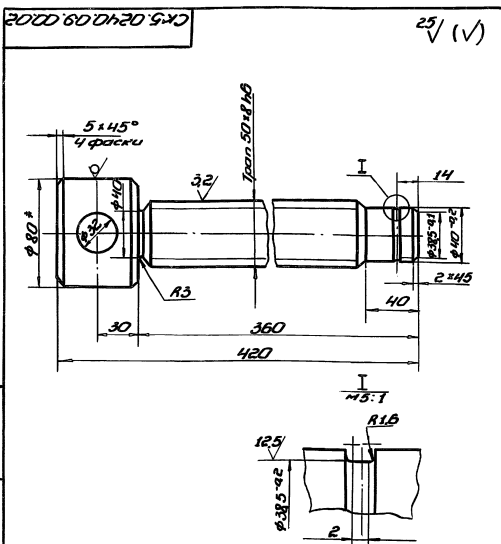
1. Сварные швы по гост 5264-80
2. Электроды типа Э50А гост 9467-75.
3. И14; И14; ± 1/14
- 4.\* Размеры для справок.

				СК 5.0240.09.00.00 СБ			Лист	Масса	Максимум
Изм.	Лист	Рабочий	Листы	Листы	Захват для подъёма		197	1:5	
Разработ.	Выполн.	Провер.	Сметчик	Сметчик	рулонной массой до		Лист	Листов 1	
Проект.	Сметчик	Сметчик	Сметчик	Сметчик	45т крапом.		Исполнитель	Монтаж	
Г. контр.	Г. контр.	Г. контр.	Г. контр.	Г. контр.	Сборочный чертёж		г. Москва		
Г. контр.	Г. контр.	Г. контр.	Г. контр.	Г. контр.					
Г. контр.	Г. контр.	Г. контр.	Г. контр.	Г. контр.					
Г. контр.	Г. контр.	Г. контр.	Г. контр.	Г. контр.					

Листы в сборе: 1, 2, 3, 4, 5, 6, 7, 8, 9, 10, 11, 12, 13, 14, 15, 16, 17, 18, 19, 20, 21, 22, 23, 24, 25, 26, 27, 28, 29, 30, 31, 32, 33, 34, 35, 36, 37, 38, 39, 40, 41, 42, 43, 44, 45, 46, 47, 48, 49, 50, 51, 52, 53, 54, 55, 56, 57, 58, 59, 60, 61, 62, 63, 64, 65, 66, 67, 68, 69, 70, 71, 72, 73, 74, 75, 76, 77, 78, 79, 80, 81, 82, 83, 84, 85, 86, 87, 88, 89, 90, 91, 92, 93, 94, 95, 96, 97, 98, 99, 100

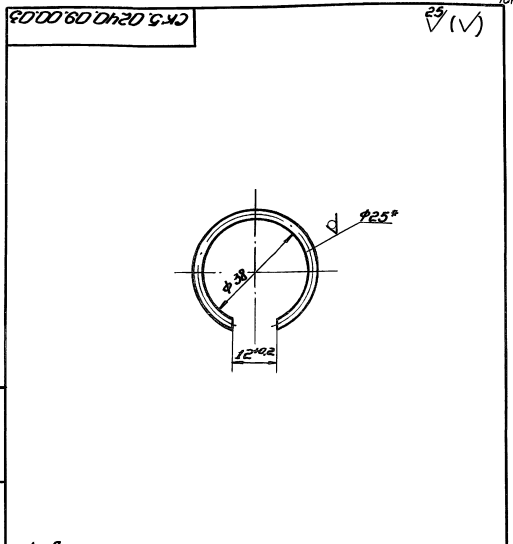
Технический проект 903-9-01 от 88

Листовой проект 903-9-01 от 88



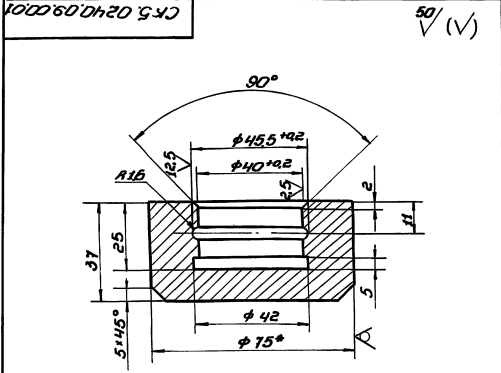
1. H14; h14; ±J114  
2.\* Размеры для справок.

СК5.0240.09.00.02				Лист	Масштаб	Масштаб
<b>Винт</b>				50	1:2	
Корпус В-80 ГОСТ 25.90-71				Лист Листов 1		
авт. 15 гост 1981-73				Гипрометртестспец. монтаж г. Москва		



1. Длина заготовки 103 мм  
2.\* Размер для справок.  
3. H14; h14; ±J114.

СК5.0240.09.00.03				Лист	Масштаб	Масштаб
<b>Кольцо зазорное</b>				01	1:1	
Корпус В-80 ГОСТ 25.90-71				Лист Листов 1		
авт. 15 гост 1981-73				Гипрометртестспец. монтаж г. Москва		



1. H14; h14; ±J114  
2.\* Размер для справок.

СК5.0240.09.00.01				Лист	Масштаб	Масштаб
<b>Подпятник</b>				01	1:1	
Корпус В-75 ГОСТ 25.90-71				Лист Листов 1		
авт. 15 гост 1981-73				Гипрометртестспец. монтаж г. Москва		

Исполн.	Дата	Обозначение	Наименование	Кол.	Примечание
			Документация		
			Сборочный чертеж		
			Сборочные ведомости		
И4	1	СК5.0240.09.01.00	Корпус	1	
И4	2	СК5.0240.09.02.00	Упор	1	
			Детали		
И4	3	СК5.0240.09.00.01	Подпятник	1	
И4	4	СК5.0240.09.00.02	Винт	1	
И4	5	СК5.0240.09.00.03	Кольцо зазорное	1	

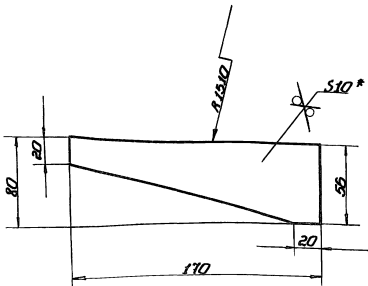
СК5.0240.09.00.00				Лист	Лист	Лист
<b>Захват для подъема рудной массой до 40 т краном</b>						
Корпус В-75 ГОСТ 25.90-71				Лист Листов 1		
авт. 15 гост 1981-73				Гипрометртестспец. монтаж г. Москва		





СК 5.0240.09.01.00

50 (✓)



1. H14; h 14; ± 0.14
2. \* Размер для справок.

СК 5.0240.09.01.09

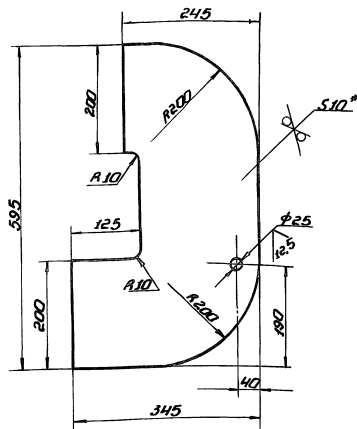
Ребро

Лист	Масса	Масштаб
058	1:2	
Лист Листов 1		
Гипропроектенсц. монтаж с. Москва		

Листов 6-10 ГОСТ 18903-74  
ОБРАС-13 ГОСТ 18282-73

СК 5.0240.09.01.05

50 (✓)



1. H14; h 14; ± 0.14
2. \* Размер для справок.

СК 5.0240.09.01.05

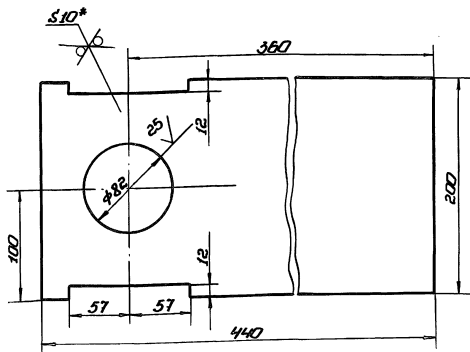
Наклонка

Лист	Масса	Масштаб
110	1:5	
Лист Листов 1		
Гипропроектенсц. монтаж с. Москва		

Лист 6-10 ГОСТ 18903-74  
ОБРАС-13 ГОСТ 18282-73

СК 5.0240.09.01.01

50 (✓)



1. H14; h 14; ± 0.14
2. \* Размер для справок.

СК 5.0240.09.01.01

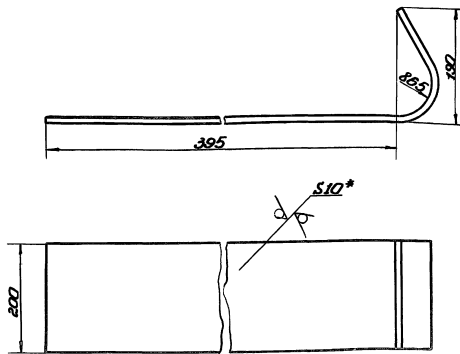
Пластина

Лист	Масса	Масштаб
8,5	1,25	
Лист Листов 1		
Гипропроектенсц. монтаж с. Москва		

Лист 6-10 ГОСТ 18903-74  
ОБРАС-13 ГОСТ 18282-73

СК 5.0240.09.01.06

50 (✓)



1. Длина заготовки 600±2,5 мм
2. H14; h 14; ± 0.14
3. \* Размер для справок.

СК 5.0240.09.01.06

Стенка

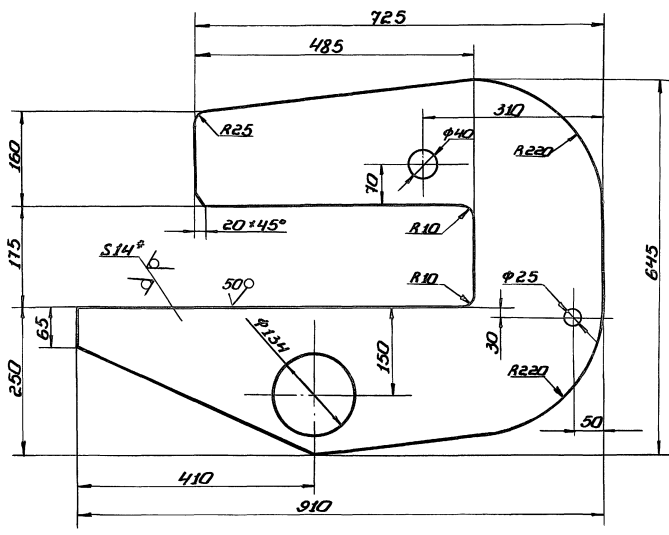
Лист	Масса	Масштаб
140	1:5	
Лист Листов 1		
Гипропроектенсц. монтаж с. Москва		

Лист 6-10 ГОСТ 18903-74  
ОБРАС-13 ГОСТ 18282-73



СК5.0240.09.01.01

129 (V)

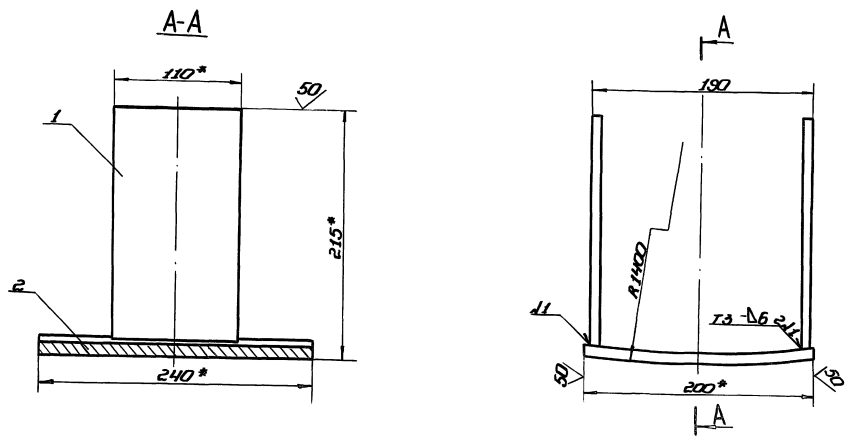


1. H14; h14; ±0.14
2. Размер для справок.

				СК5.0240.09.01.01			
Изм.	Лист	№ докум.	Дата	ЩЕКА		Лист	Масштаб
Разраб.	Возм.	Исполн.	Дата			380	1:5
Проб.	Куликов	К.С.	10.82			Лист	Листов
Л.сверст.						Гипропроект-техцентр	
Л.изм.	Таран	Т.С.	10.82	Лист 6-14 (лист 19823-14)		г. Москва	
И.сверст.	Лаврова	Л.С.	10.82	Лист 09120-15 (лист 19822-13)			
Чтв.	Куликов	К.С.	10.82				

СК5.0240.09.02.00

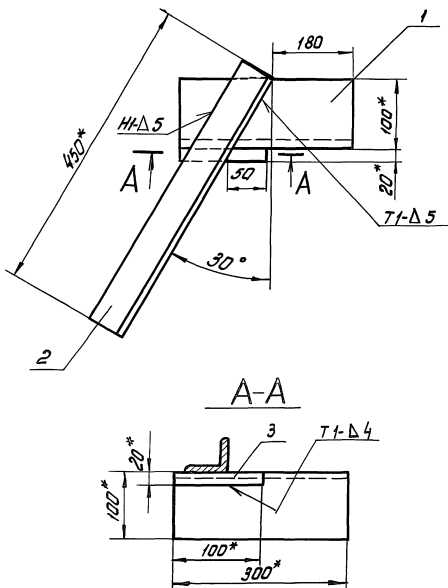
130 (V)



1. Сварные швы по ГОСТ 5264-80. Электроды типа Э50А ГОСТ 9467-75.
2. H14; h14; ±0.14
- 3\* Размеры для справок.

				СК5.0240.09.02.00 С5			
Изм.	Лист	№ докум.	Дата	Упор		Лист	Масштаб
Разраб.	Возм.	Исполн.	Дата			74	1:25
Проб.	Куликов	К.С.	10.82	Сборочный чертеж		Лист	Листов
Л.сверст.						Гипропроект-техцентр	
Л.изм.	Таран	Т.С.	10.82			г. Москва	
И.сверст.	Лаврова	Л.С.	10.82				
Чтв.	Куликов	К.С.	10.82				





1. Сварные швы по ГОСТ 5264-80. Электроды типа Э50А ГОСТ 9467-75.
2. Н16; h16; ± 7/16
3. Шероховатость поверхностей реза для деталей Б4. 25
4. \* Размеры для справок.

С15-1307.02.00.00 СБ			
Лобител			
Сварочный чертеж			
Изм	Вид	№ докум	Лист
Резерв	Изменения	Дата	10.88
Проб	Корректир	10.88	
Т.конт			
Т.ИП	Т.И.И	10.88	
И.И.И	Т.И.И	10.88	
И.И.И	Т.И.И	10.88	

Лист	Всего листов
6.0	1:4
Лист	Листов 1
г. Москва	