

ТИПОВОЙ ПРОЕКТ

903-9-20см. 88

БАК - АККУМУЛЯТОР СТАЛЬНОЙ ДЛЯ
ГОРЯЧЕЙ ВОДЫ ЕМКОСТЬЮ 2 ТЫС.КУБ.М.
ДЛЯ СООРУЖЕНИЯ В РАЙОНАХ
КРАЙНЕГО СЕВЕРА С ТЕМПЕРАТУРОЙ
НАРУЖНОГО ВОЗДУХА НИЖЕ МИНУС 40° С

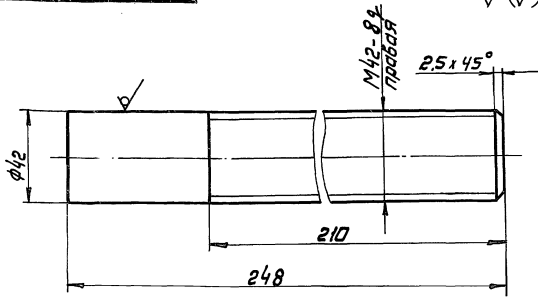
Альбом 7.2

МП МОНТАЖНЫЕ ПРИСПОСОБЛЕНИЯ СТ.66-107

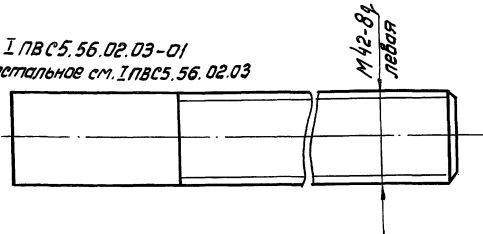
Типовой проект 909-9-20 см. 88
 Фланцем 7. 2
 Исполн. [blank] Провер. [blank]

И ПРС 5.56.02.03

23 ✓



И ПРС 5.56.02.03-01
 остальное см. И ПРС 5.56.02.03



1. $h_{16} \pm \frac{716}{2}$
 2 * Размер для справок.

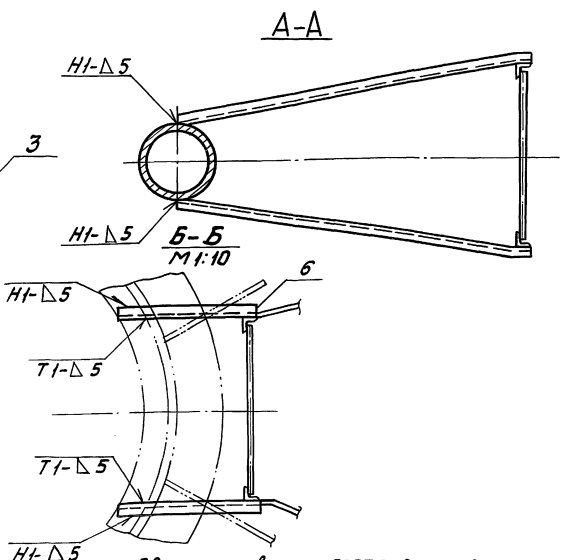
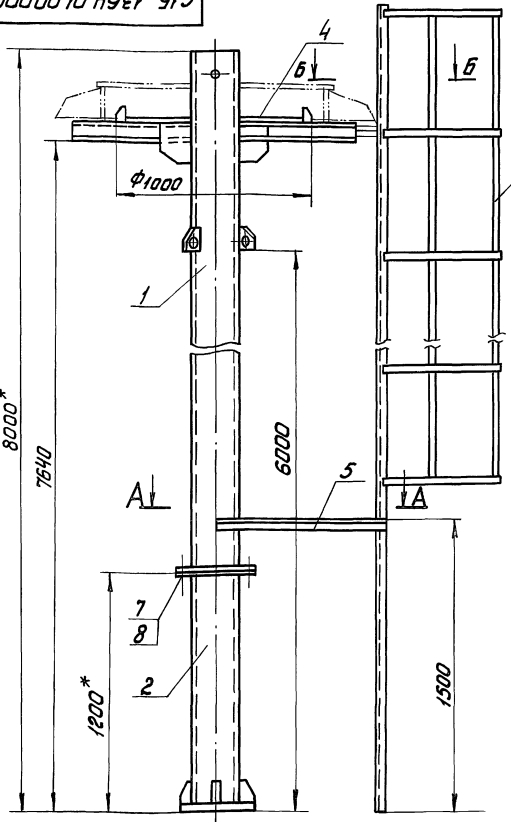
И ПРС 5.56.02.03

Шпилька

Лит.	Масса	Изготов.
	0,8	+1
Лист	Листов	Гипропроектспецмонтаж
г. Москва		

Круг В. 42 ГОСТ 2590-71
 Ø97±0,15 ГОСТ 19281-73

С 15-1364.01.00.00



- Сварные швы по ГОСТ 5264-80. Электроды Э-50А ГОСТ 9467-75
- H14, h14, ± 714
- Шероховатость поверхностей реза для деталей Б4-50 ✓
- * Размер для справок

С 15-1364.01.00.00 СБ

Стойка монтажная
 Сборочный чертеж

Исполн.	Провер.	Дата
И.П.К.	Т.Ю.П.	10.88
И.П.К.	П.А.В.	10.88
И.П.К.	К.В.С.	10.88

Лит.	Масса	Изготов.
	5900	1:20
Лист	Листов	7
Гипропроектспецмонтаж г. Москва		

Код	Обозначение	Наименование	Кол.	Примечание
		Документация		
A3	С15-1364.01.00.00 СБ	Сборочный чертеж		
		Сборочные единицы		
A4	1 С15-1364.01.01.00	Стойка верхняя		
A4	2 С15-1364.01.02.00	Стойка нижняя		
A4	3 С15-1364.01.03.00	Лестница		
		Детали		
B4	4 С15-1364.01.00.01	Настыл		
		Лист ПБ.508		
		ГОСТ 8706-78		
		Ø=1000мм d=210мм	1	4,0кг
B4	5 С15-1364.01.00.02	Крепление		
		Уголок Б-50-50-5 ГОСТ 8509-86		
		Вставка ГОСТ 535-79		
		L=1000мм	2	3,77кг
B4	6 С15-1364.01.00.03	Балка соединительная		
		Уголок Б-50-50-5 ГОСТ 8509-86		
		Вставка ГОСТ 535-79		
		L=450мм	2	1,7кг

С 15-1364.01.00.00

Стойка монтажная

Лит.	Масса	Изготов.
	5900	1:20
Лист	Листов	7
Гипропроектспецмонтаж г. Москва		

Типовой проект 903-9-20 см. 88 Д. Львов 7.2

Изм. №1, 2, 3, 4, 5, 6, 7, 8, 9, 10, 11, 12, 13, 14, 15, 16, 17, 18, 19, 20, 21, 22, 23, 24, 25, 26, 27, 28, 29, 30, 31, 32, 33, 34, 35, 36, 37, 38, 39, 40, 41, 42, 43, 44, 45, 46, 47, 48, 49, 50, 51, 52, 53, 54, 55, 56, 57, 58, 59, 60, 61, 62, 63, 64, 65, 66, 67, 68, 69, 70, 71, 72, 73, 74, 75, 76, 77, 78, 79, 80, 81, 82, 83, 84, 85, 86, 87, 88, 89, 90, 91, 92, 93, 94, 95, 96, 97, 98, 99, 100, 101, 102, 103, 104, 105, 106, 107, 108, 109, 110, 111, 112, 113, 114, 115, 116, 117, 118, 119, 120, 121, 122, 123, 124, 125, 126, 127, 128, 129, 130, 131, 132, 133, 134, 135, 136, 137, 138, 139, 140, 141, 142, 143, 144, 145, 146, 147, 148, 149, 150, 151, 152, 153, 154, 155, 156, 157, 158, 159, 160, 161, 162, 163, 164, 165, 166, 167, 168, 169, 170, 171, 172, 173, 174, 175, 176, 177, 178, 179, 180, 181, 182, 183, 184, 185, 186, 187, 188, 189, 190, 191, 192, 193, 194, 195, 196, 197, 198, 199, 200, 201, 202, 203, 204, 205, 206, 207, 208, 209, 210, 211, 212, 213, 214, 215, 216, 217, 218, 219, 220, 221, 222, 223, 224, 225, 226, 227, 228, 229, 230, 231, 232, 233, 234, 235, 236, 237, 238, 239, 240, 241, 242, 243, 244, 245, 246, 247, 248, 249, 250, 251, 252, 253, 254, 255, 256, 257, 258, 259, 260, 261, 262, 263, 264, 265, 266, 267, 268, 269, 270, 271, 272, 273, 274, 275, 276, 277, 278, 279, 280, 281, 282, 283, 284, 285, 286, 287, 288, 289, 290, 291, 292, 293, 294, 295, 296, 297, 298, 299, 300, 301, 302, 303, 304, 305, 306, 307, 308, 309, 310, 311, 312, 313, 314, 315, 316, 317, 318, 319, 320, 321, 322, 323, 324, 325, 326, 327, 328, 329, 330, 331, 332, 333, 334, 335, 336, 337, 338, 339, 340, 341, 342, 343, 344, 345, 346, 347, 348, 349, 350, 351, 352, 353, 354, 355, 356, 357, 358, 359, 360, 361, 362, 363, 364, 365, 366, 367, 368, 369, 370, 371, 372, 373, 374, 375, 376, 377, 378, 379, 380, 381, 382, 383, 384, 385, 386, 387, 388, 389, 390, 391, 392, 393, 394, 395, 396, 397, 398, 399, 400, 401, 402, 403, 404, 405, 406, 407, 408, 409, 410, 411, 412, 413, 414, 415, 416, 417, 418, 419, 420, 421, 422, 423, 424, 425, 426, 427, 428, 429, 430, 431, 432, 433, 434, 435, 436, 437, 438, 439, 440, 441, 442, 443, 444, 445, 446, 447, 448, 449, 450, 451, 452, 453, 454, 455, 456, 457, 458, 459, 460, 461, 462, 463, 464, 465, 466, 467, 468, 469, 470, 471, 472, 473, 474, 475, 476, 477, 478, 479, 480, 481, 482, 483, 484, 485, 486, 487, 488, 489, 490, 491, 492, 493, 494, 495, 496, 497, 498, 499, 500, 501, 502, 503, 504, 505, 506, 507, 508, 509, 510, 511, 512, 513, 514, 515, 516, 517, 518, 519, 520, 521, 522, 523, 524, 525, 526, 527, 528, 529, 530, 531, 532, 533, 534, 535, 536, 537, 538, 539, 540, 541, 542, 543, 544, 545, 546, 547, 548, 549, 550, 551, 552, 553, 554, 555, 556, 557, 558, 559, 560, 561, 562, 563, 564, 565, 566, 567, 568, 569, 570, 571, 572, 573, 574, 575, 576, 577, 578, 579, 580, 581, 582, 583, 584, 585, 586, 587, 588, 589, 590, 591, 592, 593, 594, 595, 596, 597, 598, 599, 600, 601, 602, 603, 604, 605, 606, 607, 608, 609, 610, 611, 612, 613, 614, 615, 616, 617, 618, 619, 620, 621, 622, 623, 624, 625, 626, 627, 628, 629, 630, 631, 632, 633, 634, 635, 636, 637, 638, 639, 640, 641, 642, 643, 644, 645, 646, 647, 648, 649, 650, 651, 652, 653, 654, 655, 656, 657, 658, 659, 660, 661, 662, 663, 664, 665, 666, 667, 668, 669, 670, 671, 672, 673, 674, 675, 676, 677, 678, 679, 680, 681, 682, 683, 684, 685, 686, 687, 688, 689, 690, 691, 692, 693, 694, 695, 696, 697, 698, 699, 700, 701, 702, 703, 704, 705, 706, 707, 708, 709, 710, 711, 712, 713, 714, 715, 716, 717, 718, 719, 720, 721, 722, 723, 724, 725, 726, 727, 728, 729, 730, 731, 732, 733, 734, 735, 736, 737, 738, 739, 740, 741, 742, 743, 744, 745, 746, 747, 748, 749, 750, 751, 752, 753, 754, 755, 756, 757, 758, 759, 760, 761, 762, 763, 764, 765, 766, 767, 768, 769, 770, 771, 772, 773, 774, 775, 776, 777, 778, 779, 780, 781, 782, 783, 784, 785, 786, 787, 788, 789, 790, 791, 792, 793, 794, 795, 796, 797, 798, 799, 800, 801, 802, 803, 804, 805, 806, 807, 808, 809, 810, 811, 812, 813, 814, 815, 816, 817, 818, 819, 820, 821, 822, 823, 824, 825, 826, 827, 828, 829, 830, 831, 832, 833, 834, 835, 836, 837, 838, 839, 840, 841, 842, 843, 844, 845, 846, 847, 848, 849, 850, 851, 852, 853, 854, 855, 856, 857, 858, 859, 860, 861, 862, 863, 864, 865, 866, 867, 868, 869, 870, 871, 872, 873, 874, 875, 876, 877, 878, 879, 880, 881, 882, 883, 884, 885, 886, 887, 888, 889, 890, 891, 892, 893, 894, 895, 896, 897, 898, 899, 900, 901, 902, 903, 904, 905, 906, 907, 908, 909, 910, 911, 912, 913, 914, 915, 916, 917, 918, 919, 920, 921, 922, 923, 924, 925, 926, 927, 928, 929, 930, 931, 932, 933, 934, 935, 936, 937, 938, 939, 940, 941, 942, 943, 944, 945, 946, 947, 948, 949, 950, 951, 952, 953, 954, 955, 956, 957, 958, 959, 960, 961, 962, 963, 964, 965, 966, 967, 968, 969, 970, 971, 972, 973, 974, 975, 976, 977, 978, 979, 980, 981, 982, 983, 984, 985, 986, 987, 988, 989, 990, 991, 992, 993, 994, 995, 996, 997, 998, 999, 1000

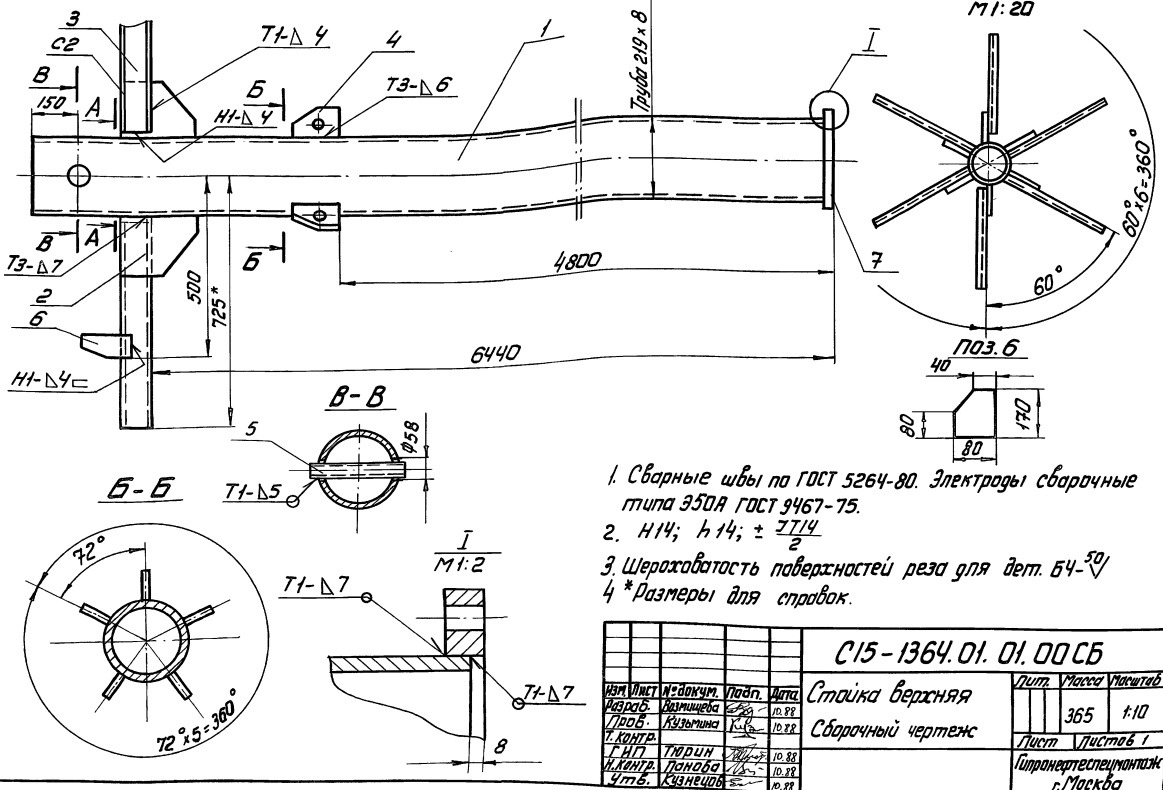
Код	Обозначение	Наименование	Примечание
		Документация	
А3	С15-1364.01.01.00СБ	Сборочный чертеж	
		Детали	
Б4	1 С15-1364.01.01.01	Стойка	
		Труба 219x8 ГОСТ 19281-73	
		Л=6192 мм	1 282.8 кг.
А4	2 С15-1364.01.01.02	Косынка	6
Б4	3 С15-1364.01.01.03	Раскосы	
		Швеллер 10 ГОСТ 8240-72	
		Л=615 мм	6 6.0 кг.
А4	4 С15-1364.01.01.04	Ребра	5
Б4	5 С15-1364.01.01.05	Захват	
		Труба 57x5 ГОСТ 19281-73	
		Л=230 мм	1 1.8 кг.
Б4	6 С15-1364.01.01.06	Лобик	
		Лист 8 ГОСТ 19903-74	
		80 мм x 170 мм	6
		Стандартные изделия	
		Фланец 200-2.5	
		ГОСТ 12 620-80	1

С15-1364.01.01.00

Стойка
верхняя

Исп. № 1
Лист 1
Листов 6
Исп. № 1
Лист 1
Листов 6
г. Москва

93 00 10 10 19 91 - 512



- Сварные швы по ГОСТ 5264-80. Электроды сварочные типа Э50А ГОСТ 9467-75.
- Н14; h14; ± 0.14
- Шероховатость поверхностей реза для дет. Б4-50/
- * Размеры для справок.

С15-1364.01.01.00СБ

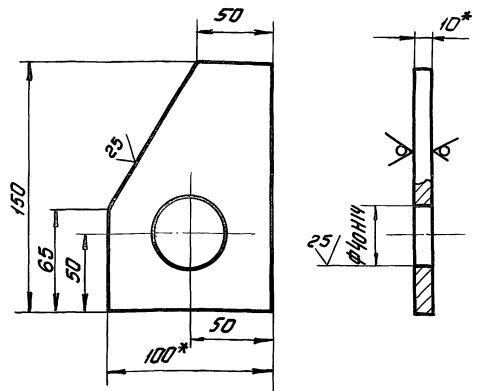
Стойка верхняя
Сборочный чертеж

Лист 1
Листов 6
Исп. № 1
Лист 1
Листов 6
г. Москва

Изм.	Лист	№ докум.	Лист	Дата
1	1	С15-1364.01.01.00СБ	1	10.88
2	1	С15-1364.01.01.00СБ	1	10.88
3	1	С15-1364.01.01.00СБ	1	10.88
4	1	С15-1364.01.01.00СБ	1	10.88
5	1	С15-1364.01.01.00СБ	1	10.88
6	1	С15-1364.01.01.00СБ	1	10.88
7	1	С15-1364.01.01.00СБ	1	10.88
8	1	С15-1364.01.01.00СБ	1	10.88
9	1	С15-1364.01.01.00СБ	1	10.88
10	1	С15-1364.01.01.00СБ	1	10.88
11	1	С15-1364.01.01.00СБ	1	10.88
12	1	С15-1364.01.01.00СБ	1	10.88
13	1	С15-1364.01.01.00СБ	1	10.88
14	1	С15-1364.01.01.00СБ	1	10.88
15	1	С15-1364.01.01.00СБ	1	10.88
16	1	С15-1364.01.01.00СБ	1	10.88
17	1	С15-1364.01.01.00СБ	1	10.88
18	1	С15-1364.01.01.00СБ	1	10.88
19	1	С15-1364.01.01.00СБ	1	10.88
20	1	С15-1364.01.01.00СБ	1	10.88
21	1	С15-1364.01.01.00СБ	1	10.88
22	1	С15-1364.01.01.00СБ	1	10.88
23	1	С15-1364.01.01.00СБ	1	10.88
24	1	С15-1364.01.01.00СБ	1	10.88
25	1	С15-1364.01.01.00СБ	1	10.88
26	1	С15-1364.01.01.00СБ	1	10.88
27	1	С15-1364.01.01.00СБ	1	10.88
28	1	С15-1364.01.01.00СБ	1	10.88
29	1	С15-1364.01.01.00СБ	1	10.88
30	1	С15-1364.01.01.00СБ	1	10.88
31	1	С15-1364.01.01.00СБ	1	10.88
32	1	С15-1364.01.01.00СБ	1	10.88
33	1	С15-1364.01.01.00СБ	1	10.88
34	1	С15-1364.01.01.00СБ	1	10.88
35	1	С15-1364.01.01.00СБ	1	10.88
36	1	С15-1364.01.01.00СБ	1	10.88
37	1	С15-1364.01.01.00СБ	1	10.88
38	1	С15-1364.01.01.00СБ	1	10.88
39	1	С15-1364.01.01.00СБ	1	10.88
40	1	С15-1364.01.01.00СБ	1	10.88
41	1	С15-1364.01.01.00СБ	1	10.88
42	1	С15-1364.01.01.00СБ	1	10.88
43	1	С15-1364.01.01.00СБ	1	10.88
44	1	С15-1364.01.01.00СБ	1	10.88
45	1	С15-1364.01.01.00СБ	1	10.88
46	1	С15-1364.01.01.00СБ	1	10.88
47	1	С15-1364.01.01.00СБ	1	10.88
48	1	С15-1364.01.01.00СБ	1	10.88
49	1	С15-1364.01.01.00СБ	1	10.88
50	1	С15-1364.01.01.00СБ	1	10.88
51	1	С15-1364.01.01.00СБ	1	10.88
52	1	С15-1364.01.01.00СБ	1	10.88
53	1	С15-1364.01.01.00СБ	1	10.88
54	1	С15-1364.01.01.00СБ	1	10.88
55	1	С15-1364.01.01.00СБ	1	10.88
56	1	С15-1364.01.01.00СБ	1	10.88
57	1	С15-1364.01.01.00СБ	1	10.88
58	1	С15-1364.01.01.00СБ	1	10.88
59	1	С15-1364.01.01.00СБ	1	10.88
60	1	С15-1364.01.01.00СБ	1	10.88
61	1	С15-1364.01.01.00СБ	1	10.88
62	1	С15-1364.01.01.00СБ	1	10.88
63	1	С15-1364.01.01.00СБ	1	10.88
64	1	С15-1364.01.01.00СБ	1	10.88
65	1	С15-1364.01.01.00СБ	1	10.88
66	1	С15-1364.01.01.00СБ	1	10.88
67	1	С15-1364.01.01.00СБ	1	10.88
68	1	С15-1364.01.01.00СБ	1	10.88
69	1	С15-1364.01.01.00СБ	1	10.88
70	1	С15-1364.01.01.00СБ	1	10.88
71	1	С15-1364.01.01.00СБ	1	10.88
72	1	С15-1364.01.01.00СБ	1	10.88
73	1	С15-1364.01.01.00СБ	1	10.88
74	1	С15-1364.01.01.00СБ	1	10.88
75	1	С15-1364.01.01.00СБ	1	10.88
76	1	С15-1364.01.01.00СБ	1	10.88
77	1	С15-1364.01.01.00СБ	1	10.88
78	1	С15-1364.01.01.00СБ	1	10.88
79	1	С15-1364.01.01.00СБ	1	10.88
80	1	С15-1364.01.01.00СБ	1	10.88
81	1	С15-1364.01.01.00СБ	1	10.88
82	1	С15-1364.01.01.00СБ	1	10.88
83	1	С15-1364.01.01.00СБ	1	10.88
84	1	С15-1364.01.01.00СБ	1	10.88
85	1	С15-1364.01.01.00СБ	1	10.88</

Титульный лист проекта 903-9-20 см. 88 Альбом 7.2

10'20'10'1364.01.01



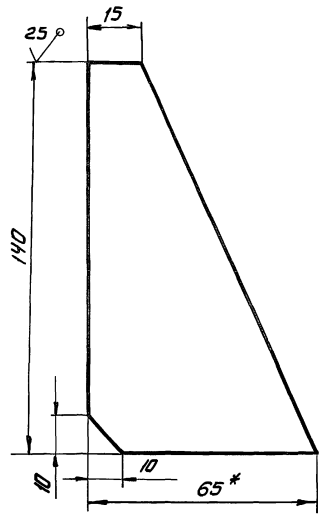
1. Н14; h14; ± $\frac{TT14}{2}$
 2 * Размеры для справок

C15-1364.01.01.04

Изм.	Лист	№ докум.	Подп.	Дата	Лит.	Масштаб	Листов
Разработ.	Выполн.	Провер.	Инж.	10.88			
Т.контр.	Т.инж.	Т.инж.	Т.инж.	10.88	Лист Листов 1		
Полоса Б-10х100 ГОСТ 103-76 ВСтЗсп5 ГОСТ 535-79					Инженер-технолог г. Москва		

8(✓)

10'20'10'1364.01.02.01

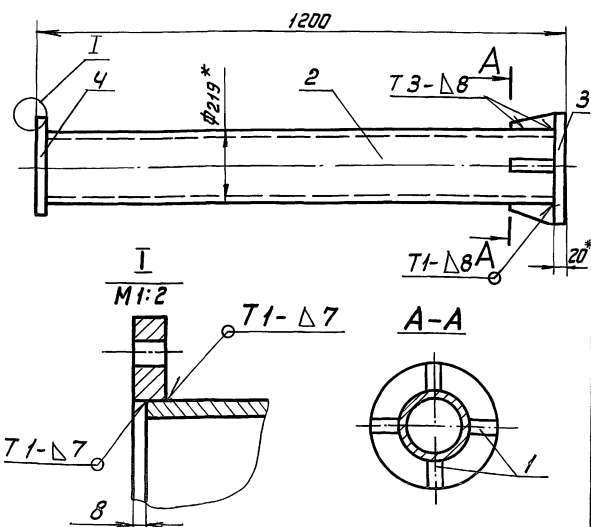


Неуказанные предельные отклонения размеров:
 h14; ± $\frac{TT14}{2}$

C15-1364.01.02.01

Изм.	Лист	№ докум.	Подп.	Дата	Лит.	Масштаб	Листов
Разработ.	Выполн.	Провер.	Инж.	10.88			
Т.контр.	Т.инж.	Т.инж.	Т.инж.	10.88	Лист Листов 1		
Полоса Б-8х20 ГОСТ 103-76 ВСтЗсп5 ГОСТ 535-79					Инженер-технолог г. Москва		

9030'20'10'1364.01.02.00



1. Сварные швы по ГОСТ 5264-80. Электроды сварочные типа 350А ГОСТ 9467-75
 2. Н14, h14, ± $\frac{TT14}{2}$
 3. Шероховатость поверхности реза для деталей Б4-50/
 4. * Размеры для справок.

C15-1364.01.02.00 СБ

Изм.	Лист	№ докум.	Подп.	Дата	Лит.	Масштаб	Листов
Разработ.	Выполн.	Провер.	Инж.	10.88			
Т.контр.	Т.инж.	Т.инж.	Т.инж.	10.88	Лист Листов 1		
Стойка верхняя Сборочный чертеж					Инженер-технолог г. Москва		

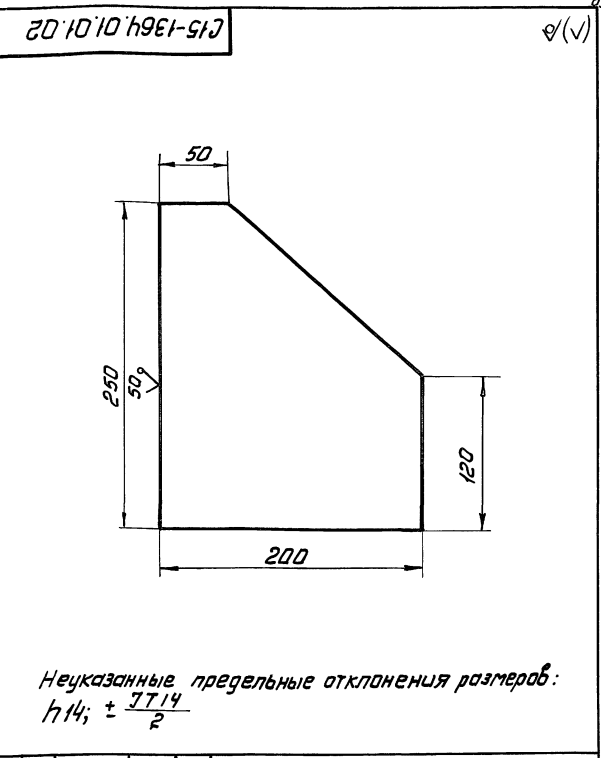
Формат	Этап	Лист	Обозначение	Наименование	Кол.	Примечание
				Документация		
A3			C15-1364.01.02.00	Сборочный чертеж		
				Детали		
A4	1		C15-1364.01.02.01	Ребра	4	
B4	2		C15-1364.01.02.02	Труба		
				Труба 219х8 ТУ14-31128-82 ВСтЗсп5 ГОСТ 19281-73		
				L=1172 мм.	1	48,8кг
B4	3		C15-1364.01.02.03	Плита опорная		
				Лист Б-20 ГОСТ 19903-74 ВСтЗсп5 ГОСТ 14637-79		
				D=350 мм	1	16,0кг
				Стандартные изделия		
	4			Фланец 200-25 ГОСТ 12820-80	1	

C15-1364.01.02.00

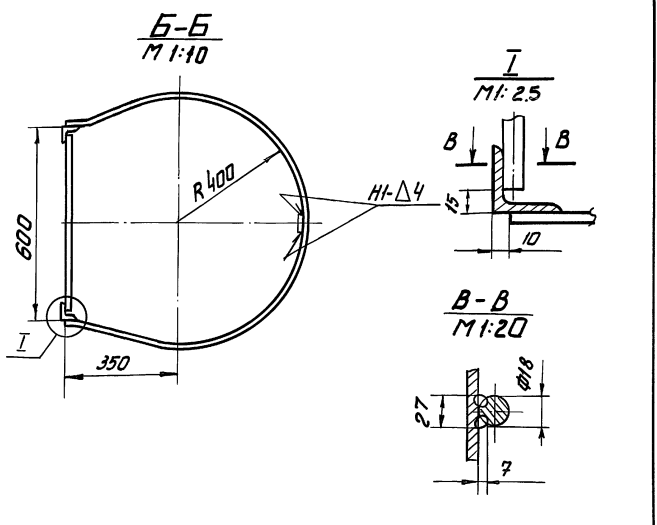
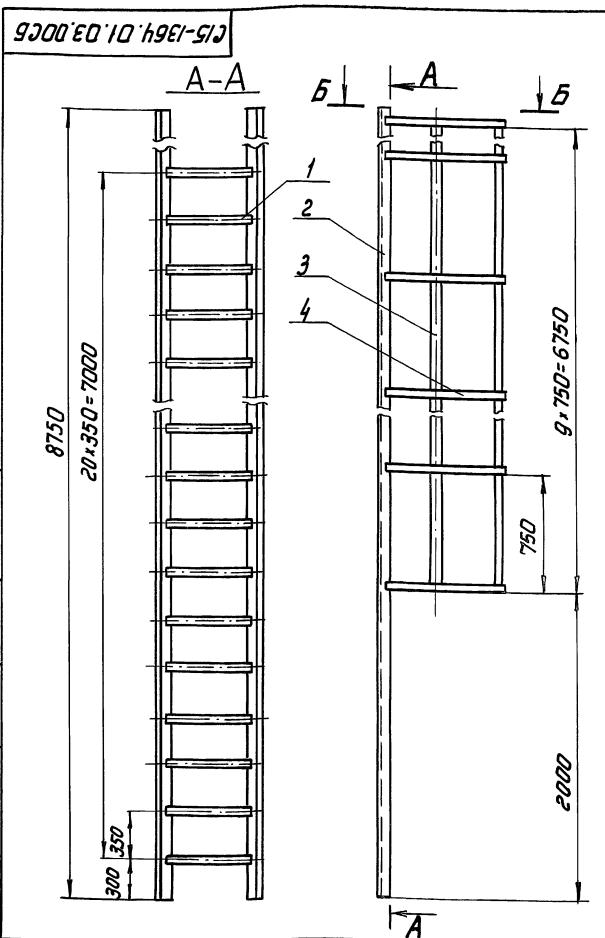
Изм.	Лист	№ докум.	Подп.	Дата	Лит.	Масштаб	Листов
Разработ.	Выполн.	Провер.	Инж.	10.88			
Т.контр.	Т.инж.	Т.инж.	Т.инж.	10.88	Лист Листов 1		
Стойка нижняя					Инженер-технолог г. Москва		

Изм.	Лист	Листов	Обозначение	Наименование	Мат.	Примечание
				<u>Документация</u>		
A3			C15-1364. 01. 02. 00	Сборочный чертеж		
				<u>Детали</u>		
Б4	1	C15-1364. 01. 03. 01	Перекладина Круг Б-18 ГОСТ 2590-71 872С-15 ГОСТ 19281-73	L=570 мм	21	1.14 кг
Б4	2	C15-1364. 01. 03. 02	Стойка Черепак Б-50-50-50 ГОСТ 8509-86 872С-15 ГОСТ 19281-73	L=8750 мм	2	33.0 кг
Б4	3	C15-1364. 01. 03. 03	Лестница	L=6750 мм	3	6.5 кг
Б4	4	C15-1364. 01. 03. 04	Лестница	L=1950 мм	10	1.84 кг

Изм. Лист			№ докум.			Лист			Дата			C15-1364.01.03.00		
Разработ.			К. Кузнецов			Лист			10.88			Лестница		
Г.И.П.			Т.Юрич			Лист			10.88			Лист		
И.Контр.			П.Панова			Лист			10.88			Лист		
Э.Таб.			К.Кузнецов			Лист			10.88			Лист		



Изм. Лист			№ докум.			Лист			Дата			C15-1364. 01. 01. 02		
Разработ.			К. Кузнецов			Лист			10.88			Косынка		
Г.И.П.			Т.Юрич			Лист			10.88			Лист		
И.Контр.			П.Панова			Лист			10.88			Лист		
Э.Таб.			К.Кузнецов			Лист			10.88			Лист		



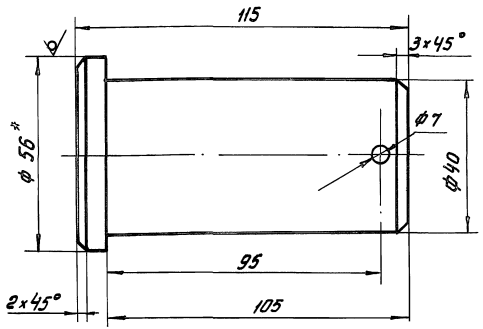
- Сварные швы выполнять по ГОСТ 5264-80. Электроды сварочные типа Э50А ГОСТ 9467-75.
- Н14; h14; ± 0.14/2
- Шероховатость поверхностей реза для дет. Б4 50/√.
- * Размеры для справок.

Изм. Лист			№ докум.			Лист			Дата			C15-1364. 01. 03. 00 СБ		
Разработ.			К. Кузнецов			Лист			10.88			Лестница		
Г.И.П.			Т.Юрич			Лист			10.88			Лист		
И.Контр.			П.Панова			Лист			10.88			Лист		
Э.Таб.			К.Кузнецов			Лист			10.88			Лист		

Таблицы: проект 903-9-20-м 88. Арьбаум 7.2

10 00 20 14 JBU

1:5 (✓)



1. H14; h14; ± $\frac{0.14}{2}$
2. * Размер для справок

ПВС 31.02.00.01

Палец

Лист	Числа	Уточнение
1,2	1:1	
Лист Листов 1		
Испроделательный цех		
г. Москва		

Круг В-56 ГОСТ 2590-71
0912-1510114282-73

Изм.	Исполн.	Провер.	Дата
1	Т.И.П.	С.В.П.	10.88
2	Т.И.П.	С.В.П.	10.88
3	Т.И.П.	С.В.П.	10.88
4	Т.И.П.	С.В.П.	10.88

Формат листа	Лист	Обозначение	Наименование	Мат. Притачание
			Документация	
A3		ПВС 31.02.00.00.СБ	Сборочный чертеж	
			Сборочные единицы	
A4	1	ПВС 31.02.01.00	Втулка	1
A4	2	ПВС 31.02.02.00	Корпус	1
			Детали	
A4	3	ПВС 31.02.08.01	Палец	1
			Стандартные изделия	
	4		Шплинт 63х60-002 ГОСТ 397-79	1

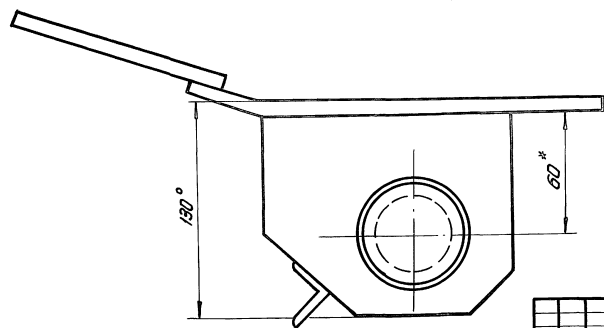
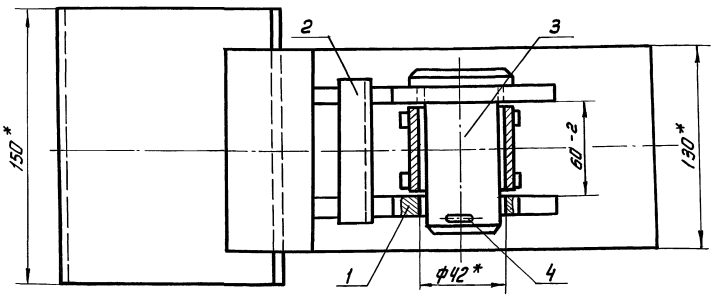
ПВС 31.02.00.00

Скаба для разбортывания рулона

Лист	Лист	Листов
1	1	1
Исполнительный цех		
г. Москва		

Изм.	Исполн.	Провер.	Дата
1	Т.И.П.	С.В.П.	10.88
2	Т.И.П.	С.В.П.	10.88
3	Т.И.П.	С.В.П.	10.88
4	Т.И.П.	С.В.П.	10.88

900000 20 14 JBU



* Размер для справок

ПВС 31.02.00.00СБ

Скаба для разбортывания рулона
Сборочный чертеж

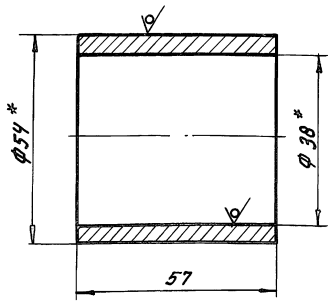
Лист	Числа	Уточнение
9,4	1:2	
Лист Листов 1		
Исполнительный цех		
г. Москва		

Изм.	Исполн.	Провер.	Дата
1	Т.И.П.	С.В.П.	10.88
2	Т.И.П.	С.В.П.	10.88
3	Т.И.П.	С.В.П.	10.88
4	Т.И.П.	С.В.П.	10.88

Лист № 01, 02, 03, 04, 05, 06, 07, 08, 09, 10, 11, 12, 13, 14, 15, 16, 17, 18, 19, 20, 21, 22, 23, 24, 25, 26, 27, 28, 29, 30, 31, 32, 33, 34, 35, 36, 37, 38, 39, 40, 41, 42, 43, 44, 45, 46, 47, 48, 49, 50, 51, 52, 53, 54, 55, 56, 57, 58, 59, 60, 61, 62, 63, 64, 65, 66, 67, 68, 69, 70, 71, 72, 73, 74, 75, 76, 77, 78, 79, 80, 81, 82, 83, 84, 85, 86, 87, 88, 89, 90, 91, 92, 93, 94, 95, 96, 97, 98, 99, 100

10 10 20 16 ПВС

25 (✓)



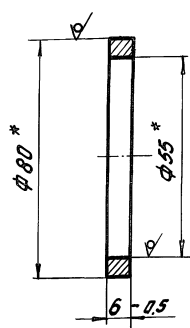
* Размеры для справок

ПВС 31.02.01.01

Изм.	Лист	№ докум.	Подп.	Дата	Лит.	Масса	Удельный
Разраб.	Выполнил	Провер.	10.88				
Лист	Корректировка	10.88			0,7	1:1	
Л. контр.					Лист Листов 1		
И. контр.	Турин	10.88			Удостоверительный штамп		
И. контр.	Паньба	10.88			г. Москва		
И. контр.	Кизилов	10.88			Труба 54x8 ГОСТ 8732-78		
					В 10 ГОСТ 8731-74		

20 10 20 16 ПВС

25 (✓)

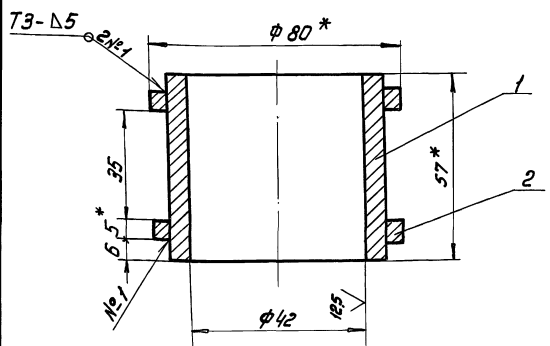


* Размеры для справок

ПВС 31.02.01.02

Изм.	Лист	№ докум.	Подп.	Дата	Лит.	Масса	Удельный
Разраб.	Выполнил	Провер.	10.88				
Лист	Корректировка	10.88			0,2	1:1	
Л. контр.					Лист Листов 1		
И. контр.	Турин	10.88			Удостоверительный штамп		
И. контр.	Паньба	10.88			г. Москва		
И. контр.	Кизилов	10.88			Труба 80x5 ТУ 14-3-1128-82		
					9912С-15 ГОСТ 19281-73		

9 200 10 20 16 ПВС



- Сварные швы по ГОСТ 5264-80. Электроды типа Э-50А ГОСТ 9467-75.
- H 16; h 16; ± T/16
- * Размеры для справок.

ПВС 31.02.01.00СБ

Изм.	Лист	№ докум.	Подп.	Дата	Лит.	Масса	Удельный
Разраб.	Выполнил	Провер.	10.88				
Лист	Корректировка	10.88			1,2	1:1	
Л. контр.					Лист Листов 1		
И. контр.	Турин	10.88			Удостоверительный штамп		
И. контр.	Паньба	10.88			г. Москва		
И. контр.	Кизилов	10.88			Сборочный чертеж		

Формат	Лист	Листов	Обозначение	Наименование	Кол.	Примечание
				<u>Документация</u>		
А4			ПВС 31.02.01.00.СБ	Сборочный чертеж		
				<u>Детали</u>		
А4	1		ПВС 31.02.01.01	Втулка	1	
А4	2		ПВС 31.02.01.02	Кольцо	2	

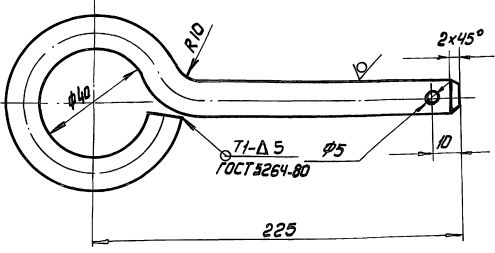
ПВС 31.02.01.00

Изм.	Лист	№ докум.	Подп.	Дата	Лит.	Масса	Удельный
Разраб.	Выполнил	Провер.	10.88				
Лист	Корректировка	10.88			1	1:1	
Л. контр.					Лист Листов 1		
И. контр.	Турин	10.88			Удостоверительный штамп		
И. контр.	Паньба	10.88			г. Москва		
И. контр.	Кизилов	10.88			Втулка		

Технический проект 01-3-9-20 см. 88. Любимый 7.2

20 00 10 16 3 В В И

25 (V)



1. Электроугры сварочные типа Э50 А ГОСТ 9467-75
2. Н16; h 16; ± 7/16
3. Длина заготовки 350 мм.

ПВС 31. 01. 00. 02

Штырь

Лист	Кол-во	Уменьш.
0,3	1:1	
Лист	Листов	г. Москва
1	1	г. Москва

Криво В-12 ГОСТ 2590-71
09 ГЭС-15 ГОСТ 19281-73

Конт. лист	Лист	Обозначение	Наименование	Кол.	Примечание
			Документация		
A4		ПВС 31. 01. 00. 00 СБ	Сборочный чертеж		
			Сборочные единицы		
A4	1	ПВС 31. 01. 01. 00	Крестовина	1	
			Детали		
A4	2	ПВС 31. 01. 00. 01	Шека	1	
A4	3	ПВС 31. 01. 00. 02	Штырь	1	
			Стандартные изделия		
	4	Болт М20х70,88,35х ГОСТ 7798-70		4	
	5	Гайка М20,10,35х ГОСТ 5915-70		4	
	6	Шплицт 5х20 ГОСТ 397-79		1	

Внутр. лист и детали

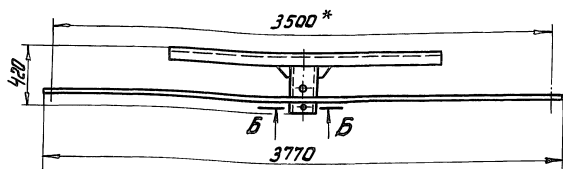
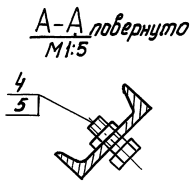
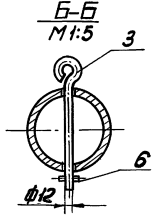
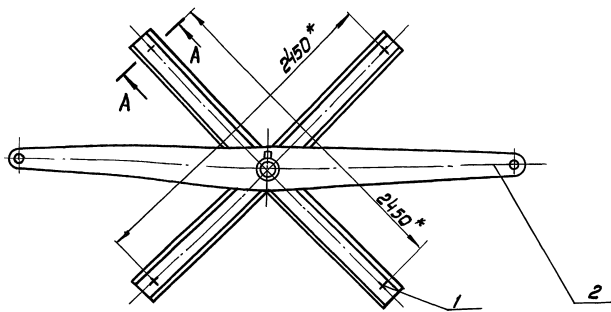
ПВС 31. 01. 00. 00

Приспособление для раскатки рулонов

Лист	Листов	г. Москва
1	1	г. Москва

Лист и детали

20 00 10 16 3 В В И



* Размеры для справок

ПВС 31. 01. 00 00 СБ

Приспособление для раскатки рулонов
Сборочный чертеж

Лист	Кол-во	Уменьш.
170,0	1:20	
Лист	Листов	г. Москва
1	1	г. Москва

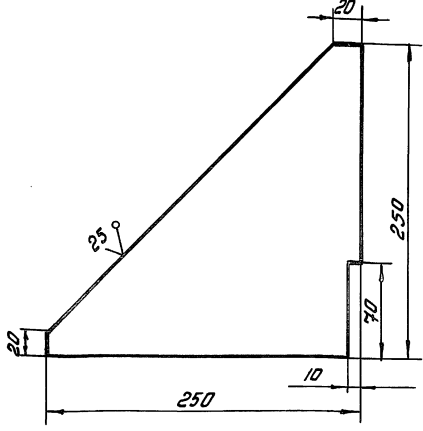
Изм.	Лист	№	Дата
Разработ.	В.С.С.	10.88	
Проект.	К.А.С.	10.88	
Т.Э.И.	Л.С.	10.88	
И.Контр.	Л.С.	10.88	
И.Т.В.	Л.С.	10.88	

Лист и детали

Литовый проект 003-9-20 см. 88 Альбом 7.2

10 10 10 10 10 10 ПВС 31.01.01

(V) A



Неуказанные предельные отклонения размеров:
h 16.

ПВС 31.01.01.01

Косынка

Лист	Масса	Максимум
20	1:2,5	
Лист Листов 1		
Гипропроектспецмонтаж		
г. Москва		

Лист Б-8 ГОСТ 19903-74
0912С-15 ГОСТ 19282-73

Изм.	Лист	№ докум.	Подп.	Дата
Разработ.	Выполнил	Провер.	Контроль	Черт.
Косыгина	Косыгина	Косыгина	Косыгина	Косыгина
10.83	10.83	10.83	10.83	10.83

Изм.	Лист	№ докум.	Подп.	Дата	Обозначение	Наименование	Мат.	Примечание
Документация								
A4		ПВС 31.01.01.00			Сварочный чертеж			
Детали								
B4	1	ПВС 31.01.01.01			Швеллер			
					Швеллер	18 ГОСТ 8240-72 0912С-15 ГОСТ 19281-73		
					L=1240 мм		2	20,5 кг
B4	2	ПВС 31.01.01.02			Швеллер			
					Швеллер	18 ГОСТ 8240-72 0912С-15 ГОСТ 19281-73		
					L=2660 мм		1	435 кг
B4	3	ПВС 31.01.01.03			Труба			
					Труба	159x8 ТУ 14-3-1128-82 0912С-15 ГОСТ 19281-73		
					L=450 мм		1	135 кг
A4	4	ПВС 31.01.01.04			Косынка		4	
A3	5	ПВС 31.01.01.05			Подкладка			
					Лист	Б 8 ГОСТ 19903-74 0912С-15 ГОСТ 19282-73		
					400x400		1	10,0 кг

ПВС 31.01.01.00

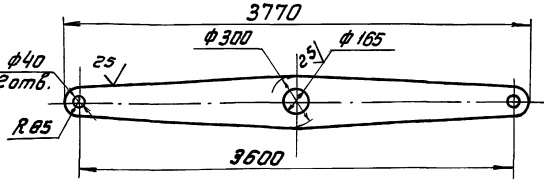
Крестовина

Лист	Масса	Максимум
116,0	1:20	
Лист Листов 1		
Гипропроектспецмонтаж		
г. Москва		

Литовый проект 003-9-20 см. 88 Альбом 7.2

10 10 10 10 10 ПВС 31.01.00.01

(V) A



Неуказанные предельные отклонения размеров:
H 16; h 16; ± 7/16

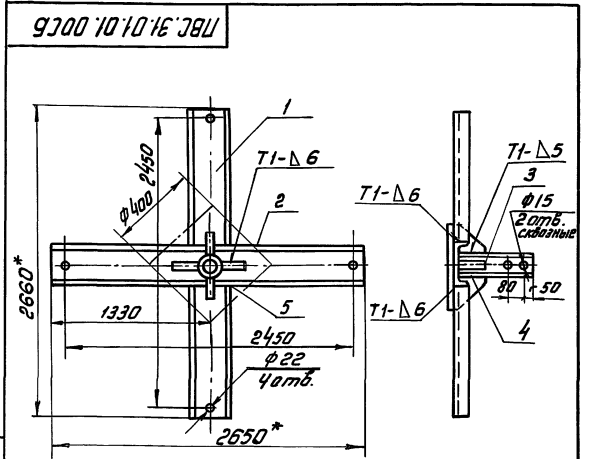
ПВС 31.01.00.01

Щека

Лист	Масса	Максимум
45,0	1:20	
Лист Листов 1		
Гипропроектспецмонтаж		
г. Москва		

Лист Б-8 ГОСТ 19903-74
0912С-15 ГОСТ 19282-73

Изм.	Лист	№ докум.	Подп.	Дата
Разработ.	Выполнил	Провер.	Контроль	Черт.
Косыгина	Косыгина	Косыгина	Косыгина	Косыгина
10.83	10.83	10.83	10.83	10.83



- Сварные швы по ГОСТ 5264-80. Электроды сварочные типа Э50А ГОСТ 3467-75
- H 16; h 16; ± 7/16
- Щероховатость поверхностей реза для дет. Б4 25
- *Размеры для справок.

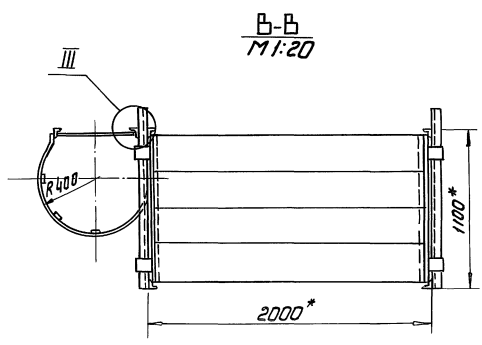
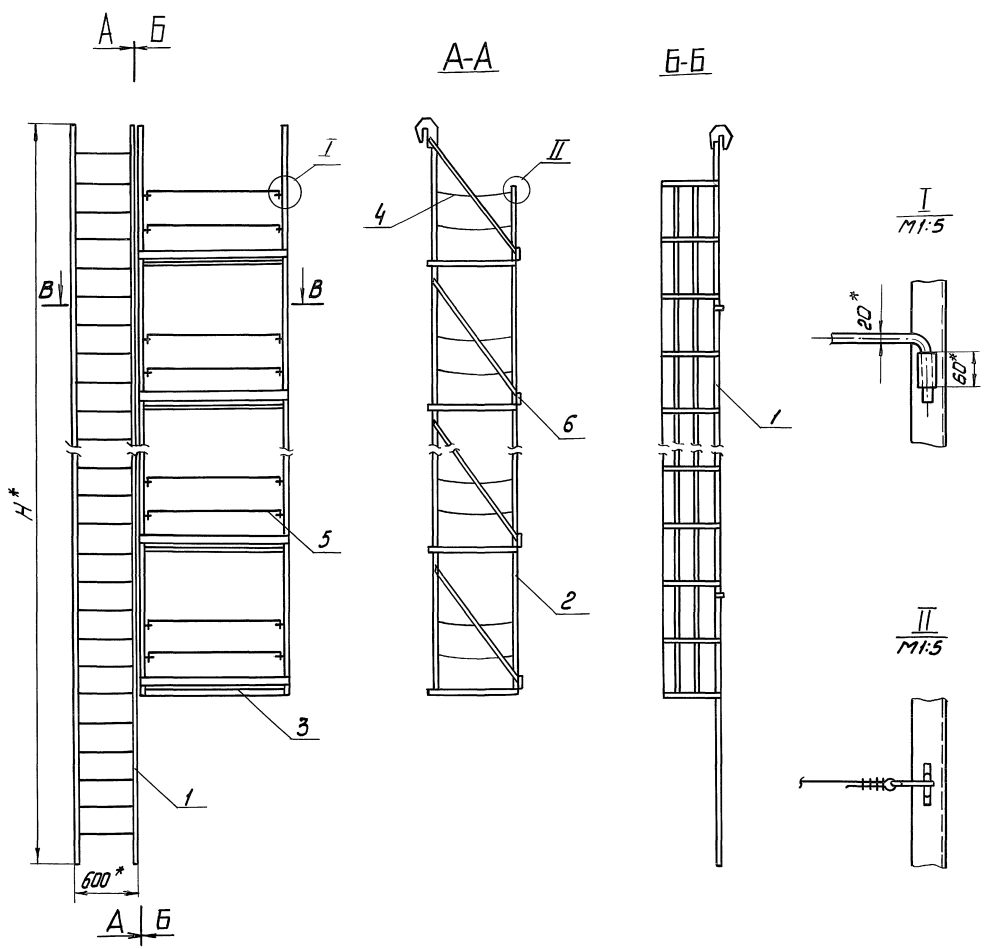
ПВС 31.01.01.00СБ

Крестовина

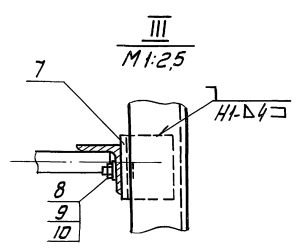
Лист	Масса	Максимум
116,0	1:20	
Лист Листов 1		
Гипропроектспецмонтаж		
г. Москва		

Сварочный чертеж

Литовый проект 003-9-20 см. 88 Альбом 7.2

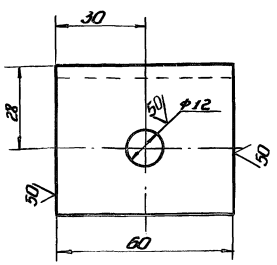


Обозначение	Длина резервуара, м ³	H, мм	Масса, кг
СК5.0240.37.00.00.00	от 2000 до 5000	18000	1167
-01	от 2000 до 3000	12000	751
-02	700	9000	594
-03	300, 400	7500	463
-04	5000	15000	1000



- Сварные швы по ГОСТ 5264-80. Электроды типа Э-50А ГОСТ 9467-75
- НН, Н14 ± 0,14
- * Размеры для справок

СК5.0240.37.00.00.00СБ					Лист	Масса	Гривна
Мат. лист	№ докум.	Дата	Изм.	Лист	Лист	См. табл.	1:40
Разработ.	Л.А.Малава	10.88					
Проект.	И.В.Климова	10.88					
Т.Контр.	И.В.Климова	10.88					
И.Контр.	И.В.Климова	10.88			Лист Листов 1 Иплангестепуонтаж г. Москва		
Этб.	И.В.Климова	10.88					



1. Н14, h 14, ± 1/2

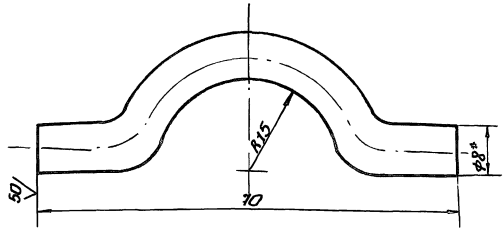
СК5.0240.37.00.00.03

Кронштейн

Лист	Масса	Масштаб
02	1:1	
Лист Листов 1		
Гипропроектспец. монтаж г. Москва		

Имя	Лист	№ докум.	Лист	Дата
Разработ.	Летохинова	СК5.0240.37.00.00.03	10.88	
Проект.	Кузьмина	СК5.0240.37.00.00.03	10.88	
Т. контр.	Тарихин	СК5.0240.37.00.00.03	10.88	
И. контр.	Летохинова	СК5.0240.37.00.00.03	10.88	
Чиб.	Кузьмина	СК5.0240.37.00.00.03	10.88	

Условие 6-50/50/5/102185/88
8Ст3сп 5 ГОСТ 535-78



1. Н14, h 14, ± 1/2
2. Размер для справок.
3. Длина заготовки - 90 мм.

СК5.0240.37.02.00.05

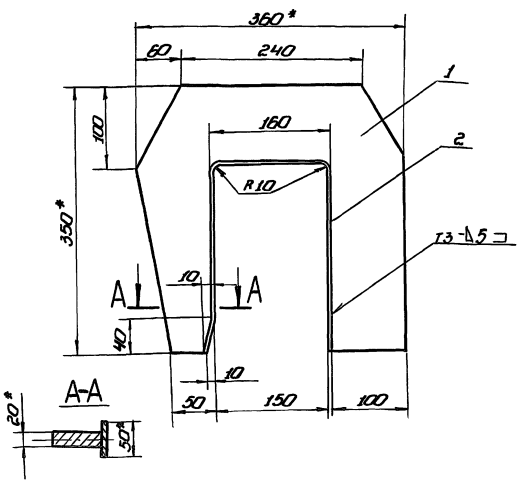
Петля

Лист	Масса	Масштаб
04	2:1	
Лист Листов 1		
Гипропроектспец. монтаж г. Москва		

Имя	Лист	№ докум.	Лист	Дата
Разработ.	Летохинова	СК5.0240.37.02.00.05	10.81	
Проект.	Кузьмина	СК5.0240.37.02.00.05	10.88	
Т. контр.	Тарихин	СК5.0240.37.02.00.05	10.88	
И. контр.	Летохинова	СК5.0240.37.02.00.05	10.88	
Чиб.	Кузьмина	СК5.0240.37.02.00.05	10.88	

КрЮж В-8 лист 2580-71
8Ст3сп 5 ГОСТ 535-78

СК5.0240.37.01.01.00.05



1. Сварные швы по ГОСТ 5284-80. Электроды типа Э-50А ГОСТ 9467-75.
2. Н14, h 14, ± 1/2
3. Шероховатость поверхностей реза для деталей по п.1 и 2 Ra остальное Ra .
4. Размеры для справок.

СК5.0240.37.01.01.00.05

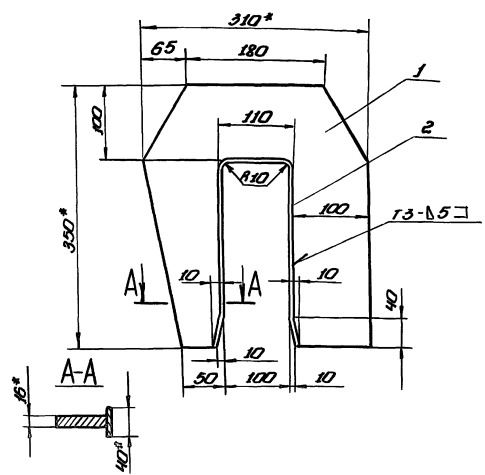
Крюк

Лист	Масса	Масштаб
143	1:4	
Лист Листов 1		
Гипропроектспец. монтаж г. Москва		

Имя	Лист	№ докум.	Лист	Дата
Разработ.	Летохинова	СК5.0240.37.01.01.00.05	10.88	
Проект.	Кузьмина	СК5.0240.37.01.01.00.05	10.88	
Т. контр.	Тарихин	СК5.0240.37.01.01.00.05	10.88	
И. контр.	Летохинова	СК5.0240.37.01.01.00.05	10.88	
Чиб.	Кузьмина	СК5.0240.37.01.01.00.05	10.88	

Сборочный чертёж

СК5.0240.37.01.01.00.05



1. Сварные швы по ГОСТ 5284-80. Электроды типа Э-50А ГОСТ 9467-75.
2. Н14, h 14, ± 1/2
3. Шероховатость поверхностей реза для дет. 1, 2 Ra , остальное Ra .
4. Размеры для справок.

СК5.0240.37.01.01.00.05

Крюк

Лист	Масса	Масштаб
10	1:4	
Лист Листов 1		
Гипропроектспец. монтаж г. Москва		

Имя	Лист	№ докум.	Лист	Дата
Разработ.	Летохинова	СК5.0240.37.01.01.00.05	10.88	
Проект.	Кузьмина	СК5.0240.37.01.01.00.05	10.88	
Т. контр.	Тарихин	СК5.0240.37.01.01.00.05	10.88	
И. контр.	Летохинова	СК5.0240.37.01.01.00.05	10.88	
Чиб.	Кузьмина	СК5.0240.37.01.01.00.05	10.88	

Сборочный чертёж

Таблицы проект 903-920с-1.88 Альбом 7.2

Изм.	Лист	№ докум.	Подп.	Дата	Кол.	Примечание
						Документация
A4		СК5.0240.37.02.01.00				Сборочный чертеж
						Детали
B4	1	СК5.0240.37.02.01.01				Крюк
						Лист 20 ГОСТ 19903-74 09ГЭС-15 ГОСТ 19281-73
					1	13 кг
B4	2	СК5.0240.37.02.01.02				Полоса
						Полоса 5-х40 ГОСТ 103-76 09ГЭС-15 ГОСТ 19281-73
					1	1,9 кг
						L = 670 мм

Изм. Лист № докум. Подп. Дата

Изм.	Лист	№ докум.	Подп.	Дата	СК5.0240.37.02.01.00	
Разраб.	Лихачева	Слек		10.83	Лит.	Лист
Проб.	Кучкина	Слек		10.83	Лит.	Лист
ГЛП	Тюрин	Слек		10.83	Ил.проектестец-гидротех г. Москва	
Н. контрол.	Панова	Слек		10.83		
Ч.тв.	Кучинов	Слек		10.83		

Изм.	Лист	№ докум.	Подп.	Дата	Кол.	Примечание
						Документация
A4		СК5.0240.37.01.01.00				Сборочный чертеж
						Детали
B4	1	СК5.0240.37.01.01.01				Крюк
						Лист 6-16 ГОСТ 19903-74 09ГЭС-15 ГОСТ 19281-73
					1	9 кг
B4	2	СК5.0240.37.01.01.02				Полоса
						Полоса 5-х40 ГОСТ 103-76 09ГЭС-15 ГОСТ 19281-73
					1	1 кг
						L = 620 мм

Изм. Лист № докум. Подп. Дата

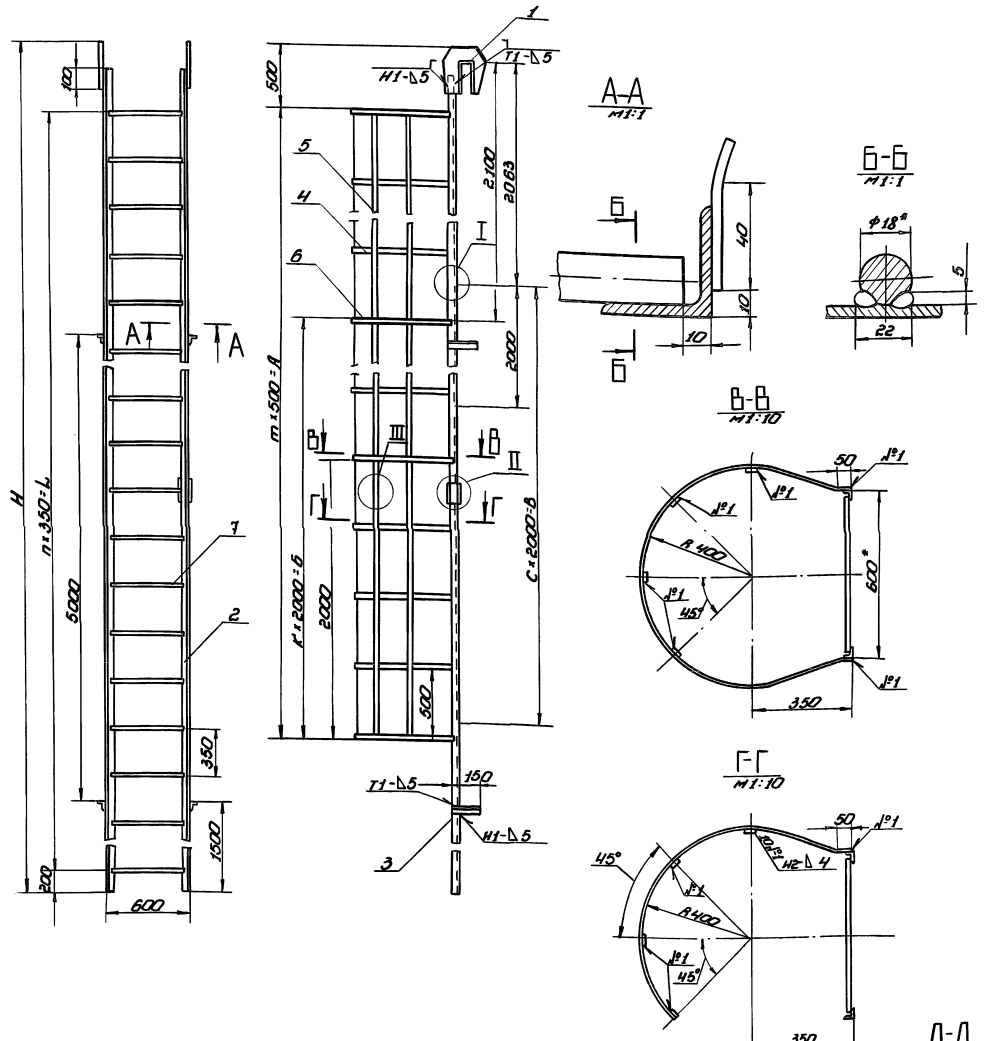
Изм.	Лист	№ докум.	Подп.	Дата	СК5.0240.37.01.01.00	
Разраб.	Лихачева	Слек		10.83	Лит.	Лист
Проб.	Кучкина	Слек		10.83	Лит.	Лист
ГЛП	Тюрин	Слек		10.83	Ил.проектестец-гидротех г. Москва	
Н. контрол.	Панова	Слек		10.83		
Ч.тв.	Кучинов	Слек		10.83		

Изм. Лист № докум. Подп. Дата

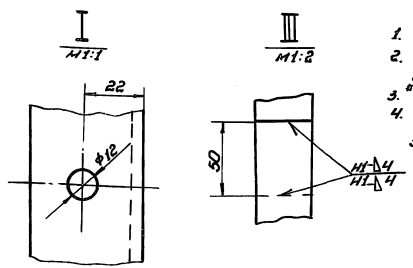
Изм.	Лист	№ докум.	Подп.	Дата	Кол.	Примечание
B4	2	СК5.0240.37.02.00.01				Узелок
					7	2,84 кг
B4	3	СК5.0240.37.02.00.02				Стяжка
					2	28,8 кг
B4	4	СК5.0240.37.02.00.03			2	26 кг
B4	5	СК5.0240.37.02.00.04			2	44 кг
B4	6	СК5.0240.37.02.00.05			28	
B4	7	СК5.0240.37.02.00.06			14	0,1 кг
B4	8	СК5.0240.37.02.00.07			7	0,3 кг
B4	9	СК5.0240.37.02.00.08			2	0,75 кг
						Лист
					5	

Изм. Лист № докум. Подп. Дата

Изм.	Лист	№ докум.	Подп.	Дата	Кол.	Примечание
A3		СК5.0240.37.03.00.00				Документация
						Сборочный чертеж
						Детали
A4	1	СК5.0240.37.03.00.01			4	Крюк
A4	2	СК5.0240.37.03.00.02			2	Полоса
						Материалы
	3					Плоские материалы S-40 ГОСТ 24454-80
					008	м ³
						Стандартные изделия
	4					Гвозди ГОСТ 283-75
	5					6x50
						6x70
						Лист
					5	



Обозначение	Размеры, мм									Масса, кг
	Н	Л	А	Б	В	т	К	Л	С	
СК 5.0240.37.01.00.00	18000	17500	15500	14000	16000	31	7	50	8	258
-01	12000	11550	9500	8000	10000	19	4	33	5	174
-02	9000	8400	6500	4000	8000	13	2	24	4	130
-03	7500	7000	5000	2000	6000	10	1	27	3	109
-04	15000	14700	12500	12000	14000	25	6	42	7	216



1. Н14; h 14; ± 0.14
2. шероховатость поверхностей реза для деталей 54; 59.
3. Размеры для справок.
4. Сборные швы по ГОСТ 5284-80. Электроды типа Э-50 А ГОСТ 3467-75.

СК 5.0240.37.01.00.00 СБ

Лестница

Сборочный чертеж

Исполн.	Инженер	Лист	Масштаб
Разработ.	Инженер	Табл.	1:20
Провер.	Инженер	Лист	Листов 1
Ген.пр.	Инженер	Лист	Листов 1
М.пр.	Инженер	Лист	Листов 1
И.пр.	Инженер	Лист	Листов 1

Гипроинформационный центр г. Москва

23992-08 10

Лист 7.2

Типовой проект 903-9-20 см. 88

Условный лист и дата

Формат Зона	Лист	Обозначение	Наименование	Лист	Примечание
			СКБ.0240.37.01.00.04		
			<u>Детали</u>		
			<u>Уголок</u>		
			Уголок 6-40x40x5 ГОСТ 8509-86 09ГЭС-15 ГОСТ 19281-73		
Б4	2	СКБ.0240.37.01.00.02	L = 7375 мм	4	22 кг
Б4	3	СКБ.0240.37.01.00.03	L = 190 мм	6	0,56 кг
			<u>Полоса</u>		
			Полоса 6-4x30 ГОСТ 103-76 8Ст3сп5 ГОСТ 535-79		
Б4	4	СКБ.0240.37.01.00.04	L = 1300 мм	5	1,2 кг
Б4	5	СКБ.0240.37.01.00.05	L = 6276 мм	8	6,4 кг
Б4	6	СКБ.0240.37.01.00.06	L = 1950 мм	5	1,83 кг
Б4	7	СКБ.0240.37.01.00.07	<u>Крале</u>		
			Крале 8-18 ГОСТ 2590-71 09ГЭС-15 ГОСТ 19281-73		
			L = 580 мм	43	0,435 кг
Б4	8	СКБ.0240.37.01.00.08	<u>Уголок накладка</u>		
			Уголок 6-45x45x5 ГОСТ 8509-86 09ГЭС-15 ГОСТ 19281-73		
			L = 150 мм	2	0,5 кг
СКБ.0240.37.01.00.00					Лист 4

Изм. Лист № докум. Подп. Дата

80

Условный лист и дата

Формат Зона	Лист	Обозначение	Наименование	Лист	Примечание
Б4	2	СКБ.0240.37.01.00.02	L = 8750 мм	2	26 кг
Б4	3	СКБ.0240.37.01.00.03	L = 190 мм	4	0,56 кг
			<u>Полоса</u>		
			Полоса 6-4x30 ГОСТ 103-76 8Ст3сп5 ГОСТ 535-79		
Б4	4	СКБ.0240.37.01.00.04	L = 1300 мм	9	1,2 кг
Б4	5	СКБ.0240.37.01.00.05	L = 6500 мм	4	6 кг
Б4	6	СКБ.0240.37.01.00.06	L = 1950 мм	5	1,83 кг
Б4	7	СКБ.0240.37.01.00.07	<u>Крале</u>		
			Крале 8-18 ГОСТ 2590-71 09ГЭС-15 ГОСТ 19281-73		
			L = 580 мм	26	0,435 кг
СКБ.0240.37.01.00.00					
			<u>Детали</u>		
			<u>Уголок</u>		
			Уголок 6-40x40x5 ГОСТ 8509-86 09ГЭС-15 ГОСТ 19281-73		
Б4	2	СКБ.0240.37.01.00.02	L = 7250 мм	2	21,3 кг
Б4	3	СКБ.0240.37.01.00.03	L = 190 мм	4	0,56 кг
			<u>Полоса</u>		
			Полоса 6-4x30 ГОСТ 103-76 8Ст3сп5 ГОСТ 535-79		
Б4	4	СКБ.0240.37.01.00.04	L = 1300 мм	7	1,2 кг
Б4	5	СКБ.0240.37.01.00.05	L = 5000 мм	4	4,7 кг
Б4	6	СКБ.0240.37.01.00.06	L = 1950 мм	4	1,83 кг
Б4	7	СКБ.0240.37.01.00.07	<u>Крале</u>		
			Крале 8-18 ГОСТ 2590-71 09ГЭС-15 ГОСТ 19281-73		
			L = 580 мм	21	0,435 кг
СКБ.0240.37.01.00.00					Лист 3

Изм. Лист № докум. Подп. Дата

Изм. Лист № докум. Подп. Дата

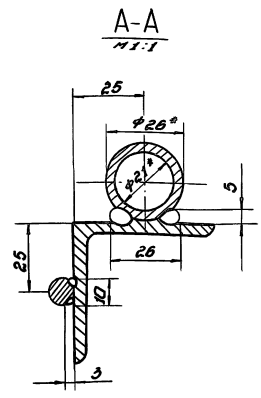
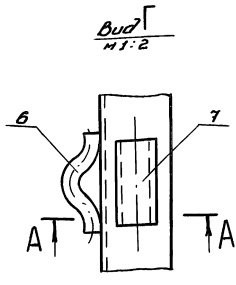
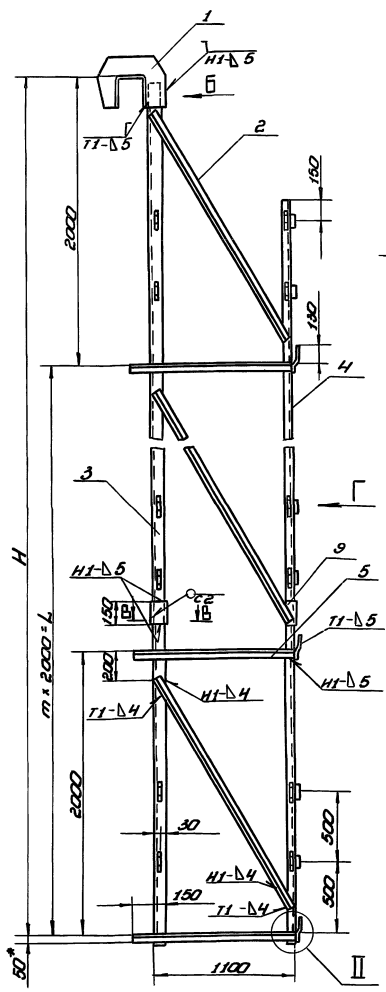
Формат Зона	Лист	Обозначение	Наименование	Лист	Примечание
Б4	7	СКБ.0240.37.01.00.07	<u>Крале</u>		
			Крале 8-18 ГОСТ 2590-71 09ГЭС-15 ГОСТ 19281-73		
			L = 580 мм	51	0,435 кг
Б4	8	СКБ.0240.37.01.00.08	<u>Уголок накладка</u>		
			Уголок 6-45x45x5 ГОСТ 8509-86 09ГЭС-15 ГОСТ 19281-73		
			L = 150 мм	2	0,5 кг
СКБ.0240.37.01.00.00-01					
			<u>Детали</u>		
			<u>Уголок</u>		
			Уголок 6-40x40x5 ГОСТ 8509-86 09ГЭС-15 ГОСТ 19281-73		
Б4	2	СКБ.0240.37.01.00.02	L = 11750 мм	2	35 кг
Б4	3	СКБ.0240.37.01.00.03	L = 190 мм	4	0,56 кг
			<u>Полоса</u>		
			Полоса 6-4x30 ГОСТ 103-76 8Ст3сп5 ГОСТ 535-79		
Б4	4	СКБ.0240.37.01.00.04	L = 1300 мм	15	1,2 кг
Б4	5	СКБ.0240.37.01.00.05	L = 9500 мм	4	9,4 кг
Б4	6	СКБ.0240.37.01.00.06	L = 1950 мм	5	1,83 кг
Б4	7	СКБ.0240.37.01.00.07	<u>Крале</u>		
			Крале 8-18 ГОСТ 2590-71 09ГЭС-15 ГОСТ 19281-73		
			L = 580 мм	34	0,435 кг
СКБ.0240.37.01.00.00-02					
			<u>Детали</u>		
			<u>Уголок</u>		
			Уголок 6-40x40x5 ГОСТ 8509-86 09ГЭС-15 ГОСТ 19281-73		
СКБ.0240.37.01.00.00					Лист 2

Изм. Лист № докум. Подп. Дата

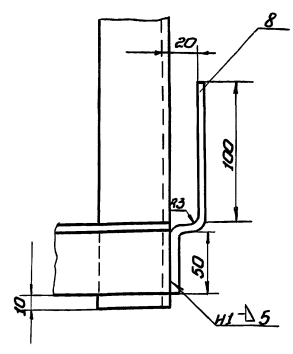
Изм. Лист № докум. Подп. Дата

Формат Зона	Лист	Обозначение	Наименование	Лист	Примечание
А2		СКБ.0240.37.01.00.00.С6	Сборочный чертеж		
			Сборочные единицы		
А4	1	СКБ.0240.37.01.01.00	<u>Крале</u>	2	
<u>Переменные данные для исполнения</u>					
СКБ.0240.37.01.00.00					
<u>Детали</u>					
Б4	2	СКБ.0240.37.01.00.02	<u>Уголок</u>		
			Уголок 6-40x40x5 ГОСТ 8509-86 09ГЭС-15 ГОСТ 19281-73		
			L = 8875 мм	4	26 кг
Б4	3	СКБ.0240.37.01.00.03	<u>Уголок</u>		
			Уголок 6-40x40x5 ГОСТ 8509-86 8Ст3сп5 ГОСТ 535-79		
			L = 190 мм	6	0,56 кг
			<u>Полоса</u>		
			Полоса 6-4x30 ГОСТ 103-76 8Ст3сп5 ГОСТ 535-79		
Б4	4	СКБ.0240.37.01.00.04	L = 1300 мм	24	1,2 кг
Б4	5	СКБ.0240.37.01.00.05	L = 7775 мм	8	7,5 кг
Б4	6	СКБ.0240.37.01.00.06	L = 1950 мм	8	1,83 кг
СКБ.0240.37.01.00.00					
<u>Лестница</u>					
Изм. Лист	№ докум.	Подп.	Дата	Лист	Листов
Резвев	Лаврова	Лавров	10.88	7	4
Лит	Кавалкина	Лавров	10.88		
Н.Евсеев	Лавров	Лавров	10.88		
Энд	Кузнецов	Лавров	10.88		

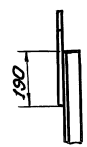
Изм. Лист № докум. Подп. Дата



II
HI:2

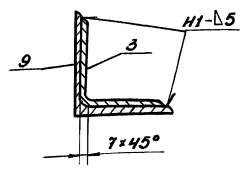


Вид
HI:10



Обозначение	Размеры, мм		m	Масса кг
	H	L		
СК5.0240.37.04.00	16000	14000	7	214
-01	10000	8000	4	138
-02	8000	6000	3	112
-03	6000	4000	2	87
-04	14000	12000	6	180

HI:2



- Сварные швы по ГОСТ 5264-80. Электроды типа Э-50А ГОСТ 9467-75.
- HI: h14; ± 1/2.
- Шероховатость поверхностей реза для деталей 04-39.
- * Размеры для справок.

СК5.0240.37.02.00.00СБ						Лист		Масса	
Изм.	Лист	№	Значение	Дата	Лист	№	Масса	Масштаб	
Разработ.	В.Савин	1		10.88	1			СМ	-
Проект.	С.Савин	2		10.88	2			Табл.	
Т.контр.								Лист	Листов
Т.пр.	Таран	3		10.88				Гипермедиа	
И.контр.	Летов	4		10.88				и. Москба	
С.контр.	Кисельов	5		10.88					

Листов проект 903-9-2/см. 88

Шифр ледн. Подп. и дата

Формат Зона	№3.	Обозначение	Наименование	кол.	Примечание
			СКБ.0240.37.02.00.03		
			<u>Детали</u>		
Б4	2	СКБ.0240.37.02.00.01	Уголок		
			Уголок 6-45x45x5 ГОСТ 8509-86 09Г2С-15 ГОСТ 19281-73 L = 2000 mm	3	284 кг
Б4	3	СКБ.0240.37.02.00.02	Стойка		
			Уголок 6-63x63x5 ГОСТ 8509-86 09Г2С-15 ГОСТ 19281-73 L = 5900 mm	1	28,4 кг
			Уголок 6-50x50x5 ГОСТ 8509-86 09Г2С-15 ГОСТ 19281-73		
Б4	4	СКБ.0240.37.02.00.03	L = 5200 mm	1	19,7 кг
Б4	5	СКБ.0240.37.02.00.04	L = 1250 mm	3	4,4 кг
Б4	6	СКБ.0240.37.02.00.05	Петля	12	
Б4	7	СКБ.0240.37.02.00.06	Патрубок		
			Труба 25x2,5 ГОСТ 10704-76 810 ГОСТ 10705-80 L = 60 mm	5	0,1 кг
Б4	8	СКБ.0240.37.02.00.07	Траншлейн		
			Полоса 6-5x40 ГОСТ 103-76 8ст 3сп5 ГОСТ 535-79 L = 170 mm	3	0,3 кг
			СКБ.0240.37.02.00.04		
			<u>Детали</u>		
Изм.	Лист	к докум.	Подп.	Дата	
		СКБ.0240.37.02.00.00			Лист 4

Шифр ледн. Подп. и дата

Формат Зона	№3.	Обозначение	Наименование	кол.	Примечание
А4	6	СКБ.0240.37.02.00.05	Петля	32	
Б4	7	СКБ.0240.37.02.00.06	Патрубок		
			Труба 25x2,5 ГОСТ 10704-76 810 ГОСТ 10705-80 L = 60 mm	15	0,1 кг
Б4	8	СКБ.0240.37.02.00.07	Траншлейн		
			Полоса 6-5x40 ГОСТ 103-76 8ст 3сп5 ГОСТ 535-79 L = 170 mm	8	0,3 кг
Б4	9	СКБ.0240.37.02.00.08	Уголок накладка		
			Уголок 6-63x63x5 ГОСТ 8509-86 09Г2С-15 ГОСТ 19281-73 L = 150 mm	2	0,75 кг
			СКБ.0240.37.02.00.00.02		
			<u>Детали</u>		
Б4	2	СКБ.0240.37.02.00.01	Уголок		
			Уголок 6-40x40x4 ГОСТ 8509-86 09Г2С-15 ГОСТ 19281-73 L = 2000 mm	5	28,4 кг
Б4	3	СКБ.0240.37.02.00.02	Стойка		
			Уголок 6-63x63x5 ГОСТ 8509-86 09Г2С-15 ГОСТ 19281-73 L = 9900 mm	1	47,6 кг
			Уголок 6-50x50x5 ГОСТ 8509-86 09Г2С-15 ГОСТ 19281-73		
Б4	4	СКБ.0240.37.02.00.03	L = 9200 mm	1	35 кг
Б4	5	СКБ.0240.37.02.00.04	L = 1250 mm	5	4,4 кг
А4	6	СКБ.0240.37.02.00.05	Петля	20	
Б4	7	СКБ.0240.37.02.00.06	Патрубок		
			Труба 25x2,5 ГОСТ 10704-76 810 ГОСТ 10705-80 L = 60 mm	10	0,1 кг
Изм.	Лист	к докум.	Подп.	Дата	
		СКБ.0240.37.02.00.00			Лист 2

Формат Зона	№3.	Обозначение	Наименование	кол.	Примечание
Б4	8	СКБ.0240.37.02.00.07	Траншлейн		
			Полоса 6-5x40 ГОСТ 103-76 8ст 3сп5 ГОСТ 535-79 L = 170 mm	6	0,3 кг
			СКБ.0240.37.02.00.00.01		
			<u>Детали</u>		
Б4	2	СКБ.0240.37.02.00.01	Уголок		
			Уголок 6-40x40x4 ГОСТ 8509-86 09Г2С-15 ГОСТ 19281-73 L = 2000 mm	4	28,4 кг
Б4	3	СКБ.0240.37.02.00.02	Стойка		
			Уголок 6-63x63x5 ГОСТ 8509-86 09Г2С-15 ГОСТ 19281-73 L = 7900 mm	1	38 кг
			Уголок		
			Уголок 6-50x50x5 ГОСТ 8509-86 09Г2С-15 ГОСТ 19281-73		
Б4	4	СКБ.0240.37.02.00.03	L = 7800 mm	1	27 кг
Б4	5	СКБ.0240.37.02.00.04	L = 1250 mm	4	4,4 кг
А4	6	СКБ.0240.37.02.00.05	Петля	15	
Б4	7	СКБ.0240.37.02.00.06	Патрубок		
			Труба 25x2,5 ГОСТ 10704-76 810 ГОСТ 10705-80 L = 60 mm	8	0,1 кг
Б4	8	СКБ.0240.37.02.00.07	Траншлейн		
			Полоса 6-5x40 ГОСТ 103-76 8ст 3сп5 ГОСТ 535-79 L = 170 mm	4	0,3 кг
Изм.	Лист	к докум.	Подп.	Дата	
		СКБ.0240.37.02.00.00			Лист 3

Формат Зона	№3.	Обозначение	Наименование	кол.	Примечание
			<u>Документация</u>		
А2		СКБ.0240.37.02.00.00	Сборочный чертеж		
			<u>Сборочные единицы</u>		
А4	1	СКБ.0240.37.02.01.00	Хрюк		
			<u>Переменные данные для исполнения</u>		
			СКБ.0240.37.02.00.00		
			<u>Детали</u>		
Б4	2	СКБ.0240.37.02.00.01	Уголок		
			Уголок 6-40x40x4 ГОСТ 8509-86 09Г2С-15 ГОСТ 19281-73 L = 2000 mm	8	28,4 кг
Б4	3	СКБ.0240.37.02.00.02	Стойка		
			Уголок 6-63x63x5 ГОСТ 8509-86 09Г2С-15 ГОСТ 19281-73 L = 7950 mm	2	38,5 кг
			Уголок		
			Уголок 6-50x50x5 ГОСТ 8509-86 09Г2С-15 ГОСТ 19281-73		
Б4	4	СКБ.0240.37.02.00.03	L = 7600 mm	2	28,3 кг
Б4	5	СКБ.0240.37.02.00.04	L = 1250 mm	8	4,4 кг
Изм.	Лист	к докум.	Подп.	Дата	
		СКБ.0240.37.02.00.00			Лист 5

СКБ.0240.37.02.00.00

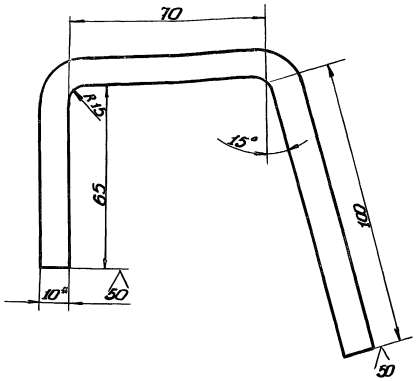
Баковина

г. Москва

23992-08 18

СК 5.0240.37.03.00.01

(√) А



1. Н14, Н14, ± 2114
2. * Размер для справок
3. Длина заготовки - 245 мм

СК 5.0240.37.03.00.01

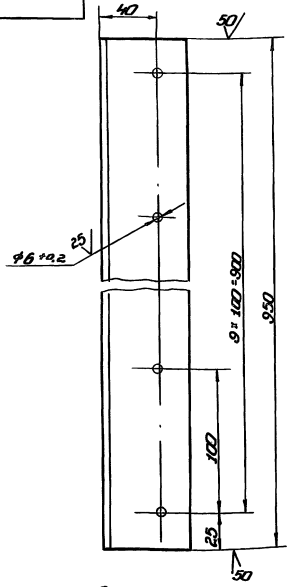
Крюк

Мат.	Масса	Масштаб
Лист	19	1:1
Гипроинформспец. монтаж г. Москва		

Листов 5 10*100 100*100 100*75
08 ГЭС-15 ОКТ 1928 Г-73

СК 5.0240.37.03.00.02

(√) В



1. Неуказанные предельные отклонения размеров: Н14, Н14, ± 2114

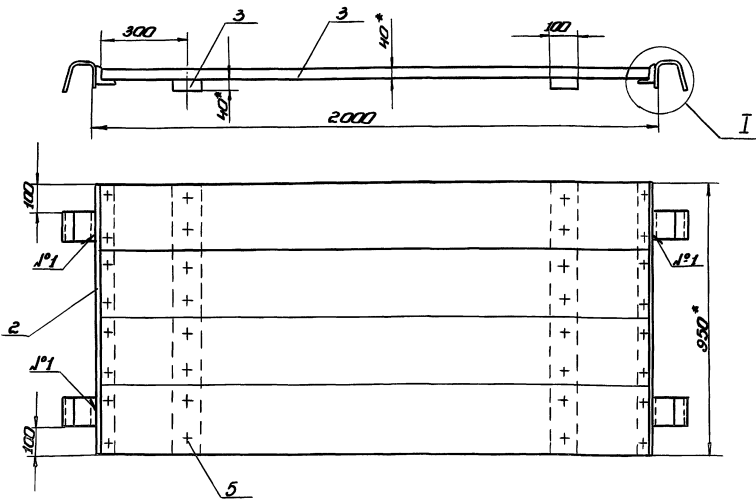
СК 5.0240.37.03.00.02

Полка

Мат.	Масса	Масштаб
Лист	45	1:2
Гипроинформспец. монтаж г. Москва		

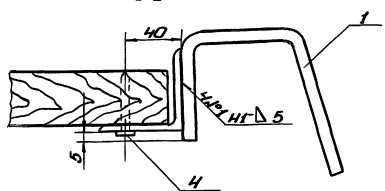
Листов 6 20*100 100*100 100*75
08 ГЭС-15 ОКТ 1928 Г-73

СК 5.0240.37.00.00.05



1. Сварные швы по ГОСТ 5264-80. Электроды типа Э50А ГОСТ 9467-75.
2. Н14; Н14; ± 2114
3. * Размеры для справок.

I
Н 1:2



СК 5.0240.37.03.00.00.05

Площадка

Мат.	Масса	Масштаб
Лист	402	1:10
Гипроинформспец. монтаж г. Москва		

Листов 4 Сборочный чертеж

Листом 7.2

Типовой проект 903-9-2 (см. 88)

Шифр, Исполн, Проект, у дора, Взам инст, Инст, Инст, Проект, у дора

№	Обозначение	Наименование	Примечание
		Документация	
И4	СК5.0240.37.04.00.00	Сборочный чертеж	
		Детали	
И4	1 СК5.0240.37.04.00.01	Петля	2
		Материалы	
2		Канат 8,5 Г-1-0-180 ГОСТ 3079-80 L=1500 мм	1 0,5 кг
3		Проволока 1,6 ГОСТ 3282-74	0,5 кг

СК5.0240.37.04.00.00			
Исполн	Лист	№ документа	Листов
Разработ	Листов	Лист	Лист
Проект	Курсовый	Курс	10.82
Исполн	Курсовый	Курс	10.82
Исполн	Курсовый	Курс	10.82
Исполн	Курсовый	Курс	10.82

Ограждение мягкое

Лист	Лист	Листов
1	1	1

гипроинженерский монтаж г. Москва

100000160h205h20

1. H14 h14 + 0.12/0.2
2.* Размер для справок.

СК5.0240.37.00.00.01			
Исполн	Лист	№ документа	Листов
Разработ	Листов	Лист	Лист
Проект	Курсовый	Курс	10.82
Исполн	Курсовый	Курс	10.82
Исполн	Курсовый	Курс	10.82
Исполн	Курсовый	Курс	10.82

Ограждение жесткое

Лист	Листов
5,5	1:2

Лист Листов 1
гипроинженерский монтаж г. Москва

100000160h205h20

1. Длина заготовки L=220 мм
2. H14 h14 + 0.12/0.2
3.* Размер для справок.

СК5.0240.37.04.00.01			
Исполн	Лист	№ документа	Листов
Разработ	Листов	Лист	Лист
Проект	Курсовый	Курс	10.82
Исполн	Курсовый	Курс	10.82
Исполн	Курсовый	Курс	10.82
Исполн	Курсовый	Курс	10.82

Петля

Лист	Листов
01	1:1

Лист Листов 1
гипроинженерский монтаж г. Москва

100000160h205h20

1. H14 h14 + 0.12/0.2
2.* Размер для справок.

СК5.0240.37.04.00.00.05			
Исполн	Лист	№ документа	Листов
Разработ	Листов	Лист	Лист
Проект	Курсовый	Курс	10.82
Исполн	Курсовый	Курс	10.82
Исполн	Курсовый	Курс	10.82
Исполн	Курсовый	Курс	10.82

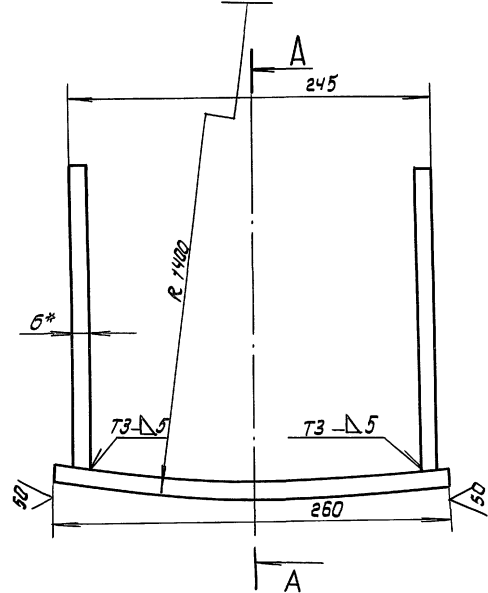
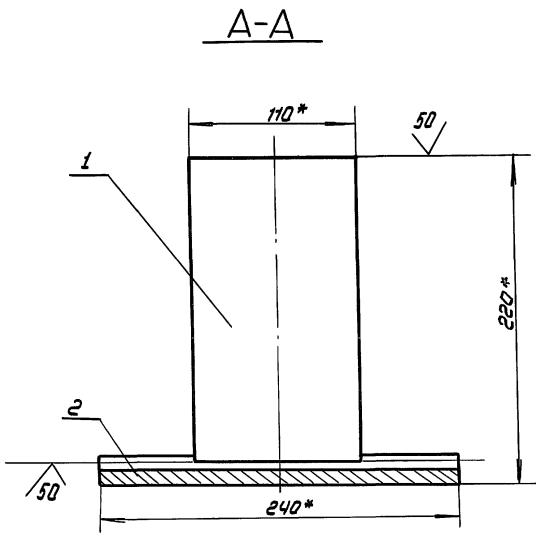
Ограждение мягкое

Лист	Листов
08	1:2

Лист Листов 1
гипроинженерский монтаж г. Москва

СХ. 0240.01.02.00 СБ

Проект 903-9-20 см. 88
 Титульный лист
 Изгот. инж. И.И. Кузнецов
 Провер. и дата
 Инж. П.И. Панин

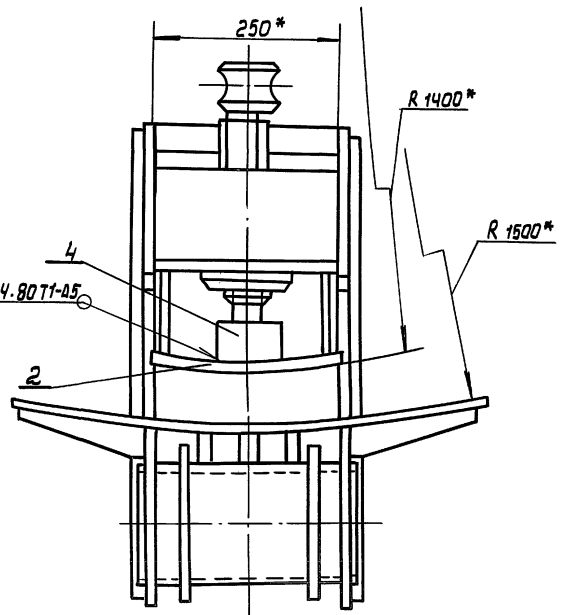
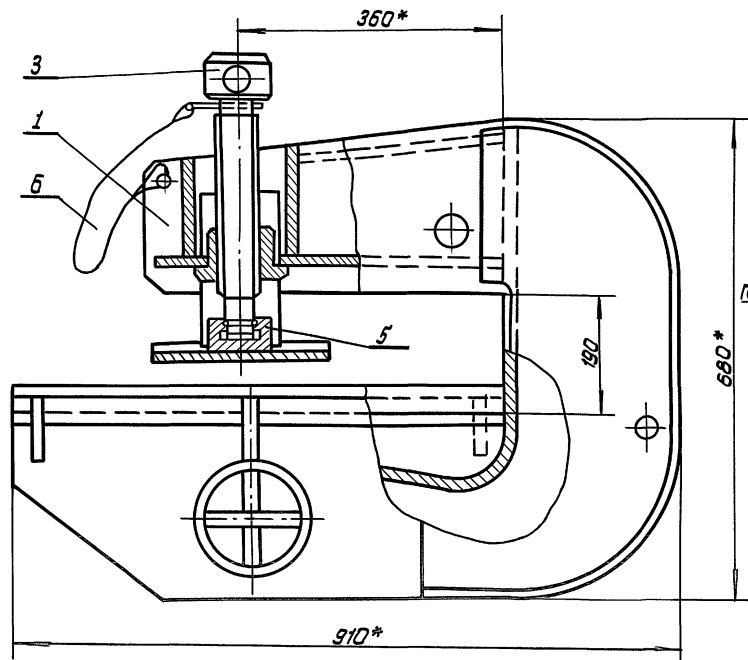


1. Сварные швы по ГОСТ 5264-80
2. Электроды типа Э-50А ГОСТ 9467-75.
3. $\pm \frac{0.14}{2}$
- 4.* Размеры для справок.

				СХ. 0240.01.02.00 СБ.		
				Упор		
				Сборочный чертеж		
Исполн.	Лист	№ докум.	Подп.	Дата	Лист	Масса
Разраб.	Курочкина	10.83	10.83	10.83	8,4	1:2,5
Проф.	Кузнецов	10.83	10.83	10.83	Лист	Листов 1
Т. контр.	Панин	10.83	10.83	10.83	Цирконметалломонтаж	
Н. контр.	Панин	10.83	10.83	10.83	г. Москва	
Упр.	Кузнецов	10.83	10.83	10.83		

СХ. 0240.01.00.00 СБ

Проект 903-9-20 см. 88
 Титульный лист
 Изгот. инж. И.И. Кузнецов
 Провер. и дата
 Инж. П.И. Панин



1. Электроды сварочные типа Э-50А ГОСТ 9467-75
2. $h 14$; $h 14$; $\pm \frac{0.14}{2}$
- 3.* Размеры для справок

				СХ. 0240.01.00.00 СБ		
				Захват для подвеса		
				руковок массой 45÷65т		
				кранов		
				Сборочный чертеж		
Исполн.	Лист	№ докум.	Подп.	Дата	Лист	Масса
Разраб.	Кузнецов	10.83	10.83	10.83	225,0	1:5
Проф.	Кузнецов	10.83	10.83	10.83	Лист	Листов 1
Т. контр.	Панин	10.83	10.83	10.83	Цирконметалломонтаж	
Н. контр.	Панин	10.83	10.83	10.83	г. Москва	
Упр.	Кузнецов	10.83	10.83	10.83		

Листов 7.2

Листов проект 903-9-20 стр. 88

Листов 12

Исполн	Знач	Лист	Обозначение	Наименование	Кол.	Примеч.
				<u>Документация</u>		
A3			СК5.0240.01.02.00СБ	Сборочный чертеж		
				<u>Детали</u>		
B4	1	СК5.0240.01.02.01	Пластина			
			Листок Б-6*110 ГОСТ 103-76 09Г2С-15 ГОСТ 19281-73			
			L=208 мм	2	1,0 кг	
B4	2	СК5.0240.01.02.02	Пластина			
			Листок Б-12*240 ГОСТ 103-76 09Г2С-15 ГОСТ 19281-73			
			L=268 мм	1	5,4 кг	
СК5.0240.01.02.00						
Изм	Лист	№ докум.	Подп.	Дата	Лист	Листов
Разраб.	Выполнил	Л.О.Ш.		10.88	1	1
Проб.	Качество	Л.О.Ш.		10.88		
С.П.П.	Технич.	Л.О.Ш.		10.88		
И.контр.	Ленина	Л.О.Ш.		10.88		
Утв.	Кизищев	Л.О.Ш.		10.88		
Упор					Испролетспеч- монтаж г. Москва	

Исполн	Знач	Лист	Обозначение	Наименование	Кол.	Примеч.
B4	10	СК5.0240.01.01.10	Ось			
			Труба 159*8Т4-3-1128-82 09Г2С-15 ГОСТ 19281-73			
			L=300 мм	1		
A4	11	СК5.0240.01.01.11	Фланец			
A4	12	СК5.0240.01.01.12	Ребра			
B4	13	СК5.0240.01.01.13	Пластина			
			Листок Б-8*85 ГОСТ 103-76 09Г2С-15 ГОСТ 19281-73			
			L=300	2	1,30 кг	
B4	14	СК5.0240.01.01.14	Пластина			
			Листок Б-8*140 ГОСТ 103-76 09Г2С-15 ГОСТ 19281-73			
			L=300 мм	1	2,60 кг	
B4	15	СК5.0240.01.01.15	Пластина			
			Лист Б-18 ГОСТ 19903-74 09Г2С-15 ГОСТ 19281-73			
			250*290	1	11,0 кг	
СК5.0240.01.01.00						
Изм	Лист	№ докум.	Подп.	Дата	Лист	Листов
Упор					Испролетспеч- монтаж г. Москва	

Листов 12

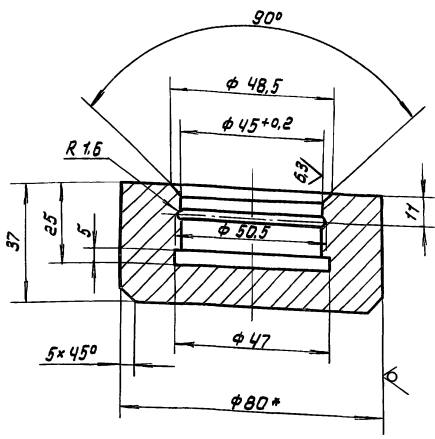
Исполн	Знач	Лист	Обозначение	Наименование	Кол.	Примеч.
				<u>Документация</u>		
A2			СК5.0240.01.01.00СБ	Сборочный чертеж		
				<u>Детали</u>		
A3	1	СК5.0240.01.01.01	Щетка		2	
B4	2	СК5.0240.01.01.02	Пластина			
			Листок Б-12*250 ГОСТ 103-76 09Г2С-15 ГОСТ 19281-73			
			L=140 мм	1	3,3 кг	
A4	3	СК5.0240.01.01.03	Гайка		1	
B4	4	СК5.0240.01.01.04	Пластина			
			Листок Б-12*250 ГОСТ 103-76 09Г2С-15 ГОСТ 19281-73			
			L=160 мм	1	3,8 кг	
A3	5	СК5.0240.01.01.05	Накладка		2	
A3	6	СК5.0240.01.01.06	Стенка		1	
A3	7	СК5.0240.01.01.07	Пластина		1	
B4	8	СК5.0240.01.01.08	Ложер			
			Листок Б-12*670 ГОСТ 103-76 09Г2С-15 ГОСТ 19281-73			
			L=655 мм	1	31,5 кг	
A4	9	СК5.0240.01.01.09	Ребра		6	
СК5.0240.01.01.00						
Изм	Лист	№ докум.	Подп.	Дата	Лист	Листов
Разраб.	Выполнил	Л.О.Ш.		10.88	1	1
Проб.	Качество	Л.О.Ш.		10.88		
С.П.П.	Технич.	Л.О.Ш.		10.88		
И.контр.	Ленина	Л.О.Ш.		10.88		
Утв.	Кизищев	Л.О.Ш.		10.88		
Корпус					Испролетспеч- монтаж г. Москва	

Листов 12

Исполн	Знач	Лист	Обозначение	Наименование	Кол.	Примеч.
				<u>Документация</u>		
A3			СК5.0240.01.00.00СБ	Сборочный чертеж		
				<u>Сборочные единицы</u>		
A4	1	СК5.0240.01.01.00	Корпус		1	
A4	2	СК5.0240.01.02.00	Упор		1	
			<u>Детали</u>			
A3	3	СК5.0240.01.00.01	Винт		1	
A4	4	СК5.0240.01.00.02	Подпятник		1	
A4	5	СК5.0240.01.00.03	Кольцо запорное		1	
			<u>Материалы</u>			
				Проболока 1		0,10 кг
				ГОСТ 3282-74		
СК5.0240.01.00.00						
Изм	Лист	№ докум.	Подп.	Дата	Лист	Листов
Разраб.	Выполнил	Л.О.Ш.		10.88	1	1
Проб.	Качество	Л.О.Ш.		10.88		
С.П.П.	Технич.	Л.О.Ш.		10.88		
И.контр.	Ленина	Л.О.Ш.		10.88		
Утв.	Кизищев	Л.О.Ш.		10.88		
Захват для подъема рулонов массы 45*657 краном					Испролетспеч- монтаж г. Москва	

Листов 12

СХ5.0240.01.00.02



1. H14; h14; $\pm \frac{IT14}{2}$
2. *Размер для справок.

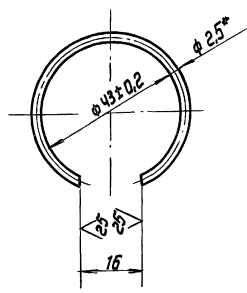
СХ5.0240.01.00.02

Повдьятник

Лист	Масса	Масштаб
1	0,9	1:1
Лист		Листов 1

Хруст 8-90 ГОСТ 2590-74
09ГЭС-15 ГОСТ 19281-73
Испрогнетспецмонтаж
г. Москва

СХ5.0240.01.00.03



1. Длина заготовки 124 ± 0,5 мм.
2. *Размер для справок.

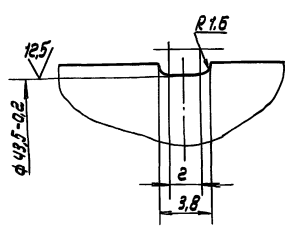
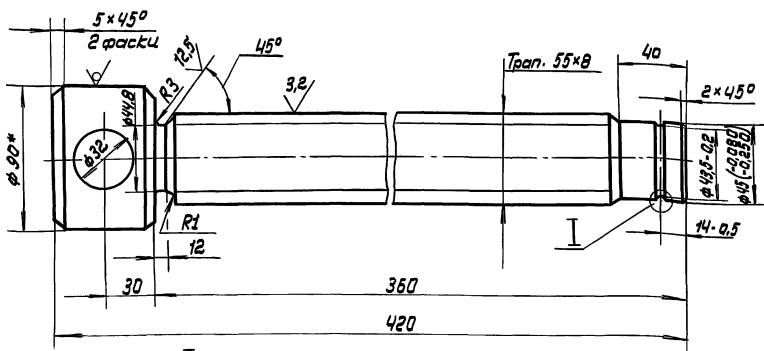
СХ5.0240.01.00.03.

Кольцо запорное

Лист	Масса	Масштаб
1	0,2	1:1
Лист		Листов 1

Хруст 8-90 ГОСТ 2590-74
09ГЭС-15 ГОСТ 19281-73
Испрогнетспецмонтаж
г. Москва

СХ5.0240.01.00.01



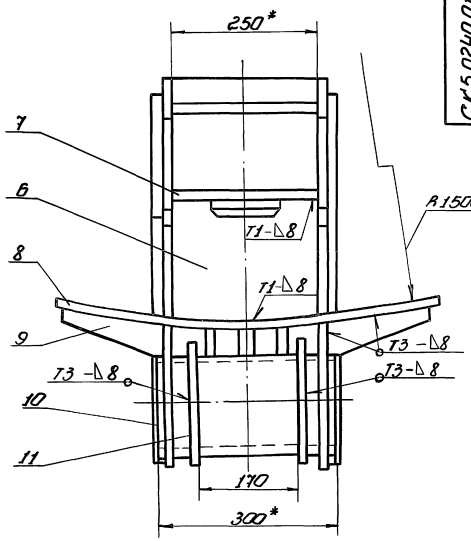
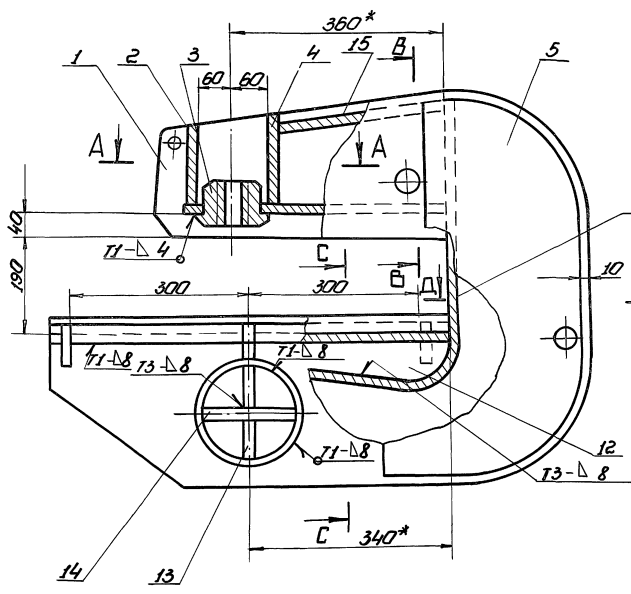
1. H14; h14; $\pm \frac{IT14}{2}$
2. Размер для справок.

СХ5.0240.01.00.01.

Винт

Лист	Масса	Масштаб
1	9,5	1:2
Лист		Листов 1

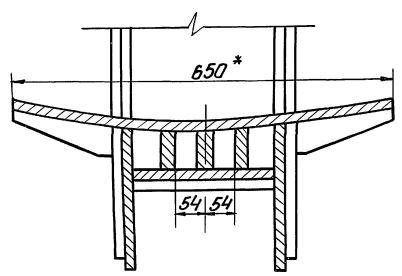
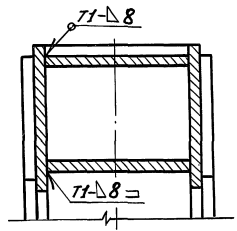
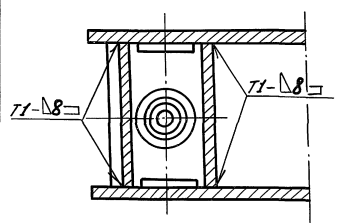
Хруст 8-90 ГОСТ 2590-74
09ГЭС-15 ГОСТ 19281-73
Испрогнетспецмонтаж
г. Москва



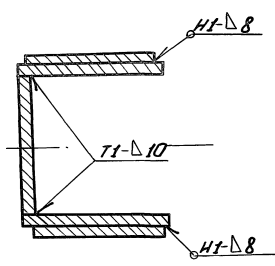
A-A

B-B

C-C



Δ-Δ



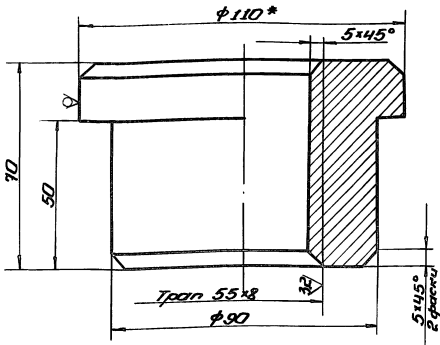
1. Сварные швы по гост 5264-80.
Электроды типа Э-50А гост 9467-75.
2. Приварку дет. поз. 6 выполнить после приварки 3х деталей поз. 13 к дет. поз. 8.
3. Н14; h14; ±IT14.
4. шероховатость поверхностей реза для дет. 64 50.
5. * Размеры для справок.

Шкала: 1:5. Листы: 1, 2, 3, 4, 5, 6, 7, 8, 9, 10, 11, 12, 13, 14, 15, 16, 17, 18, 19, 20, 21, 22, 23, 24, 25, 26, 27, 28, 29, 30, 31, 32, 33, 34, 35, 36, 37, 38, 39, 40, 41, 42, 43, 44, 45, 46, 47, 48, 49, 50.

				СК 5.0240.01.01.00 СБ			
				Корпус		Лист. Масса Максимум	
				Сборочный чертеж		2100 1:5	
Изм.	Лист	№ докум.	Изд.	Дата	Лист	Листов	1
Разраб.	Вольвичев	40.10	10.88				
Проф.	Вольвичев	10.88					
Утверд.							
Исполн.	Тюшин	07.08	10.88				
Н. контрол.	Ланьков	11.88	10.88				
Упр.	Кочнев	12.88	10.88				

СК5.0240.01.01.03

25 (✓)



- 1. H14; h 14; ± 0.14
- 2.* Размер для справок.

СК5.0240.01.01.03

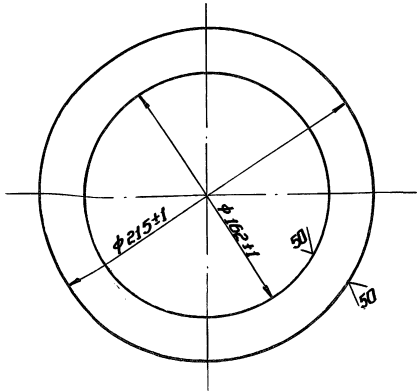
Гайка

Лист	Масса	Масштаб
3,0	1:1	

Лист Листов
Гипропроектспец. монтаж г. Москва

СК5.0240.01.01.11

25 (✓)



СК5.0240.01.01.11

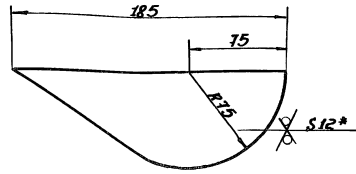
Фланец

Лист	Масса	Масштаб
1,0	1:2	

Лист Листов
Гипропроектспец. монтаж г. Москва

СК5.0240.01.01.12

50 (✓)



- 1. ± 0.14
- 2.* Размер для справок.

СК5.0240.01.01.12

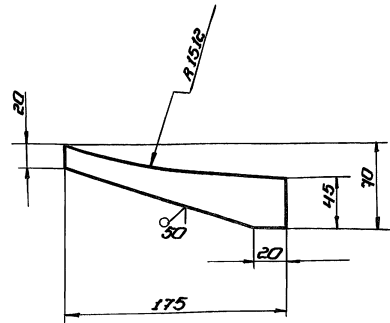
Ребро

Лист	Масса	Масштаб
15	1	

Лист Листов
Гипропроектспец. монтаж г. Москва

СК5.0240.01.01.09

25 (✓)



- Неуказанные предельные отклонения размеров: h 14, ± 0.14

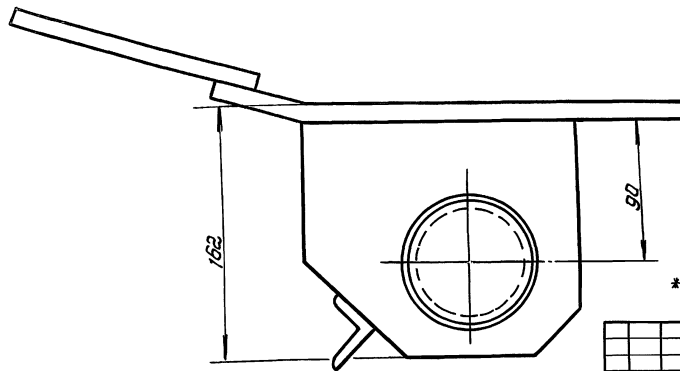
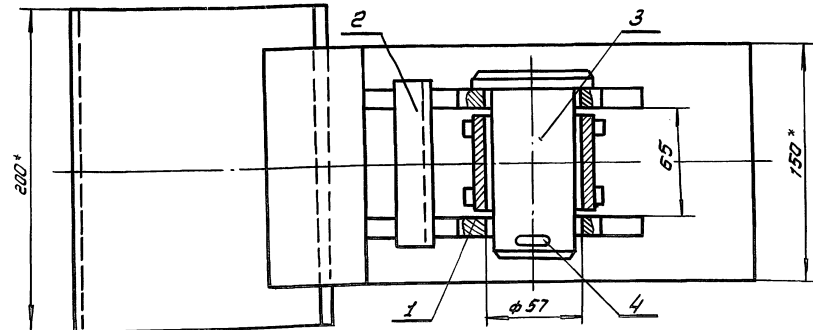
СК5.0240.01.01.09

Ребро

Лист	Масса	Масштаб
0,8	-	

Лист Листов
Гипропроектспец. монтаж г. Москва

903.02.00.00.00СБ

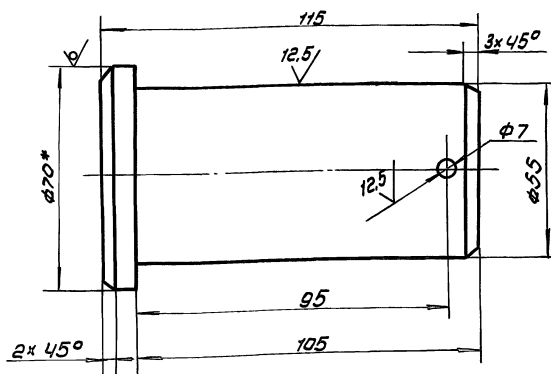


* Размеры для справок

				ПВС 3.02.00.00 СБ					
Изм.	Лист	№ докум.	Подп.	Дата	Скоба для разверты- вания рулона Сборочный чертеж	Лист	Масса	Масштаб	
Разработ.	Кузнецов	10.82	10.82	10.82		73.0	1:2		
Проб.	Кузнецов	10.82	10.82	10.82		Лист	Листов	1	
И.контр.	Г.И.П.	Тюрич	10.82	10.82		Ипронертспецмонтаж			
Н.контр.	Панова	10.82	10.82	10.82		г. Москва			
Чтб.	Кузнецов	10.82	10.82	10.82					

903.02.00.01

25/ (✓) (✓)



Неуказанные предельные отклонения размеров:
H16; h 16; ± 0.16/2

ПВС 3.02.00.01

Палец

Лист	Масса	Масштаб
2,2	1:1	
Лист	Листов	1

Хруст 5-10 ГОСТ 2590-71
Ст 3 сп 5 ГОСТ 535-79

Ипронертспецмонтаж
г. Москва

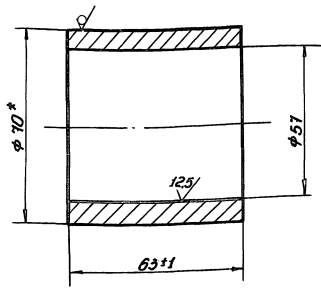
Изм.	Лист	№ докум.	Подп.	Дата
Разработ.	Кузнецов	10.82	10.82	10.82
Проб.	Кузнецов	10.82	10.82	10.82
И.контр.	Г.И.П.	Тюрич	10.82	10.82
Н.контр.	Панова	10.82	10.82	10.82
Чтб.	Кузнецов	10.82	10.82	10.82

Изм.	Лист	№ докум.	Подп.	Дата	Обозначение	Наименование	Примеча-ние
Документация							
A3		ПВС 3.02.00.00СБ			Сборочный чертеж		
Сборочные единицы							
A4	1	ПВС 3.02.01.00			Втулка	1	
A4	2	ПВС 3.02.02.00			Карус	1	
Детали							
A4	3	ПВС 3.02.00.01			Палец	1	
Стандартные изделия							
Шпилька 6.3*75-002 ГОСТ 397-79							1
ПВС 3.02.00.00							
Изм.	Лист	№ докум.	Подп.	Дата	Скоба для разверты- вания рулона	Лист	Листов
Разработ.	Кузнецов	10.82	10.82	10.82		73.0	1
Проб.	Кузнецов	10.82	10.82	10.82		Лист	Листов
И.контр.	Г.И.П.	Тюрич	10.82	10.82		Ипронертспецмонтаж	
Н.контр.	Панова	10.82	10.82	10.82		г. Москва	
Чтб.	Кузнецов	10.82	10.82	10.82			

Титульный проект 903-9-20(пр. 88) А. Лыбаков 7.2

ЛВС3.02.01.01

30 (✓)



* Размер для справок

ЛВС3.02.01.01

Втулка

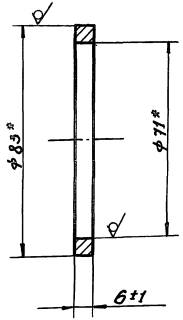
Лист	Масштаб	Масштаб
1	1:1	1:1

Труба Б-10 ГОСТ 8131-74

Изм.	Лист	№ докум.	Подп.	Дата
Разработ.	Кузнецов	30/4-8	10.82	
Проект.	Кузнецов	30/4-8	10.82	
Г. контрол.	Таркин	30/4-8	10.82	
И. контрол.	Лембева	30/4-8	10.82	
Чтв.	Кузнецов	30/4-8	10.82	

ЛВС3.02.01.02

25 (✓)



* Размер для справок

ЛВС3.02.01.02

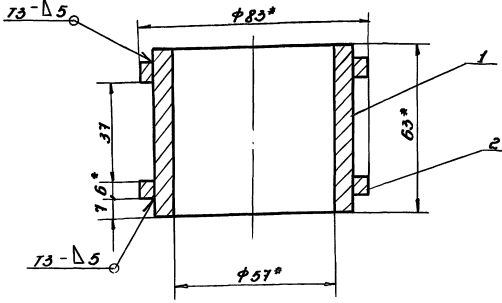
Кольцо

Лист	Масштаб	Масштаб
1	1:1	1:1

Труба Б-10 ГОСТ 8131-74

Изм.	Лист	№ докум.	Подп.	Дата
Разработ.	Кузнецов	30/4-8	10.82	
Проект.	Кузнецов	30/4-8	10.82	
Г. контрол.	Таркин	30/4-8	10.82	
И. контрол.	Лембева	30/4-8	10.82	
Чтв.	Кузнецов	30/4-8	10.82	

ЛВС3.02.01.00.05



- Сварные швы по ГОСТ 5264-80
Электроды типа Э50А ГОСТ 9467-75
- Н16; h 16; ± 12,6
- Размеры для справок

ЛВС3.02.01.00.05

Втулка

Лист	Масштаб	Масштаб
1,2	1:1	1:1

Сборочный чертёж

Изм.	Лист	№ докум.	Подп.	Дата
Разработ.	Кузнецов	30/4-8	10.82	
Проект.	Кузнецов	30/4-8	10.82	
Г. контрол.	Таркин	30/4-8	10.82	
И. контрол.	Лембева	30/4-8	10.82	
Чтв.	Кузнецов	30/4-8	10.82	

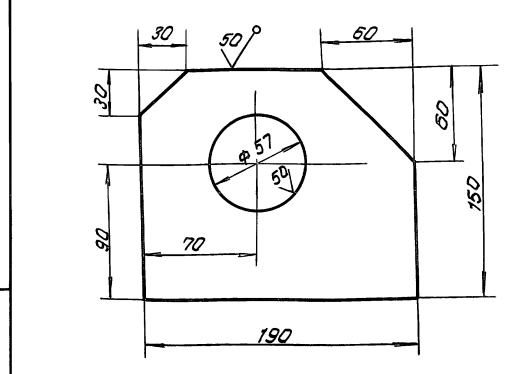
№ докум.	Лист	Обозначение	Наименование	Кол-во	Примечание
Документация					
Л4		ЛВС3.02.01.00.05	Сборочный чертёж		
Детали					
Л4	1	ЛВС3.02.01.01	Втулка	1	
Л4	2	ЛВС3.02.01.02	Кольцо	2	
ЛВС3.02.01.00					
Втулка					

Обозначение	Наименование	Примечание
Документация		
A3	ПВСЗ.02.02.00 СБ	Сборочный чертеж
Детали		
Б4	1 ПВСЗ.02.02.01	Пластина Б-12х150 ГОСТ 103-76 Лопаса ВСт3сп5 ГОСТ 535-79 L = 200 мм
A4	2 ПВСЗ.02.02.02	Щека L = 200 мм
Б4	3 ПВСЗ.02.02.03	Переключива Уголок Б-32х3х4 ГОСТ 8509-86 ВСт3сп5 ГОСТ 535-79 L = 100 мм
Б4	4 ПВСЗ.02.02.04	Пластина Лопаса Б-12х150 ГОСТ 103-76 ВСт3сп5 ГОСТ 535-79

ПВСЗ.02.02.00			
Корпус			
Лит	Лист	Листов	
Ипронпротексплантмт г. Москва			

Изм	Лист	И докум	Подп	Дата
Исполн	Козышова	Козышова	10.88	
Провер	Козышова	Козышова	10.88	
Упл	Панова	Панова	10.88	
Н. контр	Панова	Панова	10.88	
Утв	Кузнецов	Кузнецов	10.88	

ПВСЗ.02.02.02

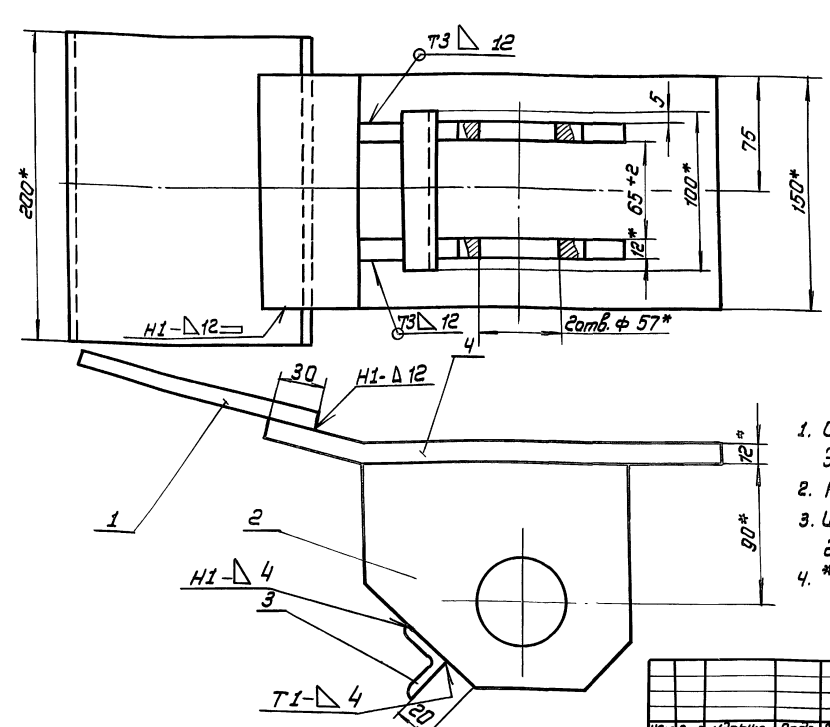


Неуказанные предельные отклонения размеров: H16; h16; ± $\frac{IT16}{2}$

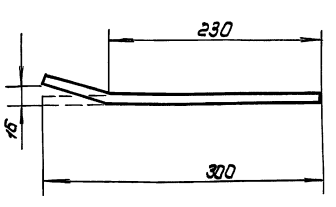
ПВСЗ.02.02.02			
Щека			
Лит	Масса	Масштаб	
2,5 1:2			
Лит	Листов 1		
Ипронпротексплантмт г. Москва			

Изм	Лист	И докум	Подп	Дата
Исполн	Козышова	Козышова	10.88	
Провер	Козышова	Козышова	10.88	
Упл	Панова	Панова	10.88	
Н. контр	Панова	Панова	10.88	
Утв	Кузнецов	Кузнецов	10.88	

ПВСЗ.02.02.00 СБ



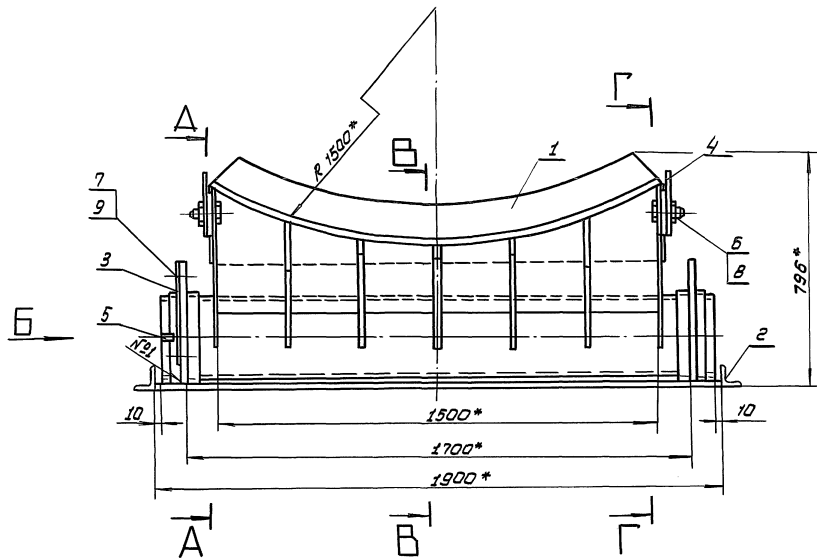
Поз. 4.
m1:4



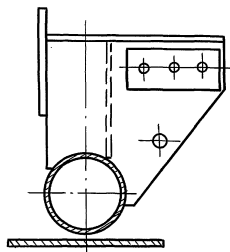
- Сварные швы по ГОСТ 5264-80. Электроды типа Э-50А ГОСТ 9467-75.
- H16, h16, ± $\frac{IT16}{2}$
- Шероховатость поверхностей реза для деталей Б4- ∇
- * Размеры для справок.

ПВСЗ.02.02.00 СБ			
Корпус			
Сборочный чертеж			
Лит	Масса	Масштаб	
10.0 1:2			
Лит	Листов 1		
Ипронпротексплантмт г. Москва			

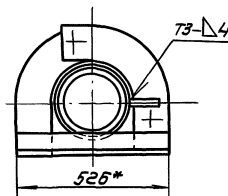
Изм	Лист	И докум	Подп	Дата
Исполн	Козышова	Козышова	10.88	
Провер	Козышова	Козышова	10.88	
Упл	Панова	Панова	10.88	
Н. контр	Панова	Панова	10.88	
Утв	Кузнецов	Кузнецов	10.88	



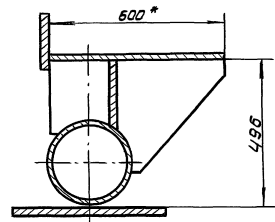
A - A



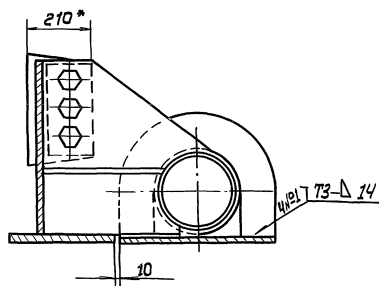
Вид Б



Б - Б



Г-Г (поз.1. ПОВЕРНУТА НА 90°)

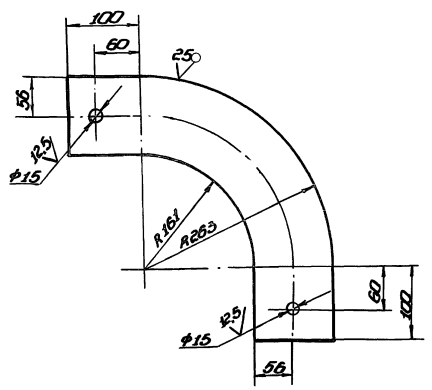


1. Сварные швы по гост 5264-80. Электроды сварочные типа Э-50.А; ГОСТ 9487-75
2. Н14; к14; ± 0,2
3. * Размеры для справок.

СХБ. 0240.06.00.00.СБ					
Изм	Лист	№ докум.	Подп.	Дата	Шарнир для подъема рупона массой до 45 т. краном.
Разраб.	Кухтыкина	10.88			
Проб.	Кухтыкина	10.88			Сварочный чертеж
ГЛП	Туркина	10.88			
Контр.	Панькова	10.88			Лист Листов 1
Утв.	Кухтыков	10.88			
Ипроектспецмонтаж г. Москва					

СК.5.0240.06.00.01

1/1A



1. Неуказанные предельные отклонения размеров: $h14; h14; \pm IT14$

СК.5.0240.06.00.01

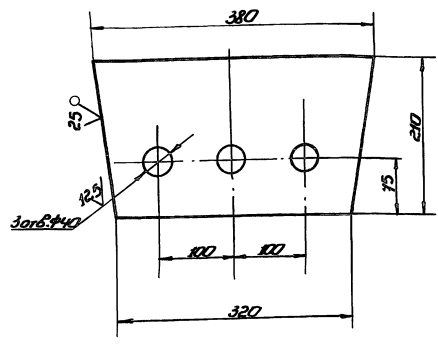
Сектор

Лист	Масса	Масштаб
23		1:4
Лист	Листов	Гипропроектспец
Лист 6-5 ГОСТ 19903-74 0812С-15 ГОСТ 19922-73 монитор г. Москва		

Указ. Лист. Лист. и дата. Взам. указ. Лист. Лист. Лист. и дата. Изм. Лист. Лист. и дата. Взам. указ. Лист. Лист. Лист. и дата.

СК.5.0240.06.00.02

1/1B



1. Неуказанные предельные отклонения размеров: $h14; h14; \pm IT14$

СК.5.0240.06.00.02

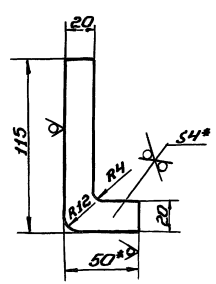
Пластина

Лист	Масса	Масштаб
92		1:4
Лист	Листов	Гипропроектспец
Лист 6-16 ГОСТ 19903-74 0812С-15 ГОСТ 19922-73 монитор г. Москва		

Указ. Лист. Лист. и дата. Взам. указ. Лист. Лист. Лист. и дата.

СК.5.0240.06.00.03

50/1B



1. $h14; h14; \pm IT14$
2. * Размеры для справок.

СК.5.0240.06.00.03

Стрелка

Лист	Масса	Масштаб
01		1:2
Лист	Листов	Гипропроектспец
Лист 6-450 ГОСТ 103-76 0812С-15 ГОСТ 19922-73 монитор г. Москва		

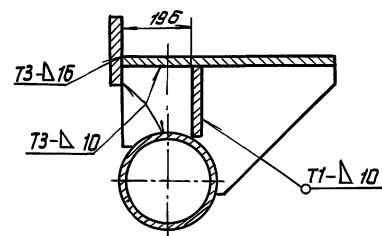
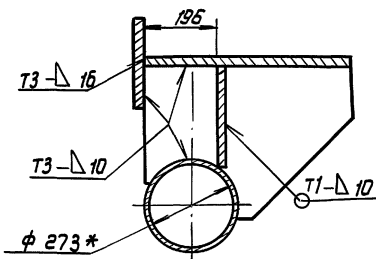
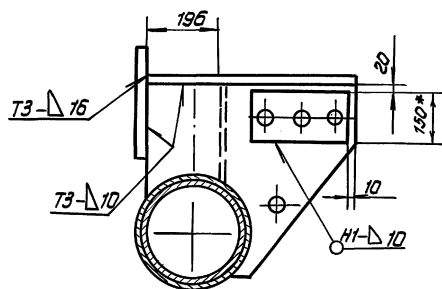
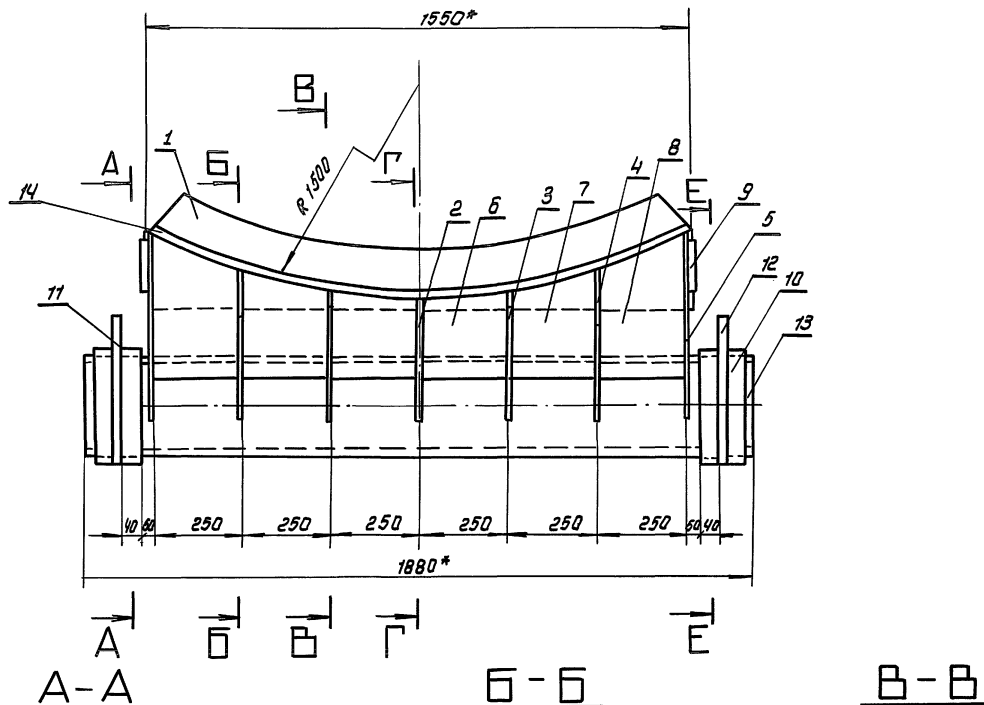
Указ. Лист. Лист. и дата. Взам. указ. Лист. Лист. Лист. и дата. Изм. Лист. Лист. и дата. Взам. указ. Лист. Лист. Лист. и дата.

Колонт.	Обозначение	Наименование	кол.	Примечание
		Документация		
1A	СК.5.0240.06.00.0005	Сборочный чертёж		
		Сборочные единицы		
1A	1 СК.5.0240.06.01.00	Опора	1	
1A	2 СК.5.0240.06.02.00	Основание	1	
		Детали		
1A	3 СК.5.0240.06.00.01	Сектор	1	
1A	4 СК.5.0240.06.00.02	Пластина	2	
1A	5 СК.5.0240.06.00.03	Стрелка	1	
		Стандартные изделия		
6		Болты ГОСТ 7198-70 M36x75.88.35X	6	
7		M12x85.88.35X	2	
8		Гайки ГОСТ 5915-70 M38.10.35X	6	
9		M12.10.35X	2	

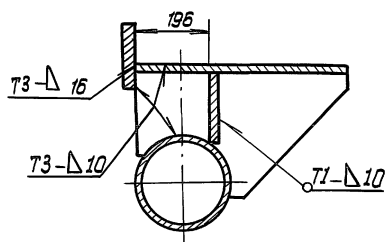
СК.5.0240.06.00.00

Шкворень для подвижного
рулона массой до
45 т краном

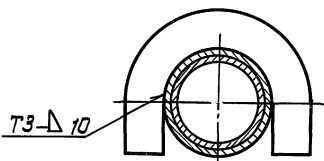
Указ. Лист. Лист. и дата. Взам. указ. Лист. Лист. Лист. и дата.



Г-Г



Е-Е



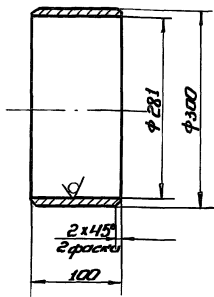
1. Сварные швы по ГОСТ 5264-80. Электроды сварочные типа Э-50А, ГОСТ 9467-75
2. Н14; h 14; ± $\frac{0.14}{2}$
3. Шероховатость поверхностей реза для деталей Б4- $\sqrt{}$, остальных - $\sqrt{}$
4. * Размеры для справок.

Шифр чертежа, таблица и детали (вместе с номером чертежа) в листе и детали

				С.К.Б. 0240.06.01.00 СБ		
Изм.	Лист	К.В.С.	Лист	Опора		
1	1	1	1			
				Сварочный чертеж		
				Лист	Масса	Масштаб
				1	570	1:10
				Лист Листов 4		
				Илпроектмеспломонтаж г. Москва		

СК5.0240.06.01.05

25 (V)



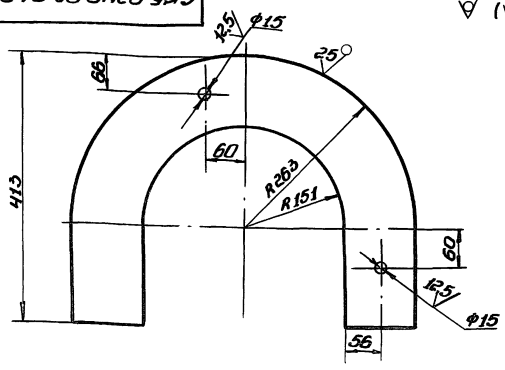
Неуказанные предельные отклонения размеров: $h_{14}; h_{14}; \pm IT_{14}$

СК5.0240.06.01.05

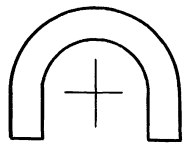
Изм.	Лист	№ докум.	Подп.	Дата	Втулка	Лит.	Масштаб	Масштаб
Разработ.	Возмещен.	К.С.	10.88	10.88				
Проект.	Кузнецов	К.С.	10.88	10.88	Лист Листов 1			
Г. монтаж	Тюрин	10.88	10.88	10.88	Гипронефтедспец. монтаж г. Москва			
М. монтаж	Павлова	10.88	10.88	10.88	Лист 325х227х14-3 ГОСТ 8012С-15 ГОСТ 19281-73			
Чтв.	Кузнецов	10.88	10.88	10.88				

СК5.0240.06.01.06

25 (V)



СК5.0240.06.01.06-01
Остальное см. СК5.0240.06.01.06



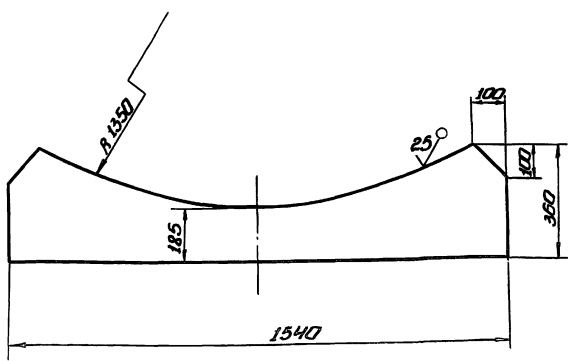
Неуказанные предельные отклонения размеров: $h_{14}; h_{14}; \pm IT_{14}$

СК5.0240.06.01.06

Изм.	Лист	№ докум.	Подп.	Дата	Скоба	Лит.	Масштаб	Масштаб
Разработ.	Возмещен.	К.С.	10.88	10.88				
Проект.	Кузнецов	К.С.	10.88	10.88	Лист Листов 1			
Г. монтаж	Тюрин	10.88	10.88	10.88	Гипронефтедспец. монтаж г. Москва			
М. монтаж	Павлова	10.88	10.88	10.88	Лист 6-20 ГОСТ 19903-74 0912С-15 ГОСТ 19282-73			
Чтв.	Кузнецов	10.88	10.88	10.88				

СК5.0240.06.01.01

25 (V)



Неуказанные предельные отклонения размеров: $h_{14}; h_{14}; \pm IT_{14}$

СК5.0240.06.01.01

Изм.	Лист	№ докум.	Подп.	Дата	Стенка	Лит.	Масштаб	Масштаб
Разработ.	Возмещен.	К.С.	10.88	10.88				
Проект.	Кузнецов	К.С.	10.88	10.88	Лист Листов 1			
Г. монтаж	Тюрин	10.88	10.88	10.88	Гипронефтедспец. монтаж г. Москва			
М. монтаж	Павлова	10.88	10.88	10.88	Лист 6-22 ГОСТ 19903-74 0912С-15 ГОСТ 19282-73			
Чтв.	Кузнецов	10.88	10.88	10.88				

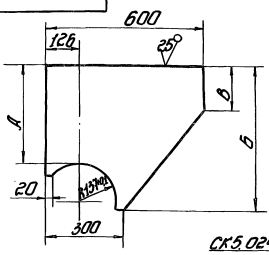
Код документа	Обозначение	Наименование	Кол.	Примечание
		Документация		
AE	СК5.0240.06.01.0005	Сборочный чертеж		
		Детали		
А4	1 СК5.0240.06.01.01	Стенка	1	
А4	2 СК5.0240.06.01.02	Ребро	1	
А4	3 СК5.0240.06.01.02-01	Ребро	2	
А4	4 СК5.0240.06.01.02-02	Ребро	2	
А4	5 СК5.0240.06.01.02-03	Ребро	2	
А4	6 СК5.0240.06.01.03	Пластина	2	
А4	7 СК5.0240.06.01.03-01	Пластина	2	
А4	8 СК5.0240.06.01.03-02	Пластина	2	
А4	9 СК5.0240.06.01.04	Накладка	2	
А4	10 СК5.0240.06.01.05	Втулка	2	
А4	11 СК5.0240.06.01.06	Скоба	1	
А4	12 СК5.0240.06.01.06-01	Скоба	1	
Б4	13 СК5.0240.06.01.07	Ось		
		Труба 273х119х14х3-500-76 0912С-15 ГОСТ 19281-73		
		L=1880 мм	1	133,6кг
Б4	14 СК5.0240.06.01.08	Лож		
		Лист 6-16 ГОСТ 19903-74 0912С-15 ГОСТ 19282-73		
		1600х600	1	120,5кг

СК5.0240.06.01.00

Изм.	Лист	№ докум.	Подп.	Дата	Опора	Лит.	Лист	Листов
Разработ.	Возмещен.	К.С.	10.88	10.88				
Проект.	Кузнецов	К.С.	10.88	10.88				
Г. монтаж	Тюрин	10.88	10.88	10.88				
М. монтаж	Павлова	10.88	10.88	10.88				
Чтв.	Кузнецов	10.88	10.88	10.88				

Листовая прокат. 400-50-20 см. 88. Л. № 0601. 7.2

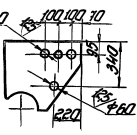
СК5.0240.06.01.02



СК5.0240.06.01.02-03

Остальное см. СК5.0240.06.01.02

Обозначение	Масса, кг	Размеры, мм		
		А	Б	В
СК5.0240.06.01.02	12,5	195	370	40
СК5.0240.06.01.02-01	12,7	205	380	40
СК5.0240.06.01.02-02	15,0	270	445	130
СК5.0240.06.01.02-03	19,5	395	570	170



Неуказанные предельные отклонения размеров: H_{14} ; h_{14} ; $\pm IT_{14}$.

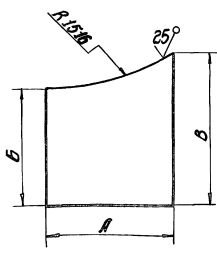
СК5.0240.06.01.02

Ребро

Лист	Масса	Масштаб
См. табл.	-	-
Лист	Листов	Гипрометстекл. монтаж и монтаж

Лист 6-10 ГОСТ 18903-74
ГОСТ 6912С-15 ГОСТ 18212-73

СК5.0240.06.01.03



Обозначение	Масса, кг	Размеры, мм		
		А	Б	В
СК5.0240.06.01.03	6,4	241	220	240
-01	8,0	236	240	310
-02	11,6	236	310	430

Неуказанные предельные отклонения размеров: H_{14} ; h_{14} ; $\pm IT_{14}$.

СК5.0240.06.01.03

Пластина

Лист	Масса	Масштаб
См. табл.	-	-
Лист	Листов	Гипрометстекл. монтаж и монтаж

Лист 6-16 ГОСТ 18903-74
ГОСТ 6912С-15 ГОСТ 18212-73

Вид	Лист	Обозначение	Наименование	Примечание
			Документация	
13		СК5.0240.06.02.00.06	Сборочный чертеж	
			Детали	
64	1	СК5.0240.06.02.01	Упор	
			Углом 67,5-15 ГОСТ 18903-74 ГОСТ 6912С-15 ГОСТ 18212-73	
64	2	СК5.0240.06.02.02	Пластина	2 4,7кг
			Л: 525 мм	
			Лист 6-14 ГОСТ 18903-74 ГОСТ 6912С-15 ГОСТ 18212-73	
			525 x 1900	1 110кг

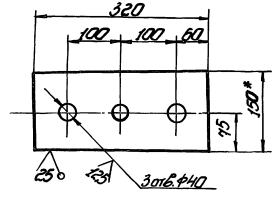
СК5.0240.06.02.00

Основание

Лист	Масса	Масштаб
См. табл.	-	-
Лист	Листов	Гипрометстекл. монтаж и монтаж

Лист 10-10 ГОСТ 18903-74
ГОСТ 6912С-15 ГОСТ 18212-73

4070 900 420 5,5



1. H_{14} ; h_{14} ; $\pm IT_{14}$
2. Размер для справок.

СК5.0240.06.01.04

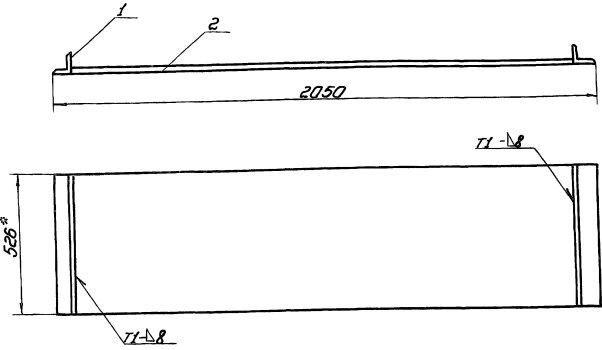
Накладка

Лист	Масса	Масштаб
6,9	1:5	-
Лист	Листов	Гипрометстекл. монтаж и монтаж

Лист 6-20 ГОСТ 18903-74
ГОСТ 6912С-15 ГОСТ 18212-73

Листы в сборе: 1, 2, 3, 4, 5, 6, 7, 8, 9, 10, 11, 12, 13, 14, 15, 16, 17, 18, 19, 20, 21, 22, 23, 24, 25, 26, 27, 28, 29, 30, 31, 32, 33, 34, 35, 36, 37, 38, 39, 40, 41, 42, 43, 44, 45, 46, 47, 48, 49, 50, 51, 52, 53, 54, 55, 56, 57, 58, 59, 60, 61, 62, 63, 64, 65, 66, 67, 68, 69, 70, 71, 72, 73, 74, 75, 76, 77, 78, 79, 80, 81, 82, 83, 84, 85, 86, 87, 88, 89, 90, 91, 92, 93, 94, 95, 96, 97, 98, 99, 100

СК 5.0240.06.02.00 СБ

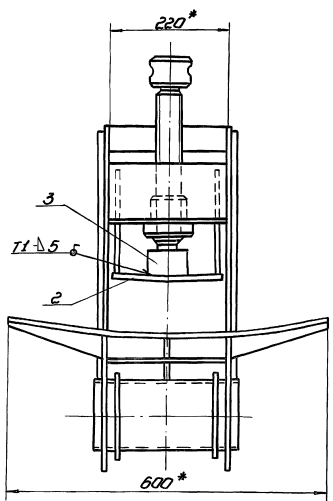
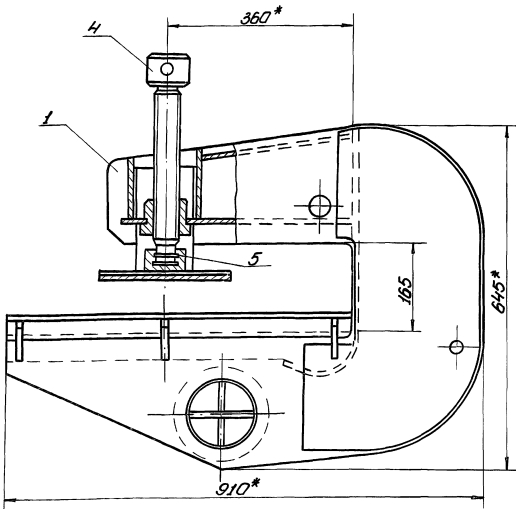


1. Сварные швы по гост 5264-80. Электроды сварочные типа Э50А гост 9467-75.
2. шероховатость поверхностей реза для дет. 54

				СК 5.0240.06.02.00 СБ			Лист	Масса	Максимум
Изм.	Лист	Рабочий	Листы	Листы	Основание		1200	1:10	
Разработ.	Выполнил	Провер.	Сметчик	Сметчик	Сборочный чертёж		Лист	Листов 1	
Проект.	Сметчик	Сметчик	Сметчик	Сметчик			Гидропроектспецмонтаж		
Г. проект.	Г. изм.	Г. изм.	Г. изм.	Г. изм.			г. Москва		

Листы в сборе: 1, 2, 3, 4, 5, 6, 7, 8, 9, 10, 11, 12, 13, 14, 15, 16, 17, 18, 19, 20, 21, 22, 23, 24, 25, 26, 27, 28, 29, 30, 31, 32, 33, 34, 35, 36, 37, 38, 39, 40, 41, 42, 43, 44, 45, 46, 47, 48, 49, 50, 51, 52, 53, 54, 55, 56, 57, 58, 59, 60, 61, 62, 63, 64, 65, 66, 67, 68, 69, 70, 71, 72, 73, 74, 75, 76, 77, 78, 79, 80, 81, 82, 83, 84, 85, 86, 87, 88, 89, 90, 91, 92, 93, 94, 95, 96, 97, 98, 99, 100

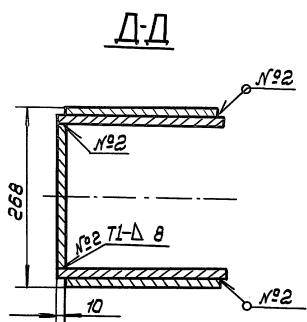
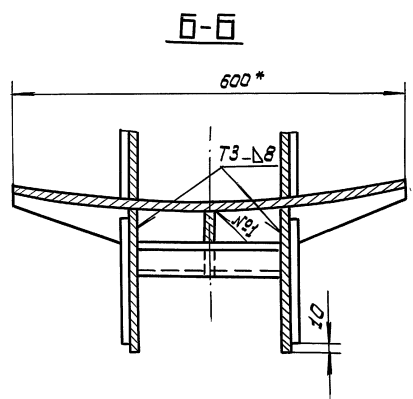
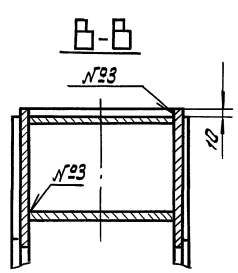
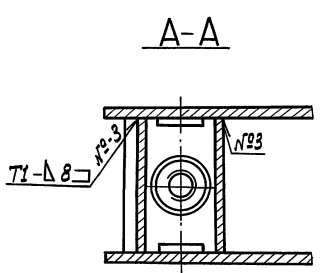
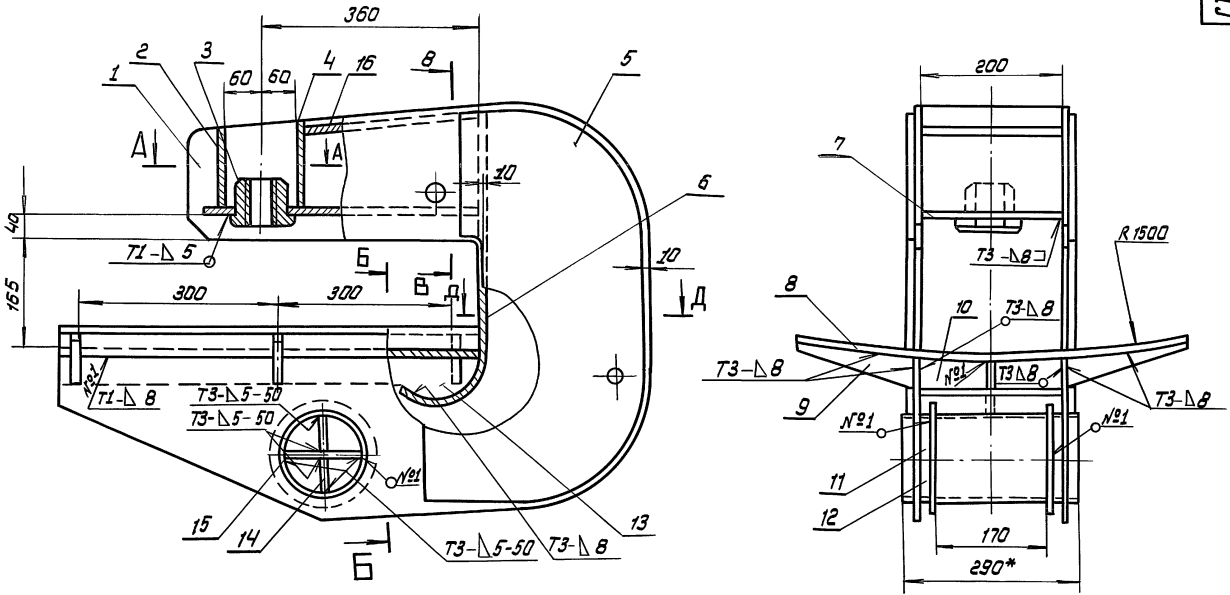
СК 5.0240.09.00.00 СБ



2. Электроды типа Э50А гост 9467-75.
3. H14; h14; z
- 4.* Размеры для справок.

1. Сварные швы по гост 5264-80

				СК 5.0240.09.00.00 СБ			Лист	Масса	Максимум
Изм.	Лист	Рабочий	Листы	Листы	Захват для подъёма		197	1:5	
Разработ.	Выполнил	Провер.	Сметчик	Сметчик	рулонной массой до		Лист	Листов 1	
Проект.	Сметчик	Сметчик	Сметчик	Сметчик	45т крапом.		Гидропроектспецмонтаж		
Г. проект.	Г. изм.	Г. изм.	Г. изм.	Г. изм.	Сборочный чертёж		г. Москва		



1. Сварные швы по ГОСТ 5264-80. Электроды типа Э-50А ГОСТ 9467-75.
2. Приварку дет. поз. 6. выполнить после приварки ЭЭ- деталей поз. 13. к дет. поз. 8.
3. Н14 ; н14; ± $\frac{0.14}{2}$
4. * Размеры для справок

				С. №5. 0240. 09. 01. 00СБ					
Исполн	Лист	№ докум.	Подп.	Дата	Лоркус Сборочный чертеж		Лит.	Масса	Масштаб
Разработ.	Королькина	10.88	10.88	10.88			184	1:5	
Провер.	Королькина	10.88	10.88	10.88			Лист	Листов	1
Т. Ерма							Испроделтеслестант г. Москва		
Г. П.	Тюрич	10.88	10.88	10.88					
Н. Кондр.	Панова	10.88	10.88	10.88					
Утв.	Козымова	10.88	10.88	10.88					

Типовой проект 903-9-20 см. 88. Ялыбар 7.2

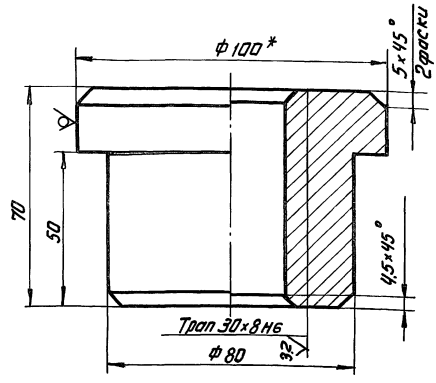
Имя-фамилия, Подп. и дата. Взам. инв. №, Инв. № докум. Подп. и дата.

Код	Зона	Лист	Обозначение	Наименование	Кол.	Примечание
				<u>Документация</u>		
A3			СК5.0240.09.02.00 СБ	Сборочный чертеж		
				<u>Детали</u>		
БН	1	СК5.0240.09.02.01	Пластина	Полоса Б-5-10 ГОСТ 103-76 09Г2С-15 ГОСТ 19281-73 L = 200 мм	2	1,0 кг
БН	2	СК5.0240.09.02.02	Пластина	Лист Б-12 ГОСТ 19903-74 09Г2С-15 ГОСТ 19282-73 200 x 240	1	5,4 кг
			СК5.0240.09.02.00	Упор.		
Имя-фамилия	Подп.	Дата	Имя-фамилия	Подп.	Дата	
Лист	Листов	Листов	Лист	Листов	Листов	

Код	Зона	Лист	Обозначение	Наименование	Кол.	Примечание
БН	11	СК5.0240.09.01.11	Ось	Труба 133x8 ТУ 14-3-1128-82 09Г2С-15 ГОСТ 19281-73 L = 290 мм	1	8,3 кг
АН	12	СК5.0240.09.01.12	Фланец		2	
АН	13	СК5.0240.09.01.13	Ребро		1	
БН	14	СК5.0240.09.01.14	Пластина	Полоса Б-8-53 ГОСТ 103-76 09Г2С-15 ГОСТ 19281-73 L = 290 мм	2	1,3 кг
БН	15	СК5.0240.09.01.15	Пластина	Полоса Б-8-115 ГОСТ 103-76 09Г2С-15 ГОСТ 19281-73 L = 290 мм	1	2,6 кг
БН	16	СК5.0240.09.01.18	Пластина	Лист Б-10 ГОСТ 19903-74 09Г2С-15 ГОСТ 19282-73 290 x 200	1	5,0 кг.
			СК5.0240.09.01.00			
Имя-фамилия	Подп.	Дата	Имя-фамилия	Подп.	Дата	
Лист	Листов	Листов	Лист	Листов	Листов	

ЭО 10 60 0420 540

50 (✓) (✓)



1. Н14; h14 ± 0,1/2
2* Размер для справок.

Имя-фамилия, Подп. и дата. Взам. инв. №, Инв. № докум. Подп. и дата.

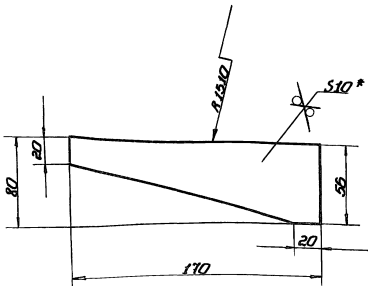
СК5.0240.09.01.03			Гайка		
Имя-фамилия	Подп.	Дата	Имя-фамилия	Подп.	Дата
Лист	Листов	Листов	Лист	Листов	Листов

Код	Зона	Лист	Обозначение	Наименование	Кол.	Примечание
				<u>Документация</u>		
A3			СК5.0240.09.01.00 СБ	Сборочный чертеж		
				<u>Детали</u>		
A3	1	СК5.0240.09.01.01	Щетка		2	
БН	2	СК5.0240.09.01.02	Пластина	Лист Б-10 ГОСТ 19903-74 09Г2С-15 ГОСТ 19282-73 200 x 120	1	1,9 кг
АН	3	СК5.0240.09.01.03	Гайка		1	
БН	4	СК5.0240.09.01.04	Пластина	Лист Б-10 ГОСТ 19903-74 09Г2С-15 ГОСТ 19282-73 200 x 140	1	2,2 кг
АН	5	СК5.0240.09.01.05	Накладка		2	
АН	6	СК5.0240.09.01.06	Стенка		1	
АН	7	СК5.0240.09.01.07	Пластина		1	
БН	8	СК5.0240.09.01.08	Ложке	Лист Б-10 ГОСТ 19903-74 09Г2С-15 ГОСТ 19282-73 600 x 665	1	31 кг
АН	9	СК5.0240.09.01.09	Ребро		6	
АН	10	СК5.0240.09.01.10	Ребро		6	
			СК5.0240.09.01.00	Корпус		
Имя-фамилия	Подп.	Дата	Имя-фамилия	Подп.	Дата	
Лист	Листов	Листов	Лист	Листов	Листов	

Имя-фамилия, Подп. и дата. Взам. инв. №, Инв. № докум. Подп. и дата.

СК 5.0240.09.01.00

50 (✓)



1. H14; h 14; ± 0.14
2. * Размер для справок.

СК 5.0240.09.01.09

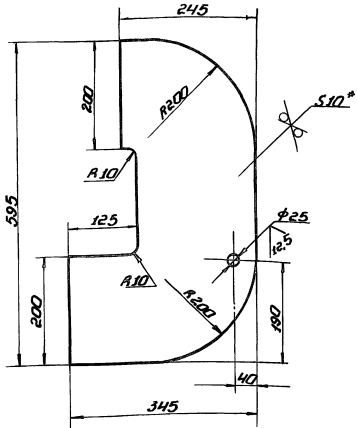
Ребро

Лист	Масса	Масштаб
058	1:2	
Лист Листов 1		
Гипропроектинсепц. инвентар. монтаж с. Москва		

Листов 6-10 ГОСТ 18903-74
ОБРАС-13 ГОСТ 18282-73

СК 5.0240.09.01.05

50 (✓)



1. H14; h 14; ± 0.14
2. * Размер для справок.

СК 5.0240.09.01.05

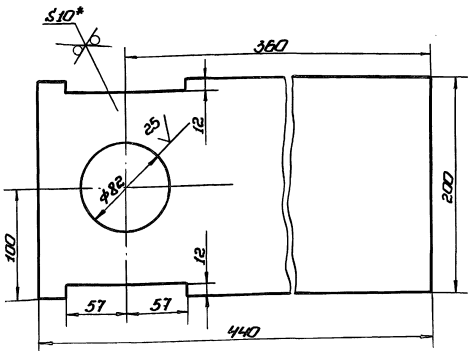
Наклонка

Лист	Масса	Масштаб
110	1:5	
Лист Листов 1		
Гипропроектинсепц. инвентар. монтаж с. Москва		

Лист 6-10 ГОСТ 18903-74
ОБРАС-13 ГОСТ 18282-73

СК 5.0240.09.01.01

50 (✓)



1. H14; h 14; ± 0.14
2. * Размер для справок.

СК 5.0240.09.01.01

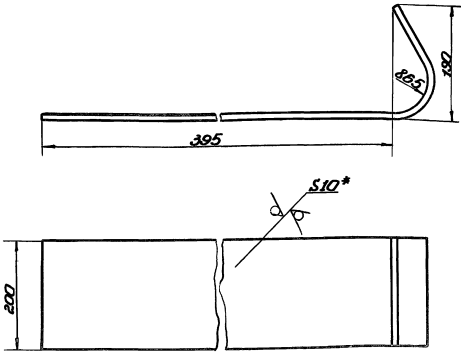
Пластина

Лист	Масса	Масштаб
8,5	1,25	
Лист Листов 1		
Гипропроектинсепц. инвентар. монтаж с. Москва		

Лист 6-10 ГОСТ 18903-74
ОБРАС-13 ГОСТ 18282-73

СК 5.0240.09.01.06

50 (✓)



1. Длина заготовки 600±2,5 мм
2. H14; h 14; ± 0.14
3. * Размер для справок.

СК 5.0240.09.01.06

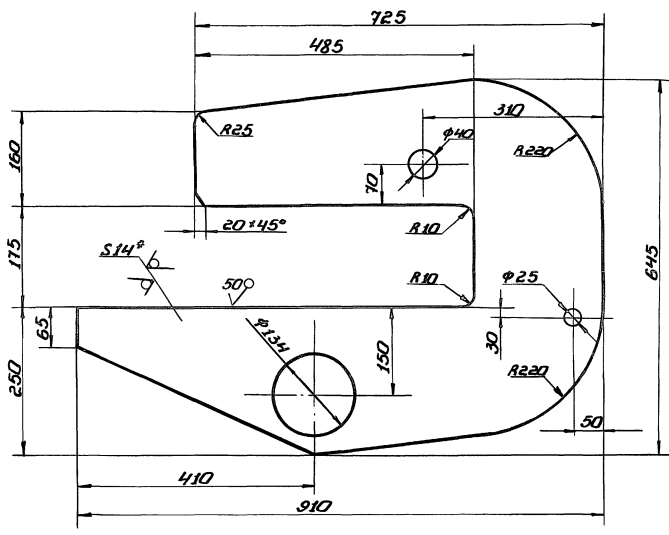
Стенка

Лист	Масса	Масштаб
140	1:5	
Лист Листов 1		
Гипропроектинсепц. инвентар. монтаж с. Москва		

Лист 6-10 ГОСТ 18903-74
ОБРАС-13 ГОСТ 18282-73

СК5.0240.09.01.01

129 (V)

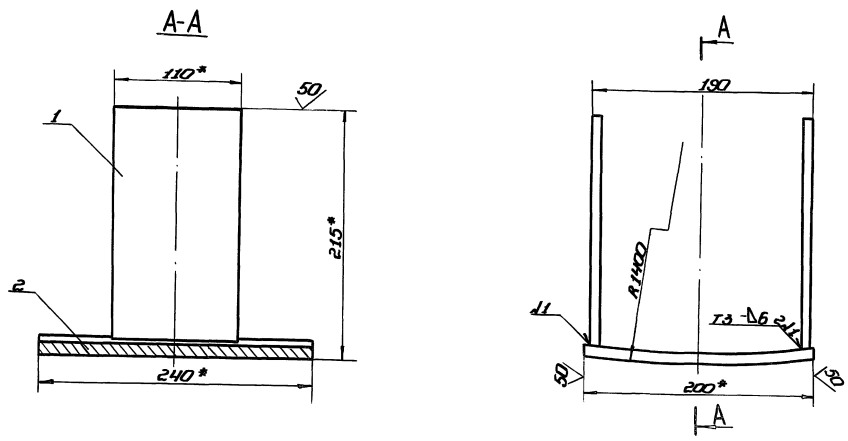


1. $H14; h14; \pm 0.14$
2. Размер для справок.

				СК5.0240.09.01.01			
Изм.	Лист	№ докум.	Дата	ЩЕКА		Лист	Масштаб
Разраб.	Возм.	Исполн.	Дата			380	1:5
Проб.	Куликов	К.С.	10.82			Лист	Листов
Л.сверл.						Гипропроект	
Л.шт.	Таран	Л.С.	10.82	Лист 6-14 (лист 19823-14)		Институт	
И.сверл.	Лаврова	Л.С.	10.82	Лист 08120-15 (лист 19822-73)		г. Москва	
Чтб.	Куликов	К.С.	10.82				

СК5.0240.09.02.00

130 (V)

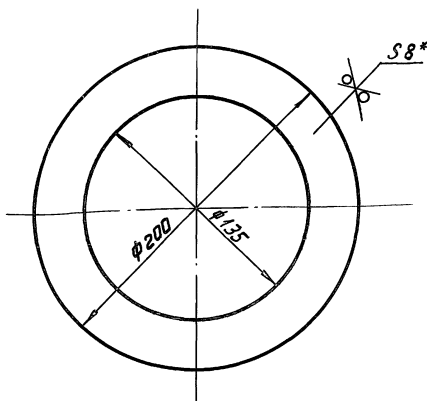


1. Сварные швы по ГОСТ 5264-80. Электроды типа Э50А ГОСТ 9467-75.
2. $H14; h14; \pm 0.14$
- 3* Размеры для справок.

				СК5.0240.09.02.00 СБ			
Изм.	Лист	№ докум.	Дата	Упор		Лист	Масштаб
Разраб.	Возм.	Исполн.	Дата			74	1:25
Проб.	Куликов	К.С.	10.82	Сборочный чертеж		Лист	Листов
Л.сверл.						Гипропроект	
Л.шт.	Таран	Л.С.	10.82	Лист 08120-15 (лист 19822-73)		Институт	
И.сверл.	Лаврова	Л.С.	10.82			г. Москва	
Чтб.	Куликов	К.С.	10.82				

СК5-0240.09.01.12

50/ (✓)



1. * Размер для справок
2. $H 14; h 14; \pm \frac{714}{2}$

СК5.0240.09.01.12

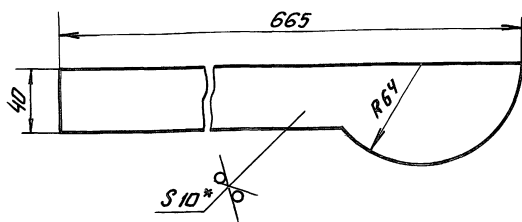
Изм.	Вид	№ докум.	Подп.	Дата	Лист	Масштаб	Уменьш.
Разраб.	Дизайнер	К.С.	10.88	10.88			
Проб.	Кухаркина	К.С.	10.88		Лист	Листов	1
Г.И.П.	Тюрин	10.88			Б-8 ГОСТ 19903-74		
И.Контр.	Паньба	10.88			Лист 09ГЭС-15 ГОСТ 19282-73		
Ч.Тб.	Кухаркина	10.88			Ипронпротестспецмонтаж г. Москва		

Фланец

Лист 09ГЭС-15 ГОСТ 19282-73

СК5.0240.09.01.13

50/ (✓)



1. * Размер для справок
2. $\pm \frac{714}{2}$

СК5.0240.09.01.13

Изм.	Вид	№ докум.	Подп.	Дата	Лист	Масштаб	Уменьш.
Разраб.	Дизайнер	К.С.	10.88	10.88			
Проб.	Кухаркина	К.С.	10.88		Лист	Листов	1
Г.И.П.	Тюрин	10.88			Б-10 ГОСТ 19903-74		
И.Контр.	Паньба	10.88			Лист 09ГЭС-15 ГОСТ 19282-73		
Ч.Тб.	Кухаркина	10.88			Ипронпротестспецмонтаж г. Москва		

ребро

Лист 09ГЭС-15 ГОСТ 19282-73

Код	Примечание	Наименование	Обозначение	Лист	Листов
		<u>Документация</u>			
A3		Сборочный чертеж	С15-1307.02.00.00 СБ		
		<u>Детали</u>			
64	1	Опора	С15-1307.02.00.01		
		Углолок Б-100-100-8 ГОСТ 8509-76			
		09ГЭС-15 ГОСТ 19281-73			
		L = 300 мм		1	3,2 кг
64	2	Укосина	С15-1307.02.00.02		
		Углолок Б-63-63-5 ГОСТ 8509-76			
		09ГЭС-15 ГОСТ 19281-73			
		L = 450 мм		1	2,2 кг
64	3	Брусок	С15-1307.02.00.03		
		Квадрат Б-20 ГОСТ 2591-71			
		09ГЭС-15 ГОСТ 19281-73			
		L = 100 мм		1	0,5 кг

С15-1307.02.00.00

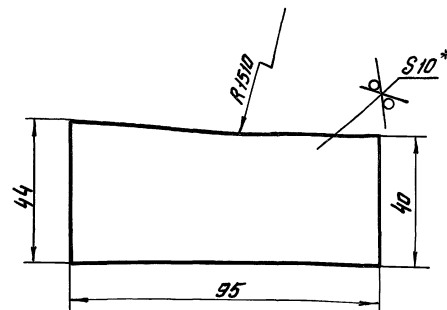
Изм.	Вид	№ докум.	Подп.	Дата	Лист	Масштаб	Уменьш.
Разраб.	Дизайнер	К.С.	10.88	10.88			
Проб.	Кухаркина	К.С.	10.88		Лист	Листов	1
Г.И.П.	Тюрин	10.88			Б-10 ГОСТ 19903-74		
И.Контр.	Паньба	10.88			Лист 09ГЭС-15 ГОСТ 19282-73		
Ч.Тб.	Кухаркина	10.88			Ипронпротестспецмонтаж г. Москва		

Лобитель

Лист 09ГЭС-15 ГОСТ 19282-73

СК5.0240.09.01.10

25/ (✓)



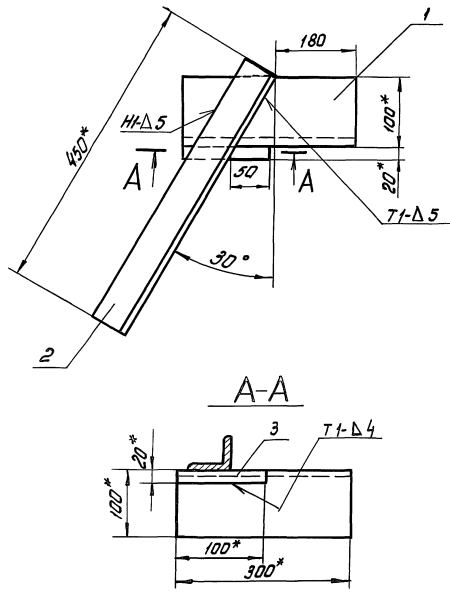
1. * Размер для справок.
2. $H 14; h 14; \pm \frac{714}{2}$

СК5.0240.09.01.10

Изм.	Вид	№ докум.	Подп.	Дата	Лист	Масштаб	Уменьш.
Разраб.	Дизайнер	К.С.	10.88	10.88			
Проб.	Кухаркина	К.С.	10.88		Лист	Листов	1
Г.И.П.	Тюрин	10.88			Б-10 ГОСТ 19903-74		
И.Контр.	Паньба	10.88			Лист 09ГЭС-15 ГОСТ 19282-73		
Ч.Тб.	Кухаркина	10.88			Ипронпротестспецмонтаж г. Москва		

ребро

Лист 09ГЭС-15 ГОСТ 19282-73



1. Сварные швы по ГОСТ 5264-80. Электроды типа Э50А ГОСТ 9467-75.
2. Н16; h16; ± 7/16
3. Шероховатость поверхностей реза для деталей Б4. 25
4. * Размеры для справок.

С15-1307.02.00.00 СБ			
Имя Фамилия Имя Отчество		Подпись	Дата
Лобител			10.88
Сварочный чертеж			10.88
И.И.П.	Т.И.П.	Э.И.П.	10.88
И.И.П.	Т.И.П.	Э.И.П.	10.88
И.И.П.	Т.И.П.	Э.И.П.	10.88