

ТИПОВОЙ ПРОЕКТ
902-2-477.89

УСРЕДНИТЕЛЬ
КОНЦЕНТРАЦИИ СТОЧНЫХ ВОД
С ОБЪЕМОМ СЕКЦИИ 1400 м^3
БЛОК ИЗ 2-х СЕКЦИЙ

АЛЬБОМ 4

ИЗДЕЛИЯ

24079-04

ОТПУСКНАЯ ЦЕНА
НА МОМЕНТ РЕАЛИЗАЦИИ
УКАЗАНА В СЧЕТ-НАКЛАДНОЙ

ТИПОВОЙ ПРОЕКТ
902-2-477.89
УСРЕДНИТЕЛЬ
КОНЦЕНТРАЦИИ СТОЧНЫХ ВОД
С ОБЪЕМОМ СЕКЦИИ 1400 м³
БЛОК ИЗ 2*СЕКЦИЙ

альбом 4

ИЗДЕЛИЯ

Разработан
Союзводоканалпроектом

Главный инженер  Михайлов А.Н.
Главный инженер проекта  Мельцер М.З.

Утвержден
введен в действие
в/о Союзводоканалпроект
приказ от 28.09.89. № 86

СОДЕРЖАНИЕ АЛЬБОМА

Обозначение	Наименование	Стр.
	Титульный лист.	1
	Содержание альбома.	2
-КЖИ-ТТ	Технические требования.	3
-КЖИ-1100	Каркас пространственный.	4
-КЖИ-1110	Каркас плоский.	4
-КЖИ-1120	Каркас плоский.	5
-КЖИ-1130	Каркас плоский.	5
-КЖИ-1140	Сетка арматурная.	6
-КЖИ-1150	Каркас плоский.	7
-КЖИ-1160	Каркас плоский.	7
-КЖИ-2000	Стеновая панель ПС2-54-К12-1.	8
-КЖИ-2100	Панель стеновая ПС2-54-К12-2÷ПС2-54-К12-4.	9
-КЖИ-2100	Лист 2.	10
-КЖИ-3010	Изделие закладное.	11
-КЖИ-2010	Сетка арматурная.	11
-КЖИ-2110	Изделие закладное.	12
-КЖИ-2200	Панель стеновая ПС2-54-К2-1÷ПС2-54-К2-7.	13
-КЖИ-2200	Лист 2	14
-КЖИ-2200 _{мк}	Ведомость расхода стали на дополнительные закладные изделия. Стеновые панели ПС2-54-К2-1÷ПС2-54-К2-7.	15

Обозначение	Наименование	Стр.
-КЖИ-4000	Балки Б1, Б3, Б5.	16
-КЖИ-4100	Каркас пространственный.	17
-КЖИ-4110	Каркас плоский.	18
-КЖИ-5000	Балки Б2, Б4, Б6.	19
-КЖИ-5100	Каркас пространственный.	20
-КЖИ-5110	Каркас плоский.	21
-КЖИ-6000	Плиты.	22
-КЖИ-6010	Сетки арматурные.	23
-КЖИ-6100	Плита.	24
-КЖИ-6110	Сетка арматурная.	25
-КЖИ-7000	Лотки ЛД1; ЛД2; ЛД4; ЛД5; ЛД7; ЛД8.	26
-КЖИ-7100	Лотки ЛД3, ЛД6, ЛД9; ЛД10; ЛД11; ЛД12.	27
-КЖИ-7010	Соединительные детали МС1; МС2.	28
-КЖИ-7020	Соединительные детали МС3; МС4.	28
-КЖИ-7030	Соединительные детали МС5, МС6; МС-7.	29
-КЖИ-7040	Соединительная деталь МС8.	29
-КЖИ-7050	Соединительная деталь МС9.	30
-КЖИ-8000	Ограждение металлическое ОГ-1.	30

1. Требования к сборным железобетонным изделиям

- 1.1. Технические требования к изготовлению сборных железобетонных изделий принять в соответствии с указаниями серии 3.900-3, выпуск 3/82.
- 1.2. Класс бетона по прочности, водонепроницаемости морозостойкости приняты В15; F150; W6.
- 1.3. Для железобетонных изделий применяемых в условиях агрессивной среды следует применять бетон на сульфатостойком порландцементе ГОСТ 10173-76 марки не ниже 400, содержащий 8-10% активных минеральных добавок.

2. Требования к арматурным и закладным изделиям

- 2.1. Плоские арматурные сетки и каркасы изготавливаются посредством контактной точечной сварки всех пересечений стержней в соответствии с ГОСТ 14098-85 и СН 393-78.
- 2.2. Размеры сеток и каркасов даны по осям и торцам стержней.
- 2.3. Для точного соблюдения всех размеров изготовление сеток и каркасов производить в кондукторах.
- 2.4. Закладные изделия изготавливать в соответствии с ГОСТ 10922-75 и СН 393-78.

- 2.5. Сварку тавровых соединений круглых стержней с листовым прокатом в закладных изделиях выполнять под своим флагом.
- 2.6. Защиту закладных изделий от коррозии выполнять металлизацией цинком при толщине покрытия 200 мкм.
- 2.7. Электроды для сварки металлических изделий принимать З42, З42Я, Э50Я ГОСТ 9467-75.

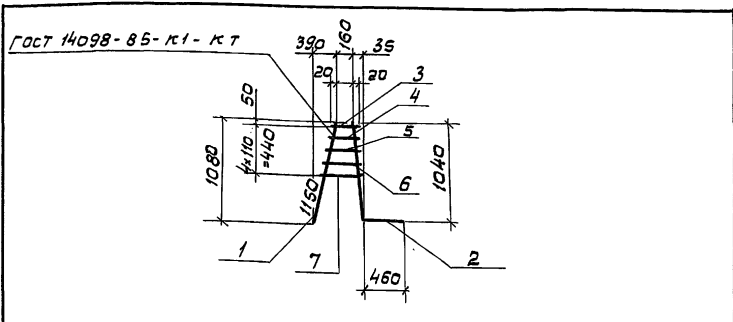
3. Требования к деревянным конструкциям

- 3.1. Деревянные лотки выполняются из древесины хвойных пород.

Древесина лотков должна быть антисептирована масляными трудновымываемыми антисептиками по ГОСТ 10835-78

Привязан				Т П 902 - 2 - 477. 89-ЖИ-ТТ			
ИМН. И. К.	И. А. ВАРВА	В. А. З. К.		Технические требования	Страниц	Лист	Листов
ВРД. ИМН.	И. А. ВАРВА	И. А. ВАРВА			1		
ИМН. ПР. ЗР.	Б. О. Р. О. Ч. Е. С. Т. О. В.	И. А. ВАРВА			СОИЗВОДКОЯИИИПРОЕК		
ГЛ. СПЕЦ.	К. А. В. А. Ч. Е. С. Т. О. В.	И. А. ВАРВА					
ИМН. И.	И. А. ВАРВА	И. А. ВАРВА					

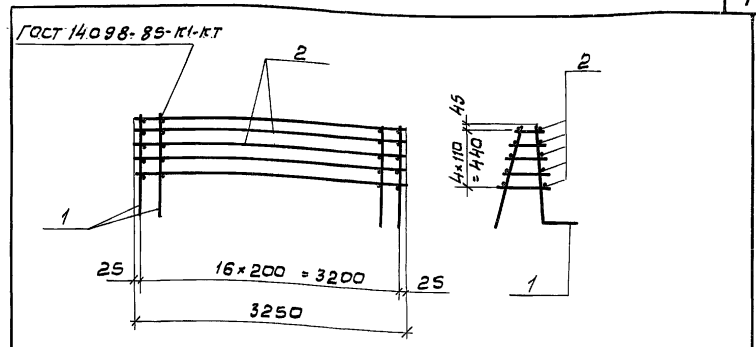
Л.В.Бон 4



Формат	Зона	Поз.	Обозначение	Наименование	кол.	Примечание
А3			т.п. 902-2-477.89 -КЖ.У-Т.Т	<u>Документация</u>		
				Технические требования		
				<u>Детали</u>		
				Стержень гост 5781-82		
Б4	1		тп.902-2-477.89 -КЖ.У-110.1	φ 12 А III	l=1150	1 1,0 кг
Б4	2			φ 22 А III	l=1040	1 3,1 кг
Б4	3			φ 8 А III	l=210	1 0,08 кг
Б4	4			φ 8 А III	l=260	1 0,1 кг
Б4	5			φ 8 А III	l=300	1 0,11 кг
Б4	6			φ 8 А III	l=350	1 0,14 кг
Б4	7			φ 8 А III	l=400	1 0,16

Ш.В.М. Подп. и дата

ТП902-2-477.89-КЖИ-ШО				Ш.В.М.		
Н.контр	Козловичер			Листов	Масса	Масштаб
Провер.	Бобышева			р	4,7	б/м
Инж.И.к.	Лозарева			Лист	Листов	1
Инж.И.к.	Миренская			СОЮЗВОДОКАНАЛПРОЕКТ		
Нач.пр.гр.	Бердичевская					
Л.сл.сч.	Козловичер					
Нач.отд.	Альшумлер					

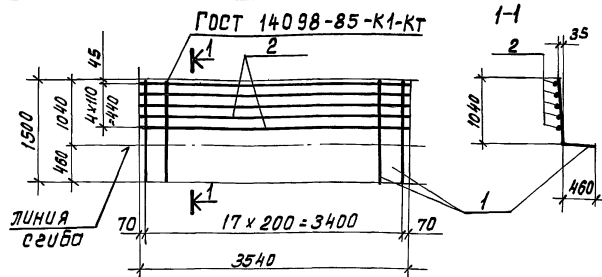


Формат	Зона	Поз.	Обозначение	Наименование	кол.	Примечание
А3			ТП902-2-477.89-КЖ.У-Т.Т	<u>Документация</u>		
				Технические требования		
				<u>Сборочные единицы</u>		
А4	1		ТП902-2-477.89-КЖ.У-110	Коркас плоский	17	
				<u>Детали</u>		
				Стержень гост 5781-82		
Б4	2		-КЖ.У-1.100.1	φ 8 А III	l=3250	10 1,3 кг

Ш.В.М. Подп. и дата

ТП902-2-477.89-КЖИ-ШО				Ш.В.М.		
Н.контр	Козловичер			Листов	Масса	Масштаб
Провер.	Бобышева			р	92,9	б/м
Инж.И.к.	Лозарева			Лист	Листов	1
Инж.И.к.	Миренская			СОЮЗВОДОКАНАЛПРОЕКТ		
Нач.пр.гр.	Бердичевская					
Л.сл.сч.	Козловичер					
Нач.отд.	Альшумлер					

Альбом № 4



Формат	Зона	Поз.	Обозначение	Наименование	Кол.	Примечание
				<u>Документация</u>		
A3			ТП 902-2-477.89 - КЖ.И-ТТ	Технические требования		
				<u>Детали</u>		
				Стержень ГОСТ 5781-82		
B4	1		ТП 902-2-477.89 - КЖ.И-1120.1	φ 18 А III E=1500	18	3.0 кг
B4	2		.2	φ 8 А III E=3540	5	1.4 кг

Привязан

Ивб. №

ТП 902-2-477.89 - КЖ.И-1120

Каркас плоский

Стадия Масса Масштаб

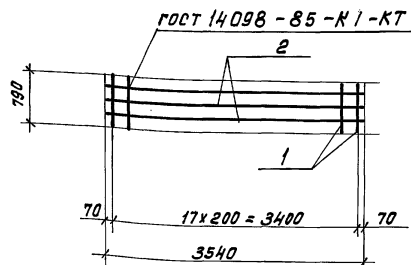
Р 61,0 Б/М

Лист Листов 1

СОИЗВОДАКАНАПРОЕКТ

Н. Контр. Козловичер
 Проверил Бабичев
 Инж. И.к. Лазарев
 Вед. инж. Миренская
 Нач. пр. гр. Бердичевская
 Гл. спец. Козловичер
 Нач. отд. Плотичилер

Ивб. № альб. Листы в альб. Взам. инв. №



Формат	Зона	Поз.	Обозначение	Наименование	Кол.	Примечание
				<u>Документация</u>		
A3			ТП 902-2-477.89 - КЖ.И-ТТ	Технические требования		
				<u>Детали</u>		
				Стержень ГОСТ 5781-82		
B4	1		ТП 902-2-477.89 - КЖ.И-1130.1	φ 8 А III E=790	18	0.3 кг
B4	2		.2	φ 8 А III E=3540	3	1.4 кг

Привязан

Ивб. №

ТП 902-2-477.89 - КЖ.И-1130

Каркас плоский

Стадия Масса Масштаб

Р 9.6 Б/М

Лист Листов 1

СОИЗВОДАКАНАПРОЕКТ

Н. Контр. Козловичер
 Проверил Бабичев
 Инж. И.к. Лазарев
 Вед. инж. Миренская
 Нач. пр. гр. Бердичевская
 Гл. спец. Козловичер
 Нач. отд. Плотичилер

Ивб. № альб. Листы в альб. Взам. инв. №

Альбом 4

Рис 1

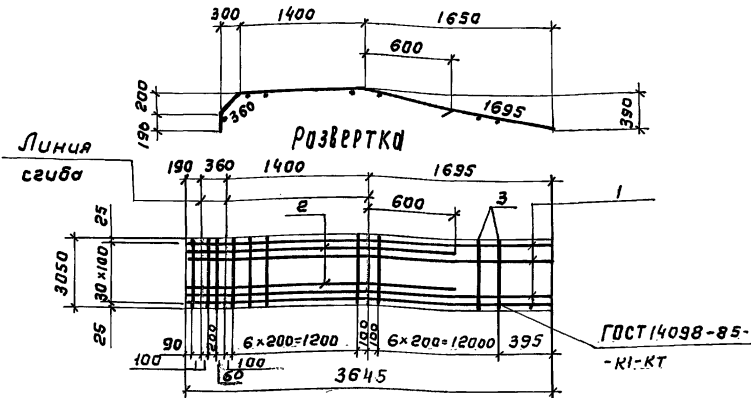


Рис 2

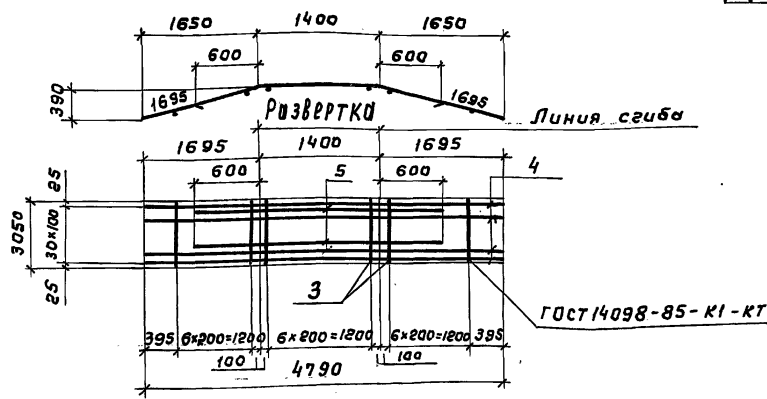
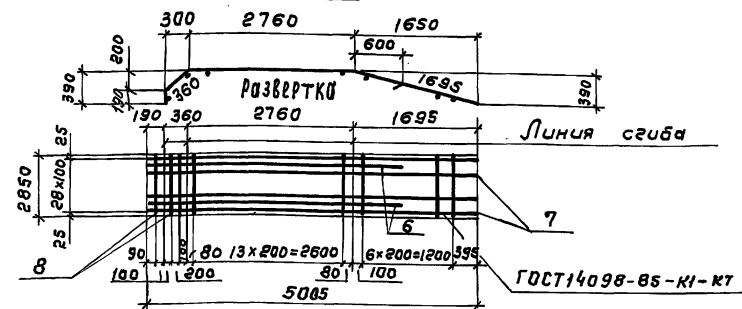


Рис 3



Формат	Зона	Поз	Обозначение	Наименование	Кол. на испол.			Примечание
					-	-01	-02	
				<u>Документация</u>				
А3			ТП902-2-477.89-КЖИ-ТТ	Технические требования	×	×	×	
				<u>Детали</u>				
				Стержень ГОСТ 5781-82				
Б4	1		ТП902-2-477.89-КЖИ-И140	.1 φ 20 АIII e=3645	16			8,8 кг
Б4	2			.2 φ 22 АIII e=2550	15			7,6 кг
Б4	3			.3 φ 8 АIII e=3050	17	21		1,2 кг
Б4	4			.4 φ 20 АIII e=4790		16		11,8 кг
Б4	5			.5 φ 22 АIII e=2600		15		7,8 кг
Б4	6			.6 φ 22 АIII e=3720			14	11,2 кг
Б4	7			.7 φ 20 АIII e=5085			15	12,3 кг
Б4	8			.8 φ 8 АIII e=2850			24	1,1 кг

ЦНВ. И. Гольденбаум. Подп. и Дата. Взам. инв. №.

Обозначение	Рис	Масса ед. кг
-КЖИ-И140	1	275,2
-01	2	331,0
-02	3	367,7

Привязан

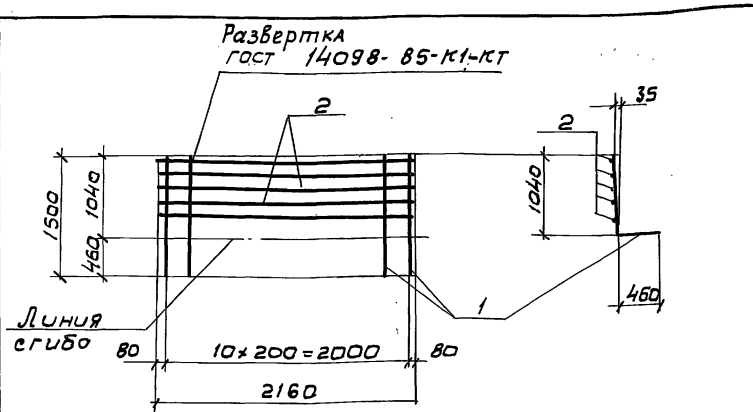
Инв. №			
--------	--	--	--

ТП902-2-477.89-КЖИ-И140			Стация	Масса	Масштаб
Сетка арматурная			р	см. табл.	д/м
			лист	Листов 1	
СООБЩЕСТВО ДИСТРИКТОР ПРОЕКТ					

И. контр. Козлович
 Провер. Вавышева
 Инж. Т.к. Лазарева
 Вед. инж. Миренская
 Нач. пр. гр. Верадичева
 Гл. спец. Козлович
 Нач. отд. Яковичев

24079-04 7

ДЛ60М 4



Формат	Зона	Лист	Обозначение	Наименование	кол.	Примечание
				<u>Документация</u>		
A3			ТП902-2-477.89-кж.и-тТ	Технические требования		
				<u>Детали</u>		
				Стержень гост 5781-82		
Б4	1		ТП902-2-477.89 -кж.и-1150.1	φ 18 А III R = 1500	11	3,0 кг
Б4	2			.2 φ 8 А III R = 2160	5	0,8

Привязан

И.В.И

ТП902-2-477.89 -КЖ.И-1150

И.контр. Козловичер
Пров. Бабьшвева
Инж. И. Лозарево
Вед. инж. Миренская
Науч. пр. гр. Бердичевская
Гл. спец. Козловичер
Науч. отв. Альбтуллер

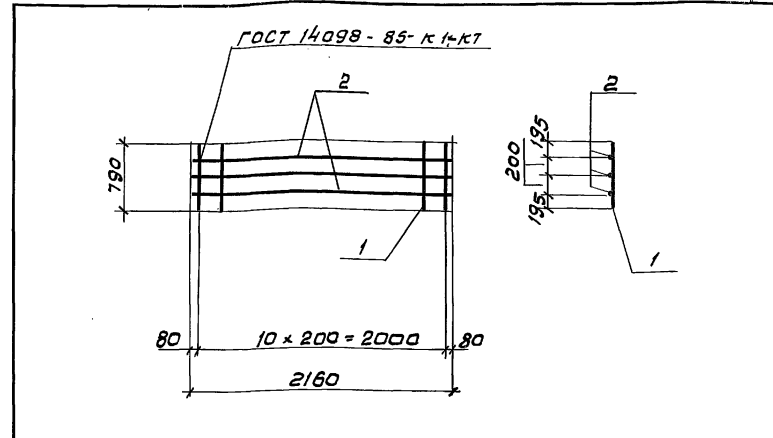
Жаркас плоский

Стадия Масса Масштаб

Р 37,0 Б/М

Лист Листов 1

С.О.У.З.В.О.Д.К.А.Н.А.П.Р.О.Е.К.Т.



Формат	Зона	Лист	Обозначение	Наименование	кол.	Примечание
				<u>Документация</u>		
A3			ТП902-2-477.89 -кж.и-тТ	Технические требования		
				<u>Детали</u>		
				Стержень гост 5781-82		
Б4	1		ТП902-2-477.89 -кж.и-1160.1	φ 8 А III R = 790	11	0,3 кг.
Б4	2			.2 φ 8 А III R = 2160	3	0,8

Привязан

И.В.И

ТП902-2-477.89 -КЖ.И-1160

И.В.И

И.контр. Козловичер
Пров. Бабьшвева
Инж. И. Лозарево
Вед. инж. Миренская
Науч. пр. гр. Бердичевская
Гл. спец. Козловичер
Науч. отв. Альбтуллер

Жаркас плоский

Стадия Масса Масштаб

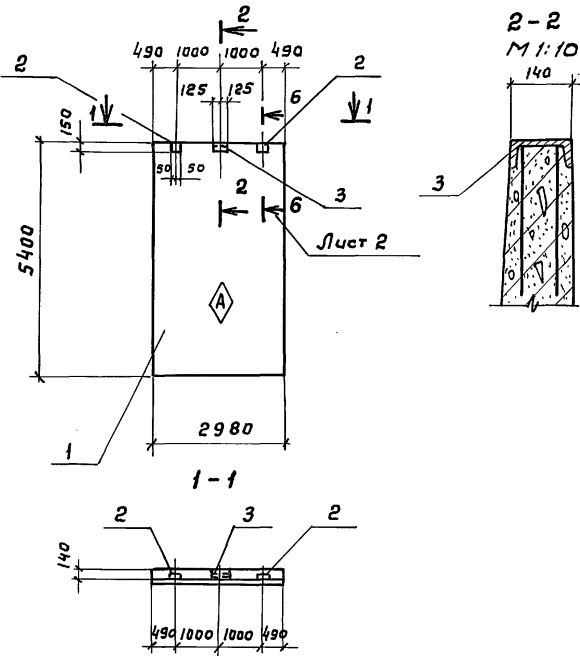
Р 5,7 Б/М

Лист Листов 1

С.О.У.З.В.О.Д.К.А.Н.А.П.Р.О.Е.К.Т.

Альбом 4

Рис 1



Формат Зона	Лист	Обозначение	Наименование	Кол. на испол. КЖИ-2100			Примечание
				—	01	02	
			<u>Документация</u>				
		3.900-3 вып. 3/82 часть 1	Сборные железобетонные конструкции	×	×	×	
A3		Т.п.902-2:477.89-КЖИ-ТТ	Технические требования	×	×		
			<u>Сборочные единицы</u>				
	1	3.900-3 вып. 3/82 часть 1	Панель стеновая ПС2-54 К12	1	1	1	
	2	1.400-15	Изделие закладное МН106-6	2		3	
A3	3	-КЖИ-2110	Изделие закладное	1			
A3	4	-01			1		

Обозначение

Наименование

Рис

-КЖИ-2100

ПС2-54-К12-2

1

-01

ПС2-54-К12-3

2

-02

ПС2-54-К12-4

3

Инв. н.полн. Подпись и дата Взам. инв. н.

Привязан

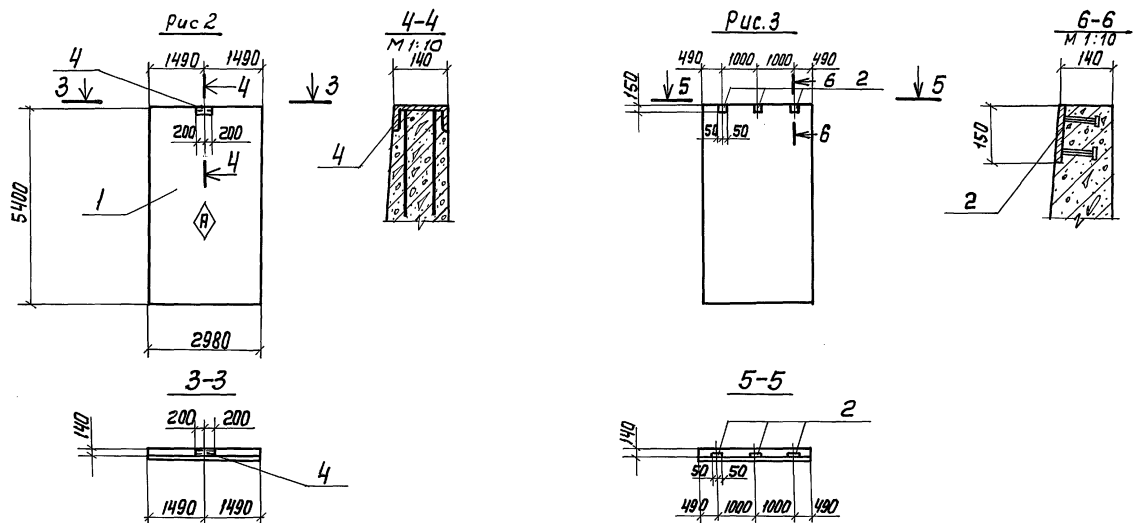
Инв. н.

Т.п.902-2-477.89-КЖИ-2100					
И.контр	Козловичер	Панель стеновая (ПС2-54-К12-2 ÷ ПС2-54-К12-4)	Стадия	Масса	Масштаб
Пр.авт.	Бабышева		Р	т. 8,80	1:100
Инж.т.к.	Лазарева		Лист 1	Листов 2	
Вед.инж.	Миренская		СНОВЗВОДКАНАИПРОЕКТ		
Нач.пр.гр.	Бердичевская				
Гл.спец.	Козловичер				
Нач.отд.	Яльтшуплер				

24079-04 10
Копир. Гальденбаум

Формат А3

Альбом 4



Ведомость расхода стали на дополнительные закладные изделия, кг

Изделия закладные

Марка элемента	Арматура класса				Всего	Прокат марки						Всего	Общий расход	
	А III					ВСтЗ КП2								
	ГОСТ 5781-82					ГОСТ 19903-74			ГОСТ 8240-72					
	8			Итого:		С=6	С=8	Итого:	С.14					Итого:
ПС2-54-К12-2	0,6			0,6	0,6	1,4	0,8	2,2	3,1			3,1	5,3	5,9
ПС2-54-К12-3	0,6			0,6	0,6				4,9			4,9	4,9	5,5
ПС2-54-К12-4	0,3			0,3	0,3	2,1	1,2	3,3				3,3	3,3	3,6

Привязан			
Инв. №			

Т/7. 902-2-477.89-КН.И-2100

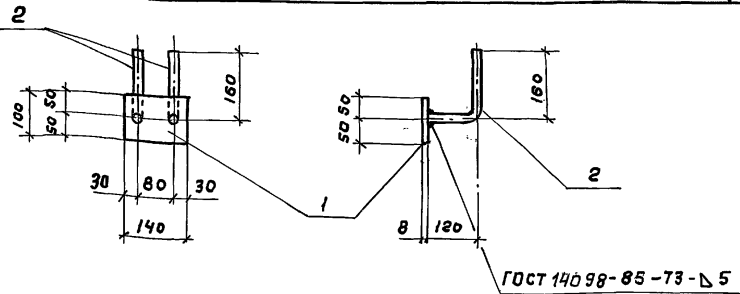
Лист 2

Копир. Леврукина

24079-04 11

Формат А3

Взам. инв. №
Подп. и дата



Формат	Зона	Поз.	Обозначение	Наименование	Кол.	Примечание
А3			Т.п. 902-2-477.89-КЖ.И-ТТ	<u>Документация</u>		
				<u>Детали</u>		
Б4	1		Т.п. 902-2-477.89-КЖ.И-3010.1	Лист 8x100 ГОСТ19903-74 в ст 3 кп 2 ГОСТ14637-79	1	0,9 кг
Б4	2		.2	Ф 8 АIII ГОСТ 5781-82 В-280	2	0,1 кг

Привязан			
Инд. н.			

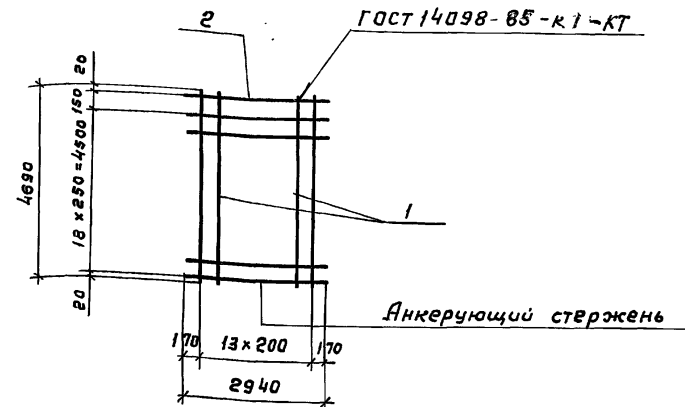
Т.П 902-2-477.89 -КЖ.И-3010

Изделие закладное

Стандия	Масса	Масштаб
Р	1,1 кг	1:10

Лист	Листов 1
СОИЗВОДОКАНАЛПРОЕКТ	

Инд. н. табл.	Полные и дата	Взам. инв. н.
И.контр.	Козловичер	
Провер.	Бабышева	
Иж.т.к.	Лазарева	
Вед. инж.	Миренская	
Нач. пр. гр.	Бердичевская	
Гл. спец.	Козловичер	
Нач. отд.	Ялышчлер	



Формат	Зона	Поз.	Обозначение	Наименование	Кол.	Примечание
А3			Т.п. 902-2-477.89 -КЖ.И-ТТ	<u>Документация</u>		
				<u>Детали</u>		
Б4	1		Т.п. 902-2-477.89 -КЖ.И-2010 .1	ФИАЛ ГОСТ 5781-82 В-4690	14	3,0 кг
Б4	2		.2	Ф 58р-1 ГОСТ 6727-80 В-2940	20	0,45 кг

Привязан			
Инд. н.			

Т.П 902-2-477.89 -КЖ.И-2010

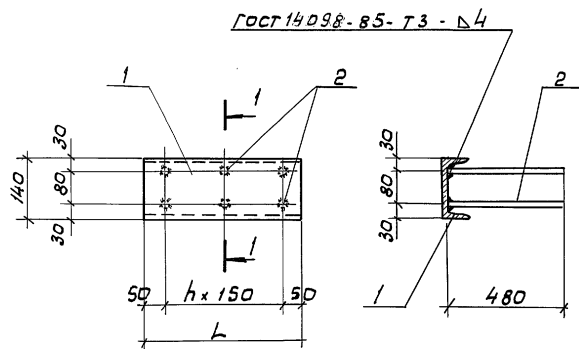
Сетка арматурная

Стандия	Масса	Масштаб
Р	51,0	Б/м

Лист	Листов 1
СОИЗВОДОКАНАЛПРОЕКТ	

Инд. н. табл.	Полные и дата	Взам. инв. н.
И.контр.	Козловичер	
Провер.	Бабышева	
Иж.т.к.	Лазарева	
Вед. инж.	Миренская	
Нач. пр. гр.	Бердичевская	
Гл. спец.	Козловичер	
Нач. отд.	Ялышчлер	

Альбом 4



№	Вариант	Зача	Поз.	Обозначение	Наименование	Кол. на исп.		Приме- чание
						-	01	
					Документация			
А3				Т.П. 902-2-477.89 - КЖ.И-ТТ	Технические требования	×	×	
					Детали			
Б4	1			ТП 902-2-477.89 - КЖ.И-2110. 1	Швеллер 14 гост 8240-72 в ст. 3 кл 2 гост 535-88			
					ℓ = 250	1		3,1 кг
Б4					Швеллер 14 гост 8240-72 в ст. 3 кл 2 гост 535-88			
					ℓ = 400	1		4,9 кг
Б4	2				3 ф12А III гост 5781-82 ℓ = 480	4	6	0,4 кг

Обозначение	Размеры в мм		Масса ед., кг
	L	h	
-КЖ.И-2110	250	1	4,7
-01	400	2	7,3

Привязан

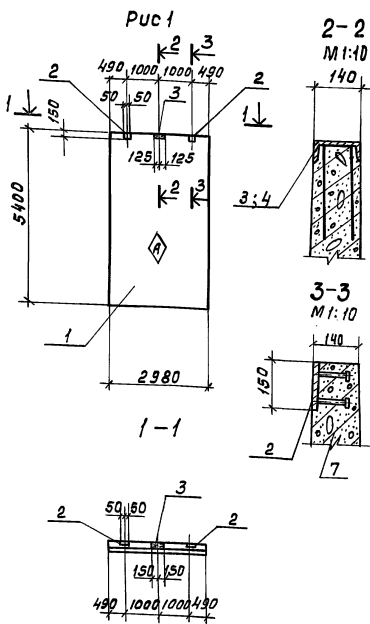
Ш.В.М

ТП 902-2-477.89 - КЖ.И-2110			
И.контр.	Козловичер		
Провер.	Бабышев		
Инж. т.р.	Дозарова		
Вед. инж.	Миренская		
Нач. пр. гр.	Бердичевская		
Гл. спец.	Козловичер		
Нач. отд.	Альшмиллер		
Узделие закладное			
Стадия	Масш	Масштаб	
Р	См. табл.	1:10	
Лист		Листов 1	
СОИЗВОДИТЕЛЬ НА ПРОЕКТ			

24079-04 13

Ш.В.М, подл. Лист и дата, Взам. ш.в.н

Рис. 4



Формат	Зона	Поз.	Обозначение	Наименование	Кол. на исполнение-КЖ.И-2 200-						Примечание	
					-	01	02	03	04	05		06
<u>Документация</u>												
			3.900-3 вып. 3/82 часть I	Сборные железобетонные конструкции.								
А3			Т.п. 902-2-477.89-КЖ.И-ТТ	Технические требования								
А3			Т.п. 902-2-477.89-КЖ.И-2200вмс	Ведомость расхода стали								
<u>Сборочные единицы</u>												
-	1		3.900-3 вып. 3/82 часть I	Панель стеновая псг-54-к2	1	1	1	1	1	1	1	
-	2		1.400 -15	Изделие закладное МН106-6	2		3	2	3	2	3	
А3	3		Тп902-2-477.89 -КЖ.И-2110	Изделие закладное	1							
А3	4		-01		1							
<u>Детали</u>												
Б4	5		Тп902-2-477.89 -КЖ.И-2200 .1	Ф12А III ГОСТ 5781-82 E=2950			4	8	4	8		2.6 кг.
Б4	6		.2	Ф12А III ГОСТ 5781-82 E=2430			8	8	8	8		2.2 кг.
	7			Бетон В15, F150, W6	3,52	3,52	3,52	3,35	3,35	3,3	3,27	м ³

Изм. в проекте, подписать и дату. Взам. инв. №

ТП902-2-477.89 -КЖ.И-2200			
Панель стеновая (псг-54-к2-1÷псг-54-к2-7)		Стация	Масштаб
		Р	см. таблицу 1:100
		Лист 1	Листов 2
СОНПРОДКАНАПРОЕКТ			

И. Контр.	Козловичер		
Провер.	Бабичев		
Инж. Г.ж.	Лазарев		
Вед. инж.	Муренская		
Нач.пр.пр.	Бердичевский		
Гл. свеч.	Козловичер		
Нач.отд.	Авдустер		

Привязан

Инь. №

Коп. Доценко

24079-04 14

Альбом 4

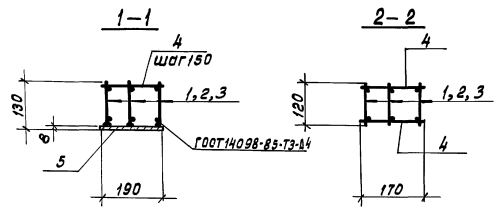
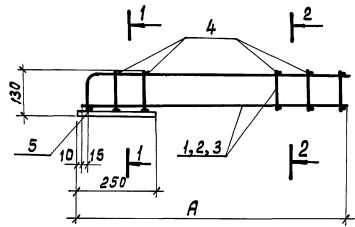
Ведомость расхода стали на дополнительные закладные изделия, кг

Марка элемента	Изделия арматурные		Изделия закладные				Прокат марки						Общий расход
	Арматура класса		Всего	В ст 3 КР2						Всего			
	А III			ГОСТ 19903-74			ГОСТ 8240-72						
	12	Утого		8	Утого	8=6	6=8	Утого	С 14		Утого		
	ПС2-54-К2-1			0,6	0,6	0,6	1,4	0,8	2,2	3,1		3,1	
ПС2-54-К2-2			0,6	0,6	0,6				4,9		4,9	4,9	5,5
ПС2-54-К2-3			0,3	0,3	0,3	2,1	1,2	3,3				3,3	3,6
ПС2-54-К2-4	28,0	28,0		28,0	28,0	1,4	0,8	2,2				2,2	30,2
ПС2-54-К2-5	38,4	38,4		38,4	38,4	2,1	1,2	3,3				3,3	41,7
ПС2-54-К2-6	28,0	28,0		28,0	28,0	1,4	0,8	2,2				2,2	30,2
ПС2-54-К2-7	38,4	38,4		38,4	38,4	2,1	1,2	3,3				3,3	41,7

Циб. № подл. Подпись и дата Взам. инв. №

Привязан		Н. контр. Козловичер	ТЛ902-2-477.89 - КЖ.И-2200ВМС	
		Провер. Бабышева	Стадия	Лист
		Инж. ин. Лазарева	Р	1
		Вед. инж. Миренская	Ведомость расхода стали на дополнительные закладные изделия	
		Нач. пр. гр. Бердичевская	Стеновые панели (ПС2-54-К2-1 ÷ ПС2-54-К2-7)	
		Гл. спец. Козловичер	СОКЗВ60ДКЯНАПРОЕКТ	
Циб. №:		Нач. отд. Алышчуллен	24079-04 16	

Льбом 4



Формат	Зона	Поз.	Обозначение	Наименование	Кол. на исполнение			Примечан
					-	01	02	
<u>Документация</u>								
А3			ТП902-2-477.89-КЖИ-ТТ	Технические требования	×	×	×	
<u>Сборочные единицы</u>								
А3	1		ТП902-2-477.89-КЖИ-4110	Каркас плоский	3	—	—	2.0 кг
А3	2		-01		—	3	—	1.8 кг
А3	3		-02		—	—	3	1.5 кг
<u>Стержень ГОСТ 3781-82</u>								
Б4	4		ТП902-2-477.89 -КЖИ-4100.1	φ ВАГ e = 170	14	12	10	0.05 кг
Б4	5		.2	Лист 190x8 ГОСТ 19903-79 e=250 вст 3 кл 2 ГОСТ 14631-79	1	1	1	3.0 кг

Инв. № табл. Пред. и дата
Взам. инв. №

Обозначение	размеры в мм		Масса ед. кг.
	А		
-КЖИ-4100	1150		9.7
-01	1000		9.0
-02	850		8.0

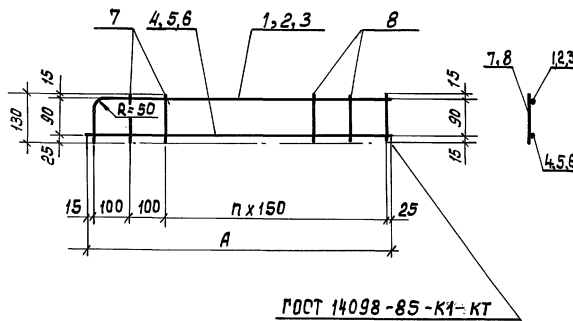
Прибязан

Инв. №

Н. Контр.	Козловичер	М
Пробер.	Лазарева	З
Инж. Э.К.	Бабичева	В
Вед. Инж.	Миренская	М
Нач. пр. пр.	Бердичевская	М
Гл. спец.	Козловичер	М
Нач. отд.	Натщуктер	М

ТП 902-2-477.89-КЖИ-4100			
Каркас пространственный			
Стоби А	Масса	Масштаб	
Р	см.	таблицу	Б. М
Лист	Листов 1		
СЮЗВОДОКАНАЛПРОЕКТ			

А6600М-4



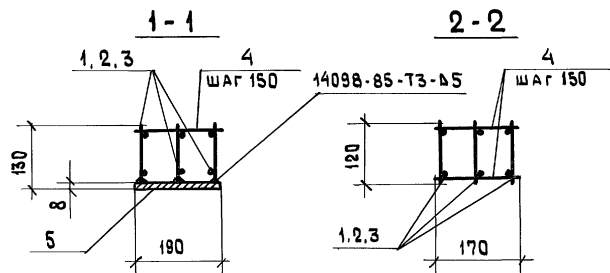
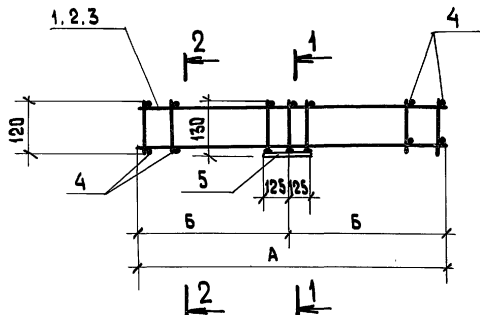
Формат	Зона	Пос.	Обозначение	Наименование	кол. на исполнение			Примеч.
					КЖИ-4110	01	02	
				Документация				
А3			ТП 902-2-477.89-КЖИ-ТТ	Технические требования	×	×	×	
				Детали				
				Стержень ГОСТ 5781-82				
Б4	1		ТП 902-2-477.89-КЖИ-4110.1	φ 12 А III E = 1270	1	—	—	1.13 кг
Б4	2		.2	φ 12 А III E = 1120	—	1	—	1.00 кг
Б4	3		.3	φ 12 А III E = 950	—	—	1	0.85 кг
Б4	4		.4	φ 8 А I E = 1140	1	—	—	0.45 кг
Б4	5		.5	φ 8 А I E = 990	—	1	—	0.4 кг
Б4	6		.6	φ 8 А I E = 840	—	—	1	0.33 кг
Б4	7		.7	φ 8 А III E = 130	2	2	2	0.05 кг
Б4	8		.8	φ 8 А III E = 120	6	5	4	0.05 кг

И.И.В. № 0000 Подпись и дата Взам. инв. 4

Обозначение	Размеры в мм			Масса ед. кг.
	А	п	мм	
-КЖИ-4110	1140	6		2.0
-01	990	5		1.8
-02	840	4		1.5

Прибязан

И.контр.		Козлобичев		ТП 902-2-477.89-КЖИ-4110	
Пробери		Мазарева		Каркас плоский	
Инж.г.к.		Бабышева		станд	Масса
Инж.инж.		Миренская		р	см.
Нач.пр.зав.		Бердичевская		табл.	б.м.
П.л. спец.		Козлобичев		Лист	Листов 1
Нач.отд.		Алтышуллер		СОИЗВОДКАНАПРОЕКТ	
ИНВ. №					



ФОРМАТ	ЗОНА	Поз.	ОБОЗНАЧЕНИЕ	НАИМЕНОВАНИЕ	КОЛ. НА ИСПОЛНЕНИЕ			ПРИМЕЧАНИЕ
					-	01	02	
				<u>Документация</u>				
A3			ТП 902-2-477.89-КЖИ-ТТ	Технические требования	×	×	×	
				<u>Сборочные единицы</u>				
A3	1		ТП 902-2-477.89-КЖИ-5100	Каркас плоский	3	—	—	
A3	2		-01		—	3	—	
A3	3		-02		—	—	3	
				Стержень гост 5781-82				
Б4	4		ТП 902-2-477.89-КЖИ-5100-1	φ 8 АІ 2-170	31	27	23	0,05 кг
Б4	5		-2	Лист 190x8 гост 19903-74 2-250 вст 3кп2 гост 14637-19	1	1	1	3,0 кг

ИНВ.№ ПОД. ПОДП. И ДАТА
ВЗАИМН.№

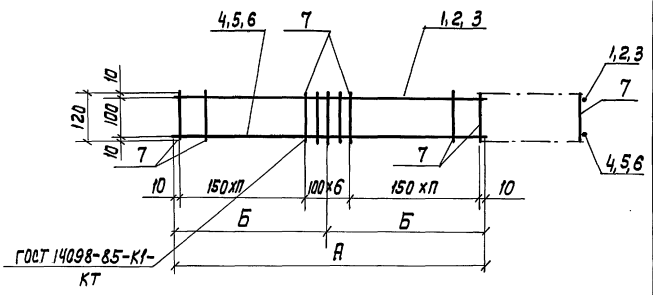
ОБОЗНАЧЕНИЕ	РАЗМЕРЫ В ММ		МАССА ЕД. КГ
	А	Б	
-КЖИ-5100	2 120	1 060	15,4
- 01	1 820	910	13,7
- 02	1 520	760	12,3

ПРИВЯЗАН:

ИНВ.№

ТП 902-2-477. 89 - КЖИ-5100				
И. КОНТР. КОЗЛОВИЧЕР	Каркас пространственный	СТАДИЯ	МАССА	МАСШТАБ
ПРОВЕР. ЛАЗАРЕВА		Р	СМ.	Б.М.
ИНЖ. Л.К. БУБЫШЕВА		ТАСЛ.	Б.М.	
ВЕД. ИНЖ. МИРЕНСКАЯ		Лист	Листов	1
НАЧ. ПО. ГР. БЕРАНИЧЕВСКАЯ		СОЮЗВОДОКАНАЛПРОЕКТ		
ГЛ. СПЕЦ. КОЗЛОВИЧЕР				
НАЧ. ОУД. АЛЬТШУАЛЕР				

Альбом 4



Формат	Экз.	Тол.	Обозначение	Наименование	Кол. на установке			Примеч.
					№	01	02	
				Документация				
А3			ТП902-2-477.89 -КН.И-ТТ	Технические требования	×	×	×	
				Детали				
				Стержень ГОСТ 5781-82				
Б4	1		ТП902-2-477.89-КН.И-5110.1	φ129Ш e=2120	1	—	—	1,9 кг
Б4	2			φ129Ш e=1820	—	1	—	1,6 кг
Б4	3			φ129Ш e=1520	—	—	1	1,4 кг
Б4	4			φ89Ш e=2120	1	—	—	0,8 кг
Б4	5			φ89Ш e=1820	—	1	—	0,7 кг
Б4	6			φ89Ш e=1520	—	—	1	0,6 кг
Б4	7			φ89Ш e=120	17	15	13	0,05 кг

Лист № подл. и дата Взам. инв. №

Обозначение	Размеры в мм			Масса ед. кг
	А	Б	П	
-КН.И-5110	2120	1060	5	3,6
-01	1820	910	4	3,1
-02	1520	760	3	2,7

Привязан

Н. Контр. Провер.	Козлов Вичер	<i>В.К.</i>
Инж. Э.К.	Лазарева	<i>Л.А.</i>
Вед. инж.	Бадышев	<i>Б.А.</i>
Нач. пр-ва	Миденская	<i>М.И.</i>
Гл. спец.	Бердичевская	<i>Б.И.</i>
Нач. отд.	Козлов Вичер	<i>В.К.</i>
	Альшумер	<i>А.А.</i>

ТП 902-2-477.89 -КН.И-5110

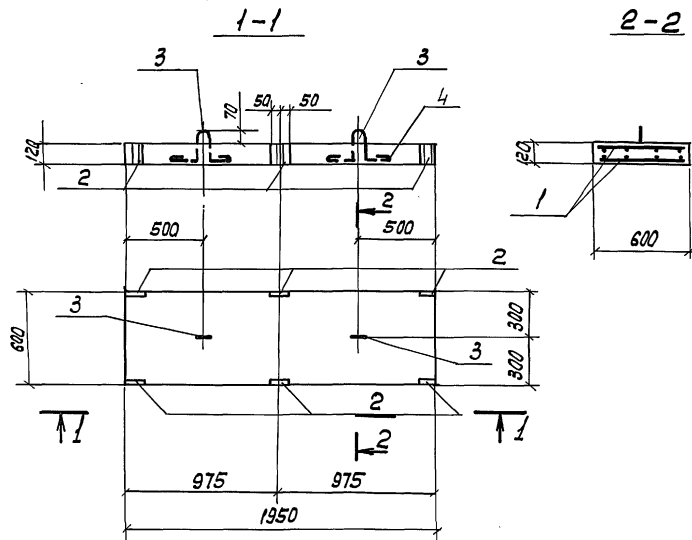
Каркас плоский

Статия	Масса	Масштаб
Р	см. табл.	Б.М.
лист	листов 1	

СОЮЗВОЗДУШНАЯ ПРОЕКТА

Инв. №

Альбом 4



Ведомость деталей

Поз.	Эскиз
3*	

Формат	Возв.	Поз.	Обозначение	Наименование	Кол.	Примечание
				<u>Документация</u>		
А3			ТП902-2-477.89 -КЖ.И-ГТ	Технические требования		
				<u>сборочные единицы</u>		
				сетки арматурные		
А4	1		ТП902-2-477.89 -КЖ.И-Б110		2	
				<u>Изделия закладные</u>		
-	2		1400-15	МН105-6	6	
				<u>Детали</u>		
Б4	3*		ТП902-2-477.89-КЖ.И-6100.1	Ф10АГ ГОСТ 5781-82; e=800	2	0,5кг
				<u>Материал</u>		
	4			Бетон В15; F200; W6.	0,14	м ³

Ведомость расхода стали на элемент, кг

Марка элемента	Изделия арматурные				Изделия закладные				Общий расход		
	Арматура класса А I		Арматура класса А III		Арматура класса А III	Прокат марки ВстЗ кп2		Всего			
	ГОСТ 5781-82		ГОСТ 5781-82			ГОСТ 19903-74					
	10	Цтгед	6	Цтгед	8	Цтгед	S=6	S=8			
-КЖИ-6100	1,0	1,0	5,4	5,4	6,4	0,6	0,6	3,0	2,4	6,0	12,4

Изм. №, подл., Подпись и дата, Взам. инв. №

Привязан

Изм. №

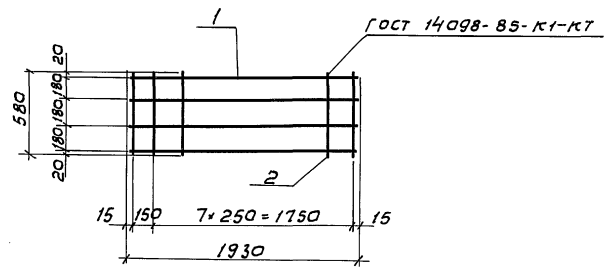
ТП 902-2-477. 89 -КЖ. И-6100			стадия	Масштаб
Н. Конгр.	Козловичер	<i>[Signature]</i>	р	350
Провер.	Бабышева	<i>[Signature]</i>		
Инж. И.	Лазарев	<i>[Signature]</i>	лист	лист 1
вед. инж.	Маренская	<i>[Signature]</i>		
Нач. пр. гр.	Бердичевская	<i>[Signature]</i>	СОИЗВОДИТЕЛЬ ПРОЕКТ	
Гл. спец.	Козловичер	<i>[Signature]</i>		
Нач. отд.	Яльшиллер	<i>[Signature]</i>		

Копир, Лаврухина

24079-04 25

формат А3

Листом 4



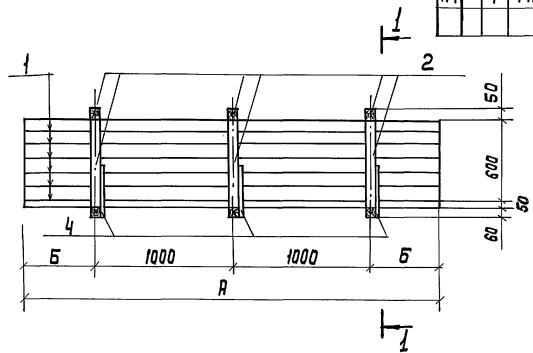
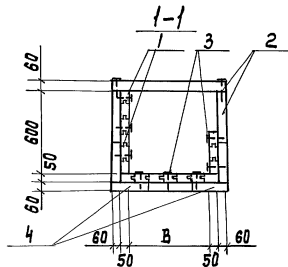
№	Формат	Зона	Поз.	Обозначение	Наименование	кол.	Примечание
					<u>Документация</u>		
А3				ТП902-2-477.89 - КЖ.И.Т	Технические требования		
					<u>Детали</u>		
					Стержень ГОСТ 5781-82		
Б4			1	ТП902-2-477.89 - КЖ.И-6110.1	ф 6 А III е - 1930	4	0,45 кг
Б4			2		.2 ф 6 А III е - 580	9	0,1 кг

Привязан:

И.н.в.н

				ТП 902-2-477.89 - КЖ.И - 6110		
				Сетка арматурная		
И.контр.	Козловичер			Стадия	Масса	Масштаб
Провер.	Бобышев			Р	2,7	8/м
Инж.т.к.	Лазарева			Лист	Листов 1	
Вед.инж.	Миренская			С.О.З.В.О.Д.К.И.А.П.Р.О.К.Т		
Нач.пр.гр.	Бердичевская					
Гл.сл.р.	Козловичер					
Нач.отд.	Алтышуллер					

Альбом 4



Формат	Этаж	Поз.	Обозначение	Наименование	Кол. на исполнение КНИ 7000						Примеч.
					-	01	02	03	04	05	
Документация											
А4			ТЛ 902-2-477.89-КНИ.ТТ	Технические требования	×	×	×	×	×	×	
Детали											
				ГОСТ 84 86-66							
Б4	1			Бруски 50x100	0,26	0,22	0,23	0,21	0,21	0,19	м ³
Б4	2			Бруски 60x60	0,04	0,04	0,029	0,029	0,025	0,025	м ³
Стандартные изделия											
		3		Гвозди ϕ 5 ГОСТ 4028-68 $P=100$	1,0	1,0	1,0	1,0	1,0	1,0	кг
А4	4		ТЛ 902-2-477.89-КНИ 7050	МС9	6	6	6	6	6	6	шт

Шв. № табл. Подпись и дата ВЗРОМ. ШИ.А.

Обозначение	Размеры в мм			Масса ед. кг
	А	Б	В	
КНИ. 7000	3000	500	600	208,0
-01	2740	370	600	176,0
-02	3000	500	450	184,0
-03	2740	370	450	168,0
-04	3000	500	300	168,0
-05	2740	370	300	152,0

Привязан:

Шв. N:

Н. Контр.	Козловичер	<i>[Signature]</i>
провер.	Лазарева	<i>[Signature]</i>
Инж. Гл.	Бадышева	<i>[Signature]</i>
Вед. инж.	Миронская	<i>[Signature]</i>
Нач. пр. в.	Бердичевская	<i>[Signature]</i>
Гл. спец.	Козловичер	<i>[Signature]</i>
Нач. отд.	Яльгичуллер	<i>[Signature]</i>

ТП 902-2-477.89- КНИ. 7000

Лотки ЛД1, ЛД2, ЛД4
ЛД5, ЛД7, ЛД8

Студия Масса		Масштаб
Р	См. табл.	1:25
Лист	Листов 1	
СООБЩВОД. ОКНА И ПРОЕКТ		

ЛД60М4

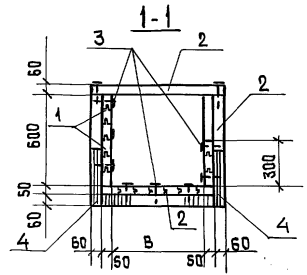


Рис. 1

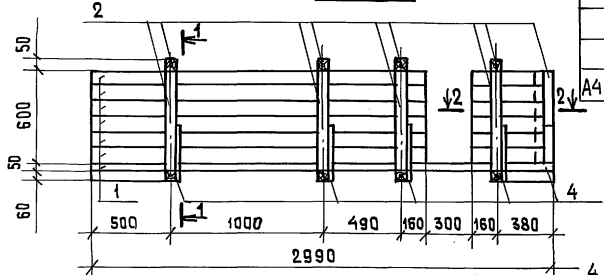
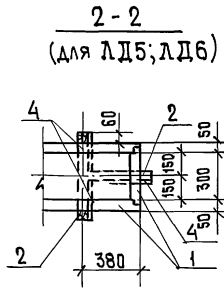
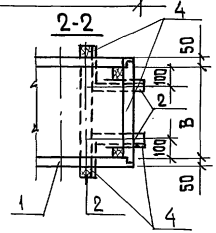
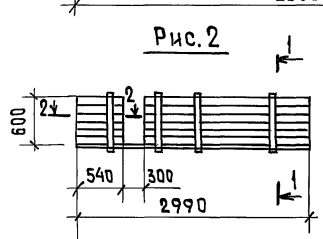


Рис. 2



Формат	Зона	Поз.	ОБОЗНАЧЕНИЕ	НАИМЕНОВАНИЕ	Кол. на исполнение КЖИ 7100						Примеч.
					—	01	02	03	04	05	
				<u>Документация</u>							
A4			ТП902-2-477.89- КЖИ. ТТ	ТЕХНИЧЕСКИЕ ТРЕБОВАНИЯ							
				<u>ДЕТАЛИ</u>							
				ГОСТ 8486-66							
Б.4	1		Бруски 50×50		0,26	0,26	0,23	0,23	0,21	0,21	м ³
Б.4	2		Бруски 60×60		0,052	0,052	0,05	0,05	0,045	0,045	м ³
				<u>СТАНДАРТНЫЕ ИЗДЕЛИЯ</u>							
		3		Гвозди ф 5 ГОСТ4028-68*2-100	1,0	1,0	1,0	1,0	1,0	1,0	кг
				<u>ИЗДЕЛИЯ ЗАКЛАДНЫЕ</u>							
A4	4		ТП902-2-477.89- КЖИ. 7050	МС9	10	10	10	10	9	9	шт.

ИВ.№ ПОДЛ. ПОДПИСЬ И Д.А.ТА. ВЗАМ. ИВ.№.ЮД

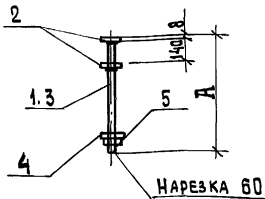
ОБОЗНАЧЕНИЕ	Рис.	РАЗМЕРЫ В ММ			МАССА КГ
		В			
КЖИ 7100	1	600			208.0
- 01	2	600			208.0
- 02	1	450			184.0
- 03	2	450			184.0
- 04	1	300			168.0
- 05	2	300			168.0

Привязан:

ИВ.№

И.КОНТР.	Козловичер	
Провер.	Казарева	
Инж.Икат.	БАБЫШЕВА	
ВЕД.ИНЖ	МИРСКАЯ	
НАЧ.П.ГР.	БЕДИНОВСКАЯ	
ГЛ.СПЕЦ.	КОЗЛОВИЧЕР	
НАЧ.ОТД.	АЛЫШУМЕР	

ТП 902-2-477.89- КЖИ 7100		
СТАДИЯ	МАССА	МАСШТАБ
Р	см. ТАБЛ.	Б/М
Лист 1	Листов 1	
СОИЗВОДКАНА ПРОЕКТ		



Формат	Зона	Пов.	Обозначение	Наименование	Коллич. на К.ЖИ	Примеч.
				Документация	- 01	
A4			ТП 902-2-477.89- КЖИ.ТТ	ТЕХНИЧЕСКИЕ ТРЕБОВАНИЯ		
				ДЕТАЛИ		
Б4	1		Ф16А1 ГОСТ 5781-82 L=670	1	1.1 кг	
Б4	2		Лист 80х8 ГОСТ 19903-74 L=80 Вет 3 кп2 ГОСТ 19903-74	2	0.4 кг	
Б4	3		Ф16А1 ГОСТ 5781-82 L=370	- 1	0.6 кг	
			Стандартные изделия			
	4		Шайба 16 ГОСТ 11371-68*	1	1	
	5		Гайка М16 ГОСТ 5915-70*	1	1	

Обозначение	Размеры в мм		Масса кг	Привязан
	A			
ТП 902-2-477.89- КЖИ 7010	570		2.0	
-01	270		1.5	

ТП 902-2-477.89- КЖИ 7010

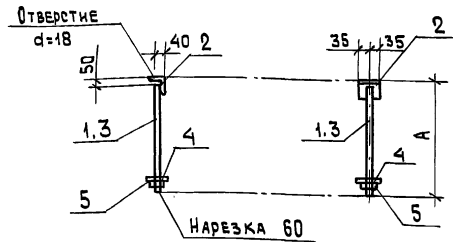
СОЕДИНИТЕЛЬНЫЕ ДЕТАЛИ
МС1; МС2.

Стадия	Масса	Масштаб
Р	см. таблицу	Б/М
Лист	Листов 1	

СОИЗВОДОКАНАЛПРОЕКТ

И.контр.	Козловичер	<i>[Signature]</i>
Провер.	Лазарева	<i>[Signature]</i>
Инж. I кат.	Бавышева	<i>[Signature]</i>
Вед. инж.	Миренская	<i>[Signature]</i>
Нач. пр. гр.	Бердичевская	<i>[Signature]</i>
Гл. спец.	Козловичер	<i>[Signature]</i>
Нач. отв.	Альшумер	<i>[Signature]</i>

И.контр. Подпись и дата
И.контр. Подпись и дата
Инж. I кат. Подпись и дата
Вед. инж. Подпись и дата
Нач. пр. гр. Подпись и дата
Гл. спец. Подпись и дата
Нач. отв. Подпись и дата



Формат	Зона	Пов.	Обозначение	Наименование	Коллич. на КЖИ	Примеч.
				Документация	- 01	
A4			ТП 902-2-477.89 КЖИ.ТТ	ТЕХНИЧЕСКИЕ ТРЕБОВАНИЯ		
				ДЕТАЛИ		
Б4	1		Ф 16 А1 ГОСТ 5781-82 L=750	1	1.2 кг	
Б4	2		УГОЛОК 100х63х8 ГОСТ 8510-82 Вет 3 кп2 ГОСТ 8510-82	1	0.7 кг	
Б4	3		Ф 16 А1 ГОСТ 5781-82 L=450	- 1	0.7 кг	
			Стандартные изделия			
	4		Шайба 16 ГОСТ 11371-68*	1	1	
	5		Гайка 16 ГОСТ 5915-70*	1	1	

Обозначение	Размеры в мм		Масса, кг	Привязан
	A			
ТП 902-2-477.89- КЖИ.7020	850		2.0	
-01	550		1.5	

ТП 902-2-477.89- КЖИ 7020

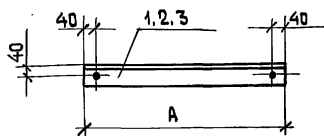
СОЕДИНИТЕЛЬНЫЕ ДЕТАЛИ
МС3; МС4

Стадия	Масса	Масштаб
Р	см. таблицу	Б/М
Лист	Листов 1	

СОИЗВОДОКАНАЛПРОЕКТ

И.контр.	Козловичер	<i>[Signature]</i>
Провер.	Лазарева	<i>[Signature]</i>
Инж. I кат.	Бавышева	<i>[Signature]</i>
Вед. инж.	Миренская	<i>[Signature]</i>
Нач. пр. гр.	Бердичевская	<i>[Signature]</i>
Гл. спец.	Козловичер	<i>[Signature]</i>
Нач. отв.	Альшумер	<i>[Signature]</i>

И.контр. Подпись и дата
И.контр. Подпись и дата
Инж. I кат. Подпись и дата
Вед. инж. Подпись и дата
Нач. пр. гр. Подпись и дата
Гл. спец. Подпись и дата
Нач. отв. Подпись и дата



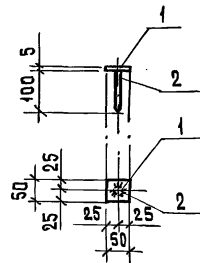
ФОРМАТ	ЗОНА	ПОВ.	ОБОЗНАЧЕНИЕ	НАИМЕНОВАНИЕ	КОЛИЧ. НА КЖИ			Прим
					-	01	02	
A4			ТП 902-2-477.89- КЖИ.ТТ	ТЕХНИЧЕСКИЕ ТРЕБОВАНИЯ				
				<u>ДОКУМЕНТАЦИЯ</u>				
				<u>ДЕТАЛИ</u>				
				Уголок 63x63x5 ГОСТ 8509-72 Вес 3 кл 2 ГОСТ 535-88			Вес кг	
Б4	1			ρ = 800	1	—	—	3.8
Б4	2			ρ = 650	—	1	—	3.1
Б4	3			ρ = 500	—	—	1	2.4

ОБОЗНАЧЕНИЕ	РАЗМЕРЫ В ММ			МАССА, КГ
	А			
ТП902-2-477.89- КЖИ.7030	800	—	—	3.8
-01	—	650	—	3.1
-02	—	—	500	2.4

Привязан			
Инв. №			

ИЗМ. №	ПОДП. И ДАТА	ИЗМ. №	ПОДП. И ДАТА
	Н. Контр. Козловичер		
	Провер. Лазарева		
	Инж. 1 кат. Бабышева		
	Вед. инж. Миренская		
	Нач. пр. гр. Бердичевская		
	Гл. спец. Козловичер		
	Нач. ота. Альтшуллер		

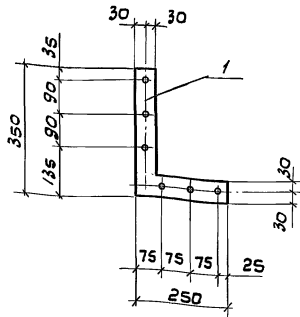
ТП 902 - 2 - 477.89 - КЖИ 7030		
СТАДИЯ	МАССА	МАСШТАБ
	Р	СМ. ТАБЛ. Б/М
Лист	Листов 1	
СОЮЗВОДОКАНАЛПРОЕКТ		



ФОРМАТ	ЗОНА	ПОВ.	ОБОЗНАЧЕНИЕ	НАИМЕНОВАНИЕ	КОЛ.	Примеч.
A4			ТП 902-2-477.89- КЖИ.ТТ	ТЕХНИЧЕСКИЕ ТРЕБОВАНИЯ		
				<u>ДОКУМЕНТАЦИЯ</u>		
				<u>ДЕТАЛИ</u>		
Б4	1			Лист 60x5 ГОСТ 19905-74 Вес 3 кл 2 ГОСТ 14637-79	1	0.1 кг
				<u>СТАНДАРТНЫЕ ИЗДЕЛИЯ</u>		
	2			Гвоздь ф5 ГОСТ 4028-63 ρ=100	1	0.02 кг

ИЗМ. №	ПОДП. И ДАТА	ИЗМ. №	ПОДП. И ДАТА
	Н. Контр. Козловичер		
	Провер. Лазарева		
	Инж. 1 кат. Бабышева		
	Вед. инж. Миренская		
	Нач. пр. гр. Бердичевская		
	Гл. спец. Козловичер		
	Нач. ота. Альтшуллер		

ТП 902 - 2 - 477.89 - КЖИ 7040		
СТАДИЯ	МАССА	МАСШТАБ
	Р	0.12 1:10
Лист	Листов 1	
СОЮЗВОДОКАНАЛПРОЕКТ		



Формат	Зона	Лист	Обозначение	Наименование	Кол.	примеч.
А3			ТП 902-2-477.89 - КЖИ-ТТ	Документация Технические требования		
				Детали		
Б4	1		50x5 ГОСТ 13903-74 Лист 8с.3кп2 ГОСТ 14637-80с.540		1	1,3 кг.

Привязан

ШНБ.И

Т.П. 902-2-477. 89 -КЖИ-7050

Соединительная деталь
МС 9.

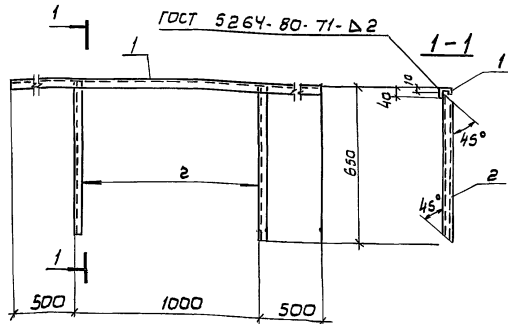
Стадия Масса Масштаб

Р 1.3 1:10

Лист Листов 1

С.О.ИЗВОДАКАНАЛПРОЕКТ

ШНБ.И Лист в альбоме в зам. шнб.и



Формат	Зона	Лист	Обозначение	Наименование	Кол.	примеч.
А3			ТП 902-2-477.89 - КЖИ-ТТ	Документация Технические требования		
				Детали		
Б4	1		ТП 902-2-477.89 - КЖИ-8000.1	Швеллер 50x40x12x2.5 ГОСТ 8281-80 Лист 3кп2 ГОСТ 535-88 Р:2000	1	3,7 кг
Б4	2		.2	Швеллер 50x40x12x2.5 ГОСТ 8281-80 Лист 3кп2 ГОСТ 535-88 Р:640	2	1,2 кг

Привязан

ШНБ.И

Т.П. 902-2-477. 89 -КЖИ-8000

Дрождение металлическое
ОГ 1

Стадия Масса Масштаб

Р 7.1 1:20

Лист Листов 1

С.О.ИЗВОДАКАНАЛПРОЕКТ

ШНБ.И Лист в альбоме в зам. шнб.и

Искр. Шнб.и