

КОМПЛЕКСНАЯ СЕРИЯ ТИПОВЫХ ПРОЕКТОВ 167А КРУПНОПАНЕЛЬНЫХ ЖИЛЫХ И ОБЩЕСТВЕННЫХ ЗДАНИЙ,
ИЗГОТОВЛЯЕМЫХ НА СУЩЕСТВУЮЩИХ ЗАВОДАХ С ПОТОЧНО-АГРЕГАТНЫМ, КОНВЕЙЕРНЫМ И АВТОКЛАВНЫМ ПРОИЗВОДСТВАМИ

ТИПОВОЙ ПРОЕКТ
1 - 467А - 17

ПЯТИЭТАЖНЫЙ ЖИЛОЙ ДОМ НА 90 КВАРТИР

АЛЬБОМ 0

ЧАСТЬ 1

АРХИТЕКТУРНО-СТРОИТЕЛЬНЫЕ ЧЕРТЕЖИ НИЖЕ ОТМЕТКИ $\pm 0,00$ (ВАРИАНТ С ТЕХПОДПОЛЬЕМ)

ЦЕНТРАЛЬНЫЙ ИНСТИТУТ ТИПОВЫХ ПРОЕКТОВ

МОСКВА

9151-01
Цена 1-22

КОМПЛЕКСНАЯ СЕРИЯ ТИПОВЫХ ПРОЕКТОВ 467А КРУПНОПАНЕЛЬНЫХ ЖИЛЫХ И ОБЩЕСТВЕННЫХ ЗДАНИЙ,
ИЗГОТОВЛЯЕМЫХ НА СУЩЕСТВУЮЩИХ ЗАВОДАХ С ПОТОЧНО-АГРЕГАТНЫМ, КОНВЕЙЕРНЫМ И АВТОКЛАВНЫМ ПРОИЗВОДСТВАМИ

ТИПОВОЙ ПРОЕКТ
1 - 467А - 17

ПЯТИЭТАЖНЫЙ ЖИЛОЙ ДОМ НА 90 КВАРТИР

АЛЬБОМ

СОСТАВ АЛЬБОМА:

- ЧАСТЬ 1 АРХИТЕКТУРНО-СТРОИТЕЛЬНЫЕ ЧЕРТЕЖИ НИЖЕ ОТМЕТКИ $\pm 0,00$ (ВАРИАНТ С ТЕХПОДПОЛЬЕМ)
- ЧАСТЬ 1А ДОПОЛНЕНИЕ
- ЧАСТЬ 2 САНИТАРНО-ТЕХНИЧЕСКИЕ ЧЕРТЕЖИ НИЖЕ ОТМЕТКИ $\pm 0,00$ (ВАРИАНТ С ТЕХПОДПОЛЬЕМ)
- ЧАСТЬ 3 ЭЛЕКТРОТЕХНИЧЕСКИЕ ЧЕРТЕЖИ И СЛАБОТОЧНЫЕ УСТРОЙСТВА НИЖЕ ОТМЕТКИ $\pm 0,00$ (ВАРИАНТ С ТЕХПОДПОЛЬЕМ)
- ЧАСТЬ 4 АРХИТЕКТУРНО-СТРОИТЕЛЬНЫЕ ЧЕРТЕЖИ НИЖЕ ОТМЕТКИ $\pm 0,00$ (ВАРИАНТ С ПОДВАЛОМ)
- ЧАСТЬ 5 САНИТАРНО-ТЕХНИЧЕСКИЕ ЧЕРТЕЖИ НИЖЕ ОТМЕТКИ $\pm 0,00$ (ВАРИАНТ С ПОДВАЛОМ)
- ЧАСТЬ 6 ЭЛЕКТРОТЕХНИЧЕСКИЕ ЧЕРТЕЖИ И СЛАБОТОЧНЫЕ УСТРОЙСТВА НИЖЕ ОТМЕТКИ $\pm 0,00$ (ВАРИАНТ С ПОДВАЛОМ)

ЧАСТЬ 1

АРХИТЕКТУРНО-СТРОИТЕЛЬНЫЕ ЧЕРТЕЖИ НИЖЕ ОТМЕТКИ $\pm 0,00$ (ВАРИАНТ С ТЕХПОДПОЛЬЕМ)

РАЗРАБОТАН:
КОНСТРУКТОРСКИМ БЮРО ПО ЖЕЛЕЗОБЕТОНУ Госстроя РСФСР
и ЦНИИЭП жилища Государственного комитета по гражданскому строительству и архитектуре при Госстрое СССР

ВВЕДЕН В ДЕЙСТВИЕ ПРИКАЗОМ КБ по ЖЕ-
ЛЕЗОБЕТОНУ и ЦНИИЭП жилища
от 10/II 1966г. приказ № 4/34

五、



ПРИВЯЗКА	ТОЛЩИНА НАРУЖНЫХ СТЕН в мм	
	250	300; 350; 400
"Б"	230	290

5^{ти} этажный жилой
дом на 90 квартир

ПЛАН ФУНДАМЕНТОВ И СТЕН ТЕХПОДПОЛЬЯ.

3. При замене межкомнатных вставок на наружные стеновые панели толщ. 350 мм $\gamma = 1100 \text{ кг/м}^3$ на пересечении оси в с осями 5, 10, 20, 24 под блоком БФ1-20А

1. РАСКЛАДКУ ФУНДАМЕНТАЛЬНЫХ БЛОКОВ ПО ОСЯМ
1 И 2В СМ. АЛЬБОМ 1 ДОПОЛНЕНИЕ ЛИСТ 5 ЧАСТЬ 1А

HC5-2

ПАНЕЛЬ ПЕРЕКРЫТИЯ

0.08

0.08

ДВА СЛОЯ РУБЕРОИДА НА БИТУМНОЙ МАСТИКЕ

УТЕПЛИТЕЛЬ $\gamma=400 \text{ кг/м}^3$

ЦПЗ

Кирпичная кладка

75

БЕТОН М100

830

770

по 1-1

BC1

ПАНЕЛЬ ПЕРЕКРЫТИЯ

ПАНЕЛЬ ПЕРЕКРЫТИЯ

ПФ1

2.10

2.80

1000

1000

по 2-2

ВЕНТИЛЯЦИОННЫЙ БЛОК

ЛП1А

0.02

0.08

ПАНЕЛЬ ПЕРЕКРЫТИЯ

Б-1

ПФ1

Кирпичная стенка

2.10

2.70

800

800

по 3-3

BC1

ПАНЕЛЬ ПЕРЕКРЫТИЯ

ПАНЕЛЬ ПЕРЕКРЫТИЯ

ПФ1

2.10

2.70

800

800

по 4-4

ПРИ ВАРИАНТЕ СТЕН ИЗ ЯЧЕИСТОГО БЕТОНА ОБМАЗАТЬ БИТУМОМ ЗА 2 РАЗА

ПАНЕЛЬ ПЕРЕКРЫТИЯ

0.08

НС2

2 СЛОЯ РУБЕРОИДА НА БИТУМНОЙ МАСТИКЕ 800

0.69

1.10

ЦП2

УТЕПЛИТЕЛЬ $\gamma=400 \text{ кг/м}^3$

1.70

БФ1-16

580

по 5-5

BC26A

BC26A

ПАНЕЛЬ ПЕРЕКРЫТИЯ

ПАНЕЛЬ ПЕРЕКРЫТИЯ

ПФ1-1А

2.10

2.90

990

990

по 6-6

Б-3

BC2А

ПАНЕЛЬ ПЕРЕКРЫТИЯ

ПАНЕЛЬ ПЕРЕКРЫТИЯ

ПФ2

ПФ1

2.10

2.30

580

по 7-7

ЛП1А

КР1-1В

0.94

0.9

1.70

2.2

2.2

БФ1-16

130

300

580

по 8-8

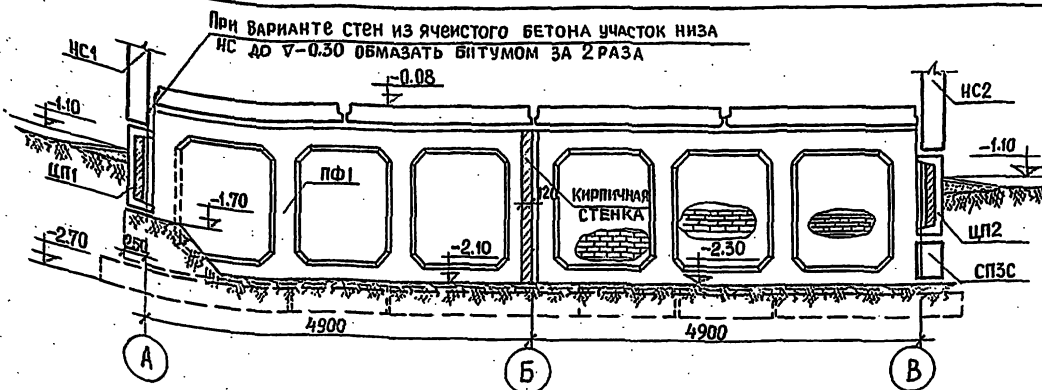
ПЕСЧАНАЯ ПОДУШКА

5-ТИ ЭТАЖНЫЙ ЖИЛОЙ ДОМ НА 90 КВАРТИР

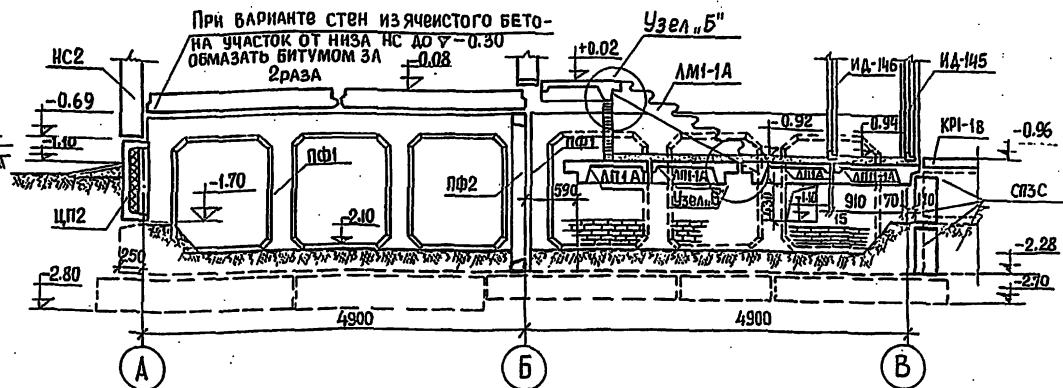
Сечения фундаментов и стен техподполья

1. Раскладка фундаментов дана из условия расчетного сопротивления основания $2,0 \text{ кг/см}^2$
2. Фундаментные подушки укладываются на выравненное песчаное основание (при песчаных грунтах) или песчаную подушку толщиной 5 см.
3. Поверхности цокольных и фундаментных панелей, соприкасающиеся с землей, покрыть горячим битумом за 2 раза.
4. Горизонтальная гидроизоляция по фундаментным панелям состоит из слоя цементного раствора 1:2, гидроизоляция по цокольным панелям из 2-х слоев рубероида на битумной мастике.
5. Засыпку пазух производить после выполнения вводов в здание всех сантехустройств и монтажа перекрытия над техподпольем.
6. Таблица привязок цокольных панелей дана на листе АС-1
7. Расположение сечений на плане дано на листе АС-1.
8. При применении торцовых цокольных панелей (ЦП) по альбому часть 4 выпуск 1963 года (толщина 300 и 360 мм) необходимо в углах здания под ЦП установить столбики размером $250 \times 380 \text{ мм}$ из бетона М-200.

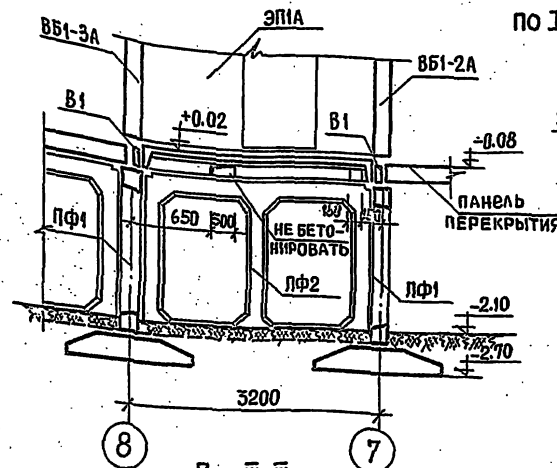
5-ти этажный жилой дом на 90 квартир



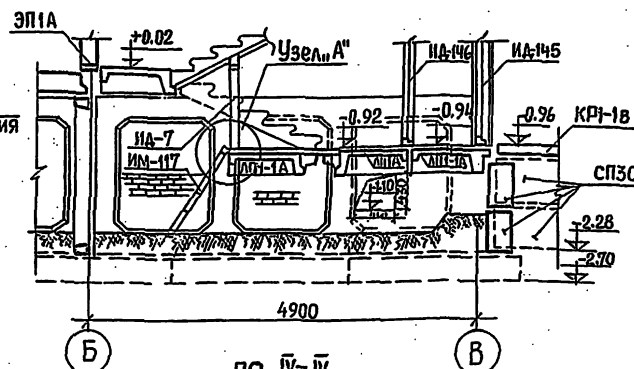
по I-I



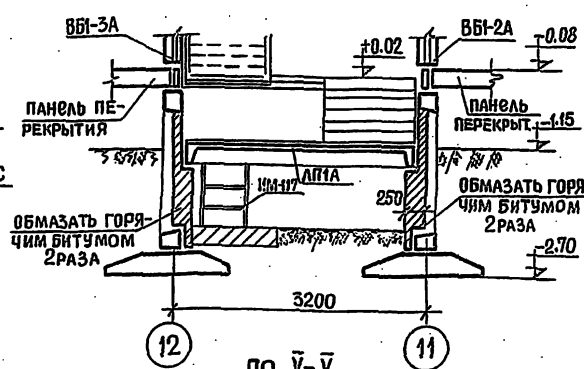
по II-II



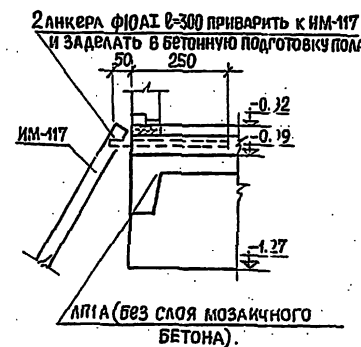
По III-III



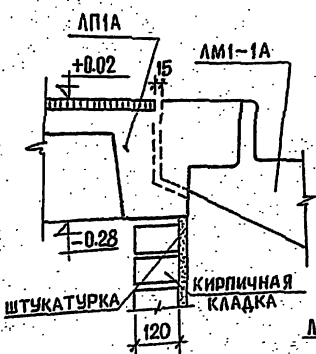
по IV-IV



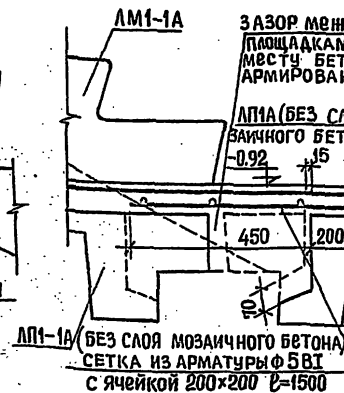
по $\bar{V}-\bar{V}$



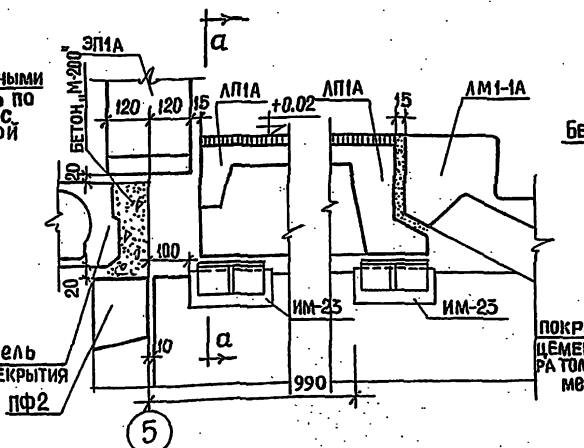
Узел "А"



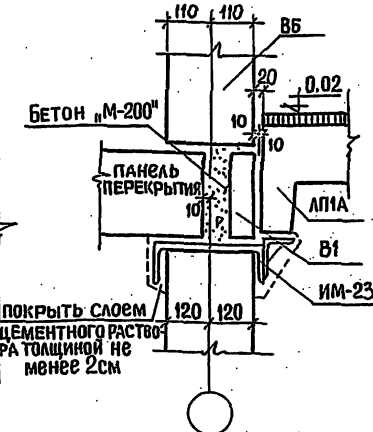
Узел "Б"



Узел "В"



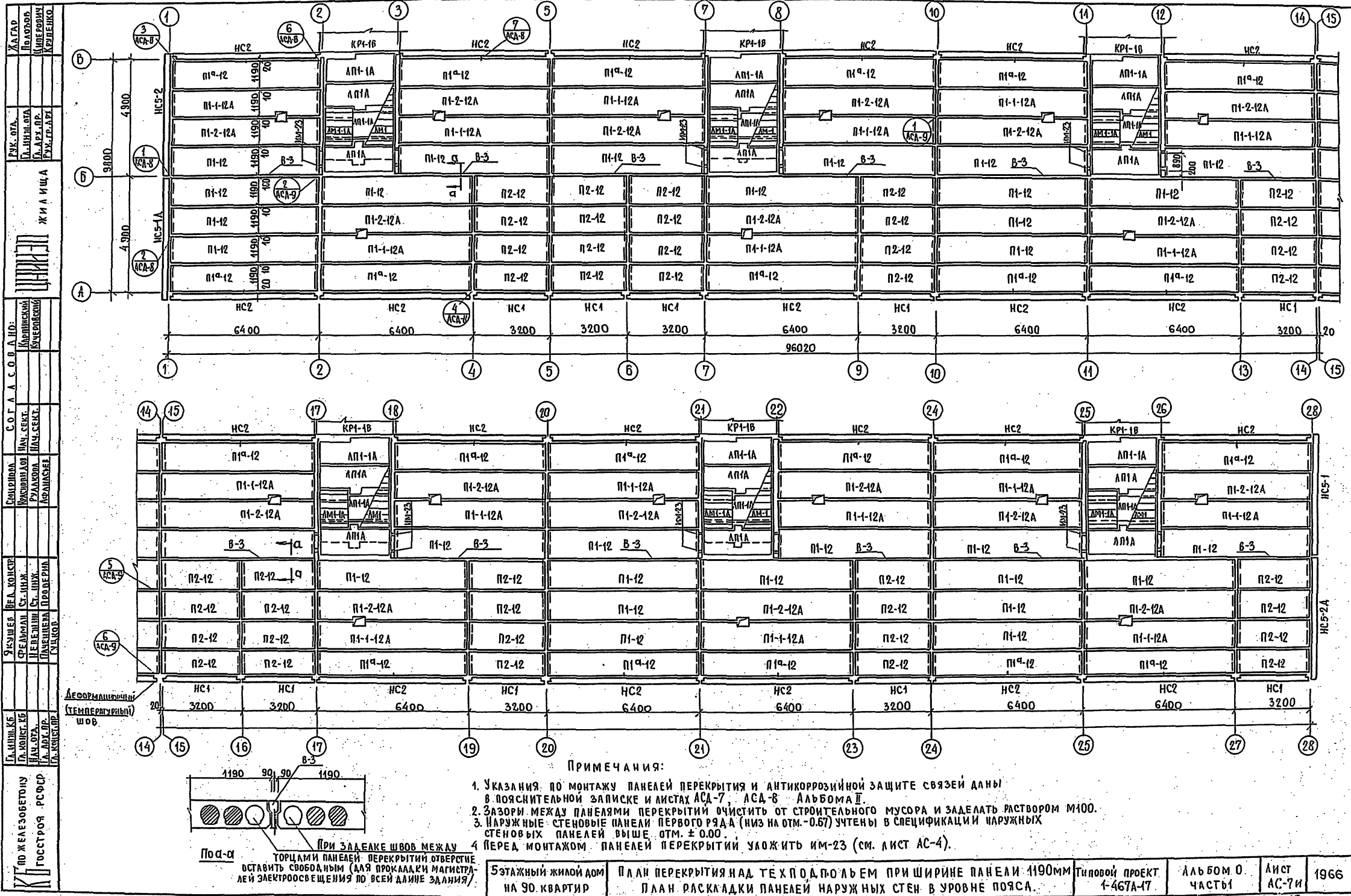
ДЕТАЛЬ ОПИРАНИЯ ЛЕСТНИЧНОЙ ПЛОЩАДКИ



По. а-а

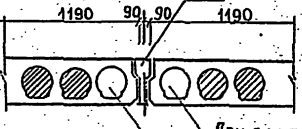
ПРИМЕЧАНИЯ:

1. Участки кирпичной кладки в пределах подполья выполнять из глиняного кирпича марки "75" на растворе М=25.
2. Вентиляция подполья осуществляется через решетки, установленные в цокольных панелях.
3. В разрезе V-V тамбурная перегородка условно не показана.
4. Расположение разрезов дано на листе АС-3



ПРИМЕЧАНИЯ:

1. УКАЗАНИЯ ПО МОНТАЖУ ПАНЕЛЕЙ ПЕРЕКРЫТИЯ И АНТИКОРРОЗИОННОЙ ЗАЩИТЕ СВЯЗЕЙ ДАНЫ В ПОЯСНИТЕЛЬНОЙ ЗАПИСКЕ И ЛИСТАХ АСД-7, АСД-8 - АЛЬБОМА II.
2. ЗАЗОРЫ МЕЖДУ ПАНЕЛЯМИ ПЕРЕКРЫТИЯ ОЧИСТИТЬ ОТ СТРОИТЕЛЬНОГО МУСОРА И ЗАДЕЛАТЬ РАСТВОРОМ М100.
3. НАРУЖНЫЕ СТЕНОВЫЕ ПАНЕЛИ ПЕРВОГО РЯДА (НИЗ НА ОТМ. -0.67) УЧТЕНЫ В СПЕЦИФИКАЦИИ НАРУЖНЫХ СТЕНОВЫХ ПАНЕЛЕЙ ВЫШЕ ОТМ. ± 0.00.
4. ПЕРЕД МОНТАЖОМ ПАНЕЛЕЙ ПЕРЕКРЫТИЯ УЛОЖИТЬ ИМ-23 (СМ. ЛИСТ АС-4).



При заделке швов между торцами панелей перекрытия отверстие оставить свободным (для прокладки магистралей электроосвещения по всей длине здания).

5-этажный жилой дом на 90 квартир

План перекрытия над тех. подпольем при ширине панели 1190 мм
План раскладки панелей наружных стен в уровне пояса

Типовой проект 4-467А-17

Альбом 0 ЧАСТЬ I

Лист АС-7и

1966

СПЕЦИФИКАЦИЯ ЖЕЛЕЗОБЕТОННЫХ ЭЛЕМЕНТОВ

№ п/п	Наименов.	Типоразм.	Марка	Марка бетона	Размеры в мм			Количество марок	Показатели на изделие			Показатели на дом			№№ рабочих чертежей альбома III	
					Длина L	Высота h	Ширина B		Бетон м³	Сталь кг	Вес кг	Бетон м³	Сталь кг	Вес кг		
1	Фундамент подушки	БФ1-12А	БФ1-12	150	2380	300	1200	4	0.74	19.55	1840	5.18	137	12880	Часть 4-1 №1	
2		БФ1-16	БФ1-16	150	2380	300	1600	54	0.93	33.21	2320	50.22	1793	125280	" №1	
3			БФ1-16	150	1180	300	1600	30	0.45	18.81	1150	13.5	564	34500	" №1	
4		БФ1-20А	БФ1-20А	150	2380	400	2000	18	1.50	47.63	3750	27.00	857	67500	" №1	
5	Фундам. панели	ПФ1	ПФ1	200	5140	2050	240	34	1.120	116.12	2800	38.08	3948	95200	" №14	
6			ПФ1-1А	200	5140	2050	240	4	1.120	115.03	2800	4.48	460	11200	" №15	
7	Цокольн. панели	ПФ2	ПФ-2	200	2920	2050	140	17	0.275	29.78	690	4.68	506	11730	" №17	
8			ЦП1	ЦП1	200	3180	1000	300	10	0.470	20.76	1175	4.70	208	11750	" №4
9			ЦП2	ЦП2	200	6380	1000	300	22	0.900	45.89	2250	19.80	1010	49500	" №5
10			ЦП3	ЦП3	200	5120	1680	340	2	1.610	45.16	4025	3.22	90.3	805.0	" №7
11	Лестничн. марш площадки	КР1А	КР1-1В	200	3300	2150	120	6	0.710	30.88	1775	4.26	185	10650	" №31	
12			ЛМ1	ЛМ1-1А	300	2247	1200	289	6	0.300	13.83	750	1.80	83	4500	" №24
13			ЛП1А	ЛП1А	300	2940	1170	300	16	0.352	18.22	880	5.63	292	14080	" №19
14				ЛП1-1А	300	2940	1170	300	12	0.407	21.55	1000	4.88	259	12000	" №20
15	Панели перекрытия	П1-24	П1-24	200	6380	220	2390	4	1.53	72.51	3850	6.12	290	15400	Часть 5-1 №1	
16			П1-24	200	6380	220	2390	4	1.53	73.79	3850	6.12	295	15400	" №2	
17			П1-24А	200	6380	220	2390	18	1.52	75.05	3800	27.36	1351	68400	" №4	
18			П1-24А	200	6380	220	2390	18	1.52	75.05	3800	27.36	1351	68400	" №6	
19	Прочие	П2-24	П2-24	200	3180	220	2390	20	0.83	26.36	2080	16.60	527	41600	" №15	
20		СПЗС	СПЗС	100	2380	580	300	44	0.407	1.46	975	17.91	64.2	42900	ИИ-03-02 ч. I	
21		Б1	Б1	200	4780	220	60	12	0.06	7.35	150	0.72	88	1800	Часть 4-1 №2	
22		Б3	Б3	200	6380	220	190	12	0.25	19.16	625	4.00	306	10000	" №7	
Σ	Итого:	16	22									298.36	14876.9	796240		

ВАРИАНТ ЦОКОЛЬНЫХ ПАНЕЛЕЙ ПРИ ШИРИНЕ НАРУЖНЫХ СТЕН 300 И 350 ММ

1	Цокольные панели	ЦП1	ЦП1	200	3180	1000	360	10	0.550	21.53	1380	5.50	215	13800	Часть 4-1 №9
2		ЦП2	ЦП2	200	6380	1000	360	22	1.060	48.78	2660	23.32	1073	58520	" №10
3		ЦП3	ЦП3	200	5120	1680	400	2	1.790	46.87	4475	3.58	93.7	8950	" №12

ВАРИАНТ ПАНЕЛЕЙ ПЕРЕКРЫТИЙ ШИРИНОЙ 1190 ММ

1	Панели перекрытия	П1-12	П1-12	200	6380	220	1190	30	0.830	39.36	2080	2490	1181	62400	Часть 5-1 №32
2			П1-12	200	6380	220	1190	22	0.830	40.64	2080	18.26	894	45760	" №33
3			П1-1-12А	200	6380	220	1190	18	0.82	44.20	2050	14.76	796	36900	" №35
4			П1-2-12А	200	6380	220	1190	18	0.82	44.20	2050	14.76	796	36900	" №36
5		П2-12	П2-12	200	3180	220	1190	40	0.40	15.98	1000	16.00	639	40000	" №43

ВАРИАНТ ПАНЕЛЕЙ ПЕРЕКРЫТИЙ ШИРИНОЙ 1590 ММ

1	Панели перекрытия	П1-16	П1-16	200	6380	220	1590	26	1.08	47.15	2700	28.08	1226	70200	Часть 5-1 №54
2			П1-16	200	6380	220	1590	22	1.08	48.43	2700	23.76	1065	59400	" №55
3			П1-1-16А	200	6380	220	1590	18	1.07	63.82	2680	19.26	1149	48240	" №57
4		П2-16	П2-16	200	3180	220	1590	30	0.54	17.52	1350	16.20	526	40500	" №64

25	Прочие	СПЗД	СПЗД	200	5120	1680	340	2	1.60	51.34	4000	3.20	102.7	8000	Альбом I
26		КРЗЗ.13Д	КРЗЗ.13Д	200	3300	1250	160	2	0.66	53.04	1650	1.32	106.02	3300	ДОПОЛНЕНИЕ
27		СПДЗС	СПДЗС	100	780	580	300	4	0.128	0.94	305	0.512	3.64	1220	КАТАЛОГИИ-03

СПЕЦИФИКАЦИЯ МЕТАЛЛИЧЕСКИХ ИЗДЕЛИЙ

№ п/п	Наименование	Марка	Вес марки кг	Количество марок	Общий вес на дом кг	№№ рабочих чертежей альбома III
1	Звено ограждения входного марша	ИМ-2	15.29	6	91.74	Часть 6-1 №2
2	Кронштейн для опирания лестничной площадки	ИМ-23	8.19	24	196.56	" №15
3	Стремянка для входа в подполье	ИМ-117	10.69	2	21.38	" №18
4	Монтажные связи и детали	ИМ-25	0.272	4	1.09	" №15
5	"	ИМ-26	0.90	2	1.80	" №15
6	"	ИМ-27	0.205	24	4.92	" №15
7	"	ИМ-28	0.50	24	10.50	" №15
8	"	ИМ-31	0.53	14	7.42	" №15
9	"	ИМ-32	0.504	7	3.53	" №15
10	"	ИМ-33	0.905	1	0.91	" №15
11	"	ИМ-34	0.285	22	6.27	" №15
12	"	ИМ-35	0.25	78	19.50	" №16
13	"	ИМ-38	0.19	68	12.92	" №16
14	"	ИМ-43	0.185	20	3.70	" №16
15	"	ИМ-46	0.11	110	12.10	" №16
16	"	ИМ-49	0.28	22	6.16	" №16
Итого:					400.50	

СПЕЦИФИКАЦИЯ ДЕРЕВЯННЫХ ИЗДЕЛИЙ

№ п/п	Наименование	Марка	Расход древесины на марку м³	Количество марок	Общий расход древесины м³	№№ рабочих чертежей альбома III
1	Деревянный щит	ИДП-7	0.064	2	0.128	Часть 7-1 №42
2	Дверной блок	БДП	0.0547	1	0.0547	ИИ-03-01 ч. I

ПРИМЕЧАНИЕ

Лестничные площадки могут выполняться без мозаичного слоя.

5-этажный жилой дом на 90 квартир

Спецификация изделий. (ниже от м. ± 0.00)

Типовой проект 1-467А-17

Альбом 0-Часть 1

Лист АС-9и 1966

[illegible]

1. РАСКЛАДКА ФУНДАМЕНТОВ ДАНА ИЗ УСЛОВИЯ РАСЧЕТНОГО СОПРОТИВЛЕНИЯ ОСНОВАНИЯ $2,0 \text{ кг/см}^2$
2. ФУНДАМЕНТНЫЕ ПОДШУКИ УКАДЫВАЮТСЯ НА ВЫРАВНЕННОЕ ПЕСЧАНОЕ ОСНОВАНИЕ (ПРИ ПЕСЧАНЫХ ГРУНТАХ) ИЛИ ПЕСЧАНУЮ ПОДШУКУ ТОЛЩИНОЙ 5 см.
3. ПОВЕРХНОСТИ ЦОКОЛЬНЫХ И ФУНДАМЕНТНЫХ ПАНЕЛЕЙ, СОПРикасающиеся с землей, ПОКРЫТЬ ГОРЯЧИМ БИТУМОМ ЗА 2 РАЗА.
4. ГОРИЗОНТАЛЬНАЯ ГИДРОИЗОЛЯЦИЯ ПО ФУНДАМЕНТНЫМ ПАНЕЛЯМ СОСТОИТ ИЗ СЛОЯ ЦЕМЕНТНОГО РАСТВОРА 1:2, ГИДРОИЗОЛЯЦИЯ ПО ЦОКОЛЬНЫМ ПАНЕЛЯМ ИЗ 2х СЛОЕВ РУБЕРоиДА НА БИТУМНОЙ МАСТИКЕ.
5. Засыпку ЛАЗОВ ПРОИЗВОДИТЬ ПОСЛЕ ВЫПОЛНЕНИЯ ВВОДОВ В ЗДАНИЕ ВСЕХ САНТЕХУСТРОЙСТВ И МОНТАЖА ПЕРЕКРЫТИЯ НАД ТЕХПОДПОЛЕМ.
6. ТАБЛИЦА ПРИВЯЗОК ЦОКОЛЬНЫХ ПАНЕЛЕЙ ДАНА НА ЛИСТЕ АС-1.
7. РАСПОЛОЖЕНИЕ СЕЧЕНИЙ НА ПЛАНЕ ДАНО НА ЛИСТЕ АС-10.

Спецификация железобетонных элементов.

№ п/п	Наименование	Типоразм.	Марка	Марка бетона	Размеры в мм.			Количество марок	Показатели на изделие			Показатели на дом			№ рабочих чертежей альбома II
					Длина	Высота	Ширина		Бетон м3	Сталь кг	Вес кг	Бетон м3	Сталь кг	Вес кг	
1	Фундамент подшки	БФ1-16	БФ1-16	150	2380	300	1600	34	0.93	33.21	2320	31.62	1129	78880	Часть 4-1/1
2		БФ1-16	БФ1-16	150	1180	300	1600	30	0.45	18.81	1150	13.50	56.43	3450	" №1
3		БФ1-20А	БФ1-20А	150	2380	400	2000	36	1.50	47.63	3750	42.00	1745	135000	" №1
4		БФ1-24	БФ1-24	150	2380	400	2400	9	1.80	80.94	4450	46.02	128	40050	" №15
5	Фундамент	ПФ1	ПФ1	200	5140	2050	240	34	1.120	116.42	2800	38.08	3948	95200	" №14
6		ПФ1-1А	ПФ1-1А	200	5140	2050	240	4	1.120	115.03	2800	4.48	460	11200	" №15
7	ЛАНЕЛИ	ПФ2	ПФ-2	200	2920	2050	140	17	0.276	29.78	690	4.68	506	11730	" №17
8		ЦП1	ЦП1	200	3180	1000	300	10	0.470	20.76	1175	4.70	208	11750	" №4
9	ЦОКОЛЬНЫЕ ПАНЕЛИ	ЦП2	ЦП2	200	6380	1000	300	22	1.060	104.56	2650	23.32	2300	58300	" №16
10		ЦП3	ЦП3-1	200	5120	1680	340	2	1.820	55.16	4475	3640	110.3	8350	" №17
11	Лестничная площадка	КР1А	КР1-16	200	3300	2150	120	6	0.740	30.88	1715	4.26	185	10650	" №31
12		ЛМ1	ЛМ1-1А	300	2247	1200	289	6	0.300	13.83	750	1.80	83	4500	" №24
13	Лестничная площадка	ЛП1А	ЛП1-1А	300	2940	1170	300	16	0.352	18.22	880	5.63	292	14080	" №19
14		ЛП1А	ЛП1-1А	300	2940	1170	300	12	0.407	21.55	1000	4.88	259	12000	" №20
15	ПАНЕЛИ ПЕРЕКРЫТИЯ	П1-24	П1-24	200	6380	220	2390	4	1.53	72.51	3850	6.12	290	15400	Часть 5-1 №1
16		П1-24	П1-24	200	6380	220	2390	4	1.53	72.51	3850	6.12	295	15400	" №2
17		П1-24А	П1-24А	200	6380	220	2390	18	1.52	75.05	3800	27.36	1351	68400	" №4
18		П1-24А	П1-24А	200	6380	220	2390	18	1.52	75.05	3800	27.36	1351	68400	" №6
19	Прочие	П2-24	П2-24	200	3180	220	2390	20	0.83	26.36	2080	13.60	527	41600	" №15
20		СПЗС	СПЗС	100	2380	580	300	44	0.407	1.46	975	17.31	64.24	3300	ИИ-03-02 №1
21		В1	В1	200	4730	220	60	12	0.06	7.35	150	0.72	88	1800	Часть 4-1 №2
22		В3	В3	200	6380	220	190	12	0.25	19.16	625	3.00	230	750	" №7
23		ОПС-1	ОПС-1	200	500	650	760	36	0.18	7.75	450	6.48	279	16200	" №15
24		ОПС-2	ОПС-2	200	500	650	920	4	0.19	7.78	475	0.76	31	1900	" №15
ИТОГО															

ВАРИАНТ ЦОКОЛЬНЫХ ПАНЕЛЕЙ ПРИ ШИРИНЕ НАРУЖНЫХ СТЕН 300 И 350 ММ.

1	ЦОКОЛЬНЫЕ ПАНЕЛИ	ЦП1	ЦП1	200	3180	1000	360	10	0.550	24.53	1380	5.50	215	13800	Часть 4-1 №9
2		ЦП2	ЦП2	200	6380	1000	360	22	1.060	48.78	2660	23.32	1073	58520	" №10
3		ЦП3	ЦП3	200	5120	1680	400	2	1.820	46.87	4475	3.58	937	8950	" №12

ВАРИАНТ ПАНЕЛЕЙ ПЕРЕКРЫТИЙ ШИРИНОЙ 1190 ММ.

1	ПАНЕЛИ ПЕРЕКРЫТИЯ	П1-12	П1-12	200	6380	220	1190	30	0.830	39.36	2080	24.90	1181	62400	Часть 5-1 №32
2		П1-12	П1-12	200	6380	220	1190	22	0.830	40.64	2080	18.26	894	45760	" №33
3		П1-12А	П1-12А	200	6380	220	1190	18	0.82	44.20	2050	14.76	796	36900	" №35
4		П1-12А	П1-12А	200	6380	220	1190	18	0.82	44.20	2050	14.76	796	36900	" №36
5		П2-12	П2-12	200	3180	220	1190	40	0.40	15.98	1000	16.00	639	40000	" №43

ВАРИАНТ ПАНЕЛЕЙ ПЕРЕКРЫТИЙ ШИРИНОЙ 1590 ММ.

1	ПАНЕЛИ ПЕРЕКРЫТИЯ	П1-16	П1-16	200	6380	220	1590	26	1.08	47.15	2700	28.08	1226	70200	Часть 5-1 №54
2		П1-16	П1-16	200	6380	220	1590	22	1.08	48.43	2700	23.76	1066	59400	" №55
3		П1-16А	П1-16А	200	6380	220	1590	18	1.07	63.82	2680	19.26	1149	48240	" №57
4		П2-16	П2-16	200	3180	220	1590	30	0.54	17.52	1350	16.20	526	40500	" №64

25	ПРОЧИЕ	ЦПЗД	ЦПЗД	200	5120	1680	340	2	1.60	51.34	4000	3.20	103.7	800	АЛЬБОМ I
26		КРЗЗ.13А	КРЗЗ.13А	200	3300	1250	160	2	0.66	53.01	1650	1.32	106.02	300	ДОПОЛНЕНИЕ
27		СПЗС	СПЗС	100	780	580	300	4	0.128	0.34	305	0.642	3.64	1220	КАТАЛОГ ИИ-05

5-й этажный жилой дом на 90 квартир.

Спецификация изделий (ниже от 10.00). При толщине наружных стен 400 мм.

Типовой проект 1-467А-17 Альбом Часть 1 Лист АС-121 1966

9/51-01 (15)

Спецификация металлических изделий

№ п/п	Наименование	Марка	Вес марки кг	Количество марок	Общий вес на дом кг	№ рабочих чертежей альбома II
1	Звено ограждения входного марша	ИМ-2	1529	6	9174	Часть 6-1 №2
2	Кронштейн для опирания лестничной площадки	ИМ-23	8.49	24	196.56	" №15
3	Стремечка для входа в подполье	ИМ-117	10.69	2	21.38	" №18
4	Монтажные связи и детали	ИМ-25	0.272	4	1.09	" №15
5	"	ИМ-26	0.90	2	1.80	" №16
6	"	ИМ-27	0.205	24	4.92	" №15
7	"	ИМ-28	0.50	21	10.50	" №15
8	"	ИМ-31	0.53	14	7.42	" №15
9	"	ИМ-32	0.504	7	3.53	" №15
10	"	ИМ-33	0.305	1	0.31	" №15
11	"	ИМ-34	0.285	22	6.27	" №15
12	"	ИМ-35	0.25	78	19.50	" №15
13	"	ИМ-38	0.19	68	12.92	" №16
14	"	ИМ-43	0.185	20	3.70	" №16
15	"	ИМ-46	0.11	110	12.10	" №16
16	"	ИМ-49	0.28	22	6.16	" №16
ИТОГО:					40050	

Спецификация деревянных изделий

№ п.п.	Наименование	Марка	Расход древесины на марку м3	Количество марок	Общий расход древесины м3	№ рабочих чертежей альбома II
1	Деревянный щит	ИДП-7	0.064	2	0.128	Часть 7-1 №12
2	Дверной блок	БДП	0.0547	1	0.0547	ИИ-03-014 Г

Примечание.

Лестничные площадки могут выполняться без мозаичного слоя.