

КОМПЛЕКСНАЯ СЕРИЯ ТИПОВЫХ ПРОЕКТОВ 467А КРУПНОПАНЕЛЬНЫХ ЖИЛЫХ И ОБЩЕСТВЕННЫХ ЗДАНИЙ,  
ИЗГОТОВЛЯЕМЫХ НА СУЩЕСТВУЮЩИХ ЗАВОДАХ С ПОТОЧНО-АГРЕГАТНЫМ, КОНВЕЙЕРНЫМ И АВТОКЛАВНЫМ ПРОИЗВОДСТВАМИ

ТИПОВОЙ ПРОЕКТ  
1 — 467А — 17

ПЯТИЭТАЖНЫЙ ЖИЛОЙ ДОМ НА 90 КВАРТИР

АЛЬБОМ □

ЧАСТЬ 4

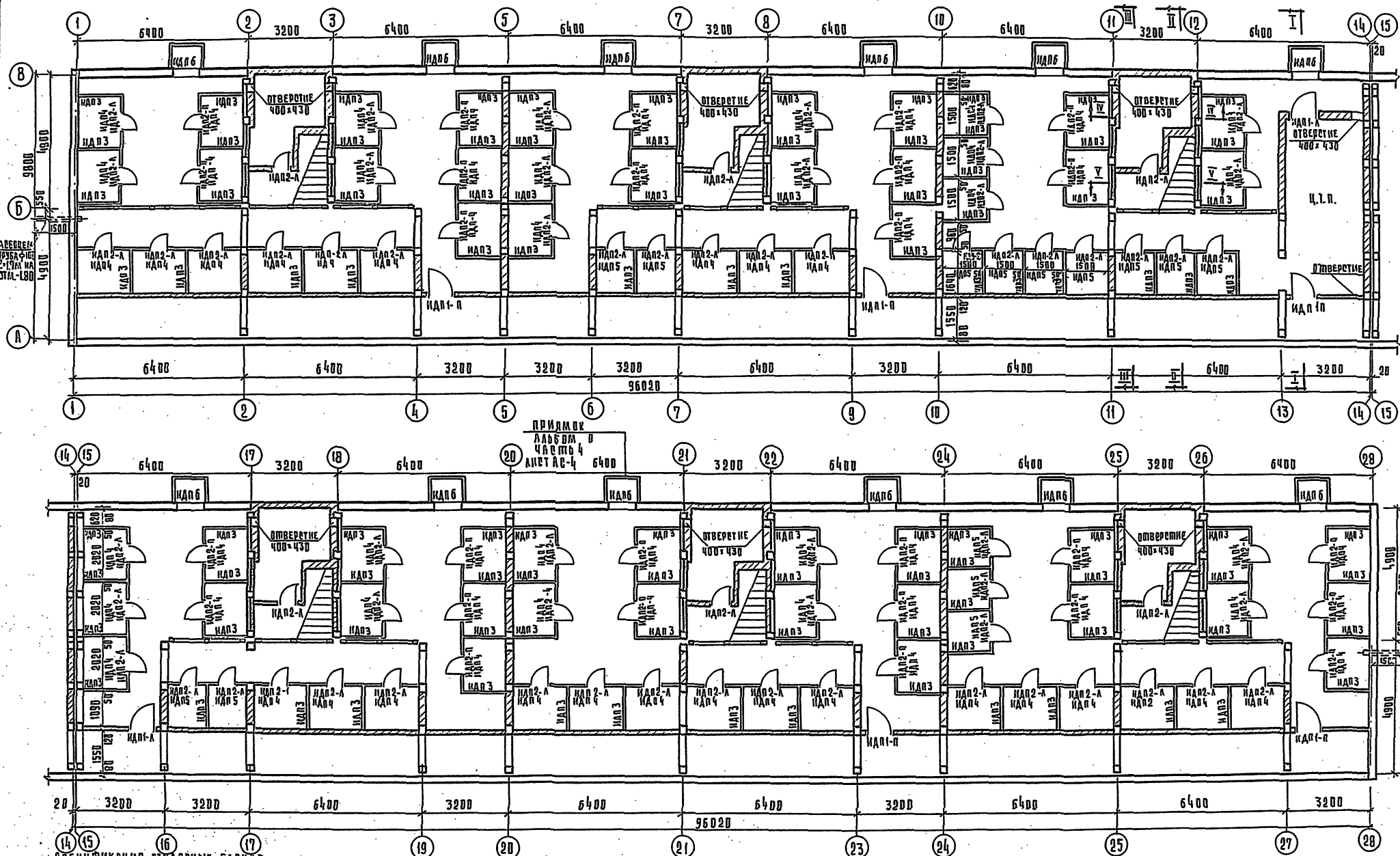
АРХИТЕКТУРНО-СТРОИТЕЛЬНЫЕ ЧЕРТЕЖИ НИЖЕ ОТМЕТКИ ±0,00 /ВАРИАНТ С ПОДВАЛОМ/

9151-04  
ЦЕНА 1-22







[illegible]

№ п/п	Марка	Назначение	Ед. изм.	Кол-во	Расч. цена	А. Г.
1	ИД 1	Верхний бак	шт.	5	1.750	39
2	ИД 2	Верхний бак	шт.	2	1.106	40
3	ИД 3	Шит	шт.	102	2.658	40
4	ИД 4	Шит	шт.	76	1.712	40
5	ИД 5	Шит	шт.	15	0.631	40
6	ИД 6	Верхний бак	шт.	12	0.938	41

**5-этажный жилой дом  
на 90 квартир**

## ПЛАН ПОДВАЛА

Типовой проект  
1-467А-17

АЛБОН О  
ЧАСТЬ 4

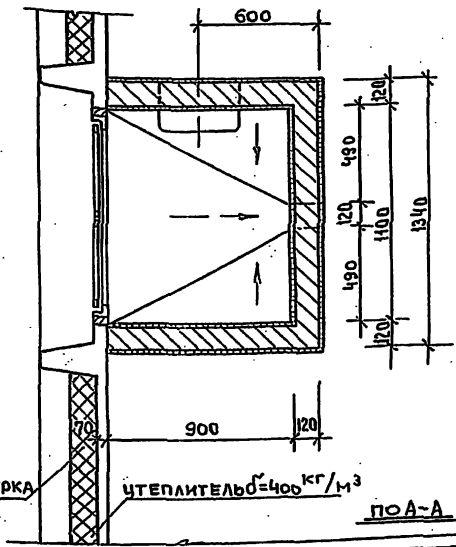
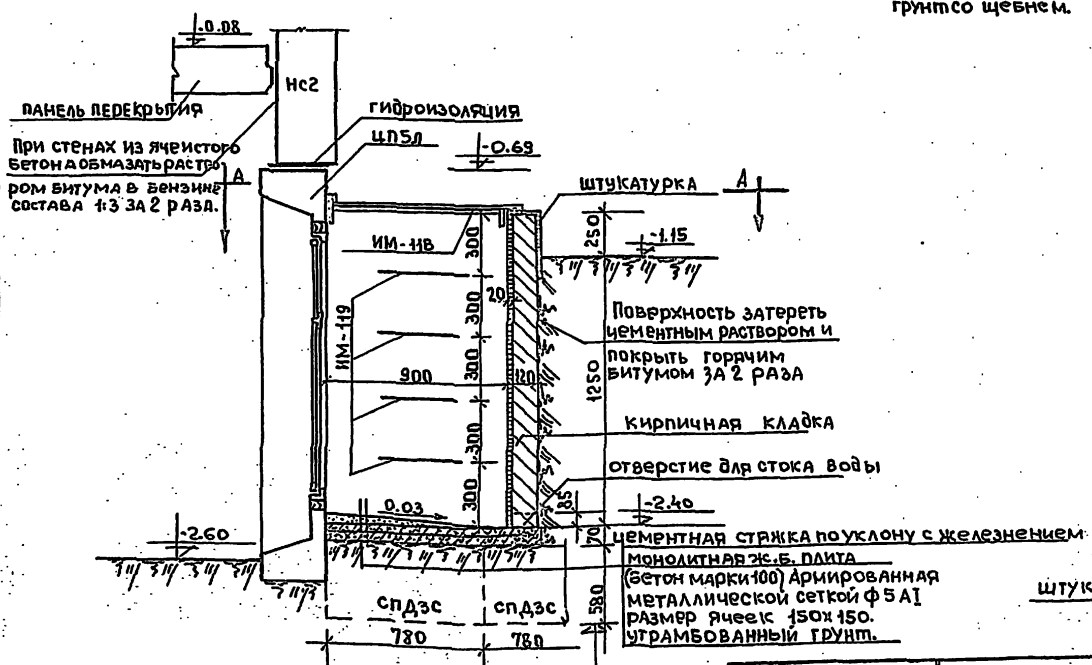
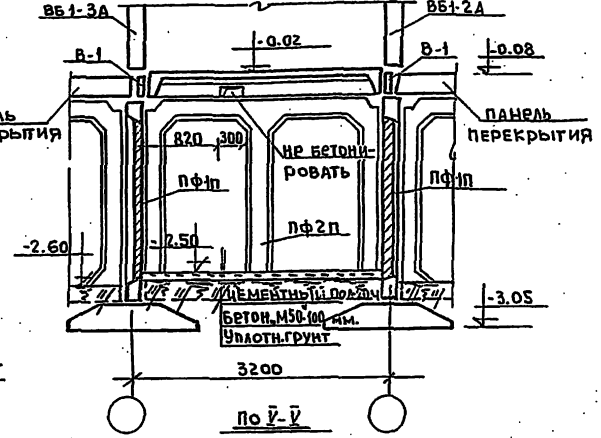
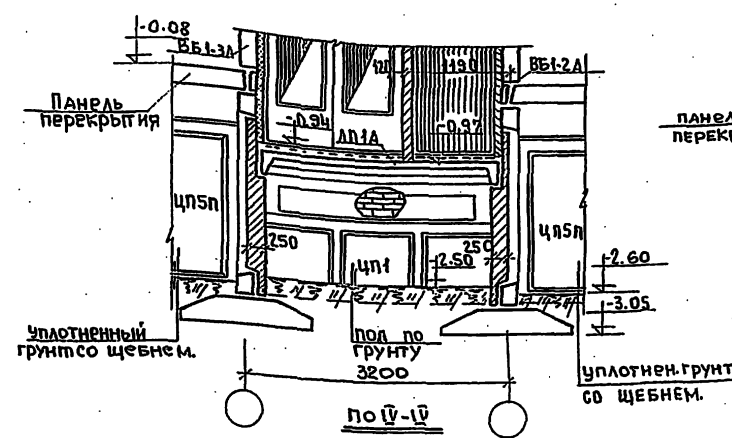
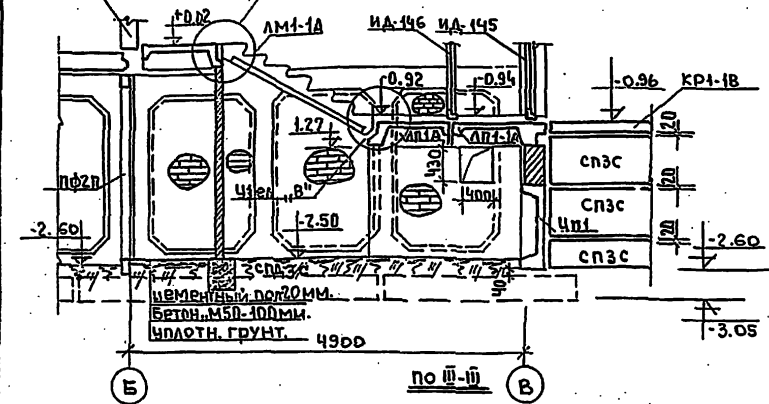
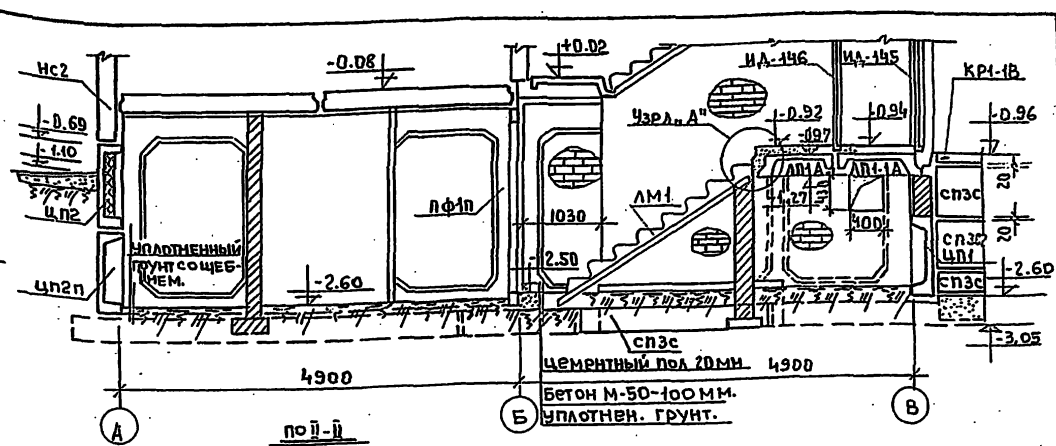
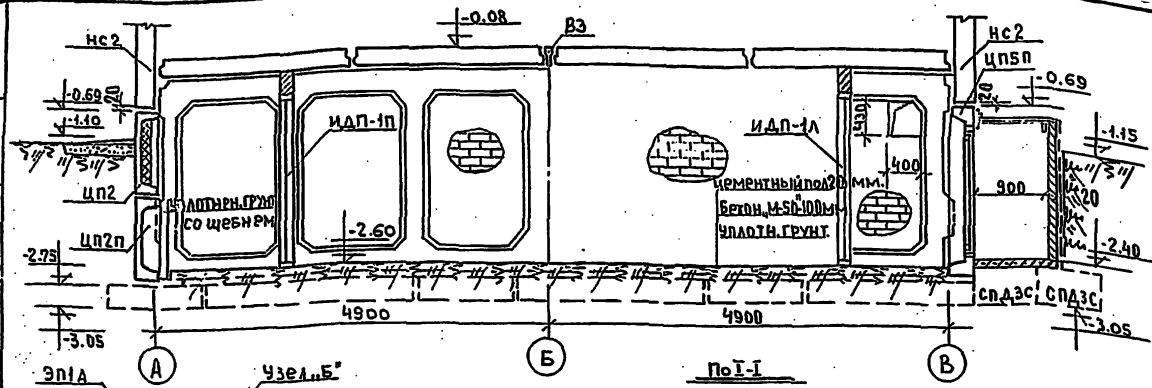
1966

О. Жаров  
И. Поляков  
Ф. Цибуляк  
М. Куренко

Жилища

Согласовано:  
А. Кузнецов  
Л. Каринкина  
Л. Смирнов  
И. Бегина  
Л. Рудак  
Л. Долгих  
Л. Яковлев  
Л. Федосеев  
Л. Степанов  
Л. Печенкин  
Л. Кондратьев  
Л. Кондратьев

по железобетонной  
госстрой РСФСР



**ПРИМЕЧАНИЯ:**

1. Участки кирпичной кладки в пределах подвала выполнять из глиняного кирпича марки "15" на растворе марки "25".
2. Вентиляция подвала осуществляется: приток - через отверстия в цокольных панелях, вытяжка при варианте вентблоков марки ВБ через свободный канал в вентблоке, при вентблоках марки ВБР - через асбестоцементные трубы  $\phi 150$  мм.
3. Положение разрезов см. на плане подвала лист АС-3.

5-й этажный жилой  
дом на 90 квартир

Разрезы I-I : V-V.

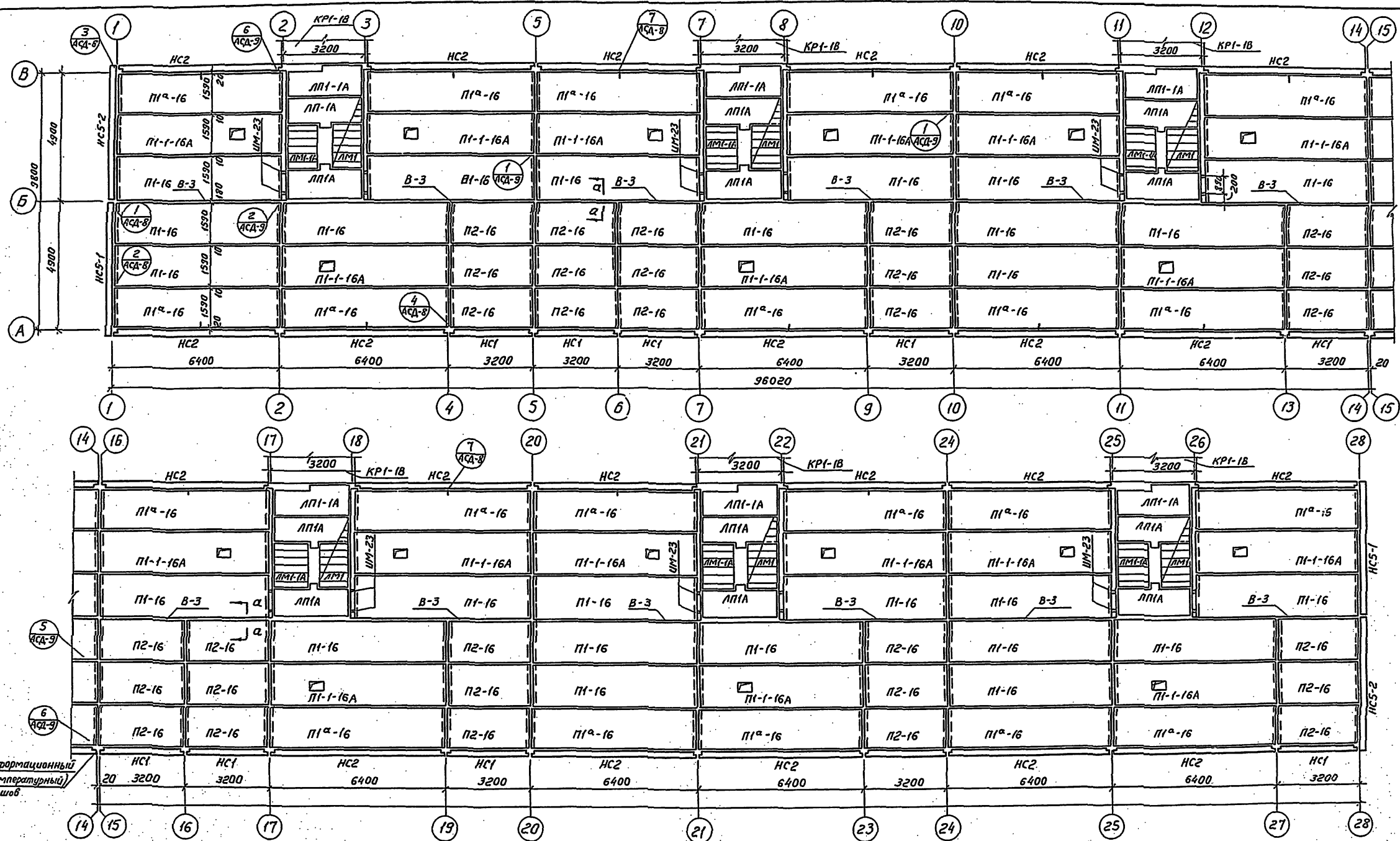






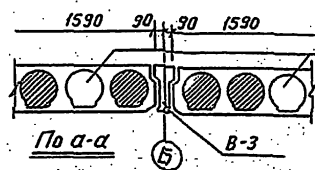




[illegible]

Примечания:

1. Указания по монтажу панелей перекрытия и антикоррозийной защите связей даны в пояснительной записке и листах АСД-7, АСД-8. Альбома II.
2. Зазоры между панелями перекрытий очищать от строительного мусора и заделывать раствором М100.
3. Наружные стеновые панели первого ряда (ниж на от -0,67) утеплить в спецификации наружных стеновых панелей выше отм. ±0,00.
4. Перед монтажом панелей перекрытий уложить UM-23 (см. лист АС-5)



При заделке швов между торцами панелей перекрытий отверстие оставить свободным (для прокладки магистралей электрообеспечения по всей длине здания)

**5-этажный жилой дом  
на 90 квартир**

План перекрытия над подбалом при ширине панели 1590 мм.  
План раскладки панелей наружных стен в уровне пояса.

Типовой проект  
1-457А-17

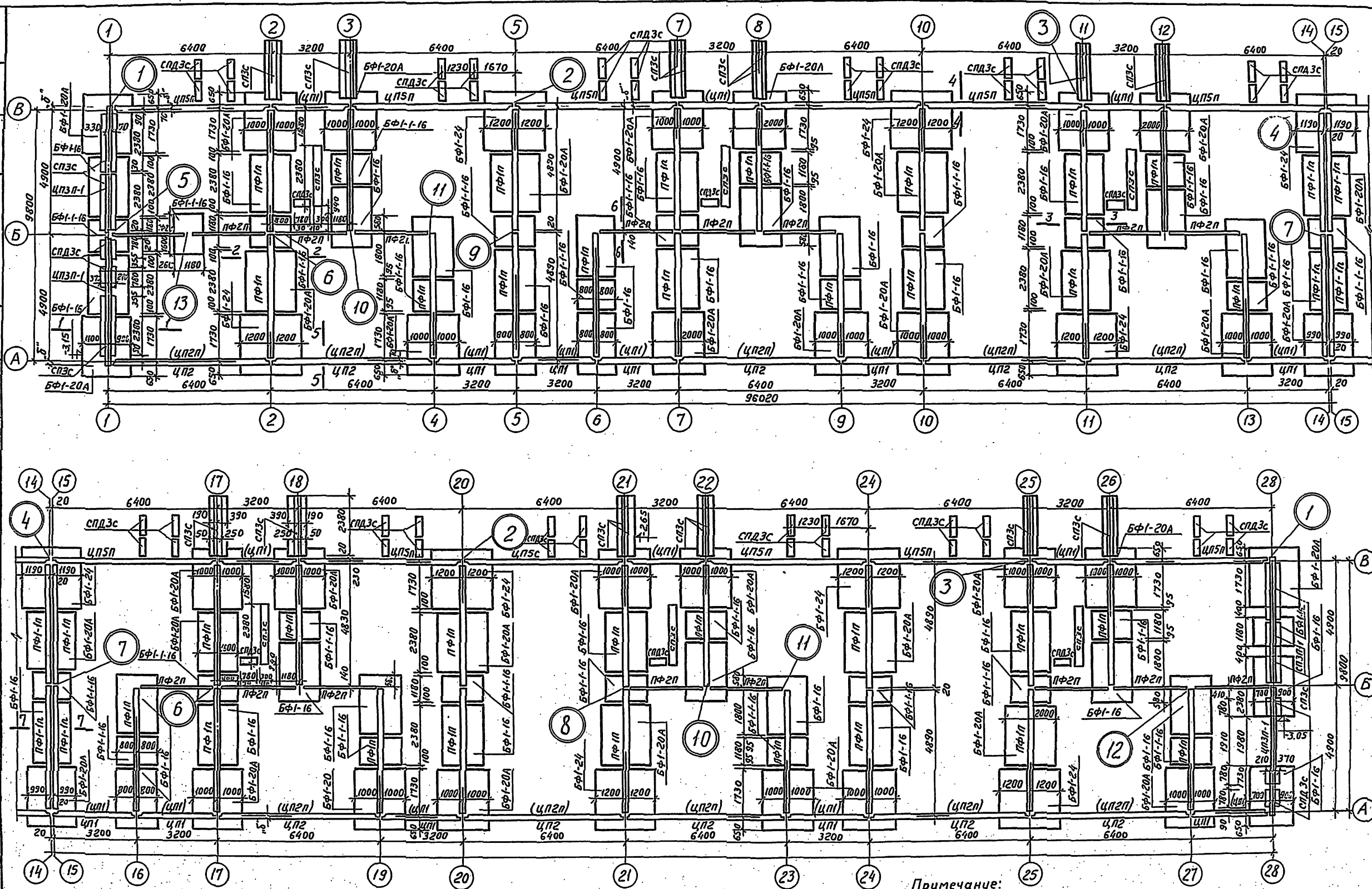
т	Альбом 0 часть 4
---	---------------------

Лист  
AC-9 1966

9151-04 if



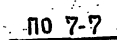
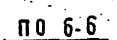
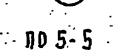
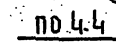
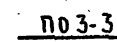
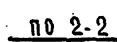
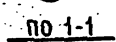
Г. инж. КБ	Вед. констр	В. Еришов	Согласовано:	Жилища	Рук. отд.	А. Жалгар
Г. констр. КБ	Ст. инж.	В. Сисоева			Инж. Ж. Абд.	Н. Полотов
Надсмотр	Ст. техник	Васильева			Б. арх. пр.	Ф. Ципаров
Г. арх. пр.	Проберн	Астаринова			Рук. град. арх.	М. Криулен
Г. констр. пр.	В. Гуцков					



(24) Примечание: (25) (27) (28)  
1. Примечания см. лист АС-12, узлы-лист АС-6, сечения лист АС-12



КБ



1. РАСКЛАДКА ФУНДАМЕНТОВ ДАНА ИЗ УСЛОВИЯ РАСЧЕТНОГО СОПРОТИВЛЕНИЯ ОСНОВАНИЯ  $2.0 \text{ кг/см}^2$
2. ФУНДАМЕНТНЫЕ ПОДУШКИ УКЛАДЫВАЮТСЯ НА ВЫРАВНЕННОЕ ПЕСЧАНОЕ ОСНОВАНИЕ/ПРИ ПЕСЧАНЫХ ГРУНТАХ/ИЛИ ПЕСЧАНУЮ ПОДУШКУ ТОЛЩИНОЙ 5 см.
3. ПОВЕРХНОСТИ ЦОКОЛЬНЫХ И ФУНДАМЕНТНЫХ ПАНЕЛЕЙ, СОПРИКАСАЮЩИЕСЯ С ЗЕМЛЕЙ, ПОКРЫТЫ ГОРЯЧИМ БИТУМОМ ЗА ДВА РАЗА.
4. ГОРИЗОНТАЛЬНАЯ ГИДРОИЗОЛЯЦИЯ ПО ФУНДАМЕНТНЫМ ПАНЕЛЯМ СОСТОИТ ИЗ СЛОЯ ЦЕМЕНТНОГО РАСТВОРА 1:2, ГИДРОИЗОЛЯЦИЯ ПО ЦОКОЛЬНЫМ ПАНЕЛЯМ ИЗ 2х СЛОЕВ РУБЕРОИДА НА БИТУМНОЙ МАСТИКЕ.
5. ЗАСЫПКУ ПАЗУХ ПРОИЗВОДИТЬ ПОСЛЕ ВЫПОЛНЕНИЯ ВВОДОВ В ЗДАНИЕ ВСЕХ САНТЕХУСТРОЙСТВ.
6. ТАБЛИЦА ПРИВЯЗОК ЦОКОЛЬНЫХ ПАНЕЛЕЙ ДАНА НА ЛИСТЕ АС-1.
7. РАСПОЛОЖЕНИЕ СЕЧЕНИЙ НА ПЛАНЕ ДАНО НА ЛИСТЕ АС-11.
8. МАРКИ В СКОБКАХ НА ПЛАНЕ ДАНЫ ДЛЯ ЦОКОЛЬНЫХ ПАНЕЛЕЙ НИЖНЕГО РЯДА.
9. ЗАЗОРЫ МЕЖДУ БЛОКАМИ СП ПО ТОРЦОВЫМ ОСЯМ ЗАДЕЛАТЬ БЕТОНОМ „М 100“.

1966

9151-04 (15)