

СЕРИЯ 135 КОМПЛЕКСНАЯ СЕРИЯ ТИПОВЫХ ПРОЕКТОВ КРУПНОПА-
НЕЛЬНЫХ ЖИЛЫХ ДОМОВ И ОБЩЕСТВЕННЫХ ЗДАНИЙ.
ТИПОВОЙ ПРОЕКТ 111-135-60/12
3-ЭТАЖНЫЙ 3-СЕКЦИОННЫЙ ЖИЛОЙ ДОМ
НА 24 КВАРТИРЫ

Часть О1

РАЗДЕЛ О1-1 АРХИТЕКТУРНО-СТРОИТЕЛЬНЫЕ ЧЕРТЕЖИ НИЖЕ ОТМ. 0.000
ЗДАНИЕ С ЛЕНТОЧНЫМИ ФУНДАМЕНТАМИ, С ПОДВАЛОМ.

18272-02

ЦЕНА 1-30

ОТПУСКНАЯ ЦЕНА

НА МОМЕНТ РЕАЛИЗАЦИИ
УКАЗАНА В СЧЕТ-НАКЛАДНОЙ

КОМПЛЕКСНАЯ СЕРИЯ ТИПОВЫХ ПРОЕКТОВ КРУПНОПАНЕЛЬНЫХ ЖИЛЫХ ДОМОВ И ОБЩЕСТВЕННЫХ ЗДАНИЙ

111-135-6042

3 ЭТАЖНЫЙ 3 СЕКЦИОННЫЙ ЖИЛОЙ ДОМ НА 24 КВАРТИРЫ

ЧАСТЬ 01 АРХИТЕКТУРНО-СТРОИТЕЛЬНЫЕ ЧЕРТЕЖИ НИЖЕ ОТМ.0
РАЗДЕЛ 01-1 ЗДАНИЕ С ЛЕНТОЧНЫМИ ФУНДАМЕНТАМИ

№ ЛИСА	НАИМЕНОВАНИЕ.	№ СТ.	ПРИМЕЧАНИЕ.
1	ОБЩИЕ ДАННЫЕ.	2	
2	УКАЗАНИЯ ПО ПРОИЗВОДСТВУ РАБОТ В ЗИМНЕЕ ВРЕМЯ СХЕМА НОРМАТИВНЫХ НАГРУЗОК.	3	
3	ПЛАН ЛЕНТОЧНЫХ ФУНДАМЕНТОВ В ОСЯХ "1-8"	4	
4	ПЛАН ЛЕНТОЧНЫХ ФУНДАМЕНТОВ В ОСЯХ "8-12" СЕЧЕНИЯ 9-9; 10-10.	5	
5	ПЛАН ПОДВАЛА В ОСЯХ "1-8"	6	
6	ПЛАН ПОДВАЛА В ОСЯХ "8-12". РАЗРЕЗ 1-1	7	
7	РАЗРЕЗЫ I-I, II-II.	8	
8	МОНТАЖНЫЙ ПЛАН ЦОКОЛЬНЫХ ПАНЕЛЕЙ В ОСЯХ "1-8"	9	
9	МОНТАЖНЫЙ ПЛАН ЦОКОЛЬНЫХ ПАНЕЛЕЙ В ОСЯХ "8-12" РАЗРЕЗ В-В	10	
10	СЕЧЕНИЯ "1-1" ÷ "8-8".	11	
11	МОНТАЖНЫЕ ПЛАНЫ ПЕРЕКРЫТИЯ НАД ПОДВАЛОМ ВАРИАНТ 1.	12	
12	МОНТАЖНЫЙ ПЛАН ПЕРЕКРЫТИЯ НАД ПОДВАЛОМ ВАРИАНТ 2.	13	
13	СПЕЦИФИКАЦИЯ СБОРНЫХ ЖЕЛЕЗОБЕТОННЫХ ЭЛЕМЕНТОВ НИЖЕ ОТМ. 0.000:	14	
14	СПЕЦИФИКАЦИЯ СБОРНЫХ ЖЕЛЕЗОБЕТОННЫХ ЭЛЕМЕНТОВ НИЖЕ ОТМ. 0.000 (ОКОНЧАНИЕ).	15	
15	СПЕЦИФИКАЦИЯ МЕТАЛЛИЧЕСКИХ И ДЕРЕВЯННЫХ ИЗДЕЛИЙ НИЖЕ ОТМ. 0.000.	16	

ВВЕДЕН В ДЕЙСТВИЕ КБ по ЖЕЛЕЗОБЕТОНУ
ПРИКАЗ № 85. от 26.05.83г.

© ЦИТП Госстроя СССР, 1988

[illegible]

18272-02 2

ИНВ.Н.	ПОДЛ.	ПОДПИСЬ И ДАТА	ВЗАИМН.Н.
--------	-------	----------------	-----------

УКАЗАНИЯ ПО ПРОИЗВОДСТВУ РАБОТ

В ЗИМНЕЕ ВРЕМЯ.

МОНТАЖ МЕТОДОМ ЗАМОРАЖИВАНИЯ КАТЕГОРИЧЕСКИ ЗАПРЕЩАЕТСЯ

Для обеспечения прочности раствора к моменту оттаивания применять раствор марки „150“ с противоморозными добавками поташа или нитрита натрия согласно „Рекомендации по применению в строительстве растворов и бетонов с добавками поташа и нитрита натрия, в зимних условиях без прогрева“, разработанных ЦНИИСКом им. Кучеренко Госстроя СССР.

Величина добавок применяется по следующей таблице в зависимости от температуры наружного воздуха.

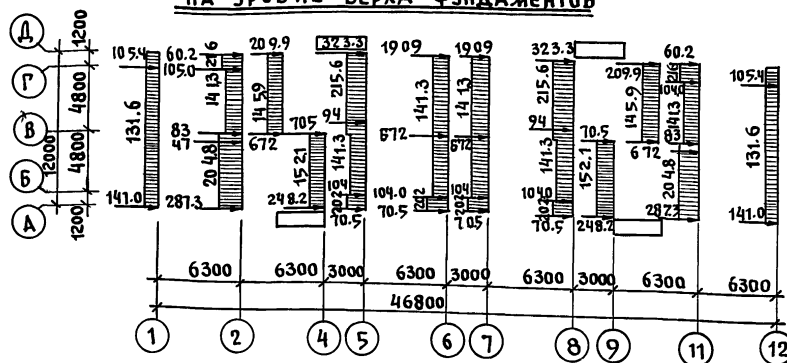
Средняя t° наружного воздуха	Величина добавки в % от веса цемента в расчете на твердую соль
Добавка поташа	
$\Delta 0-5^{\circ}$	5
от -5° до -15°	10
от -15° до -30°	15
Добавка нитрита натрия	
$\Delta 0-5^{\circ}$	5
от -5° до -10°	10

Температура раствора, укладываемого при монтаже в зависимости от температуры наружного воздуха определяется следующей таблицей.

Средняя температура наружного воздуха	Температура раствора при укладке на место
$\Delta 0-10^{\circ}$	$+20^{\circ}$
от -10° до -20°	$+25^{\circ}$

Нагрузки от наружных стен уточняются при привязке в зависимости от толщины и объемного веса легкого бетона.

СХЕМА НОРМАТИВНЫХ НАГРУЗОК НА УРОВНЕ ВЕРХА ФУНДАМЕНТОВ



ПРИМЕЧАНИЯ:

1. Равномерно-распределенные нагрузки даны в кН/м п сосредоточенные - в кН.
2. Принятые нагрузки:
 - а) Крыша - 2.07 кН/м² (в том числе снег 1.50 кН/м²)
 - б) Междэтажное перекрытие $h=220$ мм - 3.00 кН/м²
 - в) Конструкция пола 0.80 кН/м²
 - г) Перегородки 1.20 кН/м²
 - д) Временная нагрузка (полезная) $1.50 \times 0.76 = 1.14$ кН/м²

е) Внутренние стены из тяжелого бетона толщиной 160 мм.

ж) Наружные стены по продольным осям однорядной разрезки толщ 350 мм, по торцам - несущие из легкого бетона толщиной 400 мм $\gamma=1000$ кг/м³.

з) Временная нагрузка в местах западающих лоджий - 2.00 кН/м², на балконы - 4.00 кН/м².

Т.П. 111-135-60/1,2 АС 01-1

ПРИВЯЗАН:

ИНВ. №

ЗАВ. ОТД. В. БОГОРОДСКИЙ
Н. КОНТ. Н. МАРЧЕНКО
ГЛА. АРХИТ. А. МАКАРЕНА
ГЛА. КОН. П. Н. МАРЧЕНКО
РУК. БРАШ. В. ЕВДОКИМОВ
РУК. БР. КОН. Р. ПОЛИЩУК
ЧЕРТЕН. М. БЕЛОВА

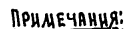
ТРЕХЭТАЖНЫЙ ТРЕХСЕКЦИОННЫЙ
ЖИЛОЙ ДОМ НА 24 КВАРТИРЫ

СТАНДА. ЛИСТ ЛИСТОВ
Р 2

УКАЗАНИЕ ПО ПРОИЗВОДСТВУ
РАБОТ В ЗИМНЕЕ ВРЕМЯ. СХЕМА
НОРМАТИВНЫХ НАГРУЗОК.

КБ ПО ЖЕЛЕЗОБЕТОНУ
ИМ. А. А. ЯКУШЕВА
Г. МОСКВА

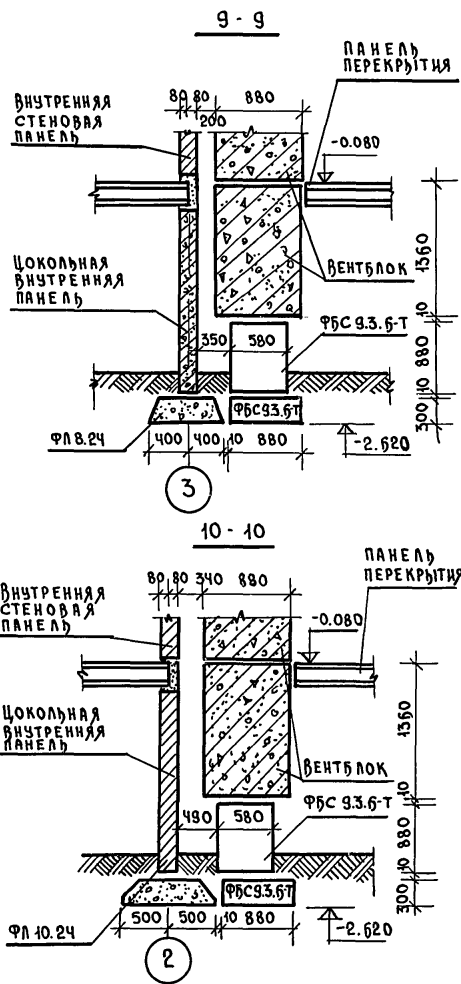
18272-02 3



ПРИВЯЗАН:

UHR. №

18272-02 4

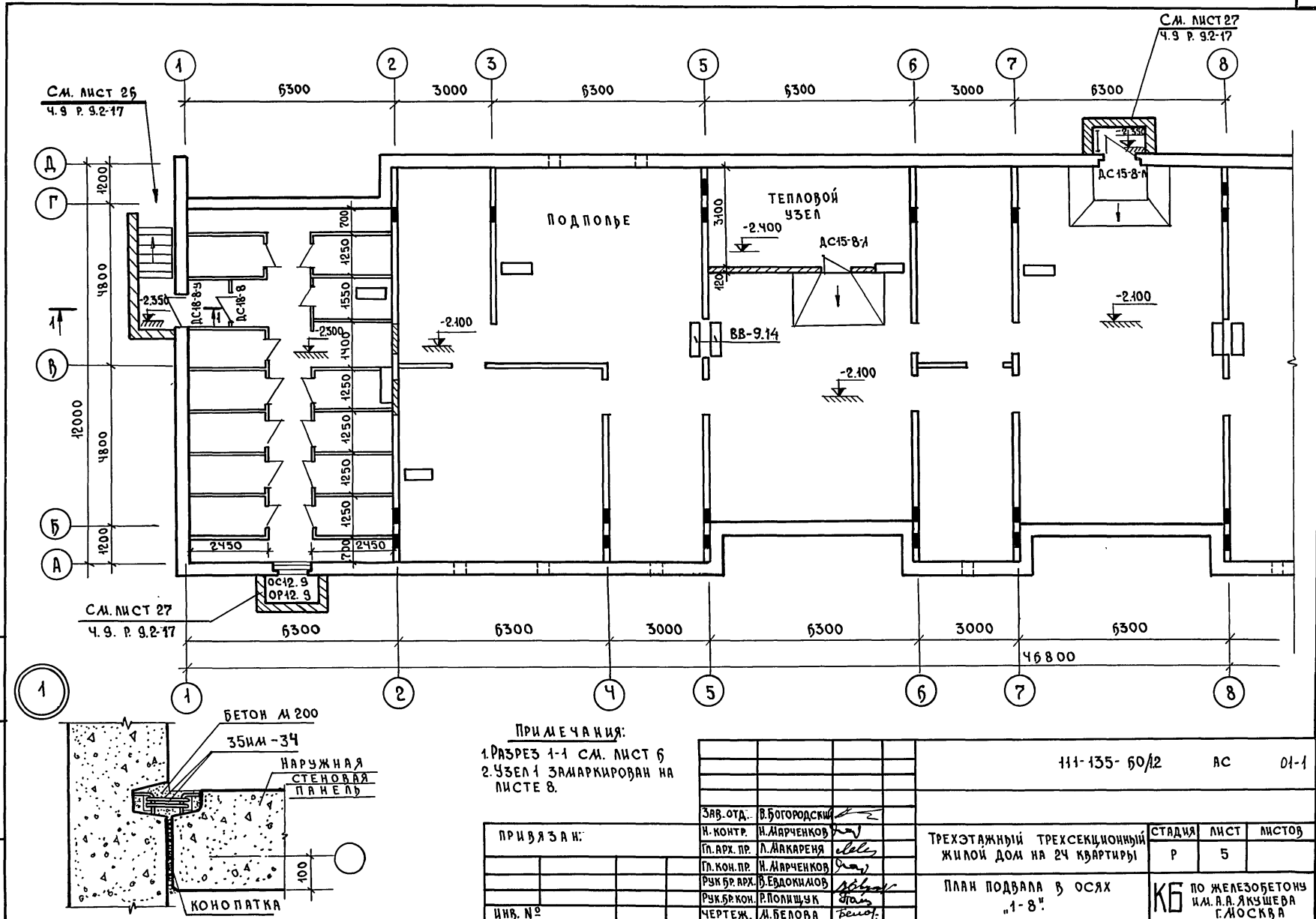


				111-135-60/12		АС	01-1
ЗАВ.ОТД.				В.БОГОРОДСКИЙ			
Н. КОНТР.				Н.МАРЧЕНКОВ			
ГЛ.АРХ.ПР.				П.МАКАРЕНЯ			
ГЛ.КОН.ПР.				Н.МАРЧЕНКОВ			
РУК.БР.АРХ.				В.ЕВДОКИМОВ			
РУК.БР.КОН.				Р.ПОЛИЩУК			
ИНВ.№				ЧЕРТЕЖ.	М.БЕЛОВА		
ПРИВЯЗАН:					ТРЕХЭТАЖНЫЙ ТРЕХСЕКЦИОННЫЙ ЖИЛОЙ ДОМ НА 24 КВАРТИРЫ		
					СТАНЦИЯ		
					ЛИСТ		
					ЛИСТОВ		
					Р. 4		
					ПЛАН ЛЕНТОЧНЫХ ФУНДАМЕНТОВ В ОСЯХ "В-12" СЕЧЕНИЯ 9-9; 10-10.		
					К6 ПО ЖЕЛЕЗОБЕТОНУ ИМ. А.А. ЯКУШЕВА Г.МОСКВА		

ЧАСТЬ 01 РАЗДЕЛ 01-1

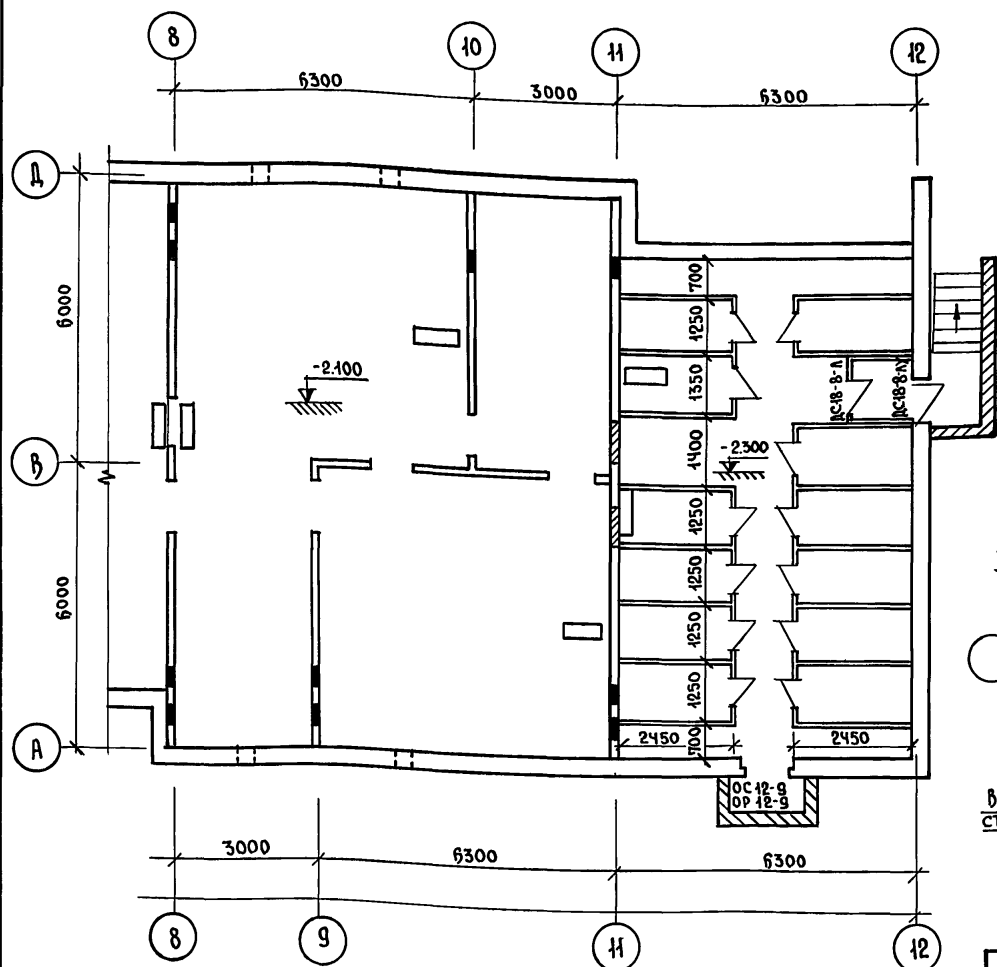
Т.п. 111-135-60/2

ИНВ. № ПОРЯД. ПОДПИСЬ И ДАТА ИЗМ. № №

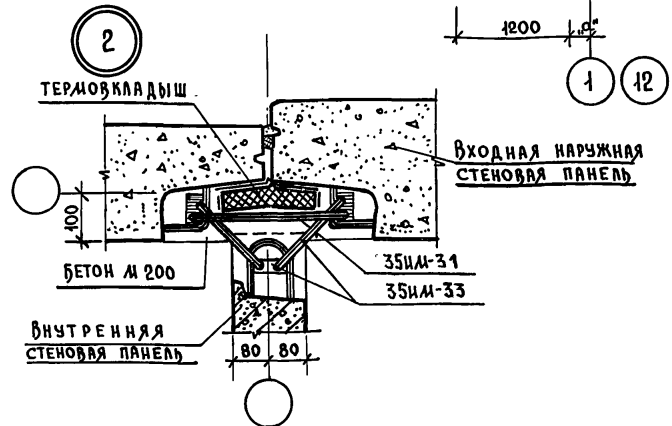
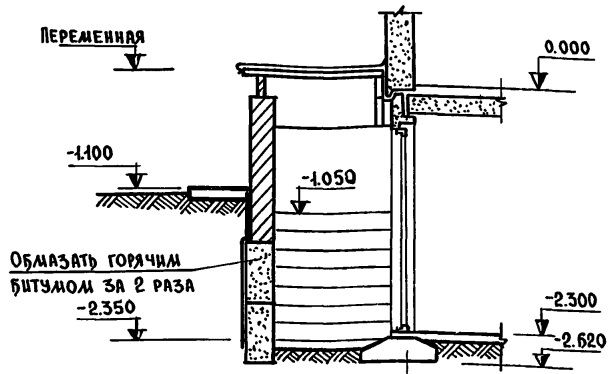


18272-02 6

Т.П. 111 - 135 - 60/12 ЧАСТЬ 01 РАЗДЕЛ 01-1



РАЗРЕЗ "1-1"



ПРИМЕЧАНИЯ:

1. ДЕТАЛИ ВХОДА В ПОДВАЛ СМ. Ч. 9 РАЗДЕЛ 9-2-3
2. ПРОЕМЫ ВО ВНУТРЕННИХ СТЕНОВЫХ ПАНЕЛЯХ ПО ОСЯМ 2 И 11 ЗАЛОЖИТЬ КРАСНЫМ ГЛИНЯНЫМ КИРПИЧОМ МАРКИ 75 НА РАСТВОРЕ М-50.
3. УСТАНОВКУ ДЕРЕВЯННЫХ ЩИТОВ САРАЕВ ПРОИЗВОДИТЬ ПОСЛЕ МОНТАЖА САНТЕХНИЧЕСКОГО И ЭЛЕКТРОТЕХНИЧ. ОБОРУДОВАНИЯ.
4. УЗЕЛ "2" ЗАМАРКИРОВАН НА ЛИСТЕ 8.

ПРИВЯЗАН:

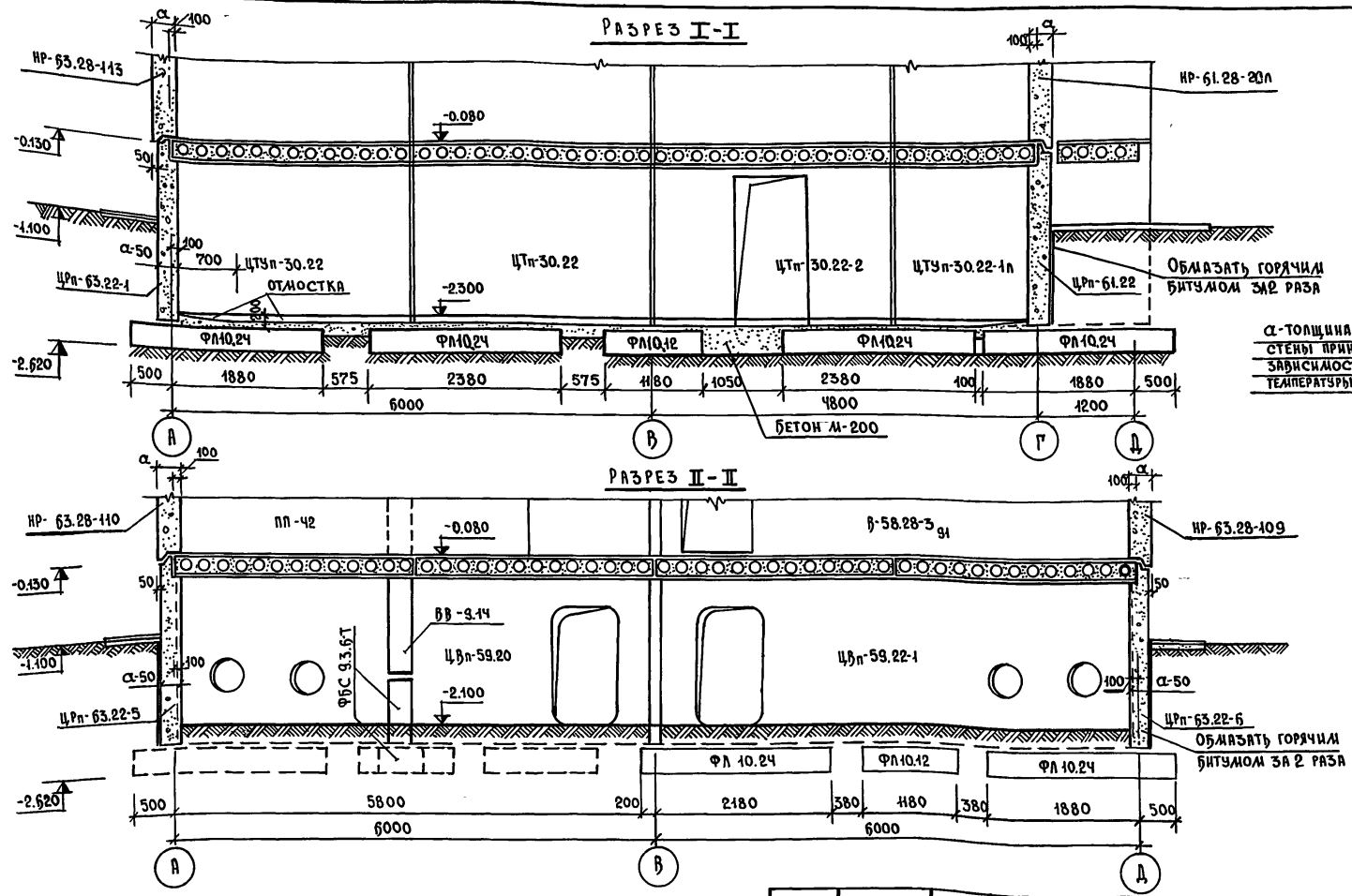
ИНВ. №	
--------	--

111-135-60/12		АС	01-1
ЗАВ. ОТД.	В. БОГОРОДСКИЙ	ТРЕХЭТАЖНЫЙ ТРЕХСЕКЦИОННЫЙ ЖИЛОЙ ДОМ НА 24 КВАРТИРЫ	
Н. КОНТР.	Н. МАРЧЕНКОВ		
ГЛ. АРХ. ПР.	Л. МАКАРЕНА		
ГЛ. КОН. ПР.	Н. МАРЧЕНКОВ		
РУКБ. АРХ.	В. ЕВДОКИМОВ	План подвала в осях "8-12" РАЗРЕЗ 1-1.	
РУКБ. КОН.	Р. ПОЛИЩУК		
ЧЕРТЕЖ.	М. БЕЛОВА		
		СТАДИЯ	ЛИСТ
		Р	Б
		КБ ПО ЖЕЛЕЗОБЕТОНУ И.И. А.А. ЯКУШЕВА Г. МОСКВА	

18272-02 7

ЧАСТЬ 01 РАЗДЕЛ 01-1
Т.П. 44-135 - 60/2

ИНВ. № ПОДЛ.	ПОДПИСЬ И ДАТА	ВЗАИМ. №



α-ТОЛЩИНА НАРУЖНОЙ
СТЕНЫ ПРИНИМАЕТСЯ В
ЗАВИСИМОСТИ ОТ РАСЧЕТНОЙ
ТЕМПЕРАТУРЫ НАРУЖНОГО ВОЗДУХА

44-135 - 60/2 АС 01-1

ПРИВЯЗАН:

ИНВ. №				
--------	--	--	--	--

ЗАВ. ОТДЕЛ	В. БОГОРОДСКИЙ
Н. КОНТР.	Н. МАРЧЕНКОВ
ГЛ. АРХ. ПР.	Л. МАКАРЕНА
ГЛ. КОН. ПР.	Н. МАРЧЕНКОВ
РУК. БР. АРХ.	В. ЕВДОКИМОВ
РУК. БР. КОН.	Р. ПОЛИЩУК
ЧЕРТЕЖ.	А. БЕЛОВА

ТРЕХЭТАЖНЫЙ ТРЕХСЕКЦИОННЫЙ
ЖИЛОЙ ДОМ НА 24 КВАРТИРЫ

РАЗРЕЗЫ I-I, II-II

СТАДИЯ	ЛИСТ	ЛИСТОВ
Р	7	
КБ	ПО ЖЕЛЕЗОБЕТОНУ ИМ. А.А. ЯКУШЕВА Г. МОСКВА	

П р и м е ч а н и я:

1. РАЗРЕЗЫ I и II см. лист 7
2. СЕЧЕНИЯ 1-1 + 8-8 см. лист 10
3. СЕЧЕНИЯ 9-9; 10-10 см. лист 4
4. РАЗРЕЗ III-III см. лист 9
5. ПАНЕЛИ НР-30.28-5 (3 шт.)
УЧЕТЫ В СВОДНОЙ СПЕЦИФИКАЦИИ
ЧАСТИ 1 А. 23.

ПРИВЯЗАН:

УНВ. №

ЗАВ. ОТА.	В. БОГОРОДСКИЙ
Н. КОНТР.	Н. МАРЧЕНКОВ
ГЛ. АРХ. ПР.	Л. МАКАРЕНЯ
ГЛ. КОН. ПР.	Н. МАРЧЕНКОВ
РУК. БР. АРХ.	В. ЕВДОКИМОВ
РУК. БР. КОН.	Р. ПОЛИЩУК
ЧЕРТЕЖ.	М. БЕЛОВА

**ТРЕХЭТАЖНЫЙ ТРЕХСЕКЦИОННЫЙ
ЖИЛОЙ ДОМ НА 24 КВАРТИРЫ**

МОНТАЖНЫЙ ПЛАН
ЦОКОЛЬНЫХ ПАНЕЛЕЙ В ОСЯХ
"1-8"

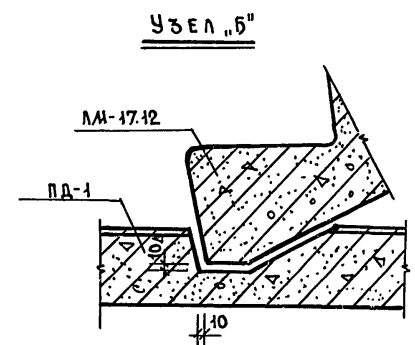
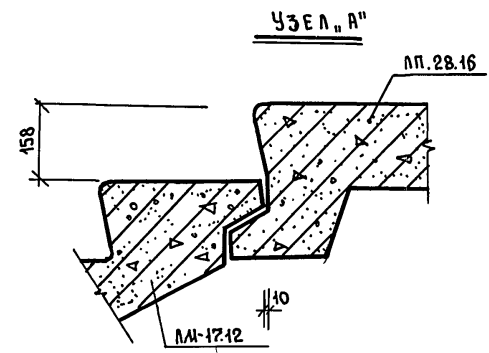
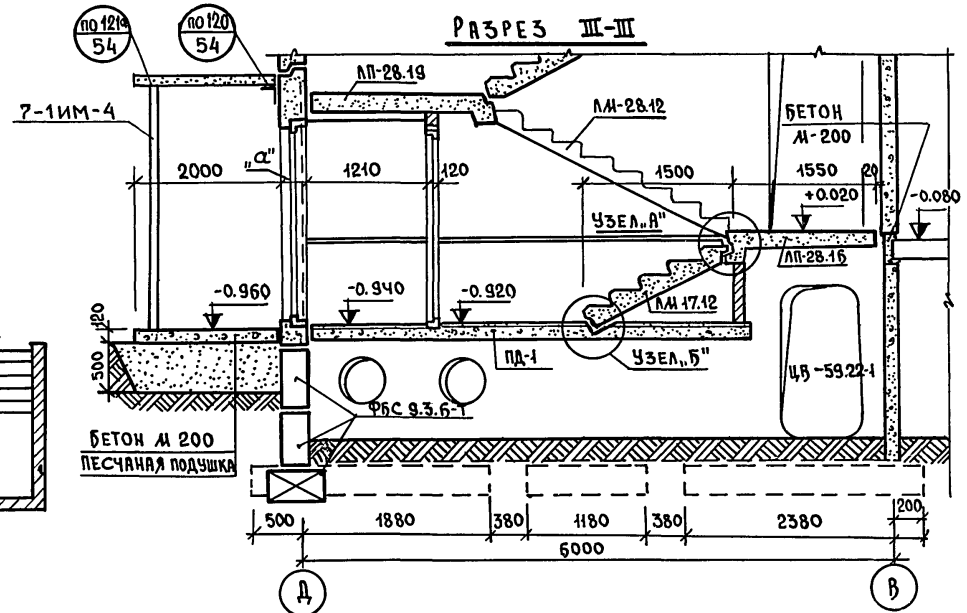
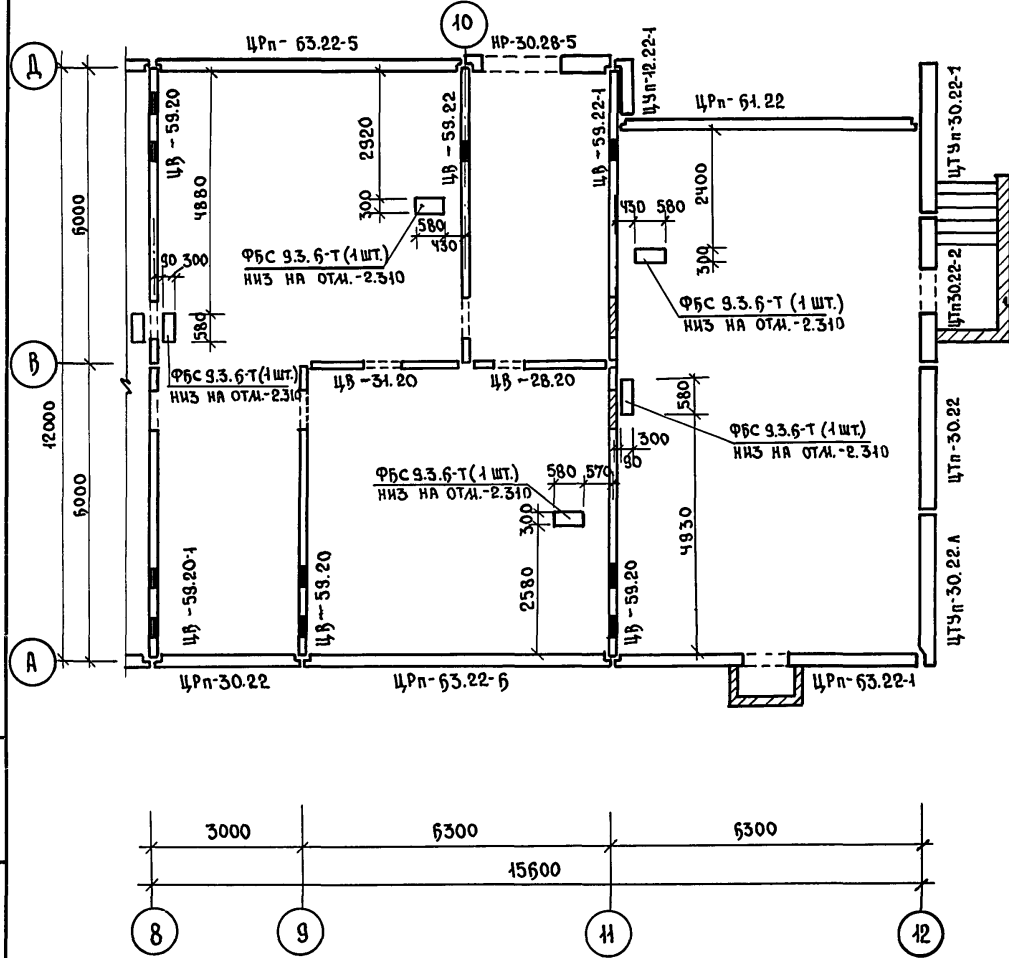
СТАДИЯ	ЛИСТ	ЛИСТОВ
Р.	8	

КБ ПО ЖЕЛЕЗОБЕТОНУ
ИМ. А. А. ЯКУШЕВА
Г. МОСКВА

18272-02 9

Т.П. 111-135-60/12 ЧАСТЬ 01 РАЗДЕЛ 01-1

МОНТАЖНЫЙ ПЛАН ЦОКОЛЬНЫХ ПАНЕЛЕЙ В ОСЯХ 8-12



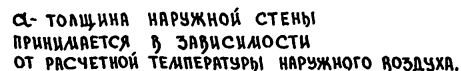
ШЕД. № ПОДЛ. ПОДПИСЬ И ДАТА ВЗНАМ. №

ПРИВЯЗАН:

ИНВ. №	
--------	--

111-135-60/12 АС		01-1
Зав. отд. В. БОГОРОДСКИЙ	ТРЕХЭТАЖНЫЙ ТРЕХСЕКЦИОННЫЙ ЖИЛОЙ ДОМ НА 24 КВАРТИРЫ	СТАДИЯ ЛИСТ ЛИСТОВ
Н. КОНТ. Н. МАРЧЕНКОВ		Р 9
Гл. арх. пр. Л. МАКАРЕНА		
Гл. кон. пр. Н. МАРЧЕНКОВ		
Рук. бр. арх. В. ЕВДОКИМОВ	МОНТАЖНЫЙ ПЛАН ЦОКОЛЬНЫХ ПАНЕЛЕЙ В ОСЯХ "8-12"	КБ
Рук. бр. кон. Р. ПОЛИЩУК	РАЗРЕЗ III-III.	ПО ЖЕЛЕЗОБЕТОНУ И.М. А. ЯКУШЕВА Г. МОСКВА
ЧЕРТЕЖ. М. БЕЛОВА		

18272-02 10



КБ ПО ЖЕЛЕЗОБЕТОНУ
ИМ. А.А. ЯКУШЕВА
Г. МОСКВА

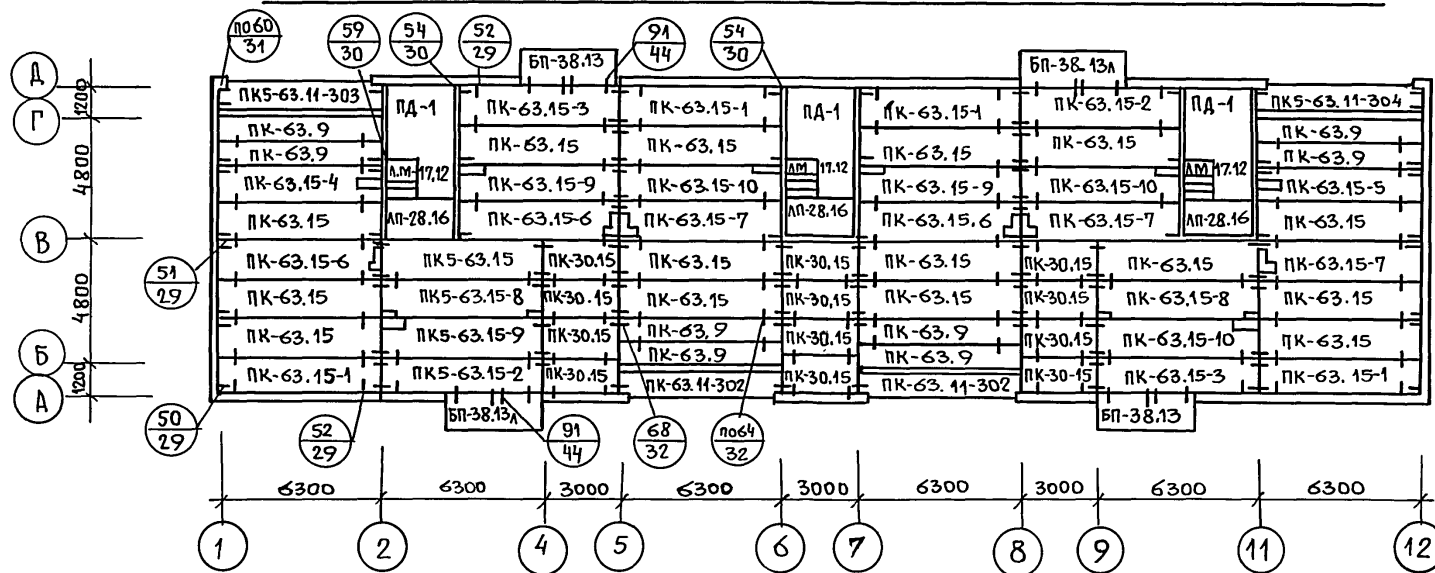
18272-02 11

1. ЗАДЕЛКУ ШВОВ МЕЖДУ ПАНЕЛЯМИ ПЕРЕКРЫТИЙ ПОСЛЕ ИХ МОНТАЖА ПРОИЗВОДИТЬ ЦЕЛЕНАЧНЫМ РАСТВОРОМ МАРКИ "100".
2. ТОРЦЫ ПУСТОТ ПАНЕЛЕЙ ПЕРЕКРЫТИЯ ДОЛЖНЫ БЫТЬ ЗАДЕЛАНЫ В ЗАВОДСКИХ УСЛОВИЯХ БЕТОНОМ МАРКИ "300" НА ГЛУБИНУ 150 мм
3. В СКОБКАХ ВАРИАНТ 1 - АКУСТИЧЕСКИ ОДНОРОДНЫЕ ПЛИТЫ ПЕРЕКРЫТИЯ ШИРИНОЙ 2980 мм с 14 ПУСТОТАМИ $\varnothing 127$ мм.

ПРИВЯЗАН:	Н. КОНТР. Н. МАРЧЕНКОВ	МА	ТРЕХЭТАЖНЫЙ ТРЕХСЕКЦИОННЫЙ	СТАДИЯ	ЛИСТ	ЛИСТОВ
	ГЛАВ. АРХ. П. А. МАКАРЕНА	МА	ЖИЛОЙ ДОМ НА 24 КВАРТИРЫ	Р	11	
	ГЛАВ. КОН. ПР. Н. МАРЧЕНКОВ	МА				
	РУК. БР. АРХ. В. ЕВДОКИМОВ	МА	МОНТАЖНЫЕ ПЛАНЫ ПЕРЕКРЫТИЯ	КБ	ПО ЖЕЛЕЗОБЕТОНУ ИМ. А. А. ЯКУШЕВА Г. МОСКВА	
	РУК. БР. КОН. П. ПОЛИЩУК	ПОЛИЩ	НАД. ПОДВАЛОМ.			
ИНВ. №	ЧЕРТЕЖ. М. БЕЛОВА	ПОЛИЩ	ВАРИАНТ 1.			

18272-02 12

МОНТАЖНЫЙ ПЛАН ПЕРЕКРЫТИЯ НАД ПОДВАЛОМ. ВАРИАНТ 2



ПРИМЕЧАНИЯ:

1. ОБЩИЕ ПРИМЕЧАНИЯ СМ. ЛИСТ 11.
2. ВАРИАНТ 2- ПЛЫТЫ ПЕРЕКРЫТИЙ ШИРИНОЙ 1490 ММ.

Инв. № подл.	Подпись и дата	Взам. инв. №
--------------	----------------	--------------

Привязан:

Инв. №					
--------	--	--	--	--	--

Зав. отд.	Богородский	Подп.	
Н. контр.	Марченко	"	
Гл. арх. пр.	Макареня	"	
Гл. кон. пр.	Марченко	"	
Рук. бр. арх.	Евдокимов	"	
Рук. бр. к.	Полищук	"	
Чертеж.	Белова	"	

111-135-60/1.2 АС 01-1

Трехэтажный трехсекционный
жилой дом на 24 квартиры

Стация	Лист	Листов
Р	12	

МОНТАЖНЫЙ ПЛАН ПЕРЕКРЫТИЯ
НАД ПОДВАЛОМ. ВАРИАНТ 2

КБ по железобетону
им. А.А.Якушева
г. Москва

Пров. 11. 7. 89 г. Кон. Вроц-

182 72 - 02 13

Т.П. 111-135-60/2 ЧАСТЬ 01 РАЗДЕЛ 01-1

ИНВ. № ПОДЛ. ПОДПИСЬ И ДАТА ВСТАВ. ИНВ. №

NN П/п	МАРКА	ГАБАРИТЫ, мм			МАССА Т	КОЛ-ВО ШТ.	АЛЬБОМ РАБОЧИХ ЧЕРТЕЖЕЙ		
		л	б	к			СЕРИЯ	ВЫПУСК РАЗДЕЛ	ЛИСТ
ФУНДАМЕНТЫ									
1	ФЛ 16.24	2380	1600	300	2.470	4	1125	2	
2	ФЛ 8.42	1180	800	300	0.685	—	"	"	
3	ФЛ 10.24	2380	1000	300	1.520	34	"	"	
4	ФЛ 10.12	1180	1000	300	0.750	12	"	"	
5	ФЛ 14.24	2380	1400	300	2.110	4	"	"	
6	ФЛ 14.12	1180	1400	300	1.040	4	"	"	
7	ФБС 9.3.6-Т	880	580	300	0.305	43	ГОСТ 13579-78		
НАРУЖНЫЕ СТЕНЫ (250)									
8	ЦР _н -63.22-1	6290	250	2220	4.35	4	135	4.10 Р10.1-1-101	83
9	ЦР _н -63.22-5	6290	250	2220	4.70	2	"	4.10 Р10.1-1-103	96
10	ЦР _н -63.22-6	6290	250	2220	4.70	2	"	"	96
11	ЦР _н -61.22	6100	250	2220	4.89	4	"	4.10 Р10.1-1-101	98
12	ЦР _н -30.22	2990	250	2220	2.255	3	"	"	100
13	ЦТУ _н -30.22	3145	300	2220	2.96	1	"	"	109
14	ЦТУ _н -30.22-1	3145	300	2220	2.96	1	"	"	109
15	ЦТУ _н -30.22-1	3145	300	2220	2.83	1	"	4.10 Р10.1-1-103	79
16	ЦТУ _н -30.22-1	3145	300	2220	2.83	1	"	"	79
17	ЦТ _н -30.22	2990	300	2220	2.89	2	"	4.10 Р10.1-1-101	106
18	ЦТ _н -30.22-2	2990	300	2220	2.04	2	"	4.10 Р10.1-1-103	82
19	ЦУ _н -12.22-1	1180	250	2220	0.86	3	"	"	82
20	ЦУ _н -12.22-1	1180	250	2220	0.86	3	"	"	82
НАРУЖНЫЕ СТЕНЫ (300)									
21	ЦР _н -63.22-1	6290	300	2220	5.28	4	135	4.10 Р10.1-1-101	83
22	ЦР _н -63.22-5	6290	300	2220	5.70	2	"	4.10 Р10.1-1-103	96
23	ЦР _н -63.22-6	6290	300	2220	5.70	2	135	4.10 Р10.1-1-103	96
24	ЦР _н -61.22	6100	300	2220	5.66	4	"	4.10 Р10.1-1-101	98
25	ЦР _н -30.22	2990	300	2220	2.74	3	"	"	100

NN P/п	МАРКА	ГАБАРИТЫ, мм			МАССА Т	КОЛ-ВО ШТ.	АЛЬБОМ РАБОЧИХ ЧЕРТЕЖЕЙ		
		л	б	к			СЕРИЯ	ВЫПУСК РАЗДЕЛ	ЛИСТ
26	ЦТУ-30.22	3145	350	2220	3.54	1	"	4.10 Р10.1-1-101	109
27	ЦТУ-30.22-1	3145	350	2220	3.54	1	"	"	109
28	ЦТУ-30.22-1	3145	350	2220	3.39	1	"	4.10 Р10.1-1-103	79
29	ЦТУ-30.22-1	3145	350	2220	3.39	1	"	"	79
30	ЦТ-30.22	2990	350	2220	3.37	2	"	4.10 Р10.1-1-101	106
31	ЦТ-30.22-2	2990	350	2220	2.40	2	"	4.10 Р10.1-1-103	82
32	ЦУ-12.22-1	1180	300	2220	1.05	3	"	"	82
33	ЦУ-12.22-1	1180	300	2220	1.05	3	"	"	82
НАРУЖНЫЕ СТЕНЫ (350)									
34	ЦП-63.22-1	6290	350	2220	6.19	4	135	4.10 Р10.1-1-101	83
35	ЦП-63.22-5	6290	350	2220	6.70	2	"	4.10 Р10.1-1-103	96
36	ЦП-63.22-6	6290	350	2220	6.70	2	"	"	96
37	ЦП-61.22	6100	350	2220	6.63	4	"	4.10 Р10.1-1-101	98
38	ЦП-30.22	2990	350	2220	3.21	3	"	"	100
39	ЦТУ-30.22	3195	400	2220	4.14	1	"	"	109
40	ЦТУ-30.22-1	3195	400	2220	4.14	1	"	"	109
41	ЦТУ-30.22-1	3195	400	2220	4.00	1	"	4.10 Р10.1-1-103	79
42	ЦТУ-30.22-1	3195	400	2220	4.00	1	"	"	79
43	ЦТ-30.22	2990	400	2220	3.86	2	"	4.10 Р10.1-1-101	106
44	ЦТ-30.22-2	2990	400	2220	2.75	2	"	4.10 Р10.1-1-103	82
45	ЦУ-12.22-1	1180	350	2220	1.11	3	"	"	82
46	ЦУ-12.22-1	1180	350	2220	1.11	3	"	"	82

NN п/п	МАРКА	ГАБАРИТЫ, мм			МАССА Т	КОЛ. ШТ.	АЛЬБОМ РАБОЧИХ ЧЕРТЕЖЕЙ		
		л	б	к			СЕРИЯ	ВЫПУСК РАЗДЕЛ	Л ЛИСТ
ВНУТРЕННИЕ СТЕНЫ									
47	ЦБ-59.22	5920	160	2220	4.38	3	135	4.10 Р.10.2-1-1	33
48	ЦБ-59.22-1	5920	160	2220	4.38	3	"	"	34
49	ЦБ-59.20	5920	160	1190	4.13	6	"	"	43
50	ЦБ-31.20	3100	160	1190	2.02	2	"	"	49
51	ЦБ-28.20	2800	160	1190	1.78	3	"	"	50
52	ББ-9.14	880	300	1360	0.54	14	"	4.10 Р10.4-1-3	7
52 ^а	ЦБ-59.20-1	5920	160	1190	4.1	4	"	4.10 Р.10.2-1-1	45
ПЛИТЫ ПЕРЕКРЫТИЯ (ШИРИНОЙ 3000 мм)									
53	ПКЧ-63.30-304	6280	220	2980	6.05	4	135	4.10 Р10.3-1-87	13
54	ПКЧ-63.30-302	6280	220	2980	6.05	1	"	"	13
55	ПКЧ-63.30-303	6280	220	2980	6.05	1	"	"	13
56	ПК5-63.30-313	6280	220	2980	5.95	1	"	"	21
57	ПК5-63.30-314	6280	220	2980	5.95	1	"	"	21
58	ПКЧ-63.30-317	6280	220	2980	5.90	1	"	"	24
59	ПКЧ-63.30-318	6280	220	2980	5.90	1	"	"	24
60	ПК5-63.30-336	6280	220	2980	5.950	1	"	4.10 Р10.3-1-103	10
61	ПК5-63.30-337	6280	220	2980	5.950	1	"	"	10
62	ПК5-63.30-338	6280	220	2980	5.775	2	"	"	10
63	ПК5-63.30-300	6280	220	2980	6.075	2	"	4.10 Р10.3-1-87	13
64	ПК6-30.30-300	2980	220	2980	3.00	3	"	"	42

111-135-60/2

АС

01-1

ЗАВ. ОТД. В. БОГОРОДСКИЙ

Н. КОНТ. Н. АНДРЕЕВ

ГЛАВ. ПРО. А. АКАРЕЯ

ГЛАВ. КОН. ПРО. Н. АНДРЕЕВ

РЫК. БРАХ. В. ЕВЛОКИН

РЫК. БЕКО. Р. ПОЛИЩУК

ЧЕРТЕЖ. А. БЕЛОВА

ПРИВЯЗАН:

ИНВ. №

ТРЕХЭТАЖНЫЙ ТРЕХСЕКЦИОННЫЙ
ЖИЛОЙ ДОМ НА 24 КВАРТИРЫ

СТАДИЯ Р

ЛИСТ 13

ЛИСТОВ

СПЕЦИФИКАЦИЯ СБОРНЫХ
ЖЕЛЕЗОБЕТОННЫХ ЭЛЕМЕНТОВ
НИЖЕ ОТД. 0.000

КБ

ПО ЖЕЛЕЗОБЕТОНУ
ИМ. А.А. ЯКУШЕВА
Г. МОСКВА.

ЧАСТЬ 01 РАЗДЕЛ 01-1

Т.П. 111-135-60/2

ИНВ.№ ПОДЛ. ПОДПИСЬ И ДАТА ВЗАИМН.№

NN п/п	МАРКА	ГАБАРИТЫ, мм			МАССА	КОЛ-ВО	АЛЬБОМ РАБОЧИХ ЧЕРТЕЖЕЙ		
		ℓ	б	h			СЕРИЯ	ВЫПУСК РАЗДЕЛ	№ ЛИСТА
65	ПК5-63.30-339	6280	220	2980	5.775	2	"	4.10 Р.10.3-1-103	10
66	ПК5-63.30-347	6280	220	2980	6.00	2	"	"	19
67	ПК4-63.18-300	6280	220	1780	3.725	4	"	4.10 Р.10.3-1-87	36
68	ПК4-30.30-300	2980	220	2980	2.975	3	"	"	42
69	ПК5-63.11-302	6280	220	1090	2.42	2	"	4.10 Р.10.3-1-103	16
70	ПК5-63.11-303	6280	220	1090	2.46	1	"	"	16
71	ПК5-63.11-304	6280	220	1090	2.46	1	135	"	16
БАЛКОНЫ (ТОЛЩ. СТЕНЫ 250)									
72	БП-38.13	3800	120	1390	1.44	2	135	4.10 Р.10.4-1-3	3
73	БП-38.13л	3800	120	1390	1.44	2	"	"	5
БАЛКОНЫ (ТОЛЩ. СТЕНЫ 300)									
74	БП-38.13	3800	120	1440	1.48	2	135	4.10 Р.10.4-1-3	3
75	БП-38.13л	3800	120	1440	1.48	2	"	"	5
БАЛКОНЫ (ТОЛЩ. СТЕНЫ 350)									
76	БП-38.13	3800	120	1490	1.528	2	135	4.10 Р.10.4-1-3	3
77	БП-38.13л	3800	120	1490	1.528	2	"	"	5
ЛЕСТНИЦЫ									
78	ЛМ-17.12	1685	1200	254	0.95	3	135	4.10 Р.10.4-1-1	16
79	ЛП-28.16	2800	1600	180	2.15	3	"	"	11
80	ЛД-1	4500	160	2800	5.05	3	"	"	28
81	ЛС-12-17	1200	290	171	0.13	14	135-1	Вып. 1	26

NN п/п	МАРКА	ГАБАРИТЫ, мм			МАССА	КОЛ-ВО	АЛЬБОМ РАБОЧИХ ЧЕРТЕЖЕЙ		
		ℓ	б	h			Т	ШТ.	СЕРИЯ
ПЛИТЫ ПЕРЕКРЫТИЯ ШИР. 3.0 м (ВАРИАНТ 1)									
82	ПК4-63.30-01	6280	220	2980	7.50	4	135	4.10 Р.10.3-1-88	13
83	ПК4-63.30-02	6280	220	2980	7.50	1	"	— " —	13
84	ПК4-63.30-03	6280	220	2980	7.50	1	"	— " —	13
85	ПК5-63.30-013	6280	220	2980	7.35	1	"	— " —	21
86	ПК5-63.30-014	6280	220	2980	7.35	1	"	— " —	21
87	ПК4-63.30-017	6280	220	2980	7.30	1	"	— " —	24
88	ПК4-63.30-018	6280	220	2980	7.30	1	"	— " —	24
89	ПК5-63.30-082	6280	220	2980	7.43	1	"	4.10 Р.10.3-1-105	10
90	ПК5-63.30-083	6280	220	2980	7.43	1	"	— " —	10
91	ПК5-63.30-069	6280	220	2980	7.15	2	"	— " —	10
92	ПК5-63.30-0	6280	220	2980	7.525	2	"	4.10 Р.10.3-1-88	13
93	ПК6-30.30-0	2980	220	2980	3.65	3	"	— " —	53
94	ПК4-30.30-06	2980	220	2980	3.625	3	"	— " —	53
95	ПК5-63.30-070	6280	220	2980	7.15	2	"	4.10 Р.10.3-1-105	10
96	ПК5-63.30-084	6280	220	2980	8.25	2	"	"	13
97	ПК4-63.18-01	6280	220	1780	4.70	4	"	4.10 Р.10.3-1-88	47
98	ПК5-63.11-03	6280	220	1090	2.86	2	"	4.10 Р.10.3-1-105	16
99	ПК5-63.11-04	6280	220	1090	2.90	1	"	"	16
100	ПК5-63.11-08	6280	220	1090	2.90	1	"	"	16

NN п/п	МАРКА	ГАБАРИТЫ, мм			МАССА	КОЛ-ВО	АЛЬБОМ РАБОЧИХ ЧЕРТЕЖЕЙ		
		ℓ	б	h			т	шт.	СЕРИЯ
ПЛИТЫ ПЕРЕКРЫТИЯ ШИР. 1.5 м (ВАРИАНТ 2)									
101	ПК-63.15	6280	220	1490	2.975	16	135	4.10 Р.10.3-1-4	5
102	ПК-63.15-1	6280	220	1490	2.975	4	"	— " —	6
103	ПК-63.15-2	6280	220	1490	3.275	2	"	— " —	7
104	ПК-63.15-3	6280	220	1490	3.275	2	"	— " —	7
105	ПК-63.15-4	6280	220	1490	2.80	1	"	— " —	8
106	ПК-63.15-5	6280	220	1490	2.80	1	"	— " —	8
107	ПК-63.15-6	6280	220	1490	3.40	3	"	— " —	9
108	ПК-63.15-7	6280	220	1490	3.40	3	"	— " —	9
109	ПК-63.15-8	6280	220	1490	2.875	2	"	— " —	10
110	ПК-63.15-9	6280	220	1490	2.80	3	"	— " —	11
111	ПК-63.15-10	6280	220	1490	2.80	3	"	— " —	11
112	ПК-63.9	6280	220	890	2.15	8	"	— " —	12
113	ПК-30.15	2980	220	1490	1.30	12	"	— " —	13
114	ПК5-63.11-302	6280	220	1090	2.42	2	"	4.10 Р.10.3-1-103	16
115	ПК5-63.11-303	6280	220	1090	2.46	1	"	— " —	16
116	ПК5-63.11-304	6280	220	1090	2.46	1	"	— " —	16

ПРИВЯЗАН:

ЗАВ.ОТД.	В.Богородский	
И КОНТР.	И.МАРЧЕНКОВ	
ГЛАВ.АРХ.ПР.	Л.МАКАРЕНА	
ГЛАВ.КОН.ПР.	И.МАРЧЕНКОВ	
РУК.БР.АРХ.	В.ЕВДОКИМОВ	
РУК.БР.КОН.	Р.ПОЛИЩУК	
ИНВ.№	ЧЕРТЕЖ.	М.БЕЛОВА

ТРЕХЭТАЖНЫЙ ТРЕХСЕКЦИОННЫЙ
ЖИЛОЙ ДОМ НА 24 КВАРТИРЫ

СПЕЦИФИКАЦИЯ СБОРНЫХ
ЖЕЛЕЗОБЕТОННЫХ ЭЛЕМЕНТОВ
НИЖЕ ОТД. 0.000 (ОКОНЧАНИЕ).

СТАДИЯ	ЛИСТ	ЛИСТОВ
Р	14	
КБ ПО ЖЕЛЕЗОБЕТОНУ ИМ. А.А. ЯКУШЕВА МОСКВА		

111-135-60/2 АС 01-1

18272-02 15

Т.П. 111-135-60/2 ЧАСТЬ 01 РАЗДЕЛ 01-1

ИНВ.№ ПОДЛ. ПОДПИСЬ И ДАТА ВЗРАМ.ИНВ.№

НАИМЕНОВАНИЕ ИЗДЕЛИЯ	МАРКА ИЗДЕЛИЯ	МАССА КГ	КОЛ-ВО ШТ.	ОБЩАЯ МАССА КГ	АЛЬБОМ РАБОЧИХ ЧЕРТЕЖЕЙ	
					РАЗДЕЛ	ЛИСТ
НАРУЖНЫХ СТЕН	35ИМ-31	0.46	28	12.88	10.7-35	10
	35ИМ-32	0.40	4	1.60	"	"
	35ИМ-33	0.35	80	28.00	"	"
	35ИМ-34	0.32	32	10.24	"	"
	35ИМ-56	0.56	12	6.72	"	"
ВНУТРЕННИХ СТЕН	35ИМ-45	0.35	2	0.70	10.7-35	10
	35ИМ-47	0.16	12	1.92	"	"
	35ИМ-50	0.13	2	0.26	"	"
ПЕРЕКРЫТИЙ ШИРИНОЙ 3.0М	35ИМ-34	0.32	8	2.56	10.7-35	10
	35ИМ-35	0.28	6	1.68	"	"
	35ИМ-36	0.24	12	2.88	"	"
	35ИМ-44	0.58	31	17.98	"	"
	35ИМ-46	0.20	87	17.40	"	"
	35ИМ-47	0.16	22	3.52	"	"
БАЛКОНОВ	35ИМ-57	1.26	16	20.16	10.7-35	10

НАИМЕНОВАНИЕ ИЗДЕЛИЯ	МАРКА ИЗДЕЛИЯ	МАССА КГ	КОЛ-ВО ШТ.	ОБЩАЯ МАССА КГ	АЛЬБОМ РАБОЧИХ ЧЕРТЕЖЕЙ	
					РАЗДЕЛ	№ ЛИСТ
ОГРАЖДЕНИЯ ЛЕСТНИЦ	35ИМ-2	15.88	3	47.64	10.7-35	10
ОПОРНЫЕ СТОЛЫ ПОД ЛЕСТНИЧНЫЕ ПЛОЩАДКИ	35ИМ-72	5.47	42	229.74	10.7-35	10
	35ИМ-70	2.84	6	17.04	10.7-35	10
СТРЕМЯНКА В ПОДПОЛБЕ	7-ЧИМ-115	10.43	1	10.43	10.7-4	5
МОНТАЖНЫЕ ЭЛЕМЕНТЫ СОЕДИНЕНИЙ ПЕРЕКРЫТИЙ ШИРИНОЙ 4.5М (ВАРИАНТ)	35ИМ-33	0.35	22	7.70	10.7-35	10
	35ИМ-34	0.32	25	8.00	"	"
	35ИМ-45	0.35	92	32.20	"	"
	35ИМ-46	0.20	80	16.00	"	"
	35ИМ-47	0.16	22	3.52	"	"

СПЕЦИФИКАЦИЯ ДЕРЕВЯННЫХ ИЗДЕЛИЙ

НАЗНАЧЕНИЕ (НАИМЕНОВАНИЕ ИЗДЕЛИЯ)	МАРКА ИЗДЕЛИЯ	ГАБАРИТЫ ММ			ВСЕГО ШТ.	ГОСТ, МРТУ	АЛЬБОМ РАБОЧИХ ЧЕРТЕЖЕЙ		
		Д	Ш	Т			СЕРИЯ	ВЫПУСК (РАЗДЕЛ)	№ ЛИСТ
ДВЕРЬ В ПОДВАЛ	ДС18-8-У	886	1888	94	1				
— " —	ДС18-8-Л	886		94	1				
ДВЕРЬ В ТАМБУРЕ	ДС18-В	886		94	1		СЕРИЯ 1.136-И	ЧАСТЬ 1,2	СТР. 148-153
— " —	ДС18-8-Л	886		94	1				
ДВЕРЬ В ПОДПОЛБЕ И ТЕП. ПУНКТ	ДС15-8-У	886	1588	94	2				
ДВЕРИ ПЛОТНИЧ. В ПОДВАЛЕ	—	800	1700	—	24				—
ОКОННЫЙ БЛОК	ОС12-9	870	1160	94	2	ГОСТ 11214-78			СТР. 10
— " —	ОР12-9	870	1160	180	2				СТР. 25
ПЛИНТУС НАЛИЧНИК	— ТИП 3	—	54 34	16 13	2 п.м 7 п.м	ГОСТ 8242-75	СЕРИЯ 135	ЧАСТЬ 10 РАЗДЕЛ 10.6-3	

ПРИВЯЗАН:		ЗАВ. ОТД. В. БОГОРОДСКИЙ	И. КОНТР. И. МАРЧЕНКОВ	ГЛАВ. АРХ. П. МАКАРЕЦА	ГЛАВ. КОН. П. МАРЧЕНКОВ	РУК. БР. АРХ. В. ЕВДОКИМОВ	РУК. БР. КОН. Р. ПОЛИЩУК	ИНЖ. НЕР. В. КУЗЬМИНА
		ТРЕХЭТАЖНЫЙ ТРЕХСЕКЦИОННЫЙ ЖИЛОЙ ДОМ НА 24 КВАРТИРЫ.				СТАДИЯ ЛИСТ ЛИСТОВ		
						Р 15		
		СПЕЦИФИКАЦИЯ МЕТАЛЛИЧЕСКИХ И ДЕРЕВЯННЫХ ИЗДЕЛИЙ НИЖЕ ОТМ. 0.000.				КБ ПО ЖЕЛЕЗОБЕТОНУ ИМ. А.А. ЯКУШЕВА Г. МОСКВА		

18272-02 16

Оформил 06.01.84т. Конкуд