

ГОСКОМИТЕТ  
ПО ГРАЖДАНСКОМУ  
СТРОИТЕЛЬСТВУ  
И АРХИТЕКТУРЕ  
ПРИ ГОССТРОЕ СССР



СЕРИЯ 85 ЖИЛЫЕ ДОМА И БЛОК-СЕКЦИИ СО СТЕНАМИ ИЗ КИРПИЧА

# ТИПОВОЙ ПРОЕКТ 85-012/1.2

БЛОК-СЕКЦИЯ 9-ЭТАЖНАЯ 36-КВАРТИРНАЯ  
17351-04

## 25·25·35·35

ОСНОВНОЙ КОМПЛЕКТ

ОВ 1-1

ОТОПЛЕНИЕ И ВЕНТИЛЯЦИЯ НИЖЕ И ВЫШЕ ОТМЕТКИ 0.000.  
НА РАСЧЕТНЫЕ ТЕМПЕРАТУРЫ -25°C, -30°C, -35°C И -40°C. ФАСАД 1.

|        |  |  |  |          |  |
|--------|--|--|--|----------|--|
|        |  |  |  | ПРИВЯЗАН |  |
|        |  |  |  |          |  |
|        |  |  |  |          |  |
|        |  |  |  |          |  |
| ИНВ. № |  |  |  |          |  |

| ВАРИАНТЫ ПОЛОЖЕНИЯ БЛОК-СЕКЦИЙ<br>В ЖИЛЫХ ДОМАХ. ШИФР И СХЕМА |                               |                            |                               |                            |  |
|---|-------------------------------|----------------------------|-------------------------------|----------------------------|--|
| НАИМЕНОВАНИЕ<br>БЛОК-СЕКЦИИ                                   | Ф А С А Д 1                   |                            | Ф А С А Д 2                   |                            |  |
|   | ПЛАНИРОВОЧНОЕ РЕШЕНИЕ 1 ЭТАЖА |                            | ПЛАНИРОВОЧНОЕ РЕШЕНИЕ 1 ЭТАЖА |                            |  |
|   | I ОСНОВНОЕ                    | II СО СКВОЗНЫМ<br>ПРОХОДОМ | I ОСНОВНОЕ                    | II СО СКВОЗНЫМ<br>ПРОХОДОМ |  |
| РЯДОВАЯ   | I-1                           | II-1                       | I-1                           | II-1                       |  |
| РЯДОВАЯ С<br>ТЕМПЕРАТУРНЫМ<br>ШВОМ СЛЕВА                      | I-2                           | II-2                       | I-2                           | II-2                       |  |
| РЯДОВАЯ С<br>ОСАДОЧНЫМ<br>ШВОМ СЛЕВА<br>ИЛИ СПРАВА            | I-3                           | II-3                       | I-3                           | II-3                       |  |
| РЯДОВАЯ С<br>ТОРЦОВЫМ<br>ОКОНЧАНИЕМ<br>СЛЕВА                  | I-4                           | II-4                       | I-4                           | II-4                       |  |
| РЯДОВАЯ С<br>ТОРЦОВЫМ<br>ОКОНЧАНИЕМ<br>СПРАВА                 | I-5                           | II-5                       | I-5                           | II-5                       |  |
| СО ВСТАВ-<br>КОЙ СЛЕВА<br>/ВНЕШНИЙ<br>УГОЛ/                   | I-6                           | —                          | I-6                           | —                          |  |
| СО ВСТАВ-<br>КОЙ СПРАВА<br>/ВНЕШНИЙ<br>УГОЛ/                  | I-7                           | —                          | I-7                           | —                          |  |
| СО ВСТАВ-<br>КОЙ СЛЕВА<br>/ВНУТРЕННИЙ<br>УГОЛ/                | I-8                           | —                          | I-8                           | —                          |  |
| СО ВСТАВ-<br>КОЙ СПРАВА<br>/ВНУТРЕННИЙ<br>УГОЛ/               | I-9                           | —                          | I-9                           | —                          |  |

## ВЕДОМОСТЬ ЧЕРТЕЖЕЙ.

| Лист | Наименование.                               | Примечание. | Лист | Наименование.   | Примечание. |
|------|---|-------------|------|---|-------------|
| 1.   | Общие данные (начало).                      |             | 22.  | План 1 этажа I-9.   |             |
| 2,3  | Общие данные (продолжение).                 |             | 23.  | План 1 этажа II-1÷II-3.                                   |             |
| 4    | Общие данные (окончание).                   |             | 24.  | План 1 этажа II-4.  |             |
| 5    | План подполья. Схема магистралей I-1÷I-3.   |             | 25.  | План 1 этажа II-5.  |             |
| 6    | План подполья. Схема магистралей I-4.       |             | 26.  | План 2-9 этажей I-1÷I-3. II-1÷II-3.                       |             |
| 7    | План подполья. Схема магистралей I-5.       |             | 27.  | План 2-9 этажей I-4; II-4.                                |             |
| 8    | План подполья. Схема магистралей I-6.       |             | 28.  | План 2-9 этажей I-5; II-5.                                |             |
| 9    | План подполья. Схема магистралей I-7.       |             | 29.  | План 2-9 этажей I-6.                                      |             |
| 10   | План подполья. Схема магистралей I-8.       |             | 30.  | План 2-9 этажей I-7.                                      |             |
| 11   | План подполья. Схема магистралей I-9.       |             | 31.  | План 2-9 этажей I-8.                                      |             |
| 12.  | План подполья. Схема магистралей II-1÷II-3. |             | 32.  | План 2-9 этажей I-9.                                      |             |
| 13.  | План подполья. Схема магистралей II-4.      |             | 33.  | План чердака I-1÷I-3; II-1÷II-3.                          |             |
| 14.  | План подполья. Схема магистралей II-5.      |             | 34.  | План чердака I-4; II-4.                                   |             |
| 15.  | План 1 этажа I-1÷I-3.                       |             | 35.  | План чердака I-5; II-5.                                   |             |
| 16.  | План 1 этажа I-4.                           |             | 36.  | План чердака I-6.   |             |
| 17.  | План 1 этажа I-5.                           |             | 37.  | План чердака I-7.   |             |
| 18.  | План 1 этажа I-6.                           |             | 38.  | План чердака I-8.   |             |
| 19.  | План 1 этажа I-7.                           |             | 39.  | План чердака I-9.   |             |
| 21.  | План 1 этажа I-8.                           |             | 40.  | Схемы стояков 1,1A,2,2A,3,3A,4,4A / радиаторы М-140-АД /. |             |

Привязка настоящего типового проекта выполнена в соответствии с действующими нормами и правилами /в том числе по взрыво-пожарной безопасности/

Гл. инженер проекта  
19 г.

Настоящий проект выполнен в соответствии с действующими нормами и правилами /в том числе по взрыво-пожарной безопасности/

Гл. инженер проекта *Иванова* /Иванова /  
1984 г.

Привязан

85-042/42-08. 1-1

9-этажная 36-квартирная блоч.-секция  
25-25-36-36.

Рук. вкл. Р.Ковшук  
Гл. инж. отд. О.С.Е.Р.  
РА СПЕД. С.М.Б.Е.Р.  
Г.И.П. И.В.А.Н.О.В.  
ВЕДУЩИЙ А.М.А.Н.О.В.  
РАЗРАБ. Л.Е.В.Е.Д.Е.В.  
ПРОВЕРКА И.В.А.Н.О.В.

СТАДИЯ ЛИСТ ЛИСТОВ  
Р 1 51

Общие данные  
(начало)

ЦНИИЭП жилища  
г. Москва

## ВЕДОМОСТЬ ЧЕРТЕЖЕЙ.

| Лист | Наименование   | Примечание |
|------|--|------------|
| 40   | Схемы стояков 55А, 66А, 77А, 88А, 99А (радиаторы И-40-40)                        |            |
| 41   | Схемы стояков 101А, 111А, 121А, 131А, 141А, 151А, 161А, 171А (радиаторы И-40-40) |            |
| 42   | Схемы стояков 181А, 191А, 201А, 211А, 221А, 231А (радиаторы И-40-40)             |            |
| 43   | Схемы стояков 241А, 251А, 261А, 271А, 281А, 291А (радиаторы И-40-40)             |            |
| 44   | Схемы стояков 301А, 311А, 321А, 331А, 341А (радиаторы И-40-40)                   |            |
| 45   | Схемы стояков 1А, 2А, 3А, 4А (конвекторы КИ-20)                                  |            |
| 46   | Схемы стояков 55А, 66А, 77А, 88А, 99А (конвекторы КИ-20)                         |            |
| 47   | Схемы стояков 101А, 111А, 121А, 131А, 141А, 151А, 161А, 171А (конвекторы КИ-20)  |            |
| 48   | Схемы стояков 181А, 191А, 201А, 211А, 221А, 231А (конвекторы КИ-20)              |            |
| 49   | Схемы стояков 241А, 251А, 261А, 271А, 281А, 291А (конвекторы КИ-20)              |            |
| 50   | Схемы стояков 301А, 311А, 321А, 331А, 341А (конвекторы КИ-20)                    |            |

## ВЕДОМОСТЬ ССЫЛОЧНЫХ ДОКУМЕНТОВ.

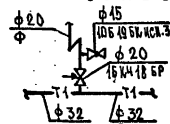
| Обозначение       | Наименование  | Примечание |
|-------------------|---|------------|
| ТС-4-15 выпуск II | Тепловые пункты для жилых, общественных и промышленных зданий и сооружений. |            |
| Серия 4.904-69    | Детали крепления санитарно-технических приборов и трубопроводов.            |            |

Коэффициент теплопередачи  $K$ ,  $\text{ккал}/\text{ч м}^2 \text{град}$ .

| Наименование ограждений   | K при расчетной температуре °C |      |      |      |      |      |
|---|--------------------------------|------|------|------|------|------|
|   | -25                            | -30  | -35  | -35  | -40  | -40  |
| Наружные стены.   | 0.95                           | 0.85 | 0.75 | 0.75 | 0.69 | 0.69 |
| Окна, балконные двери.  | 2.50                           | 2.30 | 2.30 | 1.70 | 2.30 | 1.70 |
| Чердачное покрытие.   | 0.79                           | 0.70 | 0.63 | 0.63 | 0.57 | 0.57 |
| Перекрытие над подвалом.  | 1.00                           | 1.00 | 1.00 | 1.00 | 1.00 | 1.00 |
| Сопротивление воздухопроницанию окна $\text{м}^2\text{ч (мм вод.ст.)}^{-1}$ | 0.26                           | 0.29 | 0.38 | 0.30 | 0.38 | 0.44 |

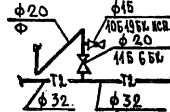
## Условные обозначения.

Узел 1.



Присоединение стояка к подающей магистрали.

Узел 2.



Присоединение стояка к обратной магистрали.

Воздушный кран типа „Маевского“.

Вентиляционная решетка 200x200.

Примечание: Расчетные расходы тепла приведены с учетом 10% надбавки на бесполезные потери тепла.

Привязан

ЦНИИЭП жилища  
г. Москва

Исполн. Гонсерт  
Техн. Иванова  
Проверил Дьячкова

Общие данные  
(продолжение)

85-012/4.2-08 1-1.

Лист  
2

17351-04

3

**ПРИВЯЗАН**

85-012 / 1.2 - 08. 1-1

1. Рабочие чертежи отопления и вентиляции разработаны на основании утвержденного Госгражданстроем СССР технического проекта, чертежей марки „АС“ и действующих глав СНиП.

2. Теплогидравлический расчет системы отопления произведен на 96М. ЕС-1022 по программе ЦНИИЭП жилища для расчетных температур наружного воздуха  $-25^{\circ}\text{C}$ ;  $-30^{\circ}\text{C}$ ;  $-35^{\circ}\text{C}$ ;  $-40^{\circ}\text{C}$  / средняя температура наиболее холодной пятидневки / в переменным перепадом температур в стояках. Для расчетных температур  $-35^{\circ}\text{C}$  и  $-40^{\circ}\text{C}$  дополнительно разработаны варианты проектов с двойным остеклением в раздельных перепадах.

3. Проектом принято:

- прокладка трубопроводов теплосети – транзитная;
- расчетные параметры теплоносителя в системе отопления  $105-70^{\circ}\text{C}$ ;
- система отопления – однотрубная, тупиковая, с разводкой подающей и обратной магистралей по теплосети;
- нагревательные приборы – радиаторы М-140-10 (два типа: регулируемых кранов – трехходовые и краны двойной регулировки) или конвекторы „Комфорт“  $\frac{1}{2}$  и 20. При вводе в жилищные клетки устанавливаются высокие конвекторы с кожухом КВ20;
- вентиляция – с естественным побуждением и выбросом воздуха в „теплый“ чердак с последующим его удалением через центральную вытяжную шахту, выведенную выше уровня кровли. Разветв. каналов и шахт см. УАС 2-3 листы 8, 15.

4. Данный проект выполнен для расчетной температуры  $-30^{\circ}\text{C}$  с нагревательными приборами М-140-10 и кранами двойной регулировки I-1+1-9. При применении данного проекта для другой расчетной температуры и типа нагревательного прибора необходимо пользоваться альбомом общей части разделами от ИИ2-11 до ИИ2-16.

При радиаторном варианте под окнами размером:  $1400 \times 1415$ ,  $1310 \times 1445$ ;  $1255 \times 1415$ . Приборы устанавливаются в ниши.

Привязан

ЦНИИЭП жилища  
г. Москва

РА. СРЕД. РОНБЕРГ  
РИП ИВАНОВА  
ПРОВЕРКА АРШАНОВА

ОБЩИЕ ДАННЫЕ  
(ВКЛЮЧАЮЩИЕ)

85-012/1.2-08-1-1

Лист

4

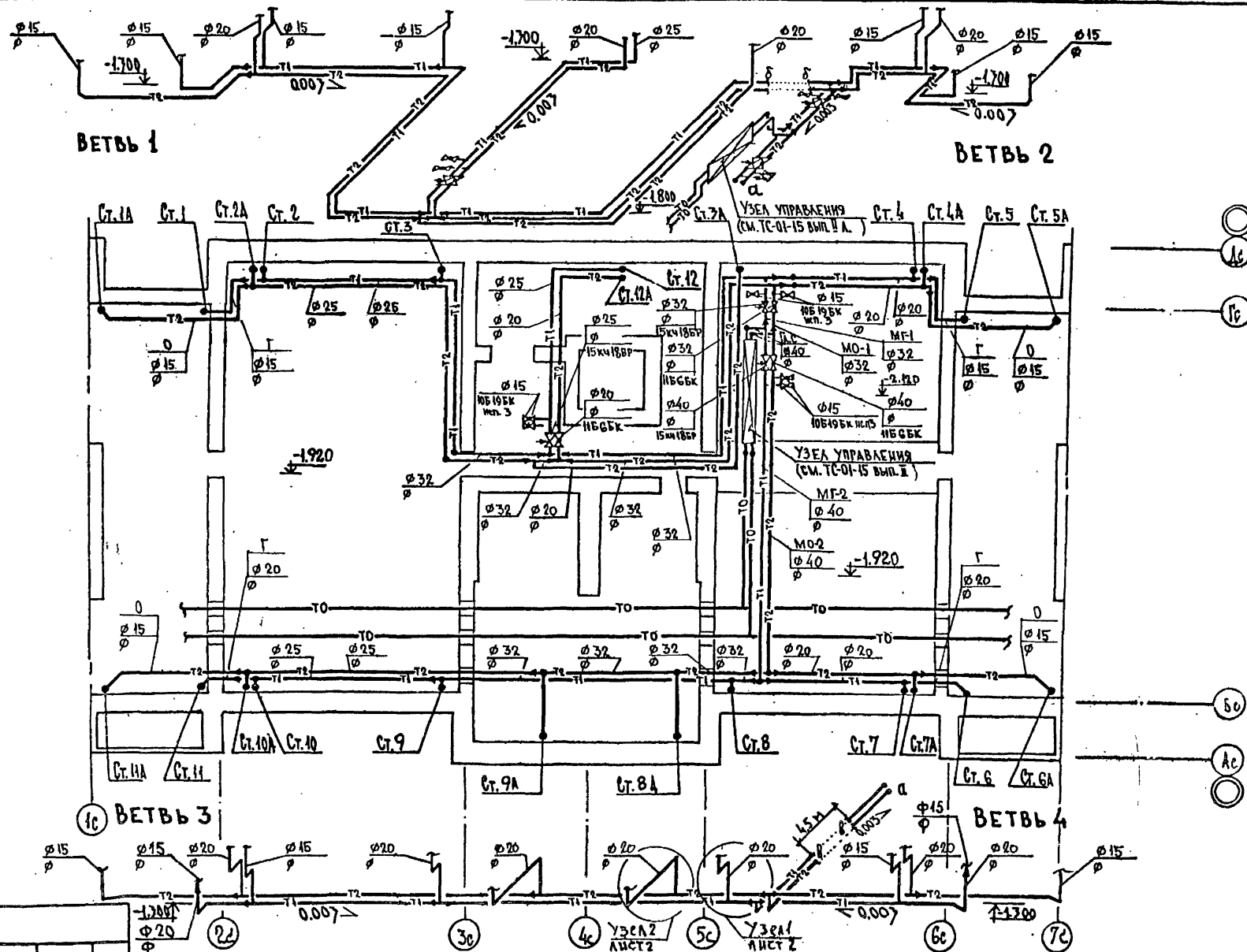
5. При компоновке дома из данной блок-секции необходимо:

- начертить на обложке альбома блок-секции схему плана дома, проставить номер его по генплану, крайние оси блок-секции, ее порядковый номер в доме и тип блок-секции / в случае применения в доме нескольких блок-секций данного типа на обложке проставляются все порядковые номера однотипных блок-секций;
- при подборе в блок-секции торцовых элементов блокировки необходимо учесть, что стояки 1, 1А, 2, 2А, 3, 3А, 4, 4А, 5, 5А, 6, 6А, 7, 7А, 8, 8А, 9, 9А, 10, 10А, 11, 11А, 12, 12А, 13, 13А, 14, 14А, 15, 15А, 16, 16А, 17, 17А, 18, 18А, 19, 19А, 20, 20А, 21, 21А, 22, 22А, 23, 23А, 24, 24А, 25, 25А, 26, 26А, 27, 27А, 28, 28А, 29, 29А, 30, 30А, 31, 31А, 32, 32А, 33, 33А, 34, 34А;
- выбрать необходимый вариант блок-секции в соответствии с расчетной температурой наружного воздуха, типами нагревательного прибора и регулирующего крана, проставить на планах этажей, подполья и сленал стояков расчетное количество секций или 9КН и диаметры, используя расчетные таблицы системы отопления из раздела от ИИ2-11 до ИИ2-16;
- используемые графы с количеством секций и диаметрами стояков и магистралей, приведенные на чертежах на  $-30^{\circ}\text{C}$ , вычеркиваются;
- по условиям теплоснабжения здания определить места вводов наружных трубопроводов, их диаметры, места и типы установок компенсаторов, опор;
- узел управления системой отопления принимается в зависимости от условий присоединения к наружным сетям теплоснабжения и включается в состав данного проекта (ТС-04-45 вып. II);
- монтаж систем отопления и вентиляции производить в соответствии с главой СНиП III-28-75;
- подающие трубопроводы системы отопления, прокладываемые в техническом подполье и на чердаке, изолируются изделиями из минеральной ваты толщиной 40 мм с покровным слоем лакокрасочными по периметру.

Первые опоры и узлы крепления трубопроводов систем отопления принимаются по 4.904-69.

### Спецификация по вентиляции.

| ПОЗ. ВВЕЗНАЧ. | ОБОЗНАЧЕНИЕ   | НАИМЕНОВАНИЕ                                      | КОЛ. | МАССА ЕД. КР. | ПРИМЕЧАНИЕ          |
|---------------|---------------|---|------|---------------|---------------------|
|               | ГОСТ 13448-68 | ВЕНТИЛЯЦИОННАЯ РЕШЕТКА ВР 120 x 120 (ВЕС ВАРИАНТ) | 36   |               | ВАРИАНТ САНТЕХНИКИ  |
|               |               | ТО МЕ   | 144  |               | ВАРИАНТ РОССИЙСКОГО |



**ПРИВЯЗАН**

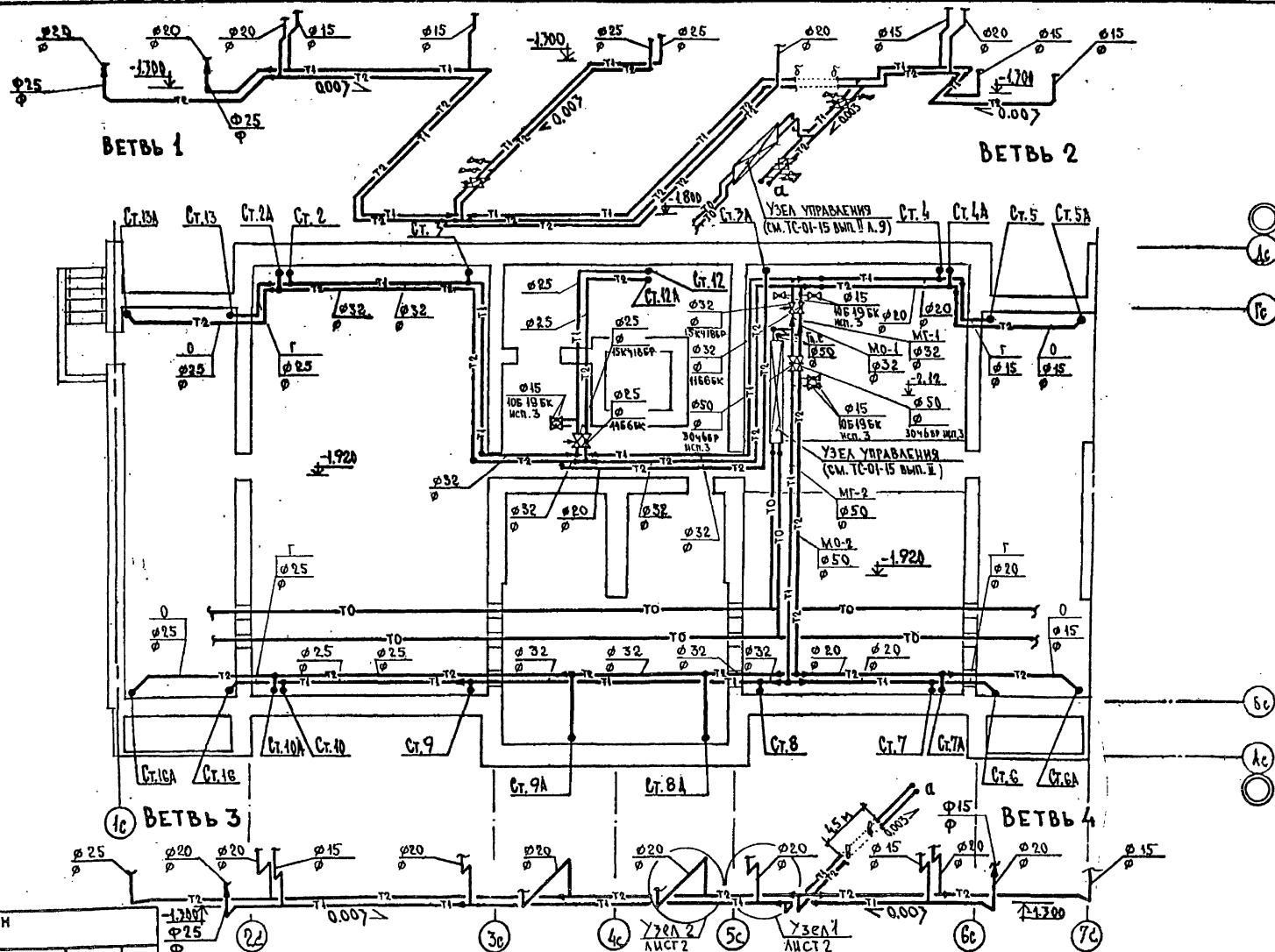
ЦНИИЭП жилища  
г. Москва

|           |         |
|-----------|---------|
| РА. СПЕЦ. | РОМБЕРГ |
| ГИА       | ИВАНОВА |
| ПРОВЕРИЛ  | ЯРМАНОВ |

ПЛАН ПОДПОЛЬЯ  
СХЕМА МАГИСТРАЛЕЙ I-1÷I-3

85-012/42-06. 4-1.

Лист  
5



ПРИВЯЗАН

ЦНИИЭП ЖИЛИЩА  
г. МОСКВА

РА. СПЕЦ. РОНБЕРГ  
ГИП. ИВАНОВА  
ПРОВЕРКА. АРМАНОВА

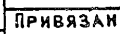
ПЛАН ПОДПОЛБЯ.  
СХЕМА МАГИСТРАЛЕЙ I-4

85-012/42-ОВ. 1-1.

ЛИСТ

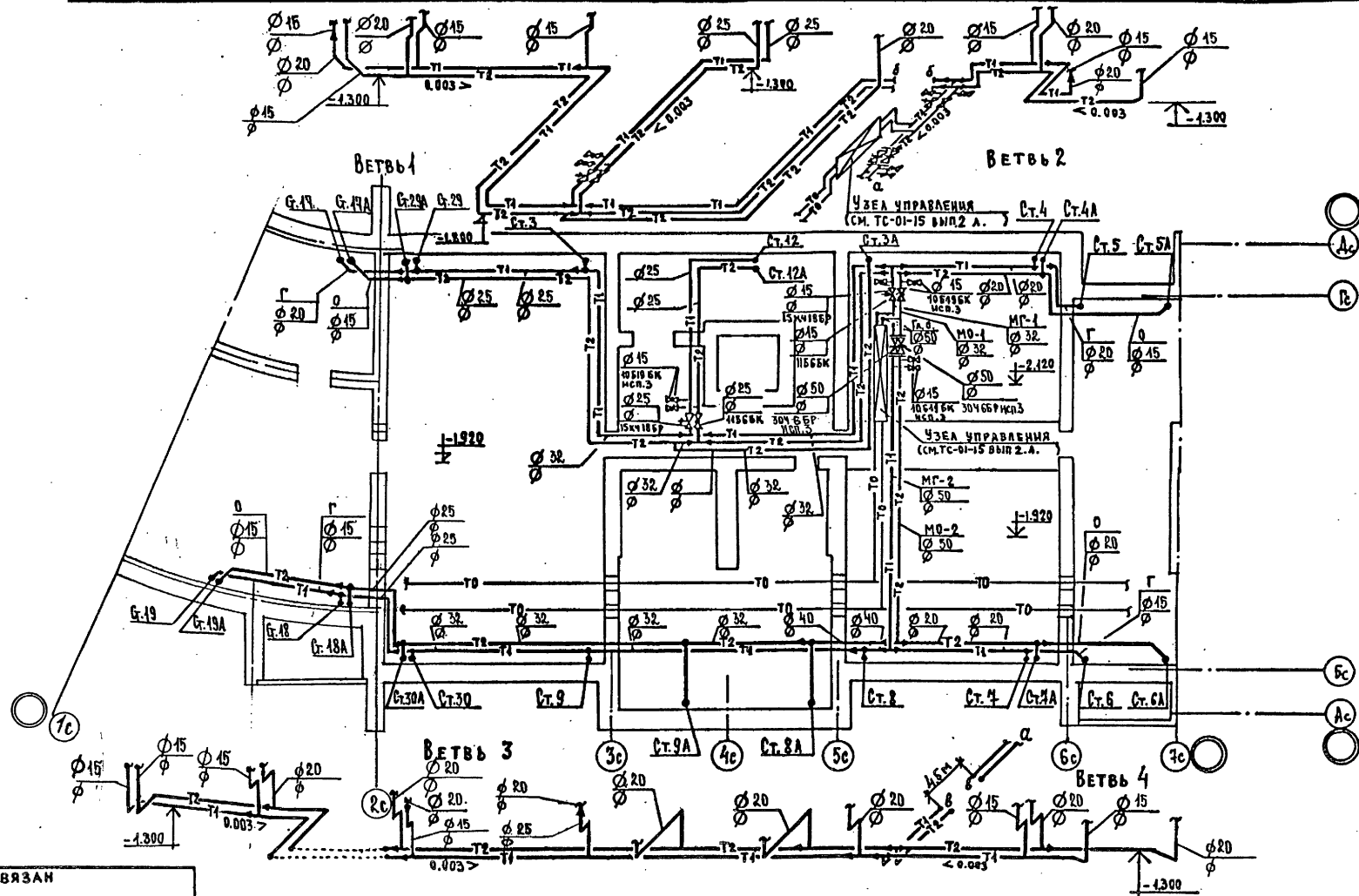
6

17351-04 7



85-012/1,2-06. 1-1.





**ПРИВЯЗАН**

**ЦНИИЭП ЖИЛИЩА**  
**Г. МОСКВА**

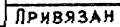
|          |         |
|----------|---------|
| ГЛ. СПЕЦ | ГОМБЕРГ |
| ГИП      | ИВАНОВА |
| ПРОВЕРИ  | ИВАНОВА |

ПЛАН ПОДПОЛЬЯ.  
СХЕМА МАГИСТРАЛЕЙ I-6

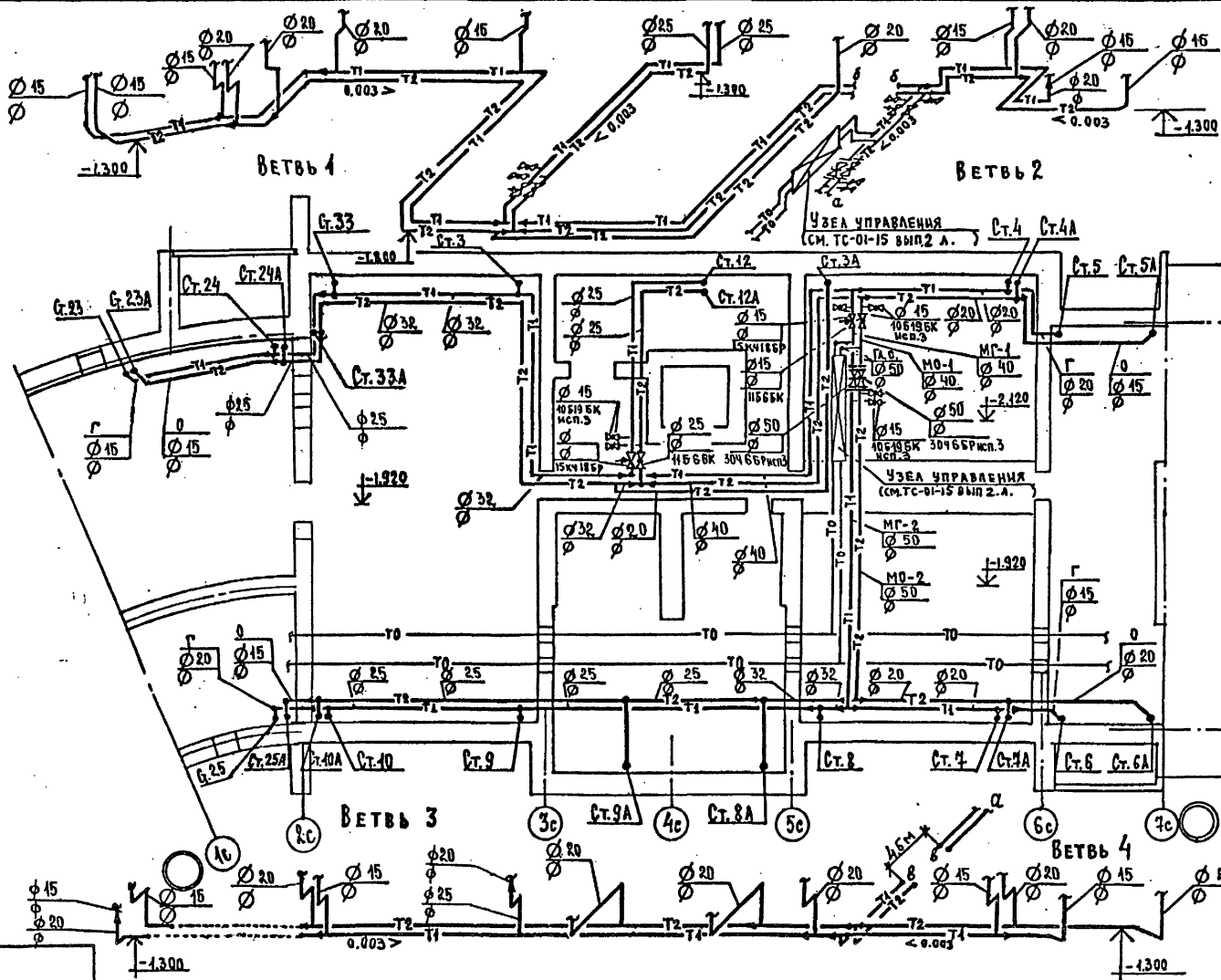
85-012/1.2 - 08 1-1

ДЛЯ

8



|      |   |
|------|---|
| Лист | 9 |
|------|---|



|                 |       |  |        |         |  |
|-----------------|-------|--|--------|---------|--|
|                 |       |  | РИП ВК | ЗОНТОВА |  |
|                 |       |  | РИП ЭО | ШИЩЕНКО |  |
|                 |       |  | РИП УС | СТАРИК  |  |
| РИП АС ЦУКЕРМАН | Буд А |  |        |         |  |
| РИП АС МАСЕЕВА  | Алла  |  |        |         |  |
| РИП АС ПРАХОВ   | Анна  |  |        |         |  |

|              |                |              |
|--------------|----------------|--------------|
| инв. № подл. | подпись и дата | взам. инв. № |
|              |                |              |

|          |  |  |  |
|----------|--|--|--|
| ПРИВЯЗАН |  |  |  |
|          |  |  |  |
|          |  |  |  |
|          |  |  |  |
| ИНВ. №   |  |  |  |

**ЦНИИЭП жилища**  
**г. Москва**

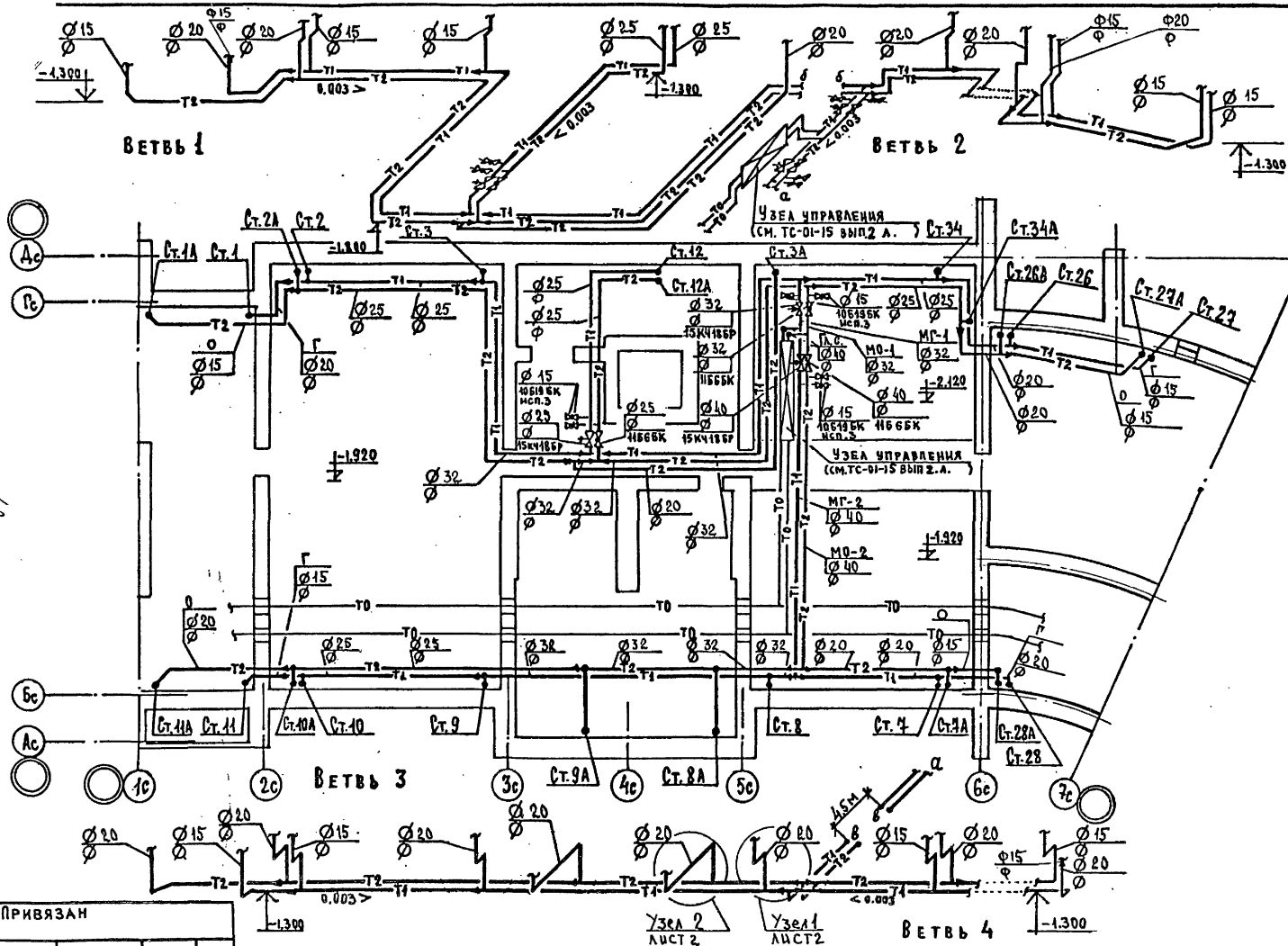
|           |         |
|-----------|---------|
| ГЛ. СПЕЦ. | ГОМБЕРГ |
| ГЧП       | ИВАНОВА |
| ПРОВЕРИЛ  | ИВАНОВА |

|  |      |
|--|------|
|  | Deer |
|  | Deer |
|  | Deer |

ПЛАН ПОДПОЛЬЯ.  
СХЕМА МАГИСТРАЛЕЙ I-8

85-012/1.2 - OB. 1-1.

Лист  
40



ПРИВЯЗАН

ЦНИИЭП ЖИЛИЩА  
г. МОСКВА

РА. СПЕЦ. ГОМБЕРГ  
ГНП ИВАНОВА  
ПРОВЕРЕНА ИВАНОВА

ПЛАН ПОДПОЛЬЯ.  
СХЕМА МАГИСТРАЛЕН I-9.

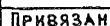
85-012/1.2-08. 1-1

ЛИСТ  
11

КОПИРОВАЛ:

17351-04 12

ФОРМАТ 12Г



Лист  
12

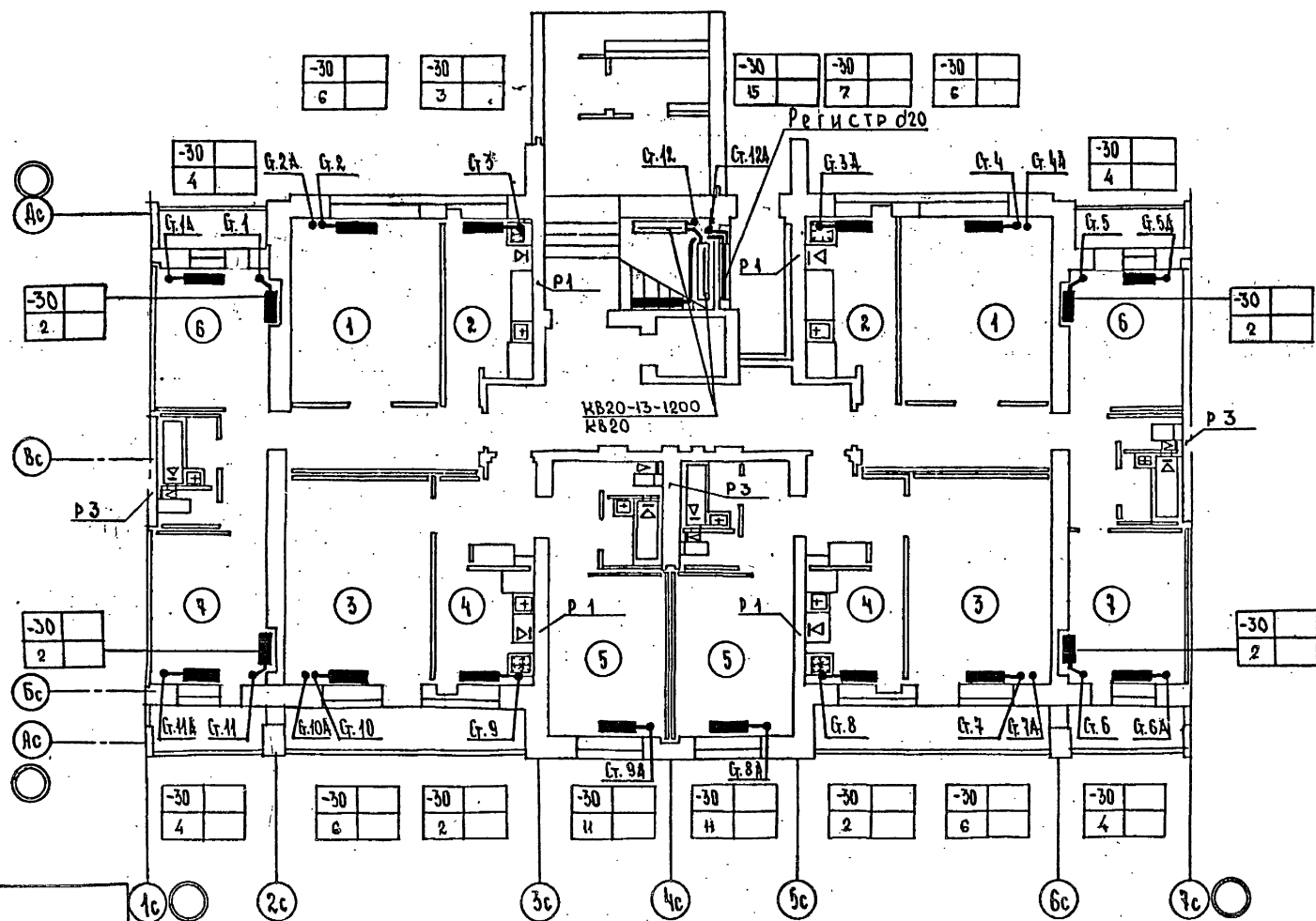




|           |         |
|-----------|---------|
| РА. СПЕЦ. | РОМБЕРГ |
| ГИА       | КВАНОВИ |
| ПРОВЕРИЛ  | ВРЖАНО  |

85-012/1,2-QB. 1-1.

Лист  
46



**ПРИВЯЗАН**

ЦНИИЭП жилища  
г. Москва

|           |          |
|-----------|----------|
| ГЛ. СПЕЦ. | ГОМБЕРГ  |
| ГНП       | ИВАНОВА  |
| ПРОВЕРКА  | АРЖАНОВА |

|   |     |
|---|-----|
| 2 | ПЛА |
|---|-----|

ПЛАН 1 ЭТАЖА I-1 ÷ I-3

85-012/1.2-08. 1-1.

Лист  
15

КОПИРОВАЛ:

17351:04 16

ФОРМАТ 12Г

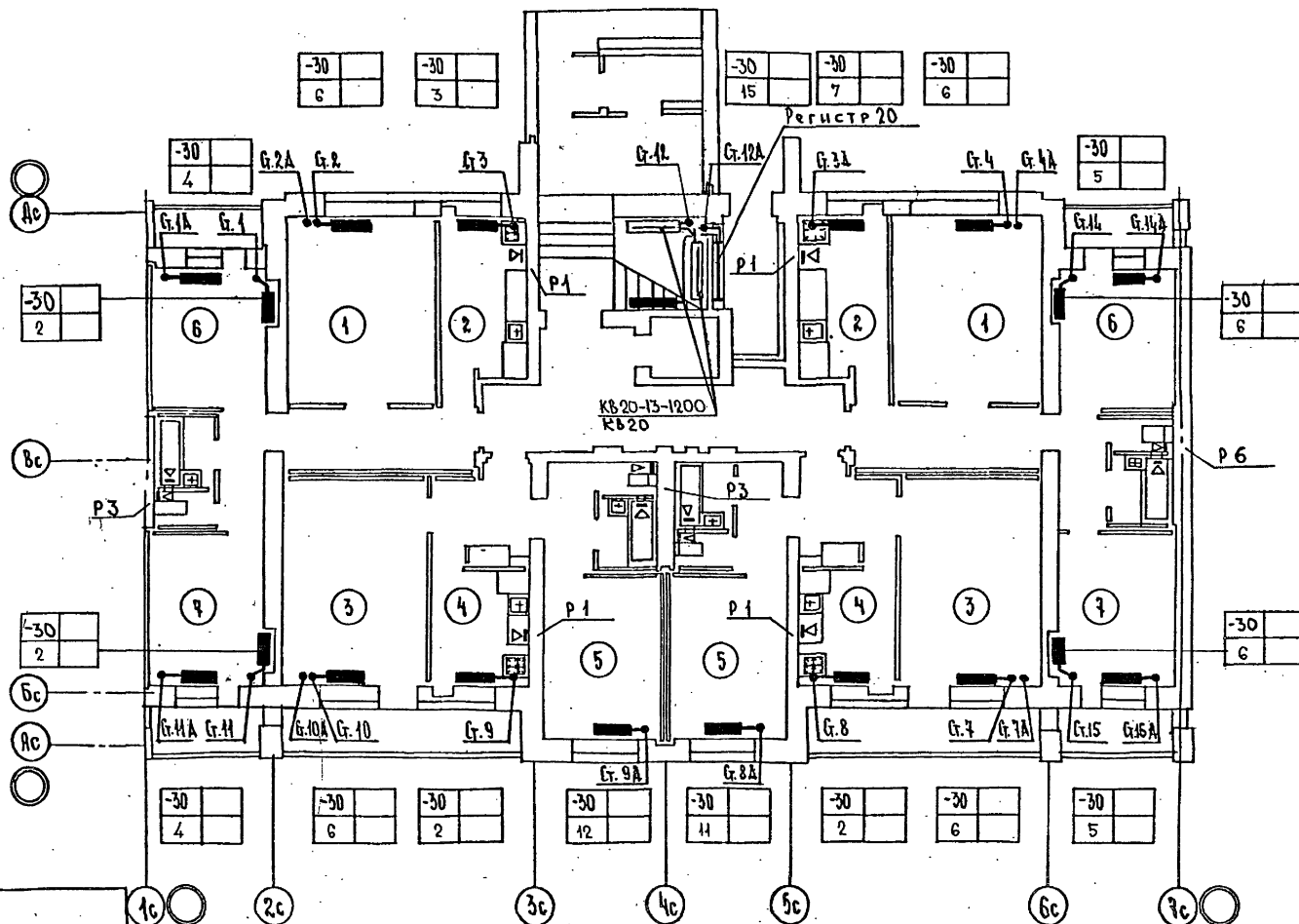




СОГЛАСОВАНО:

Рек. от. РАКОВНИК  
ПРОЕКТ. БОЧАРОВА  
РАД. АС. НАСРЕВА  
РАД. АС. ЦУКЕРМАНИНВ. № ПОДЛ. ПОДПИСЬ И ДАТА  
ИЗДАНИЯ ИЛИ №

ПРИВЯЗАН



ЦНИИЭП жилища  
г. Москва

РА. СПЕЦ.  
РИП  
ПРОВЕРКА

СМЕРДИН  
ИВАНОВА  
АРЖАНОВА

ПЛАН 1 этажа I-5

85-012/12-06. 1-1

Лист  
17

17351-04 18





|          |  |  |  |
|----------|--|--|--|
| ПРИВЯЗАН |  |  |  |
|          |  |  |  |
|          |  |  |  |
|          |  |  |  |
| ИНВ. №   |  |  |  |

|      |
|------|
| ЛИСТ |
| 20   |

17351-04 21

РУКОВАТИ РАКОВИЩНИК  
 РИП ВК ЗОЛЮТОВА  
 РИП ЭО ШИШЕНКО  
 РИП УС АСТАРНИК  
 РИП АС ЦУКЕРМАН  
 РИП АС ЦУКЕРМАН  
 РИП АС ЦУКЕРМАН

ИНВ. № ПОДЛ. ПОДПИСЬ И ДАТА ВЗАН. ИНВ. №  
 ИНВ. №

ПРИВЯЗАН

ЦНИИЭП ЖИЛИЩА  
 Г. МОСКВА

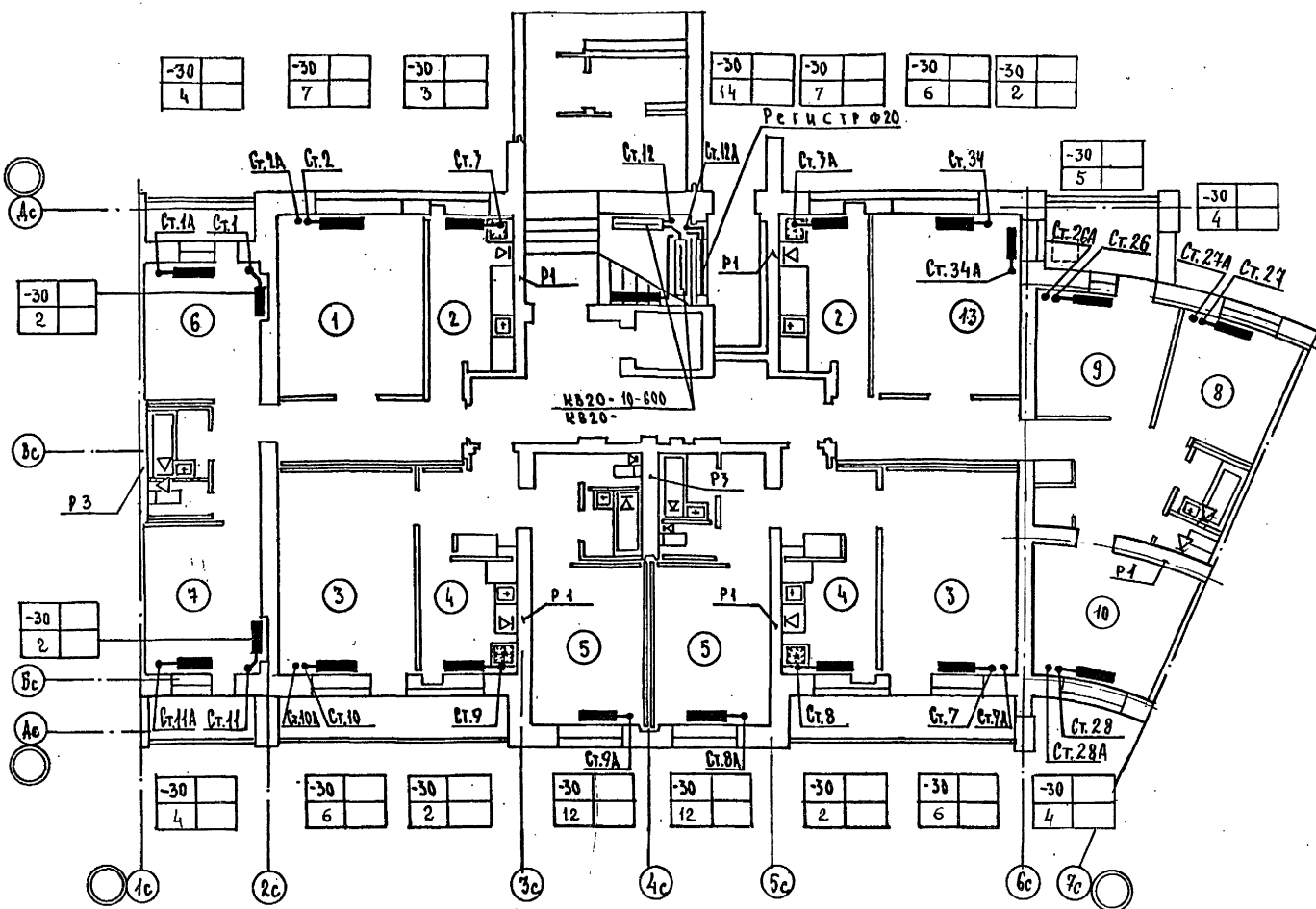
ГЛАВ. СПЕЦ. ГОМБЕРГ  
 РИП ИВАНОВА  
 ПРОВЕРКА АРШАНОВА

План 1 этажа I-9

85-012/1.2 - 08 1-1

ЛИСТ  
 21

КОПИРОВАНО: 17351-04 22 ФОРМАТ А3



ПРИВЯЗАН

**ЦНИИЭП жилища**  
**г. Москва**

|           |          |            |
|-----------|----------|------------|
| РА. СПЕЦ. | ГОМБЕРГ  | <i>Кле</i> |
| ГНД       | ИВАНОВА  | <i>ИВ</i>  |
| ПРОВЕРКА  | АРЖАНОВА | <i>А/М</i> |

ПЛАН 1 ЭТАЖА II-1 ÷ II-3

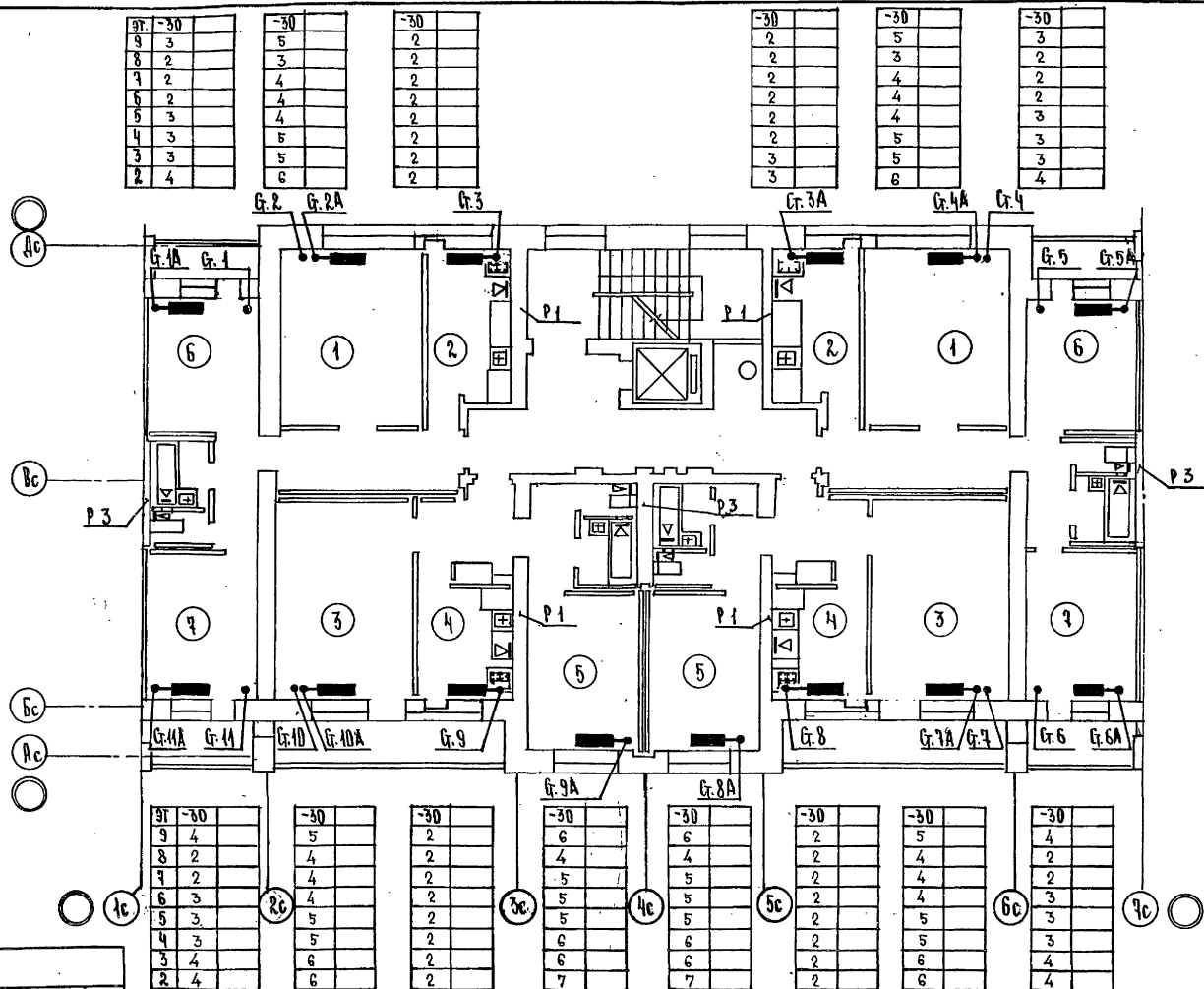
85-012/1.2-0b. 1-1.

|      |    |
|------|----|
| Лист | 22 |
|------|----|









**ПРИВЯЗАН**

ЦНИИЭП жилища  
г. Москва

|          |
|----------|
| РА.СНЕЦ. |
| ГМП      |
| ПРОВЕРКА |

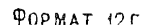
|         |
|---------|
| ГОМБЕРГ |
| ИВАНОВ  |
| АРШАНОВ |

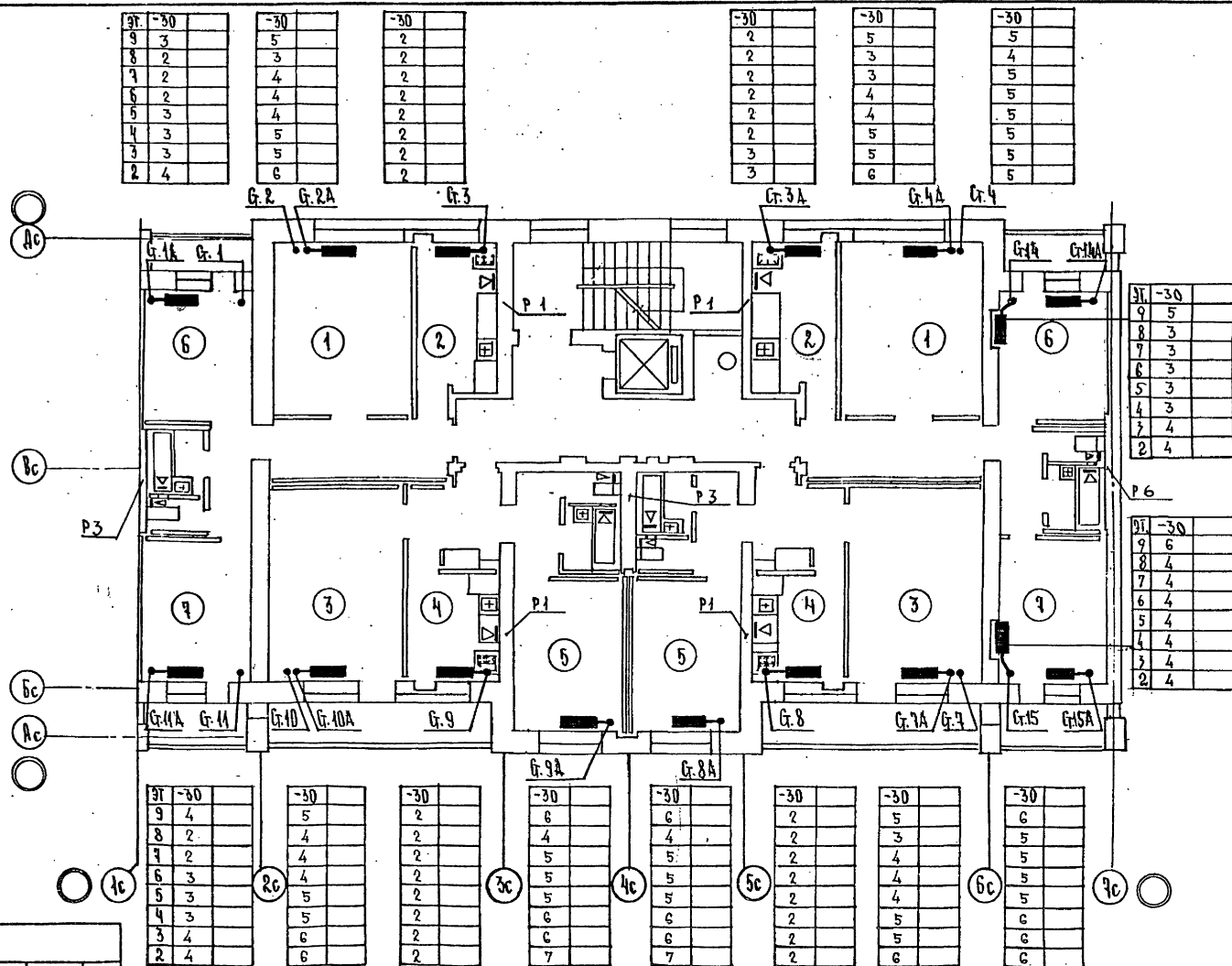
|    |     |
|----|-----|
| T  | 100 |
| A  | 100 |
| BA | 100 |

План 2-9 этажей I-1; I-3; II-1; II-3

85-012/1,2-08. 1-1.

Лист  
25





**ПРИВЯЗАН**

ЦНИИЭП жилища  
г. Москва

|           |
|-----------|
| РА. СПЕЦ. |
| РП        |
| ПРОВЕРКА  |

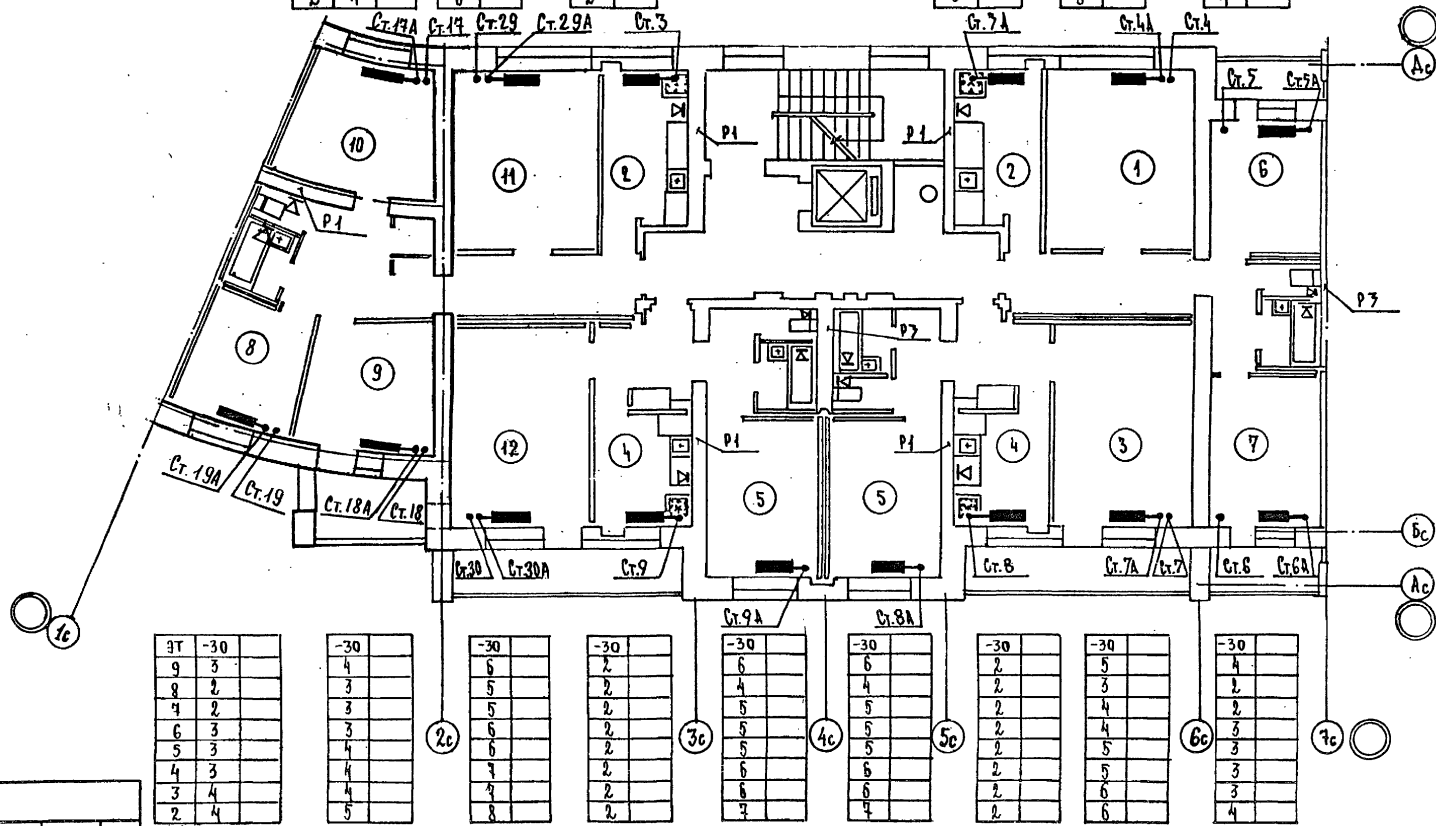
|          |
|----------|
| ГОМБЕРГ  |
| ИВАНОВА  |
| АРШАНОВА |

ПЛАН 2-9 ЭТАЖЕЙ I-5; II-5.

85-012/1,2-08, 1-1.

Лист  
27

|     |  |
|-----|--|
| -30 |  |
| 3   |  |
| 2   |  |
| 2   |  |
| 2   |  |
| 3   |  |
| 3   |  |
| 3   |  |
| 4   |  |



|     |  |
|-----|--|
| -30 |  |
| 4   |  |
| 2   |  |
| 2   |  |
| 3   |  |
| 3   |  |
| 3   |  |
| 3   |  |
| 4   |  |

ИНВ. №



|     |  |
|-----|--|
| -30 |  |
| 4   |  |
| 3   |  |
| 3   |  |
| 3   |  |
| 4   |  |
| 4   |  |
| 4   |  |
| 5   |  |

[illegible]

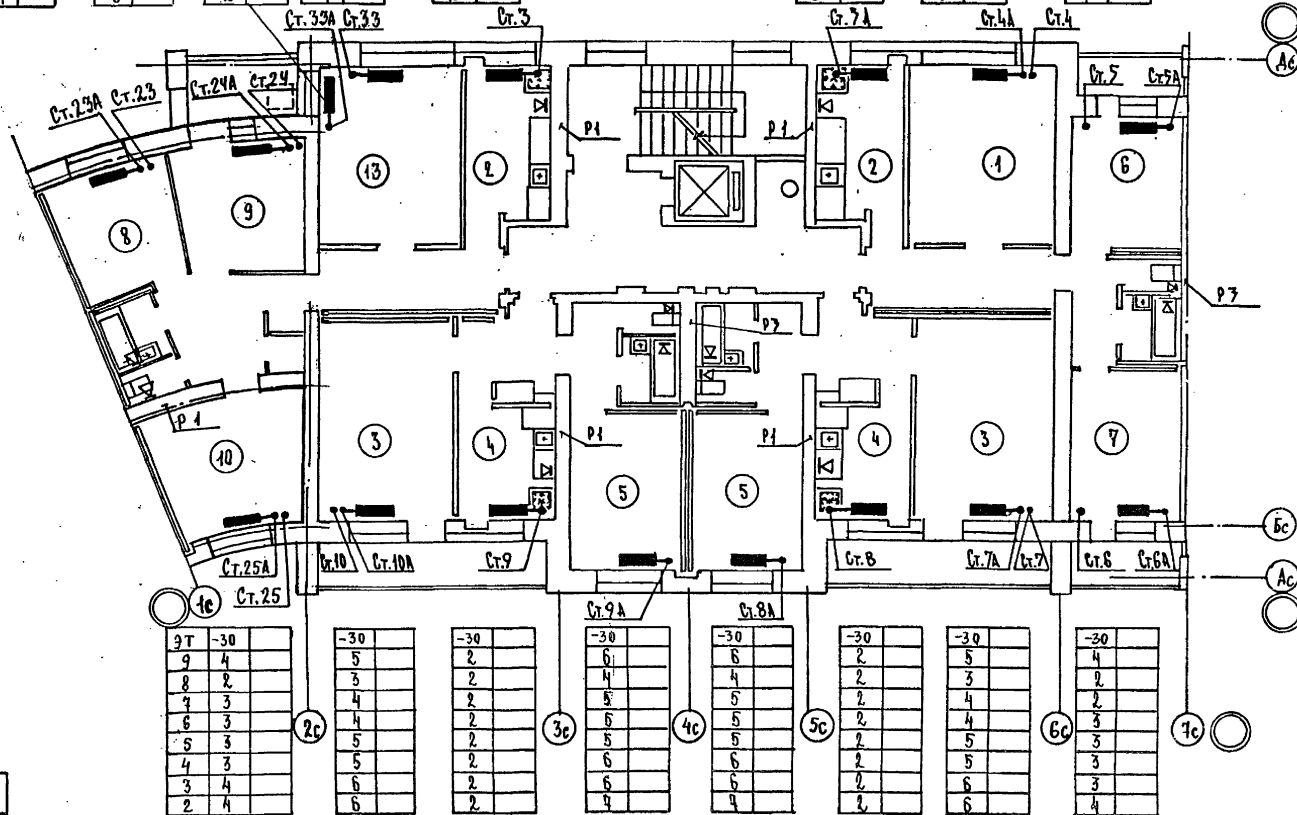
|     |  |
|-----|--|
| -30 |  |
| 8   |  |
| 6   |  |
| 5   |  |
| 5   |  |
| 5   |  |
| 4   |  |
| 4   |  |
| 4   |  |

[illegible]

|     |  |
|-----|--|
| -30 |  |
| 2   |  |
| 2   |  |
| 2   |  |
| 2   |  |
| 2   |  |
| 2   |  |
| 3   |  |
| 3   |  |

|     |  |
|-----|--|
| -30 |  |
| 6   |  |
| 4   |  |
| 5   |  |
| 5   |  |
| 6   |  |
| 6   |  |
| 7   |  |
| 8   |  |

|     |  |
|-----|--|
| -30 |  |
| 3   |  |
| 2   |  |
| 2   |  |
| 2   |  |
| 3   |  |
| 3   |  |
| 3   |  |
| 4   |  |



|    |     |  |
|----|-----|--|
| 9T | -30 |  |
| 9  | 4   |  |
| 8  | 2   |  |
| 7  | 3   |  |
| 6  | 3   |  |
| 5  | 3   |  |
| 4  | 3   |  |
| 3  | 4   |  |
| 2  | 4   |  |

|     |  |
|-----|--|
| -30 |  |
| 5   |  |
| 3   |  |
| 4   |  |
| 4   |  |
| 5   |  |
| 5   |  |
| 6   |  |
| 6   |  |

[illegible]

|     |  |
|-----|--|
| -30 |  |
| 6   |  |
| 4   |  |
| 5   |  |
| 6   |  |
| 5   |  |
| 6   |  |
| 6   |  |
| 4   |  |

|     |  |
|-----|--|
| -30 |  |
| 6   |  |
| 4   |  |
| 5   |  |
| 5   |  |
| 5   |  |
| 6   |  |
| 6   |  |
| 7   |  |

[illegible]

|     |  |
|-----|--|
| -30 |  |
| 5   |  |
| 3   |  |
| 4   |  |
| 4   |  |
| 5   |  |
| 5   |  |
| 6   |  |
| 6   |  |

|     |  |
|-----|--|
| -30 |  |
| 4   |  |
| 2   |  |
| 2   |  |
| 3   |  |
| 3   |  |
| 3   |  |
| 4   |  |

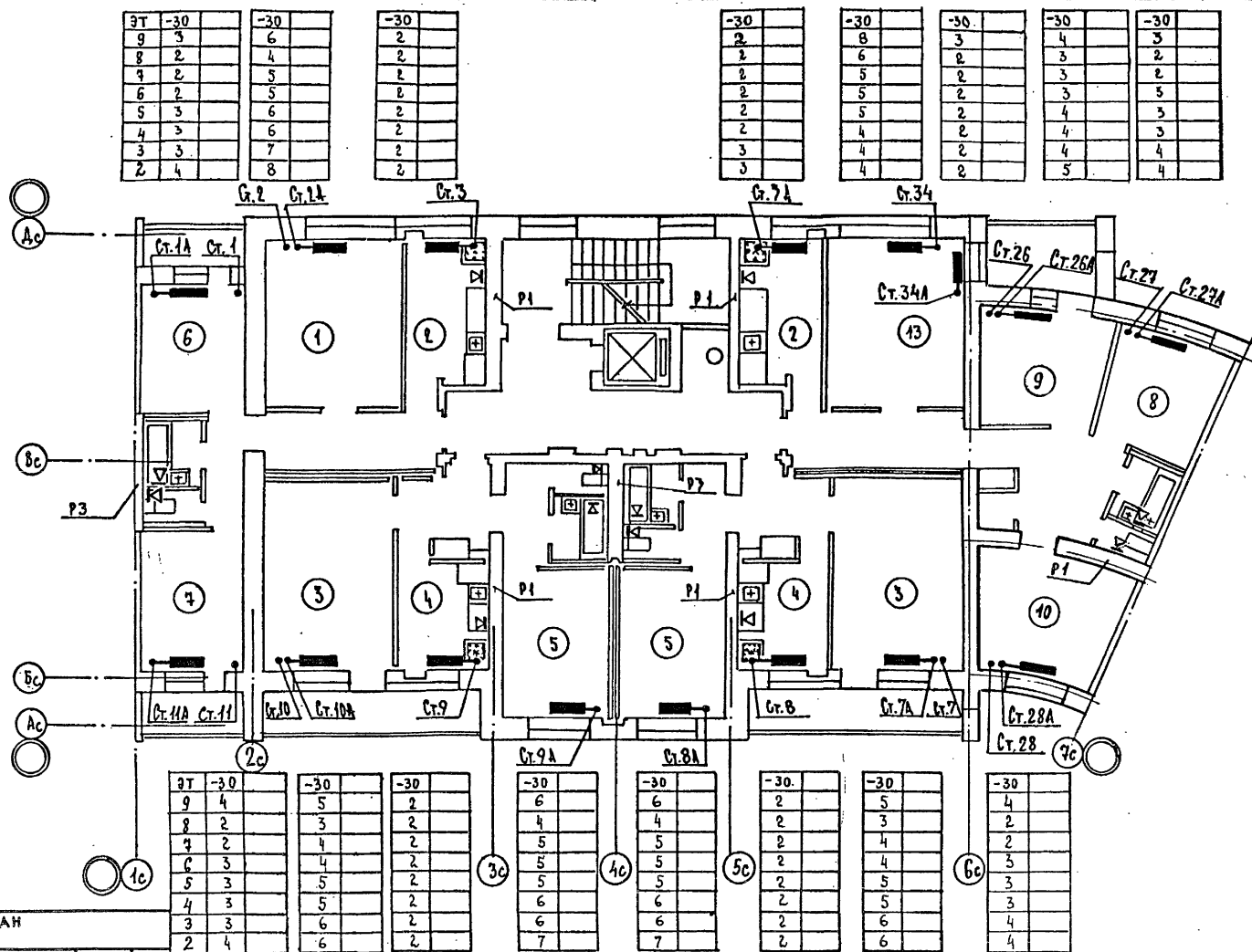
**ЦНИИЭП жилища**  
**г. Москва**

|           |          |                 |
|-----------|----------|-----------------|
| Гл. спец. | ГОМБЕРГ  | <i>Гомберг</i>  |
| ГМП       | ИВАНОВА  | <i>ИВ</i>       |
| ПРОВЕРКА  | АРХАНГЕЛ | <i>Архангел</i> |

План 2-9 этажей I-8

85-012/1.2 - 08. 1-1.

30



ПРИВЯЗАН

ЦНИИЭП ЖИЛИЩА  
Г. МОСКВА

РАС. СПЕЦ. РИП  
ИВАНОВА  
ПРОВЕРКА АРШАНОВА

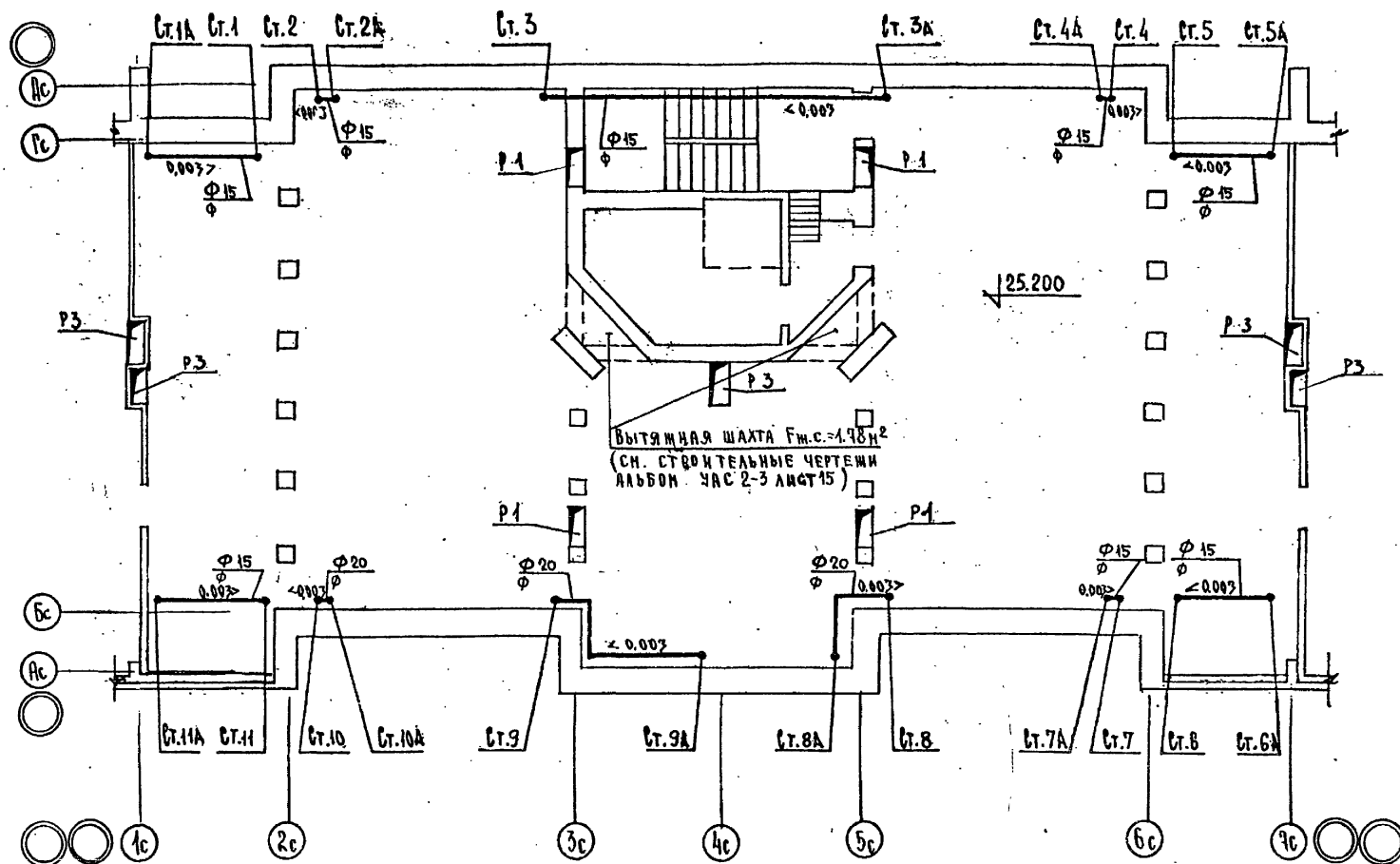
ПЛАН 2-9 ЭТАЖЕЙ I-9

85-012/12-ОВ, 1-1

Лист

31





ПРИВЯЗАН

ЦНИИЭП ЖИЛИЩА  
г. МОСКВА

ТА. СПЕЦ.  
ГИП  
ПРОВЕРКА

РОМБЕРГ  
ИВАНОВА  
ПРИМАНОВА

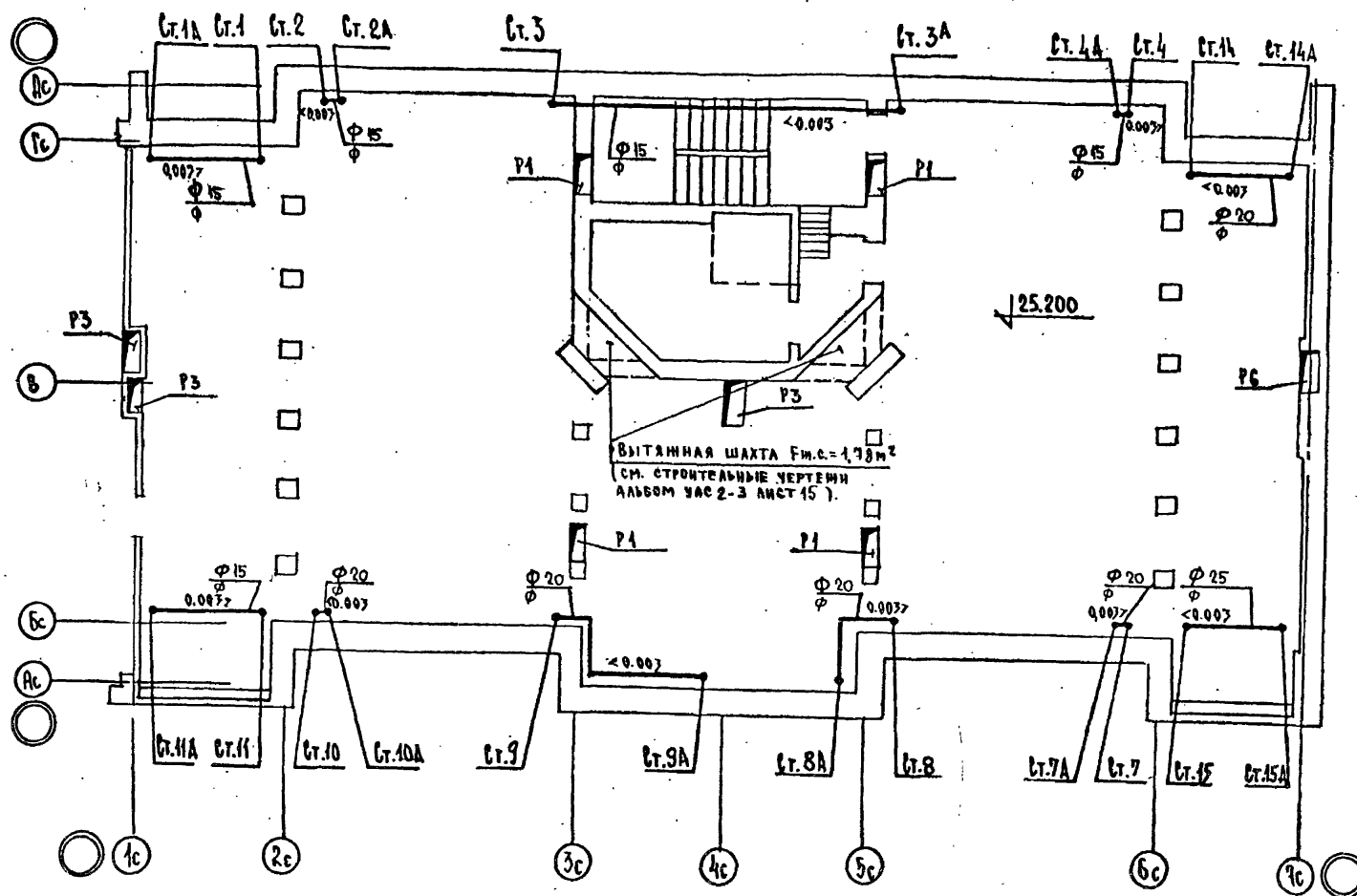
ПЛАН ЧЕРДАКА I-I+I-3; II-I+II-3

85-012 / 1.2-06. 1-1.

ЛИСТ  
32

17351-04 33





ПРИВЯЗАМ

**ЦНИИЭП жилища**  
**г. Москва**

|           |
|-----------|
| РА. СПЕЦ. |
| ГНП       |
| ПРОВЕРКА  |

|          |
|----------|
| ГОНБЕРГ  |
| ИВАНОВА  |
| АРШАНОВА |

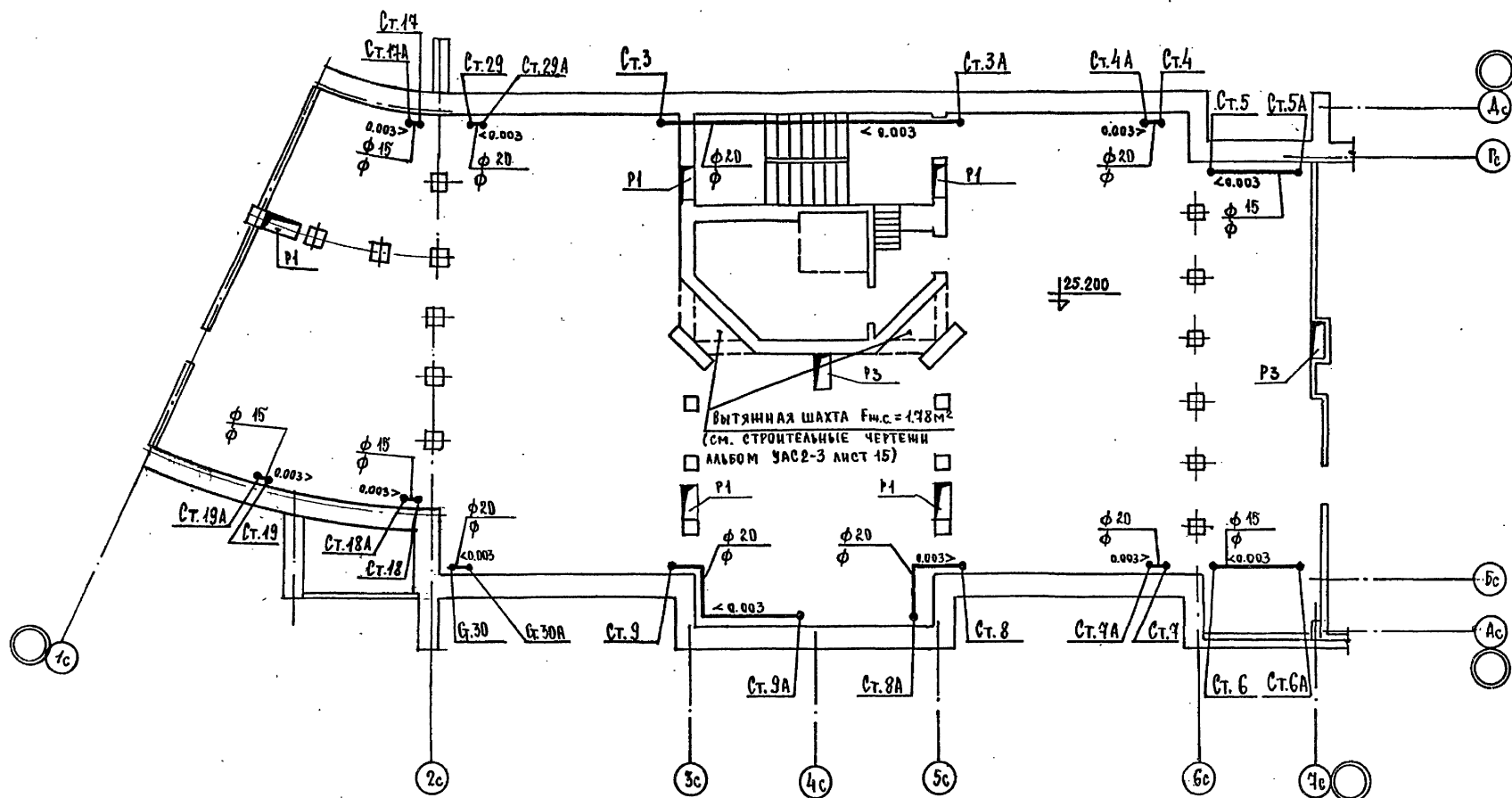
|   |        |
|---|--------|
|   | Shane  |
|   | Net    |
| A | 9/7/03 |

ПЛАН ЧЕРДАКА I-5; II-5.

85-012/1.2-08. 1-1.

ЛКСТ

34



**ПРИВЯЗАН**

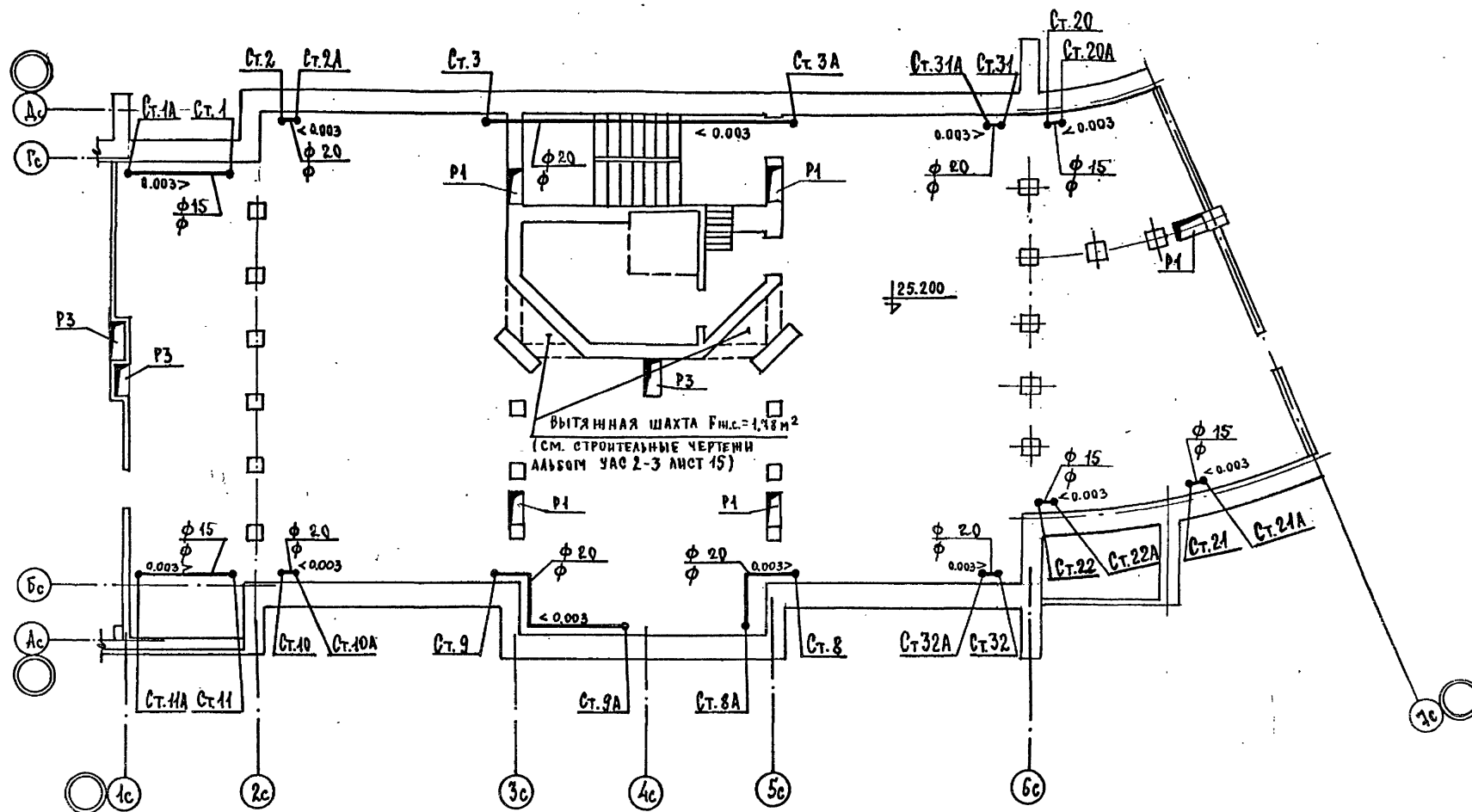
ЦНИИЭП жилища  
г. Москва

|           |          |
|-----------|----------|
| Гл. спец. | ГОМБЕРГ  |
| Гип       | ИВАНОВА  |
| Проверил  | АРИАНОВА |

ПЛАН ЧЕРДАКА I-6

85-012 / 1.2 - 08 . 1-1

Лист  
35



ПРИВЯЗАН

ЦНИИЭП ЖИЛИЩА  
Г. МОСКВА

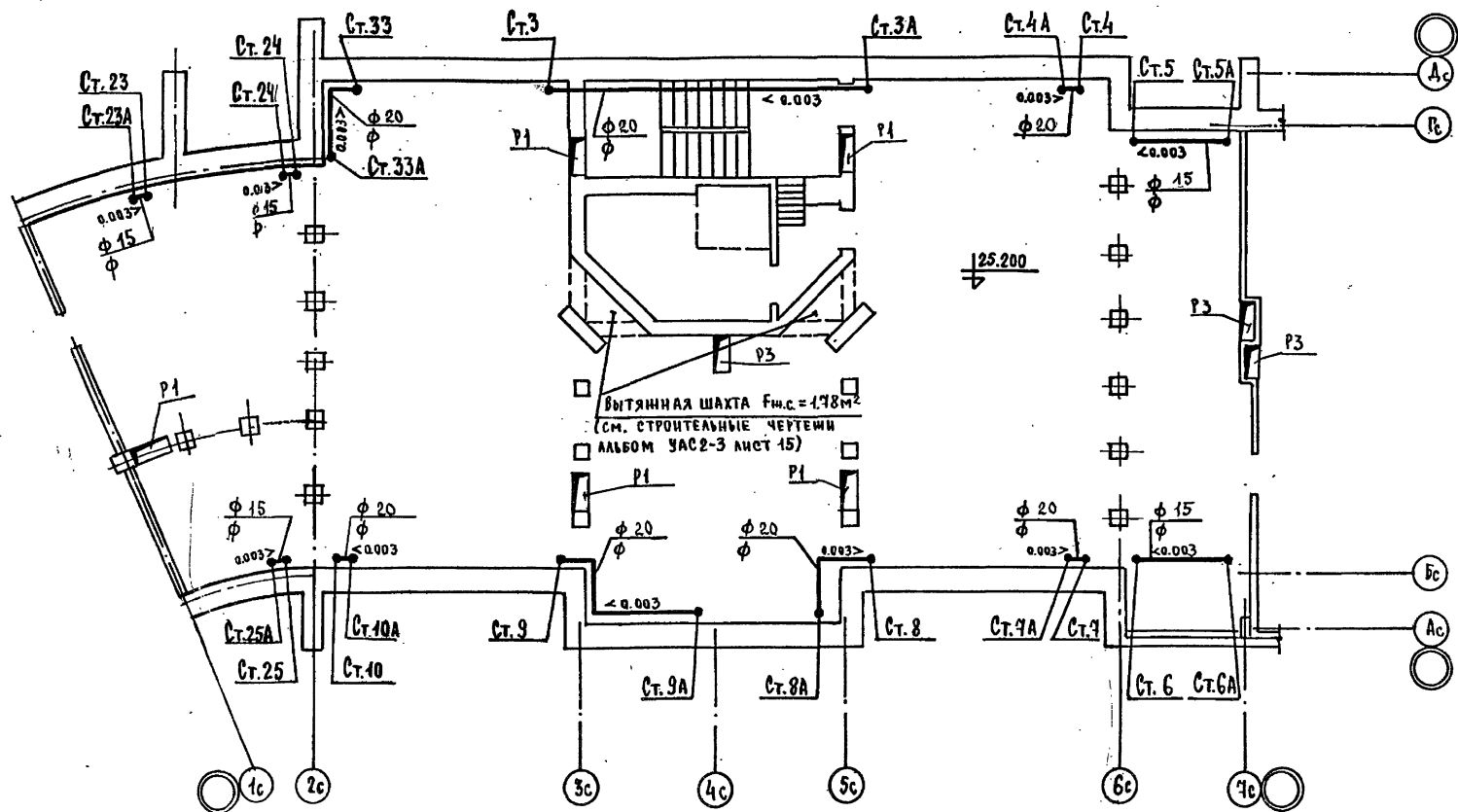
ГЛА. СПЕЦ. РОМБЕРГ  
ГИП. КВАНОВА  
ПРОВЕРИЛ АРТАНОВА

План чердака I-7.

85-012/1.2-ОВ. 1-1

Лист  
36

17351-04 37



ИИВ. № 2

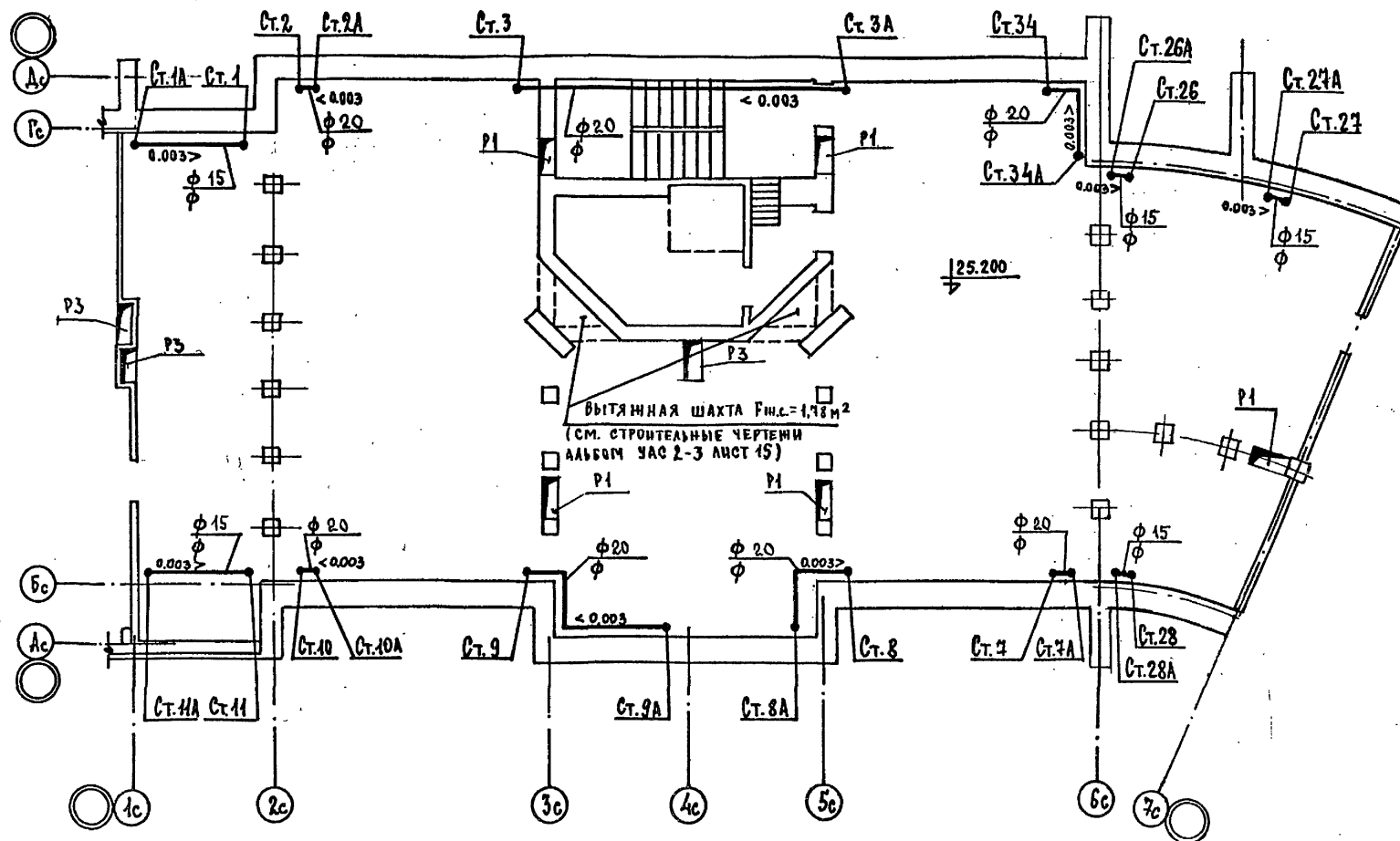
ЦНИИЭП жилища  
г. Москва

|           |         |
|-----------|---------|
| Гл. спец. | ГОМБЕРГ |
| Гип       | ИВАНОВА |
| Проверил  | АРШАНОВ |

# План чердака I-8

85-012 / 1.2 - 08 . 1-1

ЛКСТ  
37



ПРИВЯЗАН

ЦНИИЭП жилища  
г. Москва

РА СПЕЦ. ГОМБЕРГ  
ГИП ИВАНОВА  
ПРОВЕРИЛ АРХАНОВА

План чердака I-9.

85-012/12-08 1-1

Лист  
38

17351-04 39

---

40



|        |     |
|--------|-----|
| Директ | 40. |
|--------|-----|

ИНВ. №

ЦНИИЭП ЖИЛИЩА  
г. МОСКВА

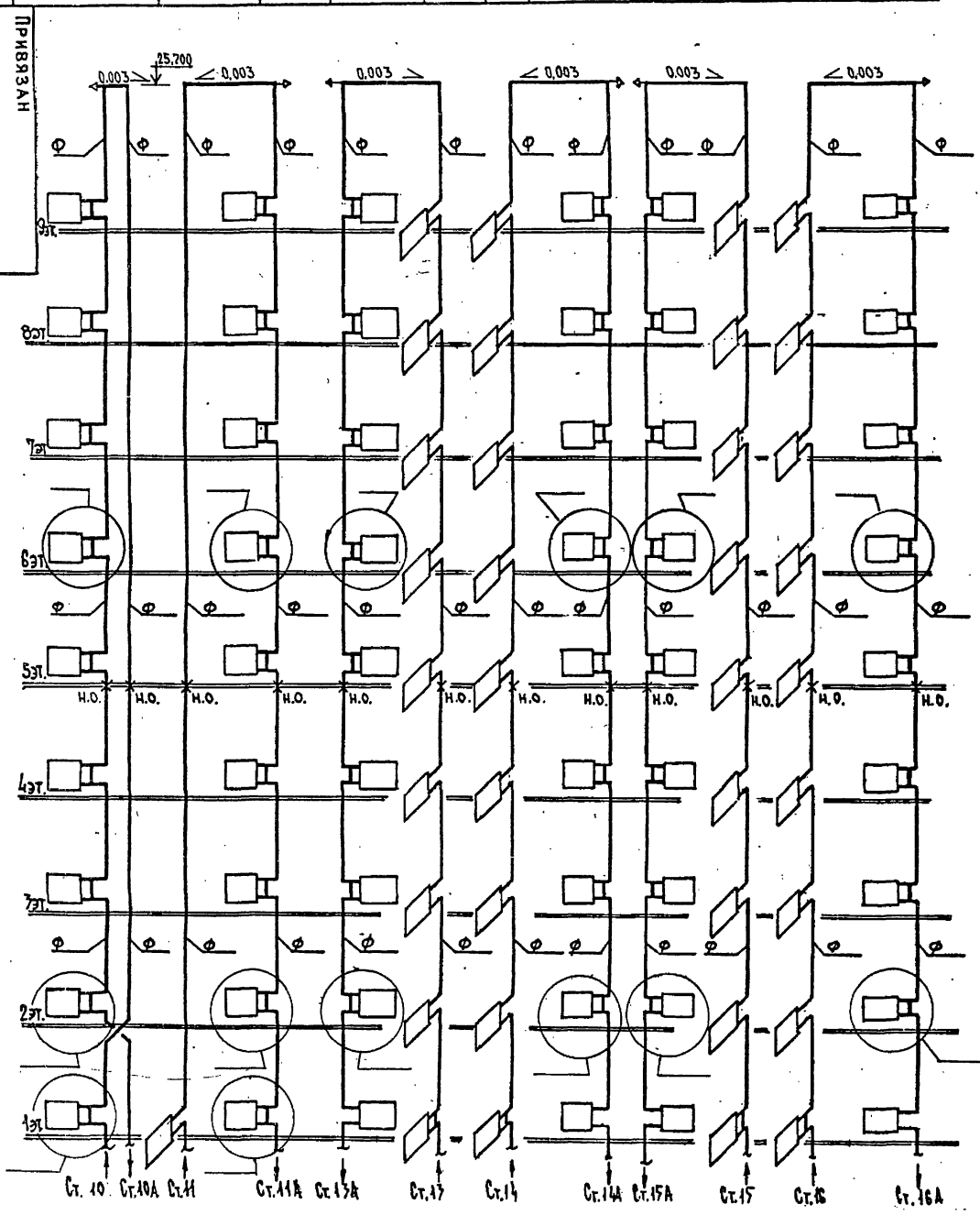
И.О. ПОДПИСЬ  
И.В. АНДАНОВА

СХЕМЫ СТОЯКОВ  
10, 10А, 11А, 12А, 13А, 14А, 15А, 16А, 12, 12А

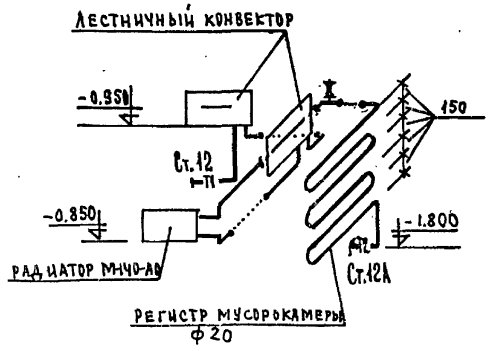
85-012/1.2-08. 1-1

17.03.74

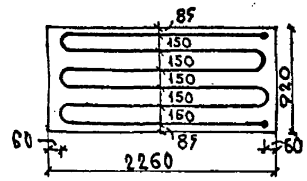
Лист 1



Ст. 12-12А



РЕГИСТР МУСОРОКАМЕРЫ  
ЗАМОНОЛИЧЕН В БЕТОН  
γ = 2400 кг/м³



518  
42

25.700





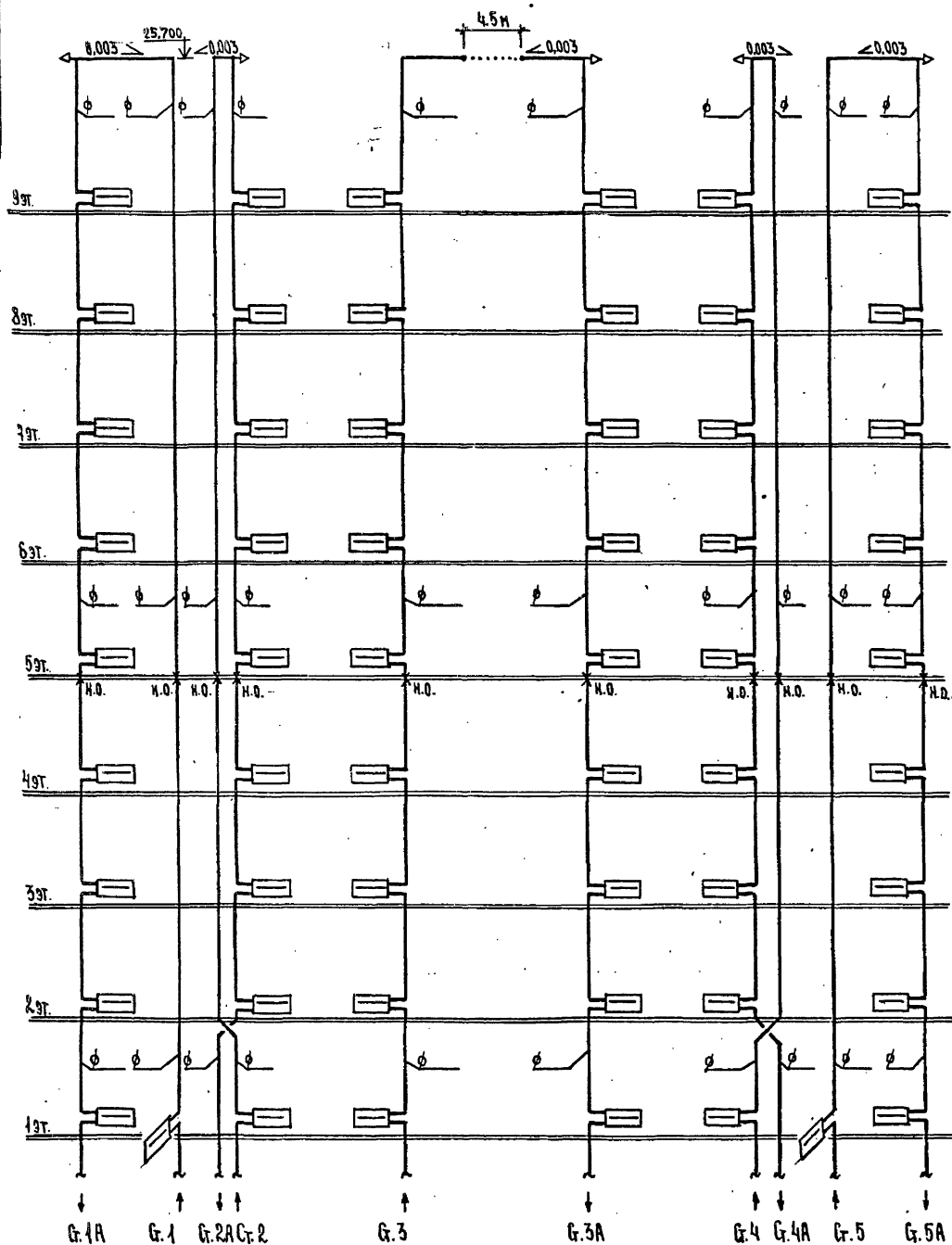
Инв. №

1. 1A, 2, 2A, 3, 3A, 4, 4A, 5, 5A.  
/IKDNBEKTDPBI KH20-

85-012 / 1,2-0B.

1-1

|    |        |
|----|--------|
| 45 | 111111 |
|----|--------|



ИНВ. №

ПРИВЯЗАН

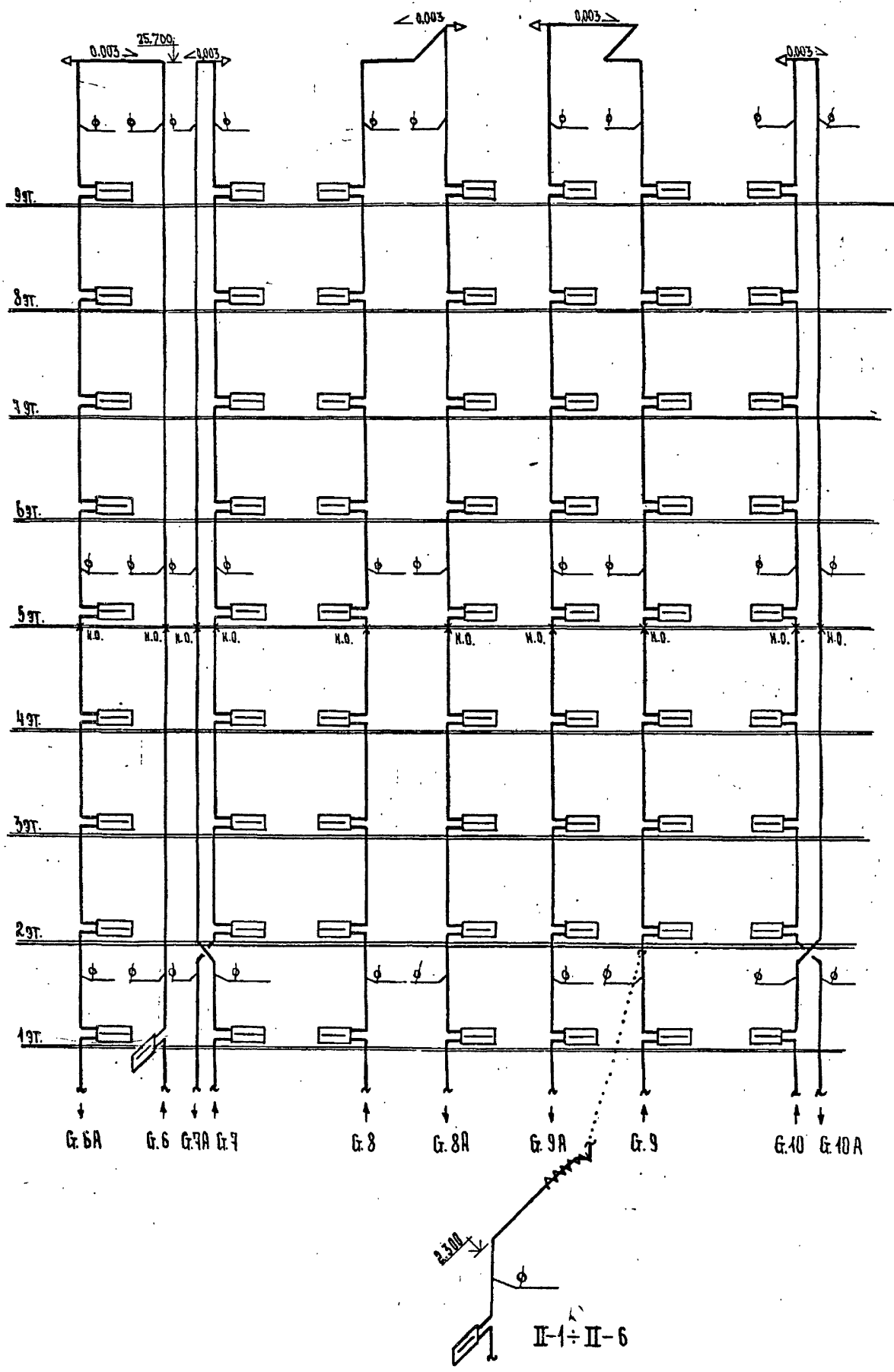
ЦНИИП ЖИЛИЩА  
г. МОСКВА

П. СРЕД. ПОСРЕД.  
ИВАНОВА  
ПРОВЕД. АДЖАНОВА

СХЕМЫ СТОЯКОВ  
6, 6А, 7, 7А, 8, 8А, 9, 9А, 10, 10А  
/ КОНВЕКТОРЫ КН 20 /

85-012/1.2-08. 4-4.

Лист 46



Вариант 17351-04 47

ИНВ. №

ПРИВЯЗАН

ЦНИИЭП ЖИЛИЩА  
Г. МОСКВА

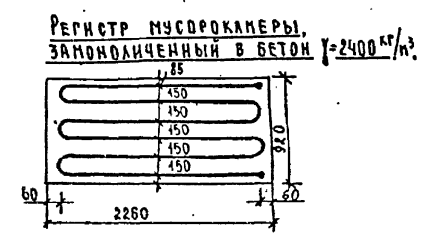
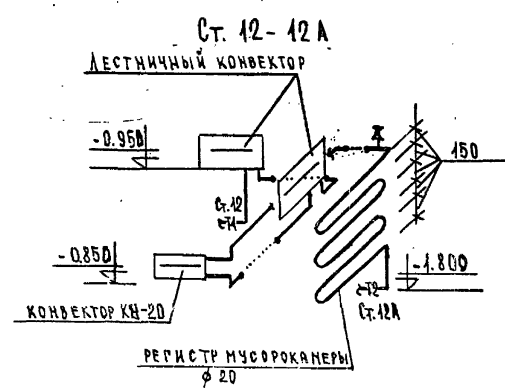
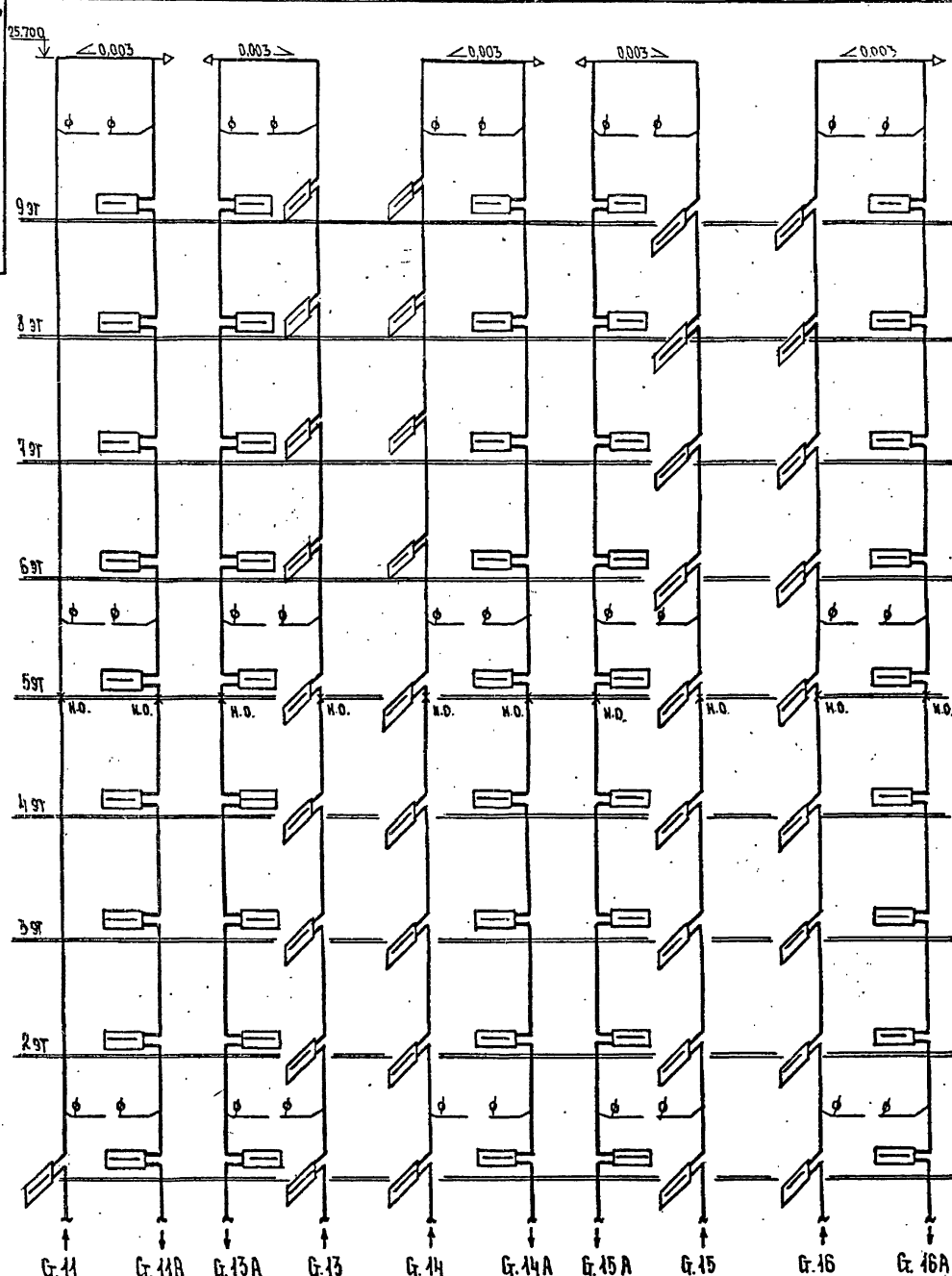
Г. БОД. БОЧАРОВА  
Г. БОД. БОЧАРОВА

СХЕМЫ СТОЯКОВ  
11.11.13.13А, 14.11.13.13А, 15.11.13.13А, 16.11.13.13А, 12.12.13А  
1. КОНСТРУКТОРЫ КИ-20/

85-010/1.2-08. 4-4.

17351-04 48

Лист: 47



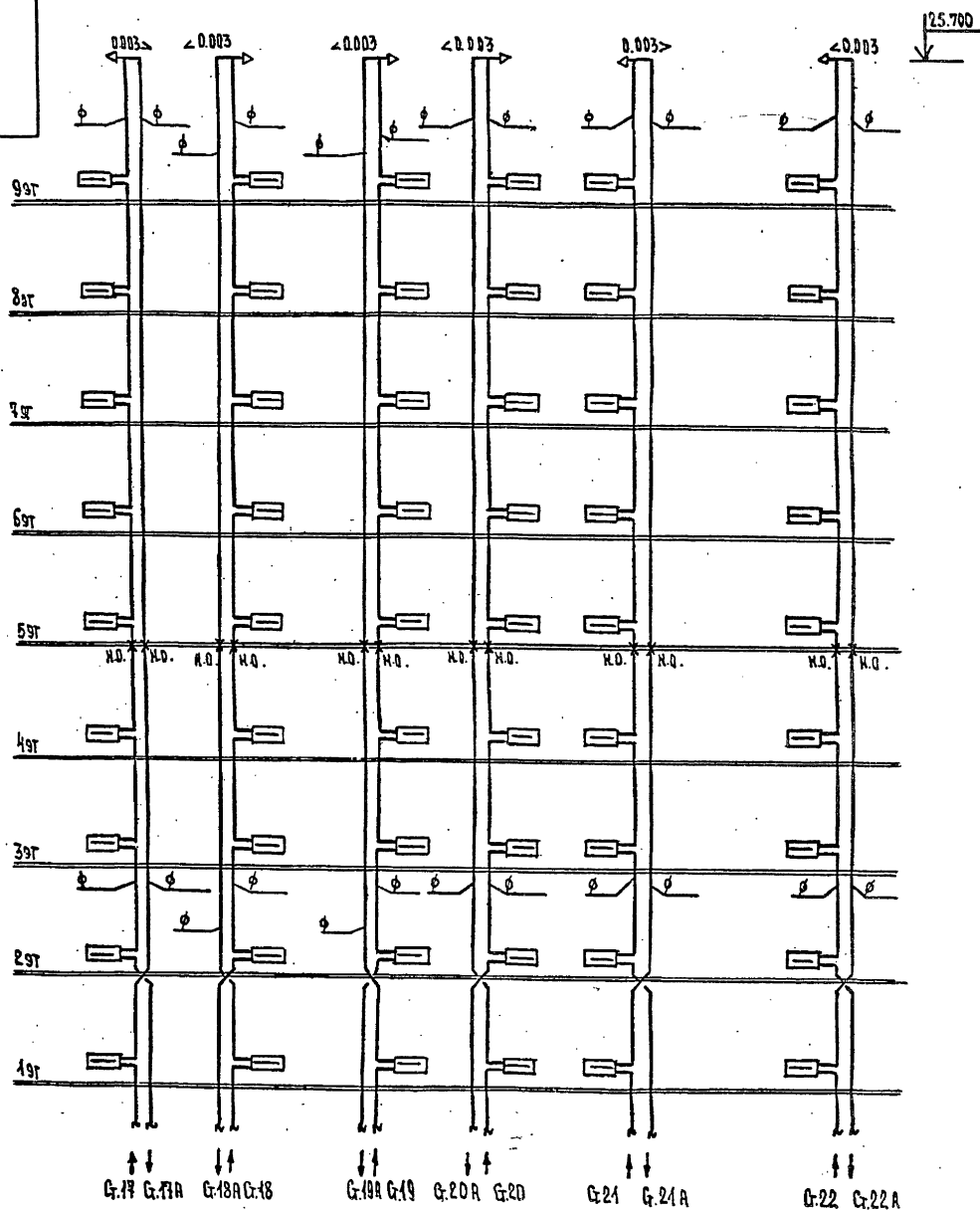


|            |          |                |
|------------|----------|----------------|
| И.А. СЛЕД. | КОМБЕРР  | <i>Мерин</i>   |
| ФИЛ        | ИВАНОВА  | <i>Иванов</i>  |
| ПРОБЕРНА   | АРХАНОВА | <i>Арханов</i> |

СЕМЫ СТОЯКОВ: 18, 18А, 19, 19А, 20А,  
21, 21А, 22, 22А (конверторы КН-20).

85-042/42 - DB 4-1.

**ПРИВЯЗАН**

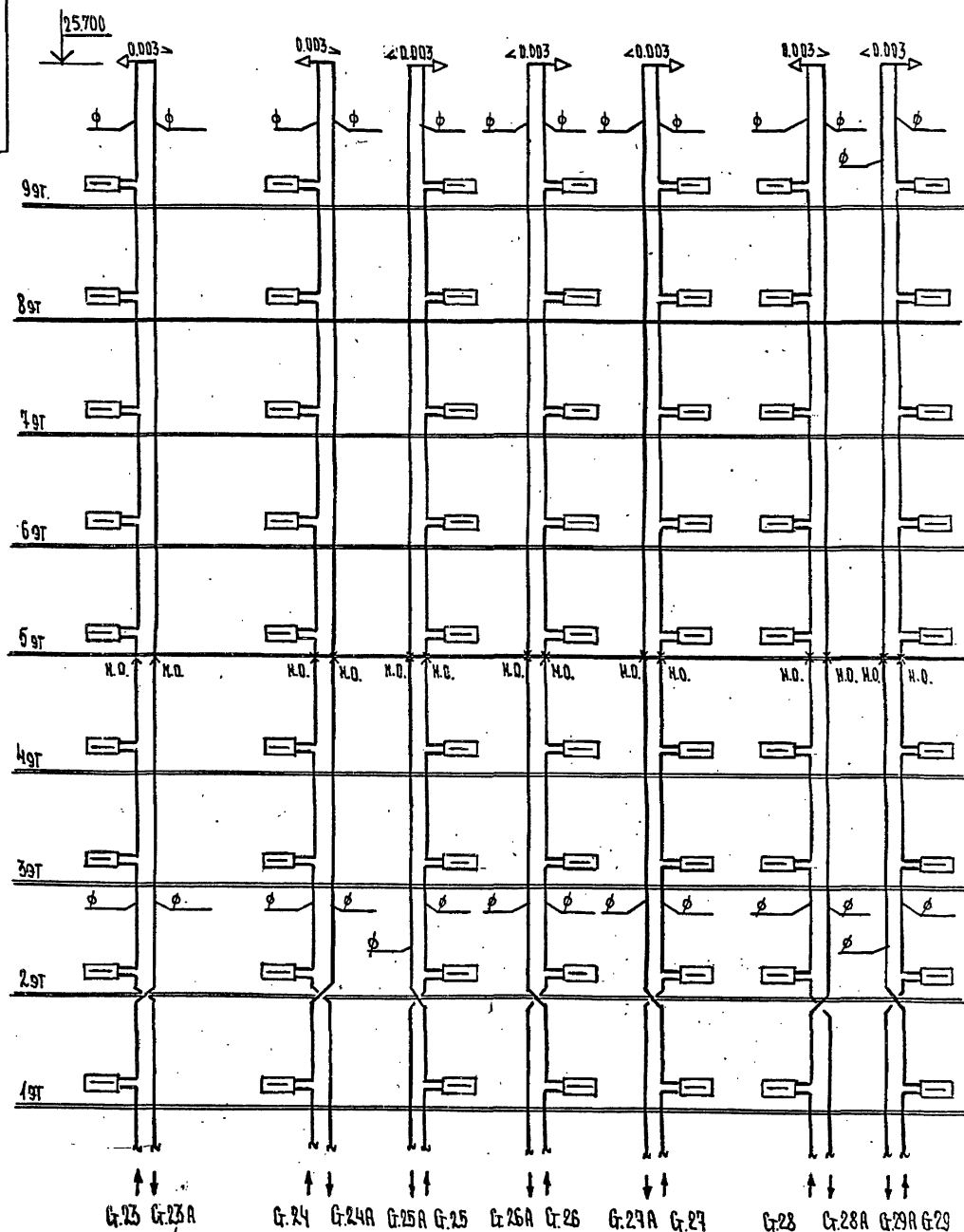


**КОПИРОВАЯ:**

17351-04 49

ΦΩΤΟΜΑΤ 197

|                       |       |
|-----------------------|-------|
| 85-042 / 42 - DB 4-1. | Index |
|                       | 49    |



РУК. ОТД. РАКОВИЩНИК Подпись: \_\_\_\_\_

РАЗРАБ Лебедева И

СОГЛАСОВАНО: \_\_\_\_\_

| Инв. № подл. | Подпись и дата | Взам. инв. № |
|--------------|----------------|--------------|
|              |                |              |
|              |                |              |

Проект 85-012

| Инв. № | Привязан |
|--------|----------|
|        |          |
|        |          |
|        |          |

ЦНИИЭП Жилища  
г. Москва

| Гл. спец. | Проект |
|-----------|--------|
| Мяникова  | И      |
| Аржанова  | И      |

Схемы стояков 30, 30А, 31А, 32А, 33А, 33А, 34А, 34А (конвекторы КН-33А, 33А, 34А, 34А)

85-012 12-08 1-1

50

