

ГОСКОМИТЕТ
ПО ГРАЖДАНСКОМУ
СТРОИТЕЛЬСТВУ
И АРХИТЕКТУРЕ
ПРИ ГОССТРОЕ СССР

ЦНИИЭП
ЖИЛИЩА

СЕРИЯ 85 ЖИЛЫЕ ДОМА И БЛОК-СЕКЦИИ СО СТЕНАМИ ИЗ КИРПИЧА

ТИПОВОЙ ПРОЕКТ 85-012/1.2

БЛОК-СЕКЦИЯ 9-ЭТАЖНАЯ 36-КВАРТИРНАЯ
17351-05

2Б·2Б·3Б·3Б

ОСНОВНОЙ КОМПЛЕКТ

ОВ. 1-2.

ОТОПЛЕНИЕ И ВЕНТИЛЯЦИЯ НИЖЕ И ВЫШЕ ОТМЕТКИ 0.000.
НА РАСЧЕТНЫЕ ТЕМПЕРАТУРЫ - 25°C, - 30°C, - 35°C И - 40°C. ФАСАД 2.

| | | | | | |
|--------|--|--|--|----------|--|
| | | | | ПРИВЯЗАН | |
| | | | | | |
| | | | | | |
| ИНВ. № | | | | | |

| ВАРИАНТЫ ПОЛОЖЕНИЯ БЛОК-СЕКЦИЙ В ЖИЛЫХ ДОМАХ. ШИФР И СХЕМА | | | | | |
|---|-------------------------------|----------------------------|-------------------------------|----------------------------|--|
| НАИМЕНОВАНИЕ БЛОК-СЕКЦИИ | ФАСАД 1 | | ФАСАД 2 | | |
| | ПЛАНИРОВОЧНОЕ РЕШЕНИЕ 1 ЭТАЖА | | ПЛАНИРОВОЧНОЕ РЕШЕНИЕ 1 ЭТАЖА | | |
| | I ОСНОВНОЕ | II СО СКВОЗНЫМ ПРОХОДОМ | I ОСНОВНОЕ | II СО СКВОЗНЫМ ПРОХОДОМ | |
| РЯДОВАЯ | I-1 | II-1 | I-1 | II-1 | |
| РЯДОВАЯ С ТЕМПЕРАТУРНЫМ ШВОМ СЛЕВА | I-2 | II-2 | I-2 | II-2 | |
| РЯДОВАЯ С ОСАДОЧНЫМ ШВОМ СЛЕВА ИЛИ СПРАВА | I-3 | II-3 | I-3 | II-3 | |
| РЯДОВАЯ С ТОРЦОВЫМ ОКОНЧАНИЕМ СЛЕВА | I-4 | II-4 | I-4 | II-4 | |
| РЯДОВАЯ С ТОРЦОВЫМ ОКОНЧАНИЕМ СПРАВА | I-5 | II-5 | I-5 | II-5 | |
| СО ВСТАВ- КОЙ СЛЕВА /ВНЕШНИЙ УГОЛ/ | I-6 | — | I-6 | — | |
| СО ВСТАВ- КОЙ СПРАВА /ВНЕШНИЙ УГОЛ/ | I-7 | — | I-7 | — | |
| СО ВСТАВ- КОЙ СЛЕВА /ВНУТРЕННИЙ УГОЛ/ | I-8 | — | I-8 | — | |
| СО ВСТАВ- КОЙ СПРАВА /ВНУТРЕННИЙ УГОЛ/ | I-9 | — | I-9 | — | |

ВЕДОМОСТЬ ЧЕРТЕЖЕЙ.

| Лист | Наименование. | Примечание. | Лист | Наименование. | Примечание. |
|------|---|-------------|------|--|-------------|
| 1. | Общие данные (начало). | | 21 | План 1 этажа I-9. | |
| 23 | Общие данные (продолжение). | | 22 | План 1 этажа II-1÷II-3. | |
| 4 | Общие данные (окончание). | | 23 | План 1 этажа II-4. | |
| 5 | План подполья. Схема магистралей I-1÷I-3. | | 24 | План 1 этажа II-5. | |
| 6 | План подполья. Схема магистралей I-4. | | 25 | План 2-9 этажей I-1÷I-3, II-1÷II-3. | |
| 7 | План подполья. Схема магистралей I-5. | | 26 | План 2-9 этажей I-4; II-4. | |
| 8 | План подполья. Схема магистралей I-6. | | 27 | План 2-9 этажей I-5; II-5. | |
| 9 | План подполья. Схема магистралей I-7. | | 28 | План 2-9 этажей I-6. | |
| 10 | План подполья. Схема магистралей I-8. | | 29 | План 2-9 этажей I-7. | |
| 11 | План подполья. Схема магистралей I-9. | | 30 | План 2-9 этажей I-8. | |
| 12 | План подполья. Схема магистралей II-1÷II-3. | | 31 | План 2-9 этажей I-9. | |
| 13 | План подполья. Схема магистралей II-4. | | 32 | План чердака I-1÷I-3; II-1÷II-3. | |
| 14 | План подполья. Схема магистралей II-5. | | 33 | План чердака I-4; II-4. | |
| 15 | План 1 этажа I-1÷I-3. | | 34 | План чердака I-5; II-5. | |
| 16 | План 1 этажа I-4. | | 35 | План чердака I-6. | |
| 17 | План 1 этажа I-5. | | 36 | План чердака I-7. | |
| 18 | План 1 этажа I-6. | | 37 | План чердака I-8. | |
| 19 | План 1 этажа I-7. | | 38 | План чердака I-9. | |
| 20 | План 1 этажа I-8. | | 39 | Схемы стояков 1, 1А, 2, 2А, 3, 3А, 4, 4А / радиаторы М-140-АД /. | |

Привязка настоящего типового проекта выполнена в соответствии с действующими нормами и правилами /в том числе по взрыво-пожарной безопасности/

Гл. инженер проекта
19 г.

Настоящий проект выполнен в соответствии с действующими нормами и правилами /в том числе по взрыво-пожарной безопасности/

Гл. инженер проекта
1980 г.

Иванова /

| | | | |
|---|----------|----------------------------|------|
| ИНВ. № | | Привязан | |
| 85-012/12-08. 1-2 | | | |
| 9-этажная 36-квартирная блок-секция 25-25-35-35. | | | |
| Рук. отд. | Рисовщик | Стаж | Лист |
| Инж. отд. | Инж. | Р | 1 |
| Рис. спец. | Рисовщик | Листов | 51 |
| Инж. | Иванова | | |
| Ведущий | Арханова | | |
| Рисов. | Лебедева | | |
| Проверка | Иванова | | |
| Общие данные (начало) | | ЦНИИЭП жилища г. Москва | |

Копировал:

17351-05

Формат 12Г

ВЕДОМОСТЬ ЧЕРТЕЖЕЙ.

| Лист. | Наименование. | Примечание. |
|-------|---|-------------|
| 40 | Схемы стояков 5,5А, 6,6А, 7,7А, 8,8А, 9,9А (радиаторы МНЧ-10). | |
| 41 | Схемы стояков 10,10А, 11,11А, 12,12А, 13,13А, 14,14А, 15,15А, 16,16А, 17,17А (радиаторы МНЧ-10) | |
| 42 | Схемы стояков 17,17А, 18,18А, 19,19А, 20А, 20, 21,21А, 22,22А (радиаторы МНЧ-10) | |
| 43 | Схемы стояков 13,23А, 24,24А, 25,25А, 26А, 27А, 27,26А, 29,29А (радиаторы МНЧ-10) | |
| 44 | Схемы стояков 30,30А, 31,31А, 32А, 32, 33А, 33, 34А (радиаторы МНЧ-10) | |
| 45 | Схемы стояков 1,1А, 2,2А, 3,3А, 4,4А /конвекторы КН 20/. | |
| 46 | Схемы стояков 5,5А, 6,6А, 7,7А, 8,8А, 9,9А /конвекторы КН 20/. | |
| 47 | Схемы стояков 11,11А, 11,11А, 13,13А, 14,14А, 15,15А, 16,16А, 17,17А /конвекторы КН 20/. | |
| 48 | Схемы стояков 17,17А, 18,18А, 19,19А, 20А, 20, 21,21А, 22,22А /конвекторы КН 20/. | |
| 49 | Схемы стояков 23,23А, 24,24А, 25,25А, 26А, 27А, 27,26А, 29,29А /конвекторы КН 20/. | |
| 50 | Схемы стояков 31,31А, 31,31А, 32А, 32, 33А, 33, 34А /конвекторы КН 20/. | |
| | | |
| | | |

ВЕДОМОСТЬ ССЫЛочНЫХ ДОКУМЕНТОВ.

| Обозначение. | Наименование. | Примечание. |
|--------------------|---|-------------|
| ТС-04-45 выпуск II | Тепловые пункты для жилых, общественных и промышленных зданий и сооружений. | |
| Серия 4.904-69 | Детали крепления санитарно-технических приборов и трубопроводов. | |

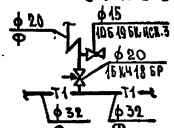
Коэффициент теплопередачи K , ккал / ч м² град.

| Наименование ограждений | K при расчетной температуре °С. | | | | | |
|--|---------------------------------|------|------|------|------|------|
| | -25 | -30 | -35 | -35 | -40 | -40 |
| Наружные стены. | 0,95 | 0,85 | 0,75 | 0,75 | 0,69 | 0,69 |
| Окна, балконные двери. | 2,50 | 2,30 | 2,30 | 1,70 | 2,30 | 1,70 |
| Чердачное покрытие. | 0,79 | 0,70 | 0,63 | 0,63 | 0,57 | 0,57 |
| Перекрытие над подпольем. | 1,00 | 1,00 | 1,00 | 1,00 | 1,00 | 1,00 |
| Сопротивление воздухопроницанию окна м ² (нн вод.ст.) ^{1/2} м ² . | 0,26 | 0,29 | 0,38 | 0,30 | 0,38 | 0,44 |

УСЛОВНЫЕ ОБОЗНАЧЕНИЯ.

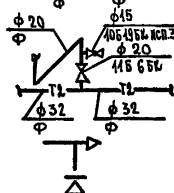
Узел 1.

Присоединение стояка к подающей магистрали.



Узел 2.

Присоединение стояка к обратной магистрали.



Воздушный кран типа „Наевского“.

Вентиляционная решетка 200x200.

Примечание: Расчетные расходы тепла приведены с учетом 10% надбавки на бесполезные потери тепла.

Привязан

ЦНИИЭП жилища
г. Москва

И.А. СЛЕП. ГОНЧЕР
ТИП КОЛЛЕКТИВ
ПРОВЕРКА АРХАНОВА

Общие данные
(продолжение)

85-012/4.2-08 1-2

Лист
2

ПРИВЯЗАН

| Наименование | Вариант исполнения | 25 | 30 | 35 | | 40 | | |
|--|---|---------------------------------|--------|--------------------|--------------------|--------------------|--------------------|------|
| | | | | Двойное остекление | Тройное остекление | Двойное остекление | Тройное остекление | |
| Площадь здания общая, м ² | I-1, II-1, I-3, II-3, I-5, II-5 | 2000 м ² | | | | | | |
| Площадь здания общая, м ² | I-6, I-7, I-8, I-9 | 2039 м ² | | | | | | |
| Удельный расход тепла на отопление на 1 м ² общей площади здания при расчетной температуре наружного воздуха, ккал/ч·м ² | I-1, II-1, I-3, II-3, I-5, II-5 | 60 | 62 | 68 | 64 | 74 | 67 | |
| | I-6, I-7, I-8, I-9 | 68 | 70 | 77 | 72 | 83 | 76 | |
| | I-1, II-1, I-3, II-3, I-5, II-5 | 82 | 67 | 73 | 68 | 80 | 72 | |
| | I-6, I-7, I-8, I-9 | 62 | 67 | 74 | 69 | 80 | 72 | |
| Расчетный расход тепла ккал/ч на отопление | I-1, II-1, I-3, II-3, I-5, II-5 | 120000 | 117000 | 137000 | 128000 | 149000 | 137000 | |
| | I-6, I-7, I-8, I-9 | 137000 | 142000 | 154000 | 145000 | 167000 | 152000 | |
| | I-1, II-1, I-3, II-3, I-5, II-5 | 152000 | 138000 | 152000 | 141000 | 165000 | 150000 | |
| | I-6, I-7, I-8, I-9 | 138000 | 139000 | 153000 | 142000 | 165000 | 150000 | |
| на горячее водоснабжение. | все варианты | 180900 | | | | | | |
| температура теплоносителя внешней сети. | все варианты | 150-90 | | | | | | |
| Расчетная температура горячей воды (°C) в системе | | | | | | | | |
| отопления | все варианты | 105-90 | | | | | | |
| горячего водоснабжения | все варианты | 65 | | | | | | |
| Расчетные потери давления в системе отопления, кгс/м ² | радиаторы M-40-40 при t _{гв} | I-1, II-1, I-3, II-3, I-5, II-5 | 1170 | 1280 | 1570 | 1340 | 1850 | 1510 |
| | | I-6, I-7, I-8, I-9 | 1180 | 1270 | 1510 | 1320 | 1750 | 1470 |
| | | I-1, II-1, I-3, II-3, I-5, II-5 | 1240 | 1350 | 1610 | 1410 | 1870 | 1570 |
| | | I-6, I-7, I-8, I-9 | 1150 | 1250 | 1530 | 1310 | 1800 | 1480 |
| | | I-1, II-1, I-3, II-3, I-5, II-5 | 1150 | 1260 | 1530 | 1320 | 1800 | 1480 |
| | | I-6, I-7, I-8, I-9 | 1090 | 1190 | 1440 | 1240 | 1690 | 1390 |
| | | I-1, II-1, I-3, II-3, I-5, II-5 | 1180 | 1290 | 1560 | 1340 | 1840 | 1510 |
| | | I-6, I-7, I-8, I-9 | 1060 | 1160 | 1420 | 1200 | 1670 | 1370 |
| | | I-1, II-1, I-3, II-3, I-5, II-5 | 1030 | 1110 | 1330 | 1160 | 1540 | 1300 |
| | конвекторы M-20 Ду=20 при t _{гв} | I-6, I-7, I-8, I-9 | 1130 | 1230 | 1470 | 1280 | 1700 | 1430 |
| | | I-1, II-1, I-3, II-3, I-5, II-5 | 1070 | 1170 | 1430 | 1230 | 1680 | 1380 |
| | | I-6, I-7, I-8, I-9 | 1050 | 1140 | 1390 | 1200 | 1640 | 1350 |
| | | I-1, II-1, I-3, II-3, I-5, II-5 | 1020 | 1110 | 1350 | 1150 | 1580 | 1300 |
| | | I-6, I-7, I-8, I-9 | 1020 | 1130 | 1610 | 1390 | 1890 | 1560 |
| | | I-1, II-1, I-3, II-3, I-5, II-5 | 1160 | 1280 | 1570 | 1340 | 1850 | 1520 |
| | | I-6, I-7, I-8, I-9 | 1180 | 1270 | 1520 | 1320 | 1760 | 1470 |
| конвекторы M-20 Ду=20 при t _{гв} | I-1, II-1, I-3, II-3, I-5, II-5 | 1130 | 1330 | 1600 | 1400 | 1880 | 1560 | |
| | I-6, I-7, I-8, I-9 | 1180 | 1290 | 1570 | 1380 | 1840 | 1510 | |
| | I-1, II-1, I-3, II-3, I-5, II-5 | 1350 | 1480 | 1800 | 1550 | 2110 | 1710 | |
| | I-6, I-7, I-8, I-9 | 1120 | 1220 | 1480 | 1270 | 1730 | 1430 | |
| конвекторы M-20 Ду=20 при t _{гв} | I-1, II-1, I-3, II-3, I-5, II-5 | 1350 | 1470 | 1780 | 1530 | 2090 | 1720 | |
| | I-6, I-7, I-8, I-9 | 1350 | 1470 | 1780 | 1530 | 2090 | 1720 | |

РАСЧЕТНЫЕ ПОТРЕБ-
ЛЕНИЯ В СИСТЕМЕ
ЛЕНИЯ. КРС/М²

РАДИАТОРЫ И-140-А0

КОНВЕКТОРЫ

при ТРК

при кар

1420 $D_y = 20$

ЦНИИЭП жилищ,
г. Москва

| | | |
|-----------|---------|------|
| ИРА СТЕЦ, | КОМБЕР. | Иван |
| ГИЯ | ИВАНОВА | Иван |
| ПРОБЕРНА | ИВАНОВА | Иван |

Общие данные
(продажники).

Копировать:

17351-05 4 ФОРМАТ 12Г

85-042 / 42-08. 4-2

3

1. Рабочие чертежи отопления и вентиляции разработаны на основании утвержденного Госгражданстроем СССР технического проекта, чертежей марки „АС“ и действующих глав СНиП.
2. Теплогидравлический расчет системы отопления произведен на ЭВМ ЕСО122 по программе ЦНИИЭПжилища для расчетных температур наружного воздуха -25°C ; -30°C ; -35°C ; -40°C /средняя температура наиболее холодной пятидневки/ с переменным перепадом температур в стояках. Для расчетных температур -35°C и -40°C дополнительно разработаны варианты проектов с двойным остеклением в раздельных переплетах.

3. Проектом принято:

- а) прокладка трубопроводов теплосети - транзитная,
- б) расчетные параметры теплоносителя в системе отопления $105-70^{\circ}\text{C}$;
- в) система отопления - однотрубная, тупиковая, с разводкой подающей и обратной магистрали по теплосети.
- г) нагревательные приборы - радиаторы М-140 А0 (два типа регулировочных кранов - трехходовые и краны двойной регулировки / или конвекторы „КОМФОРТ“ $d_y=20$. При входах в лестничные клетки устанавливаются высокие конвекторы с кожухом КВ 20.
- д) вентиляция - с естественным побуждением и выбросом воздуха в „теплый“ чердак с последующим его удалением через центральную вытяжную шахту, выведенную выше уровня кровли. Развертку каналов и шахт см. альбом УАСБ-3 листы 8 и 15.

4. Данный проект выполнен для расчетной температуры -30°C с нагревательными приборами М-140 А0 и кранами двойной регулировки I-1-I-9. При применении данного проекта для другой расчетной температуры и типа нагревательного прибора необходимо пользоваться альбомами общей части разделами от МП2-2.1 до МП2-2.6.

При радиаторном варианте под окнами размером 1400×1445 ; 1310×1445 ; 2255×1415 приборы устанавливаются в ниши.

Привязан

5. При компоновке дома из данной блок-секции необходимо:

ЦНИИЭП жилища
г. Москва

Гл. спец. ГОМЕЕРГ
ГНП ИВАНОВА
Проверка АРНАНОВА

Общие данные (окончание).

85-012/12-08 1-2

Лист

4

- а) начертить на обложке альбома блок-секции схему плана дома, представить номер его по генплану, крайние оси блок-секции, ее порядковый номер в доме и тип блок-секции /в случае применения в доме нескольких блок-секций данного типа на обложке представляются все порядковые номера одготипных блок-секций/;
- б) При использовании в блок-секции торцовых элементов блокировки необходимо учесть, что стояки 1, 1А; 5, 5А; 6, 6А; 11, 11А заменяются стояками 13, 13А; 14, 14А; 15, 15А; 16, 16А.

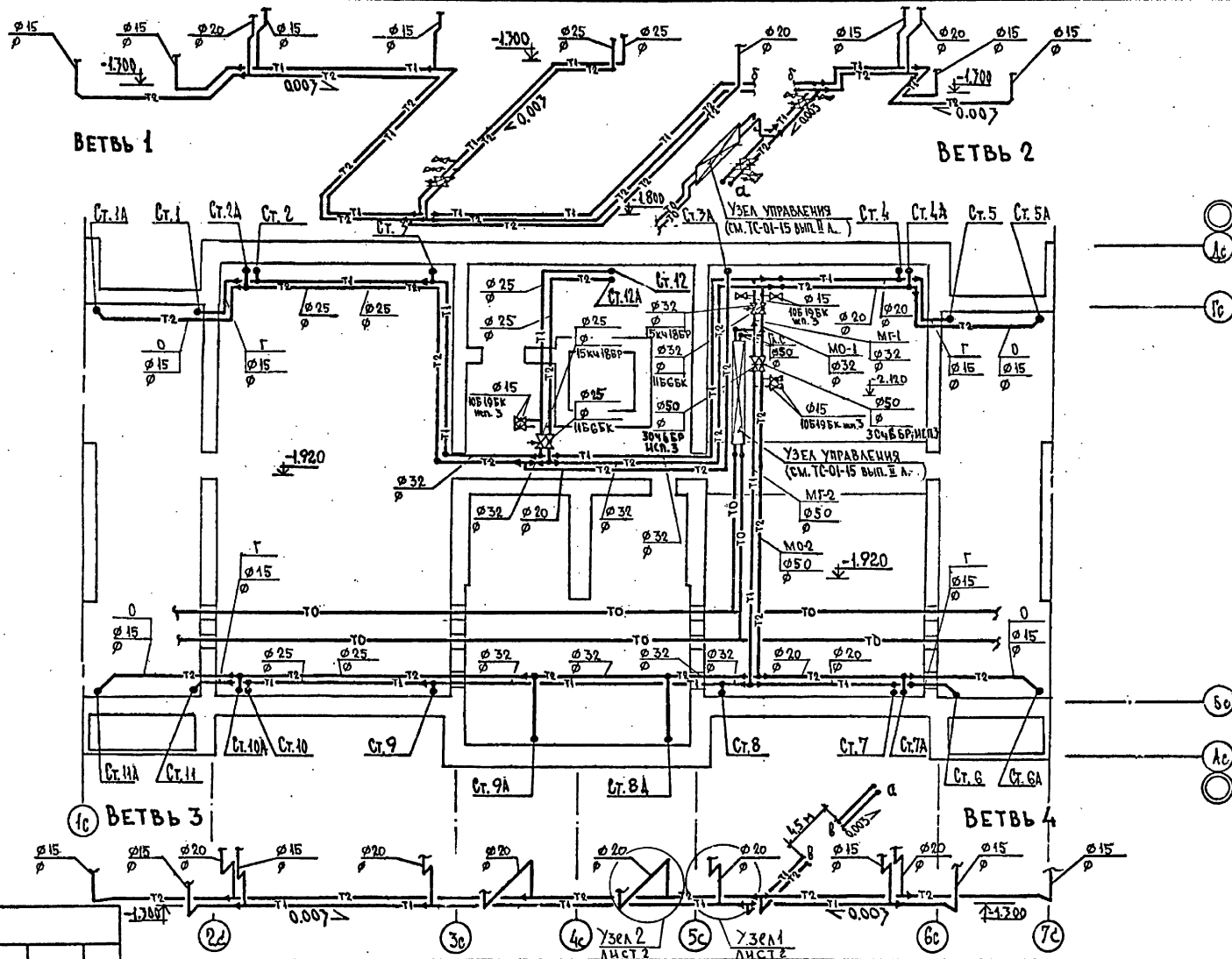
- в) выбрать необходимый вариант блок-секции в соответствии с расчетной температурой наружного воздуха, типами нагревательного прибора и регулировочного крана, представить на планах этажей, подполья и схемах стояков расчетное количество секций или ЭКМ и диаметры, используя расчетные таблицы системы отопления из разделов от МП2-2.1 до МП2-2.6.

- г) неиспользуемые графы с количеством секций и диаметрами стояков и магистралей, приведенные на чертежах на -30°C , вычеркиваются.

6. По условиям теплоснабжения здания определить места вводов наружных трубопроводов, их диаметры, места и типы установок компенсаторов, опор.
7. Узел управления системой отопления принимается в зависимости от условий присоединения к наружным сетям теплоснабжения и включается в состав данного проекта (ТС-01-45 выц. II).
8. Монтаж систем отопления и вентиляции производить в соответствии с главами СНиП III-28-75.
9. Подающие трубопроводы системы отопления, прокладываемые в техническом подполье и на чердаке, изолируются изделиями из минеральной ваты толщиной 40 мм с покровным слоем лакокрасочного материала по пергамину. Типовые опоры и узлы крепления трубопроводов систем отопления принимаются по Ч. 904-69.

СПЕЦИФИКАЦИЯ ПО ВЕНТИЛЯЦИИ.

| ПОЗ. ОБОЗНАЧ. | ОБОЗНАЧЕНИЕ | НАИМЕНОВАНИЕ | КОЛ | МАССА ЕД. КГ | ПРИМЕЧАНИЕ |
|------------------|---------------|---|-----|-----------------|------------------------|
| | ГОСТ 13448-68 | ВЕНТИЛЯЦИОННАЯ РЕШЕТКА ВР 120 x 200 (ВСЕ ВАРИАНТЫ) | 36 | | ВАРИАНТ САНТЕХКАБИН |
| | | ТО ЖЕ | 144 | | ВАРИАНТ РОССИЙСКОГО |



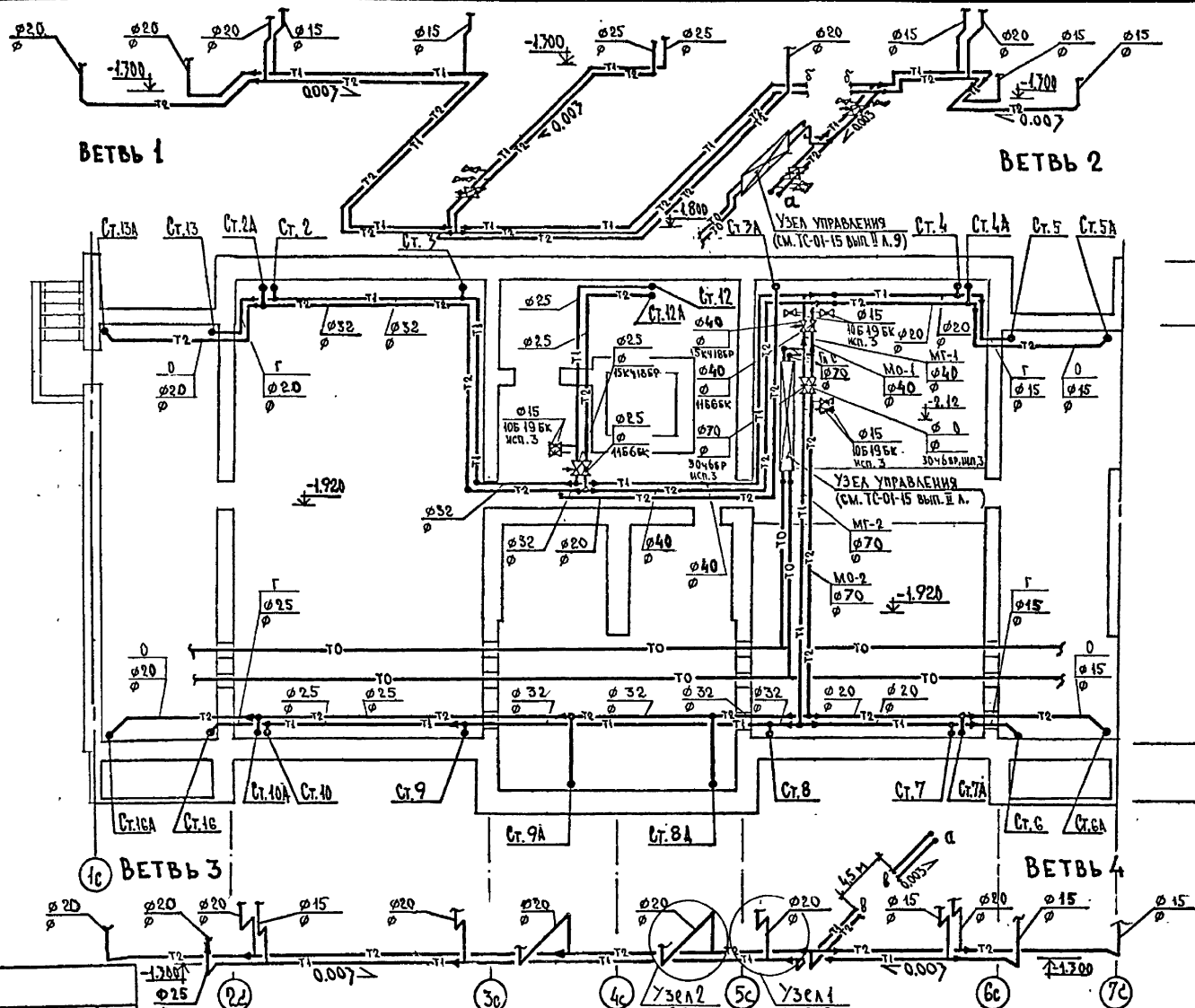
ПРИВЯЗАН

| | | | | | | |
|-----------------------------|--------|----------------------------|---|---|--------------------|-----------|
| ИНВ. № ПОДЛ. ПОДПИСЬ И ДАТА | ИНВ. № | ЦНИИЭП ЖИЛИЩА г. МОСКВА | РА. СПЕЦ. РОНБЕРГ РИП ИВАНОВА ПРОВЕРКА АРЖАНОВА | ПЛАМ ПОДПОЛЯ СХЕМА МАГИСТРАЛЕЙ I-1÷I-3 | 85-012/42-06. 1-2. | ЛИСТ 5 |
|-----------------------------|--------|----------------------------|---|---|--------------------|-----------|

КОПИРОВАЛ:

17351-05 6

ФОРМАТ 12Г



ПРИВЯЗАН

ЦНИИЭП жилища
г. Москва

РА СПЕЦ. ГОНБЕРГ
ГНП ИВАНОВА
ПРОВЕРИЛ АРИАНОВА

ПЛАН ПОДПОЛЬЯ.
СХЕМА МАГИСТРАЛЕЙ I-4

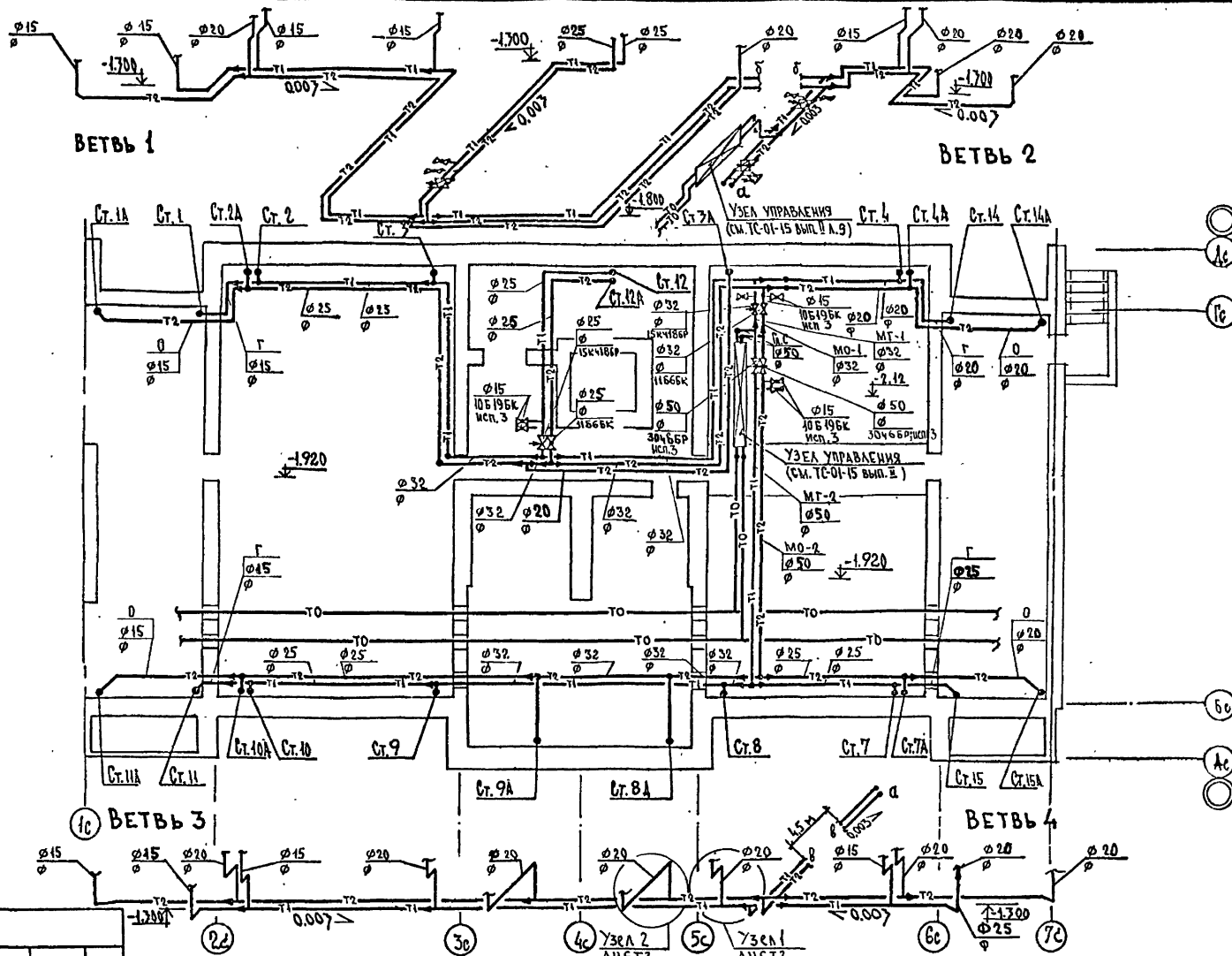
85-012/42-ОВ. 1-2

ЛИСТ
6

КОПИРОВАЛ:

17351-05 7

ФОРМАТ 12Г



ПРИВЯЗАН

ЦИНИЭП ЖИЛИЩА
Г. МОСКВА

РА СПЕЦ.
ГЛА
ПРОВЕРКА

КОМБЕРГ
КВАНОВА
АРМАНОВА

ПЛАН ПОДПОЛЬЯ.
СХЕМА МАГИСТРАЛЕЙ. I-5

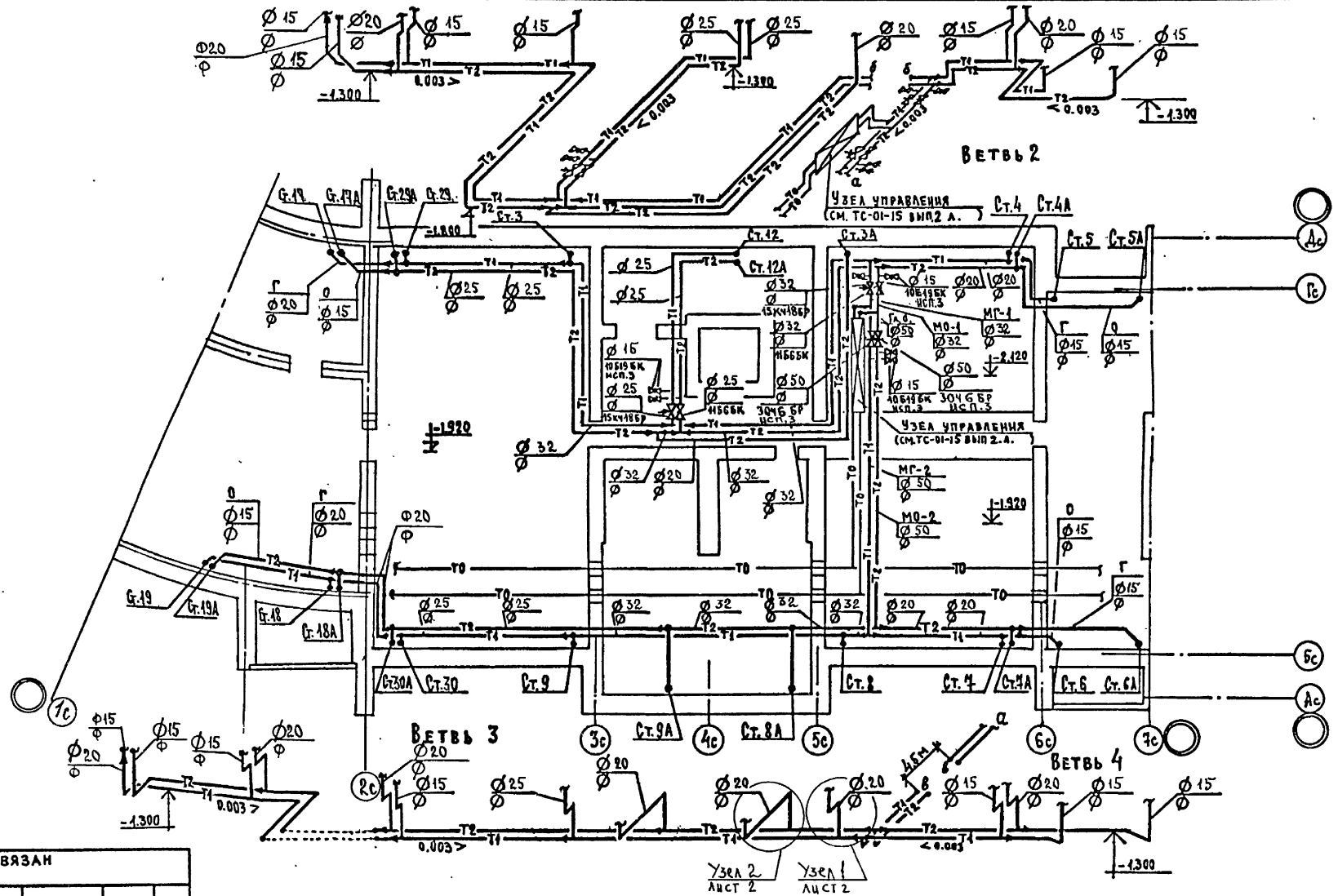
85-012/1,2-06. 1-2.

Лист
7

КОПИРОВАЛ:

17351-05 8

ФОРМАТ 12Г



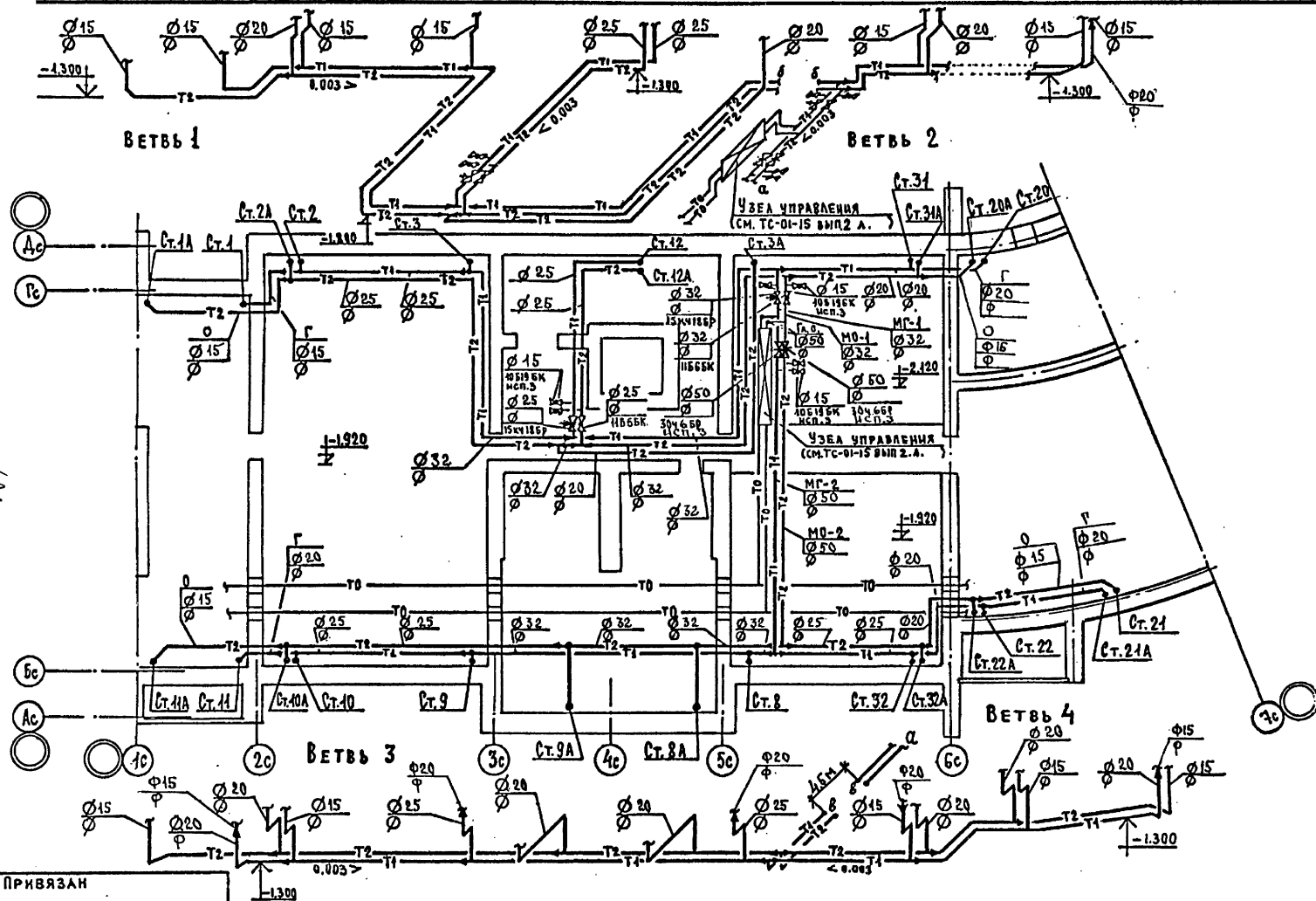
| | | | | | | | | | |
|--------------|----------------|--------|----------|----------|----------|--------------|--------------|--------------|--------------|
| ИНВ. № ПОДЛ. | ПОДПИСЬ И ДАТА | ИНВ. № | РАЗРАБОТ | АРХИТЕКТ | ПРОЕКТОР | ОБЪЕДИНИТЕЛЬ | ОБЪЕДИНИТЕЛЬ | ОБЪЕДИНИТЕЛЬ | ОБЪЕДИНИТЕЛЬ |
| ИНВ. № | ПОДПИСЬ И ДАТА | ИНВ. № | РАЗРАБОТ | АРХИТЕКТ | ПРОЕКТОР | ОБЪЕДИНИТЕЛЬ | ОБЪЕДИНИТЕЛЬ | ОБЪЕДИНИТЕЛЬ | ОБЪЕДИНИТЕЛЬ |
| ИНВ. № | ПОДПИСЬ И ДАТА | ИНВ. № | РАЗРАБОТ | АРХИТЕКТ | ПРОЕКТОР | ОБЪЕДИНИТЕЛЬ | ОБЪЕДИНИТЕЛЬ | ОБЪЕДИНИТЕЛЬ | ОБЪЕДИНИТЕЛЬ |
| ИНВ. № | ПОДПИСЬ И ДАТА | ИНВ. № | РАЗРАБОТ | АРХИТЕКТ | ПРОЕКТОР | ОБЪЕДИНИТЕЛЬ | ОБЪЕДИНИТЕЛЬ | ОБЪЕДИНИТЕЛЬ | ОБЪЕДИНИТЕЛЬ |
| ИНВ. № | ПОДПИСЬ И ДАТА | ИНВ. № | РАЗРАБОТ | АРХИТЕКТ | ПРОЕКТОР | ОБЪЕДИНИТЕЛЬ | ОБЪЕДИНИТЕЛЬ | ОБЪЕДИНИТЕЛЬ | ОБЪЕДИНИТЕЛЬ |
| ИНВ. № | ПОДПИСЬ И ДАТА | ИНВ. № | РАЗРАБОТ | АРХИТЕКТ | ПРОЕКТОР | ОБЪЕДИНИТЕЛЬ | ОБЪЕДИНИТЕЛЬ | ОБЪЕДИНИТЕЛЬ | ОБЪЕДИНИТЕЛЬ |
| ИНВ. № | ПОДПИСЬ И ДАТА | ИНВ. № | РАЗРАБОТ | АРХИТЕКТ | ПРОЕКТОР | ОБЪЕДИНИТЕЛЬ | ОБЪЕДИНИТЕЛЬ | ОБЪЕДИНИТЕЛЬ | ОБЪЕДИНИТЕЛЬ |
| ИНВ. № | ПОДПИСЬ И ДАТА | ИНВ. № | РАЗРАБОТ | АРХИТЕКТ | ПРОЕКТОР | ОБЪЕДИНИТЕЛЬ | ОБЪЕДИНИТЕЛЬ | ОБЪЕДИНИТЕЛЬ | ОБЪЕДИНИТЕЛЬ |
| ИНВ. № | ПОДПИСЬ И ДАТА | ИНВ. № | РАЗРАБОТ | АРХИТЕКТ | ПРОЕКТОР | ОБЪЕДИНИТЕЛЬ | ОБЪЕДИНИТЕЛЬ | ОБЪЕДИНИТЕЛЬ | ОБЪЕДИНИТЕЛЬ |
| ИНВ. № | ПОДПИСЬ И ДАТА | ИНВ. № | РАЗРАБОТ | АРХИТЕКТ | ПРОЕКТОР | ОБЪЕДИНИТЕЛЬ | ОБЪЕДИНИТЕЛЬ | ОБЪЕДИНИТЕЛЬ | ОБЪЕДИНИТЕЛЬ |

ПРИВЯЗАН

ЦНИИЭП ЖИЛИЩА
Г. МОСКВА

ПЛАН ПОДПОЛЫ.
СХЕМА МАГИСТРАЛЕЙ I-6.

85-012/1.2 - 08 1-2



ЦНИИЭП жилища
г. Москва

| | |
|-----------|---------|
| Г.А. СПЕЦ | ГОМБЕРГ |
| Г.И. П | ИВАНОВА |
| ПРОВЕРИЛ | ИВАНОВА |

План подполья.
СХЕМА МАГИСТРАЛЕЙ I-7

85-012 / 1.2 - 08. 1-2

| |
|------|
| ЛКСТ |
| 9. |

КОПИРОВАЛ:

17351-05 10

ФОРМАТ 12Г

ФОРМАТ 12Г



| | |
|----------|----------|
| РА СПЕЦ. | РОМБЕРГ |
| РНА | КВАНОВА |
| ПРОВЕРНА | АРШАНОВА |

ПЛАН ПОДПОЛЬЯ
СХЕМА МАГИСТРАЛЕЙ II-1 ÷ II-3

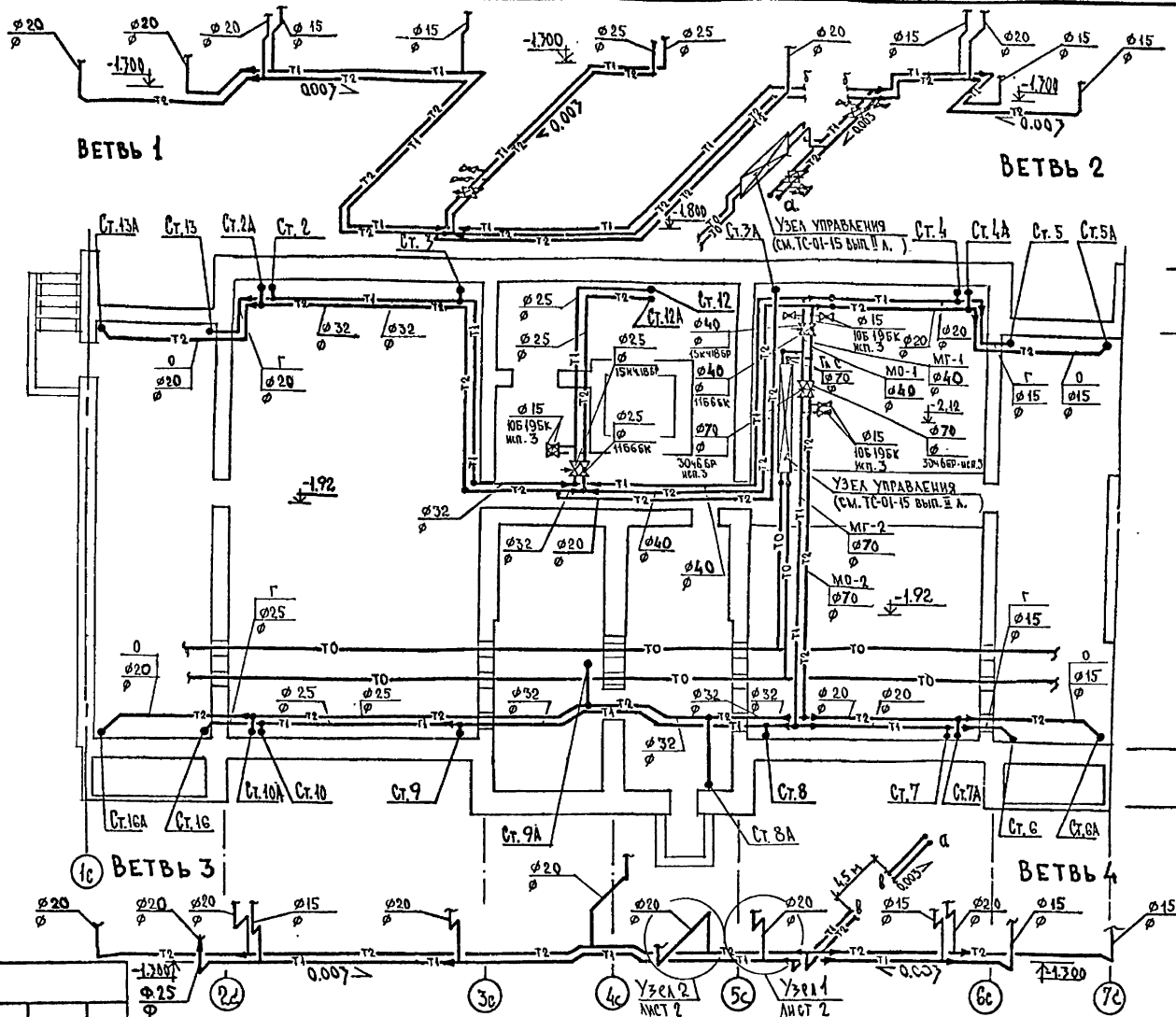
85-012/1,2-08. 1-2

Лист
12

КОПИРОВАЛ:

17351-05 13

ФОРМАТ 12Г



| | | | | | |
|---------|----------|-----|--------|---------|----|
| ПРИ АС. | МАДЕБВА | с/а | ПРИ ЗД | ШУМЕНКО | МЛ |
| ПРИ АС | ЦУКЕРМАН | Л | ПРИ УС | СТАРЫК | Л |
| ПРИ АС | СОЛТОВА | Л | ПРИ ВК | СОЛТОВА | Л |
| ПРИ АС | МАДЕБВА | с/а | ПРИ ЗД | ШУМЕНКО | МЛ |
| ПРИ АС | ЦУКЕРМАН | Л | ПРИ УС | СТАРЫК | Л |

| | | |
|--------------|----------------|-------------|
| ИНВ. № ПОДЛ. | ПОДПИСЬ И ДАТА | ВЗН. ИНВ. № |
| | | |

ПРИВЯЗАН

| | | | |
|--------|--|--|--|
| | | | |
| | | | |
| | | | |
| ИНВ. № | | | |

ЦНИИЭП жилища
г. Москва

| | | | |
|----------|----------|--------------------|--|
| РА СПЕЦ | РОМБЕРГ | <i>[Signature]</i> | |
| РИП | ИВАНОВА | <i>[Signature]</i> | |
| ПРОВЕРИЛ | АРЖАНОВА | <i>[Signature]</i> | |

ПЛАН ПОДПОЛЬЯ.
СХЕМА МАГИСТРАЛЕЙ II-4

85-012/1,2-05. 1-2

Лист
13

КОПИРОВАЛ:

17351-05 14

ФОРМАТ 12Г

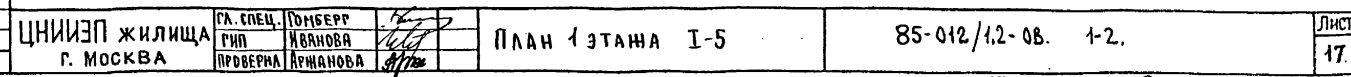
| | | | |
|----------|--|--|--|
| ПРИВЯЗАН | | | |
| | | | |
| | | | |
| ИНВ. № | | | |



План 1 этажа I-1÷I-3.

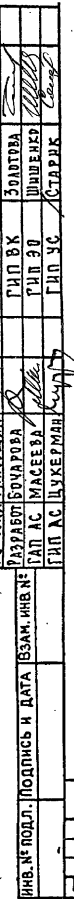
| | | |
|---------------|------|------|
| 85-012/1.2-08 | 1-2. | Лист |
| | | 15 |

| | | | |
|----------|--|--|--|
| ПРИВЯЗАН | | | |
| | | | |
| | | | |
| ИНВ. № | | | |



17351-05 18

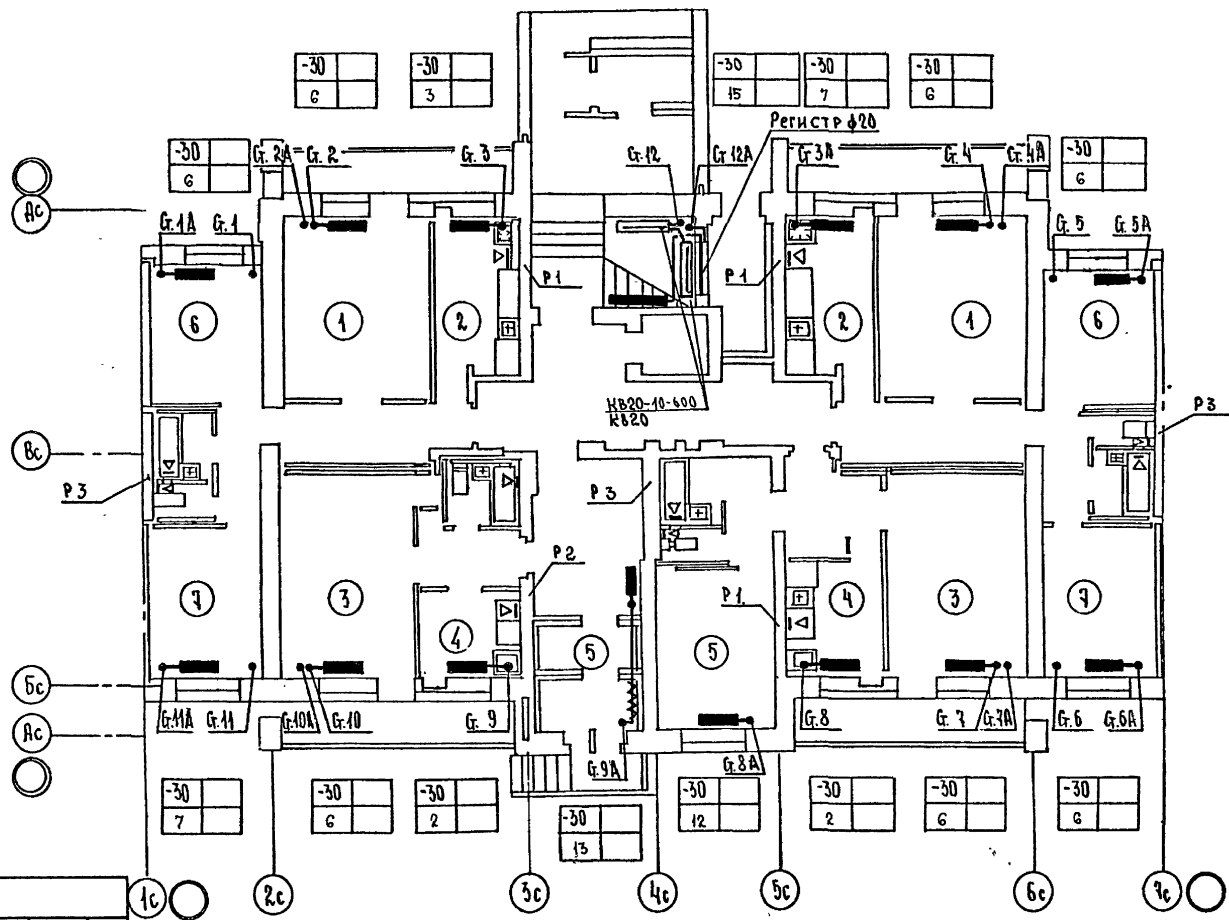
КОПИРОВАЛ: ФОРМАТ 125



ФОРМАТ 12Г

СОГЛАСОВАНО:

| | |
|-----------------------------|--------------|
| РЧ. ОА. РАСПЕЧАТАНО: | ДОЛГОВА |
| ПРОД. Б.С. РАСПЕЧАТАНО: | ШЕНКО |
| ПРОД. Б.С. РАСПЕЧАТАНО: | СТАРИК |
| ИНВ. № ПОДЛ. ПОДПИСЬ И ДАТА | ВЗАН. ИНВ. № |
| ИНВ. № | |



ПРИВЯЗАН

ЦНИИЭП ЖИЛИЩА
Г. МОСКВА

РА. СПЕЦ. РИП
ИВАНОВА
ПРОВЕРКА АРМАНОВА

ПЛАН 1 ЭТАЖА II-1 ÷ II-3.

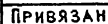
85-012/1,2-08. 1-2

ЛИСТ
22

КОПИРОВАЛ:

17351-05 23

ФОРМАТ 12Г



| | |
|----------|---------|
| ГА. СПЕЦ | ГОМБЕРГ |
| ГНП | ИВАНОВА |
| ПРОВЕРКА | АРЖАНОВ |

85-012 / 1,2-0B, 4-2

Копировал

17351-05 24

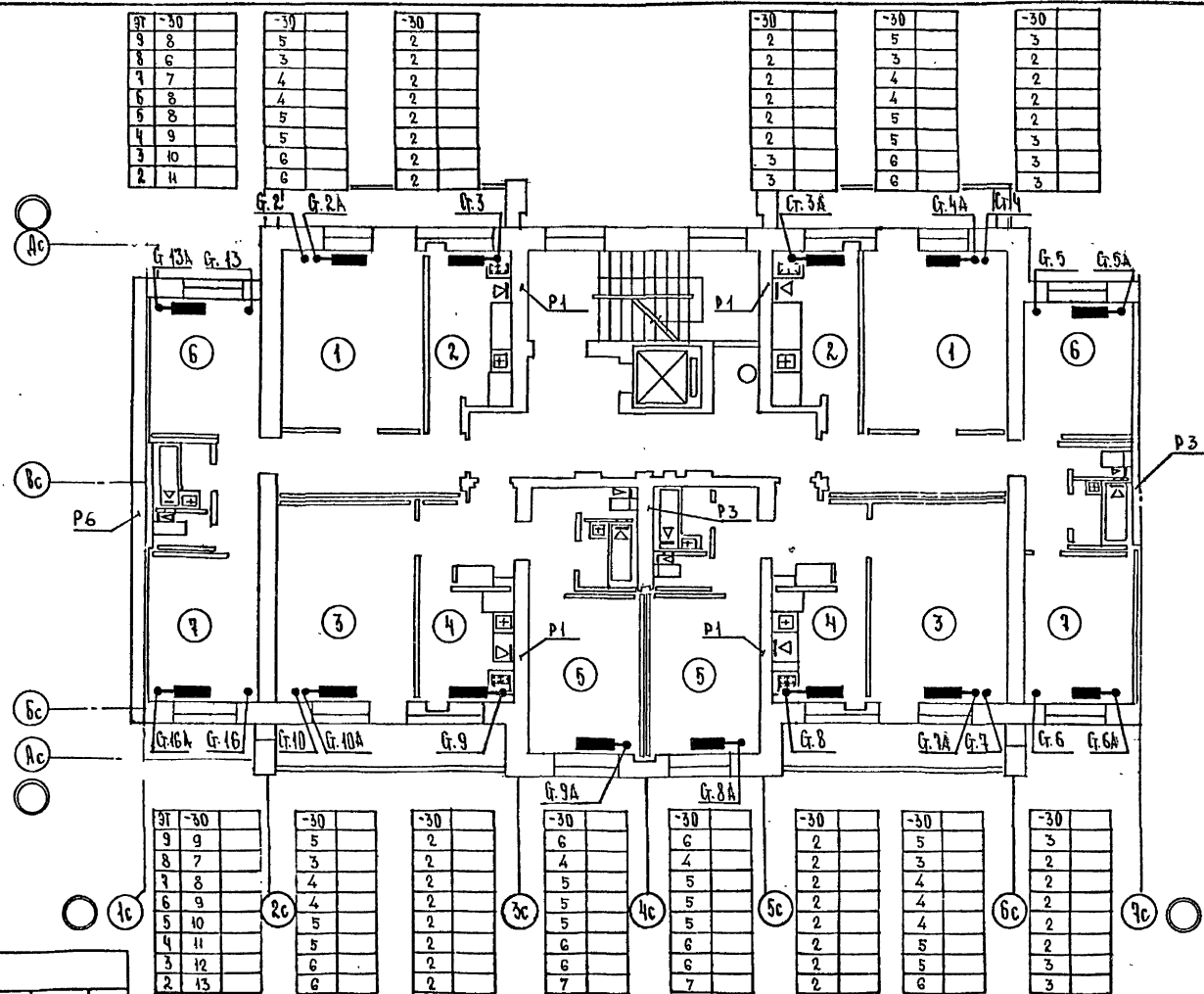
1990

| | | | |
|----------|--|--|--|
| ПРИВЯЗАН | | | |
| | | | |
| | | | |
| ИНВ. № | | | |



85-042/1,2 - OB. 1-2

| | | | |
|-----------------------------|----------|--|--|
| СОГЛАСОВАНО: | | | |
| РИП ВК | ЗОЛОТОВА | | |
| РИП ЗО | ШУБЕНКО | | |
| РИП ЧС | СТАРЫК | | |
| РИК ОТА. РИКОВНИК. | | | |
| РАЗРАБОТ: БОЛДОВА | | | |
| РИП АС | МАХМЕДОВ | | |
| РИП АС | ШУБЕНКО | | |
| ИНВ. № ПОДЛ. ПОДПИСЬ И ДАТА | | | |
| ИНВ. № | | | |



ЦНИИЭП ЖИЛИЩА
г. МОСКВА

ГЛ. СПЕЦ.
ТИП
ПРОВЕРКА

КОМБЕР
ИВАНОВА
ИЖАНОВА

План 2-9 этажей I-4, II-4.







85-012/12 - QB. 1-2

Лист
26

КОПИРОВАЛ:

17351-05 27

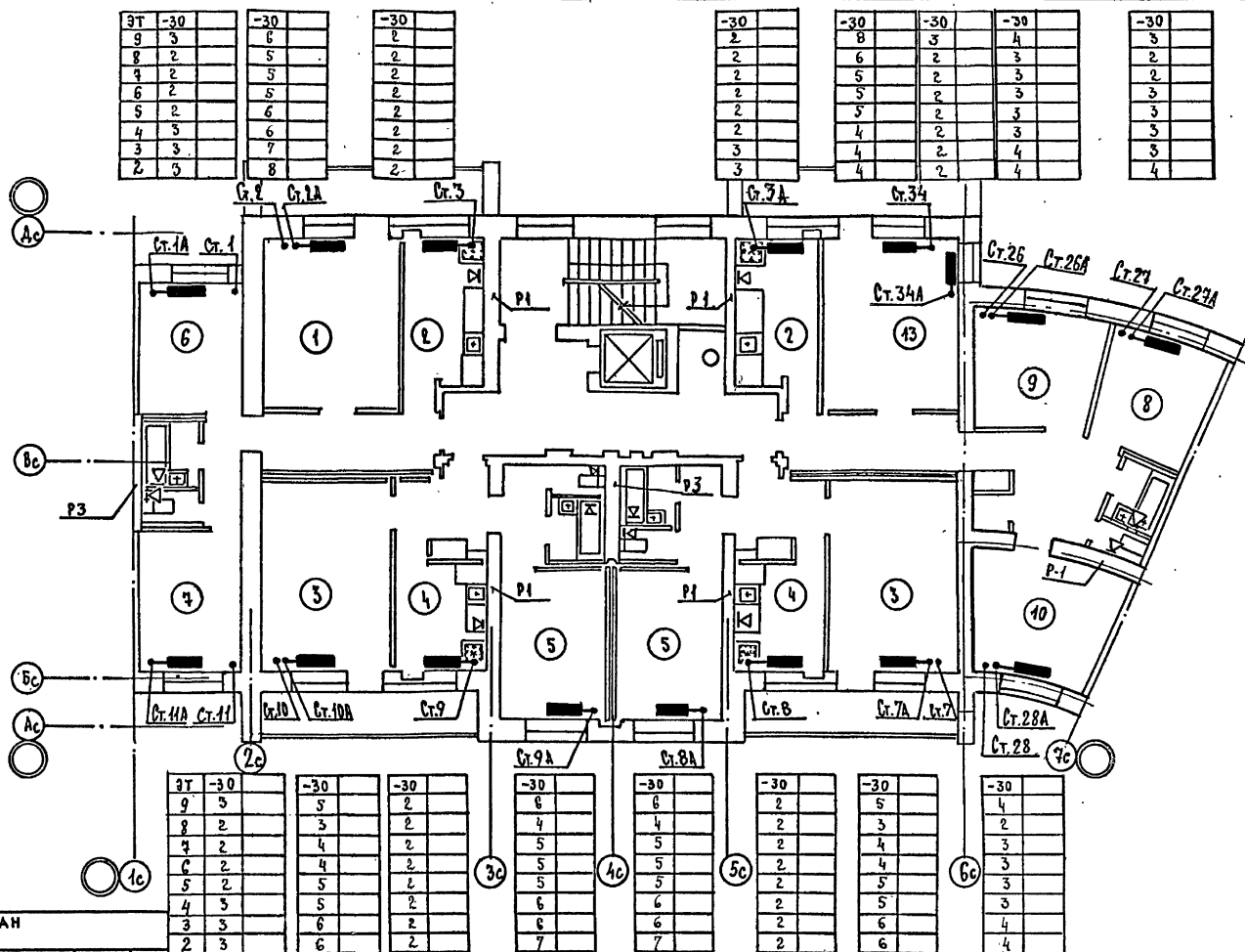
Формат 12Г

| | | | | | | | | | | | | | |
|--|--|--|--------------|----------------|--------------|----------|----------|-----------|---|--------------|----------|---|--|
| | | | ИНВ. № ПОДЛ. | ПОДПИСЬ И ДАТА | ЗНАМ. ИНВ. № | РАЗРЕШЕ: | РЫК ОТД. | РАКОВШИХ, | | СОГЛАСОВАНО: | | | |
| | | | | | | РИО АС | МОСКВА | БОГАЧЕВА |  | РИО ВК | ЗОЛОТОВА |  | |
| | | | | | | РИО АС | ЦУКЕРМАН | БАРНИК |  | РИО ЗО | ИЖЕНКО |  | |
| | | | | | | РИО АС | ЦУКЕРМАН | БАРНИК |  | РИО ЧБ | СТАРЫЙ |  | |

Page 2

85-012/12 - 08.1-2.

ФОРМАТ 12Г



ПРИВЯЗАН

ЦНИИЭП ЖИЛИЩА
Г. МОСКВА

РА. СПЕЦ.
ГИП
ИВАНОВА

ПРОВЕРКА
ИВАНОВА

ПЛАН 2-9 ЭТАЖЕЙ I-9

85-012/1.2-ОВ. 1-2

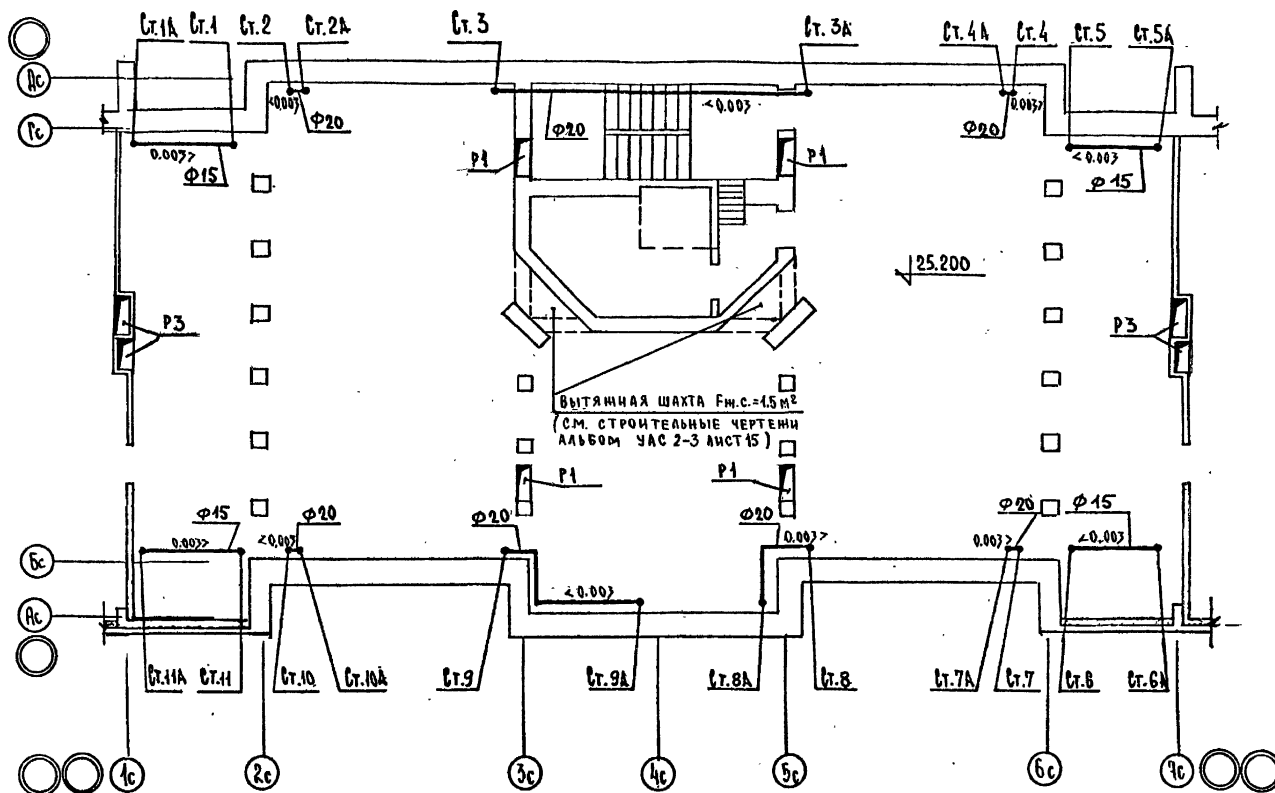
ЛИСТ

31

КОПИРОВАЛ:

17351-05 32

ФОРМАТ 12Г



ПРИВЯЗАН

ЦНИИЭП ЖИЛИЩА
г. МОСКВА

РА СПЕЦ
ГРП
ПРОВЕРКА

ПОНЕРР
ИВАНОВА
ИРИАНОВА

ПЛАН ЧЕРДАКА I-1 ÷ I-3, II-1 ÷ II-3

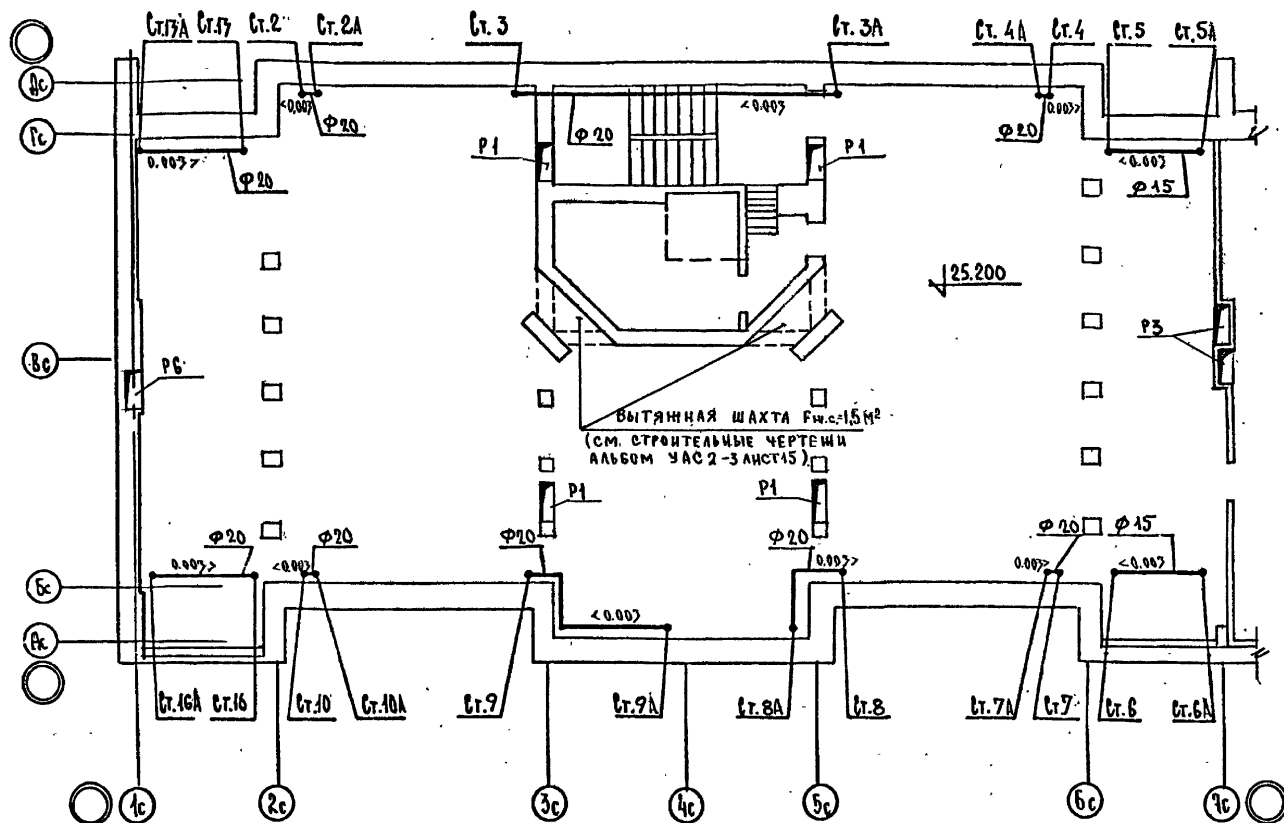
85-012 / 1.2-05, 1-2

ЛИСТ
32

КОПИРОВАЛ:

17351-05 33

ФОРМАТ 12Г



ПРИВЯЗАН

ЦНИИЭП ЖИЛИЩА
г. МОСКВА

| | |
|----------|----------|
| РА СПЕЦ | РОМБЕРГ |
| ГИП | ЯВАНОВА |
| ПРОВЕРКА | ЯРИАНОВА |

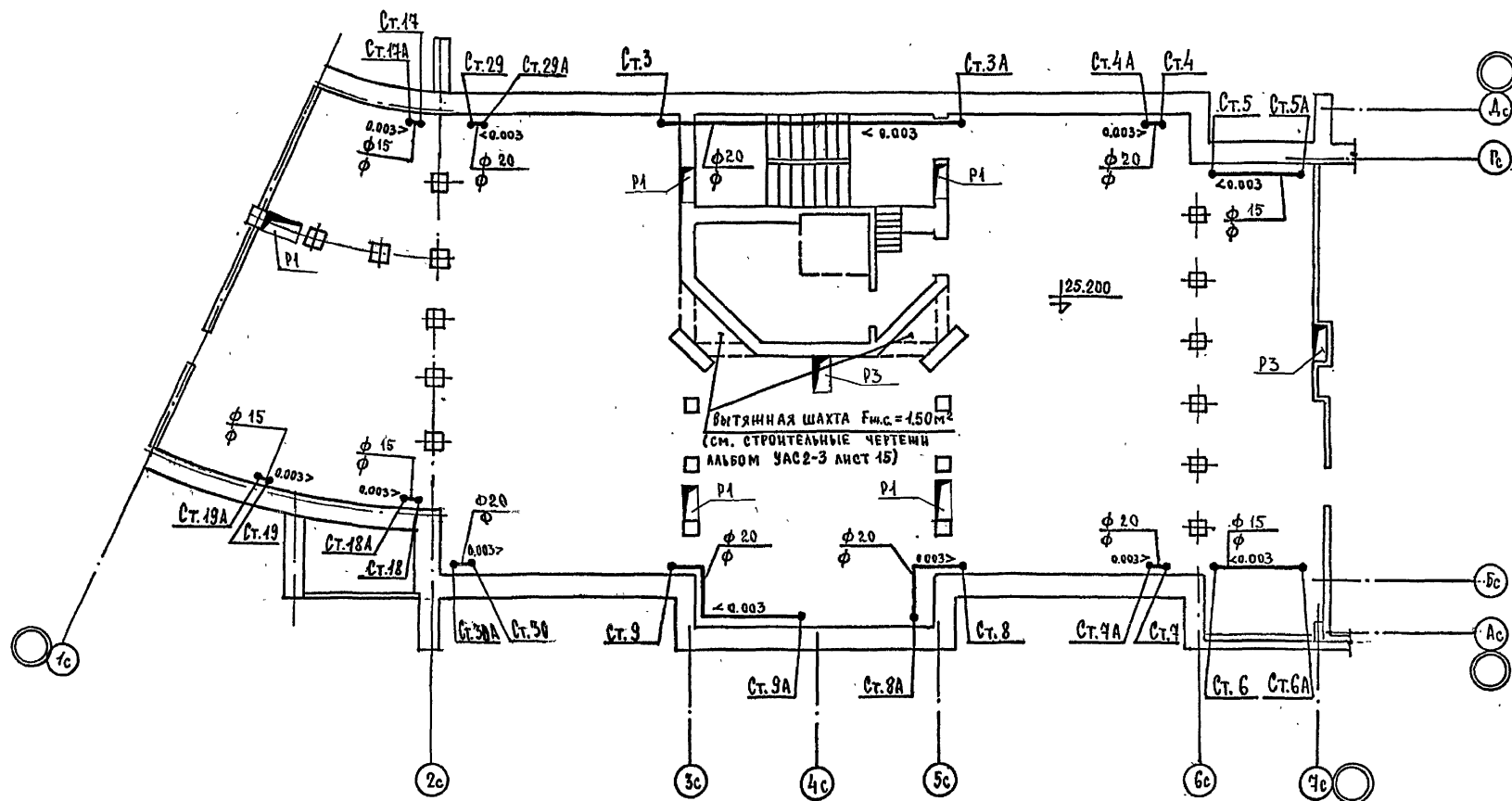
План чердака I-4, II-4.

85-012/1.2-08. 1-2.

Лист

33

| | |
|----------------------|------------|
| 85-012'/1.2-08. 1-2. | ЛИСТ 34 |
|----------------------|------------|



ПРИВЯЗАН

ЦНИИЭП ЖИЛИЩА
Г. МОСКВА

РА. СПЕЦ. ГОМБЕРГ
ГИП ИВАНОВА
ПРОВЕРКА АРИАНОВА

ПЛАН ЧЕРДАКА I-6

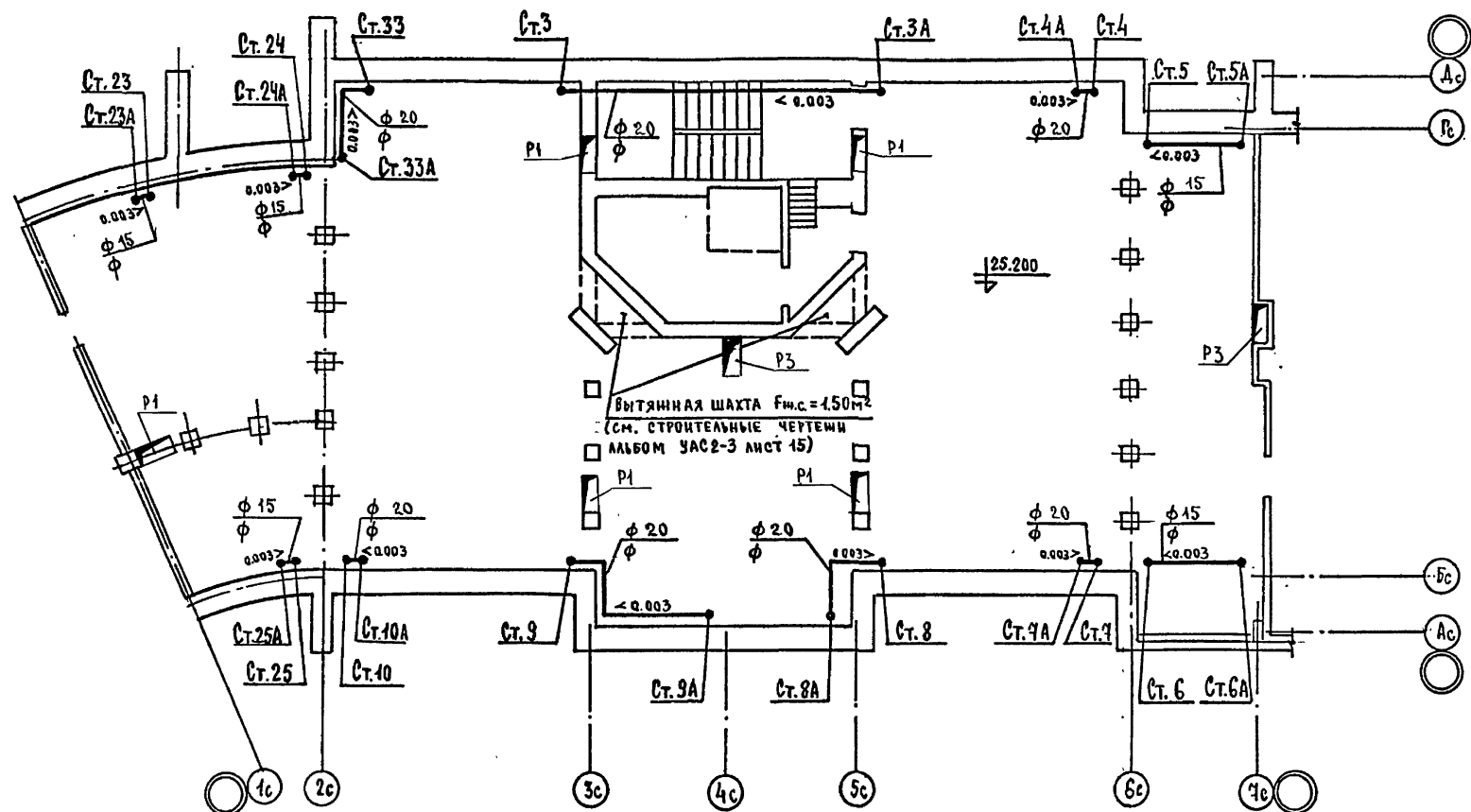
85-012/4.2-ОВ. 1-2

ЛИСТ
35

КОПИРОВАЛ:

17351-05 36

ФОРМАТ 12Г



ПРИВЯЗАН

ЦНИИЭП жилища
 г. Москва

Сп. спец. Гомберг
 ГИП Иванова
 Проверил Арханова

План чердака I-В.

85-012/1.2-08. 1-2

Лист

37

Копировано

17351-05 38



| | | |
|--------------|----------------|---------------|
| ИНВ. № ПОДЛ. | ПОДПИСЬ И ДАТА | ВЗАМ. ИНВ. №: |
| | | |

| | | | | |
|----------|--|--|---|--|
| ПРИВЯЗАН | | | | |
| | | | | |
| | | | / | |
| | | | / | |
| ИНВ. № | | | | |

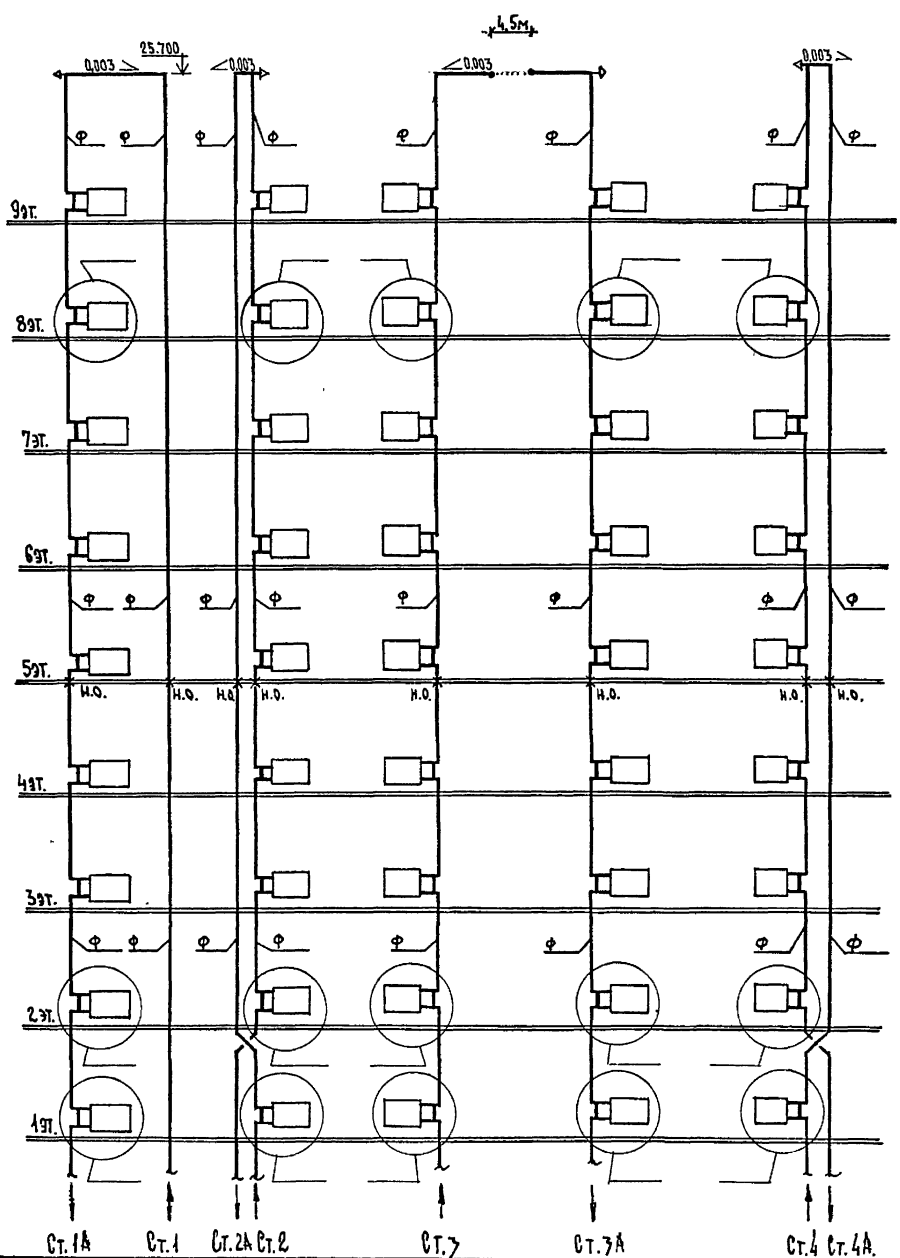
ЦНИИЭП ЖИЛИЩА
г. Москва

| | | |
|----------|---------|-------|
| А. СЕЛ. | Ромберг | Хорош |
| ИП | Иванова | МЗ |
| Проблемы | Армандо | МЗ |

СЕМЬ СТОКОВ
1.1А.2, 2А.3, 3А.4, 4А
/ ПАВУТОРЬ М-440-А0 /

| | |
|--------------------|------------|
| 85-012/42-08. 4-2, | 17351-05 4 |
|--------------------|------------|

КОПИРОВАЯ: ФОРМАТ 12Г



| ВАРИАНТ УСТАНОВКИ КРАНОВ | | | | | | | |
|--------------------------|--|---------------------|---|-------------|--|---------------------|--|
| ТРЕХХОДОВЫЕ | | ДВОЙНОЙ РЕГУЛИРОВКИ | | ТРЕХХОДОВЫЕ | | ДВОЙНОЙ РЕГУЛИРОВКИ | |
| 1 | | | 5 | | | | |
| 3 | | | 7 | | | | |

Примечание: Узлы 2,4 зеркальны узлам 1,7; Узлы 6,8 зеркальны узлам 5,7.

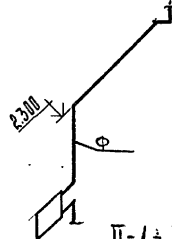
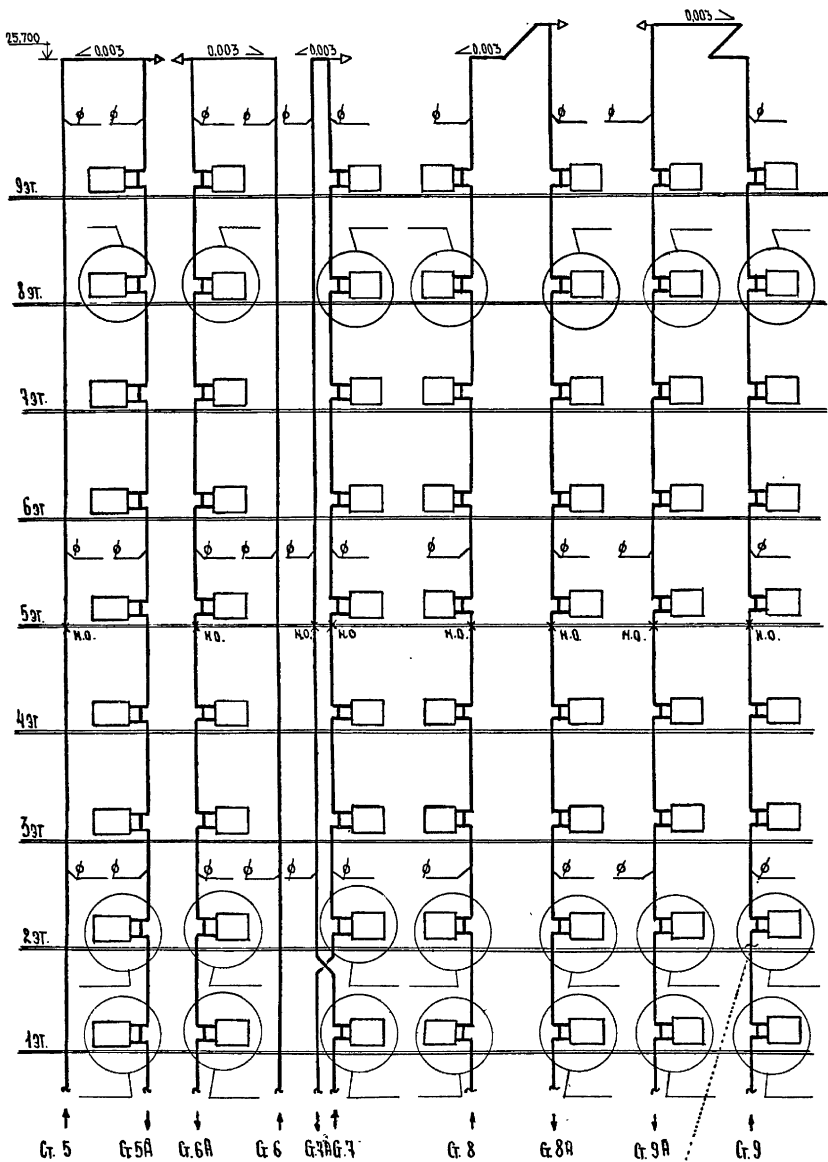
| | | |
|------------|----------|------------|
| И.М. СЕДУ. | ПОСЕРП | <i>Сед</i> |
| П.И. | ИЗАНОВА | <i>ИЗ</i> |
| ПРОСЕРПА | АРХАНОВА | <i>АРХ</i> |

Примеры строк
5, 5A, 6, 6A, 7, 7A, 8, 8A, 9, 9A
/ ПАНАТОПИ М-440-А0 /

85-012/1.2-08 4-2.

1/351-05 4/1
КОПИРОВАЛ: ФОРМАТ 12Г

40



II-1 ÷ II-6.

[illegible]

| | | | | | | | |
|----------|--|--|--|--|--|--|--|
| ПРИВЯЗАН | | | | | | | |
| | | | | | | | |
| | | | | | | | |
| ИНВ. № | | | | | | | |

ЦНИИЭП жилища
г. Москва

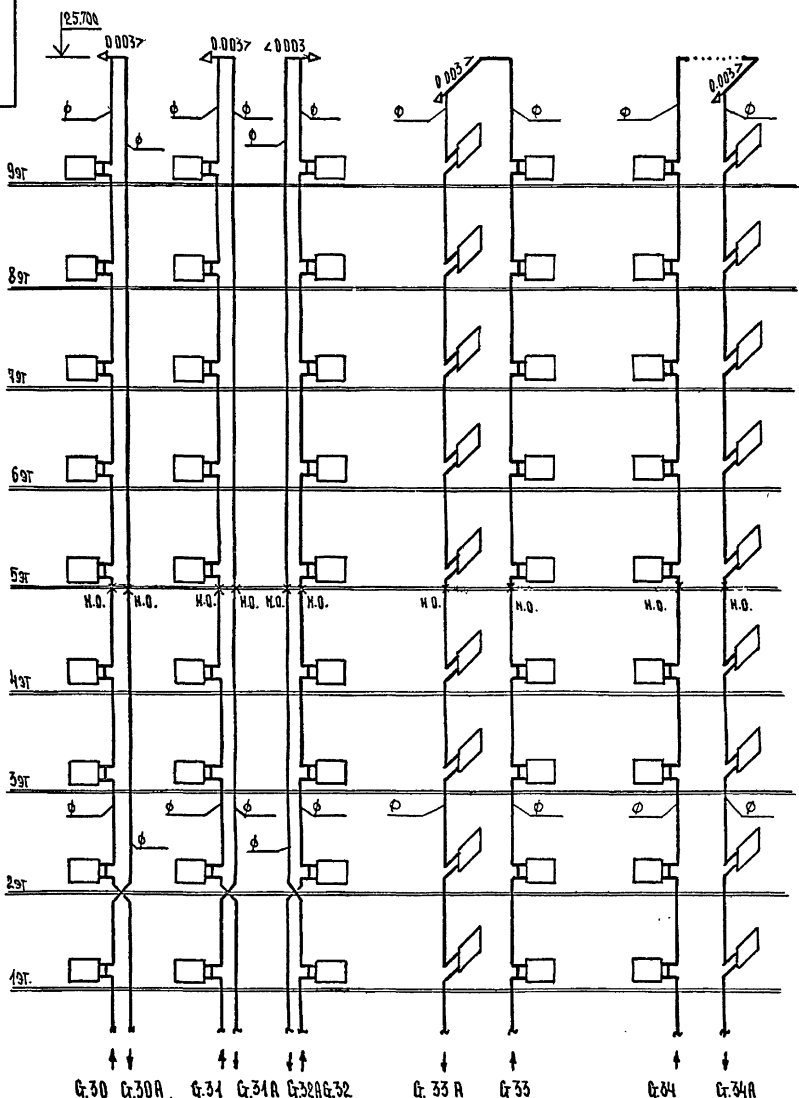
| | | |
|------------|--------|-----|
| И.А. СЕДЕН | ИОНЕЕР | Мас |
| Г.М.И | МЯНОВА | Мас |
| МОДЕРНА | МЯНОВА | Мас |

СЕМЬИ ГОЛАКОВ ЗОЗДА, ЗЛА, ЗЛА, ЗЛА, ЗЛА, ЗЛА, ЗЛА, ЗЛА (РАДНАТОРЫ Н-110-А)

85-04214.2 - OB 4-2

44

КОПИРОВАЯ: ФОРМАТ 12п



46

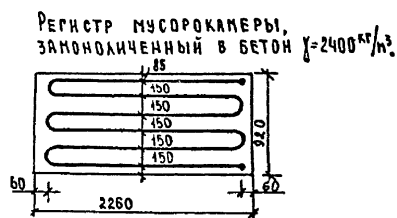
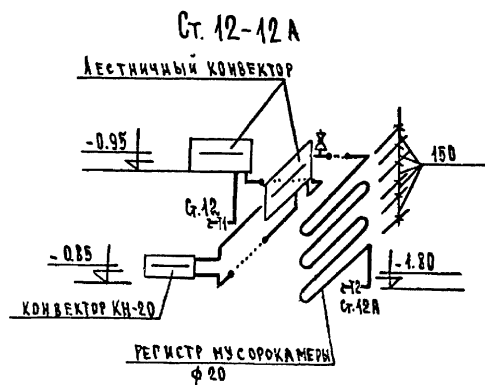
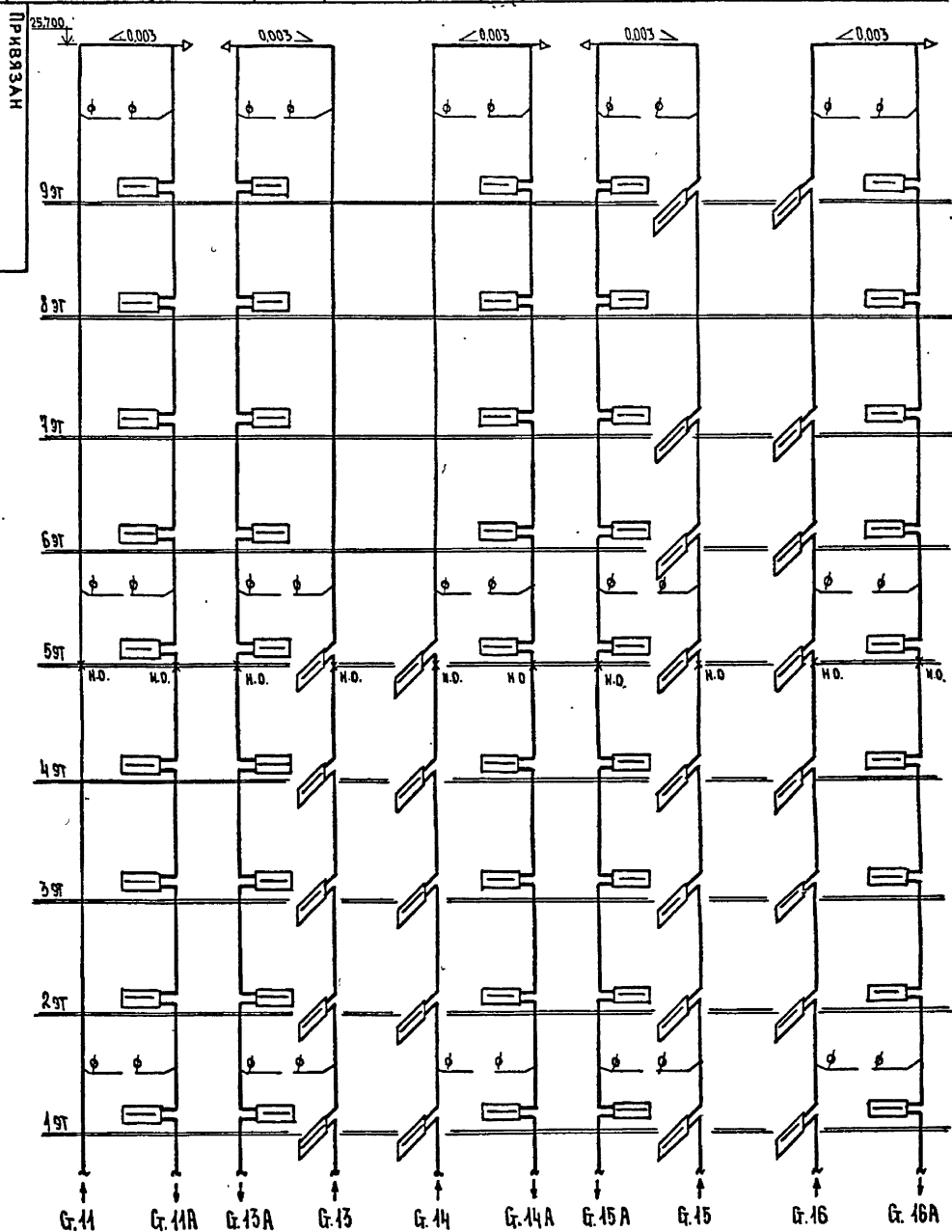
| | | | | |
|----------|--|--|--|--|
| ПРИВЯЗАН | | | | |
| | | | | |
| | | | | |
| | | | | |
| ИНВ. № | | | | |

85-D12/1.2-OB 4-2

17351-05 48

ФОРМАТ 12Г

| | |
|------|----|
| лист | 47 |
|------|----|



| | |
|--------|--|
| ИНВ. № | |
| | |
| | |
| | |
| | |
| | |
| | |
| | |
| | |
| | |

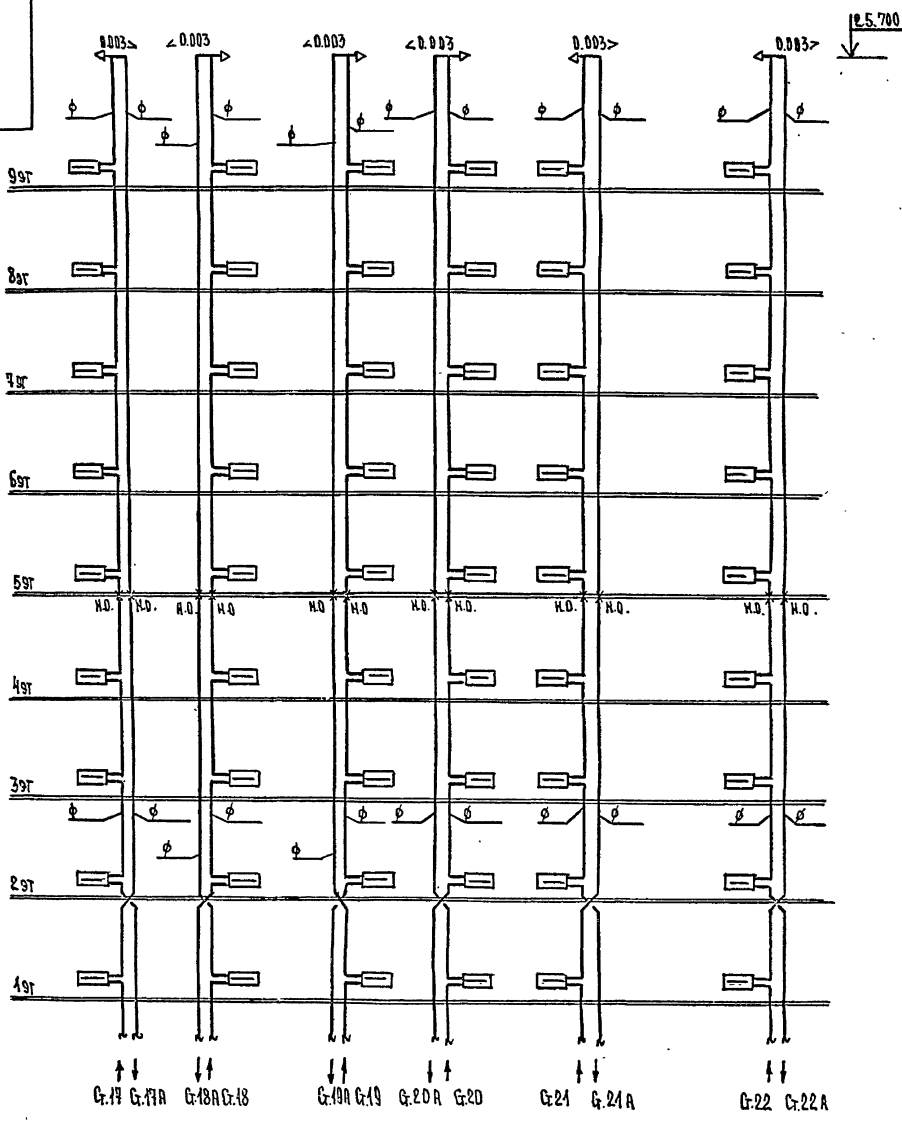
ЦНИИЭП
ЖИЛИЩА
г. Москва

ГЛАВ. ИНЖ.
Иванова

ПРОЕКТ.
Александров

С. Е. М. М. СТОЯКОВ
20.01.20.22.20 (КОНВЕРТОМ КН-20).

85-012/12-08 1-2.
17357-05 49
ФОРМАТ 12Г



| | | |
|--------------|----------------|--------------|
| ИНВ. № подл. | Подпись и дата | Взам. инв. № |
| | | |

ПРИВЯЗАН

ИИВ. № 2

ЦНИИЭП ЖИЛИЩА
г. Москва

| | | |
|------------|-----------|--------------|
| И.А. СЕДУ. | ПОДБЕР | <i>В. С.</i> |
| П.И. | ИВАНОВА | <i>В. С.</i> |
| ПРОСЕКИН | АРХАНДОВА | <i>В. С.</i> |

СЛЕДЫ СТОЯКОВ 25,25А,24,24А,25А,25В,26А,27,27А,28,28А,29,29А (КАМЕНЬСКИЙ КН-22)

85-042/42 - DB 1-2

64

КОПИРОВАЛ:

17351-05 50

ФОРМАТ 12Г

18 Mr. D

