

ТИПОВОЙ ПРОЕКТ
223-1-419.84

ШКОЛА
НА 18 КЛАССОВ
(689-704 УЧАЩИХСЯ)

СО СТЕНАМИ ИЗ КРУПНЫХ ЛЕГКОБЕТОННЫХ БЛОКОВ

АЛЬБОМ VII

СОСТАВ ПРОЕКТА

- Альбом I - Архитектурно-строительные и технологические чертежи.
- Альбом II - Чертежи санитарно-технические, электрооборудования, связи и сигнализации, автоматики.
- Альбом III - Задание заводу изготовителю.
- Альбом IV - Спецификация оборудования.
- Альбом V - Ведомость потребности материалов.
- Альбом VI - Сметы.
- Альбом VII - Принадлежит здание школы под лечебное учреждение.
- Альбом VIII - Помещения общественного назначения, размещаемые в подвале школы.
- Альбом IX - Сметы к помещениям общественного назначения.
- Альбом X - Проектная документация на перевод помещений общественного назначения для использования под ПТУ.

ГАН
ИНСТИТУТ
ИВЕЛЬСТРОЙ
ЕР ИНСТИТУТА *А.П. Цикунов*
ГА. АРХИТЕКТОР ПРОЕКТА *Т.С. Гольдфарб*

ПРОЕКТ
УТВЕРЖДЕН ГОСГРАЖДПРОЕКТОМ
ПРИКАЗ № 244 ОТ 19 АВГУСТА 1983 Г.
РАБОЧАЯ ДОКУМЕНТАЦИЯ ВВЕДЕНА В ДЕЙСТВИЕ
ЦИКЛИНИИ ГРАЖДАНСКОГО СТРОИТЕЛЬСТВА
ПРИКАЗ № 7/Т ОТ 24 ЯНВАРЯ 1983 Г.

ВЕДОМОСТЬ РАБОЧИХ ЧЕРТЕЖЕЙ ОСНОВНОГО КОМПЛЕКТА ЖИЛОЙ ДС, ОБ. ВК, ЭО, ОС.

ЛИСТ	НАИМЕНОВАНИЕ	ПРИМЕЧАНИЕ
АРХИТЕКТУРНО - СТРОИТЕЛЬНЫЕ ЧЕРТЕЖИ		
1	Общие данные	2
2	План 1 этажа. Блок I.	3
3	План 1 и 2 этажей. Блок II.	4
4	План 1 этажа. Блок III.	5
5	План 2 этажа. Блок I.	6
6	План 2 этажа. Блок II.	7
7	План 3 этажа. Блок I.	8
Отопление и вентиляция		
1	Общие данные	9
2	План 1 этажа. / Блок I/.	10
3	План 2 этажа. / Блок I/.	11
4	Планы 1 и 2 этажей. / Блок II/.	12
5	План 3 этажа. / Блок II/.	13
6	План 1 этажа. / Блок III/.	14
7	План 2 этажа. / Блок III/.	15
Водоснабжение и канализация.		
1	Общие данные	16
2	Планы 1 и 2 этажей. Блок I.	17
3	Планы 1 и 2 этажей. Блок II.	18
4	План 3 этажа. Блок I.	19
5	Планы 1 и 2 этажей. Блок II.	20
Электрооборудование		
1	Общие указания.	21
2	План осветительных и силовых сетей 1 этажа. / Блок I/.	22
3	План осветительных сетей 2 этажа. / Блок I/.	23

ЛИСТ	НАИМЕНОВАНИЕ	ПРИМЕЧАНИЕ
4	План осветительных и силовых сетей 1 и 2 этажей / Блок II/.	24
5	План осветительных и силовых сетей 3 этажа / Блок II/.	25
6	План осветительных сетей 2 этажа / Блок III/.	26
Связь, сигнализация		
1	Общие данные / начало/.	27
2	Общие данные / окончание/. Схема расположения устройств связи / плановая сигнализация/.	28
3	План 1 этажа. Блок II.	29
4	План 1 и 2 этажа. Блок II.	30
5	План 1 этажа. Блок I.	31
6	План 2 этажа. Блок II.	32
7	План 2 этажа. Блок I.	33
8	План 3 этажа. Блок I.	34

Проектная документация на перевод помещений школы на 18 классов под лечебное учреждение разработана по распоряжению здания на проектирование, утвержденного Госгипроэтом 7 сентября 1983 года /Т-С/П-1/18/. в соответствии с инструкцией СНБ 515-79 по проектированию зданий и сооружений, приспособляемых под лечебные учреждения.

При привязке здания школы, приспособляемой под лечебное учреждение, пользоваться кроме данного альбома альбомами I и II.

Лечебное учреждение рассчитано на 210 больничных коек.

Таблица основных показателей

Наименование	Единица измерения	Код-00
Объемность	Чел.	210
Общая площадь	м ²	4318,70
Площадь основных помещений	м ²	3478,00
Стоимость работ по переводу	Т.Руб.	4800
Трудозатраты	Чел./дн.	105,71

Эксплуатационные затраты

Расход	Единица измерения	Значение
Расход холодной воды	м ³ /ч.	9,4
Расход горячей воды	м ³ /ч.	5,5
Расход тепла на отопление	ккал/час	243340

ТИПОВОЙ ПРОЕКТ
203-1-449.04
Альбом II

ИЗДАНИЕ ПОД ПИСЬМЕННОМ УТВЕРЖДЕНИЕМ
2-3006-423

Настоящий проект выполнен в соответствии с действующими нормами и правилами /в том числе по взрыво-пожарной безопасности/ /Гл. архитектор проекта *Мисс* Гольдфарб Т.С.

Настоящий проект привязан в соответствии с действующими нормами и правилами /в том числе по взрыво-пожарной безопасности/ Главным архитектором проекта.

ПРИВЯЗАН		СТАДИЯ		ЛИСТ		АРХИТЕКТОР	
ИВ.И		Р	1	7	ЦНИИЭП ГРАЖДАНСКОГО СТРОИТЕЛЬСТВА		
203-1-449.04-АС		ШКОЛА НА 18 КЛАССОВ /689-704 УЧАЩИХСЯ/ СО СТЕНАМИ ИЗ КРУПНЫХ ЛЕГКОБЕТОННЫХ БЛОКОВ					
П.КОНТР. ГОЛЬДФАРБ <i>Мисс</i>		ПРИСПОСОБЛЕНИЕ ЗДАНИЯ ШКОЛЫ НА 18 КЛАССОВ ПОД ЛЕЧЕБНОЕ УЧРЕЖДЕНИЕ.					
ВАС.ЛИСТ. ГОЛЬДФАРБ <i>Мисс</i>	САП. ГОЛЬДФАРБ <i>Мисс</i>	Общие данные					
ИСПОЛН. ХИЗОВА <i>Мисс</i>	ГРАЖДАНСКОЕ СТРОИТЕЛЬСТВО						

УТВЕРЖЕН ПРОЕКТ
023-А-449-84
АЛБЕДИ 17

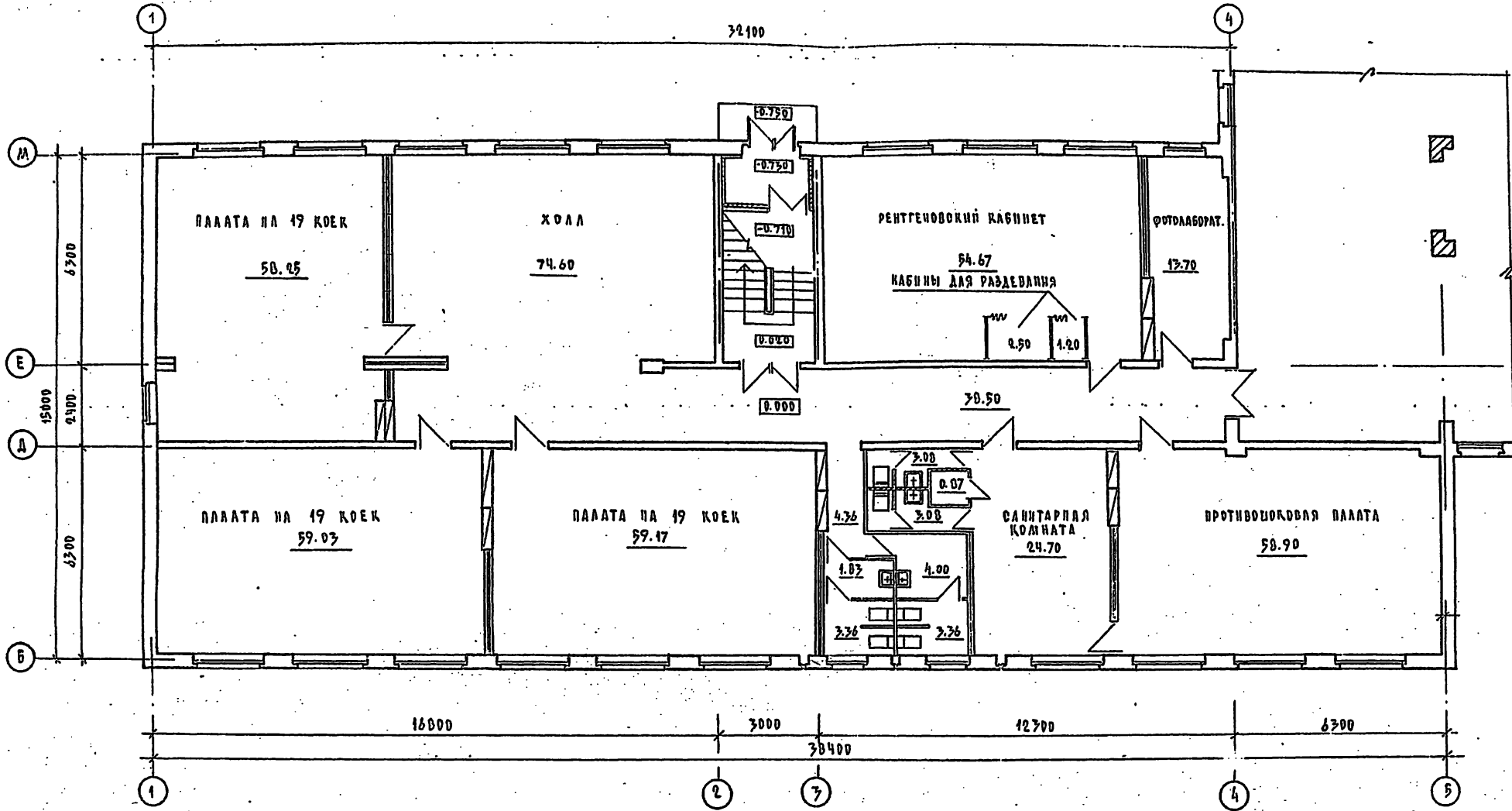
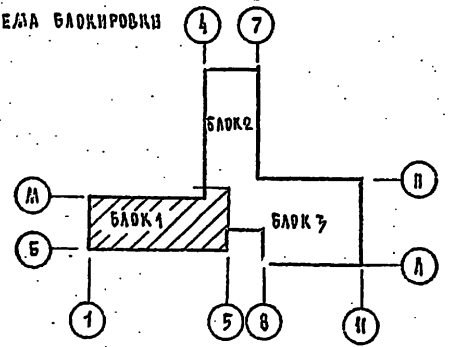


СХЕМА БЛОКИРОВНИ

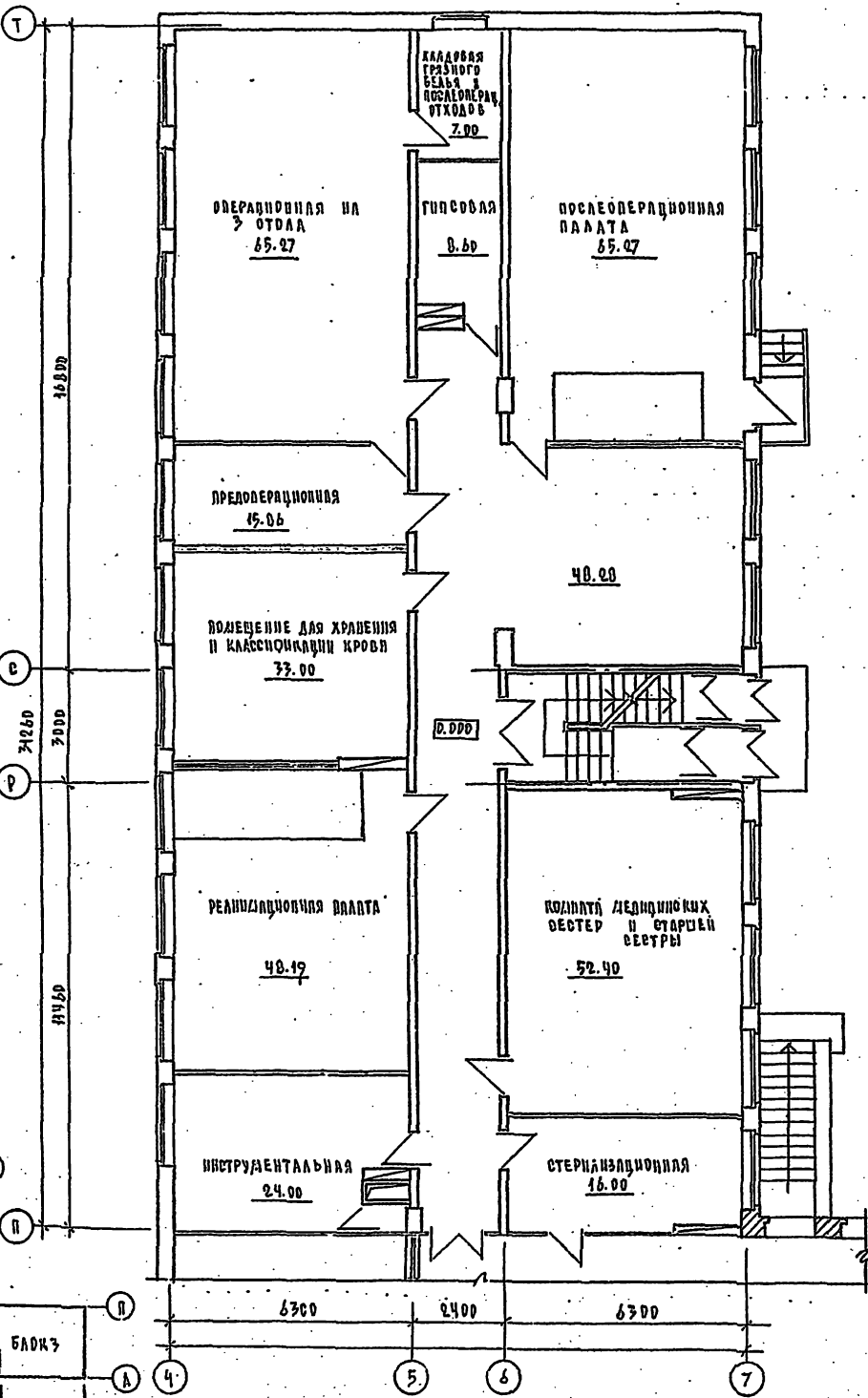


ИЗР. А. ПОД. ПЛАНИРОВКА И ДАТА ВСТАВ. ИЗОБ. А.
1-7006 103

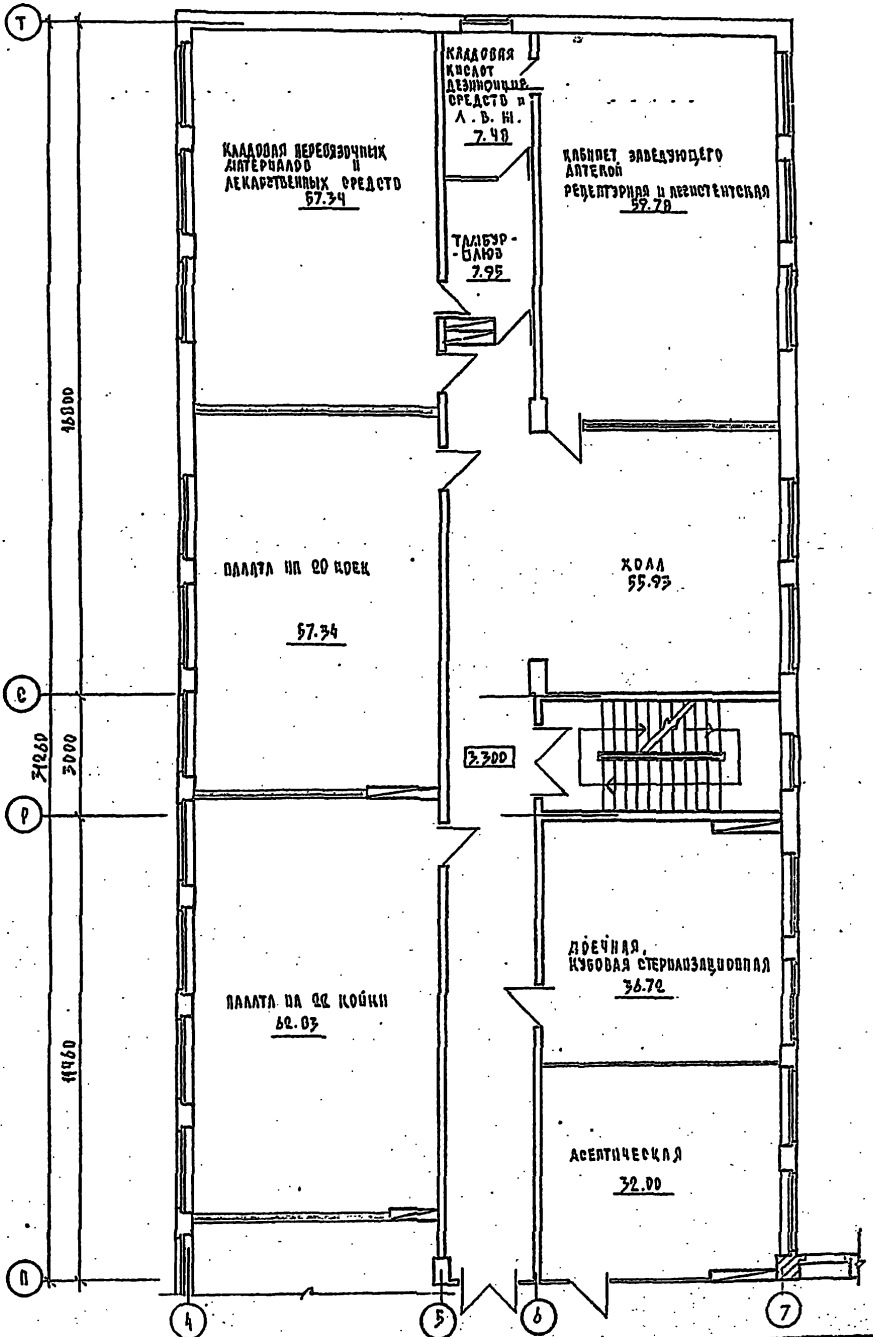
				023-А-449-84 - ПР		
				ШКОЛА НА 40 КЛАССОВ / 68Р-704 УЧАЩИСЯ / СО СТЕНАМИ ИЗ КРИШИХ ЛЕГКОБЕТОННИХ БЛОКОВ.		
				ПРИСПОСОБЛЕНИЕ ЗДАНИЯ ДЛЯ ДЕТЕЙ НА 18 КЛАССОВ ПОД ЛЕЧЕБНОЕ УЧРЕЖДЕНИЕ		
				П Л А Н 1 Э Т А Ж А / Б Л О К 1 /		
				Г Р А Д И Т Е Л С К А Я Г Р У П П А		
				КОПИРОВАЛ 304-...		

ИЗВ. П	И. КОПР	ГОБЛАФАРБ	
	НАЧ. АССТ	ЛАТНАН	
	ГАД	ГОБЛАФАРБ	
	С. БОДИ	СУХАЧОВА	

ПЛАН 1 ЭТАЖА

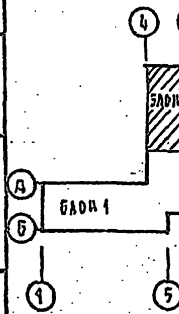


ПЛАН 2 ЭТАЖА



ТИПОВОЙ ПРОЕКТ
223-4-449.84
ААББВВ

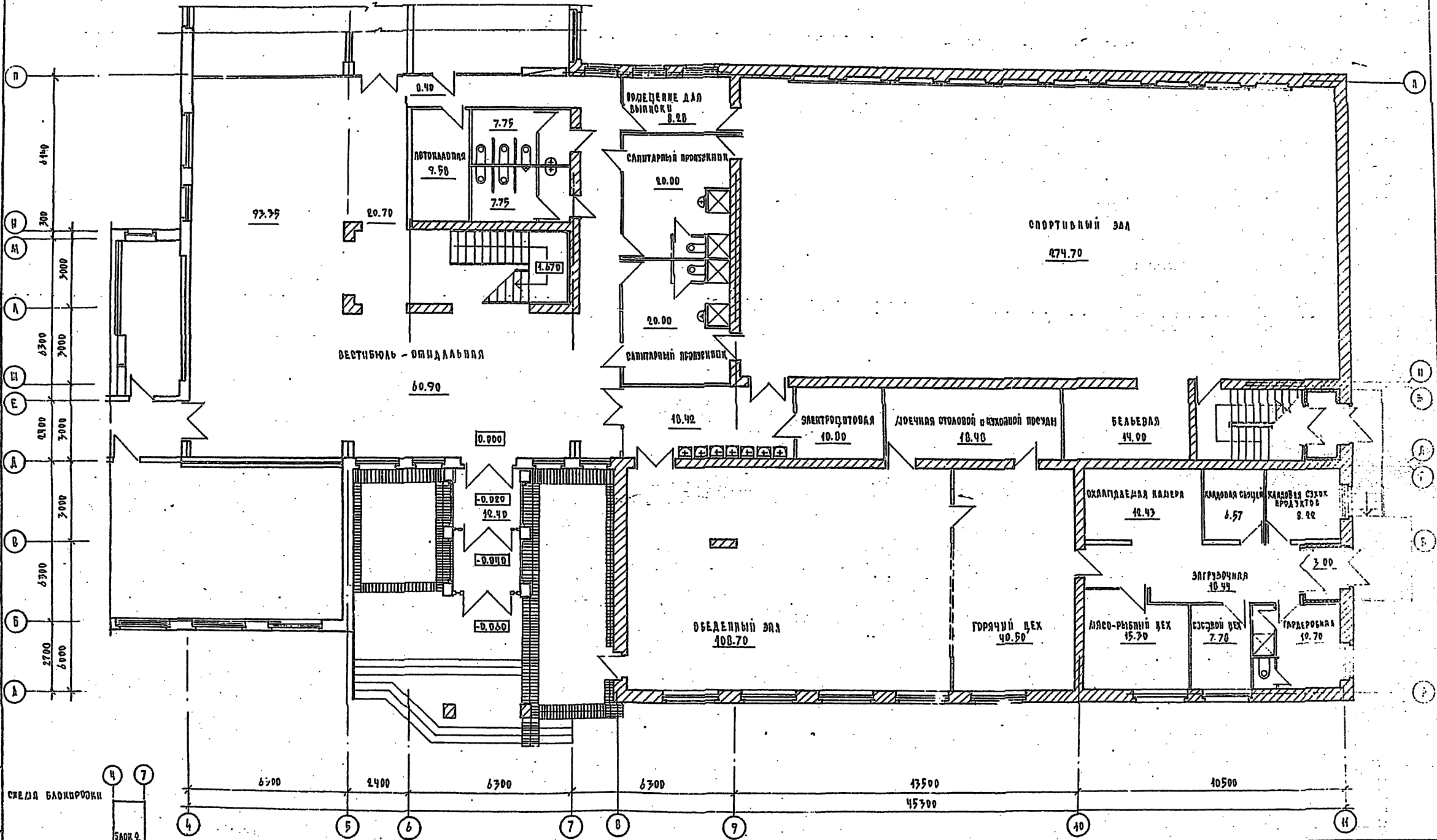
СХЕМА ВОДОПРОВОДА



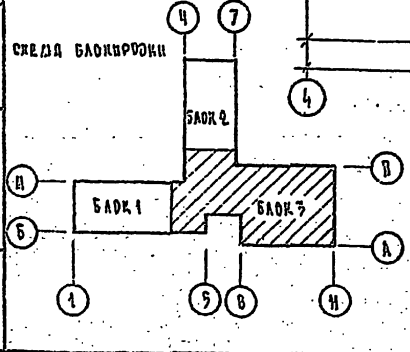
ИЗВ. В ПОД. ПОДПИСЬ В ДИТА ВЗДА. ИИ.Д
1-7006-10

ПРИВЯЗАН		223-4-449.84 - ЛС	
И. КОТЛ. СОЛДАТОВ		ШКОЛА НА 18 КЛАССОВ / 689 - УЧАЩИХСЯ / СО СТЕНАМИ ИЗ КРУПНЫХ БЕТОННЫХ БЛОКОВ	
И. А. КИ. ДАГДАН		ПРИСПОСОБЛЕНИЕ ЗДАНИЯ ШКОЛЫ НА 18 КЛАССОВ ПДА ЛЕЧЕБНОЕ УЧРЕЖДЕНИЕ	
Г. А. Д. СОЛДАТОВ		ЭТАЖИ ЛУС / ЛИСОВ	
И. КОТЛ. ЕФОРОВ		П	
		3	
		ПЛАНЫ 1 И 2 ЭТАЖЕЙ / БЛОК 2 /	
		ЦНИИЭП ГРПИДИСЕЛЪСТРОИ	
		КОПИРОВАЛ КОП.	
		ФОРМАТ А 2	

ТИПОВОЙ ПРОЕКТ
667-1-419.84
АЛБСОН VI



ИЗД. в ПОРЯДКЕ ПОПРАВКИ к АКТУ ОБЪЕДА. ИВВ. В.
С. 3006-151



		223-1-419.84 - АС	
		ШКОЛА на 18 классов / 668 - 704 учащихся / со ступнями из крупных легкобетонных изделий.	
ПРИСВОБЛЕН		ПРИСВОБЛЕННЕ ЗАДАНИЕ ШКОЛЫ на 18 классов ВОД ЛЕЧЕБНОЕ УЧРЕЖДЕНИЕ	СТАДИОН АИСТ АИСТЕР
	И. КОТЛЯРЬ	КОЛЬЦЕВА	2
	И. КОТЛЯРЬ	КОЛЬЦЕВА	4
	И. КОТЛЯРЬ	КОЛЬЦЕВА	
ИВВ. В.	И. КОТЛЯРЬ	КОЛЬЦЕВА	ПЛАН 1 ЭТАЖА БЛОК 2.
	И. КОТЛЯРЬ	КОЛЬЦЕВА	ТИПОВАЯ ГРАЖДАНСКО-СТРОИТЕЛЬНАЯ ПРОЕКТА 10

ТИПОВОЙ ПРОЕКТ
223-4-419.04
АЛБЕГОЛ III

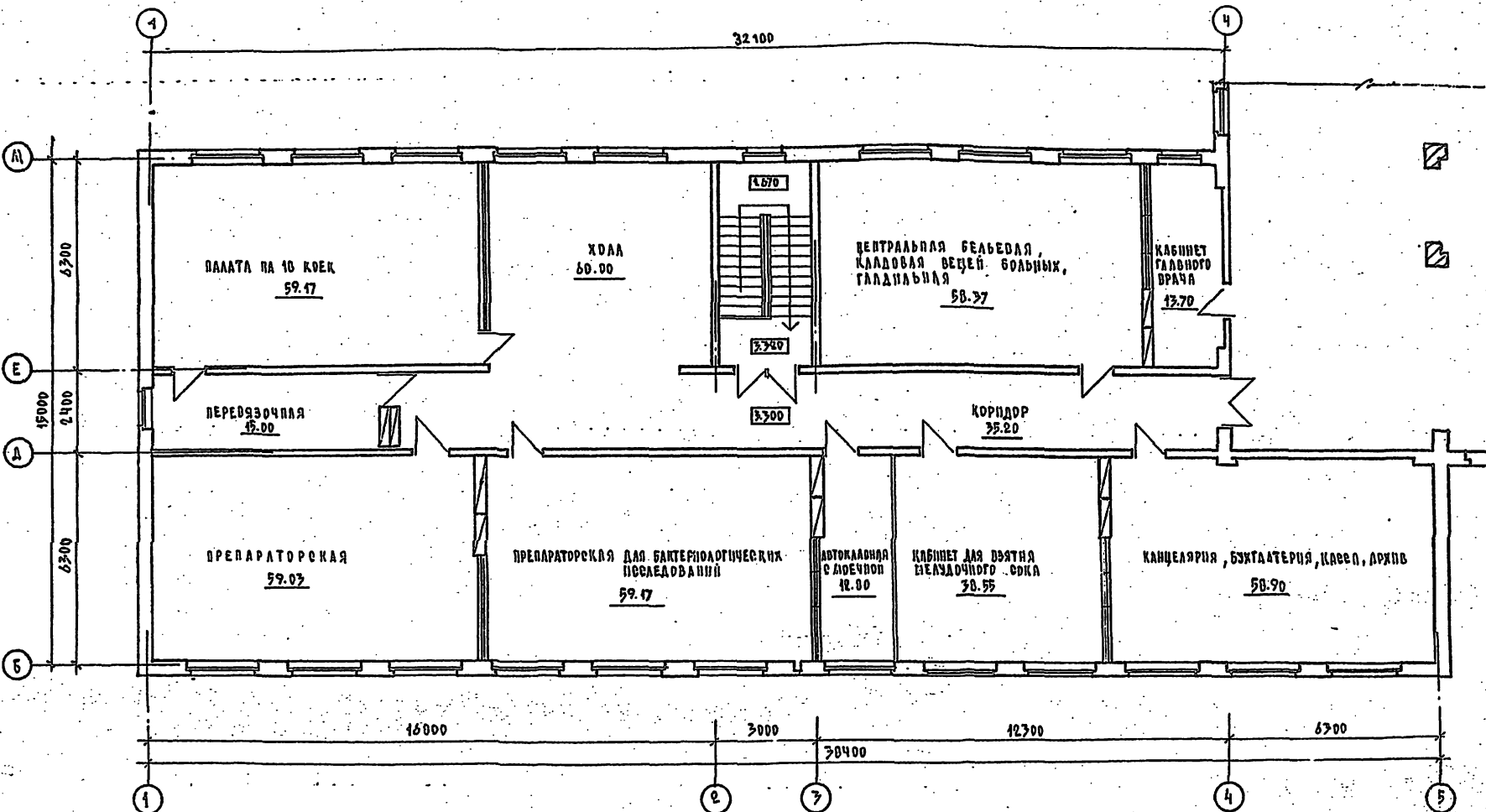
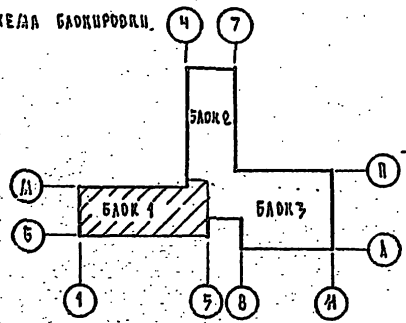


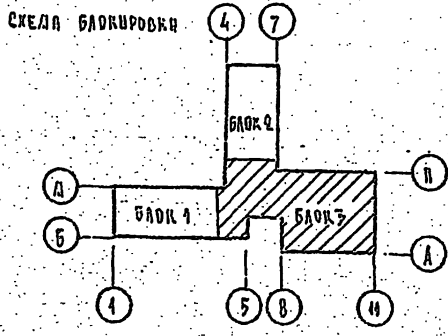
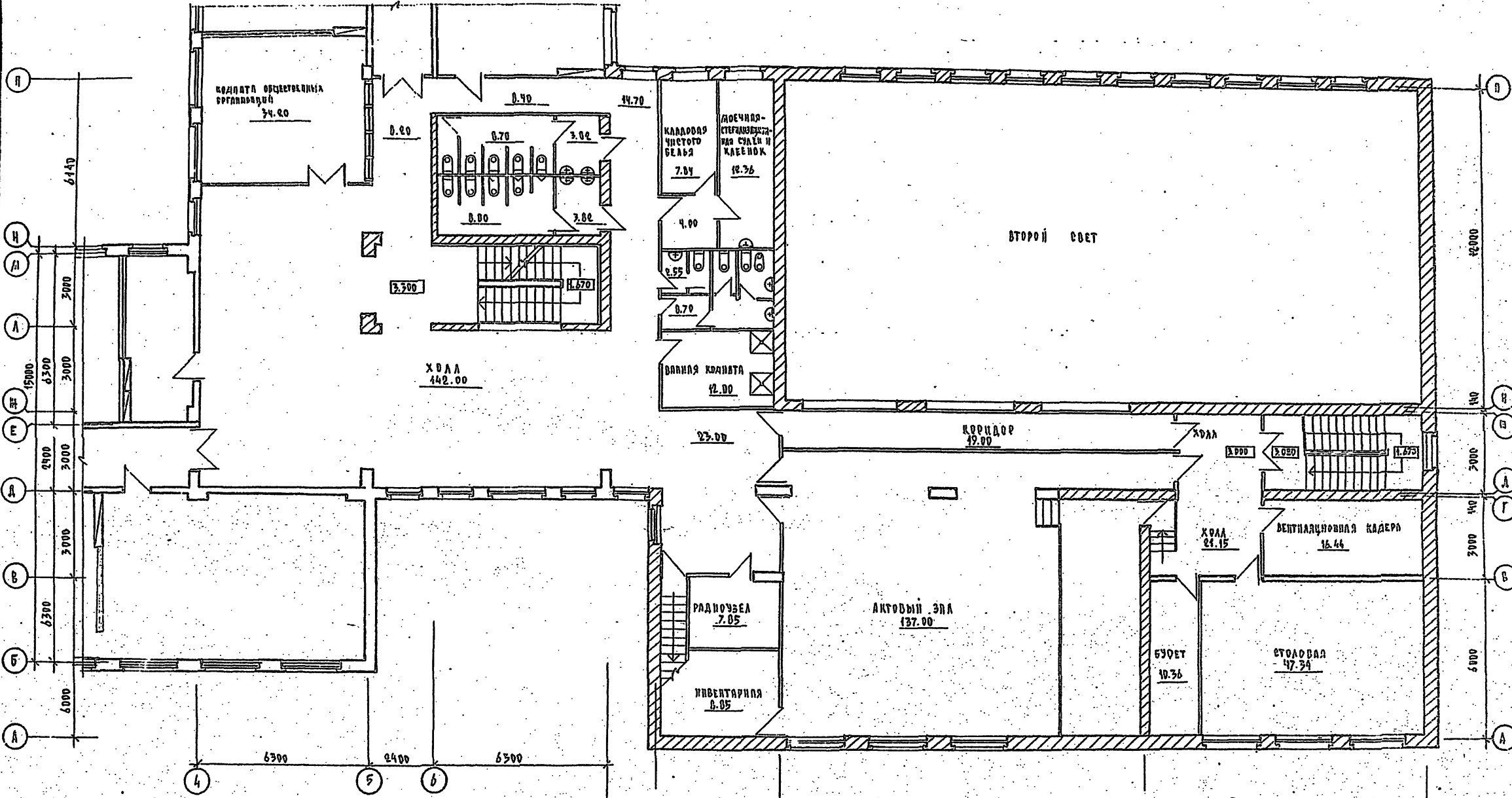
СХЕМА БЛОКОВОСТИ



ИВ. И. ПОС. ВОЛНЕНСКОЕ В ДАТА 13.04.11. ШИП. Ч. 2. 223-419.04.01

				223-4-419.04 - АС		
				ШКОЛА НА 10 КЛАССОВ / СЕР - ГОД ОБУЧАЮЩАЯ / С ОД СТЕНАМИ ИЗ КРУПНЫХ ЛЕГКОБЕТОННЫХ БЛОКОВ		
				ПРИОБРЕТЕНИЕ ЗДАНИЯ		
				ШКОЛЫ НА 10 КЛАССОВ		
				ПОД ЛЕЧЕНИЕ УЧРЕЖДЕНИЯ		
ПРИВЯЗАН				ЭТАЖ ДИСТ ЛИСТОВ		
				Р 5		
				ЛАН 2 ЭТАЖ / БЛОК 1 /		
ИВ. И.				ИИИИЭП ГРАЖДАНСКО-СТРОИТ ФОРМАТ А 2		
				КОПИРОВАЛ ИИИ		

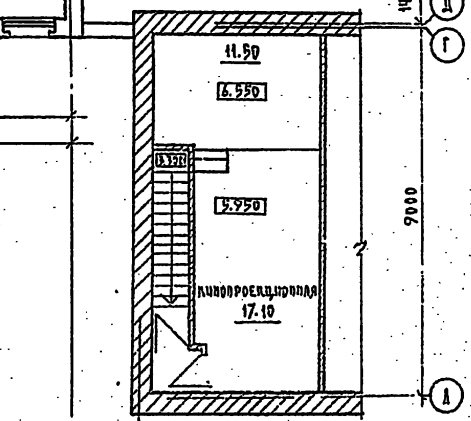
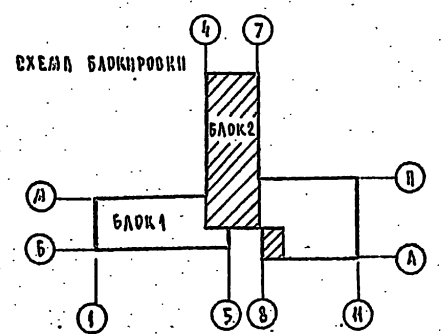
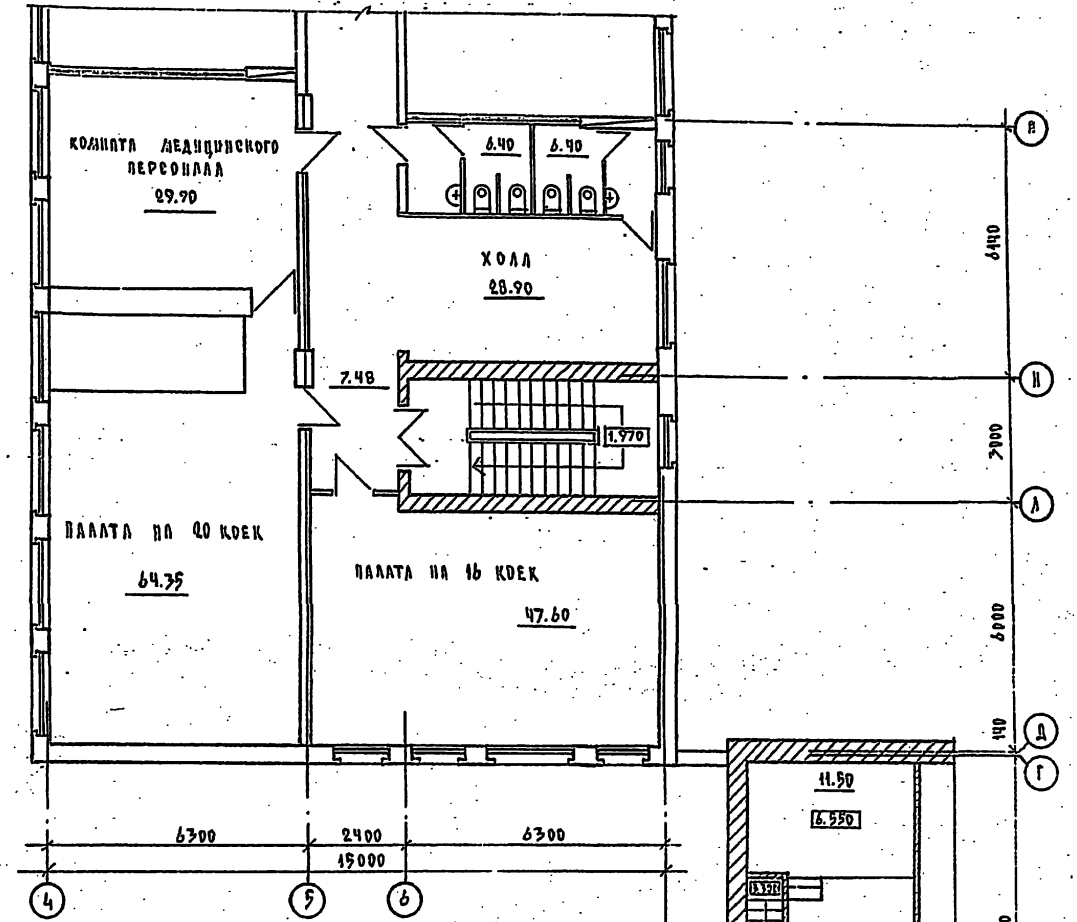
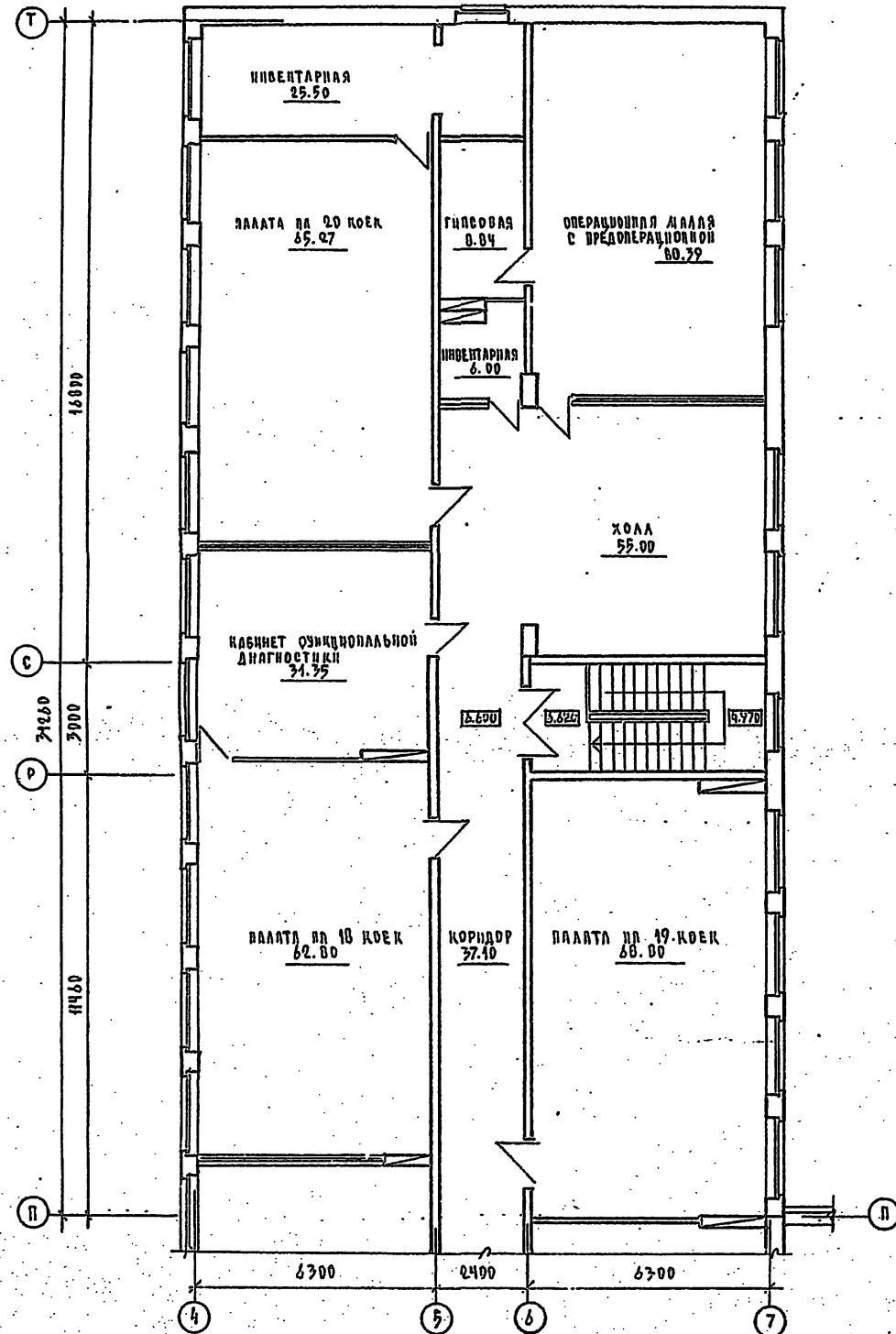
ТИПОВОЙ ПРОЕКТ
223-1-449/84
АЛБЕГОМ III



ИЗБ. Ч. ЦОК. ПОДРОБ. Ч. АНТ. СЕТА. ИТОГ. Ч.
2.3002-155

				223-1-449/84 - 8С	
				ШКОЛА НА 46 КЛАССОВ / 639 - УЧАЩИХСЯ / СО СТЕПЛАМИ ИЗ КРУПНЫХ ЛЕГКОБЕТОННЫХ БЛОКОВ	
				ПРИСОБОБЛЕНИЕ ЗДАНИЯ ШКОЛЫ НА 10 КЛАССОВ ПОД ЛЕЧЕБНОЕ УЧРЕЖДЕНИЕ	
				ПЛАН 2 ЭТАЖА: БЛОК 3.	
				ЦНИИЭС ГРАЖДАНСКОСТРОИ	
				КОПИРОВАЛ 2004. ФОРМАТ А 2	
ПРИВЯЗКА	И. КОНТ. ПУБЛИЦИС	И. КОНТ. ПУБЛИЦИС	И. КОНТ. ПУБЛИЦИС	И. КОНТ. ПУБЛИЦИС	И. КОНТ. ПУБЛИЦИС
	И. КОНТ. ПУБЛИЦИС	И. КОНТ. ПУБЛИЦИС	И. КОНТ. ПУБЛИЦИС	И. КОНТ. ПУБЛИЦИС	И. КОНТ. ПУБЛИЦИС
	И. КОНТ. ПУБЛИЦИС	И. КОНТ. ПУБЛИЦИС	И. КОНТ. ПУБЛИЦИС	И. КОНТ. ПУБЛИЦИС	И. КОНТ. ПУБЛИЦИС
	И. КОНТ. ПУБЛИЦИС	И. КОНТ. ПУБЛИЦИС	И. КОНТ. ПУБЛИЦИС	И. КОНТ. ПУБЛИЦИС	И. КОНТ. ПУБЛИЦИС

ТИПОВОЙ ПРОЕКТ
223 - 1 - 419. 04
АЛБСОЛ IV



ИЗВ. П. ПОБЕДНИКОВ и ДРУЗЬЯ
У-3000-419

223 - 1 - 419. 04		- 00	
ШКОЛА НА 18 КЛАССОВ / 609 - 701 УЧАЩИХСЯ / СО СТЕНАМИ ИЗ КРУПНЫХ ЛЕГКОБЕТОННЫХ БЛОКОВ.			
ПРИСПОСОБЛЕНИЕ ЗАДАНИЯ ШКОЛЫ НА 18 КЛАССОВ ПОД ЛЕЧЕБНОЕ УЧРЕЖДЕНИЕ		СТРАНА	ТАИСТОВ
ПЛАН 3 ЭТАЖА / БЛОК 2 /		Р	7
ИЗВ. А		ЦНИИЭП СРНИДАНСЕАСТРОИ	
КУРПРОЕКТ		ФОРМАТ А 2	

ОБЩИЕ УКАЗАНИЯ

Проект перевода помещений школы под лечебное учреждение разработан в соответствии с инструкцией по проектированию зданий и сооружений, приспособяемых под лечебные учреждения СН. 515-79.

Проект разработан на основании заданий архитектурно-строительной и санитарно-технической частей проекта, а также на основании задания на разработку типовой проектной документации, утвержденного Госгражданстроем.

При переводе помещений школы под лечебное учреждение используется отопление и вентиляция, предусмотренные основным проектом здания школы 223-1-419.84 Альбом II.

ХАРАКТЕРИСТИКА ОТОПИТЕЛЬНО-ВЕНТИЛЯЦИОННЫХ СИСТЕМ

Обозначение системы	Код системы	Наименование обслуживаемого помещения/технологического оборудования	Тип установки	ВЕНТИЛЯТОР					ЭЛЕКТРОДВИГАТЕЛЬ				
				Тип, исполнение по взрывоопас.	№	Степень исполнения	Полное наименование	L, м³/ч	P, Па (кгс/м²)	R, об/мин	Тип, исполнение по взрывоопасности	N, кВт	η, %
В-9	1	РЕНГЕНОВСКИЙ КАБИНЕТ	В-06-300-5	В-06-300	5	1	---	700	170/15	1787	4АА67В4	0,37	1787

ОСНОВНЫЕ ПОКАЗАТЕЛИ ПО ЧЕРТЕЖАМ ОТОПАНИЯ И ВЕНТИЛЯЦИИ

Наименование здания/сооружения, помещения	Объем, м³	Периоды года, °С	РАСХОД ТЕПЛА, Вт (ккал/ч)				Расход холода, Вт (ккал/ч)	Установленная мощность, кВт
			на отопление	на вентиляцию	на горячее водоснабжение	общий		
Приспособление здания школы на 18 классов под лечебное учреждение	17020,00	-30°С	282700	452600	383720	1118620	---	21,93
			243350	398150	330000	963500		

Типовой проект соответствует действующим нормам и правилам

Главный инженер проекта *Евдокимова* /Евдокимова/
 Главный инженер проекта привязки

ВЕДОМОСТЬ РАБОЧИХ ЧЕРТЕЖЕЙ ОСНОВНОГО КОМПЛЕКТА

Лист	Наименование	Примечания
1	ОБЩИЕ ДАННЫЕ	
2	ПЛАН 1 ЭТАЖА /БЛОК 1/	
3	ПЛАН 2 ЭТАЖА /БЛОК 1/	
4	ПЛАНЫ 1 И 2 ЭТАЖЕЙ /БЛОК 2/	
5	ПЛАН 3 ЭТАЖА /БЛОК 2/	
6	ПЛАН 1 ЭТАЖА /БЛОК 3/	
7	ПЛАН 2 ЭТАЖА /БЛОК 3/	

ВЕДОМОСТЬ СЫЛочНЫХ И ПРИЛАГАЕМЫХ ДОКУМЕНТОВ

Обозначение	Наименование	Примечание
	ПРИЛАГАЕМЫЕ ДОКУМЕНТЫ	
223-1-419.84 - 06.00	СПЕЦИФИКАЦИЯ ОБОРУДОВАНИЯ	Альбом IV

Исполнитель		Привязка	
И.П.И.		223-1-419.84 - 06	
ШКОЛА НА 18 КЛАССОВ / 689 - 704 УЧАЩИХСЯ / СО СТЕНАМИ ИЗ КИРПИЧА ЛЕГКОБЕЖОННЫХ БЛОКОВ		ПРИСПОСОБЛЕНИЕ ЗДАНИЯ ШКОЛЫ НА 18 КЛАССОВ ПОД ЛЕЧЕБНОЕ УЧРЕЖДЕНИЕ	
И.П.И.	ГЛАВ. ИНЖ. СЕВЕРИНОВ	П.И.И.	1 7
И.П.И.	ГЛАВ. ИНЖ. ЕВДОКИМОВА	ОБЩИЕ ДАННЫЕ	ЦНП ПОИ ГРАЖДАНСКОСТРОИ
И.П.И.	ГЛАВ. ИНЖ. АЧЕВЯЦЕВА		

ПРОЕКТ
 № 223-1-419.84
 АЛЬБОМ II

ГОД ИЗДАНИЯ
 1984
 12-0001-84

ТИПОВОЙ ПРОЕКТ
227-4-419.84
Л.А.560М VII

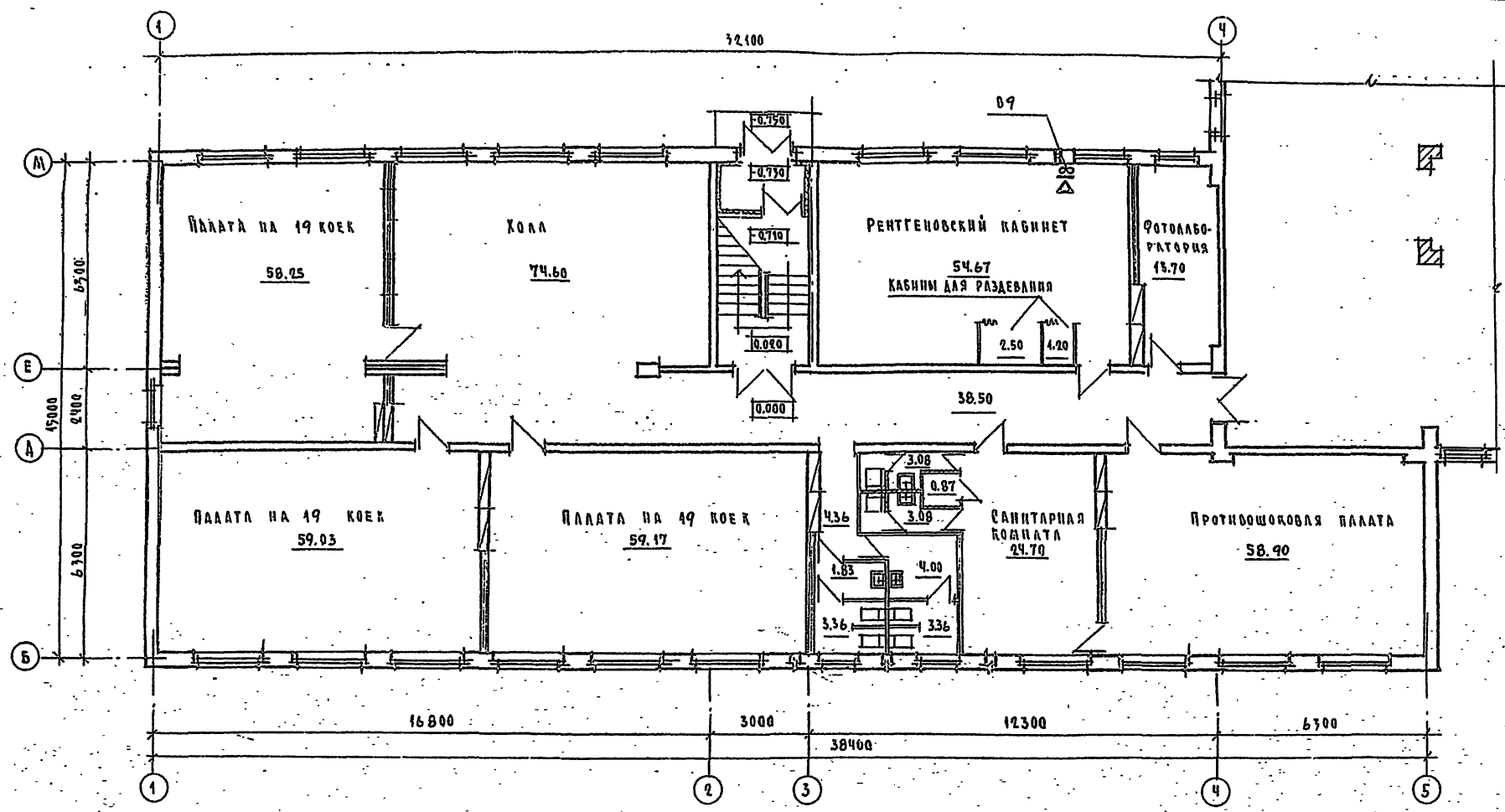
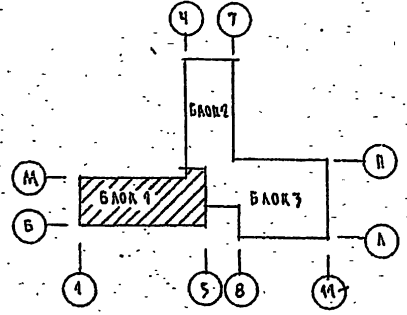


СХЕМА БЛОКОВОСТИ



ИЗД. П. ПОС. КОПИРОВАНИЕ ПАЛ. БЛОК ПЕР. ПЕР.
18-3106-22

				227-4-419.84 - 00			
				ШКОЛА НА 48 КЛАССОВ / 609-704 УЧАЩИХСЯ /			
				СО СТЕНАМИ ИЗ КРУПНЫХ ЛЕГКОБЕТОННЫХ БЛОКОВ /			
				ПРИСПОСОБЛЕНИЕ ЗАДАНИЯ			
				ШКОЛА НА 48 КЛАССОВ ПОД		СТАНЦИЯ РАДИО АНТЕН	
				ЛЕЧЕБНОЕ УЧРЕЖДЕНИЕ		Р 2	
				П ЛАН 1 ЭТАЖА		Ц И Н И Я	
				/ БЛОК - 1 /		Г Р А Ф И К А Р Е А Б Е Т Р О И	
ПРИВЯЗКА:							
				Г П И П О В А Д Ч И К			
				И П О Ч Т А С Е В Е Р И Н О В			
				Д И Р Е К Т Р. Е Д О К И М О В А			
				И С П О Л. Л У К Ъ Н О В А			

ГЛУБОКИЙ ПРОЕКТ
223-4-449.03
ЛАНДШАФТ

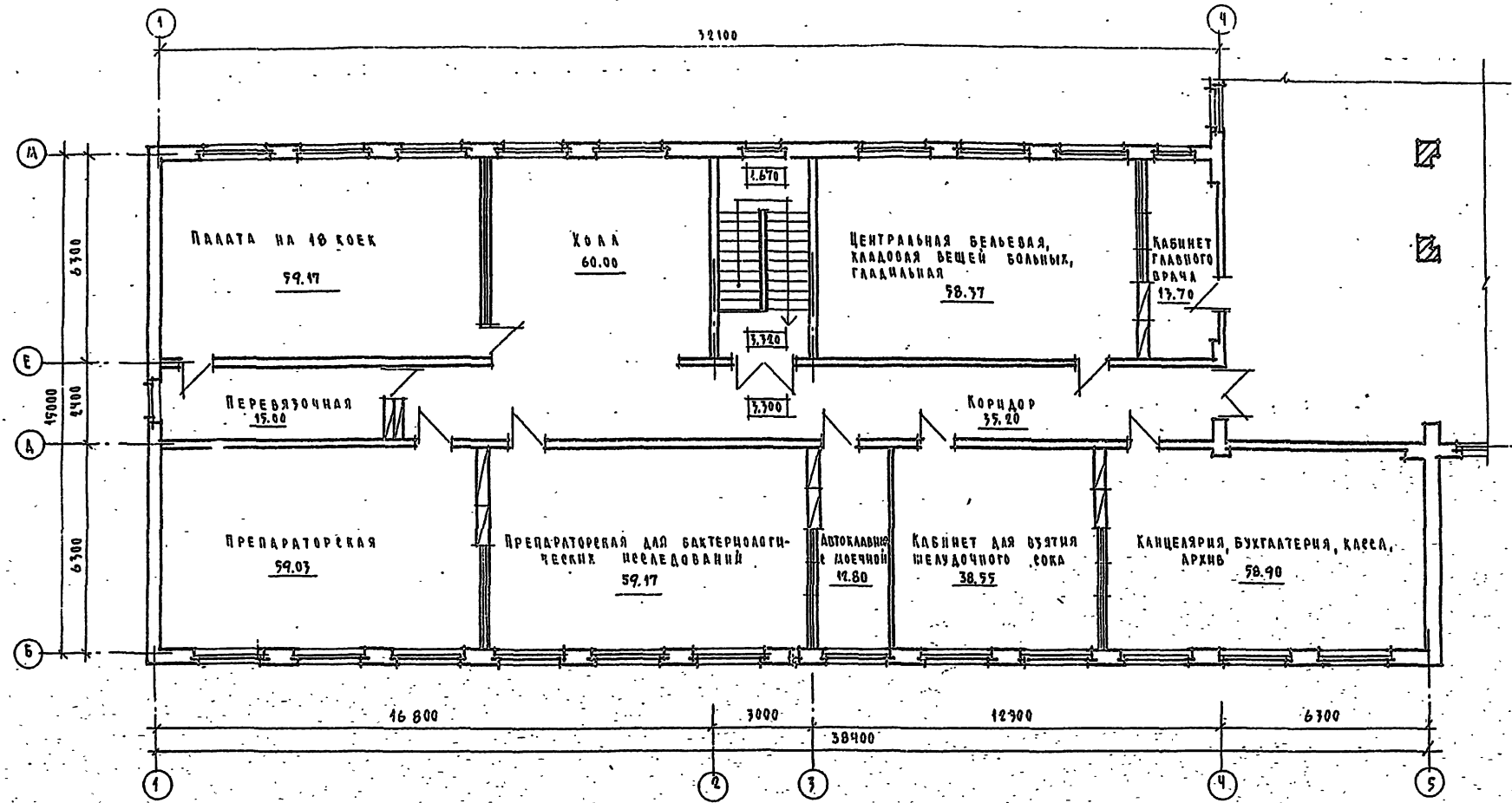
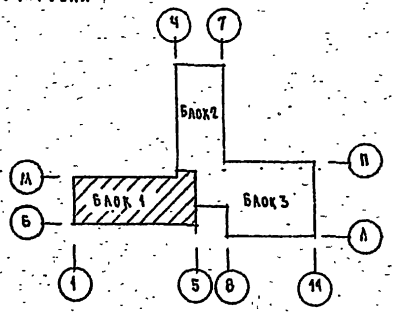


СХЕМА БЛОКИРОВКИ



ШКОЛЫ И ДЕТСКИХ САДОВ
19-100-25

223-4-449.04 - 08			
ШКОЛА НА 18 КЛАССОВ / 689 - 704 УЧАЩИХСЯ /			
СО СТЕНАМИ ИЗ КРУПНЫХ ЛЕГКОБЕТОННЫХ БЛОКОВ.			
ПРИСОБАЖЕНИЕ ЗДАНИЯ		СТАЛИАН ЛЕТ. ЛЕТОВ	
ШКОЛЫ НА 18 КЛАССОВ ВОД		ЛЕЧЕБНОЕ УЧРЕЖДЕНИЕ	
П Л А Н 2 Э Т А Ж А		Д П И И Э П	
/ Б Л О К 1 /		Г Р А Ж Д А Н С К А Я С Т Р О И	
П Р И В Я З А Н:	И Г Р А Н	Г О Л Ь Д О В Ь	
	И Н Ч. О Т А	С Е В Е Р И Н О В	
	И Н К О Н Т Р.	Е В Д О К И М О В А	
	И С П О Л Н.	Л У К Ъ Я Н О В А	

ТИПОВОЙ ПРОЕКТ
823-1-449.84
Л.150М.УД

План 1 этажа

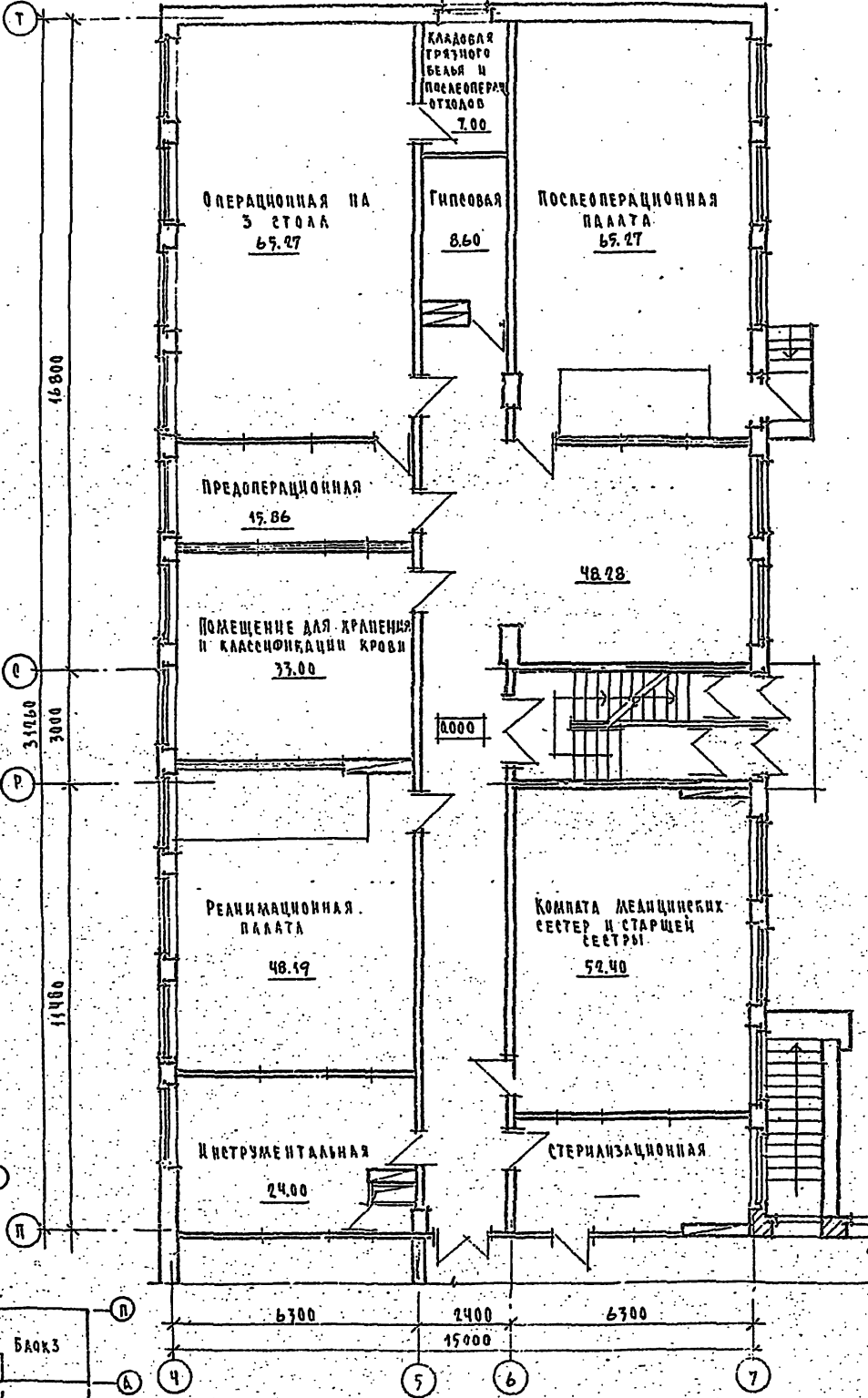
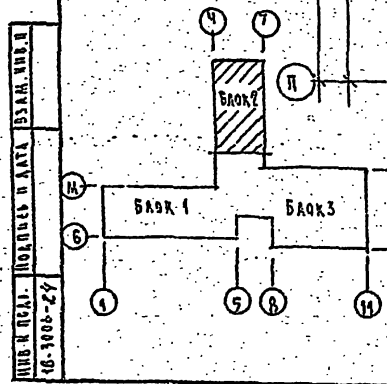
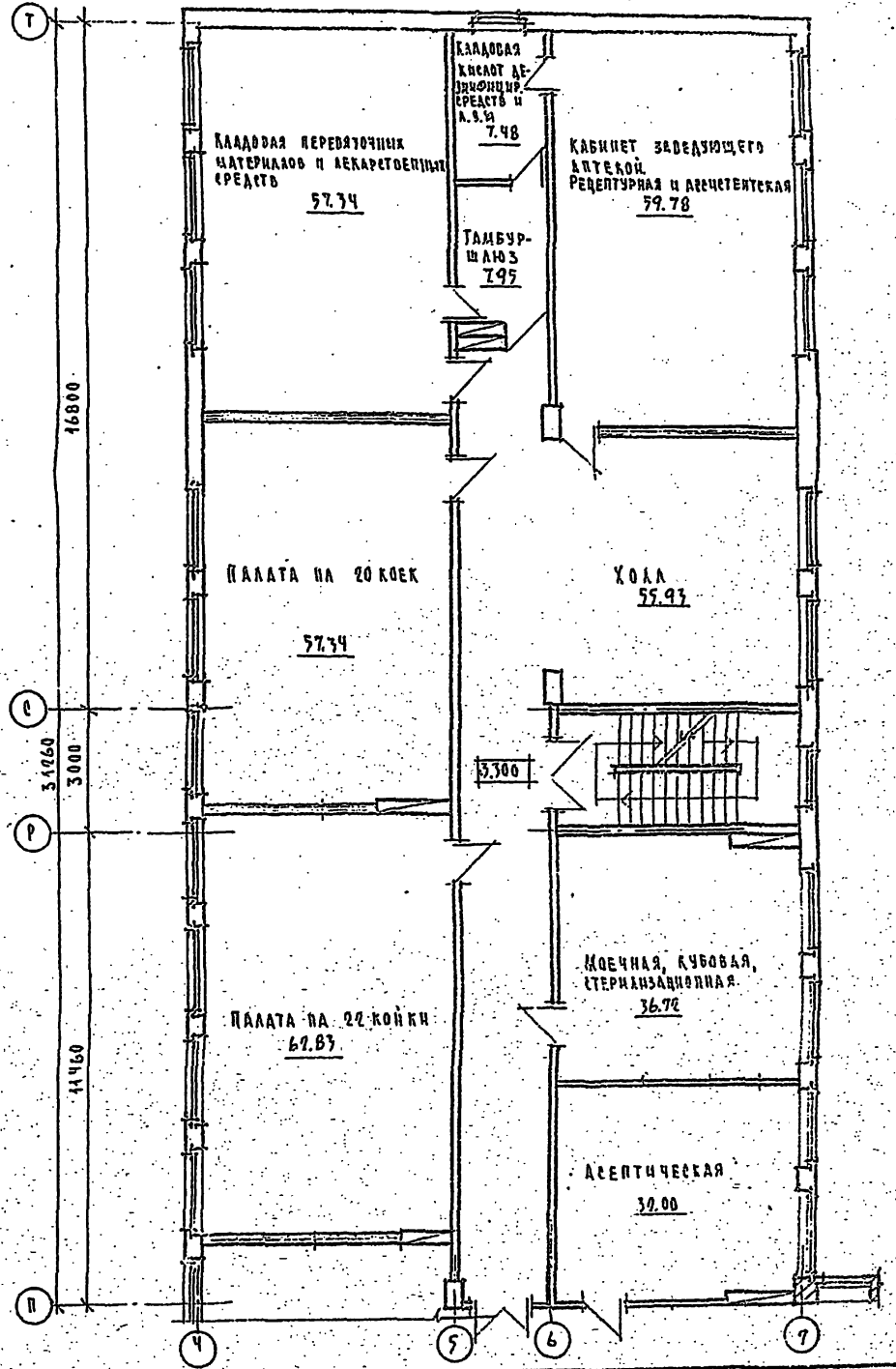


Схема водоснабжения



План 2 этажа



203-4-449.84 - 08			
ШКОЛА на 18 классов / 667-704 учащихся / с/д стенами из крупных легковесных блоков			
ПРИОБРАЗИ:		ПРИПОДОБРЕНЫЕ ЗАДАНИЯ ШКОЛ на 18 классов по АСЕМБЛЕНОЕ УЧРЕЖДЕНИЕ	
И.П.	ГОЛЬЦОВА	И.П.	СТАВУШКИНА
И.П.	СЕВЕРИНОВ	И.П.	Ч
И.П.	ЕВАНЧЕНКОВА	И.П.	П
И.П.	АКБАЯНОВА	И.П.	Ч
ПЛАНЫ 1 и 2 этажей / БЛОК 2 /		ЦНИИЭП ГИДРОСТРОИТЕЛЬСТВО	

ПРОЕКТ
203-1-449-84
ЛАБОРАТОРИИ

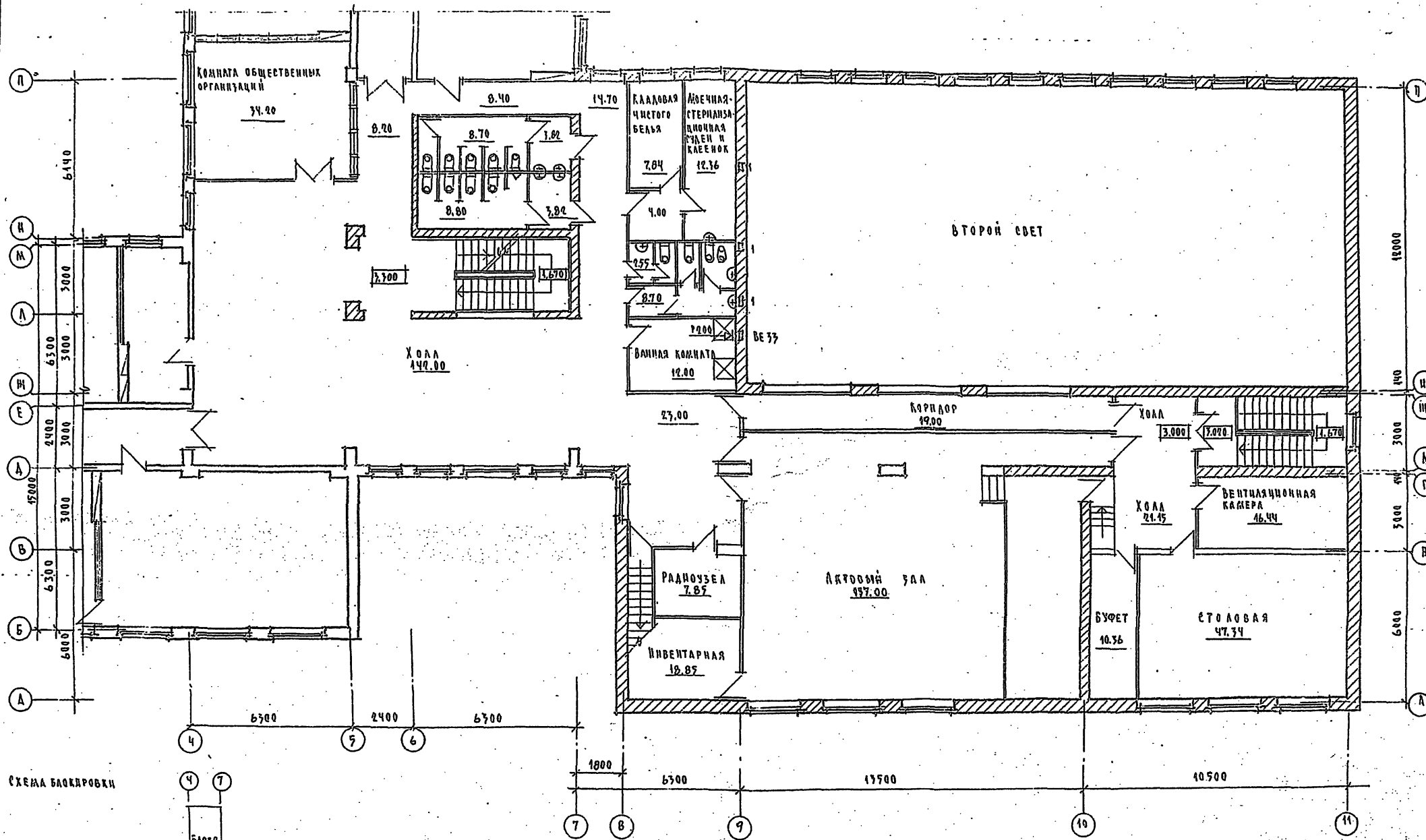
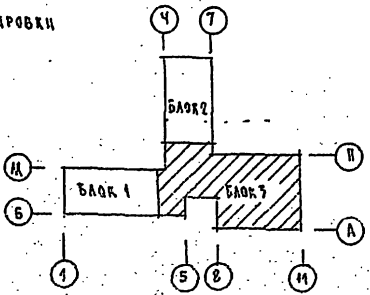


СХЕМА БАККРОВКИ



				203-1-449.84 - 08	
				ШКОЛА НА 48 КЛАССОВ / 689-704 УЧАЩИХСЯ /	
				СО СТЕНАМИ ИЗ КРИПНЫХ ЛЕЖУЩЕБЕТОННЫХ БЛОКОВ.	
				ПРЕПОДОВАНИЕ ЗАДАЧА -	
				ШКОЛА НА 48 КЛАССОВ ПОД	
				ЛЕЧЕБНОЕ УЧРЕЖДЕНИЕ	
				СТАДИОН АНСТ. ЛИСТОВ	
				Р 7	
				ПЛАН 2 ЭТАНА	
				/ БАКК 3 /	
				ЦИННЭЛ	
				ГРАЖДАНСКОЕ СТРОИТ	
ПРИВЯЗКА	ТАЛ	ГОЛЬФАРБ	ИЗМ.		
	НАЧ. ОТА	СЕВЕРИНОВ	20.10.84		
	И. КОНТР.	ЕВДОКИМОВА	20.10.84		
ИВ. П.	ИСПОД.	ЛУБЯНОВА	20.10.84		

ИВ. П. КОЛ. ПОЛОЖИ И ЛАТА. ВСТАВИТЬ И
18-306-27

ТИПОВОЙ ПРОЕКТ
 223-1-419.84
 АЛЬБОМ II

ОБЩИЕ УКАЗАНИЯ

1. Внутреннее пожаротушение осуществляется пожарными кранами, установленными в здании школы /альбом II/, и составляет 2,5 л/с.
2. Заменить умывальники в операционных на хирургические со смесителем см-ум-мак.
3. В блоке I: в фотолaborатории установить мойку на одно отделение со смесителем.
4. В блоке II: в стерилизационной установить умывальник со смесителем, в моечной установить мойку на II отделения со смесителем.
5. В блоке III: в ванной комнате установить душевые сетки, в моечной сяден и казенки установить ванны пв-0 со смесителем.

ВЕДОМОСТЬ РАБОЧИХ ЧЕРТЕЖЕЙ ОСНОВНОГО КОМПЛЕКТА

Лист	Наименование	Примечание
1	Общие данные	
2	Планы 1 и 2 этажей, блок I	
3	Планы 1 и 2 этажей, блок II	
4	План 3 этажа, блок II	
5	Планы 1 и 2 этажей, блок III	

ОСНОВНЫЕ ПОКАЗАТЕЛИ ПО ЧЕРТЕЖАМ ВОДОПРОВОДА И КАНАЛИЗАЦИИ

Наименование системы	Потребный напор на вводе, м	Расчетный расход				Установлен мощность электрооб- кВт	Примечание
		м ³ сут	м ³ ч	л с	при по- мере л/с		
В1	при 15,0 27,0	32,40	9,40	4,90	7,40	—	
Т3	18,0	41,50	5,50	2,52	—	—	
К1	—	73,90	14,90	9,02	—	0,18	

ВЕДОМОСТЬ СЫЛЧНЫХ И ПРИЛАГАЕМЫХ ДОКУМЕНТОВ

Обозначение	Наименование	Примечание
	ПРИЛАГАЕМЫЕ ДОКУМЕНТЫ	
223-1-419.84 - ВК.СО	СПЕЦИФИКАЦИЯ ОБОРУДОВАНИЯ	

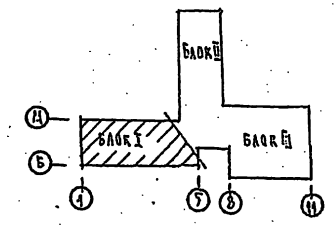
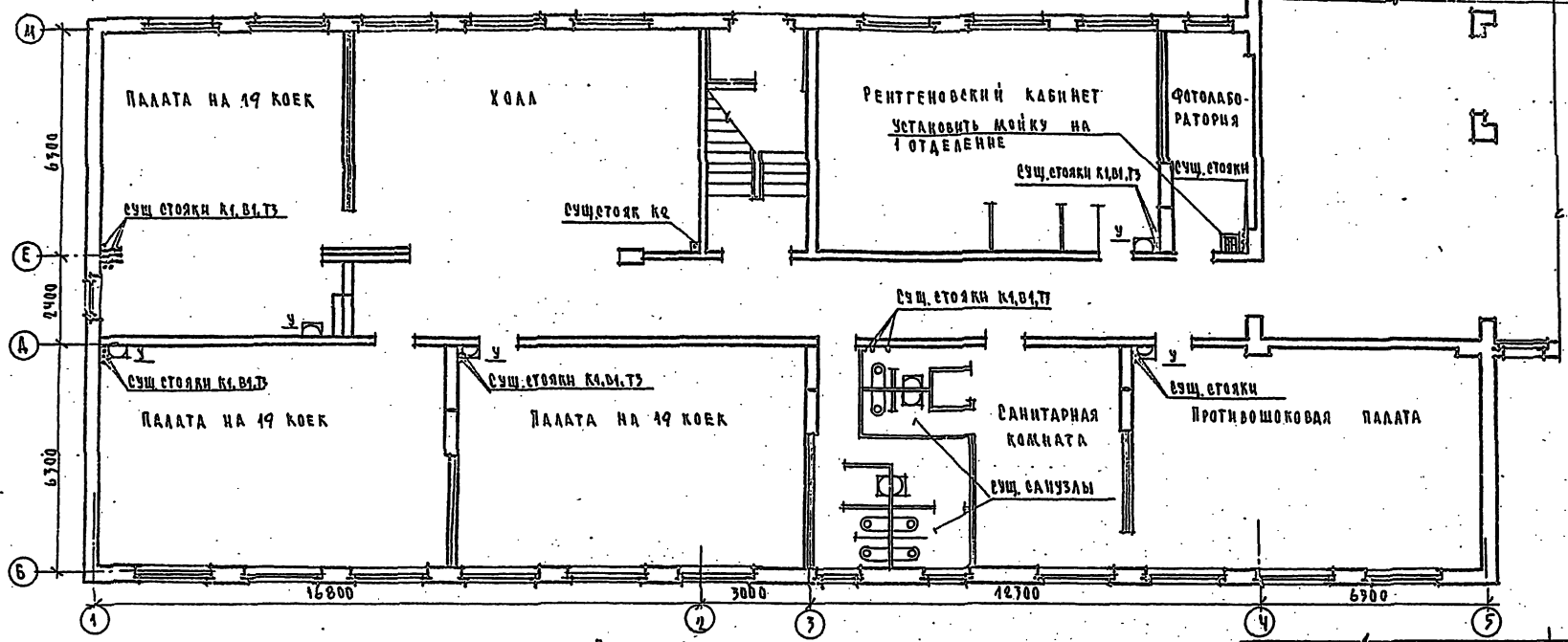
ИВБ. И ПОДА ПОДПИСЬ И ДАТА ВЗЛОЖИЛИ
 27-1008-1

Типовой проект соответствует действующим нормам и правилам
 Главный инженер проекта *Молодкин* /Молодкин/
 Главный инженер проекта привязки

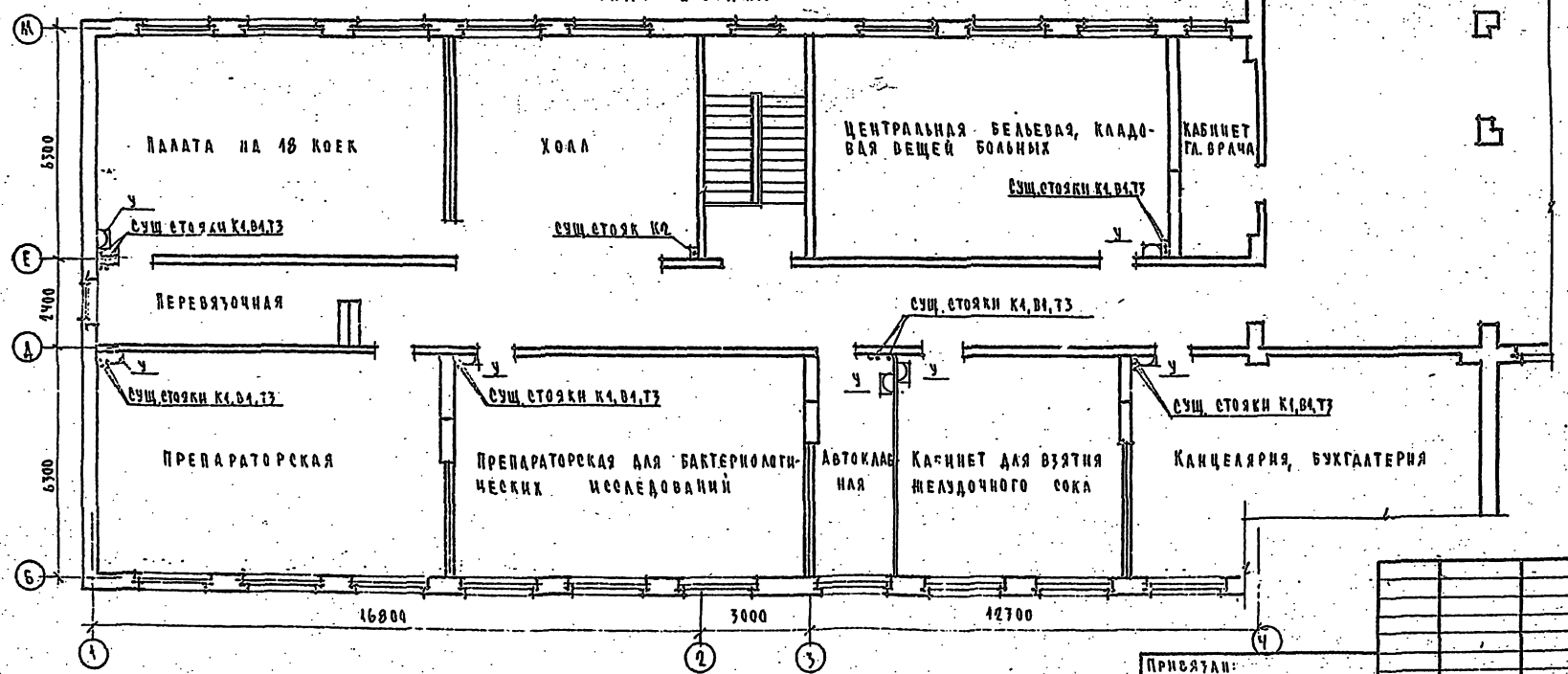
Привязка:		
ИВБ.И		
223-1-419.84 - ВК		
ШКОЛА НА 10 КЛАССОВ /687-704 УЧАЩИХСЯ /		
СО ШКОЛЫ ИЗ КРУПНЫХ ЛЕГКОБЕТОННЫХ БЛОКОВ.		
ПРИСПОСОБЛЕНИЕ ЗДАНИЯ ШКОЛЫ НА 10 КЛАССОВ ПОД ЛЕЧЕБНОЕ УЧРЕЖДЕНИЕ		ИЗДАНИЕ ЛИСТОВ
		Р 1 5
ОБЩИЕ ДАННЫЕ		ЦИНДЕР ГРАЖДАНСКИЙ

ТИПОВОЙ ПРОЕКТ
223-4-419.84
АЛЬБОМ VII

ПЛАН 1 ЭТАЖА



ПЛАН 2 ЭТАЖА

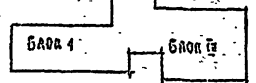
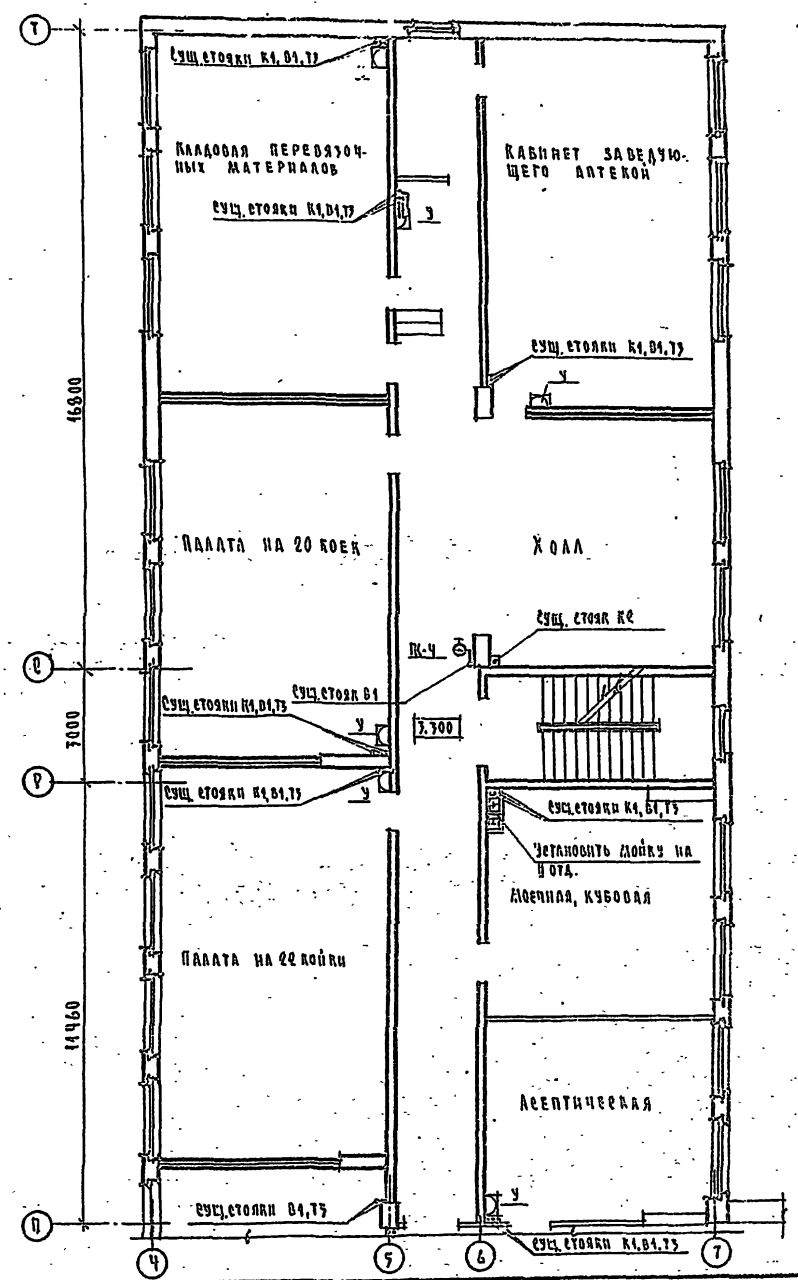
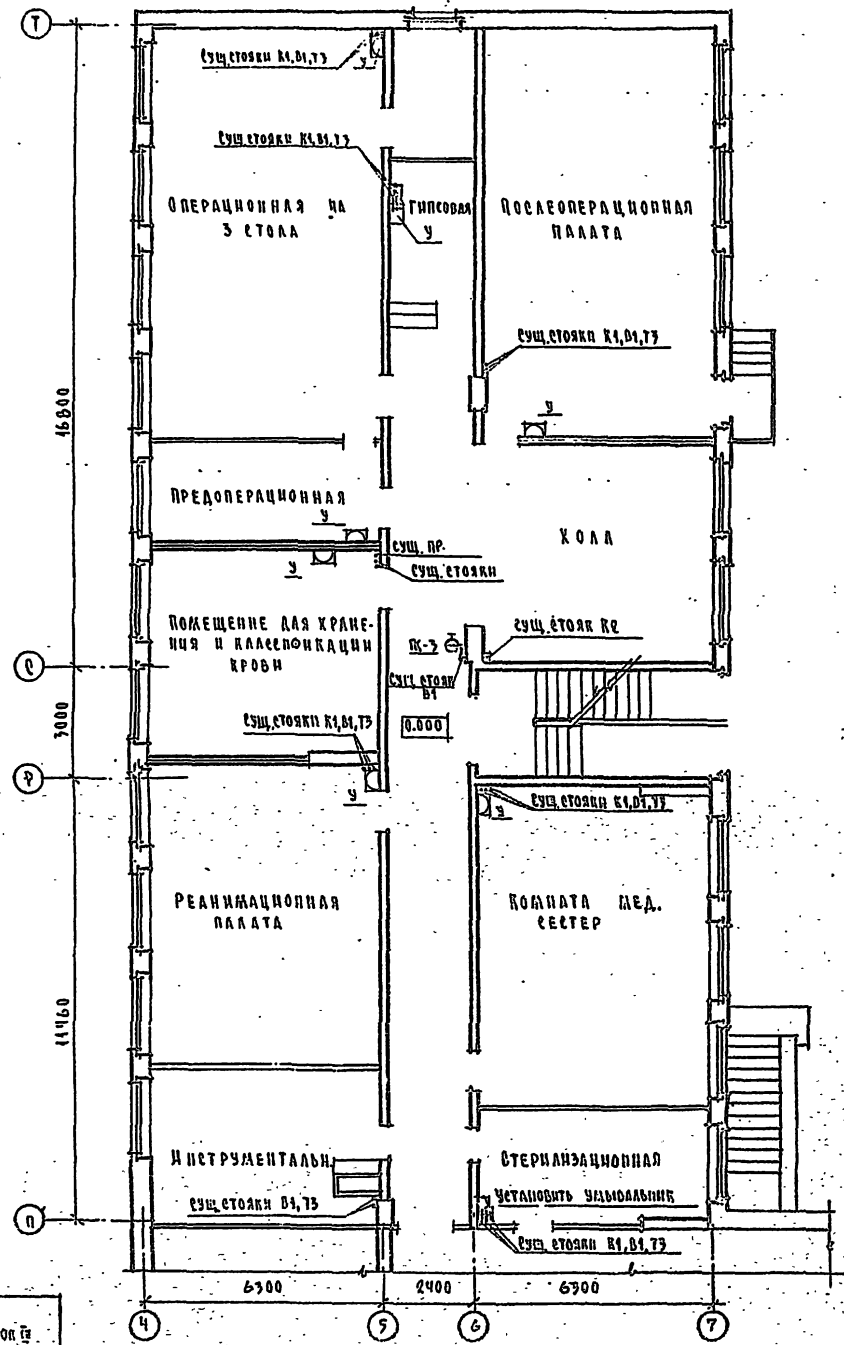


ПРОЕКТ ИСПОЛ. ПРОЕКТА И ДАТА ВВЕДЕНИЯ
223-419.84-2

ПРИНЯТА:		223-4-419.84 - ВК	
ГЛАВ. АРХИТЕКТОР	ГЛАВ. АРХИТЕКТОР	ШКОЛА НА 18 КЛАССОВ / 689 - 704 УЧАЩИХСЯ /	
И. КОМП. ГОЛОВКИН	И. КОМП. ГОЛОВКИН	СО СТЕНАМИ ИЗ КРУПНЫХ ЛЕГКОБЕТОННЫХ БЛОКОВ.	
И. КОМП. ШУРАЛОВА	И. КОМП. ШУРАЛОВА	ПРИСПОСОБЛЕНИЕ ЗАДАНИИ ШКОЛЫ НА 18 КЛАССОВ ПОД ЛЕЧЕБНОЕ УЧРЕЖДЕНИЕ	СТАДИОН АСПЕКТ АСПЕКТОВ Р 2
		ПЛАНЫ 1 И 2 ЭТАЖЕЙ - БЛОК I	Ц. П. И. Э. А. ГРАЖДАНСКОЕ СТРОИТЕЛЬСТВО

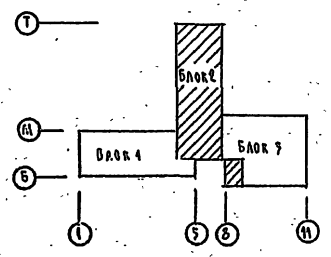
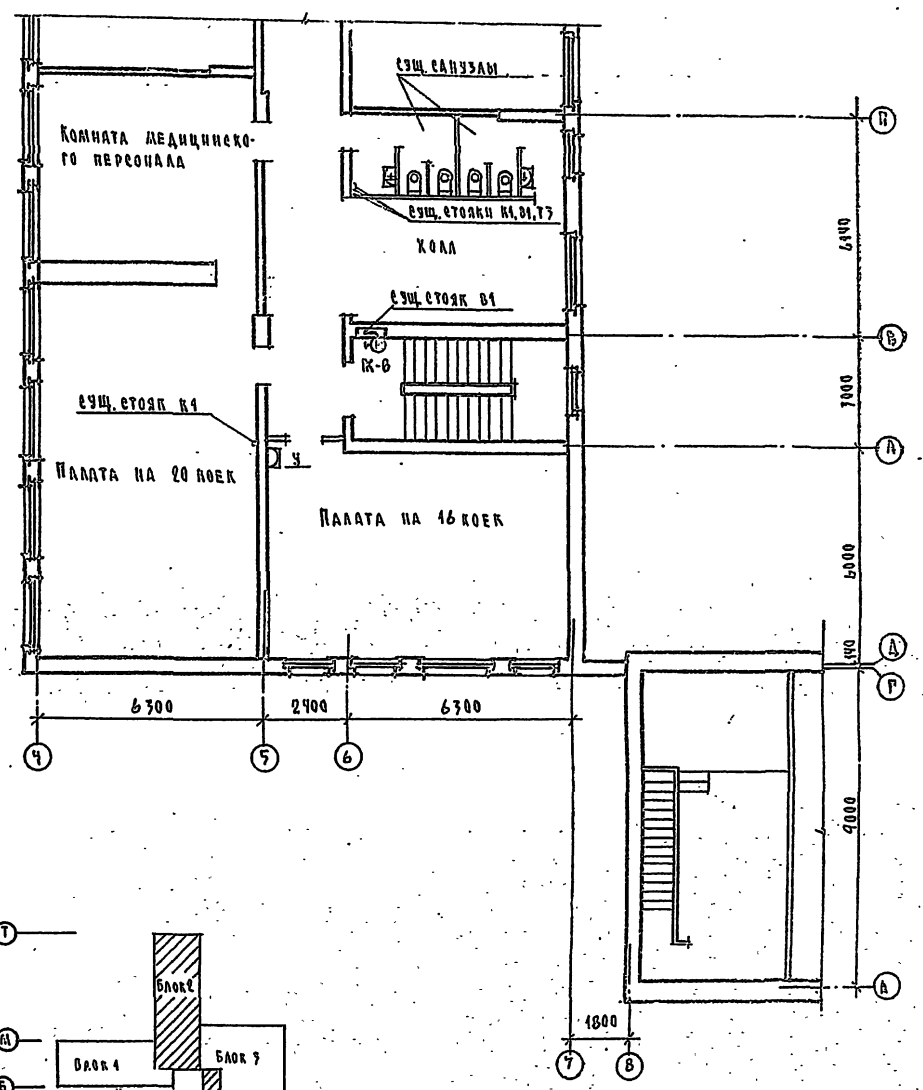
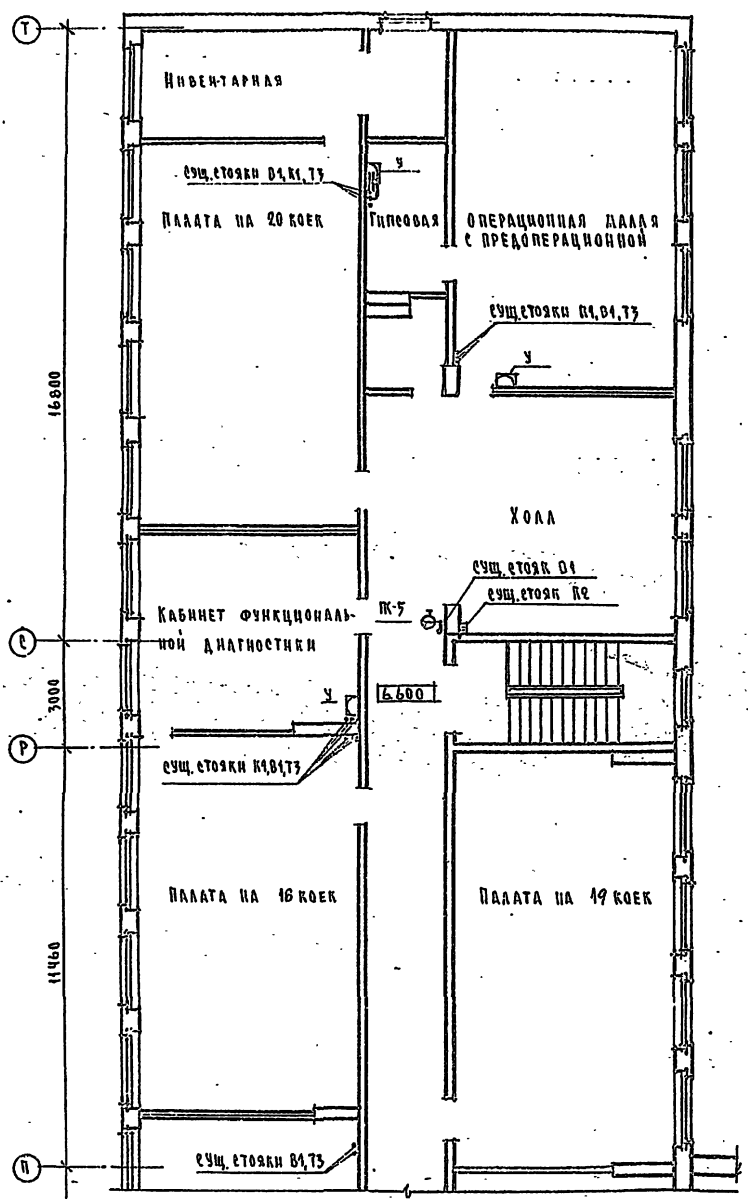
ТИПОВОЙ ПРОЕКТ
023-1-419.84
ЛАБОРАТОРИИ

ИЗДАТЕЛЬСТВО "АРХИТЕКТУРА"
М. - 1986 - 3



023-1-419.84 - 01			
ШКОЛА НА 10 КЛАССОВ / 589 - 704 УЧАЩИХСЯ / СО СТЕНАМИ ИЗ КРУПНЫХ ЛЕГКОБЕТОННЫХ БЛОКОВ			
ПРИОБРАТЕН:		СТАВЛЯ ВНЕШ. ДВЕРЕЙ	
ТАП	ГОЛЬЦОВЕ	П. П.	У.
НАЧ. ОТА	СЕВЕРИ НОВ		
И. КОНТР.	ГОЛОВКИН		
Испол.	ШУРМАЕВА		
ПАЛАТЫ 4 и 2 ОТДЕЛЕН.		ЦИПНЭП	
БЛОК 2		ГАСИЛАДЕБЕЛЬСТРОИ	

ТИПОВОЙ ПРОЕКТ
 227-1-419.84
 АЛБМА 70



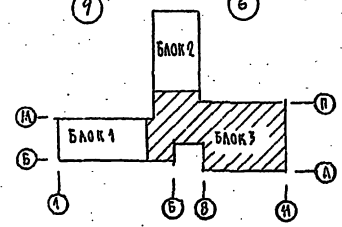
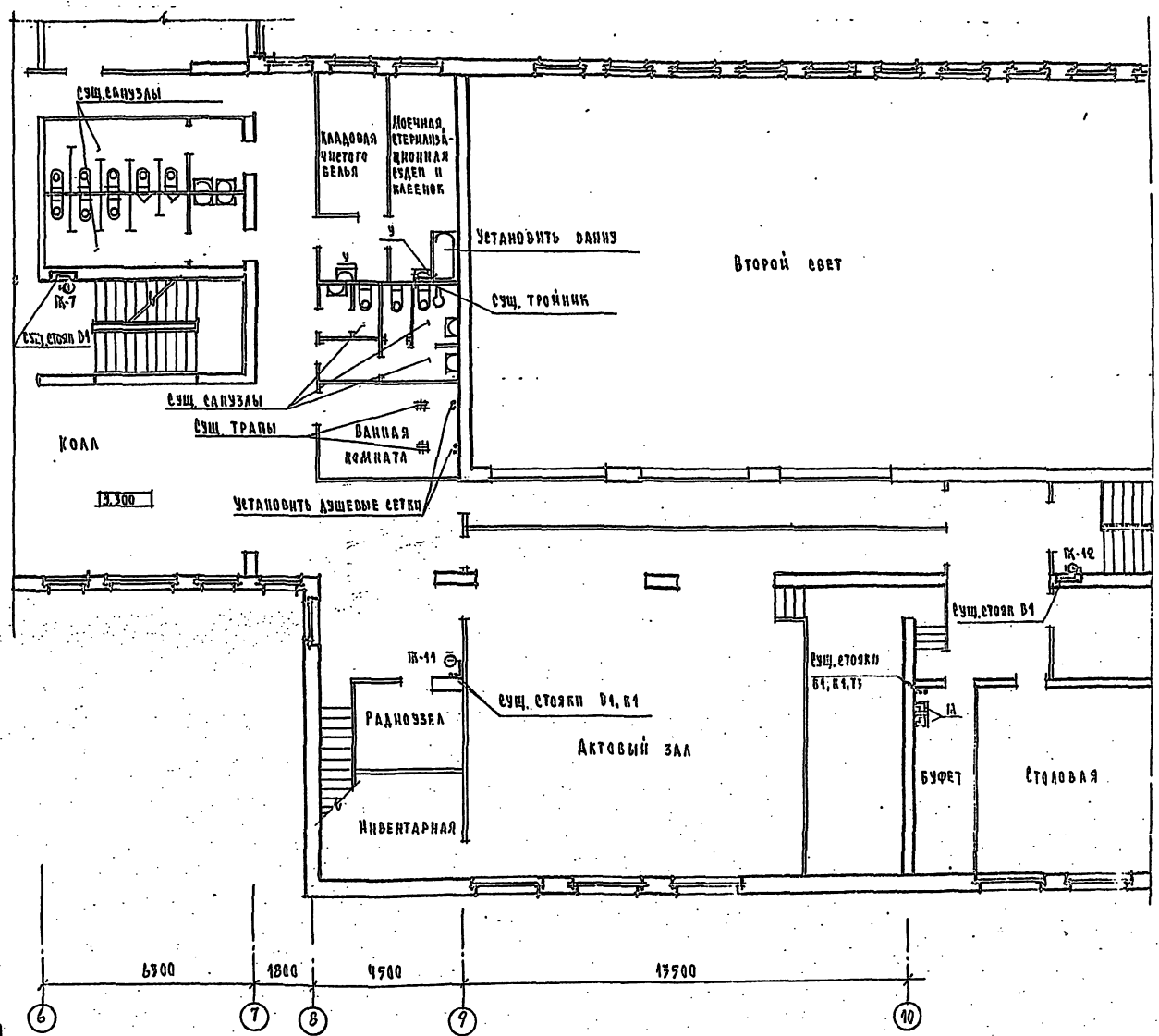
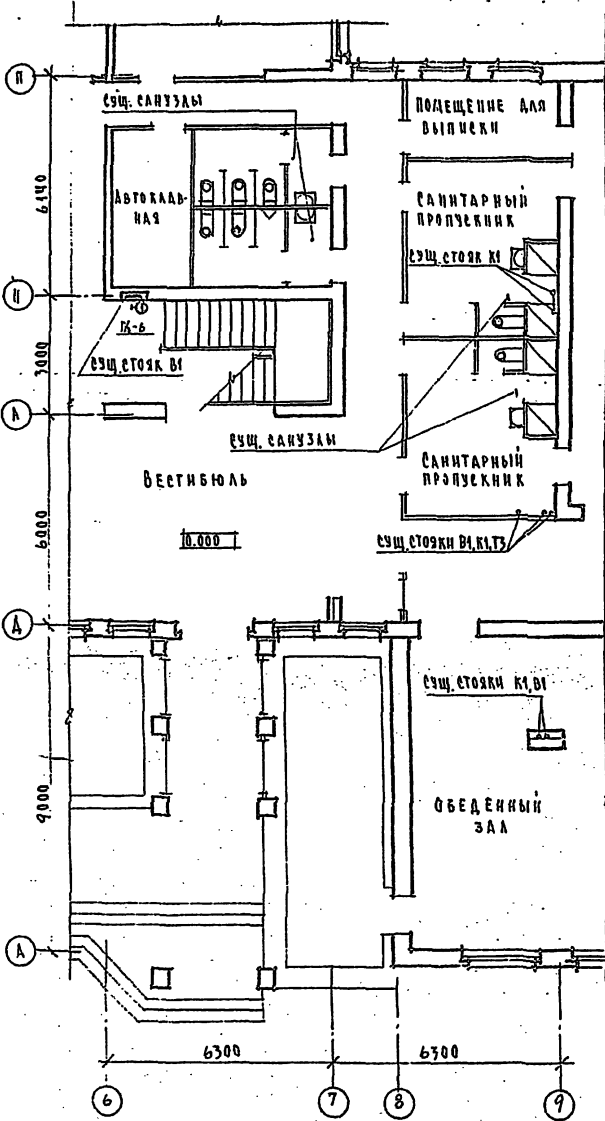
УЧ. И ПОД. ПОДРЕС. И ДИТ. ВЛАД. ИИ.И.И.
 21-3606-4

ПРОЕКТ:		ИП		ГОЛЬФАРБ		227-1-419.84 - 05	
ИЗМ. ОТ		ИЗМ. ОТ		ИЗМ. ОТ		ШКОЛА НА 18 КЛАССОВ / 689-704 УЧАЩИХСЯ /	
И КОНТ.		И КОНТ.		И КОНТ.		СО СПЕЦИАЛ. ИЗ КРУПНЫХ ЛЕТКОВЕДНЫХ БЛОКОВ	
ИСПОЛ.		ИСПОЛ.		ИСПОЛ.		ПРИЧЕПОВАНИЕ ЗАДАНИЯ	
						ШКОЛА НА 18 КЛАССОВ ПОД	
						ЛЕЧЕБНОЕ УЧРЕЖДЕНИЕ	
						П Л А Н 3 Э Т А Ж А .	
						Б Л О К 2	
						Ц И Н Н 9 П	
						Г Р А Ж Д А Н С К Е А Р Х И Т Е К Т У Р	

ТАРОВОЙ ПРОЕКТ
227-4-419.84
АВТОМ. УИ

ПЛАН 1 ЭТАЖА

ПЛАН 2 ЭТАЖА



ИЗД. К. ПСА. ПОДПИСЬ И ПЕЧАТ. РАБОЧ. ЧИТАЛЬНИКА
24-3006-5

227-4-419.84 - ОК		ШКОЛА III 18 КЛАССОВ / 657-704 УЧАЩИХСЯ / СО СТЕНАМИ ИЗ КРУПНЫХ ЛЕГКОЖЕЛЕЗНЫХ БЛОКОВ. ПРИПОБОРАТИНЕ ЗАДАЧА СТАВЛЯ АСЕТ ПЛАСТОС	
ПРИВЯЗАН:		П	5
ТАД	ГОЛЬФАРБ	ПЛАНЫ 1 И 2 ЭТАЖЕЙ, БЛОК 3	
НАЧ. ОТА	ФЕДЕРИЧЕВ	ЦИНИН	
НАЧ. СТР.	ГОЛОВАКИН	ГРАЖДАНСКОЕ СТРОИТ	
ИЗМ. И	ИЗМ. И		

Общие указания

Проект перевода помещений школы под лечебное учреждение разработан в соответствии с инструкцией по проектированию зданий и сооружений, приспособляемых под лечебные учреждения /СИ 519-79/.

Проект разработан на основании заданий архитектурно-строительной и санитарно-технической частей проекта.

При переводе помещений школы под лечебное учреждение используется электроосвещение и силовое электрооборудование, предусмотренное основным проектом здания школы /Альбом II/.

Данный проект предусматривает только установку дополнительного оборудования в момент перевода здания школы под лечебное учреждение.

Осветительная сеть выполняется кабелем АНРГ-660 открыто по стенам и потолкам.

Силовая сеть выполняется кабелем АНРГ-660 открыто по стенам. Количество, место установки и мощность токоприемников лечебного учреждения уточняется при привязке проекта на основании технологического задания.

Силовая сеть рентгеновского кабинета выполняется проводом ПВ-660 в стальной трубе открыто. При привязке проекта в помещениях операционных необходимо выполнить защитный контур заземления с присоединением к наружным очагам заземления сопротивлением 40 Ом. Монтаж электросети необходимо вести в соответствии с ПУЭ-76 и СНиП-III-37-76.

Ведомость рабочих чертежей основного комплекта 90

Лист	Наименование	Примечание
1	Общие данные	
2	План осветительных и силовых сетей 1 этажа /Блок 1/	
3	План осветительных сетей 2 этажа /Блок 1/	
4	План осветительных и силовых сетей 4 и 2 этажей /Блок 2/	
5	План осветительных и силовых сетей 3 этажа /Блок 2/	
6	План осветительных сетей 2 этажа /Блок 3/	

Ведомость сыпачных и прилагаемых документов

Обозначение	Наименование	Примечание
	Прилагаемые документы	
223-1-419.84-90.00	Спецификация оборудования	Альбом IV

Типовой проект
 223-1-419.84
 Альбом III

Как и все остальные акты, размещены
 в 306-27

Типовой проект соответствует действующим нормам и правилам.

Главный инженер проекта *А.В.С.* /Курочкин/
 Главный инженер проекта привязки / /

Привязка:			
ИВБ.И		223-1-419.84 - 90	
Школа на 18 классов /689-704 учащиеся / со спецклассами из кружка легковоспалительных веществ /		Этажи 4, 5, 6	
Приспособление здания школы на 18 классов под лечебное учреждение		Р 4 6	
И.О.П.	ГОЛЬЦАРЬ	ЦНИИЭС	
И.О.С.П.	СЕРЕРИЦОВ	ГРАЖДАНСКОЕ СТРОИТЕЛЬСТВО	
И.О.КОНТ.	КРУЧЕНКИ	ОБЩИЕ ДАННЫЕ	
И.О.ПРОД.	УЛИЦЕВ		

ТИПОВОЙ ПРОЕКТ
223-1-449.84
АЛББОМ VII

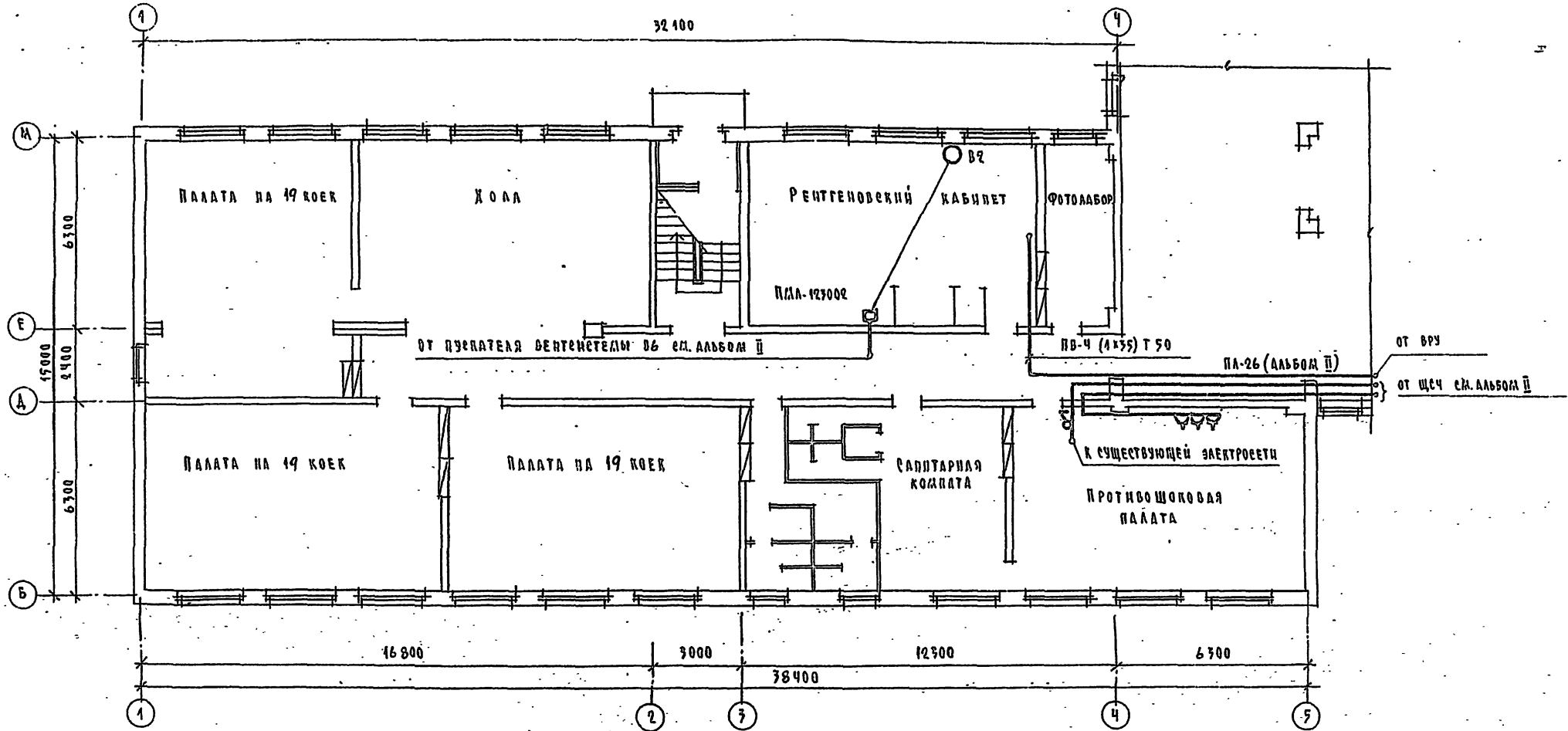
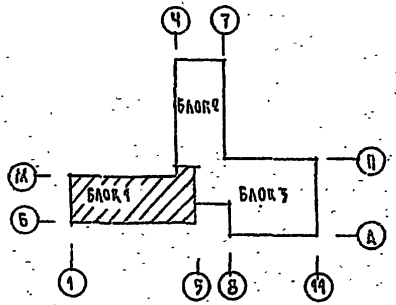


СХЕМА БЛОКИРОВАНИ



ЦЕБ. И ПОД. ПОДПИСИ И ДАТА ВСТАВ. ИЛИ С.И.
17-2005-22

		223-1-449.84-90	
		ШКОЛА - НА 18 КЛАССОВ / 609 - 704 УЧАЩИХСЯ /	
		СО СТЕНАМИ ИЗ КРУПНЫХ ЛЕГКОБЕТОННЫХ БЛОКОВ	
ПРОЕЗЖАЯ		ПРЕПОДОБАВЛЕНИЕ ЗАДАНИЯ ШКОЛЫ НА 18 КЛАССОВ ПОЗ. АЧЕСКОЕ УЧРЕЖДЕНИЕ	
		ПЛАН ОСВЕЩЕНИЯ И СЛАБЫХ СЕТЕЙ 4 ЭТАЖА. / БЛОК 1 /	
		ГЛАВ. АРХИТ. АНЕТОВ	
		ЦИНИЭП	
		ГРАЖДАНСКО-СТРОИТ.	
И.В.И.	И.А.С.Т.	ГОР. АРХИТ.	И.В.И.
	И.КОНТ.	И.В.И.	И.В.И.
	И.В.И.	И.В.И.	И.В.И.

Титульный лист
227-1-419.84
АЛБ50М VII

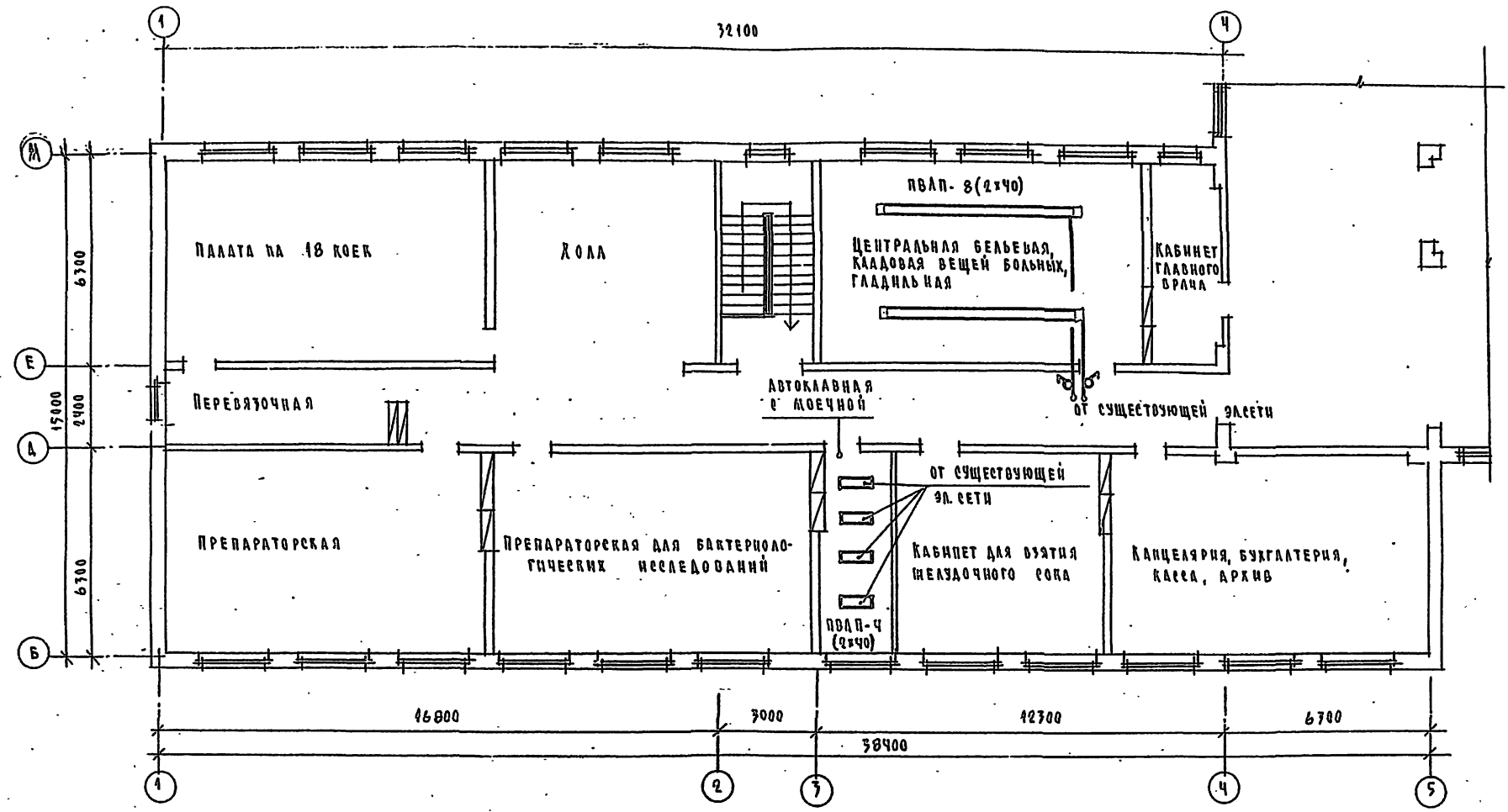
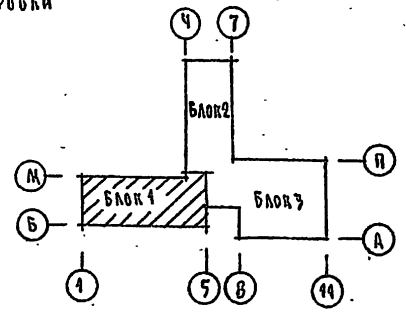


СХЕМА БЛОКИРОВКИ



В. И. РЕКА, ПОДРОБЬ И ДАТА 15.04.1984
1-106-23

				227-1-419.84 - 90	
				ШКОЛА НА 40 КЛАССОВ / 689 - 704 УЧАЩИХСЯ /	
				СО СТЕНАМИ ИЗ КРУПНЫХ ЛЕГКОБЕТОННЫХ БЛОКОВ,	
				ПРИПОСОБЛЕНИЕ ЗАДАНИЯ СТАДИОНА ИЛИ АЛЕЕКС.	
				ШКОЛА НА 18 КЛАССОВ - ПОД	
				ЛЕЧЕБНОЕ УЧРЕЖДЕНИЕ	
				ПЛАН ОБЪЕКТОВЫХ СЕТЕЙ	
				2 ЭТАЖА / БЛОК 1 /	
				ЦНИИЭП	
				ГРАНДАНСЕЛЬСТРО	
ПРИОБРАТ	ТАП	ГОЛЬФАРБ	ГОЛЬФАРБ	ГОЛЬФАРБ	ГОЛЬФАРБ
	НАЧ. ОТА	РЕВЕРЯНОВ	РЕВЕРЯНОВ	РЕВЕРЯНОВ	РЕВЕРЯНОВ
	И. КОНТР.	КУРОНКИН	КУРОНКИН	КУРОНКИН	КУРОНКИН
	ИСПОЛН.	ЗАЙЦЕВА	ЗАЙЦЕВА	ЗАЙЦЕВА	ЗАЙЦЕВА
ИВ. И.					

ОПЕРАЦИОННАЯ МАЛАЯ
с ПРЕОПЕРАЦИОННОЙ

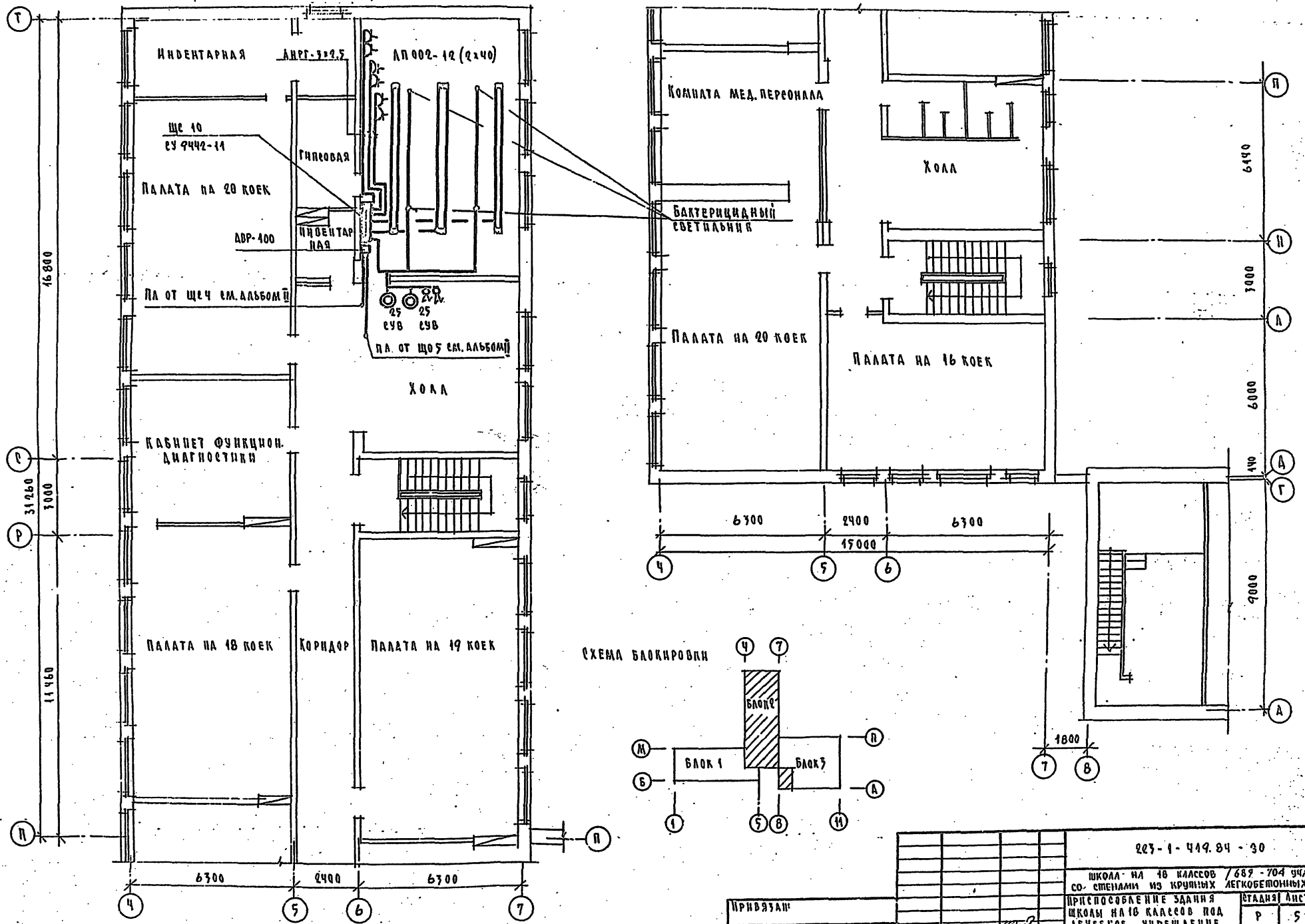


СХЕМА БЛОКИРОВКИ

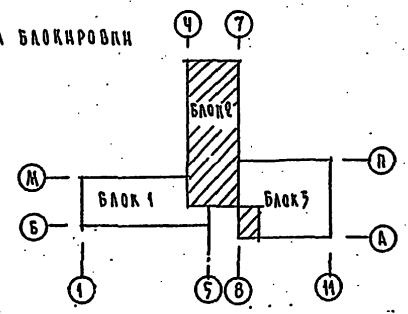


ТАБЛИЦА ПРОЕКТ
223-1-449.84
АЛБОМ VII

ИЗБ. П. ТЕХ. НАДЗОР И АНТ. Б.С.А.И.И.И.И.
17-365-25

223-1-449.84-30		ШКОЛА на 18 классов / 689 - 704 учащихся / со. стенами из крупных легковесных блоков.		СТАНЫЯ АНСТ / АНСТОВ	
ПРИВЯЗАН		ПРИСПОСОБЛЕНИЕ ЗДАНИЯ ШКОЛЫ на 18 классов под ЛЕЧЕБНОЕ УЧРЕЖДЕНИЕ		ЦНН И ЗР.	
И.П.И.		И.П.И. ОБВЕТИТЕЛЬНЫХ И СИЛСЫХ СЕТЕЙ 3-этажн. / Блок 2 /		ГРАЖДАНСКОЕ АБСТРАКЦИОННОЕ	
И.П.И.	И.П.И.	ГОЛЬДФАРБ	СЕВЕРНОВ	КУРОМКИ И	ЗАНЦЕВА

ТИПОВОЙ ПРОЕКТ
223-1-419.84
АЛБЕОМ VII

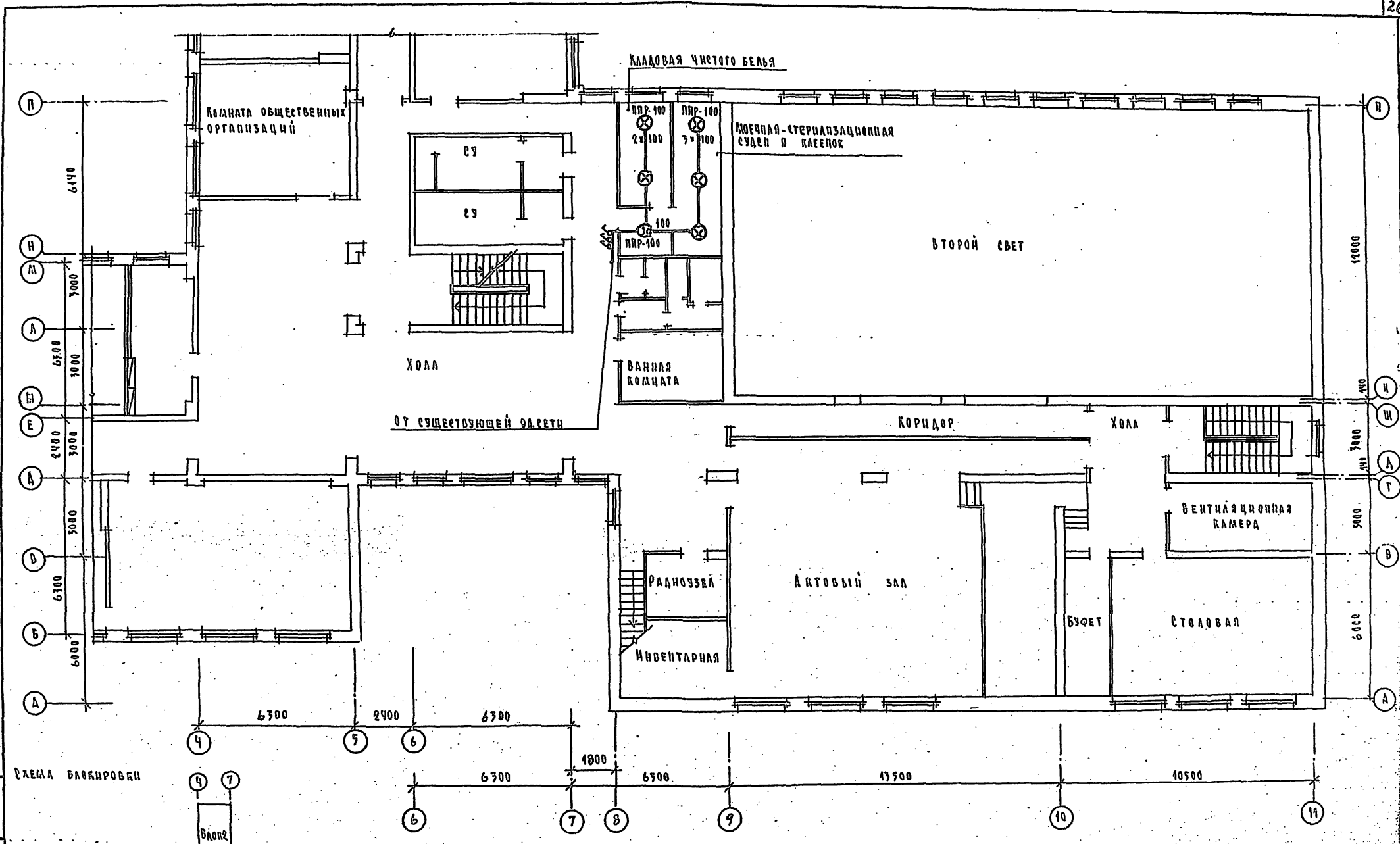
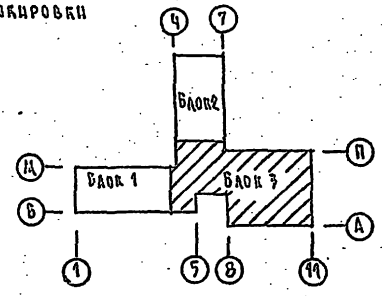


СХЕМА ВОЗВРОБКИ



ИЗМ. ПОД. ПОДАРИС И ДИТА БСЖМ. ЧИО.В.
17.006-26

		223-1-419.84 - 90	
		ШКОЛА НА 18 КЛАССОВ / 289 - 704 УЧАЩИХСЯ /	
		СО СТЕПАМИ ИЗ КРУПНЫХ ЛЕГКОВОЗНЫХ БЛОКОВ	
ПРИВЪЗАН		ПРЕПОДАВАНИЕ ЗАНЯТИЯ	
	И.О.П.	ГОЛЬДОВАЯ	СТАДИОНА ЛЕТ / АНСТОВ
	И.О.П.	СЕБЕРЯНОВ	Р 6
	И.О.П.	КУРОЧКИН	ШКОЛЫ НА 18 КЛАССОВ ПОД
	И.О.П.	САЦЕСВА	ЛЕЧЕБНОЕ УЧРЕЖДЕНИЕ
			ПЛАН ОБЪЕДИТЕЛЬНОЙ СЕТИ
			2 ЭТАЖА / БЛОК 3/
			ЦЕНТРАЛ
			ГРАЖДАНСКО-СВЯТОЙ

ОСНОВНЫЕ ПОКАЗАТЕЛИ

НАИМЕНОВАНИЕ	ЕД. ИЗМ.	КОЛ-ВО
ТЕЛЕФОНИЗАЦИЯ		
Емкость телефонного ввода, в том числе	пар.	80
используемых в данном здании	шт.	7
РАДИОФИКАЦИЯ		
Количество абонентских точек	шт.	37
ЭЛЕКТРОСИГНАЛИЗАЦИЯ		
Количество устанавливаемых вторичных часов	шт.	
ПОЖАРНАЯ СИГНАЛИЗАЦИЯ		
Емкость приемной станции	луч.	
Количество занятых лучей		9

ВЕДОМОСТЬ ССЫЛОЧНЫХ И ПРИЛАГАЕМЫХ ДОКУМЕНТОВ

ОБОЗНАЧЕНИЕ	НАИМЕНОВАНИЕ	ПРИМЕЧАНИЕ
	<u>ССЫЛОЧНЫЕ ДОКУМЕНТЫ</u>	
Серия 9.190 1/2 выпуск V	Узел и детали инженерного оборудования жилых и общественных зданий для блочного строительства.	
	<u>ПРИЛАГАЕМЫЕ ДОКУМЕНТЫ</u>	
923-1-419.84	Ведомость потребности в материалах	Альбом V
923-1-419.84	Ведомость спецификаций	Альбом V

ВЕДОМОСТЬ РАБОЧИХ ЧЕРТЕЖЕЙ ОСНОВНОГО КОМПЛЕКТА С.С.

Лист	НАИМЕНОВАНИЕ	ПРИМЕЧАНИЕ
1.	Общие данные / начало /	
2.	Общие данные / окончание / Схема распределения устройств связи /внутренняя сигнализация/	
3.	План 1 этажа. Блок II.	
4.	План 1 и 2 этажа. Блок II.	
5.	План 1 этажа. Блок I.	
6.	План 2 этажа. Блок II.	
7.	План 2 этажа. Блок I.	
8.	План 3 этажа. Блок II.	

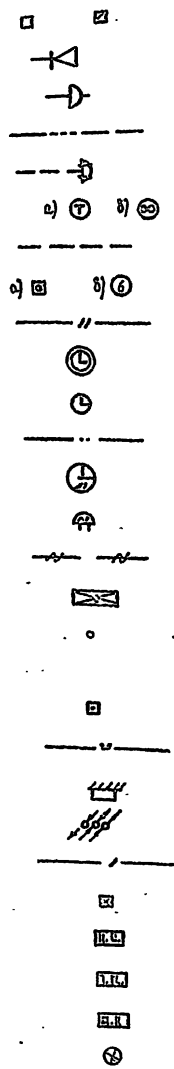
Типовой проект соответствует действующим нормам и правилам.

Г.А. ИНЖЕНЕР ПРОЕКТА

/Бородкин/

Г.А. ИНЖЕНЕР ПРОЕКТА

Условные обозначения:



- Коробка а) разветвительная б) ограничительная
- Городкоговоритель
- Радиорозетка
- Провод радиосети
- Распределительная коробка телефония
- а) телефонный аппарат б) телефонная розетка
- Телефонная сеть
- Коробка телевизионная а) разветвительная б) распределительная
- Телевизионная сеть
- Электровторичные часы
- Электровторичные часы
- Провод электропроводки
- Электросигнальные часы
- Электрозвонок
- Провод звуковой сигнализации
- Приемно-контрольный прибор "Сигнал - пожар"
- Коробка разветвительная электропроводки и звонков.
- Тепловой пожарный извещатель
- Провод пожарной сигнализации
- Шкаф устройств связи
- Стойки
- Труба
- Подпольная коробка
- Настольный сигнализатор
- Прикроватный циток
- Щит питания
- Планетный сигнализатор

ПРОЦЕДУРА		ПРИМЕР	
№ п/п	Исполнитель	Дата	Подпись
Т. В. 923-1-419.84 - СС			
ШКОЛА на 10 классов / 689 - 704 учащихся / со стенами из кирпичных легкобетонных блоков.			
ПРИСВОБЖДЕНИЕ ЗДАНИЯ ШКОЛЫ на 10 классов под лечебное учреждение		Стояк	Лист / листов
Г.А. ПАРЫШЕВ	ПАРЫШЕВ	Р	4 0
Л.А. СТАВРИН	СТАВРИН	Общие данные / начало /	
И.А. БОРДКИН	БОРДКИН	ВНИМАНИЕ	
С.А. СЕВЕРИН	СЕВЕРИН	ГР.И.А.С.С.С.С.С.С.	

ТИПОВОЙ ПРОЕКТ 923-1-419.84 АЛЬБОМ V

Г.А. ИНЖЕНЕР ПРОЕКТА

Общие указания.

Телефонизация.

Телефонизация осуществляется посредством кабельного ввода через распределительные коробки типа КТП-10.

Абонентская проводка выполняется проводом марки ТРП 1-0=0,5, скрыто в виниловых трубах проложенных в полу. Дополнительная проводка выполняется открыто по стенам под потолком. Телефонные аппараты приняты марки ТА-74, устанавливаемые согласно поэтажным планам.

Радиофикация

Для присоединения внутренней радиопроводки к внешней сети радиотрансляции на кровле устанавливается радиостойка /см. альбом II/ с абонентским трансформатором. Радиоввода заканчивается разветвительным плантом. Радиопроводка выполняется проводом марки ПТДН-2=1,2 скрыто в виниловых трубах проложенных в полу. Дополнительная проводка выполняется открыто по стенам под потолком. В качестве громкоговорителей приняты динамики типа 0,45 ГД, устанавливаемые на высоте 1,5 м от уровня пола и не далее 1,0 м от розеток электросети.

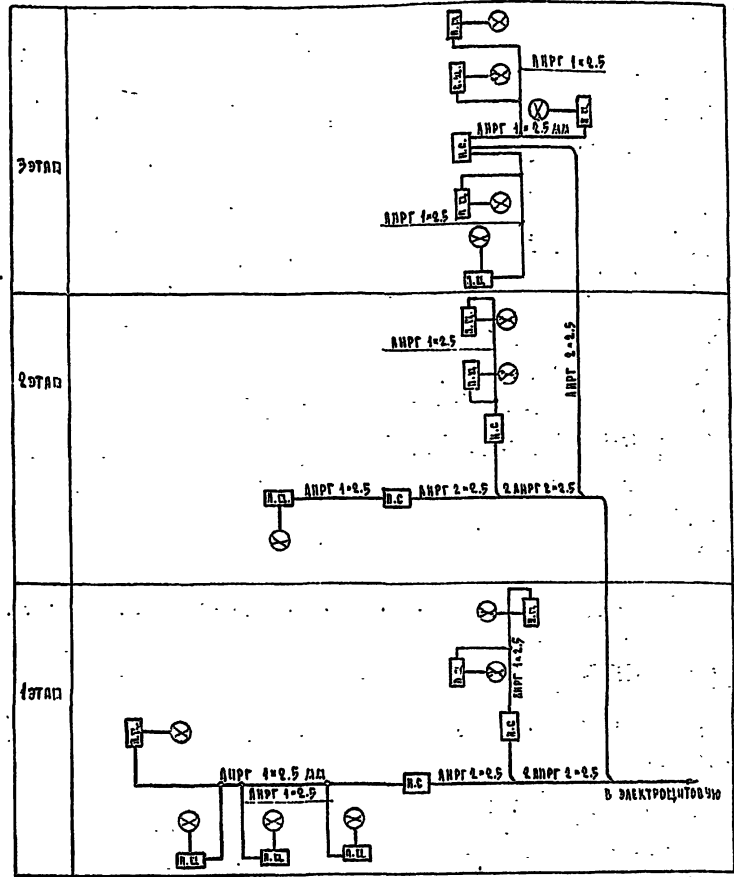
Лаятная сигнализация

Для вызова в случае необходимости дежурной медсестры к больному предусматривается система вызывной лаятной сигнализации с использованием комплектных изделий заводского изготовления - ЩП, ПС, ПЦ. Щиток питания сигнализации (ЩП) устанавливается в электрощитовой. Настольный сигнализатор (НС) устанавливается у дежурной медсестры и предназначен для приема обслуживающим персоналом светового и звукового сигнала вызова больного. Настольный сигнализатор подкачивается к сети вызывной сигнализации через штепсельную розетку. Лаятный сигнализатор (ПС) устанавливается на стене со стороны коридора над дверными проемами лаята. Дежурная медсестра по сигнальной лампе (ПС) устанавливает из какого помещения последовал вызов. Сеть лаятной сигнализации выполняется кабелем марки АНРГ 1x0,5 мм². Электропитание от щитка питания осуществляется кабелем марки АНРГ 2x0,5 мм².

Электро часофикация

В качестве электровторичных часов приняты часы типа ВП-700-24-66 к. Эса сеть электро часофикации выполняется проводом марки АРПМЛ 2x0,8 мм² скрыто в виниловых трубах проложенных в полу. Дополнительная проводка выполняется открыто по стенам под потолком.

Схема расположения средств связи /Лаятная сигнализация/



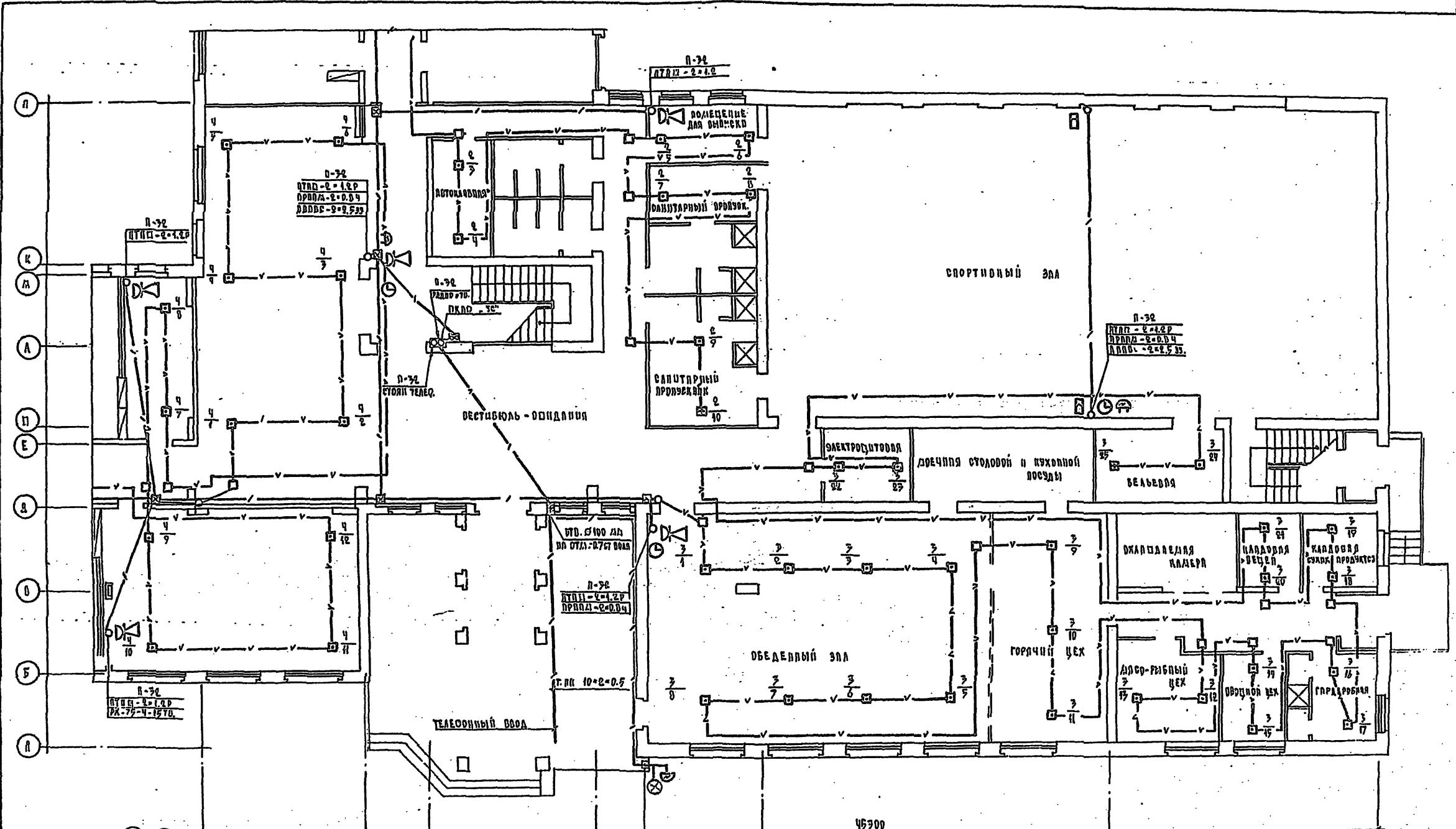
ТИПОВОЙ ПРОЕКТ
923-1-419-04
АЛЬБОМ I

ИВ. И. КОТЛ. ИСПОЛН. И. АИТА. ИВ. И. И. И.
17-2006-57

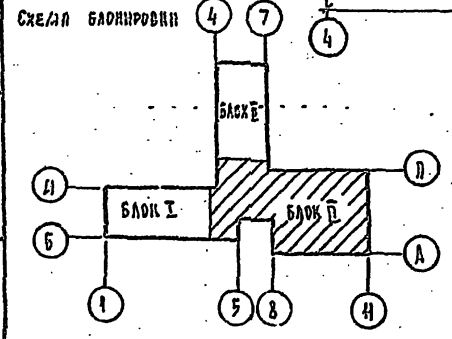
Т. П. 223-1-419-04		- 02	
ШКОЛА НА 18 КЛАССОВ /689-704 УЧАЩИХСЯ/ СО СТЕНАМИ ИЗ КИРПИЧНЫХ ЛЕГКОБЕТОННЫХ БЛОКОВ			
ПРЕДОСОБАЖЕНИЕ ЭЛЕКТРИЧЕСКИХ СИСТЕМ НА 18 КЛАССОВ ПОД ЛЕЧЕБНОЕ УЧРЕЖДЕНИЕ		СТАНА	ЛИСТ
Общие данные /Окончание/		р	е.
СХЕМА РАСПОЛОЖЕНИЯ СРЕДСТВ СВЯЗИ /Лаятная сигнализация/		ЦНИИЭО ПРОЕКТОРСКОЕ УЧРЕЖДЕНИЕ	
ИВ. И.	И. КОТЛ.	И. АИТА.	И. И. И.

УШКОВ ПРОЕКТ
223-4-419.4
АЛБОН И

СОСТАВЛЯЮЩИЙ
ПРОЕКТ
ПРОЕКТИРОВЩИК
ИЗДАТЕЛЬСТВО
ИЗДАТЕЛЬСТВО
ИЗДАТЕЛЬСТВО
ИЗДАТЕЛЬСТВО



45700

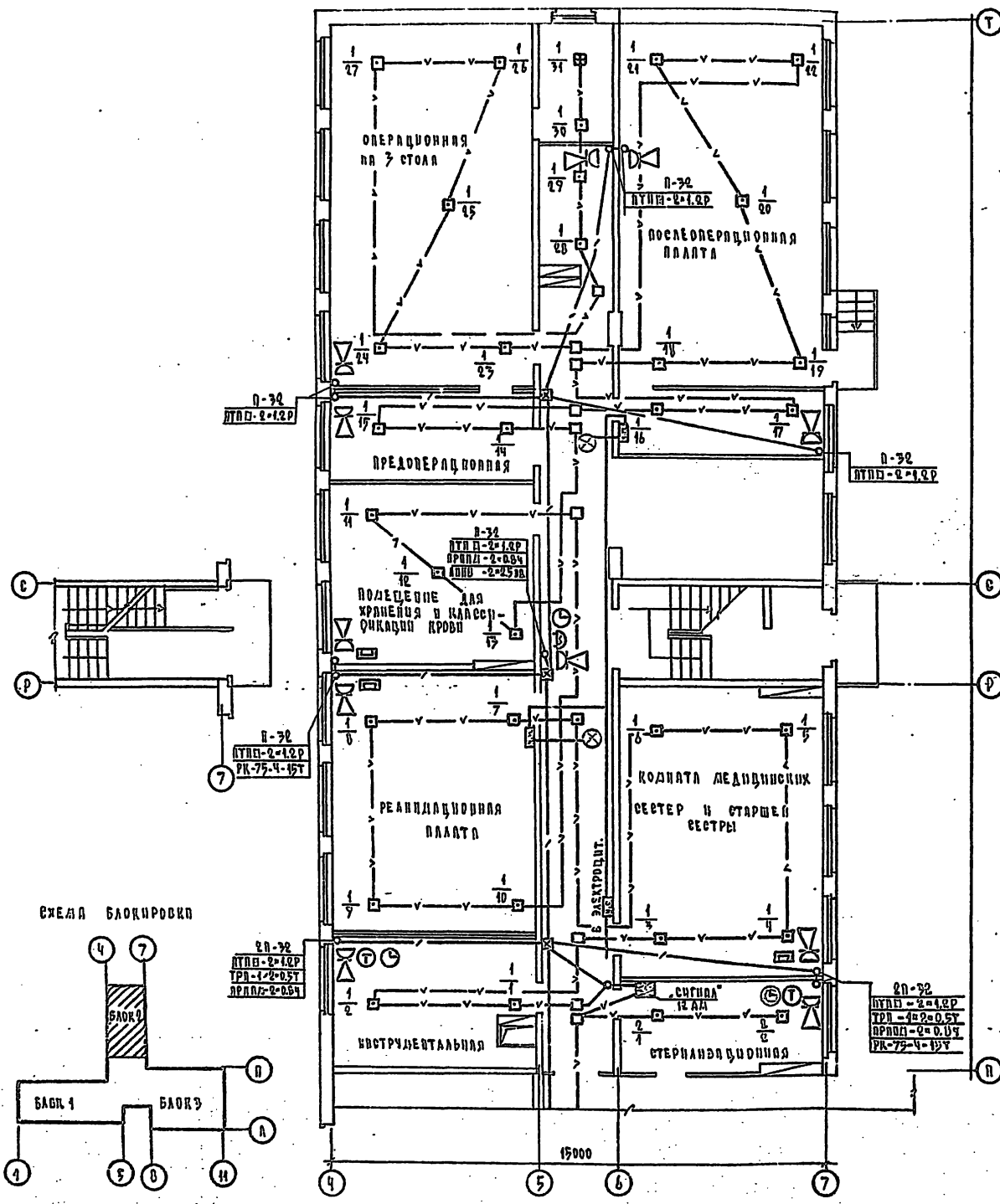


223-4-419.04 - 00			
ШКОЛА НА 10 КЛАССОВ / 609-704 УЧАЩИХСЯ / СД СТЕНАМИ ИЗ КИРПИЧА ЛЕГКОБЕТОННЫМИ БЛОКАМИ			
ПРИЛОЖЕНИЕ		ПРИСОБОЛЕНИЕ ЗДАНИЯ ШКОЛЫ НА 10 КЛАССОВ ПОД ЛЕЧЕБНОЕ УЧРЕЖДЕНИЕ.	
ГЛАВ. АРХИТЕКТОР	И.И. ОТА. СЕВЕРИНС	ПЛАНЫ 1 ЭТАЖА. БЛОК III.	ЦИНИН
ИЗДАТЕЛЬСТВО	ИЗДАТЕЛЬСТВО	БЛОК III.	ГЛАВ. ИНЖЕНЕР

КОПИРОВАА Х-4
ФОРМАТ А-2

ТИПОВОЙ ПРОЕКТ
223-1-419.04
АЛБОВОД

СОГЛАСОВАНО
ТИПОВОЙ ПРОЕКТ
223-1-419.04
АЛБОВОД



П-32
ТУП-2-1.2Р
ПК-75-4-157

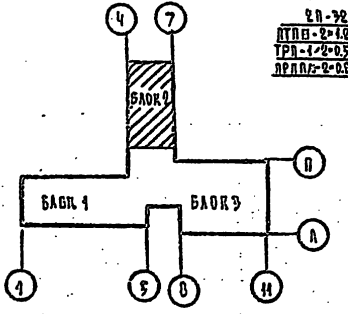
П-32
ТУП-2-1.2Р
ПК-75-4-157

П-32
ТУП-2-1.2Р
ПК-75-4-157

П-32
ТУП-2-1.2Р
ПК-75-4-157

П-32
ТУП-2-1.2Р
ПК-75-4-157

СХЕМА БАКПРОВКИ

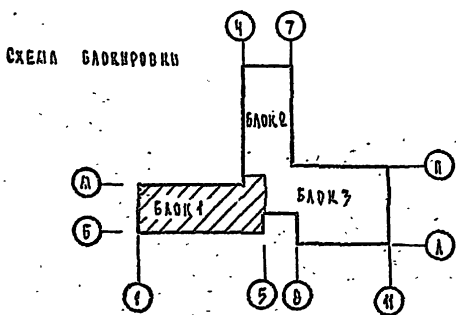
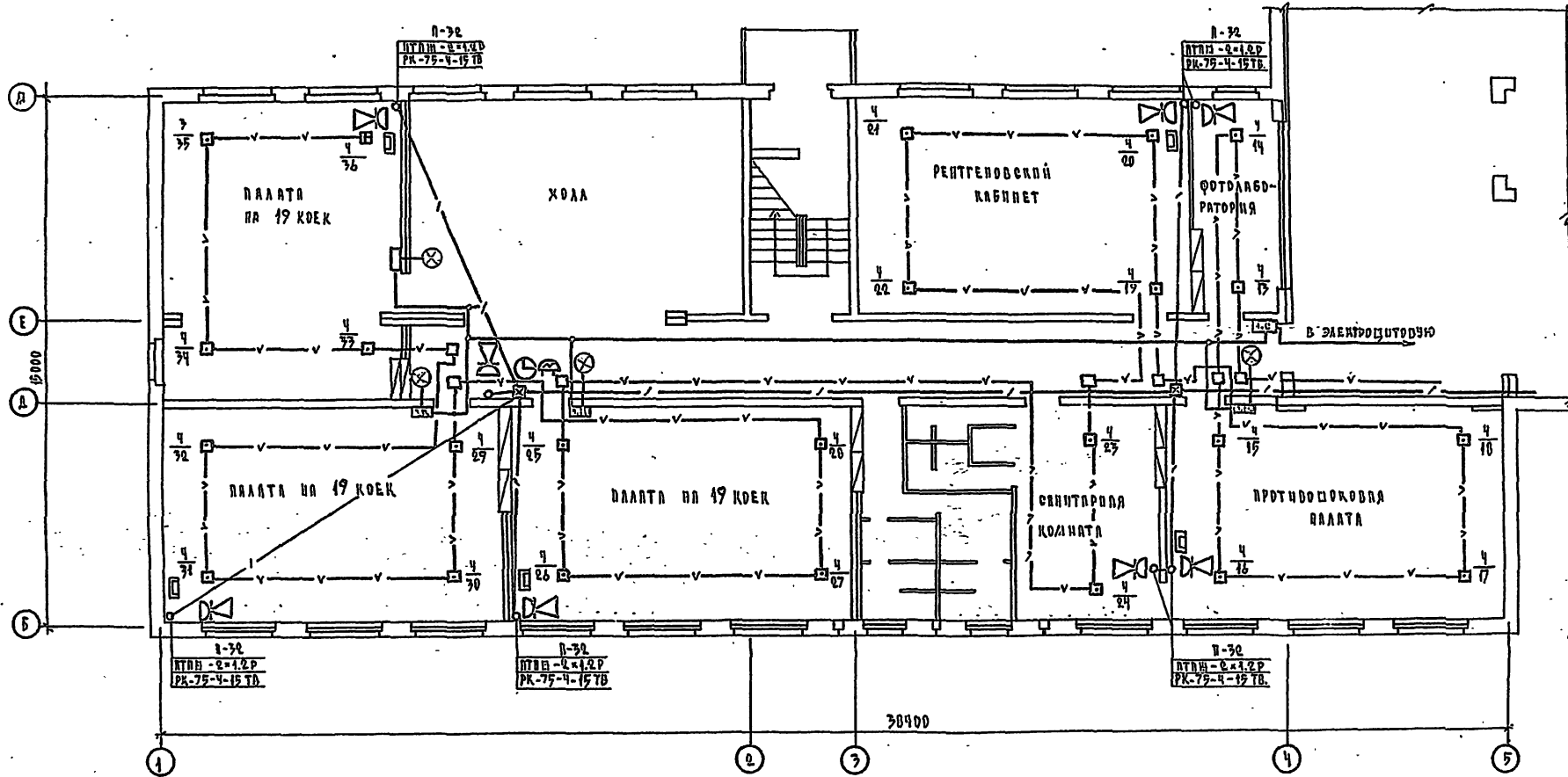


ПРИМЕР	ГЛАВ	ГОЛЬДАН
	И.А. ОД.	СЕРБИНС
	В.А. КОНТ.	БОРОДИН
	В.А. КОМ.	САМОШИНА

223-1-419.04 - 00	
ШКОЛА НА 40 КЛАССОВ / 609-704 УЧАЩИХСЯ / СО СПЕЦИАЛИЗ. ИЛИ КРУПНЫХ ЛЕГКОБЕТОННЫХ БАКОВ	
ПРИСПОСОБЛЕНИЕ ЗДАНИЯ ШКОЛЫ НА 10 КЛАССОВ ВОД ЛЕЧЕБНОЕ УЧРЕЖДЕНИЕ	СТАВКА ЛАСТ ЛАСТЕР
ПЛАН 1 И 2 ЭТАНА. БАК 2.	ЦИНИЭЛ
КОМАНДА	ГРАФИЧЕСКОЕ ОТДЕЛЕНИЕ

ПРОЕКТ
№ 23 - 1 - 449.04
АЛБСОН В.И.

СОСТАВЛЯЮЩИЕ
ГЛАВ. ИНЖ. БОРДАКОВ
ИЗМ. ПОД. ПОДАНИЕ В АРХИВ
№ 3020-36

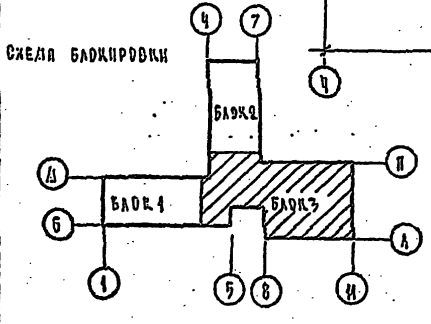
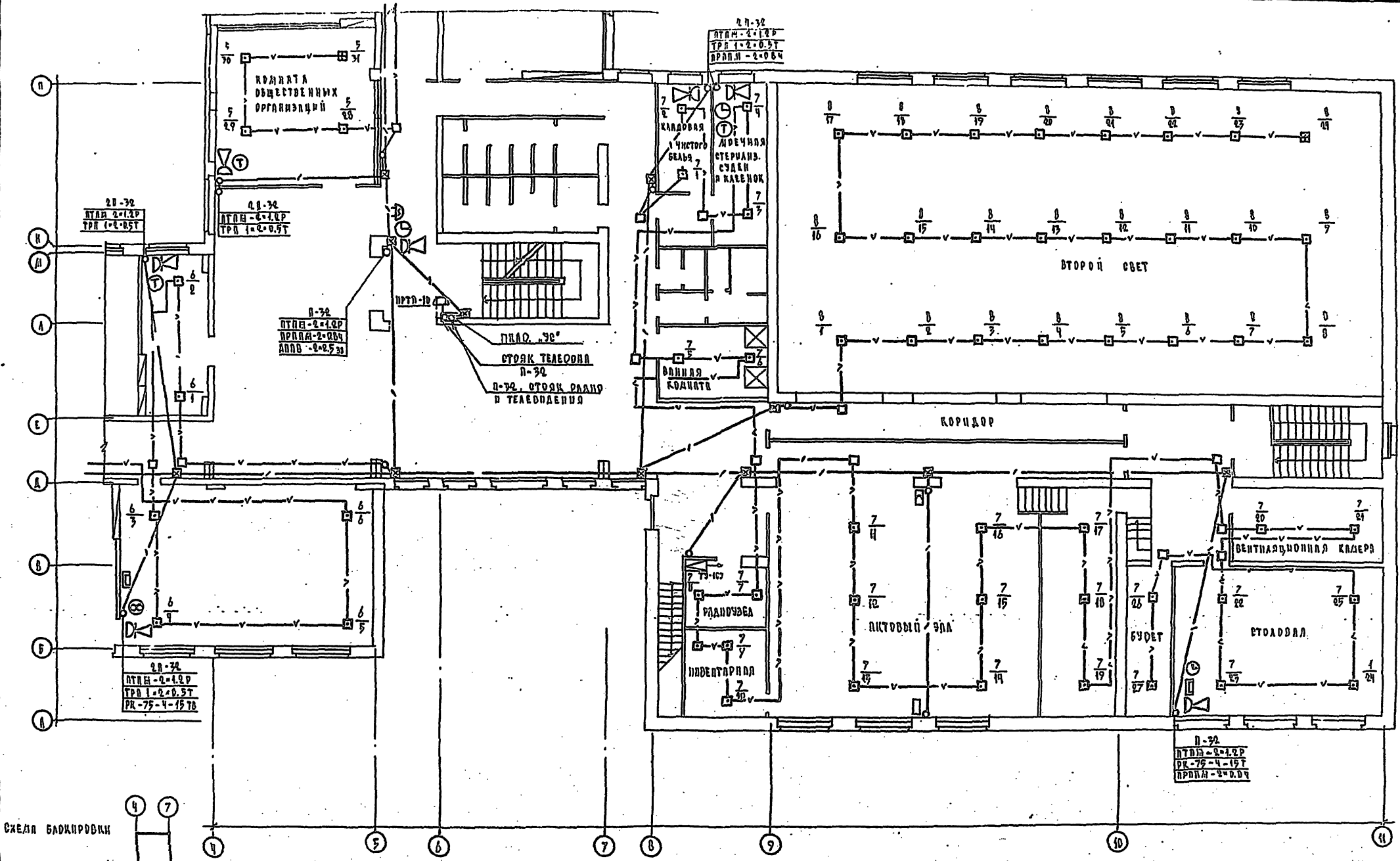


				223 - 1 - 449.04	
				ШКОЛА НА 10 КЛАССОВ / 689 - 704 УЧАЩИХСЯ /	
				СО СЕНАЛИИ ИЗ КРУПНЫХ ЛЕГКОБЕТОННЫХ БЛОКОВ	
				ПРИОБРЕТЕНИЕ ДЛЯ НИИ	
				ШКОЛЫ - ПЛ 10 КЛАССОВ ПОД	
				ЛЕЧЕБНОЕ УЧРЕЖДЕНИЕ	
				ПАЛ 1 ЭТАП -	
				БЛОК 1.	
				ВНИИЭИ	
				ГРЕЙДАНСЬКОГО	
ПРИВЯЗАН	ГЛАВ. ИНЖ. ГОЛЬЦОВА	ИЗМ. ПОД. СЕВЕРИНОВ	ИЗМ. ПОД. БОРДАКОВ	ИЗМ. ПОД. НЕКОЛАН	ИЗМ. ПОД. САМОИЛОВА
ИЗВ. И					

ТИПОВОЙ ПРОЕКТ
223-1-419.04
ЛАНОВА VII

СРЕДНЕШКОЛЬНАЯ ШКОЛА
ТИП 30

НАЗ. К. ОДА. КОДЫ И АНТИ. Ц. С. М. Д. С. А.
П. 3002-33

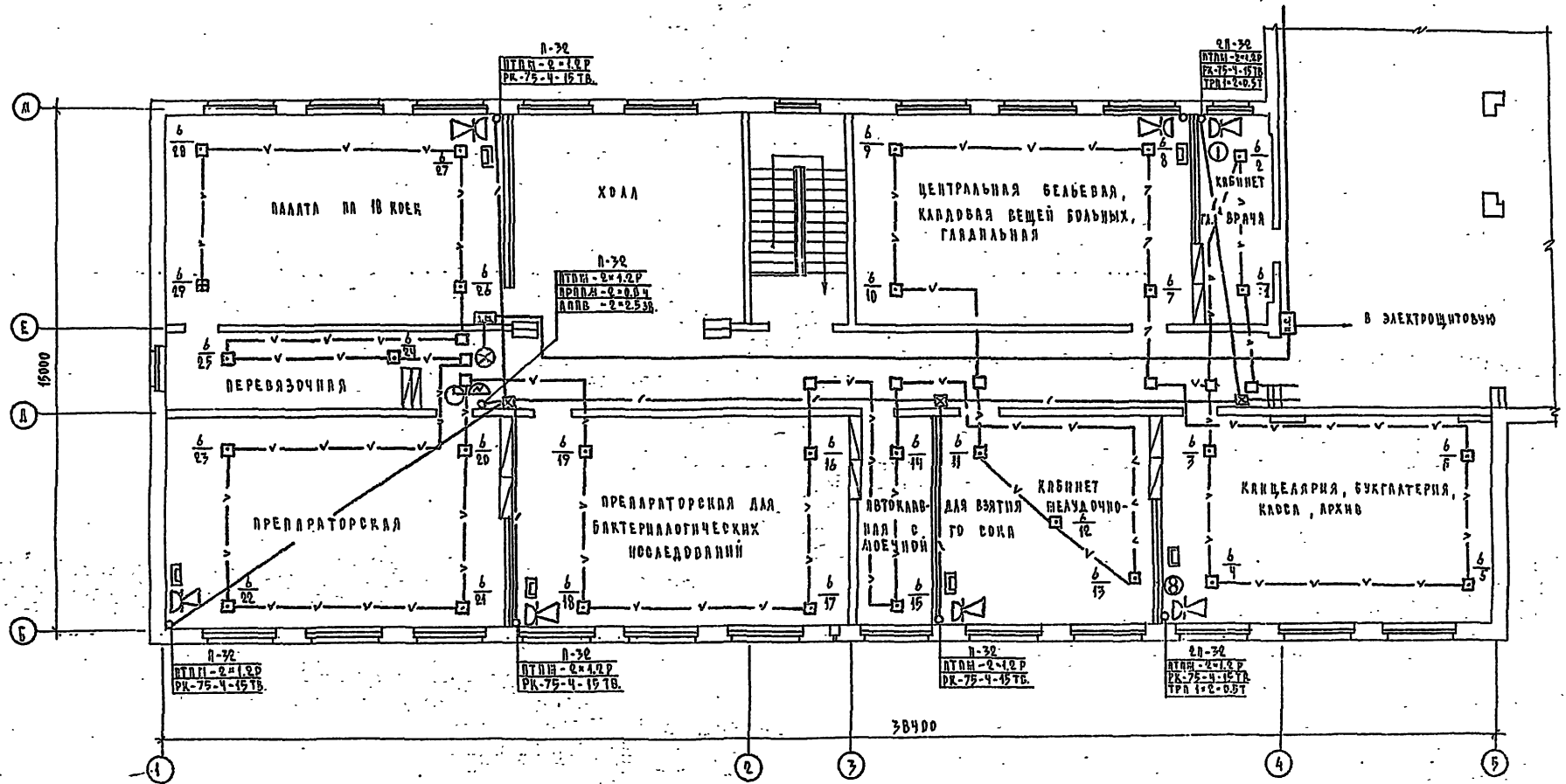


223-1-419.04 - 02		ШКОЛА НА 10 КЛАССОВ / 600-700 УЧАЩИХСЯ СО СТЕНАМИ ИЗ КРИПНЫХ ЛЕГКОБЕТОННЫХ БЛОКОВ.	
ПРИСПОСОБЛЕНИЕ ЗАДАНИЯ ШКОЛЫ НА 10 КЛАССОВ ПРА ЛЕСОУЧЕБНОЕ УЧРЕЖДЕНИЕ		СТАНДАРТ ЛАСТОВ P 6	
ПЛАН 2 ЭТАЖА. БАК 3.		Ц. ЛИИЭЛ Г. РАДАНСКОЕ	
ПРИМ. А.	ГЛАВ. АРХИТЕКТОР И. А. СЕВЕРИНОВ	ПРОЕКТИРОВЩИК И. А. СЕВЕРИНОВ	ИСПОЛНИТЕЛЬ И. А. СЕВЕРИНОВ

ТИПОВОЙ ПРОЕКТ
203-1-419.04
ААБ60М II

С.Р.А.А.С.О.А.О.
ИЛ. 20
КЕРИМОВ И.А.И.

УТВ. И ПОДП. ПРОЕКТА И ДИТА (С.А.А.А. И.В.В.И.)
И.В.В.И. 22

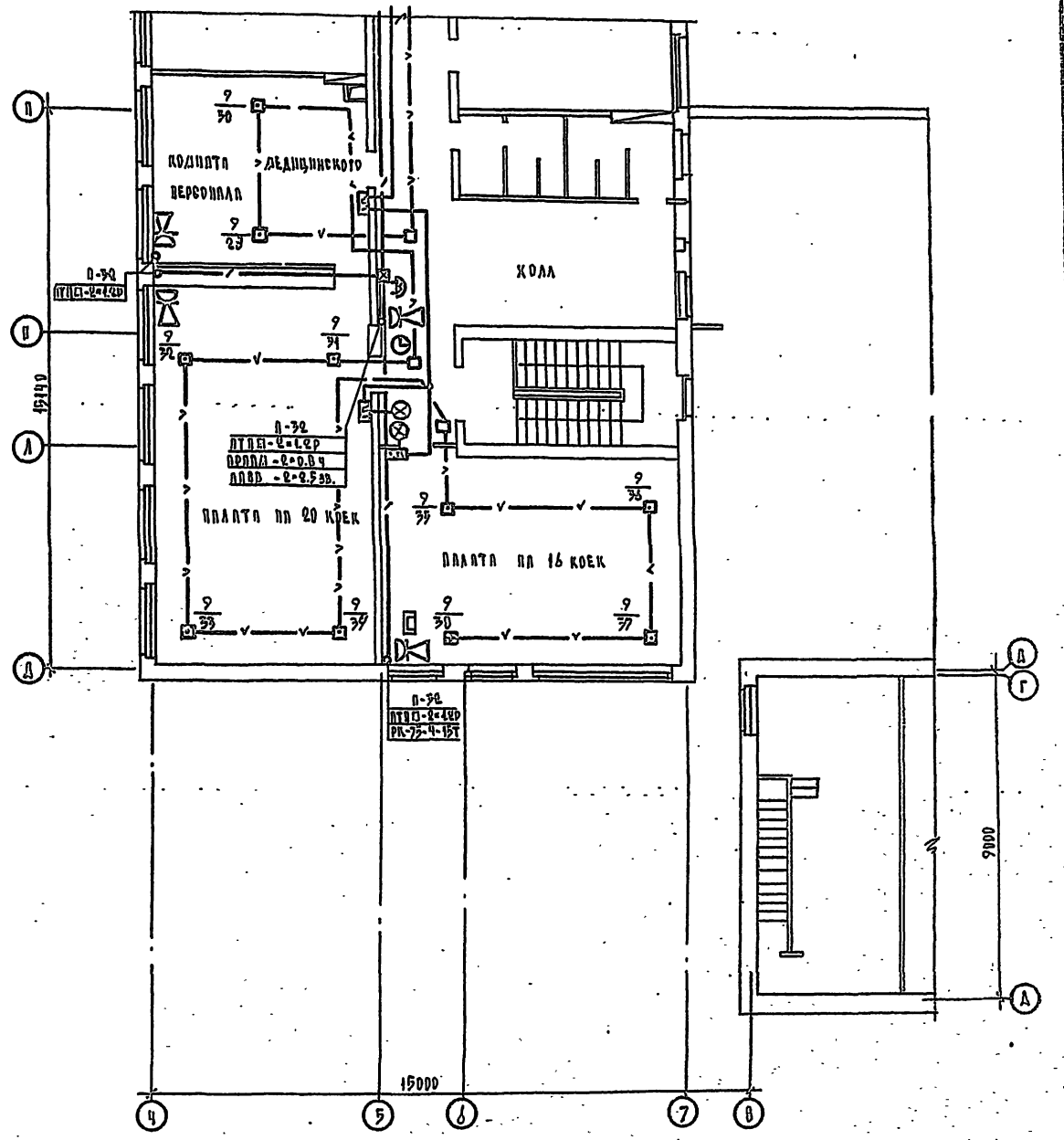
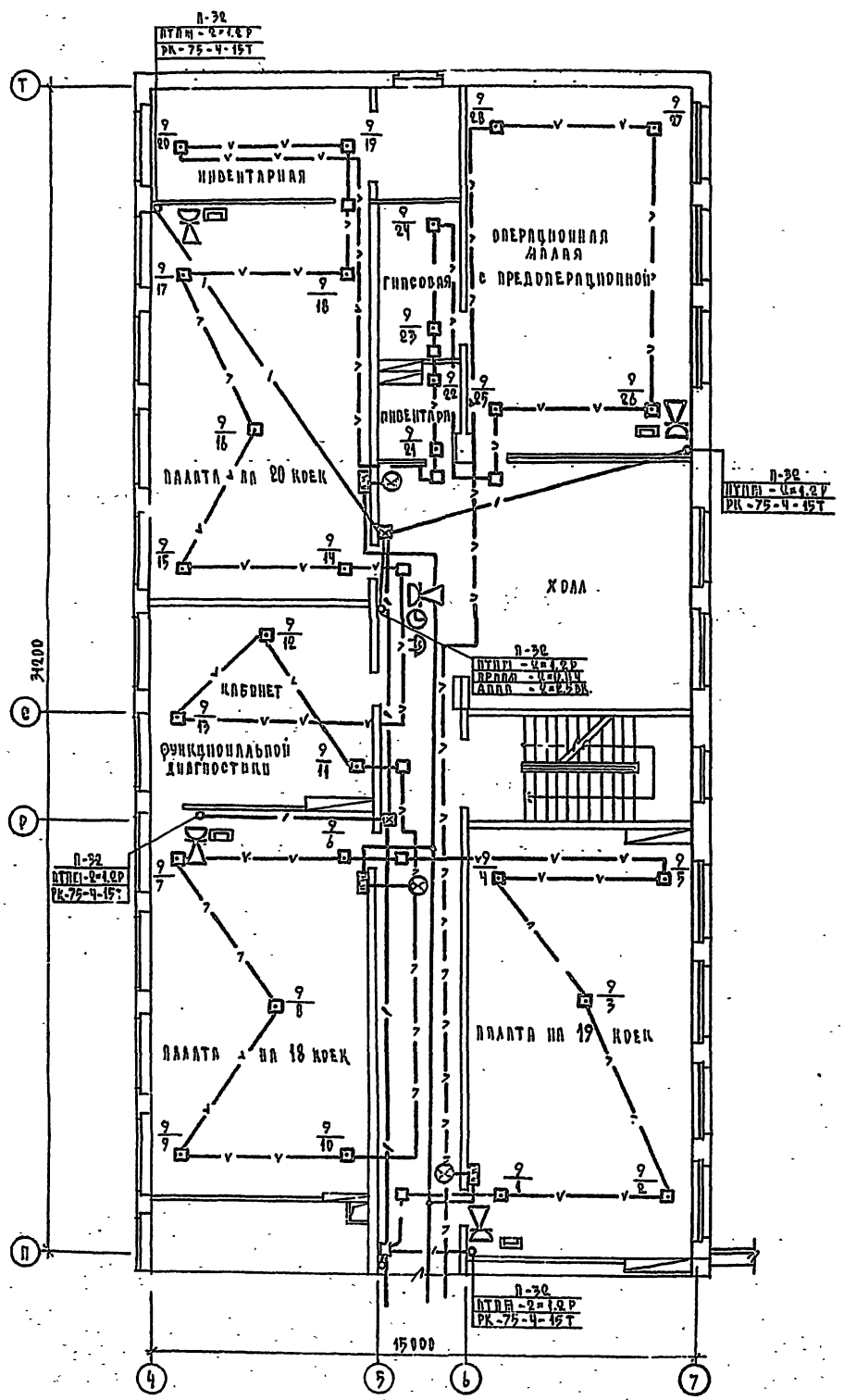


		203-1-419.04		с.с.
		ШКОЛА НА 18 КЛАССОВ / 689-704 УЧИЩИХСЯ /		СТАНДА. ЛАМЕТ. ЛАСТОВ.
		СО СМЕНАМИ ИЗ КРУПНЫХ ЛЕСКОБЕШОННЫХ БЛОКОВ.		Р 7
ПРИВЯЗАН		ПРИСОБЛАЖЕНИЕ ЗАДНЯ ШКОЛЫ НА 18 КЛАССОВ ВОД ЛЕЧЕБНОЕ ЗАПРЕЩАНИЕ		ЦНИИЭП ГИИИАНДЕЛЬСТРОИ
ГЛАВ. АРХ.	СААДОВАЯ	ПЛАН 2 ЭТАЖА. БЛОК I.		ДОКУМЕНТ 203-1-419.04
И.В.В.И.	СЕРБИЯ			
И.КОМП.	БЕЗЪИМЯ			
И.ПРОМ.	СААДОВАЯ			

ТИТОВЫЙ ПРОЕКТ
223-1-419.04
АЛБЕРТ III

СОГЛАСОВАНО
ГЛАВ. ЭН.
КРОЧКИН

ИЗД. В РАМ. РАБОЧЕЙ П. ЛАТА. ВСТАВ. Д. 3
Л. 1-2003-89



		223-1-419.04 - 00	
		ШКОЛА НА 16 КЛАССОВ / 689-700 УЧАЩИХСЯ /	
		СО СПЕЦИАЛ. ИЗ КРУПНЫХ ЛЕСКОБЕТОННЫХ БЛОКОВ.	
ПРИВЛЕКА	И.О.П.	ПРЕДОБРАТЕНИЕ ЗАДАНИЙ ШКОЛЫ НА 16 КЛАССОВ ЛЯД ЛЕЧЕБНОЕ УЧРЕЖДЕНИЕ	СТАЛД ЛАВЕТ ЛАВЕТОВ
	И.О.П.	П. АЛН 3 ЭТАПА. БЛОК 2.	Р 8
И.О.П.	И.О.П.	П. АЛН 3 ЭТАПА. БЛОК 2.	ДНИ ПЭЛ
И.О.П.	И.О.П.	П. АЛН 3 ЭТАПА. БЛОК 2.	ГРАЖДАНСКО-СТРОИТ

КОПИРОВАЛ [Signature] ФОРМАТ А-2