

ТИПОВОЙ ПРОЕКТ
124-87-151.87

12,13,14-ЭТАЖНЫЙ
ОДНОСЕКЦИОННЫЙ 65-КВАРТИРНЫЙ
ЖИЛОЙ ДОМ
СО СТЕНАМИ ИЗ КИРПИЧА
АЛЬБОМ III

УЗЛЫ АРХИТЕКТУРНО-СТРОИТЕЛЬНЫХ РЕШЕНИЙ - УАС2-1

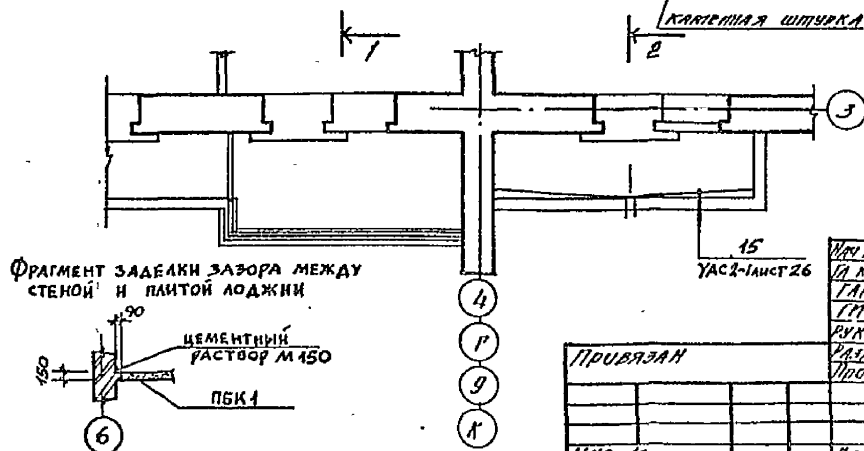
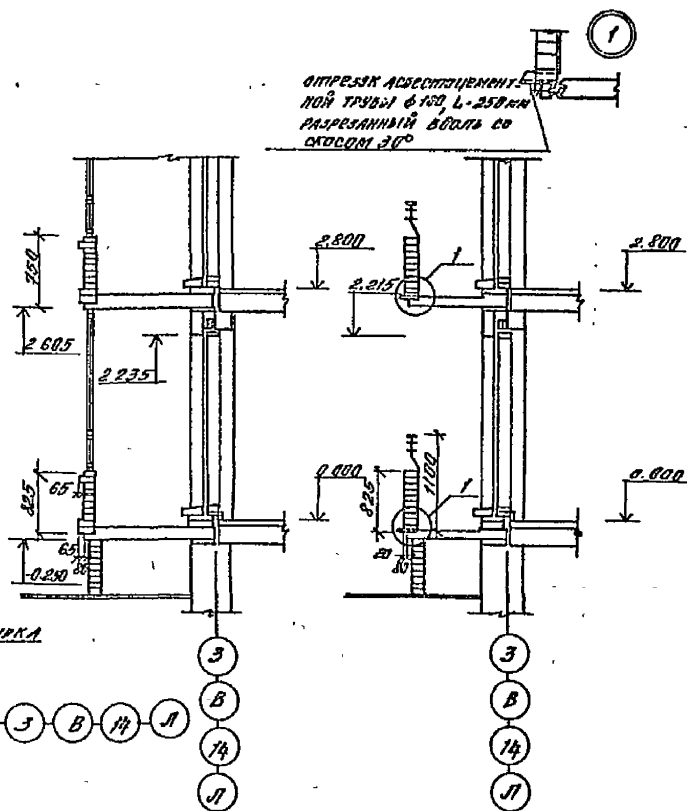
РАЗРАБОТАН ПРОЕКТНЫМ ИНСТИТУТОМ
„ДОНБАССТРАИПРОЕКТ“

ВВЕДЕН В ДЕЙСТВИЕ ИНСТИТУТОМ
„ДОНБАССТРАИПРОЕКТ“
ПРИКАЗ №7 ОТ 26.02.87г.

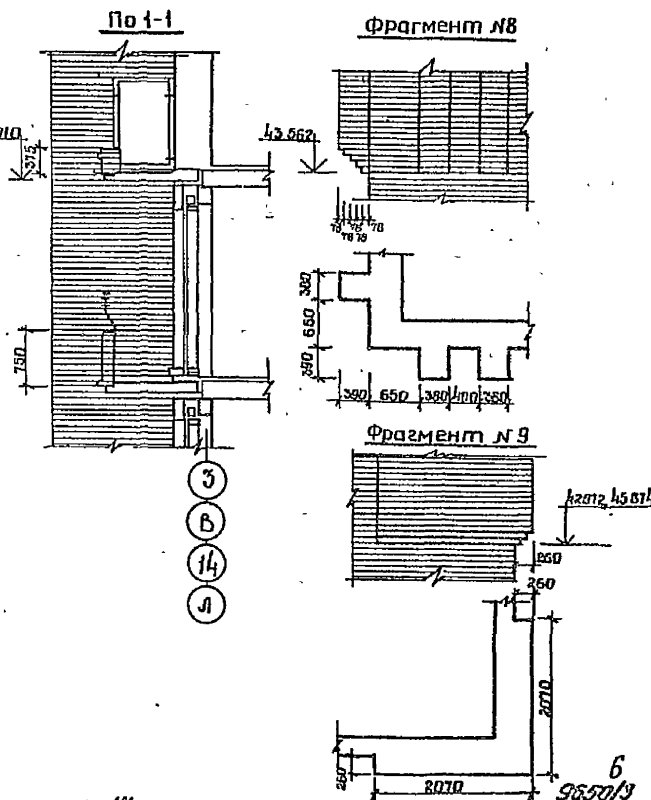
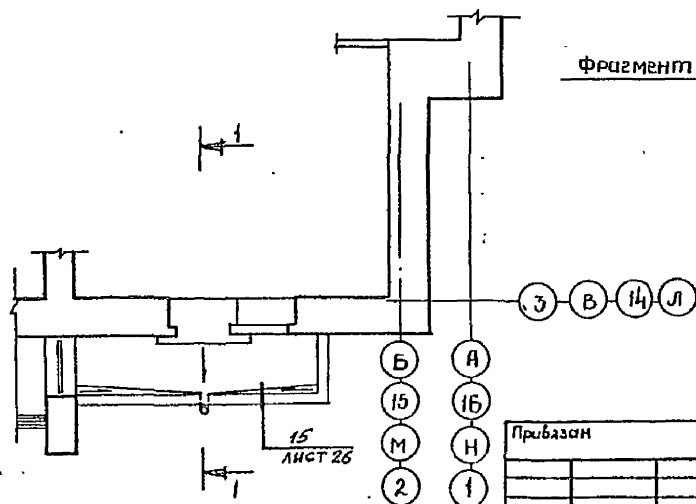
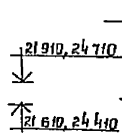
КФ ЦИТИП инв. №9650/3

				Приложен	

5. 1-29 (С) КФ ЦИТИП ГОССТРОЯ СССР 1988 инв. №

[illegible]

м.п. 124-87-15X.87				УАС 2-1	
65-ХБ [21.3.14] ЗАПЯТЫЙ		Участков	Кусты	Растения	
НАКЛОН БОК. ВО СТЕНАМИ		Р	3		
УЗ КУРПУЧА					
Фрагменты д1		ДОБРАСЕТСЬ ДО ДАТОВСКО Г. ДОНЕЦК			

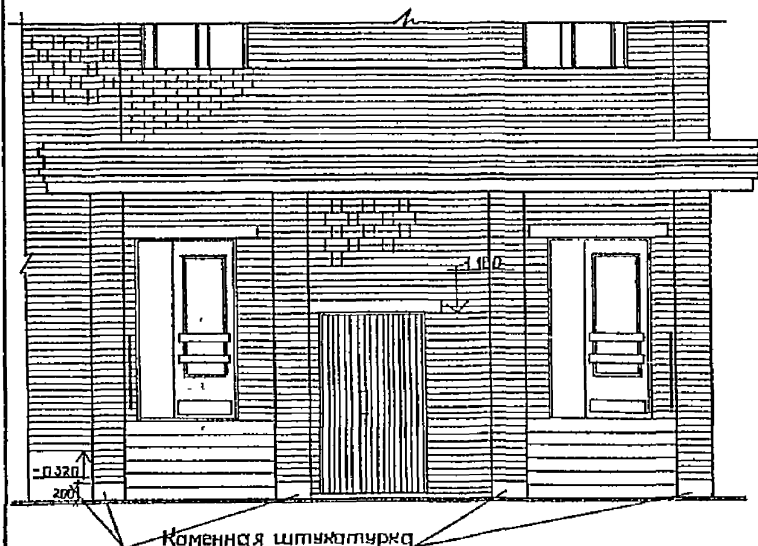


Нач. АИМ	Полышин	Иван
Сл. конст.	Полышин	Иван
САП	Выгденоч	Иван
СИА	Шмаруч	Иван
РЧК зр	Капнир	Иван
Возврат	Выгденоч	Иван
Пребыв.	Капнир	Иван

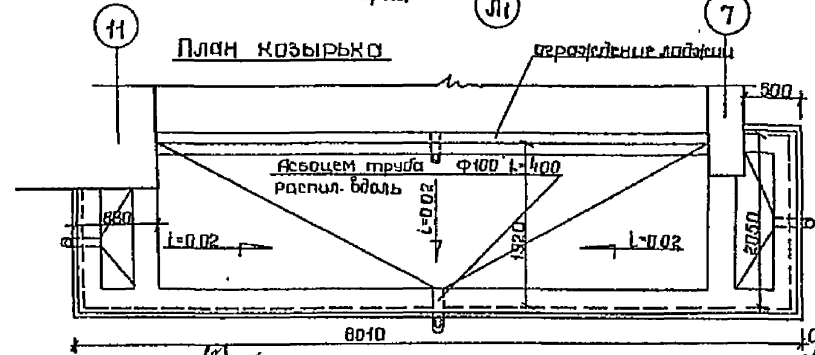
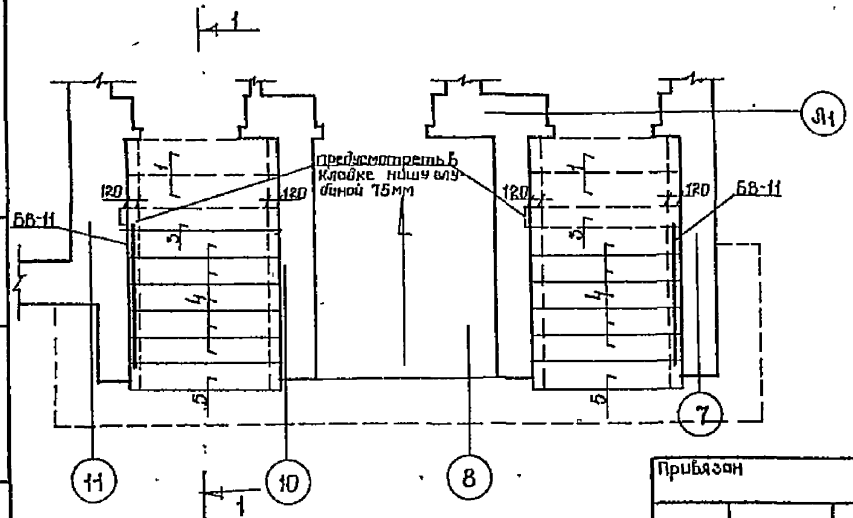
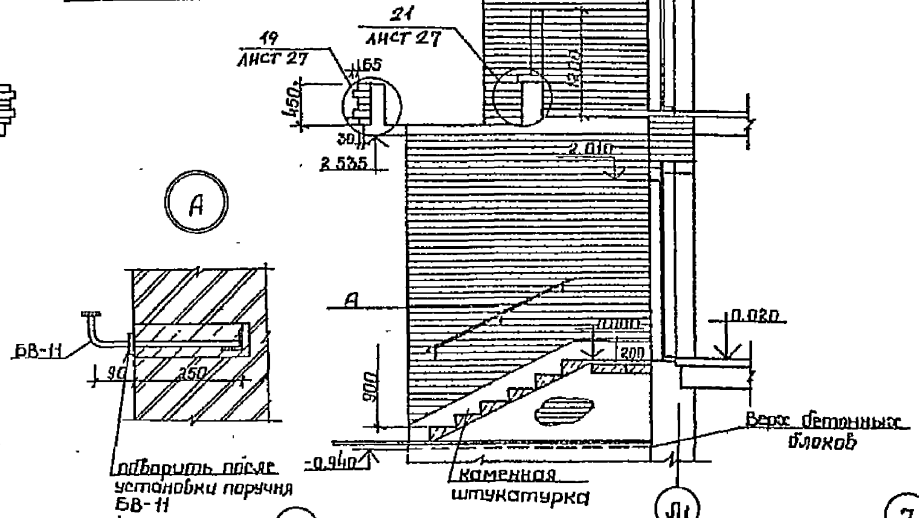
Приказан	Рязань	Вулгары	Алтай
	Рязань	Вулгары	Алтай
	Рязань	Вулгары	Алтай
	Рязань	Вулгары	Алтай
	Рязань	Вулгары	Алтай
Ник. Я.	Н. Копин	Купырев	Алтай

м.п. 124-87-15187		УАСГ-1	
65-кв 12,13,14-эт жилой дом со стенами из кирпича		Страница	Лист
Фрагменты № 3, 8, 9		Р	5
		ДОНБАСССТРАХДАНИПРОЕКТ г Донецк	

ПРИНЦИПЫ ПОДГОТОВКИ И ПРОВЕДЕНИЯ



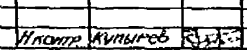
фрагмент №10

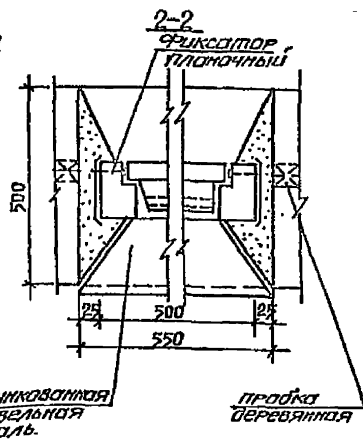
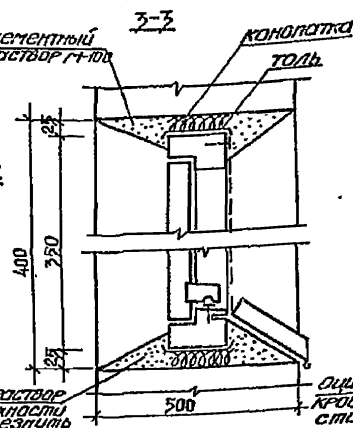
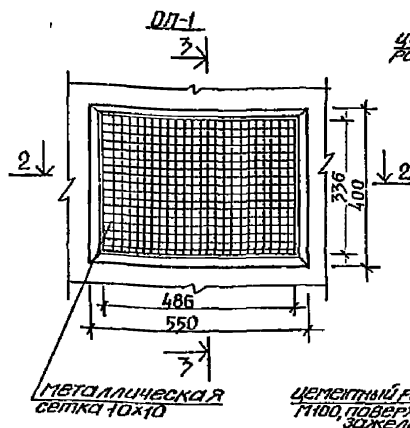
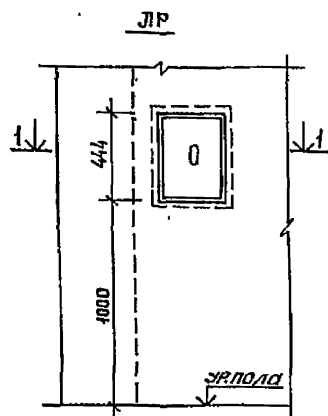


Нач. АПЧ	Толстопянов
М. кнест.	Павлов
САП	Видергауз
СМП	Тимарчук
Рук. гр.	Капинос
Радработ.	Видергауз
Пробсер.	Капинос
И. кнест.	Купырьев

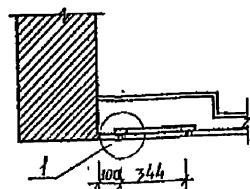
м.п. 124-87-151.87		УАС 2-1	
65-кв 12,13,14-эт жилой дом с стенами из кирпича	Этадия	Лист	Листов
	Р	8	
Фрагмент №10	ДОНБАССГРАЖДАНПРОЕКТ г. Донецк		

9650/3

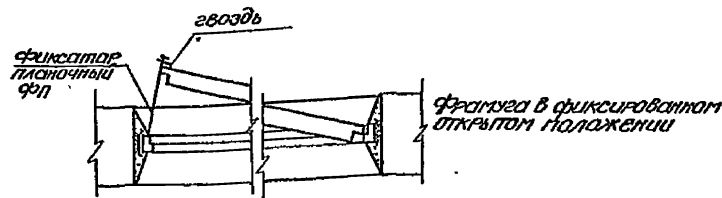
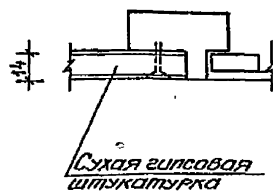




1-1



1



Примечания:

1. Все деревянные детали окна-продки до установки должны быть антисептированы.
2. Уколы каретки и металлическую сетку окрасить серой эмалью.

И
9650/3

И.А.П. Толстопятов	И.А.П. Толстопятов
И.А.П. Толстопятов	И.А.П. Толстопятов
И.А.П. Толстопятов	И.А.П. Толстопятов
И.А.П. Толстопятов	И.А.П. Толстопятов
И.А.П. Толстопятов	И.А.П. Толстопятов
И.А.П. Толстопятов	И.А.П. Толстопятов
И.А.П. Толстопятов	И.А.П. Толстопятов
И.А.П. Толстопятов	И.А.П. Толстопятов
И.А.П. Толстопятов	И.А.П. Толстопятов
И.А.П. Толстопятов	И.А.П. Толстопятов

И.А.П. Толстопятов

УАС 2-1

Привязки

И.А.П. Толстопятов	И.А.П. Толстопятов
И.А.П. Толстопятов	И.А.П. Толстопятов
И.А.П. Толстопятов	И.А.П. Толстопятов
И.А.П. Толстопятов	И.А.П. Толстопятов
И.А.П. Толстопятов	И.А.П. Толстопятов
И.А.П. Толстопятов	И.А.П. Толстопятов
И.А.П. Толстопятов	И.А.П. Толстопятов
И.А.П. Толстопятов	И.А.П. Толстопятов
И.А.П. Толстопятов	И.А.П. Толстопятов
И.А.П. Толстопятов	И.А.П. Толстопятов

65-кв. 12, 13, 14-эт. жилой дом со стенами из кирпича.

Страна: Украина

Р: 10

Деталь установки

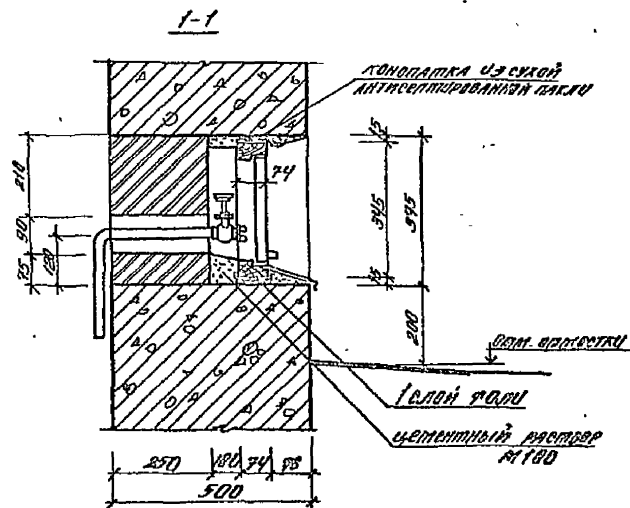
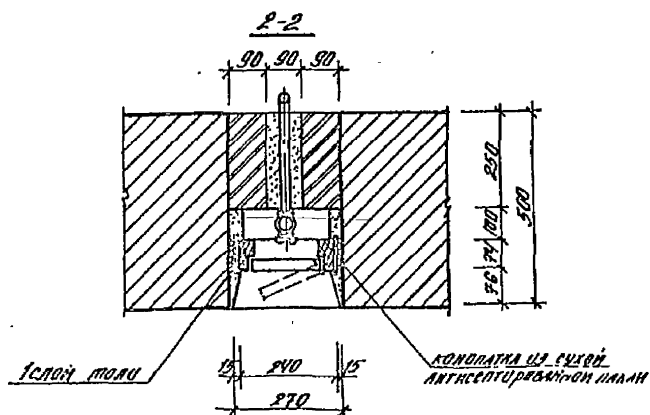
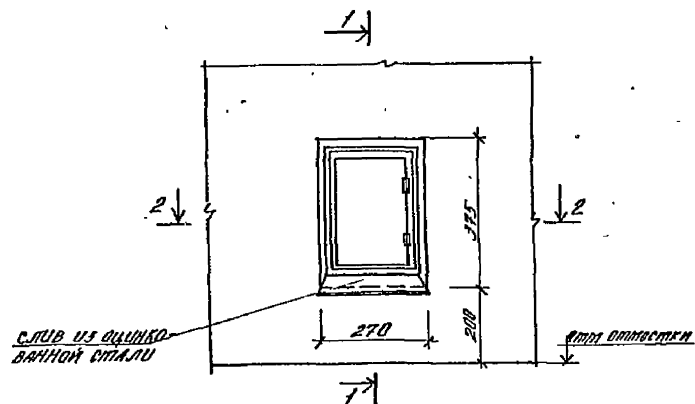
Донецк

И.А.П. Толстопятов

И.А.П. Толстопятов

СОГЛАСОВАНО

Шифр и подл. Подпись и дата Взам. инвент.

12..
9650/3

ДВУ АЛМ	ТРАНЗИЦИЯ	ДВУ
ДВУ АЛМ	ТРАНЗИЦИЯ	ДВУ
ДВУ АЛМ	ТРАНЗИЦИЯ	ДВУ
ДВУ АЛМ	ТРАНЗИЦИЯ	ДВУ
ДВУ АЛМ	ТРАНЗИЦИЯ	ДВУ
ДВУ АЛМ	ТРАНЗИЦИЯ	ДВУ
ДВУ АЛМ	ТРАНЗИЦИЯ	ДВУ
ДВУ АЛМ	ТРАНЗИЦИЯ	ДВУ
ДВУ АЛМ	ТРАНЗИЦИЯ	ДВУ
ДВУ АЛМ	ТРАНЗИЦИЯ	ДВУ

М.П. 124-87-151.87

УЛС 2-1

65-кв 12, 13/14 3-й ЖИЛЫЙ ДОМ
СО СТЕНАМИ ИЗ КИРПИЧА

СТАЛЬ П 11

ДЕТАЛЬ УСТАНОВКИ ДПК-1

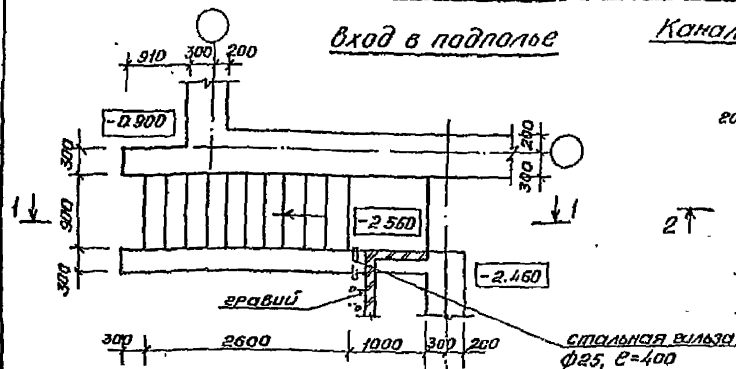
ДОПОЛНИТЕЛЬНЫЙ ПРОЕКТ
Г. ДОНЕЦ

Проектант

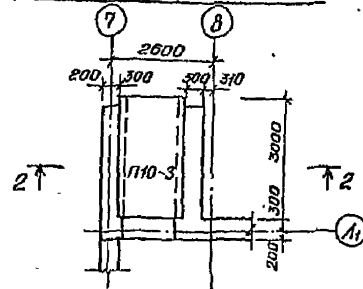
Шифр и подл.

И. КОТОВ КУЛЬЧЕВ

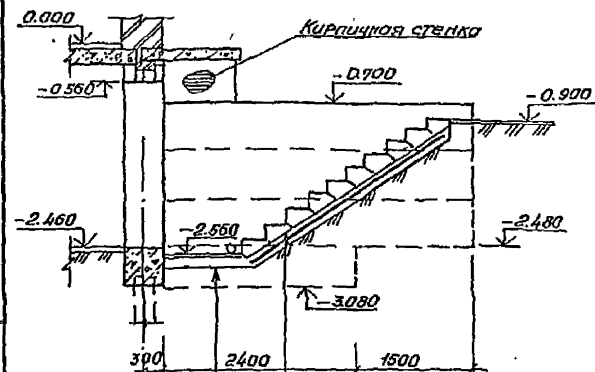
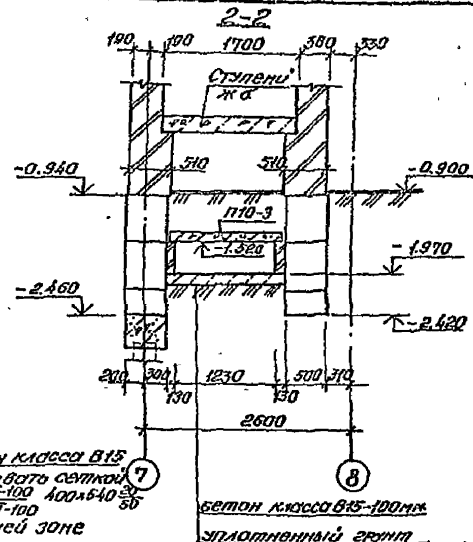
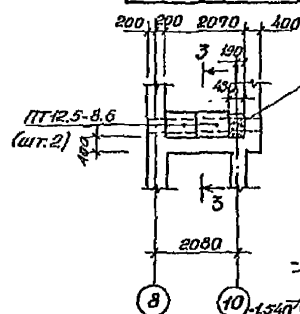
вход в подполье



Канал ввода теплосети



Подпольный канал мусорокамеры



стяжка из цементно-песчаного Р-Р М150-20 мм
бетон класса В15 100 мм.

бетонные столбы АС 91Т-Б (шт.10)
цементно-песчаный Р-Р М100-10 мм.
бетон класса В15-100 мм.
армированный сеткой с 350x100 400x640 30
ф80x1-200 40
уплотненный грунт

Привязан

Инв. №

Ион АИП
Л.К.К.К.К.
Г.П.П.
Г.К.К.К.
В.К.К.К.
В.К.К.К.
В.К.К.К.
В.К.К.К.

Ион АИП
Л.К.К.К.К.
Г.П.П.
Г.К.К.К.
В.К.К.К.
В.К.К.К.
В.К.К.К.
В.К.К.К.

м.п. 124-87-151.87

УАС 2-1

65-кв.12.1314-37.жилой дом со стенами из кирпича.

вход в подполье. устройство подпольных каналов

Листов 12

домоводство и др. проект в. Дюнецк

13
9650/3

Формат	Дата	№	Обозначение	Наименование	Кол.	Примечание
				УМ1		
			УАС2-1 лист 18	Сборочный чертеж		
				Сборочные единицы		
		1	гост 8478-81	4брГ200 1070x2540 $\frac{70}{95}$ С 5брГ200	1	34
		2		4брГ200 1070x3190 $\frac{95}{95}$ С 5брГ200	1	422
		3	гост 6727-80	Ф5брГ L=1000	1	014
				Материалы:		
			гост 7473-76	Бетон тяжелый кл Б15	1,15	м ³
				Показатели:		
				Масса стали	7,76	кг
				УМ2		
			УАС2-1 лист 18	Сборочный чертеж		
				Сборочные единицы		
		1	УМ1.1-1 лист 40	Каркас К24	2	22
		2	гост 6727-80	Отпущенный Ф4брГ L=360	10	0,05
				Материалы:		
			гост 7473-76	Бетон тяжелый кл Б15	0,25	м ³
				Показатели:		
				Масса стали	7,1	кг
				УМ3		
			УАС2-1 лист 16	Сборочный чертеж		
				Сборочные единицы		
		1	гост 8478-81	4брГ200 990x2540 $\frac{70}{95}$ С 5брГ200	1	302
		2		4брГ200 990x3190 $\frac{95}{95}$ С 5брГ200	1	376

Формат Зона	Поз.	Обозначение	Наименование	Кол.	Примечание масса ед. в кг
			Материалы:		
		ГОСТ 7473-76	Бетон тяжёлый кл. В15	1,07	м ³
			Показатели		
			Масса стали	6,77	кг
			УМ4		
		УАС2-1 лист 16	Сборочный чертеж		
			Сборочные единицы:		
	1	УМ1.1-1 лист 40	Корпус К25	3	19,97
	2	ГОСТ 6727-80	Отдел сперджен ф5ВрТ 1-280	22	0,04
			Материалы:		
		ГОСТ 7473-76	Бетон тяжёлый кл. В15	0,94	м ³
			Показатели:		
			Масса стали	0,075	кг
			УМ6		
		УАС2-1 лист 17	Сборочный чертеж		
			Сборочные единицы		
	1	УМ1.1-1 лист 40	Корпус К26	4	1,16
	2	ГОСТ 8418-81	С 5ВрТ 600 1020*1280 40	1	2,15
	3	ГОСТ 6727-80	Отдел сперджен ф48рТ 6-180	12	0,02
	4		УМ-9	1	17,28
			Материалы:		
		ГОСТ 7473-76	Бетон тяжёлый кл. В15	0,47	м ³
			Показатели:		
			Масса стали	0,423	кг

Ноч АПМ	Преступность	1992
Гл. м.м.с.	Польшин	1992
Г.А.П.	Видеотранс	1992
Г.И.П.	Штормов	1992
Р.К.З.	Преступность	1992
Р.О.З.	Дополнительно	1992
Л.О.З.	Преступность	1992

м.п. 124-87-15187		УАС-2-1		
65-кв.12,13,14-эт. жилой дом со стенами из кирпича		Этажи	Лист	Листов
		Р	13	
Монолитные участки УМ 1 ÷ УМ 4, УМ 6		ДРИБАСГРЯХДАНПРОЕКТ г. ДОНЕЦК		

9650/3

Формат	Зона	Пос	Обозначение	Наименование	Кол.	Примечание Масса в кг
				УМ5		
			УАС2-1 лист 16	Сборочный чертеж		
				Сборочные единицы:		
				Бит 250 1920x5550 75		
				С-1000 200 85		
1			гост 8478-81		1	80.71
2			УМ1.1-1 лист 44	Сетка	1	4.84
3			УМ1.1-1 лист 44	С2	2	1.92
4			гост 5781-82	отд. стержень Ф10АТ L=1500	4	0.93
5				L=600	4	0.37
6			УМ1.1-1 лист 13	изделие закладное М2	8	4.36
7			УМ1.1-1 лист 13	М3	2	2.66
				Материалы:		
			гост 7473-76	Бетон тяжелый кл. В15	158	м ³
				Показатели:		
				Масса стали	104.79	кг
				УМ7		
			УАС2-1 лист 16	Сборочный чертеж		
				Сборочные единицы:		
1			УМ1.1-1 лист 40	Каркас К27	2	1.90
2			гост 6727-80	отд. стержень Ф48рТ L=130	26	0.01
				Материалы:		
			гост 7473-76	Бетон тяжелый кл. В15	0.13	м ³
				Показатели:		
				Масса стали	4.06	кг

Формат	Зона	Пос	Обозначение	Наименование	Кол.	Примечание Масса в кг
				УМ8		
			УАС2-1 лист 16	Сборочный чертеж		
				Сборочные единицы:		
1			УМ1.1-1 лист 40	Каркас К26	2	1.16
2			гост 6727-80	отд. стержень Ф48рТ L=130	16	0.01
				Материалы:		
			гост 7473-76	Бетон тяжелый кл. В15	0.08	м ³
				Показатели:		
				Масса стали	2.48	кг
				УМ9		
			УАС2-1 лист 17	Сборочный чертеж		
				Сборочные единицы:		
1			УМ1.1-1 лист 44	Сетка С3	1	15.69
2			УМ1.1-1 лист 44	С4	1	17.35
3			УМ1.1-1 лист 40	Каркас К28	6	0.72
4			УМ1.1-1 лист 40	К29	1	1.55
5			УМ1.1-1 лист 40	К30	1	1.62
6			УМ1.1-1 лист 44	Сетка С5	4	1.63
7			гост 6727-80	отд. стержень Ф58рТ L=160	18	0.02
				Материалы:		
			гост 7473-76	Бетон тяжелый кл. В15	1.07	м ³
				Показатели:		
				Масса стали	47.48	кг

Приблизно

9650/3

Инд. №

Исх. док. Претензия
 Закуп. Покупка
 ГАП Визирован
 ГИП Претензия
 РЧК Претензия
 Разреш. Претензия
 Провер. Претензия
 Исполн. Претензия

м.п. 124-87-151.87

УАС2-1

85-кб 1213, 14-эт. эршлай дом
со стенами из кирпичаСтанд. Лист. Листов
Р 14Монолитные участки
УМ5; УМ7-УМ9.Донецкстройпроект
г. Донецк

Формат	Зона	Лист	Обозначение	Наименование	Кол.	Примечание
			УМ 10			
			УАС 2-1 лист 17	Сборочный чертеж		
				Сборочные единицы:		
		1	УМ 1.1-1 лист 40	Каркас К 26	4	1.16
		2	гост 8478-81	С 5ВрТ 200 1400x1530 100	1	3.16
		3	гост 6727-80	отд стержень Ф 4ВрТ L=300	8	0.03
				Материалы:		
			гост 7473-85	Бетон тяжелый кл. В 15	0.64	м ³
				Показатели:		
				Масса стали	8.04	кг
			УМ 11			
			УМ 1.1-1 лист 18	Сборочный чертеж		
				Сборочные единицы:		
		1	гост 8478-81	С 5ВрТ 200 940x2080 70	1	2.45
				Материалы:		
			гост 7473-85	Бетон тяжелый кл. В 15	0.17	м ³
				Показатели:		
				Масса стали	2.45	
			УМ 12			
			УАС 2-1 лист 18	Сборочный чертеж		
				Сборочные единицы:		
		1	гост 8478-81	С 5ВрТ 200 2430x3140 15	2	11.62
		2		С 5ВрТ 200 1400x500 40	2	0.54
		3	УМ 1.1-1 лист 42	Сетка СПР	2	0.95

Формат	Зона	Лист	Обозначение	Наименование	Кол.	Примечание
			гост 7473-85	Материалы:		
				Бетон тяжелый кл. В 15	1.18	м ³
				Показатели:		
				Масса стали	25.76	

Инв. и год. Подпись и дата. Взам. инв. №

Привязан

Инв. №

Нач. ЛПМ
Л. А. Кошар
Г. А. П.
С. И. П.
Р. И. П.
В. И. П.
Протер

Полтавский
Полтавский
Видерман
Полтавский
Полтавский
Полтавский
Полтавский

м.п. 124-87-151.87

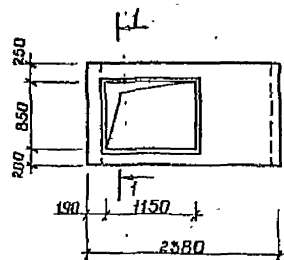
УАС 2-1

65-кв 1215, 14-эт жилого дом
со стенами из кирпича

Страна, лист, листов
Р 15

Монолитные участки
УМ 10 - УМ 12Донецкградпроект
г. Донецк16
9650/3

УМ 6



1-1

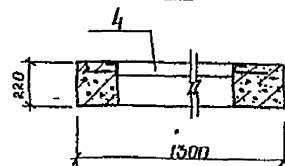
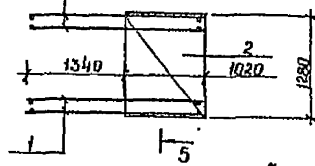


Схема армирования УМ 6

1-5



УМ 10



УМ 9

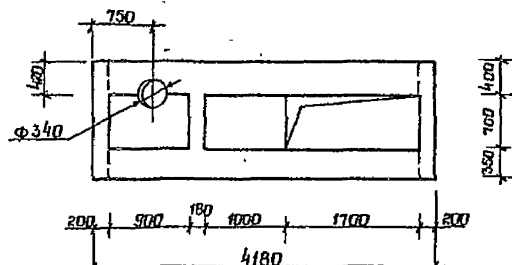
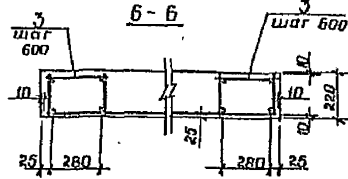
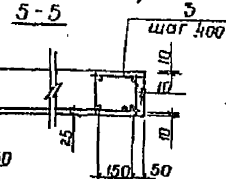
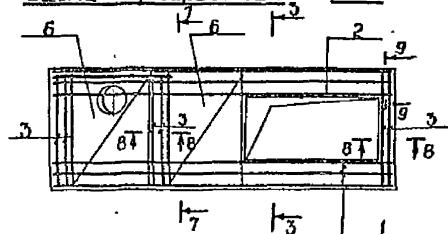
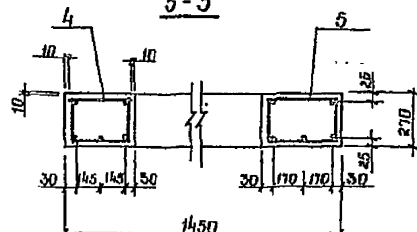


Схема армирования УМ 9



3-3



9-9

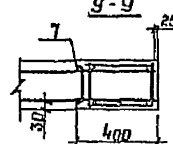
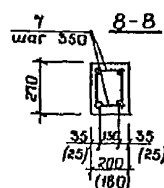
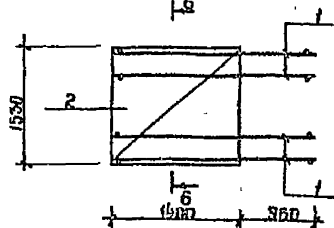
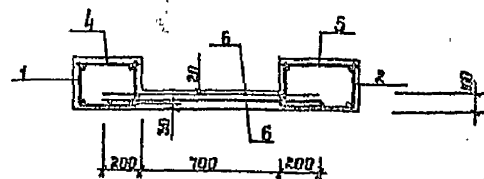


Схема армирования УМ 10



1-1

18
3050/3

Нач. АРМ. Подпись: [Signature]
С.А. Констр. Подпись: [Signature]
Г.А.П. Подпись: [Signature]
Г.И.П. Подпись: [Signature]
Рук. гр. Подпись: [Signature]
Отв. за проект Подпись: [Signature]
Провер. Подпись: [Signature]

м.п. 12.1-87-15.87

УАС 2-1

Привязан

65-кб 12,13,14-этажной дом
со стенами из кирпича

Стены, Внут. Потол.

Р 17

В пределах отверстий арматура разрезается
и отогнута в тело бетона

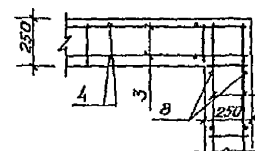
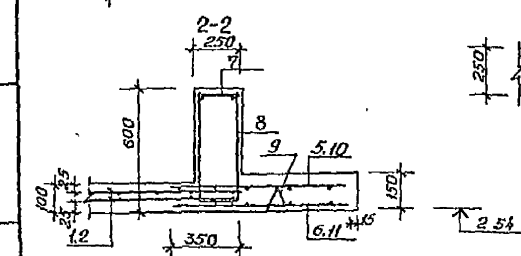
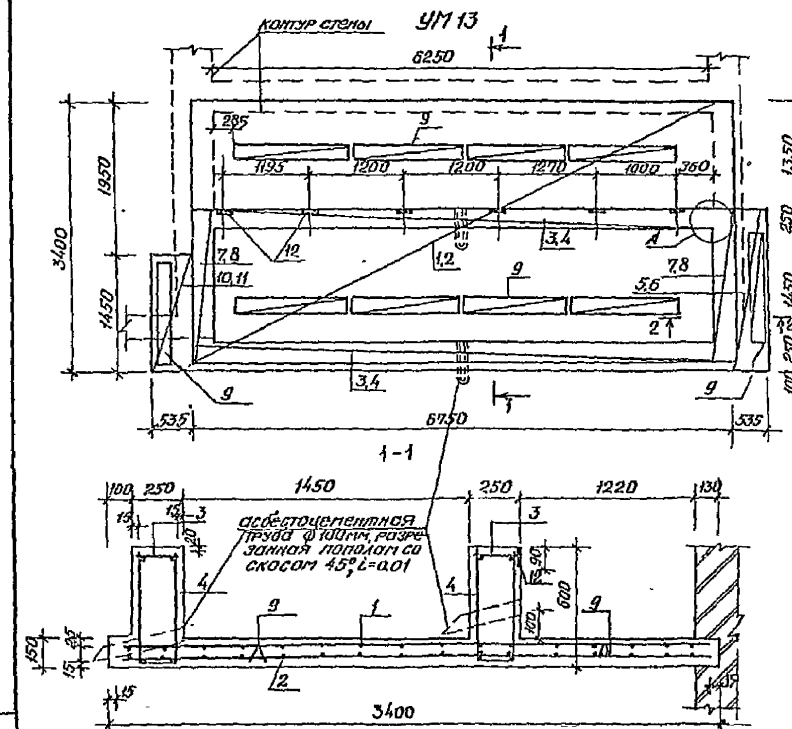
Инв. №

Нач. АРМ. Подпись: [Signature]

Монолитные участки УМ 6;
УМ 9 - УМ 10
Сборочный чертежДОНБАССПРОЕКТ
г. ДОНЕЦК



Нач. орг.	Иванов И.И.	м.п. 124-87-151.87	УАС 2-1		
Сек. орг.	Петров П.П.				
САП	Васильев В.В.				
СНП	Смирнов С.С.				
Рук. гр.	Кузнецов К.К.				
Рез. орг.	Леонов Л.Л.	65-КБ 12,13,14-эт жилой дом со стенами из кирпича.	Статья	Лист	Листов
Протер.	Попов П.П.		Р	18	
Росход.	Сидоров С.С.				
И. орг.	Долгушин Д.Д.	Монолитные участки УМ 2; УМ 11. Сборочный чертеж: Улы. 4.2, УМ 12.	ДОНБАССГРАДПРОЕКТ Г.ДОНЕЦК		



Привязан

Уча №

Вариант	Зона	Лист	Обозначение	Наименование	Кол.	Примечание
				УЧТ 13		
			УАС 2-1	лист 19		Сборочный чертеж.
			УАС 2-1	лист 19		Экз. 1.
						Сборочные единицы и детали
1	УМ 1.1-1	лист 44	Сетка	С6	1	32.15
2	УМ 1.1-1	лист 44	—	С7	1	61.71
3	УМ 1.1-1	лист 47	Каркас	К34	2	5.65
4	УМ 1.1-1	лист 36	—	КП26	2	43.14
5	УМ 1.1-1	лист 44	Сетка	С8	1	5.19
6	УМ 1.1-1	лист 44	—	С9	1	2.88
7	УМ 1.1-1	лист 48	Каркас	К36	2	2.67
8	УМ 1.1-1	лист 36	—	КП27	2	4.26
9	УМ 1.1-1	лист 42	Сетка	С11	10	0.55
10	УМ 1.1-1	лист 44	—	С10	1	3.3
11	УМ 1.1-1	лист 44	—	С11	1	2.25
12	УМ 1.1-1	лист 32	Устройство закладных ст.		6	0.41
			Материалы			
			Бетон класса В15		165	м³
			Марка по порозостойкости F150			
			Марка по водонепроницаемости W2			
			Показатели			
			Масса ст. ст.		221.18	

3650/3 20

Исх. Алт. Проектная С. В. В.
 Проект. Проектная С. В. В.
 ГАП. Проектная С. В. В.
 ГИП. Проектная С. В. В.
 РИЗ. Проектная С. В. В.
 РИЗ. Проектная С. В. В.
 РИЗ. Проектная С. В. В.

м.п. 124-87-151.87

УАС 2-1

65-кв. 12.13.14-37. Жилищ. дом
со стенами из кирпича.

Страна. Лист. Лист 19

Мокрый участок УЧТ 13
Сборочный чертежДомостроительная
проект
2. Донецк

Марка элемен- та	Изделия арматурные											Всего	Изделия закладные										Всего	Общий расход стали кг
	Арматура класса												Арматура класса		прокат марки						Всего			
	А I			А III				Вр I					А III		В Ст 3 кп 2									
	гост 5781-82												гост 5781-82		гост 103-76				гост 8509-72					
	Ф6		итого	Ф8	Ф10	Ф12		Ф20	Ф22	итого	Ф4		Ф5		итого	Ф8	итого	8х100 -6,60	8х250	10х30	итого	150х5		
										3.15	4.61		7.76											7.76
УМ1									3.51	2.3	1.29		3.59											7.10
УМ2				3.51						2.64	4.13		6.77											6.77
УМ3									46.32	46.32	3.58		3.58											60.79
УМ4	10.89		10.89							56.91	8.68		8.68	64.59	1.76	1.76	4	31.36	3.08	38.44			40.20	104.79
УМ5				17.54	38.37						2.16	4.85	7.01	7.01	0.70	0.70					16.58	16.58	17.28	24.29
УМ6											1.82	2.24	4.06	4.06										4.06
УМ7											1.12	1.36	2.48	2.48										2.48
УМ8										23.38	24.03		24.03	47.41										47.41
УМ9					23.38						2.16	5.88	8.04	8.04										8.04
УМ10											0.96	1.49	2.45	2.45										2.45
УМ11											1.86	23.90	25.76	25.76										25.76
УМ12										80.2	151.18	5.5	68.66	74.16	225.34	1.5	1.5	0.96		0.96			2.46	227.8
УМ13				61.26	9.72																			

21
9650/3

Нач. АПМ *Полынин*
 Гл. конст. *Полынин*
 ГАП *Витерчук*
 ГИП *Титарчук*
 Рук. пр. *Пустинский*
 Разраб. *Полынин*
 Провер. *Пустинский*

м.п. 124-87-151.87

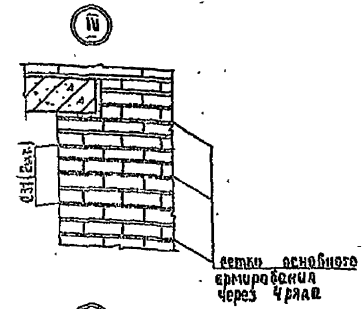
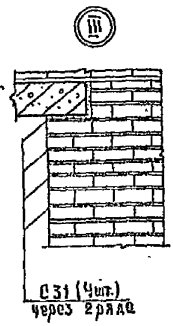
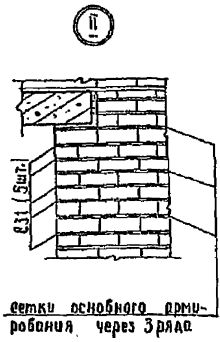
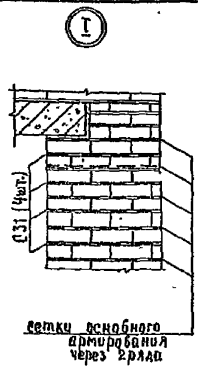
УАС 2-1

65 кв. 12, 13, 14 - эт. жилого дома
со стенами из кирпича

Строй. лист. 20

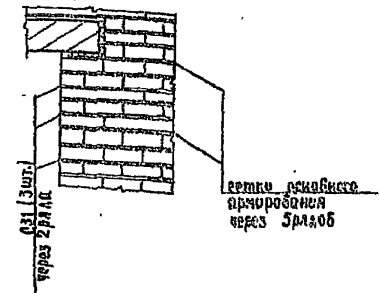
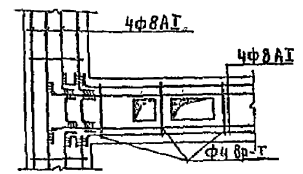
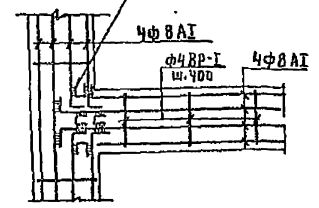
Ведомость расхода стали на элемент

ДОНБАСГРАДПРОЕКТ
г. Донецк



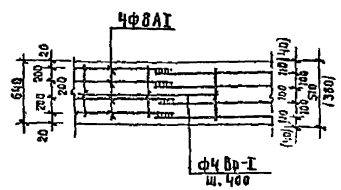
Угловое соединение стержней армокаменного пояса
Гост 5264-80-100

Соединение стержней армокаменного пояса на участке стены с бентонитовыми



Рядовое соединение стержней армокаменного пояса

Деталь сборки стержней пояса

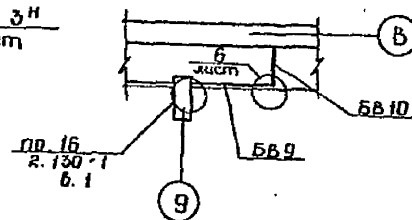
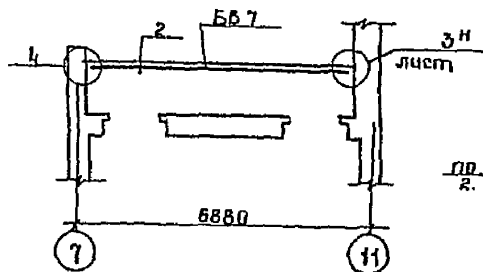
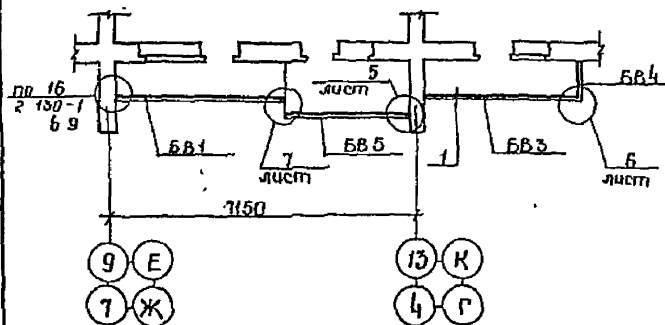


3550/3 22

Нах. АИМ	Полостной
А. контро	Полостной
ГАН	Видеогориз
ГАН	Ригиричел
Абтер пр	Видеогориз
Рук гр	Простойский
Пробер	Простойский
Возраг	Гоблаш

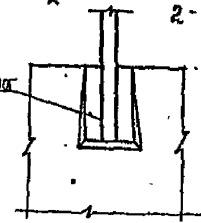
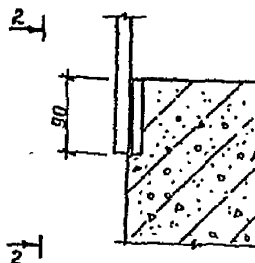
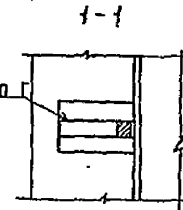
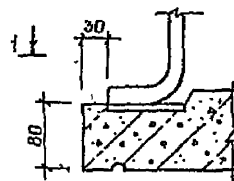
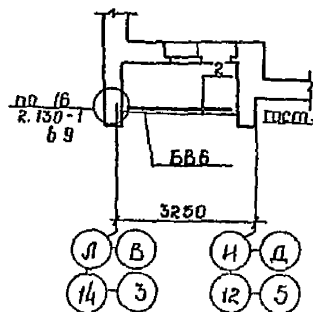
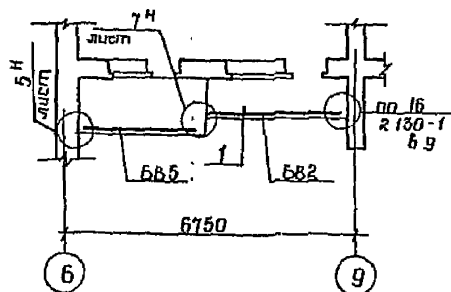
м.п. 124-87-151.87		УАС 2-1	
Приблиз		65 кв. 12.13.14 эт. жилой дом во стенах из кирпича	
УИВ. А		Детали армирования стен из кирпича перемычек дверей армокаменного пояса	
Н. кондр		Водоснабжающий проект г. Донецк	

УИВ. А



①

②



гост 5264-80-73-16-90

23
9650/3

Нач. ппм	Пустынский
Б.к.в.п.с.	Пустынский
С.В.П.	Витерман
С.И.П.	Пустынский
Р.У.К.с.	Пустынский
Р.У.К.с.	Пустынский
Р.У.К.с.	Пустынский
Р.У.К.с.	Пустынский

м.п. 124-87-15187

УАС 2-1

Приб.язан.

ББ 12,13,14-эт. жилой дом
со стенами из кирпича

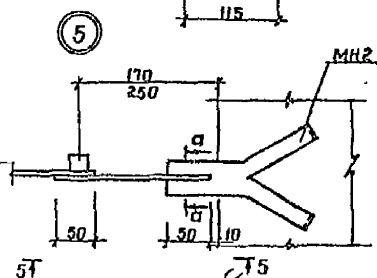
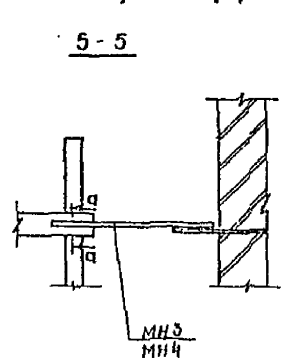
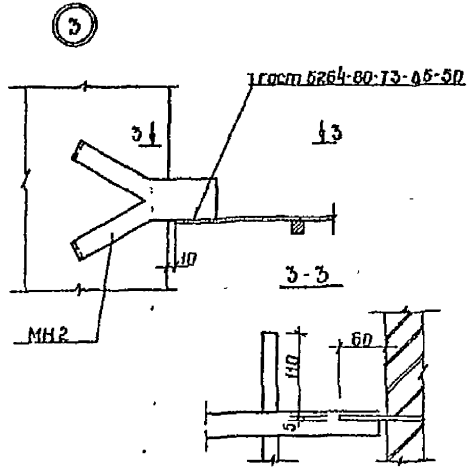
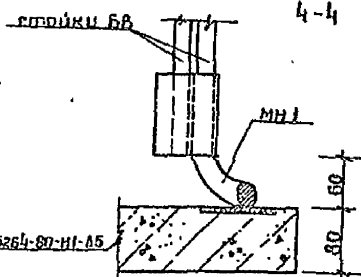
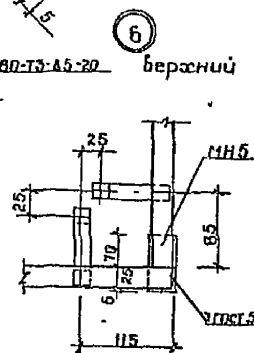
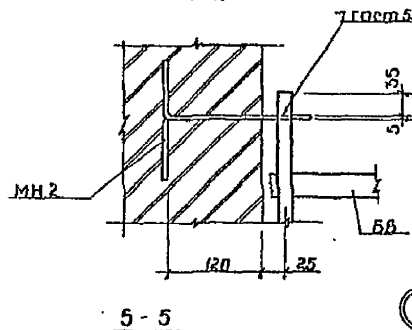
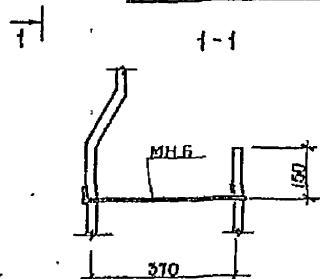
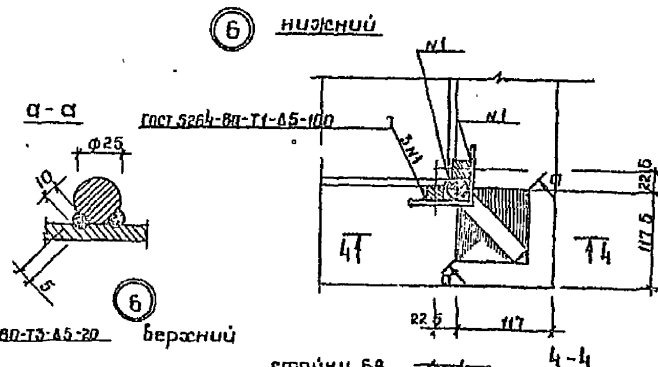
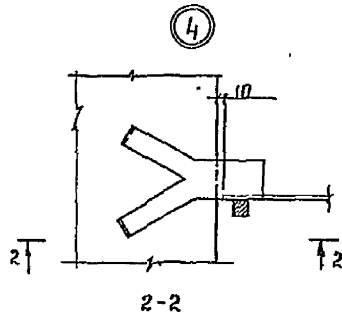
Страна Лист Листов

Р 22

Системы распределения метал-
лических изделий вил-
лонов и лоджий.
Узлы 1,2ДНБ-СТРАЖАНПРОЕКТ
Г.Донецк

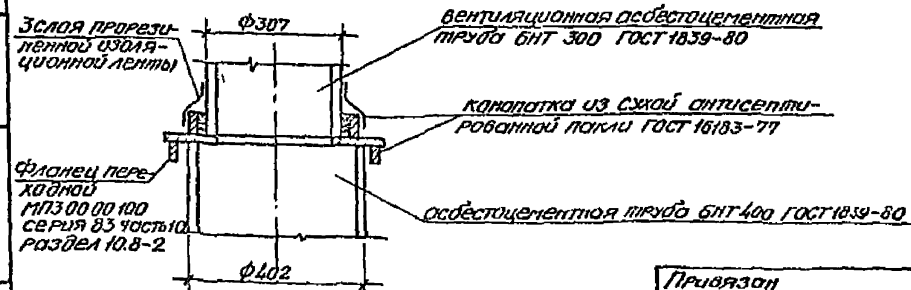
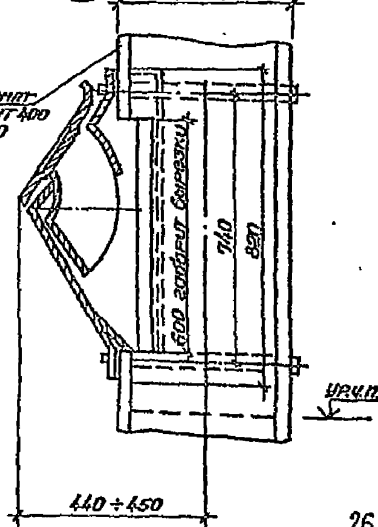
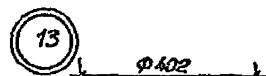
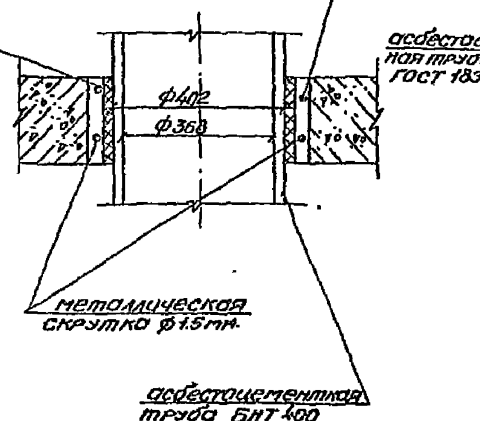
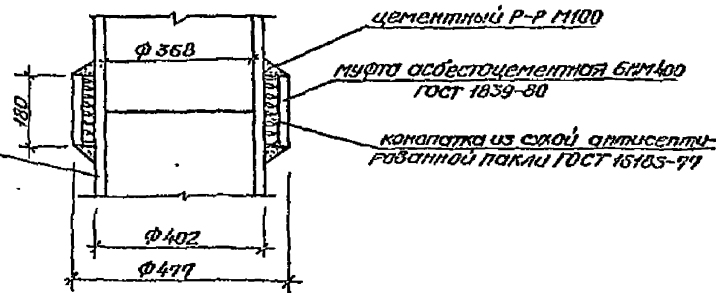
Инв. №

И.контр. Пустынский



Нач. АДМ	Полосинский	Полосинский
Г. монстр	Полосинский	Полосинский
ГАП	Видерзвуч	Видерзвуч
СНП	Симарин	Симарин
РНК 2Р	Полосинский	Полосинский
Визуал	Полосинский	Полосинский
Презид.	Полосинский	Полосинский
Ч. министр	Полосинский	Полосинский

м.п. 124-87-15187		УАС 2-1	
65-кв 12, 13, 14-эт эскалор дом со стенами из кирпича		Этажи	Лист
		Р	23
Узлы 3-7		ДОНБАССГРАУДАПРОЕКТ г Донецк	



Ноч АПН	Толстунев	11/1
А. конст	Половин	11/1
ГАП	Виздорин	11/1
ГНП	Тимарисов	11/1
Вн 30	Пустинский	11/1
Розраб	Минка	11/1
Привер	Пустинский	11/1

[illegible]

m.n. 124-87-151.87

YAC 2-1

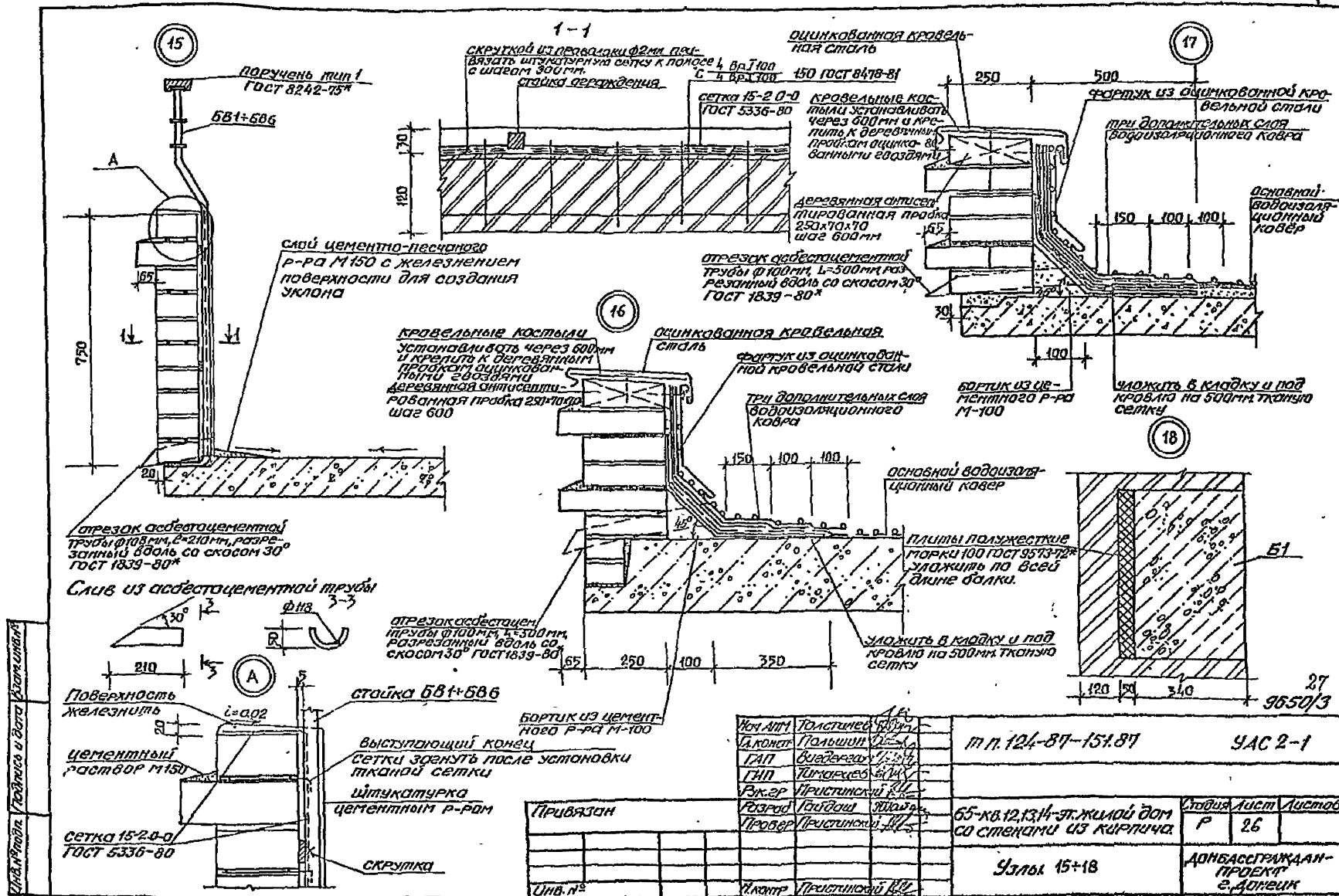
65-кв 12,13,14-эт. жайында
СО сменаны из кырдуу

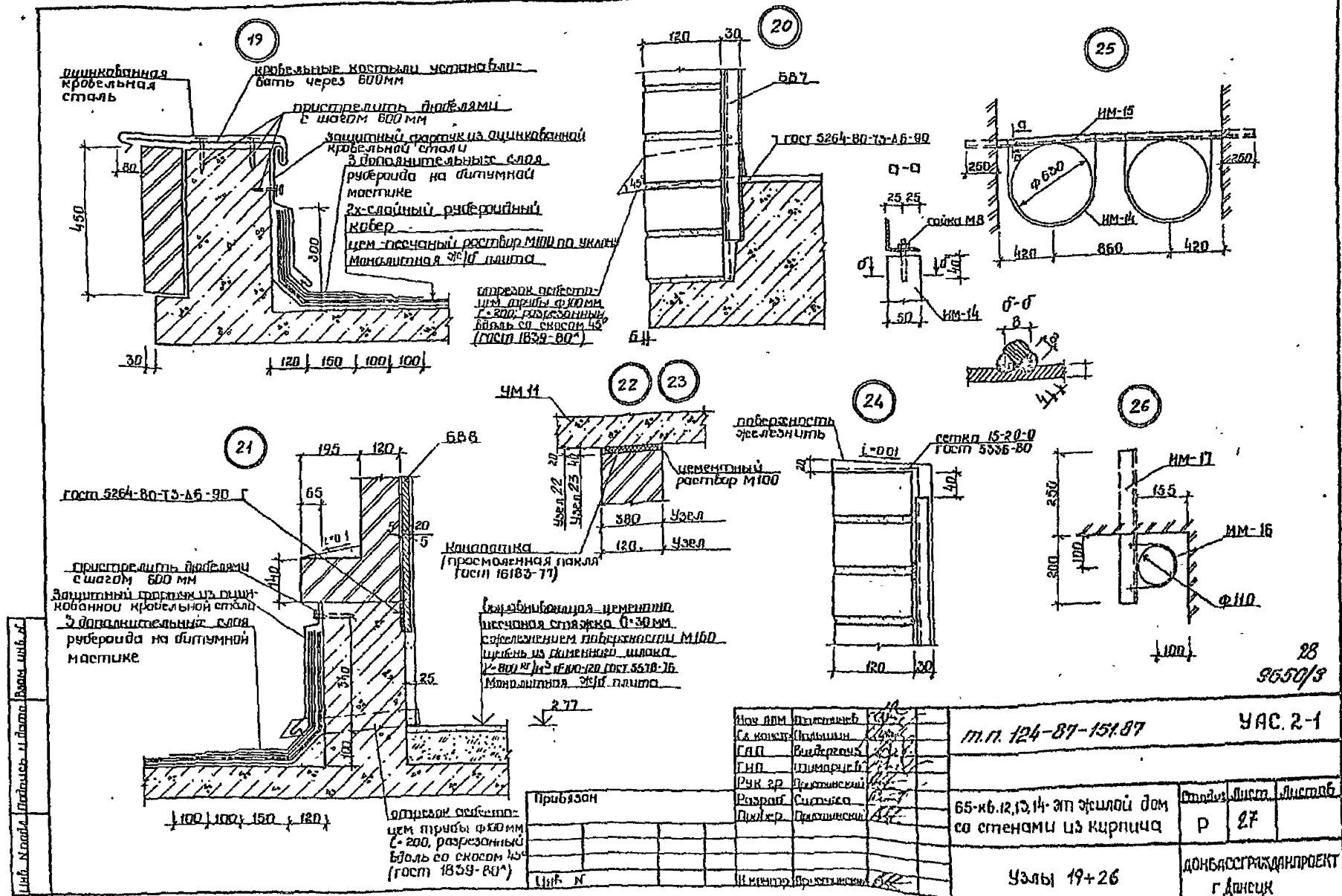
Студия	Лист	Листов
Р	25	

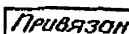
Узлы $10 \div 14$

ДОНБАССГРАЖДАН-
ПРОЕКТ
В ДОНБУК

ЛИС. № 72 ДА ПОДПИСА И ДАТА ВЪЗМЪИШВА







UnB. №

m.n. 124-87-151.87

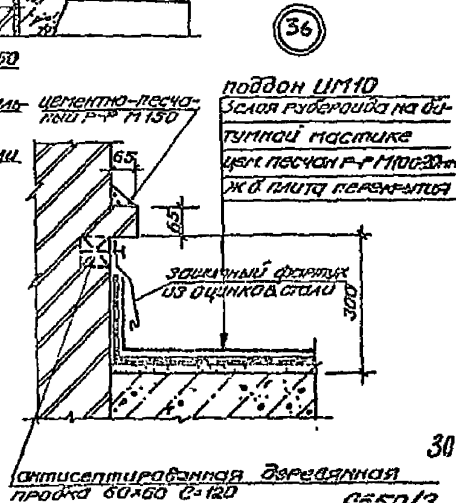
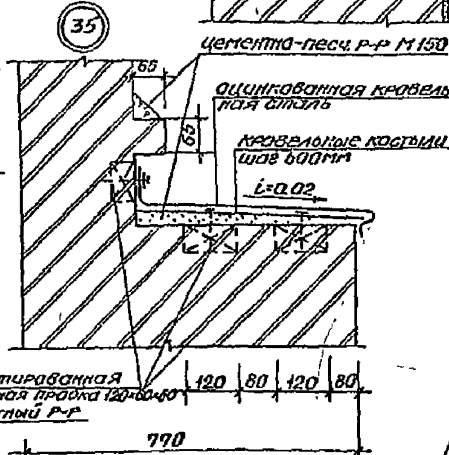
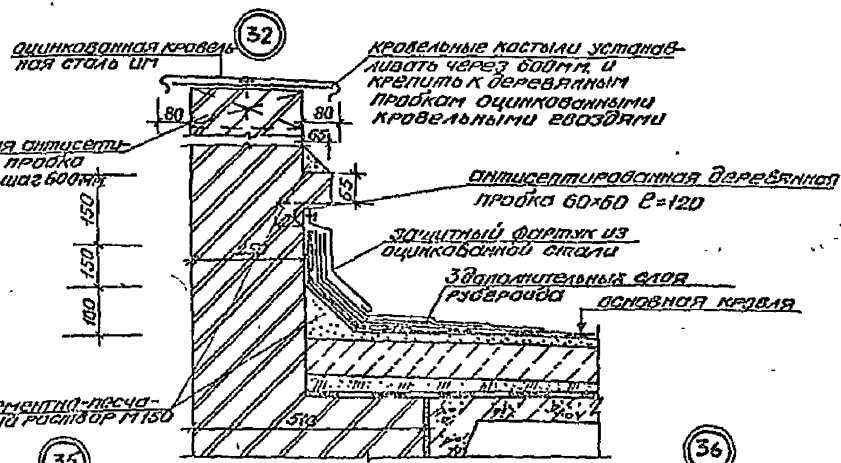
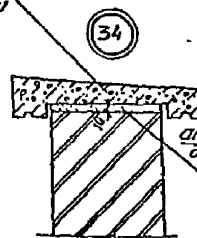
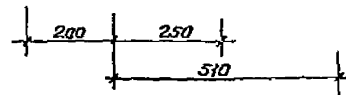
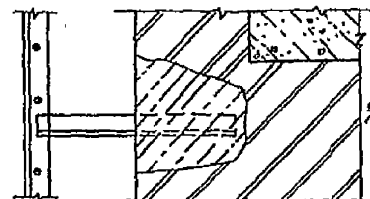
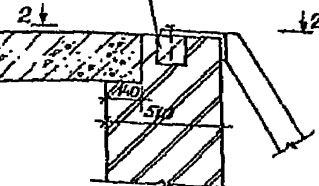
YAC 2-1

65-кв. 12,13,14-эт. жилой дом
со стенами из кирпича.

Стадия	Лист	Листов
Р	28	

Узлы. 27÷29. ДЕТАЛЬ
УСТАНОВКИ АСБЕСТОЦЕМЕНТНОЙ

ДОНБАСГРАЖДАН
ПРОЕКТ
2 ДОНЕЦ

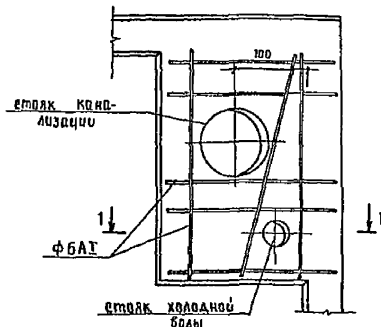


Ноч 411	Томасин	14-2
П. 101	Половин	14-2
Г. 11	Буденко	14-2
Г. 11	Томасин	14-2
В. 11	Половин	14-2

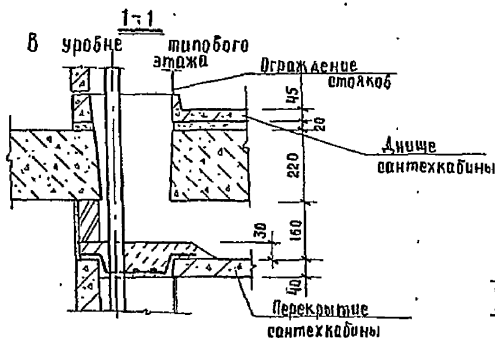
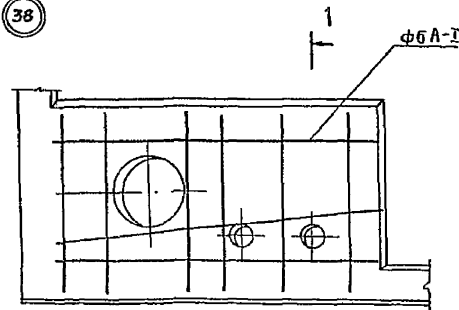
Привязан			Разног	Гидрош	Жидко
			Проб	Присущи	и В
Шиб. н ^е			и комп	Присущи	и В

м.п. 124-87-151.87		УАС 2-1	
65-кв.1213,14-эт.жылмай дом со стеномки из кирпича		Сторона	Адрес
Узлы. 30÷36		Р	29
		ДОНБАССПРОЕКТ ПРОЕКТ 8 ДОНЕЦК	

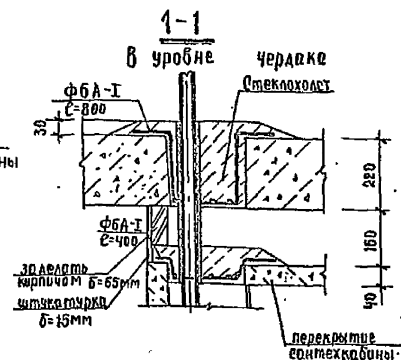
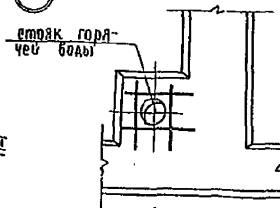
37



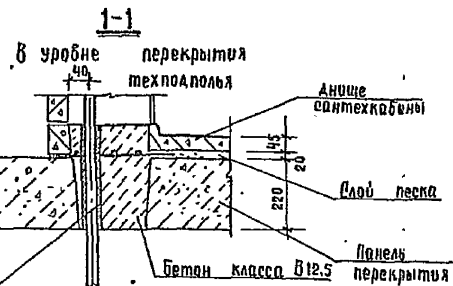
38



39



3-й слой стеклохолста
180 г, б=0.5 мм
ТУ 21-23-14-49



1. Подать бетона для заделки отверстий выполнять с подмостей через зазор между сантехкабиной и перекрытием после окончания.

Прибавляя

Инч. Арм.	Полосы	Инч. Арм.	Полосы
ГЛ. Конст.	Полосы	ГЛ. Конст.	Полосы
ГЛ. П.	Полосы	ГЛ. П.	Полосы
Инч. гр.	Полосы	Инч. гр.	Полосы
Разреш.	Полосы	Разреш.	Полосы
Пробер.	Полосы	Пробер.	Полосы
Инв. №	Инв. №	Инв. №	Инв. №
Н. контр.	Инв. №	Н. контр.	Инв. №

9650/3

м.п. 124-87-151.87

УАС2-1

65Кб.12.13.14Эт. жилой дом со стенами из кирпича

Этап	Лист	Листов
Р	30	

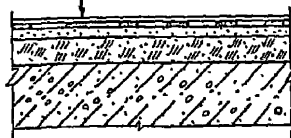
Узлы 37-39

Донбасстроспектрпроект
г. Донецк

[illegible]

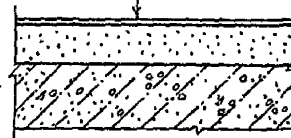
44

основная кровля см. узлы 1-5 серии 2160-4 в.2
стяжка из цементно-песчаного Р-Р3 М100-25мм.
щебень из доменного шлака ГОСТ 5578-76, $\gamma=800 \text{ кг/м}^3$ по уклону
ж.б. плита перекрытия



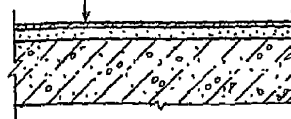
45

плитка ПВХ на мастике
стяжка из цементно-песчаного Р-Р3 М150-100мм
ж.б. монолитная плита



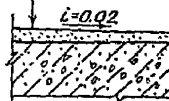
46

дноще сантехкабины
слой песка 20мм
ж.б. плита перекрытия



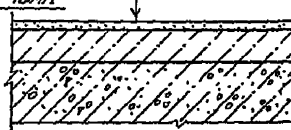
47

стяжка из цементно-песчаного раствора М150 с
железненной поверхностью 10-40мм
ж.б. плита лоджии



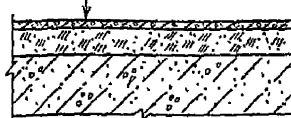
48

стяжка из цементно-песчаного Р-Р3 М150-20мм
плиты теплоизоляционные из ячеистого бетона-80мм
 $\gamma=400 \text{ кг/м}^3$ ГОСТ 5742-76
ж.б. плита перекрытия



49

дноще сантехкабины
щебень из доменного шлака-80мм.
 $\gamma=800 \text{ кг/м}^3$ ГОСТ 5578-76
ж.б. плита перекрытия



33

9650/9

Узел 1111 Трассировка
Л.Контин. Подписи
Г.П. Оценки
Г.П. Подписи
Р.К.Р. Подписи
Р.К.Р. Подписи
Р.К.Р. Подписи
Р.К.Р. Подписи

м.п. 124-87-151.87

УАС 2-1

Привязан

65 кв. 12, 13, 14-эта. жилой дом
со стенами из кирпича.

Лист	Лист	Лист
Р	32	

Узел №

Узлы 44÷49

ДОНЕЦСТРАХАН-
ПРОЕКТ
в ДОНЕЦК