

ТИПОВОЙ ПРОЕКТ
272-12-73. 86

УНИФИЦИРОВАННОЕ ЗДАНИЕ МАГАЗИНА
ТОРГОВОЙ ПЛОЩАДЬЮ 1500 КВ. М.
С ДВУМЯ ТЕХНОЛОГИЧЕСКИМИ ПЛАНИРОВКАМИ
/ТОВАРЫ ДЛЯ ДОМА. СПОРТ И ТУРИЗМ/
АЛЬБОМ IV
СОСТАВ ПРОЕКТА

АЛЬБОМ I	АС 1	АРХИТЕКТУРНО-СТРОИТЕЛЬНЫЕ РЕШЕНИЯ
	АС 2	ВИТРАЖИ
	ТХМ	ТЕХНОЛОГИЯ И МЕХАНИЗАЦИЯ
АЛЬБОМ II	ОВ	ОТОПЛЕНИЕ И ВЕНТИЛЯЦИЯ
	ВК	ВОДОПРОВОД И КАНАЛИЗАЦИЯ
	ЭОМ	ЭЛЕКТРООСВЕЩЕНИЕ И СМАЗОВОЕ ЭЛЕКТРООБОРУДОВАНИЕ
	АУ	АВТОМАТИЗАЦИЯ УСТРОЙСТВ ИНЖЕНЕРНОГО ОБОРУДОВАНИЯ
	СС	СВЯЗЬ И СИГНАЛИЗАЦИЯ
АЛЬБОМ III	АС I. И1	ИЗДЕЛИЯ ЖЕЛЕЗОБЕТОННЫЕ ЗАВОДСКОГО ИЗГОТОВЛЕНИЯ
	АС I. И2	ИЗДЕЛИЯ МОНОЛИТНЫХ ЖЕЛЕЗОБЕТОННЫХ КОНСТРУКЦИЙ
	АС I. И3	ИЗДЕЛИЯ МЕТАЛЛИЧЕСКИЕ
	АС I. И4	ИЗДЕЛИЯ РАЗНЫЕ
АЛЬБОМ IV	АУИ	ЗАДАНИЕ ЗАВОДУ НА ИЗГОТОВЛЕНИЕ ЩИТОВ АВТОМАТИЗАЦИИ
АЛЬБОМ V	СО	СПЕЦИФИКАЦИЯ ОБОРУДОВАНИЯ
АЛЬБОМ VI	ВМ	ВЕДОМОСТИ ПОТРЕБНОСТИ В МАТЕРИАЛАХ
АЛЬБОМ VII	СМ	СМЕТЫ 4 I стр. 1-143 4 II стр. 144-181

РАЗРАБОТАН ЦНИИЭП
ТОРГОВО-БЫТОВЫХ ЗДАНИЙ
И ТУРИСТСКИХ КОМПЛЕКСОВ
ГЛАВНЫЙ ИНЖЕНЕР
ИНСТИТУТА *В. Носков*
ГЛАВНЫЙ АРХИТЕКТОР
ПРОЕКТА *О. Барышева* О. БАРЫШЕВА

21080-04

ПРОЕКТ УТВЕРЖДЕН ГОСГРАЖДАНСТРОЕМ
ПРИКАЗ № 263 от 26 XI 1974 г.
РАБОЧИЕ ЧЕРТЕЖИ ВВЕДЕНЫ В ДЕЙСТВИЕ
ЦНИИЭП ТОРГОВО-БЫТОВЫХ ЗДАНИЙ И
ТУРИСТСКИХ КОМПЛЕКСОВ
ПРИКАЗ № 4 от 30. 1 1986 г.

			ПРИВЯЗАН:	

А.У

Титлов. проект 272-12-73.86

ПОЗ.	ОБОЗНАЧЕНИЕ	НАИМЕНОВАНИЕ	КОЛ.	ПРИМЕР
		гр. 50М , 0...40°С		
8	SB4	кнопка КЕ012 с толкателем черного цвета, исп. 4	1	
9	SB2	пост управления ПКЕ112-2 с толкателями черного и красного цвета	1	
10	SA1, SA2	переключатель универсальный УП5311-С225 с овальной рукояткой	2	
11	SA3, SA4	выключатель пакетный ПВ2-10, исп. III	2	исп. 781 ТКЗ-13-83
12		держатель вставки плавкой ДВП4-2В	5	ТМЗ-151-83
		вставка плавкая ВП26-1		
13	FC1... FC4	1А	4	
14	FC5	0,5А	1	
		арматура сигнальная АС-220 с линзами		
15	HL1, HL3	зеленого цвета	2	
16	HL2	желтого цвета	1	
17	HL4	красного цвета	1	
18	K1... K6	реле промежуточное РПУ-2-062223, 50 Гц	6	исп. 175 ТМЗ-17-83
19	KT1	реле времени ВС-10-34, 220 В, 50 Гц	1	исп. 42 ТМЗ-13-83
20	KT2, KT3	реле времени РВП 72-3221, 50 Гц	2	исп. 50 ТМЗ-13-83
21	XT3, XT4	блок на 10 замыков	2	
		БЗН 23-4П25-Д/Д - 10У3		
22	XT1, XT2	блок на 20 замыков	2	
272-12-73.86 АУ-002				лист 2

ПОЗ.	ОБОЗНАЧЕНИЕ	НАИМЕНОВАНИЕ	КОЛ.	ПРИМЕР
		<u>Документация</u>		
	АУ-003	таблица соединений		
	АУ-004	таблица подключения		
		<u>Стандартные изделия</u>		
1		шкаф щита ЩМ-1000*600*500-УХЛ4-1Р30		
		ОСТ 36.13-76	1	
2		скоба С3600 ТКЗ-125-83	4	
3		угольник УЗМ 600 ТКЗ-128-83	3	
4		угольник УФМ 600 ТКЗ-129-83	1	
		<u>Прочие изделия</u>		
7	Р1	регулятор температуры микро- электронный трехпозиционный ТМ 8	1	поз. 14

Шифр подл. подл. и дата

272-12-73.86 АУ-002

ПРИВЯЗКА:

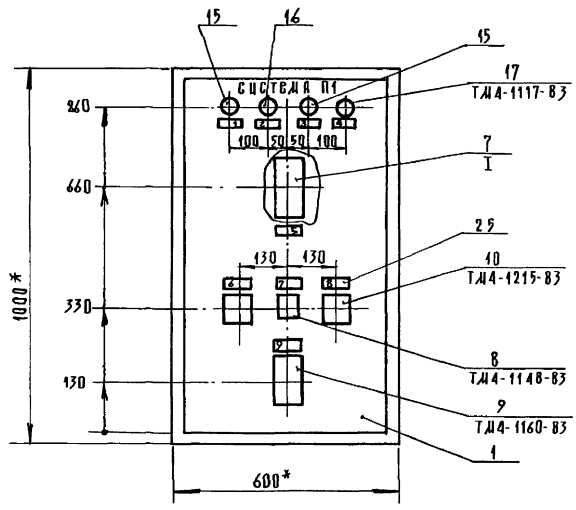
Шифр №

Имя Отд.	Берлинский	Универсальное здание	Станд. лист	Листов
Ф.И.О.	Половистин	Магистраль	Р	1
И.П.	Трундроз	площадь 1500 кв.м	6	
Рук. гр.	Ивадосева	Щит автоматизации		
И.И.	Белаяева	проточной системы (п23)		
		общий вид		

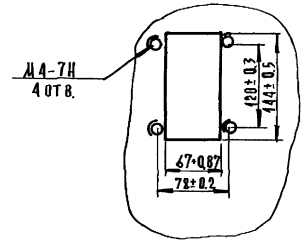
ТОРГОВО-СЕРВИСНОЕ ЗАВЕДЕНИЕ ЧУРБИНСКОГО КОМПЛЕКСА

Шифр подл. подл. и дата

ИЗДАЧА ШИФА

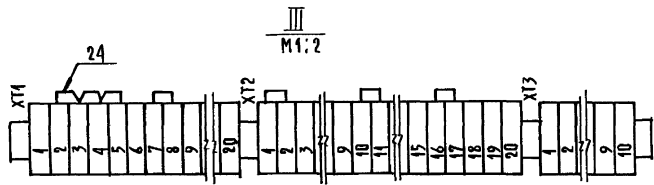
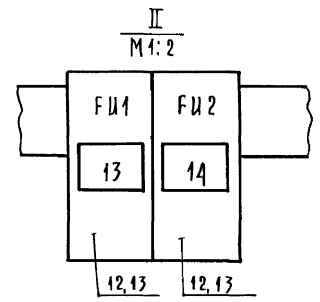
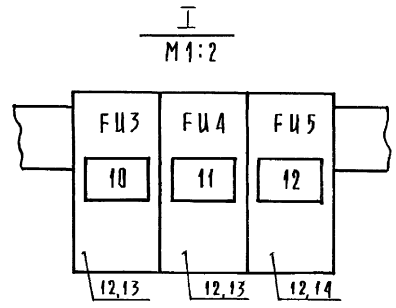
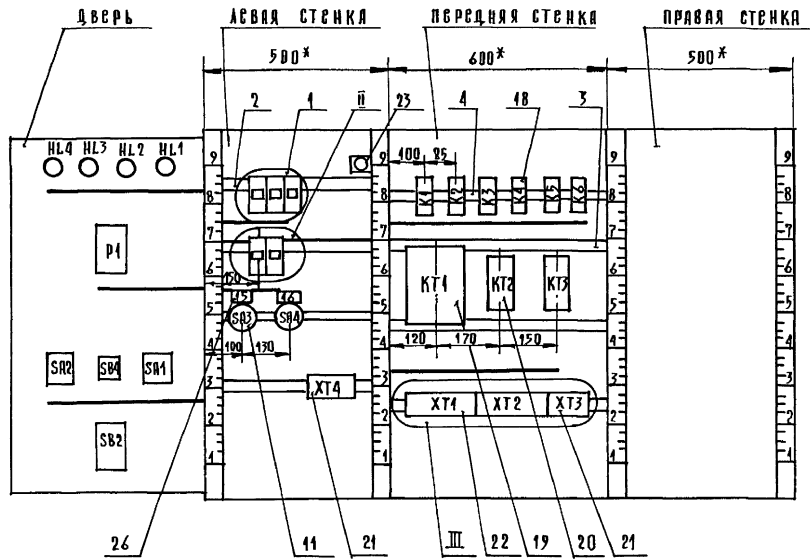


I



- * Размер для справок
- Покрытие - вариант 1 ОСТ 36.13-76.
- Шрифт ПО-24 выполнить черной эмалью РФ-250.
- По данному чертежу изготовить 3 щита.

Вид на внутренние плоскости (развернуто)



Миллер, проект 272-12-73.86

Шиб. шт. подл. К.О.Д.И.И.Ф.А.Т. В.С.Р.А.Л. Ч.И.В.Э.Т.

А. IV

Минилов проект 272-12-73,86

ИНВ. № ПОДА. ПОДП. И ДАТА

проводник	откуда идет	куда поступает	данные провода	примеч.
Ж	ХТ1: 4	ХТ4: 5		
	ХТ1: 3	ЕЛ: 2		
	ЕЛ: 2	К1: 8		
	К1: 8	К2: 8		
	К2: 8	К2: 64		п
	К2: 64	К3: 8		
	К3: 8	К4: 8		
	К4: 8	К5: 8		
	К5: 8	К6: 8		
	К6: 8	КТ3: 8		
	ХТ3: 8	КТ2: 8		
	КТ2: 8	КТ1: 2		
	КТ1: 2	КТ1: 10		п
	КТ1: 10	ХТ1: 4		
	ХТ1: 5	ХТ2: 5	ПГВ1×0,75	п
	ХТ2: 5	ХТ2: 12		п
1	ФЦ1: 2	ХТ1: 7		
	ХТ1: 7	ХТ1: 8		
	ХТ1: 8	К2: 24		
	ХТ1: 8	ХТ1: 19		п
6	ХТ3: 8	К1: 53		
7	ХТ3: 9	К1: 54		
9	ХТ3: 10	КТ3: 15		
	КТ3: 15	К5: 3		
272-12-73.86 АУЧ-003				Лист 2

проводник	откуда идет	куда поступает	данные провода	примеч.
Технические требования				
Таблица соединений выполнена на основании схем А.АУЗ, АУ-4 АЛ. П.				
А	ХТ1: 1	СА4: С1		
	СА4: С1	СА3: С1		
А1	ХТ1: 12	ФЦ1: 1		
А2	ХТ1: 17	ФЦ2: 1		
А4	СА3: А1	ФЦ3: 1		
	ФЦ3: 1	ФЦ4: 1		
А5	СА4: А1	ФЦ5: 1	ПГВ1×0,75	
А6	ФЦ5: 2	ЕЛ: 1		
Ж	ХТ1: 2	ХТ1: 3		
	ХТ1: 3	ХТ1: 4		

ИНВ. № ПОДА. ПОДП. И ДАТА

Привязан:

ИНВ. №

272-12-73.86 АУЧ-003

Имя от	ВЕРНИНСКИЙ	Унифицирование здания	Стая Лист	Листов
Имя контр	Охлобыстина	МАГАЗИНА ТОРГОВОЙ	Р	1
Г.И.П.	ГРИНГУЗ	Площадь 4500 кв. м		8
Уч. Г.Р.	Чедосева	Щит автоматизации		
Имя	Беляева	приточной системы (ОЗЛЗ)		
		Таблица соединений.		

ЦНИИЭП

ТОРГОВО-СЫТОВЫЙ ЗАЯВИТЕЛЬ И УПРАВЛЕНИЕ КОМПЛЕКС

А.А. IV

Мушовой проект 272-12-73.86

проводник	вывод	вид кон-такта	вывод	проводник	проводник	вывод	вид кон-такта	вывод	проводник
		ХТ3							
α	1		2	301					
	3		4	302					
	5		6						
≡	7		8	6*					
7*п	9		10	9*					
		ХТ4							
36*	1		2	38*					
102*	3		4	103*					
111*	5		6	119*					
120*	7		8	101*					
≡п	9		10						

272-12-73.86 АУЧ-004

Лист 4

проводник	вывод	вид кон-такта	вывод	проводник	проводник	вывод	вид кон-такта	вывод	проводник
		К6							
120	13	3	14	п119*			ХТ1		
	21	Р	22						
		3	23						
	31	Р	32						
	41	Р	42						
	53	3	54						
	61	Р	62						
		3	63						
119п	А	К	В	Н*					
		КТ1							
38*п	1		2	пН*					
38*п	9		10	пК*					
38п	14		15	39					
							ХТ2		
		КТ2							
31*	15		16	35					
111*п	27		28	114					
	33		34						
111*п	41		42	115*					
113	А		В	К*					
		КТ3							
9*	15		16	п10*					
111	27		28	118					
10п	33		34	11					
	41		42						
114	А		В	К*					

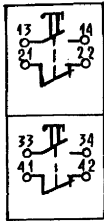
272-12-73.86 АУЧ-004

Лист 3

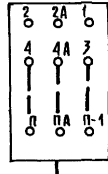
Ш.№ подл. Подп. и дата Взм. инв.

Ш.№ подл. Подп. и дата Взм. инв.

ПОЗ. 9
SB2



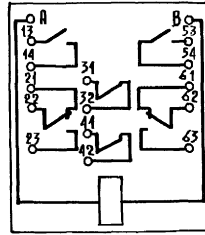
ПОЗ. 10
SA1, SA2



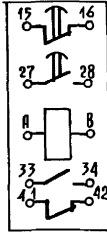
ПОЗ. 11
SA3, SA4



ПОЗ. 18
K1... K6



ПОЗ. 20
KT2, KT3



ШВ. № ПОДАК. ПОДП. И ДАТА. ВЗАМ. ШВ. №

ПРОВОДНИК	ВЫВОД	ВЫД. КОН. ТАКТА	ВЫВОД	ПРОВОДНИК	ПРОВОДНИК	ВЫВОД	ВЫД. КОН. ТАКТА	ВЫВОД	ПРОВОДНИК
			ДВЕРЬ					SB4	
			HL4				1	3	2
119	1		2	N*	111	3	P	4	120
			HL3					SA1	
38	1		2	N*	7*	1		2A	4
			HL2		3	2			
1	1		2	12	8	3		4A	9
			HL1			4			
9*	1		2	N*				SB2	
			P1		6n*	13	3	14	7
					1*	41	P	42	П6
103 П	3		5	П103*					
301	9		12	П103*					
106	13		14	101					
N*	16		20	Q					
105	21		23	102					
302	28		≡	ЗЕМЛЯ					
			SA2						
36	1		2A	34					
33	2								
37	3		4A	38*					
	4								

ШВ. № ПОДАК. ПОДП. И ДАТА. ВЗАМ. ШВ. №

ПОЗИ- ЦИЯ	НАИМЕНОВАНИЕ И ТЕХНИЧЕСКАЯ ХАРАКТЕРИСТИКА ОБОРУДОВАНИЯ И МАТЕРИАЛОВ ЗАВОД-ИЗГОТОВИТЕЛЬ (ДЛЯ ИМПОРТНОГО ОБОРУДОВАНИЯ - СТРАНА, ФИРМА)	ТИП, МАРКА ОБОРУДОВАНИЯ ОБОЗНАЧЕНИЕ ДО- КУМЕНТА И НОМЕР ОПРОСНОГО Л	ЕДИНИЦА ИЗМЕРЕНИЯ		КОД ЗАВОДА- ИЗГОТОВИ- ТЕЛЯ	КОД ОБОРУДОВАНИЯ, МАТЕРИАЛА	ЦЕНА ЕДИНИЦЫ ОБОРУДОВА- НИЯ, ТЫС.РУБ	КОЛ- ЧЕСТ- ВО	МАССА ЕДИНИЦЫ ОБОРУДОВА- НИЯ КГ
			НА- ИМЕ- НОВА- НИЕ	КОД					
1	2	3	4	5	6	7	8	9	10
	2. ЭЛЕКТРОПРЯТАТУРА И ПРИБОРЫ, ПОСТАВЛЯЕМОЕ КОМПЛЕКТНО СО ШИТАМИ И ПУЛЬТАМИ								
	1 Переключатель универсальный для установки на панели ЭМД	УП5311-	ШТ	796				6	
	Ручка с овальной формой	С 225							
	2 Кнопка исп. 4 с толкателем черного цвета	КЕ 012	"	796				3	
	3 Пост управления кнопочный с толкателями черного и красного цвета	ПКЕ 112-2	"	796				3	
	4 Пряматура сигнальная с линзой зеленого цвета с линзой Ц 220-10	АС-220	"	796				6	
	5 То же, с линзой желтого цвета	АС-220	"	796				3	
	6 То же, с линзой красного цвета	АС-220	"	796				3	
	7 Реле промежуточное, 220В, 50Гц	РЛУ-2-	"	796				18	
		062223							
	8 Реле времени, 220В 50Гц	ВС-10-34	"	796				3	
	9 Реле времени, 220В 50Гц	РВП 72-	"	796				6	
		3221							
	10 Выключатель пакетный, исп. Ф	ПВ 2-10	"	796				6	
	11 Держатель плавкой вставки	ДВП 4-2В	"	796				15	
	12 Вставка плавкая, 0,5А	ВП 2В-1	"	796				3	
	13 То же 1,0А	ВП 2В-1	"	796				12	
	14 Патрон потолочный, Ц 27	—	"	796				3	
	15 Блок на 10 зажимов	БЗН 23-	"	796				6	
		4 П 25-							
		Д/Д-10У3							

Привязан:

272-12-73. 86 АУ.С02

Лист
2

Альбом IV

Мулевой проект 272-12-73.86

Шифр подл. Подл. и дата Взаим. инв.

Инв. №

