

ТИПОВОЙ ПРОЕКТ
903-1-264.88

КОТЕЛЬНАЯ С 4 КОТЛАМИ ДЕ 6,5 И 4 ГМ
СИСТЕМА ТЕПЛОСНАБЖЕНИЯ ЗАКРЫТАЯ. ТОПЛИВО - ГАЗ, РЕЗЕРВ - МАЗУТ
ЗДАНИЕ ИЗ ЛЕГКИХ МЕТАЛЛИЧЕСКИХ КОНСТРУКЦИЙ.

АЛЬБОМ 9

СТРОИТЕЛЬНЫЕ ИЗДЕЛИЯ

23297-08

					ПРИВЯЗАН:	
Инв. №						

903-1-264 88

ЗДАНИЕ ИЗ ЛЕГКИХ МЕТАЛЛИЧЕСКИХ КОНСТРУКЦИЙ

СТРОИТЕЛЬНЫЕ ИЗДЕЛИЯ

ГЛИ „БОРЬКОВСКИЙ САНТЕХПРОЕКТ“

ПРОТОКОЛ ОТ 7.07.88г. №44.

ГЛАВНЫЙ ИНЖЕНЕР ПРОЕКТА

И.Г. Гусева

ПРИВЯЗАН:

ИНВ. № 2

Содержание

Обозначение	Наименование	Стр.
	Содержание альбома	2
ТП 903-Г-2888 АЖИ.ТУ	Технические условия	3
001	Балка фундаментная (сн. таблицу исполнения).	4
002	Стеновая панель ПС 60.12.2.5-3.1-81; ПС 60.12.3.5-6.1-81; ПС 60.12.2.5-3.1-85)	5÷6
003	Стеновая панель (ПС 65.5.12.2.5-3.1.82; ПС 66.5.12.3.5-6.1-1.82)	7
004	Стеновая панель ПС 60.12.2.5-3.1-83	8
005	Стеновая панель ПС 30.12.2.5-6.1-84; ПС 30.12.3.5-6.1-84)	9
006	Плита перекрытия (ПЗ-8-1; П5г-8-1; П8г-8-1; П14г-3-1)	10
007	Плита перекрытия К4П1-15-1-1	11
008	Лоток (Л4-8-1; Л1г-8-1; Л1г-8-2; Л11-8-1);	12
009	Опорная подушка ОП1	13
010	Стеновая панель (ПТС 178.1000.110-СО.7; ПТС 178.1000.130-СО.7).	14
011	Каркас плоский КР1	15
012	Сетка арматурная (С1+С3)	16
013	Изделие закладное (МН1; МН2)	17
014	Изделие закладное МН3	17
015	Изделие закладное МН4	17
016	Изделие закладное (МН5÷МН8)	18
017	Стремянка СТ1.	19

альбома.

Обозначение	Наименование	Стр.
018	Изделие соединительное МС-1	19
019	Изделие соединительное (МС2÷МС4)	20
020	Изделие соединительное (МС5÷МС9)	21
021	Изделие соединительное (МС10÷МС13)	22
022	Изделие соединительное (МС14, МС15)	23
023	Балка стальная (БС1, БС2)	24
024	Щит покрытия ЩП1	25
025	Рама металлическая РМ1.	25
026	Рама металлопластиковая (РМ2, РМ3)	26
027	Рама металлопластиковая (РМ4, РМ5)	27
028	Элемент фасонный Д-7а	28
029	Элемент фасонный Д32а, Д32б, Д23а; Д23б).	28
030	Костыль	29
031	Решетка для бытичания ног МР	29

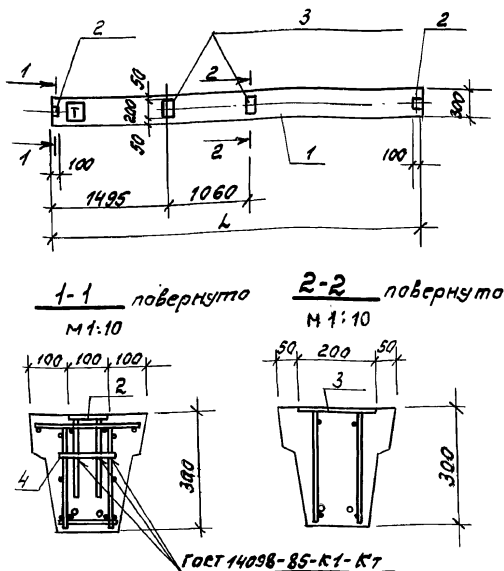
1. Все сборные железобетонные изделия изготовлять по указаниям соответствующих серий спецификаций дополнительных закладных элементов по данному альбому.
2. Прокат закладных изделий стеновых панелей для расчетной зимней температуры от -31°C до -40°C принимать из стали ВСтЗ псб ГОСТ 380-71*.
3. В панелях стен совершить арматуру сеток вырезать по месту и приварить кообразлению отверстий.
4. В стеновых цокольных панелях принять:
 - а) наружный фактурный слой из цементно-песчаного раствора со средней плотностью марки 100;
 $\gamma = 1800 \text{ кг/м}^3$, толщиной 20 мм.
 - б) конструкционно-теплоизолирующий слой из керамзитобетона В5; F35; $D = 900 \text{ кг/м}^3$.
 - в) внутренний фактурный слой из цементно-песчаного раствора со средней плотностью марки 50;
 $\gamma = 1800 \text{ кг/м}^3$, толщиной 15 мм.
5. Все закладные и соединительные изделия окрасить 2 слоями эмалей ХВ-110 ГОСТ 18374-79* по грунту в кеге ГФ-021 в соответствии со СНиП 2.03.11-85, "Защита строительных конструкций от коррозии". Закладные изделия стеновых панелей защитить методом горячего цинкования. Толщина цинкового покрытия 60 мкм.
6. Знак ориентации нанести несмываемой краской.
7. Указания по складированию конструкций см. в соответствующих сериях и главах СНиП.
8. Пластиковые арматурные изделия изготовлять по мощности контактной точечной электросварки по ГОСТ 14098-85. Сварку каркасов и сеток производить во всех точках пересечения стержней.
9. Сварку закладных и соединительных изделий производить согласно ГОСТ 14098-85, "Соединения сварные арматуры и закладных изделий железобетонных конструкций", ГОСТ 5264-80, "Швы сварных соединений, ручная дуговая сварка" и СН 393-78 "Инструкция по сварке соединений арматуры и закладных деталей железобетонных конструкций."

10. Арматурные и закладные изделия должны отвечать требованиям ГОСТ 10922-75, "Арматурные изделия и закладные детали сварные для железобетонных конструкций. Технические требования и методы испытаний".
11. Анкеры закладных изделий приварить к пластинам и прокату втавер дуговой ручной сваркой под слоем флюса смалой механизацией. Отогнутые анкеры приварить дуговой ручной сваркой.

Сварку пластин и проката между собой выполнять дуговой ручной электросваркой электродами типа Э42 по ГОСТ 9467-75, $h_{ш} = 4 \text{ мм}$, кроме оговоренных.

				ТН 903-1-264.88 - КЖ.И.ТУ			
Исполн	Ежикова	Провер	Минин	Технические усло- вия.	Стадия	Лист	Листов
Исполн	Норманов	Провер	Морозов		Р	1	1
Исполн	Катаева	Провер	Минин		Госстрой СССР, ГПИ Горьковский САНТЕХПРОЕКТ		
Исполн	Савура	Провер	Минин				
Исполн	Морозов	Провер	Минин				

Капировал: Савура В. 123297-08 4 Формат А3.



Код	Длина	Пл.	Обозначение	Наименование	Кол. на исполн. т.п. 903-1-26488-КЖ.У.001					Примечание
					-	01	02	03	04	
				<u>Документация</u>						
А3			Т.п. 903-1-26488-КЖ.У.ТУ	Технические условия	×	×	×	×	×	
				<u>Сборочные единицы</u>						
				<u>Балки фундаментные</u>						
	1		1.415.1-2.1-2-08	25Ф6-9АIIIВ	1					
			-13	25Ф6-14АIIIВ		1				
			-19	25Ф6-20АIIIВ			1			
			-25	25Ф6-26АIIIВ				1		
			1.415.1-2.1-2-11	25Ф6-12АIIIВ					1	
				<u>Изделия закладные</u>						
	2		1.400-15.81.120-02	МН 105-3	2	2	2	2	2	
	3		1.400-15.81.120-14	МН 107-3					2	
				<u>Детали</u>						
64	4		Т.п. 903-1-26488-КЖ.У.001-001	А-III-В ГОСТ 5781-82* Р-140	2	2	2	2	2	0.06кг

Таблица исполнений.

Обозначение	Марка	Л мм	Масса кг
Т.п. 903-1-26488-КЖ.У.001	25Ф6-9АIIIВ-1	5500	920
	-01 25Ф6-14АIIIВ-1	5050	850
	-02 25Ф6-20АIIIВ-1	4750	800
	-03 25Ф6-26АIIIВ-1	4450	750
	-04 25Ф6-12АIIIВ-1	5050	850

Ведомость расхода стали на дополнительные закладные изделия на элемент, кг.

Условный маркировка	Марка элемента	Изделия закладные				Общий расход
		Арматура класса		Прототип марки		
		А-III		Всст 3 кл 2		
		ГОСТ 5781-82*		ГОСТ 19903-74*		
		Ф8		Ф6		
	25Ф6-9АIII В-1	0.72		1.0		1.72
	25Ф6-14АIII В-1	0.72		1.0		1.72
	25Ф6-20АIII В-1	0.72		1.0		1.72
	25Ф6-26АIII В-1	0.72		1.0		1.72
	25Ф6-12АIII В-1	1.32		2.8		4.12

				Т.п. 903-1-264.88 - КЖ.У. 001				
				балка фундаментная (см. таблицу исполнений)		Статус	Масса	Масштаб
						Р	см. таблицу исполн.	-
Нач. отд.	Евлевский	В.И.				Лист	Листов 1	
Н.контр.	Морынов	В.И.				Госстрой СССР		
З.спец.	Марков	В.И.				ГПИ Горьковский		
Р.к.з.	Катасова	В.С.				САНТЕХПРОЕКТ		
Ст.инж.	Сеньгина	В.С.						
Инж.	Морозова	В.И.						

Технический проект 903-1-2488 от 06.08.89

5

Код	Зона	Поз	Обозначение	Наименование	Кол. на исполн.			Примечание
					Т.П. 903-1-	01	02	
				<u>Документация</u>				
А3			Т.П. 903-1-264.88-КЖ.Ч.ТУ	Технические условия	×	×	×	
			1.030.1-1.0-3-0100 лист 9	Узлы II, IV	×	×	×	
				<u>Сборочные единицы</u>				
				Стеновая панель				
		1	1.030.1-1.1-1 05-03	ПС 60.12.2.5-3.1	1		1	
			1.030.1-1.1-1 05-08	ПС 60.12.3.5-6.1		1		
				<u>Изделия закладные</u>				
		2	1.030.1-1.1-3-30-01	М2	2	2	2	
		3	1.030.1-1.1-3-36	М9			3	
		4	Т.П. 903-1-264.88-КЖ.Ч.016	МН5	7			
			-01	МН6		7		
		5	-02	МН7	2			
			-03	МН8		2		
		6	1.030.1-1.1-3-33	М6			2	

Ведомость расхода стали на закладные изделия на элемент, кг.

Марка элемента	Изделия закладные								Общий расход
	Арматура клас.				Прокат марки				
	А III				В ст 3 кл 2				
	Гост 5781-82*				Гост 8509-86		Гост 19903-74*		
	φ10			163*6			δ=6 δ=8	Итого	
ПС 60.12.2.5-3.1-81	4.3			2.8			1.12 10.6	11.72	18.82
ПС 60.12.3.5-6.1-81	5.1			2.8			1.12 15.6	16.72	24.62
ПС 60.12.2.5-3.1-85	2.3			2.8			1.12 6.8	7.92	13.02

					Т.П. 903-1-264,88 - КЖ.Ч. 002		
					Стеновая панель (ПС60.12.2.5-3.1-81; ПС60.12.3.5-6.1-81; ПС60.12.2.5-3.1-85).	Стандарт	Масштаб
						Р	1:50
Нач. отд.	Ехилевский					Лист 1	Листов 2
Н. контр.	Поручов					Составитель СССР Г.П. Горьковский	
З. спец.	Марков					САНТЕХПРОЕКТ	
Н.к.з.р.	Котасева						
Ст.участ.	Склякина						
Инж.	Моренова						

Копировал: Ю. Сабурова / 23297-08

Формат А3.

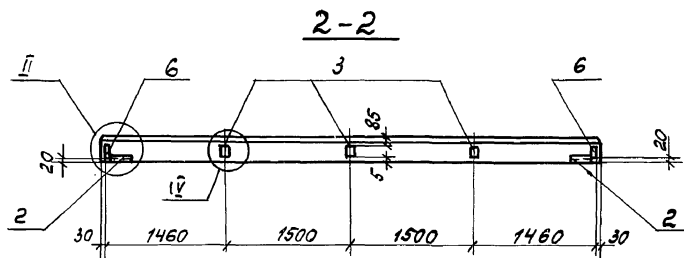
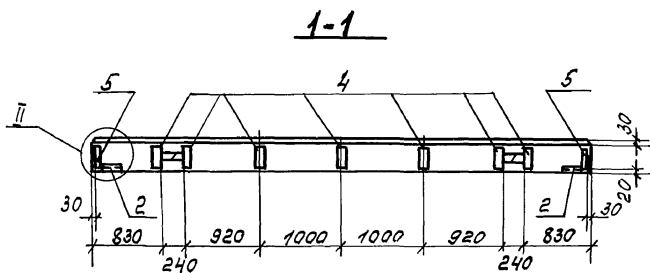


Таблица исполнений.

Обозначение	Марка	Рис.	Масса кг
Т.п. 903-1-264.88-КЖ.У. 002	ПС 60, 12, 2, 5-3, А-81	1	2120
- 01	ПС 60, 12, 2, 5-6, А-81	1	2900
- 02	ПС 60, 12, 2, 5-3, А-85	2	2120

Т.п. 903-1- 264.88 - КЖ.У. 002

АУСТ
2

Κοπυράδα / Σαδυράδα / ²³²⁹⁷⁻⁰⁸ φαρμακ. Α3.

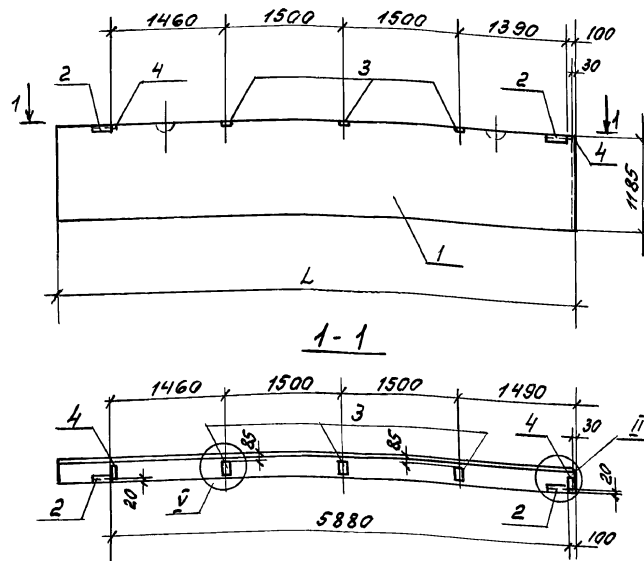


Таблица исполнения.

Обозначение	Марка	L мм	Масса кг
Т.п. 903-1-264.88-кж.ч. 003	пс65.5.12.2.5-3.1-1.82	6530	2320
- 01	пс66.5.12.3.5-6.1-1.82	6630	3220

Формат листа	Лист	Обозначение	Наименование	Кол. на исполн. Т.п. 903-1-кж.ч. 004	Примечание
			Документация	01	
А3		Т.п. 903-1-264.88-кж.ч. 003	Технические условия		
		1.030.1-1.0-3-0100 Лист 9	Узел II, II.		
			Сборочные единицы		
			Стеновая панель		
	1	1.030.1-1.1-1-28-03	пс65.5.12.2.5-3.1-1	1	
		1.030.1-1.1-1-30-01	пс66.5.12.3.5-6.1-1	1	
			Изделия закладные		
	2	1.030.1-1.1-3-30-01	М2	2	2
	3	-36	М9	3	3
	4	-33	М6	2	2

Ведомость расхода стали на закладные изделия на элемент, кг.

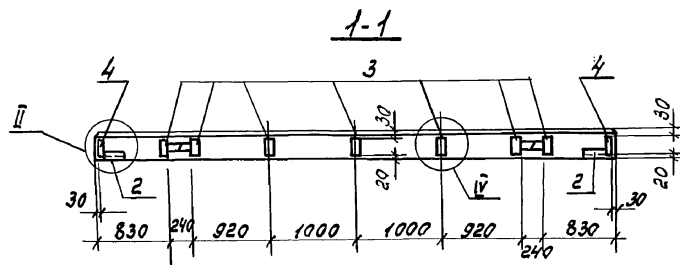
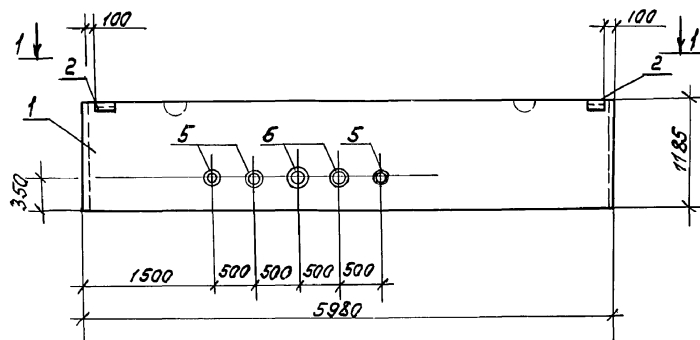
Марка элемента	Изделия закладные								Общий расход
	Арматура класс		Прокат марки						
	А II		Вст 3 кл 2						
	ГОСТ 5781-82*		ГОСТ 8509-86		ГОСТ 19003-74*				
	ф10		Л63*6		Р.6	Р.8	Углер.		
пс65.5.12.2.5-3.1-1.82	2.6		2.8		1.1	4.3	5.4	10.8	
пс66.5.12.3.5-6.1-1.82	2.6		2.8		1.1	4.3	5.4	10.8	

Т.п. 903-1-264.88- кж.ч. 003			
Нач.отд. Екимовский	Инж. Марченко	Инж. Марченко	Инж. Марченко
Н.сопр. Марченко	Инж. Марченко	Инж. Марченко	Инж. Марченко
Э.спец. Марков	Инж. Марченко	Инж. Марченко	Инж. Марченко
Инж. Катасова	Инж. Катасова	Инж. Катасова	Инж. Катасова
Инж. Сенягина	Инж. Сенягина	Инж. Сенягина	Инж. Сенягина
Инж. Морозова	Инж. Морозова	Инж. Морозова	Инж. Морозова
Стеновая панель		Стен. панель	Масса
(пс65.5.12.2.5-3.1-1.82)		Р	Масса
(пс66.5.12.3.5-6.1-1.82)		Лист	Листов 1
		Госстрой СССР ГПИ Горьковский САНТЕХПРОЕКТ	

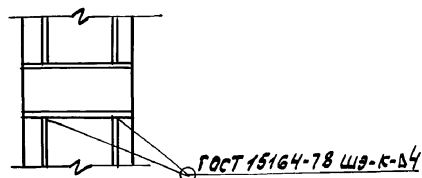
Копировал Сабурова 23297-08 8 Формат А3.

Типовой проект 903-1-264.88 альбом 9.

инв. лод. Подпись и дата. Взам. инв.



2-2
М 1:10



Формат Зона	Поз.	Обозначение	Наименование	Кол.	Примечание
			<u>Документация</u>		
A3		Т.п. 903-1-264.88 - КЖ.У.ТУ	технические условия		
		1.030.1-1.0-3-0100 лист 9	Узлы II, IV.		
			<u>Сборочные единицы</u>		
			Стеновая панель		
1		1.030.1-1.1-1 05	пс 60.12.2.5-3.1	1	
			<u>Изделия закладные</u>		
2		1.030.1-1.1-3-30-01	М2	2	
3		Т.п. 903-1-264.88 - КЖ.У.016	МН5	7	
4		-02	МН7	2	
Б4	5	Т.п. 903-1-264.88 - КЖ.У.004-001	Труба 273*6,0*250 ГОСТ 10704-76* Бст3 ГОСТ 10705-80	3	9.9кг
Б4	6	-0 02	Труба 325*6,0*250 ГОСТ 10704-76* Бст3 ГОСТ 10705-80	2	11.8кг

Ведомость расхода стали на дополнительные закладные изделия, кг.

Марка элементов	Изделия закладные										Общий расход
	Арматура классов		Прокат марки								
	А III		В ст 3 кл 2								
	ГОСТ 5781-82*		ГОСТ 8509-86		ГОСТ 15903-74*			ГОСТ 10704-76*			
	φ10	163*6	φ=6	φ=8	Итого	Труба 627*6	Труба 627*6	Итого	Итого		
пс 60.12.2.5-3.1-83	4.3	2.8	1.12	10.6	11.72	29.7	23.6	53.3	65.02		

					Т.п. 903-1-264.88 - КЖ.У.004		
					Стеновая панель пс 60.12.2.5-3.1-83		
Нач. отд	Ехилевский	Иван			Кто делал	Масса	Норматив
Н. Кантр.	Моренов	Иван			Р	2120	1:50
З. Спец.	Марко В	Иван					
Рук. гр	Катоева	Иван			Лист	Листов 1	
Ст. чиж.	Селягина	Иван			Госстандарт СССР		
И. н.ж.	Моренова	Иван			ГПИ Горьковский		
					САНТЕХПРОЕКТ		

Копировал /Сабурова/. 23.09.08 9 Формат А3.

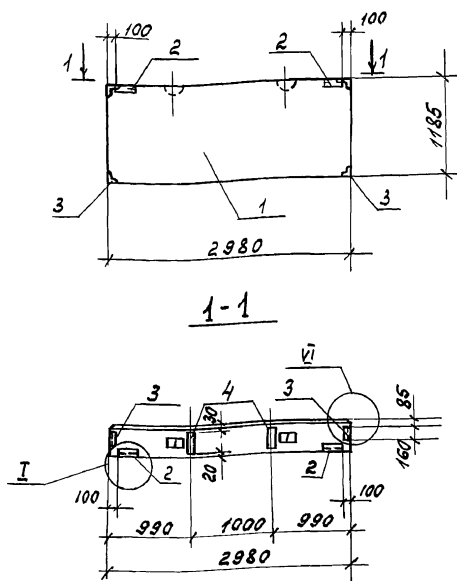


Таблица исполнений.

Обозначение	Марка	Масса кг
ТЛ 903-1-264.88-КЖ.И.005	7С30.12.2.5-6.1-84	1060
-01	7С30.12.3.5-6.1-84	1450

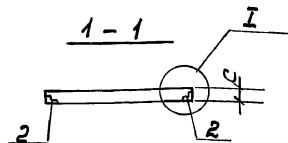
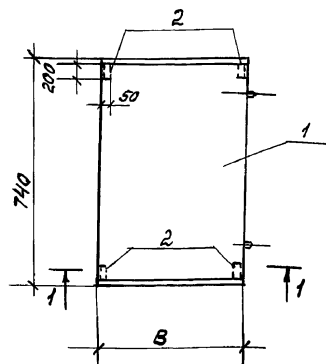
Строчка	Зона	Лист	Обозначение	Наименование	Кол. чисел по 1 м		Примечание
					по 1 м	по 1 м	
				<u>Документация</u>	-	01	
A3			тп 003-1-264.88-кж.и.ту	технические условия			
			1.030.1-1.0-3-0100 лист 9	Узлы I, VI.			
				<u>Сборочные единицы.</u>			
				Стеновая панель			
		1	1.030.1-1.1-1 01-10	пс 30.12.2.5-6.1	1		
			1.030.1-1.1-1 01-12	пс 30.12.3.5-6.1		1	
				<u>Изделия закладные</u>			
		2	1.030.1-1.1-3-30-01	M2	2	2	
		3	1.030.1-1.1-3-35-01	M11	4	4	
		4	тп 003-1-264.88-кж.и.016	M5	2		
			-01	M6		2	

Ведомость расхода стали на закладные изделия на элемент, кг.

Марка элемента	Изделия закладные						Общий расход
	Арматура клас.			Прокат марки			
	А III			В ст 3 кп 2			
	ГОСТ 5781-82*			ГОСТ 8509-86		ГОСТ 19003-74*	
	φ10			163×6	1-3.6	1-3.8	
ПС 30 12.2.5-6.1-84	2.92			6.42	1.12	2.6	13.06
ПС 30 12.3.5-6.1-84	2.92			6.42	1.12	3.8	14.26

		ТЛ 903-1-264.88 - КЖ.Ш. 005	
		Стеновая панель (ПС 30.12.2.5-6.1-84) (ПС 30.12.3.5-6.1-84)	Стадия _____ Масса _____ Смазочный материал _____ Испытание _____ 1:50
			Лист _____ Листов _____
Нач. отд.	Ехилевский		
Н. контр.	Нарунов		
З. спец.	Нарунов		
Рук. цр.	Катаева		
Ст. инж.	Сендзика		
Инж.	Моренко		

Копировал / Сабурово / 23297-08 10 формат А3.



Стержень для плиты
толщиной - 70 мм
огнутой

Ведомость расхода стали на закладные изделия на один элемент, кг.

Марка элемента	Изделия закладные						Общий рас- ход
	Арматура кл.			Прокат марки			
	А III			Вст 3 кл 2			
	ГОСТ 5781-82*			ГОСТ 8509-72*			
	ф8		Итого	150x5		Итого	
пз-8-1	0.8		0.8	3.2		3.2	4.0
п5г-8-1	0.8		0.8	3.2		3.2	4.0
п8г-8-1	0.8		0.8	3.2		3.2	4.0
п14г-3-1	0.8		0.8	3.2		3.2	4.0

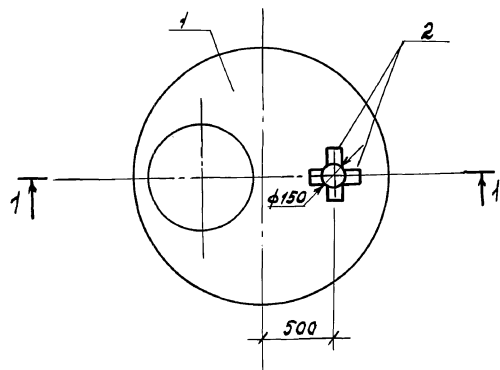
Формат	Зона	Поз.	Обозначение	Наименование	Кол. на исполн.				Примечание
					-	01	02	03	
А3			ТП 903-1-264.88-КЖ.У.ТУ	Документация					
				Сборочные единицы					
				Плита					
		1	3.006.1-2/82.1-2.1.0 -010	пз-8	1				
			-018	п5г-8		1			
			-029	п8г-8			1		
			-048	п14г-3				1	
				Изделие закладное					
		2	1.400-15.В.1.540-04	МН 543	4	4	4	4	

Таблица исполнений.

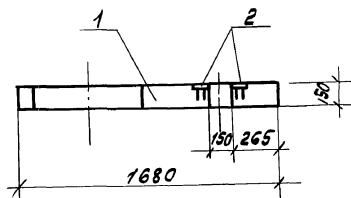
Обозначение	Марка	В мм	С мм	Масса кг
ТП 903-1-264.88-КЖ.У.006	пз-8-1	570	50	50
-01	п5г-8-1	780	70	100
-02	п8г-8-1	1160	100	210
-03	п14г-3-1	1840	70	310

Т.п. 903-1-264.88 - КЖ.У. 006			
Науч.-тех. центр И.В.Контр. Морозов В.С.Степ. Марков Р.В.Зр. Катасов С.П.Иван. Саваров	Плита перекрытия (пз-8-1; п5г-8-1; п8г-8-1; п14г-3-1).	Таблица	Масса
		Р	сн. табл.
		Лист	Листов 1
		ГОССТРОЙ СССР ИПН ГОРЬКОВСКИЙ САНИТЕХПРОЕКТ	

Копировал / Сабурова / 23297-08 11 Формат А3.



1-1



Арматура	до на	поз.	Обозначение	Наименование	Кол.	Примечание
				<u>Документация</u>		
			3.900-3 вкл. 7.4.1	Пояснительная записка	×	
13			тл 903-1-264.88-кж.ч.ту	Технические условия	×	
				<u>Сборочные единицы</u>		
			1 3.900-3.вкл. 7.4.1	Плита перекрытия КЦП-1-15-1	1	
			2 1.400-15.В.1.410-03	Изделие закладное	4	
				МН 402-2		

Ведомость расхода стали на дополнительные закладные изделия на элемент, кг

Марка	Изделия закладные					Общий расход
	Арматура класса			Прокат марки		
	А III			В ст 3 кп 2		
	ГОСТ 5781-82*			ГОСТ 103-76*		
	φ8		Углого-δ=6		Углого	
КЦП 1-15-1-1	1.6		1.6	4.4	4.4	6.0

				ТЛ 903-1- 264.88	-кж. ч. 007
Нач. отд.	Ехилевский	В.И.		Плита перекрытия КЦП 1-15-1-1.	Стадия Масса Масштаб
Н. контр.	Морозов	В.И.			
Эксп. ч.	Марков	В.И.			Р 680 1:25
Рук. гр.	Катаева	В.И.			Лист Листов 1
Инж.	Сенякина	В.И.			Посл. стр. СССР ГПИ Горьковский САНТЕХПРОЕКТ

Копировал / Сабурова /

23.09.08 12

Формат А3.

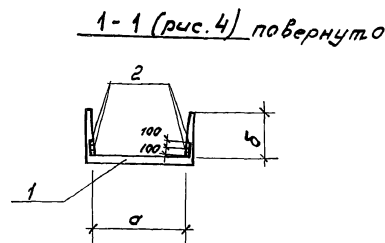
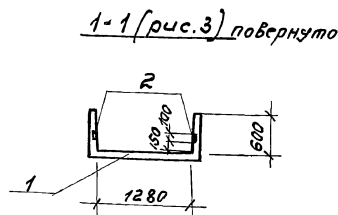
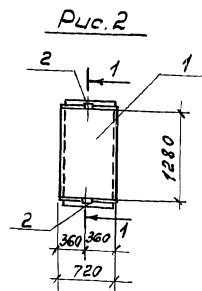
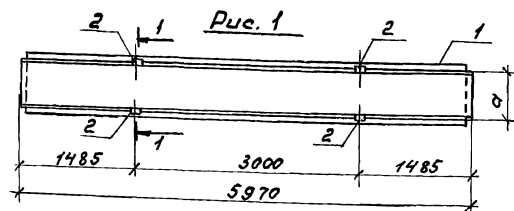


Таблица исполнения.

Обозначение	Марка	Рус.	α мм	δ мм	Масса кг
Тп 903-125-88-КЖ.У.008	14-8-1	1,4	620	450	1800
-01	1118-8-1	2,3	—	—	450
-02	1119-8-2	2,4	1280	600	450
-03	111-8-1	1,3	1280	—	3600

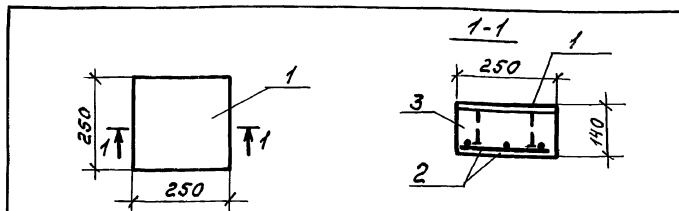
Адресат	Дата	Лист	Обозначение	Наименование	Кол. на услов. н. п. 903.1- - КЖ.У.002				Примечание
					-	01	02	03	
				<u>Документация</u>					
13			Тп 903.1-264.88 - КЖ.У.ТУ	Технические условия					
				<u>Сборочные единицы</u>					
				Лоток					
	1		3.006.1-2/82.1-1-04.0	14-8	1				
			11.0-7	1119-8		1	1		
			11.0-2	111-8				1	
				Изделия закладные					
	2		3.006.1-2/82.1-3-12.0	М3	8				
			- 13.0	М4		2	4	4	

Ведомость расхода стали на дополнительные закладные изделия на элемент, кг.

Марка элементов	УЗДЕЛЫЯ ЗАКЛАДНИК						общий расход
	Арматура классов			Прокат марки			
	А III			ВСтЗ К12			
	ГОСТ 5781-82 *			ГОСТ 19903-74 *			
	ф8			ф26			
А4-8-1	3.4			3.2			6.6
А112-8-1	0.9			0.8			1.7
А112-8-2	1.9			1.6			3.5
А11-8-1	1.9			1.6			3.5

[illegible]

Копировал / Сабурова/. 23297-08 13 Формат А3.



Раздел	Зона	Поз.	Обозначение	Наименование	Кол.	Примечание
				<u>Документация</u>		
A3			ТП.903-1-264.88-КЖ.У.ТУ	Технические условия	×	
				<u>Сборочные единицы</u>		
				<u>Изделия закладные</u>		
	1	1,400-15.6.1	130-35	МН 122-6	1	
				<u>Детали</u>		
B4	2	Т.п. 903-1-264.88-КЖ.У.009-001	А-Г-6 ГОСТ 5781-82 * $\rho=220$	6	0.05 кг	
				<u>Материал:</u>		
	3			Бетон класса В15	0.01	м ³

Ведомость расхода стали на элемент, кг

Марка элемента	Изделия арматурные				Изделия закладные				Общий рас- ход
	Арматура класса		Всего	Арматура класса		Прокат марки			
	А I			А III		Всп 3 кл 2			
	ГОСТ 5781-82 *			ГОСТ 5781-82 *		ГОСТ 19304-74 *			
	ф6	Утого		ф8	Утого	ф8	Утого		
оп1	0.3		0.3	0.3	0.3	4.3		4.3	4.9

Т.п. 903-1-264.88 - КЖ.У.009

Опорная подушка оп1.

Стальная масса Н-б

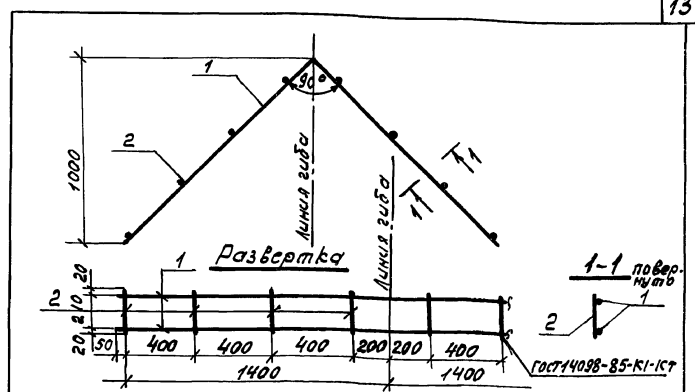
Р 25 1:50

Лист Листов 1

Генеральный директор ГЛП Горьковский САНТЕХПРОЕКТ

Нач. отд. Ехилевский
Н. Кондр. Морозов
З. Спец. Марков
Рук. пр. Катасова
Ст. инж. Огарева

Копировал / Сабурова / Формат А4.



Раздел	Зона	Поз.	Обозначение	Наименование	Кол.	Примечание
				<u>Документация</u>		
A3			ТП 903-1-264.88-КЖ.У.ТУ	Технические условия	×	
				<u>Детали</u>		
B4	1	Т.п. 903-1-264.88-КЖ.У.011-001	А-Г-8 ГОСТ 5781-82 * $\rho=2900$	2	1.2 кг	
B4	2		-002 А-Г-6 ГОСТ 5781-82 * $\rho=250$	8	0.06 кг	

Т.п. 903-1-264.88 - КЖ.У.011

Каркас плоский кр1.

Стальная масса Н-б

Р 2,9 1:20

Лист Листов 1

Генеральный директор ГЛП Горьковский САНТЕХПРОЕКТ

Нач. отд. Ехилевский
Н. Кондр. Морозов
З. Спец. Марков
Рук. пр. Катасова
Ст. инж. Сенявский
Ст. инж. Морозова

Копировал / Сабурова / 23297-08 14 формат А4.

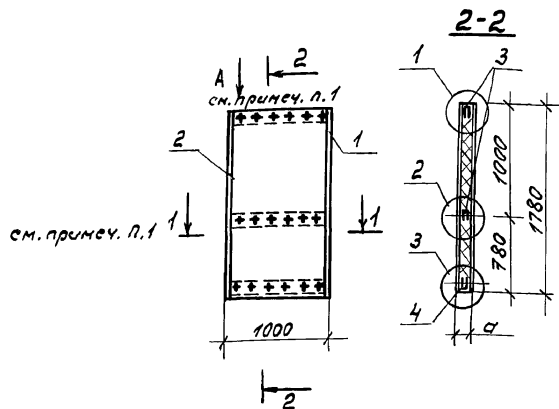


Таблица исполнений.

Обозначение	Марка	а	Масса
Тп 903-1-264.88-КЖ.Ч.010	ПТС 178.1000.110-СО.7	110	53.5
-01	ПТС 178.1000.130-СО.7	130	60.3
			51.5

В таблице исполнений в графе масса в числителе дана масса для $t_{н.в.} = -30^{\circ}\text{C}$; в знаменателе - для $t_{н.в.} = -40^{\circ}\text{C}$.

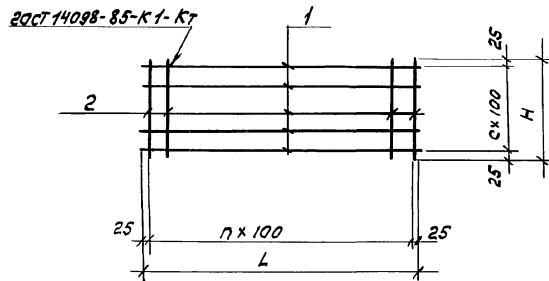
Обозначение	Наименование	Кол. на лист	КЖ.Ч. 010	Примечание
	Документация			
	Шифр 172, КЖ 5-00 ПЗ			
	Шифр 172, КЖ 5-11СБ			
	Узлы 1÷3			
	Детали			
	Обшивка ТУ 36-1928-76			
54	1	1	1	18.17 кг
54	2	1	1	11.15 кг
	Метизы рядовая			
	3 Шифр 172, КЖ 5-16	2	2	2.04 кг
	4 Шифр 172, КЖ 5-16	1	1	2.62 кг
	Стандартные изделия			
	Самонарезающий винт 86х14 ТУ 36-7142-78	36	36	0.0062 кг
	Материалы			
	Панель клееная марки ФФ 5х40х950 ГОСТ 3916-69	3	3	0.133 кг
	Плита минераловатная марки П175 ГОСТ 9573-62	0.14 м ³	0.18 м ³	для $t_{н.в.} = -30^{\circ}\text{C}$
	Плита минераловатная марки П125 ГОСТ 9573-62	0.18 м ³	0.18 м ³	для $t_{н.в.} = -40^{\circ}\text{C}$
	Пленка полиэтиленовая толщ. 0.10 ГОСТ 10354-82	4.2 м ²	4.3 м ²	

1. Сечение 1-1, вид А см. шифр 172, КЖ 5-11СБ лист 2.

Тп 903-1-264.88-КЖ.Ч.010			
Стеновая панель (ПТС 178.1000.110-СО.7; ПТС 178.1000.130-СО.7).			
Нач. отд. Ежневский М.И.	М.И.	Состав	Масса
Н. контр. Нарынко В.И.	В.И.	Р	См. таблицу исполн.
Э. спец. Нарков В.И.	В.И.	Лист	Листов 1
Рук. пр. Катаева И.З.	И.З.	Госстрой СССР ГПИ Горьковский САНТЕХПРОЕКТ	
Ст. инж. Сенькина А.Р.	А.Р.		
Техник. Саврилова О.А.	О.А.		

Копировал: Сабурова / 23297-08 15 Формат А3.

Типовой проект 903-1-2488 с/б/м/д.



Порядок листа	Поз.	Обозначение	Наименование	Кол. на исполн.			Примечание
				лп 903-1-	КЖ.У.012		
			Документация				
А3		ТП 903-1-264.88 - КЖ.У.7У	Технические условия	×	×	×	
			Детали				
			6-А-Т 20СТ 5781-82*				
Б4	1	ТП 903-1-264.88-КЖ.У.012-001	ℓ = 550	6	9		0.12к2
Б4		-002	ℓ = 2150		6		0.5к2
			6-А-Т 20СТ 5781-82*				
Б4	2	ТП 903-1-264.88-КЖ.У.012-003	ℓ = 550	6	22		0.12к2
Б4		-004	ℓ = 850		6		0.19к2

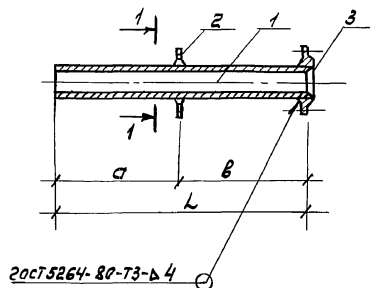
Таблица исполнений.

Обозначение	Марка	L мм	п шт	H мм	C шт	Масса кг
ТП 903-1-264.88-КЖ.У.012	С1	550	5	550	5	1.44
-01	С2	2150	21	550	5	5.64
-02	С3	550	5	850	8	2.22

ТП 903-1-264.88 - КЖ.У.012				Сетка арматурная		
Нач. отд.	Екшелевский	С.И.		Р	Масса	Масштаб
Н. контр.	Марунов	М.И.			см.	-
З. спец.	Марков	В.И.		Лист		
Рук. гр.	Капачева	Н.С.		Листов		
Ст. инж.	Огаркова	О.А.		Госстрой СССР		
Инж.	Норенова	В.И.		ГПИ ГОРЬКОВСКИЙ		
				САНТЕХПРОЕКТ		

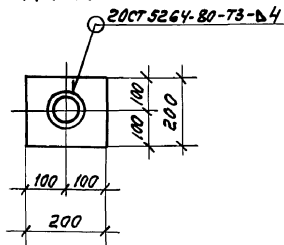
Капировал / Сабурова / 23297-08 16 Формат А3.

Инж. подл. Подпись и дата Взам. инв.



20СТ5264-80-73-Б4

1-1
М 1:10



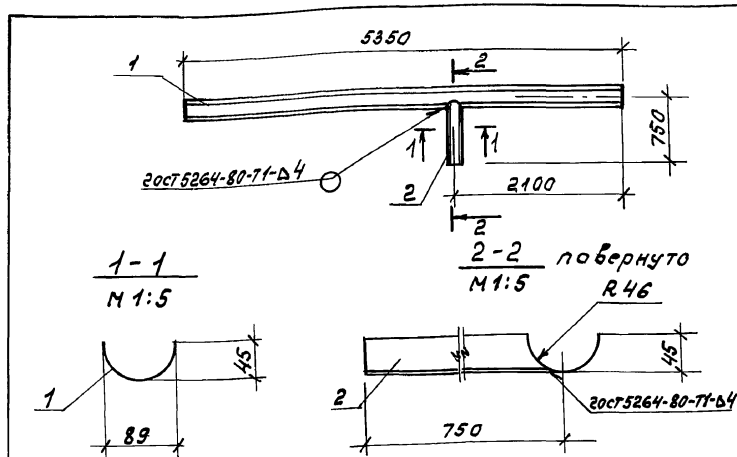
Код	Обозначение	Наименование	Лист	Но	Исполн.	Т.п. 903-1-	КЖ.И.ОБ	Примечание
		Документация						
А3	Т.п. 903-1-264.88 - КЖ.И.ТУ	Технические условия						
		Астали						
		Труба 32x2.0-12x18H10T						
		ГОСТ 9941-81*						
Б4	1 Т.п. 903-1-264.88-КЖ.И.О.13-001	Р=850	1					1.26 кг
Б4	-002	Р=550	1					0.82 кг
Б4	2	Лист Б-5x200 ГОСТ 13903-74* ВСТЗ ГОСТ 11637-73 Р=200	1	1				1.90 кг
		Стандартные изделия:						
	3	Планец 1-32-5-СТ25 ГОСТ 12320-80*	1	1				

Таблица исполнений.

Обозначение	Марка	Л мм	Д мм	В мм	Масса кг
Т.п. 903-1-264.88 - КЖ.И.О.13	МН1	850	500	350	4.17
-01	МН2	550	275	275	3.73

				Т.п. 903-1-264.88 - КЖ.И.О.13
				Изделие закладное
				(МН1; МН2).
Нач. отд. Ехилевский				Статус
Н.контр. Морозов				Масштаб
Эк. спец. Марков				с.м.
Рук. гр. Катасова				таблицы
Ст. инж. Семакина				исполн.
Инж. Моренова				Лист
				Листов 1
				Госстандарт СССР
				ПИ ГОРЬКОВСКИЙ
				САНТЕХПРОЕКТ

Копировал: Сабурова. 23.09.08 17 Формат А3.



Формат	Зона	Поз.	Обозначение	Наименование	Кол.	Примечание
				<u>Документация</u>		
A3			ТП 903-1-264.88 - КЖ.У.ТУ	Технические условия	1	
				<u>Детали</u>		
				Труба 89х3.0 ГОСТ 10704-75 Вет 3 ГОСТ 10705-80		
Б4	1		ТП 903-1-264.88-КЖ.У.014 -001	Р=5350	1	34.0кз
Б4	2		-002	Р=750	1	4.8кз

Т.П. 903-1- 264. 88 - КЖ.У. 014

Изделие закладное
МНЗ

Стадия Масса И-Б

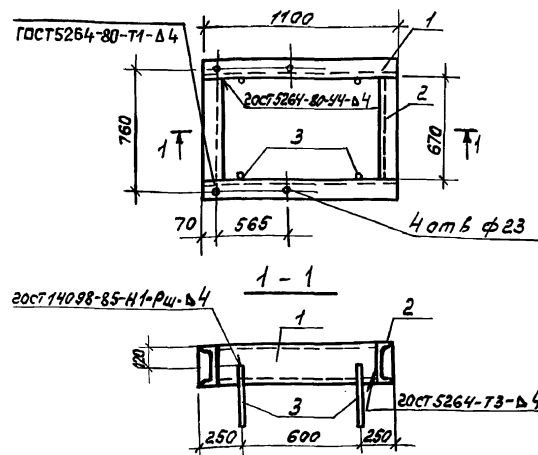
Р 38.8 1:50

Лист Листов 1

ИЗДАНИЕ СССР
ПТИ ГОРЬКОВСКИЙ
САИТЕХПРОЕКТ

Копировал / Сабурова /

Формат А4.



Формат	Зона	Поз.	Обозначение	Наименование	Кол.	Примечание
				<u>Документация</u>		
A3			ТП 903-1- 264.88 - КЖ.У.ТУ	Технические условия	1	
				<u>Детали</u>		
				Вет 3 ГОСТ 10705-80		
Б4	1		Т.П. 903-1-264.88-КЖ.У.015-001	Р=1100	2	20.2кз
Б4	2		-002	Р=670	2	12.3кз
Б4	3		-003	А-III-12 ГОСТ 5781-82* Р=400	4	0.36кз

Т.П. 903-1- 264. 88 - КЖ.У. 015

Изделие закладное
МН 4

Стадия Масса И-Б

Р 66.4 1:25

Лист Листов 1

ИЗДАНИЕ СССР
ПТИ ГОРЬКОВСКИЙ
САИТЕХПРОЕКТ

Копировал / Сабурова / 23297-08 18 Формат А4.

Рис.1

1-1

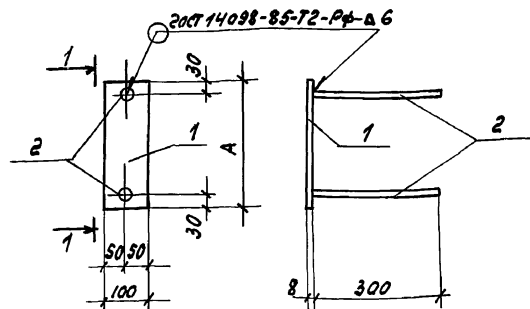


Рис.2

2-2

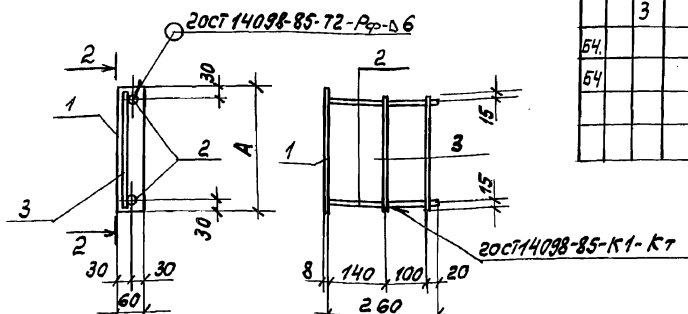
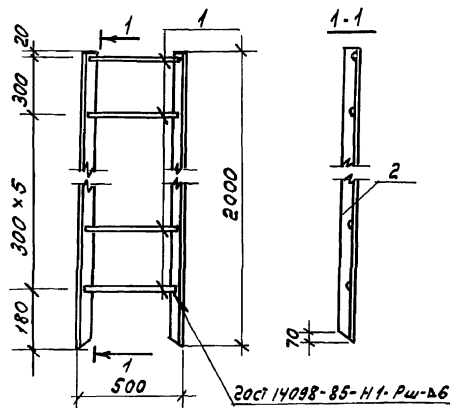


Таблица исполнений.

Формат Зона	Поз.	Обозначение	Наименование	Кол. на исполн.				Примеч.
				01	02	03	04	
А3		ТП 903-1-264.88-КЖ.Ч.74	Документация					
			Технические условия					
Б4	1	ТП 903-1-264.88-КЖ.Ч.016-001	Детали					
			Лист 5-ПН-0-8х100 ГОСТ 19003-74*					
Б4		-002	Л=200	1				1.3кз
			Л=300		1			1.9кз
Б4		-003	Л=200			1		0.75кз
			Л=300			1		1.13кз
Б4	2	А-М-10 ГОСТ 5781-82*	А-М-10 ГОСТ 5781-82*					
			Л=300	2	2			0.19кз
Б4		-006	Л=260			2	2	0.16кз
			А-М-10 ГОСТ 5781-82*					
Б4	3	А-М-10 ГОСТ 5781-82*	Л=170			2		0.11кз
			Л=270			2		0.17кз

Обозначение	Марка	Рис.	А мм	Масса кг
ТП 903-1-264.88-КЖ.Ч.016	МН5	1	200	1.68
-01	МН6	1	300	2.28
-02	МН7	2	200	1.29
-03	МН8	2	300	1.79

ТП 903-1-264.88 -КЖ.Ч.016			
Изделие заводное (МН5 ÷ МН8)		Стадия Р	Масса сч. таблица
Лист 1		Листов 1	
Госстрой СССР ГПИ Горьковский САИТЕХПРОЕКТ			



Лист	Зона	Поз.	Обозначение	Наименование	Кол.	Примечание
				<u>Документация</u>		
A3			ТП 903-1-264.88-КЖ.У.ТУ	Технические условия	1	
				<u>Детали</u>		
Б4	1		ТП 903-1-264.88-КЖ.У.017 -001	Крышка 20СТ 535-79 Р-480	7	0,76кг
Б4	2		-002	Уголок 20СТ 535-79 Р-2000	2	13,8кг

ТП 903-1- 264. 88 - КЖ.У. 017

Стремянка ст1.

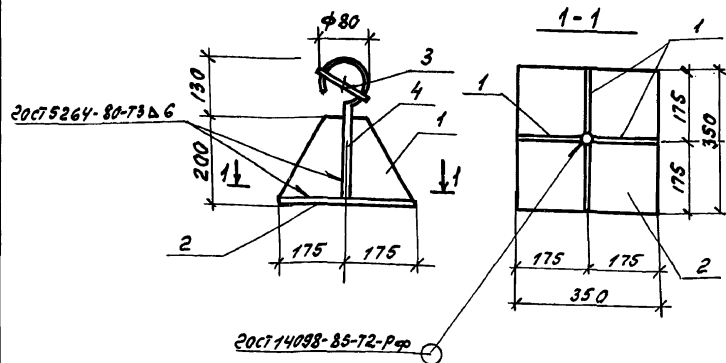
Стрелка Масса Н-Б
Р 32,92 1:20

Лист Листов 1.

Госстрой СССР
ПИИ Горьковский
САНТЕХПРОЕКТ

Копировал / Сабурова /

Формат А4.



Лист	Зона	Поз.	Обозначение	Наименование	Кол.	Примечание
				<u>Документация</u>		
A3			ТП 903-1-264.88-КЖ.У.ТУ	Технические условия	1	
				<u>Детали</u>		
Б4	1		ТП 903-1-264.88-КЖ.У.018-001	Лист 6-ПН-0-10-350-350 ГОСТ 1903-79	4	4,8кг
Б4	2		-002	Лист 6-ПН-0-10-350-350 ГОСТ 1903-79	1	9,6кг
Б4	3		-003	А-Т-22 ГОСТ 5781-82 Р-120	1	0,4кг
Б4	4		-004	А-Т-22 ГОСТ 5781-82 Р-450	1	1,4кг

Т. П. 903-1- 264. 88 - КЖ.У. 018

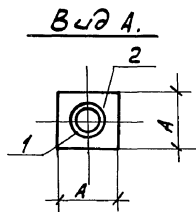
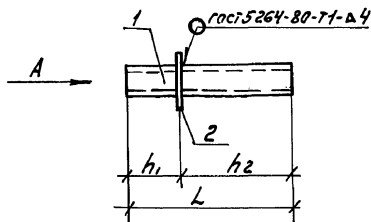
Изделие соединительное

МС 1

Стрелка Масса Н-Б
Р 30,6 1:25

Лист Листов 1
Госстрой СССР
ПИИ Горьковский
САНТЕХПРОЕКТ

Копировал / Сабурова / 23297-08 20 Формат А4



Код	Зона	Лист	Обозначение	Наименование	Код. по исполн. ТП 903-1-КМ. 019				Примечание
					-	01	02		
				<u>Документация</u>					
A3			ТП 903-1-264.88-КМ. и. ту	Технические условия	X	X	X		
				<u>Детали</u>					
Б4	1		ТП 903-1-264.88-КМ. и. 019-001	Труба 133х3х450 II ГОСТ 10704-76* Всг 3 ГОСТ 10705-80	1				4.33 кз
Б4			-002	Труба 89х2.5х1000 II ГОСТ 10704-76* Всг 3 ГОСТ 10705-80		1			5.86 кз
Б4			-003	Труба 32х2.5х1000 II ГОСТ 10704-76* Всг 3 ГОСТ 10705-80			1		2.00 кз
Б4	2		-004	Лист 6-ПН-0-10х300х300 ГОСТ 18047-74* Всг 3 кп 2 ГОСТ 14637-79	1	1			7.07 кз
Б4			-005	Лист 6-ПН-0-10х200х200 ГОСТ 18047-74* Всг 3 кп 2 ГОСТ 14637-79			1		3.14 кз

Таблица исполнений.

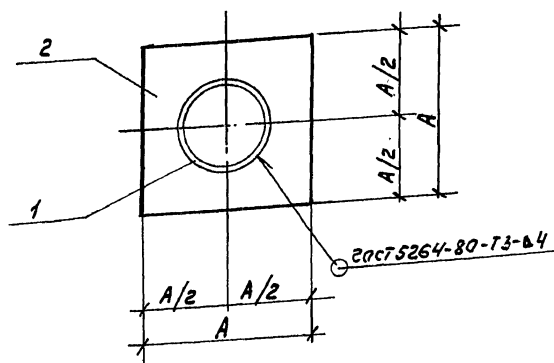
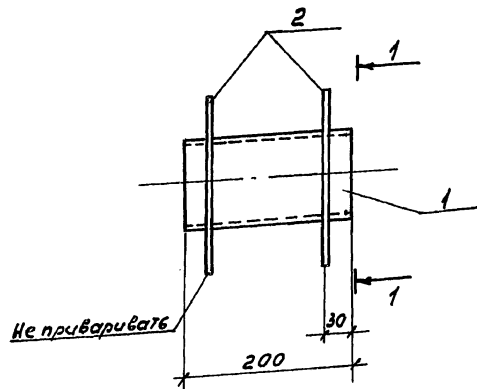
Обозначение	Марка	A	h1	h2	L	Масса
		мм	мм	мм	мм	кг
ТП 903-1-264.88-КМ. и. 019	МС 2	300	200	250	450	11.43
- 01	МС 3	300	300	800	1100	12.93
- 02	МС 4	200	300	800	1100	5.14

ТП. 903-1-264.88		- КМ. и. 019	
Изделие соединительное (МС 2 ÷ МС 4).		Стадия	Масса
		Р	См. таблицу исполн.
		Лист	Листов 1.
		ГОСТ 903-1-КМ. 019 ИПН ГОРЬКОВСКИЙ САНТЕХПРОЕКТ	

Копировал / Сабурова / 23297-08 21 Формат А3.

Типовой проект 903-1-264.88 альбома 9

Линейный. Подпись и дата



Формат Зона	Лист	Обозначение	Наименование	71903-1-МД.С.С.730-М.					Примечан.
				-	01	02	03	04	
			<u>Документация</u>						
43		ТП 901-1-264.88 - КЖ.У.ТУ	Технические условия						
			<u>Детали</u>						
54	1	ТП 903-1-264.88-КЖ.У.020-001	Труба 219x4,5 ГОСТ 10704-76* Бст3 ГОСТ 10705-80 С=200	1					4,76 кг
54		-002	Труба 139x4,5 ГОСТ 10704-76* Бст3 ГОСТ 10705-80 С=200		1				3,43 кг
54		-003	Труба 108x3,5 ГОСТ 10704-76* Бст3 ГОСТ 10705-80 С=200			1			1,8 кг
54		-004	Труба 87x3,0 ГОСТ 10704-76* Бст3 ГОСТ 10705-80 С=200				1		0,8 кг
54		-005	Труба 325x6,0 ГОСТ 10704-76* Бст3 ГОСТ 10705-80 С=200					1	9,44 кг
54	2	ТП 903-1-264.88-КЖ.У.020-006	Лист 66x200 ГОСТ 19903-74* Бст3 Кп2 ГОСТ 14637-79 С=200			2	2		1,88 кг
54		-007	Лист 66x300 ГОСТ 19903-74* Бст3 Кп2 ГОСТ 14637-79 С=300	2	2				4,24 кг
54		-008	Лист 66x450 ГОСТ 19903-74* Бст3 Кп2 ГОСТ 14637-79 С=450					2	9,5 кг

Таблица исполнений.

Обозначение	Марка	А мм	Масса кг
ТП 903-1-264.88 - КЖ.У.020	МС5	300	13,22
-01	МС6	300	11,91
-02	МС7	200	5,56
-03	МС8	200	4,56
-04	МС9	450	28,44

ТП 903-1-264.88 - КЖ.У.020			
Изделие соединительное (МС5 ÷ МС9)		Стандарт Р	Масса исполн
Лист 30		Листов 1	
Госстрой СССР ГПИ Горьковский САНТЕХПРОЕКТ			

Копировал / Сабурова / 23297-08 22 Формат А3.

Рис. 1

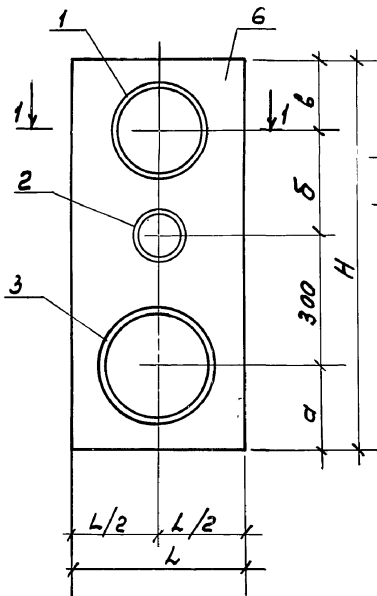
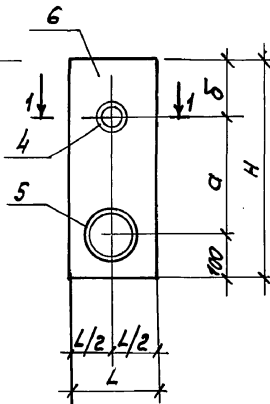
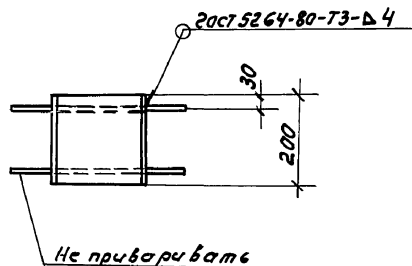


Рис. 2



1-1



Формат Зона	Лист	Обозначение	Наименование	Таблица 1				Примечание
				-	01	02	03	
A3		т.п. 903-1-264.88-кж.ч.ту	Технические условия					
			Документация					
			Детали					
64	1	тп 903-1-264.88-кж.ч.021-001	219x45 ГОСТ 10704-76* Всг3 гост 10705-80 С-200	1				4.80 кг
64		-002	159x45 ГОСТ 10704-76* Всг3 гост 10705-80 С-200		1			3.40 кг
64	2	-003	108x35 ГОСТ 10704-76* Всг3 гост 10705-80 С-200	1	1			1.80 кг
64	3	-004	273x60 ГОСТ 10704-76* Всг3 гост 10705-80 С-200	1				7.90 кг
64		-001	219x45 ГОСТ 10704-76* Всг3 гост 10705-80 С-200		1			4.80 кг
64	4	-005	159x45 ГОСТ 10704-76* Всг3 гост 10705-80 С-200			1		0.80 кг
64		-002	159x45 ГОСТ 10704-76* Всг3 гост 10705-80 С-200			1		3.40 кг
64	5	-003	108x35 ГОСТ 10704-76* Всг3 гост 10705-80 С-200			1	1	1.80 кг
64	6	-006	159x45 ГОСТ 10704-76* Всг3 гост 10705-80 С-200	2				17.0 кг
64		-007	159x45 ГОСТ 10704-76* Всг3 гост 10705-80 С-200		2			12.7 кг
64		-008	159x45 ГОСТ 10704-76* Всг3 гост 10705-80 С-200			2		2.8 кг
64		-009	159x45 ГОСТ 10704-76* Всг3 гост 10705-80 С-200			2		5.9 кг

Таблица исполнений.

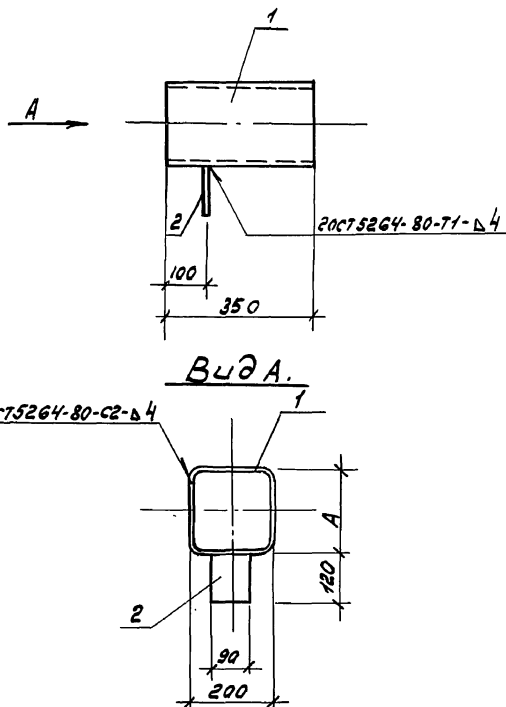
Обозначение	Марка	Рис	L мм	H мм	a мм	b мм	в мм	Масса кг
тп 903-1-264.88-кж.ч.021	МС 10	1	400	900	200	240	160	48.5
-01	МС 11	1	300	900	150	300	150	35.4
-02	МС 12	2	250	500	270	130	—	17.0
-03	МС 13	2	200	300	130	70	—	8.2

тп 903-1-264.88 - кж.ч.021

Изделие соединительное
(МС 10 ÷ МС 13).

Нач. отд. Екимовский
Н. Контр. Нарубов
З. спец. Марков
Рук. гр. Катаева
Ст. инж. Сеньгина
Инж. Норенова

Стадия
р
Масса
сн.
таблицы
исполн.
Лист
Листов 1.
Госстрой СССР
ГПИ Горьковский
САНТЕХПРОЕКТ



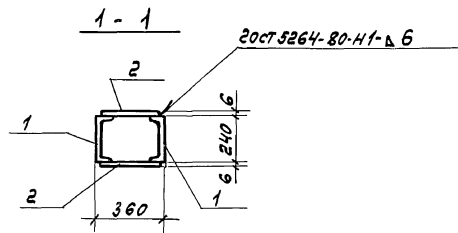
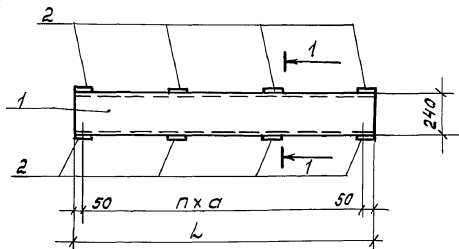
Формат	Зона	Поз.	Обозначение	Наименование	Кол. на исполн.			Примечание
					Т.П. 903-1-	КЖ.У. 022		
				Документация				
A3			Т.П. 903-1-264.88-КЖ.У.ТУ	Технические условия	X	X		
				Детали				
Б4	1		Т.П. 903-1- -КЖ.У. 022-001	Лист 5-ЛН-0-4х350х80 ГОСТ 18903-74 Вст.3 кн.2 ГОСТ 14637-79	1			8,80 кг
Б4			-002	Лист 5-ЛН-0-4-350х600 ГОСТ 18903-74* Вст.3 кн.2 ГОСТ 14637-79		1		6,60 кг
Б4	2		-003	Лист 5-ЛН-0-4х350х120 ГОСТ 18903-74* Вст.3 кн.2 ГОСТ 14637-79	1	1		0,34 кг

Таблица исполнения.

Обозначение	Марка	А мм	Масса кг
Т.П. 903-1-264.88-КЖ.У. 022	МС 14	200	9,14
-01	МС 15	100	6,94

				Т.П. 903-1- 264.88	-КЖ.У. 022
Нач.отд.	Ехилевский	Лин.		Изделие соединительное (МС 14; МС 15)	Стр. 1
И.контр.	Марченко	Инж.			Масса
Экспец.	Марков	Инж.			Масштаб
Рук.пр.	Катаева	Инж.			Р
Ст.инж.	Семязина	Инж.			Лист
Инж.	Норенова	Инж.			Листов 1
					Институт ГСР ЛНП ГОРЬКОВСКИЙ САНИТЕХПРОЕКТ

Копировал / Сабурова / 23297-08 24 Формат А3.

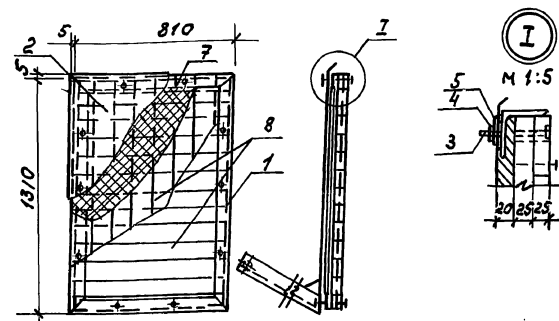


Код	Зона	Поз.	Обозначение	Наименование	Т.п. 903-1-264.88		Примечание
					-	01	
A3			Тп 903-1-264.88 - КЖ.И.7У	Документация			
				Технические условия			
				Асфальт			
				Шпатель 24 ГОСТ 8240-72*			
				ВСТЗ КЛЭ ГОСТ 535-79*			
54	1		Тп 903-1-264.88-КЖ.И.023-001	Б=1600	2		38.4 кг
54			-002	Б=1300		2	31.2 кг
54	2		-003	Лист Б=6000 ГОСТ 19003-74*			
				ВСТЗ КЛЭ ГОСТ 1437-79*	8	6	1.6 кг

Таблица исполнений.

Обозначение	Марка	Л	А	П	Масса
		мм	мм	шт	кг
Т. п. 903-1-264.88-КЖ.И.023	БС1	1600	500	3	89.6
-01	БС2	1300	600	2	72.0

--	--	--	--	--	--	--	--	--	--	--	--	--	--	--	--	--	--	--	--	--	--	--	--	--	--	--	--	--	--	--	--	--	--	--	--	--	--	--	--	--	--	--	--	--	--	--	--	--	--	--	--	--	--	--	--	--	--	--	--	--	--	--	--	--	--	--	--	--	--	--	--	--	--	--	--	--	--	--	--	--	--	--	--	--	--	--	--	--	--	--	--	--	--	--	--	--	--	--	--	--	--	--	--	--	--	--	--	--	--	--	--	--	--	--	--	--	--	--	--	--	--	--	--	--	--	--	--	--	--	--	--	--	--	--	--	--	--	--	--	--	--	--	--	--	--	--	--	--	--	--	--	--	--	--	--	--	--	--	--	--	--	--	--	--	--	--	--	--	--	--	--	--	--	--	--	--	--	--	--	--	--	--	--	--	--	--	--	--	--	--	--	--	--	--	--	--	--	--	--	--	--	--	--	--	--	--	--	--	--	--	--	--	--	--	--	--	--	--	--	--	--	--	--	--	--	--	--	--	--	--	--	--	--	--	--	--	--	--	--	--	--	--	--	--	--	--	--	--	--	--	--	--	--	--	--	--	--	--	--	--	--	--	--	--	--	--	--	--	--	--	--	--	--	--	--	--	--	--	--	--	--	--	--	--	--	--	--	--	--	--	--	--	--	--	--	--	--	--	--	--	--	--	--	--	--	--	--	--	--	--	--	--	--	--	--	--	--	--	--	--	--	--	--	--	--	--	--	--	--	--	--	--	--	--	--	--	--	--	--	--	--	--	--	--	--	--	--	--	--	--	--	--	--	--	--	--	--	--	--	--	--	--	--	--	--	--	--	--	--	--	--	--	--	--	--	--	--	--	--	--	--	--	--	--	--	--	--	--	--	--	--	--	--	--	--	--	--	--	--	--	--	--	--	--	--	--	--	--	--	--	--	--	--	--	--	--	--	--	--	--	--	--	--	--	--	--	--	--	--	--	--	--	--	--	--	--	--	--	--	--	--	--	--	--	--	--	--	--	--	--	--	--	--	--	--	--	--	--	--	--	--	--	--	--	--	--	--	--	--	--	--	--	--	--	--	--	--	--	--	--	--	--	--	--	--	--	--	--	--	--	--	--	--	--	--	--	--	--	--	--	--	--	--	--	--	--	--	--	--	--	--	--	--	--	--	--	--	--	--	--	--	--	--	--	--	--	--	--	--	--	--	--	--	--	--	--	--	--	--	--	--	--	--	--	--	--	--	--	--	--	--	--	--	--	--	--	--	--	--	--	--	--	--	--	--	--	--	--	--	--	--	--	--	--	--	--	--	--	--	--	--	--	--	--	--	--	--	--	--	--	--	--	--	--	--	--	--	--	--	--	--	--	--	--	--	--	--	--	--	--	--	--	--	--	--	--	--	--	--	--	--	--	--	--	--	--	--	--	--	--	--	--	--	--	--	--	--	--	--	--	--	--	--	--	--	--	--	--	--	--	--	--	--	--	--	--	--	--	--	--	--	--	--	--	--	--	--	--	--	--	--	--	--	--	--	--	--	--	--	--	--	--	--	--	--	--	--	--	--	--	--	--	--	--	--	--	--	--	--	--	--	--	--	--	--	--	--	--	--	--	--	--	--	--	--	--	--	--	--	--	--	--	--	--	--	--	--	--	--	--	--	--	--	--	--	--	--	--	--	--	--	--	--	--	--	--	--	--	--	--	--	--	--	--	--	--	--	--	--	--	--	--	--	--	--	--	--	--	--	--	--	--	--	--	--	--	--	--	--	--	--	--	--	--	--	--	--	--	--	--	--	--	--	--	--	--	--	--	--	--	--	--	--	--	--	--	--	--	--	--	--	--	--	--	--	--	--	--	--	--	--	--	--	--	--	--	--	--	--	--	--	--	--	--	--	--	--	--	--	--	--	--	--	--	--	--	--	--	--	--	--	--	--	--	--	--	--	--	--	--	--	--	--	--	--	--	--	--	--	--	--	--	--	--	--	--	--	--	--	--	--	--	--	--	--	--	--	--	--	--	--	--	--	--	--	--	--	--	--	--	--	--	--	--	--	--	--	--	--	--	--	--	--	--	--	--	--	--	--	--	--	--	--	--	--	--	--	--	--	--	--	--	--	--	--	--	--	--	--	--	--	--	--	--	--	--	--	--	--	--	--	--	--	--	--	--	--	--	--	--	--	--	--	--	--	--	--	--	--	--	--	--	--	--	--	--	--	--	--	--	--	--	--	--	--	--	--	--	--	--	--	--	--	--	--	--	--	--	--	--	--	--	--	--	--	--	--	--	--	--	--	--	--	--	--	--	--	--	--	--	--	--	--	--	--	--	--	--	--	--	--	--	--	--	--	--	--	--	--	--	--	--	--	--	--	--	--	--	--	--	--	--	--	--	--	--	--	--	--	--	--	--	--	--	--	--	--	--	--	--	--	--	--	--	--	--	--	--	--	--	--	--	--	--	--	--	--	--	--	--	--	--	--	--	--	--	--	--	--	--	--	--	--	--	--	--	--	--	--	--	--	--	--	--	--	--	--	--	--	--	--	--	--	--	--	--	--	--	--	--	--	--	--	--	--	--	--	--	--	--	--	--	--	--	--	--	--	--	--	--	--	--	--	--	--	--	--	--	--	--	--	--	--	--	--	--	--	--	--	--	--	--	--	--	--	--	--	--	--	--	--	--	--	--	--	--	--	--	--	--	--	--	--	--	--	--	--	--	--	--	--	--	--	--	--	--	--	--	--	--	--	--	--	--	--	--	--	--	--	--	--	--	--	--	--	--	--	--	--	--	--	--	--	--	--	--	--	--	--	--	--	--	--	--	--	--	--	--	--	--	--	--	--	--	--	--	--	--	--	--	--	--	--	--	--	--	--	--	--	--	--	--	--	--	--	--	--	--	--	--	--	--	--	--	--	--	--	--	--	--	--	--	--	--	--	--	--	--	--	--	--	--	--	--	--	--	--	--	--	--	--	--	--	--	--	--	--	--	--	--	--	--	--	--	--	--	--	--	--	--	--	--	--	--	--	--	--	--	--	--	--	--	--	--	--	--	--	--	--	--	--	--	--	--	--	--	--	--	--	--	--	--	--	--	--	--	--	--	--	--	--	--	--	--	--	--	--	--	--	--	--	--	--	--	--	--	--	--	--	--	--	--	--	--	--	--	--	--	--	--	--	--	--	--	--	--	--	--	--	--	--	--	--	--	--	--	--	--	--	--	--	--	--	--	--	--	--	--	--	--	--	--	--	--	--	--	--	--	--	--	--	--	--	--	--	--	--	--	--	--	--



Код	Зона	Поз.	Обозначение	Наименование	Кол.	Проч. характеристики
А4	1		т.п. 903-1-264.88-КЖ.У.040	Сборочные единицы	1	
Б4	2		- КЖ.У.039-001	Рамы металлопластиковые РМ1	1	
				<u>Детали</u>		
				Болт М10-80х30,360х30 ГОСТ 7795-76	1	6,3кг
				Ст.к-1 ГОСТ 11715-78	1	6,3кг
				<u>Стандартные изделия</u>		
				Болт М10-80х30,360х30 ГОСТ 7795-76	10	
				Болт М10-70х180х30 ГОСТ 7795-76	10	
				Шайба М10-70х30 ГОСТ 11715-78	10	
				Шайба М10-70х30 ГОСТ 11715-78	10	
				2603дч 2,5х50 ГОСТ 4028-63	1,0кг	
				<u>Материалы</u>		
				Плотно 100х300, 800 ГОСТ 10140-80	0,02	м3
				Асбестоцемент 25 ГОСТ 24454-80	0,05	м3

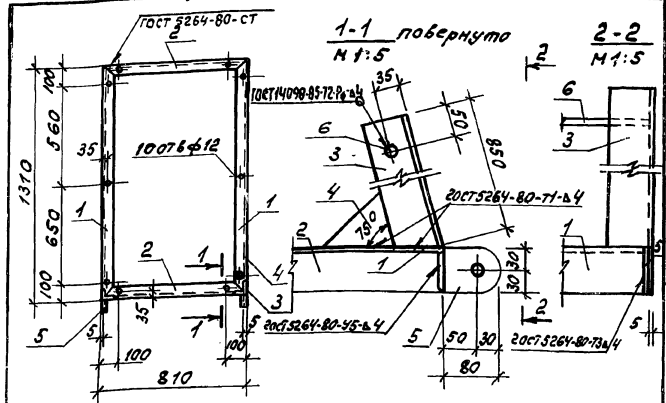
т.п. 903-1-264.88 - КЖ.У. 039

Щит покрытия
Щ.п.1.

Содерж. Масса М-б
Р 70.6 1:20

Лист 1 из 1
Госстрой СССР
ГПИ Горьковский
Сантехпроект

Копировал /Сабурова/. Формат А4.



Код	Зона	Поз.	Обозначение	Наименование	Кол.	Проч. характеристики
А3			т.п. 903-1-264.88-КЖ.У.ТУ	Документация	1	
Б4	1		т.п. 903-1-264.88-КЖ.У.040-001	Технические условия	2	6,3кг
Б4	2		-002	Детали	2	3,9кг
Б4	3		-003	Угелок Б-63х63х3 ГОСТ 8509-86	2	4,1кг
Б4	4		-004	Болт М10-80х30,360х30 ГОСТ 7795-76	1	0,3кг
Б4	5		-005	Шайба М10-70х30 ГОСТ 11715-78	2	0,4кг
Б4	6		-006	А-7-20-ГОСТ 3781-82	1	2,1кг

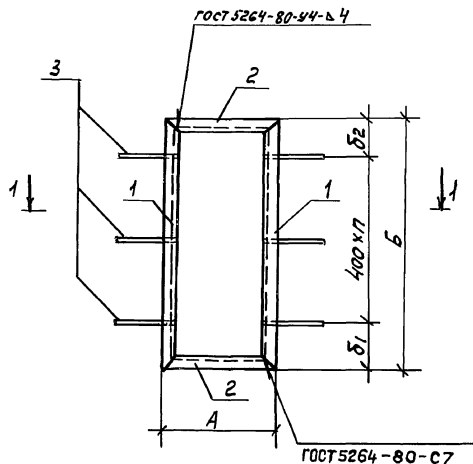
т.п. 903-1-264.88 - КЖ.У. 040

Рамы металлопластиковые РМ1.

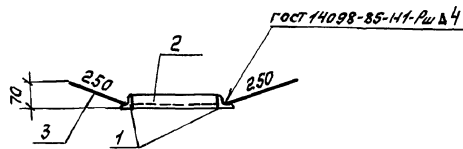
Содерж. Масса М-б
Р 31.6 1:20

Лист 1 из 1
Госстрой СССР
ГПИ Горьковский
Сантехпроект

Копировал /Сабурова/. Формат А4.



1-1



Код	Номер	Раз.	Обозначение	Наименование	Кол. на исполнении	Примечание
				Документация		
A3			ТП 903-1-264.88-КЖ.У. ТУ	Технические условия	×	×
				Металл		
				Уголок 5-30х5 ГОСТ 8509-86 Всг3 кп 2 ГОСТ 535-78 *		
54	1		ТП 903-1-264.88-КЖ.У.-026-001	Б=700	2	2,64 кг
54			-002	Б=1355	2	5,11 кг
54	2		-003	Б=1100	2	4,15 кг
54			-004	Б=605	2	2,28 кг
54	3		-005	А-П-8 ГОСТ 5781-82 * Б=290	4 6	0,13 кг

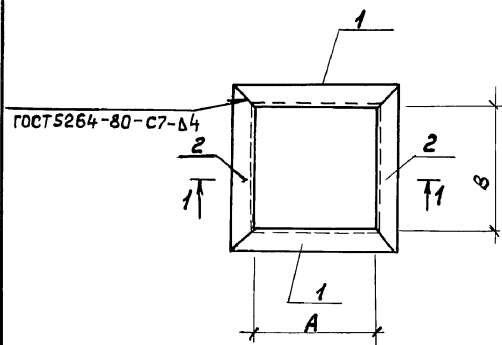
таблица исполнений.

Обозначение	Марка	А	Б	Б1	Б2	П	Масса
		мм	мм	мм	мм	шт	кг
ТП 903-1-264.88-КЖ.У. 026	РМ 2	1100	700	150	150	1	14,10
- 01	РМ 3	605	1355	230	225	2	15,56

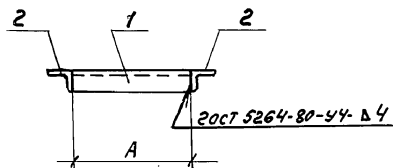
				ТП 903-1- 264, 88	- КЖ.У. 026
				Рамы металлопластиковые	(РМ2; РМ3)
Нач. отд.	Евдокимов	М.И.		Состав	Масса
Н. контр.	Нордман	М.И.		р	ст. таблицы
Эк. спец.	Павлов	М.И.			исполн.
Рис. зр.	Сидорова	М.И.		Лист	Листов 1
Арх.	Белкина	М.И.		ГПИ Горьковский	Сантехпроект

Копировал / Сабурова / 23.07.08 27 формат А3.

Типовой проект 903-1-264.88 альбом 9.



1-1



Формат	Зона	Поз.	Обозначение	Наименование	Т.п. 903-1-КЖ.Ч. 027			Примечание
					-	01		
А3			Т.п. 903-1-264.88-КЖ.Ч.ТУ	<u>Документация</u>	X	X		
				Технические условия				
				<u>Детали</u>				
				Углок 80x80x6 ГОСТ 8509-86 В Ст 3 Кп 2 ГОСТ 535-79				
Б4	1		Т.п. 903-1-264.88-КЖ.Ч. 027-001	ℓ = 700	2			5.15 кг
Б4			-002	ℓ = 400		2		2.9 кг
Б4	2		-001	ℓ = 700	2			5.15 кг
Б4			-003	ℓ = 590		2		4.3 кг

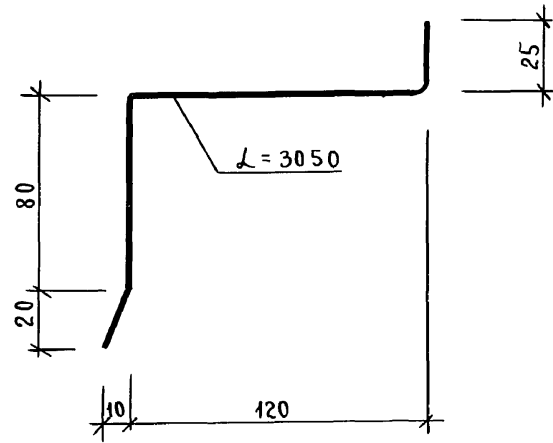
Таблица исполнений.

Обозначение	Марка	А	В	Масса кг
Т.п. 903-1-264.88-КЖ.Ч. 027	РМ4	600	600	20.6
-01	РМ5	300	490	14.4

Т.п. 903-1-264.88 - КЖ.Ч. 027				
Рама металлическая (РМ4; РМ5)			Сталь	Масса
			Р	СМ. таблицу исполн.
			Лист	Листов 1
Госстрой СССР ГПИ Горьковский САНТЕХПРОЕКТ				

Нач. отд. Ехилевский
 Н. контр. Марунов
 З. спец. Марков
 Рук. пр. Катаева
 Ст. инж. Сенявина
 Инж. Моренова

Копировал / Сабурава / 23297-08 28 Формат А3.



ИНВ. № ПОДАЛ.	ПОДПИСЬ И ДАТА	ВЗАМ. ИНВ. №					ТП 903-1-264.88	- КЖ. И. 028	
						ЭЛЕМЕНТ ФАСОННЫЙ Д-7а	СТАДИЯ	МАССА	М-Б
НАЧ. ОТД.	ЕХИЛЕВСКИЙ	ПОДП.					Р	5,9	1:20
Н. КОНТ.	МОРИНОВ	"							
ГЛ. СПЕЦ.	МАРКОВ	"							
РУК. ГР.	КАТАЕВА	"							
СТ. ИНЖ.	СЕНЯГИНА	"							
ТЕХНИК	ГАВРИКОВА	"							
						ОЦ	Б-ПН-0-1.0x245 ГОСТ 19904-74* Б СТЗ ГОСТ 14918-80		
							Госстрой СССР ГПИ Горьковский САНТЕХПРОЕКТ		

Пров. ищ 27.8.90г Коп. Холмиско

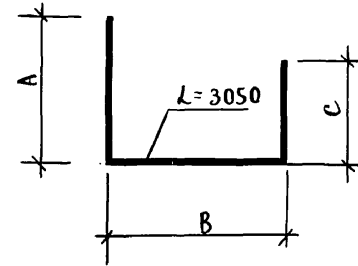


Таблица исполнений.

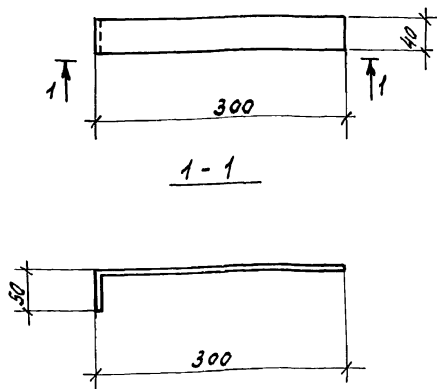
Обозначение	Марка	Размеры, мм			Материал	Масса кг
		А	В	С		
ТП 903-1264.88-КЖ.И.029	Д 32 а	100	115	100	ОЦ Б-ПН-0-1.0x245 ГОСТ 19904-74* Б СТЗ ГОСТ 14918-80	7,7
-01	Д 32 б	100	135	100	ОЦ Б-ПН-0-1.0x335 ГОСТ 19904-74* Б СТЗ ГОСТ 14918-80	8,1
-02	Д 23 а	85	115	20	ОЦ Б-ПН-0-1.0x220 ГОСТ 19904-74* Б СТЗ ГОСТ 14918-80	5,3
-03	Д 23 б	85	135	20	ОЦ Б-ПН-0-1.0x240 ГОСТ 19904-74* Б СТЗ ГОСТ 14918-80	5,7

ИНВ. № ПОДЛ. ПОДПИСЬ И ДАТА ВЗАМ. ИНВ. №

--	--	--	--	--	--	--	--	--	--	--	--	--	--	--	--	--	--	--	--	--	--	--	--	--	--	--	--	--	--	--	--	--	--	--	--	--	--	--	--	--	--	--	--	--	--	--	--	--	--	--	--	--	--	--	--	--	--	--	--	--	--	--	--	--	--	--	--	--	--	--	--	--	--	--	--	--	--	--	--	--	--	--	--	--	--	--	--	--	--	--	--	--	--	--	--	--	--	--	--	--	--	--	--	--	--	--	--	--	--	--	--	--	--	--	--	--	--	--	--	--	--	--	--	--	--	--	--	--	--	--	--	--	--	--	--	--	--	--	--	--	--	--	--	--	--	--	--	--	--	--	--	--	--	--	--	--	--	--	--	--	--	--	--	--	--	--	--	--	--	--	--	--	--	--	--	--	--	--	--	--	--	--	--	--	--	--	--	--	--	--	--	--	--	--	--	--	--	--	--	--	--	--	--	--	--	--	--	--	--	--	--	--	--	--	--	--	--	--	--	--	--	--	--	--	--	--	--	--	--	--	--	--	--	--	--	--	--	--	--	--	--	--	--	--	--	--	--	--	--	--	--	--	--	--	--	--	--	--	--	--	--	--	--	--	--	--	--	--	--	--	--	--	--	--	--	--	--	--	--	--	--	--	--	--	--	--	--	--	--	--	--	--	--	--	--	--	--	--	--	--	--	--	--	--	--	--	--	--	--	--	--	--	--	--	--	--	--	--	--	--	--	--	--	--	--	--	--	--	--	--	--	--	--	--	--	--	--	--	--	--	--	--	--	--	--	--	--	--	--	--	--	--	--	--	--	--	--	--	--	--	--	--	--	--	--	--	--	--	--	--	--	--	--	--	--	--	--	--	--	--	--	--	--	--	--	--	--	--	--	--	--	--	--	--	--	--	--	--	--	--	--	--	--	--	--	--	--	--	--	--	--	--	--	--	--	--	--	--	--	--	--	--	--	--	--	--	--	--	--	--	--	--	--	--	--	--	--	--	--	--	--	--	--	--	--	--	--	--	--	--	--	--	--	--	--	--	--	--	--	--	--	--	--	--	--	--	--	--	--	--	--	--	--	--	--	--	--	--	--	--	--	--	--	--	--	--	--	--	--	--	--	--	--	--	--	--	--	--	--	--	--	--	--	--	--	--	--	--	--	--	--	--	--	--	--	--	--	--	--	--	--	--	--	--	--	--	--	--	--	--	--	--	--	--	--	--	--	--	--	--	--	--	--	--	--	--	--	--	--	--	--	--	--	--	--	--	--	--	--	--	--	--	--	--	--	--	--	--	--	--	--	--	--	--	--	--	--	--	--	--	--	--	--	--	--	--	--	--	--	--	--	--	--	--	--	--	--	--	--	--	--	--	--	--	--	--	--	--	--	--	--	--	--	--	--	--	--	--	--	--	--	--	--	--	--	--	--	--	--	--	--	--	--	--	--	--	--	--	--	--	--	--	--	--	--	--	--	--	--	--	--	--	--	--	--	--	--	--	--	--	--	--	--	--	--	--	--	--	--	--	--	--	--	--	--	--	--	--	--	--	--	--	--	--	--	--	--	--	--	--	--	--	--	--	--	--	--	--	--	--	--	--	--	--	--	--	--	--	--	--	--	--	--	--	--	--	--	--	--	--	--	--	--	--	--	--	--	--	--	--	--	--	--	--	--	--	--	--	--	--	--	--	--	--	--	--	--	--	--	--	--	--	--	--	--	--	--	--	--	--	--	--	--	--	--	--	--	--	--	--	--	--	--	--	--	--	--	--	--	--	--	--	--	--	--	--	--	--	--	--	--	--	--	--	--	--	--	--	--	--	--	--	--	--	--	--	--	--	--	--	--	--	--	--	--	--	--	--	--	--	--	--	--	--	--	--	--	--	--	--	--	--	--	--	--	--	--	--	--	--	--	--	--	--	--	--	--	--	--	--	--	--	--	--	--	--	--	--	--	--	--	--	--	--	--	--	--	--	--	--	--	--	--	--	--	--	--	--	--	--	--	--	--	--	--	--	--	--	--	--	--	--	--	--	--	--	--	--	--	--	--	--	--	--	--	--	--	--	--	--	--	--	--	--	--	--	--	--	--	--	--	--	--	--	--	--	--	--	--	--	--	--	--	--	--	--	--	--	--	--	--	--	--	--	--	--	--	--	--	--	--	--	--	--	--	--	--	--	--	--	--	--	--	--	--	--	--	--	--	--	--	--	--	--	--	--	--	--	--	--	--	--	--	--	--	--	--	--	--	--	--	--	--	--	--	--	--	--	--	--	--	--	--	--	--	--	--	--	--	--	--	--	--	--	--	--	--	--	--	--	--	--	--	--	--	--	--	--	--	--	--	--	--	--	--	--	--	--	--	--	--	--	--	--	--	--	--	--	--	--	--	--	--	--	--	--	--	--	--	--	--	--	--	--	--	--	--	--	--	--	--	--	--	--	--	--	--	--	--	--	--	--	--	--	--	--	--	--	--	--	--	--	--	--	--	--	--	--	--	--	--	--	--	--	--	--	--	--	--	--	--	--	--	--	--	--	--	--	--	--	--	--	--	--	--	--	--	--	--	--	--	--	--	--	--	--	--	--	--	--	--	--	--	--	--	--	--	--	--	--	--	--	--	--	--	--	--	--	--	--	--	--	--	--	--	--	--	--	--	--	--	--	--	--	--	--	--	--	--	--	--	--	--	--	--	--	--	--	--	--	--	--	--	--	--	--	--	--	--	--	--	--	--	--	--	--	--	--	--	--	--	--	--	--	--	--	--	--	--	--	--	--	--	--	--	--	--	--	--	--	--	--	--	--	--	--	--	--	--	--	--	--	--	--	--	--	--	--	--	--	--	--	--	--	--	--	--	--	--	--	--	--	--	--	--	--	--	--	--	--	--	--	--	--	--	--	--	--	--	--	--	--	--	--	--	--	--	--	--	--	--	--	--	--	--	--	--	--	--	--	--	--	--	--	--	--	--	--	--	--	--	--	--	--	--	--	--	--	--	--	--	--	--	--	--	--	--	--	--	--	--	--	--	--	--	--	--	--	--	--	--	--	--	--	--	--	--	--	--	--	--	--	--	--	--	--	--	--	--	--	--	--	--	--	--	--	--	--	--	--	--	--	--	--	--	--	--	--	--	--	--	--	--	--	--	--	--	--	--	--	--	--	--	--	--	--	--	--	--	--	--	--	--	--	--	--	--	--	--	--	--	--	--	--	--	--	--	--	--	--	--	--	--	--	--	--	--	--	--	--	--	--	--	--

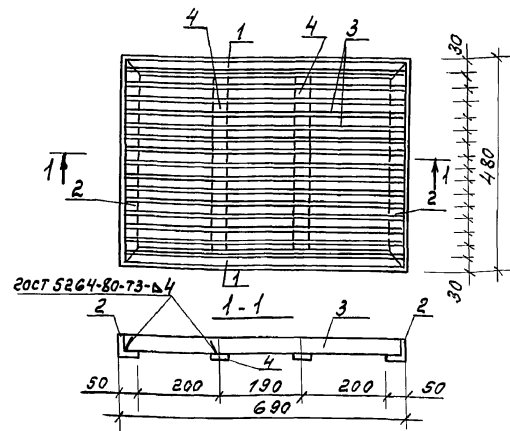
23297-08 29

ИНВ № подл	подпись и дата, взыскание
------------	---------------------------

[illegible]

Κοινοβολα / Σαδυροβοα/. Φαρμακ Α4.

Туполовъ проект 903-1-2.88 одобрен 9.



Формат	Зона	Поз.	Обозначение	Наименование	Кол.	Примечание
				<u>Документация</u>		
A3			тп 903-1-264.88 - кж.ч.ту	технические условия	X	
				<u>Детали</u>		
				гранок 6-50x50 мм 20сг 5509-86 6сг 3кп2 20сг 535-79*		
Б4	1		тп 903-1-264.88 - кж.ч.001-001	Р-690	2	2,6
Б4	2		-002	Р-480	2	1,8
Б4	3		-003	полосок 6-24x40 20сг 103-76* Р-670 6сг 3 20сг 535-79*	15	0,87кз
Б4	4		-004	полосок 6-24x40 20сг 103-76* Р-420 6сг 3 3кп2 20сг 535-79*	2	0,54кз

ВЫЧИСЛ.	64	2	-002	P=480	2	1.8
	54	3	-003	Полоса Б-24x4020с7103-76* P=670 БСТЗ 20СГ 535-79*	15	0.87кз
	54	4	-004	Полоса Б-24x4020с7103-76* C=420 БСТЗ КНЗ 20СГ 338-79*	2	0.54кз

Шифр пог.	Результат в выч.	т.п. 903-1-264.88 - КЖ.У. ОЗІ.					
		Решетка для вытирания ног (мр)		Стоимость	Масса	Машиноб.	
				P	22.9	1:10	
		Лист	Листов 1				
		ГОСПРАЙС СССР, ИЛИ ГОРЫКОВСКИЙ САТЕХПРОЕКТ					
		нач.отд.	Ехилевский	Мин.			
		Н.БАНД.	МОРОЧНОБ	Мороч			
Васильев	Позорельский	Позор					
Рук.цр	Сакановичев	Сакан					
Врх.	Белкина	Бел					

Копирован / Сабурова / 23297-08 формат А4. (30)

23297-08

(30)

11.1.82
11.1.82
11.1.82