

Инв. № подл. Подпись и дата. Взят. инв. № инв. № дубл. Подпись и дата

Кол. на исполн.	18-150.000									Примечание	
	-	01	02	03	04	05	06	07	08		09
	<u>Документация</u>										
	18-150.000 с.б.	<u>Сборочный чертеж</u>									X X X X X X X X X X
	<u>Сборочные спецификации</u>										
1	18-150,100	<u>Корпус</u>									
	-01	<u>Корпус</u>									1
	-02	<u>Корпус</u>									1
	-03	<u>Корпус</u>									1
	-04	<u>Корпус</u>									1
	-05	<u>Корпус</u>									1
	-06	<u>Корпус</u>									1
	-07	<u>Корпус</u>									1
	-08	<u>Корпус</u>									1
	-09	<u>Корпус</u>									1

18-150.000
 10...19 с.б. Листы 4, 5
 " " 20...29 " " 6, 7
 " " 30...39 " " 8, 9
 " " 40...49 " " 10, 11
 " " 50...59 " " 12, 13
 " " 60...69 " " 14, 15, 16
 " " 70...79 " " 17, 18, 19

Изм.	Лист	№ докум.	Подпись	Дата
Разр.	Провер.	Гор.инж. [подпись]	[подпись]	02.88
Н. контр.	Учт.	Лауреат	[подпись]	01.88

18-150.000
 Опора хомутовая
 неподвижная
 Институт
 ЭНЕРГОМОНТАЖПРОЕКТ
 Ленинградский филиал
 формат 11

копировал

И.В. Мухомов Родн. и дата Взам. № Шифр Подп. и дата

№	Поз.	Обозначение	Наименование	Коп на черт. № 18-150.000									Примечание	
				-	01	02	03	04	05	06	07	08		09
			<u>Детали</u>											
2		18-194.001	Холлут	2	2	2	2							
		-01	Холлут					2	2	2	2			
		-02	Холлут									2	2	
3		18-192.002 - 06	Прокладка		2		2							
		-07	Прокладка						2		2			
		-08	Прокладка										2	
4		18-193.001 - 12	Упор	4		4								
		-13	Упор		4		4							
		-14	Упор					4		4				
		-15	Упор						4		4			
		-16	Упор									4		
		-17	Упор										4	

И.В. Мухомов Родн. и дата Взам. № Шифр Подп. и дата

18-150.000

Срок годности		Подпись		Взвешивание		Дата взвешивания		Дата составления		Код по условию 18-150,000										Примечание										
Год	Месяц	Имя	Фамилия	Вес	Дата	Год	Месяц	Действ.	Дата	01	02	03	04	05	06	07	08	09												
																				<u>Средствертные изделия</u>										
																				Гайки										
		5				M16,8	ГОСТ 15523-70	4			4		4		4															
		6				M16,8	ГОСТ 5915-70		8		8			8		8														
		7				M20,8	ГОСТ 15523-70											4												
		8				M20,8	ГОСТ 5915-70												8											
							Всего шт. по ГОСТ 6402-70																							
		17				16T65Г		4		4			4		4															
		18				20T65Г												4												

18-150,000

Инв. № подл.	Подл. и дата	Взам инв. №	Инв. № дубл.	Подл. и дата

Формат	Зона	Поз.	Обозначение	Наименование	Кол. на исполн. Л8-150.000-										Примечание		
					10	11	12	13	14	15	16	17	18	19			
			Л8-150.000 СБ	Сборочный чертеж	×	×	×	×	×	×	×	×	×	×	×	×	
				<u>Сборочные единицы</u>													
		1	Л8-150.000-10	Корпус	1												
			-11	Корпус		1											
			-12	Корпус			1										
			-13	Корпус				1									
			-14	Корпус					1								
			-15	Корпус						1							
			-16	Корпус							1						
			-17	Корпус								1					
			-18	Корпус									1				
			-19	Корпус										1			
				<u>Детали</u>													
		2	Л8-194.001-02	Хомут	2	2											
			-03	Хомут			2	2	2	2							

					Л8-150.000										Лист
															4
					Копирован										Формат А4
Изм.	Лист	Число	Подп.	Дата											

Инв. № подл.	Подп. и дата	Взам инв. №	Инв. № дубл.	Подп. и дата

Формат	Зона	Поз.	Обозначение	Наименование	Кол. на исполн. Л8-150.000-										Примечание		
					10	11	12	13	14	15	16	17	18	19			
		2	Л8-194.001 - 04	Хомут								2	2	2	2		
		3	Л8-192.002 - 08	Прокладка		2											
			- 09	Прокладка				2		2							
			- 10	Прокладка									2		2		
		4	Л8-193.001 - 16	Упор	4												
			- 17	Упор		4											
			- 18	Упор			4		4								
			- 19	Упор				4		4							
			- 20	Упор							4			4			
			- 21	Упор								4			4		
			<u>Стандартные изделия</u>														
		7		Гайка М20.8 ГОСТ 15523-70	4		4		4								
		8		Гайка М20.8 ГОСТ 5915-70		8		8		8							
		9		Гайка М24.8 ГОСТ 15523-70							4			4			
		10		Гайка М24.8 ГОСТ 5915-70									8		8		
		18		Шайба 20Т65Г ГОСТ 6402-70	4		4		4								
		19		Шайба 24Т65Г ГОСТ 6402-70								4			4		

Изм.	Лист	Вложим.	Подп.	Дата

Л8-150.000

Лист
5

Копировал

Формат А4

101

Лист и подл.	Подп. и дата	Взам инв. №	Инв. № дубл.	Подп. и дата
--------------	--------------	-------------	--------------	--------------

Кол. на исполн.	Л8-150.000-	Кол. на исполн.	Л8-150.000-	20	21	22	23	24	25	26	27	28	29	Примечание
	Л8-150.000 СБ	Сборочный чертеж												
		Сборочные единицы												
1	Л8-150.100 - 20	Корпус	1											
	- 21	Корпус		1										
	- 22	Корпус			1									
	- 23	Корпус				1								
	- 24	Корпус					1							
	- 25	Корпус						1						
	- 26	Корпус							1					
	- 27	Корпус								1				
	- 28	Корпус									1			
	- 29	Корпус										1		
		Детали												
2	Л8-194.001 - 05	Хомут	2	2	2	2								
	- 06	Хомут						2	2	2	2			

Изм.	Лист	Взам инв. №	Подп.	Дата
------	------	-------------	-------	------

Л8-150.000

Лист
6

Копирован

Формат А4

Инв. № подл.	Подл. и дата	Взам инв. №	Инв. № подл.	Подл. и дата
--------------	--------------	-------------	--------------	--------------

Р-порт	Зона	Поз.	Обозначение	Наименование	Кол. на исполн. Л8-150.000										Примечание		
					20	21	22	23	24	25	26	27	28	29			
		2	Л8-194.001 - 07	Хомут										2	2		
		3	Л8-192.002 - 11	Прокладка		2		2									
			-12	Прокладка						2		2					
			-13	Прокладка											2		
		4	Л8-193.001 - 22	Упор	4		4										
			-23	Упор		4		4									
			-24	Упор					4		4						
			-25	Упор						4		4					
			-26	Упор									4				
			-27	Упор										4			
			<u>Стандартные шайбы</u>														
		9	Шайбы: М24,8		4		4		4		4						
		10		М24,8		8		8		8		8					
		11		М30,8									4				
		12		М30,8										8			
		19	Шайбы: 24Г65Г ГОСТ 6402-70		4		4		4		4						
		20		30Г65Г ГОСТ 6402-70									4				

Л8-150.000

Лист

7

Шлв. № подл. Подл. и дата Взнос инв. № Шлв. № дубл. Подл. и дата

169

Формат	Экз.	Лист	Обозначение	Наименование	кол на исполн. №8 - 150.000										Примечание
					30	31	32	33	34	35	36	37	38	39	
			№8-150,000 СБ	Сборочный чермет	X	X	X	X	X	X	X	X	X	X	
				Сборочные единицы											
	1		№8-150,100 - 30	Корпус	1										
			- 31	Корпус		1									
			- 32	Корпус			1								
			- 33	Корпус				1							
			- 34	Корпус					1						
			- 35	Корпус						1					
			- 36	Корпус							1				
			- 37	Корпус								1			
			- 38	Корпус									1		
			- 39	Корпус										1	
				Детали											
	2		№8-149,001 - 07	Хомут	2	2									

№8-150,000.

Лист 8

168

Инв. № подл. Подп. и дата. Взят. инв. №. Инв. № подл. Подп. и дата.

Формат	Зона	Лист	Обозначение	Наименование	Кол. на исполн. № 18-150,000										Примечание	
					30	31	32	33	34	35	36	37	38	39		
		2	18-194.001 - 08	Хомут			2	2	2	2						
			- 09	Хомут							2	2	2	2		
		3	18-192.002 - 13	Прокладка		2										
			- 14	Прокладка				2		2						
			- 15	Прокладка								2		2		
		4	18-193.001 - 26	Упор	4											
			- 27	Упор		4										
			- 28	Упор			4		4							
			- 29	Упор				4		4						
			- 30	Упор							4		4			
			- 31	Упор								4		4		
			<u>Стандартные изделия</u>													
			Гайки													
		11	М30,8 ГОСТ 15523-70		4		4		4		4		4			
		12	М30,8 ГОСТ 5915-70			8		8		8		8		8		
			Шайбы													
		20	30Т65Т ГОСТ 6402-70		4		4		4		4		4			

Изм. Лист. Уб. жим. Подп. Дата.

18-150,000

Лист 9

Лист № подл. Подп. и дата. Взам инв. № Инв. № дубл. Подп. и дата

Корр.	Зона	Поз.	Обозначение	Наименование	Кол. на исполн. Л8-150,000									Примечание	
					40	41	42	43	44	45	46	47	48		49
			Л8-150,000 СБ	Сборочный чертеж	×	×	×	×	×	×	×	×	×	×	
				<u>Сборочные детали</u>											
		1	Л8-150,100 - 40	Корпус	1										
			-41	Корпус		1									
			-42	Корпус			1								
			-43	Корпус				1							
			-44	Корпус					1						
			-45	Корпус						1					
			-46	Корпус							1				
			-47	Корпус								1			
			-48	Корпус									1		
			-49	Корпус										1	
				<u>Детали</u>											
		2	Л8-194,001 - 10	Холм	3	3	3	3							
			-11	Холм					3	3	3	3			

Изм. Кол. Листов. Подп. Дата

Л8-150,000

Лист
10

Копирован

Формат А4

110

И№. № подл. Подп. и дата. Взам. инв. №. Инв. № подл. Подп. и дата.

Формат	Зона	Лист	Обозначение	Наименование	Кол. на исполн. Л8-150,000										Примечание	
					40	41	42	43	44	45	46	47	48	49		
		2	Л8-194,001 - 12	Уплотн										3	3	
		3	Л8-192,002 - 16	Прокладка		3		3								
			- 17	Прокладка						3		3				
			- 18	Прокладка											3	
		4	Л8-193,001 - 32	Упор	4		4									
			- 33	Упор		4		4								
			- 34	Упор					4		4					
			- 35	Упор						4		4				
			- 36	Упор										4		
			- 37	Упор											4	
			<u>Стандартные шпильки</u>													
		11	Шпильки: М30,8 ГОСТ 15523-70		6		6		6		6					
		12	М30,8 ГОСТ 5915-70			12		12		12		12				
		13	М36,8 ГОСТ 15523-70											6		
		14	М36,8 ГОСТ 5915-70												12	
		20	Шайбы: 30Т65Г ГОСТ 6402-70		6		6		6		6					
		21	36Т65Г ГОСТ 6402-70											6		

Взам. лист. Взам. инв. №. Подп. Дата.

Л8-150,000

Лист

11

Копировал

Формат А4

Инь №подл.	Подп. и дата	Взам. инв. №	Инь №подл.	Подп. и дата

Формат	Зона	Поз.	Обозначение	Наименование	Кол. на исполн. Л8-150,000										Примечание
					50	51	52	53	54	55	56	57	58	59	
			Л8-150,000 СБ	Сборочный чертёж	X	X	X	X	X	X	X	X	X	X	
				<u>Сборочные детали</u>											
		1.	Л8-150,100 - 50	Корпус	1										
			- 51	Корпус		1									
			- 52	Корпус			1								
			- 53	Корпус				1							
			- 54	Корпус					1						
			- 55	Корпус						1					
			- 56	Корпус							1				
			- 57	Корпус								1			
			- 58	Корпус									1		
			- 59	Корпус										1	
				<u>Детали</u>											
		2	Л8-194,001 - 12	Хомут	3	3									
			- 13	Хомут			3	3	3	3					

Инь №подл.	Подп. и дата	Взам. инв. №	Инь №подл.	Подп. и дата	Л8-150,000	Лист
						12

Копироваль

Формат А4

Инв. № подл.		Подл. и дата		Взам инв. №		Инв. № подл.		Подл. и дата		Примечание						
Риски	Зона	Поз.	Обозначение	Наименование	Кол на исполн. ЛР-150.000											
					50	51	52	53	54		55	56	57	58	59	
		2	ЛР-194.001-14	Уоллут							3	3	3	3		
		3	ЛР-192.002-18	Прокладка	3											
			-19	Прокладка			3		3							
			-20	Прокладка							3			3		
		4	ЛР-193.001-36	Упор	4											
			-37	Упор		4										
			-38	Упор			4		4							
			-39	Упор			4		4							
			-40	Упор						4		4				
			-41	Упор							4		4			
			<u>США и фирменные изделия</u>													
		13	2ай кц	М36,8 ГОСТ 15523-70	6		6		6							
		14		М36,8 ГОСТ 5915-70		12		12	12							
		15		М42,8 ГОСТ 15523-70						6		6				
		16		М42,8 ГОСТ 5915-70							12		12			
		21	Шайбы	36Т65Г ГОСТ 6402-70	6		6		6							
		22		42Т65Г ГОСТ 6402-70						6		6				

ЛР-150.000

Лист

13

Иньв. № подл.	Подп. и дата	Взам. инв. №	Иньв. № подл.	Подп. и дата

Формат	Зона	Лист	Обозначение	Наименование	Кол. на исполн. 18-150.000-											Примечание	
					60	61	62	63	64	65	66	67	68	69			
				<u>Документация</u>													
			18-150.000 СБ	Сборочный чертеж	×	×	×	×	×	×	×	×	×	×	×	×	
				<u>Сборочные единицы</u>													
		1	18-150.100 - 60	Корпус	1												
			- 61	Корпус		1											
			- 62	Корпус			1										
			- 63	Корпус				1									
			- 64	Корпус					1								
			- 65	Корпус						1							
			- 66	Корпус							1						
			- 67	Корпус								1					
			- 68	Корпус									1				
			- 69	Корпус											1		

Изм.	Лист	И докум.	Подп.	Дата

18-150.000

Лист
14

Копировал

Формат А4

И№ п/подл.	Подп. и дата	Взам. и№ п/н	И№ п/дубл.	Подп. и дата

И.пр.п/п	Зона	Поз.	Обозначение	Наименование	Кол на исполн. Л8-150.000-										Примечание	
					60	61	62	63	64	65	66	67	68	69		
		2	Л8-194.100 - 20	Бугель	2		2									
			- 21	Бугель		2		2								
			- 24	Бугель					2		2					
			- 25	Бугель						2		2				
			- 28	Бугель										2		
			- 29	Бугель												2
				<u>Детали</u>												
		4	Л8-193.001 - 32	Упор	4		4									
			- 33	Упор		4		4								
			- 34	Упор					4		4					
			- 35	Упор						4		4				
			- 36	Упор										4		
			- 37	Упор												4
		2-а	Л8-150.001	Шпилька											4	
			- 01	Шпилька												4

Изм.	Лист	И.докум.	Подп.	Дата

Л8-150.000

Лист
15

Копировал

Формат А4

177

Инв. № подл.	Подп. и дата	Взам. инв. №	Инв. № дубл.	Подп. и дата

Формат	Зона	Поз.	Обозначение	Наименование	Кол. на исполн. Л8-150.000 -											Примечание	
					60	61	62	63	64	65	66	67	68	69			
				Стандартные изделия													
			③	Шпильки ГОСТ 22042-76													
		2-У	Л8-150.001-04	Шпилька	4		4		4		4						
		2-К	-05	Шпилька		4		4		4		4					
				Стандартные изделия													
				Гайки													
		11		М30.8 ГОСТ 15523 -70 ^а	8		8		8		8						
		23		М30.21-08Х18Н10Т ГОСТ 5915-70 ^а		16		16		16		16					
		13		М36.8 ГОСТ 15523 -70 ^а										8			
		24		М36.21-08Х18Н10Т ГОСТ 5915-70 ^а												16	
				Шайбы ГОСТ 6402-70 ^а													
		20		30Т 65Г	8		8		8		8						
		21		36Т 65Г										8			

№ 394	Всего 20
изм. лист	удожим.
Подп.	Дата

Л8-150.000

Лист
16

Копировал

Формат А4

16

Инв. № подл.	Подп. и дата	Взам. инв. №	Инв. № подл.	Подп. и дата

Формат	Зона	Лист	Обозначение	Наименование	Кол. на исполн. Л8-150.000-										Примечание			
					70	71	72	73	74	75	76	77	78	79				
				<u>Документация</u>														
			Л8-150.000 СБ	Сборочный чертеж	X	X	X	X	X	X	X	X	X	X	X	X	X	X
				<u>Сборочные единицы</u>														
		1	Л8-150.100 - 70	Корпус	1													
			- 71	Корпус		1												
			- 72	Корпус			1											
			- 73	Корпус				1										
			- 74	Корпус					1									
			- 75	Корпус						1								
			- 76	Корпус							1							
			- 77	Корпус								1						
			- 78	Корпус									1					
			- 79	Корпус													1	

Изм.	Лист	№ докум.	Подп.	Дата	

Л8-150.000

170

Инв. № подл.	Подп. и дата	Взам. инв. №	Инв. № дубл.	Подп. и дата
--------------	--------------	--------------	--------------	--------------

Формат	Зона	Поз.	Обозначение	Наименование	Кол. на исполн. 18-150.000 -										Примечание		
					70	71	72	73	74	75	76	77	78	79			
		2	18-194.100 - 28	Бугель	2												
			- 29	Бугель		2											
			- 32	Бугель			2		2								
			- 33	Бугель				2		2							
			- 36	Бугель							2			2			
			- 37	Бугель								2			2		
				<u>Детали</u>													
		4	18-193.001 - 36	Упор	4												
			- 37	Упор		4											
			- 38	Упор			4		4								
			- 39	Упор				4		4							
			- 40	Упор							4			4			
			- 41	Упор								4			4		
		2-а	18-150.001	Шпилька	4		4		4								
			-01	Шпилька		4		4		4							

Изм.	Лист	И док. №	Подп.	Дата
------	------	----------	-------	------

18-150.000

Лист

18

Копирован

Формат А4

Шифр подл.	Подп. и дата	Взам инв. №	Шифр докум.	Подп. и дата
------------	--------------	-------------	-------------	--------------

18

Лист	Зр. №	Поз.	Обозначение	Наименование	Кол. на исполн. 18-150.000-										Примечание
					70	71	72	73	74	75	76	77	78	79	
		2-а	18-150.001-02	Шпилька							4		4		
			- 03	Шпилька								4		4	
			<u>Стандартные изделия</u>												
			Гайки												
		13	М36.8 ГОСТ 15523-70*		8		8		8						
		24	М36.21-08X18Н10Т.												
			ГОСТ 5915-70			16		16		16					
		15	М42.8 ГОСТ 15523-70*								8		8		
		25	М42.21-08X18Н10Т.												
			ГОСТ 5915-70									16		16	
			Шайбы ГОСТ 6402-70:												
		21	36Т65Г		8		8		8						
		22	42Т65Г								8		8		

Шифр подл.	Подп. и дата	Взам инв. №	Шифр докум.	Подп. и дата
------------	--------------	-------------	-------------	--------------

18-150.000

Лист
19

Копиршоп

Формат А4

000 051-8У

Техническая характеристика.

Опора предназначена для стационарных трубопроводов ТЭС и АЭС с параметрами среды $t_{\text{раб}} \leq 425^\circ\text{C}$ и $P_{\text{раб}} < 2,2 \text{ МПа}$ ($P_j \leq 4,0 \text{ МПа}$)

Технические требования.

1. Размеры для справок, кроме отмеченных *.
2. Размер K_1 - по наименьшей толщине свариваемых деталей.
- 3** Прокладки только для трубопроводов из коррозионностойкой стали.
3. 4. Технические требования по сварке и материалу по 66734-42-723-85 с НМТ 18-138.000.ИИ
5. Остальные технические требования по ТУ34-42-10380-83 и по 18-138.000.ИИ

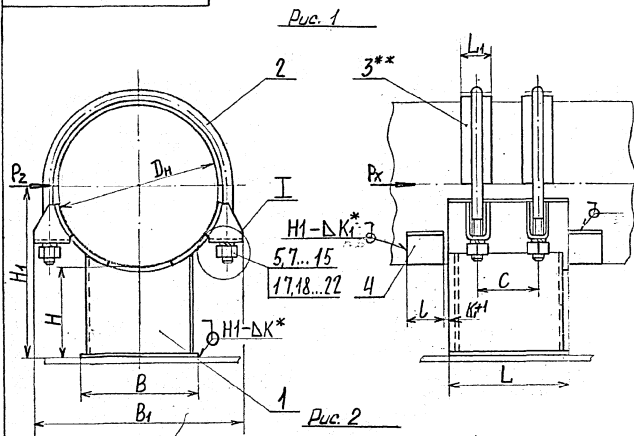
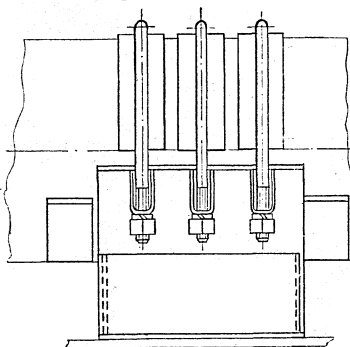
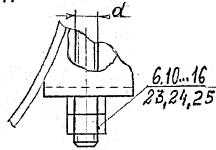


Рис. 2

I
Для трубопроводов из
коррозионностойкой стали



Пример условного обозначения опоры для трубопровода $D_n 426 \text{ мм}$ с высотой $H=150 \text{ мм}$.

Опора 426У-18-150.000-18- для трубопроводов из углеродистой стали.

Опора 426К-18-150.000-19- для трубопроводов из коррозионностойкой стали.

3	43Б	405	00000	10	90
2	43Б	4372	00000	18	88
Исполн	В.В.Кучм	Прод	А.А.А	18	88
Разраб	Горяинова	44.4	18	85	
Пров	Кривичин	02.01	18	85	
Рук.пр.	Ведиченко	02.01	18	85	
Ил.конст	Средыкин	02.01	18	85	
И.в.контр	Розина	02.01	18	85	
Утв	Есарева	02.01	18	85	

18-150.000СБ

Опора хомутовая
неподвижная

Лист	Всего листов	Высота	Ширина
A	—	см.	—
Лист 1		Листов 3	
Институт Энергомонтажпроект Ленинградский филиал			

формат А3

Обозначение исполнения для трубопроводов из стали		Нужный диаметр трубопровода Дн	Допускаемые усилия, кН (кгс)		H	H ₁	B	B ₁	L	L ₁	L	C	d	K*	P _{изг}	Масса	
углерод.	коррозион.		осевые, P _x	боковые, P _z												исполн.	кор-розия.
18-150.000	-01	219, 220	37 (3700)	37 (3700)	100	210										10,5	11,5
	-02	-03	30 (3000)	30 (3000)	150	260	200									12	13
	-04	-05	273	37 (3700)	37 (3700)	100	236			200	60	100	M16-8g	6		14	15
	-06	-07		31 (3100)	31 (3100)	150	286				50					16	17
	-08	-09	325	71 (7100)	71 (7100)	100	262									27	28
	-10	-11		61 (6100)	61 (6100)	150	312	300				100	150	M20-8g		29	31
	-12	-13	377	66 (6600)	66 (6600)	100	288									28	30
	-14	-15		57 (5700)	57 (5700)	150	338									31	32
	-16	-17	426	158 (15800)		100	315									58	61
	-18	-19		145 (14500)	117 (11700)	150	365					200				63	66
	-20	-21	478	151 (15100)	100 (10000)	100	340	400								60	64
	-22	-23		138 (13800)		150	390									65	68
	-24	-25	530	164 (16400)	94 (9400)	100	365									72	75
	-26	-27		147 (14700)		150	415					250				76	80
	-28	-29	630	207 (20700)	148 (14800)	100	465	500								94	98
	-30	-31		187 (18700)		150	515									100	104
	-32	-33	720	235 (23600)	125 (12500)	100	460									123	131
	-34	-35		216 (21600)		150	510	600								130	138
	-36	-37	820	217 (21700)	110 (11000)	100	560									129	137
	-38	-39		199 (19900)		150	610									156	165
	-40	-41	920	348 (34800)	150 (15000)	100	710									220	236
	-42	-43		307 (30700)		150	760									231	246
	-44	-45	1020	330 (33000)	137 (13700)	100	660									228	245
	-46	-47		315 (31500)		150	710									238	255
	-48	-49	1220	396 (39600)	200 (20000)	100	760									309	332
	-50	-51		373 (37300)		150	810									323	344
	-52	-53	1420	396 (39600)	170 (17000)	100	860									356	381
	-54	-55		374 (37400)		150	910									369	393
	-56	-57	1620	485 (48500)	240 (24000)	100	960									495	522
	-58	-59		462 (46200)		150	1010									512	539

2 - из 5 № 372 *Средняя 11 53*
Изм. лист № 2 от 31.12.14 *Изд. 4.04*

18-150.000 05

Формат А3

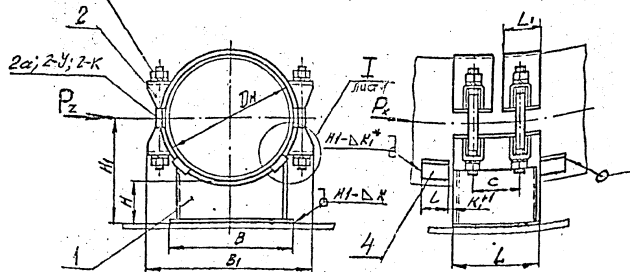
Лист
2

188

92 000'051-8U

16,13,15
20,21,22

Рис. 3



Размеры в мм (3) Продолжение таблицы

Обозначение исполнения для трубопроводов из стали	Допускаемое безотказное усилие P_z , кН (кгс)	Наружный диаметр трубопровода D_H	Допускаемое осевое усилие P_x , кН (кгс) при		H	H_1	B	B_1	L	L_1	L	C	d	K^*	Рис.	Масса, кг
			$P_z = P_x$	$P_z = 0,5 P_x$												
118-150,000-68	-61		348 (34800)	453 (45300)	100	580										232
-62	+63	115 (11500)	307 (30700)	407 (40700)	150	610		1070								242
-64	-65		330 (33000)	432 (43200)	100	610	700		700	150	200	360	1130 ₈₂			240
-66	-67	135 (13500)	345 (34500)	412 (41200)	150	660		1185								250
-68	-69		396 (39600)	525 (52500)	100	710										326
-70	-71	185 (18500)	373 (37300)	495 (49500)	150	760		1380	800			400		10	3	326
-72	-73		396 (39600)	529 (52900)	100	810	800						1136 ₈₂			338
-74	-75	240 (24000)	374 (37400)	502 (50200)	150	860		1590		150	300					377
-76	-77		485 (48500)	643 (64300)	100	910										390
-78	-79	330 (33000)	462 (46200)	613 (61300)	150	960	900	1780				460				506
													1142 ₈₂	12		524

3	-	436.1405	21.05	4/90
2	-	436.1372	21.05	11.88
Имя	Лист	№ докум.	Подп.	Дата

118-150,000 СБ

Лист

3

Формат	Зона	Лист	Обозначение	Наименование	Кол. на исполн. Л8-150.100-									Примечание		
					-	01	02	03	04	05	06	07	08		09	
				<u>Документация</u>												
A3			Л8-150.100 СБ	Сборочный чертеж	X	X	X	X	X	X	X	X	X	X	X	
				<u>Детали</u>												
A3	1		Л8-191.002 - 06	Угольник	2	2										
			- 07	Угольник			2	2								
			- 08	Угольник					2	2						
			- 09	Угольник							2	2				
			- 10	Угольник									2	2		
A3	2		Л8-190.003-07	Основание	1	1	1	1	1	1	1	1				

Исполнения 10...14 см. листы 3, 4
 Исполнения 20...29 см. листы 5, 6.
 Исполнения 30...39 см. листы 7, 8.
 Исполнения 40...49 см. листы 9, 10
 Исполнения 50...59 см. листы 11, 12
 - " - 60...69 - " - 13, 14
 70...79 - " - 15, 16

Изм.	Лист	№ докум.	Подпись	Дата
	Разраб.	Горюхиной	Горюхиной	15.01.88
	Провер.	Кривошич	Кривошич	01.08
	Рис. др.	Всютченков	Всютченков	01.08
	Н. контр.	Ласутин	Ласутин	01.08
	Утв.	Есаян	Есаян	01.08

Л8-150.100

Корпус

Литера	Лист	Листов
А	1	16

Институт
ЭНЕРГОПРОЕКТ
Ленинградский филиал

Изм. и подл. Подп. и дата Взам инв. № Инв. № дубл. Подп. и дата

Инв. №	Подл.	Поз.	Обозначение	Наименование	Кол. на исполн. Л8-150.100-										Примечание
					-	01	02	03	04	05	06	07	08	09	
Аз		2	Л8-190.003 - 09	Основание									1	1	
Аз		3	Л8-194.101 - 14	Подушка	1		1								
			- 15	Подушка		1		1							
			- 18	Подушка					1		1				
			- 19	Подушка						1		1			
			- 22	Подушка									1		
			- 23	Подушка										1	
Аз		4	Л8-194.102 - 12	Скоба	4		4								
			- 13	Скоба		4		4							
			- 14	Скоба					4		4				
			- 15	Скоба						4		4			
			- 16	Скоба									4		
			- 17	Скоба										4	

Формат	Зона	Поз.	Обозначение	Наименование	Кол. на исполн. Л8-150.100 -										Примечание		
					10	11	12	13	14	15	16	17	18	19			
				<u>Документация</u>													
А3			Л8 - 150.100СБ	Сборочный чертеж	×	×	×	×	×	×	×	×	×	×	×	×	×
				<u>Детали</u>													
А3	1		Л8 - 191.002 - 11	Угольник	2	2											
			- 12	Угольник			2	2									
			- 13	Угольник					2	2							
			- 14	Угольник							2	2					
			- 15	Угольник											2	2	
А3	2		Л8 - 190.003 - 09	Основание	1	1	1	1	1	1							
			- 11	Основание									1	1	1	1	
А3	3		Л8 - 194.101 - 22	Подушка	1												
			- 23	Подушка		1											
			- 26	Подушка			1		1								

Инв. № подл.		Подл. и дата		Взам инв. №		Инв. № дубл.		Подл. и дата																
Формат	Зона	Поз.	Обозначение	Наименование	Кол. на исполн. Л8-150.100-										Примечание									
					10	11	12	13	14	15	16	17	18	19										
А3		3	Л8-194.101-27	Подушка				1		1														
			- 30	Подушка									1				1							
			- 31	Подушка												1						1		
А3		4	Л8-194.102-16	Скоба	4																			
			- 17	Скоба		4																		
			- 18	Скоба			4		4															
			- 19	Скоба				4		4														
			- 42	Скоба									4				4							
			- 43	Скоба													4					4		

Изм.	Лист	И докум.	Подп.	Дата

Л8-150.100

Лист
4

Копировал

Формат А4

Инв. № подл. Подпись и дата Взят. инв. № Инв. № дубл. Подпись и дата

Формат	Зона	Лист	Обозначение	Наименование	Кол. на исполн. Л8-150.100-										Примечание		
					20	21	22	23	24	25	26	27	28	29			
				<u>Документация</u>													
А3			Л8 - 150.100 СБ	Сборочный чертеж	×	×	×	×	×	×	×	×	×	×	×		
				<u>Детали</u>													
А3	1		Л8 - 191.002 - 16	Угольник	2	2											
			- 17	Угольник			2	2									
			- 18	Угольник					2	2							
			- 19	Угольник							2	2					
			- 20	Угольник										2	2		
А3	2		Л8 - 190.003 - 11	Основание	1	1	1	1									
			- 12	Основание					1	1	1	1					
			- 14	Основание										1	1		
А3	3		Л8 - 194.101 - 34	Подушка	1		1										
			- 35	Подушка		1		1									

Изм Лист № докум. Подпись Дата

Л8-150.100

Лист 5

Кашубал

Формат А

184

Инв. № подл.	Подп. и дата	Взам. инв. №	Инв. № подл.	Подп. и дата

Формат	Зона	Поз.	Обозначение	Наименование	Кол. на исполн. 18-150.100 -							Примечание			
					20	21	22	23	24	25	26		27	28	29
Аз		3	18-194.101 - 38	Подушка					1		1				
			- 39	Подушка						1		1			
			- 42	Подушка									1		
			- 43	Подушка										1	
Аз		4	18-194.102 - 44	Скоба	4		4								
			- 45	Скоба		4		4							
			- 46	Скоба					4		4				
			- 47	Скоба						4		4			
			- 48	Скоба									4		
			- 49	Скоба										4	

ЦМ	Лист	М/докум.	Подп.	Дата

18-150.100

Лист
6

Копировал

Формат А4

инв. № подл. Подпись и дата Взам. инв. № инв. № дубл. Подпись и дата

Формат	Зона	Поз.	Обозначение	Наименование	Кол. на исполн. Л8-150.100-										Примечание		
					30	31	32	33	34	35	36	37	38	39			
				<u>Документация</u>													
А3			Л8-150.100 СБ	Сборочный чертеж	X	X	X	X	X	X	X	X	X	X	X	X	
				<u>Детали</u>													
А3	1		Л8-191.002-21	Угольник	2	2											
			-22	Угольник			2	2									
			-23	Угольник					2	2							
			-24	Угольник							2	2					
			-25	Угольник									2	2			
А3	2		Л8-190.003-14	Основание	1	1											
			-16	Основание			1	1	1	1	1	1	1	1	1		
А3	3		Л8-194.101-42	Подушка	1												
			-43	Подушка		1											
			-46	Подушка			1		1								

Изм. лист № докум. Подпись Дата

Л8-150.100

Лист 7

Инв. и подл.	Подл. и дата	Взам инв. и	Инв. и подл.	Подл. и дата

Формат	Зона	Поз.	Обозначение	Наименование	Кол. на исполн. Л8 - 150. 100 -										Примечание	
					30	31	32	33	34	35	36	37	38	39		
Аз		3	Л8-194.101-47	Подушка				1		1						
			- 50	Подушка							1		1			
			- 51	Подушка								1		1		
Аз		4	Л8-194.102-48	Скоба	4											
			- 49	Скоба		4										
			- 50	Скоба			4		4							
			- 51	Скоба				4		4						
			- 52	Скоба							4		4			
			- 53	Скоба								4		4		

Изм.	Листы	Изданий	Листы	Зона

Л8-150.100

Лист
8

Копирован

Формат А-4

инв. № подл. Подпись и дата Взят. инв. № инв. № дубл. Подпись и дата

141

Формат	Зона	Поз.	Обозначение	Наименование	кол. на исполн. Л8-150.100 -										Примечание	
					40	41	42	43	44	45	46	47	48	49		
				<u>Документация</u>												
А3			Л8-150.100 СБ	Сборочный чертеж	×	×	×	×	×	×	×	×	×	×	×	×
				<u>Детали</u>												
А3	1		Л8-191.002 - 26	Угольник	2	2										
			- 27	Угольник			2	2								
			- 28	Угольник					2	2						
			- 29	Угольник							2	2				
			- 30	Угольник									2	2		
А3	2		Л8-190.003 - 18	Основание	1	1	1	1	1	1	1	1				
			- 20	Основание									1	1		
А3	3		Л8-194.101 - 54	Подушка	1		1									
			- 55	Подушка		1		1								
			- 58	Подушка					1							

Изм. Лист № докум. Подпись Дата

Л8-150.100

Лист 9

141

И№ № подл.	Подп. и дата	Взам. инв. №	И№ № подл.	Подп. и дата

№ инв.	№ на	Лист	Обозначение	Наименование	Кол. на исполн. 18-150.100-										Примечание				
					40	41	42	43	44	45	46	47	48	49					
Аз		3	18-194.101 - 58	Подушка							1								
			- 59	Подушка						1		1							
			- 62	Подушка											1				
			- 63	Подушка													1		
Аз		4	18-194.102 - 32	Скоба	6		6												
			- 33.	Скоба		6		6											
			- 34	Скоба					6		6								
			- 35	Скоба						6		6							
			- 36	Скоба											6				
			- 37	Скоба													6		

Инв. № подл. Подпись и дата | взят. инв. № | инв. № дубл. | Подпись и дата

Формат	Лист	Лист	Обозначение	Наименование	Кол. на исполн. 18-150.100-										Примечание		
					50	51	52	53	54	55	56	57	58	59			
				<u>Документация</u>													
А3			18-150.100 СБ	Сборочный чертеж	X	X	X	X	X	X	X	X	X	X	X	X	
				<u>Детали</u>													
А3	1		18-191.002 - 31	Угольник	2	2											
			- 32	Угольник			2	2									
			- 33	Угольник					2	2							
			- 34	Угольник							2	2					
			- 35	Угольник									2	2			
А3	2		18-190.003 - 20	Основание	1	1											
			- 21	Основание			1	1	1	1							
			- 23	Основание							1	1	1	1			
А3	3		18-194.101 - 62	Подушка	1												
			- 63	Подушка		1											

Изм. Лист № докум. Подпись дата

18-150.100

Лист 11

копировал

формат 11

191

191

И№ №подл.	Подп. и дата	Взам. и №№	И№ №подл.	Подп. и дата
-----------	--------------	------------	-----------	--------------

66

Формат	Зона	Поз	Обозначение	Наименование	Кол. на исполн. Л8-150.100 -										Примечание	
					50	51	52	53	54	55	56	57	58	59		
А3		3	Л8-194.101 - 66	Подушка			1		1							
			- 67	Подушка				1		1						
			- 70	Подушка							1		1			
			- 71	Подушка								1		1		
А3		4	Л8-194.102 - 36	Скоба	6											
			- 37	Скоба		6										
			- 38	Скоба			6		6							
			- 39	Скоба				6		6						
			- 40	Скоба							6		6			
			- 41	Скоба								6		6		

Изм.	Лист	№ док. ум.	Подп.	Дата
------	------	------------	-------	------

Л8-150.100

Лист
12

Копировал

Формат А4

26

Инв. № подл.	Подп. и дата	Взам. инв. №	Инв. № дубл.	Подп. и дата
--------------	--------------	--------------	--------------	--------------

Формат	Зона	Лист	Обозначение	Наименование	Кол. на исполн. Л8-150.100 -										Примечание		
					60	61	62	63	64	65	66	67	68	69			
				Документация													
1/2			Л8-150.100 СБ	Сборочный чертеж	X	X	X	X	X	X	X	X	X	X	X		
				Детали													
А3	1		Л8-194.002 -26	Угольник	2	2											
			-27	Угольник			2	2									
			-28	Угольник					2	2							
			-29	Угольник							2	2					
			-30	Угольник									2	2			
А3	2		Л8-190-003-18	Основание	1	1	1	1	1	1	1	1					
			-20	Основание									1	1			
А3	3		Л8-194-101-54	Подушка	1		1										
			-55	Подушка		1		1									
			-58	Подушка					1								

Инв. лист № докум. Подп. Дата

Л8-150.100

Лист
13

196

Инв. № подл.	Подл. и дата	Взам. инв. №	Инв. № д. д. з.	Подл. и дата
--------------	--------------	--------------	-----------------	--------------

Формат	Знач.	Поз.	Обозначение	Наименование	Кол. на исполн. Л8-150.100 -											Примечание	
					60	61	62	63	64	65	66	67	68	69			
А3		3	Л8-194.101-58	Подушка								1					
			-59	Подушка						1		1					
			-62	Подушка										1			
			-63	Подушка												1	
А3		4	Л8-194.102-32	Скоба	4		4										
			-33	Скоба		4		4									
			-34	Скоба					4		4						
			-35	Скоба						4		4					
			-36	Скоба										4			
			-37	Скоба												4	

Изм.	Лист	№ докум.	Подл.	Дата
------	------	----------	-------	------

Л8-150.100

Лист
14

Формат А4

Инв. № подл.		Подл. и дата		Взят инв. №		Инв. № вкл.		Подл. и дата												
Формат	Зона	Лист	Обозначение	Наименование	Кол. на исполн. Л8-150, 100 -											Примечание				
					70	71	72	73	74	75	76	77	78	79						
				Документация																
А3			Л8-150.100 СБ	Сборочный чертёж	X	X	X	X	X	X	X	X	X	X	X					
				<u>Детали</u>																
А3	1		Л8-191.002-31	Угольник	2	2														
			-32	Угольник			2	2												
			-33	Угольник					2	2										
			-34	Угольник							2	2								
			-35	Угольник											2	2				
А3	2		Л8-190.003-20	Основание	1	1														
			-21	Основание			1	1	1	1										
			-23	Основание							1	1	1	1						
А3	3		Л8-194.101-62	Подушка	1															
			-63	Подушка		1														

Итого	Лист	15			

Л8-150.100

№ п/п подл.	Подп. и дата	Взам. инв. №	Инв. № докум.	Подп. и дата
-------------	--------------	--------------	---------------	--------------

Архив	Зона	Лист	Обозначение	Наименование	Кол. на исполн. Л8-150.100 -										Примечание	
					70	71	72	73	74	75	76	77	78	79		
Л8		3	Л8-194.101-66	Подушка			1		1							
			-67	Подушка				1		1						
			-70	Подушка							1		1			
			-71	Подушка								1		1		
Л8		4	Л8-194.102-36	Скоба	4											
			-37	Скоба		4										
			-38	Скоба			4		4							
			-39	Скоба				4		4						
			-40	Скоба							4		4			
			-41	Скоба								4		4		

Изм.	Лист	№ докум.	Подп.	Дата
------	------	----------	-------	------

Л8-150.100

Лист
16

200

18-150.100 СБ

Рис. 1

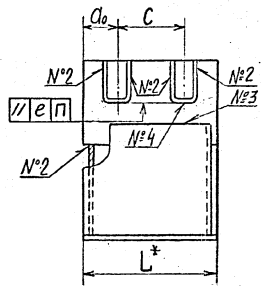
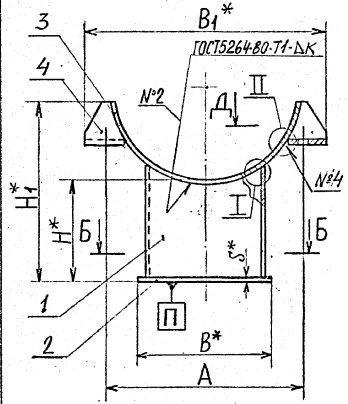
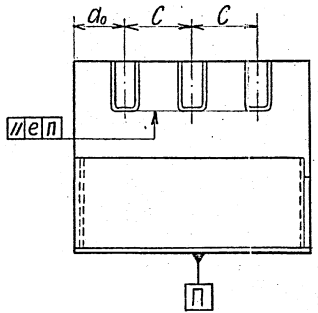
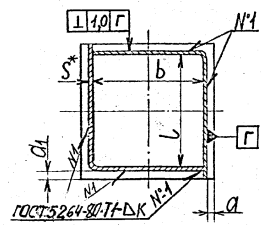


Рис. 2

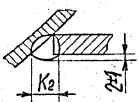
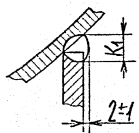
- 1.* Размеры для справок
- ③ 2. Технические требования по сварке и материалу по ОСТ 34-42-723-85, ч. 1 и 18-138.000 ИИ
- 3 ± 1T/4
- 4. Остальные технические требования по ТУ 34-42-10380-83 и по 18-138.000 ИИ

Б-Б

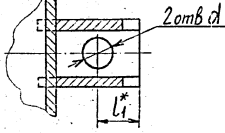


I

II



А-А



18-150.100 СБ

Корпус

3	изв. 405	1988.10.08	Литт	Масса	Масса
Литт	А	СМ	табл.	—	—
Институт Энергомонтажпроект Ленинградский филиал			Лист 1	Листов 3	

Швеллер, Печи и газоп. Взам инв. № 2/401. Печи и газоп.

202

90 001 091 - 8V

200

Размеры в мм.

Рис.	Обозначение исполнения		Для трубопроводов бессп. Дн	H	H ₁	A		B	B ₁	L	e	c	b	l	a ₀	a ₁	a ₂	S	d				Масса, кг											
	углерод.	коррозион.				Пред. откл.	В												В ₁	L	e	c		b	l	a ₀	a ₁	a ₂	S	Пред. откл.	L ₁	K ₁	K ₂	K ₃
1	18-150.100	-01	219,220	100	175	242	200	290	200	0,8	100	150	170-10	50	19	9	6	19	24	6	8	8	7,8											
	-02	-03		150	225																		360	170	9	32	10,5							
	-04	-05	273	100	200	296	300	435	150	260	13	75	14	14	6	23	+0,52	40	48	8	10	10	19,8											
	-06	-07		150	250																		485	260	14	40	22,4							
	-08	-09	325	100	220	354	300	435	150	260	13	75	14	14	6	23	+0,52	40	48	8	10	10	22,4											
	-10	-11		150	270																		485	260	14	40	21,0							
	-12	-13	377	100	240	406	±1,2	300	485	150	260	13	75	14	14	6	23	+0,52	40	48	8	10	10	23,4										
	-14	-15		150	290																			555	260	14	48	45,1						
	-16	-17	426	100	262	460	400	555	200	360	14	100	12	12	8	27	38	8	10	10	10	10	49,7											
	-18	-19		150	312																		595	360	38	44,8								
	-20	-21	478	100	272	510	500	595	250	460	12	12	8	34	38	8	10	10	10	10	10	10	49,5											
	-22	-23		150	322																		635	460	38	53,6								
	-24	-25	530	100	298	560	600	635	300	560	20	150	15	15	10	40	52	12	14	14	14	14	14	58,1										
	-26	-27		150	348																			745	560	46	69,3							
	-28	-29	630	100	352	668	700	745	300	560	20	150	15	15	10	34	38	8	10	10	10	10	10	75,1										
	-30	-31		150	402																			855	560	46	95,5							
	-32	-33	720	100	390	760	800	855	300	560	20	150	15	15	10	34	38	8	10	10	10	10	10	102,7										
	-34	-35		150	440																			935	560	46	106,1							
	-36	-37	820	100	435	860	900	935	250	750	20	150	15	15	10	40	55	10	12	12	12	12	12	126,4										
	-38	-39		150	485																			1070	750	46	146,4							
-40	-41	920	100	460	960	±2,0	1070	200	650	20	150	15	15	10	40	55	10	12	12	12	12	12	12	164,9										
-42	-43		150	510																				1185	650	46	175,2							
-44	-45	1020	100	520	1064	800	1185	250	750	20	150	15	15	10	40	55	10	12	12	12	12	12	12	169,7										
-46	-47		150	570																				1380	750	46	180,0							
-48	-49	1220	100	610	1270	900	1380	300	850	20	150	15	15	10	40	55	10	12	12	12	12	12	12	226,4										
-50	-51		150	660																				1590	850	46	238,4							
-52	-53	1420	100	700	1470	900	1590	300	850	20	150	15	15	10	40	55	10	12	12	12	12	12	12	263,8										
-54	-55		150	750																				1780	850	46	276,5							
-56	-57	1620	100	785	1676	906	1780	300	850	20	150	15	15	10	46	52	12	14	14	14	14	14	14	316,0										
-58	-59		150	835																				316,0										

3 - N 391 1800 20
 2 - ...
 Изм. Исполн. В. С. К. М. Подпись: ...

Л8-150.100 СБ

Исполн
2

шрифт 12

201 90001'051-81

Продолжение таблицы

③ Размеры в мм

Обозначение исполнения		Для трубопроводов из стали	рис. 10	H		A		B	B ₁	L	e	c	b	L ₁	a ₀	α	α ₁	s	d		L ₁	K	K ₁	K ₂	Масса, кг
углерод.	корроз.			трубопровода Дн	Ном.	Пред. откл.	Ном.												Пред. откл.	Ном.					
18-150, 100-60	-61	920	100	460	980																				162
-62	-63		150	510																					700
-64	-65	1020	100	520	1090																				166
-66	-67		150	570																					1185
-68	-69	1220	100	610	1290	±2																			221
-70	-71		150	660																					800
-72	-73	1420	100	700	1490																				261
-74	-75		150	750																					1550
-76	-77	1620	100	785	1700																				341
-78	-79		150	835																					900

1) Исполнения корпусов 18-150, 100...-59 предназначены для хомутовых опор, исполнения -60...-79 — для бугельных опор.

Имя, № докум., Полное и дата, Вып. или, № Изм. № докум., Показ и дата

3	—	1/39/	12/24	90
Изм.	Лист	№ докум.	Подп.	Дата

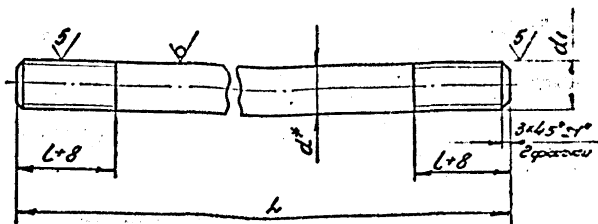
18-150, 100 СБ

Лист 3

203

100'051-8U

125/(\checkmark)



Размеры в мм

Обозначение исполнения для трубопроводов из углеродистой стали		для трубопроводов из коррозионностойкой стали		L	L	d*	d1	Масса, кг
100'051-8U	100'051-8U-01	680	100	36	M36-8g	4,4		
-02	-03	740		42	M42-8g	7,2		
③ -04	-05	600	80	30	M30-8g	3,3		

③

1. Неуказанные предельные отклонения размеров $\pm \frac{IT14}{2}$.

2. * Размер для справок.

3. * Материал: для трубопроводов из коррозионностойкой стали - Круг Вд ГОСТ 2590-71
 08X18H10T ГОСТ 5549-75;
 или Круг Вд ГОСТ 2590-71
 12X18H10T ГОСТ 5549-75;

100'051-8U

Шпилька

№ п. подл.	Подп. и дата	Экз. №	И. И. И.	Подп.	Дата	Лист	Масштаб	Материал
3		№ 394	В. С. С.	В. С. С.	08.80	1	см.	сталь
Исполн.	Н. С. С.	Провер.	В. С. С.	Контр.				
И. Контр.	Баскалин	Утв.	Независ					
						Институт Энергетического машиностроения		
						Ленинградский филиал		
						Формат: А		

** Вд ГОСТ 2590-71*
 20 ГОСТ 1050-74*

Институт Энергетического машиностроения
 Ленинградский филиал

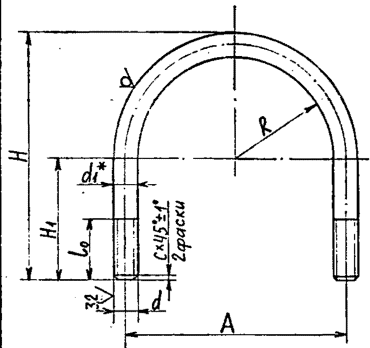
Формат: А

№ п. подл. Подп. и дата Экз. № И. И. И. Подп. и дата

134/ 100 761-8В

134
√(M)

Размеры в мм.



Обозначение	Для трубопроводов		R		H		L0		A		d	d1	c	Алина развёртки	Масса, кг
	Ди	Пред. откл.	Пред. откл.	Н	Пред. откл.	Н	Пред. откл.	Пред. откл.							
									Ном.	Ном.					
18-194.001	219,220	113		240		110		242						600	0,9
-01	273	140		285		130		296			M16-8g	16	2	725	1,1
-02	325	167		325	+1,3	140	70	354			M20-8g	20	2,5	835	2,0
-03	377	193	±0,6	365		150		406		±1,2				940	2,3
-04	426	218		420		180		460			M24-8g	24	3,0	1080	3,7
-05	478	243		465	+1,6	200		510						1200	4,2
-06	530	268		570		220		560						1320	4,5
-07	630	319		590		240		668		±1				1530	8,4
-08	720	365		645	+1,8	250		760						1690	9,1
-09	820	415		725		280	100	860			M30-8g	30	3,5	1910	10,3
-10	920	465	±1,0	825	+2,0	310		960		±2,0				2130	11,2
-11	1020	517		850		300		1064						2270	12,1
-12	1220	617		990		340		1270			M36-8g	36	4	2670	21,4
-13	1420	717		1105	+2,6	350		1470						3010	24,0
-14	1620	817		1240		380		1676			M42-8g	42	4,5	3390	36,7

- *Размеры для справки.
- ③ Требования по материалу - 18-138,000 НН

		18-194.001		
3	Изм. №	Дата	Вид	Возм.
2	Изм. № 378	2002	Взам	
1	Изм. № 378	2002	Взам	
Разработчик	И.И.И.	Провер.	К.И.И.	И.И.И.
Т.контр.	И.И.И.	И.И.И.	И.И.И.	И.И.И.
Н.контр.	И.И.И.	И.И.И.	И.И.И.	И.И.И.
И.И.И.	И.И.И.	И.И.И.	И.И.И.	И.И.И.

Лист	Масса	Масштаб
А	СМ.	—
Листов	Листов	Листов

Хомут

Круж. Взам ГОСТ 2530-74
20 ГОСТ 1050-74

Институт Энергоинформпроект Ленинградский филиал

формат А3

18-194.100СБ

Рис.1

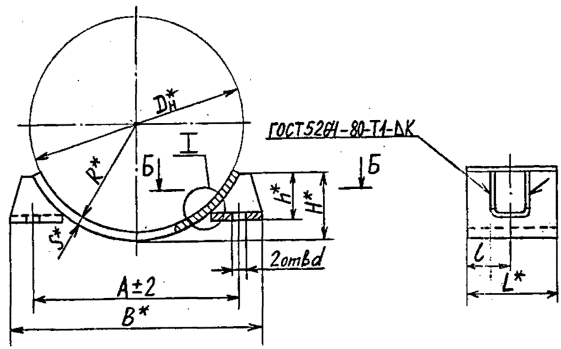
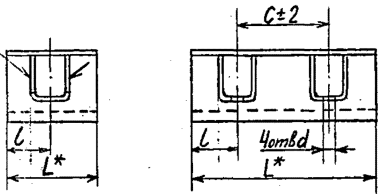
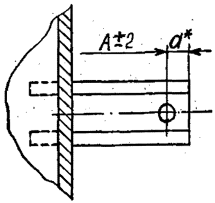


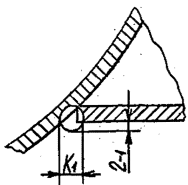
Рис.2
Остальное см.рис.1



Б-Б



I



- 1.* Размеры для справок.
2. Н14, ±^{IT14}/₂
3. Технические требования по сварке и материалу по ВСТ34-42-703-85 с Изм. 1.* 18-138.000 ИИ
4. Остальные технические требования по ТУ 34-42-10380-83 и по 18-138.000 ИИ.

Лист № докум. | Подпись и дата | Изм. № докум. | Дата изм. | Подпись и дата

Э	—	18-194.100СБ	18-194.100СБ
П	—	18-194.100СБ	18-194.100СБ
Изм.	Лист	№ докум.	Подпись
Разраб.	Степанов В.В.		
Провер.	Величкина		
Т. контр.			
Н. конт.	Павлов		
Учт.	Стрельников		

18-194.100СБ

Бугель

Литера	Масса	Масштаб
A	см.	1:1
Лист 1 из 2		

Институт Энергоинженерный Леп. филиала

Формат А3

18-194.100 СБ

Размеры в мм.

③ ③

Обозначение исполнения для трубопроводов из углеродистой стали	Для трубопроводов из коррозионностойкой стали	Для трубопроводов Дн*	Рис.	R*	A	C	d*	d		B*	H*	H*	L	L	S*	K	K ₁	Масса, кг		
								Ном.	Пред. откл.											
18-194.100	18-194.100-01	219	2	110	242	80	24	19	+0,52	290	82	50	150	35	6	6	8	3,2		
-02	-03	273		138	296	80	32	19		360	105	55	150					4,0		
-04	-05	325		165	354	130	40	23		435	126	60	200					6,1		
-06	-07	377		190	406	130	40	23		485	152	70	200					7,4		
-08	-09	426		215	460	150	48	27		555	170	70	250					13,4		
-10	-11	478		242	510	150	48	27		595	180	85	250					13,9		
-12	-13	530		266	560	150	38	27		635	205	105	50					15,9		
-14	-15	630		316	668	150	38	34		745	260	120	8					8	10	18,4
-16	-17	720		362	760	150	48	34		+0,62	855	295	120					27,4		
-18	-19	820		412	860	150	38	34		+0,62	935	340	120					31,8		
-20	-21	920		1	980	200	45	34	+0,62	1070	370	150	150	75	10	10	12	20,0		
-22	-23			2	464		960						55					350	45,5	
-24	-25	1020		1	1090	250	48	40	+0,62	1185	425	170	150	100	10	10	12	22,0		
-26	-27			2	514		1064						60					350	50,0	
-28	-29	1220		1	1290	250	45	40	+0,62	1380	520	170	200	100	10	10	12	34,0		
-30	-31			2	1270		55						450					75,5		
-32	-33	1420		1	1490	250	50	46	+0,62	1590	610	170	200	100	12	12	14	40,0		
-34	-35			2	714		1470						60					450	87,0	
-36	-37	1620		1	1700	250	40	46	+0,62	1780	690	170	200	100	12	12	14	51,0		
18-194.100-38	18-194.100-39			2	814		1676						52					450	113,0	

Подпись и дата

Имя, ин. №, И. П. №, ин. №, ин. №

Подпись и дата

Имя, ин. №, ин. №

№	—	1392	Введен 70
№	—	1392	Соблюдать 11.11
Имя	Ивант	№ докум.	Полн.
			Дата

18-194.100 СБ

Лист

2