

ТИПОВОЙ ПРОЕКТ

407-3-627 .91

ЗАКРЫТАЯ ПОДСТАНЦИЯ НАПРЯЖЕНИЕМ 35/10(6) кВ  
ПО СХЕМЕ 35-4Н С ТРАНСФОРМАТОРАМИ 6,3 МВ.А  
В СБОРНОМ ЖЕЛЕЗОБЕТОНЕ С ВОЗДУШНЫМИ ВВОДАМИ 35 кВ

АЛЬБОМ 5

АСИ СТРОИТЕЛЬНЫЕ ИЗДЕЛИЯ

ТИПОВОЙ ПРОЕКТ  
407-3-627 .91

ЗАКРЫТАЯ ПОДСТАНЦИЯ НАПРЯЖЕНИЕМ 35/10(6) кВ  
ПО СХЕМЕ 35-4Н С ТРАНСФОРМАТОРАМИ 6,3 МВ.А  
В СБОРНОМ ЖЕЛЕЗОБЕТОНЕ С ВОЗДУШНЫМИ ВВОДАМИ 35 кВ

АЛЬБОМ 5  
ПЕРЕЧЕНЬ АЛЬБОМОВ

АЛЬБОМ 1 ПЗ	Пояснительная записка и указания по применению
АЛЬБОМ 2 ЭП	Электротехнические решения.Схемы и компоновочные чертежи
АЛЬБОМ 3 ЭП 1	Электротехнические решения.Установка оборудования и детали
АЛЬБОМ 4 АС	Архитектурно-строительные решения
ОВ	Отопление и вентиляция
ВК	Внутренние водопровод и канализация
АЛЬБОМ 5 АСИ	Строительные изделия
АЛЬБОМ 6 С	Сметная документация

Рабочий проект утвержден и введен в действие Минэнерго СССР протокол от 13.01.92г N1.

„Разработан институтом  
„Себзапэнергосетьпроект“

Главный инженер  
Главный инженер проекта

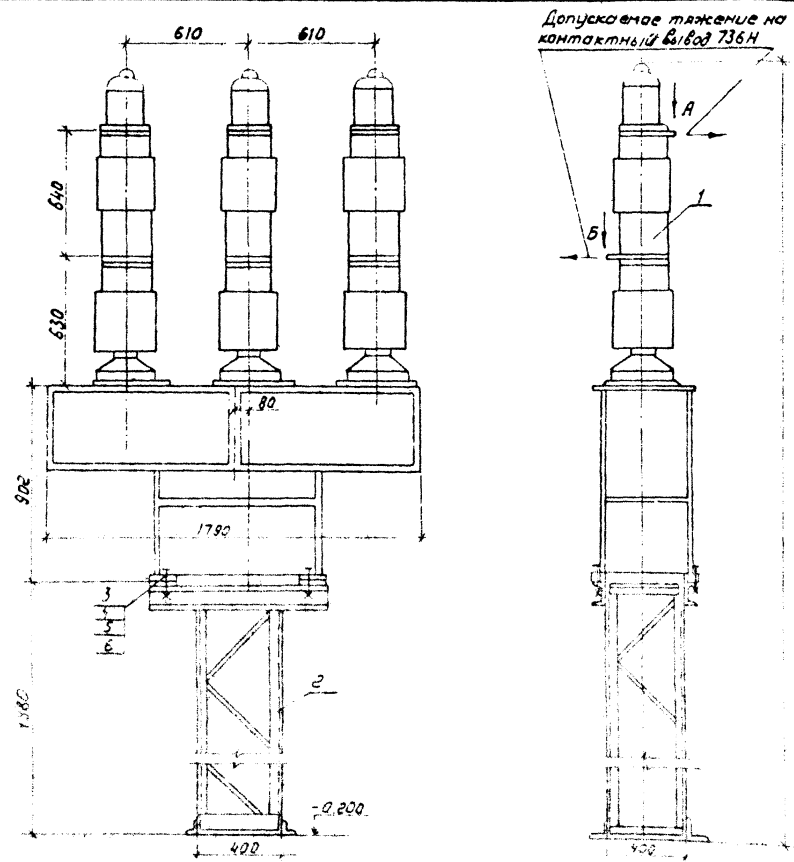

Е.И.Баранов

Т.В.Калужина

© Себзапэнергосетьпроект 1992



МЛ800-3

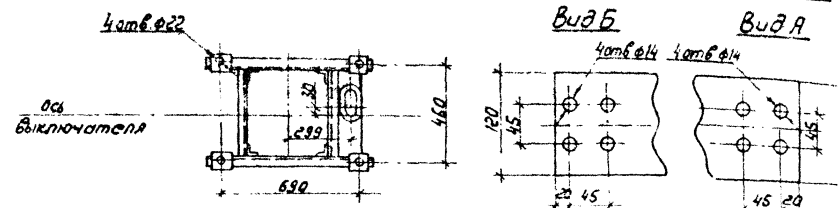


Спецификация оборудования и материалов

Марка поз.	Обозначение	Наименование	Кол.	Масса ед. кг	Примечание
1		выключатель на лопастях ВМУЭ-356-25/1250 УХЛ1 с электромагнитным приводом ПЭМУ	1	780	6 т.ч. масса масла 90 кг компл.
2	407-3-627	91 АСЧ-73	1		Спара ДМ-1
3		Болт М20х70 Гост 7138-70*	4		
4		Гайка М20 Гост 5915-70*	4		
5		Шайба 20 Гост 11371-78*	4		
6		Косая шайба 20 Гост 10306-78			

Установка разработана на основании чертежа ИБ кж 674 142.005 СБ 1984г Свердловского завода "Уралэлектротяжмаш".

Разметка отверстий для крепления выключателя Контактные выводы



Привязки			
ИМБМ			

407-3-627 91 3П1				Закрывающая подстанция напряжением 35/10 (6кВ) по схеме 35-4чс три-сфертаблату 6,3 мВ и в сборном исполнении с воздушными выключателями 35кВ	
пс 35/10 (6) кВ				Стадия	Лист
Установка маломастного выключателя ВМУЭ-356-25/1250 УХЛ1 на опоре ДМ-1				рп	2
Нач. отд. Ратенский И.С. 01.92 И.контр. Савиленко С.М. 01.92 Глав. Колтухина Г.И. 01.92 Нач. ср. Гринманов Г.И. 01.92 Инж.т.к. Дубович В.И. 01.92				СЕВЗАПЭНЕРГОСЕТЬПРОЕКТ С-Петербурга	

Лист 1 из 5

1. Настоящие технические требования распространяют-ся на изготовление стальных строительных изделий. Изготовление железобетонных строительных изделий производить по техническим требованиям серий, ук-занным на чертежах в спецификациях.
2. Материал стальных изделий сталь С235 по Гост 27772-88.
3. Детали должны изготавливаться из выпущенного проката.
4. Правка стали в холодном состоянии должна произва-диться на больцах и прессах. Поверхность стали после правки не должна иметь вмятин, забоин и других пов-реждений.
5. Разметка деталей должна производиться любым ме-тодом, обеспечивающим требуемую точность работ и экономное расходование стали.
6. Кромки деталей после кислородной резки должны быть очищены от графа, шлака, брызг и наплывов металла и не иметь неровностей и шероховатостей, превышающих: при машинной резке - 0,3мм при ручной газовой резке - 1мм
7. Кромки деталей после резки на ножницах не должны иметь заусениц и завалов, превышающих 0,3мм, а также трещин.
8. Сварку стальных изделий следует производить по разработанному и контролируемому технологическому процессу процессу, который должен обеспечить требуемые геометрические размеры швов и

- механические свойства сварных соединений
9. Отверстия под болты должны образовываться сверлением или прокалыванием на меньший диаметра с последующей рассверловкой до проектного диаметра
  10. Подготовка под сварку, сварка и контроль качества сварки должны соответствовать требованиям гост 5264-80, гост 14098-85, гост 6996-66\* и СНиП III-12-75 (в части изготовления).
  11. Электроды для сварных швов применять типа Э42 гост 9467-75\*
  12. Антикоррозийная защита изделий назначается по СНиП 2.03.11-85 в зависимости от степени агрессивного воздействия среды конкретного района строи-тельства.

Привязан			
ИМ.В.Н.			

Нач. отд.	Савицкий	02.92
Н.в.пр.	Шенкина	02.92
Суп.	Калигуна	02.92
Т.в.спец.	Паршуков	02.92
Нач. гр.	Алексеев	02.92
Техник	Ногоарна	02.92

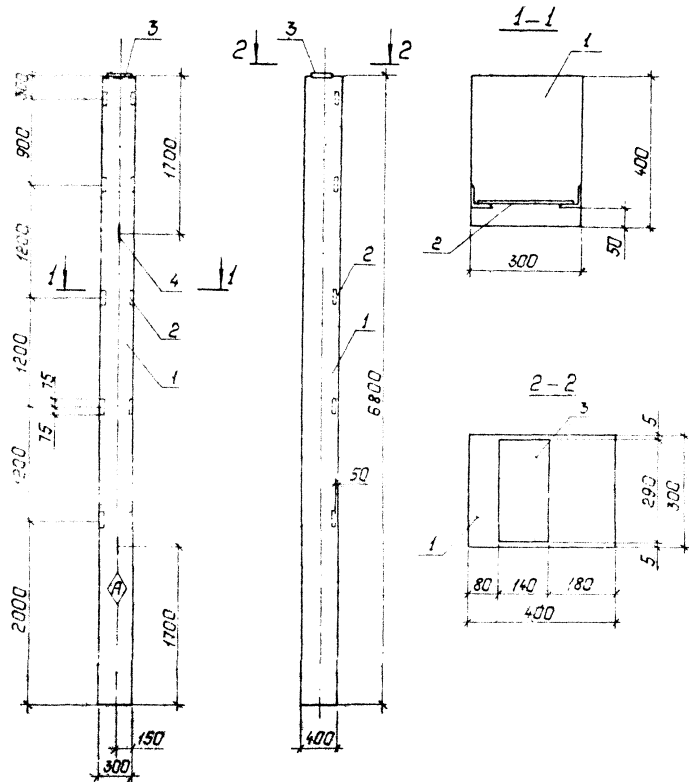
407-3-627 .91 АСИ-ТТ

Технические требования

Страниц	Лист	Листов
07		

СЕВЯПЭНЕРГОСЕТЬПРОЕКТ

Альбом



Марка	Поз	Наименование	Кол.	Обозначение документов	Масса кг
1К60-3М2-1	1	Колонна 1К60-3М2	1	1423.1-3/88.1-16	2000
	2	Изделие закладное М1-13	5	1423.1-3/88.2-256	
	3	Изделие закладное МН1	1	1423.1-3/88.2-239	
	4	Изделие закладное М10-150	2	1423.1-3/88.2-285	

Ведомость расхода стали на дополнительные закладные изделия

Марка элемента	Изделия закладные						Всего
	Арматура класса				Прокат марки		
	А-III		А-I		С 235		
	ГОСТ 5781-82*				ГОСТ 8309-86	ГОСТ 103-76	
	φ12	Утого	φ10	Утого	Л 63x5	Л 140x14	Утого
1К60-3М2-1	2.64	2.64	0.86	0.86	7.20	4.50	11.7

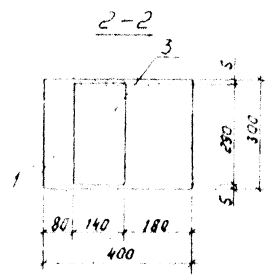
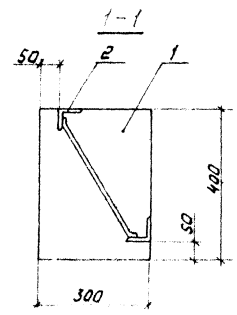
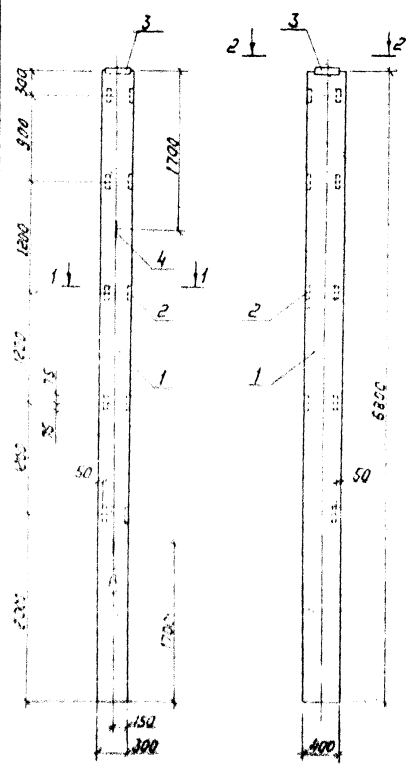
Индекс <sup>А</sup> помечать несмываемой краской для ориентации колонн при монтаже.

Привязан:


Ивв. №

407-3-627 .91 АС.У-1		Статус	Масштаб
Колонна 1К60-3М2-1		РП	— 1:40
Нач. отд. Роменский Н. контр. Демкина ГУП Колтугина Гл. спец. Паршук Нач. гр. Алексеева		Лист	Листов
		СЕВЗАПНЕРПРОЕКТ	

Арх. ДМ.5



Марка	Поз.	Наименование	Кол.	Обозначение документов	Масса кг
1К60-3М2-2	1	Колонна 1К60-3М2	1	1.423.1-3/88.1-16	2000
	2	Изделие закладное МК14	5	407-3-627 м 91АСИ-27	
	3	Изделие закладное МК1	1	1.423.1-3/88.2-239	
	4	Изделие закладное МК10-150	2	1.423.1-3/88.2-285	

Ведомость расхода стали на дополнительные закладные изделия

Марка элемента	Изделия закладные						Всего	
	Арматура класса				Прокат марки			
	А-III		А-I		С 235			
	ГОСТ 5781-82*				ГОСТ 8209-85	ГОСТ 102-76*		
	φ 12	Итого	φ 10	Итого	163x5	140x14	Итого	
1К60-3М2-2	3.54	3.54	0.86	0.86	7.20	4.50	11.7	16.1

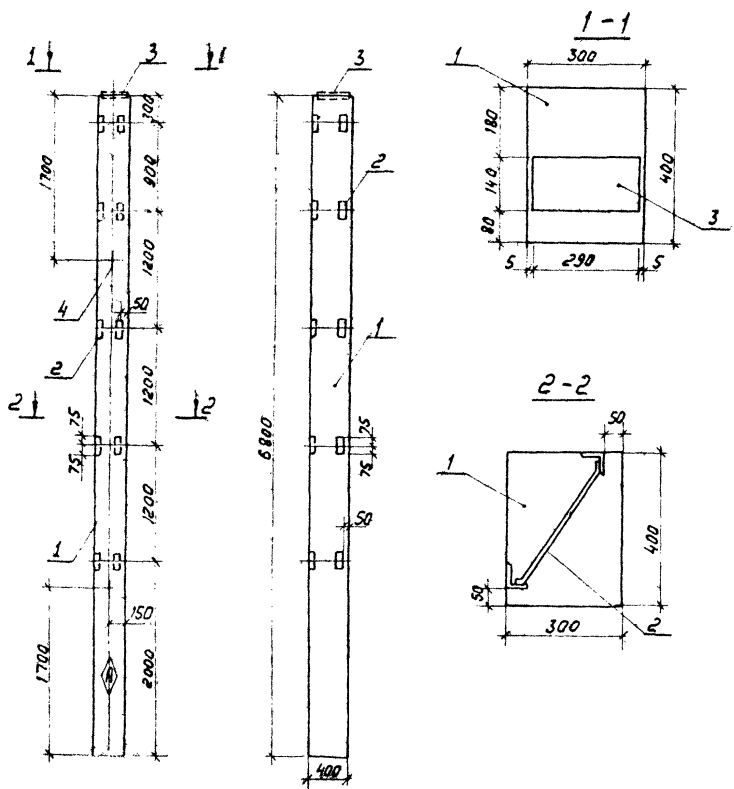
Индекс (A) помечать несываемой краской для ориентации колонн при монтаже

Привязан			
Лин. N			

				407-3-627 91 АС И-2		
				КОЛОННО		
				1К60-3М2-2		
				Сталь	Масса	Указатель
				РП	-	1:40
				Лист	Листов	
				СБЭВАЛЭНЕРГОСЕТЬПРОЕКТ		

Нач. отд. Раменский Д.В. 02.92  
 И. контр. Демкина К.В. 02.92  
 Г.И.А. Колыгина К.В. 02.92  
 Пл. спец. Лавочкин В.В. 02.92  
 Нач. ер. Алексеева И.В. 02.92  
 К.В.

Анн. Фан 5



Марка	Поз.	Наименование	Кол.	Обозначение документов	Масса, кг.
1К60-3М2-3	1	Колонна 1К60-3М2	1	1.423.1-3/88.1-16	2000
	2	Изделие закладное МК14	5	407-3-627.91 АС.И-27	
	3	Изделие закладное МК1	1	1.423.1-3/88.2-239	
	4	Изделие закладное М10-150	2	1.423.1-3/88.2-285	

Ведомость расхода стали на дополнительные закладные изделия.

Марка элемента	Изделия закладные						Всего	
	Арматура класса А-III		Прокат марки С 235					
	ГОСТ		ГОСТ	ГОСТ				
	φ12	Утозо	φ10	Утозо	Л63x5-140x14	Утозо		
1К60-3М2-3	3.54	3.54	0.86	0.86	7.20	4.50	11.7	16.1

Индекс  $\Delta$  помечать несмываемой краской для ориентации колонн при монтаже

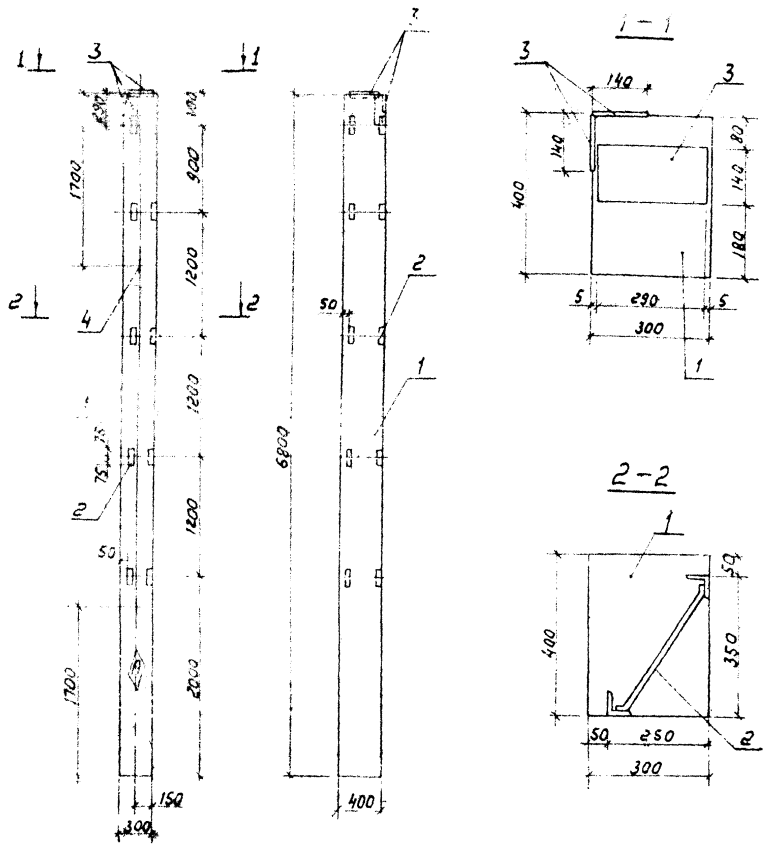
Привязан			
Изм. N			

407-3-627 .91 АС.И-3		Колонна		Стадия		Масса	Расчет
1К60-3М2-3		РП		—		1:40	
		Лист		Листов			
		СЕВЗАПЭНЕРГОСТЕЛПРОЕКТ		С. Петербург			

Нач. отд. Ратенский Г.И. 02.92  
 Н. контр. Давкина Л.С. 02.92  
 Г.И.П. Колупина Л.В. 02.92  
 М. ст. Перишков С.В. 02.92  
 М. ст. Алексеев А.В. 02.92  
 Инж. Билин Л.В. 02.01



Лист 4.5



Марка	Поз	Наименование	Кол	Обозначение документа	Масса, кг
1K60-3M2-4	1	Колонна 1K60-3M2	1	1.423.1-3/88.1-16	2000
	2	Изделие закладное МК14	5	407-3-627M 91-АС.И-27	
	3	Изделие закладное MN1	3	1.423.1-3/88.2-239	
	4	Изделие закладное 10-150	2	1.423.1-3/88.2-285	

Ведомость расхода стали на дополнительные закладные изделия

Марка элемента	Изделия закладные						Всего	
	Арматура класса		Прокат марки					
	A-III	A-I	C 235					
	Гост 5781-82*		Гост 8309-86	Гост 103-76*				
φ12	Итого φ10	Итого φ10	63x5	140x14	Итого			
1K60-3M2-4	5,97	5,97	0,86	0,86	7,5	13,5	21,0	27,83

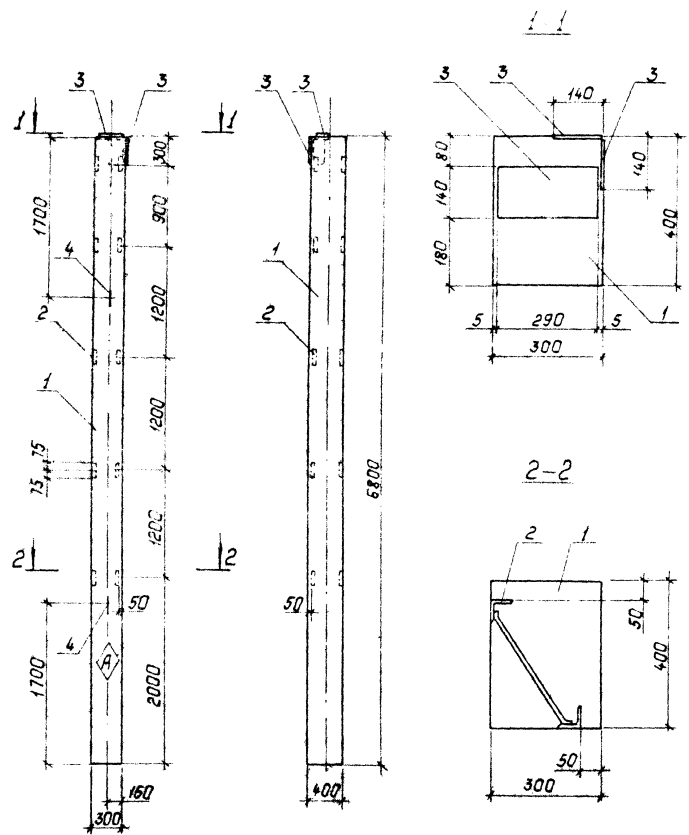
Индекс помечать несмываемой краской для ориентации колонн при монтаже.

Привязан		

407-3-627 .91 АС.И-4			
Колонна 1K60-3M2-4			
Исполн	Проверен	Дата	Листов
М.Холмогоров	В.Сидорова	02.92	1/1
М.Холмогоров	В.Сидорова	02.92	
М.Холмогоров	В.Сидорова	02.92	
М.Холмогоров	В.Сидорова	02.92	
М.Холмогоров	В.Сидорова	02.92	
М.Холмогоров	В.Сидорова	02.92	

Студия	Масштаб	Масштаб
РП	-	1:40
Лист	Листов	
СЕВЗАПЭНЕРГОСЕТЬПРОЕКТ		
С. Петербург		

Алексей 5



Марка	Дол.	Наименование	Кол.	Обозначение документа	Масса, кг
1К60-3М2-5	1	Колонна 1К60-3М2	1	1423.1-3/88.1-16	2000
	2	Изделие закладное МК-14	5	407-3-627Н.91АСУ-27	
	3	Изделие закладное МН1	3	1423.1-3/88.2-239	
	4	Изделие закладное М10.150	2	1423.1-3/88.2-285	

Ведомость расхода стали на дополнительные закладные детали

1К60-3М2-5	Изделия закладные						Всего
	Арматура класса				Прокат марки		
	А-III		А-I		С235		
	ГОСТ 5781-82*		ГОСТ 8509-86		ГОСТ 103-76*		
φ12	Итого	φ10	Итого	С 63x5	С 140x4	Итого	
5.97	5.97	0.86	0.86	7.5	13.5	21.0	27.83

Индекс  $\diamond$  помечать несываемой краской для ориентации колонн при монтаже.

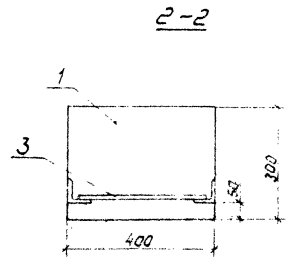
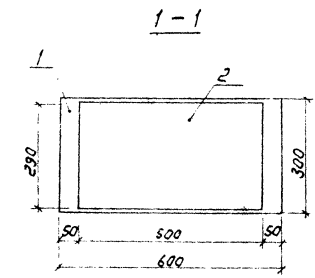
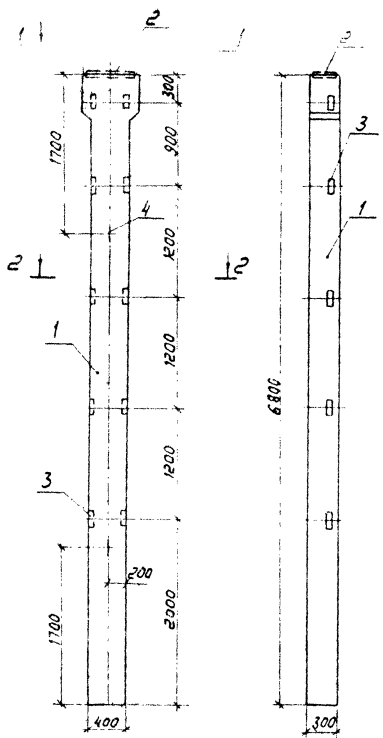
Привязки:		
ИНВ.№		

407-3-627.91 АСУ-5		
Колонна 1К60-3М2-5		
Нач. отд.	Раменский	02.92
Н. контр.	Демкина	02.92
Г.И.П.	Колузина	02.92
Гл. спец.	Паршуков	02.92
Нач. гр.	Алексеева	02.92
Инж.	Демкина	02.92
Стадия	Масса	Масштаб
РП	—	1:40
Лист	Листов	
СЕВЗАЛЭНЕРГОСЕТЬПРОЕКТ		
С. - Петербург		





Выбор



Марка	Поз	Наименование	Кол.	Обозначение документа	Масса кг
4К60-3М2-2	1	Колонна 4К60-3М2	1	1.423.1-3/88.1-19	2100
	2	Закладная деталь МНЗ	1	1.423.1-3/88.2-241	
	3	Закладная деталь М-14	5	1.423.1-3/88.2-256	
	4	Закладная деталь М10-150	2	1.423.1-3/88.2-285	

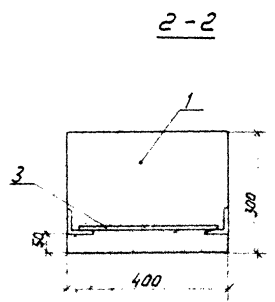
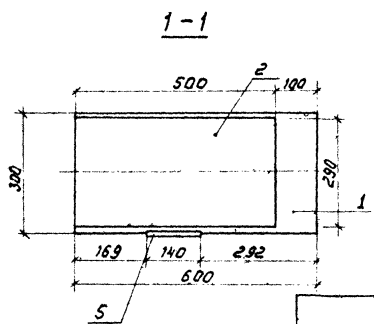
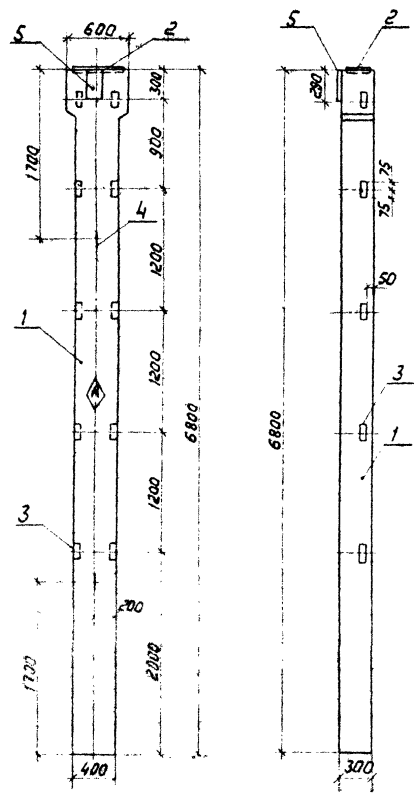
Ведомость расхода стали на дополнительные закладные изделия

Марка элемента	Изделия закладные						Прокат марки			Всего
	Арматура класса						С 235			
	А-I			А-III			ГОСТ 5781-82*			
	φ10	Утог	φ12	φ14	Утог	Утог	φ63×5	φ10×500	Утог	
4К60-3М2-2	0,86	0,86	1,65	2,88	4,53	5,39	7,5	11,4	18,9	24,29

Проблан			
УИВ. N			

407-3-627		91 АС.И-В	
КОЛОННА		4К60-3М2-2	
Нач. отд. Романский	02.92	Страна	Россия
Н.контр. Демкина	02.92	рп	140
Г.уп. Карпушина	02.92	Лист	Листов
Пл.проеч. Гаршиков	02.92	СЕВЗАПЭНЕРГОСЕТЬПРОЕКТ	
Маш.гр. Алексеева	02.92		
И.инж. Бабар	02.92		

Алсб.м.5



Марка	Поз	Наименование	кол	Обозначение документа	масса кг
4К60-3М2-3	1	Колонна 4К60-3М2	1	1.423.1-3/88.1-19	2100
	2	Закладная деталь МНЗ	1	1.423.1-3/88.2-241	
	3	Закладная деталь М1-14	5	1.423.1-3/88.2-256	
	4	Закладная деталь М10-150	2	1.423.1-3/88.2-285	
	5	Закладная деталь МН1	1	1.423.1-3/88.2-239	

Ведомость расхода стали на дополнительные закладные изделия

Марка элемента	Изделия закладные								всего		
	Арматура класса				Прокат марки						
	А-I		А-III		С 235						
	Гост 5781-82*				Гост 8509-86	Гост 1590-74					
	φ10	Итого	φ12	φ14	Итого	Итого	163x5	10x500		14x140	Итого
4К60-3М2-3	0,86	0,86	3,09	2,88	5,97	6,83	7,5	11,4	4,5	23,4	30,23

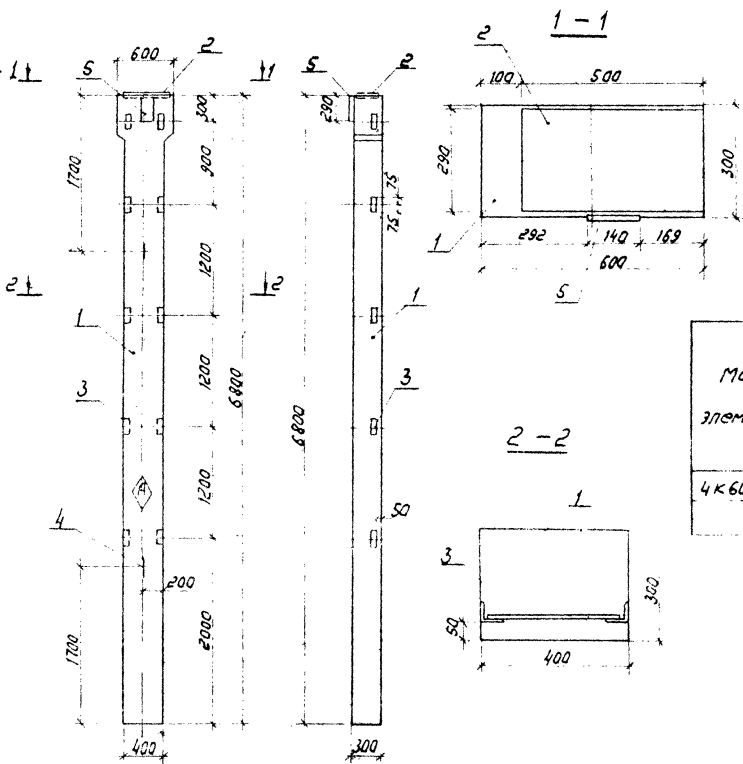
Привязан			
СНБ.Н			

Индекс **А** помечать несмываемой краской для ориентации колонн при монтаже.

Нах. отд.	Ротенский	02.92
Н. контр.	Веткина	02.92
Гл. спец.	Колдукина	02.92
Нах. ер.	Паршуков	02.92
Инж.	Александров	02.92
	Ковалев	02.92

407-3-627	91	АС.И-9
Колонна	Стадия	Масштаб
4К60-3М2-3	РП	- 1:40
	Лист	Листов
	СЕВЗАПЭНЕРГОСЕТЬПРОЕКТ	

Вальбой



Марка	Поз	Наименование	Кол	Обозначение документа	Масса, кг
4к60-3м2-4	1	Колонна 4к60-3м2	1	1.423.1-3/88.1-19	2100
	2	Закладная деталь МНЗ	1	1.423.1-3/88.2-241	
	3	Закладная деталь МН-14	5	1.423.1-3/88.2-256	
	4	Закладная деталь М10-150	2	1.423.1-3/88.2-285	
	5	Закладная деталь МН1	1	1.423.1-3/88.2-235	

Ведомость расхода стали на дополнительные закладные изделия

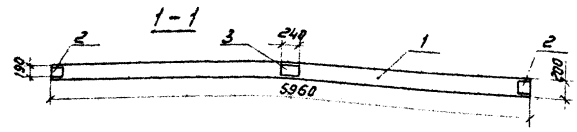
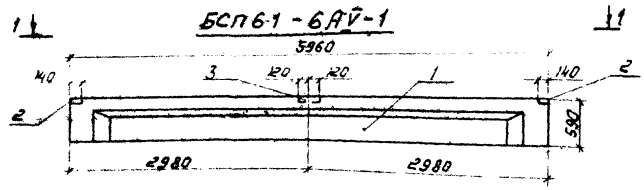
Марка элемента	Изделия закладные										Всего
	Арматура класса А-I					Провод марки С 235					
	ГОСТ 5781-82*					ГОСТ 8509-86					
	φ10	Уголок	φ12	φ4	Уголок	Уголок	φ63x5	10x150	14x140	Уголок	
4к60-3м2-4	0,86	0,86	3,09	2,88	5,97	6,83	7,5	11,4	4,5	23,4	30,23

Пробран			
Инж. N			

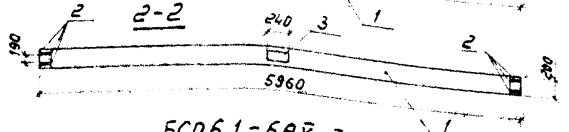
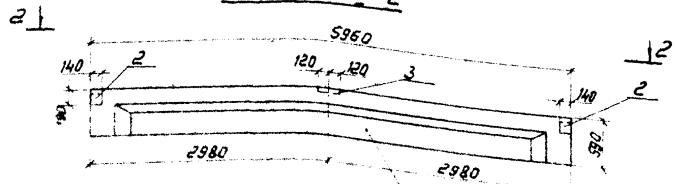
Индекс **A** помечать несмываемой краской для ориентации колонн при монтаже.

407-3-627 .91 АС.И-10		Колонна	Статус	Масштаб
		4к60-3м2-4	рп	1:40
Нач. отд. Арменский Нач. кнтр. Демкина Гл.п. Калужина Пл.св. Першук Нач. ср. Алексеев Инж. Бобак		02.92 02.92 02.92 02.92 02.92 02.92	Лист 1 из 1 СЕВАЗЭНЕРГОСЕТПРОЕКТ	

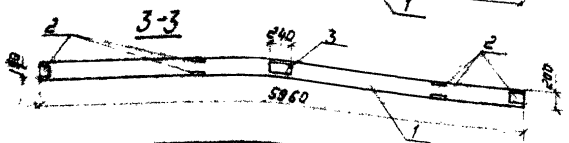
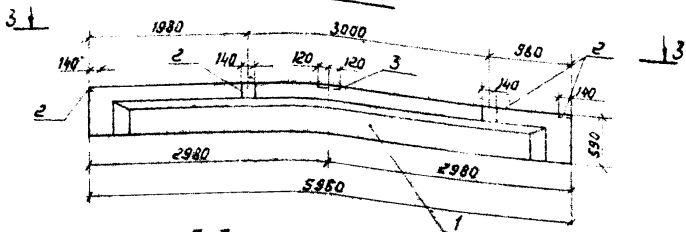
Анвб.м.5



БСП6.1-6АУ-2



БСП6.1-6АУ-3



Марка	Лаз.	Наименование	Кол.	Обозначение договором	Масса, кг
БСП6.1-6АУ-1	1	Балка БСП6.1-6АУ	1	1.462.1-10/89 6лп.1	1150
	2	Изделие закладное МН2-1	2	1.462.1-10/89 6лп.2	
	3	Изделие закладное МН2-2	1	1.462.1-10/89 6лп.2	
БСП6.1-6АУ-2	1	Балка БСП6.1-6АУ	1	1.462.1-10/89 6лп.1	1150
	2	Изделие закладное МН2-1	6	1.462.1-10/89 6лп.2	
	3	Изделие закладное МН2-2	1	1.462.1-10/89 6лп.2	
БСП6.1-6АУ-3	1	Балка БСП6.1-6АУ	1	1.462.1-10/89 6лп.1	1150
	2	Изделие закладное МН2-1	6	1.462.1-10/89 6лп.2	
	3	Изделие закладное МН2-2	1	1.462.1-10/89 6лп.2	

Ведомость расхода стали на дополнительные закладные изделия

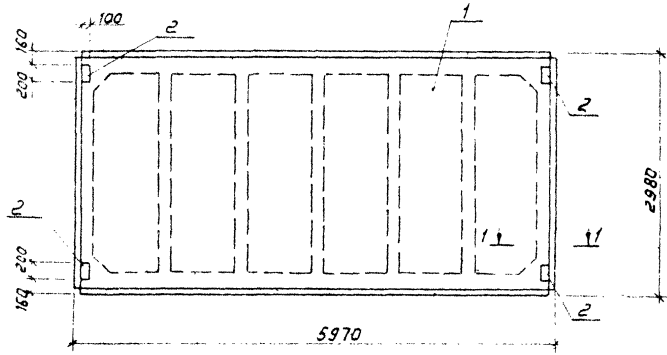
Марка элемента	Изделия закладные				Всего	
	Арматура класса		Прокат марки			
	А III		С 235			
	Гост 5781-82*	Гост 19903-74*				
	φ 8	Утолщ-6x140	6x190	Утолщ		
БСП6.1-6АУ-1	0.48	0.48	2.5	2.15	4.65	5.13
БСП6.1-6АУ-2	0.96	0.96	7.5	2.15	9.75	10.71
БСП6.1-6АУ-3	0.96	0.96	7.5	2.15	9.75	10.71

Привязан		
ИВ.Н		

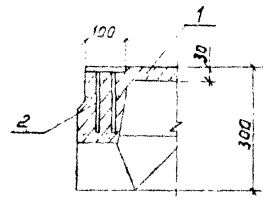
				407-3-627.91 АС.И-11	
				Балки	
Пол.опл	Романский	02.92	БСП6.1-6АУ-1	Станд. Углов	Масштаб
Н.контр	Демкина	02.92	БСП6.1-6АУ-2		
Г.ИП	Катюнина	02.92	БСП6.1-6АУ-3		
П.спец	Паршуков	02.92		Лист 11	Листов
Пол.рр	Алексеева	02.92		СВЗПАЭНЕРГОСЕТПРОЕКТ	
Инж	Бобак	02.92		С.Петербурга	



Ан.в. - 5



1-1



Марка	Поз	Наименование	Кол.	Обозначение документа	Масса, кг
ПВ7-1АУТ-А	1	Плита ПВ7-1АУТ-А; ПВ4-1АУТ-А			2650
ПВ4-1АУТ-А		ПГ-1АУТ-А; ПВ7-2АУТ-А			
ПГ-1АУТ-А		ПВ4-2АУТ-А; ПГ-2АУТ-А	1	ГОСТ 22701.1-77*	
ПВ7-2АУТ-А	2	Изделие закладное МВ	4	ГОСТ 22701.5-77*	
ПВ4-2АУТ-А					
ПГ-2АУТ-А					

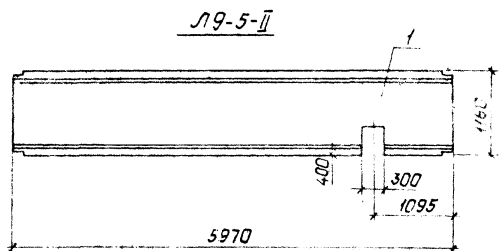
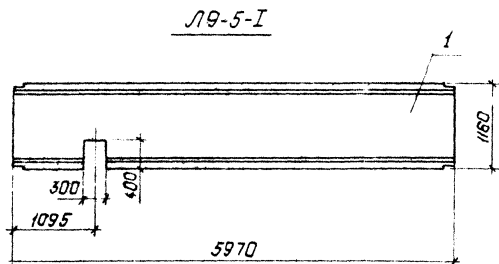
Ведомость расхода стали на дополнительные закладные изделия

Марка элемента	Изделия закладные				Всего
	Арматура класса		Прокат марки		
	А III		С 235		
	ГОСТ 5781-82*	ГОСТ 103-76*			
	φ 10	Итого	8×100	Итого	
ПВ7-1АУТ-А; ПВ4-1АУТ-А; ПГ-1АУТ-А; ПВ7-2АУТ-А; ПВ4-2АУТ-А; ПГ-2АУТ-А	1.6	1.6	5.2	5.2	6.8

Привязан		
Итого		

			407-3-627 .91 АС.И 12			
			Плиты покрытия			
			ПВ7-1АУТ-А; ПВ4-1АУТ-А; ПГ-1АУТ-А; ПВ7-2АУТ-А			
			ПВ4-2АУТ-А; ПГ-2АУТ-А			
Начальн. Раманский		02.92	СП	Сталь	Масса	Максимум
Н.контр. Демкина		02.92				
Гл.инж. Калыгина		02.92	СП	Лист	Листов	1:50
Гл.спец. Паршиков		02.92				
Нач.зр. Александров		02.92	СП	Лист	Листов	СЕВЗАПЭНЕРГОСЕТЬПРОЕКТ
И.н.ж. Бабак		02.02				

Поз	Наименование	Кол	Обозначение документа
	<u>Л9-5-I</u>		
1	Лоток Л9-5	1	3.006.1-2.87 в.1
	<u>Л9-5-II</u>		
1	Лоток Л9-5	1	3.006-2.87 в.1



Армирование лотков Л9-5-I, Л9-5-II выполнять по серии 3.006.1-2.87 в.1 в опалубке лотка Л9-5.

Привязки:

Ил. №

407-3-627.91 АС.У-13

Нач. авто.	Романский	02.92
И. контр.	Демкина	02.92
Г.О.П.	Калугина	02.92
Гл. спец.	Каршук	02.92
Нач. гр.	Яковлева	02.92
Инж. Т.К.	Сажина	02.92

Лотки Л9-5-I, Л9-5-II.

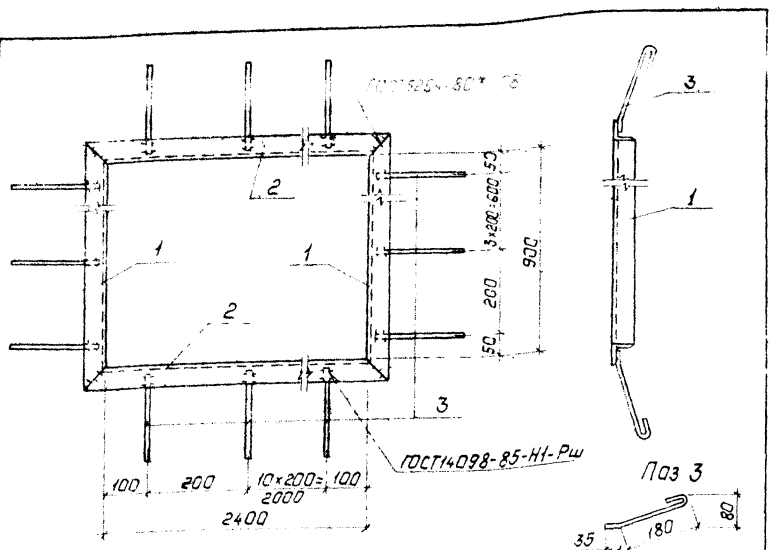
Стадия Масса Масштаб

РП — 1:50

Лист Листов

СЕВЗАПЭНЕРГОСЕТЬПРОЕКТ

С.-Петербург



Марка	Поз	Наименование	Кол	Масса, ед кг	Масса, кг
МК-1		Уголок 50x50x5-ГОСТ 8509-85			
	1	ℓ = 1000	2	3.77	28.4
	2	ℓ = 2500	2	9.43	
3	А-I-6-ГОСТ 5781-82* ℓ=265	34	0.06		

Привязки:

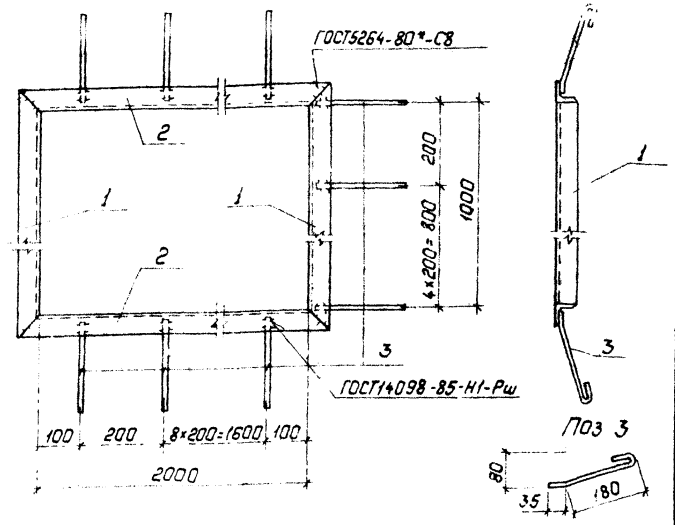

Инв. №

407-3-627 м.91 АС.И-14

Изделие МК-1

Стация	Масса	Масштаб
РП	—	1:10
Лист	Листов	
СЕВЗАПЭНЕРГОСЕТЬПРОЕКТ		
С - Петербург		

Нач. отд. Раменский  
Н. контр. Демкина  
Г.И.П. Колтузина  
Гл. спец. Паршуков  
Нач. гр. Алексеева  
Техник. Назарная



Марка	Поз	Наименование	Кол	Масса, ед кг	Масса, кг
МК-2		Уголок 50x50x5-ГОСТ 8509-85			
	1	ℓ = 1100	2	4.15	25.7
	2	ℓ = 2100	2	7.92	
3	А-I-6-ГОСТ 5781-82* ℓ=265	28	0.06		

Привязки:


Инв. №

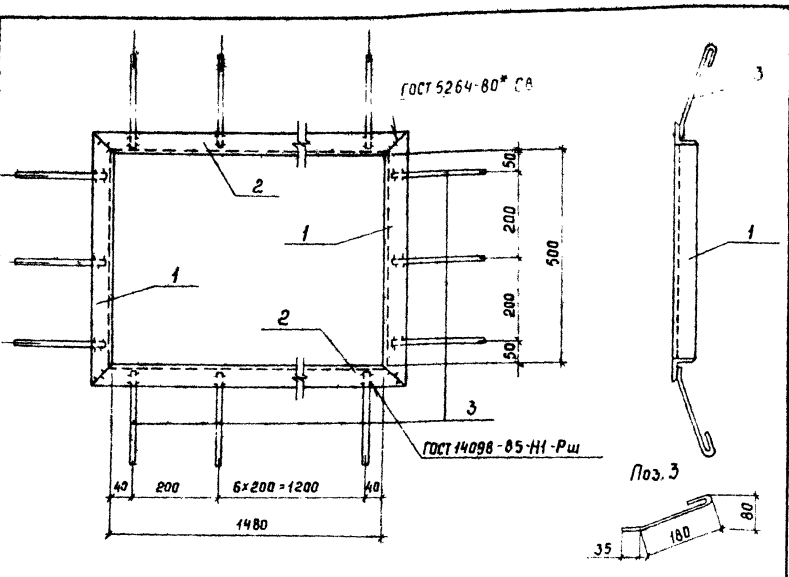
407-3-627 м.91 АС.И-15

Изделие МК-2

Стация	Масса	Масштаб
РП	—	1:10
Лист	Листов	
СЕВЗАПЭНЕРГОСЕТЬПРОЕКТ		
С - Петербург		

Нач. отд. Раменский  
Н. контр. Демкина  
Г.И.П. Колтузина  
Гл. спец. Паршуков  
Нач. гр. Алексеева

Инв. № подл. Поступил в дата. Введен инв. №



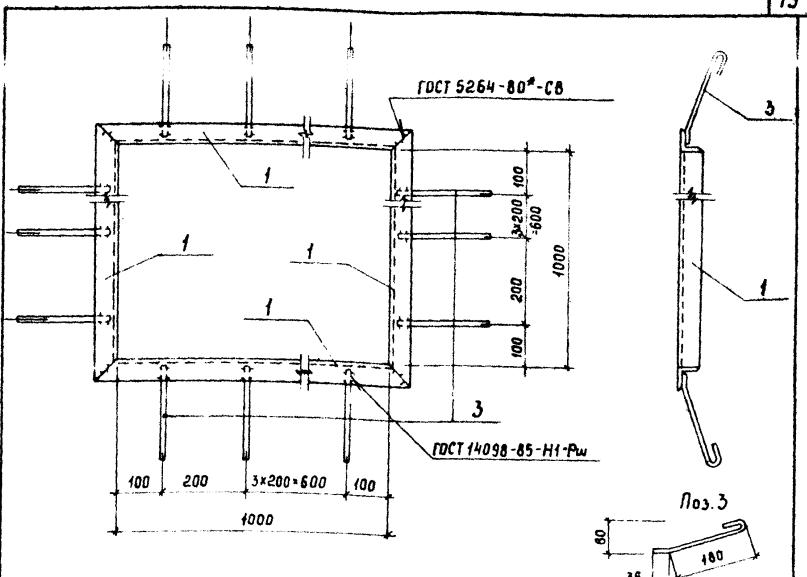
Марка	Поз.	Наименование	Кол.	Масса, ед. кг	Масса, кг
МК-3		Узелок 50x50x5-ГОСТ 8509-86			
	1	ℓ=600	2	2.26	17.7
	2	ℓ=1580	2	5.96	
3	А-І-6-ГОСТ 5264-82* ℓ=265	22	0.06		

Приблизно


Шиб. №

407-3-627 м.91 АС.Ц-16

		Изделие МК-3		Стадия	Масса	Масштаб
Нач. отд.	Романский		РП	-		1:10
Н. контр.	Веткина		Лист			Листов
ГЛП	Калужина		СЕВЗАПЭНЕРГОСЕТЬПРОЕКТ			
Гл. спец.	Поршнев		С.-Петербург			
Нач. гр.	Аленсева					
Техник	Нагорная					



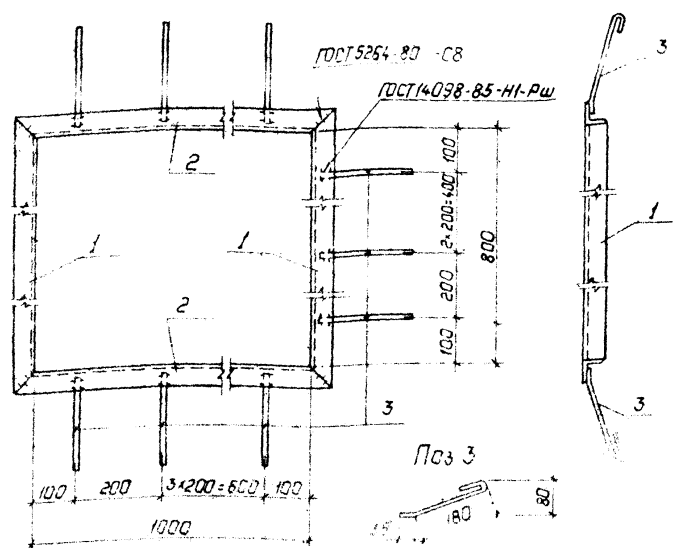
Марка	Поз.	Наименование	Кол.	Масса, ед. кг	Масса, кг
МК-4	1	Узелок 50x50x5 ГОСТ 8509-86 ℓ=1100	4	4.15	17.8
	2	А-І-6-ГОСТ 5264-82* ℓ=265	20	0.06	

Приблизно


Шиб. №

407-3-627 91 АС.Ц-17

		Изделие МК-4		Стадия	Масса	Масштаб
Нач. отд.	Романский		РП	-		1:10
Н. контр.	Веткина		Лист			Листов
ГЛП	Калужина		СЕВЗАПЭНЕРГОСЕТЬПРОЕКТ			
Гл. спец.	Поршнев		С.-Петербург			
Нач. гр.	Аленсева					
Техник	Нагорная					

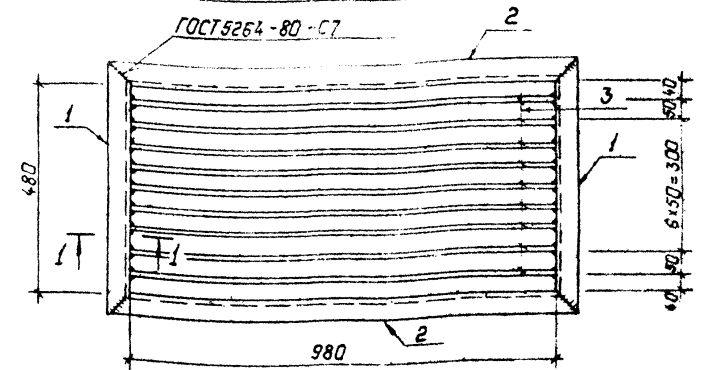


Марка	Поз	Наименование	Кол	Масса, ед. кг	Масса, кг
МК-5		Уголок 50x50x5-ГОСТ 8509-86			
	1	ℓ=900	2	3.4	15.94
	2	ℓ=1100	2	4.15	
3	А.Т.Б-ГОСТ 578.82 ℓ=255	14	0.06		

Привязан:  
 Инв. №

407-3-627 м. 91 АС.И-18

				Узделие МК-5	Область	Масса	Масштаб
Нач. отд.	Роменский	В.С.	02.92	Р.П.	-	1:10	
Н. контр.	Демкина	В.С.	02.92	Лист			
Г.И.П.	Калузина	В.С.	02.92	Листов			
Гл. спец.	Паршуков	В.С.	02.92	СВЯЗЬ ПЭМЕТСОСЕТЬ ПРОЕКТ			
Нач. гр.	Алексеева	В.С.	02.92	С - Петербург			
Техник	Нагорная	В.С.	02.92				

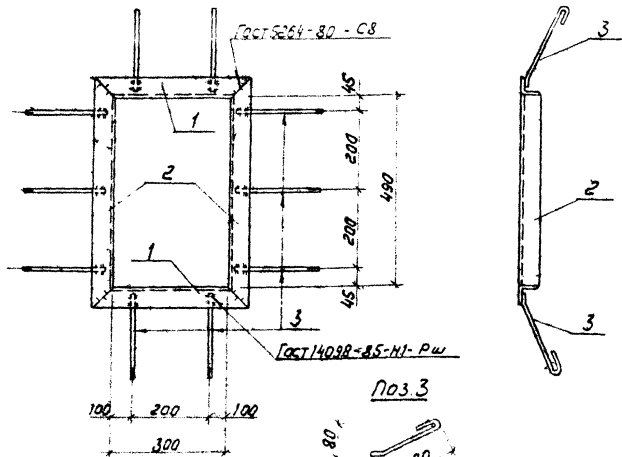


Марка	Поз	Наименование	Кол	Масса, ед. кг	Масса, кг
МК-8		Уголок 50x50x5-ГОСТ 8509-86			
	1	ℓ=580	2	2.19	32.9
	2	ℓ=1080	2	4.1	
3	Полоса 6x50-ГОСТ 103-76* ℓ=960	9	2.25		

Привязан:  
 Инв. №

407-3-627 .91 АС.И-19

				Решетка МК-8	Область	Масса	Масштаб
Нач. отд.	Роменский	В.С.	02.92	Р.П.	-	1:10	
Н. контр.	Демкина	В.С.	02.92	Лист			
Г.И.П.	Калузина	В.С.	02.92	Листов			
Гл. спец.	Паршуков	В.С.	02.92	СВЯЗЬ ПЭМЕТСОСЕТЬ ПРОЕКТ			
Нач. гр.	Алексеева	В.С.	02.92	С - Петербург			
Техник	Нагорная	В.С.	02.92				



Марка	Поз	Наименование	кол.	Масса, ед. кг.	Масса, кг
МК-6		Узелок 50x50x5 ГОСТ 8509-86			
	1	С = 400	2	1,5	8,0
	2	С = 590	2	2,2	
3	А-Т-6-ГОСТ 5781-82* С = 265	10	0,06		

Привязан

ИИВ.Н

407-3-627 м.91. АС.И-20

Изделие  
МК-6

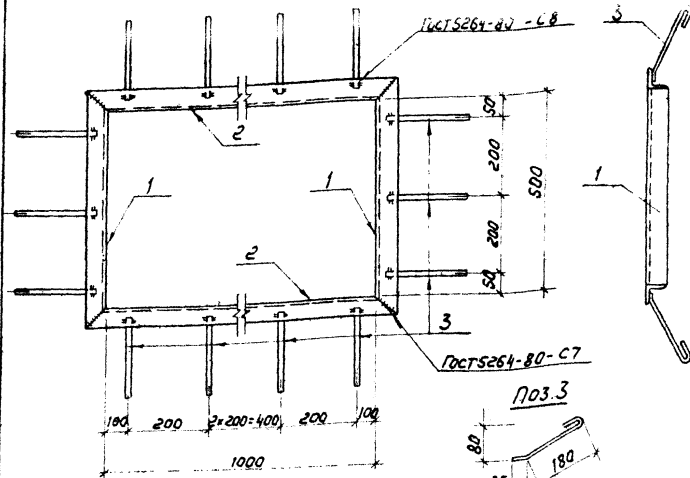
Стандарт Масса Масштаб

РП — 1:10

Лист Листов

СВЭЗАПЭНЕРГОСЕТЬПРОЕКТ  
С. Петербург

Начальн. Романский 02.92  
И.контр. Демкина 02.92  
Г.и.п. Корзухина 02.92  
П.слес. Паршук 02.92  
Нач. гр. Алексеева 02.92  
Техник Ногоднов 02.92



Марка	Поз	Наименование	кол.	Масса, ед. кг.	Масса, кг
МК-7		Узелок 50x50x5-ГОСТ 8509-86			
	1	С = 600	2	2,3	14
	2	С = 1100	2	4,2	
3	А-Т-6-ГОСТ 5781-82* С = 265	16	0,06		

Привязан

ИИВ.Н

407-3-627 91 АС.И-21

Изделие  
МК-7

Стандарт Масса Масштаб

РП — 1:10

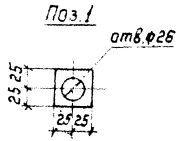
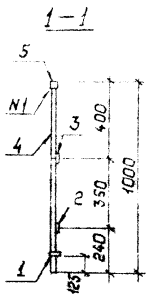
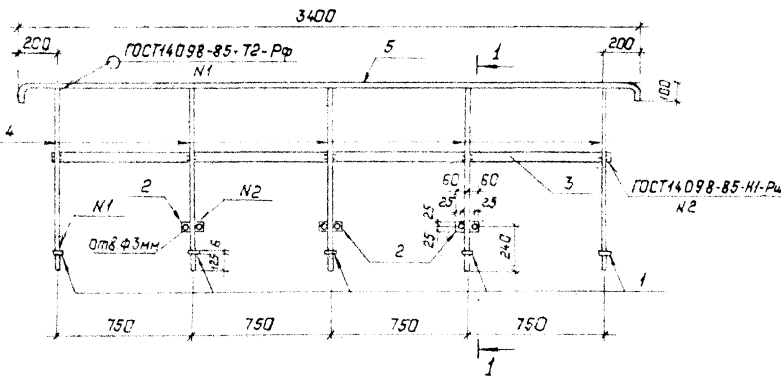
Лист Листов

СВЭЗАПЭНЕРГОСЕТЬПРОЕКТ  
С. Петербург

ИИВ.Н. листы и штампы

Начальн. Романский 02.92  
И.контр. Демкина 02.92  
Г.и.п. Корзухина 02.92  
П.слес. Паршук 02.92  
Нач. гр. Алексеева 02.92  
Техник Ногоднов 02.92

ГОМ5



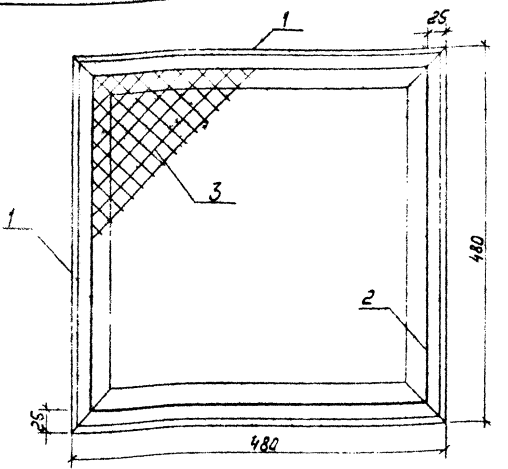
Марка	Поз.	Наименование	Кол.	Масса ед. кг	Масса кг
МК-9		Полоса 6x50-ГОСТ 103-76*			33.7
	1	ℓ=50	5	0.1	
	2	ℓ=120	3	0.3	
	3	ℓ=3100	1	7.3	
	4	А-1-20-ГОСТ 5781-82* ℓ=575	5	2.9	
5	А-1-25-ГОСТ 5781-82* ℓ=3520	1	12.5		

Привязан:


Изм. №

				407-3-627 .91	АС.И-22		
				Ограждение МК-9	Стадия	Масса	Масштаб
					РП	-	1:10
Нач. отд.	Роменский	80	02.92	Лист _____			
Н.контр.	Демкина	80	02.92				
Г.И.П.	Калужина	80	02.92				
Д.спец.	Паршуков	80	02.92				
Нач.вр.	Алексеева	80	02.92				
Техник	Наварина	80	02.92	С-Петербург			

Лист 5



Марка	Поз.	Наименование	Кол.	Масса, ед. кг	Масса, кг
МК-10	1	Уголок 50x50x5 Гост 8509-86 С=480	4	1.81	8,24
	2	А-III-6 Гост 5781-82* С=1720	1	0.38	
	3	Сетка 25x25-0 Гост 5336-80*			
		S=430x430	1	0.62	

ПРИВЯЗАН


ИМБ. N

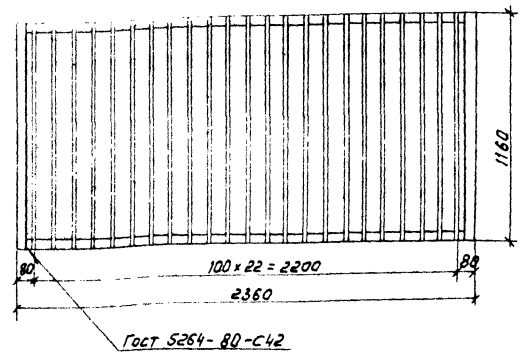
407-3-627 м.91 АС.И-23

Марка МК-10

Нач. отд.	Романский	02.92
Н. канд.	Демкина	02.92
Гл. инж.	Калужина	02.92
Тл. спец.	Паршуков	02.92
Нач. гр.	Александров	02.92
Инженер	Бабак	02.92

Стандарт	Масса	Масштаб
РП	—	—
Лист	Листов	
СЕВЗАПЭНЕРГОСЕТЬПРОЕКТ		
С. Петербург		

Гост 14098-85-И1-Рш



Марка	Поз.	Наименование	Кол.	Масса, ед. кг	Масса, кг
МК-11	1	Полоса 8x50 Гост 103-76* С=2260	2	7,1	45,1
	2		2	3,6	
	3	А-III-12 Гост 5781-82* С=1160	23	1.03	

ПРИВЯЗАН


ИМБ. N

407-3-627. 91 АС.И-24

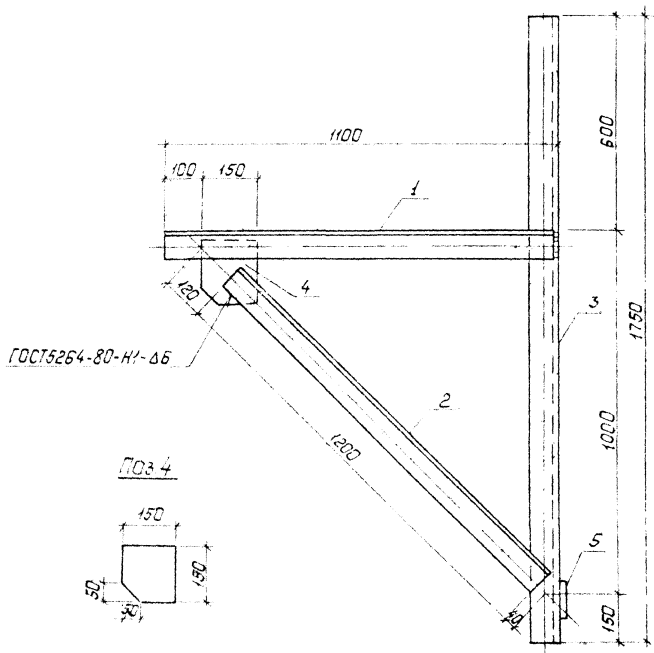
Решетка МК-11

Нач. отд.	Романский	02.92
Н. канд.	Демкина	02.92
Гл. инж.	Калужина	02.92
Тл. спец.	Паршуков	02.92
Нач. гр.	Александров	02.92
Инженер	Бабак	02.92

Стандарт	Масса	Масштаб
РП	—	1:20
Лист	Листов	
СЕВЗАПЭНЕРГОСЕТЬПРОЕКТ		
С. Петербург		



С.П.Б.О.И.

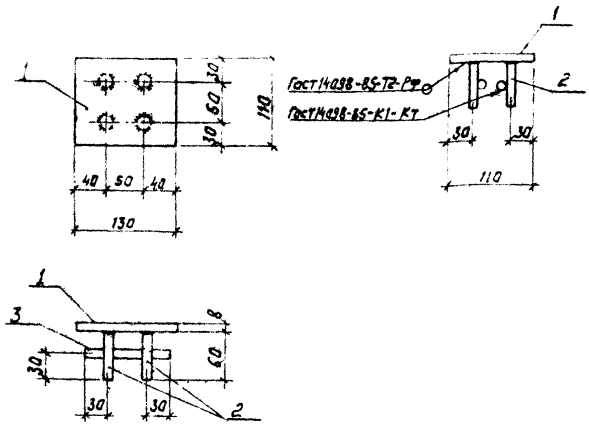


Марка	ГОС	Наименование	Кол.	Масса ед. к2	Масса кг
МК-12		Узелок 75x75x6-ГОСТ 8509-86			30.2
	1	$\varnothing = 1100$	1	7.6	
	2	$\varnothing = 1200$	1	8.3	
	3	$\varnothing = 1750$	1	12.1	
	4	Лист 10x150-ГОСТ 19903-74*			
		$\varnothing = 150$	1	1.8	
5	Лист 6x100-ГОСТ 19903-74* 2-00		1	0.4	

Привязки:			
Ижв. №			

407-3-627.91 АС.И-25			
Исполн.	Роменский	02.92	Кронштейн МК-12
Н. кач.	Демкина	02.92	
Гл. инж.	Калукина	02.92	
Гл. спец.	Паршуков	02.92	
Нач. пр.	Алексеева	02.92	
Иное	Сажина	02.92	
Статус	Масса	Норматив	
РП		1.10	
Лист	Листов		
СЕВЗАПЭНЕРГОДЕЛЬПРОЕКТ			
С. - Петербург			

Ан. 15



Марка	Поз.	Наименование	кол.	Масса, ед. кг	Масса, кг
МК-13	1	Полоса 8x110 - Гост 103-76*			1,2
		С=130	1	0,9	
		А-III-10 - Гост 5781-82*			
	2	С=60	4	0,04	
	3	С=110	2	0,07	

Привязан

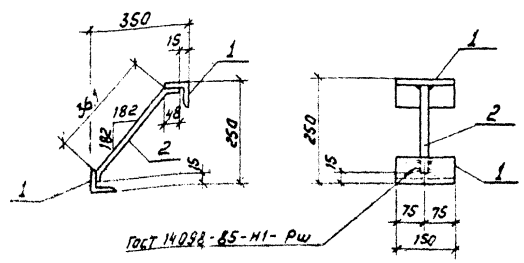

ИШБ. N

407-3-627 .91 АСИ-26

Издание	Масса	Масштаб
рп	—	1:20
Лист	Листов	

СЕВЗАПЭНЕРГОСЕТЬПРОЕКТ  
С.Петербурга

Науч. отв.	Ротенский	02.92
Н. канц.	Демкина	02.92
Рул.	Колузина	02.92
Тп. спец.	Паршуков	02.92
Науч. зр.	Алексеева	02.92
Техник	Наварная	02.92



Марка	Поз.	Наименование	кол.	Масса, ед. кг	Масса, кг
МК-14	1	Уголок 63x63x5 - Гост 8509-86			1,86
		С=150	2	0,72	
		А-III-12 - Гост 5781-82* С=460	1	0,42	

Привязан


ИШБ. N

407-3-627 .91 АСИ-27.

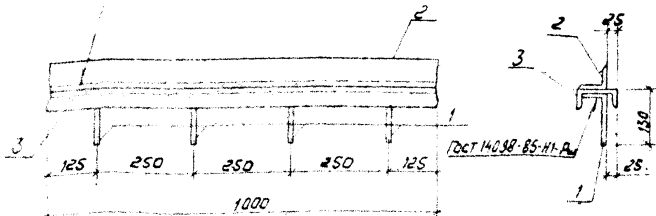
Издание	Масса	Масштаб
рп	—	1:10
Лист	Листов	

СЕВЗАПЭНЕРГОСЕТЬПРОЕКТ  
С.Петербурга

Науч. отв.	Ротенский	02.92
Н. канц.	Демкина	02.92
Рул.	Колузина	02.92
Тп. спец.	Паршуков	02.92
Науч. зр.	Алексеева	02.92
Техник	Наварная	02.92

ИШБ. N подл. Представ. и дата. Вост. инв. N

Гост 5204-80-Т1-А5-50 150



Гост 14038-85-Н1-В

Марка	Поз	Наименование	Кол	Масса, ед. кг	Масса кг
М-1	1	А-Т-6-Гост 5781-82* С=130	4	0.03	
	2	Уголок 75*75*5-Гост 8509-86 С=1000	1	5.8	14.51
	3	Швеллер 10-Гост 8240-89 С=1000	1	8.59	

Привязка:

ИЖН

407-3-627 91 АСН-28

Деталь закладная  
М-1

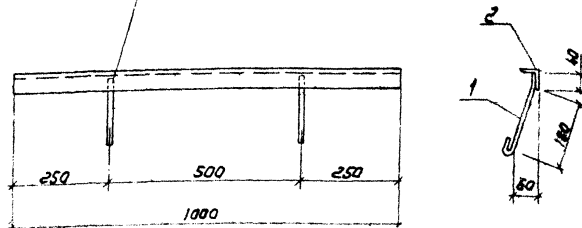
Сталь	Масса	Масштаб
рп	--	1:10
Лист		Листов
СЕВЗАПЭНЕРГОСЕТЬПРОЕКТ С.Петербург		

Чек-лист  
Уд. контр.  
СМП  
П. спец.  
И. уч. пр.  
И. ж. П. ж.

Раменский  
Деткина  
Колузина  
Паршуков  
Александров  
Сажина

02.92  
02.92  
02.92  
02.92  
02.92  
02.92

Гост 14038-85-Н1-В



Марка	Поз	Наименование	Кол	Масса, ед. кг	Масса кг
М-4	1	А-Т-6-Гост 5781-82* С=265	2	0.06	
	2	Уголок 50*50*5-Гост 8509-86 С=1000	1	3.77	3.83

Привязка:

ИЖН

407-3-627 91 АСН-29

Деталь закладная  
М-4

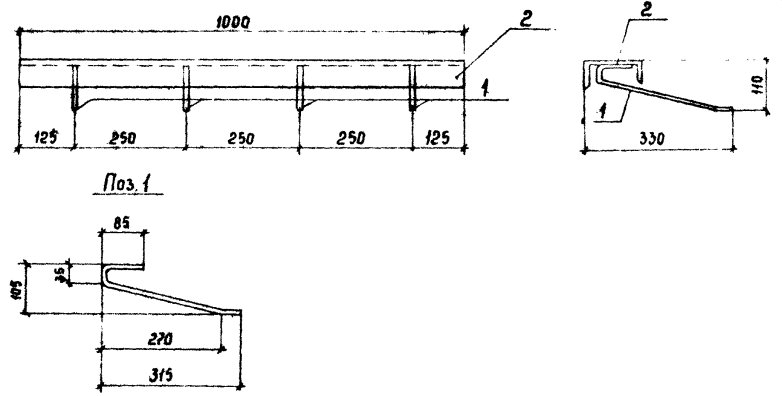
Сталь	Масса	Масштаб
рп	--	1:10
Лист		Листов
СЕВЗАПЭНЕРГОСЕТЬПРОЕКТ С.Петербург		

Чек-лист  
Уд. контр.  
СМП  
П. спец.  
И. уч. пр.  
И. ж. П. ж.

Раменский  
Деткина  
Колузина  
Паршуков  
Александров  
Сажина

02.92  
02.92  
02.92  
02.92  
02.92  
02.92

Лист № 5



Марка	Поз.	Наименование	Кол.	Масса, ед. кг	Масса кг
M-2	1	A-I-6 ГОСТ 5781-82* $\rho=435$	4	0,10	10,86
	2	Швеллер 12 - ГОСТ 8240-89			
		$\rho=1000$	1	10,4	

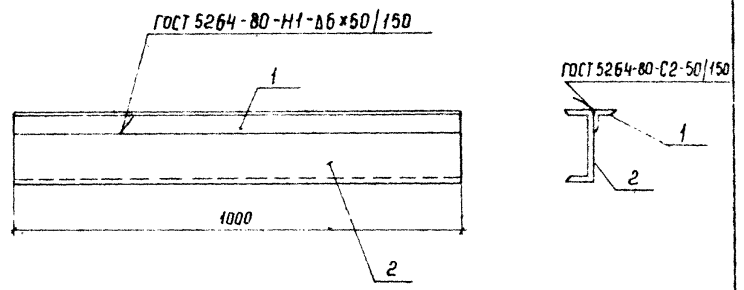
Привязан			
Имб. №			

407-3-627 .91 АС.У-30

Деталь закладная  
M-2

Стadia	Масса	Масштаб
РП	-	1:10
Лист		Листов
СЕВЗАПЭНЕРГОСЕТЬПРОЕКТ		
Санкт-Петербург		

Нач. отд.	Роменский	<i>[Signature]</i>	02.92
Н. контр.	Демкина	<i>[Signature]</i>	02.92
ГЛП	Калушина	<i>[Signature]</i>	02.92
Гл. спец.	Паршукнов	<i>[Signature]</i>	02.92
Нач. гр.	Александрова	<i>[Signature]</i>	02.92
С.м.р.	Семичина	<i>[Signature]</i>	02.92



Марка	Поз.	Наименование	Кол.	Масса, ед. кг	Масса кг
M-11	1	Узелок 50x50x5 ГОСТ 8509-86			17,97
		$\rho=1000$	1	3,77	
	2	Швеллер 16 - ГОСТ 8240-89			
		$\rho=1000$	1	14,2	

Привязан			
Имб. №			

407-3-627 .91 АС.У-31

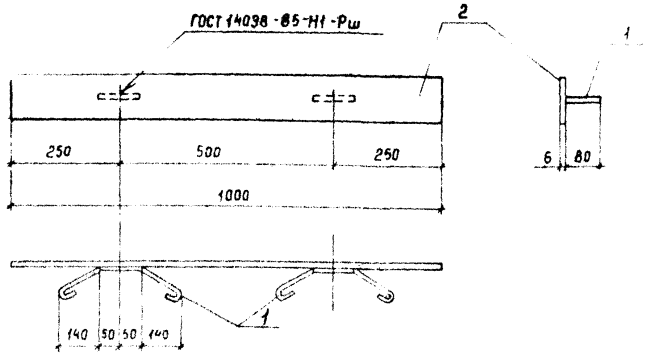
Марка  
M-11

Стadia	Масса	Масштаб
РП	-	1:10
Лист		Листов
СЕВЗАПЭНЕРГОСЕТЬПРОЕКТ		
Санкт-Петербург		

Нач. отд.	Роменский	<i>[Signature]</i>	02.92
Н. контр.	Демкина	<i>[Signature]</i>	02.92
ГЛП	Калушина	<i>[Signature]</i>	02.92
Гл. спец.	Паршукнов	<i>[Signature]</i>	02.92
Нач. гр.	Александрова	<i>[Signature]</i>	02.92
С.м.р.	Семичина	<i>[Signature]</i>	02.92

Лист № 5

А. 50м 5



Марка	Поз.	Наименование	Кол.	Масса, ед кг	Масса кг
М-3	1	А-І-6-ГОСТ 5781-82* Р-510	2	0,11	4,81
	2	Полоса 6×100-ГОСТ 103-76* Р=1000	1	4,7	

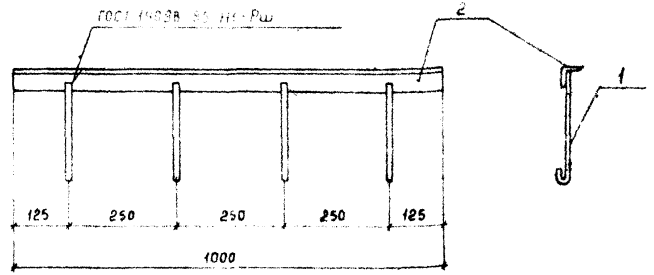
Прибылан			
Циб. №			

407-3-627 91 АС.Ц-32

Деталь закладная				Стандия	Масса	Масштаб
М-3				РП	—	1:10
				Лист	Листов	
				СЕВЗАПЭНЕРГОСЕТЬПРОЕКТ		
				Санкт-Петербург		

Нач. отд.	Ромеичкин	<i>[Signature]</i>	02.92
Н. монтр.	Детчина	<i>[Signature]</i>	02.92
Г.И.П.	Калушина	<i>[Signature]</i>	02.92
Гл. спец.	Паршумов	<i>[Signature]</i>	02.92
Нач. гр.	Алексеева	<i>[Signature]</i>	02.92
Инж. III к.	Сажина	<i>[Signature]</i>	02.92

Формат А4



Марка	Поз.	Наименование	Кол.	Масса, ед кг	Масса кг
М-14	1	А-І-6-ГОСТ 5781-82* Р-250	4	0,06	4,04
	2	Уголок 50×50×5-ГОСТ 8509-86 Р=1000	1	3,77	

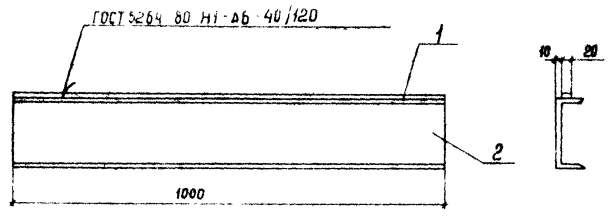
Прибылан			
Циб. №			

407-3-627 91 АС.Ц-33

Деталь закладная				Стандия	Масса	Масштаб
М-14				РП	—	1:10
				Лист	Листов	
				СЕВЗАПЭНЕРГОСЕТЬПРОЕКТ		
				Санкт-Петербург		

Нач. отд.	Ромеичкин	<i>[Signature]</i>	02.92
Н. монтр.	Детчина	<i>[Signature]</i>	02.92
Г.И.П.	Калушина	<i>[Signature]</i>	02.92
Гл. спец.	Паршумов	<i>[Signature]</i>	02.92
Нач. гр.	Алексеева	<i>[Signature]</i>	02.92
Инж. III к.	Сажина	<i>[Signature]</i>	02.92

Альбом 5

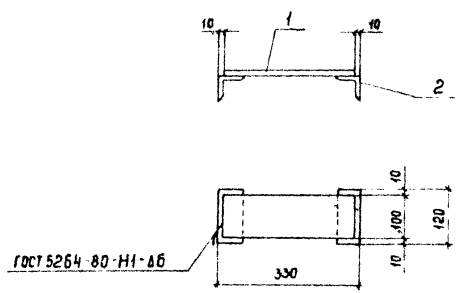


Марка	Поз	Наименование	Кол.	Масса, ед кг	Масса кг
M-12	1	Полоса б×20-ГОСТ 103-76*			15,14
		ℓ=1000	1	0,94	
	2	Швеллер 16 ГОСТ 8240-89			
		ℓ=1000	1	14,2	

Привязан			
Шк №			

407-3-627 .91 ЯС Ц - 34

И.контр.	И.проект.	И.исп.	Дата	Марка	Станд.	Масштаб
					РП	—
И.контр.	И.проект.	И.исп.	02.92	M-12	Лист	Листов
И.контр.	И.проект.	И.исп.	02.92		СЕВЗАПЭНЕРГОСЕТЬПРОЕКТ	
И.контр.	И.проект.	И.исп.	02.92		Санкт-Петербург	
И.контр.	И.проект.	И.исп.	02.92			
И.контр.	И.проект.	И.исп.	02.92			
И.контр.	И.проект.	И.исп.	02.92			



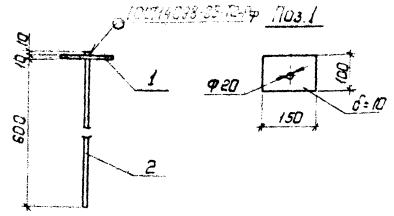
Марка	Поз	Наименование	Кол.	Масса, ед кг	Масса кг
M-13	1	Полоса 8×100-ГОСТ 103-76*			3,55
		ℓ=310	1	1,95	
	2	Уголок 75×75×6-ГОСТ 8509-86			
		ℓ=120	2	0,8	

Привязан			
Шк №			

407-3-627 .91 ЯС Ц - 35

И.контр.	И.проект.	И.исп.	Дата	Марка	Станд.	Масштаб
					РП	—
И.контр.	И.проект.	И.исп.	02.92	M-13	Лист	Листов
И.контр.	И.проект.	И.исп.	02.92		СЕВЗАПЭНЕРГОСЕТЬПРОЕКТ	
И.контр.	И.проект.	И.исп.	02.92		Санкт-Петербург	
И.контр.	И.проект.	И.исп.	02.92			
И.контр.	И.проект.	И.исп.	02.92			
И.контр.	И.проект.	И.исп.	02.92			

Лист 5



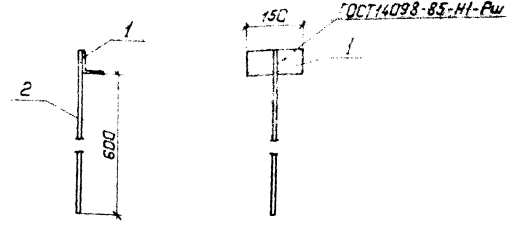
Марка	Поз	Наименование	Кол	Масса, ед. кг	Масса, кг
М-15		Полоса 100x100 ГОСТ 103-75* P=150	1	1.17	27
	2	А-Т-20-ГОСТ 5781-82* P=620	1	1.53	

Привязан:

Изм. №

407-3-627.91 АС.И-36	
Сталь	Масса Масштаб
РП	— 1:10
Лист	Листов
СЕВЗАПЭНЕРГОСЕТЬПРОЕКТ	
С.-Петербург	

Нач. отд.	Роменский	02.92
Н. контр.	Демкина	02.92
Г.ЦП.	Колтукина	02.92
П. спец.	Паршуков	02.92
Нач. ср.	Алексеева	02.92
Тех. инж.	Насарная	02.92



Марка	Поз	Наименование	Кол	Масса, ед. кг	Масса, кг
М-16		Угелок 63x63x5-ГОСТ 8509-86 P=150	1	0.72	2.35
	2	А-Т-20-ГОСТ 5781-82* P=663	1	1.54	

Привязан:

Изм. №

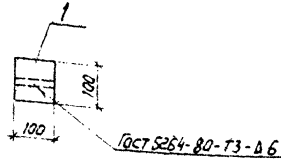
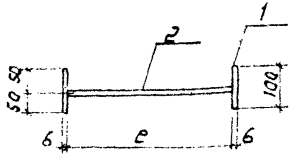
407-3-627.91 АС.И-37	
Сталь	Масса Масштаб
РП	— 1:10
Лист	Листов
СЕВЗАПЭНЕРГОСЕТЬПРОЕКТ	
С.-Петербург	

Нач. отд.	Роменский	02.92
Н. контр.	Демкина	02.92
Г.ЦП.	Колтукина	02.92
П. спец.	Паршуков	02.92
Нач. ср.	Алексеева	02.92
Тех. инж.	Насарная	02.92

Лист № 5 из 5. Подпись и дата: 3.02.92 г. № 4\*







Марка	С
М-20	255
М-21	305

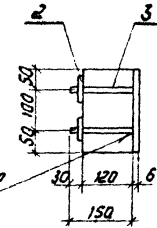
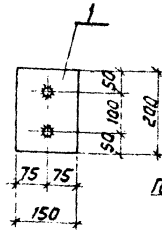
Марка	Поз.	Наименование	Кол.	Масса, ед. кг	Масса кг
М-20	1	Лист 6x100-Гост 19903-74 *С=100	2	0,5	2,2
	2	Лист 6x100-Гост 19903-74 *С=255	1	1,2	
М-21	1	Лист 6x100-Гост 19903-74 *С=100	2	0,5	2,4
	2	Лист 6x100-Гост 19903-74 *С=305	1	1,4	

Привязан


ИМ.И.

407-3-627 .91 АС.И-40

Имя	Фамилия	Подпись	Дата	Статус	Масса	Максимум
Нач. отд.	Романский	АД	02.92	РП	-	1:10
Н.контр.	Демкина	ВД	02.92	Лист		
Г.И.П.	Калузина	ВД	02.92	Листов		
Гл. спец.	Паршуков	А	02.92	СЕВЗАПЭНЕРГОСЕТЬПРОЕКТ		
Нач. ер.	Алексеева	ВД	02.92	С. Петербург		
Инж.и.к.	Сажина	ВД	02.92			



Марка	Поз.	Наименование	Кол.	Масса, ед. кг	Масса, кг
М-22	1	Лист 6x150-Гост 19903-74 *С=200	1	1,41	2,25
	2	Лист 6x60-Гост 103-76 *С=60	2	0,17	
	3	Л-Т-16-Гост 5781-82 *С=150	2	0,25	

Привязан

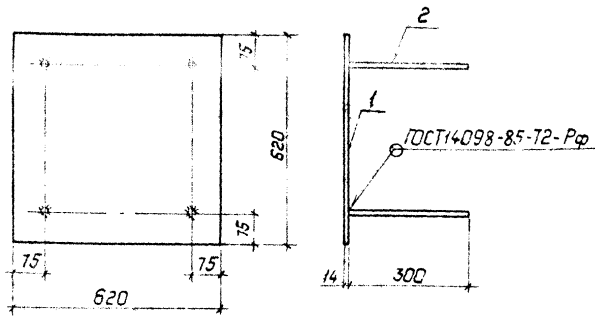

ИМ.И.

407-3-627 .91 АС.И-41

Имя	Фамилия	Подпись	Дата	Статус	Масса	Максимум
Нач. отд.	Романский	АД	02.92	РП	2,25	1:10
Н.контр.	Демкина	ВД	02.92	Лист		
Г.И.П.	Калузина	ВД	02.92	Листов		
Гл. спец.	Паршуков	А	02.92	СЕВЗАПЭНЕРГОСЕТЬПРОЕКТ		
Нач. ер.	Алексеева	ВД	02.92	С. Петербург		
Инж.и.к.	Сажина	ВД	02.92			



Л.п. 45



Марка	Поз	Наименование	Кол.	Масса ед. кг	Масса кг
М-25	1	Лист 10x620-ГОСТ 19903-74*			4364
		l=620	1	42.2	
	2	А-III-14-ГОСТ 5781-82*			
		l=300	4	0.36	

Привязан:			
Изм. №			

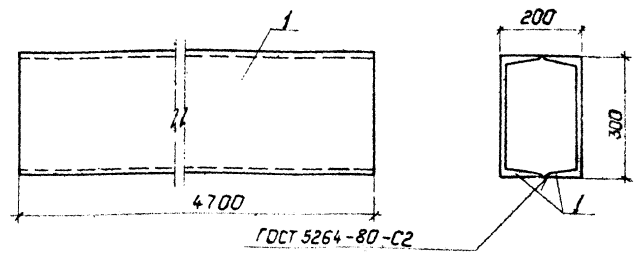
407-3-627 .91 АС.И-44

Марка М-25

Стадия	Масса	Масштаб
РП	—	1:10
Лист		Листов

СЕВЗАПЭНЕРГОСЕТЬПРОЕКТ  
Санкт-Петербург

Нач. отд.	Роменский	02.92
Н. контр.	Демкина	02.92
Г.И.П.	Калужина	02.92
Гл. спец.	Паршук	02.92
Нач. гр.	Алексеева	02.92
Инж. ДК	Сажина	02.92



Марка	Поз	Наименование	Кол.	Масса ед. кг	Масса кг
Б1	1	Швеллер 30-ГОСТ 8240-89			2990
		l=4700	2	149.5	

Изм. № подл. Подпись и дата: 02.92

Привязан:			
Изм. №			

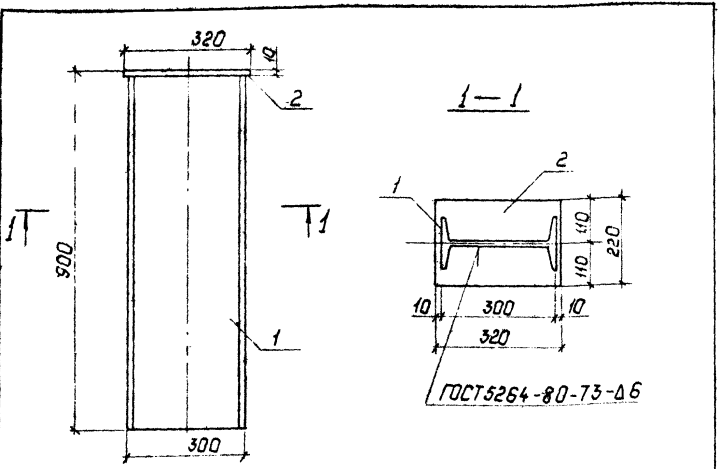
407-3-627 .91 АС.И-45

Балка Б-1

Стадия	Масса	Масштаб
РП	—	1:10
Лист		Листов

СЕВЗАПЭНЕРГОСЕТЬПРОЕКТ  
Санкт-Петербург

Нач. отд.	Роменский	02.92
Н. контр.	Демкина	02.92
Г.И.П.	Калужина	02.92
Гл. спец.	Паршук	02.92
Нач. гр.	Алексеева	02.92
Инж.	Бабак	02.92



Марка	Поз	Наименование	Кол.	Масса, ед. кг.	Масса, кг
Н2	1	Двутавр 30-ГОСТ 8239-89, L-890	1	32.48	37.98
	2	Лист 10 ГОСТ 19903-74 * S = 220 x 320	1	5.5	

Привязан:

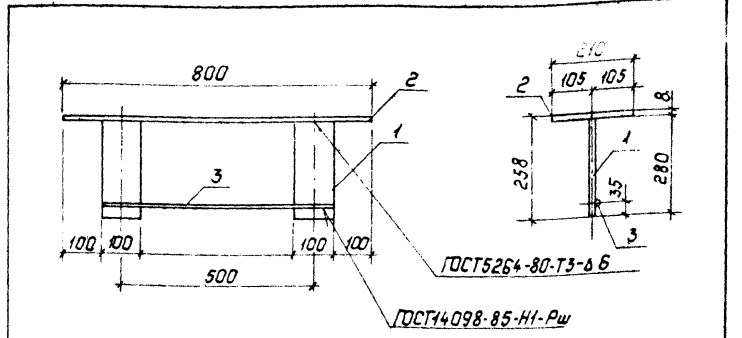

Изм. №

407-3-627 .91 АС.И-46

Носадка Н2

Статус	Масса	Масштаб
РП	-	1:10
Лист	Листов	
СЕВЗАПЭНЕРГОСЕТЬПРОЕКТ		
Санкт-Петербург		

ач. отд. Роменский  
контр. Демкина  
ИП. Кольцова  
г. спец. Паршуков  
ач. гр. Алексеева  
инж. Бабак



Марка	Поз	Наименование	Кол.	Масса, ед. кг.	Масса, кг
М-26	1	Лист 8 ГОСТ 19903-74 * S=250x100	1	1.56	16.6
	2	Лист 8 ГОСТ 19903-74 * S=210x800	1	13.1	
	3	А-Т-10-ГОСТ 5781-82" L=600	1	0.37	

Привязан:

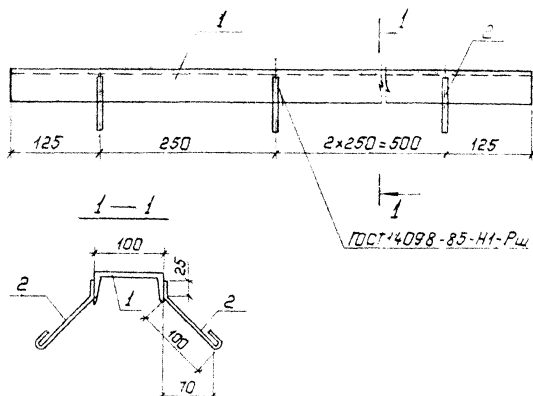

Изм. №

407-3-627 .91 АС.И-47

Деталь закладная  
М-26

Нач. отд. Роменский  
Н.контр. Демкина  
ГИП. Кольцова  
Гл. спец. Паршуков  
Нач. отд. Алексеева  
Инж. Бабак

Статус	Масса	Масштаб
РП	-	1:10
Лист	Листов	
СЕВЗАПЭНЕРГОСЕТЬПРОЕКТ		
Санкт-Петербург		



Марка	Поз	Наименование	Кол. ед	Масса, кг	Масса, кг
М-27	1	Швеллер 10 ГОСТ 8240-89, S=1000	1	8.59	
	2	А-Т-6 ГОСТ 5781-82*, S=180	8	0.04	8.91

Привязан.

Изм. №

407-3-627 .91 АС.И-4В

Деталь закладная  
М-27

Стадия Масса Масштаб

РП — 1:5

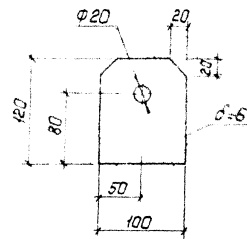
Лист Листов

СЕВЗАПЭНЕРГОСЕТЬПРОЕКТ

С - Петербург

ач.отд. Роменский  
контр. Демкина  
инж. Калужина  
инж. Паршукوف  
ач.зр. Яковлева  
мех. Бабюк

02.92  
02.92  
02.92  
02.92  
02.92  
02.92



Изм. № Подпись дата 31.01.06 4

407-3-627 .91 АС.И-4В

Марка  
М-28

Стадия Масса Масштаб

РП 0.56 1:4

Лист Листов

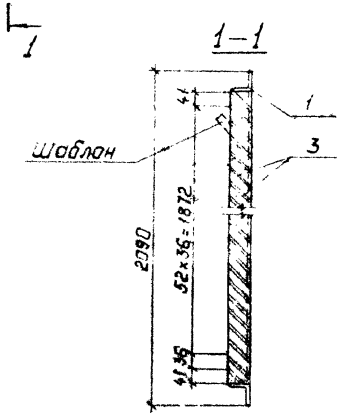
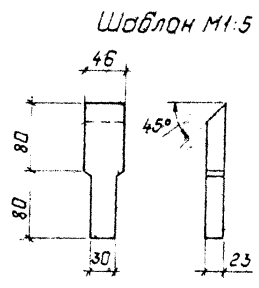
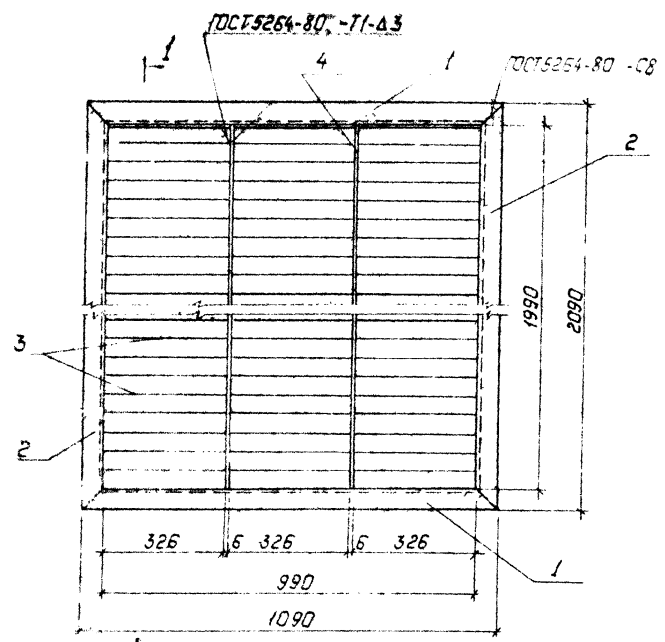
СЕВЗАПЭНЕРГОСЕТЬПРОЕКТ

Лист 6-ГОСТ 19903-74 \*

нач.отд. Роменский  
контр. Демкина  
инж. Калужина  
инж. Паршукوف  
ач.зр. Яковлева  
мех. Назарова

02.92  
02.92  
02.92  
02.92  
02.92  
02.92

Шаблон М-5

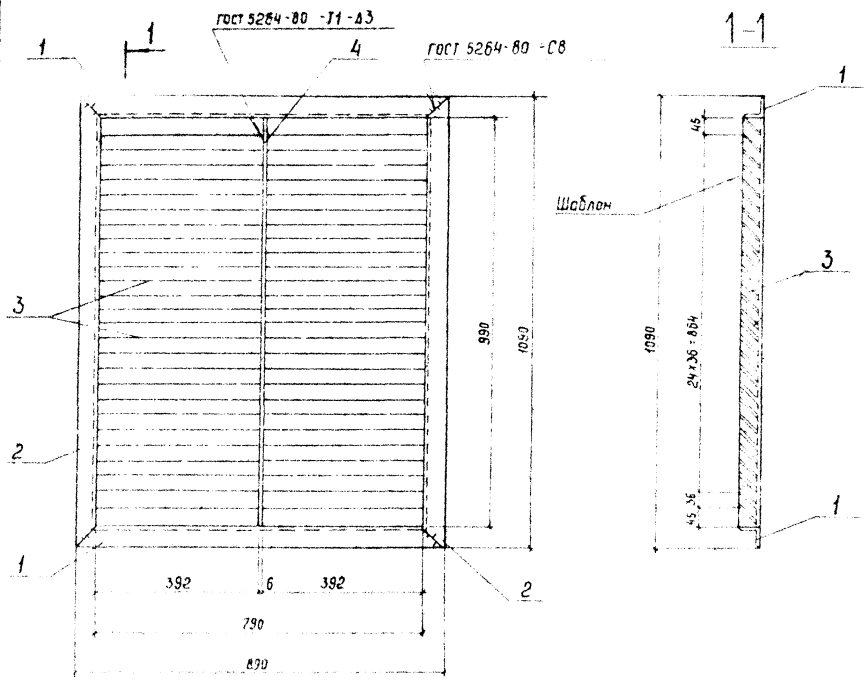


Марка	Поз	Наименование	Кол. ед.	Масса, кг	Масса, кг
ЖСР-1		Узелок 50×50×5-ГОСТ 8509-86			80,9
	1	ℓ=1090	2	4,1	
	2	ℓ=2090	2	7,9	
	3	Полоса 2×50-ГОСТ 103-76*			
	3	ℓ=326	165	0,3	
4	Полоса 6×40-ГОСТ 103-76*				
	4	ℓ=1990	2	3,7	

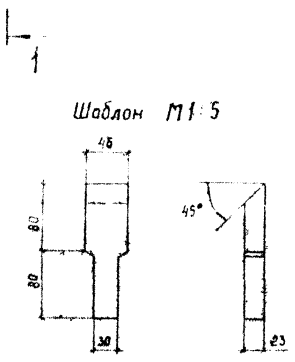
Привязан:			
Шкв. №			

407-3-627 .91 АС.И-50			
Жалюзийная решетка ЖСР-1			
Стация	Масса	Масштаб	
Р7	—	1:10	
Лист		Листов	
СЕВЗАПЭНЕРГОСЕТЬПРОЕКТ			
Нач. гр.	Роменский	02.92	
Н. контр.	Венкина	02.92	
Гипр.	Калужина	02.92	
Гл. спец.	Паршуков	02.92	
Нач. гр.	Яковлева	02.92	
Тех. экз.	Назарова	02.92	

Л. Сам.5



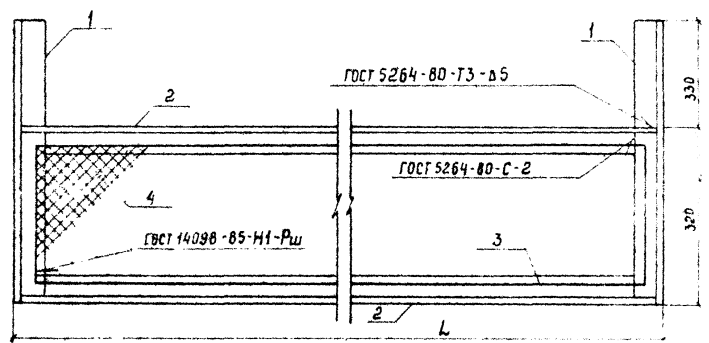
Марка	Паз	Наименование	Кол	Масса ед.изм.	Марка
ЖР-2		Уголок 50x50x5-ГОСТ 8509-86			33.6
	1	ℓ=890	2	3.4	
	2	ℓ=1090	2	4.1	
	3	Полоса 2x50-ГОСТ 103-76*			
		ℓ=392	54	0.31	
4	Полоса 6x40-ГОСТ 103-76*				
		ℓ=990	1	1.85	



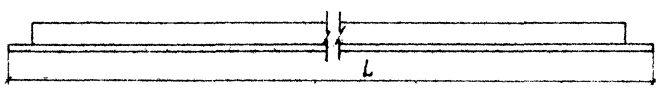
Привязан			
Ш.№. №			

				407-3-627.91		АС.У-51	
				Жалюзийная решетка			
				ЖР-2			
				Шабля	Масса	Масштаб	
				РП	—	1:10	
				Лист		Листов	
				СЕВЯЗЭНЕРГОСЕТЬПРОЕКТ			
Исх. зр.	Романский	РП	02.92				
И. контр.	Демкина	РП	02.92				
ГИП	Малыгина	РП	02.92				
Гл. спец.	Паршумов	РП	02.92				
Исх. зр.	Алексеева	РП	02.92				
Техник	Нагорная	РП	02.92				

Лист № 5



Поз. 2



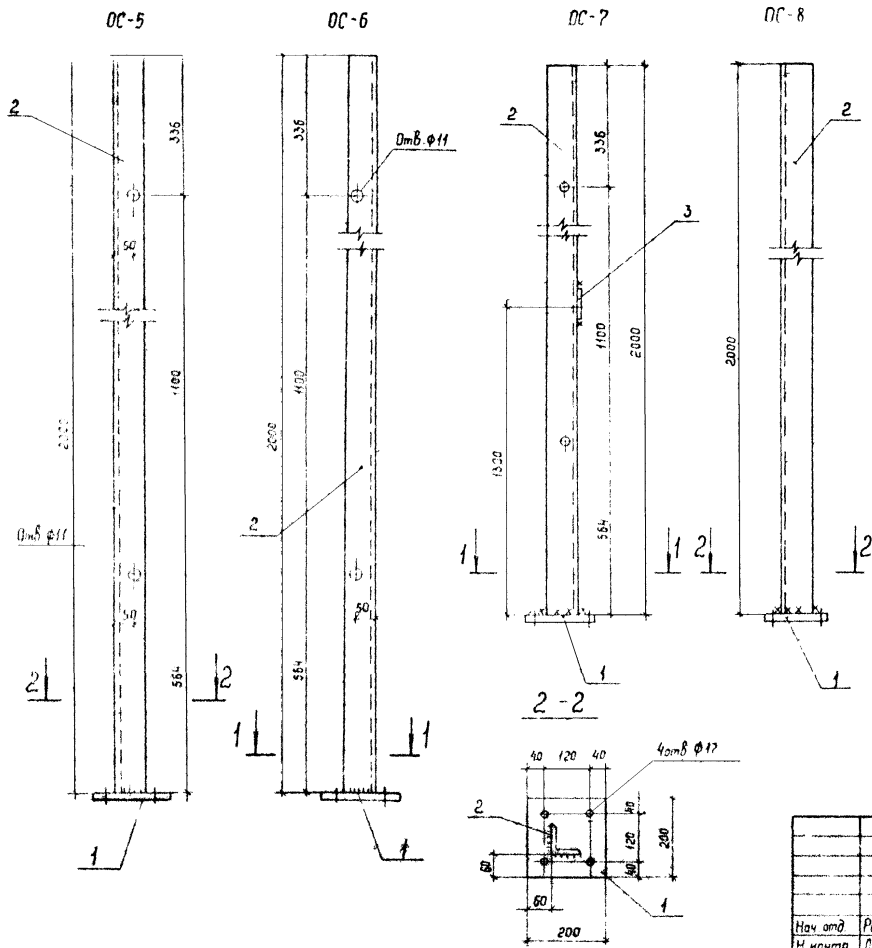
Марка	L, мм.
ОС-1	2486
ОС-2	1656
ОС-3	1356
ОС-4	1066

Марка	Поз	Наименование	Кол	Масса, г/м	Масса, кг
ОС-1	1	Уголок 63x63x5 ГОСТ 8509-86 L=650	2	3,13	33,55
	2	" L=2486	2	11,96	
	3	А-III-6 ГОСТ 5781-82 L=5590	1	1,24	
	4	Сетка 20x2,0-0 ГОСТ 5336-80*			
S=320x2500			1	2,13	
ОС-2	1	Уголок 63x63x5 ГОСТ 8509-86 L=650	2	3,13	24,49
	2	" L=1656	2	7,92	
	3	А-III-6 ГОСТ 5781-82 L=3930	1	0,82	
	4	Сетка 20x2,0-0 ГОСТ 5336-80*			
S=320x1670			1	1,42	
ОС-3	1	Уголок 63x63x5 ГОСТ 8509-86 L=650	2	3,13	21,21
	2	" L=1356	2	6,52	
	3	А-III-6 ГОСТ 5781-82 L=3330	1	0,74	
	4	Сетка 20x2,0-0 ГОСТ 5336-80*			
S=320x1370			1	1,17	
ОС-4	1	Уголок 63x63x5 ГОСТ 8509-86 L=650	2	3,13	18,05
	2	" L=1066	2	5,13	
	3	А-III-6 ГОСТ 5781-82 L=2750	1	0,61	
	4	Сетка 20x2,0-0 ГОСТ 5336-80*			
S=320x1080			1	0,92	

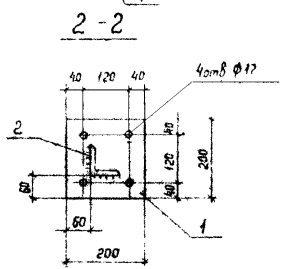
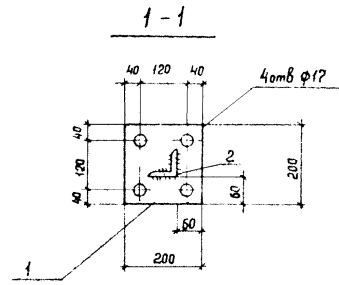
Привязан			
Инв. №			

				407-3-627 91		АС.И-52	
				Сетчатое ограждение			
				ОС-1... ОС-4			
				Стация	Масса	Масштаб	
				РП	—	1:10	
				Лист		Листов	
				СЕВЗАЛЭНЕРГОСЕТЬПРОЕКТ			
Нач. отд.	Воткинск	02.92					
Н. инж.	Деткина	02.92					
Гип.	Малугина	02.92					
Гл. спец.	Норшунав	02.92					
Нач. гр.	Ялексева	02.92					
Инж.	Бабан	02.92					





Марка	Поз	Наименование	Кол	Масса ед кг	Масса кг
ОС-5, ОС-6	1	Лист 6x200-ГОСТ19903-74* l=200	1	1.9	15.7
	2	Уголок 75x75x6-ГОСТ8509-86 l=2000	1	13.8	
ОС-7	1	Лист 6x200-ГОСТ19903-74* l=200	1	1.9	15.9
	2	Уголок 75x75x6-ГОСТ8509-86 l=2000	1	13.8	
	3	Полоса 4x50-ГОСТ103-76* l=100	1	0.2	
ОС-8	1	Лист 6x200-ГОСТ19903-74* l=200	1	1.9	15.7
	2	Уголок 75x75x6-ГОСТ8509-86 l=2000	1	13.8	



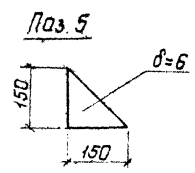
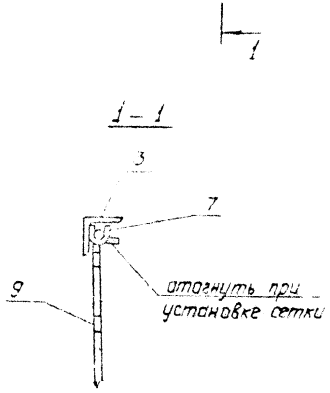
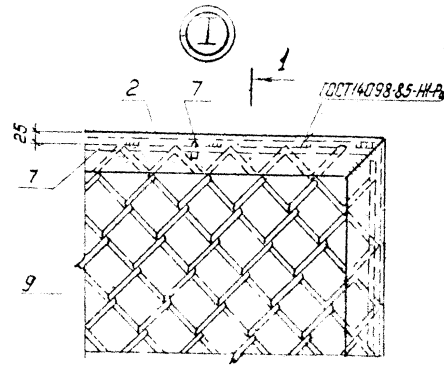
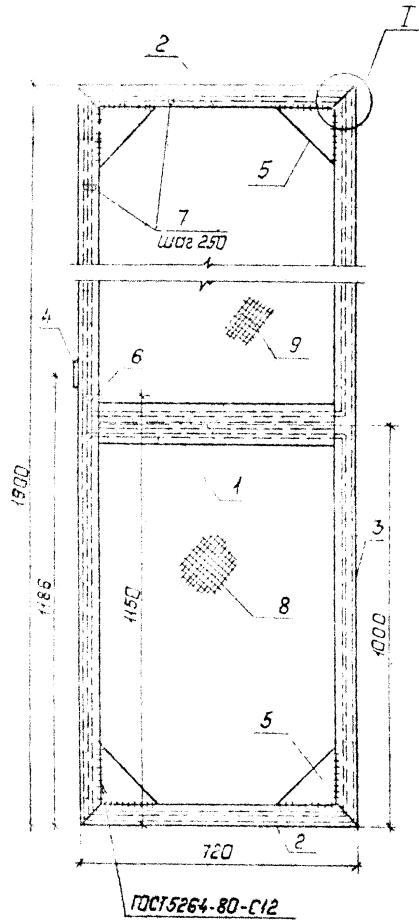
Привязан			
Шк. №			

407-3-627 .91 ПСУ-53			
Марки ОС-5...ОС-8			
Масштаб	Масса	Масштаб	
РП	—	1:10	
Лист		Листов	
СЕВАЗПЭНЕР СЕТЕВАЯ СЕТЬ			

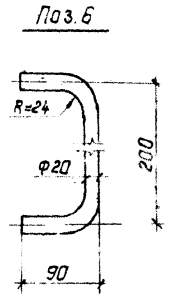
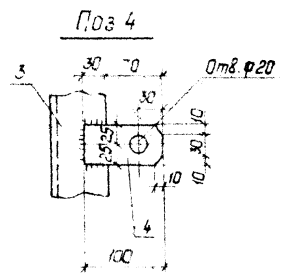
Нач. отд.	Романский	02.92
Н.нач.тр.	Леткина	02.92
П.П.	Морозина	02.92
С.с.р.с.	Панченко	02.92
М.м.р.	Яковлева	02.92
Инж.и.	Савин	02.92



Лист 45



Марка	Поз.	Наименование	Кол.	Масса, ед. кг	Масса, кг
ОС-10		Челюк 50 50-5 ГОСТ 6509-86			300
	1	Р=620	2	2.3	
	2	Р=720	2	2.7	
	3	Р=1900	2	7.2	
	4	Полоса 4x50 ГОСТ 103-76 Р=100	1	0.2	
	5	Лист Бх150 ГОСТ 19303-74 Р=150	1	1.1	
	6	А-1-2С ГОСТ 5781-82* Р=400	1	1.0	
	7	А-1-6 ГОСТ 5781-82* Р=6680	1	1.5	
		Сетка 20x20-0 ГОСТ 5356-80*			
8	S=670x950	1	1.69		
9	S=670x850	1	1.51		

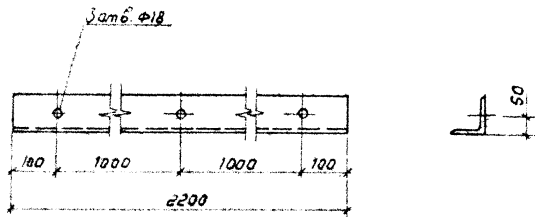


Связан:			
Инд. №			

407-3-627 .91 АС-У-55			
Марка ОС-10		Отдел	Масса
		РП	1:10
		Лист	Масштаб
		СЕВАЗПРОЕКТ, ПОСЕТЬ ПРОЕКТ	
		С. Петербург	

Нач. отд.	Роменский	02.92
Н. контр.	Демкина	02.92
ГЛП	Колущина	02.92
Гл. спец.	Паршук	02.92
Нач. гр.	А. Ежова	02.92
Инж.	Т. Сагина	02.92

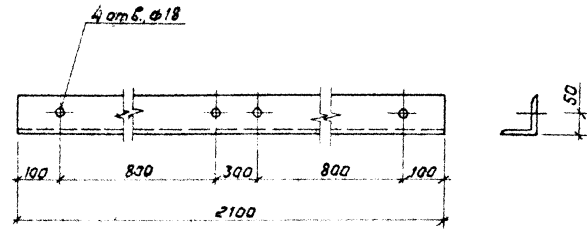
5045



Привязан			
ИНВ. N			

407-3-627 .91 АС.И-56

Исполн	Раменский	ДП	02.92	Марка МШ-1	Статус	РП	Масса	21,1	Масштаб	1:10
Н.контр.	Деткина	ДП	02.92		Лист	Листов				
Г.ИП	Котыгина	ДП	02.92	Узелок 90×90×8 - ГОСТ 8509-86	СЕВЗАПЭНЕРГОСЕТЬПРОЕКТ С. Петербурге					
Гл. спец.	Паршукон	ДП	02.92							
Нач. з.р.	Алексеева	ДП	02.92							
Инж. И.з.	Сажкина	ДП	02.92							

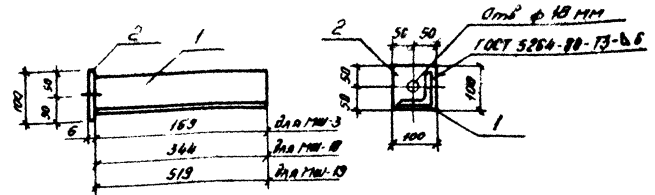
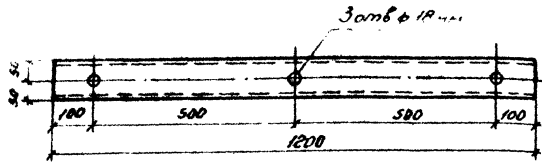


Привязан			
ИНВ. N			

407-3-627 .91 АС.И-57

Исполн	Раменский	ДП	02.92	Марка МШ-2	Статус	РП	Масса	22,9	Масштаб	1:10
Н.контр.	Деткина	ДП	02.92		Лист	Листов				
Г.ИП	Котыгина	ДП	02.92	Узелок 90×90×8 - ГОСТ 8509-86	СЕВЗАПЭНЕРГОСЕТЬПРОЕКТ					
Гл. спец.	Паршукон	ДП	02.92							
Нач. з.р.	Алексеева	ДП	02.92							
Инж. И.з.	Сажкина	ДП	02.92							

3-600M 5



Марка	Поз.	Наименование	Кол.	Масса ед. ед.	Масса кг.
МШ-3	1	Уголок 90x90-8 ГОСТ 8509-86 л-163	1	1.84	2.31
	2	Полоса б×100 ГОСТ 103-76* l=100	1	0.471	
МШ-18	1	Уголок 90x90-8 ГОСТ 8509-86 л-344	1	3.75	4.22
	2	Полоса б×100 ГОСТ 103-76* l=100	1	0.471	
МШ-19	1	Уголок 90x90-8 ГОСТ 8509-86 л-519	1	5.56	6.13
	2	Полоса б×100 ГОСТ 103-76* l=100	1	0.471	

Привязки


Шт. №

407-3-627 .91 АС.И-58

Марка МШ-5

Стандарт	Масса	Листов
РП	10.31	1-10

Лист: Листов:

С. - Петербург

СВЗАЛАНЕРГОСЕТЬ ПЛАНЕТ

формат А6

Имя отч.	Романенский	Д.И.	04.92
И.контр.	Демкина	Д.С.	04.92
Г.И.П.	Колыгина	Люд.	04.92
И.спец.	Паршутаев	С.И.	04.92
Имя. ер.	Алексеев	А.С.	04.92
Имя.	Бабак	В.И.	04.92

Привязки:


Шт. №

407-3-627 .91 АС.И-59

Марки МШ-3;  
МШ-18; МШ-19

Стандарт	Масса	Листов
РП	—	1-10

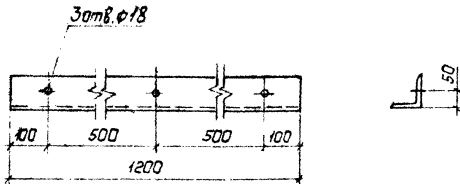
Лист: Листов:

СВЗАЛАНЕРГОСЕТЬ ПЛАНЕТ

С. - Петербург

Имя отч.
 Романенский | Д.И. | 04.92 || И.контр. | Демкина | Д.С. | 04.92 |
Г.И.П.	Колыгина	Люд.	04.92
И.спец.	Паршутаев	С.И.	04.92
Имя. ер.	Алексеев	А.С.	04.92
Имя.	Бабак	В.И.	04.92

26004.5



Привязан:


Лин. №

407-3-627.91 АСУ-60

Марка мш-4

Стадия Масса Масштаб

РП 13.1 1:10

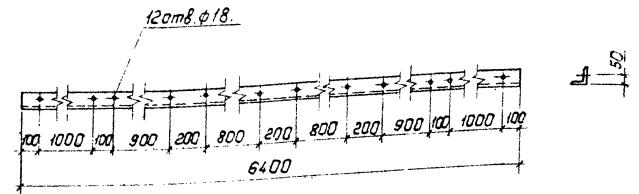
Лист Листов

Узелок 90×90×8-ГОСТ8509-85

СВЗЯПЭНЕРГОСЕТЬПРОЕКТ  
С. - Петербург

Н.о.у.отв.	Романенский	В.В.	02.92
Н.контр.	Демкина	В.С.	02.92
И.П.	Колтухина	Л.И.	02.92
П.спец.	Паршуков	В.В.	02.92
Нач.зр.	Алексеева	Л.И.	02.92
Инж.	Сажина	С.В.	02.91

175



Привязан:


Лин. №

407-3-627.91 АСУ-61

Марка мш-9

Стадия Масса Масштаб

РП 69.8 1:20

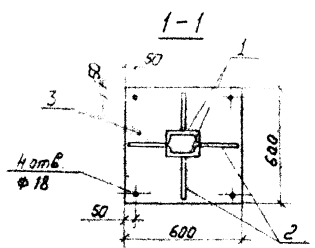
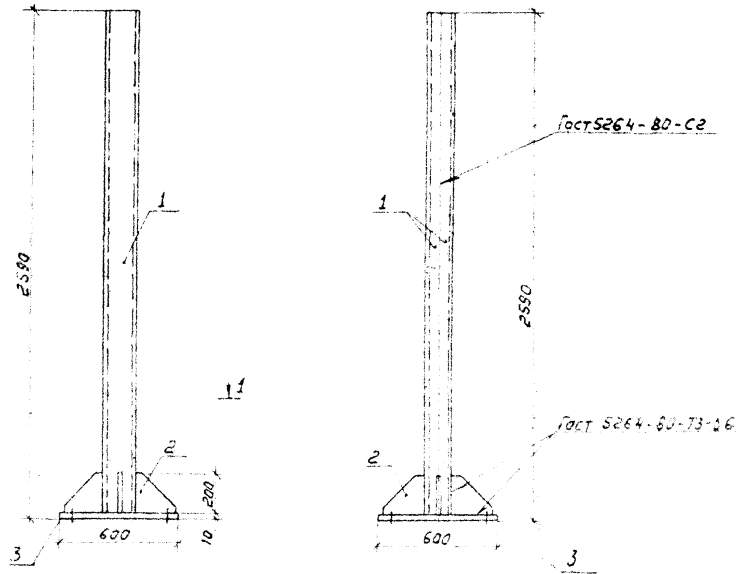
Лист Листов

Узелок 90×90×8-ГОСТ8509-85

Н.о.у.отв.	Романенский	В.В.	02.92
Н.контр.	Демкина	В.С.	02.92
И.П.	Колтухина	Л.И.	02.92
П.спец.	Паршуков	В.В.	02.92
Нач.зр.	Алексеева	Л.И.	02.92
Инж.	Сажина	С.В.	02.91

Лин. №

АЛ 2013

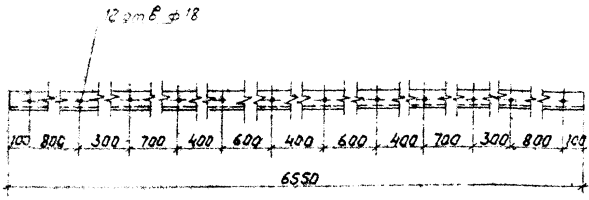


Марка	Поз.	Наименование	Кол.	Масса кг	Масса кг
МШ-6	1	Швеллер 16 Гост 8240 - 89 C = 2580	2	36,6	105,1
	2	Лист 6 Гост 19903-74* S = 200 x 200	4	0,9	
	3	Лист 10 Гост 19903-74* S = 600 x 600	1	28,2	

Привязан			
Упр. №			

407-3-627 .91 АС.И-Е2			
Марка МШ-6			
Исполн.	Ратенский	02.92	Страна
Н. контр.	Делкина	02.92	
Гип.	Колупина	02.92	Масса
Проект.	Сарычев	02.92	
Инж. пр.	Сарычев	02.92	Лист
Инж.	Сарычев	02.92	
СЕВЯЛЭНЕРГОСЕТЬПРОЕКТ			
С. Демьянов			

Лист 5



Шкала 1:50

ПРИВЯЗКА			
ШМФ. N			

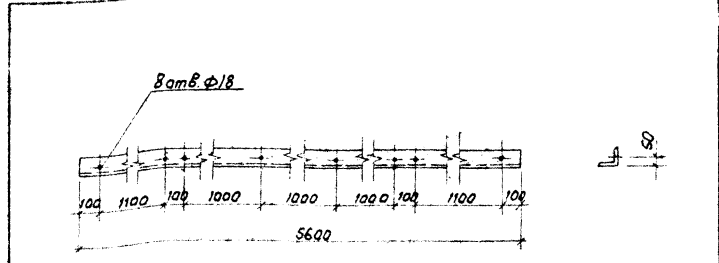
407-3-627 .91 АС.И-63

Исполнитель	Романский	И.И.	02.92
Конструктор	Демкина	Е.С.	02.92
ИП	Колыгина	Л.М.	02.92
И.сл.спец.	Паршукוב	В.И.	02.92
И.уч.сп.	Алексеева	Л.М.	02.92
И.пр.	Сажкина	С.С.	02.92

Марка МШ-7

Стадия Масса Масштаб		
РН	71.4	1:20
Лист	Листов	
СВЗЯПЭНЕРГОСЕТЬПРОЕКТ		
С. Петербург		

Узелок 90x90x4-Гост 8509-86



Шкала 1:50

ШМФ. N по вкл. Демкина и Ветрова, и.уч. ШМФ. N

ПРИВЯЗКА			
ШМФ. N			

407-3-627 .91 АС.И-64

Исполнитель	Романский	И.И.	02.92
Конструктор	Демкина	Е.С.	02.92
ИП	Колыгина	Л.М.	02.92
И.сл.спец.	Паршукוב	В.И.	02.92
И.уч.сп.	Алексеева	Л.М.	02.92
И.пр.	Сажкина	С.С.	02.92

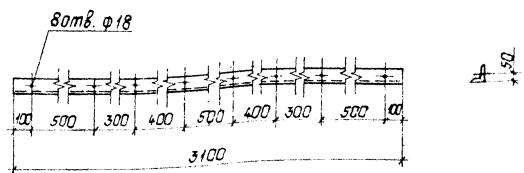
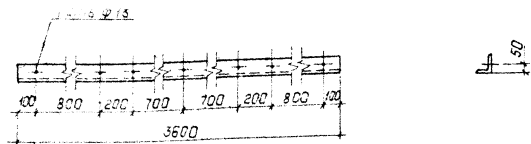
Марка МШ-8

Стадия Масса Масштаб		
РН	61.0	1:20
Лист	Листов	
СВЗЯПЭНЕРГОСЕТЬПРОЕКТ		

Узелок 90x90x4-Гост 8509-86



Л. 30445



Привязки			
УИВ №			

Привязки			
УИВ №			

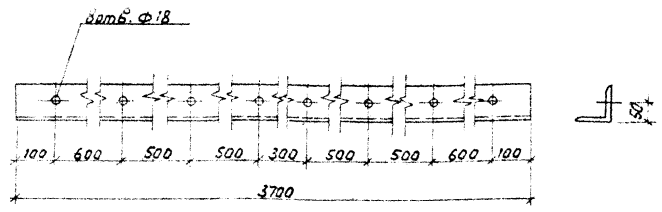
				407-3-627 .91 АС.У-65		
				Стандарт Масса Профиль		
Марка МШ-10				РП	39.2	1:20
				Лист	Листов	
				СЕВЗАПЭНЕРГОСЕТЬПРОЕКТ		
				С - Петербург		
Исполн.	Л. Алексеева	02.92		Узелок 90*90*8 - ГОСТ 8509.86		
Нач. гр.	Л. Алексеева	02.92				
Нач. отд.	Р. Демкина	02.92				
Нач. цеха	Л. Алексеева	02.92				
Нач. проекта	Л. Алексеева	02.92				

				407-3-627 .91 АС.У-66		
				Стандарт Масса Профиль		
Марка МШ-11				РП	33.8	1:20
				Лист	Листов	
				СЕВЗАПЭНЕРГОСЕТЬПРОЕКТ		
				С - Петербург		
Исполн.	Л. Алексеева	02.92		Узелок 90*90*8 - ГОСТ 8509.86		
Нач. гр.	Л. Алексеева	02.92				
Нач. отд.	Р. Демкина	02.92				
Нач. цеха	Л. Алексеева	02.92				
Нач. проекта	Л. Алексеева	02.92				

Л. 30445



Анн. 4.5

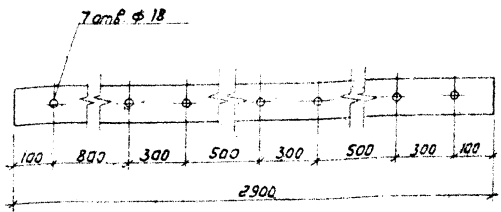


Привязки		
Уч. в. н.		

407-3-627 . 91 АС. И-69

Начальн	Волжанский	02.92
Инженер	Демкина	02.92
Г.ЧП	Калужина	02.92
П.спец.	Паршуков	02.92
Мачер	Александров	02.92
Инж. в.н.	Сажина	02.92

Марка МШ-14	Стандарт	Масса	Масштаб
	РП	40.3	1:20
Узолок 90x90x8-Гост 8509-86	Лист		Листов
	СЕВЗАПЭНЕРГОСЕТЬПРОЕКТ С. Пятковский		



Привязки		
Уч. в. н.		

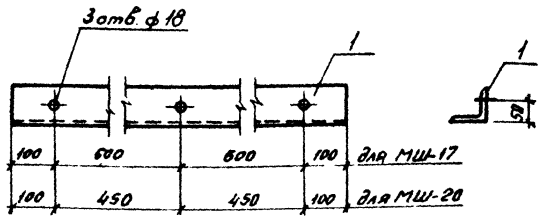
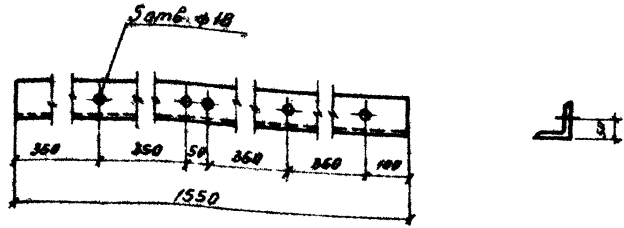
407-3-627 . 91 АС И-70

Уч. в. н. 8509-86

Начальн	Волжанский	02.92
Инженер	Демкина	02.92
Г.ЧП	Калужина	02.92
П.спец.	Паршуков	02.92
Мачер	Александров	02.92
Инж. в.н.	Сажина	02.92

Марка МШ-15	Стандарт	Масса	Масштаб
	РП	31.6	1:20
Узолок 90x90x8-Гост 8509-86	Лист		Листов
	СЕВЗАПЭНЕРГОСЕТЬПРОЕКТ		

Листом 5



Марка	Поз	Наименование	Кол	Масса ед кг	Масса, кг
МШ-17	1	Узелок 90x90x8 ГОСТ 8509-86			
		ℓ=1400	1	15.3	15.3
МШ-20	1	Узелок 90x90x8 ГОСТ 8509-86			
		ℓ=1100	1	12.0	12.0

Привязан:


УИВ №

Привязан:


УИВ №

407-3-627 . 91 АС.И-71

				Студия	Масса	Материал
Исполн	Ратенский	С.Д.	04.92	рп	18.9	1:10
Коррек	Демкина	В.А.	04.92			
ГМД	Калужина	Л.А.	04.92	Лист Листов:		
И.спец	Поршучков	С.И.	04.92	СВЯЗЛЭНЕРГОСЕТЬПРОЕКТ		
Исп.гр	Александров	А.С.	04.92	С-Петербург		
Исп.фр	Сытин	В.И.	04.92	Формат А4		

Марка МШ-16

Узелок 90x90x8-ГОСТ 8509-86

407-3-627 . 91 АС.И-72

				Студия	Масса	Материал
Исполн	Ратенский	С.Д.	04.92	рп	-	1:10
Коррек	Демкина	В.А.	04.92			
ГМД	Калужина	Л.А.	04.92	Лист Листов:		
И.спец	Поршучков	С.И.	04.92	СВЯЗЛЭНЕРГОСЕТЬПРОЕКТ		
Исп.гр	Александров	А.С.	04.92	С-Петербург		
Исп.фр	Сытин	В.И.	04.92	Формат А4		

Марка МШ-17  
МШ-20

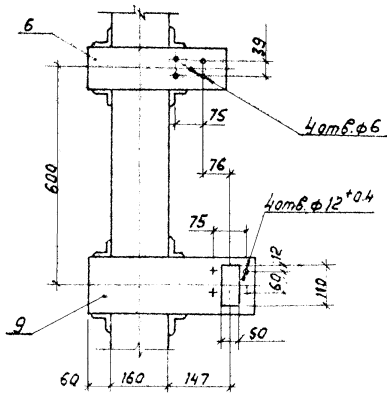




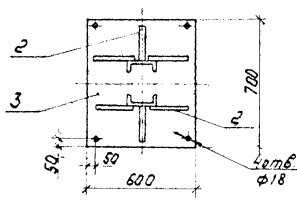


Ар. 50м5

I для ОМ-2А



Р-2



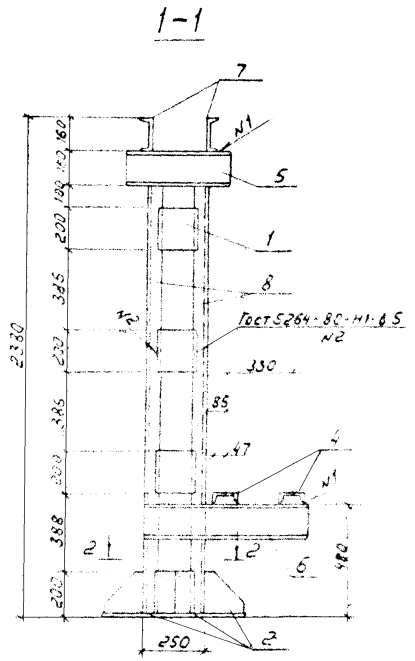
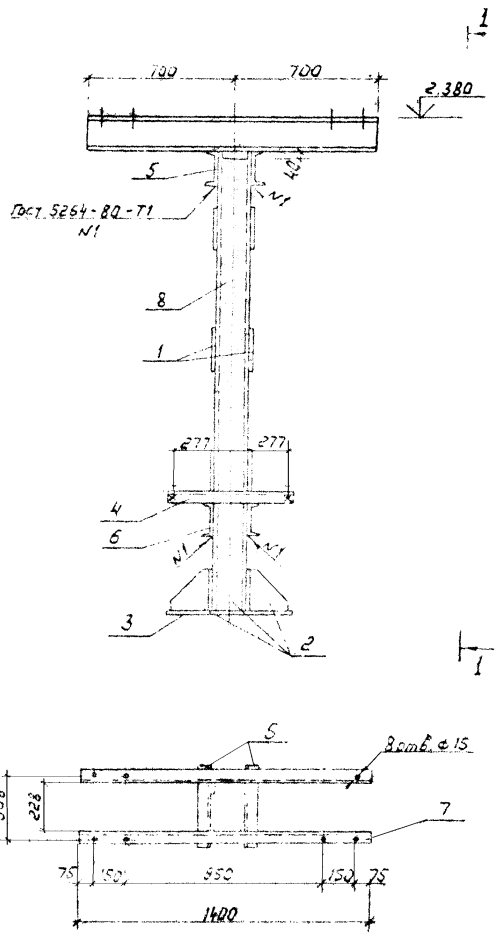
Марка	Раз	Наименование	Кол	Масса ед. кг	Масса кг
		Лист 6×200-Гост 19903-74*			
	1	с = 200	4	1.9	
	2	с = 230	8	2.07	
		Лист 10×600-Гост 19903-74*			
	3	с = 700	2	4.4	
		Узелок 50×50×60 Гост 8509-86			
	4	с = 380	16	1.44	
ОМ-2А		Швеллер 12-Гост 8240-89			334.4
	5	с = 600	1	6.24	
	6	с = 320	1	3.33	
		Швеллер 16-Гост 8240-89			
	7	с = 340	4	4.8	
	8	с = 375	1	5.32	
	9	с = 420	1	5.96	
	10	с = 1752	1	24.9	
	11	с = 1752	1	24.9	
	12	с = 2330	4	33.1	

Приблиз			

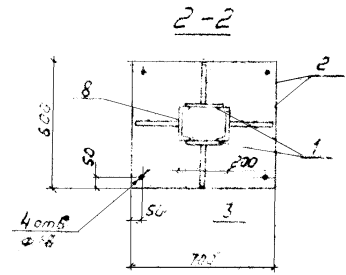
407-3-627 .91 АС.И-74				
Опора ОМ-2 под разведку- тель РР3-2-35/1000.		Опоро	Масса	Масса
Опора ОМ-2А под разведку- тель РР3-1-35/1000		РН	-	1.20
		Лист 3   Лист 6		
		СЕВЗАПЭНЕРГОСЕТЬПРОЕКТ		
Исполн.	Раменский	02.92		
И. комп.	Цемкина	02.92		
Г.П.	Крыгина	02.92		
П. спец.	Ларичков	02.92		
П. эк.	Алексеев	02.92		



Р. 2045



Марка	Пос	Наименование	Кол	Масса, е3 кг	Масса, кг
ОМ-3		Лист 6х200 Гост 19903-74*			201,6
	1	с = 200	8	1,9	
	2	с = 200	4	0,9	
		Лист 10х700-Гост 19903-74*			
	3	с = 600	1	32,8	
	4	Швеллер 12-Гост 8240-89			
	4	с = 600	2	6,2	
	4	Швеллер 16-Гост 8240-89			
5	с = 500	2	7,1		
6	с = 760	2	10,8		
7	с = 1400	2	19,9		
8	с = 2170	2	31		

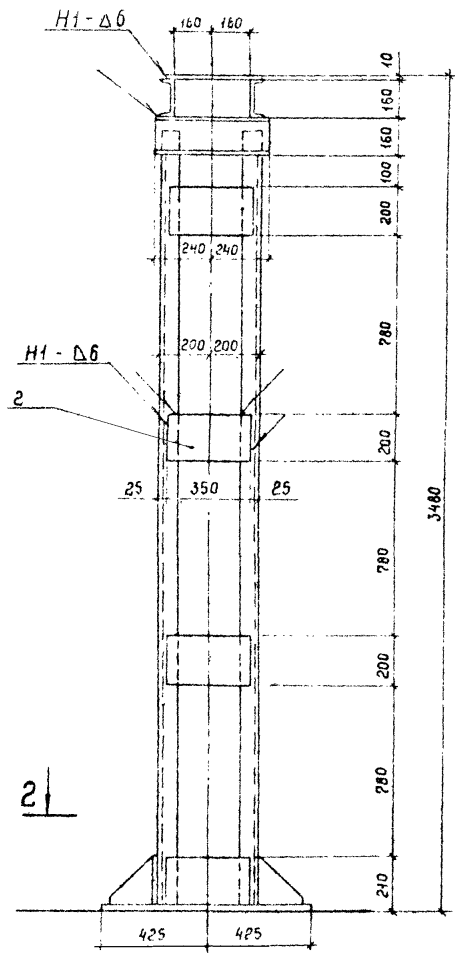
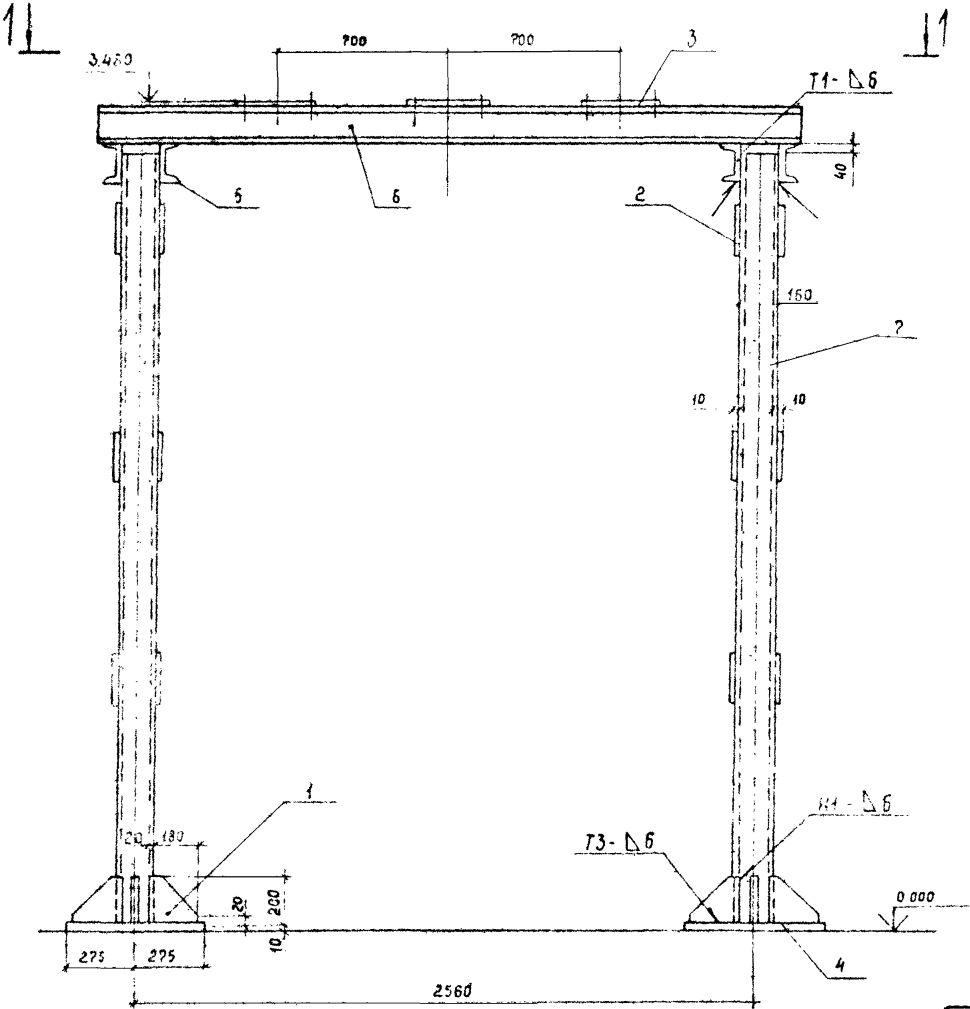


П. 2045

Ш.В.В

407-3-627 .91 АС.И-75			
Нач. ер.	Романский	02.92	Опора ОМ-3 под трансформатор напряжения ОМ-35 - 66У1
Н. контр.	Домкина	02.92	
Г.И.П.	Колтунова	02.92	
Гл. спец.	Харьужаев	02.92	
Нач. ер.	Ильинская	02.92	
Статус	Масса	Мощность	
РН	—	1.20	
Лист	Листов		
СБЗЯЭНЕРГОСЕТЬПРОЕК			

Листов 5

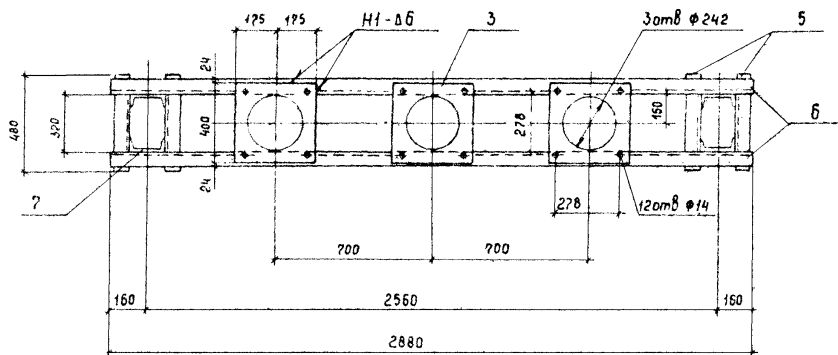


Прибл. №	Нач. отд.	Время	02.92
	Н. контр.	Деткина	02.92
	Гип.	Колыгина	02.92
	Гл. спец.	Павлунов	02.92
	Нач. тр.	Александрова	02.92
	Техник	Ноговица	02.92

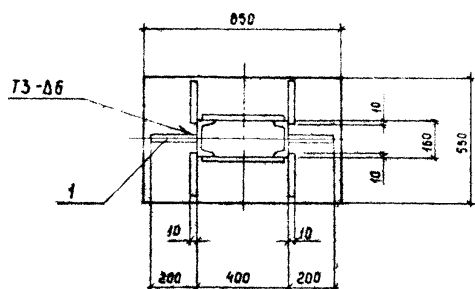
407-3-627 91 АС.Ц-76		
Опора ОМ-4 под трансформатор тока ТПОЛ-35У3		
Стадия	Масса	Масштаб
РП	—	1:20
Лист /	Листов 2	
СЕВЗАПЭНЕРГОСЕТЬПРОЕКТ		

КЛМДМЗ

1-1



2-2



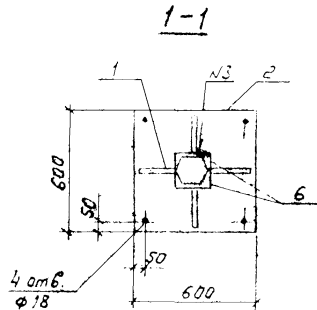
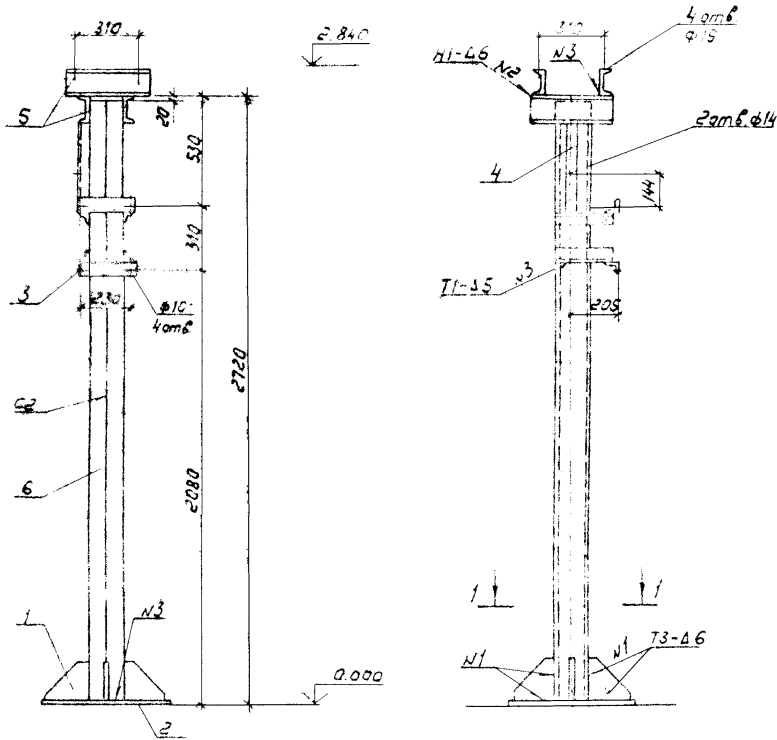
Марка	Поз	Наименование	Кол	Масса	Масса
ОМ-4		Лист 10 × 250 ГОСТ 19903-74*			386.5
	1	ℓ = 200	8	1.6	
	2	ℓ = 350	12	5.5	
	3	Лист 10 × 350 ГОСТ 19903-74*			
		ℓ = 400	3	10.9	
	4	Лист 10 × 550 ГОСТ 19903-74*			
		ℓ = 850	2	38.2	
	Швеллер 16 ГОСТ 8240-69				
5	ℓ = 480	4	6.8		
6	ℓ = 2860	2	40.9		
7	ℓ = 3260	2	46.3		

Сварные швы по ГОСТ 5264-80

Привязан		
Шмб. №		

				407-3-627.91		АС.У-76	
				Опора ОМ-4 под трансформатор типа ТПОЛ-35У3			
Нач. отд.	Рябенский	ВЛ	02.92	Станд.	Масса	Масштаб	
Н. контр.	Деткина	ВЛ	02.92	рп	—	1:20	
ГЦП	Илларица	ВЛ	02.92	Лист	Листов 2		
Гл. спец.	Паршиков	ВЛ	02.92	СВЯЗЬЭНЕРГОСЕТЬПРОЕКТ			
Мас. гр.	Земцова	ВЛ	02.92	г. Санкт-Петербург			
Тех. дир.	Народная	ВЛ	02.92				

А.И. 5045



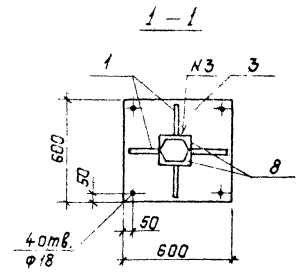
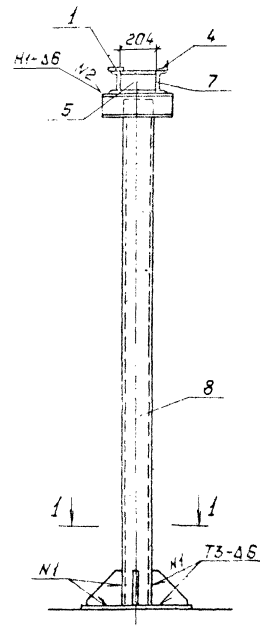
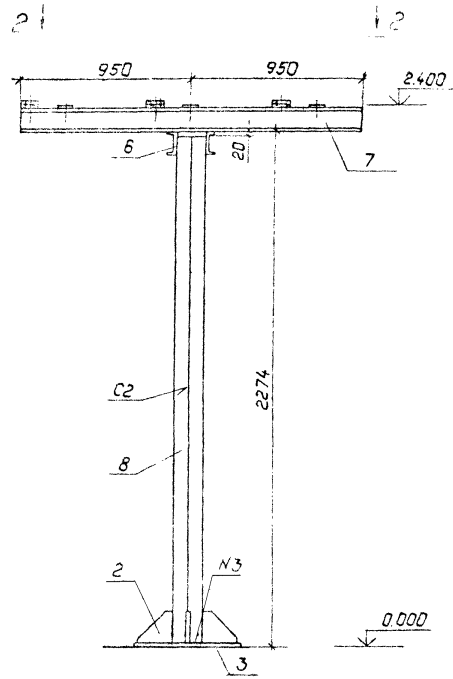
Марка	Поз	Наименование	Кол	Масса ед, кг	Масса кг
ОМ-5	1	Лист 6x200-гост 19904-74*			132
		е=200	4	0,9	
	2	Лист 10x600-гост 19903-74*			
		е=600	1	28,2	
	3	Угелок 50x50x5-гост 8509-86			
		е=280	6	1,05	
	4	е=320	1	1,21	
	5	Швеллер 12-гост 8240-89			
		е=390	4	4,05	
	6	Швеллер 16-гост 8240-89			
		е=2690	2	38,2	

сварные швы по гост 5264-80

Привязка			
Шифр			

407-3-627 91 АС.И-77			
Опора ОМ-5 под конденсатор связи СМП-66 В3-4.491			
Нач. отд.	Роменский	В.И.	02.92
Н.контр.	Цемкина	В.И.	02.92
Г.ИП	Калужина	В.И.	02.92
П.спец.	Поршук	В.И.	02.92
Нач. гр.	Яковлева	В.И.	02.92
Техник	Мазорина	В.И.	02.92
Стадия	Масштаб		
АП	—	1:20	
Лист	Листов 1		
СЕВАЗЭНЕРГОСЕТЬПРОЕКТ			

ИЛ 60 5

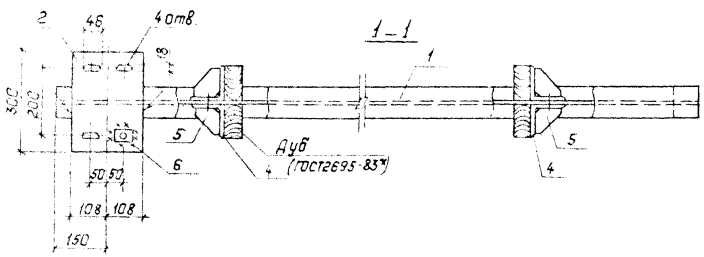
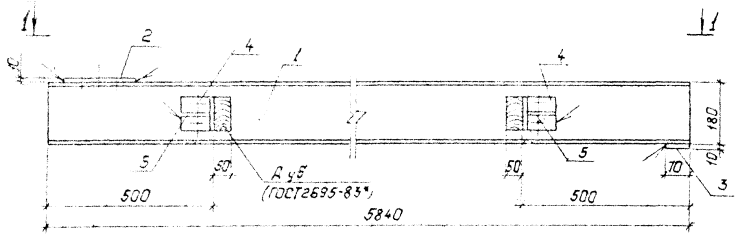


1. Сварные швы по ГОСТ 5264-80

Привязан:	
Инв. №	

407-3-627.91 АСУ-78			
Опора 0М-6 под разрядник РВС-35			
Исполн	Проверен	Дата	Этап
Нач. отд. Раменский	С	02.92	РП
Н. контр. Денкина	С	02.92	—
Г.П. Калужина	С	02.92	1:20
Л. ст. в. Паршуков	С	02.92	Лист 1
Нач. зр. Алексеев	С	02.92	Листов 2
Техник Макарян	С	02.92	СВЯЗ ПЭНЕРГОСЭТЬПРОЕКТ
С.-Петербург			





Марка	ГОСТ	Наименование	кол.	Масса, ед. кг	Масса, кг
МБ-1	1	Автомат 18 ГОСТ 8239-89 Р-5840	1	107.5	120.02
	2	Лист 10 ГОСТ 19903-74*, S=300*215	1	5.1	
	3	Полоса 10*10 ГОСТ 103-76*, Р=90	1	0.5	
	4	Уголок 100*100*7 ГОСТ 8509-86, Р=100	4	1.08	
	5	Полоса 8*90 ГОСТ 103-76*, Р=90	4	0.5	
	6	Полоса 8*40 ГОСТ 103-76*, Р=60	4	0.15	

Сварные швы по ГОСТ 5264-80-Н1-В8

Привязан:			
Шифр №			

407-3-627.91 АС.И-79															
Кранбалка МБ-1															
Исполн.	Роменский	02.92	<table border="1"> <tr> <td>Итого</td> <td>Масса</td> <td>Участков</td> </tr> <tr> <td>РП</td> <td>-</td> <td>1</td> </tr> <tr> <td>Лист</td> <td colspan="2">Листов</td> </tr> <tr> <td colspan="3">СЕВЗАПЭНЕРГОСЕТЬ-ОБЪКТ</td> </tr> </table>	Итого	Масса	Участков	РП	-	1	Лист	Листов		СЕВЗАПЭНЕРГОСЕТЬ-ОБЪКТ		
Итого	Масса	Участков													
РП	-	1													
Лист	Листов														
СЕВЗАПЭНЕРГОСЕТЬ-ОБЪКТ															
Н.контр.	Демкина	02.92													
Г.И.П.	Малеева	02.92													
Пл.ср.	Парышков	02.92													
Нач.ср.	Сережа	02.92													