

ТИПОВОЙ ПРОЕКТ
901-1-93.88

ВОДОЗАБОРНЫЕ СООРУЖЕНИЯ
производительностью от 0,2 до 0,5 м³/с
для амплитуды колебания уровня воды 100 м

Альбом IV
СТРОИТЕЛЬНЫЕ ИЗДЕЛИЯ /НАДЗЕМНАЯ ЧАСТЬ/

ОБ ЦИТИ 620062, г. Свердловск, ул. Чебышева, 4
Зак. 459/инв. СР 951-04 тираж 40
Сдано в печать 22.03.1989 Цена 3-1/2

[illegible]

ТИПОВОЙ ПРОЕКТ
901-1-93.88

ВОДОЗАБОРНЫЕ СООРУЖЕНИЯ
ПРОИЗВОДИТЕЛЬНОСТЬЮ ОТ 0,2 ДО 0,5 $\frac{\text{м}^3}{\text{с}}$
ДЛЯ АМПЛИТУДЫ КОЛЕБАНИЯ УРОВНЯ ВОДЫ 10,0 м

Альбом IV
СТРОИТЕЛЬНЫЕ ИЗДЕЛИЯ /НАДЗЕМНАЯ ЧАСТЬ/

РАЗРАБОТАН
ГОСУДАРСТВЕННЫМ ПРОЕКТНЫМ ИНСТИТУТОМ
ЛЕНИНГРАДСКИМ ВОДОКАНАЛПРОЕКТ
ГЛАВНЫЙ ИНЖЕНЕР ИНСТИТУТА *В.М.* Г.А. КОНРАТЕНКО
ГЛАВНЫЙ ИНЖЕНЕР ПРОЕКТА *В.М.* Ю.В. БЕЛЯЕВ

© СФ ЦНТП Госстроя СССР, 1988.

УТВЕРЖДЕН ГОССТРОЕМ СССР Протокол от 06.04.1988 г. №25
ВВЕДЕН В ДЕЙСТВИЕ В/О "Союзводоканализпроект" приказ
№ 202 от 05.07.1988 г.

					Присаєзон	
1918. 19						

ТП901-1-93.88 Листов IV

Инд. №-лист
Подпись и дата
Инд. №-лист

Обозначение	Наименование	Стр	Примечание
A3 -КЖИИ-ДО	Ведомость листов выпуска	2	
A4 -КЖИИ-ДО	Ведомость листов выпуска(окончание)		
A3 -КЖИИ-ТТ	Технические требования на изготовление сборных железобетонных, армированных и оребренных изделий	3	
A3 -КЖИИ-К66-Б-1	КОЛОННА-К66-Б-1	4	
A3 -КЖИИ-К66-Б-2	КОЛОННА-К66-Б-2	5	
A3 -КЖИИ-К66-Б-3	КОЛОННА-К66-Б-3	6	
A3 -КЖИИ-К66-Б-4	КОЛОННА-К66-Б-4	7	
A3 -КЖИИ-К66-Б-5	КОЛОННА-К66-Б-5	8	
A3 -КЖИИ-БКФ79-И	КОЛОННА БКФ79-И	9	
A4 -КЖИИ-16ЛР12-ЗА/УТ-1	БАЛКА 16ЛР 12-ЗА (УТ-1)	10	
A4 -КЖИИ-5ПБ25-37И	ПЕРЕМЫЧКА 5ПБ25-37-1		
A3 -КЖИИ-П79-5Б-1	ПЛИТА П79-5Б-1	11	
A4 -КЖИИ-ОП1	Опорная подушка ОП1	12	
A4 -КЖИИ-С1	Сетка армирующая С1	13	
A4 -КЖИИ-С2	Сетка армирующая С2		
A4 -КЖИИ-С3	Сетка армирующая С3	14	
A4 -КЖИИ-С4	Сетка армирующая С4		
A4 -КЖИИ-С5	Сетка армирующая С5	15	
A4 -КЖИИ-С6	Сетка армирующая С6		
A4 -КЖИИ-С7	Сетка армирующая С7	16	
A4 -КЖИИ-С8	Сетка армирующая С8		
A4 -КЖИИ-С9	Сетка армирующая С9	17	
A4 -КЖИИ-С10	Сетка армирующая С10		
A4 -КЖИИ-С11	Сетка армирующая С11	18	
A4 -КЖИИ-С12	Сетка армирующая С12		
A4 -КЖИИ-С13	Сетка армирующая С13	19	
A4 -КЖИИ-С14	Сетка армирующая С14		
A4 -КЖИИ-С15	Сетка армирующая С15	20	
A4 -КЖИИ-С16	Сетка армирующая С16		
A4 -КЖИИ-С17	Сетка армирующая С17	21	
A4 -КЖИИ-С18	Сетка армирующая С18		

Обозначение	Наименование	Стр	Примечание
A4 -КЖИИ-С19	Сетка армирующая С19	22	
A4 -КЖИИ-С20	Сетка армирующая С20		
A4 -КЖИИ-С21	Сетка армирующая С21	23	
A3 -КЖИИ-Узлы А,Б,В,Г,Д	Узлы А, Б, В, Г, Д	24	
A4 -КЖИИ-ЩП1	Щит ЩП1	25	
A4 -КЖИИ-ЩП2	Щит ЩП2		
A4 -КЖИИ-ЩП3	Щит ЩП3	26	
A4 -КЖИИ-ЩП4	Щит ЩП4		
A4 -КЖИИ-ЩП5	Щит ЩП5	27	
A4 -КЖИИ-ЩП6	Щит ЩП6		
A4 -КЖИИ-ЩП7	Щит ЩП7	28	
A4 -КЖИИ-ЩП8	Щит ЩП8		
A4 -КЖИИ-ЩП9	Щит ЩП9	29	
A4 -КЖИИ-ЩП10	Щит ЩП10	30	

Привязка

инд. №

ТП901-1-93.88 - КЖИИ-ДО			
Разработчик	Костылева Г.В.	Проверен	
Ведущий	Андреева Л.И.	Проверен	
Руководитель	Побалнева Л.И.	Проверен	02.87
Нормировщик	Жило	Проверен	02.87
Главный инженер	Танин	Проверен	02.88
Начальник	Григорьев	Проверен	02.87
Ведомость листов выпуска		Стадия	Лист
		Р	1
		2	
		Гострой СССР	
		ГПИ Ленинградский	
		ВООТКАНАЛПРОЕКТ	

Формат	Обозначение	Наименование	Стр.	Примечание
А4	-КЖУ1-щп 11	щит щп 11	30	
А4	-КЖУ1-щп-12	щит щп 12	31	
А4	-КЖУ1-щп-13	щит щп 13		
А4	-КЖУ1-щп-14	щит щп 14	32	
А4	-КЖУ1-щп-15	щит щп 15		
А4	-КЖУ1-МС1	Изделие соединительное МС1	33	
А4	-КЖУ1-РШ1	Решетка РШ1	34	
А4	-КЖУ1-М1	Изделие закладное М1		
А4	-КЖУ1-М2	Изделие закладное М2	35	
А4	-КЖУ1-М4	Изделие закладное М4		
А4	-КЖУ1-М5	Изделие закладное М5	36	
А4	-КЖУ1-М6	Изделие закладное М6		
А4	-КЖУ1-М7	Изделие закладное М7	37	
А4	-КЖУ1-М8	Изделие закладное М8		
А4	-КЖУ1-Р1	Рама Р1	38	
А4	-КЖУ1-Р2	Решетка жалюзийная Р2	39	
А4	-КЖУ1-Р3	Решетка жалюзийная Р3	40	

Привязан

инв. №

лист

ТП 901-1-93.88 - КЖУ1 - ДО

2

1. Плоские арматурные изделия следует изготавливать при помощи контактной точечной сварки. Сварку сеток и каркасов производить во всех точках пересечения стержней.
2. Объединение плоских каркасов в пространственные производить в кондукторах при помощи электросварочных клещей.
3. Размеры сеток и каркасов даны по осям и торцам стержней.
4. Сварку металлоконструкций производить электродами Э42 ГОСТ 9487-75 в соответствии с ГОСТ 14098-85. Соединения сварные арматуры и закладных изделий железобетонных конструкций. Основные типы конструкций и размеры.
5. Сварку тавровых соединений крутых стержней с листовым прокатом закладных изделий выполнять под слоем флюса.
6. Толщину неогovorенных сварных швов принять по наименьшей толщине свариваемых элементов.
7. Сборные железобетонные изделия изготавливать, маркировать и транспортировать в строгом соответствии с ГОСТ 13015-83, ГОСТ 13015.1-81; ГОСТ 13015.2-81; ГОСТ 13015.4-84.
8. Фиксация закладных изделий осуществляется путем крепления их к опалубочной форме.

Привязан

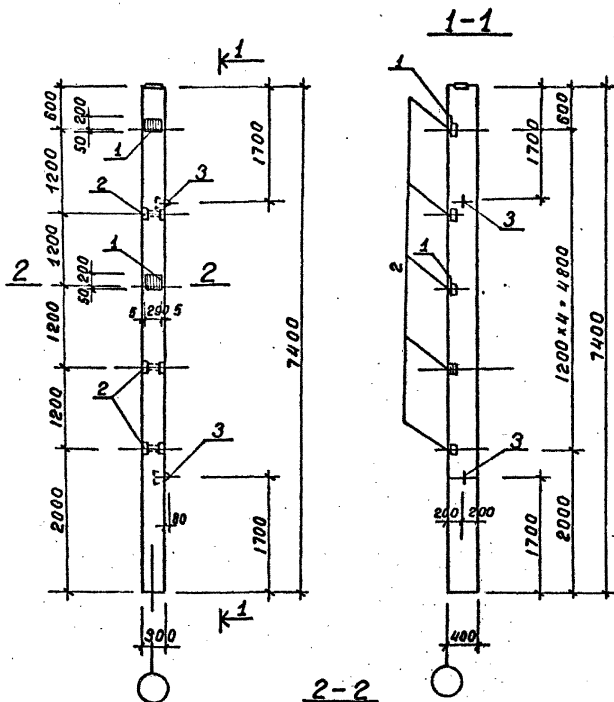
инв. №

ТП 901-1-93.88 - КЖУ1 - ТТ

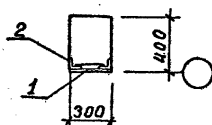
Разраб. Костылева Г.В.
Провер. Погодина А.В.
Вед. инж. Андреева А.В.
Рук. зв. Погодина А.В.
Норм. инж. Жило А.В.
Тех. спец. Ханин А.В.
Нач. отд. Работников С.В.

Технические требования на изготовление сборных железобетонных, арматурных и закладных изделий.

Стадия Лист Листов
Р 1 1
Госстрой СССР
ГПИ Ленинградский
ВОДОКАНАЛПРОЕКТ



2-2



Привязан

Проверил	Андреева	И.И.
Разработ	Котова	Л.И.
Вед. инж.	Андреева	И.И.
Рис. групп.	Павлова	И.И.
Н. контр.	Жило	И.И.
Н. спец.	Тамин	И.И.
Нач. отд.	Григорьев	И.И.

Формат	Зона	Лист	Обозначение	Наименование	Кол.	Примеч.
				Сборочные единицы		
			1.423-3 8.3	Колонна К66-6		
				Изделия закладные		
		1	1.423-3 8.2 л. 136	НМ 1-5	2	10.1 кг
		2	1.423-3 8.2 л. 141	М 1-13	5	1.7 кг
		3	1.423-3 8.2 л. 142	М 12-150	2	0.63 кг

Ведомость расхода стали на дополнительные закладные изделия, кг

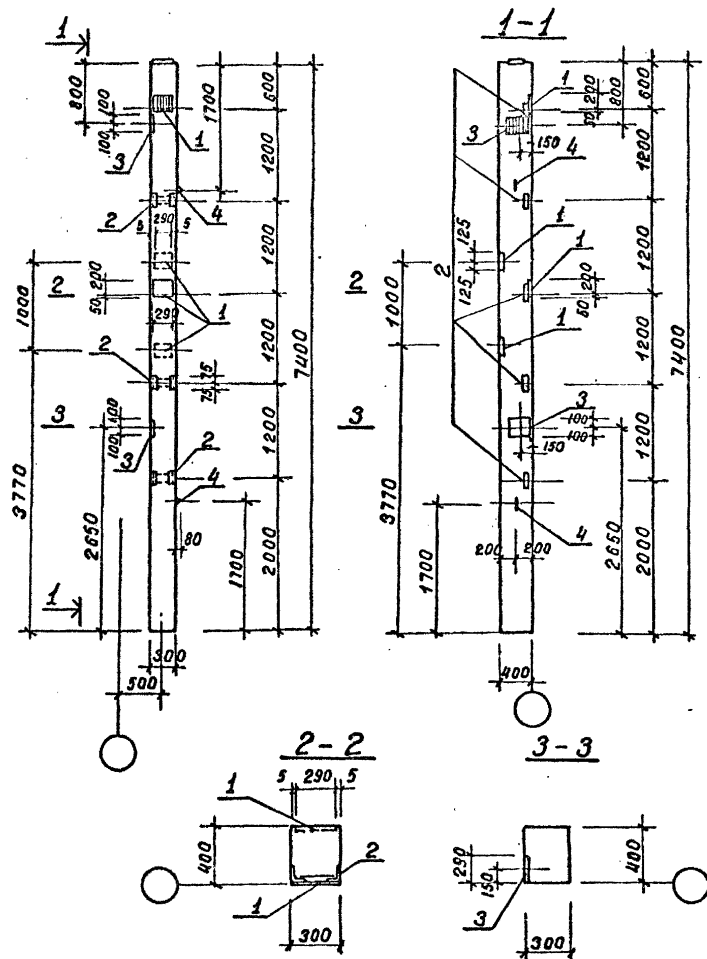
Марка	Изделия закладные											Всего
	Арматура класса						Прокат марки					
	А - I			А - III			Вст 3 КП 2					
	ГОСТ 5781- 82 *			ГОСТ 5781- 82 *			ГОСТ 8059-86		ГОСТ 19903-74			
	φ 6	12	Итого	φ 12	14	22	Итого	6	8	10	Итого	
К66-6-1	0.4	1.3	1.7	1.2	5.6	2.8	9.6	7.2	11.4		18.6	29.9

Остальное - смотреть колонну К66-6 серии 1.423-3 выпуск 3.

ТП 901-1-93.88 - КЖИ-К66-6-1

Колонна К66-6-1

Сталь	Масса	Масштаб
Р	2200	1:50
Лист	Листов 1	1:25
Госстрой СССР ГПИ Ленинградский ВОДОКАНАЛПРОЕКТ		



Формат	Зона	Лаз.	Обозначение	Наименование	Кол.	Примеч.
				<u>Сборочные единицы</u>		
			1. 423 -3 в. 3	Калонна К66-6		
				<u>Изделия закладные</u>		
		1	1. 423 -3 в. 2 л. 136	НМ1-5	4	10.1 кг
		2	1. 423 -3 в. 2 л. 141	М1-13	5	1.7 кг
		3	1. 423 -3 в. 2 л. 140	М1-12-1	2	6.0 кг
		4	1. 423 -3 в. 2 л. 142	М12-150	2	0.63 кг

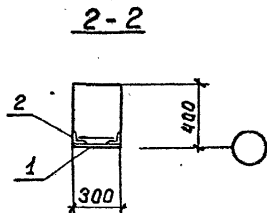
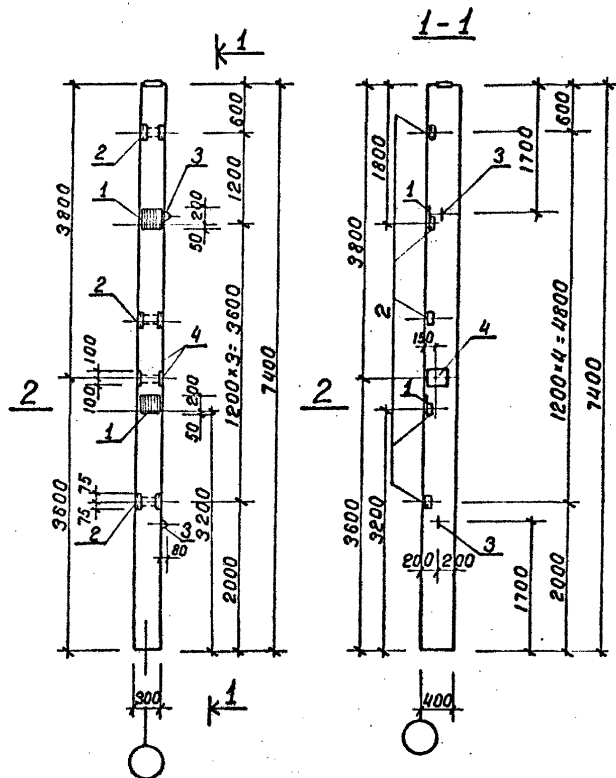
Ведомость расхода стали на дополнительные
закладные изделия.

[illegible]

Остальное - смотреть колонку КББ-Б-серии
1.423-3 выпуск 3.

Привязан			
Инв. №			

<p>ТП 901-1-93.88 - КЖИ1 - К 66-2</p>			
<p>Колонна К 66-6-2</p>			
<p>Проверил Разработ. Вед. инж. Рук. групп. Н. контр. Гл. спец. Нач. отд.</p>		<p>Арсеньева Котова Андреева Павлова Жило Тамин Григорьянов</p>	
<p>Студия</p>		<p>Масса</p>	<p>Масштаб</p>
<p>Р</p>		<p>2200</p>	<p>1:50 1:25</p>
<p>Лист</p>		<p>Листов 1</p>	
<p>Госстрой СССР ГПИ Ленинградский ВОДОКАНАЛПРОЕКТ</p>			



Формат	Зона	Поз.	Обозначение	Наименование	Кол.	Примеч.
				<u>Сборочные единицы</u>		
			1.423-3 8.3	Колонна К 66-6		
				<u>Изделия закладные</u>		
	1		1.423-3 8.2 л 136	ММ1-5	2	10.1 кг
	2		1.423-3 8.2 л 141	М1-13	5	1.7 кг
	3		1.423-3 8.2 л 142	М12-150	2	0.63 кг
	4		1.423-3 8.2 л 140	М1-12	2	6.0 кг

Ведомость расхода стали на дополнительные закладные изделия.

Марка	Изделия закладные											Всего
	Арматура класса							Прокат марки				
	А-I			А-III				Вст 3 кл 2				
	ГОСТ 5781-82*			ГОСТ 5781-82*				ГОСТ 5209-86		ГОСТ 15903-70		
	φ 6	12	Итого	φ 12	14	22	Итого	Л63*5	Б = 10	Итого		
К66-6-3	0.4	1.3	1.7	4.0	5.6	2.8	12.4	7.2	20.6	27.8	41.9	

Остальное - смотреть колонну К 66-6 серии 1.423-3 выпуск 3.

Привязан

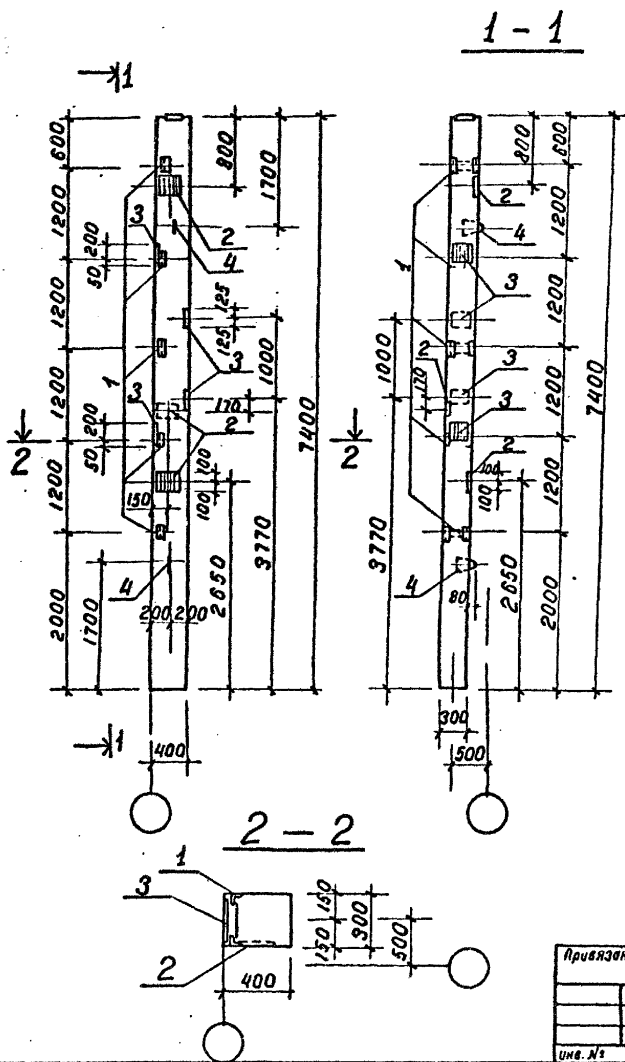
инв. №

Проверил: Андреева
Разработ: Катова
Вед. инж. Андреева
Рис. гр. Полякова
Н. контр. Жула
Н. спец. Танин
Нач. отд. Гладковичева

ТП901-1-93.88-КЖУ1-К66-6-3

Колонна
К66-6-3

Кладка Масса Масштаб
Р 2200 1:50
Лист 1
Листов 1
Госстрой СССР
ГПИ Ленинградский
ВОДОКАНАЛПРОЕКТ



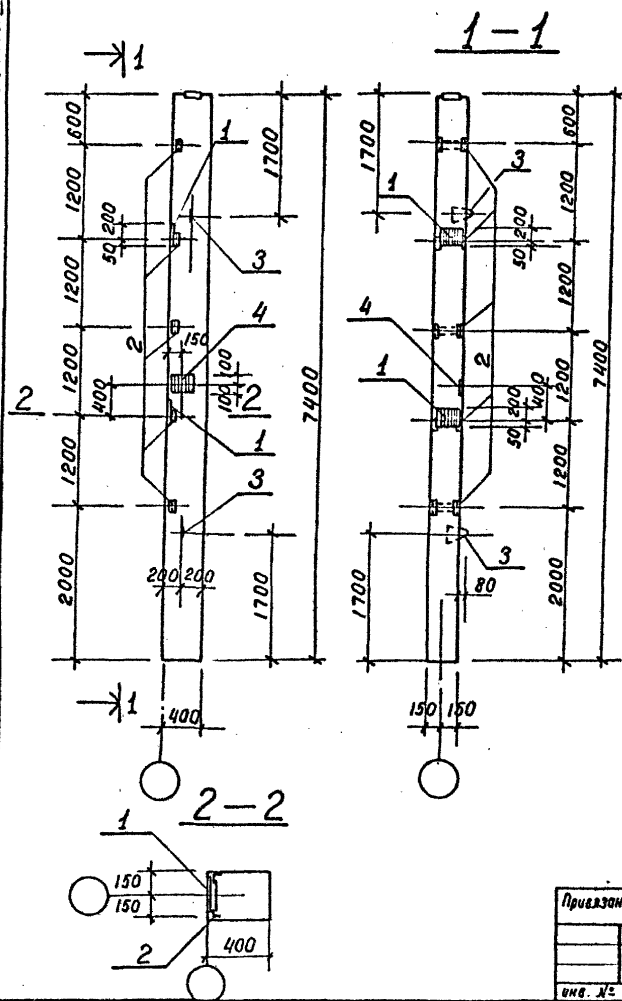
Формат	Знак	Лист	Обозначение	Наименование	Кол.	Примечание
				<u>Сварочные единицы</u>		
			1.423-3, вып. 3	Колонна К 66-Б		
				Изделие закладное		
		1	1.423-3 в. 2, л. 141	То же М 1-13	5	1.7кг
		2	1.423-3, в. 2, л. 140	" М 1-12-1	3	6.0кг
		3	1.423-3, в. 2, л. 136	" М 1-5	4	10.1кг
		4	1.423-3, в. 2, л. 142	" М 12-150	2	0.63кг

Ведомость расхода стали на дополнительные закладные изделия, кг

[illegible]

Остальное - смотреть колонну К66-6 по серии
1.423-3, в.3

			ТП 901-1-93.88-КЖУ1-К66-Б-4			
			Колонна К66-Б-4	Стадия	Масса	Масштаб
Разраб.	Костылева	Рис.		Р	2200	1:50 1:25
Провер	Андреева	Илл.				
Вед. инж.	Андреева	Илл.				
Рук. эк.	Лавалеева	Сх.				
Нормок.	Жило	Рис.	Лист	Листов 1		
Гл. спец.	Танин	Деталь	Тестиров СССР			
Нач. отд.	Григорьевич	Сх.	ГПИ Ленинградский ВОДОКАНАЛПРОЕКТ			



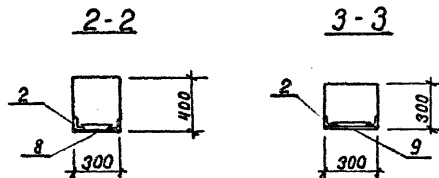
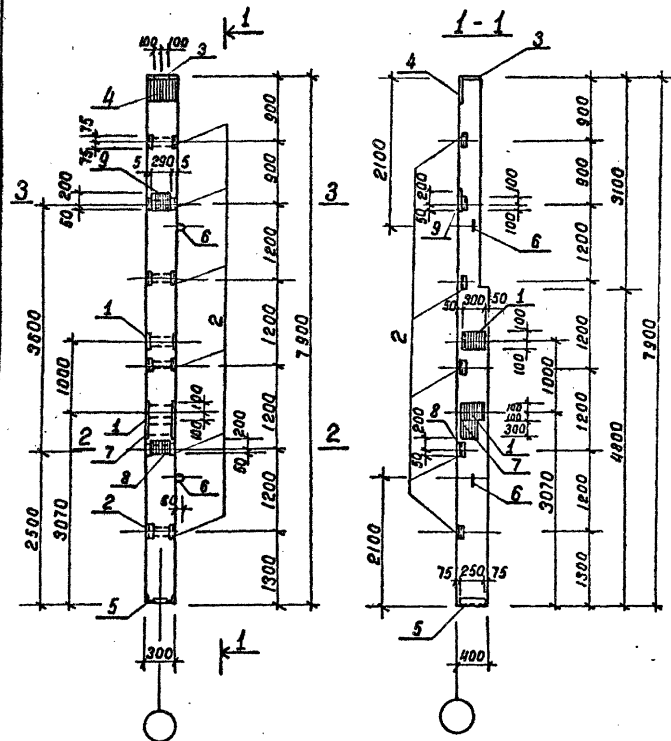
Рядовая	Зона	Лист	Обозначение	Наименование	Кол.	Примечание
				<u>Роборочные единицы</u>		
			1.423-3, в.3	Колонна К66-6		
				Изделие накладное		
		1	1.423-3, в.2, л.136	ММ1-5	2	10.1 кг
		2	1.423-3, в.2, л.141	ММ1-13	5	1.7 кг
		3	1.423-3, в.2, л.142	ММ2-150	2	0.63 кг
		4	1.423-3, в.2, л.140	ММ1-12-1	1	6.0 кг

[illegible]

Остальное - смотреть колонку К68-Б по серии
1.423 -3, в. 3.

[illegible]

ТЛ 901-1-93.88 Я.А.Берн IV



Формат	Зона	Лист	Обозначение	Наименование	Кол.	Примеч.
				<u>Сборочные единицы</u>		
			1.427.1-3 8.1	Колонна БКФ79-1		
				<u>Изделия накладные</u>		
		1	1.400-15.81.210-29	МН 206-4	2	8.3 кг
		2	1.427.1-3.2-0.20.0	МН28	6	1.6 кг
		3	1.427.1-3.2-0.07.0	МН2	1	6.8 кг
		4	1.427.1-3.2-0.06.0	МН1	1	7.8 кг
		5	1.427.1-3.2-0.12.0	МН7	1	5.3 кг
		6	1.427.1-3.2-0.210-01	МН33	2	0.8 кг
		7	1.400-15.81.210-28	МН 206-4	1	8.3 кг
		8	1.427.1-3.2-0.19.0-04	МН 23	1	6.6 кг
		9	1.427.1-3.2-0.19.0-01	МН 20	1	6.0 кг

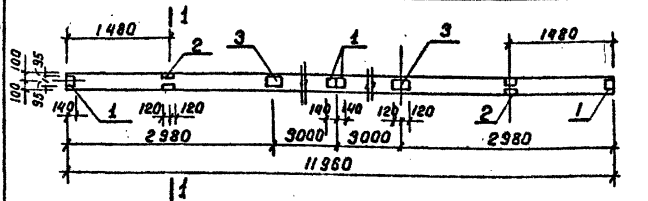
Ведомость расхода стали на дополнительные
закладные изделия, кг.

Марка	Изделия закладные											Всего
	Арматура класса						Прокат марки					
	А-I		А-III				ВСт 3 КП2					
	ГОСТ 5781-82*		ГОСТ 5781-82*				ГОСТ 19903-74		ГОСТ 8509-86			
	φ12	Итого	10	12	14	Итого	6*8	6*10	6*15	90*6	Итого	
БКФ 79 -1-1	1.6	1.6	5.4	5.8	2.0	13.2	28.6	12.5	8.4	4.2	53.6	68.4

Остальное - смотреть колонну
БКФ73-1 серии 1.427.1-3 8.1

Привязки			
инв. №			

ТЛ 901-1-93.88-КЖИ1-БКФ79-1-1			
Проверил: Андреева Разработ: Котова Вед. инж: Андреева Рис. гр: Павлова Н. контр: Жила Гл. спец: Тачин Нач. отд: Градобойнова	Колонна БКФ79-1-1		
	Сталь	Масса	Масштаб
	Р	2200	1:50
	Лист	Листов 1	1:25
	Госстрой СССР ГПИ Ленинградский ВОДОКАНАЛПРОЕКТ		



Ведомость расхода стали на дополнительные закладные изделия

Марка	Изделия закладные		Всего
	Аматура класса	Прокат марки	
	А-III	ВСт 3 Кп2	
	ГОСТ 5781-82 *	ГОСТ 8509-86	
	8	Итого	Итого
1БДР12-ЗАПТ-1	1.6	0.4	2.0
	10.4	9.6	22.0

Формат	Зона	Лист	Обозначение	Наименование	Кол.	Примеч.
				Сборочные единицы		
			1.482.1-3/80 вып. 1	Балка 1БДР12-ЗАПТ		
				Изделия закладные		
		1	1.400-6/76 вып. 1	МЧ-1-2	4	1.4 кг
		2	1.400-6/76 вып. 1	МЧ-22	2	5.8 кг
		3	1.400-6/76 вып. 1	МЧ-3-3	2	2.4 кг

Остальное - смотреть балку 1БДР12-ЗАПТ по серии 1.482.1-3/80, вып. 1.

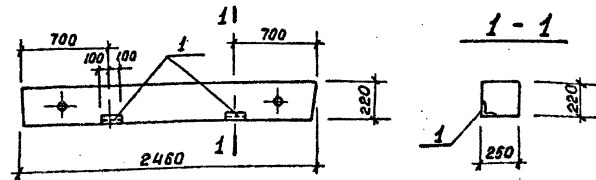
Привязан
инв. №

ТП901-1-93.88-КЖУ1-1БДР12-ЗАПТ-1

Балка 1БДР12-ЗАПТ-1

Станд.	Масса	Масштаб
Р	4700	1:50
Лист	Листов	1
Гостстар СССР	ГПИ Ленинградский	ВОДОКАНАЛПРОЕКТ

Формат А4



Выборка стали на дополнительные закладные изделия, кг

Марка	Изделия закладные		Всего
	Аматура класса	Прокат марки	
	А-III	ВСт 3 Кп2	
	ГОСТ 5781-82 *	ГОСТ 8509-86	
	8	Итого	Итого
5ПБ25-37-1	0.4	0.4	1.6
	1.6	1.6	2.0

Формат	Зона	Лист	Обозначение	Наименование	Кол.	Примеч.
				Сборочные единицы		
			1.038.1-1, а.1	Перемычка 5ПБ25-37		
				Изделия закладные		
		1	1.400-15.81.540-04	МН 543	2	1.0 кг

Остальное - смотреть перемычку 5ПБ25-37 по серии 1.038.1-1, а.1

Привязан
инв. №

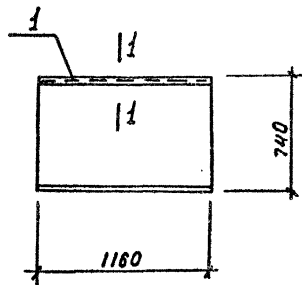
ТП901-1-93.88-КЖУ1-5ПБ25-37-1

Перемычка 5ПБ25-37-1

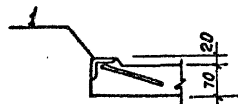
Станд.	Масса	Масштаб
Р	338.0	
Лист	Листов	1
Гостстар СССР	ГПИ Ленинградский	ВОДОКАНАЛПРОЕКТ

СФ 961-04 Формат А4

П7q-5б-1



1—1



Остальное - смотреть плиту П7q-5б
по серии 3.006.1-2/82, в.1-2

Формат	Зона	Поз.	Обозначение	Наименование	Кол.	Примеч.
				Сборочные единицы		
			3.006.1-2/82, в.1-2	Плита П7q-5б		
		1	1.400-15.81, 540-09	Изделие закладное МН-549	л.м. 1.16	Вес 1 л.м. 4,2 кг

Выборка стали на дополнительные закладные изделия, кг.

Марка защелки	Изделия закладные						Всего
	Арматура класса			Прокат марки			
	А - III			ВСт 3 КП2			
	ГОСТ 5781-82 *			ГОСТ 8509-88			
	8		Итого	150x5		Итого	
П7q-5б-1	0.5		0.5	4.4		4.4	4.9

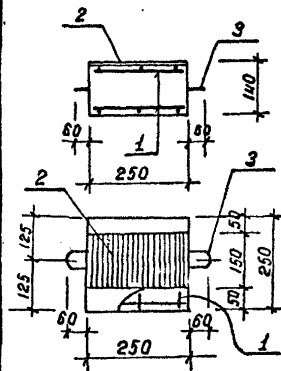
ТП 901-1-93.88-КЖУ1-П7q-5б-1

Привязан

Разраб.	Костылева	Рис.	2.12.85
Провер.	Андреева	2.12.85	
Вед. инж.	Андреева	2.12.85	
Рук. гр.	Павлова	2.12.85	
Нормок.	Жило	2.12.85	
Гл. введ.	Ланин	2.12.85	
Нач. отд.	Григорьев	2.12.85	

Плита П7q-5б-1

Стадия	Масса	Масштаб
Р	150.0	1:20
Лист	Лист 1	
Госстрой СССР ГПИ Ленинградский ВОДОКАНАЛПРОЕКТ		



Выборка стали на элемент, кг

Марка заемства	Арматурные изделия		Закладные изделия		Всего	
	Литая сталь		Литая сталь			
	Арматура класса А-III		Арматура класса А-III			
	ГОСТ 5781-82		ГОСТ 5781-82			
	8	8	8	88	88	
оп1	1.2	0.6	0.1	1.8	0.4	4.1

Формат	Знач.	Поз.	Обозначение	Наименование	Кол.	Примеч.
А4			ТП 901-1-93.88-КЖУ1-ТТ	Технические требования		
А4	1		-КЖУ1-С21	Сетка арматурная С 21	2	0.6
	2		1.400 - 15.61. 120-65	Изделие закладное МН 115-6	1	2.3 кг
	3		1.400 - 9 . В.1	То же УП1-1	2	0.31 кг
				Материал		
				Бетон В15	0.01 м³	

Привязан

инв. №

ТП 901-1-93.88-КЖУ1-ОП1

Опорная подушка
ОП1

Стадия Масса Масштаб

Р 21.8

Лист Листов 1

Госстрой СССР
ГПИ Ленинградский
ВОДОКАНАЛПРОЕКТ

Формат А4

Привязан

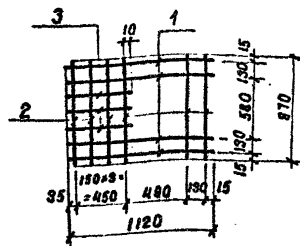
инв. №

Стадия Масса Масштаб

Лист Листов

Госстрой СССР
ГПИ Ленинградский
ВОДОКАНАЛПРОЕКТ

СФ 961-0У Формат А4



Формат	Знак	Поз.	Обозначение	Наименование	Кол.	Примеч.
А4			ТП 901-1-93.88-КЖУ1-ТТ	Документация		
				Технические требования		
				Детали		
				ГОСТ 5781-82*		
Б.4	1		А-1-8	ℓ = 1120	4	0.44 кг
Б.4	2		А-1-8	ℓ = 870	6	0.34 кг
Б.4	3		А-1-8	ℓ = 495	3	0.2 кг

Привязан

инв. №

ТП 901-1-93.88-КЖУ1-С1

Сетка
арматурная С1

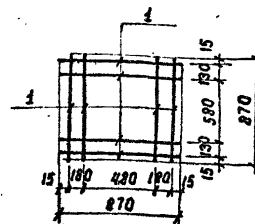
Стадия Масса Масштаб

Р 4.4 -

Лист Листов 1

Госстрой СССР
ГПИ Ленинградский
ВОДОКАНАЛПРОЕКТ

Формат А4



Формат	Знак	Поз.	Обозначение	Наименование	Кол.	Примеч.
А4			ТП 901-1-93.88-КЖУ1-ТТ	Документация		
				Технические требования		
				Детали		
				ГОСТ 5781-82*		
Б.4	1		А-1-8	ℓ = 870	8	0.34 кг

Привязан

инв. №

ТП 901-1-93.88-КЖУ1-С2

Сетка
арматурная С2

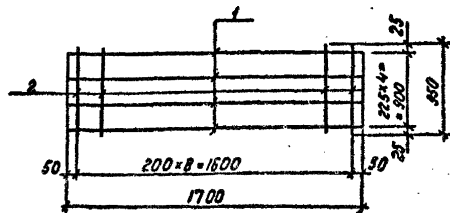
Стадия Масса Масштаб

Р 2.7 -

Лист Листов 1

Госстрой СССР
ГПИ Ленинградский
ВОДОКАНАЛПРОЕКТ

Формат А4



Формат	Зона	Лист	Обозначение	Наименование	Мат.	Примеч.
				Документация		
A4			ТП901-1-93.88-КЖИ-ТТ	Технические требования		
				Детали		
				ГОСТ 5781-82*		
B4	1		A-II-16	С = 1700	4	2.7 кг
B4	2		A-I-8	С = 950	9	0.4 кг

Привязан

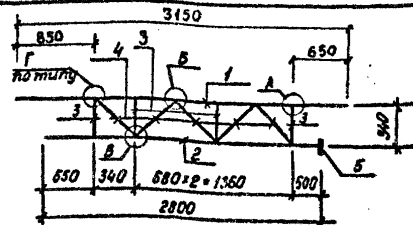
Инд.м

ТП901-1-93.88-КЖИ-С3

Сетка
арматурная С3

Одотв	Масса	Масштаб
Р	14.4	—
Лист	Листов 1	
Госстрой СССР		
ГПИ Ленинградский		
ВОДОКАНАЛПРОЕКТ		

Формат А4



Формат	Зона	Лист	Обозначение	Наименование	Мат.	Примеч.
				Документация		
A4			ТП901-1-93.88-КЖИ-ТТ	Технические требования		
				Детали		
B4	1		A-II-20	ГОСТ 5781-82* С = 3150	1	7.8 кг
B4	2		A-II-20	ГОСТ 5781-82* С = 2850	1	7.0 кг
B4	3		A-II-16	ГОСТ 5781-82* С = 290	4	0.5 кг
B4	4		A-II-16	ГОСТ 5781-82* С = 410	5	0.6 кг
B4				-115 x 2.5 ГОСТ 19903-74*	1.5 п.м.	2.26 кг
				Вес наплавленного металла:		0.21 кг

1. Узлы „А“, „Б“, „Г“, „В“ см. стр. 24

-КЖИ- Узлы А, Б, В, Г, Д.

2. Общие примечания по сварке см. стр. 24

Привязан

Инд.м

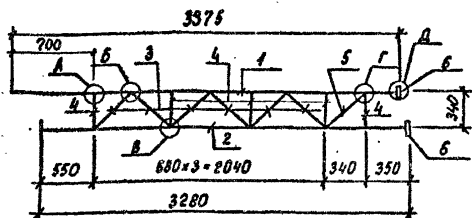
ТП901-1-93.88-КЖИ-С4

Сетка
арматурная С4

Одотв	Масса	Масштаб
Р	23.4	—
Лист	Листов 1	
Госстрой СССР		
ГПИ Ленинградский		
ВОДОКАНАЛПРОЕКТ		

Одотв	Масса	Масштаб
Р	23.4	—
Лист	Листов 1	
Госстрой СССР		
ГПИ Ленинградский		
ВОДОКАНАЛПРОЕКТ		

Формат А4



Формат	Зона	Пол	Обозначение	Наименование	Кол.	Примеч.
				<u>Документация</u>		
A4			ТП 901-1-93.88-КЖИ1-ТТ	Технические требования		
				<u>Детали</u>		
Б4	1		А-И-20 ГОСТ 5781-82* L=3375	1	8.4 кг	
Б4	2		А-И-20 ГОСТ 5781-82* L=3280	1	8.1 кг	
Б4	3		А-И-16 ГОСТ 5781-82* L=410	6	0.6 кг	
Б4	4		А-И-16 ГОСТ 5781-82* L=290	5	0.5 кг	
Б4	5		А-И-16 ГОСТ 5781-82* L=350	1	0.6 кг	
Б4	6		-60x8 ГОСТ 103-76* L=60	2	0.23 кг	
Б4			-115x2.5 ГОСТ 19903-74*	2	2.26 кг	
			Вес кооплабленного металла:		0.22 кг	

1. Узлы А, Б, В, Г, Д см. стр. 24-
- КЖИ1-Узлы А, Б, В, Г, Д.

Привязан

Инд. №

ТП 901-1-93.88-КЖИ1-С5

Сетка
арматурная С5

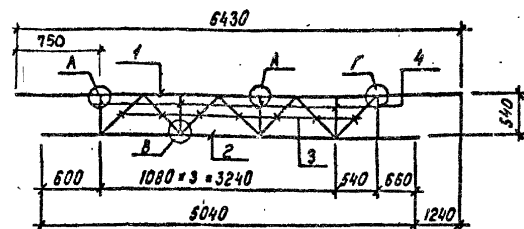
Станд. Масса Масштаб

Р 284 -

Лист Листов 1

Госстрой СССР
ГПИ Ленинградский
ВОДОКАНАЛПРОЕКТ

Формат А4



Формат	Зона	Пол	Обозначение	Наименование	Кол.	Примеч.
				<u>Документация</u>		
A4			ТП 901-1-93.88-КЖИ1-ТТ	Технические требования		
				<u>Детали</u>		
Б4	1		А-И-20 ГОСТ 5781-82* L=6430	1	15.9 кг	
Б4	2		А-И-20 ГОСТ 5781-82* L=5040	1	12.5 кг	
Б4	3		А-И-20 ГОСТ 5781-82* L=635	7	1.7 кг	
Б4	4		А-И-20 ГОСТ 5781-82* L=490	5	1.3 кг	
Б4			-115x2.5 ГОСТ 19903-74*	23	2.26 кг	
			Вес кооплабленного металла:		0.50 кг	

1. Узлы А, Б, В, Г, Д см. стр. 24-
- КЖИ1-Узлы А, Б, В, Г, Д

Привязан

Инд. №

ТП 901-1-93.88-КЖИ1-С6

Сетка
арматурная С6

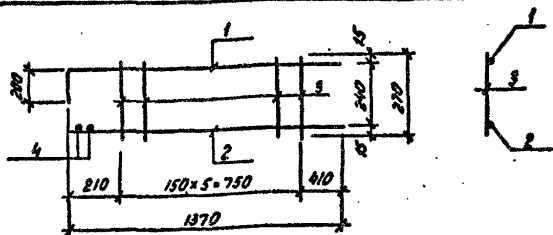
Станд. Масса Масштаб

Р 525 -

Лист Листов 1

Госстрой СССР
ГПИ Ленинградский
ВОДОКАНАЛПРОЕКТ

Формат А4



Формат	Зона	Поз.	Обозначение	Наименование	кол.	Примеч
				<u>Документация</u>		
A4			ТП901-1-93.88-КЖИ-ТТ	Технические требования		
				<u>Детали</u>		
Б4	1		А-III-12 ГОСТ 5781-82* L=1370	1	1.4 кг	
Б4	2		А-III-12 ГОСТ 5781-82* L=1370	1	1.2 кг	
Б4	3		А-I-8 ГОСТ 5781-82* L=270	6	0.11 кг	
Б4	4		А-I-8 ГОСТ 5781-82* L=120	2	0.05 кг	

1. Поз. 4 приварить к каркасу после установки его в ванну.

Привязки

Инд. №

ТП901-1-93.88-КЖИ-С7

Сетка
арматурная С7

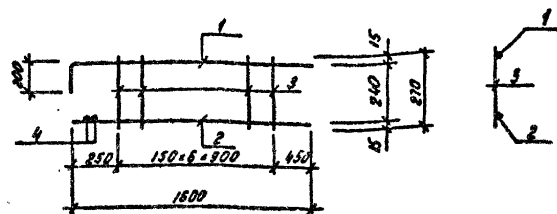
Отдел Масса Масштаб

Р 3,36 -

Лист Листов 1

Госстрой СССР
ГПИ Ленинградский
Водоканалпроект

Формат А4



Формат	Зона	Поз.	Обозначение	Наименование	Кол.	Примеч.
				<u>Документация</u>		
A4			ТП901-1-93.88-КЖИ-ТТ	Технические требования		
				<u>Детали</u>		
Б4	1			А-III-12 ГОСТ 5781-82* L=1800	1	1,6 кг
Б4	2			А-III-12 ГОСТ 5781-82* L=1600	1	1,4 кг
Б4	3			А-I-8 ГОСТ 5781-82* L=270	7	0.11кг
Б4	4			А-I-8 ГОСТ 5781-82* L=120	2	0.05 кг

1. Поз. 4 приварить к каркасу после установки его в ванну.

Привязки

Инд. №

ТП901-1-93.88-КЖИ-С8

Сетка
арматурная С8

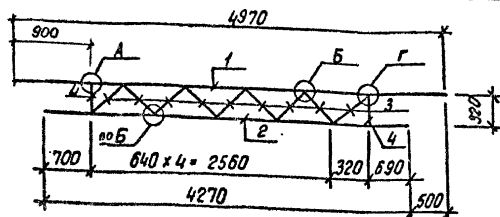
Отдел Масса Масштаб

Р 3,87 -

Лист Листов 1

Госстрой СССР
ГПИ Ленинградский
Водоканалпроект

Формат А4



Формат	Цена	Лист	Обозначение	Наименование	Кол.	Примеч.
				<u>Документация</u>		
A4			ТП901-1-93.88-КЖИ1-ТТ	Технические требования		
				<u>Детали</u>		
Б4	1			A-III-25 ГОСТ 5781-82* с-4970	1	12.1 кг
Б4	2			A-III-25 ГОСТ 5781-82* с-4270	1	16.5 кг
Б4	3			A-III-20 ГОСТ 5781-82* с-370	9	1.0 кг
Б4	4			A-III-20 ГОСТ 5781-82* с-270	2	0.7 кг
Б4				-И5*25 ГОСТ 19903-74*	24 п.м.	2.26 кг
			вес наплавленного металла:			0.48 кг

1. Узлы „А“, „Б“, „Г“ см. стр. 24-
-КЖИ1- Узлы А,Б,В,Г,Д

Привязан

Инд. №

ТП901-1-93.88-КЖИ1-С9

Сетка
арматурная С9

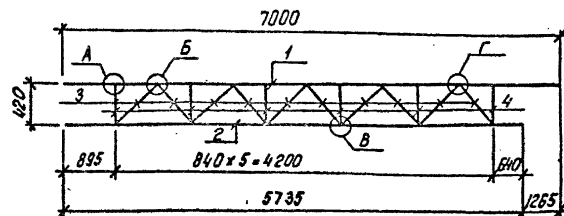
Станд. Масса Масштаб

Р 51.9 —

Лист Листов

Построен СССР
ГПИ Ленинградский
ВОДОКАНАЛПРОЕКТ

Формат А4



Формат	Цена	Лист	Обозначение	Наименование	кол.	Примеч.
				<u>Документация</u>		
A4			ТП901-1-93.88-КЖИ1-ТТ	Технические требования		
				<u>Детали</u>		
Б4	1		А-III-25 ГОСТ 5781-82* с-7000	1	27 кг	
Б4	2		А-III-25 ГОСТ 5781-82* с-5735	1	22.1 кг	
Б4	3		А-III-20 ГОСТ 5781-82* с-515	10	1.3 кг	
Б4	4		А-III-20 ГОСТ 5781-82* с-365	6	1.0 кг	
Б4			-И5*25 ГОСТ 19903-74*	2,9 п.м.	2.26 кг	
			вес наплавленного металла:		0.75 кг	

1. Узлы „А“, „Б“, „В“, „Г“ см. стр. 24
-КЖИ1- Узлы А,Б,В,Г,Д

Привязан

Инд. №

ТП901-1-93.88 - КЖИ1-10

Сетка
арматурная С10

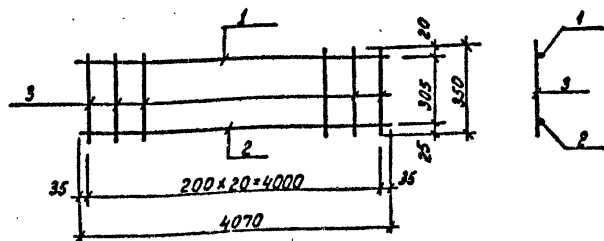
Станд. Масса Масштаб

74.4 —

Лист Листов

Построен СССР
ГПИ Ленинградский
ВОДОКАНАЛПРОЕКТ

Формат А4



Формат	Зона	Лист	Обозначение	Наименование	Кол.	Примеч.
А4			ТП901-1-93.88-КЖИ-ТТ	Документация		
				Технические требования		
				Детали		
				ГОСТ 5781-82"		
Б4	1		А-III-10	С=4070	1	2.5 кг
Б4	2		А-III-20	С=4070	1	10.1 кг
Б4	3		А-I-B	С=350	21	0.14 кг

Привязки

Инв. №

ТП901-1-93.88 - КЖИ-СН

Сетка
арматурная СН

Стандарт Масса Масса

Р 15.6 -

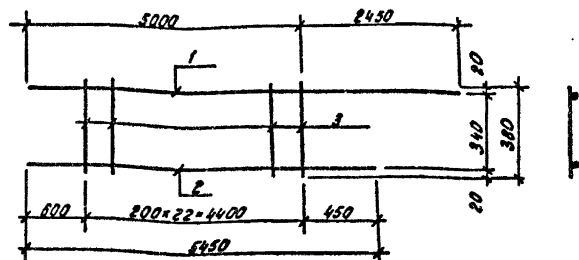
Лист Листов

Госстрой СССР

ГПИ Ленинградский

ВОДОКАНАЛПРОЕКТ

Формат А4



Формат	Зона	Лист	Обозначение	Наименование	Кол.	Примеч.
А4			ТП901-1-93.88-КЖИ-ТТ	Документация		
				Технические требования		
				Детали		
				ГОСТ 5781-82"		
Б4	1		А-III-16	С=7450	1	11.8 кг
Б4	2		А-III-16	С=5450	1	8.6 кг
Б4	3		А-I-8	С=380	23	0.15 кг

Привязки

Инв. №

ТП901-1-93.88 - КЖИ-С 12

Сетка
арматурная С12

Стандарт Масса Масса

Р 239 -

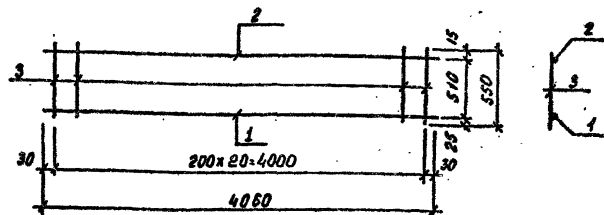
Лист Листов

Госстрой СССР

ГПИ Ленинградский

ВОДОКАНАЛПРОЕКТ

Формат А4



Формат	Зона	Лист	Обозначение	Наименование	Лист	Примеч.
				Документация		
А4			ТП901-1-93.88-КЖИ1-ТТ	Технические требования		
				Детали		
				ГОСТ 5781-82*		
Б4	1		А-В-22	С=4060	1	12,2 кг
Б4	2		А-В-10	С=4060	1	2,5 кг
Б4	3		А-Г-8	С=550	21	0,22 кг

Привязан

Инд. №

ТП901-1-93.88-КЖИ1-С13

Сетка
арматурная С13

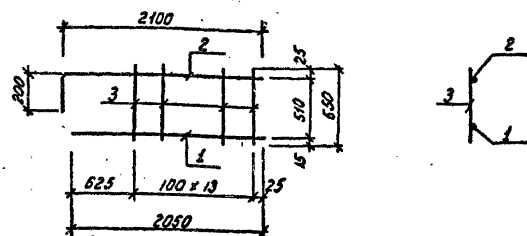
Станд. Масса Масштаб

Р 19,3 -

Лист Листов 1

Госстрой СССР
ГПИ Ленинградский
ВОДОКАНАЛПРОЕКТ

Формат А4



Формат	Зона	Лист	Обозначение	Наименование	Лист	Примеч.
				Документация		
А4			ТП901-1-93.88-КЖИ1-ТТ	Технические требования		
				Детали		
				ГОСТ 5781-82*		
Б4	1		А-В-10	С=2050	1	1,3 кг
Б4	2		А-В-22	С=2300	1	6,9 кг
Б4	3		А-Г-	С=550	14	0,22 кг

Привязан

Инд. №

ТП901-1-93.88 -КЖИ1-С14

Сетка
арматурная С14

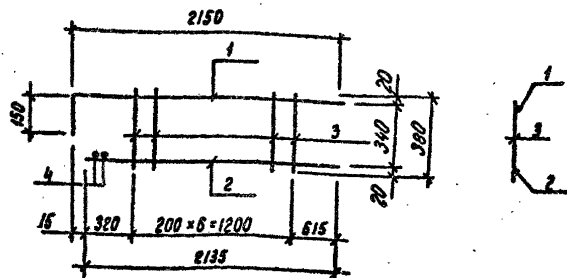
Станд. Масса Масштаб

Р 11,3 -

Лист Листов 1

Госстрой СССР
ГПИ Ленинградский
ВОДОКАНАЛПРОЕКТ

Формат А4



Формат	Зона	Лист	Обозначение	Наименование	кол.	Примеч.
				Документация		
A4			ТП901-1-93.88-КЖИ-ТТ	Технические требования		
				Детали		
Б4	1			А-16 ГОСТ 5781-82* L=2300	1	3,6 кг
Б4	2			А-16 ГОСТ 5781-82* L=2135	1	3,4 кг
Б4	3			А-7-В ГОСТ 5781-82* L=380	7	0,15 кг
Б4	4			А-7-В ГОСТ 5781-82* L=170	2	0,07 кг

1. Поз.4 приварить к каркасу после установки его в балку.

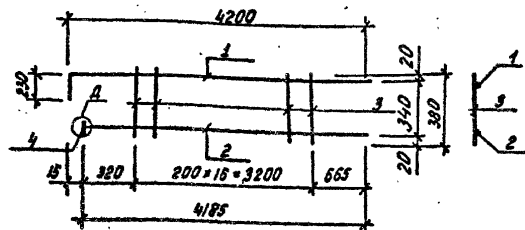
Привязан

Инд. №

ТП901-1-93.88 - КЖИ-С17

Разработ.	Шабалина	И.И.С.	Сетка	Стандарт	Масса	Масштаб
Проект.	Андреева	И.И.С.	арматурная С17	Р	8,2	-
Вед. инж.	Андреева	И.И.С.		Лист	Листов 1	
Рук. гр.	Лавалеева	И.И.С.				
И.контр.	Жило	И.И.С.				
И.спец.	Хонин	И.И.С.				
Нач. отд.	Родобинская	И.И.С.				

Формат А4



Формат	Зона	Лист	Обозначение	Наименование	кол.	Примеч.
				Документация		
A4			ТП901-1-93.88-КЖИ-ТТ	Технические требования		
				Детали		
Б4	1			А-16 ГОСТ 5781-82* L=4450	1	7,0 кг
Б4	2			А-16 ГОСТ 5781-82* L=4185	1	10,3 кг
Б4	3			А-7-В ГОСТ 5781-82* L=380	17	0,15 кг
Б4	4			А-7-В ГОСТ 5781-82* L=60	1	0,23 кг

1. Узел Д см. стр. 24 - КЖИ-улы А,Б,В,Г,Д

Привязан

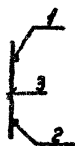
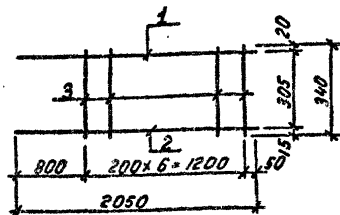
Инд. №

ТП901-1-93.88 - КЖИ-С18

Разработ.	Шабалина	И.И.С.	Сетка	Стандарт	Масса	Масштаб
Проект.	Андреева	И.И.С.	арматурная С18	Р	20,1	-
Вед. инж.	Андреева	И.И.С.		Лист	Листов 1	
Рук. гр.	Лавалеева	И.И.С.				
И.контр.	Жило	И.И.С.				
И.спец.	Хонин	И.И.С.				
Нач. отд.	Родобинская	И.И.С.				

Формат А4

ТП 901-1-93.88 Альбом II



Формат	Зона	Лист	Обозначение	Наименование	Кол.	Примеч.
				<u>Документация</u>		
A4			ТП 901-1-93.88-КЖИИ-ТТ	Технические требования		
				<u>Детали</u>		
				ГОСТ 5701-82*		
Б4	1			A-III-16	ℓ=2050	1 3.3 кг
Б4	2			A-II-10	ℓ=2050	1 1.3 кг
Б4	3			A-I-8	ℓ=340	7 0.13 кг

Привязка

Инд. №

ТП 901-1-93.88-КЖИИ-С19

Сетка
арматурная С 19

Стрелка Масса Масштаб

Р

5.5

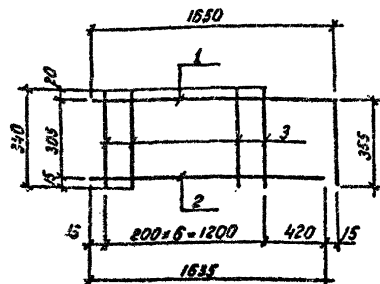
—

Лист Листов

Построй СССР
ГПИ Ленинградский
ВОДОКАНАЛПРОЕКТ

Формат А4

ТП 901-1-93.88 Альбом II



Формат	Зона	Лист	Обозначение	Наименование		
				<u>Документация</u>		
A4			ТП 901-1-93.88-КЖИИ-ТТ	Технические требования		
				<u>Детали</u>		
				ГОСТ 5701-82*		
Б4	1			A-III-16	ℓ=2005	1 3.3 кг
Б4	2			A-II-10	ℓ=1635	1 1.0 кг
Б4	3			A-I-8	ℓ=340	7 0.13 кг

Привязка

Инд. №

ТП 901-1-93.88-КЖИИ-С20

Сетка
арматурная С 20

Стрелка Масса Масштаб

Р

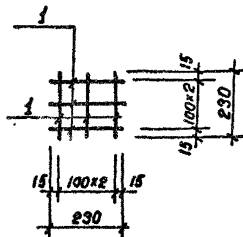
5.2

—

Лист Листов

Построй СССР
ГПИ Ленинградский
ВОДОКАНАЛПРОЕКТ

Формат А4



Формат	Знак	Лист	Обозначение	Наименование	Кол.	Примеч.
				<u>Документация</u>		
А4			ТП 901-1-93.88-КЖУ1-ТТ	<u>Технические требования</u>		
				<u>Детали</u>		
Б4	1			А-1-8 ГОСТ 3781-82* С. 230	8	0.1 кг

Привязки

инв. №

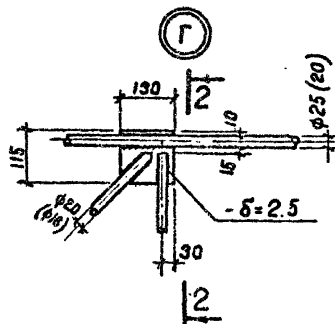
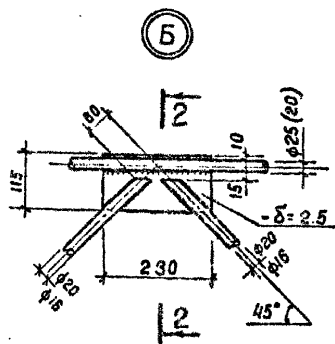
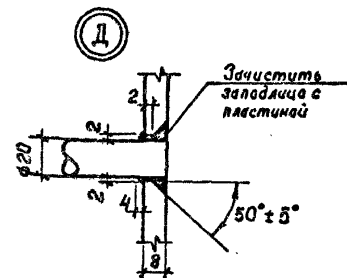
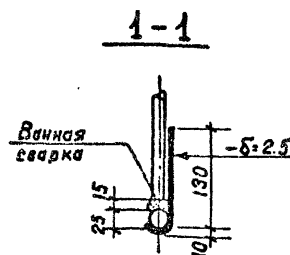
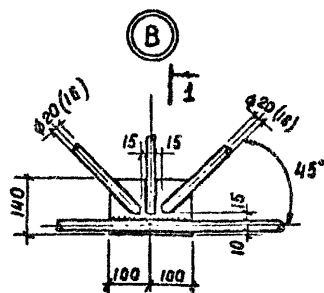
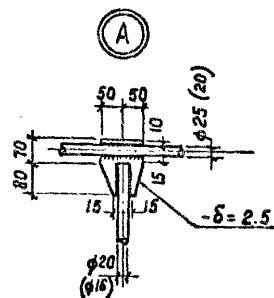
ТП 901-1-93.88-КЖУ1-С 21

Разраб.	Костылева	Инж.	
Провер.	Павлова	Инж.	01.85
Вед. инж.	Андреева	Инж.	
Рук. гр.	Павлова	Инж.	01.88
Нормок.	Жило	Инж.	01.88
Ил. спец.	Ханин	Инж.	01.88
Нач. отд.	Урадовичева	С. Тр.	01.88

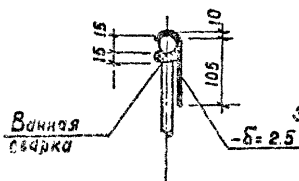
Сетка арматурная
С 21

Стадия	Масса	Масштаб
Р	0.6	-
Лист	Листов 1	
Госстрой СССР ГПИ Ленинградский ВОДОКАНАЛПРОЕКТ		

Формат А4



2-2



точных напряжений распространяется 50-80 мм от шва) рекомендуется производить уравновешивание деформаций, за счет применения рациональной технологии сварки, а также подогрева зоны сварки до 200 °С. Перегрев металла при сварке не допустим.

3. Механические свойства швс при электроде
5 350-А марки УОНУ-13/55

а) предел текучести - 33-35 кг/мм²

б) предел прочности - 50-60 кг/мм²

4. Соединение элементов сетки выполнять электросваркой при помощи электродов типа Э50-А марки УОНИ-13/55.

2. Сварку арматурных сеток С4÷С6; С9; С10 выполнять данным способом с использованием стальных несъемных ванн, формы ванны изготовить по месту из листа толщиной 1,5-2,5 мм.

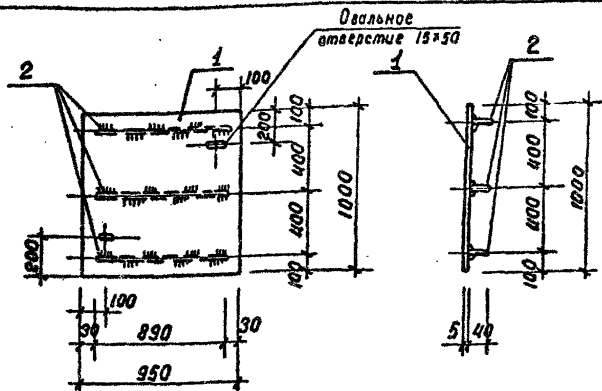
Длину подкладок (ванн) принять не менее $2^{\frac{1}{2}}$ диаметров сварных стержней. Зазор между свариваемыми стержнями принять не менее 15-12 мм.

Допускается смещение подкладок (ванн) при ванной сварке в пределах ± 5 мм. Трещины в горячих стыках не допускаются.

Для сокращения остаточных напряжений при сварке (зона оста-

			ТПСД-1-33.88-КЖЧ1-УЗЛЫ А,Б,В,Г,Д			
			Узлы А; Б; В; Г; Д	Стадия	Масса	Масштаб
Разработ.	Шобалина	М.И.		Р	-	-
Проект.	Андреева	А.И.				
Вед. инж.	Андреева	А.И.				
Рис. эр.	Попалеева	М.И.		Лист	Лист 1	
Н. контр.	Жило	Ж.И.		Госстрой СССР		
Гл. введ.	Ханнин	Х.И.	ГПИ Ленинградский			
Нач. отд.	Григорьев	Г.И.	ВОДОКАНАЛПРОЕКТ			

Формат А3



Формат	Зона	Лист	Обозначение	Наименование	Кол.	Примеч.
А4			ТП901-1-93.88-КЖУ1-ТТ	Документация		
				Технические требования		
				Детали		
		1		Сталь листовая рифленая ГОСТ8568-77 δ=4мм	м² 0.95	31.7 кг
		2		-40x4 ГОСТ 103-76" Р-890	3	1.1 кг

Привязан

инв. №

ТП901-1-93.88-КЖУ1-ЩП1

Щит ЩП1

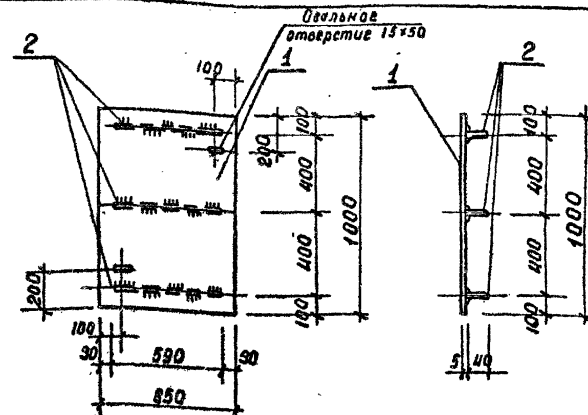
Одн. Масса Масштаб

Р 35.0 1:25

Лист Листов 1

Госстрой СССР
ГПИ Ленинградский
ВОДОКАНАЛПРОЕКТ

Формат А4



Формат	Зона	Лист	Обозначение	Наименование	Кол.	Примеч.
А4			ТП901-1-93.88-КЖУ1-ТТ	Документация		
				Технические требования		
				Детали		
		1		Сталь рифленая листовая ГОСТ8568-77 δ=5мм	м² 0.65	23.4 кг
		2		-40x4 ГОСТ 103-76" Р-590	3	0.7 кг

Привязан

инв. №

ТП901-1-93.88-КЖУ1-ЩП2

Щит ЩП2

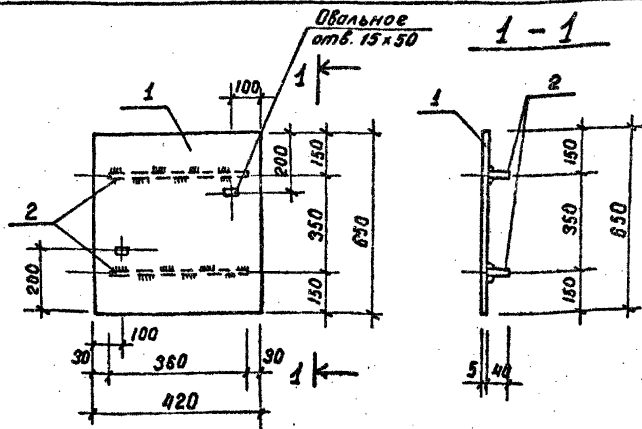
Одн. Масса Масштаб

Р 25.5 1:20

Лист Листов 1

Госстрой СССР
ГПИ Ленинградский
ВОДОКАНАЛПРОЕКТ

Формат А4



Формат	Зона	Поз.	Обозначение	Наименование	Кол.	Примеч.
А4			ТП 901-1-93.88- КЖУ1- ТТ	Документация		
				Технические требования		
				Детали		
		1		Сталь листовая рифленая ГОСТ 8568-77* δ=4мм	м ² 0.27	9.1 кг
		2		-40x4 ГОСТ 103-76* δ=360	2	0.4 кг

Приказ

инв. №

ТП 901-1-93.88-КЖУ1-ЩПЗ

Щит ЩПЗ

Стандарт Масса Масса таб

Р 95 1-10

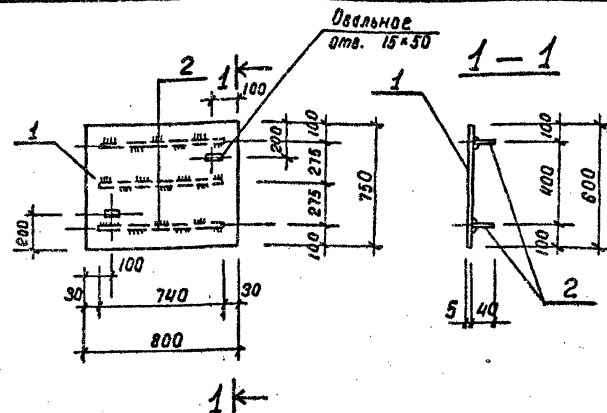
Лист 1 Листов 5

Госстрой СССР

ГПИ Ленинградский

ВОДОКАНАЛПРОЕКТ

Формат А4



Формат	Зона	Поз.	Обозначение	Наименование	Кол.	Примеч.
А4			ТП 901-1-93.88- КЖУ1- ТТ	Документация		
				Технические требования		
				Детали		
		1		Сталь листовая рифленая ГОСТ 8568-77* δ=4мм	м ² 0.80	20.1 кг
		2		-40x4 ГОСТ 103-76* δ=740	3	0.9 кг

Приказ

инв. №

ТП 901-1-93.88-КЖУ1-ЩП4

Щит ЩП4

Стандарт Масса Масса таб

Р 22.8 1-20

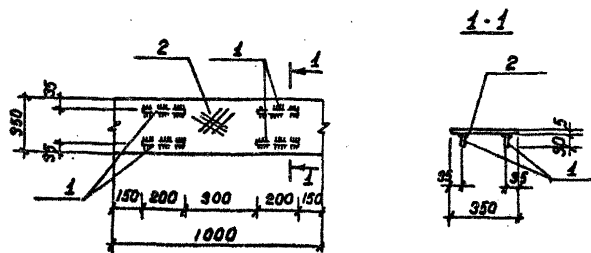
Лист 1 Листов 1

Госстрой СССР

ГПИ Ленинградский

ВОДОКАНАЛПРОЕКТ

СФ 951-04 Формат А4



Формат	Зона	№3	Обозначение	Наименование	Кол.	Примеч.
А4			ТП901-1-93.88-КЖУ1-ТТ	Документация		
				Технические требования		
				Детали:		
Б4	1		30x6 ГОСТ 103-76 ^а Р-200	4	0.28 кг	
Б4	2		Сталь рифленая 8x4 мм ГОСТ 8588-77 ^а	0.35 м ²	11.7 кг	

Привязан

инв. №

ТП901-1-93.88-КЖУ1-ЩП5

Щит ЩП5

Стадия Масса Масштаб

Р 12.8 б/м

Лист Листов 1

Госстрой СССР
ГПИ Ленинградский
ВОДОКАНАЛПРОЕКТ

Формат А4

инв. № подл. Подпись и дата 1990. 11. 11

Привязан

инв. №

Стадия Масса Масштаб

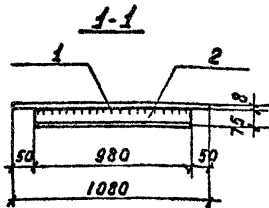
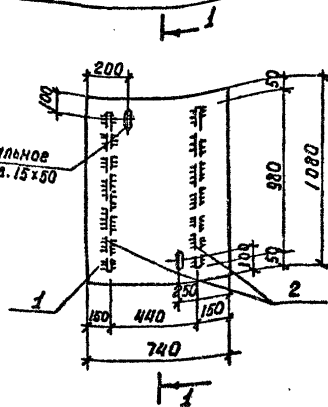
Р 12.8 б/м

Лист Листов 1

Госстрой СССР
ГПИ Ленинградский
ВОДОКАНАЛПРОЕКТ

Формат А4

СР 951-04



Формат	Зона	Лист	Обозначение	Наименование	Код	Примеч.
А4			ТП901-1-93.88-КЖУ1-ТТ	Документация		
				Технические требования		
				Детали:		
Б4	1			Сталь листовая рифленая ГОСТ 8568-77* 5*8 мм	019 м²	52.7 кг
Б4	2			Л75*50*5 ГОСТ 8510-86 2*980	2	4.7 кг

Привязан

инв. №:

ТП901-1-93.88-КЖУ1-ЩП5

Щит ЩП5

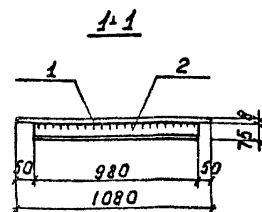
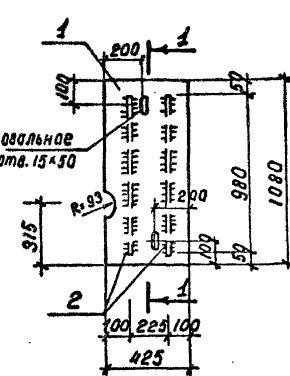
Листов: Масса Массовый

Р 82.2 1:20

Лист Листов 1

Госстрой СССР
ГПИ Ленинградский
ВОДОКАНАЛПРОЕКТ

Формат А4



Формат	Зона	Лист	Обозначение	Наименование	Код	Примеч.
А4			ТП901-1-93.88-КЖУ1-ТТ	Документация		
				Технические требования		
				Детали:		
Б4	1			Сталь листовая рифленая ГОСТ 8568-77* 5*8 мм	0.46 м²	30.9 кг
Б4	2			Л75*50*5 ГОСТ 8510-86 2*980	2	4.7 кг

Привязан

инв. №:

ТП901-1-93.88-КЖУ1-ЩП7

Щит ЩП7

Листов: Масса Массовый

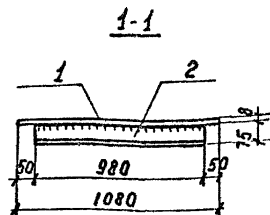
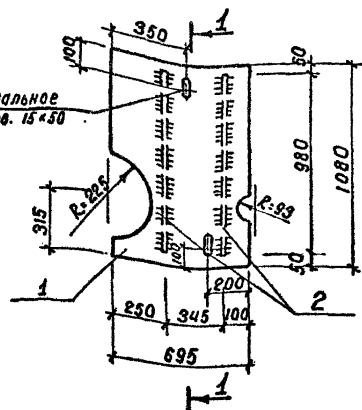
Р 40.1 1:20

Лист Листов 1

Госстрой СССР
ГПИ Ленинградский
ВОДОКАНАЛПРОЕКТ

Формат А4

СП951-04



Формат	Зона	Лист	Обозначение	Наименование	Кол.	Примеч.
А4			ТП901-1-93.88-КЖУ1-ТТ	Документация		
				Технические требования		
Б4	1			Детали:		
Б4	2			Сталь листовая рифленая ГОСТ 8558-77* 6*2 мм	0.68м ²	44.0 кг
				Л75*50*5 ГОСТ 8510-86 R-980	2	4.7 кг

Привязки

инв. №

ТП901-1-93.88-КЖУ1-ЩП8

Щит ЩП8

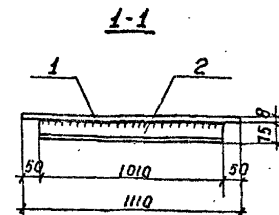
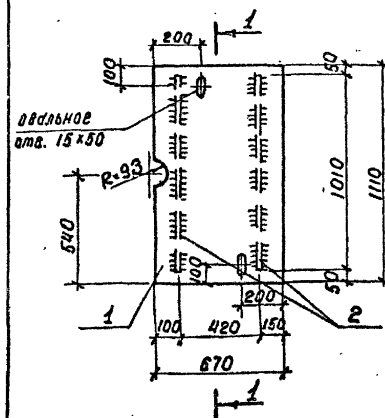
Стадия Масса Масштаб

Р 53.4 б/м

Лист Листов 1

Госстрой СССР
ГПИ Ленинградский
ВОДОКАНАЛПРОЕКТ

Формат А4



Формат	Зона	Лист	Обозначение	Наименование	Кол.	Примеч.
А4			ТП901-1-93.88-КЖУ1-ТТ	Документация		
				Технические требования		
Б4	1			Детали:		
Б4	2			Сталь листовая рифленая ГОСТ 8558-77* 6*2 мм	0.74м ²	49.3 кг
				Л75*50*5 ГОСТ 8510-86 R-1010	2	5.31 кг

Привязки

инв. №

ТП901-1-93.88-КЖУ1-ЩП9

Щит ЩП9

Стадия Масса Масштаб

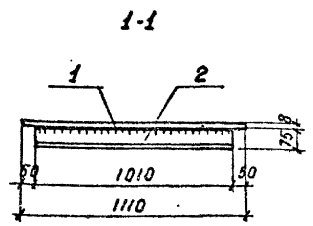
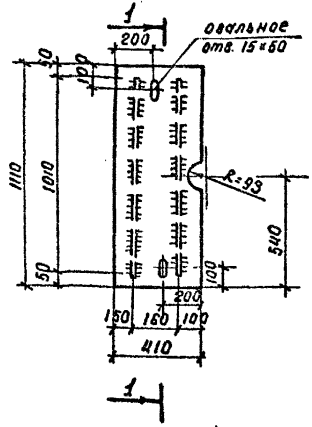
Р 60.3 б/м

Лист Листов 1

Госстрой СССР
ГПИ Ленинградский
ВОДОКАНАЛПРОЕКТ

Формат А4

ТП901-1-93.88 Альбом IV



Формат	Зона	Лист	Обозначение	Наименование	Кол.	Примеч.
А4			ТП901-1-93.88-КЖУ1-ТТ	Документация		
				Технические требования		
Б4	1			Детали:		
Б4	2			сталь листовая рифленая ГОСТ 8568-77* 8-8мм	0.45 м ²	30.0 кг
Б4				L75x50x5 ГОСТ 8510-86 2-1010	2	5.3 кг

Привязан

инв. №

ТП901-1-93.88-КЖУ1-ЩП10

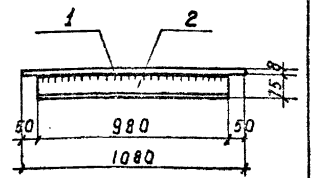
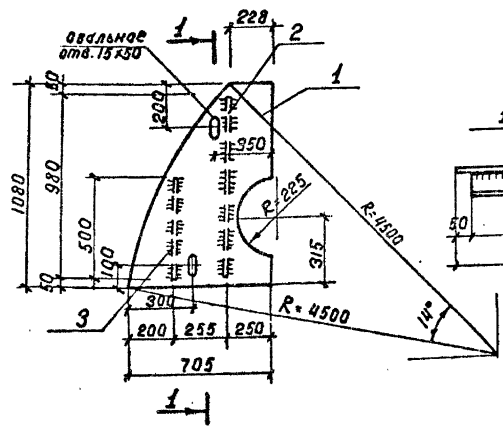
Щит ЩП10

Станд.	Масса	Масштаб
Р	46.6	5/м

Лист Листов 1
Госстрой СССР
ГПИ Ленинградский
ВОДОКАНАЛПРОЕКТ

Формат А4

ТП901-1-93.88 Альбом IV



Формат	Зона	Лист	Обозначение	Наименование	Кол.	Примеч.
А4			ТП901-1-93.88-КЖУ1-ТТ	Документация		
				Технические требования		
Б4	1			Детали:		
Б4				сталь листовая рифленая ГОСТ 8568-77* 8-8мм	0.52 м ²	34.7 кг
Б4	2			L75x50x5 ГОСТ 8510-86 2-980	1	4.7 кг
Б4	3			L75x50x5 ГОСТ 8510-86 2-500	1	2.4 кг

Привязан

инв. №

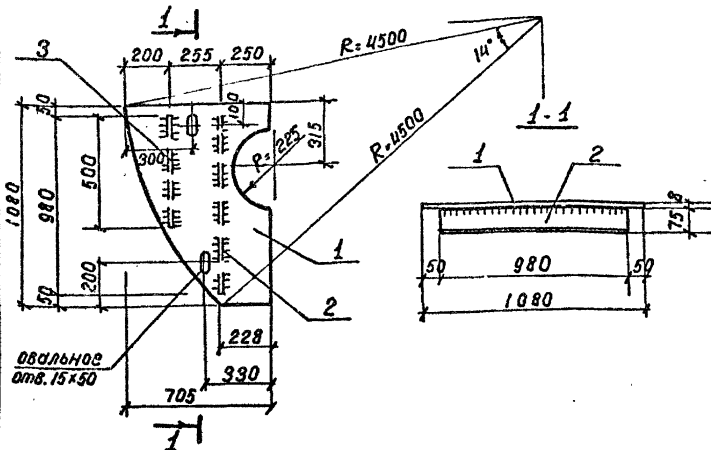
ТП901-1-93.88-КЖУ1-ЩП11

Щит ЩП11

Станд.	Масса	Масштаб
Р	41.8	6/м

Лист Листов 1
Госстрой СССР
ГПИ Ленинградский
ВОДОКАНАЛПРОЕКТ

Формат А4



Формат	Зона	Поз.	Обозначение	Наименование	Кол.	Примеч.
				<u>Документация</u>		
А4			ТП901-1-93.88-КЖУ1-ТТ	Технические требования		
				<u>Детали:</u>		
Б4	1			Сталь листовая рифленая ГОСТ 8510-86 8-8 мм	0,52 м²	34,7 кг
Б4	2			L75x50x5 ГОСТ 8510-86 В-980	1	4,7 кг
Б4	3			L75x30x5 ГОСТ 8510-86 В-500	1	2,4 кг

Привязан

инв. №

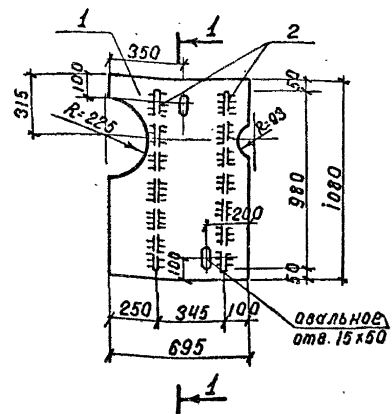
ТП901-1-93.88-КЖУ1-ЩП12

Щит ЩП12

Статус	Масса	Масштаб
Р	41,8	б/м

Лист 1
Листов 1
Госстрой СССР
ГПИ Ленинградский
ВОДОКАНАЛПРОЕКТ

Формат А4



Формат	Зона	Поз.	Обозначение	Наименование	Кол.	Примеч.
				<u>Документация</u>		
А4			ТП901-1-93.88-КЖУ1-ТТ	Технические требования		
				<u>Детали:</u>		
Б4	1			Сталь листовая рифленая ГОСТ 8510-86 8-8 мм	0,66 м²	44,0 кг
Б4	2			L75x50x5 ГОСТ 8510-86 В-980	2	4,7 кг

Привязан

инв. №

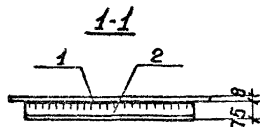
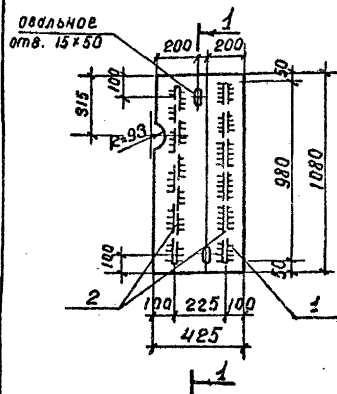
ТП901-1-93.88-КЖУ1-ЩП13

Щит ЩП13

Статус	Масса	Масштаб
Р	53,4	б/м

Лист 1
Листов 1
Госстрой СССР
ГПИ Ленинградский
ВОДОКАНАЛПРОЕКТ

Формат А4



Формат	Зона	Поз.	Обозначение	Наименование	Кол.	Примеч.
				<u>Документация</u>		
44			ТП901-1-93.88-КЖИ1-77	Технические требования		
				<u>Листы:</u>		
54	1			Сталь листовая рифленая ГОСТ 4562-77 ^а 8-й тип	0,46 м ²	30,7 кг
54	2			Л75*50*5 ГОСТ 8510-86 Л=980	2	4,7 кг

Привязан			
УНЯ №2			

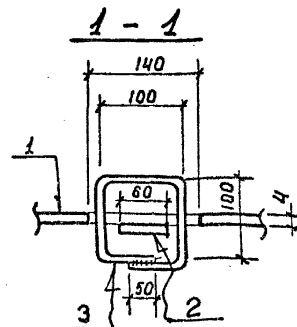
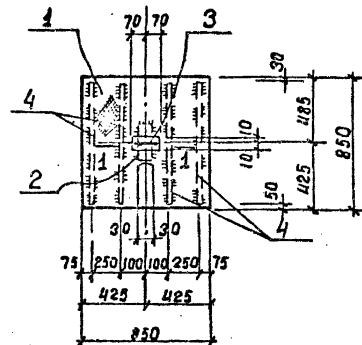
ТН 904-1-93.88 - КЖУ1 - ШП14

Провод.	Павалюк	Ж	
Инженер	Попова	С(М)	
Рук. эк.	Павалевич	Ж	01.88
Н. контр.	Жуло	Ж	01.88
Гл. спец.	Донин	Ж	01.88
Нач. отд.	Григорьев	Ж	01.88

Стадия	Масса	Масштаб
P	40.1	5/м
Лист	Листов 1	
Госстрой СССР ГПИ Ленинградский ВОДОКАНАЛПРОЕКТ		

Формат А 4

ТП901-1-93.88 Албдом IV



Формат	Зона	поз.	Обозначение	Наименование	Кол.	Примеч.
				<u>Документация</u>		
А4			ТП901-1-33.88-КЖИ-1-ТТ	Технические требования		
				<u>Детали</u>		
Б4	1			Ст.рифл. ГОСТ 8568-77* δ=4мм	5723 м ²	24.1 кг
Б4	2			-50x6 ГОСТ103-76 Р=100	1	0.3 кг
Б4	3			А-7-10 ГОСТ5781-82* Р=450	1	0.3 кг
Б4	4			-40x4 ГОСТ103-76* Р=790	4	1.0 кг

Привязан			
кв. №			

70901-1-93.88 - КЖСУ1-ЩП15

Проверил	Павляева	28	
Инженер	Попова	Скоп	
Рук. гр.	Павляева	28	28.11
Норм. к.	Жило	28	28.11
Гл. спец.	Жило	28	28.11
Ин. спец.	Жило	28	28.11

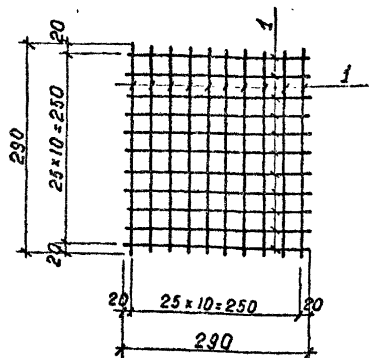
Стадия	Масса	Мускулатура
P	28.8	5/м
Лист	Листов 1	

Госстрой СССР
ГПИ Ленинградский
Волоколамский

CP 951-04

Формат Я 4

CP 951-04



Формат	Зона	Поз.	Обозначение	Наименование	Кол.	Примеч.
А4			ТП901-1-93.88-КЖИ1-ТТ	Документация		
				Технические требования		
				Детали		
Б4	1		А-1-10 ГОСТ 5701-82* L=290		22	0.17 кг

Привязан

инв. №

ТП 901-1-93.88-КЖИ1-РШ1

Решетка РШ1

Станд. Масса Масштаб

Р 3.74 Б/м

Лист Листов 1

Госстрой СССР

ГПИ Ленинградский

ВОДОКАНАЛПРОЕКТ

Формат А4

ТП 901-1-93.88 Альбом II

Формат	Зона	Поз.	Обозначение	Наименование	Кол.	Примеч.
А4			ТП901-1-93.88-КЖИ1-ТТ	Документация		
				Технические требования		
				Детали:		
Б4	1		ТР.219x4.5 ГОСТ 10704-76* L=350		1	9.2 кг
Б4	2		350x10 ГОСТ 19903-74* L=350		2	8.74

Привязан

инв. №

ТП 901-1-93.88-КЖИ1-М1

Изделие закладное
М1

Станд. Масса Масштаб

Р 26.68 Б/м

Лист Листов 1

Госстрой СССР

ГПИ Ленинградский

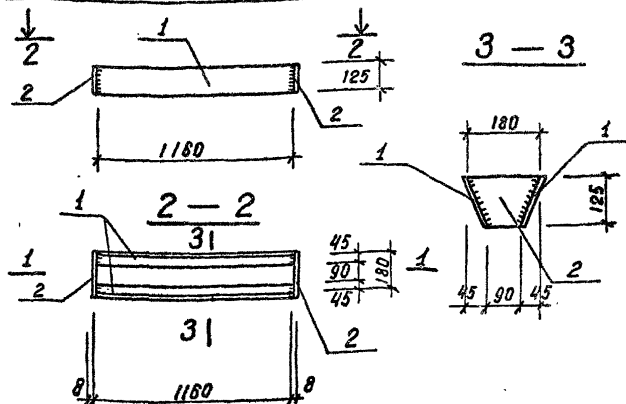
ВОДОКАНАЛПРОЕКТ

Формат А4

СФ 451-04

Шк. № 1001. Подпись и дата. Изм. инв. №

Шк. № 1001. Подпись и дата. Изм. инв. №



Формат	Зона	Лист	Обозначения	Наименование	Кол.	Примеч.
А4			ТП 901-1-93.88-КЖУ1-ТТ	Технические требования		
				Детали		
Б4	1		140x8 ГОСТ 103-76" L=1160	2	10.0 кг	
Б4	2		125x8 ГОСТ 103-76" L=200	2	1.6 кг	

Привязан

инв. №:

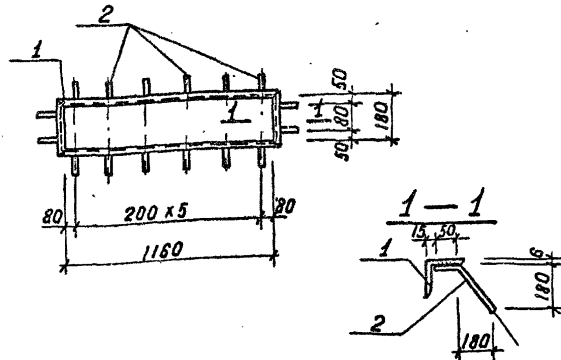
ТП 901-1-93.88-КЖУ1-М2

Закладное изделие
М2

Стадия Масса Масштаб
Р 23.2 -

Лист Листов 1
Госстрой СССР
ГПИ Ленинградский
ВОДОКАНАЛПРОЕКТ

Формат А4



Формат	Зона	Лист	Обозначения	Наименование	Кол.	Примеч.
А4			ТП 901-1-93.88-КЖУ1-ТТ	Технические требования		
				Детали		
Б4	1		175x6 ГОСТ 8509-86	16	10.0 кг	
Б4	2		Л-Ш-12 ГОСТ 5781-82" L=300	16	0.3 кг	

Привязан

инв. №:

ТП 901-1-93.88-КЖУ1-М4

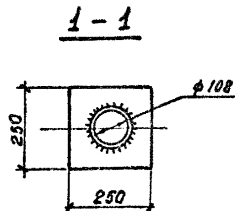
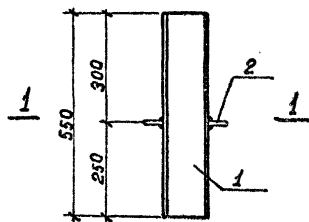
Закладное изделие
М4

Стадия Масса Масштаб
Р 27.6 1:25

Лист Листов 1
Госстрой СССР
ГПИ Ленинградский
ВОДОКАНАЛПРОЕКТ

Формат А4

СР 951-04



Формат	Зона	Поз.	Обозначение	Наименование	Кол.	Примеч.
А4			ТП 901-1-93.88-КЖУ1-ТТ	Документация Технические требования		
				Детали:		
Б4				ТР.108x14 ГОСТ 10704-76* P-550	1	5.64
Б4				250x10 ГОСТ 19903-74* P-250	1	4.9

Привязан

инв. №

ТП 901-1-93.88-КЖУ1-М6

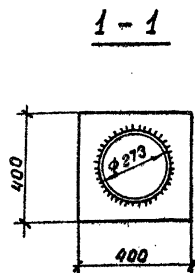
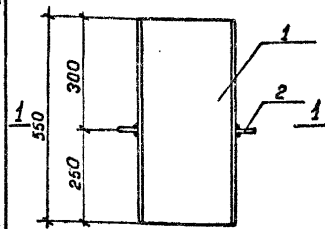
Изделие закладное
М6

Стадия Масса Мощность

Р 10.54 6/м
Лист Листов: 1

Гострой СССР
ГПИ Ленинградский
ВОДОКАНАЛПРОЕКТ

Формат А4



Формат	Зона	Поз.	Обозначение	Наименование	Кол.	Примеч.
А4			ТП 901-1-93.88-КЖУ1-ТТ	Документация Технические требования		
				Детали:		
Б4				ТР.273x15 ГОСТ 10704-76* P-550	1	16.39
Б4				400x10 ГОСТ 19903-74* P-400	1	12.56

Привязан

инв. №

ТП 901-1-93.88-КЖУ1-М5

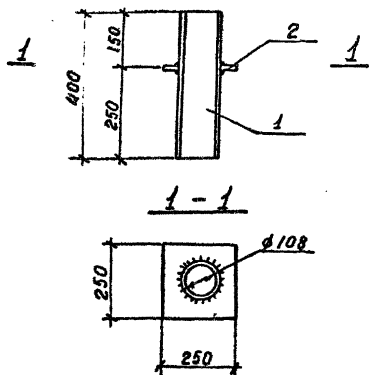
Изделие закладное
М5

Стадия Масса Мощность

Р 28.95 6/м
Лист Листов: 1

Гострой СССР
ГПИ Ленинградский
ВОДОКАНАЛПРОЕКТ

Формат А4



Формат	Зона	Поз.	Обозначение	Наименование	Кол.	Примеч.
А4			ТП901-1-93.88-КЖУ1-ТТ	Технические требования		
Детали:						
Б4	1		ТР.108x4 ГОСТ 10704-76 В-400	1	4.1	
Б4	2		250x10 ГОСТ 19903-74 В-250	1	4.9	

Привязан

инв. №

ТП901-1-93.88-КЖУ1-М7

Изделие закладное
М7

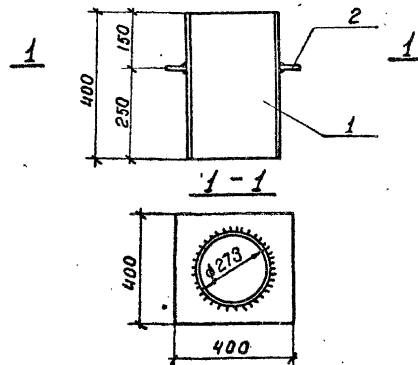
Стадия Масса Масштаб

Р 9 Б/М

Лист Листов 1

Госстрой СССР
ГПИ Ленинградский
ВОДОКАНАЛПРОЕКТ

Формат А4



Формат	Зона	Поз.	Обозначение	Наименование	Кол.	Примеч.
А4			ТП901-1-93.88-КЖУ1-ТТ	Технические требования		
Детали:						
Б4	1		ТР.273x4.5 ГОСТ 10704-76 В-400	1	11.92	
Б4	2		400x10 ГОСТ 19903-74 В-400	1	12.56	

Привязан

инв. №

ТП901-1-93.88-КЖУ1-М8

Изделие закладное
М8

Стадия Масса Масштаб

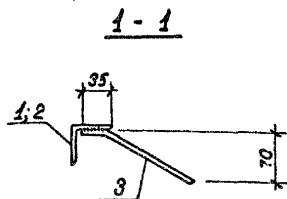
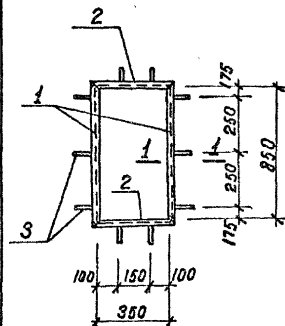
Р 24.48 Б/М

Лист Листов 1

Госстрой СССР
ГПИ Ленинградский
ВОДОКАНАЛПРОЕКТ

Формат А4

СФ951-04



Формат	Дата	Лист	Обозначение	Наименование	Кол.	Примеч.
А4			ТП901-1-93.88-КЖУ1-ТТ	Документация		
				Технические требования		
				Детали		
		1		Л 50x5 ГОСТ8509-86 Р-350	2	3,7 кг
		2		Л 50x5 ГОСТ8509-86 Р-450	2	1,9 кг
		3		А-Б-8 ГОСТ5781-82* Р-250	10	0,1 кг

Привязан

Унв. №2

ТП901-1-93.88-КЖУ1-Р1

Рама Р1

Стандарт Масса Масштаб

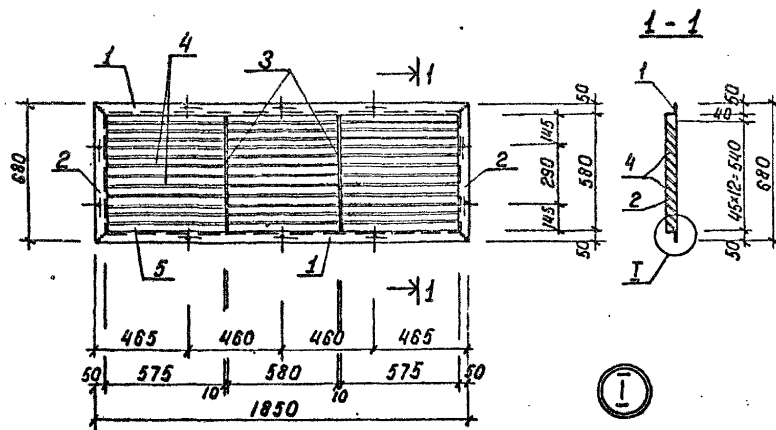
Р 12,2 1:20
1:5

Лист Листов 1

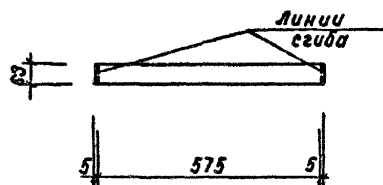
Госстрой СССР
ГПИ Ленинградский
ВОДОКАНАЛПРОЕКТ

Формат А4

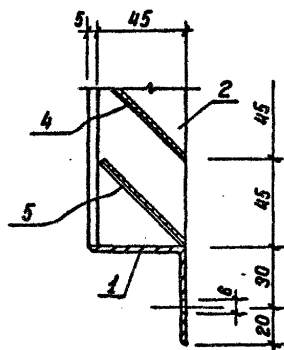
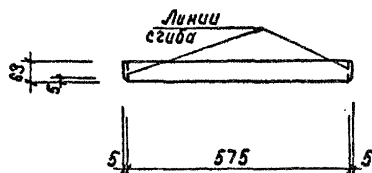
С.Р.951-04



Поз. 4



Поз. 5



1. Отверстия $\varnothing 6$ мм сверленные зенкованные с одной стороны.
2. Сварные швы толщиной 5 мм за исключением первых, которые привариваются швом 2 мм.
3. Варить тонким электродам, соблюдая режим сварки тонколистовых элементов.

Формат	Зона	Поз.	Обозначение	Наименование	Кол.	Примечание
				<u>Документация</u>		
A4			ТП901-1-93.88-КЖИ1-ТТ	Технические требования		
				<u>Детали</u>		
54		1		L50x5 ГОСТ8509-86 $\varnothing=1850$	2	7.0 кг
54		2		L50x5 ГОСТ8509-86 $\varnothing=580$	2	2.2 кг
54		3		-45x6 ГОСТ19903-74* $\varnothing=578$	2	1.0 кг
54		4		-63x15 ГОСТ19903-74* $\varnothing=585$	36	0.31 кг
54		5		-63x15 ГОСТ19903-74* $\varnothing=585$	3	0.31 кг

ТП901-1-93.88-КЖИ1-Р2

Решетка жалюзийная
Р2

Стадия Масса Масштаб

Р 32.5 1:10
1:20

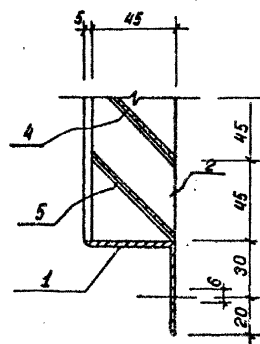
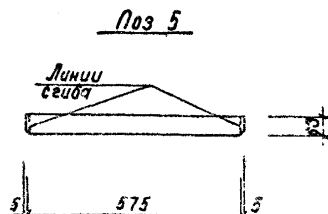
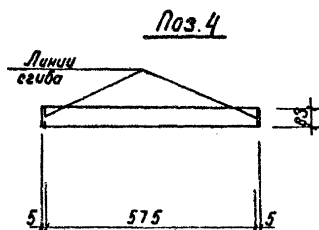
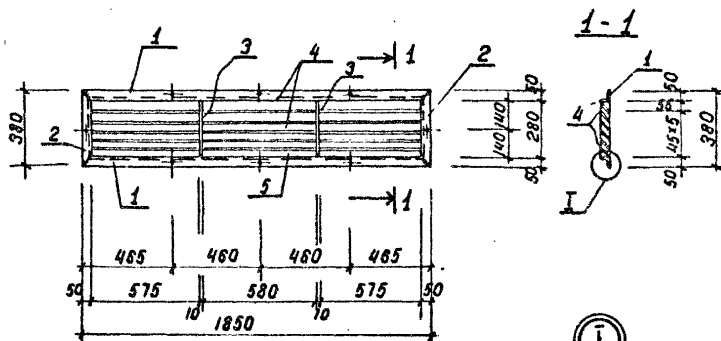
Лист Листов 1

Госстрой СССР
ГПИ Ленинградский
ВОДОКАНАЛПРОЕКТ

Привязан

Проверил Андреева А.Н.
Разраб. Котова А.Н.
Вед. инж. Андреева А.Н.
Рук. гр. Потапова А.Н.
Н. контр. Жило А.Н.
Гл. спец. Ханин А.Н.
Нач. отд. Урадовина С.Н.

инв. №



1. Отверстия $\phi 6$ мм сверленные зенкованные с одной стороны.
2. Сварные швы толщиной 5 мм за исключением первых, которые привариваются швом 2 мм.
3. Варить тонким электродам, соблюдая режим сварки тонколистовых элементов.

Формат	Зона	Поз.	Обозначение	Наименование	Кол.	Примеч.
				Документация		
А4			ТП901-1-93.88-КЖУ1-ТТ	Технические требования		
				Детали		
Б4	1		150x5 ГОСТ 8509-86 L-1850	2	7.0 кг	
Б4	2		150x5 ГОСТ 8509-86 L-380	2	1.43 кг	
Б4	3		45x6 ГОСТ 19903-74 L-278	2	0.47 кг	
Б4	4		63x1.5 ГОСТ 19903-74 L-585	15	0.31 кг	
Б4	5		63x1.5 ГОСТ 19903-74 L-585	3	0.31 кг	

ТП901-1-93.88-КЖУ1-РЗ

Решетка жалазийная
РЗ

Стадия	Масса	Масштаб
Р	23.4	1:20 1:10
Лист	Листов 1	
Госстрой СССР ГПИ Ленинградский ВОДОКАНАЛПРОЕКТ		

Привезан

инв. №

Проверил	Андреева	И.И.
Разработ	Котова	З.И.
Вед. инж.	Андреева	И.И.
Рис. гр.	Павлова	Р.И.
Н. контр.	Жило	А.И.
Гл. спец.	Тонин	А.И.
Нач. отд.	Градобичева	И.И.