

ТИПОВОЙ ПРОЕКТ
901-1-94.88

ВОДОЗАБОРНЫЕ СООРУЖЕНИЯ
ПРОИЗВОДИТЕЛЬНОСТЬЮ ОТ 0,2 до 0,5 м³/с
для амплитуды колебания уровня воды 14,0 м

Уралгипрогидротех. 620062, г. Свердловск, ул. Чкалова, 4
Заяв. 27.83 Имя СВ405-04 Типов. 20
Самое в печать 21.06. 19 91 г. Дата 3.12

АЛЬБОМ IV
СТРОИТЕЛЬНЫЕ ИЗДЕЛИЯ /НАДЗЕМНАЯ ЧАСТЬ/

сш 948-04

				Примечание	
Имя д/з					

ТИПОВОЙ ПРОЕКТ
901-1-94.88

ВОДОЗАБОРНЫЕ СООРУЖЕНИЯ
ПРОИЗВОДИТЕЛЬНОСТЬЮ ОТ 0,2 ДО 0,5 $\text{м}^3/\text{с}$
ДЛЯ АМПЛИТУДЫ КОЛЕБАНИЯ УРОВНЯ ВОДЫ 14,0 м

АЛЬБОМ IV
СТРОИТЕЛЬНЫЕ ИЗДЕЛИЯ. /НАДЗЕМНАЯ ЧАСТЬ/

РАЗРАБОТАН
ГОСУДАРСТВЕННЫМ ПРОЕКТНЫМ ИНСТИТУТОМ
ЛЕНИНГРАДСКИЙ ВОДОКАНАЛПРОЕКТ
ГЛАВНЫЙ ИНЖЕНЕР ИНСТИТУТА Г.А. КОНДРАТЕНКО
ГЛАВНЫЙ ИНЖЕНЕР ПРОЕКТА Ю.В. БЕЛЖЕВ

сф 948-04

© СФ ЦИТП Госстрой СССР, 1989.

УТВЕРЖДЕН ГОССТРОЕМ СССР Протокол от 06.04.1988г. №25
ВВЕДЕН В ДЕЙСТВИЕ В/О „Союзводоканалпроект“ приказ
№204 от 05.01.1988г.

					Привязан	
Изм №						

ТП901-1-94.88 Листом IV

Имя и фамилия: Подпись и дата: Электронная №:

Формат	Обозначение	Наименование	Стр.	Примечание
А3	-КЖУ1-Д0	Ведомость листов выпуска	2	
Л4	-КЖУ1-Д0	Ведомость листов выпуска (окончание)	3	
А3	-КЖУ1-ТТ	Технические требования на изготовление сборных железобетонных арматурных и закладных изделий.		
А3	-КЖУ1-66-6-1	колонна К 66-6-1	4	
А3	-КЖУ1-К66-6-2	колонна К 66-6-2	5	
А3	-КЖУ1-К66-6-3	колонна К 66-6-3	6	
А3	-КЖУ1-К66-6-4	колонна К 66-6-4	7	
А3	-КЖУ1-К66-6-5	колонна К 66-6-5	8	
А3	-КЖУ1-6КФ79-1-1	колонна 6КФ79-1-1	9	
А4	-КЖУ1-1БДР12-3АДТ-1	балка 1БДР12-3АДТ-1	10	
А4	-КЖУ1-5ПБ25-37-1	перемычка 5ПБ25-37-1		
А3	-КЖУ1-П7Д-5Б-1	плита П 7Д-5Б-1	11	
А4	-КЖУ1-ОП1	спорная подушка ОП-1	12	
А4	-КЖУ1-С1	сетка арматурная С1	13	
А4	-КЖУ1-С2	сетка арматурная С2		
А4	-КЖУ1-С3	сетка арматурная С3	14	
А4	-КЖУ1-С4	сетка арматурная С4		
А4	-КЖУ1-С5	сетка арматурная С5	15	
А4	-КЖУ1-С6	сетка арматурная С6		
А4	-КЖУ1-С7	сетка арматурная С7	16	
А4	-КЖУ1-С8	сетка арматурная С8		
А4	-КЖУ1-С9	сетка арматурная С9	17	
А4	-КЖУ1-С10	сетка арматурная С10		
А4	-КЖУ1-С11	сетка арматурная С11	18	
А4	-КЖУ1-С12	сетка арматурная С12		
А4	-КЖУ1-С13	сетка арматурная С13	19	
А4	-КЖУ1-С14	сетка арматурная С14		

Формат	Обозначение	Наименование	Стр.	Примечание
Л4	-КЖУ1-С15	сетка арматурная С-15	20	
Л4	-КЖУ1-С16	сетка арматурная С-16		
Л4	-КЖУ1-С-17	сетка арматурная С-17	21	
Л4	-КЖУ1-С18	сетка арматурная С18		
Л4	-КЖУ1-С19	сетка арматурная С19	22	
Л4	-КЖУ1-С20	сетка арматурная С20		
Л4	-КЖУ1-С21	сетка арматурная С21	23	
А3	-КЖУ1-узлы	узлы „А“, „Б“, „В“, „Г“, „Д“	24	
А4	-КЖУ1-ЩП1	щит ЩП1	25	
А4	-КЖУ1-ЩП2	щит ЩП2		
А4	-КЖУ1-ЩП3	щит ЩП3	26	
А4	-КЖУ1-ЩП4	щит ЩП4		
А4	-КЖУ1-ЩП5	щит ЩП5	27	
А4	-КЖУ1-ЩП6	щит ЩП6		
А4	-КЖУ1-ЩП7	щит ЩП7	28	
А4	-КЖУ1-ЩП8	щит ЩП8		
А4	-КЖУ1-ЩП9	щит ЩП9	29	
А4	-КЖУ1-ЩП10	щит ЩП10		
А4			30	

Привязан

Имя №:

Разраб.	Костылева	Проф.	
Вед. учж.	Андреева	Инж.	
Рук. груп.	Павлова	Инж.	01.88
Н. контр.	Жило	Инж.	01.88
Гл. спец.	Ханин	Инж.	01.88
Нач. отд.	Григорьев	Инж.	01.88

ТП901-1-94.88-КЖУ1-Д0

Ведомость листов
выпуска

Лист	Лист	Лист
Р	1	2
Госстрой СССР ГПИ Ленинградский ВОДОКАНАЛПРОЕКТ		

СФ548-04

Формат А3

ТП 901-1-94.88 Альбом IV

Формат	Обозначение	Наименование	Стр.	Примечание
А4	-КЖИ1-ЩП-11	Щит ЩП 11	30	
А4	-КЖИ1-ЩП-12	Щит ЩП 12	31	
А4	-КЖИ1-ЩП-13	Щит ЩП 13		
А4	-КЖИ1-ЩП-14	Щит ЩП 14	32	
А4	-КЖИ1-ЩП-15	Щит ЩП 15		
А4	-КЖИ1-МС1	Изделие соединительное МС1	33	
А4	-КЖИ1-РШ1	Решетка РШ1	34	
А4	-КЖИ1-М1	Изделие закладное М1		
А4	-КЖИ1-М2	Изделие закладное М2	35	
А4	-КЖИ1-М4	Изделие закладное М4		
А4	-КЖИ1-М5	Изделие закладное М5	36	
А4	-КЖИ1-М6	Изделие закладное М6		
А4	-КЖИ1-М7	Изделие закладное М7	37	
А4	-КЖИ1-М8	Изделие закладное М8		
А4	-КЖИ1-Р1	Рама Р1	38	
А4	-КЖИ1-Р2	Решетка жалюзийная Р2	39	
А4	-КЖИ1-Р3	Решетка жалюзийная Р3	40	

Инд. № подл. Подпись и дата Взам. инв. №

Привязан			
Инд. №			

ТП 901-1-94.88-КЖИ1-ДО

Лист 2

Формат А4

ТП 901-1-94.88 Альбом IV

1. Плоские арматурные изделия следует изготавливать при помощи контактной точечной сварки. Сварку сеток и каркасов производить во всех точках пересечения стержней.
2. Объединение плоских каркасов в пространственные производить в контурах при помощи электросварочных клещей.
3. Размеры сеток и каркасов даны по осям и торцам стержней.
4. Сварку металлоконструкций производить электродами Э42 ГОСТ 9457-75 в соответствии с ГОСТ 14898-85. „Соединения сварные арматуры и закладных изделий железобетонных конструкций. Основные типы конструкций и размеры.“
5. Сварку тавровых соединений круглых стержней с листовым прокатом закладных изделий выпалывать под углом фланса.
6. Толщину неогорожденных сварных швов принять по наименьшей толщине сварных элементов.
7. Сборные железобетонные изделия изготавливать, маркировать и транспортировать в строгом соответствии с ГОСТ 13015-83*, ГОСТ 13015.1-81; ГОСТ 13015.2-81; ГОСТ 13015.4-84.
8. Фиксация закладных изделий осуществляется путем крепления их к стальной форме.

Привязан			
Инд. №			

Инд. № подл. Подпись и дата Взам. инв. №

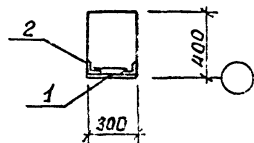
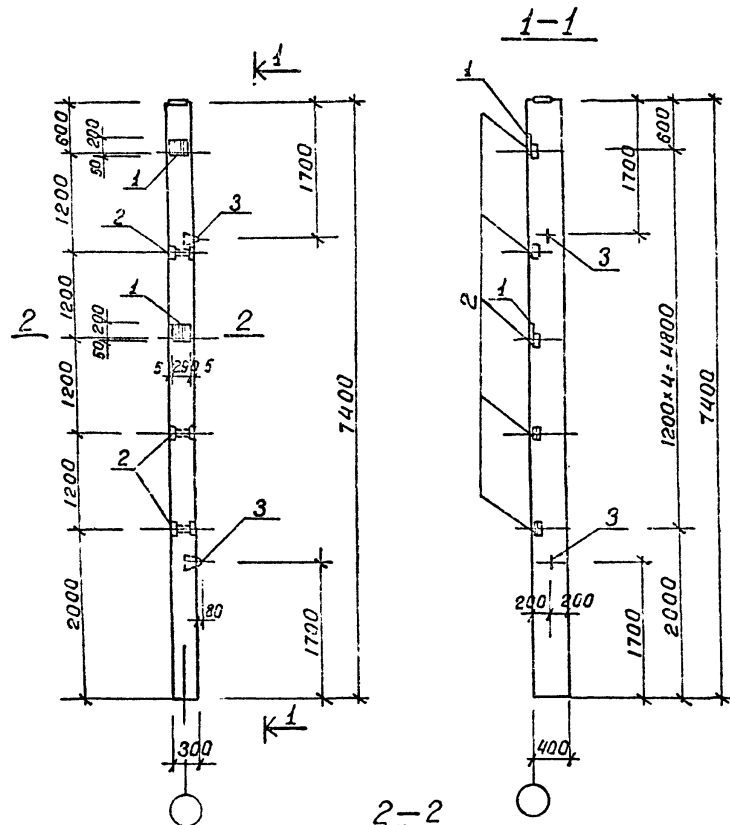
Разр.	Костылева	Кур.	
Провер.	Побалнева	ЖК	
Вед. инж.	Побалнева	ЖК	92.88
Вик. зр.	Побалнева	ЖК	92.88
Информ.	Хило	ЖК	92.88
Гл. спец.	Лонин	ЖК	92.88
нач. отд.	Григорьев	ЖК	92.88

ТП 901-1-94.88-КЖИ1-ТТ

Технические требования на изготовление сборных железобетонных, арматурных и закладных изделий.

Лист Лист
Р 1
Госстрой СССР
ГПИ Ленинградский
ВОДОКАНАЛПРОЕКТ

Формат А4



Рисунки	Зона	Поз.	Обозначение	Наименование	Кол.	Примеч.
				<u>Сборочные единицы</u>		
			1.423-3 8.3	Колонна К66-6		
				<u>Изделия закладные</u>		
	1		1.423-3 8.2 л. 136	НМ1-5	2	10.1 кг
	2		1.423-3 8.2 л. 141	М1-13	5	1.7 кг
	3		1.423-3 8.2 л. 142	М12-150	2	0.63 кг

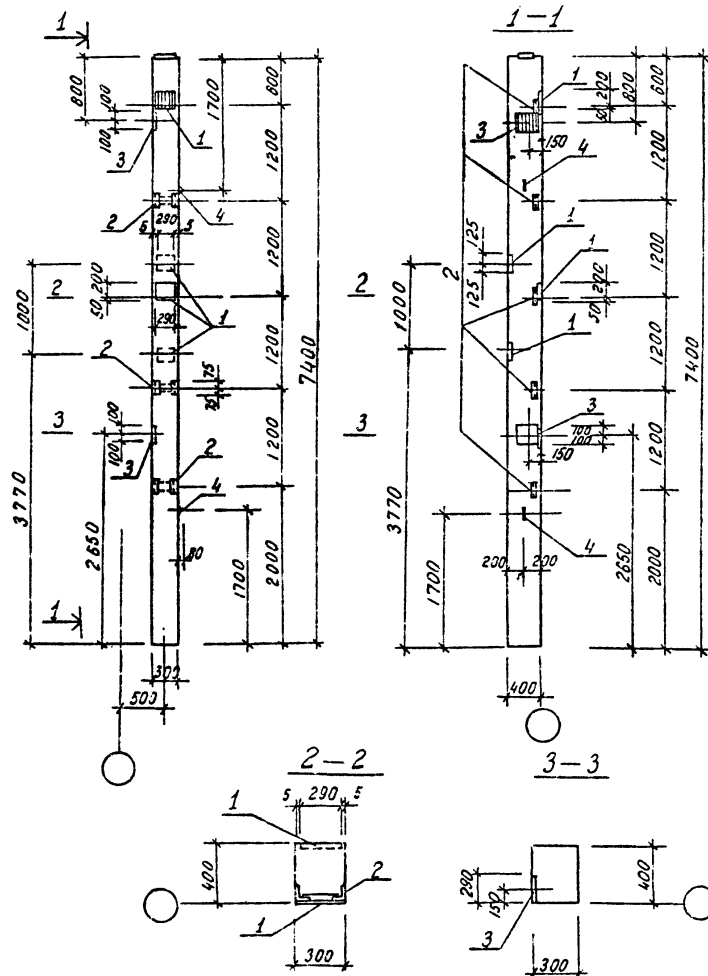
Ведомость расхода стали на дополнительные закладные изделия, кг

Марка	Изделия закладные										Всего
	Арматура класса						Прокат марки				
	А-I			А-III			Вст 3 КЛ2				
	ГОСТ 5781-82*			ГОСТ 5781-82*			ГОСТ 8509-85		ГОСТ 10903-74*		
	φ6	12	Итого	φ12	14	22	Итого	63×5	δ=10	Итого	
К66-Б-1	0.4	1.3	1.7	1.2	5.6	2.8	9.6	7.2	11.4	18.6	29.9

Остальное - смотреть колонну К66-Б серии 1.423-3 выпуск 3.

ТП 901-1-94.88 - КЖУ1-К66-Б-1									
Колонна К66-Б-1									
СтандияМаскаМасштаб									
Р22001:501:25									
ЛистЛистов 1									
Госстрой СССР ГПИ Ленинградский ВОДКАНАЛПРОЕКТ									

ТП901-1-94.88 Альбом IV



Формат	Зона	Поз.	Обозначение	Наименование	Кол.	Примеч.
				Сборочные единицы		
			1.423-3 В.3	Колонна К66-6		
				Изделия закладные		
		1	1.423-3 В.2 л. 136	НМ 1-5	4	10.1 кг
		2	1.423-3 В.2 л. 141	М 1-13	5	1.7 кг
		3	1.423-3 В.2 л. 140	М 1-12-1	2	6.0 кг
		4	1.423-3 В.2 л. 142	М 12-150	2	0.63 кг

Ведомость расхода стали на дополнительные закладные изделия.

Марка	Изделия закладные										Всего	
	Арматура класса							Прокат марки				
	А-I			А-II				В Ст 3 кл 2				
	ГОСТ 5781-82*			ГОСТ 5781-82*				ГОСТ 19903-74	ГОСТ 3509-86			
	φ 6	12	Итого	φ 12	14	22	Итого	8×10	63×5	Итого		
К66-6-2	0.8	1.3	2.1	4.0	11.2	5.6	20.8	32.0	7.2		39.2	62.1

Остальное - смотреть колонну К66-6 - серии 1.423-3 выпуск 3.

Привязка

Ив. №

ТП901-1-94.88-КЖИ1 - К 66-2

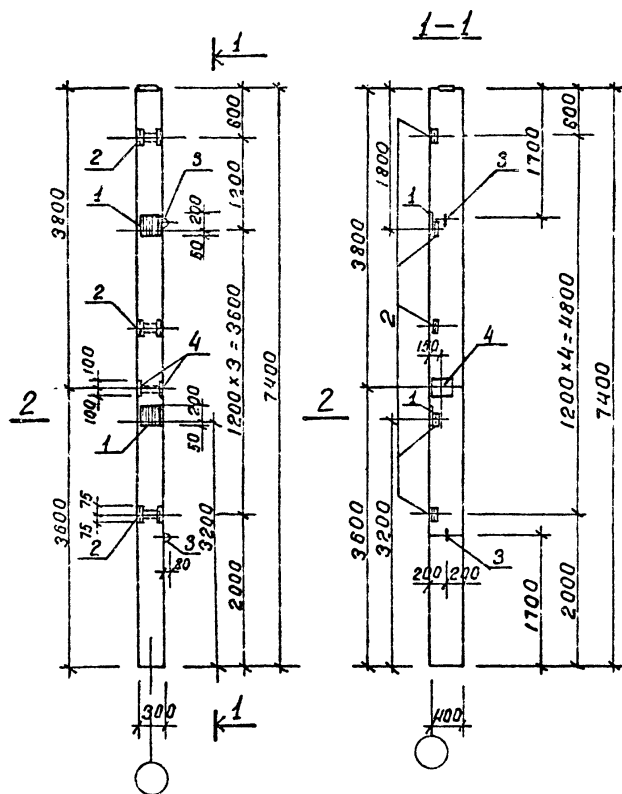
Проверил	Лосенко	Л.С.
Разработ	Котова	Л.С.
Вед. инж.	Андреева	Л.С.
Рисер.	Побалеева	Л.С.
Н. контр.	Жило	Л.С.
Гл. спец.	Конин	Л.С.
Нач. отд.	Врабейкина	Л.С.

Колонна К66-6-2

Стади	Масса	Масштаб
Р	2200	1:50
		1:25

Лист	Листов
1	1

Госстрой СССР
ГПИ Ленинградский
ВООКАНАЛПРОЕКТ

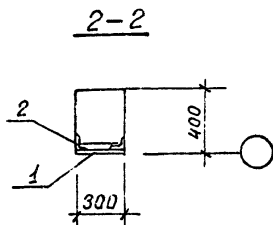


Формат	Зона	Поз.	Обозначение	Наименование	Кол.	Примеч.
				Сборочные единицы		
			1.423-3 8.3	Колонна К66-6		
				Изделия закладные		
	1		1.423-3 8.2 л 136	М1-5	2	10.1 кг
	2		1.423-3 8.2 л 141	М1-13	5	1.7 кг
	3		1.423-3 8.2 л 142	М12-150	2	0.63 кг
	4		1.423-3, 8.2 л 140	М1-12	2	6.0 кг

Ведомость расхода стали на дополнительные закладные изделия.

Марка	Изделия закладные												Всего
	Арматура класса						Прокат марки						
	А-I			А-III			Вст 3КП2						
	ГОСТ 5781-82*			ГОСТ 5781-82*			ГОСТ 5781-82*			ГОСТ 5781-82*			
	φ6	12	Умого	φ12	14	22	Умого	18х5	δ=10	Умого			
К66-6-3	0.4	1.3	1.7	4.0	5.6	2.8		12.4	7.2	20.6		27.8	41.9

Остальное - смотреть колонну К66-6 серии 1.423-3 выпуск 3.

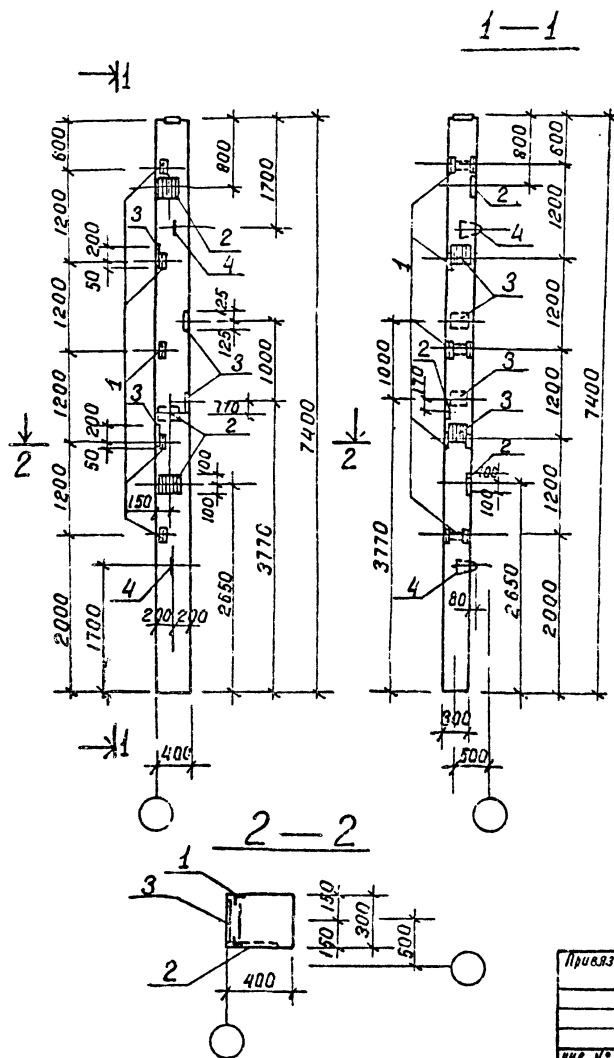


Лист 1

Лист 2

ТП901-1-94.88-КЖУ1-К66-6-3									
Колонна К66-6-3									
Лист 1									
Лист 2									
Лист 3									
Лист 4									
Лист 5									
Лист 6									
Лист 7									
Лист 8									
Лист 9									
Лист 10									
Лист 11									
Лист 12									
Лист 13									
Лист 14									
Лист 15									
Лист 16									
Лист 17									
Лист 18									
Лист 19									
Лист 20									
Лист 21									
Лист 22									
Лист 23									
Лист 24									
Лист 25									
Лист 26									
Лист 27									
Лист 28									
Лист 29									
Лист 30									
Лист 31									
Лист 32									
Лист 33									
Лист 34									
Лист 35									
Лист 36									
Лист 37									
Лист 38									
Лист 39									
Лист 40									
Лист 41									
Лист 42									
Лист 43									
Лист 44									
Лист 45									
Лист 46									
Лист 47									
Лист 48									
Лист 49									
Лист 50									
Лист 51									
Лист 52									
Лист 53									
Лист 54									
Лист 55									
Лист 56									
Лист 57									
Лист 58									
Лист 59									
Лист 60									
Лист 61									
Лист 62									
Лист 63									
Лист 64									
Лист 65									
Лист 66									
Лист 67									
Лист 68									
Лист 69									
Лист 70									
Лист 71									
Лист 72									
Лист 73									
Лист 74									
Лист 75									
Лист 76									
Лист 77									
Лист 78									
Лист 79									
Лист 80									
Лист 81									
Лист 82									
Лист 83									
Лист 84									
Лист 85									
Лист 86									
Лист 87									
Лист 88									
Лист 89									
Лист 90									
Лист 91									
Лист 92									
Лист 93									
Лист 94									
Лист 95									
Лист 96									
Лист 97									
Лист 98									
Лист 99									
Лист 100									

ТП901-1-94.88 Алюбом IV



Формат	Зона	Поз.	Обозначение	Наименование	Кол.	Примеч.
				<u>Сборочные единицы</u>		
			1.423-3, вып.3	Колонна К66-6		
				<u>Изделие закладное</u>		
	1		1.423-3, в.2, л.141	То же М1-13	5	1.7 кг
	2		23-3, в.2, л.140	" М1-12-1	3	6.0 кг
	3		1.423-3, в.2, л.136	" НМ1-5	4	10.1 кг
	4		1.423-3, в.2, л.142	М12-150	2	0.63 кг

Ведомость расхода стали на дополнительные закладные изделия, кг

Марка элемента	Изделия закладные											Всего
	Арматура класса						Прокат марки					
	А-I			А-III			Вст 3 КЛ2					
	ГОСТ 5781-82*			ГОСТ 5781-82*			ГОСТ 1081-80 ГОСТ 9509-86 ГОСТ 1303-74*					
	6	12	Итого	12	14	22	Итого	ЛБЗ-3	Л10	Итого		
К66-6-4	0.8	1.3	2.1	5.4	11.2	5.6	22.2	7.2	36.6	43.8	68.1	

Остальное - смотреть колонну К66-6 по серии 1.423-3, в.3

ТП901-1-94.88-КЖУ1-К66-6-4									
Колонна К66-6-4									
Разраб. Костылева Ю.В.									
Проект. Андреева В.И.									
Вед. инж. Андреева В.И.									
Рис. гр. Ловдзяева В.И.									
Норм. эк. Жило									
Гл. спец. Ханан									
Нач. отд. Градобасов									
Лист 1									
Листов 1									
Госстрой СССР									
ГПИ Ленинградский									
ВОДОКАНАЛПРОЕКТ									

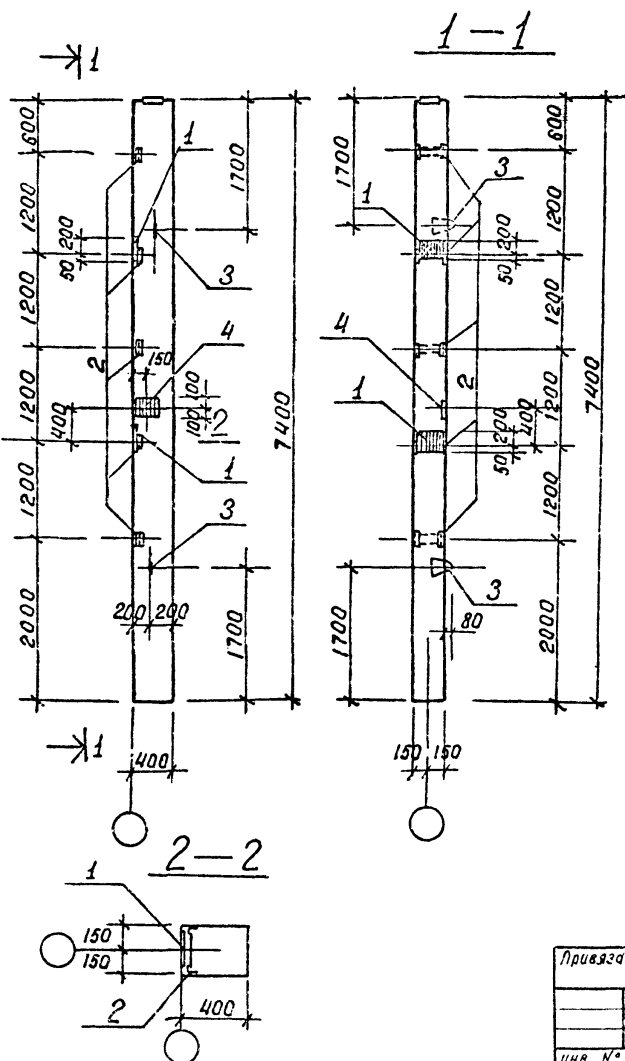
Формат А3

СР 948-04

Имя, № подл. Подпись и дата Взам.инв. №

ТП901-1-94.88 Альбом IV

Имя, Инициалы, Подпись и дата. Взмн. инв. №



Формат	Зона	№з.	Обозначение	Наименование	Кол	Примеч.
				Сборочные единицы		
			1.423-3, в. 3	Колонна К66-6		
				Изделия закладные		
	1		1.423-3, в. 2, л. 136	ММ1-5	2	10.1 кг
	2		1.423-3, в. 2, л. 141	М1-13	5	1.7 кг
	3		1.423-3, в. 2, л. 142	М12-150	2	0.83 кг
	4		1.423-3, в. 2 л. 140	М1-12-1	1	6.0 кг

Ведомость стали на дополнительные закладные изделия, кг

Марка элемента	Изделия закладные													Всего
	Арматура класса								Прокат марки					
	А-I				А-III				ВСт 3 кп 2					
	ГОСТ 5781-82*				ГОСТ 5781-82*				ГОСТ 8509-80		ГОСТ 19903-74*			
	6	12		Итого	12	14	22	Итого	Л63*5		δ 10	Итого		
К66-6-5	0.4	2.7		3.1	1.2	5.6	2.8	9.6	7.2		16.0	23.2	35.9	

Остальное - смотреть колонну К66-6 по серии 1.423-3, в. 3.

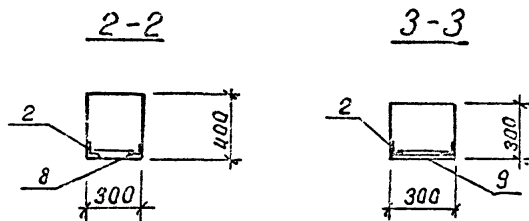
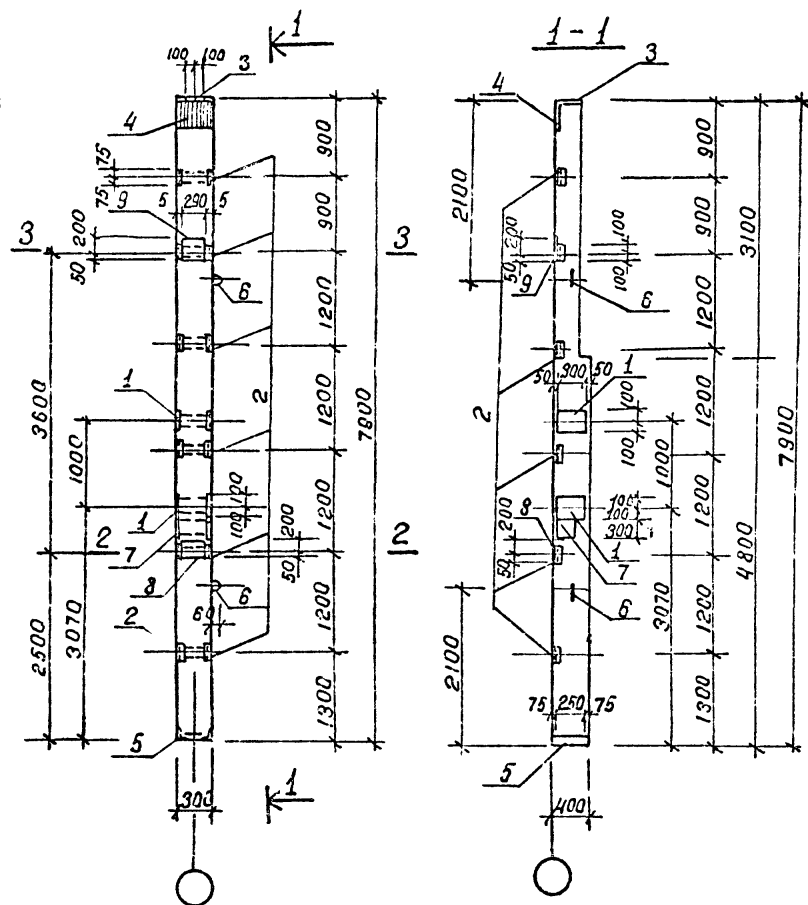
Привязан

инв. №

ТП901-1-94.88-КЖУ1-К66-6-5				Колонна К66-6-5			Лист	Масса	Кол-во
							Р	2200	1:50
							Лист	Листов 1	1:25
							Госстрой СССР ГПИ Ленинградский ВОДОКАНАЛПРОЕКТ		

с. 948-04

Формат А3



Формат	Зона	Лаз	Обозначение	Наименование	Кол.	Примеч.
				<u>Сборочные единицы</u>		
			1.427.1-3 8.1	Колонна БКФ 79-1		
				Изделия складные		
		1	1.400-15.81.210-29	МН 206-4	2	8.3 кг
		2	1.427.1-3.2-0.20.0	МН 28	6	1.6 кг
		3	1.427.1-3.2-0.07.0	МН 2	1	6.2 кг
		4	1.427.1-3.2-0.06.0	МН 1	1	7.8 кг
		5	1.427.1-3.2-0.12.0-01	МН 7	1	5.3 кг
		6	1.427.1-3.2-0.21.0-01	МН 33	2	0.8 кг
		7	1.400-15.81.210-28	МН 206-11	1	8.3 кг
		8	1.427.1-3.2-0.19.0-04	МН 23	1	6.6 кг
		9	1.427.1-3.2-0.19.0-01	МН 20	1	6.0 кг

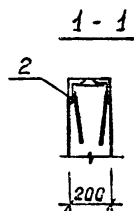
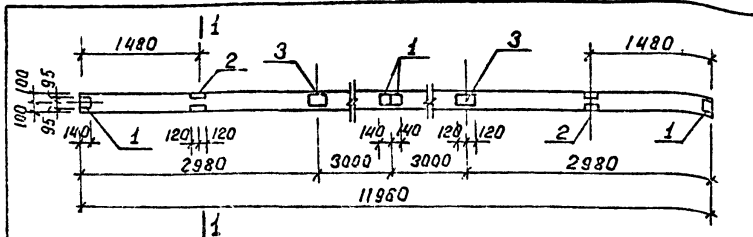
Ведомость расхода стали на дополнительные
закладные изделия, кг

Марка	Изделия закладные											Всего	
	Арматура класса						Прокат марки						
	А-I		А-III				Вст 3 КН2						
	ГОСТ 5781-82*		ГОСТ 5781-82 *				ГОСТ 19303-74		ГОСТ 8509-86				Итого
	φ 12	Итого	10	12	14	Итого	δ=8	δ=10	63×5	90×6			
6КФ 79- -1-	1.6		1.6	5.4	5.8	2.0	13.2	28.5	12.5	8.4	4.2	53.6	68.4

Остальное смотреть колонну
БКФ 79-1 серии 1.427.1-3 6.1.

Привязки			
ИНС. №			

[illegible]



Ведомость расхода стали на дополнительные закладные изделия, кг

Марка	Изделия закладные					Всего
	Арматура класса		Прокат марки			
	А-III		Вст 3 кл 2			
	ГОСТ 5781-82*		ГОСТ 8509-86			
	8	10	Умого	Л10х10-8	5-8	
1БДР12-ЗАУТ-1	1.6	0.4	2.0	10.4	9.8	22.0

Формат	Зона	Поз.	Обозначение	Наименование	Кол.	Примеч.
				Сборочные единицы		
			1.462.1-3/80 вып.1	Балка 1БДР12-ЗАИТ		
				Изделия закладные		
	1		1.400-6/76 вып.1	М4-1-2	4	1.4 кг
	2		1.400-6/76 вып.1	М4-22	2	5.8 кг
	3		1.400-6/76 вып.1	М4-3-3	2	2.4 кг

Остальное - смотреть балку 1БДР12-ЗАИТ по серии 1.462.1-3/80, вып.1.

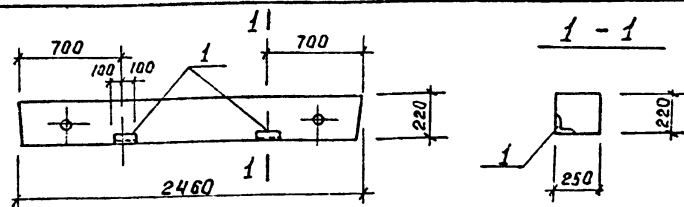
Привязан	
инв. №	

ТП901-1-94.88-КЖУ1-1БДР12-ЗАИТ-1

Балка 1БДР12-ЗАИТ-1

Стадия	Масса	Масштаб
Р	4700	1:50
Лист	Листов 1	
Госстрой СССР ГПИ Ленинградский ВОДОКАНАЛПРОЕКТ		

Формат А4



Выборка стали на дополнительные закладные изделия, кг.

Марка	Изделия закладные						Всего	
	Арматура класса			Прокат марки				
	А - III			Вст 3 кл 2				
	ГОСТ 5781-82*			ГОСТ 8509-86				
	9			Умого	Л50х5			Умого
5ПБ25-37-1	0.4			0.4	1.6		1.6	2.0

Формат	Зона	Поз.	Обозначение	Наименование	Кол.	Примеч.
				Сборочные единицы		
			1.038.1-1, в.1	Перемычка 5ПБ25-37		
				Изделия закладные		
	1		1.400-15.81.540-04	МН 543	2	1.0 кг

Остальное смотреть перемычку 5ПБ 25-37 по серии 1.038.1-1, в.1

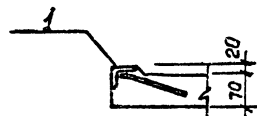
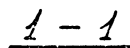
Привязан	
инв. №	

ТП901-1-94.88-КЖУ1-5ПБ25-37-1

Перемычка 5ПБ 25-37-1

Стандия	Масса	Масштаб
Р	338.0	
Лист	Листов 1	
Госстрой СССР		
ГПИ Ленинградский		
ВОДОКАНАЛПРОЕКТ		

Формат А4



Остальное - смотреть плиту П74-5б
по серии 3.006.1-2/82, в.1-2

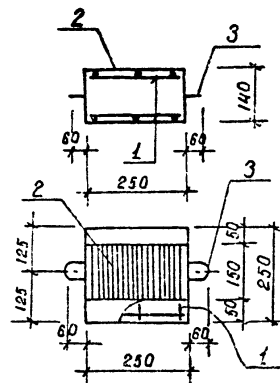
Формат	Зона	Поз.	Обозначение	Наименование	Кол.	Примеч.
				Руборочные единицы		
			3.006-1-2/82, в. 1-2	Плита П74 -5б		
		1	1.400-15.81. 540-Q9	Изделие закладное МН-548	п.м. 1.16	вес п.м. 4.2 кг

Выборка стали на дополнительные закладные изделия, кг

Марка элемента	Изделия закладные						Всего	
	Арматура класса			Прокат марки				
	А-III			ВСт 3КП2				
	ГОСТ 5781-82 *			ГОСТ-8509-86				
	8			Итого	250*5			Итого
П7q-56-1	0.5			0.5	4.4		4.4	4.9

										Т 7901-1-94.88-КЖУ1-П79-55-1		
										Плита П79-55-1		
Разработчик: Костылева Р.В.										Стандарт	Масса	Масштаб
Проведен: Андреева А.В.										Р	150.0	1:20
Вед. инж.: Андреева А.В.												
Руч. экз.: Ловалеева М.В.										Лист	Листов 1	
Норм. мак.: Жило										Госстрой СССР		
Гл. спец.: Ханни										ГПИ Ленинградский		
Нач. отд.: Градобойнико										ВОДОКАНАЛПРОЕКТ		

Формат А3



Выборка стали на элемент, кг

Марка элемента	Арматурные изделия		Закладные изделия		Всего
	Арматура класса	Арматура класса	Арматура класса	Прокат мззкч	
	А-І	А-І	А-ІІІ	Вст.Зкл.2	
	ГОСТ 5781-82	ГОСТ 5781-82	ГОСТ 5781-82	ГОСТ 123-76*	
	8	8	8	86	88
ОП1	1.2	0.6	0.1	1.8	0.4
					4.1

Формат	Зона	Под.	Обозначение	Наименование	Коэф.	Примеч.
				<u>Документация</u>		
А4			ТП901-1-94.88-КЖИ-ТТ	Технические требования		
				<u>Сборочные единицы</u>		
А4	1		-КЖИ-С21	Сетка арматурная С 21	2	0.6 кг
	2		1.400-15.В.1.120-65	Изделие закладная МН 115-6	1	2.3 кг
	3		1.400-9, В.1	То же УП1-1	2	0.31 кг
				<u>Материал</u>		
				Бетон В15	0.01	м³

Привязан

инв. №

ТП901-1-94.88-КЖИ1-ОП1

Опорная подушка
ОП1

Стадия Масса Масштаб

Р 21.8 1:10

Лист Листов 1

Госстрой СССР
ГПИ Ленинградский
ВОДОКАНАЛПРОЕКТ

Формат А4

Имя, № подл., Подпись и дата Взам. инв. №

Разраб. Костылева
Проект. Андреева
Вед. инж. Андреева
Рук. вв. Поляева
Нормок. Жило
Тя. спец. Жанин
Нач. отд. Гусаров

Инв. № подл. Подпись и дата Взам. инв. №

Стадия Масса Масштаб

Р 21.8 1:10

Лист Листов 1

Госстрой СССР
ГПИ Ленинградский
ВОДОКАНАЛПРОЕКТ

Формат А4

Имя, № подл., Подпись и дата Взам. инв. №

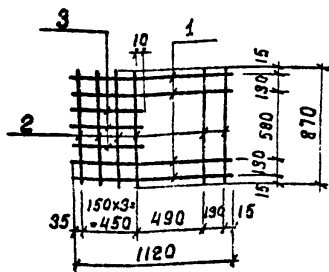
Привязан

Стадия Масса Масштаб

Р 21.8 1:10

Лист Листов 1

Госстрой СССР
ГПИ Ленинградский
ВОДОКАНАЛПРОЕКТ



Формат	Зона	Поз.	Обозначение	Наименование	Кол.	Примеч.
А4			ТП901-1-94.88-КЖУ1-ТТ	Технические требования		
				Детали		
				ГОСТ 5781-82*		
Б.4	1		А-1-8	Р= 1120	4	0.44 кг
Б.4	2		А-1-8	Р= 870	6	0.34 кг
Б.4	3		А-1-8	Р= 495	3	0.2 кг

Привязан

инв. №

ТП901-1-94.88-КЖУ1-С1

Сетка
арматурная С1

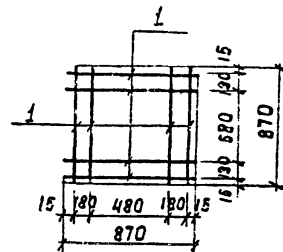
Стадия Масса Усилов

Р 4.4 -

Лист Листов 1

Госстрой СССР
ГПИ Ленинградский
ВОДОКАНАЛПРОЕКТ

Формат А4



Формат	Зона	Поз.	Обозначение	Наименование	Кол.	Примеч.
А4			ТП901-1-94.88-КЖУ1-ТТ	Технические требования		
				Детали		
				ГОСТ 5781-82*		
			А-1-8	Р= 870	8	0.34 кг

Привязан

инв. №

ТП901-1-94.88-КЖУ1-С2

Сетка
арматурная С2

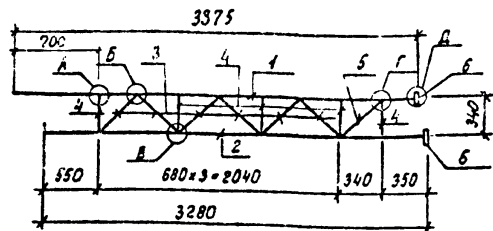
Стадия Масса Усилов

Р 2.7 -

Лист Листов 1

Госстрой СССР
ГПИ Ленинградский
ВОДОКАНАЛПРОЕКТ

Формат А4



Формат	Лист	Пол.	Обозначение	Наименование	Код	Примеч.
				<u>Документация</u>		
A4			ТП 901-1-94.88-КЖИ-ТТ	Технические требования		
				<u>Детали</u>		
Б4	1			А-III-20 ГОСТ 5781-82* L=33375	1	8.4 кг
Б4	2			А-III-20 ГОСТ 5781-82* L=3280	1	8.1 кг
Б4	3			А-III-16 ГОСТ 5781-82* L=410	6	0.6 кг
Б4	4			А-III-16 ГОСТ 5781-82* L=290	5	0.5 кг
Б4	5			А-III-16 ГОСТ 5781-82* L=350	1	0.6 кг
Б4	6			-60x8 ГОСТ 103-76* L=60	2	0.23 кг
Б4				-115x2.5 ГОСТ 19903-74*	2 п.м.	2.26 кг
			Вес наплавленного металла:			0.22 кг

1. Узлы А, Б, В, Г, Д см. стр. 24 -
- КЖИ- Узлы А, Б, В, Г, Д.

Привязка

Инд. №

ТП 901-1-94.88-КЖИ-С5

Сетка
арматурная С5

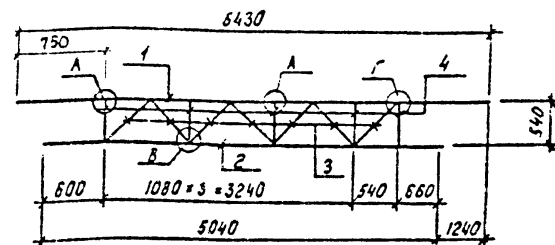
Стадия Масса Масштаб

Р 28.4 -

Лист Листов

Госстрой СССР
ГПИ Ленинградский
ВОДОКАНАЛПРОЕКТ

Формат А4



Формат	Лист	Пол.	Обозначение	Наименование	Код	Примеч.
				<u>Документация</u>		
A4			ТП 901-1-94.88-КЖИ-ТТ	Технические требования		
				<u>Детали</u>		
Б4	1			А-III-20 ГОСТ 5781-82* L=6430	1	15.9 кг
Б4	2			А-III-20 ГОСТ 5781-82* L=5040	1	12.5 кг
Б4	3			А-III-20 ГОСТ 5781-82* L=695	7	1.7 кг
Б4	4			А-III-20 ГОСТ 5781-82* L=490	5	1.3 кг
Б4				-115x2.5 ГОСТ 19903-74*	2.5 п.м.	2.26 кг
			Вес наплавленного металла:			0.50 кг

1. Узлы А, Б, В, Г см. стр. 24 -
- КЖИ- Узлы А, Б, В, Г, Д

Привязка

Инд. №

ТП 901-1-94.88-КЖИ-С6

Сетка
арматурная С6

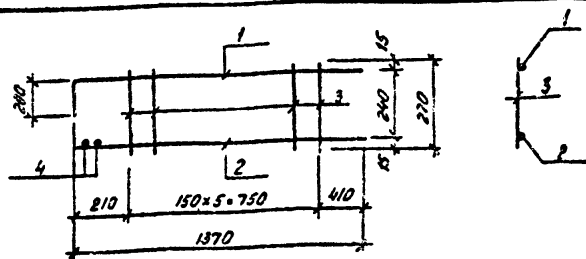
Стадия Масса Масштаб

Р 52.5 -

Лист Листов

Госстрой СССР
ГПИ Ленинградский
ВОДОКАНАЛПРОЕКТ

Формат А4



Формат	Зона	Поз.	Обозначение	Наименование	кол.	Примеч
				<u>Документация</u>		
A4			ТП901-1-94.88-КЖИ-ТТ	Технические требования		
				<u>Детали</u>		
Б4	1		А-В-12 ГОСТ 5781-82* L=1570	1	1,4 кг	
Б4	2		А-В-12 ГОСТ 5781-82* L=1370	1	1,2 кг	
Б4	3		А-Г-8 ГОСТ 5781-82* L=270	6	0,11 кг	
Б4	4		А-Г-8 ГОСТ 5781-82* L=120	2	0,05 кг	

1. Поз. 4 приварить к каркасу после установки его в ваху.

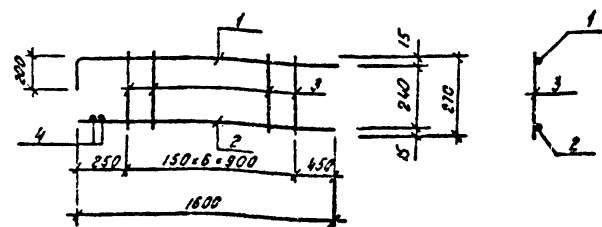
Привязан

Инд. Л

ТП901-1-94.88-КЖИ-С7

Разработ.	Обработано	Год	Сетка арматурная С7	Стандарт	Масса	Мощность
Проектир. Андреева	Л.С.	1988	Р	3,36	—	
Зачинка Андреева	Л.С.	1988	Лист	Листов 1		
Руч. экз. Андреева	Л.С.	1988				
И. контр. Жило	Л.С.	1988				
Л. спец. Хонин	Л.С.	1988				
Нач. отд. Андреева	Л.С.	1988				

Формат А4



Формат	Зона	Поз.	Обозначение	Наименование	Кол.	Примеч.
				<u>Документация</u>		
A4			ТП901-1-94.88-КЖИ-ТТ	Технические требования		
				<u>Детали</u>		
Б4	1			А-В-12 ГОСТ 5781-82* L=1600	1	1,6 кг
Б4	2			А-В-12 ГОСТ 5781-82* L=1600	1	1,4 кг
Б4	3			А-Г-8 ГОСТ 5781-82* L=270	7	0,11кг
Б4	4			А-Г-8 ГОСТ 5781-82* L=120	2	0,05 кг

1. Поз. 4 приварить к каркасу после установки его в ваху.

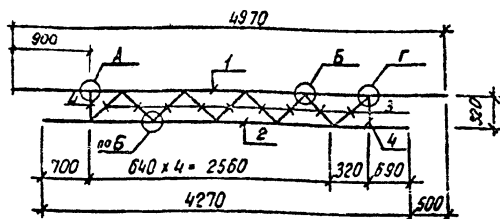
Привязан

Инд. Л

ТП901-1-94.88-КЖИ-С8

Разработ.	Обработано	Год	Сетка арматурная С8	Стандарт	Масса	Мощность
Проектир. Андреева	Л.С.	1988	Р	3,87	—	
Зачинка Андреева	Л.С.	1988	Лист	Листов 1		
Руч. экз. Андреева	Л.С.	1988				
И. контр. Жило	Л.С.	1988				
Л. спец. Хонин	Л.С.	1988				
Нач. отд. Андреева	Л.С.	1988				

Формат А4



Р.з.м.г.	Вид	Лист	Обозначение	Наименование	Год	Примеч.
				<u>Документация</u>		
44			ТП901-1-94.88-КЖИ-ТТ	Технические требования		
				<u>Детали</u>		
64	1			А-III-25 ГОСТ 5781-82* с-4970	1	12.1 кг
54	2			А-III-25 ГОСТ 5781-82* с-4270	1	16.5 кг
54	3			А-III-20 ГОСТ 5781-82* с-370	9	1.0 кг
64	4			А-III-20 ГОСТ 5781-82* с-270	2	0.7 кг
64				-115*2.5 ГОСТ 10903-74*	24 л.м.	2.26 кг
				вес наплавленного металла:		0.48 кг

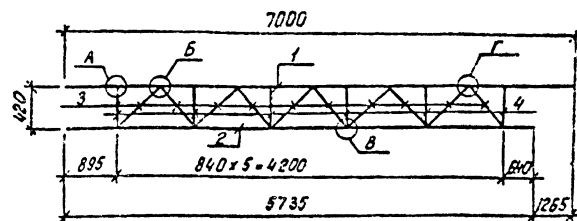
1. Узлы „А“; „Б“; „Г“ см. стр. 24-
-КЖИ- Узлы А,Б,В,Г,Д

Привязан

WHO?			

[illegible]

Формат А4



Формат	Зона	Лот	Обозначение	Наименование	Кол.	Примеч.
				<u>Документация</u>		
А4			ТП901-1-94.88-КЖИ1-ТТ	Технические требования		
				<u>Детали</u>		
54	1			А-III-25 ГОСТ 5781-82* с-7090	1	27кг
54	2			А-III-25 ГОСТ 5781-82* с-5735	1	22.1кг
54	3			А-III-20 ГОСТ 5781-82* с-515	10	1.3кг
54	4			А-III-20 ГОСТ 5781-82* с-355	6	1.0кг
54				-II-25 ГОСТ 19903-74*	29 шт.	2.26кг
			Вес наплавленного металла:			0.75кг

1. Узлы „А“; „Б“; „В“; „Г“ см. стр. 24
-КЖИ1- узлы А; Б; В; Г; Д

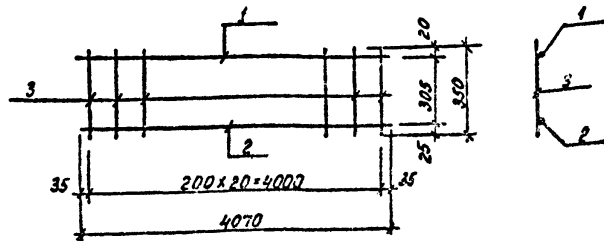
Привязан

W. H. H.			

[illegible]

Формат А 4

ТП901-1-94.88 Альбом II



Формат	Зона	Лист	Обозначение	Наименование	Кол.	Примеч.
А4			ТП901-1-94.88-КЖИ1-ТТ	Документация		
				Технические требования		
				Детали		
				ГОСТ 5781-82*		
Б4	1		А-III-10	ℓ=4070	1	2.5 кг
Б4	2		А-III-20	ℓ=4070	1	10.1 кг
Б4	3		А-I-B	ℓ=350	21	0.14 кг

Привязан

Инв. №

ТП901-1-94.88 - КЖИ1-СН

Сетка
арматурная С11

Стандарт Масса Кол-во

Р

15.6

-

Лист Листов: 1

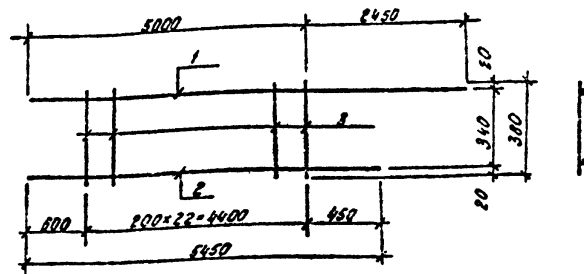
Госстрой СССР

ГПИ Ленинградский

ВОДОКАНАЛПРОЕКТ

Формат А4

ТП901-1-94.88 Альбом II



Формат	Зона	Лист	Обозначение	Наименование	Кол.	Примеч.
А4			ТП901-1-94.88-КЖИ1-ТТ	Документация		
				Технические требования		
				Детали		
				ГОСТ 5781-82*		
Б4	1		А-III-15	ℓ=7450	1	11.8 кг
Б4	2		А-III-15	ℓ=5450	1	8.6 кг
Б4	3		А-I-8	ℓ=380	23	0.15 кг

Привязан

Инв. №

ТП901-1-94.88 - КЖИ1-С12

Сетка
арматурная С12

Стандарт Масса Кол-во

Р

239

-

Лист Листов: 1

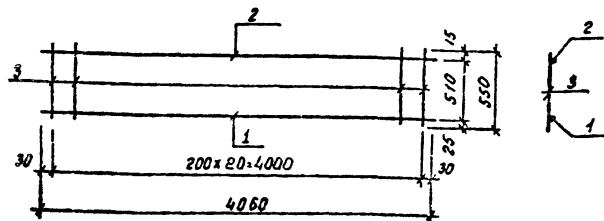
Госстрой СССР

ГПИ Ленинградский

ВОДОКАНАЛПРОЕКТ

Формат А4

СФ948 04



Формат	Зона	Лист	Обозначение	Наименование	Лист	Примеч.
A4			ТП 901-1-94.88-КЖИ-1-ТТ	Документация		
				Технические требования		
				Детали		
				ГОСТ 5781-82*		
Б4	1		А-III-22	ℓ = 4060	1	12.2 кг
Б4	2		А-III-10	ℓ = 4060	1	2.5 кг
Б4	3		А-I-8	ℓ = 550	24	0.22 кг

Привязки

Ихв. №

ТП 901-1-94.88-КЖИ-С13

Сетка
арматурная С13

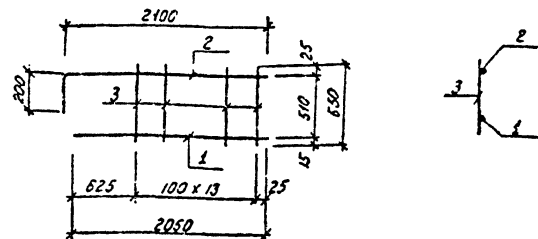
Станд. Масса Массовый

Р 19.3 -

Лист Листов

Госстрой СССР
ГПИ Ленинградский
ВОДОКАНАЛПРОЕКТ

Формат А4



Формат	Зона	Лист	Обозначение	Наименование	Лист	Примеч.
A4			ТП 901-1-94.88-КЖИ-1-ТТ	Документация		
				Технические требования		
				Детали		
				ГОСТ 5781-82*		
Б4	1		А-III-10	ℓ = 2050	1	1.3 кг
Б4	2		А-III-22	ℓ = 2300	1	6.9 кг
Б4	3		А-I-	ℓ = 550	14	0.22 кг

Привязки

Ихв. №

ТП 901-1-94.88 -КЖИ-С14

Сетка
арматурная С14

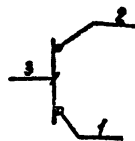
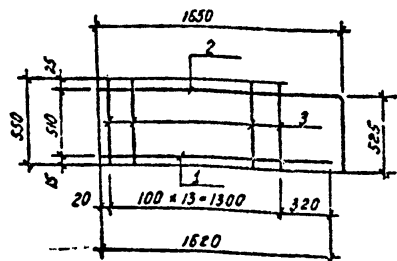
Станд. Масса Массовый

Р 11.3 -

Лист Листов

Госстрой СССР
ГПИ Ленинградский
ВОДОКАНАЛПРОЕКТ

Формат А4



Формат	Зона	Пол	Обозначение	Наименование	Кол.	Примеч.
				Документация		
A4			ТП901-1-94.88-КЖИ-ТТ	Технические требования		
				Детали		
				ГОСТ 5781-82*		
Б.4	1		А-III 10	ℓ=1620	1	1.0 кг
Б.4	2		А-III 22	ℓ=2175	1	6.5 кг
Б.4	3		А-I-8	ℓ=550	14	0.22 кг

Привязан

инв. №

ТП901-1-94.88 - КЖИ-С15

Сетка
арматурная С15

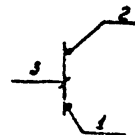
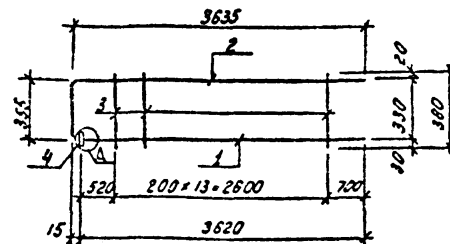
Стадия Масса Масштаб

Р 10.6 -

Лист 1 из 1

Посетрой СССР
ГПН Ленинградский
ВОДОКАНАЛПРОЕКТ

Формат А4



Формат	Зона	Пол	Обозначение	Наименование	Кол.	Примеч.
				Документация		
A4			ТП901-1-94.88-КЖИ-ТТ	Технические требования		
				Детали		
Б.4	1		А-III 22 ГОСТ 5781-82*	ℓ=3620	1	10.9 кг
Б.4	2		А-III 22 ГОСТ 5781-82*	ℓ=3990	1	12.0 кг
Б.4	3		А-I-8 ГОСТ 5781-82*	ℓ=380	14	0.15 кг
Б.4	4		-Б0*8 ГОСТ 10376*	ℓ=60	1	0.23 кг

1 Узел, Д"см. стр. 24 -
КЖИ - узлы А, Б, В, Г, Д.

Привязан

инв. №

ТП901-1-94.88 - КЖИ-С15

Сетка
арматурная С15

Стадия Масса Масштаб

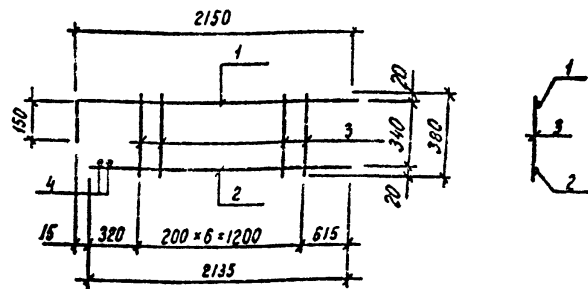
Р 25.3 -

Лист 1 из 1

Посетрой СССР
ГПН Ленинградский
ВОДОКАНАЛПРОЕКТ

Формат А4

ср 94.8-04



Формат	Зона	Поз	Обозначение	Наименование	Кол.	Примеч.
				<u>Документация</u>		
A4			ТП901-1-94.88-КЖИ-ТТ	Технические требования		
				<u>Детали</u>		
Б4	1			А-И-16 ГОСТ 5781-82* L=2300	1	3.6 кг
Б4	2			А-И-16 ГОСТ 5781-82* L=2135	1	3.4 кг
Б4	3			А-И-8 ГОСТ 5781-82* L=380	7	0.15 кг
Б4	4			А-И-8 ГОСТ 5781-82* L=170	2	0.07 кг

1. Поз.4 приварить к каркасу после установки его в балку.

Привязан

Инв. №

ТП901-1-94.88 - КЖИ-С17

Сетка
арматурная С17

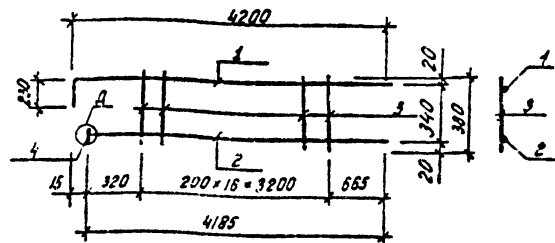
Стандарт Масса Масса

Р 8.2 -

Лист Листов 1

Госстрой СССР
ГПИ Ленинградский
Водоканалпроект

Формат А4



Формат	Зона	Поз	Обозначение	Наименование	Кол.	Примеч.
				<u>Документация</u>		
A4			ТП901-1-94.88-КЖИ-ТГ	Технические требования		
				<u>Детали</u>		
Б4	1			А-И-16 ГОСТ 5781-82* L=4430	1	7.0 кг
Б4	2			А-И-20 ГОСТ 5781-82* L=4185	1	10.3 кг
Б4	3			А-И-8 ГОСТ 5781-82* L=380	17	0.15 кг
Б4	4			-50*8 ГОСТ 103-76* L=60	1	0.23 кг

1. Узел Д* см. стр 24 - КЖИ. узлы А, Б, В, Г, Д

Привязан

Инв. №

ТП901-1-94.88 - КЖИ-С18

Сетка
арматурная С18

Стандарт Масса Масса

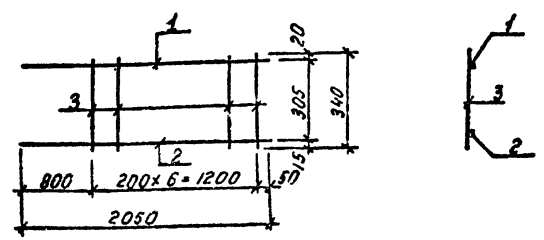
Р 20.1 -

Лист Листов 1

Госстрой СССР
ГПИ Ленинградский
Водоканалпроект

Формат А4

ТП901-1-94.88 Альбом 17



Формат	Зона	Поз.	Обозначение	Наименование	Кол.	Примеч.
				<u>Документация</u>		
A4			ТП901-1-94.88-КЖИ-ТТ	Технические требования		
				<u>Детали</u>		
				ГОСТ 5781-82*		
B4	1			A-III-16	ℓ=2050	1 3.3 кг
B4	2			A-II-10	ℓ=2050	1 1.3 кг
B4	3			A-I-8	ℓ=340	7 0.13 кг

Привязки			
ИВ.Л			

ТП901-1-94.88-КЖИ-С19

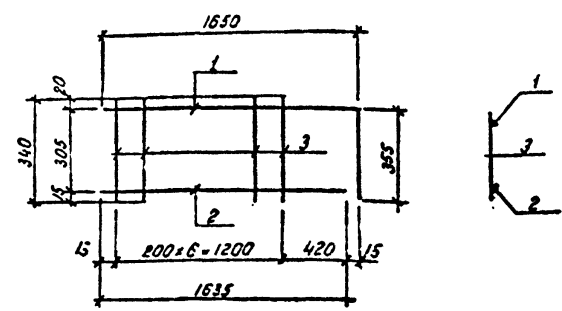
Сетка
арматурная С19

Станд.	Масса	Масштаб
Р	5.5	—

Лист Листов 1
Госстрой СССР
ГПИ Ленинградский
ВОДОКАНАЛПРОЕКТ

Формат А4

ТП901-1-94.88 Альбом 17



Формат	Зона	Поз.	Обозначение	Наименование	Кол.	Примеч.
				<u>Документация</u>		
A4			ТП901-1-94.88-КЖИ-ТТ	Технические требования		
				<u>Детали</u>		
				ГОСТ 5781-82*		
B4	1			A-III-16	ℓ=2005	1 3.3 кг
B4	2			A-III-10	ℓ=1635	1 1.0 кг
B4	3			A-I-8	ℓ=340	7 0.13 кг

Привязки			
ИВ.Л			

ТП901-1-94.88-КЖИ-С20

Сетка
арматурная С20

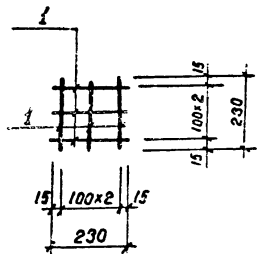
Станд.	Масса	Масштаб
Р	5.2	—

Лист Листов 1
Госстрой СССР
ГПИ Ленинградский
ВОДОКАНАЛПРОЕКТ

Формат А4

СП 948-04

ТП 901-1-94.88 Альбом №



Формат	Зона	Поз.	Обозначение	Наименование	Кол.	Примеч.
				<u>Документация</u>		
А4			ТП 901-1-94.88-КЖУ1-ТТ	Технические требования		
				<u>Детали</u>		
Б4	1			Л-1-В ГОСТ 5781-82* L-230	6	0.1 кг

Привязки

инв. №

ТП 901-1-94.88-КЖУ1-С21

Сетка арматурная
С 21

Стандия Масса Масштаб

Р

0.6

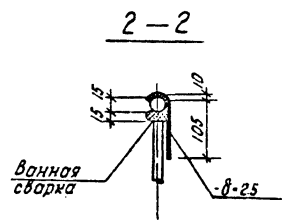
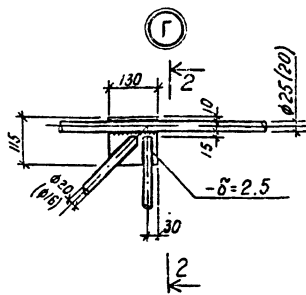
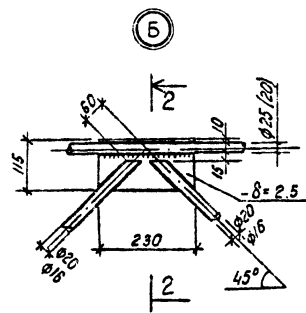
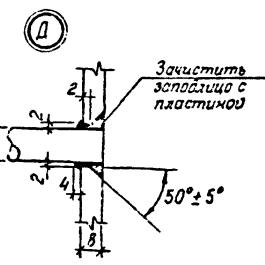
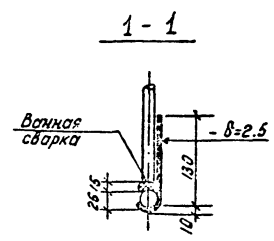
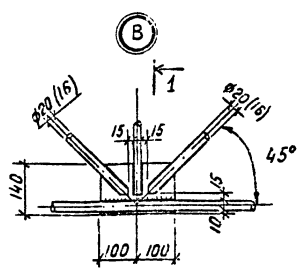
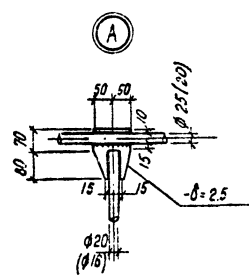
-

Лист Листов 1

Госстрой СССР
ГПИ Ленинградский
ВОДОКАНАЛПРОЕКТ

Разработ. Кастылева
 Провер. Попова
 Вед. инж. Андреева
 Рук. гр. Попова
 Нормок. Жило
 Л. спец. Канун
 Нач. отд. Градобойнов

Формат А4



за счет применения рациональной технологии сварки, а так же подогрева зоны сварки до 200°С.

Перегрев металла при сварке не допустим.

3. Механические свойства шва при электроде
ЗБ0-А марки УОНИ-13/55

$\alpha/\text{предела текучести} - 33-35 \text{ кг/мм}^2$.

б) предел прочности - 50-60 кг/мм²

1. Соединение элементов сеток выполнять электросваркой при помощи электродов типа Э50-А марки УОНИ-13/55.

2. Сборку армирующих сеток С4-С6; С9; С10 выполнять данным способом с использованием стальных несъемных ванн; формы ванны изготовить по месту из листа толщиной 15-25 мм. Длину подкладок (ванн) принять не менее 2^х диаметров свориваемых стержней. Зазор между свориваемыми стержнями принять не менее 15-12 мм.

Допускается смещение подкладок (ванн) при ванной сварке
в пределах ± 5 мм. Трещины в сварных стыках не допускаются.

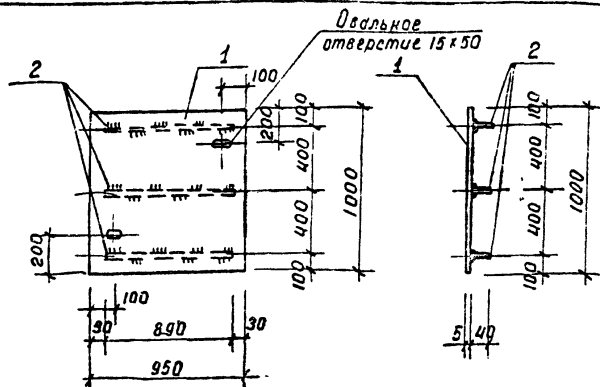
Для сокращения остаточных напряжений при сварке/зона остаточных напряжений распространяется 50-80 мм от шва/рекомендуется производить уравнивание деформаций,

[illegible]

Form 33

CP 948-04

НИВ.К.ПДЯ.	Подпись и дата	ВЗСМ.УНВ.М.
------------	----------------	-------------



Формат	Зона	Поз.	Обозначение	Наименование	Кол.	Примеч.
А4			ТП901-1-94.88-КЖУ1- ТТ	Документация		
				Технические требования		
Б4	1			Детали		
Б4	2			Сталь листовая рифленая ГОСТ8558-77* δ=4мм 0.95	М2 31.7 кг	
				-40x4, ГОСТ 103-76* Р= 890	3 1.1 кг	

Привязан

инв. №2

ТП901-1-94.88-КЖУ1-ЩП1

Щит ЩП1

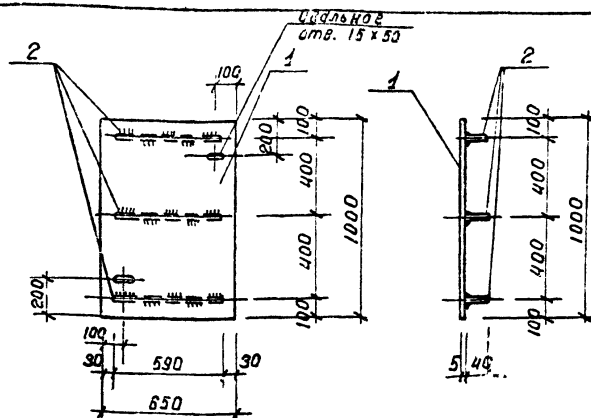
Листов Массы Масштаб

Р 35.0 1:25

Лист Листов 1

Госстрой СССР
ГПИ Ленинградский
ВОДОКАНАЛПРОЕКТ

Формат А4



Формат	Зона	Поз.	Обозначение	Наименование	Кол.	Примеч.
А4			ТП901-1-94.88-КЖУ1- ТТ	Документация		
				Технические требования		
Б4	1			Детали		
Б4	2			Сталь листовая рифленая ГОСТ8558-77* δ=5мм 0.65	М2 23.4 кг	
				-40x4, ГОСТ 103-76* Р= 590	3 0.7 кг	

Привязан

инв. №2

ТП901-1-94.88-КЖУ1-ЩП2

Щит ЩП2

Листов Массы Масштаб

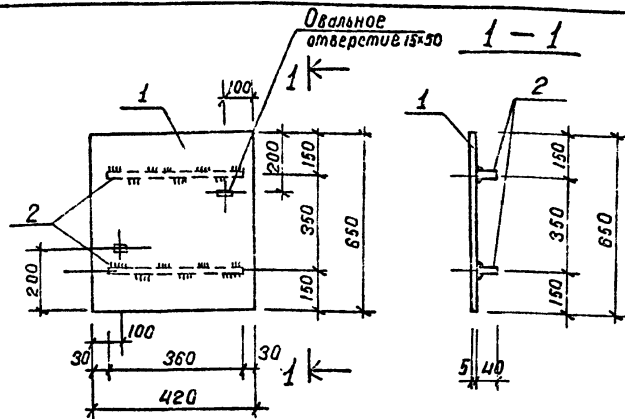
Р 25.5 1:20

Лист Листов 1

Госстрой СССР
ГПИ Ленинградский
ВОДОКАНАЛПРОЕКТ

Формат А4

СФ 948-04



Формат	Зона	Паз.	Обозначение	Наименование	Кол.	Примеч.
Д4			ТП901-1-94.88-КЖУ1-ТТ	Технические требования		
54	1			Детали.		
54	2			Сталь листовая рифленая ГОСТ 8368-77 8-4мм	М ² 0,27	9,1 кг
				-40x4 ГОСТ 103-76* R=360	2	0,4 кг

Привязан

инв. №:

ТП901-1-94.88-КЖУ1-ЩПЗ

Щит ЩПЗ

Листов Масса Масштаб

Р 9,5 1:10

Лист Листов 1

Госстрой СССР

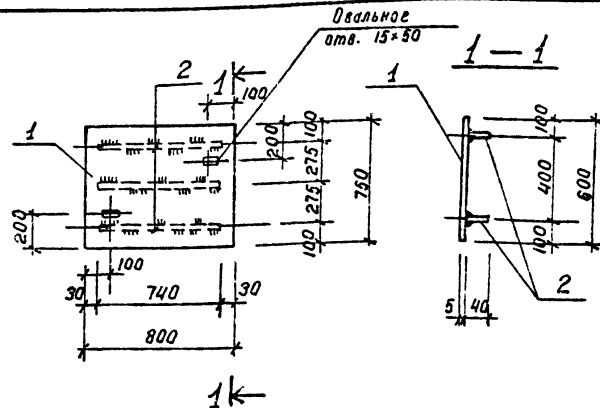
ГПИ Ленинградский

ВОДОКАНАЛПРОЕКТ

Формат Д4

Имя, И.П. Подпись и дата

Разраб. Костылева К.В.
Провер. Андреева А.В.
Вед. инж. Андреева А.В.
Рук. гр. Позднеева В.В.
Нормок. Жило В.В.
Л. спец. Ханин В.В.
Нач. отд. Грибоданов В.В.



Формат	Зона	Паз.	Обозначение	Наименование	Кол.	Примеч.
Д4			ТП901-1-94.88-КЖУ1-ТТ	Технические требования		
54	1			Детали.		
54	2			Сталь листовая рифленая ГОСТ 8368-77 8-4мм	М ² 0,60	20,1 кг
				-40x4 ГОСТ 103-76* R=740	3	0,9 кг

Привязан

инв. №:

ТП901-1-94.88-КЖУ1-ЩП4

Щит ЩП4

Листов Масса Масштаб

Р 22,8 1:20

Лист Листов 1

Госстрой СССР

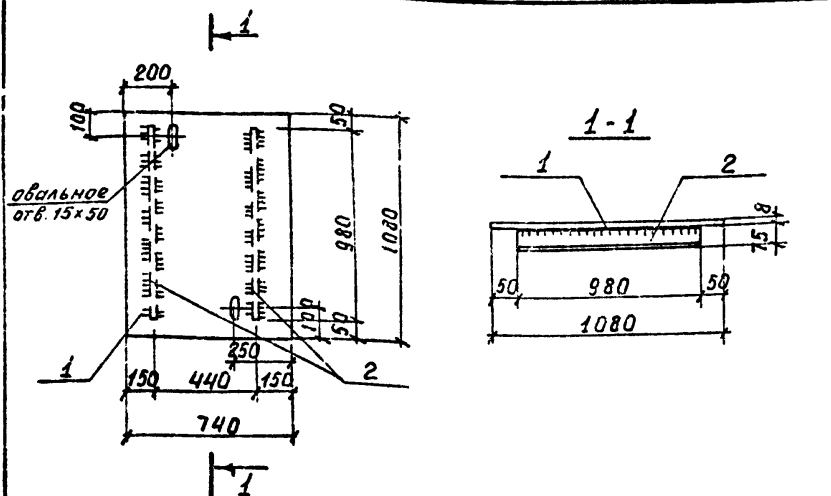
ГПИ Ленинградский

ВОДОКАНАЛПРОЕКТ

Формат Д4

Имя, И.П. Подпись и дата

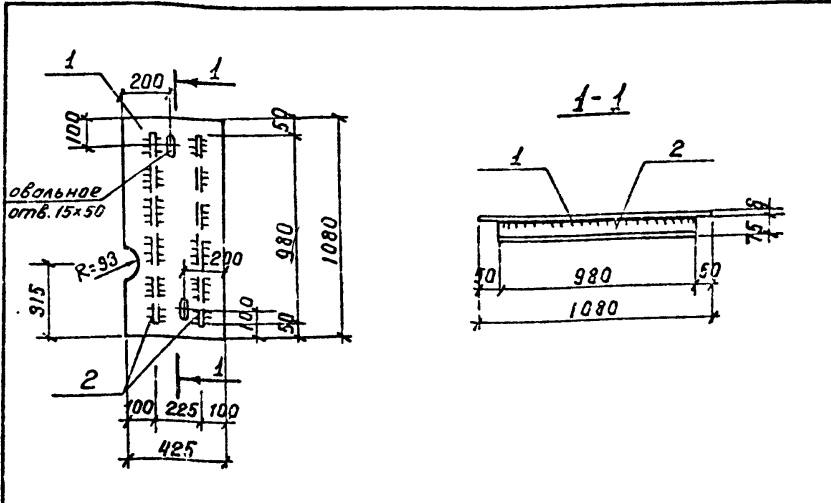
Разраб. Костылева К.В.
Провер. Андреева А.В.
Вед. инж. Андреева А.В.
Рук. гр. Позднеева В.В.
Нормок. Жило В.В.
Л. спец. Ханин В.В.
Нач. отд. Грибоданов В.В.



Формат	Зона	Поз.	Обозначение	Наименование	Кол.	Примеч.
А4			ТП901-1-94.88-КЖУ1-ТТ	Технические требования		
Б4	1		Детали:	Сталь листовая рифленая ГОСТ 8568-77* $\delta = 8$ мм	0,79 м ²	52,7 кг
Б4	2			Л75x50x5 ГОСТ 8510-86 $\ell = 980$	2	4,7 кг

Шифр подл.	Подпись и дата	Взам. инв. №	Привязан
			инв. №
ТП901-1-94.88-КЖУ1-ЩП6			
Провер.	Павляева	Ж	Стадия
Инженер	Попова	Ж	Масса
Рук. зр.	Павляева	Ж	Масштаб
Н. контр.	Жило	Ж	Р
Гл. спец.	Жилин	Ж	62.2
Нач. отд.	Григорьев	Ж	1:20
Щит ЩП6			Лист
			Листов 1
			Госстрой СССР
			ГПИ Ленинградский
			ВОДОКАНАЛПРОЕКТ

Формат А4

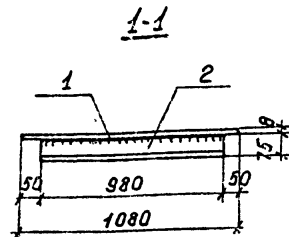
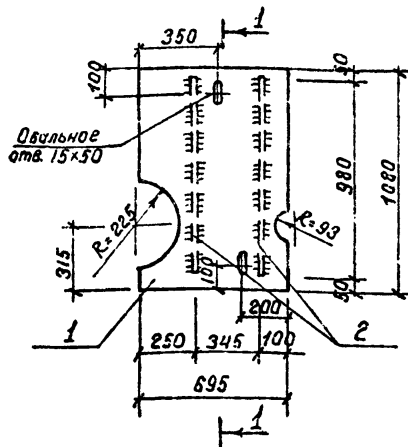


Формат	Зона	Поз.	Обозначение	Наименование	Кол.	Примеч.
А4			ТП901-1-94.88-КЖУ1-ТТ	Технические требования		
Б4	1		Детали:	Сталь листовая рифленая ГОСТ 8568-77* $\delta = 8$ мм	0,46 м ²	30,9 кг
Б4	2			Л75x50x5 ГОСТ 8510-86 $\ell = 980$	2	4,7 кг

Шифр подл.	Подпись и дата	Взам. инв. №	Привязан
			инв. №
ТП901-1-94.88-КЖУ1-ЩП7			
Провер.	Павляева	Ж	Стадия
Инженер	Попова	Ж	Масса
Рук. зр.	Павляева	Ж	Масштаб
Н. контр.	Жило	Ж	Р
Гл. спец.	Жилин	Ж	40.1
Нач. отд.	Григорьев	Ж	1:20
Щит ЩП7			Лист
			Листов 1
			Госстрой СССР
			ГПИ Ленинградский
			ВОДОКАНАЛПРОЕКТ

СФ 343 ОУ

Формат А4.



Формат	Зона	Поз.	Обозначение	Наименование	Кол.	Примеч.
А4			ТП 901-1-94.88-КЖУ1- ТТ	Технические требования		
Б4	1		Детали:	Сталь листовая рифленая	0,66 м ²	440 кг
Б4	2		Л75х50х5 ГОСТ 8510-86 Р-980		2	4,7 кг

Приказан

инв. №

ТП 901-1-94.88-КЖУ1- ЩП8

Шум ЩП8

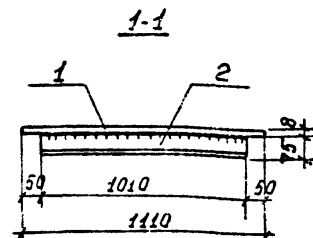
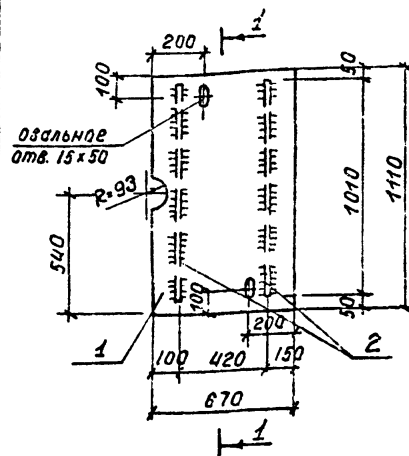
Стандия Масса Масштаб

Р 53.4 б/м

Лист Листов 1

Госстрой СССР
ГПИ Ленинградский
ВОДОКАНАЛПРОЕКТ

Формат А4



Формат	Зона	Поз.	Обозначение	Наименование	Кол.	Примеч.
А4			ТП 901-1-94.88-КЖУ1- ТТ	Технические требования		
Б4	1		Детали:	Сталь листовая рифленая	0,74 м ²	493 кг
Б4	2		Л75х50х5 ГОСТ 8510-86 Р-1010		2	5,31 кг

Приказан

инв. №

ТП 901-1-94.88-КЖУ1- ЩП9

Шум ЩП9

Стандия Масса Масштаб

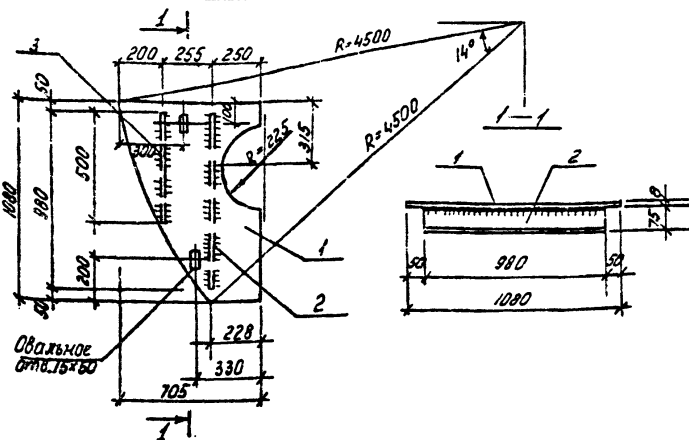
Р 60.3 б/м

Лист - Листов 1

Госстрой СССР
ГПИ Ленинградский
ВОДОКАНАЛПРОЕКТ

Формат А4
ГО 944-84

CP 548-04



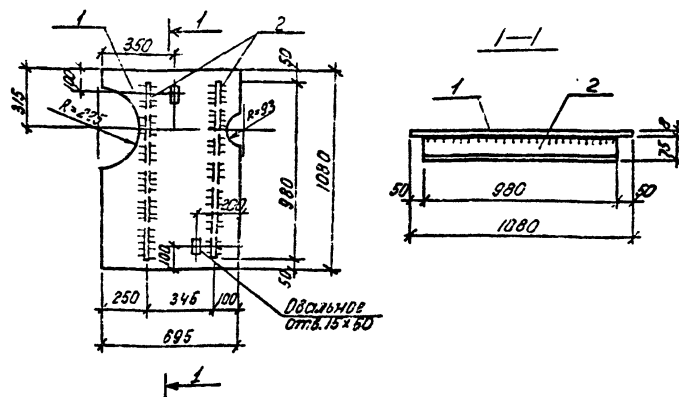
Арматура	Зона	Пол	Обозначение	Наименование	Кол.	Примеч.
				<u>Документация</u>		
A4			ТП 901-1-94.88-КЖИ+ТТ	Технические требования		
				<u>Детали:</u>		
Б4	1			Сталь листовая оцинкованная ГОСТ 8558-77	0,52м²	34,7кг
Б4	2			L75*50*5 ГОСТ 8510-86 4-980	1	4,7кг
Б4	3			L75*50*5 ГОСТ 8510-86 4-500	1	2,4кг

Привязки			
инв. №			

ТП901-1-94.88-КЖИ1-ЩП12

[illegible]

Формат А4



Формат	Зона	Мат.	Обозначение	Наименование	Мат.	Примеч.
				<u>Документация</u>		
A4			ТП901-1-94.88-КЖИИ-ТТ	Технические требования		
				<u>Детали:</u>		
Б4	1			Сталь листовая, рудомая ГОСТ 839-77	2504	44,0 кг
Б4	2			Л75х50х5 ГОСТ 8510-86	2	4,7 кг

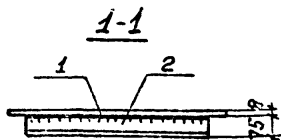
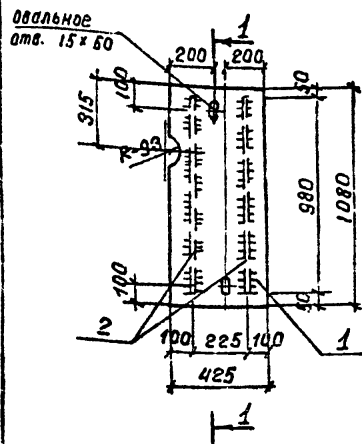
Примечания			
Лист №			

ТП901-1-94.88-КЖИ1-ЩП13

[illegible]

Формат А4

ТП 901-1-94.88 Альбом II



Формат	Зона	Поз.	Обозначение	Наименование	Кол.	Примеч.
А4			ТП 901-1-94.88-КЖУ1-ТТ	Технические требования		
Б4	1			Детали:		
Б4	2			Сталь листовая рифленая ГОСТ 8558-77* $\delta=4$ мм	0.46 м ²	30.7 кг
Б4	2			Л75*50*5 ГОСТ 8510-86 $\ell=980$	2	4.7 кг

Привязан

инв. №

ТП 901-1-94.88 - КЖУ1 - ЩП 14

Щит ЩП 14

Стадия Масса Масштаб

Р 40.1 6/м

Лист Листов 1

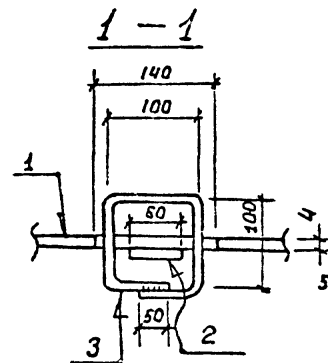
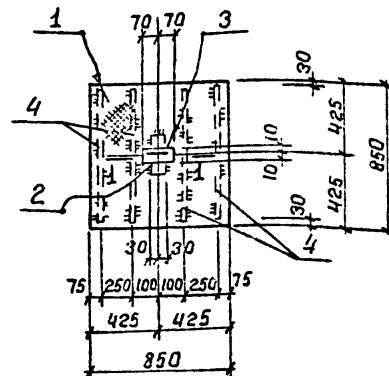
Госстрой СССР
ГПИ Ленинградский
ВОДОКАНАЛПРОЕКТ

Формат А4

Име. №: подл. Подпись и дата

Проверил Попова
Инженер Попова
Рук. гр. Попова
Н. контр. Жило
Гл. спец. Жилин
Нач. отд. Градобойнова

ТП 901-1-94.88 Альбом IV



Формат	Зона	Поз.	Обозначение	Наименование	Кол.	Примеч.
А4			ТП 901-1-94.88 - КЖУ1-ТТ	Технические требования		
Б4	1			Детали:		
Б4	2			Сталь листовая $\delta=4$ мм ГОСТ 8558-77*	0.783 м ²	24.1 кг
Б4	3			-60*6 ГОСТ 103-76* $\ell=100$	1	0.3 кг
Б4	4			Л-1-10 ГОСТ 5781-82* $\ell=450$	1	0.3 кг
Б4	4			-40*4 ГОСТ 103-76* $\ell=190$	4	1.0 кг

Привязан

инв. №

ТП 901-1-94.88 - КЖУ1 - ЩП 15

Щит ЩП 15

Стадия Масса Масштаб

Р 28.8 6/м

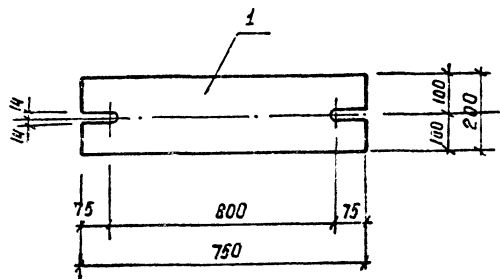
Лист Листов 1

Госстрой СССР
ГПИ Ленинградский
ВОДОКАНАЛПРОЕКТ

Формат А4

Име. №: подл. Подпись и дата

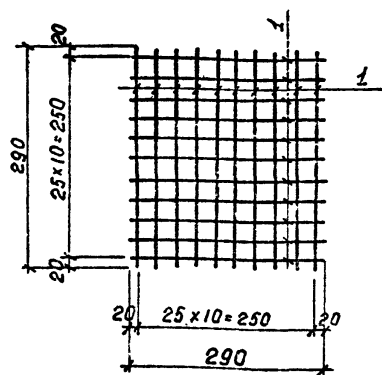
Проверил Попова
Инженер Попова
Рук. гр. Попова
Н. контр. Жило
Гл. спец. Жилин
Нач. отд. Градобойнова



Формат	Зона	Поз.	Обозначение	Наименование	Кол.	Примеч.
А4			ТП901-1-94.88-КЖУ1- ТТ	Документация		
				Технические требования		
				Детали		
Б4	1			-200х20 ГОСТ103-76* Р= 750	1	23.6 кг

Имя, Инициалы, Подпись и дата					Привязан				
					инв. №				
					ТП901-1-94.88 -КЖУ1- МС1				
					Изделие соединитель- ное МС 1.		Стадия	Масса	Масштаб
							Р	23.6	1:10
							Лист	Листов 1	
							Гострой СССР		
							ГПИ Ленинградский		
							ВОДОКАНАЛПРОЕКТ		

инв. № подл.	Подпись и дата Взам. инв. №	Привязан		
инв. № подл.	Подпись и дата	инв. №		
инв. № подл.	Подпись и дата			
инв. № подл.	Подпись и дата			
инв. № подл.	Подпись и дата			
инв. № подл.	Подпись и дата			
инв. № подл.	Подпись и дата			
инв. № подл.	Подпись и дата			
инв. № подл.	Подпись и дата			
инв. № подл.	Подпись и дата			
инв. № подл.	Подпись и дата			
инв. № подл.	Подпись и дата			
инв. № подл.	Подпись и дата			
инв. № подл.	Подпись и дата			
инв. № подл.	Подпись и дата			
инв. № подл.	Подпись и дата			
инв. № подл.	Подпись и дата			
инв. № подл.	Подпись и дата			
инв. № подл.	Подпись и дата			
инв. № подл.	Подпись и дата			
инв. № подл.	Подпись и дата			
инв. № подл.	Подпись и дата			
инв. № подл.	Подпись и дата			
инв. № подл.	Подпись и дата			
инв. № подл.	Подпись и дата			
инв. № подл.	Подпись и дата			
инв. № подл.	Подпись и дата			
инв. № подл.	Подпись и дата			
инв. № подл.	Подпись и дата			
инв. № подл.	Подпись и дата			
инв. № подл.	Подпись и дата			
инв. № подл.	Подпись и дата			
инв. № подл.	Подпись и дата			
инв. № подл.	Подпись и дата			
инв. № подл.	Подпись и дата			
инв. № подл.	Подпись и дата			
инв. № подл.	Подпись и дата			
инв. № подл.	Подпись и дата			
инв. № подл.	Подпись и дата			
инв. № подл.	Подпись и дата			
инв. № подл.	Подпись и дата			
инв. № подл.	Подпись и дата			
инв. № подл.	Подпись и дата			
инв. № подл.	Подпись и дата			
инв. № подл.	Подпись и дата			
инв. № подл.	Подпись и дата			
инв. № подл.	Подпись и дата			
инв. № подл.	Подпись и дата			
инв. № подл.	Подпись и дата			
инв. № подл.	Подпись и дата			
инв. № подл.	Подпись и дата			
инв. № подл.	Подпись и дата			
инв. № подл.	Подпись и дата			
инв. № подл.	Подпись и дата			
инв. № подл.	Подпись и дата			
инв. № подл.	Подпись и дата			
инв. № подл.	Подпись и дата			
инв. № подл.	Подпись и дата			
инв. № подл.	Подпись и дата			
инв. № подл.	Подпись и дата			
инв. № подл.	Подпись и дата			
инв. № подл.	Подпись и дата			
инв. № подл.	Подпись и дата			
инв. № подл.	Подпись и дата			
инв. № подл.	Подпись и дата			
инв. № подл.	Подпись и дата			
инв. № подл.	Подпись и дата			
инв. № подл.	Подпись и дата			
инв. № подл.	Подпись и дата			
инв. № подл.	Подпись и дата			
инв. № подл.	Подпись и дата			
инв. № подл.	Подпись и дата			
инв. № подл.	Подпись и дата			
инв. № подл.	Подпись и дата			
инв. № подл.	Подпись и дата			



Формат	Зона	Поз.	Обозначение	Наименование	Кол.	Примеч.
А4			ТП901-1-94.88-КЖУ1-ТТ	Технические требования		
				<u>Детали:</u>		
Б4	1		А-1-10 ГОСТ 5781-82* В-290		22	0.17 кг

Привязан

инв. №

ТП901-1-94.88-КЖУ1-Рш1

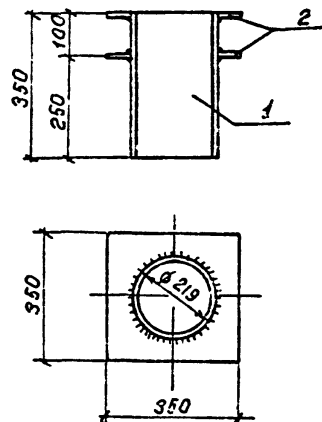
Решетка Рш1

Стадия	Масса	Масштаб
Р	3.74	б/м
Лист	Листов 1	
Госстрой СССР ГПИ Ленинградский ВОДОКАНАЛПРОЕКТ		

Формат А4

Имя и дата. Подпись и дата. Взам. инв. №

Провер. Позалеева
Инженер Попов
Рук. гр. Позалеева
Н. контр. Жило
Гл. спец. Ханин
Нач. отд. Градобойнова



Формат	Зона	Поз.	Обозначение	Наименование	Кол.	Примеч.
А4			ТП901-1-94.88-КЖУ1-ТТ	Технические требования		
				<u>Детали:</u>		
Б4	1		ТР 219x4.5 ГОСТ 10704-76* В-350		1	9.2 кг
Б4	2		350x10 ГОСТ 19903-74* В-350		2	8.74 кг

Привязан

инв. №

ТП901-1-94.88-КЖУ1-М1

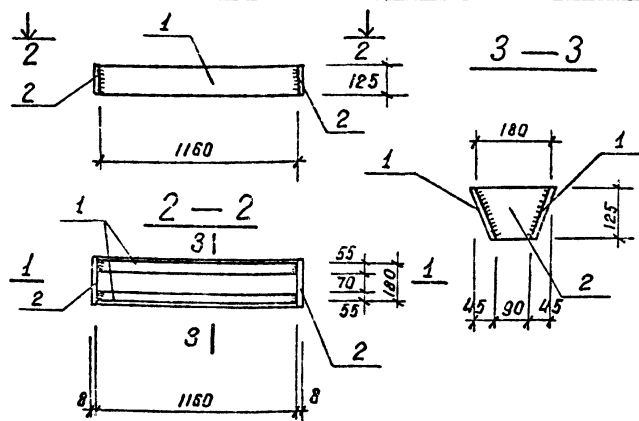
Изделие закладное
М1

Стадия	Масса	Масштаб
Р	26.68	б/м
Лист	Листов 1	
Госстрой СССР ГПИ Ленинградский ВОДОКАНАЛПРОЕКТ		

Имя и дата. Подпись и дата. Взам. инв. №

Провер. Позалеева
Инженер Попов
Рук. гр. Позалеева
Н. контр. Жило
Гл. спец. Ханин
Нач. отд. Градобойнова

ТП 901-1-94.88 Альбом II



Формат	Зона	Поз.	Обозначение	Наименование	Кол.	Примеч.
				<u>Документация</u>		
А4			ТП 901-1-94.88-КЖУ1-ТТ	Технические требова-		
				ния.		
				<u>Детали</u>		
Б4	1		-140x8 ГОСТ 103-76* L=1160	2	10,0 кг	
Б4	2		-125x8 ГОСТ 103-76* L=200	2	1,6 кг	

Привязан

инв. №

ТП 901-1-94.88-КЖУ1-М2

Закладное изделие
М2

Стадия Масса Масштаб

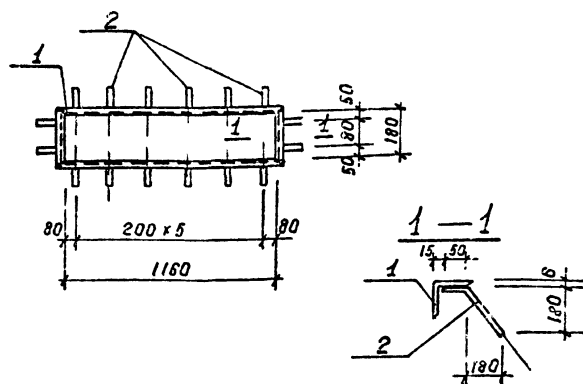
Р 23.2 -

Лист Листов 1

Госстрой СССР
ГПИ Ленинградский
ВОДОКАНАЛПРОЕКТ

Формат А4

ТП 901-1-94.88 Альбом II



Формат	Зона	Поз.	Обозначение	Наименование	Кол.	Примеч.
				<u>Документация</u>		
А4			ТП 901-1-94.88-КЖУ1-ТТ	Технические требования		
				<u>Детали</u>		
Б4	1		175x6, ГОСТ 8509-85	п.м. 2,3	п.м. 6,3 кг	
Б4	2		Л-В-12, ГОСТ 5781-82* L=300	16	0,3 кг	

Привязан

инв. №

ТП 901-1-94.88-КЖУ1-М4

Закладное изделие
М4

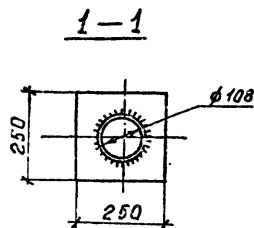
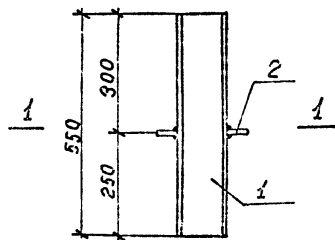
Стадия Масса Масштаб

Р 27.6 1:25

Лист Листов 1

Госстрой СССР
ГПИ Ленинградский
ВОДОКАНАЛПРОЕКТ

Формат А4



Формат	Зона	Лист	Обозначение	Наименование	Кол.	Примеч.
А4			ТП 901-1-94.88 - КЖУ1-ТТ	Технические требования		
				Документация		
				Детали:		
Б4	1		ТР.108x4 ГОСТ 10704-76* P=550	1	5,64 кг	
Б4	2		-250x10 ГОСТ 19903-74* P=250	1	4,9 кг	

Привязан

инв. №

ТП 901-1-94.88 - КЖУ1- М6

Изделие закладное
М6

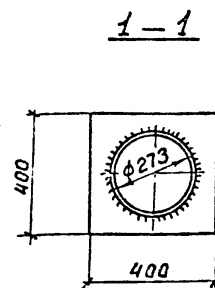
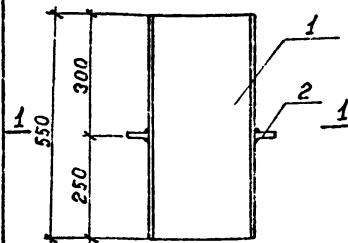
Стадия Масса Масштаб

Р 10.54 б/м

Лист Листов 1

Госстрой СССР
ГПИ Ленинградский
ВОДОКАНАЛПРОЕКТ

Формат А4



Формат	Зона	Лист	Обозначение	Наименование	Кол.	Примеч.
А4			ТП 901-1-94.88 - КЖУ1- ТТ	Технические требования		
				Документация		
				Детали:		
Б4	1		ТР.273x4.5 ГОСТ 10704-76* P=550	1	16,39 кг	
Б4	2		-400x10 ГОСТ 19903-74* P=400	1	12,56 кг	

Привязан

инв. №

ТП 901-1-94.88 - КЖУ1- М5

Изделие закладное
М5

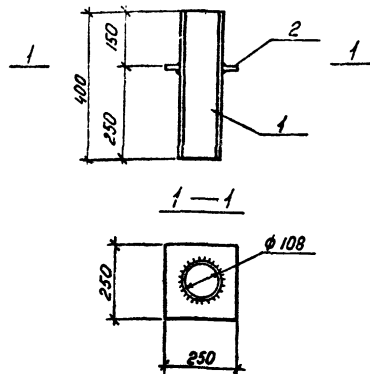
Стадия Масса Масштаб

Р 28.95 б/м

Лист Листов 1

Госстрой СССР
ГПИ Ленинградский
ВОДОКАНАЛПРОЕКТ

с. 948-04 Формат А4



Формат	Зона	Пол.	Обозначение	Наименование	Мат.	Примеч.
А4			ТП901-1-94.88-КЖИ1-ТТ	Документация		
				Технические требования		
				Детали:		
Б4	1			тр. 108x4 ГОСТ 10704-76*P=400	1	4.1
Б4	2			-250x10 ГОСТ 19903-74*P=250	1	4.9

Привязка

Лист №

ТП901-1-94.88 -КЖИ1-М7

Изделие закладное
М7

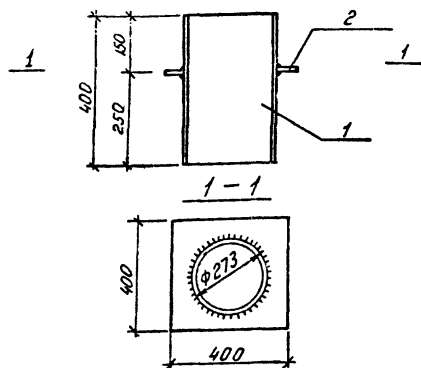
Станд. Масса Масштаб

Р 9 Б/м

Лист Листов 1

Госстрой СССР
ГПИ Ленинградский
ВОДОКАНАЛПРОЕКТ

Формат А4



Формат	Зона	Пол.	Обозначение	Наименование	Мат.	Примеч.
А4			ТП901-1-94.88-КЖИ1-ТТ	Документация		
				Технические требования		
				Детали:		
Б4	1			тр. 273x4.5 ГОСТ 10704-76*P=400	1	11.92
Б4	2			-400x10 ГОСТ 19903-74*P=400	1	12.55

Привязка

Лист №

ТП901-1-94.88 -КЖИ1-М8

Изделие закладное
М8

Станд. Масса Масштаб

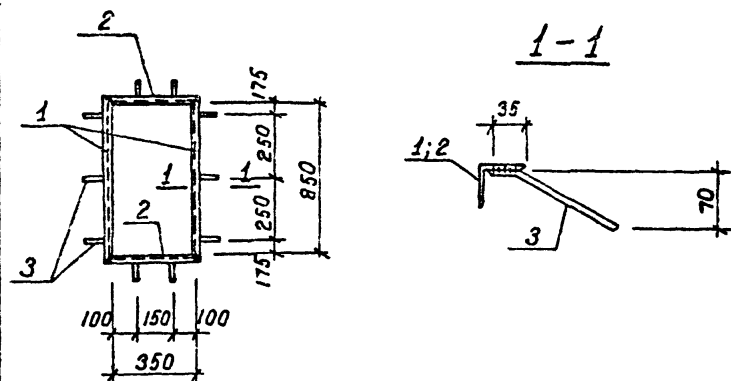
Р 24.48 Б/м

Лист Листов 1

Госстрой СССР
ГПИ Ленинградский
ВОДОКАНАЛПРОЕКТ

Формат А4

ТП 901-1-94.88 Альбом II



Формат	Зона	Поз.	Обозначение	Наименование	Кол.	Примеч.
				<u>Документация</u>		
А4			ТП 901-1-94.88-КЖУ1-ТТ	Технические требования		
				<u>Детали</u>		
		1		150x5 ГОСТ 8509-86 R=950	2	3.7 кг
		2		150x5 ГОСТ 8509-86 R=450	2	1.9 кг
		3		А-III-8 ГОСТ 5781-82* R=250	10	0.1 кг

Привязан

инв. №

ТП 901-1-94.88-КЖУ1-Р1

Рама Р1

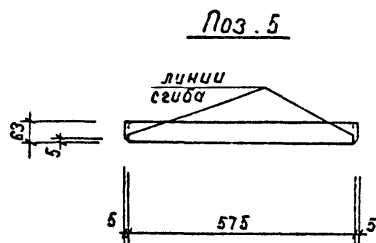
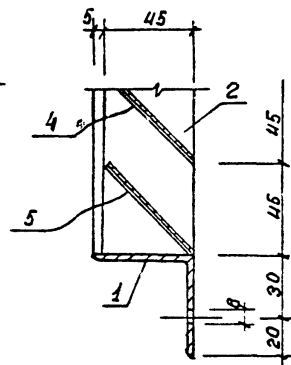
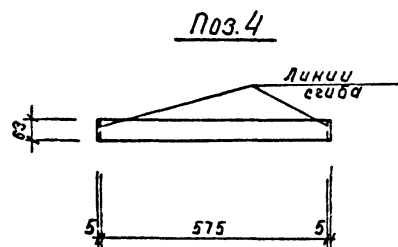
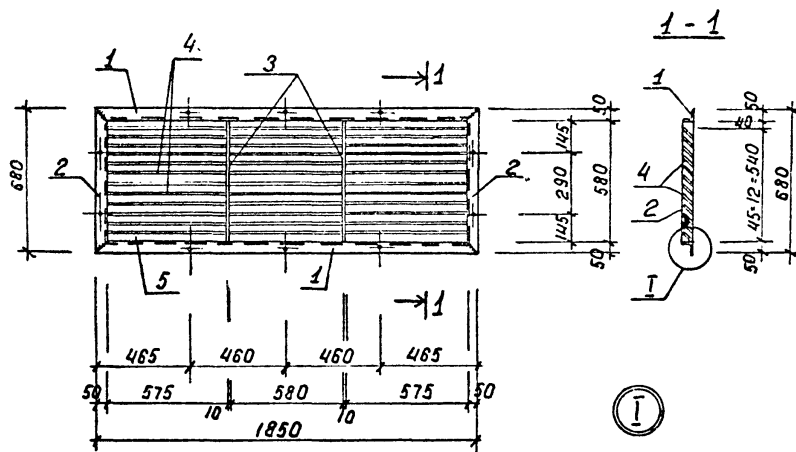
Стадия	Масса	Масштаб
Р	12.2	1:20 1:5
Лист	Листов 1	
Госстрой СССР ГЛХ Ленинградский ВОДОКАНАЛПРОЕКТ		

Формат А4

Инв. № подл. Подпись и дата Взам. инв. №

Разраб.	Костылева	УЗР
Провер.	Андреева	А.П.Р.
Вед. инж.	Андреева	А.П.Р.
Рук. гр.	Поварьева	А.П.Р.
Нормок.	Жило	06.88
Гл. спец.	Ханин	06.88
Нач. отд.	Григорьев	06.88

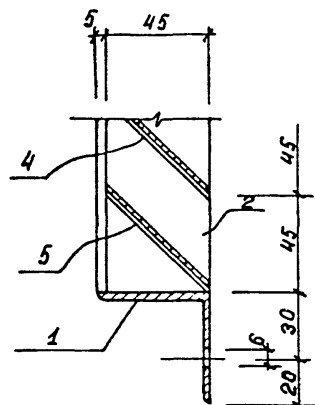
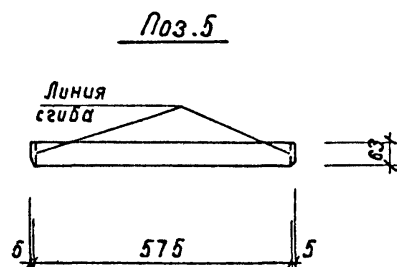
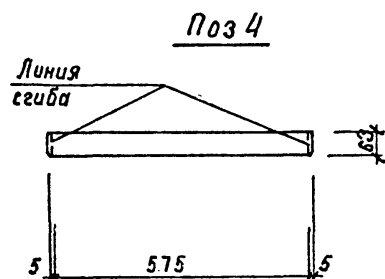
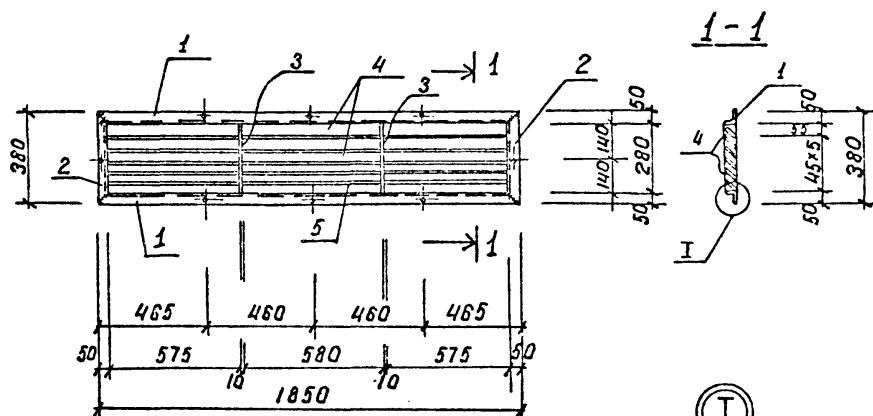
СР 948-04



1. Отверстия \varnothing 6 мм сверленные зенкованные с одной стороны.
2. Сварные швы толщиной 5 мм за исключением перьев, которые привариваются швом 2 мм.
3. Варить тонким электродом, соблюдая режим сварки тонколистовых элементов.

Формат	Зона	Поз.	Обозначение	Наименование	Кол.	Примеч.
				<u>Документация</u>		
Л4			ТП 901-1-94.88-КЖЦ-ТТ	Технические требования		
				<u>Детали</u>		
54	1			L 50x5 ГОСТ 8509-86 В-1850	2	7.0 кг
54	2			L 50x5 ГОСТ 8509-86 В-580	2	2.2 кг
54	3			-45x6 ГОСТ 19903-74 В-578	2	1.0 кг
54	4			-63x1.5 ГОСТ 19903-74 В-445	36	0.31 кг
54	5			-63x1.5 ГОСТ 19903-74 В-585	3	0.31 кг

[illegible]



Формат	Зона	Поз.	Обозначение	Наименование	Кол.	Примеч.
				Документация		
А4			ТП 901-1-94.88-КЖИ1-ТТ	Технические требования		
				Детали		
Б4	1			Л 50x5 ГОСТ 8509-86 L=1850	2	7.0 кг
Б4	2			Л 50x5 ГОСТ 8509-86 L=380	2	1.43 кг
Б4	3			-45x6 ГОСТ 19903-74* L=278	2	0.47 кг
Б4	4			-63x1.5 ГОСТ 19903-74* L=585	15	0.31 кг
Б4	5			-63x1.5 ГОСТ 19903-74* L=585	3	0.31 кг

1. Отверстия $\phi 6$ мм сверленные зенкованные с одной стороны.
2. Сварные швы толщиной 5 мм за исключением перьев, которые привариваются швом 2 мм.
3. Варить тонким электродом, соблюдая режим сварки тонколистовых элементов.

				ТП 901-1-94.88-КЖИ1-РЗ			
				Решетка жалюзийная РЗ	Средняя	Масса	Кол-во
Проверил	Андреева	Ильин			Р	23.4	1-20
Разработ	Котса	Земля					1-10
Вед. инж.	Андреева	Ильин					
Рис. гр.	Повалова	Савельев	06.88		Лист	Листов 1	
Н. контр.	Жило	Михайлов	06.88		Госстрой СССР		
Гл. спец.	Ланин	Харин	06.88		ГПИ Ленинградский ВодоканалПРОЕКТ		
Нач. отд.	Борисов	Савельев	06.88				