

ТИПОВЫЕ ПРОЕКТЫ ЖИЛЫХ ЗДАНИЙ

СЕРИЯ ІЛГ-504 Д

КРУПНОПАНЕЛЬНЫЕ ДОМА ДЛЯ СТРОИТЕЛЬСТВА В
ЛЕНИНГРАДЕ

ТИПОВОЙ ПРОЕКТ
ІЛГ-504 Д-5

ПЯТИЭТАЖНЫЙ ЧЕТЫРЕХСЕКЦИОННЫЙ ДОМ
на 80 квартир с наружными стеновыми панелями из
керамзитобетона

Альбом 0

Чертежи нулевого цикла работ
АСО

ЛЕНТОЧНЫЕ И СВАЙНЫЕ ФУНДАМЕНТЫ

Л Е Н З Н И И Э П
ЛЕНИНГРАД
1967 год

71/1-9

Шифр А-1026
3/5

ТИПОВЫЕ ПРОЕКТЫ ЖИЛЫХ ЗДАНИЙ

СЕРИЯ ІЛГ -504 Д

КРУПНОПАНЕЛЬНЫЕ ДОМА ДЛЯ СТРОИТЕЛЬСТВА В ЛЕНИНГРАДЕ

ТИПОВОЙ ПРОЕКТ ІЛГ-504 Д-5

ПЯТИЭТАЖНЫЙ ЧЕТЫРЕХСЕКЦИОННЫЙ ДОМ на 80 квартир с наружными стеновыми панелями из керамзитобетона

СОСТАВ ПРОЕКТА:

АЛЬБОМ 0 Чертежи нулевого цикла работ АСО
Ленточные и свайные фундаменты

АЛЬБОМ 0-І Монтажные узлы и детали для нулевого цикла работ АСТО
Ленточные и свайные фундаменты

АЛЬБОМ І Архитектурно-строительная часть АС

АЛЬБОМ І-І Архитектурно-строительная часть АС Вариант фасадов

АЛЬБОМ ІІ Санитарно-техническая часть ОВ ВК ГС

АЛЬБОМ ІІІ Электрооборудование и слаботочные устройства ЭО СУ

АЛЬБОМ IV-І Монтажные узлы и детали
Часть І-І Архитектурно-строительные чертежи АСТ
Часть 2-І Чертежи оборудования санитарно-технических кабин СКТ
Часть 3-І Чертежи электро-технического оборудования ЭОТ СУТ

АЛЬБОМ V Изделия заводского изготовления
Часть І Железобетонные изделия для нулевого цикла работ
Часть 2 Железобетонные, керамзитобетонные и гипсобетонные изделия
Часть 3 Металлические изделия
Часть 5 Сборные железобетонные санитарно-технические кабины

АЛЬБОМ V-І Изделия заводского изготовления
Часть І-І Железобетонные изделия для нулевого цикла работ
Часть 2-І Железобетонные, керамзитобетонные и гипсобетонные изделия
Часть 3-І Металлические изделия

АЛЬБОМ VI Сметы

РАЗРАБОТАН
ЛЕНЗНИИЭП'ом

Альбом 0

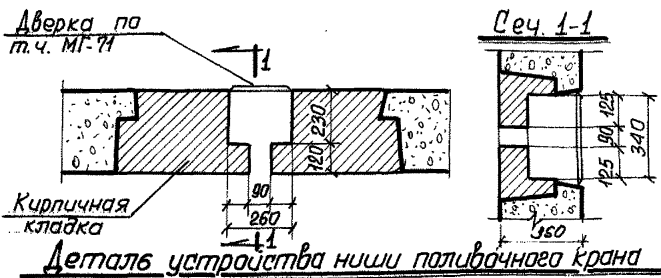
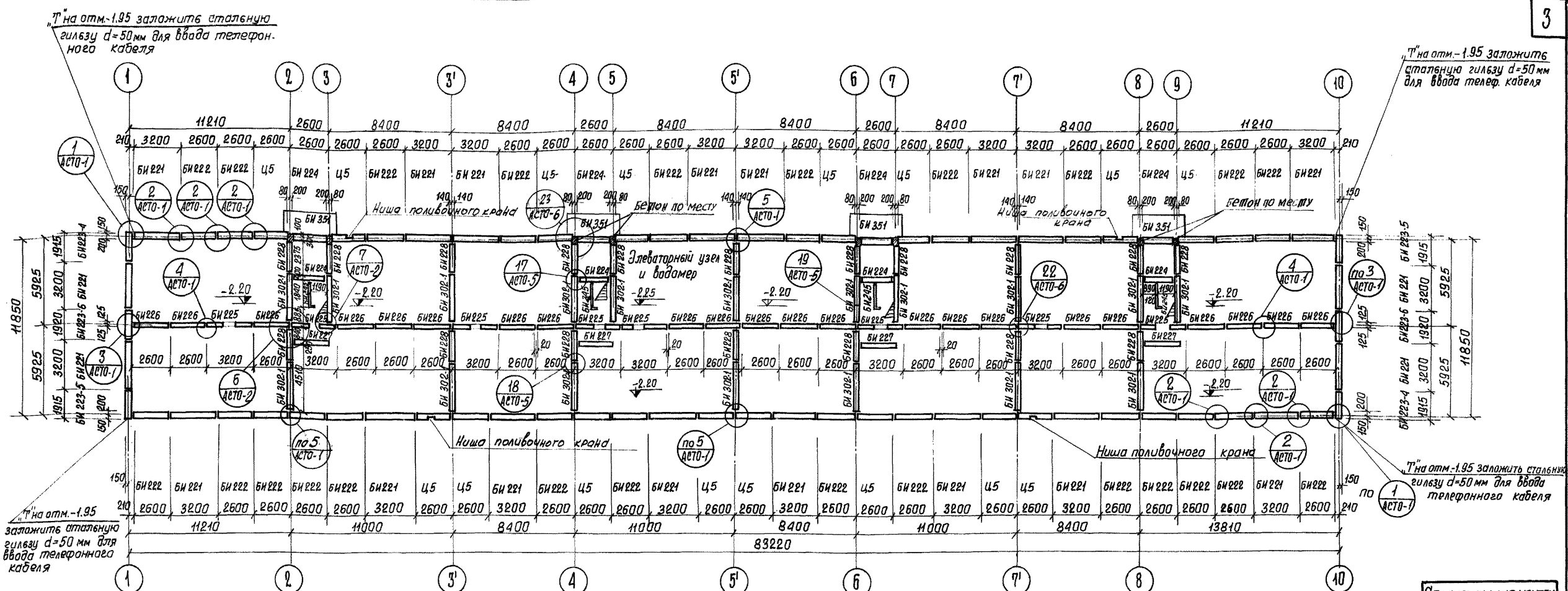
Л Е Н З Н И И Э П
ЛЕНИНГРАД
1967 год

ВВЕДЕН В ДЕЙСТВИЕ
ЛЕНЗНИИЭП'ом
28 декабря 1967 г Приказ № 158

[illegible]

№№ л/л	НАИМЕНОВАНИЕ ЛИСТОВ	№ ЛИСТОВ АСО	№№ СТР.	№№ АРХИВ.
	<u>Общие чертежи для ленточных и свайных фундаментов.</u>			
1	Обложка альбома.	-	-	
2	Титульный лист.	-	1	
3	Содержание альбома.	-	2	
4	Монтажный чертеж стен фундаментов и план технического подполья.	1	3	
5	Монтажный план перекрытия над техническим подпольем.	2	4	
6	Комплектационная ведомость сборных, бетонных, железобетонных, металлических, стальных изделий.	3	5	
	<u>Ленточные фундаменты</u>			
7	План ленточных фундаментов.	4	6	
	<u>Свайные фундаменты</u>			
8	План свай	5	7	
9	Монтажный план раскладки балок роствергов	6	8	

Масштаб: 1:50
 Проект: 1А-504Д-5
 Лист: АСО-1
 1967

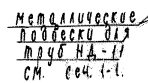


Условные обозначения

2 — N узла
 АСО-1 — N листа

- Примечания:**
- При привязке здания к участку застройщик надлежит дополнительно назначить отверстия для ввода магистралей отопления. Отверстия пробиваются в 8-сантиметровых стенках ниш наружных подвальных панелей с последующей закладкой отверстий бетоном по месту.
 - Панели стен фундаментов неустойчивы при действии горизонтальных нагрузок. До окончания сварки соединительных элементов замоналичивания пазов и углов панели элементов перекрытия над подвалом панели должны быть раскреплены при помощи инвентарных приспособлений.
 - Блоки цоколя монтировать на растворе М-50.

Спецификация монтажных элементов		
Наим. поз.	Марка изделия	Кол. во
Наружные панели	БН 221	20
	БН 222	24
	БН 223-4	2
	БН 223-5	2
	БН 223-6	2
	БН 224	4
Внутренние панели	Ц-5	16
	БН 351	4
	БН 224	4
	БН 225	8
	БН 226	22
	БН 227	4
	БН 228	18
	БН 302-1	18
	БН-245	4



НД-14 Подвеска $\phi 10A\bar{L}$
 $l=800\text{ мм}$

№ п/п	Наименование изделий	Марка цемента	К-ва шт
1	Панели перекрытия	БП-212у	16
2		БП-213у	12
3		БП-214у	56
4		БН-239н	4
5	Цокольные блочные	БН-353	20
6		БН-353-1	40
7		БН-353-2	6
8		БН-354	33
9		БН-354-1	8

МОНТАЖНЫЙ
ПЛАН ПЕРЕКРЫТИЯ
НАД ТЕХНИЧЕСКИМ ПОДПОЛЬЕМ.

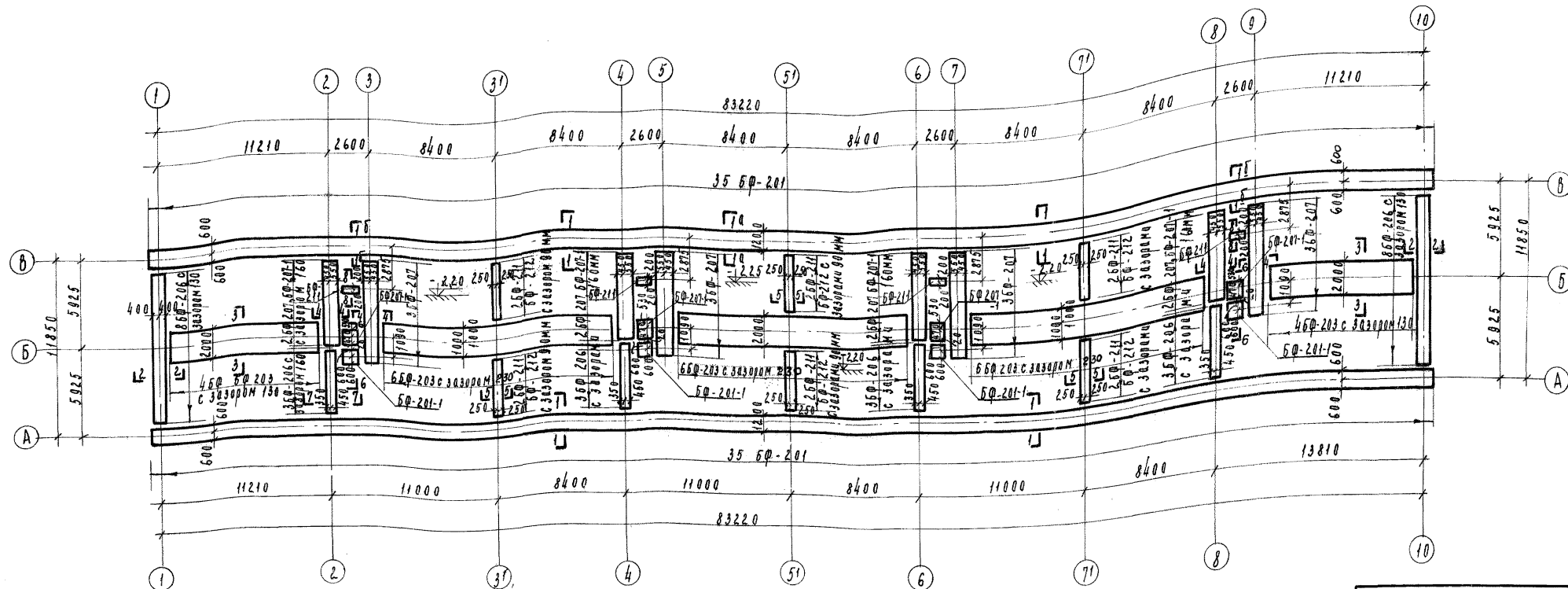
ТИПОВОЙ ПРОЕКТ	АЛЬБОМ-О	ЛИСТ
1АГ-504Д-5		АСО-2

Сборные железобетонные элементы

Столярные изделия

5

№ п/п	Наименование изделия	Габариты в мм	Марка бетона	Расход материалов на один элемент	Расход материалов на дом	Малыш, раздел или заготовительный чертеж
1	2	3	4	5	6	7
Ленточные фундаменты						
БФ-201	150	2380	400	1200	2140	5.79
БФ-201-1	"	1180	400	1200	1203	2.89
БФ-203	"	2380	400	2000	3120	3.27
БФ-203-1	"	1180	400	2000	1810	1.81
БФ-305	"	1180	400	800	790	-
БФ-207	"	2380	400	1000	1500	5.76
БФ-207-1	"	1180	400	1000	950	2.87
БФ-314	100	1180	500	400	510	-
БФ-212	"	1580	500	400	730	-
Сводные фундаменты						
Р-1	200	3580	400	620	1670	76.80
Р-2	"	2380	400	600	1100	53.74
Р-3	"	4180	400	600	2750	101.36
БФ-212	100	1580	500	400	730	-
Свод	200	3000	350	350	2450	-
Перекрытия подполья						
БП-2134	200	5860	220	1180	1240	39.72
БП-2134	200	5860	220	980	1080	31.72
БП-214	"	5860	220	1980	2170	71.3
П-302А	"	3960	160	110	1880	32.30
П-302В	"	3960	160	110	1880	32.30
БП-2334-1	150	3180	80	2480	2320	117.13
БП-353-1	"	2580	80	140	864	5.75
БП-353-2	"	1980	80	140	694	4.65
БП-354	"	2380	80	280	1200	4.45
БП-354-1	"	1950	80	250	912	3.70
БП-221	150	3180	2150	350	4320	33.12
БП-222	"	2580	2150	350	3500	13.93
БП-223-4	"	1980	2150	350	2750	10.99
БП-223-5	"	1900	2150	350	2750	10.99
БП-223-6	"	1900	2150	350	3170	14.52
БП-224	"	2180	1080	400	2200	-
БП-225	"	2580	2150	350	3200	28.29
БП-226	"	1150	2150	400	2000	6.14
БП-227	"	2150	2150	400	2000	6.14
БП-228	"	2150	2150	400	2000	6.14
БП-301-1	"	3180	2150	280	3630	23.46
БП-302-1	"	1820	1930	180	184	7.92
БП-354	150	330	450	1400	1650	40.24
Панели наружных стен подвала						
БП-224	150	3180	2150	350	4320	33.12
БП-225	"	2580	2150	350	3500	13.93
БП-226	"	1980	2150	350	2750	10.99
БП-227	"	1900	2150	350	2750	10.99
БП-228	"	1900	2150	350	3170	14.52
БП-301-1	"	3180	2150	280	3630	23.46
БП-302-1	"	1820	1930	180	184	7.92
БП-354	150	330	450	1400	1650	40.24
Панели внутренних стен подвала						
БП-224	150	3180	2150	350	4320	33.12
БП-225	"	2580	2150	350	3500	13.93
БП-226	"	1980	2150	350	2750	10.99
БП-227	"	1900	2150	350	2750	10.99
БП-228	"	1900	2150	350	3170	14.52
БП-301-1	"	3180	2150	280	3630	23.46
БП-302-1	"	1820	1930	180	184	7.92
БП-354	150	330	450	1400	1650	40.24
Панели наружных стен подвала						
БП-224	150	3180	2150	350	4320	33.12
БП-225	"	2580	2150	350	3500	13.93
БП-226	"	1980	2150	350	2750	10.99
БП-227	"	1900	2150	350	2750	10.99
БП-228	"	1900	2150	350	3170	14.52
БП-301-1	"	3180	2150	280	3630	23.46
БП-302-1	"	1820	1930	180	184	7.92
БП-354	150	330	450	1400	1650	40.24
Панели внутренних стен подвала						
БП-224	150	3180	2150	350	4320	33.12
БП-225	"	2580	2150	350	3500	13.93
БП-226	"	1980	2150	350	2750	10.99
БП-227	"	1900	2150	350	2750	10.99
БП-228	"	1900	2150	350	3170	14.52
БП-301-1	"	3180	2150	280	3630	23.46
БП-302-1	"	1820	1930	180	184	7.92
БП-354	150	330	450	1400	1650	40.24
Панели наружных стен подвала						
БП-224	150	3180	2150	350	4320	33.12
БП-225	"	2580	2150	350	3500	13.93
БП-226	"	1980	2150	350	2750	10.99
БП-227	"	1900	2150	350	2750	10.99
БП-228	"	1900	2150	350	3170	14.52
БП-301-1	"	3180	2150	280	3630	23.46
БП-302-1	"	1820	1930	180	184	7.92
БП-354	150	330	450	1400	1650	40.24
Панели внутренних стен подвала						
БП-224	150	3180	2150	350	4320	33.12
БП-225	"	2580	2150	350	3500	13.93
БП-226	"	1980	2150	350	2750	10.99
БП-227	"	1900	2150	350	2750	10.99
БП-228	"	1900	2150	350	3170	14.52
БП-301-1	"	3180	2150	280	3630	23.46
БП-302-1	"	1820	1930	180	184	7.92
БП-354	150	330	450	1400	1650	40.24
Панели наружных стен подвала						
БП-224	150	3180	2150	350	4320	33.12
БП-225	"	2580	2150	350	3500	13.93
БП-226	"	1980	2150	350	2750	10.99
БП-227	"	1900	2150	350	2750	10.99
БП-228	"	1900	2150	350	3170	14.52
БП-301-1	"	3180	2150	280	3630	23.46
БП-302-1	"	1820	1930	180	184	7.92
БП-354	150	330	450	1400	1650	40.24
Панели внутренних стен подвала						
БП-224	150	3180	2150	350	4320	33.12
БП-225	"	2580	2150	350	3500	13.93
БП-226	"	1980	2150	350	2750	10.99
БП-227	"	1900	2150	350	2750	10.99
БП-228	"	1900	2150	350	3170	14.52
БП-301-1	"	3180	2150	280	3630	23.46
БП-302-1	"	1820	1930	180	184	7.92
БП-354	150	330	450	1400	1650	40.24
Панели наружных стен подвала						
БП-224	150	3180	2150	350	4320	33.12
БП-225	"	2580	2150	350	3500	13.93
БП-226	"	1980	2150	350	2750	10.99
БП-227	"	1900	2150	350	2750	10.99
БП-228	"	1900	2150	350	3170	14.52
БП-301-1	"	3180	2150	280	3630	23.46
БП-302-1	"	1820	1930	180	184	7.92
БП-354	150	330	450	1400	1650	40.24
Панели внутренних стен подвала						
БП-224	150	3180	2150	350	4320	33.12
БП-225	"	2580	2150	350	3500	13.93
БП-226	"	1980	2150	350	2750	10.99
БП-227	"	1900	2150	350	2750	10.99
БП-228	"	1900	2150	350	3170	14.52
БП-301-1	"	3180	2150	280	3630	23.46
БП-302-1	"	1820	1930	180	184	7.92
БП-354	150	330	450	1400	1650	40.24
Панели наружных стен подвала						
БП-224	150	3180	2150	350	4320	33.12
БП-225	"	2580	2150	350	3500	13.93
БП-226	"	1980	2150	350	2750	10.99
БП-227	"	1900	2150	350	2750	10.99
БП-228	"	1900	2150	350	3170	14.52
БП-301-1	"	3180	2150	280	3630	23.46
БП-302-1	"	1820	1930	180	184	7.92
БП-354	150	330	450	1400	1650	40.24
Панели внутренних стен подвала						
БП-224	150	3180	2150	350	4320	33.12
БП-225	"	2580	2150	350	3500	13.93
БП-226	"	1980	2150	350	2750	10.99
БП-227	"	1900	2150	350	2750	10.99
БП-228	"	1900	2150	350	3170	14.52
БП-301-1	"	3180	2150	280	3630	23.46
БП-302-1	"	1820	1930	180	184	7.92
БП-354	150	330	450	1400	1650	40.24
Панели наружных стен подвала						
БП-224	150	3180	2150	350	4320	33.12
БП-225	"	2580	2150	350	3500	13.93
БП-226	"	1980	2150	350	2750	10.99
БП-227	"	1900	2150	350	2750	10.99
БП-228	"	1900	2150	350	3170	14.52
БП-301-1	"	3180	2150	280	3630	23.46
БП-302-1	"	1820	1930	180	184	7.92
БП-354	150	330	450	1400	1650	40.24
Панели внутренних стен подвала						
БП-224	150	3180	2150	350	4320	33.12
БП-225	"	2580	2150	350	3500	13.93
БП-226	"	1980	2150	350	2750	10.99
БП-227	"	1900	2150	350	2750	10.99
БП-228	"	1900	2150	350	3170	14.52
БП-301-1	"	3180	2150	280	3630	23.46
БП-302-1	"	1820	1930	180	184	7.92
БП-354	150	330	450	1400	1650	40.24
Панели наружных стен подвала						
БП-224	150	3180	2150	350	4320	33.12
БП-225	"	2580	2150	350	3500	13.93
БП-226	"	1980	2150	350	2750	10.99
БП-227	"	1900	2150	350	2750	10.99
БП-228	"	1900	2150	350	3170	14.52
БП-301-1	"	3180	2150	280	3630	23.46
БП-302-1	"	1820	1930	180	184	7.92
БП-354	150	330	450	1400	1650	40.24



Примечания

- Фундаменты запроектированы из условий расчета оснований по несущей способности при нормативном давлении на грунт $1,5 \text{ кг/м}^2$.
- Фундаменты выполняются из сборных бетонных и железобетонных блоков на цементном растворе М-100.
- Утепление стен от грунтовой сырости устраивается по выравненному бетонному слою марки 50 обреза фундамента из 2х слоев рубероида наклеенных мастикой МБК П-65. В пределах перекрытия над подвалом включая гнезда для настольных подвальных блоки обмазывать битумом (см. деталь лист АСГО-12).
- Работы по монтажу элементов нулевого цикла осуществлять согласно временных указаний по монтажу крупнопанельных домов серии 1ЛГ-504.
- На в-230 устраивается армированный шов по детали на листе АСГО-12.
- Зазоры между блоками подшвы тщательно заделываются заливкой с последующим уплотнением.
- Раскладку стеновых панелей см. по плану технического подвала лист АСГО-1.
- Сечения фундаментов см. лист АСГО-12 разрезки стен фундаментов лист АСГО-15, 16. Зазоры между блоками в поперечных стенах см. по разрезкам лист АСГО-14, 15, 16.
- При привязке здания к участку застройщик отбегает для прокладки магистральных трубопроводов отпления, водопровода, газа, телефона назначить в пределах нш, предусмотренных в панелях.

Допустимые отклонения при монтаже

При разбивке осей фундаментов от проектного положения $\pm 10 \text{ мм}$.

Отклонения в отметках верхних опорных поверхностей фундаментов от проектных $\pm 5 \text{ мм}$.

Смещение осей цокольных панелей в нижнем сечении относительно разбивочных осей $\pm 4 \text{ мм}$.

Отклонение плоскостей панелей стен от вертикали $\pm 5 \text{ мм}$.

спецификация металла					
к.м. п.п.	наименование изделия	сечения в мм.	к. листа	общая длина м.	общий вес в кг.
1.	Армированный шов в-230	ф 12 АІ	АСГО-12	1740	1545,0
2.		ф 6 АІ	—	356	79,0
Итого:					1624,0
Таблица принятых нагрузок на п.м. обреза ф-тов (в-0,08)					
номера сечения	1-1	2-2	3-3	4-4	5-5
постоянная нагр.	12,80	6,12	20,30	8,7	3,8
временная нагр.	2,13	—	4,26	2,0	—

Спецификация сборных ж/б эл-тов			
к.м. п.п.	наименование изделий	марка изделия	к-во шт.
1	Железобетонные блоки - подушки	БФ - 201	70
2		БФ - 201-1	4
3		БФ - 203	26
4		БФ - 206	28
5		БФ - 207	20
6		БФ - 207-1	8
7	Бетонные стеновые блоки	БФ - 211	16
8		БФ - 212	6

1967 5-этажный 4-секционный 80-квартирный крупнопанельный жилой дом

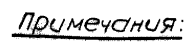
П л а н ленточных фундаментов.

ТИПОВОЙ ПРОЕКТ 1ЛГ-504Д-5

Альбом 0 Лист АСО-4

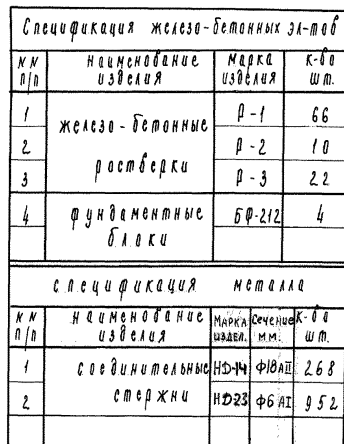
Шифр А-102К 9/5

71/7



6. Монтажный план раскладки балок ростверки смотреть на листе ЛСО-Б.
7. Разрезы и сечения см. на листах ЛСТО-20, 21, 23, 24, 25, 26.
8. Количество свай на монтажный план составляет 240 штук.
9. Бетон марки "200", которым заполняются гнезда ростверков (по узлу "Я" на листе ЛСТО-21) до начала монтажа панелей стен подвала должен приобрести 80% расчетной прочности.

Шифр $\frac{1-102K}{5/5}$ 71/8
кап. Дероженки



1. План свай см. лист АСО-5. Разрезы сечения и детали см. на листе АСО-20, 21, 22, 23, 24, 25.
2. При выполнении работ по устройству ростверка надлежит руководствоваться "Правилами производства и приемки работ" СНиП III Б-6-62.
3. В балках ростверка типа Р-1, расположенных под стенами по осям А' и В', среднее гнездо не занятое свайой должно быть заполнено бетоном марки 200, а выпуски арматуры стержней при помощи накладных стержней НД44.23 в соответствии с узлом А' на листе АСО-21.