

ТИПОВЫЕ ПРОЕКТЫ ЖИЛЫХ ЗДАНИЙ

СЕРИЯ ИЛГ-504 Д

КРУПНОПАНЕЛЬНЫЕ ДОМА ДЛЯ СТРОИТЕЛЬСТВА
В ЛЕНИНГРАДЕ

ТИПОВОЙ ПРОЕКТ

ИЛГ-504 Д-5

ПЯТИЭТАЖНЫЙ ЧЕТЫРЕХСЕКЦИОННЫЙ ДОМ
на 80 квартир с наружными стеновыми панелями
из керамзитобетона

Альбом 1-1

Архитектурно-строительная часть АС

Вариант фасадов

Л Е Н З Н И И Э П
ЛЕНИНГРАД
1967 год

73/1-5

Шифр Л.106К
5/5

ТИПОВЫЕ ПРОЕКТЫ ЖИЛЫХ ЗДАНИЙ

СЕРИЯ ИЛГ-504 Д

КРУПНОПАНЕЛЬНЫЕ ДОМА ДЛЯ СТРОИТЕЛЬСТВА В ЛЕНИНГРАДЕ

ТИПОВОЙ ПРОЕКТ ИЛГ-504 Д-5

ПЯТИЭТАЖНЫЙ ЧЕТЫРЕХСЕКЦИОННЫЙ ДОМ на 80 квартир с наружными стеновыми панелями из керамзитобетона

СОСТАВ ПРОЕКТА:

АЛЬБОМ 0 Чертежи нулевого цикла работ АСО
Ленточные и ступенчатые фундаменты

АЛЬБОМ 0-1 Монтажные узлы и детали для нулевого цикла работ АСТО
Ленточные и ступенчатые фундаменты

АЛЬБОМ I Архитектурно-строительная часть АС

АЛЬБОМ II Архитектурно-строительная часть АС (вариант фасадов)

АЛЬБОМ II Санитарно-техническая часть ОВ ВК ГС

АЛЬБОМ III Электрооборудование и слаботочные устройства ЭО СУ

АЛЬБОМ IV-1

Монтажные узлы и детали

Часть И Архитектурно-строительные чертежи АСТ

Часть 2-1 Чертежи оборудования санитарно-технических кабин СКТ

Часть 3-1 Чертежи электро-технического оборудования ЭОТ СУТ

АЛЬБОМ V

Изделия заводского изготовления

Часть 1 Железобетонные изделия для нулевого цикла работ

Часть 2 Железобетонные, керамзитобетонные и гипсобетонные изделия

Часть 3 Металлические изделия

Часть 5 Сборные железобетонные санитарно-технические кабины

АЛЬБОМ V-1

Изделия заводского изготовления

Часть И Железобетонные изделия для нулевого цикла работ

Часть 2-1 Железобетонные, керамзитобетонные и гипсобетонные изделия

Часть 3-1 Металлические изделия

АЛЬБОМ VI

Сметы

РАЗРАБОТАН
ЛЕНЗНИИЭП'ом

Альбом I-1

ЛЕНЗНИИЭП
ЛЕНИНГРАД
1967 год

ВВЕДЕН В ДЕЙСТВИЕ
ЛЕНЗНИИЭП'ом
28 декабря 1967 г Приказ № 158

Шифр 1-102К
5/5

73/2

	НАИМЕНОВАНИЕ ЛИСТОВ	№ ЛИСТОВ АС	№ ЛИСТОВ СПР.
1	ОБЛОЖКА АЛЬБОМА		
2	ТИТУЛЬНЫЙ ЛИСТ		1
3	СОДЕРЖАНИЕ АЛЬБОМА		2
4	ЗАГЛАВНЫЙ ЛИСТ	1	3
5	МОНТАЖНЫЕ ФАСАДЫ ПО ОСЯМ .А', .В', .1'	2	4

1967 5-ЭТАЖНЫЙ 4-СЕКЦИОННЫЙ
80 КВАРТИРНЫЙ КРУПНО-
ПАНЕЛЬНЫЙ ЖИЛОЙ ДОМ

СОДЕРЖАНИЕ АЛЬБОМА

ТИПОВОЙ ПРОЕКТ АЛЬБОМ I-1 ЛИСТ
1Л-504Д5 —

СПЕЦИФИКАЦИЯ МЕТАЛЛИЧЕСКИХ ИЗДЕЛИЙ

НАИМЕНОВАНИЕ ИЗДЕЛИЙ	МАРКА	ВЕС ИЗДЕЛИЯ КГ	КОЛ-ВО ИЗДЕЛИЙ НА ЛОЖ	КОЛИЧЕСТВО ШТУК ПО ЭТАЖАМ					ОБЩИЙ ВЕС В КГ	ИЗДЕЛИЕ ЧАСТИ ЗАГОТОВИТЕЛЬ	ПРИМЕЧАНИЯ
				I	II	III	IV	V			
ОГРАЖДЕНИЯ БАЛКОНОВ	ИМ-38	101,98	32	—	8	8	8	8	—	3263,36	ВЗАМЕН ОГРАЖДЕНИЯ ИМ-10
	ИМ-49	66,58	12	—	3	3	3	3	—	798,96	ВЗАМЕН ОГРАЖДЕНИЯ ИМ-8
	ИМ-49а	66,58	12	—	3	3	3	3	—	798,96	ВЗАМЕН ОГРАЖДЕНИЯ ИМ-8а
	ИМ-9	18,59	36	—	9	9	9	9	—	669,24	"
Итого — 5530,52											

ТОЛСНИТЕЛЬНАЯ ЗАПИСКА

Рабочие чертежи варианта фасадов жилого 5-этажного 4-секционного 80-квартирного крупнопанельного дома 1Л-504Д-5 разработаны на основании задания на проектирование зданий — нов. Госгражданстроем при Госстрое СССР от 24 марта 1967 г.

Вариант фасадов разработан на том же планировочном решении дома, что и основной проект. Сохранены все стеновые панели основного решения, места расположения балконов и входов.

Вместо решетчатых ограждений балконов предусмотрены сплошные ограждения с облицовкой ковровой керамической тождественным тиллам. Благодаря установке тереторожки ИМ 9, в середине и по краям старых балконов организуются приставные лоджии. Авторам привязки проекта предоставляется возможность выбора нужного типа ограждения.

Предусмотрен вариант решения входа в дом. Изменена стеновая панель СД-357, ограждающая лестничную клетку.

На данном листе, приведена спецификация металлических изделий ограждений применяемых взамен ограждений по основному варианту.

Заготовительные чертежи находятся в альбоме I-1 часть 3-1, 4-1.

1967 5-этажный 4-секционный
80-квартирный крупно-
панельный жилой дом

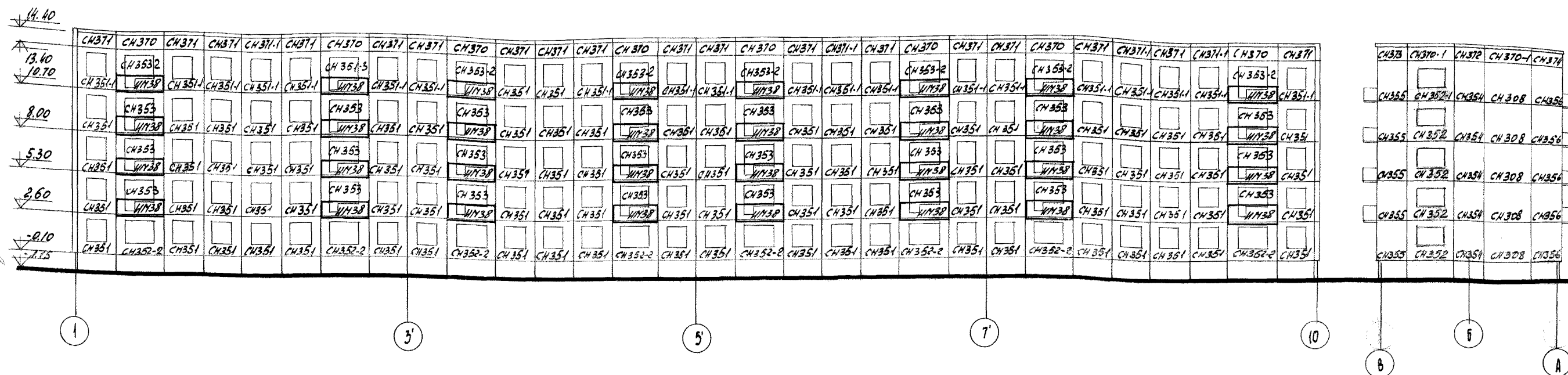
ЗАГЛАВНЫЙ ЛИСТ
/ВАРИАНТ ФАСАДОВ/

ТИПОВОЙ ПРОЕКТ
1Л-504Д-5

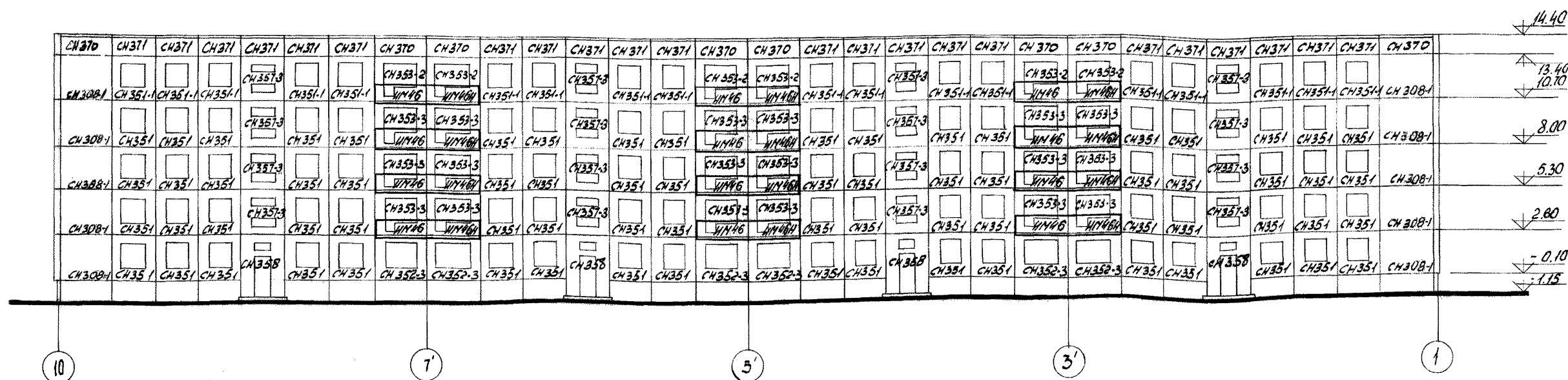
АЛБОМ I-1

ЛИСТ
А(-1)

Шифр 1-102К
5/5 73/4



ФАСАДЫ ПО ОСЯМ. 1'



Ф А С А Д по оси "В."