

Госстрой СССР
ЦЕНТРАЛЬНЫЙ ИНСТИТУТ ТИПОВОГО ПРОЕКТИРОВАНИЯ
Свердловский филиал
620062, г.Свердловск-62, ул.Чебышева, 4
Заказ № 4307 Инв. № 14412-03 тираж 250
Сдано в печать 22.10 1981г. цена 1-79

ТИПОВОЙ ПРОЕКТ 272-18-6

**УНИФИЦИРОВАННЫЙ ВСТРОЕНО - ПРИСТРОЕННЫЙ
К ЖИЛЫМ ДОМАМ МАГАЗИН /БЛОК VI-A/
ТОРГОВОЙ ПЛОЩАДЬЮ 1000 КВ. МЕТРОВ
ТОВАРЫ ДЛЯ ДЕТЕЙ С ВАРИАНТАМИ:
ТОВАРЫ ДЛЯ ЖЕНЩИН, ТОВАРЫ ДЛЯ МУЖЧИН,
ТОВАРЫ ДЛЯ МОЛОДЕЖИ, КУЛЬТТОВАРЫ**

АЛЬБОМ III СОСТАВ ПРОЕКТА:

АЛЬБОМ I	АС 1 АС 2	АРХИТЕКТУРНО-СТРОИТЕЛЬНЫЕ РЕШЕНИЯ ВИТРАЖИ
АЛЬБОМ II	ТХ ОВ БК ЭО АУ	ТЕХНОЛОГИЯ И МЕХАНИЗАЦИЯ ОТОПЛЕНИЕ И ВЕНТИЛЯЦИЯ ВОДОПРОВОД И КАНАЛИЗАЦИЯ ЭЛЕКТРОСВЯЗЬ АВТОМАТИЗАЦИЯ УСТРОЙСТВ ИНЖЕНЕРНОГО ОБОРУДОВАНИЯ
АЛЬБОМ III	УС	УСТРОЙСТВА СВЯЗИ ИЗДЕЛИЯ ИИ 1 - ИЗДЕЛИЯ ЖЕЛЕЗОБЕТОННЫЕ К СЕРИИ ИИ-04 ИИ 2 - ИЗДЕЛИЯ ЖЕЛЕЗОБЕТОННЫЕ ИМ - ИЗДЕЛИЯ МЕТАЛЛИЧЕСКИЕ ИД - ИЗДЕЛИЯ ДЕРЕВЯННЫЕ
АЛЬБОМ IV	СМ	СМЕТЫ

РАЗРАБОТАН
УНИИЭП ТОРГОВО-БЫТОВЫХ ЗАДАНИЙ
И ТУРИСТСКИХ КОМПЛЕКСОВ

ТЕХНИЧЕСКИЙ ПРОЕКТ
УТВЕРЖДЕН ГОСГРАЖДАНСТРОЕМ
ПРИКАЗ № 26 ОТ 28 ЯНВАРЯ 1980 Г.

ГЛАВНЫЙ ИНЖЕНЕР ИНСТИТУТА *В.В. Савьялов* ЛЕПСКИЙ В.М.
ГЛАВНЫЙ АРХИТЕКТОР ПРОЕКТА *В.В. Савьялов* САВЬЯЛОВ В.Н.

РАБОЧИЕ ЧЕРТЕЖИ ВВЕДЕНЫ В ДЕЙСТВИЕ
УНИИЭП ТОРГОВО-БЫТОВЫХ ЗАДАНИЙ И
ТУРИСТСКИХ КОМПЛЕКСОВ
ПРИКАЗ № 81 ОТ 14 АВГУСТА 1981 Г.

17412 63

ОБОЗНАЧЕНИЕ	НАИМЕНОВАНИЕ	СТР.
	ТИТУЛЬНЫЙ ЛИСТ АЛЬБОМА	
ИЖ1-00-00 ДО	ВЕДОМОСТЬ ЧЕРТЕЖЕЙ ИЖ1	2
КУ1-00	КОЛОННА КУ1. ОПАЛУБКА И АРМИРОВАНИЕ	3
КУ2-00	КОЛОННА КУ2. ОПАЛУБКА И АРМИРОВАНИЕ	4
КУ3-00	КОЛОННА КУ3. ОПАЛУБКА И АРМИРОВАНИЕ	5
КУ4-00	КОЛОННА КУ4. ОПАЛУБКА И АРМИРОВАНИЕ	6
КУ3.КР1-00	КАРКАС ПЛОСКИЙ КР1	7
КУ1.КР2-00	КАРКАС ПЛОСКИЙ КР2	7
КУ2-01	КОЛОННА КУ2-01	11
КУ3-01	КОЛОННА (КУ3-01, КУ3-02)	8
КУ4-01	КОЛОННА (КУ4-01, КУ4-03)	9
КУ4-02	КОЛОННА КУ4-02	10
КР-442-24-01	КОЛОННА КР-442-24-01	11

ОБОЗНАЧЕНИЕ	НАИМЕНОВАНИЕ	СТР.
КР-442-24-02	КОЛОННА КР-442-24-02	12
КВК-342-14-01	КОЛОННА (КВК-342-14-01 ÷ КВК-342-14-03)	13
КВР-342-14-01	КОЛОННА (КВР-342-14-01, КВР-342-14-02)	14
КВК-30-01	КОЛОННА (КВК-30-01, КВК-30-02)	15
КР-30-01	КОЛОННА КР-30-01	16
КР-30-02	КОЛОННА КР-30-02	17
КК-30-01	КОЛОННА (КК-30-01 ÷ КК-30-04)	18
ЗД-1		19
КК-30-01	КОЛОННА (КК-30-01 ÷ КК-30-04)	19
Н-45-6-01	ПАНЕЛЬ Н-45-6-01	20
Н-45-9-01	ПАНЕЛЬ Н-45-9-01	21
Н-45-18-01	ПАНЕЛЬ Н-45-18-01	21
Н-60-12-01	ПАНЕЛЬ Н-60-12-01	20

				ПРИВЯЗАН	
ИНВ. №					
РИС. МАСТ.	КОЛЧИН				
ГЛАВ. ИЖ.	ЛУЩЕЦКИЙ				
САВ.	ЗАВЬЯЛОВ				
ТИП.	СОБОЛЕВ				
РУК. ГИР. ИЖ.	ПУШКИНА				
РАЗРАБ.	БЕРЛОВА				
ПРОВЕРКА	СОБОЛЕВ				
И. КОНТР.	ИТКИНА				
				272-18-6-ИЖ1-00-00 ДО	
				ВЕДОМОСТЬ ЧЕРТЕЖЕЙ ИЖ1	
				СТУДИЯ ЛИСТ	ЛИСТОВ
				Р	
				ЦНИИЭП	Торгово-Сбытовой ЗАИНСИ И ТРАКТЕЙНЫЙ КОМПЛЕКС
				Г. МОСКВА	

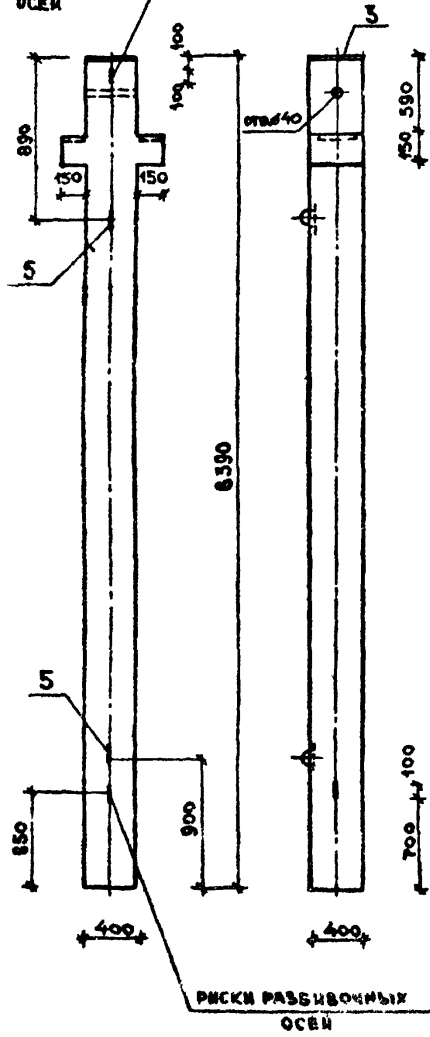
17/11/03

ТИПОВОЙ ПРОЕКТ 272-18-6 Альбом III

В.О. СЛАСОВАНО

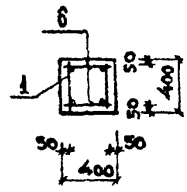
ЛИСТ № ПЛАНА. Изменения и дата. ЗАКАЗ №

РИСКИ РАЗБИВОЧНЫХ ОСЕЙ

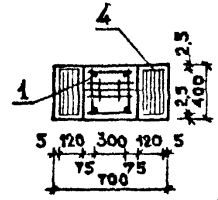


РИСКИ РАЗБИВОЧНЫХ ОСЕЙ

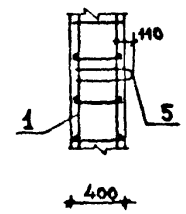
1-1



2-2



3-3



ПРИВЯЗАН

ИЗМ. №	ИЗМЕНЕНИЯ	ДАТА

ФОРМАТ	ЗОНА	ПОЗ	ОБОЗНАЧЕНИЕ	НАИМЕНОВАНИЕ	КОЛ	ПРИМЕЧ.
				ДОКУМЕНТАЦИЯ		
			1.220-1, В1	Л. 44, 54	УЗЛЫ УСТАНОВКИ ЗА -	Х
			ИИ-04-2, В3	Л. 17, 23	КЛАДНЫХ ДЕТАЛЕЙ	Х
				СБОРОЧНЫЕ ЕДИНИЦЫ		
			1	272-18-6 ИЖ--КМ1, КР2-00	КАРКАС ПЛОСКИЙ КР 2	2
			2	ИИ-04-2, В6 ЦИ Л.21	СЕТКА С-7	2
			3	ИИ-04-8, В3	ЗАКЛАДНАЯ ДЕТАЛЬ М-8	1
			4	1.220-1, В1	ЗАКЛАДНАЯ ДЕТАЛЬ М-5	1
			5		ПЕТЛЯ П-1	2
				ДЕТАЛИ		МАССА ЕД. КГ
Б4			6		∅10A1, ГОСТ 5781-75, ρ=380	46
				МАТЕРИАЛЫ		
				БЕТОН МАРКИ „300“ М ³		1,04

ВЫБОРКА СТАЛИ НА ОДИН ЭЛЕМЕНТ, КР

МАРКА	АРМАТУРНЫЕ ИЗДЕЛИЯ		ЗАКЛАДНЫЕ ИЗДЕЛИЯ							ВСЕГО				
	АРМАТУРНАЯ СТАЛЬ ГОСТ 5781-76		ИТОГО	ПОДСОСОВАЯ СТАЛЬ ГОСТ 103-76				АРМАТУРНАЯ СТАЛЬ ГОСТ 5781-75						
	КЛАСС А1	КЛАСС АШ		∅10	∅12	∅20	∅40	КЛАСС А1			ИТОГО			
КУ 1	23,0	122,8						145,8	7,4	15,07		7,2	6,28	-

КОЛОННУ ВЫПОЛНЯТЬ В ОПАЛУБКЕ 2КСР-40

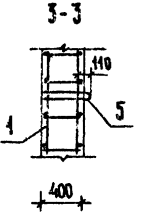
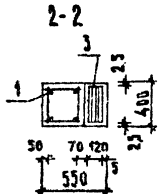
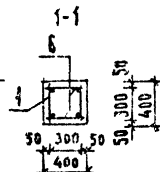
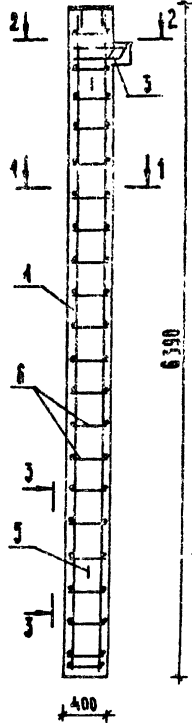
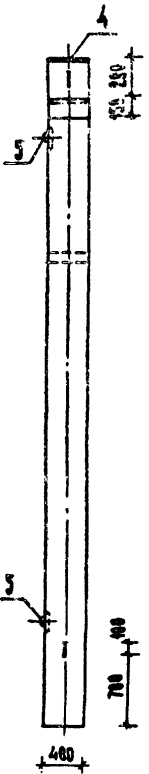
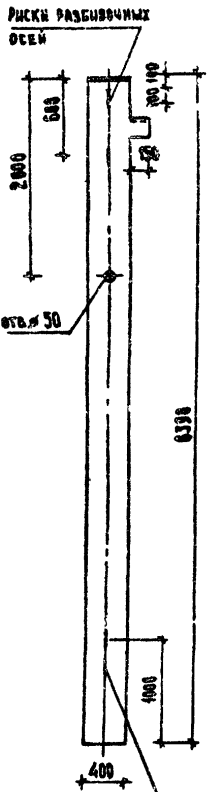
272-18-6 ИЖ1-КУ1-00		СТАДИЯ	МАССА	МАСШТАБ
РУК. МАС	КОЛЧИН	Колонна КУ1 ОПАЛУБКА И АРМИРОВАНИЕ	Р	1:25
РА. ИЖ. И.	ЛИНЕЦКИЙ			
РАП	ЗАВЬЯЛОВ			
ГМП	СОБОЛЕВ			
РУК. ТР. ИЖ.	ПУШКИНА			
РАЗРАБ.	БОРИСОВА	ЛИСТ	ЛИСТОВ	
ПРОВЕР.	ПУШКИНА	ЦНИИЭП		
И. КОНТР.	УТКИНА	Г. МОСКВА		

1744/03

ТИПОВОЙ ПРОЕКТ 272-18АЛЬЯМШ

СОГЛАСОВАНО:

ИЛИ ПОДПИСАНЫ: ПОДПИСЬ ЗАДАЧА ВЗЯТ ШИФР



РИСКИ РАЗБИВОЧНЫХ ОСЕЙ

6390

400

400

400

РИСКИ РАЗБИВОЧНЫХ ОСЕЙ

КОЛОННУ ВЫПОЛНЯТЬ В ОПАЛУБКЕ К2К-442-22

ПРИВЯЗАН

РИС. МАСТ.	КОЛЧИН	<i>Минин</i>
ТЛ. ИНЖ. М.	ЛИНЕЦКИН	<i>Минин</i>
ГАП	ЗАВЬЯЛОВ	<i>Минин</i>
ТИЛ	СОБОЛЕВ	<i>Минин</i>
РИС. ГИП	ПУШКИНА	<i>Минин</i>
РАЗРАБ.	БОРШОВА	<i>Минин</i>
ПРОВЕРЯЛ	ПУШКИНА	<i>Минин</i>
А. КОНТР.	УТКИНА	<i>Минин</i>

ФОРМАТ	ЗОНА	РАС	ОБОЗНАЧЕНИЕ	НАИМЕНОВАНИЕ	КОЛ.	ПРИМЕЧАНИЕ
				ДОКУМЕНТАЦИЯ		
			ИИ-04-2, ВЫП. 3, Л. 17, 21, 23	УЗЛЫ УСТАНОВКИ ЗАКЛАДНЫХ ДЕТАЛЕЙ	Х	
				СБОРОЧНЫЕ ЕДИНИЦЫ		
		1	272-18-Б ИИ-1-КУ1 КР2-00	КАРКАС ПЛОСКИЙ КР2	2	
		2	ИИ-04-2, ВЫП. 6, 4, Л. 23	СЕТКА СВ	4	
		3	ИИ-04-8, ВЫП. 3, Л. 4	ЗАКЛАДНАЯ ДЕТАЛЬ МБ	1	
		4	Л. 7	ЗАКЛАДНАЯ ДЕТАЛЬ МВ	1	
		5	ИИ-04-2, ВЫП. 6, 4, Л. 20	ПЕТЛЯ П1	2	
				ДЕТАЛИ		МАССА ЕД. КГ
Б.А.		6	Б.А.Т, ГОСТ 5781-75, 8-380	МАТЕРИАЛЫ	50	0,084
				БЕТОН МАРКИ 300 М ³	1,03	

ВЫБОРКА СТАЛИ НА ОДИН ЭЛЕМЕНТ, КГ

МАРКА	АРМАТУРНЫЕ ИЗДЕЛИЯ			ЗАКЛАДНЫЕ ИЗДЕЛИЯ							ВСЕГО			
	АРМАТУРНАЯ СТАЛЬ ГОСТ 5781-75	КЛАСС АС	КЛАСС АШ	ПОЛОСОВАЯ СТАЛЬ ГОСТ 103-76	АРМАТУРНАЯ СТАЛЬ ГОСТ 5781-75									
					КЛАСС АХ	КЛАСС АШ	КЛАСС АШ	КЛАСС АШ	КЛАСС АШ	КЛАСС АШ		КЛАСС АШ		
КУ 2	5,52	20,3	0,34	26,18	3,7	15,7	2,5	1,88	4,4	6,8	5,8	2,0	42,78	68,94

272-18-Б ИИ1 КУ2-00

КОЛОННА КУ-2
ОПАЛУБКА И АРМИРОВАНИЕ

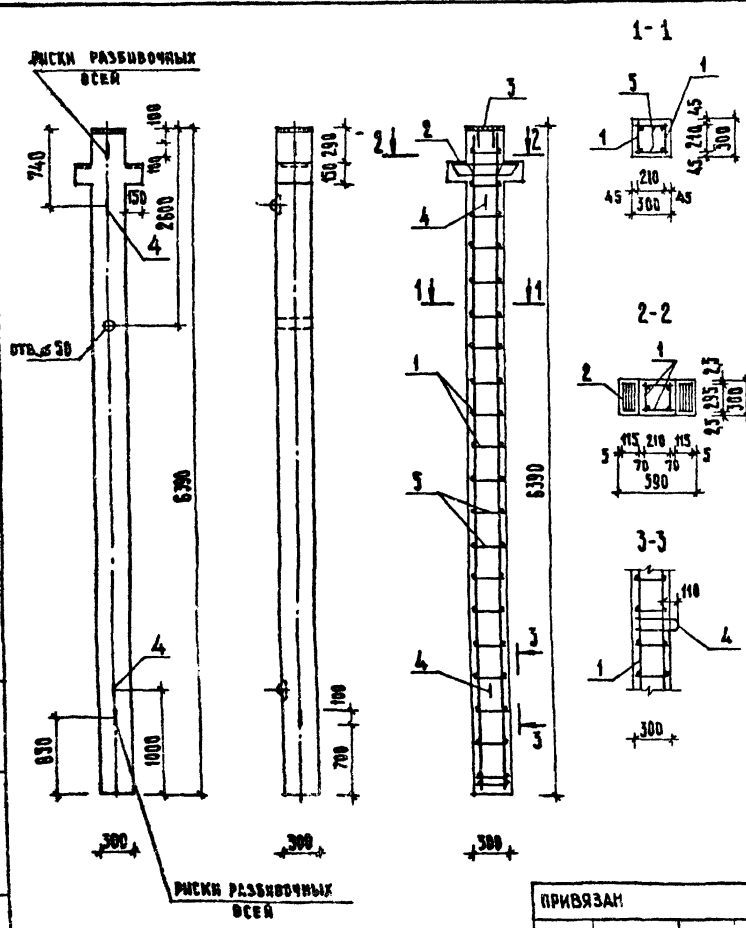
СТАВКА	МАССА	МАСШТАБ
Р	2580	1:25
ЛИСТ	ЛИСТОВ	
ЦИНИЭП	ТОРГОВО-ПРОМЫСЛЕННАЯ ЗАДАЧА В ЦИНИЭП КОМПЛЕКС	

17412-03

ТИПОВОЙ ПРОЕКТ 272-18-5 АЛЬБОМ III

СОГЛАСОВАНО:

И.И.И. ПОДПИСЬ НАЧАЛЬНИКА ОТДЕЛА



ФОРМАТ	ЗОНА	ПОЗ.	ОБОЗНАЧЕНИЕ	НАИМЕНОВАНИЕ	КОД	ПРИМЕЧАНИЕ
				ДОКУМЕНТАЦИЯ		
			ИИ-04-2, ВЫП.13, Л. 24, 29	УЗЛЫ УСТАНОВКИ ЗАКЛАДНЫХ ДЕТАЛЕЙ	Х	
				СБОРОЧНЫЕ ЕДИНИЦЫ		
		1	272-18-5 ИИ1-КУ3 КР1-00	КАРКАС ПЛОСКИЙ КР1	2	
		2	ИИ-04-2, ВЫП.10 Ч.II, Л.19	ЗАКЛАДНАЯ ДЕТАЛЬ М-9	1	
		3	Л. 22	ЗАКЛАДНАЯ ДЕТАЛЬ М-12	1	
		4	Л. 18	ПЕТЛЯ П-2	2	
				ДЕТАЛИ		
Б4		5		№ 6 А I, ГОСТ 5781-75 P-280		МАССА ЕД. КГ
				МАТЕРИАЛЫ	50	0,062
				БЕТОН МАРКИ 300 м ³	0,59	

ВЫБОРКА СТАЛИ НА ОДИН ЭЛЕМЕНТ, КГ

МАРКА	АРМАТУРНЫЕ ИЗДЕЛИЯ				ЗАКЛАДНЫЕ ИЗДЕЛИЯ				ИТОГО	ВСЕГО			
	АРМАТУРНАЯ СТАЛЬ ГОСТ 5781-75		ИТОГО		ПОЛОСОВАЯ СТАЛЬ ГОСТ 103-76		АРМАТУРНАЯ СТАЛЬ ГОСТ 5781-75						
	КЛАСС А I	КЛАСС А III	№ 6	№ 16	№ 10	№ 16	№ 25	№ 22			№ 10		
КУЗ	5,52	20,13	0,34	26,01	5,56	8,40	4,28	4,0	3,64	6,02	0,26	32,16	58,17

КОЛОННЫ ВЫПОЛНЯТЬ В ОПАЛУБКЕ К2К-42

272-18-5 - ИИ1-КУ3-00		
РК.МАСТ. КОЛЧИН	ЛИНЕЙКИ	ПРИВЯЗАН ИИ-04-2 Л. 19 Л. 22 Л. 18
Л.И.И.И.Г.Г.	ЗАВЬЯЛОВ	
ГИП	СОБОЛЕВ	
РИС.И.И.И.	ПУШКИНА	
РАЗРАБ.	БОРИСОВА	
ПРОДЕРЖ.	ПУШКИНА	
И.КОНТР.	УТКИНА	

КОЛОННА КУ-3	СТАДИЯ	МАССА	МАСШТАБ
ОПАЛУБКА И АРМИРОВАНИЕ	Р	1380	1:25
	ЛИСТ	ЛИСТОВ	
	ЦИНИЭП		

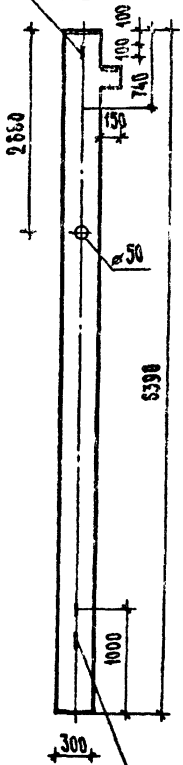
17412-03

Типовой проект 272-18-6 Альбом III

СОГЛАСОВАНО:

ЛИСТ ПОДПИСАНЫ ДАТА ВЗЛ. ЦИФР

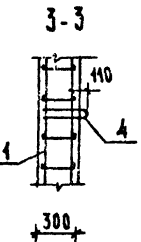
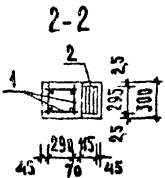
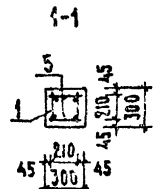
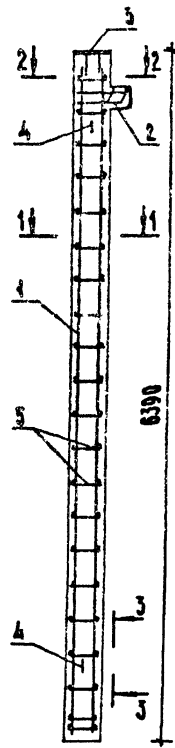
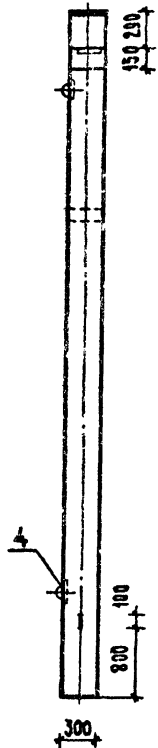
РИСКИ РАЗБИВОЧНЫХ ОСЕЙ



6390

1000

РИСКИ РАЗБИВОЧНЫХ ОСЕЙ



ПРИВЯЗАН

ИЗМ. И									
--------	--	--	--	--	--	--	--	--	--

ФОРМА	ЗОНА	ПОЗ.	БЕЗЗНАЧЕНИЕ	НАИМЕНОВАНИЕ	КОЛ.	ПРИМЕЧАНИЕ
				ДОКУМЕНТАЦИЯ		
				УЗЛЫ УСТАНОВКИ ЗАКЛАДНЫХ ДЕТАЛЕЙ СБОРОЧНЫЕ ЕДИНИЦЫ	Х	
				КАРКАС ПЛОСКИЙ КР-1	2	
				ЗАКЛАДНАЯ ДЕТАЛЬ М10	1	
				ЗАКЛАДНАЯ ДЕТАЛЬ М12	1	
				ПЕТЛЯ	П2	2
				ДЕТАЛИ		МАССА ЕД, КГ
Б4				Ø ВЛ ГОСТ 5781-75 Ø 280	50	0,082
				МАТЕРИАЛЫ		
				БЕТОН МАРКИ, 300 м³	0,58	

ВЫБОРКА СТАЛИ НА ОДНН ЭЛЕМЕНТ, КГ

МАРКА	АРМАТУРНЫЕ ИЗДЕЛИЯ			ЗАКЛАДНЫЕ ДЕТАЛИ					ИТОГО	ВСЕГО			
	АРМАТУРНАЯ СЕТКА ГОСТ 5781-75			КОРОСОВАЯ СТАЛЬ ГОСТ 103-76			АРМАТУРНАЯ СТАЛЬ ГОСТ 5781-75				ИТОГО		
	КЛАСС А1	КЛАСС АШ	Ø	Ø 10	Ø 12	Ø 14	Ø 16	Ø 25				Ø 22	Ø 10
КУ4	5,52	20,3	0,34	2618	2,78	8,40	2,14	4,0	3,64	4,78	0,45	26,19	52,35

КОЛОННЫ ВЫПОЛНЯТЬ В ОПЛУБКЕ К2К-42

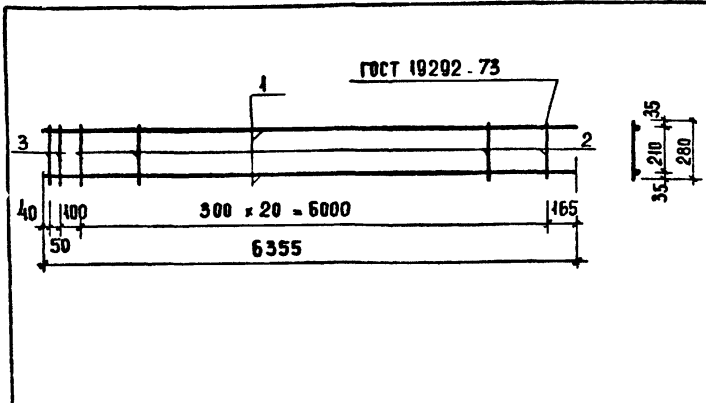
272-18-6 ИМ1-КУ4-00

РУК. МАСТ.	КОЛЧИН	<i>[Signature]</i>
ГЯ. ИЖ. М.	ЛИНЕЕЦКИЙ	<i>[Signature]</i>
ГАП.	ЗАВЬЯЛОВ	<i>[Signature]</i>
ГИП.	СОБОЛЕВ	<i>[Signature]</i>
УКРЯЖ.	ПУШКИНА	<i>[Signature]</i>
РАЗРЯБ.	БОРISOVA	<i>[Signature]</i>
ПРОВЕРИЛ.	ПУШКИНА	<i>[Signature]</i>
М. КОНТР.	УТКИНА	<i>[Signature]</i>

КОЛОННА КУ4
ОПЛУБКА И АРМИРОВАНИЕ

СТАДИЯ	МАССА	МАСШТАБ
Р	1450	1:25
ЛИСТ ЛИСТОВ		
ЦИНИЭП		
ПРОЕКТОРНО-ИЗЫСКАТЕЛЬСКОЕ УПРАВЛЕНИЕ И ПРОЕКТИРОВАНИЕ ГОССТРОЙКОМПЛЕКСА г. МОСКВА		

17412-03



ФОРМАТ	ЗОНА	ПОЗ.	ОБОЗНАЧЕНИЕ	НАИМЕНОВАНИЕ	КОД	ПРИМЕЧАНИЕ
				ДЕТАЛИ		МАССА ЕД. КГ
	1		272-18-Б-ИЖ1-КУЗ КР1 01	φ16А ГОСТ 5781-75; ρ=6355	2	10,05
	2		02	φ10А ГОСТ 5781-75; ρ=280	2	0,17
	3		03	φ6А ГОСТ 5781-75; ρ=280	21	0,06

ПРИВЯЗАН

ИВ. №

272-18-Б-ИЖ1-КУЗ КР1-00

РУК. РАБОТ	КОЛЧИН	<i>[Signature]</i>
ЛИН. РАБОТ	ЛИНЕЦКИЙ	<i>[Signature]</i>
ГАП	ЗАБЬЯЛОВ	<i>[Signature]</i>
ГИП	СОБОЛЕВ	<i>[Signature]</i>
РУК. РАБОТ	ПУШКИНА	<i>[Signature]</i>
РАЗРАБОТ	БОРИСОВА	<i>[Signature]</i>
ПРОВЕРКА	ПУШКИНА	<i>[Signature]</i>
И КОНТР.	УТКИНА	<i>[Signature]</i>

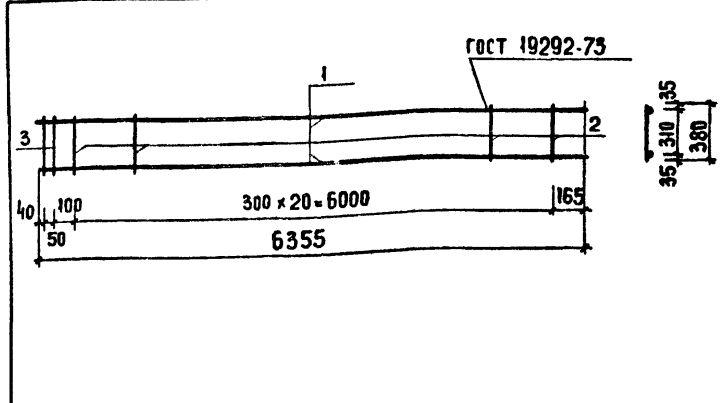
КАРКАС ПЛОСКИЙ
КР1

СТАДАЯ МАССА МАСШТАБ

Р 21,90 1:5

ЛИСТ ЛИСТОВ

ЦНИИЭП
г. МОСКВА



ФОРМАТ	ЗОНА	ПОЗ.	ОБОЗНАЧЕНИЕ	НАИМЕНОВАНИЕ	КОД	ПРИМЕЧАНИЕ
				ДЕТАЛИ		МАССА ЕД. КГ
	1		272-18-Б ИЖ1- КУ1 КР2 01	φ28А ГОСТ 5781-75; ρ=6355	2	30,67
	2		02	φ10А ГОСТ 5781-75; ρ=380	2	0,23
	3		03	φ6 А ГОСТ 5781-75; ρ=380	21	0,08

ПРИВЯЗАН

ИВ. №

272-18-Б-ИЖ1-КУ1 КР2-00

РУК. РАБОТ	КОЛЧИН	<i>[Signature]</i>
ЛИН. РАБОТ	ЛИНЕЦКИЙ	<i>[Signature]</i>
ГАП	ЗАБЬЯЛОВ	<i>[Signature]</i>
ГИП	СОБОЛЕВ	<i>[Signature]</i>
РУК. РАБОТ	ПУШКИНА	<i>[Signature]</i>
РАЗРАБОТ	БОРИСОВА	<i>[Signature]</i>
ПРОВЕРКА	ПУШКИНА	<i>[Signature]</i>
И КОНТР.	УТКИНА	<i>[Signature]</i>

КАРКАС ПЛОСКИЙ
КР2

СТАДАЯ МАССА МАСШТАБ

Р 63,48 1:50

ЛИСТ ЛИСТОВ

ЦНИИЭП
г. МОСКВА

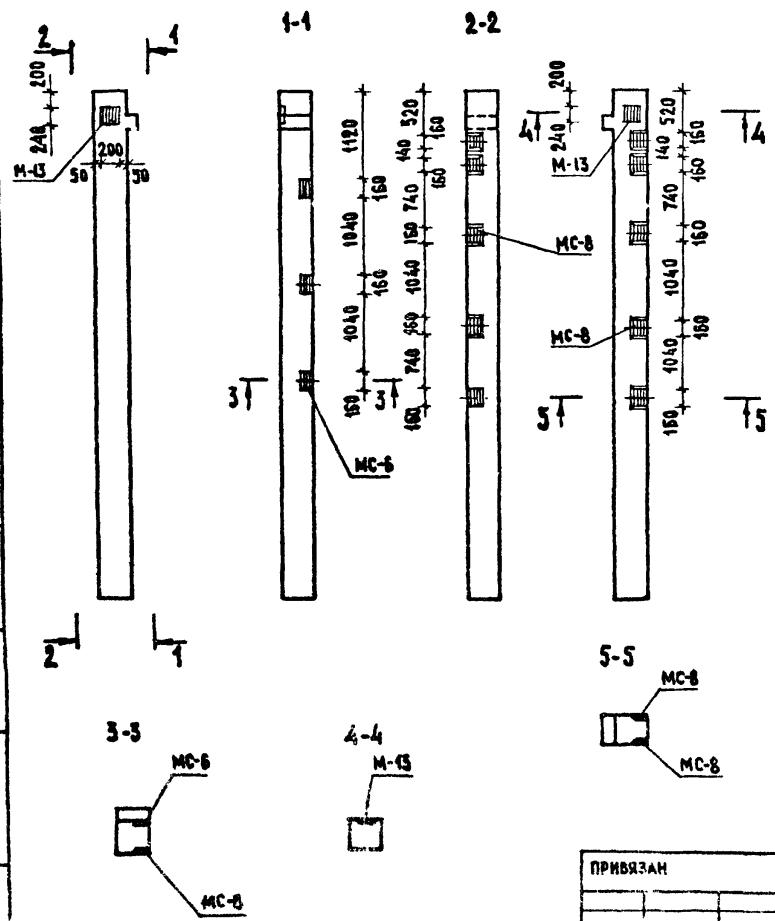
Типовой проект 272-18-6 Альбом III

СОГЛАСОВАНО:

ИМЯ И ФАМИЛИЯ, ПОДПИСЬ И ДАТА ВЗАГЛАВЬИ

КУ-4-01

КУ-4-03



ФОРМАТ	ЗОНА	ПОЗ.	ОБОЗНАЧЕНИЕ	НАИМЕНОВАНИЕ	КОЛ НА ИЕР КУ-4		ПРИМЕЧАНИЕ
					01	03	
				ДОКУМЕНТАЦИЯ			
			ИИ-04-2, Вып.10 ч. II	узлы установки закладных	X	X	
			ИИ-04-2, Вып.12 ч. III, л.28	ДЕТАЛЕЙ			
				СБОРОЧНЫЕ ЕДИНИЦЫ			
			272-18-6 ИИ1-КУ4	КОЛОННА КУ4	1	1	
			ИИ-04-2, Вып.10 ч. II, л.23	ЗАКЛАДНАЯ ДЕТАЛЬ М-13	1	1	
			ИИ-04-2, Вып.12 ч. III, л.37	ЗАКЛАДНАЯ ДЕТАЛЬ МС-8	5	10	
				ЗАКЛАДНАЯ ДЕТАЛЬ МС-6	3		

ВЫБОРКА СТАЛИ НА ДОПОЛНИТЕЛЬНЫЕ ЗАКЛАДНЫЕ ДЕТАЛИ, КГ

МАРКА	ЗАКЛАДНАЯ ДЕТАЛЬ								ВСЕГО
	ПРОФИЛЬНАЯ СТАЛЬ		АРМАТУРНАЯ СТАЛЬ ГОСТ 5781-75				ИТОГО		
	-10	-12	КЛАСС А III						
			R мм						
			10	16	12	18			
М-13		4,51	4,51			0,18	2,18	2,34	6,85
МС-8	2,01	2,01		0,64				0,64	2,65
МС-6	1,55		1,55	0,52				0,52	2,07

ПРИВЯЗАН

РУКОВОД. КОПЧИН	<i>[Signature]</i>
ПЛИНН. М. ДЖЕ. ЦКИН	<i>[Signature]</i>
ГАВ. ЗАВЬЯЛОВ	<i>[Signature]</i>
ГИП. СОБОЛЕВ	<i>[Signature]</i>
РУКОВ. ПУШКИНА	<i>[Signature]</i>
РАЗРАБ. ГОРЕНЬ	<i>[Signature]</i>
ПРОВЕРКА. БАБИЧ	<i>[Signature]</i>
КОНТР. ЧУТКИНА	<i>[Signature]</i>

272-18-6-ИИ1-КУ4-01

КОЛОННА (КУ4-01, КУ4-03)

СТАДИЯ	МАССА	ПЛОЩАДЬ
Р	1450	1:50
ЛИСТ	ЛИСТОВ	
ЦНИИЭП	Г. МОСКВА	

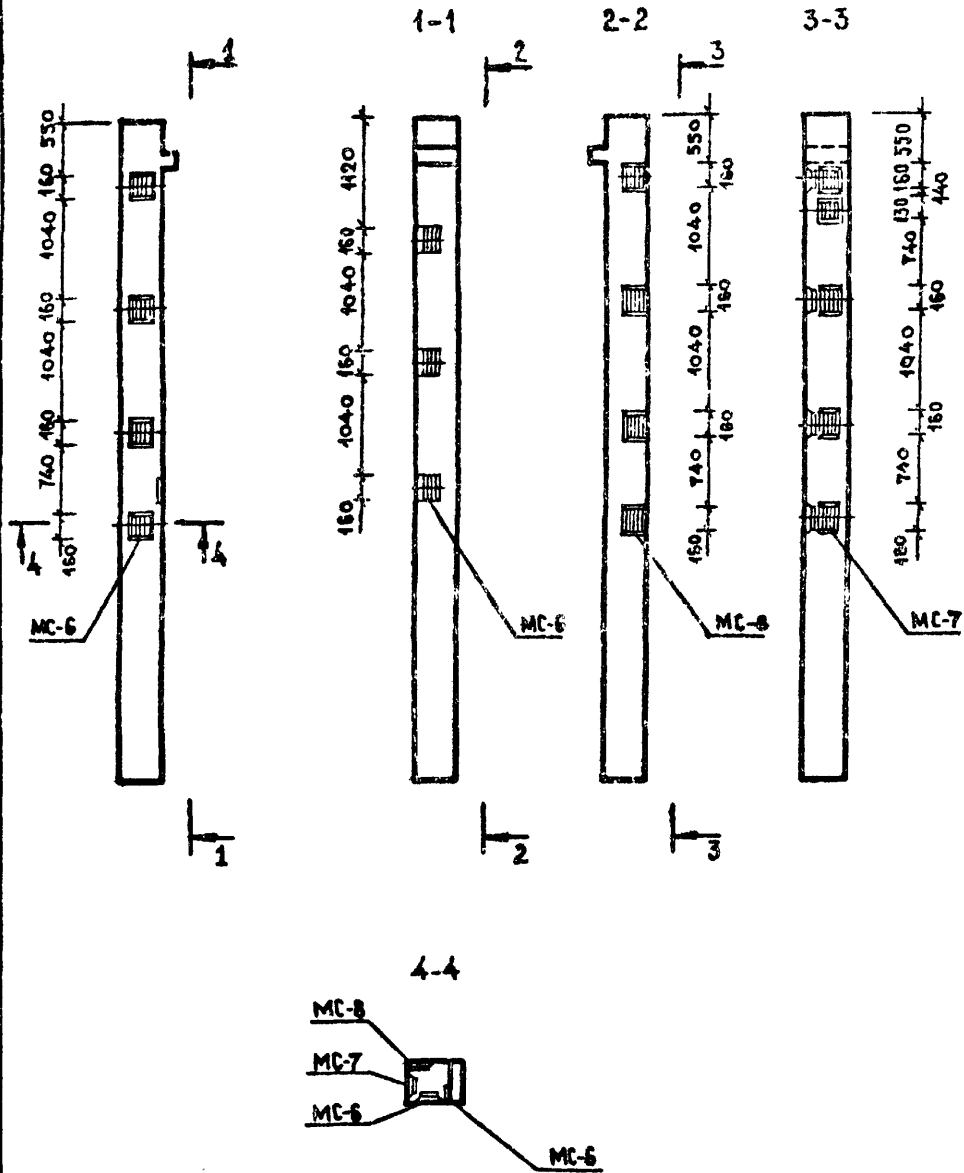
17412-03

[Handwritten note]

ТИПОВОЙ ПРОЕКТ 272-18-Б АЛЬБОМ III

СОГЛАСОВАНО

ШИФР ПОЯС. ПОДПИСЬ И ДАТА ВЗАИМНОЕ



ФОРМАТ	ЗОНА	КОД	ОБОЗНАЧЕНИЕ	НАИМЕНОВАНИЕ	КОЛ	ПРИМЕЧАНИЕ
				ДОКУМЕНТАЦИЯ		
			ЦИ-04-2, вып. 12 ч II л. 28	УЗЛЫ УСТАНОВКИ ЗАКЛАДНЫХ ДЕТАЛЕЙ		
				СБОРОЧНЫЕ ЕДИНИЦЫ		
			272-18-Б ИЖ1-КУ4	КОЛОННА КУ4	1	
			ЦИ-04-2, вып. 12 ч III л. 37	ЗАКЛАДНАЯ ДЕТАЛЬ МС-6	7	
			л. 37	ЗАКЛАДНАЯ ДЕТАЛЬ МС-7	5	
			л. 37	ЗАКЛАДНАЯ ДЕТАЛЬ МС-8	1	

ВЫБОРКА СТАЛИ НА ДОПОЛНИТЕЛЬНЫЕ ЗАКЛАДНЫЕ ДЕТАЛИ, КГ

МАРКА	ЗАКЛАДНАЯ ДЕТАЛЬ				ВСЕГО
	ПРО-ФРАК-ЦИОН СТАЛЬ	ИТОГО	АРМАТУРНАЯ СТАЛЬ ГОСТ 5781-75		
			КЛАСС А III	ИТОГО	
	-10		В ММ		
			10 16		
МС-6	1,55	1,55	0,52	0,52	2,07
МС-7	1,35	1,35	0,52	0,52	2,07
МС-8	2,01	2,01	0,64	0,64	2,65

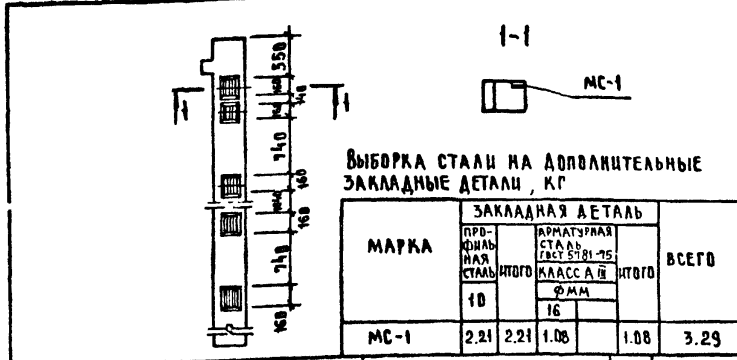
ПРИВЯЗАН

ИНВ. №			

РУК. МАСТ.	КОЛЧИН	<i>[Signature]</i>
ГЛ. ИЖ. М.	ЛИНЕЧКИН	<i>[Signature]</i>
ГЛАВ.	ЗАВЬЯЛОВ	<i>[Signature]</i>
ГЛАВ.	СОБОЛЕВ	<i>[Signature]</i>
РУК. ГРУПП.	ПУШКИНА	<i>[Signature]</i>
РАЗРАБ.	ГОРЕНЬ	<i>[Signature]</i>
ПРОВЕРИЛ	БАБИЧ	<i>[Signature]</i>
И. КОНТР.	УТКИНА	<i>[Signature]</i>

272-18-Б ИЖ1-КУ4-02			
КОЛОННА КУ4-02	СТАДИЯ	МАСШ	МАСШТАБ
	Р	1450	1:50
	АИСТ	АИСТОВ	
	ЦНИИЭП ГОТОВО-ВЫПОЛНЕННЫЕ ЗАДАНИЯ И ТУРПЕЧАТНЫЕ КОМПЛЕКТЫ Г. МОСКВА КОМПЛЕКТОВ		

17412-03



ФОРМАТ	ЗОНА	ПОЗ.	ОБОЗНАЧЕНИЕ	НАИМЕНОВАНИЕ	КОЛ.	ПРИМЕЧАНИЕ
				ДОКУМЕНТАЦИЯ		
			ИИ-04-2 вып. II ч. II А.47	УЗЛЫ УСТАНОВКИ ЗАКЛАДНЫХ ДЕТАЛЕЙ	1	×
			272-18-6-ИЖ1-КУ2	КОЛОНКА КУ2	1	
			ИИ-04-2 вып. II ч. II А.55	ЗАКЛАДНАЯ ДЕТАЛЬ MS-1	10	

ПРИВЯЗКА

ИИВ №

272-18-6 - ИЖ1 - КУ2

КОЛОННА
КУ2-01

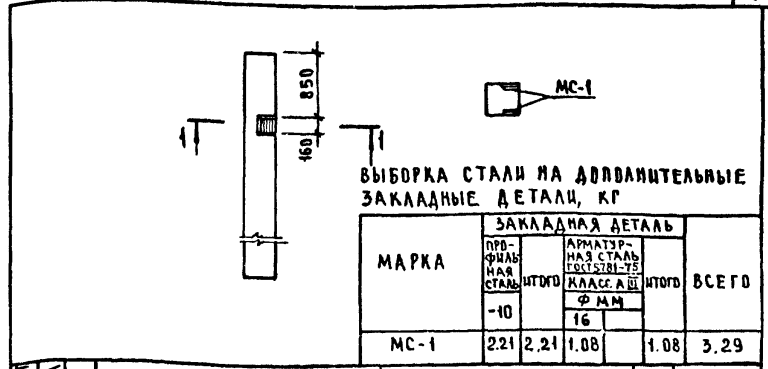
СТАДИА | МАССА | МАСШТАБ

Р | 2580 | 1:50

ЛИСТ 1 | ЛИСТОВ

ЦНИИЭП
г. Москва

РСК МАСТ. КОЛОННА	<i>Степанов</i>
ТА ИИЖ1 АНШЕЦКИИ	<i>Степанов</i>
ГАП ЗАВЬЯЛОВ	<i>Степанов</i>
ГКП СЕБОЛЕВ	<i>Степанов</i>
РСК ГРИШКО ПУШКИНА	<i>Степанов</i>
РАЗРАБ ГОРЕНЬ	<i>Степанов</i>
ПРОВЕР СЕБОЛЕВ	<i>Степанов</i>
И. КОНТР ЧУТКИНА	<i>Степанов</i>



ФОРМАТ	ЗОНА	ПОЗ.	ОБОЗНАЧЕНИЕ	НАИМЕНОВАНИЕ	КОЛ.	ПРИМЕЧАНИЕ
				ДОКУМЕНТАЦИЯ		
			ИИ-04-2, вып. II ч. II А.47	УЗЛЫ УСТАНОВКИ ЗАКЛАДНЫХ ДЕТАЛЕЙ	1	×
			ИИ-04-2, вып. 5	КОЛОНКА КР-442-24	1	
			ИИ-04-2, вып. II ч. II А.55	ЗАКЛАДНАЯ ДЕТАЛЬ MS-1	2	

ПРИВЯЗКА

ИИВ №

272-18-6 - ИЖ1 - КР-442-24-01

КОЛОННА
КР-442-24-01

СТАДИЯ | МАССА | МАСШТАБ

Р | 1950 | 1:50

ЛИСТ | ЛИСТОВ

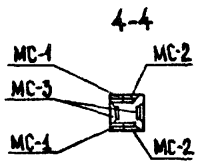
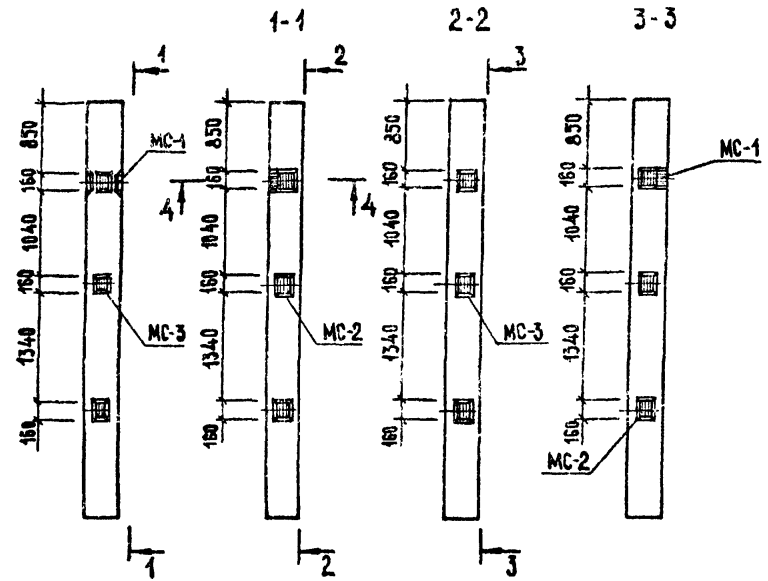
ЦНИИЭП
г. Москва

РСК МАСТ. КОЛОННА	<i>Степанов</i>
ТА ИИЖ1 АНШЕЦКИИ	<i>Степанов</i>
ГАП ЗАВЬЯЛОВ	<i>Степанов</i>
ГКП СЕБОЛЕВ	<i>Степанов</i>
РСК ГРИШКО ПУШКИНА	<i>Степанов</i>
РАЗРАБ ГОРЕНЬ	<i>Степанов</i>
ПРОВЕР СЕБОЛЕВ	<i>Степанов</i>
И. КОНТР ЧУТКИНА	<i>Степанов</i>

ТИПОВОЙ ПРОЕКТ 272-18-6 АЛБОМ III

СОГЛАСОВАНО:

ИНВ. № ПОДЛ. ПОДПИСЬ И ДАТА ВЗЯМ. ШИВ. №



ФОРМАТ	ЗОНА	КОД	ОБОЗНАЧЕНИЕ	НАИМЕНОВАНИЕ	КОЛ.	ПРИМЕЧАНИЕ
				ДОКУМЕНТАЦИЯ		
			ИИ-04-2, ВЫП. ИЧ. III Л. 47	УЗЛЫ УСТАНОВКИ ЗАКЛАДНЫХ ДЕТАЛЕЙ	×	
				СБОРОЧНЫЕ ЕДИНИЦЫ		
			ИИ-04-2, ВЫП. 5	КОЛОННА КР-442-24	1	
			ИИ-04-2, ВЫП. ИЧ. III Л. 55	ЗАКЛАДНАЯ ДЕТАЛЬ МС-1	2	
			Л. 55	ЗАКЛАДНАЯ ДЕТАЛЬ МС-2	6	
			Л. 55	ЗАКЛАДНАЯ ДЕТАЛЬ МС-3	6	

ВЫБОРКА СТАЛИ НА ДОПОЛНИТЕЛЬНЫЕ ЗАКЛАДНЫЕ ДЕТАЛИ, КГ

МАРКА	ЗАКЛАДНАЯ ДЕТАЛЬ				ВСЕГО
	АРО-ФИЛЬ-НАЯ СТАЛЬ	ИТОГО	АРМАТУРНАЯ СТАЛЬ ГОСТ 5781-79		
			КЛАСС А III	ИТОГО	
			Ø мм		
	-10		10	16	
МС-1	221	221	1,08	1,08	3,29
МС-2	1,55	1,55	0,76	0,76	2,31
МС-3	1,55	1,55	0,76	0,76	2,31

ПРИВЯЗАН					
ИНВ. №					

РУК. МАСТ.	КОЛЧИН	<i>Колчин</i>
ГЛ. ИНЖ. М.	ЛИНЕЦКИЙ	<i>Линецкий</i>
ГАЯ	ЗАВЬЯЛОВ	<i>Завьялов</i>
ГИП	СОБОЛЕВ	<i>Соболев</i>
РУК. ГИП. ИНЖ.	ПУШКИНА	<i>Пушкина</i>
РАЗРАБ.	ГОРЕНЬ	<i>Горень</i>
ПРОВЕРИЛ	БАБИЧ	<i>Бабич</i>
И. КОНТР.	УТКИНА	<i>Уткина</i>

272-18-6 - ИЖ 1-КР-442-24-02

КОЛОННА КР-442-24-02

СТАДИЯ	МАССА	МАСШТАБ
Р	196 т	1:50
ЛИСТ	ЛИСТОВ	

ЦНИИЭП Г. МОСКВА
ТОРГОВО-ВЫПУСК. ЗАИНЫ И ТЕХНИЧЕСКИЕ КОМПЛЕКСЫ

17412-03

Альбом 17

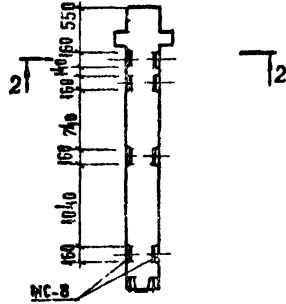
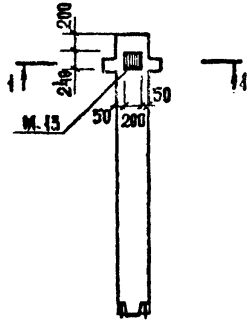
Торговый проект 272-18-6

С. О. Г. Л. А. С. С. В. А. Н. О.

Имя, фамилия, подпись и дата. Взам инв. №:

КВР-342-14-02

КВР-342-14-01



Формат	Зона	201	ОБОЗНАЧЕНИЕ	НАИМЕНОВАНИЕ	КОЛ-ВО НА ПОСЛА КВР-342-14-		ПРИМЕЧАНИЕ
					01	02	
				ДОКУМЕНТАЦИЯ			
			ИИ-04-2. Вып 10 ч II	УЗЛЫ УСТАНОВКИ ЗАКАДНЫХ	X	X	
			ИИ-04-2. Вып. 12 ч III А. 1.2	ДЕТАЛЕЙ			
				СБОРЧНЫЕ ЕДИНИЦЫ			
			ИИ-04-2. Вып. 9	КОЛОННА КВР-342-14	1	1	
			ИИ-04-2. Вып 10 ч IV А. 2.3	ЗАКАДНАЯ ДЕТАЛЬ М-13		1	
			ИИ-04-2. Вып. 12 ч III А. 3.7	ЗАКАДНАЯ ДЕТАЛЬ MS-8	8		

ВЫБОРКА СТАЛИ НА ДОПОЛНИТЕЛЬНЫЕ ЗАКАДНЫЕ ДЕТАЛИ, КГ

МАРКА	ЗАКАДНАЯ ДЕТАЛЬ						ВСЕГО	
	ПРОФИЛЬНАЯ СТАЛЬ		Итого	АРМАТУРНАЯ СТАЛЬ ГОСТ 5781-75				Итого
	-10	-12		КЛАСС А III				
			Ф, мм					
М-13	4,51	4,51	0,18	2,16		2,34	6,85	
MS-8	2,01	2,01	0,64			0,64	2,65	

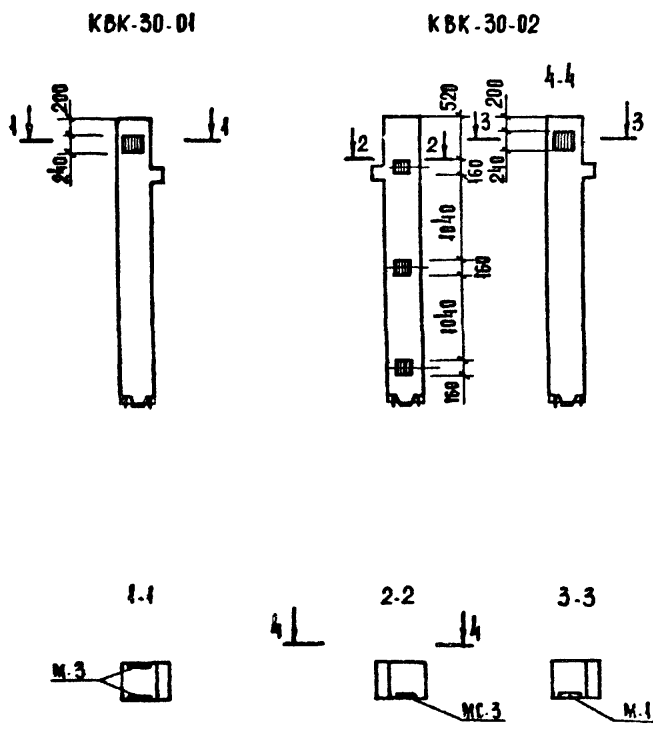
ПРИВЯЗАН			272-18-6 ИЖК-КВР-342-14-01		
РУК. МАСТ	КОЛЧИН	<i>[Signature]</i>	КОЛОННА		
ГЛАВ. ИНЖ. М.	АННЕЦКИН	<i>[Signature]</i>	(КВР-342-14-01, КВР-342-14-02)		
ГЛАВ. ПРОЕК.	ЗАВЬЯЛОВ	<i>[Signature]</i>	СТАДИА	МАССА	МАСШТАБ
ГЛАВ. ПРОЕК.	СОБОЛЕВ	<i>[Signature]</i>	P	800	1:50
РУК. ГРУПП	ПУШКИНА	<i>[Signature]</i>	АНСТ		
РАЗРАБ.	ГОРЕНЬ	<i>[Signature]</i>	ЦНИИЗП		
ПРОВЕРКА	БАБИЧ	<i>[Signature]</i>	ТОРГОВО-БЫТОВЫЕ ЗАДАНИИ И УСТРОЙСТВА КОМПЛЕКСОВ		
ИИВ. №:	УТКИНА	<i>[Signature]</i>	Г. МОСКВА		

17412-03

Типовой проект 272-18-Б АЛЬБОМ №

С В Г Л А С О В А Н О:

ИЗДАНИЕ И ДАТА ВЗАМ. ИЛИ Д. №



ФОРМАТ	ЗОНА	ПОЗ	ОБОЗНАЧЕНИЕ	НАИМЕНОВАНИЕ	КОЛ. НА ИСПОЛ.		ПРИМЕЧАН.
					01	02	
				ДОКУМЕНТАЦИЯ			
			ИИ-04-2 вып. ИЧ № А.47	УЗЛЫ УСТАНОВКИ ЗАКАДНЫХ ДЕТАЛЕЙ.			
				СБОРОЧНЫЕ ЕДИНИЦЫ			
			1.220-1. вып. 1	КОЛОННА КВК-30	1	1	
			ИИ-04.8, вып. 3 А.1	ЗАКАДНАЯ ДЕТАЛЬ М-1		1	
			А.2	ЗАКАДНАЯ ДЕТАЛЬ М-3	2		
			ИИ-04-2, вып. ИЧ № А.55	ЗАКАДНАЯ ДЕТАЛЬ МС-3		3	

ВЫБОРКА СТАЛИ НА ДОПОЛНИТЕЛЬНЫЕ ЗАКАДНЫЕ ДЕТАЛИ, КГ

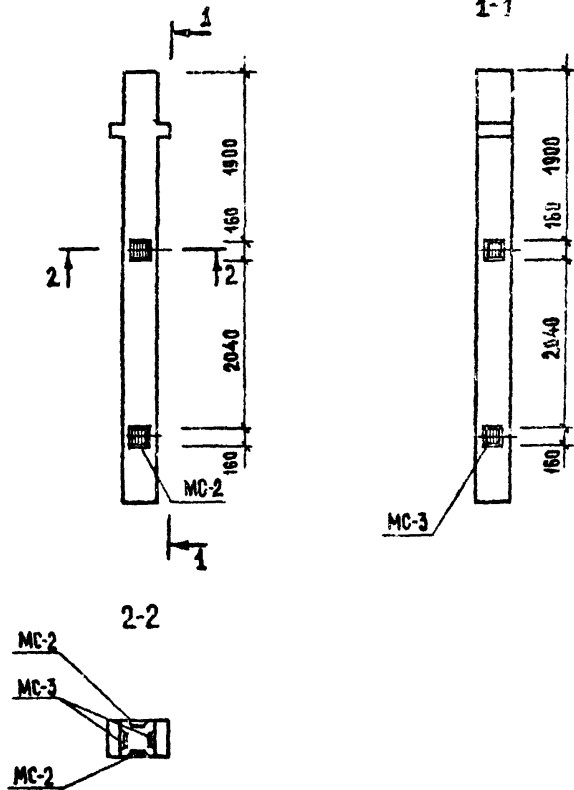
МАРКА	ЗАКАДНАЯ ДЕТАЛЬ						ВСЕГО
	ПРОФИЛЬНАЯ СТАЛЬ		АРМАТУРНАЯ СТАЛЬ ГОСТ 5781.75		ИТОГО		
	-10	-12	КЛАСС АШ				
			Φ, мм				
		10	12	18			
М-1		5,86	5,86	020	248	268	8,54
М-3		41,63	41,63	040	3,08	348	15,11
МС-3	1,55		1,55	0,76		0,76	2,31

ПРИВЯЗАН		272-18-Б ИЖ1-КВК-30-01		КОЛОННА (КВК-30-01, КВК-30-02)		СТАДИЯ	МАССА	МАСШТАБ
						Р	1370	1:50
						АНСТ	ЛАНСТОВ	
						ЦНИИЭП ТЕРМОДИНАМИЧЕСКИХ МАШИИ И ТУРБИНЫ Г. МОСКВА		
						ТОРГОВО-ПРОМЫШЛЕННАЯ КОМПЛЕКТОВАНИЕ		

174-18-03

СОГЛАСОВАНО:

ИМЯ ПРОЕКТА, ПОДПИСЬ И ДАТА ИЗДАНИЯ



№ ПОЯС.	КОЛ-ВО	ОТМЕТКА	ОБОЗНАЧЕНИЕ	НАИМЕНОВАНИЕ	КОЛ.	ПРИМЕЧАНИЕ
				ДОКУМЕНТАЦИЯ		
			ИИ-04-2, ВЫП. 11 Ч. III Л. 47	УЗЛЫ УСТАНОВКИ ЗАКЛАДНЫХ ДЕТАЛЕЙ	×	
				СБОРОЧНЫЕ ЕДИНИЦЫ		
			1220-1, ВЫП. 1 Л. 13	КОЛОННА КР-30	1	
			ИИ-04-2, ВЫП. 11 Ч. III Л. 53	ЗАКЛАДНАЯ ДЕТАЛЬ МС-2	4	
				ЗАКЛАДНАЯ ДЕТАЛЬ МС-3	4	

ВЫБОРКА СТАЛИ НА ДОПОЛНИТЕЛЬНЫЕ ЗАКЛАДНЫЕ ДЕТАЛИ, КГ

МАРКА	ЗАКЛАДНАЯ ДЕТАЛЬ		ВСЕГО
	ПРОФИЛЬ-НАЯ СТАЛЬ	АРМАТУРНАЯ СТАЛЬ	
		ГОСТ 5781-55 КЛАСС А III	
	-10	φ мм 40	
МС-2	1,55	0,76	2,31
МС-3	1,33	0,76	2,31

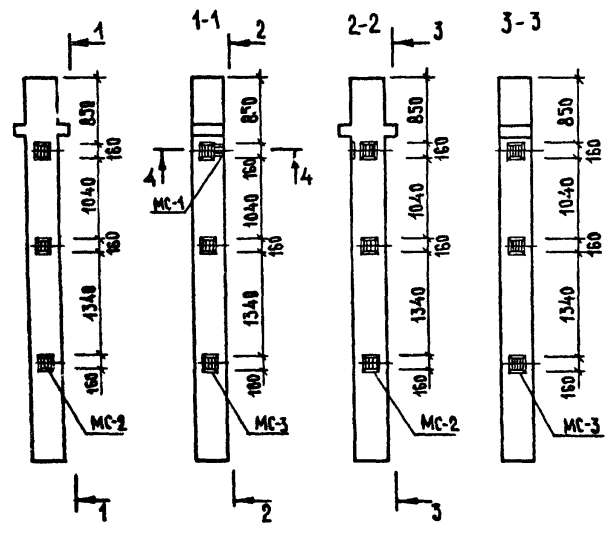
ПРИВЯЗАН		272-18-6 - ИЖ1-КР-30-01	
РУК. МАСТ.	КОЛЧИН	КОЛОННА КР-30-01	СТАДИЯ
ГЛ. ИНЖ. М.	ЛИНЕЦКИЙ		МАССА, Т
ГАП	ЗАВЬЯЛОВ	Р	2,0
ГМП	СОБОЛЕВ		МАСШТАБ
РУК. ГР. ИНЖ.	ПУШКИНА	ЛИСТ	ЛИСТОВ
РАЗРАБ.	ГОРЕНЬ	ЦНИИЭП	
ПРОВЕРИЛ	ПУШКИНА	Г. МОСКВА	
И. КОНТР.	УТКИНА	ТОРГОВО-БЫТОВЫХ ЗДАНИЙ И ТУРИСТИЧЕСКИХ КОМПЛЕКСОВ	

17412-03

ТИПОВОЙ ПРОЕКТ 272-48-6 АЛЬБОМ III

СОГЛАСОВАНО:

ИМЬ, № ТУЛА ПОДПИСЬ И ДАТА ВОЗМАНШЕ, №



ФОРМАТ	ЗОНА	ПОС.	ОБОЗНАЧЕНИЕ	НАИМЕНОВАНИЕ	КОЛ.	ПРИМЕЧАНИЕ
				ДОКУМЕНТАЦИЯ		
				УЗЛЫ УСТАНОВКИ ЗАКЛАДНЫХ ДЕТАЛЕЙ	X	
			ИИ-04-2, Вып. 11 Ч. III Л. 47	ДЕТАЛЕЙ		
				СБОРОЧНЫЕ ЕДИНИЦЫ		
			1,220-1, Вып. 1 Л. 43	КОЛОННА КР-30	1	
				ЗАКЛАДНАЯ ДЕТАЛЬ MS-1	1	
			ИИ-02-1, Вып. 11 Ч. III Л. 35	ЗАКЛАДНАЯ ДЕТАЛЬ MS-2	6	
				ЗАКЛАДНАЯ ДЕТАЛЬ MS-3	6	

ВЫБОРКА СТАЛИ НА ДОПОЛНИТЕЛЬНЫЕ ЗАКЛАДНЫЕ ДЕТАЛИ, КГ

МАРКА	ЗАКЛАДНАЯ ДЕТАЛЬ		ВСЕГО	
	ПРОФИЛЬ-НАЯ СТАЛЬ	АРМАТУРНАЯ СТАЛЬ		
		ГОСТ 10924-75 КЛАСС АIII		ГОСТ 10924-75 КЛАСС АIII
φ мм	φ мм	φ мм	φ мм	
MS-1	224	40	108	3,20
MS-2	455	40	276	2,31
MS-3	455	40	276	2,31

РИК МАСТ	КОЛЧИН	<i>Иванов</i>
ГЛ. ИНЖ. М	ЛЫНЕЦКИЙ	<i>Лынецкий</i>
Г. А. П.	ЗАВЬЯЛОВ	<i>Завьялов</i>
Г. И. П.	СОБОЛЕВ	<i>Соболев</i>
РИК. ГР. ИНЖ.	ПУШКИНА	<i>Пушкина</i>
РАЗРАБ.	ГОРЕНЬ	<i>Горень</i>
ПРОВЕРИЛ	ПУШКИНА	<i>Пушкина</i>
И. КОНТР.	УТКИНА	<i>Уткина</i>

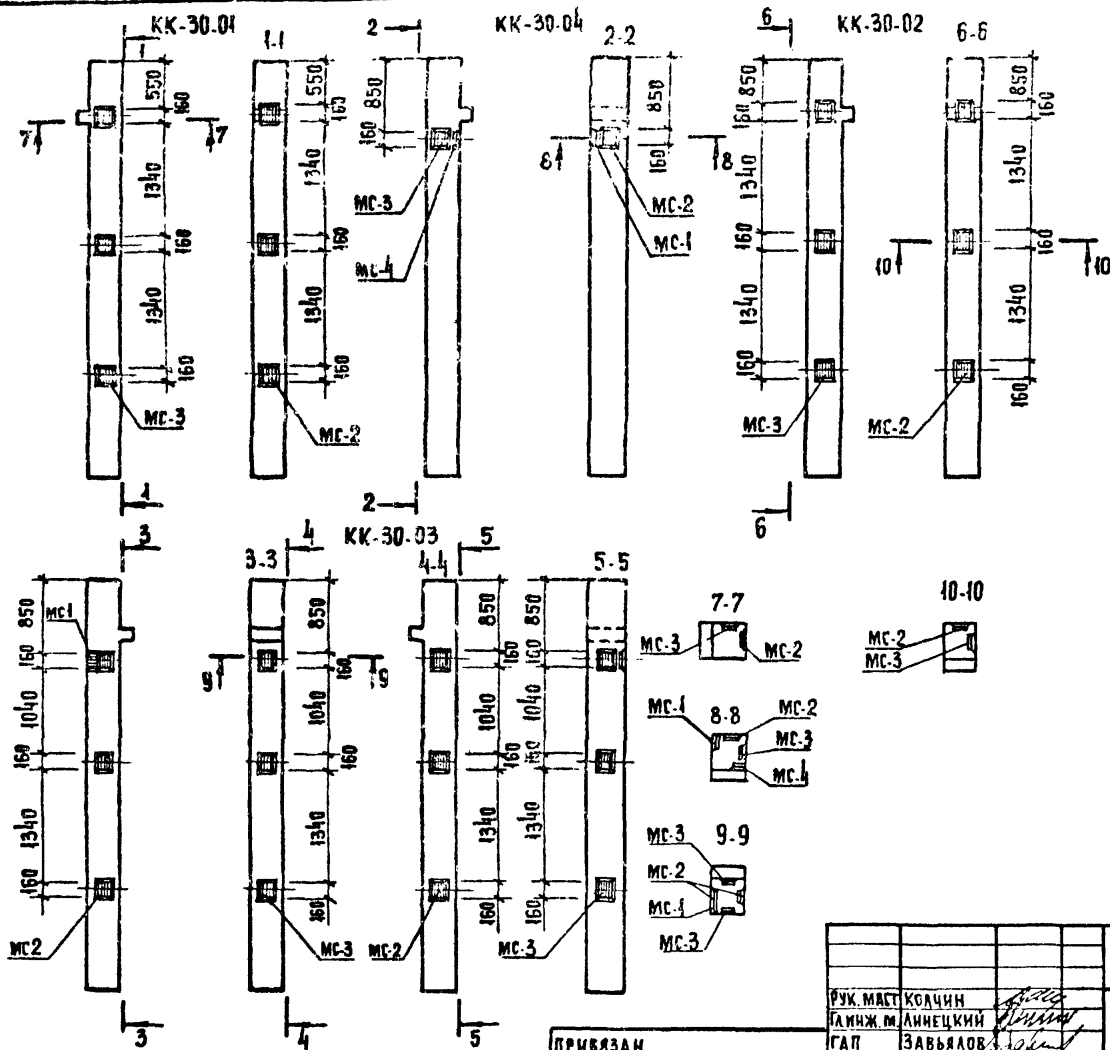
272-48-6 - ИЖ1-КР-30-02		
СТАДИЯ	МАССА, т	МАСШТАБ
Колонна КР-30-02	Р 2,0	1:50
ЛИСТ 1	ЛИСТОВ 1	
ЦНИИЭП		ГОРОВО-ВЕНОВСКИЙ РАЙОН И ИХИНСКО-КОМПЛЕКС
Г. МОСКВА		

17/11/2-43

АЛЬБОМ III
ТИПОВОЙ ПРОЕКТ 272-18-6

СВЯЗАНОВА:

ИНВ. ЛЕВДА, ПОДПИСЬ И ДАТА ИЗДАМ. №2



ВЫБОРКА СТАИИ НА ДОПОЛНИТЕЛЬНЫЕ ЗАКАЗНЫЕ ДЕТАЛИ, КГ

МАРКА	ЗАКАЗНАЯ ДЕТАЛЬ				ВСЕГО
	ПРИБ. ФАБРИКАЛЬНАЯ СТАЛЬ	ИТОГО	ДЕФОРМИРОВАННАЯ СТАЛЬ ГОСТ 5701-75		
			φ мм	ИТОГО	
МС-1	221	221	108	108	329
МС-2	155	155	076	076	231
МС-3	155	155	076	076	231
МС-4	221	221	108	108	329

ПРИВЯЗАН

ИНВ. №:	
---------	--

РУК. МАСТ	КОЛЧИН	<i>[Signature]</i>
ДИНЖ. М.	ЛИНЕЦКИЙ	<i>[Signature]</i>
ГАП	ЗАВЬЯЛОВ	<i>[Signature]</i>
ГИП	СОБОЛЕВ	<i>[Signature]</i>
РУК. ГРНИЖ	ПУШКИНА	<i>[Signature]</i>
РАЗРАБ.	ГОРЕНЬ	<i>[Signature]</i>
ПРОБ.	БЛАБИЧ	<i>[Signature]</i>
И. КОНТР.	УТКИНА	<i>[Signature]</i>

272-18-6 ИЖ1-КК-30-01			
КОЛОННА (КК-30-01... КК-30-04)	СТАДИЯ	МАСШ. Т	МАСШ. АБ
	Р	1980	1:50
ЛИСТ 2		ЛИСТОВ 2	
ЦНИИЭП		ТОРГОВО-БЫТОВЫХ ЗАДАНИЙ	
г. МОСКВА		КОМАНДИР	

17412-03

СОГЛАСОВАНО:

ИВ. И ПОДП. ПОДПИСЬ И ДАТА

ИВ. И ПОДП. ПОДПИСЬ И ДАТА

ИВ. И ПОДП. ПОДПИСЬ И ДАТА

ИВ. И ПОДП. ПОДПИСЬ И ДАТА

ТИПОВОЙ ПРОЕКТ 272-18-5

Альбом III

РЭК. МАС.	КОЛЧИН	<i>Колчин</i>
ТА ИНЖ.	ЛИНЕЦКИЙ	<i>Линецкий</i>
ТА П.	ЗАВЬЯЛОВ	<i>Завьялов</i>
ТА П.	СОБОЛЕВ	<i>Соболев</i>
РЭК. ПР.	ПУШКИНА	<i>Пушкина</i>
РАЗРАБ.	БЕРАДОВА	<i>Берадова</i>
ПРОВЕР.	БАБИЧ	<i>Бабиц</i>
И. КОНТР.	УТКИНА	<i>Уткина</i>

ИЗДАНИЕ ЗАКАЗНОЕ
3Д 1.СТАЛЬ КЛАССА С38/23
МАРКА ЗСтЗ кл 2, ГОСТ 380-71*

СТАЛЬЯ	МАССА	МАШТАБ
Р	1,46	1:10
ЛИСТ	ЛИСТОВ	

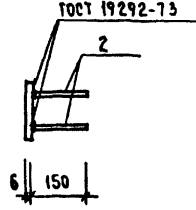
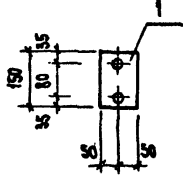
ЦНИИЭП
г. Москва

272-18-5 ИЖ1-3Д1

ПРИВЯЗАН

ИВ. И ПОДП.

ФОРМАТ	ЗОНА	ИВ.	ОБОЗНАЧЕНИЕ	НАИМЕНОВАНИЕ	КОД.	ПРИМЕЧАНИЕ
Б4	1			ДЕТАЛИ		
Б4	2			-Б×100 ГОСТ 103-75 Р-150	1	0.04
				Ф6 А1 ГОСТ 5781-75, Р-150	2	0.71



СОГЛАСОВАНО:

ИВ. И ПОДП. ПОДПИСЬ И ДАТА

ИВ. И ПОДП. ПОДПИСЬ И ДАТА

ИВ. И ПОДП. ПОДПИСЬ И ДАТА

ТИПОВОЙ ПРОЕКТ 272-18

Альбом III

ФОРМАТ	ЗОНА	ИВ.	ОБОЗНАЧЕНИЕ	НАИМЕНОВАНИЕ	КОД.	ПРИМЕЧАНИЕ
--------	------	-----	-------------	--------------	------	------------

КОД. НА ИСПОЛНЕНИЕ		ПРИМЕЧАНИЕ						
01	02		03	04				
				ДОКУМЕНТАЦИЯ				
				УЗЛЫ УСТАНОВКИ ЗАКЛАДНЫХ ДЕТАЛЕЙ	×	×	×	
				БЮРОЧНЫЕ ЕДИНИЦЫ				
				КОЛОДНА КК-30	1	1	1	
				ЗАКЛАДНАЯ ДЕТАЛЬ МС-1				
				МС-2	3	3	6	1
				МС-3	5	3	6	1
				МС-4				1

17412-03

РЭК. МАС.	КОЛЧИН	<i>Колчин</i>
ТА ИНЖ.	ЛИНЕЦКИЙ	<i>Линецкий</i>
ТА П.	ЗАВЬЯЛОВ	<i>Завьялов</i>
ТА П.	СОБОЛЕВ	<i>Соболев</i>
РЭК. ПР.	ПУШКИНА	<i>Пушкина</i>
РАЗРАБ.	ГОРЕН	<i>Горен</i>
ПРОВЕР.	БАБИЧ	<i>Бабиц</i>
И. КОНТР.	УТКИНА	<i>Уткина</i>

272-18-5 ИЖ1 - КК 30-01

КОЛОДНА

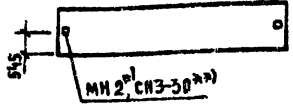
(КК-30-01 - КК-30-04)

СТАЛЬЯ	МАССА	МАШТАБ
ЛИСТ	ЛИСТОВ	

ЦНИИЭП
г. Москва

19

ТИПОВОЙ ПРОЕКТ 272-18-6 АЛЬБОМ III



ФОРМАТ ЗОНА НОД.	ОБОЗНАЧЕНИЕ	НАИМЕНОВАНИЕ	КОЛ.	ПРИМЕЧАНИЕ
		ДОКУМЕНТАЦИЯ		
	ИИ-04-Б, ВЫП. 6 А46, ИИ-04-Б, ВЫП. 9 А49	УЗЛЫ УСТАНОВКИ ЗАКЛАДНЫХ ДЕТАЛЕЙ	1	*
		СБОРОЧНЫЕ ЕДИНИЦЫ		
	ИИ-04-Б, ВЫП. 6, А2	ПАНЕЛЬ И-60-12	1	**
	ИИ-04-Б, ВЫП. 9, А2	ПАНЕЛЬ И-60-12	1	**

* ИЗМЕНЕНА ПРИВЯЗКА МН2 В ПАНЕЛИ И-60-12 ИЗ ЛЕГКОГО БЕТОНА
ОСТАЛЬНОЕ СМ. ИИ-04-Б, ВЫП. 6, А2.

** ИЗМЕНЕНА ПРИВЯЗКА СНЗ-30 В ПАНЕЛИ И-60-12
ИЗ ЯЧЕИСТОГО БЕТОНА, ОСТАЛЬНОЕ СМ. ИИ-04-Б, ВЫП. 9, А2.

ПРИВЯЗКА			
ИИВ. №			

272-18-6-ИЖ1-И-60-12-01

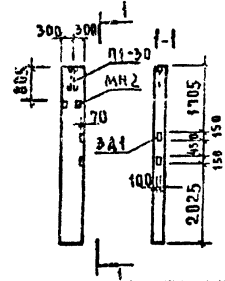
РУК. МАСТ.	КОЛЧИН	<i>Колчин</i>	СТАДИЯ	МАССА	МАСШТАБ
ГА ЦИЖА	ДИМЕЦАН	<i>Димецан</i>	Р		1:100
ГАЛ	ЗАВЬЯЛОВ	<i>Завьялов</i>			
ГНП	СОБОЛЕВ	<i>Соболев</i>			
РЖТРИХ	ПУШКИНА	<i>Пушкина</i>	ЛНСТ	ЛНСТОВ	
РАЗРАБ.	ГОРЕНЬ	<i>Горень</i>	ЦНИИЭП	ТОРГОВО-ВНЕШНЕЭКОНОМИЧЕСКИЕ СООБЩЕНИЯ	
ПРОБЕР.	БАБИЧ	<i>Бабич</i>	г. Москва		
И. КОНТР.	УТКИНА	<i>Уткина</i>			

ПАНЕЛЬ И-60-12-01

СОГЛАСОВАНО

ИИВ. № ПОДА. ПОДАТ. И ДАТА ПОДА. ИИВ. №

ТИПОВОЙ ПРОЕКТ 272-18-5 АЛЬБОМ III



ВЫБОРКА СТАЛИ НА ДОПОЛНИТЕЛЬНЫЕ ЗАКЛАДНЫЕ ДЕТАЛИ, КГ

МАРКА ИЗДЕЛИЯ	ЗАКЛАДНЫЕ ИЗДЕЛИЯ						ВСЕГО	
	ПРОФИЛЬ		АРМАТУРНАЯ СТАЛЬ					
	МАС	СТАЛЬ	ГОСТ 5781-75		КЛАСС А II			
	-6	-8	Ф ММ					
			8	10	6	10	12	
МН2			2,68	0,32	0,42			3,35
3А1	0,04				1,42			1,46
П1-30								0,82 1,19 2,01

ФОРМАТ ЗОНА НОД.	ОБОЗНАЧЕНИЕ	НАИМЕНОВАНИЕ	КОЛ.	ПРИМЕЧАНИЕ
		ДОКУМЕНТАЦИЯ		
	ИИ-04-Б, ВЫП. 6 А46, ВЫП. 10 А69	УЗЛЫ УСТАНОВКИ ЗАКЛАДНЫХ ДЕТАЛЕЙ	1	*
		СБОРОЧНЫЕ ЕДИНИЦЫ		
	ИИ-04-Б, ВЫП. 6 А4	ПАНЕЛЬ И-45-6	1	**
	ИИ-04-Б, ВЫП. 9 А4	ПАНЕЛЬ И-45-6	1	**
	ИИ-04-Б, ВЫП. 10 А63	ПЕЛЯ ДЛЯ ПОДЪЕМА П1-30	1	**
	ИИ-04-Б, ВЫП. 10 А55	ЗАКЛАДНАЯ ДЕТАЛЬ МН2	2	**
	272-18-6-ИЖ1-3А1 А.	3А1	2	**

* ИЗМЕНИТЬ ПРИВЯЗКУ В ПАНЕЛИ И-45-6 ИЗ ЛЕГКОГО БЕТОНА, ОСТАЛЬНОЕ СМ. ИИ-04-Б, ВЫП. 6 А4.

** УСТАНОВИТЬ МН2 ВЗАМЕН СН1-30 В ПАНЕЛИ И-45-6 ИЗ ЛЕГКОГО БЕТОНА, ОСТАЛЬНОЕ СМ. ИИ-04-Б, ВЫП. 9 А4.

** по данному чертежу установить дополнительно 3А1 и П1-30 в панелях И-45-6 из легкого ячеистого бетона.

ПРИВЯЗКА			
ИИВ. №			

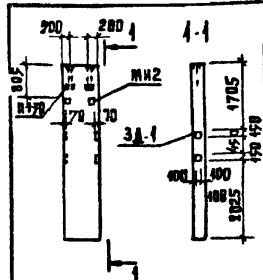
272-18-6-ИЖ1-И-45-6-01

ИИВ. № ПОДА. ПОДАТ. И ДАТА ПОДА. ИИВ. №

РУК. МАСТ.	КОЛЧИН	<i>Колчин</i>	СТАДИЯ	МАССА	МАСШТАБ
ГА ЦИЖА	ДИМЕЦАН	<i>Димецан</i>	Р		1:100
ГАЛ	ЗАВЬЯЛОВ	<i>Завьялов</i>			
ГНП	СОБОЛЕВ	<i>Соболев</i>			
РЖТРИХ	ПУШКИНА	<i>Пушкина</i>	ЛНСТ	ЛНСТОВ	
РАЗРАБ.	ГОРЕНЬ	<i>Горень</i>	ЦНИИЭП	ТОРГОВО-ВНЕШНЕЭКОНОМИЧЕСКИЕ СООБЩЕНИЯ	
ПРОБЕР.	БАБИЧ	<i>Бабич</i>	г. Москва		
И. КОНТР.	УТКИНА	<i>Уткина</i>			

ПАНЕЛЬ И-45-6-01

17412-03



ВЫБОРКА СТАЛИ НА ДОПОЛНИТЕЛЬНЫЕ ЗАКАЛДАНЫЕ ДЕТАЛИ, кг

МАРКА ИЗДЕЛИЯ	ЗАКАЛДАНЫЕ ИЗДЕЛИЯ						ВСЕГО	
	ПРОФИЛЬ НАЯ СТАЛЬ	АРМАТИРНАЯ СТАЛЬ ГОСТ 5781-75						
		КЛАСС А1	КЛАСС А2	φ мм	КЛАСС А1	КЛАСС А2		
МН2	-	8	8	10	6	10	12	3,35
ЗД-1	0,04				1,42			1,46
П-30					0,82	1,19		2,01

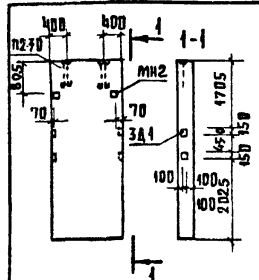
ФОРМАТ	ЗНАЧ	ПОЗ.	ОБОЗНАЧЕНИЕ	НАИМЕНОВАНИЕ	КОЛ.	ПРИМЕЧАНИЕ
				<u>ДОКУМЕНТАЦИЯ</u>		
			ИИ-04-5, вып. Б л. Б, вып. 10 л. 69	узлы установки закладных деталей	1	×
				<u>СБОРОЧНЫЕ ЕДИНИЦЫ</u>		
			ИИ-04-5, вып. Б л. 4	панель И-45-9	1	*)
			ИИ-04-5, вып. 9 л. 4	панель И-45-9	1	**)
			ИИ-04-5, вып. 10 л. 63	ПЕЛЯ ДЛЯ ПОДЪЕМА П-30	2	***)
			ИИ-04-5, вып. 10 л. 55	ЗАКАЛДАНАЯ ДЕТАЛЬ МН2	2	**)
			272-18-6 - ИЖ-1-ЗД-1	ЗД-1	4	***)

*) Изменить привязку МН2 в панели И-45-9 из легкого бетона, остальное см. ИИ-04-5 вып. Б л. 4.
 **) Установить МН2 взамен СН2-30 в панели И-45-9 из ячеистого бетона, остальное см. ИИ-04-5 вып. 9 л. 4.
 ***) По данным чертежам установить дополнительно ЗД-1 и П-30 в панелях И-45-9 из легкого и ячеистого бетонов.

ПРИВЯЗКА	
ИИВ №	

272-18-6 ИЖ-1-И-45-9-01

РЯЗ. МАСТ.	КОЛИЧ.		СТАДИЯ	МАССА	МАСШТАБ
РА-ИЖ-1	ЛИЦЕВЫЙ	Панель	Р		1:100
РАП	ЗАВЬЯЛОВ				
РАИП	СОБОЛЕВ				
РАИП-ИЖ	ПШУКИНА		АНСТ	АНСТОВ	
РАИЗРАБ	ГОРЕНЬ		ЦНИИЭП		
РАПРОВЕРКА	БАБИЧ		г. Москва		
РАКОНТР	ЭТНАИВА				



ВЫБОРКА СТАЛИ НА ДОПОЛНИТЕЛЬНЫЕ ЗАКАЛДАНЫЕ ДЕТАЛИ, кг

МАРКА ИЗДЕЛИЯ	ЗАКАЛДАНЫЕ ИЗДЕЛИЯ						ВСЕГО	
	ПРОФИЛЬ НАЯ СТАЛЬ	АРМАТИРНАЯ СТАЛЬ ГОСТ 5781-75						
		КЛАСС А1	КЛАСС А2	φ мм	КЛАСС А1	КЛАСС А2		
МН2	-	8	8	10	6	10	12	3,35
ЗД-1	0,04				1,42			1,46
П-30					0,82	1,19		2,01

ФОРМАТ	ЗНАЧ	ПОЗ.	ОБОЗНАЧЕНИЕ	НАИМЕНОВАНИЕ	КОЛ.	ПРИМЕЧАНИЕ
				<u>ДОКУМЕНТАЦИЯ</u>		
			ИИ-04-5, вып. Б л. 4, вып. 10 л. 69	узлы установки закладных деталей	1	×
				<u>СБОРОЧНЫЕ ЕДИНИЦЫ</u>		
			ИИ-04-5, вып. Б л. Б	панель И-45-18	1	*)
			ИИ-04-5, вып. 9 л. 6	панель И-45-18	1	**)
			ИИ-04-5, вып. 10 л. 63	ПЕЛЯ ДЛЯ ПОДЪЕМА П-30	2	***)
			ИИ-04-5, вып. 10 л. 55	ЗАКАЛДАНАЯ ДЕТАЛЬ МН2	2	**)
			272-18-6 - ИЖ-1-ЗД-1	ЗД-1	4	***)

*) Изменить привязку МН2 в панели И-45-18 из легкого бетона, остальное см. ИИ-04-5 вып. Б л. 6.
 **) Установить МН2 взамен СН2-30 в панели И-45-18 из ячеистого бетона, остальное см. ИИ-04-5 вып. 9 л. 6.
 ***) По данным чертежам установить дополнительно ЗД-1 и П-30 в панелях И-45-18 из легкого и ячеистого бетонов.

ПРИВЯЗКА	
ИИВ №	

272-18-6 ИЖ-1-И-45-18-01

РЯЗ. МАСТ.	КОЛИЧ.		СТАДИЯ	МАССА	МАСШТАБ
РА-ИЖ-1	ЛИЦЕВЫЙ	Панель	Р		1:100
РАП	ЗАВЬЯЛОВ				
РАИП	СОБОЛЕВ				
РАИП-ИЖ	ПШУКИНА		АНСТ	АНСТОВ	
РАИЗРАБ	ГОРЕНЬ		ЦНИИЭП		
РАПРОВЕРКА	БАБИЧ		г. Москва		
РАКОНТР	ЭТНАИВА				

17412-03

ТИПОВОЙ ПРОЕКТ 272-18-6 АЛЬБОМ [5]

СОГЛАСОВАНО:

ИНВ. № ПЛА. ПОДПИСЬ И ДАТА
ОЗНАЧ. ИНВ. №

ОБОЗНАЧЕНИЕ	НАИМЕНОВАНИЕ	СТР.
272-18-6-ИЖ2-00-00 ДО	ВЕДОМОСТЬ ЧЕРТЕЖЕЙ ИЖ2	22
01-00	ИЗДАНИЕ ЗАКАДНОЕ ЗД1	23
02-00	ИЗДАНИЕ ЗАКАДНОЕ ЗД2	23
03-00	ИЗДАНИЕ ЗАКАДНОЕ ЗД3, ЗД4	24
04-00	ИЗДАНИЕ ЗАКАДНОЕ ЗД5	24
05-00	ИЗДАНИЕ ЗАКАДНОЕ ЗД6	25
06-00	ИЗДАНИЕ ЗАКАДНОЕ ЗД7	25
07-00	ИЗДАНИЕ ЗАКАДНОЕ А1	26
08-00	ИЗДАНИЕ ЗАКАДНОЕ ЗД8	26
09-00	ИЗДАНИЕ ЗАКАДНОЕ ЗД9	27
10-00	ИЗДАНИЕ ЗАКАДНОЕ ЗД10, ЗД11	27
11-00	ИЗДАНИЕ ЗАКАДНОЕ ЗД12	28
12-00	ИЗДАНИЕ ЗАКАДНОЕ ЗД13	28
13-00	ИЗДАНИЕ ЗАКАДНОЕ А2	29

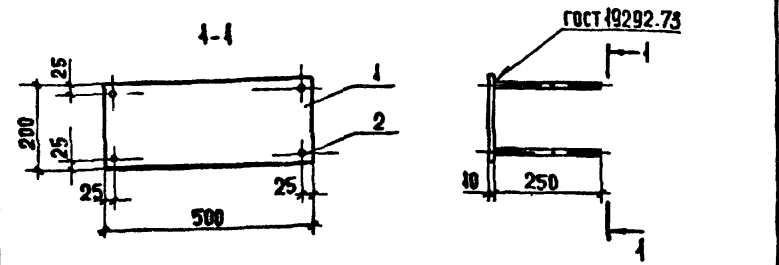
ОБОЗНАЧЕНИЕ	НАИМЕНОВАНИЕ	СТР.
14-00	ИЗДАНИЕ ЗАКАДНОЕ А3	29
15-00	МУФТА СОЕДИНИТЕЛЬНАЯ	30
16-00	ИЗДАНИЕ ЗАКАДНОЕ РМ2	30
20-00	КАРКАС КР1; КР2, КР5; КР6	31
21-00	КАРКАС КР3; КР4	32
22-00	КАРКАС КР7	32
23-00	КАРКАС КР8	33
24-00	КАРКАС КР9	33
25-00	КАРКАС КР10; КР11; КР12; КР13	34
26-00	СЕТКА С1	35
27-00	СЕТКА С2	35

ИНВ. №:		ПРИВЯЗАН:	
РУК. МАСТ. КОВАЧИН <i>В.И.И.</i>			
ГЛАВ. ИНЖ. АННЕЦКИЙ <i>А.И.</i>			
ГАП. ЗАВЬЯЛОВ <i>В.И.</i>		272-18-6 ИЖ2-00-00 ДО	
ГИП. СОБОЛЕВ <i>В.И.</i>		СТАДИЯ ЛИСТ ЛИСТОВ	
РУК. ГР. ПУШКИНА <i>В.И.</i>		Р	
РАЗРАБ. БЕРАДОВА <i>В.И.</i>		ВЕДОМОСТЬ ЧЕРТЕЖЕЙ ИЖ2	
ПРОВЕРИЛ ПУШКИНА <i>В.И.</i>		ЦНИИ ЭП	
И. КОНТР. УТКИНА <i>В.И.</i>		г. Москва	
		ТОРГОВО-БЫТОВЫХ ЗАДАНИЙ И ТЕХНИЧЕСКИХ РАБОТ	

174/12-03

ТИПОВОЙ ПРОЕКТ 272-18-Б АЛБОМ III

С ВЛАСОВАНО



ФОРМАТ	ЗОНА	ПОЗ	ОБОЗНАЧЕНИЕ	НАИМЕНОВАНИЕ	КОЛ.	ПРИМЕЧАНИЕ
				ДЕТАЛИ		МАССА ЕД. КГ
Б4	1		272-18-Б - ИЖ2-01.01	-10-200 ГОСТ 103-76 В-500	1	7,85
Б4	2		- ИЖ2-01.02	φ10АВ ГОСТ 5781-75 В-250	4	0,15

ПРИВЯЗАН:

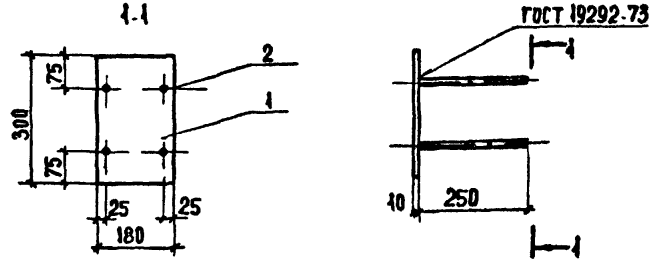
ИВ. №:

272-18-Б ИЖ2-01.00

ИЗМ. МАСТ	КОЛЧИН	ИЗДАНИЕ ЗАКАЗНОЕ 3А-1	СТАЛЬ	МАССА	МАСШТАБ
ГЛАВ. ИНЖ. М.	АНЕЦКИЙ		Р	8,45	1:10
ГЛАВ.	ЗАВЬЯЛОВ		ЛСТ	ЛСТОВ	
ГЛАВ. ИНЖ.	ПУШКИНА		ЦНИИЭП		ГОРОВО-БЫТОВЫЙ ЗАВОД ИИ
РАЗРАБ.	ГОРЕНЬ		С МОСКВА		ТУРНОСКИН
ПРОВЕРКА	СОБОЛЕВ	СТАЛЬ КЛАССА С 38/23		МАРКА Вст 3кп2, ГОСТ 380-71*	
И. КОМП.	УТКИНА			АВТОГРАФИ	

ТИПОВОЙ ПРОЕКТ 272-18-Б АЛБОМ III

С ВЛАСОВАНО



ФОРМАТ	ЗОНА	ПОЗ	ОБОЗНАЧЕНИЕ	НАИМЕНОВАНИЕ	КОЛ.	ПРИМЕЧАНИЕ
				ДЕТАЛИ		МАССА ЕД. КГ
Б4	1		272-18-Б - ИЖ2-02.01	-10-180 ГОСТ 103-76 В-300	1	4,24
Б4	2		- ИЖ2-02.02	φ10АВ ГОСТ 5781-75 В-250	4	0,15

ПРИВЯЗАН:

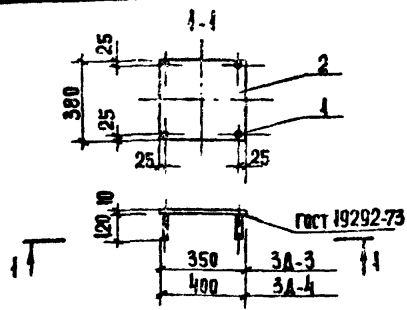
ИВ. №:

272-18-Б - ИЖ2-02.00

ИЗМ. МАСТ	КОЛЧИН	ИЗДАНИЕ ЗАКАЗНОЕ 3А-2	СТАЛЬ	МАССА	МАСШТАБ
ГЛАВ. ИНЖ. М.	АНЕЦКИЙ		Р	4,84	1:10
ГЛАВ.	ЗАВЬЯЛОВ		ЛСТ	ЛСТОВ	
ГЛАВ. ИНЖ.	ПУШКИНА		ЦНИИЭП		ГОРОВО-БЫТОВЫЙ ЗАВОД ИИ
РАЗРАБ.	ГОРЕНЬ		С МОСКВА		ТУРНОСКИН
ПРОВЕРКА	СОБОЛЕВ	СТАЛЬ КЛАССА С 38/23		МАРКА Вст 3кп2, ГОСТ 380-71*	
И. КОМП.	УТКИНА			АВТОГРАФИ	

744-23

ТИПОВОЙ ПРОЕКТ 272-18-Б АЛЬБОМ II



ОБОЗНАЧЕНИЕ	МАРКА	МАССА, КГ
-ИЖ2-03.00	3А-3	10,72
-01	3А-4	12,21

ФОРМАТ	ЗОНА	ПОЗ.	ОБОЗНАЧЕНИЕ	НАИМЕНОВАНИЕ	КОЛ.	ПРИМЕЧАНИЕ
Б4	1		272-18-Б-ИЖ2-03.01	ДЕТАЛИ φ100А, ГОСТ 5781-75, Р-120	4	МАССА ЕД. КГ 0,07
ВЕРЕМЕННЫЕ ДАННЫЕ ДЛЯ ИСПОЛНЕНИЙ						
-ИЖ2-03.00 (3А-3)						
Б4	2		-ИЖ2-93.02	ДЕТАЛИ - 10x350, ГОСТ 103-76, Р-380	1	10,44
-ИЖ2-03.00-01						
Б4	2		-ИЖ2-03.03	ДЕТАЛИ - 10x380, ГОСТ 103-76, Р-400	1	11,93

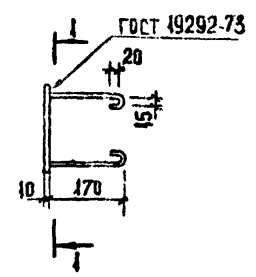
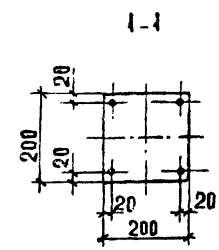
ПРИВЯЗАН

272-18-Б -ИЖ2-03.00

РУК. МАСТ	КВАЧИН	<i>М.И.И.</i>
ГЛАВ. ИНЖ. М.	АННЕЦКИН	<i>В.И.А.</i>
ГЛАВ. П.	ЗАВЬЯЛОВ	<i>В.И.З.</i>
ГИП	СОБОЛЕВ	<i>В.И.С.</i>
РУК. ТРИНЖ.	ПУШКИНА	<i>В.И.П.</i>
РАЗРАБ.	ГОРЕНЬ	<i>В.И.Г.</i>
ПРОВЕРИЛ	СОБОЛЕВ	<i>В.И.С.</i>
И. КОНТР.	УТКИНА	<i>В.И.У.</i>

ИЗДЕЛИЕ ЗАКАЗНОЕ 3А-3, 3А-4	СТАДИЯ	МАССА	МАСШТАБ
	Р		1:20
СТАЛЬ КЛАССА С 38/23 МАРКА Вст 3 Кп 2, ГОСТ 380-71*	ЛИСТ	ЛИСТОВ	
	ЦНИИЭП	ТОРГОВО-БЫТОВЫХ ЗАДАНИЙ И ТУРИСТСКИЙ КОМПЛЕКСОВ Г. МОСКВА	

ТИПОВОЙ ПРОЕКТ 272-18-Б АЛЬБОМ II



ФОРМАТ	ЗОНА	ПОЗ.	ОБОЗНАЧЕНИЕ	НАИМЕНОВАНИЕ	КОЛ.	ПРИМЕЧАНИЕ
Б4	1		272-18-Б-ИЖ2-04.01	ДЕТАЛИ - 10x200, ГОСТ 103-76, Р-200	1	3,14
Б4	2		-ИЖ2-04.02	ДЕТАЛИ φ80А, ГОСТ 5781-75, Р-200	4	0,08

ПРИВЯЗАН

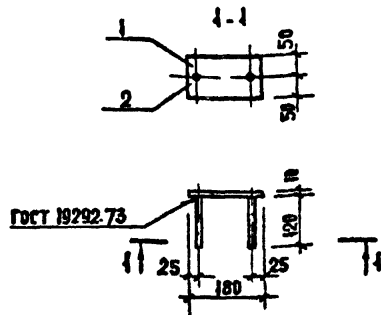
272-18-Б-ИЖ2-04.00

РУК. МАСТ	КВАЧИН	<i>М.И.И.</i>
ГЛАВ. ИНЖ. М.	АННЕЦКИН	<i>В.И.А.</i>
ГЛАВ. П.	ЗАВЬЯЛОВ	<i>В.И.З.</i>
ГИП	СОБОЛЕВ	<i>В.И.С.</i>
РУК. ТРИНЖ.	ПУШКИНА	<i>В.И.П.</i>
РАЗРАБ.	ГОРЕНЬ	<i>В.И.Г.</i>
ПРОВЕРИЛ	СОБОЛЕВ	<i>В.И.С.</i>
И. КОНТР.	УТКИНА	<i>В.И.У.</i>

ИЗДЕЛИЕ ЗАКАЗНОЕ 3А 5	СТАДИЯ	МАССА	МАСШТАБ
	Р	3,46	1:10
СТАЛЬ КЛАССА С 38/23 МАРКА Вст 3 Кп 2, ГОСТ 380-71*	ЛИСТ	ЛИСТОВ	
	ЦНИИЭП	ТОРГОВО-БЫТОВЫХ ЗАДАНИЙ И ТУРИСТСКИЙ КОМПЛЕКСОВ Г. МОСКВА	

17412-03

ТИПОВОЙ ПРОЕКТ 272-18-6 АЛЬБОМ II



СОГЛАСОВАНО:

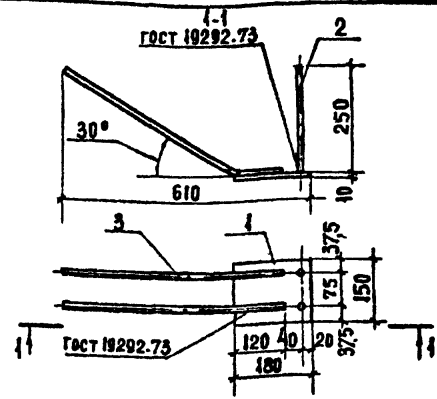
ФОРМАТ	ЗОНА	ПОЗ.	ОБОЗНАЧЕНИЕ	НАИМЕНОВАНИЕ	КОЛ.	ПРИМЕЧАНИЕ
				ДЕТАЛИ		МАССА ЕД. КГ
Б4	1		272-18-6-ИЖ2-05	-10x100, ГОСТ 103-76, е-180	1	1,41
Б4	2		-ИЖ2-05-02	φ10АБ, ГОСТ 5781-75, е-120	2	0,07

ПРИВЯЗАН

272-18-6 -ИЖ2-05.00

РУК. МАСТ.	КОЛЧИН	<p>ИЗДЕЛИЕ ЗАКЛАДНОЕ 3А Б</p> <p>СТАЛЬ КЛАССА С 38/23 МАРКА ВСТ 3КП2, ГОСТ 380-74*</p>	СТАДИЯ	МАССА	МАСШТАБ	
ГЛАВ. ИНЖ. М.	АННЕЦКИЙ		Р	1,55	1:10	
ГЛАВ.	ЗАВЬЯЛОВ		ЛИСТ	ЛИСТОВ		
ГЛАВ.	СОБОЛЕВ		ЦНИИЭП			
ГЛАВ. ИНЖ.	ПУШКИНА		г. МОСКВА			
РАЗРАБ.	ГОРЕНЬ	ТОРГОВО-ВЫПУСКНО-ЗАДАНИЕ И ТЕХНИЧЕСКОЕ КОМПЛЕКТОВАНИЕ				
ПРОВЕРКА	СОБОЛЕВ					
И. КОМП.	ПУШКИНА					

ТИПОВОЙ ПРОЕКТ 272-18-6 АЛЬБОМ III



СОГЛАСОВАНО:

ФОРМАТ	ЗОНА	ПОЗ.	ОБОЗНАЧЕНИЕ	НАИМЕНОВАНИЕ	КОЛ.	ПРИМЕЧАНИЕ
				ДЕТАЛИ		МАССА ЕД. КГ
Б4	1		272-18-6-ИЖ2-06.01	-10x150, ГОСТ 103-76, е-180	1	2,12
Б4	2		-ИЖ2-06.02	φ10АБ, ГОСТ 5781-75, е-250	2	0,15
Б4	3		-ИЖ2-06.03	φ10АБ, ГОСТ 5781-75, е-620	2	0,38

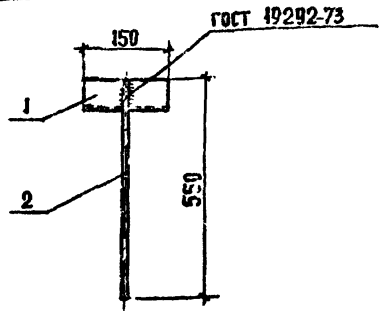
ПРИВЯЗАН

272-18-6 -ИЖ2-06.00

РУК. МАСТ.	КОЛЧИН	<p>ИЗДЕЛИЕ ЗАКЛАДНОЕ 3А 7</p> <p>СТАЛЬ КЛАССА С 38/23 МАРКА ВСТ 3КП2, ГОСТ 380-74*</p>	СТАДИЯ	МАССА	МАСШТАБ	
ГЛАВ. ИНЖ. М.	АННЕЦКИЙ		Р	3,18	1:10	
ГЛАВ.	ЗАВЬЯЛОВ		ЛИСТ	ЛИСТОВ		
ГЛАВ.	СОБОЛЕВ		ЦНИИЭП			
ГЛАВ. ИНЖ.	ПУШКИНА		г. МОСКВА			
РАЗРАБ.	ГОРЕНЬ	ТОРГОВО-ВЫПУСКНО-ЗАДАНИЕ И ТЕХНИЧЕСКОЕ КОМПЛЕКТОВАНИЕ				
ПРОВЕРКА	СОБОЛЕВ					
И. КОМП.	ПУШКИНА					

17412-05

ТИПОВОЙ ПРОЕКТ 272-18-Б АЛЬБОМ II



ФОРМАТ	ЗОНА	ПОЗ.	ОБОЗНАЧЕНИЕ	НАИМЕНОВАНИЕ	КОЛ.	ПРИМЕЧАНИЕ
ДЕТАЛИ						
Б4	1		272-18-Б-ИЖ2-07.01	250x5, ГОСТ 8509-72, P-150	1	0,56
Б4	2		-ИЖ2-07.02	φ12АII, ГОСТ 5781-75, P-550	1	0,49

С О Г Л А С О В А Н О:

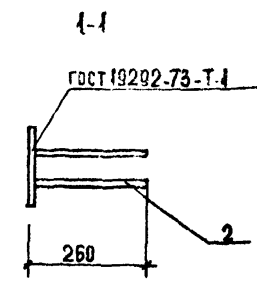
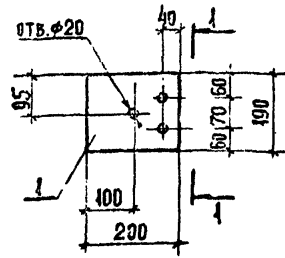
ИМЯ, И.П.О.А. ПОДПИСЬ И ДАТА

РУК. МАСТ.	КОЛЧИН	<i>[Signature]</i>
ГЛАВ. ИНЖ. М.	ЛИНЕЦКИЙ	<i>[Signature]</i>
САЛ.	ЗАВЬЯЛОВ	<i>[Signature]</i>
ГИП	СОВБЛЕВ	<i>[Signature]</i>
РУК. ГР. ИНЖ.	ПУШКИНА	<i>[Signature]</i>
РАЗРАБ.	ГОРЕНЬ	<i>[Signature]</i>
ПРОВЕРКА	СОВБЛЕВ	<i>[Signature]</i>
И. КОНТР.	УТКИНА	<i>[Signature]</i>

272-18-Б-ИЖ2-07.00			
ИЗДЕЛИЕ ЗАКАДНОЕ А1	СТАЛЬ	МАССА	МАСШТАБ
	P	1,05	1:10
СТАЛЬ КЛАССА С 38/23 МАРКА ВСТ 3 Кп 2, ГОСТ 380-71*	ЛИСТ	ЛИСТОВ	
	ЦНИИЭП г. Москва	ТОРГОВО- БЫТОВЫХ ЗАДАНИИ И ТУРИСТСКИХ КОМПЛЕКСОВ	

ПРИВЯЗАН

ТИПОВОЙ ПРОЕКТ 272-18-Б АЛЬБОМ III



ФОРМАТ	ЗОНА	ПОЗ.	ОБОЗНАЧЕНИЕ	НАИМЕНОВАНИЕ	КОЛ.	ПРИМЕЧАНИЕ
ДЕТАЛИ						
Б4	1		ИЖ2-08.01	-19x190, ГОСТ 103-76, P-200	1	2,95
Б4	2		ИЖ2-08.02	φ12АII, ГОСТ 5781-15, P-250	2	0,22

С О Г Л А С О В А Н О:

ИМЯ, И.П.О.А. ПОДПИСЬ И ДАТА

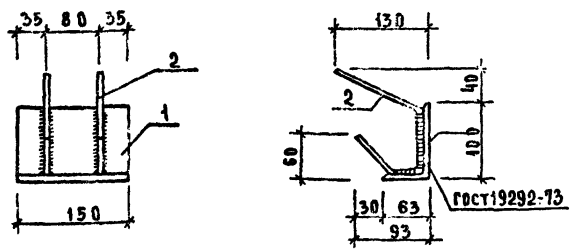
РУК. МАСТ.	КОЛЧИН	<i>[Signature]</i>
ГЛАВ. ИНЖ. М.	ЛИНЕЦКИЙ	<i>[Signature]</i>
САЛ.	ЗАВЬЯЛОВ	<i>[Signature]</i>
ГИП	СОВБЛЕВ	<i>[Signature]</i>
РУК. ГР. ИНЖ.	ПУШКИНА	<i>[Signature]</i>
РАЗРАБ.	ГОРЕНЬ	<i>[Signature]</i>
ПРОВЕРКА	СОВБЛЕВ	<i>[Signature]</i>
И. КОНТР.	УТКИНА	<i>[Signature]</i>

272-18-Б ИЖ2-08-00			
ИЗДЕЛИЕ ЗАКАДНОЕ 3А8	СТАЛЬ	МАССА	МАСШТАБ
	P	3,39	
СТАЛЬ КЛАССА С38/23 МАРКА ВСТ 3Кп2, ГОСТ 380-71*	ЛИСТ	ЛИСТОВ	
	ЦНИИЭП г. Москва	ТОРГОВО- БЫТОВЫХ ЗАДАНИИ И ТУРИСТСКИХ КОМПЛЕКСОВ	

ПРИВЯЗАН

17412-03

ТИПОВОЙ ПРОЕКТ 272-18-6 АНЬОН III



ФОРМАТ ЗОНА ПОС.	ОБОЗНАЧЕНИЕ	НАИМЕНОВАНИЕ	КОЛ.	ПРИМЕЧАНИЕ
		ДЕТАЛИ		МАССА ЕД. КГ
Б4	1	272-18-6-ИЖ2-11.01	L100x63x7, ГОСТ 8510-72C=150	1 1.31
Б4	2	ИЖ2-11.02	Ф16АГ ГОСТ 5781-75 C=380	2 0.234

СОГЛАСОВАНО:

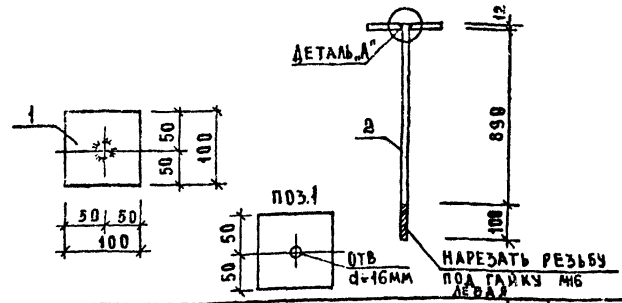
ПРИВЯЗАН
ИНВ.№

272-18-6 -ИЖ2-11.00

ИЗДЕЛИЕ ЗАКЛАДНОЕ	СТАЛЬ И МАССА / МАСШТАБ
3412	Р 178
РАЗРАБ УТКИНА	ЛИСТ 1 ЛИСТОВ
ПРОВЕР СОБОЛЕВ	СТАЛЬ КЛАССА С38/23
И.КОНТ. ПУШКИНА	МАРКА Вст Кп2, ГОСТ 380-71*

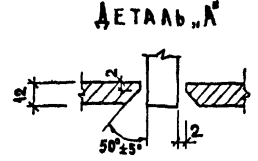
РУК. МАСТ. КОЛЧИН	ЛИН. МАШ. КОЛЧИН
ГЛАВ. ИНЖ. ЗАВЬЯЛОВ	ИНЖ. СОБОЛЕВ
ТИП. СОБОЛЕВ	РАЗРАБ. УТКИНА
ПРОВЕР. СОБОЛЕВ	И.КОНТ. ПУШКИНА

ТИПОВОЙ ПРОЕКТ 272-18-6 АНЬОН III



ФОРМАТ ЗОНА ПОС.	ОБОЗНАЧЕНИЕ	НАИМЕНОВАНИЕ	КОЛ.	ПРИМЕЧАНИЕ
		ДЕТАЛИ		МАССА ЕД. КГ
Б4	1	272-18-6-ИЖ2-12.01	-12x100 ГОСТ 103-76 C=100	1 0.942
Б4	2	ИЖ2-12.02	Ф16АГ ГОСТ 5781-75 C=1000	1 1.58

СВАРКУ ПРОИЗВОДИТЬ ЭЛЕКТРОДАМИ ТИПА Э42, СВАРКА ДУГОВАЯ В РАЗРЕЗАННЫХ ОТВЕРСТИЯХ ДЕТАЛИ „А“



ПРИВЯЗАН
ИНВ.№

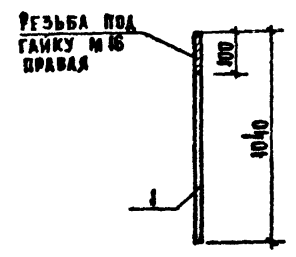
272-18-6 -ИЖ2-12.00

ИЗДЕЛИЕ ЗАКЛАДНОЕ	СТАЛЬ И МАССА / МАСШТАБ
3413	Р 255
РАЗРАБ УТКИНА	ЛИСТ 1 ЛИСТОВ
ПРОВЕР СОБОЛЕВ	СТАЛЬ КЛАССА С 38/23
И.КОНТ. ПУШКИНА	МАРКА Вст Кп2, ГОСТ 380-71*

СОГЛАСОВАНО:

17/12-03

Альбом № 272-18-6 Проект 272-18-6



ФОРМАТ	ЗОНА	ПОЗ.	ОБОЗНАЧЕНИЕ	НАИМЕНОВАНИЕ	КОЛ.	ПРИМЕЧ.
				ДЕТАЛИ		МАССА ЕД. КГ
		1	272-18-6-ИЖ2-13.00	φ16 А1 ГОСТ 5781-75, L=1040	1	1,64

ПРИВЯЗАН			
ИНВ. №:			

275-18-6 ИЖ2-13.00

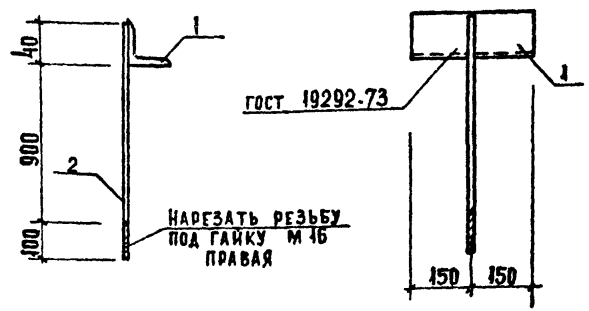
ИЗДЕЛИЕ ЗАКЛАДНОЕ А2

СТАДИЯ	МАССА	МАСШТАБ
Р	1,64	
ЛИСТ	ЛИСТОВ	

ЦНИИЭП
г Москва
ТОРГОВО-БЫТОВЫХ ЗДАНИЙ И ТУРИСТСКИХ КОМПЛЕКСОВ

ИНВ. №	ПОДЛ.	КОПИЯ	ДАТА	ВЗЯТИЕ	№
РУК. МАСТ.	КОЛЧИН				
ГА ИЖ. М.	АННЕСККИ				
ГА П.	ЗАВЬЯЛОВ				
Г И П.	СОБОЛЕВ				
РАЗРАБ.	УТКИНА				
ПРОВЕРКА	СОБОЛЕВ				
И. КОНТР.	ПУШКИНА				

Альбом № 272-18-6 Проект 272-18-6



ФОРМАТ	ЗОНА	ПОЗ.	ОБОЗНАЧЕНИЕ	НАИМЕНОВАНИЕ	КОЛ.	ПРИМЕЧ.
				ДЕТАЛИ		МАССА ЕД. КГ
		1	272-18-6-ИЖ2-14.01	L50,5, ГОСТ 8509-72 L=150	1	0,56
		2	ИЖ2-13.00	φ16 А1 ГОСТ 5781-75 L=1040	1	1,64

ПРИВЯЗАН			
ИНВ. №:			

272-18-6 ИЖ2-14.00

ИЗДЕЛИЕ ЗАКЛАДНОЕ А3

СТАДИЯ	МАССА	МАСШТАБ
Р	2,20	
ЛИСТ	ЛИСТОВ	

ЦНИИЭП
г Москва
ТОРГОВО-БЫТОВЫХ ЗДАНИЙ И ТУРИСТСКИХ КОМПЛЕКСОВ

ИНВ. №	ПОДЛ.	КОПИЯ	ДАТА	ВЗЯТИЕ	№
РУК. МАСТ.	КОЛЧИН				
ГА ИЖ. М.	АННЕСККИ				
ГА П.	ЗАВЬЯЛОВ				
Г И П.	СОБОЛЕВ				
РУК. ГР. ИЖ.	ПУШКИНА				
РАЗРАБ.	УТКИНА				
ПРОВЕРКА	СОБОЛЕВ				
И. КОНТР.	ПУШКИНА				

1742-03

ТИПОВОЙ ПРОЕКТ 272-18-5 АЛЬБОМ III

ЛАС. ОБЪЕМ

ФОРМАТ	ЗОНА	ПОС.	ОБОЗНАЧЕНИЕ	НАИМЕНОВАНИЕ	КОЛ	ПРИМЕЧАНИЕ
			ПЕРЕМЕННЫЕ ДАННЫЕ ДЛЯ ИСПОЛНЕНИЯ			
			ИЖ2-20.00 (КР1)			
			ДЕТАЛИ			
					МАССА ЕД. КГ	
Б4	1		272-18-6-ИЖ2-20.01	Ф20АII, ГОСТ5781-75, е=4190	4	10.305
Б4	2		ИЖ2-20.02	Ф8АI, ГОСТ5781-75, е=560	14	0.23
			ИЖ2-20.00 01(КР2)			
			ДЕТАЛИ			
Б4	1		ИЖ2-20.01.01	Ф16АII, ГОСТ5781-75, е=4190	4	6.66
Б4	2		ИЖ2-20.02	Ф8АI, ГОСТ5781-75, е=560	14	0.23
			ИЖ2-20.00 02(КР5)			
			ДЕТАЛИ			
Б4	1		ИЖ2-20.01.02	Ф16АII, ГОСТ5781-75, е=3960	4	6.25
Б4	2		ИЖ2-20.02	Ф8АI, ГОСТ5781-75, е=560	14	0.23
			ИЖ2-20.00 03(КР6)			
			ДЕТАЛИ			
Б4	1		ИЖ2-20.01.03	Ф16АII, ГОСТ5781-75, е=3670	4	5.85
Б4	2		ИЖ2-20.02	Ф8АI, ГОСТ5781-75, е=560	13	0.23

ПРИВЯЗАН

ИЖВ.И*

272-18-6-ИЖ2-20.00

КАРКАС

КР1, КР2, КР5, КР6

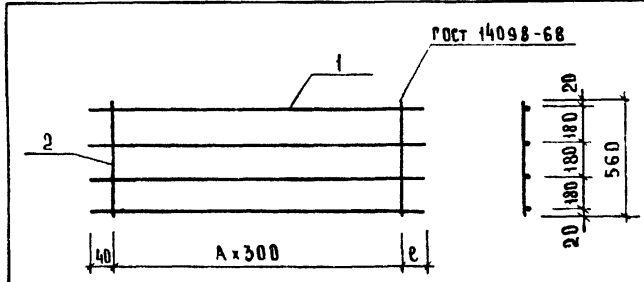
СТАВЛ. А ИСТ. А ИСТ. В

ЦНИИЭП
г. Москва

РК МАСТ.	КО ДА Ч И И	<i>[Signature]</i>
ТА ДИЖ. М.	А И И Ц И И	<i>[Signature]</i>
ГА П.	ЗА В Ъ Я Д В	<i>[Signature]</i>
ГИ П.	СО Б Р А Д О В	<i>[Signature]</i>
РК П Р И К	П Ш К И Н А	<i>[Signature]</i>
РА С Т А Е	Е Р О Р О В	<i>[Signature]</i>
П Р О В Е Р	П Ш К И Н А	<i>[Signature]</i>
А К О Н И Т	Ч Т К И Н А	<i>[Signature]</i>

СОГЛАСОВАНО

ИЖВ.И* ПОДПИСЬ И ДАТА



ОБОЗНАЧЕНИЕ	МАРКА	А	е, мм	МАССА ЕД. КГ
ИЖ2-20.00	КР1	13	250	44.41
01	КР2	13	250	29.73
02	КР5	13	20	28.09
03	КР6	12	50	26.26

ПРИВЯЗАН

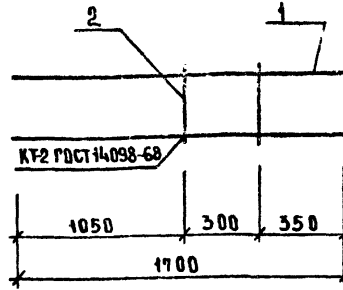
ИЖВ.И*

272-18-6-ИЖ2-20.00

17412-03

ИИСТ
2

Типовой проект 272-18-6 Альбом IV



Обозначение	Марка	А	Б	Масса
		мм	мм	ед.мг
ИЖ2-21.00	Кр3	310	360	8.66
ИЖ2-21.00.01	Кр4	210	260	8.59

ФОРМАТ	ЭДНА	КОД	ОБОЗНАЧЕНИЕ	НАИМЕНОВАНИЕ	КОЛ	ПРИМЕЧАНИЕ
				<u>ДЕТАЛИ</u>		МАССА ЕД. КГ
Б4			272-18-6-ИЖ2-21.01	Ф20АII, ГОСТ 5781-75, L=1700	2	4.19
			ПЕРЕМЕННЫЕ ДАННЫЕ	ДЛЯ ИСПОЛНЕНИЯ		
				ИЖ2-21.00 (КР3)		
				<u>ДЕТАЛИ</u>		
Б4			ИЖ2-21.02	Ф8АII, ГОСТ 5781-75, L=360	2	0.14
				ИЖ2-21.00.01 (КР4)		
				<u>ДЕТАЛИ</u>		
Б4			ИЖ2-21.02.01	Ф8АII, ГОСТ 5781-75, L=260	2	0.105

ПРИВЯЗАН	
ИЖВ.№	

272-18-6-ИЖ2-21.00

КАРКАС
КР3, КР4

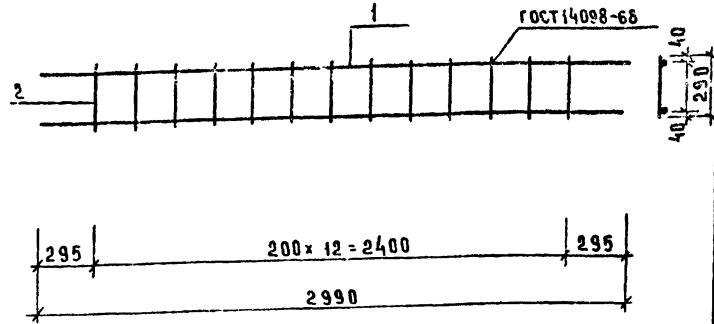
СТАДИЯ	МАССА	МАСШТАБ
Р		
ЛИСТ	ЛИСТОВ	
ЦНИИЭП	г. Москва	

РУК. МАСТ.	КОЛЧИН	
ТАИЖИД.	ЛИНЕЦКИН	
ГАП	ЗАВЬЯЛОВ	
ГИП	СОБОЛЕВ	
РУК. ГРУПП	ПУШКИНА	
РАЗРАБ	ЕГОРОВ	
ПРОВЕР	ПУШКИНА	
И. КОНТР.	УТКИНА	

СОГЛАСОВАНО

ИЖВ.№ ПОДАТЬ И ДАТА ВЗЯМ ВНЕ*

Типовой проект 272-18-5 Альбом IV



ФОРМАТ	ЭДНА	КОД	ОБОЗНАЧЕНИЕ	НАИМЕНОВАНИЕ	КОЛ	ПРИМЕЧАНИЕ
				<u>ДЕТАЛИ</u>		МАССА ЕД. КГ
Б4	1		272-18-6-ИЖ2-22.01	Ф12АII, ГОСТ 5781-75, L=2990	2	2.655
Б4	2		ИЖ2-22.02	Ф6АII, ГОСТ 5781-75, L=290	13	0.071

ПРИВЯЗАН	
ИЖВ.№	

272-18-6 ИЖ2-22.00

КАРКАС КР7

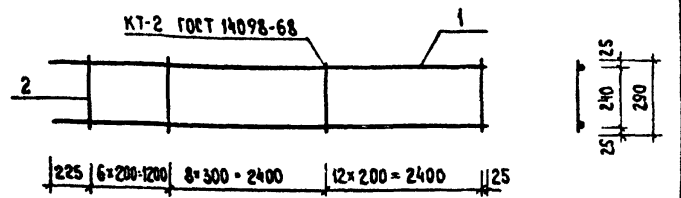
СТАДИЯ	МАССА	МАСШТАБ
Р	6.23	
ЛИСТ	ЛИСТОВ	
ЦНИИЭП	г. Москва	

РУК. МАСТ.	КОЛЧИН	
ТАИЖИД.	ЛИНЕЦКИН	
ГАП	ЗАВЬЯЛОВ	
ГИП	СОБОЛЕВ	
РУК. ГРУПП	ПУШКИНА	
РАЗРАБ	ЕГОРОВ	
ПРОВЕР	ПУШКИНА	
И. КОНТР.	УТКИНА	

ИЖВ.№ ПОДАТЬ И ДАТА ВЗЯМ ВНЕ*

17418-03

Типовой проект 272-18-Б Альбом III



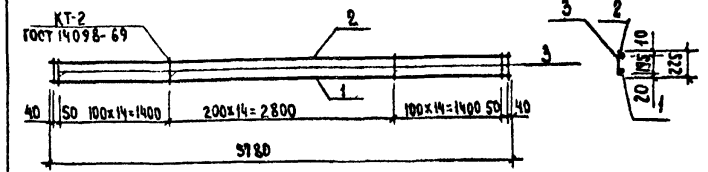
ФОРМАТ	ЗНАЧ	КОД	ОБОЗНАЧЕНИЕ	НАИМЕНОВАНИЕ	КОД	ПРИМЕЧАНИЕ
				<u>ДЕТАЛИ</u>		
Б4	1		272-18-Б-ИЖ2-23.01	Ф16АД ГОСТ 5781-75, R=6250	2	7.86
Б4	2		ИЖ2-23.02	Ф6АГ ГОСТ 5781-75, R=290	27	0.05

ПРИВЯЗАН			
ИВ.Н.			

272-18-Б - ИЖ2-23.00

РСК МАСТ. КОЛЧИН	ГЛАВ. ИНЖ. М. АННЕЦКИЙ	КАРКАС КР8	МАСТЕР	МАССА	МАСТЕР
ГЛАВ. ИНЖ. М. АННЕЦКИЙ	САВЬЯЛОВ		Р	17.07	1.50
ТИП	СОВБАЕВ	ЦНИИЭП г Москва	АНСТ	АНСТОВ	
РУК. ТР. И	ПУШКИНА				
РАЗРАБ.	ЕГОРОВ				
ПРОВЕР.	СОВБАЕВ				
И. КОНТР.	ПУШКИНА				

Типовой проект 272-18-Б Альбом III



ФОРМАТ	ЗНАЧ	КОД	ОБОЗНАЧЕНИЕ	НАИМЕНОВАНИЕ	КОД	ПРИМЕЧАНИЕ
				<u>ДЕТАЛИ</u>		
Б4	1		272-18-Б-ИЖ2-24-01	Ф20АД ГОСТ 5781-75, R=5780	4	14.28
Б4	2		ИЖ2-24-0.2	Ф10АГ ГОСТ 5781-75, R=5780	4	3.58
Б4	3		ИЖ2-24-03	Ф8АГ ГОСТ 5781-75, R=225	45	0.090

СОГЛАСОВАНО:

ПРИВЯЗАН			
ИВ.Н.			

272-18-Б - ИЖ2-24.00

РУК. МАСТ. КОЛЧИН	ГЛАВ. ИНЖ. М. АННЕЦКИЙ	КАРКАС КР9	МАСТЕР	МАССА	МАСТЕР
ГЛАВ. ИНЖ. М. АННЕЦКИЙ	САВЬЯЛОВ		Р	21.89	1.50
ТИП	СОВБАЕВ	ЦНИИЭП г Москва	АНСТ	АНСТОВ	
РУК. ТР. И	ПУШКИНА				
РАЗРАБ.	БОРЖОБА				
ПРОВЕР.	СОВБАЕВ				
И. КОНТР.	ПУШКИНА				

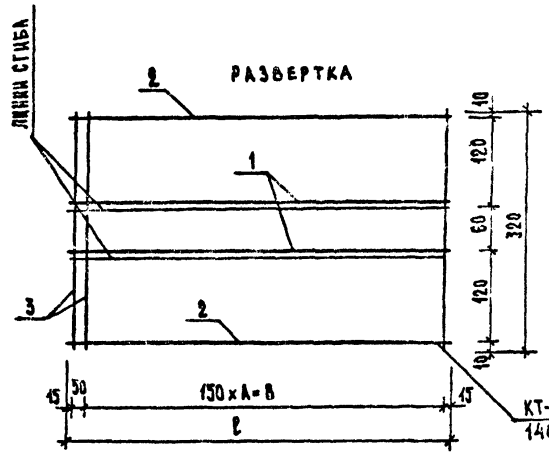
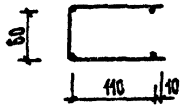
17412-18

Лист III

Типовой проект 272-18-6

Согласовано:

Имя, № подл., подпись и дата Выходной №



№	ОБЪЕДИНЕНИЕ	НАИМЕНОВАНИЕ	КОЛ. НА ИСПОЛН. 25-00				ПРИМЕЧАНИЕ
			-	01	02	03	
ДЕТАЛИ							
СТЕРЖНИ \varnothing 10 А III ГОСТ 5781-75							
1	ИИ 2-25, 01.00	\varnothing = 6230	2			3,85	
1	- 01	\varnothing = 5350	2			3,29	
1	- 02	\varnothing = 5780		2		3,57	
1	- 03	\varnothing = 3980			2	2,46	
СТЕРЖНИ \varnothing 8 А I, ГОСТ 5781-75							
2	ИИ 2-25, 02.00	\varnothing = 6230	2			2,45	
2	- 01	\varnothing = 5350	2			2,41	
2	- 02	\varnothing = 5780		2		2,28	
2	- 03	\varnothing = 3980			2	1,57	
СТЕРЖНИ \varnothing 6 А I, ГОСТ 5781-75							
3	ИИ 2-25, 03.00	\varnothing = 320	43	37	40	28	0,071

ОБЪЕДИНЕНИЕ	МАРКА	РАЗМЕРЫ, мм			МАССА ЕД., КГ
		\varnothing	А	В	
272-18-6-ИИ 2-25 00	КР 10	6230	41	6150	15,65
- 01	КР 11	5350	35	5250	13,42
- 02	КР 12	5780	39	5400	15,54
- 03	КР 13	3980	26	5900	10,04

ПРИВЯЗАН

РВК МАСТ. КОЛЧИН
 ГЛИНИ М. ЛИНЕЙКИ
 ГАП ЗАВЬЯЛОВ
 ГИП СОБОЛЕВ
 РАЗРАБ. УТКИНА
 ПРОВЕР. СОБОЛЕВ
 И. КОНТР. ПУШКИНА

272-18-6 ИИ 2-25 00		
КАРКАС		
КР 10, КР 11, КР 12, КР 13		
СТАДИЯ	МАССА	МАСШТАБ
Р		
ЛИСТ	ЛИСТОВ	
ЦНИИЭП г. Москва		

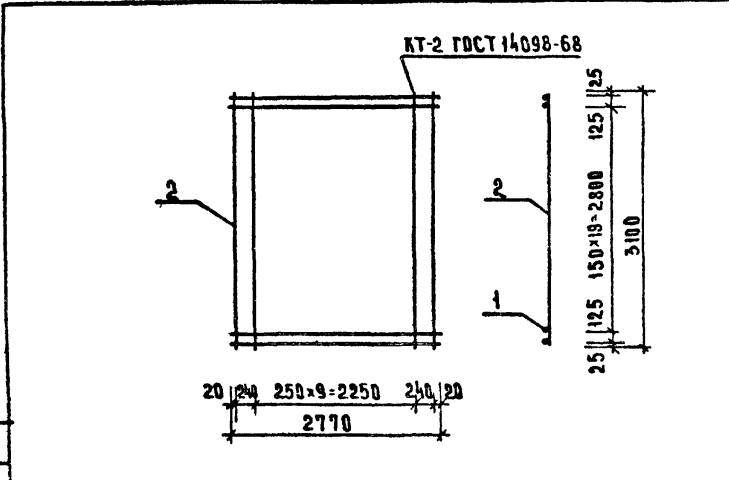
17.11.03

Handwritten signature

ТИПОВОЙ ПРОЕКТ 272-18-Б АЛЬБОМ №

СОГЛАСОВАНО:

ИЗМ. № П. ОБЩ. ПОДПИСЬ НАСТА. ВЪЗМ. ИМ. В.



ФОРМАТ	ЗОНА	ПОЗ	ОБОЗНАЧЕНИЕ	НАИМЕНОВАНИЕ	КОЛ	ПРИМЕЧАНИЕ
				ДЕТАЛИ		МАССА ЕД, КГ
Б4	1		272-18-Б-ИЖ2-26.01	Ф 16 А II, ГОСТ 5781-75, ρ=2770	22	4.36
Б4	2		ИЖ2-26.02	Ф 8 А I, ГОСТ 5781-75, ρ=3100	12	1.226

ПРИВЯЗКА

ИМБ №

272-18-Б - ИЖ2-26.00

Р.К. МАСТ	КОДЧИК	
ГЛАВ. ИНЖ.	ЛИНЕЧКИН	
Г.П.	ЗАВ'ЯЛОВ	
Г.П.	СОБОЛЕВ	
Р.К. ТРИН.	ПУШКИНА	
Р.К. РАБ.	ЕГОРОВ	
ПРОВЕР.	ПУШКИНА	
И.КОНТР.	УТКИНА	

СЕТКА С-1

СТАДИЯ МАССА МАСШТАБ

Р 1:10.7

ЛИСТ ЛИСТОВ

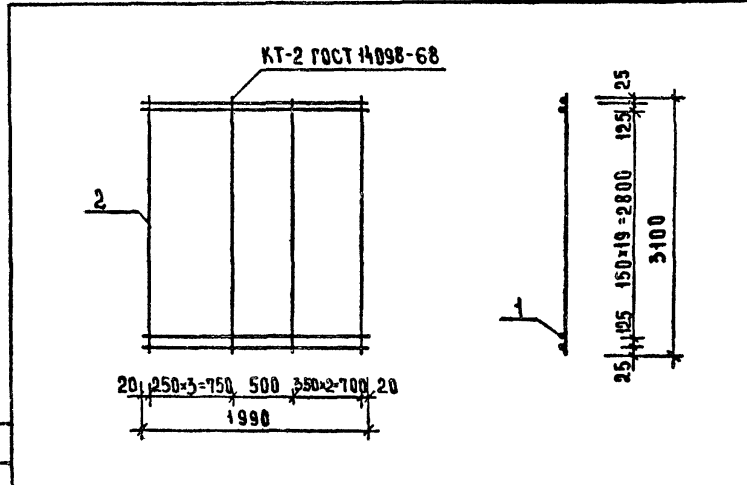
ЦИНИЗП

г. Москва

ТИПОВОЙ ПРОЕКТ 272-18-Б АЛЬБОМ №

СОГЛАСОВАНО:

ИЗМ. № П. ОБЩ. ПОДПИСЬ НАСТА. ВЪЗМ. ИМ. В.



ФОРМАТ	ЗОНА	ПОЗ	ОБОЗНАЧЕНИЕ	НАИМЕНОВАНИЕ	КОЛ	ПРИМЕЧАНИЕ
				ДЕТАЛИ		МАССА ЕД, КГ
Б4	1		272-18-Б-ИЖ2-27.01	Ф 16 А II, ГОСТ 5781-75, ρ=1990	22	4.36
Б4	2		ИЖ2-27.02	Ф 8 А I, ГОСТ 5781-75, ρ=3100	7	1.226

ПРИВЯЗКА

ИМБ №

272-18-Б - ИЖ2-27.00

Р.К. МАСТ	КОДЧИК	
ГЛАВ. ИНЖ.	ЛИНЕЧКИН	
Г.П.	ЗАВ'ЯЛОВ	
Г.П.	СОБОЛЕВ	
Р.К. ТРИН.	ПУШКИНА	
Р.К. РАБ.	ЕГОРОВ	
ПРОВЕР.	ПУШКИНА	
И.КОНТР.	УТКИНА	

СЕТКА С-2

СТАДИЯ МАССА МАСШТАБ

Р 1:10.45

ЛИСТ ЛИСТОВ

ЦИНИЗП

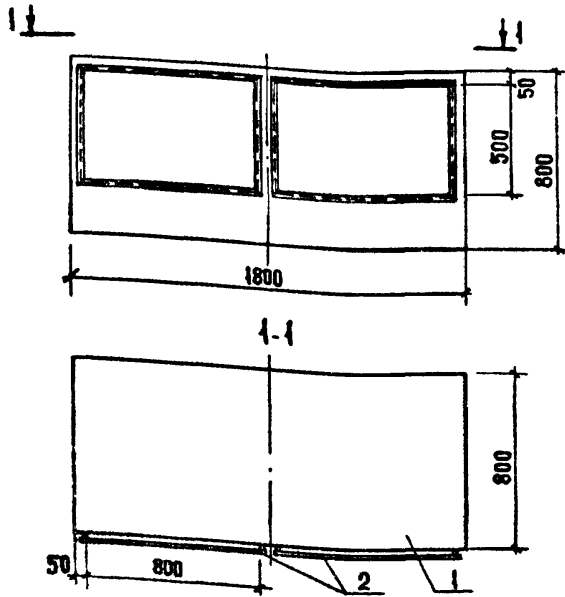
г. Москва

17412-03

ОБОЗНАЧЕНИЕ	НАИМЕНОВАНИЕ	СТР.
272-18-Б-ИМ-00-00 ДО	ВЕДОМОСТЬ ЧЕРТЕЖЕЙ ИМ	
ИМ.01-00	КОРОБ УЗ.И	37
02.00	КОРОБ УЗ.5	37
03.00	КОРОБ У4.6	38
04.00	КОРОБ УЗ.10	38
05.00	КОРОБ УЗ.6	39
06.00	ДЕТАЛЬ НАКЛАДНАЯ НД1	39
07.00	КРЫШКА ЛЮКА КП2	40
08.00	КРЫШКА ПРИЯМКА КП1	40
09.00	СТОЛИК СТ1	41
10.00	ДЕТАЛЬ НАКЛАДНАЯ НД-2	41

				ПРИВЯЗАН							
ИНВ. №:											
РУК МАСТ	КОЛЧИН	<i>Колчин</i>									
ГЛАВНЖ М	ЛИНЕЧКИН	<i>Линечкин</i>									
САП	ЗАВЬЯЛОВ	<i>Завьялов</i>									
ГИП	СОБОЛЕВ	<i>Соболев</i>									
РУК ГР	ПУШКИНА	<i>Пушкина</i>									
РАЗРАБ	БЕРАЛОВА	<i>Бералова</i>									
ПРОВЕРИЛ	ПУШКИНА	<i>Пушкина</i>									
И КОНТР.	УТКИНА	<i>Уткина</i>									
				272-18-Б ИМ-00-00 ДО							
				ВЕДОМОСТЬ ЧЕРТЕЖЕЙ ИМ							
					<table border="1"> <tr> <td>СТАНЦИЯ</td> <td>ЛИСТ</td> <td>ЛИСТОВ</td> </tr> <tr> <td>Р</td> <td></td> <td></td> </tr> </table>	СТАНЦИЯ	ЛИСТ	ЛИСТОВ	Р		
СТАНЦИЯ	ЛИСТ	ЛИСТОВ									
Р											
					ЦНИИЭП ГОРОВО-БЫТОВЫХ ЗАДАНИЙ И ТУРИСТИЧЕСКИХ КОМПЛЕКСОВ Г. МОСКВА						

17412-03

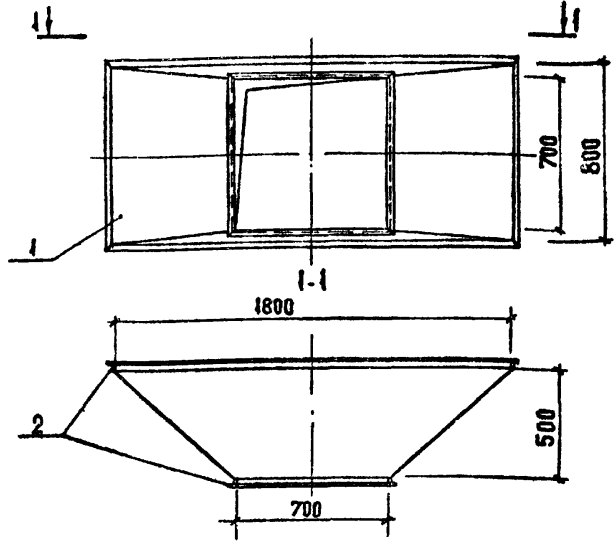


ФОРМАТ	ЗОНА	ПОЗ.	ОБОЗНАЧЕНИЕ	НАИМЕНОВАНИЕ	КОЛ.	ПРИМЕЧАНИЕ
				ДЕТАЛИ		МАССА ЕД. КГ
Б4	1		272-18-Б-ИМ-01.01	-0.7 ГОСТ 19903-74, м ²	6,96	38.28
Б4	2		272-18-Б-ИМ 01.02	∠32×4 ГОСТ 8509-72, п. м	5,46	10.43

ПРИВЯЗАН			
ИНВ. №			

272-18-Б-ИМ-01.00

ФУН. МАСТ.	КОЛЧИН		СТАДИЯ	МАССА	МАСШТАБ
ГЛАВН. М.	ЛИНЕЦКИЙ	<i>Линецкий</i>	Р	4871	1:20
ГАП	ЗАВЬЯЛОВ	<i>Завьялов</i>	АНСТ	ЛИСТОВ	
ГИП	СОБОЛЕВ	<i>Соболев</i>	ЦНИИЭП		
РУК. ГР. ИО:	ПУШКИНА	<i>Пушкина</i>	ТОРГОВО-БИЗНЕСОВЫЙ ЗАКАЗЧИК И ЗАКАЗЧИК		
РАЗРАБ.	ГОРЕНЬ	<i>Горень</i>	СТАЛЬ КЛАССА С 38/23		
ПРОВ.	БАБИЧ	<i>Бабич</i>	МАРКИ В СТ 3 КЛ 2 ГОСТ 380-74*		
И. КОНТР.	УТКИНА	<i>Уткина</i>	г. МОСКВА		



ФОРМАТ	ЗОНА	ПОЗ.	ОБОЗНАЧЕНИЕ	НАИМЕНОВАНИЕ	КОЛ.	ПРИМЕЧАНИЕ
				ДЕТАЛИ		МАССА ЕД. КГ
Б4	1		272-18-Б-ИМ-02.01	-0.7 ГОСТ 19903-74, м ²	2,31	22.71
Б4	2		-ИМ-02.02	∠32×4 ГОСТ 8509-72, п. м	8,20	15.66

ПРИВЯЗАН			
ИНВ. №			

272-18-Б ИМ-02.00

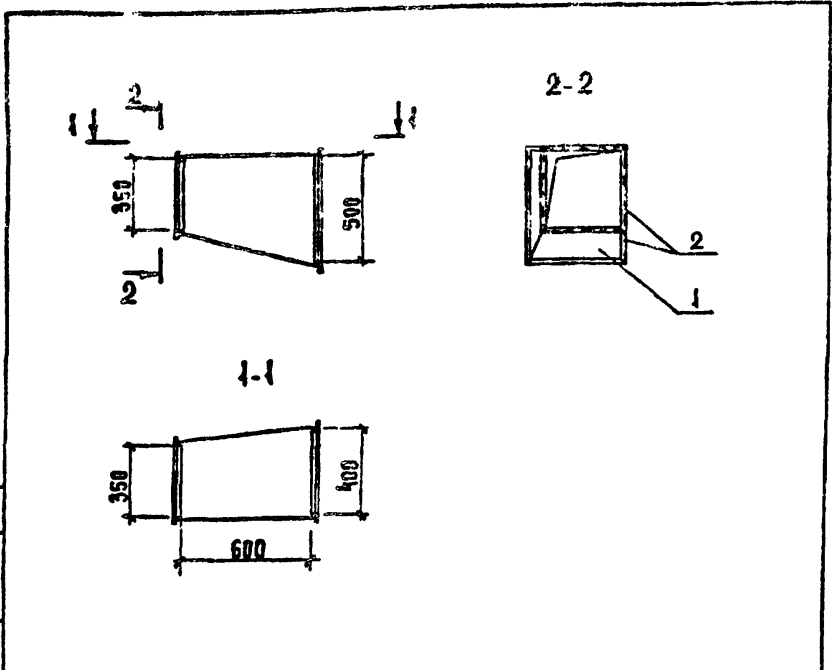
ФУН. МАСТ.	КОЛЧИН		СТАДИЯ	МАССА	МАСШТАБ
ГЛАВН. М.	ЛИНЕЦКИЙ	<i>Линецкий</i>	Р	3837	1:20
ГАП	ЗАВЬЯЛОВ	<i>Завьялов</i>	АНСТ	ЛИСТОВ	
ГИП	СОБОЛЕВ	<i>Соболев</i>	ЦНИИЭП		
РУК. ГР. ИО:	ПУШКИНА	<i>Пушкина</i>	ТОРГОВО-БИЗНЕСОВЫЙ ЗАКАЗЧИК И ЗАКАЗЧИК		
РАЗРАБ.	ГОРЕНЬ	<i>Горень</i>	СТАЛЬ КЛАССА С 38/23		
ПРОВ.	БАБИЧ	<i>Бабич</i>	МАРКИ В СТ 3 КЛ 2 ГОСТ 380-74*		
И. КОНТР.	УТКИНА	<i>Уткина</i>	г. МОСКВА		

17418-03

ТИПОВОЙ ПРОЕКТ 272-18-Б АЛЬБОМ III

СОГЛАСОВАНО

ИНВ.№ ПОДА. ПОДПИСЬ И ДАТА. ВЗЛМ ИВБ.№:



ФОРМАТ	ЗОНА	ПОЗ.	ОБОЗНАЧЕНИЕ	НАИМЕНОВАНИЕ	КОЛ.	ПРИМЕЧАН.
ДЕТАЛИ						
64	1		272-18-Б-ИМ-03.01	-07 ГОСТ 19903-74 м2	0,21	1,16
64	2		-ИМ-03.02	Л32x4 ГОСТ 8509-72 п.м.	3,40	6,49

ПРИВЯЗАН			
ИНВ.№			

272-18-Б ИМ-03-00

РУК МАСТ КОЛЧИН
 ГА.ИЖ.М ЛИНЕЦКИЙ
 ГАП ЗАВЬЯЛОВ
 ГИП СOBOЛЕВ
 РУКР ИЖ ПУШКИНА
 РАЗРАБ. ГОРЕНЬ
 ПРОВ. БАБИЧ
 И.КОНТР. УТКИНА

КОРОБ У1.6
 СТАЛЬ КЛАССА С 38/23
 МАРКИ ВСТ 3кп2, ГОСТ 380-71*

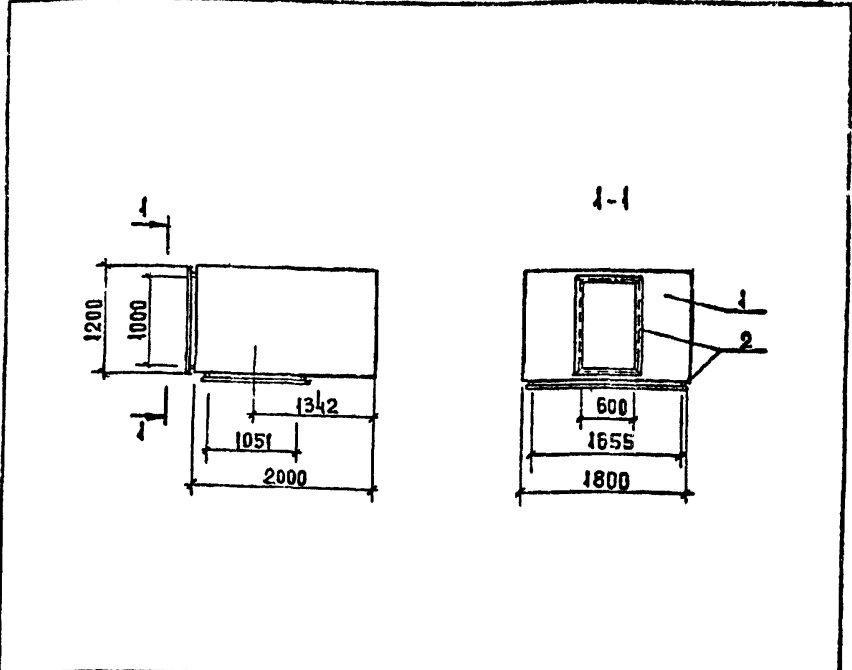
СТАДИЯ	МАССА	МАСШТАБ
Р	7,65	1:20
ЛИСТ	ЛИСТОВ	
ЦНИИЭП	г.Москва	

ТОРГОВО-БЫТОВЫХ ЗАДАНИЙ И ТУРИСТСКИ КОМПЛЕКСОВ

ТИПОВОЙ ПРОЕКТ 272-18-Б АЛЬБОМ III

СОГЛАСОВАНО

ИНВ.№ ПОДА. ПОДПИСЬ И ДАТА. ВЗЛМ ИВБ.№:



ФОРМАТ	ЗОНА	ПОЗ.	ОБОЗНАЧЕНИЕ	НАИМЕНОВАНИЕ	КОЛ.	ПРИМЕЧАНИЕ
ДЕТАЛИ						
64	1		272-18-Б-ИМ-04.01	-07 ГОСТ 19903-74 м2	6,28	37,29
64	2		-ИМ-04.02	Л32x4 ГОСТ 8509-72 п.м.	8,70	16,62

ПРИВЯЗАН			
ИНВ.№			

272-18-Б ИМ-04-00

РУК МАСТ КОЛЧИН
 ГА.ИЖ.М ЛИНЕЦКИЙ
 ГАП ЗАВЬЯЛОВ
 ГИП СOBOЛЕВ
 РУКР ИЖ ПУШКИНА
 РАЗРАБ. ГОРЕНЬ
 ПРОВ. БАБИЧ
 И.КОНТР. УТКИНА

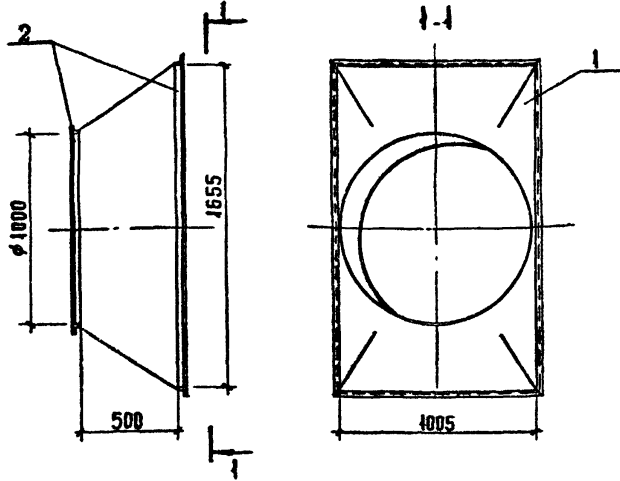
КОРОБ У3.10
 СТАЛЬ КЛАССА С 38/23
 МАРКА ВСТ 3кп2, ГОСТ 380-71*

СТАДИЯ	МАССА	МАСШТАБ
Р	53,91	1:50
ЛИСТ	ЛИСТОВ	
ЦНИИЭП	г.Москва	

ТОРГОВО-БЫТОВЫХ ЗАДАНИЙ И ТУРИСТСКИ КОМПЛЕКСОВ

17412-03

ТИПОВОЙ ПРОЕКТ 272-18-6 АЛЬБОМ III



ФОРМАТ	ЗОНА	ПОЗ.	ОБОЗНАЧЕНИЕ	НАИМЕНОВАНИЕ	КОЛ.	ПРИМЕЧАН
Б4	1		272-18-6-ИМ.05.01	-14 ГОСТ 19903-74, М ²	3,58	3934
Б4	2		-ИМ.05.02	432x4 ГОСТ 8509-72 ПМ	8,46	16,12

ДЕТАЛИ

МАССА ЕД. КГ

ПРИВЯЗАН

ИМБ. №

272-18-6 ИМ-05.00

КОРБЪ УЗ.Б

СТАДИЯ | МАССА | МАСШТАБ

Р | 5546 | 1:20

АМСТ | АНСТОВ

СТАЛЬ КЛАССА С38/23
МАРКА БСТЗКП2, ГОСТ 380-71*

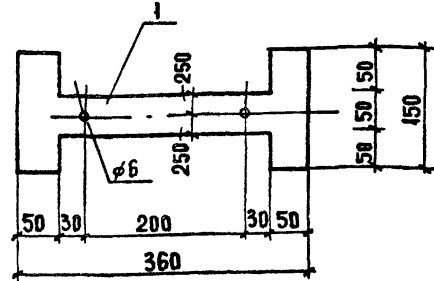
ЦНИИЭП
г. МОСКВА
ТОРГОВО-ПРОМЫШЛЕННЫЙ КОМПЛЕКС

ИМБ. Н. ПОДЛ. И ДАТА

ВЗАИМ. ИМБ. И

РУК. МАСТ	КОЛЧИН	<i>[Signature]</i>
САМОУЧ. МАСТ	ЛИНЕЦКИЙ	<i>[Signature]</i>
САП	ЗАВЬЯЛОВ	<i>[Signature]</i>
ГКП	СОБОЛЕВ	<i>[Signature]</i>
РУК. ГРНИЖ	ПУШКИНА	<i>[Signature]</i>
ОБРАБОТ.	БОРСОВА	<i>[Signature]</i>
ПРОВ.	БАБНУ	<i>[Signature]</i>
И. КОНТР.	ПУШКИНА	<i>[Signature]</i>

ТИПОВОЙ ПРОЕКТ 272-18-6 АЛЬБОМ III



ФОРМАТ	ЗОНА	ПОЗ.	ОБОЗНАЧЕНИЕ	НАИМЕНОВАНИЕ	КОЛ.	ПРИМЕЧАН
				ДЕТАЛИ		МАССА ЕД. КГ
			272-18-6-ИМ.06.01	-20 ГОСТ 19903-74, Р-360	1	0,84

ДЕТАЛЬ ЗАЩИТИТЬ ОТ КОРРОЗИИ ЦИНКОВАНИЕМ.

ПРИВЯЗАН

ИМБ. №

272-18-6 ИМ-06.00

ДЕТАЛЬ НАКЛАДНАЯ
НД 1

СТАДИЯ | МАССА | МАСШТАБ

Р | 0,84 | 1:10

АМСТ | АНСТОВ

СТАЛЬ КЛАССА С38/23
МАРКА БСТЗКП2, ГОСТ 380-71*

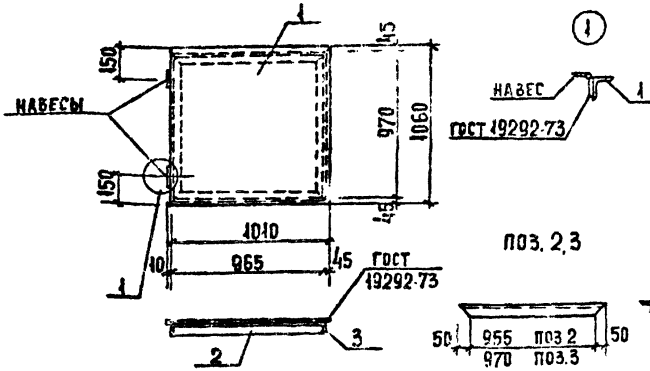
ЦНИИЭП
г. МОСКВА
ТОРГОВО-ПРОМЫШЛЕННЫЙ КОМПЛЕКС

ИМБ. Н. ПОДЛ. И ДАТА

ВЗАИМ. ИМБ. И

РУК. МАСТ	КОЛЧИН	<i>[Signature]</i>
САМОУЧ. МАСТ	ЛИНЕЦКИЙ	<i>[Signature]</i>
САП	ЗАВЬЯЛОВ	<i>[Signature]</i>
ГКП	СОБОЛЕВ	<i>[Signature]</i>
РУК. ГРНИЖ	ПУШКИНА	<i>[Signature]</i>
ОБРАБОТ.	БОРСОВА	<i>[Signature]</i>
ПРОВ.	БАБНУ	<i>[Signature]</i>
И. КОНТР.	ПУШКИНА	<i>[Signature]</i>

17412-03



ПОЗ. 2,3

СОГЛАСОВАНО:

ФОРМАТ	ЗОНА	ПОЗ.	ОБОЗНАЧЕНИЕ	НАИМЕНОВАНИЕ	КОЛ.	ПРИМеч.
				ДЕТАЛИ		МАССА ЕД. КГ
		1	272-18-Б-ИМ.07.01	СТАЛЬ РИФЛЕНАЯ 6-5ММ ГОСТ 8568-77 1060x1010	1	36,4
		2	ИМ.07.02	Л50x5 ГОСТ 8509-72 П-965	2	3,64
		3	ИМ.07.03	Л50x5 ГОСТ 8509-72 П-970	2	3,66

ПРИВЯЗАН

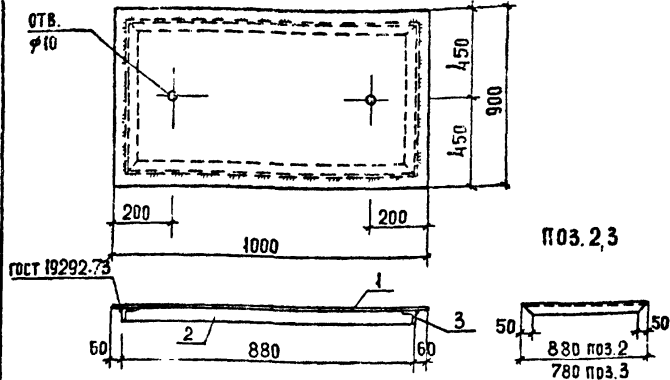
ИМВ. №:

272-18-Б ИМ.07.00

КРЫШКА АНКА
КП 2

СТАДИЯ	МАССА	МАСШТАБ
Р	51,00	
ЛИСТ	ЛИСТОВ	
ЦНИИЭП		ТОРГОВО-ЗАКАЗЧИК И УСТАНОВЩИК КОМПЛЕКТА
г. Москва		

РУК. МАСТ.	КОАЧИН
ТАИЖК. М.	ЛИНЕЦКИЙ
ГАП	ЗАВЬЯЛОВ
ГИП	СОБОЛЕВ
РУК. ГР. ИЖ.	ПУШКИНА
РАЗРАБ.	БОРИСОВА
ПРОВЕРКА	ПУШКИНА
И. КОНТР.	УТКИНА



ПОЗ. 2,3

СОГЛАСОВАНО:

ФОРМАТ	ЗОНА	ПОЗ.	ОБОЗНАЧЕНИЕ	НАИМЕНОВАНИЕ	КОЛ.	ПРИМеч.
				ДЕТАЛИ		МАССА ЕД. КГ
		1	272-18-Б-ИМ.08.01	СТАЛЬ РИФЛЕНАЯ 6-5ММ ГОСТ 8568-77 1000x900	1	30,6
		2	ИМ.08.02	Л50x5 ГОСТ 8509-72 П-880	2	3,32
		3	ИМ.08.03	Л50x5 ГОСТ 8509-72 П-780	2	2,94

ГВАРКУ ПРОИЗВОДИТЬ ПРЕРЫВИСТЫМ ШВОМ С ИНТЕРВАЛОМ 150ММ, h_ш = 4ММ.

ПРИВЯЗАН.

ИМВ. №:

272-18-Б ИМ.08.00

КРЫШКА ПРЯМКА
КП 1

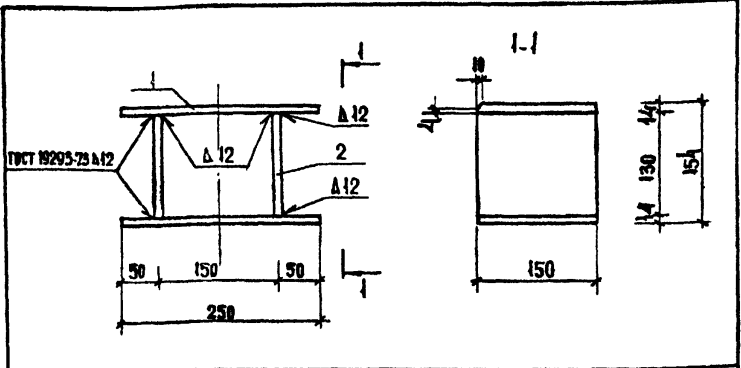
РУК. МАСТ.	КОАЧИН
ТАИЖК. М.	ЛИНЕЦКИЙ
ГАП	ЗАВЬЯЛОВ
ГИП	СОБОЛЕВ
РУК. ГР. ИЖ.	ПУШКИНА
РАЗРАБ.	БОРИСОВА
ПРОВЕРКА	ПУШКИНА
И. КОНТРОЛЬ	УТКИНА

СТАЛЬ КЛАССА С 38/23,
МАРКИ ВСТ 3КП2, ГОСТ 380-71*

СТАДИЯ	МАССА	МАСШТАБ
Р	43,12	1:20
ЛИСТ	ЛИСТОВ	
ЦНИИЭП		ТОРГОВО-ЗАКАЗЧИК И УСТАНОВЩИК КОМПЛЕКТА
г. Москва		

17442-03

ТИПОВОЙ ПРОЕКТ 272-18-Б АЛЬБОМ III



ФОРМАТ	ЗОНА	ПОЗ.	ОБОЗНАЧЕНИЕ	НАИМЕНОВАНИЕ	КОД	ПРИМЕЧАНИЕ
				ДЕТАЛИ		МАССА ЕД. КГ
Б4	1		272-18-Б-ИМ. 09.01	-14 x 150 ГОСТ 103-76, е-250	2	3.535
Б4	2		ИМ. 09.02	-14 x 130 ГОСТ 103-76, е-150	2	1.84

ПРИВЯЗАН:

ИНВ. №:

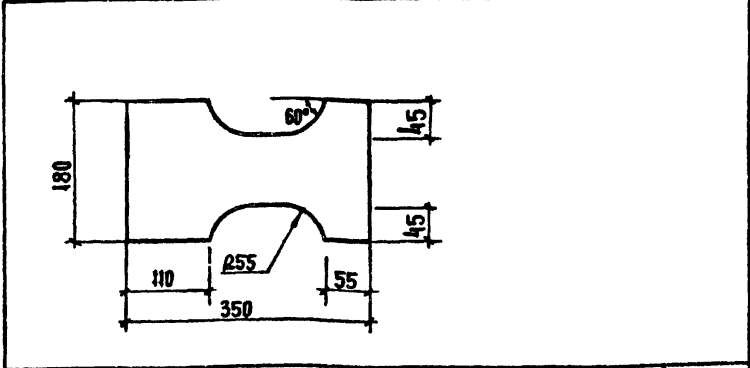
272-18-Б -ИМ. 09.00

РУК. МАСТ.	КОЛЧИН	<i>Колчин</i>
САМ. Ж.	АННЦКИЙ	<i>Анцкий</i>
СА. П.	ЗАВЬЯЛОВ	<i>Завьялов</i>
ГИ. П.	СОБОЛЕВ	<i>Соболев</i>
РУК. ТРАК.	ПУШКИНА	<i>Пушкина</i>
РАЗРАБ.	ЕГОРОВ	<i>Егоров</i>
ПРОВЕРКА	ПУШКИНА	<i>Пушкина</i>
ИНКОНТ.	УТКИНА	<i>Уткина</i>

СТАДИЯ: МАССА 1:5
 МАСШТАБ: Р 10.75 1:5
 АКСУТ: АНУТОВ
 СТАЛЬ КЛАССА С 38/23
 МАРКИ ВСтЗ Кр2

ЦНИИЭП
 Г. МОСКВА

ТИПОВОЙ ПРОЕКТ 272-18-Б АЛЬБОМ III



ФОРМАТ	ЗОНА	ПОЗ.	ОБОЗНАЧЕНИЕ	НАИМЕНОВАНИЕ	КОД	ПРИМЕЧАНИЕ
				ДЕТАЛИ		
Б4			272-18-Б-ИМ. 10.00	-8x180 ГОСТ 5681-75; е-350	1	

ПРИВЯЗАН:

ИНВ. №:

272-18-Б ИМ. 10.00

РУК. МАСТ.	КОЛЧИН	<i>Колчин</i>
САМ. Ж.	АННЦКИЙ	<i>Анцкий</i>
СА. П.	ЗАВЬЯЛОВ	<i>Завьялов</i>
ГИ. П.	СОБОЛЕВ	<i>Соболев</i>
РУК. ТРАК.	ПУШКИНА	<i>Пушкина</i>
РАЗРАБ.	ЕГОРОВ	<i>Егоров</i>
ПРОВЕРКА	ПУШКИНА	<i>Пушкина</i>
ИНКОНТ.	УТКИНА	<i>Уткина</i>

СТАДИЯ: МАССА 3.4кг 1:5
 МАСШТАБ: Р 3.4кг 1:5
 АКСУТ: АНУТОВ
 СТАЛЬ КЛАССА С 38/23
 МАРКИ ВСтЗ Кр2

ЦНИИЭП
 Г. МОСКВА

17418-03

ИНОВОЙ ПРОЕКТ 272-18-6 АЛЬБОМЫ

БОГАСОВАНО

ИМЬ, ПОДПИСАТЬ И ДАТА

ОБОЗНАЧЕНИЕ	НАИМЕНОВАНИЕ	СТР.	ПРИМЕЧАНИЕ
	ВЕДОМОСТЬ ЧЕРТЕЖЕЙ ИД		
272-18-6-ИД-01.00	ПАНЕЛЬ СТЕНОВАЯ ДЕРЕВЯННАЯ(ПСД1.. ПСА5)		
02.00	ПЕРЕДАТОЧНОЕ ОКНО ОПВ-1		
03.00	ДВЕРЦА ШКАФА К		

РУК. МАСТ. КОД ЧИИ	<i>Ильина</i>		
РА. ИРЖ.М. ЛИНЕ. ЦКИИ	<i>Ильина</i>		
РАП	ЗАВЬЯЛОВ <i>В.А.</i>		
ГИП	СОБОЛЕВ <i>В.</i>		
СТ. АРХ.	КУДАЛАИ <i>С.В.</i>		
ПРОВЕР	ДЯЧЕНКО <i>В.</i>		
И. КОМТЯ	МИНОСЯН <i>И.</i>		
		272-18-6-ИД	
		ВЕДОМОСТЬ ЧЕРТЕЖЕЙ ИД	
		СТАЦИЯ И ИСТ	А ИСТОВ
		Р	
		ЦНИИЭП	
		г. МОСКВА	
		ГОР. ПРОВОД. СЕТЬ И ТЕРМИНАЛЬНЫЕ КОМПЛЕКСЫ	

17412-03

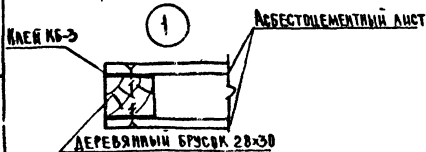
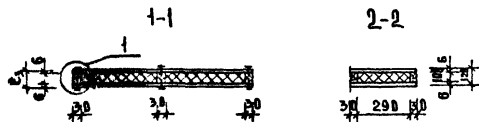
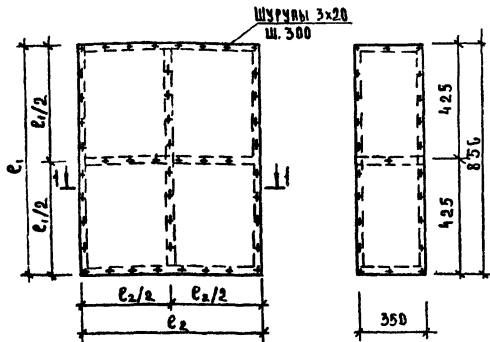
Типовой проект 272-18-6 Альбом II

С.О.Г.АСБВАН.

ВНЕС. КТОМУ ПОДАЛИСЬ НА ЛАТУ ВРАМ. ИЛИ №

ПСД 1; ПСД 2; ПСД 3, ПСД 4

ПСД 5



ОБОЗНАЧЕНИЕ	МАРКА	e ₁ мм	e ₂ мм	e ₃ мм	МАССА ЕД. КГ
ЦД-01.00	ПСД 1	1390	1390	40	84.40
-01	ПСД 2	1390	1090	40	64.10
-02	ПСД 3	1950	850	120	170.2
-03	ПСД 4	1000	630	40	34.30
-04	ПСД 5				32.40

ФОРМА	КОЛ. ПОС.	ОБОЗНАЧЕНИЕ	НАИМЕНОВАНИЕ	КОЛ. НА ИСПОЛН				ПРИМЕЧАНИЕ
				01	02	03	04	
			МАТЕРИАЛЫ					
			ДРЕВЕСИНА, ГОСТ 8486-66, м ³	0.007	0.006	0.008	0.003	0.003
			АСБЕСТОЦЕМЕНТНЫЙ ЛИСТ					
			Б-6, ГОСТ 18124-75, м ²	3.92	3.08	3.32	1.45	0.6
			МИНЕРАЛЬНАЯ ВАТА, ГОСТ 4907-76, м ³	0.12	0.09	0.55	0.05	0.08
			КЛЕЙ КБ-3, кг	0.15	0.12	0.18	0.1	0.1
			ШТУРПЫ 3x20, ОЦИНКОВАННЫЕ, ГОСТ, шт	52	40	50	30	26

ДЕРЕВЯННЫЕ БРУСКИ СОЕДИНИТЬ В ШИП НА ВОДОСТОЙКОМ КЛЕЕ КБ-3

ПРИВЯЗАН

ИВ. №				
-------	--	--	--	--

РУК. МАСТ.	КОЛАНД	<i>Коланд</i>
Т.ШКОЖ.	ЛИНЕИКИ	<i>Линеики</i>
Г.А.П.	ЗАБЬЯКОВ	<i>Забьяков</i>
Г.И.П.	БОБОЛЕВ	<i>Боболев</i>
У.К.И.П.	ПУШКИНА	<i>Пушкина</i>
У.З.У.А.Б.	Е.Г.Р.Р.В.	<i>Е.Г.Р.Р.В.</i>
П.Р.О.В.Е.Р.	П.Ш.И.К.И.Н.А.	<i>П.Ш.И.К.И.Н.А.</i>
И.К.О.П.И.Т.	У.Т.К.И.Н.А.	<i>Уткина</i>

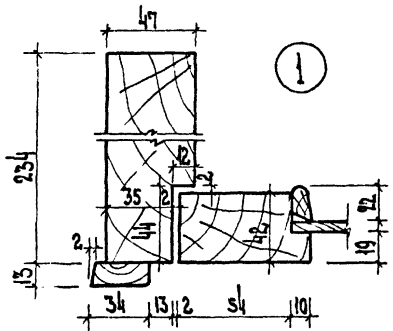
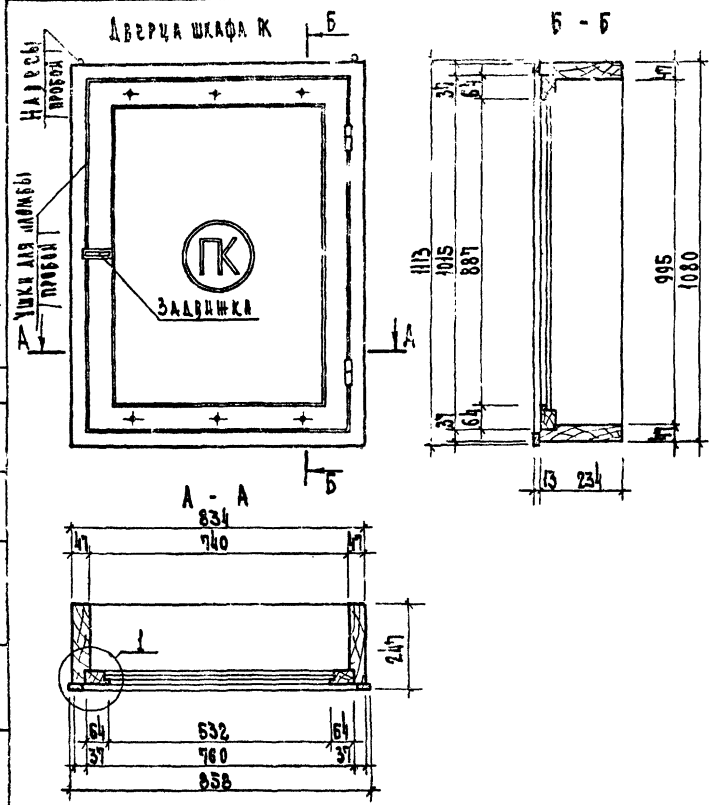
272-18-6-ЦД-01.00	
ПАНЕЛЬ СТЕНОВАЯ ДЕРЕВЯННАЯ (ПСД 1... ПСД 5)	СТАВЛЯ МАССА/МАСШТАБ
	Р
ЛИСТ	ЛЮСТОВ
ЦНИИЭП	ГОРЬКОВСКИЙ ОБЪЕДИНЕННЫЙ ЦЕНТРАЛЬНЫЙ НАУЧНО-ИССЛЕДОВАТЕЛЬСКИЙ ИНСТИТУТ
г.МОСКВА	

17/11-15

СОСТАВ РАБОТ:

История проекта 272-18-6 АБЗФМ П

ИЗМ. И ПОДПИСАНИЕ С. И. МИХАЙЛОВ



КОД	КОЛ-ВО	ОБОЗНАЧЕНИЕ	НАИМЕНОВАНИЕ	КОЛ.	ПРИМЕЧАНИЕ
			МАТЕРИАЛЫ		
			Древесина ГОСТ 2695-71, м ³	0,38	
			Листы фанеры сосново-березовые ГОСТ 10491-76, шт	2	
			Шпатель АЗ-18 ГОСТ 1195-70	0,3	
			Навесы (пробой) ПСО	4	
			Завязка ЛП	1	

И.И.П.	Подпись	Должность
Привезан		

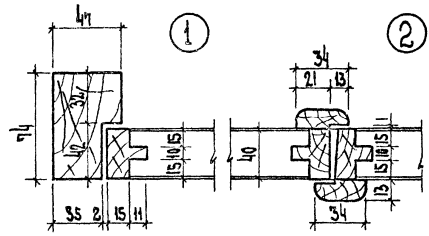
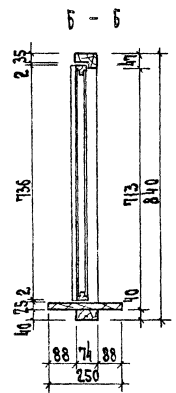
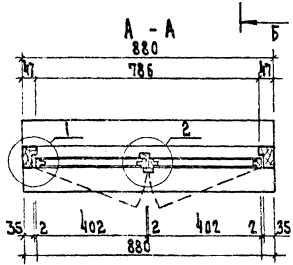
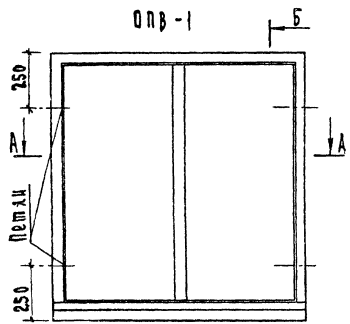
272-18-6 - ИД-02.00		
Дверца шкафа К		
Сталь	Масса	Масшт.
Р		1:2, 1:10
Лист	Листов	
ЦНИИЭП		
г. Москва		

17412-05

Многопрофильный профиль 272-18-6 Алюминий

ГОСАКО АКО

НАЗНАЧЕНИЕ: ОКНА



КОЛИЧЕСТВО	НАИМЕНОВАНИЕ	МАТЕРИАЛЫ	КОЛ.	ПРИМЕЧАНИЯ
		ДЕРЕВЯННА ГОСТ 2695-74	м ³ 0,017	
		ПЕЧАТ. ВКЛАДНЫЕ ПЛ. ГОСТ 30878-78	4	
		ШРУСЫ АЗХ/В ГОСТ 1145-70	0,3	
		ГРУСЫ 14x30 ГОСТ 4028-63*	0,1	
		ШПИЦГАЛЕТ	2	
		СТАЛЬНАЯ ПЛИТА, М ²	0,52	

272-18-6-14-03.00		СИЛКАС И КОСА И КОСА	
ПРИБАВАН	ПЕРЕДАТОЧНОЕ ОКНО ОПВ-1	Р	1:2, 1:40
		ММ	ММ
		ЦНИИЭП	
		г. Москва	

17412-05