

ТИПОВОЙ ПРОЕКТ  
902-2-477.89

УСРЕДНИТЕЛЬ  
КОНЦЕНТРАЦИИ СТОЧНЫХ ВОД  
С ОБЪЕМОМ СЕКЦИИ  $1400\text{ м}^3$   
БЛОК ИЗ 2-х СЕКЦИЙ

АЛЬБОМ 4

ИЗДЕЛИЯ

24079-04

ОТПУСКНАЯ ЦЕНА  
НА МОМЕНТ РЕАЛИЗАЦИИ  
УКАЗАНА В СЧЕТ-НАКЛАДНОЙ

ТИПОВОЙ ПРОЕКТ  
902-2-477.89  
УСРЕДНИТЕЛЬ  
КОНЦЕНТРАЦИИ СТОЧНЫХ ВОД  
С ОБЪЕМОМ СЕКЦИИ 1400 м<sup>3</sup>  
БЛОК ИЗ 2\*СЕКЦИЙ

альбом 4

ИЗДЕЛИЯ

Разработан  
Союзводоканалпроектом

Главный инженер  Михайлов А.Н.  
Главный инженер проекта  Мельцер М.З.

Утвержден  
введен в действие  
в/о Союзводоканалпроект  
приказ от 28.09.89. № 86

## СОДЕРЖАНИЕ АЛЬБОМА

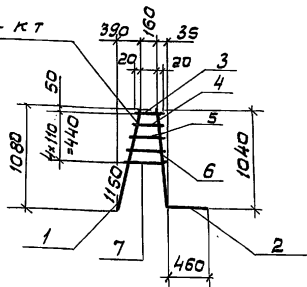
Обозначение	Наименование	Стр.
	Титульный лист.	1
	Содержание альбома.	2
-КЖИ-ТТ	Технические требования.	3
-КЖИ-1100	Каркас пространственный.	4
-КЖИ-1110	Каркас плоский.	4
-КЖИ-1120	Каркас плоский.	5
-КЖИ-1130	Каркас плоский.	5
-КЖИ-1140	Сетка арматурная.	6
-КЖИ-1150	Каркас плоский.	7
-КЖИ-1160	Каркас плоский.	7
-КЖИ-2000	Стеновая панель ПС2-54-К12-1.	8
-КЖИ-2100	Панель стеновая ПС2-54-К12-2÷ПС2-54-К12-4.	9
-КЖИ-2100	Лист 2.	10
-КЖИ-3010	Изделие закладное.	11
-КЖИ-2010	Сетка арматурная.	11
-КЖИ-2110	Изделие закладное.	12
-КЖИ-2200	Панель стеновая ПС2-54-К2-1÷ПС2-54-К2-7.	13
-КЖИ-2200	Лист 2	14
-КЖИ-2200 <sub>мк</sub>	Ведомость расхода стали на дополнительные закладные изделия. Стеновые панели ПС2-54-К2-1÷ПС2-54-К2-7.	15

Обозначение	Наименование	Стр.
-КЖИ-4000	Балки Б1, Б3, Б5.	16
-КЖИ-4100	Каркас пространственный.	17
-КЖИ-4110	Каркас плоский.	18
-КЖИ-5000	Балки Б2, Б4, Б6.	19
-КЖИ-5100	Каркас пространственный.	20
-КЖИ-5110	Каркас плоский.	21
-КЖИ-6000	Плиты.	22
-КЖИ-6010	Сетки арматурные.	23
-КЖИ-6100	Плита.	24
-КЖИ-6110	Сетка арматурная.	25
-КЖИ-7000	Лотки ЛД1; ЛД2; ЛД4; ЛД5; ЛД7; ЛД8.	26
-КЖИ-7100	Лотки ЛД3, ЛД6, ЛД9; ЛД10; ЛД11; ЛД12.	27
-КЖИ-7010	Соединительные детали МС1; МС2.	28
-КЖИ-7020	Соединительные детали МС3; МС4.	28
-КЖИ-7030	Соединительные детали МС5, МС6; МС-7.	29
-КЖИ-7040	Соединительная деталь МС8.	29
-КЖИ-7050	Соединительная деталь МС9.	30
-КЖИ-8000	Ограждение металлическое ОГ-1.	30



Л.В.Бон 4

Гост 14098-85-К1-КТ



Формат	Зона	Поз.	Обозначение	Наименование	кол.	Примечание
А3			Т.п. 902-2-477.89-КЖ.У-Т.Т	<u>Документация</u>		
				Технические требования		
				<u>Детали</u>		
				Стержень гост 5781-82		
Б4	1		Т.п. 902-2-477.89-КЖ.У-110.1	φ 12 А III	1	1,0 кг
Б4	2			φ 22 А III	1	3,1 кг
Б4	3			φ 8 А III	1	0,08 кг
Б4	4			φ 8 А III	1	0,1 кг
Б4	5			φ 8 А III	1	0,11 кг
Б4	6			φ 8 А III	1	0,14 кг
Б4	7			φ 8 А III	1	0,16

Привязан

Ш.В.Н

ТП902-2-477.89-КЖИ-ШО

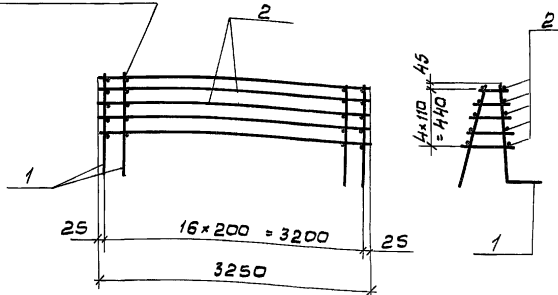
Н.контр. Козловичер  
 Провер. Бобышева  
 Инж.И.к. Лозарева  
 Вед.инж. Миренская  
 Нач.пр.гр. Бердичевская  
 Л.сл.сч. Козловичер  
 Нач.отд. Альшумлер

Коркас плоский

Стадия	Масса	Масштаб
р	4,7	б/м
Лист	Листов 1	

СНОВЗВОДОКАНАЛПРОЕКТ

Гост 14098-85-К1-КТ



Формат	Зона	Поз.	Обозначение	Наименование	кол.	Примечание
А3			ТП902-2-477.89-КЖ.У-Т.Т	<u>Документация</u>		
				Технические требования		
				<u>Сборочные единицы</u>		
А4	1		ТП902-2-477.89-КЖ.У-110	Коркас плоский	17	
				<u>Детали</u>		
				Стержень гост 5781-82		
Б4	2		-КЖ.У-1.100.1	φ 8 А III	10	1,3 кг

Привязан

Ш.В.Н

ТП902-2-477.89-КЖИ-ШО

Л.В.Бон 4

Н.контр. Козловичер  
 Провер. Бобышева  
 Инж.И.к. Лозарева  
 Вед.инж. Миренская  
 Нач.пр.гр. Бердичевская  
 Л.сл.сч. Козловичер  
 Нач.отд. Альшумлер

Коркас пространственный

Стадия	Масса	Масштаб
р	92,9	б/м
Лист	Листов 1	

СНОВЗВОДОКАНАЛПРОЕКТ



Альбом 4

Рис 1

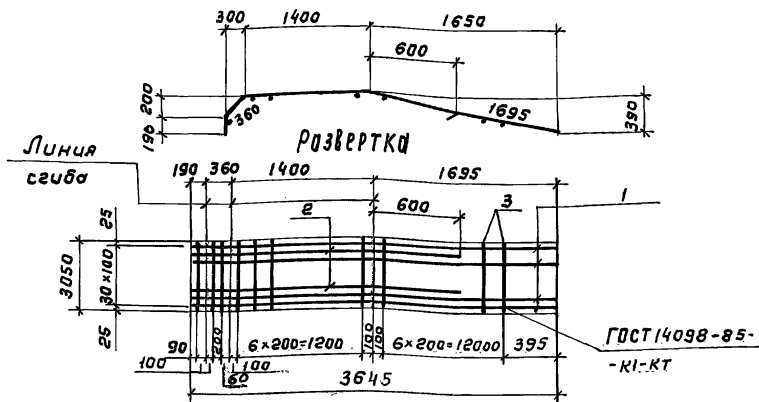


Рис 2

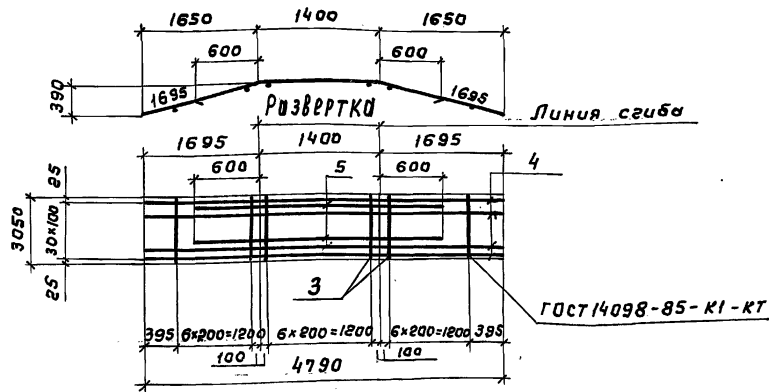
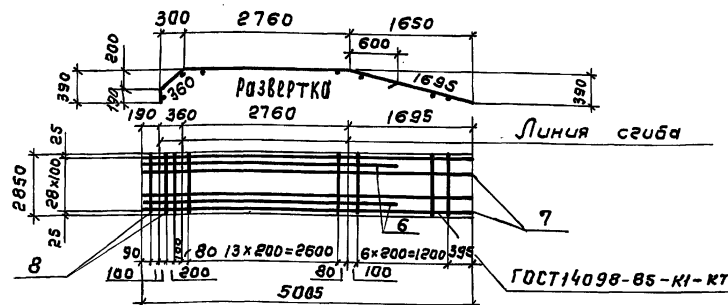


Рис 3



Формат	Зона	Поз.	Обозначение	Наименование	Кол. на испол.			Примечание
					-	-01	-02	
				<u>Документация</u>				
А3			ТП902-2-477.89-КЖИ-ТТ	Технические требования	×	×	×	
				<u>Детали</u>				
				Стержень ГОСТ 5781-82				
Б4	1		ТП902-2-477.89-КЖИ-И140	.1 φ 20 АШ e=3645	16			8,8 кг
Б4	2			.2 φ 22 АШ e=2550	15			7,6 кг
Б4	3			.3 φ 8 АШ e=3050	17	21		1,2 кг
Б4	4			.4 φ 20 АШ e=4790	16			11,8 кг
Б4	5			.5 φ 22 АШ e=2600	15			7,8 кг
Б4	6			.6 φ 22 АШ e=3720			14	11,2 кг
Б4	7			.7 φ 20 АШ e=5085			15	12,3 кг
Б4	8			.8 φ 8 АШ e=2850			24	1,1 кг

ЦНВ. И. Галади / Подп. и Дата / Взам. инв. №.

Обозначение

Рис

Масса ед. кг

-КЖИ-И140

1

275,2

-01

2

331,0

-02

3

367,7

Привязан

Инв. №.

И. контр. Козлович  
 Провер. Вавышева  
 Инж. Т.к. Лазарева  
 Вед. инж. Миренская  
 Нач. пр. гр. Верадичева  
 Гл. спец. Козлович  
 Нач. отд. Яковичев

Сетка арматурная

ТП902-2-477.89-КЖИ-И140

Стация Масса Масштаб

Р см. табл. в/м

Лист Листов 1

СООБЗВОДКАНАЛПРОЕКТ

24079-04 7

Копир. Гальденбаум

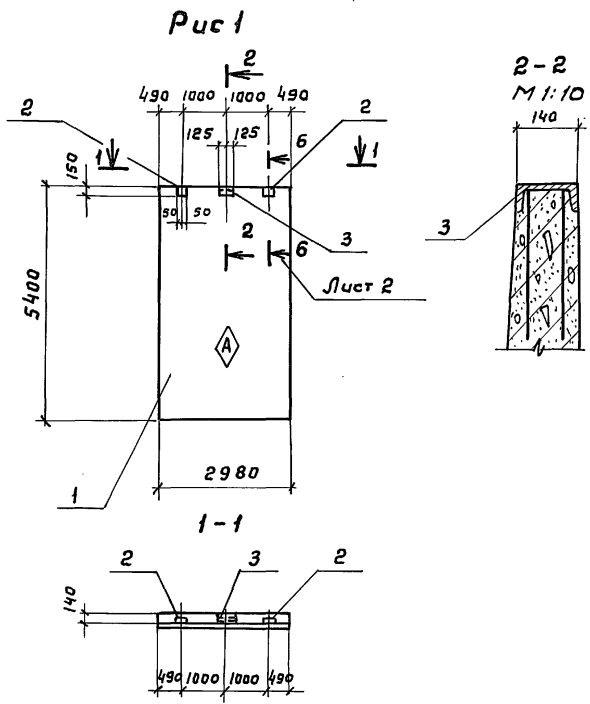
Формат А3







Альбом 4



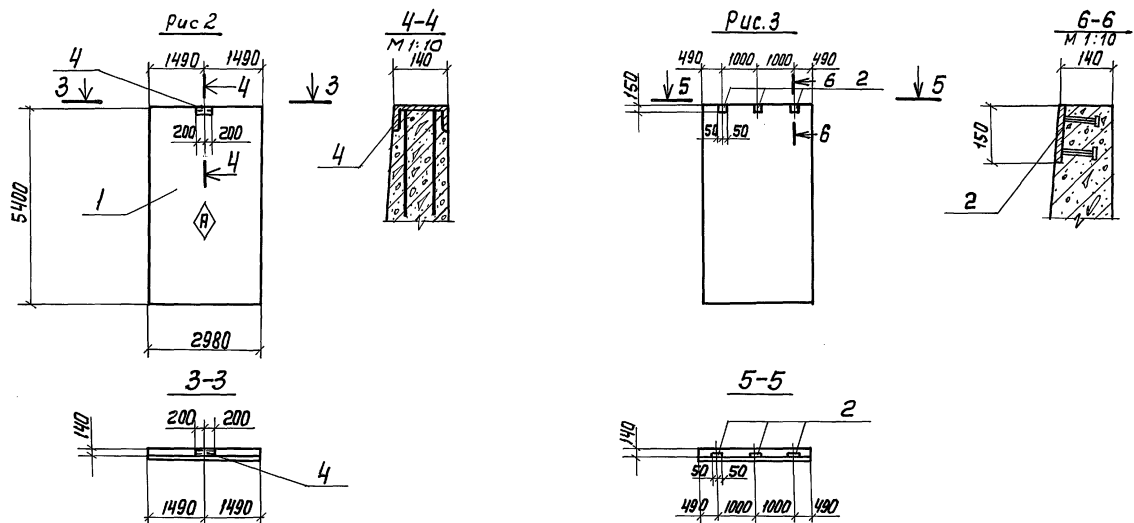
Формат Зона	Лист	Обозначение	Наименование	Кол. на испол. КЖИ-2100			Примечание
				01	02		
			Документация				
		3.900-3 вып. 3/82 часть 1	Сборные железобетонные конструкции	X	X	X	
A3		Т.п.902-2-477.89-КЖИ-ТТ	Технические требования	X	X		
			Сборочные единицы				
	1	3.900-3 вып. 3/82 часть 1	Панель стеновая ПС2-54 К12	1	1	1	
	2	1.400-15	Изделие закладное МН106-6	2		3	
A3	3	-КЖИ-2110	Изделие закладное	1			
A3	4	-01			1		

Обозначение	Наименование	Рис
-КЖИ-2100	ПС2-54-К12-2	1
-01	ПС2-54-К12-3	2
-02	ПС2-54-К12-4	3

Инв. н. посл. Подпись и дата Взам. инв. н.

Привязан				Т.п. 902-2-477.89-КЖИ-2100			
Н. контр.	Козловичер			Панель стеновая (ПС2-54-К12-2 ÷ ПС2-54-К12-4)	Стадия	Масса	Масштаб
Пр. авт.	Бабышева				Р	т. 8,80	1:100
Инж. т.к.	Лазарева				Лист 1	Листов 2	
Вед. инж.	Миренская				СНОВЗВОДКАНАЛПРОЕКТ		
Нач. пр. гр.	Бердичевская						
Гл. спец.	Козловичер						
Нач. отд.	Альтшуплер						

Альбом 4



Ведомость расхода стали на дополнительные закладные изделия, кг

Изделия закладные

Марка элемента	Арматура класса				Всего	Прокат марки						Всего	Общий расход
	А III					ВСтЗ Кп2							
	ГОСТ 5781-82					ГОСТ 19903-74			ГОСТ 8240-72				
	8			Итого:		С=6	С=8	Итого:	С.14		Итого:		
ПС2-54-К12-2	0,6			0,6	0,6	1,4	0,8	2,2	3,1		3,1	5,3	5,9
ПС2-54-К12-3	0,6			0,6	0,6				4,9		4,9	4,9	5,5
ПС2-54-К12-4	0,3			0,3	0,3	2,1	1,2	3,3			3,3	3,3	3,6

Взам. инв. №

Подп. и дата

Инв. № подл.

Привязан			
Инв. №			

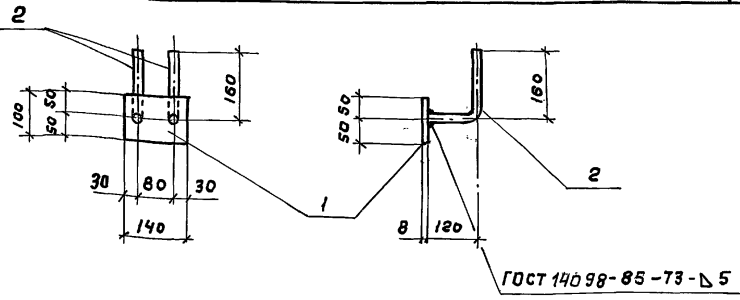
Т7. 902-2-477.89-КН.И-2100

Лист 2

Копир. Лавружина

24079-04 11

Формат А3



Формат	Зона	Поз.	Обозначение	Наименование	Кол.	Примечание
А3			Т.п. 902-2-477.89-КЖ.И-ТТ	<u>Документация</u>		
				<u>Детали</u>		
Б4	1		Т.п. 902-2-477.89-КЖ.И-3010.1	Лист 8x100 ГОСТ19903-74 в ст 3 кп 2 ГОСТ14637-79	1	0,9 кг
Б4	2		.2	Ф 8 АIII ГОСТ 5781-82 В-280	2	0,1 кг

Привязан			
Инд. н.			

Т.П 902-2-477.89 -КЖ.И-3010

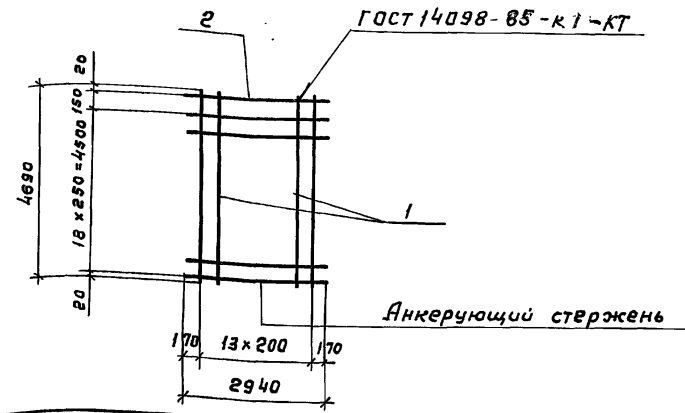
Изделие закладное

Стадия	Масса	Масштаб
Р	1,1 кг	1:10

Лист 1 из 1

СОИЗВОДОКАНАЛПРОЕКТ

Инд. н. табл.	Полные и дата	Взам. инв. н.
И.контр. Козловичер		
Провер. Бабышева		
Инж.т.к. Лазарева		
Вед. инж. Миренская		
Нач.пр.гр. Бердичевская		
Гл. спец. Козловичер		
Нач.отд. Ялышчлер		



Формат	Зона	Поз.	Обозначение	Наименование	Кол.	Примечание
А3			Т.п. 902-2-477.89 -КЖ.И-ТТ	<u>Документация</u>		
				<u>Детали</u>		
Б4	1		Т.п. 902-2-477.89 -КЖ.И-2010.1	ФИАЛ ГОСТ 5781-82 В-4690	14	3,0 кг
Б4	2		.2	Ф 58р-1 ГОСТ 6727-80 В-2940	20	0,45 кг

Привязан			
Инд. н.			

Т.П 902-2-477.89 -КЖ.И-2010

Сетка арматурная

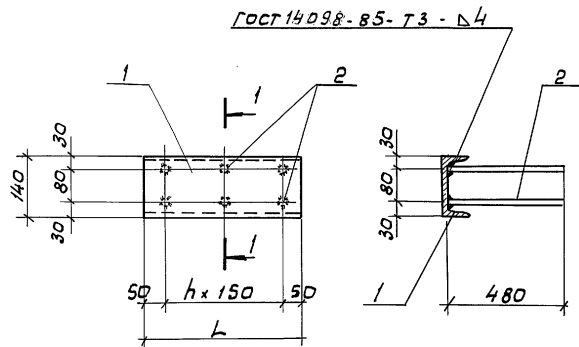
Стадия	Масса	Масштаб
Р	51,0	Б/м

Лист 1 из 1

СОИЗВОДОКАНАЛПРОЕКТ

Инд. н. табл.	Полные и дата	Взам. инв. н.
И.контр. Козловичер		
Провер. Бабышева		
Инж.т.к. Лазарева		
Вед. инж. Миренская		
Нач.пр.гр. Бердичевская		
Гл. спец. Козловичер		
Нач.отд. Ялышчлер		

Альбом 4



№	Вариант	Зача	Поз.	Обозначение	Наименование	Кол. на исп.		Приме- чание
						-	01	
					Документация			
А3				Т.П. 902-2-477.89 - КЖ.И-ТТ	Технические требования	×	×	
					Детали			
Б4	1			ТП 902-2-477.89 - КЖ.И-2110. 1	Швеллер 14 гост 8240-72 в ст. 3 кл 2 гост 535-88			
					ℓ = 250	1		3,1 кг
Б4					Швеллер 14 гост 8240-72 в ст. 3 кл 2 гост 535-88			
					ℓ = 400	1		4,9 кг
Б4	2				φ12А III гост 5781-82 ℓ = 480	4	6	0,4 кг

Обозначение	Размеры в мм		Масса ед., кг
	L	h	
-КЖ.И-2110	250	1	4,7
-01	400	2	7,3

Привязан

Ш.В.М

ТП 902-2-477.89 - КЖ.И-2110				Стадия	Масш	Масштаб
Н. контр.	Козловичер			Р	См табл.	1:10
Провер.	Бабышев					
Улож. т.к.	Дозарева			Лист   Листов 1		
Вед. инж.	Миренская					
Нач. пр. гр.	Бердичевская			СОИЗВОДИТЕЛЬ НА ПРОЕКТ		
Гл. спец.	Козловичер					
Нач. отд.	Альшмиллер					

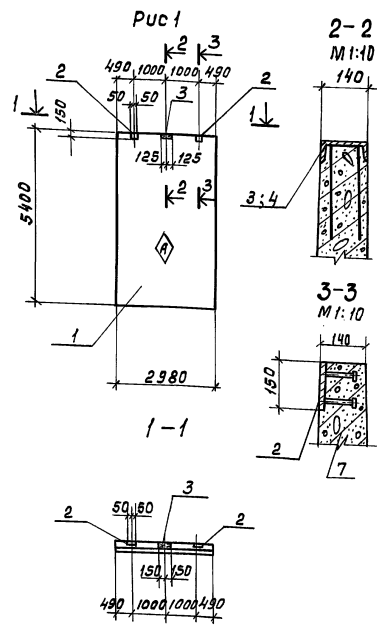
ТП 902-2-477.89 - КЖ.И-2110

Узделие закладное

24079-04 13

Ш.В.М, подл. Лист и дата, Взам. ш.в.н

Рис. 4



Формат	Зона	Поз.	Обозначение	Наименование	Кол. на исполнение-КЖ.И-2 200-						Примечание	
					-	01	02	03	04	05		06
<u>Документация</u>												
			3.900-3 вып. 3/82 часть I	Сборные железобетонные конструкции.								
А3			Т.п. 902-2-477.89-КЖ.И-ТТ	Технические требования								
А3			Т.п. 902-2-477.89-КЖ.И-2200вмс	Ведомость расхода стали								
<u>Сборочные единицы</u>												
-	1		3.900-3 вып. 3/82 часть I	Панель стеновая псг-54-к2	1	1	1	1	1	1	1	
-	2		1.400 -15	Изделие закладное МН106-6	2		3	2	3	2	3	
А3	3		Тп902-2-477.89 -КЖ.И-2110	Изделие закладное	1							
А3	4		-01		1							
<u>Детали</u>												
Б4	5		Тп902-2-477.89 -КЖ.И-2200 .1	Ф12А III ГОСТ 5781-82 E-2950			4	8	4	8		2.6 кг.
Б4	6		.2	Ф12А III ГОСТ 5781-82 E-2430			8	8	8	8		2.2 кг.
	7			Бетон В15, F150, W6	3,52	3,52	3,52	3,35	3,35	3,3	3,27	м <sup>3</sup>

Изм. в проекте, подписать в форме. Взам. инв. №

Привязан				ТП902-2-477.89 -КЖ.И-2200				Панель стеновая (ПС-54-к2-1÷ПС-54-к2-7)		Стация	Масштаб
				И.Контр. Козловичев				Р		см. таблицу	1:100
				Провер. Лазарев						Лист 1	
				Инж. Г.к. Муренская						Листов 2	
				Вед. инж. Бердичевский						СОНПРОДКАНАПРОЕКТ	
				Нач.пр.в. Козловичев							
				Нач.отд. Алыштинер							
Инв. №											

Коп. Доценко

24079-04 14



Альбом 4

Ведомость расхода стали на дополнительные закладные изделия, кг

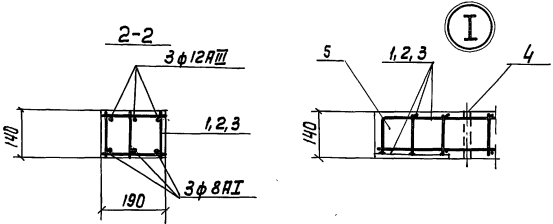
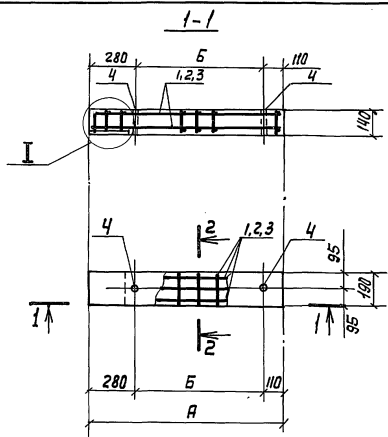
Марка элемента	Изделия арматурные		Изделия закладные						Всего			Общий расход	
	Арматура класса		Прокат марки										
	А III		Всего	В ст 3 КР2									
	ГОСТ 5781-82			ГОСТ 19903-74			ГОСТ 8240-72						
	12	Итого		8	Итого	8-6	8-8	Итого	14	Итого			
ПС2-54-К2-1			0,6	0,6	0,6	1,4	0,8	2,2	3,1		3,1	5,3	5,9
ПС2-54-К2-2			0,6	0,6	0,6				4,9		4,9	4,9	5,5
ПС2-54-К2-3			0,3	0,3	0,3	2,1	1,2	3,3				3,3	3,6
ПС2-54-К2-4	28,0	28,0		28,0	28,0	1,4	0,8	2,2				2,2	30,2
ПС2-54-К2-5	38,4	38,4		38,4	38,4	2,1	1,2	3,3				3,3	41,7
ПС2-54-К2-6	28,0	28,0		28,0	28,0	1,4	0,8	2,2				2,2	30,2
ПС2-54-К2-7	38,4	38,4		38,4	38,4	2,1	1,2	3,3				3,3	41,7

Цив. № подл. Подпись и дата

Привязан		Н. контр. Козловичер	ТЛ902-2-477.89 - КЖ.И-2200ВМС	
		Провер. Бабышева	Статус	Лист
		Инж. ин. Лазарева	Р	1
		Вед. инж. Миренская	Ведомость расхода стали на дополнительные закладные изделия	
		Нач. пр. гр. Бердичевская	Стеновые панели (ПС2-54-К2-1 ÷ ПС2-54-К2-7)	
		Гл. спец. Козловичер	СОКЗВ60ДКЯНАПРОЕКТ	
		Нач. отд. Алышчуллен	24079-04 16	



А 1660004



Обозначение	Размеры в мм		Масса ед. кг
	А	Б	
-КНИ-4000	1160	770	78,0
-01	1010	620	68,0
-02	860	470	58,0

Привязан

УИВ.Н-

Формат	Зона	703	Обозначение	Наименование	Кол. на установку			Примеч
					КНИ	4000		
				Документация				
А3			ТП 902-2-477.89 -КНИ-ТТ	Технические требования	×	×	×	
				Сборочные единицы				
А3	1		ТП 902-2-477.89 -КНИ-4000	Каркас пространственный	1	—	—	9,7 кг
А3	2		-01		—	1	—	9,0 кг
А3	3		-02		—	—	1	8,0 кг
				Детали				
Б4	4			Труба d=25 ГОСТ 3262-72, L=40	2	2	2	0,3 кг
				Материалы				
	5			Бетон класса В15, F200, W4, O31	0,027	0,023		м <sup>3</sup>

Ведомость расхода стали на элемент, кг

Марка элемента	Узелки арматурные				Узелки закладные				Всего
	Арматура класса				Прокат марки				
	А I		А III		Вст ЗКП 2				
	ГОСТ 5781-82		Уголок		ГОСТ 8024-72		Уголок		
φ 8	Уголок φ12	φ 8	Уголок	φ 8	Уголок φ 25	φ 8	Уголок		
Б1	1,2	1,2	0,4	1,6	2,8	3,0	0,6	3,6	6,4
Б3	1,0	1,0	0,4	1,4	2,4	3,0	0,6	3,6	6,0
Б5	1,0	1,0	0,3	1,3	2,3	3,0	0,6	3,6	6,0

ТП 902-2-477.89 -КНИ-4000

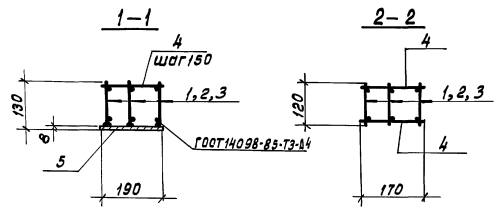
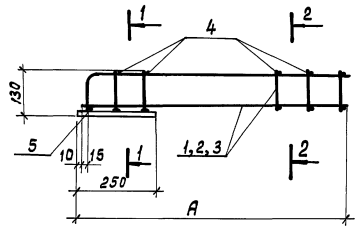
Балки Б1, Б3, Б5

Н. Контр. Козловичер  
 Провер. Азарова  
 УИВ.С.К. Бадальева  
 Вед. инж. Пиренкина  
 Нач. пр. гр. Бурдоченко  
 Гл. спец. Козловичер  
 Нач. отд. Андрицкер

Стадия Масса Массово  
 Р см. табл. 1:10  
 лист листов 1  
 СООЗВОДАКНИИПРОЕК

УИВ.Н.ПОВ. Лавл. и. ДАТ. В.ЗЕМ.УИВ.Н.С.

Льбом 4



Формат	Зона	Поз.	Обозначение	Наименование	Коп. на исполнение			Примечан
					-	01	02	
<u>Документация</u>								
А3			ТП902-2-477.89-КЖИ-ТТ	Технические требования	×	×	×	
<u>Сборочные единицы</u>								
А3	1		ТП902-2-477.89-КЖИ-4110	Каркас плоский	3	—	—	2.0 кг
А3	2		-01		—	3	—	1.8 кг
А3	3		-02		—	—	3	1.5 кг
<u>Стержень ГОСТ 3781-82</u>								
Б4	4		ТП902-2-477.89 -КЖИ-4100.1	φ ВАГ e = 170	14	12	10	0.05 кг
Б4	5		.2	Лист 190x8 ГОСТ 19903-79 e=250 вст 3 кл 2 ГОСТ 14631-79	1	1	1	3.0 кг

Инв. № табл. Пред. и дата  
Взам. инв. №

Обозначение	размеры в мм		Масса ед. кг.
	А		
-КЖИ-4100	1150		9.7
-01	1000		9.0
-02	850		8.0

Прибязан

Инд. №

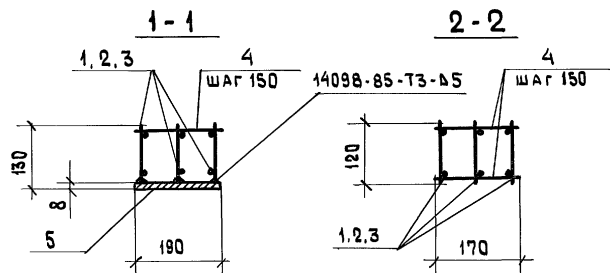
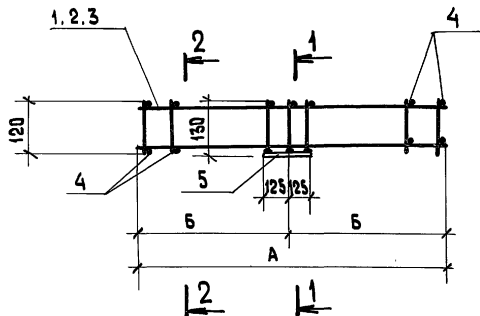
Н. Контр.	Козловичер	М
Пробер.	Лазарева	З
Инж. Э.К.	Бабичева	В
Вед. Инж.	Миренская	М
Нач. пр. пр.	Бердичевская	И
Гл. спец.	Козловичер	В
Нач. отд.	Натщуктер	В

ТП902-2-477.89-КЖИ-4100			
Каркас пространственный			
Стобила	Масса	Масштаб	
Р	ом.	таблицу	Б. М
Лист	Листов 1		
СЮЗВОДОКАНАЛПРОЕКТ			





Альбом 4



ФОРМАТ	ЗОНА	ПОЗ.	ОБОЗНАЧЕНИЕ	НАИМЕНОВАНИЕ	КОЛ. НА ИСПОЛНЕНИЕ			ПРИМЕЧАНИЕ
					- КЖИ - 5100 -	01	02	
				<u>Документация</u>				
A3			ТП 902-2-477.89-КЖИ-ТТ	Технические требования	×	×	×	
				<u>Сборочные единицы</u>				
A3	1		ТП 902-2-477.89-КЖИ-5100	Каркас плоский	3	—	—	
A3	2		-01		—	3	—	
A3	3		-02		—	—	3	
				Стержень гост 5781-82				
Б4	4		ТП 902-2-477.89-КЖИ-5100-1	φ 8 АІ 2=170	31	27	23	0,05 кг
Б4	5		-2	Лист 190x8 гост 19903-74 2-250 вст 3кп2 гост 14637-79	1	1	1	3,0 кг

ИНВ.№ ПОД. ПОДП. И ДАТА  
ВЗАИМН.№

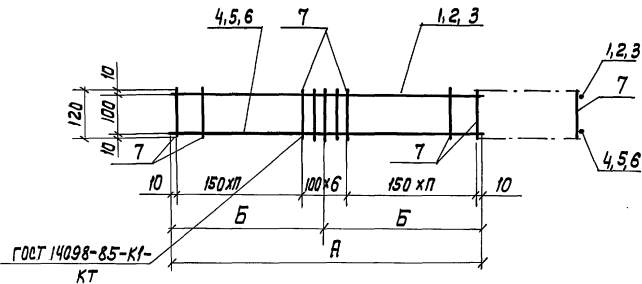
ОБОЗНАЧЕНИЕ	РАЗМЕРЫ В ММ		МАССА ЕД. КГ
	А	Б	
-КЖИ-5100	2 120	1 060	15,4
- 01	1 820	910	13,7
- 02	1 520	760	12,3

ПРИВЯЗАН:

ИНВ.№

ТП 902-2-477. 89 - КЖИ-5100			
И. КОНТР.	КОЗЛОВИЧЕР	<p>Каркас пространственный</p> <p>СТАДИЯ</p> <p>Масса</p> <p>МАСШТАБ</p> <p>р см.</p> <p>ТАСЛ. Б.М.</p> <p>Лист Листов 1</p> <p>СОЮЗВОДОКАНАЛПРОЕКТ</p>	
ПРОВЕР.	ЛАЗАРЕВА		
ИНЖ.Л.К.	БЕВЫШЕВА		
ВЕД. ИНЖ.	МИРЕНСКАЯ		
НАЧ. ПО. ГР.	БЕРАДИЧЕВСКАЯ		
НАЧ. СПЕЦ.	КОЗЛОВИЧЕР		
НАЧ. ОУД.	АЛЬТШУАЛЕР		

Альбом 4



Формат	Экз.	Тол.	Обозначение	Наименование	Кол. на установке			Примеч.
					№	01	02	
				Документация				
А3			ТП902-2-477.89 -КН.И-ТТ	Технические требования	×	×	×	
				Детали				
				Стержень ГОСТ 5781-82				
Б4	1		ТП902-2-477.89-КН.И-5110.1	φ129Ш e=2120	1	—	—	1,9 кг
Б4	2			φ129Ш e=1820	—	1	—	1,6 кг
Б4	3			φ129Ш e=1520	—	—	1	1,4 кг
Б4	4			φ89Ш e=2120	1	—	—	0,8 кг
Б4	5			φ89Ш e=1820	—	1	—	0,7 кг
Б4	6			φ89Ш e=1520	—	—	1	0,6 кг
Б4	7			φ89Ш e=120	17	15	13	0,05 кг

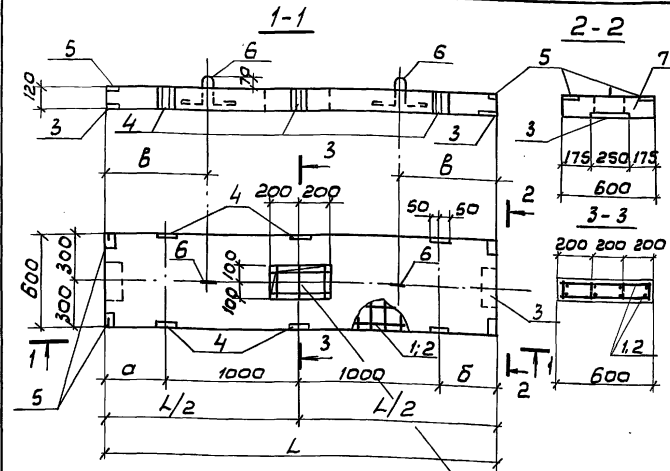
Лист № подл. и дата Взам. инв. №

Обозначение	Размеры в мм			Масса ед. кг
	А	Б	П	
-КН.И-5110	2120	1060	5	3,6
-01	1820	910	4	3,1
-02	1520	760	3	2,7

Привязан

ТП 902-2-477.89 -КН.И-5110			
Н. Контр. провер. Инж. Э.К. Вед. инж. Гл. спец. Нач. отд.	Козлов В.И. Чер. Лазарева З.И. Бадышева Миденская Бердичевская Козлов В.И. Козлов В.И. Альшумер	<i>В.И. Козлов</i> <i>З.И. Лазарева</i> <i>З.И. Бадышева</i> <i>М.И. Миденская</i> <i>В.И. Бердичевская</i> <i>В.И. Козлов</i> <i>В.И. Козлов</i> <i>В.И. Альшумер</i>	Статус Масса Масштаб Р см. табл. Б.М. лист листов 1 СОЮЗВОДКАНАПРОЕКТ

Д.А.Абам-4



Арматурную сетку в пределах отверстия не вырезывать

Ведомость деталей

Поз.	Эскиз
6*	

Обозначение	размеры в мм					Масса ед. кг
	L	L/2	a	b	в	
-кж.и-6000	2800	1400	400	400	700	500,0
-01	2550	1275	150	400	650	450,0

Цифры под и над таблицей и дата в дан. инж. к.

Привязан

ЦНБ.И

Код	Поз.	Обозначение	Наименование	Кол. по испол. - кж.и-6000		Примечание
				-	01	
			Документация			
К3		Т.П.902-2-477.89 -КЖ.И-77	Технические требования	X	X	
			Сборочные единицы			
			Сетки арматурные			
А3	1	Т.П.902-2-477.89 -КЖ.И-6010		2		
А3	2	-01			2	
			Изделия закладные			
-	3	1. 400 - 15	МН 109-6	2	2	
-	4	1. 400 - 15	МН 105-6	6	6	
-	5	1. 400 - 15	МН 101-6	4	4	
			Детали			
Б4	6*	Т.П.902-2-477.89 -КЖ.И-6000.1	ф10А1 ГОСТ 5781-82 Р-800	2	2	0,5 кг
			Материал			
-	7		бетон В15; F200; W6.	0,2	0,18	м <sup>3</sup>

Ведомость расхода стали по элементу, кг

Марка элемента	Изделия арматурные					Изделия закладные					Общий расход	
	Арматура класса А I		А III		всего	Арматура класса А III		Прокат марки В ст3 кп2		всего		расход
	ГОСТ 5781-82		ГОСТ 5781-82			ГОСТ 19903-74						
	10	Итого	6	Итого	8	Итого	б-6	б-8	Итого			
-кж.и-6000	1,0	1,0	8,6	8,6	9,6	1,2	1,2	6,6	4,0	10,6	11,8	21,4
-01	1,0	1,0	8,2	8,2	9,2	1,2	1,2	6,6	4,0	10,6	11,8	21,0

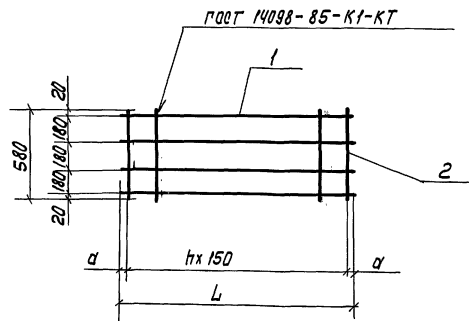
Т.П. 902-2-477.89 -КЖ. И-6000

И. контр. Козловичев  
 Провер. Бабьева  
 Инж. И. Лозарева  
 Вед. инж. Миренская  
 Нач. пр. гр. Бердичевская  
 Гл. спец. Козловичев  
 Нач. отд. Вальшицкий

Плита

Студия масса  
 см. табл. 1: 25  
 Лиет Лиета Б1  
 СООБЩЕСТВО КАНДИДАТОВ

Листом 4



Формат	Вид	Поз.	Обозначение	Наименование	Кол. по испол.		Примечание
					-	01	
				Документация			
А3			ТП 902-2-477.89 - КМ.И-ТТ	Технические требования	×	×	
				Детали			
				Стержень ГОСТ 5781-82			
Б4	1		Т.П. 902-2-477.89 - КМ.И-6010.1	ф 6AIII e=2780	4		0,6 кг
			.2	e=2500	4		0,6 кг
Б4	2		.3	ф 6AIII e=580	19	17	0,1 кг

Обозначение	Размеры в мм			Масса ед., кг
	Л	П	Н	
- КМ.И-6010	2780	40	18	4,3
- 01	2500	50	16	4,1

Лист № подл. Подп. и дата Взам. инв. №

Привязки				ТП 902-2-477.89 - КМ.И-6010			Стация	Масш	Испол
Цикл №	Подп.	Дата	Взам. инв. №	Н. контр.	Козловичер	Лазарева	Р	См. табл.	δ/М
				Изм. ИК	Лазарева	Зина			
				Вед. инж.	Мирнская	Алла	лист		листо в 1
				Нач. пр.	Бердичевская	Евд			
				Гл. спец.	Козловичер	Евд			
				Нач. отв.	Амтшумер	Евд			
Цикл №									

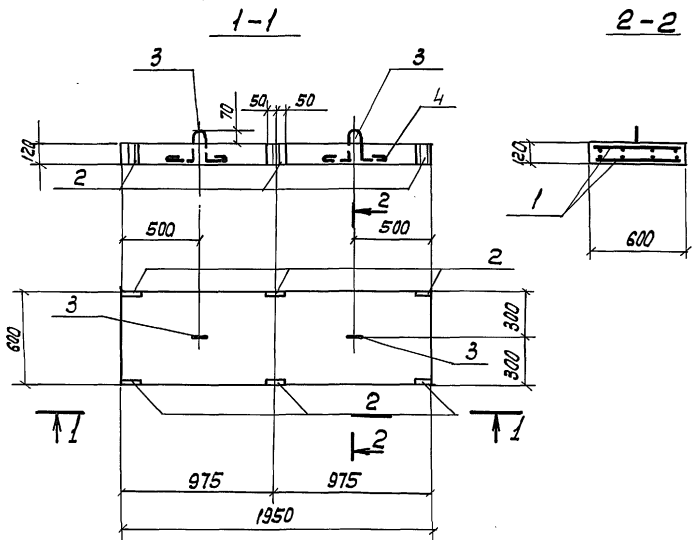
Копир. Лаврушина

24079-04 24

Формат А2



Альбом 4



Ведомость деталей

Поз.	Эскиз
3*	

Формат	Возв.	Поз.	Обозначение	Наименование	Кол.	Примечание
				<u>Документация</u>		
А3			ТП902-2-477.89 -КЖ.И-ГТ	Технические требования		
				<u>сборочные единицы</u>		
				сетки арматурные		
А4	1		ТП902-2-477.89 -КЖ.И-Б110		2	
				<u>Изделия закладные</u>		
-	2		1400-15	МН105-6	6	
				<u>Детали</u>		
Б4	3*		ТП902-2-477.89-КЖ.И-6100.1	Ф10АГ ГОСТ 5781-82; e=800	2	0,5кг
				<u>Материал</u>		
	4			Бетон В15; F200; W6.	0,14	м <sup>3</sup>

Ведомость расхода стали на элемент, кг

Марка элемента	Изделия арматурные				Изделия закладные				Общий расход		
	Арматура класса А I		Арматура класса А III		Арматура класса А III	Прокат марки ВстЗ кт2		Всего			
	ГОСТ 5781-82		ГОСТ 5781-82			ГОСТ 19903-74					
	10	Цтго2	6	Цтго2	8	Цтго2	S=6	S=8			
-КЖИ-6100	1,0	1,0	5,4	5,4	6,4	0,6	0,6	3,0	2,4	6,0	12,4

Изм. №, дата, подпись и дата, взыск. инв. №

Привязан

Изм. №

ТП 902-2-477. 89 -КЖ. И-6100		
Н. Конгр.	Козловичер	
Провер.	Бабышева	
Инж. И.	Лазарев	
вед. инж.	Маренская	
Нач. пр. гр.	Бердичевская	
Гл. спец.	Козловичер	
Нач. отд.	Яльшиллер	

Копир, Лаврухина

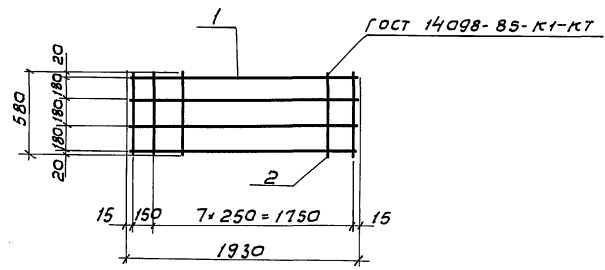
24079-04 25

формат А3

стация	Масса	Масштаб
р	350	1:25
лист	листов 1	

СОИЗВОДИТЕЛЬ ПРОЕКТ

Листом 4



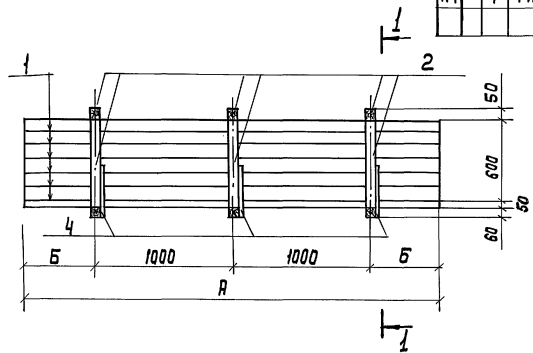
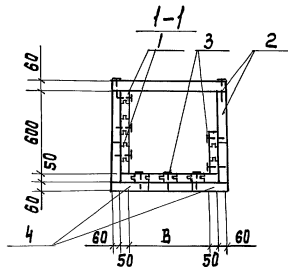
№	Формат	Зона	Поз.	Обозначение	Наименование	кол.	Примечание
					<u>Документация</u>		
А3				ТП902-2-477.89 -КЖ.И.Т	Технические требования		
					<u>Детали</u>		
					Стержень ГОСТ 5781-82		
Б4	1			ТП902-2-477.89-КЖ.И-6110.1	ф 6 А III е - 1930	4	0,45 кг
Б4	2				.2 ф 6 А III е - 580	9	0,1 кг

Привязан:


И.н.в.н

				ТП 902-2-477.89-КЖ.И-6110		
				Сетка арматурная		
И.контр.	Козловичер			Стадия	Масса	Масштаб
Провер.	Бобышев			Р	2,7	8/м
Инж.т.к.	Лазарева			Лист	Листов 1	
Вед.инж.	Миренская			С.О.З.В.О.Д.К.И.А.П.Р.О.К.Т		
Нач.пр.гр.	Бердичевская					
Гл.сл.р.	Козловичер					
Нач.отд.	Дальшутлер					

Альбом 4



Формат	Зона	Поз.	Обозначение	Наименование	Кол. на исполнение КНИ 7000						Примеч.
					-	01	02	03	04	05	
<b>Документация</b>											
А4			ТЛ 902-2-477.89-КНИ.ТТ	Технические требования	×	×	×	×	×	×	
<b>Детали</b>											
				ГОСТ 84 86-66							
Б4	1			Бруска 50x100	0,26	0,22	0,23	0,21	0,21	0,19	м <sup>3</sup>
Б4	2			Бруска 60x60	0,04	0,04	0,029	0,029	0,025	0,025	м <sup>3</sup>
<b>Стандартные изделия</b>											
		3		Гвозди φ5 ГОСТ 4028-68 Р-100	1,0	1,0	1,0	1,0	1,0	1,0	кг
А4	4		ТЛ 902-2-477.89-КНИ 7050	МС9	6	6	6	6	6	6	шт

Шв. № табл. Подпись и дата ВЗРОМ. Шв. №

Обозначение	Размеры в мм			Масса ед. кг
	А	Б	В	
КНИ. 7000	3000	500	600	208,0
-01	2740	370	600	176,0
-02	3000	500	450	184,0
-03	2740	370	450	168,0
-04	3000	500	300	168,0
-05	2740	370	300	152,0

Привязан:

Шв. №:

Н. Контр.	Козлов В. В.	<i>[Signature]</i>
Провер.	Лазарева	<i>[Signature]</i>
Инж. Глав.	Бадышева	<i>[Signature]</i>
Вед. Инж.	Миронская	<i>[Signature]</i>
Нач. пр. пр.	Бердичевская	<i>[Signature]</i>
Гл. спец.	Козлов В. В.	<i>[Signature]</i>
Нач. отд.	Яльгичуллер	<i>[Signature]</i>

ТЛ 902-2-477.89- КНИ. 7000

Лотки ЛД1, ЛД2, ЛД4  
ЛД5, ЛД7, ЛД8

Студия Масса		Масштаб
Р	См. табл.	1:25
Лист	Листов 1	

СООБЩЕНИЕ ОКАНАЛИРОВАННОСТИ

ЛД60М4

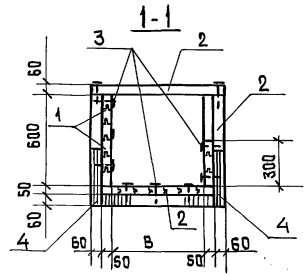


Рис. 1

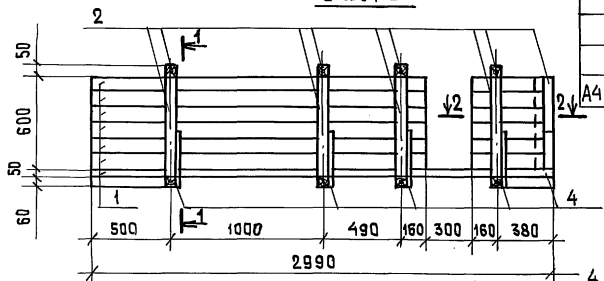
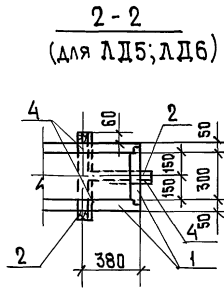
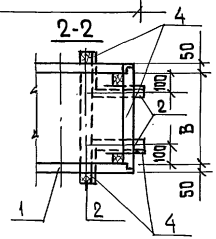
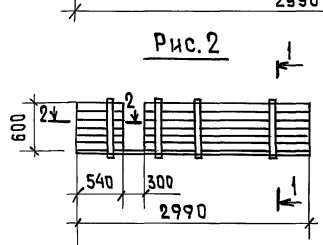


Рис. 2



Формат	Зона	Поз.	ОБОЗНАЧЕНИЕ	НАИМЕНОВАНИЕ	Кол. на исполнение КЖИ 7100						Примеч.
					—	01	02	03	04	05	
				<u>Документация</u>							
A4			ТП902-2-477.89- КЖИ. ТТ	ТЕХНИЧЕСКИЕ ТРЕБОВАНИЯ							
				<u>ДЕТАЛИ</u>							
				ГОСТ 8486-66							
Б.4	1		Бруски 50×50		0,26	0,26	0,23	0,23	0,21	0,21	м <sup>3</sup>
Б.4	2		Бруски 60×60		0,052	0,052	0,05	0,05	0,045	0,045	м <sup>3</sup>
				<u>СТАНДАРТНЫЕ ИЗДЕЛИЯ</u>							
		3		Гвозди ф 5 ГОСТ4028-68*2-100	1,0	1,0	1,0	1,0	1,0	1,0	кг
				<u>ИЗДЕЛИЯ ЗАКЛАДНЫЕ</u>							
A4	4		ТП902-2-477.89- КЖИ. 7050	МС9	10	10	10	10	9	9	шт.

Имя, № подл., Подпись и дата, Взам. инв. №

ОБОЗНАЧЕНИЕ	Рис.	РАЗМЕРЫ В ММ			МАССА КГ
		В			
КЖИ 7100	1	600			208.0
- 01	2	600			208.0
- 02	1	450			184.0
- 03	2	450			184.0
- 04	1	300			168.0
- 05	2	300			168.0

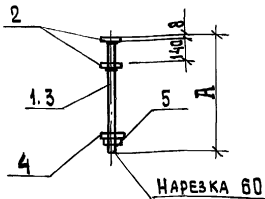
Привязан:

Инв. №

И. контр.	Козловичер	
Провер.	Казарева	
Инж. Икат.	БАБЫШЕВА	
ВЕД. ИНЖ.	МИРСКАЯ	
НАЧ. П.Р.Г.	БЕДИНОВСКАЯ	
ГЛ. СПЕЦ.	КОЗЛОВИЧЕР	
НАЧ. ОТД.	АЛЫШУМЕР	

ТП 902-2-477.89- КЖИ 7100		
СТАДИЯ	МАССА	МАСШТАБ
Р	см. ТАБЛ.	Б/М
Лист 1	Листов 1	
СОИЗВОДКАНА ПРОЕКТ		

Латки ЛД3, ЛД6, ЛД9, ЛД10, ЛД11; ЛД12



Формат	Зона	Пов.	Обозначение	Наименование	Коллич. на К.ЖИ	Примеч.
				Документация		
A4			ТП 902-2-477.89- КЖИ.ТТ	ТЕХНИЧЕСКИЕ ТРЕБОВАНИЯ		
				ДЕТАЛИ		
Б4		1		Ф16А1 ГОСТ 5781-82 L=670	1	1.1 кг
Б4		2		Лист 80х8 ГОСТ 19903-74 L=80 Вет 3 кп 2 ГОСТ 19903-74	2	0.4 кг
Б4		3		Ф16А1 ГОСТ 5781-82 L=370	1	0.6 кг
				СТАНДАРТНЫЕ ИЗДЕЛИЯ		
		4		Шайба 16 ГОСТ 11371-68*	1	1
		5		Гайка М16 ГОСТ 5915-70*	1	1

Обозначение	Размеры в мм		Масса кг	Привязан
	A			
ТП 902-2-477.89- КЖИ 7010	570		2.0	
-01	270		1.5	Ив.Н

ТП 902-2-477.89- КЖИ 7010

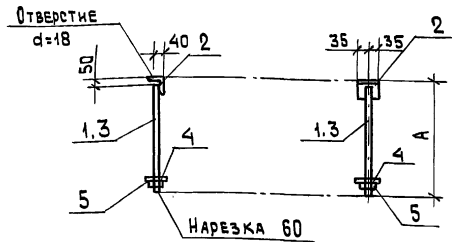
СОЕДИНИТЕЛЬНЫЕ ДЕТАЛИ  
МС1; МС2.

СТАДИЯ	МАССА	МАСШТАБ
Р	см. таблицу	Б/М
Лист	Листов 1	

СОИЗВОДОКАНАЛПРОЕКТ

И. КОНТР.	КОЗЛОВИЧЕР	<i>[Signature]</i>
ПРОВЕР.	ЛАЗАРЕВА	<i>[Signature]</i>
ИНЖ. I КАТ.	БАВЫШЕВА	<i>[Signature]</i>
ВЕД. ИНЖ.	МИРЕНСКАЯ	<i>[Signature]</i>
НАЧ. ПР. ГР.	БЕДАЦЫНСКАЯ	<i>[Signature]</i>
ГЛ. СПЕЦ.	КОЗЛОВИЧЕР	<i>[Signature]</i>
НАЧ. ОТД.	АЛЫШУМЕР	<i>[Signature]</i>

Ив. н. подл. Подпись и дата. Взам. инв. н.



Формат	Зона	Пов.	Обозначение	Наименование	Коллич. на КЖИ	Примеч.
				Документация		
A4			ТП 902-2-477.89 КЖИ.ТТ	ТЕХНИЧЕСКИЕ ТРЕБОВАНИЯ		
				ДЕТАЛИ		
Б4		1		Ф 16 А1 ГОСТ 5781-82 L=750	1	1.2 кг
Б4		2		УГОЛОК 100х63х8 ГОСТ 8510-82 Вет 3 кп 2 ГОСТ 8510-82	1	0.7 кг
Б4		3		Ф 16 А1 ГОСТ 5781-82 L=450	1	0.7 кг
				СТАНДАРТНЫЕ ИЗДЕЛИЯ		
		4		Шайба 16 ГОСТ 11371-68*	1	1
		5		Гайка 16 ГОСТ 5915-70*	1	1

Обозначение	Размеры в мм		Масса, кг	Привязан
	A			
ТП 902-2-477.89- КЖИ.7020	850		2.0	
-01	550		1.5	Ив.Н

ТП 902-2-477.89- КЖИ 7020

СОЕДИНИТЕЛЬНЫЕ ДЕТАЛИ  
МС3; МС4

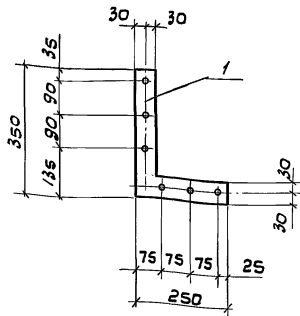
СТАДИЯ	МАССА	МАСШТАБ
Р	см. таблицу	Б/М
Лист	Листов 1	

СОИЗВОДОКАНАЛПРОЕКТ

И. КОНТР.	КОЗЛОВИЧЕР	<i>[Signature]</i>
ПРОВЕР.	ЛАЗАРЕВА	<i>[Signature]</i>
ИНЖ. I КАТ.	БАВЫШЕВА	<i>[Signature]</i>
ВЕД. ИНЖ.	МИРЕНСКАЯ	<i>[Signature]</i>
НАЧ. ПР. ГР.	БЕДАЦЫНСКАЯ	<i>[Signature]</i>
ГЛ. СПЕЦ.	КОЗЛОВИЧЕР	<i>[Signature]</i>
НАЧ. ОТД.	АЛЫШУМЕР	<i>[Signature]</i>

Ив. н. подл. Подпись и дата. Взам. инв. н.





Формат Зона	Лист	Обозначение	Наименование	Кол.	примеч.
А3		ТП 902-2-477.89 - КЖИ-ТТ	<u>Документация</u> Технические требования		
			<u>Детали</u>		
Б4	1		50x5 ГОСТ 13903-74 Лист №3 к П2 ГОСТ 14637-80. 540	1	1,3 кг.

Привязан

ШНБ.И

ТП. 902-2-477. 89 -КЖИ-7050

Соединительная деталь  
МС 9.

Стадия Масса Масштаб

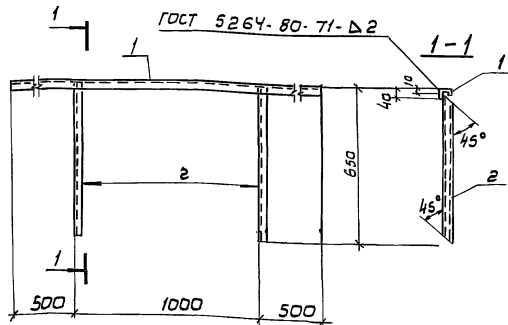
Р 1.3 1:10

Лист Листов 1

С.О.ИЗВОДАКАНАЛПРОЕКТ

ШНБ.И Лист Листов

Н.контр. Козловичер  
Провер. Лазарева  
Исполн. Бобышева  
Вед. инж. Митенская  
Нач. пр. гр. Бердичевская  
Тл. спец. Козловичер  
Нач. отд. Ильичиллер



Формат Зона	Лист	Обозначение	Наименование	Кол.	примеч.
А3		ТП 902-2-477.89 - КЖИ-ТТ	<u>Документация</u> Технические требования		
			<u>Детали</u>		
Б4	1	ТП 902-2-477.89 - КЖИ-8000.1	Швеллер 50x40x12x2.5 ГОСТ 8281-80 № ст 3 к П2 ГОСТ 535-88 Р: 2000	1	3,7 кг
Б4	2		Швеллер 50x40x12x2.5 ГОСТ 8281-80 № ст 3 к П2 ГОСТ 535-88 Р: 640	2	1,2 кг

Привязан

ШНБ.И

Т.п 902-2-477. 89 -КЖ.И-8000

Дрождение металлическое  
ОГ 1

Стадия Масса Масштаб

Р 7.1 1:20

Лист Листов 1

С.О.ИЗВОДАКАНАЛПРОЕКТ

ШНБ.И Лист Листов

Н.контр. Козловичер  
Провер. Бобышева  
Исполн. Лазарева  
Вед. инж. Митенская  
Нач. пр. гр. Бердичевская  
Тл. спец. Козловичер  
Нач. отд. Ильичиллер