

ТИПОВЫЕ МАТЕРИАЛЫ ДЛЯ ПРОЕКТИРОВАНИЯ

407 - 03 - 504.88

СХЕМЫ И НИЗКОВОЛЬТНЫЕ КОМПЛЕКТНЫЕ УСТРОЙСТВА
ЗАЩИТЫ ТРАНСФОРМАТОРОВ 110-220 кВ ДЛЯ ПОДСТАНЦИЙ
С УПРОЩЕННЫМИ СХЕМАМИ

АЛЬБОМ 2

ЭЗ 2 - НИЗКОВОЛЬТНЫЕ КОМПЛЕКТНЫЕ УСТРОЙСТВА СТР. 3-21

1032574-2

1032574/2

ТИПОВЫЕ МАТЕРИАЛЫ ДЛЯ ПРОЕКТИРОВАНИЯ

407 - 03 - 504.88

СХЕМЫ И НИЗКОВОЛЬТНЫЕ КОМПЛЕКТНЫЕ УСТРОЙСТВА
ЗАЩИТЫ ТРАНСФОРМАТОРОВ 110-220 кВ ДЛЯ ПОДСТАНЦИЙ
С УПРОЩЕННЫМИ СХЕМАМИ

АЛЬБОМ 2

ПЕРЕЧЕНЬ АЛЬБОМОВ

| | | |
|----------|--|-----------|
| АЛЬБОМ 1 | ПЗ - ПОЯСНИТЕЛЬНАЯ ЗАПИСКА | СТР. 3,4 |
| | ЗЗ1 - ПОЛНЫЕ СХЕМЫ | СТР. 5÷58 |
| АЛЬБОМ 2 | ЗЗ2 - НИЗКОВОЛЬТНЫЕ КОМПЛЕКТНЫЕ УСТРОЙСТВА | СТР. 3÷21 |

РАЗРАБОТАНЫ
ИНСТИТУТОМ „ЭНЕРГОСЕТЬПРОЕКТ“
МИНЭНЕРГО СССР

ЗАМ. ГЛАВНОГО ИНЖЕНЕРА ИН-ТА

ГЛАВНЫЙ ИНЖЕНЕР ПРОЕКТА




С. Я. ПЕТРОВ

Д. Н. РЫБКИНА

УТВЕРЖДЕНЫ И ВВЕДЕНЫ В ДЕЙСТВИЕ

МИНЭНЕРГО СССР

ПРОТОКОЛОМ ОТ 13.03.89

№ 6

1032574-72

1032574/8.1/81

Содержание альбома № 2

| № № листо | Наименование и обозначение документов | Страница |
|--------------------------|--|--------------------------|
| 1 | 33 2 Общие данные (Начало) | 3 |
| 2 | 33 2 Общие данные (Окончание) | 4 |
| 3, 4, 5 | 33 2 Панель ЭПЗ 1039-89 основных защит (с реле ДЗТ-11) двухобмоточного трансформатора. Схема полная, соединений рядов зажимов и общий вид | 5, 6, 7 |
| 6, 7, 8, 9 | 33 2 Панель нетиповая основных защит (с реле ДЗТ-21) двухобмоточного трансформатора. Схема полная, соединений рядов зажимов и общий вид | 8, 9, 10, 11 |
| 10, 11, 12, 13, 14 | 33 2 Панель ЭПЗ 1040-89/А÷Г основных защит (с реле ДЗТ-11) трехобмоточного трансформатора. Схема полная, соединений рядов зажимов и общий вид | 12, 13, 14, 15, 16 |
| 15, 16, 17, 18, 19 | 33 2 Панель нетиповая основных защит (с реле ДЗТ-21) трехобмоточного трансформатора. Схема полная, соединений рядов зажимов и общий вид | 17, 18, 19, 20, 21 |
| | | |
| | | |
| | | |

Ведомость рабочих чертежей марки ЭЗ 2

| Лист | Наименование | Примечание |
|-----------------|---|------------|
| 1. | Общие данные (Начало). | |
| 2. | Общие данные (окончание). | |
| 3,4,5. | Панель ЭПЗ 1039-89 основных защит (с реле ДЗТ-11) двухобмоточного трансформатора. Схема полная, соединений рядов зажимов и общий вид. | |
| 6,7,8,9. | Панель нетиповая основных защит (с реле ДЗТ-21) двухобмоточного трансформатора. Схема полная, соединений рядов зажимов и общий вид. | |
| 10,11,12,13,14. | Панель ЭПЗ 1040-89/А+Г основных защит (с реле ДЗТ-11) трехобмоточного трансформатора. Схема полная, соединений рядов зажимов и общий вид. | |
| 15,16,17,18,19. | Панель нетиповая основных защит (с реле ДЗТ-21) трехобмоточного трансформатора. Схема полная, соединений рядов зажимов и общий вид. | |

Проект разработан в соответствии с действующими нормами и правилами

Главный инженер проекта *Рыбкин* Ф.Н. Рыбкина

ОБЩИЕ УКАЗАНИЯ

Настоящие типовые материалы для проектирования выполнены по плану типового проектирования Госстроя СССР на 1988-1989 г.г. на основании проекта "Схемы релейной защиты трансформаторов подстанций 110-220 кВ с упрощенными схемами электрических соединений" №10863-ТМ-И.

В составе проекта два альбома. В альбом 2 включены схемы полные, соединений рядов зажимов, общий вид и перечень аппаратуры панелей защит от внутренних повреждений двух- и трехобмоточных трансформаторов для ПС со схемами "Мостик с выключателем в переключке и отделителями в цепях трансформаторов", "Два блока линия-трансформатор с неавтоматической переключкой" и "Блок линия-трансформатор".

Альбом 2 является заданием щитостроительным заводам на разработку панелей, выполненных на основании схем альбома 1 настоящих типовых материалов для проектирования.

В альбоме 2 приведены типовые панели защиты двух- и трехобмоточных трансформаторов мощностью до 25 МВА включительно с использованием реле ДЗТ-11. Панели с использованием реле ДЗТ-21 разработаны в качестве нетиповых, что обусловлено крайне редким применением упрощенных схем подстанций для трансформаторов мощностью более 25 МВА, и могут быть использованы как вспомогательный материал при конкретном проектировании.

Характеристики НКУ приведены в таблице замены панелей.

1032574/2 л 3/21

| | | | | | | | | | | | | | | | | | | | | | | | | | | | | | | | | | | | | | | | | | | | | | | | | | | | | | | | | | | | | | | | | | | | | | | | | | | | | | | | | | | | | | | | | | | | | | | | | | | | | | | | | | | | | | | | | | | | | | | | | | | | | | | | | | | | | | | | | | | | | | | | | | | | | | | | | | | | | | | | | | | | | | | | | | | | | | | | | | | | | | | | | | | | | | | | | | | | | | | | | | | | | | | | | | | | | | | | | | | | | | | | | | | | | | | | | | | | | | | | | | | | | | | | | | | | | | | | | | | | | | | | | | | | | | | | | | | | | | | | | | | | | | | | | | | | | | | | | | | | | | | | | | | | | | | | | | | | | | | | | | | | | | | | | | | | | | | | | | | | | | | | | | | | | | | | | | | | | | | | | | | | | | | | | | | | | | | | | | | | | | | | | | | | | | | | | | | | | | | | | | | | | | | | | | | | | | | | | | | | | | | | | | | | | | | | | | | | | | | | | | | | | | | | | | | | | | | | | | | | | | | | | | | | | | | | | | | | | | | | | | | | | | | | | | | | | | | | | | | | | | | | | | | | | | | | | | | | | | | | | | | | | | | | | | | | | | | | | | | | | | | | | | | | | | | | | | | | | | | | | | | | | | | | | | | | | | | | | | | | | | | | | | | | | | | | | | | | | | | | | | | | | | | | | | | | | | | | | | | | | | | | | | | | | | | | | | | | | | | | | | | | | | | | | | | | | | | | | | | | | | | | | | | | | | | | | | | | | | | | | | | | | | | | | | | | | | | | | | | | | | | | | | | | | | | | | | | | | | | | | | | | | | | | | | | | | | | | | | | | | | | | | | | | | | | | | | | | | | | | | | | | | | | | | | | | | | | | | | | | | | | | | | | | | | | | | | | | | | | | | | | | | | | | | | | | | | | | | | | | | | | | | | | | | | | | | | | | | | | | | | | | | | | | | | | | | | | | | | | | | | | | | | | | | | | | | | | | | | | | | | | | | | | | | | | | | | | | | | | | | | | | | | | | | | | | | | | | | | | | | | | | | | | | | | | | | | | | | | | | | | | | | | | | | | | | | | | | | | | | | | | | | | | | | | | | | | | | | | | | | | | | | | | | | | | | | | | | | | | | | | | | | | | | | | | | | | | | | | | | | | | | | | | | | | | | | | | | | | | | | | | | | | | | | | | | | | | | | | | | | | | | | | | | | | | | | | | | | | | | | | | | | | | | | | | | | | | | | | | | | | | | | | | | | | | | | | | | | | | | | | | | | | | | | | | | | | | | | | | | | | | | | | | | | | | | | | | | | | | | | | | | | | | | | | | | | | | | | | | | | | | | | | | | | | | | | | | | | | | | | | | | | | | | | | | | | | | | | | | | | | | | | | | | | | | | | | | | | | | | | | | | | | | | | | | | | | | | | | | | | | | | | | | | | | | | | | | | | | | | | | | | | | | | | | | | | | | | | | | | | | | | | | | | | | | | | | | | | | | | | | | | | | | | | | | | | | | | | | | | | | | | | | | | | | | | | | | | | | | | | | | | | | | | | | | | | | | | | | | | | | | | | | | | | | | | | | | | | | | | | | | | | | | | | | | | | | | | | | | | | | | | | | | | | | | | | | | | | | | | | | | | | | | | | | | | | | | | | | | | | | | | | | | | | | | | | | | | | | | | | | | | | | | | | | | | | | | | | | | | | | | | | | | | | | | | | | | | | | | | | | | | | | | | | | | | | | | | | | | | | | | | | | | | | | | | | | | | | | | | | | | | | | | | | | | | | | | | | | | | | | | | | | | | | | | | | | | | | | | | | | | | | | | | | | | | | | | | | | | | | | | | | | | | | | | | | | |
|--|--|--|--|--|--|--|--|--|--|--|--|--|--|--|--|--|--|--|--|--|--|--|--|--|--|--|--|--|--|--|--|--|--|--|--|--|--|--|--|--|--|--|--|--|--|--|--|--|--|--|--|--|--|--|--|--|--|--|--|--|--|--|--|--|--|--|--|--|--|--|--|--|--|--|--|--|--|--|--|--|--|--|--|--|--|--|--|--|--|--|--|--|--|--|--|--|--|--|--|--|--|--|--|--|--|--|--|--|--|--|--|--|--|--|--|--|--|--|--|--|--|--|--|--|--|--|--|--|--|--|--|--|--|--|--|--|--|--|--|--|--|--|--|--|--|--|--|--|--|--|--|--|--|--|--|--|--|--|--|--|--|--|--|--|--|--|--|--|--|--|--|--|--|--|--|--|--|--|--|--|--|--|--|--|--|--|--|--|--|--|--|--|--|--|--|--|--|--|--|--|--|--|--|--|--|--|--|--|--|--|--|--|--|--|--|--|--|--|--|--|--|--|--|--|--|--|--|--|--|--|--|--|--|--|--|--|--|--|--|--|--|--|--|--|--|--|--|--|--|--|--|--|--|--|--|--|--|--|--|--|--|--|--|--|--|--|--|--|--|--|--|--|--|--|--|--|--|--|--|--|--|--|--|--|--|--|--|--|--|--|--|--|--|--|--|--|--|--|--|--|--|--|--|--|--|--|--|--|--|--|--|--|--|--|--|--|--|--|--|--|--|--|--|--|--|--|--|--|--|--|--|--|--|--|--|--|--|--|--|--|--|--|--|--|--|--|--|--|--|--|--|--|--|--|--|--|--|--|--|--|--|--|--|--|--|--|--|--|--|--|--|--|--|--|--|--|--|--|--|--|--|--|--|--|--|--|--|--|--|--|--|--|--|--|--|--|--|--|--|--|--|--|--|--|--|--|--|--|--|--|--|--|--|--|--|--|--|--|--|--|--|--|--|--|--|--|--|--|--|--|--|--|--|--|--|--|--|--|--|--|--|--|--|--|--|--|--|--|--|--|--|--|--|--|--|--|--|--|--|--|--|--|--|--|--|--|--|--|--|--|--|--|--|--|--|--|--|--|--|--|--|--|--|--|--|--|--|--|--|--|--|--|--|--|--|--|--|--|--|--|--|--|--|--|--|--|--|--|--|--|--|--|--|--|--|--|--|--|--|--|--|--|--|--|--|--|--|--|--|--|--|--|--|--|--|--|--|--|--|--|--|--|--|--|--|--|--|--|--|--|--|--|--|--|--|--|--|--|--|--|--|--|--|--|--|--|--|--|--|--|--|--|--|--|--|--|--|--|--|--|--|--|--|--|--|--|--|--|--|--|--|--|--|--|--|--|--|--|--|--|--|--|--|--|--|--|--|--|--|--|--|--|--|--|--|--|--|--|--|--|--|--|--|--|--|--|--|--|--|--|--|--|--|--|--|--|--|--|--|--|--|--|--|--|--|--|--|--|--|--|--|--|--|--|--|--|--|--|--|--|--|--|--|--|--|--|--|--|--|--|--|--|--|--|--|--|--|--|--|--|--|--|--|--|--|--|--|--|--|--|--|--|--|--|--|--|--|--|--|--|--|--|--|--|--|--|--|--|--|--|--|--|--|--|--|--|--|--|--|--|--|--|--|--|--|--|--|--|--|--|--|--|--|--|--|--|--|--|--|--|--|--|--|--|--|--|--|--|--|--|--|--|--|--|--|--|--|--|--|--|--|--|--|--|--|--|--|--|--|--|--|--|--|--|--|--|--|--|--|--|--|--|--|--|--|--|--|--|--|--|--|--|--|--|--|--|--|--|--|--|--|--|--|--|--|--|--|--|--|--|--|--|--|--|--|--|--|--|--|--|--|--|--|--|--|--|--|--|--|--|--|--|--|--|--|--|--|--|--|--|--|--|--|--|--|--|--|--|--|--|--|--|--|--|--|--|--|--|--|--|--|--|--|--|--|--|--|--|--|--|--|--|--|--|--|--|--|--|--|--|--|--|--|--|--|--|--|--|--|--|--|--|--|--|--|--|--|--|--|--|--|--|--|--|--|--|--|--|--|--|--|--|--|--|--|--|--|--|--|--|--|--|--|--|--|--|--|--|--|--|--|--|--|--|--|--|--|--|--|--|--|--|--|--|--|--|--|--|--|--|--|--|--|--|--|--|--|--|--|--|--|--|--|--|--|--|--|--|--|--|--|--|--|--|--|--|--|--|--|--|--|--|--|--|--|--|--|--|--|--|--|--|--|--|--|--|--|--|--|--|--|--|--|--|--|--|--|--|--|--|--|--|--|--|--|--|--|--|--|--|--|--|--|--|--|--|--|--|--|--|--|--|--|--|--|--|--|--|--|--|--|--|--|--|--|--|--|--|--|--|--|--|--|--|--|--|--|--|--|--|--|--|--|--|--|--|--|--|--|--|--|--|--|--|--|--|--|--|--|--|--|--|--|--|--|--|--|--|--|--|--|--|--|--|--|--|--|--|--|--|--|--|--|--|--|--|--|--|--|--|--|--|--|--|--|--|--|--|--|--|--|--|--|--|--|--|--|--|--|--|--|--|--|--|--|--|--|--|--|--|--|--|--|--|--|--|--|--|--|--|--|--|--|--|--|--|--|--|--|--|--|--|--|--|--|--|--|--|--|--|--|--|--|--|--|--|--|--|--|--|--|--|--|--|--|--|--|--|--|--|--|--|--|--|--|--|--|--|--|--|--|--|--|--|--|--|--|--|--|--|--|--|--|--|--|--|--|--|--|--|--|--|--|--|--|--|--|--|--|--|--|--|--|--|--|--|--|--|--|--|--|--|--|--|--|--|--|--|--|--|--|--|--|--|--|--|--|--|--|--|--|--|--|--|--|--|--|--|--|--|--|--|--|--|--|--|--|--|--|--|--|--|--|--|--|--|--|--|--|--|--|--|--|--|--|--|--|--|--|--|--|--|--|--|--|--|--|--|--|--|--|--|--|--|--|--|--|--|--|--|--|--|--|--|--|--|--|--|--|--|--|--|--|--|--|--|--|--|--|--|--|--|--|--|--|--|--|--|--|--|--|--|--|--|--|--|--|--|--|--|--|--|--|--|--|--|--|--|--|--|--|--|--|--|--|--|--|--|--|--|--|--|--|--|--|--|--|--|--|--|--|--|--|--|--|--|--|--|--|--|--|--|--|--|--|--|--|--|--|--|--|--|--|--|--|--|--|--|--|--|--|--|--|--|--|--|--|--|--|--|--|--|--|--|--|--|--|--|--|--|--|--|--|--|--|--|--|--|--|--|--|--|--|--|--|--|--|--|--|--|--|--|--|--|--|--|--|--|--|--|--|--|--|--|--|--|--|--|--|--|--|--|--|--|--|--|--|--|--|--|--|--|--|--|--|--|--|--|--|--|--|--|--|--|--|--|--|--|--|--|--|--|--|--|--|--|--|--|--|--|--|--|--|--|--|--|--|--|--|--|--|--|--|--|--|--|--|--|--|--|--|--|--|--|--|--|--|--|--|--|--|--|--|--|--|--|--|--|--|--|--|--|--|--|--|--|--|--|--|--|--|--|--|--|--|--|--|--|--|--|--|--|--|--|--|--|--|--|--|--|--|--|--|--|--|--|--|--|--|--|--|--|--|--|--|--|--|--|--|--|--|--|--|--|--|--|--|--|--|--|--|--|--|--|--|--|--|--|--|--|--|--|--|
| | | | | | | | | | | | | | | | | | | | | | | | | | | | | | | | | | | | | | | | | | | | | | | | | | | | | | | | | | | | | | | | | | | | | | | | | | | | | | | | | | | | | | | | | | | | | | | | | | | | | | | | | | | | | | | | | | | | | | | | | | | | | | | | | | | | | | | | | | | | | | | | | | | | | | | | | | | | | | | | | | | | | | | | | | | | | | | | | | | | | | | | | | | | | | | | | | | | | | | | | | | | | | | | | | | | | | | | | | | | | | | | | | | | | | | | | | | | | | | | | | | | | | | | | | | | | | | | | | | | | | | | | | | | | | | | | | | | | | | | | | | | | | | | | | | | | | | | | | | | | | | | | | | | | | | | | | | | | | | | | | | | | | | | | | | | | | | | | | | | | | | | | | | | | | | | | | | | | | | | | | | | | | | | | | | | | | | | | | | | | | | | | | | | | | | | | | | | | | | | | | | | | | | | | | | | | | | | | | | | | | | | | | | | | | | | | | | | | | | | | | | | | | | | | | | | | | | | | | | | | | | | | | | | | | | | | | | | | | | | | | | | | | | | | | | | | | | | | | | | | | | | | | | | | | | | | | | | | | | | | | | | | | | | | | | | | | | | | | | | | | | | | | | | | | | | | | | | | | | | | | | | | | | | | | | | | | | | | | | | | | | | | | | | | | | | | | | | | | | | | | | | | | | | | | | | | | | | | | | | | | | | | | | | | | | | | | | | | | | | | | | | | | | | | | | | | | | | | | | | | | | | | | | | | | | | | | | | | | | | | | | | | | | | | | | | | | | | | | | | | | | | | | | | | | | | | | | | | | | | | | | | | | | | | | | | | | | | | | | | | | | | | | | | | | | | | | | | | | | | | | | | | | | | | | | | | | | | | | | | | | | | | | | | | | | | | | | | | | | | | | | | | | | | | | | | | | | | | | | | | | | | | | | | | | | | | | | | | | | | | | | | | | | | | | | | | | | | | | | | | | | | | | | | | | | | | | | | | | | | | | | | | | | | | | | | | | | | | | | | | | | | | | | | | | | | | | | | | | | | | | | | | | | | | | | | | | | | | | | | | | | | | | | | | | | | | | | | | | | | | | | | | | | | | | | | | | | | | | | | | | | | | | | | | | | | | | | | | | | | | | | | | | | | | | | | | | | | | | | | | | | | | | | | | | | | | | | | | | | | | | | | | | | | | | | | | | | | | | | | | | | | | | | | | | | | | | | | | | | | | | | | | | | | | | | | | | | | | | | | | | | | | | | | | | | | | | | | | | | | | | | | | | | | | | | | | | | | | | | | | | | | | | | | | | | | | | | | | | | | | | | | | | | | | | | | | | | | | | | | | | | | | | | | | | | | | | | | | | | | | | | | | | | | | | | | | | | | | | | | | | | | | | | | | | | | | | | | | | | | | | | | | | | | | | | | | | | | | | | | | | | | | | | | | | | | | | | | | | | | | | | | | | | | | | | | | | | | | | | | | | | | | | | | | | | | | | | | | | | | | | | | | | | | | | | | | | | | | | | | | | | | | | | | | | | | | | | | | | | | | | | | | | | | | | | | | | | | | | | | | | | | | | | | | | | | | | | | | | | | | | | | | | | | | | | | | | | | | | | | | | | | | | | | | | | | | | | | | | | | | | | | | | | | | | | | | | | | | | | | | | | | | | | | | | | | | | | | | | | | | | | | | | | | | | | | | | | | | | | | | | | | | | | | | | | | | | | | | | | | | | | | | | | | | | | | | | | | | | | | | | | | | | | | | | | | | | | | | | | | | | | | | | | | | | | | | | | | | | | | | | | | | | | | | | | | | | | | | | | | | | | | | | | | | | | | | | | | | | | | | | | | | | | | | | | | | | |
|--|--|--|--|--|--|--|--|--|--|--|--|--|--|--|--|--|--|--|--|--|--|--|--|--|--|--|--|--|--|--|--|--|--|--|--|--|--|--|--|--|--|--|--|--|--|--|--|--|--|--|--|--|--|--|--|--|--|--|--|--|--|--|--|--|--|--|--|--|--|--|--|--|--|--|--|--|--|--|--|--|--|--|--|--|--|--|--|--|--|--|--|--|--|--|--|--|--|--|--|--|--|--|--|--|--|--|--|--|--|--|--|--|--|--|--|--|--|--|--|--|--|--|--|--|--|--|--|--|--|--|--|--|--|--|--|--|--|--|--|--|--|--|--|--|--|--|--|--|--|--|--|--|--|--|--|--|--|--|--|--|--|--|--|--|--|--|--|--|--|--|--|--|--|--|--|--|--|--|--|--|--|--|--|--|--|--|--|--|--|--|--|--|--|--|--|--|--|--|--|--|--|--|--|--|--|--|--|--|--|--|--|--|--|--|--|--|--|--|--|--|--|--|--|--|--|--|--|--|--|--|--|--|--|--|--|--|--|--|--|--|--|--|--|--|--|--|--|--|--|--|--|--|--|--|--|--|--|--|--|--|--|--|--|--|--|--|--|--|--|--|--|--|--|--|--|--|--|--|--|--|--|--|--|--|--|--|--|--|--|--|--|--|--|--|--|--|--|--|--|--|--|--|--|--|--|--|--|--|--|--|--|--|--|--|--|--|--|--|--|--|--|--|--|--|--|--|--|--|--|--|--|--|--|--|--|--|--|--|--|--|--|--|--|--|--|--|--|--|--|--|--|--|--|--|--|--|--|--|--|--|--|--|--|--|--|--|--|--|--|--|--|--|--|--|--|--|--|--|--|--|--|--|--|--|--|--|--|--|--|--|--|--|--|--|--|--|--|--|--|--|--|--|--|--|--|--|--|--|--|--|--|--|--|--|--|--|--|--|--|--|--|--|--|--|--|--|--|--|--|--|--|--|--|--|--|--|--|--|--|--|--|--|--|--|--|--|--|--|--|--|--|--|--|--|--|--|--|--|--|--|--|--|--|--|--|--|--|--|--|--|--|--|--|--|--|--|--|--|--|--|--|--|--|--|--|--|--|--|--|--|--|--|--|--|--|--|--|--|--|--|--|--|--|--|--|--|--|--|--|--|--|--|--|--|--|--|--|--|--|--|--|--|--|--|--|--|--|--|--|--|--|--|--|--|--|--|--|--|--|--|--|--|--|--|--|--|--|--|--|--|--|--|--|--|--|--|--|--|--|--|--|--|--|--|--|--|--|--|--|--|--|--|--|--|--|--|--|--|--|--|--|--|--|--|--|--|--|--|--|--|--|--|--|--|--|--|--|--|--|--|--|--|--|--|--|--|--|--|--|--|--|--|--|--|--|--|--|--|--|--|--|--|--|--|--|--|--|--|--|--|--|--|--|--|--|--|--|--|--|--|--|--|--|--|--|--|--|--|--|--|--|--|--|--|--|--|--|--|--|--|--|--|--|--|--|--|--|--|--|--|--|--|--|--|--|--|--|--|--|--|--|--|--|--|--|--|--|--|--|--|--|--|--|--|--|--|--|--|--|--|--|--|--|--|--|--|--|--|--|--|--|--|--|--|--|--|--|--|--|--|--|--|--|--|--|--|--|--|--|--|--|--|--|--|--|--|--|--|--|--|--|--|--|--|--|--|--|--|--|--|--|--|--|--|--|--|--|--|--|--|--|--|--|--|--|--|--|--|--|--|--|--|--|--|--|--|--|--|--|--|--|--|--|--|--|--|--|--|--|--|--|--|--|--|--|--|--|--|--|--|--|--|--|--|--|--|--|--|--|--|--|--|--|--|--|--|--|--|--|--|--|--|--|--|--|--|--|--|--|--|--|--|--|--|--|--|--|--|--|--|--|--|--|--|--|--|--|--|--|--|--|--|--|--|--|--|--|--|--|--|--|--|--|--|--|--|--|--|--|--|--|--|--|--|--|--|--|--|--|--|--|--|--|--|--|--|--|--|--|--|--|--|--|--|--|--|--|--|--|--|--|--|--|--|--|--|--|--|--|--|--|--|--|--|--|--|--|--|--|--|--|--|--|--|--|--|--|--|--|--|--|--|--|--|--|--|--|--|--|--|--|--|--|--|--|--|--|--|--|--|--|--|--|--|--|--|--|--|--|--|--|--|--|--|--|--|--|--|--|--|--|--|--|--|--|--|--|--|--|--|--|--|--|--|--|--|--|--|--|--|--|--|--|--|--|--|--|--|--|--|--|--|--|--|--|--|--|--|--|--|--|--|--|--|--|--|--|--|--|--|--|--|--|--|--|--|--|--|--|--|--|--|--|--|--|--|--|--|--|--|--|--|--|--|--|--|--|--|--|--|--|--|--|--|--|--|--|--|--|--|--|--|--|--|--|--|--|--|--|--|--|--|--|--|--|--|--|--|--|--|--|--|--|--|--|--|--|--|--|--|--|--|--|--|--|--|--|--|--|--|--|--|--|--|--|--|--|--|--|--|--|--|--|--|--|--|--|--|--|--|--|--|--|--|--|--|--|--|--|--|--|--|--|--|--|--|--|--|--|--|--|--|--|--|--|--|--|--|--|--|--|--|--|--|--|--|--|--|--|--|--|--|--|--|--|--|--|--|--|--|--|--|--|--|--|--|--|--|--|--|--|--|--|--|--|--|--|--|--|--|--|--|--|--|--|--|--|--|--|--|--|--|--|--|--|--|--|--|--|--|--|--|--|--|--|--|--|--|--|--|--|--|--|--|--|--|--|--|--|--|--|--|--|--|--|--|--|--|--|--|--|--|--|--|--|--|--|--|--|--|--|--|--|--|--|--|--|--|--|--|--|--|--|--|--|--|--|--|--|--|--|--|--|--|--|--|--|--|--|--|--|--|--|--|--|--|--|--|--|--|--|--|--|--|--|--|--|--|--|--|--|--|--|--|--|--|--|--|--|--|--|--|--|--|--|--|--|--|--|--|--|--|--|--|--|--|--|--|--|--|--|--|--|--|--|--|--|--|--|--|--|--|--|--|--|--|--|--|--|--|--|--|--|--|--|--|--|--|--|--|--|--|--|--|--|--|--|--|--|--|--|--|--|--|--|--|--|--|--|--|--|--|--|--|--|--|--|--|--|--|--|--|--|--|--|--|--|--|--|--|--|--|--|--|--|--|--|--|--|--|--|--|--|--|--|--|--|--|--|--|--|--|--|--|--|--|--|--|--|--|--|--|--|--|--|--|--|--|--|--|--|--|--|--|--|--|--|--|--|--|--|--|--|--|--|--|--|--|--|--|--|--|--|--|--|--|--|--|--|--|--|--|--|--|--|--|--|--|--|--|--|--|--|--|--|--|--|--|--|--|--|--|--|--|--|--|--|--|--|--|--|--|--|--|--|--|--|--|--|--|--|--|--|--|--|--|--|--|--|--|--|--|--|--|--|--|--|--|--|--|--|--|--|--|--|--|--|--|--|--|--|--|--|--|--|--|--|--|--|--|--|--|--|--|--|--|--|--|--|--|--|--|--|--|--|--|--|--|--|--|--|--|--|--|--|--|--|--|--|--|--|--|--|--|--|--|--|--|--|--|--|--|--|--|--|--|--|--|--|--|--|--|--|--|--|--|--|--|--|--|--|--|--|--|--|--|--|--|--|--|--|--|--|--|--|--|--|--|--|--|--|--|--|

Копировала: Андреева

Формат А2

Альбом 2

Шифр мод. 10325ТМ-2
Подпись и дата
Взам инв. №

Таблица характеристик и замены НКЧ

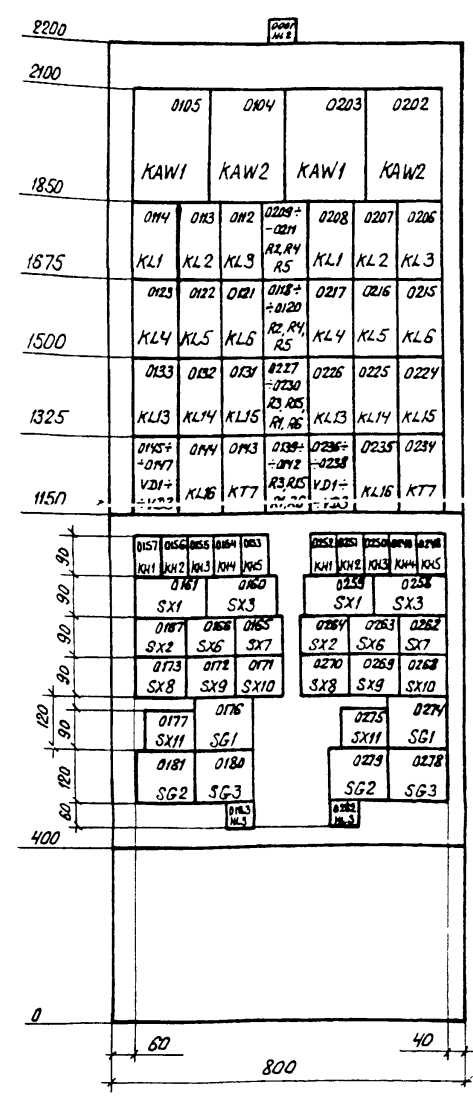
| Панели разработки 1987 + 1989 года (новые) | | | Панели разработки 1980 года и шкафы разработки 1987г. (старые) | | |
|--|---|---|--|--|---|
| Тип | Наименование | Характеристика | Тип | Наименование | Характеристика |
| ЭПЗ 1039-89 | Панель основных защит двухобмоточного трансформатора | Основная защита - газовая и дифференциальная с использованием реле ДЗТ-11. Выходные реле защит и реле ремонтного режима. Сигнализация включения ремонтной перемычки. Панель выполнена на 2 монтажные единицы. | ЭПЗ 1001-80 (10203 ТМ-I) | Панель защиты двухобмоточного трансформатора | Основная защита - газовая и дифференциальная с одним комплектом реле ДЗТ-11. Резервная защита - максимальная токовая, установленная со стороны ВН, защита от перегрузки. Сигнализация перегрева масла и понижения уровня масла, цепи охлаждения (для трансформатора с системой охлаждения типа "Д"), выходные реле защит и токовые реле УРОВ 110-220 кВ. |
| ЭПЗ 1032/1,2-87 (407-03-469.87) | Панель резервных защит двухобмоточного трансформатора | Резервная защита - максимальная токовая, установленная со стороны ВН и НН, защита от перегрузки. Сигнализация перегрева масла и понижения уровня масла, цепи охлаждения, орган контроля напряжения. Модификация 1 - для трансформатора с двумя выключателями на стороне НН. Модификация 2 - для трансформатора с одним выключателем на стороне НН. | КРЧ, КРУН 6-10 кВ (407-03-425.87) | Шкаф ТН 6-10 кВ в части реле контроля напряжения | Трансформатор напряжения, автомат, орган контроля напряжения, дуговая защита, сигнализация. |
| Нетиповая с реле ДЗТ-21 | Панель основных защит двухобмоточного трансформатора | Основная защита - газовая и дифференциальная с использованием реле ДЗТ-21. Выходные реле защит и реле ремонтного режима. Сигнализация включения ремонтной перемычки. | ЭПЗ 1002-80 (10203 ТМ-I) | Панель защиты двухобмоточного трансформатора | Основная защита - газовая и дифференциальная с двумя комплектами реле ДЗТ-11. Резервная защита - максимальная токовая, установленная со стороны ВН, защита от перегрузки. Сигнализация перегрева масла и понижения уровня масла, цепи охлаждения (для трансформатора с системой охлаждения типа "Д"), выходные реле защит и токовые реле УРОВ 110-220 кВ. |
| ЭПЗ 1032/1,2-87 (407-03-469.87) | Панель резервных защит двухобмоточного трансформатора | Резервная защита - максимальная токовая, установленная со стороны ВН и НН, защита от перегрузки. Сигнализация перегрева масла и понижения уровня масла, цепи охлаждения, орган контроля напряжения. Модификация 1 - для трансформатора с двумя выключателями на стороне НН. Модификация 2 - для трансформатора с одним выключателем на стороне НН. | КРЧ, КРУН 6-10 кВ (407-03-425.87) | Шкаф ТН 6-10 кВ в части реле контроля напряжения | Трансформатор напряжения, автомат, орган контроля напряжения, дуговая защита, сигнализация. |
| ЭПЗ 1040-89/А-Г | Панель основных защит трёхобмоточного трансформатора | Основная защита - газовая и дифференциальная с использованием реле ДЗТ-11. Токовая защита нулевой последовательности (для трансформатора с двусторонним питанием). Выходные реле защит и реле ремонтного режима. Сигнализация включения ремонтной перемычки. Модификация А - включение тормозной обмотки дифференциальной защиты на ток со стороны СН для трансформатора с двусторонним питанием. Модификация Б - включение тормозной обмотки диф. защиты на сумму токов сторон СН и НН для трансформатора с двусторонним питанием. Модификации В и Г - то же, что и модификации А и Б соответственно, но при отсутствии питания со стороны СН. | ЭПЗ 1003-80 (10203 ТМ-I) | Панель основных защит трёхобмоточного трансформатора | Основная защита - газовая и дифференциальная с одним комплектом реле ДЗТ-11. Сигнализация перегрева масла и понижения уровня масла, выходные реле защит и токовые реле УРОВ 110-220 кВ. |
| Нетиповая с реле ДЗТ-21 | Панель основных защит трёхобмоточного трансформатора | Основная защита - газовая и дифференциальная с использованием реле ДЗТ-21. Токовая защита нулевой последовательности (для трансформатора с двусторонним питанием). Выходные реле защит и реле ремонтного режима. Сигнализация включения ремонтной перемычки. Модификация А - для трансформатора с двусторонним питанием. Модификация Б - для трансформатора при отсутствии питания со стороны СН. | ЭПЗ 1004-80 (10203 ТМ-I) | Панель основных защит трёхобмоточного трансформатора | Основная защита - газовая и дифференциальная с двумя комплектами реле ДЗТ-11. Сигнализация перегрева масла и понижения уровня масла, выходные реле защит и токовые реле УРОВ 110-220 кВ. |

10325ТМ/2 л. 4/81

| | | |
|---|-------------|-----------------------------------|
| 407-03-504.88 | | 33 2 |
| Схемы и низковольтные комплектные устройства защиты трансформаторов 110-220 кВ для ПС с упрощенными схемами | | |
| И.контр. Рывкина | О.К.С. 1989 | РП |
| Нач. ПП Рывкина | О.К.С. | 2 |
| Рук.гр.П. Гучкова | 1989 | |
| Ст.инж. Речникова | 1989 | |
| Общие данные (окончание). | | Энергосетьпроект г. Москва 1989г. |

Альбом 2

Общий вид
М 1:10



Перечень надписей в больших рамках (прим. 2)

| Панельный номер аппарата | Позиционное обозначение по схеме | Место надписи | Текст надписи | Примеч. |
|----------------------------|----------------------------------|-------------------------------------|--|---------|
| 0157 (0252) | КН1 | Под аппаратом | Газовая защита Т1(Т2) Отключающий контакт | |
| 0161 (0259) | SX1 пол. I SX1 пол. II | Справа от аппарата | Газовая защита Т1(Т2) Действие на сигнал Газовая защита Т1(Т2) Действие на отключение | |
| 0156 (0251) | КН2 | Под аппаратом | Газовая защита Устройство РПН | |
| 0155 (0250) 0157 (0254) | КН3, SX2 | | Дифференциальная защита Т1(Т2) | |
| 0154 (0249) | КН4 | | Неисправность цепей оперативного тока | |
| 0153 (0248) | КН5 | | Газовая защита Т1(Т2) Сигнальный контакт | |
| 0166 (0263) | SX6 | | Ремонтный режим | |
| 0165 (0262) | SX7 | | Пуск в.ч. сигнала (отключение линии W1(W2)) | |
| 0173 (0270) | SX8 | | Пуск в.ч. сигнала (отключение линии W1(W2)) | |
| 0172 (0269) | SX9 | | Пуск УРОВ 110-220кВ | |
| 0171 (0268) | SX10 | | Пуск в.ч. сигнала (отключение линии W2(W1)) | |
| 0177 (0275) | SX11 | | Пуск в.ч. сигнала (отключение линии W2(W1)) | |
| 0176 (0274) | SG1 | В табло | Цепи тока диф. защиты Т1(Т2) со стороны ВН | |
| 0181 (0279) | SG2 | | Цепи тока диф. защиты 1(2) секции 6-10кВ Т1(Т2) | |
| 0180 (0278) | SG3 | | Цепи тока диф. защиты 3(4) секции 6-10кВ Т1(Т2) | |
| 0001 | НЛ2 | | Указатель не поднят | |
| 0183 (0282) | НЛ3 | | Ремонтная перемычка включена | |
| 0160 (0258) | SX3 пол. I SX3 пол. II | Под аппаратом Справа от аппарата | Вкл. короткозамыкателя с выдержкой времени Вкл. короткозамыкателя без выдержки времени | |

Перечень аппаратуры

| Панельный номер аппарата | Позиционное обозначение по схеме | Наименование | Тип | Техническая характеристика | К-во | Примечан. |
|--------------------------|----------------------------------|----------------------|-------------------------|----------------------------|------------|---------------|
| 01 | 02 | Трансформатор Т1(Т2) | | | | |
| 05,04 | 03,02 | КАW1,КАW2 | Реле тока | ДЗТ-11 | 220В | 4 |
| 57,55 | 52,50 | КН1-КН3 | Реле указательное | РЭУИ-30-85811 | 0,05А | 6 |
| 54,53 | 49,48 | КН4,КН5 | Реле указательное | РЭУИ-21-85011 | 0,1А | 4 |
| 74,72 | 68,66 | КЛ1-КЛ3 | Реле промежуточное | РП16-14 | 220В | 10 4/2 |
| 21 | 15 | КЛ6 | Реле промежуточное | РП17-54 | 220В | 2 |
| 32,31 | 25,24 | КЛ4,КЛ5,КЛ16 | Реле промежуточное | РП16-14 | 220В | 6 4/2 |
| 33 | 26 | КЛ13 | Реле промежуточное | РП18-74 | 220В | 2 4/1(прим.1) |
| 43 | 34 | КТ7 | Реле времени | РВ-01 | 0,1÷10 | 2 |
| 41 | 29 | Р1 | Резистор | С5-35В-15 | 3,3кОм±10% | 2 |
| 18 | 09 | Р2 | Резистор | С5-35В-50 | 1,2кОм±10% | 2 |
| 32 | 27 | Р3 | Резистор | С5-35В-10 | 4,7кОм±10% | 2 |
| 19,20 | 10,11 | Р4,Р5 | Резистор | С5-35В-50 | 1кОм±10% | 4 |
| 42 | 30 | Р6 | Резистор | С5-35В-25 | 3,9кОм±10% | 2 |
| 40 | 28 | Р15 | Резистор | С5-35В-10 | 5,1кОм±10% | 2 |
| 76 | 74 | SG1 | Блок испытательный БИ-4 | | | 6 |
| 81,80 | 79,78 | SG2,SG3 | Блок испытательный БИ-4 | | | 6 |
| 61,60 | 59,58 | SX1, SX3 | Переключатель | ПП1-16/4с | Исполн. 1 | 4 |
| 67,77 | 64,75 | SX2, SX11 | Переключатель | ПВ1-16 | Исполн. 1 | 4 |
| 66,65 | 63,62 | SX6, SX7 | Переключатель | ПВ1-16 | Исполн. 1 | 10 |
| 73,71 | 70,68 | SX8÷SX10 | Переключатель | ПВ1-16 | Исполн. 1 | 10 |
| 45-47 | 36-38 | VD1÷VD3 | Комплект диодов | КД 205А | 500В; 0,5А | 6 |
| 83 | 82 | НЛ3 | Арматура сигнальная | АС-12015 | 220В | 2 |
| 00 | Общепанельное табло НЛ2 | | | | | |
| 01 | НЛ2 | Табло световое | ТСМ | 220В | 1 | |
| | | Лампа к табло | Ц-220-10 | 220В; 10Вт | 1 | |
| | | Рамка для надписи | РМ | | 26 | |
| | | Рамка для надписи | РБ | | 37 | |

Примечания

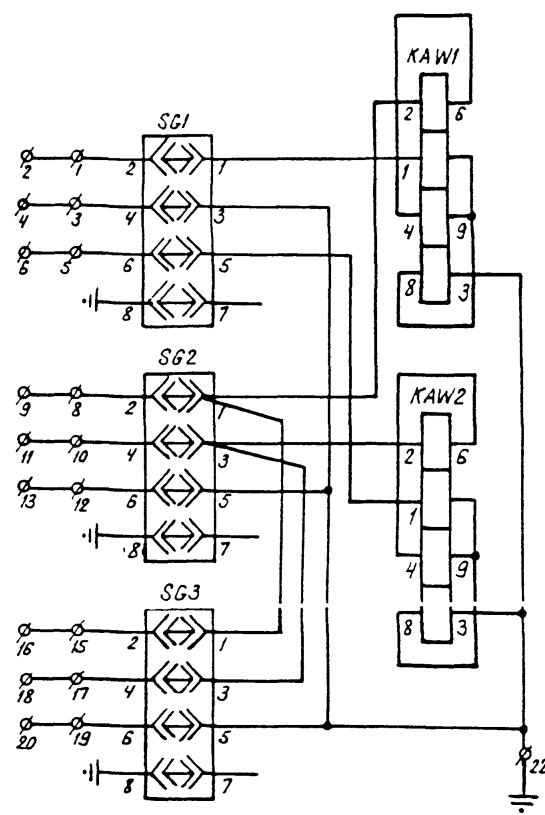
1. Реле контроля оперативного тока при монтаже подключается последним.
2. В таблице перечня надписей в больших рамках в скобках даны изменения для монтажной единицы 02.
3. Ряд зажимов выполнен для монтажной единицы 02 - "Трансформатор Т2". Для монтажной единицы 01 - "Трансформатор Т1" ряд зажимов аналогичен и располагается на правой боковине. Кроме того, на правой боковине расположен ряд зажимов монтажной единицы 00 - "Общепанельное табло".

Схема выполнена на листах 3,4,5.

| | | |
|---|-----------------|-----------------|
| 407-03-504.88 | | 332 |
| Схемы и низковольтные комплектные устройства защиты трансформаторов 110-220 кВ для ПС с упрощенными схемами | | |
| Панель ЭПЗ 1039-89 основных защит (с реле ДЗТ-Н) в двухобмоточного трансформатора | | |
| Исполн. Рубкина | Провер. Рубкина | Экз. Рубкина |
| Нач. ПП Рубкина | Титов | Исполн. Рубкина |
| Схема полная, соединений рядов зажимов и общий вид. | | |
| Энергосетьпроект | г. Москва | 1988 г. |
| Копировал: Параманова | | |
| Формат А2 | | |

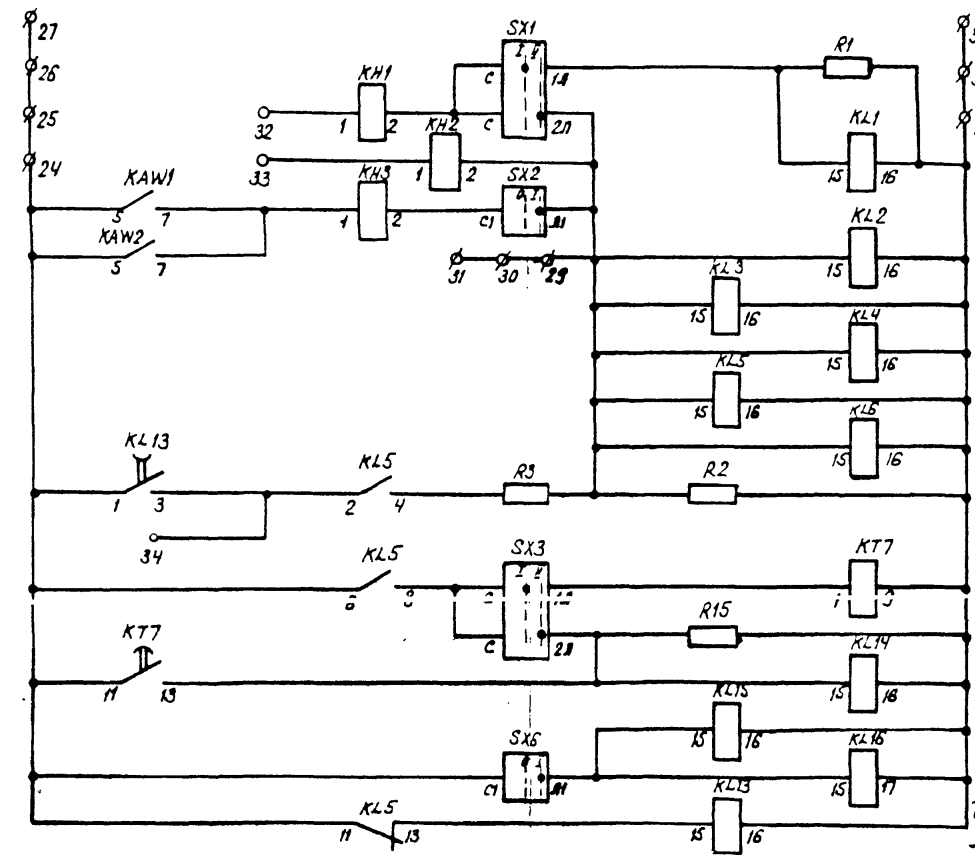
Исполн. Рубкина
Нач. ПП Рубкина
Экз. Рубкина
Исполн. Рубкина

Альбом 2



Дифференциальная защита трансформатора

Токовые цели



Газовая защита трансформатора и устройства РПН

Дифференциальная защита

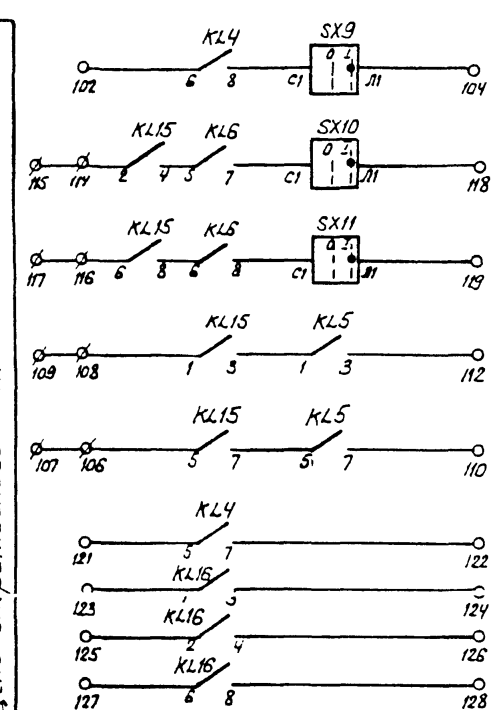
Выходные промежуточные реле

Цель самозащиты выходных реле

Реле блокировки короткозамыкателя

Реле характеризующие ремонтный режим

Контроль исправности целей оперативного тока



Цели УРОВ 110-220 кВ

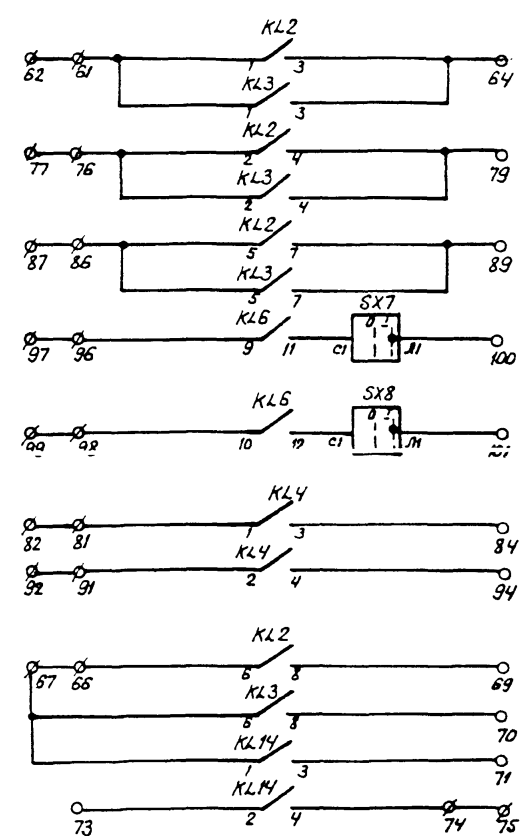
Цели отключения линии W2(W1)

Цели отключения трансформатора

2(1) с.ш. 6-10 кВ

4(3) с.ш. 6-10 кВ

Резервные контакты



Q1-мостика

Q1

Q4

Цели отключения выключателей

Цели отключения трансформатора

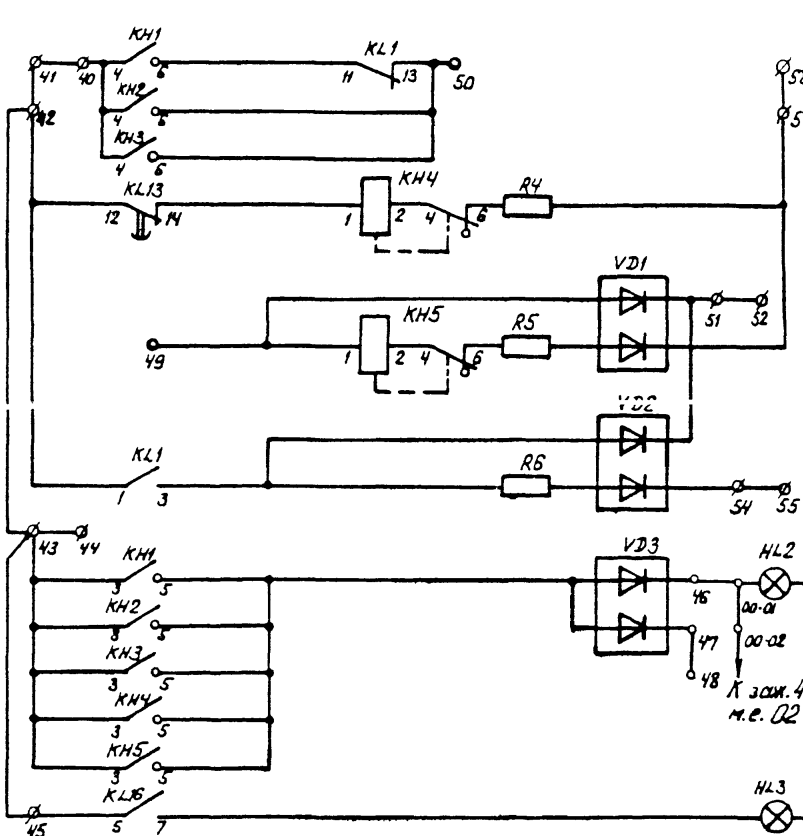
1(2) с.ш. 6-10 кВ

3(4) с.ш. 6-10 кВ

Отключение отдельителя QR2

Включение короткозамыкателя QN1

Цели оперативного тока



Цели телемеханики

Неисправность цепей оперативного тока

Газовая защита трансформатора

Общепанельное табло "Указатель не поднят"

Ремонтная переключатель

Цели оперативного тока



Цели оперативного тока

Инд. № 10325-ТМ-2

Вз. инв. № 10325-ТМ-2

Инд. № 10325-ТМ-2

Вз. инв. № 10325-ТМ-2

Инд. № 10325-ТМ-2

Вз. инв. № 10325-ТМ-2

Инд. № 10325-ТМ-2

Вз. инв. № 10325-ТМ-2

Инд. № 10325-ТМ-2

Вз. инв. № 10325-ТМ-2

Инд. № 10325-ТМ-2

Вз. инв. № 10325-ТМ-2

Инд. № 10325-ТМ-2

Вз. инв. № 10325-ТМ-2

Инд. № 10325-ТМ-2

Вз. инв. № 10325-ТМ-2

Инд. № 10325-ТМ-2

Вз. инв. № 10325-ТМ-2

Инд. № 10325-ТМ-2

Вз. инв. № 10325-ТМ-2

Инд. № 10325-ТМ-2

Вз. инв. № 10325-ТМ-2

Инд. № 10325-ТМ-2

Вз. инв. № 10325-ТМ-2

Инд. № 10325-ТМ-2

Вз. инв. № 10325-ТМ-2

Инд. № 10325-ТМ-2

Вз. инв. № 10325-ТМ-2

Инд. № 10325-ТМ-2

Вз. инв. № 10325-ТМ-2

Инд. № 10325-ТМ-2

Вз. инв. № 10325-ТМ-2

Инд. № 10325-ТМ-2

Вз. инв. № 10325-ТМ-2

Инд. № 10325-ТМ-2

Вз. инв. № 10325-ТМ-2

Инд. № 10325-ТМ-2

Вз. инв. № 10325-ТМ-2

Схема выполнена на листах 3,4,5.

| | | |
|---|---------|-----------|
| 407-03-504.88 | | 332 |
| Схемы и низковольтные комплектные устройства защиты трансформаторов 110-220 кВ для ПС с упрощенными схемами | | |
| Панель ЭПЗ 1039-89 основных защит (с реле ДЗТ-11) двухобмоточного трансформатора | | |
| И.контр. | Рыбкина | Р.В. |
| Нач. ПП | Рыбкина | В.В. |
| Р.к.р. | Титова | Н.В. |
| И.контр. | Рыбкина | В.В. |
| Энергосетьпроект г. Москва 1988 г | | Лист 4 |
| Копировал: Парамонова | | формат А2 |

Ряж 3 а ж ч м о в
(см. прим. 3)

левая боковина

| 02 | защита трансформатора | T2 |
|-------|-----------------------|---------|
| | 1 0 | SG1:2 |
| | 2 0 | |
| | 3 0 | SG1:4 |
| | 4 0 | |
| | 5 0 | SG1:6 |
| | 6 0 | |
| | 7 | |
| | 8 0 | SG2:2 |
| | 9 0 | |
| | 10 0 | SG2:4 |
| | 11 0 | |
| | 12 0 | SG2:6 |
| | 13 0 | |
| | 14 | |
| | 15 0 | SG3:2 |
| | 16 0 | |
| | 17 0 | SG3:4 |
| | 18 0 | |
| | 19 0 | SG3:6 |
| | 20 0 | |
| | 21 | |
| Земля | 22 | SG3:5 |
| | 23 | |
| | 24 0 | KL13:1 |
| | 25 0 | |
| | 26 0 | |
| | 27 0 | |
| | 28 | |
| | 29 0 | KL6:15 |
| | 30 0 | |
| | 31 0 | |
| | 32 | KL1:1 |
| | 33 | KL2:1 |
| | 34 | KL13:3 |
| | 35 | |
| | 36 0 | KL1:16 |
| | 37 0 | |
| | 38 0 | |
| | 39 | |
| | 40 0 | KL1:4 |
| +EH1 | 41 0 | |
| | 42 0 | KL13:12 |
| | 43 0 | KL5:3 |
| +EH1 | 44 0 | |
| | 45 | KL16:5 |
| | 46 | VD3 |
| | 47 0 | VD3 |
| | 48 0 | |
| | 49 | KL5:1 |
| | 50 | KL3:6 |
| | 51 0 | VD1 |
| | 52 0 | |
| | 53 | |
| EH1.1 | 54 0 | VD2 |
| | 55 0 | |
| | 56 | |
| EA1.1 | 57 0 | VD1 |
| | 58 0 | |
| | 59 | |
| -EH.1 | 60 | HL3 |

Продолжение левой боковины

| 02 | цепи выключателя Q1-мостика | T2 |
|----|---|--------|
| | 61 0 | KL3:1 |
| | 62 0 | |
| | 63 | |
| | 64 | KL3:3 |
| | 65 | |
| 02 | цепи отбелителя Q2 и короткого замыкателя QN1 | T2 |
| | 66 0 | KL2:6 |
| | 67 0 | KL3:6 |
| | 68 | |
| | 69 | KL2:8 |
| | 70 | KL3:8 |
| | 71 | KL4:3 |
| | 72 | |
| | 73 | KL14:2 |
| | 74 0 | KL14:4 |
| | 75 0 | |
| 02 | цепи выключателя Q1 | T2 |
| | 76 0 | KL3:2 |
| | 77 0 | |
| | 78 | |
| | 79 | KL3:4 |
| | 80 | |
| | 81 0 | KL4:1 |
| | 82 0 | |
| | 83 | |
| | 84 | KL4:3 |
| | 85 | |
| 02 | цепи выключателя Q4 | T2 |
| | 86 0 | KL3:5 |
| | 87 0 | |
| | 88 | |
| | 89 | KL3:7 |
| | 90 | |
| | 91 0 | KL4:2 |
| | 92 0 | |
| | 93 | |
| | 94 | KL4:4 |
| | 95 | |
| 02 | цепи пуска ВЧ сигнала | T2 |
| | 96 0 | KL6:9 |
| | 97 0 | |
| | 98 0 | KL6:10 |
| | 99 0 | |
| | 100 | SX7:11 |
| | 101 | SX8:11 |
| 02 | цепи УРДВ | T2 |
| | 102 | KL4:6 |
| | 103 | |
| | 104 | SX9:11 |
| | 105 | |

Продолжение левой боковины

| 02 | ремонтный режим | T2 |
|----|-----------------|---------|
| | 106 0 | KL15:5 |
| | 107 0 | |
| | 108 0 | KL15:1 |
| | 109 0 | |
| | 110 | KL5:7 |
| | 111 | |
| | 112 | KL5:3 |
| | 113 | |
| | 114 0 | KL15:2 |
| | 115 0 | |
| | 116 0 | KL15:6 |
| | 117 0 | |
| | 118 | SX10:11 |
| | 119 | SX11:11 |
| | 120 | |
| 02 | контакты | T2 |
| | 121 | KL4:5 |
| | 122 | KL4:7 |
| | 123 | KL16:1 |
| | 124 | KL16:3 |
| | 125 | KL16:2 |
| | 126 | KL16:4 |
| | 127 | KL16:6 |
| | 128 | KL16:8 |
| | 129 | |
| | 130 | |

Правая боковина

| | | |
|-----|-----------------------|------|
| HL2 | общепитательное табло | 00 |
| HL2 | 01 | |
| | 02 | |
| | 03 | |
| HL2 | 04 | -EH1 |
| | 05 | |

Схема выполнена на листах 3,4,5. 1032574/2.17.91

| | | |
|---|---------|------------------------------------|
| 407-03-504.88 | | 332 |
| Схемы и низковольтные комплектные устройства защиты трансформаторов 10-220 кВ для ПС с упрощенными схемами. | | |
| Панель ЭЛЗ 1033-89 основных защит (с реле «ЗСТ-11») двухобмоточного трансформатора | | |
| Исполн. | Рыбкина | Рыбкина |
| Нач. ПП | Рыбкина | Рыбкина |
| Рук. гр. | Тютюзов | Тютюзов |
| Исполн. | Рыбкина | Рыбкина |
| Схема полная, соединенный рядов зажимов и обжимов ВД. | | Энергосетьпроект г. Москва 1988 г. |

Альбом 2

К шунтам

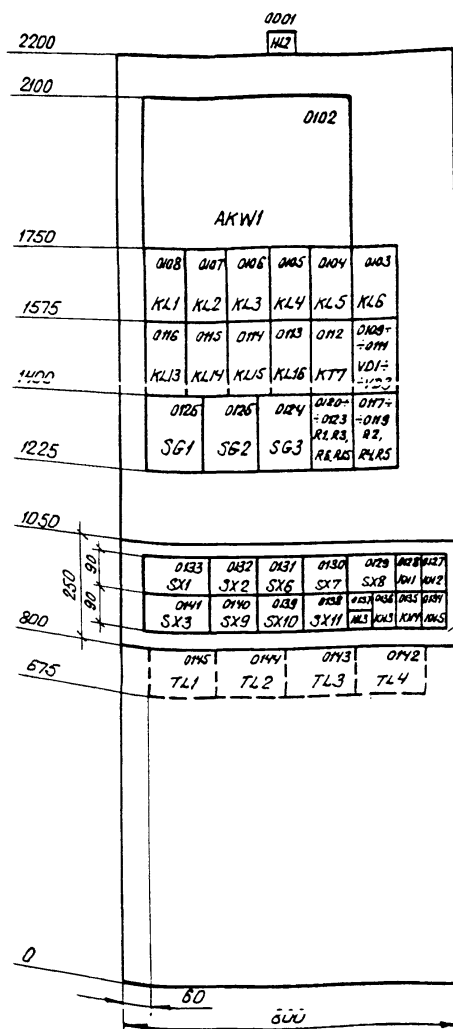
К шунтам 45 м. 01

Ш.В. № 1032574-2

Подпись автора

Взам. инж. №

M 1:10



Метаморфическая
плита

| Лин. элемент, номер аппарата | Лин. элемент по схеме | Место подписи | Текст подписи | Примеч. |
|------------------------------------|--------------------------|-----------------------|--|---------|
| 0128 | КН1 | Под аппаратам | Газовая защита Т1(Т2). Отключающий контакт. | |
| 0133 | SX1 пол. I | Справа от аппарата | Газовая защита Т1(Т2). Действие на сигнал. | |
| | SX1 пол. II | | Газовая защита: Т1(Т2). Действие на отключение. | |
| 0127 | КН2 | Под аппа- ратом | Газовая защита устройства РЛН | |
| 0136, 0132 | КН3, SX2 | | Диф. защита Т1(Т2) | |
| 0135 | КН4 | | Неисправность цепей оперативного тока | |
| 0134 | КН5 | | Газовая защита Т1(Т2). Сигнальный контакт. | |
| 0141 | SX3 пол. I | | Вкл. короткозамыкателя с выдержкой времени | |
| | SX3 пол. II | Справа от аппарата | Вкл. короткозамыкателя без выдержки времени | |
| 0131 | SX6 | Под аппаратам | Ремонтный режим | |
| 0130 | SX7 | | Пуск в.ч. сигнала (отключение линии W1(W2)) | |
| 0129 | SX8 | | Пуск в.ч. сигнала (отключение линии W1(W2)) | |
| 0140 | SX9 | | Пуск УРОВ Н0-220кВ | |
| 0139 | SX10 | | Пуск в.ч. сигнала (отключение линии W2(W1)) | |
| 0138 | SX11 | | Пуск в.ч. сигнала (отключение линии W2(W1)) | |
| 0126 | SG1 | | Цепи тока диф. защиты Т1(Т2) со стороны ВН | |
| 0125 | SG2 | | Цепи тока диф. защиты 1(2) секции 6-10кВ Т1(Т2) | |
| 0124 | SG3 | | Цепи тока диф. защиты 3(4) секции 6-10кВ Т1(Т2) | |
| 0001 | НЛ2 | В тоблo | Указатель не поднят | |
| 0137 | НЛ3 | | Ремонтная перемычка включена | |

| Панельный номер аппарата | Позиционные обозначение по схеме | Наименование | Тип | Техническая характери- стика | К-во | Примечание |
|--------------------------------|--|----------------------------------|--------------------|------------------------------------|------|-------------|
| 01 | | Трансформатор Т1(Т2) | | | | |
| 02 | AKW1 | Защита дифференциальная | ДЗТ-21 | 220В | 1 | |
| 37 | HL3 | Арматура сигнальная | АС-12015 | 220В | 1 | |
| 28, 27, 36 | KN1, KN2, KN3 | Реле указательное | РЗУН-30- -85871 | 0.05А | 3 | |
| 35, 34 | KN4, KN5 | Реле указательное | РЗУН-21- -85011 | 0.1А | 2 | |
| 08÷04, 15÷13 | KL1÷KL3, KL14÷KL16 | Реле промежуточное | РП16-14 | 220В | 8 | 4/2 |
| 03 | KL6 | Реле промежуточное | РП7-54 | 220В | 1 | |
| 16 | KL13 | Реле промежуточное | РП18-74 | 220В | 1 | 4/1 |
| 12 | K77 | Реле времени | PВ-01 | 0.1÷10с | 1 | |
| 20 | R1 | резистор | С5-35В-15 | 3,3кОм±10% | 1 | |
| 17 | R2 | резистор | С5-35В-50 | 1,2кОм±10% | 1 | |
| 21 | R3 | резистор | С5-35В-10 | 2,1кОм±10% | 1 | |
| 18, 19 | R4, R5 | резистор | С5-35В-50 | 1кОм±10% | 2 | |
| 22 | R6 | резистор | С5-35В-25 | 3,9кОм±10% | 1 | |
| 23 | R15 | резистор | С5-35В-10 | 5,1кОм±10% | 1 | |
| 26÷24 | SG1÷SG3 | Блок испытательный | Б4-4 | | 3 | |
| 33, 41 | SX1, SX3 | Переключатель | ПП1-16/4С | Исполн. 1 | 2 | |
| 32, 31÷29, 40÷38 | SX2, SX6÷SX8, SX9÷SX11 | Переключатель | ПБ1-16 | Исполн. 1 | 7 | |
| 45; 44 | TL1, TL2 | Трансформатор промежуточный | АТ31, АТ32 | | 2 | см. прим. |
| 43, 42 | TL3, TL4 | Трансформатор в промежуточный | АТ 32 | | 2 | см. прим. 3 |
| 09÷11 | VD1÷VD3 | Комплект диодов | КД 205А | 500В; 0,5А | 3 | |
| 00 | | Общепанельное табло HL2 | | | | |
| 01 | HL2 | Табло световое | ТСМ | 220В | 1 | |
| | — | лампа к табло | Ц-220-10 | 220В; 10Вт | 1 | |
| | — | Рамка большая | РБ | | 21 | |
| | — | Рамка малая | РМ | | 16 | |

1. Реле контроля оперативного тока при монтаже подключается последним.
2. При подключении проводов к штепсельным токовым разъемам 1ШЗ ÷ 3ШЗ АКВТ должен быть оставлен запас проводов по длине для возможности переключения их на разъемы 1Ш1 ÷ 3Ш1.
3. Тип, количества и номера зажимов промежуточных трансформаторов тока ТЛ1 ÷ ТЛ4 уточняются при конкретной проектировании. При монтаже должен быть оставлен запас проводов по длине.

| | | | | | | |
|--|--|--|--|--|-----------|--|
| | | | | | Привязан: | |
| | | | | | | |
| | | | | | | |
| | | | | | | |
| | | | | | | |
| | | | | | | |
| | | | | | | |
| | | | | | | |
| | | | | | | |
| | | | | | | |
| | | | | | | |
| | | | | | | |

Лист №9

407-03-504.88 332

Схемы и низковольтные комплектные устройства защиты трансформаторов ИО –
– 220кВ для ПС с упрощенными схемами

| панель монтажная основных защит(среле дзт-21) двухоб- | Стодия | Лист | Листоо |
|--|--------|------|--------|
| | РП | б | |

| ИКАНТА | РЫБКИНА | РЫБАКОВ |
|---------|----------|-------------|
| МОН ТПЛ | РЫБКИНА | РЫБАКОВ |
| ДУХ.Ф. | ТИТОВА | ЧЕЛОВЕКОВ |
| ШТЕДЛИ | ДЕМЕНЧИЙ | АЛЕКСАНДРОВ |

моточного трансформатора

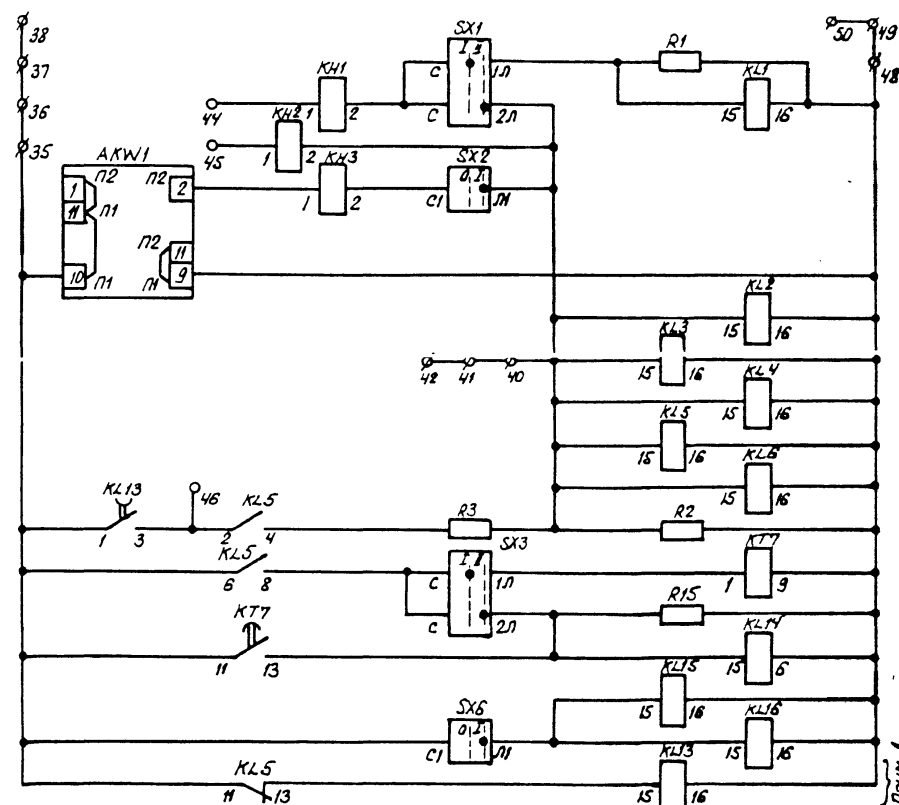
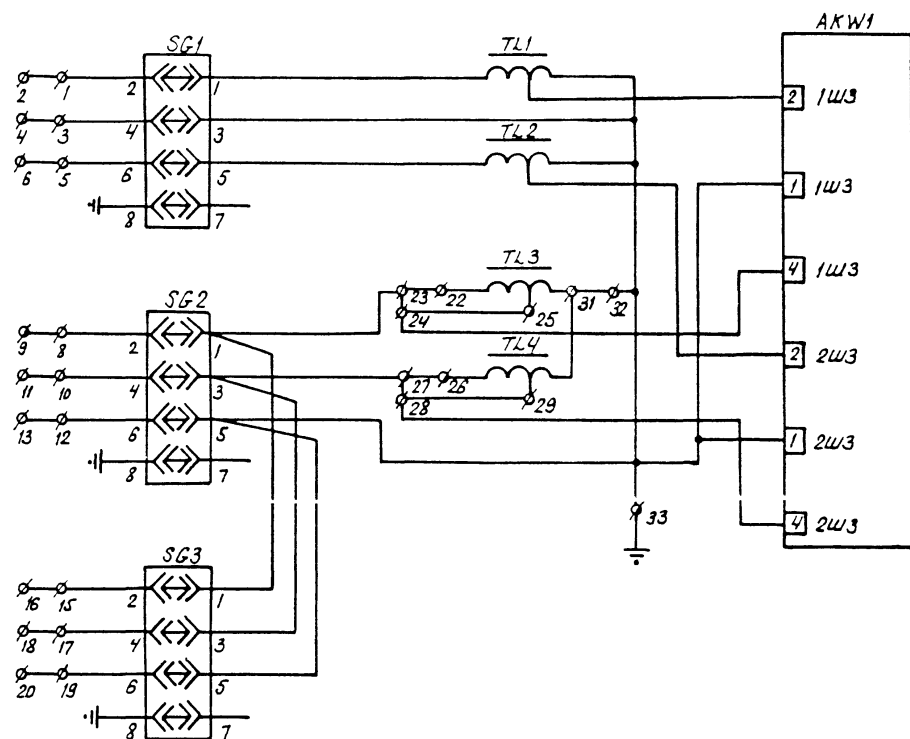
Схема полная, соединении райов заземляв в общий вид.

энергосеть проек г. Москва 1989 г

Копировал: Парамонова

формат А2

| | | |
|-------------|----------------|-------------|
| УНВ №10021. | Подпись и дата | ВЗОМ.УНВ.№9 |
| 1032574-2 | | |



Диффе-
ренци-
альная
защита
транс-
форма-
тора

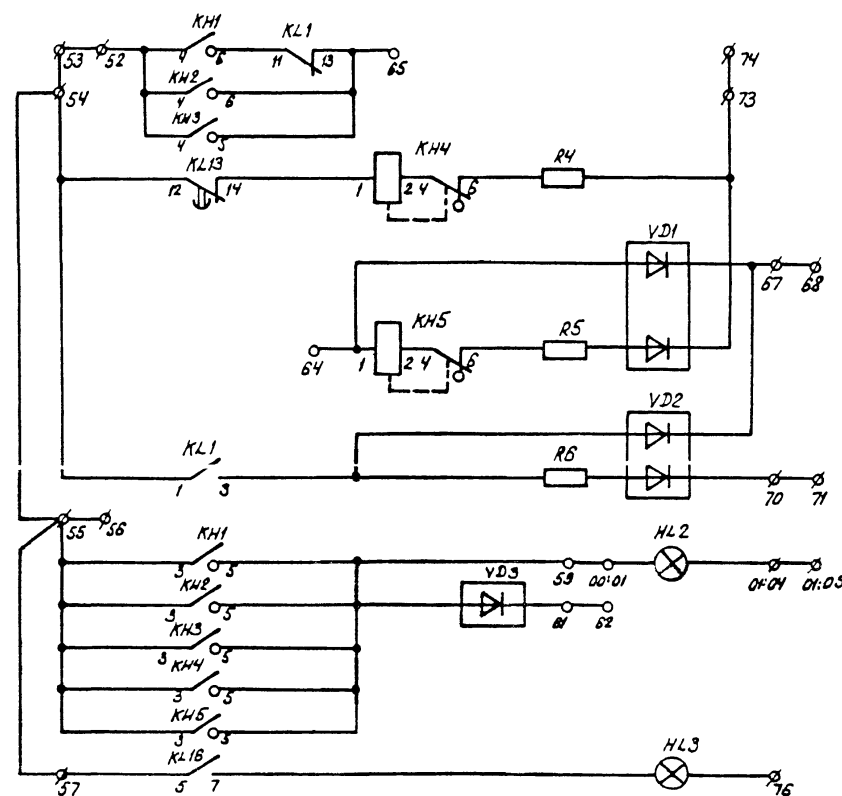
Токовые цены (прим. 2,3)

газовая
и диффе-
ренциаль-
ная за-
щита и
выходные
промежу-
точные
реле

| | | |
|------|--------------|------|
| Цели | оперативного | тока |
|------|--------------|------|

| | | | |
|--|---|---|---|
| цель самостоя- тельного выходных реле | реле вклю- чения ко- роткого замыкания | реле харак- теризующее режим работы режима | Контроль ис- правности оператив- ного тока |
|--|---|---|---|

1. Wine



Цепи теле-
мехоники

Неисправ-
ность цепей
оператив-
ного тока

газовая
защита
транс-
форма-
тора

общепользовательское
табло

не поднят

Романтная
перемычка

Цели счгнхлзаци

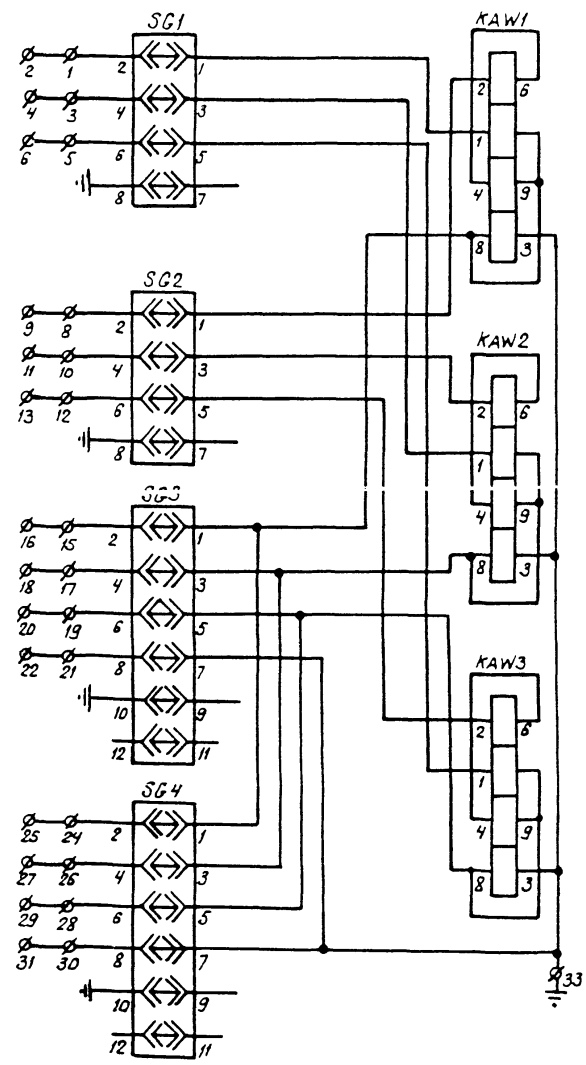
1032574.2 п.г/21

схема выполнена на листах 6,7,8,9.

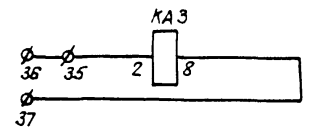
| | | | | | | | | | | | |
|----------------------|-------------|--------|------|---|--|------|------|------|----|---|--|
| | | | | привязан: | | | | | | | |
| | | | | | | | | | | | |
| ИЛБ № | | | | | | | | | | | |
| | | | | 407-03-504.88 | 332 | | | | | | |
| | | | | Схемы и низковольтные комплектные устройства защиты трансформаторов 110-220 кВ для ПС с угловыми схемами. | | | | | | | |
| | | | | Панель нетиповая основных защит (с реле ДЗТ-21) для высоковольтного трансформатора | <table><tr><td>Лист</td><td>Лист</td><td>Лист</td></tr><tr><td>рп</td><td>7</td><td></td></tr></table> | Лист | Лист | Лист | рп | 7 | |
| Лист | Лист | Лист | | | | | | | | | |
| рп | 7 | | | | | | | | | | |
| И.контр. | Рыбчина | Рыбчин | В.В. | Схема полная, соединительный рядов зажимов общий вид. | Энергосетьпроект г. Москва 1989 г | | | | | | |
| Нач. ПП | Рыбчина | Рыбчин | | | | | | | | | |
| Рук. гр. | Тимова | Ильин | | | | | | | | | |
| Исполн. | Ременичкова | Ильин | | | | | | | | | |
| копировал: перамонов | | | | | формат А2 | | | | | | |

Альбом 2

Для модификаций А, В



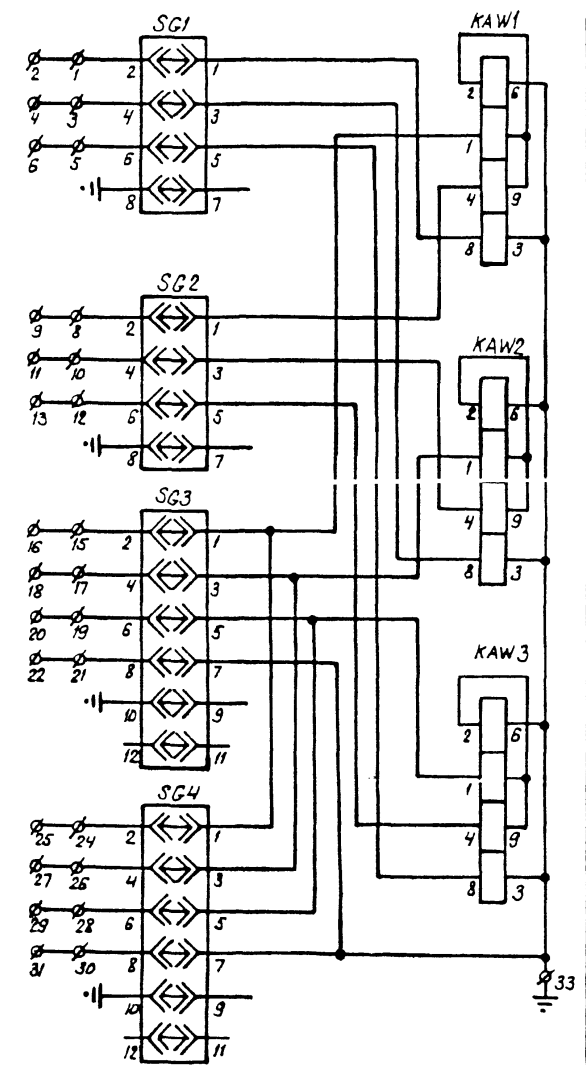
Для модификаций А, Б



Дифференциальная токовая защита трансформатора с включением тормозной обмотки на ток стороны СН

Токовая защита нулевой последовательности

Для модификаций Б, Г



Примечания.

1. Реле контроля оперативного тока при монтаже подключается последним.

Дифференциальная токовая защита трансформатора с включением тормозной обмотки на сумму токов сторон СН и НН

Перечень аппаратуры

| Панельный номер аппарата | Позиционное обозначение по схеме | Наименование | Тип | Техническая характеристика | К-во | Примечан. |
|--------------------------|----------------------------------|----------------------------|---------------|----------------------------|------|----------------------------|
| 01 | Трансформатор Т... | | | | | |
| 51 | HL3 | Арматура сигнальная | АС-12015 | 220 В | 1 | |
| 38 | КАЗ | Реле тока | РТ140/... | ... А | 1 | Только для модиф. А, Б |
| 07 ÷ 05 | КАW1 ÷ КАW3 | Реле тока дифференциальное | ДЗТ-11 | | 3 | |
| 56 ÷ 54 | КН1 ÷ КН3 | Реле указательное | РЗУИ-30-85871 | 0,05 А | 3 | |
| 53, 52 | КН4, КН5 | Реле указательное | РЗУИ-25-85011 | 0,1 А | 2 | |
| 50 ÷ 48 | КН6 ÷ КН8 | Реле указательное | РЗУИ-30-85871 | 0,05 А | 3 | Только для модиф. А, Б |
| 14 ÷ 10, 08, 24 | КЛ1 ÷ КЛ5; КЛ7; КЛ17 | Реле промежуточное | РП16-14 | 220 В | 7 | 4/2 |
| 09 | КЛ6 | Реле промежуточное | РП17-54 | 220 В | 1 | |
| 35, 34 | КЛ8, КЛ9 | Реле промежуточное | РП16-14 | 220 В | 2 | 4/2 Только для модиф. А, Б |
| 23 ÷ 21 | КЛ18 ÷ КЛ20 | Реле промежуточное | РП16-14 | 220 В | 3 | 4/2 |
| 20 | КЛ21 | Реле промежуточное | РП18-74 | 220 В | 1 | 4/1 (прим.1) |
| 37, 36 | КТ1, КТ2 | Реле времени | РВ-132 | 220 В, 0,5 ÷ 9 с | 2 | Только для модиф. А, Б |
| 19 | КТМ | Реле времени | РВ-01 | 0,1 ÷ 10 с | 1 | |
| 15 | Р1 | Резистор | С5-35Б-45 | 33 кОм ± 10% | 1 | |
| 25 | Р2 | Резистор | С5-35Б-50 | 1,2 кОм ± 10% | 1 | |
| 16 | Р3 | Резистор | С5-35Б-10 | 0,1 кОм ± 10% | 1 | |
| 26, 27 | Р4, Р5 | Резистор | С5-35Б-50 | 1 кОм ± 10% | 1 | |
| 17 | Р6 | Резистор | С5-35Б-25 | 3,9 кОм ± 10% | 1 | |
| 32, 33 | Р7, Р8 | Резистор | С5-35Б-45 | 3,3 кОм ± 10% | 2 | Только для модиф. А, Б |
| 18 | Р18 | Резистор | С5-35Б-10 | 5,1 кОм ± 10% | 1 | |
| 31, 30 | SG1; SG2 | Блок испытательный | БН-4 | | 2 | |
| 29, 28 | SG3; SG4 | Блок испытательный | БН-6 | | 2 | |
| 43, 47 | SX1; SX3 | Переключатель | ПП1-16/4с | Исполн. 1 | 2 | |
| 42, 41 ÷ 39, 46 ÷ 44 | SX2, SX4 ÷ SX6; SX11 ÷ SX13 | Переключатель | ПВ1-16 | Исполн. 1 | 7 | |
| 02 ÷ 04 | VD1 ÷ VD3 | Комплект диодов | КД1-205А | 500 В; 0,5 А | 3 | |
| 00 | Общепанельное табло HL2 | | | | | |
| 01 | HL2 | Табло световое | ТСМ | 220 В | 1 | |
| | | Лампа к табло | Л-220-10 | 220 В; 10 Вт | 1 | |
| | | Рамка большая | РБ | | 22 | Только для модиф. А, Г |
| | | Рамка большая | РБ | | 25 | Только для модиф. А, Б |
| | | Рамка малая | РМ | | 21 | Только для модиф. А, Г |
| | | Рамка малая | РМ | | 16 | Только для модиф. А, Г |

1032574/2 Л. 12/21

Схема выполнена на листах 10, 11, 12, 13, 14.

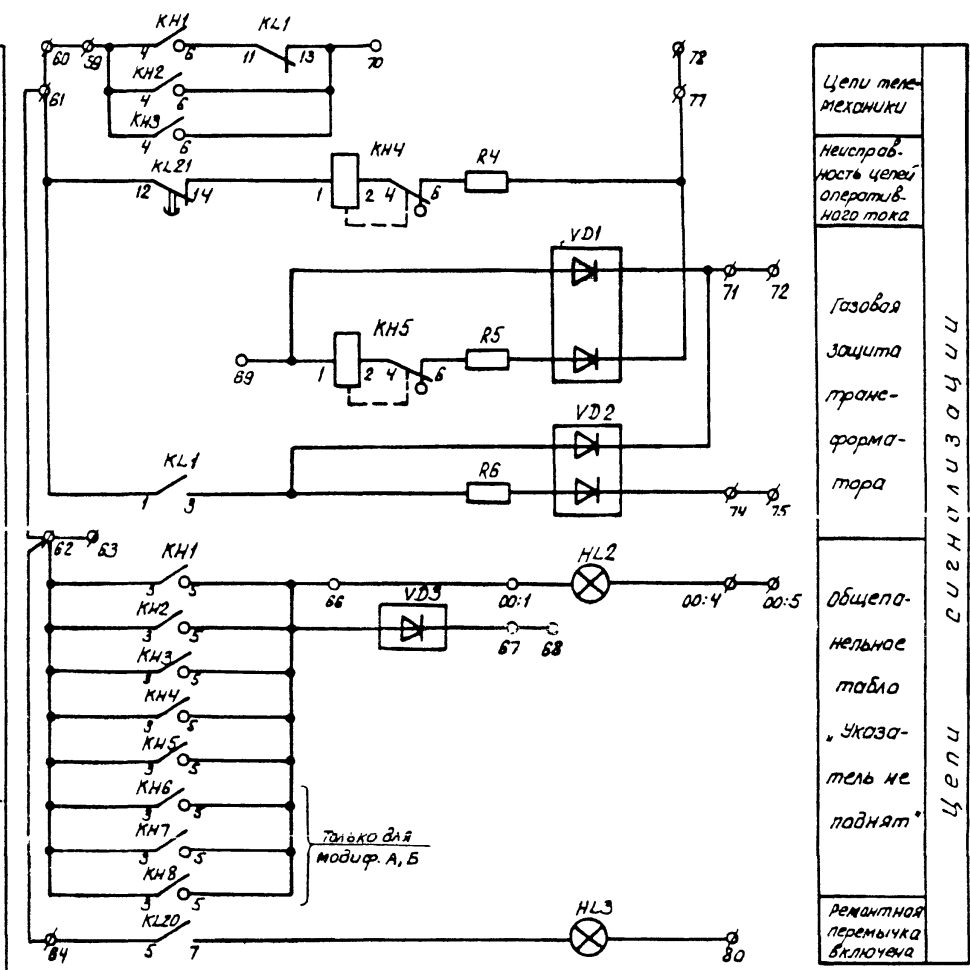
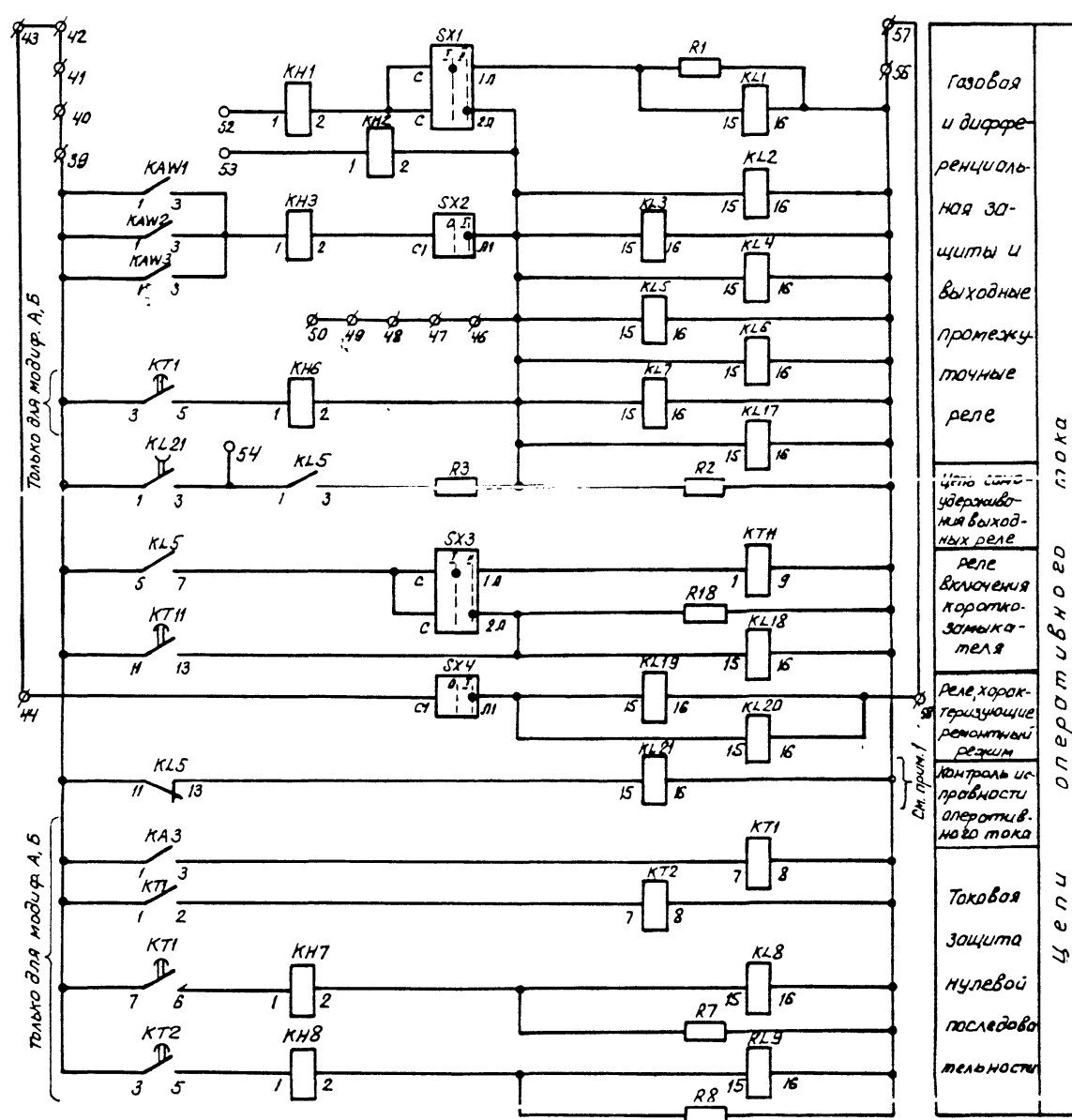
| | | | | | |
|-----------|------------|----|----|--|-----------------------------------|
| | | | | 407-03-504.88 | 332 |
| | | | | Схемы и низковольтные комплектные устройства защиты трансформаторов 110-220кВ для ПС с упрощенными схемами | |
| | | | | Панель 3ПЗ 1040-83/1-г основных защит (с реле ДЗТ-11) трехфазного трансформатора | Листов Лист Листов |
| И. КОПИРА | РЫЖИКОВА | 10 | 10 | АП | 10 |
| МОУ ПП | РЫЖИКОВА | 10 | 10 | | |
| РУК. ГР. | ТИМОВА | 10 | 10 | | |
| ЛИКОВ. И. | РЕЖИНИКОВА | 10 | 10 | | |
| | | | | Схема полная, соединившийся в общий вид. | Энергосетьпроект. г. Москва 1989г |

Копировал: Парамонова

Формат А2

Лист № 12 из 12
1032574-2

Альбом 2

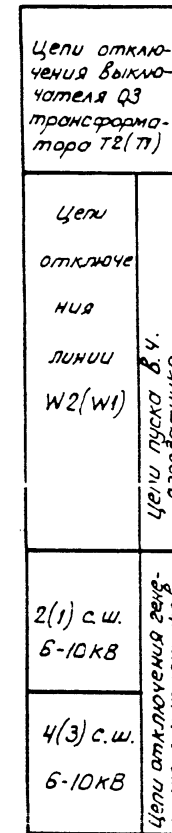
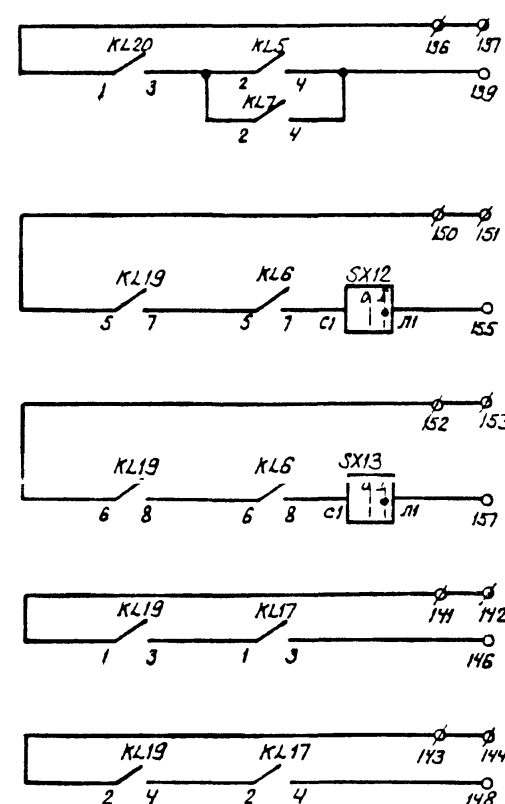
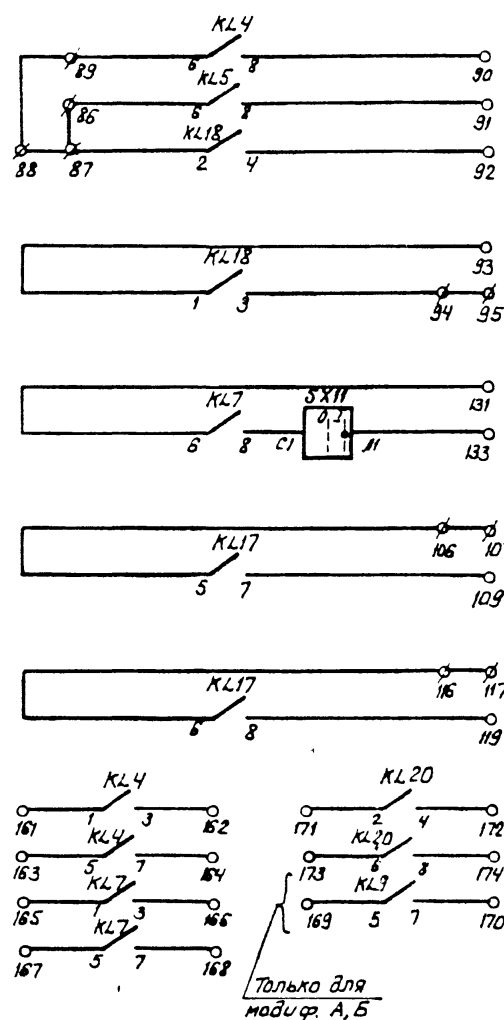
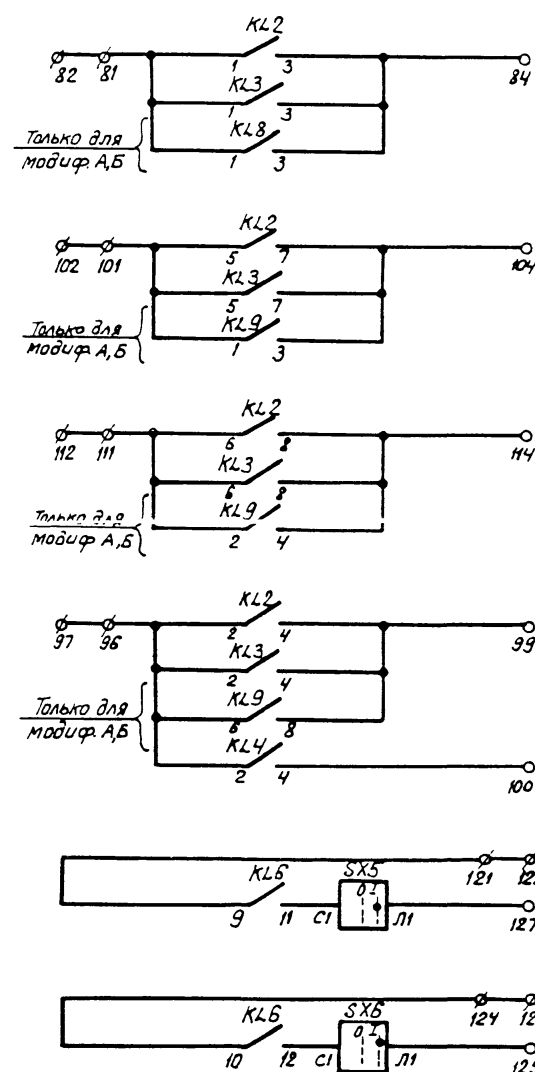


Имя, номер, подпись и дата

Схема выполнена на листах 10, 11, 12, 13, 14.

| | | | | | | | |
|----------|-------------|--------|--------|---|---|------|--------|
| | | | | 407- 03 -504.88 | 332 | | |
| | | | | Схемы и низковольтные комплектные устрой- ства защиты трансформаторов 110-220 кВ для ПС с упрощенными схемами | | | |
| | | | | Панель ЭПЗ 1040-89/А+Госовных защит (ср. 237-Н) трехфазно- много трансформатора | Стация | Лист | Листов |
| И.Контр. | Рыжкова | И.В.И. | И.В.И. | | РП | 11 | |
| И.П.П. | Рыжкова | И.В.И. | И.В.И. | Схема полная, соединений рядов зажимов и ббббб вид | Энергоснабжение г. Москва 1988 г. | | |
| Р.В.В. | Титова | И.В.И. | И.В.И. | | | | |
| И.В.В. | Ременинкова | И.В.И. | И.В.И. | | | | |

Капировал: Парамонова Формат А2



| | |
|--|--|
| Отключе- ние отде- лителя GR2 | Цели управления отделителя |
| Включение короткоза- мыкателя QN1 | |
| Цели УРОВ 110- 220кВ | |
| 1(2) с.ш. 6-10кВ | Цели отключения ве- дущих и промежу- точных напряжений |
| 3(4) с.ш. 6-10кВ | |
| Прим. 2 | |
| резервные контакты | |

10325TH/2 N. 14/21

Схема выполнена на листах 10, 11, 12, 13, 14.

| | | | | | | | | |
|----------|----------|-----------|-------|---|-----------------------------------|------|--------|--|
| | | | | 407-03-504.88 | ЭЗ2 | | | |
| | | | | Схемы и низковольтные комплектные устройства защиты трансформаторов 110-220 кВ для ПС с упрощенными схемами | | | | |
| | | | | Панель ЭП3/10-40/А-Г основных защит с реле ЗТ-М трехобмоточного трансформатора | Стадия | Лист | Листов | |
| Исполн. | Рыбкина | (подпись) | И.А.* | | рп | 12 | | |
| Нач. ПТО | Рыбкина | (подпись) | | Схема полная, следящий рядовой зажимов и общий вид | Энергосетьпроект г. Москва 1988 г | | | |
| рук. БР | Титова | (подпись) | | | | | | |
| инж. | Петухова | (подпись) | | | | | | |

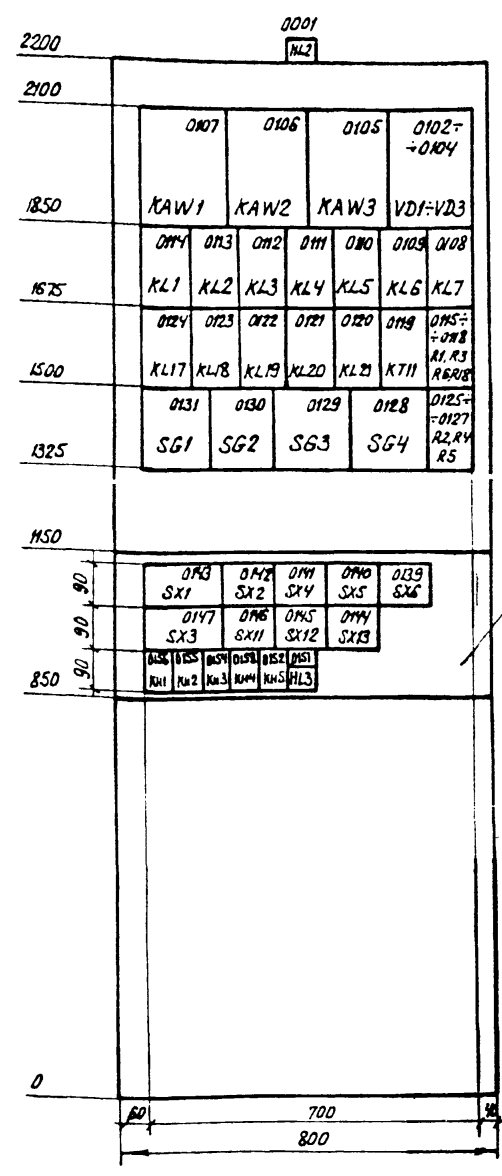
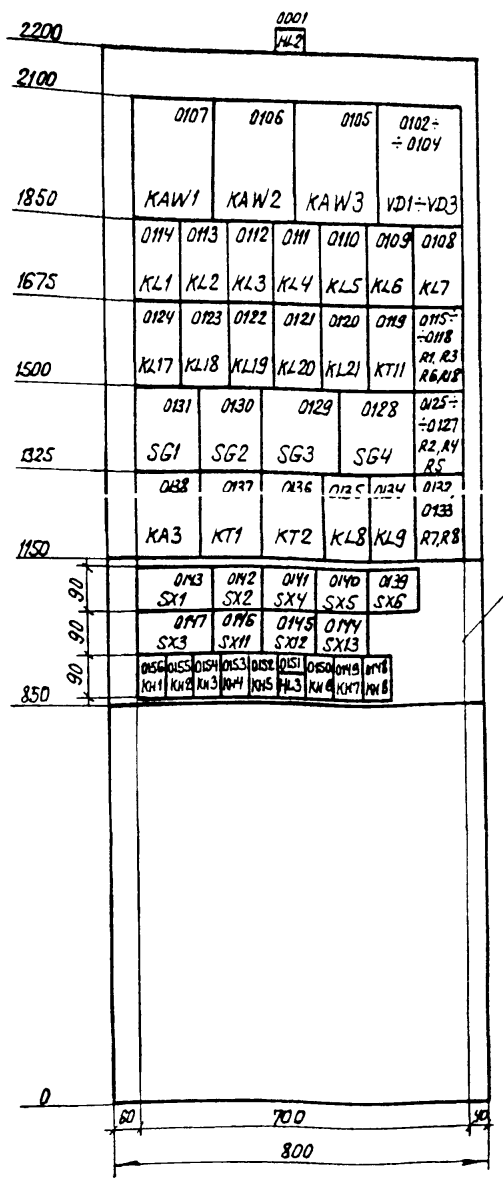
Копировал: Паромонов

Формат А2

Общий вид

Модификация А, Б

Модификация В, Г



Перечень надписей в больших рамках

| Панельный номер аппарата | Позиция по схеме | Место надписи | Текст надписи | Примечание |
|--------------------------|------------------|--------------------|--|-----------------------------|
| 0001 | HL2 | В табло | Указатель не поднят | |
| 0151 | HL3 | | Ремонтная перемычка включена | |
| 0156 | KN1 | Под аппаратом | Газовая защита Т1(Т2). Отключающий контакт. | |
| 0143 | SX1, п. I | | Газовая защита Т1(Т2). Действие на сигнал. | |
| | SX1, п. II | Справа от аппарата | Газовая защита Т1(Т2). Действие на отключение. | |
| 0155 | KN2 | | Газовая защита устройства РПН | |
| 0154, 0142 | KN3, SX2 | Под аппаратом | Диф. защита Т1(Т2) | |
| | SX3, п. I | | Вкл. короткозамыкателя с выдержкой времени | |
| 0147 | SX3, п. II | Справа от аппарата | Вкл. короткозамыкателя без выдержки времени | |
| 0141 | SX4 | | Ремонтный режим | |
| 0153 | KN4 | Под аппаратом | Неисправность цепи оперативного тока | |
| 0152 | KN5 | | Газовая защита Т1(Т2). Сигнальный контакт. | |
| 0150 | KN6 | Под аппаратом | Защита нулевой послед. Действие на отключ. I1(Т2) | Только для модификации А, Б |
| 0149 | KN7 | | Защита нулевой послед. (отключение 01-мостика) | |
| 0148 | KN8 | Под аппаратом | Защита нулевой послед. (откл. Т1(Т2) со стороны СН и НН) | |
| 0140 | SX5 | | Пуск в.ч. сигнала (отключение линии W1(W2)) | |
| 0139 | SX6 | Под аппаратом | Пуск в.ч. сигнала (отключение линии W1(W2)) | |
| 0146 | SX11 | | Пуск УРОВ 110-220кВ | |
| 0145 | SX12 | Под аппаратом | Пуск в.ч. сигнала (отключение линии W2(W1)) | |
| 0144 | SX13 | | Пуск в.ч. сигнала (отключение линии W2(W1)) | |
| 0131 | SG1 | Под аппаратом | Цепи тока диф. защиты Т1(Т2) со стороны ВН | |
| 0130 | SG2 | | Цепи тока диф. защиты Т1(Т2) со стороны СН | |
| 0129 | SG3 | Под аппаратом | Цепи тока диф. защиты 1(2) секции 6-10 кВ | |
| 0128 | SG4 | | Цепи тока диф. защиты 3(4) секции 6-10 кВ | |

Схема выполнена на листах 10, 11, 12, 13, 14.

| | | |
|--|-------------|----------------------------------|
| 407-03-504.88 | | Э32 |
| Схемы и низковольтные комплектные устройства защиты трансформаторов 110-220 кВ для ПС с упрощенными схемами. | | |
| Панель ЭПЗ 1040-89/А-Гос.стан. защит (ср. д.з.т-н) трехобмоточного трансформатора | | |
| И.контр. | Рыбкина | РП |
| Моч. ПТТ | Рыбкина | Лист |
| Рук. зр. | Титова | 13 |
| И.экз. | Ременинкова | Листов |
| Схема полная соединений работ защит и общий вид. | | Энергосетьпроект г. Москва 1989г |
| Копировал: Парамонова | | формат А2 |

Лист 15
10325ТМ-2
Подпись и дата
Взамин. №

Ряды зажимов панели ЭПЗ 1040 - 89/А ÷ Г

Альбом 2

левая боковина

| О1 | Защита трансформатора | Т... |
|-------|-----------------------|---------|
| | 1 0 | SG1:2 |
| | 2 0 | |
| | 3 0 | SG1:4 |
| | 4 0 | |
| | 5 0 | SG1:6 |
| | 6 0 | |
| | 7 0 | |
| | 8 0 | SG2:2 |
| | 9 0 | |
| | 10 0 | SG2:4 |
| | 11 0 | |
| | 12 0 | SG2:6 |
| | 13 0 | |
| | 14 0 | |
| | 15 0 | SG3:2 |
| | 16 0 | |
| | 17 0 | SG3:4 |
| | 18 0 | |
| | 19 0 | SG3:6 |
| | 20 0 | |
| | 21 0 | SG3:8 |
| | 22 0 | |
| | 23 0 | |
| | 24 0 | SG4:2 |
| | 25 0 | |
| | 26 0 | SG4:4 |
| | 27 0 | |
| | 28 0 | SG4:6 |
| | 29 0 | |
| | 30 0 | SG4:8 |
| | 31 0 | |
| | 32 0 | |
| земля | 33 0 | SG3:7 |
| | 34 0 | |
| | 35 0 | KA3:2 |
| | 36 0 | |
| | 37 0 | KA3:8 |
| | 38 0 | |
| | 39 0 | KL21:1 |
| | 40 0 | |
| | 41 0 | |
| | 42 0 | |
| | 43 0 | |
| | 44 0 | SX4:1 |
| | 45 0 | |
| | 46 0 | KL7:15 |
| | 47 0 | |
| | 48 0 | |
| | 49 0 | |
| | 50 0 | |
| | 51 0 | |
| | 52 0 | KL1:1 |
| | 53 0 | KL2:1 |
| | 54 0 | KL21:3 |
| | 55 0 | |
| | 56 0 | KL7:16 |
| | 57 0 | |
| | 58 0 | KL20:16 |

Продолжение левой боковины

| О1 | Цепи выключателя Q1 | Т... |
|----|--|---------|
| | 59 0 | KL3:4 |
| | 60 0 | |
| | 61 0 | KL21:12 |
| | 62 0 | KL5:3 |
| | 63 0 | |
| | 64 0 | KL20:5 |
| | 65 0 | |
| | 66 0 | KL5:5 |
| | 67 0 | VD3 |
| | 68 0 | |
| | 69 0 | KL5:1 |
| | 70 0 | KL3:6 |
| | 71 0 | VD1 |
| | 72 0 | |
| | 73 0 | |
| | 74 0 | VD2 |
| | 75 0 | |
| | 76 0 | |
| | 77 0 | KL |
| | 78 0 | |
| | 79 0 | |
| | 80 0 | KL3 |
| О1 | Цепи выключателя Q1 - мостика | Т... |
| | 81 0 | KL3:1 |
| | 82 0 | |
| | 83 0 | |
| | 84 0 | KL3:3 |
| | 85 0 | |
| О1 | Цепи отключения Q1 и короткого замыкания | Т... |
| | 86 0 | KL5:6 |
| | 87 0 | KL18:2 |
| | 88 0 | |
| | 89 0 | KL4:6 |
| | 90 0 | KL4:8 |
| | 91 0 | KL5:8 |
| | 92 0 | KL18:4 |
| | 93 0 | KL18:1 |
| | 94 0 | KL18:3 |
| | 95 0 | |
| О1 | Цепи выключателя Q3 | Т... |
| | 96 0 | KL3:2 |
| | 97 0 | |
| | 98 0 | |
| | 99 0 | KL3:4 |
| | 100 0 | KL4:4 |

Продолжение левой боковины

| О1 | Цепи выключателя Q1 | Т... |
|----|---------------------|--------|
| | 101 0 | KL3:5 |
| | 102 0 | |
| | 103 0 | |
| | 104 0 | KL3:7 |
| | 105 0 | |
| | 106 0 | KL17:5 |
| | 107 0 | |
| | 108 0 | |
| | 109 0 | KL17:7 |
| | 110 0 | |
| О1 | Цепи выключателя Q4 | Т... |
| | 111 0 | KL3:6 |
| | 112 0 | |
| | 113 0 | |
| | 114 0 | KL3:8 |
| | 115 0 | |
| | 116 0 | KL17:6 |
| | 117 0 | |
| | 118 0 | |
| | 119 0 | KL17:8 |
| | 120 0 | |

Правая боковина

| О1 | Цепи пуска д.ч. сигнала | Т... |
|----|-------------------------|------|
| | 121 0 | |
| | 122 0 | |
| | 123 0 | |
| | 124 0 | |
| | 125 0 | |
| | 126 0 | |
| | 127 0 | |
| | 128 0 | |
| | 129 0 | |
| | 130 0 | |
| О1 | Цепи УРОВ | Т... |
| | 131 0 | |
| | 132 0 | |
| | 133 0 | |
| | 134 0 | |
| | 135 0 | |
| О1 | Ремонтный режим | Т... |
| | 136 0 | |
| | 137 0 | |
| | 138 0 | |
| | 139 0 | |
| | 140 0 | |
| | 141 0 | |
| | 142 0 | |
| | 143 0 | |
| | 144 0 | |
| | 145 0 | |
| | 146 0 | |
| | 147 0 | |
| | 148 0 | |
| | 149 0 | |
| | 150 0 | |
| | 151 0 | |
| | 152 0 | |
| | 153 0 | |
| | 154 0 | |
| | 155 0 | |
| | 156 0 | |
| | 157 0 | |
| | 158 0 | |
| | 159 0 | |
| | 160 0 | |

Продолжение правой боковины

| О1 | Контакты | Т |
|----|---------------------|-------|
| | 161 | |
| | 162 | |
| | 163 | |
| | 164 | |
| | 165 | |
| | 166 | |
| | 167 | |
| | 168 | |
| | 169 | |
| | 170 | |
| | 171 | |
| | 172 | |
| | 173 | |
| | 174 | |
| | 175 | |
| | 176 | |
| | 177 | |
| | 178 | |
| | 179 | |
| | 180 | |
| О0 | Общепанельное табло | HL2 |
| | 1 | |
| | 2 | |
| | 3 | |
| | 4 | |
| | 5 | |
| | | -EH.1 |

Только для модуля А, Б

Только для модуля А, Б

1038514/2 л. 15/21

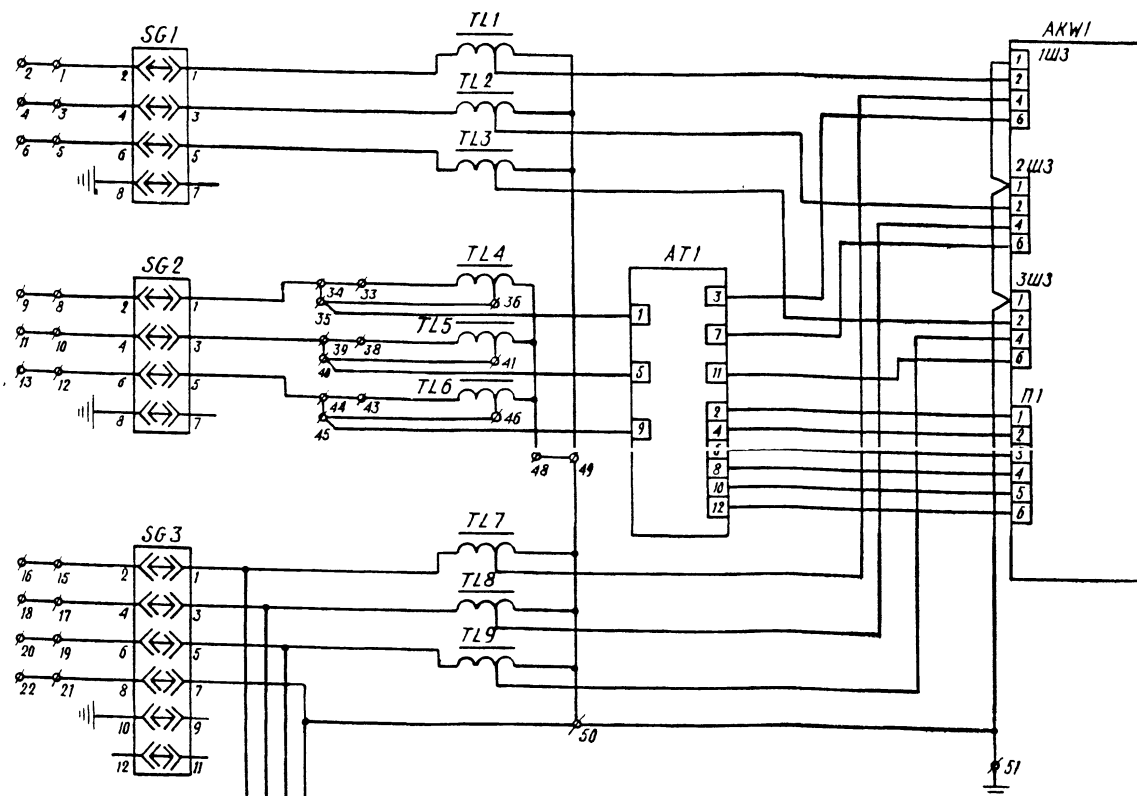
Схема выполнена на листах 10, 11, 12, 13, 14

| | |
|--|---------|
| 407-03-504.88 | 932 |
| Схемы и низковольтные комплектные устройства защиты трансформаторов 110-220кВ для ПС с упрощенными схемами | |
| Панель ЭПЗ 1040-89/А-Г основных защит (серия ДЗТ-1) трехфазного трансформатора | |
| И.контр. РЫЖКИНА | Лист 14 |
| Нач. ПП РЫЖКИНА | Лист 14 |
| Рук. пр. ТУТОВА | Лист 14 |
| Инженер. РЕМЕННИКОВ | Лист 14 |
| Схема полная с соединительными рядами зажимов и обжимки | |
| Энергосетьпроект г. Москва 1983г | |

Копировал: Паромонова Формат А2

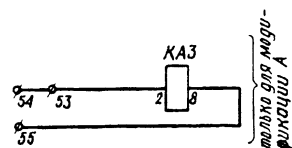
Инв. № подл. 1032574-2

Подпись и дата ВЗ. Инв. №



Примечания

1. Реле контроля оперативного тока при монтаже подключается последним
2. При подключении проводов к штепсельным токовым разъёмам 1ШЗ-3ШЗ АКВ1 должен быть оставлен запас проводов по длине для возможности переключения их с разъёмов 1ШЗ-3ШЗ на разъёмы 1Ш1-3Ш1.
3. Тип промежуточных трансформаторов тока TL1÷TL3 и номера зажимов TL1÷TL9 уточняются при конкретном проектировании. При монтаже должен быть оставлен запас проводов по длине.



Дифференциальная токовая защита трансформатора.

(см. прим. 2, 3)

цепи токовые

Токовая защита нулевой последовательности

Перечень аппаратуры

| Панельный номер аппарата | Позиционное обозначение по схеме | Наименование | Тип | Техническая характеристика | К-во | Примечания |
|--------------------------|----------------------------------|--|----------------|----------------------------|------|--------------------------|
| 01 | Трансформатор Т1(Т2) | | | | | |
| 03 | АКВ1 | Защита дифференциальная | ДЗТ-21 | | 1 | Прим. 2 |
| 02 | АТ1 | Приставка дополнительного переключения | ПТ-193 | | 1 | |
| 47 | НЛЗ | Арматура сигнальная | АС-12015 | 220 В | 1 | |
| 34 | КАЗ | Реле тока | РТ40/... | ... А | 1 | Только для модиф. А |
| 52 ÷ 58 | КН1 ÷ КН3 | Реле указательное | РЗУ И-30-85871 | 0,05 А | 3 | |
| 49, 48 | КН4, КН5 | Реле указательное | РЗУ И-21-85011 | 0,1 А | 2 | |
| 46 ÷ 44 | КН6 ÷ КН8 | Реле указательное | РЗУ И-30-85871 | 0,05 А | 3 | Только для модиф. А |
| 10 ÷ 06, 04 | КЛ1 ÷ КЛ5, КЛ7 | Реле промежуточное | РП16-14 | 220 В | 6 | 4/2 |
| 05 | КЛ6 | Реле промежуточное | РП17-54 | 220 В | 1 | |
| 31, 30 | КЛ8, КЛ9 | Реле промежуточное | РП16-14 | 220 В | 2 | 4/2, только для модиф. А |
| 20 ÷ 17 | КЛ17 ÷ КЛ20 | Реле промежуточное | РП16-14 | 220 В | 4 | 4/2 |
| 16 | КЛ21 | Реле промежуточное | РП18-74 | 220 В | 1 | 4/1 (прим. 1) |
| 33, 32 | КТ1, КТ2 | Реле времени | РВ-132 | 220 В, 0,5 ÷ 9 с | 2 | Только для модиф. А |
| 15 | КТ11 | Реле времени | РВ-01 | 0,1 ÷ 10 с | 1 | |
| 11 | Р1 | Резистор | С5-358-15 | 3,3 кОм ± 10% | 1 | |
| 21 | Р2 | Резистор | С5-358-50 | 1,2 кОм ± 10% | 1 | |
| 12 | Р3 | Резистор | С5-358-10 | 0,1 кОм ± 10% | 1 | |
| 22, 23 | Р4, Р5 | Резистор | С5-358-50 | 1 кОм ± 10% | 2 | |
| 13 | Р6 | Резистор | С5-358-25 | 3,9 кОм ± 10% | 1 | |
| 28, 29 | Р7, Р8 | Резистор | С5-358-15 | 3,3 кОм ± 10% | 2 | Только для модиф. А |
| 14 | Р18 | Резистор | С5-358-10 | 5,1 кОм ± 10% | 1 | |
| 27, 26 | SG1, SG2 | Блок испытательный | БУ-4 | | 2 | |
| 25, 24 | SG3, SG4 | Блок испытательный | БУ-6 | | 2 | |
| 39, 43 | SX1, SX3 | Переключатель | ПП1-16/4С | исполн. 1 | 2 | |
| 38, 37 ÷ 35, 48 ÷ 40 | SX2, SX4 ÷ SX6, SX11 ÷ SX13 | Переключатель | ПВ1-16 | исполн. 1 | 7 | |
| 58 ÷ 56 | TL1 ÷ TL3 | Трансформатор, промежуточный | АТ32 | | 3 | |
| 61 ÷ 59 | TL4 ÷ TL6 | Трансформатор, промежуточный | АТ32 | | 3 | Прим. 3 |
| 64 ÷ 62 | TL7 ÷ TL9 | Трансформатор, промежуточный | АТ32 | | 3 | |
| 53 ÷ 55 | VD1 ÷ VD3 | Комплект диодов | КД 205 А | 50 В, 0,5 А | 3 | |
| 00 | Общепанельное табло НЛ2 | | | | | |
| 01 | НЛ2 | Табло световое | ТСМ | 220 В | 1 | |
| | | Лампа к табло | Ц-220-10 | 220 В, 10 Вт | 1 | |
| | | Рамка большая | РБ | | 22 | Только для модиф. Б |
| | | Рамка большая | РБ | | 25 | Только для модиф. А |
| | | Рамка малая | РМ | | 29 | |
| | | Рамка малая | РМ | | 24 | Только для модиф. Б |

Схема выполнена на листах 15, 16, 17, 18, 19 10395ТМ-2 (1/1/1/2)

407-03-504.88 33 2

Схемы и низковольтные комплектные устройства защиты трансформаторов 110-220 кВ для ПС с упрощёнными схемами.

Панель нетиповая основных защит (с реле ДЗТ-21) трехмоточного трансформатора

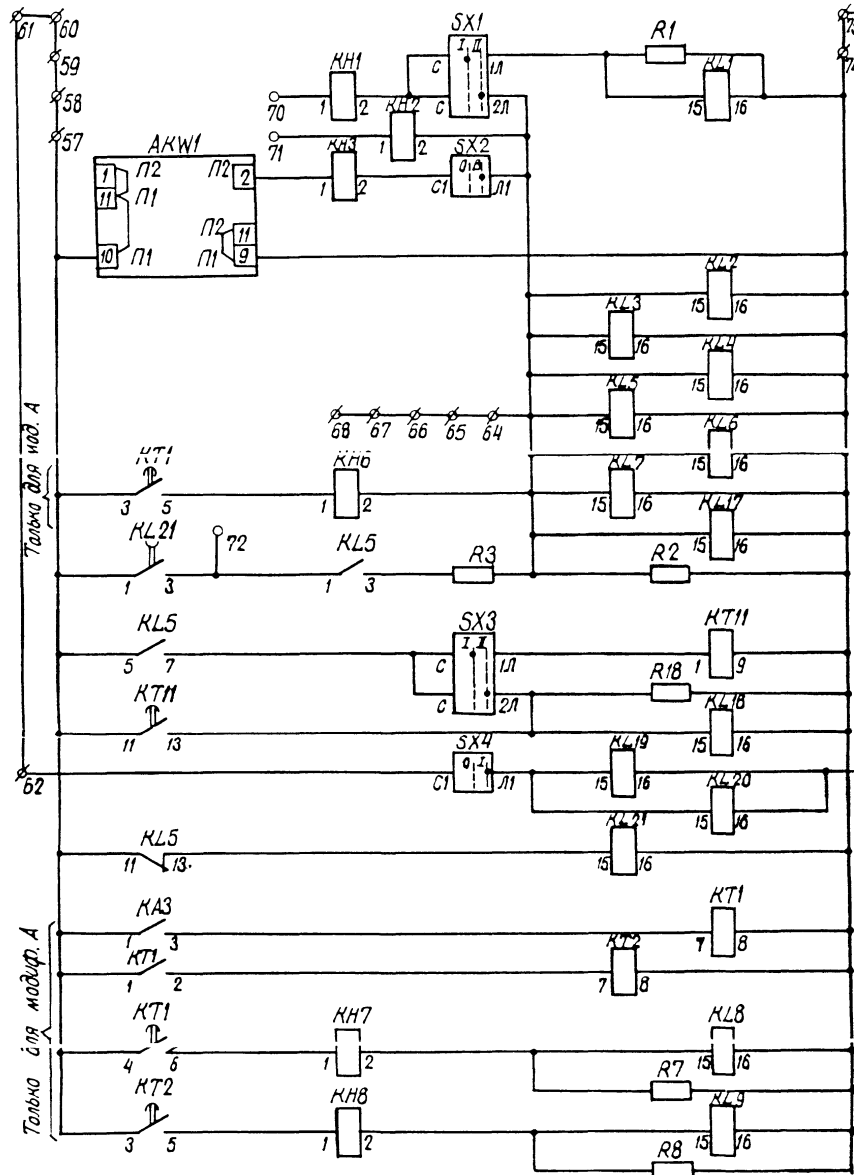
Схем. полка, соединений рядов зажимов и общий бдг.

Энергосетпроект г. Москва 1989 г.

Копировал 1.12 Формат А2

Привязан:

Инд. и подл. Листы и дата 10395ТМ-2



Газовая и дифференциальная защита и выходящие промежуточные реле

Цель самодерживания выходящих реле

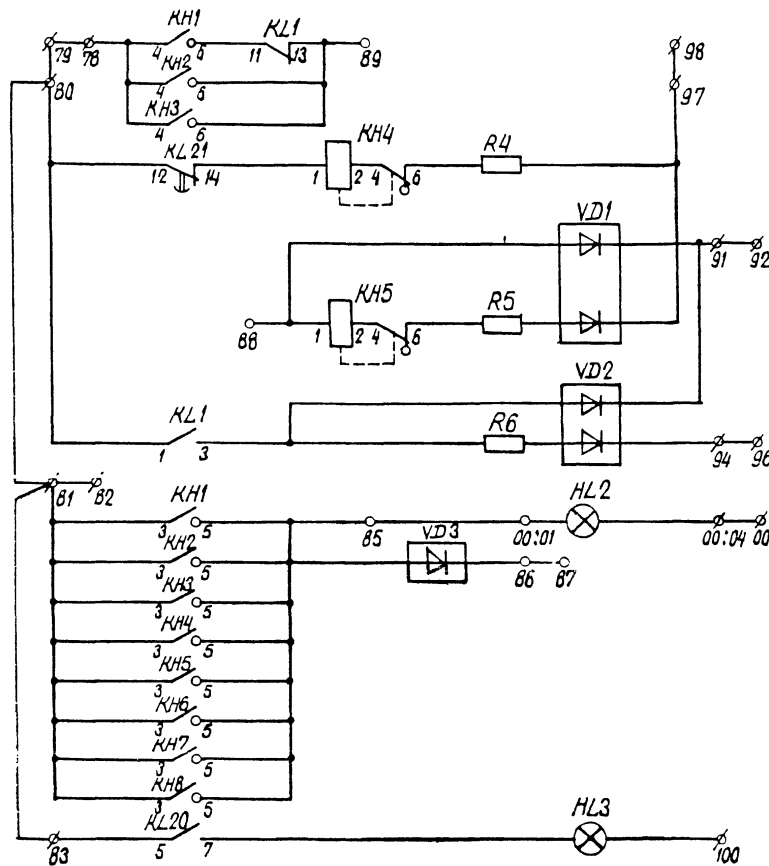
Реле включения короткозамыкателя

Реле, характеризующие ремонтный режим

Контроль исправности оперативного тока

Таковая защита пусковой последовательности

Цепи оперативного тока



Цепи телемеханики

Неисправности цепей оперативного тока

Газовая защита трансформатора

Общепанельное табло "Указатель не поднят"

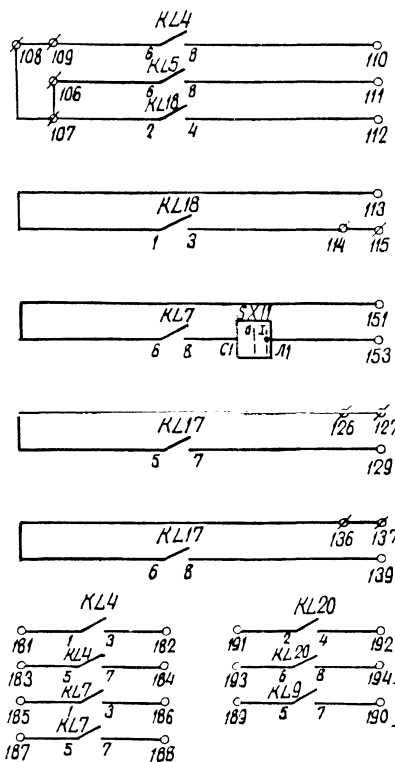
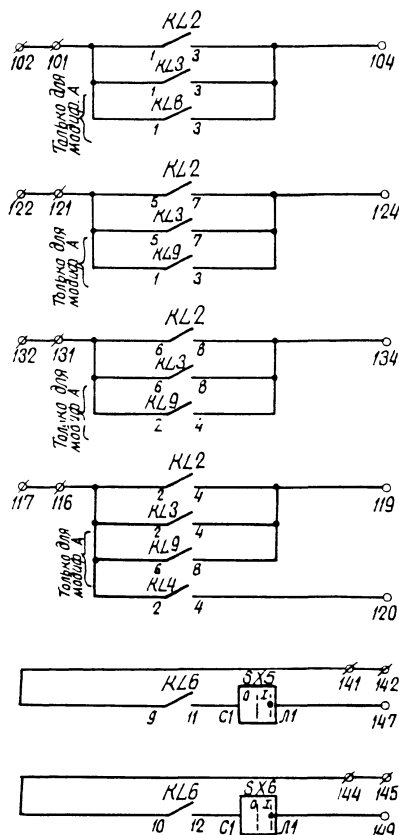
Ремонтная переключатель

Цепи сигнализации

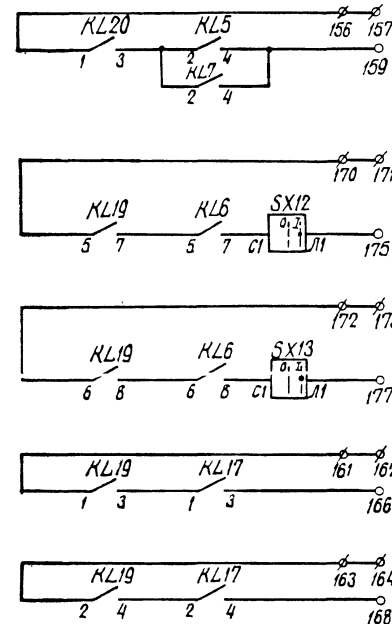
1032574/2 л. 18/21

Схема выполнена на листах 15, 16, 17, 18, 19

| | | | |
|---|--|------------------|------|
| Привязан: | | | |
| Имя И | | | |
| 407 - 03 - 504. 88 33. 2 | | | |
| Схемы и низковольтные комплектные устройства защиты трансформаторов 110-220 кВ для ПС с упрощенными схемами | | | |
| Панель нетиповая основная | | Страница | Лист |
| Защит (с реле ДЗТ-21) трехфазного трансформатора | | РП | 16 |
| Схема полная, соединений | | Энергосетьпроект | |
| Рядов зажимов и общий вид. | | г. Москва | |
| Инженер Ремешко А.А. | | 1989 г. | |
| Копировал Шинин | | Формат А2 | |



| | |
|---------------------------------|-----------------------------|
| Отключение отделителя QR2 | Цепи управления отделителя |
| Включение короткозамыкателя QN1 | Цепи управления отделителя |
| Цепи УРОВ 110-220 кВ | |
| 1(2) с.ш. 6-10 кВ | Цепи отключения генераторов |
| 3(4) с.ш. 6-10 кВ | Цепи отключения генераторов |
| Резервные контакты | |



| | |
|--|--|
| Цепи отключения выключателя Q3 трансформатора T2(T1) | |
| Цепи отключения линии W2(W1) | |
| 2(1) с.ш. 6-10 кВ | |
| 4(3) с.ш. 6-10 кВ | |

1022574/2 Л.19/21

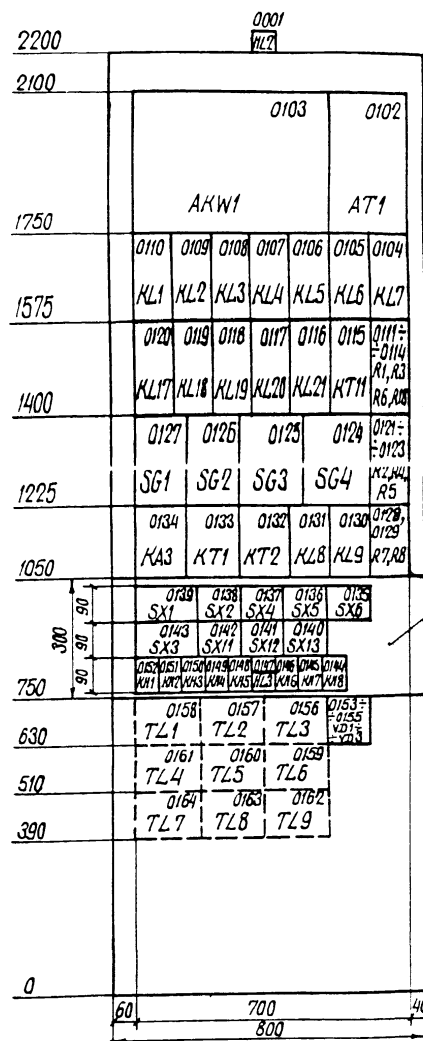
Схема выполнена на листах 15,16,17,18,19

| | |
|--|-----------|
| Привязан: | |
| Инв. № | |
| 407-03-504.88 33 2 | |
| Схемы и низковольтные комплектные устройства защиты трансформаторов 110-220 кВ для ПС с упрощенными схемами. | |
| Н. контр. Рыжкова | Л. 17 |
| Нач. ГПТ Рыжкова | Л. 17 |
| Рук. впр. Титова | Л. 17 |
| Инженер Ременина | Л. 17 |
| Схема полная, соединений рядов зажимов и защиты выд. | |
| Энергосетьпроект г. Москва 1989г. | |
| Копировал Шилин | Формат А2 |

Общий вид

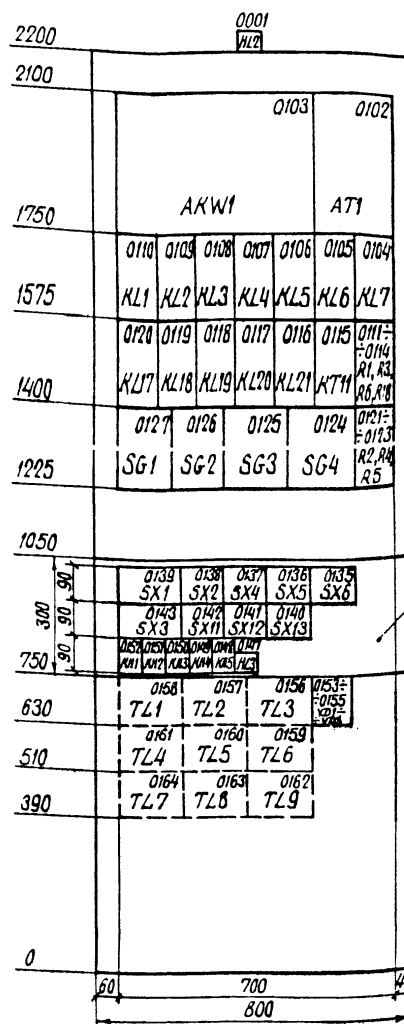
M. 1:10

Модификация А



Металлическая
плита

Модификация Б



Металлическая
плита

Перечень надписей в больших рамках

| Панельный номер аппарата | Позиционная обозначен. по схеме | Место надписи | Текст надписи | Примечание | |
|--------------------------|---------------------------------|--------------------|--|--------------------------|--|
| 0001 | HL2 | в табла | Указатель не поднят | | |
| 0147 | HL3 | | Ремонтная перемычка выключена | | |
| 0152 | KH1 | под аппаратом | Газовая защита Т1(Т2), отключающий контакти. | | |
| 0139 | SX1, п. I | | Газовая защита Т1(Т2). Действие на сигнал. | | |
| | SX1, п. II | страва от аппарата | Газовая защита Т1(Т2). Действие на отключение. | | |
| 0151 | KH2 | под аппаратом | Газовая защита устройства РЛН | | |
| 0150, 0138 | KH3, SX2 | | Диф. защита Т1(Т2) | | |
| 0143 | SX3, п. I | страва от аппарата | Вкл. короткозамыкателя с выдержкой времени | | |
| | SX3, п. II | | Вкл. короткозамыкателя без выдержки времени | | |
| 0137 | SX4 | Под аппаратом | Ремонтный режим | | |
| 0149 | KH4 | | Неисправность цепей оперативного тока | | |
| 0148 | KH5 | | Газовая защита Т1(Т2) сигнальный контакти. | | |
| 0146 | KH6 | | Защита нулевой послед. Действие на отключ. Т1(Т2) | Только для модификации А | |
| 0145 | KH7 | | Защита нулевой послед. (отключение 01 - мостика) | | |
| 0144 | KH8 | | Защита нулевой послед. (откл. Т1(Т2) со стороны СН и НН) | | |
| 0136 | SX5 | | Пуск в.ч. сигнала (отключение линии W1 (W2)) | | |
| 0135 | SX6 | | Пуск в.ч. сигнала (отключение линии W1 (W2)) | | |
| 0142 | SX11 | | Пуск УРОВ 110-220кВ | | |
| 0141 | SX12 | | Пуск в.ч. сигнала (отключение линии W2 (W1)) | | |
| 0140 | SX13 | | Пуск в.ч. сигнала (отключение линии W2 (W1)) | | |
| 0127 | SG1 | | Цепи тока диф. защиты Т1(Т2) со стороны ВН | | |
| 0126 | SG2 | | Цепи тока диф. защиты Т1(Т2) со стороны СН | | |
| 0125 | SG3 | | Цепи тока диф. защиты 1(2) секции 6-10кВ. | | |
| 0124 | SG4 | | Цепи тока диф. защиты 3(4) секции 6-10кВ. | | |

1032574/2 1120/21

Схема выполнена на листах 15, 16, 17, 18, 19.

[illegible]

Копирован Шинкун

Формат А2

Ряды зажимов нетиповой панели основных защит (с реле ДЗТ-21)
трехобмоточного трансформатора

Левая боковина

| 01 | Защита трансформатора | Т... |
|----|-----------------------|--------|
| | 1 | SG1:2 |
| | 2 | SG1:4 |
| | 3 | SG1:6 |
| | 4 | SG2:2 |
| | 5 | SG2:4 |
| | 6 | SG2:6 |
| | 7 | SG3:2 |
| | 8 | SG3:4 |
| | 9 | SG3:6 |
| | 10 | SG4:2 |
| | 11 | SG4:4 |
| | 12 | SG4:6 |
| | 13 | SG5:2 |
| | 14 | SG5:4 |
| | 15 | SG5:6 |
| | 16 | SG6:2 |
| | 17 | SG6:4 |
| | 18 | SG6:6 |
| | 19 | SG7:2 |
| | 20 | SG7:4 |
| | 21 | SG7:6 |
| | 22 | SG8:2 |
| | 23 | SG8:4 |
| | 24 | SG8:6 |
| | 25 | SG9:2 |
| | 26 | SG9:4 |
| | 27 | SG9:6 |
| | 28 | SG10:2 |
| | 29 | SG10:4 |
| | 30 | SG10:6 |
| | 31 | SG11:2 |
| | 32 | SG11:4 |
| | 33 | SG11:6 |
| | 34 | SG12:2 |
| | 35 | SG12:4 |
| | 36 | SG12:6 |
| | 37 | SG13:2 |
| | 38 | SG13:4 |
| | 39 | SG13:6 |
| | 40 | SG14:2 |
| | 41 | SG14:4 |
| | 42 | SG14:6 |
| | 43 | SG15:2 |
| | 44 | SG15:4 |
| | 45 | SG15:6 |
| | 46 | SG16:2 |
| | 47 | SG16:4 |
| | 48 | SG16:6 |
| | 49 | SG17:2 |
| | 50 | SG17:4 |
| | 51 | SG17:6 |
| | 52 | SG18:2 |
| | 53 | SG18:4 |
| | 54 | SG18:6 |
| | 55 | SG19:2 |
| | 56 | SG19:4 |
| | 57 | SG19:6 |
| | 58 | SG20:2 |
| | 59 | SG20:4 |
| | 60 | SG20:6 |
| | 61 | SG21:2 |
| | 62 | SG21:4 |
| | 63 | SG21:6 |

Продолжение левой боковины

| | | |
|--|-----|--------|
| | 64 | KL7:15 |
| | 65 | KL7:16 |
| | 66 | KL7:17 |
| | 67 | KL7:18 |
| | 68 | KL7:19 |
| | 69 | KL7:20 |
| | 70 | KL7:21 |
| | 71 | KL7:22 |
| | 72 | KL7:23 |
| | 73 | KL7:24 |
| | 74 | KL7:25 |
| | 75 | KL7:26 |
| | 76 | KL7:27 |
| | 77 | KL7:28 |
| | 78 | KL7:29 |
| | 79 | KL7:30 |
| | 80 | KL7:31 |
| | 81 | KL7:32 |
| | 82 | KL7:33 |
| | 83 | KL7:34 |
| | 84 | KL7:35 |
| | 85 | KL7:36 |
| | 86 | KL7:37 |
| | 87 | KL7:38 |
| | 88 | KL7:39 |
| | 89 | KL7:40 |
| | 90 | KL7:41 |
| | 91 | KL7:42 |
| | 92 | KL7:43 |
| | 93 | KL7:44 |
| | 94 | KL7:45 |
| | 95 | KL7:46 |
| | 96 | KL7:47 |
| | 97 | KL7:48 |
| | 98 | KL7:49 |
| | 99 | KL7:50 |
| | 100 | KL7:51 |
| | 101 | KL7:52 |
| | 102 | KL7:53 |
| | 103 | KL7:54 |
| | 104 | KL7:55 |
| | 105 | KL7:56 |
| | 106 | KL7:57 |
| | 107 | KL7:58 |
| | 108 | KL7:59 |
| | 109 | KL7:60 |
| | 110 | KL7:61 |
| | 111 | KL7:62 |
| | 112 | KL7:63 |
| | 113 | KL7:64 |
| | 114 | KL7:65 |
| | 115 | KL7:66 |

Правая боковина

| | | |
|--------|-------------------------|------|
| 01 | Цели выключателя Q3 | Т... |
| KL3:2 | Q101 | |
| KL3:4 | Q102 | |
| KL4:4 | Q103 | |
| 01 | Цели выключателя Q1 | Т... |
| KL3:5 | Q104 | |
| KL3:7 | Q105 | |
| KL7:5 | Q106 | |
| KL7:7 | Q107 | |
| 01 | Цели выключателя Q4 | Т... |
| KL3:6 | Q108 | |
| KL3:8 | Q109 | |
| KL7:6 | Q110 | |
| KL7:8 | Q111 | |
| 01 | Цели пуска д.ч. сигнала | Т... |
| KL6:9 | Q112 | |
| KL6:10 | Q113 | |
| SL5:11 | Q114 | |
| SL6:11 | Q115 | |
| 01 | Цели УРОВ | Т... |
| KL7:6 | Q116 | |
| SL7:11 | Q117 | |

Продолжение правой боковины

| | | |
|----------|-----------------|------|
| 01 | Ремонтный режим | Т... |
| KL8:1 | Q118 | |
| KL5:4 | Q119 | |
| KL19:1 | Q120 | |
| KL19:2 | Q121 | |
| KL17:3 | Q122 | |
| KL17:4 | Q123 | |
| KL17:5 | Q124 | |
| KL17:6 | Q125 | |
| KL17:7 | Q126 | |
| KL17:8 | Q127 | |
| KL17:9 | Q128 | |
| KL17:10 | Q129 | |
| KL17:11 | Q130 | |
| KL17:12 | Q131 | |
| KL17:13 | Q132 | |
| KL17:14 | Q133 | |
| KL17:15 | Q134 | |
| KL17:16 | Q135 | |
| KL17:17 | Q136 | |
| KL17:18 | Q137 | |
| KL17:19 | Q138 | |
| KL17:20 | Q139 | |
| KL17:21 | Q140 | |
| KL17:22 | Q141 | |
| KL17:23 | Q142 | |
| KL17:24 | Q143 | |
| KL17:25 | Q144 | |
| KL17:26 | Q145 | |
| KL17:27 | Q146 | |
| KL17:28 | Q147 | |
| KL17:29 | Q148 | |
| KL17:30 | Q149 | |
| KL17:31 | Q150 | |
| KL17:32 | Q151 | |
| KL17:33 | Q152 | |
| KL17:34 | Q153 | |
| KL17:35 | Q154 | |
| KL17:36 | Q155 | |
| KL17:37 | Q156 | |
| KL17:38 | Q157 | |
| KL17:39 | Q158 | |
| KL17:40 | Q159 | |
| KL17:41 | Q160 | |
| KL17:42 | Q161 | |
| KL17:43 | Q162 | |
| KL17:44 | Q163 | |
| KL17:45 | Q164 | |
| KL17:46 | Q165 | |
| KL17:47 | Q166 | |
| KL17:48 | Q167 | |
| KL17:49 | Q168 | |
| KL17:50 | Q169 | |
| KL17:51 | Q170 | |
| KL17:52 | Q171 | |
| KL17:53 | Q172 | |
| KL17:54 | Q173 | |
| KL17:55 | Q174 | |
| KL17:56 | Q175 | |
| KL17:57 | Q176 | |
| KL17:58 | Q177 | |
| KL17:59 | Q178 | |
| KL17:60 | Q179 | |
| KL17:61 | Q180 | |
| KL17:62 | Q181 | |
| KL17:63 | Q182 | |
| KL17:64 | Q183 | |
| KL17:65 | Q184 | |
| KL17:66 | Q185 | |
| KL17:67 | Q186 | |
| KL17:68 | Q187 | |
| KL17:69 | Q188 | |
| KL17:70 | Q189 | |
| KL17:71 | Q190 | |
| KL17:72 | Q191 | |
| KL17:73 | Q192 | |
| KL17:74 | Q193 | |
| KL17:75 | Q194 | |
| KL17:76 | Q195 | |
| KL17:77 | Q196 | |
| KL17:78 | Q197 | |
| KL17:79 | Q198 | |
| KL17:80 | Q199 | |
| KL17:81 | Q200 | |
| KL17:82 | Q201 | |
| KL17:83 | Q202 | |
| KL17:84 | Q203 | |
| KL17:85 | Q204 | |
| KL17:86 | Q205 | |
| KL17:87 | Q206 | |
| KL17:88 | Q207 | |
| KL17:89 | Q208 | |
| KL17:90 | Q209 | |
| KL17:91 | Q210 | |
| KL17:92 | Q211 | |
| KL17:93 | Q212 | |
| KL17:94 | Q213 | |
| KL17:95 | Q214 | |
| KL17:96 | Q215 | |
| KL17:97 | Q216 | |
| KL17:98 | Q217 | |
| KL17:99 | Q218 | |
| KL17:100 | Q219 | |
| KL17:101 | Q220 | |

Продолжение правой боковины

| | | |
|-----|---------------------|-----|
| 00 | Общепанельное табло | HL2 |
| HL2 | 1 | |
| HL2 | 2 | |
| HL2 | 3 | |
| HL2 | 4 | |
| HL2 | 5 | |
| HL2 | 6 | |
| HL2 | 7 | |
| HL2 | 8 | |
| HL2 | 9 | |
| HL2 | 10 | |
| HL2 | 11 | |
| HL2 | 12 | |
| HL2 | 13 | |
| HL2 | 14 | |
| HL2 | 15 | |
| HL2 | 16 | |
| HL2 | 17 | |
| HL2 | 18 | |
| HL2 | 19 | |
| HL2 | 20 | |
| HL2 | 21 | |
| HL2 | 22 | |
| HL2 | 23 | |
| HL2 | 24 | |
| HL2 | 25 | |
| HL2 | 26 | |
| HL2 | 27 | |
| HL2 | 28 | |
| HL2 | 29 | |
| HL2 | 30 | |
| HL2 | 31 | |
| HL2 | 32 | |
| HL2 | 33 | |
| HL2 | 34 | |
| HL2 | 35 | |
| HL2 | 36 | |
| HL2 | 37 | |
| HL2 | 38 | |
| HL2 | 39 | |
| HL2 | 40 | |
| HL2 | 41 | |
| HL2 | 42 | |
| HL2 | 43 | |
| HL2 | 44 | |
| HL2 | 45 | |
| HL2 | 46 | |
| HL2 | 47 | |
| HL2 | 48 | |
| HL2 | 49 | |
| HL2 | 50 | |
| HL2 | 51 | |
| HL2 | 52 | |
| HL2 | 53 | |
| HL2 | 54 | |
| HL2 | 55 | |
| HL2 | 56 | |
| HL2 | 57 | |
| HL2 | 58 | |
| HL2 | 59 | |
| HL2 | 60 | |
| HL2 | 61 | |
| HL2 | 62 | |
| HL2 | 63 | |
| HL2 | 64 | |
| HL2 | 65 | |
| HL2 | 66 | |
| HL2 | 67 | |
| HL2 | 68 | |
| HL2 | 69 | |
| HL2 | 70 | |
| HL2 | 71 | |
| HL2 | 72 | |
| HL2 | 73 | |
| HL2 | 74 | |
| HL2 | 75 | |
| HL2 | 76 | |
| HL2 | 77 | |
| HL2 | 78 | |
| HL2 | 79 | |
| HL2 | 80 | |
| HL2 | 81 | |
| HL2 | 82 | |
| HL2 | 83 | |
| HL2 | 84 | |
| HL2 | 85 | |
| HL2 | 86 | |
| HL2 | 87 | |
| HL2 | 88 | |
| HL2 | 89 | |
| HL2 | 90 | |
| HL2 | 91 | |
| HL2 | 92 | |
| HL2 | 93 | |
| HL2 | 94 | |
| HL2 | 95 | |
| HL2 | 96 | |
| HL2 | 97 | |
| HL2 | 98 | |
| HL2 | 99 | |
| HL2 | 100 | |
| HL2 | 101 | |
| HL2 | 102 | |
| HL2 | 103 | |
| HL2 | 104 | |
| HL2 | 105 | |
| HL2 | 106 | |
| HL2 | 107 | |
| HL2 | 108 | |
| HL2 | 109 | |
| HL2 | 110 | |
| HL2 | 111 | |
| HL2 | 112 | |
| HL2 | 113 | |
| HL2 | 114 | |
| HL2 | 115 | |
| HL2 | 116 | |
| HL2 | 117 | |
| HL2 | 118 | |
| HL2 | 119 | |
| HL2 | 120 | |
| HL2 | 121 | |
| HL2 | 122 | |
| HL2 | 123 | |
| HL2 | 124 | |
| HL2 | 125 | |
| HL2 | 126 | |
| HL2 | 127 | |
| HL2 | 128 | |
| HL2 | 129 | |
| HL2 | 130 | |
| HL2 | 131 | |
| HL2 | 132 | |
| HL2 | 133 | |
| HL2 | 134 | |
| HL2 | 135 | |
| HL2 | 136 | |
| HL2 | 137 | |
| HL2 | 138 | |
| HL2 | 139 | |
| HL2 | 140 | |
| HL2 | 141 | |
| HL2 | 142 | |
| HL2 | 143 | |
| HL2 | 144 | |
| HL2 | 145 | |
| HL2 | 146 | |
| HL2 | 147 | |
| HL2 | 148 | |
| HL2 | 149 | |
| HL2 | 150 | |
| HL2 | 151 | |
| HL2 | 152 | |
| HL2 | 153 | |
| HL2 | 154 | |
| HL2 | 155 | |
| HL2 | 156 | |
| HL2 | 157 | |
| HL2 | 158 | |
| HL2 | 159 | |
| HL2 | 160 | |
| HL2 | 161 | |
| HL2 | 162 | |
| HL2 | 163 | |
| HL2 | 164 | |
| HL2 | 165 | |
| HL2 | 166 | |
| HL2 | 167 | |
| HL2 | 168 | |
| HL2 | 169 | |
| HL2 | 170 | |
| HL2 | 171 | |
| HL2 | 172 | |
| HL2 | 173 | |
| HL2 | 174 | |
| HL2 | 175 | |
| HL2 | 176 | |
| HL2 | 177 | |
| HL2 | 178 | |
| HL2 | 179 | |
| HL2 | 180 | |
| HL2 | 181 | |
| HL2 | 182 | |
| HL2 | 183 | |
| HL2 | 184 | |
| HL2 | 185 | |
| HL2 | 186 | |
| HL2 | 187 | |
| HL2 | 188 | |
| HL2 | 189 | |
| HL2 | 190 | |
| HL2 | 191 | |
| HL2 | 192 | |
| HL2 | 193 | |
| HL2 | 194 | |
| HL2 | 195 | |
| HL2 | 196 | |
| HL2 | 197 | |
| HL2 | 198 | |
| HL2 | 199 | |
| HL2 | 200 | |
| HL2 | 201 | |
| HL2 | 202 | |
| HL2 | 203 | |
| HL2 | 204 | |
| HL2 | 205 | |
| HL2 | 206 | |
| HL2 | 207 | |
| HL2 | 208 | |
| HL2 | 209 | |
| HL2 | 210 | |
| HL2 | 211 | |
| HL2 | 212 | |
| HL2 | 213 | |
| HL2 | 214 | |
| HL2 | 215 | |
| HL2 | 216 | |
| HL2 | 217 | |
| HL2 | 218 | |
| HL2 | 219 | |
| HL2 | 220 | |

1039574/2 1.2/131

С